



報道発表資料

山形労働局発表

平成29年2月24日（金）

担当

山形労働局職業安定部職業安定課
職業安定課長 赤木 雅
職業安定課長補佐 菊地 喜好
地方職業指導官 井場 秀悦
電話023-626-6109
FAX023-635-0580

平成29年3月新規学校卒業者の職業紹介状況（1月末）

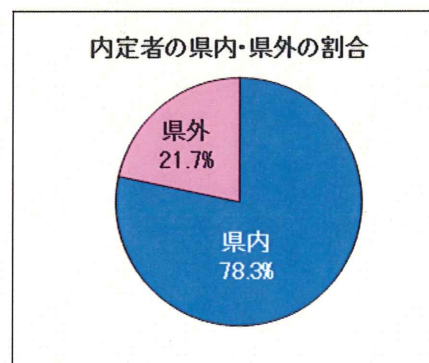
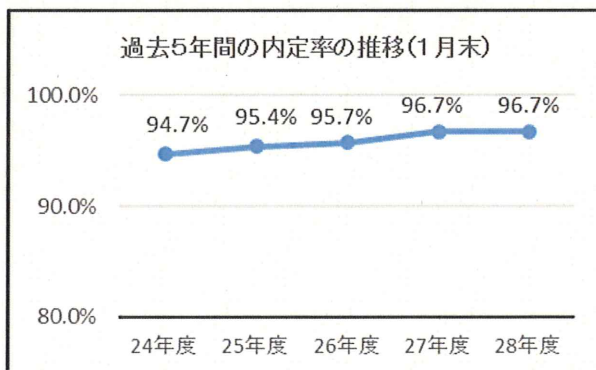
～ 就職内定率は、96.7%（前年度同数 平成7年度以降最高値）～

山形労働局（局長 あいうら りょうじ 相浦 亮司）は、平成29年3月新規学校卒業者の平成29年1月末現在における求人・求職状況を取りまとめました。

一 概 要

【高等学校】

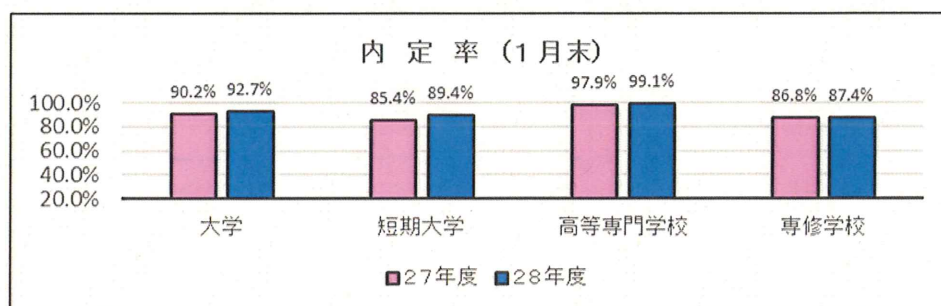
- 1 求人数（県内） 5,270人 前年同期比4.0%（202人）増加。
- 2 求職者数 2,689人 前年同期比3.2%（89人）減少
うち県内求職者数は 2,119人で、同3.2%（70人）減少、県外求職者数は同3.2%減少。
- 3 求人倍率（県内） 2.49倍で、同0.17ポイント上昇。
- 4 就職内定者数 2,599人 前年同期比3.2%（87人）減少
うち県内就職内定者数は 2,035人で、同3.4%減少、県外就職内定者数は同2.8%減少。
- 5 就職内定率 96.7% 前年同期比同数
うち県内就職内定率は96.0%で、同0.2ポイント低下、県外就職内定率は同0.4ポイント上昇。



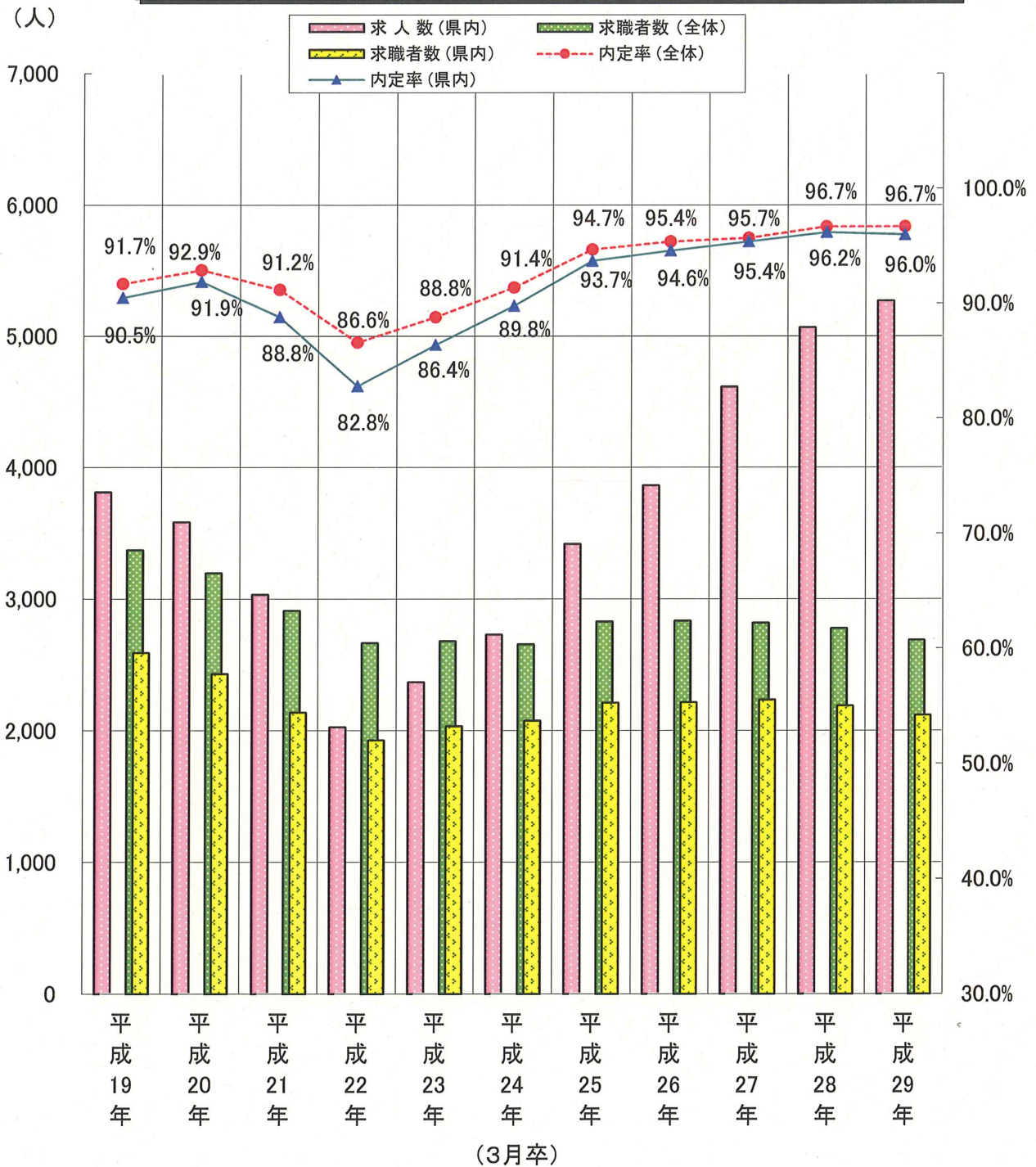
【大学等卒業者】

- 1 就職内定率

大学	92.7%	前年同期比	2.5ポイント上昇
短期大学	89.4%	前年同期比	4.0ポイント上昇
高等専門学校	99.1%	前年同期比	1.2ポイント上昇
専修学校	87.4%	前年同期比	0.6ポイント上昇



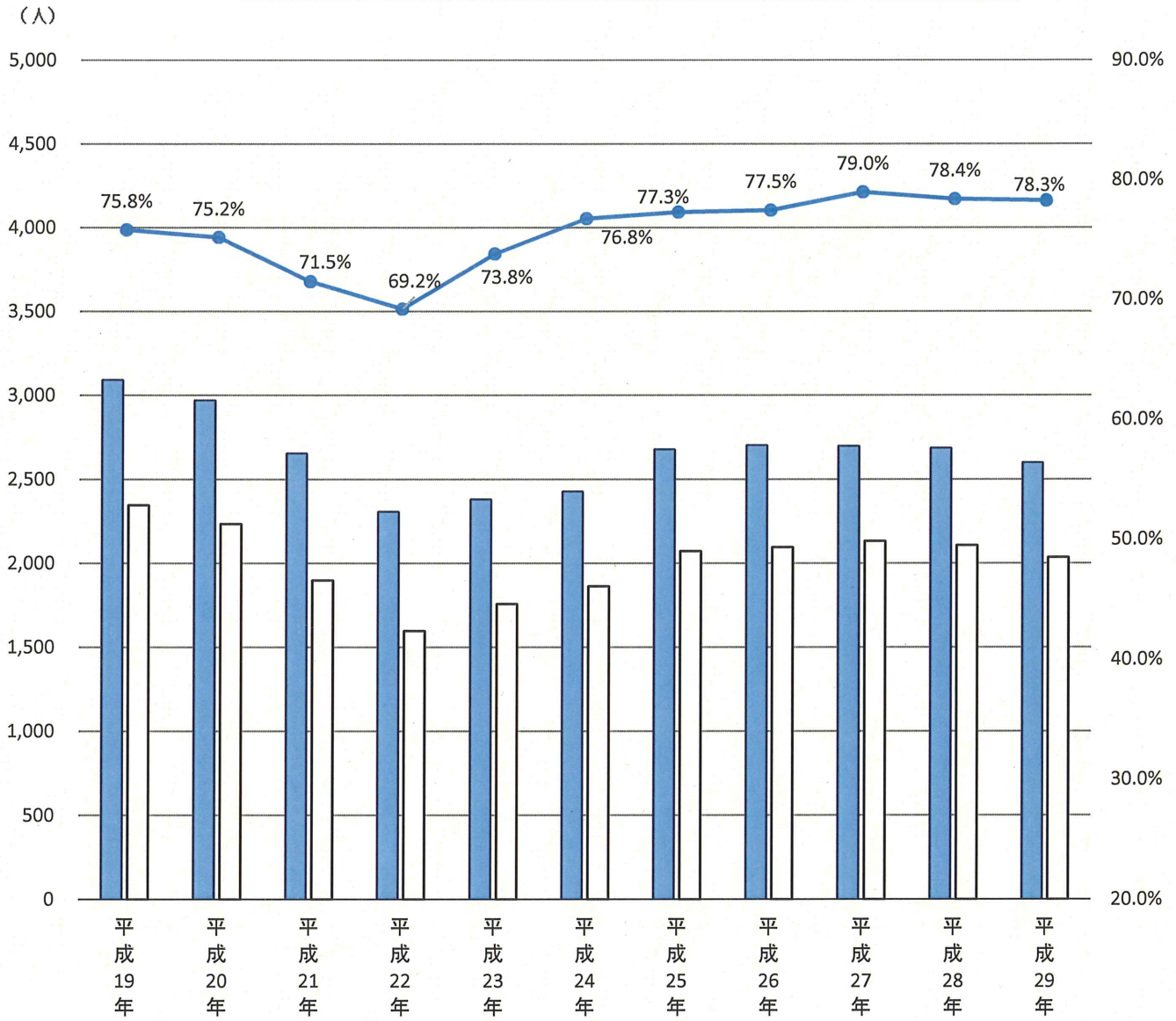
新規高等学校卒業生 求職者数・求人数・内定率の推移(1月末)



高等学校〔1月末現在〕

		平成19年	平成20年	平成21年	平成22年	平成23年	平成24年	平成25年	平成26年	平成27年	平成28年	平成29年
求職者数	(全体)	3,372	3,197	2,910	2,665	2,680	2,655	2,828	2,834	2,819	2,778	2,689
	(県内)	2,591	2,431	2,137	1,928	2,033	2,075	2,211	2,214	2,235	2,189	2,119
求人数	(県内)	3,812	3,584	3,032	2,026	2,368	2,730	3,419	3,865	4,615	5,068	5,270
内定率	(全体)	91.7%	92.9%	91.2%	86.6%	88.8%	91.4%	94.7%	95.4%	95.7%	96.7%	96.7%
	(県内)	90.5%	91.9%	88.8%	82.8%	86.4%	89.8%	93.7%	94.6%	95.4%	96.2%	96.0%

新規高等学校卒業生 内定者のうち県内就職者の割合
・県内企業への内定割合の推移(1月末)



■ 内定者数(全体) □ 内定者数(県内) ●●● 内定率(県内)

		平成19年	平成20年	平成21年	平成22年	平成23年	平成24年	平成25年	平成26年	平成27年	平成28年	平成29年
内定者数	(全体)	3,092	2,971	2,654	2,307	2,380	2,427	2,679	2,704	2,699	2,686	2,599
	(県内)	2,345	2,234	1,898	1,597	1,757	1,863	2,071	2,095	2,132	2,106	2,035
県内の割合		75.8%	75.2%	71.5%	69.2%	73.8%	76.8%	77.3%	77.5%	79.0%	78.4%	78.3%

新規学校卒業者の産業別・規模別新規求人受理状況

(平成29年3月卒)

平成29年1月末現在

山形労働局職業安定部職業安定課

産業・規模別	区分	中学校卒業予定者対象			高等学校卒業予定者対象		
		28年度累計	前年同期	増減比(%)	28年度累計	前年同期	増減比(%)
A, B 農 業 , 林 業 , 漁 業 (01~04)				-	32	34	▲ 5.9
C 鉱 業 , 採 石 業 , 砂 利 採 取 業 (05)				-	3	3	0.0
D 建 設 業 (06~08)		1		-	957	965	▲ 0.8
E 製 造 業 (09~32)				-	1,856	1,717	8.1
	09, 10 食 料 品 , 飲 料 ・ た ば こ ・ 飼 料 製 造 業			-	340	280	21.4
	11 織 維 工 業			-	267	228	17.1
	12, 13 木 材 ・ 家 具 関 係			-	44	39	12.8
	14, 15 紙 ・ 印 刷 関 係			-	37	38	▲ 2.6
	16~19 化 学 ・ プ ラ ス チ ッ ク 関 係			-	152	131	16.0
	21 窯 業 ・ 土 石 製 品 製 造 業			-	65	61	6.6
	22, 23 鉄 鋼 ・ 非 鉄 金 属 製 造 業			-	31	31	0.0
	24 金 属 製 品 製 造 業			-	124	125	▲ 0.8
	25 は ん 用 機 械 器 具 製 造 業			-	127	96	32.3
	26 生 産 用 機 械 器 具 製 造 業			-	159	161	▲ 1.2
	27 業 務 用 機 械 器 具 製 造 業			-	43	37	16.2
	28 電 子 部 品 ・ デ バ イ ス ・ 電 子 回 路 製 造 業			-	98	91	7.7
	29 電 気 機 械 器 具 製 造 業			-	130	161	▲ 19.3
	30 情 報 通 信 機 械 器 具 製 造 業			-	91	103	▲ 11.7
	31 輸 送 用 機 械 器 具 製 造 業			-	106	111	▲ 4.5
	20, 32 そ の 他 の 製 造 業			-	42	24	75.0
F 電 気 ・ ガ ス ・ 熱 供 給 ・ 水 道 業 (33~36)				-	5	12	▲ 58.3
G 情 報 通 信 業 (37~41)				-	85	46	84.8
H 運 輸 業 , 郵 便 業 (42~49)				-	143	128	11.7
I 卸 売 業 , 小 売 業 (50~61)				-	658	639	3.0
	56~61 小 売 業			-	509	454	12.1
J, K 金 融 , 保 険 業 , 不 動 産 , 物 品 賃 貸 業 (62~70)				-	56	64	▲ 12.5
	67 保 険 業			-		1	▲ 100.0
L 学 術 研 究 , 専 門 ・ 技 術 サ ー ビ ス 業 (71~74)				-	48	40	20.0
M 宿 泊 業 , 飲 食 サ ー ビ ス 業 (75~77)				-	370	393	▲ 5.9
	76 飲 食 店			-	70	74	▲ 5.4
N 生 活 関 連 サ ー ビ ス 業 , 娯 楽 業 (78~80)				-	196	157	24.8
O 教 育 , 学 習 支 援 業 (81~82)				-	9	7	28.6
P 医 療 , 福 祉 (83~85)				-	546	486	12.3
	83 医 療 業			-	112	111	0.9
	85 社 会 保 険 ・ 社 会 福 祉 ・ 介 護 事 業			-	434	375	15.7
Q 複 合 サ ー ビ ス 事 業 (86~87)				-	55	55	0.0
R サ ー ビ ス 業 (他 に 分 類 さ れ な い も の) (88~96)				-	249	322	▲ 22.7
	91 職 業 紹 介 ・ 労 働 者 派 遣 業			-	32	58	▲ 44.8
	92 そ の 他 の 事 業 サ ー ビ ス 業			-	158	183	▲ 13.7
S, T 公 務 ・ そ の 他 (97, 98, 99)				-	2		-
	合 計	1		-	5,270	5,068	4.0
事 業 所 規 模	29人以下	1		-	1,797	1,808	▲ 0.6
	30~99人			-	1,923	1,790	7.4
	100~299人			-	1,058	1,021	3.6
	300~499人			-	337	319	5.6
	500~999人			-	107	93	15.1
	1,000人以上			-	48	37	29.7

新規高等学校卒業者の職業安定所別紹介状況(1月末現在)

平成29年3月卒業者

山形労働局職業安定部職業安定課

		① 求人数	② 求職者数			③ 就職内定者数			④ (①÷②) 求人倍率	⑤ 就職内定率 (③÷②×100)		
			計	男	女	計	男	女		計	男	女
県	計	2,689	1,588	1,101	2,599	1,527	1,072		96.7	96.2	97.4	
	前年度 前年比	2,778 ▲ 3.2	1,624 ▲ 2.2	1,154 ▲ 4.6	2,686 ▲ 3.2	1,572 ▲ 2.9	1,114 ▲ 3.8		96.7 ▲ 0.0	96.8 ▲ 0.6	96.5 ▲ 0.9	
内	計	5,270	2,119	893	2,035	1,170	865	2.49	96.0	95.4	96.9	
	前年度 前年比	5,068 ▲ 4.0	2,189 ▲ 3.2	1,274 ▲ 3.8	2,106 ▲ 3.4	1,227 ▲ 4.6	879 ▲ 1.6	2.32 ▲ 0.17	96.2 ▲ 0.2	96.3 ▲ 0.9	96.1 ▲ 0.8	
外	計	570	362	208	564	357	207		98.9	98.6	99.5	
	前年度 前年比	589 ▲ 3.2	350 ▲ 3.4	239 ▲ 13.0	580 ▲ 2.8	345 ▲ 3.5	235 ▲ 11.9		98.5 ▲ 0.4	98.6 ▲ 0.0	98.3 ▲ 1.2	
山	計	907	486	421	861	457	404		94.9	94.0	96.0	
	前年度 前年比	865 ▲ 4.9	447 ▲ 8.7	418 ▲ 0.7	813 ▲ 5.9	417 ▲ 9.6	396 ▲ 2.0		94.0 ▲ 0.9	93.3 ▲ 0.7	94.7 ▲ 1.3	
形	計	1,665	796	423	751	394	357	2.09	94.3	93.1	95.7	
	前年度 前年比	1,586 ▲ 5.0	765 ▲ 4.1	398 ▲ 6.3	719 ▲ 4.5	372 ▲ 5.9	347 ▲ 2.9	2.07 ▲ 0.02	94.0 ▲ 0.3	93.5 ▲ 0.4	94.6 ▲ 1.1	
所	計	111	63	48	110	63	47		99.1	100.0	97.9	
	前年度 前年比	100 ▲ 11.0	49 ▲ 28.6	51 ▲ 5.9	94 ▲ 17.0	45 ▲ 40.0	49 ▲ 4.1		94.0 ▲ 5.1	91.8 ▲ 8.2	96.1 ▲ 1.8	
米	計	403	233	170	394	228	166		97.8	97.9	97.6	
	前年度 前年比	449 ▲ 10.2	251 ▲ 7.2	198 ▲ 14.1	438 ▲ 10.0	244 ▲ 6.6	194 ▲ 14.4		97.6 ▲ 0.2	97.2 ▲ 0.7	98.0 ▲ 0.4	
沢	計	711	295	129	286	161	125	2.41	96.9	97.0	96.9	
	前年度 前年比	686 ▲ 3.6	330 ▲ 10.6	181 ▲ 8.3	320 ▲ 10.6	175 ▲ 8.0	145 ▲ 13.8	2.08 ▲ 0.33	97.0 ▲ 0.1	96.7 ▲ 0.3	97.3 ▲ 0.4	
所	計	108	67	41	108	67	41		100.0	100.0	100.0	
	前年度 前年比	119 ▲ 9.2	70 ▲ 4.3	49 ▲ 16.3	118 ▲ 8.5	69 ▲ 2.9	49 ▲ 16.3		99.2 ▲ 0.8	98.6 ▲ 1.4	100.0 ▲ 0.0	
酒	計	357	216	141	348	209	139		97.5	96.8	98.6	
	前年度 前年比	394 ▲ 9.4	230 ▲ 6.1	164 ▲ 14.0	387 ▲ 10.1	228 ▲ 8.3	159 ▲ 12.6		98.2 ▲ 0.7	99.1 ▲ 2.3	97.0 ▲ 1.6	
田	計	783	245	140	237	134	103	3.20	96.7	95.7	98.1	
	前年度 前年比	820 ▲ 4.5	253 ▲ 3.2	141 ▲ 0.7	246 ▲ 3.7	139 ▲ 3.6	107 ▲ 3.7	3.24 ▲ 0.04	97.2 ▲ 0.5	98.6 ▲ 2.9	95.5 ▲ 2.6	
所	計	112	76	36	111	75	36		99.1	98.7	100.0	
	前年度 前年比	141 ▲ 20.6	89 ▲ 14.6	52 ▲ 30.8	141 ▲ 21.3	89 ▲ 15.7	52 ▲ 30.8		100.0 ▲ 0.9	100.0 ▲ 1.3	100.0 ▲ 0.0	
鶴	計	475	310	165	460	299	161		96.8	96.5	97.6	
	前年度 前年比	494 ▲ 3.8	317 ▲ 2.2	177 ▲ 6.8	483 ▲ 4.8	311 ▲ 3.9	172 ▲ 6.4		97.8 ▲ 1.0	98.1 ▲ 1.6	97.2 ▲ 0.4	
岡	計	737	321	120	309	193	116	2.30	96.3	96.0	96.7	
	前年度 前年比	639 ▲ 15.3	369 ▲ 13.0	230 ▲ 12.6	359 ▲ 13.9	224 ▲ 13.8	135 ▲ 14.1	1.73 ▲ 0.57	97.3 ▲ 1.0	97.4 ▲ 1.4	97.1 ▲ 0.4	
所	計	154	109	45	151	106	45		98.1	97.2	100.0	
	前年度 前年比	125 ▲ 23.2	87 ▲ 25.3	38 ▲ 18.4	124 ▲ 21.8	87 ▲ 21.8	37 ▲ 21.6		99.2 ▲ 1.1	100.0 ▲ 2.8	97.4 ▲ 2.6	
新	計	155	96	59	151	92	59		97.4	95.8	100.0	
	前年度 前年比	177 ▲ 12.4	116 ▲ 17.2	61 ▲ 3.3	170 ▲ 11.2	112 ▲ 17.9	58 ▲ 1.7		96.0 ▲ 1.4	96.6 ▲ 0.8	95.1 ▲ 4.9	
庄	計	358	106	70	102	66	36	3.38	96.2	94.3	100.0	
	前年度 前年比	296 ▲ 20.9	88 ▲ 11.7	32 ▲ 20.5	113 ▲ 9.7	84 ▲ 21.4	29 ▲ 24.1	2.47 ▲ 0.91	94.2 ▲ 2.0	95.5 ▲ 1.2	90.6 ▲ 9.4	
所	計	49	26	23	49	26	23		100.0	100.0	100.0	
	前年度 前年比	57 ▲ 14.0	28 ▲ 7.1	29 ▲ 20.7	57 ▲ 14.0	28 ▲ 7.1	29 ▲ 20.7		100.0 ▲ 0.0	100.0 ▲ 0.0	100.0 ▲ 0.0	
長	計	114	68	46	110	65	45		96.5	95.6	97.8	
	前年度 前年比	117 ▲ 2.6	73 ▲ 6.8	44 ▲ 4.5	114 ▲ 3.5	70 ▲ 7.1	44 ▲ 2.3		97.4 ▲ 0.9	95.9 ▲ 0.3	100.0 ▲ 2.2	
井	計	297	96	57	93	55	38	3.09	96.9	96.5	97.4	
	前年度 前年比	352 ▲ 15.6	94 ▲ 2.1	58 ▲ 1.7	91 ▲ 2.2	55 ▲ 0.0	36 ▲ 5.6	3.74 ▲ 0.65	96.8 ▲ 0.1	94.8 ▲ 1.7	100.0 ▲ 2.6	
所	計	18	11	7	17	10	7		94.4	90.9	100.0	
	前年度 前年比	23 ▲ 21.7	15 ▲ 26.7	8 ▲ 12.5	23 ▲ 26.1	15 ▲ 33.3	8 ▲ 12.5		100.0 ▲ 5.6	100.0 ▲ 9.1	100.0 ▲ 0.0	
村	計	147	85	62	144	83	61		98.0	97.6	98.4	
	前年度 前年比	174 ▲ 15.5	109 ▲ 22.0	65 ▲ 4.6	173 ▲ 16.8	109 ▲ 23.9	64 ▲ 4.7		99.4 ▲ 1.4	100.0 ▲ 2.4	98.5 ▲ 0.1	
山	計	423	133	77	130	75	55	3.18	97.7	97.4	98.2	
	前年度 前年比	452 ▲ 6.4	158 ▲ 15.8	103 ▲ 25.2	158 ▲ 17.7	103 ▲ 27.2	55 ▲ 0.0	2.86 ▲ 0.32	100.0 ▲ 2.3	100.0 ▲ 2.6	100.0 ▲ 1.8	
所	計	14	8	6	14	8	6		100.0	100.0	100.0	
	前年度 前年比	16 ▲ 12.5	6 ▲ 33.3	10 ▲ 40.0	15 ▲ 6.7	6 ▲ 33.3	9 ▲ 33.3		93.8 ▲ 6.2	100.0 ▲ 0.0	90.0 ▲ 10.0	
寒	計	131	94	37	131	94	37		100.0	100.0	100.0	
	前年度 前年比	108 ▲ 21.3	81 ▲ 16.0	27 ▲ 37.0	108 ▲ 21.3	81 ▲ 16.0	27 ▲ 37.0		100.0 ▲ 0.0	100.0 ▲ 0.0	100.0 ▲ 0.0	
河	計	296	127	92	127	92	35	2.33	100.0	100.0	100.0	
	前年度 前年比	237 ▲ 24.9	100 ▲ 27.0	75 ▲ 22.7	100 ▲ 27.0	75 ▲ 22.7	25 ▲ 40.0	2.37 ▲ 0.04	100.0 ▲ 0.0	100.0 ▲ 0.0	100.0 ▲ 0.0	
江	計	4	2	2	4	2	2		100.0	100.0	100.0	
	前年度 前年比	8 ▲ 50.0	6 ▲ 66.7	2 ▲ 0.0	8 ▲ 50.0	6 ▲ 66.7	2 ▲ 0.0		100.0 ▲ 0.0	100.0 ▲ 0.0	100.0 ▲ 0.0	