



報道発表資料

山形労働局発表

平成27年1月23日（金）

担当

山形労働局職業安定部職業安定課
職業安定課長 和賀 悟
職業安定課長補佐 齋藤 好浩
地方職業指導官 斉藤 富士昭
電話023-626-6109
FAX023-635-0580

平成27年3月新規学校卒業者の職業紹介状況（12月末）

～ 就職内定率93.7%、就職希望者全体の78.7%が県内企業へ～

山形労働局（局長 ^{もりた ひろし} 森田 啓司）は、平成27年3月新規学校卒業者の平成26年12月末現在における求人・求職状況を取りまとめました。

－概要－

【高等学校】

1 求人数（県内）	4,542人	前年同期比20.3%（765人）増加
2 求職者数	2,829人	前年同期比0.6%（17人）減少
うち県内希望者数	2,242人	同1.0%（22人）増加
3 求人倍率（県内）	<u>2.03倍</u>	同0.33ポイント上昇 ※
		※ 平成7年度以降最高値
4 就職内定者数	2,650人	前年同期比0.8%（21人）増加
うち県内内定者数	2,086人	同3.1%（63人）増加
県内就職への割合	<u>78.7%</u>	前年同期比1.8ポイント上昇 ※
		※ 平成18年度以降最高値
5 就職内定率	<u>93.7%</u>	前年同期比1.3ポイント上昇 ※
県内希望者の内定率	<u>93.0%</u>	同1.9ポイント上昇 ※
		※ 平成7年度以降最高値

【大学等卒業者】

就職内定率

専修学校	78.6%	前年同期比	5.6ポイント上昇
高等専門学校	100.0%	前年同期比	1.9ポイント上昇
短期大学	71.7%	前年同期比	8.8ポイント上昇
大学	82.4%	前年同期比	2.6ポイント上昇

【新規学卒者に対する就職支援策について】

山形労働局は新規学卒者等に対して以下の支援を行います。

1 「2015.02 YAMAGATA ハローワーク就職面接会」

■目的

未内定者の正社員求人への応募機会拡大及び早期内定獲得など

■対象者

平成27年3月大学・短大・専修学校・高専及び高校卒業予定の就職未内定者、一般求職者等

■日時

平成27年2月10日（火）13時00分～16時00分
(受付開始12時00分)

■会場

山形ビックウイング（山形市平久保100）

■参加企業

ハローワークやまがた・むらやま・さがえ3所管内に本社または就業場所がある正社員の求人票を提出している企業100社

■主催

山形労働局／ハローワークやまがた・むらやま・さがえ／WECやまがた

■後援

山形県／山形県若者就職支援センター

2 「オールやまがた 2016ハローワーク学生企業説明会」

■目的

本格的な就職活動に入る前の段階における職業・企業を理解するための機会の提供

■対象者

平成28年3月に大学・短大・専修学校・高専を卒業予定の学生（卒業年次前の学生）

■日時

平成27年3月11日（水）13時00分～16時30分
(受付開始12時00分)

■会場

山形ビックウイング（山形市平久保100）

■参加企業

山形県に本社または就業場所を有する企業 約110社

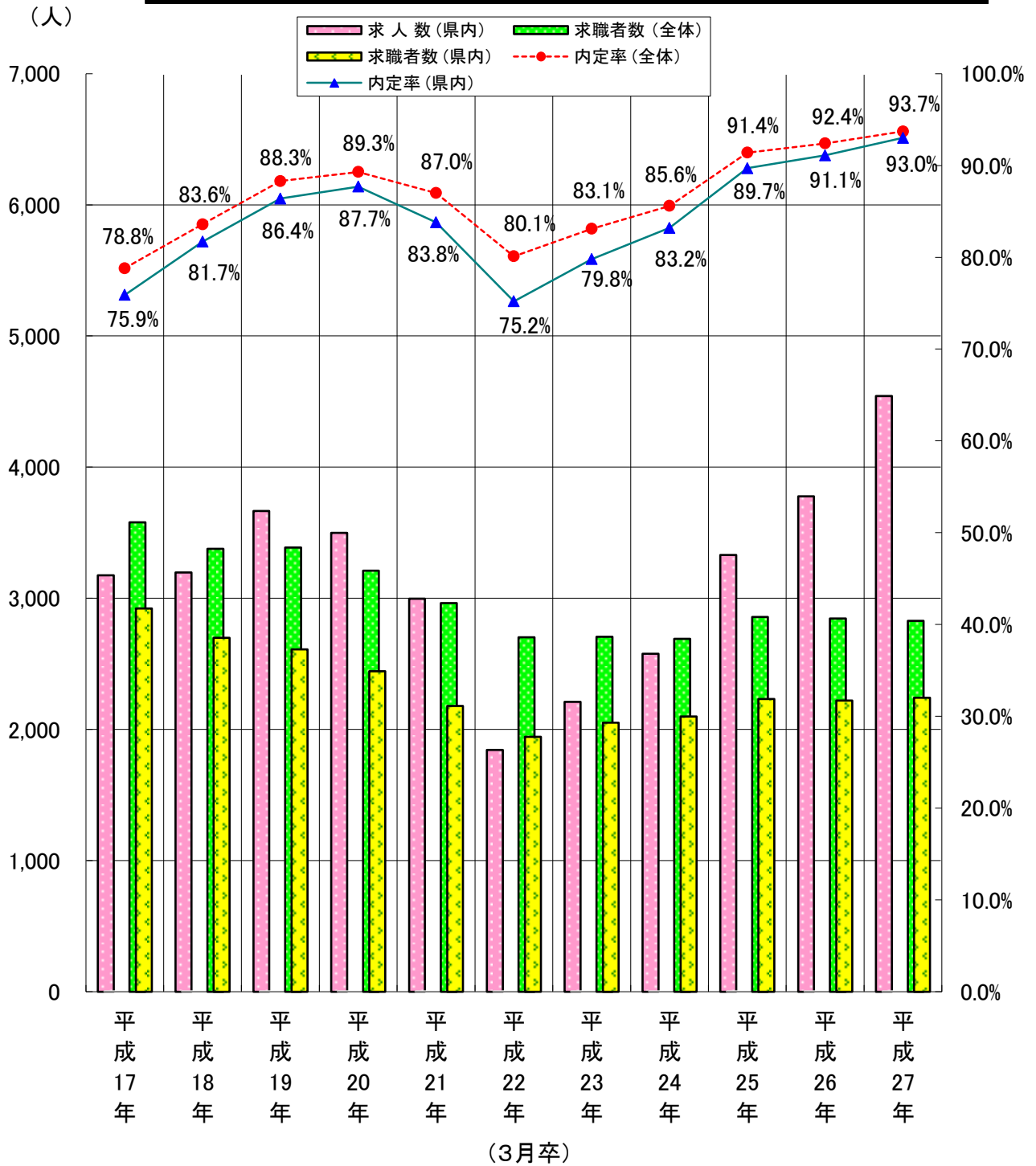
■主催

山形労働局／県内各ハローワーク（やまがた新卒応援ハローワーク）／山形県

3 「未内定就活生への集中支援2015」の実施

未内定者に「就職をあきらめさせない」ために、学卒ジョブサポーター等による来所勧奨、個別職業相談（出張相談）、求人開拓等の就職支援の強化を図ります。（実施期間は1月20日から3月31日まで）

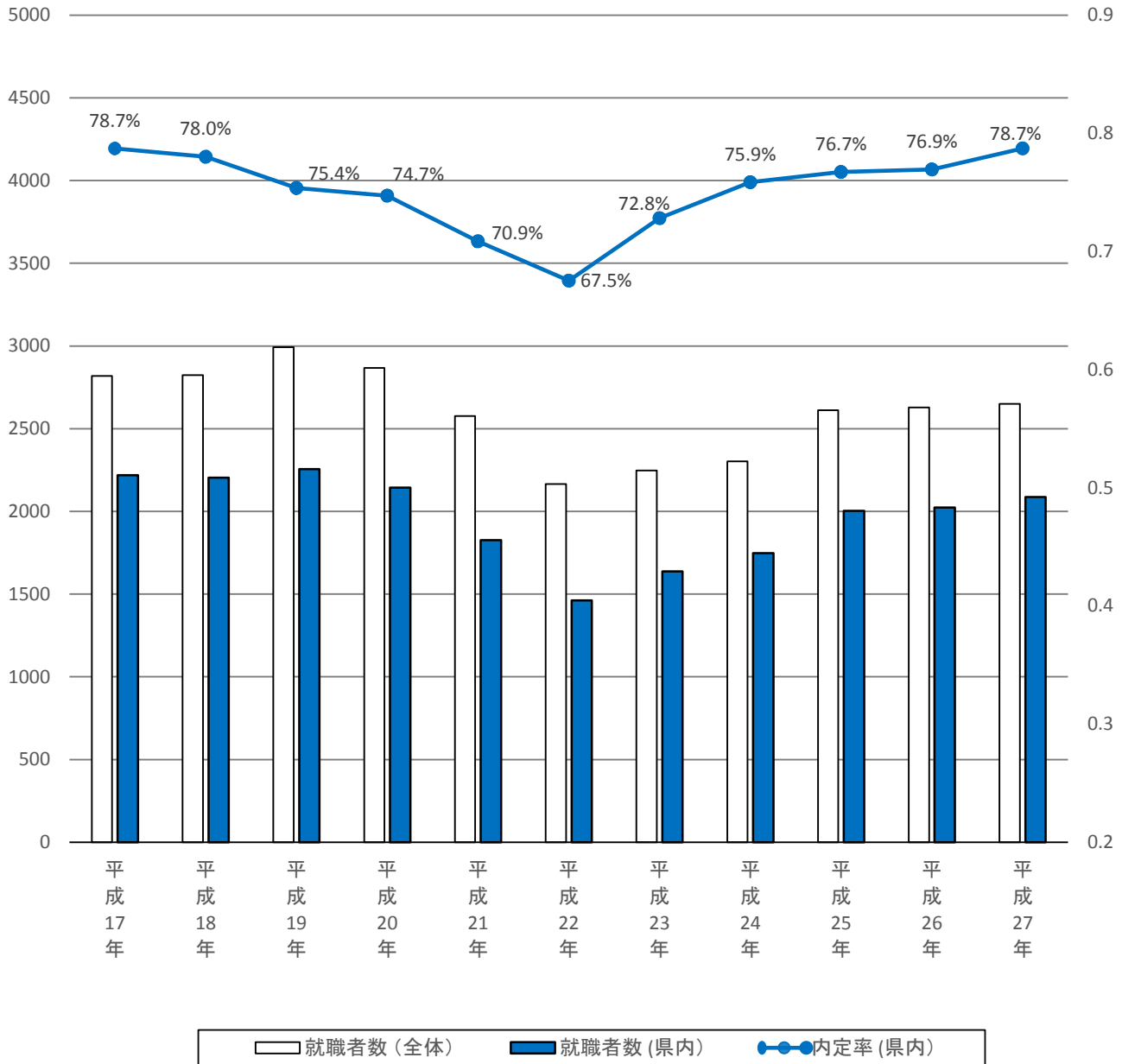
新規高等学校卒業生 求職者数・求人数・内定率の推移(12月末)



高等学校[12月末現在]

		平成17年	平成18年	平成19年	平成20年	平成21年	平成22年	平成23年	平成24年	平成25年	平成26年	平成27年
求職者数	(全体)	3,579	3,377	3,388	3,211	2,963	2,703	2,706	2,690	2,858	2,846	2,829
	(県内)	2,923	2,698	2,610	2,443	2,180	1,943	2,051	2,099	2,233	2,220	2,242
求人数	(県内)	3,176	3,197	3,666	3,498	2,997	1,843	2,211	2,577	3,331	3,777	4,542
内定率	(全体)	78.8%	83.6%	88.3%	89.3%	87.0%	80.1%	83.1%	85.6%	91.4%	92.4%	93.7%
	(県内)	75.9%	81.7%	86.4%	87.7%	83.8%	75.2%	79.8%	83.2%	89.7%	91.1%	93.0%

新規高等学校卒業生 内定者のうち県内就職者の割合
・県内企業への就職割合の推移(12月末)



		平成17年	平成18年	平成19年	平成20年	平成21年	平成22年	平成23年	平成24年	平成25年	平成26年	平成27年
就職者数	(全体)	2,819	2,824	2,993	2,868	2,577	2,165	2,248	2,303	2,612	2,629	2,650
	(県内)	2,219	2,203	2,256	2,143	1,826	1,462	1,637	1,747	2,004	2,023	2,086
県内の割合		78.7%	78.0%	75.4%	74.7%	70.9%	67.5%	72.8%	75.9%	76.7%	76.9%	78.7%

新規学校卒業者の産業別・規模別新規求人受理状況

(平成27年3月卒)

平成26年12月末現在

山形労働局職業安定部職業安定課

産業・規模別	区分	中学校卒業予定者対象			高等学校卒業予定者対象		
		26年度累計	前年同期	増減比(%)	26年度累計	前年同期	増減比(%)
A, B 農, 林, 漁業 (01~04)				-	44	35	25.7
C 鉱業, 採石業, 砂利採取業 (05)				-	1	3	▲ 66.7
D 建設業 (06~08)			1	▲ 100.0	889	790	12.5
E 製造業 (09~32)				-	1,491	1,182	26.1
	09, 10 食料品, 飲料・たばこ・飼料製造業			-	231	156	48.1
	11 繊維工業			-	238	220	8.2
	12, 13 木材・家具関係			-	58	38	52.6
	14, 15 紙・印刷関係			-	32	25	28.0
	16~19 化学・プラスチック関係			-	122	111	9.9
	21 窯業・土石製品製造業			-	33	34	▲ 2.9
	22, 23 鉄鋼・非鉄金属製造業			-	32	16	100.0
	24 金属製品製造業			-	112	91	23.1
	25 はん用機械器具製造業			-	86	53	62.3
	26 生産用機械器具製造業			-	110	101	8.9
	27 業務用機械器具製造業			-	30	24	25.0
	28 電子部品・デバイス・電子回路製造業			-	72	53	35.8
	29 電気機械器具製造業			-	136	94	44.7
	30 情報通信機械器具製造業			-	100	87	14.9
	31 輸送用機械器具製造業			-	81	55	47.3
	20, 32 その他の製造業			-	18	24	▲ 25.0
F 電気・ガス・熱供給・水道業 (33~36)				-	11	7	57.1
G 情報通信業 (37~41)				-	38	11	245.5
H 運輸業, 郵便業 (42~49)				-	113	97	16.5
I 卸売業, 小売業 (50~61)				-	582	467	24.6
	56~61 小売業			-	438	346	26.6
J, K 金融, 保険業, 不動産, 物品賃貸業 (62~70)				-	52	46	13.0
	67 保険業			-			-
L 学術研究, 専門・技術サービス業 (71~74)				-	50	39	28.2
M 宿泊業, 飲食サービス業 (75~77)				-	389	348	11.8
	76 飲食店			-	69	82	▲ 15.9
N 生活関連サービス業, 娯楽業 (78~80)				-	148	106	39.6
O 教育, 学習支援業 (81~82)				-	7	9	▲ 22.2
P 医療, 福祉 (83~85)				-	430	386	11.4
	83 医療業			-	49	52	▲ 5.8
	85 社会保険・社会福祉・介護事業			-	380	334	13.8
Q 複合サービス事業 (86~87)				-	45	31	45.2
R サービス業(他に分類されないもの) (88~96)				-	252	220	14.5
	91 職業紹介・労働者派遣業			-	39	3	1,200.0
	92 その他の事業サービス業			-	154	171	▲ 9.9
S, T 公務・その他 (97, 98, 99)				-			-
合計			1	▲ 100.0	4,542	3,777	20.3
事業所規模	29人以下			-	1,787	1,503	18.9
	30~99人		1	▲ 100.0	1,559	1,376	13.3
	100~299人			-	922	684	34.8
	300~499人			-	145	130	11.5
	500~999人			-	77	40	92.5
	1,000人以上			-	52	44	18.2