

労働市場月報

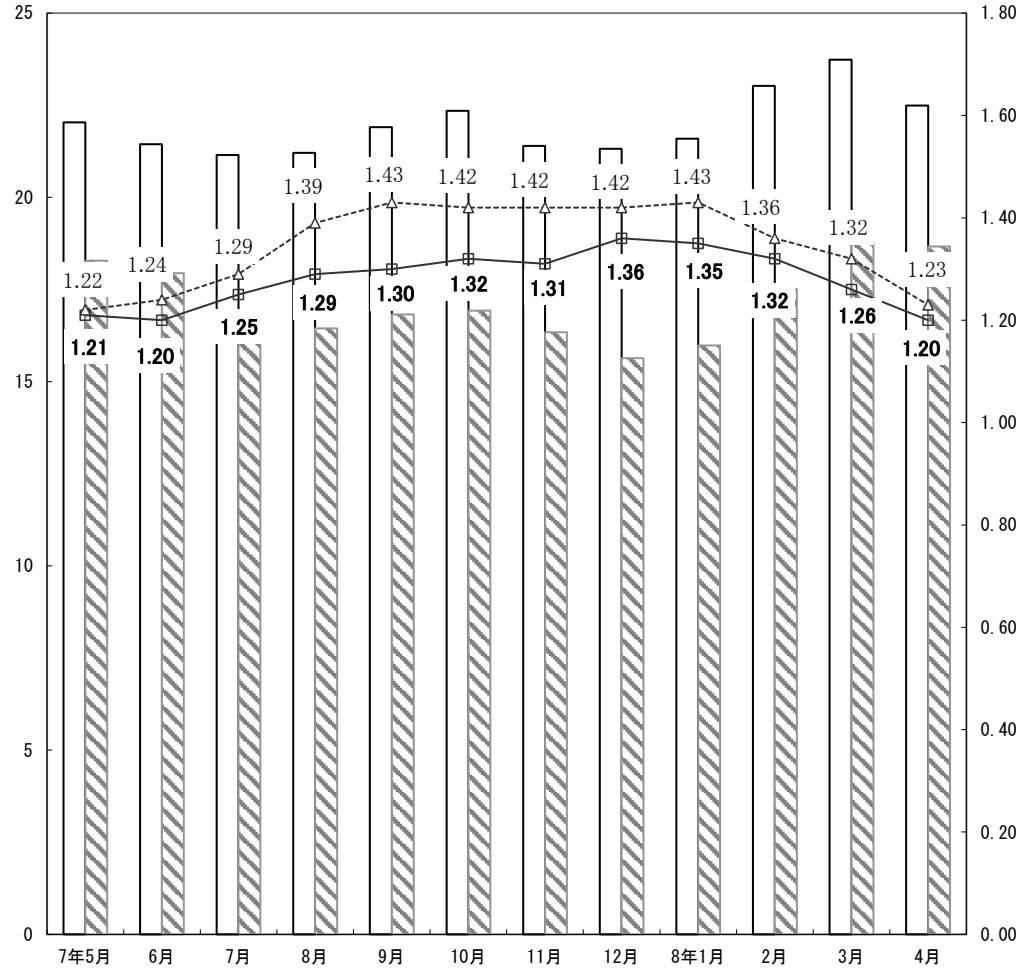
令和8年4月



単位
千

有効求人・求職・倍率状況 (新規学卒を除きパートタイムを含む)

求人倍率

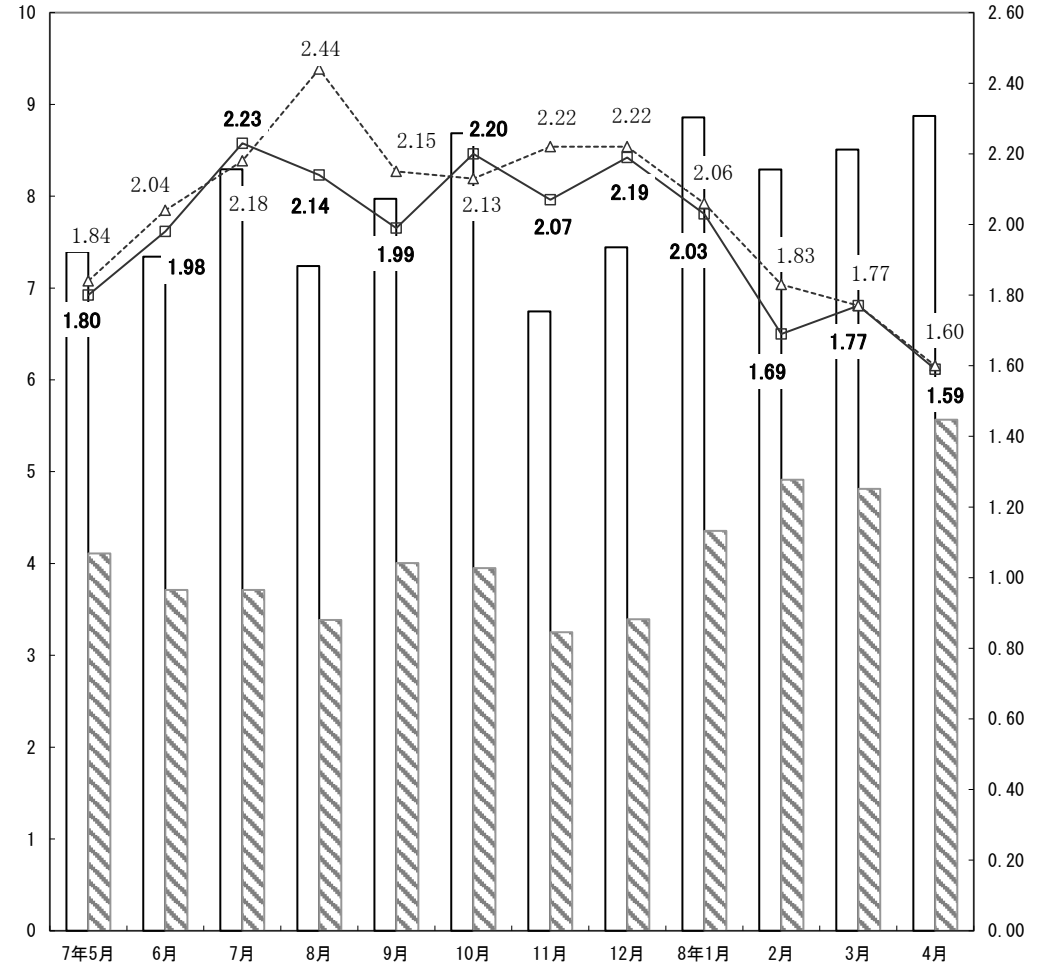


有効求人人数
 有効求職者数
 有効求人倍率[原数値]
 有効求人倍率[前年の原数値]

単位
千

新規求人・求職・倍率状況 (新規学卒を除きパートタイムを含む)

求人倍率



新規求人人数
 新規求職者数
 新規求人倍率[原数値]
 新規求人倍率[前年の原数値]

労働市場の動向

概況

【県内】

○基調判断 「雇用情勢は、持ち直しの動きに弱さがみられる。今後とも、物価高騰・中東情勢等が雇用に与える影響に留意する必要がある。」

○有効求人倍率<季節調整値> 1.29 倍（前月比+0.01 ポイント）

【全国】

○有効求人倍率<季節調整値> 1.18 倍（前月同水準）

○求人数<季節調整値> 有効：前月比 0.4%増、新規：前月比 1.9%増

○産業別新規求人<パートタイムを含む原数値>

「建設業」前年同月比 1.5%減、「製造業」同 1.2%増、「運輸業、郵便業」

同 4.1%減、「卸売業、小売業」同 11.0%減、「宿泊業、飲食サービス業」

同 9.1%減、「医療・福祉」同 0.2%減、「サービス業」同 1.8%減

○求職者数<季節調整値> 有効：前月比 0.8%増、新規：前月比 4.0%増

求人動向〔パートタイムを含む全数；原数値〕

○新規求人数 8,875 人〔前年同月比 0.6%減〕

○有効求人数 22,490 人〔前年同月比 0.4%減〕

○産業別新規求人数

「建設業」前年同月比 9.8%増、「製造業」同 8.2%増、「運輸業・郵便業」

同 1.2%減、「卸売業・小売業」同 11.8%減、「宿泊業・飲食サービス業」

同 21.3%減、「医療・福祉」同 7.8%増、「サービス業」同 10.4%増

○職業別新規求人<パートタイムを含む常用>

「管理的職業従事者」23 人（前年同月比 76.9%増）、

「専門的・技術的職業従事者」1,387 人（同 11.4%増）、

「事務従事者」774 人（同 14.7%減）、「販売従事者」713 人（同 11.9%減）、

「サービス職業従事者」1,410 人（同 5.4%減）、

「保安職業従事者」271 人（同 19.4%増）、「農林漁業従事者」139 人

（同 13.0%増）、「生産工程従事者」1,417 人（同 19.9%増）、

「輸送・機械運転従事者」411 人（同 3.5%減）、「建設・採掘従事者」

510 人（同 3.8%減）、「運搬・清掃・包装等従事者」767 人（同 2.8%増）

（注）平成 21 年 12 月改定の「日本標準職業分類」に基づく区分による。

求職動向〔パートタイムを含む全数；原数値〕

○新規求職申込件数：5,566 件（前年同月比 0.1%減）

○有効求職者数：18,668 人（前年同月比 1.8%増）

○態様別新規求職申込状況<パートを含む常用>

「在職者」1,220 人（前年同月比 3.6%減）、「離職者」3,811 人（同 0.1%増）、

「無業者」421 人（同 3.7%増）、離職者<前職自営を除く>のうち

「事業主都合」1,293 人（前年同月比 1.7%増）、「自己都合」2,145 人

（同 1.1%減）

○希望職業別新規求職<パートタイムを含む常用>

「管理的職業従事者」20 人（前年同月比 81.8%増）、

「専門的・技術的職業従事者」752 人（同 8.0%増）、「事務従事者」

1,279 人（同 3.5%減）、「販売従事者」269 人（同 3.1%増）、

「サービス職業従事者」643 人（同 2.9%減）、「保安職業従事者」29 人

（同 29.3%減）、「農林漁業従事者」116 人（同 31.8%増）、

「生産工程従事者」565 人（同 8.9%減）、「輸送・機械運転従事者」

173 人（同 11.7%減）、「建設・採掘従事者」84 人（同 19.2%減）、

「運搬・清掃・包装等従事者」921 人（前年同月と同水準）

（注）平成 21 年 12 月改定の「日本標準職業分類」に基づく区分による。

紹介・就職状況〔パートタイムを含む全数；原数値〕

○紹介件数 4,026 件（前年同月比 3.6%減）

○就職件数 1,645 件（前年同月比 9.1%減）

○就職率<新規求職者ベース> 29.6%（前年同月比 2.9 ポイント減）

雇用保険の概況

○一般受給資格決定件数 1,716 件（前年同月比 2.8%増）

○基本手当受給者実人員<基本分> 3,321 人（前年同月比 8.0%増）

○雇用保険受給者の職業紹介状況<パートタイムを含む全数>

紹介件数 894 件（前年同月比 2.0%減）、就職件数 388 件（同 9.3%減）

○雇用保険被保険者<一般（高齢継続、短期特例被保険者を除く）>の資格喪失の状況：喪失件数 7,061 件（前年同月比 4.6%増）、うち事業主都合 780 件（同 41.8%増）

※「一般受給資格決定件数は速報値であり、修正があり得る」

山形県経済動向月例報告（令和 8 年 3 月の経済指標を中心として）（令和 8 年 5 月 22 日）

○総括判断 「本県経済は、持ち直しの動きに弱さがみられる」

○個人消費 「一部に弱さがみられるものの、底堅い動きとなっている」

○住宅建設 「前年の水準を下回った」

○鉱工業生産 「緩やかに持ち直しているものの、弱含みの動きとなっている」

○雇用情勢 「持ち直しの動きに弱さがみられる」

○企業倒産 「件数及び負債総額ともに、前年の水準を下回った」

内閣府月例経済報告（令和 8 年 4 月 23 日）

○基調判断 「景気は、緩やかに回復しているが、中東情勢の影響を注視する必要がある」

○個人消費 「持ち直しの動きがみられる。ただし、消費者マインドがこのところ弱い動きとなっていることに注意が必要である。」

○設備投資 「持ち直している」

○生産 「横ばいとなっている」

○企業収益 「米国の通商政策による影響が残るものの、改善の動きがみられる」

○業況判断 「おおむね横ばいとなっている。ただし、先行きについてはやや慎重な見方となっており、中東情勢の影響を注視する必要がある。」

○雇用情勢 「改善の動きがみられる」

雇用指数

令和8年4月分

山形労働局

項目 年月	求人倍率〔季節調整値〕 (新規学卒を除きパートタイムを含む)										雇用保険 受給者 実人員
	全 国		山 形 県		青森県	岩手県	宮城県	秋田県	福島県		
	新規	有効	新規	有効	有効	有効	有効	有効	有効		
令和3年(暦年)	* 2.02 倍	* 1.13 倍	* 1.95 倍	* 1.27 倍	* 1.05 倍	* 1.19 倍	* 1.30 倍	* 1.44 倍	* 1.28 倍		3,649 人
令和4年(暦年)	* 2.26 倍	* 1.28 倍	* 2.30 倍	* 1.56 倍	* 1.17 倍	* 1.34 倍	* 1.37 倍	* 1.51 倍	* 1.42 倍		3,146 人
令和5年(暦年)	* 2.29 倍	* 1.31 倍	* 2.03 倍	* 1.43 倍	* 1.18 倍	* 1.24 倍	* 1.37 倍	* 1.35 倍	* 1.39 倍		3,317 人
令和6年(暦年)	* 2.25 倍	* 1.25 倍	* 1.96 倍	* 1.33 倍	* 1.11 倍	* 1.19 倍	* 1.25 倍	* 1.27 倍	* 1.27 倍		3,506 人
令和7年(暦年)	* 2.20 倍	* 1.22 倍	* 1.97 倍	* 1.30 倍	* 1.09 倍	* 1.14 倍	* 1.18 倍	* 1.22 倍	* 1.26 倍		3,679 人
令和6年 4月	2.19	1.25	1.96	1.32	1.13	1.19	1.26	1.30	1.28		3,276
5月	2.24	1.24	2.00	1.32	1.12	1.18	1.24	1.28	1.26		3,571
6月	2.25	1.24	1.88	1.32	1.11	1.16	1.23	1.26	1.25		3,616
7月	2.24	1.24	2.00	1.32	1.11	1.18	1.23	1.26	1.25		4,080
8月	2.30	1.24	2.20	1.36	1.11	1.20	1.23	1.25	1.26		3,897
9月	2.21	1.25	1.99	1.38	1.11	1.21	1.25	1.26	1.25		3,806
10月	2.25	1.26	1.99	1.36	1.10	1.19	1.24	1.25	1.26		3,576
11月	2.25	1.26	2.04	1.37	1.10	1.18	1.23	1.26	1.25		3,236
12月	2.26	1.25	1.96	1.34	1.09	1.19	1.22	1.25	1.26		3,210
令和7年 1月	2.30	1.25	2.11	1.35	1.09	1.19	1.22	1.24	1.28		3,238
2月	2.31	1.25	1.94	1.32	1.09	1.19	1.22	1.24	1.28		3,186
3月	2.27	1.25	1.90	1.33	1.08	1.19	1.23	1.24	1.30		3,193
4月	2.26	1.25	2.08	1.32	1.08	1.18	1.21	1.23	1.29		3,074
5月	2.18	1.23	1.91	1.30	1.08	1.17	1.20	1.20	1.28		3,585
6月	2.18	1.22	1.87	1.28	1.09	1.17	1.18	1.21	1.28		3,851
7月	2.18	1.22	2.04	1.28	1.09	1.14	1.17	1.21	1.27		4,301
8月	2.15	1.21	1.90	1.27	1.09	1.11	1.16	1.21	1.25		4,225
9月	2.13	1.20	1.88	1.26	1.08	1.10	1.15	1.21	1.25		4,285
10月	2.12	1.19	2.00	1.27	1.07	1.09	1.12	1.20	1.23		3,994
11月	2.14	1.19	1.88	1.26	1.09	1.08	1.15	1.20	1.23		3,647
12月	2.14	1.20	1.92	1.29	1.10	1.08	1.15	1.20	1.22		3,564
令和8年 1月	2.11	1.18	2.07	1.27	1.12	1.10	1.12	1.23	1.20		3,362
2月	2.10	1.19	1.83	1.29	1.10	1.12	1.13	1.22	1.21		3,247
3月	2.15	1.18	1.95	1.28	1.08	1.10	1.10	1.18	1.20		3,451
4月	2.11	1.18	2.08	1.29	1.08	1.10	1.11	1.17	1.22		3,321
前月比(P)	▲ 0.04	0.00	0.13	0.01	0.00	0.00	0.01	▲ 0.01	0.02		—
前年同月比(P)	—	—	—	—	—	—	—	—	—		8.0 %

注) (P)はポイントである。

雇用保険受給者実人員は、雇用保険基本手当基本分の受給者実人員である。

季節調整値は、原数値から季節的な動き(季節要素)を取り除いた数値のことで、一暦年終了ごとに2月発行(1月分)で過去に遡って再調整を行っている。

*の求人倍率は、原数値である。

季節調整法は、センサス局法Ⅱ(X-12-ARIMA)による。なお、令和7年12月以前の数値は新季節指数により改定されている。

一般職業紹介状況 全数（パートタイムを含む）

令和8年4月分

山形労働局

項目	新規求職申込件数		月間有効求職者数		新規求人数		有効求人数		新規求人倍率		有効求人倍率		紹介件数		就職件数		就職率%		充足率%		
	年	月	前年同月比	前年同月比	前年同月比	前年同月比	前年同月比	前年同月比	前年同月差	前年同月差	前年同月比	前年同月比	前年同月比	前年同月比	前年同月比	前年同月比	前年同月差	前年同月差	前年同月比	前年同月比	
令和3年度平均		4,148	▲ 3.9	17,165	▲ 4.8	8,515	15.0	23,127	15.8	2.05	0.33	1.35	0.24	4,453	▲ 12.7	1,604	▲ 1.3	38.7	1.0	18.4	▲ 3.0
令和4年度平均		4,143	▲ 0.1	16,538	▲ 3.7	9,324	9.5	25,929	12.1	2.25	0.20	1.57	0.22	4,082	▲ 8.3	1,641	2.3	39.6	0.9	17.2	▲ 1.2
令和5年度平均		4,271	3.1	17,108	3.4	8,443	▲ 9.4	23,600	▲ 9.0	1.98	▲ 0.27	1.38	▲ 0.19	4,123	1.0	1,612	▲ 1.7	37.8	▲ 1.8	18.5	1.3
令和6年度平均		4,086	▲ 4.3	16,845	▲ 1.5	8,143	▲ 3.6	22,582	▲ 4.3	1.99	0.01	1.34	▲ 0.04	3,916	▲ 5.0	1,499	▲ 7.0	36.7	▲ 1.1	17.9	▲ 0.6
令和7年度平均		4,098	0.3	17,157	1.8	7,975	▲ 2.1	21,978	▲ 2.7	1.95	▲ 0.04	1.28	▲ 0.06	3,951	0.9	1,507	0.5	36.8	0.1	18.4	0.5
令和7年度累計		5,569	▲ 3.9	18,337	▲ 2.5	8,926	4.4	22,582	▲ 1.0	1.60	0.13	1.23	0.02	4,175	▲ 4.5	1,809	3.0	32.5	2.2	19.7	▲ 0.3
令和8年度累計		5,566	▲ 0.1	18,668	1.8	8,875	▲ 0.6	22,490	▲ 0.4	1.59	▲ 0.01	1.20	▲ 0.03	4,026	▲ 3.6	1,645	▲ 9.1	29.6	▲ 2.9	17.8	▲ 1.9
前々年同月		5,797	-	18,807	-	8,547	-	22,813	-	1.47	-	1.21	-	4,370	-	1,757	-	30.3	-	20.0	-
令和7年	3月	4,679	▲ 0.0	17,763	▲ 4.5	8,295	▲ 3.7	23,481	▲ 2.3	1.77	▲ 0.07	1.32	0.03	5,453	▲ 1.7	2,454	▲ 11.2	52.4	▲ 6.6	29.2	▲ 2.8
	4月	5,569	▲ 3.9	18,337	▲ 2.5	8,926	4.4	22,582	▲ 1.0	1.60	0.13	1.23	0.02	4,175	▲ 4.5	1,809	3.0	32.5	2.2	19.7	▲ 0.3
	5月	4,110	▲ 5.2	18,279	▲ 1.8	7,395	▲ 7.6	22,035	▲ 3.3	1.80	▲ 0.04	1.21	▲ 0.01	4,026	▲ 3.4	1,491	▲ 12.2	36.3	▲ 2.9	19.8	▲ 0.8
	6月	3,711	2.1	17,940	1.9	7,342	▲ 1.0	21,444	▲ 1.6	1.98	▲ 0.06	1.20	▲ 0.04	3,590	▲ 3.9	1,527	0.1	41.1	▲ 0.9	20.2	0.1
	7月	3,713	▲ 2.9	16,886	0.3	8,294	▲ 0.5	21,149	▲ 2.9	2.23	0.05	1.25	▲ 0.04	3,510	▲ 9.3	1,339	▲ 11.6	36.1	▲ 3.5	15.6	▲ 1.8
	8月	3,384	0.9	16,444	3.0	7,240	▲ 11.4	21,208	▲ 4.7	2.14	▲ 0.30	1.29	▲ 0.10	3,119	0.4	1,086	▲ 13.4	32.1	▲ 5.3	14.6	▲ 0.2
	9月	4,005	7.5	16,825	4.7	7,972	▲ 0.3	21,902	▲ 4.4	1.99	▲ 0.16	1.30	▲ 0.13	3,758	3.8	1,378	4.2	34.4	▲ 1.1	16.6	0.8
	10月	3,950	▲ 2.5	16,929	3.4	8,687	0.5	22,345	▲ 3.6	2.20	0.07	1.32	▲ 0.10	3,769	▲ 0.6	1,488	▲ 1.9	37.7	0.3	16.4	▲ 0.7
	11月	3,253	▲ 6.2	16,343	2.7	6,745	▲ 12.4	21,394	▲ 5.1	2.07	▲ 0.15	1.31	▲ 0.11	3,183	▲ 2.6	1,265	0.6	38.9	2.6	18.1	2.1
	12月	3,392	▲ 2.2	15,636	0.3	7,444	▲ 3.3	21,321	▲ 3.6	2.19	▲ 0.03	1.36	▲ 0.06	3,027	3.9	1,218	▲ 4.0	35.9	▲ 0.7	16.0	0.1
令和8年	1月	4,356	▲ 0.1	15,980	0.8	8,858	▲ 1.5	21,593	▲ 4.6	2.03	▲ 0.03	1.35	▲ 0.08	3,612	2.8	1,132	4.2	26.0	1.1	12.3	0.3
	2月	4,913	13.3	17,509	4.5	8,290	4.6	23,028	1.4	1.69	▲ 0.14	1.32	▲ 0.04	5,973	15.3	1,303	▲ 2.5	26.5	▲ 4.3	15.5	▲ 1.1
	3月	4,814	2.9	18,770	5.7	8,508	2.6	23,735	1.1	1.77	0.00	1.26	▲ 0.06	5,673	4.0	3,046	24.1	63.3	10.9	35.5	6.3
	4月	5,566	▲ 0.1	18,668	1.8	8,875	▲ 0.6	22,490	▲ 0.4	1.59	▲ 0.01	1.20	▲ 0.03	4,026	▲ 3.6	1,645	▲ 9.1	29.6	▲ 2.9	17.8	▲ 1.9
内 訳	山形	2,053	3.4	7,359	5.4	3,139	▲ 1.1	8,254	▲ 2.0	1.53	▲ 0.07	1.12	▲ 0.09	1,548	▲ 5.6	531	▲ 2.4	25.9	▲ 1.5	17.6	▲ 1.0
	米沢	715	▲ 4.4	2,372	▲ 0.9	1,251	17.8	2,726	0.3	1.75	0.33	1.15	0.02	530	5.6	211	▲ 27.0	29.5	▲ 9.1	15.3	▲ 8.4
	酒田	705	6.8	2,094	▲ 1.6	1,401	▲ 4.4	3,360	1.7	1.99	▲ 0.23	1.60	0.05	458	▲ 11.9	199	▲ 10.4	28.2	▲ 5.4	12.6	▲ 1.9
	鶴岡	606	▲ 6.5	2,090	1.4	1,129	▲ 5.9	2,862	▲ 4.5	1.86	0.01	1.37	▲ 0.08	490	1.2	224	9.3	37.0	5.4	19.4	1.6
	新庄	455	5.1	1,185	▲ 2.2	436	3.8	1,271	▲ 6.1	0.96	▲ 0.01	1.07	▲ 0.05	272	▲ 1.8	171	▲ 15.8	37.6	▲ 9.3	28.7	▲ 15.1
	長井	232	▲ 8.3	771	▲ 0.1	301	17.6	844	▲ 0.1	1.30	0.29	1.09	0.00	168	1.2	83	▲ 6.7	35.8	0.6	29.2	▲ 0.9
	村山	453	▲ 3.4	1,589	3.8	734	▲ 15.3	2,009	11.5	1.62	▲ 0.23	1.26	0.08	288	▲ 13.8	124	▲ 13.9	27.4	▲ 3.3	14.3	1.0
	寒河江	347	▲ 6.7	1,208	▲ 4.0	484	0.8	1,164	1.9	1.39	0.10	0.96	0.05	272	7.5	102	▲ 9.7	29.4	▲ 1.0	24.8	1.0

安定所別一般職業紹介状況 (新規学卒を除きパートタイムを含む)

令和8年4月分
山形労働局

項目	諸比率											
	求人倍率(倍)				就職率(%)		充足率(%)		就職率(%)		充足率(%)	
	新規		有効						(有効ベース)		(有効ベース)	
	常用計	常用計	常用計	常用計					「参考」	常用計	「参考」	常用計
前月値	1.77	1.59	1.26	1.17	63.27	60.28	35.47	37.81	16.23	15.51	12.72	13.25
増減率(%)	-	-	-	-	-	-	-	-	-	-	-	-
前年同月値	1.60	1.40	1.23	1.13	32.48	30.16	19.71	21.03	9.87	9.10	7.79	7.92
増減率(%)	▲ 0.01	0.03	▲ 0.03	▲ 0.03	▲ 2.93	▲ 2.83	▲ 1.95	▲ 2.47	▲ 1.06	▲ 1.01	▲ 0.78	▲ 0.74
県	1.59	1.43	1.20	1.10	29.55	27.33	17.76	18.56	8.81	8.09	7.01	7.18
山形	1.53	1.36	1.12	1.03	25.86	24.40	17.55	18.93	7.22	6.77	6.68	6.94
米沢	1.75	1.62	1.15	1.09	29.51	27.99	15.27	15.96	8.90	8.40	7.01	7.10
酒田	1.99	1.63	1.60	1.35	28.23	25.51	12.63	13.64	9.50	8.51	5.27	5.50
鶴岡	1.86	1.71	1.37	1.34	36.96	34.70	19.40	20.10	10.72	10.21	7.65	7.56
新庄	0.96	0.99	1.07	1.07	37.58	34.35	28.67	28.44	14.43	12.82	9.83	9.80
長井	1.30	1.25	1.09	1.07	35.78	34.93	29.24	29.72	10.77	10.47	10.43	10.43
村山	1.62	1.42	1.26	1.01	27.37	24.54	14.31	14.49	7.80	6.86	5.23	5.72
寒河江	1.39	1.31	0.96	0.86	29.39	24.13	24.79	21.11	8.44	6.91	10.31	9.23

※諸比率の算出方法

新規求人倍率[倍]
新規求人数 ÷ 新規求職申込件数

就職率[%]
就職件数 ÷ 新規求職申込件数(有効求職者数) × 100

有効求人倍率[倍]
月間有効求人数 ÷ 月間有効求職者数

充足率[%]
充足数 ÷ 新規求人数(有効求人数) × 100

(注) ハローワークインターネットサービスの機能拡充に伴い、令和3年9月以降の数値には、ハローワークに来所せず、オンライン上で「求職者マイページ」を開設した求職者数やハローワークインターネットサービスで探した求人に直接応募する「オンライン自主応募」による就職件数等が含まれている。

※用語の定義

- ★一般
常用及び臨時・季節を併せたものをいう。
- ☆常用
雇用契約において、雇用期間の定めのない、又は4か月以上の雇用期間が定められているものをいう。(季節的労働を除く)
- ☆臨時・季節
臨時とは、雇用契約において1か月以上4か月未満の雇用期間が定められているものをいい、季節とは、季節的な労働需要に対し就労するもの、又は季節的な余暇を利用して一定の期間を定めて就労するものをいう。
- ★パートタイム
1日、1週間又は1か月の所定労働時間が同一事業所に雇用されている通常の労働者の所定労働時間に比し相当程度短いものをいう。
- ☆常用的パートタイム
パートタイムのうち、雇用期間の定めがないか、又は4か月以上の雇用期間が定められているものをいう。
- ☆臨時的パートタイム
パートタイムのうち、1か月以上4か月未満の雇用期間が定められているか、又は季節的に一定期間を定めて就労するものをいう。
- ★新規求職申込件数
期間中新たに受理した求職申込み件数をいう。
- ★月間有効求職者数
前月より繰越された有効求職者と当月の新規求職申込件数の合計数をいう。
- ★新規求人数
期間中に新たに受理した求人数をいう。
- ★月間有効求人数
前月より繰越された有効求人数と当月の新規求人数の合計数をいう。
- ★紹介件数
求職者と求人との結合をはかるため、自安定所で行った紹介の件数(他安定所受理求人への紹介も含む。)をいう。
- ★就職件数
自安定所の求職者が、安定所の紹介により就職した件数をいう。
- ★県外への就職件数
就職先事業所の所在地が、自都道府県の管轄区域外にある場合の就職件数をいう。就職した求職者の住所の如何を問わない。
- ★充足数
自安定所の有効求人が、安定所(他安定所も含む)の紹介斡旋により求職者と結合した件数をいう。
- ★保険受給者
雇用保険の受給資格決定後、所定給付日数分の基本手当の支給(広域・訓練・全国各延長給付を含む)を終了するまでの者をいい、この数には、高年齢受給資格者及び短期特例受給資格者は含まない。
- ★受給者実人員
雇用保険の基本手当を実際に受けた受給資格者の実数をいう。

産業別・事業所規模別・新規求人数 全数（パートタイムを含む）

令和8年4月分

山形労働局

産業・規模別	項目	局計			局計			山形		米沢		酒田		鶴岡		新庄		長井		村山		寒河江	
		8.4	7.4	前年比	8年度累計	7年度累計	前年比	8.4	前年比	8.4	前年比	8.4	前年比	8.4	前年比	8.4	前年比	8.4	前年比	8.4	前年比	8.4	前年比
A, B	農 林 漁 業 (01~04)	274	368	▲ 25.5	274	368	▲ 25.5	58	▲ 9.4	10	▲ 23.1	35	66.7	39	▲ 35.0	11	1000.0	11	22.2	102	▲ 44.3	8	▲ 52.9
C	鉱業、採石業、砂利採取業 (05)	6	3	100.0	6	3	100.0	1	-	1	-	0	-	4	33.3	0	-	0	-	0	-	0	-
D	建設業 (06~08)	997	908	9.8	997	908	9.8	267	7.7	124	17.0	158	9.0	194	11.5	84	40.0	54	42.1	52	▲ 17.5	64	▲ 13.5
E	製造業 (09~32)	1,461	1,350	8.2	1,461	1,350	8.2	275	20.1	322	9.5	150	▲ 24.6	158	▲ 13.7	96	50.0	122	34.1	184	10.2	154	25.2
	09,10 食料品、飲料・たばこ・飼料製造業	290	290	0.0	290	290	0.0	79	33.9	36	▲ 12.2	52	▲ 40.2	33	▲ 5.7	18	500.0	5	66.7	30	▲ 3.2	37	19.4
	11 織 維 工 業	82	124	▲ 33.9	82	124	▲ 33.9	5	0.0	18	▲ 53.8	2	▲ 75.0	17	▲ 50.0	10	66.7	5	400.0	2	0.0	23	▲ 20.7
	12,13 木 材 ・ 家 具 関 係	44	42	4.8	44	42	4.8	15	36.4	2	▲ 33.3	11	57.1	5	400.0	7	75.0	1	▲ 75.0	1	-	2	▲ 83.3
	14,15 紙 ・ 印 刷 関 係	42	36	16.7	42	36	16.7	5	▲ 44.4	17	54.5	13	30.0	2	-	1	-	0	-	4	33.3	0	-
	16~19 化学・プラスチック関係	124	86	44.2	124	86	44.2	31	342.9	29	45.0	11	175.0	1	▲ 88.9	15	▲ 11.8	5	150.0	28	27.3	4	▲ 20.0
	21 窯業・土石製品製造業	50	46	8.7	50	46	8.7	28	21.7	6	20.0	2	-	6	▲ 14.3	0	-	4	▲ 55.6	0	-	4	300.0
	22,23 鉄鋼・非鉄金属製造業	30	47	▲ 36.2	30	47	▲ 36.2	6	▲ 33.3	8	▲ 20.0	11	▲ 35.3	0	-	2	-	0	-	3	0.0	0	-
	24 金属製品製造業	116	104	11.5	116	104	11.5	19	72.7	19	11.8	18	▲ 25.0	12	▲ 29.4	4	▲ 42.9	21	250.0	10	0.0	13	8.3
	25 はん用機械器具製造業	109	71	53.5	109	71	53.5	21	▲ 8.7	30	150.0	1	▲ 83.3	14	55.6	6	-	6	▲ 25.0	25	108.3	6	500.0
	26 生産用機械器具製造業	146	109	33.9	146	109	33.9	15	0.0	55	103.7	12	33.3	2	▲ 50.0	0	-	21	50.0	25	▲ 13.8	16	100.0
	27 業務用機械器具製造業	25	36	▲ 30.6	25	36	▲ 30.6	14	▲ 6.7	0	-	0	-	3	▲ 62.5	0	-	0	-	2	▲ 66.7	6	20.0
	28 電子部品・デバイス・電子回路製造業	115	112	2.7	115	112	2.7	0	-	40	▲ 2.4	1	▲ 95.0	31	▲ 3.1	9	200.0	4	100.0	1	▲ 66.7	29	163.6
	29 電気機械器具製造業	121	120	0.8	121	120	0.8	16	▲ 40.7	27	▲ 34.1	6	100.0	29	61.1	7	▲ 41.7	9	80.0	22	57.1	5	-
	30 情報通信機械器具製造業	86	48	79.2	86	48	79.2	1	▲ 80.0	21	90.9	3	-	0	-	12	300.0	31	40.9	18	350.0	0	-
	31 輸送用機械器具製造業	64	44	45.5	64	44	45.5	20	233.3	8	60.0	7	75.0	3	▲ 66.7	3	-	10	400.0	6	▲ 64.7	7	600.0
	20,32 その他の製造業	17	35	▲ 51.4	17	35	▲ 51.4	0	-	6	▲ 33.3	0	-	0	-	2	▲ 66.7	0	-	7	▲ 30.0	2	▲ 33.3
F	電気・ガス・熱供給・水道業 (33~36)	5	16	▲ 68.8	5	16	▲ 68.8	0	-	2	▲ 66.7	1	0.0	1	-	0	-	0	-	0	-	1	▲ 83.3
G	情報通信業 (37~41)	68	95	▲ 28.4	68	95	▲ 28.4	13	▲ 68.3	9	▲ 55.0	38	137.5	1	-	2	-	5	150.0	0	-	0	-
H	運輸業、郵便業 (42~49)	405	410	▲ 1.2	405	410	▲ 1.2	182	▲ 15.0	41	7.9	44	4.8	61	69.4	8	▲ 63.6	8	166.7	44	29.4	17	▲ 19.0
I	卸売業、小売業 (50~61)	950	1,077	▲ 11.8	950	1,077	▲ 11.8	410	▲ 9.3	119	▲ 1.7	121	▲ 32.8	135	▲ 16.7	24	▲ 25.0	25	47.1	33	▲ 34.0	83	31.7
	56~61 小 売 業	648	788	▲ 17.8	648	788	▲ 17.8	239	▲ 20.9	89	▲ 8.2	96	▲ 33.3	122	▲ 6.9	21	▲ 19.2	23	53.3	20	▲ 44.4	38	2.7
J, K	金融、保険業、不動産、物品賃貸業 (62~70)	124	170	▲ 27.1	124	170	▲ 27.1	75	2.7	14	▲ 22.2	17	▲ 10.5	10	▲ 80.4	0	-	2	-	5	-	1	▲ 87.5
	67 保 険 業	49	46	6.5	49	46	6.5	30	7.1	11	0.0	2	0.0	4	▲ 20.0	0	-	2	-	0	-	0	-
L	学術研究、専門・技術サービス業 (71~74)	156	134	16.4	156	134	16.4	91	15.2	12	200.0	28	0.0	10	▲ 16.7	1	▲ 75.0	8	700.0	3	0.0	3	0.0
M	宿泊業、飲食サービス業 (75~77)	378	480	▲ 21.3	378	480	▲ 21.3	158	▲ 18.6	41	▲ 34.9	25	▲ 24.2	104	▲ 3.7	3	▲ 75.0	8	▲ 33.3	26	▲ 36.6	13	▲ 23.5
	76 飲 食 店	187	240	▲ 22.1	187	240	▲ 22.1	95	▲ 31.2	23	▲ 20.7	21	5.0	20	11.1	2	▲ 60.0	4	100.0	14	▲ 30.0	8	0.0
N	生活関連サービス業、娯楽業 (78~80)	380	379	0.3	380	379	0.3	93	10.7	40	233.3	154	▲ 23.0	44	▲ 10.2	28	55.6	2	▲ 33.3	9	12.5	10	100.0
O	教育、学習支援業 (81~82)	113	97	16.5	113	97	16.5	48	2.1	23	53.3	11	▲ 21.4	20	150.0	0	-	7	250.0	4	▲ 50.0	0	-
P	医療、福祉 (83~85)	1,759	1,631	7.8	1,759	1,631	7.8	713	4.9	262	13.4	258	29.6	196	▲ 3.0	60	▲ 22.1	27	▲ 40.0	161	29.8	82	12.3
	83 医 療 業	717	605	18.5	717	605	18.5	284	6.4	109	31.3	104	42.5	64	6.7	25	▲ 10.7	4	▲ 20.0	112	57.7	15	▲ 16.7
	85 社会保険・社会福祉・介護事業	1,027	1,008	1.9	1,027	1,008	1.9	426	3.4	153	7.0	145	23.9	132	▲ 7.0	32	▲ 30.4	23	▲ 42.5	49	▲ 7.5	67	21.8
Q	複合サービス事業 (86~87)	142	279	▲ 49.1	142	279	▲ 49.1	9	▲ 93.3	15	7.1	12	▲ 20.0	7	0.0	86	▲ 12.2	4	300.0	2	0.0	7	0.0
R	サービス業(他に分類されないもの) (88~96)	1,542	1,397	10.4	1,542	1,397	10.4	698	22.5	206	114.6	346	▲ 0.9	125	▲ 9.4	25	47.1	14	▲ 44.0	96	▲ 42.5	32	▲ 8.6
	91 職業紹介・労働者派遣業	806	659	22.3	806	659	22.3	315	40.6	132	238.5	251	24.9	63	16.7	3	-	0	-	39	▲ 67.8	3	▲ 85.0
	92 その他の事業サービス業	552	506	9.1	552	506	9.1	301	17.6	69	97.1	69	▲ 44.8	38	▲ 2.6	9	12.5	5	150.0	45	32.4	16	128.6
S, T	公 務 ・ そ の 他 (97,98,99)	115	132	▲ 12.9	115	132	▲ 12.9	48	▲ 25.0	10	▲ 9.1	3	▲ 40.0	20	185.7	8	▲ 38.5	4	▲ 42.9	13	▲ 13.3	9	▲ 10.0
	合 計	8,875	8,926	▲ 0.6	8,875	8,926	▲ 0.6	3,139	▲ 1.1	1,251	17.8	1,401	▲ 4.4	1,129	▲ 5.9	436	3.8	301	17.6	734	▲ 15.3	484	0.8
事業所規模	29人以下	5,341	5,460	▲ 2.2	5,341	5,460	▲ 2.2	2,031	▲ 5.9	620	8.4	921	1.4	616	▲ 12.4	295	0.3	181	11.0	450	▲ 28.7	227	▲ 16.2
	30~99人	2,069	2,118	▲ 2.3	2,069	2,118	▲ 2.3	631	▲ 11.9	330	12.6	316	0.3	369	▲ 1.3	72	0.0	59	▲ 6.3	118	▲ 9.2	174	12.3
	100~299人	913	791	15.4	913	791	15.4	296	11.7	143	10.9	116	▲ 16.5	111	26.1	53	3.9	61	144.0	73	69.8	60	17.6
	300~499人	349	351	▲ 0.6	349	351	▲ 0.6	78	▲ 58.9	120	130.8	26	▲ 18.8	7	▲ 50.0	8	300.0	0	-	91	59.6	19	1800.0
	500~999人	147	146	0.7	147	146	0.7	56	1.8	38	137.5	15	▲ 65.1	26	23.8	8	700.0	0	-	2	▲ 66.7	2	0.0
	1,000人以上	56	60	▲ 6.7	56	60	▲ 6.7	47	51.6	0	-	7	▲ 75.9	0	-	0	-	0	-	0	-	2	-

主要産業別新規求人動向（新規学卒を除きパートタイムを含む）

対前年同月（年度/期）比 単位：%

令和8年4月分

山形労働局

項目	製造業										運輸業、郵便業	卸・小売	金融、保険業、不動産、物品賃貸業	宿泊業、飲食サービス業	医療・福祉	医療業		社会保険福祉介護事業	サービス業	職業紹介・労働者派遣業	その他の事業	
	全産業	建設業	食料品等	繊維関係	金属製品	生産用機械器具	電子部品	電気機械	情報通信	輸送機械						医療業	社会保険福祉介護事業					
令和5年度	求人ウェイト										421.8	1,468.5	166.9	568.9	1,860.5	681.4	1,165.0	1,215.2	473.1	476.9		
令和6年度	10,000.0	1,141.6	1,559.1	416.3	143.2	126.7	123.4	100.7	100.9	39.9	80.0	419.6	1,320.1	156.3	498.1	1,907.3	677.1	1,216.3	1,432.9	614.4	568.9	
令和7年度	10,000.0	1,157.6	1,509.1	327.2	107.5	129.5	133.1	92.3	131.0	49.2	76.2	431.1	1,196.6	158.5	450.8	1,947.6	700.5	1,229.8	1,572.2	702.9	603.1	
令和8年度	10,000.0	1,123.4	1,646.2	326.8	92.4	130.7	164.5	129.6	136.3	96.9	72.1	456.3	1,070.4	139.7	425.9	1,982.0	807.9	1,157.2	1,737.5	908.2	622.0	
令和5年度	▲ 9.4	▲ 7.4	▲ 17.5	▲ 15.5	10.8	▲ 11.5	▲ 19.3	▲ 14.3	▲ 28.1	▲ 37.5	▲ 19.6	▲ 7.1	▲ 11.6	▲ 7.6	▲ 13.5	▲ 5.7	▲ 6.3	▲ 5.5	▲ 10.7	▲ 14.5	▲ 5.6	
令和6年度	▲ 3.6	▲ 2.5	▲ 7.2	▲ 15.2	▲ 22.9	▲ 5.6	4.7	▲ 11.8	12.4	▲ 4.2	▲ 22.5	(▲ 4.0)	(▲ 13.3)	▲ 9.7	▲ 15.6	(▲ 1.1)	(▲ 4.2)	(0.7)	(13.7)	25.2	(15.1)	
令和7年度	▲ 2.1	▲ 1.7	▲ 1.5	▲ 12.5	▲ 8.0	2.2	▲ 2.7	▲ 1.9	9.1	21.7	16.1	0.6	▲ 11.2	▲ 0.7	▲ 11.4	0.0	1.3	▲ 1.0	7.5	12.1	3.8	
令和5年	4月	▲ 2.2	▲ 11.1	▲ 14.4	16.2	39.3	3.7	▲ 24.7	▲ 41.7	▲ 5.4	▲ 67.4	▲ 21.6	22.9	5.8	▲ 26.6	13.2	5.0	10.7	1.1	▲ 24.5	▲ 52.0	▲ 1.1
	5月	▲ 10.1	▲ 0.3	▲ 27.3	▲ 32.4	10.6	▲ 2.8	▲ 12.9	▲ 24.5	▲ 56.1	▲ 45.3	▲ 20.9	▲ 21.5	▲ 18.5	24.2	▲ 18.5	4.1	2.4	3.1	▲ 5.9	▲ 3.8	▲ 10.1
	6月	▲ 12.0	▲ 20.4	▲ 22.9	▲ 13.8	▲ 31.1	▲ 10.6	▲ 35.8	▲ 20.0	▲ 14.5	▲ 72.2	▲ 15.5	▲ 19.7	▲ 5.7	24.8	▲ 29.4	▲ 16.4	▲ 22.7	▲ 12.1	16.9	51.1	11.5
	7月	▲ 8.9	▲ 13.6	▲ 18.4	1.3	16.5	▲ 24.2	▲ 17.1	▲ 51.0	▲ 52.8	▲ 66.7	32.4	8.8	▲ 9.0	▲ 1.3	12.5	▲ 3.4	7.6	▲ 9.0	▲ 28.8	▲ 46.3	▲ 10.5
	8月	▲ 14.5	4.4	▲ 28.7	▲ 32.2	3.4	▲ 35.8	▲ 32.8	7.1	▲ 35.2	▲ 63.3	▲ 39.8	2.0	▲ 25.1	5.0	▲ 3.9	▲ 8.3	6.3	▲ 16.1	▲ 8.1	20.7	▲ 24.0
	9月	▲ 5.7	▲ 13.8	▲ 9.8	▲ 8.1	▲ 5.6	17.2	2.4	44.6	▲ 38.3	▲ 34.8	▲ 30.0	▲ 0.8	6.8	▲ 32.8	▲ 14.9	▲ 3.5	▲ 19.1	4.2	▲ 0.7	12.0	▲ 12.1
	10月	▲ 11.3	▲ 9.2	▲ 17.8	▲ 19.6	29.9	▲ 15.1	▲ 11.0	3.6	▲ 37.3	▲ 6.7	▲ 21.8	▲ 18.0	2.1	12.6	▲ 11.1	▲ 16.1	▲ 12.0	▲ 18.0	▲ 12.4	▲ 22.7	3.6
	11月	▲ 18.1	▲ 6.3	▲ 29.0	▲ 32.3	24.7	▲ 40.5	▲ 21.6	▲ 13.5	▲ 20.6	▲ 42.1	▲ 28.8	▲ 1.2	▲ 39.7	▲ 3.6	▲ 5.5	▲ 3.5	7.8	▲ 10.1	▲ 29.6	▲ 50.7	▲ 5.6
	12月	▲ 3.5	▲ 6.9	4.4	1.1	▲ 11.1	52.0	▲ 16.2	36.2	▲ 11.6	▲ 9.8	▲ 43.4	4.6	▲ 9.5	▲ 36.1	▲ 34.2	10.1	16.0	6.5	2.1	41.4	▲ 13.5
令和6年	1月	▲ 8.7	▲ 3.2	▲ 15.6	▲ 12.3	38.2	▲ 34.7	▲ 9.1	▲ 31.7	0.0	39.4	▲ 4.4	▲ 21.0	▲ 5.5	▲ 1.3	▲ 9.5	▲ 12.1	▲ 16.9	▲ 11.0	▲ 12.0	▲ 25.7	▲ 1.3
	2月	▲ 10.2	▲ 2.8	▲ 20.2	▲ 31.0	▲ 7.4	▲ 35.9	▲ 22.9	29.7	▲ 6.8	15.1	13.5	▲ 13.7	▲ 15.3	▲ 6.0	▲ 8.5	▲ 9.2	▲ 23.6	2.8	5.6	13.8	18.3
	3月	▲ 8.4	2.0	▲ 5.8	▲ 5.6	40.5	8.6	▲ 26.8	▲ 26.3	▲ 37.6	6.3	▲ 22.9	▲ 17.9	▲ 4.8	▲ 20.9	▲ 40.3	▲ 5.1	▲ 14.9	1.5	▲ 14.5	▲ 11.3	▲ 18.8
	4月	▲ 7.5	2.9	▲ 11.8	▲ 20.9	▲ 2.0	▲ 26.4	▲ 21.0	▲ 22.2	▲ 19.8	20.7	▲ 15.5	(▲ 16.5)	(▲ 10.5)	▲ 11.5	▲ 21.6	(▲ 9.7)	(▲ 3.7)	(▲ 13.6)	(▲ 1.4)	▲ 5.4	(17.5)
	5月	▲ 0.8	▲ 4.6	▲ 11.5	▲ 17.9	▲ 27.8	▲ 30.8	▲ 12.9	48.6	32.8	▲ 71.4	▲ 10.3	(▲ 1.8)	(▲ 12.2)	▲ 6.5	7.7	(3.7)	(▲ 9.7)	(15.0)	(20.5)	▲ 7.0	(70.1)
	6月	▲ 11.0	▲ 3.3	▲ 7.9	▲ 3.6	▲ 27.5	5.9	40.7	▲ 25.0	▲ 44.6	213.3	▲ 19.7	(4.4)	(▲ 16.0)	▲ 31.3	▲ 30.8	(▲ 7.4)	(▲ 0.5)	(▲ 10.5)	(▲ 25.6)	▲ 44.3	(▲ 7.7)
	7月	▲ 1.9	8.6	▲ 1.7	▲ 6.3	1.4	28.9	▲ 10.3	▲ 20.8	100.0	25.0	▲ 72.4	(▲ 15.5)	(▲ 1.9)	▲ 32.7	▲ 30.8	(▲ 11.1)	(▲ 33.9)	(3.7)	(33.0)	62.9	(26.5)
	8月	2.4	▲ 18.2	▲ 15.9	▲ 46.4	▲ 34.2	▲ 6.8	13.6	▲ 17.1	5.1	24.1	▲ 25.8	(▲ 5.1)	(▲ 7.2)	▲ 4.8	▲ 7.6	(19.6)	(9.1)	(27.6)	(43.2)	44.2	(61.1)
	9月	▲ 10.4	0.2	▲ 7.3	1.6	▲ 14.5	▲ 20.7	▲ 11.9	▲ 40.4	26.9	▲ 36.7	4.8	(▲ 14.5)	(▲ 22.8)	▲ 20.9	▲ 29.9	(▲ 10.4)	(8.2)	(▲ 18.2)	(▲ 11.1)	▲ 8.1	(▲ 0.5)
	10月	▲ 0.9	9.0	▲ 5.0	▲ 10.4	▲ 54.5	8.9	26.5	▲ 19.1	59.4	11.9	▲ 39.3	(14.4)	(▲ 13.6)	7.0	▲ 5.9	(▲ 13.1)	(▲ 21.0)	(▲ 9.5)	(30.9)	70.8	(7.3)
	11月	6.8	▲ 13.6	▲ 3.8	▲ 34.4	▲ 19.8	24.0	16.5	24.7	▲ 31.2	86.4	▲ 31.6	(▲ 24.0)	(▲ 16.0)	▲ 11.4	▲ 16.0	(55.6)	(38.3)	(68.1)	(41.8)	106.5	(20.1)
	12月	▲ 6.1	▲ 2.9	▲ 5.3	▲ 16.7	▲ 21.4	▲ 26.2	▲ 7.3	0.0	32.5	▲ 56.8	20.0	(3.3)	(▲ 7.8)	37.0	▲ 16.8	(▲ 11.3)	(▲ 25.4)	(▲ 2.8)	(▲ 4.1)	▲ 5.3	(7.6)
令和7年	1月	1.0	4.9	12.3	7.3	▲ 14.5	8.6	23.3	22.0	35.4	26.1	9.3	(18.5)	(▲ 11.7)	6.6	▲ 16.1	(▲ 14.8)	(▲ 15.0)	(▲ 13.8)	(48.0)	126.6	(17.0)
	2月	▲ 8.1	▲ 8.4	▲ 21.8	▲ 39.9	▲ 38.7	20.2	26.4	▲ 61.5	▲ 47.8	▲ 52.5	▲ 50.0	(▲ 21.8)	(▲ 17.0)	▲ 7.7	▲ 24.0	(13.1)	(33.1)	(0.9)	(▲ 2.4)	20.5	(▲ 18.9)
	3月	▲ 3.7	▲ 4.6	▲ 9.4	▲ 4.2	▲ 29.7	▲ 10.5	▲ 13.3	▲ 1.8	44.9	▲ 44.1	▲ 1.6	(11.6)	(▲ 21.1)	▲ 27.1	15.8	(▲ 5.1)	(▲ 9.7)	(▲ 2.6)	(11.4)	26.1	(3.5)
	4月	4.4	▲ 5.8	4.4	▲ 12.1	▲ 15.1	1.0	16.0	77.8	41.2	37.1	▲ 10.2	18.8	▲ 3.3	47.8	3.4	▲ 1.9	▲ 6.6	1.3	32.2	99.7	▲ 2.1
	5月	▲ 7.6	▲ 7.5	▲ 5.0	▲ 13.9	▲ 12.0	68.1	▲ 13.6	▲ 66.4	▲ 1.3	180.0	▲ 16.4	9.5	▲ 18.6	▲ 29.9	▲ 36.4	▲ 3.5	▲ 8.5	▲ 1.4	4.7	40.4	▲ 12.6
	6月	▲ 1.0	2.6	▲ 13.4	▲ 18.4	10.6	▲ 26.2	▲ 26.4	▲ 17.5	46.8	▲ 63.8	▲ 33.3	▲ 13.1	▲ 20.9	7.9	26.6	8.7	17.9	3.1	26.9	51.9	21.1
	7月	▲ 0.5	▲ 7.1	4.0	▲ 24.1	▲ 18.7	▲ 8.8	10.6	59.0	33.6	103.3	170.4	8.3	▲ 18.4	34.7	10.1	5.6	27.5	▲ 3.4	0.3	▲ 3.9	3.2
	8月	▲ 11.4	▲ 7.3	▲ 10.7	13.0	▲ 17.7	▲ 12.2	▲ 15.0	▲ 44.8	▲ 3.6	▲ 16.7	32.6	▲ 1.2	▲ 21.2	▲ 21.6	▲ 21.9	▲ 10.0	▲ 29.3	0.4	▲ 5.6	▲ 8.2	▲ 9.4
	9月	▲ 0.3	7.1	▲ 12.8	▲ 19.7	▲ 6.0	▲ 3.4	14.4	▲ 3.6	▲ 29.9	78.9	▲ 31.8	▲ 1.5	▲ 7.3	22.5	5.1	▲ 0.8	3.6	▲ 2.8	30.2	31.4	31.5
	10月	0.5	▲ 3.6	16.6	▲ 6.1	61.3	19.1	▲ 14.0	18.3	31.4	21.3	67.6	▲ 15.9	▲ 7.0	3.9	▲ 15.3	20.3	21.7	20.2	▲ 10.9	▲ 21.2	▲ 1.1
	11月	▲ 12.4	4.8	▲ 7.7	6.3	▲ 39.0	▲ 17.2	▲ 16.0	▲ 40.6	56.6	▲ 39.0	66.7	29.1	3.6	▲ 35.9	▲ 17.4	▲ 31.7	▲ 28.4	▲ 34.2	▲ 6.0	▲ 12.9	▲ 2.7
	12月	▲ 3.3	▲ 6.9	▲ 8.9	▲ 13.3	▲ 28.4	▲ 15.5	6.9	▲ 15.2	▲ 29.1	137.5	▲ 4.2	▲ 18.2	▲ 14.2	▲ 14.9	▲ 30.5	1.8	15.5	▲ 4.2	21.9	44.5	▲ 1.2
令和8年	1月	▲ 1.5	0.7	▲ 6.9	▲ 32.0	▲ 17.7	53.4	▲ 6.1	▲ 10.0	14.2	25.9	14.9	▲ 12.9	▲ 8.4	▲ 1.9	1.7	12.7	4.8	18.1	▲ 9.5	▲ 14.1	▲ 0.7
	2月	4.6	4.1	12.9	30.1	41.3	▲ 20.8	▲ 20.0	102.7	69.4	20.7	85.7	31.4	▲ 8.5	▲ 25.2	▲ 9.9	1.8	14.5	▲ 6.2	13.3	16.8	7.6
	3月	2.6	▲ 2.0	13.4	▲ 13.9	▲ 3.8	15.7	56.4	52.7	▲ 13.3	31.6	17.5	3.7	▲ 4.7	▲ 34.3	▲ 39.5	3.6	▲ 0.9	1.2	16.9	13.2	32.8
	4月	▲ 0.6	9.8	8.2	0.0	▲ 33.9	11.5	33.9	2.7	0.8	79.2	45.5	▲ 1.2	▲ 11.8	▲ 27.1	▲ 21.3	7.8	18.5	1.9	10.4	22.3	9.1
	4月～4月計	▲ 0.6	9.8	8.2	0.0	▲ 33.9	11.5	33.9	2.7	0.8	79.2	45.5	▲ 1.2	▲ 11.8	▲ 27.1	▲ 21.3	7.8	18.5	1.9	10.4	22.3	9.1

注) 求人ウェイトは、当該年度における新規求人数の累計を10,000として各産業別新規求人数を指数化

注) 令和6年4月以降については令和5年7月改定の「日本標準産業分類」に基づく区分、令和6年3月以前については平成25年10月改定の「日本標準産業分類」に基づく区分により表章したもの。
令和6年4月以降の対前年同月比については、産業分類改定による影響のある産業について () で示している。

一般職業紹介状況 常用（パートタイムを含む）

令和8年4月分

山形労働局

項目 年月	新規求職申込件数		月間有効求職者数		新規求人数		有効求人数		新規求人倍率		有効求人倍率		紹介件数		就職件数		就職率%		充足率%		
		前年同月比		前年同月比		前年同月比		前年同月比		前年同月差		前年同月差		前年同月比		前年同月比		前年同月差		前年同月差	
令和3年度平均	4,049	▲ 4.0	16,894	▲ 4.9	7,675	13.4	21,095	14.0	1.90	0.29	1.25	0.21	4,104	▲ 12.5	1,438	▲ 0.8	35.5	1.1	18.4	▲ 2.6	
令和4年度平均	4,054	0.1	16,283	▲ 3.6	8,549	11.4	23,965	13.6	2.11	0.21	1.47	0.22	3,795	▲ 7.5	1,494	3.9	36.9	1.4	17.2	▲ 1.2	
令和5年度平均	4,185	3.2	16,858	3.5	7,722	▲ 9.7	21,878	▲ 8.7	1.85	▲ 0.26	1.30	▲ 0.17	3,815	0.5	1,469	▲ 1.7	35.1	▲ 1.8	18.5	1.3	
令和6年度平均	4,006	▲ 4.3	16,623	▲ 1.4	7,333	▲ 5.0	20,740	▲ 5.2	1.83	▲ 0.02	1.25	▲ 0.05	3,610	▲ 5.4	1,353	▲ 7.9	33.8	▲ 1.3	18.1	▲ 0.4	
令和7年度平均	4,024	0.5	16,931	1.9	7,094	▲ 3.3	19,942	▲ 3.8	1.76	▲ 0.07	1.18	▲ 0.07	3,608	▲ 0.0	1,347	▲ 0.5	33.5	▲ 0.3	18.6	0.5	
令和7年度累計	5,481	▲ 3.2	18,161	▲ 2.2	7,699	▲ 0.2	20,432	▲ 3.0	1.40	0.04	1.13	▲ 0.01	3,829	▲ 5.7	1,653	1.4	30.2	1.4	21.0	0.4	
令和8年度累計	5,452	▲ 0.5	18,410	1.4	7,822	1.6	20,229	▲ 1.0	1.43	0.03	1.10	▲ 0.03	3,684	▲ 3.8	1,490	▲ 9.9	27.3	▲ 2.9	18.6	▲ 2.4	
前々年同月	5,665	-	18,564	-	7,716	-	21,071	-	1.36	-	1.14	-	4,060	-	1,630	-	28.8	-	20.6	-	
令和7年 3月	4,627	▲ 0.4	17,586	▲ 4.5	7,538	▲ 4.4	21,542	▲ 3.5	1.63	▲ 0.07	1.22	0.01	5,108	▲ 1.4	2,328	▲ 10.8	50.3	▲ 5.9	30.6	▲ 2.5	
4月	5,481	▲ 3.2	18,161	▲ 2.2	7,699	▲ 0.2	20,432	▲ 3.0	1.40	0.04	1.13	▲ 0.01	3,829	▲ 5.7	1,653	1.4	30.2	1.4	21.0	0.4	
5月	4,004	▲ 5.3	18,044	▲ 1.5	6,419	▲ 10.1	19,628	▲ 6.0	1.60	▲ 0.09	1.09	▲ 0.05	3,585	▲ 7.2	1,291	▲ 15.1	32.2	▲ 3.8	20.0	▲ 0.7	
6月	3,651	2.0	17,695	2.1	6,587	▲ 2.7	19,367	▲ 3.9	1.80	▲ 0.09	1.09	▲ 0.07	3,219	▲ 5.8	1,307	▲ 3.5	35.8	▲ 2.1	19.4	▲ 0.3	
7月	3,678	▲ 3.0	16,701	0.2	7,392	▲ 2.3	19,308	▲ 4.0	2.01	0.02	1.16	▲ 0.05	3,213	▲ 9.6	1,192	▲ 12.4	32.4	▲ 3.5	15.7	▲ 1.7	
8月	3,355	0.5	16,302	2.9	6,474	▲ 11.8	19,303	▲ 5.7	1.93	▲ 0.27	1.18	▲ 0.11	2,852	▲ 2.1	964	▲ 13.4	28.7	▲ 4.7	14.5	▲ 0.1	
9月	3,965	7.6	16,687	4.6	7,118	▲ 1.8	19,912	▲ 5.7	1.80	▲ 0.17	1.19	▲ 0.13	3,459	3.1	1,233	1.5	31.1	▲ 1.9	16.7	0.5	
10月	3,894	▲ 2.7	16,768	3.2	7,820	1.8	20,424	▲ 3.7	2.01	0.09	1.22	▲ 0.09	3,449	▲ 0.7	1,330	▲ 0.9	34.2	0.6	16.6	▲ 0.5	
11月	3,181	▲ 5.9	16,141	2.6	5,853	▲ 12.4	19,347	▲ 5.3	1.84	▲ 0.14	1.20	▲ 0.10	2,810	▲ 1.5	1,122	0.6	35.3	2.3	18.7	2.3	
12月	3,195	▲ 1.5	15,298	0.3	6,613	▲ 5.8	19,301	▲ 4.3	2.07	▲ 0.09	1.26	▲ 0.06	2,627	3.5	1,019	▲ 3.6	31.9	▲ 0.7	15.1	0.5	
令和8年 1月	4,239	0.2	15,629	0.9	8,008	▲ 0.8	19,577	▲ 5.9	1.89	▲ 0.02	1.25	▲ 0.09	3,257	0.9	960	2.5	22.6	0.5	11.6	0.0	
2月	4,877	13.4	17,192	4.3	7,553	4.5	21,049	0.7	1.55	▲ 0.13	1.22	▲ 0.05	5,663	14.2	1,213	▲ 4.0	24.9	▲ 4.5	15.9	▲ 1.4	
3月	4,771	3.1	18,548	5.5	7,586	0.6	21,652	0.5	1.59	▲ 0.04	1.17	▲ 0.05	5,335	4.4	2,876	23.5	60.3	10.0	37.8	7.2	
4月	5,452	▲ 0.5	18,410	1.4	7,822	1.6	20,229	▲ 1.0	1.43	0.03	1.10	▲ 0.03	3,684	▲ 3.8	1,490	▲ 9.9	27.3	▲ 2.9	18.6	▲ 2.4	
内 訳	山形	2,029	2.3	7,312	5.1	2,768	0.8	7,554	▲ 1.3	1.36	▲ 0.02	1.03	▲ 0.07	1,442	▲ 4.3	495	▲ 0.4	24.4	▲ 0.7	18.9	▲ 0.7
	米沢	711	▲ 4.7	2,368	▲ 0.8	1,153	12.7	2,592	▲ 1.4	1.62	0.25	1.09	▲ 0.01	509	7.6	199	▲ 28.7	28.0	▲ 9.4	16.0	▲ 8.2
	酒田	690	7.5	2,068	▲ 1.5	1,122	▲ 4.8	2,783	▲ 2.0	1.63	▲ 0.21	1.35	0.00	412	▲ 11.0	176	▲ 9.7	25.5	▲ 4.9	13.6	▲ 2.3
	鶴岡	585	▲ 7.6	1,989	▲ 1.5	1,000	▲ 7.7	2,657	▲ 5.0	1.71	0.00	1.34	▲ 0.04	434	0.0	203	6.3	34.7	4.5	20.1	1.5
	新庄	428	3.9	1,147	▲ 3.3	422	5.8	1,225	▲ 6.9	0.99	0.02	1.07	▲ 0.04	238	▲ 8.8	147	▲ 22.6	34.3	▲ 11.8	28.4	▲ 15.2
	長井	229	▲ 8.8	764	0.0	286	15.8	815	▲ 1.6	1.25	0.27	1.07	▲ 0.01	161	5.2	80	▲ 4.8	34.9	1.4	29.7	▲ 0.7
	村山	436	▲ 2.7	1,560	4.2	621	4.9	1,574	18.5	1.42	0.10	1.01	0.12	256	▲ 14.1	107	▲ 14.4	24.5	▲ 3.4	14.5	▲ 1.2
寒河江	344	▲ 5.8	1,202	▲ 3.7	450	4.7	1,029	▲ 1.0	1.31	0.13	0.86	0.03	232	▲ 3.3	83	▲ 9.8	24.1	▲ 1.1	21.1	▲ 2.6	

産業別・事業所規模別・新規求人数 常用（パートタイムを含む）

令和8年4月分

山形労働局

産業・規模別	局計			局計			山形		米沢		酒田		鶴岡		新庄		長井		村山		寒河江		
	8.4	7.4	前年比	8年度累計	7年度累計	前年比	8.4	前年比	8.4	前年比	8.4	前年比	8.4	前年比	8.4	前年比	8.4	前年比	8.4	前年比	8.4	前年比	
A, B 農 林 漁 業 (01~04)	116	111	4.5	116	111	4.5	18	▲ 5.3	7	▲ 12.5	20	33.3	14	▲ 12.5	10	900.0	11	37.5	28	▲ 28.2	8	60.0	
C 鉱業、採石業、砂利採取業 (05)	6	3	100.0	6	3	100.0	1	-	1	-	0	-	4	33.3	0	-	0	-	0	-	0	-	
D 建設業 (06~08)	973	898	8.4	973	898	8.4	257	5.3	123	16.0	158	11.3	192	11.6	77	28.3	50	31.6	52	▲ 16.1	64	▲ 13.5	
E 製造業 (09~32)	1,435	1,291	11.2	1,435	1,291	11.2	274	22.9	316	9.0	140	▲ 21.3	153	▲ 14.0	94	100.0	122	34.1	184	13.6	152	24.6	
09,10 食料品、飲料・たばこ・飼料製造業	277	260	6.5	277	260	6.5	79	49.1	33	▲ 13.2	42	▲ 36.4	33	▲ 5.7	18	500.0	5	66.7	30	▲ 3.2	37	19.4	
11 繊維工業	82	124	▲ 33.9	82	124	▲ 33.9	5	0.0	18	▲ 53.8	2	▲ 75.0	17	▲ 50.0	10	66.7	5	400.0	2	0.0	23	▲ 20.7	
12,13 木材・家具関係	44	42	4.8	44	42	4.8	15	36.4	2	▲ 33.3	11	57.1	5	400.0	7	75.0	1	▲ 75.0	1	-	2	▲ 83.3	
14,15 紙・印刷関係	42	36	16.7	42	36	16.7	5	▲ 44.4	17	54.5	13	30.0	2	-	1	-	0	-	4	33.3	0	-	
16~19 化学・プラスチック関係	119	75	58.7	119	75	58.7	31	342.9	26	30.0	11	175.0	1	▲ 88.9	13	116.7	5	150.0	28	27.3	4	▲ 20.0	
21 窯業・土石製品製造業	50	46	8.7	50	46	8.7	28	21.7	6	20.0	2	-	6	▲ 14.3	0	-	4	▲ 55.6	0	-	4	300.0	
22,23 鉄鋼・非鉄金属製造業	30	47	▲ 36.2	30	47	▲ 36.2	6	▲ 33.3	8	▲ 20.0	11	▲ 35.3	0	-	2	-	0	-	3	0.0	0	-	
24 金属製品製造業	115	104	10.6	115	104	10.6	18	63.6	19	11.8	18	▲ 25.0	12	▲ 29.4	4	▲ 42.9	21	250.0	10	0.0	13	8.3	
25 はん用機械器具製造業	109	71	53.5	109	71	53.5	21	▲ 8.7	30	150.0	1	▲ 83.3	14	55.6	6	-	6	▲ 25.0	25	108.3	6	500.0	
26 生産用機械器具製造業	144	107	34.6	144	107	34.6	15	0.0	55	103.7	12	33.3	2	▲ 50.0	0	-	21	50.0	25	▲ 10.7	14	100.0	
27 業務用機械器具製造業	25	32	▲ 21.9	25	32	▲ 21.9	14	▲ 6.7	0	-	0	-	3	▲ 62.5	0	-	0	-	2	0.0	6	20.0	
28 電子部品・デバイス・電子回路製造業	110	106	3.8	110	106	3.8	0	-	40	0.0	1	▲ 95.0	26	▲ 3.7	9	200.0	4	100.0	1	▲ 66.7	29	163.6	
29 電気機械器具製造業	121	114	6.1	121	114	6.1	16	▲ 40.7	27	▲ 34.1	6	100.0	29	61.1	7	16.7	9	80.0	22	57.1	5	-	
30 情報通信機械器具製造業	86	48	79.2	86	48	79.2	1	▲ 80.0	21	90.9	3	-	0	-	12	300.0	31	40.9	18	350.0	0	-	
31 輸送用機械器具製造業	64	44	45.5	64	44	45.5	20	233.3	8	60.0	7	75.0	3	▲ 66.7	3	-	10	400.0	6	▲ 64.7	7	600.0	
20,32 その他の製造業	17	35	▲ 51.4	17	35	▲ 51.4	0	-	6	▲ 33.3	0	-	0	-	2	▲ 66.7	0	-	7	▲ 30.0	2	▲ 33.3	
F 電気・ガス・熱供給・水道業 (33~36)	5	16	▲ 68.8	5	16	▲ 68.8	0	-	2	▲ 66.7	1	0.0	1	-	0	-	0	-	0	-	1	▲ 83.3	
G 情報通信業 (37~41)	64	91	▲ 29.7	64	91	▲ 29.7	13	▲ 64.9	9	▲ 55.0	36	125.0	1	-	0	-	5	150.0	0	-	0	-	
H 運輸業、郵便業 (42~49)	381	383	▲ 0.5	381	383	▲ 0.5	160	▲ 16.2	41	10.8	44	4.8	61	69.4	8	▲ 63.6	8	166.7	43	38.7	16	▲ 23.8	
I 卸売業、小売業 (50~61)	886	1,024	▲ 13.5	886	1,024	▲ 13.5	391	▲ 10.3	119	▲ 0.8	118	▲ 30.6	125	▲ 21.4	24	▲ 25.0	25	47.1	29	▲ 35.6	55	22.2	
56~61 小売業	625	765	▲ 18.3	625	765	▲ 18.3	230	▲ 21.2	89	▲ 8.2	93	▲ 30.6	112	▲ 12.5	21	▲ 19.2	23	53.3	19	▲ 47.2	38	2.7	
J, K 金融、保険業、不動産、物品賃貸業 (62~70)	121	164	▲ 26.2	121	164	▲ 26.2	72	2.9	14	▲ 22.2	17	6.3	10	▲ 80.4	0	-	2	-	5	-	1	▲ 87.5	
67 保険業	47	43	9.3	47	43	9.3	28	12.0	11	0.0	2	0.0	4	▲ 20.0	0	-	2	-	0	-	0	-	
L 学術研究、専門・技術サービス業 (71~74)	148	130	13.8	148	130	13.8	88	12.8	12	200.0	23	▲ 8.0	10	▲ 16.7	1	▲ 75.0	8	700.0	3	0.0	3	0.0	
M 宿泊業、飲食サービス業 (75~77)	369	477	▲ 22.6	369	477	▲ 22.6	158	▲ 18.6	41	▲ 33.9	25	▲ 24.2	95	▲ 10.4	3	▲ 75.0	8	▲ 33.3	26	▲ 36.6	13	▲ 23.5	
76 飲食店	181	239	▲ 24.3	181	239	▲ 24.3	95	▲ 31.2	23	▲ 17.9	21	5.0	14	▲ 22.2	2	▲ 60.0	4	100.0	14	▲ 30.0	8	0.0	
N 生活関連サービス業、娯楽業 (78~80)	366	348	5.2	366	348	5.2	87	4.8	40	300.0	146	▲ 17.0	44	▲ 10.2	28	55.6	2	100.0	9	50.0	10	100.0	
O 教育、学習支援業 (81~82)	105	88	19.3	105	88	19.3	46	▲ 2.1	22	46.7	7	16.7	20	150.0	0	-	7	600.0	3	▲ 62.5	0	-	
P 医療、福祉 (83~85)	1,721	1,612	6.8	1,721	1,612	6.8	703	4.0	261	14.0	253	31.1	182	▲ 8.1	58	▲ 24.7	24	▲ 45.5	160	31.1	80	9.6	
83 医療業	704	599	17.5	704	599	17.5	429	5.3	108	31.7	104	44.4	61	3.4	25	▲ 10.7	2	▲ 60.0	111	58.6	14	▲ 22.2	
85 社会保険・社会福祉・介護事業	1,002	995	0.7	1,002	995	0.7	271	2.7	153	7.7	140	25.0	121	▲ 12.9	30	▲ 34.8	22	▲ 43.6	49	▲ 5.8	66	20.0	
Q 複合サービス事業 (86~87)	133	148	▲ 10.1	133	148	▲ 10.1	7	40.0	15	7.1	9	▲ 40.0	7	16.7	86	▲ 12.2	0	-	2	0.0	7	0.0	
R サービス業(他に分類されないもの) (88~96)	900	810	11.1	900	810	11.1	451	16.8	121	63.5	122	▲ 17.0	73	▲ 16.1	25	47.1	12	▲ 52.0	64	12.3	32	88.2	
91 職業紹介・労働者派遣業	206	84	145.2	206	84	145.2	97	136.6	47	161.1	37	362.5	12	300.0	3	-	0	-	7	▲ 41.7	3	50.0	
92 その他の事業サービス業	513	497	3.2	513	497	3.2	273	6.6	69	97.1	59	▲ 49.1	37	▲ 5.1	9	12.5	5	150.0	45	32.4	16	128.6	
S, T 公務・その他 (97,98,99)	93	105	▲ 11.4	93	105	▲ 11.4	42	▲ 25.0	9	▲ 10.0	3	▲ 25.0	8	300.0	8	▲ 11.1	2	▲ 33.3	13	8.3	8	▲ 11.1	
合計	7,822	7,699	1.6	7,822	7,699	1.6	2,768	0.8	1,153	12.7	1,122	▲ 4.8	1,000	▲ 7.7	422	5.8	286	15.8	621	4.9	450	4.7	
事業所規模	29人以下	4,564	4,582	▲ 0.4	4,564	4,582	▲ 0.4	1,726	3.7	592	8.8	700	▲ 1.1	521	▲ 15.0	284	4.0	173	11.6	343	▲ 10.0	225	▲ 7.4
	30~99人	1,937	2,002	▲ 3.2	1,937	2,002	▲ 3.2	601	▲ 12.5	319	9.2	288	0.0	350	▲ 2.2	69	▲ 4.2	53	▲ 14.5	113	3.7	144	7.5
	100~299人	845	701	20.5	845	701	20.5	266	8.6	143	15.3	88	2.3	104	28.4	53	3.9	60	140.0	73	87.2	58	16.0
	300~499人	295	226	30.5	295	226	30.5	78	13.0	67	39.6	26	▲ 18.8	7	▲ 50.0	8	300.0	0	-	90	57.9	19	1800.0
	500~999人	127	136	▲ 6.6	127	136	▲ 6.6	52	2.0	32	113.3	13	▲ 69.0	18	5.9	8	700.0	0	-	2	▲ 66.7	2	0.0
1,000人以上	54	52	3.8	54	52	3.8	45	55.2	0	-	7	▲ 69.6	0	-	0	-	0	-	0	-	2	-	

一般職業紹介状況 常用（パートタイムを除く）

令和8年4月分

山形労働局

項目 年月	新規求職申込件数		月間有効求職者数		新規求人数		有効求人数		新規求人倍率		有効求人倍率		紹介件数		就職件数		就職率%		充足率%		
		前年同月比		前年同月比		前年同月比		前年同月比		前年同月差		前年同月差		前年同月比		前年同月比		前年同月差		前年同月差	
令和3年度平均	2,748	▲ 4.9	10,934	▲ 7.6	5,340	15.3	14,931	16.5	1.94	0.34	1.37	0.29	2,774	▲ 13.0	909	1.3	33.1	2.0	16.7	▲ 2.2	
令和4年度平均	2,706	▲ 1.5	10,384	▲ 5.0	5,802	8.6	16,554	10.9	2.14	0.20	1.59	0.22	2,478	▲ 10.7	896	▲ 1.4	33.1	0.0	15.1	▲ 1.6	
令和5年度平均	2,750	1.6	10,711	3.1	5,183	▲ 10.7	14,938	▲ 9.8	1.89	▲ 0.25	1.39	▲ 0.20	2,476	▲ 0.1	889	▲ 0.8	32.3	▲ 0.8	16.5	1.4	
令和6年度平均	2,578	▲ 6.2	10,386	▲ 3.0	5,056	▲ 2.5	14,556	▲ 2.6	1.96	0.07	1.40	0.01	2,285	▲ 7.7	799	▲ 10.1	31.0	▲ 1.3	15.4	▲ 1.1	
令和7年度平均	2,552	▲ 1.0	10,449	0.6	4,924	▲ 2.6	14,108	▲ 3.1	1.93	▲ 0.03	1.35	▲ 0.05	2,159	▲ 5.5	763	▲ 4.6	29.9	▲ 1.1	15.2	▲ 0.2	
令和7年度累計	3,119	▲ 6.6	11,025	▲ 3.4	5,216	0.5	13,972	▲ 1.1	1.67	0.12	1.27	0.03	2,329	▲ 8.3	894	▲ 4.8	28.7	0.6	16.7	▲ 0.9	
令和8年度累計	3,042	▲ 2.5	10,850	▲ 1.6	5,542	6.3	14,220	1.8	1.82	0.15	1.31	0.04	2,221	▲ 4.6	827	▲ 7.5	27.2	▲ 1.5	14.4	▲ 2.3	
前々年同月	3,340	-	11,418	-	5,188	-	14,129	-	1.55	-	1.24	-	2,539	-	939	-	28.1	-	17.6	-	
令和7年 3月	2,986	▲ 1.7	11,129	▲ 5.2	4,943	▲ 4.2	14,637	▲ 1.1	1.66	▲ 0.04	1.32	0.06	2,946	0.3	1,124	▲ 12.6	37.6	▲ 4.7	22.5	▲ 2.4	
4月	3,119	▲ 6.6	11,025	▲ 3.4	5,216	0.5	13,972	▲ 1.1	1.67	0.12	1.27	0.03	2,329	▲ 8.3	894	▲ 4.8	28.7	0.6	16.7	▲ 0.9	
5月	2,457	▲ 8.6	10,762	▲ 3.7	4,415	▲ 6.3	13,595	▲ 4.2	1.80	0.05	1.26	▲ 0.01	2,099	▲ 17.0	722	▲ 20.7	29.4	▲ 4.5	16.3	▲ 2.2	
6月	2,340	▲ 0.1	10,534	▲ 0.8	4,749	0.0	13,671	▲ 1.8	2.03	0.00	1.30	▲ 0.01	2,066	▲ 7.8	730	▲ 5.8	31.2	▲ 1.9	15.0	▲ 1.0	
7月	2,449	▲ 2.2	10,289	▲ 1.8	5,321	▲ 1.3	13,956	▲ 2.0	2.17	0.02	1.36	0.00	2,095	▲ 12.6	722	▲ 12.7	29.5	▲ 3.5	13.2	▲ 1.5	
8月	2,245	1.4	10,220	2.1	4,515	▲ 13.3	13,961	▲ 5.2	2.01	▲ 0.34	1.37	▲ 0.10	1,899	▲ 3.1	598	▲ 14.3	26.6	▲ 4.9	12.8	▲ 0.2	
9月	2,534	5.6	10,457	3.8	5,130	▲ 0.5	14,359	▲ 5.4	2.02	▲ 0.13	1.37	▲ 0.14	2,265	8.2	776	6.0	30.6	0.1	14.5	0.8	
10月	2,551	▲ 0.5	10,479	2.8	5,762	9.4	14,861	▲ 1.4	2.26	0.21	1.42	▲ 0.06	2,265	▲ 1.0	856	2.8	33.6	1.1	14.5	▲ 1.0	
11月	2,043	▲ 6.1	10,004	2.0	4,085	▲ 14.8	14,102	▲ 4.0	2.00	▲ 0.20	1.41	▲ 0.09	1,832	▲ 4.9	697	2.3	34.1	2.8	16.5	2.6	
12月	2,097	▲ 2.8	9,531	0.1	4,732	▲ 7.1	14,029	▲ 3.2	2.26	▲ 0.10	1.47	▲ 0.05	1,745	▲ 2.8	666	▲ 1.2	31.8	0.6	13.8	0.9	
令和8年 1月	2,841	2.8	9,859	1.1	5,587	▲ 1.0	13,903	▲ 7.1	1.97	▲ 0.07	1.41	▲ 0.13	2,032	▲ 6.1	623	3.5	21.9	0.1	10.9	0.1	
2月	3,046	8.6	10,784	3.1	4,455	▲ 1.7	14,189	▲ 1.6	1.46	▲ 0.16	1.32	▲ 0.06	2,418	▲ 5.0	685	▲ 13.9	22.5	▲ 5.9	15.2	▲ 2.1	
3月	2,903	▲ 2.8	11,440	2.8	5,118	3.5	14,702	0.4	1.76	0.10	1.29	▲ 0.03	2,862	▲ 2.9	1,182	5.2	40.7	3.1	23.1	0.6	
4月	3,042	▲ 2.5	10,850	▲ 1.6	5,542	6.3	14,220	1.8	1.82	0.15	1.31	0.04	2,221	▲ 4.6	827	▲ 7.5	27.2	▲ 1.5	14.4	▲ 2.3	
内 訳	山形	1,178	1.9	4,409	2.1	1,911	4.8	5,144	0.1	1.62	0.04	1.17	▲ 0.02	878	▲ 7.9	275	3.8	23.3	0.4	14.9	▲ 0.3
	米沢	398	▲ 4.8	1,412	0.3	877	16.0	1,953	0.3	2.20	0.39	1.38	0.00	297	1.0	113	▲ 34.3	28.4	▲ 12.7	11.9	▲ 8.5
	酒田	361	5.2	1,180	▲ 4.1	792	▲ 3.6	1,946	2.6	2.19	▲ 0.21	1.65	0.11	263	▲ 12.6	101	▲ 22.9	28.0	▲ 10.2	11.7	▲ 3.1
	鶴岡	321	▲ 12.8	1,119	▲ 7.9	695	▲ 3.9	1,856	▲ 0.4	2.17	0.21	1.66	0.13	260	▲ 0.4	110	5.8	34.3	6.0	16.5	0.7
	新庄	218	▲ 2.2	624	▲ 12.0	233	15.9	782	▲ 3.7	1.07	0.17	1.25	0.10	107	3.9	53	▲ 15.9	24.3	▲ 4.0	15.5	▲ 12.4
	長井	137	▲ 6.2	473	0.6	237	27.4	643	5.4	1.73	0.46	1.36	0.06	111	18.1	54	10.2	39.4	5.8	20.7	▲ 0.3
	村山	233	▲ 9.3	937	1.4	447	16.1	1,102	21.0	1.92	0.42	1.18	0.19	166	▲ 6.7	76	16.9	32.6	7.3	13.0	▲ 1.3
寒河江	196	▲ 5.8	696	▲ 7.3	350	9.7	794	0.3	1.79	0.26	1.14	0.09	139	▲ 4.1	45	0.0	23.0	1.4	16.3	▲ 0.9	

産業別・事業所規模別・新規求人数 常用（パートタイムを除く）

令和8年4月分

山形労働局

産業・規模別	項目	局計			局計			山形		米沢		酒田		鶴岡		新庄		長井		村山		寒河江	
		8.4	7.4	前年比	8年度累計	7年度累計	前年比	8.4	前年比	8.4	前年比	8.4	前年比	8.4	前年比	8.4	前年比	8.4	前年比	8.4	前年比	8.4	前年比
A, B	農林漁業 (01~04)	57	56	1.8	57	56	1.8	4	0.0	6	▲ 25.0	13	18.2	7	▲ 46.2	10	-	6	200.0	3	▲ 78.6	8	100.0
C	鉱業、採石業、砂利採取業 (05)	6	3	100.0	6	3	100.0	1	-	1	-	0	-	4	33.3	0	-	0	-	0	-	0	-
D	建設業 (06~08)	938	860	9.1	938	860	9.1	245	7.0	121	16.3	151	11.0	187	16.9	75	25.0	50	38.9	49	▲ 21.0	60	▲ 17.8
E	製造業 (09~32)	1,219	1,087	12.1	1,219	1,087	12.1	231	15.5	274	10.5	112	▲ 21.1	136	▲ 8.7	68	100.0	113	34.5	151	18.0	134	31.4
	09,10 食料品、飲料・たばこ・飼料製造業	186	171	8.8	186	171	8.8	50	25.0	25	0.0	27	▲ 25.0	23	▲ 8.0	10	900.0	3	50.0	22	4.8	26	23.8
	11 繊維工業	66	100	▲ 34.0	66	100	▲ 34.0	5	0.0	12	▲ 58.6	2	▲ 66.7	17	▲ 46.9	6	100.0	3	-	2	0.0	19	▲ 17.4
	12,13 木材・家具関係	40	39	2.6	40	39	2.6	15	36.4	2	0.0	7	16.7	5	400.0	7	75.0	1	▲ 66.7	1	-	2	▲ 83.3
	14,15 紙・印刷関係	41	33	24.2	41	33	24.2	4	▲ 42.9	17	70.0	13	30.0	2	-	1	-	0	-	4	33.3	0	-
	16~19 化学・プラスチック関係	101	61	65.6	101	61	65.6	29	625.0	26	30.0	9	125.0	1	▲ 83.3	7	75.0	4	100.0	21	31.3	4	▲ 20.0
	21 窯業・土石製品製造業	46	41	12.2	46	41	12.2	27	17.4	6	20.0	0	-	6	100.0	0	-	4	▲ 55.6	0	-	3	-
	22,23 鉄鋼・非鉄金属製造業	27	45	▲ 40.0	27	45	▲ 40.0	5	▲ 44.4	8	▲ 11.1	10	▲ 37.5	0	-	1	-	0	-	3	0.0	0	-
	24 金属製品製造業	112	95	17.9	112	95	17.9	15	50.0	19	11.8	18	▲ 21.7	12	9.1	4	▲ 42.9	21	250.0	10	11.1	13	8.3
	25 はん用機械器具製造業	98	60	63.3	98	60	63.3	21	▲ 4.5	29	190.0	0	-	14	55.6	3	-	5	0.0	20	150.0	6	500.0
	26 生産用機械器具製造業	115	97	18.6	115	97	18.6	13	0.0	32	68.4	12	33.3	2	▲ 50.0	0	-	18	28.6	24	▲ 14.3	14	100.0
	27 業務用機械器具製造業	25	31	▲ 19.4	25	31	▲ 19.4	14	0.0	0	-	0	-	3	▲ 62.5	0	-	0	-	2	0.0	6	20.0
	28 電子部品・デバイス・電子回路製造業	103	103	0.0	103	103	0.0	0	-	40	0.0	1	▲ 95.0	22	▲ 18.5	9	800.0	4	300.0	0	-	27	145.5
	29 電気機械器具製造業	110	108	1.9	110	108	1.9	13	▲ 51.9	26	▲ 35.0	5	66.7	26	62.5	7	16.7	9	80.0	19	72.7	5	-
	30 情報通信機械器具製造業	77	42	83.3	77	42	83.3	1	▲ 80.0	21	90.9	1	-	0	-	9	-	31	40.9	14	250.0	0	-
	31 輸送用機械器具製造業	56	31	80.6	56	31	80.6	19	216.7	6	200.0	7	75.0	3	▲ 57.1	2	-	10	400.0	2	▲ 77.8	7	600.0
	20,32 その他の製造業	16	30	▲ 46.7	16	30	▲ 46.7	0	-	5	▲ 28.6	0	-	0	-	2	▲ 60.0	0	-	7	▲ 12.5	2	▲ 33.3
F	電気・ガス・熱供給・水道業 (33~36)	4	9	▲ 55.6	4	9	▲ 55.6	0	-	2	▲ 50.0	0	-	1	-	0	-	0	-	0	-	1	▲ 66.7
G	情報通信業 (37~41)	57	84	▲ 32.1	57	84	▲ 32.1	11	▲ 68.6	6	▲ 70.0	34	161.5	1	-	0	-	5	-	0	-	0	-
H	運輸業、郵便業 (42~49)	315	319	▲ 1.3	315	319	▲ 1.3	133	▲ 23.6	28	▲ 6.7	41	7.9	47	135.0	7	40.0	8	166.7	35	20.7	16	▲ 20.0
I	卸売業、小売業 (50~61)	571	557	2.5	571	557	2.5	287	9.1	67	9.8	79	▲ 4.8	61	▲ 27.4	16	▲ 27.3	11	10.0	14	▲ 12.5	36	100.0
	56~61 小売業	377	370	1.9	377	370	1.9	158	▲ 2.5	48	9.1	58	7.4	52	▲ 10.3	14	▲ 12.5	9	12.5	13	▲ 7.1	25	78.6
J, K	金融、保険業、不動産、物品賃貸業 (62~70)	94	117	▲ 19.7	94	117	▲ 19.7	54	14.9	13	▲ 27.8	14	16.7	8	▲ 75.0	0	-	2	-	2	-	1	▲ 85.7
	67 保険業	44	43	2.3	44	43	2.3	25	0.0	11	0.0	2	0.0	4	▲ 20.0	0	-	2	-	0	-	0	-
L	学術研究、専門・技術サービス業 (71~74)	80	89	▲ 10.1	80	89	▲ 10.1	28	▲ 39.1	10	233.3	21	▲ 8.7	7	16.7	1	▲ 75.0	8	700.0	2	▲ 33.3	3	0.0
M	宿泊業、飲食サービス業 (75~77)	115	154	▲ 25.3	115	154	▲ 25.3	57	▲ 16.2	17	▲ 34.6	1	▲ 90.0	31	▲ 16.2	0	-	0	-	6	50.0	3	▲ 57.1
	76 飲食店	49	69	▲ 29.0	49	69	▲ 29.0	37	▲ 24.5	7	▲ 22.2	0	-	2	0.0	0	-	0	-	3	0.0	0	-
N	生活関連サービス業、娯楽業 (78~80)	149	156	▲ 4.5	149	156	▲ 4.5	22	▲ 21.4	28	366.7	69	▲ 23.3	14	▲ 17.6	3	▲ 57.1	2	100.0	7	250.0	4	▲ 20.0
O	教育、学習支援業 (81~82)	71	49	44.9	71	49	44.9	31	▲ 6.1	13	44.4	5	150.0	17	750.0	0	-	4	-	1	▲ 50.0	0	-
P	医療、福祉 (83~85)	1,120	1,005	11.4	1,120	1,005	11.4	456	9.9	176	23.1	147	9.7	114	▲ 5.0	36	▲ 25.0	17	▲ 39.3	125	68.9	49	14.0
	83 医療	511	413	23.7	511	413	23.7	207	▲ 2.4	74	57.4	71	54.3	39	8.3	15	7.1	0	-	93	121.4	12	0.0
	85 社会保険・社会福祉・介護事業	603	584	3.3	603	584	3.3	246	21.2	102	10.9	74	▲ 11.9	75	▲ 10.7	20	▲ 41.2	17	▲ 29.2	32	0.0	37	19.4
Q	複合サービス事業 (86~87)	50	51	▲ 2.0	50	51	▲ 2.0	5	400.0	15	15.4	9	▲ 35.7	6	20.0	6	▲ 25.0	0	-	2	0.0	7	0.0
R	サービス業(他に分類されないもの) (88~96)	678	601	12.8	678	601	12.8	339	26.0	96	54.8	96	▲ 15.0	53	▲ 28.4	10	▲ 9.1	9	▲ 50.0	49	11.4	26	160.0
	91 職業紹介・労働者派遣業	198	84	135.7	198	84	135.7	95	131.7	44	144.4	37	362.5	12	300.0	1	-	0	-	6	▲ 50.0	3	50.0
	92 その他の事業サービス業	337	329	2.4	337	329	2.4	187	19.9	48	71.4	34	▲ 61.4	19	▲ 34.5	5	25.0	3	50.0	31	40.9	10	-
S, T	公務・その他 (97,98,99)	18	19	▲ 5.3	18	19	▲ 5.3	7	▲ 41.7	4	300.0	0	-	1	0.0	1	0.0	2	-	1	▲ 66.7	2	-
	合計	5,542	5,216	6.3	5,542	5,216	6.3	1,911	4.8	877	16.0	792	▲ 3.6	695	▲ 3.9	233	15.9	237	27.4	447	16.1	350	9.7
事業所規模	29人以下	3,041	3,006	1.2	3,041	3,006	1.2	1,170	6.3	435	6.9	441	0.7	362	▲ 14.2	125	4.2	132	11.9	208	▲ 12.2	168	3.1
	30~99人	1,402	1,324	5.9	1,402	1,324	5.9	408	▲ 3.3	235	16.3	234	2.2	226	11.3	52	18.2	45	9.8	93	32.9	109	▲ 3.5
	100~299人	716	564	27.0	716	564	27.0	208	7.2	114	23.9	79	12.9	86	19.4	48	33.3	60	140.0	67	97.1	54	31.7
	300~499人	248	167	48.5	248	167	48.5	59	18.0	65	41.3	18	▲ 18.2	7	▲ 36.4	7	-	0	-	77	102.6	15	-
	500~999人	104	123	▲ 15.4	104	123	▲ 15.4	44	▲ 4.3	28	211.1	13	▲ 69.0	14	▲ 6.7	1	0.0	0	-	2	▲ 66.7	2	0.0
	1,000人以上	31	32	▲ 3.1	31	32	▲ 3.1	22	100.0	0	-	7	▲ 66.7	0	-	0	-	0	-	0	-	2	-

一般職業紹介状況 全数（パートタイム）

令和8年4月分 山形労働局

項目 年月	新規求職申込件数		月間有効求職者数		新規求人数		有効求人数		新規求人倍率		有効求人倍率		紹介件数		就職件数		就職率%		充足率%		
		前年同月比		前年同月比		前年同月比		前年同月比		前年同月差		前年同月差		前年同月比		前年同月比		前年同月差		前年同月差	
令和3年度平均	1,320	▲ 1.9	6,026	0.7	2,694	8.4	6,992	8.3	2.04	0.19	1.16	0.08	1,557	▲ 12.2	646	▲ 4.3	48.9	▲ 1.3	23.2	▲ 3.3	
令和4年度平均	1,364	3.3	5,960	▲ 1.1	3,141	16.6	8,361	19.6	2.30	0.26	1.40	0.24	1,508	▲ 3.1	702	8.8	51.5	2.6	21.9	▲ 1.3	
令和5年度平均	1,453	6.6	6,214	4.3	2,890	▲ 8.0	7,756	▲ 7.2	1.99	▲ 0.31	1.25	▲ 0.15	1,540	2.1	682	▲ 2.8	47.0	▲ 4.5	23.0	1.1	
令和6年度平均	1,446	▲ 0.5	6,298	1.4	2,605	▲ 9.9	6,929	▲ 10.7	1.80	▲ 0.19	1.10	▲ 0.15	1,524	▲ 1.0	659	▲ 3.4	45.6	▲ 1.4	24.7	1.7	
令和7年度平均	1,489	3.0	6,536	3.8	2,519	▲ 3.3	6,611	▲ 4.6	1.69	▲ 0.11	1.01	▲ 0.09	1,680	10.2	703	6.6	47.2	1.6	27.2	2.5	
令和7年度累計	2,380	1.1	7,176	▲ 0.6	3,075	4.1	7,386	▲ 4.6	1.29	0.04	1.03	▲ 0.04	1,693	▲ 2.6	870	11.8	36.6	3.5	27.4	1.7	
令和8年度累計	2,438	2.4	7,620	6.2	2,660	▲ 13.5	6,835	▲ 7.5	1.09	▲ 0.20	0.90	▲ 0.13	1,717	1.4	768	▲ 11.7	31.5	▲ 5.1	27.7	0.3	
前々年同月	2,354	-	7,222	-	2,954	-	7,743	-	1.25	-	1.07	-	1,739	-	778	-	33.1	-	25.7	-	
令和7年 3月	1,652	2.2	6,497	▲ 3.5	2,865	▲ 5.2	7,529	▲ 8.3	1.73	▲ 0.14	1.16	▲ 0.06	2,378	▲ 3.8	1,284	▲ 9.8	77.7	▲ 10.4	44.2	▲ 2.9	
4月	2,380	1.1	7,176	▲ 0.6	3,075	4.1	7,386	▲ 4.6	1.29	0.04	1.03	▲ 0.04	1,693	▲ 2.6	870	11.8	36.6	3.5	27.4	1.7	
5月	1,564	0.0	7,332	1.6	2,474	▲ 12.8	7,200	▲ 5.7	1.58	▲ 0.23	0.98	▲ 0.08	1,819	17.6	728	▲ 2.8	46.5	▲ 1.4	28.7	2.5	
6月	1,331	5.6	7,218	6.2	2,174	▲ 8.2	6,643	▲ 5.7	1.63	▲ 0.25	0.92	▲ 0.12	1,404	0.1	760	5.6	57.1	0.0	33.9	4.3	
7月	1,246	▲ 4.8	6,464	3.3	2,373	▲ 2.3	6,014	▲ 8.5	1.90	0.04	0.93	▲ 0.12	1,317	▲ 3.7	581	▲ 10.1	46.6	▲ 2.8	23.6	▲ 2.0	
8月	1,128	▲ 0.4	6,138	4.2	2,230	▲ 7.4	5,992	▲ 6.7	1.98	▲ 0.15	0.98	▲ 0.11	1,120	6.0	444	▲ 14.1	39.4	▲ 6.2	19.6	▲ 1.0	
9月	1,444	11.2	6,279	5.7	2,313	▲ 6.3	6,264	▲ 6.1	1.60	▲ 0.30	1.00	▲ 0.12	1,395	▲ 1.3	560	1.8	38.8	▲ 3.5	23.3	2.2	
10月	1,364	▲ 6.1	6,341	3.9	2,403	▲ 11.9	6,304	▲ 8.2	1.76	▲ 0.12	0.99	▲ 0.14	1,408	1.0	589	▲ 6.8	43.2	▲ 0.3	23.1	0.5	
11月	1,157	▲ 6.0	6,194	3.5	2,175	▲ 10.3	6,090	▲ 9.2	1.88	▲ 0.09	0.98	▲ 0.14	1,259	5.1	530	2.5	45.8	3.8	23.8	3.0	
12月	1,120	1.3	5,831	0.7	2,120	▲ 2.5	5,961	▲ 8.1	1.89	▲ 0.08	1.02	▲ 0.10	1,148	16.4	507	▲ 8.5	45.3	▲ 4.8	23.4	▲ 1.1	
令和8年 1月	1,419	▲ 4.4	5,839	0.6	2,695	▲ 0.6	6,322	▲ 2.0	1.90	0.08	1.08	▲ 0.03	1,462	17.9	461	2.9	32.5	2.3	16.3	0.1	
2月	1,842	22.6	6,465	6.6	3,384	17.1	7,457	6.4	1.84	▲ 0.08	1.15	▲ 0.01	3,464	34.9	582	12.6	31.6	▲ 2.8	17.0	▲ 0.6	
3月	1,877	13.6	7,155	10.1	2,817	▲ 1.7	7,693	2.2	1.50	▲ 0.23	1.08	▲ 0.08	2,667	12.2	1,826	42.2	97.3	19.6	64.2	20.0	
4月	2,438	2.4	7,620	6.2	2,660	▲ 13.5	6,835	▲ 7.5	1.09	▲ 0.20	0.90	▲ 0.13	1,717	1.4	768	▲ 11.7	31.5	▲ 5.1	27.7	0.3	
内 訳	山形	861	3.9	2,928	10.5	976	▲ 15.9	2,690	▲ 6.6	1.13	▲ 0.27	0.92	▲ 0.17	634	1.3	242	▲ 8.0	28.1	▲ 3.6	26.0	▲ 0.2
	米沢	315	▲ 4.0	958	▲ 2.2	286	1.1	662	▲ 6.0	0.91	0.05	0.69	▲ 0.03	228	13.4	95	▲ 15.9	30.2	▲ 4.3	30.1	▲ 4.5
	酒田	329	8.2	894	1.9	380	▲ 15.2	951	▲ 13.5	1.16	▲ 0.31	1.06	▲ 0.19	188	▲ 2.6	93	6.9	28.3	▲ 0.3	20.8	1.6
	鶴岡	272	1.5	882	8.2	370	▲ 9.1	904	▲ 12.2	1.36	▲ 0.16	1.02	▲ 0.24	219	10.1	108	10.2	39.7	3.1	27.0	3.4
	新庄	214	12.0	528	10.2	191	▲ 4.5	452	▲ 12.9	0.89	▲ 0.16	0.86	▲ 0.22	156	▲ 3.7	111	▲ 16.5	51.9	▲ 17.7	44.5	▲ 16.5
	長井	94	▲ 12.1	293	▲ 1.7	60	▲ 13.0	191	▲ 16.2	0.64	0.00	0.65	▲ 0.12	56	▲ 12.5	29	▲ 25.6	30.9	▲ 5.5	65.0	11.4
	村山	205	5.7	630	9.0	264	▲ 29.0	674	5.0	1.29	▲ 0.63	1.07	▲ 0.04	116	▲ 19.4	42	▲ 42.5	20.5	▲ 17.1	17.0	4.4
寒河江	148	▲ 6.9	507	1.6	133	▲ 2.2	311	9.9	0.90	0.04	0.61	0.04	120	15.4	48	▲ 25.0	32.4	▲ 7.9	36.1	▲ 3.6	

産業別・事業所規模別・新規求人数 全数（パートタイム）

令和8年4月分 山形労働局

産業・規模別	局計			局計			山形		米沢		酒田		鶴岡		新庄		長井		村山		寒河江				
	8.4	7.4	前年比	8年度累計	7年度累計	前年比	8.4	前年比	8.4	前年比	8.4	前年比	8.4	前年比	8.4	前年比	8.4	前年比	8.4	前年比	8.4	前年比			
A, B 農 林 漁 業 (01~04)	215	287	▲ 25.1	215	287	▲ 25.1	52	▲ 13.3	4	▲ 20.0	22	120.0	32	▲ 13.5	1	0.0	5	▲ 28.6	99	▲ 38.1	0	-			
C 鉱業、採石業、砂利採取業 (05)	0	0	-	0	0	-	0	-	0	-	0	-	0	-	0	-	0	-	0	-	0	-			
D 建設業 (06~08)	40	43	▲ 7.0	40	43	▲ 7.0	17	▲ 10.5	2	0.0	7	16.7	5	▲ 58.3	2	-	0	-	3	200.0	4	300.0			
E 製造業 (09~32)	228	229	▲ 0.4	228	229	▲ 0.4	44	51.7	45	0.0	34	▲ 26.1	17	▲ 41.4	26	85.7	9	28.6	33	▲ 13.2	20	▲ 4.8			
09,10 食料品、飲料・たばこ・飼料製造業	100	108	▲ 7.4	100	108	▲ 7.4	29	52.6	11	▲ 31.3	21	▲ 47.5	10	0.0	8	300.0	2	100.0	8	▲ 20.0	11	10.0			
11 繊維工業	16	24	▲ 33.3	16	24	▲ 33.3	0	-	6	▲ 40.0	0	-	0	-	4	33.3	2	100.0	0	-	4	▲ 33.3			
12,13 木材・家具関係	4	3	33.3	4	3	33.3	0	-	0	-	4	300.0	0	-	0	-	0	-	0	-	0	-			
14,15 紙・印刷関係	1	3	▲ 66.7	1	3	▲ 66.7	1	▲ 50.0	0	-	0	-	0	-	0	-	0	-	0	-	0	-			
16~19 化学・プラスチック関係	18	15	20.0	18	15	20.0	2	▲ 33.3	0	-	2	-	0	-	6	100.0	1	-	7	16.7	0	-			
21 窯業・土石製品製造業	4	5	▲ 20.0	4	5	▲ 20.0	1	-	0	-	2	-	0	-	0	-	0	-	0	-	1	0.0			
22,23 鉄鋼・非鉄金属製造業	3	2	50.0	3	2	50.0	1	-	0	-	1	0.0	0	-	1	-	0	-	0	-	0	-			
24 金属製品製造業	4	9	▲ 55.6	4	9	▲ 55.6	4	300.0	0	-	0	-	0	-	0	-	0	-	0	-	0	-			
25 はん用機械器具製造業	11	11	0.0	11	11	0.0	0	-	1	▲ 50.0	1	0.0	0	-	3	-	1	▲ 66.7	5	25.0	0	-			
26 生産用機械器具製造業	31	11	181.8	31	11	181.8	2	0.0	23	187.5	0	-	0	-	0	-	3	-	1	-	2	100.0			
27 業務用機械器具製造業	0	5	-	0	5	-	0	-	0	-	0	-	0	-	0	-	0	-	0	-	0	-			
28 電子部品・デバイス・電子回路製造業	7	3	133.3	7	3	133.3	0	-	0	-	0	-	4	-	0	-	0	-	1	-	2	-			
29 電気機械器具製造業	11	6	83.3	11	6	83.3	3	-	1	0.0	1	-	3	50.0	0	-	0	-	3	0.0	0	-			
30 情報通信機械器具製造業	9	6	50.0	9	6	50.0	0	-	0	-	2	-	0	-	3	0.0	0	-	4	-	0	-			
31 輸送用機械器具製造業	8	13	▲ 38.5	8	13	▲ 38.5	1	-	2	▲ 33.3	0	-	0	-	1	-	0	-	4	▲ 50.0	0	-			
20,32 その他の製造業	1	5	▲ 80.0	1	5	▲ 80.0	0	-	1	▲ 50.0	0	-	0	-	0	-	0	-	0	-	0	-			
F 電気・ガス・熱供給・水道業 (33~36)	1	7	▲ 85.7	1	7	▲ 85.7	0	-	0	-	1	0.0	0	-	0	-	0	-	0	-	0	-			
G 情報通信業 (37~41)	7	7	0.0	7	7	0.0	2	0.0	3	-	2	▲ 33.3	0	-	0	-	0	-	0	-	0	-			
H 運輸業、郵便業 (42~49)	69	72	▲ 4.2	69	72	▲ 4.2	29	20.8	13	62.5	3	▲ 25.0	14	▲ 12.5	1	▲ 94.1	0	-	8	300.0	1	0.0			
I 卸売業、小売業 (50~61)	376	519	▲ 27.6	376	519	▲ 27.6	123	▲ 34.9	52	▲ 11.9	40	▲ 58.8	74	▲ 5.1	8	▲ 20.0	14	100.0	18	▲ 47.1	47	4.4			
56~61 小売業	268	418	▲ 35.9	268	418	▲ 35.9	81	▲ 42.1	41	▲ 22.6	36	▲ 60.0	70	▲ 4.1	7	▲ 30.0	14	100.0	6	▲ 72.7	13	▲ 43.5			
J, K 金融、保険業、不動産、物品賃貸業 (62~70)	30	53	▲ 43.4	30	53	▲ 43.4	21	▲ 19.2	1	-	3	▲ 57.1	2	▲ 89.5	0	-	0	-	3	-	0	-			
67 保険業	5	3	66.7	5	3	66.7	5	66.7	0	-	0	-	0	-	0	-	0	-	0	-	0	-			
L 学術研究、専門・技術サービス業 (71~74)	73	45	62.2	73	45	62.2	60	81.8	2	100.0	7	40.0	3	▲ 50.0	0	-	0	-	1	-	0	-			
M 宿泊業、飲食サービス業 (75~77)	263	326	▲ 19.3	263	326	▲ 19.3	101	▲ 19.8	24	▲ 35.1	24	4.3	73	2.8	3	▲ 75.0	8	▲ 20.0	20	▲ 45.9	10	0.0			
76 飲食店	138	171	▲ 19.3	138	171	▲ 19.3	58	▲ 34.8	16	▲ 20.0	21	23.5	18	12.5	2	▲ 60.0	4	300.0	11	▲ 35.3	8	33.3			
N 生活関連サービス業、娯楽業 (78~80)	228	221	3.2	228	221	3.2	71	26.8	12	200.0	82	▲ 25.5	30	▲ 6.3	25	127.3	0	-	2	▲ 66.7	6	-			
O 教育、学習支援業 (81~82)	41	48	▲ 14.6	41	48	▲ 14.6	16	14.3	10	66.7	6	▲ 50.0	3	▲ 50.0	0	-	3	50.0	3	▲ 50.0	0	-			
P 医療、福祉 (83~85)	627	623	0.6	627	623	0.6	254	▲ 3.8	86	▲ 2.3	108	66.2	77	▲ 6.1	23	▲ 20.7	10	▲ 37.5	36	▲ 26.5	33	10.0			
83 医療	202	192	5.2	202	192	5.2	74	34.5	35	▲ 2.8	33	22.2	24	0.0	10	▲ 28.6	4	300.0	19	▲ 34.5	3	▲ 50.0			
85 社会保険・社会福祉・介護事業	416	421	▲ 1.2	416	421	▲ 1.2	180	▲ 13.5	51	0.0	68	106.1	53	▲ 8.6	11	▲ 8.3	6	▲ 60.0	17	▲ 15.0	30	25.0			
Q 複合サービス事業 (86~87)	88	218	▲ 59.6	88	218	▲ 59.6	2	▲ 98.4	0	-	1	0.0	1	0.0	80	▲ 11.1	4	-	0	-	0	-			
R サービス業(他に分類されないもの) (88~96)	283	275	2.9	283	275	2.9	148	2.8	26	62.5	37	▲ 31.5	20	53.8	15	150.0	5	▲ 28.6	26	▲ 7.1	6	▲ 14.3			
91 職業紹介・労働者派遣業	58	59	▲ 1.7	58	59	▲ 1.7	37	37.0	4	33.3	3	▲ 80.0	0	-	2	-	0	-	12	▲ 14.3	0	-			
92 その他の事業サービス業	185	173	6.9	185	173	6.9	87	▲ 13.0	21	200.0	33	0.0	18	80.0	4	0.0	2	-	14	16.7	6	▲ 14.3			
S, T 公務・その他 (97,98,99)	91	102	▲ 10.8	91	102	▲ 10.8	36	▲ 25.0	6	▲ 33.3	3	▲ 25.0	19	280.0	7	▲ 22.2	2	▲ 71.4	12	9.1	6	▲ 33.3			
事業所規模	合計			2,660	3,075	▲ 13.5	2,660	3,075	▲ 13.5	976	▲ 15.9	286	1.1	380	▲ 15.2	370	▲ 9.1	191	▲ 4.5	60	▲ 13.0	264	▲ 29.0	133	▲ 2.2
	29人以下			1,826	1,968	▲ 7.2	1,826	1,968	▲ 7.2	656	▲ 0.5	165	9.3	305	▲ 9.8	211	▲ 8.7	161	3.9	45	0.0	224	▲ 26.1	59	▲ 31.4
	30~99人			587	714	▲ 17.8	587	714	▲ 17.8	206	▲ 24.0	84	▲ 7.7	54	▲ 12.9	127	▲ 18.6	17	▲ 39.3	14	▲ 33.3	20	▲ 55.6	65	62.5
	100~299人			139	173	▲ 19.7	139	173	▲ 19.7	61	▲ 7.6	29	▲ 9.4	12	▲ 65.7	20	81.8	5	▲ 66.7	1	-	6	20.0	5	▲ 44.4
	300~499人			49	180	▲ 72.8	49	180	▲ 72.8	19	▲ 86.4	3	50.0	8	▲ 20.0	0	-	1	▲ 50.0	0	-	14	▲ 26.3	4	300.0
	500~999人			35	18	94.4	35	18	94.4	10	100.0	5	▲ 28.6	1	-	12	100.0	7	-	0	-	0	-	0	-
	1,000人以上			24	22	9.1	24	22	9.1	24	26.3	0	-	0	-	0	-	0	-	0	-	0	-	0	-

雇用保険受給者職業紹介状況 (パートタイムを含む)

令和8年4月分

山形労働局

項目 年月	新規求職申込件数		月間有効求職者数		紹介件数		就職件数		紹介率		就職率		
	(受給者)	前年同月比	(受給者)	前年同月比	(受給者)	前年同月比	(受給者)	前年同月比	(受給者)	前年同月差	(受給者)	前年同月差	
令和3年度平均	974	▲ 8.6	5,691	▲ 17.2	1,049	▲ 17.7	437	▲ 4.1	18.4	▲ 0.1	44.9	2.1	
令和4年度平均	935	▲ 4.0	5,336	▲ 6.2	934	▲ 11.0	427	▲ 2.4	17.5	▲ 0.9	45.6	0.7	
令和5年度平均	1,013	8.4	5,724	7.3	971	4.0	432	1.3	17.0	▲ 0.5	42.6	▲ 3.0	
令和6年度平均	966	▲ 4.7	5,669	▲ 1.0	948	▲ 2.4	423	▲ 2.2	16.7	▲ 0.3	43.8	1.2	
令和7年度平均	916	▲ 5.1	5,560	▲ 1.9	958	1.1	411	▲ 2.8	17.2	0.5	44.9	1.1	
令和7年度累計	1,652	▲ 6.2	5,665	▲ 3.7	912	▲ 5.7	428	▲ 5.7	16.1	▲ 0.3	25.9	0.1	
令和8年度累計	1,662	0.6	5,405	▲ 4.6	894	▲ 2.0	388	▲ 9.3	16.5	0.4	23.3	▲ 2.6	
前々年同月	1,761	-	5,884	-	967	-	454	-	16.4	-	25.8	-	
令和7年 3月	868	▲ 1.4	5,213	▲ 1.7	1,086	4.7	533	4.5	20.8	1.2	61.4	3.4	
4月	1,652	▲ 6.2	5,665	▲ 3.7	912	▲ 5.7	428	▲ 5.7	16.1	▲ 0.3	25.9	0.1	
5月	1,027	▲ 10.1	6,064	▲ 3.7	1,067	▲ 6.6	425	▲ 15.2	17.6	▲ 0.5	41.4	▲ 2.4	
6月	856	3.0	6,094	▲ 1.0	926	▲ 9.1	456	3.4	15.2	▲ 1.4	53.3	0.2	
7月	906	▲ 10.3	6,109	▲ 2.2	950	▲ 8.0	398	▲ 16.0	15.6	▲ 0.9	43.9	▲ 3.0	
8月	820	4.6	6,057	1.3	918	2.5	382	▲ 5.9	15.2	0.2	46.6	▲ 5.2	
9月	892	4.3	6,048	2.8	1,043	9.4	418	▲ 3.2	17.2	1.0	46.9	▲ 3.6	
10月	956	▲ 1.9	5,838	1.5	1,064	16.2	523	19.7	18.2	2.3	54.7	9.9	
11月	703	▲ 8.2	5,311	0.0	852	2.2	383	3.2	16.0	0.3	54.5	6.1	
12月	666	▲ 10.4	4,880	▲ 2.8	820	17.5	349	0.6	16.8	2.9	52.4	5.7	
令和8年 1月	961	▲ 8.0	4,941	▲ 3.5	852	10.4	339	13.0	17.2	2.1	35.3	6.6	
2月	742	▲ 8.1	4,832	▲ 6.5	1,044	▲ 1.6	333	▲ 11.4	21.6	1.1	44.9	▲ 1.7	
3月	811	▲ 6.6	4,877	▲ 6.4	1,053	▲ 3.0	497	▲ 6.8	21.6	0.8	61.3	▲ 0.1	
4月	1,662	0.6	5,405	▲ 4.6	894	▲ 2.0	388	▲ 9.3	16.5	0.4	23.3	▲ 2.6	
内 訳	山形	609	3.4	2,064	0.4	307	▲ 4.4	106	▲ 15.2	14.9	▲ 0.7	17.4	▲ 3.8
	米沢	209	2.5	684	2.2	123	23.0	60	▲ 14.3	18.0	3.1	28.7	▲ 5.6
	酒田	195	▲ 4.9	618	▲ 15.6	95	▲ 37.5	47	▲ 37.3	15.4	▲ 5.4	24.1	▲ 12.5
	鶴岡	191	▲ 25.1	621	▲ 14.7	127	22.1	57	21.3	20.5	6.2	29.8	11.4
	新庄	154	49.5	367	▲ 2.1	64	33.3	29	▲ 9.4	17.4	4.6	18.8	▲ 12.3
	長井	77	2.7	246	5.1	32	18.5	24	20.0	13.0	1.5	31.2	4.5
	村山	133	3.9	468	▲ 6.2	76	▲ 24.0	39	5.4	16.2	▲ 3.8	29.3	0.4
	寒河江	94	1.1	337	▲ 9.4	70	16.7	26	18.2	20.8	4.7	27.7	4.0

注) 1. 「紹介率」は「紹介件数」÷「有効求職者」×100

安定所別雇用保険受給者職業紹介状況（パートタイムを含む）

[4月]

[4月・累計]

令和8年4月分

山形労働局

		山形	米沢	酒田	鶴岡	新庄	長井	村山	寒河江	県計
新規求人	8年度	3,139	1,251	1,401	1,129	436	301	734	484	8,875
	7年度	3,175	1,062	1,466	1,200	420	256	867	480	8,926
	増減数	▲ 36	189	▲ 65	▲ 71	16	45	▲ 133	4	▲ 51
	増減率	▲ 1.1	17.8	▲ 4.4	▲ 5.9	3.8	17.6	▲ 15.3	0.8	▲ 0.6
有効求人	8年度	8,254	2,726	3,360	2,862	1,271	844	2,009	1,164	22,490
	7年度	8,420	2,717	3,305	2,998	1,354	845	1,801	1,142	22,582
	増減数	▲ 166	9	55	▲ 136	▲ 83	▲ 1	208	22	▲ 92
	増減率	▲ 2.0	0.3	1.7	▲ 4.5	▲ 6.1	▲ 0.1	11.5	1.9	▲ 0.4
新規求職	8年度	2,053	715	705	606	455	232	453	347	5,566
	7年度	1,986	748	660	648	433	253	469	372	5,569
	増減数	67	▲ 33	45	▲ 42	22	▲ 21	▲ 16	▲ 25	▲ 3
	増減率	3.4	▲ 4.4	6.8	▲ 6.5	5.1	▲ 8.3	▲ 3.4	▲ 6.7	▲ 0.1
保	8年度	609	209	195	191	154	77	133	94	1,662
	7年度	589	204	205	255	103	75	128	93	1,652
	増減数	20	5	▲ 10	▲ 64	51	2	5	1	10
	増減率	3.4	2.5	▲ 4.9	▲ 25.1	49.5	2.7	3.9	1.1	0.6
有効求職	8年度	7,359	2,372	2,094	2,090	1,185	771	1,589	1,208	18,668
	7年度	6,981	2,394	2,128	2,061	1,212	772	1,531	1,258	18,337
	増減数	378	▲ 22	▲ 34	29	▲ 27	▲ 1	58	▲ 50	331
	増減率	5.4	▲ 0.9	▲ 1.6	1.4	▲ 2.2	▲ 0.1	3.8	▲ 4.0	1.8
保	8年度	2,064	684	618	621	367	246	468	337	5,405
	7年度	2,056	669	732	728	375	234	499	372	5,665
	増減数	8	15	▲ 114	▲ 107	▲ 8	12	▲ 31	▲ 35	▲ 260
	増減率	0.4	2.2	▲ 15.6	▲ 14.7	▲ 2.1	5.1	▲ 6.2	▲ 9.4	▲ 4.6
紹介件数	8年度	1,548	530	458	490	272	168	288	272	4,026
	7年度	1,639	502	520	484	277	166	334	253	4,175
	増減数	▲ 91	28	▲ 62	6	▲ 5	2	▲ 46	19	▲ 149
	増減率	▲ 5.6	5.6	▲ 11.9	1.2	▲ 1.8	1.2	▲ 13.8	7.5	▲ 3.6
保	8年度	307	123	95	127	64	32	76	70	894
	7年度	321	100	152	104	48	27	100	60	912
	増減数	▲ 14	23	▲ 57	23	16	5	▲ 24	10	▲ 18
	増減率	▲ 4.4	23.0	▲ 37.5	22.1	33.3	18.5	▲ 24.0	16.7	▲ 2.0
就職件数	8年度	531	211	199	224	171	83	124	102	1,645
	7年度	544	289	222	205	203	89	144	113	1,809
	増減数	▲ 13	▲ 78	▲ 23	19	▲ 32	▲ 6	▲ 20	▲ 11	▲ 164
	増減率	▲ 2.4	▲ 27.0	▲ 10.4	9.3	▲ 15.8	▲ 6.7	▲ 13.9	▲ 9.7	▲ 9.1
保	8年度	106	60	47	57	29	24	39	26	388
	7年度	125	70	75	47	32	20	37	22	428
	増減数	▲ 19	▲ 10	▲ 28	10	▲ 3	4	2	4	▲ 40
	増減率	▲ 15.2	▲ 14.3	▲ 37.3	21.3	▲ 9.4	20.0	5.4	18.2	▲ 9.3

		山形	米沢	酒田	鶴岡	新庄	長井	村山	寒河江	県計
新規求人	8年度	3,139	1,251	1,401	1,129	436	301	734	484	8,875
	7年度	3,175	1,062	1,466	1,200	420	256	867	480	8,926
	増減数	▲ 36	189	▲ 65	▲ 71	16	45	▲ 133	4	▲ 51
	増減率	▲ 1.1	17.8	▲ 4.4	▲ 5.9	3.8	17.6	▲ 15.3	0.8	▲ 0.6
有効求人	8年度	8,254	2,726	3,360	2,862	1,271	844	2,009	1,164	22,490
	7年度	8,420	2,717	3,305	2,998	1,354	845	1,801	1,142	22,582
	増減数	▲ 166	9	55	▲ 136	▲ 83	▲ 1	208	22	▲ 92
	増減率	▲ 2.0	0.3	1.7	▲ 4.5	▲ 6.1	▲ 0.1	11.5	1.9	▲ 0.4
新規求職	8年度	2,053	715	705	606	455	232	453	347	5,566
	7年度	1,986	748	660	648	433	253	469	372	5,569
	増減数	67	▲ 33	45	▲ 42	22	▲ 21	▲ 16	▲ 25	▲ 3
	増減率	3.4	▲ 4.4	6.8	▲ 6.5	5.1	▲ 8.3	▲ 3.4	▲ 6.7	▲ 0.1
保	8年度	609	209	195	191	154	77	133	94	1,662
	7年度	589	204	205	255	103	75	128	93	1,652
	増減数	20	5	▲ 10	▲ 64	51	2	5	1	10
	増減率	3.4	2.5	▲ 4.9	▲ 25.1	49.5	2.7	3.9	1.1	0.6
有効求職	8年度	7,359	2,372	2,094	2,090	1,185	771	1,589	1,208	18,668
	7年度	6,981	2,394	2,128	2,061	1,212	772	1,531	1,258	18,337
	増減数	378	▲ 22	▲ 34	29	▲ 27	▲ 1	58	▲ 50	331
	増減率	5.4	▲ 0.9	▲ 1.6	1.4	▲ 2.2	▲ 0.1	3.8	▲ 4.0	1.8
保	8年度	2,064	684	618	621	367	246	468	337	5,405
	7年度	2,056	669	732	728	375	234	499	372	5,665
	増減数	8	15	▲ 114	▲ 107	▲ 8	12	▲ 31	▲ 35	▲ 260
	増減率	0.4	2.2	▲ 15.6	▲ 14.7	▲ 2.1	5.1	▲ 6.2	▲ 9.4	▲ 4.6
紹介件数	8年度	1,548	530	458	490	272	168	288	272	4,026
	7年度	1,639	502	520	484	277	166	334	253	4,175
	増減数	▲ 91	28	▲ 62	6	▲ 5	2	▲ 46	19	▲ 149
	増減率	▲ 5.6	5.6	▲ 11.9	1.2	▲ 1.8	1.2	▲ 13.8	7.5	▲ 3.6
保	8年度	307	123	95	127	64	32	76	70	894
	7年度	321	100	152	104	48	27	100	60	912
	増減数	▲ 14	23	▲ 57	23	16	5	▲ 24	10	▲ 18
	増減率	▲ 4.4	23.0	▲ 37.5	22.1	33.3	18.5	▲ 24.0	16.7	▲ 2.0
就職件数	8年度	531	211	199	224	171	83	124	102	1,645
	7年度	544	289	222	205	203	89	144	113	1,809
	増減数	▲ 13	▲ 78	▲ 23	19	▲ 32	▲ 6	▲ 20	▲ 11	▲ 164
	増減率	▲ 2.4	▲ 27.0	▲ 10.4	9.3	▲ 15.8	▲ 6.7	▲ 13.9	▲ 9.7	▲ 9.1
保	8年度	106	60	47	57	29	24	39	26	388
	7年度	125	70	75	47	32	20	37	22	428
	増減数	▲ 19	▲ 10	▲ 28	10	▲ 3	4	2	4	▲ 40
	増減率	▲ 15.2	▲ 14.3	▲ 37.3	21.3	▲ 9.4	20.0	5.4	18.2	▲ 9.3

求人倍率

新規求人倍率	1.53	1.75	1.99	1.86	0.96	1.30	1.62	1.39	1.59
有効求人倍率	1.12	1.15	1.60	1.37	1.07	1.09	1.26	0.96	1.20

求人倍率増減P（対前年同月比）

▲ 0.07	0.33	▲ 0.23	0.01	▲ 0.01	0.29	▲ 0.23	0.10	▲ 0.01
▲ 0.09	0.02	0.05	▲ 0.08	▲ 0.05	0.00	0.08	0.05	▲ 0.03

若年者・中高年齢者の職業紹介状況 常用（パートを含む）

令和8年4月分

山形労働局

項目	新規求職申込件数				月間有効求職者数				紹介件数				就職件数				就職率				
	35歳未満		45歳以上		35歳未満		45歳以上		35歳未満		45歳以上		35歳未満		45歳以上		35歳未満		45歳以上		
	前年同月比	前年同月比	前年同月比	前年同月比	前年同月比	前年同月比	前年同月比	前年同月比	前年同月比	前年同月比	前年同月比	前年同月比	前年同月比	前年同月比	前年同月比	前年同月比	前年同月比	前年同月比	前年同月比	前年同月比	
令和3年度平均	1,221	▲ 4.4	2,044	▲ 3.1	4,734	▲ 4.8	9,064	▲ 3.8	1,301	▲ 13.4	1,939	▲ 8.8	466	▲ 1.0	657	0.6	38.1	1.3	32.1	1.1	
令和4年度平均	1,179	▲ 3.4	2,087	2.1	4,574	▲ 3.4	8,651	▲ 4.6	1,132	▲ 13.0	1,872	▲ 3.5	447	▲ 4.0	728	10.9	37.9	▲ 0.2	34.9	2.8	
令和5年度平均	1,136	▲ 3.7	2,244	7.5	4,512	▲ 1.4	9,188	6.2	1,053	▲ 7.0	1,959	4.6	406	▲ 9.2	751	3.1	35.7	▲ 2.2	33.5	▲ 1.4	
令和6年度平均	1,015	▲ 10.6	2,251	0.3	4,191	▲ 7.1	9,420	2.5	930	▲ 11.7	1,960	0.0	352	▲ 13.3	724	▲ 3.6	34.7	▲ 1.0	32.1	▲ 1.4	
令和7年度平均	969	▲ 4.5	2,333	3.6	4,048	▲ 3.4	9,876	4.8	853	▲ 8.2	2,047	4.4	327	▲ 7.2	762	5.2	33.7	▲ 1.0	32.6	0.5	
令和7年度累計	1,140	▲ 11.3	3,479	1.1	4,208	▲ 8.2	10,866	1.8	957	▲ 8.2	2,189	▲ 2.1	410	▲ 0.2	948	6.4	36.0	4.0	27.3	1.3	
令和8年度累計	1,154	1.2	3,496	0.5	4,123	▲ 2.0	11,191	3.0	933	▲ 2.5	2,114	▲ 3.4	356	▲ 13.2	869	▲ 8.3	30.9	▲ 5.2	24.9	▲ 2.3	
前々年同月	1,285	-	3,442	-	4,586	-	10,678	-	1,042	-	2,236	-	411	-	891	-	32.0	-	25.9	-	
令和7年 3月	1,118	▲ 6.1	2,691	4.7	4,176	▲ 10.9	10,235	▲ 0.7	1,208	▲ 0.5	2,938	0.1	488	▲ 16.6	1,358	▲ 8.7	43.6	▲ 5.5	50.5	▲ 7.3	
4月	1,140	▲ 11.3	3,479	1.1	4,208	▲ 8.2	10,866	1.8	957	▲ 8.2	2,189	▲ 2.1	410	▲ 0.2	948	6.4	36.0	4.0	27.2	1.3	
5月	969	▲ 14.9	2,325	0.6	4,173	▲ 9.3	10,814	3.1	806	▲ 21.2	2,091	1.1	328	▲ 21.5	726	▲ 8.0	33.8	▲ 2.9	31.2	▲ 2.9	
6月	969	▲ 1.2	2,003	4.4	4,162	▲ 5.8	10,502	6.3	841	▲ 8.1	1,730	▲ 5.4	321	▲ 11.6	741	2.1	33.1	▲ 3.9	37.0	▲ 0.9	
7月	995	▲ 2.9	2,016	▲ 1.2	4,120	▲ 5.5	9,609	3.1	893	▲ 6.2	1,709	▲ 7.8	331	▲ 7.0	630	▲ 11.5	33.3	▲ 1.4	31.3	▲ 3.6	
8月	910	0.1	1,819	3.6	4,128	▲ 0.9	9,276	6.1	687	▲ 14.8	1,639	8.5	266	▲ 15.6	512	▲ 8.9	29.2	▲ 5.5	28.1	▲ 3.9	
9月	1,031	2.4	2,164	10.2	4,165	▲ 0.5	9,510	8.1	848	▲ 8.2	1,914	8.1	319	▲ 2.7	677	2.7	30.9	▲ 1.7	31.3	▲ 2.3	
10月	1,009	▲ 3.4	2,145	▲ 2.8	4,184	▲ 0.5	9,500	5.1	866	▲ 5.1	1,867	▲ 1.0	343	▲ 6.5	719	1.6	34.0	▲ 1.1	33.5	1.4	
11月	754	▲ 8.6	1,828	▲ 5.4	3,963	▲ 0.8	9,219	4.2	738	▲ 3.3	1,495	1.2	305	9.7	610	2.0	40.5	6.8	33.4	2.5	
12月	764	▲ 3.7	1,870	▲ 0.7	3,677	▲ 3.1	8,842	1.6	711	2.6	1,374	2.9	262	▲ 15.8	554	3.6	34.3	▲ 4.9	29.6	1.2	
令和8年 1月	1,028	▲ 1.8	2,451	3.2	3,748	▲ 1.5	9,061	2.2	834	5.2	1,776	▲ 0.6	264	8.6	495	▲ 2.0	25.7	2.5	20.2	▲ 1.1	
2月	960	▲ 4.5	3,037	21.7	3,900	▲ 2.3	10,211	8.0	989	▲ 12.2	3,567	26.0	285	▲ 17.4	678	5.8	29.7	▲ 4.6	22.3	▲ 3.4	
3月	1,097	▲ 1.9	2,853	6.0	4,151	▲ 0.6	11,106	8.5	1,070	▲ 11.4	3,213	9.4	486	▲ 0.4	1,848	36.1	44.3	0.7	64.8	14.3	
4月	1,154	1.2	3,496	0.5	4,123	▲ 2.0	11,191	3.0	933	▲ 2.5	2,114	▲ 3.4	356	▲ 13.2	869	▲ 8.3	30.8	▲ 5.2	24.9	▲ 2.3	
内訳	山形	476	5.5	1,232	3.1	1,732	1.5	4,342	8.8	379	▲ 2.3	825	▲ 3.2	128	▲ 5.9	290	7.8	26.9	▲ 3.3	23.5	1.0
	米沢	147	▲ 5.2	481	1.3	508	▲ 2.7	1,485	0.1	124	11.7	318	10.0	47	▲ 30.9	115	▲ 29.4	32.0	▲ 11.9	23.9	▲ 10.4
	酒田	117	▲ 0.8	476	12.0	425	▲ 11.5	1,294	2.5	98	▲ 8.4	230	▲ 13.9	42	▲ 16.0	94	▲ 8.7	35.9	▲ 6.5	19.7	▲ 4.5
	鶴岡	123	▲ 4.7	355	▲ 10.6	413	▲ 9.6	1,211	▲ 1.1	101	▲ 10.6	245	3.4	43	▲ 10.4	124	20.4	35.0	▲ 2.2	34.9	9.0
	新庄	82	22.4	296	0.0	236	▲ 4.5	742	▲ 4.9	43	▲ 12.2	160	▲ 12.1	18	▲ 48.6	107	▲ 23.6	22.0	▲ 30.2	36.1	▲ 11.2
	長井	32	▲ 27.3	166	▲ 3.5	153	▲ 1.9	501	2.5	48	11.6	91	19.7	21	5.0	45	▲ 6.3	65.6	20.1	27.1	▲ 0.8
	村山	104	▲ 1.9	270	▲ 4.6	392	1.6	881	2.3	84	▲ 5.6	121	▲ 20.4	34	3.0	55	▲ 15.4	32.7	1.6	20.4	▲ 2.6
	寒河江	73	4.3	220	▲ 6.8	264	4.3	735	▲ 5.5	56	▲ 1.8	124	▲ 7.5	23	15.0	39	▲ 31.6	31.5	2.9	17.7	▲ 6.5

正社員に係る職業紹介状況

令和8年4月分 山形労働局

項目 年月	新規求職申込件数		月間有効求職者数		新規求人数						月間有効求人数		有効求人倍率		就職件数		就職率%		充足率%		
	パートを除く常用		パートを除く常用		正社員	非正社員	正社員	非正社員	正社員		正社員	正社員	正社員	正社員	正社員	正社員	正社員	正社員	正社員		
	前年同月比	前年同月比	前年同月比	前年同月比					構成比	前年同月差										前年同月比	前年同月差
令和3年度平均	2,748	▲ 4.9	10,934	▲ 7.6	4,234	4,280	16.5	13.5	49.7	0.6	11,940	17.9	1.09	0.23	693	2.6	25.2	1.8	16.3	▲ 1.9	
令和4年度平均	2,706	▲ 1.5	10,384	▲ 5.0	4,631	4,693	9.4	9.6	49.7	0.0	13,325	11.6	1.28	0.19	698	0.8	25.8	0.6	14.8	▲ 1.5	
令和5年度平均	2,750	1.6	10,711	3.1	4,264	4,179	▲ 7.9	▲ 11.0	50.5	0.8	12,337	▲ 7.4	1.15	▲ 0.13	709	1.6	25.8	0.0	16.1	1.3	
令和6年度平均	2,578	▲ 6.2	10,386	▲ 3.0	4,090	4,052	▲ 4.1	▲ 3.0	50.2	▲ 0.3	11,887	▲ 3.6	1.14	▲ 0.01	632	▲ 10.9	24.5	▲ 1.3	15.1	▲ 1.0	
令和7年度平均	2,552	▲ 1.0	10,449	0.6	4,022	3,954	▲ 1.7	▲ 2.4	50.4	0.2	11,616	▲ 2.3	1.11	▲ 0.03	603	▲ 4.6	23.6	▲ 0.9	14.7	▲ 0.4	
令和7年度累計	3,119	▲ 6.6	11,025	▲ 3.4	4,416	4,510	2.0	6.9	49.5	▲ 1.2	11,644	▲ 1.6	1.06	0.02	716	▲ 1.9	23.0	1.1	15.9	▲ 0.6	
令和8年度累計	3,042	▲ 2.5	10,850	▲ 1.6	4,577	4,298	3.6	▲ 4.7	51.6	2.1	11,772	1.1	1.08	0.02	662	▲ 7.5	21.8	▲ 1.2	14.0	▲ 1.9	
前々年同月	3,340	-	11,418	-	4,330	4,217	-	-	50.7	-	11,829	-	1.04	-	730	-	21.9	-	16.5	-	
令和7年	3月	2,986	▲ 1.7	11,129	▲ 5.2	3,996	4,299	▲ 6.3	▲ 1.1	48.2	▲ 1.3	11,925	▲ 3.0	1.07	0.02	795	▲ 16.8	26.6	▲ 4.8	19.7	▲ 2.8
	4月	3,119	▲ 6.6	11,025	▲ 3.4	4,416	4,510	2.0	6.9	49.5	▲ 1.2	11,644	▲ 1.6	1.06	0.02	716	▲ 1.9	23.0	1.1	15.9	▲ 0.6
	5月	2,457	▲ 8.6	10,762	▲ 3.7	3,526	3,869	▲ 5.7	▲ 9.2	47.7	1.0	11,315	▲ 3.9	1.05	0.00	582	▲ 20.2	23.7	▲ 3.4	16.5	▲ 2.2
	6月	2,340	▲ 0.1	10,534	▲ 0.8	3,951	3,391	▲ 2.4	0.8	53.8	▲ 0.8	11,384	▲ 1.6	1.08	▲ 0.01	587	▲ 5.8	25.1	▲ 1.5	14.6	▲ 0.5
	7月	2,449	▲ 2.2	10,289	▲ 1.8	4,469	3,825	0.4	▲ 1.6	53.9	0.5	11,602	▲ 1.8	1.13	0.00	570	▲ 17.0	23.3	▲ 4.1	12.5	▲ 2.2
	8月	2,245	1.4	10,220	2.1	3,440	3,800	▲ 8.0	▲ 14.3	47.5	1.8	11,409	▲ 3.0	1.12	▲ 0.05	496	▲ 12.5	22.1	▲ 3.5	14.0	▲ 0.3
	9月	2,534	5.6	10,457	3.8	4,213	3,759	▲ 3.5	3.6	52.8	▲ 1.8	11,692	▲ 4.1	1.12	▲ 0.09	606	4.8	23.9	▲ 0.2	13.7	1.0
	10月	2,551	▲ 0.5	10,479	2.8	4,825	3,862	12.2	▲ 11.1	55.5	5.8	12,143	0.8	1.16	▲ 0.02	689	2.8	27.0	0.9	14.2	▲ 1.0
	11月	2,043	▲ 6.1	10,004	2.0	3,261	3,484	▲ 10.6	▲ 14.0	48.3	0.9	11,656	▲ 2.2	1.17	▲ 0.05	565	4.4	27.7	2.8	16.8	2.2
	12月	2,097	▲ 2.8	9,531	0.1	3,860	3,584	▲ 10.0	5.1	51.9	▲ 3.8	11,558	▲ 2.3	1.21	▲ 0.03	551	▲ 0.7	26.3	0.6	14.0	1.4
令和8年	1月	2,841	2.8	9,859	1.1	4,645	4,213	0.7	▲ 3.8	52.4	1.1	11,379	▲ 6.3	1.15	▲ 0.10	520	6.3	18.3	0.6	11.0	0.2
	2月	3,046	8.6	10,784	3.1	3,525	4,765	▲ 1.2	9.5	42.5	▲ 2.6	11,649	▲ 1.7	1.08	▲ 0.05	552	▲ 10.4	18.1	▲ 3.9	15.4	▲ 1.7
	3月	2,903	▲ 2.8	11,440	2.8	4,127	4,381	3.3	1.9	48.5	0.3	11,959	0.3	1.05	▲ 0.02	798	0.4	27.5	0.9	19.5	▲ 0.2
	4月	3,042	▲ 2.5	10,850	▲ 1.6	4,577	4,298	3.6	▲ 4.7	51.6	2.1	11,772	1.1	1.08	0.02	662	▲ 7.5	21.8	▲ 1.2	14.0	▲ 1.9
内 訳	山形	1,178	1.9	4,409	2.1	1,541	1,598	0.5	▲ 2.6	49.1	0.8	4,097	▲ 3.0	0.93	▲ 0.05	205	2.0	17.4	0.0	13.9	▲ 0.3
	米沢	398	▲ 4.8	1,412	0.3	706	545	10.8	28.2	56.4	▲ 3.6	1,597	▲ 0.8	1.13	▲ 0.01	97	▲ 30.7	24.4	▲ 9.1	12.6	▲ 7.0
	酒田	361	5.2	1,180	▲ 4.1	660	741	▲ 1.8	▲ 6.7	47.1	1.3	1,605	5.5	1.36	0.12	81	▲ 19.8	22.4	▲ 7.0	12.3	▲ 1.7
	鶴岡	321	▲ 12.8	1,119	▲ 7.9	590	539	▲ 7.2	▲ 4.4	52.3	▲ 0.7	1,577	▲ 0.4	1.41	0.11	88	▲ 5.4	27.4	2.1	15.1	▲ 0.8
	新庄	218	▲ 2.2	624	▲ 12.0	186	250	10.1	▲ 0.4	42.7	2.5	681	▲ 3.7	1.09	0.09	43	▲ 14.0	19.7	▲ 2.7	15.6	▲ 11.6
	長井	137	▲ 6.2	473	0.6	223	78	30.4	▲ 8.2	74.1	7.3	599	8.9	1.27	0.10	45	9.8	32.8	4.7	18.8	0.1
	村山	233	▲ 9.3	937	1.4	367	367	14.0	▲ 32.7	50.0	12.9	947	23.0	1.01	0.18	63	18.9	27.0	6.4	13.4	▲ 0.6
	寒河江	196	▲ 5.8	696	▲ 7.3	304	180	10.5	▲ 12.2	62.8	5.5	669	▲ 1.3	0.96	0.06	40	8.1	20.4	2.6	15.1	▲ 0.5

注) 1. 正社員の有効求人倍率は、正社員の月間有効求人数をパートタイムを除く常用の月間有効求職者数で除して算出しているが、パートタイムを除く常用の月間有効求職者数には、派遣労働者や契約社員を希望する者も含まれるため、厳密な意味での正社員有効求人倍率より低い値となる。

2. 充足率=充足数/新規求人数×100。

地域別一般職業紹介状況(パートタイムを含む)

令和8年4月分

[4月]

[4月・累計]

山形労働局

		村山	置賜	庄内	最上	県計	村山	置賜	庄内	最上	県計
新規求人	8年度	4,357	1,552	2,530	436	8,875	4,357	1,552	2,530	436	8,875
	7年度	4,522	1,318	2,666	420	8,926	4,522	1,318	2,666	420	8,926
	増減数	▲ 165	234	▲ 136	16	51	▲ 165	234	▲ 136	16	▲ 51
	増減率	▲ 3.6	17.8	▲ 5.1	3.8	0.6	▲ 3.6	17.8	▲ 5.1	3.8	▲ 0.6
有効求人	8年度	11,427	3,570	6,222	1,271	22,490	11,427	3,570	6,222	1,271	22,490
	7年度	11,363	3,562	6,303	1,354	22,582	11,363	3,562	6,303	1,354	22,582
	増減数	64	8	▲ 81	▲ 83	92	64	8	▲ 81	▲ 83	▲ 92
	増減率	0.6	0.2	▲ 1.3	▲ 6.1	0.4	0.6	0.2	▲ 1.3	▲ 6.1	▲ 0.4
新規求職	8年度	2,853	947	1,311	455	5,566	2,853	947	1,311	455	5,566
	7年度	2,827	1,001	1,308	433	5,569	2,827	1,001	1,308	433	5,569
	増減数	26	▲ 54	3	22	3	26	▲ 54	3	22	▲ 3
	増減率	0.9	▲ 5.4	0.2	5.1	0.1	0.9	▲ 5.4	0.2	5.1	▲ 0.1
(保)	8年度	836	286	386	154	1,662	836	286	386	154	1,662
	7年度	810	279	460	103	1,652	810	279	460	103	1,652
	増減数	26	7	▲ 74	51	10	26	7	▲ 74	51	10
	増減率	3.2	2.5	▲ 16.1	49.5	0.6	3.2	2.5	▲ 16.1	49.5	0.6
有効求職	8年度	10,156	3,143	4,184	1,185	18,668	10,156	3,143	4,184	1,185	18,668
	7年度	9,770	3,166	4,189	1,212	18,337	9,770	3,166	4,189	1,212	18,337
	増減数	386	▲ 23	▲ 5	▲ 27	331	386	▲ 23	▲ 5	▲ 27	331
	増減率	4.0	▲ 0.7	▲ 0.1	▲ 2.2	1.8	4.0	▲ 0.7	▲ 0.1	▲ 2.2	1.8
(保)	8年度	2,869	930	1,239	367	5,405	2,869	930	1,239	367	5,405
	7年度	2,927	903	1,460	375	5,665	2,927	903	1,460	375	5,665
	増減数	▲ 58	27	▲ 221	▲ 8	▲ 260	▲ 58	27	▲ 221	▲ 8	▲ 260
	増減率	▲ 2.0	3.0	▲ 15.1	▲ 2.1	▲ 4.6	▲ 2.0	3.0	▲ 15.1	▲ 2.1	▲ 4.6
紹介件数	8年度	2,108	698	948	272	4,026	2,108	698	948	272	4,026
	7年度	2,226	668	1,004	277	4,175	2,226	668	1,004	277	4,175
	増減数	▲ 118	30	▲ 56	▲ 5	▲ 149	▲ 118	30	▲ 56	▲ 5	▲ 149
	増減率	▲ 5.3	4.5	▲ 5.6	▲ 1.8	▲ 3.6	▲ 5.3	4.5	▲ 5.6	▲ 1.8	▲ 3.6
(保)	8年度	453	155	222	64	894	453	155	222	64	894
	7年度	481	127	256	48	912	481	127	256	48	912
	増減数	▲ 28	28	▲ 34	16	18	▲ 28	28	▲ 34	16	▲ 18
	増減率	▲ 5.8	22.0	▲ 13.3	33.3	2.0	▲ 5.8	22.0	▲ 13.3	33.3	▲ 2.0
就職件数	8年度	757	294	423	171	1,645	757	294	423	171	1,645
	7年度	801	378	427	203	1,809	801	378	427	203	1,809
	増減数	▲ 44	▲ 84	▲ 4	▲ 32	▲ 164	▲ 44	▲ 84	▲ 4	▲ 32	▲ 164
	増減率	▲ 5.5	▲ 22.2	▲ 0.9	▲ 15.8	▲ 9.1	▲ 5.5	▲ 22.2	▲ 0.9	▲ 15.8	▲ 9.1
(保)	8年度	171	84	104	29	388	171	84	104	29	388
	7年度	184	90	122	32	428	184	90	122	32	428
	増減数	▲ 13	▲ 6	▲ 18	▲ 3	▲ 40	▲ 13	▲ 6	▲ 18	▲ 3	▲ 40
	増減率	▲ 7.1	▲ 6.7	▲ 14.8	▲ 9.4	▲ 9.3	▲ 7.1	▲ 6.7	▲ 14.8	▲ 9.4	▲ 9.3

求人倍率

求人倍率増減P(対前年同月比)

新規求人倍率	1.53	1.64	1.93	0.96	1.59	▲ 0.07	0.32	▲ 0.11	▲ 0.01	▲ 0.01	▲ 0.01
有効求人倍率	1.13	1.14	1.49	1.07	1.20	▲ 0.03	0.01	▲ 0.01	▲ 0.05	▲ 0.03	▲ 0.03

雇用保険業務状況 1

令和8年4月分 山形労働局

項目	適用事業所数		被保険者数		資格喪失者数		離職票交付枚数		基本手当 基本分								高齢者給付金		特例一時金			
									受給資格決定件数		初回受給者数		受給者実人員		給付額		受給者数		受給者数			
	年月	対前年比	前年同月比	前年同月比	前年同月比	前年同月比	前年同月比	前年同月比	前年同月比	前年同月比	前年同月比	前年同月比	前年同月比	前年同月比	前年同月比	前年同月比	前年同月比	前年同月比	前年同月比			
令和3年度	19,995	▲ 0.0	320,977	▲ 0.6	45,787	0.3	35,356	▲ 0.8	11,491	▲10.1	9,517	▲16.0	41,548	▲16.2	4,889,628	▲17.6	3,396	▲ 4.0	975	▲ 8.2		
令和4年度	19,891	▲ 0.5	319,228	▲ 0.5	47,303	3.3	35,960	1.7	11,300	▲ 1.7	9,162	▲ 3.7	37,565	▲ 9.6	4,410,568	▲ 9.8	3,652	7.5	914	▲ 6.3		
令和5年度	19,727	▲ 0.8	315,720	▲ 1.1	47,883	1.2	37,202	3.5	11,954	5.8	9,926	8.3	41,061	9.3	4,965,011	12.6	3,999	9.5	862	▲ 5.7		
令和6年度	19,447	▲ 1.4	311,195	▲ 1.4	46,556	▲ 2.8	36,527	▲ 1.8	11,564	▲ 3.3	9,681	▲ 2.5	41,885	2.0	5,085,571	2.4	4,107	2.7	808	▲ 6.3		
令和7年度	19,066	▲ 2.0	306,878	▲ 1.4	44,855	▲ 3.7	34,663	▲ 5.1	11,181	▲ 3.3	10,460	8.0	44,586	6.4	5,664,450	11.4	4,292	4.5	743	▲ 8.0		
令和6年	4月	19,701	▲ 0.9	314,828	▲ 1.2	9,645	▲ 2.9	7,718	▲ 2.2	1,693	1.4	807	7.0	3,276	18.2	368,769	21.2	569	15.7	29	▲21.6	
	5月	19,675	▲ 0.9	316,198	▲ 1.3	3,700	▲ 0.5	2,783	1.8	1,359	9.3	1,219	▲ 2.4	3,571	6.0	449,983	14.3	694	▲12.0	145	▲ 9.9	
	6月	19,684	▲ 0.8	316,345	▲ 1.3	2,871	▲ 7.0	2,190	▲ 8.1	819	▲17.6	836	▲ 6.4	3,616	4.0	409,527	▲ 2.1	287	▲17.8	90	23.3	
	7月	19,672	▲ 0.9	316,168	▲ 1.3	3,415	0.1	2,686	5.7	970	13.5	1,082	15.7	4,080	10.2	501,508	22.9	306	13.3	29	3.6	
	8月	19,667	▲ 1.0	316,056	▲ 1.2	2,977	▲10.4	2,315	▲ 8.1	802	▲16.6	833	▲ 5.6	3,897	1.8	503,144	▲ 3.8	225	18.4	4	▲20.0	
	9月	19,569	▲ 1.0	315,504	▲ 1.2	3,235	▲ 5.5	2,517	▲ 7.5	783	▲13.8	637	▲ 9.1	3,806	3.2	445,056	▲ 0.6	296	27.6	0	-	
	10月	19,577	▲ 1.0	314,856	▲ 1.3	3,778	▲ 1.4	2,971	▲ 1.0	1,024	▲ 6.7	742	▲ 8.4	3,576	▲ 4.1	478,887	6.4	273	19.7	20	▲ 9.1	
	11月	19,570	▲ 1.0	314,695	▲ 1.2	3,106	▲10.0	2,281	▲14.7	715	▲16.1	713	▲15.4	3,236	▲ 5.2	372,550	▲12.8	272	0.4	26	18.2	
	12月	19,556	▲ 1.0	314,042	▲ 1.3	3,118	1.0	2,493	6.1	727	8.8	648	▲ 7.6	3,210	▲ 2.3	356,102	▲ 4.6	260	▲ 3.0	111	38.8	
	令和7年	1月	19,519	▲ 1.1	312,510	▲ 1.3	3,965	▲ 1.5	3,132	▲ 2.6	1,008	0.8	807	8.8	3,238	▲ 2.3	434,084	▲ 0.4	321	15.1	219	▲25.8
		2月	19,496	▲ 1.2	312,065	▲ 1.4	3,177	1.1	2,653	8.3	762	▲ 9.0	737	▲ 6.1	3,186	▲ 3.5	370,366	▲ 7.0	306	▲10.5	114	1.8
		3月	19,447	▲ 1.4	311,195	▲ 1.4	3,569	3.6	2,788	2.4	902	4.0	620	▲ 1.7	3,193	0.3	395,594	2.6	298	3.1	21	▲22.2
令和8年	4月	19,401	▲ 1.5	310,125	▲ 1.5	9,052	▲ 6.1	7,227	▲ 6.4	1,670	▲ 1.4	895	10.9	3,074	▲ 6.2	389,797	5.7	577	1.4	35	20.7	
	5月	19,389	▲ 1.5	311,929	▲ 1.4	3,679	▲ 0.6	2,745	▲ 1.4	1,175	▲13.5	1,201	▲ 1.5	3,585	0.4	454,332	1.0	782	12.7	129	▲11.0	
	6月	19,365	▲ 1.6	311,918	▲ 1.4	2,980	3.8	2,318	5.8	878	7.2	911	9.0	3,851	6.5	450,933	10.1	384	33.8	73	▲18.9	
	7月	19,336	▲ 1.7	311,529	▲ 1.5	3,303	▲ 3.3	2,440	▲ 9.2	918	▲ 5.4	1,228	13.5	4,301	5.4	584,045	16.5	280	▲ 8.5	24	▲17.2	
	8月	19,326	▲ 1.7	311,158	▲ 1.5	2,835	▲ 4.8	2,288	▲ 1.2	750	▲ 6.5	806	▲ 3.2	4,225	8.4	534,898	6.3	235	4.4	6	50.0	
	9月	19,186	▲ 2.0	310,692	▲ 1.5	3,007	▲ 7.0	2,409	▲ 4.3	859	9.7	789	23.9	4,285	12.6	548,051	23.1	268	▲ 9.5	0	-	
	10月	19,190	▲ 2.0	309,873	▲ 1.6	3,926	3.9	2,790	▲ 6.1	1,025	0.1	834	12.4	3,994	11.7	550,652	15.0	320	17.2	34	70.0	
	11月	19,192	▲ 1.9	309,859	▲ 1.5	2,666	▲14.2	2,173	▲ 4.7	698	▲ 2.4	751	5.3	3,647	12.7	436,881	17.3	225	▲17.3	11	▲57.7	
	12月	19,130	▲ 2.2	309,401	▲ 1.5	3,001	▲ 3.8	2,397	▲ 3.9	641	▲11.8	819	26.4	3,564	11.0	427,847	20.1	242	▲ 6.9	79	▲28.8	
	令和8年	1月	19,078	▲ 2.3	307,893	▲ 1.5	3,956	▲ 0.2	3,135	0.1	935	▲ 7.2	633	▲21.6	3,362	3.8	466,442	7.5	324	0.9	219	0.0
		2月	19,068	▲ 2.2	307,821	▲ 1.4	2,709	▲14.7	2,147	▲19.1	818	7.3	716	▲ 2.8	3,247	1.9	376,980	1.8	321	4.9	112	▲ 1.8
		3月	19,066	▲ 2.0	306,878	▲ 1.4	3,741	4.8	2,594	▲ 7.0	814	▲ 9.8	877	41.5	3,451	8.1	443,592	12.1	334	12.1	21	0.0
4月		19,033	▲ 1.9	305,292	▲ 1.6	9,568	5.7	7,656	5.9	1,716	2.8	988	10.4	3,321	8.0	419,537,769	7.6	482	▲16.5	31	▲11.4	
内	山形	6,677	▲ 2.0	119,281	▲ 0.7	3,813	1.4	3,152	5.4	494	▲11.6	279	9.0	1,109	12.7	144,054,790	9.8	122	▲20.8	0	-	
	米沢	2,637	▲ 2.0	39,753	▲ 1.2	1,034	▲ 5.1	778	▲ 4.8	237	15.6	123	36.7	453	14.1	56,571,301	12.7	57	▲49.6	0	-	
	酒田	2,291	▲ 1.9	37,271	▲ 1.4	1,102	20.6	899	17.8	197	▲ 5.3	84	▲44.0	329	▲14.8	45,276,747	▲ 7.3	46	▲40.3	2	▲33.3	
	鶴岡	2,339	▲ 1.8	36,070	▲ 4.5	1,204	4.3	892	▲ 7.2	216	▲25.0	121	▲23.9	422	▲ 2.5	59,899,046	21.2	87	▲ 2.2	11	▲42.1	
	新庄	1,300	▲ 2.5	16,194	▲ 2.3	725	15.1	578	18.9	174	85.1	122	114.0	259	15.6	25,204,834	▲ 8.3	36	▲34.5	13	85.7	
	長井	988	▲ 2.7	14,991	▲ 1.2	478	4.1	382	6.4	88	7.3	43	13.2	161	17.5	19,026,701	12.4	53	89.3	0	-	
	村山	1,482	▲ 0.4	22,854	▲ 2.2	598	4.4	504	8.6	192	41.2	124	63.2	345	19.0	42,529,850	14.3	58	65.7	3	▲40.0	
	寒河江	1,319	▲ 1.6	18,878	▲ 1.3	614	30.4	471	21.7	118	20.4	91	31.9	241	8.6	26,602,360	▲ 6.1	23	▲11.5	2	100.0	
局											1		2		372,140							

注) 年度の適用事業所数・被保険者数は年度末(3月末)の数値、他の項目は各月の数値を積み上げたものである。
 被保険者数・資格喪失者数・離職票交付枚数は短期特例を含む全被保険者である。
 基本手当の給付額の当該月の欄(県・安定所別)は円単位である。

雇用保険業務状況 2

令和8年4月分

山形労働局

項 目	高年齢雇用継続基本給付金						育児休業基本給付金						介護休業給付金				教育訓練給付金				
	受給要件確認数		受給者数		支給金額 (円)		受給要件確認数		受給者数		支給金額 (円)		受給者数		支給金額 (円)		受給者数		支給金額 (円)		
	年 月	前年同月比	前年同月比	前年同月比	前年同月比	前年同月比	前年同月比	前年同月比	前年同月比	前年同月比	前年同月比	前年同月比	前年同月比	前年同月比	前年同月比	前年同月比	前年同月比	前年同月比	前年同月比	前年同月比	
令和3年度	4,074	4.4	30,490	▲2.7	1,315,233,344	▲3.5	3,174	1.3	14,293	▲2.2	3,226,071,995	▲2.7	192	12.9	45,258,127	16.3	760	▲6.3	23,580,661	▲4.8	
令和4年度	3,956	▲2.9	30,410	▲0.3	1,324,188,556	0.7	3,483	9.7	15,034	5.2	3,429,986,768	6.3	218	13.5	45,906,279	1.4	702	▲7.6	22,148,179	▲6.1	
令和5年度	3,763	▲4.9	29,858	▲1.8	1,323,469,769	▲0.1	3,425	▲1.7	15,417	2.5	3,537,687,848	3.1	253	16.1	49,068,766	6.9	656	▲6.6	23,747,410	7.2	
令和6年度	3,681	▲2.2	27,747	▲7.1	1,235,134,086	▲6.7	3,352	▲2.1	14,440	▲6.3	3,345,073,808	▲5.4	280	10.7	55,430,328	13.0	661	0.8	22,760,834	▲4.2	
令和7年度	3,456	▲6.1	25,445	▲8.3	1,130,231,346	▲8.5	3,500	4.4	13,967	▲3.3	3,436,199,839	2.7	315	12.5	67,505,564	21.8	625	▲5.4	26,397,809	16.0	
令和6年	4月	367	8.9	2,098	▲2.1	92,021,368	1.8	264	17.3	1,404	▲3.7	308,338,765	▲6.5	15	15.4	2,617,529	▲27.8	38	▲5.0	1,071,764	▲44.9
	5月	374	▲6.5	2,710	▲5.7	118,678,532	▲3.5	276	▲6.8	1,537	▲0.9	338,403,470	▲3.0	35	29.6	6,297,543	9.4	60	33.3	2,073,249	10.8
	6月	272	▲27.7	2,097	▲9.5	90,877,349	▲8.3	274	▲10.7	1,045	▲13.8	235,685,814	▲14.7	25	31.6	4,662,999	39.0	54	35.0	1,418,561	4.4
	7月	316	▲2.8	2,683	▲8.8	120,405,001	▲10.0	295	0.3	1,151	▲2.5	273,209,396	0.5	19	11.8	4,818,145	80.2	70	▲2.8	2,444,060	3.6
	8月	245	▲10.6	2,000	▲5.2	88,007,625	▲4.1	296	2.4	1,102	▲7.1	258,562,431	▲5.7	21	31.3	3,602,649	53.3	58	▲1.7	1,616,347	▲22.6
	9月	266	3.1	2,621	▲8.1	119,737,231	▲8.1	242	▲17.4	1,067	▲12.7	250,184,550	▲11.8	12	▲55.6	3,022,897	▲38.4	50	6.4	1,650,017	28.4
	10月	276	2.2	2,089	▲6.5	90,952,152	▲5.6	333	13.3	1,202	▲4.4	280,404,613	▲5.0	31	10.7	6,678,705	19.4	79	▲9.2	3,361,292	20.3
	11月	271	15.3	2,570	▲7.9	117,714,774	▲7.2	239	▲18.2	1,092	▲12.3	253,380,877	▲11.5	21	40.0	4,695,613	55.0	80	▲5.9	3,246,510	▲5.5
	12月	233	11.5	1,988	▲5.2	88,047,386	▲4.7	289	▲3.3	1,098	▲8.5	259,430,658	▲6.2	26	0.0	4,311,201	▲13.5	67	9.8	1,906,508	▲27.9
令和7年	1月	289	▲10.0	2,475	▲7.8	113,834,043	▲8.3	305	14.7	1,297	▲1.3	313,336,277	2.1	21	▲27.6	4,525,500	▲21.7	40	▲4.8	1,790,242	27.4
	2月	364	5.8	1,923	▲9.2	81,940,264	▲11.3	271	▲5.2	1,153	▲10.3	270,148,576	▲7.3	22	▲4.3	3,371,146	▲19.0	29	▲21.6	1,090,225	▲25.2
	3月	408	▲1.4	2,493	▲7.5	112,918,361	▲8.2	268	▲5.6	1,292	▲1.1	303,988,381	2.3	32	146.2	6,826,401	139.4	36	▲12.2	1,092,059	▲0.9
	4月	314	▲14.4	1,908	▲9.1	82,555,636	▲10.3	224	▲15.2	1,284	▲8.5	295,702,764	▲4.1	28	86.7	5,980,433	128.5	41	7.9	1,804,043	68.3
	5月	378	1.1	2,552	▲5.8	114,085,216	▲3.9	271	▲1.8	1,391	▲9.5	317,348,291	▲6.2	28	▲20.0	6,443,241	2.3	64	6.7	2,626,411	26.7
	6月	307	12.9	1,921	▲8.4	82,656,228	▲9.0	281	2.6	1,053	0.8	252,705,056	7.2	24	▲4.0	4,987,491	7.0	58	7.4	2,273,165	60.2
	7月	269	▲14.9	2,435	▲9.2	111,845,173	▲7.1	314	6.4	1,103	▲4.2	272,945,878	▲0.1	20	5.3	3,709,866	▲23.0	66	▲5.7	3,106,296	27.1
	8月	226	▲7.8	1,829	▲8.6	80,772,781	▲8.2	260	▲12.2	999	▲9.3	250,595,263	▲3.1	22	4.8	4,724,304	31.1	64	10.3	2,903,205	79.6
	9月	330	24.1	2,322	▲11.4	107,137,882	▲10.5	301	24.4	1,097	2.8	273,485,629	9.3	19	58.3	3,958,447	30.9	63	26.0	2,092,146	26.8
	10月	292	5.8	1,974	▲5.5	84,186,625	▲7.4	331	▲0.6	1,163	▲3.2	290,279,330	3.5	23	▲25.8	5,510,953	▲17.5	59	▲25.3	2,487,186	▲26.0
	11月	238	▲12.2	2,314	▲10.0	103,520,352	▲12.1	280	17.2	1,007	▲7.8	257,110,944	1.5	19	▲9.5	4,143,012	▲11.8	61	▲23.8	2,905,941	▲10.5
	12月	230	▲1.3	1,827	▲8.1	79,479,352	▲9.7	297	2.8	1,101	0.3	273,691,035	5.5	31	19.2	7,783,365	80.5	62	▲7.5	3,319,552	74.1
令和8年	1月	268	▲7.3	2,285	▲7.7	104,759,406	▲8.0	338	10.8	1,296	▲0.1	332,637,502	6.2	34	61.9	8,318,281	83.8	35	▲12.5	1,109,403	▲38.0
	2月	278	▲23.6	1,811	▲5.8	77,307,739	▲5.7	280	3.3	1,149	▲0.3	283,623,098	5.0	30	36.4	5,695,255	68.9	18	▲37.9	859,318	▲21.2
	3月	326	▲20.1	2,267	▲9.1	101,924,956	▲9.7	323	20.5	1,324	2.5	336,075,049	10.6	37	15.6	6,250,916	▲8.4	34	▲5.6	911,143	▲16.6
	4月	220	▲29.9	1,772	▲7.1	75,918,219	▲8.0	251	12.1	1,284	0.0	310,166,765	4.9	21	▲25.0	5,647,868	▲5.6	42	2.4	1,993,952	10.5
内 訳	山形	70	▲35.8	878	▲14.4	40,039,989	▲13.6	130	20.4	578	▲0.3	143,018,552	5.0	9	50.0	2,652,539	168.9	16	6.7	804,752	15.6
	米沢	30	▲42.3	51	18.6	2,125,753	25.1	32	39.1	164	10.1	40,429,787	12.0	3	▲66.7	541,324	▲81.8	10	11.1	296,578	▲15.1
	酒田	37	15.6	249	9.7	9,176,269	1.1	17	▲29.2	118	0.9	28,568,969	8.8	4	▲33.3	1,188,823	37.9	4	0.0	190,570	70.5
	鶴岡	26	▲27.8	174	▲3.3	6,600,984	▲11.1	26	▲3.7	140	▲13.0	35,914,439	▲6.8	2	▲33.3	609,079	▲0.5	5	▲16.7	460,768	55.2
	新庄	20	▲33.3	4	▲33.3	87,329	▲66.6	7	▲30.0	56	19.1	11,568,486	30.7	1	0.0	51,448	▲18.7	3	50.0	143,164	28.9
	長井	18	28.6	115	▲4.2	4,162,367	1.9	14	55.6	61	17.3	13,711,546	29.1	0	-	0	-	1	0.0	17,500	▲79.5
	村山	8	▲69.2	170	▲15.4	7,494,587	▲13.1	18	▲5.3	96	2.1	22,941,948	9.7	2	100.0	604,655	43.1	2	▲33.3	17,720	▲78.7
	寒河江	11	▲26.7	131	24.8	6,230,941	23.9	7	75.0	71	▲15.5	14,013,038	▲23.0	0	-	0	-	1	0.0	62,900	▲11.1

注) 年度の数値は、各月の数値を積み上げたものである。

月別・公共職業安定所別 有効求人倍率推移（新規学卒を除きパートタイムを含む）

令和8年4月分

山形労働局

安定所 年 月	県		山 形		米 沢		酒 田		鶴 岡		新 庄		長 井		村 山		寒河江	
	一般	常用	一般	常用	一般	常用	一般	常用	一般	常用	一般	常用	一般	常用	一般	常用	一般	常用
令和3年 度	1.35	1.25	1.30	1.20	1.18	1.14	1.64	1.51	1.68	1.57	1.10	1.10	1.42	1.41	1.41	1.15	1.02	0.96
令和4年 度	1.57	1.47	1.60	1.50	1.48	1.43	1.72	1.60	1.82	1.69	1.25	1.25	1.76	1.73	1.29	1.11	1.35	1.24
令和5年 度	1.38	1.30	1.42	1.34	1.31	1.26	1.42	1.30	1.63	1.56	1.28	1.27	1.33	1.32	1.10	0.94	1.28	1.17
令和6年 度	1.34	1.25	1.35	1.26	1.19	1.15	1.60	1.42	1.58	1.49	1.20	1.18	1.42	1.40	1.11	0.93	1.14	1.05
令和7年 度	1.28	1.18	1.25	1.16	1.18	1.13	1.63	1.41	1.48	1.40	1.13	1.08	1.24	1.23	1.21	0.99	0.96	0.90
令和6年 4月	1.21	1.14	1.27	1.18	0.98	0.96	1.36	1.21	1.48	1.45	0.96	1.00	1.25	1.26	1.04	0.87	1.12	1.01
5月	1.22	1.14	1.28	1.18	1.01	0.99	1.38	1.19	1.49	1.45	0.95	1.00	1.28	1.27	1.03	0.83	1.16	1.04
6月	1.24	1.16	1.24	1.18	1.03	1.01	1.39	1.26	1.63	1.53	1.13	1.11	1.32	1.31	0.97	0.78	1.18	1.10
7月	1.29	1.21	1.29	1.23	1.15	1.11	1.51	1.32	1.63	1.49	1.14	1.08	1.43	1.43	0.97	0.79	1.21	1.14
8月	1.39	1.29	1.44	1.36	1.18	1.13	1.64	1.42	1.64	1.52	1.47	1.35	1.49	1.49	1.02	0.85	1.13	1.07
9月	1.43	1.32	1.43	1.35	1.24	1.19	1.66	1.46	1.65	1.55	1.69	1.59	1.37	1.36	1.19	1.00	1.17	1.08
10月	1.42	1.31	1.44	1.32	1.28	1.24	1.66	1.47	1.56	1.46	1.36	1.31	1.55	1.51	1.13	0.95	1.22	1.12
11月	1.42	1.30	1.42	1.29	1.32	1.26	1.66	1.53	1.55	1.44	1.26	1.24	1.66	1.60	1.18	0.99	1.23	1.10
12月	1.42	1.32	1.46	1.35	1.31	1.26	1.79	1.63	1.53	1.46	1.16	1.16	1.64	1.60	1.12	0.94	1.13	1.03
令和7年 1月	1.43	1.34	1.40	1.32	1.34	1.27	1.89	1.75	1.55	1.49	1.09	1.11	1.48	1.44	1.36	1.16	1.10	1.05
2月	1.36	1.27	1.30	1.23	1.29	1.24	1.74	1.53	1.66	1.57	1.18	1.17	1.39	1.39	1.22	1.02	1.03	0.99
3月	1.32	1.22	1.26	1.18	1.27	1.22	1.66	1.42	1.58	1.51	1.24	1.22	1.30	1.30	1.22	1.00	1.00	0.94
4月	1.23	1.13	1.21	1.10	1.13	1.10	1.55	1.35	1.45	1.38	1.12	1.11	1.09	1.08	1.18	0.89	0.91	0.83
5月	1.21	1.09	1.18	1.06	1.13	1.09	1.53	1.31	1.44	1.37	0.90	0.91	1.16	1.13	1.18	0.89	0.90	0.79
6月	1.20	1.09	1.16	1.07	1.13	1.09	1.44	1.26	1.46	1.36	0.92	0.89	1.18	1.15	1.24	0.98	0.88	0.79
7月	1.25	1.16	1.20	1.13	1.16	1.09	1.54	1.34	1.52	1.41	1.08	0.99	1.31	1.31	1.24	1.04	0.91	0.86
8月	1.29	1.18	1.26	1.19	1.14	1.07	1.62	1.35	1.57	1.45	1.15	1.05	1.28	1.28	1.22	1.05	0.94	0.89
9月	1.30	1.19	1.27	1.19	1.18	1.12	1.64	1.37	1.53	1.43	1.31	1.21	1.31	1.30	1.20	1.01	0.90	0.85
10月	1.32	1.22	1.34	1.25	1.15	1.12	1.58	1.36	1.49	1.40	1.25	1.18	1.35	1.34	1.14	0.96	1.05	0.99
11月	1.31	1.20	1.32	1.21	1.21	1.16	1.65	1.41	1.41	1.36	1.19	1.12	1.31	1.31	1.13	0.95	1.02	0.94
12月	1.36	1.26	1.43	1.32	1.22	1.18	1.71	1.50	1.46	1.42	1.10	1.07	1.35	1.31	1.17	0.98	1.02	0.98
令和8年 1月	1.35	1.25	1.31	1.21	1.34	1.29	1.77	1.58	1.50	1.42	1.13	1.10	1.25	1.22	1.30	1.09	1.01	0.99
2月	1.32	1.22	1.25	1.17	1.19	1.16	1.79	1.59	1.49	1.44	1.24	1.20	1.30	1.25	1.30	1.09	0.99	0.97
3月	1.26	1.17	1.16	1.08	1.20	1.18	1.80	1.54	1.44	1.41	1.22	1.17	1.10	1.08	1.27	1.01	1.04	0.96
4月	1.20	1.10	1.12	1.03	1.15	1.09	1.60	1.35	1.37	1.34	1.07	1.07	1.09	1.07	1.26	1.01	0.96	0.86

労働市場月報

令和 8 年 5 月 2 9 日 発 行

編 集 発 行 山 形 労 働 局 職 業 安 定 部 職 業 安 定 課

所 在 地 山 形 市 香 澄 町 3 - 2 - 1 山 交 ビ ル 3 F

電 話 0 2 3 (6 2 6) 6 1 0 9

山 形 労 働 局 の 職 業 安 定 行 政 機 関 及 び 関 係 機 関 の 所 在 地 一 覧

ハローワーク やまがた (山形公共職業安定所) ハローワークプラザやまがた 天童ワークプラザ	〒990-0813 山形市桜町2-6-13 023(684)1521	山形労働局職業安定部	〒990-8567 山形市香澄町3-2-1 山交ビル3F
	〒990-0828 山形市双葉町1-2-3 山形テルサ1F 023(646)7360	職 業 安 定 課	023(626)6109
	〒994-0034 天童市本町1-1-2 パルテ1F 023(654)5848	需 給 調 整 事 業 室	023(676)4618
ハローワーク 米 沢 (米沢公共職業安定所)	〒992-0012 米沢市金池3-1-39 米沢地方合同庁舎内 0238(22)8155	職 業 対 策 課	023(626)6101
	ハローワーク 酒 田 (酒田公共職業安定所) ジョブプラザさかた	〒998-8555 酒田市上安町1-6-6 0234(27)3111	助 成 金 セ ン タ ー (山交ビル4階)
〒998-0044 酒田市中町1-4-10 酒田市役所中町庁舎2F 0234(24)6611		訓 練 課	023(626)6106
ハローワーク 鶴 岡 (鶴岡公共職業安定所)	〒997-0035 鶴岡市馬場町2-12 鶴岡第2地方合同庁舎1F 0235(25)2501	(独)高齢・障害・求職者 雇用支援機構山形支部	〒990-2161 山形市漆山1954
	ハローワーク 新 庄 (新庄公共職業安定所)	〒996-0011 新庄市東谷地田町6-4 新庄合同庁舎内 0233(22)8609	山形職業能力開発促進センター
ハローワーク 長 井 (長井公共職業安定所)		〒993-0051 長井市幸町15-5 0238(84)8609	(独)高齢・障害・求職者 雇用支援機構山形支部
	ハローワーク 村山 (村山公共職業安定所)	〒995-0034 村山市楯岡五日町14-30 0237(55)8609	山形障害者職業センター
ハローワーク さがえ (寒河江公共職業安定所)		〒991-8505 寒河江市大字西根字石川西340 0237(86)4221	(独)高齢・障害・求職者 雇用支援機構山形支部
	ハローワーク 山形 (山形公共職業安定所)	〒990-0034 山形市東原町2-1-20山形ロイヤルセンチュリービル4F 023(624)8404	高 齢 ・ 障 害 者 業 務 課
(公財)産業雇用安定 センター山形事務所			023(624)8404
ハローワーク 山形 (山形公共職業安定所)	〒990-0071 山形市流通センター2-3(協)山形流通団地組合会館2F 023(634)9301	(公財)介護労働安定 センター山形支部	023(634)9301
		(公社)山形県シルバー 人材センター連合会	023(626)3566
ハローワーク 山形 (山形公共職業安定所)	〒102-0093 東京都千代田区平河町2-6-3 都道府県会館13F 山形県東京事務所内 03(5212)8996	山 形 県 U タ ー ン 情 報 セ ン タ ー	