



報道発表資料

報道関係者 各位

令和8年5月28日(木)

【照会先】

山形労働局職業安定部職業安定課

職業安定課長 卯野 登志光

職業安定課長補佐 三浦 寛

職業紹介主任 中村 瞭介

電話 023-626-6109

令和8年3月新規学校卒業者の職業紹介状況(4月末最終)について

－概要－

【高等学校】

1 求人数(県内) 5,627人 前年同期比 3.0%(172人)減少

2 求職者数 1,767人① 前年同期比 0.9%(16人)減少

うち県内求職者数は 1,341人② 前年同期比 4.3%(60人)減少

※ 求職者の県内割合は 75.9%(②/①)

3 求人倍率(県内) 4.20倍 前年同期比 0.06ポイント上昇

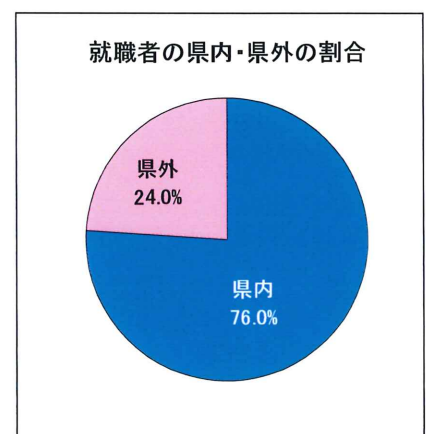
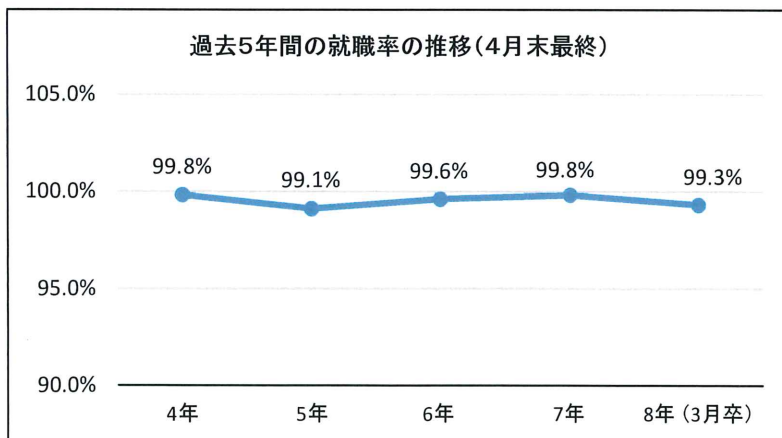
4 就職者数 1,755人③

うち県内就職者数は 1,333人④

※ 就職者の県内割合は 76.0%(④/③)

5 就職率 99.3%(③/①)

うち県内就職率は 99.4%(④/②)

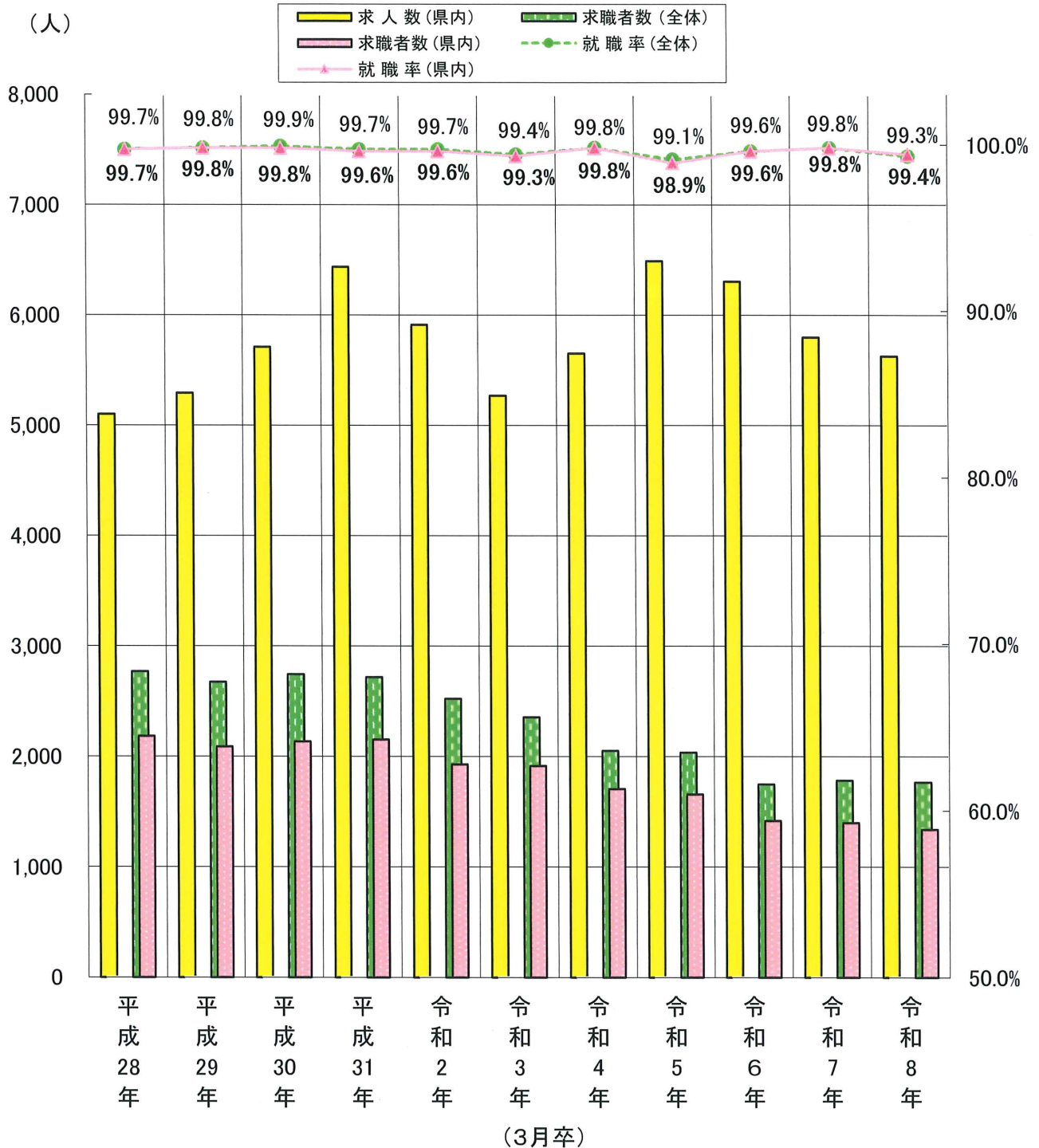


【大学等】

1 就職率

大学	99.1%	(前年同期 99.2%)	0.1ポイント低下
短期大学	99.1%	(前年同期 97.5%)	1.6ポイント上昇
高等専門学校	100.0%	(前年同期 98.9%)	1.1ポイント上昇
専修学校	97.1%	(前年同期 98.7%)	1.6ポイント低下

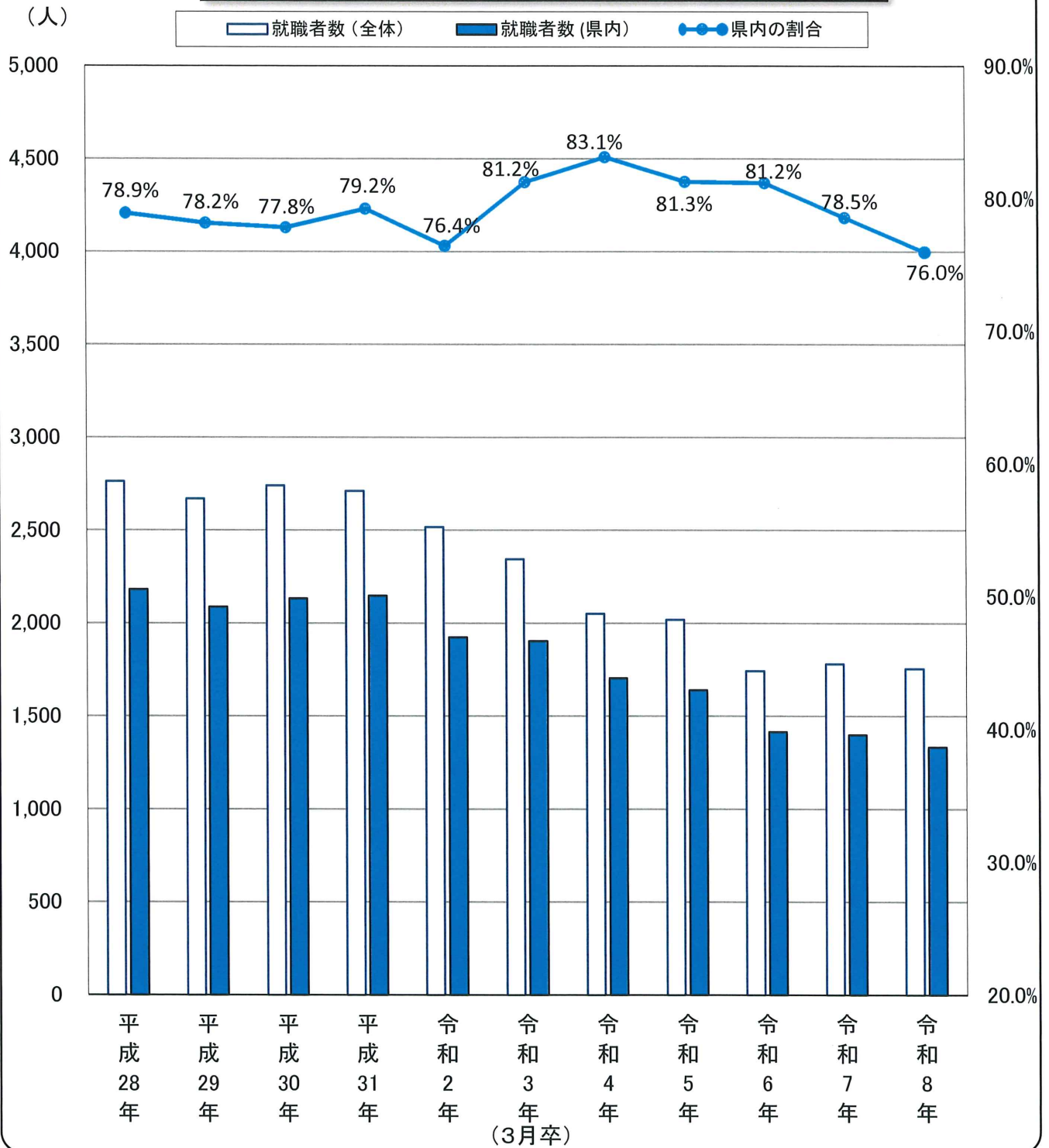
新規高等学校卒業者 求職者数・求人数・就職率の推移(4月末最終)



高等学校〔4月末現在〕

	平成28年	平成29年	平成30年	平成31年	令和2年	令和3年	令和4年	令和5年	令和6年	令和7年	令和8年	
求職者数	(全体)	2,770	2,674	2,744	2,719	2,524	2,356	2,054	2,037	1,749	1,783	1,767
	(県内)	2,186	2,090	2,136	2,156	1,930	1,916	1,708	1,659	1,419	1,401	1,341
求人数	(県内)	5,101	5,293	5,711	6,438	5,912	5,271	5,652	6,490	6,305	5,799	5,627
就職率	(全体)	99.7%	99.8%	99.9%	99.7%	99.7%	99.4%	99.8%	99.1%	99.6%	99.8%	99.3%
	(県内)	99.7%	99.8%	99.8%	99.6%	99.6%	99.3%	99.8%	98.9%	99.6%	99.8%	99.4%

新規高等学校卒業生 就職者のうち県内就職者の割合
・県内企業への就職割合の推移(4月末最終)



	平成28年	平成29年	平成30年	平成31年	令和2年	令和3年	令和4年	令和5年	令和6年	令和7年	令和8年	
就職者数	(全体)	2,763	2,669	2,740	2,710	2,516	2,343	2,050	2,018	1,742	1,780	1,755
	(県内)	2,180	2,086	2,132	2,147	1,923	1,903	1,704	1,640	1,414	1,398	1,333
県内の割合	78.9%	78.2%	77.8%	79.2%	76.4%	81.2%	83.1%	81.3%	81.2%	78.5%	76.0%	

新規学校卒業者の求職・求人・就職状況

令和8年4月最終

山形労働局職業安定部職業安定課

学校別		卒業年月	令和8年3月卒業者			令和7年3月卒業者			対前年増減比率(%)			
			計	男	女	計	男	女	減	増		
中学校	求職者数									-		
		うち県内								-		
		うち県外								-		
	求人数(県内)		/				/				-	
		就職者数									-	
			うち県内									-
専修学校関係	求職者数		1,767	1,057	710	1,783	1,038	745	▲	0.9		
		うち県内	1,341	780	561	1,401	794	607	▲	4.3		
	うち県外	426	277	149	382	244	138		11.5			
高等学校	求人数(県内)		5,627	/			5,799	/			▲	3.0
		就職者数		1,755	1,051	704	1,780	1,037	743	▲	1.4	
	うち県内		1,333	777	556	1,398	793	605	▲	4.6		
	うち県外		422	274	148	382	244	138		10.5		
	高等専門学校	求職者数		488	245	243	541	307	234	▲	9.8	
うち県内			374	183	191	442	249	193	▲	15.4		
就職者数			474	239	235	534	304	230	▲	11.2		
		うち県内	365	181	184	436	246	190	▲	16.3		
短期大学	求職者数		104	83	21	92	74	18		13.0		
		うち県内	27	22	5	16	13	3		68.8		
	就職者数		104	83	21	91	73	18		14.3		
		うち県内	27	22	5	16	13	3		68.8		
大学	求職者数		212	7	205	280	19	261	▲	24.3		
		うち県内	130	7	123	178	17	161	▲	27.0		
	就職者数		210	7	203	273	19	254	▲	23.1		
		うち県内	129	7	122	174	17	157	▲	25.9		
大学	求職者数		1,754	933	821	1,736	941	795		1.0		
		うち県内	318	134	184	381	170	211	▲	16.5		
	就職者数		1,739	930	809	1,722	939	783		1.0		
		うち県内	311	132	179	377	169	208	▲	17.5		

新規学校卒業者の産業別・規模別新規求人受理状況

(令和8年3月卒)

令和8年4月最終

山形労働局職業安定部職業安定課

産業・規模別	区分	中学校卒業予定者対象			高等学校卒業予定者対象		
		7年度累計	前年同期	増減比(%)	7年度累計	前年同期	増減比(%)
A, B 農, 林, 漁業 (01~04)				-	51	58	▲ 12.1
C 鉱業, 採石業, 砂利採取業 (05)				-			-
D 建設業 (06~08)				-	1,204	1,256	▲ 4.1
E 製造業 (09~32)				-	1,946	1,990	▲ 2.2
	09, 10 食料品, 飲料・たばこ・飼料製造業			-	302	327	▲ 7.6
	11 繊維工業			-	82	120	▲ 31.7
	12, 13 木材・家具関係			-	60	47	27.7
	14, 15 紙・印刷関係			-	29	29	0.0
	16~19 化学・プラスチック関係			-	162	174	▲ 6.9
	21 窯業・土石製品製造業			-	112	93	20.4
	22, 23 鉄鋼・非鉄金属製造業			-	58	55	5.5
	24 金属製品製造業			-	158	191	▲ 17.3
	25 はん用機械器具製造業			-	104	100	4.0
	26 生産用機械器具製造業			-	191	196	▲ 2.6
	27 業務用機械器具製造業			-	37	42	▲ 11.9
	28 電子部品・デバイス・電子回路製造業			-	258	231	11.7
	29 電気機械器具製造業			-	165	139	18.7
	30 情報通信機械器具製造業			-	67	63	6.3
	31 輸送用機械器具製造業			-	125	139	▲ 10.1
	20, 32 その他の製造業			-	36	44	▲ 18.2
F 電気・ガス・熱供給・水道業 (33~36)				-	12	15	▲ 20.0
G 情報通信業 (37~41)				-	35	35	0.0
H 運輸業, 郵便業 (42~49)				-	522	498	4.8
I 卸売業, 小売業 (50~61)				-	579	639	▲ 9.4
	56~61 小売業			-	416	474	▲ 12.2
J, K 金融, 保険業, 不動産, 物品賃貸業 (62~70)				-	103	102	1.0
L 学術研究, 専門・技術サービス業 (71~74)				-	58	50	16.0
M 宿泊業, 飲食サービス業 (75~77)				-	258	286	▲ 9.8
N 生活関連サービス業, 娯楽業 (78~80)				-	143	157	▲ 8.9
O 教育, 学習支援業 (81~82)				-	14	15	▲ 6.7
P 医療, 福祉 (83~85)				-	369	402	▲ 8.2
Q 複合サービス事業 (86~87)				-	71	61	16.4
R サービス業(他に分類されないもの) (88~96)				-	262	235	11.5
S, T 公務・その他 (97, 98, 99)				-			-
	合計			-	5,627	5,799	▲ 3.0
事業所規模	29人以下			-	1,871	1,883	▲ 0.6
	30~99人			-	1,763	1,996	▲ 11.7
	100~299人			-	1,051	1,005	4.6
	300~499人			-	287	288	▲ 0.3
	500~999人			-	133	120	10.8
	1,000人以上			-	522	507	3.0

新規学卒者の職業紹介状況推移(4月末最終)

1 中学校

山形労働局職業安定部職業安定課

	4年3月卒	5年3月卒	6年3月卒	7年3月卒	8年3月卒	前年比	前前年比
求職者数	0	1	0	0	0	-	-
うち県内	0	0	0	0	0	-	-
求人数(県内)	0	0	0	0	0	-	-
求人倍率(県内)	-	-	-	-	-	-	-
就職者数	0	1	0	0	0	-	-
うち県内	0	0	0	0	0	-	-
就職率	-	100.0	-	-	-	-	-
うち県内	-	-	-	-	-	-	-

2 高等学校

	4年3月卒	5年3月卒	6年3月卒	7年3月卒	8年3月卒	前年比	前前年比
求職者数	2,054	2,037	1,749	1,783	1,767	▲ 0.9	1.0
うち県内	1,708	1,659	1,419	1,401	1,341	▲ 4.3	▲ 5.5
求人数(県内)	5,652	6,490	6,305	5,799	5,627	▲ 3.0	▲ 10.8
求人倍率(県内)	3.31	3.91	4.44	4.14	4.20	0.06	▲ 0.24
就職者数	2,050	2,018	1,742	1,780	1,755	▲ 1.4	0.7
うち県内	1,704	1,640	1,414	1,398	1,333	▲ 4.6	▲ 5.7
就職率	99.8	99.1	99.6	99.8	99.3	▲ 0.5	▲ 0.3
うち県内	99.8	98.9	99.6	99.8	99.4	▲ 0.4	▲ 0.2

3 専修学校

	4年3月卒	5年3月卒	6年3月卒	7年3月卒	8年3月卒	前年比	前前年比
求職者数	541	533	551	541	488	▲ 9.8	▲ 11.4
うち県内	454	437	461	442	374	▲ 15.4	▲ 18.9
就職者数	533	528	540	534	474	▲ 11.2	▲ 12.2
うち県内	448	433	452	436	365	▲ 16.3	▲ 19.2
就職率	98.5	99.1	98.0	98.7	97.1	▲ 1.6	▲ 0.9
うち県内	98.7	99.1	98.0	98.6	97.6	▲ 1.0	▲ 0.4

4 高等専門学校

	4年3月卒	5年3月卒	6年3月卒	7年3月卒	8年3月卒	前年比	前前年比
求職者数	100	96	102	92	104	13.0	2.0
うち県内	30	22	23	16	27	68.8	17.4
就職者数	100	95	102	91	104	14.3	2.0
うち県内	30	22	23	16	27	68.8	17.4
就職率	100.0	99.0	100.0	98.9	100.0	1.1	0.0
うち県内	100.0	100.0	100.0	100.0	100.0	0.0	0.0

5 短期大学

	4年3月卒	5年3月卒	6年3月卒	7年3月卒	8年3月卒	前年比	前前年比
求職者数	386	312	286	280	212	▲ 24.3	▲ 25.9
うち県内	266	214	170	178	130	▲ 27.0	▲ 23.5
就職者数	377	307	273	273	210	▲ 23.1	▲ 23.1
うち県内	264	211	165	174	129	▲ 25.9	▲ 21.8
就職率	97.7	98.4	95.5	97.5	99.1	1.6	3.6
うち県内	99.2	98.6	97.1	97.8	99.2	1.4	2.1

6 大学

	4年3月卒	5年3月卒	6年3月卒	7年3月卒	8年3月卒	前年比	前前年比
求職者数	1,766	1,779	1,743	1,736	1,754	1.0	0.6
うち県内	391	345	345	381	318	▲ 16.5	▲ 7.8
就職者数	1,728	1,751	1,714	1,722	1,739	1.0	1.5
うち県内	378	338	334	377	311	▲ 17.5	▲ 6.9
就職率	97.8	98.4	98.3	99.2	99.1	▲ 0.1	0.8
うち県内	96.7	98.0	96.8	99.0	97.8	▲ 1.2	1.0

この調査は、山形労働局管内の大学等が、各月末時点で学生からの報告等により把握している内定状況等を取りまとめたものです。本調査は大学等の協力により可能な範囲で把握した数字を取りまとめており、報告のない学生や連絡の取れない学生などは未内定として計上している場合があります。なお、厚生労働省及び文部科学省が公表している「大学等卒業予定者の就職内定状況調査」は抽出調査として実施しており、調査時点ごとに、電話・面接等の方法により抽出した学生全員に対して学校を通じて内定状況を確認した結果であり、調査方法等が異なることから、この調査と直接数値を比較できるものではありません。

新規高等学校卒業者の地域別職業紹介状況(4月最終)

令和8年3月卒業者

山形労働局職業安定部職業安定課

		① 求人数	② 求職者数			③ 就職者数			④ (①÷②) 求人倍率	⑤ 就職率 (③÷②×100)			
			計	男	女	計	男	女		計	男	女	
県	計	7年度	/	1,767	1,057	710	1,755	1,051	704	/	99.3	99.4	99.2
		前年度	/	1,783	1,038	745	1,780	1,037	743	/	99.8	99.9	99.7
		前年比	/	▲ 0.9	1.8	▲ 4.7	▲ 1.4	1.4	▲ 5.2	/	▲ 0.5	▲ 0.5	▲ 0.5
	内	7年度	5,627	1,341	780	561	1,333	777	556	4.20	99.4	99.6	99.1
		前年度	5,799	1,401	794	607	1,398	793	605	4.14	99.8	99.9	99.7
		前年比	▲ 3.0	▲ 4.3	▲ 1.8	▲ 7.6	▲ 4.6	▲ 2.0	▲ 8.1	0.06	▲ 0.4	▲ 0.3	▲ 0.6
外	7年度	/	426	277	149	422	274	148	/	99.1	98.9	99.3	
	前年度	/	382	244	138	382	244	138	/	100.0	100.0	100.0	
	前年比	/	11.5	13.5	8.0	10.5	12.3	7.2	/	▲ 0.9	▲ 1.1	▲ 0.7	
山形地域	計	7年度	/	822	453	369	811	448	363	/	98.7	98.9	98.4
		前年度	/	828	472	356	825	471	354	/	99.6	99.8	99.4
		前年比	/	▲ 0.7	▲ 4.0	3.7	▲ 1.7	▲ 4.9	2.5	/	▲ 0.9	▲ 0.9	▲ 1.0
	内	7年度	2,703	696	382	314	688	379	309	3.88	98.9	99.2	98.4
		前年度	2,753	713	402	311	710	401	309	3.86	99.6	99.8	99.4
		前年比	▲ 1.8	▲ 2.4	▲ 5.0	1.0	▲ 3.1	▲ 5.5	0.0	0.02	▲ 0.7	▲ 0.6	▲ 1.0
外	7年度	/	126	71	55	123	69	54	/	97.6	97.2	98.2	
	前年度	/	115	70	45	115	70	45	/	100.0	100.0	100.0	
	前年比	/	9.6	1.4	22.2	7.0	▲ 1.4	20.0	/	▲ 2.4	▲ 2.8	▲ 1.8	
最上地域	計	7年度	/	101	70	31	101	70	31	/	100.0	100.0	100.0
		前年度	/	92	59	33	92	59	33	/	100.0	100.0	100.0
		前年比	/	9.8	18.6	▲ 6.1	9.8	18.6	▲ 6.1	/	0.0	0.0	0.0
	内	7年度	346	83	57	26	83	57	26	4.17	100.0	100.0	100.0
		前年度	360	71	48	23	71	48	23	5.07	100.0	100.0	100.0
		前年比	▲ 3.9	16.9	18.8	13.0	16.9	18.8	13.0	▲ 0.90	0.0	0.0	0.0
外	7年度	/	18	13	5	18	13	5	/	100.0	100.0	100.0	
	前年度	/	21	11	10	21	11	10	/	100.0	100.0	100.0	
	前年比	/	▲ 14.3	18.2	▲ 50.0	▲ 14.3	18.2	▲ 50.0	/	0.0	0.0	0.0	
庄内地域	計	7年度	/	532	343	189	532	343	189	/	100.0	100.0	100.0
		前年度	/	523	306	217	523	306	217	/	100.0	100.0	100.0
		前年比	/	1.7	12.1	▲ 12.9	1.7	12.1	▲ 12.9	/	0.0	0.0	0.0
	内	7年度	1,447	328	195	133	328	195	133	4.41	100.0	100.0	100.0
		前年度	1,517	359	191	168	359	191	168	4.23	100.0	100.0	100.0
		前年比	▲ 4.6	▲ 8.6	2.1	▲ 20.8	▲ 8.6	2.1	▲ 20.8	0.18	0.0	0.0	0.0
外	7年度	/	204	148	56	204	148	56	/	100.0	100.0	100.0	
	前年度	/	164	115	49	164	115	49	/	100.0	100.0	100.0	
	前年比	/	24.4	28.7	14.3	24.4	28.7	14.3	/	0.0	0.0	0.0	
賜郷地域	計	7年度	/	312	191	121	311	190	121	/	99.7	99.5	100.0
		前年度	/	340	201	139	340	201	139	/	100.0	100.0	100.0
		前年比	/	▲ 8.2	▲ 5.0	▲ 12.9	▲ 8.5	▲ 5.5	▲ 12.9	/	▲ 0.3	▲ 0.5	0.0
	内	7年度	1,131	234	146	88	234	146	88	4.83	100.0	100.0	100.0
		前年度	1,169	258	153	105	258	153	105	4.53	100.0	100.0	100.0
		前年比	▲ 3.3	▲ 9.3	▲ 4.6	▲ 16.2	▲ 9.3	▲ 4.6	▲ 16.2	0.30	0.0	0.0	0.0
外	7年度	/	78	45	33	77	44	33	/	98.7	97.8	100.0	
	前年度	/	82	48	34	82	48	34	/	100.0	100.0	100.0	
	前年比	/	▲ 4.9	▲ 6.3	▲ 2.9	▲ 6.1	▲ 8.3	▲ 2.9	/	▲ 1.3	▲ 2.2	0.0	

新規高等学校卒業者の職業安定所別紹介状況(4月最終)

令和8年3月卒業者

山形労働局職業安定部職業安定課

		① 求人数	② 求職者数			③ 就職者数			④ (①÷②) 求人倍率	⑤ 就職率 (③÷②×100)		
			計	男	女	計	男	女		計	男	女
県計	7年度		1,767	1,057	710	1,755	1,051	704		99.3	99.4	99.2
	前年度		1,783	1,038	745	1,780	1,037	743		99.8	99.9	99.7
	前年比		▲ 0.9	▲ 1.8	▲ 4.7	▲ 1.4	▲ 1.4	▲ 5.2		▲ 0.5	▲ 0.5	▲ 0.5
内県	7年度	5,627	1,341	780	561	1,333	777	556	4.20	99.4	99.6	99.1
	前年度	5,799	1,401	794	607	1,398	793	605	4.14	99.8	99.9	99.7
	前年比	▲ 3.0	▲ 4.3	▲ 1.8	▲ 7.6	▲ 4.6	▲ 2.0	▲ 8.1	0.06	▲ 0.4	▲ 0.3	▲ 0.6
外県	7年度		426	277	149	422	274	148		99.1	98.9	99.3
	前年度		382	244	138	382	244	138		100.0	100.0	100.0
	前年比		11.5	13.5	8.0	10.5	12.3	7.2		▲ 0.9	▲ 1.1	▲ 0.7
山形県計	7年度		693	366	327	684	361	323		98.7	98.6	98.8
	前年度		702	381	321	699	380	319		99.6	99.7	99.4
	前年比		▲ 1.3	▲ 3.9	▲ 1.9	▲ 2.1	▲ 5.0	▲ 1.3		▲ 0.9	▲ 1.1	▲ 0.6
内山形	7年度	2,015	580	304	276	574	301	273	3.47	99.0	99.0	98.9
	前年度	2,042	594	318	276	591	317	274	3.44	99.5	99.7	99.3
	前年比	▲ 1.3	▲ 2.4	▲ 4.4	0.0	▲ 2.9	▲ 5.0	▲ 0.4	0.03	▲ 0.5	▲ 0.7	▲ 0.4
外山形	7年度		113	62	51	110	60	50		97.3	96.8	98.0
	前年度		108	63	45	108	63	45		100.0	100.0	100.0
	前年比		4.6	▲ 1.6	13.3	1.9	▲ 4.8	11.1		▲ 2.7	▲ 3.2	▲ 2.0
米沢市計	7年度		248	152	96	247	151	96		99.6	99.3	100.0
	前年度		289	167	122	289	167	122		100.0	100.0	100.0
	前年比		▲ 14.2	▲ 9.0	▲ 21.3	▲ 14.5	▲ 9.6	▲ 21.3		▲ 0.4	▲ 0.7	0.0
内米沢	7年度	804	178	109	69	178	109	69	4.52	100.0	100.0	100.0
	前年度	860	221	127	94	221	127	94	3.89	100.0	100.0	100.0
	前年比	▲ 6.5	▲ 19.5	▲ 14.2	▲ 26.6	▲ 19.5	▲ 14.2	▲ 26.6	0.63	0.0	0.0	0.0
外米沢	7年度		70	43	27	69	42	27		98.6	97.7	100.0
	前年度		68	40	28	68	40	28		100.0	100.0	100.0
	前年比		2.9	7.5	▲ 3.6	1.5	5.0	▲ 3.6		▲ 1.4	▲ 2.3	0.0
酒田市計	7年度		231	138	93	231	138	93		100.0	100.0	100.0
	前年度		215	129	86	215	129	86		100.0	100.0	100.0
	前年比		7.4	7.0	8.1	7.4	7.0	8.1		0.0	0.0	0.0
内酒田	7年度	710	139	75	64	139	75	64	5.11	100.0	100.0	100.0
	前年度	735	140	70	70	140	70	70	5.25	100.0	100.0	100.0
	前年比	▲ 3.4	▲ 0.7	7.1	▲ 8.6	▲ 0.7	7.1	▲ 8.6	▲ 0.14	0.0	0.0	0.0
外酒田	7年度		92	63	29	92	63	29		100.0	100.0	100.0
	前年度		75	59	16	75	59	16		100.0	100.0	100.0
	前年比		22.7	6.8	81.3	22.7	6.8	81.3		0.0	0.0	0.0
鶴岡市計	7年度		301	205	96	301	205	96		100.0	100.0	100.0
	前年度		308	177	131	308	177	131		100.0	100.0	100.0
	前年比		▲ 2.3	15.8	▲ 26.7	▲ 2.3	15.8	▲ 26.7		0.0	0.0	0.0
内鶴岡	7年度	737	189	120	69	189	120	69	3.90	100.0	100.0	100.0
	前年度	782	219	121	98	219	121	98	3.57	100.0	100.0	100.0
	前年比	▲ 5.8	▲ 13.7	▲ 0.8	▲ 29.6	▲ 13.7	▲ 0.8	▲ 29.6	0.33	0.0	0.0	0.0
外鶴岡	7年度		112	85	27	112	85	27		100.0	100.0	100.0
	前年度		89	56	33	89	56	33		100.0	100.0	100.0
	前年比		25.8	51.8	▲ 18.2	25.8	51.8	▲ 18.2		0.0	0.0	0.0
新庄市計	7年度		101	70	31	101	70	31		100.0	100.0	100.0
	前年度		92	59	33	92	59	33		100.0	100.0	100.0
	前年比		9.8	18.6	▲ 6.1	9.8	18.6	▲ 6.1		0.0	0.0	0.0
内新庄	7年度	346	83	57	26	83	57	26	4.17	100.0	100.0	100.0
	前年度	360	71	48	23	71	48	23	5.07	100.0	100.0	100.0
	前年比	▲ 3.9	16.9	18.8	13.0	16.9	18.8	13.0	▲ 0.90	0.0	0.0	0.0
外新庄	7年度		18	13	5	18	13	5		100.0	100.0	100.0
	前年度		21	11	10	21	11	10		100.0	100.0	100.0
	前年比		▲ 14.3	18.2	▲ 50.0	▲ 14.3	18.2	▲ 50.0		0.0	0.0	0.0
長井市計	7年度		64	39	25	64	39	25		100.0	100.0	100.0
	前年度		51	34	17	51	34	17		100.0	100.0	100.0
	前年比		25.5	14.7	47.1	25.5	14.7	47.1		0.0	0.0	0.0
内長井	7年度	327	56	37	19	56	37	19	5.84	100.0	100.0	100.0
	前年度	309	37	26	11	37	26	11	8.35	100.0	100.0	100.0
	前年比	5.8	51.4	42.3	72.7	51.4	42.3	72.7	▲ 2.51	0.0	0.0	0.0
外長井	7年度		8	2	6	8	2	6		100.0	100.0	100.0
	前年度		14	8	6	14	8	6		100.0	100.0	100.0
	前年比		▲ 42.9	▲ 75.0	0.0	▲ 42.9	▲ 75.0	0.0		0.0	0.0	0.0
村山町計	7年度		69	41	28	67	41	26		97.1	100.0	92.9
	前年度		62	43	19	62	43	19		100.0	100.0	100.0
	前年比		11.3	▲ 4.7	47.4	8.1	▲ 4.7	36.8		▲ 2.9	0.0	▲ 7.1
内村山	7年度	397	63	37	26	61	37	24	6.30	96.8	100.0	92.3
	前年度	399	58	39	19	58	39	19	6.88	100.0	100.0	100.0
	前年比	▲ 0.5	8.6	▲ 5.1	36.8	5.2	▲ 5.1	26.3	▲ 0.58	▲ 3.2	0.0	▲ 7.7
外村山	7年度		6	4	2	6	4	2		100.0	100.0	100.0
	前年度		4	4	4	4	4	4		100.0	100.0	100.0
	前年比		50.0	0.0	-	50.0	0.0	-		0.0	0.0	-
寒河江市計	7年度		60	46	14	60	46	14		100.0	100.0	100.0
	前年度		64	48	16	64	48	16		100.0	100.0	100.0
	前年比		▲ 6.3	▲ 4.2	▲ 12.5	▲ 6.3	▲ 4.2	▲ 12.5		0.0	0.0	0.0
内寒河江	7年度	291	53	41	12	53	41	12	5.49	100.0	100.0	100.0
	前年度	312	61	45	16	61	45	16	5.11	100.0	100.0	100.0
	前年比	▲ 6.7	▲ 13.1	▲ 8.9	▲ 25.0	▲ 13.1	▲ 8.9	▲ 25.0	0.38	0.0	0.0	0.0
外寒河江	7年度		7	5	2	7	5	2		100.0	100.0	100.0
	前年度		3	3	3	3	3	3		100.0	100.0	100.0
	前年比		133.3	66.7	-	133.3	66.7	-		0.0	0.0	-