



報道発表資料

報道関係者 各位

令和8年4月27日(月)

【照会先】

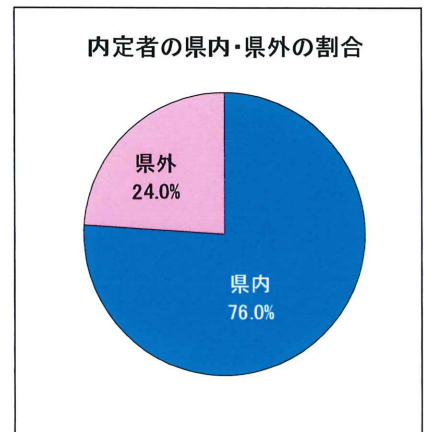
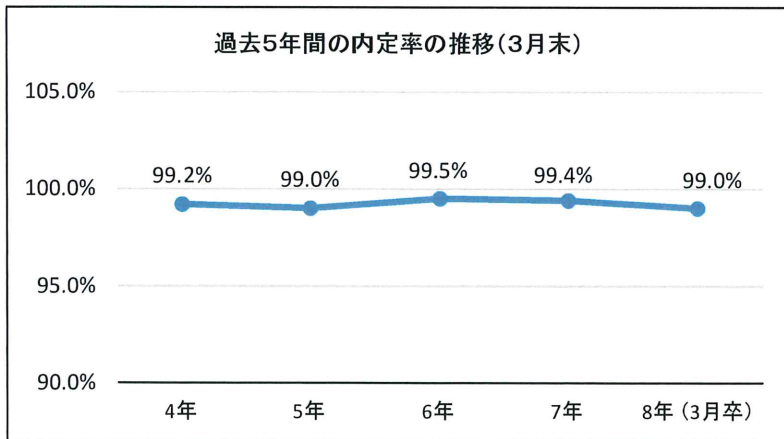
山形労働局職業安定部職業安定課
 職業安定課長 卯野 登志光
 職業安定課長補佐 三浦 寛
 職業紹介主任 中村 瞭介
 電話 023-626-6109

令和8年3月新規学校卒業者の職業紹介状況(3月末)について

一 概 要

【高等学校】

- 1 求人数(県内) 5,627人 前年同期比 2.9%(169人)減少
- 2 求職者数 1,773人① 前年同期比 0.8%(14人)減少
 うち県内求職者数は 1,348人② 前年同期比 4.1%(57人)減少
 ※ 求職者の県内割合は 76.0%(②/①)
- 3 求人倍率(県内) 4.17倍 前年同期比 0.04ポイント上昇
- 4 就職内定者数 1,755人③
 うち県内就職内定者数は 1,333人④
 ※ 内定者の県内割合は 76.0%(④/③)
- 5 就職内定率 99.0%(③/①)
 うち県内内定率は 98.9%(④/②)

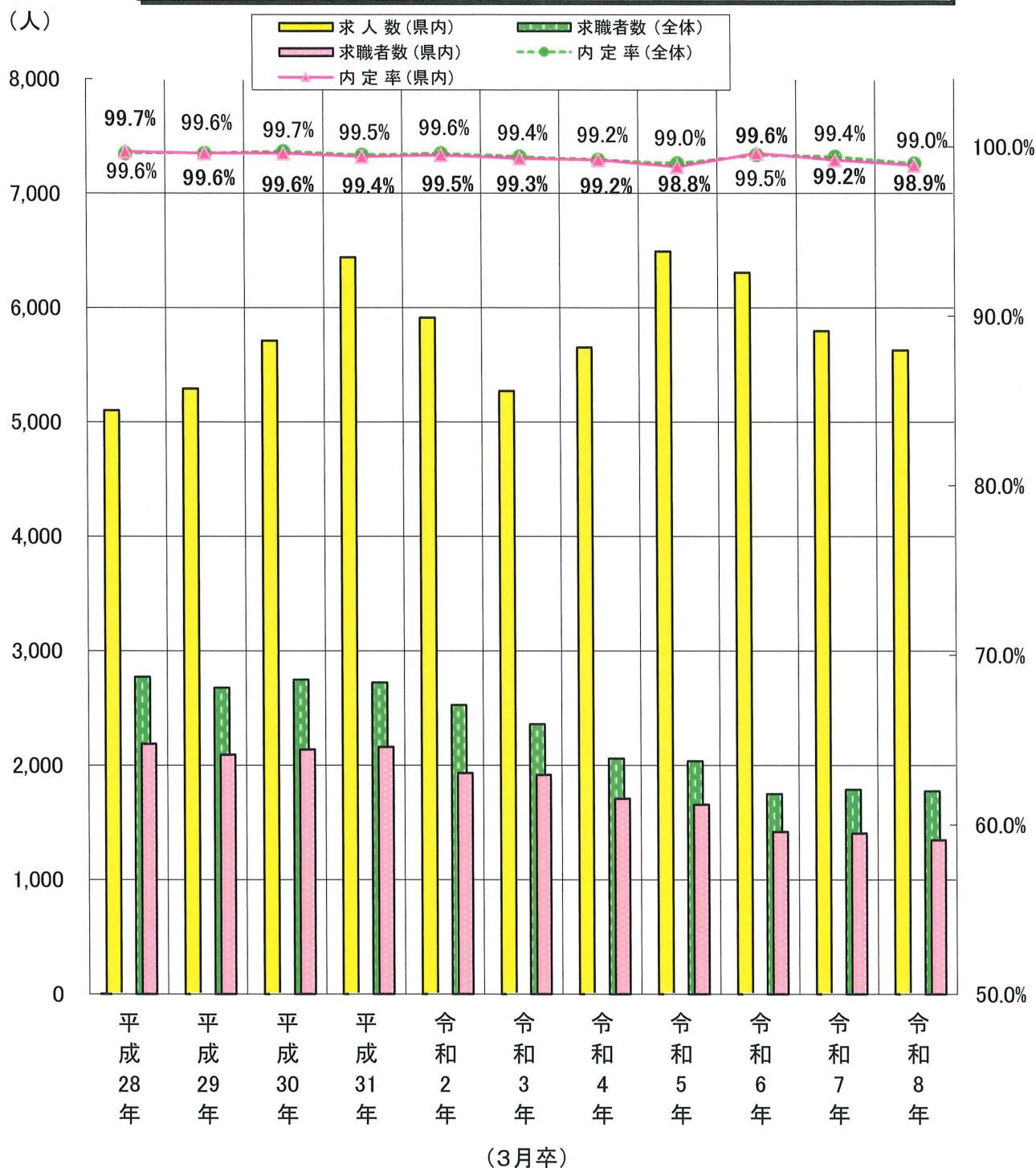


【大学等】

- 1 就職内定率

学校種別	内定率	前年同期	差
大学	98.5%	98.9%	0.4ポイント低下
短期大学	99.1%	95.4%	3.7ポイント上昇
高等専門学校	100.0%	98.9%	1.1ポイント上昇
専修学校	96.7%	98.9%	2.2ポイント低下

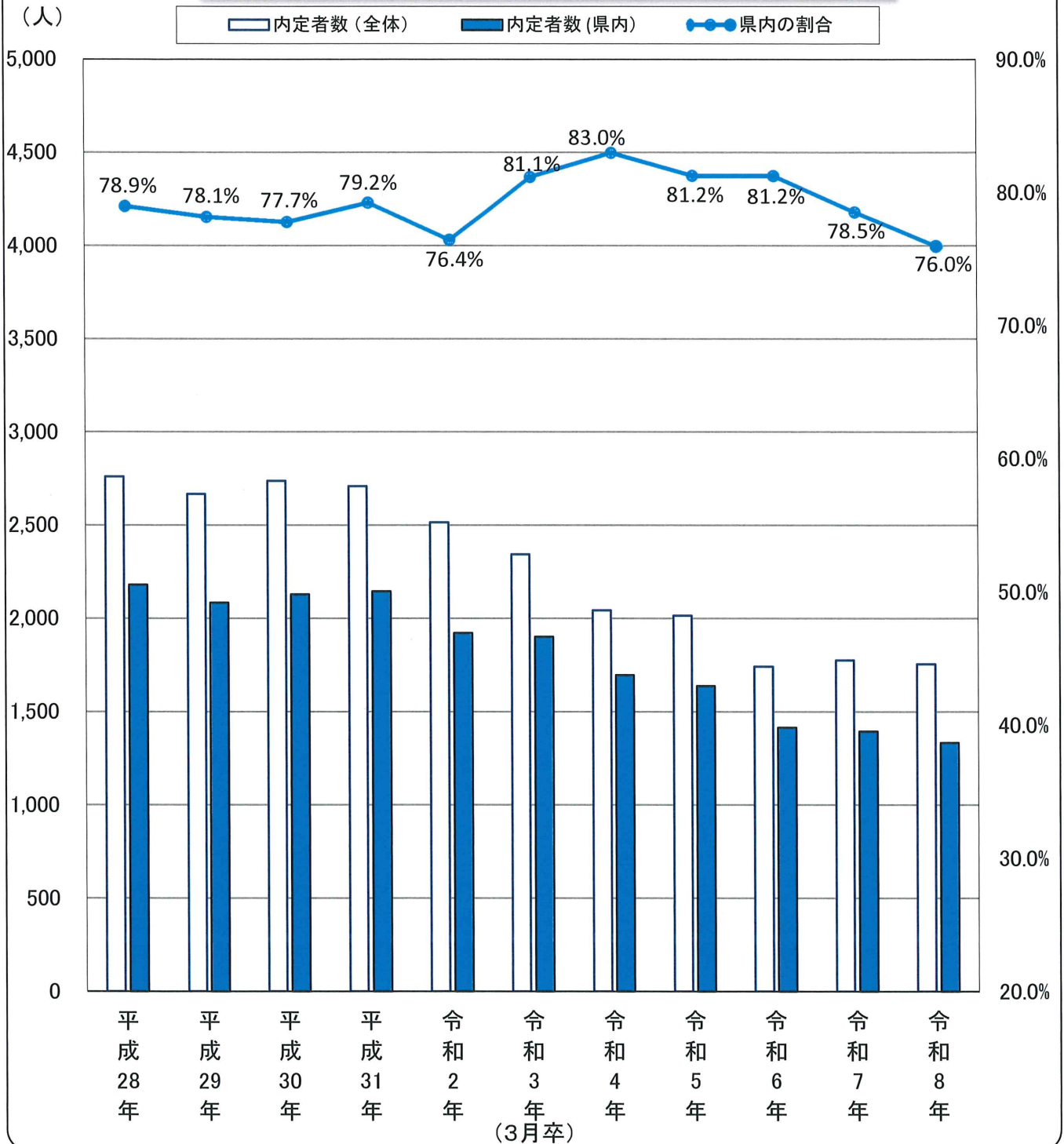
新規高等学校卒業生 求職者数・求人数・内定率の推移(3月末)



高等学校〔3月末現在〕

		平成28年	平成29年	平成30年	平成31年	令和2年	令和3年	令和4年	令和5年	令和6年	令和7年	令和8年
求職者数	(全体)	2,770	2,677	2,745	2,722	2,526	2,357	2,059	2,036	1,749	1,787	1,773
	(県内)	2,186	2,092	2,136	2,159	1,932	1,915	1,709	1,657	1,420	1,405	1,348
求人数	(県内)	5,101	5,292	5,711	6,438	5,911	5,271	5,651	6,490	6,305	5,796	5,627
内定率	(全体)	99.6%	99.6%	99.7%	99.5%	99.6%	99.4%	99.2%	99.0%	99.5%	99.4%	99.0%
	(県内)	99.7%	99.6%	99.6%	99.4%	99.5%	99.3%	99.2%	98.8%	99.6%	99.2%	98.9%

新規高等学校卒業生 内定者のうち県内就職者の割合
・県内企業への内定割合の推移(3月末)



	平成28年	平成29年	平成30年	平成31年	令和2年	令和3年	令和4年	令和5年	令和6年	令和7年	令和8年	
内定者数	(全体)	2,760	2,666	2,737	2,708	2,515	2,343	2,043	2,015	1,741	1,776	1,755
	(県内)	2,179	2,083	2,128	2,145	1,922	1,901	1,695	1,637	1,414	1,394	1,333
県内の割合	78.9%	78.1%	77.7%	79.2%	76.4%	81.1%	83.0%	81.2%	81.2%	78.5%	76.0%	

新規学校卒業者の求職・求人・就職状況

令和8年3月末現在

山形労働局職業安定部職業安定課

学校別		卒業年月	令和8年3月卒業者			令和7年3月卒業者			対前年増減比率(%)			
			計	男	女	計	男	女				
中学校	求職者数		1		1					-		
		うち県内	1		1					-		
		うち県外								-		
	求人数(県内)			/				/			-	
		就職内定者数									-	
			うち県内								-	
			うち県外								-	
高等学校	求職者数		1,773	1,060	713	1,787	1,042	745	▲	0.8		
		うち県内	1,348	783	565	1,405	798	607	▲	4.1		
		うち県外	425	277	148	382	244	138		11.3		
	求人数(県内)		5,627	/			5,796	/			▲	2.9
		就職内定者数		1,755	1,050	705	1,776	1,035	741	▲	1.2	
			うち県内	1,333	776	557	1,394	791	603	▲	4.4	
			うち県外	422	274	148	382	244	138		10.5	
専修学校関係	求職者数		488	245	243	541	307	234	▲	9.8		
		うち県内	377	183	194	442	249	193	▲	14.7		
	就職内定者数		472	240	232	535	305	230	▲	11.8		
		うち県内	364	182	182	437	247	190	▲	16.7		
高等専門学校	求職者数		104	83	21	92	74	18		13.0		
		うち県内	27	22	5	16	13	3		68.8		
	就職内定者数		104	83	21	91	73	18		14.3		
		うち県内	27	22	5	16	13	3		68.8		
短期大学	求職者数		211	7	204	285	19	266	▲	26.0		
		うち県内	129	7	122	180	17	163	▲	28.3		
	就職内定者数		209	7	202	272	19	253	▲	23.2		
		うち県内	128	7	121	173	17	156	▲	26.0		
大学	求職者数		1,759	937	822	1,743	947	796		0.9		
		うち県内	316	132	184	384	171	213	▲	17.7		
	就職内定者数		1,733	927	806	1,723	937	786		0.6		
		うち県内	307	128	179	376	167	209	▲	18.4		

新規学校卒業者の産業別・規模別新規求人受理状況

(令和8年3月卒)

令和8年3月末現在

山形労働局職業安定部職業安定課

産業・規模別	区分	中学校卒業予定者対象			高等学校卒業予定者対象		
		7年度累計	前年同期	増減比(%)	7年度累計	前年同期	増減比(%)
A, B 農, 林, 漁業 (01~04)				-	51	58	▲ 12.1
C 鉱業, 採石業, 砂利採取業 (05)				-			-
D 建設業 (06~08)				-	1,204	1,256	▲ 4.1
E 製造業 (09~32)				-	1,946	1,990	▲ 2.2
	09, 10 食料品, 飲料・たばこ・飼料製造業			-	302	327	▲ 7.6
	11 繊維工業			-	82	120	▲ 31.7
	12, 13 木材・家具関係			-	60	47	27.7
	14, 15 紙・印刷関係			-	29	29	0.0
	16~19 化学・プラスチック関係			-	162	174	▲ 6.9
	21 窯業・土石製品製造業			-	112	93	20.4
	22, 23 鉄鋼・非鉄金属製造業			-	58	55	5.5
	24 金属製品製造業			-	158	191	▲ 17.3
	25 はん用機械器具製造業			-	104	100	4.0
	26 生産用機械器具製造業			-	191	196	▲ 2.6
	27 業務用機械器具製造業			-	37	42	▲ 11.9
	28 電子部品・デバイス・電子回路製造業			-	258	231	11.7
	29 電気機械器具製造業			-	165	139	18.7
	30 情報通信機械器具製造業			-	67	63	6.3
	31 輸送用機械器具製造業			-	125	139	▲ 10.1
	20, 32 その他の製造業			-	36	44	▲ 18.2
F 電気・ガス・熱供給・水道業 (33~36)				-	12	15	▲ 20.0
G 情報通信業 (37~41)				-	35	35	0.0
H 運輸業, 郵便業 (42~49)				-	522	498	4.8
I 卸売業, 小売業 (50~61)				-	579	639	▲ 9.4
	56~61 小売業			-	416	474	▲ 12.2
J, K 金融, 保険業, 不動産, 物品賃貸業 (62~70)				-	103	102	1.0
L 学術研究, 専門・技術サービス業 (71~74)				-	58	50	16.0
M 宿泊業, 飲食サービス業 (75~77)				-	258	286	▲ 9.8
N 生活関連サービス業, 娯楽業 (78~80)				-	143	157	▲ 8.9
O 教育, 学習支援業 (81~82)				-	14	15	▲ 6.7
P 医療, 福祉 (83~85)				-	369	402	▲ 8.2
Q 複合サービス事業 (86~87)				-	71	61	16.4
R サービス業(他に分類されないもの) (88~96)				-	262	232	12.9
S, T 公務・その他 (97, 98, 99)				-			-
	合計			-	5,627	5,796	▲ 2.9
事業所規模	29人以下			-	1,871	1,883	▲ 0.6
	30~99人			-	1,763	1,993	▲ 11.5
	100~299人			-	1,051	1,005	4.6
	300~499人			-	287	288	▲ 0.3
	500~999人			-	133	120	10.8
	1,000人以上			-	522	507	3.0

新規学卒者の職業紹介状況推移(3月末)

1 中学校

山形労働局職業安定部職業安定課

	4年3月卒	5年3月卒	6年3月卒	7年3月卒	8年3月卒	前年比	前前年比
求職者数	0	1	0	0	1	-	-
うち県内	0	0	0	0	1	-	-
求人数(県内)	0	0	0	0	0	-	-
求人倍率(県内)	-	-	-	-	0.00	-	-
内定者数	0	1	0	0	0	-	-
うち県内	0	0	0	0	0	-	-
内定率	-	100.0	-	-	0.0	-	-
うち県内	-	-	-	-	0.0	-	-

2 高等学校

	4年3月卒	5年3月卒	6年3月卒	7年3月卒	8年3月卒	前年比	前前年比
求職者数	2,059	2,036	1,749	1,787	1,773	▲ 0.8	▲ 1.4
うち県内	1,709	1,657	1,420	1,405	1,348	▲ 4.1	▲ 5.1
求人数(県内)	5,651	6,490	6,305	5,796	5,627	▲ 2.9	▲ 10.8
求人倍率(県内)	3.31	3.92	4.44	4.13	4.17	0.04	▲ 0.27
内定者数	2,043	2,015	1,741	1,776	1,755	▲ 1.2	▲ 0.8
うち県内	1,695	1,637	1,414	1,394	1,333	▲ 4.4	▲ 5.7
内定率	99.2	99.0	99.5	99.4	99.0	▲ 0.4	▲ 0.5
うち県内	99.2	98.8	99.6	99.2	98.9	▲ 0.3	▲ 0.7

3 専修学校

	4年3月卒	5年3月卒	6年3月卒	7年3月卒	8年3月卒	前年比	前前年比
求職者数	544	535	553	541	488	▲ 9.8	▲ 11.8
うち県内	457	439	463	442	377	▲ 14.7	▲ 18.6
内定者数	529	527	542	535	472	▲ 11.8	▲ 12.9
うち県内	445	433	454	437	364	▲ 16.7	▲ 19.8
内定率	97.2	98.5	98.0	98.9	96.7	▲ 2.2	▲ 1.3
うち県内	97.4	98.6	98.1	98.9	96.6	▲ 2.3	▲ 1.5

4 高等専門学校

	4年3月卒	5年3月卒	6年3月卒	7年3月卒	8年3月卒	前年比	前前年比
求職者数	101	96	102	92	104	13.0	2.0
うち県内	31	22	23	16	27	68.8	17.4
内定者数	100	95	102	91	104	14.3	2.0
うち県内	30	22	23	16	27	68.8	17.4
内定率	99.0	99.0	100.0	98.9	100.0	1.1	0.0
うち県内	96.8	100.0	100.0	100.0	100.0	0.0	0.0

5 短期大学

	4年3月卒	5年3月卒	6年3月卒	7年3月卒	8年3月卒	前年比	前前年比
求職者数	387	314	288	285	211	▲ 26.0	▲ 26.7
うち県内	268	214	170	180	129	▲ 28.3	▲ 24.1
内定者数	374	307	266	272	209	▲ 23.2	▲ 21.4
うち県内	264	210	162	173	128	▲ 26.0	▲ 21.0
内定率	96.6	97.8	92.4	95.4	99.1	3.7	6.7
うち県内	98.5	98.1	95.3	96.1	99.2	3.1	3.9

6 大学

	4年3月卒	5年3月卒	6年3月卒	7年3月卒	8年3月卒	前年比	前前年比
求職者数	1,777	1,793	1,746	1,743	1,759	0.9	0.7
うち県内	393	347	346	384	316	▲ 17.7	▲ 8.7
内定者数	1,723	1,747	1,712	1,723	1,733	0.6	1.2
うち県内	375	339	331	376	307	▲ 18.4	▲ 7.3
内定率	97.0	97.4	98.1	98.9	98.5	▲ 0.4	0.4
うち県内	95.4	97.7	95.7	97.9	97.2	▲ 0.7	1.5

この調査は、山形労働局管内の大学等が、各月末時点で学生からの報告等により把握している内定状況等を取りまとめたものです。本調査は大学等の協力により可能な範囲で把握した数字を取りまとめており、報告のない学生や連絡の取れない学生などは未内定として計上している場合があります。なお、厚生労働省及び文部科学省が公表している「大学等卒業予定者の就職内定状況調査」は抽出調査として実施しており、調査時点ごとに、電話・面接等の方法により抽出した学生全員に対して学校を通じて内定状況を確認した結果であり、調査方法等が異なることから、この調査と直接数値を比較できるものではありません。

新規高等学校卒業者の地域別職業紹介状況(3月末現在)

令和8年3月卒業者

山形労働局職業安定部職業安定課

		① 求人数	② 求職者数			③ 就職内定者数			④ (①÷②) 求人倍率	⑤ 就職内定率 (③÷②×100)				
			計	男	女	計	男	女		計	男	女		
県	計	7年度 前年度 前年比	/	1,773 1,787 ▲ 0.8	1,060 1,042 ▲ 1.7	713 745 ▲ 4.3	1,755 1,776 ▲ 1.2	1,050 1,035 ▲ 1.4	705 741 ▲ 4.9	/	99.0 99.4 ▲ 0.4	99.1 99.3 ▲ 0.2	98.9 99.5 ▲ 0.6	
	内	7年度 前年度 前年比	5,627 5,796 ▲ 2.9	1,348 1,405 ▲ 4.1	783 798 ▲ 1.9	565 607 ▲ 6.9	1,333 1,394 ▲ 4.4	776 791 ▲ 1.9	557 603 ▲ 7.6	4.17 4.13 0.04	98.9 99.2 ▲ 0.3	99.1 99.1 0.0	98.6 99.3 ▲ 0.7	
		域	7年度 前年度 前年比	/	425 382 11.3	277 244 13.5	148 138 7.2	422 382 10.5	274 244 12.3	148 138 7.2	/	99.3 100.0 ▲ 0.7	98.9 100.0 ▲ 1.1	100.0 100.0 0.0
	山 地 域	計	7年度 前年度 前年比	/	823 833 ▲ 1.2	454 476 ▲ 4.6	369 357 3.4	811 823 ▲ 1.5	447 469 ▲ 4.7	364 354 2.8	/	98.5 98.8 ▲ 0.3	98.5 98.5 0.0	98.6 99.2 ▲ 0.6
		内	7年度 前年度 前年比	2,703 2,750 ▲ 1.7	698 718 ▲ 2.8	383 406 ▲ 5.7	315 312 1.0	688 708 ▲ 2.8	378 399 ▲ 5.3	310 309 0.3	3.87 3.83 0.04	98.6 98.6 0.0	98.7 98.3 0.4	98.4 99.0 ▲ 0.6
			域	7年度 前年度 前年比	/	125 115 8.7	71 70 1.4	54 45 20.0	123 115 7.0	69 70 ▲ 1.4	54 45 20.0	/	98.4 100.0 ▲ 1.6	97.2 100.0 ▲ 2.8
最 上 地 域		計	7年度 前年度 前年比	/	102 91 12.1	70 59 18.6	32 32 0.0	102 91 12.1	70 59 18.6	32 32 0.0	/	100.0 100.0 0.0	100.0 100.0 0.0	100.0 100.0 0.0
	内	7年度 前年度 前年比	346 360 ▲ 3.9	84 70 20.0	57 48 18.8	27 22 22.7	84 70 20.0	57 48 18.8	27 22 22.7	4.12 5.14 ▲ 1.02	100.0 100.0 0.0	100.0 100.0 0.0	100.0 100.0 0.0	
		域	7年度 前年度 前年比	/	18 21 ▲ 14.3	13 11 18.2	5 10 ▲ 50.0	18 21 ▲ 14.3	13 11 18.2	5 10 ▲ 50.0	/	100.0 100.0 0.0	100.0 100.0 0.0	100.0 100.0 0.0
	庄 内 地 域	計	7年度 前年度 前年比	/	536 523 2.5	345 306 12.7	191 217 ▲ 12.0	531 522 1.7	343 306 12.1	188 216 ▲ 13.0	/	99.1 99.8 ▲ 0.7	99.4 100.0 ▲ 0.6	98.4 99.5 ▲ 1.1
		内	7年度 前年度 前年比	1,447 1,517 ▲ 4.6	332 359 ▲ 7.5	197 191 3.1	135 168 ▲ 19.6	327 358 ▲ 8.7	195 191 2.1	132 167 ▲ 21.0	4.36 4.23 0.13	98.5 99.7 ▲ 1.2	99.0 100.0 ▲ 1.0	97.8 99.4 ▲ 1.6
			域	7年度 前年度 前年比	/	204 164 24.4	148 115 28.7	56 49 14.3	204 164 24.4	148 115 28.7	56 49 14.3	/	100.0 100.0 0.0	100.0 100.0 0.0
置 賜 地 域		計	7年度 前年度 前年比	/	312 340 ▲ 8.2	191 201 ▲ 5.0	121 139 ▲ 12.9	311 340 ▲ 8.5	190 201 ▲ 5.5	121 139 ▲ 12.9	/	99.7 100.0 ▲ 0.3	99.5 100.0 ▲ 0.5	100.0 100.0 0.0
	内	7年度 前年度 前年比	1,131 1,169 ▲ 3.3	234 258 ▲ 9.3	146 153 ▲ 4.6	88 105 ▲ 16.2	234 258 ▲ 9.3	146 153 ▲ 4.6	88 105 ▲ 16.2	4.83 4.53 0.30	100.0 100.0 0.0	100.0 100.0 0.0	100.0 100.0 0.0	
		域	7年度 前年度 前年比	/	78 82 ▲ 4.9	45 48 ▲ 6.3	33 34 ▲ 2.9	77 82 ▲ 6.1	44 48 ▲ 8.3	33 34 ▲ 2.9	/	98.7 100.0 ▲ 1.3	97.8 100.0 ▲ 2.2	100.0 100.0 0.0

新規高等学校卒業生の職業安定所別紹介状況(3月末現在)

令和8年3月卒業生

山形労働局職業安定部職業安定課

		① 求人人数			② 求職者数			③ 就職内定者数			④ 求人倍率 (①÷②)	⑤ 就職内定率 (③÷②×100)		
		計	男	女	計	男	女	計	男	女		計	男	女
県計	7年度		1,773	1,060	713	1,755	1,050	705			99.0	99.1	98.9	
	前年度		1,787	1,042	745	1,776	1,035	741			99.4	99.3	99.5	
	前年比		▲ 0.8	▲ 1.7	▲ 4.3	▲ 1.2	▲ 1.4	▲ 4.9			▲ 0.4	▲ 0.2	▲ 0.6	
内県	7年度	5,627	1,348	783	565	1,333	776	557	4.17	98.9	99.1	98.6		
	前年度	5,796	1,405	798	607	1,394	791	603	4.13	99.2	99.1	99.3		
	前年比	▲ 2.9	▲ 4.1	▲ 1.9	▲ 6.9	▲ 4.4	▲ 1.9	▲ 7.6	0.04	▲ 0.3	▲ 0.0	▲ 0.7		
外県	7年度		425	277	148	422	274	148			99.3	98.9	100.0	
	前年度		382	244	138	382	244	138			100.0	100.0	100.0	
	前年比		11.3	13.5	7.2	10.5	12.3	7.2			▲ 0.7	▲ 1.1	0.0	
山形	7年度		694	367	327	685	361	324			98.7	98.4	99.1	
	前年度		707	385	322	698	379	319			98.7	98.4	99.1	
	前年比		▲ 1.8	▲ 4.7	1.6	▲ 1.9	▲ 4.7	1.6			0.0	0.0	0.0	
内山	7年度	2,015	582	305	277	575	301	274	3.46	98.8	98.7	98.9		
	前年度	2,039	599	322	277	590	316	274	3.40	98.5	98.1	98.9		
	前年比	▲ 1.2	▲ 2.8	▲ 5.3	0.0	▲ 2.5	▲ 4.7	0.0	0.06	▲ 0.3	▲ 0.6	0.0		
外山	7年度		112	62	50	110	60	50			98.2	96.8	100.0	
	前年度		108	63	45	108	63	45			100.0	100.0	100.0	
	前年比		3.7	▲ 1.6	11.1	1.9	▲ 4.8	11.1			▲ 1.8	▲ 3.2	0.0	
米沢	7年度		248	152	96	247	151	96			99.6	99.3	100.0	
	前年度		289	167	122	289	167	122			100.0	100.0	100.0	
	前年比		▲ 14.2	▲ 9.0	▲ 21.3	▲ 14.5	▲ 9.6	▲ 21.3			▲ 0.4	▲ 0.7	0.0	
内米	7年度	804	178	109	69	178	109	69	4.52	100.0	100.0	100.0		
	前年度	860	221	127	94	221	127	94	3.89	100.0	100.0	100.0		
	前年比	▲ 6.5	▲ 19.5	▲ 14.2	▲ 26.6	▲ 19.5	▲ 14.2	▲ 26.6	0.63	0.0	0.0	0.0		
外米	7年度		70	43	27	69	42	27			98.6	97.7	100.0	
	前年度		68	40	28	68	40	28			100.0	100.0	100.0	
	前年比		2.9	7.5	▲ 3.6	1.5	5.0	▲ 3.6			▲ 1.4	▲ 2.3	0.0	
酒田	7年度		235	140	95	230	138	92			97.9	98.6	96.8	
	前年度		215	129	86	214	129	85			99.5	100.0	98.8	
	前年比		9.3	8.5	10.5	7.5	7.0	8.2			▲ 1.6	▲ 1.4	▲ 2.0	
内酒	7年度	710	143	77	66	138	75	63	4.97	96.5	97.4	95.5		
	前年度	735	140	70	70	139	70	69	5.25	99.3	100.0	98.6		
	前年比	▲ 3.4	2.1	10.0	▲ 5.7	▲ 0.7	7.1	▲ 8.7	▲ 0.28	▲ 2.8	▲ 2.6	▲ 3.1		
外酒	7年度		92	63	29	92	63	29			100.0	100.0	100.0	
	前年度		75	59	16	75	59	16			100.0	100.0	100.0	
	前年比		22.7	6.8	81.3	22.7	6.8	81.3			0.0	0.0	0.0	
鶴岡	7年度		301	205	96	301	205	96			100.0	100.0	100.0	
	前年度		308	177	131	308	177	131			100.0	100.0	100.0	
	前年比		▲ 2.3	▲ 15.8	▲ 26.7	▲ 2.3	▲ 15.8	▲ 26.7			0.0	0.0	0.0	
内鶴	7年度	737	189	120	69	189	120	69	3.90	100.0	100.0	100.0		
	前年度	782	219	121	98	219	121	98	3.57	100.0	100.0	100.0		
	前年比	▲ 5.8	▲ 13.7	▲ 0.8	▲ 29.6	▲ 13.7	▲ 0.8	▲ 29.6	0.33	0.0	0.0	0.0		
外鶴	7年度		112	85	27	112	85	27			100.0	100.0	100.0	
	前年度		89	56	33	89	56	33			100.0	100.0	100.0	
	前年比		25.8	51.8	▲ 18.2	25.8	51.8	▲ 18.2			0.0	0.0	0.0	
新庄	7年度		102	70	32	102	70	32			100.0	100.0	100.0	
	前年度		91	59	32	91	59	32			100.0	100.0	100.0	
	前年比		12.1	18.6	0.0	12.1	18.6	0.0			0.0	0.0	0.0	
内新	7年度	346	84	57	27	84	57	27	4.12	100.0	100.0	100.0		
	前年度	360	70	48	22	70	48	22	5.14	100.0	100.0	100.0		
	前年比	▲ 3.9	20.0	18.8	22.7	20.0	18.8	22.7	▲ 1.02	0.0	0.0	0.0		
外新	7年度		18	13	5	18	13	5			100.0	100.0	100.0	
	前年度		21	11	10	21	11	10			100.0	100.0	100.0	
	前年比		▲ 14.3	18.2	▲ 50.0	▲ 14.3	18.2	▲ 50.0			0.0	0.0	0.0	
長井	7年度		64	39	25	64	39	25			100.0	100.0	100.0	
	前年度		51	34	17	51	34	17			100.0	100.0	100.0	
	前年比		25.5	14.7	47.1	25.5	14.7	47.1			0.0	0.0	0.0	
内長	7年度	327	56	37	19	56	37	19	5.84	100.0	100.0	100.0		
	前年度	309	37	26	11	37	26	11	8.35	100.0	100.0	100.0		
	前年比	5.8	51.4	42.3	72.7	51.4	42.3	72.7	▲ 2.51	0.0	0.0	0.0		
外長	7年度		8	2	6	8	2	6			100.0	100.0	100.0	
	前年度		14	8	6	14	8	6			100.0	100.0	100.0	
	前年比		▲ 42.9	▲ 75.0	0.0	▲ 42.9	▲ 75.0	0.0			0.0	0.0	0.0	
村山	7年度		69	41	28	66	40	26			95.7	97.6	92.9	
	前年度		62	43	19	61	42	19			98.4	97.7	100.0	
	前年比		11.3	▲ 4.7	47.4	8.2	▲ 4.8	36.8			▲ 2.7	▲ 0.1	▲ 7.1	
内村	7年度	397	63	37	26	60	36	24	6.30	95.2	97.3	92.3		
	前年度	399	58	39	19	57	38	19	6.88	98.3	97.4	100.0		
	前年比	▲ 0.5	8.6	▲ 5.1	36.8	5.3	▲ 5.3	26.3	▲ 0.58	▲ 3.1	▲ 0.1	▲ 7.7		
外村	7年度		6	4	2	6	4	2			100.0	100.0	100.0	
	前年度		4	4	4	4	4	4			100.0	100.0	100.0	
	前年比		50.0	0.0	-	50.0	0.0	-			0.0	0.0	-	
寒河江	7年度		60	46	14	60	46	14			100.0	100.0	100.0	
	前年度		64	48	16	64	48	16			100.0	100.0	100.0	
	前年比		▲ 6.3	▲ 4.2	▲ 12.5	▲ 6.3	▲ 4.2	▲ 12.5			0.0	0.0	0.0	
内寒	7年度	291	53	41	12	53	41	12	5.49	100.0	100.0	100.0		
	前年度	312	61	45	16	61	45	16	5.11	100.0	100.0	100.0		
	前年比	▲ 6.7	▲ 13.1	▲ 8.9	▲ 25.0	▲ 13.1	▲ 8.9	▲ 25.0	0.38	0.0	0.0	0.0		
外寒	7年度		7	5	2	7	5	2			100.0	100.0	100.0	
	前年度		3	3	3	3	3	3			100.0	100.0	100.0	
	前年比		133.3	66.7	-	133.3	66.7	-			0.0	0.0	-	