



# 報道発表資料

報道関係者 各位

令和7年11月28日（金）

【照会先】

山形労働局職業安定部職業安定課

職業安定課長 岸 せい香

職業安定課長補佐 板垣 辰宣

雇用情報係 美濃谷 孝明

電話 023-626-6109

## 最近の雇用情勢について

（令和7年10月内容）＜新規学卒者を除く＞

概況（P3参照）

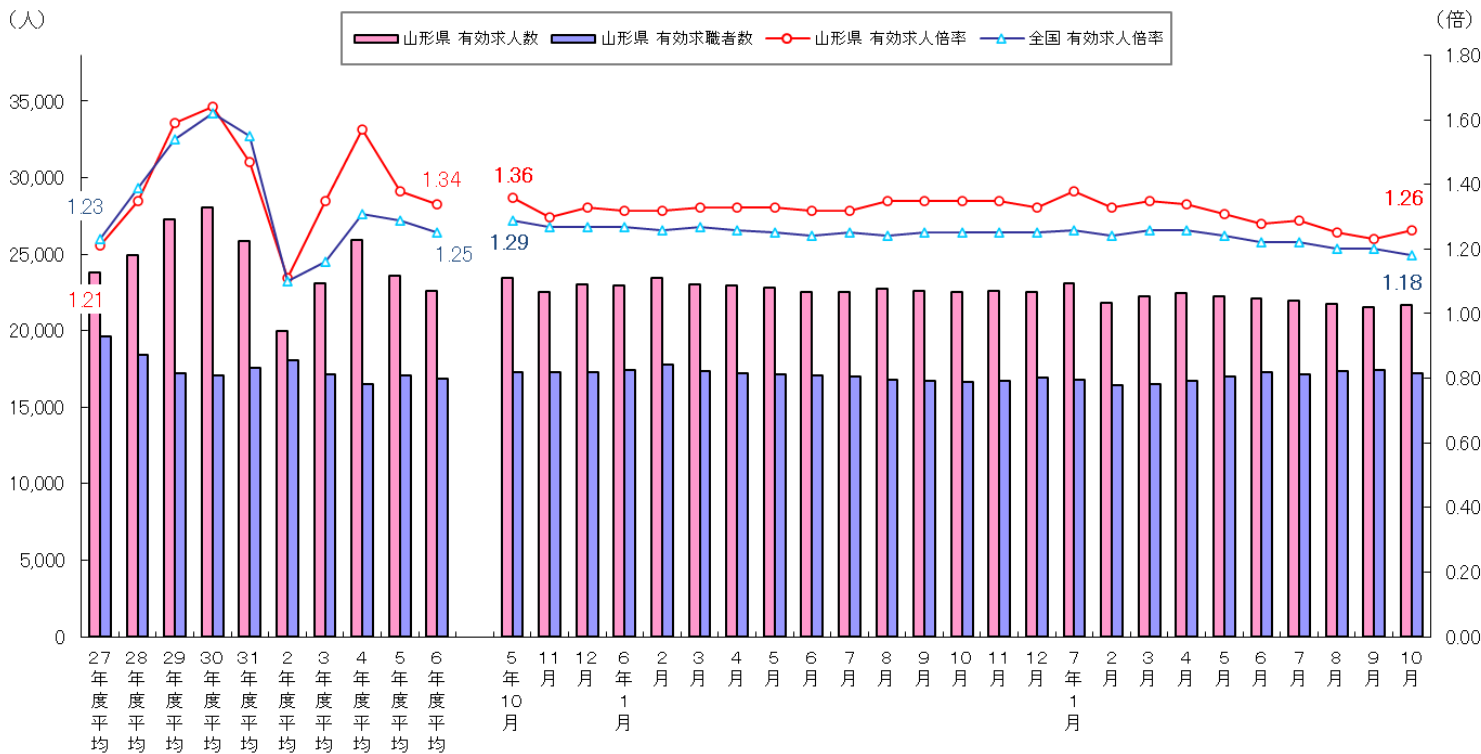
有効求人倍率（季節調整値）は1.26倍となり、前月を0.03ポイント上回った。

新規求人倍率（季節調整値）は2.03倍となり、前月を0.17ポイント上回った。

正社員有効求人倍率（原数値）は1.16倍となり、前年同月を0.02ポイント下回った。

山形県内の雇用情勢は、持ち直しの動きに弱さがみられる。今後とも、物価高騰等が雇用に与える影響に留意する必要がある。

### 【有効求人、有効求職及び有効求人倍率の推移（季節調整値）】



（注）年度平均は原数値である。なお、令和6年12月以前の数値は、令和7年1月分公表時に新季節指数により改定されている。

### 【全国の有効求人倍率等】

全国の有効求人倍率〔季節調整値〕は 1.18倍となり、前月を0.02ポイント下回った。

また、正社員に係る有効求人倍率（原数値）は 1.00倍となり、前年同月を0.03ポイント下回った。

#### 【県内の求人】 P1. 3. 4. 5. 6

- ① 10月の新規求人数[パートタイムを含む全数(原数値)]は、8,687人で前年同月と比較すると0.5%増と6か月ぶりの増加となった。
- ② 主な産業別では、製造業(1,493人、前年同月比16.6%増)、医療・福祉(1,953人、同20.3%増)で増加したが、建設業(945人、同3.6%減)、運輸業・郵便業(381人、同15.9%減)、卸売業・小売業(952人、同7.0%減)、宿泊業・飲食サービス業(442人、同15.3%減)、サービス業(1,309人、同10.9%減)で減少した。
- ③ 製造業の内訳では、16業種中14業種で前年同月を上回り、製造業全体では3か月ぶりの増加となった。
- ④ 正社員に係る新規求人数は、4,825人で前年同月と比較すると12.2%増となり、新規求人数に占める割合は、55.5%で前年同月と比較すると5.8ポイント上回った。
- ⑤ 有効求人数[季節調整値]は、21,703人で前月に比べ0.9%増となり、6か月ぶりの増加となった。
- ⑥ 原数値[パートタイムを含む全数]は、22,345人で前年同月と比較すると3.6%減となり、9か月連続で減少した。

#### 【県内の求職】 P1. 3. 6

- ① 10月の新規求職申込件数[パートタイムを含む全数](原数値)は、3,950件(うちハローワーク利用登録件数3,890件)で前年同月と比較すると2.5%減となり、3か月ぶりの減少となった。
- ② 態様別[パートタイムを含む常用]にみると、離職者(2,223人、前年同月比0.8%減)は2か月ぶりの減少となり、離職者のうち、事業主都合離職者(513人、同9.8%減)は2か月連続の減少となった。また、在職者(1,340人、同2.3%減)は4か月ぶりの減少となり、無業者(331人、同14.7%減)は3か月ぶりの減少となった。
- ③ 有効求職者数[季節調整値]は、17,204人で前月に比べ1.2%減となり、3か月ぶりの減少となった。
- ④ 原数値[パートタイムを含む全数]は、16,929人(うちハローワーク利用登録者数16,713人)で前年同月と比較すると3.4%増となり、5か月連続の増加となった。

#### 【県内の有効求人倍率】 P1. 2. 3. 6. 7

- ① 10月の有効求人倍率[季節調整値]は、1.26倍となり、前月を0.03ポイント上回った。
- ② 原数値[パートタイムを含む全数]は1.32倍となり、前年同月を0.10ポイント下回った。
- ③ 正社員に係る有効求人倍率(原数値)は、1.16倍で前年同月を0.02ポイント下回った。

#### 【雇用保険】 P2

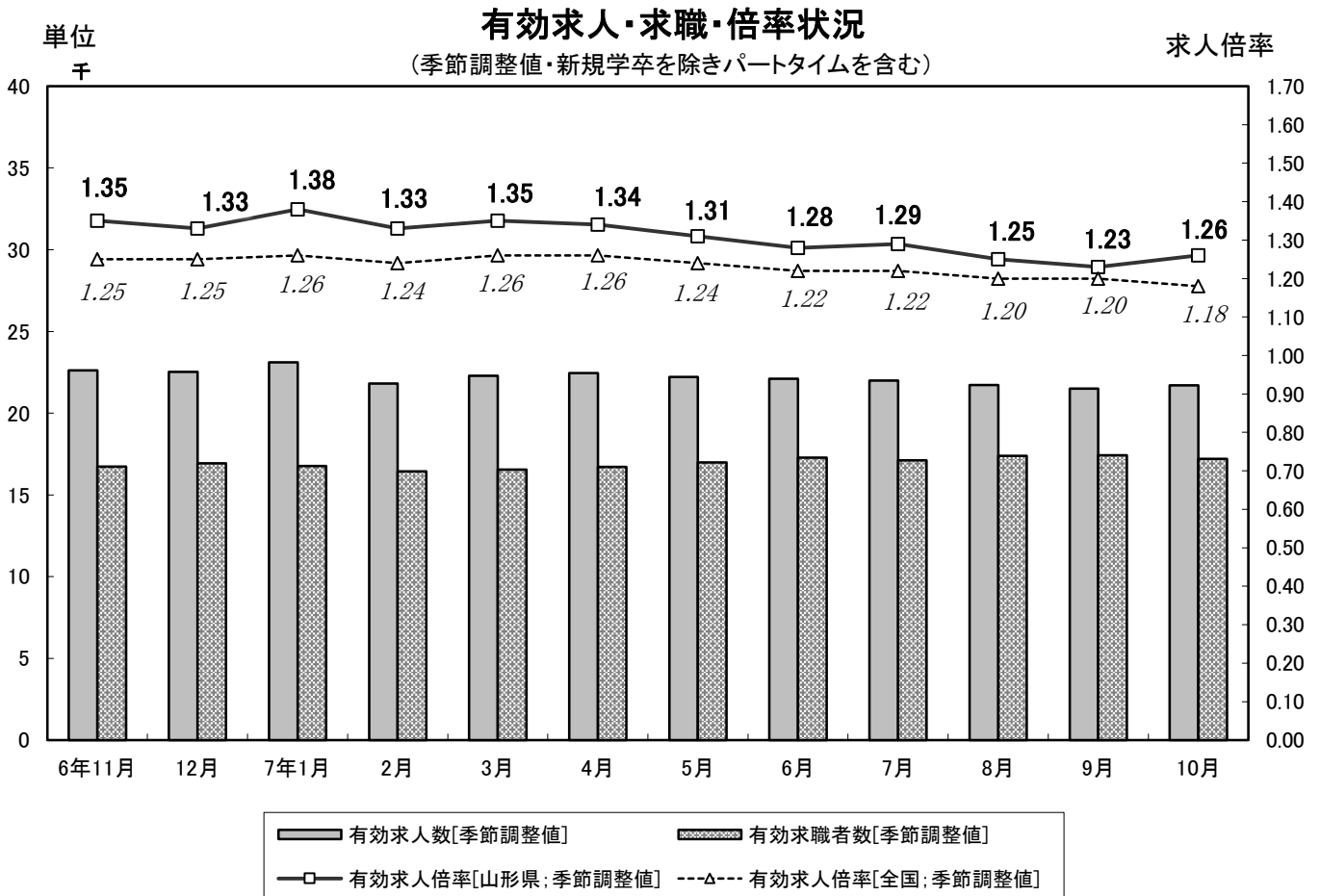
- ① 10月の受給者実人員は、3,994人で前年同月と比較すると11.7%増となり、6か月連続で増加した。

#### 【一般職業紹介状況】 P3. 6

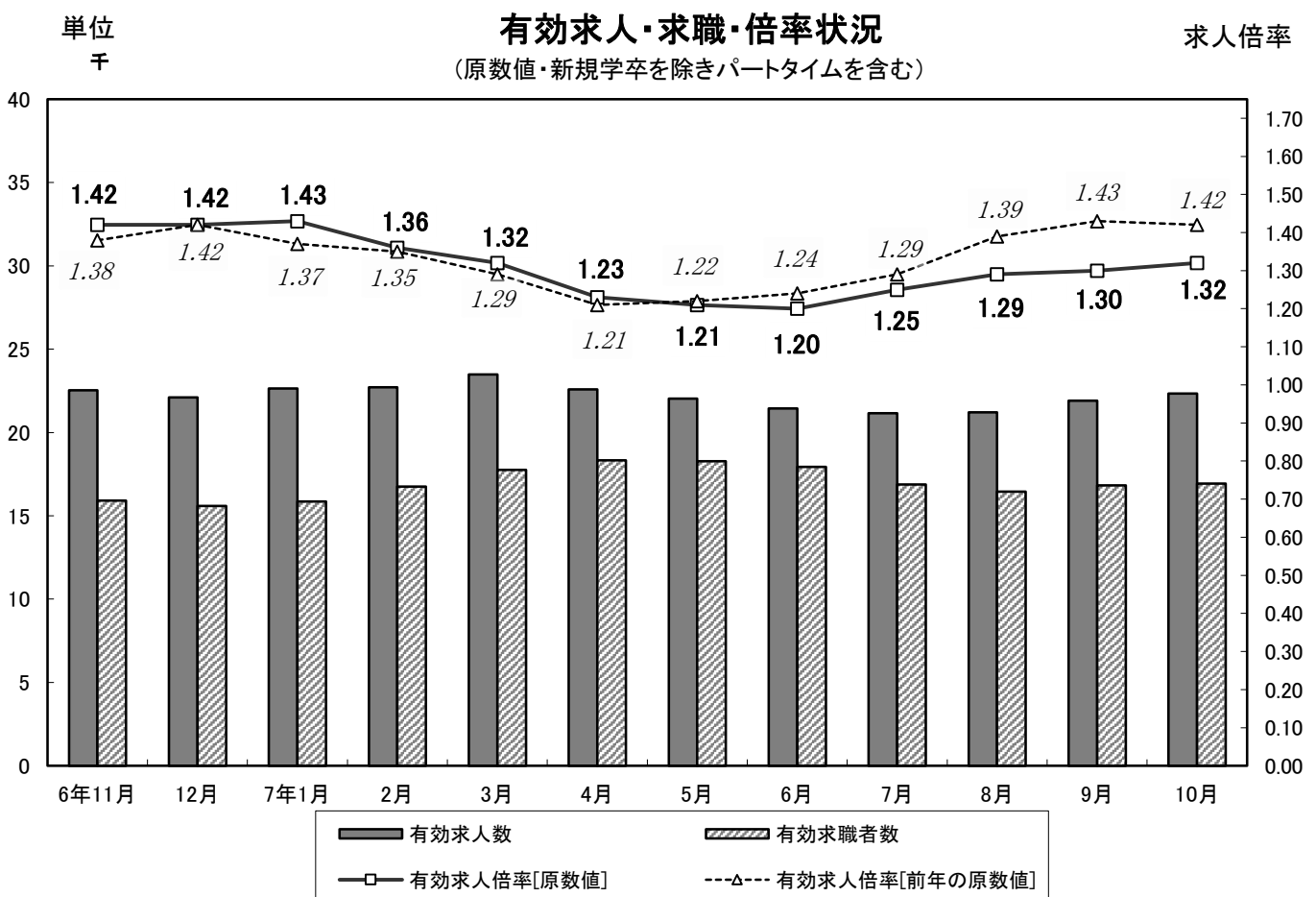
- ① 10月の県内のハローワークにおける紹介件数[パートタイムを含む全数]は、3,769件で前年同月と比較すると0.6%減となり、3か月ぶりの減少となった。
- ② 就職件数[同]は1,488件で、前年同月と比較すると1.9%減となり、2か月ぶりの減少となった。

(注) ハローワークインターネットサービスの機能拡充に伴い、令和3年9月以降の数値には、ハローワークに来所せず、オンライン上で「求職者マイページ」を開設した求職者数やハローワークインターネットサービスで探した求人に直接応募する「オンライン自主応募」による就職件数等が含まれている。

また、「ハローワーク利用登録者数(件数)」とは、ハローワークに来所し求職申込みをした者(件数)をいい、オンライン登録者が来所等し、職業相談の結果、「来所登録者」に変更された場合を含む。



(注) 季節調整法は、センサス局法Ⅱ(X-12-ARIMA)による。なお、令和6年12月以前の数値は新季節指数により改定されている。



# 雇用指数

令和7年10月分

山形労働局

項目 年月	求人倍率 [季節調整値] (新規学卒を除きパートタイムを含む)										雇用保険 受給者 実人員
	全 国		山 形 県		青森県	岩手県	宮城県	秋田県	福島県		
	新規	有効	新規	有効	有効	有効	有効	有効	有効		
令和2年(暦年)	* 1.95 倍	* 1.18 倍	* 1.71 倍	* 1.15 倍	* 0.99 倍	* 1.09 倍	* 1.26 倍	* 1.29 倍	* 1.25 倍	4,065 人	
令和3年(暦年)	* 2.02 倍	* 1.13 倍	* 1.95 倍	* 1.27 倍	* 1.05 倍	* 1.19 倍	* 1.30 倍	* 1.44 倍	* 1.28 倍	3,649 人	
令和4年(暦年)	* 2.26 倍	* 1.28 倍	* 2.30 倍	* 1.56 倍	* 1.17 倍	* 1.34 倍	* 1.37 倍	* 1.51 倍	* 1.42 倍	3,146 人	
令和5年(暦年)	* 2.29 倍	* 1.31 倍	* 2.03 倍	* 1.43 倍	* 1.18 倍	* 1.24 倍	* 1.37 倍	* 1.35 倍	* 1.39 倍	3,317 人	
令和6年(暦年)	* 2.25 倍	* 1.25 倍	* 1.96 倍	* 1.33 倍	* 1.11 倍	* 1.19 倍	* 1.25 倍	* 1.27 倍	* 1.27 倍	3,506 人	
令和5年											
10月	2.26	1.29	1.97	1.36	1.18	1.22	1.34	1.32	1.39	3,730	
11月	2.26	1.27	1.79	1.30	1.16	1.22	1.31	1.30	1.37	3,413	
12月	2.25	1.27	2.02	1.33	1.15	1.21	1.30	1.29	1.34	3,284	
令和6年											
1月	2.27	1.27	1.92	1.32	1.15	1.19	1.31	1.28	1.31	3,313	
2月	2.26	1.26	1.85	1.32	1.15	1.20	1.29	1.27	1.29	3,302	
3月	2.34	1.27	1.98	1.33	1.13	1.21	1.31	1.29	1.32	3,183	
4月	2.21	1.26	1.96	1.33	1.13	1.20	1.27	1.30	1.29	3,276	
5月	2.20	1.25	1.98	1.33	1.11	1.20	1.25	1.28	1.27	3,571	
6月	2.25	1.24	1.87	1.32	1.11	1.17	1.24	1.26	1.26	3,616	
7月	2.24	1.25	2.01	1.32	1.11	1.19	1.23	1.26	1.26	4,080	
8月	2.30	1.24	2.17	1.35	1.11	1.20	1.23	1.25	1.26	3,897	
9月	2.20	1.25	1.96	1.35	1.11	1.20	1.23	1.26	1.26	3,806	
10月	2.25	1.25	2.00	1.35	1.10	1.18	1.23	1.25	1.25	3,576	
11月	2.25	1.25	2.02	1.35	1.09	1.17	1.23	1.25	1.24	3,236	
12月	2.27	1.25	1.97	1.33	1.09	1.17	1.22	1.24	1.24	3,210	
令和7年											
1月	2.32	1.26	2.13	1.38	1.10	1.18	1.22	1.24	1.27	3,238	
2月	2.30	1.24	1.97	1.33	1.10	1.18	1.20	1.23	1.26	3,186	
3月	2.32	1.26	1.89	1.35	1.08	1.21	1.25	1.25	1.31	3,193	
4月	2.24	1.26	2.09	1.34	1.07	1.19	1.22	1.23	1.30	3,074	
5月	2.14	1.24	1.88	1.31	1.07	1.19	1.22	1.20	1.30	3,585	
6月	2.18	1.22	1.87	1.28	1.09	1.19	1.19	1.20	1.30	3,851	
7月	2.17	1.22	2.06	1.29	1.10	1.15	1.17	1.21	1.28	4,301	
8月	2.15	1.20	1.87	1.25	1.10	1.10	1.16	1.22	1.25	4,225	
9月	2.14	1.20	1.86	1.23	1.07	1.09	1.13	1.21	1.26	4,285	
10月	2.12	1.18	2.03	1.26	1.06	1.07	1.10	1.20	1.22	3,994	
前月比(P)	▲ 0.02	▲ 0.02	0.17	0.03	▲ 0.01	▲ 0.02	▲ 0.03	▲ 0.01	▲ 0.04	—	
前年同月比(P)	—	—	—	—	—	—	—	—	—	11.7 %	

注) (P)はポイントである。

雇用保険受給者実人員は、雇用保険基本手当基本分の受給者実人員である。

季節調整値は、原数値から季節的な動き(季節要素)を取り除いた数値のことで、一暦年終了ごとに2月発行(1月分)で過去に遡って再調整を行っている。

\*の求人倍率は、原数値である。

季節調整法は、センサス局法Ⅱ(X-12-ARIMA)による。なお、令和6年12月以前の数値は新季節指数により改定されている。

# 職業紹介状況（新規学卒を除きパートタイムを含む）

項目		年月	令和7年 10月	令和7年 9月	令和6年 10月	対前月 増減率、差	対前年同月 増減率、差
全 数	1 新規求人数 (人)		8,687	7,972	8,647	—	0.5 %
	※ 季節調整値 (人)		8,018	7,836	8,051	2.3 %	—
	2 月間有効求人数 (人)		22,345	21,902	23,169	—	▲ 3.6 %
	※ 季節調整値 (人)		21,703	21,504	22,548	0.9 %	—
	3 新規求職申込件数 (件)		3,950	4,005	4,051	—	▲ 2.5 %
	※ 季節調整値 (件)		3,950	4,223	4,032	▲ 6.5 %	—
	4 月間有効求職者数 (人)		16,929	16,825	16,371	—	3.4 %
	※ 季節調整値 (人)		17,204	17,417	16,658	▲ 1.2 %	—
常 用 計	5 紹介件数 (件)		3,769	3,758	3,791	—	▲ 0.6 %
	6 就職件数 (件)		1,488	1,378	1,517	—	▲ 1.9 %
	7 新規求人倍率 (1/3) (倍)		2.20	1.99	2.13	—	0.07 P
	※ 季節調整値 (倍)		2.03	1.86	2.00	0.17 P	—
	8 有効求人倍率 (2/4) (倍)		1.32	1.30	1.42	—	▲ 0.10 P
	※ 季節調整値 (倍)		1.26	1.23	1.35	0.03 P	—
	9 新規求人数 (人)		7,820	7,118	7,683	—	1.8 %
	10 月間有効求人数 (人)		20,424	19,912	21,200	—	▲ 3.7 %
※ うち 正 社 員	11 新規求職申込件数 (件)		3,894	3,965	4,000	—	▲ 2.7 %
	12 月間有効求職者数 (人)		16,768	16,687	16,244	—	3.2 %
	13 紹介件数 (件)		3,449	3,459	3,473	—	▲ 0.7 %
	14 就職件数 (件)		1,330	1,233	1,342	—	▲ 0.9 %
	15 新規求人倍率 (9/11) (倍)		2.01	1.80	1.92	—	0.09 P
	16 有効求人倍率 (10/12) (倍)		1.22	1.19	1.31	—	▲ 0.09 P
	17 新規求人数 (人)		4,825	4,213	4,301	—	12.2 %
	18 新規求人全数に占める構成比 (17/1×100) (%)		55.5	52.8	49.7	—	5.8 P
19 月間有効求人数 (人)		12,143	11,692	12,041	—	0.8 %	
20 新規求職申込件数 (パートタイムを除く常用) (件)		2,551	2,534	2,564	—	▲ 0.5 %	
21 月間有効求職者数 (パートタイムを除く常用) (人)		10,479	10,457	10,190	—	2.8 %	
22 就職件数 (件)		689	606	670	—	2.8 %	
23 ※ 有効求人倍率 (19/21) (倍)		1.16	1.12	1.18	—	▲ 0.02 P	

※季節調整法はセンサス局法Ⅱ(X-12-ARIMA)による。なお、令和6年12月以前の数値は新季節指数により改定されている。

※正社員の有効求人倍率は、正社員の月間有効求人数をパートタイムを除く常用の月間有効求職者数で除して算出しているが、パートタイムを除く常用の月間有効求職者数には、派遣労働者や契約社員を希望する者も含まれているため、厳密な意味での正社員有効求人倍率よりも低い値となる。

## 対前年同月比の推移【原数値】

項目		年月	7年5月	7年6月	7年7月	7年8月	7年9月	7年10月
全 数	1 新規求人数		▲ 7.6 %	▲ 1.0 %	▲ 0.5 %	▲ 11.4 %	▲ 0.3 %	0.5 %
	2 月間有効求人数		▲ 3.3 %	▲ 1.6 %	▲ 2.9 %	▲ 4.7 %	▲ 4.4 %	▲ 3.6 %
	3 新規求職申込件数		▲ 5.2 %	2.1 %	▲ 2.9 %	0.9 %	7.5 %	▲ 2.5 %
	4 月間有効求職者数		▲ 1.8 %	1.9 %	0.3 %	3.0 %	4.7 %	3.4 %
	7 新規求人倍率		▲ 0.04 P	▲ 0.06 P	0.05 P	▲ 0.30 P	▲ 0.16 P	0.07 P
	8 有効求人倍率		▲ 0.01 P	▲ 0.04 P	▲ 0.04 P	▲ 0.10 P	▲ 0.13 P	▲ 0.10 P
	9 新規求人数		▲ 10.1 %	▲ 2.7 %	▲ 2.3 %	▲ 11.8 %	▲ 1.8 %	1.8 %
	10 月間有効求人数		▲ 6.0 %	▲ 3.9 %	▲ 4.0 %	▲ 5.7 %	▲ 5.7 %	▲ 3.7 %
常 用 計	11 新規求職申込件数		▲ 5.3 %	2.0 %	▲ 3.0 %	0.5 %	7.6 %	▲ 2.7 %
	12 月間有効求職者数		▲ 1.5 %	2.1 %	0.2 %	2.9 %	4.6 %	3.2 %
	15 新規求人倍率		▲ 0.09 P	▲ 0.09 P	0.02 P	▲ 0.27 P	▲ 0.17 P	0.09 P
	16 有効求人倍率		▲ 0.05 P	▲ 0.07 P	▲ 0.05 P	▲ 0.11 P	▲ 0.13 P	▲ 0.09 P
	17 新規求人数		▲ 5.7 %	▲ 2.4 %	0.4 %	▲ 8.0 %	▲ 3.5 %	12.2 %
	18 1の新規求人全数に占める構成比		0.9 P	▲ 0.8 P	0.5 P	1.8 P	▲ 1.8 P	5.8 P
	19 月間有効求人数		▲ 3.9 %	▲ 1.6 %	▲ 1.8 %	▲ 3.0 %	▲ 4.1 %	0.8 %
	20 新規求職申込件数 (パートタイムを除く常用)		▲ 8.6 %	▲ 0.1 %	▲ 2.2 %	1.4 %	5.6 %	▲ 0.5 %
21 月間有効求職者数 (パートタイムを除く常用)		▲ 3.7 %	▲ 0.8 %	▲ 1.8 %	2.1 %	3.8 %	2.8 %	
23 有効求人倍率		0.00 P	▲ 0.01 P	0.00 P	▲ 0.05 P	▲ 0.09 P	▲ 0.02 P	

## 態様別新規求職状況（新規学卒を除きパートタイムを含む常用）【原数値】

項目	年月・区分	令和7年10月				前年同月増減率			
		44歳以下	45歳以上	計	構成比率%	44歳以下	45歳以上	計	構成比率%
新 規 求 職 者		1,749	2,145	3,894	100.0	▲ 2.5 %	▲ 2.8 %	▲ 2.7 %	—
	在職者	722	618	1,340	34.4	▲ 5.6 %	1.8 %	▲ 2.3 %	0.1 P
	離職者	843	1,380	2,223	57.1	1.3 %	▲ 2.0 %	▲ 0.8 %	1.1 P
	事業主都合	124	389	513	13.2	▲ 16.2 %	▲ 7.6 %	▲ 9.8 %	▲ 1.0 P
	自己都合	703	862	1,565	40.2	5.4 %	2.6 %	3.8 %	2.5 P
	無業者等	184	147	331	8.5	▲ 6.6 %	▲ 23.0 %	▲ 14.7 %	▲ 1.2 P

産業別・事業所規模別・新規求人数（新規学卒を除きパートタイムを含む）

項目 産業・規模別	一 般			常 用			
	令和7年10月	令和6年10月	増減率	令和7年10月	令和6年10月	増減率	
1 農, 林, 漁 業	122	79	54.4	72	53	35.8	
2 鉱業, 採石業, 砂利採取業	8	0	-	8	0	-	
3 建 設 業	945	980	▲ 3.6	933	952	▲ 2.0	
4 製 造 業	1,493	1,280	16.6	1,426	1,232	15.7	
食料品, 飲料・たばこ・飼料製造業	306	326	▲ 6.1	280	296	▲ 5.4	
繊維工業	121	75	61.3	121	75	61.3	
木材・家具関係	72	49	46.9	72	48	50.0	
紙・印刷関係	34	16	112.5	34	15	126.7	
化学・プラスチック関係	106	85	24.7	95	84	13.1	
窯業・土石製品製造業	57	55	3.6	57	54	5.6	
鉄鋼・非鉄金属製造業	38	26	46.2	38	26	46.2	
金属製品製造業	131	110	19.1	131	110	19.1	
はん用機械器具製造業	67	58	15.5	67	56	19.6	
生産用機械器具製造業	123	143	▲ 14.0	123	142	▲ 13.4	
業務用機械器具製造業	29	26	11.5	29	20	45.0	
電子部品・デバイス・電子回路製造業	110	93	18.3	105	88	19.3	
電気機械器具製造業	134	102	31.4	121	102	18.6	
情報通信機械器具製造業	57	47	21.3	57	47	21.3	
輸送用機械器具製造業	62	37	67.6	52	37	40.5	
その他の製造業	46	32	43.8	44	32	37.5	
5 電気・ガス・熱供給・水道業	22	8	175.0	20	6	233.3	
6 情報通信業	119	61	95.1	92	59	55.9	
7 運輸業, 郵便業	381	453	▲ 15.9	353	425	▲ 16.9	
8 卸売業, 小売業	952	1,024	▲ 7.0	912	998	▲ 8.6	
9 金融, 保険業, 不動産, 物品賃貸業	159	153	3.9	153	150	2.0	
10 学術研究, 専門・技術サービス業	101	141	▲ 28.4	97	133	▲ 27.1	
11 宿泊業, 飲食サービス業	442	522	▲ 15.3	406	509	▲ 20.2	
12 生活関連サービス業, 娯楽業	342	390	▲ 12.3	336	372	▲ 9.7	
13 教育, 学習支援業	117	128	▲ 8.6	113	122	▲ 7.4	
14 医療, 福祉	1,953	1,623	20.3	1,939	1,608	20.6	
15 複合サービス事業	126	69	82.6	75	54	38.9	
16 サービス業	1,309	1,469	▲ 10.9	839	876	▲ 4.2	
職業紹介・労働者派遣業	576	731	▲ 21.2	131	185	▲ 29.2	
その他の事業サービス業	520	526	▲ 1.1	508	495	2.6	
17 公務・その他	96	267	▲ 64.0	46	134	▲ 65.7	
合 計	8,687	8,647	0.5	7,820	7,683	1.8	
事業所規模	29人以下	4,965	5,146	▲ 3.5	4,400	4,528	▲ 2.8
	30～99人	2,220	2,205	0.7	2,063	2,047	0.8
	100～299人	960	916	4.8	882	790	11.6
	300～499人	297	150	98.0	245	135	81.5
	500～999人	143	150	▲ 4.7	133	121	9.9
	1,000人以上	102	80	27.5	97	62	56.5

主要産業における対前年同月比の推移

		令和7年5月	令和7年6月	令和7年7月	令和7年8月	令和7年9月	令和7年10月
一 般	産 業 計	▲ 7.6	▲ 1.0	▲ 0.5	▲ 11.4	▲ 0.3	0.5
	3 建 設 業	▲ 7.5	2.6	▲ 7.1	▲ 7.3	7.1	▲ 3.6
	4 製 造 業	▲ 5.0	▲ 13.4	4.0	▲ 10.7	▲ 12.8	16.6
	7 運輸業, 郵便業	9.5	▲ 13.1	8.3	▲ 1.2	▲ 1.5	▲ 15.9
	8 卸売業, 小売業	▲ 18.6	▲ 20.9	▲ 18.4	▲ 21.2	▲ 7.3	▲ 7.0
	# 宿泊業, 飲食サービス業	▲ 36.4	26.6	10.1	▲ 21.9	5.1	▲ 15.3
	# 医療, 福祉	▲ 3.5	8.7	5.6	▲ 10.0	▲ 0.8	20.3
	# サービス業	4.7	26.9	0.3	▲ 5.6	30.2	▲ 10.9
常 用	産 業 計	▲ 10.1	▲ 2.7	▲ 2.3	▲ 11.8	▲ 1.8	1.8
	3 建 設 業	▲ 7.8	2.3	▲ 8.2	▲ 6.8	7.9	▲ 2.0
	4 製 造 業	▲ 6.3	▲ 13.9	5.4	▲ 11.5	▲ 13.6	15.7
	7 運輸業, 郵便業	5.7	▲ 10.4	7.9	1.1	▲ 0.3	▲ 16.9
	8 卸売業, 小売業	▲ 17.7	▲ 22.1	▲ 20.2	▲ 24.5	▲ 8.2	▲ 8.6
	# 宿泊業, 飲食サービス業	▲ 37.2	29.9	9.8	▲ 20.2	3.4	▲ 20.2
	# 医療, 福祉	▲ 2.6	8.6	7.0	▲ 9.0	▲ 1.0	20.6
	# サービス業	▲ 7.6	18.6	▲ 6.1	▲ 1.8	20.1	▲ 4.2

主要産業別新規求人動向（新規学卒を除きパートタイムを含む） 〈令和7年10月分〉

対前年同月（年度/期）比 単位：％

山形労働局職業安定部

項目	製造業											運輸業、郵便業	卸・小売	金融、保険業、不動産、物品賃貸業	宿泊業、飲食サービス業	医療・福祉	社会保険福祉介護事業		サービス業	職業紹介・労働者派遣業
	全産業	建設業	製造業	食料品等	繊維関係	金属製品	生産用機械器具	電子部品	電気機械	情報通信	輸送機械						医療業	社会保険福祉介護事業		
	求人ウェイト																			
令和4年度	10,000.0	1,116.8	1,711.3	445.9	117.1	129.7	138.4	106.4	127.0	57.7	90.0	411.1	1,504.0	163.7	595.9	1,786.6	658.6	1,116.8	1,232.8	-
令和5年度	10,000.0	1,141.6	1,559.1	416.3	143.2	126.7	123.4	100.7	100.9	39.9	80.0	421.8	1,468.5	166.9	568.9	1,860.5	681.4	1,165.0	1,215.2	-
令和6年度	10,000.0	1,153.9	1,500.1	366.2	114.4	124.0	134.0	92.1	117.6	39.6	64.3	419.6	1,320.1	156.3	498.1	1,907.3	677.1	1,216.3	1,432.9	-
令和7年度	10,000.0	1,173.4	1,510.8	331.9	120.3	131.8	129.6	91.3	134.6	49.2	69.6	442.6	1,215.1	165.2	494.7	1,945.7	676.0	1,256.3	1,584.4	-
令和4年度	▲ 9.5	▲ 5.3	▲ 5.9	▲ 20.9	▲ 8.2	▲ 3.0	▲ 12.3	▲ 3.1	▲ 5.3	▲ 5.0	▲ 3.1	▲ 13.9	▲ 26.7	▲ 19.8	▲ 26.3	▲ 7.3	▲ 11.3	▲ 5.4	▲ 1.3	▲ 19.7
令和5年度	▲ 9.4	▲ 7.4	▲ 17.5	▲ 15.5	▲ 10.8	▲ 11.5	▲ 19.3	▲ 14.3	▲ 28.1	▲ 37.5	▲ 19.6	▲ 7.1	▲ 11.6	▲ 7.6	▲ 13.5	▲ 5.7	▲ 6.3	▲ 5.5	▲ 10.7	▲ 14.5
令和6年度	▲ 3.6	▲ 2.5	▲ 7.2	▲ 15.2	▲ 22.9	▲ 5.6	▲ 4.7	▲ 11.8	▲ 12.4	▲ 4.2	▲ 22.5	(▲ 4.0)	(▲ 13.3)	▲ 9.7	▲ 15.6	(▲ 1.1)	(▲ 4.2)	( 0.7)	( 13.7)	25.2
令和4年	10.5	▲ 9.1	▲ 3.7	▲ 8.9	▲ 41.1	▲ 24.7	▲ 5.0	▲ 42.3	▲ 1.0	▲ 54.5	▲ 27.1	▲ 48.6	▲ 1.8	▲ 6.7	▲ 25.3	▲ 10.5	▲ 2.7	▲ 14.6	▲ 7.5	▲ 6.3
11月	7.0	▲ 8.7	▲ 8.9	▲ 22.5	▲ 25.2	▲ 20.0	▲ 6.4	▲ 44.7	▲ 18.3	▲ 37.7	▲ 33.3	▲ 7.0	▲ 32.7	▲ 13.2	▲ 4.8	▲ 3.5	▲ 1.1	▲ 5.3	▲ 23.2	▲ 24.1
12月	4.7	▲ 5.3	▲ 3.0	▲ 35.9	▲ 16.7	▲ 4.9	▲ 7.8	▲ 38.9	▲ 5.8	▲ 21.2	▲ 24.7	▲ 3.1	▲ 27.1	▲ 14.2	▲ 18.2	▲ 3.0	▲ 1.2	▲ 3.9	▲ 16.9	▲ 50.0
令和5年	2.5	▲ 11.7	▲ 16.8	▲ 3.5	▲ 16.0	▲ 16.8	▲ 5.7	▲ 16.7	▲ 16.8	▲ 70.3	▲ 65.4	▲ 51.9	▲ 14.1	▲ 2.5	▲ 25.7	▲ 13.1	▲ 24.1	▲ 6.7	▲ 6.1	▲ 34.0
2月	12.3	▲ 1.9	▲ 8.5	▲ 4.2	▲ 17.3	▲ 12.0	▲ 7.3	▲ 28.8	▲ 31.5	▲ 71.0	▲ 7.5	▲ 8.1	▲ 22.2	▲ 48.0	▲ 22.8	▲ 23.8	▲ 29.1	▲ 21.9	▲ 7.6	▲ 28.3
3月	▲ 2.4	▲ 9.8	▲ 7.1	▲ 16.9	▲ 39.2	▲ 5.0	▲ 7.0	▲ 33.3	▲ 4.2	▲ 45.8	▲ 25.8	▲ 19.7	▲ 16.4	▲ 25.5	▲ 8.2	▲ 13.5	▲ 2.7	▲ 20.2	▲ 1.4	▲ 12.2
4月	▲ 2.2	▲ 11.1	▲ 14.4	▲ 16.2	▲ 39.3	▲ 3.7	▲ 24.7	▲ 41.7	▲ 5.4	▲ 67.4	▲ 21.6	▲ 22.9	▲ 5.8	▲ 26.6	▲ 13.2	▲ 5.0	▲ 10.7	▲ 1.1	▲ 24.5	▲ 52.0
5月	▲ 10.1	▲ 0.3	▲ 27.3	▲ 32.4	▲ 10.6	▲ 2.8	▲ 12.9	▲ 24.5	▲ 56.1	▲ 45.3	▲ 20.9	▲ 21.5	▲ 18.5	▲ 24.2	▲ 18.5	▲ 4.1	▲ 2.4	▲ 3.1	▲ 5.9	▲ 3.8
6月	▲ 12.0	▲ 20.4	▲ 22.9	▲ 13.8	▲ 31.1	▲ 10.6	▲ 35.8	▲ 20.0	▲ 14.5	▲ 72.2	▲ 15.5	▲ 19.7	▲ 5.7	▲ 24.8	▲ 29.4	▲ 16.4	▲ 22.7	▲ 12.1	▲ 16.9	51.1
7月	▲ 8.9	▲ 13.6	▲ 18.4	▲ 1.3	▲ 16.5	▲ 24.2	▲ 17.1	▲ 51.0	▲ 52.8	▲ 66.7	▲ 32.4	▲ 8.8	▲ 9.0	▲ 1.3	▲ 12.5	▲ 3.4	▲ 7.6	▲ 9.0	▲ 28.8	▲ 46.3
8月	▲ 14.5	▲ 4.4	▲ 28.7	▲ 32.2	▲ 3.4	▲ 35.8	▲ 32.8	▲ 7.1	▲ 35.2	▲ 63.3	▲ 39.8	▲ 2.0	▲ 25.1	▲ 5.0	▲ 3.9	▲ 8.3	▲ 6.3	▲ 16.1	▲ 8.1	▲ 20.7
9月	▲ 5.7	▲ 13.8	▲ 9.8	▲ 8.1	▲ 5.6	▲ 17.2	▲ 2.4	▲ 44.6	▲ 38.3	▲ 34.8	▲ 30.0	▲ 0.8	▲ 6.8	▲ 32.8	▲ 14.9	▲ 3.5	▲ 19.1	▲ 4.2	▲ 0.7	▲ 12.0
10月	▲ 11.3	▲ 9.2	▲ 17.8	▲ 19.6	▲ 29.9	▲ 15.1	▲ 11.0	▲ 3.6	▲ 37.3	▲ 6.7	▲ 21.8	▲ 18.0	▲ 2.1	▲ 12.6	▲ 11.1	▲ 16.1	▲ 12.0	▲ 18.0	▲ 12.4	▲ 22.7
11月	▲ 18.1	▲ 6.3	▲ 29.0	▲ 32.3	▲ 24.7	▲ 40.5	▲ 21.6	▲ 13.5	▲ 20.6	▲ 42.1	▲ 28.8	▲ 1.2	▲ 39.7	▲ 3.6	▲ 5.5	▲ 3.5	▲ 7.8	▲ 10.1	▲ 29.6	▲ 50.7
12月	▲ 3.5	▲ 6.9	▲ 4.4	▲ 1.1	▲ 11.1	▲ 52.0	▲ 16.2	▲ 36.2	▲ 11.6	▲ 9.8	▲ 43.4	▲ 4.6	▲ 9.5	▲ 36.1	▲ 34.2	▲ 10.1	▲ 16.0	▲ 6.5	▲ 2.1	▲ 41.4
令和6年	▲ 8.7	▲ 3.2	▲ 15.6	▲ 12.3	▲ 38.2	▲ 34.7	▲ 9.1	▲ 31.7	▲ 0.0	▲ 39.4	▲ 4.4	▲ 21.0	▲ 5.5	▲ 1.3	▲ 9.5	▲ 12.1	▲ 16.9	▲ 11.0	▲ 12.0	▲ 25.7
2月	▲ 10.2	▲ 2.8	▲ 20.2	▲ 31.0	▲ 7.4	▲ 35.9	▲ 22.9	▲ 29.7	▲ 6.8	▲ 15.1	▲ 13.5	▲ 13.7	▲ 15.3	▲ 6.0	▲ 8.5	▲ 9.2	▲ 23.6	▲ 2.8	▲ 5.6	▲ 13.8
3月	▲ 8.4	▲ 2.0	▲ 5.8	▲ 5.6	▲ 40.5	▲ 8.6	▲ 26.8	▲ 26.3	▲ 37.6	▲ 6.3	▲ 22.9	▲ 17.9	▲ 4.8	▲ 20.9	▲ 40.3	▲ 5.1	▲ 14.9	▲ 1.5	▲ 14.5	▲ 11.3
4月	▲ 7.5	▲ 2.9	▲ 11.8	▲ 20.9	▲ 2.0	▲ 26.4	▲ 21.0	▲ 22.2	▲ 19.8	▲ 20.7	▲ 15.5	(▲ 16.5)	(▲ 10.5)	▲ 11.5	▲ 21.6	(▲ 9.7)	(▲ 3.7)	(▲ 13.6)	(▲ 1.4)	▲ 5.4
5月	▲ 0.8	▲ 4.6	▲ 11.5	▲ 17.9	▲ 27.8	▲ 30.8	▲ 12.9	▲ 48.6	▲ 32.8	▲ 71.4	▲ 10.3	(▲ 1.8)	(▲ 12.2)	▲ 6.5	▲ 7.7	( 3.7)	(▲ 9.7)	( 15.0)	( 20.5)	▲ 7.0
6月	▲ 11.0	▲ 3.3	▲ 7.9	▲ 3.6	▲ 27.5	▲ 5.9	▲ 40.7	▲ 25.0	▲ 44.6	▲ 213.3	▲ 19.7	( 4.4)	(▲ 16.0)	▲ 31.3	▲ 30.8	(▲ 7.4)	(▲ 0.5)	(▲ 10.5)	(▲ 25.6)	▲ 44.3
7月	▲ 1.9	▲ 8.6	▲ 1.7	▲ 6.3	▲ 1.4	▲ 28.9	▲ 10.3	▲ 20.8	▲ 100.0	▲ 25.0	▲ 72.4	(▲ 15.5)	(▲ 1.9)	▲ 32.7	▲ 30.8	(▲ 11.1)	(▲ 33.9)	( 3.7)	( 33.0)	62.9
8月	▲ 2.4	▲ 18.2	▲ 15.9	▲ 46.4	▲ 34.2	▲ 6.8	▲ 13.6	▲ 17.1	▲ 5.1	▲ 24.1	▲ 25.8	(▲ 5.1)	(▲ 7.2)	▲ 4.8	▲ 7.6	( 19.6)	( 9.1)	( 27.6)	( 43.2)	▲ 44.2
9月	▲ 10.4	▲ 0.2	▲ 7.3	▲ 1.6	▲ 14.5	▲ 20.7	▲ 11.9	▲ 40.4	▲ 26.9	▲ 36.7	▲ 4.8	(▲ 14.5)	(▲ 22.8)	▲ 20.9	▲ 29.9	(▲ 10.4)	( 8.2)	(▲ 18.2)	(▲ 11.1)	▲ 8.1
10月	▲ 0.9	▲ 9.0	▲ 5.0	▲ 10.4	▲ 54.5	▲ 8.9	▲ 26.5	▲ 19.1	▲ 59.4	▲ 11.9	▲ 39.3	( 14.4)	(▲ 13.6)	▲ 7.0	▲ 5.9	(▲ 13.1)	(▲ 21.0)	(▲ 9.5)	( 30.9)	▲ 70.8
11月	▲ 6.8	▲ 13.6	▲ 3.8	▲ 34.4	▲ 19.8	▲ 24.0	▲ 16.5	▲ 24.7	▲ 31.2	▲ 86.4	▲ 31.6	(▲ 24.0)	(▲ 16.0)	▲ 11.4	▲ 16.0	( 55.6)	( 38.3)	( 68.1)	( 41.8)	▲ 106.5
12月	▲ 6.1	▲ 2.9	▲ 5.3	▲ 16.7	▲ 21.4	▲ 26.2	▲ 7.3	▲ 0.0	▲ 32.5	▲ 56.8	▲ 20.0	( 3.3)	(▲ 7.8)	▲ 37.0	▲ 16.8	(▲ 11.3)	(▲ 25.4)	(▲ 2.8)	(▲ 4.1)	▲ 5.3
令和7年	1.0	▲ 4.9	▲ 12.3	▲ 7.3	▲ 14.5	▲ 8.6	▲ 23.3	▲ 22.0	▲ 35.4	▲ 26.1	▲ 9.3	( 18.5)	(▲ 11.7)	▲ 6.6	▲ 16.1	(▲ 14.8)	(▲ 15.0)	(▲ 13.8)	( 48.0)	▲ 126.6
2月	▲ 8.1	▲ 8.4	▲ 21.8	▲ 39.9	▲ 38.7	▲ 20.2	▲ 26.4	▲ 61.5	▲ 47.8	▲ 52.5	▲ 50.0	(▲ 21.8)	(▲ 17.0)	▲ 7.7	▲ 24.0	( 13.1)	( 33.1)	( 0.9)	(▲ 2.4)	▲ 20.5
3月	▲ 3.7	▲ 4.6	▲ 9.4	▲ 4.2	▲ 29.7	▲ 10.5	▲ 13.3	▲ 1.8	▲ 44.9	▲ 44.1	▲ 1.6	( 11.6)	(▲ 21.1)	▲ 27.1	▲ 15.8	(▲ 5.1)	(▲ 9.7)	(▲ 2.6)	( 11.4)	▲ 26.1
4月	▲ 4.4	▲ 5.8	▲ 4.4	▲ 12.1	▲ 15.1	▲ 1.0	▲ 16.0	▲ 77.8	▲ 41.2	▲ 37.1	▲ 10.2	▲ 18.8	▲ 3.3	▲ 47.8	▲ 3.4	▲ 1.9	▲ 6.6	▲ 1.3	▲ 32.2	▲ 99.7
5月	▲ 7.6	▲ 7.5	▲ 5.0	▲ 13.9	▲ 12.0	▲ 68.1	▲ 13.6	▲ 66.4	▲ 1.3	▲ 180.0	▲ 16.4	▲ 9.5	▲ 18.6	▲ 29.9	▲ 36.4	▲ 3.5	▲ 8.5	▲ 1.4	▲ 4.7	▲ 40.4
6月	▲ 1.0	▲ 2.6	▲ 13.4	▲ 18.4	▲ 10.6	▲ 26.2	▲ 26.4	▲ 17.5	▲ 46.8	▲ 63.8	▲ 33.3	▲ 13.1	▲ 20.9	▲ 7.9	▲ 26.6	▲ 8.7	▲ 17.9	▲ 3.1	▲ 26.9	▲ 51.9
7月	▲ 0.5	▲ 7.1	▲ 4.0	▲ 24.1	▲ 18.7	▲ 8.8	▲ 10.6	▲ 59.0	▲ 33.6	▲ 103.3	▲ 170.4	▲ 8.3	▲ 18.4	▲ 34.7	▲ 10.1	▲ 5.6	▲ 27.5	▲ 3.4	▲ 0.3	▲ 3.9
8月	▲ 11.4	▲ 7.3	▲ 10.7	▲ 13.0	▲ 17.7	▲ 12.2	▲ 15.0	▲ 44.8	▲ 3.6	▲ 16.7	▲ 32.6	▲ 1.2	▲ 21.2	▲ 21.6	▲ 21.9	▲ 10.0	▲ 29.3	▲ 0.4	▲ 5.6	▲ 8.2
9月	▲ 0.3	▲ 7.1	▲ 12.8	▲ 19.7	▲ 6.0	▲ 3.4	▲ 14.4	▲ 3.6	▲ 29.9	▲ 78.9	▲ 31.8	▲ 1.5	▲ 7.3	▲ 22.5	▲ 5.1	▲ 0.8	▲ 3.6	▲ 2.8	▲ 30.2	▲ 31.4
10月	0.5	▲ 3.6	▲ 16.6	▲ 6.1	▲ 61.3	▲ 19.1	▲ 14.0	▲ 18.3	▲ 31.4	▲ 21.3	▲ 67.6	▲ 15.9	▲ 7.0	▲ 3.9	▲ 15.3	▲ 20.3	▲ 21.7	▲ 20.2	▲ 10.9	▲ 21.2
4月～10月計	▲ 2.2	▲ 2.6	▲ 2.1	▲ 13.5	▲ 3.9	▲ 2.5	▲ 4.9	▲ 4.3	▲ 13.6	▲ 22.8	▲ 6.6	▲ 0.2	▲ 14.0	▲ 6.3	▲ 6.1	▲ 2.5	▲ 2.0	▲ 2.7	▲ 8.6	▲ 16.9

注) 求人ウェイトは、当該年度における新規求人数の累計を10,000として各産業別新規求人数を指数化

注) 令和6年4月以降については令和5年7月改定の「日本標準産業分類」に基づく区分、令和6年3月以前については平成25年10月改定の「日本標準産業分類」に基づく区分により表章したもの。  
令和6年4月以降の対前年同月比については、産業分類改定による影響のある産業について ( ) で示している。

一般職業紹介状況（新規学卒を除きパートタイムを含む）

時系列

令和7年10月分

項目 年月	新規求職申込件数		月間有効求職者数		新規求人数		月間有効求人数		紹介件数		就職件数		充足数		新規求人倍率		有効求人倍率		就職率%		充足率%	
	常用計	非常用計	常用計	非常用計	常用計	非常用計	常用計	非常用計	常用計	非常用計	常用計	非常用計	常用計	非常用計	常用計	非常用計	常用計	非常用計	常用計	非常用計	常用計	非常用計
令和2年度平均	4,317	4,216	18,039	17,756	7,406	6,768	19,965	18,504	5,104	4,692	1,625	1,450	1,582	1,422	1.72	1.61	1.11	1.04	37.65	34.39	21.36	21.01
令和3年度平均	4,148	4,049	17,165	16,894	8,515	7,675	23,127	21,095	4,453	4,104	1,604	1,438	1,565	1,412	2.05	1.90	1.35	1.25	38.66	35.51	18.38	18.40
令和4年度平均	4,143	4,054	16,538	16,283	9,324	8,549	25,929	23,965	4,082	3,795	1,641	1,494	1,605	1,468	2.25	2.11	1.57	1.47	39.60	36.86	17.21	17.17
令和5年度平均	4,271	4,185	17,108	16,858	8,443	7,722	23,600	21,878	4,123	3,815	1,612	1,469	1,559	1,426	1.98	1.85	1.38	1.30	37.75	35.11	18.47	18.47
令和6年度平均	4,086	4,006	16,845	16,623	8,143	7,333	22,582	20,740	3,916	3,610	1,499	1,353	1,460	1,325	1.99	1.83	1.34	1.25	36.69	33.78	17.93	18.07
令和5年 10月	4,183	4,124	17,003	16,862	8,726	7,985	24,015	22,387	4,035	3,724	1,621	1,477	1,552	1,417	2.09	1.94	1.41	1.33	38.75	35.81	17.79	17.75
11月	3,654	3,558	16,544	16,340	7,207	6,332	22,790	21,003	3,617	3,247	1,448	1,328	1,368	1,256	1.97	1.78	1.38	1.29	39.63	37.32	18.98	19.84
12月	3,575	3,310	15,885	15,481	8,196	7,485	22,607	20,772	3,284	2,927	1,404	1,224	1,337	1,163	2.29	2.26	1.42	1.34	39.27	36.98	16.31	15.54
令和6年 1月	4,744	4,603	16,400	15,978	8,904	8,178	22,489	20,802	3,976	3,637	1,225	1,070	1,180	1,032	1.88	1.78	1.37	1.30	25.82	23.25	13.25	12.62
2月	5,125	5,072	17,958	17,582	8,621	7,894	24,223	22,425	6,029	5,665	1,695	1,543	1,643	1,494	1.68	1.56	1.35	1.28	33.07	30.42	19.06	18.93
3月	4,680	4,646	18,600	18,409	8,611	7,884	24,025	22,330	5,546	5,183	2,763	2,611	2,755	2,612	1.84	1.70	1.29	1.21	59.04	56.20	31.99	33.13
4月	5,797	5,665	18,807	18,564	8,547	7,716	22,813	21,071	4,370	4,060	1,757	1,630	1,706	1,589	1.47	1.36	1.21	1.14	30.31	28.77	19.96	20.59
5月	4,337	4,228	18,619	18,320	7,999	7,138	22,795	20,873	4,167	3,862	1,698	1,521	1,649	1,480	1.84	1.69	1.22	1.14	39.15	35.97	20.62	20.73
6月	3,633	3,578	17,607	17,338	7,413	6,768	21,787	20,149	3,735	3,417	1,525	1,355	1,489	1,334	2.04	1.89	1.24	1.16	41.98	37.87	20.09	19.71
7月	3,824	3,792	16,839	16,662	8,336	7,564	21,781	20,121	3,868	3,553	1,514	1,361	1,448	1,317	2.18	1.99	1.29	1.21	39.59	35.89	17.37	17.41
8月	3,353	3,337	15,962	15,840	8,171	7,343	22,246	20,479	3,108	2,912	1,254	1,113	1,212	1,075	2.44	2.20	1.39	1.29	37.40	33.35	14.83	14.64
9月	3,725	3,685	16,071	15,956	7,995	7,249	22,919	21,122	3,619	3,355	1,322	1,215	1,265	1,172	2.15	1.97	1.43	1.32	35.49	32.97	15.82	16.17
10月	4,051	4,000	16,371	16,244	8,647	7,683	23,169	21,200	3,791	3,473	1,517	1,342	1,480	1,316	2.13	1.92	1.42	1.31	37.45	33.55	17.12	17.13
11月	3,468	3,382	15,912	15,733	7,697	6,681	22,536	20,433	3,268	2,853	1,258	1,115	1,228	1,093	2.22	1.98	1.42	1.30	36.27	32.97	15.95	16.36
12月	3,470	3,245	15,583	15,252	7,698	7,019	22,111	20,174	2,914	2,539	1,269	1,057	1,227	1,028	2.22	2.16	1.42	1.32	36.57	32.57	15.94	14.65
令和7年 1月	4,359	4,232	15,853	15,497	8,991	8,070	22,637	20,813	3,513	3,228	1,086	937	1,083	939	2.06	1.91	1.43	1.34	24.91	22.14	12.05	11.64
2月	4,335	4,299	16,755	16,479	7,922	7,225	22,707	20,897	5,182	4,957	1,337	1,263	1,313	1,250	1.83	1.68	1.36	1.27	30.84	29.38	16.57	17.30
3月	4,679	4,627	17,763	17,586	8,295	7,538	23,481	21,542	5,453	5,108	2,454	2,328	2,418	2,308	1.77	1.63	1.32	1.22	52.45	50.31	29.15	30.62
4月	5,569	5,481	18,337	18,161	8,926	7,699	22,582	20,432	4,175	3,829	1,809	1,653	1,759	1,619	1.60	1.40	1.23	1.13	32.48	30.16	19.71	21.03
5月	4,110	4,004	18,279	18,044	7,395	6,419	22,035	19,628	4,026	3,585	1,491	1,291	1,462	1,287	1.80	1.60	1.21	1.09	36.28	32.24	19.77	20.05
6月	3,711	3,651	17,940	17,695	7,342	6,587	21,444	19,367	3,590	3,219	1,527	1,307	1,486	1,278	1.98	1.80	1.20	1.09	41.15	35.80	20.24	19.40
7月	3,713	3,678	16,886	16,701	8,294	7,392	21,149	19,308	3,510	3,213	1,339	1,192	1,294	1,160	2.23	2.01	1.25	1.16	36.06	32.41	15.60	15.69
8月	3,384	3,355	16,444	16,302	7,240	6,474	21,208	19,303	3,119	2,852	1,086	964	1,054	938	2.14	1.93	1.29	1.18	32.09	28.73	14.56	14.49
9月	4,005	3,965	16,825	16,687	7,972	7,118	21,902	19,912	3,758	3,459	1,378	1,233	1,324	1,187	1.99	1.80	1.30	1.19	34.41	31.10	16.61	16.68
10月	3,950	3,894	16,929	16,768	8,687	7,820	22,345	20,424	3,769	3,449	1,488	1,330	1,427	1,302	2.20	2.01	1.32	1.22	37.67	34.16	16.43	16.65

前年同月増減率

令和6年 10月	▲ 3.16	▲ 3.01	▲ 3.72	▲ 3.67	▲ 0.91	▲ 3.78	▲ 3.52	▲ 5.30	▲ 6.05	▲ 6.74	▲ 6.42	▲ 9.14	▲ 4.64	▲ 7.13	0.04	▲ 0.02	0.01	▲ 0.02	▲ 1.30	▲ 2.26	▲ 0.67	▲ 0.62
11月	▲ 5.09	▲ 4.95	▲ 3.82	▲ 3.71	6.80	5.51	▲ 1.11	▲ 2.71	▲ 9.65	▲ 12.13	▲ 13.12	▲ 16.04	▲ 10.23	▲ 12.98	0.25	0.20	0.04	0.01	▲ 3.36	▲ 4.35	▲ 3.03	▲ 3.48
12月	▲ 2.94	▲ 1.96	▲ 1.90	▲ 1.48	▲ 6.08	▲ 6.23	▲ 2.19	▲ 2.88	▲ 11.27	▲ 13.26	▲ 9.62	▲ 13.64	▲ 8.23	▲ 11.61	▲ 0.07	▲ 0.10	0.00	▲ 0.02	▲ 2.70	▲ 4.41	▲ 0.37	▲ 0.89
令和7年 1月	▲ 8.12	▲ 8.06	▲ 3.34	▲ 3.01	0.98	▲ 1.32	0.66	0.05	▲ 11.64	▲ 11.25	▲ 11.35	▲ 12.43	▲ 8.22	▲ 9.01	0.18	0.13	0.06	0.04	▲ 0.91	▲ 1.11	▲ 1.20	▲ 0.98
2月	▲ 15.41	▲ 15.24	▲ 6.70	▲ 6.27	▲ 8.11	▲ 8.47	▲ 6.26	▲ 6.81	▲ 14.05	▲ 12.50	▲ 21.12	▲ 18.15	▲ 20.09	▲ 16.33	0.15	0.12	0.01	▲ 0.01	▲ 2.23	▲ 1.04	▲ 2.49	▲ 1.63
3月	▲ 0.02	▲ 0.41	▲ 4.50	▲ 4.47	▲ 3.67	▲ 4.39	▲ 2.26	▲ 3.53	▲ 1.68	▲ 1.45	▲ 11.18	▲ 10.84	▲ 12.23	▲ 11.64	▲ 0.07	▲ 0.07	0.03	0.01	▲ 6.59	▲ 5.89	▲ 2.84	▲ 2.51
4月	▲ 3.93	▲ 3.25	▲ 2.50	▲ 2.17	4.43	▲ 0.22	▲ 1.01	▲ 3.03	▲ 4.46	▲ 5.69	2.96	1.41	3.11	1.89	0.13	0.04	0.02	▲ 0.01	2.17	1.39	▲ 0.25	0.44
5月	▲ 5.23	▲ 5.30	▲ 1.83	▲ 1.51	▲ 7.55	▲ 10.07	▲ 3.33	▲ 5.96	▲ 3.38	▲ 7.17	▲ 12.19	▲ 15.12	▲ 11.34	▲ 13.04	▲ 0.04	▲ 0.09	▲ 0.01	▲ 0.05	▲ 2.87	▲ 3.73	▲ 0.85	▲ 0.68
6月	2.15	2.04	1.89	2.06	▲ 0.96	▲ 2.67	▲ 1.57	▲ 3.88	▲ 3.88	▲ 5.79	0.13	▲ 3.54	▲ 0.20	▲ 4.20	▲ 0.06	▲ 0.09	▲ 0.04	▲ 0.07	▲ 0.83	▲ 2.07	0.15	▲ 0.31
7月	▲ 2.90	▲ 3.01	0.28	0.23	▲ 0.50	▲ 2.27	▲ 2.90	▲ 4.04	▲ 9.26	▲ 9.57	▲ 11.56	▲ 12.42	▲ 10.64	▲ 11.92	0.05	0.02	▲ 0.04	▲ 0.05	▲ 3.53	▲ 3.48	▲ 1.77	▲ 1.72
8月	0.92	0.54	3.02	2.92	▲ 11.39	▲ 11.83	▲ 4.67	▲ 5.74	0.35	▲ 2.06	▲ 13.40	▲ 13.39	▲ 13.04	▲ 12.74	▲ 0.30	▲ 0.27	▲ 0.10	▲ 0.11	▲ 5.31	▲ 4.62	▲ 0.27	▲ 0.15
9月	7.52	7.60	4.69	4.58	▲ 0.29	▲ 1.81	▲ 4.44	▲ 5.73	3.84	3.10	4.24	1.48	4.66	1.28	▲ 0.16	▲ 0.17	▲ 0.13	▲ 0.13	▲ 1.08	▲ 1.87	0.79	0.51
10月	▲ 2.49	▲ 2.65	3.41	3.23	0.46	1.78	▲ 3.56	▲ 3.66	▲ 0.58	▲ 0.69	▲ 1.91	▲ 0.89	▲ 3.58	▲ 1.06	0.07	0.09	▲ 0.10	▲ 0.09	0.22	0.61	▲ 0.69	▲ 0.48

注) 常用計とは、一般の常用と常用的パートタイムとの合計。

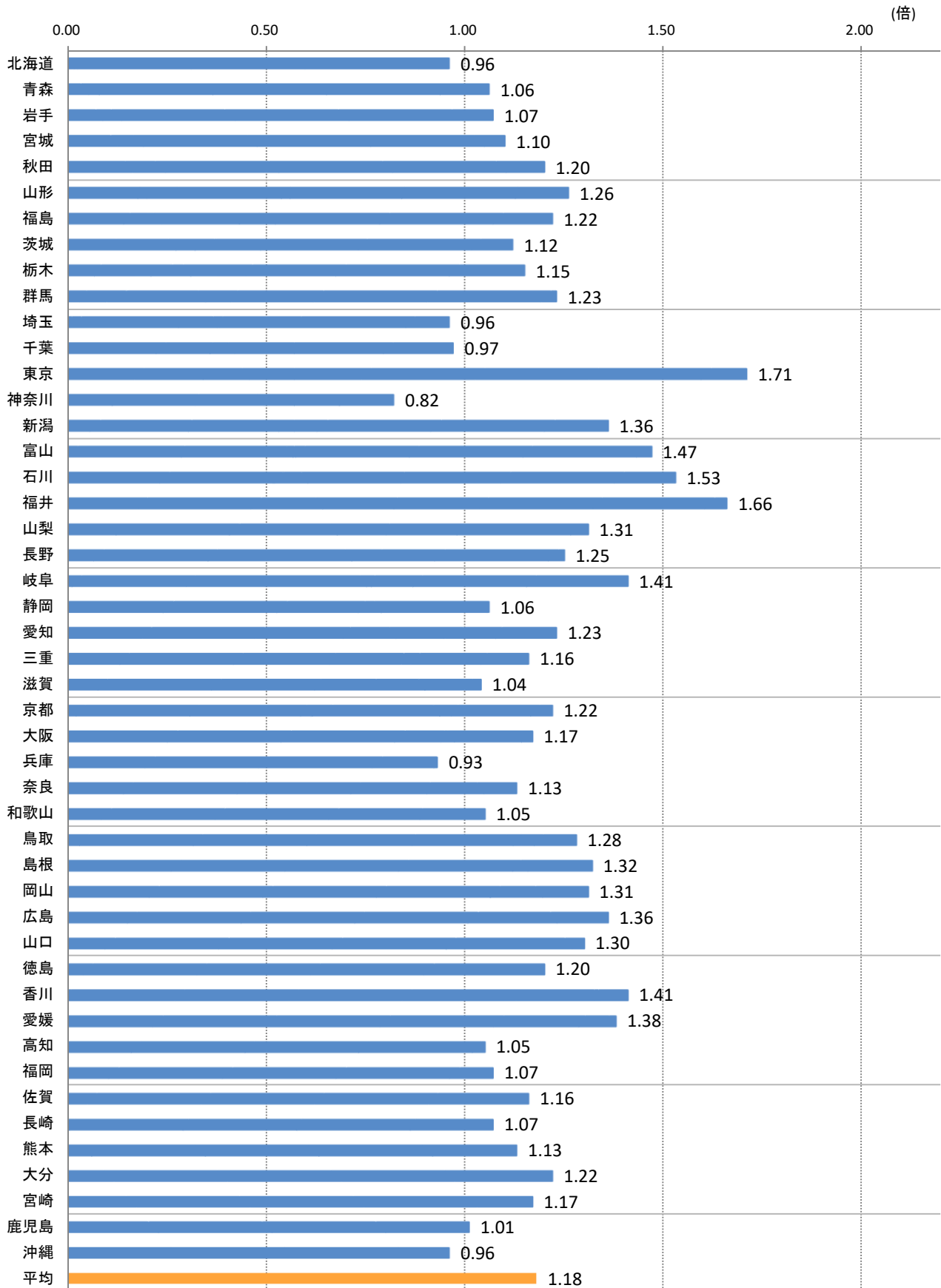
月別・公共職業安定所別 有効求人倍率推移（新規学卒を除きパートタイムを含む）

令和7年10月分

山形労働局

安定所 年月	県		山形		米沢		酒田		鶴岡		新庄		長井		村山		寒河江	
	一般	常用	一般	常用	一般	常用	一般	常用	一般	常用	一般	常用	一般	常用	一般	常用	一般	常用
令和2年度	1.11	1.04	1.13	1.06	0.86	0.83	1.35	1.27	1.37	1.29	1.05	1.05	1.13	1.11	1.00	0.88	0.77	0.75
令和3年度	1.35	1.25	1.30	1.20	1.18	1.14	1.64	1.51	1.68	1.57	1.10	1.10	1.42	1.41	1.41	1.15	1.02	0.96
令和4年度	1.57	1.47	1.60	1.50	1.48	1.43	1.72	1.60	1.82	1.69	1.25	1.25	1.76	1.73	1.29	1.11	1.35	1.24
令和5年度	1.38	1.30	1.42	1.34	1.31	1.26	1.42	1.30	1.63	1.56	1.28	1.27	1.33	1.32	1.10	0.94	1.28	1.17
令和6年度	1.34	1.25	1.35	1.26	1.19	1.15	1.60	1.42	1.58	1.49	1.20	1.18	1.42	1.40	1.11	0.93	1.14	1.05
令和5年 10月	1.41	1.33	1.46	1.39	1.27	1.23	1.41	1.32	1.69	1.59	1.31	1.28	1.20	1.17	1.16	0.98	1.53	1.37
11月	1.38	1.29	1.40	1.30	1.27	1.22	1.45	1.35	1.69	1.58	1.19	1.17	1.30	1.26	1.08	0.94	1.41	1.28
12月	1.42	1.34	1.51	1.41	1.37	1.31	1.56	1.41	1.58	1.57	1.18	1.20	1.33	1.34	1.05	0.91	1.30	1.20
令和6年 1月	1.37	1.30	1.43	1.33	1.29	1.25	1.49	1.36	1.66	1.67	1.21	1.26	1.26	1.26	1.00	0.89	1.28	1.23
2月	1.35	1.28	1.40	1.31	1.20	1.17	1.51	1.34	1.64	1.63	1.18	1.18	1.38	1.36	1.01	0.89	1.22	1.17
3月	1.29	1.21	1.33	1.26	1.08	1.06	1.48	1.27	1.58	1.54	1.09	1.09	1.41	1.39	1.06	0.91	1.16	1.09
4月	1.21	1.14	1.27	1.18	0.98	0.96	1.36	1.21	1.48	1.45	0.96	1.00	1.25	1.26	1.04	0.87	1.12	1.01
5月	1.22	1.14	1.28	1.18	1.01	0.99	1.38	1.19	1.49	1.45	0.95	1.00	1.28	1.27	1.03	0.83	1.16	1.04
6月	1.24	1.16	1.24	1.18	1.03	1.01	1.39	1.26	1.63	1.53	1.13	1.11	1.32	1.31	0.97	0.78	1.18	1.10
7月	1.29	1.21	1.29	1.23	1.15	1.11	1.51	1.32	1.63	1.49	1.14	1.08	1.43	1.43	0.97	0.79	1.21	1.14
8月	1.39	1.29	1.44	1.36	1.18	1.13	1.64	1.42	1.64	1.52	1.47	1.35	1.49	1.49	1.02	0.85	1.13	1.07
9月	1.43	1.32	1.43	1.35	1.24	1.19	1.66	1.46	1.65	1.55	1.69	1.59	1.37	1.36	1.19	1.00	1.17	1.08
10月	1.42	1.31	1.44	1.32	1.28	1.24	1.66	1.47	1.56	1.46	1.36	1.31	1.55	1.51	1.13	0.95	1.22	1.12
11月	1.42	1.30	1.42	1.29	1.32	1.26	1.66	1.53	1.55	1.44	1.26	1.24	1.66	1.60	1.18	0.99	1.23	1.10
12月	1.42	1.32	1.46	1.35	1.31	1.26	1.79	1.63	1.53	1.46	1.16	1.16	1.64	1.60	1.12	0.94	1.13	1.03
令和7年 1月	1.43	1.34	1.40	1.32	1.34	1.27	1.89	1.75	1.55	1.49	1.09	1.11	1.48	1.44	1.36	1.16	1.10	1.05
2月	1.36	1.27	1.30	1.23	1.29	1.24	1.74	1.53	1.66	1.57	1.18	1.17	1.39	1.39	1.22	1.02	1.03	0.99
3月	1.32	1.22	1.26	1.18	1.27	1.22	1.66	1.42	1.58	1.51	1.24	1.22	1.30	1.30	1.22	1.00	1.00	0.94
4月	1.23	1.13	1.21	1.10	1.13	1.10	1.55	1.35	1.45	1.38	1.12	1.11	1.09	1.08	1.18	0.89	0.91	0.83
5月	1.21	1.09	1.18	1.06	1.13	1.09	1.53	1.31	1.44	1.37	0.90	0.91	1.16	1.13	1.18	0.89	0.90	0.79
6月	1.20	1.09	1.16	1.07	1.13	1.09	1.44	1.26	1.46	1.36	0.92	0.89	1.18	1.15	1.24	0.98	0.88	0.79
7月	1.25	1.16	1.20	1.13	1.16	1.09	1.54	1.34	1.52	1.41	1.08	0.99	1.31	1.31	1.24	1.04	0.91	0.86
8月	1.29	1.18	1.26	1.19	1.14	1.07	1.62	1.35	1.57	1.45	1.15	1.05	1.28	1.28	1.22	1.05	0.94	0.89
9月	1.30	1.19	1.27	1.19	1.18	1.12	1.64	1.37	1.53	1.43	1.31	1.21	1.31	1.30	1.20	1.01	0.90	0.85
10月	1.32	1.22	1.34	1.25	1.15	1.12	1.58	1.36	1.49	1.40	1.25	1.18	1.35	1.34	1.14	0.96	1.05	0.99

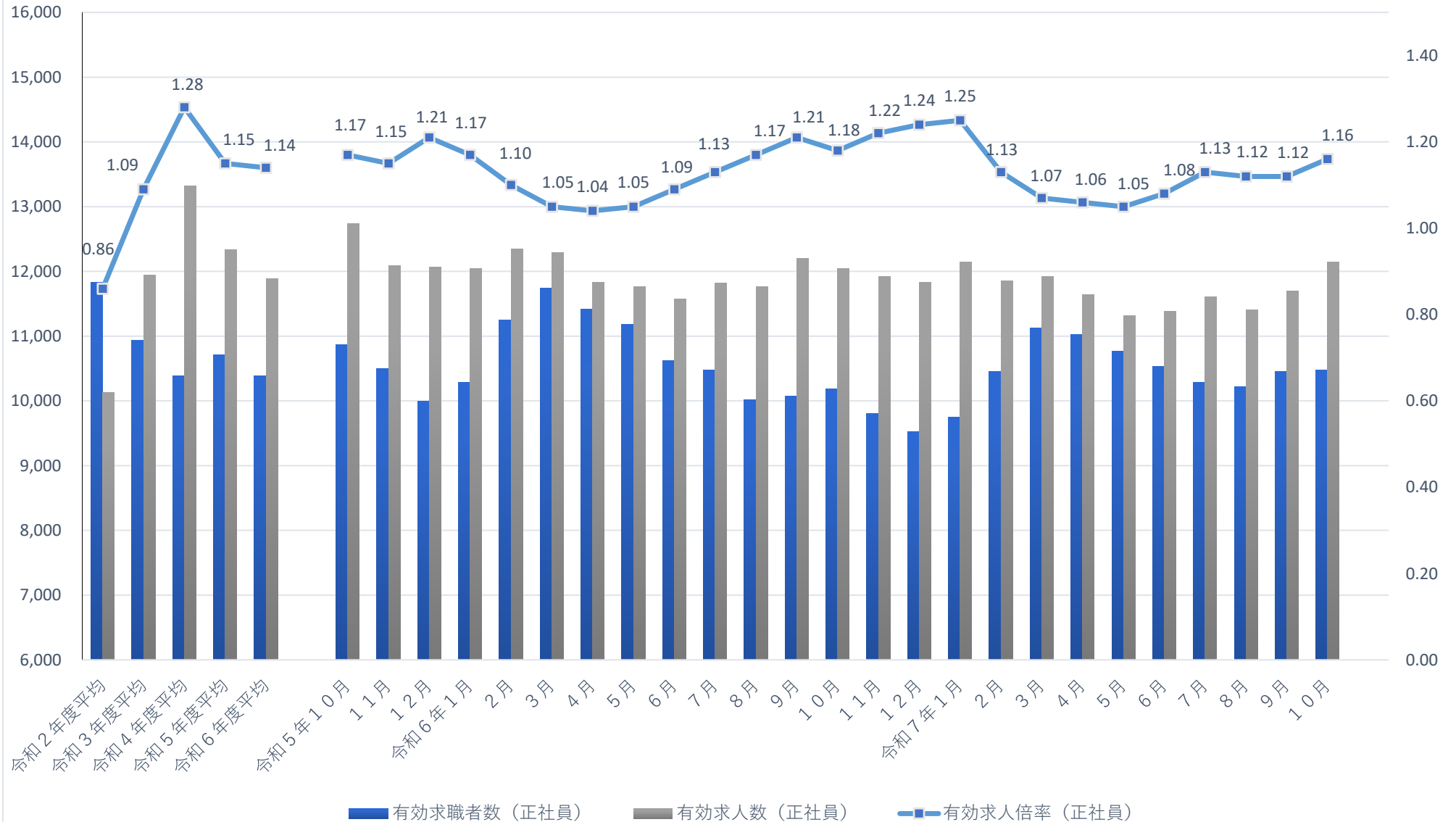
都道府県別有効求人倍率:季節調整値  
 (新規学卒者を除きパートタイムを含む)  
 令和7年10月全国平均 **1.18倍**[原数値**1.20倍**]



(注)季節調整値計算(季節調整値替え)は、毎年過去1年分のデータが揃う年初に行われ、季節調整値済系列が改定される。  
 (資料出所)厚生労働省「職業安定業務統計」

# 正社員求人倍率の推移（原数値）

山形労働局



## ※用語の定義

### ★一般

常用及び臨時・季節を併せたものをいう。

#### ☆常用

雇用契約において、雇用期間の定めがないか、又は4か月以上の雇用期間が定められているものをいう。（季節的労働を除く）

#### ☆臨時・季節

臨時とは、雇用契約において1か月以上4か月未満の雇用期間が定められている仕事（労働）をいい、季節とは、季節的な労働需要に対し、又は季節的な余暇を利用して一定の期間を定めて就労（労働）するものをいう。

### ★パートタイム

1日、1週間又は1か月の所定労働時間が同一事業所に雇用されている通常の労働者の所定労働時間に比し相当程度短いものをいう。

#### ☆常用的パートタイム

パートタイムのうち、雇用期間の定めがないか、又は4か月以上の雇用期間が定められているものをいう。

#### ☆臨時的パートタイム

パートタイムのうち、1か月以上4か月未満の雇用期間が定められているか、又は季節的に一定期間を定めて就労するものをいう。

### ★常用計

一般の常用と常用的パートタイムとの合計。

### ★正社員

雇用形態が、非正社員（臨時、パートタイム、派遣、契約社員、準社員、嘱託など）以外のもの。

### ★新規求人数

期間中に新たに受理した求人数をいう。

### ★月間有効求人数

「前月から繰越された有効求人数」と当月の「新規求人数」の合計数をいう。

### ★紹介件数

求職者と求人の結合を図るため、自安定所で行った紹介の件数（他安定所受理求人への紹介も含む。）をいう。

### ★就職件数

自安定所の求職者が、安定所の紹介により就職した件数をいう。

### ★県外への就職件数

就職先事業所の所在地が、自都道府県の管轄区域外にある場合の就職件数をいう。就職した求職者の住所の如何を問わない。

### ★充足数

自安定所の有効求人、安定所（他安定所も含む）の紹介により求職者と結合した件数をいう。

### ★雇用保険受給者

雇用保険の受給資格決定後、所定給付日数分の基本手当の支給（広域・訓練の各延長給付等を含む）を終了するまでの者をいい、この数には、高年齢等受給資格者及び短期特例受給資格者は含まない。

### ★受給者実人員

雇用保険の基本手当を実際に受けた受給資格者の実数をいう。

# 求人・求職バランスシート[有効分]

(学卒を除きパートを含む常用)

2025年10月度

山形労働局職業安定部

職種別		2025年10月	2024年10月	増減率
		月間有効	月間有効	
合計	求人倍率	1.22	1.31	▲ 0.09 P
	求人数	20,424	21,200	▲ 3.7
	求職者数	16,768	16,244	3.2
管理的職業 従事者	求人倍率	1.36	1.06	0.30 P
	求人数	34	35	▲ 2.9
	求職者数	25	33	▲ 24.2
専門的・ 技術的職業 従事者	求人倍率	2.02	2.17	▲ 0.15 P
	求人数	3,610	3,766	▲ 4.1
	求職者数	1,785	1,736	2.8
事務従事者	求人倍率	0.46	0.51	▲ 0.05 P
	求人数	1,852	2,001	▲ 7.4
	求職者数	4,035	3,955	2.0
販売従事者	求人倍率	2.15	2.49	▲ 0.34 P
	求人数	2,211	2,559	▲ 13.6
	求職者数	1,029	1,028	0.1
サービス職業 従事者	求人倍率	2.20	2.34	▲ 0.14 P
	求人数	4,175	4,076	2.4
	求職者数	1,895	1,740	8.9
保安職業従事者	求人倍率	6.27	6.13	0.14 P
	求人数	683	650	5.1
	求職者数	109	106	2.8
農林漁業従事者	求人倍率	0.89	0.86	0.03 P
	求人数	227	210	8.1
	求職者数	255	244	4.5
生産工程従事者	求人倍率	1.49	1.49	0.00 P
	求人数	3,335	3,440	▲ 3.1
	求職者数	2,245	2,313	▲ 2.9
輸送・機械運転 従事者	求人倍率	2.37	2.21	0.16 P
	求人数	1,061	1,166	▲ 9.0
	求職者数	447	527	▲ 15.2
建設・採掘 従事者	求人倍率	5.88	5.82	0.06 P
	求人数	1,522	1,548	▲ 1.7
	求職者数	259	266	▲ 2.6
運搬・清掃・ 包装等従事者	求人倍率	0.54	0.57	▲ 0.03 P
	求人数	1,714	1,749	▲ 2.0
	求職者数	3,147	3,075	2.3
その他	求人倍率	-	-	-
	求人数	0	0	-
	求職者数	1,537	1,221	25.9

注) 本表に掲げる職業は、平成21年12月改定の「日本標準職業分類」に基づく区分によるもの。

## 安定所別一般職業紹介状況（新規学卒を除きパートタイムを含む）

令和7年10月分

項目	新規求職申込件数		月間有効求職者数		新規求人数		月間有効求人数		紹介件数		就職件数		充足数		新規求人倍率		有効求人倍率	
	常用計	常用計	常用計	常用計	常用計	常用計	常用計	常用計	常用計	常用計	常用計	常用計	常用計	常用計	常用計	常用計	常用計	
安定所																		
県	3,950	3,894	16,929	16,768	8,687	7,820	22,345	20,424	3,769	3,449	1,488	1,330	1,427	1,302	2.20	2.01	1.32	1.22
山形	1,416	1,406	6,511	6,481	3,315	3,005	8,746	8,075	1,442	1,336	489	431	539	494	2.34	2.14	1.34	1.25
米沢	545	543	2,229	2,225	1,043	1,010	2,556	2,490	522	492	214	204	187	180	1.91	1.86	1.15	1.12
酒田	507	495	2,009	1,990	1,290	1,103	3,169	2,715	401	357	195	172	161	143	2.54	2.23	1.58	1.36
鶴岡	514	499	1,948	1,886	1,109	994	2,901	2,642	501	462	218	188	216	188	2.16	1.99	1.49	1.40
新庄	234	228	941	928	392	346	1,176	1,093	197	161	94	83	98	90	1.68	1.52	1.25	1.18
長井	140	139	666	658	314	303	900	881	177	170	65	61	59	57	2.24	2.18	1.35	1.34
村山	365	356	1,468	1,448	646	512	1,678	1,389	303	267	122	108	100	89	1.77	1.44	1.14	0.96
寒河江	229	228	1,157	1,152	578	547	1,219	1,139	226	204	91	83	67	61	2.52	2.40	1.05	0.99

注) 常用計とは、一般の常用と常用的パートタイムとの合計。