



報道発表資料

報道関係者 各位

令和7年3月31日(月)

【照会先】

山形労働局職業安定部職業安定課

職業安定課長 多田 輝彦

職業安定課長補佐 板垣 辰宣

職業紹介係 野口 優貴

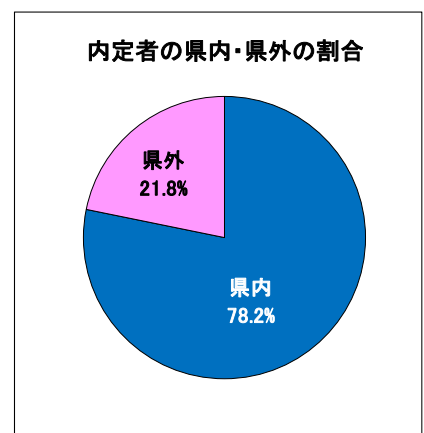
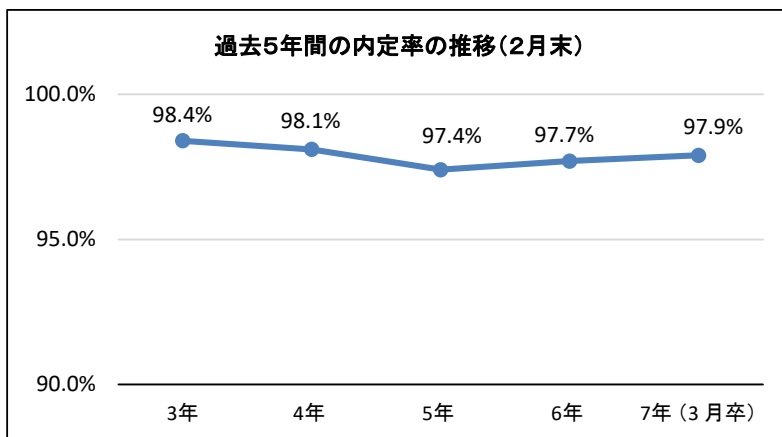
電話 023-626-6109

令和7年3月新規学校卒業予定者の職業紹介状況(2月末)について

一 概 要

【高等学校】

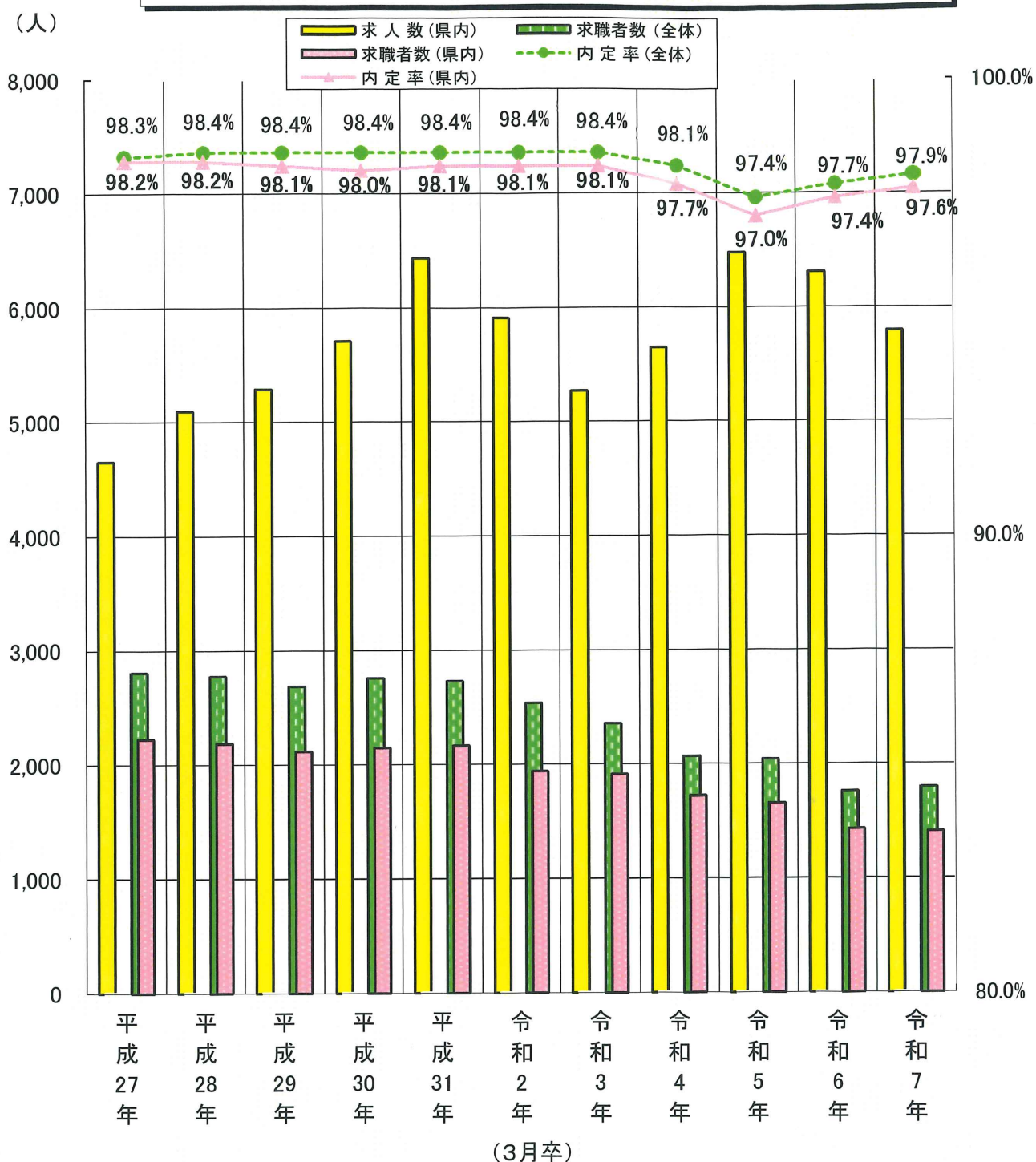
- | | | | |
|------------------------|------------|-------|--------------|
| 1 求人数(県内) | 5,793人 | 前年同期比 | 8.1%(512人)減少 |
| 2 求職者数 | 1,793人① | 前年同期比 | 1.9%(34人)増加 |
| うち県内求職者数は | 1,407人② | 前年同期比 | 1.4%(20人)減少 |
| ※ 求職者の県内割合は 78.5%(②/①) | | | |
| 3 求人倍率(県内) | 4.12倍 | 前年同期比 | 0.30ポイント低下 |
| 4 就職内定者数 | 1,755人③ | | |
| うち県内就職内定者数は | 1,373人④ | | |
| ※ 内定者の県内割合は 78.2%(④/③) | | | |
| 5 就職内定率 | 97.9%(③/①) | | |
| うち県内内定率は | 97.6%(④/②) | | |



【大学等】

- | | | | |
|---------|-------|--------------|-----------|
| 1 就職内定率 | | | |
| 大学 | 96.4% | (前年同期 97.0%) | 0.6ポイント低下 |
| 短期大学 | 82.4% | (前年同期 81.0%) | 1.4ポイント上昇 |
| 高等専門学校 | 97.8% | (前年同期 99.0%) | 1.2ポイント低下 |
| 専修学校 | 97.2% | (前年同期 95.3%) | 1.9ポイント上昇 |

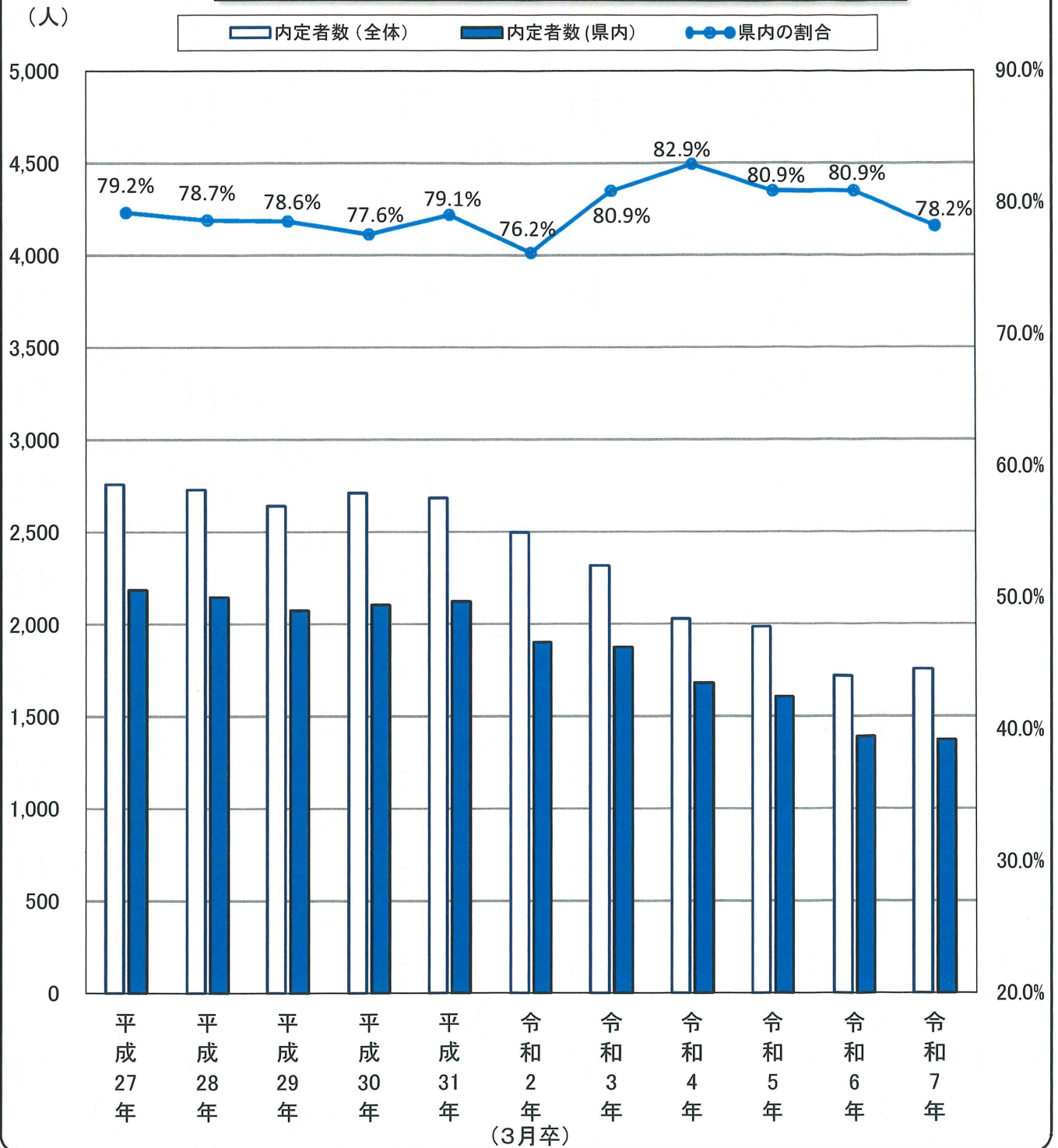
新規高等学校卒業生 求職者数・求人数・内定率の推移(2月末)



高等学校〔2月末現在〕

| | | 平成27年 | 平成28年 | 平成29年 | 平成30年 | 平成31年 | 令和2年 | 令和3年 | 令和4年 | 令和5年 | 令和6年 | 令和7年 |
|------|------|-------|-------|-------|-------|-------|-------|-------|-------|-------|-------|-------|
| 求職者数 | (全体) | 2,805 | 2,772 | 2,684 | 2,756 | 2,728 | 2,536 | 2,355 | 2,067 | 2,040 | 1,759 | 1,793 |
| | (県内) | 2,225 | 2,185 | 2,115 | 2,146 | 2,162 | 1,938 | 1,911 | 1,720 | 1,655 | 1,427 | 1,407 |
| 求人数 | (県内) | 4,650 | 5,093 | 5,288 | 5,706 | 6,435 | 5,910 | 5,268 | 5,642 | 6,479 | 6,305 | 5,793 |
| 内定率 | (全体) | 98.3% | 98.4% | 98.4% | 98.4% | 98.4% | 98.4% | 98.4% | 98.1% | 97.4% | 97.7% | 97.9% |
| | (県内) | 98.2% | 98.2% | 98.1% | 98.0% | 98.1% | 98.1% | 98.1% | 97.7% | 97.0% | 97.4% | 97.6% |

新規高等学校卒業生 内定者のうち県内就職者の割合
・県内企業への内定割合の推移(2月末)



| | 平成27年 | 平成28年 | 平成29年 | 平成30年 | 平成31年 | 令和2年 | 令和3年 | 令和4年 | 令和5年 | 令和6年 | 令和7年 | |
|-------|-------|-------|-------|-------|-------|-------|-------|-------|-------|-------|-------|-------|
| 内定者数 | (全体) | 2,758 | 2,728 | 2,640 | 2,711 | 2,684 | 2,496 | 2,317 | 2,028 | 1,986 | 1,718 | 1,755 |
| | (県内) | 2,185 | 2,146 | 2,074 | 2,103 | 2,122 | 1,902 | 1,874 | 1,681 | 1,606 | 1,390 | 1,373 |
| 県内の割合 | 79.2% | 78.7% | 78.6% | 77.6% | 79.1% | 76.2% | 80.9% | 82.9% | 80.9% | 80.9% | 78.2% | |

新規学校卒業者の求職・求人・就職状況

令和7年2月末現在

山形労働局職業安定部職業安定課

| 卒業年月 学校別 | | 令和7年3月卒業者 | | | 令和6年3月卒業者 | | | 対前年増 減比率(%) |
|----------------------------|---------|-----------|-------|-----|-----------|-------|-----|----------------|
| | | 計 | 男 | 女 | 計 | 男 | 女 | |
| 中 学 校 | 求職者数 | | | | | | | - |
| | うち県内 | | | | | | | - |
| | うち県外 | | | | | | | - |
| | 求人数(県内) | | | | | | | - |
| | 就職内定者数 | | | | | | | - |
| | うち県内 | | | | | | | - |
| | うち県外 | | | | | | | - |
| 高 等 学 校 | 求職者数 | 1,793 | 1,043 | 750 | 1,759 | 1,036 | 723 | 1.9 |
| | うち県内 | 1,407 | 798 | 609 | 1,427 | 836 | 591 | ▲ 1.4 |
| | うち県外 | 386 | 245 | 141 | 332 | 200 | 132 | 16.3 |
| | 求人数(県内) | 5,793 | | | 6,305 | | | ▲ 8.1 |
| | 就職内定者数 | 1,755 | 1,023 | 732 | 1,718 | 1,016 | 702 | 2.2 |
| | うち県内 | 1,373 | 781 | 592 | 1,390 | 818 | 572 | ▲ 1.2 |
| | うち県外 | 382 | 242 | 140 | 328 | 198 | 130 | 16.5 |
| 専 修 学 校 関 係 | 求職者数 | 540 | 306 | 234 | 553 | 295 | 258 | ▲ 2.4 |
| | うち県内 | 441 | 248 | 193 | 463 | 252 | 211 | ▲ 4.8 |
| | 就職内定者数 | 525 | 302 | 223 | 527 | 281 | 246 | ▲ 0.4 |
| | うち県内 | 427 | 244 | 183 | 440 | 239 | 201 | ▲ 3.0 |
| 高 等 専 門 学 校 | 求職者数 | 93 | 75 | 18 | 102 | 82 | 20 | ▲ 8.8 |
| | うち県内 | 16 | 13 | 3 | 23 | 20 | 3 | ▲ 30.4 |
| | 就職内定者数 | 91 | 73 | 18 | 101 | 81 | 20 | ▲ 9.9 |
| | うち県内 | 15 | 12 | 3 | 22 | 19 | 3 | ▲ 31.8 |
| 短 期 大 学 | 求職者数 | 296 | 20 | 276 | 294 | 11 | 283 | 0.7 |
| | うち県内 | 182 | 19 | 163 | 174 | 10 | 164 | 4.6 |
| | 就職内定者数 | 244 | 12 | 232 | 238 | 10 | 228 | 2.5 |
| | うち県内 | 148 | 11 | 137 | 146 | 9 | 137 | 1.4 |
| 大 学 | 求職者数 | 1,761 | 955 | 806 | 1,763 | 952 | 811 | ▲ 0.1 |
| | うち県内 | 387 | 176 | 211 | 345 | 165 | 180 | 12.2 |
| | 就職内定者数 | 1,697 | 921 | 776 | 1,710 | 923 | 787 | ▲ 0.8 |
| | うち県内 | 366 | 166 | 200 | 324 | 154 | 170 | 13.0 |

新規学校卒業者の産業別・規模別新規求人受理状況

(令和7年3月卒)

令和7年2月末現在

山形労働局職業安定部職業安定課

| 産業・規模別 | 区分 | 中学校卒業予定者対象 | | | 高等学校卒業予定者対象 | | |
|----------------------------------|--------------------------|------------|------|--------|-------------|-------|----------|
| | | 6年度累計 | 前年同期 | 増減比(%) | 6年度累計 | 前年同期 | 増減比(%) |
| A, B 農, 林, 漁業 (01~04) | | | | - | 58 | 45 | 28.9 |
| C 鉱業, 採石業, 砂利採取業 (05) | | | | - | | 1 | ▲ 100.0 |
| D 建設業 (06~08) | | | | - | 1,256 | 1,371 | ▲ 8.4 |
| E 製造業 (09~32) | | | | - | 1,988 | 2,214 | ▲ 10.2 |
| | 09, 10 食料品, 飲料・たばこ・飼料製造業 | | | - | 327 | 327 | 0.0 |
| | 11 繊維工業 | | | - | 120 | 144 | ▲ 16.7 |
| | 12, 13 木材・家具関係 | | | - | 47 | 55 | ▲ 14.5 |
| | 14, 15 紙・印刷関係 | | | - | 28 | 46 | ▲ 39.1 |
| | 16~19 化学・プラスチック関係 | | | - | 174 | 198 | ▲ 12.1 |
| | 21 窯業・土石製品製造業 | | | - | 93 | 133 | ▲ 30.1 |
| | 22, 23 鉄鋼・非鉄金属製造業 | | | - | 55 | 34 | 61.8 |
| | 24 金属製品製造業 | | | - | 191 | 210 | ▲ 9.0 |
| | 25 はん用機械器具製造業 | | | - | 100 | 130 | ▲ 23.1 |
| | 26 生産用機械器具製造業 | | | - | 195 | 228 | ▲ 14.5 |
| | 27 業務用機械器具製造業 | | | - | 42 | 42 | 0.0 |
| | 28 電子部品・デバイス・電子回路製造業 | | | - | 231 | 223 | 3.6 |
| | 29 電気機械器具製造業 | | | - | 139 | 144 | ▲ 3.5 |
| | 30 情報通信機械器具製造業 | | | - | 63 | 103 | ▲ 38.8 |
| | 31 輸送用機械器具製造業 | | | - | 139 | 147 | ▲ 5.4 |
| | 20, 32 その他の製造業 | | | - | 44 | 50 | ▲ 12.0 |
| F 電気・ガス・熱供給・水道業 (33~36) | | | | - | 15 | (21) | (▲ 28.6) |
| G 情報通信業 (37~41) | | | | - | 35 | 34 | 2.9 |
| H 運輸業, 郵便業 (42~49) | | | | - | 498 | (582) | (▲ 14.4) |
| I 卸売業, 小売業 (50~61) | | | | - | 638 | (708) | (▲ 9.9) |
| | 56~61 小売業 | | | - | 473 | (521) | (▲ 9.2) |
| J, K 金融, 保険業, 不動産, 物品賃貸業 (62~70) | | | | - | 102 | 78 | 30.8 |
| L 学術研究, 専門・技術サービス業 (71~74) | | | | - | 50 | 57 | ▲ 12.3 |
| M 宿泊業, 飲食サービス業 (75~77) | | | | - | 286 | 296 | ▲ 3.4 |
| N 生活関連サービス業, 娯楽業 (78~80) | | | | - | 157 | 131 | 19.8 |
| O 教育, 学習支援業 (81~82) | | | | - | 15 | 14 | 7.1 |
| P 医療, 福祉 (83~85) | | | | - | 402 | (406) | (▲ 1.0) |
| Q 複合サービス事業 (86~87) | | | | - | 61 | 60 | 1.7 |
| R サービス業(他に分類されないもの) (88~96) | | | | - | 232 | (286) | (▲ 18.9) |
| S, T 公務・その他 (97, 98, 99) | | | | - | | 1 | ▲ 100.0 |
| | 合計 | | | - | 5,793 | 6,305 | ▲ 8.1 |
| 事業規模 | 29人以下 | | | - | 1,883 | 2,100 | ▲ 10.3 |
| | 30~99人 | | | - | 1,991 | 2,067 | ▲ 3.7 |
| | 100~299人 | | | - | 1,004 | 1,079 | ▲ 7.0 |
| | 300~499人 | | | - | 288 | 298 | ▲ 3.4 |
| | 500~999人 | | | - | 120 | 143 | ▲ 16.1 |
| | 1,000人以上 | | | - | 507 | 618 | ▲ 18.0 |

(注) 令和6年度4月以降については令和5年7月改定の「日本標準産業分類」に基づき区分、令和6年3月以前については平成25年10月改定の「日本標準産業分類」に基づき区分により表準したもの。
対前年同月比については、産業分類改定による影響のある産業について「」で示している。

新規学卒者の職業紹介状況推移(2月末)

1 中学校

山形労働局職業安定部職業安定課

| | 3年3月卒 | 4年3月卒 | 5年3月卒 | 6年3月卒 | 7年3月卒 | 前年比 | 前前年比 |
|----------|-------|-------|-------|-------|-------|-----|---------|
| 求職者数 | 0 | 0 | 1 | 0 | 0 | - | ▲ 100.0 |
| うち県内 | 0 | 0 | 0 | 0 | 0 | - | - |
| 求人数(県内) | 0 | 0 | 0 | 0 | 0 | - | - |
| 求人倍率(県内) | - | - | - | - | - | - | - |
| 内定者数 | 0 | 0 | 1 | 0 | 0 | - | ▲ 100.0 |
| うち県内 | 0 | 0 | 0 | 0 | 0 | - | - |
| 内定率 | - | - | 100.0 | - | - | - | - |
| うち県内 | - | - | - | - | - | - | - |

2 高等学校

| | 3年3月卒 | 4年3月卒 | 5年3月卒 | 6年3月卒 | 7年3月卒 | 前年比 | 前前年比 |
|----------|-------|-------|-------|-------|-------|--------|--------|
| 求職者数 | 2,355 | 2,067 | 2,040 | 1,759 | 1,793 | 1.9 | ▲ 12.1 |
| うち県内 | 1,911 | 1,720 | 1,655 | 1,427 | 1,407 | ▲ 1.4 | ▲ 15.0 |
| 求人数(県内) | 5,268 | 5,642 | 6,479 | 6,305 | 5,793 | ▲ 8.1 | ▲ 10.6 |
| 求人倍率(県内) | 2.76 | 3.28 | 3.91 | 4.42 | 4.12 | ▲ 0.30 | 0.21 |
| 内定者数 | 2,317 | 2,028 | 1,986 | 1,718 | 1,755 | 2.2 | ▲ 11.6 |
| うち県内 | 1,874 | 1,681 | 1,606 | 1,390 | 1,373 | ▲ 1.2 | ▲ 14.5 |
| 内定率 | 98.4 | 98.1 | 97.4 | 97.7 | 97.9 | 0.2 | 0.5 |
| うち県内 | 98.1 | 97.7 | 97.0 | 97.4 | 97.6 | 0.2 | 0.6 |

3 専修学校

| | 3年3月卒 | 4年3月卒 | 5年3月卒 | 6年3月卒 | 7年3月卒 | 前年比 | 前前年比 |
|------|-------|-------|-------|-------|-------|-------|------|
| 求職者数 | 486 | 533 | 534 | 553 | 540 | ▲ 2.4 | 1.1 |
| うち県内 | 405 | 446 | 431 | 463 | 441 | ▲ 4.8 | 2.3 |
| 内定者数 | 461 | 495 | 509 | 527 | 525 | ▲ 0.4 | 3.1 |
| うち県内 | 385 | 418 | 416 | 440 | 427 | ▲ 3.0 | 2.6 |
| 内定率 | 94.9 | 92.9 | 95.3 | 95.3 | 97.2 | 1.9 | 1.9 |
| うち県内 | 95.1 | 93.7 | 96.5 | 95.0 | 96.8 | 1.8 | 0.3 |

4 高等専門学校

| | 3年3月卒 | 4年3月卒 | 5年3月卒 | 6年3月卒 | 7年3月卒 | 前年比 | 前前年比 |
|------|-------|-------|-------|-------|-------|--------|--------|
| 求職者数 | 86 | 101 | 99 | 102 | 93 | ▲ 8.8 | ▲ 6.1 |
| うち県内 | 32 | 31 | 22 | 23 | 16 | ▲ 30.4 | ▲ 27.3 |
| 内定者数 | 85 | 100 | 98 | 101 | 91 | ▲ 9.9 | ▲ 7.1 |
| うち県内 | 32 | 30 | 22 | 22 | 15 | ▲ 31.8 | ▲ 31.8 |
| 内定率 | 98.8 | 99.0 | 99.0 | 99.0 | 97.8 | ▲ 1.2 | ▲ 1.2 |
| うち県内 | 100.0 | 96.8 | 100.0 | 95.7 | 93.8 | ▲ 1.9 | ▲ 6.2 |

5 短期大学

| | 3年3月卒 | 4年3月卒 | 5年3月卒 | 6年3月卒 | 7年3月卒 | 前年比 | 前前年比 |
|------|-------|-------|-------|-------|-------|-------|--------|
| 求職者数 | 421 | 391 | 329 | 294 | 296 | 0.7 | ▲ 10.0 |
| うち県内 | 270 | 272 | 216 | 174 | 182 | 4.6 | ▲ 15.7 |
| 内定者数 | 391 | 357 | 297 | 238 | 244 | 2.5 | ▲ 17.8 |
| うち県内 | 252 | 255 | 204 | 146 | 148 | 1.4 | ▲ 27.5 |
| 内定率 | 92.9 | 91.3 | 90.3 | 81.0 | 82.4 | 1.4 | ▲ 7.9 |
| うち県内 | 93.3 | 93.8 | 94.4 | 83.9 | 81.3 | ▲ 2.6 | ▲ 13.1 |

6 大学

| | 3年3月卒 | 4年3月卒 | 5年3月卒 | 6年3月卒 | 7年3月卒 | 前年比 | 前前年比 |
|------|-------|-------|-------|-------|-------|-------|-------|
| 求職者数 | 1,730 | 1,801 | 1,828 | 1,763 | 1,761 | ▲ 0.1 | ▲ 3.7 |
| うち県内 | 374 | 400 | 348 | 345 | 387 | 12.2 | 11.2 |
| 内定者数 | 1,617 | 1,703 | 1,732 | 1,710 | 1,697 | ▲ 0.8 | ▲ 2.0 |
| うち県内 | 344 | 364 | 325 | 324 | 366 | 13.0 | 12.6 |
| 内定率 | 93.5 | 94.6 | 94.7 | 97.0 | 96.4 | ▲ 0.6 | 1.7 |
| うち県内 | 92.0 | 91.0 | 93.4 | 93.9 | 94.6 | 0.7 | 1.2 |

この調査は、山形労働局管内の大学等が、各月末時点で学生からの報告等により把握している内定状況等を取りまとめたものです。本調査は大学等の協力により可能な範囲で把握した数字を取りまとめており、報告のない学生や連絡の取れない学生などは未内定として計上している場合があります。なお、厚生労働省及び文部科学省が公表している「大学等卒業予定者の就職内定状況調査」は抽出調査として実施しており、調査時点ごとに、電話・面接等の方法により抽出した学生全員に対して学校を通じて内定状況を確認した結果であり、調査方法等が異なることから、この調査と直接数値を比較できるものではありません。

新規高等学校卒業者の地域別職業紹介状況(2月末現在)

令和7年3月卒業者

山形労働局職業安定部職業安定課

| | | | ① 求人数 | ② 求職者数 | | | ③ 就職内定者数 | | | ④ (①÷②) 求人倍率 | ⑤ 就職内定率 (③÷②×100) | | |
|---|-----|-----|----------|--------|--------|--------|----------|--------|--------|-----------------|-------------------|-------|-------|
| | | | | 計 | 男 | 女 | 計 | 男 | 女 | | 計 | 男 | 女 |
| 県 | 計 | 6年度 | / | 1,793 | 1,043 | 750 | 1,755 | 1,023 | 732 | / | 97.9 | 98.1 | 97.6 |
| | | 前年度 | / | 1,759 | 1,036 | 723 | 1,718 | 1,016 | 702 | / | 97.7 | 98.1 | 97.1 |
| | | 前年比 | / | 1.9 | 0.7 | 3.7 | 2.2 | 0.7 | 4.3 | / | 0.2 | 0.0 | 0.5 |
| | 内 | 6年度 | 5,793 | 1,407 | 798 | 609 | 1,373 | 781 | 592 | 4.12 | 97.6 | 97.9 | 97.2 |
| | | 前年度 | 6,305 | 1,427 | 836 | 591 | 1,390 | 818 | 572 | 4.42 | 97.4 | 97.8 | 96.8 |
| | | 前年比 | ▲ 8.1 | ▲ 1.4 | ▲ 4.5 | 3.0 | ▲ 1.2 | ▲ 4.5 | 3.5 | ▲ 0.30 | 0.2 | 0.1 | 0.4 |
| 外 | 6年度 | / | 386 | 245 | 141 | 382 | 242 | 140 | / | 99.0 | 98.8 | 99.3 | |
| | 前年度 | / | 332 | 200 | 132 | 328 | 198 | 130 | / | 98.8 | 99.0 | 98.5 | |
| | 前年比 | / | 16.3 | 22.5 | 6.8 | 16.5 | 22.2 | 7.7 | / | 0.2 | ▲ 0.2 | 0.8 | |
| 山 | 地 | 6年度 | 2,749 | 717 | 404 | 313 | 693 | 391 | 302 | 3.83 | 96.7 | 96.8 | 96.5 |
| | | 前年度 | 3,056 | 701 | 409 | 292 | 680 | 399 | 281 | 4.36 | 97.0 | 97.6 | 96.2 |
| | | 前年比 | ▲ 10.0 | 2.3 | ▲ 1.2 | 7.2 | 1.9 | ▲ 2.0 | 7.5 | ▲ 0.53 | ▲ 0.3 | ▲ 0.8 | 0.3 |
| | 域 | 6年度 | / | 117 | 72 | 45 | 115 | 70 | 45 | / | 98.3 | 97.2 | 100.0 |
| | | 前年度 | / | 82 | 46 | 36 | 81 | 45 | 36 | / | 98.8 | 97.8 | 100.0 |
| | | 前年比 | / | 42.7 | 56.5 | 25.0 | 42.0 | 55.6 | 25.0 | / | ▲ 0.5 | ▲ 0.6 | 0.0 |
| 最 | 上 | 6年度 | / | 92 | 60 | 32 | 87 | 57 | 30 | / | 94.6 | 95.0 | 93.8 |
| | | 前年度 | / | 100 | 61 | 39 | 100 | 61 | 39 | / | 100.0 | 100.0 | 100.0 |
| | | 前年比 | / | ▲ 8.0 | ▲ 1.6 | ▲ 17.9 | ▲ 13.0 | ▲ 6.6 | ▲ 23.1 | / | ▲ 5.4 | ▲ 5.0 | ▲ 6.2 |
| | 地 | 6年度 | 359 | 71 | 49 | 22 | 66 | 46 | 20 | 5.06 | 93.0 | 93.9 | 90.9 |
| | | 前年度 | 390 | 85 | 56 | 29 | 85 | 56 | 29 | 4.59 | 100.0 | 100.0 | 100.0 |
| | | 前年比 | ▲ 7.9 | ▲ 16.5 | ▲ 12.5 | ▲ 24.1 | ▲ 22.4 | ▲ 17.9 | ▲ 31.0 | 0.47 | ▲ 7.0 | ▲ 6.1 | ▲ 9.1 |
| 域 | 6年度 | / | 21 | 11 | 10 | 21 | 11 | 10 | / | 100.0 | 100.0 | 100.0 | |
| | 前年度 | / | 15 | 5 | 10 | 15 | 5 | 10 | / | 100.0 | 100.0 | 100.0 | |
| | 前年比 | / | 40.0 | 120.0 | 0.0 | 40.0 | 120.0 | 0.0 | / | 0.0 | 0.0 | 0.0 | |
| 庄 | 内 | 6年度 | / | 526 | 305 | 221 | 521 | 304 | 217 | / | 99.0 | 99.7 | 98.2 |
| | | 前年度 | / | 525 | 316 | 209 | 513 | 312 | 201 | / | 97.7 | 98.7 | 96.2 |
| | | 前年比 | / | 0.2 | ▲ 3.5 | 5.7 | 1.6 | ▲ 2.6 | 8.0 | / | 1.3 | 1.0 | 2.0 |
| | 地 | 6年度 | 1,517 | 360 | 190 | 170 | 357 | 190 | 167 | 4.21 | 99.2 | 100.0 | 98.2 |
| | | 前年度 | 1,585 | 372 | 215 | 157 | 363 | 212 | 151 | 4.26 | 97.6 | 98.6 | 96.2 |
| | | 前年比 | ▲ 4.3 | ▲ 3.2 | ▲ 11.6 | 8.3 | ▲ 1.7 | ▲ 10.4 | 10.6 | ▲ 0.05 | 1.6 | 1.4 | 2.0 |
| 域 | 6年度 | / | 166 | 115 | 51 | 164 | 114 | 50 | / | 98.8 | 99.1 | 98.0 | |
| | 前年度 | / | 153 | 101 | 52 | 150 | 100 | 50 | / | 98.0 | 99.0 | 96.2 | |
| | 前年比 | / | 8.5 | 13.9 | ▲ 1.9 | 9.3 | 14.0 | 0.0 | / | 0.8 | 0.1 | 1.8 | |
| 置 | 賜 | 6年度 | / | 341 | 202 | 139 | 339 | 201 | 138 | / | 99.4 | 99.5 | 99.3 |
| | | 前年度 | / | 351 | 204 | 147 | 344 | 199 | 145 | / | 98.0 | 97.5 | 98.6 |
| | | 前年比 | / | ▲ 2.8 | ▲ 1.0 | ▲ 5.4 | ▲ 1.5 | 1.0 | ▲ 4.8 | / | 1.4 | 2.0 | 0.7 |
| | 地 | 6年度 | 1,168 | 259 | 155 | 104 | 257 | 154 | 103 | 4.51 | 99.2 | 99.4 | 99.0 |
| | | 前年度 | 1,274 | 269 | 156 | 113 | 262 | 151 | 111 | 4.74 | 97.4 | 96.8 | 98.2 |
| | | 前年比 | ▲ 8.3 | ▲ 3.7 | ▲ 0.6 | ▲ 8.0 | ▲ 1.9 | 2.0 | ▲ 7.2 | ▲ 0.23 | 1.8 | 2.6 | 0.8 |
| 域 | 6年度 | / | 82 | 47 | 35 | 82 | 47 | 35 | / | 100.0 | 100.0 | 100.0 | |
| | 前年度 | / | 82 | 48 | 34 | 82 | 48 | 34 | / | 100.0 | 100.0 | 100.0 | |
| | 前年比 | / | 0.0 | ▲ 2.1 | 2.9 | 0.0 | ▲ 2.1 | 2.9 | / | 0.0 | 0.0 | 0.0 | |

新規高等学校卒業者の職業安定所別紹介状況(2月末現在)

令和7年3月卒業生

山形労働局職業安定部職業安定課

| | | ① 求人数 | ② 求職者数 | | | ③ 就職内定者数 | | | ④ (①÷②) 求人倍率 | ⑤ 就職内定率 (③÷②×100) | | |
|---|-----|--------|--------|--------|---------|----------|--------|---------|--------------|-------------------|-------|--------|
| | | | 計 | 男 | 女 | 計 | 男 | 女 | | 計 | 男 | 女 |
| 県 | 計 | | 1,793 | 1,043 | 750 | 1,755 | 1,023 | 732 | | 97.9 | 98.1 | 97.6 |
| | 前年度 | | 1,759 | 1,036 | 723 | 1,718 | 1,016 | 702 | | 97.7 | 98.1 | 97.1 |
| | 前年比 | | 1.9 | 0.7 | 3.7 | 2.2 | 0.7 | 4.3 | | 0.2 | 0.0 | 0.5 |
| 内 | 計 | 5,793 | 1,407 | 798 | 609 | 1,373 | 781 | 592 | 4.12 | 97.6 | 97.9 | 97.2 |
| | 前年度 | 6,305 | 1,427 | 836 | 591 | 1,390 | 818 | 572 | 4.42 | 97.4 | 97.8 | 96.8 |
| | 前年比 | ▲ 8.1 | ▲ 1.4 | ▲ 4.5 | 3.0 | ▲ 1.2 | ▲ 4.5 | 3.5 | ▲ 0.30 | 0.2 | 0.1 | 0.4 |
| 外 | 計 | | 386 | 245 | 141 | 382 | 242 | 140 | | 99.0 | 98.8 | 99.3 |
| | 前年度 | | 332 | 200 | 132 | 328 | 198 | 130 | | 98.8 | 99.0 | 98.5 |
| | 前年比 | | 16.3 | 22.5 | 6.8 | 16.5 | 22.2 | 7.7 | | 0.2 | ▲ 0.2 | 0.8 |
| 山 | 計 | | 708 | 385 | 323 | 685 | 371 | 314 | | 96.8 | 96.4 | 97.2 |
| | 前年度 | | 635 | 361 | 274 | 614 | 350 | 264 | | 96.7 | 97.0 | 96.4 |
| | 前年比 | | 11.5 | 6.6 | 17.9 | 11.6 | 6.0 | 18.9 | | 0.1 | ▲ 0.6 | 0.8 |
| 内 | 計 | 2,038 | 598 | 320 | 278 | 577 | 308 | 269 | 3.41 | 96.5 | 96.3 | 96.8 |
| | 前年度 | 2,198 | 561 | 321 | 240 | 541 | 311 | 230 | 3.92 | 96.4 | 96.9 | 95.8 |
| | 前年比 | ▲ 7.3 | 6.6 | ▲ 0.3 | 15.8 | 6.7 | ▲ 1.0 | 17.0 | ▲ 0.51 | 0.1 | ▲ 0.6 | 1.0 |
| 外 | 計 | | 110 | 65 | 45 | 108 | 63 | 45 | | 98.2 | 96.9 | 100.0 |
| | 前年度 | | 74 | 40 | 34 | 73 | 39 | 34 | | 98.6 | 97.5 | 100.0 |
| | 前年比 | | 48.6 | 62.5 | 32.4 | 47.9 | 61.5 | 32.4 | | ▲ 0.4 | ▲ 0.6 | 0.0 |
| 米 | 計 | | 290 | 168 | 122 | 288 | 167 | 121 | | 99.3 | 99.4 | 99.2 |
| | 前年度 | | 290 | 167 | 123 | 283 | 162 | 121 | | 97.6 | 97.0 | 98.4 |
| | 前年比 | | 0.0 | 0.6 | ▲ 0.8 | 1.8 | 3.1 | 0.0 | | 1.7 | 2.4 | 0.8 |
| 内 | 計 | 859 | 222 | 128 | 94 | 220 | 127 | 93 | 3.87 | 99.1 | 99.2 | 98.9 |
| | 前年度 | 940 | 221 | 126 | 95 | 214 | 121 | 93 | 4.25 | 96.8 | 96.0 | 97.9 |
| | 前年比 | ▲ 8.6 | 0.5 | 1.6 | ▲ 1.1 | 2.8 | 5.0 | 0.0 | ▲ 0.38 | 2.3 | 3.2 | 1.0 |
| 外 | 計 | | 68 | 40 | 28 | 68 | 40 | 28 | | 100.0 | 100.0 | 100.0 |
| | 前年度 | | 69 | 41 | 28 | 69 | 41 | 28 | | 100.0 | 100.0 | 100.0 |
| | 前年比 | | ▲ 1.4 | ▲ 2.4 | 0.0 | ▲ 1.4 | ▲ 2.4 | 0.0 | | 0.0 | 0.0 | 0.0 |
| 酒 | 計 | | 218 | 128 | 90 | 213 | 127 | 86 | | 97.7 | 99.2 | 95.6 |
| | 前年度 | | 204 | 107 | 97 | 195 | 104 | 91 | | 95.6 | 97.2 | 93.8 |
| | 前年比 | | 6.9 | 19.6 | ▲ 7.2 | 9.2 | 22.1 | ▲ 5.5 | | 2.1 | 2.0 | 1.8 |
| 田 | 計 | 735 | 141 | 69 | 72 | 138 | 69 | 69 | 5.21 | 97.9 | 100.0 | 95.8 |
| | 前年度 | 731 | 137 | 71 | 66 | 131 | 69 | 62 | 5.34 | 95.6 | 97.2 | 93.9 |
| | 前年比 | 0.5 | 2.9 | ▲ 2.8 | 9.1 | 5.3 | 0.0 | 11.3 | ▲ 0.13 | 2.3 | 2.8 | 1.9 |
| 外 | 計 | | 77 | 59 | 18 | 75 | 58 | 17 | | 97.4 | 98.3 | 94.4 |
| | 前年度 | | 67 | 36 | 31 | 64 | 35 | 29 | | 95.5 | 97.2 | 93.5 |
| | 前年比 | | 14.9 | 63.9 | ▲ 41.9 | 17.2 | 65.7 | ▲ 41.4 | | 1.9 | 1.1 | 0.9 |
| 鶴 | 計 | | 308 | 177 | 131 | 308 | 177 | 131 | | 100.0 | 100.0 | 100.0 |
| | 前年度 | | 321 | 209 | 112 | 318 | 208 | 110 | | 99.1 | 99.5 | 98.2 |
| | 前年比 | | ▲ 4.0 | ▲ 15.3 | 17.0 | ▲ 3.1 | ▲ 14.9 | 19.1 | | 0.9 | 0.5 | 1.8 |
| 岡 | 計 | 782 | 219 | 121 | 98 | 219 | 121 | 98 | 3.57 | 100.0 | 100.0 | 100.0 |
| | 前年度 | 854 | 235 | 144 | 91 | 232 | 143 | 89 | 3.63 | 98.7 | 99.3 | 97.8 |
| | 前年比 | ▲ 8.4 | ▲ 6.8 | ▲ 16.0 | 7.7 | ▲ 5.6 | ▲ 15.4 | 10.1 | ▲ 0.06 | 1.3 | 0.7 | 2.2 |
| 外 | 計 | | 89 | 56 | 33 | 89 | 56 | 33 | | 100.0 | 100.0 | 100.0 |
| | 前年度 | | 86 | 65 | 21 | 86 | 65 | 21 | | 100.0 | 100.0 | 100.0 |
| | 前年比 | | 3.5 | ▲ 13.8 | 57.1 | 3.5 | ▲ 13.8 | 57.1 | | 0.0 | 0.0 | 0.0 |
| 新 | 計 | | 92 | 60 | 32 | 87 | 57 | 30 | | 94.6 | 95.0 | 93.8 |
| | 前年度 | | 100 | 61 | 39 | 100 | 61 | 39 | | 100.0 | 100.0 | 100.0 |
| | 前年比 | | ▲ 8.0 | ▲ 1.6 | ▲ 17.9 | ▲ 13.0 | ▲ 6.6 | ▲ 23.1 | | ▲ 5.4 | ▲ 5.0 | ▲ 6.2 |
| 庄 | 計 | 359 | 71 | 49 | 22 | 66 | 46 | 20 | 5.06 | 93.0 | 93.9 | 90.9 |
| | 前年度 | 390 | 85 | 56 | 29 | 85 | 56 | 29 | 4.59 | 100.0 | 100.0 | 100.0 |
| | 前年比 | ▲ 7.9 | ▲ 16.5 | ▲ 12.5 | ▲ 24.1 | ▲ 22.4 | ▲ 17.9 | ▲ 31.0 | ▲ 0.47 | ▲ 7.0 | ▲ 6.1 | ▲ 9.1 |
| 外 | 計 | | 21 | 11 | 10 | 21 | 11 | 10 | | 100.0 | 100.0 | 100.0 |
| | 前年度 | | 15 | 5 | 10 | 15 | 5 | 10 | | 100.0 | 100.0 | 100.0 |
| | 前年比 | | 40.0 | 120.0 | 0.0 | 40.0 | 120.0 | 0.0 | | 0.0 | 0.0 | 0.0 |
| 長 | 計 | | 51 | 34 | 17 | 51 | 34 | 17 | | 100.0 | 100.0 | 100.0 |
| | 前年度 | | 61 | 37 | 24 | 61 | 37 | 24 | | 100.0 | 100.0 | 100.0 |
| | 前年比 | | ▲ 16.4 | ▲ 8.1 | ▲ 29.2 | ▲ 16.4 | ▲ 8.1 | ▲ 29.2 | | 0.0 | 0.0 | 0.0 |
| 井 | 計 | 309 | 37 | 27 | 10 | 37 | 27 | 10 | 8.35 | 100.0 | 100.0 | 100.0 |
| | 前年度 | 334 | 48 | 30 | 18 | 48 | 30 | 18 | 6.96 | 100.0 | 100.0 | 100.0 |
| | 前年比 | ▲ 7.5 | ▲ 22.9 | ▲ 10.0 | ▲ 44.4 | ▲ 22.9 | ▲ 10.0 | ▲ 44.4 | 1.39 | 0.0 | 0.0 | 0.0 |
| 外 | 計 | | 14 | 7 | 7 | 14 | 7 | 7 | | 100.0 | 100.0 | 100.0 |
| | 前年度 | | 13 | 7 | 6 | 13 | 7 | 6 | | 100.0 | 100.0 | 100.0 |
| | 前年比 | | 7.7 | 0.0 | 16.7 | 7.7 | 0.0 | 16.7 | | 0.0 | 0.0 | 0.0 |
| 村 | 計 | | 62 | 43 | 19 | 59 | 42 | 17 | | 95.2 | 97.7 | 89.5 |
| | 前年度 | | 80 | 47 | 33 | 80 | 47 | 33 | | 100.0 | 100.0 | 100.0 |
| | 前年比 | | ▲ 22.5 | ▲ 8.5 | ▲ 42.4 | ▲ 26.3 | ▲ 10.6 | ▲ 48.5 | | ▲ 4.8 | ▲ 2.3 | ▲ 10.5 |
| 山 | 計 | 399 | 58 | 39 | 19 | 55 | 38 | 17 | 6.88 | 94.8 | 97.4 | 89.5 |
| | 前年度 | 522 | 77 | 45 | 32 | 77 | 45 | 32 | 6.78 | 100.0 | 100.0 | 100.0 |
| | 前年比 | ▲ 23.6 | ▲ 24.7 | ▲ 13.3 | ▲ 40.6 | ▲ 28.6 | ▲ 15.6 | ▲ 46.9 | ▲ 0.10 | ▲ 5.2 | ▲ 2.6 | ▲ 10.5 |
| 外 | 計 | | 4 | 4 | 0 | 4 | 4 | 0 | | 100.0 | 100.0 | - |
| | 前年度 | | 3 | 2 | 1 | 3 | 2 | 1 | | 100.0 | 100.0 | 100.0 |
| | 前年比 | | 33.3 | 100.0 | ▲ 100.0 | 33.3 | 100.0 | ▲ 100.0 | | 0.0 | 0.0 | - |
| 寒 | 計 | | 64 | 48 | 16 | 64 | 48 | 16 | | 100.0 | 100.0 | 100.0 |
| | 前年度 | | 68 | 47 | 21 | 67 | 47 | 20 | | 98.5 | 100.0 | 95.2 |
| | 前年比 | | ▲ 5.9 | 2.1 | ▲ 23.8 | ▲ 4.5 | 2.1 | ▲ 20.0 | | 1.5 | 0.0 | 4.8 |
| 河 | 計 | 312 | 61 | 45 | 16 | 61 | 45 | 16 | 5.11 | 100.0 | 100.0 | 100.0 |
| | 前年度 | 336 | 63 | 43 | 20 | 62 | 43 | 19 | 5.33 | 98.4 | 100.0 | 95.0 |
| | 前年比 | ▲ 7.1 | ▲ 3.2 | 4.7 | ▲ 20.0 | ▲ 1.6 | 4.7 | ▲ 15.8 | ▲ 0.22 | 1.6 | 0.0 | 5.0 |
| 江 | 計 | | 3 | 3 | 0 | 3 | 3 | 0 | | 100.0 | 100.0 | - |
| | 前年度 | | 5 | 4 | 1 | 5 | 4 | 1 | | 100.0 | 100.0 | 100.0 |
| | 前年比 | | ▲ 40.0 | ▲ 25.0 | ▲ 100.0 | ▲ 40.0 | ▲ 25.0 | ▲ 100.0 | | 0.0 | 0.0 | - |