



報道発表資料

報道関係者 各位

令和7年3月3日（月）

【照会先】

山形労働局職業安定部職業安定課

職業安定課長 多田 輝彦

職業安定課長補佐 板垣 辰宣

職業紹介係 野口 優貴

電話 023-626-6109

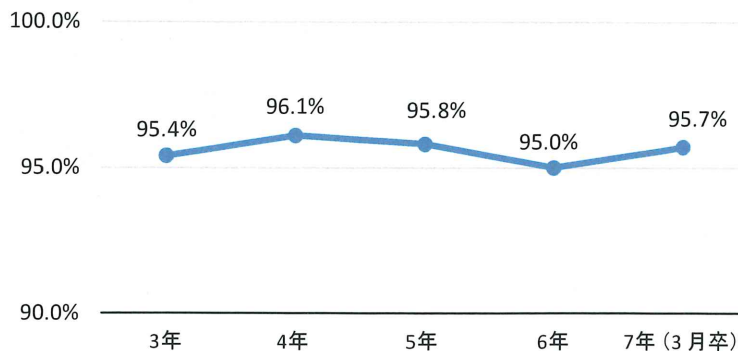
令和7年3月新規学校卒業予定者の職業紹介状況（1月末）について

－概要－

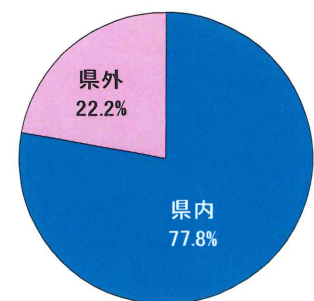
【高等学校】

1 求人数（県内）	5,785人	前年同期比	8.0%（501人）減少
2 求職者数	1,801人①	前年同期比	1.8%（32人）増加
うち県内求職者数は	1,411人②	前年同期比	1.7%（25人）減少
※ 求職者の県内割合は 78.3%（②/①）			
3 求人倍率（県内）	4.10倍	前年同期比	0.28ポイント低下
4 就職内定者数	1,724人③		
うち県内就職内定者数は	1,342人④		
※ 内定者の県内割合は 77.8%（④/③）			
5 就職内定率	95.7%（③/①）		
うち県内内定率は	95.1%（④/②）		

過去5年間の内定率の推移（1月末）



内定者の県内・県外の割合

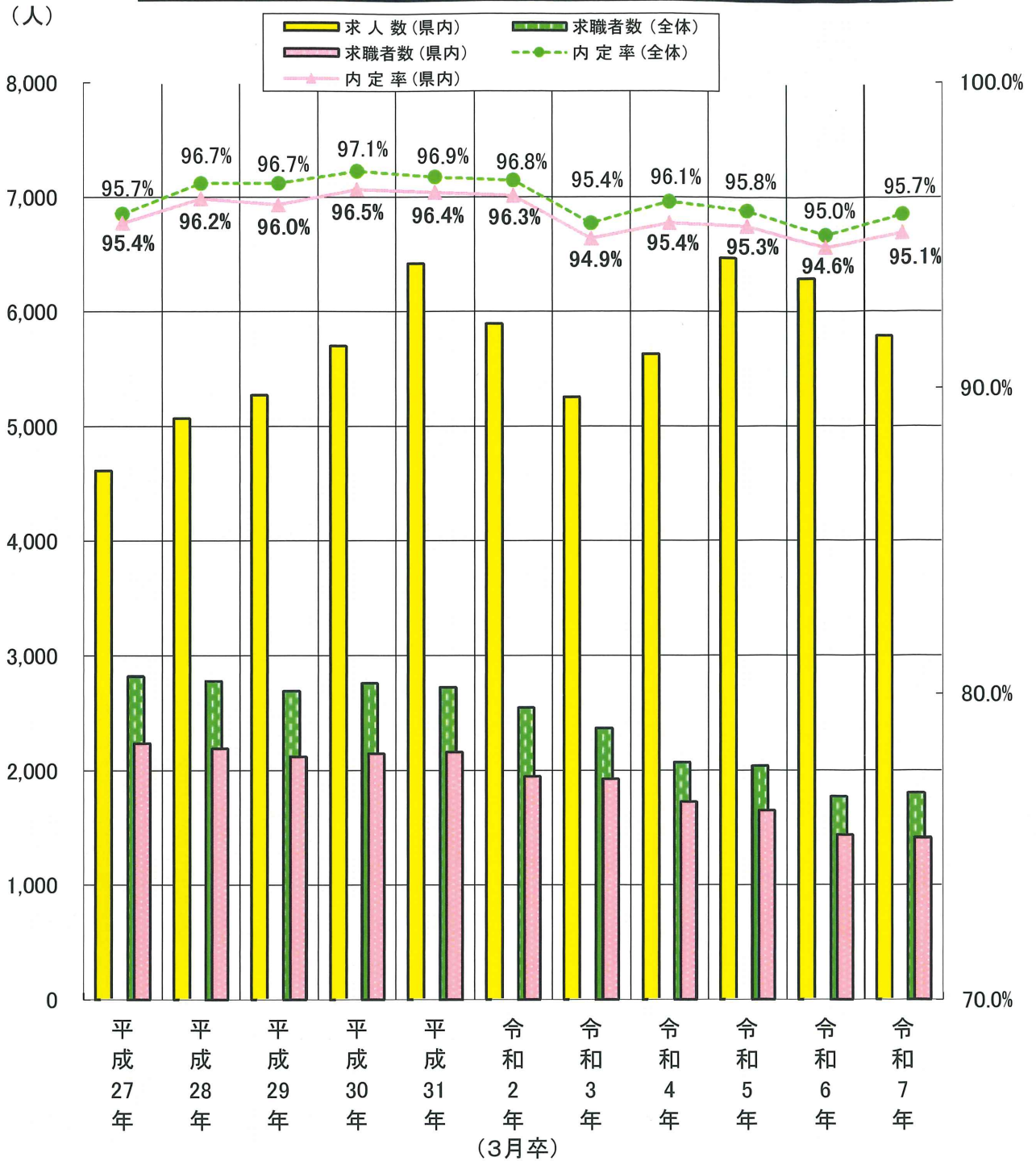


【大学等】

1 就職内定率

大 学	94.4%	（前年同期 94.9%）	0.5ポイント低下
短期大学	77.8%	（前年同期 73.6%）	4.2ポイント上昇
高等専門学校	98.9%	（前年同期 100.0%）	1.1ポイント低下
専修学校	94.2%	（前年同期 92.7%）	1.5ポイント上昇

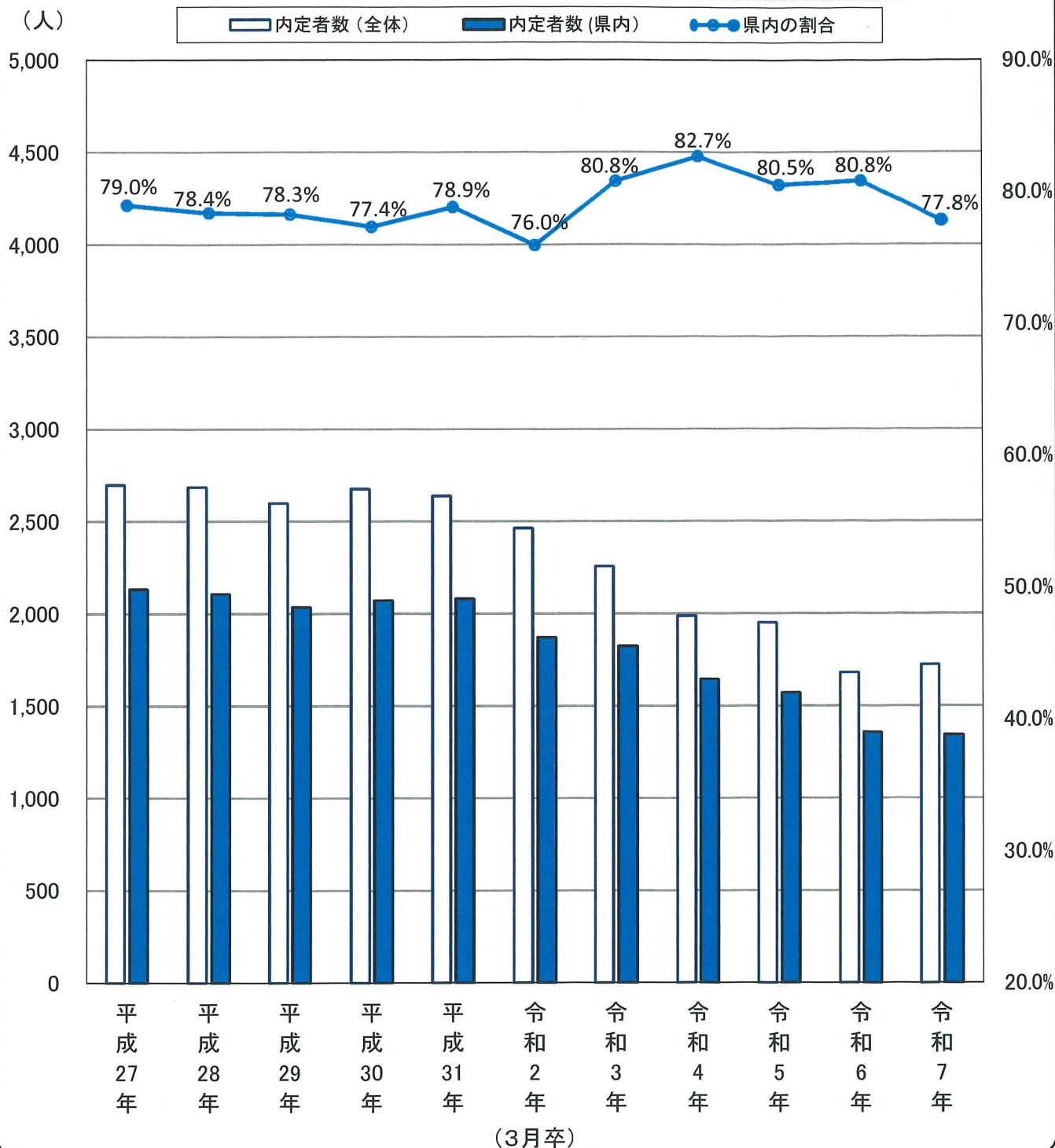
新規高等学校卒業生 求職者数・求人数・内定率の推移(1月末)



高等学校〔1月末現在〕

		平成27年	平成28年	平成29年	平成30年	平成31年	令和2年	令和3年	令和4年	令和5年	令和6年	令和7年
求職者数	(全体)	2,819	2,778	2,689	2,757	2,724	2,545	2,367	2,069	2,036	1,769	1,801
	(県内)	2,235	2,189	2,119	2,146	2,159	1,944	1,922	1,723	1,648	1,436	1,411
求人数	(県内)	4,615	5,068	5,270	5,700	6,420	5,894	5,256	5,629	6,466	6,286	5,785
内定率	(全体)	95.7%	96.7%	96.7%	97.1%	96.9%	96.8%	95.4%	96.1%	95.8%	95.0%	95.7%
	(県内)	95.4%	96.2%	96.0%	96.5%	96.4%	96.3%	94.9%	95.4%	95.3%	94.6%	95.1%

新規高等学校卒業生 内定者のうち県内就職者の割合 ・県内企業への内定割合の推移(1月末)



		平成27年	平成28年	平成29年	平成30年	平成31年	令和2年	令和3年	令和4年	令和5年	令和6年	令和7年
内定者数	(全体)	2,699	2,686	2,599	2,677	2,639	2,464	2,257	1,988	1,951	1,680	1,724
	(県内)	2,132	2,106	2,035	2,071	2,081	1,872	1,824	1,644	1,571	1,358	1,342
県内の割合		79.0%	78.4%	78.3%	77.4%	78.9%	76.0%	80.8%	82.7%	80.5%	80.8%	77.8%

新規学校卒業者の求職・求人・就職状況

令和7年1月末現在

山形労働局職業安定部職業安定課

学校別		卒業年月		令和7年3月卒業者			令和6年3月卒業者			対前年増 減比率(%)	
		計	男	女	計	男	女				
中 学 校	求職者数								-		
	うち県内								-		
	うち県外								-		
	求人数(県内)		/				/			-	
	就職内定者数								-		
	うち県内								-		
	うち県外								-		
高 等 学 校	求職者数	1,801	1,043	758	1,769	1,042	727		1.8		
	うち県内	1,411	798	613	1,436	841	595	▲	1.7		
	うち県外	390	245	145	333	201	132		17.1		
	求人数(県内)	5,785	/			6,286	/			▲	8.0
	就職内定者数	1,724	1,004	720	1,680	990	690		2.6		
	うち県内	1,342	764	578	1,358	796	562	▲	1.2		
	うち県外	382	240	142	322	194	128		18.6		
専 修 学 校 関 係	求職者数	536	303	233	547	289	258	▲	2.0		
	うち県内	438	246	192	457	249	208	▲	4.2		
	就職内定者数	505	292	213	507	269	238	▲	0.4		
	うち県内	408	235	173	424	230	194	▲	3.8		
高 等 専 門 学 校	求職者数	92	74	18	101	81	20	▲	8.9		
	うち県内	16	13	3	22	19	3	▲	27.3		
	就職内定者数	91	73	18	101	81	20	▲	9.9		
	うち県内	15	12	3	22	19	3	▲	31.8		
短 期 大 学	求職者数	297	20	277	295	11	284		0.7		
	うち県内	182	19	163	174	10	164		4.6		
	就職内定者数	231	8	223	217	10	207		6.5		
	うち県内	142	7	135	133	9	124		6.8		
大 学	求職者数	1,786	974	812	1,791	965	826	▲	0.3		
	うち県内	390	180	210	349	168	181		11.7		
	就職内定者数	1,686	917	769	1,699	915	784	▲	0.8		
	うち県内	361	165	196	318	154	164		13.5		

新規学校卒業者の産業別・規模別新規求人受理状況

(令和7年3月卒)

令和7年1月末現在

山形労働局職業安定部職業安定課

産業・規模別	区分	中学校卒業予定者対象			高等学校卒業予定者対象		
		6年度累計	前年同期	増減比(%)	6年度累計	前年同期	増減比(%)
A, B 農, 林, 漁業 (01~04)				-	58	45	28.9
C 鉱業, 採石業, 砂利採取業 (05)				-		1 ▲	100.0
D 建設業 (06~08)				-	1,256	1,361 ▲	7.7
E 製造業 (09~32)				-	1,986	2,211 ▲	10.2
	09, 10 食料品, 飲料・たばこ・飼料製造業			-	325	326 ▲	0.3
	11 繊維工業			-	120	144 ▲	16.7
	12, 13 木材・家具関係			-	47	55 ▲	14.5
	14, 15 紙・印刷関係			-	28	46 ▲	39.1
	16~19 化学・プラスチック関係			-	174	197 ▲	11.7
	21 窯業・土石製品製造業			-	93	133 ▲	30.1
	22, 23 鉄鋼・非鉄金属製造業			-	55	34	61.8
	24 金属製品製造業			-	191	210 ▲	9.0
	25 はん用機械器具製造業			-	100	130 ▲	23.1
	26 生産用機械器具製造業			-	195	227 ▲	14.1
	27 業務用機械器具製造業			-	42	42	0.0
	28 電子部品・デバイス・電子回路製造業			-	231	223	3.6
	29 電気機械器具製造業			-	139	144 ▲	3.5
	30 情報通信機械器具製造業			-	63	103 ▲	38.8
	31 輸送用機械器具製造業			-	139	147 ▲	5.4
	20, 32 その他の製造業			-	44	50 ▲	12.0
F 電気・ガス・熱供給・水道業 (33~36)				-	15	(21) (▲)	28.6
G 情報通信業 (37~41)				-	35	34	2.9
H 運輸業, 郵便業 (42~49)				-	498	(582) (▲)	14.4
I 卸売業, 小売業 (50~61)				-	637	(707) (▲)	9.9
	56~61 小売業			-	472	(521) (▲)	9.4
J, K 金融, 保険業, 不動産, 物品賃貸業 (62~70)				-	102	78	30.8
L 学術研究, 専門・技術サービス業 (71~74)				-	48	57 ▲	15.8
M 宿泊業, 飲食サービス業 (75~77)				-	286	291 ▲	1.7
N 生活関連サービス業, 娯楽業 (78~80)				-	156	131	19.1
O 教育, 学習支援業 (81~82)				-	14	14	0.0
P 医療, 福祉 (83~85)				-	401	(406) (▲)	1.2
Q 複合サービス事業 (86~87)				-	61	60	1.7
R サービス業(他に分類されないもの) (88~96)				-	232	(286) (▲)	18.9
S, T 公務・その他 (97, 98, 99)				-		1 ▲	100.0
	合計			-	5,785	6,286 ▲	8.0
事業所規模	29人以下			-	1,879	2,084 ▲	9.8
	30~99人			-	1,988	2,065 ▲	3.7
	100~299人			-	1,004	1,079 ▲	7.0
	300~499人			-	288	298 ▲	3.4
	500~999人			-	119	142 ▲	16.2
	1,000人以上			-	507	618 ▲	18.0

(注)令和6年度4月以降については令和5年7月改定の「日本標準産業分類」に基づく区分、令和6年3月以前については平成25年10月改定の「日本標準産業分類」に基づく区分により表準したもの。
対前年同月比については、産業分類改定による影響のある産業についてQで示している。

新規学卒者の職業紹介状況推移(1月末)

1 中学校

山形労働局職業安定部職業安定課

	3年3月卒	4年3月卒	5年3月卒	6年3月卒	7年3月卒	前年比	前前年比
求職者数	0	0	1	0	0	-	▲ 100.0
うち県内	0	0	0	0	0	-	-
求人数(県内)	0	0	0	0	0	-	-
求人倍率(県内)	-	-	-	-	-	-	-
内定者数	0	0	1	0	0	-	▲ 100.0
うち県内	0	0	0	0	0	-	-
内定率	-	-	100.0	-	-	-	-
うち県内	-	-	-	-	-	-	-

2 高等学校

	3年3月卒	4年3月卒	5年3月卒	6年3月卒	7年3月卒	前年比	前前年比
求職者数	2,367	2,069	2,036	1,769	1,801	1.8	▲ 11.5
うち県内	1,922	1,723	1,648	1,436	1,411	▲ 1.7	▲ 14.4
求人数(県内)	5,256	5,629	6,466	6,286	5,785	▲ 8.0	▲ 10.5
求人倍率(県内)	2.73	3.27	3.92	4.38	4.10	▲ 0.28	0.18
内定者数	2,257	1,988	1,951	1,680	1,724	2.6	▲ 11.6
うち県内	1,824	1,644	1,571	1,358	1,342	▲ 1.2	▲ 14.6
内定率	95.4	96.1	95.8	95.0	95.7	0.7	▲ 0.1
うち県内	94.9	95.4	95.3	94.6	95.1	0.5	▲ 0.2

3 専修学校

	3年3月卒	4年3月卒	5年3月卒	6年3月卒	7年3月卒	前年比	前前年比
求職者数	484	533	534	547	536	▲ 2.0	0.4
うち県内	401	415	432	457	438	▲ 4.2	1.4
内定者数	425	470	486	507	505	▲ 0.4	3.9
うち県内	354	363	395	424	408	▲ 3.8	3.3
内定率	87.8	88.2	91.0	92.7	94.2	1.5	3.2
うち県内	88.3	87.5	91.4	92.8	93.2	0.4	1.8

4 高等専門学校

	3年3月卒	4年3月卒	5年3月卒	6年3月卒	7年3月卒	前年比	前前年比
求職者数	88	101	99	101	92	▲ 8.9	▲ 7.1
うち県内	32	31	22	22	16	▲ 27.3	▲ 27.3
内定者数	86	98	98	101	91	▲ 9.9	▲ 7.1
うち県内	32	29	22	22	15	▲ 31.8	▲ 31.8
内定率	97.7	97.0	99.0	100.0	98.9	▲ 1.1	▲ 0.1
うち県内	100.0	93.5	100.0	100.0	93.8	▲ 6.2	▲ 6.2

5 短期大学

	3年3月卒	4年3月卒	5年3月卒	6年3月卒	7年3月卒	前年比	前前年比
求職者数	429	395	327	295	297	0.7	▲ 9.2
うち県内	274	272	213	174	182	4.6	▲ 14.6
内定者数	373	342	272	217	231	6.5	▲ 15.1
うち県内	242	245	184	133	142	6.8	▲ 22.8
内定率	86.9	86.6	83.2	73.6	77.8	4.2	▲ 5.4
うち県内	88.3	90.1	86.4	76.4	78.0	1.6	▲ 8.4

6 大学

	3年3月卒	4年3月卒	5年3月卒	6年3月卒	7年3月卒	前年比	前前年比
求職者数	1,774	1,839	1,851	1,791	1,786	▲ 0.3	▲ 3.5
うち県内	373	410	351	349	390	11.7	11.1
内定者数	1,598	1,707	1,701	1,699	1,686	▲ 0.8	▲ 0.9
うち県内	333	363	319	318	361	13.5	13.2
内定率	90.1	92.8	91.9	94.9	94.4	▲ 0.5	2.5
うち県内	89.3	88.5	90.9	91.1	92.6	1.5	1.7

この調査は、山形労働局管内の大学等が、各月末時点で学生からの報告等により把握している内定状況等を取りまとめたものです。本調査は大学等の協力により可能な範囲で把握した数字を取りまとめており、報告のない学生や連絡の取れない学生などは未内定として計上している場合があります。なお、厚生労働省及び文部科学省が公表している「大学等卒業予定者の就職内定状況調査」は抽出調査として実施しており、調査時点ごとに、電話・面接等の方法により抽出した学生全員に対して学校を通じて内定状況を確認した結果であり、調査方法等が異なることから、この調査と直接数値を比較できるものではありません。

新規高等学校卒業生の地域別職業紹介状況(1月末現在)

令和7年3月卒業生

山形労働局職業安定部職業安定課

			①	② 求職者数			③ 就職内定者数			④ (①÷②)	⑤ 就職内定率 (③÷②×100)		
			求人数	計	男	女	計	男	女	求人倍率	計	男	女
県	計	6年度	/	1,801	1,043	758	1,724	1,004	720	/	95.7	96.3	95.0
		前年度	/	1,769	1,042	727	1,680	990	690	/	95.0	95.0	94.9
		前年比	/	1.8	0.1	4.3	2.6	1.4	4.3	/	0.7	1.3	0.1
	内	6年度	5,785	1,411	798	613	1,342	764	578	4.10	95.1	95.7	94.3
		前年度	6,286	1,436	841	595	1,358	796	562	4.38	94.6	94.6	94.5
		前年比	▲ 8.0	▲ 1.7	▲ 5.1	3.0	▲ 1.2	▲ 4.0	2.8	▲ 0.28	0.5	1.1	▲ 0.2
外	6年度	/	390	245	145	382	240	142	/	97.9	98.0	97.9	
	前年度	/	333	201	132	322	194	128	/	96.7	96.5	97.0	
	前年比	/	17.1	21.9	9.8	18.6	23.7	10.9	/	1.2	1.5	0.9	
山地	計	6年度	/	838	477	361	790	449	341	/	94.3	94.1	94.5
		前年度	/	793	462	331	739	429	310	/	93.2	92.9	93.7
		前年比	/	5.7	3.2	9.1	6.9	4.7	10.0	/	1.1	1.2	0.8
	内	6年度	2,743	719	404	315	676	380	296	3.82	94.0	94.1	94.0
		前年度	3,053	710	416	294	659	385	274	4.30	92.8	92.5	93.2
		前年比	▲ 10.2	1.3	▲ 2.9	7.1	2.6	▲ 1.3	8.0	▲ 0.48	1.2	1.6	0.8
外	6年度	/	119	73	46	114	69	45	/	95.8	94.5	97.8	
	前年度	/	83	46	37	80	44	36	/	96.4	95.7	97.3	
	前年比	/	43.4	58.7	24.3	42.5	56.8	25.0	/	▲ 0.6	▲ 1.2	0.5	
最上地域	計	6年度	/	90	58	32	85	55	30	/	94.4	94.8	93.8
		前年度	/	100	61	39	95	57	38	/	95.0	93.4	97.4
		前年比	/	▲ 10.0	▲ 4.9	▲ 17.9	▲ 10.5	▲ 3.5	▲ 21.1	/	▲ 0.6	1.4	▲ 3.6
	内	6年度	359	67	46	21	62	43	19	5.36	92.5	93.5	90.5
		前年度	390	85	56	29	80	52	28	4.59	94.1	92.9	96.6
		前年比	▲ 7.9	▲ 21.2	▲ 17.9	▲ 27.6	▲ 22.5	▲ 17.3	▲ 32.1	0.77	▲ 1.6	0.6	▲ 6.1
外	6年度	/	23	12	11	23	12	11	/	100.0	100.0	100.0	
	前年度	/	15	5	10	15	5	10	/	100.0	100.0	100.0	
	前年比	/	53.3	140.0	10.0	53.3	140.0	10.0	/	0.0	0.0	0.0	
庄内地域	計	6年度	/	532	306	226	517	302	215	/	97.2	98.7	95.1
		前年度	/	524	315	209	505	306	199	/	96.4	97.1	95.2
		前年比	/	1.5	▲ 2.9	8.1	2.4	▲ 1.3	8.0	/	0.8	1.6	▲ 0.1
	内	6年度	1,515	367	193	174	355	190	165	4.13	96.7	98.4	94.8
		前年度	1,569	370	213	157	359	209	150	4.24	97.0	98.1	95.5
		前年比	▲ 3.4	▲ 0.8	▲ 9.4	10.8	▲ 1.1	▲ 9.1	10.0	▲ 0.11	▲ 0.3	0.3	▲ 0.7
外	6年度	/	165	113	52	162	112	50	/	98.2	99.1	96.2	
	前年度	/	154	102	52	146	97	49	/	94.8	95.1	94.2	
	前年比	/	7.1	10.8	0.0	11.0	15.5	2.0	/	3.4	4.0	2.0	
賜接地域	計	6年度	/	341	202	139	332	198	134	/	97.4	98.0	96.4
		前年度	/	352	204	148	341	198	143	/	96.9	97.1	96.6
		前年比	/	▲ 3.1	▲ 1.0	▲ 6.1	▲ 2.6	0.0	▲ 6.3	/	0.5	0.9	▲ 0.2
	内	6年度	1,168	258	155	103	249	151	98	4.53	96.5	97.4	95.1
		前年度	1,274	271	156	115	260	150	110	4.70	95.9	96.2	95.7
		前年比	▲ 8.3	▲ 4.8	▲ 0.6	▲ 10.4	▲ 4.2	0.7	▲ 10.9	▲ 0.17	0.6	1.2	▲ 0.6
外	6年度	/	83	47	36	83	47	36	/	100.0	100.0	100.0	
	前年度	/	81	48	33	81	48	33	/	100.0	100.0	100.0	
	前年比	/	2.5	▲ 2.1	9.1	2.5	▲ 2.1	9.1	/	0.0	0.0	0.0	

新規高等学校卒業生の職業安定所別紹介状況(1月末現在)

令和7年3月卒業生

山形労働局職業安定部職業安定課

		① 求人数	② 求職者数			③ 就職内定者数			④ (①÷②) 求人倍率	⑤ 就職内定率 (③÷②×100)		
			計	男	女	計	男	女		計	男	女
県	計		1,801	1,043	758	1,724	1,004	720		95.7	96.3	95.0
	前年度		1,769	1,042	727	1,680	990	690		95.0	95.0	94.9
	前年比		1.8	0.1	4.3	2.6	1.4	4.3		0.7	1.3	0.1
内	計	5,785	1,411	798	613	1,342	764	578	4.10	95.1	95.7	94.3
	前年度	6,286	1,436	841	595	1,358	796	562	4.38	94.6	94.6	94.5
	前年比	▲ 8.0	▲ 1.7	▲ 5.1	3.0	▲ 1.2	▲ 4.0	2.8	▲ 0.28	0.5	1.1	▲ 0.2
外	計		390	245	145	382	240	142		97.9	98.0	97.9
	前年度		333	201	132	322	194	128		96.7	96.5	97.0
	前年比		17.1	21.9	9.8	18.6	23.7	10.9		1.2	1.5	0.9
山	計		712	386	326	670	361	309		94.1	93.5	94.8
	前年度		644	366	278	594	337	257		92.2	92.1	92.4
	前年比		10.6	5.5	17.3	12.8	7.1	20.2		1.9	1.4	2.4
形	計	2,032	600	320	280	563	299	264	3.39	93.8	93.4	94.3
	前年度	2,195	569	326	243	522	299	223	3.86	91.7	91.7	91.8
	前年比	▲ 7.4	▲ 5.4	▲ 1.8	15.2	7.9	0.0	18.4	▲ 0.47	2.1	1.7	2.5
所	計		112	66	46	107	62	45		95.5	93.9	97.8
	前年度		75	40	35	72	38	34		96.0	95.0	97.1
	前年比		49.3	65.0	31.4	48.6	63.2	32.4		▲ 0.5	▲ 1.1	0.7
米	計		290	168	122	283	165	118		97.6	98.2	96.7
	前年度		289	166	123	281	161	120		97.2	97.0	97.6
	前年比		0.3	1.2	▲ 0.8	0.7	2.5	▲ 1.7		0.4	1.2	▲ 0.9
沢	計	859	221	128	93	214	125	89	3.89	96.8	97.7	95.7
	前年度	940	220	125	95	212	120	92	4.27	96.4	96.0	96.8
	前年比	▲ 8.6	0.5	2.4	▲ 2.1	0.9	4.2	▲ 3.3	▲ 0.38	0.4	1.7	▲ 1.1
内	計		69	40	29	69	40	29		100.0	100.0	100.0
	前年度		69	41	28	69	41	28		100.0	100.0	100.0
	前年比		0.0	▲ 2.4	3.6	0.0	▲ 2.4	3.6		0.0	0.0	0.0
所	計		220	129	91	212	127	85		96.4	98.4	93.4
	前年度		203	106	97	191	102	89		94.1	96.2	91.8
	前年比		8.4	21.7	▲ 6.2	11.0	24.5	▲ 4.5		2.3	2.2	1.6
田	計	733	142	70	72	137	69	68	5.16	96.5	98.6	94.4
	前年度	720	136	69	67	129	68	61	5.29	94.9	98.6	91.0
	前年比	1.8	4.4	1.4	7.5	6.2	1.5	11.5	▲ 0.13	1.6	0.0	3.4
内	計		78	59	19	75	58	17		96.2	98.3	89.5
	前年度		67	37	30	62	34	28		92.5	91.9	93.3
	前年比		16.4	59.5	▲ 36.7	21.0	70.6	▲ 39.3		3.7	6.4	▲ 3.8
所	計		312	177	135	305	175	130		97.8	98.9	96.3
	前年度		321	209	112	314	204	110		97.8	97.6	98.2
	前年比		▲ 2.8	▲ 15.3	20.5	▲ 2.9	▲ 14.2	18.2		0.0	1.3	▲ 1.9
岡	計	782	225	123	102	218	121	97	3.48	96.9	98.4	95.1
	前年度	849	234	144	90	230	141	89	3.63	98.3	97.9	98.9
	前年比	▲ 7.9	▲ 3.8	▲ 14.6	13.3	▲ 5.2	▲ 14.2	9.0	▲ 0.15	▲ 1.4	0.5	▲ 3.8
内	計		87	54	33	87	54	33		100.0	100.0	100.0
	前年度		87	65	22	84	63	21		96.6	96.9	95.5
	前年比		0.0	▲ 16.9	50.0	3.6	▲ 14.3	57.1		3.4	3.1	4.5
所	計		90	58	32	85	55	30		94.4	94.8	93.8
	前年度		100	61	39	95	57	38		95.0	93.4	97.4
	前年比		▲ 10.0	▲ 4.9	▲ 17.9	▲ 10.5	▲ 3.5	▲ 21.1		▲ 0.6	1.4	▲ 3.6
庄	計	359	67	46	21	62	43	19	5.36	92.5	93.5	90.5
	前年度	390	85	56	29	80	52	28	4.59	94.1	92.9	96.6
	前年比	▲ 7.9	▲ 21.2	▲ 17.9	▲ 27.6	▲ 22.5	▲ 17.3	▲ 32.1	0.77	▲ 1.6	0.6	▲ 6.1
内	計		23	12	11	23	12	11		100.0	100.0	100.0
	前年度		15	5	10	15	5	10		100.0	100.0	100.0
	前年比		53.3	140.0	10.0	53.3	140.0	10.0		0.0	0.0	0.0
所	計		51	34	17	49	33	16		96.1	97.1	94.1
	前年度		63	38	25	60	37	23		95.2	97.4	92.0
	前年比		▲ 19.0	▲ 10.5	▲ 32.0	▲ 18.3	▲ 10.8	▲ 30.4		0.9	▲ 0.3	2.1
井	計	309	37	27	10	35	26	9	8.35	94.6	96.3	90.0
	前年度	334	51	31	20	48	30	18	6.55	94.1	96.8	90.0
	前年比	▲ 7.5	▲ 27.5	▲ 12.9	▲ 50.0	▲ 27.1	▲ 13.3	▲ 50.0	1.80	0.5	▲ 0.5	0.0
内	計		14	7	7	14	7	7		100.0	100.0	100.0
	前年度		12	7	5	12	7	5		100.0	100.0	100.0
	前年比		16.7	0.0	40.0	16.7	0.0	40.0		0.0	0.0	0.0
所	計		62	43	19	57	41	16		91.9	95.3	84.2
	前年度		82	49	33	79	46	33		96.3	93.9	100.0
	前年比		▲ 24.4	▲ 12.2	▲ 42.4	▲ 27.8	▲ 10.9	▲ 51.5		▲ 4.4	1.4	▲ 15.8
山	計	399	58	39	19	53	37	16	6.88	91.4	94.9	84.2
	前年度	522	79	47	32	76	44	32	6.61	96.2	93.6	100.0
	前年比	▲ 23.6	▲ 26.6	▲ 17.0	▲ 40.6	▲ 30.3	▲ 15.9	▲ 50.0	0.27	▲ 4.8	1.3	▲ 15.8
内	計		4	4		4	4			100.0	100.0	-
	前年度		3	2	1	3	2	1		100.0	100.0	100.0
	前年比		33.3	100.0	▲ 100.0	33.3	100.0	▲ 100.0		0.0	0.0	-
所	計		64	48	16	63	47	16		98.4	97.9	100.0
	前年度		67	47	20	66	46	20		98.5	97.9	100.0
	前年比		▲ 4.5	2.1	▲ 20.0	▲ 4.5	2.2	▲ 20.0		▲ 0.1	0.0	0.0
寒	計		61	45	16	60	44	16	5.11	98.4	97.8	100.0
	前年度		62	43	19	61	42	19	5.42	98.4	97.7	100.0
	前年比	▲ 7.1	▲ 1.6	4.7	▲ 15.8	▲ 1.6	4.8	▲ 15.8	▲ 0.31	0.0	0.1	0.0
河	計	312	3	3		3	3			100.0	100.0	-
	前年度	336	5	4	1	5	4	1		100.0	100.0	100.0
	前年比	▲ 7.1	▲ 40.0	▲ 25.0	▲ 100.0	▲ 40.0	▲ 25.0	▲ 100.0		0.0	0.0	-
江	計											
	前年度											
	前年比											