

労働市場月報

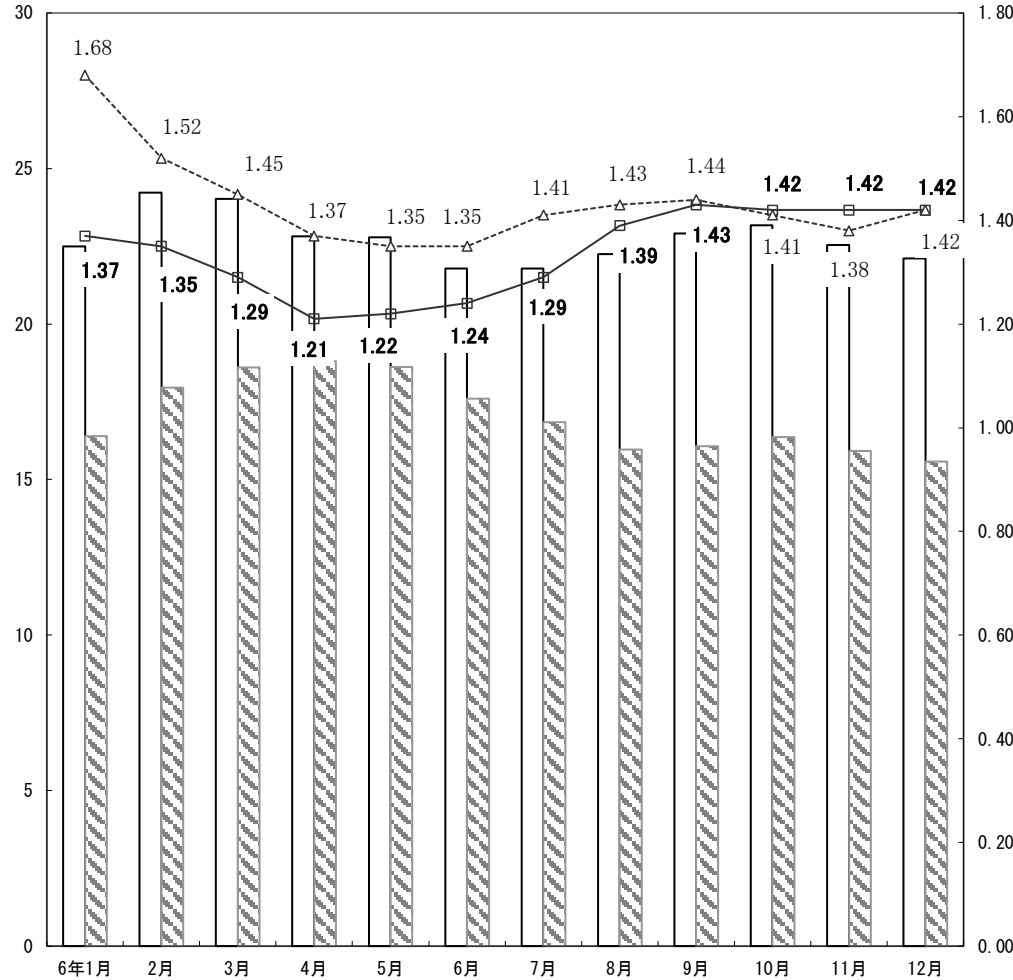
令和6年12月



単位
千

有効求人・求職・倍率状況 (新規学卒を除きパートタイムを含む)

求人倍率

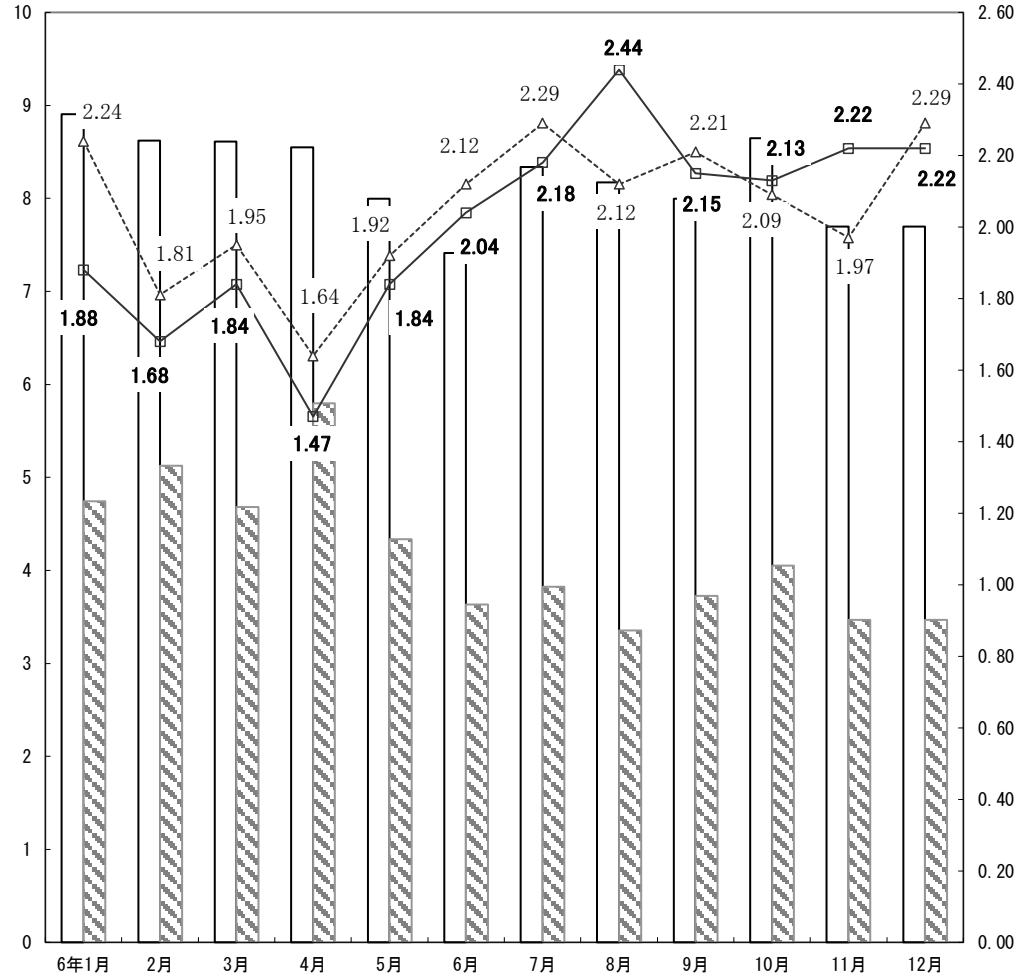


有効求人人数
 有効求職者数
 有効求人倍率[原数値]
 有効求人倍率[前年の原数値]

単位
千

新規求人・求職・倍率状況 (新規学卒を除きパートタイムを含む)

求人倍率



新規求人人数
 新規求職者数
 新規求人倍率[原数値]
 新規求人倍率[前年の原数値]

労働市場の動向

概況

【県内】

○基調判断 「雇用情勢は、緩やかに持ち直している。今後とも、物価高騰等が雇用
に与える影響に留意する必要がある。」

○有効求人倍率<季節調整値> 1.34倍 (前月比▲0.06ポイント)

【全国】

○有効求人倍率<季節調整値> 1.25倍 (前月比±0.00ポイント)

○求人数<季節調整値> 有効：前月比0.2%減、新規：2.2%増

○産業別新規求人<パートタイムを含む原数値>

「建設業」前年同月比4.9%減、「製造業」7.6%減、「運輸業、郵便業」6.1%減、
「卸売業、小売業」3.8%減、「宿泊業、飲食サービス業」5.2%増、「医療・福祉」
4.6%減、「サービス業」4.7%減

○求職者数<季節調整値> 有効：前月比0.2%減、新規：2.0%増

○雇用者数<原数値> (注) 6,181万人 (前年同月差67万人増)

産業別：「建設業」465万人 (16万人減)、「製造業」1,053万人 (21万人減)、
「運輸業、郵便業」346万人 (同数)、「卸売業、小売業」1,040万人
(9万人減)、「宿泊業、飲食サービス業」426万人 (9万人増)、「医療、
福祉」928万人 (34万人増)、「サービス業」473万人 (25万人増)

求人動向 [パートタイムを含む全数；原数値]

○新規求人数 7,698人 [前年同月比6.1%減]

○有効求人数 22,111人 [前年同月比2.2%減]

○産業別新規求人数

「建設業」前年同月比2.9%減、「製造業」5.3%減、「運輸業・郵便業」
3.3%増、「卸売業・小売業」7.8%減、「宿泊業・飲食サービス業」
16.8%減、「医療・福祉」11.3%減、「サービス業」4.1%減

○職業別新規求人<パートタイムを含む常用>

「管理的職業従事者」8人 (前年同月比46.7%減)、「専門的・技術的職
業従事者」1,129人 (1.4%減)、「事務従事者」770人 (7.5%減)、「販
売従事者」784人 (9.5%減)、「サービス職業従事者」1,146人 (19.6%
減)、「保安職業従事者」200人 (17.6%増)、「農林漁業従事者」64人
(4.5%減)、「生産工程従事者」1,208人 (5.8%減)、「輸送・機械運
転従事者」415人 (0.5%増)、「建設・採掘従事者」610人 (7.2%減)、
「運搬・清掃・包装等従事者」685人 (11.7%)

(注) 平成21年12月改定の「日本標準職業分類」に基づく区分による。

求職動向 [パートタイムを含む全数；原数値]

○新規求職申込件数：3,470件 (前年同月比2.9%減)

○有効求職者数：15,583人 (前年同月比1.9%減)

○態様別新規求職申込状況<パートを含む常用>

「在職者」1,183人 (前年同月比10.1%減)、「離職者」1,836人 (6.4%増)、
「無業者」226人 (15.7%減)、離職者<前職自営を除く>のうち「事業主都合」
640人 (30.3%増)、「自己都合」1,062人 (3.4%減)

○希望職業別新規求職<パートタイムを含む常用>

「管理的職業従事者」6人 (前年同月比0.0%)、「専門的・技術的職
業従事者」378人 (1.1%増)、「事務従事者」727人 (5.3%減)、「販売従
事者」236人 (20.4%増)、「サービス職業従事者」387人 (3.2%増)、「保
安職業従事者」24人 (60.0%増)、「農林漁業従事者」76人 (7.0%増)、
「生産工程従事者」451人 (6.6%減)、「輸送・機械運転従事者」108人 (17.6%
減)、「建設・採掘従事者」67人 (8.2%減)、「運搬・清掃・包装等従事
者」545人 (5.7%減)

(注) 平成21年12月改定の「日本標準職業分類」に基づく区分による。

紹介・就職状況 [パートタイムを含む全数；原数値]

○紹介件数 2,914件 (前年同月比11.3%減)

○就職件数 1,269件 (前年同月比9.6%減)

○就職率<新規求職者ベース> 36.6% (前年同月比2.7ポイント減少)

雇用保険の概況

○一般受給資格決定件数 727件 (前年同月比8.8%増)

○基本手当受給者実人員<基本分> 3,210人 (前年同月比2.3%減)

○雇用保険受給者の職業紹介状況<パートタイムを含む全数>

紹介件数 698件 (前年同月比16.2%減)、就職件数 347件 (17.8%減)

○雇用保険被保険者<一般(高年齢継続、短期特例被保険者を除く)>の資格
喪失の状況：喪失件数 2,305件 (前年同月比0.5%減)、うち事業主都
合 340件 (141.1%増)

※「一般受給資格決定件数は速報値であり、修正があり得る」

山形県経済動向月例報告 (令和6年11月の経済指標を中心として) (令和7年1月15日)

○総括判断 「本県経済は、緩やかに持ち直しているものの、このところ弱含みの
動きとなっている」

○個人消費 「一部に弱さがみられるものの、底堅い動きとなっている」

○住宅建設 「前年の水準を上回った」

○鉱工業生産 「弱含みの動きとなっている」

○雇用情勢 「緩やかに持ち直している」

○企業倒産 「件数及び負債総額ともに前年の水準を上回った」

内閣府月例経済報告 (令和7年1月23日)

○基調判断 「一部に足踏みが残るものの、緩やかに回復している」

○個人消費 「一部に足踏みが残るものの、持ち直しの動きがみられる」

○設備投資 「持ち直しの動きがみられる」

○生産 「横ばいとなっている」

○企業収益 「総じてみれば改善しているが、そのテンポは緩やかになっている」

○企業の業況判断 「改善している」

○雇用情勢 「改善の動きがみられる」

雇 用 指 数

令和6年12月分

山形労働局

項 目	求人倍率〔季節調整値〕 (新規学卒を除きパートタイムを含む)										雇用保険 受給者 実人員
	全 国		山 形 県		青森県	岩手県	宮城県	秋田県	福島県		
	新 規	有 効	新 規	有 効	有 効	有 効	有 効	有 効	有 効		
年 月											
平成31年(暦年)	* 2.42 倍	* 1.60 倍	* 2.07 倍	* 1.54 倍	* 1.24 倍	* 1.39 倍	* 1.63 倍	* 1.48 倍	* 1.51 倍	3,370 人	
令和2年(暦年)	* 1.95 倍	* 1.18 倍	* 1.71 倍	* 1.15 倍	* 0.99 倍	* 1.09 倍	* 1.26 倍	* 1.29 倍	* 1.25 倍	4,065 人	
令和3年(暦年)	* 2.02 倍	* 1.13 倍	* 1.95 倍	* 1.27 倍	* 1.05 倍	* 1.19 倍	* 1.30 倍	* 1.44 倍	* 1.28 倍	3,649 人	
令和4年(暦年)	* 2.26 倍	* 1.28 倍	* 2.30 倍	* 1.56 倍	* 1.17 倍	* 1.34 倍	* 1.37 倍	* 1.51 倍	* 1.42 倍	3,146 人	
令和5年(暦年)	* 2.29 倍	* 1.31 倍	* 2.03 倍	* 1.43 倍	* 1.18 倍	* 1.24 倍	* 1.37 倍	* 1.35 倍	* 1.39 倍	3,317 人	
令和4年 1 2月	2.39	1.35	2.28	1.65	1.22	1.34	1.43	1.51	1.46	2,811	
令和5年	1 月	2.35	1.35	2.22	1.59	1.21	1.30	1.43	1.46	1.46	2,859
	2 月	2.33	1.34	1.98	1.50	1.19	1.27	1.43	1.41	1.42	2,800
	3 月	2.31	1.32	2.11	1.46	1.19	1.27	1.41	1.36	1.39	2,933
	4 月	2.25	1.32	2.10	1.49	1.20	1.24	1.40	1.38	1.41	2,722
	5 月	2.32	1.32	2.08	1.46	1.20	1.26	1.39	1.37	1.41	3,369
	6 月	2.31	1.31	2.01	1.43	1.18	1.23	1.37	1.36	1.40	3,477
	7 月	2.27	1.30	2.05	1.41	1.17	1.23	1.36	1.34	1.39	3,703
	8 月	2.31	1.30	1.98	1.39	1.17	1.23	1.34	1.34	1.37	3,827
	9 月	2.25	1.29	2.06	1.39	1.17	1.22	1.35	1.31	1.37	3,688
	1 0月	2.25	1.29	1.98	1.37	1.17	1.22	1.33	1.32	1.39	3,730
	1 1月	2.25	1.27	1.86	1.33	1.16	1.21	1.32	1.29	1.38	3,413
	1 2月	2.25	1.27	2.03	1.35	1.15	1.21	1.30	1.28	1.35	3,284
令和6年	1 月	2.28	1.27	1.90	1.30	1.16	1.18	1.33	1.28	1.30	3,313
	2 月	2.26	1.26	1.79	1.32	1.15	1.19	1.29	1.27	1.30	3,302
	3 月	2.38	1.28	1.98	1.32	1.13	1.22	1.33	1.31	1.34	3,183
	4 月	2.17	1.26	1.91	1.33	1.13	1.22	1.28	1.32	1.30	3,276
	5 月	2.16	1.24	1.95	1.32	1.10	1.21	1.24	1.30	1.26	3,571
	6 月	2.26	1.23	1.86	1.28	1.10	1.16	1.22	1.24	1.24	3,616
	7 月	2.22	1.24	2.03	1.30	1.12	1.19	1.22	1.24	1.25	4,080
	8 月	2.32	1.23	2.24	1.37	1.12	1.21	1.22	1.24	1.24	3,897
	9 月	2.22	1.24	1.97	1.37	1.11	1.20	1.22	1.27	1.25	3,806
	1 0月	2.24	1.25	2.00	1.37	1.09	1.18	1.22	1.24	1.25	3,576
	1 1月	2.25	1.25	2.12	1.40	1.09	1.15	1.24	1.26	1.25	3,236
	1 2月	2.26	1.25	1.95	1.34	1.10	1.17	1.23	1.23	1.25	3,210
前 月 比(P)	0.01	0.00	▲ 0.17	▲ 0.06	0.01	0.02	▲ 0.01	▲ 0.03	0.00	—	
前年同月比(P)	—	—	—	—	—	—	—	—	—	▲ 2.3 %	

注) (P)はポイントである。

雇用保険受給者実人員は、雇用保険基本手当基本分の受給者実人員である。

季節調整値は、原数値から季節的な動き(季節要素)を取り除いた数値のことで、一暦年終了ごとに2月発行(1月分)で過去に遡って再調整を行っている。

*の求人倍率は、原数値である。

季節調整法は、センサス局法Ⅱ(X-12-ARIMA)による。なお、令和5年12月以前の数値は新季節指数により改定されている。

一般職業紹介状況 全数（パートタイムを含む）

令和6年12月分 山形労働局

項目	新規求職申込件数		月間有効求職者数		新規求人人数		有効求人人数		新規求人倍率		有効求人倍率		紹介件数		就職件数		就職率%		充足率%		
	年 月	前年同月比	前年同月比	前年同月比	前年同月比	前年同月比	前年同月比	前年同月比	前年同月差	前年同月差	前年同月比	前年同月比	前年同月比	前年同月比	前年同月比	前年同月比	前年同月比	前年同月比	前年同月比	前年同月比	
平成31年度平均	4,709	▲ 0.7	17,587	2.9	9,411	▲ 7.9	25,822	▲ 7.9	2.00	▲ 0.16	1.47	▲ 0.17	5,797	▲ 1.6	1,979	▲ 4.2	42.0	▲ 1.6	20.4	0.7	
令和2年度平均	4,317	▲ 8.3	18,039	2.6	7,406	▲ 21.3	19,965	▲ 22.7	1.72	▲ 0.28	1.11	▲ 0.36	5,104	▲ 12.0	1,625	▲ 17.9	37.7	▲ 4.3	21.4	1.0	
令和3年度平均	4,148	▲ 3.9	17,165	▲ 4.8	8,515	15.0	23,127	15.8	2.05	0.33	1.35	0.24	4,453	▲ 12.7	1,604	▲ 1.3	38.7	1.0	18.4	▲ 3.0	
令和4年度平均	4,143	▲ 0.1	16,538	▲ 3.7	9,324	9.5	25,929	12.1	2.25	0.20	1.57	0.22	4,082	▲ 8.3	1,641	2.3	39.6	0.9	17.2	▲ 1.2	
令和5年度平均	4,271	3.1	17,108	3.4	8,443	▲ 9.4	23,600	▲ 9.0	1.98	▲ 0.27	1.38	▲ 0.19	4,123	1.0	1,612	▲ 1.7	37.8	▲ 1.8	18.5	1.3	
令和5年度累計	36,701	4.2	152,332	3.0	75,174	▲ 9.6	212,463	▲ 8.9	2.05	▲ 0.31	1.39	▲ 0.19	33,928	1.1	13,666	▲ 0.0	37.2	▲ 1.6	17.5	1.4	
令和6年度累計	35,658	▲ 2.8	151,771	▲ 0.4	72,503	▲ 3.6	202,157	▲ 4.9	2.03	▲ 0.02	1.33	▲ 0.06	32,840	▲ 3.2	13,114	▲ 4.0	36.8	▲ 0.4	17.5	0.0	
前々年同月	3,285	-	14,566	-	8,490	-	25,274	-	2.58	-	1.74	-	2,786	-	1,283	-	39.1	-	14.7	-	
令和5年 1 1月	3,654	6.9	16,544	7.3	7,207	▲ 18.1	22,790	▲ 12.7	1.97	▲ 0.61	1.38	▲ 0.31	3,617	10.6	1,448	2.7	39.6	▲ 1.7	19.0	3.4	
1 2月	3,575	8.8	15,885	9.1	8,196	▲ 3.5	22,607	▲ 10.6	2.29	▲ 0.29	1.42	▲ 0.32	3,284	17.9	1,404	9.4	39.3	0.2	16.3	1.6	
令和6年 1 1月	4,744	8.8	16,400	8.5	8,904	▲ 8.7	22,489	▲ 11.4	1.88	▲ 0.36	1.37	▲ 0.31	3,976	9.1	1,225	6.0	25.8	▲ 0.7	13.3	1.8	
2 2月	5,125	▲ 3.3	17,958	4.9	8,621	▲ 10.2	24,223	▲ 7.2	1.68	▲ 0.13	1.35	▲ 0.17	6,029	0.3	1,695	3.7	33.1	2.3	19.1	2.3	
3 3月	4,680	▲ 3.0	18,600	1.5	8,611	▲ 8.4	24,025	▲ 9.3	1.84	▲ 0.11	1.29	▲ 0.16	5,546	▲ 3.9	2,763	▲ 14.4	59.0	▲ 7.9	32.0	▲ 1.9	
4 4月	5,797	3.1	18,807	3.8	8,547	▲ 7.5	22,813	▲ 7.8	1.47	▲ 0.17	1.21	▲ 0.16	4,370	9.1	1,757	0.4	30.3	▲ 0.8	20.0	1.7	
5 5月	4,337	3.0	18,619	4.1	7,999	▲ 0.8	22,795	▲ 5.9	1.84	▲ 0.08	1.22	▲ 0.13	4,167	7.5	1,698	9.3	39.2	2.3	20.6	1.8	
6 6月	3,633	▲ 7.4	17,607	0.4	7,413	▲ 11.0	21,787	▲ 8.2	2.04	▲ 0.08	1.24	▲ 0.11	3,735	▲ 6.6	1,525	▲ 6.8	42.0	0.3	20.1	1.2	
7 7月	3,824	2.8	16,839	2.6	8,336	▲ 1.9	21,781	▲ 5.9	2.18	▲ 0.11	1.29	▲ 0.12	3,868	8.7	1,514	4.3	39.6	0.6	17.4	1.2	
8 8月	3,353	▲ 11.0	15,962	▲ 2.0	8,171	2.4	22,246	▲ 4.2	2.44	0.32	1.39	▲ 0.04	3,108	▲ 12.2	1,254	▲ 2.4	37.4	3.3	14.8	▲ 0.8	
9 9月	3,725	▲ 7.8	16,071	▲ 3.6	7,995	▲ 10.4	22,919	▲ 4.5	2.15	▲ 0.06	1.43	▲ 0.01	3,619	▲ 9.8	1,322	▲ 12.8	35.5	▲ 2.0	15.8	▲ 0.7	
1 10月	4,051	▲ 3.2	16,371	▲ 3.7	8,647	▲ 0.9	23,169	▲ 3.5	2.13	0.04	1.42	0.01	3,791	▲ 6.0	1,517	▲ 6.4	37.4	▲ 1.4	17.1	▲ 0.7	
1 11月	3,468	▲ 5.1	15,912	▲ 3.8	7,697	6.8	22,536	▲ 1.1	2.22	0.25	1.42	0.04	3,268	▲ 9.6	1,258	▲ 13.1	36.3	▲ 3.3	16.0	▲ 3.0	
1 12月	3,470	▲ 2.9	15,583	▲ 1.9	7,698	▲ 6.1	22,111	▲ 2.2	2.22	▲ 0.07	1.42	0.00	2,914	▲ 11.3	1,269	▲ 9.6	36.6	▲ 2.7	15.9	▲ 0.4	
内 訳	山形	1,211	▲ 6.5	5,909	▲ 2.4	3,018	▲ 11.1	8,606	▲ 5.8	2.49	▲ 0.13	1.46	▲ 0.05	1,094	▲ 10.7	364	▲ 16.3	30.1	▲ 3.5	12.1	▲ 1.7
	米沢	525	28.0	2,118	3.4	1,106	1.1	2,776	▲ 1.1	2.11	▲ 0.56	1.31	▲ 0.06	392	▲ 15.3	162	▲ 12.0	30.9	▲ 14.0	13.0	▲ 1.4
	酒田	362	▲ 14.2	1,756	▲ 5.8	1,092	14.2	3,138	7.6	3.02	0.75	1.79	0.23	339	▲ 19.3	157	▲ 20.7	43.4	▲ 3.5	13.3	▲ 6.7
	鶴岡	393	▲ 9.4	1,724	▲ 1.4	873	▲ 15.5	2,640	▲ 4.7	2.22	▲ 0.16	1.53	▲ 0.05	327	▲ 12.8	197	19.4	50.1	12.1	23.3	7.6
	新庄	279	19.7	975	5.1	428	▲ 2.7	1,135	3.5	1.53	▲ 0.36	1.16	▲ 0.02	181	8.4	115	8.5	41.2	▲ 4.3	23.6	3.8
	長井	158	▲ 0.6	647	▲ 12.6	307	▲ 18.1	1,062	8.1	1.94	▲ 0.42	1.64	0.31	108	▲ 22.3	52	▲ 34.2	32.9	▲ 16.8	14.0	▲ 5.5
	村山	308	▲ 12.3	1,375	▲ 3.2	575	21.8	1,535	2.5	1.87	0.53	1.12	0.07	237	0.9	109	▲ 6.8	35.4	2.1	18.3	▲ 1.0
寒河江	234	▲ 13.7	1,079	▲ 0.2	299	▲ 30.9	1,219	▲ 12.9	1.28	▲ 0.32	1.13	▲ 0.17	236	▲ 9.2	113	▲ 5.8	48.3	4.0	40.1	14.9	

安定所別一般職業紹介状況 (新規学卒を除きパートタイムを含む)

令和6年12月分
山形労働局

項目	諸比率											
	求人倍率 (倍)				就職率 (%)		充足率 (%)		就職率 (%)		充足率 (%)	
	新規		有効		常用計		常用計		(有効ベース) 「参考」		(有効ベース) 「参考」	
安定所	常用計	常用計	常用計	常用計	常用計	常用計	常用計	常用計	常用計	常用計	常用計	
前月値	2.22	1.98	1.42	1.30	36.27	32.97	15.95	16.36	7.91	7.09	5.45	5.35
増減率 (%)	-	-	-	-	-	-	-	-	-	-	-	-
前年同月値	2.29	2.26	1.42	1.34	39.27	36.98	16.31	15.54	8.84	7.91	5.91	5.60
増減率 (%)	▲ 0.07	▲ 0.10	0.00	▲ 0.02	▲ 2.70	▲ 4.41	▲ 0.37	▲ 0.89	▲ 0.70	▲ 0.98	▲ 0.36	▲ 0.50
県	2.22	2.16	1.42	1.32	36.57	32.57	15.94	14.65	8.14	6.93	5.55	5.10
山形	2.49	2.42	1.46	1.35	30.06	27.23	12.13	11.62	6.16	5.39	4.25	4.11
米沢	2.11	2.08	1.31	1.26	30.86	27.53	13.02	12.11	7.65	6.83	5.19	4.95
酒田	3.02	2.72	1.79	1.63	43.37	42.30	13.28	14.32	8.94	8.20	4.62	4.64
鶴岡	2.22	2.36	1.53	1.46	50.13	40.58	23.25	18.20	11.43	8.47	7.69	6.13
新庄	1.53	1.57	1.16	1.16	41.22	33.61	23.60	18.23	11.79	8.85	8.90	6.51
長井	1.94	1.92	1.64	1.60	32.91	30.87	14.01	13.29	8.04	7.27	4.05	3.76
村山	1.87	1.71	1.12	0.94	35.39	35.34	18.26	18.63	7.93	7.47	6.84	7.16
寒河江	1.28	1.26	1.13	1.03	48.29	41.94	40.13	35.53	10.47	8.62	9.84	8.95

※諸比率の算出方法

新規求人倍率[倍]
新規求人数 ÷ 新規求職申込件数

就職率[%]
就職件数 ÷ 新規求職申込件数 (有効求職者数) × 100

有効求人倍率[倍]
月間有効求人数 ÷ 月間有効求職者数

充足率[%]
充足数 ÷ 新規求人数 (有効求人数) × 100

(注) ハローワークインターネットサービスの機能拡充に伴い、令和3年9月以降の数値には、ハローワークに来所せず、オンライン上で「求職者マイページ」を開設した求職者数やハローワークインターネットサービスで探した求人に直接応募する「オンライン自主応募」による就職件数等が含まれている。

※用語の定義

★一般

常用及び臨時・季節を併せたものをいう。

☆常用

雇用契約において、雇用期間の定めのない、又は4か月以上の雇用期間が定められているものをいう。(季節的労働を除く)

☆臨時・季節

臨時とは、雇用契約において1か月以上4か月未満の雇用期間が定められているものをいい、季節とは、季節的な労働需要に対し就労するもの、又は季節的な余暇を利用して一定の期間を定めて就労するものをいう。

★パートタイム

1日、1週間又は1か月の所定労働時間が同一事業所に雇用されている通常の労働者の所定労働時間に比し相当程度短いものをいう。

☆常用的パートタイム

パートタイムのうち、雇用期間の定めがないか、又は4か月以上の雇用期間が定められているものをいう。

☆臨時的パートタイム

パートタイムのうち、1か月以上4か月未満の雇用期間が定められているか、又は季節的に一定期間を定めて就労するものをいう。

★新規求職申込件数

期間中新たに受理した求職申込み件数をいう。

★月間有効求職者数

前月より繰越された有効求職者と当月の新規求職申込件数の合計数をいう。

★新規求人数

期間中に新たに受理した求人数をいう。

★月間有効求人数

前月より繰越された有効求人数と当月の新規求人数の合計数をいう。

★紹介件数

求職者と求人の結合をはかるため、自安定所で行った紹介の件数(他安定所受理求人への紹介も含む。)をいう。

★就職件数

自安定所の求職者が、安定所の紹介により就職した件数をいう。

★県外への就職件数

就職先事業所の所在地が、自都道府県の管轄区域外にある場合の就職件数をいう。就職した求職者の住所の如何を問わない。

★充足数

自安定所の有効求人が、安定所(他安定所も含む)の紹介斡旋により求職者と結合した件数をいう。

★保険受給者

雇用保険の受給資格決定後、所定給付日数分の基本手当の支給(広域・訓練・全国の各延長給付を含む)を終了するまでの者をいい、この数には、高年齢受給資格者及び短期特例受給資格者は含まない。

★受給者実人員

雇用保険の基本手当を実際に受けた受給資格者の実数をいう。

一般職業紹介状況 常用（パートタイムを含む）

令和6年12月分 山形労働局

項目 年月	新規求職申込件数		月間有効求職者数		新規求人数		有効求人数		新規求人倍率		有効求人倍率		紹介件数		就職件数		就職率%		充足率%		
		前年同月比		前年同月比		前年同月比		前年同月比		前年同月差		前年同月差		前年同月比		前年同月比		前年同月差		前年同月差	
平成31年度平均	4,585	▲ 0.7	17,322	2.9	8,624	▲ 5.6	23,898	▲ 5.4	1.88	▲ 0.10	1.38	▲ 0.12	5,413	▲ 0.9	1,803	▲ 3.4	39.3	▲ 1.1	20.4	0.4	
令和2年度平均	4,216	▲ 8.0	17,756	2.5	6,768	▲ 21.5	18,504	▲ 22.6	1.61	▲ 0.27	1.04	▲ 0.34	4,692	▲ 13.3	1,450	▲ 19.6	34.4	▲ 4.9	21.0	0.6	
令和3年度平均	4,049	▲ 4.0	16,894	▲ 4.9	7,675	13.4	21,095	14.0	1.90	0.29	1.25	0.21	4,104	▲ 12.5	1,438	▲ 0.8	35.5	1.1	18.4	▲ 2.6	
令和4年度平均	4,054	0.1	16,283	▲ 3.6	8,549	11.4	23,965	13.6	2.11	0.21	1.47	0.22	3,795	▲ 7.5	1,494	3.9	36.9	1.4	17.2	▲ 1.2	
令和5年度平均	4,185	3.2	16,858	3.5	7,722	▲ 9.7	21,878	▲ 8.7	1.85	▲ 0.26	1.30	▲ 0.17	3,815	0.5	1,469	▲ 1.7	35.1	▲ 1.8	18.5	1.3	
令和5年度累計	35,898	4.3	150,323	3.0	68,711	▲ 9.3	196,977	▲ 8.2	1.91	▲ 0.29	1.31	▲ 0.16	31,294	1.1	12,408	0.4	34.6	▲ 1.3	17.4	1.4	
令和6年度累計	34,912	▲ 2.7	149,909	▲ 0.3	65,161	▲ 5.2	185,622	▲ 5.8	1.87	▲ 0.04	1.24	▲ 0.07	30,024	▲ 4.1	11,709	▲ 5.6	33.5	▲ 1.1	17.5	0.1	
前々年同月	3,002	-	14,185	-	7,790	-	22,982	-	2.59	-	1.62	-	2,431	-	1,098	-	36.6	-	13.7	-	
令和5年 1 1月	3,558	6.7	16,340	7.2	6,332	▲ 17.2	21,003	▲ 11.9	1.78	▲ 0.51	1.29	▲ 0.27	3,247	9.4	1,328	4.4	37.3	▲ 0.8	19.8	3.5	
1 2月	3,310	10.3	15,481	9.1	7,485	▲ 3.9	20,772	▲ 9.6	2.26	▲ 0.33	1.34	▲ 0.28	2,927	20.4	1,224	11.5	37.0	0.4	15.5	1.8	
令和6年 1 1月	4,603	9.2	15,978	8.3	8,178	▲ 9.3	20,802	▲ 11.2	1.78	▲ 0.36	1.30	▲ 0.29	3,637	8.1	1,070	9.7	23.2	0.1	12.6	2.1	
2 2月	5,072	▲ 3.4	17,582	5.3	7,894	▲ 13.1	22,425	▲ 8.9	1.56	▲ 0.17	1.28	▲ 0.19	5,665	▲ 1.1	1,543	1.4	30.4	1.4	18.9	2.3	
3 3月	4,646	▲ 2.4	18,409	2.0	7,884	▲ 9.7	22,330	▲ 10.3	1.70	▲ 0.13	1.21	▲ 0.17	5,183	▲ 5.5	2,611	▲ 15.1	56.2	▲ 8.4	33.1	▲ 1.7	
4 4月	5,665	3.2	18,564	3.9	7,716	▲ 8.0	21,071	▲ 8.6	1.36	▲ 0.17	1.14	▲ 0.15	4,060	8.7	1,630	▲ 0.7	28.8	▲ 1.1	20.6	1.6	
5 5月	4,228	2.6	18,320	3.9	7,138	▲ 1.8	20,873	▲ 6.3	1.69	▲ 0.07	1.14	▲ 0.12	3,862	7.6	1,521	9.3	36.0	2.2	20.7	1.8	
6 6月	3,578	▲ 7.5	17,338	0.7	6,768	▲ 11.4	20,149	▲ 8.0	1.89	▲ 0.09	1.16	▲ 0.11	3,417	▲ 7.8	1,355	▲ 8.4	37.9	▲ 0.4	19.7	1.0	
7 7月	3,792	2.9	16,662	2.8	7,564	▲ 4.2	20,121	▲ 6.4	1.99	▲ 0.15	1.21	▲ 0.12	3,553	7.1	1,361	2.4	35.9	▲ 0.2	17.4	1.3	
8 8月	3,337	▲ 10.8	15,840	▲ 2.0	7,343	▲ 0.8	20,479	▲ 5.4	2.20	0.22	1.29	▲ 0.05	2,912	▲ 12.1	1,113	▲ 4.1	33.4	2.4	14.6	▲ 0.6	
9 9月	3,685	▲ 7.8	15,956	▲ 3.6	7,249	▲ 12.7	21,122	▲ 5.9	1.97	▲ 0.11	1.32	▲ 0.04	3,355	▲ 10.2	1,215	▲ 11.7	33.0	▲ 1.4	16.2	0.0	
1 10月	4,000	▲ 3.0	16,244	▲ 3.7	7,683	▲ 3.8	21,200	▲ 5.3	1.92	▲ 0.02	1.31	▲ 0.02	3,473	▲ 6.7	1,342	▲ 9.1	33.6	▲ 2.2	17.1	▲ 0.6	
1 11月	3,382	▲ 4.9	15,733	▲ 3.7	6,681	5.5	20,433	▲ 2.7	1.98	0.20	1.30	0.01	2,853	▲ 12.1	1,115	▲ 16.0	33.0	▲ 4.3	16.4	▲ 3.4	
1 12月	3,245	▲ 2.0	15,252	▲ 1.5	7,019	▲ 6.2	20,174	▲ 2.9	2.16	▲ 0.10	1.32	▲ 0.02	2,539	▲ 13.3	1,057	▲ 13.6	32.6	▲ 4.4	14.6	▲ 0.9	
内 訳	山形	1,153	▲ 6.0	5,829	▲ 2.1	2,789	▲ 10.5	7,890	▲ 6.3	2.42	▲ 0.12	1.35	▲ 0.06	972	▲ 12.4	314	▲ 20.5	27.2	▲ 5.0	11.6	▲ 2.0
	米沢	523	28.8	2,109	3.5	1,090	2.4	2,667	▲ 0.2	2.08	▲ 0.54	1.26	▲ 0.05	357	▲ 15.4	144	▲ 12.2	27.5	▲ 12.9	12.1	▲ 1.0
	酒田	331	▲ 15.3	1,707	▲ 5.8	901	14.3	2,778	8.6	2.72	0.70	1.63	0.22	292	▲ 18.4	140	▲ 16.2	42.3	▲ 0.4	14.3	▲ 6.3
	鶴岡	345	▲ 7.3	1,653	▲ 0.4	813	▲ 16.4	2,413	▲ 7.2	2.36	▲ 0.25	1.46	▲ 0.11	272	▲ 12.8	140	3.7	40.6	4.3	18.2	4.5
	新庄	244	23.2	927	5.6	384	▲ 10.1	1,075	2.1	1.57	▲ 0.59	1.16	▲ 0.04	134	▲ 7.6	82	2.5	33.6	▲ 6.8	18.2	3.2
	長井	149	2.1	633	▲ 12.0	286	▲ 20.6	1,010	5.2	1.92	▲ 0.55	1.60	0.26	103	▲ 23.1	46	▲ 36.1	30.9	▲ 18.4	13.3	▲ 5.0
	村山	283	▲ 12.7	1,338	▲ 2.5	483	28.1	1,257	0.3	1.71	0.55	0.94	0.03	213	0.0	100	▲ 3.8	35.3	3.2	18.6	▲ 2.4
	寒河江	217	▲ 12.1	1,056	0.7	273	▲ 28.5	1,084	▲ 13.8	1.26	▲ 0.29	1.03	▲ 0.17	196	▲ 15.9	91	▲ 15.0	41.9	▲ 1.4	35.5	10.4

一般職業紹介状況 常用（パートタイムを除く）

令和6年12月分 山形労働局

項目 年月	新規求職申込件数		月間有効求職者数		新規求人数		有効求人数		新規求人倍率		有効求人倍率		紹介件数		就職件数		就職率%		充足率%		
		前年同月比		前年同月比		前年同月比		前年同月比		前年同月差		前年同月差		前年同月比		前年同月比		前年同月差		前年同月差	
平成31年度平均	3,179	▲ 2.5	11,555	0.3	5,734	▲ 5.6	16,008	▲ 4.9	1.80	▲ 0.06	1.39	▲ 0.07	3,887	▲ 3.4	1,182	▲ 7.2	37.2	▲ 1.9	20.0	▲ 0.5	
令和2年度平均	2,889	▲ 9.1	11,834	2.4	4,632	▲ 19.2	12,818	▲ 19.9	1.60	▲ 0.20	1.08	▲ 0.31	3,187	▲ 18.0	897	▲ 24.1	31.1	▲ 6.1	18.9	▲ 1.1	
令和3年度平均	2,748	▲ 4.9	10,934	▲ 7.6	5,340	15.3	14,931	16.5	1.94	0.34	1.37	0.29	2,774	▲ 13.0	909	1.3	33.1	2.0	16.7	▲ 2.2	
令和4年度平均	2,706	▲ 1.5	10,384	▲ 5.0	5,802	8.6	16,554	10.9	2.14	0.20	1.59	0.22	2,478	▲ 10.7	896	▲ 1.4	33.1	0.0	15.1	▲ 1.6	
令和5年度平均	2,750	1.6	10,711	3.1	5,183	▲ 10.7	14,938	▲ 9.8	1.89	▲ 0.25	1.39	▲ 0.20	2,476	▲ 0.1	889	▲ 0.8	32.3	▲ 0.8	16.5	1.4	
令和5年度累計	23,645	2.9	95,256	2.9	46,792	▲ 10.8	135,274	▲ 9.7	1.98	▲ 0.30	1.42	▲ 0.20	21,285	0.2	7,777	▲ 0.7	32.9	▲ 1.2	16.0	1.4	
令和6年度累計	22,385	▲ 5.3	93,301	▲ 2.1	45,555	▲ 2.6	130,653	▲ 3.4	2.04	0.06	1.40	▲ 0.02	19,768	▲ 7.1	7,070	▲ 9.1	31.6	▲ 1.3	15.1	▲ 0.9	
前々年同月	2,063	-	9,013	-	5,492	-	16,092	-	2.66	-	1.79	-	1,803	-	742	-	36.0	-	13.0	-	
令和5年 1 1月	2,330	4.3	10,496	8.6	4,258	▲ 21.3	14,550	▲ 13.0	1.83	▲ 0.59	1.39	▲ 0.34	2,248	6.4	841	▲ 1.4	36.1	▲ 2.1	18.6	3.2	
1 2月	2,247	8.9	10,000	11.0	5,226	▲ 4.8	14,427	▲ 10.3	2.33	▲ 0.33	1.44	▲ 0.35	2,051	13.8	819	10.4	36.4	0.4	14.9	1.9	
令和6年 1 1月	3,076	7.4	10,290	7.7	5,593	▲ 8.8	14,355	▲ 12.3	1.82	▲ 0.32	1.40	▲ 0.31	2,497	6.1	690	3.0	22.4	▲ 1.0	11.8	1.3	
2 2月	3,237	▲ 8.7	11,247	3.6	4,653	▲ 13.4	14,823	▲ 8.7	1.44	▲ 0.08	1.32	▲ 0.18	2,990	5.7	915	2.6	28.3	3.1	18.8	2.3	
3 3月	3,039	▲ 1.4	11,737	1.1	5,162	▲ 8.4	14,803	▲ 9.3	1.70	▲ 0.13	1.26	▲ 0.15	2,937	▲ 11.4	1,286	▲ 5.4	42.3	▲ 1.8	24.9	1.5	
4 4月	3,340	4.7	11,418	3.5	5,188	▲ 6.1	14,129	▲ 8.5	1.55	▲ 0.18	1.24	▲ 0.16	2,539	6.3	939	▲ 3.7	28.1	▲ 2.5	17.6	0.6	
5 5月	2,687	▲ 1.4	11,180	3.3	4,713	▲ 2.4	14,188	▲ 5.2	1.75	▲ 0.02	1.27	▲ 0.11	2,528	6.6	911	5.3	33.9	2.2	18.5	1.1	
6 6月	2,343	▲ 8.4	10,622	0.3	4,749	▲ 9.3	13,918	▲ 6.5	2.03	▲ 0.02	1.31	▲ 0.10	2,241	▲ 9.9	775	▲ 11.0	33.1	▲ 0.9	16.0	0.0	
7 7月	2,503	▲ 0.6	10,478	1.6	5,389	0.1	14,248	▲ 3.9	2.15	0.01	1.36	▲ 0.08	2,398	4.1	827	▲ 2.6	33.0	▲ 0.7	14.7	▲ 0.3	
8 8月	2,215	▲ 14.4	10,014	▲ 3.9	5,205	1.4	14,728	▲ 2.1	2.35	0.37	1.47	0.03	1,959	▲ 14.6	698	▲ 6.7	31.5	2.6	13.0	▲ 1.2	
9 9月	2,400	▲ 11.1	10,070	▲ 6.0	5,156	▲ 9.0	15,185	▲ 2.4	2.15	0.05	1.51	0.06	2,093	▲ 18.2	732	▲ 15.6	30.5	▲ 1.6	13.7	▲ 1.3	
1 10月	2,564	▲ 8.0	10,190	▲ 6.3	5,268	▲ 4.9	15,074	▲ 3.2	2.05	0.06	1.48	0.05	2,289	▲ 11.4	833	▲ 11.6	32.5	▲ 1.3	15.5	▲ 0.7	
1 11月	2,175	▲ 6.7	9,805	▲ 6.6	4,792	12.5	14,692	1.0	2.20	0.37	1.50	0.11	1,926	▲ 14.3	681	▲ 19.0	31.3	▲ 4.8	13.9	▲ 4.7	
1 12月	2,158	▲ 4.0	9,524	▲ 4.8	5,095	▲ 2.5	14,491	0.4	2.36	0.03	1.52	0.08	1,795	▲ 12.5	674	▲ 17.7	31.2	▲ 5.2	12.9	▲ 2.0	
内 訳	山形	790	▲ 5.8	3,705	▲ 5.9	1,919	▲ 3.2	5,478	0.3	2.43	0.07	1.48	0.09	719	▲ 10.2	204	▲ 22.7	25.8	▲ 5.7	10.9	▲ 2.8
	米沢	328	18.8	1,279	▲ 0.1	880	5.0	2,078	2.1	2.68	▲ 0.36	1.62	0.03	231	▲ 21.7	94	▲ 18.3	28.7	▲ 13.0	9.4	▲ 2.1
	酒田	219	▲ 13.4	1,046	▲ 9.4	615	13.1	1,907	8.4	2.81	0.66	1.82	0.30	204	▲ 16.7	83	▲ 27.8	37.9	▲ 7.6	12.5	▲ 8.6
	鶴岡	242	▲ 4.0	1,004	▲ 0.7	550	▲ 19.1	1,683	▲ 5.0	2.27	▲ 0.43	1.68	▲ 0.07	197	▲ 6.6	86	▲ 5.5	35.5	▲ 0.6	16.5	3.9
	新庄	144	7.5	572	▲ 2.1	312	▲ 6.3	794	5.3	2.17	▲ 0.32	1.39	0.10	84	▲ 18.4	51	4.1	35.4	▲ 1.2	14.7	2.7
	長井	101	▲ 1.0	418	▲ 9.3	227	▲ 23.6	797	0.5	2.25	▲ 0.66	1.91	0.19	71	▲ 29.7	26	▲ 50.0	25.7	▲ 25.3	10.1	▲ 6.4
	村山	189	▲ 16.4	861	▲ 3.8	392	41.0	934	▲ 1.4	2.07	0.84	1.08	0.02	141	▲ 1.4	69	1.5	36.5	6.4	15.3	▲ 5.9
	寒河江	145	▲ 12.1	639	▲ 5.3	200	▲ 27.0	820	▲ 9.7	1.38	▲ 0.28	1.28	▲ 0.07	148	▲ 2.6	61	▲ 6.2	42.1	2.7	34.5	11.5

一般職業紹介状況 全数（パートタイム）

令和6年12月分 山形労働局

項目 年月	新規求職申込件数		月間有効求職者数		新規求人数		有効求人数		新規求人倍率		有効求人倍率		紹介件数		就職件数		就職率%		充足率%		
		前年同月比		前年同月比		前年同月比		前年同月比		前年同月差		前年同月差		前年同月比		前年同月比		前年同月差		前年同月差	
平成31年度平均	1,420	3.6	5,811	8.8	3,301	▲ 8.0	8,905	▲ 8.7	2.32	▲ 0.30	1.53	▲ 0.30	1,750	4.4	735	2.8	51.7	▲ 0.5	21.6	2.3	
令和2年度平均	1,345	▲ 5.3	5,984	3.0	2,485	▲ 24.7	6,460	▲ 27.5	1.85	▲ 0.47	1.08	▲ 0.45	1,773	1.3	675	▲ 8.1	50.2	▲ 1.5	26.5	4.9	
令和3年度平均	1,320	▲ 1.9	6,026	0.7	2,694	8.4	6,992	8.3	2.04	0.19	1.16	0.08	1,557	▲ 12.2	646	▲ 4.3	48.9	▲ 1.3	23.2	▲ 3.3	
令和4年度平均	1,364	3.3	5,960	▲ 1.1	3,141	16.6	8,361	19.6	2.30	0.26	1.40	0.24	1,508	▲ 3.1	702	8.8	51.5	2.6	21.9	▲ 1.3	
令和5年度平均	1,453	6.6	6,214	4.3	2,890	▲ 8.0	7,756	▲ 7.2	1.99	▲ 0.31	1.25	▲ 0.15	1,540	2.1	682	▲ 2.8	47.0	▲ 4.5	23.0	1.1	
令和5年度累計	12,418	7.2	55,641	3.3	25,209	▲ 6.6	69,295	▲ 6.0	2.03	▲ 0.30	1.25	▲ 0.12	11,763	3.0	5,525	1.6	44.5	▲ 2.4	21.1	1.5	
令和6年度累計	12,709	2.3	57,216	2.8	22,790	▲ 9.6	62,154	▲ 10.3	1.79	▲ 0.24	1.09	▲ 0.16	12,106	2.9	5,663	2.5	44.6	0.1	24.1	3.0	
前々年同月	966	-	5,239	-	2,752	-	8,173	-	2.85	-	1.56	-	884	-	489	-	50.6	-	17.6	-	
令和5年 1 1月	1,258	12.4	5,923	5.1	2,649	▲ 7.9	7,390	▲ 11.0	2.11	▲ 0.46	1.25	▲ 0.22	1,250	20.3	559	9.8	44.4	▲ 1.1	20.1	2.9	
1 2月	1,092	13.0	5,569	6.3	2,544	▲ 7.6	7,196	▲ 12.0	2.33	▲ 0.52	1.29	▲ 0.27	1,151	30.2	542	10.8	49.6	▲ 1.0	20.4	2.8	
令和6年 1 1月	1,551	13.3	5,780	9.6	2,940	▲ 10.6	7,235	▲ 10.9	1.90	▲ 0.50	1.25	▲ 0.29	1,354	12.4	503	12.3	32.4	▲ 0.3	16.7	3.3	
2 2月	1,853	7.8	6,413	8.6	3,513	▲ 11.2	8,330	▲ 9.1	1.90	▲ 0.40	1.30	▲ 0.25	2,896	▲ 7.0	738	2.8	39.8	▲ 2.0	20.7	2.9	
3 3月	1,616	▲ 4.4	6,731	3.8	3,021	▲ 12.5	8,209	▲ 12.0	1.87	▲ 0.17	1.22	▲ 0.22	2,472	5.0	1,423	▲ 22.1	88.1	▲ 19.9	47.1	▲ 5.8	
4 4月	2,354	1.6	7,222	4.7	2,954	▲ 14.0	7,743	▲ 9.4	1.25	▲ 0.23	1.07	▲ 0.17	1,739	12.7	778	3.7	33.1	0.7	25.7	4.4	
5 5月	1,564	10.6	7,219	5.2	2,836	▲ 0.1	7,635	▲ 9.4	1.81	▲ 0.20	1.06	▲ 0.17	1,547	10.3	749	16.1	47.9	2.3	26.2	3.8	
6 6月	1,260	▲ 4.7	6,799	1.6	2,368	▲ 14.4	7,048	▲ 11.8	1.88	▲ 0.21	1.04	▲ 0.15	1,403	▲ 1.3	720	▲ 1.1	57.1	2.0	29.6	4.2	
7 7月	1,309	10.9	6,260	5.0	2,429	▲ 12.6	6,572	▲ 11.7	1.86	▲ 0.49	1.05	▲ 0.20	1,368	16.4	646	12.2	49.4	0.6	25.6	5.8	
8 8月	1,133	▲ 3.1	5,892	1.7	2,409	▲ 3.4	6,419	▲ 11.9	2.13	0.00	1.09	▲ 0.17	1,057	▲ 6.0	517	4.2	45.6	3.2	20.6	1.5	
9 9月	1,299	▲ 0.9	5,941	0.7	2,468	▲ 15.9	6,670	▲ 11.3	1.90	▲ 0.34	1.12	▲ 0.15	1,414	5.2	550	▲ 7.4	42.3	▲ 3.0	21.1	1.6	
1 10月	1,453	7.2	6,105	0.9	2,727	▲ 1.6	6,870	▲ 8.4	1.88	▲ 0.16	1.13	▲ 0.11	1,394	3.1	632	▲ 0.5	43.5	▲ 3.4	22.6	0.5	
1 11月	1,231	▲ 2.1	5,987	1.1	2,424	▲ 8.5	6,708	▲ 9.2	1.97	▲ 0.14	1.12	▲ 0.13	1,198	▲ 4.2	517	▲ 7.5	42.0	▲ 2.4	20.8	0.7	
1 12月	1,106	1.3	5,791	4.0	2,175	▲ 14.5	6,489	▲ 9.8	1.97	▲ 0.36	1.12	▲ 0.17	986	▲ 14.3	554	2.2	50.1	0.5	24.5	4.1	
内 訳	山形	365	▲ 7.8	2,137	4.9	967	▲ 24.1	2,694	▲ 19.7	2.65	▲ 0.57	1.26	▲ 0.39	313	▲ 22.5	150	▲ 7.4	41.1	0.2	15.6	1.2
	米沢	196	47.4	833	8.9	216	▲ 9.6	663	▲ 6.1	1.10	▲ 0.70	0.80	▲ 0.12	149	▲ 2.6	63	1.6	32.1	▲ 14.5	27.3	3.9
	酒田	112	▲ 20.6	666	▲ 1.0	337	13.9	977	6.8	3.01	0.91	1.47	0.11	122	▲ 22.3	66	▲ 14.3	58.9	4.3	18.4	▲ 5.2
	鶴岡	106	▲ 13.8	664	0.3	293	▲ 10.4	860	▲ 9.7	2.76	0.10	1.30	▲ 0.14	116	▲ 27.0	108	58.8	101.9	46.6	36.5	15.1
	新庄	105	61.5	365	22.1	105	5.0	328	0.0	1.00	▲ 0.54	0.90	▲ 0.20	84	52.7	56	16.7	53.3	▲ 20.5	44.8	4.8
	長井	49	2.1	217	▲ 18.4	72	4.3	254	43.5	1.47	0.03	1.17	0.50	35	▲ 2.8	23	▲ 11.5	46.9	▲ 7.3	23.6	▲ 9.7
	村山	99	▲ 3.9	487	▲ 0.8	101	▲ 9.8	406	10.9	1.02	▲ 0.07	0.83	0.08	88	0.0	37	▲ 19.6	37.4	▲ 7.3	38.6	12.7
	寒河江	74	▲ 10.8	422	12.2	84	▲ 33.9	307	▲ 23.1	1.14	▲ 0.39	0.73	▲ 0.33	79	▲ 20.2	51	▲ 3.8	68.9	5.0	59.5	23.3

雇用保険受給者職業紹介状況 (パートタイムを含む)

令和6年12月分

山形労働局

項目 年月	新規求職申込件数 (受給者)		月間有効求職者数 (受給者)		紹介件数 (受給者)		就職件数 (受給者)		紹介率 (受給者)		就職率 (受給者)		
		前年同月比		前年同月比		前年同月比		前年同月比		前年同月差		前年同月差	
平成31年度平均	1,133	4.0	5,910	4.5	1,350	9.4	525	2.9	22.8	1.0	46.4	▲ 0.4	
令和2年度平均	1,066	▲ 5.9	6,878	16.4	1,275	▲ 5.6	456	▲ 13.2	18.5	▲ 4.3	42.8	▲ 3.6	
令和3年度平均	974	▲ 8.6	5,691	▲ 17.2	1,049	▲ 17.7	437	▲ 4.1	18.4	▲ 0.1	44.9	2.1	
令和4年度平均	935	▲ 4.0	5,336	▲ 6.2	934	▲ 11.0	427	▲ 2.4	17.5	▲ 0.9	45.6	0.7	
令和5年度平均	1,013	8.4	5,724	7.3	971	4.0	432	1.3	17.0	▲ 0.5	42.6	▲ 3.0	
令和5年度累計	9,343	9.2	52,660	6.5	8,565	2.0	3,896	▲ 0.1	16.3	▲ 0.7	41.7	▲ 3.9	
令和6年度累計	8,868	▲ 5.1	52,524	▲ 0.3	8,458	▲ 1.2	3,863	▲ 0.8	16.1	▲ 0.2	43.6	1.9	
前々年同月	703	-	4,661	-	712	-	343	-	15.3	-	48.8	-	
令和5年 1 1月	852	12.5	5,731	14.0	916	5.0	422	▲ 2.8	16.0	▲ 1.3	49.5	▲ 7.8	
1 2月	706	0.4	5,289	13.5	833	17.0	422	23.0	15.7	0.4	59.8	11.0	
令和6年 1 月	1,066	13.8	5,341	11.9	881	17.0	361	9.4	16.5	0.7	33.9	▲ 1.3	
2 月	871	1.4	5,383	10.7	1,174	15.0	417	13.6	21.8	0.8	47.9	5.2	
3 月	880	1.1	5,303	6.8	1,037	0.8	510	▲ 2.3	19.6	▲ 1.1	58.0	▲ 2.0	
4 月	1,761	0.9	5,884	7.1	967	17.2	454	3.9	16.4	1.4	25.8	0.8	
5 月	1,143	0.0	6,295	4.8	1,142	15.7	501	21.9	18.1	1.7	43.8	7.8	
6 月	831	▲ 13.3	6,153	1.9	1,019	▲ 3.9	441	▲ 4.1	16.6	▲ 0.9	53.1	5.1	
7 月	1,010	5.3	6,247	3.2	1,033	16.1	474	10.0	16.5	1.8	46.9	2.0	
8 月	784	▲ 15.9	5,977	▲ 0.9	896	▲ 8.4	406	2.3	15.0	▲ 1.2	51.8	9.2	
9 月	855	▲ 4.9	5,886	▲ 1.6	953	▲ 4.2	432	▲ 2.3	16.2	▲ 0.4	50.5	1.3	
1 0月	975	▲ 15.1	5,752	▲ 4.6	916	▲ 15.3	437	▲ 7.8	15.9	▲ 2.0	44.8	3.5	
1 1月	766	▲ 10.1	5,311	▲ 7.3	834	▲ 9.0	371	▲ 12.1	15.7	▲ 0.3	48.4	▲ 1.1	
1 2月	743	5.2	5,019	▲ 5.1	698	▲ 16.2	347	▲ 17.8	13.9	▲ 1.8	46.7	▲ 13.1	
内 訳	山形	240	▲ 8.0	1,814	▲ 10.5	237	▲ 17.7	100	▲ 22.5	13.1	▲ 1.1	41.7	▲ 7.7
	米沢	178	143.8	685	7.2	98	▲ 22.8	50	▲ 5.7	14.3	▲ 5.6	28.1	▲ 44.5
	酒田	88	1.1	615	▲ 8.8	79	▲ 37.8	41	▲ 37.9	12.8	▲ 6.0	46.6	▲ 29.3
	鶴岡	79	▲ 9.2	619	3.5	88	2.3	52	13.0	14.2	▲ 0.2	65.8	12.9
	新庄	32	▲ 31.9	320	1.3	41	0.0	25	▲ 16.7	12.8	▲ 0.2	78.1	14.3
	長井	35	52.2	202	0.0	31	▲ 8.8	15	▲ 44.4	15.3	▲ 1.5	42.9	▲ 74.5
	村山	53	▲ 30.3	460	▲ 4.0	53	▲ 10.2	36	▲ 2.7	11.5	▲ 0.8	67.9	19.2
	寒河江	38	▲ 26.9	304	▲ 14.4	71	0.0	28	▲ 17.6	23.4	3.4	73.7	8.3

注) 1. 「紹介率」は「紹介件数」÷「有効求職者」× 100

安定所別雇用保険受給者職業紹介状況（パートタイムを含む）

[12月]

[12月・累計]

令和6年12月分

山形労働局

		山形	米沢	酒田	鶴岡	新庄	長井	村山	寒河江	県計	山形	米沢	酒田	鶴岡	新庄	長井	村山	寒河江	県計
新規求人	6年度	3,018	1,106	1,092	873	428	307	575	299	7,698	28,010	8,638	10,430	8,999	3,972	3,220	5,163	4,071	72,503
	5年度	3,393	1,094	956	1,033	440	375	472	433	8,196	29,595	9,232	9,376	9,824	4,260	3,315	5,170	4,402	75,174
	増減数	▲ 375	12	136	▲ 160	▲ 12	▲ 68	103	▲ 134	▲ 498	▲ 1,585	▲ 594	1,054	▲ 825	▲ 288	▲ 95	▲ 7	▲ 331	▲ 2,671
	増減率	▲ 11.1	1.1	14.2	▲ 15.5	▲ 2.7	▲ 18.1	21.8	▲ 30.9	▲ 6.1	▲ 5.4	▲ 6.4	11.2	▲ 8.4	▲ 6.8	▲ 2.9	▲ 0.1	▲ 7.5	▲ 3.6
有効求人	6年度	8,606	2,776	3,138	2,640	1,135	1,062	1,535	1,219	22,111	78,336	23,935	27,908	25,555	10,887	9,353	14,491	11,692	202,157
	5年度	9,136	2,808	2,916	2,771	1,097	982	1,497	1,400	22,607	83,281	26,386	26,126	27,870	11,848	9,593	14,991	12,368	212,463
	増減数	▲ 530	▲ 32	222	▲ 131	38	80	38	▲ 181	▲ 496	▲ 4,945	▲ 2,451	1,782	▲ 2,315	▲ 961	▲ 240	▲ 500	▲ 676	▲ 10,306
	増減率	▲ 5.8	▲ 1.1	7.6	▲ 4.7	3.5	8.1	2.5	▲ 12.9	▲ 2.2	▲ 5.9	▲ 9.3	6.8	▲ 8.3	▲ 8.1	▲ 2.5	▲ 3.3	▲ 5.5	▲ 4.9
新規求職	6年度	1,211	525	362	393	279	158	308	234	3,470	13,017	4,643	4,365	4,263	2,476	1,555	3,093	2,246	35,658
	5年度	1,295	410	422	434	233	159	351	271	3,575	13,618	4,594	4,603	4,379	2,446	1,532	3,206	2,323	36,701
	増減数	▲ 84	115	▲ 60	▲ 41	46	▲ 1	▲ 43	▲ 37	▲ 105	▲ 601	49	▲ 238	▲ 116	30	23	▲ 113	▲ 77	▲ 1,043
	増減率	▲ 6.5	28.0	▲ 14.2	▲ 9.4	19.7	▲ 0.6	▲ 12.3	▲ 13.7	▲ 2.9	▲ 4.4	1.1	▲ 5.2	▲ 2.6	1.2	1.5	▲ 3.5	▲ 3.3	▲ 2.8
保	6年度	240	178	88	79	32	35	53	38	743	3,343	1,159	1,129	1,057	564	343	749	524	8,868
	5年度	261	73	87	87	47	23	76	52	706	3,628	1,146	1,195	1,068	579	346	788	593	9,343
	増減数	▲ 21	105	1	▲ 8	▲ 15	12	▲ 23	▲ 14	37	▲ 285	13	▲ 66	▲ 11	▲ 15	▲ 3	▲ 39	▲ 69	▲ 475
	増減率	▲ 8.0	143.8	1.1	▲ 9.2	▲ 31.9	52.2	▲ 30.3	▲ 26.9	5.2	▲ 7.9	1.1	▲ 5.5	▲ 1.0	▲ 2.6	▲ 0.9	▲ 4.9	▲ 11.6	▲ 5.1
有効求職	6年度	5,909	2,118	1,756	1,724	975	647	1,375	1,079	15,583	57,738	20,682	18,013	16,259	9,008	6,525	13,572	9,974	151,771
	5年度	6,052	2,049	1,865	1,749	928	740	1,421	1,081	15,885	58,108	19,458	18,628	17,106	8,997	7,257	13,276	9,502	152,332
	増減数	▲ 143	69	▲ 109	▲ 25	47	▲ 93	▲ 46	▲ 2	▲ 302	▲ 370	1,224	▲ 615	▲ 847	11	▲ 732	296	472	▲ 561
	増減率	▲ 2.4	3.4	▲ 5.8	▲ 1.4	5.1	▲ 12.6	▲ 3.2	▲ 0.2	▲ 1.9	▲ 0.6	6.3	▲ 3.3	▲ 5.0	0.1	▲ 10.1	2.2	5.0	▲ 0.4
保	6年度	1,814	685	615	619	320	202	460	304	5,019	19,788	6,485	6,534	5,989	3,312	2,113	4,975	3,328	52,524
	5年度	2,026	639	674	598	316	202	479	355	5,289	20,273	6,184	6,751	6,243	3,165	2,020	4,591	3,433	52,660
	増減数	▲ 212	46	▲ 59	21	4	0	▲ 19	▲ 51	▲ 270	▲ 485	301	▲ 217	▲ 254	147	93	384	▲ 105	▲ 136
	増減率	▲ 10.5	7.2	▲ 8.8	3.5	1.3	0.0	▲ 4.0	▲ 14.4	▲ 5.1	▲ 2.4	4.9	▲ 3.2	▲ 4.1	4.6	4.6	8.4	▲ 3.1	▲ 0.3
紹介件数	6年度	1,094	392	339	327	181	108	237	236	2,914	11,947	4,562	4,021	3,950	2,096	1,398	2,785	2,081	32,840
	5年度	1,225	463	420	375	167	139	235	260	3,284	12,744	4,570	4,442	4,122	2,004	1,386	2,595	2,065	33,928
	増減数	▲ 131	▲ 71	▲ 81	▲ 48	14	▲ 31	2	▲ 24	▲ 370	▲ 797	▲ 8	▲ 421	▲ 172	92	12	190	16	▲ 1,088
	増減率	▲ 10.7	▲ 15.3	▲ 19.3	▲ 12.8	8.4	▲ 22.3	0.9	▲ 9.2	▲ 11.3	▲ 6.3	▲ 0.2	▲ 9.5	▲ 4.2	4.6	0.9	7.3	0.8	▲ 3.2
保	6年度	237	98	79	88	41	31	53	71	698	3,097	1,201	1,054	915	495	349	796	551	8,458
	5年度	288	127	127	86	41	34	59	71	833	3,230	1,160	1,253	1,014	437	322	628	521	8,565
	増減数	▲ 51	▲ 29	▲ 48	2	0	▲ 3	▲ 6	0	▲ 135	▲ 133	41	▲ 199	▲ 99	58	27	168	30	▲ 107
	増減率	▲ 17.7	▲ 22.8	▲ 37.8	2.3	0.0	▲ 8.8	▲ 10.2	0.0	▲ 16.2	▲ 4.1	3.5	▲ 15.9	▲ 9.8	13.3	8.4	26.8	5.8	▲ 1.2
就職件数	6年度	364	162	157	197	115	52	109	113	1,269	4,003	1,764	1,708	1,817	1,135	664	1,125	898	13,114
	5年度	435	184	198	165	106	79	117	120	1,404	4,227	1,924	1,836	1,849	1,114	678	1,126	912	13,666
	増減数	▲ 71	▲ 22	▲ 41	32	9	▲ 27	▲ 8	▲ 7	▲ 135	▲ 224	▲ 160	▲ 128	▲ 32	21	▲ 14	▲ 1	▲ 14	▲ 552
	増減率	▲ 16.3	▲ 12.0	▲ 20.7	19.4	8.5	▲ 34.2	▲ 6.8	▲ 5.8	▲ 9.6	▲ 5.3	▲ 8.3	▲ 7.0	▲ 1.7	1.9	▲ 2.1	▲ 0.1	▲ 1.5	▲ 4.0
保	6年度	100	50	41	52	25	15	36	28	347	1,159	563	555	493	305	173	364	251	3,863
	5年度	129	53	66	46	30	27	37	34	422	1,147	583	596	526	285	195	305	259	3,896
	増減数	▲ 29	▲ 3	▲ 25	6	▲ 5	▲ 12	▲ 1	▲ 6	▲ 75	12	▲ 20	▲ 41	▲ 33	20	▲ 22	59	▲ 8	▲ 33
	増減率	▲ 22.5	▲ 5.7	▲ 37.9	13.0	▲ 16.7	▲ 44.4	▲ 2.7	▲ 17.6	▲ 17.8	1.0	▲ 3.4	▲ 6.9	▲ 6.3	7.0	▲ 11.3	19.3	▲ 3.1	▲ 0.8

求人倍率

求人倍率増減P（対前年同月比）

新規求人倍率	2.49	2.11	3.02	2.22	1.53	1.94	1.87	1.28	2.22
有効求人倍率	1.46	1.31	1.79	1.53	1.16	1.64	1.12	1.13	1.42

▲ 0.13	▲ 0.56	0.75	▲ 0.16	▲ 0.36	▲ 0.42	0.53	▲ 0.32	▲ 0.07
▲ 0.05	▲ 0.06	0.23	▲ 0.05	▲ 0.02	0.31	0.07	▲ 0.17	0.00

若年者・中高年齢者の職業紹介状況 常用（パートを含む）

令和6年12月分

山形労働局

項目	新規求職申込件数				月間有効求職者数				紹介件数				就職件数				就職率				
	35歳未満		45歳以上		35歳未満		45歳以上		35歳未満		45歳以上		35歳未満		45歳以上		35歳未満		45歳以上		
	前年同月比	前年同月比	前年同月比	前年同月比	前年同月比	前年同月比	前年同月比	前年同月比	前年同月比	前年同月比	前年同月比	前年同月比	前年同月比	前年同月比	前年同月比	前年同月比	前年同月比	前年同月比	前年同月比	前年同月比	
平成31年度平均	1,473	▲ 8.8	2,159	6.5	5,329	▲ 4.0	8,591	9.2	1,766	▲ 8.3	2,450	6.5	591	▲ 10.9	811	3.7	40.1	▲ 1.0	37.6	▲ 1.0	
令和2年度平均	1,278	▲ 13.3	2,109	▲ 2.4	4,974	▲ 6.7	9,418	9.6	1,503	▲ 14.9	2,126	▲ 13.2	470	▲ 20.4	653	▲ 19.5	36.8	▲ 3.3	31.0	▲ 6.6	
令和3年度平均	1,221	▲ 4.4	2,044	▲ 3.1	4,734	▲ 4.8	9,064	▲ 3.8	1,301	▲ 13.4	1,939	▲ 8.8	466	▲ 1.0	657	0.6	38.1	1.3	32.1	1.1	
令和4年度平均	1,179	▲ 3.4	2,087	2.1	4,574	▲ 3.4	8,651	▲ 4.6	1,132	▲ 13.0	1,872	▲ 3.5	447	▲ 4.0	728	10.9	37.9	▲ 0.2	34.9	2.8	
令和5年度平均	1,136	▲ 3.7	2,244	7.5	4,512	▲ 1.4	9,188	6.2	1,053	▲ 7.0	1,959	4.6	406	▲ 9.2	751	3.1	35.7	▲ 2.2	33.5	▲ 1.4	
令和5年度累計	9,980	▲ 3.1	19,025	8.8	40,840	▲ 1.5	81,345	5.2	9,148	▲ 6.5	15,487	4.5	3,591	▲ 8.2	6,184	6.1	36.0	▲ 2.0	32.5	▲ 0.8	
令和6年度累計	9,009	▲ 9.7	19,453	2.2	38,315	▲ 6.2	84,488	3.9	8,031	▲ 12.2	15,963	3.1	3,147	▲ 12.4	6,180	▲ 0.1	34.9	▲ 1.1	31.8	▲ 0.7	
前々年同月	836	-	1,560	-	4,042	-	7,405	-	794	-	1,113	-	354	-	501	-	42.3	-	32.1	-	
令和5年 1 1月	953	▲ 3.1	1,909	12.8	4,505	2.8	8,688	10.1	924	3.1	1,583	10.0	371	▲ 1.3	672	8.7	38.9	0.6	35.2	▲ 1.3	
1 2月	828	▲ 1.0	1,843	18.1	4,139	2.4	8,389	13.3	806	1.5	1,446	29.9	368	4.0	580	15.8	44.4	2.1	31.5	▲ 0.6	
令和6年 1 1月	1,216	▲ 1.1	2,486	16.2	4,153	▲ 1.1	8,804	14.4	967	▲ 9.3	1,860	20.2	293	▲ 9.8	541	23.0	24.1	▲ 2.3	21.8	1.2	
2 2月	1,242	▲ 5.4	2,846	▲ 1.1	4,465	0.2	9,805	9.4	1,304	▲ 0.5	3,224	1.5	402	▲ 15.4	796	15.7	32.4	▲ 3.8	28.0	4.1	
3 3月	1,191	▲ 8.7	2,571	1.3	4,685	▲ 2.1	10,307	5.1	1,214	▲ 15.0	2,936	0.2	585	▲ 10.7	1,487	▲ 16.6	49.1	▲ 1.1	57.8	▲ 12.4	
4 4月	1,285	▲ 2.6	3,442	4.5	4,586	▲ 2.4	10,678	7.5	1,042	▲ 0.3	2,236	17.1	411	▲ 11.4	891	3.1	32.0	▲ 3.2	25.9	▲ 0.3	
5 5月	1,139	▲ 4.1	2,311	5.2	4,601	▲ 2.5	10,485	7.1	1,023	▲ 5.1	2,068	14.0	418	4.2	789	13.2	36.7	2.9	34.1	2.4	
6 6月	981	▲ 11.7	1,918	▲ 3.4	4,419	▲ 4.0	9,877	3.4	915	▲ 19.0	1,829	▲ 0.4	363	▲ 15.0	726	▲ 3.6	37.0	▲ 1.4	37.9	0.0	
7 7月	1,025	1.8	2,040	7.4	4,361	▲ 0.7	9,319	6.6	952	2.7	1,853	12.2	356	▲ 12.7	712	14.3	34.7	▲ 5.8	34.9	2.1	
8 8月	909	▲ 20.5	1,755	▲ 4.9	4,165	▲ 6.4	8,739	1.3	806	▲ 18.8	1,510	▲ 6.8	315	0.3	562	▲ 7.4	34.7	7.2	32.0	▲ 0.9	
9 9月	1,007	▲ 14.7	1,964	▲ 1.5	4,186	▲ 8.8	8,798	0.5	924	▲ 19.2	1,770	▲ 1.2	328	▲ 21.0	659	▲ 1.5	32.6	▲ 2.5	33.6	0.0	
1 10月	1,045	▲ 16.4	2,206	7.1	4,206	▲ 11.4	9,040	2.0	913	▲ 17.2	1,885	2.7	367	▲ 13.2	708	▲ 1.5	35.1	1.3	32.1	▲ 2.8	
1 11月	825	▲ 13.4	1,933	1.3	3,995	▲ 11.3	8,847	1.8	763	▲ 17.4	1,477	▲ 6.7	278	▲ 25.1	598	▲ 11.0	33.7	▲ 5.2	30.9	▲ 4.3	
1 12月	793	▲ 4.2	1,884	2.2	3,796	▲ 8.3	8,705	3.8	693	▲ 14.0	1,335	▲ 7.7	311	▲ 15.5	535	▲ 7.8	39.2	▲ 5.2	28.4	▲ 3.1	
内 訳	山形	337	▲ 3.7	611	▲ 2.7	1,525	▲ 8.7	3,194	2.5	271	▲ 13.4	508	▲ 6.6	92	▲ 27.0	160	▲ 12.6	27.3	▲ 8.7	26.2	▲ 2.9
	米沢	124	31.9	324	38.5	493	▲ 1.8	1,254	6.8	88	▲ 24.8	204	▲ 2.9	50	▲ 5.7	65	▲ 22.6	40.3	▲ 16.1	20.1	▲ 15.8
	酒田	81	▲ 6.9	178	▲ 21.9	434	▲ 17.6	957	▲ 0.1	73	▲ 20.7	156	▲ 14.8	36	▲ 29.4	77	▲ 3.8	44.4	▲ 14.2	43.3	8.2
	鶴岡	83	▲ 8.8	186	▲ 13.1	428	0.2	918	1.5	78	▲ 27.8	130	▲ 7.1	53	23.3	62	3.3	63.9	16.6	33.3	5.3
	新庄	41	0.0	175	50.9	179	▲ 15.6	615	23.5	42	13.5	76	7.0	17	▲ 22.7	49	25.6	41.5	▲ 12.2	28.0	▲ 5.6
	長井	29	▲ 3.3	95	0.0	138	▲ 23.3	389	▲ 9.7	24	▲ 29.4	54	▲ 27.0	10	▲ 60.0	28	▲ 20.0	34.5	▲ 48.8	29.5	▲ 7.3
	村山	53	▲ 30.3	178	▲ 1.7	347	▲ 6.7	755	6.6	60	7.1	110	15.8	25	▲ 3.8	50	2.0	47.2	13.0	28.1	1.0
寒河江	45	▲ 23.7	137	▲ 6.8	252	1.6	623	3.8	57	16.3	97	▲ 24.8	28	27.3	44	▲ 12.0	62.2	24.9	32.1	▲ 1.9	

正社員に係る職業紹介状況

令和6年12月分 山形労働局

項目 年月	新規求職申込件数 パートを除く常用		月間有効求職者数 パートを除く常用		新規求人数					月間有効求人数		有効求人倍率		就職件数		就職率%		充足率%			
	前年同月比	前年同月比	前年同月比	前年同月比	正社員		非正社員		正社員		前年同月比	前年同月差	正社員		前年同月比	前年同月差	正社員		前年同月比	前年同月差	
					前年同月比	前年同月比	前年同月比	前年同月比	構成比	前年同月差			前年同月比	前年同月差							
平成31年度平均	3,179	▲ 2.5	11,555	0.3	4,348	5,063	▲ 5.6	▲ 9.8	46.2	1.1	12,280	▲ 4.5	1.06	▲ 0.06	860	▲ 7.1	27.0	▲ 1.4	19.2	▲ 0.5	
令和2年度平均	2,889	▲ 9.1	11,834	2.4	3,634	3,772	▲ 16.4	▲ 25.5	49.1	2.9	10,126	▲ 17.5	0.86	▲ 0.20	675	▲ 21.5	23.4	▲ 3.6	18.2	▲ 1.0	
令和3年度平均	2,748	▲ 4.9	10,934	▲ 7.6	4,234	4,280	16.5	13.5	49.7	0.6	11,940	17.9	1.09	0.23	693	2.6	25.2	1.8	16.3	▲ 1.9	
令和4年度平均	2,706	▲ 1.5	10,384	▲ 5.0	4,631	4,693	9.4	9.6	49.7	0.0	13,325	11.6	1.28	0.19	698	0.8	25.8	0.6	14.8	▲ 1.5	
令和5年度平均	2,750	1.6	10,711	3.1	4,264	4,179	▲ 7.9	▲ 11.0	50.5	0.8	12,337	▲ 7.4	1.15	▲ 0.13	709	1.6	25.8	0.0	16.1	1.3	
令和5年度累計	23,645	2.9	95,256	2.9	38,467	36,707	▲ 8.5	▲ 10.7	51.2	0.6	111,355	▲ 7.7	1.17	▲ 0.13	6,270	1.8	26.5	▲ 0.3	15.7	1.3	
令和6年度累計	22,385	▲ 5.3	93,301	▲ 2.1	36,907	35,596	▲ 4.1	▲ 3.0	50.9	▲ 0.3	106,726	▲ 4.2	1.14	▲ 0.03	5,680	▲ 9.4	25.4	▲ 1.1	14.9	▲ 0.8	
前々年同月	2,063	-	9,013	-	4,595	3,895	-	-	54.1	-	12,990	-	1.44	-	591	-	28.6	-	12.4	-	
令和5年	1 1月	2,330	4.3	10,496	8.6	3,467	3,740	▲ 15.7	▲ 20.3	48.1	1.4	12,087	▲ 9.7	1.15	▲ 0.23	689	2.2	29.6	▲ 0.6	18.7	2.6
	1 2月	2,247	8.9	10,000	11.0	4,407	3,789	▲ 4.1	▲ 2.7	53.8	▲ 0.3	12,061	▲ 7.2	1.21	▲ 0.23	662	12.0	29.5	0.9	14.4	2.0
令和6年	1月	3,076	7.4	10,290	7.7	4,694	4,210	▲ 4.7	▲ 12.8	52.7	2.2	12,046	▲ 8.5	1.17	▲ 0.21	564	1.6	18.3	▲ 1.1	11.5	0.7
	2月	3,237	▲ 8.7	11,247	3.6	3,741	4,880	▲ 10.2	▲ 10.1	43.4	0.0	12,347	▲ 5.7	1.10	▲ 0.11	721	1.8	22.3	2.3	18.3	1.3
	3月	3,039	▲ 1.4	11,737	1.1	4,265	4,346	▲ 4.0	▲ 12.4	49.5	2.3	12,295	▲ 5.5	1.05	▲ 0.07	955	0.3	31.4	0.5	22.5	1.5
	4月	3,340	4.7	11,418	3.5	4,330	4,217	▲ 6.0	▲ 9.0	50.7	0.8	11,829	▲ 6.4	1.04	▲ 0.11	730	▲ 5.7	21.9	▲ 2.4	16.5	0.3
	5月	2,687	▲ 1.4	11,180	3.3	3,739	4,260	▲ 6.5	4.7	46.7	▲ 2.9	11,769	▲ 5.1	1.05	▲ 0.10	729	3.8	27.1	1.3	18.7	1.6
	6月	2,343	▲ 8.4	10,622	0.3	4,049	3,364	▲ 4.5	▲ 17.7	54.6	3.7	11,570	▲ 6.1	1.09	▲ 0.07	623	▲ 10.6	26.6	▲ 0.6	15.1	▲ 0.8
	7月	2,503	▲ 0.6	10,478	1.6	4,450	3,886	▲ 0.9	▲ 3.1	53.4	0.6	11,814	▲ 3.8	1.13	▲ 0.06	687	2.7	27.4	0.8	14.7	0.5
	8月	2,215	▲ 14.4	10,014	▲ 3.9	3,738	4,433	▲ 5.9	10.5	45.7	▲ 4.0	11,764	▲ 3.6	1.17	0.00	567	▲ 4.9	25.6	2.6	14.3	▲ 0.3
	9月	2,400	▲ 11.1	10,070	▲ 6.0	4,366	3,629	▲ 5.7	▲ 15.5	54.6	2.7	12,196	▲ 3.4	1.21	0.03	578	▲ 16.5	24.1	▲ 1.5	12.7	▲ 2.0
	1 0月	2,564	▲ 8.0	10,190	▲ 6.3	4,301	4,346	▲ 7.6	6.7	49.7	▲ 3.6	12,041	▲ 5.5	1.18	0.01	670	▲ 15.1	26.1	▲ 2.2	15.2	▲ 1.1
	1 1月	2,175	▲ 6.7	9,805	▲ 6.6	3,647	4,050	5.2	8.3	47.4	▲ 0.7	11,917	▲ 1.4	1.22	0.07	541	▲ 21.5	24.9	▲ 4.7	14.6	▲ 4.1
	1 2月	2,158	▲ 4.0	9,524	▲ 4.8	4,287	3,411	▲ 2.7	▲ 10.0	55.7	1.9	11,826	▲ 1.9	1.24	0.03	555	▲ 16.2	25.7	▲ 3.8	12.6	▲ 1.8
内 訳	山形	790	▲ 5.8	3,705	▲ 5.9	1,582	1,436	▲ 3.2	▲ 18.4	52.4	4.2	4,315	▲ 3.9	1.16	0.02	164	▲ 20.4	20.8	▲ 3.8	10.9	▲ 1.6
	米沢	328	18.8	1,279	▲ 0.1	758	348	10.5	▲ 14.7	68.5	5.8	1,734	1.8	1.36	0.03	81	▲ 2.4	24.7	▲ 5.4	9.4	▲ 1.4
	酒田	219	▲ 13.4	1,046	▲ 9.4	499	593	9.9	18.1	45.7	▲ 1.8	1,491	5.1	1.43	0.20	65	▲ 31.6	29.7	▲ 7.8	11.8	▲ 9.6
	鶴岡	242	▲ 4.0	1,004	▲ 0.7	467	406	▲ 22.7	▲ 5.4	53.5	▲ 5.0	1,390	▲ 7.5	1.38	▲ 0.11	72	▲ 12.2	29.8	▲ 2.7	15.6	2.7
	新庄	144	7.5	572	▲ 2.1	262	166	▲ 10.0	11.4	61.2	▲ 4.9	671	3.4	1.17	0.06	41	7.9	28.5	0.1	14.1	2.1
	長井	101	▲ 1.0	418	▲ 9.3	209	98	▲ 24.3	▲ 1.0	68.1	▲ 5.5	729	1.1	1.74	0.18	22	▲ 50.0	21.8	▲ 21.3	9.6	▲ 6.0
	村山	189	▲ 16.4	861	▲ 3.8	329	246	42.4	2.1	57.2	8.3	780	▲ 3.1	0.91	0.01	61	1.7	32.3	5.8	14.9	▲ 6.7
	寒河江	145	▲ 12.1	639	▲ 5.3	181	118	▲ 21.6	▲ 41.6	60.5	7.2	716	▲ 7.6	1.12	▲ 0.03	49	▲ 9.3	33.8	1.1	33.1	9.3

注) 1. 正社員の有効求人倍率は、正社員の月間有効求人数をパートタイムを除く常用の月間有効求職者数で除して算出しているが、パートタイムを除く常用の月間有効求職者数には、派遣労働者や契約社員を希望する者も含まれるため、厳密な意味での正社員有効求人倍率より低い値となる。
 2. 充足率=充足数/新規求人数×100。

地域別一般職業紹介状況（パートタイムを含む）

令和6年12月分

[12月]

[12月・累計]

山形労働局

		村山	置賜	庄内	最上	県計	村山	置賜	庄内	最上	県計
新規求人	6年度	3,892	1,413	1,965	428	7,698	37,244	11,858	19,429	3,972	72,503
	5年度	4,298	1,469	1,989	440	8,196	39,167	12,547	19,200	4,260	75,174
	増減数	▲ 406	▲ 56	▲ 24	▲ 12	▲ 498	▲ 1,923	▲ 689	229	▲ 288	▲ 2,671
	増減率	▲ 9.4	▲ 3.8	▲ 1.2	▲ 2.7	▲ 6.1	▲ 4.9	▲ 5.5	1.2	▲ 6.8	▲ 3.6
有効求人	6年度	11,360	3,838	5,778	1,135	22,111	104,519	33,288	53,463	10,887	202,157
	5年度	12,033	3,790	5,687	1,097	22,607	110,640	35,979	53,996	11,848	212,463
	増減数	▲ 673	48	91	38	▲ 496	▲ 6,121	▲ 2,691	▲ 533	▲ 961	▲ 10,306
	増減率	▲ 5.6	1.3	1.6	3.5	▲ 2.2	▲ 5.5	▲ 7.5	▲ 1.0	▲ 8.1	▲ 4.9
新規求職	6年度	1,753	683	755	279	3,470	18,356	6,198	8,628	2,476	35,658
	5年度	1,917	569	856	233	3,575	19,147	6,126	8,982	2,446	36,701
	増減数	▲ 164	114	▲ 101	46	▲ 105	▲ 791	72	▲ 354	30	▲ 1,043
	増減率	▲ 8.6	20.0	▲ 11.8	19.7	▲ 2.9	▲ 4.1	1.2	▲ 3.9	1.2	▲ 2.8
保	6年度	331	213	167	32	743	4,616	1,502	2,186	564	8,868
	5年度	389	96	174	47	706	5,009	1,492	2,263	579	9,343
	増減数	▲ 58	117	▲ 7	▲ 15	37	▲ 393	10	▲ 77	▲ 15	▲ 475
	増減率	▲ 14.9	121.9	▲ 4.0	▲ 31.9	5.2	▲ 7.8	0.7	▲ 3.4	▲ 2.6	▲ 5.1
有効求職	6年度	8,363	2,765	3,480	975	15,583	81,284	27,207	34,272	9,008	151,771
	5年度	8,554	2,789	3,614	928	15,885	80,886	26,715	35,734	8,997	152,332
	増減数	▲ 191	▲ 24	▲ 134	47	▲ 302	398	492	▲ 1,462	11	▲ 561
	増減率	▲ 2.2	▲ 0.9	▲ 3.7	5.1	▲ 1.9	0.5	1.8	▲ 4.1	0.1	▲ 0.4
保	6年度	2,578	887	1,234	320	5,019	28,091	8,598	12,523	3,312	52,524
	5年度	2,860	841	1,272	316	5,289	28,297	8,204	12,994	3,165	52,660
	増減数	▲ 282	46	▲ 38	4	▲ 270	▲ 206	394	▲ 471	147	▲ 136
	増減率	▲ 9.9	5.5	▲ 3.0	1.3	▲ 5.1	▲ 0.7	4.8	▲ 3.6	4.6	▲ 0.3
紹介件数	6年度	1,567	500	666	181	2,914	16,813	5,960	7,971	2,096	32,840
	5年度	1,720	602	795	167	3,284	17,404	5,956	8,564	2,004	33,928
	増減数	▲ 153	▲ 102	▲ 129	14	▲ 370	▲ 591	4	▲ 593	92	▲ 1,088
	増減率	▲ 8.9	▲ 16.9	▲ 16.2	8.4	▲ 11.3	▲ 3.4	0.1	▲ 6.9	4.6	▲ 3.2
保	6年度	361	129	167	41	698	4,444	1,550	1,969	495	8,458
	5年度	418	161	213	41	833	4,379	1,482	2,267	437	8,565
	増減数	▲ 57	▲ 32	▲ 46	0	▲ 135	65	68	▲ 298	58	▲ 107
	増減率	▲ 13.6	▲ 19.9	▲ 21.6	0.0	▲ 16.2	1.5	4.6	▲ 13.1	13.3	▲ 1.2
就職件数	6年度	586	214	354	115	1,269	6,026	2,428	3,525	1,135	13,114
	5年度	672	263	363	106	1,404	6,265	2,602	3,685	1,114	13,666
	増減数	▲ 86	▲ 49	▲ 9	9	▲ 135	▲ 239	▲ 174	▲ 160	21	▲ 552
	増減率	▲ 12.8	▲ 18.6	▲ 2.5	8.5	▲ 9.6	▲ 3.8	▲ 6.7	▲ 4.3	1.9	▲ 4.0
保	6年度	164	65	93	25	347	1,774	736	1,048	305	3,863
	5年度	200	80	112	30	422	1,711	778	1,122	285	3,896
	増減数	▲ 36	▲ 15	▲ 19	▲ 5	▲ 75	63	▲ 42	▲ 74	20	▲ 33
	増減率	▲ 18.0	▲ 18.8	▲ 17.0	▲ 16.7	▲ 17.8	3.7	▲ 5.4	▲ 6.6	7.0	▲ 0.8

求人倍率

求人倍率増減P（対前年同月比）

新規求人倍率	2.22	2.07	2.60	1.53	2.22	▲ 0.02	▲ 0.51	0.28	▲ 0.36	▲ 0.07
有効求人倍率	1.36	1.39	1.66	1.16	1.42	▲ 0.05	0.03	0.09	▲ 0.02	0.00

雇用保険業務状況 1

令和6年12月分 山形労働局

項目	適用事業所数		被保険者数		資格喪失者数		離職票交付枚数		基本手当 基本分						高齢者給付金		特例一時金					
	年 月	対前年比	前年同月比	前年同月比	前年同月比	前年同月比	前年同月比	受給資格決定件数		初回受給者数		受給者実人員		給付額 (千円)		受給者数		受給者数				
								前年同月比	前年同月比	前年同月比	前年同月比	前年同月比	前年同月比	前年同月比	前年同月比	前年同月比	前年同月比	前年同月比	前年同月比			
平成31年度	19,894	▲0.6	324,456	▲0.3	50,643	1.3	39,139	2.8	13,135	7.2	10,146	10.5	41,810	8.0	4,839,816	9.0	2,855	15.2	1,180	▲8.5		
令和2年度	19,999	0.5	322,945	▲0.5	45,650	▲9.9	35,633	▲9.0	12,781	▲2.7	11,328	11.6	49,598	18.6	5,936,454	22.7	3,536	23.9	1,062	▲10.0		
令和3年度	19,995	▲0.0	320,977	▲0.6	45,787	0.3	35,356	▲0.8	11,491	▲10.1	9,517	▲16.0	41,548	▲16.2	4,889,628	▲17.6	3,396	▲4.0	975	▲8.2		
令和4年度	19,891	▲0.5	319,228	▲0.5	47,303	3.3	35,960	1.7	11,300	▲1.7	9,162	▲3.7	37,565	▲9.6	4,410,568	▲9.8	3,652	7.5	914	▲6.3		
令和5年度	19,727	▲0.8	315,720	▲1.1	47,883	1.2	37,202	3.5	11,954	5.8	9,926	8.3	41,061	9.3	4,965,011	12.6	3,999	9.5	862	▲5.7		
令和4年 12月	19,934	▲0.3	320,764	▲0.6	3,373	7.5	2,609	6.9	677	▲2.2	669	▲6.4	2,811	▲6.7	321,270	▲6.7	238	1.7	132	▲12.0		
令和5年	1月	19,914	▲0.3	319,336	▲0.7	4,059	4.6	3,103	2.8	914	5.3	651	16.0	2,859	▲4.8	356,785	2.3	260	30.0	237	▲9.5	
	2月	19,887	▲0.5	319,509	▲0.8	2,834	10.1	2,206	10.8	836	18.6	672	3.2	2,800	▲3.2	309,545	▲1.0	308	24.2	135	▲21.5	
	3月	19,891	▲0.5	319,228	▲0.5	3,549	▲3.7	2,791	▲1.0	871	▲1.2	706	15.5	2,933	1.7	378,324	▲0.4	258	35.8	36	38.5	
	4月	19,871	▲0.7	318,576	▲0.6	9,934	1.0	7,894	1.9	1,670	▲0.5	754	▲5.0	2,772	▲0.2	304,389	0.1	492	10.1	37	8.8	
	5月	19,859	▲0.7	320,280	▲0.6	3,718	5.6	2,733	5.1	1,243	0.1	1,249	11.2	3,369	6.1	393,547	12.1	789	17.8	161	▲9.0	
	6月	19,850	▲0.7	320,674	▲0.7	3,087	1.7	2,384	5.2	994	13.5	893	3.5	3,477	3.3	418,140	2.5	349	16.7	73	▲14.1	
	7月	19,854	▲0.7	320,322	▲0.7	3,412	0.1	2,542	3.2	855	8.4	935	4.4	3,703	3.9	408,042	2.3	270	▲1.1	28	▲15.2	
	8月	19,859	▲0.7	319,959	▲0.8	3,323	8.7	2,519	7.6	962	19.1	882	15.1	3,827	1.9	522,898	12.6	190	▲12.0	5	66.7	
	9月	19,757	▲0.8	319,449	▲0.9	3,425	7.3	2,720	11.4	908	14.5	701	8.5	3,688	7.3	447,727	7.5	232	7.4	0	-	
	10月	19,768	▲0.7	318,902	▲0.8	3,831	▲8.4	3,001	▲2.6	1,098	13.2	810	27.6	3,730	17.4	450,057	26.8	228	▲2.6	22	4.8	
	11月	19,774	▲0.7	318,563	▲0.9	3,452	5.9	2,673	15.6	852	0.7	843	13.8	3,413	17.2	427,108	23.1	271	16.3	22	4.8	
	12月	19,747	▲0.9	318,259	▲0.8	3,088	▲8.4	2,349	▲10.0	668	▲1.3	701	4.8	3,284	16.8	373,460	16.2	268	12.6	80	▲39.4	
令和6年	1月	19,740	▲0.9	316,614	▲0.9	4,027	▲0.8	3,215	3.6	1,000	9.4	742	14.0	3,313	15.9	435,795	22.1	279	7.3	295	24.5	
	2月	19,730	▲0.8	316,612	▲0.9	3,142	10.9	2,450	11.1	837	0.1	785	16.8	3,302	17.9	398,191	28.6	342	11.0	112	▲17.0	
	3月	19,727	▲0.8	315,720	▲1.1	3,444	▲3.0	2,722	▲2.5	867	▲0.5	631	▲10.6	3,183	8.5	385,657	1.9	289	12.0	27	▲25.0	
	4月	19,701	▲0.9	314,828	▲1.2	9,645	▲2.9	7,718	▲2.2	1,693	1.4	807	7.0	3,276	18.2	368,769	21.2	569	15.7	29	▲21.6	
	5月	19,675	▲0.9	316,198	▲1.3	3,700	▲0.5	2,783	1.8	1,359	9.3	1,219	▲2.4	3,571	6.0	449,983	14.3	694	▲12.0	145	▲9.9	
	6月	19,684	▲0.8	316,345	▲1.3	2,871	▲7.0	2,190	▲8.1	819	▲17.6	836	▲6.4	3,616	4.0	409,527	▲2.1	287	▲17.8	90	23.3	
	7月	19,672	▲0.9	316,168	▲1.3	3,415	0.1	2,686	5.7	970	13.5	1,082	15.7	4,080	10.2	501,508	22.9	306	13.3	29	3.6	
	8月	19,667	▲1.0	316,056	▲1.2	2,977	▲10.4	2,315	▲8.1	802	▲16.6	833	▲5.6	3,897	1.8	503,144	▲3.8	225	18.4	4	▲20.0	
	9月	19,569	▲1.0	315,504	▲1.2	3,235	▲5.5	2,517	▲7.5	783	▲13.8	637	▲9.1	3,806	3.2	445,056	▲0.6	296	27.6	0	-	
	10月	19,577	▲1.0	314,856	▲1.3	3,778	▲1.4	2,971	▲1.0	1,024	▲6.7	742	▲8.4	3,576	▲4.1	478,887	6.4	273	19.7	20	▲9.1	
	11月	19,570	▲1.0	314,695	▲1.2	3,106	▲10.0	2,281	▲14.7	715	▲16.1	713	▲15.4	3,236	▲5.2	372,550	▲12.8	272	0.4	26	18.2	
	12月	19,556	▲1.0	314,042	▲1.3	3,118	1.0	2,493	6.1	727	8.8	648	▲7.6	3,210	▲2.3	356,102,116	▲4.6	260	▲3.0	111	38.8	
内 訳	山形	6,870	▲0.7	121,309	▲0.6	1,144	▲3.7	896	4.6	224	0.0	227	0.0	1,094	▲2.0	124,487,121	▲7.5	104	9.5	61	134.6	
	米沢	2,719	▲1.0	40,801	▲1.5	555	42.7	403	40.4	174	81.3	79	▲17.7	433	0.0	43,800,504	▲6.5	23	▲20.7	9	▲18.2	
	酒田	2,352	▲1.4	38,445	▲2.1	307	▲13.8	266	▲5.7	75	0.0	73	▲11.0	372	▲7.7	43,344,375	▲2.2	30	▲11.8	2	▲60.0	
	鶴岡	2,403	▲1.2	38,613	▲2.3	283	▲12.1	213	▲18.4	81	9.5	110	20.9	441	2.3	50,358,549	▲5.6	33	▲8.3	1	▲85.7	
	新庄	1,339	▲1.6	16,851	▲2.2	249	18.0	218	33.7	34	▲35.8	46	▲13.2	231	14.4	24,549,478	13.1	20	▲28.6	8	33.3	
	長井	1,031	▲0.7	15,280	▲1.2	141	▲5.4	123	▲4.7	39	105.3	25	▲7.4	131	▲8.4	14,350,688	▲3.6	12	33.3	8	14.3	
	訳	村山	1,494	▲0.7	23,430	▲1.6	271	5.4	240	15.9	56	▲17.6	53	▲28.4	297	▲8.6	31,833,723	▲6.6	17	▲32.0	20	42.9
		寒河江	1,348	▲1.3	19,313	▲1.0	168	▲22.2	134	▲17.8	44	▲25.4	35	▲31.4	211	▲8.7	23,377,678	▲1.5	21	75.0	2	▲50.0
		局																				

注) 年度の適用事業所数・被保険者数は年度末(3月末)の数値、他の項目は各月の数値を積み上げたものである。
 被保険者数・資格喪失者数・離職票交付枚数は短期特例を含む全被保険者である。
 基本手当の給付額の当該月の欄(県・安定所別)は円単位である。

月別・公共職業安定所別 有効求人倍率推移（新規学卒を除きパートタイムを含む）

令和6年12月分

山形労働局

安定所 年月	県		山形		米沢		酒田		鶴岡		新庄		長井		村山		寒河江	
	一般	常用	一般	常用	一般	常用	一般	常用	一般	常用	一般	常用	一般	常用	一般	常用	一般	常用
平成31年度	1.47	1.38	1.58	1.48	1.16	1.09	1.66	1.56	1.61	1.54	1.17	1.17	1.43	1.40	1.53	1.29	1.14	1.10
令和2年度	1.11	1.04	1.13	1.06	0.86	0.83	1.35	1.27	1.37	1.29	1.05	1.05	1.13	1.11	1.00	0.88	0.77	0.75
令和3年度	1.35	1.25	1.30	1.20	1.18	1.14	1.64	1.51	1.68	1.57	1.10	1.10	1.42	1.41	1.41	1.15	1.02	0.96
令和4年度	1.57	1.47	1.60	1.50	1.48	1.43	1.72	1.60	1.82	1.69	1.25	1.25	1.76	1.73	1.29	1.11	1.35	1.24
令和5年度	1.38	1.30	1.42	1.34	1.31	1.26	1.42	1.30	1.63	1.56	1.28	1.27	1.33	1.32	1.10	0.94	1.28	1.17
令和4年 12月	1.74	1.62	1.87	1.71	1.64	1.57	1.92	1.81	1.94	1.82	1.28	1.31	1.64	1.65	1.25	1.10	1.55	1.42
令和5年 1月	1.68	1.59	1.79	1.67	1.55	1.49	1.74	1.63	1.92	1.86	1.35	1.41	1.62	1.62	1.32	1.17	1.53	1.43
2月	1.52	1.47	1.55	1.49	1.56	1.52	1.50	1.42	1.74	1.69	1.39	1.45	1.56	1.61	1.23	1.15	1.42	1.35
3月	1.45	1.38	1.49	1.42	1.50	1.45	1.39	1.28	1.66	1.62	1.25	1.25	1.47	1.47	1.22	1.10	1.27	1.19
4月	1.37	1.29	1.42	1.34	1.36	1.32	1.33	1.22	1.59	1.52	1.28	1.31	1.32	1.32	1.07	0.95	1.23	1.08
5月	1.35	1.26	1.40	1.30	1.36	1.32	1.32	1.22	1.51	1.47	1.34	1.41	1.37	1.35	1.12	0.91	1.18	1.00
6月	1.35	1.27	1.36	1.28	1.35	1.32	1.32	1.24	1.62	1.52	1.29	1.31	1.41	1.41	1.18	0.94	1.20	1.07
7月	1.41	1.33	1.41	1.36	1.41	1.36	1.41	1.29	1.63	1.49	1.34	1.33	1.48	1.49	1.21	1.00	1.25	1.14
8月	1.43	1.34	1.47	1.40	1.39	1.32	1.43	1.31	1.68	1.57	1.41	1.32	1.27	1.26	1.17	1.01	1.28	1.18
9月	1.44	1.36	1.48	1.41	1.42	1.36	1.41	1.28	1.69	1.61	1.51	1.43	1.24	1.22	1.12	0.98	1.36	1.25
10月	1.41	1.33	1.46	1.39	1.27	1.23	1.41	1.32	1.69	1.59	1.31	1.28	1.20	1.17	1.16	0.98	1.53	1.37
11月	1.38	1.29	1.40	1.30	1.27	1.22	1.45	1.35	1.69	1.58	1.19	1.17	1.30	1.26	1.08	0.94	1.41	1.28
12月	1.42	1.34	1.51	1.41	1.37	1.31	1.56	1.41	1.58	1.57	1.18	1.20	1.33	1.34	1.05	0.91	1.30	1.20
令和6年 1月	1.37	1.30	1.43	1.33	1.29	1.25	1.49	1.36	1.66	1.67	1.21	1.26	1.26	1.26	1.00	0.89	1.28	1.23
2月	1.35	1.28	1.40	1.31	1.20	1.17	1.51	1.34	1.64	1.63	1.18	1.18	1.38	1.36	1.01	0.89	1.22	1.17
3月	1.29	1.21	1.33	1.26	1.08	1.06	1.48	1.27	1.58	1.54	1.09	1.09	1.41	1.39	1.06	0.91	1.16	1.09
4月	1.21	1.14	1.27	1.18	0.98	0.96	1.36	1.21	1.48	1.45	0.96	1.00	1.25	1.26	1.04	0.87	1.12	1.01
5月	1.22	1.14	1.28	1.18	1.01	0.99	1.38	1.19	1.49	1.45	0.95	1.00	1.28	1.27	1.03	0.83	1.16	1.04
6月	1.24	1.16	1.24	1.18	1.03	1.01	1.39	1.26	1.63	1.53	1.13	1.11	1.32	1.31	0.97	0.78	1.18	1.10
7月	1.29	1.21	1.29	1.23	1.15	1.11	1.51	1.32	1.63	1.49	1.14	1.08	1.43	1.43	0.97	0.79	1.21	1.14
8月	1.39	1.29	1.44	1.36	1.18	1.13	1.64	1.42	1.64	1.52	1.47	1.35	1.49	1.49	1.02	0.85	1.13	1.07
9月	1.43	1.32	1.43	1.35	1.24	1.19	1.66	1.46	1.65	1.55	1.69	1.59	1.37	1.36	1.19	1.00	1.17	1.08
10月	1.42	1.31	1.44	1.32	1.28	1.24	1.66	1.47	1.56	1.46	1.36	1.31	1.55	1.51	1.13	0.95	1.22	1.12
11月	1.42	1.30	1.42	1.29	1.32	1.26	1.66	1.53	1.55	1.44	1.26	1.24	1.66	1.60	1.18	0.99	1.23	1.10
12月	1.42	1.32	1.46	1.35	1.31	1.26	1.79	1.63	1.53	1.46	1.16	1.16	1.64	1.60	1.12	0.94	1.13	1.03

労働市場月報

令和 7 年 1 月 3 1 日 発 行

編集発行 山形労働局職業安定部職業安定課

所在地 山形市香澄町 3 - 2 - 1 山交ビル 3 F

電 話 0 2 3 (6 2 6) 6 1 0 9

山形労働局の職業安定行政機関及び関係機関の所在地一覧

ハローワーク やまがた (山形公共職業安定所) ハローワークプラザやまがた 天童ワークプラザ	〒990-0813 山形市桜町 2-6-13 023(684)1521	山形労働局職業安定部 職業安定課 需給調整事業室 職業対策課 訓練課	〒990-8567 山形市香澄町 3-2-1 山交ビル 3 F
	〒990-0828 山形市双葉町 1-2-3 山形テルサ 1 F 023(646)7360		023(626)6109
	〒994-0034 天童市本町 1-1-2 パルテ 1 F 023(654)5848		023(676)4618 023(626)6101 023(626)6106
ハローワーク 米 沢 (米沢公共職業安定所)	〒992-0012 米沢市金池 3-1-39 米沢地方合同庁舎内 0238(22)8155	(独)高齢・障害・求職者 雇用支援機構山形支部 山形職業能力開発促進センター	〒990-2161 山形市漆山 1954 023(686)2225
ハローワーク 酒 田 (酒田公共職業安定所) ジョブプラザさかた	〒998-8555 酒田市上安町 1-6-6 0234(27)3111	(独)高齢・障害・求職者 雇用支援機構山形支部 山形障害者職業センター	〒990-0021 山形市小白川町 2-3-68 023(624)2102
	〒998-0044 酒田市中町 1-4-10 酒田市役所中町庁舎 2 F 0234(24)6611		
ハローワーク 鶴 岡 (鶴岡公共職業安定所)	〒997-0035 鶴岡市馬場町 2-1-2 鶴岡第 2 地方合同庁舎 1 F 0235(25)2501	(独)高齢・障害・求職者 雇用支援機構山形支部 高齢・障害者業務課	〒990-2161 山形市漆山 1954 023(674)9567
ハローワーク 新 庄 (新庄公共職業安定所)	〒996-0011 新庄市東谷地田町 6-4 新庄合同庁舎内 0233(22)8609	(公財)産業雇用安定 センター山形事務所	〒990-0034 山形市東原町 2-1-20 山形ロイヤルセンチュリー ビル 4 F 023(624)8404
ハローワーク 長 井 (長井公共職業安定所)	〒993-0051 長井市幸町 15-5 0238(84)8609	(公財)介護労働安定 センター山形支部	〒990-0071 山形市流通センター 2-3(協)山形流通団地組合 館 2 F 023(634)9301
ハローワーク むらやま (村山公共職業安定所)	〒995-0034 村山市楯岡五日町 14-30 0237(55)8609	(公社)山形県シルバー 人材センター連合会 山形県 U ター ン 情 報 セ ン タ ー	〒990-0041 山形市緑町 1-9-30 緑町会館 3 F 023(626)3566 〒102-0093 東京都千代田区平河町 2-6-3 都道府県会館 13 F 山形県東京事務所内 03(5212)8996
ハローワーク さがえ (寒河江公共職業安定所)	〒991-8505 寒河江市大字西根字石川西 340 0237(86)4221		