

労働市場月報

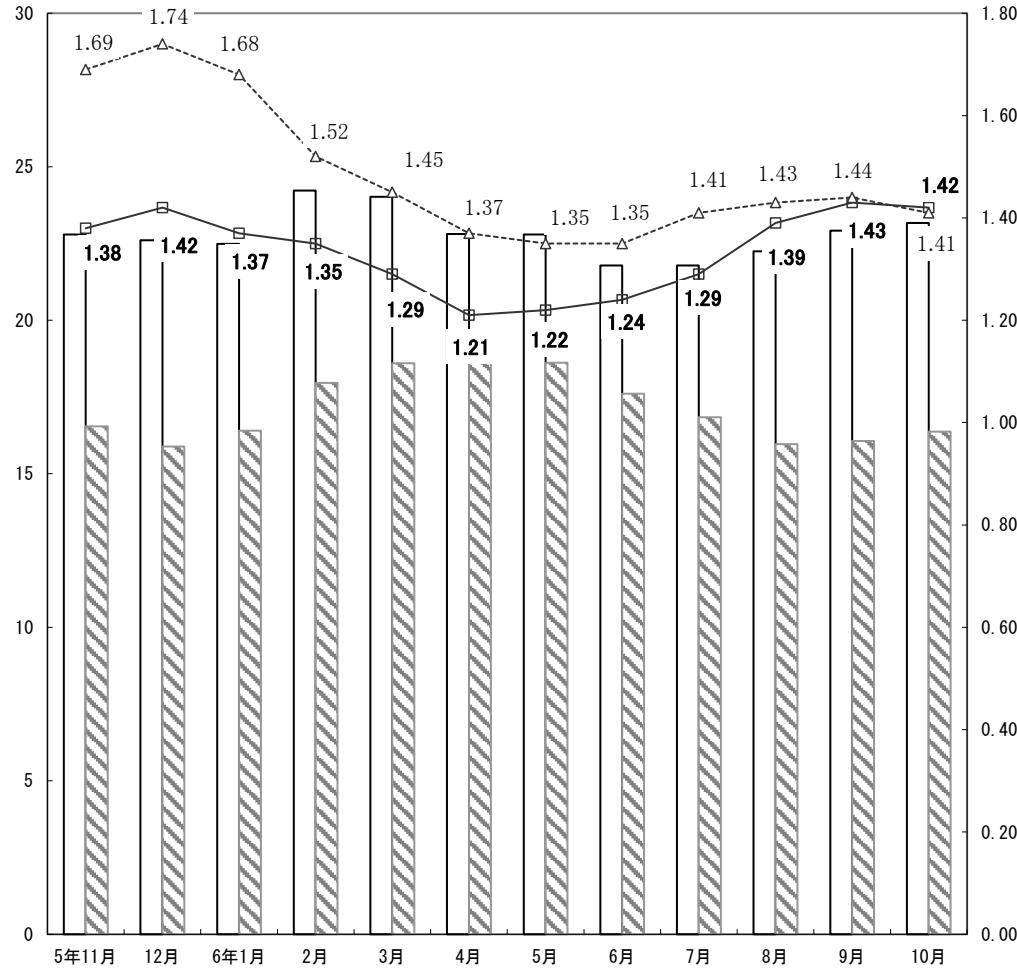
令和6年10月



単位
千

有効求人・求職・倍率状況 (新規学卒を除きパートタイムを含む)

求人倍率

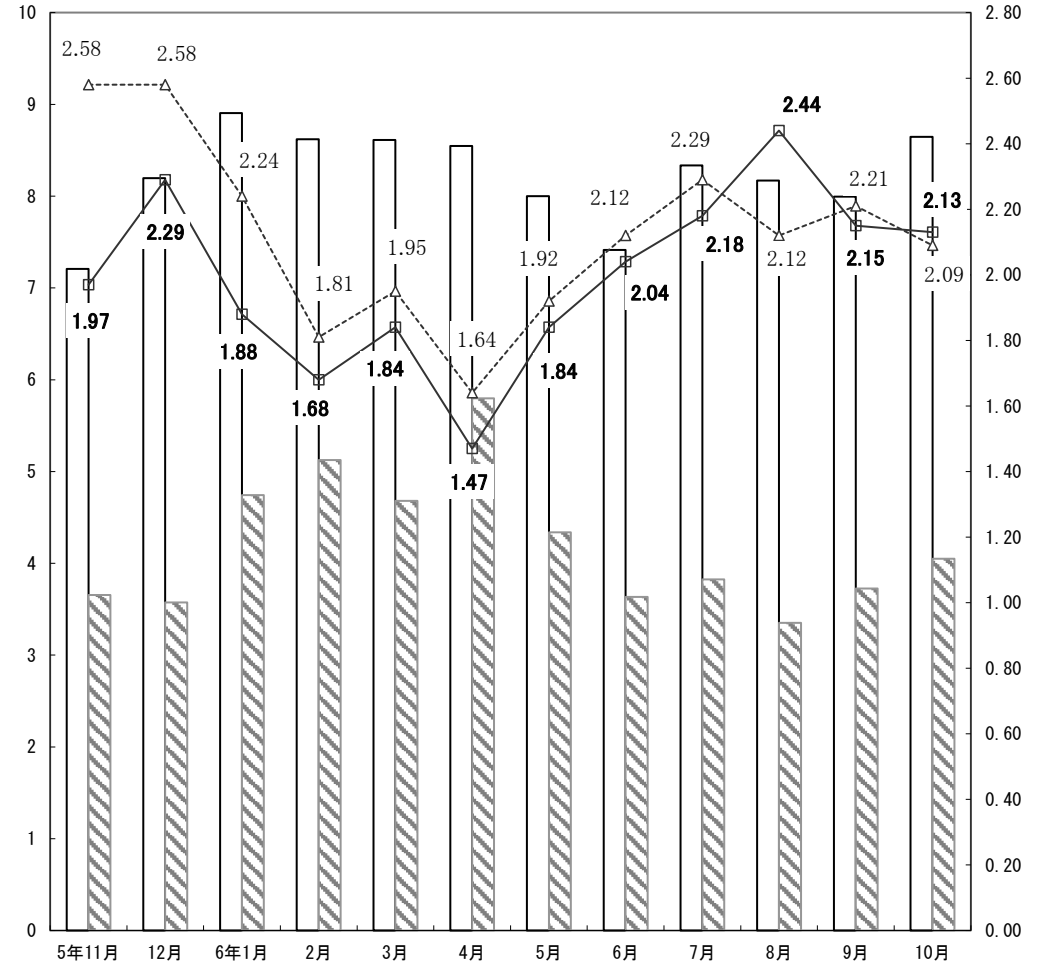


有効求人人数
 有効求職者数
 有効求人倍率[原数値]
 有効求人倍率[前年の原数値]

単位
千

新規求人・求職・倍率状況 (新規学卒を除きパートタイムを含む)

求人倍率



新規求人人数
 新規求職者数
 新規求人倍率[原数値]
 新規求人倍率[前年の原数値]

労働市場の動向

概況

【県内】

- 基調判断 「雇用情勢は、高水準を維持しているものの、弱まりの動きがみられる。今後とも、物価高騰等が雇用に与える影響に留意する必要がある。」
- 有効求人倍率<季節調整値> 1.37倍 (前月比±0.00ポイント)

【全国】

- 有効求人倍率<季節調整値> 1.25倍 (前月比0.01ポイント上昇)
- 求人数<季節調整値> 有効：前月比0.2%増、新規：1.5%減
- 産業別新規求人<パートタイムを含む原数値>
「建設業」前年同月比0.2%減、「製造業」0.8%減、「運輸業、郵便業」0.6%減、「卸売業、小売業」2.6%増、「宿泊業、飲食サービス業」6.5%減、「医療・福祉」3.4%増、「サービス業」2.2%増
- 求職者数<季節調整値> 有効：前月比0.7%減、新規：2.2%減
- 雇用者数<原数値> (注) 6,166万人 (前年同月差77万人増)
産業別：「建設業」474万人 (15万人減)、「製造業」1,036万人 (17万人減)、「運輸業、郵便業」342万人 (5万人増)、「卸売業、小売業」1,056万人 (4万人増)、「宿泊業、飲食サービス業」415万人 (7万人増)、「医療、福祉」918万人 (12万人増)、「サービス業」475万人 (2万人増)

求人動向 [パートタイムを含む全数；原数値]

- 新規求人数 8,647人 [前年同月比0.9%減]
- 有効求人数 23,169人 [前年同月比3.5%減]
- 産業別新規求人数
「建設業」前年同月比9.0%増、「製造業」5.0%減、「運輸業・郵便業」14.4%増、「卸売業・小売業」13.6%減、「宿泊業・飲食サービス業」5.9%減、「医療・福祉」13.1%減、「サービス業」30.9%増
- 職業別新規求人<パートタイムを含む常用>
「管理的職業従事者」16人 (前年同月比0.0%)、「専門的・技術的職業従事者」1,308人 (8.2%減)、「事務従事者」812人 (6.8%増)、「販売従事者」793人 (11.2%減)、「サービス職業従事者」1,567人 (15.3%減)、「保安職業従事者」253人 (24.0%増)、「農林漁業従事者」53人 (22.1%減)、「生産工程従事者」1,245人 (3.9%増)、「輸送・機械運転従事者」458人 (30.1%増)、「建設・採掘従事者」509人 (6.9%減)、「運搬・清掃・包装等従事者」669人 (0.4%減)
- (注) 平成21年12月改定の「日本標準職業分類」に基づく区分による。

求職動向 [パートタイムを含む全数；原数値]

- 新規求職申込件数：4,051件 (前年同月比3.2%減)
- 有効求職者数：16,371人 (前年同月比3.7%減)
- 態様別新規求職申込状況<パートを含む常用>
「在職者」1,372人 (前年同月比2.6%減)、「離職者」2,240人 (3.1%減)、「無業者」388人 (4.2%減)、「離職者<前職自営を除く>のうち「事業主都合」569人 (1.1%増)、「自己都合」1,507人 (5.1%減)

- 希望職業別新規求職<パートタイムを含む常用>
「管理的職業従事者」4人 (前年同月比33.3%減)、「専門的・技術的職業従事者」458人 (1.6%増)、「事務従事者」866人 (4.4%減)、「販売従事者」272人 (14.8%増)、「サービス職業従事者」447人 (2.5%増)、「保安職業従事者」28人 (12.5%減)、「農林漁業従事者」66人 (1.5%減)、「生産工程従事者」563人 (18.3%減)、「輸送・機械運転従事者」154人 (3.4%増)、「建設・採掘従事者」75人 (16.7%減)、「運搬・清掃・包装等従事者」748人 (4.8%増)

(注) 平成21年12月改定の「日本標準職業分類」に基づく区分による。

紹介・就職状況 [パートタイムを含む全数；原数値]

- 紹介件数 3,791件 (前年同月比6.0%減)
- 就職件数 1,517件 (前年同月比6.4%減)
- 就職率<新規求職者ベース> 37.4% (前年同月比1.4ポイント減少)

雇用保険の概況

- 一般受給資格決定件数 1,024件 (前年同月比6.7%減)
- 基本手当受給者実人員<基本分> 3,576人 (前年同月比4.1%減)
- 雇用保険受給者の職業紹介状況<パートタイムを含む全数>
紹介件数 916件 (前年同月比15.3%減)、「就職件数 437件 (7.8%減)
- 雇用保険被保険者<一般(高年齢継続、短期特例被保険者を除く)>の資格喪失の状況：喪失件数 3,155件 (前年同月比4.8%減)、「うち事業主都合 252件 (6.0%減)

※「一般受給資格決定件数は速報値であり、修正があり得る」

山形県経済動向月例報告 (令和6年9月の経済指標を中心として) (令和6年11月15日)

- 総括判断 「本県経済は、緩やかに持ち直しているものの、このところ弱含みの動きとなっている」
- 個人消費 「一部に弱さがみられるものの、底堅い動きとなっている」
- 住宅建設 「前年の水準を上回った」
- 鉱工業生産 「弱含みの動きとなっている」
- 雇用情勢 「弱含みの動きがみられる」
- 企業倒産 「件数及び負債総額ともに前年の水準を上回った」

内閣府月例経済報告 (令和6年11月26日)

- 基調判断 「一部に足踏みが残るものの、緩やかに回復している」
- 個人消費 「一部に足踏みが残るものの、持ち直しの動きがみられる」
- 設備投資 「持ち直しの動きがみられる」
- 生産 「このところ横ばいとなっている」
- 企業収益 「総じてみれば改善している」
- 企業の業況判断 「改善している」
- 雇用情勢 「改善の動きがみられる」

雇用指数

令和6年10月分

山形労働局

項目 年月	求人倍率〔季節調整値〕 (新規学卒を除きパートタイムを含む)									雇用保険 受給者 実人員
	全 国		山 形 県		青森県	岩手県	宮城県	秋田県	福島県	
	新規	有効	新規	有効	有効	有効	有効	有効	有効	
平成31年(暦年)	* 2.42 倍	* 1.60 倍	* 2.07 倍	* 1.54 倍	* 1.24 倍	* 1.39 倍	* 1.63 倍	* 1.48 倍	* 1.51 倍	3,370 人
令和2年(暦年)	* 1.95 倍	* 1.18 倍	* 1.71 倍	* 1.15 倍	* 0.99 倍	* 1.09 倍	* 1.26 倍	* 1.29 倍	* 1.25 倍	4,065 人
令和3年(暦年)	* 2.02 倍	* 1.13 倍	* 1.95 倍	* 1.27 倍	* 1.05 倍	* 1.19 倍	* 1.30 倍	* 1.44 倍	* 1.28 倍	3,649 人
令和4年(暦年)	* 2.26 倍	* 1.28 倍	* 2.30 倍	* 1.56 倍	* 1.17 倍	* 1.34 倍	* 1.37 倍	* 1.51 倍	* 1.42 倍	3,146 人
令和5年(暦年)	* 2.29 倍	* 1.31 倍	* 2.03 倍	* 1.43 倍	* 1.18 倍	* 1.24 倍	* 1.37 倍	* 1.35 倍	* 1.39 倍	3,317 人
令和4年 10月	2.34	1.33	2.39	1.62	1.19	1.35	1.40	1.49	1.45	3,176
11月	2.39	1.35	2.49	1.65	1.20	1.38	1.42	1.50	1.42	2,911
12月	2.39	1.35	2.28	1.65	1.22	1.34	1.43	1.51	1.46	2,811
令和5年 1月	2.35	1.35	2.22	1.59	1.21	1.30	1.43	1.46	1.46	2,859
2月	2.33	1.34	1.98	1.50	1.19	1.27	1.43	1.41	1.42	2,800
3月	2.31	1.32	2.11	1.46	1.19	1.27	1.41	1.36	1.39	2,933
4月	2.25	1.32	2.10	1.49	1.20	1.24	1.40	1.38	1.41	2,722
5月	2.32	1.32	2.08	1.46	1.20	1.26	1.39	1.37	1.41	3,369
6月	2.31	1.31	2.01	1.43	1.18	1.23	1.37	1.36	1.40	3,477
7月	2.27	1.30	2.05	1.41	1.17	1.23	1.36	1.34	1.39	3,703
8月	2.31	1.30	1.98	1.39	1.17	1.23	1.34	1.34	1.37	3,827
9月	2.25	1.29	2.06	1.39	1.17	1.22	1.35	1.31	1.37	3,688
10月	2.25	1.29	1.98	1.37	1.17	1.22	1.33	1.32	1.39	3,730
11月	2.25	1.27	1.86	1.33	1.16	1.21	1.32	1.29	1.38	3,413
12月	2.25	1.27	2.03	1.35	1.15	1.21	1.30	1.28	1.35	3,284
令和6年 1月	2.28	1.27	1.90	1.30	1.16	1.18	1.33	1.28	1.30	3,313
2月	2.26	1.26	1.79	1.32	1.15	1.19	1.29	1.27	1.30	3,302
3月	2.38	1.28	1.98	1.32	1.13	1.22	1.33	1.31	1.34	3,183
4月	2.17	1.26	1.91	1.33	1.13	1.22	1.28	1.32	1.30	3,276
5月	2.16	1.24	1.95	1.32	1.10	1.21	1.24	1.30	1.26	3,571
6月	2.26	1.23	1.86	1.28	1.10	1.16	1.22	1.24	1.24	3,616
7月	2.22	1.24	2.03	1.30	1.12	1.19	1.22	1.24	1.25	4,080
8月	2.32	1.23	2.24	1.37	1.12	1.21	1.22	1.24	1.24	3,897
9月	2.22	1.24	1.97	1.37	1.11	1.20	1.22	1.27	1.25	3,806
10月	2.24	1.25	2.00	1.37	1.09	1.18	1.22	1.24	1.25	3,576
前月比(P)	0.02	0.01	0.03	0.00	▲ 0.02	▲ 0.02	0.00	▲ 0.03	0.00	—
前年同月比(P)	—	—	—	—	—	—	—	—	—	▲ 4.1 %

注) (P)はポイントである。

雇用保険受給者実人員は、雇用保険基本手当基本分の受給者実人員である。

季節調整値は、原数値から季節的な動き(季節要素)を取り除いた数値のことで、一暦年終了ごとに2月発行(1月分)で過去に遡って再調整を行っている。

*の求人倍率は、原数値である。

季節調整法は、センサス局法Ⅱ(X-12-ARIMA)による。なお、令和5年12月以前の数値は新季節指数により改定されている。

一般職業紹介状況 全数（パートタイムを含む）

令和6年10月分 山形労働局

項目 年月	新規求職申込件数		月間有効求職者数		新規求人数		有効求人数		新規求人倍率		有効求人倍率		紹介件数		就職件数		就職率%		充足率%		
		前年同月比		前年同月比		前年同月比		前年同月比		前年同月差		前年同月差		前年同月比		前年同月比		前年同月差		前年同月差	
平成31年度平均	4,709	▲ 0.7	17,587	2.9	9,411	▲ 7.9	25,822	▲ 7.9	2.00	▲ 0.16	1.47	▲ 0.17	5,797	▲ 1.6	1,979	▲ 4.2	42.0	▲ 1.6	20.4	0.7	
令和2年度平均	4,317	▲ 8.3	18,039	2.6	7,406	▲ 21.3	19,965	▲ 22.7	1.72	▲ 0.28	1.11	▲ 0.36	5,104	▲ 12.0	1,625	▲ 17.9	37.7	▲ 4.3	21.4	1.0	
令和3年度平均	4,148	▲ 3.9	17,165	▲ 4.8	8,515	15.0	23,127	15.8	2.05	0.33	1.35	0.24	4,453	▲ 12.7	1,604	▲ 1.3	38.7	1.0	18.4	▲ 3.0	
令和4年度平均	4,143	▲ 0.1	16,538	▲ 3.7	9,324	9.5	25,929	12.1	2.25	0.20	1.57	0.22	4,082	▲ 8.3	1,641	2.3	39.6	0.9	17.2	▲ 1.2	
令和5年度平均	4,271	3.1	17,108	3.4	8,443	▲ 9.4	23,600	▲ 9.0	1.98	▲ 0.27	1.38	▲ 0.19	4,123	1.0	1,612	▲ 1.7	37.8	▲ 1.8	18.5	1.3	
令和5年度累計	29,472	3.3	119,903	1.7	59,771	▲ 9.2	167,066	▲ 8.1	2.03	▲ 0.28	1.39	▲ 0.15	27,027	▲ 1.7	10,814	▲ 1.5	36.7	▲ 1.8	17.4	1.1	
令和6年度累計	28,720	▲ 2.6	120,276	0.3	57,108	▲ 4.5	157,510	▲ 5.7	1.99	▲ 0.04	1.31	▲ 0.08	26,658	▲ 1.4	10,587	▲ 2.1	36.9	0.2	17.9	0.5	
前々年同月	3,818	-	15,984	-	9,835	-	26,881	-	2.58	-	1.68	-	3,642	-	1,461	-	38.3	-	14.6	-	
令和5年 9月	4,042	5.0	16,678	4.7	8,925	▲ 5.7	23,995	▲ 9.5	2.21	▲ 0.25	1.44	▲ 0.22	4,014	2.3	1,516	▲ 3.1	37.5	▲ 3.2	16.5	0.1	
10月	4,183	9.6	17,003	6.4	8,726	▲ 11.3	24,015	▲ 10.7	2.09	▲ 0.49	1.41	▲ 0.27	4,035	10.8	1,621	11.0	38.8	0.5	17.8	3.2	
11月	3,654	6.9	16,544	7.3	7,207	▲ 18.1	22,790	▲ 12.7	1.97	▲ 0.61	1.38	▲ 0.31	3,617	10.6	1,448	2.7	39.6	▲ 1.7	19.0	3.4	
12月	3,575	8.8	15,885	9.1	8,196	▲ 3.5	22,607	▲ 10.6	2.29	▲ 0.29	1.42	▲ 0.32	3,284	17.9	1,404	9.4	39.3	0.2	16.3	1.6	
令和6年 1月	4,744	8.8	16,400	8.5	8,904	▲ 8.7	22,489	▲ 11.4	1.88	▲ 0.36	1.37	▲ 0.31	3,976	9.1	1,225	6.0	25.8	▲ 0.7	13.3	1.8	
2月	5,125	▲ 3.3	17,958	4.9	8,621	▲ 10.2	24,223	▲ 7.2	1.68	▲ 0.13	1.35	▲ 0.17	6,029	0.3	1,695	3.7	33.1	2.3	19.1	2.3	
3月	4,680	▲ 3.0	18,600	1.5	8,611	▲ 8.4	24,025	▲ 9.3	1.84	▲ 0.11	1.29	▲ 0.16	5,546	▲ 3.9	2,763	▲ 14.4	59.0	▲ 7.9	32.0	▲ 1.9	
4月	5,797	3.1	18,807	3.8	8,547	▲ 7.5	22,813	▲ 7.8	1.47	▲ 0.17	1.21	▲ 0.16	4,370	9.1	1,757	0.4	30.3	▲ 0.8	20.0	1.7	
5月	4,337	3.0	18,619	4.1	7,999	▲ 0.8	22,795	▲ 5.9	1.84	▲ 0.08	1.22	▲ 0.13	4,167	7.5	1,698	9.3	39.2	2.3	20.6	1.8	
6月	3,633	▲ 7.4	17,607	0.4	7,413	▲ 11.0	21,787	▲ 8.2	2.04	▲ 0.08	1.24	▲ 0.11	3,735	▲ 6.6	1,525	▲ 6.8	42.0	0.3	20.1	1.2	
7月	3,824	2.8	16,839	2.6	8,336	▲ 1.9	21,781	▲ 5.9	2.18	▲ 0.11	1.29	▲ 0.12	3,868	8.7	1,514	4.3	39.6	0.6	17.4	1.2	
8月	3,353	▲ 11.0	15,962	▲ 2.0	8,171	2.4	22,246	▲ 4.2	2.44	0.32	1.39	▲ 0.04	3,108	▲ 12.2	1,254	▲ 2.4	37.4	3.3	14.8	▲ 0.8	
9月	3,725	▲ 7.8	16,071	▲ 3.6	7,995	▲ 10.4	22,919	▲ 4.5	2.15	▲ 0.06	1.43	▲ 0.01	3,619	▲ 9.8	1,322	▲ 12.8	35.5	▲ 2.0	15.8	▲ 0.7	
10月	4,051	▲ 3.2	16,371	▲ 3.7	8,647	▲ 0.9	23,169	▲ 3.5	2.13	0.04	1.42	0.01	3,791	▲ 6.0	1,517	▲ 6.4	37.4	▲ 1.4	17.1	▲ 0.7	
内 訳	山形	1,459	▲ 5.7	6,279	▲ 3.4	3,330	▲ 4.6	9,018	▲ 4.9	2.28	0.02	1.44	▲ 0.02	1,386	▲ 9.9	441	▲ 11.1	30.2	▲ 1.9	14.6	0.0
	米沢	482	▲ 10.9	2,152	▲ 3.5	1,064	28.0	2,765	▲ 2.7	2.21	0.67	1.28	0.01	483	▲ 11.2	193	▲ 14.2	40.0	▲ 1.6	16.7	▲ 8.9
	酒田	541	▲ 1.3	1,976	▲ 3.9	1,244	11.5	3,285	13.2	2.30	0.26	1.66	0.25	472	▲ 8.3	211	▲ 3.7	39.0	▲ 1.0	16.0	▲ 4.7
	鶴岡	509	0.2	1,808	▲ 5.3	1,147	3.2	2,815	▲ 12.7	2.25	0.06	1.56	▲ 0.13	476	▲ 4.2	254	4.1	49.9	1.9	20.9	0.2
	新庄	297	6.8	928	▲ 4.7	344	▲ 17.7	1,264	▲ 1.2	1.16	▲ 0.34	1.36	0.05	232	5.0	112	▲ 9.7	37.7	▲ 6.9	28.2	1.4
	長井	152	▲ 11.1	683	▲ 18.4	422	15.3	1,056	5.3	2.78	0.64	1.55	0.35	160	15.9	82	34.4	53.9	18.2	18.0	5.7
	村山	338	6.3	1,451	▲ 0.4	548	▲ 16.2	1,633	▲ 3.6	1.62	▲ 0.44	1.13	▲ 0.03	339	4.3	123	▲ 9.6	36.4	▲ 6.4	18.1	2.7
	寒河江	273	0.4	1,094	5.3	548	▲ 25.8	1,333	▲ 16.1	2.01	▲ 0.71	1.22	▲ 0.31	243	▲ 5.4	101	▲ 12.9	37.0	▲ 5.6	19.2	4.5

安定所別一般職業紹介状況 (新規学卒を除きパートタイムを含む)

令和6年10月分
山形労働局

項目	諸比率											
	求人倍率(倍)				就職率(%)		充足率(%)		就職率(%)		充足率(%)	
	新規		有効						(有効ベース)		(有効ベース)	
安定所	常用計	常用計	常用計	常用計	常用計	常用計	常用計	「参考」	常用計	「参考」	常用計	
前月値	2.15	1.97	1.43	1.32	35.49	32.97	15.82	16.17	8.23	7.61	5.52	5.55
増減率(%)	-	-	-	-	-	-	-	-	-	-	-	-
前年同月値	2.09	1.94	1.41	1.33	38.75	35.81	17.79	17.75	9.53	8.76	6.46	6.33
増減率(%)	0.04 ▲	0.02	0.01 ▲	0.02 ▲	1.30 ▲	2.26 ▲	0.67 ▲	0.62 ▲	0.26 ▲	0.50 ▲	0.07 ▲	0.12 ▲
県	2.13	1.92	1.42	1.31	37.45	33.55	17.12	17.13	9.27	8.26	6.39	6.21
山形	2.28	2.04	1.44	1.32	30.23	27.87	14.59	14.97	7.02	6.48	5.39	5.36
米沢	2.21	2.10	1.28	1.24	40.04	38.54	16.73	17.05	8.97	8.62	6.44	6.47
酒田	2.30	1.93	1.66	1.47	39.00	36.40	16.00	18.25	10.68	9.95	6.06	6.56
鶴岡	2.25	2.08	1.56	1.46	49.90	39.55	20.92	17.84	14.05	10.94	8.53	7.02
新庄	1.16	1.09	1.36	1.31	37.71	30.34	28.20	23.66	12.07	9.61	7.67	6.27
長井	2.78	2.72	1.55	1.51	53.95	52.98	18.01	18.29	12.01	11.76	7.20	7.29
村山	1.62	1.29	1.13	0.95	36.39	30.61	18.07	19.48	8.48	7.05	6.06	6.08
寒河江	2.01	1.87	1.22	1.12	37.00	34.81	19.16	19.21	9.23	8.65	7.88	7.99

※諸比率の算出方法

新規求人倍率[倍] 就職率[%]
 新規求人数 ÷ 新規求職申込件数 就職件数 ÷ 新規求職申込件数(有効求職者数) × 100

有効求人倍率[倍] 充足率[%]
 月間有効求人数 ÷ 月間有効求職者数 充足数 ÷ 新規求人数(有効求人数) × 100

(注) ハローワークインターネットサービスの機能拡充に伴い、令和3年9月以降の数値には、ハローワークに来所せず、オンライン上で「求職者マイページ」を開設した求職者数やハローワークインターネットサービスで探した求人に直接応募する「オンライン自主応募」による就職件数等が含まれている。

※用語の定義

- ★一般
常用及び臨時・季節を併せたものをいう。
- ☆常用
雇用契約において、雇用期間の定めのない、又は4か月以上の雇用期間が定められているものをいう。(季節的労働を除く)
- ☆臨時・季節
臨時とは、雇用契約において1か月以上4か月未満の雇用期間が定められているものをいい、季節とは、季節的な労働需要に対し就労するもの、又は季節的な余暇を利用して一定の期間を定めて就労するものをいう。
- ★パートタイム
1日、1週間又は1か月の所定労働時間が同一事業所に雇用されている通常の労働者の所定労働時間に比し相当程度短いものをいう。
- ☆常用的パートタイム
パートタイムのうち、雇用期間の定めがないか、又は4か月以上の雇用期間が定められているものをいう。
- ☆臨時的パートタイム
パートタイムのうち、1か月以上4か月未満の雇用期間が定められているか、又は季節的に一定期間を定めて就労するものをいう。
- ★新規求職申込件数
期間中新たに受理した求職申込み件数をいう。
- ★月間有効求職者数
前月より繰越された有効求職者と当月の新規求職申込件数の合計数をいう。
- ★新規求人数
期間中に新たに受理した求人数をいう。
- ★月間有効求人数
前月より繰越された有効求人数と当月の新規求人数の合計数をいう。
- ★紹介件数
求職者と求人の結合をはかるため、自安定所で行った紹介の件数(他安定所受理求人への紹介も含む。)をいう。
- ★就職件数
自安定所の求職者が、安定所の紹介により就職した件数をいう。
- ★県外への就職件数
就職先事業所の所在地が、自都道府県の管轄区域外にある場合の就職件数をいう。就職した求職者の住所の如何を問わない。
- ★充足数
自安定所の有効求人が、安定所(他安定所も含む)の紹介斡旋により求職者と結合した件数をいう。
- ★保険受給者
雇用保険の受給資格決定後、所定給付日数分の基本手当の支給(広域・訓練・全国の各延長給付を含む)を終了するまでの者をいい、この数には、高年齢受給資格者及び短期特例受給資格者は含まない。
- ★受給者実人員
雇用保険の基本手当を実際に受けた受給資格者の実数をいう。

産業別・事業所規模別・新規求人数 全数（パートタイムを含む）

令和6年10月分 山形労働局

項目	局計			局計			山形		米沢		酒田		鶴岡		新庄		長井		村山		寒河江		
	6.10	5.10	前年比	6年度累計	5年度累計	前年比	6.10	前年比	6.10	前年比	6.10	前年比	6.10	前年比	6.10	前年比	6.10	前年比	6.10	前年比	6.10	前年比	
A, B 農 林 漁 業 (01~04)	79	100	▲ 21.0	1,263	1,293	▲ 2.3	19	▲ 34.5	5	▲ 28.6	5	▲ 37.5	15	▲ 48.3	12	71.4	7	▲ 22.2	10	66.7	6	20.0	
C 鉱業, 採石業, 砂利採取業 (05)	0	3	-	24	62	▲ 61.3	0	-	0	-	0	-	0	-	0	-	0	-	0	-	0	-	
D 建設業 (06~08)	980	899	9.0	6,731	6,799	▲ 1.0	266	3.5	139	75.9	134	▲ 6.9	194	25.2	62	▲ 3.1	57	▲ 23.0	47	4.4	81	0.0	
E 製造業 (09~32)	1,280	1,348	▲ 5.0	8,618	9,435	▲ 8.7	327	15.5	236	6.8	136	▲ 8.1	142	▲ 16.5	62	5.1	140	25.0	87	▲ 29.8	150	▲ 35.1	
09,10 食料品, 飲料・たばこ・飼料製造業	326	364	▲ 10.4	2,144	2,516	▲ 14.8	102	0.0	36	▲ 10.0	65	▲ 11.0	21	▲ 34.4	16	60.0	4	100.0	17	▲ 58.5	65	1.6	
11 繊維工業	75	165	▲ 54.5	699	905	▲ 22.8	4	▲ 71.4	21	▲ 8.7	15	15.4	7	▲ 79.4	3	▲ 81.3	1	▲ 85.7	2	0.0	22	▲ 60.7	
12,13 木材・家具関係	49	62	▲ 21.0	374	372	0.5	13	44.4	2	-	4	▲ 60.0	5	25.0	2	▲ 33.3	16	14.3	0	-	7	▲ 63.2	
14,15 紙・印刷関係	16	31	▲ 48.4	205	246	▲ 16.7	7	▲ 41.7	6	▲ 40.0	3	50.0	0	-	0	-	0	-	0	-	0	-	
16~19 化学・プラスチック関係	85	57	49.1	512	516	▲ 0.8	30	200.0	26	62.5	6	100.0	6	50.0	5	25.0	2	▲ 50.0	6	▲ 50.0	4	0.0	
21 窯業・土石製品製造業	55	40	37.5	369	331	11.5	27	▲ 6.9	1	▲ 50.0	2	-	8	166.7	0	-	12	1100.0	0	-	5	150.0	
22,23 鉄鋼・非鉄金属製造業	26	22	18.2	197	209	▲ 5.7	14	40.0	3	-	5	25.0	0	-	0	-	4	-	0	-	0	-	
24 金属製品製造業	110	101	8.9	718	781	▲ 8.1	34	142.9	17	▲ 19.0	17	88.9	8	▲ 42.9	6	20.0	12	▲ 42.9	4	0.0	12	▲ 7.7	
25 はん用機械器具製造業	58	56	3.6	403	445	▲ 9.4	20	5.3	11	37.5	2	▲ 81.8	15	36.4	0	-	5	25.0	3	50.0	2	-	
26 生産用機械器具製造業	143	113	26.5	761	749	1.6	22	▲ 12.0	33	106.3	12	33.3	4	▲ 55.6	3	0.0	33	65.0	29	81.3	7	▲ 53.3	
27 業務用機械器具製造業	26	18	44.4	142	177	▲ 19.8	1	▲ 75.0	0	-	0	-	2	0.0	3	-	10	-	6	▲ 14.3	4	0.0	
28 電子部品・デバイス・電子回路製造業	93	115	▲ 19.1	533	630	▲ 15.4	0	-	40	37.9	0	-	33	▲ 5.7	2	0.0	2	▲ 75.0	1	▲ 83.3	15	▲ 42.3	
29 電気機械器具製造業	102	64	59.4	662	585	13.2	32	166.7	18	▲ 25.0	3	0.0	21	162.5	9	50.0	7	40.0	12	200.0	0	-	
30 情報通信機械器具製造業	47	42	11.9	224	204	9.8	2	▲ 33.3	14	16.7	0	-	1	▲ 50.0	4	100.0	26	136.4	0	-	0	-	
31 輸送用機械器具製造業	37	61	▲ 39.3	365	502	▲ 27.3	10	▲ 16.7	0	-	0	-	11	10.0	1	-	5	▲ 61.5	3	▲ 25.0	7	▲ 46.2	
20,32 その他の製造業	32	37	▲ 13.5	310	267	16.1	9	12.5	8	▲ 27.3	2	-	0	-	8	100.0	1	-	4	▲ 50.0	0	-	
F 電気・ガス・熱供給・水道業 (33~36)	8	17	(▲ 52.9)	89	120	(▲ 25.8)	2	(100.0)	2	(▲ 33.3)	0	(-)	3	(▲ 25.0)	0	(-)	1	(0.0)	0	(-)	0	(-)	
G 情報通信業 (37~41)	61	106	▲ 42.5	586	669	▲ 12.4	33	▲ 44.1	9	28.6	11	▲ 26.7	2	▲ 33.3	0	-	0	-	4	33.3	2	▲ 83.3	
H 運輸業, 郵便業 (42~49)	453	396	(14.4)	2,478	2,623	(▲ 5.5)	196	(49.6)	35	(25.0)	58	(45.0)	64	(▲ 12.3)	11	(▲ 31.3)	3	(▲ 50.0)	36	(▲ 28.0)	50	(▲ 3.8)	
I 卸売業, 小売業 (50~61)	1,024	1,185	(▲ 13.6)	7,894	9,006	(▲ 12.3)	461	(▲ 18.0)	113	(▲ 7.4)	131	(26.0)	124	(▲ 27.9)	24	(▲ 35.1)	69	(35.3)	31	(▲ 32.6)	71	(▲ 22.0)	
56~61 小売業	719	906	(▲ 20.6)	6,069	7,148	(▲ 15.1)	258	(▲ 31.7)	98	(2.1)	109	(29.8)	98	(▲ 33.3)	22	(▲ 40.5)	55	(14.6)	26	(▲ 16.1)	53	(▲ 37.6)	
J, K 金融, 保険業, 不動産, 物品賃貸業 (62~70)	153	143	7.0	868	1,018	▲ 14.7	61	▲ 31.5	10	25.0	15	25.0	59	145.8	0	-	0	-	2	▲ 50.0	6	100.0	
67 保険業	26	42	▲ 38.1	210	239	▲ 12.1	21	▲ 43.2	0	-	0	-	5	400.0	0	-	0	-	0	-	0	-	
L 学術研究, 専門・技術サービス業 (71~74)	141	103	36.9	834	848	▲ 1.7	82	39.0	21	320.0	11	120.0	19	▲ 32.1	1	0.0	2	100.0	2	▲ 33.3	3	200.0	
M 宿泊業, 飲食サービス業 (75~77)	522	555	▲ 5.9	2,942	3,580	▲ 17.8	200	▲ 21.3	64	82.9	44	▲ 43.6	122	8.9	6	20.0	29	314.3	34	▲ 15.0	23	▲ 4.2	
76 飲食店	208	219	▲ 5.0	1,235	1,487	▲ 16.9	100	▲ 18.7	21	162.5	22	▲ 35.3	27	42.1	2	▲ 60.0	7	-	17	▲ 15.0	12	20.0	
N 生活関連サービス業, 娯楽業 (78~80)	390	501	▲ 22.2	3,070	2,841	8.1	117	▲ 49.8	27	8.0	180	4.7	29	▲ 12.1	4	0.0	7	600.0	19	▲ 20.8	7	▲ 22.2	
O 教育, 学習支援業 (81~82)	128	136	▲ 5.9	919	877	4.8	72	41.2	13	44.4	11	▲ 57.7	9	▲ 50.0	3	▲ 62.5	6	▲ 40.0	8	14.3	6	▲ 14.3	
P 医療, 福祉 (83~85)	1,623	1,867	(▲ 13.1)	10,601	11,163	(▲ 5.0)	751	(▲ 12.0)	184	(▲ 2.6)	175	(▲ 1.7)	193	(3.2)	105	(▲ 37.5)	52	(18.2)	77	(▲ 35.8)	86	(▲ 32.8)	
83 医療業	529	670	(▲ 21.0)	3,702	4,078	(▲ 9.2)	254	(▲ 3.1)	62	(▲ 12.7)	50	(▲ 9.1)	56	(▲ 28.2)	32	(▲ 65.2)	13	(85.7)	47	(▲ 42.7)	15	(▲ 34.8)	
85 社会保険・社会福祉・介護事業	1,080	1,194	(▲ 9.5)	6,833	7,013	(▲ 2.6)	488	(▲ 17.4)	120	(1.7)	124	(3.3)	137	(25.7)	71	(▲ 6.6)	39	(5.4)	30	(▲ 21.1)	71	(▲ 32.4)	
Q 複合サービス事業 (86~87)	69	116	▲ 40.5	983	1,144	▲ 14.1	13	▲ 75.0	11	83.3	13	▲ 7.1	10	25.0	1	▲ 83.3	4	-	1	▲ 80.0	16	▲ 36.0	
R サービス業(他に分類されないもの) (88~96)	1,469	1,122	(30.9)	8,146	7,338	(11.0)	612	(12.9)	186	(126.8)	315	(86.4)	109	(32.9)	25	(▲ 32.4)	40	(100.0)	148	(12.1)	34	(▲ 41.4)	
91 職業紹介・労働者派遣業	731	428	70.8	3,327	2,965	12.2	218	30.5	126	133.3	215	258.3	28	-	0	-	0	-	114	0.0	30	▲ 9.1	
92 その他の事業サービス業	526	490	(7.3)	3,423	2,807	(21.9)	307	(2.7)	35	(75.0)	86	(▲ 3.4)	49	(44.1)	11	(▲ 35.3)	4	(-)	30	(114.3)	4	(▲ 76.5)	
S, T 公務, その他 (97,98,99)	267	129	107.0	1,062	955	11.2	118	227.8	9	200.0	5	66.7	53	341.7	28	600.0	5	▲ 77.3	42	7.7	7	▲ 30.0	
合 計	8,647	8,726	▲ 0.9	57,108	59,771	▲ 4.5	3,330	▲ 4.6	1,064	28.0	1,244	11.5	1,147	3.2	344	▲ 17.7	422	15.3	548	▲ 16.2	548	▲ 25.8	
事業所規模	29人以下	5,146	5,116	0.6	34,958	36,015	▲ 2.9	1,895	▲ 1.1	631	15.1	842	18.3	597	▲ 4.0	196	▲ 32.4	248	10.7	427	2.2	310	▲ 19.7
	30~99人	2,205	2,282	▲ 3.4	13,803	15,122	▲ 8.7	858	▲ 9.2	296	49.5	233	▲ 14.7	373	8.1	93	4.5	125	26.3	75	▲ 34.8	152	▲ 30.3
	100~299人	916	842	8.8	5,596	5,459	2.5	420	2.9	105	61.5	120	73.9	113	▲ 0.9	36	38.5	34	▲ 10.5	18	▲ 66.0	70	1.4
	300~499人	150	233	▲ 35.6	1,271	1,627	▲ 21.9	39	▲ 56.2	26	160.0	10	0.0	18	28.6	18	63.6	4	33.3	28	▲ 57.6	7	▲ 76.7
	500~999人	150	143	4.9	1,000	939	6.5	54	▲ 25.0	6	▲ 40.0	29	▲ 25.6	45	309.1	1	▲ 50.0	11	450.0	0	-	4	▲ 20.0
1,000人以上	80	110	▲ 27.3	480	609	▲ 21.2	64	4.9	0	-	10	▲ 23.1	1	▲ 80.0	0	-	0	-	0	-	5	▲ 83.9	

注) 令和6年4月以降については令和5年7月改定の「日本標準産業分類」に基づく区分、令和6年3月以前については平成25年10月改定の「日本標準産業分類」に基づく区分により表章したもので、令和6年4月以降の対前年同月比については、産業分類改定による影響のある産業について () で示している。

主要産業別新規求人の動向（新規学卒を除きパートタイムを含む）

対前年同月（年度/期）比 単位：%

令和6年10月分

山形労働局

項目	製造業											運輸業、郵便業	卸・小売	金融、保険業、不動産、物品賃貸業	宿泊業、飲食サービス業	医療・福祉	医療業		社会保険福祉介護事業	サービス業	職業紹介・労働者派遣業	その他の事業
	全産業	建設業	食料品等	繊維関係	金属製品	生産用機械器具	電子部品	電気機械	情報通信	輸送機械	医療業						社会保険福祉介護事業					
令和3年度	10,000.0	1,290.7	1,770.0	404.0	118.5	137.9	134.9	120.2	132.1	66.6	101.7	395.1	1,300.0	149.6	516.7	1,823.5	647.8	1,160.4	1,367.7	683.2	430.1	
令和4年度	10,000.0	1,116.8	1,711.3	445.9	117.1	129.7	138.4	106.4	127.0	57.7	90.0	411.1	1,504.0	163.7	595.9	1,786.6	658.6	1,116.8	1,232.8	501.2	457.5	
令和5年度	10,000.0	1,141.6	1,559.1	416.3	143.2	126.7	123.4	100.7	100.9	39.9	80.0	421.8	1,468.5	166.9	568.9	1,860.5	681.4	1,165.0	1,215.2	473.1	476.9	
令和6年度	10,000.0	1,178.6	1,509.1	375.4	122.4	125.7	133.3	93.3	115.9	39.2	63.9	433.9	1,382.3	152.0	515.2	1,856.3	648.2	1,196.5	1,426.4	582.6	599.4	
令和3年度	15.0	5.9	52.9	29.4	7.7	70.4	74.7	57.8	74.2	74.8	124.4	19.5	3.1	16.6	8.0	3.0	7.5	0.5	44.8	86.9	14.8	
令和4年度	9.5	▲ 5.3	5.9	20.9	8.2	3.0	12.3	▲ 3.1	5.3	▲ 5.0	▲ 3.1	13.9	26.7	19.8	26.3	7.3	11.3	5.4	▲ 1.3	▲ 19.7	16.5	
令和5年度	▲ 9.4	▲ 7.4	▲ 17.5	▲ 15.5	10.8	▲ 11.5	▲ 19.3	▲ 14.3	▲ 28.1	▲ 37.5	▲ 19.6	▲ 7.1	▲ 11.6	▲ 7.6	▲ 13.5	▲ 5.7	▲ 6.3	▲ 5.5	▲ 10.7	▲ 14.5	▲ 5.6	
令和3年10月	15.8	1.4	37.2	21.6	9.8	122.5	34.4	▲ 21.2	65.6	141.5	101.9	24.0	7.8	5.3	0.0	9.5	22.9	3.0	83.7	146.3	57.5	
11月	12.2	7.5	72.2	23.6	24.1	105.9	165.9	242.6	32.3	32.6	22.4	35.0	▲ 1.5	16.3	4.8	4.8	▲ 4.3	9.6	5.0	15.9	6.8	
12月	14.8	6.6	52.0	16.4	30.1	106.0	123.8	115.9	75.6	30.0	214.8	19.1	21.2	15.6	14.5	▲ 2.9	4.3	▲ 6.6	23.0	30.1	6.6	
令和4年1月	17.4	5.2	62.7	58.5	24.8	71.3	42.9	60.0	75.0	101.8	150.0	▲ 5.2	7.2	22.7	9.3	3.0	4.8	3.3	22.7	19.9	36.9	
2月	7.3	▲ 4.9	37.2	86.4	▲ 14.0	▲ 12.0	44.7	16.9	44.0	93.8	40.4	24.5	▲ 4.5	▲ 1.9	14.1	▲ 2.0	6.7	▲ 8.4	1.4	▲ 5.5	8.0	
3月	9.1	▲ 5.5	14.8	2.2	62.5	▲ 6.5	12.7	62.9	10.1	▲ 6.3	▲ 17.5	25.3	6.4	25.9	19.3	11.6	13.5	9.0	8.0	9.7	▲ 6.4	
4月	13.6	▲ 2.7	27.3	32.0	▲ 5.3	50.0	41.1	44.8	7.7	61.8	▲ 27.5	▲ 14.9	11.9	45.1	50.7	2.3	▲ 6.6	7.3	37.6	56.7	26.8	
5月	22.0	▲ 5.6	39.4	98.8	9.5	▲ 4.5	58.9	28.9	48.3	33.3	56.4	43.9	68.9	26.5	52.0	12.5	33.1	4.0	▲ 16.7	▲ 40.7	11.9	
6月	14.2	4.0	18.8	6.6	116.4	▲ 3.4	8.1	47.9	39.4	35.0	▲ 5.6	30.2	34.8	1.5	42.0	18.8	17.9	18.5	▲ 14.0	▲ 36.4	▲ 1.0	
7月	12.3	▲ 7.4	13.9	25.1	29.6	4.9	19.7	103.9	6.0	30.9	▲ 30.2	7.4	26.6	9.4	44.1	5.0	2.1	6.1	22.8	12.1	34.1	
8月	16.6	▲ 2.4	23.4	28.8	24.7	29.2	45.6	▲ 4.9	32.6	119.4	51.5	22.5	50.6	37.6	32.5	7.6	10.1	7.3	▲ 16.6	▲ 44.0	14.6	
9月	5.5	▲ 3.8	1.7	13.8	36.3	▲ 1.5	▲ 2.4	▲ 40.4	▲ 6.9	39.4	31.9	16.4	16.9	28.0	15.7	14.8	32.8	7.5	▲ 16.4	▲ 43.4	9.2	
10月	10.5	▲ 9.1	3.7	8.9	41.1	▲ 24.7	5.0	42.3	1.0	▲ 54.5	▲ 27.1	48.6	1.8	6.7	25.3	10.5	2.7	14.6	7.5	▲ 6.3	19.1	
11月	7.0	▲ 8.7	▲ 8.9	22.5	▲ 25.2	20.0	6.4	▲ 44.7	18.3	▲ 37.7	33.3	7.0	32.7	13.2	4.8	▲ 3.5	1.1	▲ 5.3	23.2	24.1	18.1	
12月	4.7	▲ 5.3	3.0	35.9	16.7	▲ 4.9	▲ 7.8	▲ 38.9	▲ 5.8	▲ 21.2	24.7	▲ 3.1	27.1	14.2	18.2	▲ 3.0	▲ 1.2	▲ 3.9	▲ 16.9	▲ 50.0	24.1	
令和5年1月	2.5	▲ 11.7	▲ 16.8	▲ 3.5	▲ 16.0	▲ 16.8	▲ 5.7	▲ 16.7	▲ 16.8	▲ 70.3	▲ 65.4	51.9	14.1	▲ 2.5	25.7	13.1	24.1	6.7	▲ 6.1	▲ 34.0	23.3	
2月	12.3	▲ 1.9	▲ 8.5	4.2	▲ 17.3	12.0	7.3	▲ 28.8	▲ 31.5	71.0	▲ 7.5	8.1	22.2	48.0	22.8	23.8	29.1	21.9	▲ 7.6	▲ 28.3	5.4	
3月	▲ 2.4	▲ 9.8	▲ 7.1	16.9	▲ 39.2	5.0	7.0	▲ 33.3	4.2	▲ 45.8	25.8	▲ 19.7	16.4	25.5	8.2	▲ 13.5	2.7	▲ 20.2	▲ 1.4	▲ 12.2	13.8	
4月	▲ 2.2	▲ 11.1	▲ 14.4	16.2	39.3	3.7	▲ 24.7	▲ 41.7	▲ 5.4	▲ 67.4	▲ 21.6	22.9	5.8	▲ 26.6	13.2	5.0	10.7	1.1	▲ 24.5	▲ 52.0	▲ 1.1	
5月	▲ 10.1	▲ 0.3	▲ 27.3	▲ 32.4	10.6	▲ 2.8	▲ 12.9	▲ 24.5	▲ 56.1	▲ 45.3	▲ 20.9	▲ 21.5	▲ 18.5	24.2	▲ 18.5	4.1	2.4	3.1	▲ 5.9	▲ 3.8	▲ 10.1	
6月	▲ 12.0	▲ 20.4	▲ 22.9	▲ 13.8	▲ 31.1	▲ 10.6	▲ 35.8	▲ 20.0	▲ 14.5	▲ 72.2	▲ 15.5	▲ 19.7	▲ 5.7	24.8	▲ 29.4	▲ 16.4	▲ 22.7	▲ 12.1	16.9	51.1	11.5	
7月	▲ 8.9	▲ 13.6	▲ 18.4	1.3	16.5	▲ 24.2	▲ 17.1	▲ 51.0	▲ 52.8	▲ 66.7	32.4	8.8	▲ 9.0	▲ 1.3	12.5	▲ 3.4	7.6	▲ 9.0	▲ 28.8	▲ 46.3	▲ 10.5	
8月	▲ 14.5	4.4	▲ 28.7	▲ 32.2	3.4	▲ 35.8	▲ 32.8	7.1	▲ 35.2	▲ 63.3	▲ 39.8	2.0	▲ 25.1	5.0	▲ 3.9	▲ 8.3	6.3	▲ 16.1	▲ 8.1	20.7	▲ 24.0	
9月	▲ 5.7	▲ 13.8	▲ 9.8	▲ 8.1	▲ 5.6	17.2	2.4	44.6	▲ 38.3	▲ 34.8	▲ 30.0	▲ 0.8	6.8	▲ 32.8	▲ 14.9	▲ 3.5	▲ 19.1	4.2	▲ 0.7	12.0	▲ 12.1	
10月	▲ 11.3	▲ 9.2	▲ 17.8	▲ 19.6	29.9	▲ 15.1	▲ 11.0	3.6	▲ 37.3	▲ 6.7	▲ 21.8	▲ 18.0	2.1	12.6	▲ 11.1	▲ 16.1	▲ 12.0	▲ 18.0	▲ 12.4	▲ 22.7	3.6	
11月	▲ 18.1	▲ 6.3	▲ 29.0	▲ 32.3	24.7	▲ 40.5	▲ 21.6	▲ 13.5	▲ 20.6	▲ 42.1	▲ 28.8	▲ 1.2	▲ 39.7	▲ 3.6	▲ 5.5	▲ 3.5	7.8	▲ 10.1	▲ 29.6	▲ 50.7	▲ 5.6	
12月	▲ 3.5	▲ 6.9	4.4	1.1	▲ 11.1	52.0	▲ 16.2	36.2	▲ 11.6	▲ 9.8	▲ 43.4	4.6	▲ 9.5	▲ 36.1	▲ 34.2	10.1	16.0	6.5	2.1	41.4	▲ 13.5	
令和6年1月	▲ 8.7	▲ 3.2	▲ 15.6	▲ 12.3	38.2	▲ 34.7	▲ 9.1	▲ 31.7	0.0	39.4	▲ 4.4	▲ 21.0	▲ 5.5	▲ 1.3	▲ 9.5	▲ 12.1	▲ 16.9	▲ 11.0	▲ 12.0	▲ 25.7	▲ 1.3	
2月	▲ 10.2	▲ 2.8	▲ 20.2	▲ 31.0	▲ 7.4	▲ 35.9	▲ 22.9	29.7	▲ 6.8	15.1	13.5	▲ 13.7	▲ 15.3	▲ 6.0	▲ 8.5	▲ 9.2	▲ 23.6	2.8	5.6	13.8	18.3	
3月	▲ 8.4	2.0	▲ 5.8	▲ 5.6	40.5	8.6	▲ 26.8	▲ 26.3	▲ 37.6	6.3	▲ 22.9	▲ 17.9	▲ 4.8	▲ 20.9	▲ 40.3	▲ 5.1	▲ 14.9	1.5	▲ 14.5	▲ 11.3	▲ 18.8	
4月	▲ 7.5	2.9	▲ 11.8	▲ 20.9	▲ 2.0	▲ 26.4	▲ 21.0	▲ 22.2	▲ 19.8	20.7	▲ 15.5	(▲ 16.5)	(▲ 10.5)	▲ 11.5	▲ 21.6	(▲ 9.7)	(▲ 3.7)	(▲ 13.6)	(▲ 1.4)	▲ 5.4	(17.5)	
5月	▲ 0.8	▲ 4.6	▲ 11.5	▲ 17.9	▲ 27.8	▲ 30.8	▲ 12.9	48.6	32.8	▲ 71.4	▲ 10.3	(▲ 1.8)	(▲ 12.2)	6.5	7.7	(3.7)	(▲ 9.7)	(15.0)	(20.5)	▲ 7.0	(70.1)	
6月	▲ 11.0	▲ 3.3	▲ 7.9	▲ 3.6	▲ 27.5	5.9	40.7	▲ 25.0	▲ 44.6	213.3	▲ 19.7	(4.4)	(▲ 16.0)	▲ 31.3	▲ 30.8	(▲ 7.4)	(▲ 0.5)	(▲ 10.5)	(▲ 25.6)	▲ 44.3	(▲ 7.7)	
7月	▲ 1.9	8.6	▲ 1.7	▲ 6.3	1.4	28.9	▲ 10.3	▲ 20.8	100.0	25.0	▲ 72.4	(▲ 15.5)	(▲ 1.9)	▲ 32.7	▲ 30.8	(▲ 11.1)	(▲ 33.9)	(3.7)	(33.0)	62.9	(26.5)	
8月	2.4	▲ 18.2	▲ 15.9	▲ 46.4	▲ 34.2	▲ 6.8	13.6	▲ 17.1	5.1	24.1	▲ 25.8	(▲ 5.1)	(▲ 7.2)	▲ 4.8	▲ 7.6	(19.6)	(9.1)	(27.6)	(43.2)	44.2	(61.1)	
9月	▲ 10.4	0.2	▲ 7.3	1.6	▲ 14.5	▲ 20.7	▲ 11.9	▲ 40.4	26.9	▲ 36.7	4.8	(▲ 14.5)	(▲ 22.8)	▲ 20.9	▲ 29.9	(▲ 10.4)	(8.2)	(▲ 18.2)	(▲ 11.1)	▲ 8.1	(▲ 0.5)	
10月	▲ 0.9	9.0	▲ 5.0	▲ 10.4	▲ 54.5	8.9	26.5	▲ 19.1	59.4	11.9	▲ 39.3	(14.4)	(▲ 13.6)	7.0	▲ 5.9	(▲ 13.1)	(▲ 21.0)	(▲ 9.5)	(30.9)	70.8	(7.3)	
4月～10月計	▲ 4.5	▲ 1.0	▲ 8.7	▲ 14.8	▲ 22.8	▲ 8.1	1.6	▲ 15.4	13.2	9.8	▲ 27.3	(▲ 5.5)	(▲ 12.3)	▲ 14.7	▲ 17.8	(▲ 5.0)	(▲ 9.2)	(▲ 2.6)	(11.0)	12.2	(21.9)	

注) 求人ウエイトは、当該年度における新規求人数の累計を10,000として各産業別新規求人数を指数化

注) 令和6年4月以降については令和5年7月改定の「日本標準産業分類」に基づく区分、令和6年3月以前については平成25年10月改定の「日本標準産業分類」に基づく区分により表章したもの。

令和6年4月以降の対前年同月比については、産業分類改定による影響のある産業について () で示している。

一般職業紹介状況 常用（パートタイムを含む）

令和6年10月分 山形労働局

項目 年月	新規求職申込件数		月間有効求職者数		新規求人数		有効求人数		新規求人倍率		有効求人倍率		紹介件数		就職件数		就職率%		充足率%		
		前年同月比		前年同月比		前年同月比		前年同月比		前年同月差		前年同月差		前年同月比		前年同月比		前年同月差		前年同月差	
平成31年度平均	4,585	▲ 0.7	17,322	2.9	8,624	▲ 5.6	23,898	▲ 5.4	1.88	▲ 0.10	1.38	▲ 0.12	5,413	▲ 0.9	1,803	▲ 3.4	39.3	▲ 1.1	20.4	0.4	
令和2年度平均	4,216	▲ 8.0	17,756	2.5	6,768	▲ 21.5	18,504	▲ 22.6	1.61	▲ 0.27	1.04	▲ 0.34	4,692	▲ 13.3	1,450	▲ 19.6	34.4	▲ 4.9	21.0	0.6	
令和3年度平均	4,049	▲ 4.0	16,894	▲ 4.9	7,675	13.4	21,095	14.0	1.90	0.29	1.25	0.21	4,104	▲ 12.5	1,438	▲ 0.8	35.5	1.1	18.4	▲ 2.6	
令和4年度平均	4,054	0.1	16,283	▲ 3.6	8,549	11.4	23,965	13.6	2.11	0.21	1.47	0.22	3,795	▲ 7.5	1,494	3.9	36.9	1.4	17.2	▲ 1.2	
令和5年度平均	4,185	3.2	16,858	3.5	7,722	▲ 9.7	21,878	▲ 8.7	1.85	▲ 0.26	1.30	▲ 0.17	3,815	0.5	1,469	▲ 1.7	35.1	▲ 1.8	18.5	1.3	
令和5年度累計	29,030	3.4	118,502	1.7	54,894	▲ 9.0	155,202	▲ 7.5	1.89	▲ 0.26	1.31	▲ 0.13	25,120	▲ 1.7	9,856	▲ 1.3	34.0	▲ 1.6	17.4	1.1	
令和6年度累計	28,285	▲ 2.6	118,924	0.4	51,461	▲ 6.3	145,015	▲ 6.6	1.82	▲ 0.07	1.22	▲ 0.09	24,632	▲ 1.9	9,537	▲ 3.2	33.7	▲ 0.3	18.0	0.6	
前々年同月	3,771	-	15,859	-	9,001	-	25,068	-	2.39	-	1.58	-	3,387	-	1,343	-	35.6	-	14.7	-	
令和5年 9月	3,997	4.9	16,551	4.7	8,305	▲ 5.7	22,439	▲ 9.0	2.08	▲ 0.23	1.36	▲ 0.20	3,737	1.8	1,376	▲ 3.5	34.4	▲ 3.0	16.2	0.0	
10月	4,124	9.4	16,862	6.3	7,985	▲ 11.3	22,387	▲ 10.7	1.94	▲ 0.45	1.33	▲ 0.25	3,724	9.9	1,477	10.0	35.8	0.2	17.7	3.0	
11月	3,558	6.7	16,340	7.2	6,332	▲ 17.2	21,003	▲ 11.9	1.78	▲ 0.51	1.29	▲ 0.27	3,247	9.4	1,328	4.4	37.3	▲ 0.8	19.8	3.5	
12月	3,310	10.3	15,481	9.1	7,485	▲ 3.9	20,772	▲ 9.6	2.26	▲ 0.33	1.34	▲ 0.28	2,927	20.4	1,224	11.5	37.0	0.4	15.5	1.8	
令和6年 1月	4,603	9.2	15,978	8.3	8,178	▲ 9.3	20,802	▲ 11.2	1.78	▲ 0.36	1.30	▲ 0.29	3,637	8.1	1,070	9.7	23.2	0.1	12.6	2.1	
2月	5,072	▲ 3.4	17,582	5.3	7,894	▲ 13.1	22,425	▲ 8.9	1.56	▲ 0.17	1.28	▲ 0.19	5,665	▲ 1.1	1,543	1.4	30.4	1.4	18.9	2.3	
3月	4,646	▲ 2.4	18,409	2.0	7,884	▲ 9.7	22,330	▲ 10.3	1.70	▲ 0.13	1.21	▲ 0.17	5,183	▲ 5.5	2,611	▲ 15.1	56.2	▲ 8.4	33.1	▲ 1.7	
4月	5,665	3.2	18,564	3.9	7,716	▲ 8.0	21,071	▲ 8.6	1.36	▲ 0.17	1.14	▲ 0.15	4,060	8.7	1,630	▲ 0.7	28.8	▲ 1.1	20.6	1.6	
5月	4,228	2.6	18,320	3.9	7,138	▲ 1.8	20,873	▲ 6.3	1.69	▲ 0.07	1.14	▲ 0.12	3,862	7.6	1,521	9.3	36.0	2.2	20.7	1.8	
6月	3,578	▲ 7.5	17,338	0.7	6,768	▲ 11.4	20,149	▲ 8.0	1.89	▲ 0.09	1.16	▲ 0.11	3,417	▲ 7.8	1,355	▲ 8.4	37.9	▲ 0.4	19.7	1.0	
7月	3,792	2.9	16,662	2.8	7,564	▲ 4.2	20,121	▲ 6.4	1.99	▲ 0.15	1.21	▲ 0.12	3,553	7.1	1,361	2.4	35.9	▲ 0.2	17.4	1.3	
8月	3,337	▲ 10.8	15,840	▲ 2.0	7,343	▲ 0.8	20,479	▲ 5.4	2.20	0.22	1.29	▲ 0.05	2,912	▲ 12.1	1,113	▲ 4.1	33.4	2.4	14.6	▲ 0.6	
9月	3,685	▲ 7.8	15,956	▲ 3.6	7,249	▲ 12.7	21,122	▲ 5.9	1.97	▲ 0.11	1.32	▲ 0.04	3,355	▲ 10.2	1,215	▲ 11.7	33.0	▲ 1.4	16.2	0.0	
10月	4,000	▲ 3.0	16,244	▲ 3.7	7,683	▲ 3.8	21,200	▲ 5.3	1.92	▲ 0.02	1.31	▲ 0.02	3,473	▲ 6.7	1,342	▲ 9.1	33.6	▲ 2.2	17.1	▲ 0.6	
内 訳	山形	1,453	▲ 5.0	6,250	▲ 3.3	2,960	▲ 8.8	8,265	▲ 7.7	2.04	▲ 0.08	1.32	▲ 0.07	1,294	▲ 9.3	405	▲ 12.3	27.9	▲ 2.3	15.0	0.5
	米沢	480	▲ 10.9	2,145	▲ 3.5	1,009	28.4	2,658	▲ 2.6	2.10	0.64	1.24	0.01	455	▲ 12.5	185	▲ 12.3	38.5	▲ 0.6	17.0	▲ 8.6
	酒田	533	▲ 1.3	1,950	▲ 4.3	1,030	▲ 0.7	2,864	6.7	1.93	0.01	1.47	0.15	446	▲ 6.5	194	▲ 3.0	36.4	▲ 0.6	18.3	▲ 2.2
	鶴岡	493	▲ 0.2	1,783	▲ 5.3	1,026	1.0	2,608	▲ 13.1	2.08	0.02	1.46	▲ 0.13	409	▲ 6.4	195	▲ 10.6	39.6	▲ 4.5	17.8	▲ 2.5
	新庄	290	7.8	916	▲ 4.2	317	▲ 20.8	1,197	▲ 2.0	1.09	▲ 0.40	1.31	0.03	193	▲ 4.5	88	▲ 17.8	30.3	▲ 9.5	23.7	▲ 0.8
	長井	151	▲ 10.1	680	▲ 17.9	410	20.9	1,029	6.6	2.72	0.70	1.51	0.34	146	14.1	80	48.1	53.0	20.9	18.3	6.5
	村山	330	4.8	1,433	▲ 0.8	426	▲ 16.5	1,365	▲ 3.6	1.29	▲ 0.33	0.95	▲ 0.03	301	1.7	101	▲ 16.5	30.6	▲ 7.8	19.5	2.4
	寒河江	270	0.0	1,087	5.6	505	▲ 22.5	1,214	▲ 14.1	1.87	▲ 0.54	1.12	▲ 0.25	229	▲ 3.8	94	▲ 9.6	34.8	▲ 3.7	19.2	3.9

産業別・事業所規模別・新規求人数 常用（パートタイムを含む）

令和6年10月分

山形労働局

産業・規模別	項目	局計			局計			山形		米沢		酒田		鶴岡		新庄		長井		村山		寒河江	
		6.10	5.10	前年比	6年度累計	5年度累計	前年比	6.10	前年比	6.10	前年比	6.10	前年比	6.10	前年比	6.10	前年比	6.10	前年比	6.10	前年比	6.10	前年比
A, B	農 林 漁 業 (01~04)	53	53	0.0	587	571	2.8	12	9.1	2	▲ 71.4	3	▲ 25.0	12	0.0	12	140.0	7	0.0	1	▲ 50.0	4	▲ 20.0
C	鉱業、採石業、砂利採取業 (05)	0	3	-	24	60	▲ 60.0	0	-	0	-	0	-	0	-	0	-	0	-	0	-	0	-
D	建設業 (06~08)	952	890	7.0	6,659	6,731	▲ 1.1	259	2.4	131	65.8	131	▲ 8.4	188	21.3	62	1.6	57	▲ 23.0	46	2.2	78	▲ 2.5
E	製造業 (09~32)	1,232	1,297	▲ 5.0	8,307	9,175	▲ 9.5	319	14.3	235	14.1	129	▲ 10.4	119	▲ 21.7	59	0.0	140	25.0	82	▲ 30.5	149	▲ 34.4
	09,10 食料品、飲料・たばこ・飼料製造業	296	324	▲ 8.6	1,938	2,353	▲ 17.6	95	▲ 4.0	36	20.0	59	▲ 14.5	5	▲ 68.8	16	60.0	4	100.0	17	▲ 54.1	64	4.9
	11 織 工 業	75	163	▲ 54.0	685	902	▲ 24.1	4	▲ 71.4	21	0.0	15	15.4	7	▲ 79.4	3	▲ 81.3	1	▲ 85.7	2	0.0	22	▲ 60.7
	12,13 木 材 ・ 家 具 関 係	48	62	▲ 22.6	373	370	0.8	12	33.3	2	-	4	▲ 60.0	5	25.0	2	▲ 33.3	16	14.3	0	-	7	▲ 63.2
	14,15 紙 ・ 印 刷 関 係	15	29	▲ 48.3	200	244	▲ 18.0	7	▲ 41.7	6	▲ 25.0	2	0.0	0	-	0	-	0	-	0	-	0	-
	16~19 化学・プラスチック関係	84	57	47.4	503	509	▲ 1.2	30	200.0	26	62.5	6	100.0	6	50.0	4	0.0	2	▲ 50.0	6	▲ 50.0	4	0.0
	21 窯業・土石製品製造業	54	39	38.5	352	323	9.0	27	▲ 3.6	0	-	2	-	8	166.7	0	-	12	1100.0	0	-	5	150.0
	22,23 鉄鋼・非鉄金属製造業	26	22	18.2	197	209	▲ 5.7	14	40.0	3	-	5	25.0	0	-	0	-	4	-	0	-	0	-
	24 金属製品製造業	110	101	8.9	717	780	▲ 8.1	34	142.9	17	▲ 19.0	17	88.9	8	▲ 42.9	6	20.0	12	▲ 42.9	4	0.0	12	▲ 7.7
	25 はん用機械器具製造業	56	56	0.0	398	444	▲ 10.4	20	5.3	11	37.5	2	▲ 81.8	13	18.2	0	-	5	25.0	3	50.0	2	-
	26 生産用機械器具製造業	142	113	25.7	753	730	3.2	22	▲ 12.0	33	106.3	12	33.3	4	▲ 55.6	3	0.0	33	65.0	28	75.0	7	▲ 53.3
	27 業務用機械器具製造業	20	15	33.3	130	165	▲ 21.2	1	▲ 75.0	0	-	0	-	2	0.0	1	-	10	-	2	▲ 60.0	4	33.3
	28 電子部品・デバイス・電子回路製造業	88	113	▲ 22.1	510	603	▲ 15.4	0	-	40	37.9	0	-	28	▲ 15.2	2	0.0	2	▲ 75.0	1	▲ 83.3	15	▲ 42.3
	29 電気機械器具製造業	102	63	61.9	661	577	14.6	32	166.7	18	▲ 21.7	3	0.0	21	162.5	9	50.0	7	40.0	12	200.0	0	-
	30 情報通信機械器具製造業	47	42	11.9	222	199	11.6	2	▲ 33.3	14	16.7	0	-	1	▲ 50.0	4	100.0	26	136.4	0	-	0	-
	31 輸送用機械器具製造業	37	61	▲ 39.3	359	500	▲ 28.2	10	▲ 16.7	0	-	0	-	11	10.0	1	-	5	▲ 61.5	3	▲ 25.0	7	▲ 46.2
	20,32 その他の製造業	32	37	▲ 13.5	309	267	15.7	9	12.5	8	▲ 27.3	2	-	0	-	8	100.0	1	-	4	▲ 50.0	0	-
F	電気・ガス・熱供給・水道業 (33~36)	6	16	(▲ 62.5)	87	103	(▲ 15.5)	0	(-)	2	(▲ 33.3)	0	(-)	3	(▲ 25.0)	0	(-)	1	(0.0)	0	(-)	0	(-)
G	情報通信業 (37~41)	59	72	▲ 18.1	530	589	▲ 10.0	31	▲ 22.5	9	28.6	11	▲ 26.7	2	▲ 33.3	0	-	0	-	4	33.3	2	0.0
H	運輸業、郵便業 (42~49)	425	383	(11.0)	2,286	2,494	(▲ 8.3)	173	(43.0)	35	(25.0)	58	(48.7)	64	(▲ 12.3)	11	(▲ 31.3)	1	(▲ 83.3)	33	(▲ 31.3)	50	(▲ 3.8)
I	卸売業、小売業 (50~61)	998	1,121	(▲ 11.0)	7,587	8,608	(▲ 11.9)	459	(▲ 15.9)	107	(▲ 8.5)	131	(29.7)	120	(▲ 15.5)	22	(▲ 35.3)	69	(35.3)	27	(▲ 35.7)	63	(▲ 28.4)
	56~61 小 売 業	707	858	(▲ 17.6)	5,875	6,917	(▲ 15.1)	258	(▲ 30.3)	92	(▲ 1.1)	109	(34.6)	94	(▲ 20.3)	20	(▲ 41.2)	55	(14.6)	26	(▲ 10.3)	53	(▲ 37.6)
J, K	金融、保険業、不動産、物品賃貸業 (62~70)	150	140	7.1	835	982	▲ 15.0	58	▲ 32.6	10	25.0	15	25.0	59	145.8	0	-	0	-	2	▲ 50.0	6	100.0
	67 保 険 業	23	40	▲ 42.5	182	212	▲ 14.2	18	▲ 48.6	0	-	0	-	5	400.0	0	-	0	-	0	-	0	-
L	学術研究、専門・技術サービス業 (71~74)	133	102	30.4	800	820	▲ 2.4	78	34.5	21	320.0	8	60.0	18	▲ 35.7	1	0.0	2	100.0	2	▲ 33.3	3	200.0
M	宿泊業、飲食サービス業 (75~77)	509	532	▲ 4.3	2,889	3,513	▲ 17.8	197	▲ 22.4	64	82.9	44	▲ 42.9	112	9.8	6	20.0	29	314.3	34	▲ 15.0	23	91.7
	76 飲 食 店	207	218	▲ 5.0	1,218	1,468	▲ 17.0	99	▲ 19.5	21	162.5	22	33.3	27	42.1	2	▲ 60.0	7	-	17	▲ 15.0	12	20.0
N	生活関連サービス業、娯楽業 (78~80)	372	480	▲ 22.5	2,898	2,761	5.0	109	▲ 53.2	27	8.0	180	5.3	28	▲ 9.7	4	0.0	7	600.0	10	66.7	7	▲ 22.2
O	教育、学習支援業 (81~82)	122	124	▲ 1.6	884	846	4.5	70	42.9	11	22.2	10	▲ 50.0	9	▲ 43.8	3	▲ 62.5	5	▲ 50.0	8	60.0	6	▲ 14.3
P	医療、福祉 (83~85)	1,608	1,843	(▲ 12.8)	10,445	11,027	(▲ 5.3)	743	(▲ 12.4)	184	(▲ 1.6)	172	(▲ 1.7)	191	(7.3)	104	(▲ 37.7)	52	(18.2)	76	(▲ 36.7)	86	(▲ 30.6)
	83 医 療 業	519	666	(▲ 22.1)	3,657	4,043	(▲ 9.5)	247	(▲ 5.0)	62	(▲ 12.7)	49	(▲ 9.3)	56	(▲ 28.2)	31	(▲ 65.9)	13	(85.7)	46	(▲ 43.9)	15	(▲ 34.8)
	85 社会保険・社会福祉・介護事業	1,075	1,174	(▲ 8.4)	6,722	6,912	(▲ 2.7)	487	(▲ 17.2)	120	(3.4)	122	(3.4)	135	(35.0)	71	(▲ 6.6)	39	(5.4)	30	(▲ 21.1)	71	(▲ 29.7)
Q	複合サービス事業 (86~87)	54	57	▲ 5.3	523	598	▲ 12.5	3	▲ 78.6	11	83.3	13	0.0	9	12.5	1	▲ 83.3	0	-	1	▲ 80.0	16	220.0
R	サービス業(他に分類されないもの) (88~96)	876	781	(12.2)	5,353	5,276	(1.5)	403	(▲ 5.6)	152	(157.6)	121	(5.2)	81	(1.3)	17	(▲ 41.4)	38	(90.0)	58	(132.0)	6	(▲ 76.9)
	91 職業紹介・労働者派遣業	185	120	54.2	808	1,102	▲ 26.7	38	▲ 37.7	92	196.8	26	30.0	3	-	0	-	0	-	24	242.9	2	100.0
	92 その他の事業サービス業	495	465	(6.5)	3,205	2,680	(19.6)	281	(▲ 3.1)	35	(75.0)	81	(6.6)	49	(48.5)	11	(▲ 26.7)	4	(-)	30	(114.3)	4	(▲ 76.5)
S, T	公務・その他 (97,98,99)	134	91	47.3	767	740	3.6	46	76.9	8	166.7	4	33.3	11	57.1	15	400.0	2	0.0	42	10.5	6	▲ 33.3
	合 計	7,683	7,985	▲ 3.8	51,461	54,940	▲ 6.3	2,960	▲ 8.8	1,009	28.4	1,030	▲ 0.7	1,026	1.0	317	▲ 20.8	410	20.9	426	▲ 16.5	505	▲ 22.5
事業所規模	29人以下	4,528	4,653	▲ 2.7	30,973	32,650	▲ 5.1	1,700	▲ 5.1	588	13.5	674	2.0	544	▲ 4.9	184	▲ 33.1	243	21.5	315	4.7	280	▲ 16.4
	30~99人	2,047	2,145	▲ 4.6	13,040	14,479	▲ 9.9	784	▲ 14.2	284	53.5	227	▲ 13.7	335	4.4	91	4.6	121	22.2	65	▲ 30.9	140	▲ 23.1
	100~299人	790	793	▲ 0.4	5,024	5,076	▲ 1.0	340	▲ 12.8	105	61.5	81	30.6	107	13.8	36	38.5	34	▲ 10.5	18	▲ 63.3	69	0.0
	300~499人	135	204	▲ 33.8	1,085	1,391	▲ 22.0	39	▲ 42.6	26	225.0	10	0.0	18	38.5	6	▲ 45.5	1	-	28	▲ 56.3	7	▲ 76.7
	500~999人	121	112	8.0	915	815	12.3	50	▲ 3.8	6	▲ 40.0	29	0.0	21	90.9	0	-	11	450.0	0	-	4	▲ 20.0
	1,000人以上	62	78	▲ 20.5	424	483	▲ 12.2	47	56.7	0	-	9	▲ 25.0	1	▲ 80.0	0	-	0	-	0	-	5	▲ 83.9

注) 令和6年4月以降については令和5年7月改定の「日本標準産業分類」に基づく区分、令和6年3月以前については平成25年10月改定の「日本標準産業分類」に基づく区分により表章したもの。
令和6年4月以降の対前年同月比については、産業分類改定による影響のある産業について (-) で示している。

一般職業紹介状況 常用（パートタイムを除く）

令和6年10月分 山形労働局

項目 年月	新規求職申込件数		月間有効求職者数		新規求人数		有効求人数		新規求人倍率		有効求人倍率		紹介件数		就職件数		就職率%		充足率%		
		前年同月比		前年同月比		前年同月比		前年同月比		前年同月差		前年同月差		前年同月比		前年同月比		前年同月差		前年同月差	
平成31年度平均	3,179	▲ 2.5	11,555	0.3	5,734	▲ 5.6	16,008	▲ 4.9	1.80	▲ 0.06	1.39	▲ 0.07	3,887	▲ 3.4	1,182	▲ 7.2	37.2	▲ 1.9	20.0	▲ 0.5	
令和2年度平均	2,889	▲ 9.1	11,834	2.4	4,632	▲ 19.2	12,818	▲ 19.9	1.60	▲ 0.20	1.08	▲ 0.31	3,187	▲ 18.0	897	▲ 24.1	31.1	▲ 6.1	18.9	▲ 1.1	
令和3年度平均	2,748	▲ 4.9	10,934	▲ 7.6	5,340	15.3	14,931	16.5	1.94	0.34	1.37	0.29	2,774	▲ 13.0	909	1.3	33.1	2.0	16.7	▲ 2.2	
令和4年度平均	2,706	▲ 1.5	10,384	▲ 5.0	5,802	8.6	16,554	10.9	2.14	0.20	1.59	0.22	2,478	▲ 10.7	896	▲ 1.4	33.1	0.0	15.1	▲ 1.6	
令和5年度平均	2,750	1.6	10,711	3.1	5,183	▲ 10.7	14,938	▲ 9.8	1.89	▲ 0.25	1.39	▲ 0.20	2,476	▲ 0.1	889	▲ 0.8	32.3	▲ 0.8	16.5	1.4	
令和5年度累計	19,068	2.0	74,760	1.2	37,308	▲ 10.3	106,297	▲ 9.1	1.96	▲ 0.27	1.42	▲ 0.16	16,986	▲ 1.9	6,117	▲ 1.9	32.1	▲ 1.3	15.8	1.0	
令和6年度累計	18,052	▲ 5.3	73,972	▲ 1.1	35,668	▲ 4.4	101,470	▲ 4.5	1.98	0.02	1.37	▲ 0.05	16,047	▲ 5.5	5,715	▲ 6.6	31.7	▲ 0.4	15.5	▲ 0.3	
前々年同月	2,507	-	10,139	-	6,120	-	17,513	-	2.44	-	1.73	-	2,335	-	872	-	34.8	-	14.2	-	
令和5年 9月	2,699	5.0	10,710	5.0	5,666	▲ 7.8	15,558	▲ 9.8	2.10	▲ 0.29	1.45	▲ 0.24	2,559	2.7	867	▲ 6.5	32.1	▲ 4.0	15.0	▲ 0.2	
10月	2,787	11.2	10,873	7.2	5,541	▲ 9.5	15,579	▲ 11.0	1.99	▲ 0.45	1.43	▲ 0.30	2,584	10.7	942	8.0	33.8	▲ 1.0	16.2	2.0	
11月	2,330	4.3	10,496	8.6	4,258	▲ 21.3	14,550	▲ 13.0	1.83	▲ 0.59	1.39	▲ 0.34	2,248	6.4	841	▲ 1.4	36.1	▲ 2.1	18.6	3.2	
12月	2,247	8.9	10,000	11.0	5,226	▲ 4.8	14,427	▲ 10.3	2.33	▲ 0.33	1.44	▲ 0.35	2,051	13.8	819	10.4	36.4	0.4	14.9	1.9	
令和6年 1月	3,076	7.4	10,290	7.7	5,593	▲ 8.8	14,355	▲ 12.3	1.82	▲ 0.32	1.40	▲ 0.31	2,497	6.1	690	3.0	22.4	▲ 1.0	11.8	1.3	
2月	3,237	▲ 8.7	11,247	3.6	4,653	▲ 13.4	14,823	▲ 8.7	1.44	▲ 0.08	1.32	▲ 0.18	2,990	5.7	915	2.6	28.3	3.1	18.8	2.3	
3月	3,039	▲ 1.4	11,737	1.1	5,162	▲ 8.4	14,803	▲ 9.3	1.70	▲ 0.13	1.26	▲ 0.15	2,937	▲ 11.4	1,286	▲ 5.4	42.3	▲ 1.8	24.9	1.5	
4月	3,340	4.7	11,418	3.5	5,188	▲ 6.1	14,129	▲ 8.5	1.55	▲ 0.18	1.24	▲ 0.16	2,539	6.3	939	▲ 3.7	28.1	▲ 2.5	17.6	0.6	
5月	2,687	▲ 1.4	11,180	3.3	4,713	▲ 2.4	14,188	▲ 5.2	1.75	▲ 0.02	1.27	▲ 0.11	2,528	6.6	911	5.3	33.9	2.2	18.5	1.1	
6月	2,343	▲ 8.4	10,622	0.3	4,749	▲ 9.3	13,918	▲ 6.5	2.03	▲ 0.02	1.31	▲ 0.10	2,241	▲ 9.9	775	▲ 11.0	33.1	▲ 0.9	16.0	0.0	
7月	2,503	▲ 0.6	10,478	1.6	5,389	0.1	14,248	▲ 3.9	2.15	0.01	1.36	▲ 0.08	2,398	4.1	827	▲ 2.6	33.0	▲ 0.7	14.7	▲ 0.3	
8月	2,215	▲ 14.4	10,014	▲ 3.9	5,205	1.4	14,728	▲ 2.1	2.35	0.37	1.47	0.03	1,959	▲ 14.6	698	▲ 6.7	31.5	2.6	13.0	▲ 1.2	
9月	2,400	▲ 11.1	10,070	▲ 6.0	5,156	▲ 9.0	15,185	▲ 2.4	2.15	0.05	1.51	0.06	2,093	▲ 18.2	732	▲ 15.6	30.5	▲ 1.6	13.7	▲ 1.3	
10月	2,564	▲ 8.0	10,190	▲ 6.3	5,268	▲ 4.9	15,074	▲ 3.2	2.05	0.06	1.48	0.05	2,289	▲ 11.4	833	▲ 11.6	32.5	▲ 1.3	15.5	▲ 0.7	
内 訳	山形	934	▲ 12.9	4,001	▲ 6.6	1,939	▲ 10.7	5,726	▲ 3.7	2.08	0.05	1.43	0.04	872	▲ 12.8	248	▲ 10.8	26.6	0.7	14.4	1.8
	米沢	312	▲ 11.4	1,305	▲ 6.3	732	33.6	2,064	1.3	2.35	0.79	1.58	0.12	281	▲ 21.7	114	▲ 16.8	36.5	▲ 2.4	14.3	▲ 11.4
	酒田	345	▲ 3.9	1,216	▲ 7.0	688	▲ 4.7	1,969	5.9	1.99	▲ 0.02	1.62	0.20	295	▲ 13.2	132	▲ 0.8	38.3	1.3	17.9	▲ 2.7
	鶴岡	306	0.7	1,071	▲ 5.2	719	4.7	1,763	▲ 12.3	2.35	0.09	1.65	▲ 0.13	266	▲ 11.9	115	▲ 17.9	37.6	▲ 8.5	15.4	▲ 2.5
	新庄	179	▲ 2.7	562	▲ 12.2	236	▲ 14.8	888	▲ 1.8	1.32	▲ 0.19	1.58	0.17	123	▲ 9.6	50	▲ 33.3	27.9	▲ 12.9	17.8	▲ 6.7
	長井	104	▲ 4.6	453	▲ 12.0	321	20.7	806	3.7	3.09	0.65	1.78	0.27	93	5.7	51	27.5	49.0	12.3	15.3	4.4
	村山	213	▲ 7.4	910	▲ 4.0	262	▲ 30.3	974	▲ 3.5	1.23	▲ 0.40	1.07	0.01	203	▲ 0.5	61	▲ 18.7	28.6	▲ 4.0	19.1	5.0
	寒河江	171	▲ 3.4	672	2.8	371	▲ 24.9	884	▲ 14.4	2.17	▲ 0.62	1.32	▲ 0.26	156	0.6	62	▲ 3.1	36.3	0.1	15.6	3.3

産業別・事業所規模別・新規求人数 常用（パートタイムを除く）

令和6年10月分

山形労働局

産業・規模別	項目	局計			局計			山形		米沢		酒田		鶴岡		新庄		長井		村山		寒河江	
		6.10	5.10	前年比	6年度累計	5年度累計	前年比	6.10	前年比	6.10	前年比	6.10	前年比	6.10	前年比	6.10	前年比	6.10	前年比	6.10	前年比	6.10	前年比
A, B	農 林 漁 業 (01~04)	35	31	12.9	352	377	▲ 6.6	4	▲ 20.0	2	▲ 50.0	3	▲ 25.0	5	▲ 28.6	12	140.0	4	33.3	1	-	4	33.3
C	鉱業、採石業、砂利採取業 (05)	0	3	-	24	60	▲ 60.0	0	-	0	-	0	-	0	-	0	-	0	-	0	-	0	-
D	建設業 (06~08)	929	859	8.1	6,478	6,525	▲ 0.7	247	0.0	130	71.1	128	▲ 9.2	185	20.9	61	19.6	55	▲ 24.7	46	4.5	77	4.1
E	製造業 (09~32)	1,026	1,097	▲ 6.5	6,770	7,447	▲ 9.1	265	26.8	200	6.4	101	▲ 7.3	105	▲ 21.6	37	▲ 15.9	129	27.7	65	▲ 35.6	124	▲ 41.2
	09,10 食料品、飲料・たばこ・飼料製造業	198	239	▲ 17.2	1,213	1,447	▲ 16.2	61	0.0	24	4.3	40	▲ 14.9	2	▲ 81.8	8	14.3	1	0.0	11	▲ 63.3	51	▲ 13.6
	11 繊維工業	51	125	▲ 59.2	533	705	▲ 24.4	4	▲ 50.0	12	▲ 25.0	9	▲ 18.2	7	▲ 70.8	3	▲ 72.7	1	▲ 85.7	2	0.0	13	▲ 71.7
	12,13 木材・家具関係	45	57	▲ 21.1	340	342	▲ 0.6	12	50.0	2	-	2	▲ 66.7	5	25.0	2	▲ 33.3	15	7.1	0	-	7	▲ 63.2
	14,15 紙・印刷関係	14	26	▲ 46.2	180	223	▲ 19.3	6	▲ 40.0	6	▲ 14.3	2	0.0	0	-	0	-	0	-	0	-	0	-
	16~19 化学・プラスチック関係	74	52	42.3	440	438	0.5	29	190.0	26	62.5	6	200.0	3	▲ 25.0	2	▲ 50.0	1	▲ 50.0	4	▲ 60.0	3	▲ 25.0
	21 窯業・土石製品製造業	49	33	48.5	290	282	2.8	25	8.7	0	-	2	-	5	150.0	0	-	12	1100.0	0	-	5	150.0
	22,23 鉄鋼・非鉄金属製造業	26	21	23.8	185	191	▲ 3.1	14	55.6	3	-	5	25.0	0	-	0	-	4	-	0	-	0	-
	24 金属製品製造業	101	92	9.8	654	743	▲ 12.0	30	114.3	16	▲ 15.8	16	100.0	8	▲ 38.5	6	20.0	10	▲ 37.5	4	0.0	11	▲ 15.4
	25 はん用機械器具製造業	54	47	14.9	375	404	▲ 7.2	20	33.3	11	37.5	2	▲ 66.7	13	18.2	0	-	5	25.0	2	0.0	1	-
	26 生産用機械器具製造業	132	110	20.0	713	685	4.1	22	▲ 12.0	24	60.0	12	33.3	4	▲ 55.6	3	0.0	33	83.3	27	68.8	7	▲ 53.3
	27 業務用機械器具製造業	17	11	54.5	113	139	▲ 18.7	1	0.0	0	-	0	-	2	0.0	1	-	7	-	2	▲ 50.0	4	33.3
	28 電子部品・デバイス・電子回路製造業	85	105	▲ 19.0	481	553	▲ 13.0	0	-	39	34.5	0	-	28	▲ 15.2	0	-	2	▲ 71.4	1	▲ 75.0	15	▲ 34.8
	29 電気機械器具製造業	89	57	56.1	588	512	14.8	30	200.0	17	▲ 22.7	3	0.0	16	100.0	9	200.0	6	20.0	8	100.0	0	-
	30 情報通信機械器具製造業	44	34	29.4	185	158	17.1	2	-	14	27.3	0	-	1	▲ 50.0	1	▲ 50.0	26	136.4	0	-	0	-
	31 輸送用機械器具製造業	35	56	▲ 37.5	339	458	▲ 26.0	9	0.0	0	-	0	-	11	22.2	1	-	5	▲ 61.5	2	▲ 33.3	7	▲ 46.2
	20,32 その他の製造業	12	32	▲ 62.5	141	167	▲ 15.6	0	-	6	▲ 45.5	2	-	0	-	1	▲ 50.0	1	-	2	▲ 75.0	0	-
F	電気・ガス・熱供給・水道業 (33~36)	6	14	(▲ 57.1)	68	90	(▲ 24.4)	0	(-)	2	(0.0)	0	(-)	3	(▲ 25.0)	0	(-)	1	(0.0)	0	(-)	0	(-)
G	情報通信業 (37~41)	51	61	▲ 16.4	466	533	▲ 12.6	27	▲ 30.8	5	25.0	11	0.0	2	▲ 33.3	0	-	0	-	4	-	2	0.0
H	運輸業、郵便業 (42~49)	325	316	(2.8)	1,864	2,012	(▲ 7.4)	126	(27.3)	27	(28.6)	43	(19.4)	49	(▲ 14.0)	9	(▲ 25.0)	1	(▲ 75.0)	25	(▲ 39.0)	45	(▲ 2.2)
I	卸売業、小売業 (50~61)	553	588	(▲ 6.0)	4,413	4,607	(▲ 4.2)	278	(▲ 16.0)	46	(▲ 2.1)	59	(18.0)	72	(26.3)	13	(18.2)	45	(66.7)	10	(▲ 58.3)	30	(▲ 26.8)
	56~61 小売業	310	388	(▲ 20.1)	3,094	3,368	(▲ 8.1)	107	(▲ 40.2)	40	(5.3)	42	(20.0)	47	(17.5)	11	(0.0)	34	(36.0)	9	(▲ 57.1)	20	(▲ 48.7)
J	K金融、保険業、不動産、物品賃貸業 (62~70)	90	96	▲ 6.3	554	668	▲ 17.1	39	▲ 38.1	2	▲ 66.7	10	11.1	33	266.7	0	-	0	-	0	-	6	200.0
	67 保険業	23	37	▲ 37.8	166	202	▲ 17.8	18	▲ 43.8	0	-	0	-	5	400.0	0	-	0	-	0	-	0	-
L	学術研究、専門・技術サービス業 (71~74)	98	64	53.1	582	574	1.4	49	53.1	20	566.7	8	166.7	13	▲ 38.1	1	0.0	2	-	2	▲ 33.3	3	200.0
M	宿泊業、飲食サービス業 (75~77)	181	197	▲ 8.1	1,044	1,266	▲ 17.5	81	▲ 9.0	18	80.0	14	▲ 61.1	39	▲ 7.1	2	0.0	13	333.3	6	▲ 53.8	8	300.0
	76 飲食店	77	62	24.2	374	484	▲ 22.7	45	9.8	6	-	9	28.6	2	0.0	1	▲ 50.0	3	-	5	▲ 37.5	6	200.0
N	生活関連サービス業、娯楽業 (78~80)	152	227	▲ 33.0	1,343	1,096	22.5	35	▲ 68.2	5	▲ 64.3	88	25.7	12	▲ 20.0	2	▲ 50.0	5	400.0	5	0.0	0	-
O	教育、学習支援業 (81~82)	62	88	▲ 29.5	520	453	14.8	38	22.6	2	▲ 60.0	4	▲ 77.8	3	▲ 72.7	2	▲ 71.4	4	▲ 60.0	6	200.0	3	▲ 25.0
P	医療、福祉 (83~85)	1,039	1,251	(▲ 16.9)	6,851	7,369	(▲ 7.0)	473	(▲ 23.3)	121	(8.0)	118	(▲ 7.8)	125	(20.2)	72	(▲ 30.8)	37	(68.2)	43	(▲ 48.8)	50	(▲ 37.5)
	83 医療業	372	464	(▲ 19.8)	2,513	2,791	(▲ 10.0)	188	(▲ 6.5)	45	(4.7)	35	(▲ 16.7)	39	(▲ 20.4)	20	(▲ 64.9)	12	(200.0)	22	(▲ 58.5)	11	(▲ 26.7)
	85 社会保険・社会福祉・介護事業	657	784	(▲ 16.2)	4,298	4,531	(▲ 5.1)	278	(▲ 33.2)	74	(7.2)	82	(▲ 1.2)	86	(56.4)	52	(10.6)	25	(38.9)	21	(▲ 32.3)	39	(▲ 40.0)
Q	複合サービス事業 (86~87)	42	47	▲ 10.6	315	343	▲ 8.2	2	▲ 80.0	11	175.0	6	▲ 50.0	8	60.0	1	▲ 83.3	0	-	1	▲ 80.0	13	160.0
R	サービス業(他に分類されないもの) (88~96)	643	567	(13.4)	3,840	3,731	(2.9)	251	(▲ 12.2)	141	(187.8)	95	(0.0)	65	(1.6)	15	(▲ 44.4)	25	(38.9)	46	(206.7)	5	(▲ 61.5)
	91 職業紹介・労働者派遣業	182	113	61.1	761	879	▲ 13.4	37	▲ 32.7	91	193.5	26	30.0	3	-	0	-	0	-	23	283.3	2	100.0
	92 その他の事業サービス業	317	287	(10.5)	2,044	1,679	(21.7)	156	(▲ 10.3)	28	(180.0)	59	(1.7)	37	(76.2)	9	(▲ 30.8)	4	(-)	21	(250.0)	3	(▲ 40.0)
S, T	公務・その他 (97,98,99)	36	35	2.9	184	157	17.2	24	700.0	0	-	0	-	0	-	9	800.0	0	-	2	▲ 93.1	1	0.0
	合 計	5,268	5,541	▲ 4.9	35,668	37,308	▲ 4.4	1,939	▲ 10.7	732	33.6	688	▲ 4.7	719	4.7	236	▲ 14.8	321	20.7	262	▲ 30.3	371	▲ 24.9
事業所規模	29人以下	3,026	3,141	▲ 3.7	21,154	21,930	▲ 3.5	1,114	▲ 8.1	425	23.2	402	▲ 4.1	393	▲ 0.3	141	▲ 24.6	176	19.7	191	▲ 9.9	184	▲ 18.2
	30~99人	1,378	1,476	▲ 6.6	8,943	9,681	▲ 7.6	461	▲ 20.1	206	48.2	172	▲ 10.9	212	2.4	66	17.9	103	18.4	46	▲ 34.3	112	▲ 23.8
	100~299人	628	619	1.5	3,859	3,813	1.2	268	▲ 6.6	73	46.0	69	16.9	87	33.8	26	8.3	31	3.3	13	▲ 72.3	61	7.0
	300~499人	99	160	▲ 38.1	735	991	▲ 25.8	26	▲ 48.0	25	257.1	9	▲ 10.0	17	88.9	3	▲ 70.0	0	-	12	▲ 73.3	7	▲ 75.9
	500~999人	98	86	14.0	710	586	21.2	44	29.4	3	▲ 57.1	29	0.0	9	28.6	0	-	11	450.0	0	-	2	▲ 60.0
	1,000人以上	39	59	▲ 33.9	267	307	▲ 13.0	26	136.4	0	-	7	▲ 41.7	1	▲ 80.0	0	-	0	-	0	-	5	▲ 83.9

注) 令和6年4月以降については令和5年7月改定の「日本標準産業分類」に基づく区分、令和6年3月以前については平成25年10月改定の「日本標準産業分類」に基づく区分により表章したものを、令和6年4月以降の対前年同月比については、産業分類改定による影響のある産業について (-) で示している。

一般職業紹介状況 全数（パートタイム）

令和6年10月分 山形労働局

項目 年月	新規求職申込件数		月間有効求職者数		新規求人数		有効求人数		新規求人倍率		有効求人倍率		紹介件数		就職件数		就職率%		充足率%		
		前年同月比		前年同月比		前年同月比		前年同月比		前年同月差		前年同月差		前年同月比		前年同月比		前年同月差		前年同月差	
平成31年度平均	1,420	3.6	5,811	8.8	3,301	▲ 8.0	8,905	▲ 8.7	2.32	▲ 0.30	1.53	▲ 0.30	1,750	4.4	735	2.8	51.7	▲ 0.5	21.6	2.3	
令和2年度平均	1,345	▲ 5.3	5,984	3.0	2,485	▲ 24.7	6,460	▲ 27.5	1.85	▲ 0.47	1.08	▲ 0.45	1,773	1.3	675	▲ 8.1	50.2	▲ 1.5	26.5	4.9	
令和3年度平均	1,320	▲ 1.9	6,026	0.7	2,694	8.4	6,992	8.3	2.04	0.19	1.16	0.08	1,557	▲ 12.2	646	▲ 4.3	48.9	▲ 1.3	23.2	▲ 3.3	
令和4年度平均	1,364	3.3	5,960	▲ 1.1	3,141	16.6	8,361	19.6	2.30	0.26	1.40	0.24	1,508	▲ 3.1	702	8.8	51.5	2.6	21.9	▲ 1.3	
令和5年度平均	1,453	6.6	6,214	4.3	2,890	▲ 8.0	7,756	▲ 7.2	1.99	▲ 0.31	1.25	▲ 0.15	1,540	2.1	682	▲ 2.8	47.0	▲ 4.5	23.0	1.1	
令和5年度累計	10,068	6.0	44,149	2.7	20,016	▲ 6.3	54,709	▲ 4.4	1.99	▲ 0.26	1.24	▲ 0.09	9,362	▲ 1.5	4,424	▲ 0.3	43.9	▲ 2.8	21.4	1.2	
令和6年度累計	10,372	3.0	45,438	2.9	18,191	▲ 9.1	48,957	▲ 10.5	1.75	▲ 0.24	1.08	▲ 0.16	9,922	6.0	4,592	3.8	44.3	0.4	24.5	3.1	
前々年同月	1,280	-	5,775	-	3,308	-	8,417	-	2.58	-	1.46	-	1,223	-	539	-	42.1	-	15.7	-	
令和5年 9月	1,311	5.0	5,897	4.0	2,935	▲ 2.5	7,518	▲ 8.3	2.24	▲ 0.17	1.27	▲ 0.18	1,344	0.2	594	1.4	45.3	▲ 1.6	19.5	0.4	
10月	1,355	5.9	6,053	4.8	2,770	▲ 16.3	7,503	▲ 10.9	2.04	▲ 0.54	1.24	▲ 0.22	1,352	10.5	635	17.8	46.9	4.8	22.1	6.4	
11月	1,258	12.4	5,923	5.1	2,649	▲ 7.9	7,390	▲ 11.0	2.11	▲ 0.46	1.25	▲ 0.22	1,250	20.3	559	9.8	44.4	▲ 1.1	20.1	2.9	
12月	1,092	13.0	5,569	6.3	2,544	▲ 7.6	7,196	▲ 12.0	2.33	▲ 0.52	1.29	▲ 0.27	1,151	30.2	542	10.8	49.6	▲ 1.0	20.4	2.8	
令和6年 1月	1,551	13.3	5,780	9.6	2,940	▲ 10.6	7,235	▲ 10.9	1.90	▲ 0.50	1.25	▲ 0.29	1,354	12.4	503	12.3	32.4	▲ 0.3	16.7	3.3	
2月	1,853	7.8	6,413	8.6	3,513	▲ 11.2	8,330	▲ 9.1	1.90	▲ 0.40	1.30	▲ 0.25	2,896	▲ 7.0	738	2.8	39.8	▲ 2.0	20.7	2.9	
3月	1,616	▲ 4.4	6,731	3.8	3,021	▲ 12.5	8,209	▲ 12.0	1.87	▲ 0.17	1.22	▲ 0.22	2,472	5.0	1,423	▲ 22.1	88.1	▲ 19.9	47.1	▲ 5.8	
4月	2,354	1.6	7,222	4.7	2,954	▲ 14.0	7,743	▲ 9.4	1.25	▲ 0.23	1.07	▲ 0.17	1,739	12.7	778	3.7	33.1	0.7	25.7	4.4	
5月	1,564	10.6	7,219	5.2	2,836	▲ 0.1	7,635	▲ 9.4	1.81	▲ 0.20	1.06	▲ 0.17	1,547	10.3	749	16.1	47.9	2.3	26.2	3.8	
6月	1,260	▲ 4.7	6,799	1.6	2,368	▲ 14.4	7,048	▲ 11.8	1.88	▲ 0.21	1.04	▲ 0.15	1,403	▲ 1.3	720	▲ 1.1	57.1	2.0	29.6	4.2	
7月	1,309	10.9	6,260	5.0	2,429	▲ 12.6	6,572	▲ 11.7	1.86	▲ 0.49	1.05	▲ 0.20	1,368	16.4	646	12.2	49.4	0.6	25.6	5.8	
8月	1,133	▲ 3.1	5,892	1.7	2,409	▲ 3.4	6,419	▲ 11.9	2.13	0.00	1.09	▲ 0.17	1,057	▲ 6.0	517	4.2	45.6	3.2	20.6	1.5	
9月	1,299	▲ 0.9	5,941	0.7	2,468	▲ 15.9	6,670	▲ 11.3	1.90	▲ 0.34	1.12	▲ 0.15	1,414	5.2	550	▲ 7.4	42.3	▲ 3.0	21.1	1.6	
10月	1,453	7.2	6,105	0.9	2,727	▲ 1.6	6,870	▲ 8.4	1.88	▲ 0.16	1.13	▲ 0.11	1,394	3.1	632	▲ 0.5	43.5	▲ 3.4	22.6	0.5	
内 訳	山形	523	12.5	2,266	3.0	1,185	0.3	2,893	▲ 10.8	2.27	▲ 0.27	1.28	▲ 0.19	480	▲ 3.2	180	▲ 10.9	34.4	▲ 9.0	16.4	▲ 2.1
	米沢	169	▲ 10.1	845	1.4	287	16.7	612	▲ 16.0	1.70	0.39	0.72	▲ 0.16	192	7.3	76	▲ 13.6	45.0	▲ 1.8	24.4	▲ 4.5
	酒田	189	3.3	739	0.1	362	4.6	995	8.2	1.92	0.03	1.35	0.10	165	0.6	73	▲ 11.0	38.6	▲ 6.2	19.6	▲ 2.7
	鶴岡	191	▲ 0.5	720	▲ 5.5	361	▲ 9.1	944	▲ 16.2	1.89	▲ 0.18	1.31	▲ 0.17	194	7.8	130	35.4	68.1	18.1	33.2	7.8
	新庄	113	29.9	359	11.8	87	▲ 33.1	336	▲ 4.3	0.77	▲ 0.72	0.94	▲ 0.15	89	14.1	51	10.9	45.1	▲ 7.8	51.7	18.6
	長井	47	▲ 23.0	228	▲ 28.5	98	0.0	247	12.3	2.09	0.48	1.08	0.39	63	26.0	30	66.7	63.8	34.3	26.5	11.2
	村山	120	39.5	530	5.6	199	17.1	467	▲ 0.8	1.66	▲ 0.32	0.88	▲ 0.06	128	16.4	55	▲ 3.5	45.8	▲ 20.5	21.6	▲ 3.7
	寒河江	101	8.6	418	10.3	148	▲ 26.7	376	▲ 15.1	1.47	▲ 0.70	0.90	▲ 0.27	83	▲ 12.6	37	▲ 19.6	36.6	▲ 12.9	31.1	9.8

産業別・事業所規模別・新規求人数 全数 (パートタイム)

令和6年10月分

山形労働局

産業・規模別	項目	局計			局計			山形		米沢		酒田		鶴岡		新庄		長井		村山		寒河江	
		6.10	5.10	前年比	6年度累計	5年度累計	前年比	6.10	前年比	6.10	前年比	6.10	前年比	6.10	前年比	6.10	前年比	6.10	前年比	6.10	前年比	6.10	前年比
A, B	農 林 漁 業 (01~04)	38	61	▲ 37.7	829	805	3.0	12	▲ 45.5	3	0.0	2	▲ 50.0	7	▲ 61.1	0	-	3	▲ 25.0	9	50.0	2	0.0
C	鉱業、採石業、砂利採取業 (05)	0	0	-	0	0	-	0	-	0	-	0	-	0	-	0	-	0	-	0	-	0	-
D	建設業 (06~08)	34	36	▲ 5.6	212	235	▲ 9.8	18	100.0	3	0.0	3	50.0	3	50.0	1	▲ 90.9	2	100.0	0	-	4	▲ 42.9
E	製 造 業 (09~32)	232	222	4.5	1,720	1,858	▲ 7.4	59	▲ 18.1	35	59.1	33	▲ 5.7	22	▲ 18.5	25	66.7	11	0.0	21	▲ 4.5	26	44.4
	09,10 食料品、飲料・たばこ・飼料製造業	115	100	15.0	868	991	▲ 12.4	39	▲ 2.5	12	50.0	24	9.1	9	▲ 25.0	8	166.7	3	200.0	6	▲ 40.0	14	250.0
	11 織 維 工 業	24	38	▲ 36.8	158	198	▲ 20.2	0	-	9	80.0	6	200.0	0	-	0	-	0	-	0	-	9	▲ 10.0
	12,13 木 材 ・ 家 具 関 係	3	5	▲ 40.0	33	28	17.9	0	-	0	-	2	▲ 50.0	0	-	0	-	1	-	0	-	0	-
	14,15 紙 ・ 印 刷 関 係	1	5	▲ 80.0	21	23	▲ 8.7	1	▲ 50.0	0	-	0	-	0	-	0	-	0	-	0	-	0	-
	16~19 化学・プラスチック関係	11	5	120.0	64	74	▲ 13.5	1	-	0	-	0	-	3	-	3	-	1	▲ 50.0	2	0.0	1	-
	21 窯業・土石製品製造業	5	6	▲ 16.7	68	41	65.9	2	▲ 60.0	0	-	0	-	3	200.0	0	-	0	-	0	-	0	-
	22,23 鉄鋼・非鉄金属製造業	0	1	-	12	18	▲ 33.3	0	-	0	-	0	-	0	-	0	-	0	-	0	-	0	-
	24 金属製品製造業	9	9	0.0	64	38	68.4	4	-	1	▲ 50.0	1	0.0	0	-	0	-	2	▲ 60.0	0	-	1	-
	25 はん用機械器具製造業	4	9	▲ 55.6	28	41	▲ 31.7	0	-	0	-	0	-	2	-	0	-	0	-	1	-	1	-
	26 生産用機械器具製造業	10	3	233.3	44	55	▲ 20.0	0	-	9	800.0	0	-	0	-	0	-	0	-	1	-	0	-
	27 業務用機械器具製造業	9	6	50.0	27	37	▲ 27.0	0	-	0	-	0	-	0	-	2	-	3	-	4	33.3	0	-
	28 電子部品・デバイス・電子回路製造業	3	10	▲ 70.0	33	59	▲ 44.1	0	-	1	-	0	-	0	-	2	0.0	0	-	0	-	0	-
	29 電気機械器具製造業	13	7	85.7	74	70	5.7	2	0.0	1	▲ 50.0	0	-	5	-	0	-	1	-	4	-	0	-
	30 情報通信機械器具製造業	3	8	▲ 62.5	37	41	▲ 9.8	0	-	0	-	0	-	0	-	3	-	0	-	0	-	0	-
	31 輸送用機械器具製造業	2	5	▲ 60.0	20	44	▲ 54.5	1	▲ 66.7	0	-	0	-	0	-	0	-	0	-	1	0.0	0	-
	20,32 その他の製造業	20	5	300.0	169	100	69.0	9	350.0	2	-	0	-	0	-	7	250.0	0	-	2	-	0	-
F	電気・ガス・熱供給・水道業 (33~36)	0	2	(-)	19	25	(▲ 24.0)	0	(-)	0	(-)	0	(-)	0	(-)	0	(-)	0	(-)	0	(-)	0	(-)
G	情報通信業 (37~41)	10	27	▲ 63.0	100	99	1.0	6	200.0	4	33.3	0	-	0	-	0	-	0	-	0	-	0	-
H	運輸業、郵便業 (42~49)	117	79	(48.1)	525	574	(▲ 8.5)	61	(90.6)	8	(14.3)	15	(400.0)	15	(▲ 6.3)	2	(▲ 50.0)	0	(-)	11	(22.2)	5	(▲ 16.7)
I	卸売業、小売業 (50~61)	469	590	(▲ 20.5)	3,420	4,332	(▲ 21.1)	183	(▲ 20.1)	65	(▲ 12.2)	72	(33.3)	52	(▲ 54.4)	11	(▲ 57.7)	24	(0.0)	21	(10.5)	41	(▲ 18.0)
	56~61 小 売 業	407	514	(▲ 20.8)	2,932	3,738	(▲ 21.6)	151	(▲ 23.4)	56	(▲ 1.8)	67	(36.7)	51	(▲ 52.3)	11	(▲ 57.7)	21	(▲ 8.7)	17	(88.9)	33	(▲ 28.3)
J	K金融、保険業、不動産、物品賃貸業 (62~70)	63	46	37.0	293	326	▲ 10.1	22	▲ 12.0	8	300.0	5	66.7	26	73.3	0	-	0	-	2	-	0	-
	67 保 険 業	3	4	▲ 25.0	24	15	60.0	3	▲ 25.0	0	-	0	-	0	-	0	-	0	-	0	-	0	-
L	学術研究、専門・技術サービス業 (71~74)	43	39	10.3	252	272	▲ 7.4	33	22.2	1	▲ 50.0	3	50.0	6	▲ 14.3	0	-	0	-	0	-	0	-
M	宿泊業、飲食サービス業 (75~77)	336	343	▲ 2.0	1,889	2,290	▲ 17.5	119	▲ 27.9	46	84.0	30	▲ 28.6	78	23.8	4	33.3	16	300.0	28	3.7	15	7.1
	76 飲 食 店	131	157	▲ 16.6	861	1,003	▲ 14.2	55	▲ 32.9	15	87.5	13	▲ 51.9	25	47.1	1	▲ 66.7	4	-	12	0.0	6	▲ 25.0
N	生活関連サービス業、娯楽業 (78~80)	238	267	▲ 10.9	1,716	1,731	▲ 0.9	82	▲ 33.3	22	100.0	92	▲ 9.8	17	6.3	2	-	2	-	14	0.0	7	600.0
O	教育、学習支援業 (81~82)	62	45	37.8	390	413	▲ 5.6	32	60.0	10	150.0	7	▲ 12.5	6	0.0	1	0.0	1	-	2	▲ 33.3	3	0.0
P	医 療 福 祉 (83~85)	581	613	(▲ 5.2)	3,710	3,761	(▲ 1.4)	276	(16.9)	63	(▲ 16.0)	56	(12.0)	68	(▲ 18.1)	33	(▲ 47.6)	15	(▲ 31.8)	34	(▲ 5.6)	36	(▲ 25.0)
	83 医 療 業	155	205	(▲ 24.4)	1,171	1,275	(▲ 8.2)	64	(4.9)	17	(▲ 39.3)	15	(15.4)	17	(▲ 41.4)	12	(▲ 64.7)	1	(▲ 66.7)	25	(▲ 13.8)	4	(▲ 50.0)
	85 社会保険・社会福祉・介護事業	422	408	(3.4)	2,513	2,461	(2.1)	210	(20.0)	46	(▲ 2.1)	41	(10.8)	51	(▲ 5.6)	19	(▲ 34.5)	14	(▲ 26.3)	9	(28.6)	32	(▲ 20.0)
Q	複 合 サ ー ビ ス 事 業 (86~87)	23	41	▲ 43.9	530	650	▲ 18.5	7	▲ 53.3	0	-	7	600.0	2	▲ 33.3	0	-	4	-	0	-	3	▲ 85.0
R	サービス業(他に分類されないもの) (88~96)	275	271	(1.5)	1,808	1,923	(▲ 6.0)	181	(4.6)	11	(10.0)	32	(▲ 3.0)	16	(▲ 5.9)	2	(0.0)	15	(650.0)	17	(▲ 19.0)	1	(▲ 92.3)
	91 職業紹介・労働者派遣業	40	43	▲ 7.0	262	437	▲ 40.0	27	▲ 6.9	1	-	6	200.0	0	-	0	-	0	-	6	▲ 50.0	0	-
	92 その他の事業サービス業	179	198	(▲ 9.6)	1,202	1,104	(8.9)	126	(0.8)	7	(▲ 30.0)	22	(▲ 21.4)	12	(▲ 7.7)	2	(0.0)	0	(-)	9	(12.5)	1	(▲ 91.7)
S, T	公 務 ・ そ の 他 (97,98,99)	206	88	134.1	778	722	7.8	94	203.2	8	300.0	5	66.7	43	330.0	6	100.0	5	▲ 77.3	40	344.4	5	▲ 37.5
	合 計	2,727	2,770	▲ 1.6	18,191	20,016	▲ 9.1	1,185	0.3	287	16.7	362	4.6	361	▲ 9.1	87	▲ 33.1	98	0.0	199	17.1	148	▲ 26.7
事業所規模	29人以下	1,624	1,703	▲ 4.6	11,457	12,412	▲ 7.7	640	▲ 1.5	168	▲ 6.1	280	9.8	168	▲ 20.8	46	▲ 51.6	69	▲ 8.0	154	30.5	99	▲ 16.8
	30~99人	732	747	▲ 2.0	4,439	5,181	▲ 14.3	345	▲ 1.7	83	72.9	56	▲ 27.3	136	5.4	27	▲ 12.9	22	83.3	24	▲ 17.2	39	▲ 44.3
	100~299人	247	205	20.5	1,358	1,358	0.0	147	30.1	32	113.3	22	633.3	20	▲ 58.3	10	400.0	3	▲ 62.5	5	25.0	8	▲ 33.3
	300~499人	39	52	▲ 25.0	500	549	▲ 8.9	13	▲ 43.5	1	0.0	1	-	1	▲ 75.0	3	200.0	4	33.3	16	▲ 15.8	0	-
	500~999人	52	38	36.8	261	312	▲ 16.3	10	▲ 50.0	3	0.0	0	-	36	800.0	1	0.0	0	-	0	-	2	-
	1,000人以上	33	25	32.0	176	204	▲ 13.7	30	25.0	0	-	3	200.0	0	-	0	-	0	-	0	-	0	-

注) 令和6年4月以降については令和5年7月改定の「日本標準産業分類」に基づく区分、令和6年3月以前については平成25年10月改定の「日本標準産業分類」に基づく区分により表章したものを、令和6年4月以降の対前年同月比については、産業分類改定による影響のある産業について () で示している。

雇用保険受給者職業紹介状況 (パートタイムを含む)

令和6年10月分

山形労働局

項目 年月	新規求職申込件数		月間有効求職者数		紹介件数		就職件数		紹介率		就職率		
	(受給者)	前年同月比	(受給者)	前年同月比	(受給者)	前年同月比	(受給者)	前年同月比	(受給者)	前年同月差	(受給者)	前年同月差	
平成31年度平均	1,133	4.0	5,910	4.5	1,350	9.4	525	2.9	22.8	1.0	46.4	▲ 0.4	
令和2年度平均	1,066	▲ 5.9	6,878	16.4	1,275	▲ 5.6	456	▲ 13.2	18.5	▲ 4.3	42.8	▲ 3.6	
令和3年度平均	974	▲ 8.6	5,691	▲ 17.2	1,049	▲ 17.7	437	▲ 4.1	18.4	▲ 0.1	44.9	2.1	
令和4年度平均	935	▲ 4.0	5,336	▲ 6.2	934	▲ 11.0	427	▲ 2.4	17.5	▲ 0.9	45.6	0.7	
令和5年度平均	1,013	8.4	5,724	7.3	971	4.0	432	1.3	17.0	▲ 0.5	42.6	▲ 3.0	
令和5年度累計	7,785	9.8	41,640	4.8	6,816	▲ 0.0	3,052	▲ 2.3	16.4	▲ 0.8	39.2	▲ 4.8	
令和6年度累計	7,359	▲ 5.5	42,194	1.3	6,926	1.6	3,145	3.0	16.4	0.0	42.7	3.5	
前々年同月	970	-	5,386	-	941	-	427	-	17.5	-	44.0	-	
令和5年 9月	899	10.0	5,983	8.2	995	▲ 0.2	442	1.1	16.6	▲ 1.4	49.2	▲ 4.3	
10月	1,148	18.4	6,031	12.0	1,081	14.9	474	11.0	17.9	0.4	41.3	▲ 2.7	
11月	852	12.5	5,731	14.0	916	5.0	422	▲ 2.8	16.0	▲ 1.3	49.5	▲ 7.8	
12月	706	0.4	5,289	13.5	833	17.0	422	23.0	15.7	0.4	59.8	11.0	
令和6年 1月	1,066	13.8	5,341	11.9	881	17.0	361	9.4	16.5	0.7	33.9	▲ 1.3	
2月	871	1.4	5,383	10.7	1,174	15.0	417	13.6	21.8	0.8	47.9	5.2	
3月	880	1.1	5,303	6.8	1,037	0.8	510	▲ 2.3	19.6	▲ 1.1	58.0	▲ 2.0	
4月	1,761	0.9	5,884	7.1	967	17.2	454	3.9	16.4	1.4	25.8	0.8	
5月	1,143	0.0	6,295	4.8	1,142	15.7	501	21.9	18.1	1.7	43.8	7.8	
6月	831	▲ 13.3	6,153	1.9	1,019	▲ 3.9	441	▲ 4.1	16.6	▲ 0.9	53.1	5.1	
7月	1,010	5.3	6,247	3.2	1,033	16.1	474	10.0	16.5	1.8	46.9	2.0	
8月	784	▲ 15.9	5,977	▲ 0.9	896	▲ 8.4	406	2.3	15.0	▲ 1.2	51.8	9.2	
9月	855	▲ 4.9	5,886	▲ 1.6	953	▲ 4.2	432	▲ 2.3	16.2	▲ 0.4	50.5	1.3	
10月	975	▲ 15.1	5,752	▲ 4.6	916	▲ 15.3	437	▲ 7.8	15.9	▲ 2.0	44.8	3.5	
内 訳	山形	334	▲ 29.8	2,172	▲ 7.7	339	▲ 21.7	126	▲ 3.8	15.6	▲ 2.8	37.7	10.2
	米沢	104	▲ 21.2	690	▲ 2.7	126	▲ 8.7	66	▲ 2.9	18.3	▲ 1.2	63.5	12.0
	酒田	149	▲ 5.7	726	▲ 4.8	122	▲ 12.9	76	24.6	16.8	▲ 1.5	51.0	12.4
	鶴岡	149	16.4	679	▲ 5.7	111	▲ 19.6	66	▲ 25.0	16.3	▲ 2.9	44.3	▲ 24.5
	新庄	79	12.9	360	3.4	53	6.0	32	▲ 8.6	14.7	0.3	40.5	▲ 9.5
	長井	31	▲ 24.4	225	3.2	28	▲ 9.7	11	▲ 42.1	12.4	▲ 1.8	35.5	▲ 10.8
	村山	73	▲ 3.9	549	2.6	89	7.2	35	▲ 5.4	16.2	0.7	47.9	▲ 0.8
	寒河江	56	▲ 16.4	351	▲ 8.8	48	▲ 29.4	25	▲ 28.6	13.7	▲ 4.0	44.6	▲ 7.6

注) 1. 「紹介率」は「紹介件数」÷「有効求職者」×100

安定所別雇用保険受給者職業紹介状況（パートタイムを含む）

[10月]

[10月・累計]

令和6年10月分

山形労働局

		山形	米沢	酒田	鶴岡	新庄	長井	村山	寒河江	県計	山形	米沢	酒田	鶴岡	新庄	長井	村山	寒河江	県計
新規求人	6年度	3,330	1,064	1,244	1,147	344	422	548	548	8,647	21,824	6,651	8,238	7,308	3,144	2,537	4,075	3,331	57,108
	5年度	3,491	831	1,116	1,111	418	366	654	739	8,726	23,262	7,170	7,410	7,919	3,508	2,671	4,242	3,589	59,771
	増減数	▲ 161	233	128	36	▲ 74	56	▲ 106	▲ 191	▲ 79	▲ 1,438	▲ 519	828	▲ 611	▲ 364	▲ 134	▲ 167	▲ 258	▲ 2,663
	増減率	▲ 4.6	28.0	11.5	3.2	▲ 17.7	15.3	▲ 16.2	▲ 25.8	▲ 0.9	▲ 6.2	▲ 7.2	11.2	▲ 7.7	▲ 10.4	▲ 5.0	▲ 3.9	▲ 7.2	▲ 4.5
有効求人	6年度	9,018	2,765	3,285	2,815	1,264	1,056	1,633	1,333	23,169	60,989	18,464	21,655	20,207	8,575	7,205	11,281	9,134	157,510
	5年度	9,482	2,842	2,902	3,224	1,279	1,003	1,694	1,589	24,015	65,278	20,809	20,306	22,009	9,620	7,619	11,914	9,511	167,066
	増減数	▲ 464	▲ 77	383	▲ 409	▲ 15	53	▲ 61	▲ 256	▲ 846	▲ 4,289	▲ 2,345	1,349	▲ 1,802	▲ 1,045	▲ 414	▲ 633	▲ 377	▲ 9,556
	増減率	▲ 4.9	▲ 2.7	13.2	▲ 12.7	▲ 1.2	5.3	▲ 3.6	▲ 16.1	▲ 3.5	▲ 6.6	▲ 11.3	6.6	▲ 8.2	▲ 10.9	▲ 5.4	▲ 5.3	▲ 4.0	▲ 5.7
新規求職	6年度	1,459	482	541	509	297	152	338	273	4,051	10,571	3,681	3,585	3,407	1,977	1,233	2,486	1,780	28,720
	5年度	1,547	541	548	508	278	171	318	272	4,183	10,986	3,730	3,739	3,488	1,979	1,227	2,529	1,794	29,472
	増減数	▲ 88	▲ 59	▲ 7	1	19	▲ 19	20	1	▲ 132	▲ 415	▲ 49	▲ 154	▲ 81	▲ 2	6	▲ 43	▲ 14	▲ 752
	増減率	▲ 5.7	▲ 10.9	▲ 1.3	0.2	6.8	▲ 11.1	6.3	0.4	▲ 3.2	▲ 3.8	▲ 1.3	▲ 4.1	▲ 2.3	▲ 0.1	0.5	▲ 1.7	▲ 0.8	▲ 2.6
保	6年度	334	104	149	149	79	31	73	56	975	2,821	884	953	873	487	276	631	434	7,359
	5年度	476	132	158	128	70	41	76	67	1,148	3,037	958	1,010	892	476	291	637	484	7,785
	増減数	▲ 142	▲ 28	▲ 9	21	9	▲ 10	▲ 3	▲ 11	▲ 173	▲ 216	▲ 74	▲ 57	▲ 19	11	▲ 15	▲ 6	▲ 50	▲ 426
	増減率	▲ 29.8	▲ 21.2	▲ 5.7	16.4	12.9	▲ 24.4	▲ 3.9	▲ 16.4	▲ 15.1	▲ 7.1	▲ 7.7	▲ 5.6	▲ 2.1	2.3	▲ 5.2	▲ 0.9	▲ 10.3	▲ 5.5
有効求職	6年度	6,279	2,152	1,976	1,808	928	683	1,451	1,094	16,371	45,678	16,521	14,376	12,792	7,097	5,222	10,781	7,809	120,276
	5年度	6,500	2,231	2,056	1,909	974	837	1,457	1,039	17,003	45,722	15,234	14,767	13,527	7,118	5,753	10,396	7,386	119,903
	増減数	▲ 221	▲ 79	▲ 80	▲ 101	▲ 46	▲ 154	▲ 6	55	▲ 632	▲ 44	1,287	▲ 391	▲ 735	▲ 21	▲ 531	385	423	373
	増減率	▲ 3.4	▲ 3.5	▲ 3.9	▲ 5.3	▲ 4.7	▲ 18.4	▲ 0.4	5.3	▲ 3.7	▲ 0.1	8.4	▲ 2.6	▲ 5.4	▲ 0.3	▲ 9.2	3.7	5.7	0.3
保	6年度	2,172	690	726	679	360	225	549	351	5,752	15,966	5,158	5,291	4,729	2,640	1,704	4,011	2,695	42,194
	5年度	2,353	709	763	720	348	218	535	385	6,031	16,036	4,851	5,358	4,987	2,508	1,610	3,583	2,707	41,640
	増減数	▲ 181	▲ 19	▲ 37	▲ 41	12	7	14	▲ 34	▲ 279	▲ 70	307	▲ 67	▲ 258	132	94	428	▲ 12	554
	増減率	▲ 7.7	▲ 2.7	▲ 4.8	▲ 5.7	3.4	3.2	2.6	▲ 8.8	▲ 4.6	▲ 0.4	6.3	▲ 1.3	▲ 5.2	5.3	5.8	11.9	▲ 0.4	1.3
紹介件数	6年度	1,386	483	472	476	232	160	339	243	3,791	9,682	3,734	3,288	3,211	1,700	1,155	2,242	1,646	26,658
	5年度	1,538	544	515	497	221	138	325	257	4,035	10,193	3,643	3,530	3,269	1,615	1,111	2,073	1,593	27,027
	増減数	▲ 152	▲ 61	▲ 43	▲ 21	11	22	14	▲ 14	▲ 244	▲ 511	91	▲ 242	▲ 58	85	44	169	53	▲ 369
	増減率	▲ 9.9	▲ 11.2	▲ 8.3	▲ 4.2	5.0	15.9	4.3	▲ 5.4	▲ 6.0	▲ 5.0	2.5	▲ 6.9	▲ 1.8	5.3	4.0	8.2	3.3	▲ 1.4
保	6年度	339	126	122	111	53	28	89	48	916	2,564	984	869	748	405	276	647	433	6,926
	5年度	433	138	140	138	50	31	83	68	1,081	2,588	907	982	831	353	256	498	401	6,816
	増減数	▲ 94	▲ 12	▲ 18	▲ 27	3	▲ 3	6	▲ 20	▲ 165	▲ 24	77	▲ 113	▲ 83	52	20	149	32	110
	増減率	▲ 21.7	▲ 8.7	▲ 12.9	▲ 19.6	6.0	▲ 9.7	7.2	▲ 29.4	▲ 15.3	▲ 0.9	8.5	▲ 11.5	▲ 10.0	14.7	7.8	29.9	8.0	1.6
就職件数	6年度	441	193	211	254	112	82	123	101	1,517	3,234	1,454	1,391	1,476	916	543	876	697	10,587
	5年度	496	225	219	244	124	61	136	116	1,621	3,350	1,519	1,457	1,459	903	539	884	703	10,814
	増減数	▲ 55	▲ 32	▲ 8	10	▲ 12	21	▲ 13	▲ 15	▲ 104	▲ 116	▲ 65	▲ 66	17	13	4	▲ 8	▲ 6	▲ 227
	増減率	▲ 11.1	▲ 14.2	▲ 3.7	4.1	▲ 9.7	34.4	▲ 9.6	▲ 12.9	▲ 6.4	▲ 3.5	▲ 4.3	▲ 4.5	1.2	1.4	0.7	▲ 0.9	▲ 0.9	▲ 2.1
保	6年度	126	66	76	66	32	11	35	25	437	932	455	463	413	253	141	286	202	3,145
	5年度	131	68	61	88	35	19	37	35	474	886	460	475	421	227	155	227	201	3,052
	増減数	▲ 5	▲ 2	15	▲ 22	▲ 3	▲ 8	▲ 2	▲ 10	▲ 37	46	▲ 5	▲ 12	▲ 8	26	▲ 14	59	1	93
	増減率	▲ 3.8	▲ 2.9	24.6	▲ 25.0	▲ 8.6	▲ 42.1	▲ 5.4	▲ 28.6	▲ 7.8	5.2	▲ 1.1	▲ 2.5	▲ 1.9	11.5	▲ 9.0	26.0	0.5	3.0

求人倍率

求人倍率増減P（対前年同月比）

新規求人倍率	2.28	2.21	2.30	2.25	1.16	2.78	1.62	2.01	2.13
有効求人倍率	1.44	1.28	1.66	1.56	1.36	1.55	1.13	1.22	1.42

0.02	0.67	0.26	0.06	▲ 0.34	0.64	▲ 0.44	▲ 0.71	0.04
▲ 0.02	0.01	0.25	▲ 0.13	0.05	0.35	▲ 0.03	▲ 0.31	0.01

若年者・中高年齢者の職業紹介状況 常用（パートを含む）

令和6年10月分

山形労働局

項 目	新規求職申込件数				月間有効求職者数				紹介件数				就職件数				就職率				
	35歳未満		45歳以上		35歳未満		45歳以上		35歳未満		45歳以上		35歳未満		45歳以上		35歳未満		45歳以上		
	前年同月比	前年同月比	前年同月比	前年同月比	前年同月比	前年同月比	前年同月比	前年同月比	前年同月比	前年同月比	前年同月比	前年同月比	前年同月比	前年同月比	前年同月比	前年同月比	前年同月比	前年同月比	前年同月比	前年同月比	
平成31年度平均	1,473	▲ 8.8	2,159	6.5	5,329	▲ 4.0	8,591	9.2	1,766	▲ 8.3	2,450	6.5	591	▲ 10.9	811	3.7	40.1	▲ 1.0	37.6	▲ 1.0	
令和2年度平均	1,278	▲ 13.3	2,109	▲ 2.4	4,974	▲ 6.7	9,418	9.6	1,503	▲ 14.9	2,126	▲ 13.2	470	▲ 20.4	653	▲ 19.5	36.8	▲ 3.3	31.0	▲ 6.6	
令和3年度平均	1,221	▲ 4.4	2,044	▲ 3.1	4,734	▲ 4.8	9,064	▲ 3.8	1,301	▲ 13.4	1,939	▲ 8.8	466	▲ 1.0	657	0.6	38.1	1.3	32.1	1.1	
令和4年度平均	1,179	▲ 3.4	2,087	2.1	4,574	▲ 3.4	8,651	▲ 4.6	1,132	▲ 13.0	1,872	▲ 3.5	447	▲ 4.0	728	10.9	37.9	▲ 0.2	34.9	2.8	
令和5年度平均	1,136	▲ 3.7	2,244	7.5	4,512	▲ 1.4	9,188	6.2	1,053	▲ 7.0	1,959	4.6	406	▲ 9.2	751	3.1	35.7	▲ 2.2	33.5	▲ 1.4	
令和5年度累計	8,199	▲ 3.4	15,273	7.3	32,196	▲ 2.5	64,268	3.6	7,418	▲ 8.3	12,458	1.6	2,852	▲ 10.4	4,932	4.8	34.8	▲ 2.7	32.3	▲ 0.8	
令和6年度累計	7,391	▲ 9.9	15,636	2.4	30,524	▲ 5.2	66,936	4.2	6,575	▲ 11.4	13,151	5.6	2,558	▲ 10.3	5,047	2.3	34.6	▲ 0.2	32.3	0.0	
前々年同月	1,149	-	1,859	-	4,612	-	8,195	-	1,051	-	1,631	-	417	-	644	-	36.3	-	34.6	-	
令和5年 9月	1,181	▲ 2.3	1,994	8.7	4,592	▲ 0.8	8,756	6.5	1,143	2.4	1,791	▲ 2.9	415	▲ 10.6	669	▲ 1.9	35.1	▲ 3.3	33.6	▲ 3.6	
10月	1,250	8.8	2,059	10.8	4,747	2.9	8,860	8.1	1,103	4.9	1,835	12.5	423	1.4	719	11.6	33.8	▲ 2.5	34.9	0.3	
11月	953	▲ 3.1	1,909	12.8	4,505	2.8	8,688	10.1	924	3.1	1,583	10.0	371	▲ 1.3	672	8.7	38.9	0.6	35.2	▲ 1.3	
12月	828	▲ 1.0	1,843	18.1	4,139	2.4	8,389	13.3	806	1.5	1,446	29.9	368	4.0	580	15.8	44.4	2.1	31.5	▲ 0.6	
令和6年 1月	1,216	▲ 1.1	2,486	16.2	4,153	▲ 1.1	8,804	14.4	967	▲ 9.3	1,860	20.2	293	▲ 9.8	541	23.0	24.1	▲ 2.3	21.8	1.2	
2月	1,242	▲ 5.4	2,846	▲ 1.1	4,465	0.2	9,805	9.4	1,304	▲ 0.5	3,224	1.5	402	▲ 15.4	796	15.7	32.4	▲ 3.8	28.0	4.1	
3月	1,191	▲ 8.7	2,571	1.3	4,685	▲ 2.1	10,307	5.1	1,214	▲ 15.0	2,936	0.2	585	▲ 10.7	1,487	▲ 16.6	49.1	▲ 1.1	57.8	▲ 12.4	
4月	1,285	▲ 2.6	3,442	4.5	4,586	▲ 2.4	10,678	7.5	1,042	▲ 0.3	2,236	17.1	411	▲ 11.4	891	3.1	32.0	▲ 3.2	25.9	▲ 0.3	
5月	1,139	▲ 4.1	2,311	5.2	4,601	▲ 2.5	10,485	7.1	1,023	▲ 5.1	2,068	14.0	418	4.2	789	13.2	36.7	2.9	34.1	2.4	
6月	981	▲ 11.7	1,918	▲ 3.4	4,419	▲ 4.0	9,877	3.4	915	▲ 19.0	1,829	▲ 0.4	363	▲ 15.0	726	▲ 3.6	37.0	▲ 1.4	37.9	0.0	
7月	1,025	1.8	2,040	7.4	4,361	▲ 0.7	9,319	6.6	952	2.7	1,853	12.2	356	▲ 12.7	712	14.3	34.7	▲ 5.8	34.9	2.1	
8月	909	▲ 20.5	1,755	▲ 4.9	4,165	▲ 6.4	8,739	1.3	806	▲ 18.8	1,510	▲ 6.8	315	0.3	562	▲ 7.4	34.7	7.2	32.0	▲ 0.9	
9月	1,007	▲ 14.7	1,964	▲ 1.5	4,186	▲ 8.8	8,798	0.5	924	▲ 19.2	1,770	▲ 1.2	328	▲ 21.0	659	▲ 1.5	32.6	▲ 2.5	33.6	0.0	
10月	1,045	▲ 16.4	2,206	7.1	4,206	▲ 11.4	9,040	2.0	913	▲ 17.2	1,885	2.7	367	▲ 13.2	708	▲ 1.5	35.1	1.3	32.1	▲ 2.8	
内 訳	山形	383	▲ 17.1	774	▲ 1.1	1,656	▲ 13.4	3,354	3.2	339	▲ 24.5	665	0.3	108	▲ 28.0	213	4.9	28.2	▲ 4.3	27.5	1.6
	米沢	134	▲ 15.7	258	▲ 6.9	529	▲ 8.5	1,253	0.3	116	▲ 5.7	251	▲ 16.3	51	0.0	111	▲ 0.9	38.1	6.0	43.0	2.6
	酒田	152	▲ 12.6	286	5.5	534	▲ 9.6	1,065	▲ 0.8	112	▲ 18.8	251	▲ 3.1	64	23.1	87	▲ 14.7	42.1	12.2	30.4	▲ 7.2
	鶴岡	144	▲ 4.6	266	12.2	500	▲ 0.4	965	▲ 5.9	124	▲ 8.1	235	5.9	58	▲ 1.7	98	▲ 16.9	40.3	1.2	36.8	▲ 13.0
	新庄	53	▲ 37.6	188	41.4	197	▲ 28.4	569	9.8	46	▲ 33.3	99	7.6	24	▲ 29.4	41	▲ 22.6	45.3	5.3	21.8	▲ 18.0
	長井	36	▲ 35.7	90	13.9	150	▲ 30.2	419	▲ 10.7	34	6.3	88	31.3	14	▲ 6.7	52	108.0	38.9	12.1	57.8	26.2
	村山	94	▲ 1.1	174	21.7	392	▲ 5.3	771	7.7	96	2.1	155	40.9	26	▲ 27.8	49	▲ 9.3	27.7	▲ 10.2	28.2	▲ 9.6
	寒河江	49	▲ 27.9	170	25.0	248	▲ 4.6	644	15.0	46	▲ 27.0	141	15.6	22	▲ 15.4	57	9.6	44.9	6.7	33.5	▲ 4.7

正社員に係る職業紹介状況

令和6年10月分 山形労働局

項目	新規求職申込件数		月間有効求職者数		新規求人数						月間有効求人数		有効求人倍率		就職件数		就職率%		充足率%		
	パートを除く常用		パートを除く常用		正社員	非正社員	正社員	非正社員	正社員		正社員	正社員	正社員	正社員	正社員	正社員	正社員	正社員			
	年	月	前年同月比	前年同月比			前年同月比	前年同月比	構成比	前年同月差	前年同月比	前年同月差	前年同月比	前年同月差	前年同月比	前年同月差	前年同月比	前年同月差			
平成31年度平均	3,179	▲ 2.5	11,555	0.3	4,348	5,063	▲ 5.6	▲ 9.8	46.2	1.1	12,280	▲ 4.5	1.06	▲ 0.06	860	▲ 7.1	27.0	▲ 1.4	19.2	▲ 0.5	
令和2年度平均	2,889	▲ 9.1	11,834	2.4	3,634	3,772	▲ 16.4	▲ 25.5	49.1	2.9	10,126	▲ 17.5	0.86	▲ 0.20	675	▲ 21.5	23.4	▲ 3.6	18.2	▲ 1.0	
令和3年度平均	2,748	▲ 4.9	10,934	▲ 7.6	4,234	4,280	16.5	13.5	49.7	0.6	11,940	17.9	1.09	0.23	693	2.6	25.2	1.8	16.3	▲ 1.9	
令和4年度平均	2,706	▲ 1.5	10,384	▲ 5.0	4,631	4,693	9.4	9.6	49.7	0.0	13,325	11.6	1.28	0.19	698	0.8	25.8	0.6	14.8	▲ 1.5	
令和5年度平均	2,750	1.6	10,711	3.1	4,264	4,179	▲ 7.9	▲ 11.0	50.5	0.8	12,337	▲ 7.4	1.15	▲ 0.13	709	1.6	25.8	0.0	16.1	1.3	
令和5年度累計	19,068	2.0	74,760	1.2	30,593	29,178	▲ 8.2	▲ 10.2	51.2	0.6	87,207	▲ 7.5	1.17	▲ 0.11	4,919	0.4	25.8	▲ 0.4	15.6	1.1	
令和6年度累計	18,052	▲ 5.3	73,972	▲ 1.1	28,973	28,135	▲ 5.3	▲ 3.6	50.7	▲ 0.5	82,983	▲ 4.8	1.12	▲ 0.05	4,584	▲ 6.8	25.4	▲ 0.4	15.3	▲ 0.3	
前々年同月	2,507	-	10,139	-	4,864	4,971	-	-	49.5	-	13,965	-	1.38	-	705	-	28.1	-	14.3	-	
令和5年	9月	2,699	5.0	10,710	5.0	4,630	4,295	▲ 8.2	▲ 2.8	51.9	▲ 1.4	12,623	▲ 8.5	1.18	▲ 0.17	692	▲ 6.1	25.6	▲ 3.1	14.7	0.0
	10月	2,787	11.2	10,873	7.2	4,653	4,073	▲ 4.3	▲ 18.1	53.3	3.8	12,739	▲ 8.8	1.17	▲ 0.21	789	11.9	28.3	0.2	16.3	2.0
	11月	2,330	4.3	10,496	8.6	3,467	3,740	▲ 15.7	▲ 20.3	48.1	1.4	12,087	▲ 9.7	1.15	▲ 0.23	689	2.2	29.6	▲ 0.6	18.7	2.6
	12月	2,247	8.9	10,000	11.0	4,407	3,789	▲ 4.1	▲ 2.7	53.8	▲ 0.3	12,061	▲ 7.2	1.21	▲ 0.23	662	12.0	29.5	0.9	14.4	2.0
令和6年	1月	3,076	7.4	10,290	7.7	4,694	4,210	▲ 4.7	▲ 12.8	52.7	2.2	12,046	▲ 8.5	1.17	▲ 0.21	564	1.6	18.3	▲ 1.1	11.5	0.7
	2月	3,237	▲ 8.7	11,247	3.6	3,741	4,880	▲ 10.2	▲ 10.1	43.4	0.0	12,347	▲ 5.7	1.10	▲ 0.11	721	1.8	22.3	2.3	18.3	1.3
	3月	3,039	▲ 1.4	11,737	1.1	4,265	4,346	▲ 4.0	▲ 12.4	49.5	2.3	12,295	▲ 5.5	1.05	▲ 0.07	955	0.3	31.4	0.5	22.5	1.5
	4月	3,340	4.7	11,418	3.5	4,330	4,217	▲ 6.0	▲ 9.0	50.7	0.8	11,829	▲ 6.4	1.04	▲ 0.11	730	▲ 5.7	21.9	▲ 2.4	16.5	0.3
	5月	2,687	▲ 1.4	11,180	3.3	3,739	4,260	▲ 6.5	4.7	46.7	▲ 2.9	11,769	▲ 5.1	1.05	▲ 0.10	729	3.8	27.1	1.3	18.7	1.6
	6月	2,343	▲ 8.4	10,622	0.3	4,049	3,364	▲ 4.5	▲ 17.7	54.6	3.7	11,570	▲ 6.1	1.09	▲ 0.07	623	▲ 10.6	26.6	▲ 0.6	15.1	▲ 0.8
	7月	2,503	▲ 0.6	10,478	1.6	4,450	3,886	▲ 0.9	▲ 3.1	53.4	0.6	11,814	▲ 3.8	1.13	▲ 0.06	687	2.7	27.4	0.8	14.7	0.5
	8月	2,215	▲ 14.4	10,014	▲ 3.9	3,738	4,433	▲ 5.9	10.5	45.7	▲ 4.0	11,764	▲ 3.6	1.17	0.00	567	▲ 4.9	25.6	2.6	14.3	▲ 0.3
	9月	2,400	▲ 11.1	10,070	▲ 6.0	4,366	3,629	▲ 5.7	▲ 15.5	54.6	2.7	12,196	▲ 3.4	1.21	0.03	578	▲ 16.5	24.1	▲ 1.5	12.7	▲ 2.0
	10月	2,564	▲ 8.0	10,190	▲ 6.3	4,301	4,346	▲ 7.6	6.7	49.7	▲ 3.6	12,041	▲ 5.5	1.18	0.01	670	▲ 15.1	26.1	▲ 2.2	15.2	▲ 1.1
内訳	山形	934	▲ 12.9	4,001	▲ 6.6	1,615	1,715	▲ 11.4	2.8	48.5	▲ 3.7	4,352	▲ 7.8	1.09	▲ 0.01	193	▲ 16.1	20.7	▲ 0.8	13.4	0.9
	米沢	312	▲ 11.4	1,305	▲ 6.3	520	544	11.8	48.6	48.9	▲ 7.1	1,645	▲ 1.0	1.26	0.07	91	▲ 19.5	29.2	▲ 2.9	15.6	▲ 11.3
	酒田	345	▲ 3.9	1,216	▲ 7.0	558	686	▲ 2.8	26.6	44.9	▲ 6.5	1,553	3.6	1.28	0.13	116	8.4	33.6	3.8	20.3	▲ 0.8
	鶴岡	306	0.7	1,071	▲ 5.2	603	544	4.7	1.7	52.6	0.8	1,477	▲ 12.4	1.38	▲ 0.11	94	▲ 23.6	30.7	▲ 9.8	14.1	▲ 4.7
	新庄	179	▲ 2.7	562	▲ 12.2	196	148	▲ 15.5	▲ 20.4	57.0	1.5	765	0.5	1.36	0.17	43	▲ 29.5	24.0	▲ 9.2	18.4	▲ 6.2
	長井	104	▲ 4.6	453	▲ 12.0	291	131	20.7	4.8	69.0	3.2	723	4.0	1.60	0.25	36	▲ 2.7	34.6	0.7	12.7	1.5
	村山	213	▲ 7.4	910	▲ 4.0	196	352	▲ 34.0	▲ 1.4	35.8	▲ 9.6	784	▲ 6.3	0.86	▲ 0.02	48	▲ 25.0	22.5	▲ 5.3	20.9	5.7
	寒河江	171	▲ 3.4	672	2.8	322	226	▲ 27.8	▲ 22.9	58.8	▲ 1.6	742	▲ 15.6	1.10	▲ 0.24	49	▲ 9.3	28.7	▲ 1.8	13.4	2.6

注) 1. 正社員の有効求人倍率は、正社員の月間有効求人数をパートタイムを除く常用の月間有効求職者数で除して算出しているが、パートタイムを除く常用の月間有効求職者数には、派遣労働者や契約社員を希望する者も含まれるため、厳密な意味での正社員有効求人倍率より低い値となる。

2. 充足率=充足数/新規求人数×100。

地域別一般職業紹介状況（パートタイムを含む）

令和6年10月分

[10月]

[10月・累計]

山形労働局

		村山	置賜	庄内	最上	県計	村山	置賜	庄内	最上	県計
新規求人	6年度	4,426	1,486	2,391	344	8,647	29,230	9,188	15,546	3,144	57,108
	5年度	4,884	1,197	2,227	418	8,726	31,093	9,841	15,329	3,508	59,771
	増減数	▲ 458	289	164	▲ 74	▲ 79	▲ 1,863	▲ 653	217	▲ 364	▲ 2,663
	増減率	▲ 9.4	24.1	7.4	▲ 17.7	▲ 0.9	▲ 6.0	▲ 6.6	1.4	▲ 10.4	▲ 4.5
有効求人	6年度	11,984	3,821	6,100	1,264	23,169	81,404	25,669	41,862	8,575	157,510
	5年度	12,765	3,845	6,126	1,279	24,015	86,703	28,428	42,315	9,620	167,066
	増減数	▲ 781	▲ 24	▲ 26	▲ 15	▲ 846	▲ 5,299	▲ 2,759	▲ 453	▲ 1,045	▲ 9,556
	増減率	▲ 6.1	▲ 0.6	▲ 0.4	▲ 1.2	▲ 3.5	▲ 6.1	▲ 9.7	▲ 1.1	▲ 10.9	▲ 5.7
新規求職	6年度	2,070	634	1,050	297	4,051	14,837	4,914	6,992	1,977	28,720
	5年度	2,137	712	1,056	278	4,183	15,309	4,957	7,227	1,979	29,472
	増減数	▲ 67	▲ 78	▲ 6	19	▲ 132	▲ 472	▲ 43	▲ 235	▲ 2	▲ 752
	増減率	▲ 3.1	▲ 11.0	▲ 0.6	6.8	▲ 3.2	▲ 3.1	▲ 0.9	▲ 3.3	▲ 0.1	▲ 2.6
③	6年度	463	135	298	79	975	3,886	1,160	1,826	487	7,359
	5年度	619	173	286	70	1,148	4,158	1,249	1,902	476	7,785
	増減数	▲ 156	▲ 38	12	9	▲ 173	▲ 272	▲ 89	▲ 76	11	▲ 426
	増減率	▲ 25.2	▲ 22.0	4.2	12.9	▲ 15.1	▲ 6.5	▲ 7.1	▲ 4.0	2.3	▲ 5.5
有効求職	6年度	8,824	2,835	3,784	928	16,371	64,268	21,743	27,168	7,097	120,276
	5年度	8,996	3,068	3,965	974	17,003	63,504	20,987	28,294	7,118	119,903
	増減数	▲ 172	▲ 233	▲ 181	▲ 46	▲ 632	764	756	▲ 1,126	▲ 21	373
	増減率	▲ 1.9	▲ 7.6	▲ 4.6	▲ 4.7	▲ 3.7	1.2	3.6	▲ 4.0	▲ 0.3	0.3
③	6年度	3,072	915	1,405	360	5,752	22,672	6,862	10,020	2,640	42,194
	5年度	3,273	927	1,483	348	6,031	22,326	6,461	10,345	2,508	41,640
	増減数	▲ 201	▲ 12	▲ 78	12	▲ 279	346	401	▲ 325	132	554
	増減率	▲ 6.1	▲ 1.3	▲ 5.3	3.4	▲ 4.6	1.5	6.2	▲ 3.1	5.3	1.3
紹介件数	6年度	1,968	643	948	232	3,791	13,570	4,889	6,499	1,700	26,658
	5年度	2,120	682	1,012	221	4,035	13,859	4,754	6,799	1,615	27,027
	増減数	▲ 152	▲ 39	▲ 64	11	▲ 244	▲ 289	135	▲ 300	85	▲ 369
	増減率	▲ 7.2	▲ 5.7	▲ 6.3	5.0	▲ 6.0	▲ 2.1	2.8	▲ 4.4	5.3	▲ 1.4
③	6年度	476	154	233	53	916	3,644	1,260	1,617	405	6,926
	5年度	584	169	278	50	1,081	3,487	1,163	1,813	353	6,816
	増減数	▲ 108	▲ 15	▲ 45	3	▲ 165	157	97	▲ 196	52	110
	増減率	▲ 18.5	▲ 8.9	▲ 16.2	6.0	▲ 15.3	4.5	8.3	▲ 10.8	14.7	1.6
就職件数	6年度	665	275	465	112	1,517	4,807	1,997	2,867	916	10,587
	5年度	748	286	463	124	1,621	4,937	2,058	2,916	903	10,814
	増減数	▲ 83	▲ 11	2	▲ 12	▲ 104	▲ 130	▲ 61	▲ 49	13	▲ 227
	増減率	▲ 11.1	▲ 3.8	0.4	▲ 9.7	▲ 6.4	▲ 2.6	▲ 3.0	▲ 1.7	1.4	▲ 2.1
③	6年度	186	77	142	32	437	1,420	596	876	253	3,145
	5年度	203	87	149	35	474	1,314	615	896	227	3,052
	増減数	▲ 17	▲ 10	▲ 7	▲ 3	▲ 37	106	▲ 19	▲ 20	26	93
	増減率	▲ 8.4	▲ 11.5	▲ 4.7	▲ 8.6	▲ 7.8	8.1	▲ 3.1	▲ 2.2	11.5	3.0

求人倍率

求人倍率増減P（対前年同月比）

新規求人倍率	2.14	2.34	2.28	1.16	2.13	▲ 0.15	0.66	0.17	▲ 0.34	0.04
有効求人倍率	1.36	1.35	1.61	1.36	1.42	▲ 0.06	0.10	0.06	0.05	0.01

雇用保険業務状況 1

令和6年10月分 山形労働局

項目	適用事業所数		被保険者数		資格喪失者数		離職票交付枚数		基本手当 基本分						高齢者給付金		特例一時金				
									受給資格決定件数		初回受給者数		受給者実人員		給付額		受給者数		受給者数		
	年月	対前年比	前年同月比	前年同月比	前年同月比	前年同月比	前年同月比	前年同月比	前年同月比	前年同月比	前年同月比	前年同月比	(千円)	前年同月比	前年同月比	前年同月比	前年同月比				
平成31年度	19,894	▲ 0.6	324,456	▲ 0.3	50,643	1.3	39,139	2.8	13,135	7.2	10,146	10.5	41,810	8.0	4,839,816	9.0	2,855	15.2	1,180	▲ 8.5	
令和2年度	19,999	0.5	322,945	▲ 0.5	45,650	▲ 9.9	35,633	▲ 9.0	12,781	▲ 2.7	11,328	11.6	49,598	18.6	5,936,454	22.7	3,536	23.9	1,062	▲ 10.0	
令和3年度	19,995	▲ 0.0	320,977	▲ 0.6	45,787	0.3	35,356	▲ 0.8	11,491	▲ 10.1	9,517	▲ 16.0	41,548	▲ 16.2	4,889,628	▲ 17.6	3,396	▲ 4.0	975	▲ 8.2	
令和4年度	19,891	▲ 0.5	319,228	▲ 0.5	47,303	3.3	35,960	1.7	11,300	▲ 1.7	9,162	▲ 3.7	37,565	▲ 9.6	4,410,568	▲ 9.8	3,652	7.5	914	▲ 6.3	
令和5年度	19,727	▲ 0.8	315,720	▲ 1.1	47,883	1.2	37,202	3.5	11,954	5.8	9,926	8.3	41,061	9.3	4,965,011	12.6	3,999	9.5	862	▲ 5.7	
令和4年	10月	19,916	▲ 0.1	321,454	▲ 0.6	4,181	16.4	3,082	12.9	970	5.7	635	7.4	3,176	▲ 1.8	355,062	▲ 2.3	234	▲ 6.4	21	▲ 32.3
	11月	19,921	▲ 0.2	321,423	▲ 0.5	3,260	3.0	2,313	▲ 6.5	846	4.3	741	▲ 3.6	2,911	▲ 8.1	346,871	▲ 1.6	233	▲ 5.3	21	40.0
	12月	19,934	▲ 0.3	320,764	▲ 0.6	3,373	7.5	2,609	6.9	677	▲ 2.2	669	▲ 6.4	2,811	▲ 6.7	321,270	▲ 6.7	238	1.7	132	▲ 12.0
令和5年	1月	19,914	▲ 0.3	319,336	▲ 0.7	4,059	4.6	3,103	2.8	914	5.3	651	16.0	2,859	▲ 4.8	356,785	2.3	260	30.0	237	▲ 9.5
	2月	19,887	▲ 0.5	319,509	▲ 0.8	2,834	10.1	2,206	10.8	836	18.6	672	3.2	2,800	▲ 3.2	309,545	▲ 1.0	308	24.2	135	▲ 21.5
	3月	19,891	▲ 0.5	319,228	▲ 0.5	3,549	▲ 3.7	2,791	▲ 1.0	871	▲ 1.2	706	15.5	2,933	1.7	378,324	▲ 0.4	258	35.8	36	38.5
	4月	19,871	▲ 0.7	318,576	▲ 0.6	9,934	1.0	7,894	1.9	1,670	▲ 0.5	754	▲ 5.0	2,772	▲ 0.2	304,389	0.1	492	10.1	37	8.8
	5月	19,859	▲ 0.7	320,280	▲ 0.6	3,718	5.6	2,733	5.1	1,243	0.1	1,249	11.2	3,369	6.1	393,547	12.1	789	17.8	161	▲ 9.0
	6月	19,850	▲ 0.7	320,674	▲ 0.7	3,087	1.7	2,384	5.2	994	13.5	893	3.5	3,477	3.3	418,140	2.5	349	16.7	73	▲ 14.1
	7月	19,854	▲ 0.7	320,322	▲ 0.7	3,412	0.1	2,542	3.2	855	8.4	935	4.4	3,703	3.9	408,042	2.3	270	▲ 1.1	28	▲ 15.2
	8月	19,859	▲ 0.7	319,959	▲ 0.8	3,323	8.7	2,519	7.6	962	19.1	882	15.1	3,827	1.9	522,898	12.6	190	▲ 12.0	5	66.7
	9月	19,757	▲ 0.8	319,449	▲ 0.9	3,425	7.3	2,720	11.4	908	14.5	701	8.5	3,688	7.3	447,727	7.5	232	7.4	0	-
	10月	19,768	▲ 0.7	318,902	▲ 0.8	3,831	▲ 8.4	3,001	▲ 2.6	1,098	13.2	810	27.6	3,730	17.4	450,057	26.8	228	▲ 2.6	22	4.8
	11月	19,774	▲ 0.7	318,563	▲ 0.9	3,452	5.9	2,673	15.6	852	0.7	843	13.8	3,413	17.2	427,108	23.1	271	16.3	22	4.8
	12月	19,747	▲ 0.9	318,259	▲ 0.8	3,088	▲ 8.4	2,349	▲ 10.0	668	▲ 1.3	701	4.8	3,284	16.8	373,460	16.2	268	12.6	80	▲ 39.4
令和6年	1月	19,740	▲ 0.9	316,614	▲ 0.9	4,027	▲ 0.8	3,215	3.6	1,000	9.4	742	14.0	3,313	15.9	435,795	22.1	279	7.3	295	24.5
	2月	19,730	▲ 0.8	316,612	▲ 0.9	3,142	10.9	2,450	11.1	837	0.1	785	16.8	3,302	17.9	398,191	28.6	342	11.0	112	▲ 17.0
	3月	19,727	▲ 0.8	315,720	▲ 1.1	3,444	▲ 3.0	2,722	▲ 2.5	867	▲ 0.5	631	▲ 10.6	3,183	8.5	385,657	1.9	289	12.0	27	▲ 25.0
	4月	19,701	▲ 0.9	314,828	▲ 1.2	9,645	▲ 2.9	7,718	▲ 2.2	1,693	1.4	807	7.0	3,276	18.2	368,769	21.2	569	15.7	29	▲ 21.6
	5月	19,675	▲ 0.9	316,198	▲ 1.3	3,700	▲ 0.5	2,783	1.8	1,359	9.3	1,219	▲ 2.4	3,571	6.0	449,983	14.3	694	▲ 12.0	145	▲ 9.9
	6月	19,684	▲ 0.8	316,345	▲ 1.3	2,871	▲ 7.0	2,190	▲ 8.1	819	▲ 17.6	836	▲ 6.4	3,616	4.0	409,527	▲ 2.1	287	▲ 17.8	90	23.3
	7月	19,672	▲ 0.9	316,168	▲ 1.3	3,415	0.1	2,686	5.7	970	13.5	1,082	15.7	4,080	10.2	501,508	22.9	306	13.3	29	3.6
	8月	19,667	▲ 1.0	316,056	▲ 1.2	2,977	▲ 10.4	2,315	▲ 8.1	802	▲ 16.6	833	▲ 5.6	3,897	1.8	503,144	▲ 3.8	225	18.4	4	▲ 20.0
	9月	19,569	▲ 1.0	315,504	▲ 1.2	3,235	▲ 5.5	2,517	▲ 7.5	783	▲ 13.8	637	▲ 9.1	3,806	3.2	445,056	▲ 0.6	296	27.6	0	-
	10月	19,577	▲ 1.0	314,856	▲ 1.3	3,778	▲ 1.4	2,971	▲ 1.0	1,024	▲ 6.7	742	▲ 8.4	3,576	▲ 4.1	478,887,186	6.4	273	19.7	20	▲ 9.1
内	山形	6,858	▲ 0.5	121,481	▲ 0.5	1,473	▲ 9.7	1,154	▲ 7.5	321	▲ 19.8	290	1.4	1,282	1.7	171,180,880	8.7	96	24.7	2	0.0
	米沢	2,731	▲ 1.1	41,021	▲ 1.2	488	4.7	369	5.1	118	▲ 17.5	85	▲ 10.5	474	▲ 3.1	60,547,216	6.6	53	120.8	0	-
	酒田	2,358	▲ 1.8	38,470	▲ 2.1	482	13.7	371	7.2	146	0.7	85	▲ 24.8	421	▲ 8.5	57,768,196	7.3	29	0.0	5	▲ 16.7
	鶴岡	2,401	▲ 1.6	38,628	▲ 2.5	450	10.0	364	10.3	172	34.4	90	▲ 16.7	425	▲ 14.7	60,271,644	3.8	34	▲ 30.6	4	0.0
	新庄	1,345	▲ 1.2	17,030	▲ 2.0	230	13.3	186	14.8	79	3.9	51	30.8	247	5.1	31,114,122	8.0	19	58.3	0	-
	長井	1,030	▲ 0.9	15,306	▲ 1.5	190	9.8	144	7.5	38	▲ 29.6	30	▲ 25.0	160	0.6	21,509,021	22.3	13	▲ 7.1	0	-
	村山	1,500	▲ 0.3	23,479	▲ 2.0	250	▲ 22.8	209	▲ 23.4	76	▲ 5.0	56	▲ 21.1	336	▲ 7.2	46,863,770	2.8	16	60.0	9	▲ 10.0
	寒河江	1,354	▲ 0.9	19,441	▲ 0.5	215	7.0	174	10.8	74	2.8	55	▲ 5.2	231	▲ 13.5	29,632,337	▲ 6.9	13	0.0	0	-
局																					

注) 年度の適用事業所数・被保険者数は年度末(3月末)の数値、他の項目は各月の数値を積み上げたものである。
 被保険者数・資格喪失者数・離職票交付枚数は短期特例を含む全被保険者である。
 基本手当の給付額の当該月の欄(県・安定所別)は円単位である。

雇用保険業務状況 2

令和6年10月分

山形労働局

項目 年月	高齢雇用継続基本給付金						育児休業基本給付金						介護休業給付金				教育訓練給付金			
	受給要件確認数		受給者数		支給金額 (円)		受給要件確認数		受給者数		支給金額 (円)		受給者数		支給金額 (円)		受給者数		支給金額 (円)	
	前年同月比	前年同月比	前年同月比	前年同月比	前年同月比	前年同月比	前年同月比	前年同月比	前年同月比	前年同月比	前年同月比	前年同月比	前年同月比	前年同月比	前年同月比	前年同月比	前年同月比	前年同月比	前年同月比	前年同月比
平成31年度	3,999	0.4	31,319	0.3	1,363,788,052	2.1	3,036	▲1.2	13,817	2.1	3,112,143,217	1.6	136	▲15.5	35,176,579	▲15.4	776	▲5.9	25,784,883	▲1.4
令和2年度	3,902	▲2.4	31,347	0.1	1,363,231,937	▲0.0	3,133	3.2	14,609	5.7	3,315,839,340	6.5	170	25.0	38,902,114	10.6	811	4.5	24,762,308	▲4.0
令和3年度	4,074	4.4	30,490	▲2.7	1,315,233,344	▲3.5	3,174	1.3	14,293	▲2.2	3,226,071,995	▲2.7	192	12.9	45,258,127	16.3	760	▲6.3	23,580,661	▲4.8
令和4年度	3,956	▲2.9	30,410	▲0.3	1,324,188,556	0.7	3,483	9.7	15,034	5.2	3,429,986,768	6.3	218	13.5	45,906,279	1.4	702	▲7.6	22,148,179	▲6.1
令和5年度	3,763	▲4.9	29,858	▲1.8	1,323,469,769	▲0.1	3,425	▲1.7	15,417	2.5	3,537,687,848	3.1	253	16.1	49,068,766	6.9	656	▲6.6	23,747,410	7.2
令和4年 10月	260	▲26.8	2,346	3.2	101,112,296	3.4	276	▲2.8	1,193	8.6	274,965,908	7.4	23	64.3	4,318,975	11.3	78	13.0	2,712,292	26.1
11月	306	12.1	2,786	▲1.7	124,743,492	0.8	291	0.7	1,146	3.5	265,609,085	4.0	20	5.3	5,843,600	13.7	76	▲12.6	2,419,495	▲4.0
12月	263	9.6	2,183	2.8	95,034,319	2.9	333	16.4	1,239	5.4	283,222,487	3.0	18	38.5	3,971,299	56.0	62	0.0	1,967,605	▲11.7
令和5年 1月	275	▲8.6	2,779	▲0.2	127,407,156	2.8	320	31.7	1,303	5.7	296,606,540	4.1	10	▲16.7	3,199,980	14.4	30	▲44.4	900,794	▲45.3
2月	383	6.4	2,193	2.6	93,819,237	4.7	314	12.9	1,306	8.4	298,873,195	11.0	23	35.3	4,334,934	17.4	26	30.0	622,682	21.2
3月	425	▲10.7	2,785	▲1.7	123,847,941	0.8	345	32.2	1,534	9.6	356,752,382	8.7	19	▲17.4	3,388,320	▲37.2	39	▲22.0	1,211,363	15.4
4月	337	6.0	2,143	2.5	90,429,236	3.8	225	▲14.1	1,458	1.8	329,786,845	4.3	13	▲7.1	3,626,026	17.7	40	▲20.0	1,946,279	81.2
5月	400	▲17.4	2,873	▲1.7	123,027,233	▲0.1	296	19.4	1,551	7.7	348,717,860	11.3	27	50.0	5,756,565	84.4	45	▲18.2	1,870,592	▲14.7
6月	376	3.3	2,318	▲0.6	99,120,605	2.9	307	5.9	1,212	3.1	276,300,563	3.3	19	▲5.0	3,355,406	▲14.6	40	▲35.5	1,358,922	▲33.0
7月	325	13.2	2,941	0.0	133,771,536	3.5	294	19.0	1,181	13.3	271,978,809	11.1	17	▲22.7	2,673,958	▲34.6	72	▲8.9	2,359,787	▲10.3
8月	274	▲9.6	2,110	▲5.1	91,757,947	▲3.0	289	▲2.0	1,186	2.8	274,100,733	2.3	16	▲5.9	2,350,698	▲37.0	59	▲28.0	2,088,400	▲17.6
9月	258	▲10.4	2,853	0.8	130,348,918	2.0	293	11.8	1,222	14.2	283,726,129	16.3	27	92.9	4,906,552	69.5	47	▲25.4	1,284,873	▲30.6
10月	270	3.8	2,235	▲4.7	96,351,901	▲4.7	294	6.5	1,257	5.4	295,010,397	7.3	28	21.7	5,595,201	29.5	87	11.5	2,793,690	3.0
11月	235	▲23.2	2,790	0.1	126,796,455	1.6	292	0.3	1,245	8.6	286,166,341	7.7	15	▲25.0	3,028,629	▲48.2	85	11.8	3,435,545	42.0
12月	209	▲20.5	2,098	▲3.9	92,409,871	▲2.8	299	▲10.2	1,200	▲3.1	276,438,140	▲2.4	26	44.4	4,983,328	25.5	61	▲1.6	2,644,649	34.4
令和6年 1月	321	16.7	2,685	▲3.4	124,124,947	▲2.6	266	▲16.9	1,314	0.8	306,957,520	3.5	29	190.0	5,777,783	80.6	42	40.0	1,405,559	56.0
2月	344	▲10.2	2,118	▲3.4	92,362,334	▲1.6	286	▲8.9	1,285	▲1.6	291,451,039	▲2.5	23	0.0	4,162,737	▲4.0	37	42.3	1,456,924	134.0
3月	414	▲2.6	2,694	▲3.3	122,968,786	▲0.7	284	▲17.7	1,306	▲14.9	297,053,472	▲16.7	13	▲31.6	2,851,883	▲15.8	41	5.1	1,102,190	▲9.0
4月	367	8.9	2,098	▲2.1	92,021,368	1.8	264	17.3	1,404	▲3.7	308,338,765	▲6.5	15	15.4	2,617,529	▲27.8	38	▲5.0	1,071,764	▲44.9
5月	374	▲6.5	2,710	▲5.7	118,678,532	▲3.5	276	▲6.8	1,537	▲0.9	338,403,470	▲3.0	35	29.6	6,297,543	9.4	60	33.3	2,073,249	10.8
6月	272	▲27.7	2,097	▲9.5	90,877,349	▲8.3	274	▲10.7	1,045	▲13.8	235,685,814	▲14.7	25	31.6	4,662,999	39.0	54	35.0	1,418,561	4.4
7月	316	▲2.8	2,683	▲8.8	120,405,001	▲10.0	295	0.3	1,151	▲2.5	273,209,396	0.5	19	11.8	4,818,145	80.2	70	▲2.8	2,444,060	3.6
8月	245	▲10.6	2,000	▲5.2	88,007,625	▲4.1	296	2.4	1,102	▲7.1	258,562,431	▲5.7	21	31.3	3,602,649	53.3	58	▲1.7	1,616,347	▲22.6
9月	266	3.1	2,621	▲8.1	119,737,231	▲8.1	242	▲17.4	1,067	▲12.7	250,184,550	▲11.8	12	▲55.6	3,022,897	▲38.4	50	6.4	1,650,017	28.4
10月	276	2.2	2,089	▲6.5	90,952,152	▲5.6	333	13.3	1,202	▲4.4	280,404,613	▲5.0	31	10.7	6,678,705	19.4	79	▲9.2	3,361,292	20.3
内 山形 米沢 酒田 鶴岡 新庄 長井 村山 寒河江 局	84	▲6.7	1,127	▲6.1	51,395,476	▲5.7	136	10.6	520	▲8.1	126,539,536	▲11.1	14	27.3	3,988,613	76.7	37	37.0	1,822,906	85.2
	50	19.0	27	28.6	1,140,820	66.3	42	40.0	122	▲9.6	28,298,192	▲10.4	0	-	0	-	9	▲18.2	349,999	▲18.9
	40	42.9	228	▲11.3	9,237,289	▲11.0	42	13.5	136	▲3.5	30,728,085	1.4	2	100.0	126,379	1.5	8	▲52.9	218,290	▲60.5
	36	12.5	213	▲15.1	8,813,761	▲9.5	50	38.9	168	7.7	39,784,006	12.0	3	0.0	219,033	107.8	11	0.0	383,612	43.2
	20	33.3	23	283.3	936,132	444.2	21	61.5	73	55.3	13,961,101	47.5	5	-	696,615	-	5	66.7	208,275	149.1
	13	▲43.5	126	▲3.8	4,332,840	▲8.9	8	▲52.9	40	▲16.7	9,518,440	▲6.8	4	300.0	1,093,213	2640.0	1	▲66.7	50,600	▲72.3
	14	▲17.6	231	▲3.8	10,144,521	▲5.3	16	▲11.1	76	▲7.3	16,812,995	▲11.6	2	▲50.0	294,450	▲79.1	4	▲55.6	257,380	64.0
	19	▲17.4	114	▲11.6	4,951,313	▲8.3	18	▲10.0	67	▲18.3	14,762,258	▲10.9	1	▲50.0	260,402	▲35.3	4	▲33.3	70,230	▲47.6

注) 年度の数値は、各月の数値を積み上げたものである。

月別・公共職業安定所別 有効求人倍率推移（新規学卒を除きパートタイムを含む）

令和6年10月分

山形労働局

安定所 年月	県		山形		米沢		酒田		鶴岡		新庄		長井		村山		寒河江	
	一般	常用	一般	常用	一般	常用	一般	常用	一般	常用	一般	常用	一般	常用	一般	常用	一般	常用
平成31年度	1.47	1.38	1.58	1.48	1.16	1.09	1.66	1.56	1.61	1.54	1.17	1.17	1.43	1.40	1.53	1.29	1.14	1.10
令和2年度	1.11	1.04	1.13	1.06	0.86	0.83	1.35	1.27	1.37	1.29	1.05	1.05	1.13	1.11	1.00	0.88	0.77	0.75
令和3年度	1.35	1.25	1.30	1.20	1.18	1.14	1.64	1.51	1.68	1.57	1.10	1.10	1.42	1.41	1.41	1.15	1.02	0.96
令和4年度	1.57	1.47	1.60	1.50	1.48	1.43	1.72	1.60	1.82	1.69	1.25	1.25	1.76	1.73	1.29	1.11	1.35	1.24
令和5年度	1.38	1.30	1.42	1.34	1.31	1.26	1.42	1.30	1.63	1.56	1.28	1.27	1.33	1.32	1.10	0.94	1.28	1.17
令和4年 10月	1.68	1.58	1.76	1.66	1.59	1.54	1.90	1.78	1.78	1.64	1.37	1.32	1.75	1.69	1.25	1.15	1.61	1.46
11月	1.69	1.56	1.79	1.65	1.57	1.49	1.92	1.79	1.89	1.73	1.30	1.25	1.58	1.52	1.30	1.13	1.54	1.38
12月	1.74	1.62	1.87	1.71	1.64	1.57	1.92	1.81	1.94	1.82	1.28	1.31	1.64	1.65	1.25	1.10	1.55	1.42
令和5年 1月	1.68	1.59	1.79	1.67	1.55	1.49	1.74	1.63	1.92	1.86	1.35	1.41	1.62	1.62	1.32	1.17	1.53	1.43
2月	1.52	1.47	1.55	1.49	1.56	1.52	1.50	1.42	1.74	1.69	1.39	1.45	1.56	1.61	1.23	1.15	1.42	1.35
3月	1.45	1.38	1.49	1.42	1.50	1.45	1.39	1.28	1.66	1.62	1.25	1.25	1.47	1.47	1.22	1.10	1.27	1.19
4月	1.37	1.29	1.42	1.34	1.36	1.32	1.33	1.22	1.59	1.52	1.28	1.31	1.32	1.32	1.07	0.95	1.23	1.08
5月	1.35	1.26	1.40	1.30	1.36	1.32	1.32	1.22	1.51	1.47	1.34	1.41	1.37	1.35	1.12	0.91	1.18	1.00
6月	1.35	1.27	1.36	1.28	1.35	1.32	1.32	1.24	1.62	1.52	1.29	1.31	1.41	1.41	1.18	0.94	1.20	1.07
7月	1.41	1.33	1.41	1.36	1.41	1.36	1.41	1.29	1.63	1.49	1.34	1.33	1.48	1.49	1.21	1.00	1.25	1.14
8月	1.43	1.34	1.47	1.40	1.39	1.32	1.43	1.31	1.68	1.57	1.41	1.32	1.27	1.26	1.17	1.01	1.28	1.18
9月	1.44	1.36	1.48	1.41	1.42	1.36	1.41	1.28	1.69	1.61	1.51	1.43	1.24	1.22	1.12	0.98	1.36	1.25
10月	1.41	1.33	1.46	1.39	1.27	1.23	1.41	1.32	1.69	1.59	1.31	1.28	1.20	1.17	1.16	0.98	1.53	1.37
11月	1.38	1.29	1.40	1.30	1.27	1.22	1.45	1.35	1.69	1.58	1.19	1.17	1.30	1.26	1.08	0.94	1.41	1.28
12月	1.42	1.34	1.51	1.41	1.37	1.31	1.56	1.41	1.58	1.57	1.18	1.20	1.33	1.34	1.05	0.91	1.30	1.20
令和6年 1月	1.37	1.30	1.43	1.33	1.29	1.25	1.49	1.36	1.66	1.67	1.21	1.26	1.26	1.26	1.00	0.89	1.28	1.23
2月	1.35	1.28	1.40	1.31	1.20	1.17	1.51	1.34	1.64	1.63	1.18	1.18	1.38	1.36	1.01	0.89	1.22	1.17
3月	1.29	1.21	1.33	1.26	1.08	1.06	1.48	1.27	1.58	1.54	1.09	1.09	1.41	1.39	1.06	0.91	1.16	1.09
4月	1.21	1.14	1.27	1.18	0.98	0.96	1.36	1.21	1.48	1.45	0.96	1.00	1.25	1.26	1.04	0.87	1.12	1.01
5月	1.22	1.14	1.28	1.18	1.01	0.99	1.38	1.19	1.49	1.45	0.95	1.00	1.28	1.27	1.03	0.83	1.16	1.04
6月	1.24	1.16	1.24	1.18	1.03	1.01	1.39	1.26	1.63	1.53	1.13	1.11	1.32	1.31	0.97	0.78	1.18	1.10
7月	1.29	1.21	1.29	1.23	1.15	1.11	1.51	1.32	1.63	1.49	1.14	1.08	1.43	1.43	0.97	0.79	1.21	1.14
8月	1.39	1.29	1.44	1.36	1.18	1.13	1.64	1.42	1.64	1.52	1.47	1.35	1.49	1.49	1.02	0.85	1.13	1.07
9月	1.43	1.32	1.43	1.35	1.24	1.19	1.66	1.46	1.65	1.55	1.69	1.59	1.37	1.36	1.19	1.00	1.17	1.08
10月	1.42	1.31	1.44	1.32	1.28	1.24	1.66	1.47	1.56	1.46	1.36	1.31	1.55	1.51	1.13	0.95	1.22	1.12

労働市場月報

令和 6 年 1 1 月 2 9 日 発 行

編 集 発 行 山 形 労 働 局 職 業 安 定 部 職 業 安 定 課

所 在 地 山 形 市 香 澄 町 3 - 2 - 1 山 交 ビ ル 3 F

電 話 0 2 3 (6 2 6) 6 1 0 9

山 形 労 働 局 の 職 業 安 定 行 政 機 関 及 び 関 係 機 関 の 所 在 地 一 覧

ハローワーク やまがた (山形公共職業安定所) ハローワークプラザやまがた 天童ワークプラザ	〒990-0813 山形市桜町2-6-13 023(684)1521	山形労働局職業安定部 職 業 安 定 課 需 給 調 整 事 業 室 職 業 対 策 課 訓 練 課	〒990-8567 山形市香澄町3-2-1 山交ビル3F
	〒990-0828 山形市双葉町1-2-3 山形テルサ1F 023(646)7360		023(626)6109
	〒994-0034 天童市本町1-1-2 パルテ1F 023(654)5848		023(676)4618
ハローワーク 米 沢 (米沢公共職業安定所)	〒992-0012 米沢市金池3-1-39 米沢地方合同庁舎内 0238(22)8155	(独)高齢・障害・求職者 雇用支援機構山形支部 山形職業能力開発促進センター (独)高齢・障害・求職者 雇用支援機構山形支部 山形障害者職業センター	〒990-2161 山形市漆山1954
ハローワーク 酒 田 (酒田公共職業安定所) ジョブプラザさかた	〒998-8555 酒田市上安町1-6-6 0234(27)3111 〒998-0044 酒田市中町1-4-10 酒田市役所中町庁舎2F 0234(24)6611		〒990-0021 山形市小白川町2-3-68
ハローワーク 鶴 岡 (鶴岡公共職業安定所)	〒997-0035 鶴岡市馬場町2-12 鶴岡第2地方合同庁舎1F 0235(25)2501		〒990-2161 山形市漆山1954
ハローワーク 新 庄 (新庄公共職業安定所)	〒996-0011 新庄市東谷地田町6-4 新庄合同庁舎内 0233(22)8609	高 齢 ・ 障 害 者 業 務 課 (公財)産業雇用安定 センター山形事務所	〒990-0034 山形市東原町2-1-20山形ロイヤルセンチュリービル4F 023(624)8404
ハローワーク 長 井 (長井公共職業安定所)	〒993-0051 長井市幸町15-5 0238(84)8609	(公財)介護労働安定 センター山形支部	〒990-0071 山形市流通センター2-3(協)山形流通団地組合会館2F 023(634)9301
ハローワーク むらやま (村山公共職業安定所)	〒995-0034 村山市楯岡五日町14-30 0237(55)8609		(公社)山形県シルバー 人材センター連合会 山 形 県 U タ ー ン 情 報 セ ン タ ー
ハローワーク さがえ (寒河江公共職業安定所)	〒991-8505 寒河江市大字西根字石川西340 0237(86)4221		〒102-0093 東京都千代田区平河町2-6-3 都道府県会館13F 山形県東京事務所内 03(5212)8996