

労働市場月報

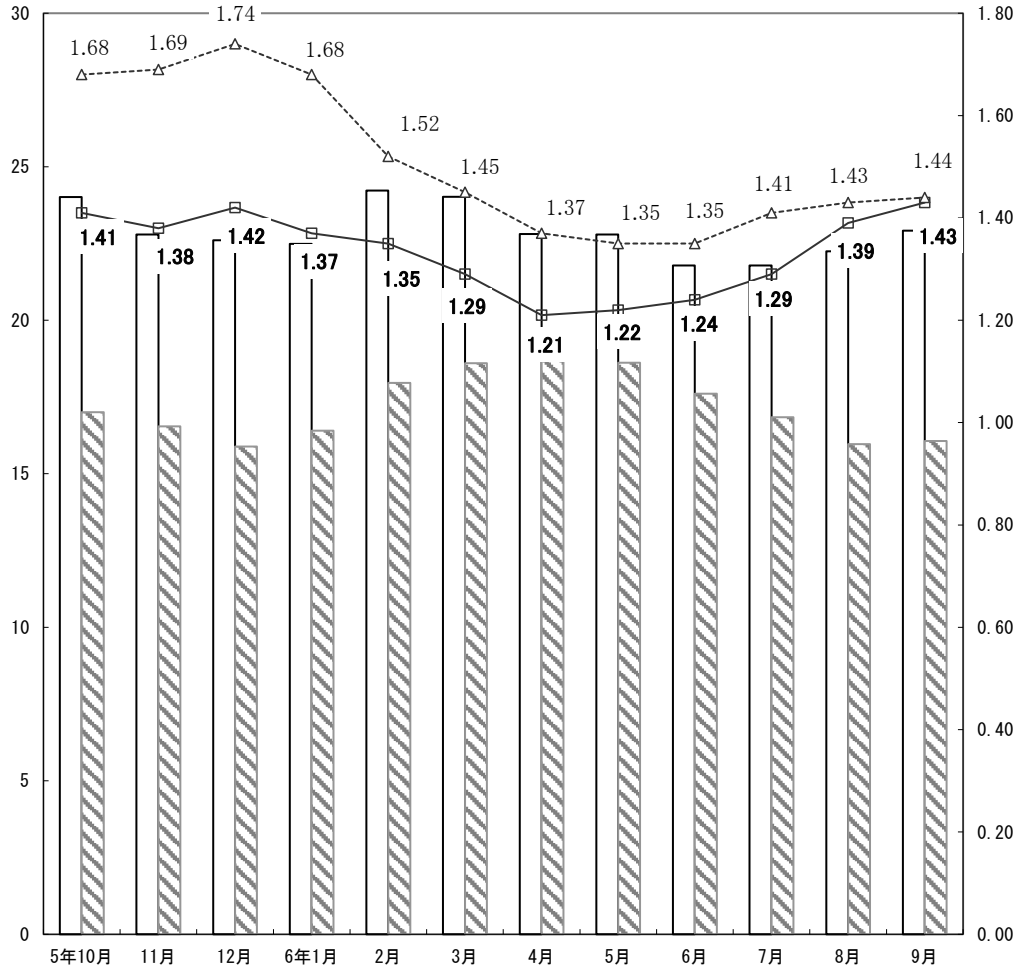
令和6年9月



単位
千

有効求人・求職・倍率状況 (新規学卒を除きパートタイムを含む)

求人倍率

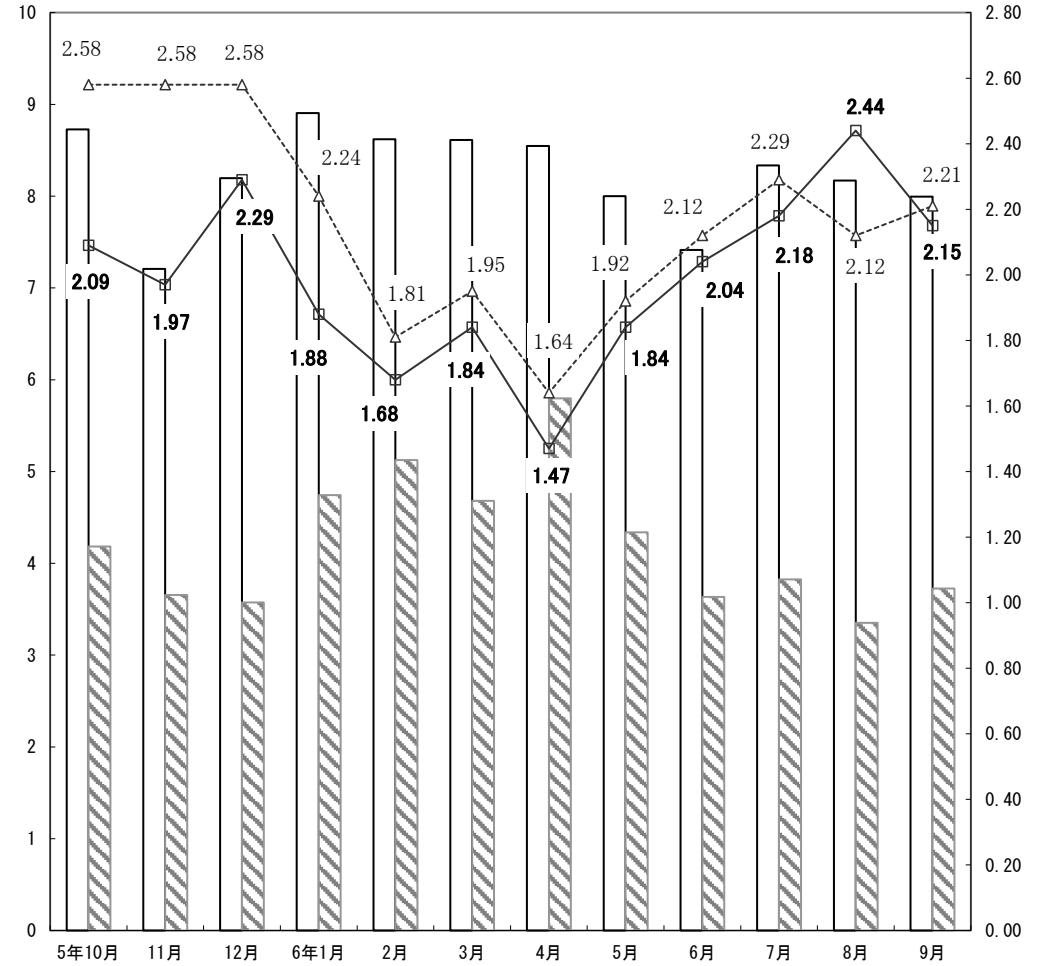


有効求人人数
 有効求職者数
 有効求人倍率[原数値]
 有効求人倍率[前年の原数値]

単位
千

新規求人・求職・倍率状況 (新規学卒を除きパートタイムを含む)

求人倍率



新規求人人数
 新規求職者数
 新規求人倍率[原数値]
 新規求人倍率[前年の原数値]

労働市場の動向

概況

【県内】

- 基調判断 「雇用情勢は、高水準を維持しているものの、弱まりの動きがみられる。今後とも、物価高騰等が雇用に与える影響に留意する必要がある。」
- 有効求人倍率<季節調整値> 1.37 倍 (前月比±0.00 ポイント)

【全国】

- 有効求人倍率<季節調整値> 1.24 倍 (前月比 0.01 ポイント上昇)
- 求人数<季節調整値> 有効：前月比 0.1%増、新規：0.6%増
- 産業別新規求人<パートタイムを含む原数値>
「建設業」前年同月比 7.4%減、「製造業」9.1%減、「運輸業、郵便業」3.5%減、「卸売業、小売業」6.0%減、「宿泊業、飲食サービス業」1.9%減、「医療・福祉」4.5%減、「サービス業」8.8%減
- 求職者数<季節調整値> 有効：前月比 0.1%減、新規：5.3%増
- 雇用者数<原数値> (注) 6,149 万人 (前年同月差 25 万人増)
産業別：「建設業」482 万人 (21 万人減)、「製造業」1,046 万人 (19 万人増)、「運輸業、郵便業」353 万人 (6 万人増)、「卸売業、小売業」1,048 万人 (2 万人減)、「宿泊業、飲食サービス業」417 万人 (1 万人増)、「医療、福祉」910 万人 (3 万人増)、「サービス業」465 万人 (11 万人増)

求人動向 [パートタイムを含む全数；原数値]

- 新規求人数 7,995 人 [前年同月比 10.4%減]
- 有効求人数 22,919 人 [前年同月比 4.5%減]
- 産業別新規求人数
「建設業」前年同月比 0.2%増、「製造業」7.3%減、「運輸業・郵便業」14.5%減、「卸売業・小売業」22.8%減、「宿泊業・飲食サービス業」29.9%減、「医療・福祉」10.4%減、「サービス業」11.1%減
- 職業別新規求人<パートタイムを含む常用>
「管理的職業従事者」4 人 (前年同月比 77.8%減)、「専門的・技術的職業従事者」1,176 人 (4.5%減)、「事務従事者」724 人 (10.2%減)、「販売従事者」759 人 (28.6%減)、「サービス職業従事者」1,318 人 (19.6%減)、「保安職業従事者」139 人 (31.9%減)、「農林漁業従事者」90 人 (1.1%増)、「生産工程従事者」1,266 人 (13.0%減)、「輸送・機械運転従事者」414 人 (8.0%減)、「建設・採掘従事者」694 人 (5.2%増)、「運搬・清掃・包装等従事者」665 人 (3.3%減)
- (注) 平成 21 年 12 月改定の「日本標準職業分類」に基づく区分による。

求職動向 [パートタイムを含む全数；原数値]

- 新規求職申込件数：3,725 件 (前年同月比 7.8%減)
- 有効求職者数：16,971 人 (前年同月比 3.6%減)
- 態様別新規求職申込状況<パートを含む常用>
「在職者」1,303 人 (前年同月比 15.2%減)、「離職者」2,051 人 (0.1%増)、「無業者」331 人 (19.7%減)、離職者<前職自営を除く>のうち「事業主都合」470 人 (15.2%増)、「自己都合」1,424 人 (5.5%減)

- 希望職業別新規求職<パートタイムを含む常用>
「管理的職業従事者」10 人 (前年同月比 0.0%)、「専門的・技術的職業従事者」395 人 (7.3%減)、「事務従事者」842 人 (9.7%減)、「販売従事者」241 人 (0.4%減)、「サービス職業従事者」437 人 (6.8%減)、「保安職業従事者」22 人 (26.7%減)、「農林漁業従事者」67 人 (10.7%減)、「生産工程従事者」548 人 (13.8%減)、「輸送・機械運転従事者」126 人 (9.4%減)、「建設・採掘従事者」69 人 (14.8%減)、「運搬・清掃・包装等従事者」632 人 (1.4%減)

(注) 平成 21 年 12 月改定の「日本標準職業分類」に基づく区分による。

紹介・就職状況 [パートタイムを含む全数；原数値]

- 紹介件数 3,619 件 (前年同月比 9.8%減)
- 就職件数 1,322 件 (前年同月比 12.8%減)
- 就職率<新規求職者ベース> 35.5% (前年同月比 2.0 ポイント増加)

雇用保険の概況

- 一般受給資格決定件数 783 件 (前年同月比 13.8%減)
- 基本手当受給者実人員<基本分> 3,806 人 (前年同月比 3.2%増)
- 雇用保険受給者の職業紹介状況<パートタイムを含む全数>
紹介件数 953 件 (前年同月比 4.2%減)、就職件数 432 件 (2.3%減)
- 雇用保険被保険者<一般(高年齢継続、短期特例被保険者を除く)>の資格喪失の状況：喪失件数 2,777 件 (前年同月比 7.2%減)、うち事業主都合 193 件 (14.2%減)

※「一般受給資格決定件数は速報値であり、修正があり得る」

山形県経済動向月例報告 (令和 6 年 8 月の経済指標を中心として) (令和 6 年 10 月 11 日)

- 総括判断 「本県経済は、緩やかに持ち直しているものの、このところ弱含みの動きとなっている」
- 個人消費 「一部に弱さがみられるものの、底堅い動きとなっている」
- 住宅建設 「前年の水準を上回った」
- 鉱工業生産 「弱含みの動きとなっている」
- 雇用情勢 「弱含みの動きがみられる」
- 企業倒産 「件数及び負債総額ともに前年の水準を下回った」

内閣府月例経済報告 (令和 6 年 10 月 29 日)

- 基調判断 「一部に足踏みが残るものの、緩やかに回復している」
- 個人消費 「一部に足踏みが残るものの、このところ持ち直しの動きがみられる」
- 設備投資 「持ち直しの動きがみられる」
- 生産 「このところ横ばいとなっている」
- 企業収益 「総じてみれば改善している」
- 企業の業況判断 「改善している」
- 雇用情勢 「改善の動きがみられる」

雇用指数

令和6年9月分

山形労働局

項目 年月	求人倍率〔季節調整値〕 (新規学卒を除きパートタイムを含む)									雇用保険 受給者 実人員
	全 国		山 形 県		青森県	岩手県	宮城県	秋田県	福島県	
	新規	有効	新規	有効	有効	有効	有効	有効	有効	
平成31年(暦年)	* 2.42 倍	* 1.60 倍	* 2.07 倍	* 1.54 倍	* 1.24 倍	* 1.39 倍	* 1.63 倍	* 1.48 倍	* 1.51 倍	3,370 人
令和2年(暦年)	* 1.95 倍	* 1.18 倍	* 1.71 倍	* 1.15 倍	* 0.99 倍	* 1.09 倍	* 1.26 倍	* 1.29 倍	* 1.25 倍	4,065 人
令和3年(暦年)	* 2.02 倍	* 1.13 倍	* 1.95 倍	* 1.27 倍	* 1.05 倍	* 1.19 倍	* 1.30 倍	* 1.44 倍	* 1.28 倍	3,649 人
令和4年(暦年)	* 2.26 倍	* 1.28 倍	* 2.30 倍	* 1.56 倍	* 1.17 倍	* 1.34 倍	* 1.37 倍	* 1.51 倍	* 1.42 倍	3,146 人
令和5年(暦年)	* 2.29 倍	* 1.31 倍	* 2.03 倍	* 1.43 倍	* 1.18 倍	* 1.24 倍	* 1.37 倍	* 1.35 倍	* 1.39 倍	3,317 人
令和4年 9月	2.30	1.32	2.30	1.60	1.19	1.34	1.39	1.51	1.48	3,437
10月	2.34	1.33	2.39	1.62	1.19	1.35	1.40	1.49	1.45	3,176
11月	2.39	1.35	2.49	1.65	1.20	1.38	1.42	1.50	1.42	2,911
12月	2.39	1.35	2.28	1.65	1.22	1.34	1.43	1.51	1.46	2,811
令和5年 1月	2.35	1.35	2.22	1.59	1.21	1.30	1.43	1.46	1.46	2,859
2月	2.33	1.34	1.98	1.50	1.19	1.27	1.43	1.41	1.42	2,800
3月	2.31	1.32	2.11	1.46	1.19	1.27	1.41	1.36	1.39	2,933
4月	2.25	1.32	2.10	1.49	1.20	1.24	1.40	1.38	1.41	2,722
5月	2.32	1.32	2.08	1.46	1.20	1.26	1.39	1.37	1.41	3,369
6月	2.31	1.31	2.01	1.43	1.18	1.23	1.37	1.36	1.40	3,477
7月	2.27	1.30	2.05	1.41	1.17	1.23	1.36	1.34	1.39	3,703
8月	2.31	1.30	1.98	1.39	1.17	1.23	1.34	1.34	1.37	3,827
9月	2.25	1.29	2.06	1.39	1.17	1.22	1.35	1.31	1.37	3,688
10月	2.25	1.29	1.98	1.37	1.17	1.22	1.33	1.32	1.39	3,730
11月	2.25	1.27	1.86	1.33	1.16	1.21	1.32	1.29	1.38	3,413
12月	2.25	1.27	2.03	1.35	1.15	1.21	1.30	1.28	1.35	3,284
令和6年 1月	2.28	1.27	1.90	1.30	1.16	1.18	1.33	1.28	1.30	3,313
2月	2.26	1.26	1.79	1.32	1.15	1.19	1.29	1.27	1.30	3,302
3月	2.38	1.28	1.98	1.32	1.13	1.22	1.33	1.31	1.34	3,183
4月	2.17	1.26	1.91	1.33	1.13	1.22	1.28	1.32	1.30	3,276
5月	2.16	1.24	1.95	1.32	1.10	1.21	1.24	1.30	1.26	3,571
6月	2.26	1.23	1.86	1.28	1.10	1.16	1.22	1.24	1.24	3,616
7月	2.22	1.24	2.03	1.30	1.12	1.19	1.22	1.24	1.25	4,080
8月	2.32	1.23	2.24	1.37	1.12	1.21	1.22	1.24	1.24	3,897
9月	2.22	1.24	1.97	1.37	1.11	1.20	1.22	1.27	1.25	3,806
前月比(P)	▲ 0.10	0.01	▲ 0.27	0.00	▲ 0.01	▲ 0.01	0.00	0.03	0.01	—
前年同月比(P)	—	—	—	—	—	—	—	—	—	3.2 %

注) (P)はポイントである。

雇用保険受給者実人員は、雇用保険基本手当基本分の受給者実人員である。

季節調整値は、原数値から季節的な動き(季節要素)を取り除いた数値のことで、一暦年終了ごとに2月発行(1月分)で過去に遡って再調整を行っている。

*の求人倍率は、原数値である。

季節調整法は、センサス局法Ⅱ(X-12-ARIMA)による。なお、令和5年12月以前の数値は新季節指数により改定されている。

一般職業紹介状況 全数（パートタイムを含む）

令和6年9月分 山形労働局

項目 年月	新規求職申込件数		月間有効求職者数		新規求人数		有効求人数		新規求人倍率		有効求人倍率		紹介件数		就職件数		就職率%		充足率%		
		前年同月比		前年同月比		前年同月比		前年同月比		前年同月差		前年同月差		前年同月比		前年同月比		前年同月差		前年同月差	
平成31年度平均	4,709	▲ 0.7	17,587	2.9	9,411	▲ 7.9	25,822	▲ 7.9	2.00	▲ 0.16	1.47	▲ 0.17	5,797	▲ 1.6	1,979	▲ 4.2	42.0	▲ 1.6	20.4	0.7	
令和2年度平均	4,317	▲ 8.3	18,039	2.6	7,406	▲ 21.3	19,965	▲ 22.7	1.72	▲ 0.28	1.11	▲ 0.36	5,104	▲ 12.0	1,625	▲ 17.9	37.7	▲ 4.3	21.4	1.0	
令和3年度平均	4,148	▲ 3.9	17,165	▲ 4.8	8,515	15.0	23,127	15.8	2.05	0.33	1.35	0.24	4,453	▲ 12.7	1,604	▲ 1.3	38.7	1.0	18.4	▲ 3.0	
令和4年度平均	4,143	▲ 0.1	16,538	▲ 3.7	9,324	9.5	25,929	12.1	2.25	0.20	1.57	0.22	4,082	▲ 8.3	1,641	2.3	39.6	0.9	17.2	▲ 1.2	
令和5年度平均	4,271	3.1	17,108	3.4	8,443	▲ 9.4	23,600	▲ 9.0	1.98	▲ 0.27	1.38	▲ 0.19	4,123	1.0	1,612	▲ 1.7	37.8	▲ 1.8	18.5	1.3	
令和5年度累計	25,289	2.3	102,900	1.0	51,045	▲ 8.9	143,051	▲ 7.7	2.02	▲ 0.25	1.39	▲ 0.13	22,992	▲ 3.7	9,193	▲ 3.4	36.4	▲ 2.1	17.4	0.8	
令和6年度累計	24,669	▲ 2.5	103,905	1.0	48,461	▲ 5.1	134,341	▲ 6.1	1.96	▲ 0.06	1.29	▲ 0.10	22,867	▲ 0.5	9,070	▲ 1.3	36.8	0.4	18.1	0.7	
前々年同月	3,848	-	15,935	-	9,460	-	26,501	-	2.46	-	1.66	-	3,922	-	1,565	-	40.7	-	16.4	-	
令和5年	8月	3,768	4.1	16,285	2.2	7,983	▲ 14.5	23,228	▲ 12.2	2.12	▲ 0.46	1.43	▲ 0.23	3,538	▲ 6.2	1,285	▲ 7.6	34.1	▲ 4.3	15.6	1.0
	9月	4,042	5.0	16,678	4.7	8,925	▲ 5.7	23,995	▲ 9.5	2.21	▲ 0.25	1.44	▲ 0.22	4,014	2.3	1,516	▲ 3.1	37.5	▲ 3.2	16.5	0.1
令和6年	10月	4,183	9.6	17,003	6.4	8,726	▲ 11.3	24,015	▲ 10.7	2.09	▲ 0.49	1.41	▲ 0.27	4,035	10.8	1,621	11.0	38.8	0.5	17.8	3.2
	11月	3,654	6.9	16,544	7.3	7,207	▲ 18.1	22,790	▲ 12.7	1.97	▲ 0.61	1.38	▲ 0.31	3,617	10.6	1,448	2.7	39.6	▲ 1.7	19.0	3.4
	12月	3,575	8.8	15,885	9.1	8,196	▲ 3.5	22,607	▲ 10.6	2.29	▲ 0.29	1.42	▲ 0.32	3,284	17.9	1,404	9.4	39.3	0.2	16.3	1.6
	1月	4,744	8.8	16,400	8.5	8,904	▲ 8.7	22,489	▲ 11.4	1.88	▲ 0.36	1.37	▲ 0.31	3,976	9.1	1,225	6.0	25.8	▲ 0.7	13.3	1.8
令和6年	2月	5,125	▲ 3.3	17,958	4.9	8,621	▲ 10.2	24,223	▲ 7.2	1.68	▲ 0.13	1.35	▲ 0.17	6,029	0.3	1,695	3.7	33.1	2.3	19.1	2.3
	3月	4,680	▲ 3.0	18,600	1.5	8,611	▲ 8.4	24,025	▲ 9.3	1.84	▲ 0.11	1.29	▲ 0.16	5,546	▲ 3.9	2,763	▲ 14.4	59.0	▲ 7.9	32.0	▲ 1.9
	4月	5,797	3.1	18,807	3.8	8,547	▲ 7.5	22,813	▲ 7.8	1.47	▲ 0.17	1.21	▲ 0.16	4,370	9.1	1,757	0.4	30.3	▲ 0.8	20.0	1.7
	5月	4,337	3.0	18,619	4.1	7,999	▲ 0.8	22,795	▲ 5.9	1.84	▲ 0.08	1.22	▲ 0.13	4,167	7.5	1,698	9.3	39.2	2.3	20.6	1.8
	6月	3,633	▲ 7.4	17,607	0.4	7,413	▲ 11.0	21,787	▲ 8.2	2.04	▲ 0.08	1.24	▲ 0.11	3,735	▲ 6.6	1,525	▲ 6.8	42.0	0.3	20.1	1.2
	7月	3,824	2.8	16,839	2.6	8,336	▲ 1.9	21,781	▲ 5.9	2.18	▲ 0.11	1.29	▲ 0.12	3,868	8.7	1,514	4.3	39.6	0.6	17.4	1.2
	8月	3,353	▲ 11.0	15,962	▲ 2.0	8,171	2.4	22,246	▲ 4.2	2.44	0.32	1.39	▲ 0.04	3,108	▲ 12.2	1,254	▲ 2.4	37.4	3.3	14.8	▲ 0.8
	9月	3,725	▲ 7.8	16,071	▲ 3.6	7,995	▲ 10.4	22,919	▲ 4.5	2.15	▲ 0.06	1.43	▲ 0.01	3,619	▲ 9.8	1,322	▲ 12.8	35.5	▲ 2.0	15.8	▲ 0.7
	内 訳	山形	1,440	▲ 2.4	6,186	▲ 3.3	2,843	▲ 12.5	8,853	▲ 6.2	1.97	▲ 0.23	1.43	▲ 0.05	1,377	▲ 6.6	413	▲ 12.1	28.7	▲ 3.2	14.8
米沢		453	▲ 14.8	2,195	1.8	924	▲ 17.6	2,713	▲ 11.6	2.04	▲ 0.07	1.24	▲ 0.18	507	▲ 5.1	179	▲ 16.7	39.5	▲ 0.9	19.0	3.1
酒田		450	▲ 5.1	1,914	▲ 5.7	1,173	5.4	3,171	10.7	2.61	0.26	1.66	0.25	426	▲ 16.0	169	▲ 19.9	37.6	▲ 6.9	13.5	▲ 3.3
鶴岡		466	▲ 8.1	1,716	▲ 10.2	1,015	▲ 30.1	2,835	▲ 12.4	2.18	▲ 0.69	1.65	▲ 0.04	424	▲ 17.7	204	▲ 2.9	43.8	2.4	19.1	3.1
新庄		211	▲ 17.6	807	▲ 13.2	574	13.2	1,366	▲ 2.9	2.72	0.74	1.69	0.18	193	▲ 15.0	77	▲ 29.4	36.5	▲ 6.1	11.0	▲ 7.3
長井		154	▲ 15.4	737	▲ 10.6	346	▲ 8.9	1,011	▲ 0.7	2.25	0.16	1.37	0.13	180	9.1	83	▲ 3.5	53.9	6.6	19.1	▲ 2.7
村山		314	▲ 16.7	1,443	0.5	684	13.2	1,715	6.3	2.18	0.58	1.19	0.07	285	▲ 14.9	109	▲ 17.4	34.7	▲ 0.3	14.6	▲ 4.4
寒河江		237	▲ 0.8	1,073	7.8	436	▲ 12.1	1,255	▲ 7.1	1.84	▲ 0.24	1.17	▲ 0.19	227	▲ 11.7	88	6.0	37.1	2.4	20.2	4.9

安定所別一般職業紹介状況 (新規学卒を除きパートタイムを含む)

令和6年9月分
山形労働局

項目	諸比率											
	求人倍率(倍)				就職率(%)		充足率(%)		就職率(%)		充足率(%)	
	新規		有効						(有効ベース)		(有効ベース)	
安定所	常用計	非常用計	常用計	非常用計	常用計	非常用計	常用計	非常用計	「参考」	常用計	「参考」	常用計
前月値	2.44	2.20	1.39	1.29	37.40	33.35	14.83	14.64	7.86	7.03	5.45	5.25
増減率(%)	-	-	-	-	-	-	-	-	-	-	-	-
前年同月値	2.21	2.08	1.44	1.36	37.51	34.43	16.50	16.17	9.09	8.31	6.14	5.99
増減率(%)	▲ 0.06	▲ 0.11	▲ 0.01	▲ 0.04	▲ 2.02	▲ 1.46	▲ 0.68	0.00	▲ 0.86	▲ 0.70	▲ 0.62	▲ 0.44
県	2.15	1.97	1.43	1.32	35.49	32.97	15.82	16.17	8.23	7.61	5.52	5.55
山形	1.97	1.82	1.43	1.35	28.68	27.30	14.77	15.32	6.68	6.35	4.74	4.83
米沢	2.04	2.00	1.24	1.19	39.51	38.14	19.05	18.85	8.15	7.87	6.49	6.56
酒田	2.61	2.28	1.66	1.46	37.56	34.10	13.47	14.14	8.83	7.88	4.98	5.12
鶴岡	2.18	2.03	1.65	1.55	43.78	39.74	19.11	18.71	11.89	10.69	6.84	6.60
新庄	2.72	2.55	1.69	1.59	36.49	29.33	10.98	9.23	9.54	7.63	4.61	3.85
長井	2.25	2.21	1.37	1.36	53.90	52.60	19.08	19.35	11.26	11.07	6.53	6.64
村山	2.18	1.80	1.19	1.00	34.71	30.42	14.62	15.11	7.55	6.60	5.83	5.88
寒河江	1.84	1.61	1.17	1.08	37.13	36.02	20.18	23.10	8.20	7.95	7.01	7.62

※諸比率の算出方法

新規求人倍率[倍] 就職率[%]
 $\text{新規求人倍率} = \frac{\text{新規求人数}}{\text{新規求職申込件数}}$ $\text{就職率} = \frac{\text{就職件数}}{\text{新規求職申込件数(有効求職者数)}} \times 100$

有効求人倍率[倍] 充足率[%]
 $\text{有効求人倍率} = \frac{\text{月間有効求人数}}{\text{月間有効求職者数}}$ $\text{充足率} = \frac{\text{充足数}}{\text{新規求人数(有効求人数)}} \times 100$

(注) ハローワークインターネットサービスの機能拡充に伴い、令和3年9月以降の数値には、ハローワークに来所せず、オンライン上で「求職者マイページ」を開設した求職者数やハローワークインターネットサービスで探した求人に直接応募する「オンライン自主応募」による就職件数等が含まれている。

※用語の定義

- ★一般
常用及び臨時・季節を併せたものをいう。
- ☆常用
雇用契約において、雇用期間の定めのない、又は4か月以上の雇用期間が定められているものをいう。(季節的労働を除く)
- ☆臨時・季節
臨時とは、雇用契約において1か月以上4か月未満の雇用期間が定められているものをいい、季節とは、季節的な労働需要に対し就労するもの、又は季節的な余暇を利用して一定の期間を定めて就労するものをいう。
- ★パートタイム
1日、1週間又は1か月の所定労働時間が同一事業所に雇用されている通常の労働者の所定労働時間に比し相当程度短いものをいう。
- ☆常用的パートタイム
パートタイムのうち、雇用期間の定めがないか、又は4か月以上の雇用期間が定められているものをいう。
- ☆臨時的パートタイム
パートタイムのうち、1か月以上4か月未満の雇用期間が定められているか、又は季節的に一定期間を定めて就労するものをいう。
- ★新規求職申込件数
期間中新たに受理した求職申込み件数をいう。
- ★月間有効求職者数
前月より繰越された有効求職者と当月の新規求職申込件数の合計数をいう。
- ★新規求人数
期間中に新たに受理した求人数をいう。
- ★月間有効求人数
前月より繰越された有効求人数と当月の新規求人数の合計数をいう。
- ★紹介件数
求職者と求人の結合をはかるため、自安定所で行った紹介の件数(他安定所受理求人への紹介も含む。)をいう。
- ★就職件数
自安定所の求職者が、安定所の紹介により就職した件数をいう。
- ★県外への就職件数
就職先事業所の所在地が、自都道府県の管轄区域外にある場合の就職件数をいう。就職した求職者の住所の如何を問わない。
- ★充足数
自安定所の有効求人が、安定所(他安定所も含む)の紹介斡旋により求職者と結合した件数をいう。
- ★保険受給者
雇用保険の受給資格決定後、所定給付日数分の基本手当の支給(広域・訓練・全国の各延長給付を含む)を終了するまでの者をいい、この数には、高年齢受給資格者及び短期特例受給資格者は含まない。
- ★受給者実人員
雇用保険の基本手当を実際に受けた受給資格者の実数をいう。

産業別・事業所規模別・新規求人数 全数（パートタイムを含む）

令和6年9月分 山形労働局

項目	局計		局計			山形		米沢		酒田		鶴岡		新庄		長井		村山		寒河江			
	6.9	5.9	前年比	6年度累計	5年度累計	前年比	6.9	前年比	6.9	前年比	6.9	前年比	6.9	前年比	6.9	前年比	6.9	前年比	6.9	前年比	6.9	前年比	
A, B 農 林 漁 業 (01~04)	177	151	17.2	1,184	1,193	▲ 0.8	45	650.0	23	64.3	17	21.4	44	▲ 34.3	23	53.3	12	200.0	11	▲ 54.2	2	▲ 71.4	
C 鉱業, 採石業, 砂利採取業 (05)	1	16	▲ 93.8	24	59	▲ 59.3	0	-	0	-	0	-	1	▲ 66.7	0	-	0	-	0	-	0	-	
D 建設業 (06~08)	1,116	1,114	0.2	5,751	5,900	▲ 2.5	271	▲ 4.2	109	▲ 12.1	217	35.6	190	▲ 27.5	135	22.7	72	166.7	52	▲ 28.8	70	▲ 6.7	
E 製造業 (09~32)	1,387	1,496	▲ 7.3	7,338	8,087	▲ 9.3	365	▲ 17.6	195	▲ 26.7	132	11.9	172	▲ 10.9	113	▲ 18.7	80	▲ 20.0	229	114.0	101	▲ 22.3	
09,10 食料品, 飲料・たばこ・飼料製造業	370	364	1.6	1,818	2,152	▲ 15.5	137	▲ 1.4	34	▲ 42.4	57	50.0	24	▲ 29.4	17	▲ 32.0	1	-	73	217.4	27	▲ 41.3	
11 繊維工業	100	117	▲ 14.5	624	740	▲ 15.7	4	▲ 60.0	16	▲ 40.7	10	▲ 44.4	31	24.0	25	▲ 7.4	1	-	0	-	13	30.0	
12,13 木材・家具関係	48	56	▲ 14.3	325	310	▲ 4.8	19	▲ 17.4	6	▲ 14.3	4	0.0	7	250.0	0	-	4	▲ 55.6	1	0.0	7	75.0	
14,15 紙・印刷関係	26	48	▲ 45.8	189	215	▲ 12.1	7	▲ 46.2	5	▲ 73.7	5	▲ 16.7	0	-	1	▲ 50.0	2	-	6	-	0	-	
16~19 化学・プラスチック関係	103	87	18.4	427	459	▲ 7.0	28	▲ 3.4	15	▲ 21.1	20	81.8	6	100.0	5	0.0	5	▲ 28.6	17	88.9	7	75.0	
21 窯業・土石製品製造業	47	41	14.6	314	291	▲ 7.9	22	15.8	10	400.0	3	50.0	9	50.0	0	-	1	▲ 88.9	1	-	1	-	
22,23 鉄鋼・非鉄金属製造業	32	44	▲ 27.3	171	187	▲ 8.6	4	▲ 66.7	0	-	4	0.0	2	-	3	▲ 40.0	11	10.0	8	300.0	0	-	
24 金属製品製造業	119	150	▲ 20.7	608	680	▲ 10.6	33	▲ 13.2	15	▲ 50.0	14	7.7	21	▲ 40.0	7	75.0	8	▲ 27.3	12	9.1	9	12.5	
25 はん用機械器具製造業	70	80	▲ 12.5	345	389	▲ 11.3	30	▲ 25.0	5	0.0	4	100.0	12	20.0	0	-	3	▲ 62.5	12	20.0	4	0.0	
26 生産用機械器具製造業	111	126	▲ 11.9	618	636	▲ 2.8	37	▲ 28.8	23	9.5	4	▲ 20.0	4	▲ 66.7	0	-	11	▲ 21.4	24	20.0	8	300.0	
27 業務用機械器具製造業	14	30	▲ 53.3	116	159	▲ 27.0	6	500.0	1	-	0	-	4	100.0	0	-	2	▲ 86.7	0	-	1	0.0	
28 電子部品・デバイス・電子回路製造業	56	94	▲ 40.4	440	515	▲ 14.6	0	-	7	▲ 36.4	0	-	15	▲ 50.0	16	▲ 5.9	1	0.0	6	▲ 25.0	11	▲ 38.9	
29 電気機械器具製造業	137	108	26.9	560	521	7.5	11	▲ 67.6	45	15.4	3	▲ 25.0	24	84.6	3	▲ 40.0	8	14.3	43	975.0	0	-	
30 情報通信機械器具製造業	19	30	▲ 36.7	177	162	9.3	1	▲ 66.7	6	20.0	0	-	0	-	6	20.0	0	-	4	33.3	2	▲ 50.0	
31 輸送用機械器具製造業	88	84	4.8	328	441	▲ 25.6	21	▲ 8.7	4	0.0	4	-	13	▲ 38.1	8	▲ 42.9	20	900.0	14	55.6	4	▲ 63.6	
20,32 その他の製造業	47	37	27.0	278	230	20.9	5	▲ 16.7	3	▲ 66.7	0	-	0	-	22	37.5	2	-	8	-	7	16.7	
F 電気・ガス・熱供給・水道業 (33~36)	13	22	(▲ 40.9)	81	103	(▲ 21.4)	5	(▲ 70.6)	2	(100.0)	0	(-)	2	(100.0)	1	(-)	0	(-)	0	(-)	3	(50.0)	
G 情報通信業 (37~41)	110	57	93.0	525	563	▲ 6.7	19	▲ 24.0	26	73.3	10	400.0	6	50.0	0	-	6	200.0	0	-	43	616.7	
H 運輸業, 郵便業 (42~49)	337	394	(▲ 14.5)	2,025	2,227	(▲ 9.1)	138	(10.4)	13	(▲ 40.9)	50	(▲ 44.4)	27	(▲ 3.6)	30	(20.0)	9	(▲ 25.0)	46	(▲ 19.3)	24	(▲ 31.4)	
I 卸売業, 小売業 (50~61)	1,149	1,488	(▲ 22.8)	6,870	7,821	(▲ 12.2)	584	(▲ 11.0)	134	(▲ 7.6)	107	(▲ 19.5)	134	(▲ 51.6)	51	(21.4)	62	(▲ 31.9)	49	(▲ 49.0)	28	(▲ 41.7)	
56~61 小売業	875	1,224	(▲ 28.5)	5,350	6,242	(▲ 14.3)	435	(▲ 13.7)	99	(▲ 26.1)	70	(▲ 30.7)	113	(▲ 54.6)	49	(36.1)	61	(▲ 32.2)	33	(▲ 55.4)	15	(▲ 58.3)	
J, K 金融, 保険業, 不動産, 物品賃貸業 (62~70)	102	129	▲ 20.9	715	875	▲ 18.3	51	▲ 21.5	13	0.0	15	▲ 6.3	9	▲ 65.4	2	0.0	0	-	8	14.3	4	-	
67 保険業	27	17	58.8	184	197	▲ 6.6	13	8.3	8	700.0	5	-	0	-	0	-	0	-	1	-	0	-	
L 学術研究, 専門・技術サービス業 (71~74)	108	147	▲ 26.5	693	745	▲ 7.0	50	▲ 43.8	4	▲ 63.6	13	0.0	15	▲ 21.1	11	266.7	0	-	14	27.3	1	-	
M 宿泊業, 飲食サービス業 (75~77)	351	501	▲ 29.9	2,420	3,025	▲ 20.0	121	▲ 30.1	35	▲ 31.4	39	▲ 13.3	67	▲ 53.5	11	▲ 42.1	18	▲ 25.0	38	100.0	22	▲ 15.4	
76 飲食店	164	239	▲ 31.4	1,027	1,268	▲ 19.0	74	▲ 26.0	9	▲ 67.9	28	86.7	18	▲ 72.7	5	66.7	2	▲ 33.3	15	0.0	13	44.4	
N 生活関連サービス業, 娯楽業 (78~80)	436	404	7.9	2,680	2,340	14.5	123	▲ 27.2	17	▲ 22.7	198	58.4	61	38.6	6	▲ 53.8	7	▲ 50.0	9	▲ 47.1	15	-	
O 教育, 学習支援業 (81~82)	139	134	3.7	791	741	6.7	40	▲ 27.3	34	6.3	5	0.0	25	78.6	9	80.0	1	▲ 66.7	21	16.7	4	100.0	
P 医療, 福祉 (83~85)	1,403	1,566	(▲ 10.4)	8,978	9,296	(▲ 3.4)	531	(▲ 9.4)	234	(▲ 6.8)	171	(▲ 21.2)	175	(▲ 23.9)	107	(67.2)	42	(▲ 36.4)	72	(4.3)	71	(▲ 14.5)	
83 医療業	500	462	(8.2)	3,173	3,408	(▲ 6.9)	205	(3.0)	71	(18.3)	73	(12.3)	58	(▲ 14.7)	39	(44.4)	14	(133.3)	28	(55.6)	12	(▲ 36.8)	
85 社会保険・社会福祉・介護事業	894	1,093	(▲ 18.2)	5,753	5,819	(▲ 1.1)	318	(▲ 16.3)	162	(▲ 13.8)	98	(▲ 35.1)	117	(▲ 27.8)	68	(83.8)	28	(▲ 53.3)	44	(▲ 13.7)	59	(▲ 7.8)	
Q 複合サービス事業 (86~87)	75	75	0.0	914	1,028	▲ 11.1	15	66.7	5	▲ 70.6	13	▲ 38.1	8	▲ 27.3	23	91.7	0	-	11	450.0	0	-	
R サービス業(他に分類されないもの) (88~96)	957	1,076	(▲ 11.1)	6,677	6,216	(7.4)	434	(▲ 11.2)	74	(▲ 33.9)	183	(22.0)	59	(▲ 39.2)	25	(▲ 26.5)	34	(13.3)	118	(16.8)	30	(▲ 52.4)	
91 職業紹介・労働者派遣業	411	447	▲ 8.1	2,596	2,537	2.3	133	▲ 21.3	26	▲ 57.4	120	17.6	14	180.0	0	-	0	-	105	41.9	13	▲ 62.9	
92 その他の事業サービス業	375	377	(▲ 0.5)	2,897	2,317	(25.0)	252	(22.9)	30	(▲ 11.8)	48	(37.1)	17	(▲ 76.1)	14	(0.0)	6	(-)	2	(▲ 75.0)	6	(▲ 40.0)	
S, T 公務, その他 (97,98,99)	134	155	▲ 13.5	795	826	▲ 3.8	51	▲ 10.5	6	▲ 75.0	3	0.0	20	▲ 39.4	27	28.6	3	200.0	6	100.0	18	38.5	
合 計	7,995	8,925	▲ 10.4	48,461	51,045	▲ 5.1	2,843	▲ 12.5	924	▲ 17.6	1,173	5.4	1,015	▲ 30.1	574	13.2	346	▲ 8.9	684	13.2	436	▲ 12.1	
事業所規模	29人以下	4,844	5,198	▲ 6.8	29,812	30,899	▲ 3.5	1,718	▲ 10.4	564	▲ 10.3	800	26.6	607	▲ 25.6	321	11.5	222	▲ 5.9	360	▲ 4.8	252	▲ 16.6
	30~99人	1,978	2,511	▲ 21.2	11,598	12,840	▲ 9.7	640	▲ 27.4	259	▲ 17.5	234	▲ 27.6	301	▲ 32.5	156	5.4	63	▲ 37.6	183	1.7	142	21.4
	100~299人	828	766	8.1	4,680	4,617	1.4	276	12.7	70	▲ 35.2	105	▲ 1.9	65	▲ 54.9	95	61.0	54	31.7	127	647.1	36	▲ 20.0
	300~499人	188	211	▲ 10.9	1,121	1,394	▲ 19.6	111	60.9	12	▲ 61.3	22	▲ 15.4	21	5.0	1	▲ 85.7	2	-	14	▲ 46.2	5	▲ 84.4
	500~999人	101	130	▲ 22.3	850	796	6.8	47	4.4	19	▲ 52.5	8	0.0	21	▲ 22.2	1	▲ 80.0	5	150.0	0	-	0	-
1,000人以上	56	109	▲ 48.6	400	499	▲ 19.8	51	▲ 44.6	0	-	4	▲ 76.5	0	-	0	-	0	-	0	-	1	-	

注) 令和6年4月以降については令和5年7月改定の「日本標準産業分類」に基づく区分、令和6年3月以前については平成25年10月改定の「日本標準産業分類」に基づく区分により表章したもので、令和6年4月以降の対前年同月比については、産業分類改定による影響のある産業について (-) で示している。

主要産業別新規求人の動向（新規学卒を除きパートタイムを含む）

対前年同月（年度/期）比 単位：%

令和6年9月分

山形労働局

項目	製造業											運輸業、郵便業	卸・小売	金融、保険業、不動産、物品賃貸業	宿泊業、飲食サービス業	医療・福祉	医療業	社会保険福祉介護事業	サービス業	職業紹介・労働者派遣業	その他の事業
	全産業	建設業	食料品等	繊維関係	金属製品	生産用機械器具	電子部品	電気機械	情報通信	輸送機械											
令和3年度	10,000.0	1,290.7	1,770.0	404.0	118.5	137.9	134.9	120.2	132.1	66.6	101.7	395.1	1,300.0	149.6	516.7	1,823.5	647.8	1,160.4	1,367.7	683.2	430.1
令和4年度	10,000.0	1,116.8	1,711.3	445.9	117.1	129.7	138.4	106.4	127.0	57.7	90.0	411.1	1,504.0	163.7	595.9	1,786.6	658.6	1,116.8	1,232.8	501.2	457.5
令和5年度	10,000.0	1,141.6	1,559.1	416.3	143.2	126.7	123.4	100.7	100.9	39.9	80.0	421.8	1,468.5	166.9	568.9	1,860.5	681.4	1,165.0	1,215.2	473.1	476.9
令和6年度	10,000.0	1,186.7	1,514.2	375.1	128.8	125.5	127.5	90.8	115.6	36.5	67.7	417.9	1,417.6	147.5	499.4	1,852.6	654.8	1,187.1	1,377.8	535.7	597.8
令和3年度	15.0	5.9	52.9	29.4	7.7	70.4	74.7	57.8	74.2	74.8	124.4	19.5	3.1	16.6	8.0	3.0	7.5	0.5	44.8	86.9	14.8
令和4年度	9.5	▲ 5.3	5.9	20.9	8.2	3.0	12.3	▲ 3.1	5.3	▲ 5.0	▲ 3.1	13.9	26.7	19.8	26.3	7.3	11.3	5.4	▲ 1.3	▲ 19.7	16.5
令和5年度	▲ 9.4	▲ 7.4	▲ 17.5	▲ 15.5	10.8	▲ 11.5	▲ 19.3	▲ 14.3	▲ 28.1	▲ 37.5	▲ 19.6	▲ 7.1	▲ 11.6	▲ 7.6	▲ 13.5	▲ 5.7	▲ 6.3	▲ 5.5	▲ 10.7	▲ 14.5	▲ 5.6
令和3年9月	16.8	7.5	65.9	37.0	▲ 3.2	97.0	72.6	118.0	132.1	17.9	102.2	13.3	23.0	18.1	10.2	▲ 18.1	▲ 24.2	▲ 15.6	68.9	176.5	13.9
10月	15.8	1.4	37.2	21.6	9.8	122.5	34.4	▲ 21.2	65.6	141.5	101.9	24.0	7.8	5.3	0.0	9.5	22.9	3.0	83.7	146.3	57.5
11月	12.2	7.5	72.2	23.6	24.1	105.9	165.9	242.6	32.3	32.6	22.4	35.0	▲ 1.5	16.3	4.8	4.8	▲ 4.3	9.6	5.0	15.9	▲ 6.8
12月	14.8	6.6	52.0	16.4	30.1	106.0	123.8	115.9	75.6	30.0	214.8	19.1	21.2	15.6	14.5	▲ 2.9	4.3	▲ 6.6	23.0	30.1	6.6
令和4年1月	17.4	5.2	62.7	58.5	24.8	71.3	42.9	60.0	75.0	101.8	150.0	▲ 5.2	7.2	22.7	9.3	3.0	4.8	3.3	22.7	19.9	36.9
2月	7.3	▲ 4.9	37.2	86.4	▲ 14.0	▲ 12.0	44.7	16.9	44.0	93.8	40.4	24.5	▲ 4.5	▲ 1.9	14.1	▲ 2.0	6.7	▲ 8.4	1.4	▲ 5.5	8.0
3月	9.1	▲ 5.5	14.8	2.2	62.5	▲ 6.5	12.7	62.9	10.1	▲ 6.3	▲ 17.5	25.3	6.4	25.9	19.3	11.6	13.5	9.0	8.0	9.7	▲ 6.4
4月	13.6	▲ 2.7	27.3	32.0	▲ 5.3	50.0	41.1	44.8	7.7	61.8	▲ 27.5	▲ 14.9	11.9	45.1	50.7	2.3	▲ 6.6	7.3	37.6	56.7	26.8
5月	22.0	▲ 5.6	39.4	98.8	9.5	▲ 4.5	58.9	28.9	48.3	33.3	56.4	43.9	68.9	26.5	52.0	12.5	33.1	4.0	▲ 16.7	▲ 40.7	11.9
6月	14.2	4.0	18.8	6.6	116.4	▲ 3.4	8.1	47.9	39.4	35.0	▲ 5.6	30.2	34.8	1.5	42.0	18.8	17.9	18.5	▲ 14.0	▲ 36.4	▲ 1.0
7月	12.3	▲ 7.4	13.9	25.1	29.6	4.9	19.7	103.9	6.0	30.9	▲ 30.2	7.4	26.6	9.4	44.1	5.0	2.1	6.1	22.8	12.1	34.1
8月	16.6	▲ 2.4	23.4	28.8	24.7	29.2	45.6	▲ 4.9	32.6	119.4	51.5	22.5	50.6	37.6	32.5	7.6	10.1	7.3	▲ 16.6	▲ 44.0	14.6
9月	5.5	▲ 3.8	1.7	13.8	36.3	▲ 1.5	▲ 2.4	▲ 40.4	▲ 6.9	39.4	31.9	16.4	16.9	28.0	15.7	14.8	32.8	7.5	▲ 16.4	▲ 43.4	9.2
10月	10.5	▲ 9.1	3.7	8.9	41.1	▲ 24.7	5.0	42.3	1.0	▲ 54.5	▲ 27.1	48.6	1.8	6.7	25.3	10.5	2.7	14.6	7.5	▲ 6.3	19.1
11月	7.0	▲ 8.7	▲ 8.9	22.5	▲ 25.2	20.0	6.4	▲ 44.7	18.3	▲ 37.7	33.3	7.0	32.7	13.2	4.8	▲ 3.5	1.1	▲ 5.3	23.2	24.1	18.1
12月	4.7	▲ 5.3	3.0	35.9	16.7	▲ 4.9	▲ 7.8	▲ 38.9	▲ 5.8	▲ 21.2	24.7	▲ 3.1	27.1	14.2	18.2	▲ 3.0	▲ 1.2	▲ 3.9	▲ 16.9	▲ 50.0	24.1
令和5年1月	2.5	▲ 11.7	▲ 16.8	▲ 3.5	▲ 16.0	▲ 16.8	▲ 5.7	▲ 16.7	▲ 16.8	▲ 70.3	▲ 65.4	51.9	14.1	▲ 2.5	25.7	13.1	24.1	6.7	▲ 6.1	▲ 34.0	23.3
2月	12.3	▲ 1.9	▲ 8.5	4.2	▲ 17.3	12.0	7.3	▲ 28.8	▲ 31.5	71.0	▲ 7.5	8.1	22.2	48.0	22.8	23.8	29.1	21.9	▲ 7.6	▲ 28.3	5.4
3月	▲ 2.4	▲ 9.8	▲ 7.1	16.9	▲ 39.2	5.0	7.0	▲ 33.3	4.2	▲ 45.8	25.8	▲ 19.7	16.4	25.5	8.2	▲ 13.5	2.7	▲ 20.2	▲ 1.4	▲ 12.2	13.8
4月	▲ 2.2	▲ 11.1	▲ 14.4	16.2	39.3	3.7	▲ 24.7	▲ 41.7	▲ 5.4	▲ 67.4	▲ 21.6	22.9	5.8	▲ 26.6	13.2	5.0	10.7	1.1	▲ 24.5	▲ 52.0	▲ 1.1
5月	▲ 10.1	▲ 0.3	▲ 27.3	▲ 32.4	10.6	▲ 2.8	▲ 12.9	▲ 24.5	▲ 56.1	▲ 45.3	▲ 20.9	▲ 21.5	▲ 18.5	24.2	▲ 18.5	4.1	2.4	3.1	▲ 5.9	▲ 3.8	▲ 10.1
6月	▲ 12.0	▲ 20.4	▲ 22.9	▲ 13.8	▲ 31.1	▲ 10.6	▲ 35.8	▲ 20.0	▲ 14.5	▲ 72.2	▲ 15.5	▲ 19.7	▲ 5.7	24.8	▲ 29.4	▲ 16.4	▲ 22.7	▲ 12.1	16.9	51.1	11.5
7月	▲ 8.9	▲ 13.6	▲ 18.4	1.3	16.5	▲ 24.2	▲ 17.1	▲ 51.0	▲ 52.8	▲ 66.7	32.4	8.8	▲ 9.0	▲ 1.3	12.5	▲ 3.4	7.6	▲ 9.0	▲ 28.8	▲ 46.3	▲ 10.5
8月	▲ 14.5	4.4	▲ 28.7	▲ 32.2	3.4	▲ 35.8	▲ 32.8	7.1	▲ 35.2	▲ 63.3	▲ 39.8	2.0	▲ 25.1	5.0	▲ 3.9	▲ 8.3	6.3	▲ 16.1	▲ 8.1	20.7	▲ 24.0
9月	▲ 5.7	▲ 13.8	▲ 9.8	▲ 8.1	▲ 5.6	17.2	2.4	44.6	▲ 38.3	▲ 34.8	▲ 30.0	▲ 0.8	6.8	▲ 32.8	▲ 14.9	▲ 3.5	▲ 19.1	4.2	▲ 0.7	12.0	▲ 12.1
10月	▲ 11.3	▲ 9.2	▲ 17.8	▲ 19.6	29.9	▲ 15.1	▲ 11.0	3.6	▲ 37.3	▲ 6.7	▲ 21.8	▲ 18.0	2.1	12.6	▲ 11.1	▲ 16.1	▲ 12.0	▲ 18.0	▲ 12.4	▲ 22.7	3.6
11月	▲ 18.1	▲ 6.3	▲ 29.0	▲ 32.3	24.7	▲ 40.5	▲ 21.6	▲ 13.5	▲ 20.6	▲ 42.1	▲ 28.8	▲ 1.2	▲ 39.7	▲ 3.6	▲ 5.5	▲ 3.5	7.8	▲ 10.1	▲ 29.6	▲ 50.7	▲ 5.6
12月	▲ 3.5	▲ 6.9	4.4	1.1	▲ 11.1	52.0	▲ 16.2	36.2	▲ 11.6	▲ 9.8	▲ 43.4	4.6	▲ 9.5	▲ 36.1	▲ 34.2	10.1	16.0	6.5	2.1	41.4	▲ 13.5
令和6年1月	▲ 8.7	▲ 3.2	▲ 15.6	▲ 12.3	38.2	▲ 34.7	▲ 9.1	▲ 31.7	0.0	39.4	▲ 4.4	▲ 21.0	▲ 5.5	▲ 1.3	▲ 9.5	▲ 12.1	▲ 16.9	▲ 11.0	▲ 12.0	▲ 25.7	▲ 1.3
2月	▲ 10.2	▲ 2.8	▲ 20.2	▲ 31.0	▲ 7.4	▲ 35.9	▲ 22.9	29.7	▲ 6.8	15.1	13.5	▲ 13.7	▲ 15.3	▲ 6.0	▲ 8.5	▲ 9.2	▲ 23.6	2.8	5.6	13.8	18.3
3月	▲ 8.4	2.0	▲ 5.8	▲ 5.6	40.5	8.6	▲ 26.8	▲ 26.3	▲ 37.6	6.3	▲ 22.9	▲ 17.9	▲ 4.8	▲ 20.9	▲ 40.3	▲ 5.1	▲ 14.9	1.5	▲ 14.5	▲ 11.3	▲ 18.8
4月	▲ 7.5	2.9	▲ 11.8	▲ 20.9	▲ 2.0	▲ 26.4	▲ 21.0	▲ 22.2	▲ 19.8	20.7	▲ 15.5	(▲ 16.5)	(▲ 10.5)	▲ 11.5	▲ 21.6	(▲ 9.7)	(▲ 3.7)	(▲ 13.6)	(▲ 1.4)	▲ 5.4	(17.5)
5月	▲ 0.8	▲ 4.6	▲ 11.5	▲ 17.9	▲ 27.8	▲ 30.8	▲ 12.9	48.6	32.8	▲ 71.4	▲ 10.3	(▲ 1.8)	(▲ 12.2)	6.5	7.7	(3.7)	(▲ 9.7)	(15.0)	(20.5)	▲ 7.0	(70.1)
6月	▲ 11.0	▲ 3.3	▲ 7.9	▲ 3.6	▲ 27.5	5.9	40.7	▲ 25.0	▲ 44.6	213.3	▲ 19.7	(4.4)	(▲ 16.0)	▲ 31.3	▲ 30.8	(▲ 7.4)	(▲ 0.5)	(▲ 10.5)	(▲ 25.6)	▲ 44.3	(▲ 7.7)
7月	▲ 1.9	8.6	▲ 1.7	▲ 6.3	1.4	28.9	▲ 10.3	▲ 20.8	100.0	25.0	▲ 72.4	(▲ 15.5)	(▲ 1.9)	▲ 32.7	▲ 30.8	(▲ 11.1)	(▲ 33.9)	(3.7)	(33.0)	62.9	(26.5)
8月	2.4	▲ 18.2	▲ 15.9	▲ 46.4	▲ 34.2	▲ 6.8	13.6	▲ 17.1	5.1	24.1	▲ 25.8	(▲ 5.1)	(▲ 7.2)	▲ 4.8	▲ 7.6	(19.6)	(9.1)	(27.6)	(43.2)	44.2	(61.1)
9月	▲ 10.4	0.2	▲ 7.3	1.6	▲ 14.5	▲ 20.7	▲ 11.9	▲ 40.4	26.9	▲ 36.7	4.8	(▲ 14.5)	(▲ 22.8)	▲ 20.9	▲ 29.9	(▲ 10.4)	(8.2)	(▲ 18.2)	(▲ 11.1)	▲ 8.1	(▲ 0.5)
4月～9月計	▲ 5.1	▲ 2.5	▲ 9.3	▲ 15.5	▲ 15.7	▲ 10.6	▲ 2.8	▲ 14.6	7.5	9.3	▲ 25.6	(▲ 9.1)	(▲ 12.2)	▲ 18.3	▲ 20.0	(▲ 3.4)	(▲ 6.9)	(▲ 1.1)	(7.4)	2.3	(25.0)

注) 求人ウェイトは、当該年度における新規求人数の累計を10,000として各産業別新規求人数を指数化

注) 令和6年4月以降については令和5年7月改定の「日本標準産業分類」に基づく区分、令和6年3月以前については平成25年10月改定の「日本標準産業分類」に基づく区分により表章したもの。

令和6年4月以降の対前年同月比については、産業分類改定による影響のある産業について () で示している。

一般職業紹介状況 常用（パートタイムを含む）

令和6年9月分 山形労働局

項目	新規求職申込件数		月間有効求職者数		新規求人数		有効求人数		新規求人倍率		有効求人倍率		紹介件数		就職件数		就職率%		充足率%		
	年 月	前年同月比	前年同月比	前年同月比	前年同月比	前年同月比	前年同月比	前年同月比	前年同月差	前年同月差	前年同月比	前年同月比	前年同月比	前年同月比	前年同月差	前年同月差	前年同月差	前年同月差			
平成31年度平均	4,585	▲ 0.7	17,322	2.9	8,624	▲ 5.6	23,898	▲ 5.4	1.88	▲ 0.10	1.38	▲ 0.12	5,413	▲ 0.9	1,803	▲ 3.4	39.3	▲ 1.1	20.4	0.4	
令和2年度平均	4,216	▲ 8.0	17,756	2.5	6,768	▲ 21.5	18,504	▲ 22.6	1.61	▲ 0.27	1.04	▲ 0.34	4,692	▲ 13.3	1,450	▲ 19.6	34.4	▲ 4.9	21.0	0.6	
令和3年度平均	4,049	▲ 4.0	16,894	▲ 4.9	7,675	13.4	21,095	14.0	1.90	0.29	1.25	0.21	4,104	▲ 12.5	1,438	▲ 0.8	35.5	1.1	18.4	▲ 2.6	
令和4年度平均	4,054	0.1	16,283	▲ 3.6	8,549	11.4	23,965	13.6	2.11	0.21	1.47	0.22	3,795	▲ 7.5	1,494	3.9	36.9	1.4	17.2	▲ 1.2	
令和5年度平均	4,185	3.2	16,858	3.5	7,722	▲ 9.7	21,878	▲ 8.7	1.85	▲ 0.26	1.30	▲ 0.17	3,815	0.5	1,469	▲ 1.7	35.1	▲ 1.8	18.5	1.3	
令和5年度累計	24,906	2.4	101,640	1.0	46,909	▲ 8.6	132,815	▲ 7.0	1.88	▲ 0.23	1.31	▲ 0.11	21,396	▲ 3.5	8,379	▲ 3.1	33.6	▲ 2.0	17.4	0.9	
令和6年度累計	24,285	▲ 2.5	102,680	1.0	43,778	▲ 6.7	123,815	▲ 6.8	1.80	▲ 0.08	1.21	▲ 0.10	21,159	▲ 1.1	8,195	▲ 2.2	33.7	0.1	18.2	0.8	
前々年同月	3,811	-	15,813	-	8,809	-	24,669	-	2.31	-	1.56	-	3,672	-	1,426	-	37.4	-	16.2	-	
令和5年	8月	3,743	4.5	16,156	2.2	7,402	▲ 15.0	21,656	▲ 11.6	1.98	▲ 0.45	1.34	▲ 0.21	3,313	▲ 5.9	1,160	▲ 6.7	31.0	▲ 3.7	15.2	1.1
	9月	3,997	4.9	16,551	4.7	8,305	▲ 5.7	22,439	▲ 9.0	2.08	▲ 0.23	1.36	▲ 0.20	3,737	1.8	1,376	▲ 3.5	34.4	▲ 3.0	16.2	0.0
	10月	4,124	9.4	16,862	6.3	7,985	▲ 11.3	22,387	▲ 10.7	1.94	▲ 0.45	1.33	▲ 0.25	3,724	9.9	1,477	10.0	35.8	0.2	17.7	3.0
	11月	3,558	6.7	16,340	7.2	6,332	▲ 17.2	21,003	▲ 11.9	1.78	▲ 0.51	1.29	▲ 0.27	3,247	9.4	1,328	4.4	37.3	▲ 0.8	19.8	3.5
	12月	3,310	10.3	15,481	9.1	7,485	▲ 3.9	20,772	▲ 9.6	2.26	▲ 0.33	1.34	▲ 0.28	2,927	20.4	1,224	11.5	37.0	0.4	15.5	1.8
令和6年	1月	4,603	9.2	15,978	8.3	8,178	▲ 9.3	20,802	▲ 11.2	1.78	▲ 0.36	1.30	▲ 0.29	3,637	8.1	1,070	9.7	23.2	0.1	12.6	2.1
	2月	5,072	▲ 3.4	17,582	5.3	7,894	▲ 13.1	22,425	▲ 8.9	1.56	▲ 0.17	1.28	▲ 0.19	5,665	▲ 1.1	1,543	1.4	30.4	1.4	18.9	2.3
	3月	4,646	▲ 2.4	18,409	2.0	7,884	▲ 9.7	22,330	▲ 10.3	1.70	▲ 0.13	1.21	▲ 0.17	5,183	▲ 5.5	2,611	▲ 15.1	56.2	▲ 8.4	33.1	▲ 1.7
	4月	5,665	3.2	18,564	3.9	7,716	▲ 8.0	21,071	▲ 8.6	1.36	▲ 0.17	1.14	▲ 0.15	4,060	8.7	1,630	▲ 0.7	28.8	▲ 1.1	20.6	1.6
	5月	4,228	2.6	18,320	3.9	7,138	▲ 1.8	20,873	▲ 6.3	1.69	▲ 0.07	1.14	▲ 0.12	3,862	7.6	1,521	9.3	36.0	2.2	20.7	1.8
	6月	3,578	▲ 7.5	17,338	0.7	6,768	▲ 11.4	20,149	▲ 8.0	1.89	▲ 0.09	1.16	▲ 0.11	3,417	▲ 7.8	1,355	▲ 8.4	37.9	▲ 0.4	19.7	1.0
	7月	3,792	2.9	16,662	2.8	7,564	▲ 4.2	20,121	▲ 6.4	1.99	▲ 0.15	1.21	▲ 0.12	3,553	7.1	1,361	2.4	35.9	▲ 0.2	17.4	1.3
	8月	3,337	▲ 10.8	15,840	▲ 2.0	7,343	▲ 0.8	20,479	▲ 5.4	2.20	0.22	1.29	▲ 0.05	2,912	▲ 12.1	1,113	▲ 4.1	33.4	2.4	14.6	▲ 0.6
	9月	3,685	▲ 7.8	15,956	▲ 3.6	7,249	▲ 12.7	21,122	▲ 5.9	1.97	▲ 0.11	1.32	▲ 0.04	3,355	▲ 10.2	1,215	▲ 11.7	33.0	▲ 1.4	16.2	0.0
内 訳	山形	1,432	▲ 2.6	6,153	▲ 3.3	2,611	▲ 15.4	8,289	▲ 7.8	1.82	▲ 0.28	1.35	▲ 0.06	1,291	▲ 7.9	391	▲ 13.5	27.3	▲ 3.4	15.3	▲ 0.5
	米沢	451	▲ 15.1	2,186	1.9	902	▲ 17.3	2,591	▲ 11.2	2.00	▲ 0.05	1.19	▲ 0.17	489	▲ 2.2	172	▲ 14.0	38.1	0.4	18.8	3.7
	酒田	437	▲ 6.0	1,890	▲ 6.0	997	0.4	2,756	7.2	2.28	0.14	1.46	0.18	387	▲ 16.8	149	▲ 18.6	34.1	▲ 5.3	14.1	▲ 3.1
	鶴岡	458	▲ 8.0	1,703	▲ 9.8	930	▲ 29.6	2,637	▲ 13.1	2.03	▲ 0.62	1.55	▲ 0.06	385	▲ 18.8	182	0.6	39.7	3.4	18.7	3.6
	新庄	208	▲ 16.1	799	▲ 13.0	531	10.9	1,272	▲ 2.8	2.55	0.62	1.59	0.16	163	▲ 18.9	61	▲ 30.7	29.3	▲ 6.2	9.2	▲ 6.0
	長井	154	▲ 15.4	732	▲ 10.3	341	▲ 8.3	994	▲ 0.1	2.21	0.17	1.36	0.14	174	15.2	81	2.5	52.6	9.2	19.4	▲ 1.0
	村山	309	▲ 16.3	1,424	0.1	556	7.8	1,428	2.1	1.80	0.40	1.00	0.02	250	▲ 19.6	94	▲ 19.0	30.4	▲ 1.0	15.1	▲ 4.1
	寒河江	236	0.9	1,069	8.6	381	▲ 15.0	1,155	▲ 5.8	1.61	▲ 0.30	1.08	▲ 0.17	216	▲ 7.7	85	10.4	36.0	3.1	23.1	7.0

産業別・事業所規模別・新規求人数 常用（パートタイムを含む）

令和6年9月分

山形労働局

産業・規模別	項目	局計			局計			山形		米沢		酒田		鶴岡		新庄		長井		村山		寒河江			
		6.9	5.9	前年比	6年度累計	5年度累計	前年比	6.9	前年比	6.9	前年比	6.9	前年比	6.9	前年比	6.9	前年比	6.9	前年比	6.9	前年比	6.9	前年比		
A, B	農 林 漁 業 (01~04)	89	85	▲ 4.7	534	518	▲ 3.1	4	100.0	21	50.0	9	0.0	13	▲ 27.8	23	76.9	12	300.0	5	▲ 73.7	2	▲ 71.4		
C	鉱業、採石業、砂利採取業 (05)	1	15	▲ 93.3	24	57	▲ 57.9	0	-	0	-	0	-	1	▲ 66.7	0	-	0	-	0	-	0	-		
D	建設業 (06~08)	1,095	1,093	0.2	5,707	5,841	▲ 2.3	265	▲ 4.7	109	▲ 11.4	211	37.0	181	▲ 28.5	135	22.7	72	166.7	52	▲ 28.8	70	▲ 6.7		
E	製造業 (09~32)	1,324	1,455	▲ 9.0	7,075	7,878	▲ 10.2	333	▲ 23.3	189	▲ 28.7	124	9.7	170	▲ 3.4	110	▲ 20.9	80	▲ 17.5	226	115.2	92	▲ 27.0		
	09,10 食料品、飲料・たばこ・飼料製造業	332	335	▲ 0.9	1,642	2,029	▲ 19.1	107	▲ 18.3	34	▲ 42.4	55	66.7	22	▲ 8.3	14	▲ 44.0	1	-	72	242.9	27	▲ 35.7		
	11 織 工 業	92	117	▲ 21.4	610	739	▲ 17.5	4	▲ 60.0	16	▲ 40.7	10	▲ 44.4	31	24.0	25	▲ 7.4	1	-	0	-	5	▲ 50.0		
	12,13 木材・家具関係	48	56	▲ 14.3	325	308	▲ 5.5	19	▲ 17.4	6	▲ 14.3	4	0.0	7	250.0	0	-	4	▲ 55.6	1	0.0	7	75.0		
	14,15 紙・印刷関係	25	48	▲ 47.9	185	215	▲ 14.0	7	▲ 46.2	5	▲ 73.7	4	▲ 33.3	0	-	1	▲ 50.0	2	-	6	-	0	-		
	16~19 化学・プラスチック関係	98	86	▲ 14.0	419	452	▲ 7.3	26	▲ 7.1	12	▲ 36.8	20	81.8	6	100.0	5	0.0	5	▲ 28.6	17	88.9	7	75.0		
	21 窯業・土石製品製造業	43	40	▲ 7.5	298	284	▲ 4.9	22	15.8	9	350.0	1	▲ 50.0	9	80.0	0	-	1	▲ 88.9	1	-	0	-		
	22,23 鉄鋼・非鉄金属製造業	32	44	▲ 27.3	171	187	▲ 8.6	4	▲ 66.7	0	-	4	0.0	2	-	3	▲ 40.0	11	10.0	8	300.0	0	-		
	24 金属製品製造業	119	150	▲ 20.7	607	679	▲ 10.6	33	▲ 13.2	15	▲ 50.0	14	7.7	21	▲ 40.0	7	75.0	8	▲ 27.3	12	9.1	9	12.5		
	25 はん用機械器具製造業	70	80	▲ 12.5	342	388	▲ 11.9	30	▲ 25.0	5	0.0	4	100.0	12	20.0	0	-	3	▲ 62.5	12	20.0	4	0.0		
	26 生産用機械器具製造業	109	126	▲ 13.5	611	617	▲ 1.0	37	▲ 28.8	23	9.5	4	▲ 20.0	4	▲ 66.7	0	-	11	▲ 21.4	22	10.0	8	300.0		
	27 業務用機械器具製造業	14	30	▲ 53.3	110	150	▲ 26.7	6	500.0	1	-	0	-	4	100.0	0	-	2	▲ 86.7	0	-	1	0.0		
	28 電子部品・デバイス・電子回路製造業	56	87	▲ 35.6	422	490	▲ 13.9	0	-	7	▲ 30.0	0	-	15	▲ 37.5	16	▲ 5.9	1	0.0	6	▲ 25.0	11	▲ 38.9		
	29 電気機械器具製造業	137	105	▲ 30.5	559	514	▲ 8.8	11	▲ 67.6	45	15.4	3	▲ 25.0	24	84.6	3	▲ 40.0	8	100.0	43	975.0	0	-		
	30 情報通信機械器具製造業	17	30	▲ 43.3	175	157	▲ 11.5	1	▲ 66.7	4	▲ 20.0	0	-	0	-	6	20.0	0	-	4	33.3	2	▲ 50.0		
	31 輸送用機械器具製造業	85	84	▲ 1.2	322	439	▲ 26.7	21	▲ 8.7	4	0.0	1	-	13	▲ 38.1	8	▲ 42.9	20	900.0	14	55.6	4	▲ 63.6		
	20,32 その他の製造業	47	37	▲ 27.0	277	230	▲ 20.4	5	▲ 16.7	3	▲ 66.7	0	-	0	-	22	37.5	2	-	8	-	7	16.7		
F	電気・ガス・熱供給・水道業 (33~36)	13	18	(▲ 27.8)	81	87	(▲ 6.9)	5	(▲ 61.5)	2	(100.0)	0	(-)	2	(100.0)	1	(-)	0	(-)	0	(-)	0	(-)	3	(50.0)
G	情報通信業 (37~41)	85	57	▲ 49.1	471	517	(▲ 8.9)	19	▲ 24.0	26	73.3	10	400.0	6	50.0	0	-	6	200.0	0	-	18	200.0		
H	運輸業、郵便業 (42~49)	322	375	(▲ 14.1)	1,861	2,111	(▲ 11.8)	136	(17.2)	13	(▲ 40.9)	50	(▲ 44.4)	27	(▲ 3.6)	30	(36.4)	9	(▲ 25.0)	33	(▲ 40.0)	24	(▲ 20.0)		
I	卸売業、小売業 (50~61)	1,084	1,405	(▲ 22.8)	6,589	7,487	(▲ 12.0)	565	(▲ 8.9)	129	(▲ 7.9)	102	(▲ 22.1)	109	(▲ 56.6)	47	(17.5)	59	(▲ 32.2)	46	(▲ 51.1)	27	(▲ 35.7)		
	56~61 小 売 業	827	1,183	(▲ 30.1)	5,168	6,059	(▲ 14.7)	420	(▲ 15.7)	98	(▲ 24.6)	69	(▲ 31.0)	89	(▲ 60.6)	45	(32.4)	58	(▲ 32.6)	33	(▲ 54.8)	15	(▲ 58.3)		
J, K	金融、保険業、不動産、物品賃貸業 (62~70)	102	129	▲ 20.9	685	842	▲ 18.6	51	▲ 21.5	13	0.0	15	▲ 6.3	9	▲ 65.4	2	0.0	0	-	8	14.3	4	-		
	67 保 険 業	27	17	▲ 58.8	159	172	▲ 7.6	13	8.3	8	700.0	5	-	0	-	0	-	0	-	1	-	0	-		
L	学術研究、専門・技術サービス業 (71~74)	106	144	▲ 26.4	667	718	▲ 7.1	50	▲ 41.9	4	▲ 63.6	13	0.0	13	▲ 31.6	11	266.7	0	-	14	27.3	1	-		
M	宿泊業、飲食サービス業 (75~77)	349	492	▲ 29.1	2,380	2,981	▲ 20.2	120	▲ 30.2	34	▲ 33.3	39	▲ 13.3	67	▲ 50.7	11	▲ 42.1	18	▲ 25.0	38	100.0	22	▲ 15.4		
	76 飲 食 店	164	237	▲ 30.8	1,011	1,250	▲ 19.1	74	▲ 25.3	9	▲ 67.9	28	86.7	18	▲ 72.3	5	66.7	2	▲ 33.3	15	0.0	13	44.4		
N	生活関連サービス業、娯楽業 (78~80)	379	381	▲ 0.5	2,526	2,281	▲ 10.7	123	▲ 27.2	17	▲ 22.7	145	31.8	59	40.5	6	▲ 53.8	5	▲ 64.3	9	▲ 18.2	15	-		
O	教育、学習支援業 (81~82)	138	133	▲ 3.8	762	722	▲ 5.5	40	▲ 27.3	33	6.5	5	0.0	25	78.6	9	80.0	1	▲ 66.7	21	16.7	4	100.0		
P	医療、福祉 (83~85)	1,394	1,556	(▲ 10.4)	8,837	9,184	(▲ 3.8)	528	(▲ 9.3)	232	(▲ 6.5)	171	(▲ 21.2)	173	(▲ 24.5)	105	(64.1)	42	(▲ 36.4)	72	(4.3)	71	(▲ 12.3)		
	83 医 療 業	497	457	(8.8)	3,138	3,377	(▲ 7.1)	202	(3.1)	71	(18.3)	73	(12.3)	58	(▲ 14.7)	39	(44.4)	14	(133.3)	28	(55.6)	12	(▲ 29.4)		
	85 社会保険・社会福祉・介護事業	888	1,088	(▲ 18.4)	5,647	5,738	(▲ 1.6)	318	(▲ 16.1)	160	(▲ 13.5)	98	(▲ 35.1)	115	(▲ 28.6)	66	(78.4)	28	(▲ 53.3)	44	(▲ 13.7)	59	(▲ 7.8)		
Q	複合サービス事業 (86~87)	35	43	▲ 18.6	469	541	▲ 13.3	9	50.0	5	▲ 70.6	11	120.0	7	▲ 12.5	3	50.0	0	-	0	-	0	-		
R	サービス業(他に分類されないもの) (88~96)	641	819	(▲ 21.7)	4,477	4,495	(▲ 0.4)	323	(▲ 22.0)	69	(▲ 31.7)	89	(12.7)	56	(▲ 41.7)	25	(▲ 26.5)	34	(13.3)	28	(▲ 6.7)	17	(▲ 51.4)		
	91 職業紹介・労働者派遣業	97	197	▲ 50.8	623	982	▲ 36.6	23	▲ 76.5	21	▲ 58.0	26	▲ 21.2	11	120.0	0	-	0	-	16	433.3	0	-		
	92 その他の事業サービス業	374	374	(0.0)	2,710	2,215	(22.3)	251	(22.4)	30	(▲ 11.8)	48	(45.5)	17	(▲ 75.7)	14	(0.0)	6	(-)	2	(▲ 75.0)	6	(▲ 40.0)		
S, T	公務・その他 (97,98,99)	92	105	▲ 12.4	633	649	▲ 2.5	40	▲ 11.1	6	▲ 62.5	3	0.0	12	▲ 29.4	13	30.0	3	200.0	4	33.3	11	10.0		
	合 計	7,249	8,305	▲ 12.7	43,778	46,909	▲ 6.7	2,611	▲ 15.4	902	▲ 17.3	997	0.4	930	▲ 29.6	531	10.9	341	▲ 8.3	556	7.8	381	▲ 15.0		
事業所規模	29人以下	4,296	4,781	▲ 10.1	26,445	27,997	▲ 5.5	1,552	▲ 15.3	549	▲ 10.1	633	12.4	542	▲ 23.8	280	7.7	217	▲ 4.8	290	▲ 6.1	233	▲ 12.7		
	30~99人	1,864	2,424	▲ 23.1	10,993	12,334	▲ 10.9	618	▲ 26.7	255	▲ 18.0	231	▲ 27.6	281	▲ 34.2	156	5.4	63	▲ 37.6	152	▲ 9.0	108	0.0		
	100~299人	775	705	▲ 9.9	4,234	4,283	▲ 1.1	260	7.4	67	▲ 36.8	101	68.3	65	▲ 53.2	93	57.6	54	31.7	100	566.7	35	▲ 18.6		
	300~499人	177	196	▲ 9.7	950	1,187	▲ 20.0	100	63.9	12	▲ 60.0	22	▲ 15.4	21	16.7	1	▲ 85.7	2	-	14	▲ 41.7	5	▲ 83.3		
	500~999人	89	120	▲ 25.8	794	703	▲ 12.9	37	▲ 17.8	19	▲ 42.4	6	▲ 25.0	21	▲ 19.2	1	▲ 80.0	5	150.0	0	-	0	-		
1,000人以上	48	79	▲ 39.2	362	405	▲ 10.6	44	▲ 29.0	0	-	4	▲ 76.5	0	-	0	-	0	-	0	-	0	-			

注) 令和6年4月以降については令和5年7月改定の「日本標準産業分類」に基づく区分、令和6年3月以前については平成25年10月改定の「日本標準産業分類」に基づく区分により表章したもの。
令和6年4月以降の対前年同月比については、産業分類改定による影響のある産業について () で示している。

一般職業紹介状況 常用（パートタイムを除く）

令和6年9月分 山形労働局

項目 年月	新規求職申込件数		月間有効求職者数		新規求人数		有効求人数		新規求人倍率		有効求人倍率		紹介件数		就職件数		就職率%		充足率%		
		前年同月比		前年同月比		前年同月比		前年同月比		前年同月差		前年同月差		前年同月比		前年同月比		前年同月差		前年同月差	
平成31年度平均	3,179	▲ 2.5	11,555	0.3	5,734	▲ 5.6	16,008	▲ 4.9	1.80	▲ 0.06	1.39	▲ 0.07	3,887	▲ 3.4	1,182	▲ 7.2	37.2	▲ 1.9	20.0	▲ 0.5	
令和2年度平均	2,889	▲ 9.1	11,834	2.4	4,632	▲ 19.2	12,818	▲ 19.9	1.60	▲ 0.20	1.08	▲ 0.31	3,187	▲ 18.0	897	▲ 24.1	31.1	▲ 6.1	18.9	▲ 1.1	
令和3年度平均	2,748	▲ 4.9	10,934	▲ 7.6	5,340	15.3	14,931	16.5	1.94	0.34	1.37	0.29	2,774	▲ 13.0	909	1.3	33.1	2.0	16.7	▲ 2.2	
令和4年度平均	2,706	▲ 1.5	10,384	▲ 5.0	5,802	8.6	16,554	10.9	2.14	0.20	1.59	0.22	2,478	▲ 10.7	896	▲ 1.4	33.1	0.0	15.1	▲ 1.6	
令和5年度平均	2,750	1.6	10,711	3.1	5,183	▲ 10.7	14,938	▲ 9.8	1.89	▲ 0.25	1.39	▲ 0.20	2,476	▲ 0.1	889	▲ 0.8	32.3	▲ 0.8	16.5	1.4	
令和5年度累計	16,281	0.6	63,887	0.2	31,767	▲ 10.4	90,718	▲ 8.8	1.95	▲ 0.24	1.42	▲ 0.14	14,402	▲ 3.9	5,175	▲ 3.5	31.8	▲ 1.4	15.8	0.9	
令和6年度累計	15,488	▲ 4.9	63,782	▲ 0.2	30,400	▲ 4.3	86,396	▲ 4.8	1.96	0.01	1.35	▲ 0.07	13,758	▲ 4.5	4,882	▲ 5.7	31.5	▲ 0.3	15.5	▲ 0.3	
前々年同月	2,570	-	10,197	-	6,143	-	17,253	-	2.39	-	1.69	-	2,491	-	927	-	36.1	-	15.2	-	
令和5年 8月	2,589	1.7	10,419	2.3	5,131	▲ 15.1	15,044	▲ 12.6	1.98	▲ 0.39	1.44	▲ 0.25	2,293	▲ 6.3	748	▲ 4.0	28.9	▲ 1.7	14.2	1.6	
9月	2,699	5.0	10,710	5.0	5,666	▲ 7.8	15,558	▲ 9.8	2.10	▲ 0.29	1.45	▲ 0.24	2,559	2.7	867	▲ 6.5	32.1	▲ 4.0	15.0	▲ 0.2	
10月	2,787	11.2	10,873	7.2	5,541	▲ 9.5	15,579	▲ 11.0	1.99	▲ 0.45	1.43	▲ 0.30	2,584	10.7	942	8.0	33.8	▲ 1.0	16.2	2.0	
11月	2,330	4.3	10,496	8.6	4,258	▲ 21.3	14,550	▲ 13.0	1.83	▲ 0.59	1.39	▲ 0.34	2,248	6.4	841	▲ 1.4	36.1	▲ 2.1	18.6	3.2	
12月	2,247	8.9	10,000	11.0	5,226	▲ 4.8	14,427	▲ 10.3	2.33	▲ 0.33	1.44	▲ 0.35	2,051	13.8	819	10.4	36.4	0.4	14.9	1.9	
令和6年 1月	3,076	7.4	10,290	7.7	5,593	▲ 8.8	14,355	▲ 12.3	1.82	▲ 0.32	1.40	▲ 0.31	2,497	6.1	690	3.0	22.4	▲ 1.0	11.8	1.3	
2月	3,237	▲ 8.7	11,247	3.6	4,653	▲ 13.4	14,823	▲ 8.7	1.44	▲ 0.08	1.32	▲ 0.18	2,990	5.7	915	2.6	28.3	3.1	18.8	2.3	
3月	3,039	▲ 1.4	11,737	1.1	5,162	▲ 8.4	14,803	▲ 9.3	1.70	▲ 0.13	1.26	▲ 0.15	2,937	▲ 11.4	1,286	▲ 5.4	42.3	▲ 1.8	24.9	1.5	
4月	3,340	4.7	11,418	3.5	5,188	▲ 6.1	14,129	▲ 8.5	1.55	▲ 0.18	1.24	▲ 0.16	2,539	6.3	939	▲ 3.7	28.1	▲ 2.5	17.6	0.6	
5月	2,687	▲ 1.4	11,180	3.3	4,713	▲ 2.4	14,188	▲ 5.2	1.75	▲ 0.02	1.27	▲ 0.11	2,528	6.6	911	5.3	33.9	2.2	18.5	1.1	
6月	2,343	▲ 8.4	10,622	0.3	4,749	▲ 9.3	13,918	▲ 6.5	2.03	▲ 0.02	1.31	▲ 0.10	2,241	▲ 9.9	775	▲ 11.0	33.1	▲ 0.9	16.0	0.0	
7月	2,503	▲ 0.6	10,478	1.6	5,389	0.1	14,248	▲ 3.9	2.15	0.01	1.36	▲ 0.08	2,398	4.1	827	▲ 2.6	33.0	▲ 0.7	14.7	▲ 0.3	
8月	2,215	▲ 14.4	10,014	▲ 3.9	5,205	1.4	14,728	▲ 2.1	2.35	0.37	1.47	0.03	1,959	▲ 14.6	698	▲ 6.7	31.5	2.6	13.0	▲ 1.2	
9月	2,400	▲ 11.1	10,070	▲ 6.0	5,156	▲ 9.0	15,185	▲ 2.4	2.15	0.05	1.51	0.06	2,093	▲ 18.2	732	▲ 15.6	30.5	▲ 1.6	13.7	▲ 1.3	
内 訳	山形	910	▲ 9.6	3,968	▲ 6.1	1,717	▲ 14.5	5,803	▲ 2.2	1.89	▲ 0.10	1.46	0.06	804	▲ 17.4	220	▲ 12.7	24.2	▲ 0.8	13.1	▲ 1.0
	米沢	297	▲ 19.5	1,328	▲ 3.8	719	▲ 13.1	2,017	▲ 9.6	2.42	0.18	1.52	▲ 0.09	309	▲ 14.4	110	▲ 24.7	37.0	▲ 2.6	14.2	▲ 0.3
	酒田	289	▲ 12.7	1,176	▲ 9.1	671	1.7	1,968	10.7	2.32	0.33	1.67	0.30	253	▲ 24.0	98	▲ 19.7	33.9	▲ 3.0	14.3	▲ 3.3
	鶴岡	291	▲ 0.7	1,037	▲ 9.6	621	▲ 28.1	1,769	▲ 12.8	2.13	▲ 0.82	1.71	▲ 0.06	214	▲ 31.2	104	▲ 16.8	35.7	▲ 7.0	15.9	1.1
	新庄	137	▲ 18.5	505	▲ 15.8	431	18.7	947	▲ 0.7	3.15	0.99	1.88	0.29	98	▲ 19.7	38	▲ 24.0	27.7	▲ 2.1	6.3	▲ 4.7
	長井	117	▲ 11.4	482	▲ 7.7	284	▲ 3.1	777	▲ 1.6	2.43	0.21	1.61	0.10	111	2.8	49	▲ 10.9	41.9	0.2	14.8	▲ 4.3
	村山	204	▲ 16.4	904	▲ 2.5	433	25.5	1,069	8.7	2.12	0.71	1.18	0.12	164	▲ 14.1	61	▲ 15.3	29.9	0.4	13.2	▲ 6.2
	寒河江	155	0.0	670	9.5	280	▲ 8.5	835	▲ 3.4	1.81	▲ 0.16	1.25	▲ 0.16	140	▲ 12.5	52	15.6	33.5	4.5	20.4	6.7

産業別・事業所規模別・新規求人数 常用（パートタイムを除く）

令和6年9月分

山形労働局

産業・規模別	項目	局計			局計			山形		米沢		酒田		鶴岡		新庄		長井		村山		寒河江			
		6.9	5.9	前年比	6年度累計	5年度累計	前年比	6.9	前年比	6.9	前年比	6.9	前年比	6.9	前年比	6.9	前年比	6.9	前年比	6.9	前年比	6.9	前年比		
A, B	農 林 漁 業 (01~04)	72	65	▲ 10.8	317	346	▲ 8.4	2	0.0	19	35.7	9	80.0	4	▲ 63.6	22	69.2	9	350.0	5	▲ 54.5	2	▲ 71.4		
C	鉱業、採石業、砂利採取業 (05)	1	15	▲ 93.3	24	57	▲ 57.9	0	-	0	-	0	-	1	▲ 66.7	0	-	0	-	0	-	0	-		
D	建設業 (06~08)	1,063	1,070	▲ 0.7	5,549	5,666	▲ 2.1	255	▲ 6.3	108	▲ 8.5	199	30.9	173	▲ 31.1	135	29.8	72	166.7	52	▲ 27.8	69	▲ 6.8		
E	製造業 (09~32)	1,058	1,187	▲ 10.9	5,744	6,350	▲ 9.5	241	▲ 29.1	173	▲ 24.5	80	▲ 2.4	148	▲ 6.3	82	▲ 23.4	77	▲ 14.4	188	123.8	69	▲ 28.9		
	09,10 食料品、飲料・たばこ・飼料製造業	180	182	▲ 1.1	1,015	1,208	▲ 16.0	38	▲ 34.5	26	▲ 36.6	24	50.0	14	▲ 17.6	6	▲ 45.5	1	-	54	350.0	17	▲ 37.0		
	11 繊維工業	72	85	▲ 15.3	482	580	▲ 16.9	4	▲ 42.9	16	▲ 30.4	6	▲ 45.5	24	33.3	19	▲ 9.5	1	-	0	-	2	▲ 60.0		
	12,13 木材・家具関係	44	53	▲ 17.0	295	285	3.5	18	▲ 14.3	5	▲ 28.6	3	0.0	7	250.0	0	-	4	▲ 55.6	1	0.0	6	50.0		
	14,15 紙・印刷関係	19	45	▲ 57.8	166	197	▲ 15.7	5	▲ 58.3	4	▲ 76.5	3	▲ 50.0	0	-	0	-	2	-	5	-	0	-		
	16~19 化学・プラスチック関係	83	76	9.2	366	386	▲ 5.2	26	▲ 3.7	11	▲ 42.1	15	50.0	6	100.0	5	66.7	5	▲ 28.6	9	200.0	6	50.0		
	21 窯業・土石製品製造業	34	38	▲ 10.5	241	249	▲ 3.2	17	0.0	9	350.0	1	▲ 50.0	5	0.0	0	-	1	▲ 88.9	1	-	0	-		
	22,23 鉄鋼・非鉄金属製造業	30	42	▲ 28.6	159	170	▲ 6.5	3	▲ 72.7	0	-	3	▲ 25.0	2	-	3	▲ 25.0	11	10.0	8	300.0	0	-		
	24 金属製品製造業	108	144	▲ 25.0	553	651	▲ 15.1	30	▲ 16.7	14	▲ 51.7	13	0.0	18	▲ 48.6	7	75.0	8	▲ 27.3	11	10.0	7	16.7		
	25 はん用機械器具製造業	68	77	▲ 11.7	321	357	▲ 10.1	28	▲ 30.0	5	0.0	4	100.0	12	20.0	0	-	3	▲ 50.0	12	33.3	4	0.0		
	26 生産用機械器具製造業	102	119	▲ 14.3	581	575	1.0	36	▲ 25.0	22	4.8	4	▲ 20.0	4	▲ 60.0	0	-	8	▲ 38.5	22	10.0	6	200.0		
	27 業務用機械器具製造業	14	24	▲ 41.7	96	128	▲ 25.0	6	500.0	1	-	0	-	4	100.0	0	-	2	▲ 83.3	0	-	1	0.0		
	28 電子部品・デバイス・電子回路製造業	51	84	▲ 39.3	396	448	▲ 11.6	0	-	7	▲ 30.0	0	-	15	▲ 37.5	11	▲ 35.3	1	0.0	6	▲ 25.0	11	▲ 31.3		
	29 電気機械器具製造業	123	96	28.1	499	455	9.7	8	▲ 75.8	42	10.5	3	200.0	24	100.0	3	0.0	8	166.7	35	775.0	0	-		
	30 情報通信機械器具製造業	13	25	▲ 48.0	141	124	13.7	1	▲ 66.7	4	▲ 20.0	0	-	0	-	6	20.0	0	-	2	▲ 33.3	0	-		
	31 輸送用機械器具製造業	82	77	6.5	304	402	▲ 24.4	18	▲ 18.2	4	300.0	1	-	13	▲ 35.0	8	▲ 38.5	20	900.0	14	75.0	4	▲ 63.6		
	20,32 その他の製造業	35	20	75.0	129	135	▲ 4.4	3	▲ 25.0	3	50.0	0	-	0	-	14	40.0	2	-	8	-	5	25.0		
F	電気・ガス・熱供給・水道業 (33~36)	13	15	(▲ 13.3)	62	76	(▲ 18.4)	5	(▲ 54.5)	2	(100.0)	0	(-)	2	(100.0)	1	(-)	0	(-)	0	(-)	0	(-)	3	(50.0)
G	情報通信業 (37~41)	74	54	37.0	415	472	(▲ 12.1)	17	▲ 32.0	22	57.1	7	250.0	6	50.0	0	-	6	200.0	0	-	16	166.7		
H	運輸業、郵便業 (42~49)	264	285	(▲ 7.4)	1,539	1,696	(▲ 9.3)	103	(8.4)	10	(▲ 50.0)	45	(▲ 30.8)	27	(12.5)	23	(91.7)	7	(▲ 36.4)	26	(▲ 35.0)	23	(27.8)		
I	卸売業、小売業 (50~61)	693	697	(▲ 0.6)	3,860	4,019	(▲ 4.0)	372	(0.8)	87	(50.0)	71	(51.1)	42	(▲ 52.8)	31	(34.8)	49	(▲ 29.0)	23	(▲ 20.7)	18	(38.5)		
	56~61 小売業	492	538	(▲ 8.6)	2,784	2,980	(▲ 6.6)	261	(▲ 3.7)	66	(29.4)	43	(43.3)	28	(▲ 58.8)	29	(45.0)	48	(▲ 30.4)	10	(▲ 52.4)	7	(▲ 12.5)		
J	K金融、保険業、不動産、物品賃貸業 (62~70)	76	82	▲ 7.3	464	572	▲ 18.9	33	▲ 15.4	13	44.4	13	▲ 13.3	7	▲ 46.2	2	0.0	0	-	5	25.0	3	-		
	67 保険業	24	15	60.0	143	165	▲ 13.3	10	0.0	8	700.0	5	-	0	-	0	-	0	-	1	-	0	-		
L	学術研究、専門・技術サービス業 (71~74)	91	98	▲ 7.1	484	510	▲ 5.1	41	▲ 19.6	3	▲ 57.1	12	20.0	11	▲ 31.3	10	400.0	0	-	13	18.2	1	-		
M	宿泊業、飲食サービス業 (75~77)	126	166	▲ 24.1	863	1,069	▲ 19.3	53	▲ 20.9	16	6.7	14	7.7	23	▲ 41.0	3	▲ 66.7	0	-	15	87.5	2	▲ 66.7		
	76 飲食店	53	70	▲ 24.3	297	422	▲ 29.6	35	▲ 0.0	0	-	10	66.7	2	▲ 83.3	0	-	0	-	4	▲ 20.0	2	0.0		
N	生活関連サービス業、娯楽業 (78~80)	137	170	▲ 19.4	1,191	869	37.1	41	▲ 43.1	8	▲ 50.0	52	36.8	17	▲ 19.0	3	▲ 50.0	4	▲ 50.0	6	▲ 33.3	6	-		
O	教育、学習支援業 (81~82)	98	73	34.2	458	365	25.5	25	▲ 10.7	21	16.7	4	0.0	19	375.0	8	100.0	1	▲ 50.0	17	54.5	3	50.0		
P	医療、福祉 (83~85)	905	1,047	(▲ 13.6)	5,812	6,118	(▲ 5.0)	308	(▲ 13.0)	182	(▲ 9.9)	111	(▲ 32.3)	91	(▲ 38.5)	76	(81.0)	31	(▲ 36.7)	55	(34.1)	51	(8.5)		
	83 医療業	333	310	(7.4)	2,141	2,327	(▲ 8.0)	138	(6.2)	50	(▲ 5.7)	47	(17.5)	33	(▲ 21.4)	26	(44.4)	11	(175.0)	20	(81.8)	8	(▲ 33.3)		
	85 社会保険・社会福祉・介護事業	563	728	(▲ 22.7)	3,641	3,747	(▲ 2.8)	162	(▲ 25.3)	131	(▲ 11.5)	64	(▲ 48.0)	58	(▲ 45.3)	50	(108.3)	20	(▲ 55.6)	35	(16.7)	43	(22.9)		
Q	複合サービス事業 (86~87)	24	35	▲ 31.4	273	296	▲ 7.8	7	40.0	5	▲ 61.5	6	20.0	3	▲ 57.1	3	200.0	0	-	0	-	0	-		
R	サービス業(他に分類されないもの) (88~96)	436	585	(▲ 25.5)	3,197	3,164	(1.0)	201	(▲ 23.6)	50	(▲ 45.7)	48	(▲ 17.2)	44	(▲ 38.9)	25	(▲ 16.7)	28	(55.6)	28	(21.7)	12	(▲ 58.6)		
	91 職業紹介・労働者派遣業	86	156	▲ 44.9	579	766	▲ 24.4	23	▲ 62.9	20	▲ 60.0	16	▲ 42.9	11	120.0	0	-	0	-	16	433.3	0	-		
	92 その他の事業サービス業	210	242	(▲ 13.2)	1,727	1,392	(24.1)	141	(9.3)	17	(▲ 34.6)	24	(14.3)	6	(▲ 87.0)	14	(40.0)	5	(-)	2	(▲ 66.7)	1	(▲ 75.0)		
S, T	公務・その他 (97,98,99)	25	22	13.6	148	122	21.3	13	8.3	0	-	0	-	3	0.0	7	0.0	0	-	0	-	2	-		
	合 計	5,156	5,666	▲ 9.0	30,400	31,767	▲ 4.3	1,717	▲ 14.5	719	▲ 13.1	671	1.7	621	▲ 28.1	431	18.7	284	▲ 3.1	433	25.5	280	▲ 8.5		
事業所規模	29人以下	3,045	3,275	▲ 7.0	18,128	18,789	▲ 3.5	1,084	▲ 14.8	426	▲ 5.3	400	19.4	362	▲ 25.5	216	14.3	176	1.7	214	10.3	167	▲ 4.6		
	30~99人	1,301	1,604	▲ 18.9	7,565	8,205	▲ 7.8	380	▲ 20.7	202	▲ 13.7	173	▲ 27.0	169	▲ 35.0	127	11.4	51	▲ 37.8	121	▲ 4.7	78	9.9		
	100~299人	603	538	12.1	3,231	3,194	1.2	147	▲ 15.0	62	▲ 31.9	80	60.0	57	▲ 39.4	88	63.0	52	44.4	84	950.0	33	3.1		
	300~499人	107	119	▲ 10.1	636	831	▲ 23.5	53	211.8	12	▲ 52.0	10	▲ 28.6	16	6.7	0	-	0	-	14	▲ 6.7	2	▲ 92.9		
	500~999人	77	81	▲ 4.9	612	500	22.4	32	▲ 3.0	17	▲ 37.0	6	▲ 25.0	17	88.9	0	-	5	150.0	0	-	0	-		
	1,000人以上	23	49	▲ 53.1	228	248	▲ 8.1	21	▲ 36.4	0	-	2	▲ 87.5	0	-	0	-	0	-	0	-	0	-		

注) 令和6年4月以降については令和5年7月改定の「日本標準産業分類」に基づく区分、令和6年3月以前については平成25年10月改定の「日本標準産業分類」に基づく区分により表章したものを、令和6年4月以降の対前年同月比については、産業分類改定による影響のある産業について () で示している。

一般職業紹介状況 全数（パートタイム）

令和6年9月分 山形労働局

項目	新規求職申込件数		月間有効求職者数		新規求人数		有効求人数		新規求人倍率		有効求人倍率		紹介件数		就職件数		就職率%		充足率%		
	年 月	前年同月比	前年同月比	前年同月比	前年同月比	前年同月比	前年同月比	前年同月比	前年同月差	前年同月差	前年同月比	前年同月比	前年同月比	前年同月比	前年同月差	前年同月差	前年同月差	前年同月差			
平成31年度平均	1,420	3.6	5,811	8.8	3,301	▲ 8.0	8,905	▲ 8.7	2.32	▲ 0.30	1.53	▲ 0.30	1,750	4.4	735	2.8	51.7	▲ 0.5	21.6	2.3	
令和2年度平均	1,345	▲ 5.3	5,984	3.0	2,485	▲ 24.7	6,460	▲ 27.5	1.85	▲ 0.47	1.08	▲ 0.45	1,773	1.3	675	▲ 8.1	50.2	▲ 1.5	26.5	4.9	
令和3年度平均	1,320	▲ 1.9	6,026	0.7	2,694	8.4	6,992	8.3	2.04	0.19	1.16	0.08	1,557	▲ 12.2	646	▲ 4.3	48.9	▲ 1.3	23.2	▲ 3.3	
令和4年度平均	1,364	3.3	5,960	▲ 1.1	3,141	16.6	8,361	19.6	2.30	0.26	1.40	0.24	1,508	▲ 3.1	702	8.8	51.5	2.6	21.9	▲ 1.3	
令和5年度平均	1,453	6.6	6,214	4.3	2,890	▲ 8.0	7,756	▲ 7.2	1.99	▲ 0.31	1.25	▲ 0.15	1,540	2.1	682	▲ 2.8	47.0	▲ 4.5	23.0	1.1	
令和5年度累計	8,713	6.0	38,096	2.4	17,246	▲ 4.5	47,206	▲ 3.3	1.98	▲ 0.22	1.24	▲ 0.07	8,010	▲ 3.2	3,789	▲ 2.8	43.5	▲ 3.9	21.3	0.3	
令和6年度累計	8,919	2.4	39,333	3.2	15,464	▲ 10.3	42,087	▲ 10.8	1.73	▲ 0.25	1.07	▲ 0.17	8,528	6.5	3,960	4.5	44.4	0.9	24.8	3.5	
前々年同月	1,249	-	5,668	-	3,009	-	8,197	-	2.41	-	1.45	-	1,341	-	586	-	46.9	-	19.1	-	
令和5年 8月	1,169	10.6	5,793	2.0	2,494	▲ 14.5	7,282	▲ 10.9	2.13	▲ 0.63	1.26	▲ 0.18	1,125	▲ 7.4	496	▲ 14.2	42.4	▲ 12.3	19.1	▲ 0.5	
9月	1,311	5.0	5,897	4.0	2,935	▲ 2.5	7,518	▲ 8.3	2.24	▲ 0.17	1.27	▲ 0.18	1,344	0.2	594	1.4	45.3	▲ 1.6	19.5	0.4	
10月	1,355	5.9	6,053	4.8	2,770	▲ 16.3	7,503	▲ 10.9	2.04	▲ 0.54	1.24	▲ 0.22	1,352	10.5	635	17.8	46.9	4.8	22.1	6.4	
11月	1,258	12.4	5,923	5.1	2,649	▲ 7.9	7,390	▲ 11.0	2.11	▲ 0.46	1.25	▲ 0.22	1,250	20.3	559	9.8	44.4	▲ 1.1	20.1	2.9	
12月	1,092	13.0	5,569	6.3	2,544	▲ 7.6	7,196	▲ 12.0	2.33	▲ 0.52	1.29	▲ 0.27	1,151	30.2	542	10.8	49.6	▲ 1.0	20.4	2.8	
令和6年 1月	1,551	13.3	5,780	9.6	2,940	▲ 10.6	7,235	▲ 10.9	1.90	▲ 0.50	1.25	▲ 0.29	1,354	12.4	503	12.3	32.4	▲ 0.3	16.7	3.3	
2月	1,853	7.8	6,413	8.6	3,513	▲ 11.2	8,330	▲ 9.1	1.90	▲ 0.40	1.30	▲ 0.25	2,896	▲ 7.0	738	2.8	39.8	▲ 2.0	20.7	2.9	
3月	1,616	▲ 4.4	6,731	3.8	3,021	▲ 12.5	8,209	▲ 12.0	1.87	▲ 0.17	1.22	▲ 0.22	2,472	5.0	1,423	▲ 22.1	88.1	▲ 19.9	47.1	▲ 5.8	
4月	2,354	1.6	7,222	4.7	2,954	▲ 14.0	7,743	▲ 9.4	1.25	▲ 0.23	1.07	▲ 0.17	1,739	12.7	778	3.7	33.1	0.7	25.7	4.4	
5月	1,564	10.6	7,219	5.2	2,836	▲ 0.1	7,635	▲ 9.4	1.81	▲ 0.20	1.06	▲ 0.17	1,547	10.3	749	16.1	47.9	2.3	26.2	3.8	
6月	1,260	▲ 4.7	6,799	1.6	2,368	▲ 14.4	7,048	▲ 11.8	1.88	▲ 0.21	1.04	▲ 0.15	1,403	▲ 1.3	720	▲ 1.1	57.1	2.0	29.6	4.2	
7月	1,309	10.9	6,260	5.0	2,429	▲ 12.6	6,572	▲ 11.7	1.86	▲ 0.49	1.05	▲ 0.20	1,368	16.4	646	12.2	49.4	0.6	25.6	5.8	
8月	1,133	▲ 3.1	5,892	1.7	2,409	▲ 3.4	6,419	▲ 11.9	2.13	0.00	1.09	▲ 0.17	1,057	▲ 6.0	517	4.2	45.6	3.2	20.6	1.5	
9月	1,299	▲ 0.9	5,941	0.7	2,468	▲ 15.9	6,670	▲ 11.3	1.90	▲ 0.34	1.12	▲ 0.15	1,414	5.2	550	▲ 7.4	42.3	▲ 3.0	21.1	1.6	
内 訳	山形	524	12.9	2,205	2.4	1,019	▲ 12.8	2,740	▲ 15.4	1.94	▲ 0.58	1.24	▲ 0.26	522	13.5	184	▲ 12.0	35.1	▲ 9.9	18.4	0.1
	米沢	155	▲ 4.3	863	12.2	190	▲ 30.9	604	▲ 18.0	1.23	▲ 0.47	0.70	▲ 0.26	191	17.9	68	9.7	43.9	5.6	38.4	19.1
	酒田	152	11.8	721	▲ 0.4	399	4.7	936	1.3	2.63	▲ 0.17	1.30	0.02	163	0.6	66	▲ 18.5	43.4	▲ 16.2	14.0	▲ 3.6
	鶴岡	170	▲ 17.9	672	▲ 10.5	363	▲ 31.8	979	▲ 13.7	2.14	▲ 0.43	1.46	▲ 0.05	205	6.2	96	23.1	56.5	18.8	25.1	6.9
	新庄	74	▲ 9.8	298	▲ 7.2	140	▲ 2.8	387	▲ 7.2	1.89	0.13	1.30	0.00	77	▲ 19.8	30	▲ 36.2	40.5	▲ 16.8	20.7	▲ 9.2
	長井	37	▲ 26.0	252	▲ 16.0	62	▲ 25.3	232	3.6	1.68	0.02	0.92	0.17	68	28.3	34	9.7	91.9	29.9	38.7	6.2
	村山	106	▲ 17.2	530	5.6	163	▲ 16.4	438	▲ 4.6	1.54	0.02	0.83	▲ 0.08	106	▲ 19.1	38	▲ 22.4	35.8	▲ 2.5	18.4	▲ 1.1
	寒河江	81	▲ 1.2	400	6.4	132	▲ 15.4	354	▲ 8.3	1.63	▲ 0.27	0.89	▲ 0.14	82	▲ 5.7	34	▲ 8.1	42.0	▲ 3.1	23.5	2.3

産業別・事業所規模別・新規求人数 全数 (パートタイム)

令和6年9月分

山形労働局

産業・規模別	項目	局計			局計			山形		米沢		酒田		鶴岡		新庄		長井		村山		寒河江	
		6.9	5.9	前年比	6年度累計	5年度累計	前年比	6.9	前年比	6.9	前年比	6.9	前年比	6.9	前年比	6.9	前年比	6.9	前年比	6.9	前年比	6.9	前年比
A, B	農 林 漁 業 (01~04)	93	76	22.4	791	744	6.3	41	925.0	4	-	8	▲ 11.1	30	▲ 34.8	1	▲ 50.0	3	50.0	6	▲ 53.8	0	-
C	鉱業、採石業、砂利採取業 (05)	0	0	-	0	0	-	0	-	0	-	0	-	0	-	0	-	0	-	0	-	0	-
D	建設業 (06~08)	42	29	44.8	178	199	▲ 10.6	16	100.0	1	▲ 80.0	13	116.7	11	450.0	0	-	0	-	0	-	1	0.0
E	製造業 (09~32)	302	286	5.6	1,488	1,636	▲ 9.0	120	16.5	16	▲ 55.6	46	27.8	22	15.8	31	▲ 3.1	3	▲ 57.1	41	78.3	23	▲ 23.3
	09,10 食料品、飲料・たばこ・飼料製造業	186	169	10.1	753	891	▲ 15.5	97	19.8	8	▲ 55.6	33	50.0	8	14.3	11	▲ 21.4	0	-	19	72.7	10	▲ 37.5
	11 繊維工業	20	32	▲ 37.5	134	160	▲ 16.3	0	-	0	-	4	▲ 42.9	7	0.0	6	0.0	0	-	0	-	3	▲ 40.0
	12,13 木材・家具関係	4	3	▲ 33.3	30	23	▲ 30.4	1	▲ 50.0	1	-	1	0.0	0	-	0	-	0	-	0	-	1	-
	14,15 紙・印刷関係	6	3	100.0	20	18	11.1	2	100.0	1	▲ 50.0	1	-	0	-	1	-	0	-	1	-	0	-
	16~19 化学・プラスチック関係	15	11	36.4	53	69	▲ 23.2	0	-	1	-	5	400.0	0	-	0	-	0	-	8	33.3	1	-
	21 窯業・土石製品製造業	9	2	350.0	63	35	▲ 80.0	5	150.0	0	-	0	-	4	-	0	-	0	-	0	-	0	-
	22,23 鉄鋼・非鉄金属製造業	2	2	0.0	12	17	▲ 29.4	1	0.0	0	-	1	-	0	-	0	-	0	-	0	-	0	-
	24 金属製品製造業	11	6	83.3	55	29	▲ 89.7	3	50.0	1	0.0	1	-	3	-	0	-	0	-	1	0.0	2	0.0
	25 はん用機械器具製造業	2	3	▲ 33.3	24	32	▲ 25.0	2	-	0	-	0	-	0	-	0	-	0	-	0	-	0	-
	26 生産用機械器具製造業	9	7	28.6	34	52	▲ 34.6	1	▲ 75.0	1	-	0	-	0	-	0	-	3	200.0	2	-	2	-
	27 業務用機械器具製造業	0	6	-	18	31	▲ 41.9	0	-	0	-	0	-	0	-	0	-	0	-	0	-	0	-
	28 電子部品・デバイス・電子回路製造業	5	4	25.0	30	49	▲ 38.8	0	-	0	-	0	-	0	-	5	-	0	-	0	-	0	-
	29 電気機械器具製造業	14	9	55.6	61	63	▲ 3.2	3	200.0	3	200.0	0	-	0	-	0	-	0	-	8	-	0	-
	30 情報通信機械器具製造業	4	5	▲ 20.0	34	33	▲ 3.0	0	-	0	-	0	-	0	-	0	-	0	-	2	-	2	▲ 33.3
	31 輸送用機械器具製造業	3	7	▲ 57.1	18	39	▲ 53.8	3	200.0	0	-	0	-	0	-	0	-	0	-	0	-	0	-
	20,32 その他の製造業	12	17	▲ 29.4	149	95	▲ 56.8	2	0.0	0	-	0	-	0	-	8	33.3	0	-	0	-	2	0.0
F	電気・ガス・熱供給・水道業 (33~36)	0	3	(-)	19	23	(▲ 17.4)	0	(-)	0	(-)	0	(-)	0	(-)	0	(-)	0	(-)	0	(-)	0	(-)
G	情報通信業 (37~41)	36	3	1100.0	90	72	25.0	2	-	4	300.0	3	-	0	-	0	-	0	-	0	-	27	-
H	運輸業、郵便業 (42~49)	65	102	(▲ 36.3)	408	495	(▲ 17.6)	35	(52.2)	3	(50.0)	5	(▲ 80.0)	0	(-)	7	(▲ 46.2)	2	(100.0)	12	(▲ 29.4)	1	(▲ 94.1)
I	卸売業、小売業 (50~61)	442	773	(▲ 42.8)	2,951	3,742	(▲ 21.1)	209	(▲ 26.1)	45	(▲ 47.1)	36	(▲ 57.6)	83	(▲ 53.6)	20	(5.3)	13	(▲ 38.1)	26	(▲ 60.6)	10	(▲ 71.4)
	56~61 小売業	372	675	(▲ 44.9)	2,525	3,224	(▲ 21.7)	172	(▲ 26.2)	32	(▲ 61.0)	27	(▲ 62.0)	77	(▲ 55.2)	20	(25.0)	13	(▲ 35.0)	23	(▲ 56.6)	8	(▲ 71.4)
J	K金融、保険業、不動産、物品賃貸業 (62~70)	26	47	▲ 44.7	230	280	▲ 17.9	18	▲ 30.8	0	-	2	100.0	2	▲ 84.6	0	-	0	-	3	0.0	1	-
	67 保険業	3	2	50.0	21	11	90.9	3	50.0	0	-	0	-	0	-	0	-	0	-	0	-	0	-
L	学術研究、専門・技術サービス業 (71~74)	17	48	▲ 64.6	209	233	▲ 10.3	9	▲ 75.7	1	▲ 75.0	1	▲ 66.7	4	33.3	1	0.0	0	-	1	-	0	-
M	宿泊業、飲食サービス業 (75~77)	224	328	▲ 31.7	1,553	1,947	▲ 20.2	67	▲ 36.8	19	▲ 47.2	25	▲ 21.9	44	▲ 55.1	8	▲ 20.0	18	20.0	23	109.1	20	0.0
	76 飲食店	111	169	▲ 34.3	730	846	▲ 13.7	39	▲ 40.0	9	▲ 52.6	18	100.0	16	▲ 70.4	5	66.7	2	0.0	11	10.0	11	57.1
N	生活関連サービス業、娯楽業 (78~80)	299	232	28.9	1,478	1,464	1.0	82	▲ 15.5	9	50.0	146	67.8	44	91.3	3	▲ 57.1	3	▲ 50.0	3	▲ 50.0	9	-
O	教育、学習支援業 (81~82)	41	61	▲ 32.8	328	368	▲ 10.9	15	▲ 44.4	13	▲ 7.1	1	0.0	6	▲ 40.0	1	0.0	0	-	4	▲ 42.9	1	-
P	医療、福祉 (83~85)	491	513	(▲ 4.3)	3,129	3,148	(▲ 0.6)	220	(▲ 4.3)	50	(8.7)	60	(13.2)	84	(2.4)	29	(31.8)	11	(▲ 35.3)	17	(▲ 39.3)	20	(▲ 42.9)
	83 医療業	164	150	(9.3)	1,016	1,070	(▲ 5.0)	64	(▲ 5.9)	21	(200.0)	26	(4.0)	25	(▲ 3.8)	13	(44.4)	3	(50.0)	8	(14.3)	4	(▲ 33.3)
	85 社会保険・社会福祉・介護事業	327	361	(▲ 9.4)	2,091	2,053	(▲ 1.9)	156	(▲ 3.7)	29	(▲ 21.6)	34	(21.4)	59	(5.4)	16	(23.1)	8	(▲ 46.7)	9	(▲ 57.1)	16	(▲ 44.8)
Q	複合サービス事業 (86~87)	33	35	▲ 5.7	507	609	▲ 16.7	2	▲ 33.3	0	-	7	▲ 53.3	4	300.0	20	81.8	0	-	0	-	0	-
R	サービス業(他に分類されないもの) (88~96)	260	277	(▲ 6.1)	1,533	1,652	(▲ 7.2)	154	(▲ 14.4)	19	(111.1)	43	(79.2)	12	(▲ 52.0)	0	(-)	6	(▲ 50.0)	21	(23.5)	5	(▲ 16.7)
	91 職業紹介・労働者派遣業	64	77	▲ 16.9	222	394	▲ 43.7	31	▲ 49.2	1	-	12	100.0	0	-	0	-	0	-	20	100.0	0	-
	92 その他の事業サービス業	165	135	(22.2)	1,023	906	(12.9)	111	(46.1)	13	(62.5)	24	(71.4)	11	(▲ 56.0)	0	(-)	1	(-)	0	(-)	5	(▲ 16.7)
S, T	公務・その他 (97,98,99)	97	122	▲ 20.5	572	634	▲ 9.8	29	▲ 27.5	6	▲ 73.9	3	0.0	17	▲ 37.0	19	35.7	3	200.0	6	100.0	14	27.3
	合 計	2,468	2,935	▲ 15.9	15,464	17,246	▲ 10.3	1,019	▲ 12.8	190	▲ 30.9	399	4.7	363	▲ 31.8	140	▲ 2.8	62	▲ 25.3	163	▲ 16.4	132	▲ 15.4
事業所規模	29人以下	1,522	1,710	▲ 11.0	9,833	10,709	▲ 8.2	556	▲ 8.9	128	▲ 22.0	304	13.4	215	▲ 23.5	104	5.1	46	▲ 22.0	98	▲ 25.2	71	▲ 27.6
	30~99人	637	875	▲ 27.2	3,707	4,434	▲ 16.4	248	▲ 36.1	55	▲ 29.5	58	▲ 31.0	131	▲ 29.2	29	▲ 14.7	12	▲ 36.8	48	9.1	56	30.2
	100~299人	189	178	6.2	1,111	1,153	▲ 3.6	129	81.7	5	▲ 66.7	21	31.3	8	▲ 82.2	5	0.0	2	▲ 60.0	17	88.9	2	▲ 83.3
	300~499人	81	86	▲ 5.8	461	497	▲ 7.2	58	11.5	0	-	12	0.0	5	66.7	1	▲ 50.0	2	-	0	-	3	0.0
	500~999人	14	49	▲ 71.4	209	274	▲ 23.1	5	▲ 58.3	2	▲ 84.6	2	-	4	▲ 77.8	1	▲ 75.0	0	-	0	-	0	-
	1,000人以上	25	37	▲ 32.4	143	179	▲ 20.7	23	▲ 36.1	0	-	2	100.0	0	-	0	-	0	-	0	-	0	-

注) 令和6年4月以降については令和5年7月改定の「日本標準産業分類」に基づく区分、令和6年3月以前については平成25年10月改定の「日本標準産業分類」に基づく区分により表章したものを、令和6年4月以降の対前年同月比については、産業分類改定による影響のある産業について () で示している。

雇用保険受給者職業紹介状況 (パートタイムを含む)

令和6年9月分

山形労働局

項目 年月	新規求職申込件数		月間有効求職者数		紹介件数		就職件数		紹介率		就職率		
	(受給者)	前年同月比	(受給者)	前年同月比	(受給者)	前年同月比	(受給者)	前年同月比	(受給者)	前年同月差	(受給者)	前年同月差	
平成31年度平均	1,133	4.0	5,910	4.5	1,350	9.4	525	2.9	22.8	1.0	46.4	▲ 0.4	
令和2年度平均	1,066	▲ 5.9	6,878	16.4	1,275	▲ 5.6	456	▲ 13.2	18.5	▲ 4.3	42.8	▲ 3.6	
令和3年度平均	974	▲ 8.6	5,691	▲ 17.2	1,049	▲ 17.7	437	▲ 4.1	18.4	▲ 0.1	44.9	2.1	
令和4年度平均	935	▲ 4.0	5,336	▲ 6.2	934	▲ 11.0	427	▲ 2.4	17.5	▲ 0.9	45.6	0.7	
令和5年度平均	1,013	8.4	5,724	7.3	971	4.0	432	1.3	17.0	▲ 0.5	42.6	▲ 3.0	
令和5年度累計	6,637	8.4	35,609	3.7	5,735	▲ 2.4	2,578	▲ 4.4	16.1	▲ 1.0	38.8	▲ 5.2	
令和6年度累計	6,384	▲ 3.8	36,442	2.3	6,010	4.8	2,708	5.0	16.5	0.4	42.4	3.6	
前々年同月	817	-	5,531	-	997	-	437	-	18.0	-	53.5	-	
令和5年	8月	932	10.2	6,033	5.1	978	6.7	397	▲ 7.9	16.2	0.2	42.6	▲ 8.3
	9月	899	10.0	5,983	8.2	995	▲ 0.2	442	1.1	16.6	▲ 1.4	49.2	▲ 4.3
令和6年	10月	1,148	18.4	6,031	12.0	1,081	14.9	474	11.0	17.9	0.4	41.3	▲ 2.7
	11月	852	12.5	5,731	14.0	916	5.0	422	▲ 2.8	16.0	▲ 1.3	49.5	▲ 7.8
	12月	706	0.4	5,289	13.5	833	17.0	422	23.0	15.7	0.4	59.8	11.0
	1月	1,066	13.8	5,341	11.9	881	17.0	361	9.4	16.5	0.7	33.9	▲ 1.3
内	2月	871	1.4	5,383	10.7	1,174	15.0	417	13.6	21.8	0.8	47.9	5.2
	3月	880	1.1	5,303	6.8	1,037	0.8	510	▲ 2.3	19.6	▲ 1.1	58.0	▲ 2.0
	4月	1,761	0.9	5,884	7.1	967	17.2	454	3.9	16.4	1.4	25.8	0.8
	5月	1,143	0.0	6,295	4.8	1,142	15.7	501	21.9	18.1	1.7	43.8	7.8
	6月	831	▲ 13.3	6,153	1.9	1,019	▲ 3.9	441	▲ 4.1	16.6	▲ 0.9	53.1	5.1
	7月	1,010	5.3	6,247	3.2	1,033	16.1	474	10.0	16.5	1.8	46.9	2.0
	8月	784	▲ 15.9	5,977	▲ 0.9	896	▲ 8.4	406	2.3	15.0	▲ 1.2	51.8	9.2
	9月	855	▲ 4.9	5,886	▲ 1.6	953	▲ 4.2	432	▲ 2.3	16.2	▲ 0.4	50.5	1.3
	訳	山形	320	▲ 5.0	2,250	▲ 2.3	376	4.2	136	▲ 1.4	16.7	1.0	42.5
米沢		105	▲ 15.3	735	3.1	139	▲ 7.3	55	▲ 21.4	18.9	▲ 2.1	52.4	▲ 4.1
酒田		109	5.8	706	▲ 5.0	110	▲ 10.6	52	▲ 20.0	15.6	▲ 1.0	47.7	▲ 15.4
鶴岡		101	▲ 11.4	678	▲ 7.4	80	▲ 44.4	63	0.0	11.8	▲ 7.9	62.4	7.1
新庄		49	▲ 10.9	339	▲ 2.9	51	4.1	28	7.7	15.0	1.0	57.1	9.8
長井		28	▲ 12.5	241	6.2	46	58.6	26	▲ 13.3	19.1	6.3	92.9	▲ 0.9
村山		80	1.3	579	13.3	98	30.7	42	61.5	16.9	2.2	52.5	19.6
寒河江	63	14.5	358	▲ 11.8	53	▲ 17.2	30	25.0	14.8	▲ 1.0	47.6	4.0	

注) 1. 「紹介率」は「紹介件数」÷「有効求職者」×100

安定所別雇用保険受給者職業紹介状況（パートタイムを含む）

[9月]

[9月・累計]

令和6年9月分

山形労働局

		[9月]									[9月・累計]								
		山形	米沢	酒田	鶴岡	新庄	長井	村山	寒河江	県計	山形	米沢	酒田	鶴岡	新庄	長井	村山	寒河江	県計
新規求人	6年度	2,843	924	1,173	1,015	574	346	684	436	7,995	18,494	5,587	6,994	6,161	2,800	2,115	3,527	2,783	48,461
	5年度	3,250	1,122	1,113	1,453	507	380	604	496	8,925	19,771	6,339	6,294	6,808	3,090	2,305	3,588	2,850	51,045
	増減数	▲ 407	▲ 198	60	▲ 438	67	▲ 34	80	▲ 60	▲ 930	▲ 1,277	▲ 752	700	▲ 647	▲ 290	▲ 190	▲ 61	▲ 67	▲ 2,584
	増減率	▲ 12.5	▲ 17.6	5.4	▲ 30.1	13.2	▲ 8.9	13.2	▲ 12.1	▲ 10.4	▲ 6.5	▲ 11.9	11.1	▲ 9.5	▲ 9.4	▲ 8.2	▲ 1.7	▲ 2.4	▲ 5.1
有効求人	6年度	8,853	2,713	3,171	2,835	1,366	1,011	1,715	1,255	22,919	51,971	15,699	18,370	17,392	7,311	6,149	9,648	7,801	134,341
	5年度	9,438	3,068	2,864	3,235	1,407	1,018	1,614	1,351	23,995	55,796	17,967	17,404	18,785	8,341	6,616	10,220	7,922	143,051
	増減数	▲ 585	▲ 355	307	▲ 400	▲ 41	▲ 7	101	▲ 96	▲ 1,076	▲ 3,825	▲ 2,268	966	▲ 1,393	▲ 1,030	▲ 467	▲ 572	▲ 121	▲ 8,710
	増減率	▲ 6.2	▲ 11.6	10.7	▲ 12.4	▲ 2.9	▲ 0.7	6.3	▲ 7.1	▲ 4.5	▲ 6.9	▲ 12.6	5.6	▲ 7.4	▲ 12.3	▲ 7.1	▲ 5.6	▲ 1.5	▲ 6.1
新規求職	6年度	1,440	453	450	466	211	154	314	237	3,725	9,112	3,199	3,044	2,898	1,680	1,081	2,148	1,507	24,669
	5年度	1,475	532	474	507	256	182	377	239	4,042	9,439	3,189	3,191	2,980	1,701	1,056	2,211	1,522	25,289
	増減数	▲ 35	▲ 79	▲ 24	▲ 41	▲ 45	▲ 28	▲ 63	▲ 2	▲ 317	▲ 327	10	▲ 147	▲ 82	▲ 21	25	▲ 63	▲ 15	▲ 620
	増減率	▲ 2.4	▲ 14.8	▲ 5.1	▲ 8.1	▲ 17.6	▲ 15.4	▲ 16.7	▲ 0.8	▲ 7.8	▲ 3.5	0.3	▲ 4.6	▲ 2.8	▲ 1.2	2.4	▲ 2.8	▲ 1.0	▲ 2.5
保	6年度	320	105	109	101	49	28	80	63	855	2,487	780	804	724	408	245	558	378	6,384
	5年度	337	124	103	114	55	32	79	55	899	2,561	826	852	764	406	250	561	417	6,637
	増減数	▲ 17	▲ 19	6	▲ 13	▲ 6	▲ 4	1	8	▲ 44	▲ 74	▲ 46	▲ 48	▲ 40	2	▲ 5	▲ 3	▲ 39	▲ 253
	増減率	▲ 5.0	▲ 15.3	5.8	▲ 11.4	▲ 10.9	▲ 12.5	1.3	14.5	▲ 4.9	▲ 2.9	▲ 5.6	▲ 5.6	▲ 5.2	0.5	▲ 2.0	▲ 0.5	▲ 9.4	▲ 3.8
有効求職	6年度	6,186	2,195	1,914	1,716	807	737	1,443	1,073	16,071	39,399	14,369	12,400	10,984	6,169	4,539	9,330	6,715	103,905
	5年度	6,395	2,157	2,030	1,911	930	824	1,436	995	16,678	39,222	13,003	12,711	11,618	6,144	4,916	8,939	6,347	102,900
	増減数	▲ 209	38	▲ 116	▲ 195	▲ 123	▲ 87	7	78	▲ 607	▲ 177	1,366	▲ 311	▲ 634	25	▲ 377	391	368	1,005
	増減率	▲ 3.3	1.8	▲ 5.7	▲ 10.2	▲ 13.2	▲ 10.6	0.5	7.8	▲ 3.6	0.5	10.5	▲ 2.4	▲ 5.5	0.4	▲ 7.7	4.4	5.8	1.0
保	6年度	2,250	735	706	678	339	241	579	358	5,886	13,794	4,468	4,565	4,050	2,280	1,479	3,462	2,344	36,442
	5年度	2,302	713	743	732	349	227	511	406	5,983	13,683	4,142	4,595	4,267	2,160	1,392	3,048	2,322	35,609
	増減数	▲ 52	22	▲ 37	▲ 54	▲ 10	14	68	▲ 48	▲ 97	▲ 111	326	▲ 30	▲ 217	120	87	414	22	833
	増減率	▲ 2.3	3.1	▲ 5.0	▲ 7.4	▲ 2.9	6.2	13.3	▲ 11.8	▲ 1.6	0.8	7.9	▲ 0.7	▲ 5.1	5.6	6.3	13.6	0.9	2.3
紹介件数	6年度	1,377	507	426	424	193	180	285	227	3,619	8,296	3,251	2,816	2,735	1,468	995	1,903	1,403	22,867
	5年度	1,474	534	507	515	227	165	335	257	4,014	8,655	3,099	3,015	2,772	1,394	973	1,748	1,336	22,992
	増減数	▲ 97	▲ 27	▲ 81	▲ 91	▲ 34	15	▲ 50	▲ 30	▲ 395	▲ 359	152	▲ 199	▲ 37	74	22	155	67	▲ 125
	増減率	▲ 6.6	▲ 5.1	▲ 16.0	▲ 17.7	▲ 15.0	9.1	▲ 14.9	▲ 11.7	▲ 9.8	▲ 4.1	4.9	▲ 6.6	▲ 1.3	5.3	2.3	8.9	5.0	▲ 0.5
保	6年度	376	139	110	80	51	46	98	53	953	2,225	858	747	637	352	248	558	385	6,010
	5年度	361	150	123	144	49	29	75	64	995	2,155	769	842	693	303	225	415	333	5,735
	増減数	15	▲ 11	▲ 13	▲ 64	2	17	23	▲ 11	▲ 42	70	89	▲ 95	▲ 56	49	23	143	52	275
	増減率	4.2	▲ 7.3	▲ 10.6	▲ 44.4	4.1	58.6	30.7	▲ 17.2	▲ 4.2	3.2	11.6	▲ 11.3	▲ 8.1	16.2	10.2	34.5	15.6	4.8
就職件数	6年度	413	179	169	204	77	83	109	88	1,322	2,793	1,261	1,180	1,222	804	461	753	596	9,070
	5年度	470	215	211	210	109	86	132	83	1,516	2,854	1,294	1,238	1,215	779	478	748	587	9,193
	増減数	▲ 57	▲ 36	▲ 42	▲ 6	▲ 32	▲ 3	▲ 23	5	▲ 194	▲ 61	▲ 33	▲ 58	7	25	▲ 17	5	9	▲ 123
	増減率	▲ 12.1	▲ 16.7	▲ 19.9	▲ 2.9	▲ 29.4	▲ 3.5	▲ 17.4	6.0	▲ 12.8	▲ 2.1	▲ 2.6	▲ 4.7	0.6	3.2	▲ 3.6	0.7	1.5	▲ 1.3
保	6年度	136	55	52	63	28	26	42	30	432	806	389	387	347	221	130	251	177	2,708
	5年度	138	70	65	63	26	30	26	24	442	755	392	414	333	192	136	190	166	2,578
	増減数	▲ 2	▲ 15	▲ 13	0	2	▲ 4	16	6	▲ 10	51	▲ 3	▲ 27	14	29	▲ 6	61	11	130
	増減率	▲ 1.4	▲ 21.4	▲ 20.0	0.0	7.7	▲ 13.3	61.5	25.0	▲ 2.3	6.8	▲ 0.8	▲ 6.5	4.2	15.1	▲ 4.4	32.1	6.6	5.0

求人倍率

新規求人倍率	1.97	2.04	2.61	2.18	2.72	2.25	2.18	1.84	2.15
有効求人倍率	1.43	1.24	1.66	1.65	1.69	1.37	1.19	1.17	1.43

求人倍率増減P（対前年同月比）

▲ 0.23	▲ 0.07	0.26	▲ 0.69	0.74	0.16	0.58	▲ 0.24	▲ 0.06
▲ 0.05	▲ 0.18	0.25	▲ 0.04	0.18	0.13	0.07	▲ 0.19	▲ 0.01

若年者・中高年齢者の職業紹介状況 常用（パートを含む）

令和6年9月分

山形労働局

項 目	新規求職申込件数				月間有効求職者数				紹介件数				就職件数				就職率				
	35歳未満		45歳以上		35歳未満		45歳以上		35歳未満		45歳以上		35歳未満		45歳以上		35歳未満		45歳以上		
	前年同月比	前年同月比	前年同月比	前年同月比	前年同月比	前年同月比	前年同月比	前年同月比	前年同月比	前年同月比	前年同月比	前年同月比	前年同月比	前年同月比	前年同月比	前年同月比	前年同月比	前年同月比	前年同月比	前年同月比	
平成31年度平均	1,473	▲ 8.8	2,159	6.5	5,329	▲ 4.0	8,591	9.2	1,766	▲ 8.3	2,450	6.5	591	▲ 10.9	811	3.7	40.1	▲ 1.0	37.6	▲ 1.0	
令和2年度平均	1,278	▲ 13.3	2,109	▲ 2.4	4,974	▲ 6.7	9,418	9.6	1,503	▲ 14.9	2,126	▲ 13.2	470	▲ 20.4	653	▲ 19.5	36.8	▲ 3.3	31.0	▲ 6.6	
令和3年度平均	1,221	▲ 4.4	2,044	▲ 3.1	4,734	▲ 4.8	9,064	▲ 3.8	1,301	▲ 13.4	1,939	▲ 8.8	466	▲ 1.0	657	0.6	38.1	1.3	32.1	1.1	
令和4年度平均	1,179	▲ 3.4	2,087	2.1	4,574	▲ 3.4	8,651	▲ 4.6	1,132	▲ 13.0	1,872	▲ 3.5	447	▲ 4.0	728	10.9	37.9	▲ 0.2	34.9	2.8	
令和5年度平均	1,136	▲ 3.7	2,244	7.5	4,512	▲ 1.4	9,188	6.2	1,053	▲ 7.0	1,959	4.6	406	▲ 9.2	751	3.1	35.7	▲ 2.2	33.5	▲ 1.4	
令和5年度累計	6,949	▲ 5.3	13,214	6.7	27,449	▲ 3.4	55,408	2.9	6,315	▲ 10.3	10,623	▲ 0.1	2,429	▲ 12.2	4,213	3.7	35.0	▲ 2.7	31.9	▲ 0.9	
令和6年度累計	6,346	▲ 8.7	13,430	1.6	26,318	▲ 4.1	57,896	4.5	5,662	▲ 10.3	11,266	6.1	2,191	▲ 9.8	4,339	3.0	34.5	▲ 0.5	32.3	0.4	
前々年同月	1,209	-	1,834	-	4,631	-	8,219	-	1,116	-	1,845	-	464	-	682	-	38.4	-	37.2	-	
令和5年	8月	1,143	▲ 0.4	1,845	7.6	4,448	▲ 2.9	8,629	4.3	992	▲ 12.0	1,620	▲ 3.2	314	▲ 20.7	607	5.6	27.5	▲ 7.0	32.9	▲ 0.6
	9月	1,181	▲ 2.3	1,994	8.7	4,592	▲ 0.8	8,756	6.5	1,143	2.4	1,791	▲ 2.9	415	▲ 10.6	669	▲ 1.9	35.1	▲ 3.3	33.6	▲ 3.6
令和5年	10月	1,250	8.8	2,059	10.8	4,747	2.9	8,860	8.1	1,103	4.9	1,835	12.5	423	1.4	719	11.6	33.8	▲ 2.5	34.9	0.3
	11月	953	▲ 3.1	1,909	12.8	4,505	2.8	8,688	10.1	924	3.1	1,583	10.0	371	▲ 1.3	672	8.7	38.9	0.6	35.2	▲ 1.3
	12月	828	▲ 1.0	1,843	18.1	4,139	2.4	8,389	13.3	806	1.5	1,446	29.9	368	4.0	580	15.8	44.4	2.1	31.5	▲ 0.6
	令和6年	1月	1,216	▲ 1.1	2,486	16.2	4,153	▲ 1.1	8,804	14.4	967	▲ 9.3	1,860	20.2	293	▲ 9.8	541	23.0	24.1	▲ 2.3	21.8
令和6年	2月	1,242	▲ 5.4	2,846	▲ 1.1	4,465	0.2	9,805	9.4	1,304	▲ 0.5	3,224	1.5	402	▲ 15.4	796	15.7	32.4	▲ 3.8	28.0	4.1
	3月	1,191	▲ 8.7	2,571	1.3	4,685	▲ 2.1	10,307	5.1	1,214	▲ 15.0	2,936	0.2	585	▲ 10.7	1,487	▲ 16.6	49.1	▲ 1.1	57.8	▲ 12.4
令和6年	4月	1,285	▲ 2.6	3,442	4.5	4,586	▲ 2.4	10,678	7.5	1,042	▲ 0.3	2,236	17.1	411	▲ 11.4	891	3.1	32.0	▲ 3.2	25.9	▲ 0.3
	5月	1,139	▲ 4.1	2,311	5.2	4,601	▲ 2.5	10,485	7.1	1,023	▲ 5.1	2,068	14.0	418	4.2	789	13.2	36.7	2.9	34.1	2.4
	6月	981	▲ 11.7	1,918	▲ 3.4	4,419	▲ 4.0	9,877	3.4	915	▲ 19.0	1,829	▲ 0.4	363	▲ 15.0	726	▲ 3.6	37.0	▲ 1.4	37.9	0.0
令和6年	7月	1,025	1.8	2,040	7.4	4,361	▲ 0.7	9,319	6.6	952	2.7	1,853	12.2	356	▲ 12.7	712	14.3	34.7	▲ 5.8	34.9	2.1
	8月	909	▲ 20.5	1,755	▲ 4.9	4,165	▲ 6.4	8,739	1.3	806	▲ 18.8	1,510	▲ 6.8	315	0.3	562	▲ 7.4	34.7	7.2	32.0	▲ 0.9
	9月	1,007	▲ 14.7	1,964	▲ 1.5	4,186	▲ 8.8	8,798	0.5	924	▲ 19.2	1,770	▲ 1.2	328	▲ 21.0	659	▲ 1.5	32.6	▲ 2.5	33.6	0.0
内 訳	山形	360	▲ 20.9	757	11.7	1,650	▲ 12.7	3,268	3.3	333	▲ 28.5	692	12.7	93	▲ 30.6	217	0.9	25.8	▲ 3.7	28.7	▲ 3.0
	米沢	129	▲ 15.1	255	▲ 9.3	543	▲ 0.2	1,288	5.7	127	1.6	294	12.6	55	▲ 14.1	91	▲ 7.1	42.6	0.5	35.7	0.8
	酒田	135	1.5	217	▲ 10.0	520	▲ 8.6	1,028	▲ 1.9	117	▲ 14.0	182	▲ 23.5	45	▲ 8.2	80	▲ 10.1	33.3	▲ 3.5	36.9	0.0
	鶴岡	123	▲ 8.2	243	▲ 11.0	478	▲ 1.4	901	▲ 15.3	111	▲ 22.4	196	▲ 21.6	50	▲ 13.8	102	6.3	40.7	▲ 2.6	42.0	6.8
	新庄	55	▲ 30.4	120	▲ 7.0	177	▲ 27.5	489	▲ 6.3	41	▲ 30.5	90	▲ 9.1	9	▲ 62.5	40	2.6	16.4	▲ 14.0	33.3	3.1
	長井	40	▲ 14.9	86	▲ 11.3	167	▲ 16.5	446	▲ 5.1	48	4.3	101	32.9	23	0.0	45	15.4	57.5	8.6	52.3	12.1
	村山	95	▲ 7.8	162	▲ 11.0	393	▲ 1.5	769	7.1	83	▲ 11.7	111	▲ 17.8	31	▲ 13.9	44	▲ 18.5	32.6	▲ 2.4	27.2	▲ 2.5
寒河江	70	▲ 10.3	124	9.7	258	▲ 1.1	609	10.7	64	▲ 13.5	104	▲ 11.9	22	▲ 18.5	40	2.6	31.4	▲ 3.2	32.3	▲ 2.2	

正社員に係る職業紹介状況

令和6年9月分 山形労働局

項目	新規求職申込件数		月間有効求職者数		新規求人数						月間有効求人数		有効求人倍率		就職件数		就職率%		充足率%		
	パートを除く常用		パートを除く常用		正社員	非正社員	正社員	非正社員	正社員		正社員	正社員	正社員	正社員	正社員	正社員	正社員	正社員			
	年	月	前年同月比	前年同月比			前年同月比	前年同月比	構成比	前年同月差	前年同月比	前年同月差	前年同月比	前年同月差	前年同月比	前年同月差	前年同月比	前年同月差			
平成31年度平均	3,179	▲ 2.5	11,555	0.3	4,348	5,063	▲ 5.6	▲ 9.8	46.2	1.1	12,280	▲ 4.5	1.06	▲ 0.06	860	▲ 7.1	27.0	▲ 1.4	19.2	▲ 0.5	
令和2年度平均	2,889	▲ 9.1	11,834	2.4	3,634	3,772	▲ 16.4	▲ 25.5	49.1	2.9	10,126	▲ 17.5	0.86	▲ 0.20	675	▲ 21.5	23.4	▲ 3.6	18.2	▲ 1.0	
令和3年度平均	2,748	▲ 4.9	10,934	▲ 7.6	4,234	4,280	16.5	13.5	49.7	0.6	11,940	17.9	1.09	0.23	693	2.6	25.2	1.8	16.3	▲ 1.9	
令和4年度平均	2,706	▲ 1.5	10,384	▲ 5.0	4,631	4,693	9.4	9.6	49.7	0.0	13,325	11.6	1.28	0.19	698	0.8	25.8	0.6	14.8	▲ 1.5	
令和5年度平均	2,750	1.6	10,711	3.1	4,264	4,179	▲ 7.9	▲ 11.0	50.5	0.8	12,337	▲ 7.4	1.15	▲ 0.13	709	1.6	25.8	0.0	16.1	1.3	
令和5年度累計	16,281	0.6	63,887	0.2	25,940	25,105	▲ 8.9	▲ 8.8	50.8	0.0	74,468	▲ 7.3	1.17	▲ 0.09	4,130	▲ 1.5	25.4	▲ 0.5	15.5	0.9	
令和6年度累計	15,488	▲ 4.9	63,782	▲ 0.2	24,672	23,789	▲ 4.9	▲ 5.2	50.9	0.1	70,942	▲ 4.7	1.11	▲ 0.06	3,914	▲ 5.2	25.3	▲ 0.1	15.3	▲ 0.2	
前々年同月	2,570	-	10,197	-	5,041	4,419	-	-	53.3	-	13,796	-	1.35	-	737	-	28.7	-	14.7	-	
令和5年	8月	2,589	1.7	10,419	2.3	3,971	4,012	▲ 13.4	▲ 15.5	49.7	0.6	12,208	▲ 11.5	1.17	▲ 0.18	596	▲ 3.6	23.0	▲ 1.3	14.6	1.5
	9月	2,699	5.0	10,710	5.0	4,630	4,295	▲ 8.2	▲ 2.8	51.9	▲ 1.4	12,623	▲ 8.5	1.18	▲ 0.17	692	▲ 6.1	25.6	▲ 3.1	14.7	0.0
令和6年	10月	2,787	11.2	10,873	7.2	4,653	4,073	▲ 4.3	▲ 18.1	53.3	3.8	12,739	▲ 8.8	1.17	▲ 0.21	789	11.9	28.3	0.2	16.3	2.0
	11月	2,330	4.3	10,496	8.6	3,467	3,740	▲ 15.7	▲ 20.3	48.1	1.4	12,087	▲ 9.7	1.15	▲ 0.23	689	2.2	29.6	▲ 0.6	18.7	2.6
	12月	2,247	8.9	10,000	11.0	4,407	3,789	▲ 4.1	▲ 2.7	53.8	▲ 0.3	12,061	▲ 7.2	1.21	▲ 0.23	662	12.0	29.5	0.9	14.4	2.0
	1月	3,076	7.4	10,290	7.7	4,694	4,210	▲ 4.7	▲ 12.8	52.7	2.2	12,046	▲ 8.5	1.17	▲ 0.21	564	1.6	18.3	▲ 1.1	11.5	0.7
	2月	3,237	▲ 8.7	11,247	3.6	3,741	4,880	▲ 10.2	▲ 10.1	43.4	0.0	12,347	▲ 5.7	1.10	▲ 0.11	721	1.8	22.3	2.3	18.3	1.3
内	3月	3,039	▲ 1.4	11,737	1.1	4,265	4,346	▲ 4.0	▲ 12.4	49.5	2.3	12,295	▲ 5.5	1.05	▲ 0.07	955	0.3	31.4	0.5	22.5	1.5
	4月	3,340	4.7	11,418	3.5	4,330	4,217	▲ 6.0	▲ 9.0	50.7	0.8	11,829	▲ 6.4	1.04	▲ 0.11	730	▲ 5.7	21.9	▲ 2.4	16.5	0.3
	5月	2,687	▲ 1.4	11,180	3.3	3,739	4,260	▲ 6.5	4.7	46.7	▲ 2.9	11,769	▲ 5.1	1.05	▲ 0.10	729	3.8	27.1	1.3	18.7	1.6
	6月	2,343	▲ 8.4	10,622	0.3	4,049	3,364	▲ 4.5	▲ 17.7	54.6	3.7	11,570	▲ 6.1	1.09	▲ 0.07	623	▲ 10.6	26.6	▲ 0.6	15.1	▲ 0.8
	7月	2,503	▲ 0.6	10,478	1.6	4,450	3,886	▲ 0.9	▲ 3.1	53.4	0.6	11,814	▲ 3.8	1.13	▲ 0.06	687	2.7	27.4	0.8	14.7	0.5
	8月	2,215	▲ 14.4	10,014	▲ 3.9	3,738	4,433	▲ 5.9	10.5	45.7	▲ 4.0	11,764	▲ 3.6	1.17	0.00	567	▲ 4.9	25.6	2.6	14.3	▲ 0.3
	9月	2,400	▲ 11.1	10,070	▲ 6.0	4,366	3,629	▲ 5.7	▲ 15.5	54.6	2.7	12,196	▲ 3.4	1.21	0.03	578	▲ 16.5	24.1	▲ 1.5	12.7	▲ 2.0
訳	山形	910	▲ 9.6	3,968	▲ 6.1	1,470	1,373	▲ 10.7	▲ 14.4	51.7	1.1	4,394	▲ 6.0	1.11	0.00	167	▲ 10.2	18.4	▲ 0.1	11.2	▲ 1.4
	米沢	297	▲ 19.5	1,328	▲ 3.8	621	303	▲ 1.9	▲ 38.0	67.2	10.8	1,646	▲ 7.4	1.24	▲ 0.05	81	▲ 32.5	27.3	▲ 5.2	12.4	▲ 3.2
	酒田	289	▲ 12.7	1,176	▲ 9.1	552	621	2.8	7.8	47.1	▲ 1.1	1,551	8.3	1.32	0.21	80	▲ 20.0	27.7	▲ 2.5	14.7	▲ 4.3
	鶴岡	291	▲ 0.7	1,037	▲ 9.6	535	480	▲ 26.3	▲ 34.0	52.7	2.7	1,494	▲ 11.9	1.44	▲ 0.04	83	▲ 17.8	28.5	▲ 6.0	14.8	1.2
	新庄	137	▲ 18.5	505	▲ 15.8	374	200	22.2	▲ 0.5	65.2	4.8	829	2.6	1.64	0.29	33	▲ 15.4	24.1	0.9	5.6	▲ 5.8
	長井	117	▲ 11.4	482	▲ 7.7	244	102	▲ 6.5	▲ 14.3	70.5	1.8	680	▲ 1.9	1.41	0.08	39	▲ 7.1	33.3	1.5	13.9	▲ 3.0
	村山	204	▲ 16.4	904	▲ 2.5	344	340	24.2	4.0	50.3	4.4	885	7.4	0.98	0.09	51	▲ 19.0	25.0	▲ 0.8	14.8	▲ 6.1
	寒河江	155	0.0	670	9.5	226	210	▲ 7.4	▲ 16.7	51.8	2.6	717	▲ 0.6	1.07	▲ 0.11	44	7.3	28.4	1.9	21.2	6.0

注) 1. 正社員の有効求人倍率は、正社員の月間有効求人数をパートタイムを除く常用の月間有効求職者数で除して算出しているが、パートタイムを除く常用の月間有効求職者数には、派遣労働者や契約社員を希望する者も含まれるため、厳密な意味での正社員有効求人倍率より低い値となる。

2. 充足率=充足数/新規求人数×100。

地域別一般職業紹介状況（パートタイムを含む）

令和6年9月分

[9月]

[9月・累計]

山形労働局

		村山	置賜	庄内	最上	県計	村山	置賜	庄内	最上	県計
新規求人	6年度	3,963	1,270	2,188	574	7,995	24,804	7,702	13,155	2,800	48,461
	5年度	4,350	1,502	2,566	507	8,925	26,209	8,644	13,102	3,090	51,045
	増減数	▲ 387	▲ 232	▲ 378	67	▲ 930	▲ 1,405	▲ 942	53	▲ 290	▲ 2,584
	増減率	▲ 8.9	▲ 15.4	▲ 14.7	13.2	▲ 10.4	▲ 5.4	▲ 10.9	0.4	▲ 9.4	▲ 5.1
有効求人	6年度	11,823	3,724	6,006	1,366	22,919	69,420	21,848	35,762	7,311	134,341
	5年度	12,403	4,086	6,099	1,407	23,995	73,938	24,583	36,189	8,341	143,051
	増減数	▲ 580	▲ 362	▲ 93	▲ 41	▲ 1,076	▲ 4,518	▲ 2,735	▲ 427	▲ 1,030	▲ 8,710
	増減率	▲ 4.7	▲ 8.9	▲ 1.5	▲ 2.9	▲ 4.5	▲ 6.1	▲ 11.1	▲ 1.2	▲ 12.3	▲ 6.1
新規求職	6年度	1,991	607	916	211	3,725	12,767	4,280	5,942	1,680	24,669
	5年度	2,091	714	981	256	4,042	13,172	4,245	6,171	1,701	25,289
	増減数	▲ 100	▲ 107	▲ 65	▲ 45	▲ 317	▲ 405	35	▲ 229	▲ 21	▲ 620
	増減率	▲ 4.8	▲ 15.0	▲ 6.6	▲ 17.6	▲ 7.8	▲ 3.1	0.8	▲ 3.7	▲ 1.2	▲ 2.5
③	6年度	463	133	210	49	855	3,423	1,025	1,528	408	6,384
	5年度	471	156	217	55	899	3,539	1,076	1,616	406	6,637
	増減数	▲ 8	▲ 23	▲ 7	▲ 6	▲ 44	▲ 116	▲ 51	▲ 88	2	▲ 253
	増減率	▲ 1.7	▲ 14.7	▲ 3.2	▲ 10.9	▲ 4.9	▲ 3.3	▲ 4.7	▲ 5.4	0.5	▲ 3.8
有効求職	6年度	8,702	2,932	3,630	807	16,071	55,444	18,908	23,384	6,169	103,905
	5年度	8,826	2,981	3,941	930	16,678	54,508	17,919	24,329	6,144	102,900
	増減数	▲ 124	▲ 49	▲ 311	▲ 123	▲ 607	936	989	▲ 945	25	1,005
	増減率	▲ 1.4	▲ 1.6	▲ 7.9	▲ 13.2	▲ 3.6	1.7	5.5	▲ 3.9	0.4	1.0
③	6年度	3,187	976	1,384	339	5,886	19,600	5,947	8,615	2,280	36,442
	5年度	3,219	940	1,475	349	5,983	19,053	5,534	8,862	2,160	35,609
	増減数	▲ 32	36	▲ 91	▲ 10	▲ 97	547	413	▲ 247	120	833
	増減率	▲ 1.0	3.8	▲ 6.2	▲ 2.9	▲ 1.6	2.9	7.5	▲ 2.8	5.6	2.3
紹介件数	6年度	1,889	687	850	193	3,619	11,602	4,246	5,551	1,468	22,867
	5年度	2,066	699	1,022	227	4,014	11,739	4,072	5,787	1,394	22,992
	増減数	▲ 177	▲ 12	▲ 172	▲ 34	▲ 395	▲ 137	174	▲ 236	74	▲ 125
	増減率	▲ 8.6	▲ 1.7	▲ 16.8	▲ 15.0	▲ 9.8	▲ 1.2	4.3	▲ 4.1	5.3	▲ 0.5
③	6年度	527	185	190	51	953	3,168	1,106	1,384	352	6,010
	5年度	500	179	267	49	995	2,903	994	1,535	303	5,735
	増減数	27	6	▲ 77	2	▲ 42	265	112	▲ 151	49	275
	増減率	5.4	3.4	▲ 28.8	4.1	▲ 4.2	9.1	11.3	▲ 9.8	16.2	4.8
就職件数	6年度	610	262	373	77	1,322	4,142	1,722	2,402	804	9,070
	5年度	685	301	421	109	1,516	4,189	1,772	2,453	779	9,193
	増減数	▲ 75	▲ 39	▲ 48	▲ 32	▲ 194	▲ 47	▲ 50	▲ 51	25	▲ 123
	増減率	▲ 10.9	▲ 13.0	▲ 11.4	▲ 29.4	▲ 12.8	▲ 1.1	▲ 2.8	▲ 2.1	3.2	▲ 1.3
③	6年度	208	81	115	28	432	1,234	519	734	221	2,708
	5年度	188	100	128	26	442	1,111	528	747	192	2,578
	増減数	20	▲ 19	▲ 13	2	▲ 10	123	▲ 9	▲ 13	29	130
	増減率	10.6	▲ 19.0	▲ 10.2	7.7	▲ 2.3	11.1	▲ 1.7	▲ 1.7	15.1	5.0

求人倍率

求人倍率増減P（対前年同月比）

新規求人倍率	1.99	2.09	2.39	2.72	2.15	▲ 0.09	▲ 0.01	▲ 0.23	0.74	▲ 0.06
有効求人倍率	1.36	1.27	1.65	1.69	1.43	▲ 0.05	▲ 0.10	0.10	0.18	▲ 0.01

雇用保険業務状況 1

令和6年9月分 山形労働局

項目	適用事業所数		被保険者数		資格喪失者数		離職票交付枚数		基本手当 基本分								高齢者給付金		特例一時金		
									受給資格決定件数		初回受給者数		受給者実人員		給付額		受給者数		受給者数		
	年月	対前年比	前年同月比	前年同月比	前年同月比	前年同月比	前年同月比	前年同月比	前年同月比	前年同月比	前年同月比	前年同月比	前年同月比	(千円)	前年同月比	前年同月比	前年同月比	前年同月比			
平成31年度	19,894	▲ 0.6	324,456	▲ 0.3	50,643	1.3	39,139	2.8	13,135	7.2	10,146	10.5	41,810	8.0	4,839,816	9.0	2,855	15.2	1,180	▲ 8.5	
令和2年度	19,999	0.5	322,945	▲ 0.5	45,650	▲ 9.9	35,633	▲ 9.0	12,781	▲ 2.7	11,328	11.6	49,598	18.6	5,936,454	22.7	3,536	23.9	1,062	▲ 10.0	
令和3年度	19,995	▲ 0.0	320,977	▲ 0.6	45,787	0.3	35,356	▲ 0.8	11,491	▲ 10.1	9,517	▲ 16.0	41,548	▲ 16.2	4,889,628	▲ 17.6	3,396	▲ 4.0	975	▲ 8.2	
令和4年度	19,891	▲ 0.5	319,228	▲ 0.5	47,303	3.3	35,960	1.7	11,300	▲ 1.7	9,162	▲ 3.7	37,565	▲ 9.6	4,410,568	▲ 9.8	3,652	7.5	914	▲ 6.3	
令和5年度	19,727	▲ 0.8	315,720	▲ 1.1	47,883	1.2	37,202	3.5	11,954	5.8	9,926	8.3	41,061	9.3	4,965,011	12.6	3,999	9.5	862	▲ 5.7	
令和4年 9月	19,908	▲ 0.0	322,194	▲ 0.5	3,193	0.4	2,441	▲ 0.3	793	▲ 9.7	646	7.5	3,437	▲ 5.4	416,464	▲ 7.2	216	0.0	0	-	
10月	19,916	▲ 0.1	321,454	▲ 0.6	4,181	16.4	3,082	12.9	970	5.7	635	7.4	3,176	▲ 1.8	355,062	▲ 2.3	234	▲ 6.4	21	▲ 32.3	
11月	19,921	▲ 0.2	321,423	▲ 0.5	3,260	3.0	2,313	▲ 6.5	846	4.3	741	▲ 3.6	2,911	▲ 8.1	346,871	▲ 1.6	233	▲ 5.3	21	40.0	
12月	19,934	▲ 0.3	320,764	▲ 0.6	3,373	7.5	2,609	6.9	677	▲ 2.2	669	▲ 6.4	2,811	▲ 6.7	321,270	▲ 6.7	238	1.7	132	▲ 12.0	
令和5年 1月	19,914	▲ 0.3	319,336	▲ 0.7	4,059	4.6	3,103	2.8	914	5.3	651	16.0	2,859	▲ 4.8	356,785	2.3	260	30.0	237	▲ 9.5	
2月	19,887	▲ 0.5	319,509	▲ 0.8	2,834	10.1	2,206	10.8	836	18.6	672	3.2	2,800	▲ 3.2	309,545	▲ 1.0	308	24.2	135	▲ 21.5	
3月	19,891	▲ 0.5	319,228	▲ 0.5	3,549	▲ 3.7	2,791	▲ 1.0	871	▲ 1.2	706	15.5	2,933	1.7	378,324	▲ 0.4	258	35.8	36	38.5	
4月	19,871	▲ 0.7	318,576	▲ 0.6	9,934	1.0	7,894	1.9	1,670	▲ 0.5	754	▲ 5.0	2,772	▲ 0.2	304,389	0.1	492	10.1	37	8.8	
5月	19,859	▲ 0.7	320,280	▲ 0.6	3,718	5.6	2,733	5.1	1,243	0.1	1,249	11.2	3,369	6.1	393,547	12.1	789	17.8	161	▲ 9.0	
6月	19,850	▲ 0.7	320,674	▲ 0.7	3,087	1.7	2,384	5.2	994	13.5	893	3.5	3,477	3.3	418,140	2.5	349	16.7	73	▲ 14.1	
7月	19,854	▲ 0.7	320,322	▲ 0.7	3,412	0.1	2,542	3.2	855	8.4	935	4.4	3,703	3.9	408,042	2.3	270	▲ 1.1	28	▲ 15.2	
8月	19,859	▲ 0.7	319,959	▲ 0.8	3,323	8.7	2,519	7.6	962	19.1	882	15.1	3,827	1.9	522,898	12.6	190	▲ 12.0	5	66.7	
9月	19,757	▲ 0.8	319,449	▲ 0.9	3,425	7.3	2,720	11.4	908	14.5	701	8.5	3,688	7.3	447,727	7.5	232	7.4	0	-	
10月	19,768	▲ 0.7	318,902	▲ 0.8	3,831	▲ 8.4	3,001	▲ 2.6	1,098	13.2	810	27.6	3,730	17.4	450,057	26.8	228	▲ 2.6	22	4.8	
11月	19,774	▲ 0.7	318,563	▲ 0.9	3,452	5.9	2,673	15.6	852	0.7	843	13.8	3,413	17.2	427,108	23.1	271	16.3	22	4.8	
12月	19,747	▲ 0.9	318,259	▲ 0.8	3,088	▲ 8.4	2,349	▲ 10.0	668	▲ 1.3	701	4.8	3,284	16.8	373,460	16.2	268	12.6	80	▲ 39.4	
令和6年 1月	19,740	▲ 0.9	316,614	▲ 0.9	4,027	▲ 0.8	3,215	3.6	1,000	9.4	742	14.0	3,313	15.9	435,795	22.1	279	7.3	295	24.5	
2月	19,730	▲ 0.8	316,612	▲ 0.9	3,142	10.9	2,450	11.1	837	0.1	785	16.8	3,302	17.9	398,191	28.6	342	11.0	112	▲ 17.0	
3月	19,727	▲ 0.8	315,720	▲ 1.1	3,444	▲ 3.0	2,722	▲ 2.5	867	▲ 0.5	631	▲ 10.6	3,183	8.5	385,657	1.9	289	12.0	27	▲ 25.0	
4月	19,701	▲ 0.9	314,828	▲ 1.2	9,645	▲ 2.9	7,718	▲ 2.2	1,693	1.4	807	7.0	3,276	18.2	368,769	21.2	569	15.7	29	▲ 21.6	
5月	19,675	▲ 0.9	316,198	▲ 1.3	3,700	▲ 0.5	2,783	1.8	1,359	9.3	1,219	▲ 2.4	3,571	6.0	449,983	14.3	694	▲ 12.0	145	▲ 9.9	
6月	19,684	▲ 0.8	316,345	▲ 1.3	2,871	▲ 7.0	2,190	▲ 8.1	819	▲ 17.6	836	▲ 6.4	3,616	4.0	409,527	▲ 2.1	287	▲ 17.8	90	23.3	
7月	19,672	▲ 0.9	316,168	▲ 1.3	3,415	0.1	2,686	5.7	970	13.5	1,082	15.7	4,080	10.2	501,508	22.9	306	13.3	29	3.6	
8月	19,667	▲ 1.0	316,056	▲ 1.2	2,977	▲ 10.4	2,315	▲ 8.1	802	▲ 16.6	833	▲ 5.6	3,897	1.8	503,144	▲ 3.8	225	18.4	4	▲ 20.0	
9月	19,569	▲ 1.0	315,504	▲ 1.2	3,235	▲ 5.5	2,517	▲ 7.5	783	▲ 13.8	637	▲ 9.1	3,806	3.2	445,056,292	▲ 0.6	296	27.6	0	-	
内	山形	6,856	▲ 0.5	121,616	▲ 0.5	1,382	1.0	1,023	▲ 5.4	266	▲ 11.6	234	▲ 2.1	1,320	4.7	156,339,748	▲ 2.4	99	98.0	0	-
	米沢	2,730	▲ 1.1	41,061	▲ 1.2	414	▲ 12.7	309	▲ 16.5	103	▲ 26.4	87	▲ 17.9	516	5.7	59,412,731	1.5	40	▲ 24.5	0	-
	酒田	2,360	▲ 1.7	38,596	▲ 1.8	387	▲ 17.7	339	▲ 13.5	97	▲ 16.4	62	▲ 32.6	459	1.1	53,929,246	▲ 0.8	41	32.3	0	-
	鶴岡	2,400	▲ 1.4	38,790	▲ 2.3	332	▲ 6.7	275	▲ 4.5	94	▲ 13.8	81	5.2	462	▲ 4.0	52,219,668	▲ 8.5	27	0.0	0	-
	新庄	1,349	▲ 1.1	17,080	▲ 1.7	179	30.7	138	26.6	49	16.7	40	33.3	245	1.2	28,522,880	1.0	21	40.0	0	-
	長井	1,032	▲ 0.6	15,391	▲ 1.1	112	▲ 37.4	96	▲ 26.7	34	▲ 8.1	29	31.8	174	18.4	21,231,470	19.3	15	▲ 6.3	0	-
	村山	1,492	▲ 1.1	23,524	▲ 2.3	244	▲ 7.6	199	▲ 7.9	80	▲ 27.3	59	▲ 20.3	382	13.7	44,991,193	13.1	34	30.8	0	-
局	寒河江	1,350	▲ 0.8	19,446	▲ 0.7	185	4.5	138	3.8	60	13.2	45	▲ 26.2	248	▲ 11.1	28,409,356	▲ 10.6	19	35.7	0	-

注) 年度の適用事業所数・被保険者数は年度末(3月末)の数値、他の項目は各月の数値を積み上げたものである。
 被保険者数・資格喪失者数・離職票交付枚数は短期特例を含む全被保険者である。
 基本手当の給付額の当該月の欄(県・安定所別)は円単位である。

雇用保険業務状況 2

令和6年9月分

山形労働局

項目 年月	高年齢雇用継続基本給付金						育児休業基本給付金						介護休業給付金				教育訓練給付金				
	受給要件確認数		受給者数		支給金額 (円)		受給要件確認数		受給者数		支給金額 (円)		受給者数		支給金額 (円)		受給者数		支給金額 (円)		
	前年同月比	前年同月比	前年同月比	前年同月比	前年同月比	前年同月比	前年同月比	前年同月比	前年同月比	前年同月比	前年同月比	前年同月比	前年同月比	前年同月比	前年同月比	前年同月比	前年同月比	前年同月比	前年同月比	前年同月比	
平成31年度	3,999	0.4	31,319	0.3	1,363,788,052	2.1	3,036	▲1.2	13,817	2.1	3,112,143,217	1.6	136	▲15.5	35,176,579	▲15.4	776	▲5.9	25,784,883	▲1.4	
令和2年度	3,902	▲2.4	31,347	0.1	1,363,231,937	▲0.0	3,133	3.2	14,609	5.7	3,315,839,340	6.5	170	25.0	38,902,114	10.6	811	4.5	24,762,308	▲4.0	
令和3年度	4,074	4.4	30,490	▲2.7	1,315,233,344	▲3.5	3,174	1.3	14,293	▲2.2	3,226,071,995	▲2.7	192	12.9	45,258,127	16.3	760	▲6.3	23,580,661	▲4.8	
令和4年度	3,956	▲2.9	30,410	▲0.3	1,324,188,556	0.7	3,483	9.7	15,034	5.2	3,429,986,768	6.3	218	13.5	45,906,279	1.4	702	▲7.6	22,148,179	▲6.1	
令和5年度	3,763	▲4.9	29,858	▲1.8	1,323,469,769	▲0.1	3,425	▲1.7	15,417	2.5	3,537,687,848	3.1	253	16.1	49,068,766	6.9	656	▲6.6	23,747,410	7.2	
令和4年 9月	288	▲10.8	2,829	▲1.8	127,744,823	0.7	262	4.0	1,070	1.9	244,022,445	2.9	14	▲22.2	2,895,281	▲27.9	63	▲14.9	1,852,136	▲12.5	
10月	260	▲26.8	2,346	3.2	101,112,296	3.4	276	▲2.8	1,193	8.6	274,965,908	7.4	23	64.3	4,318,975	11.3	78	13.0	2,712,292	26.1	
11月	306	12.1	2,786	▲1.7	124,743,492	0.8	291	0.7	1,146	3.5	265,609,085	4.0	20	5.3	5,843,600	13.7	76	▲12.6	2,419,495	▲4.0	
12月	263	9.6	2,183	2.8	95,034,319	2.9	333	16.4	1,239	5.4	283,222,487	3.0	18	38.5	3,971,299	56.0	62	0.0	1,967,605	▲11.7	
令和5年 1月	275	▲8.6	2,779	▲0.2	127,407,156	2.8	320	31.7	1,303	5.7	296,606,540	4.1	10	▲16.7	3,199,980	14.4	30	▲44.4	900,794	▲45.3	
2月	383	6.4	2,193	2.6	93,819,237	4.7	314	12.9	1,306	8.4	298,873,195	11.0	23	35.3	4,334,934	17.4	26	30.0	622,682	21.2	
3月	425	▲10.7	2,785	▲1.7	123,847,941	0.8	345	32.2	1,534	9.6	356,752,382	8.7	19	▲17.4	3,388,320	▲37.2	39	▲22.0	1,211,363	15.4	
4月	337	6.0	2,143	2.5	90,429,236	3.8	225	▲14.1	1,458	1.8	329,786,845	4.3	13	▲7.1	3,626,026	17.7	40	▲20.0	1,946,279	81.2	
5月	400	▲17.4	2,873	▲1.7	123,027,233	▲0.1	296	19.4	1,551	7.7	348,717,860	11.3	27	50.0	5,756,565	84.4	45	▲18.2	1,870,592	▲14.7	
6月	376	3.3	2,318	▲0.6	99,120,605	2.9	307	5.9	1,212	3.1	276,300,563	3.3	19	▲5.0	3,355,406	▲14.6	40	▲35.5	1,358,922	▲33.0	
7月	325	13.2	2,941	0.0	133,771,536	3.5	294	19.0	1,181	13.3	271,978,809	11.1	17	▲22.7	2,673,958	▲34.6	72	▲8.9	2,359,787	▲10.3	
8月	274	▲9.6	2,110	▲5.1	91,757,947	▲3.0	289	▲2.0	1,186	2.8	274,100,733	2.3	16	▲5.9	2,350,698	▲37.0	59	▲28.0	2,088,400	▲17.6	
9月	258	▲10.4	2,853	0.8	130,348,918	2.0	293	11.8	1,222	14.2	283,726,129	16.3	27	92.9	4,906,552	69.5	47	▲25.4	1,284,873	▲30.6	
10月	270	3.8	2,235	▲4.7	96,351,901	▲4.7	294	6.5	1,257	5.4	295,010,397	7.3	28	21.7	5,595,201	29.5	87	11.5	2,793,690	3.0	
11月	235	▲23.2	2,790	0.1	126,796,455	1.6	292	0.3	1,245	8.6	286,166,341	7.7	15	▲25.0	3,028,629	▲48.2	85	11.8	3,435,545	42.0	
12月	209	▲20.5	2,098	▲3.9	92,409,871	▲2.8	299	▲10.2	1,200	▲3.1	276,438,140	▲2.4	26	44.4	4,983,328	25.5	61	▲1.6	2,644,649	34.4	
令和6年 1月	321	16.7	2,685	▲3.4	124,124,947	▲2.6	266	▲16.9	1,314	0.8	306,957,520	3.5	29	190.0	5,777,783	80.6	42	40.0	1,405,559	56.0	
2月	344	▲10.2	2,118	▲3.4	92,362,334	▲1.6	286	▲8.9	1,285	▲1.6	291,451,039	▲2.5	23	0.0	4,162,737	▲4.0	37	42.3	1,456,924	134.0	
3月	414	▲2.6	2,694	▲3.3	122,968,786	▲0.7	284	▲17.7	1,306	▲14.9	297,053,472	▲16.7	13	▲31.6	2,851,883	▲15.8	41	5.1	1,102,190	▲9.0	
4月	367	8.9	2,098	▲2.1	92,021,368	1.8	264	17.3	1,404	▲3.7	308,338,765	▲6.5	15	15.4	2,617,529	▲27.8	38	▲5.0	1,071,764	▲44.9	
5月	374	▲6.5	2,710	▲5.7	118,678,532	▲3.5	276	▲6.8	1,537	▲0.9	338,403,470	▲3.0	35	29.6	6,297,543	9.4	60	33.3	2,073,249	10.8	
6月	272	▲27.7	2,097	▲9.5	90,877,349	▲8.3	274	▲10.7	1,045	▲13.8	235,685,814	▲14.7	25	31.6	4,662,999	39.0	54	35.0	1,418,561	4.4	
7月	316	▲2.8	2,683	▲8.8	120,405,001	▲10.0	295	0.3	1,151	▲2.5	273,209,396	0.5	19	11.8	4,818,145	80.2	70	▲2.8	2,444,060	3.6	
8月	245	▲10.6	2,000	▲5.2	88,007,625	▲4.1	296	2.4	1,102	▲7.1	258,562,431	▲5.7	21	31.3	3,602,649	53.3	58	▲1.7	1,616,347	▲22.6	
9月	266	3.1	2,621	▲8.1	119,737,231	▲8.1	242	▲17.4	1,067	▲12.7	250,184,550	▲11.8	12	▲55.6	3,022,897	▲38.4	50	6.4	1,650,017	28.4	
内 訳	山形	77	▲7.2	860	▲13.9	42,522,716	▲14.6	94	▲30.4	467	▲11.4	113,570,859	▲11.6	3	▲57.1	840,911	▲37.4	30	50.0	1,159,813	119.2
	米沢	54	17.4	574	▲7.6	23,672,605	▲8.0	35	0.0	121	▲12.3	28,098,414	▲11.6	3	0.0	688,338	26.3	2	▲60.0	85,120	▲29.6
	酒田	28	55.6	220	▲0.9	10,547,416	7.2	25	▲32.4	130	▲15.6	28,752,289	▲13.5	1	▲66.7	442,886	▲8.4	8	60.0	209,058	80.7
	鶴岡	27	▲32.5	402	▲1.2	18,708,453	▲0.8	32	18.5	120	▲23.1	28,866,245	▲22.2	2	▲71.4	605,875	▲45.7	3	▲66.7	66,080	▲72.8
	新庄	32	39.1	147	▲14.5	6,583,070	▲10.9	8	0.0	54	3.8	11,890,002	18.6	0	-	0	-	1	0.0	7,656	▲14.6
	長井	17	▲19.0	161	▲0.6	6,405,638	1.6	16	0.0	45	▲8.2	10,146,336	▲6.4	2	100.0	289,555	▲19.8	1	▲50.0	6,930	▲91.4
	村山	17	13.3	178	▲2.7	7,980,748	▲9.4	17	▲5.6	73	▲9.9	15,968,777	▲14.2	1	▲75.0	155,332	▲73.2	3	0.0	82,360	85.4
	寒河江	14	16.7	79	▲9.2	3,316,585	▲9.2	15	▲11.8	57	▲12.3	12,891,628	▲5.9	0	-	0	-	2	0.0	33,000	▲76.8

注) 年度の数値は、各月の数値を積み上げたものである。

月別・公共職業安定所別 有効求人倍率推移（新規学卒を除きパートタイムを含む）

令和6年9月分

山形労働局

安定所 年月	県		山形		米沢		酒田		鶴岡		新庄		長井		村山		寒河江	
	一般	常用	一般	常用	一般	常用	一般	常用	一般	常用	一般	常用	一般	常用	一般	常用	一般	常用
平成31年度	1.47	1.38	1.58	1.48	1.16	1.09	1.66	1.56	1.61	1.54	1.17	1.17	1.43	1.40	1.53	1.29	1.14	1.10
令和2年度	1.11	1.04	1.13	1.06	0.86	0.83	1.35	1.27	1.37	1.29	1.05	1.05	1.13	1.11	1.00	0.88	0.77	0.75
令和3年度	1.35	1.25	1.30	1.20	1.18	1.14	1.64	1.51	1.68	1.57	1.10	1.10	1.42	1.41	1.41	1.15	1.02	0.96
令和4年度	1.57	1.47	1.60	1.50	1.48	1.43	1.72	1.60	1.82	1.69	1.25	1.25	1.76	1.73	1.29	1.11	1.35	1.24
令和5年度	1.38	1.30	1.42	1.34	1.31	1.26	1.42	1.30	1.63	1.56	1.28	1.27	1.33	1.32	1.10	0.94	1.28	1.17
令和4年 9月	1.66	1.56	1.69	1.61	1.55	1.50	1.95	1.80	1.87	1.72	1.36	1.27	1.81	1.77	1.30	1.11	1.48	1.35
10月	1.68	1.58	1.76	1.66	1.59	1.54	1.90	1.78	1.78	1.64	1.37	1.32	1.75	1.69	1.25	1.15	1.61	1.46
11月	1.69	1.56	1.79	1.65	1.57	1.49	1.92	1.79	1.89	1.73	1.30	1.25	1.58	1.52	1.30	1.13	1.54	1.38
12月	1.74	1.62	1.87	1.71	1.64	1.57	1.92	1.81	1.94	1.82	1.28	1.31	1.64	1.65	1.25	1.10	1.55	1.42
令和5年 1月	1.68	1.59	1.79	1.67	1.55	1.49	1.74	1.63	1.92	1.86	1.35	1.41	1.62	1.62	1.32	1.17	1.53	1.43
2月	1.52	1.47	1.55	1.49	1.56	1.52	1.50	1.42	1.74	1.69	1.39	1.45	1.56	1.61	1.23	1.15	1.42	1.35
3月	1.45	1.38	1.49	1.42	1.50	1.45	1.39	1.28	1.66	1.62	1.25	1.25	1.47	1.47	1.22	1.10	1.27	1.19
4月	1.37	1.29	1.42	1.34	1.36	1.32	1.33	1.22	1.59	1.52	1.28	1.31	1.32	1.32	1.07	0.95	1.23	1.08
5月	1.35	1.26	1.40	1.30	1.36	1.32	1.32	1.22	1.51	1.47	1.34	1.41	1.37	1.35	1.12	0.91	1.18	1.00
6月	1.35	1.27	1.36	1.28	1.35	1.32	1.32	1.24	1.62	1.52	1.29	1.31	1.41	1.41	1.18	0.94	1.20	1.07
7月	1.41	1.33	1.41	1.36	1.41	1.36	1.41	1.29	1.63	1.49	1.34	1.33	1.48	1.49	1.21	1.00	1.25	1.14
8月	1.43	1.34	1.47	1.40	1.39	1.32	1.43	1.31	1.68	1.57	1.41	1.32	1.27	1.26	1.17	1.01	1.28	1.18
9月	1.44	1.36	1.48	1.41	1.42	1.36	1.41	1.28	1.69	1.61	1.51	1.43	1.24	1.22	1.12	0.98	1.36	1.25
10月	1.41	1.33	1.46	1.39	1.27	1.23	1.41	1.32	1.69	1.59	1.31	1.28	1.20	1.17	1.16	0.98	1.53	1.37
11月	1.38	1.29	1.40	1.30	1.27	1.22	1.45	1.35	1.69	1.58	1.19	1.17	1.30	1.26	1.08	0.94	1.41	1.28
12月	1.42	1.34	1.51	1.41	1.37	1.31	1.56	1.41	1.58	1.57	1.18	1.20	1.33	1.34	1.05	0.91	1.30	1.20
令和6年 1月	1.37	1.30	1.43	1.33	1.29	1.25	1.49	1.36	1.66	1.67	1.21	1.26	1.26	1.26	1.00	0.89	1.28	1.23
2月	1.35	1.28	1.40	1.31	1.20	1.17	1.51	1.34	1.64	1.63	1.18	1.18	1.38	1.36	1.01	0.89	1.22	1.17
3月	1.29	1.21	1.33	1.26	1.08	1.06	1.48	1.27	1.58	1.54	1.09	1.09	1.41	1.39	1.06	0.91	1.16	1.09
4月	1.21	1.14	1.27	1.18	0.98	0.96	1.36	1.21	1.48	1.45	0.96	1.00	1.25	1.26	1.04	0.87	1.12	1.01
5月	1.22	1.14	1.28	1.18	1.01	0.99	1.38	1.19	1.49	1.45	0.95	1.00	1.28	1.27	1.03	0.83	1.16	1.04
6月	1.24	1.16	1.24	1.18	1.03	1.01	1.39	1.26	1.63	1.53	1.13	1.11	1.32	1.31	0.97	0.78	1.18	1.10
7月	1.29	1.21	1.29	1.23	1.15	1.11	1.51	1.32	1.63	1.49	1.14	1.08	1.43	1.43	0.97	0.79	1.21	1.14
8月	1.39	1.29	1.44	1.36	1.18	1.13	1.64	1.42	1.64	1.52	1.47	1.35	1.49	1.49	1.02	0.85	1.13	1.07
9月	1.43	1.32	1.43	1.35	1.24	1.19	1.66	1.46	1.65	1.55	1.69	1.59	1.37	1.36	1.19	1.00	1.17	1.08

労働市場月報

令和 6 年 1 0 月 2 9 日 発 行

編集発行 山形労働局職業安定部職業安定課

所在地 山形市香澄町 3 - 2 - 1 山交ビル 3 F

電 話 0 2 3 (6 2 6) 6 1 0 9

山形労働局の職業安定行政機関及び関係機関の所在地一覧

ハローワーク やまがた (山形公共職業安定所) ハローワークプラザやまがた 天童ワークプラザ	〒990-0813 山形市桜町 2-6-13 023(684)1521	山形労働局職業安定部 職 業 安 定 課 需 給 調 整 事 業 室 職 業 対 策 課 訓 練 課	〒990-8567 山形市香澄町 3-2-1 山交ビル 3 F
	〒990-0828 山形市双葉町 1-2-3 山形テルサ 1 F 023(646)7360		023(626)6109
	〒994-0034 天童市本町 1-1-2 パルテ 1 F 023(654)5848		023(676)4618
ハローワーク 米 沢 (米沢公共職業安定所)	〒992-0012 米沢市金池 3-1-39 米沢地方合同庁舎内 0238(22)8155	(独)高齢・障害・求職者 雇用支援機構山形支部 山形職業能力開発促進センター (独)高齢・障害・求職者 雇用支援機構山形支部 山形障害者職業センター (独)高齢・障害・求職者 雇用支援機構山形支部 高齢・障害者業務課 (公財)産業雇用安定 センター山形事務所 (公財)介護労働安定 センター山形支部 (公社)山形県シルバー 人材センター連合会 山形県 U タ ー ン 情 報 セ ン タ ー	〒990-2161 山形市漆山 1954
ハローワーク 酒 田 (酒田公共職業安定所) ジョブプラザさかた	〒998-8555 酒田市上安町 1-6-6 0234(27)3111 〒998-0044 酒田市中町 1-4-10 酒田市役所中町庁舎 2 F 0234(24)6611		023(686)2225 〒990-0021 山形市小白川町 2-3-68 023(624)2102
ハローワーク 鶴 岡 (鶴岡公共職業安定所)	〒997-0035 鶴岡市馬場町 2-12 鶴岡第 2 地方合同庁舎 1 F 0235(25)2501		〒990-2161 山形市漆山 1954
ハローワーク 新 庄 (新庄公共職業安定所)	〒996-0011 新庄市東谷地田町 6-4 新庄合同庁舎内 0233(22)8609	023(674)9567	〒990-0034 山形市東原町 2-1-20 山形ロイヤルセンチュリービル 4 F 023(624)8404
ハローワーク 長 井 (長井公共職業安定所)	〒993-0051 長井市幸町 15-5 0238(84)8609	〒990-0071 山形市流通センター 2-3 (協)山形流通団地組合会館 2 F 023(634)9301	〒990-0041 山形市緑町 1-9-30 緑町会館 3 F 023(626)3566
ハローワーク むらやま (村山公共職業安定所)	〒995-0034 村山市楯岡五日町 14-30 0237(55)8609		
ハローワーク さがえ (寒河江公共職業安定所)	〒991-8505 寒河江市大字西根字石川西 340 0237(86)4221	〒102-0093 東京都千代田区平河町 2-6-3 都道府県会館 13 F 山形県東京事務所内 03(5212)8996	