



## 報道発表資料

報道関係者 各位

令和6年10月28日(月)

【照会先】

山形労働局職業安定部職業安定課

職業安定課長 多田 輝彦

職業安定課長補佐 板垣 辰宣

職業紹介係 野口 優貴

電話 023-626-6109

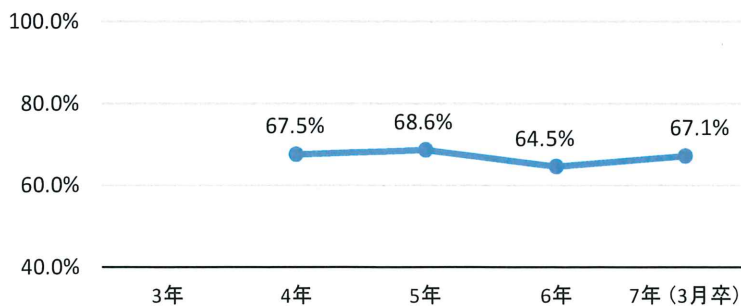
### 令和7年3月新規学校卒業予定者の職業紹介状況(9月末)について

#### 一 概 要 一

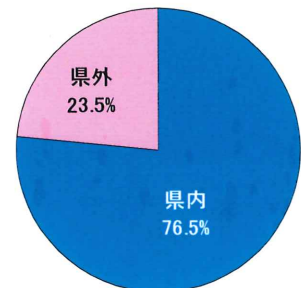
##### 【高等学校】

- |             |            |              |              |
|-------------|------------|--------------|--------------|
| 1 求人数(県内)   | 5,614人     | 前年同期比        | 8.1%(497人)減少 |
| 2 求職者数      | 1,797人①    | 前年同期比        | 2.4%(42人)増加  |
| うち県内求職者数は   | 1,391人②    | 前年同期比        | 0.9%(13人)減少  |
|             |            | 県外求職者数は前年同期比 | 15.7%増加      |
| 3 求人倍率(県内)  | 4.04倍      | 前年同期比        | 0.31ポイント低下   |
| 4 就職内定者数    | 1,205人③    |              |              |
| うち県内就職内定者数は | 922人④      |              |              |
|             |            | ※ 内定者の県内割合は  | 76.5%(④/③)   |
| 5 就職内定率     | 67.1%(③/①) |              |              |
| うち県内内定率は    | 66.3%(④/②) |              |              |

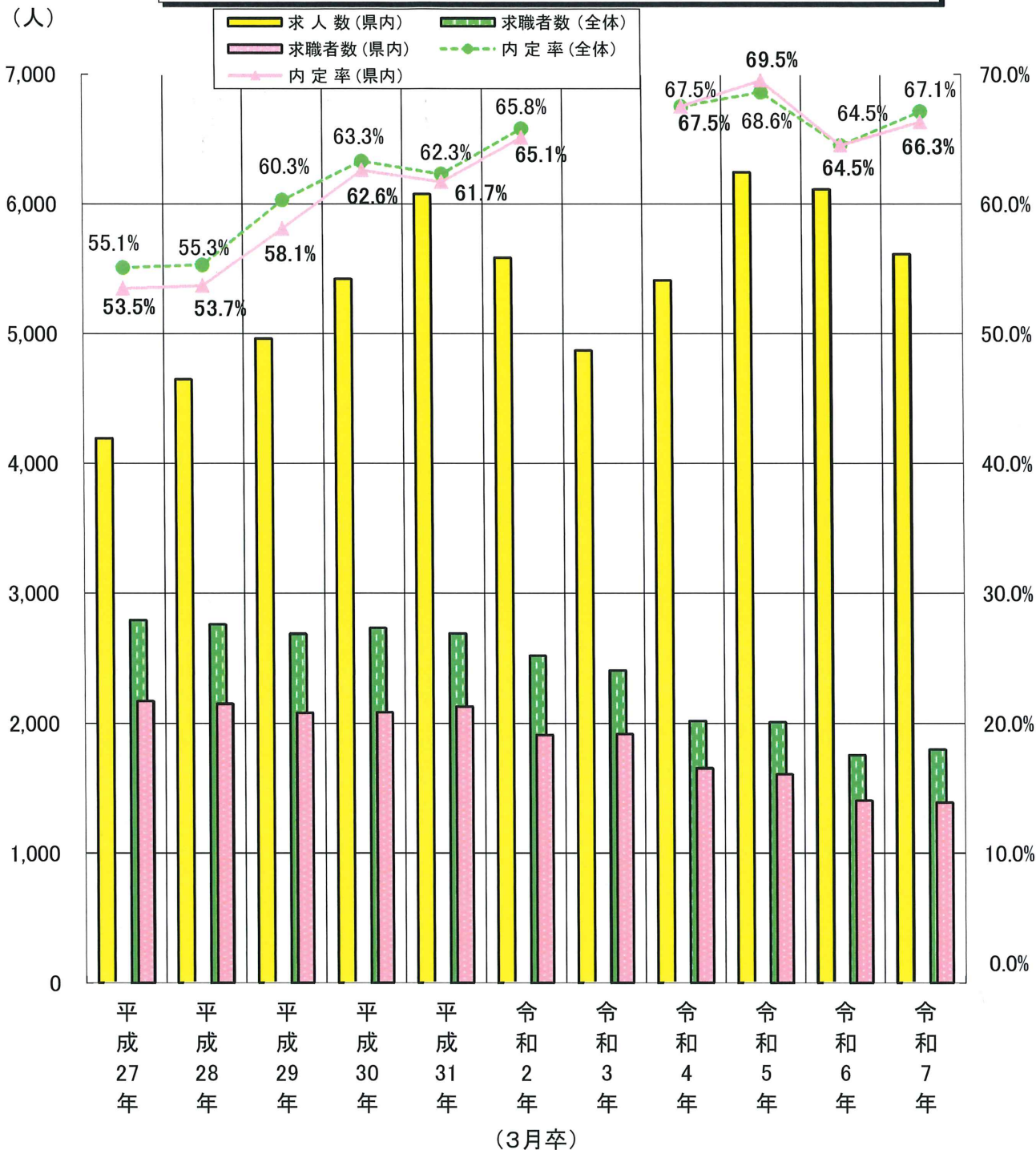
過去5年間の内定率の推移(9月末)



内定者の県内・県外の割合



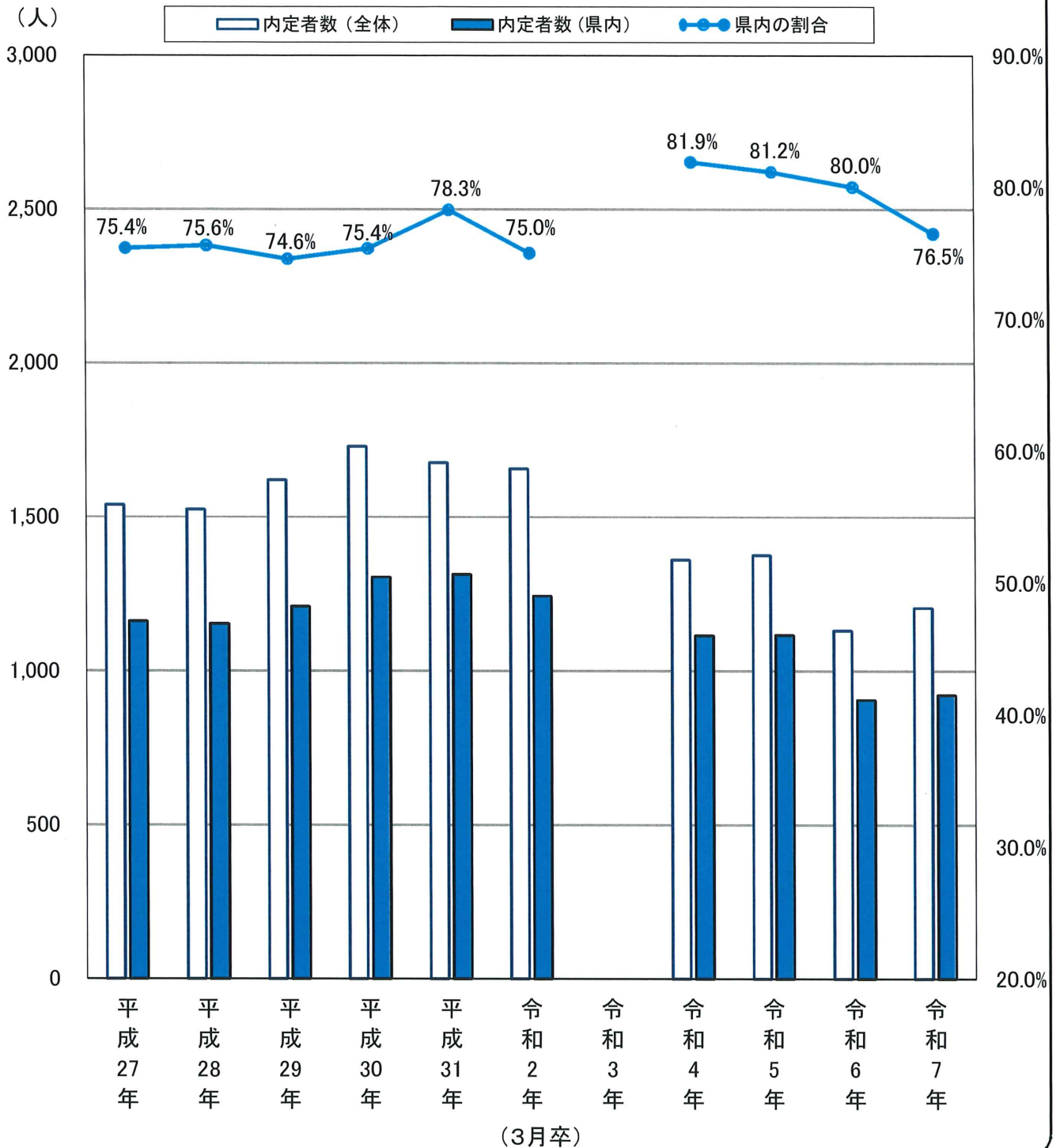
### 新規高等学校卒業生 求職数・求人数・内定率の推移(9月末)



### 高等学校[9月末現在]

	平成27年	平成28年	平成29年	平成30年	平成31年	令和2年	令和3年	令和4年	令和5年	令和6年	令和7年	
求職者数	(全体)	2,794	2,760	2,688	2,732	2,691	2,518	2,405	2,016	2,007	1,755	1,797
	(県内)	2,169	2,149	2,080	2,083	2,127	1,909	1,916	1,653	1,607	1,404	1,391
求人数	(県内)	4,193	4,648	4,962	5,420	6,074	5,586	4,869	5,410	6,243	6,111	5,614
内定率	(全体)	55.1%	55.3%	60.3%	63.3%	62.3%	65.8%	-	67.5%	68.6%	64.5%	67.1%
	(県内)	53.5%	53.7%	58.1%	62.6%	61.7%	65.1%	-	67.5%	69.5%	64.5%	66.3%

新規高等学校卒業生 内定者のうち県内就職者の割合  
・県内企業への内定割合の推移(9月末)



		平成27年	平成28年	平成29年	平成30年	平成31年	令和2年	令和3年	令和4年	令和5年	令和6年	令和7年
内定者数	(全体)	1,540	1,525	1,621	1,730	1,677	1,657	-	1,361	1,376	1,132	1,205
	(県内)	1,161	1,153	1,209	1,304	1,313	1,243	-	1,115	1,117	906	922
県内の割合		75.4%	75.6%	74.6%	75.4%	78.3%	75.0%	-	81.9%	81.2%	80.0%	76.5%

## 新規学校卒業者の求職・求人・就職状況

令和6年9月末現在

山形労働局職業安定部職業安定課

学校別		卒業年月	令和7年3月卒業者			令和6年3月卒業者			対前年増減比率(%)	
			計	男	女	計	男	女		
中学校	求職者数		1		1				-	
		うち県内	1		1				-	
		うち県外							-	
	求人数(県内)		/				/			-
	就職内定者数								-	
		うち県内							-	
		うち県外							-	
高等学校	求職者数		1,797	1,032	765	1,755	1,033	722	2.4	
		うち県内	1,391	778	613	1,404	817	587	▲ 0.9	
		うち県外	406	254	152	351	216	135	15.7	
	求人数(県内)	5,614	/			6,111	/			▲ 8.1
	就職内定者数		1,205	711	494	1,132	670	462	6.4	
		うち県内	922	533	389	906	531	375	1.8	
		うち県外	283	178	105	226	139	87	25.2	
専修学校関係	求職者数		558	309	249	539	277	262	3.5	
		うち県内	452	251	201	453	241	212	▲ 0.2	
	就職内定者数								-	
うち県内								-		
高等専門学校	求職者数		91	74	17	104	82	22	▲ 12.5	
		うち県内	15	13	2	23	20	3	▲ 34.8	
	就職内定者数								-	
うち県内								-		
短期大学	求職者数		283	18	265	284	12	272	▲ 0.4	
		うち県内	176	18	158	167	11	156	5.4	
	就職内定者数								-	
うち県内								-		
大学	求職者数		1,756	977	779	1,769	945	824	▲ 0.7	
		うち県内	406	196	210	383	188	195	6.0	
	就職内定者数								-	
		うち県内							-	

## 新規学校卒業者の産業別・規模別新規求人受理状況

(令和7年3月卒)

令和6年9月末現在

山形労働局職業安定部職業安定課

産業・規模別	区分	中学校卒業予定者対象			高等学校卒業予定者対象		
		6年度累計	前年同期	増減比(%)	6年度累計	前年同期	増減比(%)
A, B 農, 林, 漁業 (01~04)				-	57	45	26.7
C 鉱業, 採石業, 砂利採取業 (05)				-		1	▲ 100.0
D 建設業 (06~08)				-	1,244	1,330	▲ 6.5
E 製造業 (09~32)				-	1,928	2,165	▲ 10.9
	09, 10 食料品, 飲料・たばこ・飼料製造業			-	303	317	▲ 4.4
	11 繊維工業			-	118	144	▲ 18.1
	12, 13 木材・家具関係			-	44	53	▲ 17.0
	14, 15 紙・印刷関係			-	28	43	▲ 34.9
	16~19 化学・プラスチック関係			-	172	196	▲ 12.2
	21 窯業・土石製品製造業			-	91	133	▲ 31.6
	22, 23 鉄鋼・非鉄金属製造業			-	54	33	63.6
	24 金属製品製造業			-	188	204	▲ 7.8
	25 はん用機械器具製造業			-	100	129	▲ 22.5
	26 生産用機械器具製造業			-	192	223	▲ 13.9
	27 業務用機械器具製造業			-	40	42	▲ 4.8
	28 電子部品・デバイス・電子回路製造業			-	225	221	1.8
	29 電気機械器具製造業			-	136	143	▲ 4.9
	30 情報通信機械器具製造業			-	61	103	▲ 40.8
	31 輸送用機械器具製造業			-	136	144	▲ 5.6
	20, 32 その他の製造業			-	40	37	8.1
F 電気・ガス・熱供給・水道業 (33~36)				-	15	(21)	(▲) 28.6
G 情報通信業 (37~41)				-	34	32	6.3
H 運輸業, 郵便業 (42~49)				-	488	(579)	(▲) 15.7
I 卸売業, 小売業 (50~61)				-	605	(688)	(▲) 12.1
	56~61 小売業			-	450	(508)	(▲) 11.4
J, K 金融, 保険業, 不動産, 物品賃貸業 (62~70)				-	101	73	38.4
L 学術研究, 専門・技術サービス業 (71~74)				-	46	54	▲ 14.8
M 宿泊業, 飲食サービス業 (75~77)				-	271	274	▲ 1.1
N 生活関連サービス業, 娯楽業 (78~80)				-	140	106	32.1
O 教育, 学習支援業 (81~82)				-	14	11	27.3
P 医療, 福祉 (83~85)				-	381	(394)	(▲) 3.3
Q 複合サービス事業 (86~87)				-	59	60	▲ 1.7
R サービス業(他に分類されないもの) (88~96)				-	231	(277)	(▲) 16.6
S, T 公務・その他 (97, 98, 99)				-		1	▲ 100.0
	合計			-	5,614	6,111	▲ 8.1
事業所規模	29人以下			-	1,809	2,009	▲ 10.0
	30~99人			-	1,938	1,996	▲ 2.9
	100~299人			-	979	1,058	▲ 7.5
	300~499人			-	284	293	▲ 3.1
	500~999人			-	113	139	▲ 18.7
	1,000人以上			-	491	616	▲ 20.3

[注]令和6年度4月以降については令和6年7月改定の「日本標準産業分類」に基づく区分、令和6年3月(以前)については平成25年10月改定の「日本標準産業分類」に基づく区分により表準したもの。  
対前年同月比については、産業分類改定による影響のある産業について「J」で示している。

# 新規学卒者の職業紹介状況推移(9月末)

## 1 中学校

山形労働局職業安定部職業安定課

	3年3月卒	4年3月卒	5年3月卒	6年3月卒	7年3月卒	前年比	前前年比
求職者数	0	0	0	0	1	-	-
うち県内	0	0	0	0	1	-	-
求人数(県内)	0	0	0	0	0	-	-
求人倍率(県内)	-	-	-	-	0.00	-	-
内定者数	0	0	0	0	0	-	-
うち県内	0	0	0	0	0	-	-
内定率	-	-	-	-	0.0	-	-
うち県内	-	-	-	-	0.0	-	-

## 2 高等学校

	3年3月卒	4年3月卒	5年3月卒	6年3月卒	7年3月卒	前年比	前前年比
求職者数	2,405	2,016	2,007	1,755	1,797	2.4	▲ 10.5
うち県内	1,916	1,653	1,607	1,404	1,391	▲ 0.9	▲ 13.4
求人数(県内)	4,869	5,410	6,243	6,111	5,614	▲ 8.1	▲ 10.1
求人倍率(県内)	2.54	3.27	3.88	4.35	4.04	▲ 0.31	0.16
内定者数	0	1,361	1,376	1,132	1,205	6.4	▲ 12.4
うち県内	0	1,115	1,117	906	922	1.8	▲ 17.5
内定率	0.0	67.5	68.6	64.5	67.1	2.6	▲ 1.5
うち県内	0.0	67.5	69.5	64.5	66.3	1.8	▲ 3.2

## 3 専修学校

	3年3月卒	4年3月卒	5年3月卒	6年3月卒	7年3月卒	前年比	前前年比
求職者数	484	520	524	539	558	3.5	6.5
うち県内	409	446	434	453	452	▲ 0.2	4.1
内定者数	0	0	0	0	0	-	-
うち県内	0	0	0	0	0	-	-
内定率	0.0	0.0	0.0	0.0	0.0	0.0	0.0
うち県内	0.0	0.0	0.0	0.0	0.0	0.0	0.0

## 4 高等専門学校

	3年3月卒	4年3月卒	5年3月卒	6年3月卒	7年3月卒	前年比	前前年比
求職者数	91	93	96	104	91	▲ 12.5	▲ 5.2
うち県内	31	32	16	23	15	▲ 34.8	▲ 6.3
内定者数	0	0	0	0	0	-	-
うち県内	0	0	0	0	0	-	-
内定率	0.0	0.0	0.0	0.0	0.0	0.0	0.0
うち県内	0.0	0.0	0.0	0.0	0.0	0.0	0.0

## 5 短期大学

	3年3月卒	4年3月卒	5年3月卒	6年3月卒	7年3月卒	前年比	前前年比
求職者数	444	403	316	284	283	▲ 0.4	▲ 10.4
うち県内	275	255	202	167	176	5.4	▲ 12.9
内定者数	0	0	0	0	0	-	-
うち県内	0	0	0	0	0	-	-
内定率	0.0	0.0	0.0	0.0	0.0	0.0	0.0
うち県内	0.0	0.0	0.0	0.0	0.0	0.0	0.0

## 6 大学

	3年3月卒	4年3月卒	5年3月卒	6年3月卒	7年3月卒	前年比	前前年比
求職者数	1,767	1,897	1,906	1,769	1,756	▲ 0.7	▲ 7.9
うち県内	363	451	407	383	406	6.0	▲ 0.2
内定者数	0	0	0	0	0	-	-
うち県内	0	0	0	0	0	-	-
内定率	0.0	0.0	0.0	0.0	0.0	0.0	0.0
うち県内	0.0	0.0	0.0	0.0	0.0	0.0	0.0

この調査は、山形労働局管内の大学等が、各月末時点で学生からの報告等により把握している内定状況等を取りまとめたものです。本調査は大学等の協力により可能な範囲で把握した数字を取りまとめており、報告のない学生や連絡の取れない学生などは未内定として計上している場合があります。なお、厚生労働省及び文部科学省が公表している「大学等卒業予定者の就職内定状況調査」は抽出調査として実施しており、調査時点ごとに、電話・面接等の方法により抽出した学生全員に対して学校を通じて内定状況を確認した結果であり、調査方法等が異なることから、この調査と直接数値を比較できるものではありません。

# 新規高等学校卒業者の地域別職業紹介状況(9月末現在)

令和7年3月卒業者

山形労働局職業安定部職業安定課

		① 求人数	② 求職者数			③ 就職内定者数			④ (①÷②) 求人倍率	⑤ 就職内定率 (③÷②×100)				
			計	男	女	計	男	女		計	男	女		
県	計	6年度	/	1,797	1,032	765	1,205	711	494	/	67.1	68.9	64.6	
		前年度	/	1,755	1,033	722	1,132	670	462	/	64.5	64.9	64.0	
		前年比	/	2.4	▲ 0.1	6.0	6.4	6.1	6.9	/	2.6	4.0	0.6	
	内	6年度	5,614	1,391	778	613	922	533	389	4.04	66.3	68.5	63.5	
		前年度	6,111	1,404	817	587	906	531	375	4.35	64.5	65.0	63.9	
		前年比	▲ 8.1	▲ 0.9	▲ 4.8	4.4	1.8	0.4	3.7	▲ 0.31	1.8	3.5	▲ 0.4	
	外	6年度	/	406	254	152	283	178	105	/	69.7	70.1	69.1	
		前年度	/	351	216	135	226	139	87	/	64.4	64.4	64.4	
		前年比	/	15.7	17.6	12.6	25.2	28.1	20.7	/	5.3	5.7	4.7	
山	地	6年度	2,646	691	384	307	430	241	189	3.83	62.2	62.8	61.6	
		前年度	2,955	695	404	291	424	252	172	4.25	61.0	62.4	59.1	
		前年比	▲ 10.5	▲ 0.6	▲ 5.0	5.5	1.4	▲ 4.4	9.9	▲ 0.42	1.2	0.4	2.5	
	域	6年度	/	127	75	52	79	44	35	/	62.2	58.7	67.3	
		前年度	/	92	53	39	58	29	29	/	63.0	54.7	74.4	
		前年比	/	38.0	41.5	33.3	36.2	51.7	20.7	/	▲ 0.8	4.0	▲ 7.1	
	最	上	6年度	/	92	57	35	58	41	17	/	63.0	71.9	48.6
			前年度	/	99	59	40	67	43	24	/	67.7	72.9	60.0
			前年比	/	▲ 7.1	▲ 3.4	▲ 12.5	▲ 13.4	▲ 4.7	▲ 29.2	/	▲ 4.7	▲ 1.0	▲ 11.4
域		6年度	353	67	43	24	42	32	10	5.27	62.7	74.4	41.7	
		前年度	379	84	55	29	58	39	19	4.51	69.0	70.9	65.5	
		前年比	▲ 6.9	▲ 20.2	▲ 21.8	▲ 17.2	▲ 27.6	▲ 17.9	▲ 47.4	0.76	▲ 6.3	3.5	▲ 23.8	
外		6年度	/	25	14	11	16	9	7	/	64.0	64.3	63.6	
		前年度	/	15	4	11	9	4	5	/	60.0	100.0	45.5	
		前年比	/	66.7	250.0	0.0	77.8	125.0	40.0	/	4.0	▲ 35.7	18.1	
庄	内	6年度	/	543	310	233	390	235	155	/	71.8	75.8	66.5	
		前年度	/	526	316	210	375	239	136	/	71.3	75.6	64.8	
		前年比	/	3.2	▲ 1.9	11.0	4.0	▲ 1.7	14.0	/	0.5	0.2	1.7	
	域	6年度	1,475	375	195	180	263	147	116	3.93	70.1	75.4	64.4	
		前年度	1,526	367	207	160	257	151	106	4.16	70.0	72.9	66.3	
		前年比	▲ 3.3	2.2	▲ 5.8	12.5	2.3	▲ 2.6	9.4	▲ 0.23	0.1	2.5	▲ 1.9	
	外	6年度	/	168	115	53	127	88	39	/	75.6	76.5	73.6	
		前年度	/	159	109	50	118	88	30	/	74.2	80.7	60.0	
		前年比	/	5.7	5.5	6.0	7.6	0.0	30.0	/	1.4	▲ 4.2	13.6	
賜	置	6年度	/	344	206	138	248	150	98	/	72.1	72.8	71.0	
		前年度	/	343	201	142	208	107	101	/	60.6	53.2	71.1	
		前年比	/	0.3	2.5	▲ 2.8	19.2	40.2	▲ 3.0	/	11.5	19.6	▲ 0.1	
	域	6年度	1,140	258	156	102	187	113	74	4.42	72.5	72.4	72.5	
		前年度	1,251	258	151	107	167	89	78	4.85	64.7	58.9	72.9	
		前年比	▲ 8.9	0.0	3.3	▲ 4.7	12.0	27.0	▲ 5.1	▲ 0.43	7.8	13.5	▲ 0.4	
	外	6年度	/	86	50	36	61	37	24	/	70.9	74.0	66.7	
		前年度	/	85	50	35	41	18	23	/	48.2	36.0	65.7	
		前年比	/	1.2	0.0	2.9	48.8	105.6	4.3	/	22.7	38.0	1.0	

新規高等学校卒業者の職業安定所別紹介状況(9月末現在)

令和7年3月卒業者

山形労働局職業安定部職業安定課

		① 求人数	② 求職者数			③ 就職内定者数			④ (①÷②) 求人倍率	⑤ 就職内定率 (③÷②×100)			
			計	男	女	計	男	女		計	男	女	
県	計	6年度 前年度 前年比	1,797 1,755 2.4	1,032 1,033 0.1	765 722 6.0	1,205 1,132 6.4	711 670 6.1	494 462 6.9	67.1 64.5 2.6	68.9 64.9 4.0	64.6 64.0 0.6		
	県	6年度 前年度 前年比	5,614 6,111 8.1	1,391 1,404 0.9	778 817 4.8	922 906 1.8	533 531 0.4	389 375 3.7	4.04 4.35 0.31	66.3 64.5 1.8	68.5 65.0 3.5	63.5 63.9 0.4	
	計	6年度 前年度 前年比	406 351 15.7	254 216 17.6	152 135 12.6	283 226 25.2	178 139 28.1	105 87 20.7	69.7 64.4 5.3	70.1 64.4 5.7	69.1 64.4 4.7		
山形	計	6年度 前年度 前年比	691 640 8.0	368 363 1.4	323 277 16.6	408 387 5.4	210 215 2.3	198 172 15.1	59.0 60.5 1.5	57.1 59.2 2.1	61.3 62.1 0.8		
	県	6年度 前年度 前年比	1,961 2,147 8.7	573 557 2.9	302 316 4.4	334 335 0.3	171 191 10.5	163 144 13.2	3.42 3.85 0.43	58.3 60.1 1.8	56.6 60.4 3.8	60.1 59.8 0.3	
	計	6年度 前年度 前年比	118 83 42.2	66 47 40.4	52 36 44.4	74 52 42.3	39 24 62.5	35 28 25.0	62.7 62.7 0.0	59.1 51.1 8.0	67.3 77.8 10.5		
米沢	計	6年度 前年度 前年比	292 285 2.5	171 165 3.6	121 120 0.8	207 168 23.2	123 83 48.2	84 85 1.2	70.9 58.9 12.0	71.9 50.3 21.6	69.4 70.8 1.4		
	県	6年度 前年度 前年比	835 918 9.0	220 212 3.8	128 90 2.2	158 134 17.9	92 69 33.3	66 65 1.5	3.80 4.33 0.53	71.8 63.2 8.6	71.9 56.6 15.3	71.7 72.2 0.5	
	計	6年度 前年度 前年比	72 73 1.4	43 43 0.0	29 30 3.3	49 34 44.1	31 14 121.4	18 20 10.0	68.1 46.6 21.5	72.1 32.6 39.5	62.1 66.7 4.6		
酒田	計	6年度 前年度 前年比	233 213 9.4	132 111 18.9	101 102 1.0	163 132 23.5	103 74 39.2	60 58 3.4	70.0 62.0 8.0	78.0 66.7 11.3	59.4 56.9 2.5		
	県	6年度 前年度 前年比	713 693 2.9	149 137 8.8	71 66 7.6	102 81 25.9	56 40 40.0	46 41 12.2	4.79 5.06 0.27	68.5 59.1 9.4	78.9 60.6 18.3	59.0 57.7 1.3	
	計	6年度 前年度 前年比	84 76 10.5	61 45 35.6	23 31 25.8	61 51 19.6	47 34 38.2	14 17 17.6	72.6 67.1 5.5	77.0 75.6 1.4	60.9 54.8 6.1		
鶴岡	計	6年度 前年度 前年比	310 313 1.0	178 205 13.2	132 108 22.2	227 243 6.6	132 165 20.0	95 78 21.8	73.2 77.6 4.4	74.2 80.5 6.3	72.0 72.2 0.2		
	県	6年度 前年度 前年比	762 833 8.5	226 230 1.7	124 141 12.1	102 89 14.6	161 176 8.5	91 111 18.0	70 65 7.7	3.37 3.62 0.25	71.2 76.5 5.3	73.4 78.7 5.3	68.6 73.0 4.4
	計	6年度 前年度 前年比	84 83 1.2	54 64 15.6	30 19 57.9	66 67 1.5	41 54 24.1	25 13 92.3	78.6 80.7 2.1	75.9 84.4 8.5	83.3 68.4 14.9		
新庄	計	6年度 前年度 前年比	92 99 7.1	57 59 3.4	35 40 12.5	58 67 13.4	41 43 4.7	17 24 29.2	63.0 67.7 4.7	71.9 72.9 1.0	48.6 60.0 11.4		
	県	6年度 前年度 前年比	353 379 6.9	67 84 20.2	43 55 21.8	24 29 17.2	42 58 27.6	32 39 17.9	10 19 47.4	5.27 4.51 0.76	62.7 69.0 6.3	74.4 70.9 3.5	41.7 65.5 23.8
	計	6年度 前年度 前年比	25 15 66.7	14 4 250.0	11 11 0.0	16 9 77.8	9 4 125.0	7 5 40.0	64.0 60.0 4.0	64.3 100.0 35.7	63.6 45.5 18.1		
長井	計	6年度 前年度 前年比	52 58 10.3	35 36 2.8	17 22 22.7	41 40 2.5	27 24 12.5	14 16 12.5	78.8 69.0 9.8	77.1 66.7 10.4	82.4 72.7 9.7		
	県	6年度 前年度 前年比	305 333 8.4	38 46 17.4	28 29 3.4	10 17 41.2	29 33 12.1	21 20 5.0	8.03 7.24 0.79	76.3 71.7 4.6	75.0 69.0 6.0	80.0 76.5 3.5	
	計	6年度 前年度 前年比	14 12 16.7	7 7 0.0	7 5 40.0	12 7 71.4	6 4 50.0	6 3 100.0	85.7 58.3 27.4	85.7 57.1 28.6	85.7 60.0 25.7		
山村	計	6年度 前年度 前年比	65 80 18.8	45 48 6.3	20 32 37.5	47 51 7.8	35 33 6.1	12 18 33.3	72.3 63.8 8.5	77.8 68.8 9.0	60.0 56.3 3.7		
	県	6年度 前年度 前年比	390 486 19.8	60 77 22.1	40 46 13.0	20 31 35.5	44 49 10.2	32 31 3.2	6.50 6.31 0.19	73.3 63.6 9.7	80.0 67.4 12.6	60.0 58.1 1.9	
	計	6年度 前年度 前年比	5 3 66.7	5 2 150.0	1 1 100.0	3 2 50.0	3 2 50.0	3 2 -	60.0 66.7 6.7	60.0 100.0 40.0	- 0.0 -		
寒河江	計	6年度 前年度 前年比	62 67 7.5	46 46 0.0	16 21 23.8	54 44 22.7	40 33 21.2	14 11 27.3	87.1 65.7 21.4	87.0 71.7 15.3	87.5 52.4 35.1		
	県	6年度 前年度 前年比	295 322 8.4	58 61 4.9	42 42 0.0	16 19 15.8	52 40 30.0	38 30 26.7	14 10 40.0	5.09 5.28 0.19	89.7 65.6 24.1	90.5 71.4 19.1	87.5 52.6 34.9
	計	6年度 前年度 前年比	4 6 33.3	4 4 0.0	2 2 100.0	2 4 50.0	2 3 33.3	2 1 100.0	50.0 66.7 16.7	50.0 75.0 25.0	- 50.0 -		