



報道発表資料

報道関係者 各位

令和6年5月30日(木)

【照会先】

山形労働局職業安定部職業安定課

職業安定課長 多田 輝彦

職業安定課長補佐 板垣 辰宣

職業紹介係 野口 優貴

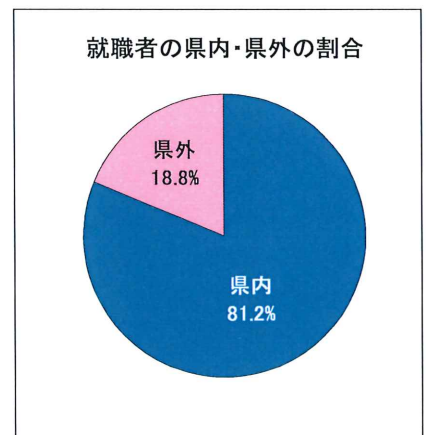
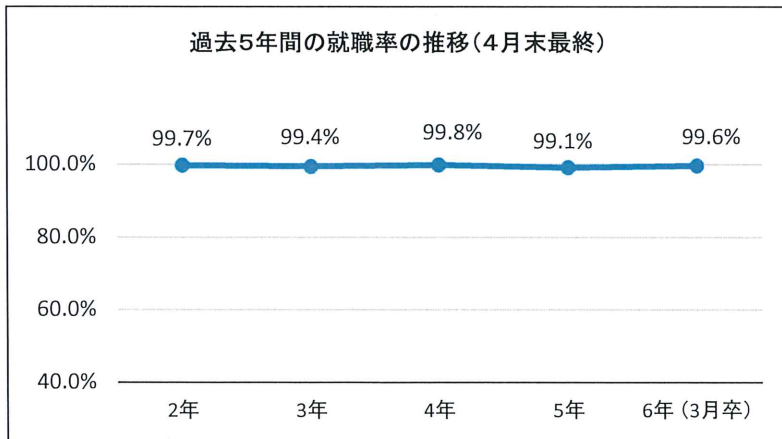
電話 023-626-6109

令和6年3月新規学校卒業者の職業紹介状況(4月末最終)について

一 概 要

【高等学校】

- 1 求人数(県内) 6,305人 前年同期比 2.9%(185人)減少
- 2 求職者数 1,749人① 前年同期比 14.1%(288人)減少
うち県内求職者数は 1,419人② 前年同期比 14.5%(240人)減少
県外求職者数は前年同期比 12.7%減少
- 3 求人倍率(県内) 4.44倍 前年同期比 0.53ポイント上昇
- 4 就職者数 1,742人③
うち県内就職者数は 1,414人④
※ 就職者の県内割合は 81.2%(④/③)
- 5 就職率 99.6%(③/①)
うち県内就職率は 99.6%(④/②)

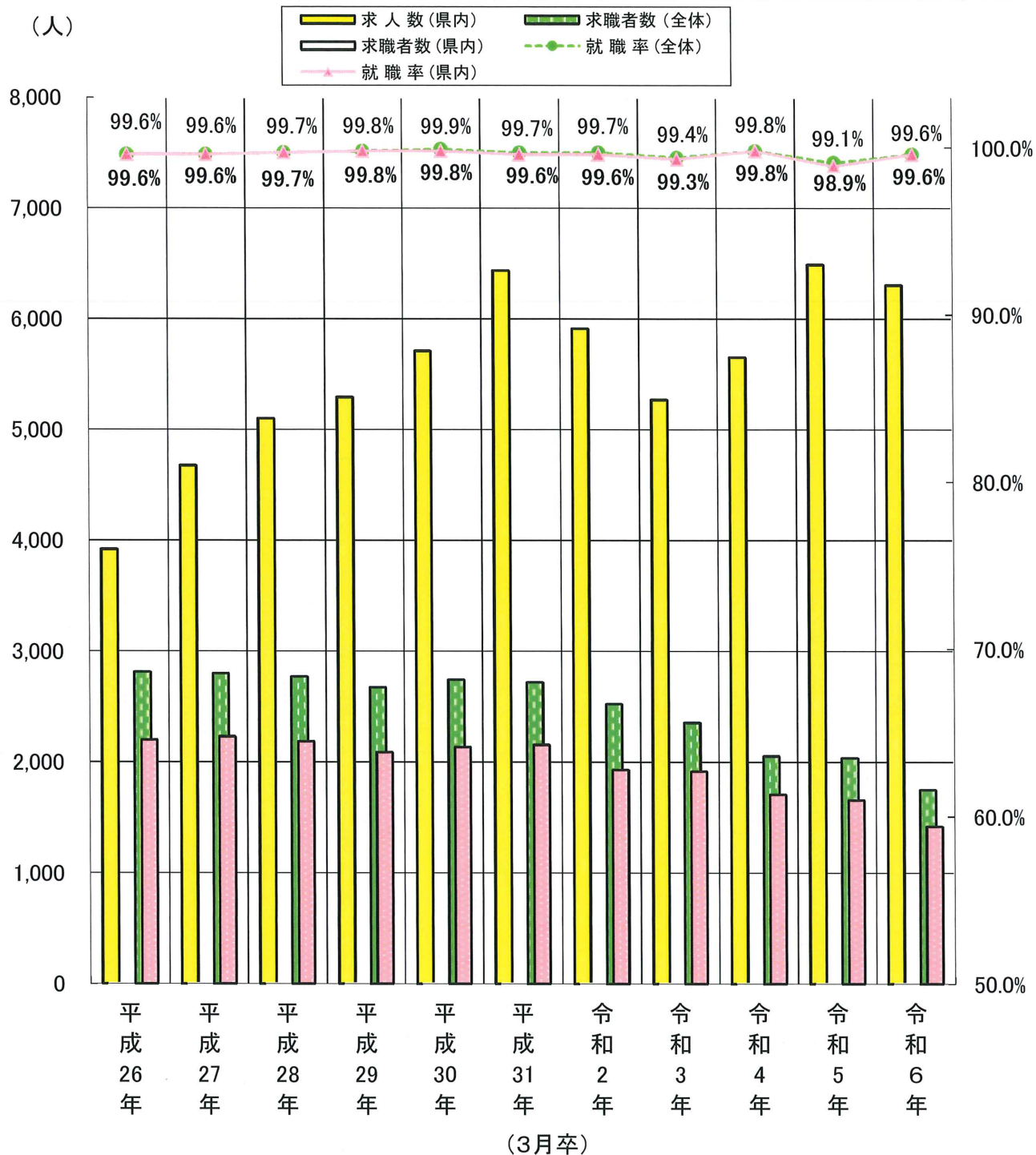


【大学等】

- 1 就職率

学校種別	就職率	前年同期	ポイント
大学	98.3%	98.4%	0.1ポイント低下
短期大学	95.5%	98.4%	2.9ポイント低下
高等専門学校	100.0%	99.0%	1.0ポイント上昇
専修学校	98.0%	99.1%	1.1ポイント低下

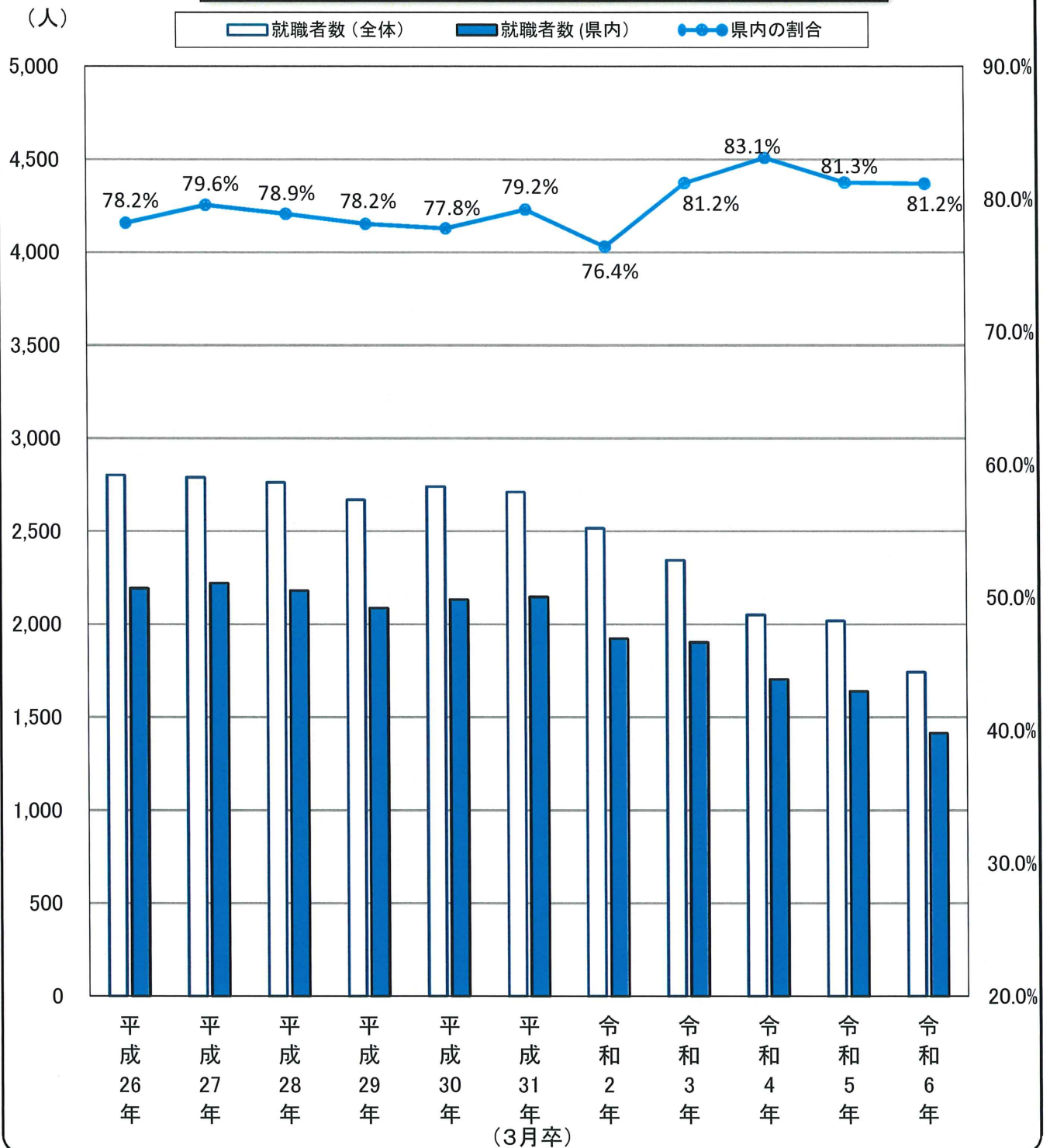
新規高等学校卒業生 求職者数・求人数・就職率の推移(4月末最終)



高等学校〔4月末現在〕

		平成26年	平成27年	平成28年	平成29年	平成30年	平成31年	令和2年	令和3年	令和4年	令和5年	令和6年
求職者数	(全体)	2,812	2,800	2,770	2,674	2,744	2,719	2,524	2,356	2,054	2,037	1,749
	(県内)	2,201	2,230	2,186	2,090	2,136	2,156	1,930	1,916	1,708	1,659	1,419
求人数	(県内)	3,919	4,676	5,101	5,293	5,711	6,438	5,912	5,271	5,652	6,490	6,305
就職率	(全体)	99.6%	99.6%	99.7%	99.8%	99.9%	99.7%	99.7%	99.4%	99.8%	99.1%	99.6%
	(県内)	99.6%	99.6%	99.7%	99.8%	99.8%	99.6%	99.6%	99.3%	99.8%	98.9%	99.6%

新規高等学校卒業生 就職者のうち県内就職者の割合
・県内企業への就職割合の推移(4月末最終)



	平成26年	平成27年	平成28年	平成29年	平成30年	平成31年	令和2年	令和3年	令和4年	令和5年	令和6年	
就職者数	(全体)	2,802	2,790	2,763	2,669	2,740	2,710	2,516	2,343	2,050	2,018	1,742
	(県内)	2,192	2,220	2,180	2,086	2,132	2,147	1,923	1,903	1,704	1,640	1,414
県内の割合	78.2%	79.6%	78.9%	78.2%	77.8%	79.2%	76.4%	81.2%	83.1%	81.3%	81.2%	

新規学校卒業者の求職・求人・就職状況

令和6年4月最終

山形労働局職業安定部職業安定課

卒業年月		令和6年3月卒業者			令和5年3月卒業者			対前年増 減比率(%)	
		計	男	女	計	男	女		
中 学 校	求職者数				1	1		▲ 100.0	
	うち県内							-	
	うち県外				1	1		▲ 100.0	
	求人数(県内)		/				/		-
	就職者数				1	1		▲ 100.0	
	うち県内							-	
	うち県外				1	1		▲ 100.0	
	高等 学校	求職者数	1,749	1,031	718	2,037	1,229	808	▲ 14.1
うち県内	1,419	833	586	1,659	993	666	▲ 14.5		
うち県外	330	198	132	378	236	142	▲ 12.7		
求人数(県内)	6,305	/			6,490	/		▲ 2.9	
就職者数	1,742	1,028	714	2,018	1,218	800	▲ 13.7		
うち県内	1,414	830	584	1,640	982	658	▲ 13.8		
うち県外	328	198	130	378	236	142	▲ 13.2		
専修 学校 関係	求職者数	551	294	257	533	301	232	3.4	
	うち県内	461	250	211	437	251	186	5.5	
	就職者数	540	287	253	528	298	230	2.3	
	うち県内	452	244	208	433	248	185	4.4	
高等 専門 学校	求職者数	102	82	20	96	73	23	6.3	
	うち県内	23	20	3	22	16	6	4.5	
	就職者数	102	82	20	95	73	22	7.4	
	うち県内	23	20	3	22	16	6	4.5	
短期 大学	求職者数	286	11	275	312	12	300	▲ 8.3	
	うち県内	170	10	160	214	11	203	▲ 20.6	
	就職者数	273	11	262	307	11	296	▲ 11.1	
	うち県内	165	10	155	211	10	201	▲ 21.8	
大 学	求職者数	1,743	940	803	1,779	967	812	▲ 2.0	
	うち県内	345	161	184	345	169	176	0.0	
	就職者数	1,714	926	788	1,751	951	800	▲ 2.1	
	うち県内	334	155	179	338	164	174	▲ 1.2	

新規学校卒業者の産業別・規模別新規求人受理状況

(令和6年3月卒)

令和6年4月最終

山形労働局職業安定部職業安定課

産業・規模別	区分	中学校卒業予定者対象			高等学校卒業予定者対象		
		5年度累計	前年同期	増減比(%)	5年度累計	前年同期	増減比(%)
A, B 農, 林, 漁業 (01~04)				-	45	75	▲ 40.0
C 鉱業, 採石業, 砂利採取業 (05)				-	1	2	▲ 50.0
D 建設業 (06~08)				-	1,371	1,323	3.6
E 製造業 (09~32)				-	2,214	2,233	▲ 0.9
	09, 10 食料品, 飲料・たばこ・飼料製造業			-	327	357	▲ 8.4
	11 繊維工業			-	144	133	8.3
	12, 13 木材・家具関係			-	55	63	▲ 12.7
	14, 15 紙・印刷関係			-	46	48	▲ 4.2
	16~19 化学・プラスチック関係			-	198	168	17.9
	21 窯業・土石製品製造業			-	133	128	3.9
	22, 23 鉄鋼・非鉄金属製造業			-	34	40	▲ 15.0
	24 金属製品製造業			-	210	176	19.3
	25 はん用機械器具製造業			-	130	154	▲ 15.6
	26 生産用機械器具製造業			-	228	230	▲ 0.9
	27 業務用機械器具製造業			-	42	35	20.0
	28 電子部品・デバイス・電子回路製造業			-	223	231	▲ 3.5
	29 電気機械器具製造業			-	144	142	1.4
	30 情報通信機械器具製造業			-	103	121	▲ 14.9
	31 輸送用機械器具製造業			-	147	154	▲ 4.5
	20, 32 その他の製造業			-	50	53	▲ 5.7
F 電気・ガス・熱供給・水道業 (33~36)				-	21	14	50.0
G 情報通信業 (37~41)				-	34	44	▲ 22.7
H 運輸業, 郵便業 (42~49)				-	582	742	▲ 21.6
I 卸売業, 小売業 (50~61)				-	708	666	6.3
	56~61 小売業			-	521	489	6.5
J, K 金融, 保険業, 不動産, 物品賃貸業 (62~70)				-	78	51	52.9
L 学術研究, 専門・技術サービス業 (71~74)				-	57	50	14.0
M 宿泊業, 飲食サービス業 (75~77)				-	296	281	5.3
N 生活関連サービス業, 娯楽業 (78~80)				-	131	121	8.3
O 教育, 学習支援業 (81~82)				-	14	24	▲ 41.7
P 医療, 福祉 (83~85)				-	406	457	▲ 11.2
Q 複合サービス事業 (86~87)				-	60	57	5.3
R サービス業(他に分類されないもの) (88~96)				-	286	348	▲ 17.8
S, T 公務・その他 (97, 98, 99)				-	1	2	▲ 50.0
	合計			-	6,305	6,490	▲ 2.9
事業所規模	29人以下			-	2,100	2,184	▲ 3.8
	30~99人			-	2,067	2,048	0.9
	100~299人			-	1,079	1,013	6.5
	300~499人			-	298	316	▲ 5.7
	500~999人			-	143	230	▲ 37.8
	1,000人以上			-	618	699	▲ 11.6

新規学卒者の職業紹介状況推移(4月末最終)

1 中学校

山形労働局職業安定部職業安定課

	2年3月卒	3年3月卒	4年3月卒	5年3月卒	6年3月卒	前年比	前前年比
求職者数	2	0	0	1	0	▲ 100.0	-
うち県内	1	0	0	0	0	-	-
求人数(県内)	1	0	0	0	0	-	-
求人倍率(県内)	1.00	-	-	-	-	-	-
就職者数	2	0	0	1	0	▲ 100.0	-
うち県内	1	0	0	0	0	-	-
就職率	100.0	-	-	100.0	-	-	-
うち県内	100.0	-	-	-	-	-	-

2 高等学校

	2年3月卒	3年3月卒	4年3月卒	5年3月卒	6年3月卒	前年比	前前年比
求職者数	2,524	2,356	2,054	2,037	1,749	▲ 14.1	▲ 14.8
うち県内	1,930	1,916	1,708	1,659	1,419	▲ 14.5	▲ 16.9
求人数(県内)	5,912	5,271	5,652	6,490	6,305	▲ 2.9	11.6
求人倍率(県内)	3.06	2.75	3.31	3.91	4.44	0.53	1.13
就職者数	2,516	2,343	2,050	2,018	1,742	▲ 13.7	▲ 15.0
うち県内	1,923	1,903	1,704	1,640	1,414	▲ 13.8	▲ 17.0
就職率	99.7	99.4	99.8	99.1	99.6	0.5	▲ 0.2
うち県内	99.6	99.3	99.8	98.9	99.6	0.7	▲ 0.2

3 専修学校

	2年3月卒	3年3月卒	4年3月卒	5年3月卒	6年3月卒	前年比	前前年比
求職者数	518	490	541	533	551	3.4	1.8
うち県内	428	412	454	437	461	5.5	1.5
就職者数	507	483	533	528	540	2.3	1.3
うち県内	417	405	448	433	452	4.4	0.9
就職率	97.9	98.6	98.5	99.1	98.0	▲ 1.1	▲ 0.5
うち県内	97.4	98.3	98.7	99.1	98.0	▲ 1.1	▲ 0.7

4 高等専門学校

	2年3月卒	3年3月卒	4年3月卒	5年3月卒	6年3月卒	前年比	前前年比
求職者数	94	86	100	96	102	6.3	2.0
うち県内	23	32	30	22	23	4.5	▲ 23.3
就職者数	94	85	100	95	102	7.4	2.0
うち県内	23	32	30	22	23	4.5	▲ 23.3
就職率	100.0	98.8	100.0	99.0	100.0	1.0	0.0
うち県内	100.0	100.0	100.0	100.0	100.0	0.0	0.0

5 短期大学

	2年3月卒	3年3月卒	4年3月卒	5年3月卒	6年3月卒	前年比	前前年比
求職者数	420	425	386	312	286	▲ 8.3	▲ 25.9
うち県内	248	271	266	214	170	▲ 20.6	▲ 36.1
就職者数	412	413	377	307	273	▲ 11.1	▲ 27.6
うち県内	245	267	264	211	165	▲ 21.8	▲ 37.5
就職率	98.1	97.2	97.7	98.4	95.5	▲ 2.9	▲ 2.2
うち県内	98.8	98.5	99.2	98.6	97.1	▲ 1.5	▲ 2.1

6 大学

	2年3月卒	3年3月卒	4年3月卒	5年3月卒	6年3月卒	前年比	前前年比
求職者数	1,825	1,708	1,766	1,779	1,743	▲ 2.0	▲ 1.3
うち県内	325	384	391	345	345	0.0	▲ 11.8
就職者数	1,791	1,657	1,728	1,751	1,714	▲ 2.1	▲ 0.8
うち県内	320	370	378	338	334	▲ 1.2	▲ 11.6
就職率	98.1	97.0	97.8	98.4	98.3	▲ 0.1	0.5
うち県内	98.5	96.4	96.7	98.0	96.8	▲ 1.2	0.1

この調査は、山形労働局管内の大学等が、各月末時点で学生からの報告等により把握している内定状況等を取りまとめたものです。本調査は大学等の協力により可能な範囲で把握した数字を取りまとめており、報告のない学生や連絡の取れない学生などは未内定として計上している場合があります。なお、厚生労働省及び文部科学省が公表している「大学等卒業予定者の就職内定状況調査」は抽出調査として実施しており、調査時点ごとに、電話・面接等の方法により抽出した学生全員に対して学校を通じて内定状況を確認した結果であり、調査方法等が異なることから、この調査と直接数値を比較できるものではありません。

新規高等学校卒業者の地域別職業紹介状況(4月最終)

令和6年3月卒業者

山形労働局職業安定部職業安定課

		① 求人数	② 求職者数			③ 就職者数			④ (①÷②) 求人倍率	⑤ 就職率 (③÷②×100)			
			計	男	女	計	男	女		計	男	女	
県	計	5年度	/	1,749	1,031	718	1,742	1,028	714	/	99.6	99.7	99.4
		前年度	/	2,037	1,229	808	2,018	1,218	800	/	99.1	99.1	99.0
		前年比	/	▲ 14.1	▲ 16.1	▲ 11.1	▲ 13.7	▲ 15.6	▲ 10.8	/	0.5	0.6	0.4
	内	5年度	6,305	1,419	833	586	1,414	830	584	4.44	99.6	99.6	99.7
		前年度	6,490	1,659	993	666	1,640	982	658	3.91	98.9	98.9	98.8
		前年比	▲ 2.9	▲ 14.5	▲ 16.1	▲ 12.0	▲ 13.8	▲ 15.5	▲ 11.2	0.53	0.7	0.7	0.9
	外	5年度	/	330	198	132	328	198	130	/	99.4	100.0	98.5
		前年度	/	378	236	142	378	236	142	/	100.0	100.0	100.0
		前年比	/	▲ 12.7	▲ 16.1	▲ 7.0	▲ 13.2	▲ 16.1	▲ 8.5	/	▲ 0.6	0.0	▲ 1.5
山	村	5年度	/	780	453	327	777	451	326	/	99.6	99.6	99.7
		前年度	/	909	518	391	899	512	387	/	98.9	98.8	99.0
		前年比	/	▲ 14.2	▲ 12.5	▲ 16.4	▲ 13.6	▲ 11.9	▲ 15.8	/	0.7	0.8	0.7
	内	5年度	3,056	698	408	290	695	406	289	4.38	99.6	99.5	99.7
		前年度	3,312	822	470	352	812	464	348	4.03	98.8	98.7	98.9
		前年比	▲ 7.7	▲ 15.1	▲ 13.2	▲ 17.6	▲ 14.4	▲ 12.5	▲ 17.0	0.35	0.8	0.8	0.8
	外	5年度	/	82	45	37	82	45	37	/	100.0	100.0	100.0
		前年度	/	87	48	39	87	48	39	/	100.0	100.0	100.0
		前年比	/	▲ 5.7	▲ 6.3	▲ 5.1	▲ 5.7	▲ 6.3	▲ 5.1	/	0.0	0.0	0.0
最	上	5年度	/	100	61	39	100	61	39	/	100.0	100.0	100.0
		前年度	/	129	78	51	128	78	50	/	99.2	100.0	98.0
		前年比	/	▲ 22.5	▲ 21.8	▲ 23.5	▲ 21.9	▲ 21.8	▲ 22.0	/	0.8	0.0	2.0
	地	5年度	390	85	56	29	85	56	29	4.59	100.0	100.0	100.0
		前年度	380	95	57	38	94	57	37	4.00	98.9	100.0	97.4
		前年比	2.6	▲ 10.5	▲ 1.8	▲ 23.7	▲ 9.6	▲ 1.8	▲ 21.6	0.59	1.1	0.0	2.6
	域	5年度	/	15	5	10	15	5	10	/	100.0	100.0	100.0
		前年度	/	34	21	13	34	21	13	/	100.0	100.0	100.0
		前年比	/	▲ 55.9	▲ 76.2	▲ 23.1	▲ 55.9	▲ 76.2	▲ 23.1	/	0.0	0.0	0.0
庄	内	5年度	/	519	314	205	515	313	202	/	99.2	99.7	98.5
		前年度	/	595	394	201	589	391	198	/	99.0	99.2	98.5
		前年比	/	▲ 12.8	▲ 20.3	2.0	▲ 12.6	▲ 19.9	2.0	/	0.2	0.5	0.0
	外	5年度	1,585	368	214	154	366	213	153	4.31	99.5	99.5	99.4
		前年度	1,583	435	286	149	429	283	146	3.64	98.6	99.0	98.0
		前年比	0.1	▲ 15.4	▲ 25.2	3.4	▲ 14.7	▲ 24.7	4.8	0.67	0.9	0.5	1.4
	域	5年度	/	151	100	51	149	100	49	/	98.7	100.0	96.1
		前年度	/	160	108	52	160	108	52	/	100.0	100.0	100.0
		前年比	/	▲ 5.6	▲ 7.4	▲ 1.9	▲ 6.9	▲ 7.4	▲ 5.8	/	▲ 1.3	0.0	▲ 3.9
置	賜	5年度	/	350	203	147	350	203	147	/	100.0	100.0	100.0
		前年度	/	404	239	165	402	237	165	/	99.5	99.2	100.0
		前年比	/	▲ 13.4	▲ 15.1	▲ 10.9	▲ 12.9	▲ 14.3	▲ 10.9	/	0.5	0.8	0.0
	地	5年度	1,274	268	155	113	268	155	113	4.75	100.0	100.0	100.0
		前年度	1,215	307	180	127	305	178	127	3.96	99.3	98.9	100.0
		前年比	4.9	▲ 12.7	▲ 13.9	▲ 11.0	▲ 12.1	▲ 12.9	▲ 11.0	0.79	0.7	1.1	0.0
	域	5年度	/	82	48	34	82	48	34	/	100.0	100.0	100.0
		前年度	/	97	59	38	97	59	38	/	100.0	100.0	100.0
		前年比	/	▲ 15.5	▲ 18.6	▲ 10.5	▲ 15.5	▲ 18.6	▲ 10.5	/	0.0	0.0	0.0

