

労働市場月報

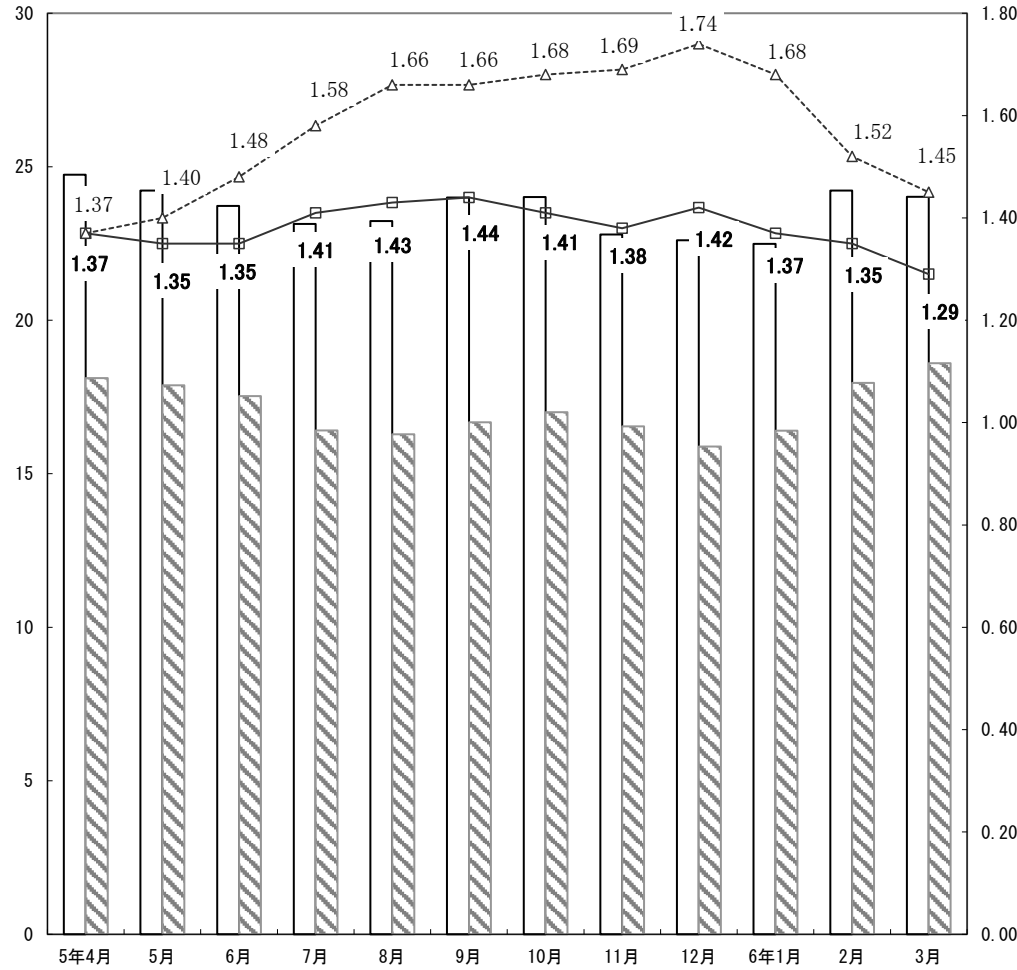
令和6年3月



単位
千

有効求人・求職・倍率状況 (新規学卒を除きパートタイムを含む)

求人倍率

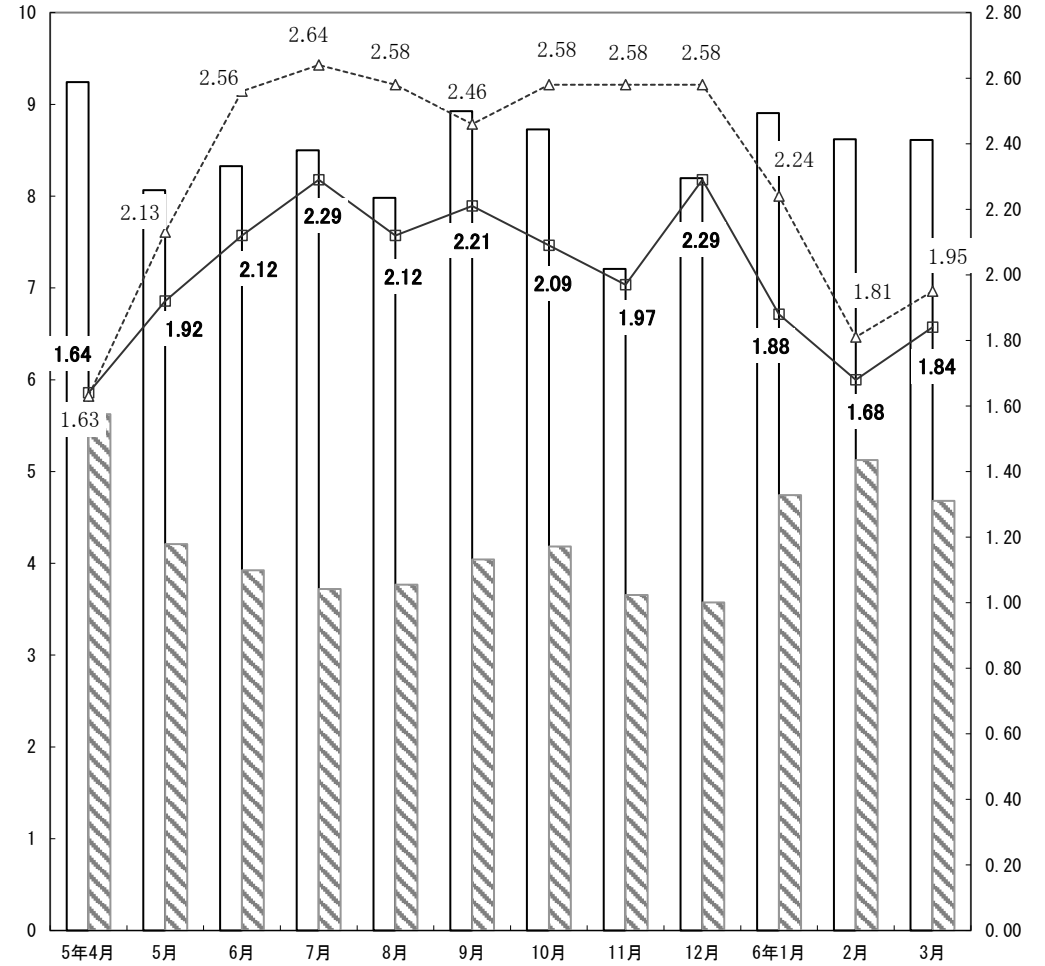


有効求人人数
 有効求職者数
 有効求人倍率[原数値]
 有効求人倍率[前年の原数値]

単位
千

新規求人・求職・倍率状況 (新規学卒を除きパートタイムを含む)

求人倍率



新規求人人数
 新規求職者数
 新規求人倍率[原数値]
 新規求人倍率[前年の原数値]

労働市場の動向

概況

【県内】

○基調判断 「雇用情勢は、高水準を維持しているものの、改善の動きが弱まっている。今後とも、物価高騰等が雇用に与える影響に留意する必要がある。」

○有効求人倍率<季節調整値> 1.32倍 (同水準)

○正社員有効求人倍率<原数値> 1.05倍 (前年同月比0.07ポイント低下)

【全国】

○有効求人倍率<季節調整値> 1.28倍 (前月比0.02ポイント増加)

○正社員有効求人倍率<原数値> 1.01倍 (前年同月比0.01ポイント低下)

○求人数<季節調整値> 有効：前月比0.9%減、新規：0.7%減

○産業別新規求人<パートタイムを含む原数値>

「建設業」前年同月比8.6%減、「製造業」10.8%減、「運輸業、郵便業」5.0%減、「卸売業、小売業」8.0%減、「宿泊業、飲食サービス業」8.5%減、「医療・福祉」4.0%減、「サービス業」8.6%減

○求職者数<季節調整値> 有効：前月比1.9%減、新規：6.0%減

○完全失業者数<原数値> (注) 185人 (前年同月差8万人減)

離職理由別：非自発的理由43万人(3万人減)、自発的理由79万人(1万人減)

○雇用者数<原数値> (注) 6,080万人 (前年同月差44万人増)

産業別：「建設業」394万人(3万人減)、「製造業」978万人(57万人減)、「運輸業、郵便業」346万人(1万人減)、「卸売業、小売業」950万人(3万人増)、「宿泊業、飲食サービス業」353万人(12万人増)、「医療、福祉」902万人(45万人増)、「サービス業」425万人(24万人増)

(注) 完全失業者数、雇用者数は総務省統計局資料による。

求人動向〔パートタイムを含む全数；原数値〕

○新規求人数 8,611人 [前年同月比8.4%減]

○有効求人数 24,025人 [前年同月比9.3%減]

○産業別新規求人数

「建設業」前年同月比2.0%増、「製造業」5.8%減、「運輸業・郵便業」17.9%減、「卸売業・小売業」4.8%減、「宿泊業・飲食サービス業」40.3%減、「医療・福祉」5.1%減、「サービス業」14.5%減

○職業別新規求人<パートタイムを含む常用>

「管理的職業従事者」17人(前年同月比13.3%増)、「専門的・技術的職業従事者」1,183人(1.3%増)、「事務従事者」1,083人(1.7%減)、「販売従事者」855人(12.4%減)、「サービス職業従事者」1,440人(17.0%減)、「保安職業従事者」143人(42.6%減)、「農林漁業従事者」205人(1.9%減)、「生産工程従事者」1,249人(15.2%減)、「輸送・機械運転従事者」355人(22.3%減)、「建設・採掘従事者」708人(19.0%増)、「運搬・清掃・包装等従事者」646人(13.6%減)

(注) 平成21年12月改定の「日本標準職業分類」に基づく区分による。

求職動向〔パートタイムを含む全数；原数値〕

○新規求職申込件数：4,680件 (前年同月比3.0%減)

○有効求職者数：18,600人 (前年同月比1.5%増)

○態様別新規求職申込状況<パートを含む常用>

「在職者」1,936人(前年同月比7.6%減)、「離職者」2,241人(1.4%増)、「無業者」469人(2.6%増)、「離職者<前職自営を除く>のうち「事業主都合」593人(27.8%増)、「自己都合」1,495人(3.7%減)

○希望職業別新規求職<パートタイムを含む常用>

「管理的職業従事者」7人(前年同月比30.0%減)、「専門的・技術的職業従事者」556人(0.2%増)、「事務従事者」1,159人(6.6%減)、「販売従事者」270人(7.8%減)、「サービス職業従事者」552人(6.0%減)、「保安職業従事者」33人(13.8%増)、「農林漁業従事者」123人(51.9%増)、「生産工程従事者」615人(7.7%増)、「輸送・機械運転従事者」169人(3.7%増)、「建設・採掘従事者」93人(9.7%減)、「運搬・清掃・包装等従事者」734人(3.5%減)

(注) 平成21年12月改定の「日本標準職業分類」に基づく区分による。

紹介・就職状況〔パートタイムを含む全数；原数値〕

○紹介件数 5,546件 (前年同月比3.9%減)

○就職件数 2,763件 (前年同月比14.4%減)

○就職率<新規求職者ベース> 59.0% (前年同月比7.9ポイント低下)

雇用保険の概況

○一般受給資格決定件数 867件 (前年同月比0.5%減)

○基本手当受給者実人員<基本分> 3,183人 (前年同月比8.5%増)

○雇用保険受給者の職業紹介状況<パートタイムを含む全数>

紹介件数 1,037件 (前年同月比0.8%増)、就職件数 510件 (2.3%減)

○雇用保険被保険者<一般(高年齢継続、短期特例被保険者を除く)>の資格喪失の状況：喪失件数 2,937件 (前年同月比3.6%減)、うち事業主都合 221件 (62.5%増)

※「一般受給資格決定件数は速報値であり、修正があり得る」

山形県経済動向月例報告(令和6年2月の経済指標を中心として)(令和6年4月9日)

○総括判断 「本県経済は、緩やかに持ち直しているものの、このところ弱含みの動きとなっている」

○個人消費 「一部に弱さがみられるものの、底堅い動きとなっている」

○住宅建設 「前年の水準を下回った」

○鉱工業生産 「弱含みの動きとなっている」

○雇用情勢 「改善の動きが弱まっている」

○企業倒産 「件数及び負債総額ともに前年の水準を上回った」

内閣府月例経済報告(令和6年4月23日)

○基調判断 「このところ足踏みもみられるが、緩やかに回復している」

○個人消費 「持ち直し足踏みがみられる」

○設備投資 「持ち直しの動きがみられる」

○生産 「持ち直しに向かっていたものの、一部自動車メーカーの生産・出荷停止の影響により、このところ生産活動が低下している」

○企業収益 「総じてみれば改善している」

○企業の業況判断 「改善している。ただし、製造業の一部では、一部自動車メーカーの生産・出荷停止による影響がみられる」

○雇用情勢 「改善の動きがみられる」

雇用指数

令和6年3月分

山形労働局

項目 年月	求人倍率 [季節調整値] (新規学卒を除きパートタイムを含む)									雇用保険 受給者 実人員
	全 国		山 形 県		青森県	岩手県	宮城県	秋田県	福島県	
	新規	有効	新規	有効	有効	有効	有効	有効	有効	
平成31年(暦年)	* 2.42 倍	* 1.60 倍	* 2.07 倍	* 1.54 倍	* 1.24 倍	* 1.39 倍	* 1.63 倍	* 1.48 倍	* 1.51 倍	3,370 人
令和2年(暦年)	* 1.95 倍	* 1.18 倍	* 1.71 倍	* 1.15 倍	* 0.99 倍	* 1.09 倍	* 1.26 倍	* 1.29 倍	* 1.25 倍	4,065 人
令和3年(暦年)	* 2.02 倍	* 1.13 倍	* 1.95 倍	* 1.27 倍	* 1.05 倍	* 1.19 倍	* 1.30 倍	* 1.44 倍	* 1.28 倍	3,649 人
令和4年(暦年)	* 2.26 倍	* 1.28 倍	* 2.30 倍	* 1.56 倍	* 1.17 倍	* 1.34 倍	* 1.37 倍	* 1.51 倍	* 1.42 倍	3,146 人
令和5年(暦年)	* 2.29 倍	* 1.31 倍	* 2.03 倍	* 1.43 倍	* 1.18 倍	* 1.24 倍	* 1.37 倍	* 1.35 倍	* 1.39 倍	3,317 人
令和4年 3月	2.20	1.23	2.18	1.49	1.14	1.36	1.36	1.53	1.39	2,885
4月	2.21	1.24	2.08	1.49	1.15	1.33	1.35	1.53	1.40	2,777
5月	2.22	1.25	2.31	1.52	1.14	1.32	1.36	1.52	1.41	3,174
6月	2.23	1.27	2.38	1.55	1.16	1.32	1.37	1.51	1.40	3,366
7月	2.33	1.29	2.36	1.59	1.18	1.33	1.38	1.51	1.42	3,565
8月	2.30	1.31	2.41	1.62	1.18	1.32	1.40	1.51	1.48	3,756
9月	2.30	1.32	2.30	1.60	1.19	1.34	1.39	1.51	1.48	3,437
10月	2.34	1.33	2.39	1.62	1.19	1.35	1.40	1.49	1.45	3,176
11月	2.39	1.35	2.49	1.65	1.20	1.38	1.42	1.50	1.42	2,911
12月	2.39	1.35	2.28	1.65	1.22	1.34	1.43	1.51	1.46	2,811
令和5年 1月	2.35	1.35	2.22	1.59	1.21	1.30	1.43	1.46	1.46	2,859
2月	2.33	1.34	1.98	1.50	1.19	1.27	1.43	1.41	1.42	2,800
3月	2.31	1.32	2.11	1.46	1.19	1.27	1.41	1.36	1.39	2,933
4月	2.25	1.32	2.10	1.49	1.20	1.24	1.40	1.38	1.41	2,722
5月	2.32	1.32	2.08	1.46	1.20	1.26	1.39	1.37	1.41	3,369
6月	2.31	1.31	2.01	1.43	1.18	1.23	1.37	1.36	1.40	3,477
7月	2.27	1.30	2.05	1.41	1.17	1.23	1.36	1.34	1.39	3,703
8月	2.31	1.30	1.98	1.39	1.17	1.23	1.34	1.34	1.37	3,827
9月	2.25	1.29	2.06	1.39	1.17	1.22	1.35	1.31	1.37	3,688
10月	2.25	1.29	1.98	1.37	1.17	1.22	1.33	1.32	1.39	3,730
11月	2.25	1.27	1.86	1.33	1.16	1.21	1.32	1.29	1.38	3,413
12月	2.25	1.27	2.03	1.35	1.15	1.21	1.30	1.28	1.35	3,284
令和6年 1月	2.28	1.27	1.90	1.30	1.16	1.18	1.33	1.28	1.30	3,313
2月	2.26	1.26	1.79	1.32	1.15	1.19	1.29	1.27	1.30	3,302
3月	2.38	1.28	1.98	1.32	1.13	1.22	1.33	1.31	1.34	3,183
前月比(P)	0.12	0.02	0.19	0.00	▲ 0.02	0.03	0.04	0.04	0.04	—
前年同月比(P)	—	—	—	—	—	—	—	—	—	8.5 %

注) (P)はポイントである。

雇用保険受給者実人員は、雇用保険基本手当基本分の受給者実人員である。

季節調整値は、原数値から季節的な動き(季節要素)を取り除いた数値のことで、一暦年終了ごとに2月発行(1月分)で過去に遡って再調整を行っている。

*の求人倍率は、原数値である。

季節調整法は、センサス局法Ⅱ(X-12-ARIMA)による。なお、令和5年12月以前の数値は新季節指数により改定されている。

一般職業紹介状況 全数（パートタイムを含む）

令和6年3月分 山形労働局

項目 年月	新規求職申込件数		月間有効求職者数		新規求人数		有効求人数		新規求人倍率		有効求人倍率		紹介件数		就職件数		就職率%		充足率%		
		前年同月比		前年同月比		前年同月比		前年同月比		前年同月差		前年同月差		前年同月比		前年同月比		前年同月差		前年同月差	
平成30年度平均	4,741	▲ 2.3	17,088	▲ 0.6	10,219	1.4	28,023	2.6	2.16	0.08	1.64	0.05	5,894	▲ 5.2	2,065	▲ 3.2	43.6	▲ 0.4	19.7	▲ 0.9	
平成31年度平均	4,709	▲ 0.7	17,587	2.9	9,411	▲ 7.9	25,822	▲ 7.9	2.00	▲ 0.16	1.47	▲ 0.17	5,797	▲ 1.6	1,979	▲ 4.2	42.0	▲ 1.6	20.4	0.7	
令和2年度平均	4,317	▲ 8.3	18,039	2.6	7,406	▲ 21.3	19,965	▲ 22.7	1.72	▲ 0.28	1.11	▲ 0.36	5,104	▲ 12.0	1,625	▲ 17.9	37.7	▲ 4.3	21.4	1.0	
令和3年度平均	4,148	▲ 3.9	17,165	▲ 4.8	8,515	15.0	23,127	15.8	2.05	0.33	1.35	0.24	4,453	▲ 12.7	1,604	▲ 1.3	38.7	1.0	18.4	▲ 3.0	
令和4年度平均	4,143	▲ 0.1	16,538	▲ 3.7	9,324	9.5	25,929	12.1	2.25	0.20	1.57	0.22	4,082	▲ 8.3	1,641	2.3	39.6	0.9	17.2	▲ 1.2	
令和4年度累計	49,719	▲ 0.1	198,456	▲ 3.7	111,882	9.5	311,144	12.1	2.25	0.20	1.57	0.22	48,987	▲ 8.3	19,688	2.3	39.6	0.9	17.2	▲ 1.2	
令和5年度累計	51,250	3.1	205,290	3.4	101,310	▲ 9.4	283,200	▲ 9.0	1.98	▲ 0.27	1.38	▲ 0.19	49,479	1.0	19,349	▲ 1.7	37.8	▲ 1.8	18.5	1.3	
前々年同月	4,762	-	17,316	-	9,638	-	25,464	-	2.02	-	1.47	-	5,476	-	2,423	-	50.9	-	24.3	-	
令和5年	2月	5,300	34.4	17,120	5.1	9,595	12.3	26,105	6.6	1.81	▲ 0.36	1.52	0.02	6,010	23.9	1,635	13.8	30.8	▲ 5.7	16.8	0.3
	3月	4,825	1.3	18,321	5.8	9,404	▲ 2.4	26,484	4.0	1.95	▲ 0.07	1.45	▲ 0.02	5,769	5.4	3,228	33.2	66.9	16.0	33.9	9.6
	4月	5,624	▲ 3.2	18,116	0.2	9,243	▲ 2.2	24,744	0.1	1.64	0.01	1.37	0.00	4,006	▲ 11.7	1,750	▲ 1.6	31.1	0.5	18.3	▲ 0.2
	5月	4,211	▲ 0.0	17,880	▲ 1.5	8,065	▲ 10.1	24,225	▲ 4.8	1.92	▲ 0.21	1.35	▲ 0.05	3,878	▲ 3.9	1,553	▲ 2.4	36.9	▲ 0.9	18.8	1.6
	6月	3,924	6.1	17,529	▲ 0.1	8,328	▲ 12.0	23,721	▲ 8.8	2.12	▲ 0.44	1.35	▲ 0.13	3,998	2.6	1,637	▲ 7.6	41.7	▲ 6.2	18.9	0.6
	7月	3,720	5.4	16,412	0.8	8,501	▲ 8.9	23,138	▲ 10.2	2.29	▲ 0.35	1.41	▲ 0.17	3,558	▲ 3.8	1,452	2.5	39.0	▲ 1.2	16.2	1.7
	8月	3,768	4.1	16,285	2.2	7,983	▲ 14.5	23,228	▲ 12.2	2.12	▲ 0.46	1.43	▲ 0.23	3,538	▲ 6.2	1,285	▲ 7.6	34.1	▲ 4.3	15.6	1.0
	9月	4,042	5.0	16,678	4.7	8,925	▲ 5.7	23,995	▲ 9.5	2.21	▲ 0.25	1.44	▲ 0.22	4,014	2.3	1,516	▲ 3.1	37.5	▲ 3.2	16.5	0.1
	10月	4,183	9.6	17,003	6.4	8,726	▲ 11.3	24,015	▲ 10.7	2.09	▲ 0.49	1.41	▲ 0.27	4,035	10.8	1,621	11.0	38.8	0.5	17.8	3.2
	11月	3,654	6.9	16,544	7.3	7,207	▲ 18.1	22,790	▲ 12.7	1.97	▲ 0.61	1.38	▲ 0.31	3,617	10.6	1,448	2.7	39.6	▲ 1.7	19.0	3.4
	12月	3,575	8.8	15,885	9.1	8,196	▲ 3.5	22,607	▲ 10.6	2.29	▲ 0.29	1.42	▲ 0.32	3,284	17.9	1,404	9.4	39.3	0.2	16.3	1.6
	令和6年	1月	4,744	8.8	16,400	8.5	8,904	▲ 8.7	22,489	▲ 11.4	1.88	▲ 0.36	1.37	▲ 0.31	3,976	9.1	1,225	6.0	25.8	▲ 0.7	13.3
	2月	5,125	▲ 3.3	17,958	4.9	8,621	▲ 10.2	24,223	▲ 7.2	1.68	▲ 0.13	1.35	▲ 0.17	6,029	0.3	1,695	3.7	33.1	2.3	19.1	2.3
	3月	4,680	▲ 3.0	18,600	1.5	8,611	▲ 8.4	24,025	▲ 9.3	1.84	▲ 0.11	1.29	▲ 0.16	5,546	▲ 3.9	2,763	▲ 14.4	59.0	▲ 7.9	32.0	▲ 1.9
内 訳	山形	1,722	1.4	7,157	1.7	3,476	▲ 3.6	9,508	▲ 9.2	2.02	▲ 0.10	1.33	▲ 0.16	2,195	▲ 1.2	958	▲ 19.6	55.6	▲ 14.6	29.1	▲ 4.7
	米沢	566	▲ 5.7	2,505	10.4	907	▲ 21.6	2,715	▲ 20.2	1.60	▲ 0.33	1.08	▲ 0.42	638	▲ 7.4	356	▲ 11.0	62.9	▲ 3.8	38.8	5.9
	酒田	596	8.2	2,153	▲ 1.3	1,213	1.5	3,178	5.0	2.04	▲ 0.13	1.48	0.09	664	3.3	301	▲ 2.6	50.5	▲ 5.6	23.4	▲ 0.7
	鶴岡	555	▲ 8.4	1,932	▲ 9.0	1,084	▲ 17.9	3,046	▲ 13.7	1.95	▲ 0.23	1.58	▲ 0.08	669	▲ 8.9	288	▲ 23.6	51.9	▲ 10.3	29.2	0.2
	新庄	308	▲ 27.2	1,120	▲ 2.8	430	▲ 17.6	1,220	▲ 15.4	1.40	0.17	1.09	▲ 0.16	363	▲ 16.0	225	▲ 32.4	73.1	▲ 5.6	46.3	▲ 16.2
	長井	218	10.7	782	▲ 5.6	418	11.2	1,104	▲ 9.4	1.92	0.01	1.41	▲ 0.06	214	0.5	118	0.0	54.1	▲ 5.8	24.9	▲ 7.3
	村山	381	▲ 5.2	1,642	9.7	613	▲ 16.6	1,738	▲ 4.9	1.61	▲ 0.22	1.06	▲ 0.16	413	▲ 8.6	240	8.6	63.0	8.0	33.0	10.6
	寒河江	334	▲ 4.0	1,309	6.3	470	▲ 4.5	1,516	▲ 3.0	1.41	0.00	1.16	▲ 0.11	390	1.3	277	▲ 0.4	82.9	3.0	60.6	▲ 1.0

安定所別一般職業紹介状況 (新規学卒を除きパートタイムを含む)

令和6年3月分
山形労働局

項目	諸比率											
	求人倍率(倍)				就職率(%)		充足率(%)		就職率(%)		充足率(%)	
	新規		有効		新規	有効	新規	有効	(有効ベース)		(有効ベース)	
常用計	非常用計	常用計	非常用計	「参考」					常用計	「参考」	常用計	
前月値	1.68	1.56	1.35	1.28	33.07	30.42	19.06	18.93	9.44	8.78	6.78	6.66
増減率(%)	—	—	—	—	—	—	—	—	—	—	—	—
前年同月値	1.95	1.83	1.45	1.38	66.90	64.59	33.87	34.83	17.62	17.05	12.03	12.21
増減率(%)	▲ 0.11	▲ 0.13	▲ 0.16	▲ 0.17	▲ 7.86	▲ 8.39	▲ 1.88	▲ 1.70	▲ 2.77	▲ 2.87	▲ 0.56	▲ 0.51
県	1.84	1.70	1.29	1.21	59.04	56.20	31.99	33.13	14.85	14.18	11.47	11.70
山形	2.02	1.90	1.33	1.26	55.63	53.06	29.14	29.51	13.39	12.85	10.65	10.84
米沢	1.60	1.57	1.08	1.06	62.90	60.95	38.81	38.70	14.21	13.83	12.97	13.02
酒田	2.04	1.62	1.48	1.27	50.50	44.35	23.41	25.83	13.98	12.31	8.94	9.13
鶴岡	1.95	1.87	1.58	1.54	51.89	49.45	29.15	29.02	14.91	14.18	10.37	10.11
新庄	1.40	1.41	1.09	1.09	73.05	71.19	46.28	44.96	20.09	19.42	16.31	15.97
長井	1.92	1.91	1.41	1.39	54.13	51.39	24.88	24.51	15.09	14.45	9.42	9.47
村山	1.61	1.28	1.06	0.91	62.99	61.02	32.95	38.91	14.62	14.07	11.62	12.71
寒河江	1.41	1.28	1.16	1.09	82.93	80.54	60.64	65.42	21.16	20.72	18.80	19.79

※諸比率の算出方法

新規求人倍率[倍] 新規求人数÷新規求職申込件数	就職率[%] 就職件数÷新規求職申込件数(有効求職者数)×100
有効求人倍率[倍] 月間有効求人数÷月間有効求職者数	充足率[%] 充足数÷新規求人数(有効求人数)×100

(注) ハローワークインターネットサービスの機能拡充に伴い、令和3年9月以降の数値には、ハローワークに来所せず、オンライン上で「求職者マイページ」を開設した求職者数やハローワークインターネットサービスで探した求人者に直接応募する「オンライン自主応募」による就職件数等が含まれている。

※用語の定義

- ★一般
常用及び臨時・季節を併せたものをいう。
- ☆常用
雇用契約において、雇用期間の定めのない、又は4か月以上の雇用期間が定められているものをいう。(季節的労働を除く)
- ☆臨時・季節
臨時とは、雇用契約において1か月以上4か月未満の雇用期間が定められているものをいい、季節とは、季節的な労働需要に対し就労するもの、又は季節的な余暇を利用して一定の期間を定めて就労するものをいう。
- ★パートタイム
1日、1週間又は1か月の所定労働時間が同一事業所に雇用されている通常の労働者の所定労働時間に比し相当程度短いものをいう。
- ☆常用的パートタイム
パートタイムのうち、雇用期間の定めがないか、又は4か月以上の雇用期間が定められているものをいう。
- ☆臨時的パートタイム
パートタイムのうち、1か月以上4か月未満の雇用期間が定められているか、又は季節的に一定期間を定めて就労するものをいう。
- ★新規求職申込件数
期間中新たに受理した求職申込み件数をいう。
- ★月間有効求職者数
前月より繰越された有効求職者と当月の新規求職申込件数の合計数をいう。
- ★新規求人数
期間中に新たに受理した求人数をいう。
- ★月間有効求人数
前月より繰越された有効求人数と当月の新規求人数の合計数をいう。
- ★紹介件数
求職者と求人の結合をはかるため、自安定所で行った紹介の件数(他安定所受理求人への紹介も含む。)をいう。
- ★就職件数
自安定所の求職者が、安定所の紹介により就職した件数をいう。
- ★県外への就職件数
就職先事業所の所在地が、自都道府県の管轄区域外にある場合の就職件数をいう。就職した求職者の住所の如何を問わない。
- ★充足数
自安定所の有効求人が、安定所(他安定所も含む)の紹介斡旋により求職者と結合した件数をいう。
- ★保険受給者
雇用保険の受給資格決定後、所定給付日数分の基本手当の支給(広域・訓練・全国の各延長給付を含む)を終了するまでの者をいい、この数には、高年齢受給資格者及び短期特例受給資格者は含まない。
- ★受給者実人員
雇用保険の基本手当を実際に受けた受給資格者の実数をいう。

産業別・事業所規模別・新規求人数 全数（パートタイムを含む）

令和6年3月分 山形労働局

項目	局計			局計			山形		米沢		酒田		鶴岡		新庄		長井		村山		寒河江		
	6.3	5.3	前年比	5年度累計	4年度累計	前年比	6.3	前年比	6.3	前年比	6.3	前年比	6.3	前年比	6.3	前年比	6.3	前年比	6.3	前年比	6.3	前年比	
A, B 農 林 漁 業 (01~04)	232	205	13.2	1,878	1,932	▲ 2.8	37	37.0	14	▲ 39.1	29	45.0	36	89.5	13	▲ 53.6	11	▲ 21.4	78	16.4	14	100.0	
C 鉱業、採石業、砂利採取業 (05)	11	9	22.2	105	122	▲ 13.9	3	200.0	1	0.0	0	-	2	▲ 50.0	0	-	5	-	0	-	0	-	
D 建設業 (06~08)	1,122	1,100	2.0	11,566	12,495	▲ 7.4	343	▲ 3.9	84	▲ 28.8	166	15.3	202	4.1	112	30.2	62	59.0	79	27.4	74	▲ 26.0	
E 製造業 (09~32)	1,314	1,395	▲ 5.8	15,795	19,146	▲ 17.5	471	9.0	189	▲ 23.2	125	▲ 13.2	181	▲ 11.7	61	3.4	101	14.8	93	▲ 32.6	93	12.0	
09,10 食料品、飲料・たばこ・飼料製造業	353	374	▲ 5.6	4,218	4,989	▲ 15.5	184	15.0	35	▲ 25.5	51	▲ 33.8	27	▲ 6.9	12	0.0	1	-	15	▲ 54.5	28	75.0	
11 織 維 工 業	111	79	40.5	1,451	1,310	10.8	6	0.0	38	322.2	19	111.1	34	41.7	0	-	0	-	0	-	14	▲ 46.2	
12,13 木 材 ・ 家 具 関 係	52	42	23.8	645	659	▲ 2.1	23	21.1	3	▲ 57.1	6	500.0	2	100.0	6	500.0	8	100.0	0	-	4	100.0	
14,15 紙 ・ 印 刷 関 係	46	50	▲ 8.0	424	514	▲ 17.5	27	68.8	11	10.0	2	▲ 88.9	1	-	0	-	3	200.0	1	▲ 66.7	1	-	
16~19 化学・プラスチック関係	93	81	14.8	882	1,294	▲ 31.8	47	291.7	10	▲ 58.3	14	75.0	5	▲ 61.5	3	▲ 50.0	6	0.0	6	▲ 50.0	2	-	
21 窯業・土石製品製造業	64	45	42.2	577	722	▲ 20.1	36	100.0	7	▲ 22.2	2	▲ 50.0	8	60.0	1	▲ 66.7	6	0.0	0	-	4	-	
22,23 鉄鋼・非鉄金属製造業	40	41	▲ 2.4	348	476	▲ 26.9	1	▲ 85.7	0	-	4	33.3	1	▲ 50.0	1	▲ 66.7	28	180.0	5	25.0	0	-	
24 金 属 製 品 製 造 業	114	105	8.6	1,284	1,451	▲ 11.5	25	▲ 37.5	13	▲ 45.8	16	166.7	22	22.2	9	800.0	12	100.0	11	266.7	6	▲ 14.3	
25 は ん 用 機 械 器 具 製 造 業	60	65	▲ 7.7	692	975	▲ 29.0	22	▲ 18.5	6	500.0	0	-	10	25.0	3	200.0	5	0.0	10	0.0	4	0.0	
26 生 産 用 機 械 器 具 製 造 業	90	123	▲ 26.8	1,250	1,548	▲ 19.3	41	7.9	10	▲ 50.0	3	▲ 25.0	8	14.3	0	-	4	▲ 77.8	17	▲ 34.6	7	▲ 30.0	
27 業 務 用 機 械 器 具 製 造 業	32	33	▲ 3.0	304	370	▲ 17.8	16	0.0	1	-	0	-	4	-	1	▲ 80.0	2	0.0	5	▲ 44.4	3	200.0	
28 電 子 部 品 ・ デ バ イ ス ・ 電 子 回 路 製 造 業	56	76	▲ 26.3	1,020	1,190	▲ 14.3	0	-	7	▲ 66.7	0	-	24	▲ 27.3	10	150.0	0	-	3	▲ 57.1	12	200.0	
29 電 気 機 械 器 具 製 造 業	78	125	▲ 37.6	1,022	1,421	▲ 28.1	10	▲ 74.4	32	▲ 27.3	2	-	17	▲ 19.0	3	200.0	6	20.0	8	▲ 38.5	0	-	
30 情 報 通 信 機 械 器 具 製 造 業	34	32	6.3	404	646	▲ 37.5	9	350.0	3	0.0	4	-	1	▲ 90.9	2	0.0	9	50.0	3	▲ 50.0	3	50.0	
31 輸 送 用 機 械 器 具 製 造 業	64	83	▲ 22.9	810	1,007	▲ 19.6	16	▲ 23.8	5	▲ 16.7	2	-	17	▲ 48.5	3	50.0	11	▲ 8.3	8	166.7	2	▲ 66.7	
30,32 そ の 他 の 製 造 業	27	41	▲ 34.1	464	574	▲ 19.2	8	▲ 27.3	8	▲ 11.1	0	-	0	-	7	▲ 56.3	0	-	1	▲ 50.0	3	0.0	
F 電 気 ・ ガ ス ・ 熱 供 給 ・ 水 道 業 (33~36)	19	14	35.7	198	212	▲ 6.6	7	40.0	5	150.0	1	▲ 50.0	2	100.0	1	0.0	0	-	0	-	3	200.0	
G 情 報 通 信 業 (37~41)	67	66	1.5	1,000	1,025	▲ 2.4	37	54.2	18	▲ 30.8	4	▲ 33.3	3	0.0	0	-	5	150.0	0	-	0	-	
H 運 輸 業 ・ 郵 便 業 (42~49)	294	358	▲ 17.9	4,273	4,600	▲ 7.1	87	▲ 39.2	26	▲ 25.7	62	▲ 10.1	27	50.0	22	37.5	6	0.0	40	▲ 29.8	24	71.4	
I 卸 売 業 ・ 小 売 業 (50~61)	1,263	1,327	▲ 4.8	14,877	16,827	▲ 11.6	642	10.5	138	1.5	117	3.5	166	▲ 22.8	31	▲ 43.6	93	5.7	51	▲ 41.4	25	▲ 51.9	
56~61 小 売 業	963	1,053	▲ 8.5	11,695	13,433	▲ 12.9	448	2.5	113	▲ 2.6	96	21.5	141	▲ 22.5	27	▲ 47.1	85	1.2	39	▲ 37.1	14	▲ 66.7	
J, K 金融、保険業、不動産、物品賃貸業 (62~70)	140	177	▲ 20.9	1,691	1,831	▲ 7.6	82	▲ 3.5	8	▲ 38.5	21	▲ 50.0	12	▲ 58.6	2	0.0	2	-	12	200.0	1	▲ 50.0	
67 保 険 業	24	28	▲ 14.3	403	400	0.8	16	▲ 20.0	2	▲ 60.0	0	-	5	150.0	1	0.0	0	-	0	-	0	-	
L 学術研究、専門・技術サービス業 (71~74)	130	158	▲ 17.7	1,476	1,683	▲ 12.3	84	6.3	3	▲ 75.0	13	▲ 31.6	10	▲ 54.5	4	-	3	▲ 40.0	10	▲ 47.4	3	50.0	
M 宿 泊 業 ・ 飲 食 サ ー ビ ス 業 (75~77)	411	689	▲ 40.3	5,764	6,667	▲ 13.5	182	▲ 43.8	47	▲ 9.6	22	▲ 68.6	62	▲ 54.4	24	100.0	16	▲ 42.9	36	▲ 12.2	22	▲ 15.4	
76 飲 食 店	230	328	▲ 29.9	2,489	2,978	▲ 16.4	137	▲ 24.7	33	65.0	12	▲ 57.1	18	▲ 60.0	7	40.0	4	▲ 75.0	12	▲ 20.0	7	▲ 58.8	
N 生 活 関 連 サ ー ビ ス 業 ・ 娯 楽 業 (78~80)	442	470	▲ 6.0	5,035	4,317	16.6	181	▲ 13.4	20	▲ 39.4	151	21.8	52	33.3	15	0.0	3	▲ 84.2	5	▲ 75.0	15	36.4	
O 教 育 ・ 学 習 支 援 業 (81~82)	205	253	▲ 19.0	1,684	1,954	▲ 13.8	99	▲ 3.9	35	2.9	21	▲ 8.7	22	▲ 43.6	8	▲ 42.9	2	▲ 71.4	13	▲ 50.0	5	▲ 28.6	
P 医 療 ・ 福 祉 (83~85)	1,391	1,465	▲ 5.1	18,849	19,989	▲ 5.7	556	▲ 2.6	193	▲ 4.9	187	19.9	182	▲ 12.1	63	▲ 50.8	64	30.6	77	▲ 19.8	69	25.5	
83 医 療 業	516	606	▲ 14.9	6,903	7,368	▲ 6.3	220	▲ 7.6	51	▲ 17.7	86	91.1	62	▲ 25.3	13	▲ 87.6	14	▲ 6.7	46	7.0	24	60.0	
85 社 会 保 険 ・ 社 会 福 祉 ・ 介 護 事 業	868	855	1.5	11,803	12,495	▲ 5.5	333	0.0	138	0.0	101	▲ 8.2	120	▲ 3.2	50	117.4	50	47.1	31	▲ 41.5	45	12.5	
Q 複 合 サ ー ビ ス 業 (86~87)	83	96	▲ 13.5	1,632	1,666	▲ 2.0	12	▲ 47.8	13	▲ 48.0	6	▲ 57.1	18	50.0	15	275.0	0	-	8	▲ 11.1	11	37.5	
R サ ー ビ ス 業 (他 に 分 類 さ れ な い も の) (88~96)	1,054	1,233	▲ 14.5	12,311	13,793	▲ 10.7	488	▲ 4.9	75	▲ 53.4	274	16.6	53	▲ 53.5	5	▲ 90.6	23	35.3	95	5.6	41	▲ 18.0	
91 職 業 紹 介 ・ 労 働 者 派 遣 業	433	488	▲ 11.3	4,793	5,608	▲ 14.5	127	▲ 18.6	32	▲ 71.7	162	55.8	8	▲ 57.9	0	-	0	-	76	2.7	28	33.3	
92 そ の 他 の 事 業 サ ー ビ ス 業	368	453	▲ 18.8	4,831	5,119	▲ 5.6	216	▲ 13.9	21	▲ 34.4	99	20.7	25	▲ 50.0	1	▲ 96.6	0	-	3	-	3	▲ 57.1	
S, T 公 務 ・ そ の 他 (97,98,99)	433	389	11.3	3,176	3,623	▲ 12.3	165	27.9	38	2.7	14	0.0	54	▲ 15.6	54	10.2	22	83.3	16	14.3	70	0.0	
合 計	8,611	9,404	▲ 8.4	101,310	111,882	▲ 9.4	3,476	▲ 3.6	907	▲ 21.6	1,213	1.5	1,084	▲ 17.9	430	▲ 17.6	418	11.2	613	▲ 16.6	470	▲ 4.5	
事業所規模	29人以下	5,201	5,760	▲ 9.7	60,367	66,985	▲ 9.9	1,992	▲ 11.3	575	▲ 17.9	792	9.5	581	▲ 22.7	223	▲ 13.2	265	1.9	449	▲ 10.2	324	0.3
30~99人	2,164	2,385	▲ 9.3	25,813	28,197	▲ 8.5	905	1.7	227	▲ 27.2	256	▲ 21.5	341	0.9	158	21.5	60	▲ 23.1	109	▲ 38.1	108	▲ 20.0	
100~299人	774	731	5.9	9,573	10,438	▲ 8.3	285	▲ 5.6	73	▲ 12.0	105	15.4	136	▲ 9.3	37	37.0	84	127.0	39	85.7	15	▲ 25.0	
300~499人	213	220	▲ 3.2	2,749	3,176	▲ 13.4	106	32.5	26	▲ 23.5	25	19.0	14	▲ 50.0	6	▲ 40.0	1	-	16	▲ 52.9	19	46.2	
500~999人	162	225	▲ 28.0	1,632	2,049	▲ 20.4	111	404.5	6	▲ 78.6	18	▲ 35.7	12	▲ 72.1	6	▲ 93.9	8	700.0	0	-	1	0.0	
1,000人以上	97	83	16.9	1,176	1,037	13.4	77	14.9	0	-	17	183.3	0	-	0	-	0	-	0	-	3	-	

主要産業別新規求人の動向（新規学卒を除きパートタイムを含む）

対前年同月（年度/期）比 単位：%

令和6年3月分

山形労働局

項目	全産業	建設業	製造業	製造業								運輸業、郵便業	卸・小売	金融、保険業、不動産、物品賃貸業	宿泊業、飲食サービス業	医療・福祉	医療業		社会保険福祉介護事業	サービス業	職業紹介・労働者派遣業	その他の事業
				食料品等	繊維関係	金属製品	生産用機械器具	電子部品	電気機械	情報通信	輸送機械						医療業	社会保険福祉介護事業				
令和2年度	10,000.0	1,401.7	1,330.8	359.1	126.5	93.1	88.8	87.5	87.2	43.8	52.1	380.0	1,449.9	147.5	549.9	2,034.6	693.0	1,327.5	1,086.0	420.3	430.6	
令和3年度	10,000.0	1,290.7	1,770.0	404.0	118.5	137.9	134.9	120.2	132.1	66.6	101.7	395.1	1,300.0	149.6	516.7	1,823.5	647.8	1,160.4	1,367.7	683.2	430.1	
令和4年度	10,000.0	1,116.8	1,711.3	445.9	117.1	129.7	138.4	106.4	127.0	57.7	90.0	411.1	1,504.0	163.7	595.9	1,786.6	658.6	1,116.8	1,232.8	501.2	457.5	
令和5年度	10,000.0	1,141.6	1,559.1	416.3	143.2	126.7	123.4	100.7	100.9	39.9	80.0	421.8	1,468.5	166.9	568.9	1,860.5	681.4	1,165.0	1,215.2	473.1	476.9	
令和2年度	▲ 21.3	▲ 2.4	▲ 26.1	▲ 24.0	▲ 26.8	▲ 8.8	▲ 41.6	▲ 22.1	▲ 30.7	▲ 31.0	▲ 45.8	▲ 27.0	▲ 24.1	▲ 24.8	▲ 33.6	▲ 15.9	▲ 16.3	▲ 15.3	▲ 22.9	▲ 28.0	▲ 20.9	
令和3年度	15.0	5.9	52.9	29.4	7.7	70.4	74.7	57.8	74.2	74.8	124.4	19.5	3.1	16.6	8.0	3.0	7.5	0.5	44.8	86.9	14.8	
令和4年度	9.5	▲ 5.3	5.9	20.9	8.2	3.0	12.3	▲ 3.1	5.3	▲ 5.0	▲ 3.1	13.9	26.7	19.8	26.3	7.3	11.3	5.4	▲ 1.3	▲ 19.7	16.5	
令和3年 3月	0.6	11.9	3.6	▲ 8.7	▲ 31.0	109.8	4.1	18.6	0.9	53.7	6.7	▲ 5.3	▲ 2.5	▲ 23.8	25.4	▲ 10.8	▲ 14.2	▲ 8.6	13.9	34.1	2.9	
4月	21.5	11.9	50.4	21.4	28.4	8.4	133.3	▲ 15.0	79.3	150.0	466.7	65.3	8.0	54.4	6.1	29.4	63.2	15.2	66.7	184.7	14.3	
5月	17.9	24.6	66.6	14.2	1.1	239.4	69.8	245.5	74.5	220.0	83.3	▲ 6.1	▲ 9.8	▲ 15.5	1.3	▲ 10.5	▲ 26.0	▲ 0.9	98.7	254.9	25.1	
6月	9.3	8.9	50.8	29.7	▲ 38.4	125.0	67.6	121.9	104.3	90.5	584.6	13.5	▲ 0.5	9.2	▲ 0.2	▲ 13.5	▲ 3.7	▲ 17.9	85.2	343.3	9.3	
7月	23.8	3.3	65.6	12.5	▲ 9.3	125.9	148.9	▲ 4.9	190.0	129.2	404.8	27.1	▲ 5.0	43.3	▲ 2.4	28.3	42.8	22.0	117.8	404.8	36.0	
8月	17.1	11.2	86.4	41.9	▲ 1.1	165.0	164.7	151.2	100.0	100.0	277.8	9.2	▲ 5.9	21.7	18.5	3.1	6.8	0.2	61.9	137.2	11.7	
9月	16.8	7.5	65.9	37.0	▲ 3.2	97.0	72.6	118.0	132.1	17.9	102.2	13.3	23.0	18.1	10.2	▲ 18.1	▲ 24.2	▲ 15.6	68.9	176.5	13.9	
10月	15.8	1.4	37.2	21.6	9.8	122.5	34.4	▲ 21.2	65.6	141.5	101.9	24.0	7.8	5.3	0.0	9.5	22.9	3.0	83.7	146.3	57.5	
11月	12.2	7.5	72.2	23.6	24.1	105.9	165.9	242.6	32.3	32.6	22.4	35.0	▲ 1.5	16.3	4.8	4.8	▲ 4.3	9.6	5.0	15.9	▲ 6.8	
12月	14.8	6.6	52.0	16.4	30.1	106.0	123.8	115.9	75.6	30.0	214.8	19.1	21.2	15.6	14.5	▲ 2.9	4.3	▲ 6.6	23.0	30.1	6.6	
令和4年 1月	17.4	5.2	62.7	58.5	24.8	71.3	42.9	60.0	75.0	101.8	150.0	▲ 5.2	7.2	22.7	9.3	3.0	4.8	3.3	22.7	19.9	36.9	
2月	7.3	▲ 4.9	37.2	86.4	▲ 14.0	▲ 12.0	44.7	16.9	44.0	93.8	40.4	24.5	▲ 4.5	▲ 1.9	14.1	▲ 2.0	6.7	▲ 8.4	1.4	▲ 5.5	8.0	
3月	9.1	▲ 5.5	14.8	2.2	62.5	▲ 6.5	12.7	62.9	10.1	▲ 6.3	▲ 17.5	25.3	6.4	25.9	19.3	11.6	13.5	9.0	8.0	9.7	▲ 6.4	
4月	13.6	▲ 2.7	27.3	32.0	▲ 5.3	50.0	41.1	44.8	7.7	61.8	▲ 27.5	▲ 14.9	11.9	45.1	50.7	2.3	▲ 6.6	7.3	37.6	56.7	26.8	
5月	22.0	▲ 5.6	39.4	98.8	9.5	▲ 4.5	58.9	28.9	48.3	33.3	56.4	43.9	68.9	26.5	52.0	12.5	33.1	4.0	▲ 16.7	▲ 40.7	11.9	
6月	14.2	4.0	18.8	6.6	116.4	▲ 3.4	8.1	47.9	39.4	35.0	▲ 5.6	30.2	34.8	1.5	42.0	18.8	17.9	18.5	▲ 14.0	▲ 36.4	▲ 1.0	
7月	12.3	▲ 7.4	13.9	25.1	29.6	4.9	19.7	103.9	6.0	30.9	▲ 30.2	7.4	26.6	9.4	44.1	5.0	2.1	6.1	22.8	12.1	34.1	
8月	16.6	▲ 2.4	23.4	28.8	24.7	29.2	45.6	▲ 4.9	32.6	119.4	51.5	22.5	50.6	37.6	32.5	7.6	10.1	7.3	▲ 16.6	▲ 44.0	14.6	
9月	5.5	▲ 3.8	1.7	13.8	36.3	▲ 1.5	▲ 2.4	▲ 40.4	▲ 6.9	39.4	31.9	16.4	16.9	28.0	15.7	14.8	32.8	7.5	▲ 16.4	▲ 43.4	9.2	
10月	10.5	▲ 9.1	3.7	8.9	41.1	▲ 24.7	5.0	42.3	1.0	▲ 54.5	▲ 27.1	48.6	1.8	6.7	25.3	10.5	2.7	14.6	7.5	▲ 6.3	19.1	
11月	7.0	▲ 8.7	▲ 8.9	22.5	▲ 25.2	20.0	6.4	▲ 44.7	18.3	▲ 37.7	33.3	3.0	32.7	13.2	4.8	▲ 3.5	1.1	▲ 5.3	23.2	24.1	18.1	
12月	4.7	▲ 5.3	3.0	35.9	16.7	▲ 4.9	▲ 7.8	▲ 38.9	▲ 5.8	▲ 21.2	24.7	▲ 3.1	27.1	14.2	18.2	▲ 3.0	▲ 1.2	▲ 3.9	▲ 16.9	▲ 50.0	24.1	
令和5年 1月	2.5	▲ 11.7	▲ 16.8	▲ 3.5	▲ 16.0	▲ 16.8	▲ 5.7	▲ 16.7	▲ 16.8	▲ 70.3	▲ 65.4	51.9	14.1	▲ 2.5	25.7	13.1	24.1	6.7	▲ 6.1	▲ 34.0	23.3	
2月	12.3	▲ 1.9	▲ 8.5	4.2	▲ 17.3	12.0	7.3	▲ 28.8	▲ 31.5	71.0	▲ 7.5	8.1	22.2	48.0	22.8	23.8	29.1	21.9	▲ 7.6	▲ 28.3	5.4	
3月	▲ 2.4	▲ 9.8	▲ 7.1	16.9	▲ 39.2	5.0	7.0	▲ 33.3	4.2	▲ 45.8	25.8	▲ 19.7	16.4	25.5	8.2	▲ 13.5	2.7	▲ 20.2	▲ 1.4	▲ 12.2	13.8	
4月	▲ 2.2	▲ 11.1	▲ 14.4	16.2	39.3	3.7	▲ 24.7	▲ 41.7	▲ 5.4	▲ 67.4	▲ 21.6	22.9	5.8	▲ 26.6	13.2	5.0	10.7	1.1	▲ 24.5	▲ 52.0	▲ 1.1	
5月	▲ 10.1	▲ 0.3	▲ 27.3	▲ 32.4	10.6	▲ 2.8	▲ 12.9	▲ 24.5	▲ 56.1	▲ 45.3	▲ 20.9	▲ 21.5	▲ 18.5	24.2	▲ 18.5	4.1	2.4	3.1	▲ 5.9	▲ 3.8	▲ 10.1	
6月	▲ 12.0	▲ 20.4	▲ 22.9	▲ 13.8	▲ 31.1	▲ 10.6	▲ 35.8	▲ 20.0	▲ 14.5	▲ 72.2	▲ 15.5	▲ 19.7	▲ 5.7	24.8	▲ 29.4	▲ 16.4	▲ 22.7	▲ 12.1	16.9	51.1	11.5	
7月	▲ 8.9	▲ 13.6	▲ 18.4	1.3	16.5	▲ 24.2	▲ 17.1	▲ 51.0	▲ 52.8	▲ 66.7	32.4	8.8	▲ 9.0	▲ 1.3	12.5	▲ 3.4	7.6	▲ 9.0	▲ 28.8	▲ 46.3	▲ 10.5	
8月	▲ 14.5	4.4	▲ 28.7	▲ 32.2	3.4	▲ 35.8	▲ 32.8	7.1	▲ 35.2	▲ 63.3	▲ 39.8	2.0	▲ 25.1	5.0	▲ 3.9	▲ 8.3	6.3	▲ 16.1	▲ 8.1	20.7	▲ 24.0	
9月	▲ 5.7	▲ 13.8	▲ 9.8	▲ 8.1	▲ 5.6	17.2	2.4	44.6	▲ 38.3	▲ 34.8	▲ 30.0	▲ 0.8	6.8	▲ 32.8	▲ 14.9	▲ 3.5	▲ 19.1	4.2	▲ 0.7	12.0	▲ 12.1	
10月	▲ 11.3	▲ 9.2	▲ 17.8	▲ 19.6	29.9	▲ 15.1	▲ 11.0	3.6	▲ 37.3	▲ 6.7	▲ 21.8	▲ 18.0	2.1	12.6	▲ 11.1	▲ 16.1	▲ 12.0	▲ 18.0	▲ 12.4	▲ 22.7	3.6	
11月	▲ 18.1	▲ 6.3	▲ 29.0	▲ 32.3	24.7	▲ 40.5	▲ 21.6	▲ 13.5	▲ 20.6	▲ 42.1	▲ 28.8	▲ 1.2	▲ 39.7	▲ 3.6	▲ 5.5	▲ 3.5	7.8	▲ 10.1	▲ 29.6	▲ 50.7	▲ 5.6	
12月	▲ 3.5	▲ 6.9	4.4	1.1	▲ 11.1	52.0	▲ 16.2	36.2	▲ 11.6	▲ 9.8	▲ 43.4	4.6	▲ 9.5	▲ 36.1	▲ 34.2	10.1	16.0	6.5	2.1	41.4	▲ 13.5	
令和6年 1月	▲ 8.7	▲ 3.2	▲ 15.6	▲ 12.3	38.2	▲ 34.7	▲ 9.1	▲ 31.7	0.0	39.4	▲ 4.4	▲ 21.0	▲ 5.5	▲ 1.3	▲ 9.5	▲ 12.1	▲ 16.9	▲ 11.0	▲ 12.0	▲ 25.7	▲ 1.3	
2月	▲ 10.2	▲ 2.8	▲ 20.2	▲ 31.0	▲ 7.4	▲ 35.9	▲ 22.9	29.7	▲ 6.8	15.1	13.5	▲ 13.7	▲ 15.3	▲ 6.0	▲ 8.5	▲ 9.2	▲ 23.6	2.8	5.6	13.8	18.3	
3月	▲ 8.4	2.0	▲ 5.8	▲ 5.6	40.5	8.6	▲ 26.8	▲ 26.3	▲ 37.6	6.3	▲ 22.9	▲ 17.9	▲ 4.8	▲ 20.9	▲ 40.3	▲ 5.1	▲ 14.9	1.5	▲ 14.5	▲ 11.3	▲ 18.8	
4月～3月計	▲ 9.4	▲ 7.4	▲ 17.5	▲ 15.5	10.8	▲ 11.5	▲ 19.3	▲ 14.3	▲ 28.1	▲ 37.5	▲ 19.6	▲ 7.1	▲ 11.6	▲ 7.6	▲ 13.5	▲ 5.7	▲ 6.3	▲ 5.5	▲ 10.7	▲ 14.5	▲ 5.6	

注) 求人ウェイトは、当該年度における新規求人数の累計を10,000として各産業別新規求人数を指数化

一般職業紹介状況 常用（パートタイムを含む）

令和6年3月分

山形労働局

項目	新規求職申込件数		月間有効求職者数		新規求人数		有効求人数		新規求人倍率		有効求人倍率		紹介件数		就職件数		就職率%		充足率%		
	年	月	前年同月比	前年同月比	前年同月比	前年同月比	前年同月差	前年同月差	前年同月差	前年同月差	前年同月比	前年同月比	前年同月比	前年同月比	前年同月差	前年同月差	前年同月差	前年同月差			
平成30年度平均		4,618	▲ 1.9	16,830	▲ 0.4	9,140	3.0	25,253	4.0	1.98	0.10	1.50	0.06	5,462	▲ 4.8	1,866	▲ 2.5	40.4	▲ 0.3	20.0	▲ 1.1
平成31年度平均		4,585	▲ 0.7	17,322	2.9	8,624	▲ 5.6	23,898	▲ 5.4	1.88	▲ 0.10	1.38	▲ 0.12	5,413	▲ 0.9	1,803	▲ 3.4	39.3	▲ 1.1	20.4	0.4
令和2年度平均		4,216	▲ 8.0	17,756	2.5	6,768	▲ 21.5	18,504	▲ 22.6	1.61	▲ 0.27	1.04	▲ 0.34	4,692	▲ 13.3	1,450	▲ 19.6	34.4	▲ 4.9	21.0	0.6
令和3年度平均		4,049	▲ 4.0	16,894	▲ 4.9	7,675	13.4	21,095	14.0	1.90	0.29	1.25	0.21	4,104	▲ 12.5	1,438	▲ 0.8	35.5	1.1	18.4	▲ 2.6
令和4年度平均		4,054	0.1	16,283	▲ 3.6	8,549	11.4	23,965	13.6	2.11	0.21	1.47	0.22	3,795	▲ 7.5	1,494	3.9	36.9	1.4	17.2	▲ 1.2
令和4年度累計		48,648	0.1	195,401	▲ 3.6	102,590	11.4	287,583	13.6	2.11	0.21	1.47	0.22	45,542	▲ 7.5	17,932	3.9	36.9	1.4	17.2	▲ 1.2
令和5年度累計		50,219	3.2	202,292	3.5	92,667	▲ 9.7	262,534	▲ 8.7	1.85	▲ 0.26	1.30	▲ 0.17	45,779	0.5	17,632	▲ 1.7	35.1	▲ 1.8	18.5	1.3
前々年同月		4,689	-	16,992	-	8,814	-	23,453	-	1.88	-	1.38	-	5,166	-	2,289	-	48.8	-	25.2	-
令和5年	2月	5,250	34.6	16,695	5.4	9,085	15.3	24,621	9.4	1.73	▲ 0.29	1.47	0.05	5,728	25.2	1,522	18.0	29.0	▲ 4.1	16.6	0.3
	3月	4,762	1.6	18,043	6.2	8,727	▲ 1.0	24,890	6.1	1.83	▲ 0.05	1.38	0.00	5,487	6.2	3,076	34.4	64.6	15.8	34.8	9.6
令和5年	4月	5,489	▲ 3.2	17,865	0.2	8,390	▲ 2.1	23,048	1.0	1.53	0.02	1.29	0.01	3,734	▲ 12.0	1,642	▲ 0.4	29.9	0.8	19.0	0.0
	5月	4,122	0.6	17,627	▲ 1.3	7,272	▲ 10.0	22,276	▲ 4.5	1.76	▲ 0.21	1.26	▲ 0.05	3,590	▲ 4.0	1,392	▲ 5.0	33.8	▲ 2.0	18.9	1.3
	6月	3,869	5.9	17,225	0.0	7,643	▲ 12.3	21,894	▲ 8.1	1.98	▲ 0.41	1.27	▲ 0.11	3,706	2.3	1,480	▲ 6.8	38.3	▲ 5.2	18.7	0.8
令和5年	7月	3,686	5.3	16,216	0.8	7,897	▲ 6.6	21,502	▲ 8.9	2.14	▲ 0.27	1.33	▲ 0.14	3,316	▲ 1.9	1,329	4.2	36.1	▲ 0.3	16.1	1.6
	8月	3,743	4.5	16,156	2.2	7,402	▲ 15.0	21,656	▲ 11.6	1.98	▲ 0.45	1.34	▲ 0.21	3,313	▲ 5.9	1,160	▲ 6.7	31.0	▲ 3.7	15.2	1.1
	9月	3,997	4.9	16,551	4.7	8,305	▲ 5.7	22,439	▲ 9.0	2.08	▲ 0.23	1.36	▲ 0.20	3,737	1.8	1,376	▲ 3.5	34.4	▲ 3.0	16.2	0.0
令和5年	10月	4,124	9.4	16,862	6.3	7,985	▲ 11.3	22,387	▲ 10.7	1.94	▲ 0.45	1.33	▲ 0.25	3,724	9.9	1,477	10.0	35.8	0.2	17.7	3.0
	11月	3,558	6.7	16,340	7.2	6,332	▲ 17.2	21,003	▲ 11.9	1.78	▲ 0.51	1.29	▲ 0.27	3,247	9.4	1,328	4.4	37.3	▲ 0.8	19.8	3.5
	12月	3,310	10.3	15,481	9.1	7,485	▲ 3.9	20,772	▲ 9.6	2.26	▲ 0.33	1.34	▲ 0.28	2,927	20.4	1,224	11.5	37.0	0.4	15.5	1.8
令和6年	1月	4,603	9.2	15,978	8.3	8,178	▲ 9.3	20,802	▲ 11.2	1.78	▲ 0.36	1.30	▲ 0.29	3,637	8.1	1,070	9.7	23.2	0.1	12.6	2.1
	2月	5,072	▲ 3.4	17,582	5.3	7,894	▲ 13.1	22,425	▲ 8.9	1.56	▲ 0.17	1.28	▲ 0.19	5,665	▲ 1.1	1,543	1.4	30.4	1.4	18.9	2.3
	3月	4,646	▲ 2.4	18,409	2.0	7,884	▲ 9.7	22,330	▲ 10.3	1.70	▲ 0.13	1.21	▲ 0.17	5,183	▲ 5.5	2,611	▲ 15.1	56.2	▲ 8.4	33.1	▲ 1.7
内訳	山形	1,717	1.6	7,089	1.7	3,270	▲ 2.6	8,899	▲ 10.2	1.90	▲ 0.09	1.26	▲ 0.16	2,063	▲ 3.1	911	▲ 19.9	53.1	▲ 14.2	29.5	▲ 5.3
	米沢	566	▲ 5.2	2,494	10.5	889	▲ 19.9	2,642	▲ 19.0	1.57	▲ 0.29	1.06	▲ 0.39	614	▲ 6.3	345	▲ 9.9	61.0	▲ 3.2	38.7	5.4
	酒田	593	8.8	2,136	0.3	960	▲ 6.2	2,715	▲ 0.0	1.62	▲ 0.26	1.27	▲ 0.01	589	0.9	263	▲ 7.4	44.4	▲ 7.7	25.8	▲ 0.2
	鶴岡	546	▲ 6.7	1,904	▲ 7.6	1,020	▲ 19.0	2,928	▲ 12.1	1.87	▲ 0.28	1.54	▲ 0.08	628	▲ 10.8	270	▲ 23.9	49.5	▲ 11.2	29.0	0.4
	新庄	302	▲ 26.5	1,107	▲ 1.5	427	▲ 15.9	1,202	▲ 14.6	1.41	0.17	1.09	▲ 0.16	338	▲ 18.0	215	▲ 33.6	71.2	▲ 7.6	45.0	▲ 17.0
	長井	216	10.2	768	▲ 5.8	412	10.8	1,066	▲ 11.3	1.91	0.01	1.39	▲ 0.08	202	0.0	111	▲ 3.5	51.4	▲ 7.3	24.5	▲ 7.0
	村山	372	▲ 5.8	1,613	9.4	478	▲ 24.2	1,463	▲ 9.9	1.28	▲ 0.32	0.91	▲ 0.19	384	▲ 10.9	227	10.2	61.0	8.8	38.9	15.1
	寒河江	334	▲ 2.6	1,298	7.0	428	▲ 8.4	1,415	▲ 1.8	1.28	▲ 0.08	1.09	▲ 0.10	365	▲ 1.1	269	▲ 1.1	80.5	1.2	65.4	2.2

産業別・事業所規模別・新規求人数 常用（パートタイムを含む）

令和6年3月分

山形労働局

産業・規模別	項目	局計			局計			山形		米沢		酒田		鶴岡		新庄		長井		村山		寒河江	
		6.3	5.3	前年比	5年度累計	4年度累計	前年比	6.3	前年比	6.3	前年比	6.3	前年比	6.3	前年比	6.3	前年比	6.3	前年比	6.3	前年比	6.3	前年比
A, B 農林漁業 (01~04)		136	150	▲ 9.3	1,016	1,202	▲ 15.5	14	▲ 36.4	13	▲ 31.6	17	70.0	33	175.0	13	▲ 45.8	11	▲ 21.4	25	▲ 40.5	10	42.9
C 鉱業、採石業、砂利採取業 (05)		11	9	22.2	103	122	▲ 15.6	3	200.0	1	0.0	0	-	2	▲ 50.0	0	-	5	-	0	-	0	-
D 建設業 (06~08)		1,120	1,095	2.3	11,466	12,345	▲ 7.1	343	▲ 3.1	84	▲ 28.8	166	15.3	200	4.2	112	30.2	62	59.0	79	27.4	74	▲ 26.0
E 製造業 (09~32)		1,280	1,334	▲ 4.0	15,301	18,231	▲ 16.1	456	14.9	187	▲ 23.4	117	▲ 3.3	175	▲ 14.6	60	3.4	101	14.8	93	▲ 32.6	91	9.6
	09,10 食料品、飲料・たばこ・飼料製造業	339	315	7.6	3,887	4,388	▲ 11.4	177	41.6	35	▲ 23.9	45	▲ 18.2	27	▲ 6.9	11	0.0	1	-	15	▲ 54.5	28	75.0
	11 繊維工業	111	79	40.5	1,446	1,305	10.8	6	0.0	38	322.2	19	111.1	34	41.7	0	-	0	-	0	-	14	▲ 46.2
	12,13 木材・家具関係	52	42	23.8	641	656	▲ 2.3	23	21.1	3	▲ 57.1	6	500.0	2	100.0	6	500.0	8	100.0	0	-	4	100.0
	14,15 紙・印刷関係	45	50	▲ 10.0	419	504	▲ 16.9	26	62.5	11	10.0	2	▲ 88.9	1	-	0	-	3	200.0	1	▲ 66.7	1	-
	16~19 化学・プラスチック関係	93	81	14.8	864	1,261	▲ 31.5	47	291.7	10	▲ 58.3	14	75.0	5	▲ 61.5	3	▲ 50.0	6	0.0	6	▲ 50.0	2	-
	21 窯業・土石製品製造業	57	45	26.7	560	694	▲ 19.3	30	66.7	7	▲ 22.2	2	▲ 50.0	7	40.0	1	▲ 66.7	6	0.0	0	-	4	-
	22,23 鉄鋼・非鉄金属製造業	40	41	▲ 2.4	348	474	▲ 26.6	1	▲ 85.7	0	-	4	33.3	1	▲ 50.0	1	▲ 66.7	28	180.0	5	25.0	0	-
	24 金属製品製造業	114	105	8.6	1,283	1,448	▲ 11.4	25	▲ 37.5	13	▲ 45.8	16	166.7	22	22.2	9	800.0	12	100.0	11	266.7	6	▲ 14.3
	25 はん用機械器具製造業	59	64	▲ 7.8	690	969	▲ 28.8	22	▲ 18.5	5	-	0	-	10	25.0	3	200.0	5	0.0	10	0.0	4	0.0
	26 生産用機械器具製造業	88	122	▲ 27.9	1,225	1,493	▲ 18.0	40	5.3	9	▲ 55.0	3	0.0	8	14.3	0	-	4	▲ 77.8	17	▲ 34.6	7	▲ 30.0
	27 業務用機械器具製造業	30	33	▲ 9.1	290	354	▲ 18.1	16	0.0	1	-	0	-	4	-	1	▲ 80.0	2	0.0	5	▲ 44.4	1	0.0
	28 電子部品・デバイス・電子回路製造業	51	76	▲ 32.9	976	1,169	▲ 16.5	0	-	7	▲ 66.7	0	-	19	▲ 42.4	10	150.0	0	-	3	▲ 57.1	12	200.0
	29 電気機械器具製造業	76	125	▲ 39.2	1,011	1,388	▲ 27.2	10	▲ 74.4	32	▲ 27.3	0	-	17	▲ 19.0	3	200.0	6	20.0	8	▲ 38.5	0	-
	30 情報通信機械器具製造業	34	32	6.3	389	591	▲ 34.2	9	350.0	3	0.0	4	-	1	▲ 90.9	2	0.0	9	50.0	3	▲ 50.0	3	50.0
	31 輸送用機械器具製造業	64	83	▲ 22.9	808	986	▲ 18.1	16	▲ 23.8	5	▲ 16.7	2	-	17	▲ 48.5	3	50.0	11	▲ 8.3	8	166.7	2	▲ 66.7
	30,32 その他の製造業	27	41	▲ 34.1	464	551	▲ 15.8	8	▲ 27.3	8	▲ 11.1	0	-	0	-	7	▲ 56.3	0	-	1	▲ 50.0	3	0.0
F 電気・ガス・熱供給・水道業 (33~36)		19	8	137.5	181	150	20.7	7	600.0	5	150.0	1	-	2	100.0	1	0.0	0	-	0	-	3	200.0
G 情報通信業 (37~41)		65	64	1.6	893	959	▲ 6.9	35	52.2	18	▲ 30.8	4	▲ 20.0	3	0.0	0	-	5	150.0	0	-	0	-
H 運輸業、郵便業 (42~49)		275	353	▲ 22.1	4,025	4,300	▲ 6.4	87	▲ 37.4	26	▲ 25.7	62	▲ 8.8	27	50.0	22	37.5	6	0.0	24	▲ 57.9	21	50.0
I 卸売業、小売業 (50~61)		1,199	1,246	▲ 3.8	14,181	15,998	▲ 11.4	609	13.0	136	8.8	117	3.5	141	▲ 26.6	31	▲ 43.6	90	2.3	51	▲ 40.0	24	▲ 51.0
	56~61 小売業	926	999	▲ 7.3	11,278	12,924	▲ 12.7	442	5.7	111	5.7	96	21.5	116	▲ 27.0	27	▲ 47.1	82	▲ 2.4	39	▲ 36.1	13	▲ 69.0
J, K 金融、保険業、不動産、物品賃貸業 (62~70)		140	176	▲ 20.5	1,635	1,773	▲ 7.8	82	▲ 3.5	8	▲ 38.5	21	▲ 50.0	12	▲ 57.1	2	0.0	2	-	12	200.0	1	▲ 50.0
	67 保険業	24	28	▲ 14.3	363	362	0.3	16	▲ 20.0	2	▲ 60.0	0	-	5	150.0	1	0.0	0	-	0	-	0	-
L 学術研究、専門・技術サービス業 (71~74)		112	149	▲ 24.8	1,405	1,594	▲ 11.9	66	▲ 14.3	3	▲ 75.0	13	8.3	10	▲ 54.5	4	-	3	▲ 40.0	10	▲ 47.4	3	50.0
M 宿泊業、飲食サービス業 (75~77)		408	683	▲ 40.3	5,676	6,521	▲ 13.0	180	▲ 44.3	47	▲ 9.6	22	▲ 68.6	61	▲ 54.1	24	100.0	16	▲ 42.9	36	▲ 7.7	22	▲ 15.4
	76 飲食店	228	323	▲ 29.4	2,464	2,925	▲ 15.8	135	▲ 25.4	33	65.0	12	▲ 57.1	18	▲ 57.1	7	40.0	4	▲ 75.0	12	▲ 14.3	7	▲ 58.8
N 生活関連サービス業、娯楽業 (78~80)		428	444	▲ 3.6	4,924	4,195	17.4	181	▲ 13.4	20	▲ 33.3	141	34.3	50	42.9	15	0.0	3	▲ 84.2	5	▲ 75.0	13	18.2
O 教育、学習支援業 (81~82)		203	250	▲ 18.8	1,598	1,853	▲ 13.8	99	▲ 2.0	34	3.0	21	▲ 8.7	22	▲ 43.6	7	▲ 50.0	2	▲ 71.4	13	▲ 50.0	5	▲ 28.6
P 医療、福祉 (83~85)		1,331	1,417	▲ 6.1	18,281	19,559	▲ 6.5	546	▲ 3.4	190	▲ 5.0	150	11.9	176	▲ 12.4	62	▲ 51.6	62	34.8	76	▲ 16.5	69	32.7
	83 医療業	484	596	▲ 18.8	6,696	7,218	▲ 7.2	214	▲ 8.5	51	▲ 17.7	63	46.5	61	▲ 25.6	12	▲ 88.6	13	▲ 13.3	46	7.0	24	100.0
	85 社会保険・社会福祉・介護事業	840	817	2.8	11,448	12,219	▲ 6.3	329	▲ 0.6	135	0.0	87	▲ 3.3	115	▲ 3.4	50	117.4	49	58.1	30	▲ 37.5	45	12.5
Q 複合サービス事業 (86~87)		77	89	▲ 13.5	934	1,050	▲ 11.0	10	▲ 52.4	13	▲ 48.0	6	▲ 57.1	17	70.0	15	275.0	0	-	5	▲ 16.7	11	37.5
R サービス業(他に分類されないもの) (88~96)		677	923	▲ 26.7	8,637	10,081	▲ 14.3	395	3.4	68	▲ 55.8	93	▲ 38.8	45	▲ 57.9	5	▲ 90.6	23	35.3	35	45.8	13	▲ 61.8
	91 職業紹介・労働者派遣業	126	248	▲ 49.2	1,547	2,374	▲ 34.8	49	▲ 18.3	28	▲ 73.6	29	▲ 45.3	4	▲ 71.4	0	-	0	-	16	77.8	0	-
	92 その他の事業サービス業	316	404	▲ 21.8	4,519	4,773	▲ 5.3	213	▲ 2.3	21	▲ 34.4	51	▲ 23.9	24	▲ 51.0	1	▲ 96.6	0	-	3	-	3	▲ 57.1
S, T 公務・その他 (97,98,99)		403	337	19.6	2,411	2,657	▲ 9.3	157	33.1	36	71.4	9	▲ 10.0	44	▲ 22.8	54	35.0	21	90.9	14	7.7	68	1.5
	合計	7,884	8,727	▲ 9.7	92,667	102,590	▲ 9.7	3,270	▲ 2.6	889	▲ 19.9	960	▲ 6.2	1,020	▲ 19.0	427	▲ 15.9	412	10.8	478	▲ 24.2	428	▲ 8.4
事業所規模	29人以下	4,705	5,319	▲ 11.5	54,869	61,295	▲ 10.5	1,863	▲ 11.8	570	▲ 15.3	619	3.7	550	▲ 23.5	222	▲ 11.6	262	0.8	335	▲ 16.5	284	▲ 7.2
	30~99人	2,045	2,242	▲ 8.8	24,440	26,438	▲ 7.6	867	6.6	218	▲ 27.6	236	▲ 21.9	315	▲ 1.6	157	21.7	58	▲ 22.7	88	▲ 48.5	106	▲ 19.1
	100~299人	712	686	3.8	8,657	9,402	▲ 7.9	269	▲ 4.3	70	▲ 13.6	70	▲ 13.6	129	▲ 7.9	37	37.0	83	130.6	39	85.7	15	▲ 21.1
	300~499人	196	189	3.7	2,348	2,729	▲ 14.0	99	45.6	25	▲ 7.4	16	▲ 15.8	14	▲ 50.0	6	100.0	1	-	16	▲ 52.9	19	90.0
	500~999人	154	209	▲ 26.3	1,437	1,788	▲ 19.6	106	523.5	6	▲ 78.6	16	▲ 11.1	12	▲ 71.4	5	▲ 94.9	8	700.0	0	-	1	0.0
	1,000人以上	72	82	▲ 12.2	916	938	▲ 2.3	66	0.0	0	-	3	▲ 50.0	0	-	0	-	0	-	0	-	3	-

一般職業紹介状況 常用（パートタイムを除く）

令和6年3月分

山形労働局

項目	新規求職申込件数		月間有効求職者数		新規求人数		有効求人数		新規求人倍率		有効求人倍率		紹介件数		就職件数		就職率%		充足率%		
	年 月	前年同月比	前年同月比	前年同月比	前年同月比	前年同月比	前年同月比	前年同月比	前年同月差	前年同月差	前年同月比	前年同月比	前年同月比	前年同月比	前年同月差	前年同月差	前年同月差	前年同月差			
平成30年度平均	3,260	▲ 4.3	11,525	▲ 2.7	6,076	5.6	16,828	6.8	1.86	0.17	1.46	0.13	4,023	▲ 7.0	1,274	▲ 4.3	39.1	0.0	20.5	▲ 2.1	
平成31年度平均	3,179	▲ 2.5	11,555	0.3	5,734	▲ 5.6	16,008	▲ 4.9	1.80	▲ 0.06	1.39	▲ 0.07	3,887	▲ 3.4	1,182	▲ 7.2	37.2	▲ 1.9	20.0	▲ 0.5	
令和2年度平均	2,889	▲ 9.1	11,834	2.4	4,632	▲ 19.2	12,818	▲ 19.9	1.60	▲ 0.20	1.08	▲ 0.31	3,187	▲ 18.0	897	▲ 24.1	31.1	▲ 6.1	18.9	▲ 1.1	
令和3年度平均	2,748	▲ 4.9	10,934	▲ 7.6	5,340	15.3	14,931	16.5	1.94	0.34	1.37	0.29	2,774	▲ 13.0	909	1.3	33.1	2.0	16.7	▲ 2.2	
令和4年度平均	2,706	▲ 1.5	10,384	▲ 5.0	5,802	8.6	16,554	10.9	2.14	0.20	1.59	0.22	2,478	▲ 10.7	896	▲ 1.4	33.1	0.0	15.1	▲ 1.6	
令和4年度累計	32,470	▲ 1.5	124,607	▲ 5.0	69,620	8.6	198,649	10.9	2.14	0.20	1.59	0.22	29,732	▲ 10.7	10,754	▲ 1.4	33.1	0.0	15.1	▲ 1.6	
令和5年度累計	32,997	1.6	128,530	3.1	62,200	▲ 10.7	179,255	▲ 9.8	1.89	▲ 0.25	1.39	▲ 0.20	29,709	▲ 0.1	10,668	▲ 0.8	32.3	▲ 0.8	16.5	1.4	
前々年同月	3,180	-	11,167	-	5,899	-	16,126	-	1.86	-	1.44	-	3,231	-	1,295	-	40.7	-	21.4	-	
令和5年	2月	3,544	30.8	10,852	3.6	5,374	6.4	16,230	3.7	1.52	▲ 0.34	1.50	0.01	2,828	4.8	892	7.5	25.2	▲ 5.4	16.5	▲ 0.2
	3月	3,081	▲ 3.1	11,614	4.0	5,633	▲ 4.5	16,318	1.2	1.83	▲ 0.03	1.41	▲ 0.03	3,315	2.6	1,360	5.0	44.1	3.4	23.4	2.0
	4月	3,189	▲ 7.2	11,029	▲ 1.5	5,526	▲ 7.0	15,438	▲ 2.5	1.73	0.00	1.40	▲ 0.01	2,388	▲ 13.7	975	▲ 1.1	30.6	1.9	17.0	0.5
	5月	2,726	▲ 0.5	10,825	▲ 3.4	4,829	▲ 9.5	14,960	▲ 6.9	1.77	▲ 0.18	1.38	▲ 0.05	2,371	▲ 6.2	865	▲ 2.4	31.7	▲ 0.6	17.4	1.1
	6月	2,559	4.3	10,591	▲ 1.5	5,234	▲ 15.2	14,892	▲ 10.5	2.05	▲ 0.47	1.41	▲ 0.14	2,487	1.7	871	▲ 7.7	34.0	▲ 4.5	16.0	1.0
	7月	2,519	3.7	10,313	0.7	5,381	▲ 7.6	14,826	▲ 9.7	2.14	▲ 0.26	1.44	▲ 0.16	2,304	▲ 0.2	849	0.7	33.7	▲ 1.0	15.0	1.1
	8月	2,589	1.7	10,419	2.3	5,131	▲ 15.1	15,044	▲ 12.6	1.98	▲ 0.39	1.44	▲ 0.25	2,293	▲ 6.3	748	▲ 4.0	28.9	▲ 1.7	14.2	1.6
	9月	2,699	5.0	10,710	5.0	5,666	▲ 7.8	15,558	▲ 9.8	2.10	▲ 0.29	1.45	▲ 0.24	2,559	2.7	867	▲ 6.5	32.1	▲ 4.0	15.0	▲ 0.2
	10月	2,787	11.2	10,873	7.2	5,541	▲ 9.5	15,579	▲ 11.0	1.99	▲ 0.45	1.43	▲ 0.30	2,584	10.7	942	8.0	33.8	▲ 1.0	16.2	2.0
	11月	2,330	4.3	10,496	8.6	4,258	▲ 21.3	14,550	▲ 13.0	1.83	▲ 0.59	1.39	▲ 0.34	2,248	6.4	841	▲ 1.4	36.1	▲ 2.1	18.6	3.2
	12月	2,247	8.9	10,000	11.0	5,226	▲ 4.8	14,427	▲ 10.3	2.33	▲ 0.33	1.44	▲ 0.35	2,051	13.8	819	10.4	36.4	0.4	14.9	1.9
令和6年	1月	3,076	7.4	10,290	7.7	5,593	▲ 8.8	14,355	▲ 12.3	1.82	▲ 0.32	1.40	▲ 0.31	2,497	6.1	690	3.0	22.4	▲ 1.0	11.8	1.3
	2月	3,237	▲ 8.7	11,247	3.6	4,653	▲ 13.4	14,823	▲ 8.7	1.44	▲ 0.08	1.32	▲ 0.18	2,990	5.7	915	2.6	28.3	3.1	18.8	2.3
	3月	3,039	▲ 1.4	11,737	1.1	5,162	▲ 8.4	14,803	▲ 9.3	1.70	▲ 0.13	1.26	▲ 0.15	2,937	▲ 11.4	1,286	▲ 5.4	42.3	▲ 1.8	24.9	1.5
内 訳	山形	1,142	4.5	4,624	0.5	1,989	▲ 2.5	5,503	▲ 8.5	1.74	▲ 0.13	1.19	▲ 0.12	1,171	▲ 11.0	426	▲ 8.8	37.3	▲ 5.4	23.0	0.8
	米沢	380	▲ 5.5	1,550	5.5	632	▲ 25.1	1,934	▲ 20.0	1.66	▲ 0.44	1.25	▲ 0.39	367	▲ 17.5	182	▲ 7.6	47.9	▲ 1.1	29.6	7.7
	酒田	385	5.2	1,345	▲ 2.0	644	▲ 5.6	1,852	0.6	1.67	▲ 0.19	1.38	0.04	376	▲ 0.3	171	8.9	44.4	1.5	26.2	3.0
	鶴岡	328	▲ 7.6	1,147	▲ 5.4	692	▲ 11.8	1,949	▲ 9.6	2.11	▲ 0.10	1.70	▲ 0.08	327	▲ 18.7	133	▲ 26.9	40.5	▲ 10.8	20.1	▲ 0.9
	新庄	192	▲ 20.7	713	▲ 1.4	285	2.9	791	▲ 3.3	1.48	0.34	1.11	▲ 0.02	172	▲ 0.6	90	▲ 6.3	46.9	7.2	24.6	▲ 9.0
	長井	139	1.5	499	▲ 1.6	313	15.5	814	▲ 13.7	2.25	0.27	1.63	▲ 0.23	109	▲ 11.4	51	▲ 7.3	36.7	▲ 3.4	14.1	▲ 9.9
	村山	266	1.1	1,073	9.6	336	▲ 21.9	1,051	▲ 11.0	1.26	▲ 0.37	0.98	▲ 0.23	243	▲ 16.2	128	0.8	48.1	▲ 0.2	31.5	7.3
	寒河江	207	▲ 7.2	786	4.8	271	▲ 11.1	909	▲ 4.1	1.31	▲ 0.06	1.16	▲ 0.10	172	▲ 9.5	105	32.9	50.7	15.3	42.1	10.3

産業別・事業所規模別・新規求人数 常用（パートタイムを除く）

令和6年3月分

山形労働局

産業・規模別	項目	局計			局計			山形		米沢		酒田		鶴岡		新庄		長井		村山		寒河江	
		6.3	5.3	前年比	5年度累計	4年度累計	前年比	6.3	前年比	6.3	前年比	6.3	前年比	6.3	前年比	6.3	前年比	6.3	前年比	6.3	前年比	6.3	前年比
A, B	農 林 漁 業 (01~04)	88	83	6.0	673	715	▲ 5.9	5	▲ 44.4	12	33.3	13	550.0	17	112.5	11	▲ 42.1	7	0.0	18	▲ 21.7	5	▲ 16.7
C	鉱業、採石業、砂利採取業 (05)	11	9	22.2	99	119	▲ 16.8	3	200.0	1	0.0	0	-	2	▲ 50.0	0	-	5	-	0	-	0	-
D	建設業 (06~08)	1,090	1,072	1.7	11,114	11,977	▲ 7.2	329	▲ 4.9	83	▲ 26.5	161	11.8	199	7.6	107	25.9	59	51.3	78	27.9	74	▲ 25.3
E	製造業 (09~32)	1,001	1,064	▲ 5.9	12,388	14,710	▲ 15.8	315	10.9	156	▲ 28.4	85	2.4	152	▲ 15.6	48	11.6	94	14.6	77	▲ 29.4	74	13.8
	09,10 食料品、飲料・たばこ・飼料製造業	188	177	6.2	2,383	2,585	▲ 7.8	83	38.3	29	▲ 14.7	23	▲ 4.2	21	31.3	6	▲ 14.3	0	-	6	▲ 75.0	20	66.7
	11 繊維工業	71	57	24.6	1,123	1,050	7.0	4	0.0	20	185.7	12	300.0	24	9.1	0	-	0	-	0	-	11	▲ 35.3
	12,13 木材・家具関係	45	40	12.5	591	614	▲ 3.7	17	0.0	3	▲ 57.1	6	500.0	2	100.0	5	400.0	8	100.0	0	-	4	100.0
	14,15 紙・印刷関係	43	47	▲ 8.5	385	434	▲ 11.3	24	84.6	11	10.0	2	▲ 88.9	1	-	0	-	3	200.0	1	▲ 66.7	1	-
	16~19 化学・プラスチック関係	78	67	16.4	735	1,096	▲ 32.9	39	290.0	9	▲ 59.1	13	85.7	5	▲ 54.5	2	▲ 60.0	2	▲ 66.7	6	0.0	2	-
	21 窯業・土石製品製造業	44	39	12.8	485	644	▲ 24.7	19	58.3	7	▲ 22.2	2	▲ 50.0	5	0.0	1	▲ 66.7	6	0.0	0	-	4	-
	22,23 鉄鋼・非鉄金属製造業	38	39	▲ 2.6	317	450	▲ 29.6	1	▲ 83.3	0	-	2	▲ 33.3	1	▲ 50.0	1	▲ 50.0	28	180.0	5	25.0	0	-
	24 金属製品製造業	102	95	7.4	1,214	1,320	▲ 8.0	22	▲ 35.3	11	▲ 47.6	16	166.7	20	11.1	6	500.0	10	66.7	11	266.7	6	0.0
	25 ばね用機械器具製造業	56	60	▲ 6.7	631	872	▲ 27.6	22	▲ 12.0	5	-	0	-	10	25.0	2	100.0	5	0.0	8	0.0	4	0.0
	26 生産用機械器具製造業	84	114	▲ 26.3	1,142	1,402	▲ 18.5	37	5.7	9	▲ 55.0	3	0.0	7	40.0	0	-	4	▲ 73.3	17	▲ 34.6	7	▲ 30.0
	27 業務用機械器具製造業	22	19	15.8	239	270	▲ 11.5	10	100.0	1	-	0	-	4	-	1	▲ 80.0	2	0.0	3	▲ 57.1	1	-
	28 電子部品・デバイス・電子回路製造業	43	67	▲ 35.8	890	1,050	▲ 15.2	0	-	6	▲ 71.4	0	-	17	▲ 48.5	10	900.0	0	-	1	▲ 75.0	9	800.0
	29 電気機械器具製造業	75	109	▲ 31.2	920	1,187	▲ 22.5	10	▲ 68.8	31	▲ 27.9	0	-	17	6.3	3	200.0	6	20.0	8	▲ 20.0	0	-
	30 情報通信機械器具製造業	25	27	▲ 7.4	301	466	▲ 35.4	3	200.0	3	0.0	4	-	1	▲ 90.9	2	0.0	9	125.0	3	▲ 25.0	0	-
	31 輸送用機械器具製造業	63	74	▲ 14.9	742	900	▲ 17.6	16	▲ 20.0	5	400.0	2	-	17	▲ 46.9	3	50.0	11	▲ 8.3	7	600.0	2	▲ 66.7
	30,32 その他の製造業	24	33	▲ 27.3	290	370	▲ 21.6	8	▲ 20.0	6	▲ 25.0	0	-	0	-	6	▲ 40.0	0	-	1	▲ 50.0	3	0.0
F	電気・ガス・熱供給・水道業 (33~36)	13	8	62.5	141	143	▲ 1.4	6	500.0	3	50.0	0	-	2	100.0	0	-	0	-	0	-	2	100.0
G	情報通信業 (37~41)	63	53	18.9	817	817	0.0	33	83.3	18	▲ 14.3	4	0.0	3	0.0	0	-	5	150.0	0	-	0	-
H	運輸業、郵便業 (42~49)	220	290	▲ 24.1	3,231	3,594	▲ 10.1	75	▲ 25.7	22	▲ 29.0	52	▲ 21.2	23	76.9	12	50.0	4	33.3	17	▲ 69.6	15	25.0
I	卸売業、小売業 (50~61)	666	687	▲ 3.1	7,584	9,301	▲ 18.5	369	20.6	66	▲ 14.3	47	▲ 27.7	61	▲ 14.1	26	18.2	61	▲ 17.6	24	▲ 52.0	12	▲ 45.5
	56~61 小売業	436	483	▲ 9.7	5,377	6,868	▲ 21.7	215	7.5	47	▲ 24.2	30	▲ 14.3	44	▲ 2.2	23	27.8	59	▲ 15.7	15	▲ 58.3	3	▲ 82.4
J, K	金融、保険業、不動産、物品賃貸業 (62~70)	97	113	▲ 14.2	1,127	1,206	▲ 6.6	55	10.0	5	▲ 58.3	16	▲ 44.8	12	▲ 14.3	2	0.0	0	-	6	50.0	1	▲ 50.0
	67 保険業	23	25	▲ 8.0	346	347	▲ 0.3	15	▲ 11.8	2	▲ 60.0	0	-	5	150.0	1	0.0	0	-	0	-	0	-
L	学術研究、専門・技術サービス業 (71~74)	81	107	▲ 24.3	1,013	1,184	▲ 14.4	43	▲ 14.0	3	▲ 70.0	12	33.3	8	▲ 42.9	3	-	2	▲ 60.0	8	▲ 52.9	2	0.0
M	宿泊業、飲食サービス業 (75~77)	148	227	▲ 34.8	2,082	2,271	▲ 8.3	62	▲ 45.6	16	14.3	8	▲ 60.0	18	▲ 61.7	16	128.6	6	▲ 14.3	14	75.0	8	▲ 20.0
	76 飲食店	65	84	▲ 22.6	798	861	▲ 7.3	39	▲ 27.8	12	140.0	4	▲ 55.6	2	▲ 50.0	2	0.0	0	-	4	-	2	▲ 66.7
N	生活関連サービス業、娯楽業 (78~80)	176	155	13.5	1,991	1,566	27.1	63	▲ 21.3	14	0.0	59	195.0	19	72.7	3	▲ 25.0	2	▲ 75.0	3	▲ 62.5	13	30.0
O	教育、学習支援業 (81~82)	74	87	▲ 14.9	810	905	▲ 10.5	35	25.0	12	▲ 20.0	11	0.0	5	▲ 54.5	4	100.0	0	-	6	▲ 57.1	1	▲ 66.7
P	医療、福祉 (83~85)	849	849	0.0	12,102	12,701	▲ 4.7	312	▲ 10.3	147	5.0	101	2.0	114	▲ 1.7	43	22.9	48	54.8	48	4.3	36	5.9
	83 医療業	311	331	▲ 6.0	4,560	4,685	▲ 2.7	138	▲ 11.5	32	▲ 31.9	42	27.3	40	▲ 2.4	7	▲ 63.2	9	▲ 10.0	34	100.0	9	12.5
	85 社会保険・社会福祉・介護事業	532	516	3.1	7,453	7,935	▲ 6.1	171	▲ 10.9	112	21.7	59	▲ 9.2	74	▲ 1.3	36	125.0	39	85.7	14	▲ 51.7	27	3.8
Q	複合サービス事業 (86~87)	50	66	▲ 24.2	604	607	▲ 0.5	4	▲ 75.0	13	▲ 35.0	6	▲ 33.3	13	116.7	2	100.0	0	-	4	▲ 33.3	8	14.3
R	サービス業(他に分類されないもの) (88~96)	471	698	▲ 32.5	6,043	7,327	▲ 17.5	247	▲ 3.1	58	▲ 59.2	67	▲ 43.7	37	▲ 56.5	4	▲ 90.5	20	150.0	30	42.9	8	▲ 69.2
	91 職業紹介・労働者派遣業	109	222	▲ 50.9	1,270	1,930	▲ 34.2	45	7.1	27	▲ 74.0	19	▲ 60.4	3	▲ 78.6	0	-	0	-	15	87.5	0	-
	92 その他のサービス業	186	273	▲ 31.9	2,768	3,008	▲ 8.0	116	▲ 17.7	14	▲ 44.0	36	▲ 20.0	19	▲ 42.4	1	▲ 96.3	0	-	0	-	0	-
S, T	公務・その他 (97,98,99)	64	65	▲ 1.5	381	477	▲ 20.1	33	3.1	3	▲ 40.0	2	0.0	7	▲ 56.3	4	▲ 33.3	0	-	3	50.0	12	500.0
	合計	5,162	5,633	▲ 8.4	62,200	69,620	▲ 10.7	1,989	▲ 2.5	632	▲ 25.1	644	▲ 5.6	692	▲ 11.8	285	2.9	313	15.5	336	▲ 21.9	271	▲ 11.1
事業所規模	29人以下	3,175	3,563	▲ 10.9	36,826	41,574	▲ 11.4	1,241	▲ 8.9	427	▲ 18.8	395	11.3	382	▲ 20.1	153	▲ 14.5	190	4.4	215	▲ 20.1	172	▲ 18.9
	30~99人	1,276	1,358	▲ 6.0	15,982	17,676	▲ 9.6	452	7.1	146	▲ 31.8	166	▲ 23.5	208	23.8	100	49.3	47	▲ 26.6	76	▲ 43.3	81	12.5
	100~299人	478	475	0.6	6,331	6,883	▲ 8.0	148	▲ 19.6	49	▲ 22.2	56	▲ 22.2	81	▲ 6.9	31	72.2	68	183.3	38	123.5	7	▲ 30.0
	300~499人	81	113	▲ 28.3	1,553	1,762	▲ 11.9	34	6.3	10	▲ 54.5	8	▲ 46.7	12	▲ 52.0	0	-	0	-	7	▲ 22.2	10	0.0
	500~999人	108	76	42.1	957	1,267	▲ 24.5	74	1133.3	0	-	16	▲ 11.1	9	▲ 47.1	1	▲ 92.3	8	700.0	0	-	0	-
1,000人以上	44	48	▲ 8.3	551	458	20.3	40	21.2	0	-	3	▲ 40.0	0	-	0	-	0	-	0	-	3	-	

一般職業紹介状況 全数（パートタイム）

令和6年3月分 山形労働局

項目 年月	新規求職申込件数		月間有効求職者数		新規求人数		有効求人数		新規求人倍率		有効求人倍率		紹介件数		就職件数		就職率%		充足率%		
		前年同月比		前年同月比		前年同月比		前年同月比		前年同月差		前年同月差		前年同月比		前年同月比		前年同月差		前年同月差	
平成30年度平均	1,371	4.1	5,339	5.0	3,589	▲ 2.8	9,756	▲ 1.4	2.62	▲ 0.18	1.83	▲ 0.12	1,676	0.3	715	0.3	52.2	▲ 1.9	19.3	0.6	
平成31年度平均	1,420	3.6	5,811	8.8	3,301	▲ 8.0	8,905	▲ 8.7	2.32	▲ 0.30	1.53	▲ 0.30	1,750	4.4	735	2.8	51.7	▲ 0.5	21.6	2.3	
令和2年度平均	1,345	▲ 5.3	5,984	3.0	2,485	▲ 24.7	6,460	▲ 27.5	1.85	▲ 0.47	1.08	▲ 0.45	1,773	1.3	675	▲ 8.1	50.2	▲ 1.5	26.5	4.9	
令和3年度平均	1,320	▲ 1.9	6,026	0.7	2,694	8.4	6,992	8.3	2.04	0.19	1.16	0.08	1,557	▲ 12.2	646	▲ 4.3	48.9	▲ 1.3	23.2	▲ 3.3	
令和4年度平均	1,364	3.3	5,960	▲ 1.1	3,141	16.6	8,361	19.6	2.30	0.26	1.40	0.24	1,508	▲ 3.1	702	8.8	51.5	2.6	21.9	▲ 1.3	
令和4年度累計	16,366	3.3	71,514	▲ 1.1	37,692	16.6	100,326	19.6	2.30	0.26	1.40	0.24	18,096	▲ 3.1	8,429	8.8	51.5	2.6	21.9	▲ 1.3	
令和5年度累計	17,438	6.6	74,565	4.3	34,683	▲ 8.0	93,069	▲ 7.2	1.99	▲ 0.31	1.25	▲ 0.15	18,485	2.1	8,189	▲ 2.8	47.0	▲ 4.5	23.0	1.1	
前々年同月	1,524	-	5,887	-	3,337	-	8,199	-	2.19	-	1.39	-	2,114	-	1,084	-	71.1	-	31.3	-	
令和5年	2月	1,719	42.9	5,906	8.7	3,954	27.5	9,168	20.2	2.30	▲ 0.28	1.55	0.15	3,113	50.5	718	24.2	41.8	▲ 6.2	17.8	0.3
	3月	1,691	11.0	6,485	10.2	3,453	3.5	9,332	13.8	2.04	▲ 0.15	1.44	0.05	2,355	11.4	1,827	68.5	108.0	36.9	52.9	21.6
	4月	2,317	3.1	6,895	3.1	3,435	17.1	8,546	10.5	1.48	0.17	1.24	0.08	1,543	▲ 7.8	750	▲ 0.4	32.4	▲ 1.1	21.3	▲ 3.7
	5月	1,414	2.8	6,859	1.9	2,839	▲ 12.4	8,423	2.5	2.01	▲ 0.35	1.23	0.01	1,402	0.4	645	▲ 2.4	45.6	▲ 2.5	22.4	2.7
	6月	1,322	9.2	6,690	2.4	2,765	▲ 8.0	7,990	▲ 3.7	2.09	▲ 0.39	1.19	▲ 0.08	1,421	4.1	728	▲ 7.5	55.1	▲ 9.9	25.4	▲ 0.3
	7月	1,180	9.1	5,962	1.1	2,778	▲ 6.0	7,447	▲ 9.0	2.35	▲ 0.38	1.25	▲ 0.14	1,175	▲ 8.6	576	7.9	48.8	▲ 0.6	19.8	2.6
	8月	1,169	10.6	5,793	2.0	2,494	▲ 14.5	7,282	▲ 10.9	2.13	▲ 0.63	1.26	▲ 0.18	1,125	▲ 7.4	496	▲ 14.2	42.4	▲ 12.3	19.1	▲ 0.5
	9月	1,311	5.0	5,897	4.0	2,935	▲ 2.5	7,518	▲ 8.3	2.24	▲ 0.17	1.27	▲ 0.18	1,344	0.2	594	1.4	45.3	▲ 1.6	19.5	0.4
	10月	1,355	5.9	6,053	4.8	2,770	▲ 16.3	7,503	▲ 10.9	2.04	▲ 0.54	1.24	▲ 0.22	1,352	10.5	635	17.8	46.9	4.8	22.1	6.4
	11月	1,258	12.4	5,923	5.1	2,649	▲ 7.9	7,390	▲ 11.0	2.11	▲ 0.46	1.25	▲ 0.22	1,250	20.3	559	9.8	44.4	▲ 1.1	20.1	2.9
	12月	1,092	13.0	5,569	6.3	2,544	▲ 7.6	7,196	▲ 12.0	2.33	▲ 0.52	1.29	▲ 0.27	1,151	30.2	542	10.8	49.6	▲ 1.0	20.4	2.8
令和6年	1月	1,551	13.3	5,780	9.6	2,940	▲ 10.6	7,235	▲ 10.9	1.90	▲ 0.50	1.25	▲ 0.29	1,354	12.4	503	12.3	32.4	▲ 0.3	16.7	3.3
	2月	1,853	7.8	6,413	8.6	3,513	▲ 11.2	8,330	▲ 9.1	1.90	▲ 0.40	1.30	▲ 0.25	2,896	▲ 7.0	738	2.8	39.8	▲ 2.0	20.7	2.9
	3月	1,616	▲ 4.4	6,731	3.8	3,021	▲ 12.5	8,209	▲ 12.0	1.87	▲ 0.17	1.22	▲ 0.22	2,472	5.0	1,423	▲ 22.1	88.1	▲ 19.9	47.1	▲ 5.8
内訳	山形	579	▲ 3.3	2,485	4.1	1,413	▲ 3.8	3,734	▲ 11.7	2.44	▲ 0.01	1.50	▲ 0.27	975	12.1	515	▲ 28.2	88.9	▲ 30.8	38.6	▲ 12.9
	米沢	186	▲ 5.1	948	19.5	265	▲ 11.1	732	▲ 18.6	1.42	▲ 0.10	0.77	▲ 0.36	266	12.2	170	▲ 13.7	91.4	▲ 9.1	60.8	▲ 4.3
	酒田	209	16.1	797	4.5	384	▲ 12.3	997	▲ 4.3	1.84	▲ 0.59	1.25	▲ 0.12	261	3.2	115	▲ 22.3	55.0	▲ 27.2	26.0	▲ 2.8
	鶴岡	218	▲ 6.0	767	▲ 10.3	369	▲ 28.1	1,055	▲ 16.8	1.69	▲ 0.52	1.38	▲ 0.10	332	3.1	153	▲ 17.7	70.2	▲ 10.0	47.7	7.0
	新庄	111	▲ 34.7	398	▲ 1.2	142	▲ 39.6	418	▲ 31.0	1.28	▲ 0.10	1.05	▲ 0.45	179	▲ 27.8	133	▲ 42.4	119.8	▲ 16.1	89.4	▲ 6.8
	長井	78	32.2	272	▲ 12.8	102	▲ 1.0	268	▲ 0.4	1.31	▲ 0.44	0.99	0.13	101	18.8	63	1.6	80.8	▲ 24.3	55.9	3.5
	村山	108	▲ 18.8	548	9.2	178	▲ 22.3	481	▲ 4.9	1.65	▲ 0.07	0.88	▲ 0.13	154	1.3	105	18.0	97.2	30.3	49.4	24.1
	寒河江	127	4.1	516	9.6	168	0.0	524	2.1	1.32	▲ 0.06	1.02	▲ 0.07	204	8.5	169	▲ 14.2	133.1	▲ 28.4	100.0	▲ 21.4

産業別・事業所規模別・新規求人数 全数（パートタイム）

令和6年3月分 山形労働局

産業・規模別	項目	局計			局計			山形		米沢		酒田		鶴岡		新庄		長井		村山		寒河江	
		6.3	5.3	前年比	5年度累計	4年度累計	前年比	6.3	前年比	6.3	前年比	6.3	前年比	6.3	前年比	6.3	前年比	6.3	前年比	6.3	前年比	6.3	前年比
A, B 農 林 漁 業 (01~04)		123	98	25.5	1,069	1,075	▲ 0.6	32	77.8	2	▲ 83.3	16	▲ 11.1	19	72.7	2	▲ 60.0	4	▲ 42.9	39	50.0	9	800.0
C 鉱業、採石業、砂利採取業 (05)		0	0	-	4	3	33.3	0	-	0	-	0	-	0	-	0	-	0	-	0	-	0	-
D 建設業 (06~08)		30	23	30.4	402	448	▲ 10.3	14	75.0	1	▲ 80.0	5	-	1	▲ 85.7	5	400.0	3	-	1	0.0	0	-
E 製造業 (09~32)		295	314	▲ 6.1	3,184	4,055	▲ 21.5	150	7.1	32	14.3	38	▲ 26.9	23	▲ 8.0	12	▲ 25.0	7	16.7	16	▲ 44.8	17	▲ 5.6
	09,10 食料品、飲料・たばこ・飼料製造業	163	180	▲ 9.4	1,717	2,186	▲ 21.5	100	8.7	6	▲ 53.8	28	▲ 36.4	6	▲ 53.8	5	0.0	1	-	9	0.0	8	100.0
	11 繊維工業	40	22	81.8	325	256	27.0	2	0.0	18	800.0	7	16.7	10	400.0	0	-	0	-	0	-	3	▲ 66.7
	12,13 木材・家具関係	7	2	250.0	50	42	19.0	6	200.0	0	-	0	-	0	-	1	-	0	-	0	-	0	-
	14,15 紙・印刷関係	3	3	0.0	38	80	▲ 52.5	3	0.0	0	-	0	-	0	-	0	-	0	-	0	-	0	-
	16~19 化学・プラスチック関係	15	14	7.1	135	182	▲ 25.8	8	300.0	1	▲ 50.0	1	0.0	0	-	1	0.0	4	-	0	-	0	-
	21 窯業・土石製品製造業	15	6	150.0	78	54	44.4	13	116.7	0	-	0	-	2	-	0	-	0	-	0	-	0	-
	22,23 鉄鋼・非鉄金属製造業	2	2	0.0	31	26	19.2	0	-	0	-	2	-	0	-	0	-	0	-	0	-	0	-
	24 金属製品製造業	12	10	20.0	70	129	▲ 45.7	3	▲ 50.0	2	▲ 33.3	0	-	2	-	3	-	2	-	0	-	0	-
	25 はん用機械器具製造業	4	5	▲ 20.0	61	102	▲ 40.2	0	0	1	0.0	0	-	0	-	1	-	0	-	2	0.0	0	-
	26 生産用機械器具製造業	4	9	▲ 55.6	94	112	▲ 16.1	3	0.0	0	-	0	-	1	▲ 50.0	0	-	0	-	0	-	0	-
	27 業務用機械器具製造業	8	14	▲ 42.9	62	98	▲ 36.7	6	▲ 45.5	0	-	0	-	0	-	0	-	0	-	2	0.0	0	-
	28 電子部品・デバイス・電子回路製造業	8	9	▲ 11.1	97	132	▲ 26.5	0	-	1	-	0	-	2	-	0	-	0	-	2	▲ 33.3	3	0.0
	29 電気機械器具製造業	1	16	▲ 93.8	96	228	▲ 57.9	0	-	1	0.0	0	-	0	-	0	-	0	-	0	-	0	-
	30 情報通信機械器具製造業	9	5	80.0	88	131	▲ 32.8	6	500.0	0	-	0	-	0	-	0	-	0	-	0	-	3	-
	31 輸送用機械器具製造業	1	9	▲ 88.9	68	93	▲ 26.9	0	-	0	-	0	-	0	-	0	-	0	-	1	▲ 50.0	0	-
	20,32 その他の製造業	3	8	▲ 62.5	174	204	▲ 14.7	0	-	2	100.0	0	-	0	-	1	▲ 83.3	0	-	0	-	0	-
F 電気・ガス・熱供給・水道業 (33~36)		6	6	0.0	52	56	▲ 7.1	1	▲ 75.0	2	-	1	▲ 50.0	0	-	1	-	0	-	0	-	1	-
G 情報通信業 (37~41)		3	13	▲ 76.9	125	188	▲ 33.5	3	▲ 50.0	0	-	0	-	0	-	0	-	0	-	0	-	0	-
H 運輸業、郵便業 (42~49)		57	67	▲ 14.9	929	855	8.7	12	▲ 71.4	4	0.0	10	400.0	4	▲ 20.0	10	25.0	2	▲ 33.3	7	600.0	8	300.0
I 卸売業、小売業 (50~61)		585	629	▲ 7.0	7,181	7,408	▲ 3.1	271	▲ 1.1	71	20.3	70	45.8	97	▲ 28.1	5	▲ 84.8	31	121.4	27	▲ 25.0	13	▲ 56.7
	56~61 小売業	515	560	▲ 8.0	6,247	6,480	▲ 3.6	231	▲ 2.1	65	20.4	66	50.0	89	▲ 30.5	4	▲ 87.9	25	78.6	24	▲ 7.7	11	▲ 56.0
J, K 金融、保険業、不動産、物品賃貸業 (62~70)		43	64	▲ 32.8	529	600	▲ 11.8	27	▲ 22.9	3	200.0	5	▲ 61.5	0	-	0	-	2	-	6	-	0	-
	67 保険業	1	3	▲ 66.7	24	33	▲ 27.3	1	▲ 66.7	0	-	0	-	0	-	0	-	0	-	0	-	0	-
L 学術研究、専門・技術サービス業 (71~74)		49	51	▲ 3.9	458	496	▲ 7.7	41	41.4	0	-	1	▲ 90.0	2	▲ 75.0	1	-	1	-	2	0.0	1	-
M 宿泊業、飲食サービス業 (75~77)		263	462	▲ 43.1	3,656	4,353	▲ 16.0	120	▲ 42.9	31	▲ 18.4	14	▲ 72.0	44	▲ 50.6	8	60.0	10	▲ 52.4	22	▲ 33.3	14	▲ 12.5
	76 飲食店	165	244	▲ 32.4	1,691	2,107	▲ 19.7	98	▲ 23.4	21	40.0	8	▲ 57.9	16	▲ 61.0	5	66.7	4	▲ 66.7	8	▲ 46.7	5	▲ 54.5
N 生活関連サービス業、娯楽業 (78~80)		265	314	▲ 15.6	3,024	2,736	10.5	118	▲ 8.5	6	▲ 68.4	91	▲ 11.7	33	17.9	12	9.1	1	▲ 90.9	2	▲ 83.3	2	100.0
O 教育、学習支援業 (81~82)		130	163	▲ 20.2	845	1,011	▲ 16.4	64	▲ 12.3	23	27.8	10	▲ 16.7	17	▲ 39.3	3	▲ 75.0	2	▲ 50.0	7	▲ 41.7	4	0.0
P 医療、福祉 (83~85)		523	593	▲ 11.8	6,571	7,148	▲ 8.1	237	9.2	43	▲ 28.3	80	56.9	67	▲ 23.0	19	▲ 79.6	15	▲ 6.3	29	▲ 42.0	33	73.7
	83 医療業	191	267	▲ 28.5	2,264	2,629	▲ 13.9	76	▲ 2.6	19	26.7	38	280.0	21	▲ 50.0	5	▲ 94.2	5	0.0	12	▲ 53.8	15	200.0
	85 社会保険・社会福祉・介護事業	331	324	2.2	4,257	4,476	▲ 4.9	161	15.8	23	▲ 46.5	42	2.4	46	2.2	14	100.0	10	▲ 9.1	17	▲ 29.2	18	28.6
Q 複合サービス事業 (86~87)		29	23	26.1	832	863	▲ 3.6	8	60.0	0	-	0	-	4	0.0	13	333.3	0	-	1	-	3	200.0
R サービス業(他に分類されないもの) (88~96)		257	319	▲ 19.4	3,158	3,371	▲ 6.3	185	1.6	13	8.3	31	▲ 46.6	12	▲ 47.8	1	▲ 90.9	3	▲ 66.7	7	▲ 56.3	5	▲ 37.5
	91 職業紹介・労働者派遣業	48	58	▲ 17.2	609	732	▲ 16.8	30	▲ 21.1	1	▲ 50.0	13	160.0	1	-	0	-	0	-	3	▲ 76.9	0	-
	92 その他の事業サービス業	133	175	▲ 24.0	1,890	1,992	▲ 5.1	97	▲ 11.8	7	0.0	17	▲ 46.9	6	▲ 64.7	0	-	0	-	3	-	3	▲ 57.1
S, T 公務・その他 (97,98,99)		363	314	15.6	2,664	3,026	▲ 12.0	130	34.0	34	13.3	12	0.0	46	▲ 4.2	50	35.1	21	75.0	12	9.1	58	▲ 13.4
	合計	3,021	3,453	▲ 12.5	34,683	37,692	▲ 8.0	1,413	▲ 3.8	265	▲ 11.1	384	▲ 12.3	369	▲ 28.1	142	▲ 39.6	102	▲ 1.0	178	▲ 22.3	168	0.0
事業所規模	29人以下	1,729	1,949	▲ 11.3	20,549	22,162	▲ 7.3	712	▲ 11.4	145	▲ 11.0	266	▲ 15.8	186	▲ 28.7	69	▲ 6.8	74	▲ 5.1	156	▲ 1.3	121	27.4
	30~99人	822	1,002	▲ 18.0	9,304	9,976	▲ 6.7	433	▲ 6.3	78	▲ 20.4	74	▲ 23.7	129	▲ 23.7	57	▲ 9.5	12	0.0	12	▲ 69.2	27	▲ 56.5
	100~299人	251	237	5.9	2,673	2,996	▲ 10.8	134	14.5	21	5.0	17	70.0	49	▲ 9.3	6	▲ 33.3	15	15.4	1	▲ 75.0	8	▲ 20.0
	300~499人	125	86	45.3	1,078	1,259	▲ 14.4	71	73.2	15	87.5	12	200.0	2	▲ 33.3	6	50.0	1	-	9	▲ 64.0	9	800.0
	500~999人	50	145	▲ 65.5	611	738	▲ 17.2	34	183.3	6	▲ 33.3	2	▲ 80.0	3	▲ 88.5	4	▲ 95.3	0	-	0	-	1	-
	1,000人以上	44	34	29.4	468	561	▲ 16.6	29	▲ 12.1	0	-	13	1200.0	0	-	0	-	0	-	0	-	2	-

雇用保険受給者職業紹介状況 (パートタイムを含む)

令和6年3月分

山形労働局

項目 年月	新規求職申込件数		月間有効求職者数		紹介件数		就職件数		紹介率		就職率		
	(受給者)	前年同月比	(受給者)	前年同月比	(受給者)	前年同月比	(受給者)	前年同月比	(受給者)	前年同月差	(受給者)	前年同月差	
平成30年度平均	1,089	▲ 3.3	5,654	▲ 2.1	1,233	▲ 6.6	510	▲ 1.6	21.8	▲ 1.1	46.8	0.8	
平成31年度平均	1,133	4.0	5,910	4.5	1,350	9.4	525	2.9	22.8	1.0	46.4	▲ 0.4	
令和2年度平均	1,066	▲ 5.9	6,878	16.4	1,275	▲ 5.6	456	▲ 13.2	18.5	▲ 4.3	42.8	▲ 3.6	
令和3年度平均	974	▲ 8.6	5,691	▲ 17.2	1,049	▲ 17.7	437	▲ 4.1	18.4	▲ 0.1	44.9	2.1	
令和4年度平均	935	▲ 4.0	5,336	▲ 6.2	934	▲ 11.0	427	▲ 2.4	17.5	▲ 0.9	45.6	0.7	
令和4年度累計	11,219	▲ 4.0	64,030	▲ 6.2	11,204	▲ 11.0	5,120	▲ 2.4	17.5	▲ 0.9	45.6	0.7	
令和5年度累計	12,160	8.4	68,687	7.3	11,657	4.0	5,184	1.3	17.0	▲ 0.5	42.6	▲ 3.0	
前々年同月	892	-	4,985	-	1,077	-	525	-	21.6	-	58.9	-	
令和5年	2月	859	21.2	4,863	▲ 2.0	1,021	2.6	367	1.4	21.0	0.9	42.7	▲ 8.4
	3月	870	▲ 2.5	4,967	▲ 0.4	1,029	▲ 4.5	522	▲ 0.6	20.7	▲ 0.9	60.0	1.1
	4月	1,745	▲ 0.3	5,496	▲ 0.7	825	▲ 21.7	437	▲ 0.7	15.0	▲ 4.0	25.0	▲ 0.1
	5月	1,143	7.1	6,005	1.9	987	0.2	411	▲ 12.2	16.4	▲ 0.3	36.0	▲ 7.9
	6月	959	18.0	6,040	2.7	1,060	11.1	460	▲ 5.9	17.5	1.3	48.0	▲ 12.1
	7月	959	15.5	6,052	4.8	890	▲ 8.2	431	▲ 0.2	14.7	▲ 2.1	44.9	▲ 7.1
	8月	932	10.2	6,033	5.1	978	6.7	397	▲ 7.9	16.2	0.2	42.6	▲ 8.3
	9月	899	10.0	5,983	8.2	995	▲ 0.2	442	1.1	16.6	▲ 1.4	49.2	▲ 4.3
	10月	1,148	18.4	6,031	12.0	1,081	14.9	474	11.0	17.9	0.4	41.3	▲ 2.7
	11月	852	12.5	5,731	14.0	916	5.0	422	▲ 2.8	16.0	▲ 1.3	49.5	▲ 7.8
	12月	706	0.4	5,289	13.5	833	17.0	422	23.0	15.7	0.4	59.8	11.0
令和6年	1月	1,066	13.8	5,341	11.9	881	17.0	361	9.4	16.5	0.7	33.9	▲ 1.3
	2月	871	1.4	5,383	10.7	1,174	15.0	417	13.6	21.8	0.8	47.9	5.2
	3月	880	1.1	5,303	6.8	1,037	0.8	510	▲ 2.3	19.6	▲ 1.1	58.0	▲ 2.0
内 訳	山形	329	▲ 1.8	2,017	6.5	378	▲ 9.4	162	▲ 9.5	18.7	▲ 3.3	49.2	▲ 4.2
	米沢	95	4.4	644	16.7	129	0.0	73	▲ 11.0	20.0	▲ 3.4	76.8	▲ 13.3
	酒田	114	▲ 8.8	659	▲ 4.4	130	4.8	62	▲ 1.6	19.7	1.7	54.4	4.0
	鶴岡	94	▲ 13.0	558	▲ 8.5	122	▲ 2.4	54	▲ 27.0	21.9	1.4	57.4	▲ 11.1
	新庄	51	▲ 12.1	322	7.7	63	14.5	29	▲ 21.6	19.6	1.2	56.9	▲ 6.9
	長井	35	2.9	197	▲ 0.5	31	▲ 26.2	17	13.3	15.7	▲ 5.5	48.6	4.5
	村山	88	23.9	508	20.7	107	30.5	66	46.7	21.1	1.6	75.0	11.6
	寒河江	74	54.2	398	30.9	77	40.0	47	74.1	19.3	1.2	63.5	7.2

注) 1. 「紹介率」は「紹介件数」÷「有効求職者」×100

安定所別雇用保険受給者職業紹介状況（パートタイムを含む）

[3月]

[3月・累計]

令和6年3月分

山形労働局

		山形	米沢	酒田	鶴岡	新庄	長井	村山	寒河江	県計	山形	米沢	酒田	鶴岡	新庄	長井	村山	寒河江	県計
新規求人	5年度	3,476	907	1,213	1,084	430	418	613	470	8,611	40,020	12,045	12,957	13,100	5,537	4,472	7,081	6,098	101,310
	4年度	3,606	1,157	1,195	1,321	522	376	735	492	9,404	42,956	13,334	14,846	15,121	5,523	5,884	7,661	6,557	111,882
	増減数	▲ 130	▲ 250	18	▲ 237	▲ 92	42	▲ 122	▲ 22	▲ 793	▲ 2,936	▲ 1,289	▲ 1,889	▲ 2,021	14	▲ 1,412	▲ 580	▲ 459	▲ 10,572
	増減率	▲ 3.6	▲ 21.6	1.5	▲ 17.9	▲ 17.6	11.2	▲ 16.6	▲ 4.5	▲ 8.4	▲ 6.8	▲ 9.7	▲ 12.7	▲ 13.4	0.3	▲ 24.0	▲ 7.6	▲ 7.0	▲ 9.4
有効求人	5年度	9,508	2,715	3,178	3,046	1,220	1,104	1,738	1,516	24,025	111,423	34,756	35,248	36,835	15,393	12,745	19,895	16,905	283,200
	4年度	10,474	3,403	3,027	3,530	1,442	1,218	1,827	1,563	26,484	118,317	37,486	41,586	41,969	15,203	16,324	21,938	18,321	311,144
	増減数	▲ 966	▲ 688	151	▲ 484	▲ 222	▲ 114	▲ 89	▲ 47	▲ 2,459	▲ 6,894	▲ 2,730	▲ 6,338	▲ 5,134	190	▲ 3,579	▲ 2,043	▲ 1,416	▲ 27,944
	増減率	▲ 9.2	▲ 20.2	5.0	▲ 13.7	▲ 15.4	▲ 9.4	▲ 4.9	▲ 3.0	▲ 9.3	▲ 5.8	▲ 7.3	▲ 15.2	▲ 12.2	1.2	▲ 21.9	▲ 9.3	▲ 7.7	▲ 9.0
新規求職	5年度	1,722	566	596	555	308	218	381	334	4,680	19,017	6,442	6,430	5,998	3,367	2,165	4,449	3,382	51,250
	4年度	1,698	600	551	606	423	197	402	348	4,825	18,456	6,296	6,281	6,181	3,272	2,073	3,976	3,184	49,719
	増減数	24	▲ 34	45	▲ 51	▲ 115	21	▲ 21	▲ 14	▲ 145	561	146	149	▲ 183	95	92	473	198	1,531
	増減率	1.4	▲ 5.7	8.2	▲ 8.4	▲ 27.2	10.7	▲ 5.2	▲ 4.0	▲ 3.0	3.0	2.3	2.4	▲ 3.0	2.9	4.4	11.9	6.2	3.1
(保)	5年度	329	95	114	94	51	35	88	74	880	4,712	1,463	1,591	1,353	719	456	1,059	807	12,160
	4年度	335	91	125	108	58	34	71	48	870	4,279	1,265	1,538	1,398	684	472	941	642	11,219
	増減数	▲ 6	4	▲ 11	▲ 14	▲ 7	1	17	26	10	433	198	53	▲ 45	35	▲ 16	118	165	941
	増減率	▲ 1.8	4.4	▲ 8.8	▲ 13.0	▲ 12.1	2.9	23.9	54.2	1.1	10.1	15.7	3.4	▲ 3.2	5.1	▲ 3.4	12.5	25.7	8.4
有効求職	5年度	7,157	2,505	2,153	1,932	1,120	782	1,642	1,309	18,600	78,467	26,503	24,749	22,627	12,061	9,591	18,060	13,232	205,290
	4年度	7,036	2,270	2,182	2,124	1,152	828	1,497	1,232	18,321	73,832	25,333	24,181	23,120	12,117	9,299	17,051	13,523	198,456
	増減数	121	235	▲ 29	▲ 192	▲ 32	▲ 46	145	77	279	4,635	1,170	568	▲ 493	▲ 56	292	1,009	▲ 291	6,834
	増減率	1.7	10.4	▲ 1.3	▲ 9.0	▲ 2.8	▲ 5.6	9.7	6.3	1.5	6.3	4.6	2.3	▲ 2.1	▲ 0.5	3.1	5.9	▲ 2.2	3.4
(保)	5年度	2,017	644	659	558	322	197	508	398	5,303	26,397	8,156	8,773	7,952	4,101	2,617	6,107	4,584	68,687
	4年度	1,894	552	689	610	299	198	421	304	4,967	23,873	7,073	8,746	8,022	3,949	2,631	5,778	3,958	64,030
	増減数	123	92	▲ 30	▲ 52	23	▲ 1	87	94	336	2,524	1,083	27	▲ 70	152	▲ 14	329	626	4,657
	増減率	6.5	16.7	▲ 4.4	▲ 8.5	7.7	▲ 0.5	20.7	30.9	6.8	10.6	15.3	0.3	▲ 0.9	3.8	▲ 0.5	5.7	15.8	7.3
紹介件数	5年度	2,195	638	664	669	363	214	413	390	5,546	18,855	6,592	6,226	5,828	2,973	1,978	3,824	3,203	49,479
	4年度	2,221	689	643	734	432	213	452	385	5,769	19,021	6,584	5,991	6,100	2,756	1,938	3,659	2,938	48,987
	増減数	▲ 26	▲ 51	21	▲ 65	▲ 69	1	▲ 39	5	▲ 223	▲ 166	8	235	▲ 272	217	40	165	265	492
	増減率	▲ 1.2	▲ 7.4	3.3	▲ 8.9	▲ 16.0	0.5	▲ 8.6	1.3	▲ 3.9	▲ 0.9	0.1	3.9	▲ 4.5	7.9	2.1	4.5	9.0	1.0
(保)	5年度	378	129	130	122	63	31	107	77	1,037	4,398	1,607	1,612	1,345	612	406	936	741	11,657
	4年度	417	129	124	125	55	42	82	55	1,029	4,275	1,446	1,433	1,478	564	434	967	607	11,204
	増減数	▲ 39	0	6	▲ 3	8	▲ 11	25	22	8	123	161	179	▲ 133	48	▲ 28	▲ 31	134	453
	増減率	▲ 9.4	0.0	4.8	▲ 2.4	14.5	▲ 26.2	30.5	40.0	0.8	2.9	11.1	12.5	▲ 9.0	8.5	▲ 6.5	▲ 3.2	22.1	4.0
就職件数	5年度	958	356	301	288	225	118	240	277	2,763	6,135	2,707	2,527	2,522	1,500	917	1,601	1,440	19,349
	4年度	1,192	400	309	377	333	118	221	278	3,228	6,457	2,680	2,462	2,706	1,569	901	1,562	1,351	19,688
	増減数	▲ 234	▲ 44	▲ 8	▲ 89	▲ 108	0	19	▲ 1	▲ 465	▲ 322	27	65	▲ 184	▲ 69	16	39	89	▲ 339
	増減率	▲ 19.6	▲ 11.0	▲ 2.6	▲ 23.6	▲ 32.4	0.0	8.6	▲ 0.4	▲ 14.4	▲ 5.0	1.0	2.6	▲ 6.8	▲ 4.4	1.8	2.5	6.6	▲ 1.7
(保)	5年度	162	73	62	54	29	17	66	47	510	1,552	769	773	681	358	248	439	364	5,184
	4年度	179	82	63	74	37	15	45	27	522	1,602	685	714	786	330	228	456	319	5,120
	増減数	▲ 17	▲ 9	▲ 1	▲ 20	▲ 8	2	21	20	▲ 12	▲ 50	84	59	▲ 105	28	20	▲ 17	45	64
	増減率	▲ 9.5	▲ 11.0	▲ 1.6	▲ 27.0	▲ 21.6	13.3	46.7	74.1	▲ 2.3	▲ 3.1	12.3	8.3	▲ 13.4	8.5	8.8	▲ 3.7	14.1	1.3

求人倍率

求人倍率増減P（対前年同月比）

新規求人倍率	2.02	1.60	2.04	1.95	1.40	1.92	1.61	1.41	1.84
有効求人倍率	1.33	1.08	1.48	1.58	1.09	1.41	1.06	1.16	1.29

▲ 0.10	▲ 0.33	▲ 0.13	▲ 0.23	0.17	0.01	▲ 0.22	0.00	▲ 0.11
▲ 0.16	▲ 0.42	0.09	▲ 0.08	▲ 0.16	▲ 0.06	▲ 0.16	▲ 0.11	▲ 0.16

若年者・中高年齢者の職業紹介状況 常用（パートを含む）

令和6年3月分

山形労働局

項 目	新規求職申込件数				月間有効求職者数				紹介件数				就職件数				就職率				
	35歳未満		45歳以上		35歳未満		45歳以上		35歳未満		45歳以上		35歳未満		45歳以上		35歳未満		45歳以上		
	前年同月比	前年同月比	前年同月比	前年同月比	前年同月比	前年同月比	前年同月比	前年同月比	前年同月比	前年同月比	前年同月比	前年同月比	前年同月比	前年同月比	前年同月比	前年同月比	前年同月比	前年同月比	前年同月比		
平成30年度平均	1,615	▲ 5.7	2,028	3.3	5,554	▲ 3.0	7,866	2.9	1,925	▲ 9.5	2,300	1.5	663	▲ 8.6	782	4.2	41.1	▲ 1.3	38.6	0.4	
平成31年度平均	1,473	▲ 8.8	2,159	6.5	5,329	▲ 4.0	8,591	9.2	1,766	▲ 8.3	2,450	6.5	591	▲ 10.9	811	3.7	40.1	▲ 1.0	37.6	▲ 1.0	
令和2年度平均	1,278	▲ 13.3	2,109	▲ 2.4	4,974	▲ 6.7	9,418	9.6	1,503	▲ 14.9	2,126	▲ 13.2	470	▲ 20.4	653	▲ 19.5	36.8	▲ 3.3	31.0	▲ 6.6	
令和3年度平均	1,221	▲ 4.4	2,044	▲ 3.1	4,734	▲ 4.8	9,064	▲ 3.8	1,301	▲ 13.4	1,939	▲ 8.8	466	▲ 1.0	657	0.6	38.1	1.3	32.1	1.1	
令和4年度平均	1,179	▲ 3.4	2,087	2.1	4,574	▲ 3.4	8,651	▲ 4.6	1,132	▲ 13.0	1,872	▲ 3.5	447	▲ 4.0	728	10.9	37.9	▲ 0.2	34.9	2.8	
令和4年度累計	14,151	▲ 3.4	25,046	2.1	54,892	▲ 3.4	103,813	▲ 4.6	13,585	▲ 13.0	22,467	▲ 3.5	5,367	▲ 4.0	8,738	10.9	37.9	▲ 0.2	34.9	2.8	
令和5年度累計	13,629	▲ 3.7	26,928	7.5	54,143	▲ 1.4	110,261	6.2	12,633	▲ 7.0	23,507	4.6	4,871	▲ 9.2	9,008	3.1	35.7	▲ 2.2	33.5	▲ 1.4	
前々年同月	1,385	-	2,425	-	4,791	-	8,966	-	1,552	-	2,611	-	689	-	1,110	-	49.7	-	45.8	-	
令和5年 2月	1,313	9.5	2,877	52.1	4,454	▲ 1.7	8,964	8.1	1,311	▲ 5.5	3,177	38.6	475	7.5	688	22.9	36.2	▲ 0.7	23.9	▲ 5.7	
3月	1,304	▲ 5.8	2,539	4.7	4,785	▲ 0.1	9,808	9.4	1,428	▲ 8.0	2,929	12.2	655	▲ 4.9	1,783	60.6	50.2	0.5	70.2	24.4	
4月	1,319	▲ 11.7	3,295	1.6	4,700	▲ 2.6	9,935	0.9	1,045	▲ 20.8	1,910	▲ 8.5	464	▲ 8.7	864	4.9	35.2	1.2	26.2	0.8	
5月	1,188	▲ 5.6	2,196	8.2	4,717	▲ 4.6	9,786	0.6	1,078	▲ 9.1	1,814	2.9	401	▲ 8.0	697	▲ 2.0	33.8	▲ 0.9	31.7	▲ 3.3	
6月	1,111	▲ 1.9	1,985	9.7	4,601	▲ 4.6	9,556	2.8	1,130	▲ 2.1	1,836	7.2	427	▲ 16.9	753	5.9	38.4	▲ 7.0	37.9	▲ 1.4	
7月	1,007	▲ 8.0	1,899	8.6	4,391	▲ 4.9	8,746	3.0	927	▲ 18.4	1,652	6.5	408	▲ 8.7	623	11.1	40.5	▲ 0.3	32.8	0.7	
8月	1,143	▲ 0.4	1,845	7.6	4,448	▲ 2.9	8,629	4.3	992	▲ 12.0	1,620	▲ 3.2	314	▲ 20.7	607	5.6	27.5	▲ 7.0	32.9	▲ 0.6	
9月	1,181	▲ 2.3	1,994	8.7	4,592	▲ 0.8	8,756	6.5	1,143	2.4	1,791	▲ 2.9	415	▲ 10.6	669	▲ 1.9	35.1	▲ 3.3	33.6	▲ 3.6	
10月	1,250	8.8	2,059	10.8	4,747	2.9	8,860	8.1	1,103	4.9	1,835	12.5	423	1.4	719	11.6	33.8	▲ 2.5	34.9	0.3	
11月	953	▲ 3.1	1,909	12.8	4,505	2.8	8,688	10.1	924	3.1	1,583	10.0	371	▲ 1.3	672	8.7	38.9	0.6	35.2	▲ 1.3	
12月	828	▲ 1.0	1,843	18.1	4,139	2.4	8,389	13.3	806	1.5	1,446	29.9	368	4.0	580	15.8	44.4	2.1	31.5	▲ 0.6	
令和6年 1月	1,216	▲ 1.1	2,486	16.2	4,153	▲ 1.1	8,804	14.4	967	▲ 9.3	1,860	20.2	293	▲ 9.8	541	23.0	24.1	▲ 2.3	21.8	1.2	
2月	1,242	▲ 5.4	2,846	▲ 1.1	4,465	0.2	9,805	9.4	1,304	▲ 0.5	3,224	1.5	402	▲ 15.4	796	15.7	32.4	▲ 3.8	28.0	4.1	
3月	1,191	▲ 8.7	2,571	1.3	4,685	▲ 2.1	10,307	5.1	1,214	▲ 15.0	2,936	0.2	585	▲ 10.7	1,487	▲ 16.6	49.1	▲ 1.1	57.8	▲ 12.4	
内 訳	山形	468	4.2	922	5.5	1,913	0.2	3,803	5.7	505	2.4	1,162	▲ 1.6	219	3.3	490	▲ 25.6	46.8	▲ 0.4	53.1	▲ 22.3
	米沢	157	▲ 3.1	312	0.3	601	4.2	1,464	17.1	145	▲ 14.7	355	7.3	74	▲ 21.3	198	▲ 6.2	47.1	▲ 10.9	63.5	▲ 4.3
	酒田	127	▲ 26.6	348	19.6	539	▲ 6.7	1,217	1.2	120	▲ 22.1	330	10.0	63	▲ 13.7	153	▲ 1.3	49.6	7.4	44.0	▲ 9.3
	鶴岡	115	▲ 28.6	330	6.1	461	▲ 15.3	1,067	▲ 6.2	122	▲ 38.1	380	1.1	57	▲ 32.1	157	▲ 21.9	49.6	▲ 2.6	47.6	▲ 17.0
	新庄	80	▲ 11.1	158	▲ 39.5	272	7.1	638	▲ 7.1	87	▲ 19.4	190	▲ 19.1	51	▲ 17.7	125	▲ 40.2	63.8	▲ 5.1	79.1	▲ 1.0
	長井	48	▲ 7.7	130	23.8	177	▲ 11.9	472	0.0	40	▲ 23.1	122	24.5	20	▲ 13.0	73	12.3	41.7	▲ 2.5	56.2	▲ 5.7
	村山	109	▲ 5.2	187	▲ 5.1	426	3.1	890	15.4	113	▲ 21.0	198	▲ 2.9	46	▲ 25.8	129	31.6	42.2	▲ 11.7	69.0	19.3
	寒河江	87	▲ 14.7	184	▲ 2.6	296	▲ 4.2	756	9.7	82	▲ 26.1	199	▲ 2.5	55	22.2	162	▲ 12.4	63.2	19.1	88.0	▲ 9.9

正社員に係る職業紹介状況

令和6年3月分 山形労働局

項目	新規求職申込件数		月間有効求職者数		新規求人数						月間有効求人数		有効求人倍率		就職件数		就職率%		充足率%		
	パートを除く常用		パートを除く常用		正社員	非正社員	正社員	非正社員	正社員		正社員		正社員		正社員		正社員				
	年 月	前年同月比	前年同月比	前年同月比	前年同月比	前年同月比	構成比	前年同月差	前年同月比	前年同月比	前年同月差	前年同月比	前年同月差	前年同月比	前年同月差	前年同月比	前年同月差				
平成30年度平均	3,260	▲ 4.3	11,525	▲ 2.7	4,604	5,615	7.7	▲ 3.2	45.1	2.7	12,854	8.7	1.12	0.12	925	▲ 2.2	28.4	0.6	19.7	▲ 2.0	
平成31年度平均	3,179	▲ 2.5	11,555	0.3	4,348	5,063	▲ 5.6	▲ 9.8	46.2	1.1	12,280	▲ 4.5	1.06	▲ 0.06	860	▲ 7.1	27.0	▲ 1.4	19.2	▲ 0.5	
令和2年度平均	2,889	▲ 9.1	11,834	2.4	3,634	3,772	▲ 16.4	▲ 25.5	49.1	2.9	10,126	▲ 17.5	0.86	▲ 0.20	675	▲ 21.5	23.4	▲ 3.6	18.2	▲ 1.0	
令和3年度平均	2,748	▲ 4.9	10,934	▲ 7.6	4,234	4,280	16.5	13.5	49.7	0.6	11,940	17.9	1.09	0.23	693	2.6	25.2	1.8	16.3	▲ 1.9	
令和4年度平均	2,706	▲ 1.5	10,384	▲ 5.0	4,631	4,693	9.4	9.6	49.7	0.0	13,325	11.6	1.28	0.19	698	0.8	25.8	0.6	14.8	▲ 1.5	
令和4年度累計	32,470	▲ 1.5	124,607	▲ 5.0	55,569	56,313	9.4	9.6	49.7	0.0	159,904	11.6	1.28	0.19	8,377	0.8	25.8	0.6	14.8	▲ 1.5	
令和5年度累計	32,997	1.6	128,530	3.1	51,167	50,143	▲ 7.9	▲ 11.0	50.5	0.8	148,043	▲ 7.4	1.15	▲ 0.13	8,510	1.6	25.8	0.0	16.1	1.3	
前々年同月	3,180	-	11,167	-	4,604	5,034	-	-	47.8	-	12,768	-	1.14	-	887	-	27.9	-	18.6	-	
令和5年	2月	3,544	30.8	10,852	3.6	4,166	5,429	5.4	18.1	43.4	▲ 2.8	13,088	5.1	1.21	0.02	708	11.8	20.0	▲ 3.4	17.0	0.5
	3月	3,081	▲ 3.1	11,614	4.0	4,442	4,962	▲ 3.5	▲ 1.4	47.2	▲ 0.6	13,017	2.0	1.12	▲ 0.02	952	7.3	30.9	3.0	21.0	2.4
	4月	3,189	▲ 7.2	11,029	▲ 1.5	4,608	4,635	▲ 2.8	▲ 1.5	49.9	▲ 0.3	12,641	▲ 0.3	1.15	0.02	774	4.6	24.3	2.8	16.2	0.5
	5月	2,726	▲ 0.5	10,825	▲ 3.4	3,998	4,067	▲ 6.8	▲ 13.2	49.6	1.8	12,399	▲ 4.1	1.15	0.00	702	4.2	25.8	1.2	17.1	1.5
	6月	2,559	4.3	10,591	▲ 1.5	4,241	4,087	▲ 16.3	▲ 7.1	50.9	▲ 2.6	12,316	▲ 9.1	1.16	▲ 0.10	697	▲ 5.3	27.2	▲ 2.8	15.9	1.5
	7月	2,519	3.7	10,313	0.7	4,492	4,009	▲ 5.3	▲ 12.5	52.8	1.9	12,281	▲ 9.3	1.19	▲ 0.13	669	▲ 2.6	26.6	▲ 1.7	14.2	0.2
	8月	2,589	1.7	10,419	2.3	3,971	4,012	▲ 13.4	▲ 15.5	49.7	0.6	12,208	▲ 11.5	1.17	▲ 0.18	596	▲ 3.6	23.0	▲ 1.3	14.6	1.5
	9月	2,699	5.0	10,710	5.0	4,630	4,295	▲ 8.2	▲ 2.8	51.9	▲ 1.4	12,623	▲ 8.5	1.18	▲ 0.17	692	▲ 6.1	25.6	▲ 3.1	14.7	0.0
	10月	2,787	11.2	10,873	7.2	4,653	4,073	▲ 4.3	▲ 18.1	53.3	3.8	12,739	▲ 8.8	1.17	▲ 0.21	789	11.9	28.3	0.2	16.3	2.0
	11月	2,330	4.3	10,496	8.6	3,467	3,740	▲ 15.7	▲ 20.3	48.1	1.4	12,087	▲ 9.7	1.15	▲ 0.23	689	2.2	29.6	▲ 0.6	18.7	2.6
	12月	2,247	8.9	10,000	11.0	4,407	3,789	▲ 4.1	▲ 2.7	53.8	▲ 0.3	12,061	▲ 7.2	1.21	▲ 0.23	662	12.0	29.5	0.9	14.4	2.0
	令和6年	1月	3,076	7.4	10,290	7.7	4,694	4,210	▲ 4.7	▲ 12.8	52.7	2.2	12,046	▲ 8.5	1.17	▲ 0.21	564	1.6	18.3	▲ 1.1	11.5
	2月	3,237	▲ 8.7	11,247	3.6	3,741	4,880	▲ 10.2	▲ 10.1	43.4	0.0	12,347	▲ 5.7	1.10	▲ 0.11	721	1.8	22.3	2.3	18.3	1.3
	3月	3,039	▲ 1.4	11,737	1.1	4,265	4,346	▲ 4.0	▲ 12.4	49.5	2.3	12,295	▲ 5.5	1.05	▲ 0.07	955	0.3	31.4	0.5	22.5	1.5
内訳	山形	1,142	4.5	4,624	0.5	1,634	1,842	1.0	▲ 7.3	47.0	2.1	4,522	▲ 4.8	0.98	▲ 0.05	299	▲ 8.0	26.2	▲ 3.5	19.8	0.2
	米沢	380	▲ 5.5	1,550	5.5	541	366	▲ 12.3	▲ 32.2	59.6	6.3	1,642	▲ 11.2	1.06	▲ 0.20	140	▲ 2.1	36.8	1.2	27.0	5.0
	酒田	385	5.2	1,345	▲ 2.0	504	709	▲ 11.6	13.4	41.5	▲ 6.2	1,506	0.1	1.12	0.02	135	20.5	35.1	4.5	27.2	6.8
	鶴岡	328	▲ 7.6	1,147	▲ 5.4	557	527	▲ 6.7	▲ 27.2	51.4	6.2	1,585	▲ 8.3	1.38	▲ 0.05	104	▲ 21.8	31.7	▲ 5.8	19.7	0.4
	新庄	192	▲ 20.7	713	▲ 1.4	243	187	10.0	▲ 37.9	56.5	14.2	648	0.9	0.91	0.02	62	19.2	32.3	10.8	17.3	▲ 5.3
	長井	139	1.5	499	▲ 1.6	270	148	17.4	1.4	64.6	3.4	716	▲ 8.8	1.43	▲ 0.12	32	▲ 8.6	23.0	▲ 2.5	10.7	▲ 7.6
	村山	266	1.1	1,073	9.6	291	322	▲ 12.1	▲ 20.3	47.5	2.5	899	▲ 7.5	0.84	▲ 0.15	101	4.1	38.0	1.1	29.6	2.7
	寒河江	207	▲ 7.2	786	4.8	225	245	▲ 12.8	4.7	47.9	▲ 4.5	777	▲ 0.8	0.99	▲ 0.05	82	49.1	39.6	14.9	38.2	11.5

注) 1. 正社員の有効求人倍率は、正社員の月間有効求人数をパートタイムを除く常用の月間有効求職者数で除して算出しているが、パートタイムを除く常用の月間有効求職者数には、派遣労働者や契約社員を希望する者も含まれるため、厳密な意味での正社員有効求人倍率より低い値となる。

2. 充足率=充足数/新規求人数×100。

地域別一般職業紹介状況（パートタイムを含む）

令和6年3月分

[3月]

[3月・累計]

山形労働局

		村山	置賜	庄内	最上	県計	村山	置賜	庄内	最上	県計
新規求人	5年度	4,559	1,325	2,297	430	8,611	53,199	16,517	26,057	5,537	101,310
	4年度	4,833	1,533	2,516	522	9,404	57,174	19,218	29,967	5,523	111,882
	増減数	▲ 274	▲ 208	▲ 219	▲ 92	▲ 793	▲ 3,975	▲ 2,701	▲ 3,910	14	▲ 10,572
	増減率	▲ 5.7	▲ 13.6	▲ 8.7	▲ 17.6	▲ 8.4	▲ 7.0	▲ 14.1	▲ 13.0	0.3	▲ 9.4
有効求人	5年度	12,762	3,819	6,224	1,220	24,025	148,223	47,501	72,083	15,393	283,200
	4年度	13,864	4,621	6,557	1,442	26,484	158,576	53,810	83,555	15,203	311,144
	増減数	▲ 1,102	▲ 802	▲ 333	▲ 222	▲ 2,459	▲ 10,353	▲ 6,309	▲ 11,472	190	▲ 27,944
	増減率	▲ 7.9	▲ 17.4	▲ 5.1	▲ 15.4	▲ 9.3	▲ 6.5	▲ 11.7	▲ 13.7	1.2	▲ 9.0
新規求職	5年度	2,437	784	1,151	308	4,680	26,848	8,607	12,428	3,367	51,250
	4年度	2,448	797	1,157	423	4,825	25,616	8,369	12,462	3,272	49,719
	増減数	▲ 11	▲ 13	▲ 6	▲ 115	▲ 145	1,232	238	▲ 34	95	1,531
	増減率	▲ 0.4	▲ 1.6	▲ 0.5	▲ 27.2	▲ 3.0	4.8	2.8	▲ 0.3	2.9	3.1
<div style="border: 1px solid black; border-radius: 50%; width: 20px; height: 20px; display: flex; align-items: center; justify-content: center; margin: 0 auto;">保</div>	5年度	491	130	208	51	880	6,578	1,919	2,944	719	12,160
	4年度	454	125	233	58	870	5,862	1,737	2,936	684	11,219
	増減数	37	5	▲ 25	▲ 7	10	716	182	8	35	941
	増減率	8.1	4.0	▲ 10.7	▲ 12.1	1.1	12.2	10.5	0.3	5.1	8.4
有効求職	5年度	10,108	3,287	4,085	1,120	18,600	109,759	36,094	47,376	12,061	205,290
	4年度	9,765	3,098	4,306	1,152	18,321	104,406	34,632	47,301	12,117	198,456
	増減数	343	189	▲ 221	▲ 32	279	5,353	1,462	75	▲ 56	6,834
	増減率	3.5	6.1	▲ 5.1	▲ 2.8	1.5	5.1	4.2	0.2	▲ 0.5	3.4
<div style="border: 1px solid black; border-radius: 50%; width: 20px; height: 20px; display: flex; align-items: center; justify-content: center; margin: 0 auto;">保</div>	5年度	2,923	841	1,217	322	5,303	37,088	10,773	16,725	4,101	68,687
	4年度	2,619	750	1,299	299	4,967	33,609	9,704	16,768	3,949	64,030
	増減数	304	91	▲ 82	23	336	3,479	1,069	▲ 43	152	4,657
	増減率	11.6	12.1	▲ 6.3	7.7	6.8	10.4	11.0	▲ 0.3	3.8	7.3
紹介件数	5年度	2,998	852	1,333	363	5,546	25,882	8,570	12,054	2,973	49,479
	4年度	3,058	902	1,377	432	5,769	25,618	8,522	12,091	2,756	48,987
	増減数	▲ 60	▲ 50	▲ 44	▲ 69	▲ 223	264	48	▲ 37	217	492
	増減率	▲ 2.0	▲ 5.5	▲ 3.2	▲ 16.0	▲ 3.9	1.0	0.6	▲ 0.3	7.9	1.0
<div style="border: 1px solid black; border-radius: 50%; width: 20px; height: 20px; display: flex; align-items: center; justify-content: center; margin: 0 auto;">保</div>	5年度	562	160	252	63	1,037	6,075	2,013	2,957	612	11,657
	4年度	554	171	249	55	1,029	5,849	1,880	2,911	564	11,204
	増減数	8	▲ 11	3	8	8	226	133	46	48	453
	増減率	1.4	▲ 6.4	1.2	14.5	0.8	3.9	7.1	1.6	8.5	4.0
就職件数	5年度	1,475	474	589	225	2,763	9,176	3,624	5,049	1,500	19,349
	4年度	1,691	518	686	333	3,228	9,370	3,581	5,168	1,569	19,688
	増減数	▲ 216	▲ 44	▲ 97	▲ 108	▲ 465	▲ 194	43	▲ 119	▲ 69	▲ 339
	増減率	▲ 12.8	▲ 8.5	▲ 14.1	▲ 32.4	▲ 14.4	▲ 2.1	1.2	▲ 2.3	▲ 4.4	▲ 1.7
<div style="border: 1px solid black; border-radius: 50%; width: 20px; height: 20px; display: flex; align-items: center; justify-content: center; margin: 0 auto;">保</div>	5年度	275	90	116	29	510	2,355	1,017	1,454	358	5,184
	4年度	251	97	137	37	522	2,377	913	1,500	330	5,120
	増減数	24	▲ 7	▲ 21	▲ 8	▲ 12	▲ 22	104	▲ 46	28	64
	増減率	9.6	▲ 7.2	▲ 15.3	▲ 21.6	▲ 2.3	▲ 0.9	11.4	▲ 3.1	8.5	1.3

求人倍率

求人倍率増減P（対前年同月比）

新規求人倍率	1.87	1.69	2.00	1.40	1.84	▲ 0.10	▲ 0.23	▲ 0.17	0.17	▲ 0.11
有効求人倍率	1.26	1.16	1.52	1.09	1.29	▲ 0.16	▲ 0.33	0.00	▲ 0.16	▲ 0.16

雇用保険業務状況 1

令和6年3月分 山形労働局

項目	適用事業所数		被保険者数		資格喪失者数		離職票交付枚数		基本手当 基本分						高齢者給付金		特例一時金				
									受給資格決定件数		初回受給者数		受給者実人員		給付額		受給者数	受給者数			
	年月	対前年比	前年同月比	前年同月比	前年同月比	前年同月比	前年同月比	前年同月比	前年同月比	前年同月比	前年同月比	前年同月比	(千円)	前年同月比	前年同月比	前年同月比	前年同月比				
平成30年度	20,022	▲0.1	325,484	0.4	50,005	2.2	38,077	2.4	12,248	▲1.2	9,184	▲1.7	38,728	▲0.2	4,440,059	1.6	2,478	18.0	1,289	▲9.7	
平成31年度	19,894	▲0.6	324,456	▲0.3	50,643	1.3	39,139	2.8	13,135	7.2	10,146	10.5	41,810	8.0	4,839,816	9.0	2,855	15.2	1,180	▲8.5	
令和2年度	19,999	0.5	322,945	▲0.5	45,650	▲9.9	35,633	▲9.0	12,781	▲2.7	11,328	11.6	49,598	18.6	5,936,454	22.7	3,536	23.9	1,062	▲10.0	
令和3年度	19,995	▲0.0	320,977	▲0.6	45,787	0.3	35,356	▲0.8	11,491	▲10.1	9,517	▲16.0	41,548	▲16.2	4,889,628	▲17.6	3,396	▲4.0	975	▲8.2	
令和4年度	19,891	▲0.5	319,228	▲0.5	47,303	3.3	35,960	1.7	11,300	▲1.7	9,162	▲3.7	37,565	▲9.6	4,410,568	▲9.8	3,652	7.5	914	▲6.3	
令和4年 3月	19,995	▲0.0	320,977	▲0.6	3,686	1.4	2,820	▲0.1	882	▲13.7	611	▲28.1	2,885	▲20.5	379,863	▲15.1	190	▲21.8	26	▲36.6	
4月	20,009	0.1	320,564	▲0.6	9,831	▲2.0	7,744	▲3.5	1,678	▲7.2	794	▲24.4	2,777	▲20.2	304,178	▲23.0	447	▲21.4	34	▲47.7	
5月	19,994	▲0.0	322,096	▲0.7	3,521	3.0	2,601	3.1	1,242	▲8.7	1,123	▲17.7	3,174	▲15.7	350,912	▲13.2	670	18.4	177	35.1	
6月	19,998	▲0.0	322,825	▲0.6	3,036	5.6	2,266	6.7	876	▲5.1	863	▲28.6	3,366	▲21.6	407,976	▲24.1	299	9.9	85	▲9.6	
7月	20,000	▲0.1	322,706	▲0.6	3,408	4.7	2,464	▲0.4	789	▲7.3	896	13.4	3,565	▲14.4	398,683	▲23.6	273	23.5	33	50.0	
8月	20,006	▲0.1	322,426	▲0.6	3,058	2.5	2,340	2.2	808	1.8	766	26.6	3,756	▲6.4	464,498	▲3.5	216	17.4	3	▲40.0	
9月	19,908	▲0.0	322,194	▲0.5	3,193	0.4	2,441	▲0.3	793	▲9.7	646	7.5	3,437	▲5.4	416,464	▲7.2	216	0.0	0	-	
10月	19,916	▲0.1	321,454	▲0.6	4,181	16.4	3,082	12.9	970	5.7	635	7.4	3,176	▲1.8	355,062	▲2.3	234	▲6.4	21	▲32.3	
11月	19,921	▲0.2	321,423	▲0.5	3,260	3.0	2,313	▲6.5	846	4.3	741	▲3.6	2,911	▲8.1	346,871	▲1.6	233	▲5.3	21	40.0	
12月	19,934	▲0.3	320,764	▲0.6	3,373	7.5	2,609	6.9	677	▲2.2	669	▲6.4	2,811	▲6.7	321,270	▲6.7	238	1.7	132	▲12.0	
令和5年 1月	19,914	▲0.3	319,336	▲0.7	4,059	4.6	3,103	2.8	914	5.3	651	16.0	2,859	▲4.8	356,785	2.3	260	30.0	237	▲9.5	
2月	19,887	▲0.5	319,509	▲0.8	2,834	10.1	2,206	10.8	836	18.6	672	3.2	2,800	▲3.2	309,545	▲1.0	308	24.2	135	▲21.5	
3月	19,891	▲0.5	319,228	▲0.5	3,549	▲3.7	2,791	▲1.0	871	▲1.2	706	15.5	2,933	1.7	378,324	▲0.4	258	35.8	36	38.5	
4月	19,871	▲0.7	318,576	▲0.6	9,934	1.0	7,894	1.9	1,670	▲0.5	754	▲5.0	2,772	▲0.2	304,389	0.1	492	10.1	37	8.8	
5月	19,859	▲0.7	320,280	▲0.6	3,718	5.6	2,733	5.1	1,243	0.1	1,249	11.2	3,369	6.1	393,547	12.1	789	17.8	161	▲9.0	
6月	19,850	▲0.7	320,674	▲0.7	3,087	1.7	2,384	5.2	994	13.5	893	3.5	3,477	3.3	418,140	2.5	349	16.7	73	▲14.1	
7月	19,854	▲0.7	320,322	▲0.7	3,412	0.1	2,542	3.2	855	8.4	935	4.4	3,703	3.9	408,042	2.3	270	▲1.1	28	▲15.2	
8月	19,859	▲0.7	319,959	▲0.8	3,323	8.7	2,519	7.6	962	19.1	882	15.1	3,827	1.9	522,898	12.6	190	▲12.0	5	66.7	
9月	19,757	▲0.8	319,449	▲0.9	3,425	7.3	2,720	11.4	908	14.5	701	8.5	3,688	7.3	447,727	7.5	232	7.4	0	-	
10月	19,768	▲0.7	318,902	▲0.8	3,831	▲8.4	3,001	▲2.6	1,098	13.2	810	27.6	3,730	17.4	450,057	26.8	228	▲2.6	22	4.8	
11月	19,774	▲0.7	318,563	▲0.9	3,452	5.9	2,673	15.6	852	0.7	843	13.8	3,413	17.2	427,108	23.1	271	16.3	22	4.8	
12月	19,747	▲0.9	318,259	▲0.8	3,088	▲8.4	2,349	▲10.0	668	▲1.3	701	4.8	3,284	16.8	373,460	16.2	268	12.6	80	▲39.4	
令和6年 1月	19,740	▲0.9	316,614	▲0.9	4,027	▲0.8	3,215	3.6	1,000	9.4	742	14.0	3,313	15.9	435,795	22.1	279	7.3	295	24.5	
2月	19,730	▲0.8	316,612	▲0.9	3,142	10.9	2,450	11.1	837	0.1	785	16.8	3,302	17.9	398,191	28.6	342	11.0	112	▲17.0	
3月	19,727	▲0.8	315,720	▲1.1	3,444	▲3.0	2,722	▲2.5	867	▲0.5	631	▲10.6	3,183	8.5	385,656,585	1.9	289	12.0	27	▲25.0	
内 局	山形	6,902	▲0.2	121,393	▲0.5	1,407	▲3.1	1,100	▲4.3	301	▲0.3	232	▲9.4	1,098	11.8	137,712,974	6.1	72	4.3	7	▲22.2
	米沢	2,752	▲0.5	41,179	▲0.8	412	8.4	309	12.4	105	8.2	92	16.5	467	25.9	58,374,632	20.3	43	38.7	7	0.0
	酒田	2,386	▲1.4	38,918	▲0.7	433	▲3.3	359	▲5.3	108	▲15.0	80	▲25.2	370	▲9.8	44,187,527	▲15.8	34	▲8.1	3	▲50.0
	鶴岡	2,423	▲2.2	38,804	▲2.3	419	▲6.9	322	▲6.4	94	▲26.6	71	▲23.7	357	▲8.0	41,431,752	▲13.2	30	▲18.9	4	33.3
	新庄	1,359	▲2.7	17,125	▲1.0	168	▲19.2	136	▲16.0	67	4.7	50	4.2	203	1.0	22,459,027	▲10.4	35	25.0	0	-
	長井	1,041	1.0	15,411	▲1.9	139	7.8	113	8.7	38	31.0	24	▲14.3	131	5.6	14,710,794	▲5.0	17	0.0	3	▲25.0
	村山	1,509	▲0.7	23,588	▲3.3	232	▲14.4	199	1.5	84	21.7	47	▲17.5	312	22.4	37,785,916	16.5	32	23.1	1	0.0
寒河江	1,355	▲0.6	19,302	▲0.8	234	10.9	184	1.7	70	27.3	35	▲7.9	245	21.3	28,993,963	8.2	26	100.0	2	▲33.3	

注) 年度の適用事業所数・被保険者数は年度末(3月末)の数値、他の項目は各月の数値を積み上げたものである。
 被保険者数・資格喪失者数・離職票交付枚数は短期特例を含む全被保険者である。
 基本手当の給付額の当該月の欄(県・安定所別)は円単位である。

雇用保険業務状況 2

令和6年3月分

山形労働局

項目	高齢雇用継続基本給付金						育児休業基本給付金						介護休業給付金				教育訓練給付金				
	受給要件確認数		受給者数		支給金額(円)		受給要件確認数		受給者数		支給金額(円)		受給者数		支給金額(円)		受給者数		支給金額(円)		
	前年同月比		前年同月比		前年同月比		前年同月比		前年同月比		前年同月比		前年同月比		前年同月比		前年同月比		前年同月比		
平成30年度	3,983	9.1	31,234	1.8	1,336,307,878	3.5	3,073	1.8	13,533	9.5	3,062,020,497	7.9	161	20.1	41,566,255	29.0	825	▲1.6	26,153,223	▲2.2	
平成31年度	3,999	0.4	31,319	0.3	1,363,788,052	2.1	3,036	▲1.2	13,817	2.1	3,112,143,217	1.6	136	▲15.5	35,176,579	▲15.4	776	▲5.9	25,784,883	▲1.4	
令和2年度	3,902	▲2.4	31,347	0.1	1,363,231,937	▲0.0	3,133	3.2	14,609	5.7	3,315,839,340	6.5	170	25.0	38,902,114	10.6	811	4.5	24,762,308	▲4.0	
令和3年度	4,074	4.4	30,490	▲2.7	1,315,233,344	▲3.5	3,174	1.3	14,293	▲2.2	3,226,071,995	▲2.7	192	12.9	45,258,127	16.3	760	▲6.3	23,580,661	▲4.8	
令和4年度	3,956	▲2.9	30,410	▲0.3	1,324,188,556	0.7	3,483	9.7	15,034	5.2	3,429,986,768	6.3	218	13.5	45,906,279	1.4	702	▲7.6	22,148,179	▲6.1	
令和4年 3月	476	6.7	2,834	▲2.6	122,925,385	▲2.5	261	▲8.7	1,399	▲2.1	328,295,228	0.2	23	4.5	5,391,896	30.4	50	42.9	1,049,644	▲7.3	
4月	318	▲16.5	2,090	▲8.1	87,130,657	▲8.6	262	25.4	1,432	▲0.3	316,324,334	3.2	14	7.7	3,079,621	▲20.4	50	▲10.7	1,074,289	▲38.8	
5月	484	30.5	2,922	2.0	123,134,227	3.4	248	▲7.1	1,440	5.5	313,430,956	7.5	18	▲5.3	3,122,505	▲18.7	55	▲17.9	2,193,061	6.6	
6月	364	▲9.7	2,333	1.8	96,329,601	▲0.8	290	2.1	1,175	7.7	267,352,424	11.0	20	11.1	3,927,804	▲19.6	62	▲10.1	2,029,162	▲14.1	
7月	287	7.5	2,940	▲0.3	129,272,267	▲0.4	247	▲1.2	1,042	1.5	244,808,559	5.8	22	100.0	4,091,560	90.5	79	▲8.1	2,629,737	▲12.7	
8月	303	▲6.5	2,224	▲0.8	94,612,540	▲2.1	295	8.9	1,154	4.4	268,018,453	7.2	17	13.3	3,732,400	22.2	82	24.2	2,535,563	16.9	
9月	288	▲10.8	2,829	▲1.8	127,744,823	0.7	262	4.0	1,070	1.9	244,022,445	2.9	14	▲22.2	2,895,281	▲27.9	63	▲14.9	1,852,136	▲12.5	
10月	260	▲26.8	2,346	3.2	101,112,296	3.4	276	▲2.8	1,193	8.6	274,965,908	7.4	23	64.3	4,318,975	11.3	78	13.0	2,712,292	26.1	
11月	306	12.1	2,786	▲1.7	124,743,492	0.8	291	0.7	1,146	3.5	265,609,085	4.0	20	5.3	5,843,600	13.7	76	▲12.6	2,419,495	▲4.0	
12月	263	9.6	2,183	2.8	95,034,319	2.9	333	16.4	1,239	5.4	283,222,487	3.0	18	38.5	3,971,299	56.0	62	0.0	1,967,605	▲11.7	
令和5年 1月	275	▲8.6	2,779	▲0.2	127,407,156	2.8	320	31.7	1,303	5.7	296,606,540	4.1	10	▲16.7	3,199,980	14.4	30	▲44.4	900,794	▲45.3	
2月	383	6.4	2,193	2.6	93,819,237	4.7	314	12.9	1,306	8.4	298,873,195	11.0	23	35.3	4,334,934	17.4	26	30.0	622,682	21.2	
3月	425	▲10.7	2,785	▲1.7	123,847,941	0.8	345	32.2	1,534	9.6	356,752,382	8.7	19	▲17.4	3,388,320	▲37.2	39	▲22.0	1,211,363	15.4	
4月	337	6.0	2,143	2.5	90,429,236	3.8	225	▲14.1	1,458	1.8	329,786,845	4.3	13	▲7.1	3,626,026	17.7	40	▲20.0	1,946,279	81.2	
5月	400	▲17.4	2,873	▲1.7	123,027,233	▲0.1	296	19.4	1,551	7.7	348,717,860	11.3	27	50.0	5,756,565	84.4	45	▲18.2	1,870,592	▲14.7	
6月	376	3.3	2,318	▲0.6	99,120,605	2.9	307	5.9	1,212	3.1	276,300,563	3.3	19	▲5.0	3,355,406	▲14.6	40	▲35.5	1,358,922	▲33.0	
7月	325	13.2	2,941	0.0	133,771,536	3.5	294	19.0	1,181	13.3	271,978,809	11.1	17	▲22.7	2,673,958	▲34.6	72	▲8.9	2,359,787	▲10.3	
8月	274	▲9.6	2,110	▲5.1	91,757,947	▲3.0	289	▲2.0	1,186	2.8	274,100,733	2.3	16	▲5.9	2,350,698	▲37.0	59	▲28.0	2,088,400	▲17.6	
9月	258	▲10.4	2,853	0.8	130,348,918	2.0	293	11.8	1,222	14.2	283,726,129	16.3	27	92.9	4,906,552	69.5	47	▲25.4	1,284,873	▲30.6	
10月	270	3.8	2,235	▲4.7	96,351,901	▲4.7	294	6.5	1,257	5.4	295,010,397	7.3	28	21.7	5,595,201	29.5	87	11.5	2,793,690	3.0	
11月	235	▲23.2	2,790	0.1	126,796,455	1.6	292	0.3	1,245	8.6	286,166,341	7.7	15	▲25.0	3,028,629	▲48.2	85	11.8	3,435,545	42.0	
12月	209	▲20.5	2,098	▲3.9	92,409,871	▲2.8	299	▲10.2	1,200	▲3.1	276,438,140	▲2.4	26	44.4	4,983,328	25.5	61	▲1.6	2,644,649	34.4	
令和6年 1月	321	16.7	2,685	▲3.4	124,124,947	▲2.6	266	▲16.9	1,314	0.8	306,957,520	3.5	29	190.0	5,777,783	80.6	42	40.0	1,405,559	56.0	
2月	344	▲10.2	2,118	▲3.4	92,362,334	▲1.6	286	▲8.9	1,285	▲1.6	291,451,039	▲2.5	23	0.0	4,162,737	▲4.0	37	42.3	1,456,924	134.0	
3月	414	▲2.6	2,694	▲3.3	122,968,786	▲0.7	284	▲17.7	1,306	▲14.9	297,053,472	▲16.7	13	▲31.6	2,851,883	▲15.8	41	5.1	1,102,190	▲9.0	
内 訳	山形	132	▲4.3	879	▲8.3	43,236,910	▲7.2	125	▲4.6	569	▲16.1	133,765,491	▲19.4	1	▲83.3	82,812	▲92.4	12	▲29.4	262,830	▲55.4
	米沢	71	2.9	629	4.8	25,565,855	5.6	24	▲46.7	156	▲12.4	35,257,269	▲18.6	4	100.0	1,309,004	352.7	3	-	46,250	-
	酒田	52	▲10.3	218	13.5	9,778,552	16.7	26	▲48.0	148	▲5.1	31,808,093	▲9.0	0	-	0	-	5	▲28.6	158,246	▲25.7
	鶴岡	67	24.1	380	▲6.6	18,425,022	0.1	47	6.8	167	4.4	38,844,688	9.1	3	0.0	760,462	45.1	6	0.0	154,638	18.6
	新庄	17	▲10.5	157	▲8.7	6,426,524	▲11.7	14	▲12.5	45	▲42.3	8,868,909	▲49.1	2	▲33.3	303,231	▲55.6	1	-	16,940	-
	長井	22	▲38.9	152	1.3	6,134,729	6.4	12	▲7.7	46	▲13.2	9,962,133	▲8.0	0	-	0	-	3	200.0	148,180	1583.9
	村山	31	34.8	192	1.1	9,348,674	12.2	23	▲11.5	97	▲17.8	22,599,177	▲12.1	2	-	273,825	-	8	700.0	251,020	694.6
	寒河江	22	▲21.4	87	▲24.3	4,052,520	▲17.1	13	▲35.0	78	▲31.0	15,947,712	▲30.7	1	0.0	122,549	▲0.9	3	▲57.1	64,086	▲73.2
局																					

注) 年度の数値は、各月の数値を積み上げたものである。

月別・公共職業安定所別 有効求人倍率推移（新規学卒を除きパートタイムを含む）

令和6年3月分

山形労働局

安定所 年月	県		山形		米沢		酒田		鶴岡		新庄		長井		村山		寒河江	
	一般	常用	一般	常用	一般	常用	一般	常用	一般	常用	一般	常用	一般	常用	一般	常用	一般	常用
平成30年度	1.64	1.50	1.63	1.48	1.38	1.26	1.83	1.67	2.02	1.94	1.31	1.29	1.82	1.72	1.85	1.50	1.25	1.15
平成31年度	1.47	1.38	1.58	1.48	1.16	1.09	1.66	1.56	1.61	1.54	1.17	1.17	1.43	1.40	1.53	1.29	1.14	1.10
令和2年度	1.11	1.04	1.13	1.06	0.86	0.83	1.35	1.27	1.37	1.29	1.05	1.05	1.13	1.11	1.00	0.88	0.77	0.75
令和3年度	1.35	1.25	1.30	1.20	1.18	1.14	1.64	1.51	1.68	1.57	1.10	1.10	1.42	1.41	1.41	1.15	1.02	0.96
令和4年度	1.57	1.47	1.60	1.50	1.48	1.43	1.72	1.60	1.82	1.69	1.25	1.25	1.76	1.73	1.29	1.11	1.35	1.24
令和4年 3月	1.47	1.38	1.41	1.31	1.46	1.41	1.65	1.50	1.77	1.78	1.12	1.11	1.53	1.56	1.59	1.31	1.22	1.13
4月	1.37	1.28	1.35	1.26	1.28	1.25	1.55	1.44	1.67	1.57	0.99	1.02	1.55	1.53	1.33	1.10	1.09	1.01
5月	1.40	1.31	1.38	1.28	1.28	1.24	1.60	1.47	1.66	1.53	1.03	1.09	1.96	1.93	1.29	1.05	1.14	1.01
6月	1.48	1.38	1.47	1.38	1.32	1.27	1.61	1.53	1.80	1.63	1.14	1.16	2.09	2.05	1.29	1.06	1.27	1.12
7月	1.58	1.47	1.53	1.44	1.48	1.42	1.80	1.64	1.97	1.78	1.29	1.27	2.10	2.07	1.33	1.09	1.27	1.14
8月	1.66	1.55	1.69	1.60	1.51	1.46	1.87	1.72	1.97	1.78	1.47	1.37	1.91	1.87	1.32	1.13	1.34	1.22
9月	1.66	1.56	1.69	1.61	1.55	1.50	1.95	1.80	1.87	1.72	1.36	1.27	1.81	1.77	1.30	1.11	1.48	1.35
10月	1.68	1.58	1.76	1.66	1.59	1.54	1.90	1.78	1.78	1.64	1.37	1.32	1.75	1.69	1.25	1.15	1.61	1.46
11月	1.69	1.56	1.79	1.65	1.57	1.49	1.92	1.79	1.89	1.73	1.30	1.25	1.58	1.52	1.30	1.13	1.54	1.38
12月	1.74	1.62	1.87	1.71	1.64	1.57	1.92	1.81	1.94	1.82	1.28	1.31	1.64	1.65	1.25	1.10	1.55	1.42
令和5年 1月	1.68	1.59	1.79	1.67	1.55	1.49	1.74	1.63	1.92	1.86	1.35	1.41	1.62	1.62	1.32	1.17	1.53	1.43
2月	1.52	1.47	1.55	1.49	1.56	1.52	1.50	1.42	1.74	1.69	1.39	1.45	1.56	1.61	1.23	1.15	1.42	1.35
3月	1.45	1.38	1.49	1.42	1.50	1.45	1.39	1.28	1.66	1.62	1.25	1.25	1.47	1.47	1.22	1.10	1.27	1.19
4月	1.37	1.29	1.42	1.34	1.36	1.32	1.33	1.22	1.59	1.52	1.28	1.31	1.32	1.32	1.07	0.95	1.23	1.08
5月	1.35	1.26	1.40	1.30	1.36	1.32	1.32	1.22	1.51	1.47	1.34	1.41	1.37	1.35	1.12	0.91	1.18	1.00
6月	1.35	1.27	1.36	1.28	1.35	1.32	1.32	1.24	1.62	1.52	1.29	1.31	1.41	1.41	1.18	0.94	1.20	1.07
7月	1.41	1.33	1.41	1.36	1.41	1.36	1.41	1.29	1.63	1.49	1.34	1.33	1.48	1.49	1.21	1.00	1.25	1.14
8月	1.43	1.34	1.47	1.40	1.39	1.32	1.43	1.31	1.68	1.57	1.41	1.32	1.27	1.26	1.17	1.01	1.28	1.18
9月	1.44	1.36	1.48	1.41	1.42	1.36	1.41	1.28	1.69	1.61	1.51	1.43	1.24	1.22	1.12	0.98	1.36	1.25
10月	1.41	1.33	1.46	1.39	1.27	1.23	1.41	1.32	1.69	1.59	1.31	1.28	1.20	1.17	1.16	0.98	1.53	1.37
11月	1.38	1.29	1.40	1.30	1.27	1.22	1.45	1.35	1.69	1.58	1.19	1.17	1.30	1.26	1.08	0.94	1.41	1.28
12月	1.42	1.34	1.51	1.41	1.37	1.31	1.56	1.41	1.58	1.57	1.18	1.20	1.33	1.34	1.05	0.91	1.30	1.20
令和6年 1月	1.37	1.30	1.43	1.33	1.29	1.25	1.49	1.36	1.66	1.67	1.21	1.26	1.26	1.26	1.00	0.89	1.28	1.23
2月	1.35	1.28	1.40	1.31	1.20	1.17	1.51	1.34	1.64	1.63	1.18	1.18	1.38	1.36	1.01	0.89	1.22	1.17
3月	1.29	1.21	1.33	1.26	1.08	1.06	1.48	1.27	1.58	1.54	1.09	1.09	1.41	1.39	1.06	0.91	1.16	1.09

労働市場月報

令和 6 年 4 月 3 0 日 発 行

編集発行 山形労働局職業安定部職業安定課

所在地 山形市香澄町 3 - 2 - 1 山交ビル 3 F

電 話 0 2 3 (6 2 6) 6 1 0 9

山形労働局の職業安定行政機関及び関係機関の所在地一覧

ハローワーク やまがた (山形公共職業安定所) ハローワークプラザやまがた 天童ワークプラザ	〒990-0813 山形市桜町 2-6-13 023(684)1521	山形労働局職業安定部 職 業 安 定 課 需 給 調 整 事 業 室 職 業 対 策 課 訓 練 課	〒990-8567 山形市香澄町 3-2-1 山交ビル 3 F
	〒990-0828 山形市双葉町 1-2-3 山形テルサ 1 F 023(646)7360		023(626)6109
	〒994-0034 天童市本町 1-1-2 パルテ 1 F 023(654)5848		023(676)4618
ハローワーク 米 沢 (米沢公共職業安定所)	〒992-0012 米沢市金池 3-1-39 米沢地方合同庁舎内 0238(22)8155	(独)高齢・障害・求職者 雇用支援機構山形支部 山形職業能力開発促進センター (独)高齢・障害・求職者 雇用支援機構山形支部 山形障害者職業センター	〒990-2161 山形市漆山 1954
ハローワーク 酒 田 (酒田公共職業安定所) ジョブプラザさかた	〒998-8555 酒田市上安町 1-6-6 0234(27)3111 〒998-0044 酒田市中町 1-4-10 酒田市役所中町庁舎 2 F 0234(24)6611		〒990-0021 山形市小白川町 2-3-68
ハローワーク 鶴 岡 (鶴岡公共職業安定所)	〒997-0035 鶴岡市馬場町 2-1-2 鶴岡第 2 地方合同庁舎 1 F 0235(25)2501		〒990-2161 山形市漆山 1954
ハローワーク 新 庄 (新庄公共職業安定所)	〒996-0011 新庄市東谷地町 6-4 新庄合同庁舎内 0233(22)8609	高 齢 ・ 障 害 者 業 務 課 (公財)産業雇用安定 センター山形事務所	〒990-0034 山形市東原町 2-1-20 山形ロイヤルセンチュリービル 4 F 023(624)8404
ハローワーク 長 井 (長井公共職業安定所)	〒993-0051 長井市幸町 15-5 0238(84)8609	(公財)介護労働安定 センター山形支部	〒990-0071 山形市流通センター 2-3(協)山形流通団地組合会館 2 F 023(634)9301
ハローワーク むらやま (村山公共職業安定所)	〒995-0034 村山市楯岡五日町 14-30 0237(55)8609		
ハローワーク さがえ (寒河江公共職業安定所)	〒991-8505 寒河江市大字西根字石川西 340 0237(86)4221	(公社)山形県シルバー 人材センター連合会 山 形 県 U タ ー ン 情 報 セ ン タ ー	〒990-0041 山形市緑町 1-9-30 緑町会館 3 F 023(626)3566 〒102-0093 東京都千代田区平河町 2-6-3 都道府県会館 13 F 山形県東京事務所内 03(5212)8996