



報道発表資料

報道関係者 各位

令和6年4月26日(金)

【照会先】

山形労働局職業安定部職業安定課

職業安定課長 多田 輝彦

職業安定課長補佐 板垣 辰宣

職業紹介係 野口 優貴

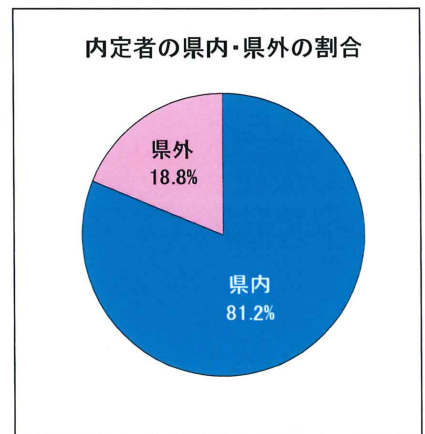
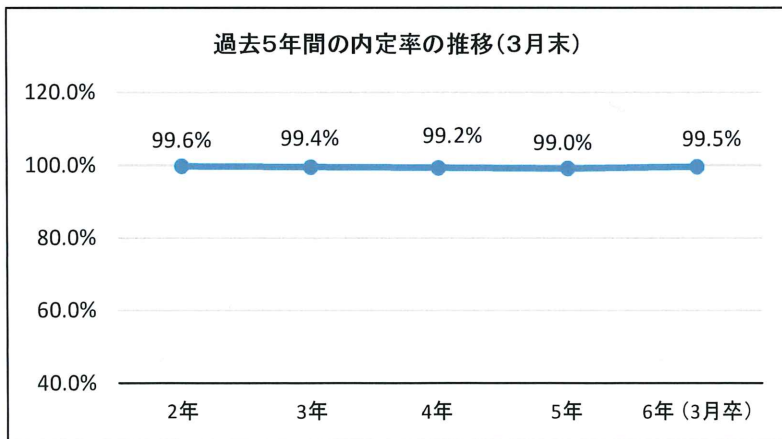
電話 023-626-6109

令和6年3月新規学校卒業予定者の職業紹介状況(3月末)について

一 概 要

【高等学校】

- | | | | |
|-------------|------------|--------------|---------------|
| 1 求人数(県内) | 6,305人 | 前年同期比 | 2.9%(185人)減少 |
| 2 求職者数 | 1,749人① | 前年同期比 | 14.1%(287人)減少 |
| うち県内求職者数は | 1,420人② | 前年同期比 | 14.3%(237人)減少 |
| | | 県外求職者数は前年同期比 | 13.2%減少 |
| 3 求人倍率(県内) | 4.44倍 | 前年同期比 | 0.52ポイント上昇 |
| 4 就職内定者数 | 1,741人③ | | |
| うち県内就職内定者数は | 1,414人④ | | |
| | | ※ 内定者の県内割合は | 81.2%(④/③) |
| 5 就職内定率 | 99.5%(③/①) | | |
| うち県内内定率は | 99.6%(④/②) | | |

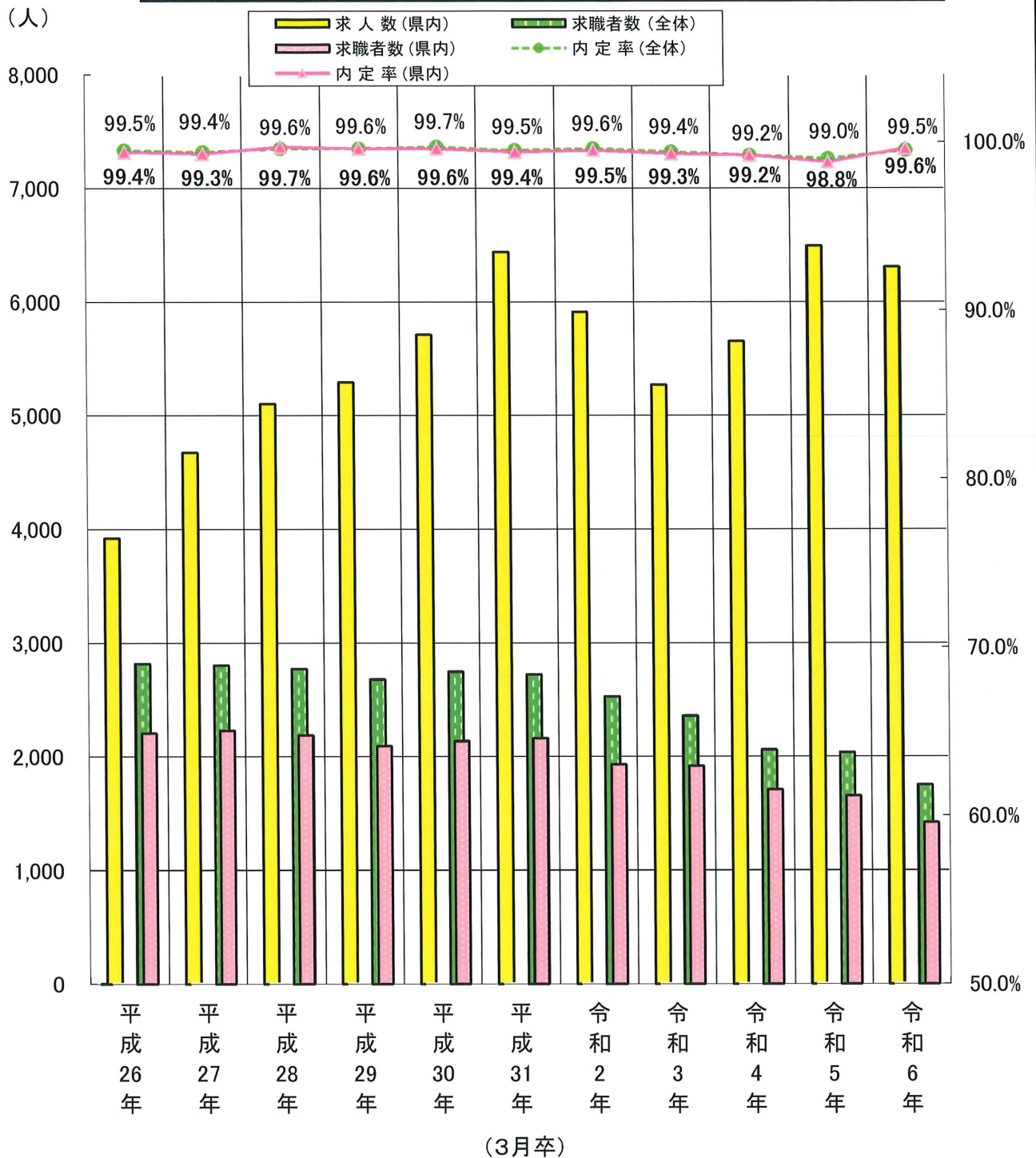


【大学等】

1 就職内定率

大 学	98.1%	(前年同期 97.4%)	0.7ポイント上昇
短期大学	92.4%	(前年同期 97.8%)	5.4ポイント低下
高等専門学校	100.0%	(前年同期 99.0%)	0.1ポイント上昇
専修学校	98.0%	(前年同期 98.5%)	0.5ポイント低下

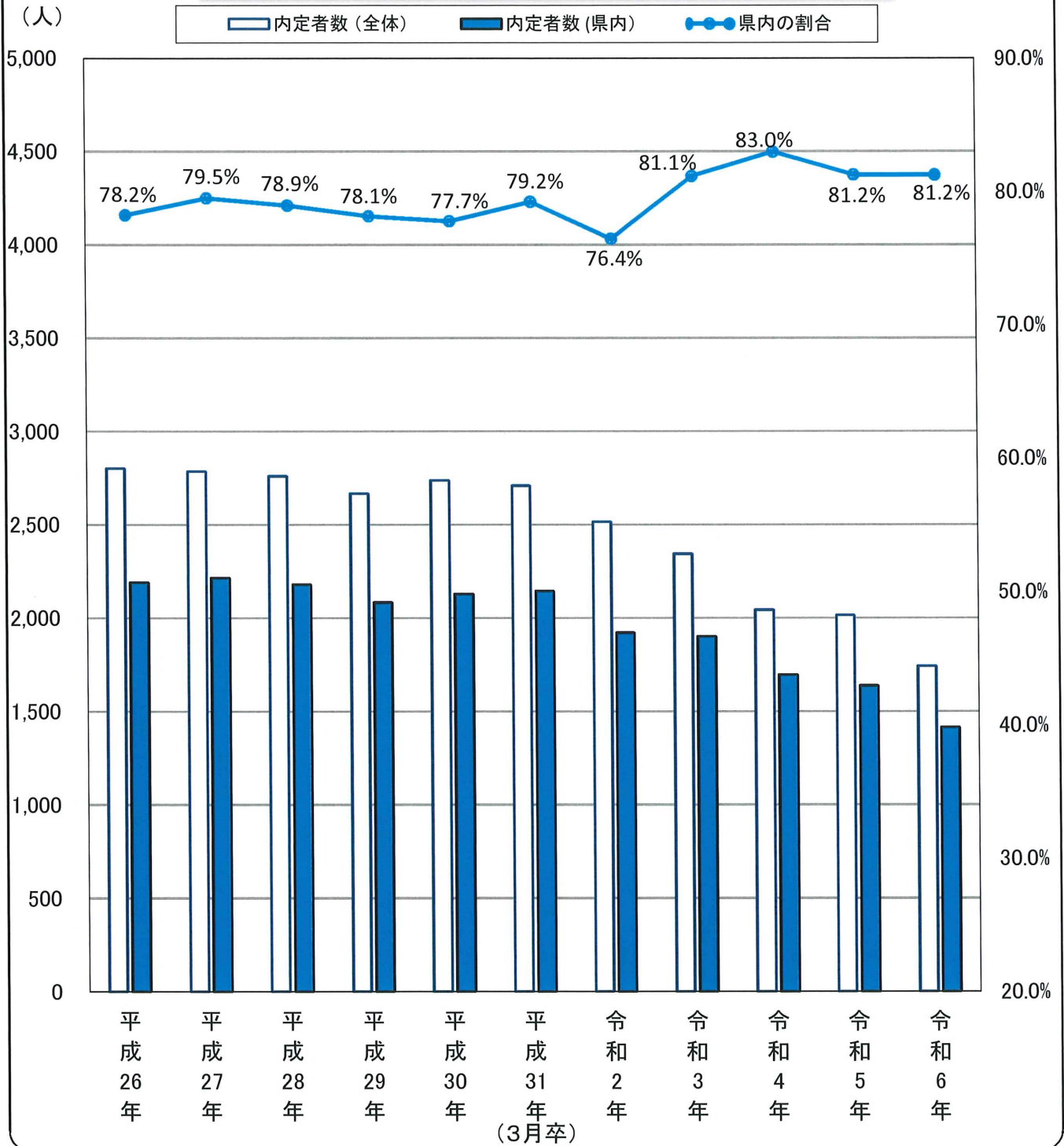
新規高等学校卒業生 求職者数・求人数・内定率の推移(3月末)



高等学校〔3月末現在〕

	平成26年	平成27年	平成28年	平成29年	平成30年	平成31年	令和2年	令和3年	令和4年	令和5年	令和6年	
求職者数	(全体)	2,815	2,802	2,770	2,677	2,745	2,722	2,526	2,357	2,059	2,036	1,749
	(県内)	2,204	2,230	2,186	2,092	2,136	2,159	1,932	1,915	1,709	1,657	1,420
求人数	(県内)	3,919	4,673	5,101	5,292	5,711	6,438	5,911	5,271	5,651	6,490	6,305
内定率	(全体)	99.5%	99.4%	99.6%	99.6%	99.7%	99.5%	99.6%	99.4%	99.2%	99.0%	99.5%
	(県内)	99.4%	99.3%	99.7%	99.6%	99.6%	99.4%	99.5%	99.3%	99.2%	98.8%	99.6%

新規高等学校卒業生 内定者のうち県内就職者の割合
・県内企業への内定割合の推移(3月末)



		平成26年	平成27年	平成28年	平成29年	平成30年	平成31年	令和2年	令和3年	令和4年	令和5年	令和6年
内定者数	(全体)	2,801	2,786	2,760	2,666	2,737	2,708	2,515	2,343	2,043	2,015	1,741
	(県内)	2,191	2,215	2,179	2,083	2,128	2,145	1,922	1,901	1,695	1,637	1,414
県内の割合		78.2%	79.5%	78.9%	78.1%	77.7%	79.2%	76.4%	81.1%	83.0%	81.2%	81.2%

新規学校卒業者の求職・求人・就職状況

令和6年3月末現在

山形労働局職業安定部職業安定課

学校別		卒業年月	令和6年3月卒業者			令和5年3月卒業者			対前年増 減比率(%)
			計	男	女	計	男	女	
中学校	求職者数				1	1		▲ 100.0	
		うち県内						-	
		うち県外				1	1	▲ 100.0	
	求人数(県内)							-	
	就職内定者数				1	1		▲ 100.0	
		うち県内						-	
うち県外					1	1	▲ 100.0		
高等学校	求職者数		1,749	1,031	718	2,036	1,229	807	▲ 14.1
		うち県内	1,420	833	587	1,657	992	665	▲ 14.3
		うち県外	329	198	131	379	237	142	▲ 13.2
	求人数(県内)	6,305			6,490			▲ 2.9	
	就職内定者数		1,741	1,028	713	2,015	1,217	798	▲ 13.6
		うち県内	1,414	830	584	1,637	981	656	▲ 13.6
うち県外		327	198	129	378	236	142	▲ 13.5	
専修学校関係	求職者数		553	296	257	535	302	233	3.4
		うち県内	463	252	211	439	252	187	5.5
	就職内定者数		542	289	253	527	297	230	2.8
		うち県内	454	246	208	433	248	185	4.8
高等専門学校	求職者数		102	82	20	96	73	23	6.3
		うち県内	23	20	3	22	16	6	4.5
	就職内定者数		102	82	20	95	73	22	7.4
		うち県内	23	20	3	22	16	6	4.5
短期大学	求職者数		288	11	277	314	12	302	▲ 8.3
		うち県内	170	10	160	214	11	203	▲ 20.6
	就職内定者数		266	11	255	307	11	296	▲ 13.4
		うち県内	162	10	152	210	10	200	▲ 22.9
大学	求職者数		1,746	942	804	1,793	976	817	▲ 2.6
		うち県内	346	164	182	347	170	177	▲ 0.3
	就職内定者数		1,712	925	787	1,747	952	795	▲ 2.0
		うち県内	331	154	177	339	165	174	▲ 2.4

新規学校卒業者の産業別・規模別新規求人受理状況

(令和6年3月卒)

令和6年3月末現在

山形労働局職業安定部職業安定課

産業・規模別	区分	中学校卒業予定者対象			高等学校卒業予定者対象		
		5年度累計	前年同期	増減比(%)	5年度累計	前年同期	増減比(%)
A, B 農, 林, 漁業 (01~04)				-	45	75	▲ 40.0
C 鉱業, 採石業, 砂利採取業 (05)				-	1	2	▲ 50.0
D 建設業 (06~08)				-	1,371	1,323	3.6
E 製造業 (09~32)				-	2,214	2,233	▲ 0.9
	09, 10 食料品, 飲料・たばこ・飼料製造業			-	327	357	▲ 8.4
	11 繊維工業			-	144	133	8.3
	12, 13 木材・家具関係			-	55	63	▲ 12.7
	14, 15 紙・印刷関係			-	46	48	▲ 4.2
	16~19 化学・プラスチック関係			-	198	168	17.9
	21 窯業・土石製品製造業			-	133	128	3.9
	22, 23 鉄鋼・非鉄金属製造業			-	34	40	▲ 15.0
	24 金属製品製造業			-	210	176	19.3
	25 はん用機械器具製造業			-	130	154	▲ 15.6
	26 生産用機械器具製造業			-	228	230	▲ 0.9
	27 業務用機械器具製造業			-	42	35	20.0
	28 電子部品・デバイス・電子回路製造業			-	223	231	▲ 3.5
	29 電気機械器具製造業			-	144	142	1.4
	30 情報通信機械器具製造業			-	103	121	▲ 14.9
	31 輸送用機械器具製造業			-	147	154	▲ 4.5
	20, 32 その他の製造業			-	50	53	▲ 5.7
F 電気・ガス・熱供給・水道業 (33~36)				-	21	14	50.0
G 情報通信業 (37~41)				-	34	44	▲ 22.7
H 運輸業, 郵便業 (42~49)				-	582	742	▲ 21.6
I 卸売業, 小売業 (50~61)				-	708	666	6.3
	56~61 小売業			-	521	489	6.5
J, K 金融, 保険業, 不動産, 物品賃貸業 (62~70)				-	78	51	52.9
L 学術研究, 専門・技術サービス業 (71~74)				-	57	50	14.0
M 宿泊業, 飲食サービス業 (75~77)				-	296	281	5.3
N 生活関連サービス業, 娯楽業 (78~80)				-	131	121	8.3
O 教育, 学習支援業 (81~82)				-	14	24	▲ 41.7
P 医療, 福祉 (83~85)				-	406	457	▲ 11.2
Q 複合サービス事業 (86~87)				-	60	57	5.3
R サービス業(他に分類されないもの) (88~96)				-	286	348	▲ 17.8
S, T 公務・その他 (97, 98, 99)				-	1	2	▲ 50.0
	合計			-	6,305	6,490	▲ 2.9
事業所規模	29人以下			-	2,100	2,184	▲ 3.8
	30~99人			-	2,067	2,048	0.9
	100~299人			-	1,079	1,013	6.5
	300~499人			-	298	316	▲ 5.7
	500~999人			-	143	230	▲ 37.8
	1,000人以上			-	618	699	▲ 11.6

新規学卒者の職業紹介状況推移(3月末)

1 中学校

山形労働局職業安定部職業安定課

	2年3月卒	3年3月卒	4年3月卒	5年3月卒	6年3月卒	前年比	前前年比
求職者数	2	0	0	1	0	▲ 100.0	-
うち県内	1	0	0	0	0	-	-
求人数(県内)	1	0	0	0	0	-	-
求人倍率(県内)	1.00	-	-	-	-	-	-
内定者数	2	0	0	1	0	▲ 100.0	-
うち県内	1	0	0	0	0	-	-
内定率	100.0	-	-	100.0	-	-	-
うち県内	100.0	-	-	-	-	-	-

2 高等学校

	2年3月卒	3年3月卒	4年3月卒	5年3月卒	6年3月卒	前年比	前前年比
求職者数	2,526	2,357	2,059	2,036	1,749	▲ 14.1	▲ 15.1
うち県内	1,932	1,915	1,709	1,657	1,420	▲ 14.3	▲ 16.9
求人数(県内)	5,911	5,271	5,651	6,490	6,305	▲ 2.9	11.6
求人倍率(県内)	3.06	2.75	3.31	3.92	4.44	0.52	1.13
内定者数	2,515	2,343	2,043	2,015	1,741	▲ 13.6	▲ 14.8
うち県内	1,922	1,901	1,695	1,637	1,414	▲ 13.6	▲ 16.6
内定率	99.6	99.4	99.2	99.0	99.5	0.5	0.3
うち県内	99.5	99.3	99.2	98.8	99.6	0.8	0.4

3 専修学校

	2年3月卒	3年3月卒	4年3月卒	5年3月卒	6年3月卒	前年比	前前年比
求職者数	519	490	544	535	553	3.4	1.7
うち県内	429	408	457	439	463	5.5	1.3
内定者数	507	479	529	527	542	2.8	2.5
うち県内	417	398	445	433	454	4.8	2.0
内定率	97.7	97.8	97.2	98.5	98.0	▲ 0.5	0.8
うち県内	97.2	97.5	97.4	98.6	98.1	▲ 0.5	0.7

4 高等専門学校

	2年3月卒	3年3月卒	4年3月卒	5年3月卒	6年3月卒	前年比	前前年比
求職者数	94	86	101	96	102	6.3	1.0
うち県内	23	32	31	22	23	4.5	▲ 25.8
内定者数	94	85	100	95	102	7.4	2.0
うち県内	23	32	30	22	23	4.5	▲ 23.3
内定率	100.0	98.8	99.0	99.0	100.0	1.0	1.0
うち県内	100.0	100.0	96.8	100.0	100.0	0.0	3.2

5 短期大学

	2年3月卒	3年3月卒	4年3月卒	5年3月卒	6年3月卒	前年比	前前年比
求職者数	420	426	387	314	288	▲ 8.3	▲ 25.6
うち県内	249	272	268	214	170	▲ 20.6	▲ 36.6
内定者数	411	411	374	307	266	▲ 13.4	▲ 28.9
うち県内	245	267	264	210	162	▲ 22.9	▲ 38.6
内定率	97.9	96.5	96.6	97.8	92.4	▲ 5.4	▲ 4.2
うち県内	98.4	98.2	98.5	98.1	95.3	▲ 2.8	▲ 3.2

6 大学

	2年3月卒	3年3月卒	4年3月卒	5年3月卒	6年3月卒	前年比	前前年比
求職者数	1,826	1,702	1,777	1,793	1,746	▲ 2.6	▲ 1.7
うち県内	311	380	393	347	346	▲ 0.3	▲ 12.0
内定者数	1,787	1,645	1,723	1,747	1,712	▲ 2.0	▲ 0.6
うち県内	304	365	375	339	331	▲ 2.4	▲ 11.7
内定率	97.9	96.7	97.0	97.4	98.1	0.7	1.1
うち県内	97.7	96.1	95.4	97.7	95.7	▲ 2.0	0.3

この調査は、山形労働局管内の大学等が、各月末時点で学生からの報告等により把握している内定状況等を取りまとめたものです。本調査は大学等の協力により可能な範囲で把握した数字を取りまとめており、報告のない学生や連絡の取れない学生などは未内定として計上している場合があります。なお、厚生労働省及び文部科学省が公表している「大学等卒業予定者の就職内定状況調査」は抽出調査として実施しており、調査時点ごとに、電話・面接等の方法により抽出した学生全員に対して学校を通じて内定状況を確認した結果であり、調査方法等が異なることから、この調査と直接数値を比較できるものではありません。

新規高等学校卒業生の地域別職業紹介状況(3月末現在)

令和6年3月卒業生

山形労働局職業安定部職業安定課

		① 求人数	② 求職者数			③ 就職内定者数			④ (①÷②) 求人倍率	⑤ 就職内定率 (③÷②×100)			
			計	男	女	計	男	女		計	男	女	
県	計	5年度 前年度 前年比	/	1,749 2,036 ▲ 14.1	1,031 1,229 ▲ 16.1	718 807 ▲ 11.0	1,741 2,015 ▲ 13.6	1,028 1,217 ▲ 15.5	713 798 ▲ 10.7	/	99.5 99.0 0.5	99.7 99.0 0.7	99.3 98.9 0.4
	内	5年度 前年度 前年比	6,305 6,490 ▲ 2.9	1,420 1,657 ▲ 14.3	833 992 ▲ 16.0	587 665 ▲ 11.7	1,414 1,637 ▲ 13.6	830 981 ▲ 15.4	584 656 ▲ 11.0	4.44 3.92 0.52	99.6 98.8 0.8	99.6 98.9 0.7	99.5 98.6 0.9
	外	5年度 前年度 前年比	/	329 379 ▲ 13.2	198 237 ▲ 16.5	131 142 ▲ 7.7	327 378 ▲ 13.5	198 236 ▲ 16.1	129 142 ▲ 9.2	/	99.4 99.7 ▲ 0.3	100.0 99.6 0.4	98.5 100.0 ▲ 1.5
	山	5年度 前年度 前年比	3,056 3,312 ▲ 7.7	698 820 ▲ 14.9	408 469 ▲ 13.0	290 351 ▲ 17.4	695 811 ▲ 14.3	406 464 ▲ 12.5	289 347 ▲ 16.7	4.38 4.04 0.34	99.6 98.9 0.7	99.5 98.9 0.6	99.7 98.9 0.8
	地	5年度 前年度 前年比	/	82 88 ▲ 6.8	45 49 ▲ 8.2	37 39 ▲ 5.1	81 87 ▲ 6.9	45 48 ▲ 6.3	36 39 ▲ 7.7	/	98.8 98.9 ▲ 0.1	100.0 98.0 2.0	97.3 100.0 ▲ 2.7
	域	5年度 前年度 前年比	/	100 129 ▲ 22.5	61 78 ▲ 21.8	39 51 ▲ 23.5	100 128 ▲ 21.9	61 78 ▲ 21.8	39 50 ▲ 22.0	/	100.0 99.2 0.8	100.0 100.0 0.0	100.0 98.0 2.0
最上	計	5年度 前年度 前年比	/	100 129 ▲ 22.5	61 78 ▲ 21.8	39 51 ▲ 23.5	100 128 ▲ 21.9	61 78 ▲ 21.8	39 50 ▲ 22.0	/	100.0 99.2 0.8	100.0 100.0 0.0	100.0 98.0 2.0
	内	5年度 前年度 前年比	390 380 2.6	85 95 ▲ 10.5	56 57 ▲ 1.8	29 38 ▲ 23.7	85 94 ▲ 9.6	56 57 ▲ 1.8	29 37 ▲ 21.6	4.59 4.00 0.59	100.0 98.9 1.1	100.0 100.0 0.0	100.0 97.4 2.6
	外	5年度 前年度 前年比	/	15 34 ▲ 55.9	5 21 ▲ 76.2	10 13 ▲ 23.1	15 34 ▲ 55.9	5 21 ▲ 76.2	10 13 ▲ 23.1	/	100.0 100.0 0.0	100.0 100.0 0.0	100.0 100.0 0.0
	庄	5年度 前年度 前年比	519 595 ▲ 12.8	314 394 ▲ 20.3	205 201 ▲ 2.0	515 587 ▲ 12.3	313 390 ▲ 19.7	202 197 ▲ 2.5	/	99.2 98.7 0.5	99.7 99.0 0.7	98.5 98.0 0.5	
	内	5年度 前年度 前年比	1,585 1,583 0.1	369 435 ▲ 15.2	214 286 ▲ 25.2	155 149 ▲ 14.3	366 427 ▲ 24.5	213 282 ▲ 24.5	153 145 ▲ 5.5	4.30 3.64 0.66	99.2 98.2 1.0	99.5 98.6 0.9	98.7 97.3 1.4
	域	5年度 前年度 前年比	/	150 160 ▲ 6.3	100 108 ▲ 7.4	50 52 ▲ 3.8	149 160 ▲ 6.9	100 108 ▲ 7.4	49 52 ▲ 5.8	/	99.3 100.0 ▲ 0.7	100.0 100.0 0.0	98.0 100.0 ▲ 2.0
置賜	計	5年度 前年度 前年比	/	350 404 ▲ 13.4	203 239 ▲ 15.1	147 165 ▲ 10.9	350 402 ▲ 12.9	203 237 ▲ 14.3	147 165 ▲ 10.9	/	100.0 99.5 0.5	100.0 99.2 0.8	100.0 100.0 0.0
	内	5年度 前年度 前年比	1,274 1,215 4.9	268 307 ▲ 12.7	155 180 ▲ 13.9	113 127 ▲ 11.0	268 305 ▲ 12.1	155 178 ▲ 12.9	113 127 ▲ 11.0	4.75 3.96 0.79	100.0 99.3 0.7	100.0 98.9 1.1	100.0 100.0 0.0
	外	5年度 前年度 前年比	/	82 97 ▲ 15.5	48 59 ▲ 18.6	34 38 ▲ 10.5	82 97 ▲ 15.5	48 59 ▲ 18.6	34 38 ▲ 10.5	/	100.0 100.0 0.0	100.0 100.0 0.0	100.0 100.0 0.0
	地	5年度 前年度 前年比	/	350 404 ▲ 13.4	203 239 ▲ 15.1	147 165 ▲ 10.9	350 402 ▲ 12.9	203 237 ▲ 14.3	147 165 ▲ 10.9	/	100.0 99.5 0.5	100.0 99.2 0.8	100.0 100.0 0.0
	域	5年度 前年度 前年比	/	82 97 ▲ 15.5	48 59 ▲ 18.6	34 38 ▲ 10.5	82 97 ▲ 15.5	48 59 ▲ 18.6	34 38 ▲ 10.5	/	100.0 100.0 0.0	100.0 100.0 0.0	100.0 100.0 0.0
	外	5年度 前年度 前年比	/	82 97 ▲ 15.5	48 59 ▲ 18.6	34 38 ▲ 10.5	82 97 ▲ 15.5	48 59 ▲ 18.6	34 38 ▲ 10.5	/	100.0 100.0 0.0	100.0 100.0 0.0	100.0 100.0 0.0

新規高等学校卒業者の職業安定所別紹介状況(3月末現在)

令和6年3月卒業者

山形労働局職業安定部職業安定課

		① 求人数	② 求職者数			③ 就職内定者数			④ (①÷②) 求人倍率	⑤ 就職内定率 (③÷②×100)		
			計	男	女	計	男	女		計	男	女
県計	5年度		1,749	1,031	718	1,741	1,028	713		99.5	99.7	99.3
	前年度		2,036	1,229	807	2,015	1,217	798		99.0	99.0	98.9
	前年比		▲ 14.1	▲ 16.1	▲ 11.0	▲ 13.6	▲ 15.5	▲ 10.7		0.5	0.7	0.4
県内	5年度	6,305	1,420	833	587	1,414	830	584	4.44	99.6	99.6	99.5
	前年度	6,490	1,657	992	665	1,637	981	656	3.92	98.8	98.9	98.6
	前年比	▲ 2.9	▲ 14.3	▲ 16.0	▲ 11.7	▲ 13.6	▲ 15.4	▲ 11.0	0.52	0.8	0.7	0.9
県外	5年度		329	198	131	327	198	129		99.4	100.0	98.5
	前年度		379	237	142	378	236	142		99.7	99.6	100.0
	前年比		▲ 13.2	▲ 16.5	▲ 7.7	▲ 13.5	▲ 16.1	▲ 9.2		▲ 0.3	0.4	▲ 1.5
山形	5年度		632	359	273	628	357	271		99.4	99.4	99.3
	前年度		752	409	343	742	403	339		98.7	98.5	98.8
	前年比		▲ 16.0	▲ 12.2	▲ 20.4	▲ 15.4	▲ 11.4	▲ 20.1		0.7	0.9	0.5
県内	5年度	2,198	558	320	238	555	318	237	3.94	99.5	99.4	99.6
	前年度	2,445	677	369	308	668	364	304	3.61	98.7	98.6	98.7
	前年比	▲ 10.1	▲ 17.6	▲ 13.3	▲ 22.7	▲ 16.9	▲ 12.6	▲ 22.0	0.33	0.8	0.8	0.9
県外	5年度		74	39	35	73	39	34		98.6	100.0	97.1
	前年度		75	40	35	74	39	35		98.7	97.5	100.0
	前年比		▲ 1.3	▲ 2.5	0.0	▲ 1.4	0.0	▲ 2.9		▲ 0.1	2.5	▲ 2.9
米沢	5年度		289	166	123	289	166	123		100.0	100.0	100.0
	前年度		342	200	142	340	198	142		99.4	99.0	100.0
	前年比		▲ 15.5	▲ 17.0	▲ 13.4	▲ 15.0	▲ 16.2	▲ 13.4		0.6	1.0	0.0
県内	5年度	940	220	125	95	220	125	95	4.27	100.0	100.0	100.0
	前年度	877	259	147	112	257	145	112	3.39	99.2	98.6	100.0
	前年比	7.2	▲ 15.1	▲ 15.0	▲ 15.2	▲ 14.4	▲ 13.8	▲ 15.2	0.88	0.8	1.4	0.0
県外	5年度		69	41	28	69	41	28		100.0	100.0	100.0
	前年度		83	53	30	83	53	30		100.0	100.0	100.0
	前年比		▲ 16.9	▲ 22.6	▲ 6.7	▲ 16.9	▲ 22.6	▲ 6.7		0.0	0.0	0.0
酒田	5年度		199	105	94	196	105	91		98.5	100.0	96.8
	前年度		277	177	100	272	174	98		98.2	98.3	98.0
	前年比		▲ 28.2	▲ 40.7	▲ 6.0	▲ 27.9	▲ 39.7	▲ 7.1		0.3	1.7	▲ 1.2
県内	5年度	731	135	70	65	133	70	63	5.41	98.5	100.0	96.9
	前年度	770	183	118	65	178	115	63	4.21	97.3	97.5	96.9
	前年比	▲ 5.1	▲ 26.2	▲ 40.7	0.0	▲ 25.3	▲ 39.1	0.0	1.20	1.2	2.5	0.0
県外	5年度		64	35	29	63	35	28		98.4	100.0	96.6
	前年度		94	59	35	94	59	35		100.0	100.0	100.0
	前年比		▲ 31.9	▲ 40.7	▲ 17.1	▲ 33.0	▲ 40.7	▲ 20.0		▲ 1.6	0.0	▲ 3.4
鶴岡	5年度		320	209	111	319	208	111		99.7	99.5	100.0
	前年度		318	217	101	315	216	99		99.1	99.5	98.0
	前年比		0.6	▲ 3.7	9.9	1.3	▲ 3.7	12.1		0.6	0.0	2.0
県内	5年度	854	234	144	90	233	143	90	3.65	99.6	99.3	100.0
	前年度	813	252	168	84	249	167	82	3.23	98.8	99.4	97.6
	前年比	5.0	▲ 7.1	▲ 14.3	7.1	▲ 6.4	▲ 14.4	9.8	0.42	0.8	▲ 0.1	2.4
県外	5年度		86	65	21	86	65	21		100.0	100.0	100.0
	前年度		66	49	17	66	49	17		100.0	100.0	100.0
	前年比		30.3	32.7	23.5	30.3	32.7	23.5		0.0	0.0	0.0
新庄	5年度		100	61	39	100	61	39		100.0	100.0	100.0
	前年度		129	78	51	128	78	50		99.2	100.0	98.0
	前年比		▲ 22.5	▲ 21.8	▲ 23.5	▲ 21.9	▲ 21.8	▲ 22.0		0.8	0.0	2.0
県内	5年度	390	85	56	29	85	56	29	4.59	100.0	100.0	100.0
	前年度	380	95	57	38	94	57	37	4.00	98.9	100.0	97.4
	前年比	2.6	▲ 10.5	▲ 1.8	▲ 23.7	▲ 9.6	▲ 1.8	▲ 21.6	0.59	1.1	0.0	2.6
県外	5年度		15	5	10	15	5	10		100.0	100.0	100.0
	前年度		34	21	13	34	21	13		100.0	100.0	100.0
	前年比		▲ 55.9	▲ 76.2	▲ 23.1	▲ 55.9	▲ 76.2	▲ 23.1		0.0	0.0	0.0
長井	5年度		61	37	24	61	37	24		100.0	100.0	100.0
	前年度		62	39	23	62	39	23		100.0	100.0	100.0
	前年比		▲ 1.6	▲ 5.1	4.3	▲ 1.6	▲ 5.1	4.3		0.0	0.0	0.0
県内	5年度	334	48	30	18	48	30	18	6.96	100.0	100.0	100.0
	前年度	338	48	33	15	48	33	15	7.04	100.0	100.0	100.0
	前年比	▲ 1.2	0.0	▲ 9.1	20.0	0.0	▲ 9.1	20.0	▲ 0.08	0.0	0.0	0.0
県外	5年度		13	7	6	13	7	6		100.0	100.0	100.0
	前年度		14	6	8	14	6	8		100.0	100.0	100.0
	前年比		▲ 7.1	16.7	▲ 25.0	▲ 7.1	16.7	▲ 25.0		0.0	0.0	0.0
村山	5年度		80	47	33	80	47	33		100.0	100.0	100.0
	前年度		82	50	32	82	50	32		100.0	100.0	100.0
	前年比		▲ 2.4	▲ 6.0	3.1	▲ 2.4	▲ 6.0	3.1		0.0	0.0	0.0
県内	5年度	522	77	45	32	77	45	32	6.78	100.0	100.0	100.0
	前年度	501	74	46	28	74	46	28	6.77	100.0	100.0	100.0
	前年比	4.2	4.1	▲ 2.2	14.3	4.1	▲ 2.2	14.3	0.01	0.0	0.0	0.0
県外	5年度		3	2	1	3	2	1		100.0	100.0	100.0
	前年度		8	4	4	8	4	4		100.0	100.0	100.0
	前年比		▲ 62.5	▲ 50.0	▲ 75.0	▲ 62.5	▲ 50.0	▲ 75.0		0.0	0.0	0.0
寒河江	5年度		68	47	21	68	47	21		100.0	100.0	100.0
	前年度		74	59	15	74	59	15		100.0	100.0	100.0
	前年比		▲ 8.1	▲ 20.3	40.0	▲ 8.1	▲ 20.3	40.0		0.0	0.0	0.0
河内	5年度	336	63	43	20	63	43	20	5.33	100.0	100.0	100.0
	前年度	366	69	54	15	69	54	15	5.30	100.0	100.0	100.0
	前年比	▲ 8.2	▲ 8.7	▲ 20.4	33.3	▲ 8.7	▲ 20.4	33.3	0.03	0.0	0.0	0.0
県外	5年度		5	4	1	5	4	1		100.0	100.0	100.0
	前年度		5	5	-	5	5	-		100.0	100.0	-
	前年比		0.0	▲ 20.0	-	0.0	▲ 20.0	-		0.0	0.0	-