



# 報道発表資料

報道関係者 各位

令和6年3月28日(木)

【照会先】

山形労働局職業安定部職業安定課

職業安定課長 多田 輝彦

職業安定課長補佐 板垣 秀幸

職業紹介係 美濃谷 孝明

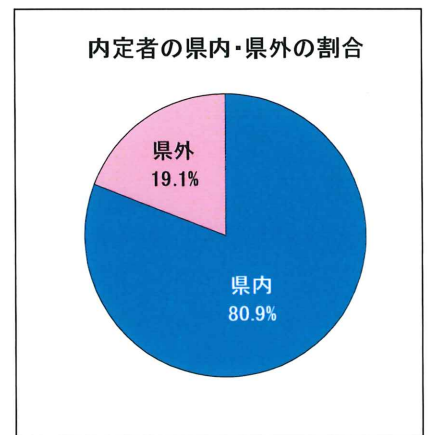
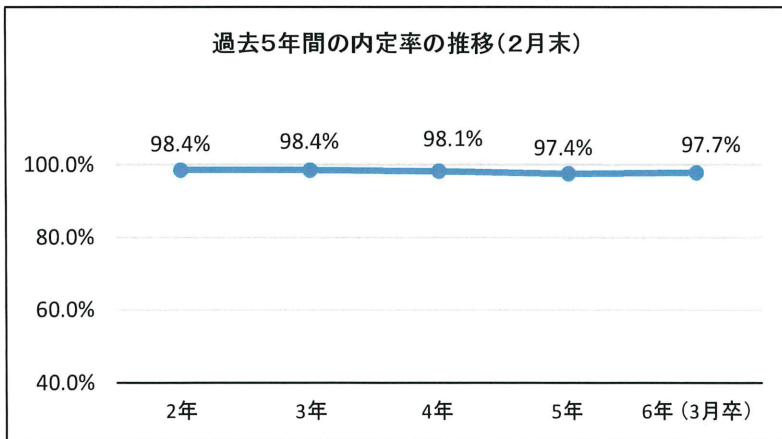
電話 023-626-6109

## 令和6年3月新規学校卒業予定者の職業紹介状況(2月末)について

### －概要－

#### 【高等学校】

- 1 求人数(県内) 6,305人 前年同期比 2.7%(174人)減少
- 2 求職者数 1,759人① 前年同期比 13.8%(281人)減少  
うち県内求職者数は 1,427人② 前年同期比 13.8%(228人)減少  
県外求職者数は前年同期比 13.8%減少
- 3 求人倍率(県内) 4.42倍 前年同期比 0.51ポイント上昇
- 4 就職内定者数 1,718人③  
うち県内就職内定者数は 1,390人④  
※ 内定者の県内割合は 80.9%(④/③)
- 5 就職内定率 97.7%(③/①)  
うち県内内定率は 97.4%(④/②)

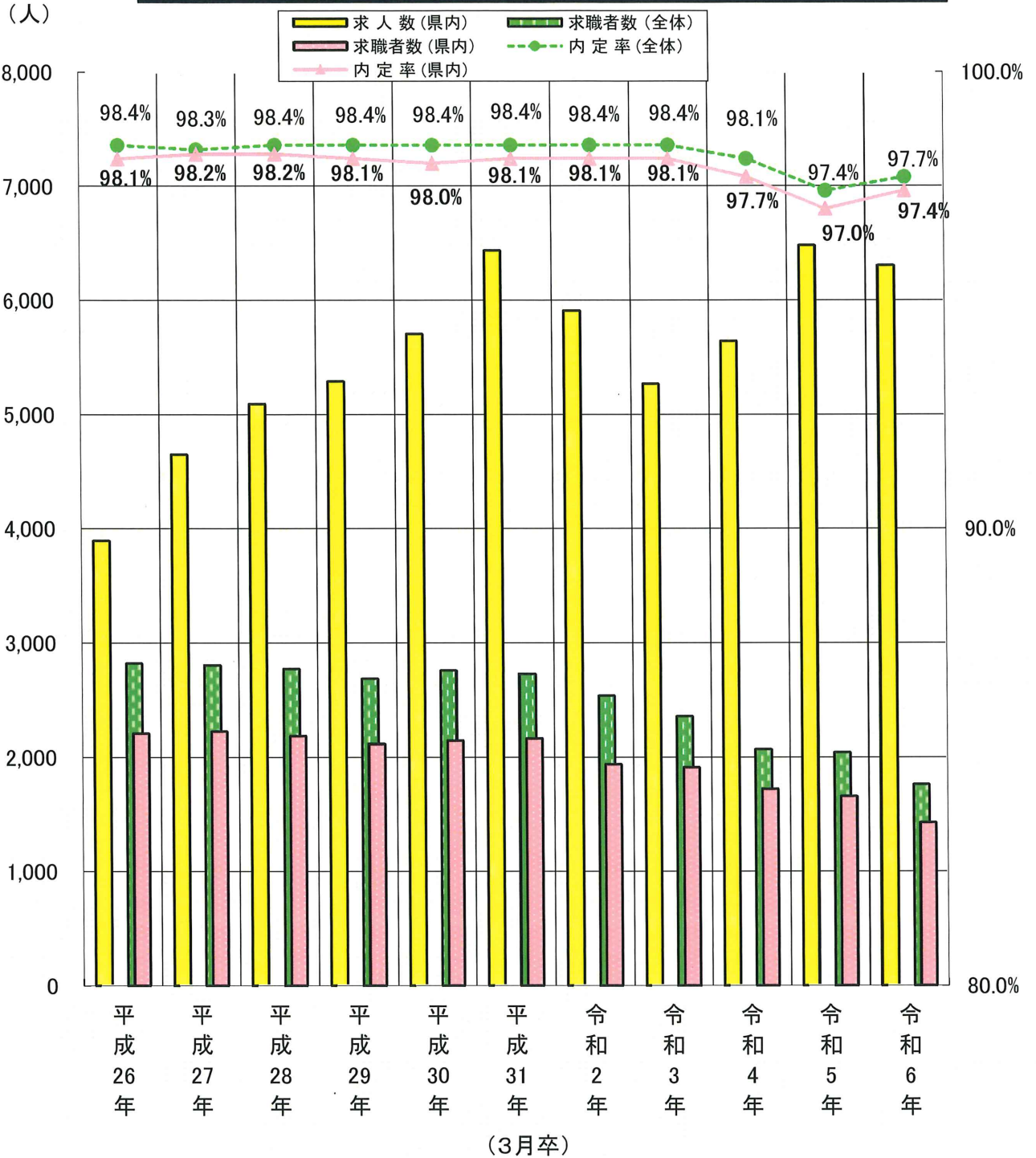


#### 【大学等】

##### 1 就職内定率

大学	97.0%	(前年同期 94.7%)	2.3ポイント上昇
短期大学	81.0%	(前年同期 90.3%)	9.3ポイント低下
高等専門学校	99.0%	(前年同期 99.0%)	同数
専修学校	95.3%	(前年同期 95.3%)	同数

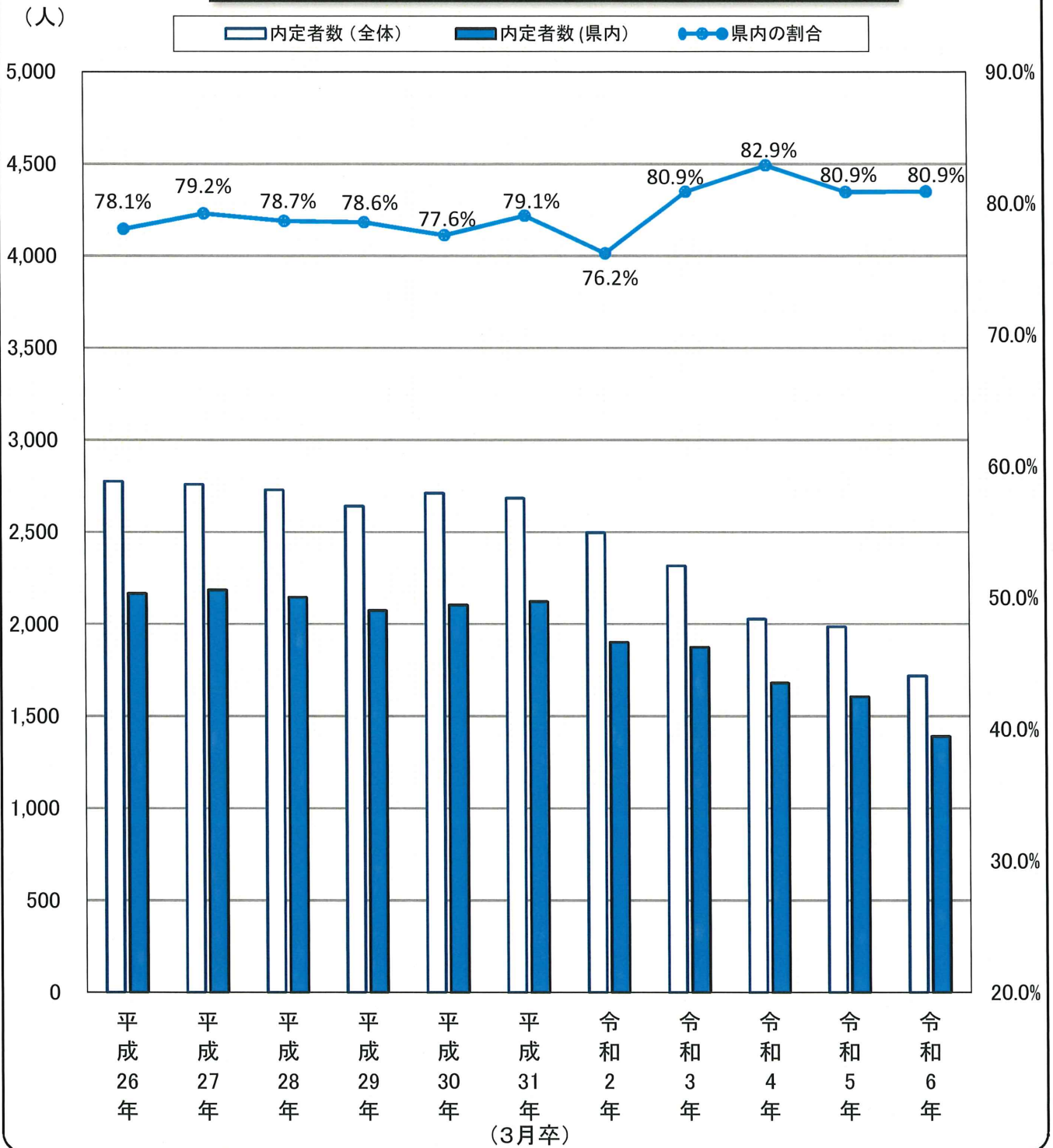
### 新規高等学校卒業生 求職者数・求人数・内定率の推移(2月末)



### 高等学校〔2月末現在〕

	平成26年	平成27年	平成28年	平成29年	平成30年	平成31年	令和2年	令和3年	令和4年	令和5年	令和6年	
求職者数	(全体)	2,820	2,805	2,772	2,684	2,756	2,728	2,536	2,355	2,067	2,040	1,759
	(県内)	2,208	2,225	2,185	2,115	2,146	2,162	1,938	1,911	1,720	1,655	1,427
求人数	(県内)	3,895	4,650	5,093	5,288	5,706	6,435	5,910	5,268	5,642	6,479	6,305
内定率	(全体)	98.4%	98.3%	98.4%	98.4%	98.4%	98.4%	98.4%	98.4%	98.1%	97.4%	97.7%
	(県内)	98.1%	98.2%	98.2%	98.1%	98.0%	98.1%	98.1%	98.1%	97.7%	97.0%	97.4%

新規高等学校卒業生 内定者のうち県内就職者の割合  
・県内企業への内定割合の推移(2月末)



		平成26年	平成27年	平成28年	平成29年	平成30年	平成31年	令和2年	令和3年	令和4年	令和5年	令和6年
内定者数	(全体)	2,775	2,758	2,728	2,640	2,711	2,684	2,496	2,317	2,028	1,986	1,718
	(県内)	2,166	2,185	2,146	2,074	2,103	2,122	1,902	1,874	1,681	1,606	1,390
県内の割合		78.1%	79.2%	78.7%	78.6%	77.6%	79.1%	76.2%	80.9%	82.9%	80.9%	80.9%

## 新規学校卒業者の求職・求人・就職状況

令和6年2月末現在

山形労働局職業安定部職業安定課

卒業年月 学校別		令和6年3月卒業者			令和5年3月卒業者			対前年増 減比率(%)
		計	男	女	計	男	女	
中 学 校	求職者数				1	1		▲ 100.0
	うち県内							-
	うち県外				1	1		▲ 100.0
	求人数(県内)							-
	就職内定者数				1	1		▲ 100.0
	うち県内							-
	うち県外				1	1		▲ 100.0
高 等 学 校	求職者数	1,759	1,036	723	2,040	1,232	808	▲ 13.8
	うち県内	1,427	836	591	1,655	992	663	▲ 13.8
	うち県外	332	200	132	385	240	145	▲ 13.8
	求人数(県内)	6,305			6,479			▲ 2.7
	就職内定者数	1,718	1,016	702	1,986	1,203	783	▲ 13.5
	うち県内	1,390	818	572	1,606	964	642	▲ 13.4
	うち県外	328	198	130	380	239	141	▲ 13.7
専 修 学 校 関 係	求職者数	553	295	258	534	300	234	3.6
	うち県内	463	252	211	431	246	185	7.4
	就職内定者数	527	281	246	509	286	223	3.5
	うち県内	440	239	201	416	238	178	5.8
高 等 専 門 学 校	求職者数	102	82	20	99	75	24	3.0
	うち県内	23	20	3	22	16	6	4.5
	就職内定者数	101	81	20	98	75	23	3.1
	うち県内	22	19	3	22	16	6	0.0
短 期 大 学	求職者数	294	11	283	329	12	317	▲ 10.6
	うち県内	174	10	164	216	11	205	▲ 19.4
	就職内定者数	238	10	228	297	11	286	▲ 19.9
	うち県内	146	9	137	204	10	194	▲ 28.4
大 学	求職者数	1,763	952	811	1,828	996	832	▲ 3.6
	うち県内	345	165	180	348	170	178	▲ 0.9
	就職内定者数	1,710	923	787	1,732	946	786	▲ 1.3
	うち県内	324	154	170	325	157	168	▲ 0.3



## 新規学校卒業者の産業別・規模別新規求人受理状況

(令和6年3月卒)

令和6年2月末現在

山形労働局職業安定部職業安定課

産業・規模別	区分	中学校卒業予定者対象			高等学校卒業予定者対象		
		5年度累計	前年同期	増減比(%)	5年度累計	前年同期	増減比(%)
A, B 農, 林, 漁業 (01~04)				-	45	75	▲ 40.0
C 鉱業, 採石業, 砂利採取業 (05)				-	1	2	▲ 50.0
D 建設業 (06~08)				-	1,371	1,318	4.0
E 製造業 (09~32)				-	2,214	2,232	▲ 0.8
	09, 10 食料品, 飲料・たばこ・飼料製造業			-	327	357	▲ 8.4
	11 繊維工業			-	144	133	8.3
	12, 13 木材・家具関係			-	55	63	▲ 12.7
	14, 15 紙・印・刷関係			-	46	48	▲ 4.2
	16~19 化学・プラスチック関係			-	198	168	17.9
	21 窯業・土石製品製造業			-	133	128	3.9
	22, 23 鉄鋼・非鉄金属製造業			-	34	40	▲ 15.0
	24 金属製品製造業			-	210	176	19.3
	25 はん用機械器具製造業			-	130	154	▲ 15.6
	26 生産用機械器具製造業			-	228	230	▲ 0.9
	27 業務用機械器具製造業			-	42	35	20.0
	28 電子部品・デバイス・電子回路製造業			-	223	231	▲ 3.5
	29 電気機械器具製造業			-	144	142	1.4
	30 情報通信機械器具製造業			-	103	120	▲ 14.2
	31 輸送用機械器具製造業			-	147	154	▲ 4.5
	20, 32 その他の製造業			-	50	53	▲ 5.7
F 電気・ガス・熱供給・水道業 (33~36)				-	21	14	50.0
G 情報通信業 (37~41)				-	34	44	▲ 22.7
H 運輸業, 郵便業 (42~49)				-	582	742	▲ 21.6
I 卸売業, 小売業 (50~61)				-	708	664	6.6
	56~61 小売業			-	521	487	7.0
J, K 金融, 保険業, 不動産, 物品賃貸業 (62~70)				-	78	51	52.9
L 学術研究, 専門・技術サービス業 (71~74)				-	57	50	14.0
M 宿泊業, 飲食サービス業 (75~77)				-	296	281	5.3
N 生活関連サービス業, 娯楽業 (78~80)				-	131	121	8.3
O 教育, 学習支援業 (81~82)				-	14	24	▲ 41.7
P 医療, 福祉 (83~85)				-	406	455	▲ 10.8
Q 複合サービス事業 (86~87)				-	60	57	5.3
R サービス業(他に分類されないもの) (88~96)				-	286	347	▲ 17.6
S, T 公務・その他 (97, 98, 99)				-	1	2	▲ 50.0
	合計			-	6,305	6,479	▲ 2.7
事業規模	29人以下			-	2,100	2,177	▲ 3.5
	30~99人			-	2,067	2,045	1.1
	100~299人			-	1,079	1,013	6.5
	300~499人			-	298	316	▲ 5.7
	500~999人			-	143	230	▲ 37.8
	1,000人以上			-	618	698	▲ 11.5

# 新規学卒者の職業紹介状況推移(2月末)

## 1 中学校

山形労働局職業安定部職業安定課

	2年3月卒	3年3月卒	4年3月卒	5年3月卒	6年3月卒	前年比	前前年比
求職者数	2	0	0	1	0	▲ 100.0	-
うち県内	1	0	0	0	0	-	-
求人数(県内)	1	0	0	0	0	-	-
求人倍率(県内)	1.00	-	-	-	-	-	-
内定者数	2	0	0	1	0	▲ 100.0	-
うち県内	1	0	0	0	0	-	-
内定率	100.0	-	-	100.0	-	-	-
うち県内	100.0	-	-	-	-	-	-

## 2 高等学校

	2年3月卒	3年3月卒	4年3月卒	5年3月卒	6年3月卒	前年比	前前年比
求職者数	2,536	2,355	2,067	2,040	1,759	▲ 13.8	▲ 14.9
うち県内	1,938	1,911	1,720	1,655	1,427	▲ 13.8	▲ 17.0
求人数(県内)	5,910	5,268	5,642	6,479	6,305	▲ 2.7	11.8
求人倍率(県内)	3.05	2.76	3.28	3.91	4.42	0.51	1.14
内定者数	2,496	2,317	2,028	1,986	1,718	▲ 13.5	▲ 15.3
うち県内	1,902	1,874	1,681	1,606	1,390	▲ 13.4	▲ 17.3
内定率	98.4	98.4	98.1	97.4	97.7	0.3	▲ 0.4
うち県内	98.1	98.1	97.7	97.0	97.4	0.4	▲ 0.3

## 3 専修学校

	2年3月卒	3年3月卒	4年3月卒	5年3月卒	6年3月卒	前年比	前前年比
求職者数	516	486	533	534	553	3.6	3.8
うち県内	427	405	446	431	463	7.4	3.8
内定者数	481	461	495	509	527	3.5	6.5
うち県内	396	385	418	416	440	5.8	5.3
内定率	93.2	94.9	92.9	95.3	95.3	0.0	2.4
うち県内	92.7	95.1	93.7	96.5	95.0	▲ 1.5	1.3

## 4 高等専門学校

	2年3月卒	3年3月卒	4年3月卒	5年3月卒	6年3月卒	前年比	前前年比
求職者数	94	86	101	99	102	3.0	1.0
うち県内	23	32	31	22	23	4.5	▲ 25.8
内定者数	94	85	100	98	101	3.1	1.0
うち県内	23	32	30	22	22	0.0	▲ 26.7
内定率	100.0	98.8	99.0	99.0	99.0	0.0	0.0
うち県内	100.0	100.0	96.8	100.0	95.7	▲ 4.3	▲ 1.1

## 5 短期大学

	2年3月卒	3年3月卒	4年3月卒	5年3月卒	6年3月卒	前年比	前前年比
求職者数	424	421	391	329	294	▲ 10.6	▲ 24.8
うち県内	249	270	272	216	174	▲ 19.4	▲ 36.0
内定者数	390	391	357	297	238	▲ 19.9	▲ 33.3
うち県内	234	252	255	204	146	▲ 28.4	▲ 42.7
内定率	92.0	92.9	91.3	90.3	81.0	▲ 9.3	▲ 10.3
うち県内	94.0	93.3	93.8	94.4	83.9	▲ 10.5	▲ 9.9

## 6 大学

	2年3月卒	3年3月卒	4年3月卒	5年3月卒	6年3月卒	前年比	前前年比
求職者数	1,833	1,730	1,801	1,828	1,763	▲ 3.6	▲ 2.1
うち県内	311	374	400	348	345	▲ 0.9	▲ 13.8
内定者数	1,774	1,617	1,703	1,732	1,710	▲ 1.3	0.4
うち県内	297	344	364	325	324	▲ 0.3	▲ 11.0
内定率	96.8	93.5	94.6	94.7	97.0	2.3	2.4
うち県内	95.5	92.0	91.0	93.4	93.9	0.5	2.9

この調査は、山形労働局管内の大学等が、各月末時点で学生からの報告等により把握している内定状況等を取りまとめたものです。本調査は大学等の協力により可能な範囲で把握した数字を取りまとめており、報告のない学生や連絡の取れない学生などは未内定として計上している場合があります。なお、厚生労働省及び文部科学省が公表している「大学等卒業予定者の就職内定状況調査」は抽出調査として実施しており、調査時点ごとに、電話・面接等の方法により抽出した学生全員に対して学校を通じて内定状況を確認した結果であり、調査方法等が異なることから、この調査と直接数値を比較できるものではありません。

# 新規高等学校卒業者の地域別職業紹介状況(2月末現在)

令和6年3月卒業者

山形労働局職業安定部職業安定課

		① 求人数	② 求職者数			③ 就職内定者数			④ (①÷②) 求人倍率	⑤ 就職内定率 (③÷②×100)			
			計	男	女	計	男	女		計	男	女	
県	計	5年度	/	1,759	1,036	723	1,718	1,016	702	/	97.7	98.1	97.1
		前年度	/	2,040	1,232	808	1,986	1,203	783	/	97.4	97.6	96.9
		前年比	/	▲ 13.8	▲ 15.9	▲ 10.5	▲ 13.5	▲ 15.5	▲ 10.3	/	0.3	0.5	0.2
県内	計	5年度	6,305	1,427	836	591	1,390	818	572	4.42	97.4	97.8	96.8
		前年度	6,479	1,655	992	663	1,606	964	642	3.91	97.0	97.2	96.8
		前年比	▲ 2.7	▲ 13.8	▲ 15.7	▲ 10.9	▲ 13.4	▲ 15.1	▲ 10.9	0.51	0.4	0.6	0.0
県外	計	5年度	/	332	200	132	328	198	130	/	98.8	99.0	98.5
		前年度	/	385	240	145	380	239	141	/	98.7	99.6	97.2
		前年比	/	▲ 13.8	▲ 16.7	▲ 9.0	▲ 13.7	▲ 17.2	▲ 7.8	/	0.1	▲ 0.6	1.3
山形地域	計	5年度	/	783	455	328	761	444	317	/	97.2	97.6	96.6
		前年度	/	909	520	389	884	506	378	/	97.2	97.3	97.2
		前年比	/	▲ 13.9	▲ 12.5	▲ 15.7	▲ 13.9	▲ 12.3	▲ 16.1	/	0.0	0.3	▲ 0.6
	県内	5年度	3,056	701	409	292	680	399	281	4.36	97.0	97.6	96.2
		前年度	3,310	819	471	348	797	458	339	4.04	97.3	97.2	97.4
		前年比	▲ 7.7	▲ 14.4	▲ 13.2	▲ 16.1	▲ 14.7	▲ 12.9	▲ 17.1	0.32	▲ 0.3	0.4	▲ 1.2
	県外	5年度	/	82	46	36	81	45	36	/	98.8	97.8	100.0
		前年度	/	90	49	41	87	48	39	/	96.7	98.0	95.1
		前年比	/	▲ 8.9	▲ 6.1	▲ 12.2	▲ 6.9	▲ 6.3	▲ 7.7	/	2.1	▲ 0.2	4.9
最上地域	計	5年度	/	100	61	39	100	61	39	/	100.0	100.0	100.0
		前年度	/	128	77	51	121	75	46	/	94.5	97.4	90.2
		前年比	/	▲ 21.9	▲ 20.8	▲ 23.5	▲ 17.4	▲ 18.7	▲ 15.2	/	5.5	2.6	9.8
	県内	5年度	390	85	56	29	85	56	29	4.59	100.0	100.0	100.0
		前年度	378	92	54	38	86	52	34	4.11	93.5	96.3	89.5
		前年比	3.2	▲ 7.6	3.7	▲ 23.7	▲ 1.2	7.7	▲ 14.7	0.48	6.5	3.7	10.5
	県外	5年度	/	15	5	10	15	5	10	/	100.0	100.0	100.0
		前年度	/	36	23	13	35	23	12	/	97.2	100.0	92.3
		前年比	/	▲ 58.3	▲ 78.3	▲ 23.1	▲ 57.1	▲ 78.3	▲ 16.7	/	2.8	0.0	7.7
庄内地域	計	5年度	/	525	316	209	513	312	201	/	97.7	98.7	96.2
		前年度	/	596	395	201	584	387	197	/	98.0	98.0	98.0
		前年比	/	▲ 11.9	▲ 20.0	4.0	▲ 12.2	▲ 19.4	2.0	/	▲ 0.3	0.7	▲ 1.8
	県内	5年度	1,585	372	215	157	363	212	151	4.26	97.6	98.6	96.2
		前年度	1,576	436	287	149	424	279	145	3.61	97.2	97.2	97.3
		前年比	0.6	▲ 14.7	▲ 25.1	5.4	▲ 14.4	▲ 24.0	4.1	0.65	0.4	1.4	▲ 1.1
	県外	5年度	/	153	101	52	150	100	50	/	98.0	99.0	96.2
		前年度	/	160	108	52	160	108	52	/	100.0	100.0	100.0
		前年比	/	▲ 4.4	▲ 6.5	0.0	▲ 6.3	▲ 7.4	▲ 3.8	/	▲ 2.0	▲ 1.0	▲ 3.8
置賜地域	計	5年度	/	351	204	147	344	199	145	/	98.0	97.5	98.6
		前年度	/	407	240	167	397	235	162	/	97.5	97.9	97.0
		前年比	/	▲ 13.8	▲ 15.0	▲ 12.0	▲ 13.4	▲ 15.3	▲ 10.5	/	0.5	▲ 0.4	1.6
	県内	5年度	1,274	269	156	113	262	151	111	4.74	97.4	96.8	98.2
		前年度	1,215	308	180	128	299	175	124	3.94	97.1	97.2	96.9
		前年比	4.9	▲ 12.7	▲ 13.3	▲ 11.7	▲ 12.4	▲ 13.7	▲ 10.5	0.80	0.3	▲ 0.4	1.3
	県外	5年度	/	82	48	34	82	48	34	/	100.0	100.0	100.0
		前年度	/	99	60	39	98	60	38	/	99.0	100.0	97.4
		前年比	/	▲ 17.2	▲ 20.0	▲ 12.8	▲ 16.3	▲ 20.0	▲ 10.5	/	1.0	0.0	2.6

新規高等学校卒業者の職業安定所別紹介状況(2月末現在)

令和6年3月卒業者

山形労働局職業安定部職業安定課

		① 求人数	② 求職者数			③ 就職内定者数			④ (①÷②) 求人倍率	⑤ 就職内定率 (③÷②×100)		
			計	男	女	計	男	女		計	男	女
県計	5年度		1,759	1,036	723	1,718	1,016	702		97.7	98.1	97.1
	前年度		2,040	1,232	808	1,986	1,203	783		97.4	97.6	96.9
	前年比		▲ 13.8	▲ 15.9	▲ 10.5	▲ 13.5	▲ 15.5	▲ 10.3		0.3	0.5	0.2
内県	5年度	6,305	1,427	836	591	1,390	818	572	4.42	97.4	97.8	96.8
	前年度	6,479	1,655	992	663	1,606	964	642	3.91	97.0	97.2	96.8
	前年比	▲ 2.7	▲ 13.8	▲ 15.7	▲ 10.9	▲ 13.4	▲ 15.1	▲ 10.9	0.51	0.4	0.6	0.0
外県	5年度		332	200	132	328	198	130		98.8	99.0	98.5
	前年度		385	240	145	380	239	141		98.7	99.6	97.2
	前年比		▲ 13.8	▲ 16.7	▲ 9.0	▲ 13.7	▲ 17.2	▲ 7.8		0.1	▲ 0.6	1.3
山形計	5年度		635	361	274	614	350	264		96.7	97.0	96.4
	前年度		752	411	341	728	397	331		96.8	96.6	97.1
	前年比		▲ 15.6	▲ 12.2	▲ 19.6	▲ 15.7	▲ 11.8	▲ 20.2		▲ 0.1	0.4	▲ 0.7
内山形	5年度	2,198	561	321	240	541	311	230	3.92	96.4	96.9	95.8
	前年度	2,443	676	371	305	654	358	296	3.61	96.7	96.5	97.0
	前年比	▲ 10.0	▲ 17.0	▲ 13.5	▲ 21.3	▲ 17.3	▲ 13.1	▲ 22.3	0.31	▲ 0.3	0.4	▲ 1.2
外山形	5年度		74	40	34	73	39	34		98.6	97.5	100.0
	前年度		76	40	36	74	39	35		97.4	97.5	97.2
	前年比		▲ 2.6	0.0	▲ 5.6	▲ 1.4	0.0	▲ 2.9		1.2	0.0	2.8
米沢計	5年度		290	167	123	283	162	121		97.6	97.0	98.4
	前年度		345	201	144	337	197	140		97.7	98.0	97.2
	前年比		▲ 15.9	▲ 16.9	▲ 14.6	▲ 16.0	▲ 17.8	▲ 13.6		▲ 0.1	▲ 1.0	1.2
内米沢	5年度	940	221	126	95	214	121	93	4.25	96.8	96.0	97.9
	前年度	877	260	147	113	253	143	110	3.37	97.3	97.3	97.3
	前年比	▲ 7.2	▲ 15.0	▲ 14.3	▲ 15.9	▲ 15.4	▲ 15.4	▲ 15.5	0.88	▲ 0.5	▲ 1.3	0.6
外米沢	5年度		69	41	28	69	41	28		100.0	100.0	100.0
	前年度		85	54	31	84	54	30		98.8	100.0	96.8
	前年比		▲ 18.8	▲ 24.1	▲ 9.7	▲ 17.9	▲ 24.1	▲ 6.7		1.2	0.0	3.2
酒田計	5年度		204	107	97	195	104	91		95.6	97.2	93.8
	前年度		277	177	100	270	172	98		97.5	97.2	98.0
	前年比		▲ 26.4	▲ 39.5	▲ 3.0	▲ 27.8	▲ 39.5	▲ 7.1		▲ 1.9	0.0	▲ 4.2
内酒田	5年度	731	137	71	66	131	69	62	5.34	95.6	97.2	93.9
	前年度	764	183	118	65	176	113	63	4.17	96.2	95.8	96.9
	前年比	▲ 4.3	▲ 25.1	▲ 39.8	1.5	▲ 25.6	▲ 38.9	▲ 1.6	1.17	▲ 0.6	1.4	▲ 3.0
外酒田	5年度		67	36	31	64	35	29		95.5	97.2	93.5
	前年度		94	59	35	94	59	35		100.0	100.0	100.0
	前年比		▲ 28.7	▲ 39.0	▲ 11.4	▲ 31.9	▲ 40.7	▲ 17.1		▲ 4.5	▲ 2.8	▲ 6.5
鶴岡計	5年度		321	209	112	318	208	110		99.1	99.5	98.2
	前年度		319	218	101	314	215	99		98.4	98.6	98.0
	前年比		0.6	▲ 4.1	10.9	1.3	▲ 3.3	11.1		0.7	0.9	0.2
内鶴岡	5年度	854	235	144	91	232	143	89	3.63	98.7	99.3	97.8
	前年度	812	253	169	84	248	166	82	3.21	98.0	98.2	97.6
	前年比	▲ 5.2	▲ 7.1	▲ 14.8	8.3	▲ 6.5	▲ 13.9	8.5	0.42	0.7	1.1	0.2
外鶴岡	5年度		86	65	21	86	65	21		100.0	100.0	100.0
	前年度		66	49	17	66	49	17		100.0	100.0	100.0
	前年比		30.3	32.7	23.5	30.3	32.7	23.5		0.0	0.0	0.0
新庄計	5年度		100	61	39	100	61	39		100.0	100.0	100.0
	前年度		128	77	51	121	75	46		94.5	97.4	90.2
	前年比		▲ 21.9	▲ 20.8	▲ 23.5	▲ 17.4	▲ 18.7	▲ 15.2		5.5	2.6	9.8
内新庄	5年度	390	85	56	29	85	56	29	4.59	100.0	100.0	100.0
	前年度	378	92	54	38	86	52	34	4.11	93.5	96.3	89.5
	前年比	▲ 3.2	▲ 7.6	▲ 3.7	▲ 23.7	▲ 1.2	▲ 7.7	▲ 14.7	0.48	6.5	3.7	10.5
外新庄	5年度		15	5	10	15	5	10		100.0	100.0	100.0
	前年度		36	23	13	35	23	12		97.2	100.0	92.3
	前年比		▲ 58.3	▲ 78.3	▲ 23.1	▲ 57.1	▲ 78.3	▲ 16.7		2.8	0.0	7.7
長井計	5年度		61	37	24	61	37	24		100.0	100.0	100.0
	前年度		62	39	23	60	38	22		96.8	97.4	95.7
	前年比		▲ 1.6	▲ 5.1	4.3	1.7	▲ 2.6	9.1		3.2	2.6	4.3
内長井	5年度	334	48	30	18	48	30	18	6.96	100.0	100.0	100.0
	前年度	338	48	33	15	46	32	14	7.04	95.8	97.0	93.3
	前年比	▲ 1.2	0.0	▲ 9.1	20.0	4.3	▲ 6.3	28.6	▲ 0.08	4.2	3.0	6.7
外長井	5年度		13	7	6	13	7	6		100.0	100.0	100.0
	前年度		14	6	8	14	6	8		100.0	100.0	100.0
	前年比		▲ 7.1	16.7	▲ 25.0	▲ 7.1	16.7	▲ 25.0		0.0	0.0	0.0
村山計	5年度		80	47	33	80	47	33		100.0	100.0	100.0
	前年度		82	50	32	82	50	32		100.0	100.0	100.0
	前年比		▲ 2.4	▲ 6.0	3.1	▲ 2.4	▲ 6.0	3.1		0.0	0.0	0.0
内村山	5年度	522	77	45	32	77	45	32	6.78	100.0	100.0	100.0
	前年度	501	74	46	28	74	46	28	6.77	100.0	100.0	100.0
	前年比	▲ 4.2	▲ 4.1	▲ 2.2	14.3	4.1	▲ 2.2	14.3	0.01	0.0	0.0	0.0
外村山	5年度		3	2	1	3	2	1		100.0	100.0	100.0
	前年度		8	4	4	8	4	4		100.0	100.0	100.0
	前年比		▲ 62.5	▲ 50.0	▲ 75.0	▲ 62.5	▲ 50.0	▲ 75.0		0.0	0.0	0.0
寒河江計	5年度		68	47	21	67	47	20		98.5	100.0	95.2
	前年度		75	59	16	74	59	15		98.7	100.0	93.8
	前年比		▲ 9.3	▲ 20.3	31.3	▲ 9.5	▲ 20.3	33.3		▲ 0.2	0.0	1.4
内寒河江	5年度	336	63	43	20	62	43	19	5.33	98.4	100.0	95.0
	前年度	366	69	54	15	69	54	15	5.30	100.0	100.0	100.0
	前年比	▲ 8.2	▲ 8.7	▲ 20.4	33.3	▲ 10.1	▲ 20.4	26.7	0.03	▲ 1.6	0.0	▲ 5.0
外寒河江	5年度		5	4	1	5	4	1		100.0	100.0	100.0
	前年度		6	5	1	5	5	5		83.3	100.0	0.0
	前年比		▲ 16.7	▲ 20.0	0.0	0.0	▲ 20.0	-		16.7	0.0	100.0