



報道発表資料

報道関係者 各位

令和6年2月29日(木)

【照会先】

山形労働局職業安定部職業安定課

職業安定課長 多田 輝彦

職業安定課長補佐 板垣 秀幸

職業紹介係 美濃谷 孝明

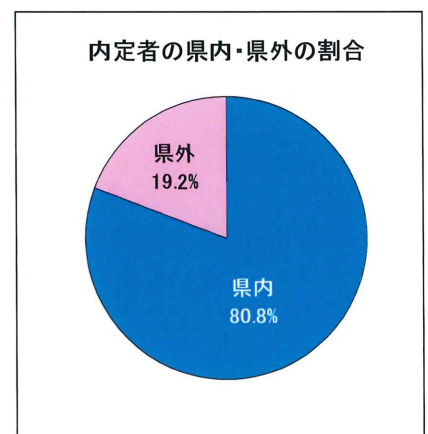
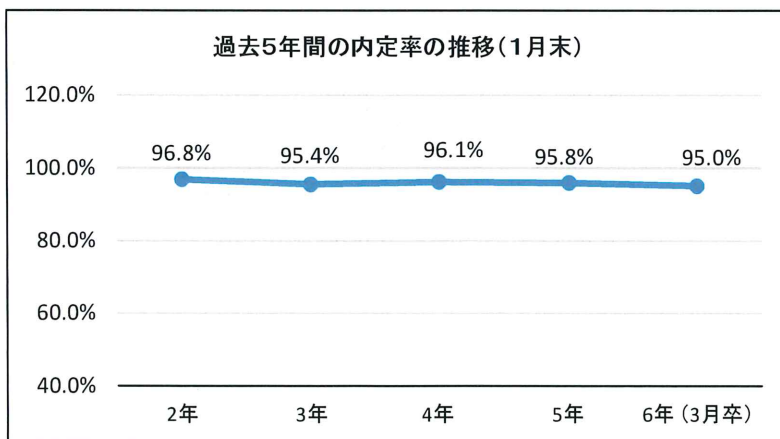
電話 023-626-6109

令和6年3月新規学校卒業予定者の職業紹介状況(1月末)について

－概要－

【高等学校】

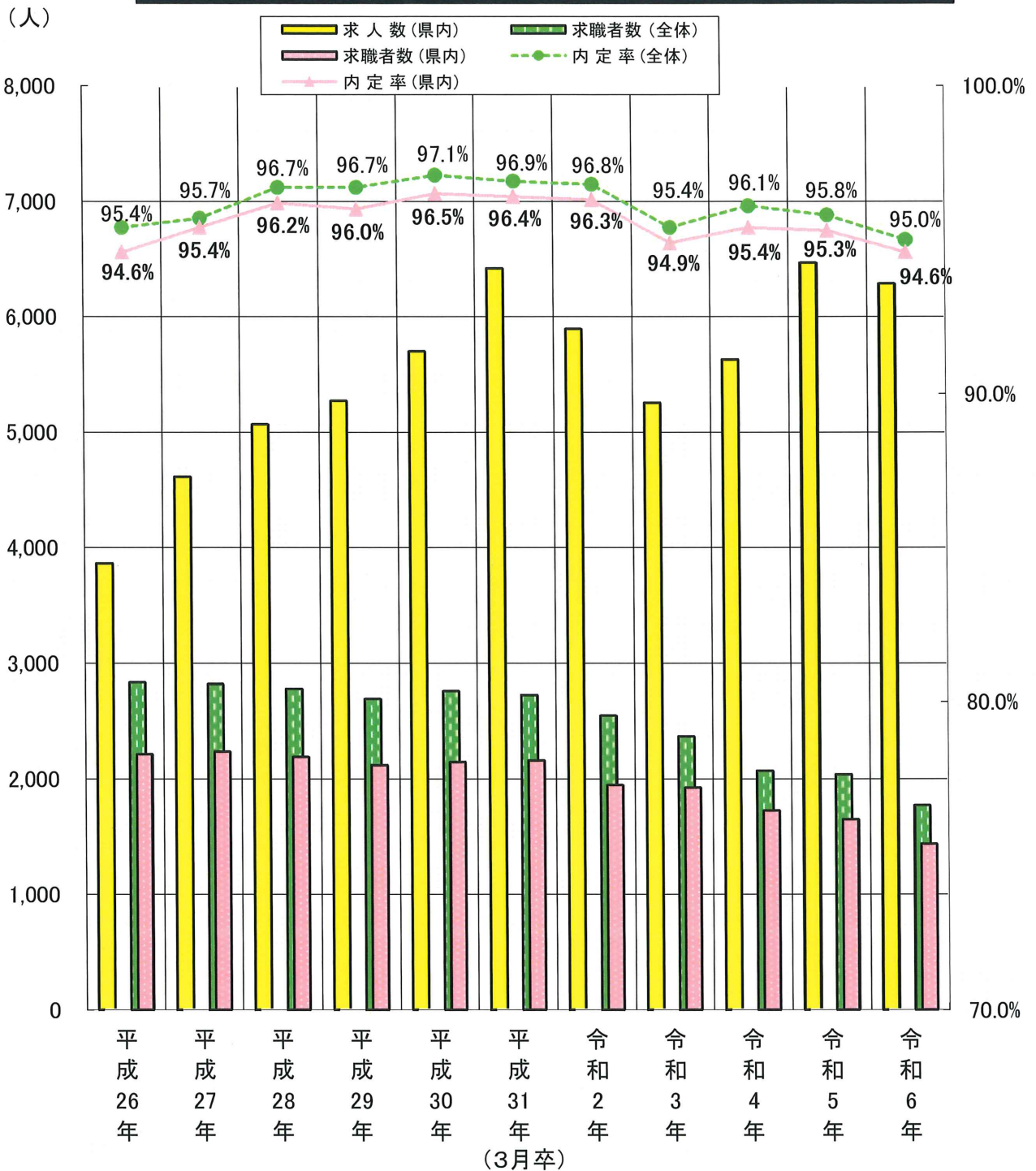
- | | | | |
|-------------|------------|--------------|---------------|
| 1 求人数(県内) | 6,286人 | 前年同期比 | 2.8%(180人)減少 |
| 2 求職者数 | 1,769人① | 前年同期比 | 13.1%(267人)減少 |
| うち県内求職者数は | 1,436人② | 前年同期比 | 12.9%(212人)減少 |
| | | 県外求職者数は前年同期比 | 14.2%減少 |
| 3 求人倍率(県内) | 4.38倍 | 前年同期比 | 0.46ポイント上昇 |
| 4 就職内定者数 | 1,680人③ | | |
| うち県内就職内定者数は | 1,358人④ | | |
| | | ※ 内定者の県内割合は | 80.8%(④/③) |
| 5 就職内定率 | 95.0%(③/①) | | |
| うち県内内定率は | 94.6%(④/②) | | |



【大学等】

- | | | | |
|---------|--------|--------------|-----------|
| 1 就職内定率 | | | |
| 大学 | 94.9% | (前年同期 91.9%) | 3.0ポイント上昇 |
| 短期大学 | 73.6% | (前年同期 83.2%) | 9.6ポイント低下 |
| 高等専門学校 | 100.0% | (前年同期 99.0%) | 1.0ポイント上昇 |
| 専修学校 | 92.7% | (前年同期 91.0%) | 1.7ポイント上昇 |

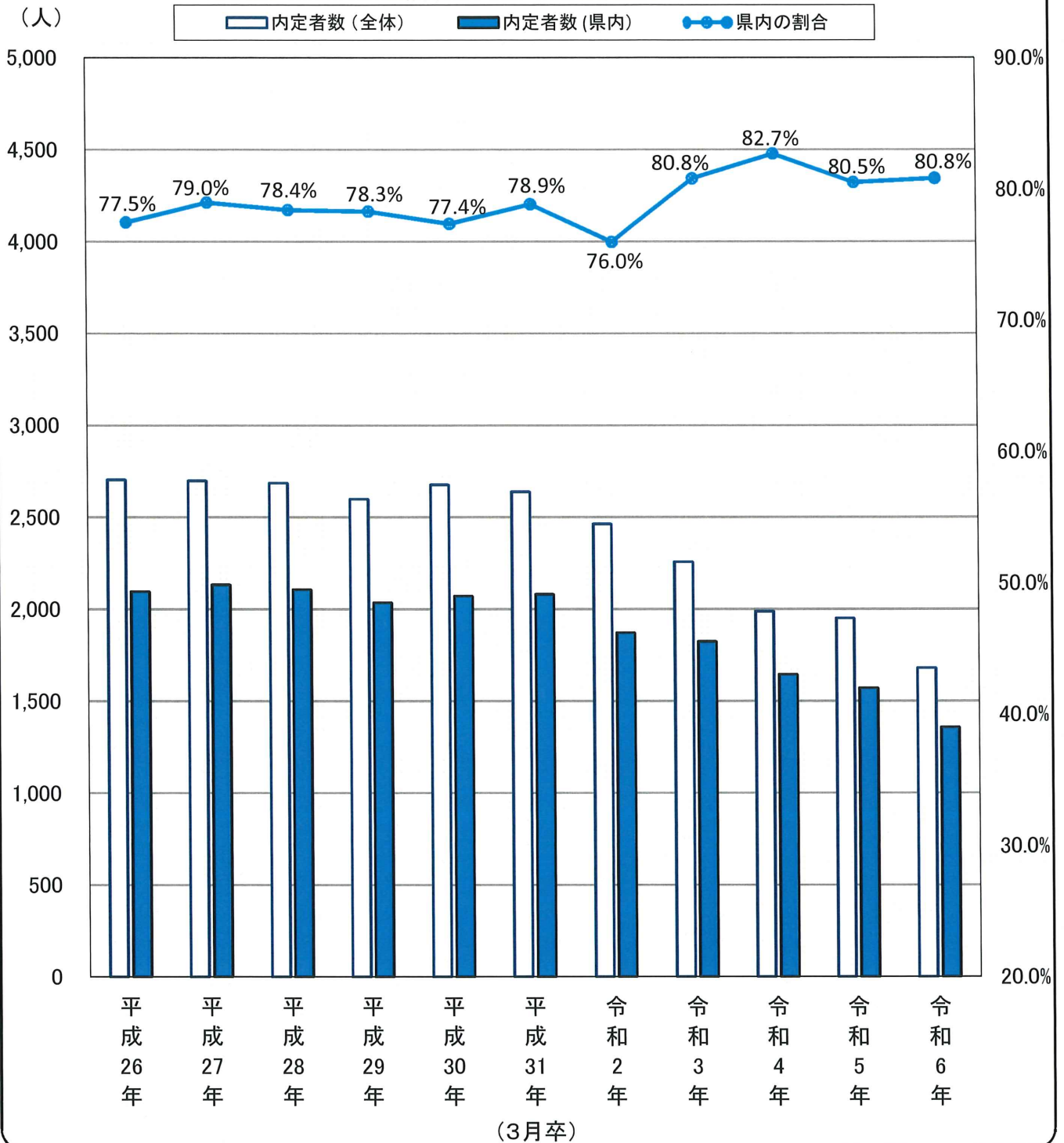
新規高等学校卒業生 求職者数・求人数・内定率の推移(1月末)



高等学校〔1月末現在〕

		平成26年	平成27年	平成28年	平成29年	平成30年	平成31年	令和2年	令和3年	令和4年	令和5年	令和6年
求職者数	(全体)	2,834	2,819	2,778	2,689	2,757	2,724	2,545	2,367	2,069	2,036	1,769
	(県内)	2,214	2,235	2,189	2,119	2,146	2,159	1,944	1,922	1,723	1,648	1,436
求人数	(県内)	3,865	4,615	5,068	5,270	5,700	6,420	5,894	5,256	5,629	6,466	6,286
内定率	(全体)	95.4%	95.7%	96.7%	96.7%	97.1%	96.9%	96.8%	95.4%	96.1%	95.8%	95.0%
	(県内)	94.6%	95.4%	96.2%	96.0%	96.5%	96.4%	96.3%	94.9%	95.4%	95.3%	94.6%

新規高等学校卒業生 内定者のうち県内就職者の割合
・県内企業への内定割合の推移(1月末)



		平成26年	平成27年	平成28年	平成29年	平成30年	平成31年	令和2年	令和3年	令和4年	令和5年	令和6年
内定者数	(全体)	2,704	2,699	2,686	2,599	2,677	2,639	2,464	2,257	1,988	1,951	1,680
	(県内)	2,095	2,132	2,106	2,035	2,071	2,081	1,872	1,824	1,644	1,571	1,358
県内の割合		77.5%	79.0%	78.4%	78.3%	77.4%	78.9%	76.0%	80.8%	82.7%	80.5%	80.8%

新規学校卒業者の求職・求人・就職状況

令和6年1月末現在

山形労働局職業安定部職業安定課

卒業年月		令和6年3月卒業者			令和5年3月卒業者			対前年増 減比率(%)		
		計	男	女	計	男	女			
学校別	中学校	求職者数			1	1		▲ 100.0		
		うち県内						-		
		うち県外				1	1	▲ 100.0		
	求人数(県内)		/				/			-
	就職内定者数				1	1		▲ 100.0		
	うち県内							-		
	うち県外				1	1		▲ 100.0		
	高等学校	求職者数	1,769	1,042	727	2,036	1,230	806	▲ 13.1	
		うち県内	1,436	841	595	1,648	985	663	▲ 12.9	
		うち県外	333	201	132	388	245	143	▲ 14.2	
求人数(県内)		6,286	/			6,466	/			▲ 2.8
就職内定者数		1,680	990	690	1,951	1,183	768	▲ 13.9		
うち県内		1,358	796	562	1,571	943	628	▲ 13.6		
うち県外	322	194	128	380	240	140	▲ 15.3			
専修学校関係	求職者数	547	289	258	534	299	235	2.4		
	うち県内	457	249	208	432	245	187	5.8		
	就職内定者数	507	269	238	486	270	216	4.3		
	うち県内	424	230	194	395	223	172	7.3		
高等専門学校	求職者数	101	81	20	99	75	24	2.0		
	うち県内	22	19	3	22	16	6	0.0		
	就職内定者数	101	81	20	98	75	23	3.1		
	うち県内	22	19	3	22	16	6	0.0		
短期大学	求職者数	295	11	284	327	12	315	▲ 9.8		
	うち県内	174	10	164	213	11	202	▲ 18.3		
	就職内定者数	217	10	207	272	11	261	▲ 20.2		
	うち県内	133	9	124	184	10	174	▲ 27.7		
大学	求職者数	1,791	965	826	1,851	1,015	836	▲ 3.2		
	うち県内	349	168	181	351	170	181	▲ 0.6		
	就職内定者数	1,699	915	784	1,701	929	772	▲ 0.1		
	うち県内	318	154	164	319	153	166	▲ 0.3		

新規学校卒業者の産業別・規模別新規求人受理状況

(令和6年3月卒)

令和6年1月末現在

山形労働局職業安定部職業安定課

産業・規模別	区分	中学校卒業予定者対象			高等学校卒業予定者対象		
		5年度累計	前年同期	増減比(%)	5年度累計	前年同期	増減比(%)
A, B 農, 林, 漁業 (01~04)				-	45	75	▲ 40.0
C 鉱業, 採石業, 砂利採取業 (05)				-	1	2	▲ 50.0
D 建設業 (06~08)				-	1,361	1,314	3.6
E 製造業 (09~32)				-	2,211	2,228	▲ 0.8
	09, 10 食料品, 飲料・たばこ・飼料製造業			-	326	354	▲ 7.9
	11 繊維工業			-	144	133	8.3
	12, 13 木材・家具関係			-	55	63	▲ 12.7
	14, 15 紙・印刷関係			-	46	48	▲ 4.2
	16~19 化学・プラスチック関係			-	197	167	18.0
	21 窯業・土石製品製造業			-	133	128	3.9
	22, 23 鉄鋼・非鉄金属製造業			-	34	40	▲ 15.0
	24 金属製品製造業			-	210	176	19.3
	25 はん用機械器具製造業			-	130	154	▲ 15.6
	26 生産用機械器具製造業			-	227	230	▲ 1.3
	27 業務用機械器具製造業			-	42	35	20.0
	28 電子部品・デバイス・電子回路製造業			-	223	231	▲ 3.5
	29 電気機械器具製造業			-	144	142	1.4
	30 情報通信機械器具製造業			-	103	120	▲ 14.2
	31 輸送用機械器具製造業			-	147	154	▲ 4.5
	20, 32 その他の製造業			-	50	53	▲ 5.7
F 電気・ガス・熱供給・水道業 (33~36)				-	21	14	50.0
G 情報通信業 (37~41)				-	34	44	▲ 22.7
H 運輸業, 郵便業 (42~49)				-	582	742	▲ 21.6
I 卸売業, 小売業 (50~61)				-	707	664	6.5
	56~61 小売業			-	521	487	7.0
J, K 金融, 保険業, 不動産, 物品賃貸業 (62~70)				-	78	51	52.9
L 学術研究, 専門・技術サービス業 (71~74)				-	57	50	14.0
M 宿泊業, 飲食サービス業 (75~77)				-	291	281	3.6
N 生活関連サービス業, 娯楽業 (78~80)				-	131	120	9.2
O 教育, 学習支援業 (81~82)				-	14	24	▲ 41.7
P 医療, 福祉 (83~85)				-	406	455	▲ 10.8
Q 複合サービス事業 (86~87)				-	60	57	5.3
R サービス業(他に分類されないもの) (88~96)				-	286	344	▲ 16.9
S, T 公務・その他 (97, 98, 99)				-	1	1	0.0
	合計			-	6,286	6,466	▲ 2.8
事業所規模	29人以下			-	2,084	2,173	▲ 4.1
	30~99人			-	2,065	2,038	1.3
	100~299人			-	1,079	1,012	6.6
	300~499人			-	298	316	▲ 5.7
	500~999人			-	142	229	▲ 38.0
	1,000人以上			-	618	698	▲ 11.5

新規学卒者の職業紹介状況推移(1月末)

1 中学校

山形労働局職業安定部職業安定課

	2年3月卒	3年3月卒	4年3月卒	5年3月卒	6年3月卒	前年比	前前年比
求職者数	1	0	0	1	0	▲ 100.0	-
うち県内	1	0	0	0	0	-	-
求人数(県内)	0	0	0	0	0	-	-
求人倍率(県内)	0.00	-	-	-	-	-	-
内定者数	0	0	0	1	0	▲ 100.0	-
うち県内	0	0	0	0	0	-	-
内定率	0.0	-	-	100.0	-	-	-
うち県内	0.0	-	-	-	-	-	-

2 高等学校

	2年3月卒	3年3月卒	4年3月卒	5年3月卒	6年3月卒	前年比	前前年比
求職者数	2,545	2,367	2,069	2,036	1,769	▲ 13.1	▲ 14.5
うち県内	1,944	1,922	1,723	1,648	1,436	▲ 12.9	▲ 16.7
求人数(県内)	5,894	5,256	5,629	6,466	6,286	▲ 2.8	11.7
求人倍率(県内)	3.03	2.73	3.27	3.92	4.38	0.46	1.11
内定者数	2,464	2,257	1,988	1,951	1,680	▲ 13.9	▲ 15.5
うち県内	1,872	1,824	1,644	1,571	1,358	▲ 13.6	▲ 17.4
内定率	96.8	95.4	96.1	95.8	95.0	▲ 0.8	▲ 1.1
うち県内	96.3	94.9	95.4	95.3	94.6	▲ 0.7	▲ 0.8

3 専修学校

	2年3月卒	3年3月卒	4年3月卒	5年3月卒	6年3月卒	前年比	前前年比
求職者数	510	484	533	534	547	2.4	2.6
うち県内	415	401	415	432	457	5.8	10.1
内定者数	457	425	470	486	507	4.3	7.9
うち県内	374	354	363	395	424	7.3	16.8
内定率	89.6	87.8	88.2	91.0	92.7	1.7	4.5
うち県内	90.1	88.3	87.5	91.4	92.8	1.4	5.3

4 高等専門学校

	2年3月卒	3年3月卒	4年3月卒	5年3月卒	6年3月卒	前年比	前前年比
求職者数	97	88	101	99	101	2.0	0.0
うち県内	23	32	31	22	22	0.0	▲ 29.0
内定者数	95	86	98	98	101	3.1	3.1
うち県内	23	32	29	22	22	0.0	▲ 24.1
内定率	97.9	97.7	97.0	99.0	100.0	1.0	3.0
うち県内	100.0	100.0	93.5	100.0	100.0	0.0	6.5

5 短期大学

	2年3月卒	3年3月卒	4年3月卒	5年3月卒	6年3月卒	前年比	前前年比
求職者数	419	429	395	327	295	▲ 9.8	▲ 25.3
うち県内	248	274	272	213	174	▲ 18.3	▲ 36.0
内定者数	372	373	342	272	217	▲ 20.2	▲ 36.5
うち県内	225	242	245	184	133	▲ 27.7	▲ 45.7
内定率	88.8	86.9	86.6	83.2	73.6	▲ 9.6	▲ 13.0
うち県内	90.7	88.3	90.1	86.4	76.4	▲ 10.0	▲ 13.7

6 大学

	2年3月卒	3年3月卒	4年3月卒	5年3月卒	6年3月卒	前年比	前前年比
求職者数	1,836	1,774	1,839	1,851	1,791	▲ 3.2	▲ 2.6
うち県内	309	373	410	351	349	▲ 0.6	▲ 14.9
内定者数	1,769	1,598	1,707	1,701	1,699	▲ 0.1	▲ 0.5
うち県内	289	333	363	319	318	▲ 0.3	▲ 12.4
内定率	96.4	90.1	92.8	91.9	94.9	3.0	2.1
うち県内	93.5	89.3	88.5	90.9	91.1	0.2	2.6

この調査は、山形労働局管内の大学等が、各月末時点で学生からの報告等により把握している内定状況等を取りまとめたものです。本調査は大学等の協力により可能な範囲で把握した数字を取りまとめており、報告のない学生や連絡の取れない学生などは未内定として計上している場合があります。なお、厚生労働省及び文部科学省が公表している「大学等卒業予定者の就職内定状況調査」は抽出調査として実施しており、調査時点ごとに、電話・面接等の方法により抽出した学生全員に対して学校を通じて内定状況を確認した結果であり、調査方法等が異なることから、この調査と直接数値を比較できるものではありません。

新規高等学校卒業者の地域別職業紹介状況(1月末現在)

令和6年3月卒業者

山形労働局職業安定部職業安定課

		① 求人数	② 求職者数			③ 就職内定者数			④ (①÷②) 求人倍率	⑤ 就職内定率 (③÷②×100)			
			計	男	女	計	男	女		計	男	女	
県	計	5年度	/	1,769	1,042	727	1,680	990	690	/	95.0	95.0	94.9
		前年度	/	2,036	1,230	806	1,951	1,183	768	/	95.8	96.2	95.3
		前年比	/	▲ 13.1	▲ 15.3	▲ 9.8	▲ 13.9	▲ 16.3	▲ 10.2	/	▲ 0.8	▲ 1.2	▲ 0.4
	内	5年度	6,286	1,436	841	595	1,358	796	562	4.38	94.6	94.6	94.5
		前年度	6,466	1,648	985	663	1,571	943	628	3.92	95.3	95.7	94.7
		前年比	▲ 2.8	▲ 12.9	▲ 14.6	▲ 10.3	▲ 13.6	▲ 15.6	▲ 10.5	0.46	▲ 0.7	▲ 1.1	▲ 0.2
	外	5年度	/	333	201	132	322	194	128	/	96.7	96.5	97.0
		前年度	/	388	245	143	380	240	140	/	97.9	98.0	97.9
		前年比	/	▲ 14.2	▲ 18.0	▲ 7.7	▲ 15.3	▲ 19.2	▲ 8.6	/	▲ 1.2	▲ 1.5	▲ 0.9
山	計	5年度	/	793	462	331	739	429	310	/	93.2	92.9	93.7
		前年度	/	905	516	389	869	497	372	/	96.0	96.3	95.6
		前年比	/	▲ 12.4	▲ 10.5	▲ 14.9	▲ 15.0	▲ 13.7	▲ 16.7	/	▲ 2.8	▲ 3.4	▲ 1.9
	内	5年度	3,053	710	416	294	659	385	274	4.30	92.8	92.5	93.2
		前年度	3,300	816	468	348	781	449	332	4.04	95.7	95.9	95.4
		前年比	▲ 7.5	▲ 13.0	▲ 11.1	▲ 15.5	▲ 15.6	▲ 14.3	▲ 17.5	0.26	▲ 2.9	▲ 3.4	▲ 2.2
	外	5年度	/	83	46	37	80	44	36	/	96.4	95.7	97.3
		前年度	/	89	48	41	88	48	40	/	98.9	100.0	97.6
		前年比	/	▲ 6.7	▲ 4.2	▲ 9.8	▲ 9.1	▲ 8.3	▲ 10.0	/	▲ 2.5	▲ 4.3	▲ 0.3
最	計	5年度	/	100	61	39	95	57	38	/	95.0	93.4	97.4
		前年度	/	128	77	51	118	74	44	/	92.2	96.1	86.3
		前年比	/	▲ 21.9	▲ 20.8	▲ 23.5	▲ 19.5	▲ 23.0	▲ 13.6	/	2.8	▲ 2.7	11.1
	内	5年度	390	85	56	29	80	52	28	4.59	94.1	92.9	96.6
		前年度	378	92	53	39	84	51	33	4.11	91.3	96.2	84.6
		前年比	3.2	▲ 7.6	5.7	▲ 25.6	▲ 4.8	2.0	▲ 15.2	0.48	2.8	▲ 3.3	12.0
	外	5年度	/	15	5	10	15	5	10	/	100.0	100.0	100.0
		前年度	/	36	24	12	34	23	11	/	94.4	95.8	91.7
		前年比	/	▲ 58.3	▲ 79.2	▲ 16.7	▲ 55.9	▲ 78.3	▲ 9.1	/	5.6	4.2	8.3
庄	計	5年度	/	524	315	209	505	306	199	/	96.4	97.1	95.2
		前年度	/	597	397	200	568	378	190	/	95.1	95.2	95.0
		前年比	/	▲ 12.2	▲ 20.7	4.5	▲ 11.1	▲ 19.0	4.7	/	1.3	1.9	0.2
	内	5年度	1,569	370	213	157	359	209	150	4.24	97.0	98.1	95.5
		前年度	1,573	433	285	148	408	269	139	3.63	94.2	94.4	93.9
		前年比	▲ 0.3	▲ 14.5	▲ 25.3	6.1	▲ 12.0	▲ 22.3	7.9	0.61	2.8	3.7	1.6
	外	5年度	/	154	102	52	146	97	49	/	94.8	95.1	94.2
		前年度	/	164	112	52	160	109	51	/	97.6	97.3	98.1
		前年比	/	▲ 6.1	▲ 8.9	0.0	▲ 8.8	▲ 11.0	▲ 3.9	/	▲ 2.8	▲ 2.2	▲ 3.9
置	計	5年度	/	352	204	148	341	198	143	/	96.9	97.1	96.6
		前年度	/	406	240	166	396	234	162	/	97.5	97.5	97.6
		前年比	/	▲ 13.3	▲ 15.0	▲ 10.8	▲ 13.9	▲ 15.4	▲ 11.7	/	▲ 0.6	▲ 0.4	▲ 1.0
	賜	5年度	1,274	271	156	115	260	150	110	4.70	95.9	96.2	95.7
		前年度	1,215	307	179	128	298	174	124	3.96	97.1	97.2	96.9
		前年比	4.9	▲ 11.7	▲ 12.8	▲ 10.2	▲ 12.8	▲ 13.8	▲ 11.3	0.74	▲ 1.2	▲ 1.0	▲ 1.2
	域	5年度	/	81	48	33	81	48	33	/	100.0	100.0	100.0
		前年度	/	99	61	38	98	60	38	/	99.0	98.4	100.0
		前年比	/	▲ 18.2	▲ 21.3	▲ 13.2	▲ 17.3	▲ 20.0	▲ 13.2	/	1.0	1.6	0.0

新規高等学校卒業者の職業安定所別紹介状況(1月末現在)

令和6年3月卒業者

山形労働局職業安定部職業安定課

		① 求人数	② 求職者数			③ 就職内定者数			④ (①÷②) 求人倍率	⑤ 就職内定率 (③÷②×100)			
			計	男	女	計	男	女		計	男	女	
県	計	5年度 前年度 前年比	1,769 2,036 ▲ 13.1	1,042 1,230 ▲ 15.3	727 806 ▲ 9.8	1,680 1,951 ▲ 16.3	990 1,183 ▲ 16.3	690 768 ▲ 10.2	95.0 95.8 ▲ 0.8	95.0 96.2 ▲ 1.2	94.9 95.3 ▲ 0.4		
	内	5年度 前年度 前年比	6,286 6,466 ▲ 2.8	1,436 1,648 ▲ 12.9	841 985 ▲ 14.6	595 663 ▲ 10.3	1,358 1,571 ▲ 13.6	796 943 ▲ 15.6	562 628 ▲ 10.5	94.6 95.3 ▲ 0.7	94.6 95.7 ▲ 1.1	94.5 94.7 ▲ 0.2	
	外	5年度 前年度 前年比	333 388 ▲ 14.2	201 245 ▲ 18.0	132 143 ▲ 7.7	132 380 ▲ 15.3	194 240 ▲ 19.2	128 140 ▲ 8.6	96.7 97.9 ▲ 1.2	96.5 98.0 ▲ 1.5	97.0 97.9 ▲ 0.9		
山形	計	5年度 前年度 前年比	644 748 ▲ 13.9	366 407 ▲ 10.1	278 341 ▲ 18.5	594 713 ▲ 16.7	337 388 ▲ 13.1	257 325 ▲ 20.9	92.2 95.3 ▲ 3.1	92.1 95.3 ▲ 3.2	92.4 95.3 ▲ 2.9		
	内	5年度 前年度 前年比	2,195 2,435 ▲ 9.9	569 673 ▲ 15.5	326 368 ▲ 11.4	243 305 ▲ 20.3	522 638 ▲ 18.2	299 349 ▲ 14.3	223 289 ▲ 22.8	91.7 94.8 ▲ 3.1	91.7 94.8 ▲ 3.1	91.8 94.8 ▲ 3.0	
	外	5年度 前年度 前年比	75 75 0.0	40 39 ▲ 2.6	35 36 ▲ 2.8	72 75 ▲ 4.0	38 39 ▲ 2.6	34 36 ▲ 5.6	96.0 100.0 ▲ 4.0	95.0 100.0 ▲ 5.0	97.1 100.0 ▲ 2.9		
米沢	計	5年度 前年度 前年比	289 344 ▲ 16.0	166 201 ▲ 17.4	123 143 ▲ 14.0	281 336 ▲ 16.4	161 196 ▲ 17.9	120 140 ▲ 14.3	97.2 97.7 ▲ 0.5	97.0 97.5 ▲ 0.5	97.6 97.9 ▲ 0.3		
	内	5年度 前年度 前年比	940 877 ▲ 7.2	220 259 ▲ 15.1	125 146 ▲ 14.4	95 113 ▲ 15.9	212 252 ▲ 15.5	120 142 ▲ 16.4	92 110 ▲ 16.4	96.4 97.3 ▲ 0.9	96.0 97.3 ▲ 1.3	96.8 97.3 ▲ 0.5	
	外	5年度 前年度 前年比	69 85 ▲ 18.8	41 55 ▲ 25.5	28 30 ▲ 6.7	69 84 ▲ 17.9	41 54 ▲ 24.1	28 30 ▲ 6.7	100.0 98.8 ▲ 1.2	100.0 98.2 ▲ 1.8	100.0 100.0 ▲ 0.0		
酒田	計	5年度 前年度 前年比	203 277 ▲ 26.7	106 178 ▲ 40.4	97 99 ▲ 2.0	191 263 ▲ 27.4	102 168 ▲ 39.3	89 95 ▲ 6.3	94.1 94.9 ▲ 0.8	96.2 94.4 ▲ 1.8	91.8 96.0 ▲ 4.2		
	内	5年度 前年度 前年比	720 762 ▲ 5.5	136 183 ▲ 25.7	69 119 ▲ 42.0	67 64 ▲ 4.7	129 171 ▲ 24.6	68 111 ▲ 38.7	61 60 ▲ 1.7	94.9 93.4 ▲ 1.5	98.6 93.3 ▲ 5.3	91.0 93.8 ▲ 2.8	
	外	5年度 前年度 前年比	67 94 ▲ 28.7	37 59 ▲ 37.3	30 35 ▲ 14.3	62 92 ▲ 32.6	34 57 ▲ 40.4	28 35 ▲ 20.0	92.5 97.9 ▲ 5.4	91.9 96.6 ▲ 4.7	93.3 100.0 ▲ 6.7		
鶴岡	計	5年度 前年度 前年比	321 320 ▲ 0.3	209 219 ▲ 4.6	112 101 ▲ 10.9	314 305 ▲ 3.0	204 210 ▲ 2.9	110 95 ▲ 15.8	97.8 95.3 ▲ 2.5	97.6 95.9 ▲ 1.7	98.2 94.1 ▲ 4.1		
	内	5年度 前年度 前年比	849 811 ▲ 4.7	234 250 ▲ 6.4	144 166 ▲ 13.3	90 84 ▲ 7.1	230 237 ▲ 3.0	141 158 ▲ 10.8	89 79 ▲ 12.7	98.3 94.8 ▲ 3.5	97.9 95.2 ▲ 2.7	98.9 94.0 ▲ 4.9	
	外	5年度 前年度 前年比	87 70 ▲ 24.3	65 53 ▲ 22.6	22 17 ▲ 29.4	84 68 ▲ 23.5	63 52 ▲ 21.2	21 16 ▲ 31.3	96.6 97.1 ▲ 0.5	96.9 98.1 ▲ 1.2	95.5 94.1 ▲ 1.4		
新庄	計	5年度 前年度 前年比	100 128 ▲ 21.9	61 77 ▲ 20.8	39 51 ▲ 23.5	95 118 ▲ 19.5	57 74 ▲ 23.0	38 44 ▲ 13.6	95.0 92.2 ▲ 2.8	93.4 96.1 ▲ 2.7	97.4 86.3 ▲ 11.1		
	内	5年度 前年度 前年比	390 378 ▲ 3.2	85 92 ▲ 7.6	56 53 ▲ 5.7	29 39 ▲ 25.6	80 84 ▲ 4.8	52 51 ▲ 2.0	28 33 ▲ 15.2	94.1 91.3 ▲ 2.8	92.9 96.2 ▲ 3.3	96.6 84.6 ▲ 12.0	
	外	5年度 前年度 前年比	15 36 ▲ 58.3	5 24 ▲ 79.2	10 12 ▲ 16.7	15 34 ▲ 55.9	5 23 ▲ 78.3	10 11 ▲ 9.1	100.0 94.4 ▲ 5.6	100.0 95.8 ▲ 4.2	100.0 91.7 ▲ 8.3		
長井	計	5年度 前年度 前年比	63 62 ▲ 1.6	38 39 ▲ 2.6	25 23 ▲ 8.7	60 60 ▲ 0.0	37 38 ▲ 2.6	23 22 ▲ 4.5	95.2 96.8 ▲ 1.6	97.4 97.4 ▲ 0.0	92.0 95.7 ▲ 3.7		
	内	5年度 前年度 前年比	334 338 ▲ 1.2	51 48 ▲ 6.3	31 33 ▲ 6.1	20 15 ▲ 33.3	48 46 ▲ 4.3	30 32 ▲ 6.3	18 14 ▲ 28.6	94.1 95.8 ▲ 1.7	96.8 97.0 ▲ 0.2	90.0 93.3 ▲ 3.3	
	外	5年度 前年度 前年比	12 14 ▲ 14.3	7 6 ▲ 16.7	5 8 ▲ 37.5	12 14 ▲ 14.3	7 6 ▲ 16.7	5 8 ▲ 37.5	100.0 100.0 ▲ 0.0	100.0 100.0 ▲ 0.0	100.0 100.0 ▲ 0.0		
村山	計	5年度 前年度 前年比	82 82 0.0	49 50 ▲ 2.0	33 32 ▲ 3.1	79 82 ▲ 3.7	46 50 ▲ 8.0	33 32 ▲ 3.1	96.3 100.0 ▲ 3.7	93.9 100.0 ▲ 6.1	100.0 100.0 ▲ 0.0		
	内	5年度 前年度 前年比	522 501 ▲ 4.2	79 74 ▲ 6.8	47 46 ▲ 2.2	32 28 ▲ 14.3	76 74 ▲ 2.7	44 46 ▲ 4.3	32 32 ▲ 14.3	96.2 100.0 ▲ 0.16	93.6 100.0 ▲ 6.4	100.0 100.0 ▲ 0.0	
	外	5年度 前年度 前年比	3 8 ▲ 62.5	2 4 ▲ 50.0	1 4 ▲ 75.0	3 8 ▲ 62.5	2 4 ▲ 50.0	1 4 ▲ 75.0	100.0 100.0 ▲ 0.0	100.0 100.0 ▲ 0.0	100.0 100.0 ▲ 0.0		
寒河江	計	5年度 前年度 前年比	67 75 ▲ 10.7	47 59 ▲ 20.3	20 16 ▲ 25.0	66 74 ▲ 10.8	46 59 ▲ 22.0	20 15 ▲ 33.3	98.5 98.7 ▲ 0.2	97.9 100.0 ▲ 2.1	100.0 93.8 ▲ 6.2		
	内	5年度 前年度 前年比	336 364 ▲ 7.7	62 69 ▲ 10.1	43 54 ▲ 20.4	19 15 ▲ 26.7	61 69 ▲ 11.6	42 54 ▲ 22.2	19 15 ▲ 26.7	5.42 5.28 ▲ 0.14	98.4 100.0 ▲ 1.6	97.7 100.0 ▲ 2.3	100.0 100.0 ▲ 0.0
	外	5年度 前年度 前年比	5 6 ▲ 16.7	4 5 ▲ 20.0	1 1 ▲ 0.0	5 5 ▲ 0.0	4 5 ▲ 20.0	1 - -	100.0 83.3 ▲ 16.7	100.0 100.0 ▲ 0.0	100.0 0.0 ▲ 100.0		