

労働市場月報

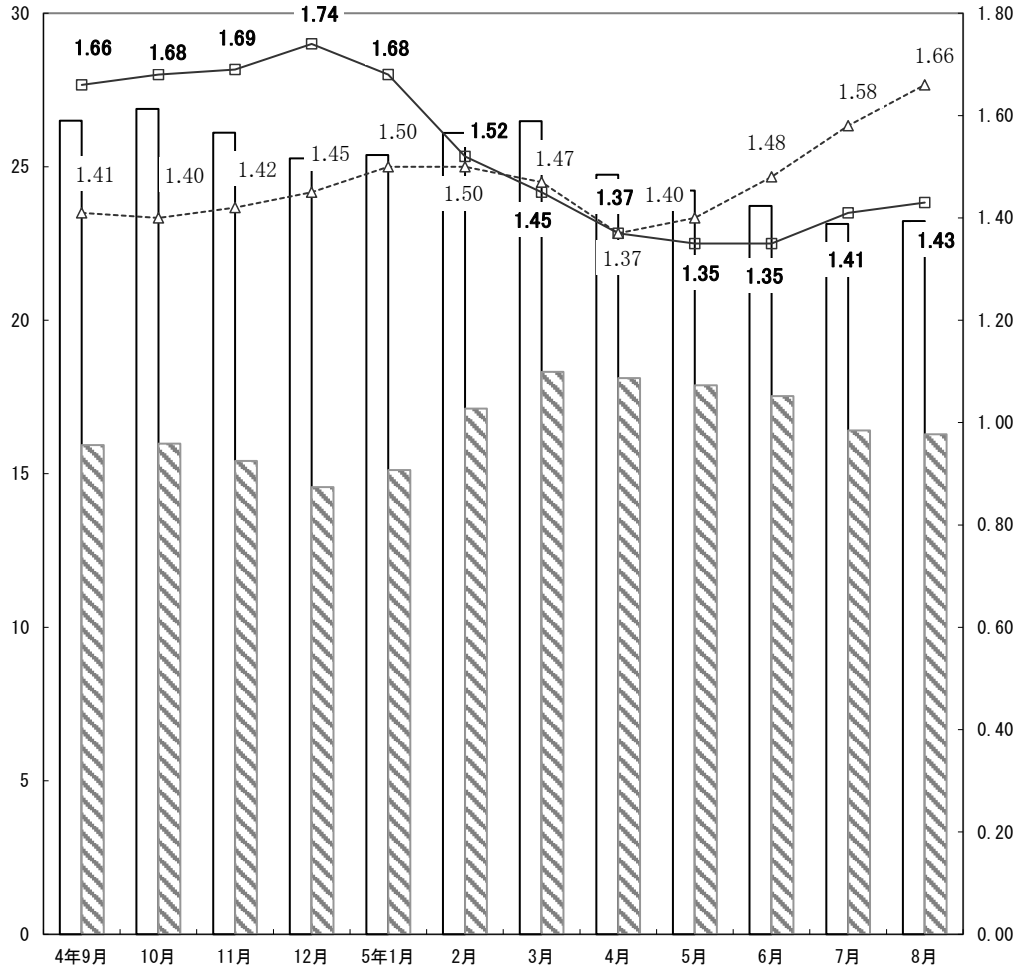
令和5年8月



単位
千

有効求人・求職・倍率状況 (新規学卒を除きパートタイムを含む)

求人倍率

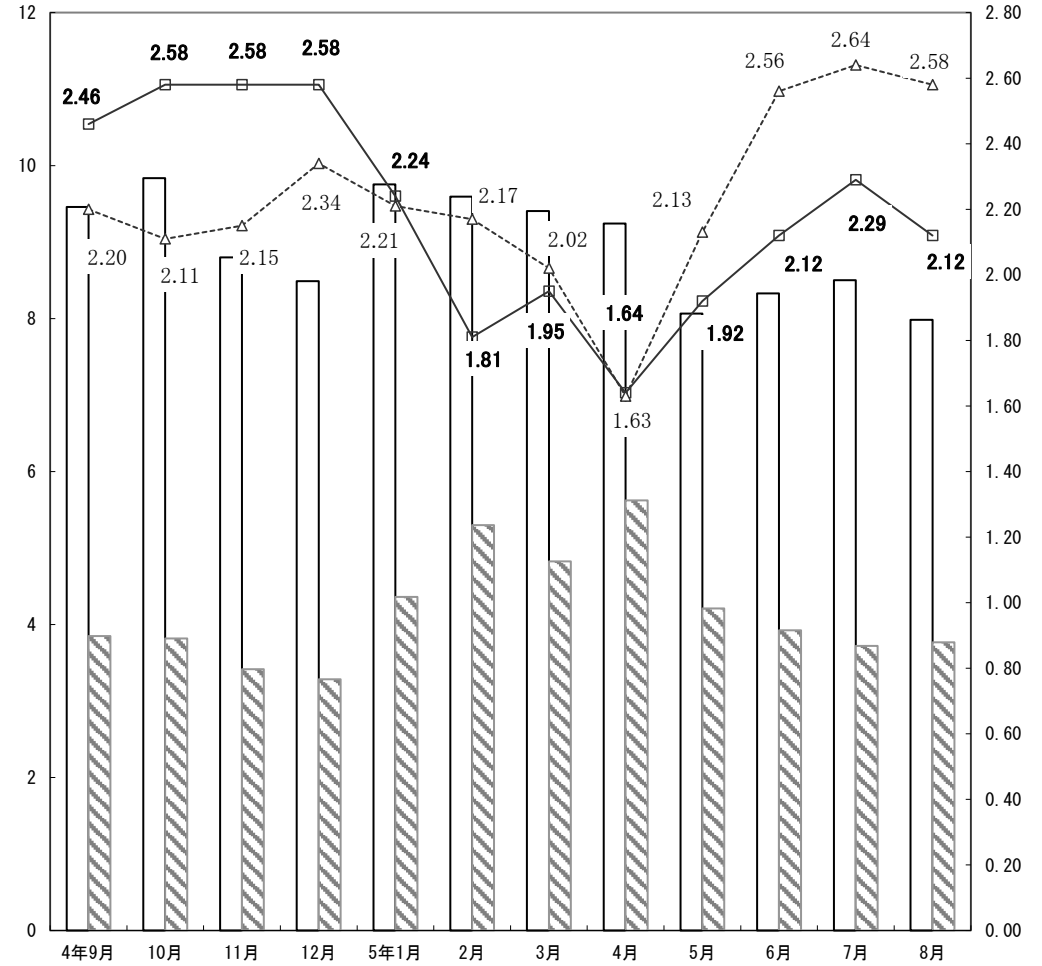


有効求人人数
 有効求職者数
 有効求人倍率[原数値]
 有効求人倍率[前年の原数値]

単位
千

新規求人・求職・倍率状況 (新規学卒を除きパートタイムを含む)

求人倍率



新規求人人数
 新規求職者数
 新規求人倍率[原数値]
 新規求人倍率[前年の原数値]

労働市場の動向

概況

【県内】

○基調判断 「雇用情勢は、高水準を維持しているものの、改善の動きに落ち着きが見られる。今後とも、物価高騰等の影響に留意する必要がある。」

○有効求人倍率<季節調整値> 1.36倍（前月比0.03ポイント低下）

○正社員有効求人倍率<原数値> 1.17倍（前年同月比0.18ポイント低下）

【全国】

○有効求人倍率<季節調整値> 1.29倍（前月比0.00ポイント）

○正社員有効求人倍率<原数値> 1.01倍（前年同月比0.01ポイント上昇）

○求人数<季節調整値> 有効：前月比0.1%増、新規：2.8%増

○産業別新規求人<パートタイムを含む原数値>

「建設業」前年同月比3.8%減、「製造業」7.5%減、「運輸業、郵便業」0.8%増、「卸売業、小売業」0.4%減、「宿泊業、飲食サービス業」9.8%増、「医療・福祉」4.8%増、「サービス業」0.7%増

○求職者数<季節調整値> 有効：前月比0.2%減、新規：0.2%増

○完全失業者数<原数値>（注）186万人（前年同月差9万人増）

離職理由別：非自発的理由44万人（1万人減）、自発的理由83万人（11万人増）

○雇用者数<原数値>（注）6,088万人（前年同月差44万人増）

産業別：「建設業」398万人（9万人増）、「製造業」1,009万人（6万人増）、「運輸業、郵便業」327万人（15万人減）、「卸売業、小売業」985万人（25万人増）、「宿泊業、飲食サービス業」358万人（19万人増）、「医療、福祉」885万人（10万人増）、「サービス業」411万人（1万人減）

（注）完全失業者数、雇用者数は総務省統計局資料による。

求人動向〔パートタイムを含む全数；原数値〕

○新規求人数 7,983人〔前年同月比14.5%減〕

○有効求人数 23,228人〔前年同月比12.2%減〕

○産業別新規求人数

「建設業」前年同月比4.4%増、「製造業」28.7%減、「運輸業・郵便業」2.0%増、「卸売業・小売業」25.1%減、「宿泊業・飲食サービス業」3.9%減、「医療・福祉」8.3%減、「サービス業」8.1%減

○職業別新規求人<パートタイムを含む常用>

「管理的職業従事者」21人（前年同月比4.5%減）、「専門的・技術的職業従事者」1,195人（3.8%減）、「事務従事者」737人（16.3%減）、「販売従事者」1,104人（25.0%減）、「サービス職業従事者」1,351人（10.3%減）、「保安職業従事者」131人（7.7%減）、「農林漁業従事者」81人（24.3%減）、「生産工程従事者」1,189人（24.0%減）、「輸送・機械運転従事者」403人（1.5%増）、「建設・採掘従事者」530人（1.5%増）、「運搬・清掃・包装等従事者」660人（21.0%減）

（注）平成21年12月改定の「日本標準職業分類」に基づく区分による。

求職動向〔パートタイムを含む全数；原数値〕

○新規求職申込件数：3,768件（前年同月比4.1%増）

○有効求職者数：16,285人（前年同月比2.2%増）

○態様別新規求職申込状況<パートを含む常用>

「在職者」1,439人（前年同月比5.3%増）、「離職者」1,971人（2.5%増）、「無業者」333人（14.0%増）、離職者<前職自営を除く>のうち「事業主都合」378人（2.8%減）、「自己都合」1,463人（5.9%増）

○希望職業別新規求職<パートタイムを含む常用>

「管理的職業従事者」9人（前年同月比55.0%減）、「専門的・技術的職業従事者」406人（9.1%増）、「事務従事者」881人（0.2%増）、「販売従事者」240人（10.8%減）、「サービス職業従事者」442人（8.1%増）、「保安職業従事者」17人（19.0%減）、「農林漁業従事者」58人（52.6%増）、「生産工程従事者」575人（8.1%増）、「輸送・機械運転従事者」138人（7.0%増）、「建設・採掘従事者」71人（34.0%増）、「運搬・清掃・包装等従事者」548人（6.6%増）

（注）平成21年12月改定の「日本標準職業分類」に基づく区分による。

紹介・就職状況〔パートタイムを含む全数；原数値〕

○紹介件数 3,538件（前年同月比6.2%減）

○就職件数 1,285件（前年同月比7.6%減）

○就職率<新規求職者ベース> 34.1%（前年同月比4.3ポイント低下）

雇用保険の概況

○一般受給資格決定件数 962件（前年同月比19.1%増）

○基本手当受給者実人員<基本分> 3,827人（前年同月比1.9%増）

○雇用保険受給者の職業紹介状況<パートタイムを含む全数>

紹介件数 978件（前年同月比6.7%増）、就職件数 397件（7.9%減）

○雇用保険被保険者<一般（高年齢継続、短期特例被保険者を除く）>の資格喪失の状況：喪失件数 2,935件（前年同月比7.3%増）、うち事業主都合160件（26.0%増）

※「一般受給資格決定件数は速報値であり、修正があり得る」

山形県経済動向月例報告（令和5年7月の経済指標を中心として）（令和5年9月12日）

○総括判断 「本県経済は、一部に弱さがみられるものの、緩やかに持ち直している」

○個人消費 「持ち直している」

○住宅建設 「前年の水準を下回った」

○鉱工業生産 「足踏み感がみられる。」

○雇用情勢 「改善の動きに落ち着きが見られる」

○企業倒産 「件数は前年と同水準であり、負債総額は前年の水準を上回った」

内閣府月例経済報告（令和5年9月26日）

○基調判断 「景気は、緩やかに回復している」

○個人消費 「持ち直している」

○設備投資 「持ち直している」

○生産 「持ち直しの兆しがみられる」

○企業収益 「総じてみれば改善している」

○企業の業況判断 「持ち直している」

○雇用情勢 「改善の動きが見られる」

雇用指数

令和5年8月分

山形労働局

項目 年月	求人倍率 [季節調整値] (新規学卒を除きパートタイムを含む)									雇用保険 受給者 実人員
	全 国		山 形 県		青森県	岩手県	宮城県	秋田県	福島県	
	新規	有効	新規	有効	有効	有効	有効	有効	有効	
平成30年(暦年)	* 2.39 倍	* 1.61 倍	* 2.16 倍	* 1.64 倍	* 1.30 倍	* 1.46 倍	* 1.69 倍	* 1.52 倍	* 1.51 倍	3,210 人
平成31年(暦年)	* 2.42 倍	* 1.60 倍	* 2.07 倍	* 1.54 倍	* 1.24 倍	* 1.39 倍	* 1.63 倍	* 1.48 倍	* 1.51 倍	3,370 人
令和2年(暦年)	* 1.95 倍	* 1.18 倍	* 1.71 倍	* 1.15 倍	* 0.99 倍	* 1.09 倍	* 1.26 倍	* 1.29 倍	* 1.25 倍	4,065 人
令和3年(暦年)	* 2.02 倍	* 1.13 倍	* 1.95 倍	* 1.27 倍	* 1.05 倍	* 1.19 倍	* 1.30 倍	* 1.44 倍	* 1.28 倍	3,649 人
令和4年(暦年)	* 2.26 倍	* 1.28 倍	* 2.30 倍	* 1.56 倍	* 1.17 倍	* 1.34 倍	* 1.37 倍	* 1.51 倍	* 1.42 倍	3,146 人
令和3年 8月	1.99	1.14	1.99	1.32	1.09	1.25	1.34	1.54	1.28	4,013
9月	2.07	1.15	2.03	1.36	1.09	1.24	1.36	1.54	1.29	3,634
10月	2.02	1.15	2.00	1.36	1.11	1.24	1.36	1.52	1.30	3,234
11月	2.06	1.17	2.06	1.38	1.12	1.23	1.35	1.46	1.33	3,169
12月	2.18	1.18	2.11	1.39	1.12	1.29	1.32	1.49	1.36	3,012
令和4年 1月	2.18	1.20	2.21	1.44	1.14	1.33	1.33	1.53	1.39	3,003
2月	2.24	1.21	2.35	1.48	1.13	1.36	1.35	1.52	1.39	2,892
3月	2.19	1.23	2.17	1.49	1.14	1.35	1.36	1.51	1.38	2,885
4月	2.20	1.24	2.10	1.49	1.15	1.32	1.35	1.52	1.39	2,777
5月	2.24	1.25	2.34	1.51	1.15	1.31	1.36	1.50	1.40	3,174
6月	2.24	1.27	2.35	1.52	1.16	1.31	1.36	1.49	1.40	3,366
7月	2.32	1.28	2.38	1.58	1.17	1.31	1.37	1.49	1.41	3,565
8月	2.30	1.31	2.37	1.61	1.18	1.32	1.39	1.50	1.47	3,756
9月	2.30	1.32	2.32	1.61	1.19	1.34	1.39	1.50	1.47	3,437
10月	2.33	1.34	2.39	1.63	1.19	1.36	1.40	1.52	1.46	3,176
11月	2.38	1.35	2.41	1.66	1.20	1.38	1.41	1.53	1.44	2,911
12月	2.38	1.36	2.29	1.67	1.22	1.35	1.43	1.54	1.46	2,811
令和5年 1月	2.38	1.35	2.29	1.61	1.22	1.32	1.42	1.49	1.49	2,859
2月	2.32	1.34	1.95	1.52	1.18	1.30	1.45	1.42	1.43	2,800
3月	2.29	1.32	2.11	1.46	1.19	1.25	1.41	1.33	1.37	2,933
4月	2.23	1.32	2.14	1.49	1.21	1.23	1.41	1.37	1.39	2,722
5月	2.36	1.31	2.08	1.45	1.21	1.25	1.38	1.34	1.40	3,369
6月	2.32	1.30	1.98	1.40	1.18	1.22	1.36	1.35	1.40	3,477
7月	2.27	1.29	2.07	1.39	1.16	1.22	1.35	1.32	1.39	3,703
8月	2.33	1.29	1.93	1.36	1.16	1.23	1.33	1.34	1.36	3,827
前月比(P)	0.06	0.00	▲ 0.14	▲ 0.03	0.00	0.01	▲ 0.02	0.02	▲ 0.03	—
前年同月比(P)	—	—	—	—	—	—	—	—	—	1.9 %

注) (P)はポイントである。

雇用保険受給者実人員は、雇用保険基本手当基本分の受給者実人員である。

季節調整値は、原数値から季節的な動き(季節要素)を取り除いた数値のことで、一暦年終了ごとに2月発行(1月分)で過去に遡って再調整を行っている。

*の求人倍率は、原数値である。

季節調整法は、センサス局法Ⅱ(X-12-ARIMA)による。なお、令和4年12月以前の数値は新季節指数により改定されている。

一般職業紹介状況 全数（パートタイムを含む）

令和5年8月分 山形労働局

項目 年月	新規求職申込件数		月間有効求職者数		新規求人数		有効求人数		新規求人倍率		有効求人倍率		紹介件数		就職件数		就職率%		充足率%		
		前年同月比		前年同月比		前年同月比		前年同月比		前年同月差		前年同月差		前年同月比		前年同月比		前年同月差		前年同月差	
平成30年度平均	4,741	▲ 2.3	17,088	▲ 0.6	10,219	1.4	28,023	2.6	2.16	0.08	1.64	0.05	5,894	▲ 5.2	2,065	▲ 3.2	43.6	▲ 0.4	19.7	▲ 0.9	
平成31年度平均	4,709	▲ 0.7	17,587	2.9	9,411	▲ 7.9	25,822	▲ 7.9	2.00	▲ 0.16	1.47	▲ 0.17	5,797	▲ 1.6	1,979	▲ 4.2	42.0	▲ 1.6	20.4	0.7	
令和2年度平均	4,317	▲ 8.3	18,039	2.6	7,406	▲ 21.3	19,965	▲ 22.7	1.72	▲ 0.28	1.11	▲ 0.36	5,104	▲ 12.0	1,625	▲ 17.9	37.7	▲ 4.3	21.4	1.0	
令和3年度平均	4,148	▲ 3.9	17,165	▲ 4.8	8,515	15.0	23,127	15.8	2.05	0.33	1.35	0.24	4,453	▲ 12.7	1,604	▲ 1.3	38.7	1.0	18.4	▲ 3.0	
令和4年度平均	4,143	▲ 0.1	16,538	▲ 3.7	9,324	9.5	25,929	12.1	2.25	0.20	1.57	0.22	4,082	▲ 8.3	1,641	2.3	39.6	0.9	17.2	▲ 1.2	
令和4年度累計	20,865	▲ 1.6	85,991	▲ 4.0	46,543	15.6	128,410	18.1	2.23	0.33	1.49	0.28	19,944	▲ 11.1	7,950	▲ 1.5	38.1	0.1	16.6	▲ 2.9	
令和5年度累計	21,247	1.8	86,222	0.3	42,120	▲ 9.5	119,056	▲ 7.3	1.98	▲ 0.25	1.38	▲ 0.11	18,978	▲ 4.8	7,677	▲ 3.4	36.1	▲ 2.0	17.6	1.0	
前々年同月	3,695	-	16,546	-	8,006	-	22,322	-	2.17	-	1.35	-	3,942	-	1,342	-	36.3	-	16.1	-	
令和4年	7月	3,529	▲ 3.5	16,281	▲ 2.8	9,328	12.3	25,756	19.0	2.64	0.37	1.58	0.29	3,699	▲ 8.6	1,417	▲ 4.3	40.2	▲ 0.3	14.5	▲ 2.8
	8月	3,618	▲ 2.1	15,935	▲ 3.7	9,332	16.6	26,465	18.6	2.58	0.41	1.66	0.31	3,773	▲ 4.3	1,391	3.7	38.4	2.1	14.6	▲ 1.5
	9月	3,848	▲ 5.4	15,935	▲ 4.9	9,460	5.5	26,501	12.6	2.46	0.26	1.66	0.25	3,922	▲ 14.2	1,565	▲ 3.9	40.7	0.7	16.4	▲ 1.4
	10月	3,818	▲ 9.3	15,984	▲ 6.3	9,835	10.5	26,881	12.7	2.58	0.47	1.68	0.28	3,642	▲ 20.9	1,461	▲ 6.3	38.3	1.2	14.6	▲ 2.7
	11月	3,417	▲ 10.7	15,418	▲ 8.8	8,801	7.0	26,106	8.8	2.58	0.43	1.69	0.27	3,270	▲ 23.7	1,410	▲ 7.2	41.3	1.6	15.6	▲ 2.6
	12月	3,285	▲ 5.0	14,566	▲ 9.3	8,490	4.7	25,274	8.3	2.58	0.24	1.74	0.29	2,786	▲ 13.9	1,283	▲ 11.3	39.1	▲ 2.7	14.7	▲ 2.6
令和5年	1月	4,361	1.4	15,121	▲ 5.7	9,754	2.5	25,383	5.3	2.24	0.03	1.68	0.18	3,644	▲ 8.2	1,156	▲ 0.3	26.5	▲ 0.4	11.5	▲ 0.4
	2月	5,300	34.4	17,120	5.1	9,595	12.3	26,105	6.6	1.81	▲ 0.36	1.52	0.02	6,010	23.9	1,635	13.8	30.8	▲ 5.7	16.8	0.3
	3月	4,825	1.3	18,321	5.8	9,404	▲ 2.4	26,484	4.0	1.95	▲ 0.07	1.45	▲ 0.02	5,769	5.4	3,228	33.2	66.9	16.0	33.9	9.6
	4月	5,624	▲ 3.2	18,116	0.2	9,243	▲ 2.2	24,744	0.1	1.64	0.01	1.37	0.00	4,006	▲ 11.7	1,750	▲ 1.6	31.1	0.5	18.3	▲ 0.2
	5月	4,211	▲ 0.0	17,880	▲ 1.5	8,065	▲ 10.1	24,225	▲ 4.8	1.92	▲ 0.21	1.35	▲ 0.05	3,878	▲ 3.9	1,553	▲ 2.4	36.9	▲ 0.9	18.8	1.6
	6月	3,924	6.1	17,529	▲ 0.1	8,328	▲ 12.0	23,721	▲ 8.8	2.12	▲ 0.44	1.35	▲ 0.13	3,998	2.6	1,637	▲ 7.6	41.7	▲ 6.2	18.9	0.6
	7月	3,720	5.4	16,412	0.8	8,501	▲ 8.9	23,138	▲ 10.2	2.29	▲ 0.35	1.41	▲ 0.17	3,558	▲ 3.8	1,452	2.5	39.0	▲ 1.2	16.2	1.7
	8月	3,768	4.1	16,285	2.2	7,983	▲ 14.5	23,228	▲ 12.2	2.12	▲ 0.46	1.43	▲ 0.23	3,538	▲ 6.2	1,285	▲ 7.6	34.1	▲ 4.3	15.6	1.0
内 訳	山形	1,446	7.1	6,298	7.5	3,282	▲ 12.8	9,234	▲ 6.7	2.27	▲ 0.52	1.47	▲ 0.22	1,375	▲ 7.1	425	▲ 2.7	29.4	▲ 3.0	13.2	1.1
	米沢	496	2.1	2,075	1.4	1,068	3.7	2,882	▲ 6.9	2.15	0.03	1.39	▲ 0.12	499	▲ 3.3	174	2.4	35.1	0.1	17.1	0.4
	酒田	486	1.3	1,984	1.8	947	▲ 29.0	2,842	▲ 22.2	1.95	▲ 0.83	1.43	▲ 0.44	439	▲ 1.8	144	▲ 27.6	29.6	▲ 11.9	13.6	▲ 0.1
	鶴岡	419	▲ 3.2	1,808	▲ 0.6	904	▲ 19.3	3,031	▲ 15.3	2.16	▲ 0.43	1.68	▲ 0.29	366	▲ 15.9	139	▲ 22.8	33.2	▲ 8.4	15.0	▲ 1.6
	新庄	211	0.0	961	0.1	506	▲ 2.9	1,352	▲ 4.3	2.40	▲ 0.07	1.41	▲ 0.06	184	▲ 7.1	137	13.2	64.9	7.6	26.3	4.6
	長井	165	22.2	809	7.3	330	▲ 39.0	1,024	▲ 29.0	2.00	▲ 2.01	1.27	▲ 0.64	169	15.0	70	4.5	42.4	▲ 7.2	17.9	7.2
	村山	331	19.5	1,379	3.2	544	14.0	1,616	▲ 8.0	1.64	▲ 0.08	1.17	▲ 0.15	295	▲ 2.3	127	14.4	38.4	▲ 1.7	21.0	2.8
	寒河江	214	▲ 13.0	971	▲ 20.0	402	▲ 26.2	1,247	▲ 23.4	1.88	▲ 0.34	1.28	▲ 0.06	211	▲ 14.9	69	▲ 34.9	32.2	▲ 10.9	14.4	▲ 5.6

安定所別一般職業紹介状況 (新規学卒を除きパートタイムを含む)

令和5年8月分
山形労働局

項目	諸比率											
	求人倍率(倍)				就職率(%)		充足率(%)		就職率(%)		充足率(%)	
	新規		有効						(有効ベース)		(有効ベース)	
安定所	常用計	常用計	常用計	常用計	常用計	常用計	常用計	「参考」	常用計	「参考」	常用計	
前月値	2.29	2.14	1.41	1.33	39.03	36.06	16.21	16.09	8.85	8.20	5.96	5.91
増減率(%)	-	-	-	-	-	-	-	-	-	-	-	-
前年同月値	2.58	2.43	1.66	1.55	38.45	34.70	14.59	14.08	8.73	7.86	5.15	5.00
増減率(%)	▲ 0.46	▲ 0.45	▲ 0.23	▲ 0.21	▲ 4.35	▲ 3.71	0.99	1.16	▲ 0.84	▲ 0.68	0.21	0.21
県	2.12	1.98	1.43	1.34	34.10	30.99	15.58	15.24	7.89	7.18	5.36	5.21
山形	2.27	2.16	1.47	1.40	29.39	28.55	13.16	13.45	6.75	6.55	4.68	4.74
米沢	2.15	2.02	1.39	1.32	35.08	34.69	17.13	17.84	8.39	8.28	6.35	6.55
酒田	1.95	1.77	1.43	1.31	29.63	24.84	13.62	12.87	7.26	6.08	4.54	4.25
鶴岡	2.16	2.05	1.68	1.57	33.17	27.78	15.04	13.66	7.69	6.43	4.49	4.14
新庄	2.40	2.17	1.41	1.32	64.93	46.67	26.28	20.61	14.26	10.40	9.84	7.58
長井	2.00	1.93	1.27	1.26	42.42	41.10	17.88	18.10	8.65	8.39	5.76	5.67
村山	1.64	1.44	1.17	1.01	38.37	34.85	20.96	20.63	9.21	8.42	7.05	7.13
寒河江	1.88	1.65	1.28	1.18	32.24	29.91	14.43	16.38	7.11	6.64	4.65	5.11

※諸比率の算出方法

新規求人倍率[倍] 就職率[%]
 新規求人数÷新規求職申込件数 就職件数÷新規求職申込件数(有効求職者数)×100

有効求人倍率[倍] 充足率[%]
 月間有効求人数÷月間有効求職者数 充足数÷新規求人数(有効求人数)×100

(注) ハローワークインターネットサービスの機能拡充に伴い、令和3年9月以降の数値には、ハローワークに来所せず、オンライン上で「求職者マイページ」を開設した求職者数やハローワークインターネットサービスで探した求人に直接応募する「オンライン自主応募」による就職件数等が含まれている。

※用語の定義

- ★一般
常用及び臨時・季節を併せたものをいう。
- ☆常用
雇用契約において、雇用期間の定めのない、又は4か月以上の雇用期間が定められているものをいう。(季節的労働を除く)
- ☆臨時・季節
臨時とは、雇用契約において1か月以上4か月未満の雇用期間が定められているものをいい、季節とは、季節的な労働需要に対し就労するもの、又は季節的な余暇を利用して一定の期間を定めて就労するものをいう。
- ★パートタイム
1日、1週間又は1か月の所定労働時間が同一事業所に雇用されている通常の労働者の所定労働時間に比し相当程度短いものをいう。
- ☆常用的パートタイム
パートタイムのうち、雇用期間の定めがないか、又は4か月以上の雇用期間が定められているものをいう。
- ☆臨時的パートタイム
パートタイムのうち、1か月以上4か月未満の雇用期間が定められているか、又は季節的に一定期間を定めて就労するものをいう。
- ★新規求職申込件数
期間中新たに受理した求職申込み件数をいう。
- ★月間有効求職者数
前月より繰越された有効求職者と当月の新規求職申込件数の合計数をいう。
- ★新規求人数
期間中に新たに受理した求人数をいう。
- ★月間有効求人数
前月より繰越された有効求人数と当月の新規求人数の合計数をいう。
- ★紹介件数
求職者と求人の結合をはかるため、自安定所で行った紹介の件数(他安定所受理求人への紹介も含む。)をいう。
- ★就職件数
自安定所の求職者が、安定所の紹介により就職した件数をいう。
- ★県外への就職件数
就職先事業所の所在地が、自都道府県の管轄区域外にある場合の就職件数をいう。就職した求職者の住所の如何を問わない。
- ★充足数
自安定所の有効求人が、安定所(他安定所も含む)の紹介斡旋により求職者と結合した件数をいう。
- ★保険受給者
雇用保険の受給資格決定後、所定給付日数分の基本手当の支給(広域・訓練・全国の各延長給付を含む)を終了するまでの者をいい、この数には、高年齢受給資格者及び短期特例受給資格者は含まない。
- ★受給者実人員
雇用保険の基本手当を実際に受けた受給資格者の実数をいう。

産業別・事業所規模別・新規求人数 全数（パートタイムを含む）

令和5年8月分 山形労働局

項目	局計			局計			山形		米沢		酒田		鶴岡		新庄		長井		村山		寒河江		
	5.8	4.8	前年比	5年度累計	4年度累計	前年比	5.8	前年比	5.8	前年比	5.8	前年比	5.8	前年比	5.8	前年比	5.8	前年比	5.8	前年比	5.8	前年比	
A, B 農 林 漁 業 (01~04)	121	161	▲ 24.8	1,042	1,027	1.5	19	▲ 32.1	9	▲ 59.1	14	▲ 41.7	34	9.7	19	▲ 34.5	6	▲ 40.0	17	70.0	3	▲ 57.1	
C 鉱業, 採石業, 砂利採取業 (05)	6	13	▲ 53.8	43	51	▲ 15.7	0	-	3	▲ 25.0	0	-	0	-	0	-	1	▲ 50.0	2	0.0	0	-	
D 建設業 (06~08)	973	932	▲ 4.4	4,786	5,279	▲ 9.3	298	7.6	138	10.4	115	▲ 34.3	111	▲ 8.3	111	44.2	75	21.0	72	50.0	53	12.8	
E 製造業 (09~32)	1,299	1,822	▲ 28.7	6,591	8,495	▲ 22.4	361	▲ 32.0	239	▲ 21.6	135	▲ 19.6	160	▲ 27.9	94	▲ 21.0	80	▲ 47.7	130	▲ 12.8	100	▲ 42.9	
09, 10 食料品, 飲料・たばこ・飼料製造業	343	506	▲ 32.2	1,788	2,092	▲ 14.5	144	▲ 39.2	37	0.0	50	▲ 31.5	26	▲ 25.7	26	52.9	5	▲ 50.0	30	25.0	25	▲ 65.8	
11 織 維 工 業	120	116	▲ 3.4	623	586	▲ 6.3	2	▲ 50.0	42	13.5	9	▲ 10.0	40	▲ 7.0	12	300.0	2	0.0	0	-	13	▲ 23.5	
12, 13 木 材 ・ 家 具 関 係	49	54	▲ 9.3	254	264	▲ 3.8	13	▲ 27.8	2	-	3	▲ 40.0	5	0.0	8	300.0	16	0.0	2	100.0	0	-	
14, 15 紙 ・ 印 刷 関 係	29	46	▲ 37.0	167	217	▲ 23.0	12	▲ 25.0	4	▲ 60.0	9	▲ 18.2	3	-	0	-	1	-	0	-	0	-	
16~19 化学・プラスチック関係	71	114	▲ 37.7	372	613	▲ 39.3	24	▲ 56.4	13	30.0	5	▲ 28.6	6	▲ 64.7	0	-	3	▲ 40.0	18	50.0	2	▲ 50.0	
21 窯業・土石製品製造業	73	58	▲ 25.9	250	322	▲ 22.4	27	80.0	16	0.0	7	40.0	11	83.3	2	▲ 50.0	6	▲ 33.3	0	-	4	33.3	
22, 23 鉄鋼・非鉄金属製造業	21	61	▲ 65.6	143	201	▲ 28.9	8	14.3	0	-	4	▲ 69.2	1	-	1	▲ 50.0	0	-	7	133.3	0	-	
24 金 属 製 品 製 造 業	88	137	▲ 35.8	530	620	▲ 14.5	21	▲ 16.0	12	▲ 60.0	11	▲ 15.4	7	▲ 46.2	9	▲ 30.8	8	▲ 57.9	16	6.7	4	▲ 55.6	
25 はん用機械器具製造業	62	94	▲ 34.0	309	468	▲ 34.0	24	▲ 31.4	12	▲ 67.6	7	133.3	8	▲ 11.1	1	-	5	25.0	4	0.0	1	▲ 50.0	
26 生産用機械器具製造業	88	131	▲ 32.8	510	679	▲ 24.9	35	▲ 7.9	20	▲ 20.0	1	▲ 80.0	7	▲ 36.4	0	-	2	▲ 83.3	12	▲ 42.9	11	▲ 31.3	
27 業務用機械器具製造業	34	22	▲ 54.5	129	138	▲ 6.5	20	566.7	0	-	0	-	3	▲ 66.7	3	-	2	0.0	1	▲ 83.3	5	150.0	
28 電子部品・デバイス・電子回路製造業	105	98	▲ 7.1	421	597	▲ 29.5	1	-	33	65.0	15	-	21	75.0	9	▲ 50.0	8	-	2	▲ 85.7	16	▲ 52.9	
29 電気機械器具製造業	79	122	▲ 35.2	413	620	▲ 33.4	10	▲ 58.3	21	10.5	8	▲ 20.0	12	▲ 76.5	4	▲ 50.0	10	400.0	14	75.0	0	-	
30 情報通信機械器具製造業	29	79	▲ 63.3	132	358	▲ 63.1	1	▲ 90.0	12	▲ 55.6	0	-	0	-	5	▲ 54.5	3	▲ 40.0	7	▲ 36.4	1	0.0	
31 輸送用機械器具製造業	62	103	▲ 39.8	357	421	▲ 15.2	11	▲ 64.5	4	▲ 20.0	5	66.7	10	42.9	12	9.1	9	▲ 75.7	5	▲ 44.4	6	-	
20, 32 その他の製造業	46	81	▲ 43.2	193	299	▲ 35.5	8	▲ 38.5	11	▲ 47.6	1	-	0	-	2	▲ 90.9	0	-	12	▲ 33.3	12	500.0	
F 電気・ガス・熱供給・水道業 (33~36)	12	13	▲ 7.7	81	80	▲ 1.3	1	▲ 85.7	3	50.0	2	-	0	-	3	-	0	-	0	-	3	-	
G 情報通信業 (37~41)	123	86	▲ 43.0	506	427	▲ 18.5	40	42.9	19	137.5	42	20.0	2	0.0	0	-	17	142.9	1	0.0	2	▲ 33.3	
H 運輸業, 郵便業 (42~49)	355	348	▲ 2.0	1,833	1,873	▲ 2.1	148	▲ 6.9	53	32.5	38	▲ 17.4	33	▲ 19.5	5	0.0	20	122.2	45	15.4	13	44.4	
I 卸売業, 小売業 (50~61)	1,481	1,976	▲ 25.1	6,333	7,231	▲ 12.4	829	▲ 17.4	157	6.8	134	▲ 26.4	202	▲ 18.5	47	▲ 7.8	42	▲ 81.9	33	▲ 38.9	37	▲ 36.2	
56~61 小 売 業	1,195	1,672	▲ 28.5	5,018	5,814	▲ 13.7	647	▲ 22.7	141	25.9	99	▲ 30.3	174	▲ 21.3	42	▲ 12.5	36	▲ 84.1	29	▲ 37.0	27	▲ 32.5	
J, K 金融, 保険業, 不動産, 物品賃貸業 (62~70)	146	139	▲ 5.0	746	725	▲ 2.9	88	▲ 3.3	24	700.0	16	▲ 5.9	8	▲ 42.9	1	-	2	0.0	1	▲ 50.0	6	▲ 40.0	
67 保 険 業	43	33	▲ 30.3	180	166	▲ 8.4	26	▲ 10.3	10	-	3	200.0	2	100.0	0	-	2	0.0	0	-	0	-	
L 学術研究, 専門・技術サービス業 (71~74)	113	121	▲ 6.6	598	697	▲ 14.2	76	13.4	8	60.0	4	▲ 60.0	6	▲ 79.3	2	100.0	2	0.0	14	250.0	1	▲ 66.7	
M 宿泊業, 飲食サービス業 (75~77)	490	510	▲ 3.9	2,524	2,682	▲ 5.9	215	▲ 5.7	51	34.2	51	▲ 25.0	83	▲ 6.7	21	0.0	20	100.0	39	11.4	10	▲ 52.4	
76 飲 食 店	163	239	▲ 31.8	1,029	1,231	▲ 16.4	89	▲ 11.9	8	▲ 27.3	28	▲ 37.8	6	▲ 76.0	5	▲ 58.3	10	233.3	14	▲ 36.4	3	▲ 85.0	
N 生活関連サービス業, 娯楽業 (78~80)	279	406	▲ 31.3	1,936	1,658	▲ 16.8	97	▲ 40.9	14	40.0	120	▲ 28.6	21	▲ 41.7	16	33.3	0	-	6	0.0	5	▲ 50.0	
O 教育, 学習支援業 (81~82)	110	134	▲ 17.9	607	707	▲ 14.1	56	▲ 12.5	11	▲ 59.3	5	▲ 28.6	10	▲ 44.4	14	250.0	4	▲ 20.0	8	▲ 11.1	2	-	
P 医 療 , 福 祉 (83~85)	1,368	1,492	▲ 8.3	7,730	8,033	▲ 3.8	617	▲ 4.3	148	▲ 18.2	122	▲ 45.8	158	▲ 1.3	91	▲ 9.9	37	12.1	90	63.6	105	14.1	
83 医 療 業	570	536	▲ 6.3	2,946	2,910	▲ 1.2	238	9.7	62	12.7	52	▲ 35.8	89	18.7	44	▲ 21.4	15	275.0	43	79.2	27	12.5	
85 社会保険・社会福祉・介護事業	793	945	▲ 16.1	4,726	5,068	▲ 6.7	374	▲ 10.7	86	▲ 30.6	70	▲ 51.4	69	▲ 18.8	47	4.4	22	▲ 24.1	47	51.6	78	14.7	
Q 複合サービス事業 (86~87)	135	124	▲ 8.9	953	895	▲ 6.5	11	▲ 31.3	24	14.3	40	207.7	15	150.0	36	▲ 30.8	4	0.0	1	▲ 50.0	4	▲ 60.0	
R サービス業(他に分類されないもの) (88~96)	843	917	▲ 8.1	5,140	5,868	▲ 12.4	368	▲ 3.4	157	89.2	107	▲ 44.0	36	▲ 45.5	19	▲ 48.6	19	111.1	84	52.7	53	▲ 44.2	
91 職業紹介・労働者派遣業	362	300	▲ 20.7	2,090	2,555	▲ 18.2	125	37.4	91	133.3	37	▲ 33.9	2	▲ 75.0	1	-	0	-	64	68.4	42	▲ 37.3	
92 その他の事業サービス業	316	416	▲ 24.0	1,940	2,088	▲ 7.1	167	▲ 18.9	53	65.6	56	▲ 49.1	14	▲ 50.0	13	▲ 27.8	2	0.0	1	▲ 80.0	10	▲ 33.3	
S, T 公 務 ・ そ の 他 (97, 98, 99)	129	138	▲ 6.5	671	815	▲ 17.7	58	▲ 20.5	10	11.1	2	▲ 50.0	25	▲ 16.7	27	170.0	1	0.0	1	▲ 83.3	5	0.0	
合 計	7,983	9,332	▲ 14.5	42,120	46,543	▲ 9.5	3,282	▲ 12.8	1,068	3.7	947	▲ 29.0	904	▲ 19.3	506	▲ 2.9	330	▲ 39.0	544	14.0	402	▲ 26.2	
事業所規模	29人以下	4,909	5,696	▲ 13.8	25,701	28,549	▲ 10.0	2,056	▲ 13.2	677	9.2	641	▲ 24.7	464	▲ 21.0	269	▲ 11.5	214	▲ 39.5	342	14.8	246	▲ 21.7
	30~99人	1,913	2,257	▲ 15.2	10,329	11,293	▲ 8.5	771	▲ 9.3	242	▲ 2.4	196	▲ 37.0	260	▲ 29.5	137	▲ 11.4	87	▲ 15.5	124	1.6	96	▲ 26.7
	100~299人	784	853	▲ 8.1	3,851	4,321	▲ 10.9	287	▲ 0.7	88	▲ 8.3	70	▲ 23.9	138	14.0	86	▲ 4.4	24	▲ 69.2	44	37.5	47	▲ 14.5
	300~499人	177	238	▲ 25.6	1,183	1,308	▲ 9.6	66	▲ 50.4	31	▲ 22.5	8	0.0	21	162.5	10	150.0	1	-	30	66.7	10	▲ 63.0
	500~999人	107	213	▲ 49.8	666	769	▲ 13.4	33	▲ 57.1	30	15.4	10	▲ 83.9	21	▲ 40.0	4	-	4	▲ 33.3	4	▲ 42.9	1	-
1,000人以上	93	75	▲ 24.0	390	303	▲ 28.7	69	43.8	0	-	22	144.4	0	-	0	-	0	-	0	-	2	▲ 88.9	

主要産業別新規求人の動向（新規学卒を除きパートタイムを含む）

対前年同月（年度/期）比 単位：%

令和5年8月分

山形労働局

項目	製造業											運輸業、郵便業	卸・小売	金融、保険業、不動産、物品賃貸業	宿泊業、飲食サービス業	医療・福祉	医療業	社会保険福祉介護事業	サービス業	職業紹介・労働者派遣業	その他の事業
	全産業	建設業	食料品等	繊維関係	金属製品	生産用機械器具	電子部品	電気機械	情報通信	輸送機械											
令和2年度	求人ウェイト											380.0	1,449.9	147.5	549.9	2,034.6	693.0	1,327.5	1,086.0	420.3	430.6
令和3年度	10,000.0	1,290.7	1,770.0	404.0	118.5	137.9	134.9	120.2	132.1	66.6	101.7	395.1	1,300.0	149.6	516.7	1,823.5	647.8	1,160.4	1,367.7	683.2	430.1
令和4年度	10,000.0	1,116.8	1,711.3	445.9	117.1	129.7	138.4	106.4	127.0	57.7	90.0	411.1	1,504.0	163.7	595.9	1,786.6	658.6	1,116.8	1,232.8	501.2	457.5
令和5年度	10,000.0	1,136.3	1,564.8	424.5	147.9	125.8	121.1	100.0	98.1	31.3	84.8	435.2	1,503.6	177.1	599.2	1,835.2	699.4	1,122.0	1,220.3	496.2	460.6
令和2年度	▲21.3	▲2.4	▲26.1	▲24.0	▲26.8	▲8.8	▲41.6	▲22.1	▲30.7	▲31.0	▲45.8	▲27.0	▲24.1	▲24.8	▲33.6	▲15.9	▲16.3	▲15.3	▲22.9	▲28.0	▲20.9
令和3年度	15.0	5.9	52.9	29.4	7.7	70.4	74.7	57.8	74.2	74.8	124.4	19.5	3.1	16.6	8.0	3.0	7.5	0.5	44.8	86.9	14.8
令和4年度	9.5	▲5.3	5.9	20.9	8.2	3.0	12.3	▲3.1	5.3	▲5.0	▲3.1	13.9	26.7	19.8	26.3	7.3	11.3	5.4	▲1.3	▲19.7	16.5
令和2年	▲25.8	▲2.4	▲38.0	▲19.5	▲35.6	▲48.7	▲77.9	▲12.8	▲52.6	▲61.7	▲57.1	▲36.1	▲13.4	▲38.5	▲50.0	▲20.8	▲21.9	▲18.8	▲35.3	▲45.1	▲26.3
9月	▲23.1	▲3.2	▲30.6	▲38.2	▲21.0	▲20.5	▲33.0	▲37.5	▲10.0	▲48.1	▲57.1	▲34.0	▲32.4	▲36.8	▲18.4	▲8.4	▲3.2	▲10.5	▲29.7	▲40.7	▲24.2
10月	▲26.3	▲8.8	▲28.1	▲27.2	▲39.7	▲9.0	▲21.7	▲29.8	▲36.5	▲12.8	▲25.4	▲31.2	▲33.2	▲23.6	▲29.0	▲7.6	0.7	▲10.5	▲50.6	▲69.0	▲25.9
11月	▲12.9	12.9	▲11.3	24.6	▲37.1	▲34.6	▲60.6	▲20.3	▲28.7	21.1	11.4	▲25.2	▲10.1	▲9.6	▲31.1	▲19.4	▲15.3	▲20.6	▲0.7	12.4	▲10.4
12月	▲24.6	▲5.1	▲32.0	▲35.0	▲24.5	▲33.3	▲46.6	▲54.2	▲18.8	▲28.6	▲63.0	▲27.6	▲28.8	▲33.7	▲20.9	▲24.6	▲22.6	▲25.8	▲15.6	▲7.8	▲26.5
令和3年	▲5.6	2.5	▲7.7	▲13.6	▲1.9	14.5	71.9	▲41.2	▲17.1	▲9.8	4.0	0.9	▲18.4	62.0	▲26.1	5.9	26.3	▲2.9	22.3	75.3	▲7.3
2月	▲14.5	25.5	15.1	1.0	▲19.1	66.3	16.9	134.2	23.0	23.1	1.8	▲19.4	▲17.2	▲22.4	▲31.1	▲30.5	▲46.0	▲15.2	13.5	42.5	▲16.6
3月	0.6	11.9	3.6	▲8.7	▲31.0	109.8	4.1	18.6	0.9	53.7	6.7	▲5.3	▲2.5	▲23.8	25.4	▲10.8	▲14.2	▲8.6	13.9	34.1	2.9
4月	21.5	11.9	50.4	21.4	28.4	8.4	133.3	▲15.0	79.3	150.0	466.7	65.3	8.0	54.4	6.1	29.4	63.2	15.2	66.7	184.7	14.3
5月	17.9	24.6	66.6	14.2	1.1	239.4	69.8	245.5	74.5	220.0	83.3	▲6.1	▲9.8	▲15.5	1.3	▲10.5	▲26.0	▲0.9	98.7	254.9	25.1
6月	9.3	8.9	50.8	29.7	▲38.4	125.0	67.6	121.9	104.3	90.5	584.6	13.5	▲0.5	9.2	▲0.2	▲13.5	▲3.7	▲17.9	85.2	343.3	9.3
7月	23.8	3.3	65.6	12.5	▲9.3	125.9	148.9	▲4.9	190.0	129.2	404.8	27.1	▲5.0	43.3	▲2.4	28.3	42.8	22.0	117.8	404.8	36.0
8月	17.1	11.2	86.4	41.9	▲1.1	165.0	164.7	151.2	100.0	100.0	277.8	9.2	▲5.9	21.7	18.5	3.1	6.8	0.2	61.9	137.2	11.7
9月	16.8	7.5	65.9	37.0	▲3.2	97.0	72.6	118.0	132.1	17.9	102.2	13.3	23.0	18.1	10.2	▲18.1	▲24.2	▲15.6	68.9	176.5	13.9
10月	15.8	1.4	37.2	21.6	9.8	122.5	34.4	▲21.2	65.6	141.5	101.9	24.0	7.8	5.3	0.0	9.5	22.9	3.0	83.7	146.3	57.5
11月	12.2	7.5	72.2	23.6	24.1	105.9	165.9	242.6	32.3	32.6	22.4	35.0	▲1.5	16.3	4.8	4.8	▲4.3	9.6	5.0	15.9	▲6.8
12月	14.8	6.6	52.0	16.4	30.1	106.0	123.8	115.9	75.6	30.0	214.8	19.1	21.2	15.6	14.5	▲2.9	4.3	▲6.6	23.0	30.1	6.6
令和4年	17.4	5.2	62.7	58.5	24.8	71.3	42.9	60.0	75.0	101.8	150.0	▲5.2	7.2	22.7	9.3	3.0	4.8	3.3	22.7	19.9	36.9
2月	7.3	▲4.9	37.2	86.4	▲14.0	▲12.0	44.7	16.9	44.0	93.8	40.4	24.5	▲4.5	▲1.9	14.1	▲2.0	6.7	▲8.4	1.4	▲5.5	8.0
3月	9.1	▲5.5	14.8	2.2	62.5	▲6.5	12.7	62.9	10.1	▲6.3	▲17.5	25.3	6.4	25.9	19.3	11.6	13.5	9.0	8.0	9.7	▲6.4
4月	13.6	▲2.7	27.3	32.0	▲5.3	50.0	41.1	44.8	7.7	61.8	▲27.5	▲14.9	11.9	45.1	50.7	2.3	▲6.6	7.3	37.6	56.7	26.8
5月	22.0	▲5.6	39.4	98.8	9.5	▲4.5	58.9	28.9	48.3	33.3	56.4	43.9	68.9	26.5	52.0	12.5	33.1	4.0	▲16.7	▲40.7	11.9
6月	14.2	4.0	18.8	6.6	116.4	▲3.4	8.1	47.9	39.4	35.0	▲5.6	30.2	34.8	1.5	42.0	18.8	17.9	18.5	▲14.0	▲36.4	▲1.0
7月	12.3	▲7.4	13.9	25.1	29.6	4.9	19.7	103.9	6.0	30.9	▲30.2	7.4	26.6	9.4	44.1	5.0	2.1	6.1	22.8	12.1	34.1
8月	16.6	▲2.4	23.4	28.8	24.7	29.2	45.6	▲4.9	32.6	119.4	51.5	22.5	50.6	37.6	32.5	7.6	10.1	7.3	▲16.6	▲44.0	14.6
9月	5.5	▲3.8	1.7	13.8	36.3	▲1.5	▲2.4	▲40.4	▲6.9	39.4	31.9	16.4	16.9	28.0	15.7	14.8	32.8	7.5	▲16.4	▲43.4	9.2
10月	10.5	▲9.1	3.7	8.9	41.1	▲24.7	5.0	42.3	1.0	▲54.5	▲27.1	48.6	1.8	6.7	25.3	10.5	2.7	14.6	7.5	▲6.3	19.1
11月	7.0	▲8.7	▲8.9	22.5	▲25.2	20.0	6.4	▲44.7	18.3	▲37.7	33.3	7.0	32.7	13.2	4.8	▲3.5	1.1	▲5.3	23.2	24.1	18.1
12月	4.7	▲5.3	3.0	35.9	16.7	▲4.9	▲7.8	▲38.9	▲5.8	▲21.2	24.7	▲3.1	27.1	14.2	18.2	▲3.0	▲1.2	▲3.9	▲16.9	▲50.0	24.1
令和5年	2.5	▲11.7	▲16.8	▲3.5	▲16.0	▲16.8	▲5.7	▲16.7	▲16.8	▲70.3	▲65.4	51.9	14.1	▲2.5	25.7	13.1	24.1	6.7	▲6.1	▲34.0	23.3
2月	12.3	▲1.9	▲8.5	4.2	▲17.3	12.0	7.3	▲28.8	▲31.5	71.0	▲7.5	22.2	22.2	48.0	22.8	23.8	29.1	21.9	▲7.6	▲28.3	5.4
3月	▲2.4	▲9.8	▲7.1	16.9	▲39.2	5.0	7.0	▲33.3	4.2	▲45.8	25.8	▲19.7	16.4	25.5	8.2	▲13.5	2.7	▲20.2	▲1.4	▲12.2	13.8
4月	▲2.2	▲11.1	▲14.4	16.2	39.3	3.7	▲24.7	▲41.7	▲5.4	▲67.4	▲21.6	22.9	5.8	▲26.6	13.2	5.0	10.7	1.1	▲24.5	▲52.0	▲1.1
5月	▲10.1	▲0.3	▲27.3	▲32.4	10.6	▲2.8	▲12.9	▲24.5	▲56.1	▲45.3	▲20.9	▲21.5	▲18.5	24.2	▲18.5	4.1	2.4	3.1	▲5.9	▲3.8	▲10.1
6月	▲12.0	▲20.4	▲22.9	▲13.8	▲31.1	▲10.6	▲35.8	▲20.0	▲14.5	▲72.2	▲15.5	▲19.7	▲5.7	24.8	▲29.4	▲16.4	▲22.7	▲12.1	16.9	51.1	11.5
7月	▲8.9	▲13.6	▲18.4	1.3	16.5	▲24.2	▲17.1	▲51.0	▲52.8	▲66.7	32.4	8.8	▲9.0	▲1.3	12.5	▲3.4	7.6	▲9.0	▲28.8	▲46.3	▲10.5
8月	▲14.5	4.4	▲28.7	▲32.2	3.4	▲35.8	▲32.8	7.1	▲35.2	▲63.3	▲39.8	2.0	▲25.1	5.0	▲3.9	▲8.3	6.3	▲16.1	▲8.1	20.7	▲24.0
4月～8月計	▲9.5	▲9.3	▲22.4	▲14.5	6.3	▲14.5	▲24.9	▲29.5	▲33.4	▲63.1	▲15.2	▲2.1	▲12.4	2.9	▲5.9	▲3.8	1.2	▲6.7	▲12.4	▲18.2	▲7.1

注) 求人ウェイトは、当該年度における新規求人数の累計を10,000として各産業別新規求人数を指数化

一般職業紹介状況 常用（パートタイムを含む）

令和5年8月分 山形労働局

項目 年月	新規求職申込件数		月間有効求職者数		新規求人数		有効求人数		新規求人倍率		有効求人倍率		紹介件数		就職件数		就職率%		充足率%		
		前年同月比		前年同月比		前年同月比		前年同月比		前年同月差		前年同月差		前年同月比		前年同月比		前年同月差		前年同月差	
平成30年度平均	4,618	▲ 1.9	16,830	▲ 0.4	9,140	3.0	25,253	4.0	1.98	0.10	1.50	0.06	5,462	▲ 4.8	1,866	▲ 2.5	40.4	▲ 0.3	20.0	▲ 1.1	
平成31年度平均	4,585	▲ 0.7	17,322	2.9	8,624	▲ 5.6	23,898	▲ 5.4	1.88	▲ 0.10	1.38	▲ 0.12	5,413	▲ 0.9	1,803	▲ 3.4	39.3	▲ 1.1	20.4	0.4	
令和2年度平均	4,216	▲ 8.0	17,756	2.5	6,768	▲ 21.5	18,504	▲ 22.6	1.61	▲ 0.27	1.04	▲ 0.34	4,692	▲ 13.3	1,450	▲ 19.6	34.4	▲ 4.9	21.0	0.6	
令和3年度平均	4,049	▲ 4.0	16,894	▲ 4.9	7,675	13.4	21,095	14.0	1.90	0.29	1.25	0.21	4,104	▲ 12.5	1,438	▲ 0.8	35.5	1.1	18.4	▲ 2.6	
令和4年度平均	4,054	0.1	16,283	▲ 3.6	8,549	11.4	23,965	13.6	2.11	0.21	1.47	0.22	3,795	▲ 7.5	1,494	3.9	36.9	1.4	17.2	▲ 1.2	
令和4年度累計	20,500	▲ 1.6	84,798	▲ 4.1	42,516	17.7	118,073	19.0	2.07	0.34	1.39	0.27	18,505	▲ 10.8	7,220	▲ 0.7	35.2	0.3	16.6	▲ 3.1	
令和5年度累計	20,909	2.0	85,089	0.3	38,604	▲ 9.2	110,376	▲ 6.5	1.85	▲ 0.22	1.30	▲ 0.09	17,659	▲ 4.6	7,003	▲ 3.0	33.5	▲ 1.7	17.6	1.0	
前々年同月	3,670	-	16,427	-	7,235	-	20,364	-	1.97	-	1.24	-	3,663	-	1,214	-	33.1	-	16.3	-	
令和4年	7月	3,502	▲ 3.3	16,084	▲ 2.8	8,452	12.6	23,598	20.1	2.41	0.34	1.47	0.28	3,380	▲ 10.2	1,276	▲ 4.6	36.4	▲ 0.6	14.5	▲ 2.8
	8月	3,582	▲ 2.4	15,809	▲ 3.8	8,706	20.3	24,505	20.3	2.43	0.46	1.55	0.31	3,521	▲ 3.9	1,243	2.4	34.7	1.6	14.1	▲ 2.2
	9月	3,811	▲ 5.1	15,813	▲ 4.9	8,809	11.8	24,669	15.7	2.31	0.35	1.56	0.28	3,672	▲ 13.8	1,426	▲ 0.3	37.4	1.8	16.2	▲ 1.8
令和5年	10月	3,771	▲ 9.2	15,859	▲ 6.2	9,001	10.9	25,068	15.6	2.39	0.44	1.58	0.30	3,387	▲ 20.5	1,343	▲ 4.1	35.6	1.9	14.7	▲ 2.4
	11月	3,336	▲ 10.7	15,248	▲ 8.8	7,643	4.3	23,847	10.2	2.29	0.33	1.56	0.26	2,969	▲ 20.8	1,272	▲ 6.8	38.1	1.6	16.3	▲ 2.2
	12月	3,002	▲ 5.2	14,185	▲ 9.3	7,790	6.8	22,982	8.3	2.59	0.29	1.62	0.26	2,431	▲ 15.1	1,098	▲ 8.7	36.6	▲ 1.4	13.7	▲ 2.4
	1月	4,216	2.7	14,760	▲ 5.4	9,019	4.3	23,433	6.0	2.14	0.03	1.59	0.17	3,363	▲ 7.2	975	▲ 3.2	23.1	▲ 1.4	10.5	▲ 1.0
内 訳	2月	5,250	34.6	16,695	5.4	9,085	15.3	24,621	9.4	1.73	▲ 0.29	1.47	0.05	5,728	25.2	1,522	18.0	29.0	▲ 4.1	16.6	0.3
	3月	4,762	1.6	18,043	6.2	8,727	▲ 1.0	24,890	6.1	1.83	▲ 0.05	1.38	0.00	5,487	6.2	3,076	34.4	64.6	15.8	34.8	9.6
	4月	5,489	▲ 3.2	17,865	0.2	8,390	▲ 2.1	23,048	1.0	1.53	0.02	1.29	0.01	3,734	▲ 12.0	1,642	▲ 0.4	29.9	0.8	19.0	0.0
	5月	4,122	0.6	17,627	▲ 1.3	7,272	▲ 10.0	22,276	▲ 4.5	1.76	▲ 0.21	1.26	▲ 0.05	3,590	▲ 4.0	1,392	▲ 5.0	33.8	▲ 2.0	18.9	1.3
	6月	3,869	5.9	17,225	0.0	7,643	▲ 12.3	21,894	▲ 8.1	1.98	▲ 0.41	1.27	▲ 0.11	3,706	2.3	1,480	▲ 6.8	38.3	▲ 5.2	18.7	0.8
	7月	3,686	5.3	16,216	0.8	7,897	▲ 6.6	21,502	▲ 8.9	2.14	▲ 0.27	1.33	▲ 0.14	3,316	▲ 1.9	1,329	4.2	36.1	▲ 0.3	16.1	1.6
	8月	3,743	4.5	16,156	2.2	7,402	▲ 15.0	21,656	▲ 11.6	1.98	▲ 0.45	1.34	▲ 0.21	3,313	▲ 5.9	1,160	▲ 6.7	31.0	▲ 3.7	15.2	1.1
	山形	1,436	7.0	6,261	7.4	3,100	▲ 13.3	8,792	▲ 5.8	2.16	▲ 0.50	1.40	▲ 0.20	1,325	▲ 6.3	410	▲ 1.7	28.6	▲ 2.5	13.5	1.4
米沢	493	2.5	2,064	1.7	998	1.0	2,719	▲ 8.3	2.02	▲ 0.03	1.32	▲ 0.14	478	▲ 4.8	171	4.3	34.7	0.6	17.8	1.3	
酒田	483	1.0	1,973	1.6	855	▲ 30.8	2,586	▲ 22.8	1.77	▲ 0.82	1.31	▲ 0.41	384	▲ 4.0	120	▲ 28.1	24.8	▲ 10.1	12.9	0.0	
鶴岡	414	▲ 2.6	1,788	▲ 0.8	849	▲ 17.2	2,804	▲ 12.7	2.05	▲ 0.36	1.57	▲ 0.21	327	▲ 14.8	115	▲ 22.3	27.8	▲ 7.0	13.7	▲ 1.5	
新庄	210	1.4	942	0.2	456	▲ 0.7	1,240	▲ 3.5	2.17	▲ 0.05	1.32	▲ 0.05	161	▲ 3.6	98	25.6	46.7	9.0	20.6	5.1	
長井	163	21.6	799	7.0	315	▲ 39.4	1,005	▲ 28.0	1.93	▲ 1.95	1.26	▲ 0.61	167	16.0	67	1.5	41.1	▲ 8.2	18.1	7.1	
村山	330	21.3	1,365	3.5	475	12.0	1,375	▲ 8.1	1.44	▲ 0.12	1.01	▲ 0.12	276	0.7	115	10.6	34.8	▲ 3.4	20.6	1.3	
寒河江	214	▲ 11.9	964	▲ 19.9	354	▲ 25.9	1,135	▲ 22.6	1.65	▲ 0.32	1.18	▲ 0.04	195	▲ 17.4	64	▲ 35.4	29.9	▲ 10.8	16.4	▲ 5.1	

産業別・事業所規模別・新規求人数 常用（パートタイムを含む）

令和5年8月分

山形労働局

産業・規模別	項目	局計			局計			山形		米沢		酒田		鶴岡		新庄		長井		村山		寒河江	
		5.8	4.8	前年比	5年度累計	4年度累計	前年比	5.8	前年比	5.8	前年比	5.8	前年比	5.8	前年比	5.8	前年比	5.8	前年比	5.8	前年比	5.8	前年比
A, B	農 林 漁 業 (01~04)	69	125	▲ 44.8	433	519	▲ 16.6	10	▲ 47.4	5	▲ 75.0	6	▲ 72.7	17	▲ 10.5	14	▲ 46.2	6	▲ 25.0	10	66.7	1	▲ 80.0
C	鉱業、採石業、砂利採取業 (05)	6	13	▲ 53.8	42	51	▲ 17.6	0	-	3	▲ 25.0	0	-	0	-	0	-	1	▲ 50.0	2	0.0	0	-
D	建設業 (06~08)	962	925	▲ 4.0	4,748	5,244	▲ 9.5	296	8.0	138	10.4	115	▲ 33.5	106	▲ 12.4	109	41.6	75	21.0	72	53.2	51	10.9
E	製造業 (09~32)	1,257	1,725	▲ 27.1	6,423	8,098	▲ 20.7	339	▲ 32.1	226	▲ 21.5	135	▲ 14.0	154	▲ 25.2	94	▲ 19.0	80	▲ 44.4	129	▲ 9.2	100	▲ 42.2
	09,10 食料品、飲料・たばこ・飼料製造業	319	450	▲ 29.1	1,694	1,879	▲ 9.8	128	▲ 40.2	34	6.3	50	▲ 19.4	21	▲ 16.0	26	62.5	5	▲ 28.6	30	30.4	25	▲ 64.8
	11 繊維工業	120	116	▲ 3.4	622	581	▲ 7.1	2	▲ 50.0	42	13.5	9	▲ 10.0	40	▲ 7.0	12	300.0	2	0.0	0	-	13	▲ 23.5
	12,13 木材・家具関係	49	54	▲ 9.3	252	262	▲ 3.8	13	▲ 27.8	2	-	3	▲ 40.0	5	0.0	8	300.0	16	0.0	2	100.0	0	-
	14,15 紙・印刷関係	29	46	▲ 37.0	167	207	▲ 19.3	12	▲ 25.0	4	▲ 60.0	9	▲ 18.2	3	-	0	-	1	-	0	-	0	-
	16~19 化学・プラスチック関係	70	110	▲ 36.4	366	589	▲ 37.9	24	▲ 56.4	12	20.0	5	▲ 28.6	6	▲ 64.7	0	-	3	▲ 40.0	18	125.0	2	▲ 50.0
	21 窯業・土石製品製造業	73	54	▲ 35.2	244	314	▲ 22.3	27	80.0	16	6.7	7	40.0	11	266.7	2	▲ 50.0	6	▲ 33.3	0	-	4	33.3
	22,23 鉄鋼・非鉄金属製造業	21	61	▲ 65.6	143	201	▲ 28.9	8	14.3	0	-	4	▲ 69.2	1	-	1	▲ 50.0	0	-	7	133.3	0	-
	24 金属製品製造業	88	137	▲ 35.8	529	618	▲ 14.4	21	▲ 16.0	12	▲ 60.0	11	▲ 15.4	7	▲ 46.2	9	▲ 30.8	8	▲ 57.9	16	6.7	4	▲ 55.6
	25 はん用機械器具製造業	62	94	▲ 34.0	308	463	▲ 33.5	24	▲ 31.4	12	▲ 67.6	7	133.3	8	▲ 11.1	1	-	5	25.0	4	0.0	1	▲ 50.0
	26 生産用機械器具製造業	81	121	▲ 33.1	491	650	▲ 24.5	29	▲ 3.3	20	▲ 20.0	1	▲ 80.0	7	▲ 36.4	0	-	2	▲ 83.3	11	▲ 42.1	11	▲ 31.3
	27 業務用機械器具製造業	34	22	▲ 54.5	120	134	▲ 10.4	20	566.7	0	-	0	-	3	▲ 66.7	3	-	2	0.0	1	▲ 83.3	5	150.0
	28 電子部品・デバイス・電子回路製造業	103	97	▲ 6.2	403	579	▲ 30.4	1	-	32	60.0	15	-	20	66.7	9	▲ 47.1	8	-	2	▲ 85.7	16	▲ 52.9
	29 電気機械器具製造業	78	116	▲ 32.8	409	606	▲ 32.5	10	▲ 56.5	20	11.1	8	▲ 20.0	12	▲ 75.0	4	▲ 42.9	10	400.0	14	75.0	0	-
	30 情報通信機械器具製造業	24	69	▲ 65.2	127	318	▲ 60.1	1	▲ 90.0	7	▲ 58.8	0	-	0	-	5	▲ 54.5	3	▲ 40.0	7	▲ 36.4	1	0.0
	31 輸送用機械器具製造業	60	97	▲ 38.1	355	413	▲ 14.0	11	▲ 64.5	2	▲ 60.0	5	66.7	10	42.9	12	9.1	9	▲ 71.0	5	▲ 44.4	6	-
	20,32 その他の製造業	46	81	▲ 43.2	193	284	▲ 32.0	8	▲ 38.5	11	▲ 47.6	1	-	0	-	2	▲ 90.9	0	-	12	▲ 33.3	12	500.0
F	電気・ガス・熱供給・水道業 (33~36)	11	12	▲ 8.3	69	63	9.5	1	▲ 83.3	3	50.0	2	-	0	-	2	-	0	-	0	-	3	-
G	情報通信業 (37~41)	107	84	27.4	460	406	13.3	40	42.9	19	137.5	42	20.0	2	0.0	0	-	2	▲ 66.7	0	-	2	▲ 33.3
H	運輸業、郵便業 (42~49)	327	309	5.8	1,736	1,721	0.9	146	3.5	45	45.2	31	▲ 32.6	23	▲ 25.8	5	0.0	20	122.2	45	21.6	12	33.3
I	卸売業、小売業 (50~61)	1,434	1,868	▲ 23.2	6,082	6,932	▲ 12.3	809	▲ 15.6	149	4.2	129	▲ 26.3	194	▲ 10.2	43	▲ 6.5	42	▲ 81.3	31	▲ 41.5	37	▲ 28.8
	56~61 小売業	1,169	1,587	▲ 26.3	4,876	5,639	▲ 13.5	645	▲ 19.3	135	22.7	94	▲ 30.9	166	▲ 12.2	38	▲ 11.6	36	▲ 83.9	28	▲ 39.1	27	▲ 32.5
J, K	金融、保険業、不動産、物品賃貸業 (62~70)	134	133	0.8	713	699	2.0	76	▲ 10.6	24	700.0	16	▲ 5.9	8	▲ 42.9	1	-	2	0.0	1	▲ 50.0	6	▲ 40.0
	67 保険業	33	28	17.9	155	149	4.0	16	▲ 33.3	10	-	3	200.0	2	100.0	0	-	2	0.0	0	-	0	-
L	学術研究、専門・技術サービス業 (71~74)	111	103	7.8	574	648	▲ 11.4	74	29.8	8	60.0	4	▲ 60.0	6	▲ 73.9	2	100.0	2	0.0	14	600.0	1	▲ 66.7
M	宿泊業、飲食サービス業 (75~77)	484	495	▲ 2.2	2,489	2,623	▲ 5.1	212	▲ 2.3	51	37.8	51	▲ 25.0	82	▲ 7.9	21	0.0	20	100.0	39	14.7	8	▲ 57.9
	76 飲食店	161	231	▲ 30.3	1,013	1,202	▲ 15.7	89	▲ 6.3	8	▲ 27.3	28	▲ 37.8	6	▲ 76.0	5	▲ 58.3	10	233.3	14	▲ 36.4	1	▲ 94.4
N	生活関連サービス業、娯楽業 (78~80)	275	399	▲ 31.1	1,900	1,621	17.2	97	▲ 40.5	14	40.0	119	▲ 28.3	21	▲ 40.0	16	33.3	0	-	4	33.3	4	▲ 60.0
O	教育、学習支援業 (81~82)	108	132	▲ 18.2	589	672	▲ 12.4	55	▲ 14.1	10	▲ 63.0	5	▲ 28.6	10	▲ 37.5	14	250.0	4	▲ 20.0	8	▲ 11.1	2	-
P	医療、福祉 (83~85)	1,356	1,478	▲ 8.3	7,628	7,933	▲ 3.8	614	▲ 4.4	147	▲ 18.8	120	▲ 45.5	154	▲ 0.6	89	▲ 11.9	37	15.6	90	63.6	105	14.1
	83 医療業	565	529	6.8	2,920	2,870	1.7	237	9.2	62	12.7	51	▲ 33.8	88	22.2	42	▲ 25.0	15	275.0	43	79.2	27	12.5
	85 社会保険・社会福祉・介護事業	786	938	▲ 16.2	4,650	5,008	▲ 7.1	372	▲ 10.6	85	▲ 31.5	69	▲ 51.7	66	▲ 20.5	47	4.4	22	▲ 21.4	47	51.6	78	14.7
Q	複合サービス事業 (86~87)	67	59	13.6	498	599	▲ 16.9	9	▲ 10.0	24	14.3	4	▲ 20.0	15	150.0	6	500.0	4	0.0	1	▲ 50.0	4	▲ 60.0
R	サービス業(他に分類されないもの) (88~96)	589	723	▲ 18.5	3,676	4,041	▲ 9.0	274	▲ 19.9	124	67.6	74	▲ 43.5	36	▲ 43.8	19	▲ 48.6	19	111.1	28	12.0	15	▲ 63.4
	91 職業紹介・労働者派遣業	117	126	▲ 7.1	785	876	▲ 10.4	37	▲ 35.1	58	93.3	7	▲ 30.0	2	▲ 71.4	1	-	0	-	8	0.0	4	▲ 69.2
	92 その他の事業サービス業	313	400	▲ 21.8	1,841	1,977	▲ 6.9	167	▲ 16.9	53	65.6	53	▲ 47.0	14	▲ 48.1	13	▲ 27.8	2	0.0	1	▲ 80.0	10	▲ 33.3
S, T	公務・その他 (97,98,99)	105	123	▲ 14.6	544	646	▲ 15.8	48	▲ 29.4	8	▲ 11.1	2	▲ 50.0	21	0.0	21	110.0	1	0.0	1	▲ 80.0	3	▲ 40.0
	合 計	7,402	8,706	▲ 15.0	38,604	42,516	▲ 9.2	3,100	▲ 13.3	998	1.0	855	▲ 30.8	849	▲ 17.2	456	▲ 0.7	315	▲ 39.4	475	12.0	354	▲ 25.9
事業所規模	29人以下	4,479	5,265	▲ 14.9	23,216	25,689	▲ 9.6	1,933	▲ 13.7	640	5.8	564	▲ 28.2	425	▲ 17.6	226	▲ 7.4	199	▲ 43.0	282	9.3	210	▲ 21.3
	30~99人	1,834	2,172	▲ 15.6	9,910	10,737	▲ 7.7	741	▲ 10.4	214	▲ 7.4	189	▲ 38.8	256	▲ 29.1	136	11.5	87	▲ 6.5	116	6.4	95	▲ 20.8
	100~299人	739	781	▲ 5.4	3,578	3,917	▲ 8.7	274	▲ 1.1	84	▲ 12.5	64	▲ 3.0	128	17.4	86	▲ 3.4	24	▲ 66.7	43	34.4	36	▲ 21.7
	300~499人	164	207	▲ 20.8	991	1,190	▲ 16.7	63	▲ 44.2	30	0.0	7	0.0	19	137.5	4	0.0	1	-	30	66.7	10	▲ 63.0
	500~999人	105	209	▲ 49.8	583	696	▲ 16.2	32	▲ 58.4	30	15.4	9	▲ 85.5	21	▲ 32.3	4	-	4	▲ 33.3	4	▲ 42.9	1	-
1,000人以上	81	72	12.5	326	287	13.6	57	18.8	0	-	22	266.7	0	-	0	-	0	-	0	-	2	▲ 88.9	

一般職業紹介状況 常用（パートタイムを除く）

令和5年8月分 山形労働局

項目	新規求職申込件数		月間有効求職者数		新規求人数		有効求人数		新規求人倍率		有効求人倍率		紹介件数		就職件数		就職率%		充足率%		
	年 月	前年同月比	前年同月比	前年同月比	前年同月比	前年同月比	前年同月比	前年同月比	前年同月差	前年同月差	前年同月比	前年同月比	前年同月比	前年同月比	前年同月差	前年同月差	前年同月差	前年同月差			
平成30年度平均	3,260	▲ 4.3	11,525	▲ 2.7	6,076	5.6	16,828	6.8	1.86	0.17	1.46	0.13	4,023	▲ 7.0	1,274	▲ 4.3	39.1	0.0	20.5	▲ 2.1	
平成31年度平均	3,179	▲ 2.5	11,555	0.3	5,734	▲ 5.6	16,008	▲ 4.9	1.80	▲ 0.06	1.39	▲ 0.07	3,887	▲ 3.4	1,182	▲ 7.2	37.2	▲ 1.9	20.0	▲ 0.5	
令和2年度平均	2,889	▲ 9.1	11,834	2.4	4,632	▲ 19.2	12,818	▲ 19.9	1.60	▲ 0.20	1.08	▲ 0.31	3,187	▲ 18.0	897	▲ 24.1	31.1	▲ 6.1	18.9	▲ 1.1	
令和3年度平均	2,748	▲ 4.9	10,934	▲ 7.6	5,340	15.3	14,931	16.5	1.94	0.34	1.37	0.29	2,774	▲ 13.0	909	1.3	33.1	2.0	16.7	▲ 2.2	
令和4年度平均	2,706	▲ 1.5	10,384	▲ 5.0	5,802	8.6	16,554	10.9	2.14	0.20	1.59	0.22	2,478	▲ 10.7	896	▲ 1.4	33.1	0.0	15.1	▲ 1.6	
令和4年度累計	13,608	▲ 1.1	53,570	▲ 5.1	29,317	15.5	82,167	15.9	2.15	0.31	1.53	0.27	12,494	▲ 11.3	4,438	▲ 2.2	32.6	▲ 0.4	14.8	▲ 2.7	
令和5年度累計	13,582	▲ 0.2	53,177	▲ 0.7	26,101	▲ 11.0	75,160	▲ 8.5	1.92	▲ 0.23	1.41	▲ 0.12	11,843	▲ 5.2	4,308	▲ 2.9	31.7	▲ 0.9	15.9	1.1	
前々年同月	2,530	-	10,645	-	4,795	-	14,445	-	1.90	-	1.36	-	2,603	-	812	-	32.1	-	16.5	-	
令和4年	7月	2,430	▲ 3.1	10,240	▲ 4.3	5,823	6.1	16,427	14.9	2.40	0.21	1.60	0.26	2,308	▲ 10.9	843	▲ 0.5	34.7	0.9	13.9	▲ 0.9
	8月	2,545	0.6	10,184	▲ 4.3	6,042	26.0	17,212	19.2	2.37	0.47	1.69	0.33	2,447	▲ 6.0	779	▲ 4.1	30.6	▲ 1.5	12.6	▲ 3.9
	9月	2,570	▲ 7.4	10,197	▲ 5.5	6,143	9.8	17,253	14.5	2.39	0.37	1.69	0.29	2,491	▲ 14.5	927	1.5	36.1	3.2	15.2	▲ 0.9
令和5年	10月	2,507	▲ 12.9	10,139	▲ 7.8	6,120	7.2	17,513	14.5	2.44	0.46	1.73	0.34	2,335	▲ 22.8	872	▲ 7.0	34.8	2.2	14.2	▲ 2.2
	11月	2,233	▲ 12.5	9,666	▲ 10.9	5,407	9.0	16,717	9.6	2.42	0.48	1.73	0.32	2,112	▲ 18.6	853	▲ 3.1	38.2	3.7	15.4	▲ 2.1
	12月	2,063	▲ 6.1	9,013	▲ 11.5	5,492	3.0	16,092	6.6	2.66	0.23	1.79	0.31	1,803	▲ 12.9	742	▲ 5.2	36.0	0.3	13.0	▲ 1.4
	1月	2,864	▲ 2.1	9,556	▲ 7.3	6,134	▲ 0.4	16,359	3.6	2.14	0.03	1.71	0.18	2,354	▲ 11.6	670	▲ 8.7	23.4	▲ 1.7	10.5	▲ 1.1
内 訳	2月	3,544	30.8	10,852	3.6	5,374	6.4	16,230	3.7	1.52	▲ 0.34	1.50	0.01	2,828	4.8	892	7.5	25.2	▲ 5.4	16.5	▲ 0.2
	3月	3,081	▲ 3.1	11,614	4.0	5,633	▲ 4.5	16,318	1.2	1.83	▲ 0.03	1.41	▲ 0.03	3,315	2.6	1,360	5.0	44.1	3.4	23.4	2.0
	4月	3,189	▲ 7.2	11,029	▲ 1.5	5,526	▲ 7.0	15,438	▲ 2.5	1.73	0.00	1.40	▲ 0.01	2,388	▲ 13.7	975	▲ 1.1	30.6	1.9	17.0	0.5
	5月	2,726	▲ 0.5	10,825	▲ 3.4	4,829	▲ 9.5	14,960	▲ 6.9	1.77	▲ 0.18	1.38	▲ 0.05	2,371	▲ 6.2	865	▲ 2.4	31.7	▲ 0.6	17.4	1.1
	6月	2,559	4.3	10,591	▲ 1.5	5,234	▲ 15.2	14,892	▲ 10.5	2.05	▲ 0.47	1.41	▲ 0.14	2,487	1.7	871	▲ 7.7	34.0	▲ 4.5	16.0	1.0
	7月	2,519	3.7	10,313	0.7	5,381	▲ 7.6	14,826	▲ 9.7	2.14	▲ 0.26	1.44	▲ 0.16	2,304	▲ 0.2	849	0.7	33.7	▲ 1.0	15.0	1.1
	8月	2,589	1.7	10,419	2.3	5,131	▲ 15.1	15,044	▲ 12.6	1.98	▲ 0.39	1.44	▲ 0.25	2,293	▲ 6.3	748	▲ 4.0	28.9	▲ 1.7	14.2	1.6
	山形	991	3.2	4,127	6.3	2,025	▲ 15.2	5,781	▲ 8.1	2.04	▲ 0.45	1.40	▲ 0.22	901	▲ 7.0	272	13.3	27.4	2.4	13.3	2.7
米沢	356	2.0	1,318	0.6	766	0.3	2,097	▲ 10.0	2.15	▲ 0.04	1.59	▲ 0.19	347	▲ 3.6	113	▲ 5.0	31.7	▲ 2.4	15.5	0.2	
酒田	329	▲ 0.3	1,259	1.3	602	▲ 26.6	1,817	▲ 19.7	1.83	▲ 0.65	1.44	▲ 0.38	273	▲ 7.8	84	▲ 26.3	25.5	▲ 9.0	12.5	▲ 0.1	
鶴岡	278	▲ 2.1	1,094	▲ 1.6	556	▲ 17.1	1,864	▲ 13.1	2.00	▲ 0.36	1.70	▲ 0.23	226	▲ 12.7	69	▲ 29.6	24.8	▲ 9.7	12.9	▲ 2.3	
新庄	151	8.6	613	7.4	333	▲ 5.1	872	▲ 8.7	2.21	▲ 0.32	1.42	▲ 0.25	110	▲ 10.6	56	33.3	37.1	6.9	15.6	5.3	
長井	115	10.6	498	5.7	260	▲ 37.6	783	▲ 31.1	2.26	▲ 1.75	1.57	▲ 0.84	114	3.6	37	▲ 15.9	32.2	▲ 10.1	13.8	5.2	
村山	224	12.0	901	5.3	337	14.6	992	▲ 5.7	1.50	0.03	1.10	▲ 0.13	191	6.1	74	32.1	33.0	5.0	18.7	4.1	
寒河江	145	▲ 19.0	609	▲ 17.4	252	▲ 25.4	838	▲ 19.8	1.74	▲ 0.15	1.38	▲ 0.04	131	▲ 12.7	43	▲ 34.8	29.7	▲ 7.2	16.7	▲ 4.6	

産業別・事業所規模別・新規求人数 常用（パートタイムを除く）

令和5年8月分

山形労働局

産業・規模別	項目	局計			局計			山形		米沢		酒田		鶴岡		新庄		長井		村山		寒河江	
		5.8	4.8	前年比	5年度累計	4年度累計	前年比	5.8	前年比	5.8	前年比	5.8	前年比	5.8	前年比	5.8	前年比	5.8	前年比	5.8	前年比	5.8	前年比
A, B	農 林 漁 業 (01~04)	50	71	▲ 29.6	281	285	▲ 1.4	5	▲ 16.7	5	▲ 68.8	4	▲ 66.7	14	100.0	10	▲ 37.5	4	▲ 33.3	7	133.3	1	▲ 80.0
C	鉱業、採石業、砂利採取業 (05)	6	13	▲ 53.8	42	51	▲ 17.6	0	-	3	▲ 25.0	0	-	0	-	0	-	1	▲ 50.0	2	0.0	0	-
D	建設業 (06~08)	941	890	▲ 5.7	4,596	5,086	▲ 9.6	284	11.8	136	10.6	115	▲ 29.9	104	▲ 12.6	108	40.3	73	17.7	71	54.3	50	11.1
E	製造業 (09~32)	979	1,354	▲ 27.7	5,163	6,504	▲ 20.6	244	▲ 26.1	194	▲ 21.1	106	▲ 8.6	127	▲ 30.6	73	▲ 27.7	73	▲ 46.3	86	▲ 13.1	76	▲ 46.9
	09,10 食料品、飲料・たばこ・飼料製造業	183	232	▲ 21.1	1,026	1,064	▲ 3.6	64	▲ 23.8	20	11.1	32	▲ 11.1	14	▲ 26.3	12	0.0	4	33.3	17	54.5	20	▲ 59.2
	11 繊維工業	88	92	▲ 4.3	495	469	▲ 5.5	2	0.0	31	0.0	4	▲ 42.9	27	▲ 18.2	12	300.0	2	0.0	0	-	10	▲ 28.6
	12,13 木材・家具関係	43	53	▲ 18.9	232	246	▲ 5.7	11	▲ 35.3	2	-	3	▲ 40.0	3	▲ 40.0	6	200.0	16	0.0	2	100.0	0	-
	14,15 紙・印刷関係	28	35	▲ 20.0	152	175	▲ 13.1	11	▲ 21.4	4	0.0	9	▲ 18.2	3	-	0	-	1	-	0	-	0	-
	16~19 化学・プラスチック関係	61	104	▲ 41.3	310	523	▲ 40.7	23	▲ 55.8	12	20.0	3	▲ 57.1	6	▲ 60.0	0	-	3	▲ 40.0	13	62.5	1	▲ 66.7
	21 窯業・土石製品製造業	70	46	52.2	211	296	▲ 28.7	25	78.6	16	60.0	7	40.0	11	266.7	2	▲ 50.0	5	▲ 37.5	0	-	4	100.0
	22,23 鉄鋼・非鉄金属製造業	17	58	▲ 70.7	128	194	▲ 34.0	8	14.3	0	-	0	-	1	-	1	▲ 50.0	0	-	7	133.3	0	-
	24 金属製品製造業	81	126	▲ 35.7	507	568	▲ 10.7	17	▲ 15.0	12	▲ 57.1	11	▲ 15.4	7	▲ 36.4	9	▲ 30.8	7	▲ 63.2	14	7.7	4	▲ 55.6
	25 はん用機械器具製造業	54	88	▲ 38.6	280	415	▲ 32.5	19	▲ 34.5	12	▲ 67.6	7	133.3	6	▲ 33.3	0	-	5	25.0	4	0.0	1	▲ 50.0
	26 生産用機械器具製造業	77	117	▲ 34.2	456	608	▲ 25.0	29	0.0	20	▲ 20.0	1	▲ 80.0	7	▲ 30.0	0	-	2	▲ 83.3	11	▲ 38.9	7	▲ 53.3
	27 業務用機械器具製造業	29	17	70.6	104	107	▲ 2.8	15	400.0	0	-	0	-	3	▲ 66.7	3	-	2	-	1	▲ 66.7	5	150.0
	28 電子部品・デバイス・電子回路製造業	92	90	2.2	364	519	▲ 29.9	0	-	32	60.0	15	-	17	70.0	9	▲ 47.1	6	-	1	▲ 90.0	12	▲ 63.6
	29 電気機械器具製造業	63	100	▲ 37.0	359	507	▲ 29.2	7	▲ 61.1	17	▲ 5.6	8	0.0	12	▲ 75.0	3	▲ 57.1	10	900.0	6	-	0	-
	30 情報通信機械器具製造業	20	57	▲ 64.9	99	253	▲ 60.9	1	▲ 87.5	7	▲ 58.8	0	-	0	-	2	▲ 75.0	3	▲ 40.0	6	▲ 45.5	1	0.0
	31 輸送用機械器具製造業	51	90	▲ 43.3	325	376	▲ 13.6	7	▲ 72.0	2	▲ 60.0	5	66.7	10	42.9	12	9.1	7	▲ 77.4	2	▲ 75.0	6	-
	20,32 その他の製造業	22	49	▲ 55.1	115	184	▲ 37.5	5	▲ 37.5	7	▲ 41.7	1	-	0	-	2	▲ 85.7	0	-	2	▲ 75.0	5	150.0
F	電気・ガス・熱供給・水道業 (33~36)	9	12	▲ 25.0	61	61	0.0	1	▲ 83.3	3	50.0	2	-	0	-	2	-	0	-	0	-	1	-
G	情報通信業 (37~41)	103	73	41.1	418	346	20.8	38	52.0	18	157.1	41	36.7	2	0.0	0	-	2	▲ 66.7	0	-	2	▲ 33.3
H	運輸業、郵便業 (42~49)	276	252	9.5	1,411	1,434	▲ 1.6	123	15.0	30	3.4	28	▲ 20.0	22	▲ 12.0	5	0.0	16	77.8	42	23.5	10	25.0
I	卸売業、小売業 (50~61)	876	1,226	▲ 28.5	3,322	4,178	▲ 20.5	536	▲ 26.1	98	▲ 2.0	67	▲ 11.8	79	▲ 9.2	20	▲ 20.0	30	▲ 80.8	19	▲ 40.6	27	8.0
	56~61 小売業	692	1,008	▲ 31.3	2,442	3,151	▲ 22.5	426	▲ 29.4	84	13.5	37	▲ 17.8	61	▲ 7.6	20	▲ 9.1	30	▲ 80.8	16	▲ 40.7	18	20.0
J, K	金融、保険業、不動産、物品賃貸業 (62~70)	94	104	▲ 9.6	490	495	▲ 1.0	52	▲ 23.5	19	533.3	14	▲ 12.5	3	▲ 62.5	1	-	2	0.0	0	-	3	▲ 40.0
	67 保険業	33	26	26.9	150	146	2.7	16	▲ 27.3	10	-	3	200.0	2	100.0	0	-	2	0.0	0	-	0	-
L	学術研究、専門・技術サービス業 (71~74)	81	84	▲ 3.6	412	478	▲ 13.8	48	2.1	6	100.0	4	▲ 50.0	4	▲ 80.0	2	100.0	2	0.0	14	600.0	1	0.0
M	宿泊業、飲食サービス業 (75~77)	187	190	▲ 1.6	903	912	▲ 1.0	74	▲ 14.0	16	14.3	33	▲ 2.9	33	10.0	7	▲ 12.5	12	500.0	10	0.0	2	▲ 66.7
	76 飲食店	72	76	▲ 5.3	352	346	1.7	42	23.5	6	50.0	15	▲ 31.8	0	-	0	-	5	400.0	4	0.0	0	-
N	生活関連サービス業、娯楽業 (78~80)	99	156	▲ 36.5	699	582	20.1	26	▲ 61.8	4	▲ 20.0	54	▲ 1.8	6	▲ 64.7	4	▲ 33.3	0	-	3	0.0	2	0.0
O	教育、学習支援業 (81~82)	58	72	▲ 19.4	292	344	▲ 15.1	27	▲ 10.0	5	▲ 64.3	5	25.0	3	▲ 70.0	10	233.3	1	▲ 75.0	7	0.0	0	-
P	医療、福祉 (83~85)	886	945	▲ 6.2	5,071	5,280	▲ 4.0	401	1.8	92	▲ 20.0	82	▲ 48.1	110	15.8	61	▲ 11.6	25	19.0	51	41.7	64	12.3
	83 医療業	391	352	11.1	2,017	1,957	3.1	161	16.7	36	▲ 16.3	36	▲ 32.1	73	49.0	28	▲ 26.3	13	550.0	24	60.0	20	42.9
	85 社会保険・社会福祉・介護事業	490	586	▲ 16.4	3,019	3,289	▲ 8.2	235	▲ 6.0	56	▲ 21.1	46	▲ 56.2	37	▲ 19.6	33	6.5	12	▲ 36.8	27	28.6	44	2.3
Q	複合サービス事業 (86~87)	59	43	37.2	261	249	4.8	8	14.3	24	60.0	2	▲ 33.3	15	275.0	4	300.0	4	0.0	0	-	2	▲ 75.0
R	サービス業(他に分類されないもの) (88~96)	395	526	▲ 24.9	2,579	2,895	▲ 10.9	146	▲ 32.1	112	72.3	45	▲ 58.7	26	▲ 48.0	17	▲ 52.8	15	200.0	25	56.3	9	▲ 70.0
	91 職業紹介・労働者派遣業	97	101	▲ 4.0	610	699	▲ 12.7	18	▲ 47.1	58	93.3	7	▲ 30.0	2	▲ 71.4	1	-	0	-	7	16.7	4	▲ 69.2
	92 その他の事業サービス業	176	265	▲ 33.6	1,150	1,222	▲ 5.9	82	▲ 31.7	43	79.2	27	▲ 67.5	5	▲ 66.7	11	▲ 35.3	2	-	1	▲ 50.0	5	25.0
S, T	公務・その他 (97,98,99)	32	31	3.2	100	137	▲ 27.0	12	▲ 29.4	1	▲ 66.7	0	-	8	14.3	9	200.0	0	-	0	-	2	-
	合 計	5,131	6,042	▲ 15.1	26,101	29,317	▲ 11.0	2,025	▲ 15.2	766	0.3	602	▲ 26.6	556	▲ 17.1	333	▲ 5.1	260	▲ 37.6	337	14.6	252	▲ 25.4
事業所規模	29人以下	3,158	3,638	▲ 13.2	15,514	17,531	▲ 11.5	1,301	▲ 18.4	525	16.2	360	▲ 21.6	302	▲ 4.1	165	▲ 12.7	159	▲ 39.5	204	9.1	142	▲ 20.7
	30~99人	1,198	1,479	▲ 19.0	6,601	7,266	▲ 9.2	451	▲ 11.2	138	▲ 25.4	155	▲ 32.0	130	▲ 45.6	100	16.3	74	▲ 2.6	82	6.5	68	▲ 15.0
	100~299人	535	606	▲ 11.7	2,656	2,996	▲ 11.3	180	8.4	55	▲ 30.4	57	▲ 8.1	91	▲ 2.2	65	▲ 12.2	23	▲ 68.1	34	70.0	30	▲ 25.0
	300~499人	119	117	1.7	712	800	▲ 11.0	39	▲ 13.3	29	3.6	4	▲ 20.0	19	137.5	3	50.0	0	-	15	114.3	10	▲ 54.5
	500~999人	71	163	▲ 56.4	419	561	▲ 25.3	24	▲ 57.1	19	▲ 5.0	8	▲ 87.1	14	▲ 12.5	0	-	4	▲ 33.3	2	▲ 33.3	0	-
	1,000人以上	50	39	28.2	199	163	22.1	30	66.7	0	-	18	350.0	0	-	0	-	0	-	0	-	2	▲ 88.2

一般職業紹介状況 全数（パートタイム）

令和5年8月分 山形労働局

項目 年月	新規求職申込件数		月間有効求職者数		新規求人数		有効求人数		新規求人倍率		有効求人倍率		紹介件数		就職件数		就職率%		充足率%		
		前年同月比		前年同月比		前年同月比		前年同月比		前年同月差		前年同月差		前年同月比		前年同月比		前年同月差		前年同月差	
平成30年度平均	1,371	4.1	5,339	5.0	3,589	▲ 2.8	9,756	▲ 1.4	2.62	▲ 0.18	1.83	▲ 0.12	1,676	0.3	715	0.3	52.2	▲ 1.9	19.3	0.6	
平成31年度平均	1,420	3.6	5,811	8.8	3,301	▲ 8.0	8,905	▲ 8.7	2.32	▲ 0.30	1.53	▲ 0.30	1,750	4.4	735	2.8	51.7	▲ 0.5	21.6	2.3	
令和2年度平均	1,345	▲ 5.3	5,984	3.0	2,485	▲ 24.7	6,460	▲ 27.5	1.85	▲ 0.47	1.08	▲ 0.45	1,773	1.3	675	▲ 8.1	50.2	▲ 1.5	26.5	4.9	
令和3年度平均	1,320	▲ 1.9	6,026	0.7	2,694	8.4	6,992	8.3	2.04	0.19	1.16	0.08	1,557	▲ 12.2	646	▲ 4.3	48.9	▲ 1.3	23.2	▲ 3.3	
令和4年度平均	1,364	3.3	5,960	▲ 1.1	3,141	16.6	8,361	19.6	2.30	0.26	1.40	0.24	1,508	▲ 3.1	702	8.8	51.5	2.6	21.9	▲ 1.3	
令和4年度累計	6,973	▲ 2.5	31,530	▲ 2.3	15,052	20.2	40,610	25.7	2.16	0.41	1.29	0.29	6,936	▲ 10.8	3,313	▲ 0.3	47.5	1.0	21.4	▲ 4.4	
令和5年度累計	7,402	6.2	32,199	2.1	14,311	▲ 4.9	39,688	▲ 2.3	1.93	▲ 0.23	1.23	▲ 0.06	6,666	▲ 3.9	3,195	▲ 3.6	43.2	▲ 4.3	21.6	0.2	
前々年同月	1,153	-	5,837	-	2,768	-	6,737	-	2.40	-	1.15	-	1,247	-	498	-	43.2	-	16.9	-	
令和4年	7月	1,082	▲ 4.8	5,896	▲ 0.2	2,955	26.2	8,181	30.7	2.73	0.67	1.39	0.33	1,286	▲ 5.2	534	▲ 9.3	49.4	▲ 2.4	17.2	▲ 7.7
	8月	1,057	▲ 8.3	5,679	▲ 2.7	2,916	5.3	8,176	21.4	2.76	0.36	1.44	0.29	1,215	▲ 2.6	578	16.1	54.7	11.5	19.6	2.7
	9月	1,249	▲ 0.7	5,668	▲ 3.9	3,009	13.6	8,197	15.6	2.41	0.31	1.45	0.25	1,341	▲ 13.6	586	▲ 10.4	46.9	▲ 5.1	19.1	▲ 5.0
令和5年	10月	1,280	▲ 1.2	5,775	▲ 3.4	3,308	22.2	8,417	17.5	2.58	0.49	1.46	0.26	1,223	▲ 15.5	539	▲ 6.1	42.1	▲ 2.2	15.7	▲ 4.8
	11月	1,119	▲ 7.7	5,637	▲ 5.1	2,876	▲ 0.1	8,307	12.8	2.57	0.20	1.47	0.23	1,039	▲ 30.3	509	▲ 9.9	45.5	▲ 1.1	17.2	▲ 2.2
	12月	966	▲ 2.4	5,239	▲ 5.4	2,752	20.2	8,173	15.9	2.85	0.54	1.56	0.29	884	▲ 15.9	489	▲ 17.8	50.6	▲ 9.5	17.6	▲ 7.2
	1月	1,369	14.3	5,274	▲ 1.7	3,288	15.7	8,122	14.2	2.40	0.03	1.54	0.21	1,205	2.1	448	19.8	32.7	1.5	13.4	0.5
内	2月	1,719	42.9	5,906	8.7	3,954	27.5	9,168	20.2	2.30	▲ 0.28	1.55	0.15	3,113	50.5	718	24.2	41.8	▲ 6.2	17.8	0.3
	3月	1,691	11.0	6,485	10.2	3,453	3.5	9,332	13.8	2.04	▲ 0.15	1.44	0.05	2,355	11.4	1,827	68.5	108.0	36.9	52.9	21.6
	4月	2,317	3.1	6,895	3.1	3,435	17.1	8,546	10.5	1.48	0.17	1.24	0.08	1,543	▲ 7.8	750	▲ 0.4	32.4	▲ 1.1	21.3	▲ 3.7
	5月	1,414	2.8	6,859	1.9	2,839	▲ 12.4	8,423	2.5	2.01	▲ 0.35	1.23	0.01	1,402	0.4	645	▲ 2.4	45.6	▲ 2.5	22.4	2.7
	6月	1,322	9.2	6,690	2.4	2,765	▲ 8.0	7,990	▲ 3.7	2.09	▲ 0.39	1.19	▲ 0.08	1,421	4.1	728	▲ 7.5	55.1	▲ 9.9	25.4	▲ 0.3
	7月	1,180	9.1	5,962	1.1	2,778	▲ 6.0	7,447	▲ 9.0	2.35	▲ 0.38	1.25	▲ 0.14	1,175	▲ 8.6	576	7.9	48.8	▲ 0.6	19.8	2.6
	8月	1,169	10.6	5,793	2.0	2,494	▲ 14.5	7,282	▲ 10.9	2.13	▲ 0.63	1.26	▲ 0.18	1,125	▲ 7.4	496	▲ 14.2	42.4	▲ 12.3	19.1	▲ 0.5
	訳	山形	451	16.2	2,151	9.6	1,147	▲ 9.3	3,174	▲ 3.9	2.54	▲ 0.72	1.48	▲ 0.20	443	▲ 6.5	148	▲ 21.7	32.8	▲ 15.9	13.8
米沢		138	3.8	750	3.4	259	7.5	672	▲ 1.3	1.88	0.07	0.90	▲ 0.04	145	▲ 5.2	61	22.0	44.2	6.6	24.3	1.9
酒田		156	4.0	719	2.6	297	▲ 33.1	898	▲ 26.4	1.90	▲ 1.06	1.25	▲ 0.49	145	9.8	55	▲ 28.6	35.3	▲ 16.0	16.2	▲ 0.5
鶴岡		139	▲ 3.5	706	0.9	334	▲ 21.0	1,115	▲ 14.0	2.40	▲ 0.54	1.58	▲ 0.27	123	▲ 20.1	62	▲ 10.1	44.6	▲ 3.3	18.0	▲ 0.4
新庄		60	▲ 15.5	333	▲ 10.7	128	▲ 3.0	430	4.1	2.13	0.27	1.29	0.18	54	▲ 8.5	69	▲ 10.4	115.0	6.5	53.9	▲ 3.7
長井		49	63.3	309	10.8	70	▲ 39.1	240	▲ 15.8	1.43	▲ 2.40	0.78	▲ 0.24	54	45.9	32	39.1	65.3	▲ 11.4	31.4	12.3
村山		107	42.7	468	▲ 0.2	149	0.7	446	▲ 12.7	1.39	▲ 0.58	0.95	▲ 0.14	86	▲ 23.9	44	▲ 18.5	41.1	▲ 30.9	27.5	▲ 1.6
寒河江		69	4.5	357	▲ 24.0	110	▲ 26.2	307	▲ 34.3	1.59	▲ 0.67	0.86	▲ 0.13	75	▲ 19.4	25	▲ 35.9	36.2	▲ 22.9	14.5	▲ 9.7

産業別・事業所規模別・新規求人数 全数 (パートタイム)

令和5年8月分

山形労働局

産業・規模別	項目	局計			局計			山形		米沢		酒田		鶴岡		新庄		長井		村山		寒河江	
		5.8	4.8	前年比	5年度累計	4年度累計	前年比	5.8	前年比	5.8	前年比	5.8	前年比	5.8	前年比	5.8	前年比	5.8	前年比	5.8	前年比	5.8	前年比
A, B	農 林 漁 業 (01~04)	55	80	▲ 31.3	668	646	3.4	8	▲ 57.9	4	▲ 33.3	10	▲ 16.7	17	▲ 19.0	6	▲ 53.8	2	▲ 50.0	6	20.0	2	-
C	鉱業、採石業、砂利採取業 (05)	0	0	-	0	0	-	0	-	0	-	0	-	0	-	0	-	0	-	0	-	0	-
D	建設業 (06~08)	27	38	▲ 28.9	170	176	▲ 3.4	13	▲ 35.0	2	0.0	0	-	5	150.0	1	-	2	-	1	0.0	3	50.0
E	製造業 (09~32)	297	410	▲ 27.6	1,350	1,794	▲ 24.7	105	▲ 42.6	38	▲ 11.6	29	▲ 43.1	30	15.4	21	31.3	7	▲ 36.4	43	▲ 14.0	24	▲ 20.0
	09,10 食料品、飲料・たばこ・飼料製造業	150	243	▲ 38.3	722	932	▲ 22.5	72	▲ 48.9	17	21.4	18	▲ 50.0	10	66.7	14	250.0	1	▲ 85.7	13	0.0	5	▲ 77.3
	11 繊維工業	32	24	33.3	128	113	13.3	0	-	11	83.3	5	66.7	13	30.0	0	-	0	-	0	-	3	0.0
	12,13 木材・家具関係	6	1	500.0	20	16	25.0	2	100.0	0	-	0	-	2	-	2	-	0	-	0	-	0	-
	14,15 紙・印刷関係	1	11	▲ 90.9	15	42	▲ 64.3	1	▲ 50.0	0	-	0	-	0	-	0	-	0	-	0	-	0	-
	16~19 化学・プラスチック関係	9	10	▲ 10.0	58	76	▲ 23.7	1	▲ 66.7	0	-	2	-	0	-	0	-	0	-	5	25.0	1	0.0
	21 窯業・土石製品製造業	3	8	▲ 62.5	33	18	83.3	2	100.0	0	-	0	-	0	-	0	-	1	0.0	0	-	0	-
	22,23 鉄鋼・非鉄金属製造業	4	3	33.3	15	7	114.3	0	-	0	-	4	33.3	0	-	0	-	0	-	0	-	0	-
	24 金属製品製造業	7	11	▲ 36.4	23	51	▲ 54.9	4	▲ 20.0	0	-	0	-	0	-	0	-	1	-	2	0.0	0	-
	25 はん用機械器具製造業	8	6	33.3	29	52	▲ 44.2	5	▲ 16.7	0	-	0	-	2	-	1	-	0	-	0	-	0	-
	26 生産用機械器具製造業	6	9	▲ 33.3	45	54	▲ 16.7	2	▲ 50.0	0	-	0	-	0	-	0	-	0	-	0	-	4	300.0
	27 業務用機械器具製造業	5	5	0.0	25	31	▲ 19.4	5	-	0	-	0	-	0	-	0	-	0	-	0	-	0	-
	28 電子部品・デバイス・電子回路製造業	11	7	57.1	45	73	▲ 38.4	1	-	0	-	0	-	3	50.0	0	-	2	-	1	▲ 75.0	4	300.0
	29 電気機械器具製造業	16	21	▲ 23.8	54	108	▲ 50.0	3	▲ 40.0	4	300.0	0	-	0	-	1	0.0	0	-	8	0.0	0	-
	30 情報通信機械器具製造業	4	12	▲ 66.7	28	69	▲ 59.4	0	-	0	-	0	-	0	-	3	0.0	0	-	1	-	0	-
	31 輸送用機械器具製造業	11	7	57.1	32	37	▲ 13.5	4	▲ 33.3	2	-	0	-	0	-	0	-	2	-	3	200.0	0	-
	20,32 その他の製造業	24	32	▲ 25.0	78	115	▲ 32.2	3	▲ 40.0	4	▲ 55.6	0	-	0	-	0	-	0	-	10	0.0	7	-
F	電気・ガス・熱供給・水道業 (33~36)	3	1	200.0	20	19	5.3	0	-	0	-	0	-	0	-	1	-	0	-	0	-	2	-
G	情報通信業 (37~41)	20	13	53.8	69	81	▲ 14.8	2	▲ 33.3	1	0.0	1	▲ 80.0	0	-	0	-	15	1400.0	1	0.0	0	-
H	運輸業、郵便業 (42~49)	76	80	▲ 5.0	393	375	4.8	25	▲ 34.2	23	109.1	8	▲ 27.3	11	▲ 31.3	0	-	4	-	3	0.0	2	100.0
I	卸売業、小売業 (50~61)	593	718	▲ 17.4	2,969	3,000	▲ 1.0	290	12.0	57	21.3	65	▲ 36.3	123	▲ 23.6	23	9.5	12	▲ 83.8	13	▲ 38.1	10	▲ 69.7
	56~61 小売業	496	633	▲ 21.6	2,549	2,617	▲ 2.6	221	3.3	57	50.0	60	▲ 35.5	113	▲ 27.1	18	▲ 14.3	6	▲ 91.2	12	▲ 36.8	9	▲ 64.0
J, K	金融、保険業、不動産、物品賃貸業 (62~70)	42	30	40.0	233	218	6.9	26	44.4	5	-	2	100.0	5	▲ 16.7	0	-	0	-	1	-	3	▲ 40.0
	67 保険業	0	2	-	9	10	▲ 10.0	0	-	0	-	0	-	0	-	0	-	0	-	0	-	0	-
L	学術研究、専門・技術サービス業 (71~74)	32	37	▲ 13.5	185	219	▲ 15.5	28	40.0	2	0.0	0	-	2	▲ 77.8	0	-	0	-	0	-	0	-
M	宿泊業、飲食サービス業 (75~77)	303	313	▲ 3.2	1,619	1,758	▲ 7.9	141	4.4	35	45.8	18	▲ 47.1	50	▲ 15.3	14	7.7	8	0.0	29	16.0	8	▲ 46.7
	76 飲食店	91	161	▲ 43.5	677	883	▲ 23.3	47	▲ 27.7	2	▲ 71.4	13	▲ 43.5	6	▲ 71.4	5	▲ 50.0	5	150.0	10	▲ 44.4	3	▲ 80.0
N	生活関連サービス業、娯楽業 (78~80)	180	250	▲ 28.0	1,232	1,070	15.1	71	▲ 26.0	10	100.0	66	▲ 41.6	15	▲ 21.1	12	100.0	0	-	3	0.0	3	▲ 62.5
O	教育、学習支援業 (81~82)	50	60	▲ 16.7	307	352	▲ 12.8	28	▲ 17.6	5	▲ 61.5	0	-	7	16.7	4	300.0	3	200.0	1	▲ 50.0	2	-
P	医療、福祉 (83~85)	478	539	▲ 11.3	2,635	2,717	▲ 3.0	216	▲ 13.3	56	▲ 15.2	39	▲ 40.0	45	▲ 27.4	30	▲ 6.3	12	9.1	39	105.3	41	17.1
	83 医療業	177	180	▲ 1.7	920	933	▲ 1.4	77	▲ 2.5	26	116.7	15	▲ 44.4	15	▲ 34.8	16	▲ 11.1	2	0.0	19	111.1	7	▲ 30.0
	85 社会保険・社会福祉・介護事業	301	355	▲ 15.2	1,692	1,763	▲ 4.0	139	▲ 16.8	30	▲ 43.4	24	▲ 36.8	30	▲ 23.1	14	0.0	10	11.1	20	100.0	34	36.0
Q	複合サービス事業 (86~87)	31	44	▲ 29.5	574	546	5.1	1	▲ 83.3	0	-	25	257.1	0	-	2	▲ 90.0	0	-	1	0.0	2	0.0
R	サービス業(他に分類されないもの) (88~96)	226	205	10.2	1,375	1,428	▲ 3.7	153	15.9	12	33.3	32	39.1	10	▲ 33.3	2	100.0	4	0.0	7	▲ 30.0	6	▲ 45.5
	91 職業紹介・労働者派遣業	45	26	73.1	317	374	▲ 15.2	40	73.9	0	-	0	-	0	-	0	-	4	-	5	66.7	0	-
	92 その他の事業サービス業	140	141	▲ 0.7	771	813	▲ 5.2	85	▲ 1.2	10	25.0	29	70.6	9	▲ 30.8	2	100.0	0	-	0	-	5	▲ 54.5
S, T	公務・その他 (97,98,99)	81	98	▲ 17.3	512	653	▲ 21.6	40	▲ 21.6	9	50.0	2	▲ 50.0	14	▲ 26.3	12	71.4	1	0.0	1	▲ 80.0	2	▲ 60.0
	合計	2,494	2,916	▲ 14.5	14,311	15,052	▲ 4.9	1,147	▲ 9.3	259	7.5	297	▲ 33.1	334	▲ 21.0	128	▲ 3.0	70	▲ 39.1	149	0.7	110	▲ 26.2
事業所規模	29人以下	1,488	1,782	▲ 16.5	8,999	9,436	▲ 4.6	685	▲ 0.9	123	▲ 23.1	242	▲ 29.2	156	▲ 38.6	65	▲ 16.7	55	▲ 38.2	87	13.0	75	▲ 17.6
	30~99人	673	750	▲ 10.3	3,559	3,798	▲ 6.3	301	▲ 9.6	91	62.5	39	▲ 51.9	128	0.0	37	2.8	13	▲ 50.0	36	▲ 18.2	28	▲ 39.1
	100~299人	219	203	7.9	975	1,034	▲ 5.7	99	▲ 14.7	33	94.1	7	▲ 50.0	43	95.5	21	31.3	1	-	9	▲ 25.0	6	0.0
	300~499人	45	95	▲ 52.6	411	447	▲ 8.1	24	▲ 67.1	1	50.0	3	50.0	0	-	1	▲ 50.0	1	-	15	36.4	0	-
	500~999人	36	50	▲ 28.0	225	197	14.2	9	▲ 57.1	11	83.3	2	-	7	▲ 63.2	4	-	0	-	2	▲ 50.0	1	-
1,000人以上	33	36	▲ 8.3	142	140	1.4	29	▲ 3.3	0	-	4	▲ 20.0	0	-	0	-	0	-	0	-	0	-	

雇用保険受給者職業紹介状況 (パートタイムを含む)

令和5年8月分

山形労働局

項目 年月	新規求職申込件数		月間有効求職者数		紹介件数		就職件数		紹介率		就職率		
	(受給者)	前年同月比	(受給者)	前年同月比	(受給者)	前年同月比	(受給者)	前年同月比	(受給者)	前年同月差	(受給者)	前年同月差	
平成30年度平均	1,089	▲ 3.3	5,654	▲ 2.1	1,233	▲ 6.6	510	▲ 1.6	21.8	▲ 1.1	46.8	0.8	
平成31年度平均	1,133	4.0	5,910	4.5	1,350	9.4	525	2.9	22.8	1.0	46.4	▲ 0.4	
令和2年度平均	1,066	▲ 5.9	6,878	16.4	1,275	▲ 5.6	456	▲ 13.2	18.5	▲ 4.3	42.8	▲ 3.6	
令和3年度平均	974	▲ 8.6	5,691	▲ 17.2	1,049	▲ 17.7	437	▲ 4.1	18.4	▲ 0.1	44.9	2.1	
令和4年度平均	935	▲ 4.0	5,336	▲ 6.2	934	▲ 11.0	427	▲ 2.4	17.5	▲ 0.9	45.6	0.7	
令和4年度累計	5,306	▲ 6.7	28,824	▲ 8.0	4,879	▲ 12.3	2,260	▲ 0.7	16.9	▲ 0.9	42.6	2.6	
令和5年度累計	5,738	8.1	29,626	2.8	4,740	▲ 2.8	2,136	▲ 5.5	16.0	▲ 0.9	37.2	▲ 5.4	
前々年同月	870	-	6,090	-	960	-	381	-	15.8	-	43.8	-	
令和4年	7月	830	▲ 10.0	5,776	▲ 7.6	969	▲ 6.6	432	▲ 4.0	16.8	0.2	52.0	3.2
	8月	846	▲ 2.8	5,741	▲ 5.7	917	▲ 4.5	431	13.1	16.0	0.2	50.9	7.1
	9月	817	▲ 11.8	5,531	▲ 7.0	997	▲ 11.1	437	▲ 5.8	18.0	▲ 0.9	53.5	3.4
	10月	970	▲ 1.9	5,386	▲ 5.0	941	▲ 18.0	427	▲ 8.2	17.5	▲ 2.7	44.0	▲ 3.0
	11月	757	▲ 10.1	5,027	▲ 5.1	872	▲ 15.3	434	▲ 3.1	17.3	▲ 2.1	57.3	4.1
	12月	703	2.8	4,661	▲ 6.4	712	▲ 4.6	343	▲ 6.5	15.3	0.3	48.8	▲ 4.9
令和5年	1月	937	▲ 2.6	4,771	▲ 7.0	753	▲ 16.6	330	▲ 3.5	15.8	▲ 1.8	35.2	▲ 0.4
	2月	859	21.2	4,863	▲ 2.0	1,021	2.6	367	1.4	21.0	0.9	42.7	▲ 8.4
	3月	870	▲ 2.5	4,967	▲ 0.4	1,029	▲ 4.5	522	▲ 0.6	20.7	▲ 0.9	60.0	1.1
	4月	1,745	▲ 0.3	5,496	▲ 0.7	825	▲ 21.7	437	▲ 0.7	15.0	▲ 4.0	25.0	▲ 0.1
	5月	1,143	7.1	6,005	1.9	987	0.2	411	▲ 12.2	16.4	▲ 0.3	36.0	▲ 7.9
	6月	959	18.0	6,040	2.7	1,060	11.1	460	▲ 5.9	17.5	1.3	48.0	▲ 12.1
	7月	959	15.5	6,052	4.8	890	▲ 8.2	431	▲ 0.2	14.7	▲ 2.1	44.9	▲ 7.1
	8月	932	10.2	6,033	5.1	978	6.7	397	▲ 7.9	16.2	0.2	42.6	▲ 8.3
内 訳	山形	357	14.8	2,319	9.4	362	7.1	125	▲ 5.3	15.6	▲ 0.3	35.0	▲ 7.4
	米沢	123	19.4	701	13.6	134	14.5	57	5.6	19.1	0.1	46.3	▲ 6.1
	酒田	126	11.5	747	▲ 4.2	122	6.1	46	▲ 27.0	16.3	1.6	36.5	▲ 19.3
	鶴岡	106	▲ 9.4	720	▲ 2.2	105	▲ 4.5	42	▲ 34.4	14.6	▲ 0.3	39.6	▲ 15.1
	新庄	49	19.5	363	3.4	52	18.2	38	58.3	14.3	1.8	77.6	19.1
	長井	30	▲ 9.1	244	2.5	61	79.4	26	62.5	25.0	10.7	86.7	38.2
	村山	81	8.0	524	▲ 1.3	77	▲ 16.3	38	▲ 13.6	14.7	▲ 2.6	46.9	▲ 11.8
寒河江	60	13.2	415	12.8	65	▲ 3.0	25	▲ 26.5	15.7	▲ 2.5	41.7	▲ 22.5	

注) 1. 「紹介率」は「紹介件数」÷「有効求職者」×100

安定所別雇用保険受給者職業紹介状況（パートタイムを含む）

[8月]

[8月・累計]

令和5年8月分

山形労働局

		[8月]									[8月・累計]								
		山形	米沢	酒田	鶴岡	新庄	長井	村山	寒河江	県計	山形	米沢	酒田	鶴岡	新庄	長井	村山	寒河江	県計
新規求人	5年度	3,282	1,068	947	904	506	330	544	402	7,983	16,521	5,217	5,181	5,355	2,583	1,925	2,984	2,354	42,120
	4年度	3,765	1,030	1,333	1,120	521	541	477	545	9,332	17,137	5,264	6,398	6,427	2,362	2,940	3,262	2,753	46,543
	増減数	▲ 483	38	▲ 386	▲ 216	▲ 15	▲ 211	67	▲ 143	▲ 1,349	▲ 616	▲ 47	▲ 1,217	▲ 1,072	221	▲ 1,015	▲ 278	▲ 399	▲ 4,423
	増減率	▲ 12.8	3.7	▲ 29.0	▲ 19.3	▲ 2.9	▲ 39.0	14.0	▲ 26.2	▲ 14.5	▲ 3.6	▲ 0.9	▲ 19.0	▲ 16.7	9.4	▲ 34.5	▲ 8.5	▲ 14.5	▲ 9.5
有効求人	5年度	9,234	2,882	2,842	3,031	1,352	1,024	1,616	1,247	23,228	46,358	14,899	14,540	15,550	6,934	5,598	8,606	6,571	119,056
	4年度	9,900	3,095	3,652	3,577	1,413	1,443	1,757	1,628	26,465	46,616	14,911	17,448	17,787	6,508	7,650	9,765	7,725	128,410
	増減数	▲ 666	▲ 213	▲ 810	▲ 546	▲ 61	▲ 419	▲ 141	▲ 381	▲ 3,237	▲ 258	▲ 12	▲ 2,908	▲ 2,237	426	▲ 2,052	▲ 1,159	▲ 1,154	▲ 9,354
	増減率	▲ 6.7	▲ 6.9	▲ 22.2	▲ 15.3	▲ 4.3	▲ 29.0	▲ 8.0	▲ 23.4	▲ 12.2	▲ 0.6	▲ 0.1	▲ 16.7	▲ 12.6	6.5	▲ 26.8	▲ 11.9	▲ 14.9	▲ 7.3
新規求職	5年度	1,446	496	486	419	211	165	331	214	3,768	7,964	2,657	2,717	2,473	1,445	874	1,834	1,283	21,247
	4年度	1,350	486	480	433	211	135	277	246	3,618	7,664	2,612	2,670	2,561	1,405	895	1,713	1,345	20,865
	増減数	96	10	6	▲ 14	0	30	54	▲ 32	150	300	45	47	▲ 88	40	▲ 21	121	▲ 62	382
	増減率	7.1	2.1	1.3	▲ 3.2	0.0	22.2	19.5	▲ 13.0	4.1	3.9	1.7	1.8	▲ 3.4	2.8	▲ 2.3	7.1	▲ 4.6	1.8
保	5年度	357	123	126	106	49	30	81	60	932	2,224	702	749	650	351	218	482	362	5,738
	4年度	311	103	113	117	41	33	75	53	846	1,960	599	714	668	328	235	483	319	5,306
	増減数	46	20	13	▲ 11	8	▲ 3	6	7	86	264	103	35	▲ 18	23	▲ 17	▲ 1	43	432
	増減率	14.8	19.4	11.5	▲ 9.4	19.5	▲ 9.1	8.0	13.2	10.2	13.5	17.2	4.9	▲ 2.7	7.0	▲ 7.2	▲ 0.2	13.5	8.1
有効求職	5年度	6,298	2,075	1,984	1,808	961	809	1,379	971	16,285	32,827	10,846	10,681	9,707	5,214	4,092	7,503	5,352	86,222
	4年度	5,857	2,047	1,949	1,819	960	754	1,336	1,213	15,935	31,508	10,903	10,384	9,854	5,567	3,981	7,446	6,348	85,991
	増減数	441	28	35	▲ 11	1	55	43	▲ 242	350	1,319	▲ 57	297	▲ 147	▲ 353	111	57	▲ 996	231
	増減率	7.5	1.4	1.8	▲ 0.6	0.1	7.3	3.2	▲ 20.0	2.2	4.2	▲ 0.5	2.9	▲ 1.5	▲ 6.3	2.8	0.8	▲ 15.7	0.3
保	5年度	2,319	701	747	720	363	244	524	415	6,033	11,381	3,429	3,852	3,535	1,811	1,165	2,537	1,916	29,626
	4年度	2,120	617	780	736	351	238	531	368	5,741	10,582	3,171	3,979	3,557	1,834	1,225	2,686	1,790	28,824
	増減数	199	84	▲ 33	▲ 16	12	6	▲ 7	47	292	799	258	▲ 127	▲ 22	▲ 23	▲ 60	▲ 149	126	802
	増減率	9.4	13.6	▲ 4.2	▲ 2.2	3.4	2.5	▲ 1.3	12.8	5.1	7.6	8.1	▲ 3.2	▲ 0.6	▲ 1.3	▲ 4.9	▲ 5.5	7.0	2.8
紹介件数	5年度	1,375	499	439	366	184	169	295	211	3,538	7,181	2,565	2,508	2,257	1,167	808	1,413	1,079	18,978
	4年度	1,480	516	447	435	198	147	302	248	3,773	7,588	2,708	2,515	2,496	1,115	811	1,506	1,205	19,944
	増減数	▲ 105	▲ 17	▲ 8	▲ 69	▲ 14	22	▲ 7	▲ 37	▲ 235	▲ 407	▲ 143	▲ 7	▲ 239	52	▲ 3	▲ 93	▲ 126	▲ 966
	増減率	▲ 7.1	▲ 3.3	▲ 1.8	▲ 15.9	▲ 7.1	15.0	▲ 2.3	▲ 14.9	▲ 6.2	▲ 5.4	▲ 5.3	▲ 0.3	▲ 9.6	4.7	▲ 0.4	▲ 6.2	▲ 10.5	▲ 4.8
保	5年度	362	134	122	105	52	61	77	65	978	1,794	619	719	549	254	196	340	269	4,740
	4年度	338	117	115	110	44	34	92	67	917	1,762	628	643	679	236	202	437	292	4,879
	増減数	24	17	7	▲ 5	8	27	▲ 15	▲ 2	61	32	9	76	▲ 130	18	▲ 6	▲ 97	▲ 23	▲ 139
	増減率	7.1	14.5	6.1	▲ 4.5	18.2	79.4	▲ 16.3	▲ 3.0	6.7	1.8	▲ 1.4	11.8	▲ 19.1	7.6	▲ 3.0	▲ 22.2	▲ 7.9	▲ 2.8
就職件数	5年度	425	174	144	139	137	70	127	69	1,285	2,384	1,079	1,027	1,005	670	392	616	504	7,677
	4年度	437	170	199	180	121	67	111	106	1,391	2,505	1,059	1,061	1,111	638	379	677	520	7,950
	増減数	▲ 12	4	▲ 55	▲ 41	16	3	16	▲ 37	▲ 106	▲ 121	20	▲ 34	▲ 106	32	13	▲ 61	▲ 16	▲ 273
	増減率	▲ 2.7	2.4	▲ 27.6	▲ 22.8	13.2	4.5	14.4	▲ 34.9	▲ 7.6	▲ 4.8	1.9	▲ 3.2	▲ 9.5	5.0	3.4	▲ 9.0	▲ 3.1	▲ 3.4
保	5年度	125	57	46	42	38	26	38	25	397	617	322	349	270	166	106	164	142	2,136
	4年度	132	54	63	64	24	16	44	34	431	674	287	331	349	137	106	218	158	2,260
	増減数	▲ 7	3	▲ 17	▲ 22	14	10	▲ 6	▲ 9	▲ 34	▲ 57	35	18	▲ 79	29	0	▲ 54	▲ 16	▲ 124
	増減率	▲ 5.3	5.6	▲ 27.0	▲ 34.4	58.3	62.5	▲ 13.6	▲ 26.5	▲ 7.9	▲ 8.5	12.2	5.4	▲ 22.6	21.2	0.0	▲ 24.8	▲ 10.1	▲ 5.5

求人倍率

新規求人倍率	2.27	2.15	1.95	2.16	2.40	2.00	1.64	1.88	2.12
有効求人倍率	1.47	1.39	1.43	1.68	1.41	1.27	1.17	1.28	1.43

求人倍率増減P（対前年同月比）

▲ 0.52	0.03	▲ 0.83	▲ 0.43	▲ 0.07	▲ 2.01	▲ 0.08	▲ 0.34	▲ 0.46
▲ 0.22	▲ 0.12	▲ 0.44	▲ 0.29	▲ 0.06	▲ 0.64	▲ 0.15	▲ 0.06	▲ 0.23

若年者・中高年齢者の職業紹介状況 常用（パートを含む）

令和5年8月分

山形労働局

項 目	新規求職申込件数				月間有効求職者数				紹介件数				就職件数				就職率				
	35歳未満		45歳以上		35歳未満		45歳以上		35歳未満		45歳以上		35歳未満		45歳以上		35歳未満		45歳以上		
	前年同月比	前年同月比	前年同月比	前年同月比	前年同月比	前年同月比	前年同月比	前年同月比	前年同月比	前年同月比	前年同月比	前年同月比	前年同月比	前年同月比	前年同月比	前年同月比	前年同月比	前年同月比	前年同月比	前年同月比	
平成30年度平均	1,615	▲ 5.7	2,028	3.3	5,554	▲ 3.0	7,866	2.9	1,925	▲ 9.5	2,300	1.5	663	▲ 8.6	782	4.2	41.1	▲ 1.3	38.6	0.4	
平成31年度平均	1,473	▲ 8.8	2,159	6.5	5,329	▲ 4.0	8,591	9.2	1,766	▲ 8.3	2,450	6.5	591	▲ 10.9	811	3.7	40.1	▲ 1.0	37.6	▲ 1.0	
令和2年度平均	1,278	▲ 13.3	2,109	▲ 2.4	4,974	▲ 6.7	9,418	9.6	1,503	▲ 14.9	2,126	▲ 13.2	470	▲ 20.4	653	▲ 19.5	36.8	▲ 3.3	31.0	▲ 6.6	
令和3年度平均	1,221	▲ 4.4	2,044	▲ 3.1	4,734	▲ 4.8	9,064	▲ 3.8	1,301	▲ 13.4	1,939	▲ 8.8	466	▲ 1.0	657	0.6	38.1	1.3	32.1	1.1	
令和4年度平均	1,179	▲ 3.4	2,087	2.1	4,574	▲ 3.4	8,651	▲ 4.6	1,132	▲ 13.0	1,872	▲ 3.5	447	▲ 4.0	728	10.9	37.9	▲ 0.2	34.9	2.8	
令和4年度累計	6,127	0.2	10,545	▲ 1.8	23,786	▲ 1.8	45,640	▲ 5.6	5,923	▲ 9.5	8,786	▲ 8.9	2,301	▲ 1.5	3,382	1.1	37.6	▲ 0.6	32.1	0.9	
令和5年度累計	5,768	▲ 5.9	11,220	6.4	22,857	▲ 3.9	46,652	2.2	5,172	▲ 12.7	8,832	0.5	2,014	▲ 12.5	3,544	4.8	34.9	▲ 2.7	31.6	▲ 0.5	
前々年同月	1,158	-	1,761	-	4,697	-	8,723	-	1,194	-	1,599	-	413	-	529	-	35.7	-	30.0	-	
令和4年	7月	1,095	▲ 3.8	1,749	▲ 1.6	4,615	▲ 1.9	8,490	▲ 4.2	1,136	▲ 8.2	1,551	▲ 7.6	447	▲ 3.2	561	▲ 5.6	40.8	0.2	32.1	▲ 1.3
	8月	1,148	▲ 0.9	1,715	▲ 2.6	4,580	▲ 2.5	8,271	▲ 5.2	1,127	▲ 5.6	1,673	4.6	396	▲ 4.1	575	8.7	34.5	▲ 1.2	33.5	3.5
	9月	1,209	▲ 5.2	1,834	▲ 6.3	4,631	▲ 2.4	8,219	▲ 6.3	1,116	▲ 14.4	1,845	▲ 8.4	464	▲ 3.9	682	13.5	38.4	0.5	37.2	6.5
令和5年	10月	1,149	▲ 12.9	1,859	▲ 8.8	4,612	▲ 4.1	8,195	▲ 8.7	1,051	▲ 24.0	1,631	▲ 16.7	417	▲ 7.9	644	▲ 0.2	36.3	2.0	34.6	3.0
	11月	983	▲ 12.3	1,693	▲ 10.0	4,382	▲ 8.3	7,889	▲ 11.2	896	▲ 24.0	1,439	▲ 20.9	376	▲ 16.6	618	▲ 5.4	38.3	▲ 1.9	36.5	1.8
	12月	836	▲ 15.8	1,560	▲ 1.2	4,042	▲ 9.6	7,405	▲ 10.8	794	▲ 20.1	1,113	▲ 15.4	354	▲ 7.6	501	▲ 6.9	42.3	3.7	32.1	▲ 2.0
	1月	1,230	▲ 1.2	2,139	6.0	4,200	▲ 6.0	7,693	▲ 6.3	1,066	▲ 15.9	1,547	▲ 4.2	325	▲ 7.4	440	2.8	26.4	▲ 1.8	20.6	▲ 0.6
内 訳	2月	1,313	9.5	2,877	52.1	4,454	▲ 1.7	8,964	8.1	1,311	▲ 5.5	3,177	38.6	475	7.5	688	22.9	36.2	▲ 0.7	23.9	▲ 5.7
	3月	1,304	▲ 5.8	2,539	4.7	4,785	▲ 0.1	9,808	9.4	1,428	▲ 8.0	2,929	12.2	655	▲ 4.9	1,783	60.6	50.2	0.5	70.2	24.4
	4月	1,319	▲ 11.7	3,295	1.6	4,700	▲ 2.6	9,935	0.9	1,045	▲ 20.8	1,910	▲ 8.5	464	▲ 8.7	864	4.9	35.2	1.2	26.2	0.8
	5月	1,188	▲ 5.6	2,196	8.2	4,717	▲ 4.6	9,786	0.6	1,078	▲ 9.1	1,814	2.9	401	▲ 8.0	697	▲ 2.0	33.8	▲ 0.9	31.7	▲ 3.3
	6月	1,111	▲ 1.9	1,985	9.7	4,601	▲ 4.6	9,556	2.8	1,130	▲ 2.1	1,836	7.2	427	▲ 16.9	753	5.9	38.4	▲ 7.0	37.9	▲ 1.4
	7月	1,007	▲ 8.0	1,899	8.6	4,391	▲ 4.9	8,746	3.0	927	▲ 18.4	1,652	6.5	408	▲ 8.7	623	11.1	40.5	▲ 0.3	32.8	0.7
	8月	1,143	▲ 0.4	1,845	7.6	4,448	▲ 2.9	8,629	4.3	992	▲ 12.0	1,620	▲ 3.2	314	▲ 20.7	607	5.6	27.5	▲ 7.0	32.9	▲ 0.6
	山形	451	3.2	684	10.0	1,888	4.0	3,114	9.6	409	▲ 9.9	623	▲ 6.9	119	▲ 7.8	199	7.6	26.4	▲ 3.1	29.1	▲ 0.6
米沢	149	5.7	256	▲ 0.8	502	▲ 10.0	1,192	4.1	113	▲ 29.4	272	9.7	28	▲ 54.8	108	50.0	18.8	▲ 25.2	42.2	14.3	
酒田	149	▲ 5.7	228	0.0	553	1.5	1,026	▲ 0.9	111	▲ 8.3	173	▲ 13.5	36	▲ 33.3	48	▲ 42.9	24.2	▲ 10.0	21.1	▲ 15.7	
鶴岡	123	▲ 12.1	211	▲ 5.4	457	▲ 9.5	1,012	1.8	94	▲ 26.0	171	▲ 15.3	38	▲ 20.8	65	▲ 14.5	30.9	▲ 3.4	30.8	▲ 3.3	
新庄	61	24.5	108	0.0	230	▲ 4.6	568	6.2	47	▲ 9.6	77	11.6	23	▲ 4.2	61	96.8	37.7	▲ 11.3	56.5	27.8	
長井	48	6.7	81	28.6	202	8.0	471	8.0	61	29.8	73	15.9	21	▲ 4.5	34	9.7	43.8	▲ 5.1	42.0	▲ 7.2	
村山	98	15.3	168	51.4	370	1.1	703	6.7	93	16.3	134	19.6	29	0.0	61	32.6	29.6	▲ 4.5	36.3	▲ 5.1	
寒河江	64	▲ 31.2	109	6.9	246	▲ 32.0	543	▲ 13.4	64	▲ 25.6	97	▲ 11.8	20	▲ 28.6	31	▲ 38.0	31.3	1.2	28.4	▲ 20.6	

正社員に係る職業紹介状況

令和5年8月分

山形労働局

項目 年 月	新規求職申込件数		月間有効求職者数		新規求人数						月間有効求人数		有効求人倍率		就職件数		就職率%		充足率%			
	パートを除く常用		パートを除く常用		正社員	非正社員	正社員 前年同月比	非正社員 前年同月比	正社員		正社員 前年同月比	正社員 前年同月差	正社員 前年同月比	正社員 前年同月差	正社員 前年同月比	正社員 前年同月差	正社員 前年同月比	正社員 前年同月差				
	前年同月比	前年同月比	構成比	前年同月差																		
平成30年度平均	3,260	▲ 4.3	11,525	▲ 2.7	4,604	5,615	7.7	▲ 3.2	45.1	2.7	12,854	8.7	1.12	0.12	925	▲ 2.2	28.4	0.6	19.7	▲ 2.0		
平成31年度平均	3,179	▲ 2.5	11,555	0.3	4,348	5,063	▲ 5.6	▲ 9.8	46.2	1.1	12,280	▲ 4.5	1.06	▲ 0.06	860	▲ 7.1	27.0	▲ 1.4	19.2	▲ 0.5		
令和2年度平均	2,889	▲ 9.1	11,834	2.4	3,634	3,772	▲ 16.4	▲ 25.5	49.1	2.9	10,126	▲ 17.5	0.86	▲ 0.20	675	▲ 21.5	23.4	▲ 3.6	18.2	▲ 1.0		
令和3年度平均	2,748	▲ 4.9	10,934	▲ 7.6	4,234	4,280	16.5	13.5	49.7	0.6	11,940	17.9	1.09	0.23	693	2.6	25.2	1.8	16.3	▲ 1.9		
令和4年度平均	2,706	▲ 1.5	10,384	▲ 5.0	4,631	4,693	9.4	9.6	49.7	0.0	13,325	11.6	1.28	0.19	698	0.8	25.8	0.6	14.8	▲ 1.5		
令和4年度累計	13,608	▲ 1.1	53,570	▲ 5.1	23,425	23,118	16.2	14.9	50.3	0.3	66,494	17.0	1.24	0.23	3,455	0.0	25.4	0.3	14.5	▲ 2.3		
令和5年度累計	13,582	▲ 0.2	53,177	▲ 0.7	21,310	20,810	▲ 9.0	▲ 10.0	50.6	0.3	61,845	▲ 7.0	1.16	▲ 0.08	3,438	▲ 0.5	25.3	▲ 0.1	15.6	1.1		
前々年同月	2,530	-	10,645	-	3,845	4,161	-	-	48.0	-	11,631	-	1.09	-	625	-	24.7	-	15.9	-		
令和4年	7月	2,430	▲ 3.1	10,240	▲ 4.3	4,744	4,584	9.5	15.3	50.9	▲ 1.3	13,545	18.2	1.32	0.25	687	5.0	28.3	2.2	14.0	▲ 0.5	
	8月	2,545	0.6	10,184	▲ 4.3	4,586	4,746	19.3	14.1	49.1	1.1	13,797	18.6	1.35	0.26	618	▲ 1.1	24.3	▲ 0.4	13.1	▲ 2.8	
	9月	2,570	▲ 7.4	10,197	▲ 5.5	5,041	4,419	12.1	▲ 1.1	53.3	3.1	13,796	14.5	1.35	0.23	737	3.8	28.7	3.1	14.7	▲ 0.9	
	10月	2,507	▲ 12.9	10,139	▲ 7.8	4,864	4,971	8.4	12.6	49.5	▲ 0.9	13,965	14.4	1.38	0.27	705	▲ 3.4	28.1	2.7	14.3	▲ 2.1	
	11月	2,233	▲ 12.5	9,666	▲ 10.9	4,111	4,690	3.5	10.2	46.7	▲ 1.6	13,385	9.3	1.38	0.25	674	▲ 1.9	30.2	3.3	16.1	▲ 1.0	
	12月	2,063	▲ 6.1	9,013	▲ 11.5	4,595	3,895	7.4	1.8	54.1	1.3	12,990	7.5	1.44	0.25	591	▲ 4.8	28.6	0.3	12.4	▲ 3.8	
	令和5年	1月	2,864	▲ 2.1	9,556	▲ 7.3	4,925	4,829	1.1	4.0	50.5	▲ 0.7	13,169	4.0	1.38	0.15	555	▲ 6.3	19.4	▲ 0.8	10.8	▲ 1.1
		2月	3,544	30.8	10,852	3.6	4,166	5,429	5.4	18.1	43.4	▲ 2.8	13,088	5.1	1.21	0.02	708	11.8	20.0	▲ 3.4	17.0	0.5
3月		3,081	▲ 3.1	11,614	4.0	4,442	4,962	▲ 3.5	▲ 1.4	47.2	▲ 0.6	13,017	2.0	1.12	▲ 0.02	952	7.3	30.9	3.0	21.0	2.4	
4月		3,189	▲ 7.2	11,029	▲ 1.5	4,608	4,635	▲ 2.8	▲ 1.5	49.9	▲ 0.3	12,641	▲ 0.3	1.15	0.02	774	4.6	24.3	2.8	16.2	0.5	
5月		2,726	▲ 0.5	10,825	▲ 3.4	3,998	4,067	▲ 6.8	▲ 13.2	49.6	1.8	12,399	▲ 4.1	1.15	0.00	702	4.2	25.8	1.2	17.1	1.5	
6月		2,559	4.3	10,591	▲ 1.5	4,241	4,087	▲ 16.3	▲ 7.1	50.9	▲ 2.6	12,316	▲ 9.1	1.16	▲ 0.10	697	▲ 5.3	27.2	▲ 2.8	15.9	1.5	
7月		2,519	3.7	10,313	0.7	4,492	4,009	▲ 5.3	▲ 12.5	52.8	1.9	12,281	▲ 9.3	1.19	▲ 0.13	669	▲ 2.6	26.6	▲ 1.7	14.2	0.2	
8月		2,589	1.7	10,419	2.3	3,971	4,012	▲ 13.4	▲ 15.5	49.7	0.6	12,208	▲ 11.5	1.17	▲ 0.18	596	▲ 3.6	23.0	▲ 1.3	14.6	1.5	
内 訳	山形	991	3.2	4,127	6.3	1,420	1,862	▲ 6.3	▲ 17.2	43.3	3.0	4,565	▲ 1.1	1.11	▲ 0.08	218	10.7	22.0	1.5	15.2	1.6	
	米沢	356	2.0	1,318	0.6	601	467	▲ 6.1	19.7	56.3	▲ 5.8	1,666	▲ 10.5	1.26	▲ 0.16	84	▲ 9.7	23.6	▲ 3.0	15.1	1.3	
	酒田	329	▲ 0.3	1,259	1.3	477	470	▲ 29.6	▲ 28.2	50.4	▲ 0.5	1,458	▲ 24.2	1.16	▲ 0.39	70	▲ 17.6	21.3	▲ 4.5	13.4	2.0	
	鶴岡	278	▲ 2.1	1,094	▲ 1.6	453	451	▲ 17.6	▲ 20.9	50.1	1.0	1,531	▲ 14.2	1.40	▲ 0.21	51	▲ 32.0	18.3	▲ 8.1	12.1	▲ 2.4	
	新庄	151	8.6	613	7.4	286	220	▲ 3.1	▲ 2.7	56.5	▲ 0.1	744	▲ 8.3	1.21	▲ 0.21	45	36.4	29.8	6.1	14.3	3.8	
	長井	115	10.6	498	5.7	229	101	▲ 39.9	▲ 36.9	69.4	▲ 1.0	682	▲ 33.5	1.37	▲ 0.81	29	▲ 12.1	25.2	▲ 6.5	11.4	4.6	
	村山	224	12.0	901	5.3	302	242	17.1	10.5	55.5	1.4	842	▲ 5.7	0.93	▲ 0.11	62	34.8	27.7	4.7	17.2	4.8	
	寒河江	145	▲ 19.0	609	▲ 17.4	203	199	▲ 24.3	▲ 28.2	50.5	1.3	720	▲ 18.2	1.18	▲ 0.01	37	▲ 33.9	25.5	▲ 5.8	16.3	▲ 6.1	

- ① 正社員の有効求人倍率は、正社員の月間有効求人数をパートタイムを除く常用の月間有効求職者数で算出しているが、パートタイムを除く常用の月間有効求職者数には、派遣労働者や契約社員を希望する者も含まれるため、厳密な意味での正社員有効求人倍率より低い値となる。
 ② 平成29年4月分より、充足率＝充足数／新規求人数×100。それ以前の平成29年3月分までは、充足率＝就職件数／新規求人数×100。

地域別一般職業紹介状況（パートタイムを含む）

令和5年8月分

[8月]

[8月・累計]

山形労働局

		村山	置賜	庄内	最上	県計	村山	置賜	庄内	最上	県計
新規求人	5年度	4,228	1,398	1,851	506	7,983	21,859	7,142	10,536	2,583	42,120
	4年度	4,787	1,571	2,453	521	9,332	23,152	8,204	12,825	2,362	46,543
	増減数	▲ 559	▲ 173	▲ 602	▲ 15	▲ 1,349	▲ 1,293	▲ 1,062	▲ 2,289	221	▲ 4,423
	増減率	▲ 11.7	▲ 11.0	▲ 24.5	▲ 2.9	▲ 14.5	▲ 5.6	▲ 12.9	▲ 17.8	9.4	▲ 9.5
有効求人	5年度	12,097	3,906	5,873	1,352	23,228	61,535	20,497	30,090	6,934	119,056
	4年度	13,285	4,538	7,229	1,413	26,465	64,106	22,561	35,235	6,508	128,410
	増減数	▲ 1,188	▲ 632	▲ 1,356	▲ 61	▲ 3,237	▲ 2,571	▲ 2,064	▲ 5,145	426	▲ 9,354
	増減率	▲ 8.9	▲ 13.9	▲ 18.8	▲ 4.3	▲ 12.2	▲ 4.0	▲ 9.1	▲ 14.6	6.5	▲ 7.3
新規求職	5年度	1,991	661	905	211	3,768	11,081	3,531	5,190	1,445	21,247
	4年度	1,873	621	913	211	3,618	10,722	3,507	5,231	1,405	20,865
	増減数	118	40	▲ 8	0	150	359	24	▲ 41	40	382
	増減率	6.3	6.4	▲ 0.9	0.0	4.1	3.3	0.7	▲ 0.8	2.8	1.8
<div style="border: 1px solid black; border-radius: 50%; width: 20px; height: 20px; display: flex; align-items: center; justify-content: center; margin: 0 auto;">保</div>	5年度	498	153	232	49	932	3,068	920	1,399	351	5,738
	4年度	439	136	230	41	846	2,762	834	1,382	328	5,306
	増減数	59	17	2	8	86	306	86	17	23	432
	増減率	13.4	12.5	0.9	19.5	10.2	11.1	10.3	1.2	7.0	8.1
有効求職	5年度	8,648	2,884	3,792	961	16,285	45,682	14,938	20,388	5,214	86,222
	4年度	8,406	2,801	3,768	960	15,935	45,302	14,884	20,238	5,567	85,991
	増減数	242	83	24	1	350	380	54	150	▲ 353	231
	増減率	2.9	3.0	0.6	0.1	2.2	0.8	0.4	0.7	▲ 6.3	0.3
<div style="border: 1px solid black; border-radius: 50%; width: 20px; height: 20px; display: flex; align-items: center; justify-content: center; margin: 0 auto;">保</div>	5年度	3,258	945	1,467	363	6,033	15,834	4,594	7,387	1,811	29,626
	4年度	3,019	855	1,516	351	5,741	15,058	4,396	7,536	1,834	28,824
	増減数	239	90	▲ 49	12	292	776	198	▲ 149	▲ 23	802
	増減率	7.9	10.5	▲ 3.2	3.4	5.1	5.2	4.5	▲ 2.0	▲ 1.3	2.8
紹介件数	5年度	1,881	668	805	184	3,538	9,673	3,373	4,765	1,167	18,978
	4年度	2,030	663	882	198	3,773	10,299	3,519	5,011	1,115	19,944
	増減数	▲ 149	5	▲ 77	▲ 14	▲ 235	▲ 626	▲ 146	▲ 246	52	▲ 966
	増減率	▲ 7.3	0.8	▲ 8.7	▲ 7.1	▲ 6.2	▲ 6.1	▲ 4.1	▲ 4.9	4.7	▲ 4.8
<div style="border: 1px solid black; border-radius: 50%; width: 20px; height: 20px; display: flex; align-items: center; justify-content: center; margin: 0 auto;">保</div>	5年度	504	195	227	52	978	2,403	815	1,268	254	4,740
	4年度	497	151	225	44	917	2,491	830	1,322	236	4,879
	増減数	7	44	2	8	61	▲ 88	▲ 15	▲ 54	18	▲ 139
	増減率	1.4	29.1	0.9	18.2	6.7	▲ 3.5	▲ 1.8	▲ 4.1	7.6	▲ 2.8
就職件数	5年度	621	244	283	137	1,285	3,504	1,471	2,032	670	7,677
	4年度	654	237	379	121	1,391	3,702	1,438	2,172	638	7,950
	増減数	▲ 33	7	▲ 96	16	▲ 106	▲ 198	33	▲ 140	32	▲ 273
	増減率	▲ 5.0	3.0	▲ 25.3	13.2	▲ 7.6	▲ 5.3	2.3	▲ 6.4	5.0	▲ 3.4
<div style="border: 1px solid black; border-radius: 50%; width: 20px; height: 20px; display: flex; align-items: center; justify-content: center; margin: 0 auto;">保</div>	5年度	188	83	88	38	397	923	428	619	166	2,136
	4年度	210	70	127	24	431	1,050	393	680	137	2,260
	増減数	▲ 22	13	▲ 39	14	▲ 34	▲ 127	35	▲ 61	29	▲ 124
	増減率	▲ 10.5	18.6	▲ 30.7	58.3	▲ 7.9	▲ 12.1	8.9	▲ 9.0	21.2	▲ 5.5

求人倍率

求人倍率増減P（対前年同月比）

新規求人倍率	2.12	2.11	2.05	2.40	2.12	▲ 0.44	▲ 0.42	▲ 0.64	▲ 0.07	▲ 0.46
有効求人倍率	1.40	1.35	1.55	1.41	1.43	▲ 0.18	▲ 0.27	▲ 0.37	▲ 0.06	▲ 0.23

雇用保険業務状況 1

令和5年8月分 山形労働局

項目	適用事業所数		被保険者数		資格喪失者数		離職票交付枚数		基本手当 基本分						高齢者給付金		特例一時金					
									受給資格決定件数		初回受給者数		受給者実人員		給付額		受給者数	受給者数				
	年月	対前年比	前年同月比	前年同月比	前年同月比	前年同月比	前年同月比	前年同月比	前年同月比	前年同月比	前年同月比	前年同月比	(千円)	前年同月比	前年同月比	前年同月比	前年同月比					
平成30年度	20,022	▲0.1	325,484	0.4	50,005	2.2	38,077	2.4	12,248	▲1.2	9,184	▲1.7	38,728	▲0.2	4,440,059	1.6	2,478	18.0	1,289	▲9.7		
平成31年度	19,894	▲0.6	324,456	▲0.3	50,643	1.3	39,139	2.8	13,135	7.2	10,146	10.5	41,810	8.0	4,839,816	9.0	2,855	15.2	1,180	▲8.5		
令和2年度	19,999	0.5	322,945	▲0.5	45,650	▲9.9	35,633	▲9.0	12,781	▲2.7	11,328	11.6	49,598	18.6	5,936,454	22.7	3,536	23.9	1,062	▲10.0		
令和3年度	19,995	▲0.0	320,977	▲0.6	45,787	0.3	35,356	▲0.8	11,491	▲10.1	9,517	▲16.0	41,548	▲16.2	4,889,628	▲17.6	3,396	▲4.0	975	▲8.2		
令和4年度	19,891	▲0.5	319,228	▲0.5	47,303	3.3	35,960	1.7	11,300	▲1.7	9,162	▲3.7	37,565	▲9.6	4,410,568	▲9.8	3,652	7.5	914	▲6.3		
令和3年	8月	20,025	0.1	324,293	▲0.2	2,984	8.1	2,289	6.8	794	▲12.8	605	▲39.1	4,013	▲12.3	481,360	▲5.2	184	▲11.1	5	25.0	
	9月	19,917	0.0	323,958	▲0.3	3,180	6.6	2,449	4.6	878	▲4.4	601	▲51.4	3,634	▲25.6	448,617	▲29.8	216	2.9	2	0.0	
令和3年	10月	19,941	0.0	323,441	▲0.3	3,593	▲1.7	2,731	▲0.8	918	▲18.2	591	▲37.8	3,234	▲32.2	363,238	▲38.8	250	4.2	31	▲24.4	
	11月	19,966	0.1	323,184	▲0.4	3,166	11.8	2,473	8.4	811	▲4.1	769	▲13.1	3,169	▲29.5	352,365	▲30.4	246	9.3	15	▲48.3	
	12月	19,984	0.1	322,664	▲0.4	3,137	6.6	2,441	4.7	692	▲4.5	715	▲15.4	3,012	▲29.0	344,383	▲33.6	234	3.1	150	27.1	
	令和4年	1月	19,982	0.0	321,508	▲0.5	3,881	3.0	3,019	2.1	868	▲0.8	561	▲13.3	3,003	▲22.0	348,698	▲24.2	200	▲13.4	262	▲10.0
令和4年	2月	19,984	▲0.1	321,935	▲0.5	2,573	▲1.4	1,991	▲2.8	705	▲9.5	651	▲2.3	2,892	▲18.2	312,569	▲18.7	248	▲16.5	172	▲2.8	
	3月	19,995	▲0.0	320,977	▲0.6	3,686	1.4	2,820	▲0.1	882	▲13.7	611	▲28.1	2,885	▲20.5	379,863	▲15.1	190	▲21.8	26	▲36.6	
	4月	20,009	0.1	320,564	▲0.6	9,831	▲2.0	7,744	▲3.5	1,678	▲7.2	794	▲24.4	2,777	▲20.2	304,178	▲23.0	447	▲21.4	34	▲47.7	
	5月	19,994	▲0.0	322,096	▲0.7	3,521	3.0	2,601	3.1	1,242	▲8.7	1,123	▲17.7	3,174	▲15.7	350,912	▲13.2	670	18.4	177	35.1	
	6月	19,998	▲0.0	322,825	▲0.6	3,036	5.6	2,266	6.7	876	▲5.1	863	▲28.6	3,366	▲21.6	407,976	▲24.1	299	9.9	85	▲9.6	
	7月	20,000	▲0.1	322,706	▲0.6	3,408	4.7	2,464	▲0.4	789	▲7.3	896	13.4	3,565	▲14.4	398,683	▲23.6	273	23.5	33	50.0	
	8月	20,006	▲0.1	322,426	▲0.6	3,058	2.5	2,340	2.2	808	1.8	766	26.6	3,756	▲6.4	464,498	▲3.5	216	17.4	3	▲40.0	
	9月	19,908	▲0.0	322,194	▲0.5	3,193	0.4	2,441	▲0.3	793	▲9.7	646	7.5	3,437	▲5.4	416,464	▲7.2	216	0.0	0	-	
	10月	19,916	▲0.1	321,454	▲0.6	4,181	16.4	3,082	12.9	970	5.7	635	7.4	3,176	▲1.8	355,062	▲2.3	234	▲6.4	21	▲32.3	
	11月	19,921	▲0.2	321,423	▲0.5	3,260	3.0	2,313	▲6.5	846	4.3	741	▲3.6	2,911	▲8.1	346,871	▲1.6	233	▲5.3	21	40.0	
	12月	19,934	▲0.3	320,764	▲0.6	3,373	7.5	2,609	6.9	677	▲2.2	669	▲6.4	2,811	▲6.7	321,270	▲6.7	238	1.7	132	▲12.0	
	令和5年	1月	19,914	▲0.3	319,336	▲0.7	4,059	4.6	3,103	2.8	914	5.3	651	16.0	2,859	▲4.8	356,785	2.3	260	30.0	237	▲9.5
	2月	19,887	▲0.5	319,509	▲0.8	2,834	10.1	2,206	10.8	836	18.6	672	3.2	2,800	▲3.2	309,545	▲1.0	308	24.2	135	▲21.5	
	3月	19,891	▲0.5	319,228	▲0.5	3,549	▲3.7	2,791	▲1.0	871	▲1.2	706	15.5	2,933	1.7	378,324	▲0.4	258	35.8	36	38.5	
	4月	19,871	▲0.7	318,576	▲0.6	9,934	1.0	7,894	1.9	1,670	▲0.5	754	▲5.0	2,772	▲0.2	304,389	0.1	492	10.1	37	8.8	
	5月	19,859	▲0.7	320,280	▲0.6	3,718	5.6	2,733	5.1	1,243	0.1	1,249	11.2	3,369	6.1	393,547	12.1	789	17.8	161	▲9.0	
6月	19,850	▲0.7	320,674	▲0.7	3,087	1.7	2,384	5.2	994	13.5	893	3.5	3,477	3.3	418,140	2.5	349	16.7	73	▲14.1		
7月	19,854	▲0.7	320,322	▲0.7	3,412	0.1	2,542	3.2	855	8.4	935	4.4	3,703	3.9	408,042	2.3	270	▲1.1	28	▲15.2		
8月	19,859	▲0.7	319,959	▲0.8	3,323	8.7	2,519	7.6	962	19.1	882	15.1	3,827	1.9	522,898,023	12.6	190	▲12.0	5	66.7		
内	山形	6,936	▲0.0	122,390	▲0.2	1,391	11.7	1,030	8.1	312	19.5	276	9.5	1,282	6.0	178,556,732	21.6	60	▲27.7	1	-	
	米沢	2,762	▲0.9	41,644	▲0.8	428	11.2	308	6.9	146	28.1	115	57.5	487	11.4	62,149,603	22.7	25	▲21.9	0	-	
	酒田	2,408	▲1.0	39,291	▲0.8	338	▲4.5	270	1.5	114	6.5	110	▲4.3	469	▲13.5	67,263,718	▲1.4	24	14.3	0	-	
	鶴岡	2,466	▲1.9	39,727	▲1.0	370	▲2.6	293	▲1.0	118	▲0.8	139	18.8	525	2.7	72,175,753	12.6	25	▲28.6	1	0.0	
	新庄	1,373	▲2.6	17,379	▲2.0	194	25.2	141	21.6	84	68.0	61	15.1	267	▲1.1	33,379,099	0.3	19	137.5	1	-	
	長井	1,038	0.1	15,605	▲2.9	150	12.8	112	14.3	39	30.0	43	30.3	176	12.1	23,415,279	26.8	12	0.0	0	-	
	村山	1,515	▲0.6	24,319	▲1.5	249	12.2	196	9.5	90	16.9	83	3.8	347	▲10.1	47,934,202	▲6.9	11	▲15.4	1	-	
	寒河江	1,361	▲0.4	19,604	▲0.1	203	10.3	169	17.4	59	18.0	55	27.9	273	11.9	37,969,898	20.6	14	16.7	1	▲50.0	
局									0		0		1		53,739		0		0			

注) 年度の適用事業所数・被保険者数は年度末(3月末)の数値、他の項目は各月の数値を積み上げたものである。
 被保険者数・資格喪失者数・離職票交付枚数は短期特例を含む全被保険者である。
 基本手当の給付額の当該月の欄(県・安定所別)は円単位である。

雇用保険業務状況 2

令和5年8月分

山形労働局

項目	高年齢雇用継続基本給付金						育児休業基本給付金						介護休業給付金				教育訓練給付金				
	受給要件確認数		受給者数		支給金額 (円)		受給要件確認数		受給者数		支給金額 (円)		受給者数		支給金額 (円)		受給者数		支給金額 (円)		
	年 月	前年同月比	前年同月比	前年同月比	前年同月比	前年同月比	前年同月比	前年同月比	前年同月比	前年同月比	前年同月比	前年同月比	前年同月比	前年同月比	前年同月比	前年同月比	前年同月比	前年同月比	前年同月比	前年同月比	
平成30年度	3,983	9.1	31,234	1.8	1,336,307,878	3.5	3,073	1.8	13,533	9.5	3,062,020,497	7.9	161	20.1	41,566,255	29.0	825	▲1.6	26,153,223	▲2.2	
平成31年度	3,999	0.4	31,319	0.3	1,363,788,052	2.1	3,036	▲1.2	13,817	2.1	3,112,143,217	1.6	136	▲15.5	35,176,579	▲15.4	776	▲5.9	25,784,883	▲1.4	
令和2年度	3,902	▲2.4	31,347	0.1	1,363,231,937	▲0.0	3,133	3.2	14,609	5.7	3,315,839,340	6.5	170	25.0	38,902,114	10.6	811	4.5	24,762,308	▲4.0	
令和3年度	4,074	4.4	30,490	▲2.7	1,315,233,344	▲3.5	3,174	1.3	14,293	▲2.2	3,226,071,995	▲2.7	192	12.9	45,258,127	16.3	760	▲6.3	23,580,661	▲4.8	
令和4年度	3,956	▲2.9	30,410	▲0.3	1,324,188,556	0.7	3,483	9.7	15,034	5.2	3,429,986,768	6.3	218	13.5	45,906,279	1.4	702	▲7.6	22,148,179	▲6.1	
令和3年 8月	324	22.7	2,243	▲4.2	96,666,287	▲5.4	271	8.0	1,105	3.4	249,995,478	1.7	15	36.4	3,053,329	89.9	66	▲29.8	2,169,576	▲24.3	
9月	323	5.2	2,881	▲3.7	126,859,237	▲2.7	252	▲1.9	1,050	▲5.3	237,194,611	▲6.7	18	20.0	4,013,375	9.1	74	▲30.2	2,115,907	▲29.2	
10月	355	9.2	2,274	▲2.5	97,756,944	▲3.0	284	▲1.7	1,099	▲9.0	256,024,239	▲8.6	14	7.7	3,881,180	25.8	69	▲34.3	2,150,247	▲32.2	
11月	273	19.7	2,833	▲3.5	123,735,518	▲3.8	289	8.2	1,107	1.7	255,295,677	2.9	19	111.1	5,140,186	181.8	87	14.5	2,521,208	9.1	
12月	240	▲10.1	2,124	▲6.3	92,342,771	▲8.0	286	5.5	1,176	▲2.9	274,844,097	▲3.3	13	▲38.1	2,546,243	▲56.5	62	▲3.1	2,227,062	28.6	
令和4年 1月	301	0.0	2,785	▲2.4	123,926,604	▲1.4	243	▲3.6	1,233	▲0.8	284,992,643	▲0.6	12	▲20.0	2,797,574	▲22.2	54	22.7	1,645,874	50.6	
2月	360	▲2.4	2,137	▲1.4	89,630,803	▲5.6	278	18.3	1,205	2.6	269,223,734	1.8	17	21.4	3,693,636	0.6	20	▲53.5	513,873	▲52.6	
3月	476	6.7	2,834	▲2.6	122,925,385	▲2.5	261	▲8.7	1,399	▲2.1	328,295,228	0.2	23	4.5	5,391,896	30.4	50	42.9	1,049,644	▲7.3	
4月	318	▲16.5	2,090	▲8.1	87,130,657	▲8.6	262	25.4	1,432	▲0.3	316,324,334	3.2	14	7.7	3,079,621	▲20.4	50	▲10.7	1,074,289	▲38.8	
5月	484	30.5	2,922	2.0	123,134,227	3.4	248	▲7.1	1,440	5.5	313,430,956	7.5	18	▲5.3	3,122,505	▲18.7	55	▲17.9	2,193,061	6.6	
6月	364	▲9.7	2,333	1.8	96,329,601	▲0.8	290	2.1	1,175	7.7	267,352,424	11.0	20	11.1	3,927,804	▲19.6	62	▲10.1	2,029,162	▲14.1	
7月	287	7.5	2,940	▲0.3	129,272,267	▲0.4	247	▲1.2	1,042	1.5	244,808,559	5.8	22	100.0	4,091,560	90.5	79	▲8.1	2,629,737	▲12.7	
8月	303	▲6.5	2,224	▲0.8	94,612,540	▲2.1	295	8.9	1,154	4.4	268,018,453	7.2	17	13.3	3,732,400	22.2	82	24.2	2,535,563	16.9	
9月	288	▲10.8	2,829	▲1.8	127,744,823	0.7	262	4.0	1,070	1.9	244,022,445	2.9	14	▲22.2	2,895,281	▲27.9	63	▲14.9	1,852,136	▲12.5	
10月	260	▲26.8	2,346	3.2	101,112,296	3.4	276	▲2.8	1,193	8.6	274,965,908	7.4	23	64.3	4,318,975	11.3	78	13.0	2,712,292	26.1	
11月	306	12.1	2,786	▲1.7	124,743,492	0.8	291	0.7	1,146	3.5	265,609,085	4.0	20	5.3	5,843,600	13.7	76	▲12.6	2,419,495	▲4.0	
12月	263	9.6	2,183	2.8	95,034,319	2.9	333	16.4	1,239	5.4	283,222,487	3.0	18	38.5	3,971,299	56.0	62	0.0	1,967,605	▲11.7	
令和5年 1月	275	▲8.6	2,779	▲0.2	127,407,156	2.8	320	31.7	1,303	5.7	296,606,540	4.1	10	▲16.7	3,199,980	14.4	30	▲44.4	900,794	▲45.3	
2月	383	6.4	2,193	2.6	93,819,237	4.7	314	12.9	1,306	8.4	298,873,195	11.0	23	35.3	4,334,934	17.4	26	30.0	622,682	21.2	
3月	425	▲10.7	2,785	▲1.7	123,847,941	0.8	345	32.2	1,534	9.6	356,752,382	8.7	19	▲17.4	3,388,320	▲37.2	39	▲22.0	1,211,363	15.4	
4月	337	6.0	2,143	2.5	90,429,236	3.8	225	▲14.1	1,458	1.8	329,786,845	4.3	13	▲7.1	3,626,026	17.7	40	▲20.0	1,946,279	81.2	
5月	400	▲17.4	2,873	▲1.7	123,027,233	▲0.1	296	19.4	1,551	7.7	348,717,860	11.3	27	50.0	5,756,565	84.4	45	▲18.2	1,870,592	▲14.7	
6月	376	3.3	2,318	▲0.6	99,120,605	2.9	307	5.9	1,212	3.1	276,300,563	3.3	19	▲5.0	3,355,406	▲14.6	40	▲35.5	1,358,922	▲33.0	
7月	325	13.2	2,941	0.0	133,771,536	3.5	294	19.0	1,181	13.3	271,978,809	11.1	17	▲22.7	2,673,958	▲34.6	72	▲8.9	2,359,787	▲10.3	
8月	274	▲9.6	2,110	▲5.1	91,757,947	▲3.0	289	▲2.0	1,186	2.8	274,100,733	2.3	16	▲5.9	2,350,698	▲37.0	59	▲28.0	2,088,400	▲17.6	
内 訳	山形	82	▲22.6	1,114	▲0.8	52,156,102	3.7	132	2.3	517	6.6	125,593,784	1.9	3	▲57.1	472,683	▲71.7	22	▲21.4	741,577	▲5.1
	米沢	35	9.4	13	▲50.0	433,553	▲56.1	45	32.4	141	13.7	33,062,068	17.4	5	-	866,049	-	7	▲41.7	298,184	▲25.8
	酒田	39	▲7.1	254	3.7	10,174,572	9.1	26	4.0	127	▲12.4	27,479,756	▲14.4	2	0.0	474,079	▲27.1	4	▲66.7	108,694	▲76.8
	鶴岡	26	▲23.5	247	▲19.0	9,278,667	▲25.6	29	▲29.3	166	▲1.8	36,756,477	▲2.1	2	100.0	179,871	21.7	10	▲9.1	404,474	34.5
	新庄	11	10.0	5	▲16.7	151,400	13.5	10	0.0	42	▲4.5	8,942,387	0.5	0	-	0	-	4	▲20.0	181,160	8.4
	長井	25	47.1	114	▲14.9	4,067,430	▲16.1	11	▲42.1	33	▲32.7	6,595,417	▲34.9	1	-	61,369	-	4	100.0	152,169	711.1
	村山	37	▲7.5	241	▲7.3	10,435,653	▲8.6	20	5.3	83	31.7	19,344,389	50.7	2	100.0	273,224	36.1	5	▲16.7	134,954	▲17.4
	寒河江	19	▲13.6	122	▲2.4	5,060,570	▲1.6	16	▲11.1	77	2.7	16,326,455	7.6	1	▲66.7	23,423	▲94.6	3	▲50.0	67,188	▲71.4
局																					

注) 年度の数値は、各月の数値を積み上げたものである。

月別・公共職業安定所別 有効求人倍率推移（新規学卒を除きパートタイムを含む）

令和5年8月分

山形労働局

安定所 年月	県		山形		米沢		酒田		鶴岡		新庄		長井		村山		寒河江		
	一般	常用	一般	常用	一般	常用	一般	常用	一般	常用	一般	常用	一般	常用	一般	常用	一般	常用	
平成30年度	1.64	1.50	1.63	1.48	1.38	1.26	1.83	1.67	2.02	1.94	1.31	1.29	1.82	1.72	1.85	1.50	1.25	1.15	
平成31年度	1.47	1.38	1.58	1.48	1.16	1.09	1.66	1.56	1.61	1.54	1.17	1.17	1.43	1.40	1.53	1.29	1.14	1.10	
令和2年度	1.11	1.04	1.13	1.06	0.86	0.83	1.35	1.27	1.37	1.29	1.05	1.05	1.13	1.11	1.00	0.88	0.77	0.75	
令和3年度	1.35	1.25	1.30	1.20	1.18	1.14	1.64	1.51	1.68	1.57	1.10	1.10	1.42	1.41	1.41	1.15	1.02	0.96	
令和4年度	1.57	1.47	1.60	1.50	1.48	1.43	1.72	1.60	1.82	1.69	1.25	1.25	1.76	1.73	1.29	1.11	1.35	1.24	
令和3年	8月	1.35	1.24	1.30	1.20	1.13	1.08	1.64	1.51	1.78	1.58	1.23	1.18	1.39	1.37	1.40	1.14	0.91	0.86
	9月	1.41	1.28	1.33	1.22	1.22	1.16	1.81	1.65	1.78	1.62	1.29	1.20	1.40	1.37	1.42	1.12	1.00	0.93
	10月	1.40	1.28	1.34	1.23	1.21	1.16	1.69	1.56	1.70	1.58	1.24	1.15	1.43	1.40	1.52	1.21	1.06	0.99
	11月	1.42	1.30	1.40	1.27	1.20	1.13	1.73	1.58	1.71	1.56	1.22	1.14	1.57	1.52	1.42	1.20	1.08	0.99
	12月	1.45	1.36	1.48	1.37	1.23	1.18	1.75	1.61	1.79	1.69	1.14	1.13	1.61	1.64	1.38	1.17	1.07	1.00
令和4年	1月	1.50	1.42	1.51	1.41	1.36	1.32	1.81	1.68	1.82	1.76	1.09	1.13	1.65	1.69	1.41	1.19	1.15	1.09
	2月	1.50	1.42	1.45	1.36	1.47	1.44	1.79	1.65	1.87	1.84	1.01	1.03	1.57	1.62	1.51	1.23	1.23	1.16
	3月	1.47	1.38	1.41	1.31	1.46	1.41	1.65	1.50	1.77	1.78	1.12	1.11	1.53	1.56	1.59	1.31	1.22	1.13
	4月	1.37	1.28	1.35	1.26	1.28	1.25	1.55	1.44	1.67	1.57	0.99	1.02	1.55	1.53	1.33	1.10	1.09	1.01
	5月	1.40	1.31	1.38	1.28	1.28	1.24	1.60	1.47	1.66	1.53	1.03	1.09	1.96	1.93	1.29	1.05	1.14	1.01
	6月	1.48	1.38	1.47	1.38	1.32	1.27	1.61	1.53	1.80	1.63	1.14	1.16	2.09	2.05	1.29	1.06	1.27	1.12
	7月	1.58	1.47	1.53	1.44	1.48	1.42	1.80	1.64	1.97	1.78	1.29	1.27	2.10	2.07	1.33	1.09	1.27	1.14
	8月	1.66	1.55	1.69	1.60	1.51	1.46	1.87	1.72	1.97	1.78	1.47	1.37	1.91	1.87	1.32	1.13	1.34	1.22
	9月	1.66	1.56	1.69	1.61	1.55	1.50	1.95	1.80	1.87	1.72	1.36	1.27	1.81	1.77	1.30	1.11	1.48	1.35
	10月	1.68	1.58	1.76	1.66	1.59	1.54	1.90	1.78	1.78	1.64	1.37	1.32	1.75	1.69	1.25	1.15	1.61	1.46
	11月	1.69	1.56	1.79	1.65	1.57	1.49	1.92	1.79	1.89	1.73	1.30	1.25	1.58	1.52	1.30	1.13	1.54	1.38
令和5年	12月	1.74	1.62	1.87	1.71	1.64	1.57	1.92	1.81	1.94	1.82	1.28	1.31	1.64	1.65	1.25	1.10	1.55	1.42
	1月	1.68	1.59	1.79	1.67	1.55	1.49	1.74	1.63	1.92	1.86	1.35	1.41	1.62	1.62	1.32	1.17	1.53	1.43
	2月	1.52	1.47	1.55	1.49	1.56	1.52	1.50	1.42	1.74	1.69	1.39	1.45	1.56	1.61	1.23	1.15	1.42	1.35
	3月	1.45	1.38	1.49	1.42	1.50	1.45	1.39	1.28	1.66	1.62	1.25	1.25	1.47	1.47	1.22	1.10	1.27	1.19
	4月	1.37	1.29	1.42	1.34	1.36	1.32	1.33	1.22	1.59	1.52	1.28	1.31	1.32	1.32	1.07	0.95	1.23	1.08
	5月	1.35	1.26	1.40	1.30	1.36	1.32	1.32	1.22	1.51	1.47	1.34	1.41	1.37	1.35	1.12	0.91	1.18	1.00
	6月	1.35	1.27	1.36	1.28	1.35	1.32	1.32	1.24	1.62	1.52	1.29	1.31	1.41	1.41	1.18	0.94	1.20	1.07
	7月	1.41	1.33	1.41	1.36	1.41	1.36	1.41	1.29	1.63	1.49	1.34	1.33	1.48	1.49	1.21	1.00	1.25	1.14
	8月	1.43	1.34	1.47	1.40	1.39	1.32	1.43	1.31	1.68	1.57	1.41	1.32	1.27	1.26	1.17	1.01	1.28	1.18

労働市場月報

令和5年9月29日発行

編集発行 山形労働局職業安定部職業安定課

所在地 山形市香澄町3-2-1 山交ビル3F

電話 023(626)6109

山形労働局の職業安定行政機関及び関係機関の所在地一覧

ハローワーク やまがた (山形公共職業安定所) ハローワークプラザやまがた 天童ワークプラザ	〒990-0813 山形市桜町2-6-13 023(684)1521	山形労働局職業安定部 職業安定課 需給調整事業室 職業対策課 訓練課	〒990-8567 山形市香澄町3-2-1 山交ビル3F
	〒990-0828 山形市双葉町1-2-3 山形テルサ1F 023(646)7360		023(626)6109
	〒994-0034 天童市本町1-1-2 パルテ1F 023(654)5848		023(676)4618
ハローワーク 米 沢 (米沢公共職業安定所)	〒992-0012 米沢市金池3-1-39 米沢地方合同庁舎内 0238(22)8155	(独)高齢・障害・求職者 雇用支援機構山形支部 山形職業能力開発促進センター (独)高齢・障害・求職者 雇用支援機構山形支部 山形障害者職業センター	〒990-2161 山形市漆山1954
ハローワーク 酒 田 (酒田公共職業安定所) ジョブプラザさかた	〒998-8555 酒田市上安町1-6-6 0234(27)3111 〒998-0044 酒田市中町1-4-10 酒田市役所中町庁舎2F 0234(24)6611		〒990-0021 山形市小白川町2-3-68
ハローワーク 鶴 岡 (鶴岡公共職業安定所)	〒997-0035 鶴岡市馬場町2-12 鶴岡第2地方合同庁舎1F 0235(25)2501		〒990-2161 山形市漆山1954
ハローワーク 新 庄 (新庄公共職業安定所)	〒996-0011 新庄市東谷地田町6-4 新庄合同庁舎内 0233(22)8609	(公財)産業雇用安定 センター山形事務所	〒990-0034 山形市東原町2-1-20山形ロイヤルセンチュリービル4F 023(624)8404
ハローワーク 長 井 (長井公共職業安定所)	〒993-0051 長井市幸町15-5 0238(84)8609	(公財)介護労働安定 センター山形支部	〒990-0071 山形市流通センター2-3(協)山形流通団地組合会館2F 023(634)9301
ハローワーク むらやま (村山公共職業安定所)	〒995-0034 村山市楯岡五日町14-30 0237(55)8609	(公社)山形県シルバー 人材センター連合会	〒990-0041 山形市緑町1-9-30 緑町会館3F 023(626)3566
ハローワーク さがえ (寒河江公共職業安定所)	〒991-8505 寒河江市大字西根字石川西340 0237(86)4221	山形県Uターン 情報センター	〒102-0093 東京都千代田区平河町2-6-3 都道府県会館13F 山形県東京事務所内 03(5212)8996