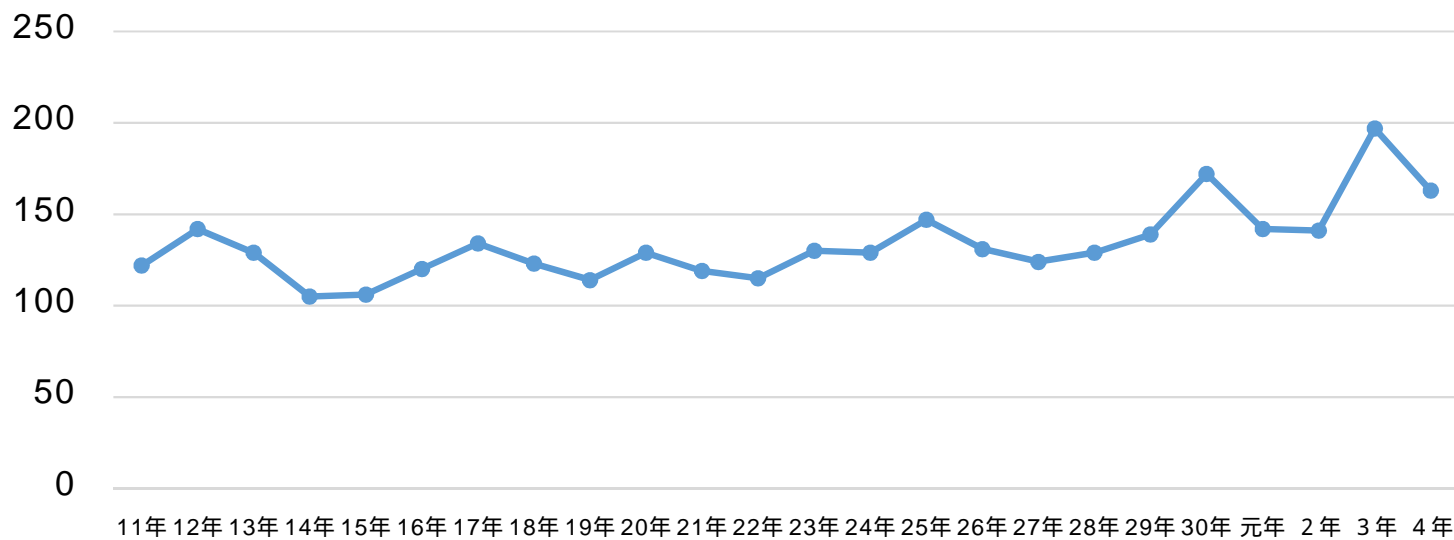


# 小売業の労働災害を防止するために

## 山形県内の労働災害発生状況（小売業）

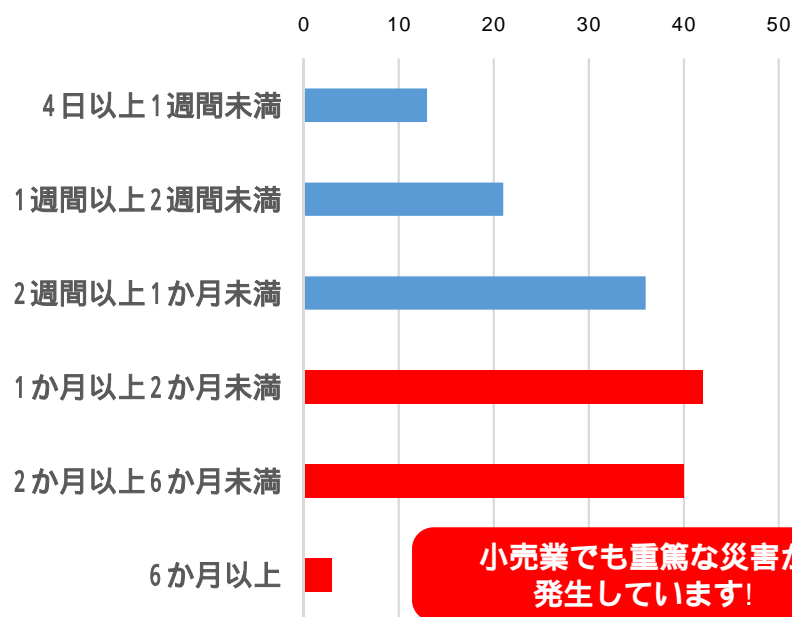
（新型コロナを除く休業4日以上労働災害）

### 小売業における労働災害の推移



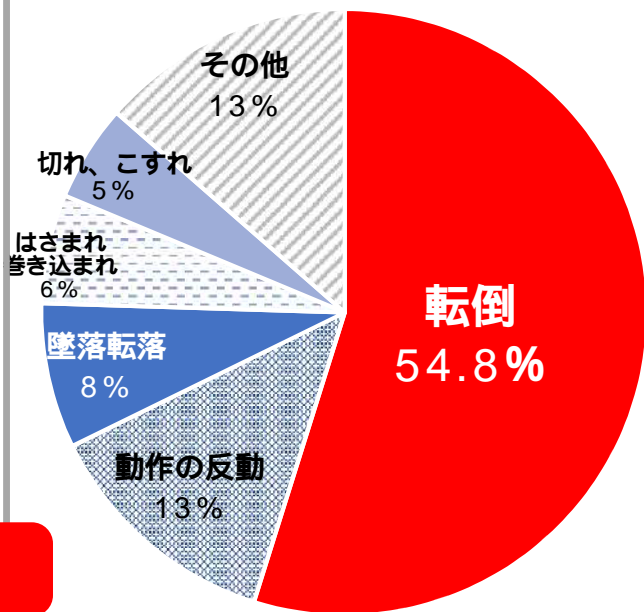
11年 12年 13年 14年 15年 16年 17年 18年 19年 20年 21年 22年 23年 24年 25年 26年 27年 28年 29年 30年 元年 2年 3年 4年

### 令和4年小売業 休業(見込み)期間別労働災害発生状況

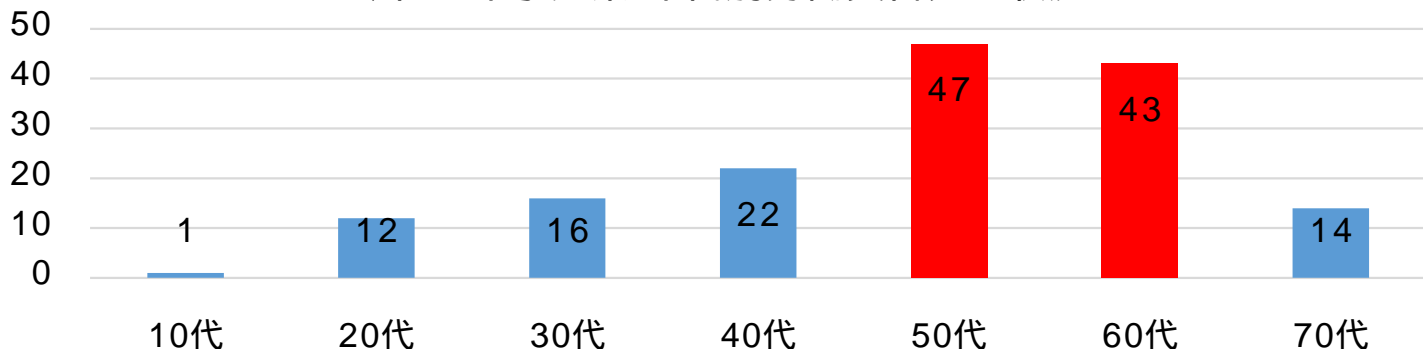


小売業でも重篤な災害が発生しています!

### 令和4年小売業 事故の型別災害発生状況



### 令和4年小売業 年代別労働災害発生状況



# なぜつまづいてしまうの？



筋繊維が



老化により

収縮して衰え...



足腰が弱くなる



足が拳がらず

つまづく

## 俊敏性も衰える

滑りで地面に転倒するまでの時間  
**1秒以内**

防御姿勢が取れない

重症化しやすく休業も長くなる

## 平らなところで転ぶのは？

つま先が下がり、かかとより先につま先が地面に着いてしまうため、つまづく



## 継続的な運動を！

活動するほど筋力の衰えは遅れる

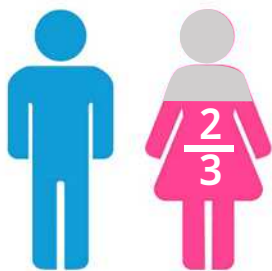
## 継続的な運動の実施が重要

午前中の転倒が多発しているのは、下半身の筋肉が十分に活動していないため

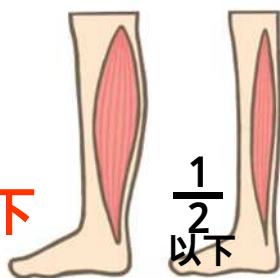
事前に簡易な体操、ストレッチを実施し、筋骨格を柔軟にする

## 男女の違いはある？

女性の腕力・握力は  
男性の**約3分の2**



特に  
50歳以上の女性の  
脚の筋力は  
男性の**約半分、  
あるいはそれ以下**



山形県小売業SAFE協議会は、構成員による連携した取組として、行動災害防止の予防に係る啓発資料等の作成等により、安全衛生管理の好事例を山形県内の事業場に水平展開しています。

【山形県小売業SAFE協議会構成員】

株式会社ヤマザワ・株式会社おーばん・株式会社ト一屋・生活協同組合共立社・(一社)山形県労働基準協会連合会



転倒・腰痛予防の取組  
についてはこちら



SAFEコンソーシアム  
についてはこちら

