

労働市場月報

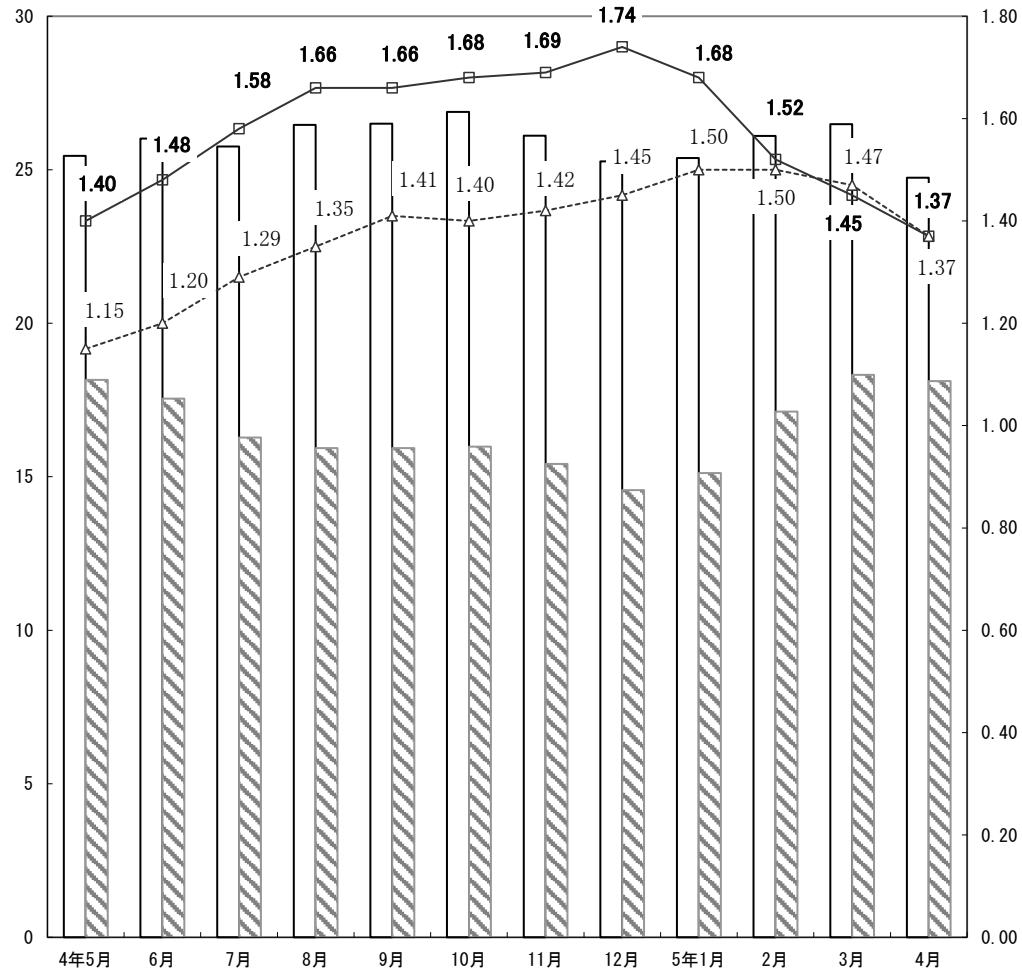
令和5年4月



単位
千

有効求人・求職・倍率状況 (新規学卒を除きパートタイムを含む)

求人倍率

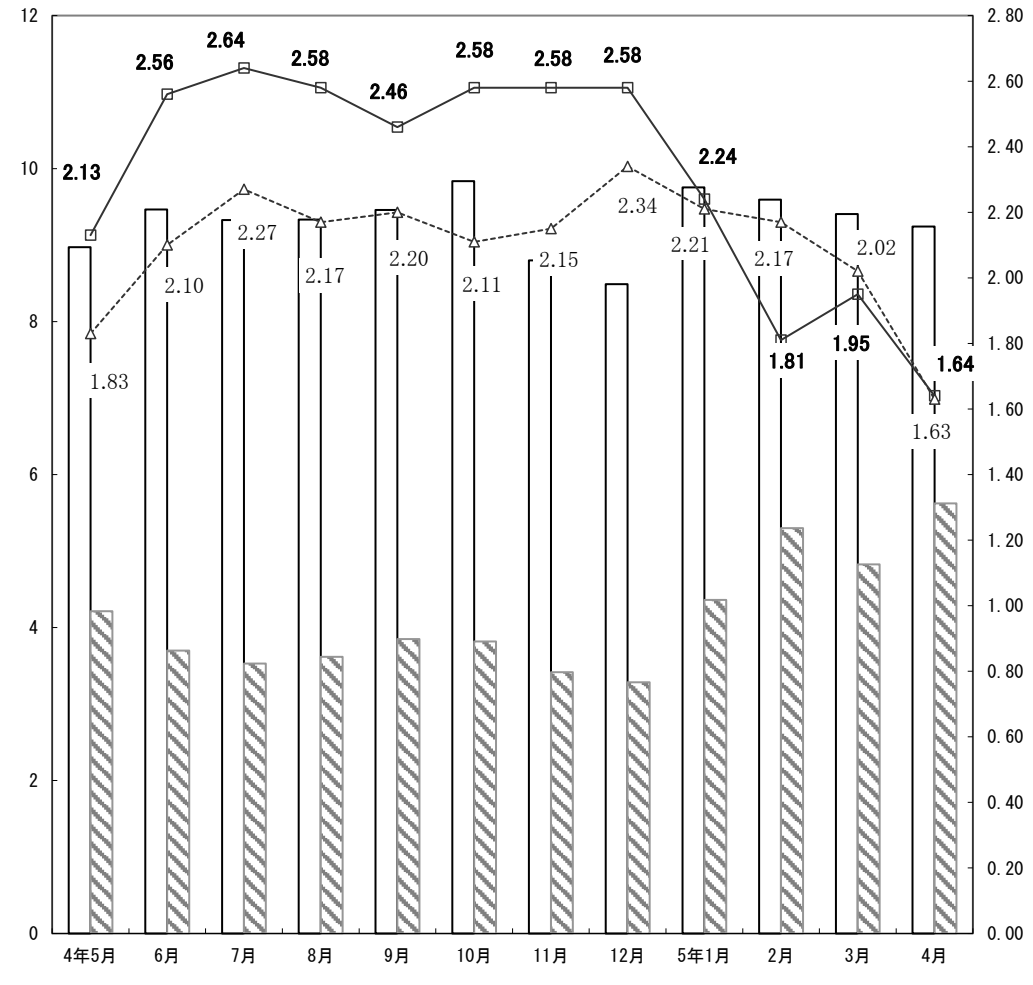


有効求人人数
 有効求職者数
 有効求人倍率[原数値]
 有効求人倍率[前年の原数値]

単位
千

新規求人・求職・倍率状況 (新規学卒を除きパートタイムを含む)

求人倍率



新規求人人数
 新規求職者数
 新規求人倍率[原数値]
 新規求人倍率[前年の原数値]

労働市場の動向

概況

【県内】

- 基調判断 「雇用情勢は、依然として好調な状況にあるといえる。今後とも、物価高騰等の影響に留意する必要がある。」
- 有効求人倍率<季節調整値> 1.49倍（前月比0.03ポイント上昇）
- 正社員有効求人倍率<原数値> 1.15倍（前年同月比0.02ポイント上昇）

【全国】

- 有効求人倍率<季節調整値> 1.32倍（前月比±0.00ポイント）
- 正社員有効求人倍率<原数値> 0.98倍（前年同月比0.06ポイント上昇）
- 求人数<季節調整値> 有効：前月比0.6%減、新規：1.5%増
- 産業別新規求人<パートタイムを含む原数値>
「建設業」前年同月比9.6%減、「製造業」9.3%減、「運輸業、郵便業」2.4%増、「卸売業、小売業」2.2%増、「宿泊業、飲食サービス業」8.2%増、「医療・福祉」1.2%減、「サービス業」0.9%増
- 求職者数<季節調整値> 有効：前月比0.7%減、新規：4.6%増
- 完全失業者数<原数値>（注）190万人（前年同月差2万人増）
離職理由別：非自発的理由45万人（1万人減）、自発的理由74万人（1万人減）
- 雇用者数<原数値>（注）6,057万人（前年同月差7万人増）
産業別：「建設業」385万人（8万人減）、「製造業」1,030万人（33万人増）、「運輸業、郵便業」345万人（8万人増）、「卸売業、小売業」960万人（1万人増）、「宿泊業、飲食サービス業」323万人（6万人増）、「医療、福祉」889万人（27万人減）、「サービス業」414万人（7万人減）
（注）完全失業者数、雇用者数は総務省統計局資料による。

求人動向〔パートタイムを含む全数；原数値〕

- 新規求人数 9,243人〔前年同月比2.2%減〕
- 有効求人数 24,744人〔前年同月比0.1%増〕
- 産業別新規求人数
「建設業」前年同月比11.1%減、「製造業」14.4%減、「運輸業・郵便業」22.9%増、「卸売業・小売業」5.8%増、「宿泊業・飲食サービス業」13.2%増、「医療・福祉」5.0%増、「サービス業」24.5%減
- 職業別新規求人<パートタイムを含む常用>
「管理的職業従事者」16人（前年同月比50.0%減）、「専門的・技術的職業従事者」1,322人（1.7%減）、「事務従事者」901人（12.9%増）、「販売従事者」927人（11.5%減）、「サービス職業従事者」1,790人（8.6%増）、「保安職業従事者」158人（20.6%減）、「農林漁業従事者」168人（4.0%減）、「生産工程従事者」1,291人（15.6%減）、「輸送・機械運転従事者」366人（6.9%減）、「建設・採掘従事者」531人（13.4%減）、「運搬・清掃・包装等従事者」920人（16.8%増）
（注）平成21年12月改定の「日本標準職業分類」に基づく区分による。

求職動向〔パートタイムを含む全数；原数値〕

- 新規求職申込件数：5,624件（前年同月比3.2%減）
- 有効求職者数：18,116人（前年同月比0.2%増）
- 態様別新規求職申込状況<パートを含む常用>

- 「在職者」1,267人（前年同月比9.8%減）、「離職者」3,783人（0.5%減）、「無業者」439人（5.0%減）、離職者<前職自営を除く>のうち「事業主都合」32.73%を占める1,224人（0.4%減）、「自己都合」2,119人（1.0%減）
- 希望職業別新規求職<パートタイムを含む常用>
「管理的職業従事者」19人（前年同月比46.2%増）、「専門的・技術的職業従事者」696人（0.1%減）、「事務従事者」1,273人（0.6%増）、「販売従事者」324人（6.4%減）、「サービス職業従事者」639人（3.1%増）、「保安職業従事者」37人（5.7%増）、「農林漁業従事者」99人（17.9%増）、「生産工程従事者」604人（3.8%減）、「輸送・機械運転従事者」189人（6.9%減）、「建設・採掘従事者」112人（14.3%増）、「運搬・清掃・包装等従事者」875人（0.3%増）
（注）平成21年12月改定の「日本標準職業分類」に基づく区分による。

紹介・就職状況〔パートタイムを含む全数；原数値〕

- 紹介件数 4,006件（前年同月比11.7%減）
- 就職件数 1,750件（前年同月比1.6%減）
- 就職率<新規求職者ベース> 31.1%（前年同月比0.5ポイント上昇）

雇用保険の概況

- 一般受給資格決定件数 1,670件（前年同月比0.5%減）
- 基本手当受給者実人員<基本分> 2,772人（前年同月比0.2%減）
- 雇用保険受給者の職業紹介状況<パートタイムを含む全数>
紹介件数 825件（前年同月比21.7%減）、就職件数 437件（0.7%減）
- 雇用保険被保険者<一般（高年齢継続、短期特例被保険者を除く）>の資格喪失の状況：喪失件数 7,525件（前年同月比1.6%減）、うち事業主都合 365件（12.3%増）
※「一般受給資格決定件数は速報値であり、修正があり得る」

山形県経済動向月例報告（令和5年3月の経済指標を中心として）（令和5年5月16日）

- 総括判断 「本県経済は、一部に弱さがみられるものの、緩やかに持ち直している」
- 個人消費 「緩やかに持ち直している」
- 住宅建設 「前年の水準を上回った」
- 鉱工業生産 「このところ足踏み感がみられる。」
- 雇用情勢 「改善が続いている」
- 企業倒産 「件数及び負債総額ともに前年の水準を下回った」

内閣府月例経済報告（令和5年5月25日）

- 基調判断 「景気は、緩やかに回復している」
- 個人消費 「持ち直している」
- 設備投資 「持ち直している」
- 生産 「持ち直しの兆しがみられる」
- 企業収益 「総じてみれば改善しているが、そのテンポは緩やかになっている」
- 企業の業況判断 「持ち直しの動きがみられる」
- 雇用情勢 「持ち直している」

雇用指数

令和5年4月分

山形労働局

項目 年月	求人倍率 [季節調整値] (新規学卒を除きパートタイムを含む)									雇用保険 受給者 実人員
	全 国		山 形 県		青森県	岩手県	宮城県	秋田県	福島県	
	新規	有効	新規	有効	有効	有効	有効	有効	有効	
平成30年(暦年)	* 2.39 倍	* 1.61 倍	* 2.16 倍	* 1.64 倍	* 1.30 倍	* 1.46 倍	* 1.69 倍	* 1.52 倍	* 1.51 倍	3,210 人
平成31年(暦年)	* 2.42 倍	* 1.60 倍	* 2.07 倍	* 1.54 倍	* 1.24 倍	* 1.39 倍	* 1.63 倍	* 1.48 倍	* 1.51 倍	3,370 人
令和2年(暦年)	* 1.95 倍	* 1.18 倍	* 1.71 倍	* 1.15 倍	* 0.99 倍	* 1.09 倍	* 1.26 倍	* 1.29 倍	* 1.25 倍	4,065 人
令和3年(暦年)	* 2.02 倍	* 1.13 倍	* 1.95 倍	* 1.27 倍	* 1.05 倍	* 1.19 倍	* 1.30 倍	* 1.44 倍	* 1.28 倍	3,649 人
令和4年(暦年)	* 2.26 倍	* 1.28 倍	* 2.30 倍	* 1.56 倍	* 1.17 倍	* 1.34 倍	* 1.37 倍	* 1.51 倍	* 1.42 倍	3,146 人
令和3年 4月	1.90	1.10	1.85	1.22	1.02	1.15	1.26	1.37	1.25	3,480
5月	2.13	1.10	1.95	1.23	1.03	1.19	1.27	1.43	1.25	3,765
6月	2.09	1.13	1.95	1.24	1.05	1.21	1.30	1.47	1.29	4,295
7月	2.00	1.14	2.06	1.29	1.07	1.23	1.33	1.54	1.32	4,166
8月	1.99	1.14	1.99	1.32	1.09	1.25	1.34	1.54	1.28	4,013
9月	2.07	1.15	2.03	1.36	1.09	1.24	1.36	1.54	1.29	3,634
10月	2.02	1.15	2.00	1.36	1.11	1.24	1.36	1.52	1.30	3,234
11月	2.06	1.17	2.06	1.38	1.12	1.23	1.35	1.46	1.33	3,169
12月	2.18	1.18	2.11	1.39	1.12	1.29	1.32	1.49	1.36	3,012
令和4年 1月	2.18	1.20	2.21	1.44	1.14	1.33	1.33	1.53	1.39	3,003
2月	2.24	1.21	2.35	1.48	1.13	1.36	1.35	1.52	1.39	2,892
3月	2.19	1.23	2.17	1.49	1.14	1.35	1.36	1.51	1.38	2,885
4月	2.20	1.24	2.10	1.49	1.15	1.32	1.35	1.52	1.39	2,777
5月	2.24	1.25	2.34	1.51	1.15	1.31	1.36	1.50	1.40	3,174
6月	2.24	1.27	2.35	1.52	1.16	1.31	1.36	1.49	1.40	3,366
7月	2.32	1.28	2.38	1.58	1.17	1.31	1.37	1.49	1.41	3,565
8月	2.30	1.31	2.37	1.61	1.18	1.32	1.39	1.50	1.47	3,756
9月	2.30	1.32	2.32	1.61	1.19	1.34	1.39	1.50	1.47	3,437
10月	2.33	1.34	2.39	1.63	1.19	1.36	1.40	1.52	1.46	3,176
11月	2.38	1.35	2.41	1.66	1.20	1.38	1.41	1.53	1.44	2,911
12月	2.38	1.36	2.29	1.67	1.22	1.35	1.43	1.54	1.46	2,811
令和5年 1月	2.38	1.35	2.29	1.61	1.22	1.32	1.42	1.49	1.49	2,859
2月	2.32	1.34	1.95	1.52	1.18	1.30	1.45	1.42	1.43	2,800
3月	2.29	1.32	2.11	1.46	1.19	1.25	1.41	1.33	1.37	2,933
4月	2.23	1.32	2.14	1.49	1.21	1.23	1.41	1.37	1.39	2,722
前月比(P)	▲ 0.06	0.00	0.03	0.03	0.02	▲ 0.02	0.00	0.04	0.02	—
前年同月比(P)	—	—	—	—	—	—	—	—	—	▲ 2.0 %

注) (P)はポイントである。

雇用保険受給者実人員は、雇用保険基本手当基本分の受給者実人員である。

季節調整値は、原数値から季節的な動き(季節要素)を取り除いた数値のことで、一暦年終了ごとに2月発行(1月分)で過去に遡って再調整を行っている。

*の求人倍率は、原数値である。

季節調整法は、センサス局法Ⅱ(X-12-ARIMA)による。なお、令和4年12月以前の数値は新季節指数により改定されている。

一般職業紹介状況 全数（パートタイムを含む）

令和5年4月分 山形労働局

項目 年月	新規求職申込件数		月間有効求職者数		新規求人数		有効求人数		新規求人倍率		有効求人倍率		紹介件数		就職件数		就職率%		充足率%		
		前年同月比		前年同月比		前年同月比		前年同月比		前年同月差		前年同月差		前年同月比		前年同月比		前年同月差		前年同月差	
平成30年度平均	4,741	▲ 2.3	17,088	▲ 0.6	10,219	1.4	28,023	2.6	2.16	0.08	1.64	0.05	5,894	▲ 5.2	2,065	▲ 3.2	43.6	▲ 0.4	19.7	▲ 0.9	
平成31年度平均	4,709	▲ 0.7	17,587	2.9	9,411	▲ 7.9	25,822	▲ 7.9	2.00	▲ 0.16	1.47	▲ 0.17	5,797	▲ 1.6	1,979	▲ 4.2	42.0	▲ 1.6	20.4	0.7	
令和2年度平均	4,317	▲ 8.3	18,039	2.6	7,406	▲ 21.3	19,965	▲ 22.7	1.72	▲ 0.28	1.11	▲ 0.36	5,104	▲ 12.0	1,625	▲ 17.9	37.7	▲ 4.3	21.4	1.0	
令和3年度平均	4,148	▲ 3.9	17,165	▲ 4.8	8,515	15.0	23,127	15.8	2.05	0.33	1.35	0.24	4,453	▲ 12.7	1,604	▲ 1.3	38.7	1.0	18.4	▲ 3.0	
令和4年度平均	4,143	▲ 0.1	16,538	▲ 3.7	9,324	9.5	25,929	12.1	2.25	0.20	1.57	0.22	4,082	▲ 8.3	1,641	2.3	39.6	0.9	17.2	▲ 1.2	
令和4年度累計	5,807	▲ 1.7	18,076	▲ 7.5	9,447	13.6	24,721	13.5	1.63	0.22	1.37	0.26	4,538	▲ 15.1	1,778	▲ 5.4	30.6	▲ 1.2	18.5	▲ 3.5	
令和5年度累計	5,624	▲ 3.2	18,116	0.2	9,243	▲ 2.2	24,744	0.1	1.64	0.01	1.37	0.00	4,006	▲ 11.7	1,750	▲ 1.6	31.1	0.5	18.3	▲ 0.2	
前々年同月	5,907	-	19,546	-	8,318	-	21,782	-	1.41	-	1.11	-	5,348	-	1,880	-	31.8	-	22.0	-	
令和4年 3月	4,762	▲ 9.6	17,316	▲ 9.6	9,638	9.1	25,464	12.1	2.02	0.34	1.47	0.28	5,476	▲ 24.3	2,423	▲ 10.5	50.9	▲ 0.5	24.3	▲ 6.0	
4月	5,807	▲ 1.7	18,076	▲ 7.5	9,447	13.6	24,721	13.5	1.63	0.22	1.37	0.26	4,538	▲ 15.1	1,778	▲ 5.4	30.6	▲ 1.2	18.5	▲ 3.5	
5月	4,213	5.1	18,155	▲ 3.0	8,972	22.0	25,454	18.7	2.13	0.30	1.40	0.25	4,037	▲ 8.4	1,592	1.0	37.8	▲ 1.5	17.2	▲ 3.9	
6月	3,698	▲ 6.3	17,544	▲ 2.7	9,464	14.2	26,014	20.6	2.56	0.46	1.48	0.28	3,897	▲ 17.1	1,772	▲ 1.0	47.9	2.5	18.3	▲ 3.0	
7月	3,529	▲ 3.5	16,281	▲ 2.8	9,328	12.3	25,756	19.0	2.64	0.37	1.58	0.29	3,699	▲ 8.6	1,417	▲ 4.3	40.2	▲ 0.3	14.5	▲ 2.8	
8月	3,618	▲ 2.1	15,935	▲ 3.7	9,332	16.6	26,465	18.6	2.58	0.41	1.66	0.31	3,773	▲ 4.3	1,391	3.7	38.4	2.1	14.6	▲ 1.5	
9月	3,848	▲ 5.4	15,935	▲ 4.9	9,460	5.5	26,501	12.6	2.46	0.26	1.66	0.25	3,922	▲ 14.2	1,565	▲ 3.9	40.7	0.7	16.4	▲ 1.4	
10月	3,818	▲ 9.3	15,984	▲ 6.3	9,835	10.5	26,881	12.7	2.58	0.47	1.68	0.28	3,642	▲ 20.9	1,461	▲ 6.3	38.3	1.2	14.6	▲ 2.7	
11月	3,417	▲ 10.7	15,418	▲ 8.8	8,801	7.0	26,106	8.8	2.58	0.43	1.69	0.27	3,270	▲ 23.7	1,410	▲ 7.2	41.3	1.6	15.6	▲ 2.6	
12月	3,285	▲ 5.0	14,566	▲ 9.3	8,490	4.7	25,274	8.3	2.58	0.24	1.74	0.29	2,786	▲ 13.9	1,283	▲ 11.3	39.1	▲ 2.7	14.7	▲ 2.6	
令和5年 1月	4,361	1.4	15,121	▲ 5.7	9,754	2.5	25,383	5.3	2.24	0.03	1.68	0.18	3,644	▲ 8.2	1,156	▲ 0.3	26.5	▲ 0.4	11.5	▲ 0.4	
2月	5,300	34.4	17,120	5.1	9,595	12.3	26,105	6.6	1.81	▲ 0.36	1.52	0.02	6,010	23.9	1,635	13.8	30.8	▲ 5.7	16.8	0.3	
3月	4,825	1.3	18,321	5.8	9,404	▲ 2.4	26,484	4.0	1.95	▲ 0.07	1.45	▲ 0.02	5,769	5.4	3,228	33.2	66.9	16.0	33.9	9.6	
4月	5,624	▲ 3.2	18,116	0.2	9,243	▲ 2.2	24,744	0.1	1.64	0.01	1.37	0.00	4,006	▲ 11.7	1,750	▲ 1.6	31.1	0.5	18.3	▲ 0.2	
内 訳	山形	2,066	0.7	6,850	4.0	3,649	7.5	9,745	9.4	1.77	0.12	1.42	0.07	1,529	▲ 10.8	514	▲ 7.1	24.9	▲ 2.0	15.6	▲ 1.8
	米沢	731	2.8	2,276	▲ 1.6	1,104	4.6	3,104	4.8	1.51	0.03	1.36	0.08	556	▲ 5.6	240	3.0	32.8	0.0	19.3	▲ 1.6
	酒田	681	▲ 8.0	2,232	2.3	1,069	▲ 20.8	2,972	▲ 12.0	1.57	▲ 0.25	1.33	▲ 0.22	496	▲ 18.7	244	▲ 8.6	35.8	▲ 0.3	20.8	2.6
	鶴岡	630	▲ 13.1	2,049	▲ 1.0	1,200	▲ 12.9	3,250	▲ 6.1	1.90	0.00	1.59	▲ 0.08	517	▲ 8.3	250	6.8	39.7	7.4	20.0	2.9
	新庄	417	1.0	1,074	▲ 11.0	615	51.1	1,374	14.8	1.47	0.48	1.28	0.29	238	▲ 4.0	137	4.6	32.9	1.2	20.3	▲ 11.1
	長井	236	▲ 11.9	853	3.8	366	▲ 43.5	1,123	▲ 11.8	1.55	▲ 0.87	1.32	▲ 0.23	164	▲ 8.9	91	9.6	38.6	7.6	22.7	11.1
	村山	505	2.0	1,597	3.0	614	▲ 14.4	1,713	▲ 17.0	1.22	▲ 0.23	1.07	▲ 0.26	254	▲ 23.3	137	▲ 17.0	27.1	▲ 6.2	16.8	▲ 2.2
	寒河江	358	▲ 11.2	1,185	▲ 12.3	626	25.2	1,463	▲ 0.7	1.75	0.51	1.23	0.14	252	▲ 16.3	137	22.3	38.3	10.5	21.4	▲ 2.2

安定所別一般職業紹介状況 (新規学卒を除きパートタイムを含む)

令和5年4月分
山形労働局

項目	諸比率											
	求人倍率(倍)				就職率(%)		充足率(%)		就職率(%)		充足率(%)	
	新規		有効						(有効ベース)		(有効ベース)	
安定所	常用計	常用計	常用計	常用計	常用計	常用計	常用計	「参考」	常用計	「参考」	常用計	
前月値	1.95	1.83	1.45	1.38	66.90	64.59	33.87	34.83	17.62	17.05	12.03	12.21
増減率(%)	-	-	-	-	-	-	-	-	-	-	-	-
前年同月値	1.63	1.51	1.37	1.28	30.62	29.08	18.52	19.02	9.84	9.25	7.08	7.14
増減率(%)	0.01	0.02	0.00	0.01	0.50	0.83	▲ 0.23	▲ 0.02	▲ 0.18	▲ 0.06	▲ 0.25	▲ 0.22
県	1.64	1.53	1.37	1.29	31.12	29.91	18.29	19.00	9.66	9.19	6.83	6.92
山形	1.77	1.62	1.42	1.34	24.88	23.77	15.65	16.39	7.50	7.15	5.86	5.95
米沢	1.51	1.43	1.36	1.32	32.83	31.91	19.29	19.96	10.54	10.22	6.86	6.90
酒田	1.57	1.44	1.33	1.22	35.83	32.77	20.77	21.08	10.93	9.79	7.47	7.41
鶴岡	1.90	1.89	1.59	1.52	39.68	37.40	20.00	18.94	12.20	11.26	7.38	7.09
新庄	1.47	1.56	1.28	1.31	32.85	34.46	20.33	20.87	12.76	12.90	9.10	9.29
長井	1.55	1.55	1.32	1.32	38.56	38.03	22.68	22.65	10.67	10.55	7.39	7.34
村山	1.22	1.05	1.07	0.95	27.13	26.95	16.78	18.11	8.58	8.38	6.01	6.20
寒河江	1.75	1.39	1.23	1.08	38.27	37.01	21.41	26.63	11.56	11.23	9.16	10.39

※諸比率の算出方法

新規求人倍率[倍] 就職率[%]
 新規求人数÷新規求職申込件数 就職件数÷新規求職申込件数(有効求職者数)×100

有効求人倍率[倍] 充足率[%]
 月間有効求人数÷月間有効求職者数 充足数÷新規求人数(有効求人数)×100

(注) ハローワークインターネットサービスの機能拡充に伴い、令和3年9月以降の数値には、ハローワークに来所せず、オンライン上で「求職者マイページ」を開設した求職者数やハローワークインターネットサービスで探した求人に直接応募する「オンライン自主応募」による就職件数等が含まれている。

※用語の定義

- ★一般
常用及び臨時・季節を併せたものをいう。
- ☆常用
雇用契約において、雇用期間の定めのない、又は4か月以上の雇用期間が定められているものをいう。(季節的労働を除く)
- ☆臨時・季節
臨時とは、雇用契約において1か月以上4か月未満の雇用期間が定められているものをいい、季節とは、季節的な労働需要に対し就労するもの、又は季節的な余暇を利用して一定の期間を定めて就労するものをいう。
- ★パートタイム
1日、1週間又は1か月の所定労働時間が同一事業所に雇用されている通常の労働者の所定労働時間に比し相当程度短いものをいう。
- ☆常用的パートタイム
パートタイムのうち、雇用期間の定めがないか、又は4か月以上の雇用期間が定められているものをいう。
- ☆臨時的パートタイム
パートタイムのうち、1か月以上4か月未満の雇用期間が定められているか、又は季節的に一定期間を定めて就労するものをいう。
- ★新規求職申込件数
期間中新たに受理した求職申込み件数をいう。
- ★月間有効求職者数
前月より繰越された有効求職者と当月の新規求職申込件数の合計数をいう。
- ★新規求人数
期間中に新たに受理した求人数をいう。
- ★月間有効求人数
前月より繰越された有効求人数と当月の新規求人数の合計数をいう。
- ★紹介件数
求職者と求人の結合をはかるため、自安定所で行った紹介の件数(他安定所受理求人への紹介も含む。)をいう。
- ★就職件数
自安定所の求職者が、安定所の紹介により就職した件数をいう。
- ★県外への就職件数
就職先事業所の所在地が、自都道府県の管轄区域外にある場合の就職件数をいう。就職した求職者の住所の如何を問わない。
- ★充足数
自安定所の有効求人が、安定所(他安定所も含む)の紹介斡旋により求職者と結合した件数をいう。
- ★保険受給者
雇用保険の受給資格決定後、所定給付日数分の基本手当の支給(広域・訓練・全国の各延長給付を含む)を終了するまでの者をいい、この数には、高年齢受給資格者及び短期特例受給資格者は含まない。
- ★受給者実人員
雇用保険の基本手当を実際に受けた受給資格者の実数をいう。

一般職業紹介状況 常用（パートタイムを含む）

令和5年4月分 山形労働局

項目 年月	新規求職申込件数		月間有効求職者数		新規求人数		有効求人数		新規求人倍率		有効求人倍率		紹介件数		就職件数		就職率%		充足率%		
		前年同月比		前年同月比		前年同月比		前年同月比		前年同月差		前年同月差		前年同月比		前年同月比		前年同月差		前年同月差	
平成30年度平均	4,618	▲ 1.9	16,830	▲ 0.4	9,140	3.0	25,253	4.0	1.98	0.10	1.50	0.06	5,462	▲ 4.8	1,866	▲ 2.5	40.4	▲ 0.3	20.0	▲ 1.1	
平成31年度平均	4,585	▲ 0.7	17,322	2.9	8,624	▲ 5.6	23,898	▲ 5.4	1.88	▲ 0.10	1.38	▲ 0.12	5,413	▲ 0.9	1,803	▲ 3.4	39.3	▲ 1.1	20.4	0.4	
令和2年度平均	4,216	▲ 8.0	17,756	2.5	6,768	▲ 21.5	18,504	▲ 22.6	1.61	▲ 0.27	1.04	▲ 0.34	4,692	▲ 13.3	1,450	▲ 19.6	34.4	▲ 4.9	21.0	0.6	
令和3年度平均	4,049	▲ 4.0	16,894	▲ 4.9	7,675	13.4	21,095	14.0	1.90	0.29	1.25	0.21	4,104	▲ 12.5	1,438	▲ 0.8	35.5	1.1	18.4	▲ 2.6	
令和4年度平均	4,054	0.1	16,283	▲ 3.6	8,549	11.4	23,965	13.6	2.11	0.21	1.47	0.22	3,795	▲ 7.5	1,494	3.9	36.9	1.4	17.2	▲ 1.2	
令和4年度累計	5,668	▲ 1.8	17,822	▲ 7.6	8,570	12.5	22,822	13.4	1.51	0.19	1.28	0.24	4,242	▲ 14.9	1,648	▲ 4.9	29.1	▲ 0.9	19.0	▲ 3.3	
令和5年度累計	5,489	▲ 3.2	17,865	0.2	8,390	▲ 2.1	23,048	1.0	1.53	0.02	1.29	0.01	3,734	▲ 12.0	1,642	▲ 0.4	29.9	0.8	19.0	0.0	
前々年同月	5,773	-	19,286	-	7,620	-	20,131	-	1.32	-	1.04	-	4,985	-	1,733	-	30.0	-	22.3	-	
令和4年 3月	4,689	▲ 9.8	16,992	▲ 9.8	8,814	10.9	23,453	12.6	1.88	0.35	1.38	0.27	5,166	▲ 23.5	2,289	▲ 8.6	48.8	0.7	25.2	▲ 6.3	
4月	5,668	▲ 1.8	17,822	▲ 7.6	8,570	12.5	22,822	13.4	1.51	0.19	1.28	0.24	4,242	▲ 14.9	1,648	▲ 4.9	29.1	▲ 0.9	19.0	▲ 3.3	
5月	4,096	5.9	17,864	▲ 3.0	8,076	26.0	23,333	19.8	1.97	0.31	1.31	0.25	3,740	▲ 7.2	1,465	2.6	35.8	▲ 1.1	17.6	▲ 4.3	
6月	3,652	▲ 6.3	17,219	▲ 2.9	8,712	18.2	23,815	21.8	2.39	0.50	1.38	0.28	3,622	▲ 16.0	1,588	2.1	43.5	3.6	17.9	▲ 2.9	
7月	3,502	▲ 3.3	16,084	▲ 2.8	8,452	12.6	23,598	20.1	2.41	0.34	1.47	0.28	3,380	▲ 10.2	1,276	▲ 4.6	36.4	▲ 0.6	14.5	▲ 2.8	
8月	3,582	▲ 2.4	15,809	▲ 3.8	8,706	20.3	24,505	20.3	2.43	0.46	1.55	0.31	3,521	▲ 3.9	1,243	2.4	34.7	1.6	14.1	▲ 2.2	
9月	3,811	▲ 5.1	15,813	▲ 4.9	8,809	11.8	24,669	15.7	2.31	0.35	1.56	0.28	3,672	▲ 13.8	1,426	▲ 0.3	37.4	1.8	16.2	▲ 1.8	
10月	3,771	▲ 9.2	15,859	▲ 6.2	9,001	10.9	25,068	15.6	2.39	0.44	1.58	0.30	3,387	▲ 20.5	1,343	▲ 4.1	35.6	1.9	14.7	▲ 2.4	
11月	3,336	▲ 10.7	15,248	▲ 8.8	7,643	4.3	23,847	10.2	2.29	0.33	1.56	0.26	2,969	▲ 20.8	1,272	▲ 6.8	38.1	1.6	16.3	▲ 2.2	
12月	3,002	▲ 5.2	14,185	▲ 9.3	7,790	6.8	22,982	8.3	2.59	0.29	1.62	0.26	2,431	▲ 15.1	1,098	▲ 8.7	36.6	▲ 1.4	13.7	▲ 2.4	
令和5年 1月	4,216	2.7	14,760	▲ 5.4	9,019	4.3	23,433	6.0	2.14	0.03	1.59	0.17	3,363	▲ 7.2	975	▲ 3.2	23.1	▲ 1.4	10.5	▲ 1.0	
2月	5,250	34.6	16,695	5.4	9,085	15.3	24,621	9.4	1.73	▲ 0.29	1.47	0.05	5,728	25.2	1,522	18.0	29.0	▲ 4.1	16.6	0.3	
3月	4,762	1.6	18,043	6.2	8,727	▲ 1.0	24,890	6.1	1.83	▲ 0.05	1.38	0.00	5,487	6.2	3,076	34.4	64.6	15.8	34.8	9.6	
4月	5,489	▲ 3.2	17,865	0.2	8,390	▲ 2.1	23,048	1.0	1.53	0.02	1.29	0.01	3,734	▲ 12.0	1,642	▲ 0.4	29.9	0.8	19.0	0.0	
内 訳	山形	2,045	1.2	6,795	4.2	3,307	6.0	9,112	10.7	1.62	0.08	1.34	0.08	1,433	▲ 11.0	486	▲ 6.5	23.8	▲ 1.9	16.4	▲ 1.0
	米沢	724	3.0	2,261	▲ 1.4	1,032	2.8	2,985	4.4	1.43	0.00	1.32	0.07	510	▲ 9.1	231	0.9	31.9	▲ 0.7	20.0	▲ 1.7
	酒田	656	▲ 8.6	2,195	2.3	944	▲ 23.3	2,684	▲ 13.0	1.44	▲ 0.27	1.22	▲ 0.22	448	▲ 18.1	215	▲ 2.7	32.8	2.0	21.1	3.9
	鶴岡	607	▲ 14.1	2,016	▲ 1.1	1,146	▲ 3.2	3,059	▲ 4.5	1.89	0.22	1.52	▲ 0.05	471	▲ 8.2	227	10.2	37.4	8.3	18.9	0.3
	新庄	383	▲ 0.3	1,023	▲ 11.7	599	51.3	1,345	14.3	1.56	0.53	1.31	0.29	227	▲ 4.6	132	3.9	34.5	1.4	20.9	▲ 10.7
	長井	234	▲ 12.0	844	3.9	362	▲ 42.1	1,117	▲ 10.2	1.55	▲ 0.80	1.32	▲ 0.21	160	▲ 9.1	89	8.5	38.0	7.2	22.7	10.9
	村山	486	3.2	1,564	3.4	508	▲ 7.1	1,485	▲ 11.1	1.05	▲ 0.11	0.95	▲ 0.15	243	▲ 21.9	131	▲ 16.0	27.0	▲ 6.1	18.1	▲ 4.4
寒河江	354	▲ 11.1	1,167	▲ 12.8	492	6.3	1,261	▲ 6.5	1.39	0.23	1.08	0.07	242	▲ 15.4	131	22.4	37.0	10.1	26.6	2.0	

一般職業紹介状況 常用（パートタイムを除く）

令和5年4月分 山形労働局

項目 年月	新規求職申込件数		月間有効求職者数		新規求人数		有効求人数		新規求人倍率		有効求人倍率		紹介件数		就職件数		就職率%		充足率%		
		前年同月比		前年同月比		前年同月比		前年同月比		前年同月差		前年同月差		前年同月比		前年同月比		前年同月差		前年同月差	
平成30年度平均	3,260	▲ 4.3	11,525	▲ 2.7	6,076	5.6	16,828	6.8	1.86	0.17	1.46	0.13	4,023	▲ 7.0	1,274	▲ 4.3	39.1	0.0	20.5	▲ 2.1	
平成31年度平均	3,179	▲ 2.5	11,555	0.3	5,734	▲ 5.6	16,008	▲ 4.9	1.80	▲ 0.06	1.39	▲ 0.07	3,887	▲ 3.4	1,182	▲ 7.2	37.2	▲ 1.9	20.0	▲ 0.5	
令和2年度平均	2,889	▲ 9.1	11,834	2.4	4,632	▲ 19.2	12,818	▲ 19.9	1.60	▲ 0.20	1.08	▲ 0.31	3,187	▲ 18.0	897	▲ 24.1	31.1	▲ 6.1	18.9	▲ 1.1	
令和3年度平均	2,748	▲ 4.9	10,934	▲ 7.6	5,340	15.3	14,931	16.5	1.94	0.34	1.37	0.29	2,774	▲ 13.0	909	1.3	33.1	2.0	16.7	▲ 2.2	
令和4年度平均	2,706	▲ 1.5	10,384	▲ 5.0	5,802	8.6	16,554	10.9	2.14	0.20	1.59	0.22	2,478	▲ 10.7	896	▲ 1.4	33.1	0.0	15.1	▲ 1.6	
令和4年度累計	3,438	▲ 2.1	11,195	▲ 9.2	5,944	10.5	15,833	11.6	1.73	0.20	1.41	0.26	2,766	▲ 16.3	986	▲ 8.4	28.7	▲ 2.0	16.5	▲ 2.9	
令和5年度累計	3,189	▲ 7.2	11,029	▲ 1.5	5,526	▲ 7.0	15,438	▲ 2.5	1.73	0.00	1.40	▲ 0.01	2,388	▲ 13.7	975	▲ 1.1	30.6	1.9	17.0	0.5	
前々年同月	3,510	-	12,335	-	5,379	-	14,193	-	1.53	-	1.15	-	3,305	-	1,076	-	30.7	-	19.4	-	
令和4年 3月	3,180	▲ 9.2	11,167	▲ 10.8	5,899	8.1	16,126	11.4	1.86	0.30	1.44	0.28	3,231	▲ 21.5	1,295	▲ 2.6	40.7	2.7	21.4	▲ 2.9	
4月	3,438	▲ 2.1	11,195	▲ 9.2	5,944	10.5	15,833	11.6	1.73	0.20	1.41	0.26	2,766	▲ 16.3	986	▲ 8.4	28.7	▲ 2.0	16.5	▲ 2.9	
5月	2,741	6.9	11,203	▲ 3.4	5,333	21.3	16,063	16.0	1.95	0.23	1.43	0.24	2,528	▲ 6.6	886	3.0	32.3	▲ 1.3	16.3	▲ 2.9	
6月	2,454	▲ 7.6	10,748	▲ 3.8	6,175	16.2	16,632	17.9	2.52	0.52	1.55	0.29	2,445	▲ 15.3	944	0.1	38.5	3.0	15.0	▲ 2.7	
7月	2,430	▲ 3.1	10,240	▲ 4.3	5,823	6.1	16,427	14.9	2.40	0.21	1.60	0.26	2,308	▲ 10.9	843	▲ 0.5	34.7	0.9	13.9	▲ 0.9	
8月	2,545	0.6	10,184	▲ 4.3	6,042	26.0	17,212	19.2	2.37	0.47	1.69	0.33	2,447	▲ 6.0	779	▲ 4.1	30.6	▲ 1.5	12.6	▲ 3.9	
9月	2,570	▲ 7.4	10,197	▲ 5.5	6,143	9.8	17,253	14.5	2.39	0.37	1.69	0.29	2,491	▲ 14.5	927	1.5	36.1	3.2	15.2	▲ 0.9	
10月	2,507	▲ 12.9	10,139	▲ 7.8	6,120	7.2	17,513	14.5	2.44	0.46	1.73	0.34	2,335	▲ 22.8	872	▲ 7.0	34.8	2.2	14.2	▲ 2.2	
11月	2,233	▲ 12.5	9,666	▲ 10.9	5,407	9.0	16,717	9.6	2.42	0.48	1.73	0.32	2,112	▲ 18.6	853	▲ 3.1	38.2	3.7	15.4	▲ 2.1	
12月	2,063	▲ 6.1	9,013	▲ 11.5	5,492	3.0	16,092	6.6	2.66	0.23	1.79	0.31	1,803	▲ 12.9	742	▲ 5.2	36.0	0.3	13.0	▲ 1.4	
令和5年 1月	2,864	▲ 2.1	9,556	▲ 7.3	6,134	▲ 0.4	16,359	3.6	2.14	0.03	1.71	0.18	2,354	▲ 11.6	670	▲ 8.7	23.4	▲ 1.7	10.5	▲ 1.1	
2月	3,544	30.8	10,852	3.6	5,374	6.4	16,230	3.7	1.52	▲ 0.34	1.50	0.01	2,828	4.8	892	7.5	25.2	▲ 5.4	16.5	▲ 0.2	
3月	3,081	▲ 3.1	11,614	4.0	5,633	▲ 4.5	16,318	1.2	1.83	▲ 0.03	1.41	▲ 0.03	3,315	2.6	1,360	5.0	44.1	3.4	23.4	2.0	
4月	3,189	▲ 7.2	11,029	▲ 1.5	5,526	▲ 7.0	15,438	▲ 2.5	1.73	0.00	1.40	▲ 0.01	2,388	▲ 13.7	975	▲ 1.1	30.6	1.9	17.0	0.5	
内 訳	山形	1,236	▲ 1.4	4,300	2.5	2,056	▲ 1.3	5,703	4.3	1.66	0.00	1.33	0.03	911	▲ 11.2	286	▲ 5.3	23.1	▲ 1.0	15.8	0.7
	米沢	418	2.2	1,407	▲ 1.3	744	▲ 4.4	2,223	1.3	1.78	▲ 0.12	1.58	0.04	345	▲ 10.4	155	8.4	37.1	2.1	18.5	0.2
	酒田	358	▲ 18.5	1,345	▲ 2.3	621	▲ 21.5	1,839	▲ 11.2	1.73	▲ 0.07	1.37	▲ 0.14	283	▲ 20.9	136	2.3	38.0	7.7	20.6	3.3
	鶴岡	348	▲ 14.9	1,161	▲ 7.1	778	▲ 0.9	2,018	▲ 6.1	2.24	0.32	1.74	0.02	300	▲ 14.8	128	▲ 7.2	36.8	3.1	14.8	▲ 2.7
	新庄	231	0.4	650	▲ 9.7	342	28.6	829	6.1	1.48	0.32	1.28	0.20	128	10.3	56	▲ 1.8	24.2	▲ 0.6	14.6	▲ 8.0
	長井	132	▲ 11.4	502	7.7	257	▲ 50.5	865	▲ 12.0	1.95	▲ 1.53	1.72	▲ 0.39	101	▲ 12.9	59	31.1	44.7	14.5	20.6	13.9
	村山	284	▲ 7.2	962	▲ 0.7	371	▲ 5.8	1,055	▲ 12.5	1.31	0.02	1.10	▲ 0.14	173	▲ 24.1	90	▲ 15.1	31.7	▲ 2.9	18.9	▲ 3.4
	寒河江	182	▲ 24.8	702	▲ 11.7	357	9.2	906	▲ 7.4	1.96	0.61	1.29	0.06	147	▲ 20.5	65	4.8	35.7	10.1	16.2	▲ 4.3

一般職業紹介状況 全数（パートタイム）

令和5年4月分 山形労働局

項目 年月	新規求職申込件数		月間有効求職者数		新規求人数		有効求人数		新規求人倍率		有効求人倍率		紹介件数		就職件数		就職率%		充足率%		
	前年同月比	前年同月比	前年同月比	前年同月比	前年同月比	前年同月比	前年同月比	前年同月比	前年同月差	前年同月差	前年同月比	前年同月比	前年同月比	前年同月比	前年同月比	前年同月比	前年同月比	前年同月比	前年同月比	前年同月比	
平成30年度平均	1,371	4.1	5,339	5.0	3,589	▲ 2.8	9,756	▲ 1.4	2.62	▲ 0.18	1.83	▲ 0.12	1,676	0.3	715	0.3	52.2	▲ 1.9	19.3	0.6	
平成31年度平均	1,420	3.6	5,811	8.8	3,301	▲ 8.0	8,905	▲ 8.7	2.32	▲ 0.30	1.53	▲ 0.30	1,750	4.4	735	2.8	51.7	▲ 0.5	21.6	2.3	
令和2年度平均	1,345	▲ 5.3	5,984	3.0	2,485	▲ 24.7	6,460	▲ 27.5	1.85	▲ 0.47	1.08	▲ 0.45	1,773	1.3	675	▲ 8.1	50.2	▲ 1.5	26.5	4.9	
令和3年度平均	1,320	▲ 1.9	6,026	0.7	2,694	8.4	6,992	8.3	2.04	0.19	1.16	0.08	1,557	▲ 12.2	646	▲ 4.3	48.9	▲ 1.3	23.2	▲ 3.3	
令和4年度平均	1,364	3.3	5,960	▲ 1.1	3,141	16.6	8,361	19.6	2.30	0.26	1.40	0.24	1,508	▲ 3.1	702	8.8	51.5	2.6	21.9	▲ 1.3	
令和4年度累計	2,248	▲ 1.5	6,690	▲ 4.8	2,934	15.4	7,733	17.2	1.31	0.20	1.16	0.22	1,673	▲ 12.7	753	▲ 2.2	33.5	▲ 0.2	25.0	▲ 4.8	
令和5年度累計	2,317	3.1	6,895	3.1	3,435	17.1	8,546	10.5	1.48	0.17	1.24	0.08	1,543	▲ 7.8	750	▲ 0.4	32.4	▲ 1.1	21.3	▲ 3.7	
前々年同月	2,282	-	7,024	-	2,542	-	6,598	-	1.11	-	0.94	-	1,916	-	770	-	33.7	-	29.8	-	
令和4年 3月	1,524	▲ 11.3	5,887	▲ 7.8	3,337	14.1	8,199	14.4	2.19	0.49	1.39	0.27	2,114	▲ 27.9	1,084	▲ 17.5	71.1	▲ 5.3	31.3	▲ 13.1	
4月	2,248	▲ 1.5	6,690	▲ 4.8	2,934	15.4	7,733	17.2	1.31	0.20	1.16	0.22	1,673	▲ 12.7	753	▲ 2.2	33.5	▲ 0.2	25.0	▲ 4.8	
5月	1,375	3.9	6,730	▲ 2.3	3,240	37.9	8,221	29.5	2.36	0.59	1.22	0.30	1,397	▲ 11.7	661	▲ 3.2	48.1	▲ 3.5	19.7	▲ 8.9	
6月	1,211	▲ 3.8	6,535	▲ 1.2	3,007	19.4	8,299	30.6	2.48	0.48	1.27	0.31	1,365	▲ 18.5	787	0.4	65.0	2.7	25.7	▲ 4.2	
7月	1,082	▲ 4.8	5,896	▲ 0.2	2,955	26.2	8,181	30.7	2.73	0.67	1.39	0.33	1,286	▲ 5.2	534	▲ 9.3	49.4	▲ 2.4	17.2	▲ 7.7	
8月	1,057	▲ 8.3	5,679	▲ 2.7	2,916	5.3	8,176	21.4	2.76	0.36	1.44	0.29	1,215	▲ 2.6	578	16.1	54.7	11.5	19.6	2.7	
9月	1,249	▲ 0.7	5,668	▲ 3.9	3,009	13.6	8,197	15.6	2.41	0.31	1.45	0.25	1,341	▲ 13.6	586	▲ 10.4	46.9	▲ 5.1	19.1	▲ 5.0	
10月	1,280	▲ 1.2	5,775	▲ 3.4	3,308	22.2	8,417	17.5	2.58	0.49	1.46	0.26	1,223	▲ 15.5	539	▲ 6.1	42.1	▲ 2.2	15.7	▲ 4.8	
11月	1,119	▲ 7.7	5,637	▲ 5.1	2,876	▲ 0.1	8,307	12.8	2.57	0.20	1.47	0.23	1,039	▲ 30.3	509	▲ 9.9	45.5	▲ 1.1	17.2	▲ 2.2	
12月	966	▲ 2.4	5,239	▲ 5.4	2,752	20.2	8,173	15.9	2.85	0.54	1.56	0.29	884	▲ 15.9	489	▲ 17.8	50.6	▲ 9.5	17.6	▲ 7.2	
令和5年 1月	1,369	14.3	5,274	▲ 1.7	3,288	15.7	8,122	14.2	2.40	0.03	1.54	0.21	1,205	2.1	448	19.8	32.7	1.5	13.4	0.5	
2月	1,719	42.9	5,906	8.7	3,954	27.5	9,168	20.2	2.30	▲ 0.28	1.55	0.15	3,113	50.5	718	24.2	41.8	▲ 6.2	17.8	0.3	
3月	1,691	11.0	6,485	10.2	3,453	3.5	9,332	13.8	2.04	▲ 0.15	1.44	0.05	2,355	11.4	1,827	68.5	108.0	36.9	52.9	21.6	
4月	2,317	3.1	6,895	3.1	3,435	17.1	8,546	10.5	1.48	0.17	1.24	0.08	1,543	▲ 7.8	750	▲ 0.4	32.4	▲ 1.1	21.3	▲ 3.7	
内 訳	山形	813	5.0	2,514	7.1	1,514	30.4	3,828	24.6	1.86	0.36	1.52	0.21	592	▲ 8.8	219	▲ 8.4	26.9	▲ 4.0	15.7	▲ 7.0
	米沢	309	4.7	860	▲ 1.6	303	23.7	799	13.8	0.98	0.15	0.93	0.13	203	1.5	82	▲ 7.9	26.5	▲ 3.7	23.8	▲ 8.0
	酒田	299	6.8	853	10.2	402	▲ 18.5	1,014	▲ 12.7	1.34	▲ 0.42	1.19	▲ 0.31	198	▲ 16.5	104	▲ 18.1	34.8	▲ 10.6	22.4	1.1
	鶴岡	261	▲ 13.6	861	7.9	421	▲ 7.3	1,145	▲ 0.7	1.61	0.11	1.33	▲ 0.11	208	9.5	121	39.1	46.4	17.6	29.7	9.4
	新庄	155	0.0	377	▲ 15.3	259	91.9	526	29.6	1.67	0.80	1.40	0.49	102	▲ 17.7	78	9.9	50.3	4.5	29.0	▲ 19.9
	長井	103	▲ 12.7	347	▲ 1.4	109	▲ 6.8	257	▲ 7.6	1.06	0.07	0.74	▲ 0.05	63	▲ 1.6	32	▲ 15.8	31.1	▲ 1.1	27.5	▲ 6.7
	村山	203	22.3	609	10.9	193	1.6	518	▲ 9.8	0.95	▲ 0.19	0.85	▲ 0.20	77	▲ 21.4	44	▲ 20.0	21.7	▲ 11.4	14.5	▲ 7.1
	寒河江	174	10.1	474	▲ 13.8	234	68.3	459	18.9	1.34	0.46	0.97	0.27	100	▲ 9.9	70	48.9	40.2	10.5	32.1	▲ 2.4

雇用保険受給者職業紹介状況 (パートタイムを含む)

令和5年4月分

山形労働局

項目 年月	新規求職申込件数		月間有効求職者数		紹介件数		就職件数		紹介率		就職率		
	(受給者)	前年同月比	(受給者)	前年同月比	(受給者)	前年同月比	(受給者)	前年同月比	(受給者)	前年同月差	(受給者)	前年同月差	
平成30年度平均	1,089	▲ 3.3	5,654	▲ 2.1	1,233	▲ 6.6	510	▲ 1.6	21.8	▲ 1.1	46.8	0.8	
平成31年度平均	1,133	4.0	5,910	4.5	1,350	9.4	525	2.9	22.8	1.0	46.4	▲ 0.4	
令和2年度平均	1,066	▲ 5.9	6,878	16.4	1,275	▲ 5.6	456	▲ 13.2	18.5	▲ 4.3	42.8	▲ 3.6	
令和3年度平均	974	▲ 8.6	5,691	▲ 17.2	1,049	▲ 17.7	437	▲ 4.1	18.4	▲ 0.1	44.9	2.1	
令和4年度平均	935	▲ 4.0	5,336	▲ 6.2	934	▲ 11.0	427	▲ 2.4	17.5	▲ 0.9	45.6	0.7	
令和4年度累計	1,750	▲ 7.1	5,534	▲ 10.1	1,054	▲ 12.1	440	▲ 9.1	19.0	▲ 0.5	25.1	▲ 0.6	
令和5年度累計	1,745	▲ 0.3	5,496	▲ 0.7	825	▲ 21.7	437	▲ 0.7	15.0	▲ 4.0	25.0	▲ 0.1	
前々年同月	1,884	-	6,155	-	1,199	-	484	-	19.5	-	25.7	-	
令和4年 3月	892	▲ 12.8	4,985	▲ 13.5	1,077	▲ 22.7	525	▲ 3.8	21.6	▲ 2.6	58.9	5.5	
4月	1,750	▲ 7.1	5,534	▲ 10.1	1,054	▲ 12.1	440	▲ 9.1	19.0	▲ 0.5	25.1	▲ 0.6	
5月	1,067	0.7	5,893	▲ 7.1	985	▲ 11.2	468	4.2	16.7	▲ 0.8	43.9	1.5	
6月	813	▲ 14.6	5,880	▲ 9.4	954	▲ 24.2	489	▲ 4.3	16.2	▲ 3.2	60.1	6.4	
7月	830	▲ 10.0	5,776	▲ 7.6	969	▲ 6.6	432	▲ 4.0	16.8	0.2	52.0	3.2	
8月	846	▲ 2.8	5,741	▲ 5.7	917	▲ 4.5	431	13.1	16.0	0.2	50.9	7.1	
9月	817	▲ 11.8	5,531	▲ 7.0	997	▲ 11.1	437	▲ 5.8	18.0	▲ 0.9	53.5	3.4	
10月	970	▲ 1.9	5,386	▲ 5.0	941	▲ 18.0	427	▲ 8.2	17.5	▲ 2.7	44.0	▲ 3.0	
11月	757	▲ 10.1	5,027	▲ 5.1	872	▲ 15.3	434	▲ 3.1	17.3	▲ 2.1	57.3	4.1	
12月	703	2.8	4,661	▲ 6.4	712	▲ 4.6	343	▲ 6.5	15.3	0.3	48.8	▲ 4.9	
令和5年 1月	937	▲ 2.6	4,771	▲ 7.0	753	▲ 16.6	330	▲ 3.5	15.8	▲ 1.8	35.2	▲ 0.4	
2月	859	21.2	4,863	▲ 2.0	1,021	2.6	367	1.4	21.0	0.9	42.7	▲ 8.4	
3月	870	▲ 2.5	4,967	▲ 0.4	1,029	▲ 4.5	522	▲ 0.6	20.7	▲ 0.9	60.0	1.1	
4月	1,745	▲ 0.3	5,496	▲ 0.7	825	▲ 21.7	437	▲ 0.7	15.0	▲ 4.0	25.0	▲ 0.1	
内 訳	山形	655	7.4	2,074	3.4	313	▲ 18.3	117	▲ 12.7	15.1	▲ 4.0	17.9	▲ 4.1
	米沢	245	16.7	647	3.9	96	▲ 34.2	58	7.4	14.8	▲ 8.6	23.7	▲ 2.0
	酒田	204	▲ 12.4	739	▲ 2.0	121	▲ 9.7	76	13.4	16.4	▲ 1.4	37.3	8.5
	鶴岡	191	▲ 14.0	648	▲ 7.0	110	▲ 33.3	61	▲ 15.3	17.0	▲ 6.7	31.9	▲ 0.5
	新庄	121	4.3	341	▲ 3.4	43	4.9	30	25.0	12.6	1.0	24.8	4.1
	長井	67	▲ 21.2	217	▲ 8.4	27	▲ 34.1	27	22.7	12.4	▲ 4.9	40.3	14.4
	村山	153	▲ 4.4	477	▲ 6.8	60	▲ 18.9	36	▲ 12.2	12.6	▲ 1.9	23.5	▲ 2.1
	寒河江	109	▲ 4.4	353	0.0	55	▲ 21.4	32	23.1	15.6	▲ 4.2	29.4	6.6

注) 1. 「紹介率」は「紹介件数」÷「有効求職者」×100

安定所別雇用保険受給者職業紹介状況（パートタイムを含む）

[4月]

[4月・累計]

令和5年4月分

山形労働局

		[4月]										[4月・累計]									
		山形	米沢	酒田	鶴岡	新庄	長井	村山	寒河江	県計	山形	米沢	酒田	鶴岡	新庄	長井	村山	寒河江	県計		
新規求人	5年度	3,649	1,104	1,069	1,200	615	366	614	626	9,243	3,649	1,104	1,069	1,200	615	366	614	626	9,243		
	4年度	3,393	1,055	1,350	1,377	407	648	717	500	9,447	3,393	1,055	1,350	1,377	407	648	717	500	9,447		
	増減数	256	49	▲ 281	▲ 177	208	▲ 282	▲ 103	126	▲ 204	256	49	▲ 281	▲ 177	208	▲ 282	▲ 103	126	▲ 204		
	増減率	7.5	4.6	▲ 20.8	▲ 12.9	51.1	▲ 43.5	▲ 14.4	25.2	▲ 2.2	7.5	4.6	▲ 20.8	▲ 12.9	51.1	▲ 43.5	▲ 14.4	25.2	▲ 2.2		
有効求人	5年度	9,745	3,104	2,972	3,250	1,374	1,123	1,713	1,463	24,744	9,745	3,104	2,972	3,250	1,374	1,123	1,713	1,463	24,744		
	4年度	8,911	2,963	3,378	3,460	1,197	1,273	2,065	1,474	24,721	8,911	2,963	3,378	3,460	1,197	1,273	2,065	1,474	24,721		
	増減数	834	141	▲ 406	▲ 210	177	▲ 150	▲ 352	▲ 11	23	834	141	▲ 406	▲ 210	177	▲ 150	▲ 352	▲ 11	23		
	増減率	9.4	4.8	▲ 12.0	▲ 6.1	14.8	▲ 11.8	▲ 17.0	▲ 0.7	0.1	9.4	4.8	▲ 12.0	▲ 6.1	14.8	▲ 11.8	▲ 17.0	▲ 0.7	0.1		
新規求職	5年度	2,066	731	681	630	417	236	505	358	5,624	2,066	731	681	630	417	236	505	358	5,624		
	4年度	2,052	711	740	725	413	268	495	403	5,807	2,052	711	740	725	413	268	495	403	5,807		
	増減数	14	20	▲ 59	▲ 95	4	▲ 32	10	▲ 45	▲ 183	14	20	▲ 59	▲ 95	4	▲ 32	10	▲ 45	▲ 183		
	増減率	0.7	2.8	▲ 8.0	▲ 13.1	1.0	▲ 11.9	2.0	▲ 11.2	▲ 3.2	0.7	2.8	▲ 8.0	▲ 13.1	1.0	▲ 11.9	2.0	▲ 11.2	▲ 3.2		
保	5年度	655	245	204	191	121	67	153	109	1,745	655	245	204	191	121	67	153	109	1,745		
	4年度	610	210	233	222	116	85	160	114	1,750	610	210	233	222	116	85	160	114	1,750		
	増減数	45	35	▲ 29	▲ 31	5	▲ 18	▲ 7	▲ 5	▲ 5	45	35	▲ 29	▲ 31	5	▲ 18	▲ 7	▲ 5	▲ 5		
	増減率	7.4	16.7	▲ 12.4	▲ 14.0	4.3	▲ 21.2	▲ 4.4	▲ 4.4	▲ 0.3	7.4	16.7	▲ 12.4	▲ 14.0	4.3	▲ 21.2	▲ 4.4	▲ 4.4	▲ 0.3		
有効求職	5年度	6,850	2,276	2,232	2,049	1,074	853	1,597	1,185	18,116	6,850	2,276	2,232	2,049	1,074	853	1,597	1,185	18,116		
	4年度	6,584	2,312	2,181	2,069	1,207	822	1,550	1,351	18,076	6,584	2,312	2,181	2,069	1,207	822	1,550	1,351	18,076		
	増減数	266	▲ 36	51	▲ 20	▲ 133	31	47	▲ 166	40	266	▲ 36	51	▲ 20	▲ 133	31	47	▲ 166	40		
	増減率	4.0	▲ 1.6	2.3	▲ 1.0	▲ 11.0	3.8	3.0	▲ 12.3	0.2	4.0	▲ 1.6	2.3	▲ 1.0	▲ 11.0	3.8	3.0	▲ 12.3	0.2		
保	5年度	2,074	647	739	648	341	217	477	353	5,496	2,074	647	739	648	341	217	477	353	5,496		
	4年度	2,005	623	754	697	353	237	512	353	5,534	2,005	623	754	697	353	237	512	353	5,534		
	増減数	69	24	▲ 15	▲ 49	▲ 12	▲ 20	▲ 35	0	▲ 38	69	24	▲ 15	▲ 49	▲ 12	▲ 20	▲ 35	0	▲ 38		
	増減率	3.4	3.9	▲ 2.0	▲ 7.0	▲ 3.4	▲ 8.4	▲ 6.8	0.0	▲ 0.7	3.4	3.9	▲ 2.0	▲ 7.0	▲ 3.4	▲ 8.4	▲ 6.8	0.0	▲ 0.7		
紹介件数	5年度	1,529	556	496	517	238	164	254	252	4,006	1,529	556	496	517	238	164	254	252	4,006		
	4年度	1,715	589	610	564	248	180	331	301	4,538	1,715	589	610	564	248	180	331	301	4,538		
	増減数	▲ 186	▲ 33	▲ 114	▲ 47	▲ 10	▲ 16	▲ 77	▲ 49	▲ 532	▲ 186	▲ 33	▲ 114	▲ 47	▲ 10	▲ 16	▲ 77	▲ 49	▲ 532		
	増減率	▲ 10.8	▲ 5.6	▲ 18.7	▲ 8.3	▲ 4.0	▲ 8.9	▲ 23.3	▲ 16.3	▲ 11.7	▲ 10.8	▲ 5.6	▲ 18.7	▲ 8.3	▲ 4.0	▲ 8.9	▲ 23.3	▲ 16.3	▲ 11.7		
保	5年度	313	96	121	110	43	27	60	55	825	313	96	121	110	43	27	60	55	825		
	4年度	383	146	134	165	41	41	74	70	1,054	383	146	134	165	41	41	74	70	1,054		
	増減数	▲ 70	▲ 50	▲ 13	▲ 55	2	▲ 14	▲ 14	▲ 15	▲ 229	▲ 70	▲ 50	▲ 13	▲ 55	2	▲ 14	▲ 14	▲ 15	▲ 229		
	増減率	▲ 18.3	▲ 34.2	▲ 9.7	▲ 33.3	4.9	▲ 34.1	▲ 18.9	▲ 21.4	▲ 21.7	▲ 18.3	▲ 34.2	▲ 9.7	▲ 33.3	4.9	▲ 34.1	▲ 18.9	▲ 21.4	▲ 21.7		
就職件数	5年度	514	240	244	250	137	91	137	137	1,750	514	240	244	250	137	91	137	137	1,750		
	4年度	553	233	267	234	131	83	165	112	1,778	553	233	267	234	131	83	165	112	1,778		
	増減数	▲ 39	7	▲ 23	16	6	8	▲ 28	25	▲ 28	▲ 39	7	▲ 23	16	6	8	▲ 28	25	▲ 28		
	増減率	▲ 7.1	3.0	▲ 8.6	6.8	4.6	9.6	▲ 17.0	22.3	▲ 1.6	▲ 7.1	3.0	▲ 8.6	6.8	4.6	9.6	▲ 17.0	22.3	▲ 1.6		
保	5年度	117	58	76	61	30	27	36	32	437	117	58	76	61	30	27	36	32	437		
	4年度	134	54	67	72	24	22	41	26	440	134	54	67	72	24	22	41	26	440		
	増減数	▲ 17	4	9	▲ 11	6	5	▲ 5	6	▲ 3	▲ 17	4	9	▲ 11	6	5	▲ 5	6	▲ 3		
	増減率	▲ 12.7	7.4	13.4	▲ 15.3	25.0	22.7	▲ 12.2	23.1	▲ 0.7	▲ 12.7	7.4	13.4	▲ 15.3	25.0	22.7	▲ 12.2	23.1	▲ 0.7		

求人倍率

求人倍率増減P（対前年同月比）

新規求人倍率	1.77	1.51	1.57	1.90	1.47	1.55	1.22	1.75	1.64
有効求人倍率	1.42	1.36	1.33	1.59	1.28	1.32	1.07	1.23	1.37

0.12	0.03	▲ 0.25	0.00	0.48	▲ 0.87	▲ 0.23	0.51	0.01
0.07	0.08	▲ 0.22	▲ 0.08	0.29	▲ 0.23	▲ 0.26	0.14	0.00

若年者・中高年齢者の職業紹介状況 常用（パートを含む）

令和5年4月分

山形労働局

項 目	新規求職申込件数				月間有効求職者数				紹介件数				就職件数				就職率				
	35歳未満		45歳以上		35歳未満		45歳以上		35歳未満		45歳以上		35歳未満		45歳以上		35歳未満		45歳以上		
	前年同月比	前年同月比	前年同月比	前年同月比	前年同月比	前年同月比	前年同月比	前年同月比	前年同月比	前年同月比	前年同月比	前年同月比	前年同月比	前年同月比	前年同月比	前年同月比	前年同月比	前年同月比	前年同月比	前年同月比	
平成30年度平均	1,615	▲ 5.7	2,028	3.3	5,554	▲ 3.0	7,866	2.9	1,925	▲ 9.5	2,300	1.5	663	▲ 8.6	782	4.2	41.1	▲ 1.3	38.6	0.4	
平成31年度平均	1,473	▲ 8.8	2,159	6.5	5,329	▲ 4.0	8,591	9.2	1,766	▲ 8.3	2,450	6.5	591	▲ 10.9	811	3.7	40.1	▲ 1.0	37.6	▲ 1.0	
令和2年度平均	1,278	▲ 13.3	2,109	▲ 2.4	4,974	▲ 6.7	9,418	9.6	1,503	▲ 14.9	2,126	▲ 13.2	470	▲ 20.4	653	▲ 19.5	36.8	▲ 3.3	31.0	▲ 6.6	
令和3年度平均	1,221	▲ 4.4	2,044	▲ 3.1	4,734	▲ 4.8	9,064	▲ 3.8	1,301	▲ 13.4	1,939	▲ 8.8	466	▲ 1.0	657	0.6	38.1	1.3	32.1	1.1	
令和4年度平均	1,179	▲ 3.4	2,087	2.1	4,574	▲ 3.4	8,651	▲ 4.6	1,132	▲ 13.0	1,872	▲ 3.5	447	▲ 4.0	728	10.9	37.9	▲ 0.2	34.9	2.8	
令和4年度累計	1,493	5.2	3,242	▲ 2.3	4,823	▲ 5.1	9,851	▲ 8.2	1,320	▲ 14.0	2,087	▲ 13.1	508	▲ 5.2	824	0.4	34.0	▲ 3.8	25.4	0.7	
令和5年度累計	1,319	▲ 11.7	3,295	1.6	4,700	▲ 2.6	9,935	0.9	1,045	▲ 20.8	1,910	▲ 8.5	464	▲ 8.7	864	4.9	35.2	1.2	26.2	0.8	
前々年同月	1,419	-	3,319	-	5,084	-	10,734	-	1,534	-	2,401	-	536	-	821	-	37.8	-	24.7	-	
令和4年 3月	1,385	▲ 9.7	2,425	▲ 8.5	4,791	▲ 8.2	8,966	▲ 10.6	1,552	▲ 21.5	2,611	▲ 23.0	689	▲ 2.8	1,110	▲ 8.5	49.7	3.5	45.8	0.0	
4月	1,493	5.2	3,242	▲ 2.3	4,823	▲ 5.1	9,851	▲ 8.2	1,320	▲ 14.0	2,087	▲ 13.1	508	▲ 5.2	824	0.4	34.0	▲ 3.8	25.4	0.7	
5月	1,258	8.3	2,030	4.1	4,946	0.6	9,730	▲ 5.2	1,186	▲ 3.8	1,763	▲ 8.5	436	▲ 4.6	711	6.3	34.7	▲ 4.6	35.0	0.7	
6月	1,133	▲ 8.6	1,809	▲ 6.2	4,822	0.3	9,298	▲ 4.9	1,154	▲ 14.5	1,712	▲ 16.1	514	9.8	711	▲ 2.9	45.4	7.6	39.3	1.3	
7月	1,095	▲ 3.8	1,749	▲ 1.6	4,615	▲ 1.9	8,490	▲ 4.2	1,136	▲ 8.2	1,551	▲ 7.6	447	▲ 3.2	561	▲ 5.6	40.8	0.2	32.1	▲ 1.3	
8月	1,148	▲ 0.9	1,715	▲ 2.6	4,580	▲ 2.5	8,271	▲ 5.2	1,127	▲ 5.6	1,673	4.6	396	▲ 4.1	575	8.7	34.5	▲ 1.2	33.5	3.5	
9月	1,209	▲ 5.2	1,834	▲ 6.3	4,631	▲ 2.4	8,219	▲ 6.3	1,116	▲ 14.4	1,845	▲ 8.4	464	▲ 3.9	682	13.5	38.4	0.5	37.2	6.5	
10月	1,149	▲ 12.9	1,859	▲ 8.8	4,612	▲ 4.1	8,195	▲ 8.7	1,051	▲ 24.0	1,631	▲ 16.7	417	▲ 7.9	644	▲ 0.2	36.3	2.0	34.6	3.0	
11月	983	▲ 12.3	1,693	▲ 10.0	4,382	▲ 8.3	7,889	▲ 11.2	896	▲ 24.0	1,439	▲ 20.9	376	▲ 16.6	618	▲ 5.4	38.3	▲ 1.9	36.5	1.8	
12月	836	▲ 15.8	1,560	▲ 1.2	4,042	▲ 9.6	7,405	▲ 10.8	794	▲ 20.1	1,113	▲ 15.4	354	▲ 7.6	501	▲ 6.9	42.3	3.7	32.1	▲ 2.0	
令和5年 1月	1,230	▲ 1.2	2,139	6.0	4,200	▲ 6.0	7,693	▲ 6.3	1,066	▲ 15.9	1,547	▲ 4.2	325	▲ 7.4	440	2.8	26.4	▲ 1.8	20.6	▲ 0.6	
2月	1,313	9.5	2,877	52.1	4,454	▲ 1.7	8,964	8.1	1,311	▲ 5.5	3,177	38.6	475	7.5	688	22.9	36.2	▲ 0.7	23.9	▲ 5.7	
3月	1,304	▲ 5.8	2,539	4.7	4,785	▲ 0.1	9,808	9.4	1,428	▲ 8.0	2,929	12.2	655	▲ 4.9	1,783	60.6	50.2	0.5	70.2	24.4	
4月	1,319	▲ 11.7	3,295	1.6	4,700	▲ 2.6	9,935	0.9	1,045	▲ 20.8	1,910	▲ 8.5	464	▲ 8.7	864	4.9	35.2	1.2	26.2	0.8	
内 訳	山形	530	▲ 6.5	1,139	3.8	1,885	1.5	3,554	4.1	377	▲ 24.3	728	▲ 8.0	135	▲ 10.0	256	▲ 2.7	25.5	▲ 1.0	22.5	▲ 1.5
	米沢	160	▲ 14.9	471	14.3	566	▲ 5.2	1,311	▲ 2.8	152	▲ 22.4	271	1.5	67	▲ 11.8	126	1.6	41.9	1.5	26.8	▲ 3.3
	酒田	157	▲ 11.8	397	▲ 7.5	571	0.5	1,266	3.3	114	▲ 25.0	240	▲ 21.6	56	▲ 17.6	112	▲ 5.9	35.7	▲ 2.5	28.2	0.5
	鶴岡	149	▲ 9.1	365	▲ 9.2	527	2.3	1,141	▲ 1.5	141	▲ 5.4	235	▲ 6.0	73	1.4	109	38.0	49.0	5.1	29.9	10.2
	新庄	78	▲ 11.4	264	6.0	224	▲ 23.8	660	▲ 2.7	55	▲ 6.8	140	4.5	29	0.0	89	27.1	37.2	4.2	33.7	5.6
	長井	47	▲ 17.5	162	▲ 6.9	210	0.5	508	3.5	47	▲ 16.1	85	▲ 5.6	25	▲ 16.7	43	10.3	53.2	0.6	26.5	4.1
	村山	109	▲ 26.4	285	14.9	396	▲ 6.4	851	6.2	83	▲ 27.8	102	▲ 16.4	41	▲ 26.8	64	▲ 11.1	37.6	▲ 0.2	22.5	▲ 6.5
寒河江	89	▲ 13.6	212	▲ 8.2	321	▲ 10.6	644	▲ 12.5	76	▲ 20.0	109	▲ 14.2	38	40.7	65	12.1	42.7	16.5	30.7	5.6	

正社員に係る職業紹介状況

令和5年4月分 山形労働局

項目	新規求職申込件数		月間有効求職者数		新規求人数						月間有効求人数		有効求人倍率		就職件数		就職率%		充足率%		
	パートを除く常用		パートを除く常用		正社員	非正社員	正社員	非正社員	正社員		正社員	正社員	正社員	正社員	正社員	正社員	正社員	正社員			
	年	月	前年同月比	前年同月比	前年同月比	前年同月比	前年同月比	構成比	前年同月差	前年同月比	前年同月比	前年同月差	前年同月比	前年同月差	前年同月比	前年同月差	前年同月比	前年同月差			
平成30年度平均	3,260	▲ 4.3	11,525	▲ 2.7	4,604	5,615	7.7	▲ 3.2	45.1	2.7	12,854	8.7	1.12	0.12	925	▲ 2.2	28.4	0.6	19.7	▲ 2.0	
平成31年度平均	3,179	▲ 2.5	11,555	0.3	4,348	5,063	▲ 5.6	▲ 9.8	46.2	1.1	12,280	▲ 4.5	1.06	▲ 0.06	860	▲ 7.1	27.0	▲ 1.4	19.2	▲ 0.5	
令和2年度平均	2,889	▲ 9.1	11,834	2.4	3,634	3,772	▲ 16.4	▲ 25.5	49.1	2.9	10,126	▲ 17.5	0.86	▲ 0.20	675	▲ 21.5	23.4	▲ 3.6	18.2	▲ 1.0	
令和3年度平均	2,748	▲ 4.9	10,934	▲ 7.6	4,234	4,280	16.5	13.5	49.7	0.6	11,940	17.9	1.09	0.23	693	2.6	25.2	1.8	16.3	▲ 1.9	
令和4年度平均	2,706	▲ 1.5	10,384	▲ 5.0	4,631	4,693	9.4	9.6	49.7	0.0	13,325	11.6	1.28	0.19	698	0.8	25.8	0.6	14.8	▲ 1.5	
令和4年度累計	3,438	▲ 2.1	11,195	▲ 9.2	4,741	4,706	11.8	15.4	50.2	▲ 0.8	12,679	12.3	1.13	0.22	740	▲ 8.2	21.5	▲ 1.5	15.7	▲ 2.8	
令和5年度累計	3,189	▲ 7.2	11,029	▲ 1.5	4,608	4,635	▲ 2.8	▲ 1.5	49.9	▲ 0.3	12,641	▲ 0.3	1.15	0.02	774	4.6	24.3	2.8	16.2	0.5	
前々年同月	3,510	-	12,335	-	4,240	4,078	-	-	51.0	-	11,286	-	0.91	-	806	-	23.0	-	18.5	-	
令和4年	3月	3,180	▲ 9.2	11,167	▲ 10.8	4,604	5,034	5.5	12.6	47.8	▲ 1.6	12,768	12.2	1.14	0.23	887	▲ 3.6	27.9	1.6	18.6	▲ 2.5
	4月	3,438	▲ 2.1	11,195	▲ 9.2	4,741	4,706	11.8	15.4	50.2	▲ 0.8	12,679	12.3	1.13	0.22	740	▲ 8.2	21.5	▲ 1.5	15.7	▲ 2.8
	5月	2,741	▲ 6.9	11,203	▲ 3.4	4,289	4,683	22.6	21.5	47.8	0.2	12,923	15.8	1.15	0.19	674	5.3	24.6	▲ 0.4	15.6	▲ 2.5
	6月	2,454	▲ 7.6	10,748	▲ 3.8	5,065	4,399	19.5	8.6	53.5	2.4	13,550	20.1	1.26	0.25	736	1.0	30.0	2.5	14.4	▲ 2.9
	7月	2,430	▲ 3.1	10,240	▲ 4.3	4,744	4,584	9.5	15.3	50.9	▲ 1.3	13,545	18.2	1.32	0.25	687	5.0	28.3	2.2	14.0	▲ 0.5
	8月	2,545	0.6	10,184	▲ 4.3	4,586	4,746	19.3	14.1	49.1	1.1	13,797	18.6	1.35	0.26	618	▲ 1.1	24.3	▲ 0.4	13.1	▲ 2.8
	9月	2,570	▲ 7.4	10,197	▲ 5.5	5,041	4,419	12.1	▲ 1.1	53.3	3.1	13,796	14.5	1.35	0.23	737	3.8	28.7	3.1	14.7	▲ 0.9
	10月	2,507	▲ 12.9	10,139	▲ 7.8	4,864	4,971	8.4	12.6	49.5	▲ 0.9	13,965	14.4	1.38	0.27	705	▲ 3.4	28.1	2.7	14.3	▲ 2.1
	11月	2,233	▲ 12.5	9,666	▲ 10.9	4,111	4,690	3.5	10.2	46.7	▲ 1.6	13,385	9.3	1.38	0.25	674	▲ 1.9	30.2	3.3	16.1	▲ 1.0
	12月	2,063	▲ 6.1	9,013	▲ 11.5	4,595	3,895	7.4	1.8	54.1	1.3	12,990	7.5	1.44	0.25	591	▲ 4.8	28.6	0.3	12.4	▲ 3.8
令和5年	1月	2,864	▲ 2.1	9,556	▲ 7.3	4,925	4,829	1.1	4.0	50.5	▲ 0.7	13,169	4.0	1.38	0.15	555	▲ 6.3	19.4	▲ 0.8	10.8	▲ 1.1
	2月	3,544	▲ 30.8	10,852	▲ 3.6	4,166	5,429	5.4	18.1	43.4	▲ 2.8	13,088	5.1	1.21	0.02	708	11.8	20.0	▲ 3.4	17.0	0.5
	3月	3,081	▲ 3.1	11,614	▲ 4.0	4,442	4,962	▲ 3.5	▲ 1.4	47.2	▲ 0.6	13,017	2.0	1.12	▲ 0.02	952	7.3	30.9	3.0	21.0	2.4
	4月	3,189	▲ 7.2	11,029	▲ 1.5	4,608	4,635	▲ 2.8	▲ 1.5	49.9	▲ 0.3	12,641	▲ 0.3	1.15	0.02	774	4.6	24.3	2.8	16.2	0.5
内訳	山形	1,236	▲ 1.4	4,300	▲ 2.5	1,707	1,942	6.1	8.9	46.8	▲ 0.6	4,643	9.2	1.08	0.07	225	6.6	18.2	1.4	15.1	1.6
	米沢	418	▲ 2.2	1,407	▲ 1.3	611	493	10.3	▲ 1.6	55.3	2.8	1,766	5.6	1.26	0.09	134	16.5	32.1	4.0	19.5	0.0
	酒田	358	▲ 18.5	1,345	▲ 2.3	519	550	▲ 19.4	▲ 22.1	48.6	0.9	1,510	▲ 11.7	1.12	▲ 0.12	108	▲ 0.9	30.2	5.4	19.7	1.7
	鶴岡	348	▲ 14.9	1,161	▲ 7.1	636	564	1.0	▲ 24.5	53.0	7.2	1,631	▲ 4.5	1.40	0.03	103	3.0	29.6	5.2	14.8	▲ 0.9
	新庄	231	0.4	650	▲ 9.7	278	337	18.8	94.8	45.2	▲ 12.3	689	4.1	1.06	0.14	38	▲ 15.6	16.5	▲ 3.1	12.9	▲ 8.0
	長井	132	▲ 11.4	502	▲ 7.7	231	135	▲ 51.7	▲ 20.6	63.1	▲ 10.7	746	▲ 15.4	1.49	▲ 0.40	44	22.2	33.3	9.1	16.9	10.2
	村山	284	▲ 7.2	962	▲ 0.7	311	303	▲ 5.5	▲ 21.9	50.7	4.8	871	▲ 12.3	0.91	▲ 0.11	68	▲ 12.8	23.9	▲ 1.6	16.7	▲ 4.9
	寒河江	182	▲ 24.8	702	▲ 11.7	315	311	19.8	31.2	50.3	▲ 2.3	785	▲ 1.8	1.12	0.11	54	17.4	29.7	10.7	15.2	▲ 3.4

- ① 正社員の有効求人倍率は、正社員の月間有効求人数をパートタイムを除く常用の月間有効求職者数で除して算出しているが、パートタイムを除く常用の月間有効求職者数には、派遣労働者や契約社員を希望する者も含まれるため、厳密な意味での正社員有効求人倍率より低い値となる。
 ② 平成29年4月分より、充足率＝充足数／新規求人数×100。それ以前の平成29年3月分までは、充足率＝就職件数／新規求人数×100。

地域別一般職業紹介状況（パートタイムを含む）

令和5年4月分

[4月]

[4月・累計]

山形労働局

		村山	置賜	庄内	最上	県計	村山	置賜	庄内	最上	県計
新規求人	5年度	4,889	1,470	2,269	615	9,243	4,889	1,470	2,269	615	9,243
	4年度	4,610	1,703	2,727	407	9,447	4,610	1,703	2,727	407	9,447
	増減数	279	▲ 233	▲ 458	208	▲ 204	279	▲ 233	▲ 458	208	▲ 204
	増減率	6.1	▲ 13.7	▲ 16.8	51.1	▲ 2.2	6.1	▲ 13.7	▲ 16.8	51.1	▲ 2.2
有効求人	5年度	12,921	4,227	6,222	1,374	24,744	12,921	4,227	6,222	1,374	24,744
	4年度	12,450	4,236	6,838	1,197	24,721	12,450	4,236	6,838	1,197	24,721
	増減数	471	▲ 9	▲ 616	177	23	471	▲ 9	▲ 616	177	23
	増減率	3.8	▲ 0.2	▲ 9.0	14.8	0.1	3.8	▲ 0.2	▲ 9.0	14.8	0.1
新規求職	5年度	2,929	967	1,311	417	5,624	2,929	967	1,311	417	5,624
	4年度	2,950	979	1,465	413	5,807	2,950	979	1,465	413	5,807
	増減数	▲ 21	▲ 12	▲ 154	4	▲ 183	▲ 21	▲ 12	▲ 154	4	▲ 183
	増減率	▲ 0.7	▲ 1.2	▲ 10.5	1.0	▲ 3.2	▲ 0.7	▲ 1.2	▲ 10.5	1.0	▲ 3.2
保	5年度	917	312	395	121	1,745	917	312	395	121	1,745
	4年度	884	295	455	116	1,750	884	295	455	116	1,750
	増減数	33	17	▲ 60	5	▲ 5	33	17	▲ 60	5	▲ 5
	増減率	3.7	5.8	▲ 13.2	4.3	▲ 0.3	3.7	5.8	▲ 13.2	4.3	▲ 0.3
有効求職	5年度	9,632	3,129	4,281	1,074	18,116	9,632	3,129	4,281	1,074	18,116
	4年度	9,485	3,134	4,250	1,207	18,076	9,485	3,134	4,250	1,207	18,076
	増減数	147	▲ 5	31	▲ 133	40	147	▲ 5	31	▲ 133	40
	増減率	1.5	▲ 0.2	0.7	▲ 11.0	0.2	1.5	▲ 0.2	0.7	▲ 11.0	0.2
保	5年度	2,904	864	1,387	341	5,496	2,904	864	1,387	341	5,496
	4年度	2,870	860	1,451	353	5,534	2,870	860	1,451	353	5,534
	増減数	34	4	▲ 64	▲ 12	▲ 38	34	4	▲ 64	▲ 12	▲ 38
	増減率	1.2	0.5	▲ 4.4	▲ 3.4	▲ 0.7	1.2	0.5	▲ 4.4	▲ 3.4	▲ 0.7
紹介件数	5年度	2,035	720	1,013	238	4,006	2,035	720	1,013	238	4,006
	4年度	2,347	769	1,174	248	4,538	2,347	769	1,174	248	4,538
	増減数	▲ 312	▲ 49	▲ 161	▲ 10	▲ 532	▲ 312	▲ 49	▲ 161	▲ 10	▲ 532
	増減率	▲ 13.3	▲ 6.4	▲ 13.7	▲ 4.0	▲ 11.7	▲ 13.3	▲ 6.4	▲ 13.7	▲ 4.0	▲ 11.7
保	5年度	428	123	231	43	825	428	123	231	43	825
	4年度	527	187	299	41	1,054	527	187	299	41	1,054
	増減数	▲ 99	▲ 64	▲ 68	2	▲ 229	▲ 99	▲ 64	▲ 68	2	▲ 229
	増減率	▲ 18.8	▲ 34.2	▲ 22.7	4.9	▲ 21.7	▲ 18.8	▲ 34.2	▲ 22.7	4.9	▲ 21.7
就職件数	5年度	788	331	494	137	1,750	788	331	494	137	1,750
	4年度	830	316	501	131	1,778	830	316	501	131	1,778
	増減数	▲ 42	15	▲ 7	6	▲ 28	▲ 42	15	▲ 7	6	▲ 28
	増減率	▲ 5.1	4.7	▲ 1.4	4.6	▲ 1.6	▲ 5.1	4.7	▲ 1.4	4.6	▲ 1.6
保	5年度	185	85	137	30	437	185	85	137	30	437
	4年度	201	76	139	24	440	201	76	139	24	440
	増減数	▲ 16	9	▲ 2	6	▲ 3	▲ 16	9	▲ 2	6	▲ 3
	増減率	▲ 8.0	11.8	▲ 1.4	25.0	▲ 0.7	▲ 8.0	11.8	▲ 1.4	25.0	▲ 0.7

求人倍率

求人倍率増減P（対前年同月比）

新規求人倍率	1.67	1.52	1.73	1.47	1.64	0.11	▲ 0.22	▲ 0.13	0.48	0.01
有効求人倍率	1.34	1.35	1.45	1.28	1.37	0.03	0.00	▲ 0.16	0.29	0.00

雇用保険業務状況 1

令和5年4月分 山形労働局

項目	適用事業所数		被保険者数		資格喪失者数		離職票交付枚数		基本手当 基本分						高齢者給付金		特例一時金					
									受給資格決定件数		初回受給者数		受給者実人員		給付額		受給者数	受給者数				
	年月	対前年比	前年同月比	前年同月比	前年同月比	前年同月比	前年同月比	前年同月比	前年同月比	前年同月比	前年同月比	前年同月比	(千円)	前年同月比	前年同月比	前年同月比	前年同月比					
平成30年度	20,022	▲0.1	325,484	0.4	50,005	2.2	38,077	2.4	12,248	▲1.2	9,184	▲1.7	38,728	▲0.2	4,440,059	1.6	2,478	18.0	1,289	▲9.7		
平成31年度	19,894	▲0.6	324,456	▲0.3	50,643	1.3	39,139	2.8	13,135	7.2	10,146	10.5	41,810	8.0	4,839,816	9.0	2,855	15.2	1,180	▲8.5		
令和2年度	19,999	0.5	322,945	▲0.5	45,650	▲9.9	35,633	▲9.0	12,781	▲2.7	11,328	11.6	49,598	18.6	5,936,454	22.7	3,536	23.9	1,062	▲10.0		
令和3年度	19,995	▲0.0	320,977	▲0.6	45,787	0.3	35,356	▲0.8	11,491	▲10.1	9,517	▲16.0	41,548	▲16.2	4,889,628	▲17.6	3,396	▲4.0	975	▲8.2		
令和4年度	19,891	▲0.5	319,228	▲0.5	47,303	3.3	35,960	1.7	11,300	▲1.7	9,162	▲3.7	37,565	▲9.6	4,410,568	▲9.8	3,652	7.5	914	▲6.3		
令和3年	4月	19,998	0.4	322,450	▲0.4	10,036	▲1.9	8,021	▲1.8	1,809	9.4	1,050	20.0	3,480	7.8	394,960	2.1	569	29.0	65	27.5	
	5月	20,003	0.3	324,417	▲0.4	3,419	▲6.9	2,523	▲9.2	1,360	▲17.2	1,364	2.1	3,765	0.8	404,228	▲5.0	566	1.3	131	▲32.8	
	6月	19,999	0.1	324,900	▲0.3	2,876	▲13.7	2,124	▲15.6	923	▲29.7	1,209	20.1	4,295	1.8	537,821	5.2	272	▲21.2	94	1.1	
	7月	20,019	0.2	324,581	▲0.2	3,256	1.0	2,475	▲0.4	851	▲17.9	790	▲23.9	4,166	▲5.9	521,526	▲6.0	221	▲28.9	22	10.0	
	8月	20,025	0.1	324,293	▲0.2	2,984	8.1	2,289	6.8	794	▲12.8	605	▲39.1	4,013	▲12.3	481,360	▲5.2	184	▲11.1	5	25.0	
	9月	19,917	0.0	323,958	▲0.3	3,180	6.6	2,449	4.6	878	▲4.4	601	▲51.4	3,634	▲25.6	448,617	▲29.8	216	2.9	2	0.0	
	10月	19,941	0.0	323,441	▲0.3	3,593	▲1.7	2,731	▲0.8	918	▲18.2	591	▲37.8	3,234	▲32.2	363,238	▲38.8	250	4.2	31	▲24.4	
	11月	19,966	0.1	323,184	▲0.4	3,166	11.8	2,473	8.4	811	▲4.1	769	▲13.1	3,169	▲29.5	352,365	▲30.4	246	9.3	15	▲48.3	
	12月	19,984	0.1	322,664	▲0.4	3,137	6.6	2,441	4.7	692	4.5	715	▲15.4	3,012	▲29.0	344,383	▲33.6	234	3.1	150	27.1	
	令和4年	1月	19,982	0.0	321,508	▲0.5	3,881	3.0	3,019	2.1	868	▲0.8	561	▲13.3	3,003	▲22.0	348,698	▲24.2	200	▲13.4	262	▲10.0
		2月	19,984	▲0.1	321,935	▲0.5	2,573	▲1.4	1,991	▲2.8	705	▲9.5	651	▲2.3	2,892	▲18.2	312,569	▲18.7	248	▲16.5	172	▲2.8
		3月	19,995	▲0.0	320,977	▲0.6	3,686	1.4	2,820	▲0.1	882	▲13.7	611	▲28.1	2,885	▲20.5	379,863	▲15.1	190	▲21.8	26	▲36.6
令和5年	4月	20,009	0.1	320,564	▲0.6	9,831	▲2.0	7,744	▲3.5	1,678	▲7.2	794	▲24.4	2,777	▲20.2	304,178	▲23.0	447	▲21.4	34	▲47.7	
	5月	19,994	▲0.0	322,096	▲0.7	3,521	3.0	2,601	3.1	1,242	▲8.7	1,123	▲17.7	3,174	▲15.7	350,912	▲13.2	670	18.4	177	35.1	
	6月	19,998	▲0.0	322,825	▲0.6	3,036	5.6	2,266	6.7	876	▲5.1	863	▲28.6	3,366	▲21.6	407,976	▲24.1	299	9.9	85	▲9.6	
	7月	20,000	▲0.1	322,706	▲0.6	3,408	4.7	2,464	▲0.4	789	▲7.3	896	13.4	3,565	▲14.4	398,683	▲23.6	273	23.5	33	50.0	
	8月	20,006	▲0.1	322,426	▲0.6	3,058	2.5	2,340	2.2	808	1.8	766	26.6	3,756	▲6.4	464,498	▲3.5	216	17.4	3	▲40.0	
	9月	19,908	▲0.0	322,194	▲0.5	3,193	0.4	2,441	▲0.3	793	▲9.7	646	7.5	3,437	▲5.4	416,464	▲7.2	216	0.0	0	-	
	10月	19,916	▲0.1	321,454	▲0.6	4,181	16.4	3,082	12.9	970	5.7	635	7.4	3,176	▲1.8	355,062	▲2.3	234	▲6.4	21	▲32.3	
	11月	19,921	▲0.2	321,423	▲0.5	3,260	3.0	2,313	▲6.5	846	4.3	741	▲3.6	2,911	▲8.1	346,871	▲1.6	233	▲5.3	21	40.0	
	12月	19,934	▲0.3	320,764	▲0.6	3,373	7.5	2,609	6.9	677	▲2.2	669	▲6.4	2,811	▲6.7	321,270	▲6.7	238	1.7	132	▲12.0	
	令和5年	1月	19,914	▲0.3	319,336	▲0.7	4,059	4.6	3,103	2.8	914	5.3	651	16.0	2,859	▲4.8	356,785	2.3	260	30.0	237	▲9.5
		2月	19,887	▲0.5	319,509	▲0.8	2,834	10.1	2,206	10.8	836	18.6	672	3.2	2,800	▲3.2	309,545	▲1.0	308	24.2	135	▲21.5
		3月	19,891	▲0.5	319,228	▲0.5	3,549	▲3.7	2,791	▲1.0	871	▲1.2	706	15.5	2,933	1.7	378,324	▲0.4	258	35.8	36	38.5
4月		19,871	▲0.7	318,576	▲0.6	9,934	1.0	7,894	1.9	1,670	▲0.5	754	▲5.0	2,772	▲0.2	304,389,153	0.1	492	10.1	37	8.8	
内	山形	6,917	▲0.1	121,621	0.1	4,208	4.1	3,318	2.6	559	10.0	225	▲14.8	912	5.6	100,411,915	▲2.4	97	11.5	0	-	
	米沢	2,760	▲0.9	41,416	▲1.0	1,202	4.1	942	11.9	268	19.1	84	▲12.5	334	▲4.3	37,240,391	1.8	71	▲2.7	0	-	
	酒田	2,409	▲1.6	39,178	▲1.5	1,000	▲12.5	822	▲11.2	198	▲13.5	113	63.8	395	6.5	42,330,225	10.2	77	18.5	3	200.0	
	鶴岡	2,475	▲1.4	39,675	▲1.0	1,187	5.5	960	5.7	196	▲16.6	122	8.9	386	3.8	45,894,395	11.3	64	▲33.3	18	20.0	
	新庄	1,394	▲1.6	17,170	▲1.9	650	0.3	523	3.8	116	4.5	56	▲24.3	187	▲6.5	18,379,062	▲0.3	61	17.3	8	14.3	
	長井	1,034	▲0.6	15,648	▲1.7	454	▲19.6	344	▲19.4	69	▲10.4	36	▲7.7	123	▲10.9	12,466,506	▲20.2	31	▲6.1	0	-	
	村山	1,516	▲0.8	24,365	▲0.3	686	0.0	546	5.8	146	▲14.6	76	▲6.2	248	▲13.0	27,397,468	▲11.9	55	150.0	7	133.3	
局	寒河江	1,366	0.4	19,503	0.0	547	17.1	439	13.1	118	▲3.3	41	▲30.5	186	▲5.6	20,107,974	2.3	36	89.5	1	▲50.0	
	局								0		1		1		161,217		0		0			

注) 年度の適用事業所数・被保険者数は年度末(3月末)の数値、他の項目は各月の数値を積み上げたものである。
 被保険者数・資格喪失者数・離職票交付枚数は短期特例を含む全被保険者である。
 基本手当の給付額の当該月の欄(県・安定所別)は円単位である。

雇用保険業務状況 2

令和5年4月分

山形労働局

項目	高年齢雇用継続基本給付金						育児休業基本給付金						介護休業給付金				教育訓練給付金				
	受給要件確認数		受給者数		支給金額 (円)		受給要件確認数		受給者数		支給金額 (円)		受給者数		支給金額 (円)		受給者数		支給金額 (円)		
	年 月	前年同月比	前年同月比	前年同月比	前年同月比	前年同月比	前年同月比	前年同月比	前年同月比	前年同月比	前年同月比	前年同月比	前年同月比	前年同月比	前年同月比	前年同月比	前年同月比	前年同月比	前年同月比	前年同月比	
平成30年度	3,983	9.1	31,234	1.8	1,336,307,878	3.5	3,073	1.8	13,533	9.5	3,062,020,497	7.9	161	20.1	41,566,255	29.0	825	▲1.6	26,153,223	▲2.2	
平成31年度	3,999	0.4	31,319	0.3	1,363,788,052	2.1	3,036	▲1.2	13,817	2.1	3,112,143,217	1.6	136	▲15.5	35,176,579	▲15.4	776	▲5.9	25,784,883	▲1.4	
令和2年度	3,902	▲2.4	31,347	0.1	1,363,231,937	▲0.0	3,133	3.2	14,609	5.7	3,315,839,340	6.5	170	25.0	38,902,114	10.6	811	4.5	24,762,308	▲4.0	
令和3年度	4,074	4.4	30,490	▲2.7	1,315,233,344	▲3.5	3,174	1.3	14,293	▲2.2	3,226,071,995	▲2.7	192	12.9	45,258,127	16.3	760	▲6.3	23,580,661	▲4.8	
令和4年度	3,956	▲2.9	30,410	▲0.3	1,324,188,556	0.7	3,483	9.7	15,034	5.2	3,429,986,768	6.3	218	13.5	45,906,279	1.4	702	▲7.6	22,148,179	▲6.1	
令和3年 4月	381	56.8	2,275	4.0	95,344,860	1.9	209	0.0	1,436	6.4	306,388,136	6.9	13	62.5	3,867,604	56.6	56	▲8.2	1,755,688	▲12.2	
5月	371	▲4.1	2,864	▲1.2	119,125,183	▲3.3	267	15.6	1,365	0.2	291,508,510	▲3.7	19	58.3	3,842,668	17.1	67	91.4	2,057,690	92.5	
6月	403	▲5.6	2,292	▲2.6	97,069,615	▲3.6	284	▲12.3	1,091	▲9.9	240,942,104	▲11.6	18	0.0	4,883,130	80.4	69	27.8	2,361,182	27.8	
7月	267	▲21.0	2,948	▲5.1	129,850,137	▲5.0	250	▲4.2	1,027	▲11.1	231,367,538	▲11.9	11	▲8.3	2,147,306	▲28.2	86	▲8.5	3,012,710	▲13.1	
8月	324	22.7	2,243	▲4.2	96,666,287	▲5.4	271	8.0	1,105	3.4	249,995,478	1.7	15	36.4	3,053,329	89.9	66	▲29.8	2,169,576	▲24.3	
9月	323	5.2	2,881	▲3.7	126,859,237	▲2.7	252	▲1.9	1,050	▲5.3	237,194,611	▲6.7	18	20.0	4,013,375	9.1	74	▲30.2	2,115,907	▲29.2	
10月	355	9.2	2,274	▲2.5	97,756,944	▲3.0	284	▲1.7	1,099	▲9.0	256,024,239	▲8.6	14	7.7	3,881,180	25.8	69	▲34.3	2,150,247	▲32.2	
11月	273	19.7	2,833	▲3.5	123,735,518	▲3.8	289	8.2	1,107	1.7	255,295,677	2.9	19	111.1	5,140,186	181.8	87	14.5	2,521,208	9.1	
12月	240	▲10.1	2,124	▲6.3	92,342,771	▲8.0	286	5.5	1,176	▲2.9	274,844,097	▲3.3	13	▲38.1	2,546,243	▲56.5	62	▲3.1	2,227,062	28.6	
令和4年 1月	301	0.0	2,785	▲2.4	123,926,604	▲1.4	243	▲3.6	1,233	▲0.8	284,992,643	▲0.6	12	▲20.0	2,797,574	▲22.2	54	22.7	1,645,874	50.6	
2月	360	▲2.4	2,137	▲1.4	89,630,803	▲5.6	278	18.3	1,205	2.6	269,223,734	1.8	17	21.4	3,693,636	0.6	20	▲53.5	513,873	▲52.6	
3月	476	6.7	2,834	▲2.6	122,925,385	▲2.5	261	▲8.7	1,399	▲2.1	328,295,228	0.2	23	4.5	5,391,896	30.4	50	42.9	1,049,644	▲7.3	
4月	318	▲16.5	2,090	▲8.1	87,130,657	▲8.6	262	25.4	1,432	▲0.3	316,324,334	3.2	14	7.7	3,079,621	▲20.4	50	▲10.7	1,074,289	▲38.8	
5月	484	30.5	2,922	2.0	123,134,227	3.4	248	▲7.1	1,440	5.5	313,430,956	7.5	18	▲5.3	3,122,505	▲18.7	55	▲17.9	2,193,061	6.6	
6月	364	▲9.7	2,333	1.8	96,329,601	▲0.8	290	2.1	1,175	7.7	267,352,424	11.0	20	11.1	3,927,804	▲19.6	62	▲10.1	2,029,162	▲14.1	
7月	287	7.5	2,940	▲0.3	129,272,267	▲0.4	247	▲1.2	1,042	1.5	244,808,559	5.8	22	100.0	4,091,560	90.5	79	▲8.1	2,629,737	▲12.7	
8月	303	▲6.5	2,224	▲0.8	94,612,540	▲2.1	295	8.9	1,154	4.4	268,018,453	7.2	17	13.3	3,732,400	22.2	82	24.2	2,535,563	16.9	
9月	288	▲10.8	2,829	▲1.8	127,744,823	0.7	262	4.0	1,070	1.9	244,022,445	2.9	14	▲22.2	2,895,281	▲27.9	63	▲14.9	1,852,136	▲12.5	
10月	260	▲26.8	2,346	3.2	101,112,296	3.4	276	▲2.8	1,193	8.6	274,965,908	7.4	23	64.3	4,318,975	11.3	78	13.0	2,712,292	26.1	
11月	306	12.1	2,786	▲1.7	124,743,492	0.8	291	0.7	1,146	3.5	265,609,085	4.0	20	5.3	5,843,600	13.7	76	▲12.6	2,419,495	▲4.0	
12月	263	9.6	2,183	2.8	95,034,319	2.9	333	16.4	1,239	5.4	283,222,487	3.0	18	38.5	3,971,299	56.0	62	0.0	1,967,605	▲11.7	
令和5年 1月	275	▲8.6	2,779	▲0.2	127,407,156	2.8	320	31.7	1,303	5.7	296,606,540	4.1	10	▲16.7	3,199,980	14.4	30	▲44.4	900,794	▲45.3	
2月	383	6.4	2,193	2.6	93,819,237	4.7	314	12.9	1,306	8.4	298,873,195	11.0	23	35.3	4,334,934	17.4	26	30.0	622,682	21.2	
3月	425	▲10.7	2,785	▲1.7	123,847,941	0.8	345	32.2	1,534	9.6	356,752,382	8.7	19	▲17.4	3,388,320	▲37.2	39	▲22.0	1,211,363	15.4	
4月	337	6.0	2,143	2.5	90,429,236	3.8	225	▲14.1	1,458	1.8	329,786,845	4.3	13	▲7.1	3,626,026	17.7	40	▲20.0	1,946,279	81.2	
内 訳	山形	128	39.1	1,086	5.2	48,213,846	6.8	100	▲9.9	666	14.2	162,145,864	16.0	3	▲57.1	624,143	▲52.6	13	▲18.8	729,586	112.9
	米沢	44	▲2.2	26	▲16.1	946,289	29.6	24	▲35.1	163	▲4.7	36,553,105	▲3.2	3	0.0	1,012,117	89.9	4	100.0	97,911	74.0
	酒田	46	21.1	251	0.4	9,058,593	▲7.2	30	▲14.3	141	▲18.5	29,681,063	▲21.2	1	0.0	418,290	80.6	5	▲44.4	178,892	▲21.1
	鶴岡	46	▲2.1	294	6.1	12,286,169	9.7	36	▲7.7	162	▲10.0	35,883,201	▲6.8	2	100.0	664,991	138.4	8	▲11.1	369,428	160.9
	新庄	7	▲66.7	6	▲14.3	189,917	24.0	0	-	52	▲14.8	8,679,453	▲24.9	2	-	287,559	-	1	▲50.0	49,400	▲34.4
	長井	33	65.0	118	▲7.8	4,430,712	4.5	9	▲25.0	54	▲22.9	11,242,383	▲20.3	0	-	0	-	3	0.0	237,358	281.1
	村山	14	▲53.3	236	2.2	10,134,417	▲3.7	12	9.1	113	▲1.7	25,739,480	16.3	1	0.0	212,044	▲15.5	5	0.0	271,419	189.0
	寒河江	19	▲24.0	126	▲6.0	5,169,293	▲3.7	14	75.0	107	35.4	19,862,296	34.5	1	0.0	406,882	▲12.9	1	▲75.0	12,285	▲83.7
局																					

注) 年度の数値は、各月の数値を積み上げたものである。

月別・公共職業安定所別 有効求人倍率推移（新規学卒を除きパートタイムを含む）

令和5年4月分

山形労働局

安定所 年月	県		山形		米沢		酒田		鶴岡		新庄		長井		村山		寒河江	
	一般	常用	一般	常用	一般	常用	一般	常用	一般	常用	一般	常用	一般	常用	一般	常用	一般	常用
平成30年度	1.64	1.50	1.63	1.48	1.38	1.26	1.83	1.67	2.02	1.94	1.31	1.29	1.82	1.72	1.85	1.50	1.25	1.15
平成31年度	1.47	1.38	1.58	1.48	1.16	1.09	1.66	1.56	1.61	1.54	1.17	1.17	1.43	1.40	1.53	1.29	1.14	1.10
令和2年度	1.11	1.04	1.13	1.06	0.86	0.83	1.35	1.27	1.37	1.29	1.05	1.05	1.13	1.11	1.00	0.88	0.77	0.75
令和3年度	1.35	1.25	1.30	1.20	1.18	1.14	1.64	1.51	1.68	1.57	1.10	1.10	1.42	1.41	1.41	1.15	1.02	0.96
令和4年度	1.57	1.47	1.60	1.50	1.48	1.43	1.72	1.60	1.82	1.69	1.25	1.25	1.76	1.73	1.29	1.11	1.35	1.24
令和3年 4月	1.11	1.04	1.05	0.98	0.97	0.94	1.46	1.36	1.32	1.26	0.93	0.94	1.22	1.19	1.21	0.99	0.78	0.75
5月	1.15	1.06	1.05	0.98	0.98	0.94	1.43	1.33	1.40	1.32	0.98	1.02	1.20	1.15	1.41	1.04	0.88	0.82
6月	1.20	1.10	1.11	1.04	1.04	1.00	1.44	1.34	1.57	1.38	1.02	1.07	1.21	1.16	1.32	1.04	0.94	0.87
7月	1.29	1.19	1.22	1.13	1.07	1.01	1.56	1.44	1.76	1.54	1.09	1.11	1.35	1.33	1.39	1.15	0.95	0.90
8月	1.35	1.24	1.30	1.20	1.13	1.08	1.64	1.51	1.78	1.58	1.23	1.18	1.39	1.37	1.40	1.14	0.91	0.86
9月	1.41	1.28	1.33	1.22	1.22	1.16	1.81	1.65	1.78	1.62	1.29	1.20	1.40	1.37	1.42	1.12	1.00	0.93
10月	1.40	1.28	1.34	1.23	1.21	1.16	1.69	1.56	1.70	1.58	1.24	1.15	1.43	1.40	1.52	1.21	1.06	0.99
11月	1.42	1.30	1.40	1.27	1.20	1.13	1.73	1.58	1.71	1.56	1.22	1.14	1.57	1.52	1.42	1.20	1.08	0.99
12月	1.45	1.36	1.48	1.37	1.23	1.18	1.75	1.61	1.79	1.69	1.14	1.13	1.61	1.64	1.38	1.17	1.07	1.00
令和4年 1月	1.50	1.42	1.51	1.41	1.36	1.32	1.81	1.68	1.82	1.76	1.09	1.13	1.65	1.69	1.41	1.19	1.15	1.09
2月	1.50	1.42	1.45	1.36	1.47	1.44	1.79	1.65	1.87	1.84	1.01	1.03	1.57	1.62	1.51	1.23	1.23	1.16
3月	1.47	1.38	1.41	1.31	1.46	1.41	1.65	1.50	1.77	1.78	1.12	1.11	1.53	1.56	1.59	1.31	1.22	1.13
4月	1.37	1.28	1.35	1.26	1.28	1.25	1.55	1.44	1.67	1.57	0.99	1.02	1.55	1.53	1.33	1.10	1.09	1.01
5月	1.40	1.31	1.38	1.28	1.28	1.24	1.60	1.47	1.66	1.53	1.03	1.09	1.96	1.93	1.29	1.05	1.14	1.01
6月	1.48	1.38	1.47	1.38	1.32	1.27	1.61	1.53	1.80	1.63	1.14	1.16	2.09	2.05	1.29	1.06	1.27	1.12
7月	1.58	1.47	1.53	1.44	1.48	1.42	1.80	1.64	1.97	1.78	1.29	1.27	2.10	2.07	1.33	1.09	1.27	1.14
8月	1.66	1.55	1.69	1.60	1.51	1.46	1.87	1.72	1.97	1.78	1.47	1.37	1.91	1.87	1.32	1.13	1.34	1.22
9月	1.66	1.56	1.69	1.61	1.55	1.50	1.95	1.80	1.87	1.72	1.36	1.27	1.81	1.77	1.30	1.11	1.48	1.35
10月	1.68	1.58	1.76	1.66	1.59	1.54	1.90	1.78	1.78	1.64	1.37	1.32	1.75	1.69	1.25	1.15	1.61	1.46
11月	1.69	1.56	1.79	1.65	1.57	1.49	1.92	1.79	1.89	1.73	1.30	1.25	1.58	1.52	1.30	1.13	1.54	1.38
12月	1.74	1.62	1.87	1.71	1.64	1.57	1.92	1.81	1.94	1.82	1.28	1.31	1.64	1.65	1.25	1.10	1.55	1.42
令和5年 1月	1.68	1.59	1.79	1.67	1.55	1.49	1.74	1.63	1.92	1.86	1.35	1.41	1.62	1.62	1.32	1.17	1.53	1.43
2月	1.52	1.47	1.55	1.49	1.56	1.52	1.50	1.42	1.74	1.69	1.39	1.45	1.56	1.61	1.23	1.15	1.42	1.35
3月	1.45	1.38	1.49	1.42	1.50	1.45	1.39	1.28	1.66	1.62	1.25	1.25	1.47	1.47	1.22	1.10	1.27	1.19
4月	1.37	1.29	1.42	1.34	1.36	1.32	1.33	1.22	1.59	1.52	1.28	1.31	1.32	1.32	1.07	0.95	1.23	1.08

労働市場月報

令和 5 年 5 月 3 0 日 発 行

編集発行 山形労働局職業安定部職業安定課

所在地 山形市香澄町 3 - 2 - 1 山交ビル 3 F
電 話 0 2 3 (6 2 6) 6 1 0 9
F A X 0 2 3 (6 3 5) 0 5 8 0

山形労働局の職業安定行政機関及び関係機関の所在地一覧

ハローワーク やまがた (山形公共職業安定所) ハローワークプラザやまがた 天童ワークプラザ	〒990-0813 山形市桜町 2-6-13 0 2 3 (6 8 4) 1 5 2 1	山形労働局職業安定部	〒990-8567 山形市香澄町 3-2-1 山交ビル 3 F
	〒990-0828 山形市双葉町 1-2-3 山形テルサ 1 F 0 2 3 (6 4 6) 7 3 6 0	職業安定課	0 2 3 (6 2 6) 6 1 0 9
	〒994-0034 天童市本町 1-1-2 パルテ 1 F 0 2 3 (6 5 4) 5 8 4 8	需給調整事業室	0 2 3 (6 7 6) 4 6 1 8
		職業対策課	0 2 3 (6 2 6) 6 1 0 1
ハローワーク 米 沢 (米沢公共職業安定所)	〒992-0012 米沢市金池 3-1-39 米沢地方合同庁舎内 0 2 3 8 (2 2) 8 1 5 5	訓 練 課	0 2 3 (6 2 6) 6 1 0 6
ハローワーク 酒 田 (酒田公共職業安定所)	〒998-8555 酒田市上安町 1-6-6 0 2 3 4 (2 7) 3 1 1 1 〒998-0044 酒田市中町 1-4-10 酒田市役所中町庁舎 2 F 0 2 3 4 (2 4) 6 6 1 1	(独)高齢・障害・求職者 雇用支援機構山形支部	〒990-2161 山形市漆山 1 9 5 4
ジョブプラザさかた		山形職業能力開発促進センター	0 2 3 (6 8 6) 2 2 2 5
ハローワーク 鶴 岡 (鶴岡公共職業安定所)	〒997-0035 鶴岡市馬場町 2-1-2 鶴岡第 2 地方合同庁舎 1 F 0 2 3 5 (2 5) 2 5 0 1	(独)高齢・障害・求職者 雇用支援機構山形支部	〒990-0021 山形市小白川町 2-3-6 8
ハローワーク 新 庄 (新庄公共職業安定所)	〒996-0011 新庄市東谷地町 6-4 新庄合同庁舎内 0 2 3 3 (2 2) 8 6 0 9	山形障害者職業センター	0 2 3 (6 2 4) 2 1 0 2
ハローワーク 長 井 (長井公共職業安定所)	〒993-0051 長井市幸町 1 5-5 0 2 3 8 (8 4) 8 6 0 9	(独)高齢・障害・求職者 雇用支援機構山形支部	〒990-2161 山形市漆山 1 9 5 4
ハローワーク むらやま (村山公共職業安定所)	〒995-0034 村山市楯岡五日町 1 4-3 0 0 2 3 7 (5 5) 8 6 0 9	高齢・障害者業務課	0 2 3 (6 7 4) 9 5 6 7
ハローワーク さがえ (寒河江公共職業安定所)	〒991-8505 寒河江市大字西根字石川西 3 4 0 0 2 3 7 (8 6) 4 2 2 1	(公財)産業雇用安定 センター山形事務所	〒990-0034 山形市東原町 2-1-20 山形ロイヤルセンチュリービル 4 F 0 2 3 (6 2 4) 8 4 0 4
		(公財)介護労働安定 センター山形支所	〒990-0041 山形市緑町 1-9-3 0 緑町会館 1 F 0 2 3 (6 3 4) 9 3 0 1
		(公社)山形県シルバー 人材センター連合会	〒990-0041 山形市緑町 1-9-3 0 緑町会館 3 F 0 2 3 (6 2 6) 3 5 6 6
		山形県 U ターン 情報センター	〒102-0093 東京都千代田区平河町 2-6-3 都道府県会館 1 3 F 山形県東京事務所内 0 3 (5 2 1 2) 8 9 9 6