



報道発表資料

報道関係者 各位

令和5年5月29日(月)

【照会先】

山形労働局職業安定部職業安定課

職業安定課長 多田 輝彦

職業安定課長補佐 板垣 秀幸

職業紹介係 美濃谷 孝明

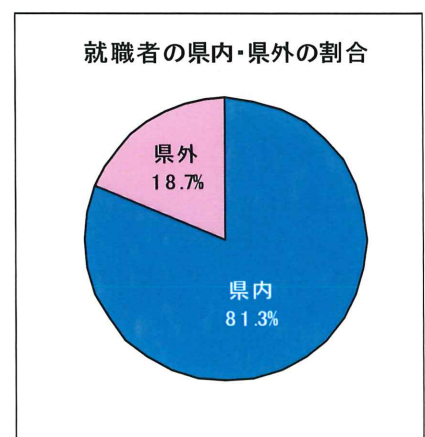
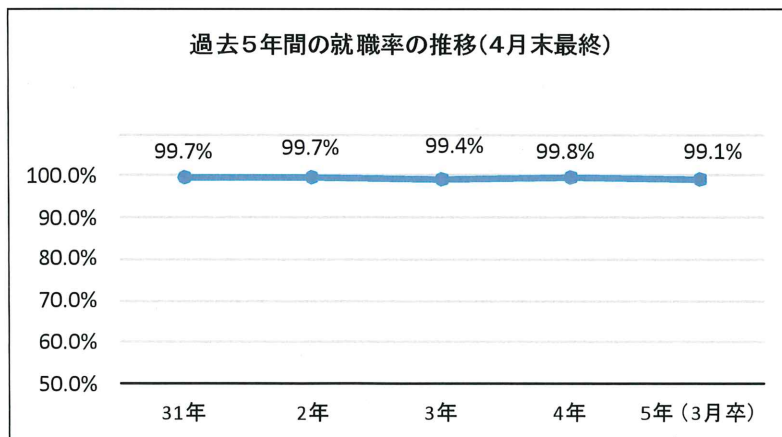
電話 023-626-6109

令和5年3月新規学校卒業者の職業紹介状況(4月末最終)について

— 概要 —

【高等学校】

- 1 求人数(県内) 6,490人 前年同期比 14.8%(838人)増加
- 2 求職者数 2,036人① 前年同期比 0.9%(18人)減少
うち県内求職者数は 1,658人② 前年同期比 2.9%(50人)減少
県外求職者数は前年同期比 9.2%増加
- 3 求人倍率(県内) 3.91倍 前年同期比 0.60ポイント上昇
- 4 就職者数 2,018人③
うち県内就職者数は 1,640人④
※ 就職者の県内割合は 81.3%(④/③)
- 5 就職率 99.1%(③/①)
うち県内就職率は 98.9%(④/②)

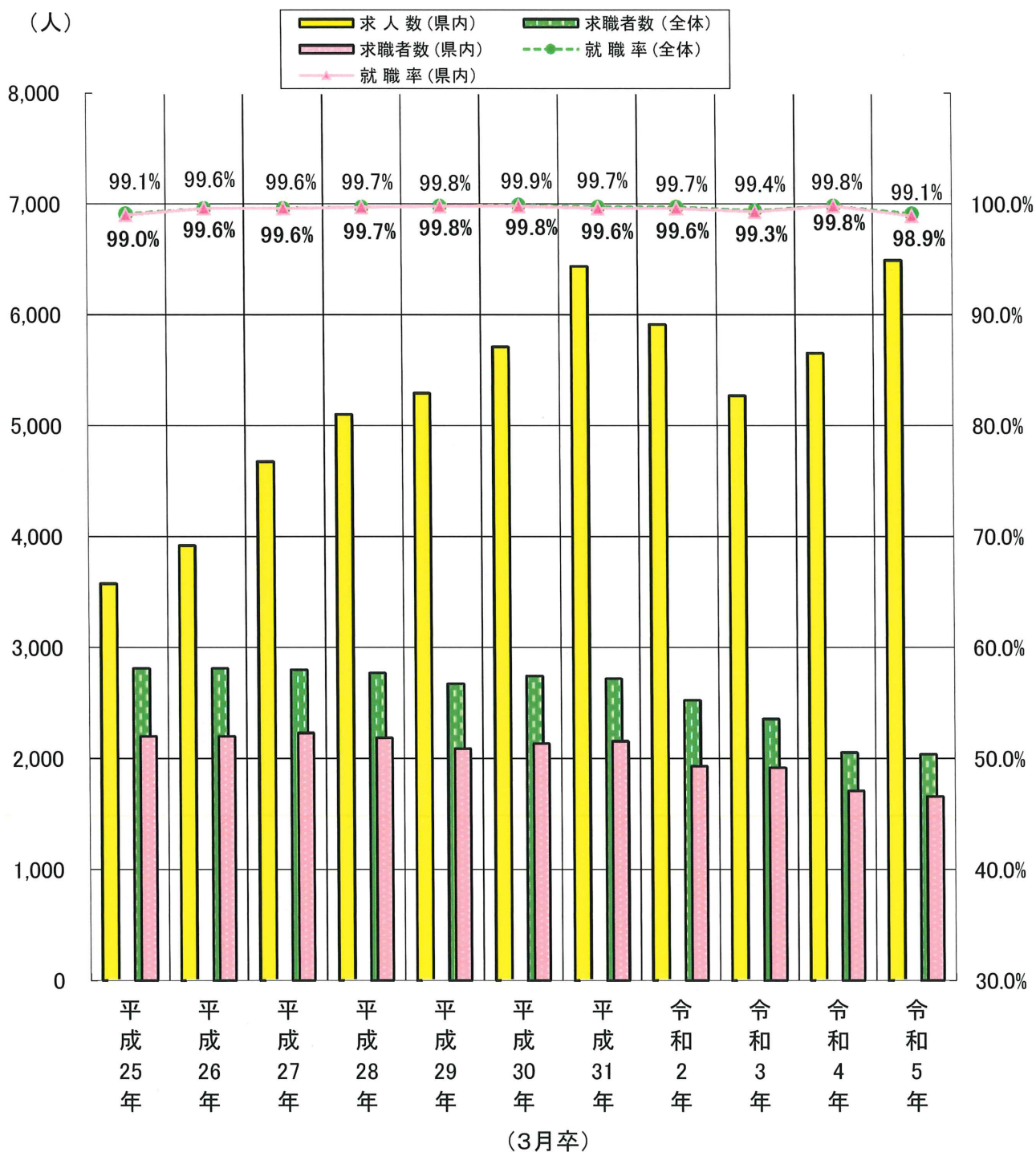


【大学等】

- 1 就職率

学校種別	就職率	前年同期	変動
大学	98.4%	97.8%	0.6ポイント上昇
短期大学	98.4%	97.7%	0.7ポイント上昇
高等専門学校	99.0%	100.0%	1.0ポイント低下
専修学校	99.1%	98.5%	0.6ポイント上昇

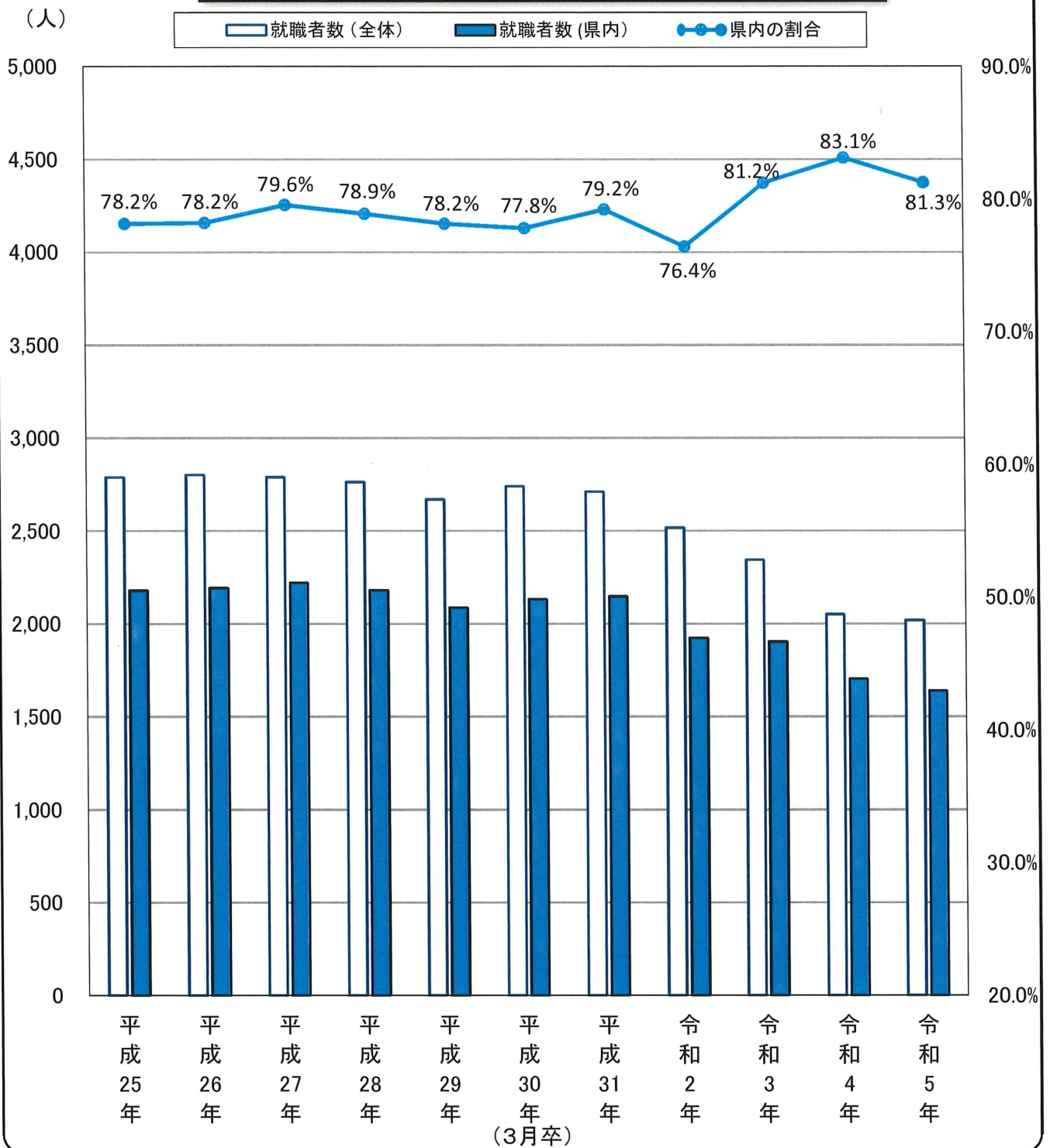
新規高等学校卒業生 求職者数・求人数・就職率の推移(4月末最終)



高等学校〔4月末現在〕

		平成25年	平成26年	平成27年	平成28年	平成29年	平成30年	平成31年	令和2年	令和3年	令和4年	令和5年
求職者数	(全体)	2,812	2,812	2,800	2,770	2,674	2,744	2,719	2,524	2,356	2,054	2,036
	(県内)	2,201	2,201	2,230	2,186	2,090	2,136	2,156	1,930	1,916	1,708	1,658
求人数	(県内)	3,577	3,919	4,676	5,101	5,293	5,711	6,438	5,912	5,271	5,652	6,490
就職率	(全体)	99.1%	99.6%	99.6%	99.7%	99.8%	99.9%	99.7%	99.7%	99.4%	99.8%	99.1%
	(県内)	99.0%	99.6%	99.6%	99.7%	99.8%	99.8%	99.6%	99.6%	99.3%	99.8%	98.9%

新規高等学校卒業生 就職者のうち県内就職者の割合
・県内企業への就職割合の推移(4月末最終)



	平成25年	平成26年	平成27年	平成28年	平成29年	平成30年	平成31年	令和2年	令和3年	令和4年	令和5年	
就職者数	(全体)	2,788	2,802	2,790	2,763	2,669	2,740	2,710	2,516	2,343	2,050	2,018
	(県内)	2,179	2,192	2,220	2,180	2,086	2,132	2,147	1,923	1,903	1,704	1,640
県内の割合	78.2%	78.2%	79.6%	78.9%	78.2%	77.8%	79.2%	76.4%	81.2%	83.1%	81.3%	

新規学校卒業者の求職・求人・就職状況

令和5年4月最終

山形労働局職業安定部職業安定課

学校別		卒業年月	令和5年3月卒業者			令和4年3月卒業者			対前年増減比率(%)	
			計	男	女	計	男	女		
中学校	求職者数		1	1					-	
		うち県内							-	
		うち県外	1	1					-	
	求人数(県内)		/				/			-
	就職者数		1	1					-	
		うち県内							-	
		うち県外	1	1					-	
高等学校	求職者数		2,036	1,229	807	2,054	1,150	904	▲	0.9
		うち県内	1,658	993	665	1,708	945	763	▲	2.9
		うち県外	378	236	142	346	205	141		9.2
	求人数(県内)	6,490	/			5,652	/			14.8
	就職者数		2,018	1,218	800	2,050	1,147	903	▲	1.6
		うち県内	1,640	982	658	1,704	942	762	▲	3.8
		うち県外	378	236	142	346	205	141		9.2
専修学校関係	求職者数		533	301	232	541	300	241	▲	1.5
		うち県内	437	251	186	454	254	200	▲	3.7
	就職者数		528	298	230	533	293	240	▲	0.9
		うち県内	433	248	185	448	249	199	▲	3.3
高等専門学校	求職者数		96	73	23	100	78	22	▲	4.0
		うち県内	22	16	6	30	23	7	▲	26.7
	就職者数		95	73	22	100	78	22	▲	5.0
		うち県内	22	16	6	30	23	7	▲	26.7
短期大学	求職者数		312	12	300	386	33	353	▲	19.2
		うち県内	214	11	203	266	29	237	▲	19.5
	就職者数		307	11	296	377	33	344	▲	18.6
		うち県内	211	10	201	264	29	235	▲	20.1
大学	求職者数		1,779	967	812	1,766	956	810		0.7
		うち県内	345	169	176	391	191	200	▲	11.8
	就職者数		1,751	951	800	1,728	938	790		1.3
		うち県内	338	164	174	378	183	195	▲	10.6

新規学校卒業者の産業別・規模別新規求人受理状況

(令和5年3月卒)

令和5年4月最終

山形労働局職業安定部職業安定課

産業・規模別	区分	中学校卒業予定者対象			高等学校卒業予定者対象		
		4年度累計	前年同期	増減比(%)	4年度累計	前年同期	増減比(%)
A, B 農, 林, 漁業 (01~04)				-	75	40	87.5
C 鉱業, 採石業, 砂利採取業 (05)				-	2	1	100.0
D 建設業 (06~08)				-	1,323	1,310	1.0
E 製造業 (09~32)				-	2,233	1,895	17.8
	09, 10 食料品, 飲料・たばこ・飼料製造業			-	357	286	24.8
	11 繊維工業			-	133	119	11.8
	12, 13 木材・家具関係			-	63	49	28.6
	14, 15 紙・印刷関係			-	48	46	4.3
	16~19 化学・プラスチック関係			-	168	158	6.3
	21 窯業・土石製品製造業			-	128	86	48.8
	22, 23 鉄鋼・非鉄金属製造業			-	40	36	11.1
	24 金属製品製造業			-	176	186	▲ 5.4
	25 はん用機械器具製造業			-	154	114	35.1
	26 生産用機械器具製造業			-	230	175	31.4
	27 業務用機械器具製造業			-	35	31	12.9
	28 電子部品・デバイス・電子回路製造業			-	231	189	22.2
	29 電気機械器具製造業			-	142	127	11.8
	30 情報通信機械器具製造業			-	121	110	10.0
	31 輸送用機械器具製造業			-	154	138	11.6
	20, 32 その他の製造業			-	53	45	17.8
F 電気・ガス・熱供給・水道業 (33~36)				-	14	16	▲ 12.5
G 情報通信業 (37~41)				-	44	44	0.0
H 運輸業, 郵便業 (42~49)				-	742	459	61.7
I 卸売業, 小売業 (50~61)				-	666	626	6.4
	56~61 小売業			-	489	473	3.4
J, K 金融, 保険業, 不動産, 物品賃貸業 (62~70)				-	51	49	4.1
L 学術研究, 専門・技術サービス業 (71~74)				-	50	50	0.0
M 宿泊業, 飲食サービス業 (75~77)				-	281	201	39.8
N 生活関連サービス業, 娯楽業 (78~80)				-	121	120	0.8
O 教育, 学習支援業 (81~82)				-	24	14	71.4
P 医療, 福祉 (83~85)				-	457	465	▲ 1.7
Q 複合サービス事業 (86~87)				-	57	64	▲ 10.9
R サービス業(他に分類されないもの) (88~96)				-	348	296	17.6
S, T 公務・その他 (97, 98, 99)				-	2	2	0.0
	合計			-	6,490	5,652	14.8
事業所規模	29人以下			-	2,184	1,884	15.9
	30~99人			-	2,048	1,937	5.7
	100~299人			-	1,013	924	9.6
	300~499人			-	316	288	9.7
	500~999人			-	230	184	25.0
	1,000人以上			-	699	435	60.7

新規学卒者の職業紹介状況推移(4月末最終)

1 中学校

山形労働局職業安定部職業安定課

	31年3月卒	2年3月卒	3年3月卒	4年3月卒	5年3月卒	前年比	前前年比
求職者数	1	2	0	0	1	-	-
うち県内	1	1	0	0	0	-	-
求人数(県内)	1	1	0	0	0	-	-
求人倍率(県内)	1.00	1.00	-	-	-	-	-
就職者数	1	2	0	0	1	-	-
うち県内	1	1	0	0	0	-	-
就職率	100.0	100.0	-	-	100.0	-	-
うち県内	100.0	100.0	-	-	-	-	-

2 高等学校

	31年3月卒	2年3月卒	3年3月卒	4年3月卒	5年3月卒	前年比	前前年比
求職者数	2,719	2,524	2,356	2,054	2,036	▲ 0.9	▲ 13.6
うち県内	2,156	1,930	1,916	1,708	1,658	▲ 2.9	▲ 13.5
求人数(県内)	6,438	5,912	5,271	5,652	6,490	14.8	23.1
求人倍率(県内)	2.99	3.06	2.75	3.31	3.91	0.60	1.16
就職者数	2,710	2,516	2,343	2,050	2,018	▲ 1.6	▲ 13.9
うち県内	2,147	1,923	1,903	1,704	1,640	▲ 3.8	▲ 13.8
就職率	99.7	99.7	99.4	99.8	99.1	▲ 0.7	▲ 0.3
うち県内	99.6	99.6	99.3	99.8	98.9	▲ 0.9	▲ 0.4

3 専修学校

	31年3月卒	2年3月卒	3年3月卒	4年3月卒	5年3月卒	前年比	前前年比
求職者数	554	518	490	541	533	▲ 1.5	8.8
うち県内	446	428	412	454	437	▲ 3.7	6.1
就職者数	548	507	483	533	528	▲ 0.9	9.3
うち県内	440	417	405	448	433	▲ 3.3	6.9
就職率	98.9	97.9	98.6	98.5	99.1	0.6	0.5
うち県内	98.7	97.4	98.3	98.7	99.1	0.4	0.8

4 高等専門学校

	31年3月卒	2年3月卒	3年3月卒	4年3月卒	5年3月卒	前年比	前前年比
求職者数	97	94	86	100	96	▲ 4.0	11.6
うち県内	23	23	32	30	22	▲ 26.7	▲ 31.3
就職者数	96	94	85	100	95	▲ 5.0	11.8
うち県内	22	23	32	30	22	▲ 26.7	▲ 31.3
就職率	99.0	100.0	98.8	100.0	99.0	▲ 1.0	0.2
うち県内	95.7	100.0	100.0	100.0	100.0	0.0	0.0

5 短期大学

	31年3月卒	2年3月卒	3年3月卒	4年3月卒	5年3月卒	前年比	前前年比
求職者数	435	420	425	386	312	▲ 19.2	▲ 26.6
うち県内	286	248	271	266	214	▲ 19.5	▲ 21.0
就職者数	429	412	413	377	307	▲ 18.6	▲ 25.7
うち県内	283	245	267	264	211	▲ 20.1	▲ 21.0
就職率	98.6	98.1	97.2	97.7	98.4	0.7	1.2
うち県内	99.0	98.8	98.5	99.2	98.6	▲ 0.6	0.1

6 大学

	31年3月卒	2年3月卒	3年3月卒	4年3月卒	5年3月卒	前年比	前前年比
求職者数	1,734	1,825	1,708	1,766	1,779	0.7	4.2
うち県内	355	325	384	391	345	▲ 11.8	▲ 10.2
就職者数	1,712	1,791	1,657	1,728	1,751	1.3	5.7
うち県内	351	320	370	378	338	▲ 10.6	▲ 8.6
就職率	98.7	98.1	97.0	97.8	98.4	0.6	1.4
うち県内	98.9	98.5	96.4	96.7	98.0	1.3	1.6

この調査は、山形労働局管内の大学等が、各月末時点で学生からの報告等により把握している内定状況等を取りまとめたものです。本調査は大学等の協力により可能な範囲で把握した数字を取りまとめており、報告のない学生や連絡の取れない学生などは未内定として計上している場合があります。なお、厚生労働省及び文部科学省が公表している「大学等卒業予定者の就職内定状況調査」は抽出調査として実施しており、調査時点ごとに、電話・面接等の方法により抽出した学生全員に対して学校を通じて内定状況を確認した結果であり、調査方法等が異なることから、この調査と直接数値を比較できるものではありません。

新規高等学校卒業者の地域別職業紹介状況(4月最終)

令和5年3月卒業者

山形労働局職業安定部職業安定課

		① 求人数	② 求職者数			③ 就職者数			④ (①÷②) 求人倍率	⑤ 就職率 (③÷②×100)			
			計	男	女	計	男	女		計	男	女	
県	計	4年度	/	2,036	1,229	807	2,018	1,218	800	/	99.1	99.1	99.1
		前年度	/	2,054	1,150	904	2,050	1,147	903	/	99.8	99.7	99.9
		前年比	/	▲ 0.9	6.9	▲ 10.7	▲ 1.6	6.2	▲ 11.4	/	▲ 0.7	▲ 0.6	▲ 0.8
内	県	4年度	6,490	1,658	993	665	1,640	982	658	3.91	98.9	98.9	98.9
		前年度	5,652	1,708	945	763	1,704	942	762	3.31	99.8	99.7	99.9
		前年比	14.8	▲ 2.9	5.1	▲ 12.8	▲ 3.8	4.2	▲ 13.6	0.60	▲ 0.9	▲ 0.8	▲ 1.0
外	県	4年度	/	378	236	142	378	236	142	/	100.0	100.0	100.0
		前年度	/	346	205	141	346	205	141	/	100.0	100.0	100.0
		前年比	/	9.2	15.1	0.7	9.2	15.1	0.7	/	0.0	0.0	0.0
山	計	4年度	/	909	518	391	899	512	387	/	98.9	98.8	99.0
		前年度	/	938	498	440	936	497	439	/	99.8	99.8	99.8
		前年比	/	▲ 3.1	4.0	▲ 11.1	▲ 4.0	3.0	▲ 11.8	/	▲ 0.9	▲ 1.0	▲ 0.8
地	県	4年度	3,312	822	470	352	812	464	348	4.03	98.8	98.7	98.9
		前年度	2,659	844	441	403	842	440	402	3.15	99.8	99.8	99.8
		前年比	24.6	▲ 2.6	6.6	▲ 12.7	▲ 3.6	5.5	▲ 13.4	0.88	▲ 1.0	▲ 1.1	▲ 0.9
域	県	4年度	/	87	48	39	87	48	39	/	100.0	100.0	100.0
		前年度	/	94	57	37	94	57	37	/	100.0	100.0	100.0
		前年比	/	▲ 7.4	▲ 15.8	5.4	▲ 7.4	▲ 15.8	5.4	/	0.0	0.0	0.0
最	計	4年度	/	128	78	50	128	78	50	/	100.0	100.0	100.0
		前年度	/	113	74	39	113	74	39	/	100.0	100.0	100.0
		前年比	/	13.3	5.4	28.2	13.3	5.4	28.2	/	0.0	0.0	0.0
上	県	4年度	380	94	57	37	94	57	37	4.04	100.0	100.0	100.0
		前年度	344	96	66	30	96	66	30	3.58	100.0	100.0	100.0
		前年比	10.5	▲ 2.1	▲ 13.6	23.3	▲ 2.1	▲ 13.6	23.3	0.46	0.0	0.0	0.0
域	県	4年度	/	34	21	13	34	21	13	/	100.0	100.0	100.0
		前年度	/	17	8	9	17	8	9	/	100.0	100.0	100.0
		前年比	/	100.0	162.5	44.4	100.0	162.5	44.4	/	0.0	0.0	0.0
庄	計	4年度	/	595	394	201	589	391	198	/	99.0	99.2	98.5
		前年度	/	609	360	249	607	358	249	/	99.7	99.4	100.0
		前年比	/	▲ 2.3	9.4	▲ 19.3	▲ 3.0	9.2	▲ 20.5	/	▲ 0.7	▲ 0.2	▲ 1.5
内	県	4年度	1,583	435	286	149	429	283	146	3.64	98.6	99.0	98.0
		前年度	1,511	447	256	191	445	254	191	3.38	99.6	99.2	100.0
		前年比	4.8	▲ 2.7	11.7	▲ 22.0	▲ 3.6	11.4	▲ 23.6	0.26	▲ 1.0	▲ 0.2	▲ 2.0
域	県	4年度	/	160	108	52	160	108	52	/	100.0	100.0	100.0
		前年度	/	162	104	58	162	104	58	/	100.0	100.0	100.0
		前年比	/	▲ 1.2	3.8	▲ 10.3	▲ 1.2	3.8	▲ 10.3	/	0.0	0.0	0.0
置	計	4年度	/	404	239	165	402	237	165	/	99.5	99.2	100.0
		前年度	/	394	218	176	394	218	176	/	100.0	100.0	100.0
		前年比	/	2.5	9.6	▲ 6.3	2.0	8.7	▲ 6.3	/	▲ 0.5	▲ 0.8	0.0
賜	県	4年度	1,215	307	180	127	305	178	127	3.96	99.3	98.9	100.0
		前年度	1,138	321	182	139	321	182	139	3.55	100.0	100.0	100.0
		前年比	6.8	▲ 4.4	▲ 1.1	▲ 8.6	▲ 5.0	▲ 2.2	▲ 8.6	0.41	▲ 0.7	▲ 1.1	0.0
域	県	4年度	/	97	59	38	97	59	38	/	100.0	100.0	100.0
		前年度	/	73	36	37	73	36	37	/	100.0	100.0	100.0
		前年比	/	32.9	63.9	2.7	32.9	63.9	2.7	/	0.0	0.0	0.0

新規高等学校卒業者の職業安定所別紹介状況(4月最終)

令和5年3月卒業者

山形労働局職業安定部職業安定課

		① 求人数	② 求職者数			③ 就職者数			④ (①÷②)	⑤ 就職率 (③÷②×100)			
			計	男	女	計	男	女	求人倍率	計	男	女	
県	計	4年度 前年度 前年比	2,036 2,054 ▲ 0.9	1,229 1,150 ▲ 6.9	807 904 ▲ 10.7	2,018 2,050 ▲ 1.6	1,218 1,147 ▲ 6.2	800 903 ▲ 11.4	▲	99.1 99.8 ▲ 0.7	99.1 99.7 ▲ 0.6	99.1 99.9 ▲ 0.8	
	県	4年度 前年度 前年比	6,490 5,652 14.8	1,658 1,708 ▲ 2.9	993 945 ▲ 5.1	665 763 ▲ 12.8	1,640 1,704 ▲ 3.8	982 942 ▲ 4.2	658 762 ▲ 13.6	3.91 3.31 0.60	98.9 99.8 ▲ 0.9	98.9 99.7 ▲ 0.8	98.9 99.9 ▲ 1.0
	内 所 外	4年度 前年度 前年比	378 346 9.2	236 205 15.1	142 141 0.7	378 346 9.2	236 205 15.1	142 141 0.7	100.0 100.0 0.0	100.0 100.0 0.0	100.0 100.0 0.0	100.0 100.0 0.0	100.0 100.0 0.0
山形	計	4年度 前年度 前年比	753 745 1.1	409 395 3.5	344 350 ▲ 1.7	743 744 ▲ 0.1	403 395 2.0	340 349 ▲ 2.6	▲	98.7 99.9 ▲ 1.2	98.5 100.0 ▲ 1.5	98.8 99.7 ▲ 0.9	
	県	4年度 前年度 前年比	2,445 1,875 30.4	679 669 1.5	370 350 ▲ 5.7	309 319 ▲ 3.1	669 668 0.1	364 350 ▲ 4.0	305 318 ▲ 4.1	3.60 2.80 0.80	98.5 99.9 ▲ 1.4	98.4 100.0 ▲ 1.6	98.7 99.7 ▲ 1.0
	内 所 外	4年度 前年度 前年比	74 76 ▲ 2.6	39 45 ▲ 13.3	35 31 12.9	74 76 ▲ 2.6	39 45 ▲ 13.3	35 31 12.9	100.0 100.0 0.0	100.0 100.0 0.0	100.0 100.0 0.0	100.0 100.0 0.0	
米沢	計	4年度 前年度 前年比	342 313 9.3	200 157 27.4	142 156 ▲ 9.0	340 313 8.6	198 157 26.1	142 156 ▲ 9.0	▲	99.4 100.0 ▲ 0.6	99.0 100.0 ▲ 1.0	100.0 100.0 0.0	
	県	4年度 前年度 前年比	877 809 8.4	259 251 3.2	147 128 ▲ 14.8	112 123 ▲ 8.9	257 251 2.4	145 123 ▲ 13.3	112 123 ▲ 8.9	3.39 3.22 0.17	99.2 100.0 ▲ 0.8	98.6 100.0 ▲ 1.4	100.0 100.0 0.0
	内 所 外	4年度 前年度 前年比	83 62 33.9	53 29 82.8	30 33 ▲ 9.1	83 62 33.9	53 29 82.8	30 33 9.1	100.0 100.0 0.0	100.0 100.0 0.0	100.0 100.0 0.0	100.0 100.0 0.0	
酒田	計	4年度 前年度 前年比	278 271 2.6	177 160 10.6	101 111 ▲ 9.0	273 271 0.7	174 160 8.7	99 111 ▲ 10.8	▲	98.2 100.0 ▲ 1.8	98.3 100.0 ▲ 1.7	98.0 100.0 ▲ 2.0	
	県	4年度 前年度 前年比	770 748 2.9	184 187 ▲ 1.6	118 105 ▲ 12.4	66 82 ▲ 19.5	179 187 ▲ 4.3	115 105 ▲ 9.5	64 82 ▲ 22.0	4.18 4.00 0.18	97.3 100.0 ▲ 2.7	97.5 100.0 ▲ 2.5	97.0 100.0 ▲ 3.0
	内 所 外	4年度 前年度 前年比	94 84 11.9	59 55 7.3	35 29 20.7	94 84 11.9	59 55 7.3	35 29 20.7	100.0 100.0 0.0	100.0 100.0 0.0	100.0 100.0 0.0	100.0 100.0 0.0	
鶴岡	計	4年度 前年度 前年比	317 338 ▲ 6.2	217 200 8.5	100 138 ▲ 27.5	316 336 ▲ 6.0	217 198 9.6	99 138 ▲ 28.3	▲	99.7 99.4 0.3	100.0 99.0 ▲ 1.0	99.0 100.0 ▲ 1.0	
	県	4年度 前年度 前年比	813 763 6.6	251 260 ▲ 3.5	168 151 ▲ 11.3	83 109 ▲ 23.9	250 258 ▲ 3.1	168 149 ▲ 12.8	82 109 ▲ 24.8	3.24 2.93 0.31	99.6 99.2 0.4	100.0 98.7 ▲ 1.3	98.8 100.0 ▲ 1.2
	内 所 外	4年度 前年度 前年比	66 78 ▲ 15.4	49 49 0.0	17 29 ▲ 41.4	66 78 ▲ 15.4	49 49 0.0	17 29 ▲ 41.4	100.0 100.0 0.0	100.0 100.0 0.0	100.0 100.0 0.0	100.0 100.0 0.0	
新庄	計	4年度 前年度 前年比	128 113 13.3	78 74 5.4	50 39 28.2	128 113 13.3	78 74 5.4	50 39 28.2	▲	100.0 100.0 0.0	100.0 100.0 0.0	100.0 100.0 0.0	
	県	4年度 前年度 前年比	380 344 10.5	94 96 ▲ 2.1	57 66 ▲ 13.6	37 30 ▲ 23.3	94 96 ▲ 2.1	57 66 ▲ 13.6	37 30 23.3	4.04 3.58 0.46	100.0 100.0 0.0	100.0 100.0 0.0	100.0 100.0 0.0
	内 所 外	4年度 前年度 前年比	34 17 100.0	21 8 162.5	13 9 44.4	34 17 100.0	21 8 162.5	13 9 44.4	100.0 100.0 0.0	100.0 100.0 0.0	100.0 100.0 0.0	100.0 100.0 0.0	
長井	計	4年度 前年度 前年比	62 81 ▲ 23.5	39 61 ▲ 36.1	23 20 15.0	62 81 ▲ 23.5	39 61 ▲ 36.1	23 20 15.0	▲	100.0 100.0 0.0	100.0 100.0 0.0	100.0 100.0 0.0	
	県	4年度 前年度 前年比	338 329 2.7	48 70 ▲ 31.4	33 54 ▲ 38.9	15 16 ▲ 6.3	48 70 ▲ 31.4	33 54 ▲ 38.9	15 16 6.3	7.04 4.70 2.34	100.0 100.0 0.0	100.0 100.0 0.0	100.0 100.0 0.0
	内 所 外	4年度 前年度 前年比	14 11 27.3	6 7 ▲ 14.3	8 4 100.0	14 11 27.3	6 7 ▲ 14.3	8 4 100.0	100.0 100.0 0.0	100.0 100.0 0.0	100.0 100.0 0.0	100.0 100.0 0.0	
村山	計	4年度 前年度 前年比	82 106 ▲ 22.6	50 44 13.6	32 62 ▲ 48.4	82 106 ▲ 22.6	50 44 13.6	32 62 ▲ 48.4	▲	100.0 100.0 0.0	100.0 100.0 0.0	100.0 100.0 0.0	
	県	4年度 前年度 前年比	501 481 4.2	74 96 ▲ 22.9	46 39 ▲ 17.9	28 57 ▲ 50.9	74 96 ▲ 22.9	46 39 ▲ 50.9	28 57 50.9	6.77 5.01 1.76	100.0 100.0 0.0	100.0 100.0 0.0	100.0 100.0 0.0
	内 所 外	4年度 前年度 前年比	8 10 ▲ 20.0	4 5 ▲ 20.0	4 5 ▲ 20.0	8 10 ▲ 20.0	4 5 ▲ 20.0	4 5 ▲ 20.0	100.0 100.0 0.0	100.0 100.0 0.0	100.0 100.0 0.0	100.0 100.0 0.0	
寒河江	計	4年度 前年度 前年比	74 87 ▲ 14.9	59 59 0.0	15 28 ▲ 46.4	74 86 ▲ 14.0	59 58 1.7	15 28 ▲ 46.4	▲	100.0 98.9 1.1	100.0 98.3 1.7	100.0 100.0 0.0	
	県	4年度 前年度 前年比	366 303 20.8	69 79 ▲ 12.7	54 52 ▲ 3.8	15 27 ▲ 44.4	69 78 ▲ 11.5	54 51 ▲ 5.9	15 27 44.4	5.30 3.84 1.46	100.0 98.7 1.3	100.0 98.1 1.9	100.0 100.0 0.0
	内 所 外	4年度 前年度 前年比	5 8 ▲ 37.5	5 7 ▲ 28.6	1 100.0	5 8 ▲ 37.5	5 7 ▲ 28.6	1 100.0	100.0 100.0 0.0	100.0 100.0 0.0	100.0 100.0 0.0	- 100.0 -	