



報道発表資料

報道関係者 各位

令和5年4月27日(木)

【照会先】

山形労働局職業安定部職業安定課

職業安定課長 多田 輝彦

職業安定課長補佐 板垣 秀幸

職業紹介係 美濃谷 孝明

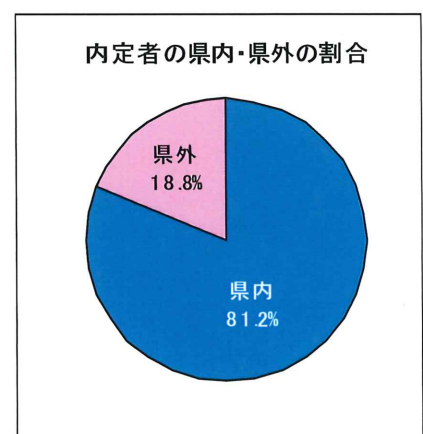
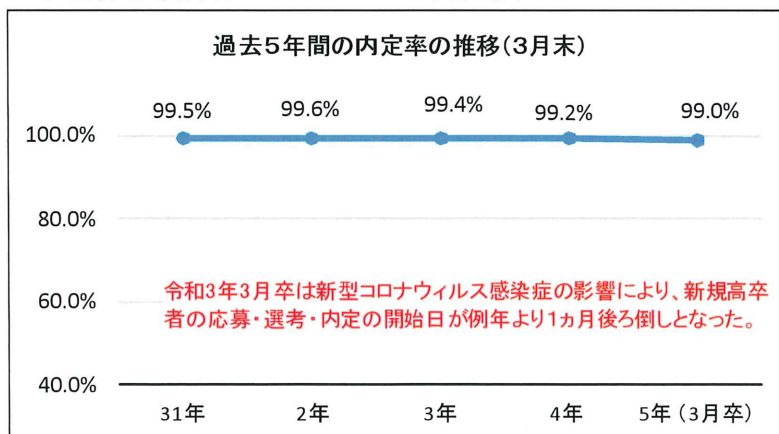
電話 023-626-6109

令和5年3月新規学校卒業者の職業紹介状況(3月末)について

一 概 要

【高等学校】

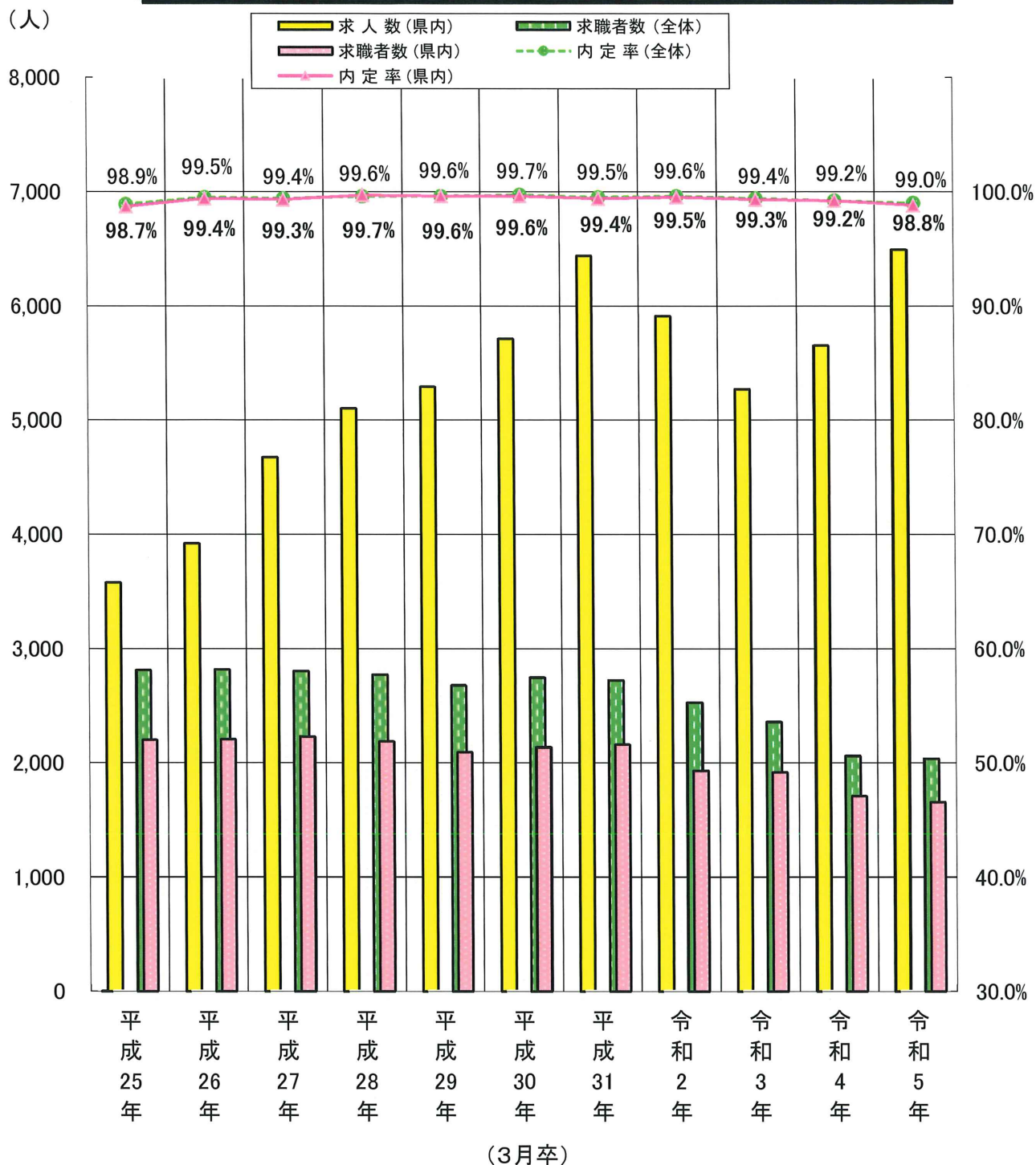
- | | | | |
|-------------|------------|--------------|---------------|
| 1 求人数(県内) | 6,490人 | 前年同期比 | 14.8%(839人)増加 |
| 2 求職者数 | 2,036人① | 前年同期比 | 1.1%(23人)減少 |
| うち県内求職者数は | 1,657人② | 前年同期比 | 3.0%(52人)減少 |
| | | 県外求職者数は前年同期比 | 8.3%増加 |
| 3 求人倍率(県内) | 3.92倍 | 前年同期比 | 0.61ポイント上昇 |
| 4 就職内定者数 | 2,015人③ | | |
| うち県内就職内定者数は | 1,637人④ | | |
| | | ※ 内定者の県内割合は | 81.2%(④/③) |
| 5 就職内定率 | 99.0%(③/①) | | |
| うち県内内定率は | 98.8%(④/②) | | |



【大学等】

- | | | | |
|---------|-------|--------------|-----------|
| 1 就職内定率 | | | |
| 大 学 | 97.4% | (前年同期 97.0%) | 0.4ポイント上昇 |
| 短期大学 | 97.8% | (前年同期 96.6%) | 1.2ポイント上昇 |
| 高等専門学校 | 99.0% | (前年同期 99.0%) | 同数 |
| 専修学校 | 98.5% | (前年同期 97.2%) | 1.3ポイント上昇 |

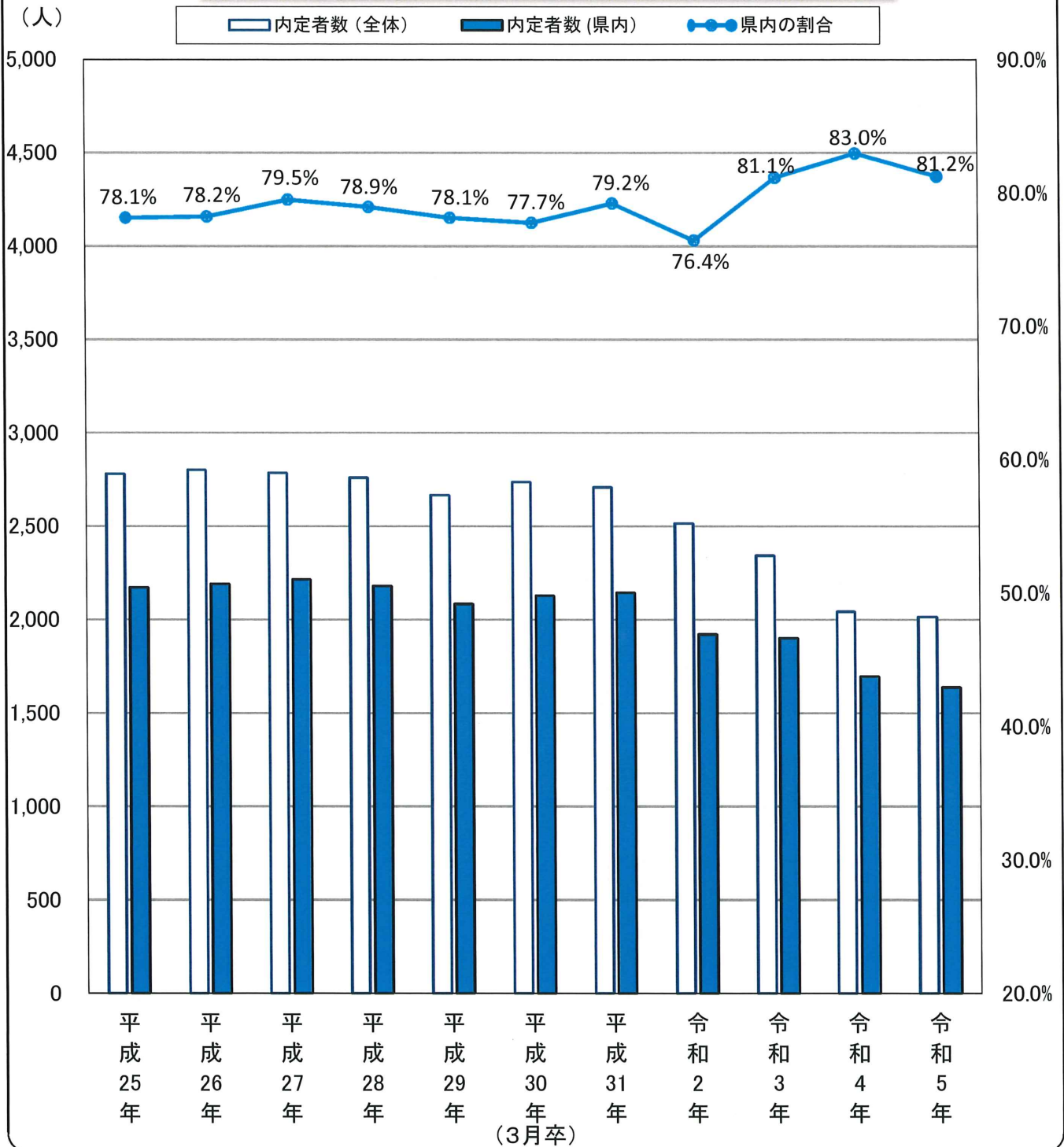
新規高等学校卒業生 求職者数・求人数・内定率の推移(3月末)



高等学校〔3月末現在〕

		平成25年	平成26年	平成27年	平成28年	平成29年	平成30年	平成31年	令和2年	令和3年	令和4年	令和5年
求職者数	(全体)	2,810	2,815	2,802	2,770	2,677	2,745	2,722	2,526	2,357	2,059	2,036
	(県内)	2,200	2,204	2,230	2,186	2,092	2,136	2,159	1,932	1,915	1,709	1,657
求人数	(県内)	3,577	3,919	4,673	5,101	5,292	5,711	6,438	5,911	5,271	5,651	6,490
内定率	(全体)	98.9%	99.5%	99.4%	99.6%	99.6%	99.7%	99.5%	99.6%	99.4%	99.2%	99.0%
	(県内)	98.7%	99.4%	99.3%	99.7%	99.6%	99.6%	99.4%	99.5%	99.3%	99.2%	98.8%

新規高等学校卒業生 内定者のうち県内就職者の割合
・県内企業への内定割合の推移(3月末)



	平成25年	平成26年	平成27年	平成28年	平成29年	平成30年	平成31年	令和2年	令和3年	令和4年	令和5年	
内定者数	(全体)	2,780	2,801	2,786	2,760	2,666	2,737	2,708	2,515	2,343	2,043	2,015
	(県内)	2,172	2,191	2,215	2,179	2,083	2,128	2,145	1,922	1,901	1,695	1,637
県内の割合	78.1%	78.2%	79.5%	78.9%	78.1%	77.7%	79.2%	76.4%	81.1%	83.0%	81.2%	

新規学校卒業者の求職・求人・就職状況

令和5年3月末現在

山形労働局職業安定部職業安定課

学校別		卒業年月	令和5年3月卒業者			令和4年3月卒業者			対前年増 減比率(%)	
			計	男	女	計	男	女		
中学校	求職者数		1	1					-	
		うち県内							-	
		うち県外	1	1					-	
	求人数(県内)		/				/			-
	就職内定者数		1	1					-	
		うち県内							-	
		うち県外	1	1					-	
高等学校	求職者数		2,036	1,229	807	2,059	1,154	905	▲ 1.1	
		うち県内	1,657	992	665	1,709	946	763	▲ 3.0	
		うち県外	379	237	142	350	208	142	8.3	
	求人数(県内)	6,490	/			5,651	/			14.8
	就職内定者数		2,015	1,217	798	2,043	1,143	900	▲ 1.4	
		うち県内	1,637	981	656	1,695	936	759	▲ 3.4	
		うち県外	378	236	142	348	207	141	8.6	
専修学校関係	求職者数		535	302	233	544	302	242	▲ 1.7	
		うち県内	439	252	187	457	256	201	▲ 3.9	
	就職内定者数		527	297	230	529	290	239	▲ 0.4	
		うち県内	433	248	185	445	247	198	▲ 2.7	
高等専門学校	求職者数		96	73	23	101	78	23	▲ 5.0	
		うち県内	22	16	6	31	23	8	▲ 29.0	
	就職内定者数		95	73	22	100	78	22	▲ 5.0	
		うち県内	22	16	6	30	23	7	▲ 26.7	
短期大学	求職者数		314	12	302	387	33	354	▲ 18.9	
		うち県内	214	11	203	268	29	239	▲ 20.1	
	就職内定者数		307	11	296	374	32	342	▲ 17.9	
		うち県内	210	10	200	264	28	236	▲ 20.5	
大学	求職者数		1,793	976	817	1,777	958	819	0.9	
		うち県内	347	170	177	393	193	200	▲ 11.7	
	就職内定者数		1,747	952	795	1,723	933	790	1.4	
		うち県内	339	165	174	375	182	193	▲ 9.6	

新規学校卒業者の産業別・規模別新規求人受理状況

(令和5年3月卒)

令和5年3月末現在

山形労働局職業安定部職業安定課

産業・規模別	区分	中学校卒業予定者対象			高等学校卒業予定者対象		
		4年度累計	前年同期	増減比(%)	4年度累計	前年同期	増減比(%)
A, B 農, 林, 漁業 (01~04)				-	75	40	87.5
C 鉱業, 採石業, 砂利採取業 (05)				-	2	1	100.0
D 建設業 (06~08)				-	1,323	1,310	1.0
E 製造業 (09~32)				-	2,233	1,895	17.8
	09, 10 食料品, 飲料・たばこ・飼料製造業			-	357	286	24.8
	11 繊維工業			-	133	119	11.8
	12, 13 木材・家具関係			-	63	49	28.6
	14, 15 紙・印刷関係			-	48	46	4.3
	16~19 化学・プラスチック関係			-	168	158	6.3
	21 窯業・土石製品製造業			-	128	86	48.8
	22, 23 鉄鋼・非鉄金属製造業			-	40	36	11.1
	24 金属製品製造業			-	176	186	▲ 5.4
	25 はん用機械器具製造業			-	154	114	35.1
	26 生産用機械器具製造業			-	230	175	31.4
	27 業務用機械器具製造業			-	35	31	12.9
	28 電子部品・デバイス・電子回路製造業			-	231	189	22.2
	29 電気機械器具製造業			-	142	127	11.8
	30 情報通信機械器具製造業			-	121	110	10.0
	31 輸送用機械器具製造業			-	154	138	11.6
	20, 32 その他の製造業			-	53	45	17.8
F 電気・ガス・熱供給・水道業 (33~36)				-	14	16	▲ 12.5
G 情報通信業 (37~41)				-	44	44	0.0
H 運輸業, 郵便業 (42~49)				-	742	459	61.7
I 卸売業, 小売業 (50~61)				-	666	626	6.4
	56~61 小売業			-	489	473	3.4
J, K 金融, 保険業, 不動産, 物品賃貸業 (62~70)				-	51	49	4.1
L 学術研究, 専門・技術サービス業 (71~74)				-	50	50	0.0
M 宿泊業, 飲食サービス業 (75~77)				-	281	201	39.8
N 生活関連サービス業, 娯楽業 (78~80)				-	121	119	1.7
O 教育, 学習支援業 (81~82)				-	24	14	71.4
P 医療, 福祉 (83~85)				-	457	465	▲ 1.7
Q 複合サービス事業 (86~87)				-	57	64	▲ 10.9
R サービス業(他に分類されないもの) (88~96)				-	348	296	17.6
S, T 公務・その他 (97, 98, 99)				-	2	2	0.0
	合計			-	6,490	5,651	14.8
事業所規模	29人以下			-	2,184	1,883	16.0
	30~99人			-	2,048	1,937	5.7
	100~299人			-	1,013	924	9.6
	300~499人			-	316	288	9.7
	500~999人			-	230	184	25.0
	1,000人以上			-	699	435	60.7

新規学卒者の職業紹介状況推移(3月末)

1 中学校

山形労働局職業安定部職業安定課

	31年3月卒	2年3月卒	3年3月卒	4年3月卒	5年3月卒	前年比	前前年比
求職者数	1	2	0	0	1	-	-
うち県内	1	1	0	0	0	-	-
求人数(県内)	1	1	0	0	0	-	-
求人倍率(県内)	1.00	1.00	-	-	-	-	-
内定者数	1	2	0	0	1	-	-
うち県内	1	1	0	0	0	-	-
内定率	100.0	100.0	-	-	100.0	-	-
うち県内	100.0	100.0	-	-	-	-	-

2 高等学校

	31年3月卒	2年3月卒	3年3月卒	4年3月卒	5年3月卒	前年比	前前年比
求職者数	2,722	2,526	2,357	2,059	2,036	▲ 1.1	▲ 13.6
うち県内	2,159	1,932	1,915	1,709	1,657	▲ 3.0	▲ 13.5
求人数(県内)	6,438	5,911	5,271	5,651	6,490	14.8	23.1
求人倍率(県内)	2.98	3.06	2.75	3.31	3.92	0.61	1.17
内定者数	2,708	2,515	2,343	2,043	2,015	▲ 1.4	▲ 14.0
うち県内	2,145	1,922	1,901	1,695	1,637	▲ 3.4	▲ 13.9
内定率	99.5	99.6	99.4	99.2	99.0	▲ 0.2	▲ 0.4
うち県内	99.4	99.5	99.3	99.2	98.8	▲ 0.4	▲ 0.5

3 専修学校

	31年3月卒	2年3月卒	3年3月卒	4年3月卒	5年3月卒	前年比	前前年比
求職者数	554	519	490	544	535	▲ 1.7	9.2
うち県内	446	429	408	457	439	▲ 3.9	7.6
内定者数	547	507	479	529	527	▲ 0.4	10.0
うち県内	440	417	398	445	433	▲ 2.7	8.8
内定率	98.7	97.7	97.8	97.2	98.5	1.3	0.7
うち県内	98.7	97.2	97.5	97.4	98.6	1.2	1.1

4 高等専門学校

	31年3月卒	2年3月卒	3年3月卒	4年3月卒	5年3月卒	前年比	前前年比
求職者数	97	94	86	101	96	▲ 5.0	11.6
うち県内	23	23	32	31	22	▲ 29.0	▲ 31.3
内定者数	96	94	85	100	95	▲ 5.0	11.8
うち県内	22	23	32	30	22	▲ 26.7	▲ 31.3
内定率	99.0	100.0	98.8	99.0	99.0	0.0	0.2
うち県内	95.7	100.0	100.0	96.8	100.0	3.2	0.0

5 短期大学

	31年3月卒	2年3月卒	3年3月卒	4年3月卒	5年3月卒	前年比	前前年比
求職者数	435	420	426	387	314	▲ 18.9	▲ 26.3
うち県内	285	249	272	268	214	▲ 20.1	▲ 21.3
内定者数	427	411	411	374	307	▲ 17.9	▲ 25.3
うち県内	281	245	267	264	210	▲ 20.5	▲ 21.3
内定率	98.2	97.9	96.5	96.6	97.8	1.2	1.3
うち県内	98.6	98.4	98.2	98.5	98.1	▲ 0.4	▲ 0.1

6 大学

	31年3月卒	2年3月卒	3年3月卒	4年3月卒	5年3月卒	前年比	前前年比
求職者数	1,739	1,826	1,702	1,777	1,793	0.9	5.3
うち県内	359	311	380	393	347	▲ 11.7	▲ 8.7
内定者数	1,712	1,787	1,645	1,723	1,747	1.4	6.2
うち県内	352	304	365	375	339	▲ 9.6	▲ 7.1
内定率	98.4	97.9	96.7	97.0	97.4	0.4	0.7
うち県内	98.1	97.7	96.1	95.4	97.7	2.3	1.6

この調査は、山形労働局管内の大学等が、各月末時点で学生からの報告等により把握している内定状況等を取りまとめたものです。本調査は大学等の協力により可能な範囲で把握した数字を取りまとめており、報告のない学生や連絡の取れない学生などは未内定として計上している場合があります。なお、厚生労働省及び文部科学省が公表している「大学等卒業予定者の就職内定状況調査」は抽出調査として実施しており、調査時点ごとに、電話・面接等の方法により抽出した学生全員に対して学校を通じて内定状況を確認した結果であり、調査方法等が異なることから、この調査と直接数値を比較できるものではありません。

新規高等学校卒業生の地域別職業紹介状況(3月末現在)

令和5年3月卒業生

山形労働局職業安定部職業安定課

		① 求人数	② 求職者数			③ 就職内定者数			④ (①÷②) 求人倍率	⑤ 就職内定率 (③÷②×100)			
			計	男	女	計	男	女		計	男	女	
県	計	4年度	/	2,036	1,229	807	2,015	1,217	798	/	99.0	99.0	98.9
		前年度	/	2,059	1,154	905	2,043	1,143	900	/	99.2	99.0	99.4
		前年比	/	▲ 1.1	6.5	▲ 10.8	▲ 1.4	6.5	▲ 11.3	/	▲ 0.2	0.0	▲ 0.5
内	県	4年度	6,490	1,657	992	665	1,637	981	656	3.92	98.8	98.9	98.6
		前年度	5,651	1,709	946	763	1,695	936	759	3.31	99.2	98.9	99.5
		前年比	14.8	▲ 3.0	4.9	▲ 12.8	▲ 3.4	4.8	▲ 13.6	0.61	▲ 0.4	0.0	▲ 0.9
計	外	4年度	/	379	237	142	378	236	142	/	99.7	99.6	100.0
		前年度	/	350	208	142	348	207	141	/	99.4	99.5	99.3
		前年比	/	8.3	13.9	0.0	8.6	14.0	0.7	/	0.3	0.1	0.7
山	計	4年度	/	908	518	390	898	512	386	/	98.9	98.8	99.0
		前年度	/	940	499	441	932	495	437	/	99.1	99.2	99.1
		前年比	/	▲ 3.4	3.8	▲ 11.6	▲ 3.6	3.4	▲ 11.7	/	▲ 0.2	▲ 0.4	▲ 0.1
地	県	4年度	3,312	820	469	351	811	464	347	4.04	98.9	98.9	98.9
		前年度	2,658	845	442	403	838	438	400	3.15	99.2	99.1	99.3
		前年比	24.6	▲ 3.0	6.1	▲ 12.9	▲ 3.2	5.9	▲ 13.3	0.89	▲ 0.3	▲ 0.2	▲ 0.4
域	外	4年度	/	88	49	39	87	48	39	/	98.9	98.0	100.0
		前年度	/	95	57	38	94	57	37	/	98.9	100.0	97.4
		前年比	/	▲ 7.4	▲ 14.0	2.6	▲ 7.4	▲ 15.8	5.4	/	0.0	▲ 2.0	2.6
最	計	4年度	/	129	78	51	128	78	50	/	99.2	100.0	98.0
		前年度	/	113	74	39	113	74	39	/	100.0	100.0	100.0
		前年比	/	14.2	5.4	30.8	13.3	5.4	28.2	/	▲ 0.8	0.0	▲ 2.0
上	県	4年度	380	95	57	38	94	57	37	4.00	98.9	100.0	97.4
		前年度	344	96	66	30	96	66	30	3.58	100.0	100.0	100.0
		前年比	10.5	▲ 1.0	▲ 13.6	26.7	▲ 2.1	▲ 13.6	23.3	0.42	▲ 1.1	0.0	▲ 2.6
域	外	4年度	/	34	21	13	34	21	13	/	100.0	100.0	100.0
		前年度	/	17	8	9	17	8	9	/	100.0	100.0	100.0
		前年比	/	100.0	162.5	44.4	100.0	162.5	44.4	/	0.0	0.0	0.0
庄	計	4年度	/	595	394	201	587	390	197	/	98.7	99.0	98.0
		前年度	/	610	361	249	604	356	248	/	99.0	98.6	99.6
		前年比	/	▲ 2.5	9.1	▲ 19.3	▲ 2.8	9.6	▲ 20.6	/	▲ 0.3	0.4	▲ 1.6
内	県	4年度	1,583	435	286	149	427	282	145	3.64	98.2	98.6	97.3
		前年度	1,511	445	254	191	440	250	190	3.40	98.9	98.4	99.5
		前年比	4.8	▲ 2.2	12.6	▲ 22.0	▲ 3.0	12.8	▲ 23.7	0.24	▲ 0.7	0.2	▲ 2.2
域	外	4年度	/	160	108	52	160	108	52	/	100.0	100.0	100.0
		前年度	/	165	107	58	164	106	58	/	99.4	99.1	100.0
		前年比	/	▲ 3.0	0.9	▲ 10.3	▲ 2.4	1.9	▲ 10.3	/	0.6	0.9	0.0
置	計	4年度	/	404	239	165	402	237	165	/	99.5	99.2	100.0
		前年度	/	396	220	176	394	218	176	/	99.5	99.1	100.0
		前年比	/	2.0	8.6	▲ 6.3	2.0	8.7	▲ 6.3	/	0.0	0.1	0.0
賜	県	4年度	1,215	307	180	127	305	178	127	3.96	99.3	98.9	100.0
		前年度	1,138	323	184	139	321	182	139	3.52	99.4	98.9	100.0
		前年比	6.8	▲ 5.0	▲ 2.2	▲ 8.6	▲ 5.0	▲ 2.2	▲ 8.6	0.44	▲ 0.1	0.0	0.0
域	外	4年度	/	97	59	38	97	59	38	/	100.0	100.0	100.0
		前年度	/	73	36	37	73	36	37	/	100.0	100.0	100.0
		前年比	/	32.9	63.9	2.7	32.9	63.9	2.7	/	0.0	0.0	0.0

新規高等学校卒業者の職業安定所別紹介状況(3月末現在)

令和5年3月卒業者

山形労働局職業安定部職業安定課

都道府県	地区	① 求人人数			② 求職者数			③ 就職内定者数			④ 求人倍率	⑤ 就職内定率		
		計	男	女	計	男	女	計	男	女	計	男	女	
県	計	4年度 前年度 前年比	2,036 2,059 ▲ 1.1	1,229 1,154 ▲ 6.5	807 905 ▲ 10.8	2,015 2,043 ▲ 1.4	1,217 1,143 ▲ 6.5	798 900 ▲ 11.3	99.0 99.2 ▲ 0.2	99.0 99.0 ▲ 0.0	98.9 99.4 ▲ 0.5			
	県	4年度 前年度 前年比	6,490 5,651 ▲ 14.8	1,657 1,709 ▲ 3.0	992 946 ▲ 4.9	665 763 ▲ 12.8	1,637 1,695 ▲ 3.4	981 936 ▲ 4.8	656 759 ▲ 13.6	3.92 3.31 ▲ 0.61	98.8 99.2 ▲ 0.4	98.9 98.9 ▲ 0.0	98.6 99.5 ▲ 0.9	
	内	4年度 前年度 前年比	379 350 ▲ 8.3	237 208 ▲ 13.9	142 142 0.0	378 348 ▲ 8.6	236 207 ▲ 14.0	142 141 ▲ 0.7	99.7 99.4 ▲ 0.3	99.6 99.5 ▲ 0.1	100.0 99.3 ▲ 0.7			
	外	4年度 前年度 前年比	752 746 ▲ 0.8	409 395 ▲ 3.5	343 351 ▲ 2.3	742 740 ▲ 0.3	403 393 ▲ 2.5	339 347 ▲ 2.3	98.7 99.2 ▲ 0.5	98.5 99.5 ▲ 1.0	98.8 98.9 ▲ 0.1			
	所	4年度 前年度 前年比	2,445 1,874 ▲ 30.5	677 669 ▲ 1.2	369 350 ▲ 5.4	308 319 ▲ 3.4	668 664 ▲ 0.6	364 348 ▲ 4.6	304 316 ▲ 3.8	3.61 2.80 ▲ 0.81	98.7 99.3 ▲ 0.6	98.6 99.4 ▲ 0.8	98.7 99.1 ▲ 0.4	
	外	4年度 前年度 前年比	75 77 ▲ 2.6	40 45 ▲ 11.1	35 32 ▲ 9.4	74 76 ▲ 2.6	39 45 ▲ 13.3	35 31 ▲ 12.9	98.7 98.7 ▲ 0.0	97.5 100.0 ▲ 2.5	100.0 96.9 ▲ 3.1			
米	計	4年度 前年度 前年比	342 315 ▲ 8.6	200 159 ▲ 25.8	142 156 ▲ 9.0	340 313 ▲ 8.6	198 157 ▲ 26.1	142 156 ▲ 9.0	99.4 99.4 ▲ 0.0	99.0 98.7 ▲ 0.3	100.0 100.0 ▲ 0.0			
	県	4年度 前年度 前年比	877 809 ▲ 8.4	259 253 ▲ 2.4	147 130 ▲ 13.1	112 123 ▲ 8.9	257 251 ▲ 2.4	145 128 ▲ 13.3	112 123 ▲ 8.9	3.39 3.20 ▲ 0.19	99.2 99.2 ▲ 0.0	98.6 98.5 ▲ 0.1	100.0 100.0 ▲ 0.0	
	内	4年度 前年度 前年比	83 62 ▲ 33.9	53 29 ▲ 82.8	30 33 ▲ 9.1	83 62 ▲ 33.9	53 29 ▲ 82.8	30 33 ▲ 9.1	100.0 100.0 ▲ 0.0	100.0 100.0 ▲ 0.0	100.0 100.0 ▲ 0.0			
	外	4年度 前年度 前年比	277 272 ▲ 1.8	177 161 ▲ 9.9	100 111 ▲ 9.9	272 270 ▲ 0.7	174 159 ▲ 9.4	98 111 ▲ 11.7	98.2 99.3 ▲ 1.1	98.3 98.8 ▲ 0.5	98.0 100.0 ▲ 2.0			
	所	4年度 前年度 前年比	770 748 ▲ 2.9	183 187 ▲ 2.1	118 105 ▲ 12.4	65 82 ▲ 20.7	178 186 ▲ 4.3	63 82 ▲ 23.2	4.21 4.00 ▲ 0.21	97.3 99.5 ▲ 2.2	97.5 99.0 ▲ 1.5	96.9 100.0 ▲ 3.1		
	外	4年度 前年度 前年比	94 85 ▲ 10.6	59 56 ▲ 5.4	35 29 ▲ 20.7	94 84 ▲ 11.9	59 55 ▲ 7.3	35 29 ▲ 20.7	100.0 98.8 ▲ 1.2	100.0 98.2 ▲ 1.8	100.0 100.0 ▲ 0.0			
鶴	計	4年度 前年度 前年比	318 338 ▲ 5.9	217 200 ▲ 8.5	101 138 ▲ 26.8	315 334 ▲ 5.7	216 197 ▲ 9.6	99 137 ▲ 27.7	99.1 98.8 ▲ 0.3	99.5 98.5 ▲ 1.0	98.0 99.3 ▲ 1.3			
	県	4年度 前年度 前年比	813 763 ▲ 6.6	252 258 ▲ 2.3	168 149 ▲ 12.8	84 109 ▲ 22.9	249 254 ▲ 2.0	167 146 ▲ 14.4	82 108 ▲ 24.1	3.23 2.96 ▲ 0.27	98.8 98.4 ▲ 0.4	99.4 98.0 ▲ 1.4	97.6 99.1 ▲ 1.5	
	内	4年度 前年度 前年比	66 80 ▲ 17.5	49 51 ▲ 3.9	17 29 ▲ 41.4	66 80 ▲ 17.5	49 51 ▲ 3.9	17 29 ▲ 41.4	100.0 100.0 ▲ 0.0	100.0 100.0 ▲ 0.0	100.0 100.0 ▲ 0.0			
	外	4年度 前年度 前年比	129 113 ▲ 14.2	78 74 ▲ 5.4	51 39 ▲ 30.8	128 113 ▲ 13.3	78 74 ▲ 5.4	50 39 ▲ 28.2	99.2 100.0 ▲ 0.8	100.0 100.0 ▲ 0.0	98.0 100.0 ▲ 2.0			
	所	4年度 前年度 前年比	380 344 ▲ 10.5	95 96 ▲ 1.0	57 66 ▲ 13.6	38 30 ▲ 26.7	94 96 ▲ 2.1	37 30 ▲ 23.3	4.00 3.58 ▲ 0.42	98.9 100.0 ▲ 1.1	100.0 100.0 ▲ 0.0	97.4 100.0 ▲ 2.6		
	外	4年度 前年度 前年比	34 17 ▲ 100.0	21 8 ▲ 162.5	13 9 ▲ 44.4	34 17 ▲ 100.0	21 8 ▲ 162.5	13 9 ▲ 44.4	100.0 100.0 ▲ 0.0	100.0 100.0 ▲ 0.0	100.0 100.0 ▲ 0.0			
長	計	4年度 前年度 前年比	62 81 ▲ 23.5	39 61 ▲ 36.1	23 20 ▲ 15.0	62 81 ▲ 23.5	39 61 ▲ 36.1	23 20 ▲ 15.0	100.0 100.0 ▲ 0.0	100.0 100.0 ▲ 0.0	100.0 100.0 ▲ 0.0			
	県	4年度 前年度 前年比	338 329 ▲ 2.7	48 70 ▲ 31.4	33 54 ▲ 38.9	15 16 ▲ 6.3	48 70 ▲ 38.9	15 16 ▲ 6.3	7.04 4.70 ▲ 2.34	100.0 100.0 ▲ 0.0	100.0 100.0 ▲ 0.0			
	内	4年度 前年度 前年比	14 11 ▲ 27.3	6 7 ▲ 14.3	8 4 ▲ 100.0	14 11 ▲ 27.3	6 7 ▲ 14.3	8 4 ▲ 100.0	100.0 100.0 ▲ 0.0	100.0 100.0 ▲ 0.0	100.0 100.0 ▲ 0.0			
	外	4年度 前年度 前年比	82 106 ▲ 22.6	50 44 ▲ 13.6	32 62 ▲ 48.4	82 106 ▲ 22.6	50 44 ▲ 13.6	32 62 ▲ 48.4	100.0 100.0 ▲ 0.0	100.0 100.0 ▲ 0.0	100.0 100.0 ▲ 0.0			
	所	4年度 前年度 前年比	501 481 ▲ 4.2	74 96 ▲ 22.9	46 39 ▲ 17.9	28 57 ▲ 50.9	74 96 ▲ 22.9	46 39 ▲ 50.9	28 57 ▲ 50.9	6.77 5.01 ▲ 1.76	100.0 100.0 ▲ 0.0	100.0 100.0 ▲ 0.0		
	外	4年度 前年度 前年比	8 10 ▲ 20.0	4 5 ▲ 20.0	4 5 ▲ 20.0	8 10 ▲ 20.0	4 5 ▲ 20.0	4 5 ▲ 20.0	100.0 100.0 ▲ 0.0	100.0 100.0 ▲ 0.0	100.0 100.0 ▲ 0.0			
寒	計	4年度 前年度 前年比	74 88 ▲ 15.9	59 60 ▲ 1.7	15 28 ▲ 46.4	74 86 ▲ 14.0	59 58 ▲ 1.7	15 28 ▲ 46.4	100.0 97.7 ▲ 2.3	100.0 96.7 ▲ 3.3	100.0 100.0 ▲ 0.0			
	県	4年度 前年度 前年比	366 303 ▲ 20.8	69 80 ▲ 13.8	54 53 ▲ 1.9	15 27 ▲ 44.4	69 78 ▲ 11.5	15 27 ▲ 44.4	5.30 3.79 ▲ 1.51	100.0 97.5 ▲ 2.5	100.0 96.2 ▲ 3.8	100.0 100.0 ▲ 0.0		
	内	4年度 前年度 前年比	5 8 ▲ 37.5	5 7 ▲ 28.6	1 1 ▲ 100.0	5 5 ▲ 37.5	5 7 ▲ 28.6	1 1 ▲ 100.0	100.0 100.0 ▲ 0.0	100.0 100.0 ▲ 0.0	- 100.0 ▲ -			
	外	4年度 前年度 前年比	74 88 ▲ 15.9	59 60 ▲ 1.7	15 28 ▲ 46.4	74 86 ▲ 14.0	59 58 ▲ 1.7	15 28 ▲ 46.4	100.0 97.7 ▲ 2.3	100.0 96.7 ▲ 3.3	100.0 100.0 ▲ 0.0			
	所	4年度 前年度 前年比	366 303 ▲ 20.8	69 80 ▲ 13.8	54 53 ▲ 1.9	15 27 ▲ 44.4	69 78 ▲ 11.5	15 27 ▲ 44.4	5.30 3.79 ▲ 1.51	100.0 97.5 ▲ 2.5	100.0 96.2 ▲ 3.8	100.0 100.0 ▲ 0.0		
	外	4年度 前年度 前年比	5 8 ▲ 37.5	5 7 ▲ 28.6	1 1 ▲ 100.0	5 5 ▲ 37.5	5 7 ▲ 28.6	1 1 ▲ 100.0	100.0 100.0 ▲ 0.0	100.0 100.0 ▲ 0.0	- 100.0 ▲ -			