



報道発表資料

報道関係者 各位

令和5年3月30日（木）

【照会先】

山形労働局職業安定部職業安定課

職業安定課長 秋葉 信悦

職業安定課長補佐 卯野 登志光

職業紹介係 美濃谷 孝明

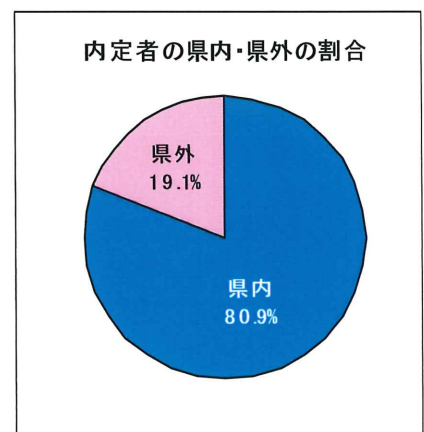
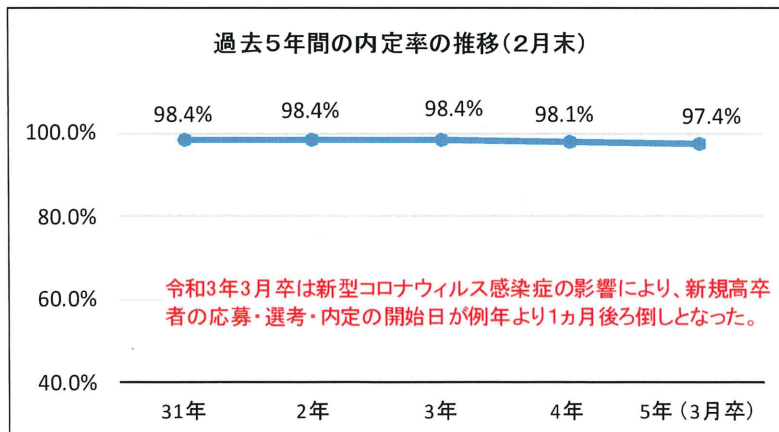
電話 023-626-6109

令和5年3月新規学校卒業予定者の職業紹介状況（2月末）について

一 概 要

【高等学校】

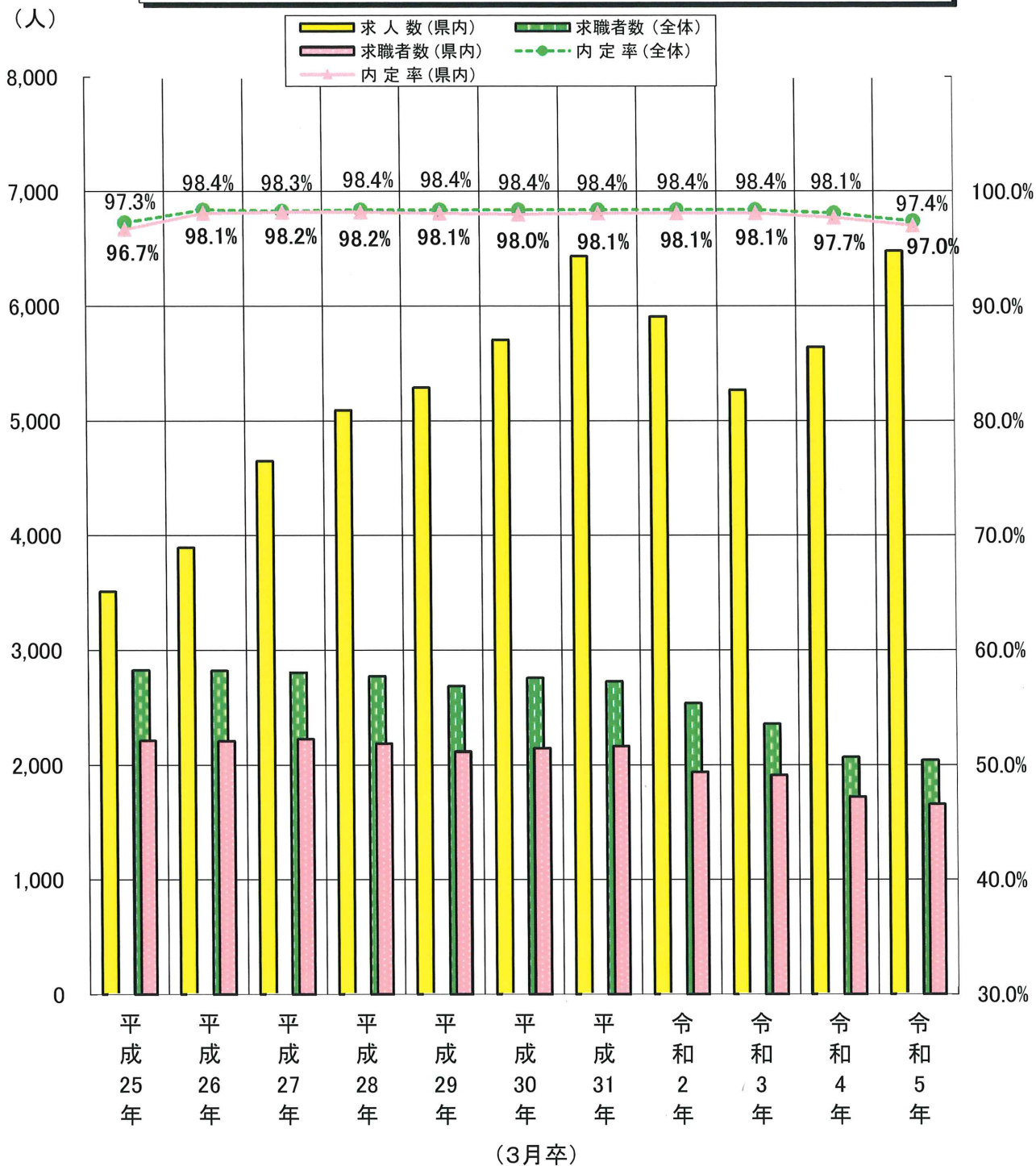
- | | | | |
|-------------|--------------|--------------|---------------|
| 1 求人数（県内） | 6,479人 | 前年同期比 | 14.8%（837人）増加 |
| 2 求職者数 | 2,040人① | 前年同期比 | 1.3%（27人）減少 |
| うち県内求職者数は | 1,655人② | 前年同期比 | 3.8%（65人）減少 |
| | | 県外求職者数は前年同期比 | 11.0%増加 |
| 3 求人倍率（県内） | <u>3.91倍</u> | 前年同期比 | 0.63ポイント上昇 |
| 4 就職内定者数 | 1,986人③ | | |
| うち県内就職内定者数は | 1,606人④ | | |
| | | ※ 内定者の県内割合は | 80.9%（④/③） |
| 5 就職内定率 | 97.4%（③/①） | | |
| うち県内内定率は | 97.0%（④/②） | | |



【大学等】

- | | | | | |
|---------|-------|--------|-------|-----------|
| 1 就職内定率 | | | | |
| 大 学 | 94.7% | (前年同期) | 94.6% | 0.1ポイント上昇 |
| 短期大学 | 90.3% | (前年同期) | 91.3% | 1.0ポイント低下 |
| 高等専門学校 | 99.0% | (前年同期) | 99.0% | 同数 |
| 専修学校 | 95.3% | (前年同期) | 92.9% | 2.4ポイント上昇 |

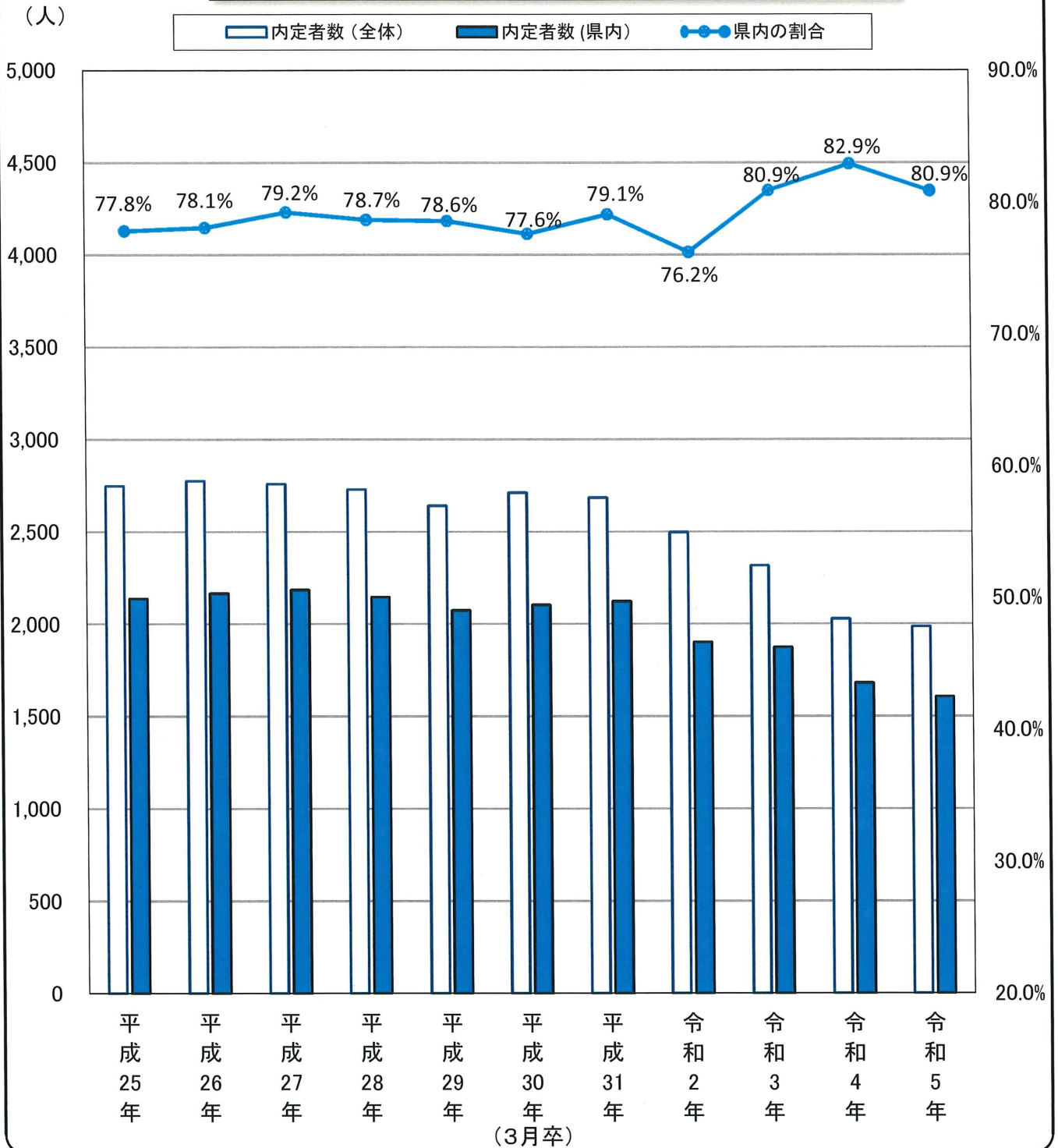
新規高等学校卒業生 求職者数・求人数・内定率の推移(2月末)



高等学校〔2月末現在〕

		平成25年	平成26年	平成27年	平成28年	平成29年	平成30年	平成31年	令和2年	令和3年	令和4年	令和5年
求職者数	(全体)	2,825	2,820	2,805	2,772	2,684	2,756	2,728	2,536	2,355	2,067	2,040
	(県内)	2,211	2,208	2,225	2,185	2,115	2,146	2,162	1,938	1,911	1,720	1,655
求人数	(県内)	3,512	3,895	4,650	5,093	5,288	5,706	6,435	5,910	5,268	5,642	6,479
内定率	(全体)	97.3%	98.4%	98.3%	98.4%	98.4%	98.4%	98.4%	98.4%	98.4%	98.1%	97.4%
	(県内)	96.7%	98.1%	98.2%	98.2%	98.1%	98.0%	98.1%	98.1%	98.1%	97.7%	97.0%

新規高等学校卒業生 内定者のうち県内就職者の割合
・県内企業への内定割合の推移(2月末)



		平成25年	平成26年	平成27年	平成28年	平成29年	平成30年	平成31年	令和2年	令和3年	令和4年	令和5年
内定者数	(全体)	2,748	2,775	2,758	2,728	2,640	2,711	2,684	2,496	2,317	2,028	1,986
	(県内)	2,138	2,166	2,185	2,146	2,074	2,103	2,122	1,902	1,874	1,681	1,606
県内の割合		77.8%	78.1%	79.2%	78.7%	78.6%	77.6%	79.1%	76.2%	80.9%	82.9%	80.9%

新規学校卒業者の求職・求人・就職状況

令和5年2月末現在

山形労働局職業安定部職業安定課

学校別		卒業年月	令和5年3月卒業者			令和4年3月卒業者			対前年増 減比率(%)	
			計	男	女	計	男	女		
中 学 校	求職者数		1	1				-		
	うち県内							-		
	うち県外		1	1				-		
	求人数(県内)		/			/			-	
	就職内定者数		1	1				-		
	うち県内							-		
	うち県外		1	1				-		
高 等 学 校	求職者数		2,040	1,232	808	2,067	1,159	908	▲ 1.3	
	うち県内		1,655	992	663	1,720	953	767	▲ 3.8	
	うち県外		385	240	145	347	206	141	11.0	
	求人数(県内)		6,479	/			5,642	/		14.8
	就職内定者数		1,986	1,203	783	2,028	1,127	901	▲ 2.1	
	うち県内		1,606	964	642	1,681	921	760	▲ 4.5	
うち県外		380	239	141	347	206	141	9.5		
専 修 学 校 関 係	求職者数		534	300	234	533	296	237	0.2	
	うち県内		431	246	185	446	247	199	▲ 3.4	
	就職内定者数		509	286	223	495	271	224	2.8	
うち県内		416	238	178	418	227	191	▲ 0.5		
高 等 専 門 学 校	求職者数		99	75	24	101	78	23	▲ 2.0	
	うち県内		22	16	6	31	23	8	▲ 29.0	
	就職内定者数		98	75	23	100	78	22	▲ 2.0	
	うち県内		22	16	6	30	23	7	▲ 26.7	
短 期 大 学	求職者数		329	12	317	391	33	358	▲ 15.9	
	うち県内		216	11	205	272	30	242	▲ 20.6	
	就職内定者数		297	11	286	357	31	326	▲ 16.8	
	うち県内		204	10	194	255	28	227	▲ 20.0	
大 学	求職者数		1,828	996	832	1,801	970	831	1.5	
	うち県内		348	170	178	400	197	203	▲ 13.0	
	就職内定者数		1,732	946	786	1,703	917	786	1.7	
	うち県内		325	157	168	364	175	189	▲ 10.7	

新規学校卒業者の産業別・規模別新規求人受理状況

(令和5年3月卒)

令和5年2月末現在

山形労働局職業安定部職業安定課

産業・規模別	区分	中学校卒業予定者対象			高等学校卒業予定者対象		
		4年度累計	前年同期	増減比(%)	4年度累計	前年同期	増減比(%)
A, B 農, 林, 漁業 (01~04)				-	75	40	87.5
C 鉱業, 採石業, 砂利採取業 (05)				-	2	1	100.0
D 建設業 (06~08)				-	1,318	1,310	0.6
E 製造業 (09~32)				-	2,232	1,895	17.8
	09, 10 食料品, 飲料・たばこ・飼料製造業			-	357	286	24.8
	11 繊維工業			-	133	119	11.8
	12, 13 木材・家具関係			-	63	49	28.6
	14, 15 紙・印刷関係			-	48	46	4.3
	16~19 化学・プラスチック関係			-	168	158	6.3
	21 窯業・土石製品製造業			-	128	86	48.8
	22, 23 鉄鋼・非鉄金属製造業			-	40	36	11.1
	24 金属製品製造業			-	176	186	▲ 5.4
	25 はん用機械器具製造業			-	154	114	35.1
	26 生産用機械器具製造業			-	230	175	31.4
	27 業務用機械器具製造業			-	35	31	12.9
	28 電子部品・デバイス・電子回路製造業			-	231	189	22.2
	29 電気機械器具製造業			-	142	127	11.8
	30 情報通信機械器具製造業			-	120	110	9.1
	31 輸送用機械器具製造業			-	154	138	11.6
	20, 32 その他の製造業			-	53	45	17.8
F 電気・ガス・熱供給・水道業 (33~36)				-	14	16	▲ 12.5
G 情報通信業 (37~41)				-	44	44	0.0
H 運輸業, 郵便業 (42~49)				-	742	459	61.7
I 卸売業, 小売業 (50~61)				-	664	617	7.6
	56~61 小売業			-	487	467	4.3
J, K 金融, 保険業, 不動産, 物品賃貸業 (62~70)				-	51	49	4.1
L 学術研究, 専門・技術サービス業 (71~74)				-	50	50	0.0
M 宿泊業, 飲食サービス業 (75~77)				-	281	201	39.8
N 生活関連サービス業, 娯楽業 (78~80)				-	121	119	1.7
O 教育, 学習支援業 (81~82)				-	24	14	71.4
P 医療, 福祉 (83~85)				-	455	465	▲ 2.2
Q 複合サービス事業 (86~87)				-	57	64	▲ 10.9
R サービス業(他に分類されないもの) (88~96)				-	347	296	17.2
S, T 公務・その他 (97, 98, 99)				-	2	2	0.0
	合計			-	6,479	5,642	14.8
事業所規模	29人以下			-	2,177	1,879	15.9
	30~99人			-	2,045	1,935	5.7
	100~299人			-	1,013	921	10.0
	300~499人			-	316	288	9.7
	500~999人			-	230	184	25.0
	1,000人以上			-	698	435	60.5

新規学卒者の職業紹介状況推移(2月末)

1 中学校

山形労働局職業安定部職業安定課

	31年3月卒	2年3月卒	3年3月卒	4年3月卒	5年3月卒	前年比	前前年比
求職者数	1	2	0	0	1	-	-
うち県内	1	1	0	0	0	-	-
求人数(県内)	1	1	0	0	0	-	-
求人倍率(県内)	1.00	1.00	-	-	-	-	-
内定者数	1	2	0	0	1	-	-
うち県内	1	1	0	0	0	-	-
内定率	100.0	100.0	-	-	100.0	-	-
うち県内	100.0	100.0	-	-	-	-	-

2 高等学校

	31年3月卒	2年3月卒	3年3月卒	4年3月卒	5年3月卒	前年比	前前年比
求職者数	2,728	2,536	2,355	2,067	2,040	▲ 1.3	▲ 13.4
うち県内	2,162	1,938	1,911	1,720	1,655	▲ 3.8	▲ 13.4
求人数(県内)	6,435	5,910	5,268	5,642	6,479	14.8	23.0
求人倍率(県内)	2.98	3.05	2.76	3.28	3.91	0.63	1.15
内定者数	2,684	2,496	2,317	2,028	1,986	▲ 2.1	▲ 14.3
うち県内	2,122	1,902	1,874	1,681	1,606	▲ 4.5	▲ 14.3
内定率	98.4	98.4	98.4	98.1	97.4	▲ 0.7	▲ 1.0
うち県内	98.1	98.1	98.1	97.7	97.0	▲ 0.7	▲ 1.1

3 専修学校

	31年3月卒	2年3月卒	3年3月卒	4年3月卒	5年3月卒	前年比	前前年比
求職者数	552	516	486	533	534	0.2	9.9
うち県内	453	427	405	446	431	▲ 3.4	6.4
内定者数	527	481	461	495	509	2.8	10.4
うち県内	432	396	385	418	416	▲ 0.5	8.1
内定率	95.5	93.2	94.9	92.9	95.3	2.4	0.4
うち県内	95.4	92.7	95.1	93.7	96.5	2.8	1.4

4 高等専門学校

	31年3月卒	2年3月卒	3年3月卒	4年3月卒	5年3月卒	前年比	前前年比
求職者数	98	94	86	101	99	▲ 2.0	15.1
うち県内	23	23	32	31	22	▲ 29.0	▲ 31.3
内定者数	98	94	85	100	98	▲ 2.0	15.3
うち県内	23	23	32	30	22	▲ 26.7	▲ 31.3
内定率	100.0	100.0	98.8	99.0	99.0	0.0	0.2
うち県内	100.0	100.0	100.0	96.8	100.0	3.2	0.0

5 短期大学

	31年3月卒	2年3月卒	3年3月卒	4年3月卒	5年3月卒	前年比	前前年比
求職者数	437	424	421	391	329	▲ 15.9	▲ 21.9
うち県内	284	249	270	272	216	▲ 20.6	▲ 20.0
内定者数	409	390	391	357	297	▲ 16.8	▲ 24.0
うち県内	269	234	252	255	204	▲ 20.0	▲ 19.0
内定率	93.6	92.0	92.9	91.3	90.3	▲ 1.0	▲ 2.6
うち県内	94.7	94.0	93.3	93.8	94.4	0.6	1.1

6 大学

	31年3月卒	2年3月卒	3年3月卒	4年3月卒	5年3月卒	前年比	前前年比
求職者数	1,738	1,833	1,730	1,801	1,828	1.5	5.7
うち県内	345	311	374	400	348	▲ 13.0	▲ 7.0
内定者数	1,688	1,774	1,617	1,703	1,732	1.7	7.1
うち県内	328	297	344	364	325	▲ 10.7	▲ 5.5
内定率	97.1	96.8	93.5	94.6	94.7	0.1	1.2
うち県内	95.1	95.5	92.0	91.0	93.4	2.4	1.4

この調査は、山形労働局管内の大学等が、各月末時点で学生からの報告等により把握している内定状況等を取りまとめたものです。本調査は大学等の協力により可能な範囲で把握した数字を取りまとめており、報告のない学生や連絡の取れない学生などは未内定として計上している場合があります。なお、厚生労働省及び文部科学省が公表している「大学等卒業予定者の就職内定状況調査」は抽出調査として実施しており、調査時点ごとに、電話・面接等の方法により抽出した学生全員に対して学校を通じて内定状況を確認した結果であり、調査方法等が異なることから、この調査と直接数値を比較できるものではありません。

新規高等学校卒業者の地域別職業紹介状況(2月末現在)

令和5年3月卒業者

山形労働局職業安定部職業安定課

		① 求人数	② 求職者数			③ 就職内定者数			④ (①÷②) 求人倍率	⑤ 就職内定率 (③÷②×100)		
			計	男	女	計	男	女		計	男	女
県	計	4年度 前年度 前年比	2,040 2,067 ▲ 1.3	1,232 1,159 ▲ 6.3	808 908 ▲ 11.0	1,986 2,028 ▲ 2.1	1,203 1,127 ▲ 6.7	783 901 ▲ 13.1	97.4 98.1 ▲ 0.7	97.6 97.2 ▲ 0.4	96.9 99.2 ▲ 2.3	
	内	4年度 前年度 前年比	6,479 5,642 14.8	1,655 1,720 ▲ 3.8	992 953 ▲ 4.1	663 767 ▲ 13.6	1,606 1,681 ▲ 4.5	964 921 ▲ 4.7	642 760 ▲ 15.5	97.0 97.7 ▲ 0.7	97.2 96.6 ▲ 0.6	96.8 99.1 ▲ 2.3
	外	4年度 前年度 前年比	385 347 11.0	240 206 16.5	145 141 2.8	380 347 9.5	239 206 16.0	141 141 0.0	98.7 100.0 ▲ 1.3	99.6 100.0 ▲ 0.4	97.2 100.0 ▲ 2.8	
村	計	4年度 前年度 前年比	909 944 ▲ 3.7	520 501 ▲ 3.8	389 443 ▲ 12.2	884 928 ▲ 4.7	506 490 ▲ 3.3	378 438 ▲ 13.7	97.2 98.3 ▲ 1.1	97.3 97.8 ▲ 0.5	97.2 98.9 ▲ 1.7	
	内	4年度 前年度 前年比	3,310 2,649 25.0	819 851 ▲ 3.8	471 445 ▲ 5.8	348 406 ▲ 14.3	797 835 ▲ 4.6	458 434 ▲ 5.5	339 401 ▲ 15.5	97.3 98.1 ▲ 0.8	97.2 97.5 ▲ 0.3	97.4 98.8 ▲ 1.4
	外	4年度 前年度 前年比	90 93 ▲ 3.2	49 56 ▲ 12.5	41 37 10.8	87 93 ▲ 6.5	48 56 ▲ 14.3	39 37 5.4	96.7 100.0 ▲ 3.3	98.0 100.0 ▲ 2.0	95.1 100.0 ▲ 4.9	
最上地域	計	4年度 前年度 前年比	128 114 12.3	77 75 2.7	51 39 30.8	121 111 9.0	75 72 4.2	46 39 17.9	94.5 97.4 ▲ 2.9	97.4 96.0 ▲ 1.4	90.2 100.0 ▲ 9.8	
	内	4年度 前年度 前年比	378 344 9.9	92 97 ▲ 5.2	54 67 ▲ 19.4	38 30 26.7	86 94 ▲ 8.5	52 64 ▲ 18.8	34 30 13.3	93.5 96.9 ▲ 3.4	96.3 95.5 ▲ 0.8	89.5 100.0 ▲ 10.5
	外	4年度 前年度 前年比	36 17 111.8	23 8 187.5	13 9 44.4	35 17 105.9	23 8 187.5	12 9 33.3	97.2 100.0 ▲ 2.8	100.0 100.0 ▲ 0.0	92.3 100.0 ▲ 7.7	
庄内地域	計	4年度 前年度 前年比	596 612 ▲ 2.6	395 362 ▲ 9.1	201 250 ▲ 19.6	584 602 ▲ 3.0	387 354 ▲ 9.3	197 248 ▲ 20.6	98.0 98.4 ▲ 0.4	98.0 97.8 ▲ 0.2	98.0 99.2 ▲ 1.2	
	内	4年度 前年度 前年比	1,576 1,511 4.3	436 448 ▲ 2.7	287 256 ▲ 12.1	149 192 ▲ 22.4	424 438 ▲ 3.2	279 248 ▲ 12.5	145 190 ▲ 23.7	97.2 97.8 ▲ 0.6	97.2 96.9 ▲ 0.3	97.3 99.0 ▲ 1.7
	外	4年度 前年度 前年比	160 164 ▲ 2.4	108 106 ▲ 1.9	52 58 ▲ 10.3	160 164 ▲ 2.4	108 106 ▲ 1.9	52 58 ▲ 10.3	100.0 100.0 ▲ 0.0	100.0 100.0 ▲ 0.0	100.0 100.0 ▲ 0.0	
賜置地域	計	4年度 前年度 前年比	407 397 2.5	240 221 ▲ 8.6	167 176 ▲ 5.1	397 387 2.6	235 211 ▲ 11.4	162 176 ▲ 8.0	97.5 97.5 ▲ 0.0	97.9 95.5 ▲ 2.4	97.0 100.0 ▲ 3.0	
	内	4年度 前年度 前年比	1,215 1,138 6.8	308 324 ▲ 4.9	180 185 ▲ 2.7	128 139 ▲ 7.9	299 314 ▲ 4.8	175 175 0.0	124 139 ▲ 10.8	97.1 96.9 ▲ 0.2	97.2 94.6 ▲ 2.6	96.9 100.0 ▲ 3.1
	外	4年度 前年度 前年比	99 73 35.6	60 36 66.7	39 37 5.4	98 73 34.2	60 36 66.7	38 37 2.7	99.0 100.0 ▲ 1.0	100.0 100.0 ▲ 0.0	97.4 100.0 ▲ 2.6	

新規高等学校卒業者の職業安定所別紹介状況(2月末現在)

令和5年3月卒業者

山形労働局職業安定部職業安定課

		① 求人数	② 求職者数			③ 就職内定者数			④ (①÷③) 求人倍率	⑤ 就職内定率 (③÷②×100)			
			計	男	女	計	男	女		計	男	女	
県	計	4年度 前年度 前年比	2,040 2,067 ▲	1,232 1,159 ▲	808 908 ▲	1,986 2,028 ▲	1,203 1,127 ▲	783 901 ▲	97.4 98.1 ▲	97.6 97.2 ▲	96.9 99.2 ▲		
	内県	4年度 前年度 前年比	6,479 5,642 14.8	1,655 1,720 ▲	992 953 ▲	663 767 ▲	1,606 1,681 ▲	964 921 ▲	642 760 ▲	3.91 3.28 0.63	97.0 97.7 ▲	97.2 96.6 ▲	96.8 99.1 ▲
		外	4年度 前年度 前年比	385 347 11.0	240 206 16.5	145 141 2.8	380 347 9.5	239 206 16.0	141 141 0.0	98.7 100.0 ▲	99.6 100.0 ▲	97.2 100.0 ▲	
山形	計	4年度 前年度 前年比	752 750 0.3	411 397 3.5	341 353 ▲	728 737 ▲	397 389 2.1	331 348 ▲	96.8 98.3 ▲	96.6 98.0 ▲	97.1 98.6 ▲		
	内県	4年度 前年度 前年比	2,443 1,865 31.0	676 675 0.1	371 353 5.1	305 322 ▲	654 662 ▲	358 345 3.8	296 317 ▲	3.61 2.76 0.85	96.7 98.1 ▲	96.5 97.7 ▲	97.0 98.4 ▲
		外	4年度 前年度 前年比	76 75 1.3	40 44 ▲	36 31 16.1	74 75 ▲	39 44 ▲	35 31 12.9	97.4 100.0 ▲	97.5 100.0 ▲	97.2 100.0 ▲	
米沢	計	4年度 前年度 前年比	345 316 9.2	201 160 25.6	144 156 ▲	337 308 9.4	197 152 29.6	140 156 ▲	97.7 97.5 0.2	98.0 95.0 3.0	97.2 100.0 ▲		
	内県	4年度 前年度 前年比	877 809 8.4	260 254 2.4	147 131 12.2	113 123 ▲	253 246 2.8	143 123 16.3	110 123 ▲	3.37 3.19 0.18	97.3 96.9 0.4	97.3 93.9 3.4	97.3 100.0 ▲
		外	4年度 前年度 前年比	85 62 37.1	54 29 86.2	31 33 ▲	84 62 16.1	54 29 35.5	30 33 ▲	98.8 100.0 ▲	100.0 100.0 0.0	96.8 100.0 3.2	
酒田	計	4年度 前年度 前年比	277 274 1.1	177 162 9.3	100 112 ▲	270 268 0.7	172 157 9.6	98 111 ▲	97.5 97.8 ▲	97.2 96.9 0.3	98.0 99.1 ▲		
	内県	4年度 前年度 前年比	764 748 2.1	183 190 ▲	118 107 10.3	65 83 ▲	176 184 ▲	113 102 10.8	63 82 ▲	4.17 3.94 0.23	96.2 96.8 ▲	95.8 95.3 0.5	96.9 98.8 ▲
		外	4年度 前年度 前年比	94 84 11.9	59 55 7.3	35 29 20.7	94 84 11.9	59 55 7.3	35 29 20.7	100.0 100.0 0.0	100.0 100.0 0.0	100.0 100.0 0.0	
鶴岡	計	4年度 前年度 前年比	319 338 ▲	218 200 5.6	101 138 ▲	314 334 ▲	215 197 9.1	99 137 ▲	98.4 98.8 ▲	98.6 98.5 0.1	98.0 99.3 ▲		
	内県	4年度 前年度 前年比	812 763 6.4	253 258 ▲	169 149 13.4	84 109 ▲	248 254 ▲	166 146 13.7	82 108 ▲	3.21 2.96 0.25	98.0 98.4 ▲	98.2 98.0 0.2	97.6 99.1 ▲
		外	4年度 前年度 前年比	66 80 17.5	49 51 ▲	17 29 ▲	66 80 ▲	49 51 17.5	17 29 ▲	100.0 100.0 0.0	100.0 100.0 0.0	100.0 100.0 0.0	
新庄	計	4年度 前年度 前年比	128 114 12.3	77 75 2.7	51 39 30.8	121 111 9.0	75 72 4.2	46 39 17.9	94.5 97.4 ▲	97.4 96.0 1.4	90.2 100.0 ▲		
	内県	4年度 前年度 前年比	378 344 9.9	92 97 ▲	54 67 ▲	38 30 26.7	86 94 ▲	52 64 ▲	34 30 13.3	4.11 3.55 0.56	93.5 96.9 ▲	96.3 95.5 0.8	89.5 100.0 ▲
		外	4年度 前年度 前年比	36 17 111.8	23 8 187.5	13 9 44.4	35 17 105.9	23 8 187.5	12 9 33.3	97.2 100.0 ▲	100.0 100.0 0.0	92.3 100.0 7.7	
長井	計	4年度 前年度 前年比	62 81 ▲	39 61 ▲	23 20 15.0	60 79 ▲	38 59 ▲	22 20 10.0	96.8 97.5 ▲	97.4 96.7 0.7	95.7 100.0 ▲		
	内県	4年度 前年度 前年比	338 329 2.7	48 70 ▲	33 54 ▲	15 16 6.3	46 68 ▲	32 52 ▲	14 16 12.5	7.04 4.70 2.34	95.8 97.1 ▲	97.0 96.3 0.7	93.3 100.0 6.7
		外	4年度 前年度 前年比	14 11 27.3	6 7 ▲	8 4 100.0	14 11 27.3	6 7 14.3	8 4 100.0	100.0 100.0 0.0	100.0 100.0 0.0	100.0 100.0 0.0	
村山	計	4年度 前年度 前年比	82 106 ▲	50 44 13.6	32 62 ▲	82 106 ▲	50 44 13.6	32 62 ▲	100.0 100.0 0.0	100.0 100.0 0.0	100.0 100.0 0.0		
	内県	4年度 前年度 前年比	501 481 4.2	74 96 ▲	46 39 17.9	28 57 ▲	74 96 ▲	46 39 17.9	28 57 50.9	6.77 5.01 1.76	100.0 100.0 0.0	100.0 100.0 0.0	
		外	4年度 前年度 前年比	8 10 ▲	4 5 ▲	4 5 ▲	8 10 ▲	4 5 ▲	4 5 ▲	100.0 100.0 0.0	100.0 100.0 0.0	100.0 100.0 0.0	
寒河江	計	4年度 前年度 前年比	75 88 ▲	59 60 ▲	16 28 ▲	74 85 ▲	59 57 ▲	15 28 ▲	98.7 96.6 ▲	100.0 95.0 5.0	93.8 100.0 ▲		
	内県	4年度 前年度 前年比	366 303 20.8	69 80 ▲	54 53 1.9	15 27 ▲	69 77 ▲	54 50 ▲	15 27 44.4	5.30 3.79 1.51	100.0 96.3 3.7	100.0 94.3 5.7	100.0 100.0 0.0
		外	4年度 前年度 前年比	6 8 ▲	5 7 ▲	1 1 0.0	5 8 ▲	5 7 1	5 1 100.0	83.3 100.0 ▲	100.0 100.0 0.0	100.0 100.0 ▲	