

山形地方最低賃金審議会  
山形県最低賃金専門部会（第2回）

期 日 令和4年8月1日（月） 13：30～

場 所 山形労働局 大会議室

山 形 労 働 局

## 山形地方最低賃金審議会

### 山形県最低賃金専門部会（第2回）議事次第

1 開 会

2 議 事

（1）山形県最低賃金の改正決定について

（2）その他

# 資 料 目 次

資料No.1 山形県金融経済概況（令和4年7月26日、日本銀行山形事務所）

資料No.2 雇用情勢（令和4年6月内容）（令和4年7月29日、山形労働局発表）

2022年7月26日  
日本銀行山形事務所

## 山形県金融経済概況

### 1. 全体感

山形県の景気は、緩やかに持ち直している。

最終需要の動向をみると、公共投資は足もと増加している。設備投資は増加している。個人消費は持ち直している。住宅投資は減少基調にある。

この間、生産は幾分持ち直している。雇用・所得環境は持ち直している。消費者物価（生鮮食品を除く総合）は前年を上回っている。

### 2. 需要項目別の動向

#### (1) 公共投資・・・足もと増加

6月の公共工事請負金額は、2か月振りに前年を上回った（前年比10.8%）。国の発注は小幅減少したものの、県、市町村の発注が増加した。

(図表1) 公共工事請負金額 前年比、%

	2021年 9月	12月	2022年 3月	2022年 4月	5月	6月
山形県	25.7	▲12.4	50.3	21.6	▲32.6	10.8

<資料>東日本建設業保証(株)

(注) pは速報値、rは前回公表から掲載計数を改訂したもの（以下同じ）。

#### (2) 設備投資・・・増加している

5月の建築着工床面積（民間非居住用）は、医療・福祉、教育・学習支援、卸・小売などが増加したため、前年を上回った（前年比92.3%）。

6月短観における2022年度の設備投資計画（全産業）は、減少計画となっている（前年度比▲17.1%）。内訳をみると、製造業では前年度からの先送り案件や能力増強投資等から増加計画となっている一方、非製造業では大幅増加した前年度を下回る計画となっている。

(図表2) 建築着工床面積（民間非居住用） 前年比、%

	2021年 6月	9月	12月	2022年 3月	4月	5月
山形県	▲58.3	58.2	56.8	17.3	35.5	92.3

<資料>国土交通省

(図表3) 県内企業の設備投資額（2022年6月山形短観） 前年度比、%

山形県	2020年度(実績)	2021年度(実績)	2022年度(計画)
全産業	▲20.5	62.4< 4.4>	▲17.1< 8.8>
製造業	▲39.0	7.2< 0.2>	102.2< 10.4>
非製造業	2.2	101.7< 6.0>	▲62.2< 5.6>

<資料>日本銀行山形事務所

< > 内は前回調査比修正率、%

(3) 個人消費 …… 新型コロナウイルス感染症の影響などが和らぐ中、持ち直している

5月の百貨店・スーパー販売（全店ベース）は、飲食料品は堅調なもの、衣料品中心に前年を下回った（前年比▲1.9%）。コンビニエンスストアは、3か月連続で前年を上回ったほか、ドラッグストアは、14か月連続で前年を上回った。ホームセンターも、2か月連続で前年を上回った。

(図表4) 百貨店・スーパー販売 前年比、%

山形県	2021年 7~9月	10~12月	2022年 1~3月	2022年 3月	4月	5月
全店	▲0.8	▲1.8	▲1.0	▲1.1	▲1.3	▲1.9
既存店	▲1.9	▲2.5	▲0.6	▲0.1	▲0.4	▲0.8

〈資料〉経済産業省

6月の乗用車新車新規登録・届出台数は、供給制約の影響から前年を下回った（前年比▲4.0%）。

(図表5) 乗用車新車新規登録・届出台数 前年比、%

山形県	2021年 9月	12月	2022年 3月	2022年 4月	5月	6月
乗用車 合計	▲39.2	▲11.3	▲17.3	▲6.7	▲12.7	▲4.0
普通車	▲30.4	▲1.3	▲11.9	9.5	▲21.1	▲5.6
小型車	▲46.8	▲5.4	▲7.8	▲22.7	13.3	▲12.7
軽四輪	▲39.9	▲22.6	▲27.6	▲4.4	▲23.2	4.8

〈資料〉東北運輸局

この間、サービス消費は、飲食・宿泊を中心に持ち直している。

(4) 住宅投資 …… 減少基調

5月の新設住宅着工戸数は、持家、分譲が減少したものの、貸家が増加したため、3か月振りに前年を上回った（前年比8.3%）。

(図表6) 新設住宅着工戸数 前年比、%

	2021年 6月	9月	12月	2022年 3月	4月	5月
山形県	28.7	18.4	6.2	▲39.5	▲31.0	8.3
持家	5.1	2.3	6.4	▲29.8	▲18.4	▲12.1
貸家	72.8	87.2	11.9	▲77.7	▲71.3	214.7
分譲	68.1	▲8.3	▲1.4	▲11.8	▲6.0	▲19.6

〈資料〉国土交通省

### 3. 生産・・・幾分持ち直している

4月の鉱工業生産指数(季節調整済)は、2か月連続で前月を上回った(前月比1.6%)。業種別には、化学、電子部品・デバイスなど14業種で低下したものの、はん用・生産用・業務用機械、情報通信機械など8業種で上昇した。4月の在庫指数(季節調整済)は、3か月振りに前月を下回った(前月比▲11.4%)。

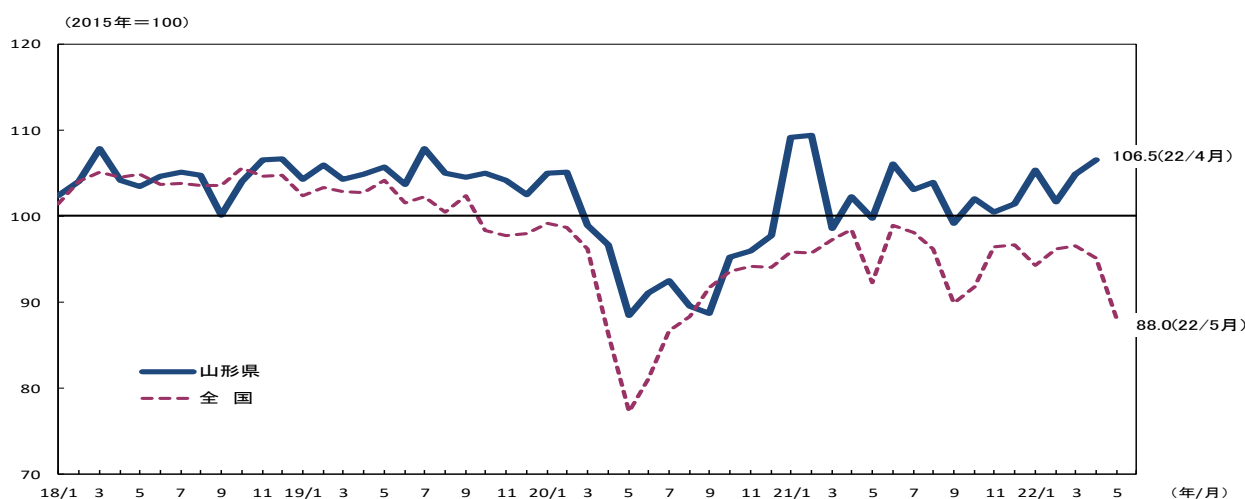
(図表7) 鉱工業指数

2015年基準

山形県		2021年 6月	9月	12月	2022年 2月	3月	4月
生 産	季節調整済前月比%	6.3	▲4.5	1.0	▲3.5	3.1	p 1.6
	原指数前年比%	16.5	11.8	3.8	▲7.1	4.4	p 2.2
在 庫	季節調整済前月比%	1.7	7.0	3.6	11.3	0.2	p ▲11.4
	原指数前年比%	13.0	25.7	27.9	32.0	29.5	p 12.9

〈資料〉山形県

(図表8) 鉱工業生産指数(季節調整済)の推移



〈資料〉経済産業省、山形県

### 4. 雇用・所得環境・・・持ち直し

5月の有効求人倍率(季節調整値)は、1.54倍となった。業種別の新規求人数をみると、卸・小売、製造業、宿泊・飲食サービスなどで増加した。5月の雇用保険受給者は、前年を下回った(前年比▲15.7%)。

(図表9) 雇用関係指標(その1)

倍、%、〈〉内は前年比

山形県	2021年 7~9月	10~12月	2022年 1~3月	2022年 3月	4月	5月
有効求人倍率	1.36	1.36	1.47	1.47	1.48	1.54
完全失業率	2.0	1.5	2.3	—	—	—
雇用保険受給者	〈▲25.6〉	〈▲29.0〉	〈▲20.5〉	〈▲20.5〉	〈▲20.2〉	〈▲15.7〉

〈資料〉厚生労働省、総務省、山形労働局

(注)有効求人倍率、雇用保険受給者の四半期データは、四半期末の水準。

4月の常用雇用指数は、前年を上回った（前年比1.4%）。業種別には、運輸・郵便などが前年を上回った。

4月の所定外労働時間は、前年を上回った（前年比15.5%）。業種別には、製造業やサービス業などが前年を上回った。

(図表10) 雇用関係指標 (その2) 2020年基準、事業所規模5人以上、前年比、%

山形県	2021年 6月	9月	12月	2022年 2月	3月	4月
常用雇用指数	▲0.3	▲1.1	▲0.3	1.0	0.8	1.4
所定外労働時間	26.7	23.2	14.8	11.5	12.1	15.5

<資料>山形県

(注)2021年12月以前は2015年基準の前年比を掲載。

4月の現金給与総額（名目賃金指数）は、前年を上回った（前年比4.0%）。

4月のきまって支給する給与は、前年を上回った（前年比4.0%）。

(図表11) 所得関係指標 2020年基準、事業所規模5人以上、前年比、%

山形県	2021年 6月	9月	12月	2022年 2月	3月	4月
現金給与総額 (名目賃金指数)	5.9	4.1	4.6	4.2	4.2	4.0
きまって支給 する給与	3.8	4.4	3.3	3.5	3.6	4.0

<資料>山形県

(注)2021年12月以前は2015年基準の前年比を掲載。

## 5. 企業倒産・・・前年を下回った

6月の企業倒産(負債額10百万円以上)は2件、負債総額は1.6億円となった（前年同月は5件、5.0億円）。

(図表12) 企業倒産 件、億円

山形県	2021年 9月	12月	2022年 3月	2022年 4月	5月	6月
件数	4	0	9	4	3	2
負債総額	29.1	0.0	15.6	7.1	11.2	1.6

<資料>(株)東京商工リサーチ

## 6. 物価・・・前年を上回った

5月の消費者物価指数(山形市、生鮮食品を除く総合)は、光熱・水道の上昇などから前年を上回った(前年比2.2%)。

(図表13) 消費者物価指数

2020年基準、前年比、%

山形市	2021年 6月	9月	12月	2022年 3月	4月	5月
総合	▲0.2	0.4	0.7	0.9	2.6	2.7
生鮮食品を除く総合	▲0.3	0.4	0.4	0.5	2.3	2.2

<資料>山形県

## 7. 金融

5月の県内預金(銀行+信用金庫)は、前年を上回った(前年比2.6%)。5月の県内貸出(銀行+信用金庫)も、前年を上回った(前年比1.2%)。

この間、5月の貸出金利は低下した(前月比▲0.009%ポイント)。

(図表14) 預金、貸出金

%

山形県	2021年 6月	9月	12月	2022年 3月	4月	5月
実質預金+CD (末残前年比)	5.3	3.4	3.4	3.1	3.2	2.6
貸出金 (末残前年比)	0.2	▲1.7	▲1.4	▲0.6	0.3	1.2

<資料>日本銀行山形事務所

- (注)・国内銀行(ゆうちょ銀行を除く)、信用金庫の県内全店舗を集計。  
 ・銀行勘定(国内銀行についてはオフショア勘定を除く)を集計。  
 ・実質預金とは、表面預金から未決済の小切手・手形を引いたもの。  
 ・貸出金については、中央政府向け貸出を除く。  
 ・合併・新規出店、撤退等による残高調整は行っていない。

(図表15) 貸出約定平均金利

%ポイント

山形県	2021年 7~9月	10~12月	2022年 1~3月	2022年 3月	4月	5月
貸出約定平均金利 (総合、ストックベース、月・期中変化幅)	▲0.005	▲0.011	▲0.007	▲0.007	▲0.005	▲0.009

5月末水準  
0.909%

<資料>日本銀行山形事務所

- (注)山形県内に本店を置く地銀・地銀Ⅱの貸出金利(銀行勘定の円貸出のうち、金融機関向け貸出を除いたもの)を貸出金残高(同)で加重平均したもの。

以上

(内容に関するお問い合わせ先)  
 日本銀行山形事務所  
 TEL: 023-622-4004





## 報道発表資料

報道関係者 各位

令和4年7月29日

【照会先】

山形労働局職業安定部職業安定課

職業安定課長 秋葉 信悦

職業安定課長補佐 卯野 登志光

雇用情報係長 伊藤 秀人

電話 023-626-6109

F A X 023-635-0580

### 最近の雇用情勢について

(令和4年6月内容) <新規学卒者を除く>

概況 (P3 参照)

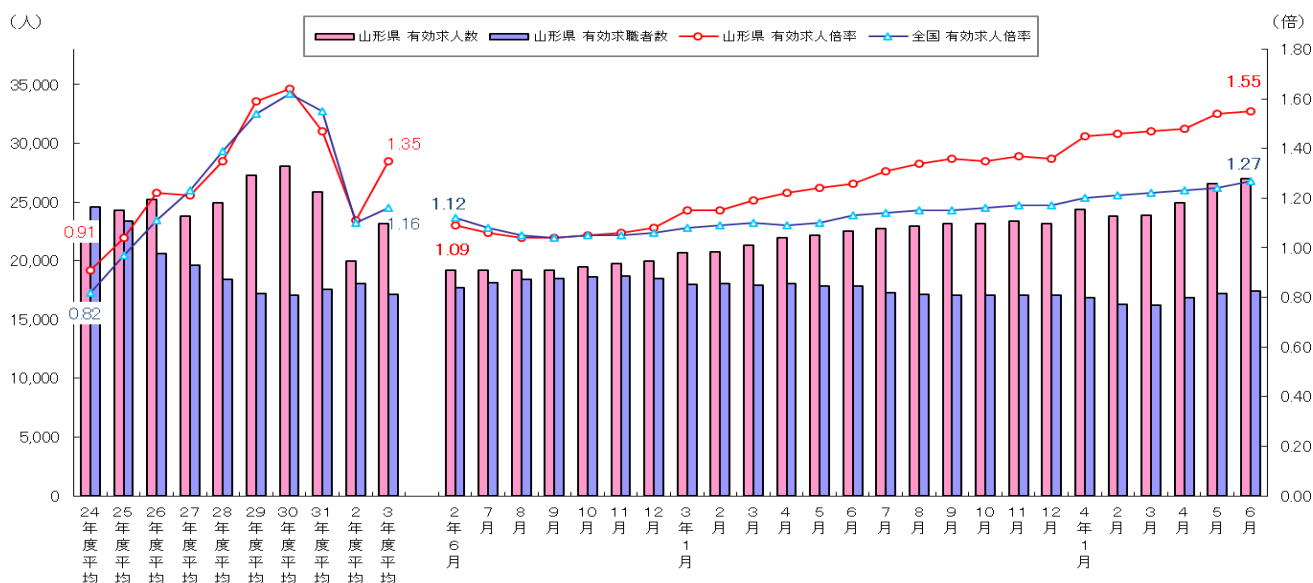
有効求人倍率(季節調整値)は1.55倍となり、前月を0.01ポイント上回った。

新規求人倍率(季節調整値)は2.38倍となり、前月と同水準となった。

正社員有効求人倍率(原数値)は1.26倍となり、前年同月を0.25ポイント上回った。

山形県内の雇用情勢は、改善の動きが続いている。

### 【有効求人、有効求職及び有効求人倍率の推移(季節調整値)】



(注) 年度平均は原数値である。なお、令和3年12月以前の数値は、令和4年1月分公表時に新季節指数により改訂されている。

### 【全国の完全失業率・有効求人倍率等】(完全失業率は総務省統計局資料による)

全国の完全失業率〔季節調整値〕は2.6%となり、前月と同水準となった。

全国の有効求人倍率〔季節調整値〕は1.27倍となり、前月を0.03ポイント上回った。

また、正社員に係る有効求人倍率(原数値)は0.95倍となり、前年同月を0.10ポイント上回った。

#### 【県内の求人】 P1. 3. 4. 5. 6

- ① 6月の新規求人数[パートタイムを含む全数(原数値)]は、9,464人で前年同月と比較すると14.2%増と16か月連続の増加となった。
- ② 主な産業別では、サービス業(1,041人、前年同月比14.0%減)で減少したが、建設業(1,351人、前年同月比4.0%増)、製造業(1,616人、同18.8%増)、運輸業・郵便業(427人、同30.2%増)、卸売業・小売業(1,326人、同34.8%増)、宿泊業・飲食サービス業(622人、同42.0%増)、医療・福祉(1,589人、同18.8%増)で増加した。
- ③ 製造業の内訳では、16業種中13業種で前年同月を上回り、製造業全体では17か月連続の増加となった。特に、繊維工業(132人、同116.4%増)において増加率が大きくなった。
- ④ 正社員に係る新規求人数は、5,065人で前年同月と比較すると19.5%増となり、新規求人数に占める割合は、53.5%で前年同月と比較すると2.4ポイント上回った。
- ⑤ 有効求人数[季節調整値]は、26,983人で前月に比べ1.5%増と4か月連続の増加となった。
- ⑥ 原数値[パートタイムを含む全数]は、26,014人で前年同月と比較すると20.6%増となり、15か月連続で増加した。

#### 【県内の求職】 P1. 3. 6

- ① 6月の新規求職申込件数[パートタイムを含む全数](原数値)は、3,698件(うちハローワーク利用登録件数3,641件)で前年同月と比較すると6.3%減となり、2か月ぶりの減少となった。態様別[パートタイムを含む常用]にみると、離職者(1,939人、前年同月比7.9%減)は2か月ぶりの減少となり、離職者のうち、事業主都合離職者(404人、同22.5%減)は5か月連続の減少となった。また、在職者(1,346人、同1.4%増)は3か月連続の増加となり、無業者(367人、同21.1%減)は13か月連続の減少となった。
- ② 有効求職者数[季節調整値]は、17,398人で前月に比べ1.0%増となり、3か月連続の増加となった。
- ③ 原数値[パートタイムを含む全数]は、17,544人(うちハローワーク利用登録者数17,304人)で前年同月比と比較すると2.7%減となり、12か月連続の減少となった。

#### 【県内の有効求人倍率】 P1. 2. 3. 6. 7

- ① 6月の有効求人倍率[季節調整値]は、1.55倍で前月を0.01ポイント上回った。
- ② 原数値[パートタイムを含む全数]は1.48倍となり、前年同月を0.28ポイント上回った。
- ③ 正社員に係る有効求人倍率(原数値)は、1.26倍で前年同月を0.25ポイント上回った。

#### 【雇用保険】 P2

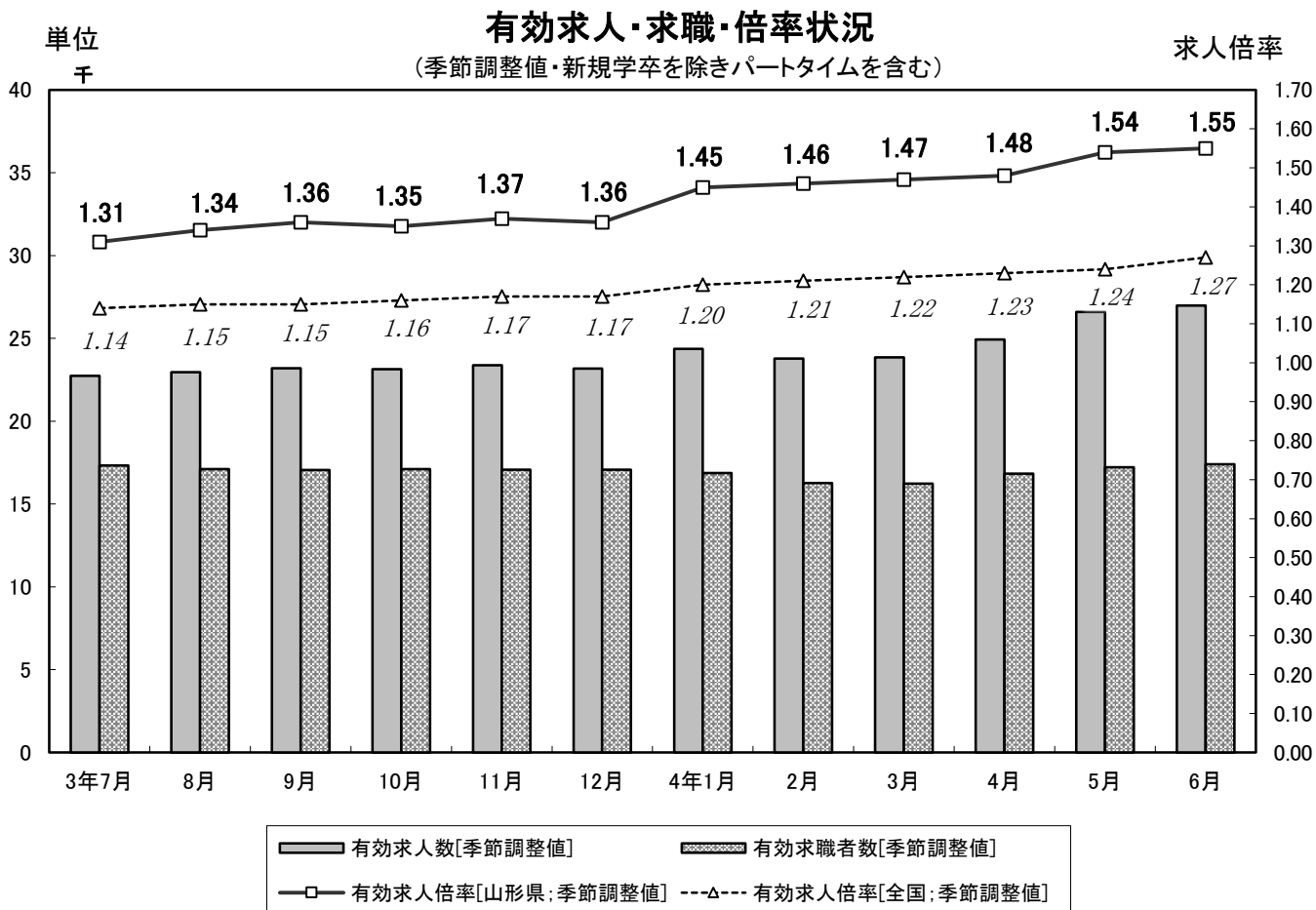
- ① 6月の受給者実人員は、3,366人で前年同月と比較すると21.6%減となり、12か月連続で減少した。

#### 【一般職業紹介状況】 P3. 6

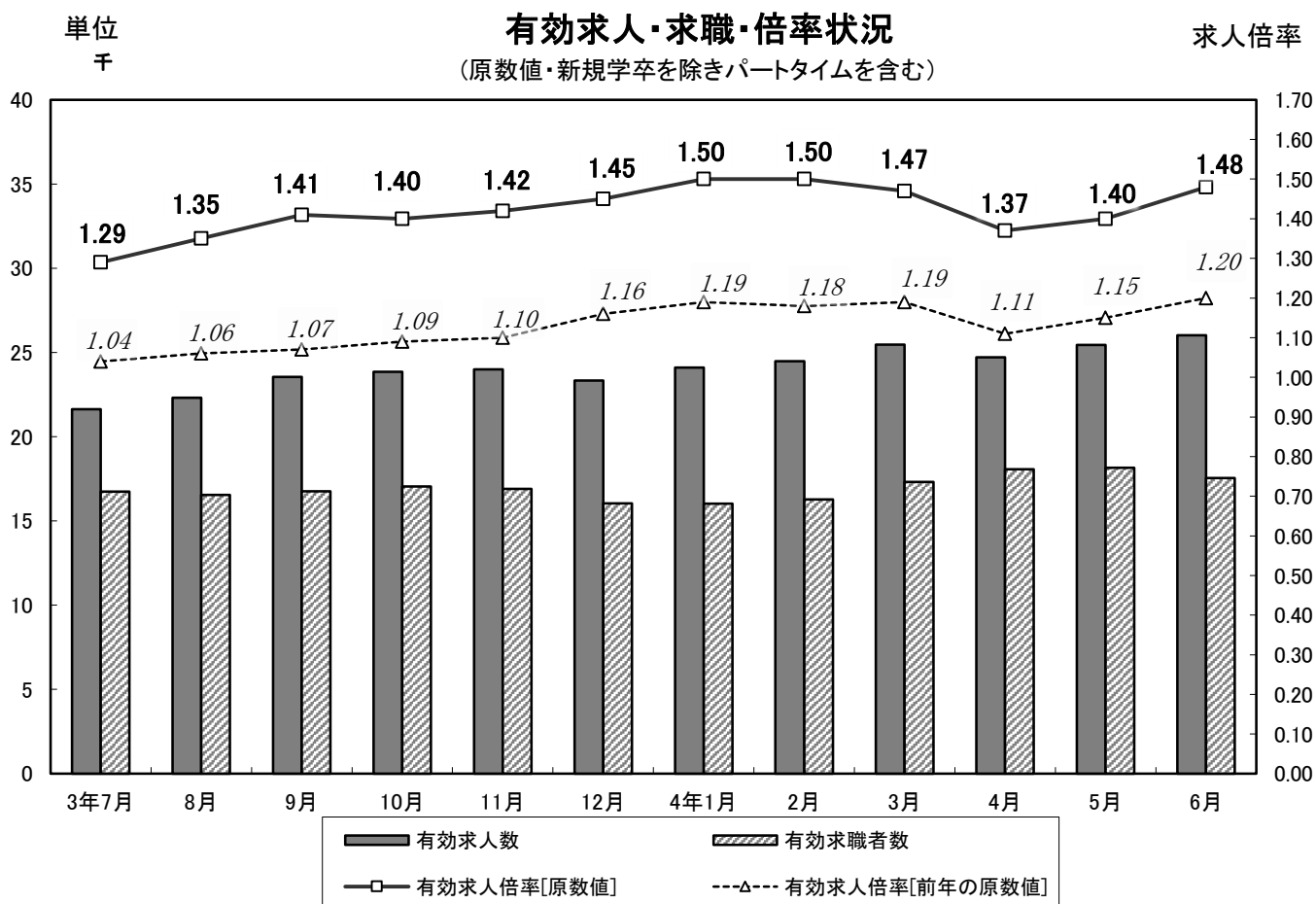
- ① 6月の県内のハローワークにおける紹介件数[パートタイムを含む全数]は、3,897件で前年同月と比較すると17.1%減となり、13か月連続で減少した。
- ② 就職件数[同]は1,772件で、前年同月と比較すると1.0%減となり、2か月ぶりに減少した。

(注) ハローワークインターネットサービスの機能拡充に伴い、令和3年9月以降の数値には、ハローワークに来所せず、オンライン上で「求職者マイページ」を開設した求職者数やハローワークインターネットサービスで探した求人に直接応募する「オンライン自主応募」による就職件数等が含まれている。

また、「ハローワーク利用登録者数(件数)」とは、ハローワークに来所し求職申込みをした者(件数)をいい、オンライン登録者が来所等し、職業相談の結果、「来所登録者」に変更された場合を含む。



(注) 季節調整法は、センサス局法Ⅱ(X-12-ARIMA)による。なお、令和3年12月以前の数値は新季節指数により改訂されている。



# 雇用指数

令和4年6月分

山形労働局

項目 年月	求人倍率〔季節調整値〕 (新規学卒を除きパートタイムを含む)												雇用保険 受給者 実人員					
	全国		山形県		青森県		岩手県		宮城県		秋田県			福島県				
	新規	有効	新規	有効	有効	有効	有効	有効	有効	有効	有効	有効		有効	有効			
平成29年(暦年)	* 2.24	倍	* 1.50	倍	* 1.54	倍	* 1.24	倍	* 1.40	倍	* 1.59	倍	* 1.35	倍	* 1.45	倍	3,326	人
平成30年(暦年)	* 2.39	倍	* 1.61	倍	* 1.64	倍	* 1.30	倍	* 1.46	倍	* 1.69	倍	* 1.52	倍	* 1.51	倍	3,210	人
平成31年(暦年)	* 2.42	倍	* 1.60	倍	* 1.54	倍	* 1.24	倍	* 1.39	倍	* 1.63	倍	* 1.48	倍	* 1.51	倍	3,370	人
令和2年(暦年)	* 1.95	倍	* 1.18	倍	* 1.15	倍	* 0.99	倍	* 1.09	倍	* 1.26	倍	* 1.29	倍	* 1.25	倍	4,065	人
令和3年(暦年)	* 2.02	倍	* 1.13	倍	* 1.27	倍	* 1.05	倍	* 1.19	倍	* 1.30	倍	* 1.44	倍	* 1.28	倍	3,649	人
令和2年 6月	1.73		1.12		1.09		0.91		1.01		1.22		1.25		1.21		4,219	
7月	1.73		1.08		1.06		0.92		1.00		1.16		1.22		1.18		4,428	
8月	1.85		1.05		1.04		0.91		1.00		1.13		1.21		1.18		4,574	
9月	1.93		1.04		1.04		0.91		1.02		1.13		1.21		1.16		4,887	
10月	1.80		1.05		1.05		0.93		1.04		1.14		1.22		1.18		4,773	
11月	1.99		1.05		1.06		0.95		1.05		1.18		1.25		1.18		4,493	
12月	2.02		1.06		1.08		0.99		1.05		1.18		1.27		1.20		4,242	
令和3年 1月	1.99		1.08		1.15		0.99		1.08		1.21		1.34		1.22		3,852	
2月	1.93		1.09		1.15		0.95		1.10		1.23		1.33		1.23		3,535	
3月	1.97		1.10		1.19		0.99		1.14		1.24		1.35		1.25		3,630	
4月	1.90		1.09		1.22		1.02		1.16		1.26		1.38		1.24		3,480	
5月	2.15		1.10		1.24		1.03		1.18		1.27		1.44		1.25		3,765	
6月	2.10		1.13		1.26		1.05		1.21		1.30		1.48		1.28		4,295	
7月	2.03		1.14		1.31		1.07		1.23		1.33		1.53		1.32		4,166	
8月	2.00		1.15		1.34		1.08		1.25		1.35		1.53		1.30		4,013	
9月	2.05		1.15		1.36		1.09		1.24		1.36		1.53		1.31		3,634	
10月	2.03		1.16		1.35		1.10		1.25		1.35		1.51		1.30		3,234	
11月	2.08		1.17		1.37		1.11		1.25		1.33		1.47		1.32		3,169	
12月	2.19		1.17		1.36		1.12		1.28		1.31		1.47		1.35		3,012	
令和4年 1月	2.16		1.20		1.45		1.16		1.32		1.34		1.54		1.38		3,003	
2月	2.21		1.21		1.46		1.13		1.37		1.36		1.53		1.41		2,892	
3月	2.16		1.22		1.47		1.14		1.35		1.37		1.51		1.38		2,885	
4月	2.19		1.23		1.48		1.15		1.34		1.35		1.53		1.38		2,777	
5月	2.27		1.24		1.54		1.15		1.29		1.35		1.52		1.40		3,174	
6月	2.24		1.27		1.55		1.17		1.31		1.37		1.50		1.39		3,366	
前月比(P)	▲ 0.03		0.03		0.00		0.02		0.02		0.02		▲ 0.02		▲ 0.01		—	
前年同月比(P)	—		—		—		—		—		—		—		—		▲ 21.6	%

注) (P)はポイントである。  
 雇用保険受給者実人員は、雇用保険基本手当基本分の受給者実人員である。  
 季節調整値は、原数値から季節的な動き(季節要素)を取り除いた数値のことで、一暦年終了ごとに2月発行(1月分)で過去に遡って再調整を行っている。  
 ※の求人倍率は、原数値である。  
 季節調整法は、センサス局法Ⅱ(X-12-ARIMA)による。なお、令和3年12月以前の数値は新季節指数により改訂されている。

## 職業紹介状況（新規学卒を除きパートタイムを含む）

項目		年月	令和4年 6月	令和4年 5月	令和3年 6月	対前月 増減率、差	対前年同月 増減率、差
全 数	1 新規求人	数(人)	9,464	8,972	8,288	—	14.2 %
	※ 季節調整	値(人)	9,380	10,168	8,388	▲ 7.7 %	—
	2 月間有効求人	数(人)	26,014	25,454	21,575	—	20.6 %
	※ 季節調整	値(人)	26,983	26,589	22,496	1.5 %	—
	3 新規求職申込件数	(件)	3,698	4,213	3,945	—	▲ 6.3 %
	※ 季節調整	値(件)	3,947	4,275	4,227	▲ 7.7 %	—
	4 月間有効求職者数	(人)	17,544	18,155	18,039	—	▲ 2.7 %
	※ 季節調整	値(人)	17,398	17,222	17,873	1.0 %	—
常 用 計	5 紹介件数	(件)	3,897	4,037	4,701	—	▲ 17.1 %
	6 就職件数	(件)	1,772	1,592	1,790	—	▲ 1.0 %
	7 新規求人倍率(1/3)	(倍)	2.56	2.13	2.10	—	0.46 P
	※ 季節調整	値(倍)	2.38	2.38	1.98	0.00 P	—
	8 有効求人倍率(2/4)	(倍)	1.48	1.40	1.20	—	0.28 P
	※ 季節調整	値(倍)	1.55	1.54	1.26	0.01 P	—
	9 新規求人	数(人)	8,712	8,076	7,368	—	18.2 %
	10 月間有効求人	数(人)	23,815	23,333	19,550	—	21.8 %
※うち 正社員	11 新規求職申込件数	(件)	3,652	4,096	3,897	—	▲ 6.3 %
	12 月間有効求職者数	(人)	17,219	17,864	17,728	—	▲ 2.9 %
	13 紹介件数	(件)	3,622	3,740	4,311	—	▲ 16.0 %
	14 就職件数	(件)	1,588	1,465	1,556	—	2.1 %
	15 新規求人倍率(9/11)	(倍)	2.39	1.97	1.89	—	0.50 P
	16 有効求人倍率(10/12)	(倍)	1.38	1.31	1.10	—	0.28 P
	17 新規求人	数(人)	5,065	4,289	4,237	—	19.5 %
	18 新規求人全数に占める構成比(17/1×100)	(%)	53.5	47.8	51.1	—	2.4 P
※うち 正社員	19 月間有効求人	数(人)	13,550	12,923	11,279	—	20.1 %
	20 新規求職申込件数(パートタイムを除く常用)	(件)	2,454	2,741	2,655	—	▲ 7.6 %
	21 月間有効求職者数(パートタイムを除く常用)	(人)	10,748	11,203	11,175	—	▲ 3.8 %
	22 就職件数	(件)	736	674	729	—	1.0 %
	23 有効求人倍率(19/21)	(倍)	1.26	1.15	1.01	—	0.25 P

※季節調整法はセンサス局法Ⅱ(X-12-ARIMA)による。なお、令和3年12月以前の数値は新季節指数により改訂されている。

※正社員の有効求人倍率は、正社員の月間有効求人数をパートタイムを除く常用の月間有効求職者数で除して算出しているが、パートタイムを除く常用の月間有効求職者数には、派遣労働者や契約社員を希望する者も含まれているため、厳密な意味での正社員有効求人倍率よりも低い値となる。

## 対前年同月比の推移

項目		年月	4年1月	4年2月	4年3月	4年4月	4年5月	4年6月	
全 数	1 新規求人	数	17.4 %	7.3 %	9.1 %	13.6 %	22.0 %	14.2 %	
	2 月間有効求人	数	18.1 %	15.0 %	12.1 %	13.5 %	18.7 %	20.6 %	
	3 新規求職申込件数		▲ 1.1 %	▲ 13.8 %	▲ 9.6 %	▲ 1.7 %	5.1 %	▲ 6.3 %	
	4 月間有効求職者数		▲ 6.4 %	▲ 9.5 %	▲ 9.6 %	▲ 7.5 %	▲ 3.0 %	▲ 2.7 %	
	7 新規求人倍率		0.35 P	0.43 P	0.34 P	0.22 P	0.30 P	0.46 P	
	8 有効求人倍率		0.31 P	0.32 P	0.28 P	0.26 P	0.25 P	0.28 P	
	常 用 計	9 新規求人	数	17.8 %	7.7 %	10.9 %	12.5 %	26.0 %	18.2 %
		10 月間有効求人	数	18.4 %	14.9 %	12.6 %	13.4 %	19.8 %	21.8 %
11 新規求職申込件数			▲ 1.2 %	▲ 13.5 %	▲ 9.8 %	▲ 1.8 %	5.9 %	▲ 6.3 %	
12 月間有効求職者数			▲ 6.7 %	▲ 9.6 %	▲ 9.8 %	▲ 7.6 %	▲ 3.0 %	▲ 2.9 %	
15 新規求人倍率			0.34 P	0.40 P	0.35 P	0.19 P	0.31 P	0.50 P	
16 有効求人倍率			0.30 P	0.30 P	0.27 P	0.24 P	0.25 P	0.28 P	
※うち 正社員		17 新規求人	数	17.8 %	13.8 %	5.5 %	11.8 %	22.6 %	19.5 %
		18 1の新規求人全数に占める構成比		0.1 P	2.7 P	▲ 1.6 P	▲ 0.8 P	0.2 P	2.4 P
	19 月間有効求人	数	21.4 %	17.6 %	12.2 %	12.3 %	15.8 %	20.1 %	
	20 新規求職申込件数(パートタイムを除く常用)		1.1 %	▲ 13.3 %	▲ 9.2 %	▲ 2.1 %	6.9 %	▲ 7.6 %	
	21 月間有効求職者数(パートタイムを除く常用)		▲ 7.6 %	▲ 10.6 %	▲ 10.8 %	▲ 9.2 %	▲ 3.4 %	▲ 3.8 %	
23 有効求人倍率		0.30 P	0.29 P	0.23 P	0.22 P	0.19 P	0.25 P		

## 態様別新規求職状況（新規学卒を除きパートタイムを含む常用）

項目	年月・区分		令和4年6月		前年同月増減率			
	44歳以下	45歳以上	計	構成比率%	44歳以下	45歳以上	計	構成比率
新規求職者	1,843	1,809	3,652	100.0	▲ 6.4 %	▲ 6.2 %	▲ 6.3 %	—
在職者	825	521	1,346	36.9	▲ 0.7 %	5.0 %	1.4 %	2.8 P
離職者	816	1,123	1,939	53.1	▲ 6.2 %	▲ 9.1 %	▲ 7.9 %	▲ 0.9 P
事業主都合	110	294	404	11.1	▲ 21.4 %	▲ 22.8 %	▲ 22.5 %	▲ 2.3 P
自己都合	686	672	1,358	37.2	▲ 3.5 %	▲ 3.0 %	▲ 3.3 %	1.2 P
無業者等	202	165	367	10.0	▲ 24.6 %	▲ 16.2 %	▲ 21.1 %	▲ 1.9 P

産業別・事業所規模別・新規求人数（新規学卒を除きパートタイムを含む）

項目 産業・規模別	一 般			常 用			
	令和4年6月	令和3年6月	増減率	令和4年6月	令和3年6月	増減率	
1 農, 林, 漁 業	252	244	3.3	96	101	▲ 5.0	
2 鉱業, 採石業, 砂利採取業	2	9	▲ 77.8	2	9	▲ 77.8	
3 建 設 業	1,351	1,299	4.0	1,339	1,294	3.5	
4 製 造 業	1,616	1,360	18.8	1,532	1,283	19.4	
食料品, 飲料・たばこ・飼料製造業	354	332	6.6	313	284	10.2	
繊維工業	132	61	116.4	128	60	113.3	
木材・家具関係	54	36	50.0	54	35	54.3	
紙・印刷関係	41	28	46.4	31	23	34.8	
化学・プラスチック関係	135	117	15.4	133	116	14.7	
窯業・土石製品製造業	81	56	44.6	81	48	68.8	
鉄鋼・非鉄金属製造業	36	29	24.1	36	27	33.3	
金属製品製造業	113	117	▲ 3.4	112	117	▲ 4.3	
はん用機械器具製造業	90	86	4.7	89	86	3.5	
生産用機械器具製造業	134	124	8.1	127	123	3.3	
業務用機械器具製造業	44	27	63.0	44	27	63.0	
電子部品・デバイス・電子回路製造業	105	71	47.9	102	66	54.5	
電気機械器具製造業	131	94	39.4	128	94	36.2	
情報通信機械器具製造業	54	40	35.0	42	40	5.0	
輸送用機械器具製造業	84	89	▲ 5.6	84	84	0.0	
その他の製造業	28	53	▲ 47.2	28	53	▲ 47.2	
5 電気・ガス・熱供給・水道業	11	17	▲ 35.3	4	12	▲ 66.7	
6 情報通信業	83	78	6.4	81	63	28.6	
7 運輸業, 郵便業	427	328	30.2	418	302	38.4	
8 卸売業, 小売業	1,326	984	34.8	1,280	936	36.8	
9 金融, 保険業, 不動産, 物品賃貸業	133	131	1.5	128	127	0.8	
10 学術研究, 専門・技術サービス業	129	130	▲ 0.8	129	129	0.0	
11 宿泊業, 飲食サービス業	622	438	42.0	609	435	40.0	
12 生活関連サービス業, 娯楽業	315	273	15.4	311	270	15.2	
13 教育, 学習支援業	174	113	54.0	160	109	46.8	
14 医療, 福祉	1,589	1,338	18.8	1,577	1,277	23.5	
15 複合サービス事業	235	165	42.4	141	121	16.5	
16 サービス業	1,041	1,211	▲ 14.0	777	772	0.6	
職業紹介・労働者派遣業	378	594	▲ 36.4	159	195	▲ 18.5	
その他の事業サービス業	383	387	▲ 1.0	349	362	▲ 3.6	
17 公務・その他	158	170	▲ 7.1	128	128	0.0	
合 計	9,464	8,288	14.2	8,712	7,368	18.2	
事業所規模	29人以下	5,823	5,219	11.6	5,270	4,550	15.8
	30～99人	2,391	1,901	25.8	2,290	1,754	30.6
	100～299人	827	744	11.2	762	684	11.4
	300～499人	241	172	40.1	221	160	38.1
	500～999人	115	165	▲ 30.3	102	155	▲ 34.2
	1,000人以上	67	87	▲ 23.0	67	65	3.1

主要産業における対前年同月比の推移

		令和4年1月	令和4年2月	令和4年3月	令和4年4月	令和4年5月	令和4年6月
一 般	産 業 計	17.4	7.3	9.1	13.6	22.0	14.2
	3 建 設 業	5.2	▲ 4.9	▲ 5.5	▲ 2.7	▲ 5.6	4.0
	4 製 造 業	62.7	37.2	14.8	27.3	39.4	18.8
	7 運輸業, 郵便業	▲ 5.2	24.5	25.3	▲ 14.9	43.9	30.2
	8 卸売業, 小売業	7.2	▲ 4.5	6.4	11.9	68.9	34.8
	11 宿泊業, 飲食サービス業	9.3	14.1	19.3	50.7	52.0	42.0
	14 医療, 福祉	3.0	▲ 2.0	11.6	2.3	12.5	18.8
16 サービス業	22.7	1.4	8.0	37.6	▲ 16.7	▲ 14.0	
常 用	産 業 計	17.8	7.7	10.9	12.5	26.0	18.2
	3 建 設 業	6.1	▲ 4.3	▲ 5.1	▲ 1.8	▲ 5.9	3.5
	4 製 造 業	65.7	35.1	13.9	28.3	38.5	19.4
	7 運輸業, 郵便業	▲ 2.0	20.8	27.4	▲ 13.6	46.4	38.4
	8 卸売業, 小売業	8.4	▲ 3.7	8.0	16.3	77.4	36.8
	11 宿泊業, 飲食サービス業	7.9	16.8	18.6	49.6	48.3	40.0
	14 医療, 福祉	2.6	1.4	14.8	3.1	13.7	23.5
16 サービス業	22.8	1.6	10.1	19.8	4.7	0.6	

主要産業別新規求人への動向（新規学卒を除きパートタイムを含む）（令和4年6月分）

対前年同月（年度/期）比 単位：%

項目	全産業	建設業	製造業	求人ウェイト										運輸業、郵便業			卸・小売	金融・保険			医療業	医療・福祉	社会福祉施設 介護事業	サービス業	職業紹介・ 労働者派遣業
				食料品等	繊維関係	金属製品	生産用 機械器具	電子部品	電気機械	情報通信	輸送機械	宿泊業、 飲食業、 サービス業	金銭・保険 不動産 物品賃貸業	運輸業、 郵便業	金融・小売	金融・保険 不動産 物品賃貸業		運輸業、 郵便業	卸・小売	金融・保険 不動産 物品賃貸業					
平成31年度	10,000.0	1,130.2	1,417.4	371.9	136.0	80.3	119.7	88.5	99.0	49.9	75.7	409.8	1,503.2	154.4	651.3	1,903.2	651.4	1,233.2	1,086.0	-					
令和2年度	10,000.0	1,401.7	1,330.8	359.1	126.5	93.1	88.8	87.5	87.2	43.8	52.1	380.0	1,449.9	147.5	549.9	2,034.6	693.0	1,327.5	1,086.0	-					
令和3年度	10,000.0	1,290.7	1,770.0	404.0	118.5	137.9	134.9	120.2	132.1	66.6	101.7	395.1	1,300.0	149.6	516.7	1,823.5	647.8	1,160.4	1,367.7	-					
令和4年度	10,000.0	1,192.8	1,793.9	427.5	123.0	127.3	146.3	122.7	134.5	74.2	87.5	400.6	1,452.5	155.7	586.7	1,686.0	610.8	1,064.8	1,252.0	-					
令和3年度	▲ 21.3	▲ 5.9	▲ 26.1	▲ 1.8	▲ 20.9	▲ 31.9	▲ 28.5	▲ 22.1	▲ 31.2	▲ 37.1	▲ 20.9	▲ 9.5	▲ 11.4	▲ 7.2	▲ 14.0	▲ 4.5	▲ 8.8	▲ 2.2	▲ 11.7	▲ 14.9					
令和2年度	▲ 15.0	▲ 5.4	▲ 21.1	▲ 24.0	▲ 26.8	▲ 8.8	▲ 41.6	▲ 22.1	▲ 30.7	▲ 31.0	▲ 45.8	▲ 27.0	▲ 24.1	▲ 24.8	▲ 33.6	▲ 15.9	▲ 16.3	▲ 15.3	▲ 22.9	▲ 28.0					
令和3年度	▲ 5.2	▲ 6.2	▲ 20.5	▲ 4.2	▲ 19.7	▲ 29.3	▲ 30.4	▲ 33.0	▲ 41.2	▲ 30.8	▲ 10.3	▲ 15.0	▲ 9.7	▲ 9.5	▲ 11.0	▲ 8.5	▲ 3.8	▲ 15.4	▲ 17.8	▲ 33.9					
令和4年度	▲ 7.0	▲ 14.6	▲ 15.2	▲ 8.2	▲ 23.0	▲ 36.1	▲ 37.2	▲ 43.8	▲ 25.9	▲ 26.0	▲ 23.2	▲ 9.9	▲ 8.9	▲ 31.8	▲ 6.3	▲ 7.5	▲ 20.0	▲ 1.9	▲ 17.0	▲ 17.0					
8月	▲ 8.6	▲ 11.8	▲ 26.1	▲ 4.2	▲ 11.5	▲ 36.1	▲ 37.5	▲ 65.9	▲ 31.7	▲ 53.9	▲ 56.7	▲ 18.1	▲ 8.9	▲ 7.1	▲ 1.8	▲ 4.4	▲ 6.9	▲ 5.2	▲ 18.0	▲ 30.6					
9月	▲ 0.4	▲ 11.4	▲ 21.3	▲ 3.3	▲ 35.0	▲ 19.4	▲ 28.3	▲ 16.7	▲ 37.1	▲ 31.6	▲ 18.0	▲ 4.8	▲ 11.9	▲ 11.7	▲ 22.0	▲ 26.5	▲ 14.0	▲ 32.5	▲ 3.7	▲ 19.5					
10月	▲ 8.0	▲ 1.9	▲ 12.0	▲ 16.6	▲ 22.3	▲ 39.1	▲ 45.0	▲ 64.0	▲ 43.5	▲ 42.7	▲ 37.2	▲ 18.2	▲ 18.3	▲ 10.3	▲ 11.4	▲ 4.0	▲ 1.5	▲ 5.2	▲ 0.2	▲ 34.4					
11月	▲ 7.4	▲ 14.8	▲ 29.2	▲ 8.3	▲ 10.2	▲ 22.8	▲ 6.3	▲ 48.2	▲ 41.2	▲ 44.1	▲ 40.5	▲ 21.0	▲ 6.5	▲ 4.2	▲ 2.3	▲ 2.3	▲ 3.6	▲ 0.2	▲ 14.7	▲ 25.2					
12月	▲ 4.0	▲ 11.9	▲ 21.4	▲ 0.3	▲ 34.1	▲ 20.2	▲ 13.2	▲ 20.7	▲ 40.4	▲ 5.1	▲ 39.2	▲ 4.8	▲ 15.5	▲ 0.5	▲ 15.8	▲ 13.6	▲ 17.3	▲ 12.4	▲ 12.5	▲ 15.6					
令和2年	▲ 18.3	▲ 12.8	▲ 19.1	▲ 9.2	▲ 24.6	▲ 16.5	▲ 71.6	▲ 48.5	▲ 27.4	▲ 15.3	▲ 45.7	▲ 17.8	▲ 28.5	▲ 40.2	▲ 20.5	▲ 9.2	▲ 17.8	▲ 4.8	▲ 31.6	▲ 42.7					
1月	▲ 7.4	▲ 16.3	▲ 28.4	▲ 23.3	▲ 6.8	▲ 30.4	▲ 40.9	▲ 38.7	▲ 53.8	▲ 80.3	▲ 3.7	▲ 21.4	▲ 2.4	▲ 2.9	▲ 30.1	▲ 20.7	▲ 59.9	▲ 0.8	▲ 21.6	▲ 30.2					
2月	▲ 7.4	▲ 16.3	▲ 28.4	▲ 23.3	▲ 6.8	▲ 30.4	▲ 40.9	▲ 38.7	▲ 53.8	▲ 80.3	▲ 3.7	▲ 21.4	▲ 2.4	▲ 2.9	▲ 30.1	▲ 20.7	▲ 59.9	▲ 0.8	▲ 21.6	▲ 30.2					
3月	▲ 13.3	▲ 4.2	▲ 18.2	▲ 14.9	▲ 35.6	▲ 45.7	▲ 15.5	▲ 31.4	▲ 2.9	▲ 25.5	▲ 19.4	▲ 11.5	▲ 23.0	▲ 19.7	▲ 43.0	▲ 1.1	▲ 10.8	▲ 6.7	▲ 1.8	▲ 19.6					
4月	▲ 33.4	▲ 18.0	▲ 43.4	▲ 39.3	▲ 35.8	▲ 48.2	▲ 74.7	▲ 14.1	▲ 38.3	▲ 60.7	▲ 80.0	▲ 44.4	▲ 39.4	▲ 45.5	▲ 51.6	▲ 24.5	▲ 28.0	▲ 22.8	▲ 42.7	▲ 62.5					
5月	▲ 32.5	▲ 13.4	▲ 45.3	▲ 41.7	▲ 30.4	▲ 64.1	▲ 57.8	▲ 55.1	▲ 63.8	▲ 71.2	▲ 51.6	▲ 29.0	▲ 21.4	▲ 12.8	▲ 57.0	▲ 17.6	▲ 9.0	▲ 21.2	▲ 40.7	▲ 45.5					
6月	▲ 19.0	▲ 5.2	▲ 33.9	▲ 30.6	▲ 30.8	▲ 36.6	▲ 28.2	▲ 49.2	▲ 42.5	▲ 53.3	▲ 84.9	▲ 30.4	▲ 25.8	▲ 38.8	▲ 34.1	▲ 3.4	▲ 3.0	▲ 4.0	▲ 34.3	▲ 66.2					
7月	▲ 32.7	▲ 11.4	▲ 40.8	▲ 28.4	▲ 5.3	▲ 30.8	▲ 65.7	▲ 29.6	▲ 53.5	▲ 55.6	▲ 79.2	▲ 31.3	▲ 38.8	▲ 17.8	▲ 47.0	▲ 25.5	▲ 27.6	▲ 24.9	▲ 49.4	▲ 73.5					
8月	▲ 25.8	▲ 2.4	▲ 35.6	▲ 19.5	▲ 35.6	▲ 48.7	▲ 77.9	▲ 12.8	▲ 52.6	▲ 61.7	▲ 57.1	▲ 36.1	▲ 13.4	▲ 38.5	▲ 50.0	▲ 20.8	▲ 21.9	▲ 18.8	▲ 35.3	▲ 45.1					
9月	▲ 23.1	▲ 3.2	▲ 30.6	▲ 38.2	▲ 21.0	▲ 20.5	▲ 33.0	▲ 37.5	▲ 10.0	▲ 48.1	▲ 57.1	▲ 34.0	▲ 32.4	▲ 36.8	▲ 18.4	▲ 8.4	▲ 3.2	▲ 10.5	▲ 29.7	▲ 40.7					
10月	▲ 26.3	▲ 8.8	▲ 28.1	▲ 27.2	▲ 39.7	▲ 9.0	▲ 21.7	▲ 29.8	▲ 36.5	▲ 12.8	▲ 25.4	▲ 31.2	▲ 33.2	▲ 23.6	▲ 29.0	▲ 7.6	▲ 0.7	▲ 10.5	▲ 50.6	▲ 69.0					
11月	▲ 12.9	▲ 12.9	▲ 11.3	▲ 24.6	▲ 37.1	▲ 34.6	▲ 60.6	▲ 20.3	▲ 28.7	▲ 21.1	▲ 11.4	▲ 25.2	▲ 10.1	▲ 9.6	▲ 31.1	▲ 19.4	▲ 15.3	▲ 20.6	▲ 0.7	▲ 12.4					
12月	▲ 24.6	▲ 5.1	▲ 32.0	▲ 35.0	▲ 24.5	▲ 33.6	▲ 46.6	▲ 54.2	▲ 18.8	▲ 28.6	▲ 63.0	▲ 27.6	▲ 28.8	▲ 33.7	▲ 20.9	▲ 24.6	▲ 22.6	▲ 25.8	▲ 15.6	▲ 7.8					
令和3年	▲ 5.6	▲ 2.5	▲ 7.7	▲ 13.6	▲ 1.9	▲ 14.5	▲ 71.9	▲ 41.2	▲ 17.1	▲ 9.8	▲ 4.0	▲ 0.9	▲ 18.4	▲ 62.0	▲ 26.1	▲ 5.9	▲ 26.3	▲ 2.9	▲ 22.3	▲ 75.3					
1月	▲ 14.5	▲ 25.5	▲ 15.1	▲ 1.0	▲ 19.1	▲ 66.3	▲ 16.9	▲ 134.2	▲ 23.0	▲ 23.1	▲ 1.8	▲ 19.4	▲ 17.2	▲ 22.4	▲ 31.1	▲ 30.5	▲ 46.0	▲ 15.2	▲ 13.5	▲ 42.5					
2月	▲ 0.6	▲ 11.9	▲ 3.6	▲ 8.7	▲ 31.0	▲ 109.8	▲ 4.1	▲ 18.6	▲ 0.9	▲ 53.7	▲ 6.7	▲ 5.3	▲ 2.5	▲ 23.8	▲ 25.4	▲ 10.8	▲ 14.2	▲ 8.6	▲ 13.9	▲ 34.1					
3月	▲ 21.5	▲ 11.9	▲ 50.4	▲ 21.4	▲ 28.4	▲ 8.4	▲ 133.3	▲ 15.0	▲ 79.3	▲ 150.0	▲ 466.7	▲ 65.3	▲ 8.0	▲ 54.4	▲ 6.1	▲ 29.4	▲ 63.2	▲ 15.2	▲ 66.7	▲ 184.7					
4月	▲ 17.9	▲ 24.6	▲ 66.6	▲ 14.2	▲ 1.1	▲ 239.4	▲ 69.8	▲ 245.5	▲ 74.5	▲ 220.0	▲ 83.3	▲ 6.1	▲ 9.8	▲ 15.5	▲ 1.3	▲ 10.5	▲ 26.0	▲ 0.9	▲ 98.7	▲ 254.9					
5月	▲ 9.3	▲ 8.9	▲ 50.8	▲ 29.7	▲ 38.4	▲ 125.0	▲ 67.6	▲ 121.9	▲ 104.3	▲ 90.5	▲ 584.6	▲ 13.5	▲ 0.5	▲ 9.2	▲ 0.2	▲ 13.5	▲ 3.7	▲ 17.9	▲ 85.2	▲ 343.3					
6月	▲ 23.8	▲ 3.3	▲ 65.0	▲ 12.5	▲ 9.3	▲ 125.9	▲ 148.9	▲ 4.9	▲ 190.0	▲ 129.2	▲ 404.8	▲ 27.1	▲ 5.0	▲ 43.3	▲ 2.4	▲ 28.3	▲ 42.8	▲ 22.0	▲ 117.8	▲ 404.8					
7月	▲ 17.1	▲ 11.2	▲ 86.4	▲ 41.9	▲ 1.1	▲ 165.0	▲ 164.7	▲ 151.2	▲ 100.0	▲ 100.0	▲ 277.8	▲ 9.2	▲ 5.9	▲ 21.7	▲ 18.5	▲ 3.1	▲ 6.8	▲ 0.2	▲ 61.9	▲ 137.2					
8月	▲ 16.8	▲ 7.5	▲ 65.9	▲ 37.0	▲ 3.2	▲ 97.0	▲ 72.6	▲ 118.0	▲ 132.1	▲ 17.9	▲ 102.2	▲ 13.3	▲ 23.0	▲ 18.1	▲ 10.2	▲ 18.1	▲ 24.2	▲ 15.6	▲ 68.9	▲ 176.5					
9月	▲ 15.8	▲ 1.4	▲ 37.2	▲ 21.6	▲ 9.8	▲ 122.5	▲ 34.4	▲ 21.2	▲ 65.6	▲ 141.5	▲ 101.9	▲ 24.0	▲ 7.8	▲ 5.3	▲ 0.0	▲ 9.5	▲ 22.9	▲ 3.0	▲ 83.7	▲ 146.3					
10月	▲ 12.2	▲ 7.5	▲ 72.2	▲ 23.6	▲ 24.1	▲ 105.9	▲ 165.9	▲ 242.6	▲ 32.3	▲ 32.6	▲ 22.4	▲ 35.0	▲ 1.5	▲ 16.3	▲ 4.8	▲ 4.8	▲ 4.3	▲ 9.6	▲ 5.0	▲ 15.9					
11月	▲ 14.8	▲ 6.6	▲ 52.0	▲ 16.4	▲ 30.1	▲ 106.0	▲ 123.8	▲ 115.9	▲ 75.6	▲ 30.0	▲ 214.8	▲ 19.1	▲ 21.2	▲ 15.6	▲ 14.5	▲ 2.9	▲ 4.3	▲ 6.6	▲ 23.0	▲ 30.1					
12月	▲ 17.4	▲ 5.2	▲ 62.7	▲ 58.5	▲ 24.8	▲ 71.3	▲ 42.9	▲ 60.0	▲ 75.0	▲ 101.8	▲ 150.0	▲ 5.2	▲ 7.2	▲ 22.7	▲ 9.3	▲ 3.0	▲ 4.8	▲ 3.3	▲ 22.7	▲ 19.9					
令和4年	▲ 7.3	▲ 4.9	▲ 37.2	▲ 86.4	▲ 14.0	▲ 12.0	▲ 44.7	▲ 16.9	▲ 44.0	▲ 93.8	▲ 40.4	▲ 24.5	▲ 4.5	▲ 1.9	▲ 14.1	▲ 2.0	▲ 6.7	▲ 8.4	▲ 1.4	▲ 5.5					
1月	▲ 9.1	▲ 5.5	▲ 14.8	▲ 2.2	▲ 62.5	▲ 6.5	▲ 12.7	▲ 62.9	▲ 10.1	▲ 6.3	▲ 17.5	▲ 25.3	▲ 6.4	▲ 25.9	▲ 19.3	▲ 11.6	▲ 13.5	▲ 9.0	▲ 8.0	▲ 9.7					
2月	▲ 13.6	▲ 2.7	▲ 27.3	▲ 32.0	▲ 5.3	▲ 50.0	▲ 41.1	▲ 44.8	▲ 7.7	▲ 61.8	▲ 27.5	▲ 14.9	▲ 11.9	▲ 45.1	▲ 50.7	▲ 2.3	▲ 6.6	▲ 7.3	▲ 37.6	▲ 56.7					
3月	▲ 22.0	▲ 5.6	▲ 39.4	▲ 98.8	▲ 9.5	▲ 4.5	▲ 58.9	▲ 28.9	▲ 48.3	▲ 33.3	▲ 56.4	▲ 43.9	▲ 68.9	▲ 26.5	▲ 52.0	▲ 12.5	▲ 33.1	▲ 4.0	▲ 16.7	▲ 40.7					
4月	▲ 14.2	▲ 4.0	▲ 18.8	▲ 6.6	▲ 116.4	▲ 3.4	▲ 8.1	▲ 47.9	▲ 39.4	▲ 35.0	▲ 5.6	▲ 30.2	▲ 34.8	▲ 1.5	▲ 42.0	▲ 18.8	▲ 17.9	▲ 18.5	▲ 14.0	▲ 36.4					
5月	▲ 16.4	▲ 1.0	▲ 28.1	▲ 41.1	▲ 27.5	▲ 11.3	▲ 32.0	▲ 40.7	▲ 30.7	▲ 44.8	▲ 0.8	▲ 15.3	▲ 37.2	▲ 23.6	▲ 47.7	▲ 10.4	▲ 11.5	▲ 9.9	▲ 0.3	▲ 14.4					
6月	▲ 16.4	▲ 1.0	▲ 28.1	▲ 41.1	▲ 27.5	▲ 11.3	▲ 32.0	▲ 40.7	▲ 30.7	▲ 44.8	▲ 0.8	▲ 15.3	▲ 37.2	▲ 23.6	▲ 47.7	▲ 10.4	▲ 11.5	▲ 9.9	▲ 0.3	▲ 14.4					

注) 求人ウェイトは、当該年度における新規求人数の累計を10,000として各産業別新規求人数を指数化

一般職業紹介状況（新規学卒を除きパートタイムを含む）

令和4年6月分

時系列

年月	新規求職申込件数		月間有効求職者数		新規求人数		紹介件数		就職件数		充足数		有効求人倍率		就職率		充足率			
	常用計	非常用計	常用計	非常用計	常用計	非常用計	常用計	非常用計	常用計	非常用計	常用計	非常用計	常用計	非常用計	常用計	非常用計	常用計	非常用計		
平成29年度平均	4,850	4,709	17,192	16,894	10,077	8,871	27,303	24,290	6,220	5,737	2,133	1,915	2,072	1,881	2,08	1.44	43.98	40.66	20.57	21.09
平成30年度平均	4,741	4,618	17,088	16,830	10,219	9,140	28,023	25,253	5,462	5,462	2,065	1,866	2,009	1.98	2.16	1.50	43.56	40.41	19.66	19.96
平成31年度平均	4,709	4,585	17,587	17,322	9,411	8,624	25,822	23,898	5,797	5,413	1,979	1,803	1,916	1.98	2.00	1.38	42.03	39.32	20.36	20.37
令和2年度平均	4,317	4,216	18,039	17,756	7,406	6,768	19,965	18,504	5,104	4,692	1,625	1,450	1,582	1.61	1.72	1.04	37.65	34.39	21.36	21.01
令和3年度平均	4,148	4,049	17,165	16,894	8,515	7,675	23,127	21,095	4,453	4,104	1,604	1,438	1,565	1.90	2.05	1.25	38.66	35.51	18.38	18.40
令和2年	4,440	4,386	17,803	17,431	7,581	7,130	18,465	17,305	5,200	4,879	1,642	1,479	1,565	1.63	1.71	0.99	36.98	33.72	20.64	19.90
7月	4,237	4,208	17,687	17,485	6,710	6,210	18,422	17,317	5,099	4,740	1,598	1,436	1,551	1.48	1.58	0.99	37.72	34.13	23.11	22.61
8月	3,698	3,674	17,683	17,556	6,836	6,402	18,739	17,689	4,628	4,310	1,376	1,240	1,339	1.74	1.85	1.01	37.21	33.75	19.59	18.93
9月	4,254	4,198	18,239	18,107	7,672	7,125	19,462	18,311	5,348	4,998	1,640	1,482	1,602	1.70	1.80	1.01	38.55	35.30	20.88	20.48
10月	4,409	4,333	18,610	18,454	7,689	7,084	20,219	18,948	5,278	4,795	1,667	1,471	1,607	1.63	1.74	1.03	37.81	33.95	20.90	20.30
11月	3,759	3,696	18,382	18,202	7,336	6,276	20,197	18,329	4,532	3,970	1,532	1,336	1,492	1.70	1.95	1.01	40.76	36.15	20.34	20.83
12月	3,329	3,043	17,342	16,936	7,061	6,342	20,105	18,144	3,997	3,453	1,497	1,246	1,474	2.08	2.12	1.07	44.97	40.95	20.88	19.35
令和3年	4,348	4,152	17,128	16,718	8,104	7,339	20,407	18,678	4,515	4,078	1,230	992	1,213	1.77	1.86	1.12	28.29	23.89	14.97	13.44
1月	4,574	4,511	17,988	17,520	7,967	7,316	21,295	19,591	6,228	5,779	1,600	1,453	1,549	1.62	1.74	1.12	34.98	32.21	19.44	19.30
2月	5,268	5,201	19,165	18,829	8,833	7,946	22,716	20,825	7,231	6,750	2,707	2,504	2,677	1.53	1.68	1.11	51.39	48.14	30.31	31.50
3月	5,907	5,773	19,546	19,286	8,318	7,620	21,782	20,131	5,348	4,985	1,880	1,733	1,831	1.32	1.41	1.04	31.83	30.02	22.01	22.28
4月	4,009	3,868	18,709	18,417	7,352	6,408	21,440	19,479	4,405	4,030	1,577	1,428	1,548	1.66	1.83	1.06	39.34	36.92	21.06	21.88
5月	3,945	3,897	18,039	17,728	8,288	7,368	21,575	19,550	4,701	4,311	1,790	1,556	1,762	1.89	2.10	1.10	45.37	39.93	21.26	20.82
6月	3,658	3,620	16,747	16,543	8,310	7,504	21,635	19,656	4,048	3,763	1,481	1,338	1,436	2.07	2.27	1.19	40.49	36.96	17.28	17.31
7月	3,695	3,670	16,546	16,427	8,006	7,235	22,322	20,364	3,942	3,663	1,342	1,214	1,289	1.97	2.17	1.35	36.32	33.08	16.10	16.31
8月	4,066	4,017	16,754	16,626	8,963	7,880	23,542	21,325	4,572	4,260	1,628	1,418	1,595	1.96	2.20	1.28	40.04	35.62	17.80	17.99
9月	4,209	4,154	17,053	16,914	8,902	8,116	23,862	21,693	4,607	4,261	1,560	1,401	1,536	1.95	2.11	1.28	37.06	33.73	17.25	17.09
10月	3,827	3,736	16,908	16,711	8,229	7,330	23,995	21,646	4,284	3,747	1,519	1,365	1,497	1.96	2.15	1.42	39.69	36.54	18.19	18.54
11月	3,459	3,165	16,052	15,640	8,107	7,292	23,327	21,223	3,237	2,863	1,447	1,203	1,401	2.30	2.34	1.36	41.83	38.01	17.28	16.09
12月	4,301	4,104	16,027	15,602	9,516	8,649	24,099	22,116	3,968	3,622	1,159	1,007	1,135	2.11	2.21	1.50	26.95	24.54	11.93	11.46
令和4年	3,942	3,900	16,283	15,844	8,547	7,880	24,480	22,501	4,850	4,576	1,437	1,290	1,409	2.02	2.17	1.42	36.45	33.08	16.49	16.29
1月	4,762	4,689	17,316	16,992	9,638	8,814	25,464	23,453	5,476	5,166	2,423	2,289	2,341	1.88	2.02	1.38	50.88	48.82	24.29	25.21
2月	5,807	5,668	18,076	17,822	9,447	8,570	24,721	22,822	4,538	4,242	1,778	1,648	1,750	1.63	1.63	1.28	30.62	29.08	18.52	19.02
3月	4,213	4,096	18,155	17,864	8,972	8,076	25,454	23,333	4,037	3,740	1,592	1,465	1,545	1.97	2.13	1.31	37.79	35.77	17.22	17.62
4月	3,698	3,652	17,544	17,219	9,464	8,712	26,014	23,815	3,897	3,622	1,772	1,588	1,735	2.39	2.56	1.38	47.92	43.48	18.33	17.94

前年同月増減率

年月	新規求職申込件数		月間有効求職者数		新規求人数		紹介件数		就職件数		充足数		有効求人倍率		就職率		充足率			
	常用計	非常用計	常用計	非常用計	常用計	非常用計	常用計	非常用計	常用計	非常用計	常用計	非常用計	常用計	非常用計	常用計	非常用計	常用計	非常用計		
令和3年	▲11.15	▲11.15	▲1.33	▲1.70	▲9.33	▲3.34	▲16.84	▲12.97	▲9.60	▲11.64	▲9.01	▲5.21	▲12.59	▲0.16	▲0.39	▲0.11	▲8.39	▲6.21	▲0.62	▲0.92
6月	▲13.67	▲13.97	▲5.31	▲5.39	▲23.85	▲20.84	▲17.44	▲13.51	▲20.61	▲20.61	▲7.32	▲6.82	▲7.41	▲0.25	▲0.69	▲0.20	▲2.77	▲2.83	▲5.83	▲5.30
7月	▲0.08	▲0.11	▲6.43	▲6.43	▲17.12	▲13.01	▲19.12	▲15.12	▲14.82	▲15.01	▲2.47	▲2.10	▲3.73	▲0.29	▲0.32	▲0.23	▲0.89	▲0.67	▲3.49	▲2.62
8月	▲4.42	▲4.31	▲8.14	▲8.14	▲16.83	▲16.12	▲20.96	▲16.46	▲14.51	▲14.77	▲0.73	▲0.44	▲2.81	▲0.34	▲0.40	▲0.27	▲1.49	▲0.32	▲3.08	▲2.49
9月	▲4.54	▲4.13	▲8.37	▲8.35	▲15.78	▲14.57	▲18.02	▲14.49	▲12.71	▲11.14	▲6.42	▲4.76	▲4.42	▲0.31	▲0.37	▲0.25	▲0.75	▲0.22	▲3.65	▲3.21
10月	▲1.81	▲1.08	▲8.02	▲8.19	▲12.17	▲16.79	▲18.80	▲18.10	▲5.47	▲5.62	▲0.85	▲2.17	▲0.34	▲0.32	▲0.20	▲0.29	▲1.07	▲0.39	▲2.15	▲2.29
11月	▲3.91	▲4.01	▲7.44	▲7.65	▲14.81	▲14.98	▲16.03	▲16.97	▲19.01	▲17.09	▲3.34	▲3.45	▲4.95	▲0.29	▲0.22	▲0.29	▲3.14	▲2.94	▲3.60	▲3.26
12月	▲1.08	▲1.16	▲6.43	▲6.68	▲17.42	▲17.85	▲18.09	▲18.41	▲12.12	▲11.18	▲5.77	▲1.51	▲6.43	▲0.31	▲0.34	▲0.30	▲1.34	▲0.65	▲3.04	▲1.98
令和4年	▲13.82	▲13.54	▲9.48	▲9.57	▲7.28	▲7.71	▲14.96	▲14.85	▲22.13	▲20.82	▲10.19	▲11.22	▲9.04	▲0.32	▲0.40	▲0.30	▲1.47	▲0.87	▲2.95	▲3.01
1月	▲9.61	▲9.84	▲9.65	▲9.76	▲9.11	▲10.92	▲12.10	▲12.62	▲24.27	▲23.47	▲10.49	▲8.59	▲12.55	▲0.28	▲0.34	▲0.27	▲0.51	▲0.68	▲6.02	▲6.29
2月	▲1.69	▲1.82	▲7.52	▲7.59	▲13.57	▲12.47	▲13.49	▲13.37	▲15.15	▲14.90	▲5.43	▲4.90	▲4.42	▲0.26	▲0.19	▲0.24	▲1.21	▲0.94	▲3.49	▲3.26
3月	▲5.09	▲5.89	▲2.96	▲3.00	▲22.03	▲26.03	▲18.72	▲19.79	▲8.35	▲7.20	▲0.95	▲2.59	▲0.19	▲0.25	▲0.30	▲0.25	▲1.55	▲1.15	▲3.84	▲4.26
4月	▲6.26	▲6.29	▲2.74	▲2.87	▲14.19	▲18.24	▲20.57	▲21.82	▲17.10	▲15.98	▲1.01	▲2.06	▲1.53	▲0.28	▲0.46	▲0.28	▲2.55	▲3.55	▲2.93	▲2.88

注) 常用計とは、一般の常用と常用的パートタイムの合計。

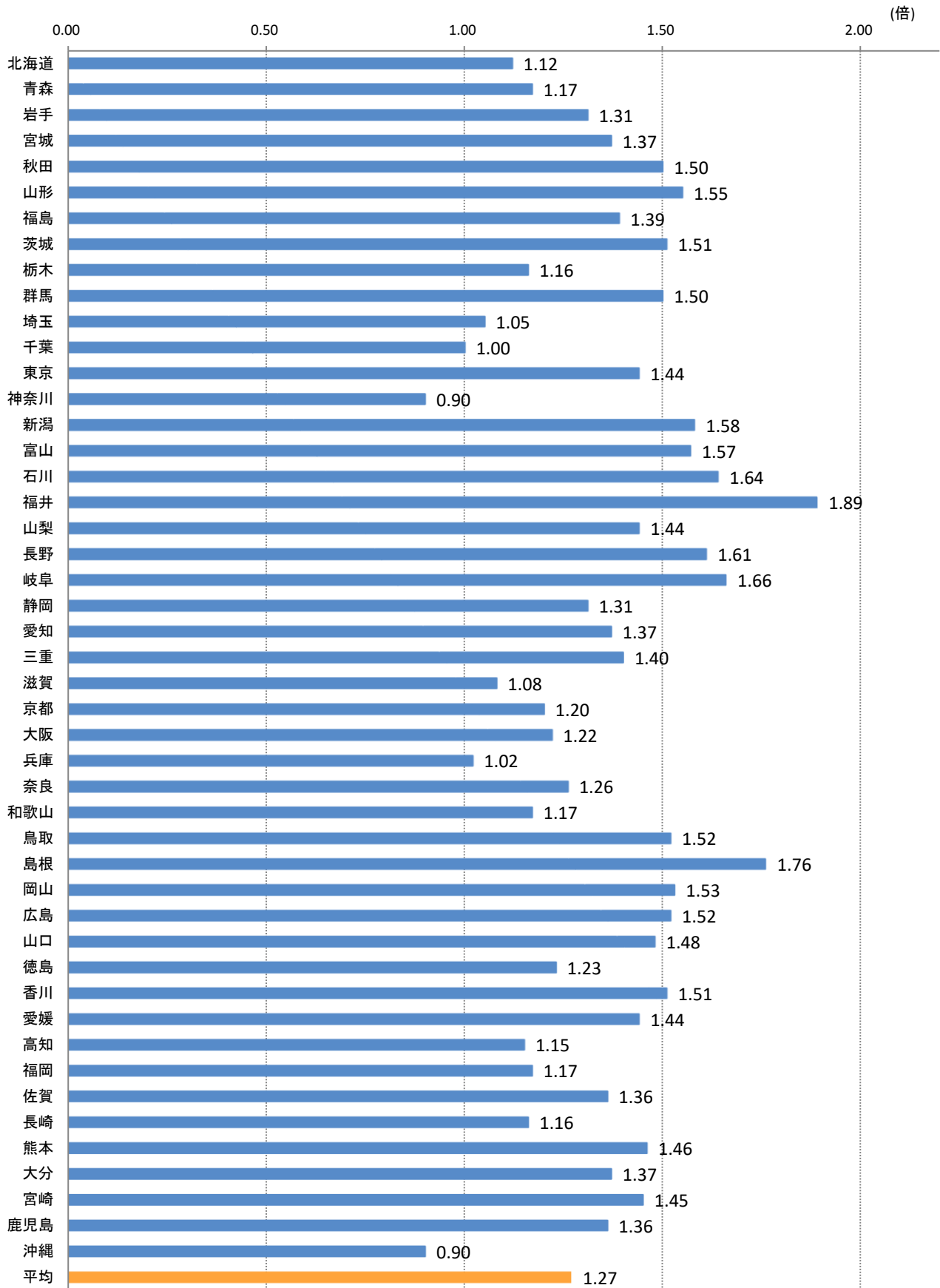


月別・公共職業安定所別 有効求人倍率推移（新規学卒を除きパートタイムを含む）

令和4年6月分 山形労働局

年月	安定所		県		山形		米沢		酒田		鶴岡		新庄		長井		村山		寒河江	
	一般	常用	一般	常用	一般	常用	一般	常用	一般	常用	一般	常用	一般	常用	一般	常用	一般	常用	一般	常用
平成29年度	1.59	1.44	1.54	1.38	1.34	1.20	1.82	1.66	1.99	1.89	1.32	1.31	1.56	1.49	1.87	1.54	1.20	1.10		
平成30年度	1.64	1.50	1.63	1.48	1.38	1.26	1.83	1.67	2.02	1.94	1.31	1.29	1.82	1.72	1.85	1.50	1.25	1.15		
平成31年度	1.47	1.38	1.58	1.48	1.16	1.09	1.66	1.56	1.61	1.54	1.17	1.17	1.43	1.40	1.53	1.29	1.14	1.10		
令和2年度	1.11	1.04	1.13	1.06	0.86	0.83	1.35	1.27	1.37	1.29	1.05	1.05	1.13	1.11	1.00	0.88	0.77	0.75		
令和3年度	1.35	1.25	1.30	1.20	1.18	1.14	1.64	1.51	1.68	1.57	1.10	1.10	1.42	1.41	1.41	1.15	1.02	0.96		
令和2年 6月	1.04	0.99	1.16	1.10	0.71	0.68	1.11	1.08	1.29	1.20	1.00	1.08	0.98	0.97	0.85	0.77	0.80	0.78		
7月	1.04	0.99	1.11	1.06	0.74	0.71	1.21	1.14	1.33	1.19	1.06	1.09	1.05	1.02	0.82	0.75	0.80	0.79		
8月	1.06	1.01	1.12	1.07	0.75	0.73	1.25	1.19	1.36	1.23	1.15	1.10	1.03	1.01	0.83	0.78	0.76	0.74		
9月	1.07	1.01	1.09	1.03	0.82	0.80	1.30	1.24	1.36	1.26	1.16	1.10	1.09	1.06	0.84	0.78	0.74	0.71		
10月	1.09	1.03	1.10	1.03	0.84	0.82	1.32	1.26	1.40	1.31	1.08	1.01	1.13	1.11	0.91	0.84	0.75	0.74		
11月	1.10	1.01	1.10	0.99	0.90	0.84	1.38	1.30	1.40	1.29	1.03	0.96	1.15	1.09	1.01	0.87	0.68	0.65		
12月	1.16	1.07	1.17	1.05	0.92	0.87	1.49	1.40	1.41	1.34	1.03	1.01	1.21	1.20	1.13	0.98	0.74	0.72		
令和3年 1月	1.19	1.12	1.16	1.09	1.01	0.95	1.53	1.42	1.48	1.39	1.07	1.10	1.22	1.19	1.21	1.06	0.77	0.77		
2月	1.18	1.12	1.13	1.05	1.07	1.03	1.58	1.46	1.44	1.38	1.01	1.03	1.21	1.22	1.19	1.04	0.81	0.81		
3月	1.19	1.11	1.12	1.03	1.05	1.01	1.57	1.42	1.43	1.38	1.08	1.06	1.28	1.27	1.17	0.98	0.85	0.83		
4月	1.11	1.04	1.05	0.98	0.97	0.94	1.46	1.36	1.32	1.26	0.93	0.94	1.22	1.19	1.21	0.99	0.78	0.75		
5月	1.15	1.06	1.05	0.98	0.98	0.94	1.43	1.33	1.40	1.32	0.98	1.02	1.20	1.15	1.41	1.04	0.88	0.82		
6月	1.20	1.10	1.11	1.04	1.04	1.00	1.44	1.34	1.57	1.38	1.02	1.07	1.21	1.16	1.32	1.04	0.94	0.87		
7月	1.29	1.19	1.22	1.13	1.07	1.01	1.56	1.44	1.76	1.54	1.09	1.11	1.35	1.33	1.39	1.15	0.95	0.90		
8月	1.35	1.24	1.30	1.20	1.13	1.08	1.64	1.51	1.78	1.58	1.23	1.18	1.39	1.37	1.40	1.14	0.91	0.86		
9月	1.41	1.28	1.33	1.22	1.22	1.16	1.81	1.65	1.78	1.62	1.29	1.20	1.40	1.37	1.42	1.12	1.00	0.93		
10月	1.40	1.28	1.34	1.23	1.21	1.16	1.69	1.56	1.70	1.58	1.24	1.15	1.43	1.40	1.52	1.21	1.06	0.99		
11月	1.42	1.30	1.40	1.27	1.20	1.13	1.73	1.58	1.71	1.56	1.22	1.14	1.57	1.52	1.42	1.20	1.08	0.99		
12月	1.45	1.36	1.48	1.37	1.23	1.18	1.75	1.61	1.79	1.69	1.14	1.13	1.61	1.64	1.38	1.17	1.07	1.00		
令和4年 1月	1.50	1.42	1.51	1.41	1.36	1.32	1.81	1.68	1.82	1.76	1.09	1.13	1.65	1.69	1.41	1.19	1.15	1.09		
2月	1.50	1.42	1.45	1.36	1.47	1.44	1.79	1.65	1.87	1.84	1.01	1.03	1.57	1.62	1.51	1.23	1.23	1.16		
3月	1.47	1.38	1.41	1.31	1.46	1.41	1.65	1.50	1.77	1.78	1.12	1.11	1.53	1.56	1.59	1.31	1.22	1.13		
4月	1.37	1.28	1.35	1.26	1.28	1.25	1.55	1.44	1.67	1.57	0.99	1.02	1.55	1.53	1.33	1.10	1.09	1.01		
5月	1.40	1.31	1.38	1.28	1.28	1.24	1.60	1.47	1.66	1.53	1.03	1.09	1.96	1.93	1.29	1.05	1.14	1.01		
6月	1.48	1.38	1.47	1.38	1.32	1.27	1.61	1.53	1.80	1.63	1.14	1.16	2.09	2.05	1.29	1.06	1.27	1.12		

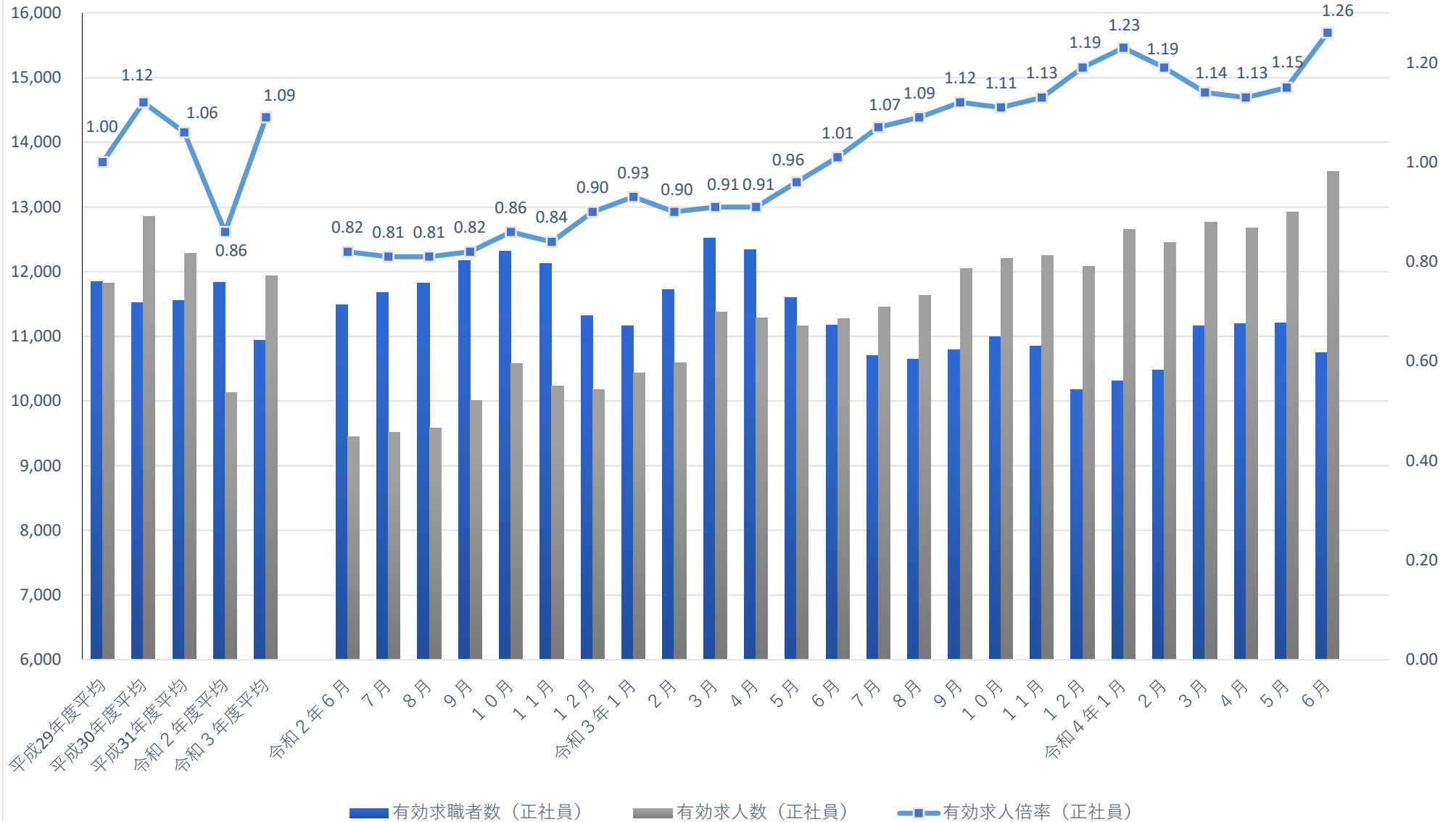
都道府県別有効求人倍率:季節調整値  
 (新規学卒者を除きパートタイムを含む)  
 令和4年6月全国平均 1.27倍[原数値1.19倍]



(注)季節調整値計算(季節調整値替え)は、毎年過去1年分のデータが揃う年初に行われ、季節調整値済系列が改定される。  
 (資料出所)厚生労働省「職業安定業務統計」

# 正社員求人倍率の推移（原数値）

山形労働局



## ※用語の定義

### ★一般

常用及び臨時・季節を併せたものをいう。

#### ☆常用

雇用契約において、雇用期間の定めがないか、又は4か月以上の雇用期間が定められているものをいう。（季節的労働を除く）

#### ☆臨時・季節

臨時とは、雇用契約において1か月以上4か月未満の雇用期間が定められている仕事（労働）をいい、季節とは、季節的な労働需要に対し、又は季節的な余暇を利用して一定の期間を定めて就労（労働）するものをいう。

### ★パートタイム

1日、1週間又は1か月の所定労働時間が同一事業所に雇用されている通常の労働者の所定労働時間に比し相当程度短いものをいう。

#### ☆常用的パートタイム

パートタイムのうち、雇用期間の定めがないか、又は4か月以上の雇用期間が定められているものをいう。

#### ☆臨時的パートタイム

パートタイムのうち、1か月以上4か月未満の雇用期間が定められているか、又は季節的に一定期間を定めて就労するものをいう。

### ★常用計

一般の常用と常用的パートタイムとの合計。

### ★正社員

雇用形態が、非正社員（臨時、パートタイム、派遣、契約社員、準社員、嘱託など）以外のもの。

### ★新規求人数

期間中に新たに受理した求人数をいう。

### ★月間有効求人数

「前月から繰越された有効求人数」と当月の「新規求人数」の合計数をいう。

### ★紹介件数

求職者と求人の結合を図るため、自安定所で行った紹介の件数（他安定所受理求人への紹介も含む。）をいう。

### ★就職件数

自安定所の求職者が、安定所の紹介により就職した件数をいう。

### ★県外への就職件数

就職先事業所の所在地が、自都道府県の管轄区域外にある場合の就職件数をいう。就職した求職者の住所の如何を問わない。

### ★充足数

自安定所の有効求人が、安定所（他安定所も含む）の紹介により求職者と結合した件数をいう。

### ★雇用保険受給者

雇用保険の受給資格決定後、所定給付日数分の基本手当の支給（広域・訓練の各延長給付等を含む）を終了するまでの者をいい、この数には、高年齢等受給資格者及び短期特例受給資格者は含まない。

### ★受給者実人員

雇用保険の基本手当を実際に受けた受給資格者の実数をいう。

# 求人・求職バランスシート[有効分]

(学卒を除きパートを含む常用)

2022年 6月度

山形労働局職業安定部

職種別		2022年6月	2021年6月	増減率
		月間有効	月間有効	
合計	求人倍率	1.38	1.10	0.28 P
	求人数	23,815	19,550	21.8
	求職者数	17,219	17,728	▲ 2.9
管理的職業	求人倍率	1.30	1.17	0.13 P
	求人数	60	41	46.3
	求職者数	46	35	31.4
専門的・技術的職業	求人倍率	2.00	2.13	▲ 0.13 P
	求人数	3,687	3,424	7.7
	求職者数	1,843	1,607	14.7
事務的職業	求人倍率	0.55	0.46	0.09 P
	求人数	2,176	1,661	31.0
	求職者数	3,941	3,646	8.1
販売の職業	求人倍率	2.77	1.92	0.85 P
	求人数	3,001	2,073	44.8
	求職者数	1,084	1,080	0.4
サービスの職業	求人倍率	2.53	2.03	0.50 P
	求人数	4,347	3,445	26.2
	求職者数	1,720	1,698	1.3
保安の職業	求人倍率	5.59	4.68	0.91 P
	求人数	548	360	52.2
	求職者数	98	77	27.3
農林漁業の職業	求人倍率	1.68	1.58	0.10 P
	求人数	325	317	2.5
	求職者数	193	201	▲ 4.0
生産工程の職業	求人倍率	2.10	1.79	0.31 P
	求人数	4,393	3,636	20.8
	求職者数	2,091	2,032	2.9
輸送・機械運転の職業	求人倍率	2.14	1.76	0.38 P
	求人数	1,218	1,066	14.3
	求職者数	568	604	▲ 6.0
建設・採掘の職業	求人倍率	6.36	6.50	▲ 0.14 P
	求人数	1,843	1,858	▲ 0.8
	求職者数	290	286	1.4
運搬・清掃等の職業	求人倍率	0.72	0.59	0.13 P
	求人数	2,217	1,669	32.8
	求職者数	3,066	2,834	8.2
その他	求人倍率	-	-	-
	求人数	0	0	-
	求職者数	2,279	3,628	▲ 37.2

## 安定所別一般職業紹介状況（新規学卒を除きパートタイムを含む）

令和4年6月分

項目	新規求職申込件数		月間有効求職者数		新規求人数		月間有効求人数		紹介件数		就職件数		充足数		新規求人倍率		有効求人倍率	
	常用計	常用計	常用計	常用計	常用計	常用計	常用計	常用計	常用計	常用計	常用計	常用計	常用計	常用計	常用計	常用計	常用計	
安定所																		
県	3,698	3,652	17,544	17,219	9,464	8,712	26,014	23,815	3,897	3,622	1,772	1,588	1,735	1,563	2.56	2.39	1.48	1.38
山形	1,414	1,410	6,408	6,341	3,476	3,227	9,413	8,720	1,489	1,421	531	499	548	514	2.46	2.29	1.47	1.38
米沢	476	473	2,215	2,200	1,032	970	2,915	2,796	537	511	249	233	213	203	2.17	2.05	1.32	1.27
酒田	485	483	2,126	2,091	1,200	1,130	3,428	3,207	497	457	209	181	195	172	2.47	2.34	1.61	1.53
鶴岡	470	461	2,015	1,976	1,391	1,231	3,626	3,225	507	444	259	204	271	217	2.96	2.67	1.80	1.63
新庄	244	227	1,178	1,097	554	489	1,347	1,270	210	188	186	171	158	149	2.27	2.15	1.14	1.16
長井	160	159	820	807	474	457	1,716	1,656	166	158	88	78	96	86	2.96	2.87	2.09	2.05
村山	266	258	1,535	1,470	690	618	1,987	1,556	288	255	147	125	158	132	2.59	2.40	1.29	1.06
寒河江	183	181	1,247	1,237	647	590	1,582	1,385	203	188	103	97	96	90	3.54	3.26	1.27	1.12

注) 常用計とは、一般の常用と常用的パートタイムとの合計。