

労働市場月報

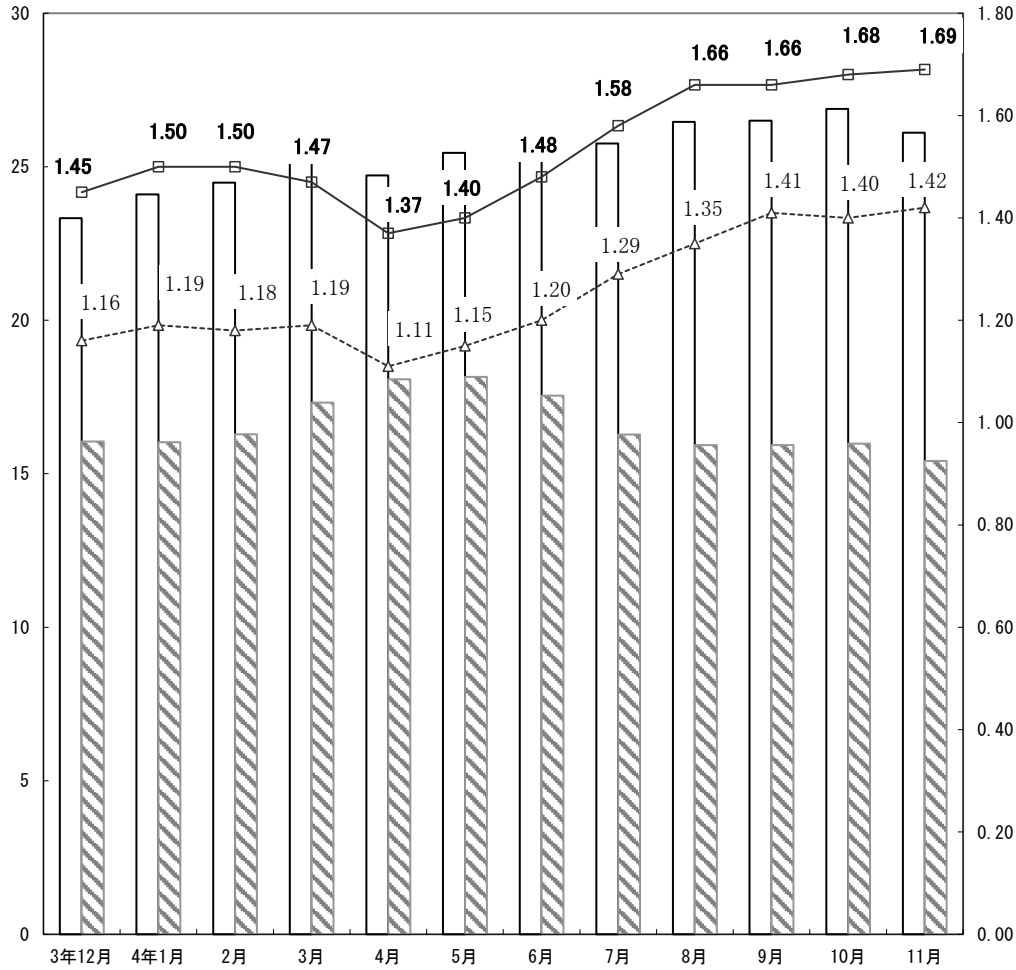
令和4年11月



単位
千

有効求人・求職・倍率状況 (新規学卒を除きパートタイムを含む)

求人倍率

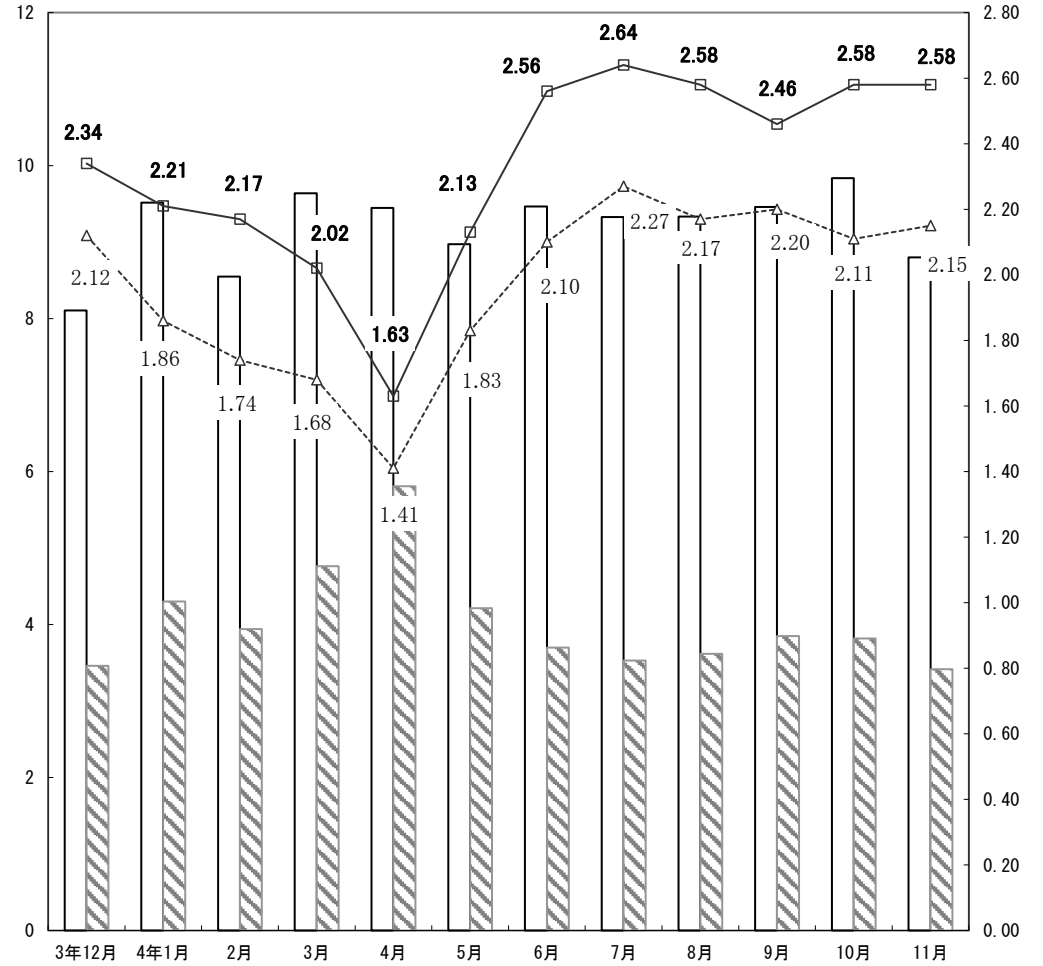


有効求人人数
 有効求職者数
 有効求人倍率[原数値]
 有効求人倍率[前年の原数値]

単位
千

新規求人・求職・倍率状況 (新規学卒を除きパートタイムを含む)

求人倍率



新規求人人数
 新規求職者数
 新規求人倍率[原数値]
 新規求人倍率[前年の原数値]

労働市場の動向

概況

【県内】

- 基調判断 「雇用情勢は、好調な状況にある」
- 有効求人倍率<季節調整値> 1.64 倍（前月比 0.02 ポイント上昇）
- 正社員有効求人倍率<原数値> 1.38 倍（前年同月比 0.25 ポイント上昇）

【全国】

- 有効求人倍率<季節調整値> 1.35 倍（前月比±0.00 ポイント）
 - 正社員有効求人倍率<原数値> 1.07 倍（前年同月比 0.14 ポイント上昇）
 - 求人数<季節調整値> 有効：前月比 1.3%減、新規：3.0%増
 - 産業別新規求人<パートタイムを含む原数値>
「建設業」前年同月比 1.8%増、「製造業」5.8%増、「運輸業、郵便業」8.1%増、「卸売業、小売業」13.0%増、「宿泊業、飲食サービス業」21.2%増、「医療・福祉」4.8%増、「サービス業」13.2%増
 - 求職者数<季節調整値> 有効：前月比 1.5%減、新規：1.1%減
 - 完全失業者数<原数値>（注） 165 万人（前年同月差 18 万人減）
離職理由別：非自発的理由 41 万人（8 万人減）、自発的理由 65 万人（5 万人減）
 - 雇用者数<原数値>（注） 6,053 万人（前年同月差 39 万人増）
産業別：「建設業」403 万人（17 万人増）、「製造業」1,005 万人（16 万人増）、「運輸業、郵便業」329 万人（23 万人減）、「卸売業、小売業」985 万人（7 万人減）、「宿泊業、飲食サービス業」344 万人（19 万人増）、「医療、福祉」865 万人（0 万人）、「サービス業」409 万人（0 万人）
- （注）完全失業者数、雇用者数は総務省統計局資料による。

求人動向〔パートタイムを含む全数；原数値〕

- 新規求人数 8,801 人〔前年同月比 7.0%増〕
- 有効求人数 26,106 人〔前年同月比 8.8%増〕
- 産業別新規求人数
「建設業」前年同月比 8.7%減、「製造業」8.9%減、「運輸業・郵便業」7.0%増、「卸売業・小売業」32.7%増、「宿泊業・飲食サービス業」4.8%増、「医療・福祉」3.5%減、「サービス業」23.2%増
- 職業別新規求人<パートタイムを含む常用>
「専門的・技術的職業」1,099 人（前年同月比 0.3%増）、「事務的職業」828 人（20.5%増）、「販売の職業」1,300 人（24.5%増）、「サービスの職業」1,289 人（2.1%減）、「生産工程の職業」1,258 人（13.6%減）、「運搬・清掃等の職業」750 人（15.9%増）

求職動向〔パートタイムを含む全数；原数値〕

- 新規求職申込件数：3,417 件（前年同月比 10.7%減）
- 有効求職者数：15,418 人（前年同月比 8.8%減）
- 態様別新規求職申込状況<パートを含む常用>
「在職者」1,245 人（前年同月比 8.1%減）、「離職者」1,775 人（13.5%減）、「無業者」316 人（4.0%減）
離職者<前職自営を除く>のうち「事業主都合」21.44%を占める 372 人（27.5%減）、「自己都合」1,264 人（9.1%減）

- 希望職業別新規求職<パートタイムを含む常用>
「専門的・技術的職業」378 人（前年同月比 3.0%減）、「事務的職業」755 人（5.5%減）、「販売の職業」206 人（10.4%減）、「サービスの職業」390 人（8.5%減）、「生産工程の職業」440 人（3.5%減）、「運搬・清掃等の職業」596 人（9.4%増）

紹介・就職状況〔パートタイムを含む全数；原数値〕

- 紹介件数 3,270 件（前年同月比 23.7%減）
- 就職件数 1,410 件（前年同月比 7.2%減）
- 就職率<新規求職者ベース> 41.3%（前年同月比 1.6 ポイント上昇）

雇用保険の概況

- 一般受給資格決定件数 846 件（前年同月比 4.3%増）
 - 基本手当受給者実人員<基本分> 2,911 人（前年同月比 8.1%減）
 - 雇用保険受給者の職業紹介状況<パートタイムを含む全数>
紹介件数 872 件（前年同月比 15.3%減）、就職件数 434 件（3.1%減）
 - 雇用保険被保険者<一般（高年齢継続、短期特例被保険者を除く）>の資格喪失の状況：喪失件数 2,774 件（前年同月比 4.8%増）、うち事業主都合 95 件（23.4%減）
- ※「一般受給資格決定件数は速報値であり、修正があり得る」

山形県経済動向月例報告（令和 4 年 10 月の経済指標を中心として）（令和 4 年 12 月 13 日）

- 総括判断 「本県経済は、緩やかに持ち直している」
- 個人消費 「総じてみれば緩やかに持ち直している」
- 住宅建設 「前年の水準を下回った」
- 鉱工業生産 「緩やかな増加傾向にある」
- 雇用情勢 「改善が進んでいる」
- 企業倒産 「件数は前年の水準を下回り、負債総額は前年の水準を上回った」

内閣府月例経済報告（令和 4 年 12 月 21 日）

- 基調判断 「景気は、緩やかに持ち直している」
- 個人消費 「緩やかに持ち直している」
- 設備投資 「持ち直している」
- 生産 「持ち直しの動きに足踏みがみられる」
- 企業収益 「一部に弱さがみられるものの、総じてみれば改善している」
- 企業の業況判断 「持ち直しの動きがみられる」
- 雇用情勢 「持ち直している」

雇用指数

令和4年11月分

山形労働局

項目 年月	求人倍率〔季節調整値〕 (新規学卒を除きパートタイムを含む)									雇用保険 受給者 実人員
	全 国		山 形 県		青森県	岩手県	宮城県	秋田県	福島県	
	新規	有効	新規	有効	有効	有効	有効	有効	有効	
平成29年(暦年)	* 2.24 倍	* 1.50 倍	* 2.03 倍	* 1.54 倍	* 1.24 倍	* 1.40 倍	* 1.59 倍	* 1.35 倍	* 1.45 倍	3,326 人
平成30年(暦年)	* 2.39 倍	* 1.61 倍	* 2.16 倍	* 1.64 倍	* 1.30 倍	* 1.46 倍	* 1.69 倍	* 1.52 倍	* 1.51 倍	3,210 人
平成31年(暦年)	* 2.42 倍	* 1.60 倍	* 2.07 倍	* 1.54 倍	* 1.24 倍	* 1.39 倍	* 1.63 倍	* 1.48 倍	* 1.51 倍	3,370 人
令和2年(暦年)	* 1.95 倍	* 1.18 倍	* 1.71 倍	* 1.15 倍	* 0.99 倍	* 1.09 倍	* 1.26 倍	* 1.29 倍	* 1.25 倍	4,065 人
令和3年(暦年)	* 2.02 倍	* 1.13 倍	* 1.95 倍	* 1.27 倍	* 1.05 倍	* 1.19 倍	* 1.30 倍	* 1.44 倍	* 1.28 倍	3,649 人
令和2年 1 1月	1.99	1.05	1.84	1.06	0.95	1.05	1.18	1.25	1.18	4,493
1 2月	2.02	1.06	1.85	1.08	0.99	1.05	1.18	1.27	1.20	4,242
令和3年 1 月	1.99	1.08	1.87	1.15	0.99	1.08	1.21	1.34	1.22	3,852
2 月	1.93	1.09	1.84	1.15	0.95	1.10	1.23	1.33	1.23	3,535
3 月	1.97	1.10	1.84	1.19	0.99	1.14	1.24	1.35	1.25	3,630
4 月	1.90	1.09	1.85	1.22	1.02	1.16	1.26	1.38	1.24	3,480
5 月	2.15	1.10	1.95	1.24	1.03	1.18	1.27	1.44	1.25	3,765
6 月	2.10	1.13	1.98	1.26	1.05	1.21	1.30	1.48	1.28	4,295
7 月	2.03	1.14	2.07	1.31	1.07	1.23	1.33	1.53	1.32	4,166
8 月	2.00	1.15	2.02	1.34	1.08	1.25	1.35	1.53	1.30	4,013
9 月	2.05	1.15	2.01	1.36	1.09	1.24	1.36	1.53	1.31	3,634
1 0月	2.03	1.16	2.00	1.35	1.10	1.25	1.35	1.51	1.30	3,234
1 1月	2.08	1.17	2.07	1.37	1.11	1.25	1.33	1.47	1.32	3,169
1 2月	2.19	1.17	2.03	1.36	1.12	1.28	1.31	1.47	1.35	3,012
令和4年 1 月	2.16	1.20	2.24	1.45	1.16	1.32	1.34	1.54	1.38	3,003
2 月	2.21	1.21	2.35	1.46	1.13	1.37	1.36	1.53	1.41	2,892
3 月	2.16	1.22	2.16	1.47	1.14	1.35	1.37	1.51	1.38	2,885
4 月	2.19	1.23	2.07	1.48	1.15	1.34	1.35	1.53	1.38	2,777
5 月	2.27	1.24	2.38	1.54	1.15	1.29	1.35	1.52	1.40	3,174
6 月	2.24	1.27	2.38	1.55	1.17	1.31	1.37	1.50	1.39	3,366
7 月	2.40	1.29	2.46	1.61	1.17	1.31	1.38	1.49	1.40	3,565
8 月	2.32	1.32	2.38	1.65	1.17	1.30	1.40	1.50	1.49	3,756
9 月	2.27	1.34	2.29	1.61	1.18	1.34	1.39	1.48	1.50	3,437
1 0月	2.33	1.35	2.38	1.62	1.19	1.37	1.39	1.50	1.47	3,176
1 1月	2.42	1.35	2.45	1.64	1.18	1.41	1.39	1.54	1.42	2,911
前 月 比(P)	0.09	0.00	0.07	0.02	▲ 0.01	0.04	0.00	0.04	▲ 0.05	—
前年同月比(P)	—	—	—	—	—	—	—	—	—	▲ 8.1 %

注) (P)はポイントである。

雇用保険受給者実人員は、雇用保険基本手当基本分の受給者実人員である。

季節調整値は、原数値から季節的な動き(季節要素)を取り除いた数値のことで、一暦年終了ごとに2月発行(1月分)で過去に遡って再調整を行っている。

*の求人倍率は、原数値である。

季節調整法は、センサス局法Ⅱ(X-12-ARIMA)による。なお、令和3年12月以前の数値は新季節指数により改定されている。

一般職業紹介状況 全数（パートタイムを含む）

令和4年11月分 山形労働局

項目 年月	新規求職申込件数		月間有効求職者数		新規求人数		有効求人数		新規求人倍率		有効求人倍率		紹介件数		就職件数		就職率%		充足率%		
		前年同月比		前年同月比		前年同月比		前年同月比		前年同月差		前年同月差		前年同月比		前年同月比		前年同月差		前年同月差	
平成29年度平均	4,850	▲ 4.9	17,192	▲ 6.8	10,077	7.2	27,303	9.6	2.08	0.24	1.59	0.24	6,220	▲ 12.9	2,133	▲ 3.9	44.0	0.5	20.6	▲ 2.2	
平成30年度平均	4,741	▲ 2.3	17,088	▲ 0.6	10,219	1.4	28,023	2.6	2.16	0.08	1.64	0.05	5,894	▲ 5.2	2,065	▲ 3.2	43.6	▲ 0.4	19.7	▲ 0.9	
平成31年度平均	4,709	▲ 0.7	17,587	2.9	9,411	▲ 7.9	25,822	▲ 7.9	2.00	▲ 0.16	1.47	▲ 0.17	5,797	▲ 1.6	1,979	▲ 4.2	42.0	▲ 1.6	20.4	0.7	
令和2年度平均	4,317	▲ 8.3	18,039	2.6	7,406	▲ 21.3	19,965	▲ 22.7	1.72	▲ 0.28	1.11	▲ 0.36	5,104	▲ 12.0	1,625	▲ 17.9	37.7	▲ 4.3	21.4	1.0	
令和3年度平均	4,148	▲ 3.9	17,165	▲ 4.8	8,515	15.0	23,127	15.8	2.05	0.33	1.35	0.24	4,453	▲ 12.7	1,604	▲ 1.3	38.7	1.0	18.4	▲ 3.0	
令和3年度累計	33,316	▲ 2.8	140,302	▲ 3.1	66,368	16.6	180,153	16.2	1.99	0.33	1.28	0.21	35,907	▲ 8.6	12,777	2.5	38.4	2.0	18.8	▲ 2.4	
令和4年度累計	31,948	▲ 4.1	133,328	▲ 5.0	74,639	12.5	207,898	15.4	2.34	0.35	1.56	0.28	30,778	▲ 14.3	12,386	▲ 3.1	38.8	0.4	16.2	▲ 2.6	
前々年同月	3,759	-	18,382	-	7,336	-	20,197	-	1.95	-	1.10	-	4,532	-	1,532	-	40.8	-	20.3	-	
令和3年 1 0月	4,209	▲ 4.5	17,053	▲ 8.4	8,902	15.8	23,862	18.0	2.11	0.37	1.40	0.31	4,607	▲ 12.7	1,560	▲ 6.4	37.1	▲ 0.7	17.3	▲ 3.6	
1 1月	3,827	1.8	16,908	▲ 8.0	8,229	12.2	23,995	18.8	2.15	0.20	1.42	0.32	4,284	▲ 5.5	1,519	▲ 0.8	39.7	▲ 1.1	18.2	▲ 2.1	
1 2月	3,459	3.9	16,052	▲ 7.4	8,107	14.8	23,327	16.0	2.34	0.22	1.45	0.29	3,237	▲ 19.0	1,447	▲ 3.3	41.8	▲ 3.2	17.3	▲ 3.6	
令和4年 1月	4,301	▲ 1.1	16,027	▲ 6.4	9,516	17.4	24,099	18.1	2.21	0.35	1.50	0.31	3,968	▲ 12.1	1,159	▲ 5.8	26.9	▲ 1.4	11.9	▲ 3.1	
2月	3,942	▲ 13.8	16,283	▲ 9.5	8,547	7.3	24,480	15.0	2.17	0.43	1.50	0.32	4,850	▲ 22.1	1,437	▲ 10.2	36.5	1.5	16.5	▲ 2.9	
3月	4,762	▲ 9.6	17,316	▲ 9.6	9,638	9.1	25,464	12.1	2.02	0.34	1.47	0.28	5,476	▲ 24.3	2,423	▲ 10.5	50.9	▲ 0.5	24.3	▲ 6.0	
4月	5,807	▲ 1.7	18,076	▲ 7.5	9,447	13.6	24,721	13.5	1.63	0.22	1.37	0.26	4,538	▲ 15.1	1,778	▲ 5.4	30.6	▲ 1.2	18.5	▲ 3.5	
5月	4,213	5.1	18,155	▲ 3.0	8,972	22.0	25,454	18.7	2.13	0.30	1.40	0.25	4,037	▲ 8.4	1,592	1.0	37.8	▲ 1.5	17.2	▲ 3.9	
6月	3,698	▲ 6.3	17,544	▲ 2.7	9,464	14.2	26,014	20.6	2.56	0.46	1.48	0.28	3,897	▲ 17.1	1,772	▲ 1.0	47.9	2.5	18.3	▲ 3.0	
7月	3,529	▲ 3.5	16,281	▲ 2.8	9,328	12.3	25,756	19.0	2.64	0.37	1.58	0.29	3,699	▲ 8.6	1,417	▲ 4.3	40.2	▲ 0.3	14.5	▲ 2.8	
8月	3,618	▲ 2.1	15,935	▲ 3.7	9,332	16.6	26,465	18.6	2.58	0.41	1.66	0.31	3,773	▲ 4.3	1,391	3.7	38.4	2.1	14.6	▲ 1.5	
9月	3,848	▲ 5.4	15,935	▲ 4.9	9,460	5.5	26,501	12.6	2.46	0.26	1.66	0.25	3,922	▲ 14.2	1,565	▲ 3.9	40.7	0.7	16.4	▲ 1.4	
1 0月	3,818	▲ 9.3	15,984	▲ 6.3	9,835	10.5	26,881	12.7	2.58	0.47	1.68	0.28	3,642	▲ 20.9	1,461	▲ 6.3	38.3	1.2	14.6	▲ 2.7	
1 1月	3,417	▲ 10.7	15,418	▲ 8.8	8,801	7.0	26,106	8.8	2.58	0.43	1.69	0.27	3,270	▲ 23.7	1,410	▲ 7.2	41.3	1.6	15.6	▲ 2.6	
内 訳	山形	1,242	▲ 8.7	5,697	▲ 8.4	3,636	15.7	10,205	17.2	2.93	0.62	1.79	0.39	1,183	▲ 30.2	464	0.2	37.4	3.4	13.3	▲ 2.6
	米沢	494	▲ 6.8	2,037	▲ 12.7	990	3.3	3,203	14.6	2.00	0.19	1.57	0.37	475	▲ 11.2	201	▲ 6.5	40.7	0.1	19.6	▲ 1.1
	酒田	462	2.9	1,935	▲ 4.1	1,342	21.4	3,709	6.5	2.90	0.44	1.92	0.19	438	▲ 20.9	187	▲ 11.0	40.5	▲ 6.3	14.2	▲ 5.2
	鶴岡	424	▲ 14.9	1,824	▲ 3.4	1,053	▲ 3.0	3,445	6.5	2.48	0.30	1.89	0.18	432	▲ 25.6	202	▲ 18.5	47.6	▲ 2.2	17.9	▲ 4.2
	新庄	206	▲ 18.3	885	▲ 17.5	418	▲ 13.1	1,152	▲ 12.0	2.03	0.12	1.30	0.08	167	▲ 29.2	99	▲ 8.3	48.1	5.2	22.0	1.8
	長井	128	▲ 16.9	734	0.3	407	▲ 10.2	1,163	1.5	3.18	0.24	1.58	0.01	136	2.3	65	4.8	50.8	10.5	14.0	1.6
	村山	269	▲ 15.9	1,363	▲ 3.1	535	▲ 2.2	1,775	▲ 10.8	1.99	0.28	1.30	▲ 0.12	253	▲ 14.5	109	▲ 0.9	40.5	6.1	15.7	▲ 0.9
	寒河江	192	▲ 27.0	943	▲ 23.8	420	▲ 7.9	1,454	9.1	2.19	0.46	1.54	0.46	186	▲ 27.1	83	▲ 19.4	43.2	4.0	19.8	▲ 2.6

安定所別一般職業紹介状況 (新規学卒を除きパートタイムを含む)

令和4年11月分
山形労働局

項目	諸比率											
	求人倍率(倍)				就職率(%)		充足率(%)		就職率(%)		充足率(%)	
	新規		有効						(有効ベース)		(有効ベース)	
安定所	常用計	常用計	常用計	常用計	常用計	常用計	常用計	「参考」	常用計	「参考」	常用計	
前月値	2.58	2.39	1.68	1.58	38.27	35.61	14.58	14.70	9.14	8.47	5.33	5.28
増減率(%)	—	—	—	—	—	—	—	—	—	—	—	—
前年同月値	2.15	1.96	1.42	1.30	39.69	36.54	18.19	18.54	8.98	8.17	6.24	6.28
増減率(%)	0.43	0.33	0.27	0.26	1.57	1.59	▲ 2.60	▲ 2.29	0.17	0.17	▲ 0.98	▲ 1.07
県	2.58	2.29	1.69	1.56	41.26	38.13	15.59	16.25	9.15	8.34	5.26	5.21
山形	2.93	2.62	1.79	1.65	37.36	35.30	13.26	14.00	8.14	7.61	4.72	4.80
米沢	2.00	1.83	1.57	1.49	40.69	38.49	19.60	20.58	9.87	9.32	6.06	6.11
酒田	2.90	2.55	1.92	1.79	40.48	36.20	14.23	14.95	9.66	8.60	5.15	5.08
鶴岡	2.48	2.26	1.89	1.73	47.64	43.35	17.95	17.47	11.07	9.78	5.49	5.15
新庄	2.03	1.94	1.30	1.25	48.06	39.90	22.01	19.53	11.19	9.14	7.99	6.94
長井	3.18	3.10	1.58	1.52	50.78	47.15	14.00	12.86	8.86	8.01	4.90	4.45
村山	1.99	1.48	1.30	1.13	40.52	37.31	15.70	19.79	8.00	7.22	4.73	5.01
寒河江	2.19	1.76	1.54	1.38	43.23	42.25	19.76	23.33	8.80	8.44	5.71	5.97

※諸比率の算出方法

新規求人倍率[倍] 就職率[%]
 新規求人数 ÷ 新規求職申込件数 就職件数 ÷ 新規求職申込件数(有効求職者数) × 100

有効求人倍率[倍] 充足率[%]
 月間有効求人数 ÷ 月間有効求職者数 充足数 ÷ 新規求人数(有効求人数) × 100

(注) ハローワークインターネットサービスの機能拡充に伴い、令和3年9月以降の数値には、ハローワークに来所せず、オンライン上で「求職者マイページ」を開設した求職者数やハローワークインターネットサービスで探した求人に直接応募する「オンライン自主応募」による就職件数等が含まれている。

※用語の定義

- ★一般
常用及び臨時・季節を併せたものをいう。
- ☆常用
雇用契約において、雇用期間の定めのない、又は4か月以上の雇用期間が定められているものをいう。(季節的労働を除く)
- ☆臨時・季節
臨時とは、雇用契約において1か月以上4か月未満の雇用期間が定められているものをいい、季節とは、季節的な労働需要に対し就労するもの、又は季節的な余暇を利用して一定の期間を定めて就労するものをいう。
- ★パートタイム
1日、1週間又は1か月の所定労働時間が同一事業所に雇用されている通常の労働者の所定労働時間に比し相当程度短いものをいう。
- ☆常用的パートタイム
パートタイムのうち、雇用期間の定めがないか、又は4か月以上の雇用期間が定められているものをいう。
- ☆臨時的パートタイム
パートタイムのうち、1か月以上4か月未満の雇用期間が定められているか、又は季節的に一定期間を定めて就労するものをいう。
- ★新規求職申込件数
期間中新たに受理した求職申込み件数をいう。
- ★月間有効求職者数
前月より繰越された有効求職者と当月の新規求職申込件数の合計数をいう。
- ★新規求人数
期間中に新たに受理した求人数をいう。
- ★月間有効求人数
前月より繰越された有効求人数と当月の新規求人数の合計数をいう。
- ★紹介件数
求職者と求人の結合をはかるため、自安定所で行った紹介の件数(他安定所受理求人への紹介も含む。)をいう。
- ★就職件数
自安定所の求職者が、安定所の紹介により就職した件数をいう。
- ★県外への就職件数
就職先事業所の所在地が、自都道府県の管轄区域外にある場合の就職件数をいう。就職した求職者の住所の如何を問わない。
- ★充足数
自安定所の有効求人が、安定所(他安定所も含む)の紹介斡旋により求職者と結合した件数をいう。
- ★保険受給者
雇用保険の受給資格決定後、所定給付日数分の基本手当の支給(広域・訓練・全国の各延長給付を含む)を終了するまでの者をいい、この数には、高年齢受給資格者及び短期特例受給資格者は含まない。
- ★受給者実人員
雇用保険の基本手当を実際に受けた受給資格者の実数をいう。

産業別・事業所規模別・新規求人数 全数（パートタイムを含む）

令和4年11月分 山形労働局

項目	局計			局計			山形		米沢		酒田		鶴岡		新庄		長井		村山		寒河江		
	4. 11	3. 11	前年比	4年度累計	3年度累計	前年比	4. 11	前年比	4. 11	前年比	4. 11	前年比	4. 11	前年比	4. 11	前年比	4. 11	前年比	4. 11	前年比	4. 11	前年比	
	産業・規模別																						
A, B 農 林 漁 業 (01~04)	117	46	154.3	1,390	1,235	12.6	39	1850.0	19	111.1	11	37.5	24	200.0	12	200.0	0	-	12	300.0	0	-	
C 鉱業, 採石業, 砂利採取業 (05)	12	11	9.1	80	86	▲ 7.0	2	-	4	33.3	0	-	4	▲ 33.3	0	-	0	-	2	0.0	0	-	
D 建設業 (06~08)	876	959	▲ 8.7	8,437	8,807	▲ 4.2	262	▲ 6.4	102	▲ 1.9	173	▲ 8.0	111	▲ 8.3	70	▲ 38.6	56	21.7	44	▲ 33.3	58	45.0	
E 製造業 (09~32)	1,501	1,648	▲ 8.9	13,295	11,710	13.5	464	21.1	260	▲ 11.9	178	29.0	157	▲ 6.5	94	▲ 19.7	112	▲ 56.6	129	▲ 9.8	107	▲ 26.7	
09, 10 食料品, 飲料・たばこ・飼料製造業	468	382	22.5	3,409	2,699	26.3	200	41.8	59	5.4	71	14.5	25	▲ 24.2	23	27.8	5	400.0	39	18.2	46	21.1	
11 繊維・縫工業	77	103	▲ 25.2	914	744	22.8	6	500.0	28	▲ 24.3	7	▲ 36.4	23	▲ 23.3	3	▲ 62.5	2	▲ 50.0	0	-	8	▲ 33.3	
12, 13 木材・家具関係	45	56	▲ 19.6	434	387	12.1	19	0.0	0	-	3	50.0	5	-	0	-	16	▲ 11.1	1	-	1	▲ 92.3	
14, 15 紙・印刷関係	33	46	▲ 28.3	342	258	32.6	11	▲ 31.3	4	▲ 66.7	13	30.0	0	-	1	-	0	-	2	▲ 33.3	2	0.0	
16~19 化学・プラスチック関係	100	169	▲ 40.8	907	1,090	▲ 16.8	42	90.9	17	30.8	9	80.0	21	75.0	2	▲ 85.7	1	▲ 98.9	5	▲ 61.5	3	0.0	
21 窯業・土石製品製造業	69	74	▲ 6.8	512	429	19.3	25	▲ 3.8	19	35.7	5	▲ 28.6	10	233.3	2	▲ 33.3	6	▲ 57.1	0	-	2	▲ 71.4	
22, 23 鉄鋼・非鉄金属製造業	33	69	▲ 52.2	320	317	0.9	5	▲ 54.5	6	▲ 45.5	15	200.0	0	-	5	-	0	-	2	-	0	-	
24 金属製品製造業	126	105	20.0	993	940	5.6	27	107.7	28	7.7	11	0.0	10	25.0	12	20.0	20	0.0	13	▲ 7.1	5	66.7	
25 はん用機械器具製造業	68	94	▲ 27.7	717	686	4.5	21	▲ 19.2	19	▲ 48.6	5	66.7	10	42.9	0	-	8	0.0	3	▲ 62.5	2	▲ 50.0	
26 生産用機械器具製造業	116	109	6.4	1,045	872	19.8	37	▲ 7.5	22	▲ 4.3	6	20.0	11	83.3	3	0.0	13	44.4	14	▲ 6.7	10	25.0	
27 業務用機械器具製造業	14	28	▲ 50.0	250	204	22.5	3	▲ 25.0	0	-	0	-	2	▲ 33.3	3	200.0	1	▲ 88.9	5	▲ 44.4	0	-	
28 電子部品・デバイス・電子回路製造業	89	161	▲ 44.7	862	771	11.8	0	-	27	▲ 35.7	15	1400.0	10	▲ 63.0	12	▲ 40.0	1	▲ 90.0	7	▲ 65.0	17	▲ 58.5	
29 電気機械器具製造業	97	82	18.3	994	866	14.8	20	▲ 20.0	18	12.5	16	166.7	23	228.6	3	50.0	2	▲ 77.8	15	▲ 6.3	0	-	
30 情報通信機械器具製造業	38	61	▲ 37.7	487	427	14.1	11	37.5	3	▲ 40.0	0	-	0	-	9	50.0	5	▲ 76.2	10	66.7	0	-	
31 輸送用機械器具製造業	80	60	33.3	699	678	3.1	20	11.1	3	-	2	▲ 50.0	7	▲ 72.0	2	▲ 80.0	32	3100.0	8	300.0	6	-	
20, 32 その他の製造業	48	49	▲ 2.0	410	342	19.9	17	30.8	7	133.3	0	-	0	-	14	▲ 17.6	0	-	5	25.0	5	25.0	
F 電気・ガス・熱供給・水道業 (33~36)	17	7	142.9	142	160	▲ 11.3	7	16.7	2	100.0	0	-	6	-	2	-	0	-	0	-	0	-	
G 情報通信業 (37~41)	58	67	▲ 13.4	683	534	27.9	13	▲ 35.0	5	▲ 73.7	30	172.7	2	0.0	0	-	4	-	4	▲ 71.4	0	-	
H 運輸業, 郵便業 (42~49)	338	316	7.0	3,091	2,615	18.2	184	49.6	18	▲ 40.0	40	▲ 20.0	23	15.0	7	▲ 36.4	11	▲ 31.3	42	7.7	13	▲ 51.9	
I 卸売業, 小売業 (50~61)	1,772	1,335	32.7	11,557	8,883	30.1	955	14.4	153	91.3	181	72.4	218	32.9	33	▲ 31.3	154	492.3	43	▲ 21.8	35	59.1	
56~61 小売業	1,499	1,085	38.2	9,296	6,986	33.1	784	16.0	131	114.8	149	125.8	196	36.1	32	▲ 30.4	148	492.0	31	▲ 40.4	28	86.7	
J, K 金融, 保険業, 不動産, 物品賃貸業 (62~70)	137	121	13.2	1,181	981	20.4	80	14.3	14	27.3	26	100.0	16	0.0	0	-	0	-	1	▲ 85.7	0	-	
67 保険業	35	32	9.4	263	272	▲ 3.3	23	4.5	5	-	1	0.0	6	20.0	0	-	0	-	0	-	0	-	
L 学術研究, 専門・技術サービス業 (71~74)	113	103	9.7	1,111	950	16.9	73	40.4	7	▲ 12.5	7	▲ 41.7	21	5.0	0	-	2	100.0	1	▲ 88.9	2	-	
M 宿泊業, 飲食サービス業 (75~77)	477	455	4.8	4,372	3,327	31.4	196	▲ 3.9	56	100.0	64	▲ 11.1	110	42.9	16	0.0	6	▲ 57.1	20	▲ 42.9	9	0.0	
76 飲食店	218	253	▲ 13.8	1,926	1,670	15.3	71	▲ 43.2	26	62.5	53	▲ 3.6	36	200.0	9	▲ 10.0	2	▲ 75.0	12	▲ 40.0	9	28.6	
N 生活関連サービス業, 娯楽業 (78~80)	371	262	41.6	2,715	1,963	38.3	128	70.7	14	27.3	158	56.4	24	▲ 22.6	6	▲ 40.0	14	180.0	20	▲ 16.7	7	40.0	
O 教育, 学習支援業 (81~82)	158	159	▲ 0.6	1,170	1,111	5.3	83	0.0	21	▲ 12.5	22	266.7	8	▲ 50.0	5	▲ 37.5	7	133.3	8	▲ 52.9	4	100.0	
P 医療, 福祉 (83~85)	1,220	1,264	▲ 3.5	13,101	12,089	8.4	527	31.1	129	▲ 3.0	172	▲ 10.9	160	▲ 36.5	76	▲ 16.5	24	▲ 50.0	64	28.0	68	▲ 28.4	
83 医療	446	441	1.1	4,688	4,284	9.4	171	10.3	61	35.6	74	10.4	54	▲ 18.2	37	2.8	5	▲ 84.4	26	23.8	18	▲ 5.3	
85 社会保険・社会福祉・介護事業	770	813	▲ 5.3	8,343	7,730	7.9	352	48.5	68	▲ 22.7	98	▲ 22.2	106	▲ 43.0	39	▲ 29.1	19	18.8	38	31.0	50	▲ 34.2	
Q 複合サービス事業 (86~87)	79	163	▲ 51.5	1,338	1,297	3.2	10	▲ 84.8	13	▲ 27.8	6	▲ 33.3	31	▲ 40.4	4	▲ 20.0	5	-	2	100.0	8	▲ 33.3	
R サービス業(他に分類されないもの) (88~96)	1,175	954	23.2	9,408	9,210	2.1	443	12.7	133	▲ 5.7	240	41.2	66	▲ 5.7	62	82.4	9	200.0	136	78.9	86	28.4	
91 職業紹介・労働者派遣業	562	453	24.1	4,070	4,725	▲ 13.9	162	3.2	93	4.5	117	21.9	9	80.0	0	-	0	-	119	75.0	62	63.2	
92 その他の事業サービス業	391	331	18.1	3,381	2,906	16.3	189	7.4	27	▲ 30.8	107	84.5	22	▲ 35.3	35	288.9	0	-	1	-	10	▲ 28.6	
S, T 公務・その他 (97, 98, 99)	380	359	5.8	1,568	1,410	11.2	170	14.1	40	▲ 7.0	34	17.2	72	14.3	31	47.6	3	▲ 86.4	7	16.7	23	▲ 11.5	
事業所規模	合計	8,801	8,229	7.0	74,639	66,368	12.5	3,636	15.7	990	3.3	1,342	21.4	1,053	▲ 3.0	418	▲ 13.1	407	▲ 10.2	535	▲ 2.2	420	▲ 7.9
	29人以下	5,307	4,801	10.5	45,202	40,066	12.8	2,241	13.8	632	18.8	793	16.3	545	4.6	269	▲ 0.7	255	▲ 2.3	313	▲ 9.0	259	17.2
	30~99人	2,212	2,086	6.0	18,534	16,430	12.8	857	19.9	234	▲ 18.8	324	21.3	356	▲ 7.8	94	▲ 19.0	98	16.7	132	6.5	117	10.4
	100~299人	849	959	▲ 11.5	6,951	6,529	6.5	359	16.2	84	▲ 2.3	130	4.8	119	▲ 5.6	50	▲ 39.0	46	▲ 57.4	29	7.4	32	▲ 67.0
	300~499人	209	238	▲ 12.2	2,214	1,729	28.1	114	26.7	15	▲ 55.9	7	▲ 41.7	11	▲ 47.6	4	▲ 60.0	3	-	44	7.3	11	▲ 63.3
	500~999人	172	106	62.3	1,201	1,092	10.0	36	20.0	25	47.1	66	450.0	22	▲ 31.3	1	▲ 50.0	5	-	17	54.5	0	-
1,000人以上	52	39	33.3	537	522	2.9	29	▲ 3.3	0	-	22	175.0	0	-	0	-	0	-	0	-	1	-	

主要産業別新規求人の動向（新規学卒を除きパートタイムを含む）

対前年同月（年度/期）比 単位：％

令和4年11月分

山形労働局

項目	全産業	建設業	製造業	製造業								運輸業、郵便業	卸・小売	金融、保険業、不動産、物品賃貸業	宿泊業、飲食サービス業	医療・福祉	医療業	社会保険福祉介護事業	サービス業	職業紹介・労働者派遣業	その他の事業
				食料品等	繊維関係	金属製品	生産用機械器具	電子部品	電気機械	情報通信	輸送機械										
	求人ウェイト																				
平成31年度	10,000.0	1,130.2	1,417.4	371.9	136.0	80.3	119.7	88.5	99.0	49.9	75.7	409.8	1,503.2	154.4	651.3	1,903.2	651.4	1,233.2	1,108.2	459.2	428.6
令和2年度	10,000.0	1,401.7	1,330.8	359.1	126.5	93.1	88.8	87.5	87.2	43.8	52.1	380.0	1,449.9	147.5	549.9	2,034.6	693.0	1,327.5	1,086.0	420.3	430.6
令和3年度	10,000.0	1,290.7	1,770.0	404.0	118.5	137.9	134.9	120.2	132.1	66.6	101.7	395.1	1,300.0	149.6	516.7	1,823.5	647.8	1,160.4	1,367.7	683.2	430.1
令和4年度	10,000.0	1,130.4	1,781.2	456.7	122.5	133.0	140.0	115.5	133.2	65.2	93.7	414.1	1,548.4	158.2	585.8	1,755.2	628.1	1,117.8	1,260.5	545.3	453.0
平成31年度	▲7.9	0.2	▲21.1	▲1.8	▲20.9	▲31.9	▲28.5	▲20.1	▲31.2	▲37.1	▲20.9	▲9.5	▲11.4	▲7.2	▲14.0	4.5	8.8	2.2	▲11.7	▲14.9	▲10.0
令和2年度	▲21.3	▲2.4	▲26.1	▲24.0	▲26.8	▲8.8	▲41.6	▲22.1	▲30.7	▲31.0	▲45.8	▲27.0	▲24.1	▲24.8	▲33.6	▲15.9	▲16.3	▲15.3	▲22.9	▲28.0	▲20.9
令和3年度	15.0	5.9	52.9	29.4	7.7	70.4	74.7	57.8	74.2	74.8	124.4	19.5	3.1	16.6	8.0	3.0	7.5	0.5	44.8	86.9	14.8
令和4年 11月	▲7.4	▲14.8	▲29.2	8.3	▲10.2	▲22.8	▲6.3	▲48.2	▲41.2	▲44.1	▲40.5	▲21.0	6.5	▲4.2	2.3	2.3	3.6	▲0.2	▲14.7	▲25.2	▲7.9
12月	▲4.0	11.9	▲21.4	0.3	▲34.1	▲20.2	▲13.2	▲20.7	▲40.4	▲5.1	▲39.2	4.8	▲15.5	0.5	▲15.8	13.6	17.3	12.4	12.5	15.6	3.4
令和2年 1月	▲18.3	▲12.8	▲19.1	9.2	▲24.6	▲16.5	▲71.6	48.5	▲27.4	▲15.3	▲45.7	▲17.8	▲28.5	▲40.2	▲20.5	▲9.2	▲17.8	▲4.8	▲31.6	▲42.7	▲26.8
2月	▲16.3	▲16.3	▲28.4	▲23.3	6.8	▲30.4	▲40.9	▲38.7	▲53.8	▲80.3	3.7	▲21.4	▲2.4	▲2.9	▲30.1	20.7	59.9	▲0.8	▲21.6	▲30.2	▲12.7
3月	▲13.3	▲4.2	▲18.2	▲14.9	▲35.6	▲45.7	▲15.5	▲31.4	2.9	▲25.5	▲19.4	▲11.5	▲23.0	▲19.7	▲43.0	▲1.1	10.8	▲6.7	▲1.8	19.6	▲15.2
4月	▲33.4	▲18.0	▲43.4	▲39.3	▲35.8	48.2	▲74.7	14.1	▲38.3	▲60.7	▲80.0	▲44.4	▲39.4	▲45.5	▲51.6	▲24.5	▲28.0	▲22.8	▲42.7	▲62.5	▲21.1
5月	▲32.5	▲13.4	▲45.3	▲41.7	▲30.4	▲64.1	▲57.8	▲55.1	▲63.8	▲71.2	▲51.6	▲29.0	▲21.4	▲12.8	▲57.0	▲17.6	▲9.0	▲21.2	▲40.7	▲45.5	▲44.3
6月	▲19.0	▲5.2	▲33.9	▲30.6	▲30.8	▲36.6	▲28.2	▲49.2	▲42.5	▲53.3	▲84.9	▲30.4	▲25.8	▲38.8	▲34.1	▲3.4	▲3.0	▲4.0	▲34.3	▲66.2	▲15.9
7月	▲32.7	▲11.4	▲40.8	▲28.4	▲5.3	▲30.8	▲65.7	▲29.6	▲53.5	▲55.6	▲79.2	▲31.3	▲38.8	▲17.8	▲47.0	▲25.5	▲27.6	▲24.9	▲49.4	▲73.5	▲28.5
8月	▲25.8	▲2.4	▲38.0	▲19.5	▲35.6	▲48.7	▲77.9	▲12.8	▲52.6	▲61.7	▲57.1	▲36.1	▲13.4	▲38.5	▲50.0	▲20.8	▲21.9	▲18.8	▲35.3	▲45.1	▲26.3
9月	▲23.1	▲3.2	▲30.6	▲38.2	▲21.0	▲20.5	▲33.0	▲37.5	▲10.0	▲48.1	▲57.1	▲34.0	▲32.4	▲36.8	▲18.4	▲8.4	▲3.2	▲10.5	▲29.7	▲40.7	▲24.2
10月	▲26.3	▲8.8	▲28.1	▲27.2	▲39.7	▲9.0	▲21.7	▲29.8	▲36.5	▲12.8	▲25.4	▲31.2	▲33.2	▲23.6	▲29.0	▲7.6	0.7	▲10.5	▲50.6	▲69.0	▲25.9
11月	▲12.9	12.9	▲11.3	24.6	▲37.1	▲34.6	▲60.6	▲20.3	▲28.7	21.1	11.4	▲25.2	▲10.1	▲9.6	▲31.1	▲19.4	▲15.3	▲20.6	▲0.7	12.4	▲10.4
12月	▲24.6	▲5.1	▲32.0	▲35.0	▲24.5	▲33.3	▲46.6	▲54.2	▲18.8	▲28.6	▲63.0	▲27.6	▲28.8	▲33.7	▲20.9	▲24.6	▲22.6	▲25.8	▲15.6	▲7.8	▲26.5
令和3年 1月	▲5.6	2.5	▲7.7	▲13.6	▲1.9	14.5	71.9	▲41.2	▲17.1	▲9.8	4.0	0.9	▲18.4	62.0	▲26.1	5.9	26.3	▲2.9	22.3	75.3	▲7.3
2月	▲14.5	25.5	15.1	1.0	▲19.1	66.3	16.9	134.2	23.0	23.1	1.8	▲19.4	▲17.2	▲22.4	▲31.1	▲30.5	▲46.0	▲15.2	13.5	42.5	▲16.6
3月	0.6	11.9	3.6	▲8.7	▲31.0	109.8	4.1	18.6	0.9	53.7	6.7	▲5.3	▲2.5	▲23.8	25.4	▲10.8	▲14.2	▲8.6	13.9	34.1	2.9
4月	21.5	11.9	50.4	21.4	28.4	8.4	133.3	▲15.0	79.3	150.0	466.7	65.3	8.0	54.4	6.1	29.4	63.2	15.2	66.7	184.7	14.3
5月	17.9	24.6	66.6	14.2	1.1	239.4	69.8	245.5	74.5	220.0	83.3	▲6.1	▲9.8	▲15.5	1.3	▲10.5	▲26.0	▲0.9	98.7	254.9	25.1
6月	9.3	8.9	50.8	29.7	▲38.4	125.0	67.6	121.9	104.3	90.5	584.6	13.5	▲0.5	9.2	▲0.2	▲13.5	▲3.7	▲17.9	85.2	343.3	9.3
7月	23.8	3.3	65.6	12.5	▲9.3	125.9	148.9	▲4.9	190.0	129.2	404.8	27.1	▲5.0	43.3	▲2.4	28.3	42.8	22.0	117.8	404.8	36.0
8月	17.1	11.2	86.4	41.9	▲1.1	165.0	164.7	151.2	100.0	100.0	277.8	9.2	▲5.9	21.7	18.5	3.1	6.8	0.2	61.9	137.2	11.7
9月	16.8	7.5	65.9	37.0	▲3.2	97.0	72.6	118.0	132.1	17.9	102.2	13.3	23.0	18.1	10.2	▲18.1	▲24.2	▲15.6	68.9	176.5	13.9
10月	15.8	1.4	37.2	21.6	9.8	122.5	34.4	▲21.2	65.6	141.5	101.9	24.0	7.8	5.3	0.0	9.5	22.9	3.0	83.7	146.3	57.5
11月	12.2	7.5	72.2	23.6	24.1	105.9	165.9	242.6	32.3	32.6	22.4	35.0	▲1.5	16.3	4.8	4.8	▲4.3	9.6	5.0	15.9	▲6.8
12月	14.8	6.6	52.0	16.4	30.1	106.0	123.8	115.9	75.6	30.0	214.8	19.1	21.2	15.6	14.5	▲2.9	4.3	▲6.6	23.0	30.1	6.6
令和4年 1月	17.4	5.2	62.7	58.5	24.8	71.3	42.9	60.0	75.0	101.8	150.0	▲5.2	7.2	22.7	9.3	3.0	4.8	3.3	22.7	19.9	36.9
2月	7.3	▲4.9	37.2	86.4	▲14.0	▲12.0	44.7	16.9	44.0	93.8	40.4	24.5	▲4.5	▲1.9	14.1	▲2.0	6.7	▲8.4	1.4	▲5.5	8.0
3月	9.1	▲5.5	14.8	2.2	62.5	▲6.5	12.7	62.9	10.1	▲6.3	▲17.5	25.3	6.4	25.9	19.3	11.6	13.5	9.0	8.0	9.7	▲6.4
4月	13.6	▲2.7	27.3	32.0	▲5.3	50.0	41.1	44.8	7.7	61.8	▲27.5	▲14.9	11.9	45.1	50.7	2.3	▲6.6	7.3	37.6	56.7	26.8
5月	22.0	▲5.6	39.4	98.8	9.5	▲4.5	58.9	28.9	48.3	33.3	56.4	43.9	68.9	26.5	52.0	12.5	33.1	4.0	▲16.7	▲40.7	11.9
6月	14.2	▲4.0	18.8	6.6	116.4	▲3.4	8.1	47.9	39.4	35.0	▲5.6	30.2	34.8	1.5	42.0	18.8	17.9	18.5	▲14.0	▲36.4	▲1.0
7月	12.3	▲7.4	13.9	25.1	29.6	4.9	19.7	103.9	6.0	30.9	▲30.2	7.4	26.6	9.4	44.1	5.0	2.1	6.1	22.8	12.1	34.1
8月	16.6	▲2.4	23.4	28.8	24.7	29.2	45.6	▲4.9	32.6	119.4	51.5	22.5	50.6	37.0	32.5	7.6	10.1	7.3	▲16.6	▲44.0	14.6
9月	5.5	▲3.8	1.7	13.8	36.3	▲1.5	▲2.4	▲40.4	▲6.9	39.4	31.9	16.4	16.9	28.6	15.7	14.8	32.8	7.5	▲16.4	▲43.4	9.2
10月	10.5	▲9.1	3.7	8.9	41.1	▲24.7	5.0	42.3	1.0	▲54.5	▲27.1	48.6	1.8	6.7	25.3	10.5	2.7	14.6	7.5	▲6.3	19.1
11月	7.0	▲8.7	▲8.9	22.5	▲25.2	20.0	6.4	▲44.7	18.3	▲37.7	33.3	7.0	32.7	13.2	4.8	▲3.5	1.1	▲5.3	23.2	24.1	18.1
4月～11月計	12.5	▲4.2	13.5	26.3	22.8	5.6	19.8	11.8	14.8	14.1	3.1	18.2	30.1	20.4	31.4	8.4	9.4	7.9	2.1	▲13.9	16.3

注）求人ウェイトは、当該年度における新規求人数の累計を10,000として各産業別新規求人数を指数化

一般職業紹介状況 常用（パートタイムを含む）

令和4年11月分 山形労働局

項目 年月	新規求職申込件数		月間有効求職者数		新規求人数		有効求人数		新規求人倍率		有効求人倍率		紹介件数		就職件数		就職率%		充足率%		
		前年同月比		前年同月比		前年同月比		前年同月比		前年同月差		前年同月差		前年同月比		前年同月比		前年同月差		前年同月差	
平成29年度平均	4,709	▲ 4.8	16,894	▲ 6.8	8,871	6.3	24,290	8.8	1.88	0.19	1.44	0.21	5,737	▲ 12.7	1,915	▲ 4.1	40.7	0.4	21.1	▲ 2.1	
平成30年度平均	4,618	▲ 1.9	16,830	▲ 0.4	9,140	3.0	25,253	4.0	1.98	0.10	1.50	0.06	5,462	▲ 4.8	1,866	▲ 2.5	40.4	▲ 0.3	20.0	▲ 1.1	
平成31年度平均	4,585	▲ 0.7	17,322	2.9	8,624	▲ 5.6	23,898	▲ 5.4	1.88	▲ 0.10	1.38	▲ 0.12	5,413	▲ 0.9	1,803	▲ 3.4	39.3	▲ 1.1	20.4	0.4	
令和2年度平均	4,216	▲ 8.0	17,756	2.5	6,768	▲ 21.5	18,504	▲ 22.6	1.61	▲ 0.27	1.04	▲ 0.34	4,692	▲ 13.3	1,450	▲ 19.6	34.4	▲ 4.9	21.0	0.6	
令和3年度平均	4,049	▲ 4.0	16,894	▲ 4.9	7,675	13.4	21,095	14.0	1.90	0.29	1.25	0.21	4,104	▲ 12.5	1,438	▲ 0.8	35.5	1.1	18.4	▲ 2.6	
令和3年度累計	32,735	▲ 2.8	138,652	▲ 3.1	59,461	13.8	163,844	13.1	1.82	0.27	1.18	0.17	33,020	▲ 8.9	11,466	2.3	35.0	1.7	19.0	▲ 1.9	
令和4年度累計	31,418	▲ 4.0	131,718	▲ 5.0	67,969	14.3	191,657	17.0	2.16	0.34	1.46	0.28	28,533	▲ 13.6	11,261	▲ 1.8	35.8	0.8	16.3	▲ 2.7	
前々年同月	3,696	-	18,202	-	6,276	-	18,329	-	1.70	-	1.01	-	3,970	-	1,336	-	36.1	-	20.8	-	
令和3年 10月	4,154	▲ 4.1	16,914	▲ 8.3	8,116	14.6	21,693	14.5	1.95	0.32	1.28	0.25	4,261	▲ 11.1	1,401	▲ 4.8	33.7	▲ 0.2	17.1	▲ 3.2	
11月	3,736	1.1	16,711	▲ 8.2	7,330	16.8	21,646	18.1	1.96	0.26	1.30	0.29	3,747	▲ 5.6	1,365	2.2	36.5	0.4	18.5	▲ 2.3	
12月	3,165	4.0	15,640	▲ 7.7	7,292	15.0	21,223	17.0	2.30	0.22	1.36	0.29	2,863	▲ 17.1	1,203	▲ 3.5	38.0	▲ 2.9	16.1	▲ 3.2	
令和4年 1月	4,104	▲ 1.2	15,602	▲ 6.7	8,649	17.8	22,116	18.4	2.11	0.34	1.42	0.30	3,622	▲ 11.2	1,007	1.5	24.5	0.6	11.5	▲ 1.9	
2月	3,900	▲ 13.5	15,844	▲ 9.6	7,880	7.7	22,501	14.9	2.02	0.40	1.42	0.30	4,576	▲ 20.8	1,290	▲ 11.2	33.1	0.9	16.3	▲ 3.0	
3月	4,689	▲ 9.8	16,992	▲ 9.8	8,814	10.9	23,453	12.6	1.88	0.35	1.38	0.27	5,166	▲ 23.5	2,289	▲ 8.6	48.8	0.7	25.2	▲ 6.3	
4月	5,668	▲ 1.8	17,822	▲ 7.6	8,570	12.5	22,822	13.4	1.51	0.19	1.28	0.24	4,242	▲ 14.9	1,648	▲ 4.9	29.1	▲ 0.9	19.0	▲ 3.3	
5月	4,096	5.9	17,864	▲ 3.0	8,076	26.0	23,333	19.8	1.97	0.31	1.31	0.25	3,740	▲ 7.2	1,465	2.6	35.8	▲ 1.1	17.6	▲ 4.3	
6月	3,652	▲ 6.3	17,219	▲ 2.9	8,712	18.2	23,815	21.8	2.39	0.50	1.38	0.28	3,622	▲ 16.0	1,588	2.1	43.5	3.6	17.9	▲ 2.9	
7月	3,502	▲ 3.3	16,084	▲ 2.8	8,452	12.6	23,598	20.1	2.41	0.34	1.47	0.28	3,380	▲ 10.2	1,276	▲ 4.6	36.4	▲ 0.6	14.5	▲ 2.8	
8月	3,582	▲ 2.4	15,809	▲ 3.8	8,706	20.3	24,505	20.3	2.43	0.46	1.55	0.31	3,521	▲ 3.9	1,243	2.4	34.7	1.6	14.1	▲ 2.2	
9月	3,811	▲ 5.1	15,813	▲ 4.9	8,809	11.8	24,669	15.7	2.31	0.35	1.56	0.28	3,672	▲ 13.8	1,426	▲ 0.3	37.4	1.8	16.2	▲ 1.8	
10月	3,771	▲ 9.2	15,859	▲ 6.2	9,001	10.9	25,068	15.6	2.39	0.44	1.58	0.30	3,387	▲ 20.5	1,343	▲ 4.1	35.6	1.9	14.7	▲ 2.4	
11月	3,336	▲ 10.7	15,248	▲ 8.8	7,643	4.3	23,847	10.2	2.29	0.33	1.56	0.26	2,969	▲ 20.8	1,272	▲ 6.8	38.1	1.6	16.3	▲ 2.2	
内 訳	山形	1,218	▲ 8.7	5,649	▲ 8.4	3,192	14.2	9,319	19.1	2.62	0.52	1.65	0.38	1,068	▲ 29.6	430	1.2	35.3	3.4	14.0	▲ 2.3
	米沢	491	▲ 6.1	2,027	▲ 12.5	899	3.6	3,029	15.6	1.83	0.17	1.49	0.36	454	▲ 8.8	189	▲ 5.5	38.5	0.3	20.6	▲ 1.3
	酒田	453	2.0	1,906	▲ 4.3	1,157	20.5	3,405	8.4	2.55	0.39	1.79	0.21	392	▲ 9.0	164	▲ 12.3	36.2	▲ 5.9	15.0	▲ 5.4
	鶴岡	406	▲ 15.1	1,799	▲ 2.9	916	▲ 3.2	3,108	7.5	2.26	0.28	1.73	0.17	377	▲ 21.9	176	▲ 15.4	43.3	▲ 0.2	17.5	▲ 3.9
	新庄	198	▲ 18.2	864	▲ 17.9	384	▲ 12.5	1,081	▲ 10.1	1.94	0.13	1.25	0.11	145	▲ 27.1	79	▲ 10.2	39.9	3.5	19.5	0.8
	長井	123	▲ 16.9	724	0.3	381	▲ 9.5	1,100	▲ 0.1	3.10	0.26	1.52	0.00	128	5.8	58	▲ 1.7	47.2	7.3	12.9	0.1
	村山	260	▲ 15.9	1,343	▲ 2.6	384	▲ 21.1	1,516	▲ 8.0	1.48	▲ 0.10	1.13	▲ 0.07	231	▲ 13.8	97	▲ 4.0	37.3	4.6	19.8	2.6
	寒河江	187	▲ 27.5	936	▲ 23.8	330	▲ 20.1	1,289	5.7	1.76	0.16	1.38	0.39	174	▲ 24.3	79	▲ 18.6	42.2	4.6	23.3	0.1

産業別・事業所規模別・新規求人数 常用（パートタイムを含む）

令和4年11月分

山形労働局

産業・規模別	項目	局計			局計			山形		米沢		酒田		鶴岡		新庄		長井		村山		寒河江	
		4.11	3.11	前年比	4年度累計	3年度累計	前年比	4.11	前年比	4.11	前年比	4.11	前年比	4.11	前年比	4.11	前年比	4.11	前年比	4.11	前年比	4.11	前年比
A, B	農林漁業 (01~04)	86	46	▲ 77.0	769	683	▲ 12.6	15	650.0	19	111.1	11	37.5	20	150.0	12	200.0	0	-	9	200.0	0	-
C	鉱業、採石業、砂利採取業 (05)	12	8	▲ 50.0	80	83	▲ 3.6	2	-	4	33.3	0	-	4	33.3	0	-	0	-	2	0.0	0	-
D	建設業 (06~08)	857	952	▲ 10.0	8,333	8,704	▲ 4.3	255	▲ 8.6	102	▲ 1.9	167	▲ 10.7	109	▲ 7.6	67	▲ 40.2	55	19.6	44	▲ 33.3	58	45.0
E	製造業 (09~32)	1,360	1,526	▲ 10.9	12,602	11,071	▲ 13.8	402	16.5	247	▲ 10.8	165	34.1	144	▲ 1.4	92	▲ 16.4	109	▲ 55.9	105	▲ 20.5	96	▲ 34.2
	09, 10 食料品、飲料・たばこ・飼料製造業	359	288	▲ 24.7	3,002	2,340	▲ 28.3	156	40.5	49	19.5	58	20.8	15	15.4	23	64.3	5	400.0	18	▲ 18.2	35	▲ 7.9
	11 繊維工業	77	102	▲ 24.5	909	738	▲ 23.2	6	500.0	28	▲ 24.3	7	▲ 30.0	23	▲ 23.3	3	▲ 62.5	2	▲ 50.0	0	-	8	▲ 33.3
	12, 13 木材・家具関係	44	54	▲ 18.5	431	376	▲ 14.6	18	▲ 5.3	0	-	3	50.0	5	-	0	-	16	▲ 11.1	1	-	1	▲ 92.3
	14, 15 紙・印刷関係	33	46	▲ 28.3	332	248	▲ 33.9	11	▲ 31.3	4	▲ 66.7	13	30.0	0	-	1	-	0	-	2	▲ 33.3	2	0.0
	16~19 化学・プラスチック関係	94	169	▲ 44.4	875	1,054	▲ 17.0	37	68.2	16	23.1	9	80.0	21	75.0	2	▲ 85.7	1	▲ 98.9	5	▲ 61.5	3	0.0
	21 窯業・土石製品製造業	61	70	▲ 12.9	487	395	▲ 23.3	21	▲ 16.0	18	63.6	5	▲ 28.6	7	133.3	2	▲ 33.3	6	▲ 57.1	0	-	2	▲ 71.4
	22, 23 鉄鋼・非鉄金属製造業	33	68	▲ 51.5	318	311	2.3	5	▲ 54.5	6	▲ 45.5	15	200.0	0	-	5	-	0	-	2	-	0	-
	24 金属製品製造業	126	105	▲ 20.0	991	929	▲ 6.7	27	107.7	28	7.7	11	0.0	10	25.0	12	20.0	20	0.0	13	▲ 7.1	5	66.7
	25 はたけ用機械器具製造業	68	94	▲ 27.7	712	686	▲ 3.8	21	▲ 19.2	19	▲ 48.6	5	66.7	10	42.9	0	-	8	0.0	3	▲ 62.5	2	▲ 50.0
	26 生産用機械器具製造業	108	102	▲ 5.9	1,000	843	▲ 18.6	31	▲ 6.1	22	▲ 4.3	6	20.0	11	83.3	3	0.0	13	44.4	12	▲ 20.0	10	25.0
	27 業務用機械器具製造業	12	27	▲ 55.6	237	195	▲ 21.5	3	▲ 25.0	0	-	0	-	2	▲ 33.3	1	-	1	▲ 88.9	5	▲ 44.4	0	-
	28 電子部品・デバイス・電子回路製造業	89	161	▲ 44.7	841	742	▲ 13.3	0	-	27	▲ 35.7	15	1400.0	10	▲ 63.0	12	▲ 40.0	1	▲ 90.0	7	▲ 65.0	17	▲ 58.5
	29 電気機械器具製造業	95	82	▲ 15.9	969	845	▲ 14.7	19	▲ 24.0	17	6.3	16	166.7	23	228.6	3	50.0	2	▲ 77.8	15	▲ 6.3	0	-
	30 情報通信機械器具製造業	34	49	▲ 30.6	433	378	▲ 14.6	11	37.5	3	▲ 40.0	0	-	0	-	9	50.0	2	▲ 81.8	9	50.0	0	-
	31 輸送用機械器具製造業	80	60	▲ 33.3	678	661	▲ 2.6	20	11.1	3	-	2	▲ 50.0	7	▲ 72.0	2	▲ 80.0	32	3100.0	8	300.0	6	-
	30, 32 その他の製造業	47	49	▲ 4.1	387	330	▲ 17.3	16	23.1	7	133.3	0	-	0	-	14	▲ 17.6	0	-	5	25.0	5	25.0
F	電気・ガス・熱供給・水道業 (33~36)	12	4	▲ 200.0	102	106	▲ 3.8	4	33.3	2	100.0	0	-	4	-	2	-	0	-	0	-	0	-
G	情報通信業 (37~41)	52	62	▲ 16.1	643	480	▲ 34.0	12	▲ 20.0	5	▲ 73.7	29	163.6	2	0.0	0	-	4	-	0	-	0	-
H	運輸業、郵便業 (42~49)	307	297	▲ 3.4	2,875	2,393	▲ 20.1	165	47.3	18	▲ 35.7	39	▲ 20.4	23	21.1	5	▲ 37.5	11	▲ 26.7	36	▲ 7.7	10	▲ 63.0
I	卸売業、小売業 (50~61)	1,693	1,265	▲ 33.8	11,016	8,289	▲ 32.9	924	14.9	142	94.5	176	70.9	191	40.4	33	▲ 31.3	150	476.9	42	▲ 23.6	35	75.0
	56~61 小売業	1,447	1,040	▲ 39.1	8,983	6,574	▲ 36.6	773	17.1	122	100.0	145	123.1	169	45.7	32	▲ 30.4	148	492.0	30	▲ 42.3	28	86.7
J, K	金融、保険業、不動産、物品賃貸業 (62~70)	124	114	▲ 8.8	1,134	940	▲ 20.6	67	6.3	14	27.3	26	100.0	16	0.0	0	-	0	-	1	▲ 85.7	0	-
	67 保険業	25	26	▲ 3.8	231	242	▲ 4.5	13	▲ 18.8	5	-	1	0.0	6	20.0	0	-	0	-	0	-	0	-
L	学術研究、専門・技術サービス業 (71~74)	97	101	▲ 4.0	1,043	915	▲ 14.0	58	11.5	7	▲ 12.5	7	▲ 41.7	20	11.1	0	-	2	100.0	1	▲ 88.9	2	-
M	宿泊業、飲食サービス業 (75~77)	473	447	▲ 5.8	4,274	3,267	▲ 30.8	195	▲ 2.0	54	92.9	64	▲ 11.1	110	44.7	16	0.0	6	▲ 57.1	19	▲ 45.7	9	28.6
	76 飲食店	217	252	▲ 13.9	1,895	1,652	▲ 14.7	70	▲ 43.5	26	62.5	53	▲ 3.6	36	200.0	9	▲ 10.0	2	▲ 75.0	12	▲ 40.0	9	28.6
N	生活関連サービス業、娯楽業 (78~80)	348	262	▲ 32.8	2,631	1,895	▲ 38.8	128	70.7	14	27.3	158	56.4	23	▲ 25.8	6	▲ 40.0	0	-	12	▲ 50.0	7	40.0
O	教育、学習支援業 (81~82)	147	142	▲ 3.5	1,112	1,048	▲ 6.1	81	5.2	21	▲ 12.5	18	200.0	7	▲ 30.0	3	0.0	7	133.3	8	▲ 52.9	2	0.0
P	医療、福祉 (83~85)	1,209	1,240	▲ 2.5	12,936	11,818	▲ 9.5	525	32.6	129	▲ 0.8	168	▲ 11.1	156	▲ 36.6	76	▲ 15.6	23	▲ 50.0	64	30.6	68	▲ 27.7
	83 医療業	442	425	▲ 4.0	4,626	4,202	▲ 10.1	169	13.4	61	38.6	74	15.6	52	▲ 16.1	37	5.7	5	▲ 83.9	26	23.8	18	▲ 5.3
	85 社会保険・社会福祉・介護事業	763	805	▲ 5.2	8,241	7,541	▲ 9.3	352	48.5	68	▲ 20.9	94	▲ 24.8	104	▲ 43.5	39	▲ 29.1	18	20.0	38	35.7	50	▲ 33.3
Q	複合サービス事業 (86~87)	54	98	▲ 44.9	765	928	▲ 17.6	2	▲ 75.0	13	▲ 27.8	6	▲ 25.0	14	▲ 69.6	4	▲ 20.0	5	-	2	100.0	8	▲ 33.3
R	サービス業(他に分類されないもの) (88~96)	753	656	▲ 14.8	6,663	5,930	▲ 12.4	326	16.0	107	▲ 12.3	120	▲ 53.8	61	▲ 3.2	62	100.0	9	200.0	36	16.1	32	▲ 31.9
	91 職業紹介・労働者派遣業	165	173	▲ 4.6	1,582	1,660	▲ 4.7	55	17.0	67	▲ 4.3	8	▲ 20.0	7	40.0	0	-	0	-	19	▲ 17.4	9	▲ 50.0
	92 その他の事業サービス業	371	318	▲ 16.7	3,187	2,742	▲ 16.2	181	3.4	27	▲ 30.8	97	83.0	20	▲ 25.9	35	288.9	0	-	1	-	10	▲ 28.6
S, T	公務・その他 (97, 98, 99)	59	110	▲ 46.4	991	911	▲ 8.8	31	▲ 63.5	1	▲ 50.0	3	-	12	50.0	6	-	0	-	3	0.0	3	▲ 62.5
	合計	7,643	7,330	▲ 4.3	67,969	59,461	▲ 14.3	3,192	14.2	899	3.6	1,157	20.5	916	▲ 3.2	384	▲ 12.5	381	▲ 9.5	384	▲ 21.1	330	▲ 20.1
事業所規模	29人以下	4,789	4,384	▲ 9.2	40,988	35,481	▲ 15.5	2,059	14.0	595	18.3	714	14.1	509	6.9	243	0.0	240	▲ 0.4	233	▲ 24.1	196	7.7
	30~99人	1,896	1,875	▲ 1.1	17,371	15,182	▲ 14.4	746	10.7	187	▲ 19.0	283	27.5	293	▲ 14.1	90	▲ 15.9	93	12.0	104	▲ 7.1	100	▲ 4.8
	100~299人	640	779	▲ 17.8	6,219	5,837	▲ 6.5	253	21.6	81	▲ 4.7	75	▲ 14.8	96	▲ 2.0	50	▲ 39.0	43	▲ 55.7	19	▲ 29.6	23	▲ 75.5
	300~499人	148	191	▲ 22.5	1,828	1,548	▲ 18.1	81	37.3	14	▲ 57.6	7	▲ 41.7	11	▲ 47.6	0	-	0	-	24	▲ 20.0	11	▲ 63.3
	500~999人	129	71	▲ 81.7	1,062	971	▲ 9.4	34	41.7	22	37.5	56	700.0	7	▲ 30.0	1	0.0	5	-	4	▲ 63.6	0	-
	1,000人以上	41	30	▲ 36.7	501	442	▲ 13.3	19	▲ 24.0	0	-	22	340.0	0	-	0	-	0	-	0	-	0	-

一般職業紹介状況 常用（パートタイムを除く）

令和4年11月分 山形労働局

項目 年月	新規求職申込件数		月間有効求職者数		新規求人数		有効求人数		新規求人倍率		有効求人倍率		紹介件数		就職件数		就職率%		充足率%		
		前年同月比		前年同月比		前年同月比		前年同月比		前年同月差		前年同月差		前年同月比		前年同月比		前年同月差		前年同月差	
平成29年度平均	3,405	▲ 4.9	11,843	▲ 7.4	5,753	6.4	15,757	9.3	1.69	0.18	1.33	0.20	4,324	▲ 12.7	1,331	▲ 3.1	39.1	0.8	22.6	▲ 2.1	
平成30年度平均	3,260	▲ 4.3	11,525	▲ 2.7	6,076	5.6	16,828	6.8	1.86	0.17	1.46	0.13	4,023	▲ 7.0	1,274	▲ 4.3	39.1	0.0	20.5	▲ 2.1	
平成31年度平均	3,179	▲ 2.5	11,555	0.3	5,734	▲ 5.6	16,008	▲ 4.9	1.80	▲ 0.06	1.39	▲ 0.07	3,887	▲ 3.4	1,182	▲ 7.2	37.2	▲ 1.9	20.0	▲ 0.5	
令和2年度平均	2,889	▲ 9.1	11,834	2.4	4,632	▲ 19.2	12,818	▲ 19.9	1.60	▲ 0.20	1.08	▲ 0.31	3,187	▲ 18.0	897	▲ 24.1	31.1	▲ 6.1	18.9	▲ 1.1	
令和3年度平均	2,748	▲ 4.9	10,934	▲ 7.6	5,340	15.3	14,931	16.5	1.94	0.34	1.37	0.29	2,774	▲ 13.0	909	1.3	33.1	2.0	16.7	▲ 2.2	
令和3年度累計	21,971	▲ 4.5	89,079	▲ 6.5	41,642	17.0	116,514	17.1	1.90	0.35	1.31	0.27	22,625	▲ 9.4	7,269	5.1	33.1	3.0	17.1	▲ 1.8	
令和4年度累計	20,918	▲ 4.8	83,572	▲ 6.2	46,987	12.8	133,650	14.7	2.25	0.35	1.60	0.29	19,432	▲ 14.1	7,090	▲ 2.5	33.9	0.8	14.8	▲ 2.3	
前々年同月	2,568	-	12,124	-	4,303	-	12,905	-	1.68	-	1.06	-	2,870	-	867	-	33.8	-	19.6	-	
令和3年 10月	2,878	▲ 3.4	10,996	▲ 10.8	5,707	14.4	15,301	14.5	1.98	0.31	1.39	0.31	3,025	▲ 7.0	938	2.6	32.6	1.9	16.4	▲ 1.4	
11月	2,552	▲ 0.6	10,845	▲ 10.5	4,962	15.3	15,257	18.2	1.94	0.26	1.41	0.35	2,596	▲ 9.5	880	1.5	34.5	0.7	17.5	▲ 2.1	
12月	2,196	1.8	10,179	▲ 10.1	5,331	16.1	15,092	16.9	2.43	0.30	1.48	0.34	2,069	▲ 22.5	783	▲ 10.4	35.7	▲ 4.8	14.4	▲ 4.4	
令和4年 1月	2,925	1.1	10,312	▲ 7.6	6,159	16.5	15,791	17.8	2.11	0.28	1.53	0.33	2,663	▲ 10.3	734	3.7	25.1	0.6	11.6	▲ 1.8	
2月	2,709	▲ 13.3	10,476	▲ 10.6	5,049	8.6	15,650	15.4	1.86	0.37	1.49	0.33	2,698	▲ 23.3	830	▲ 11.7	30.6	0.5	16.7	▲ 2.8	
3月	3,180	▲ 9.2	11,167	▲ 10.8	5,899	8.1	16,126	11.4	1.86	0.30	1.44	0.28	3,231	▲ 21.5	1,295	▲ 2.6	40.7	2.7	21.4	▲ 2.9	
4月	3,438	▲ 2.1	11,195	▲ 9.2	5,944	10.5	15,833	11.6	1.73	0.20	1.41	0.26	2,766	▲ 16.3	986	▲ 8.4	28.7	▲ 2.0	16.5	▲ 2.9	
5月	2,741	6.9	11,203	▲ 3.4	5,333	21.3	16,063	16.0	1.95	0.23	1.43	0.24	2,528	▲ 6.6	886	3.0	32.3	▲ 1.3	16.3	▲ 2.9	
6月	2,454	▲ 7.6	10,748	▲ 3.8	6,175	16.2	16,632	17.9	2.52	0.52	1.55	0.29	2,445	▲ 15.3	944	0.1	38.5	3.0	15.0	▲ 2.7	
7月	2,430	▲ 3.1	10,240	▲ 4.3	5,823	6.1	16,427	14.9	2.40	0.21	1.60	0.26	2,308	▲ 10.9	843	▲ 0.5	34.7	0.9	13.9	▲ 0.9	
8月	2,545	0.6	10,184	▲ 4.3	6,042	26.0	17,212	19.2	2.37	0.47	1.69	0.33	2,447	▲ 6.0	779	▲ 4.1	30.6	▲ 1.5	12.6	▲ 3.9	
9月	2,570	▲ 7.4	10,197	▲ 5.5	6,143	9.8	17,253	14.5	2.39	0.37	1.69	0.29	2,491	▲ 14.5	927	1.5	36.1	3.2	15.2	▲ 0.9	
10月	2,507	▲ 12.9	10,139	▲ 7.8	6,120	7.2	17,513	14.5	2.44	0.46	1.73	0.34	2,335	▲ 22.8	872	▲ 7.0	34.8	2.2	14.2	▲ 2.2	
11月	2,233	▲ 12.5	9,666	▲ 10.9	5,407	9.0	16,717	9.6	2.42	0.48	1.73	0.32	2,112	▲ 18.6	853	▲ 3.1	38.2	3.7	15.4	▲ 2.1	
内 訳	山形	844	▲ 9.8	3,697	▲ 10.9	2,215	33.8	6,216	22.4	2.62	0.85	1.68	0.46	772	▲ 27.4	278	11.2	32.9	6.2	13.3	▲ 2.3
	米沢	334	▲ 5.4	1,252	▲ 14.4	676	▲ 4.2	2,339	9.9	2.02	0.02	1.87	0.41	337	▲ 8.7	133	▲ 6.3	39.8	▲ 0.4	18.8	▲ 0.5
	酒田	302	0.3	1,198	▲ 7.1	791	14.5	2,325	5.8	2.62	0.32	1.94	0.24	276	▲ 3.8	107	▲ 17.7	35.4	▲ 7.8	14.7	▲ 3.7
	鶴岡	247	▲ 19.8	1,093	▲ 6.6	602	1.2	2,062	5.9	2.44	0.51	1.89	0.23	256	▲ 20.0	121	▲ 11.7	49.0	4.5	17.8	▲ 4.2
	新庄	128	▲ 26.4	535	▲ 19.8	278	▲ 14.7	799	▲ 10.0	2.17	0.30	1.49	0.16	93	▲ 32.1	58	▲ 6.5	45.3	9.7	19.8	2.6
	長井	87	▲ 12.1	443	▲ 2.4	337	▲ 4.8	913	3.6	3.87	0.29	2.06	0.12	84	▲ 4.5	38	8.6	43.7	8.3	10.1	▲ 0.9
	村山	173	▲ 12.6	855	▲ 2.8	275	▲ 15.9	1,114	▲ 9.1	1.59	▲ 0.06	1.30	▲ 0.09	168	▲ 4.5	65	10.2	37.6	7.8	19.3	3.7
	寒河江	118	▲ 35.5	593	▲ 23.2	233	▲ 24.4	949	4.5	1.97	0.29	1.60	0.42	126	▲ 18.7	53	▲ 18.5	44.9	9.4	19.3	▲ 3.1

産業別・事業所規模別・新規求人数 常用（パートタイムを除く）

令和4年11月分

山形労働局

産業・規模別	項目	局計			局計			山形		米沢		酒田		鶴岡		新庄		長井		村山		寒河江	
		4.11	3.11	前年比	4年度累計	3年度累計	前年比	4.11	前年比	4.11	前年比	4.11	前年比	4.11	前年比	4.11	前年比	4.11	前年比	4.11	前年比	4.11	前年比
A, B	農 林 漁 業 (01~04)	62	31	100.0	452	455	▲ 0.7	5	400.0	19	137.5	9	80.0	10	400.0	12	200.0	0	-	7	250.0	0	-
C	鉱業、採石業、砂利採取業 (05)	9	8	12.5	77	83	▲ 7.2	2	-	4	33.3	0	-	1	▲ 66.7	0	-	0	-	2	0.0	0	-
D	建設業 (06~08)	829	929	▲ 10.8	8,079	8,547	▲ 5.5	241	▲ 9.7	100	▲ 2.9	165	▲ 10.3	106	▲ 7.8	66	▲ 39.4	54	17.4	43	▲ 34.8	54	38.5
E	製造業 (09~32)	1,087	1,272	▲ 14.5	10,159	9,084	11.8	285	8.4	208	▲ 17.5	139	46.3	134	8.1	65	▲ 18.8	104	▲ 55.0	80	▲ 23.8	72	▲ 41.0
	09,10 食料品、飲料・たばこ・飼料製造業	191	176	8.5	1,745	1,399	24.7	66	1.5	21	▲ 16.0	44	51.7	13	85.7	12	100.0	2	-	10	▲ 41.2	23	▲ 14.8
	11 繊維工業	63	83	▲ 24.1	729	610	19.5	4	300.0	22	▲ 35.3	4	▲ 42.9	23	0.0	0	-	2	▲ 50.0	0	-	8	▲ 27.3
	12,13 木材・家具関係	41	47	▲ 12.8	402	358	12.3	16	14.3	0	-	2	100.0	5	-	0	-	16	▲ 5.9	1	-	1	▲ 92.3
	14,15 紙・印刷関係	30	41	▲ 26.8	284	216	31.5	10	▲ 9.1	3	▲ 75.0	13	30.0	0	-	0	-	0	-	2	▲ 33.3	2	0.0
	16~19 化学・プラスチック関係	89	156	▲ 42.9	772	940	▲ 17.9	37	76.2	16	23.1	9	80.0	17	41.7	1	▲ 87.5	1	▲ 98.8	5	▲ 54.5	3	200.0
	21 窯業・土石製品製造業	60	66	▲ 9.1	456	360	26.7	21	▲ 12.5	18	63.6	5	▲ 28.6	7	133.3	2	▲ 33.3	5	▲ 64.3	0	-	2	▲ 50.0
	22,23 鉄鋼・非鉄金属製造業	25	67	▲ 62.7	301	291	3.4	5	▲ 54.5	6	▲ 45.5	10	150.0	0	-	2	-	0	-	2	-	0	-
	24 金属製品製造業	117	91	28.6	906	806	12.4	23	155.6	28	7.7	10	11.1	8	33.3	12	50.0	20	0.0	12	20.0	4	33.3
	25 はん用機械器具製造業	58	89	▲ 34.8	640	617	3.7	15	▲ 31.8	16	▲ 56.8	4	33.3	10	42.9	0	-	8	0.0	3	▲ 62.5	2	▲ 50.0
	26 生産用機械器具製造業	106	98	8.2	938	788	19.0	31	0.0	22	▲ 4.3	6	20.0	11	83.3	3	0.0	12	33.3	11	▲ 26.7	10	66.7
	27 業務用機械器具製造業	10	19	▲ 47.4	185	146	26.7	3	0.0	0	-	0	-	2	100.0	1	-	1	▲ 85.7	3	▲ 50.0	0	-
	28 電子部品・デバイス・電子回路製造業	75	141	▲ 46.8	755	644	17.2	0	-	27	▲ 28.9	15	1400.0	8	▲ 68.0	12	▲ 36.8	1	▲ 85.7	4	▲ 69.2	8	▲ 78.9
	29 電気機械器具製造業	82	68	20.6	824	752	9.6	15	0.0	17	6.3	15	150.0	23	360.0	3	50.0	2	▲ 71.4	7	▲ 56.3	0	-
	30 情報通信機械器具製造業	30	38	▲ 21.1	342	309	10.7	11	57.1	3	▲ 25.0	0	-	0	-	6	100.0	2	▲ 81.8	8	300.0	0	-
	31 輸送用機械器具製造業	73	57	28.1	616	613	0.5	14	▲ 12.5	2	-	2	▲ 50.0	7	▲ 70.8	2	▲ 80.0	32	3100.0	8	300.0	6	-
	20,32 その他の製造業	37	35	5.7	264	235	12.3	14	7.7	7	250.0	0	-	0	-	9	▲ 30.8	0	-	4	100.0	3	50.0
F	電気・ガス・熱供給・水道業 (33~36)	12	3	300.0	98	98	0.0	4	33.3	2	-	0	-	4	-	2	-	0	-	0	-	0	-
G	情報通信業 (37~41)	48	50	▲ 4.0	550	398	38.2	10	▲ 23.1	5	▲ 72.2	27	200.0	2	0.0	0	-	4	-	0	-	0	-
H	運輸業、郵便業 (42~49)	265	259	2.3	2,408	2,054	17.2	143	43.0	17	▲ 32.0	32	▲ 22.0	22	22.2	3	▲ 50.0	11	▲ 15.4	33	▲ 5.7	4	▲ 81.0
I	卸売業、小売業 (50~61)	1,089	505	115.6	6,531	4,055	61.1	694	152.4	69	27.8	70	18.6	72	67.4	15	0.0	128	1322.2	24	▲ 41.5	17	88.9
	56~61 小売業	889	335	165.4	4,909	2,803	75.1	569	240.7	53	23.3	47	46.9	58	132.0	14	7.7	126	1475.0	12	▲ 70.0	10	42.9
J, K	金融、保険業、不動産、物品賃貸業 (62~70)	101	90	12.2	783	680	15.1	57	14.0	12	71.4	18	63.6	13	▲ 13.3	0	-	0	-	1	▲ 66.7	0	-
	67 保険業	25	26	▲ 3.8	226	237	▲ 4.6	13	▲ 18.8	5	-	1	0.0	6	20.0	0	-	0	-	0	-	0	-
L	学術研究、専門・技術サービス業 (71~74)	75	80	▲ 6.3	780	706	10.5	41	17.1	6	▲ 25.0	7	▲ 30.0	17	0.0	0	-	2	100.0	1	▲ 87.5	1	-
M	宿泊業、飲食サービス業 (75~77)	185	194	▲ 4.6	1,455	1,188	22.5	83	▲ 19.4	16	23.1	35	▲ 5.4	33	6.5	5	66.7	4	33.3	5	66.7	4	300.0
	76 飲食店	78	106	▲ 26.4	548	546	0.4	32	▲ 48.4	4	▲ 42.9	28	▲ 6.7	5	150.0	1	0.0	0	-	4	300.0	4	300.0
N	生活関連サービス業、娯楽業 (78~80)	142	136	4.4	944	810	16.5	60	25.0	8	166.7	49	0.0	12	9.1	5	25.0	0	-	5	▲ 66.7	3	▲ 40.0
O	教育、学習支援業 (81~82)	79	68	16.2	589	535	10.1	40	25.0	7	▲ 50.0	14	250.0	4	▲ 42.9	0	-	7	250.0	6	20.0	1	0.0
P	医療、福祉 (83~85)	774	770	0.5	8,603	7,883	9.1	329	37.1	85	4.9	122	0.0	105	▲ 26.6	43	▲ 35.8	13	▲ 65.8	34	100.0	43	▲ 30.6
	83 医療業	289	285	1.4	3,130	2,755	13.6	106	10.4	38	40.7	59	22.9	43	2.4	23	▲ 11.5	1	▲ 96.4	8	14.3	11	0.0
	85 社会保険・社会福祉・介護事業	483	483	0.0	5,428	5,084	6.8	221	55.6	47	▲ 13.0	63	▲ 14.9	62	▲ 38.6	20	▲ 51.2	12	20.0	26	160.0	32	▲ 37.3
Q	複合サービス事業 (86~87)	48	50	▲ 4.0	375	331	13.3	1	▲ 85.7	13	▲ 13.3	4	▲ 33.3	13	0.0	3	0.0	5	-	1	-	8	33.3
R	サービス業(他に分類されないもの) (88~96)	579	494	17.2	4,831	4,473	8.0	207	2.0	105	2.9	100	69.5	48	2.1	56	86.7	5	150.0	33	94.1	25	▲ 26.5
	91 職業紹介・労働者派遣業	137	138	▲ 0.7	1,276	1,483	▲ 14.0	27	▲ 20.6	67	4.7	8	0.0	7	40.0	0	-	0	-	19	111.1	9	▲ 50.0
	92 その他の事業サービス業	265	211	25.6	1,989	1,713	16.1	114	▲ 6.6	26	4.0	83	124.3	7	▲ 36.4	29	262.5	0	-	0	-	6	▲ 14.3
S, T	公務・その他 (97,98,99)	23	23	0.0	273	262	4.2	13	▲ 13.3	0	-	0	-	6	50.0	3	-	0	-	0	-	1	▲ 66.7
	合計	5,407	4,962	9.0	46,987	41,642	12.8	2,215	33.8	676	▲ 4.2	791	14.5	602	1.2	278	▲ 14.7	337	▲ 4.8	275	▲ 15.9	233	▲ 24.4
事業所規模	29人以下	3,433	2,932	17.1	28,059	24,355	15.2	1,512	37.7	463	16.0	439	5.3	328	11.2	175	▲ 5.9	207	8.9	171	▲ 20.1	138	3.8
	30~99人	1,270	1,196	6.2	11,835	10,589	11.8	465	35.2	135	▲ 29.3	200	12.4	168	▲ 16.4	65	▲ 4.4	82	15.5	86	28.4	69	▲ 9.2
	100~299人	487	627	▲ 22.3	4,701	4,635	1.4	172	16.2	49	▲ 33.8	69	▲ 5.5	89	12.7	37	▲ 43.9	43	▲ 53.8	11	▲ 56.0	17	▲ 75.4
	300~499人	79	144	▲ 45.1	1,222	1,135	7.7	32	6.7	14	▲ 54.8	7	▲ 36.4	11	▲ 45.0	0	-	0	-	6	▲ 62.5	9	▲ 70.0
	500~999人	109	45	142.2	866	754	14.9	25	13.6	15	36.4	56	700.0	6	-	1	-	5	-	1	▲ 80.0	0	-
	1,000人以上	29	18	61.1	304	174	74.7	9	▲ 30.8	0	-	20	300.0	0	-	0	-	0	-	0	-	0	-

一般職業紹介状況 全数（パートタイム）

令和4年11月分 山形労働局

項目 年月	新規求職申込件数		月間有効求職者数		新規求人数		有効求人数		新規求人倍率		有効求人倍率		紹介件数		就職件数		就職率%		充足率%		
		前年同月比		前年同月比		前年同月比		前年同月比		前年同月差		前年同月差		前年同月比		前年同月比		前年同月差		前年同月差	
平成29年度平均	1,317	▲ 4.4	5,084	▲ 5.5	3,692	7.1	9,897	8.1	2.80	0.30	1.95	0.25	1,672	▲ 12.3	713	▲ 4.6	54.1	▲ 0.2	18.7	▲ 2.1	
平成30年度平均	1,371	4.1	5,339	5.0	3,589	▲ 2.8	9,756	▲ 1.4	2.62	▲ 0.18	1.83	▲ 0.12	1,676	0.3	715	0.3	52.2	▲ 1.9	19.3	0.6	
平成31年度平均	1,420	3.6	5,811	8.8	3,301	▲ 8.0	8,905	▲ 8.7	2.32	▲ 0.30	1.53	▲ 0.30	1,750	4.4	735	2.8	51.7	▲ 0.5	21.6	2.3	
令和2年度平均	1,345	▲ 5.3	5,984	3.0	2,485	▲ 24.7	6,460	▲ 27.5	1.85	▲ 0.47	1.08	▲ 0.45	1,773	1.3	675	▲ 8.1	50.2	▲ 1.5	26.5	4.9	
令和3年度平均	1,320	▲ 1.9	6,026	0.7	2,694	8.4	6,992	8.3	2.04	0.19	1.16	0.08	1,557	▲ 12.2	646	▲ 4.3	48.9	▲ 1.3	23.2	▲ 3.3	
令和3年度累計	10,921	0.9	50,093	3.8	20,753	6.3	53,921	5.0	1.90	0.10	1.08	0.02	12,265	▲ 7.4	5,117	▲ 0.6	46.9	▲ 0.7	24.0	▲ 1.7	
令和4年度累計	10,621	▲ 2.7	48,610	▲ 3.0	24,245	16.8	65,531	21.5	2.28	0.38	1.35	0.27	10,539	▲ 14.1	4,947	▲ 3.3	46.6	▲ 0.3	19.9	▲ 4.1	
前々年同月	1,136	-	6,131	-	2,615	-	6,483	-	2.30	-	1.06	-	1,507	-	589	-	51.8	-	22.2	-	
令和3年 10月	1,295	▲ 5.3	5,980	▲ 3.3	2,707	11.2	7,166	14.5	2.09	0.31	1.20	0.19	1,447	▲ 21.0	574	▲ 16.9	44.3	▲ 6.2	20.5	▲ 6.9	
11月	1,213	6.8	5,941	▲ 3.1	2,878	10.1	7,366	13.6	2.37	0.07	1.24	0.18	1,491	▲ 1.1	565	▲ 4.1	46.6	▲ 5.2	19.4	▲ 2.8	
12月	990	8.7	5,538	▲ 2.3	2,290	9.0	7,053	11.8	2.31	0.00	1.27	0.16	1,051	▲ 9.4	595	7.6	60.1	▲ 0.6	24.8	▲ 0.9	
令和4年 1月	1,198	▲ 6.5	5,364	▲ 4.6	2,842	21.7	7,110	18.8	2.37	0.55	1.33	0.27	1,180	▲ 16.6	374	▲ 21.3	31.2	▲ 5.9	12.9	▲ 6.7	
2月	1,203	▲ 14.5	5,433	▲ 7.4	3,101	5.3	7,626	14.0	2.58	0.49	1.40	0.26	2,068	▲ 18.0	578	▲ 4.9	48.0	4.8	17.5	▲ 2.7	
3月	1,524	▲ 11.3	5,887	▲ 7.8	3,337	14.1	8,199	14.4	2.19	0.49	1.39	0.27	2,114	▲ 27.9	1,084	▲ 17.5	71.1	▲ 5.3	31.3	▲ 13.1	
4月	2,248	▲ 1.5	6,690	▲ 4.8	2,934	15.4	7,733	17.2	1.31	0.20	1.16	0.22	1,673	▲ 12.7	753	▲ 2.2	33.5	▲ 0.2	25.0	▲ 4.8	
5月	1,375	3.9	6,730	▲ 2.3	3,240	37.9	8,221	29.5	2.36	0.59	1.22	0.30	1,397	▲ 11.7	661	▲ 3.2	48.1	▲ 3.5	19.7	▲ 8.9	
6月	1,211	▲ 3.8	6,535	▲ 1.2	3,007	19.4	8,299	30.6	2.48	0.48	1.27	0.31	1,365	▲ 18.5	787	0.4	65.0	2.7	25.7	▲ 4.2	
7月	1,082	▲ 4.8	5,896	▲ 0.2	2,955	26.2	8,181	30.7	2.73	0.67	1.39	0.33	1,286	▲ 5.2	534	▲ 9.3	49.4	▲ 2.4	17.2	▲ 7.7	
8月	1,057	▲ 8.3	5,679	▲ 2.7	2,916	5.3	8,176	21.4	2.76	0.36	1.44	0.29	1,215	▲ 2.6	578	16.1	54.7	11.5	19.6	2.7	
9月	1,249	▲ 0.7	5,668	▲ 3.9	3,009	13.6	8,197	15.6	2.41	0.31	1.45	0.25	1,341	▲ 13.6	586	▲ 10.4	46.9	▲ 5.1	19.1	▲ 5.0	
10月	1,280	▲ 1.2	5,775	▲ 3.4	3,308	22.2	8,417	17.5	2.58	0.49	1.46	0.26	1,223	▲ 15.5	539	▲ 6.1	42.1	▲ 2.2	15.7	▲ 4.8	
11月	1,119	▲ 7.7	5,637	▲ 5.1	2,876	▲ 0.1	8,307	12.8	2.57	0.20	1.47	0.23	1,039	▲ 30.3	509	▲ 9.9	45.5	▲ 1.1	17.2	▲ 2.2	
内 訳	山形	377	▲ 6.5	1,970	▲ 3.4	1,236	▲ 8.2	3,653	18.6	3.28	▲ 0.06	1.85	0.34	380	▲ 33.9	177	▲ 11.5	46.9	▲ 2.7	14.2	▲ 2.1
	米沢	158	▲ 9.2	781	▲ 9.5	279	32.2	788	36.6	1.77	0.56	1.01	0.34	129	▲ 9.8	62	0.0	39.2	3.6	22.9	▲ 4.1
	酒田	154	6.9	715	1.3	435	37.2	1,200	11.0	2.82	0.62	1.68	0.15	135	▲ 39.2	68	0.0	44.2	▲ 3.0	14.9	▲ 9.1
	鶴岡	163	▲ 9.4	710	1.3	430	▲ 7.7	1,232	5.7	2.64	0.05	1.74	0.08	153	▲ 33.8	75	▲ 19.4	46.0	▲ 5.7	17.4	▲ 2.3
	新庄	70	▲ 1.4	332	▲ 15.3	133	▲ 5.0	333	▲ 11.7	1.90	▲ 0.07	1.00	0.04	59	▲ 16.9	33	3.1	47.1	2.0	23.3	1.2
	長井	37	▲ 27.5	285	4.4	65	▲ 25.3	227	▲ 6.6	1.76	0.05	0.80	▲ 0.09	50	22.0	27	3.8	73.0	22.0	33.8	14.3
	村山	90	▲ 21.7	498	▲ 1.8	166	▲ 10.8	481	▲ 1.6	1.84	0.22	0.97	0.01	76	▲ 30.9	38	▲ 19.1	42.2	1.3	16.3	▲ 3.1
	寒河江	70	▲ 6.7	346	▲ 24.6	132	5.6	393	11.6	1.89	0.22	1.14	0.37	57	▲ 41.8	29	▲ 21.6	41.4	▲ 7.9	27.3	3.3

産業別・事業所規模別・新規求人数 全数 (パートタイム)

令和4年11月分

山形労働局

産業・規模別	項目	局計			局計			山形		米沢		酒田		鶴岡		新庄		長井		村山		寒河江	
		4.11	3.11	前年比	4年度累計	3年度累計	前年比	4.11	前年比	4.11	前年比	4.11	前年比	4.11	前年比	4.11	前年比	4.11	前年比	4.11	前年比	4.11	前年比
A, B	農 林 漁 業 (01~04)	51	15	240.0	825	685	20.4	34	3300.0	0	-	2	▲ 33.3	10	66.7	0	-	0	-	5	400.0	0	-
C	鉱業、採石業、砂利採取業 (05)	3	0	-	3	0	-	0	-	0	-	0	-	3	-	0	-	0	-	0	-	0	-
D	建設業 (06~08)	39	24	62.5	309	195	58.5	20	66.7	2	100.0	4	33.3	3	0.0	4	0.0	1	-	1	-	4	300.0
E	製造業 (09~32)	357	317	12.6	2,813	2,306	22.0	147	34.9	46	43.8	32	▲ 11.1	15	▲ 46.4	29	▲ 12.1	5	▲ 70.6	49	28.9	34	41.7
	09,10 食料品、飲料・たばこ・飼料製造業	237	170	39.4	1,493	1,150	29.8	112	60.0	33	43.5	20	▲ 25.9	7	▲ 41.7	11	10.0	3	200.0	29	81.3	22	100.0
	11 織 維 工 業	14	19	▲ 26.3	181	132	37.1	2	-	6	100.0	3	0.0	0	-	3	▲ 40.0	0	-	0	-	0	-
	12,13 木材・家具関係	3	7	▲ 57.1	29	18	61.1	2	▲ 60.0	0	-	1	0.0	0	-	0	-	0	-	0	-	0	-
	14,15 紙・印刷関係	3	5	▲ 40.0	58	41	41.5	1	▲ 80.0	1	-	0	-	0	-	1	-	0	-	0	-	0	-
	16~19 化学・プラスチック関係	11	13	▲ 15.4	119	115	3.5	5	400.0	1	-	0	-	4	-	1	▲ 83.3	0	-	0	-	0	-
	21 窯業・土石製品製造業	1	5	▲ 80.0	35	60	▲ 41.7	0	-	0	-	0	-	0	-	0	-	1	-	0	-	0	-
	22,23 鉄鋼・非鉄金属製造業	8	2	300.0	19	25	▲ 24.0	0	-	0	-	5	400.0	0	-	3	-	0	-	0	-	0	-
	24 金属製品製造業	9	14	▲ 35.7	86	134	▲ 35.8	4	0.0	0	-	1	▲ 50.0	2	0.0	0	-	0	-	1	▲ 75.0	1	-
	25 はん用機械器具製造業	10	5	100.0	76	69	10.1	6	50.0	3	-	1	-	0	-	0	-	0	-	0	-	0	-
	26 生産用機械器具製造業	6	6	0.0	80	61	31.1	2	▲ 50.0	0	-	0	-	0	-	0	-	1	-	3	-	0	-
	27 業務用機械器具製造業	4	9	▲ 55.6	63	53	18.9	0	-	0	-	0	-	0	-	2	100.0	0	-	2	▲ 33.3	0	-
	28 電子部品・デバイス・電子回路製造業	14	20	▲ 30.0	99	120	▲ 17.5	0	-	0	-	0	-	2	0.0	0	-	0	-	3	▲ 57.1	9	200.0
	29 電気機械器具製造業	14	14	0.0	164	102	60.8	4	▲ 60.0	1	-	1	-	0	-	0	-	0	-	8	-	0	-
	30 情報通信機械器具製造業	5	11	▲ 54.5	96	79	21.5	0	-	0	-	0	-	0	-	3	0.0	0	-	2	▲ 50.0	0	-
	31 輸送用機械器具製造業	7	3	133.3	69	50	38.0	6	200.0	1	-	0	-	0	-	0	-	0	-	0	-	0	-
	32 その他の製造業	11	14	▲ 21.4	146	97	50.5	3	-	0	-	0	-	0	-	5	25.0	0	-	1	▲ 50.0	2	0.0
F	電気・ガス・熱供給・水道業 (33~36)	2	3	▲ 33.3	32	55	▲ 41.8	0	-	0	-	0	-	2	-	0	-	0	-	0	-	0	-
G	情報通信業 (37~41)	9	17	▲ 47.1	132	130	1.5	3	▲ 57.1	0	-	2	0.0	0	-	0	-	0	-	4	▲ 42.9	0	-
H	運輸業、郵便業 (42~49)	53	47	12.8	583	461	26.5	24	41.2	1	▲ 66.7	8	▲ 11.1	1	▲ 50.0	4	0.0	0	-	6	50.0	9	50.0
I	卸売業、小売業 (50~61)	674	819	▲ 17.7	4,942	4,741	4.2	255	▲ 54.2	82	331.6	111	146.7	146	20.7	18	▲ 45.5	26	52.9	18	28.6	18	38.5
	56~61 小 売 業	604	746	▲ 19.0	4,327	4,118	5.1	210	▲ 58.5	78	333.3	102	209.1	138	16.0	18	▲ 45.5	22	29.4	18	50.0	18	125.0
J, K	金融、保険業、不動産、物品賃貸業 (62~70)	26	25	4.0	373	279	33.7	13	▲ 7.1	2	▲ 50.0	8	300.0	3	200.0	0	-	0	-	0	-	0	-
	67 保 険 業	0	1	-	17	15	13.3	0	-	0	-	0	-	0	-	0	-	0	-	0	-	0	-
L	学術研究、専門・技術サービス業 (71~74)	38	23	65.2	331	223	48.4	32	88.2	1	-	0	-	4	33.3	0	-	0	-	0	-	1	-
M	宿泊業、飲食サービス業 (75~77)	291	255	14.1	2,891	2,121	36.3	113	16.5	39	160.0	29	▲ 17.1	77	67.4	11	▲ 15.4	2	▲ 81.8	15	▲ 53.1	5	▲ 16.7
	76 飲 食 店	140	147	▲ 4.8	1,376	1,122	22.6	39	▲ 38.1	22	144.4	25	0.0	31	210.0	8	▲ 11.1	2	▲ 66.7	8	▲ 57.9	5	▲ 16.7
N	生活関連サービス業、娯楽業 (78~80)	224	126	77.8	1,758	1,129	55.7	68	151.9	6	▲ 25.0	109	109.6	12	▲ 40.0	1	▲ 83.3	14	250.0	10	11.1	4	-
O	教育、学習支援業 (81~82)	78	88	▲ 11.4	559	553	1.1	43	▲ 10.4	14	40.0	8	300.0	3	▲ 66.7	5	0.0	0	-	2	▲ 83.3	3	200.0
P	医療、福祉 (83~85)	442	485	▲ 8.9	4,451	4,118	8.1	198	25.3	44	▲ 12.0	49	▲ 31.0	53	▲ 50.5	33	43.5	10	0.0	30	▲ 9.1	25	▲ 24.2
	83 医 療 業	156	151	3.3	1,533	1,504	1.9	65	18.2	23	27.8	15	▲ 21.1	10	▲ 58.3	14	55.6	4	0.0	18	28.6	7	▲ 12.5
	85 社会保険・社会福祉・介護事業	284	326	▲ 12.9	2,893	2,583	12.0	131	37.9	21	▲ 34.4	34	▲ 34.6	43	▲ 48.2	19	35.7	6	0.0	12	▲ 36.8	18	▲ 28.0
Q	複合サービス事業 (86~87)	30	98	▲ 69.4	804	820	▲ 2.0	8	▲ 82.2	0	-	2	0.0	18	▲ 53.8	1	▲ 50.0	0	-	1	0.0	0	-
R	サービス業(他に分類されないもの) (88~96)	221	210	5.2	2,216	1,849	19.8	128	24.3	2	▲ 90.0	37	54.2	16	▲ 30.4	6	500.0	4	300.0	20	▲ 20.0	8	▲ 38.5
	91 職業紹介・労働者派遣業	54	69	▲ 21.7	550	448	22.8	30	▲ 16.7	0	-	6	200.0	1	-	0	-	0	-	17	▲ 32.0	0	-
	92 その他の事業サービス業	124	120	3.3	1,296	1,122	15.5	74	37.0	1	▲ 92.9	24	14.3	14	▲ 39.1	6	500.0	0	-	1	-	4	▲ 42.9
S, T	公務・その他 (97,98,99)	338	326	3.7	1,223	1,088	12.4	150	13.6	40	▲ 7.0	34	17.2	64	10.3	21	31.3	3	▲ 85.7	5	0.0	21	▲ 4.5
	合 計	2,876	2,878	▲ 0.1	24,245	20,753	16.8	1,236	▲ 8.2	279	32.2	435	37.2	430	▲ 7.7	133	▲ 5.0	65	▲ 25.3	166	▲ 10.8	132	5.6
事業所規模	29人以下	1,556	1,611	▲ 3.4	14,738	12,814	15.0	623	▲ 18.5	143	31.2	290	34.3	205	▲ 2.8	92	21.1	47	▲ 31.9	77	▲ 22.2	79	17.9
	30~99人	885	840	5.4	6,308	5,311	18.8	369	3.1	92	13.6	115	51.3	183	1.7	28	▲ 40.4	15	15.4	38	▲ 30.9	45	50.0
	100~299人	259	272	▲ 4.8	1,787	1,436	24.4	153	0.0	33	175.0	18	12.5	26	▲ 38.1	13	▲ 18.8	0	-	10	400.0	6	▲ 76.9
	300~499人	104	75	38.7	869	541	60.6	60	27.7	1	▲ 50.0	0	-	0	-	0	-	3	-	38	58.3	2	-
	500~999人	50	60	▲ 16.7	311	325	▲ 4.3	11	37.5	10	66.7	10	100.0	16	▲ 50.0	0	-	0	-	3	▲ 50.0	0	-
1,000人以上	22	20	10.0	232	326	▲ 28.8	20	25.0	0	-	2	▲ 33.3	0	-	0	-	0	-	0	-	0	-	

雇用保険受給者職業紹介状況 (パートタイムを含む)

令和4年11月分

山形労働局

項目 年月	新規求職申込件数		月間有効求職者数		紹介件数		就職件数		紹介率		就職率		
	(受給者)	前年同月比	(受給者)	前年同月比	(受給者)	前年同月比	(受給者)	前年同月比	(受給者)	前年同月差	(受給者)	前年同月差	
平成29年度平均	1,127	▲ 8.9	5,777	▲ 10.8	1,321	▲ 15.5	519	▲ 4.4	22.9	▲ 1.3	46.0	2.2	
平成30年度平均	1,089	▲ 3.3	5,654	▲ 2.1	1,233	▲ 6.6	510	▲ 1.6	21.8	▲ 1.1	46.8	0.8	
平成31年度平均	1,133	4.0	5,910	4.5	1,350	9.4	525	2.9	22.8	1.0	46.4	▲ 0.4	
令和2年度平均	1,066	▲ 5.9	6,878	16.4	1,275	▲ 5.6	456	▲ 13.2	18.5	▲ 4.3	42.8	▲ 3.6	
令和3年度平均	974	▲ 8.6	5,691	▲ 17.2	1,049	▲ 17.7	437	▲ 4.1	18.4	▲ 0.1	44.9	2.1	
令和3年度累計	8,445	▲ 9.1	48,244	▲ 16.2	8,863	▲ 16.1	3,652	▲ 1.2	18.4	0.1	43.2	3.4	
令和4年度累計	7,850	▲ 7.0	44,768	▲ 7.2	7,689	▲ 13.2	3,558	▲ 2.6	17.2	▲ 1.2	45.3	2.1	
前々年同月	965	-	7,531	-	1,393	-	499	-	18.5	-	51.7	-	
令和3年 10月	989	▲ 13.1	5,671	▲ 26.6	1,147	▲ 24.4	465	▲ 11.1	20.2	0.5	47.0	1.0	
11月	842	▲ 12.7	5,296	▲ 29.7	1,030	▲ 26.1	448	▲ 10.2	19.4	0.9	53.2	1.5	
12月	684	▲ 6.6	4,979	▲ 27.3	746	▲ 32.2	367	▲ 20.7	15.0	▲ 1.1	53.7	▲ 9.6	
令和4年 1月	962	▲ 1.9	5,128	▲ 19.8	903	▲ 7.1	342	▲ 1.4	17.6	2.4	35.6	0.2	
2月	709	▲ 7.1	4,961	▲ 16.3	995	▲ 21.3	362	▲ 14.0	20.1	▲ 1.3	51.1	▲ 4.1	
3月	892	▲ 12.8	4,985	▲ 13.5	1,077	▲ 22.7	525	▲ 3.8	21.6	▲ 2.6	58.9	5.5	
4月	1,750	▲ 7.1	5,534	▲ 10.1	1,054	▲ 12.1	440	▲ 9.1	19.0	▲ 0.5	25.1	▲ 0.6	
5月	1,067	0.7	5,893	▲ 7.1	985	▲ 11.2	468	4.2	16.7	▲ 0.8	43.9	1.5	
6月	813	▲ 14.6	5,880	▲ 9.4	954	▲ 24.2	489	▲ 4.3	16.2	▲ 3.2	60.1	6.4	
7月	830	▲ 10.0	5,776	▲ 7.6	969	▲ 6.6	432	▲ 4.0	16.8	0.2	52.0	3.2	
8月	846	▲ 2.8	5,741	▲ 5.7	917	▲ 4.5	431	13.1	16.0	0.2	50.9	7.1	
9月	817	▲ 11.8	5,531	▲ 7.0	997	▲ 11.1	437	▲ 5.8	18.0	▲ 0.9	53.5	3.4	
10月	970	▲ 1.9	5,386	▲ 5.0	941	▲ 18.0	427	▲ 8.2	17.5	▲ 2.7	44.0	▲ 3.0	
11月	757	▲ 10.1	5,027	▲ 5.1	872	▲ 15.3	434	▲ 3.1	17.3	▲ 2.1	57.3	4.1	
内 訳	山形	289	▲ 7.1	1,891	▲ 7.8	332	▲ 17.4	149	18.3	17.6	▲ 2.0	51.6	11.1
	米沢	90	▲ 19.6	563	▲ 14.0	108	▲ 26.5	56	▲ 22.2	19.2	▲ 3.2	62.2	▲ 2.1
	酒田	111	7.8	674	0.6	123	▲ 8.2	60	▲ 18.9	18.2	▲ 1.8	54.1	▲ 17.7
	鶴岡	92	▲ 10.7	628	0.8	112	▲ 15.8	65	▲ 7.1	17.8	▲ 3.5	70.7	2.7
	新庄	40	▲ 27.3	290	▲ 4.9	43	▲ 24.6	18	▲ 47.1	14.8	▲ 3.9	45.0	▲ 16.8
	長井	28	▲ 24.3	203	▲ 1.9	33	37.5	20	100.0	16.3	4.7	71.4	44.4
	村山	62	▲ 4.6	461	5.0	77	14.9	42	40.0	16.7	1.4	67.7	21.5
	寒河江	45	▲ 19.6	317	▲ 8.4	44	▲ 33.3	24	▲ 25.0	13.9	▲ 5.2	53.3	▲ 3.8

注) 1. 「紹介率」は「紹介件数」÷「有効求職者」×100

安定所別雇用保険受給者職業紹介状況（パートタイムを含む）

[11月]

[11月・累計]

令和4年11月分

山形労働局

		山形	米沢	酒田	鶴岡	新庄	長井	村山	寒河江	県計
新規求人	4年度	3,636	990	1,342	1,053	418	407	535	420	8,801
	3年度	3,143	958	1,105	1,086	481	453	547	456	8,229
	増減数	493	32	237	▲ 33	▲ 63	▲ 46	▲ 12	▲ 36	572
	増減率	15.7	3.3	21.4	▲ 3.0	▲ 13.1	▲ 10.2	▲ 2.2	▲ 7.9	7.0
有効求人	4年度	10,205	3,203	3,709	3,445	1,152	1,163	1,775	1,454	26,106
	3年度	8,706	2,795	3,482	3,234	1,309	1,146	1,990	1,333	23,995
	増減数	1,499	408	227	211	▲ 157	17	▲ 215	121	2,111
	増減率	17.2	14.6	6.5	6.5	▲ 12.0	1.5	▲ 10.8	9.1	8.8
新規求職	4年度	1,242	494	462	424	206	128	269	192	3,417
	3年度	1,361	530	449	498	252	154	320	263	3,827
	増減数	▲ 119	▲ 36	13	▲ 74	▲ 46	▲ 26	▲ 51	▲ 71	▲ 410
	増減率	▲ 8.7	▲ 6.8	2.9	▲ 14.9	▲ 18.3	▲ 16.9	▲ 15.9	▲ 27.0	▲ 10.7
(保)	4年度	289	90	111	92	40	28	62	45	757
	3年度	311	112	103	103	55	37	65	56	842
	増減数	▲ 22	▲ 22	8	▲ 11	▲ 15	▲ 9	▲ 3	▲ 11	▲ 85
	増減率	▲ 7.1	▲ 19.6	7.8	▲ 10.7	▲ 27.3	▲ 24.3	▲ 4.6	▲ 19.6	▲ 10.1
有効求職	4年度	5,697	2,037	1,935	1,824	885	734	1,363	943	15,418
	3年度	6,219	2,334	2,017	1,889	1,073	732	1,406	1,238	16,908
	増減数	▲ 522	▲ 297	▲ 82	▲ 65	▲ 188	2	▲ 43	▲ 295	▲ 1,490
	増減率	▲ 8.4	▲ 12.7	▲ 4.1	▲ 3.4	▲ 17.5	0.3	▲ 3.1	▲ 23.8	▲ 8.8
(保)	4年度	1,891	563	674	628	290	203	461	317	5,027
	3年度	2,051	655	670	623	305	207	439	346	5,296
	増減数	▲ 160	▲ 92	4	5	▲ 15	▲ 4	22	▲ 29	▲ 269
	増減率	▲ 7.8	▲ 14.0	0.6	0.8	▲ 4.9	▲ 1.9	5.0	▲ 8.4	▲ 5.1
紹介件数	4年度	1,183	475	438	432	167	136	253	186	3,270
	3年度	1,694	535	554	581	236	133	296	255	4,284
	増減数	▲ 511	▲ 60	▲ 116	▲ 149	▲ 69	3	▲ 43	▲ 69	▲ 1,014
	増減率	▲ 30.2	▲ 11.2	▲ 20.9	▲ 25.6	▲ 29.2	2.3	▲ 14.5	▲ 27.1	▲ 23.7
(保)	4年度	332	108	123	112	43	33	77	44	872
	3年度	402	147	134	133	57	24	67	66	1,030
	増減数	▲ 70	▲ 39	▲ 11	▲ 21	▲ 14	9	10	▲ 22	▲ 158
	増減率	▲ 17.4	▲ 26.5	▲ 8.2	▲ 15.8	▲ 24.6	37.5	14.9	▲ 33.3	▲ 15.3
就職件数	4年度	464	201	187	202	99	65	109	83	1,410
	3年度	463	215	210	248	108	62	110	103	1,519
	増減数	1	▲ 14	▲ 23	▲ 46	▲ 9	3	▲ 1	▲ 20	▲ 109
	増減率	0.2	▲ 6.5	▲ 11.0	▲ 18.5	▲ 8.3	4.8	▲ 0.9	▲ 19.4	▲ 7.2
(保)	4年度	149	56	60	65	18	20	42	24	434
	3年度	126	72	74	70	34	10	30	32	448
	増減数	23	▲ 16	▲ 14	▲ 5	▲ 16	10	12	▲ 8	▲ 14
	増減率	18.3	▲ 22.2	▲ 18.9	▲ 7.1	▲ 47.1	100.0	40.0	▲ 25.0	▲ 3.1

		山形	米沢	酒田	鶴岡	新庄	長井	村山	寒河江	県計
新規求人	4年度	28,088	8,680	10,383	10,185	3,613	4,175	5,161	4,354	74,639
	3年度	23,564	7,703	9,716	9,032	3,797	3,079	5,911	3,566	66,368
	増減数	4,524	977	667	1,153	▲ 184	1,096	▲ 750	788	8,271
	増減率	19.2	12.7	6.9	12.8	▲ 4.8	35.6	▲ 12.7	22.1	12.5
有効求人	4年度	77,127	24,644	28,710	28,370	10,176	11,506	15,082	12,283	207,898
	3年度	63,114	21,024	27,036	24,761	10,337	8,421	16,024	9,436	180,153
	増減数	14,013	3,620	1,674	3,609	▲ 161	3,085	▲ 942	2,847	27,745
	増減率	22.2	17.2	6.2	14.6	▲ 1.6	36.6	▲ 5.9	30.2	15.4
新規求職	4年度	11,691	4,104	4,132	4,011	2,050	1,360	2,608	1,992	31,948
	3年度	12,399	4,268	4,218	4,030	2,183	1,402	2,703	2,113	33,316
	増減数	▲ 708	▲ 164	▲ 86	▲ 19	▲ 133	▲ 42	▲ 95	▲ 121	▲ 1,368
	増減率	▲ 5.7	▲ 3.8	▲ 2.0	▲ 0.5	▲ 6.1	▲ 3.0	▲ 3.5	▲ 5.7	▲ 4.1
(保)	4年度	2,942	908	1,068	987	465	337	689	454	7,850
	3年度	3,181	1,059	1,194	1,002	485	346	637	541	8,445
	増減数	▲ 239	▲ 151	▲ 126	▲ 15	▲ 20	▲ 9	52	▲ 87	▲ 595
	増減率	▲ 7.5	▲ 14.3	▲ 10.6	▲ 1.5	▲ 4.1	▲ 2.6	8.2	▲ 16.1	▲ 7.0
有効求職	4年度	48,971	17,106	16,246	15,589	8,296	6,229	11,588	9,303	133,328
	3年度	51,689	19,147	17,018	15,303	9,290	6,291	11,600	9,964	140,302
	増減数	▲ 2,718	▲ 2,041	▲ 772	286	▲ 994	▲ 62	▲ 12	▲ 661	▲ 6,974
	増減率	▲ 5.3	▲ 10.7	▲ 4.5	1.9	▲ 10.7	▲ 1.0	▲ 0.1	▲ 6.6	▲ 5.0
(保)	4年度	16,562	4,918	6,120	5,614	2,781	1,856	4,145	2,772	44,768
	3年度	18,298	6,155	6,385	5,429	2,792	2,054	3,877	3,254	48,244
	増減数	▲ 1,736	▲ 1,237	▲ 265	185	▲ 11	▲ 198	268	▲ 482	▲ 3,476
	増減率	▲ 9.5	▲ 20.1	▲ 4.2	3.4	▲ 0.4	▲ 9.6	6.9	▲ 14.8	▲ 7.2
紹介件数	4年度	11,687	4,220	3,844	3,929	1,681	1,279	2,336	1,802	30,778
	3年度	14,076	4,651	4,567	4,271	1,995	1,427	2,608	2,312	35,907
	増減数	▲ 2,389	▲ 431	▲ 723	▲ 342	▲ 314	▲ 148	▲ 272	▲ 510	▲ 5,129
	増減率	▲ 17.0	▲ 9.3	▲ 15.8	▲ 8.0	▲ 15.7	▲ 10.4	▲ 10.4	▲ 22.1	▲ 14.3
(保)	4年度	2,863	995	975	1,053	368	310	694	431	7,689
	3年度	3,469	1,201	1,218	1,051	418	342	608	556	8,863
	増減数	▲ 606	▲ 206	▲ 243	2	▲ 50	▲ 32	86	▲ 125	▲ 1,174
	増減率	▲ 17.5	▲ 17.2	▲ 20.0	0.2	▲ 12.0	▲ 9.4	14.1	▲ 22.5	▲ 13.2
就職件数	4年度	3,912	1,699	1,633	1,747	968	594	1,026	807	12,386
	3年度	3,942	1,777	1,716	1,841	1,037	645	1,000	819	12,777
	増減数	▲ 30	▲ 78	▲ 83	▲ 94	▲ 69	▲ 51	26	▲ 12	▲ 391
	増減率	▲ 0.8	▲ 4.4	▲ 4.8	▲ 5.1	▲ 6.7	▲ 7.9	2.6	▲ 1.5	▲ 3.1
(保)	4年度	1,084	459	504	556	218	167	332	238	3,558
	3年度	1,122	526	545	547	232	194	264	222	3,652
	増減数	▲ 38	▲ 67	▲ 41	9	▲ 14	▲ 27	68	16	▲ 94
	増減率	▲ 3.4	▲ 12.7	▲ 7.5	1.6	▲ 6.0	▲ 13.9	25.8	7.2	▲ 2.6

求人倍率

求人倍率増減P（対前年同月比）

新規求人倍率	2.93	2.00	2.90	2.48	2.03	3.18	1.99	2.19	2.58
有効求人倍率	1.79	1.57	1.92	1.89	1.30	1.58	1.30	1.54	1.69

	0.62	0.19	0.44	0.30	0.12	0.24	0.28	0.46	0.43
	0.39	0.37	0.19	0.18	0.08	0.01	▲ 0.12	0.46	0.27

若年者・中高年齢者の職業紹介状況 常用（パートを含む）

令和4年11月分

山形労働局

項 目	新規求職申込件数				月間有効求職者数				紹介件数				就職件数				就職率				
	35歳未満		45歳以上		35歳未満		45歳以上		35歳未満		45歳以上		35歳未満		45歳以上		35歳未満		45歳以上		
	前年同月比	前年同月比	前年同月比	前年同月比	前年同月比	前年同月比	前年同月比	前年同月比	前年同月比	前年同月比	前年同月比	前年同月比	前年同月比	前年同月比	前年同月比	前年同月比	前年同月比	前年同月比	前年同月比	前年同月比	
年 月																					
平成29年度平均	1,713	▲ 7.2	1,963	▲ 1.3	5,724	▲ 8.4	7,640	▲ 4.6	2,128	▲ 15.3	2,266	▲ 8.0	725	▲ 6.9	751	1.1	42.4	0.2	38.2	0.8	
平成30年度平均	1,615	▲ 5.7	2,028	3.3	5,554	▲ 3.0	7,866	2.9	1,925	▲ 9.5	2,300	1.5	663	▲ 8.6	782	4.2	41.1	▲ 1.3	38.6	0.4	
平成31年度平均	1,473	▲ 8.8	2,159	6.5	5,329	▲ 4.0	8,591	9.2	1,766	▲ 8.3	2,450	6.5	591	▲ 10.9	811	3.7	40.1	▲ 1.0	37.6	▲ 1.0	
令和2年度平均	1,278	▲ 13.3	2,109	▲ 2.4	4,974	▲ 6.7	9,418	9.6	1,503	▲ 14.9	2,126	▲ 13.2	470	▲ 20.4	653	▲ 19.5	36.8	▲ 3.3	31.0	▲ 6.6	
令和3年度平均	1,221	▲ 4.4	2,044	▲ 3.1	4,734	▲ 4.8	9,064	▲ 3.8	1,301	▲ 13.4	1,939	▲ 8.8	466	▲ 1.0	657	0.6	38.1	1.3	32.1	1.1	
令和3年度累計	9,831	▲ 4.9	16,613	▲ 1.1	38,544	▲ 4.5	75,000	▲ 0.9	10,412	▲ 12.1	15,437	▲ 4.4	3,723	1.0	5,244	3.6	37.9	2.3	31.6	1.5	
令和4年度累計	9,468	▲ 3.7	15,931	▲ 4.1	37,411	▲ 2.9	69,943	▲ 6.7	8,986	▲ 13.7	13,701	▲ 11.2	3,558	▲ 4.4	5,326	1.6	37.6	▲ 0.3	33.4	1.8	
前々年同月	1,168	-	1,808	-	5,197	-	9,536	-	1,326	-	1,739	-	434	-	605	-	37.2	-	33.5	-	
令和3年 10月	1,319	▲ 2.2	2,038	▲ 3.0	4,807	▲ 9.1	8,975	▲ 6.8	1,382	▲ 10.0	1,959	▲ 8.8	453	▲ 5.4	645	▲ 4.0	34.3	▲ 1.2	31.6	▲ 0.4	
11月	1,121	▲ 4.0	1,882	4.1	4,779	▲ 8.0	8,883	▲ 6.8	1,179	▲ 11.1	1,819	4.6	451	3.9	653	7.9	40.2	3.0	34.7	1.2	
12月	993	11.8	1,579	2.1	4,471	▲ 5.2	8,303	▲ 7.5	994	▲ 17.2	1,316	▲ 7.6	383	▲ 15.8	538	11.4	38.6	▲ 12.6	34.1	2.9	
令和4年 1月	1,245	▲ 2.0	2,017	0.4	4,469	▲ 2.7	8,210	▲ 8.2	1,267	▲ 5.4	1,615	▲ 8.8	351	2.0	428	3.9	28.2	1.1	21.2	0.7	
2月	1,199	▲ 7.7	1,892	▲ 17.7	4,533	▲ 5.3	8,291	▲ 11.6	1,388	▲ 17.6	2,292	▲ 17.5	442	▲ 2.0	560	▲ 15.3	36.9	2.2	29.6	0.8	
3月	1,385	▲ 9.7	2,425	▲ 8.5	4,791	▲ 8.2	8,966	▲ 10.6	1,552	▲ 21.5	2,611	▲ 23.0	689	▲ 2.8	1,110	▲ 8.5	49.7	3.5	45.8	0.0	
4月	1,493	5.2	3,242	▲ 2.3	4,823	▲ 5.1	9,851	▲ 8.2	1,320	▲ 14.0	2,087	▲ 13.1	508	▲ 5.2	824	0.4	34.0	▲ 3.8	25.4	0.7	
5月	1,258	8.3	2,030	4.1	4,946	0.6	9,730	▲ 5.2	1,186	▲ 3.8	1,763	▲ 8.5	436	▲ 4.6	711	6.3	34.7	▲ 4.6	35.0	0.7	
6月	1,133	▲ 8.6	1,809	▲ 6.2	4,822	0.3	9,298	▲ 4.9	1,154	▲ 14.5	1,712	▲ 16.1	514	9.8	711	▲ 2.9	45.4	7.6	39.3	1.3	
7月	1,095	▲ 3.8	1,749	▲ 1.6	4,615	▲ 1.9	8,490	▲ 4.2	1,136	▲ 8.2	1,551	▲ 7.6	447	▲ 3.2	561	▲ 5.6	40.8	0.2	32.1	▲ 1.3	
8月	1,148	▲ 0.9	1,715	▲ 2.6	4,580	▲ 2.5	8,271	▲ 5.2	1,127	▲ 5.6	1,673	4.6	396	▲ 4.1	575	8.7	34.5	▲ 1.2	33.5	3.5	
9月	1,209	▲ 5.2	1,834	▲ 6.3	4,631	▲ 2.4	8,219	▲ 6.3	1,116	▲ 14.4	1,845	▲ 8.4	464	▲ 3.9	682	13.5	38.4	0.5	37.2	6.5	
10月	1,149	▲ 12.9	1,859	▲ 8.8	4,612	▲ 4.1	8,195	▲ 8.7	1,051	▲ 24.0	1,631	▲ 16.7	417	▲ 7.9	644	▲ 0.2	36.3	2.0	34.6	3.0	
11月	983	▲ 12.3	1,693	▲ 10.0	4,382	▲ 8.3	7,889	▲ 11.2	896	▲ 24.0	1,439	▲ 20.9	376	▲ 16.6	618	▲ 5.4	38.3	▲ 1.9	36.5	1.8	
内 訳	山 形	353	▲ 17.9	586	▲ 3.8	1,679	▲ 9.9	2,788	▲ 9.9	295	▲ 39.9	537	▲ 24.7	116	▲ 14.1	220	9.5	32.9	1.5	37.5	4.5
	米 沢	155	7.6	243	▲ 11.6	550	▲ 12.0	1,107	▲ 13.1	126	▲ 12.5	221	▲ 12.0	56	▲ 23.3	89	▲ 4.3	36.1	▲ 14.6	36.6	2.8
	酒 田	133	8.1	230	▲ 3.0	555	▲ 3.1	980	▲ 9.2	127	▲ 2.3	169	▲ 22.1	51	▲ 20.3	81	▲ 1.2	38.3	▲ 13.7	35.2	0.6
	鶴 岡	122	▲ 18.1	218	▲ 14.8	515	▲ 0.4	952	▲ 6.2	126	▲ 19.7	193	▲ 19.6	53	▲ 10.2	93	▲ 14.7	43.4	3.8	42.7	0.1
	新 庄	48	▲ 36.0	119	0.0	221	▲ 26.1	492	▲ 15.2	48	▲ 30.4	71	▲ 18.4	27	▲ 3.6	34	▲ 33.3	56.3	19.0	28.6	▲ 14.3
	長 井	31	▲ 22.5	66	▲ 20.5	187	▲ 5.6	418	0.0	31	▲ 6.1	65	8.3	19	▲ 17.4	30	20.0	61.3	3.8	45.5	15.4
	村 山	86	▲ 7.5	132	▲ 12.6	400	13.3	681	▲ 9.1	92	7.0	93	▲ 26.8	29	▲ 6.5	42	▲ 14.3	33.7	0.4	31.8	▲ 0.7
	寒 河 江	55	▲ 17.9	99	▲ 34.9	275	▲ 21.7	471	▲ 29.9	51	▲ 26.1	90	▲ 27.4	25	▲ 34.2	29	▲ 32.6	45.5	▲ 11.2	29.3	1.0

正社員に係る職業紹介状況

令和4年11月分 山形労働局

項目	新規求職申込件数		月間有効求職者数		新規求人数						月間有効求人数		有効求人倍率		就職件数		就職率%		充足率%		
	パートを除く常用		パートを除く常用		正社員	非正社員	正社員	非正社員	正社員		正社員		正社員		正社員		正社員				
	年	月	前年同月比	前年同月比			前年同月比	前年同月比	構成比	前年同月差	前年同月比	前年同月差	前年同月比	前年同月差	前年同月比	前年同月差	前年同月比	前年同月差			
平成29年度平均	3,405	▲ 4.9	11,843	▲ 7.4	4,274	5,803	9.4	5.7	42.4	0.8	11,826	12.3	1.00	0.18	946	▲ 0.8	27.8	1.2	21.7	▲ 2.0	
平成30年度平均	3,260	▲ 4.3	11,525	▲ 2.7	4,604	5,615	7.7	▲ 3.2	45.1	2.7	12,854	8.7	1.12	0.12	925	▲ 2.2	28.4	0.6	19.7	▲ 2.0	
平成31年度平均	3,179	▲ 2.5	11,555	0.3	4,348	5,063	▲ 5.6	▲ 9.8	46.2	1.1	12,280	▲ 4.5	1.06	▲ 0.06	860	▲ 7.1	27.0	▲ 1.4	19.2	▲ 0.5	
令和2年度平均	2,889	▲ 9.1	11,834	2.4	3,634	3,772	▲ 16.4	▲ 25.5	49.1	2.9	10,126	▲ 17.5	0.86	▲ 0.20	675	▲ 21.5	23.4	▲ 3.6	18.2	▲ 1.0	
令和3年度平均	2,748	▲ 4.9	10,934	▲ 7.6	4,234	4,280	16.5	13.5	49.7	0.6	11,940	17.9	1.09	0.23	693	2.6	25.2	1.8	16.3	▲ 1.9	
令和3年度累計	21,971	▲ 4.5	89,079	▲ 6.5	33,107	33,261	18.5	14.9	49.9	0.8	93,316	18.2	1.05	0.22	5,581	6.8	25.4	2.7	16.6	▲ 1.6	
令和4年度累計	20,918	▲ 4.8	83,572	▲ 6.2	37,441	37,198	13.1	11.8	50.2	0.3	107,640	15.3	1.29	0.24	5,571	▲ 0.2	26.6	1.2	14.7	▲ 1.9	
前々年同月	2,568	-	12,124	-	3,168	4,168	-	-	43.2	-	10,235	-	0.84	-	685	-	26.7	-	21.2	-	
令和3年	10月	2,878	▲ 3.4	10,996	▲ 10.8	4,486	4,416	10.1	22.1	50.4	▲ 2.6	12,205	15.3	1.11	0.25	730	5.5	25.4	2.2	16.4	▲ 0.1
	11月	2,552	▲ 0.6	10,845	▲ 10.5	3,972	4,257	25.4	2.1	48.3	5.1	12,249	19.7	1.13	0.29	687	0.3	26.9	0.2	17.1	▲ 4.1
	12月	2,196	1.8	10,179	▲ 10.1	4,280	3,827	16.1	13.5	52.8	0.6	12,079	18.7	1.19	0.29	621	▲ 12.0	28.3	▲ 4.4	16.2	▲ 2.6
令和4年	1月	2,925	1.1	10,312	▲ 7.6	4,871	4,645	17.8	17.1	51.2	0.2	12,658	21.4	1.23	0.30	592	5.3	20.2	0.8	11.9	▲ 1.7
	2月	2,709	▲ 13.3	10,476	▲ 10.6	3,951	4,596	13.8	2.2	46.2	2.6	12,456	17.6	1.19	0.29	633	▲ 8.1	23.4	1.4	16.5	▲ 2.9
	3月	3,180	▲ 9.2	11,167	▲ 10.8	4,604	5,034	5.5	12.6	47.8	▲ 1.6	12,768	12.2	1.14	0.23	887	▲ 3.6	27.9	1.6	18.6	▲ 2.5
	4月	3,438	▲ 2.1	11,195	▲ 9.2	4,741	4,706	11.8	15.4	50.2	▲ 0.8	12,679	12.3	1.13	0.22	740	▲ 8.2	21.5	▲ 1.5	15.7	▲ 2.8
	5月	2,741	6.9	11,203	▲ 3.4	4,289	4,683	22.6	21.5	47.8	0.2	12,923	15.8	1.15	0.19	674	5.3	24.6	▲ 0.4	15.6	▲ 2.5
	6月	2,454	▲ 7.6	10,748	▲ 3.8	5,065	4,399	19.5	8.6	53.5	2.4	13,550	20.1	1.26	0.25	736	1.0	30.0	2.5	14.4	▲ 2.9
	7月	2,430	▲ 3.1	10,240	▲ 4.3	4,744	4,584	9.5	15.3	50.9	▲ 1.3	13,545	18.2	1.32	0.25	687	5.0	28.3	2.2	14.0	▲ 0.5
	8月	2,545	0.6	10,184	▲ 4.3	4,586	4,746	19.3	14.1	49.1	1.1	13,797	18.6	1.35	0.26	618	▲ 1.1	24.3	▲ 0.4	13.1	▲ 2.8
	9月	2,570	▲ 7.4	10,197	▲ 5.5	5,041	4,419	12.1	▲ 1.1	53.3	3.1	13,796	14.5	1.35	0.23	737	3.8	28.7	3.1	14.7	▲ 0.9
10月	10月	2,507	▲ 12.9	10,139	▲ 7.8	4,864	4,971	8.4	12.6	49.5	▲ 0.9	13,965	14.4	1.38	0.27	705	▲ 3.4	28.1	2.7	14.3	▲ 2.1
	11月	2,233	▲ 12.5	9,666	▲ 10.9	4,111	4,690	3.5	10.2	46.7	▲ 1.6	13,385	9.3	1.38	0.25	674	▲ 1.9	30.2	3.3	16.1	▲ 1.0
内訳	山形	844	▲ 9.8	3,697	▲ 10.9	1,488	2,148	13.4	17.3	40.9	▲ 0.8	4,694	16.1	1.27	0.30	210	7.1	24.9	4.0	14.9	0.0
	米沢	334	▲ 5.4	1,252	▲ 14.4	524	466	▲ 0.6	8.1	52.9	▲ 2.1	1,797	12.5	1.44	0.35	104	▲ 5.5	31.1	▲ 0.1	19.1	▲ 0.8
	酒田	302	0.3	1,198	▲ 7.1	664	678	17.1	26.0	49.5	▲ 1.8	1,973	8.5	1.65	0.24	95	▲ 11.2	31.5	▲ 4.0	15.4	▲ 3.1
	鶴岡	247	▲ 19.8	1,093	▲ 6.6	489	564	0.2	▲ 5.7	46.4	1.5	1,725	11.4	1.58	0.26	90	▲ 14.3	36.4	2.3	17.6	▲ 2.9
	新庄	128	▲ 26.4	535	▲ 19.8	226	192	▲ 20.1	▲ 3.0	54.1	▲ 4.7	672	▲ 11.8	1.26	0.12	47	17.5	36.7	13.7	18.1	4.7
	長井	87	▲ 12.1	443	▲ 2.4	302	105	▲ 4.1	▲ 23.9	74.2	4.7	806	4.5	1.82	0.12	28	3.7	32.2	4.9	8.6	▲ 2.5
	村山	173	▲ 12.6	855	▲ 2.8	226	309	▲ 14.4	9.2	42.2	▲ 6.1	911	▲ 7.2	1.07	▲ 0.05	54	17.4	31.2	8.0	21.2	5.3
	寒河江	118	▲ 35.5	593	▲ 23.2	192	228	▲ 11.1	▲ 5.0	45.7	▲ 1.7	807	11.0	1.36	0.42	46	▲ 17.9	39.0	8.4	19.3	▲ 7.6

- ① 正社員の有効求人倍率は、正社員の月間有効求人数をパートタイムを除く常用の月間有効求職者数で除して算出しているが、パートタイムを除く常用の月間有効求職者数には、派遣労働者や契約社員を希望する者も含まれるため、厳密な意味での正社員有効求人倍率より低い値となる。
 ② 平成29年4月分より、充足率＝充足数／新規求人数×100。それ以前の平成29年3月分までは、充足率＝就職件数／新規求人数×100。

地域別一般職業紹介状況(パートタイムを含む)

令和4年11月分

[11月]

[11月・累計]

山形労働局

		村山	置賜	庄内	最上	県計	村山	置賜	庄内	最上	県計
新規求人	4年度	4,591	1,397	2,395	418	8,801	37,603	12,855	20,568	3,613	74,639
	3年度	4,146	1,411	2,191	481	8,229	33,041	10,782	18,748	3,797	66,368
	増減数	445	▲ 14	204	▲ 63	572	4,562	2,073	1,820	▲ 184	8,271
	増減率	10.7	▲ 1.0	9.3	▲ 13.1	7.0	13.8	19.2	9.7	▲ 4.8	12.5
有効求人	4年度	13,434	4,366	7,154	1,152	26,106	104,492	36,150	57,080	10,176	207,898
	3年度	12,029	3,941	6,716	1,309	23,995	88,574	29,445	51,797	10,337	180,153
	増減数	1,405	425	438	▲ 157	2,111	15,918	6,705	5,283	▲ 161	27,745
	増減率	11.7	10.8	6.5	▲ 12.0	8.8	18.0	22.8	10.2	▲ 1.6	15.4
新規求職	4年度	1,703	622	886	206	3,417	16,291	5,464	8,143	2,050	31,948
	3年度	1,944	684	947	252	3,827	17,215	5,670	8,248	2,183	33,316
	増減数	▲ 241	▲ 62	▲ 61	▲ 46	▲ 410	▲ 924	▲ 206	▲ 105	▲ 133	▲ 1,368
	増減率	▲ 12.4	▲ 9.1	▲ 6.4	▲ 18.3	▲ 10.7	▲ 5.4	▲ 3.6	▲ 1.3	▲ 6.1	▲ 4.1
保	4年度	396	118	203	40	757	4,085	1,245	2,055	465	7,850
	3年度	432	149	206	55	842	4,359	1,405	2,196	485	8,445
	増減数	▲ 36	▲ 31	▲ 3	▲ 15	▲ 85	▲ 274	▲ 160	▲ 141	▲ 20	▲ 595
	増減率	▲ 8.3	▲ 20.8	▲ 1.5	▲ 27.3	▲ 10.1	▲ 6.3	▲ 11.4	▲ 6.4	▲ 4.1	▲ 7.0
有効求職	4年度	8,003	2,771	3,759	885	15,418	69,862	23,335	31,835	8,296	133,328
	3年度	8,863	3,066	3,906	1,073	16,908	73,253	25,438	32,321	9,290	140,302
	増減数	▲ 860	▲ 295	▲ 147	▲ 188	▲ 1,490	▲ 3,391	▲ 2,103	▲ 486	▲ 994	▲ 6,974
	増減率	▲ 9.7	▲ 9.6	▲ 3.8	▲ 17.5	▲ 8.8	▲ 4.6	▲ 8.3	▲ 1.5	▲ 10.7	▲ 5.0
保	4年度	2,669	766	1,302	290	5,027	23,479	6,774	11,734	2,781	44,768
	3年度	2,836	862	1,293	305	5,296	25,429	8,209	11,814	2,792	48,244
	増減数	▲ 167	▲ 96	9	▲ 15	▲ 269	▲ 1,950	▲ 1,435	▲ 80	▲ 11	▲ 3,476
	増減率	▲ 5.9	▲ 11.1	0.7	▲ 4.9	▲ 5.1	▲ 7.7	▲ 17.5	▲ 0.7	▲ 0.4	▲ 7.2
紹介件数	4年度	1,622	611	870	167	3,270	15,825	5,499	7,773	1,681	30,778
	3年度	2,245	668	1,135	236	4,284	18,996	6,078	8,838	1,995	35,907
	増減数	▲ 623	▲ 57	▲ 265	▲ 69	▲ 1,014	▲ 3,171	▲ 579	▲ 1,065	▲ 314	▲ 5,129
	増減率	▲ 27.8	▲ 8.5	▲ 23.3	▲ 29.2	▲ 23.7	▲ 16.7	▲ 9.5	▲ 12.1	▲ 15.7	▲ 14.3
保	4年度	453	141	235	43	872	3,988	1,305	2,028	368	7,689
	3年度	535	171	267	57	1,030	4,633	1,543	2,269	418	8,863
	増減数	▲ 82	▲ 30	▲ 32	▲ 14	▲ 158	▲ 645	▲ 238	▲ 241	▲ 50	▲ 1,174
	増減率	▲ 15.3	▲ 17.5	▲ 12.0	▲ 24.6	▲ 15.3	▲ 13.9	▲ 15.4	▲ 10.6	▲ 12.0	▲ 13.2
就職件数	4年度	656	266	389	99	1,410	5,745	2,293	3,380	968	12,386
	3年度	676	277	458	108	1,519	5,761	2,422	3,557	1,037	12,777
	増減数	▲ 20	▲ 11	▲ 69	▲ 9	▲ 109	▲ 16	▲ 129	▲ 177	▲ 69	▲ 391
	増減率	▲ 3.0	▲ 4.0	▲ 15.1	▲ 8.3	▲ 7.2	▲ 0.3	▲ 5.3	▲ 5.0	▲ 6.7	▲ 3.1
保	4年度	215	76	125	18	434	1,654	626	1,060	218	3,558
	3年度	188	82	144	34	448	1,608	720	1,092	232	3,652
	増減数	27	▲ 6	▲ 19	▲ 16	▲ 14	46	▲ 94	▲ 32	▲ 14	▲ 94
	増減率	14.4	▲ 7.3	▲ 13.2	▲ 47.1	▲ 3.1	2.9	▲ 13.1	▲ 2.9	▲ 6.0	▲ 2.6

求人倍率

求人倍率増減P(対前年同月比)

新規求人倍率	2.70	2.25	2.70	2.03	2.58	0.57	0.19	0.39	0.12	0.43
有効求人倍率	1.68	1.58	1.90	1.30	1.69	0.32	0.29	0.18	0.08	0.27

雇用保険業務状況 1

令和4年11月分 山形労働局

項目	適用事業所数		被保険者数		資格喪失者数		離職票交付枚数		基本手当 基本分							高齢者給付金		特例一時金			
	年月	対前年比	前年同月比	前年同月比	前年同月比	前年同月比	前年同月比	受給資格決定件数		初回受給者数		受給者実人員		給付額 (千円)		受給者数		受給者数			
								前年同月比	前年同月比	前年同月比	前年同月比	前年同月比	前年同月比	前年同月比	前年同月比	前年同月比	前年同月比	前年同月比	前年同月比	前年同月比	
平成29年度	20,045	0.3	324,055	1.0	48,942	▲0.8	37,280	▲0.9	12,398	▲7.0	9,344	▲11.5	38,800	▲14.1	4,369,594	▲13.2	2,100	2.2	1,427	▲3.7	
平成30年度	20,022	▲0.1	325,484	0.4	50,005	2.2	38,077	2.4	12,248	▲1.2	9,184	▲1.7	38,728	▲0.2	4,440,059	1.6	2,478	18.0	1,289	▲9.7	
平成31年度	19,894	▲0.6	324,456	▲0.3	50,643	1.3	39,139	2.8	13,135	7.2	10,146	10.5	41,810	8.0	4,839,816	9.0	2,855	15.2	1,180	▲8.5	
令和2年度	19,999	0.5	322,945	▲0.5	45,650	▲9.9	35,633	▲9.0	12,781	▲2.7	11,328	11.6	49,598	18.6	5,936,454	22.7	3,536	23.9	1,062	▲10.0	
令和3年度	19,995	▲0.0	320,977	▲0.6	45,787	0.3	35,356	▲0.8	11,491	▲10.1	9,517	▲16.0	41,548	▲16.2	4,889,628	▲17.6	3,396	▲4.0	975	▲8.2	
令和2年	1	19,946	0.1	324,376	▲0.7	2,832	▲14.9	2,281	▲12.7	846	▲5.3	885	32.1	4,493	36.3	506,571	35.8	225	25.7	29	45.0
2月	19,963	0.1	324,109	▲0.7	2,942	▲14.7	2,332	▲13.5	662	▲16.4	845	29.0	4,242	31.5	518,726	53.3	227	11.3	118	▲36.9	
令和3年	1月	19,977	0.2	323,178	▲0.6	3,768	▲12.1	2,957	▲12.2	875	▲21.4	647	▲24.8	3,852	14.4	460,234	4.5	231	14.9	291	▲2.0
2月	19,997	0.4	323,534	▲0.4	2,610	▲11.4	2,049	▲8.2	779	▲21.6	666	▲24.9	3,535	6.1	384,637	6.3	297	24.3	177	1.1	
3月	19,999	0.5	322,945	▲0.5	3,636	▲5.7	2,824	▲6.2	1,022	7.7	850	12.0	3,630	3.7	447,443	5.6	243	6.1	41	41.4	
4月	19,998	0.4	322,450	▲0.4	10,036	▲1.9	8,021	▲1.8	1,809	9.4	1,050	20.0	3,480	7.8	394,960	2.1	569	29.0	65	27.5	
5月	20,003	0.3	324,417	▲0.4	3,419	▲6.9	2,523	▲9.2	1,360	▲17.2	1,364	2.1	3,765	0.8	404,228	▲5.0	566	1.3	131	▲32.8	
6月	19,999	0.1	324,900	▲0.3	2,876	▲13.7	2,124	▲15.6	923	▲29.7	1,209	20.1	4,295	1.8	537,821	5.2	272	▲21.2	94	1.1	
7月	20,019	0.2	324,581	▲0.2	3,256	1.0	2,475	▲0.4	851	▲17.9	790	▲23.9	4,166	▲5.9	521,526	▲6.0	221	▲28.9	22	10.0	
8月	20,025	0.1	324,293	▲0.2	2,984	8.1	2,289	6.8	794	▲12.8	605	▲39.1	4,013	▲12.3	481,360	▲5.2	184	▲11.1	5	25.0	
9月	19,917	0.0	323,958	▲0.3	3,180	6.6	2,449	4.6	878	▲4.4	601	▲51.4	3,634	▲25.6	448,617	▲29.8	216	-2.9	2	0.0	
10月	19,941	0.0	323,441	▲0.3	3,593	▲1.7	2,731	▲0.8	918	▲18.2	591	▲37.8	3,234	▲32.2	363,238	▲38.8	250	4.2	31	▲24.4	
11月	19,966	0.1	323,184	▲0.4	3,166	11.8	2,473	8.4	811	▲4.1	769	▲13.1	3,169	▲29.5	352,365	▲30.4	246	9.3	15	▲48.3	
12月	19,984	0.1	322,664	▲0.4	3,137	6.6	2,441	4.7	692	4.5	715	▲15.4	3,012	▲29.0	344,383	▲33.6	234	3.1	150	27.1	
令和4年	1月	19,982	0.0	321,508	▲0.5	3,881	3.0	3,019	2.1	868	▲0.8	561	▲13.3	3,003	▲22.0	348,698	▲24.2	200	▲13.4	262	▲10.0
2月	19,984	▲0.1	321,935	▲0.5	2,573	▲1.4	1,991	▲2.8	705	▲9.5	651	▲2.3	2,892	▲18.2	312,569	▲18.7	248	▲16.5	172	▲2.8	
3月	19,995	▲0.0	320,977	▲0.6	3,686	1.4	2,820	▲0.1	882	▲13.7	611	▲28.1	2,885	▲20.5	379,863	▲15.1	190	▲21.8	26	▲36.6	
4月	20,009	0.1	320,564	▲0.6	9,831	▲2.0	7,744	▲3.5	1,678	▲7.2	794	▲24.4	2,777	▲20.2	304,178	▲23.0	447	▲21.4	34	▲47.7	
5月	19,994	▲0.0	322,096	▲0.7	3,521	3.0	2,601	3.1	1,242	▲8.7	1,123	▲17.7	3,174	▲15.7	350,912	▲13.2	670	18.4	177	35.1	
6月	19,998	▲0.0	322,825	▲0.6	3,036	5.6	2,266	6.7	876	▲5.1	863	▲28.6	3,366	▲21.6	407,976	▲24.1	299	9.9	85	▲9.6	
7月	20,000	▲0.1	322,706	▲0.6	3,408	4.7	2,464	▲0.4	789	▲7.3	896	13.4	3,565	▲14.4	398,683	▲23.6	273	23.5	33	50.0	
8月	20,006	▲0.1	322,426	▲0.6	3,058	2.5	2,340	2.2	808	1.8	766	26.6	3,756	▲6.4	464,498	▲3.5	216	17.4	3	▲40.0	
9月	19,908	▲0.0	322,194	▲0.5	3,193	0.4	2,441	▲0.3	793	▲9.7	646	7.5	3,437	▲5.4	416,464	▲7.2	216	0.0	0	-	
10月	19,916	▲0.1	321,454	▲0.6	4,181	16.4	3,082	12.9	970	5.7	635	7.4	3,176	▲1.8	355,062	▲2.3	234	▲6.4	21	▲32.3	
11月	19,921	▲0.2	321,423	▲0.5	3,260	3.0	2,313	▲6.5	846	4.3	741	▲3.6	2,911	▲8.1	346,870,932	▲1.6	233	▲5.3	21	40.0	
内 訳	山形	6,917	0.4	122,142	▲0.0	1,402	16.5	954	8.3	309	15.3	248	▲3.5	941	▲6.6	113,693,379	▲1.3	65	▲24.4	2	0.0
	米沢	2,777	▲0.9	41,781	▲0.8	384	▲10.3	276	▲14.6	119	▲6.3	92	▲10.7	361	▲23.7	43,498,405	▲17.6	50	42.9	0	-
	酒田	2,429	▲0.5	39,631	▲1.6	355	12.0	266	▲4.7	112	25.8	112	▲9.7	400	▲7.4	48,467,120	5.2	31	3.3	5	66.7
	鶴岡	2,489	▲0.8	40,079	▲0.9	381	7.9	281	▲1.4	103	▲3.7	91	▲17.3	373	▲11.4	44,981,003	2.4	29	▲19.4	10	100.0
	新庄	1,400	▲1.4	17,653	▲1.3	200	▲35.1	112	▲56.8	39	▲22.0	42	31.3	199	4.2	23,594,992	15.7	21	61.5	1	-
	長井	1,037	▲0.3	15,919	▲1.5	153	5.5	128	3.2	33	▲2.9	33	26.9	129	▲7.9	14,219,368	▲14.9	11	▲31.3	0	-
	村山	1,517	▲0.3	24,622	0.5	221	▲4.7	163	▲8.9	79	5.3	71	10.9	294	4.6	34,141,123	7.0	14	0.0	2	0.0
局	1,355	0.7	19,596	▲0.2	164	▲8.9	133	▲7.0	52	▲13.3	52	▲1.9	214	▲4.5	24,275,542	▲4.6	12	▲25.0	1	▲50.0	

注) 年度の適用事業所数・被保険者数は年度末(3月末)の数値、他の項目は各月の数値を積み上げたものである。
 被保険者数・資格喪失者数・離職票交付枚数は短期特例を含む全被保険者である。
 基本手当の給付額の当該月の欄(県・安定所別)は円単位である。

雇用保険業務状況 2

令和4年11月分 山形労働局

項 目 年 月	高齢雇用継続基本給付金						育児休業基本給付金						介護休業給付金				教育訓練給付金				
	受給要件確認数		受給者数		支給金額 (円)		受給要件確認数		受給者数		支給金額 (円)		受給者数		支給金額 (円)		受給者数		支給金額 (円)		
		前年同月比		前年同月比		前年同月比		前年同月比		前年同月比		前年同月比		前年同月比		前年同月比		前年同月比		前年同月比	
平成29年度	3,651	▲2.4	30,686	0.2	1,291,133,519	2.9	3,018	2.0	12,361	6.3	2,837,540,568	4.4	134	14.5	32,224,247	45.4	838	▲25.6	26,729,725	▲23.3	
平成30年度	3,983	9.1	31,234	1.8	1,336,307,878	3.5	3,073	1.8	13,533	9.5	3,062,020,497	7.9	161	20.1	41,566,255	29.0	825	▲1.6	26,153,223	▲2.2	
平成31年度	3,999	0.4	31,319	0.3	1,363,788,052	2.1	3,036	▲1.2	13,817	2.1	3,112,143,217	1.6	136	▲15.5	35,176,579	▲15.4	776	▲5.9	25,784,883	▲1.4	
令和2年度	3,902	▲2.4	31,347	0.1	1,363,231,937	▲0.0	3,133	3.2	14,609	5.7	3,315,839,340	6.5	170	25.0	38,902,114	10.6	811	4.5	24,762,308	▲4.0	
令和3年度	4,074	4.4	30,490	▲2.7	1,315,233,344	▲3.5	3,174	1.3	14,293	▲2.2	3,226,071,995	▲2.7	192	12.9	45,258,127	16.3	760	▲6.3	23,580,661	▲4.8	
令和2年 11月	228	▲21.1	2,937	1.0	128,626,833	▲0.2	267	4.3	1,088	▲0.5	248,110,273	▲0.7	9	▲43.8	1,824,052	▲60.7	76	▲9.5	2,310,161	▲20.1	
令和2年 12月	267	1.5	2,267	▲0.1	100,392,867	0.5	271	3.8	1,211	14.5	284,304,489	18.2	21	162.5	5,857,059	289.2	64	▲26.4	1,732,203	▲44.6	
令和3年 1月	301	▲2.6	2,853	0.7	125,726,399	▲1.0	252	▲17.1	1,243	▲4.0	286,763,393	▲4.3	15	114.3	3,596,919	110.2	44	▲33.3	1,092,717	▲41.2	
令和3年 2月	369	▲3.9	2,167	▲3.1	94,908,576	▲3.0	235	0.4	1,175	7.0	264,359,351	5.6	14	100.0	3,671,562	89.9	43	▲4.4	1,084,957	▲21.4	
令和3年 3月	446	▲7.9	2,911	▲0.1	126,103,343	0.3	286	8.7	1,429	5.5	327,522,792	5.5	22	100.0	4,135,878	24.5	35	▲16.7	1,131,917	▲12.5	
令和3年 4月	381	56.8	2,275	4.0	95,344,860	1.9	209	0.0	1,436	6.4	306,388,136	6.9	13	62.5	3,867,604	56.6	56	▲8.2	1,755,688	▲12.2	
令和3年 5月	371	▲4.1	2,864	▲1.2	119,125,183	▲3.3	267	15.6	1,365	0.2	291,508,510	▲3.7	19	58.3	3,842,668	17.1	67	91.4	2,057,690	92.5	
令和3年 6月	403	▲5.6	2,292	▲2.6	97,069,615	▲3.6	284	▲12.3	1,091	▲9.9	240,942,104	▲11.6	18	0.0	4,883,130	80.4	69	27.8	2,361,182	27.8	
令和3年 7月	267	▲21.0	2,948	▲5.1	129,850,137	▲5.0	250	▲4.2	1,027	▲11.1	231,367,538	▲11.9	11	▲8.3	2,147,306	▲28.2	86	▲8.5	3,012,710	▲13.1	
令和3年 8月	324	22.7	2,243	▲4.2	96,666,287	▲5.4	271	8.0	1,105	3.4	249,995,478	1.7	15	36.4	3,053,329	89.9	66	▲29.8	2,169,576	▲24.3	
令和3年 9月	323	5.2	2,881	▲3.7	126,859,237	▲2.7	252	▲1.9	1,050	▲5.3	237,194,611	▲6.7	18	20.0	4,013,375	9.1	74	▲30.2	2,115,907	▲29.2	
令和3年 10月	355	9.2	2,274	▲2.5	97,756,944	▲3.0	284	▲1.7	1,099	▲9.0	256,024,239	▲8.6	14	7.7	3,881,180	25.8	69	▲34.3	2,150,247	▲32.2	
令和3年 11月	273	19.7	2,833	▲3.5	123,735,518	▲3.8	289	8.2	1,107	1.7	255,295,677	2.9	19	111.1	5,140,186	181.8	87	14.5	2,521,208	9.1	
令和3年 12月	240	▲10.1	2,124	▲6.3	92,342,771	▲8.0	286	5.5	1,176	▲2.9	274,844,097	▲3.3	13	▲38.1	2,546,243	▲56.5	62	▲3.1	2,227,062	28.6	
令和4年 1月	301	0.0	2,785	▲2.4	123,926,604	▲1.4	243	▲3.6	1,233	▲0.8	284,992,643	▲0.6	12	▲20.0	2,797,574	▲22.2	54	22.7	1,645,874	50.6	
令和4年 2月	360	▲2.4	2,137	▲1.4	89,630,803	▲5.6	278	18.3	1,205	2.6	269,223,734	1.8	17	21.4	3,693,636	0.6	20	▲53.5	513,873	▲52.6	
令和4年 3月	476	6.7	2,834	▲2.6	122,925,385	▲2.5	261	▲8.7	1,399	▲2.1	328,295,228	0.2	23	4.5	5,391,896	30.4	50	42.9	1,049,644	▲7.3	
令和4年 4月	318	▲16.5	2,090	▲8.1	87,130,657	▲8.6	262	25.4	1,432	▲0.3	316,324,334	3.2	14	7.7	3,079,621	▲20.4	50	▲10.7	1,074,289	▲38.8	
令和4年 5月	484	30.5	2,922	2.0	123,134,227	3.4	248	▲7.1	1,440	5.5	313,430,956	7.5	18	▲5.3	3,122,505	▲18.7	55	▲17.9	2,193,061	6.6	
令和4年 6月	364	▲9.7	2,333	1.8	96,329,601	▲0.8	290	2.1	1,175	7.7	267,352,424	11.0	20	11.1	3,927,804	▲19.6	62	▲10.1	2,029,162	▲14.1	
令和4年 7月	287	7.5	2,940	▲0.3	129,272,267	▲0.4	247	▲1.2	1,042	1.5	244,808,559	5.8	22	100.0	4,091,560	90.5	79	▲8.1	2,629,737	▲12.7	
令和4年 8月	303	▲6.5	2,224	▲0.8	94,612,540	▲2.1	295	8.9	1,154	4.4	268,018,453	7.2	17	13.3	3,732,400	22.2	82	24.2	2,535,563	16.9	
令和4年 9月	288	▲10.8	2,829	▲1.8	127,744,823	0.7	262	4.0	1,070	1.9	244,022,445	2.9	14	▲22.2	2,895,281	▲27.9	63	▲14.9	1,852,136	▲12.5	
令和4年 10月	260	▲26.8	2,346	3.2	101,112,296	3.4	276	▲2.8	1,193	8.6	274,965,908	7.4	23	64.3	4,318,975	11.3	78	13.0	2,712,292	26.1	
令和4年 11月	306	12.1	2,786	▲1.7	124,743,492	0.8	291	0.7	1,146	3.5	265,609,085	4.0	20	5.3	5,843,600	13.7	76	▲12.6	2,419,495	▲4.0	
内 訳	山 形	82	20.6	992	▲3.9	48,003,017	▲1.9	135	4.7	494	9.3	122,056,634	9.8	11	175.0	2,860,262	109.6	23	▲30.3	738,189	▲29.9
	米 沢	48	▲20.0	601	▲3.2	25,036,411	0.0	39	▲15.2	135	▲11.2	32,289,553	▲9.2	1	▲66.7	262,834	▲59.2	13	160.0	525,688	162.5
	酒 田	54	63.6	190	0.5	8,416,668	▲2.4	24	26.3	111	2.8	23,791,281	4.9	1	▲66.7	168,569	▲77.9	9	▲47.1	130,236	▲69.4
	鶴 岡	37	▲2.6	408	6.0	18,156,496	13.9	25	▲3.8	136	▲1.4	30,137,775	▲7.3	4	0.0	1,196,593	51.6	13	▲7.1	331,334	▲23.7
	新 庄	26	36.8	173	▲9.9	7,578,986	▲5.1	19	11.8	57	11.8	10,723,304	3.7	1	▲66.7	459,347	▲54.2	5	25.0	132,420	11.4
	長 井	18	20.0	145	▲8.8	5,437,218	▲10.5	21	75.0	50	2.0	9,809,243	2.1	0	-	0	-	3	0.0	102,550	▲30.2
	村 山	29	52.6	172	35.4	7,640,803	33.7	18	▲10.0	83	2.5	19,427,576	6.5	0	-	0	-	5	66.7	114,360	199.5
	寒 河 江	12	▲42.9	105	▲18.0	4,473,893	▲18.0	10	▲50.0	80	5.3	17,373,719	14.9	2	100.0	895,995	172.1	5	▲37.5	344,718	229.1

注) 年度の数値は、各月の数値を積み上げたものである。

月別・公共職業安定所別 有効求人倍率推移（新規学卒を除きパートタイムを含む）

令和4年11月分

山形労働局

安定所 年月	県		山形		米沢		酒田		鶴岡		新庄		長井		村山		寒河江		
	一般	常用	一般	常用	一般	常用	一般	常用	一般	常用	一般	常用	一般	常用	一般	常用	一般	常用	
平成29年度	1.59	1.44	1.54	1.38	1.34	1.20	1.82	1.66	1.99	1.89	1.32	1.31	1.56	1.49	1.87	1.54	1.20	1.10	
平成30年度	1.64	1.50	1.63	1.48	1.38	1.26	1.83	1.67	2.02	1.94	1.31	1.29	1.82	1.72	1.85	1.50	1.25	1.15	
平成31年度	1.47	1.38	1.58	1.48	1.16	1.09	1.66	1.56	1.61	1.54	1.17	1.17	1.43	1.40	1.53	1.29	1.14	1.10	
令和2年度	1.11	1.04	1.13	1.06	0.86	0.83	1.35	1.27	1.37	1.29	1.05	1.05	1.13	1.11	1.00	0.88	0.77	0.75	
令和3年度	1.35	1.25	1.30	1.20	1.18	1.14	1.64	1.51	1.68	1.57	1.10	1.10	1.42	1.41	1.41	1.15	1.02	0.96	
令和2年	11月	1.10	1.01	1.10	0.99	0.90	0.84	1.38	1.30	1.40	1.29	1.03	0.96	1.15	1.09	1.01	0.87	0.68	0.65
	12月	1.16	1.07	1.17	1.05	0.92	0.87	1.49	1.40	1.41	1.34	1.03	1.01	1.21	1.20	1.13	0.98	0.74	0.72
令和3年	1月	1.19	1.12	1.16	1.09	1.01	0.95	1.53	1.42	1.48	1.39	1.07	1.10	1.22	1.19	1.21	1.06	0.77	0.77
	2月	1.18	1.12	1.13	1.05	1.07	1.03	1.58	1.46	1.44	1.38	1.01	1.03	1.21	1.22	1.19	1.04	0.81	0.81
	3月	1.19	1.11	1.12	1.03	1.05	1.01	1.57	1.42	1.43	1.38	1.08	1.06	1.28	1.27	1.17	0.98	0.85	0.83
	4月	1.11	1.04	1.05	0.98	0.97	0.94	1.46	1.36	1.32	1.26	0.93	0.94	1.22	1.19	1.21	0.99	0.78	0.75
	5月	1.15	1.06	1.05	0.98	0.98	0.94	1.43	1.33	1.40	1.32	0.98	1.02	1.20	1.15	1.41	1.04	0.88	0.82
	6月	1.20	1.10	1.11	1.04	1.04	1.00	1.44	1.34	1.57	1.38	1.02	1.07	1.21	1.16	1.32	1.04	0.94	0.87
	7月	1.29	1.19	1.22	1.13	1.07	1.01	1.56	1.44	1.76	1.54	1.09	1.11	1.35	1.33	1.39	1.15	0.95	0.90
	8月	1.35	1.24	1.30	1.20	1.13	1.08	1.64	1.51	1.78	1.58	1.23	1.18	1.39	1.37	1.40	1.14	0.91	0.86
	9月	1.41	1.28	1.33	1.22	1.22	1.16	1.81	1.65	1.78	1.62	1.29	1.20	1.40	1.37	1.42	1.12	1.00	0.93
	10月	1.40	1.28	1.34	1.23	1.21	1.16	1.69	1.56	1.70	1.58	1.24	1.15	1.43	1.40	1.52	1.21	1.06	0.99
	11月	1.42	1.30	1.40	1.27	1.20	1.13	1.73	1.58	1.71	1.56	1.22	1.14	1.57	1.52	1.42	1.20	1.08	0.99
	12月	1.45	1.36	1.48	1.37	1.23	1.18	1.75	1.61	1.79	1.69	1.14	1.13	1.61	1.64	1.38	1.17	1.07	1.00
令和4年	1月	1.50	1.42	1.51	1.41	1.36	1.32	1.81	1.68	1.82	1.76	1.09	1.13	1.65	1.69	1.41	1.19	1.15	1.09
	2月	1.50	1.42	1.45	1.36	1.47	1.44	1.79	1.65	1.87	1.84	1.01	1.03	1.57	1.62	1.51	1.23	1.23	1.16
	3月	1.47	1.38	1.41	1.31	1.46	1.41	1.65	1.50	1.77	1.78	1.12	1.11	1.53	1.56	1.59	1.31	1.22	1.13
	4月	1.37	1.28	1.35	1.26	1.28	1.25	1.55	1.44	1.67	1.57	0.99	1.02	1.55	1.53	1.33	1.10	1.09	1.01
	5月	1.40	1.31	1.38	1.28	1.28	1.24	1.60	1.47	1.66	1.53	1.03	1.09	1.96	1.93	1.29	1.05	1.14	1.01
	6月	1.48	1.38	1.47	1.38	1.32	1.27	1.61	1.53	1.80	1.63	1.14	1.16	2.09	2.05	1.29	1.06	1.27	1.12
	7月	1.58	1.47	1.53	1.44	1.48	1.42	1.80	1.64	1.97	1.78	1.29	1.27	2.10	2.07	1.33	1.09	1.27	1.14
	8月	1.66	1.55	1.69	1.60	1.51	1.46	1.87	1.72	1.97	1.78	1.47	1.37	1.91	1.87	1.32	1.13	1.34	1.22
	9月	1.66	1.56	1.69	1.61	1.55	1.50	1.95	1.80	1.87	1.72	1.36	1.27	1.81	1.77	1.30	1.11	1.48	1.35
	10月	1.68	1.58	1.76	1.66	1.59	1.54	1.90	1.78	1.78	1.64	1.37	1.32	1.75	1.69	1.25	1.15	1.61	1.46
	11月	1.69	1.56	1.79	1.65	1.57	1.49	1.92	1.79	1.89	1.73	1.30	1.25	1.58	1.52	1.30	1.13	1.54	1.38

労働市場月報

令和４年１２月２７日発行

編集発行 山形労働局職業安定部職業安定課

所在地 山形市香澄町３－２－１ 山交ビル３Ｆ
 電話 ０２３（６２６）６１０９
 FAX ０２３（６３５）０５８０

山形労働局の職業安定行政機関及び関係機関の所在地一覧

ハローワーク やまがた (山形公共職業安定所) ハローワークプラザやまがた 天童ワークプラザ	〒990-0813 山形市桜町2-6-13 023(684)1521	山形労働局職業安定部 職業安定課 需給調整事業室 職業対策課 訓練室	〒990-8567 山形市香澄町3-2-1 山交ビル3F	
	〒990-0828 山形市双葉町1-2-3 山形テルサ1F 023(646)7360		023(626)6109	
	〒994-0034 天童市本町1-1-2 パルテ1F 023(654)5848		023(676)4618	
ハローワーク 米 沢 (米沢公共職業安定所)	〒992-0012 米沢市金池3-1-39 米沢地方合同庁舎内 0238(22)8155	(独)高齢・障害・求職者 雇用支援機構山形支部 山形職業能力開発促進センター (独)高齢・障害・求職者 雇用支援機構山形支部 山形障害者職業センター (独)高齢・障害・求職者 雇用支援機構山形支部 高齢・障害者業務課 (公財)産業雇用安定 センター山形事務所 (公財)介護労働安定 センター山形支所 (公社)山形県シルバー 人材センター連合会 山形県Uターン 情報センター	〒990-2161 山形市漆山1954	
ハローワーク 酒 田 (酒田公共職業安定所) ジョブプラザさかた	〒998-8555 酒田市上安町1-6-6 0234(27)3111 〒998-0044 酒田市中町1-4-10 酒田市役所中町庁舎2F 0234(24)6611		023(686)2225	〒990-0021 山形市小白川町2-3-68
ハローワーク 鶴 岡 (鶴岡公共職業安定所)	〒997-0035 鶴岡市馬場町2-12 鶴岡第2地方合同庁舎1F 0235(25)2501		023(624)2102	〒990-2161 山形市漆山1954
ハローワーク 新 庄 (新庄公共職業安定所)	〒996-0011 新庄市東谷地町6-4 新庄合同庁舎内 0233(22)8609	023(674)9567	〒990-0034 山形市東原町2-1-20山形ロイヤルセンチュリービル4F 023(624)8404	
ハローワーク 長 井 (長井公共職業安定所)	〒993-0051 長井市幸町15-5 0238(84)8609	023(634)9301	〒990-0041 山形市緑町1-9-30 緑町会館1F	
ハローワーク むらやま (村山公共職業安定所)	〒995-0034 村山市楯岡五日町14-30 0237(55)8609	023(634)9301	〒990-0041 山形市緑町1-9-30 緑町会館3F	
ハローワーク さがえ (寒河江公共職業安定所)	〒991-8505 寒河江市大字西根字石川西340 0237(86)4221	023(626)3566	〒102-0093 東京都千代田区平河町2-6-3 都道府県会館13F 山形県東京事務所内 03(5212)8996	