

労働市場月報

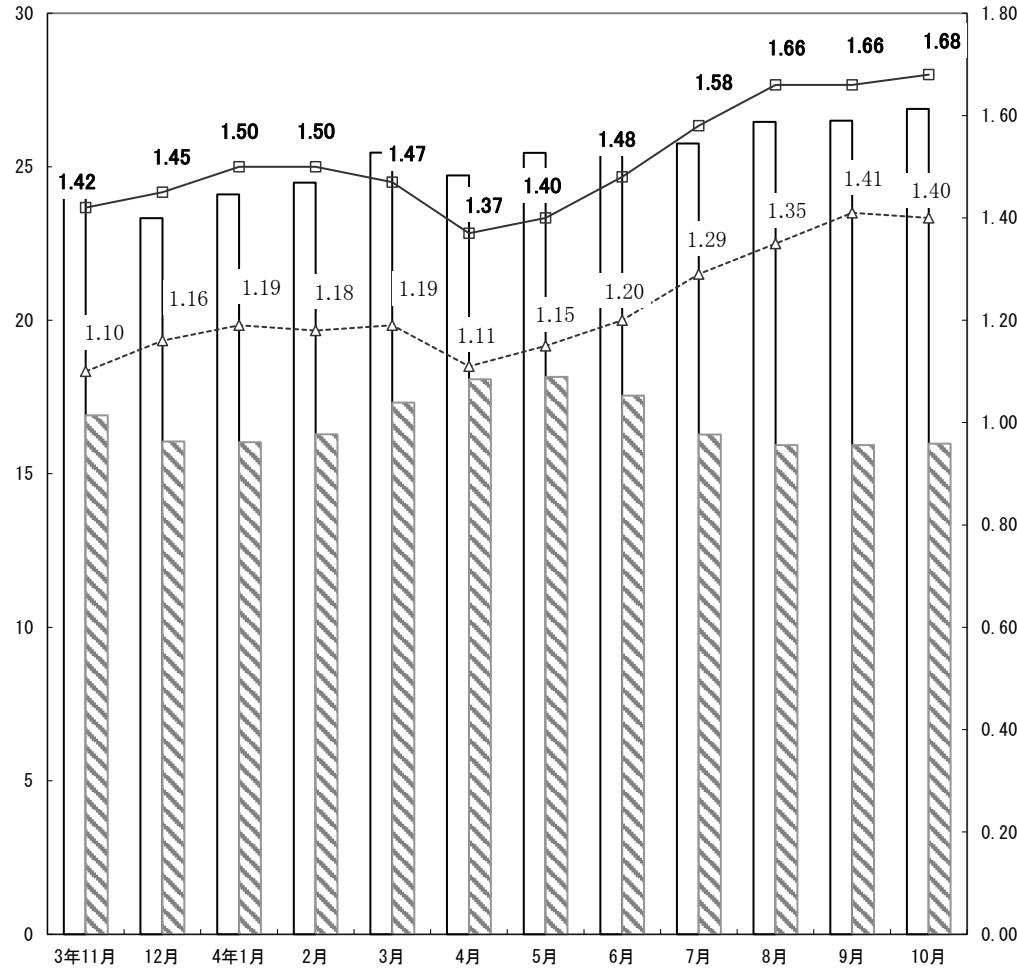
令和4年10月



単位
千

有効求人・求職・倍率状況 (新規学卒を除きパートタイムを含む)

求人倍率

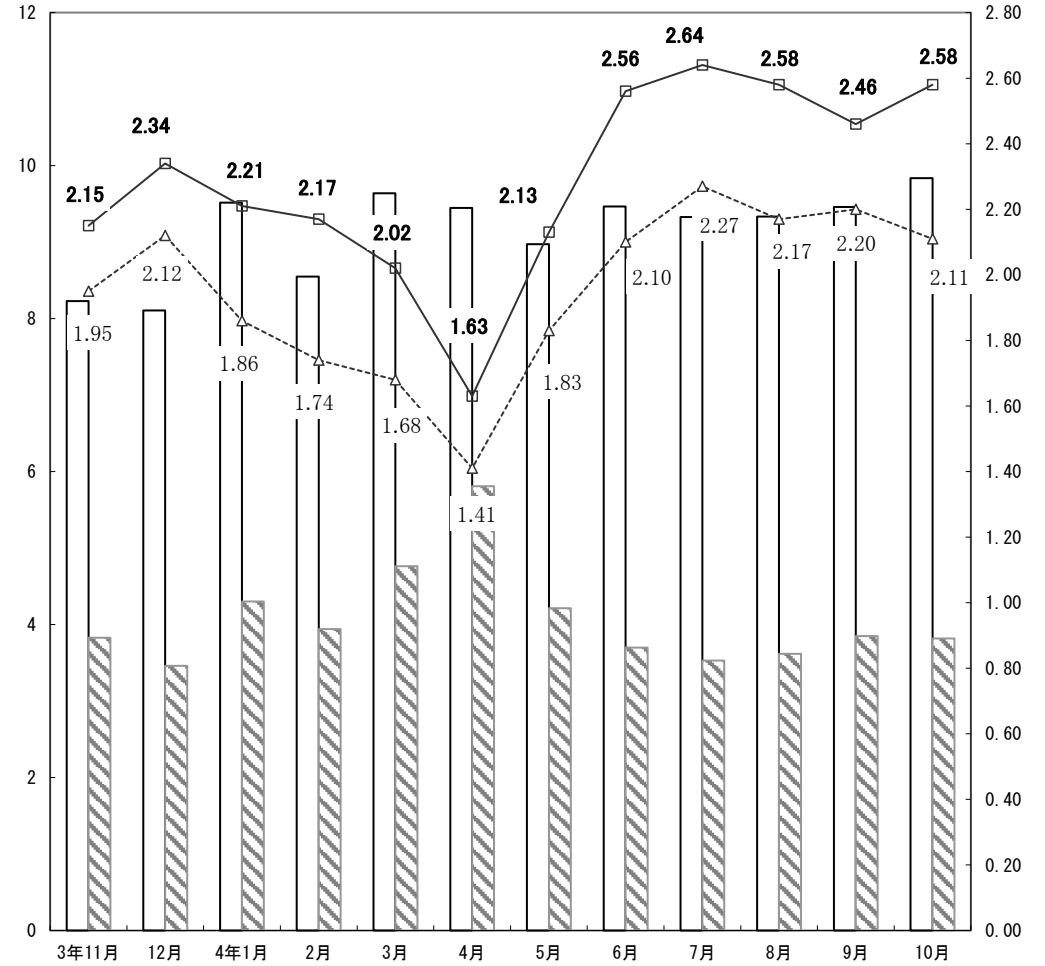


有効求人人数
 有効求職者数
 有効求人倍率[原数値]
 有効求人倍率[前年の原数値]

単位
千

新規求人・求職・倍率状況 (新規学卒を除きパートタイムを含む)

求人倍率



新規求人人数
 新規求職者数
 新規求人倍率[原数値]
 新規求人倍率[前年の原数値]

労働市場の動向

概況

【県内】

- 基調判断 「雇用情勢は、改善している」
- 有効求人倍率<季節調整値> 1.62 倍（前月比 0.01 ポイント上昇）
- 正社員有効求人倍率<原数値> 1.38 倍（前年同月比 0.27 ポイント上昇）

【全国】

- 有効求人倍率<季節調整値> 1.35 倍（前月比 0.01 ポイント上昇）
- 正社員有効求人倍率<原数値> 1.04 倍（前年同月比 0.13 ポイント上昇）
- 求人数<季節調整値> 有効：前月比 0.1%減、新規：1.4%増
- 産業別新規求人<パートタイムを含む原数値>
「建設業」前年同月比 0.7%減、「製造業」6.0%増、「運輸業、郵便業」7.3%増、「卸売業、小売業」11.7%増、「宿泊業、飲食サービス業」29.3%増、「医療・福祉」3.7%増、「サービス業」10.1%増
- 求職者数<季節調整値> 有効：前月比 0.8%減、新規：1.2%減
- 完全失業者数<原数値>（注） 178 万人（前年同月差 6 万人減）
離職理由別：非自発的理由 42 万人（8 万人減）、自発的理由 70 万人（5 万人減）
- 雇用者数<原数値>（注） 6,081 万人（前年同月差 55 万人増）
産業別：「建設業」410 万人（10 万人増）、「製造業」1,015 万人（7 万人増）、「運輸業、郵便業」324 万人（29 万人減）、「卸売業、小売業」977 万人（7 万人減）、「宿泊業、飲食サービス業」340 万人（24 万人増）、「医療、福祉」877 万人（17 万人増）、「サービス業」424 万人（13 万人増）

（注）完全失業者数、雇用者数は総務省統計局資料による。

求人動向〔パートタイムを含む全数；原数値〕

- 新規求人数 9,835 人〔前年同月比 10.5%増〕
- 有効求人数 26,881 人〔前年同月比 12.7%増〕
- 産業別新規求人数
「建設業」前年同月比 9.1%減、「製造業」3.7%増、「運輸業・郵便業」48.6%増、「卸売業・小売業」1.8%増、「宿泊業・飲食サービス業」25.3%増、「医療・福祉」10.5%増、「サービス業」7.5%増
- 職業別新規求人<パートタイムを含む常用>
「専門的・技術的職業」1,573 人（前年同月比 5.7%増）、「事務的職業」902 人（36.9%増）、「販売の職業」755 人（9.5%減）、「サービスの職業」1,989 人（18.7%増）、「生産工程の職業」1,519 人（4.8%増）、「運搬・清掃等の職業」933 人（26.1%増）

求職動向〔パートタイムを含む全数；原数値〕

- 新規求職申込件数：3,818 件（前年同月比 9.3%減）
- 有効求職者数：15,984 人（前年同月比 6.3%減）
- 態様別新規求職申込状況<パートを含む常用>
「在職者」1,348 人（前年同月比 7.4%減）、「離職者」2,128 人（5.3%減）、「無業者」295 人（34.9%減）
離職者<前職自営を除く>のうち「事業主都合」22.84%を占める 475 人（17.4%減）、「自己都合」1,491 人（0.3%減）

- 希望職業別新規求職<パートタイムを含む常用>
「専門的・技術的職業」415 人（前年同月比 2.8%減）、「事務的職業」804 人（11.2%減）、「販売の職業」247 人（3.3%増）、「サービスの職業」466 人（6.6%増）、「生産工程の職業」538 人（15.7%増）、「運搬・清掃等の職業」658 人（9.5%増）

紹介・就職状況〔パートタイムを含む全数；原数値〕

- 紹介件数 3,642 件（前年同月比 20.9%減）
- 就職件数 1,461 件（前年同月比 6.3%減）
- 就職率<新規求職者ベース> 38.3%（前年同月比 1.2 ポイント上昇）

雇用保険の概況

- 一般受給資格決定件数 970 件（前年同月比 5.7%増）
- 基本手当受給者実人員<基本分> 3,176 人（前年同月比 1.8%減）
- 雇用保険受給者の職業紹介状況<パートタイムを含む全数>
紹介件数 941 件（前年同月比 18.0%減）、就職件数 427 件（8.2%減）
- 雇用保険被保険者<一般（高年齢継続、短期特例被保険者を除く）>の資格喪失の状況：喪失件数 3,596 件（前年同月比 15.3%増）、うち事業主都合 306 件（25.9%増）
※「一般受給資格決定件数は速報値であり、修正があり得る」

山形県経済動向月例報告（令和 4 年 9 月の経済指標を中心として）（令和 4 年 11 月 10 日）

- 総括判断 「本県経済は、緩やかに持ち直している」
- 個人消費 「総じてみれば緩やかに持ち直しつつある」
- 住宅建設 「前年の水準を下回った」
- 鉱工業生産 「緩やかな増加傾向にある」
- 雇用情勢 「改善が進んでいる」
- 企業倒産 「件数及び負債総額ともに前年の水準を下回った」

内閣府月例経済報告（令和 4 年 11 月 24 日）

- 基調判断 「景気は、緩やかに持ち直している」
- 個人消費 「緩やかに持ち直している」
- 設備投資 「持ち直している」
- 生産 「持ち直しの動きがみられる」
- 企業収益 「一部に弱さがみられるものの、総じてみれば改善している」
- 企業の業況判断 「持ち直しの動きに足踏みがみられる」
- 雇用情勢 「持ち直している」

雇用指数

令和4年10月分

山形労働局

項目 年月	求人倍率〔季節調整値〕 (新規学卒を除きパートタイムを含む)									雇用保険 受給者 実人員
	全 国		山 形 県		青森県	岩手県	宮城県	秋田県	福島県	
	新規	有効	新規	有効	有効	有効	有効	有効	有効	
平成29年(暦年)	* 2.24 倍	* 1.50 倍	* 2.03 倍	* 1.54 倍	* 1.24 倍	* 1.40 倍	* 1.59 倍	* 1.35 倍	* 1.45 倍	3,326 人
平成30年(暦年)	* 2.39 倍	* 1.61 倍	* 2.16 倍	* 1.64 倍	* 1.30 倍	* 1.46 倍	* 1.69 倍	* 1.52 倍	* 1.51 倍	3,210 人
平成31年(暦年)	* 2.42 倍	* 1.60 倍	* 2.07 倍	* 1.54 倍	* 1.24 倍	* 1.39 倍	* 1.63 倍	* 1.48 倍	* 1.51 倍	3,370 人
令和2年(暦年)	* 1.95 倍	* 1.18 倍	* 1.71 倍	* 1.15 倍	* 0.99 倍	* 1.09 倍	* 1.26 倍	* 1.29 倍	* 1.25 倍	4,065 人
令和3年(暦年)	* 2.02 倍	* 1.13 倍	* 1.95 倍	* 1.27 倍	* 1.05 倍	* 1.19 倍	* 1.30 倍	* 1.44 倍	* 1.28 倍	3,649 人
令和2年 10月	1.80	1.05	1.64	1.05	0.93	1.04	1.14	1.22	1.18	4,773
11月	1.99	1.05	1.84	1.06	0.95	1.05	1.18	1.25	1.18	4,493
12月	2.02	1.06	1.85	1.08	0.99	1.05	1.18	1.27	1.20	4,242
令和3年 1月	1.99	1.08	1.87	1.15	0.99	1.08	1.21	1.34	1.22	3,852
2月	1.93	1.09	1.84	1.15	0.95	1.10	1.23	1.33	1.23	3,535
3月	1.97	1.10	1.84	1.19	0.99	1.14	1.24	1.35	1.25	3,630
4月	1.90	1.09	1.85	1.22	1.02	1.16	1.26	1.38	1.24	3,480
5月	2.15	1.10	1.95	1.24	1.03	1.18	1.27	1.44	1.25	3,765
6月	2.10	1.13	1.98	1.26	1.05	1.21	1.30	1.48	1.28	4,295
7月	2.03	1.14	2.07	1.31	1.07	1.23	1.33	1.53	1.32	4,166
8月	2.00	1.15	2.02	1.34	1.08	1.25	1.35	1.53	1.30	4,013
9月	2.05	1.15	2.01	1.36	1.09	1.24	1.36	1.53	1.31	3,634
10月	2.03	1.16	2.00	1.35	1.10	1.25	1.35	1.51	1.30	3,234
11月	2.08	1.17	2.07	1.37	1.11	1.25	1.33	1.47	1.32	3,169
12月	2.19	1.17	2.03	1.36	1.12	1.28	1.31	1.47	1.35	3,012
令和4年 1月	2.16	1.20	2.24	1.45	1.16	1.32	1.34	1.54	1.38	3,003
2月	2.21	1.21	2.35	1.46	1.13	1.37	1.36	1.53	1.41	2,892
3月	2.16	1.22	2.16	1.47	1.14	1.35	1.37	1.51	1.38	2,885
4月	2.19	1.23	2.07	1.48	1.15	1.34	1.35	1.53	1.38	2,777
5月	2.27	1.24	2.38	1.54	1.15	1.29	1.35	1.52	1.40	3,174
6月	2.24	1.27	2.38	1.55	1.17	1.31	1.37	1.50	1.39	3,366
7月	2.40	1.29	2.46	1.61	1.17	1.31	1.38	1.49	1.40	3,565
8月	2.32	1.32	2.38	1.65	1.17	1.30	1.40	1.50	1.49	3,756
9月	2.27	1.34	2.29	1.61	1.18	1.34	1.39	1.48	1.50	3,437
10月	2.33	1.35	2.38	1.62	1.19	1.37	1.39	1.50	1.47	3,176
前月比(P)	0.06	0.01	0.09	0.01	0.01	0.03	0.00	0.02	▲ 0.03	—
前年同月比(P)	—	—	—	—	—	—	—	—	—	▲ 1.8 %

注) (P)はポイントである。

雇用保険受給者実人員は、雇用保険基本手当基本分の受給者実人員である。

季節調整値は、原数値から季節的な動き(季節要素)を取り除いた数値のことで、一暦年終了ごとに2月発行(1月分)で過去に遡って再調整を行っている。

*の求人倍率は、原数値である。

季節調整法は、センサス局法Ⅱ(X-12-ARIMA)による。なお、令和3年12月以前の数値は新季節指数により改定されている。

一般職業紹介状況 全数（パートタイムを含む）

令和4年10月分 山形労働局

項目 年月	新規求職申込件数		月間有効求職者数		新規求人数		有効求人数		新規求人倍率		有効求人倍率		紹介件数		就職件数		就職率%		充足率%		
		前年同月比		前年同月比		前年同月比		前年同月比		前年同月差		前年同月差		前年同月比		前年同月比		前年同月差		前年同月差	
平成29年度平均	4,850	▲ 4.9	17,192	▲ 6.8	10,077	7.2	27,303	9.6	2.08	0.24	1.59	0.24	6,220	▲ 12.9	2,133	▲ 3.9	44.0	0.5	20.6	▲ 2.2	
平成30年度平均	4,741	▲ 2.3	17,088	▲ 0.6	10,219	1.4	28,023	2.6	2.16	0.08	1.64	0.05	5,894	▲ 5.2	2,065	▲ 3.2	43.6	▲ 0.4	19.7	▲ 0.9	
平成31年度平均	4,709	▲ 0.7	17,587	2.9	9,411	▲ 7.9	25,822	▲ 7.9	2.00	▲ 0.16	1.47	▲ 0.17	5,797	▲ 1.6	1,979	▲ 4.2	42.0	▲ 1.6	20.4	0.7	
令和2年度平均	4,317	▲ 8.3	18,039	2.6	7,406	▲ 21.3	19,965	▲ 22.7	1.72	▲ 0.28	1.11	▲ 0.36	5,104	▲ 12.0	1,625	▲ 17.9	37.7	▲ 4.3	21.4	1.0	
令和3年度平均	4,148	▲ 3.9	17,165	▲ 4.8	8,515	15.0	23,127	15.8	2.05	0.33	1.35	0.24	4,453	▲ 12.7	1,604	▲ 1.3	38.7	1.0	18.4	▲ 3.0	
令和3年度累計	29,489	▲ 3.4	123,394	▲ 2.4	58,139	17.3	156,158	15.8	1.97	0.35	1.27	0.20	31,623	▲ 9.0	11,258	2.9	38.2	2.4	18.9	▲ 2.4	
令和4年度累計	28,531	▲ 3.2	117,910	▲ 4.4	65,838	13.2	181,792	16.4	2.31	0.34	1.54	0.27	27,508	▲ 13.0	10,976	▲ 2.5	38.5	0.3	16.3	▲ 2.6	
前々年同月	4,409	-	18,610	-	7,689	-	20,219	-	1.74	-	1.09	-	5,278	-	1,667	-	37.8	-	20.9	-	
令和3年 9月	4,066	▲ 4.4	16,754	▲ 8.1	8,963	16.8	23,542	21.0	2.20	0.40	1.41	0.34	4,572	▲ 14.5	1,628	▲ 0.7	40.0	1.4	17.8	▲ 3.1	
10月	4,209	▲ 4.5	17,053	▲ 8.4	8,902	15.8	23,862	18.0	2.11	0.37	1.40	0.31	4,607	▲ 12.7	1,560	▲ 6.4	37.1	▲ 0.7	17.3	▲ 3.6	
11月	3,827	1.8	16,908	▲ 8.0	8,229	12.2	23,995	18.8	2.15	0.20	1.42	0.32	4,284	▲ 5.5	1,519	▲ 0.8	39.7	▲ 1.1	18.2	▲ 2.1	
12月	3,459	3.9	16,052	▲ 7.4	8,107	14.8	23,327	16.0	2.34	0.22	1.45	0.29	3,237	▲ 19.0	1,447	▲ 3.3	41.8	▲ 3.2	17.3	▲ 3.6	
令和4年 1月	4,301	▲ 1.1	16,027	▲ 6.4	9,516	17.4	24,099	18.1	2.21	0.35	1.50	0.31	3,968	▲ 12.1	1,159	▲ 5.8	26.9	▲ 1.4	11.9	▲ 3.1	
2月	3,942	▲ 13.8	16,283	▲ 9.5	8,547	7.3	24,480	15.0	2.17	0.43	1.50	0.32	4,850	▲ 22.1	1,437	▲ 10.2	36.5	1.5	16.5	▲ 2.9	
3月	4,762	▲ 9.6	17,316	▲ 9.6	9,638	9.1	25,464	12.1	2.02	0.34	1.47	0.28	5,476	▲ 24.3	2,423	▲ 10.5	50.9	▲ 0.5	24.3	▲ 6.0	
4月	5,807	▲ 1.7	18,076	▲ 7.5	9,447	13.6	24,721	13.5	1.63	0.22	1.37	0.26	4,538	▲ 15.1	1,778	▲ 5.4	30.6	▲ 1.2	18.5	▲ 3.5	
5月	4,213	5.1	18,155	▲ 3.0	8,972	22.0	25,454	18.7	2.13	0.30	1.40	0.25	4,037	▲ 8.4	1,592	1.0	37.8	▲ 1.5	17.2	▲ 3.9	
6月	3,698	▲ 6.3	17,544	▲ 2.7	9,464	14.2	26,014	20.6	2.56	0.46	1.48	0.28	3,897	▲ 17.1	1,772	▲ 1.0	47.9	2.5	18.3	▲ 3.0	
7月	3,529	▲ 3.5	16,281	▲ 2.8	9,328	12.3	25,756	19.0	2.64	0.37	1.58	0.29	3,699	▲ 8.6	1,417	▲ 4.3	40.2	▲ 0.3	14.5	▲ 2.8	
8月	3,618	▲ 2.1	15,935	▲ 3.7	9,332	16.6	26,465	18.6	2.58	0.41	1.66	0.31	3,773	▲ 4.3	1,391	3.7	38.4	2.1	14.6	▲ 1.5	
9月	3,848	▲ 5.4	15,935	▲ 4.9	9,460	5.5	26,501	12.6	2.46	0.26	1.66	0.25	3,922	▲ 14.2	1,565	▲ 3.9	40.7	0.7	16.4	▲ 1.4	
10月	3,818	▲ 9.3	15,984	▲ 6.3	9,835	10.5	26,881	12.7	2.58	0.47	1.68	0.28	3,642	▲ 20.9	1,461	▲ 6.3	38.3	1.2	14.6	▲ 2.7	
内 訳	山形	1,340	▲ 15.6	5,870	▲ 7.7	3,832	15.2	10,351	21.1	2.86	0.76	1.76	0.42	1,414	▲ 22.4	451	▲ 6.6	33.7	3.3	12.9	▲ 2.5
	米沢	506	▲ 2.3	2,090	▲ 9.6	1,302	27.3	3,318	18.2	2.57	0.60	1.59	0.38	482	▲ 17.9	206	▲ 0.5	40.7	0.7	14.6	▲ 6.1
	酒田	506	▲ 9.2	1,967	▲ 4.7	1,266	6.2	3,735	7.1	2.50	0.36	1.90	0.21	432	▲ 26.0	180	▲ 17.8	35.6	▲ 3.7	14.6	▲ 4.4
	鶴岡	530	▲ 1.3	1,993	5.7	1,368	24.0	3,552	10.6	2.58	0.53	1.78	0.08	473	▲ 14.5	229	0.0	43.2	0.6	16.4	▲ 2.5
	新庄	232	1.8	922	▲ 12.9	369	▲ 13.2	1,264	▲ 3.4	1.59	▲ 0.27	1.37	0.13	216	▲ 8.5	111	▲ 6.7	47.8	▲ 4.4	24.9	1.6
	長井	167	▲ 2.3	759	0.8	422	▲ 3.7	1,328	23.4	2.53	▲ 0.03	1.75	0.32	155	▲ 7.2	77	6.9	46.1	4.0	16.1	2.4
	村山	309	▲ 8.3	1,391	▲ 0.8	635	▲ 29.8	1,740	▲ 18.3	2.06	▲ 0.62	1.25	▲ 0.27	268	▲ 19.5	112	▲ 5.9	36.2	0.9	14.0	1.4
	寒河江	228	▲ 16.8	992	▲ 18.8	641	30.3	1,593	22.6	2.81	1.01	1.61	0.55	202	▲ 38.0	95	▲ 15.2	41.7	0.8	14.2	▲ 6.7

安定所別一般職業紹介状況 (新規学卒を除きパートタイムを含む)

令和4年10月分
山形労働局

項目	諸比率											
	求人倍率(倍)				就職率(%)		充足率(%)		就職率(%)		充足率(%)	
	新規		有効		新規	有効	新規	有効	(有効ベース)		(有効ベース)	
常用計	非常用計	常用計	非常用計	「参考」					常用計	「参考」	常用計	
前月値	2.46	2.31	1.66	1.56	40.67	37.42	16.41	16.18	9.82	9.02	5.86	5.78
増減率(%)	-	-	-	-	-	-	-	-	-	-	-	-
前年同月値	2.11	1.95	1.40	1.28	37.06	33.73	17.25	17.09	9.15	8.28	6.44	6.39
増減率(%)	0.47	0.44	0.28	0.30	1.21	1.88	▲ 2.67	▲ 2.39	▲ 0.01	0.19	▲ 1.11	▲ 1.11
県	2.58	2.39	1.68	1.58	38.27	35.61	14.58	14.70	9.14	8.47	5.33	5.28
山形	2.86	2.63	1.76	1.66	33.66	31.48	12.89	13.18	7.68	7.16	4.77	4.76
米沢	2.57	2.46	1.59	1.54	40.71	39.21	14.59	14.68	9.86	9.52	5.73	5.69
酒田	2.50	2.32	1.90	1.78	35.57	31.93	14.61	14.63	9.15	8.15	4.95	4.85
鶴岡	2.58	2.28	1.78	1.64	43.21	38.73	16.45	16.13	11.49	10.19	6.33	5.90
新庄	1.59	1.57	1.37	1.32	47.84	46.82	24.93	25.14	12.04	11.41	7.28	7.31
長井	2.53	2.39	1.75	1.69	46.11	45.18	16.11	16.88	10.14	9.96	5.12	5.28
村山	2.06	1.96	1.25	1.15	36.25	34.20	14.02	14.43	8.05	7.64	5.11	5.51
寒河江	2.81	2.57	1.61	1.46	41.67	36.84	14.20	13.68	9.58	8.50	5.71	5.55

※諸比率の算出方法

新規求人倍率[倍] 就職率[%]
 新規求人数÷新規求職申込件数 就職件数÷新規求職申込件数(有効求職者数)×100

有効求人倍率[倍] 充足率[%]
 月間有効求人数÷月間有効求職者数 充足数÷新規求人数(有効求人数)×100

(注) ハローワークインターネットサービスの機能拡充に伴い、令和3年9月以降の数値には、ハローワークに来所せず、オンライン上で「求職者マイページ」を開設した求職者数やハローワークインターネットサービスで探した求人に直接応募する「オンライン自主応募」による就職件数等が含まれている。

※用語の定義

- ★一般
常用及び臨時・季節を併せたものをいう。
- ☆常用
雇用契約において、雇用期間の定めのない、又は4か月以上の雇用期間が定められているものをいう。(季節的労働を除く)
- ☆臨時・季節
臨時とは、雇用契約において1か月以上4か月未満の雇用期間が定められているものをいい、季節とは、季節的な労働需要に対し就労するもの、又は季節的な余暇を利用して一定の期間を定めて就労するものをいう。
- ★パートタイム
1日、1週間又は1か月の所定労働時間が同一事業所に雇用されている通常の労働者の所定労働時間に比し相当程度短いものをいう。
- ☆常用的パートタイム
パートタイムのうち、雇用期間の定めがないか、又は4か月以上の雇用期間が定められているものをいう。
- ☆臨時的パートタイム
パートタイムのうち、1か月以上4か月未満の雇用期間が定められているか、又は季節的に一定期間を定めて就労するものをいう。
- ★新規求職申込件数
期間中新たに受理した求職申込み件数をいう。
- ★月間有効求職者数
前月より繰越された有効求職者と当月の新規求職申込件数の合計数をいう。
- ★新規求人数
期間中に新たに受理した求人数をいう。
- ★月間有効求人数
前月より繰越された有効求人数と当月の新規求人数の合計数をいう。
- ★紹介件数
求職者と求人の結合をはかるため、自安定所で行った紹介の件数(他安定所受理求人への紹介も含む。)をいう。
- ★就職件数
自安定所の求職者が、安定所の紹介により就職した件数をいう。
- ★県外への就職件数
就職先事業所の所在地が、自都道府県の管轄区域外にある場合の就職件数をいう。就職した求職者の住所の如何を問わない。
- ★充足数
自安定所の有効求人が、安定所(他安定所も含む)の紹介斡旋により求職者と結合した件数をいう。
- ★保険受給者
雇用保険の受給資格決定後、所定給付日数分の基本手当の支給(広域・訓練・全国の各延長給付を含む)を終了するまでの者をいい、この数には、高年齢受給資格者及び短期特例受給資格者は含まない。
- ★受給者実人員
雇用保険の基本手当を実際に受けた受給資格者の実数をいう。

産業別・事業所規模別・新規求人数 全数（パートタイムを含む）

令和4年10月分 山形労働局

項目	局計			局計			山形		米沢		酒田		鶴岡		新庄		長井		村山		寒河江		
	4.10	3.10	前年比	4年度累計	3年度累計	前年比	4.10	前年比	4.10	前年比	4.10	前年比	4.10	前年比	4.10	前年比	4.10	前年比	4.10	前年比	4.10	前年比	
A, B 農 林 漁 業 (01~04)	115	92	25.0	1,273	1,189	7.1	28	47.4	7	▲ 69.6	17	112.5	19	58.3	8	▲ 46.7	6	200.0	7	▲ 30.0	23	666.7	
C 鉱業、採石業、砂利採取業 (05)	8	18	▲ 55.6	68	75	▲ 9.3	2	0.0	0	-	0	-	6	0.0	0	-	0	-	0	-	0	-	
D 建設業 (06~08)	990	1,089	▲ 9.1	7,561	7,848	▲ 3.7	284	8.0	132	▲ 14.3	185	▲ 8.0	174	1.2	55	▲ 45.5	59	1.7	49	▲ 53.8	52	52.9	
E 製造業 (09~32)	1,640	1,582	3.7	11,794	10,062	17.2	409	17.5	291	75.3	179	▲ 17.1	154	▲ 16.8	53	▲ 18.5	173	▲ 23.1	157	▲ 40.1	224	94.8	
09,10 食料品、飲料・たばこ・飼料製造業	453	416	8.9	2,941	2,317	26.9	150	74.4	53	51.4	84	▲ 18.4	28	▲ 45.1	12	20.0	5	▲ 44.4	56	▲ 33.3	65	71.1	
11 織 維 工 業	127	90	41.1	837	641	30.6	10	66.7	18	125.0	13	▲ 13.3	22	0.0	13	116.7	2	0.0	11	0.0	38	90.0	
12,13 木 材 ・ 家 具 関 係	83	54	53.7	389	331	17.5	8	▲ 50.0	4	100.0	2	▲ 66.7	7	600.0	11	57.1	14	0.0	2	▲ 33.3	35	600.0	
14,15 紙 ・ 印 刷 関 係	34	35	▲ 2.9	309	212	45.8	5	▲ 73.7	11	120.0	14	100.0	1	-	1	-	0	-	1	▲ 66.7	1	-	
16~19 化学・プラスチック関係	96	124	▲ 22.6	807	921	▲ 12.4	50	138.1	16	300.0	6	100.0	6	100.0	3	0.0	0	-	14	▲ 36.4	1	▲ 88.9	
21 窯業・土石製品製造業	52	45	15.6	443	355	24.8	26	▲ 7.1	0	-	0	-	2	▲ 33.3	2	0.0	20	566.7	0	-	2	100.0	
22,23 鉄鋼・非鉄金属製造業	46	26	76.9	287	248	15.7	2	▲ 33.3	0	-	6	▲ 14.3	0	-	0	-	32	540.0	3	▲ 62.5	3	50.0	
24 金 属 製 品 製 造 業	119	158	▲ 24.7	867	835	3.8	27	▲ 27.0	28	16.7	15	7.1	12	▲ 20.0	1	▲ 75.0	14	▲ 54.8	5	▲ 83.9	17	750.0	
25 はん用機械器具製造業	99	73	35.6	649	592	9.6	40	29.0	20	185.7	3	50.0	6	▲ 45.5	1	0.0	13	8.3	9	12.5	7	600.0	
26 生産用機械器具製造業	127	121	5.0	929	763	21.8	38	8.6	21	31.3	15	0.0	5	150.0	0	-	16	▲ 15.8	13	▲ 56.7	19	375.0	
27 業務用機械器具製造業	37	32	15.6	236	176	34.1	5	-	1	-	0	-	5	-	0	-	10	▲ 47.4	4	0.0	12	71.4	
28 電子部品・デバイス・電子回路製造業	111	78	42.3	773	610	26.7	0	-	50	117.4	9	200.0	24	▲ 17.2	0	-	8	700.0	12	100.0	8	14.3	
29 電気機械器具製造業	102	101	1.0	897	784	14.4	19	35.7	40	100.0	1	▲ 96.6	21	61.5	1	▲ 66.7	5	▲ 16.7	11	▲ 31.3	4	-	
30 情報通信機械器具製造業	45	99	▲ 54.5	449	366	22.7	6	▲ 78.6	10	0.0	4	▲ 33.3	8	▲ 20.0	2	▲ 71.4	3	▲ 50.0	7	▲ 70.8	5	▲ 37.5	
31 輸送用機械器具製造業	78	107	▲ 27.1	619	618	0.2	17	▲ 5.6	13	225.0	0	-	7	▲ 72.0	6	200.0	31	▲ 13.9	1	▲ 90.9	3	▲ 66.7	
20,32 その他の製造業	31	23	34.8	362	293	23.5	6	20.0	6	50.0	7	-	0	-	0	-	0	-	8	700.0	4	100.0	
F 電気・ガス・熱供給・水道業 (33~36)	28	33	▲ 15.2	125	153	▲ 18.3	14	▲ 12.5	3	0.0	4	33.3	1	▲ 50.0	0	-	1	0.0	4	0.0	1	▲ 66.7	
G 情報通信業 (37~41)	98	69	42.0	625	467	33.8	42	75.0	11	▲ 15.4	22	175.0	7	40.0	0	-	10	-	0	-	6	▲ 64.7	
H 運輸業、郵便業 (42~49)	483	325	48.6	2,753	2,299	19.7	159	15.2	46	109.1	58	34.9	67	34.0	25	177.8	5	▲ 54.5	98	308.3	25	▲ 10.7	
I 卸売業、小売業 (50~61)	1,161	1,140	1.8	9,785	7,548	29.6	542	1.9	119	▲ 16.2	131	▲ 19.6	198	37.5	22	▲ 43.6	70	133.3	36	▲ 16.3	43	▲ 8.5	
56~61 小 売 業	875	868	0.8	7,797	5,901	32.1	384	0.0	83	▲ 27.8	91	▲ 22.2	171	50.0	20	▲ 45.9	63	162.5	28	▲ 34.9	35	2.9	
J, K 金融、保険業、不動産、物品賃貸業 (62~70)	127	119	6.7	1,044	860	21.4	81	15.7	6	▲ 14.3	13	44.4	19	▲ 24.0	0	-	0	-	2	100.0	6	50.0	
67 保 険 業	24	27	▲ 11.1	228	240	▲ 5.0	18	0.0	1	0.0	5	0.0	0	-	0	-	0	-	0	-	0	-	
L 学術研究、専門・技術サービス業 (71~74)	157	122	28.7	998	847	17.8	92	53.3	4	33.3	7	▲ 30.0	41	5.1	3	-	2	0.0	3	▲ 50.0	5	150.0	
M 宿泊業、飲食サービス業 (75~77)	624	498	25.3	3,895	2,872	35.6	250	30.9	66	65.0	60	▲ 10.4	150	30.4	11	22.2	11	▲ 26.7	49	▲ 10.9	27	350.0	
76 飲 食 店	267	206	29.6	1,708	1,417	20.5	110	39.2	33	175.0	33	▲ 29.8	55	19.6	5	-	0	-	20	53.8	11	175.0	
N 生活関連サービス業、娯楽業 (78~80)	330	184	79.3	2,344	1,701	37.8	156	100.0	23	360.0	91	89.6	40	53.8	7	▲ 22.2	0	-	9	350.0	4	▲ 42.9	
O 教育、学習支援業 (81~82)	151	177	▲ 14.7	1,012	952	6.3	86	0.0	26	18.2	14	▲ 36.4	13	18.2	1	▲ 88.9	5	▲ 70.6	3	▲ 40.0	3	▲ 40.0	
P 医 療 ・ 福 祉 (83~85)	2,226	2,014	10.5	11,881	10,825	9.8	1,035	9.1	278	17.8	246	5.6	245	62.3	127	21.0	38	▲ 2.6	126	▲ 21.3	131	▲ 7.1	
83 医 療 業	761	741	2.7	4,242	3,843	10.4	372	5.1	57	5.6	90	▲ 1.1	94	84.3	32	▲ 55.6	7	▲ 36.4	69	▲ 10.4	40	29.0	
85 社会保険・社会福祉・介護事業	1,465	1,270	14.6	7,573	6,917	9.5	655	10.6	220	20.9	156	9.9	151	51.0	95	187.9	31	10.7	57	▲ 31.3	91	▲ 17.3	
Q 複合サービス事業 (86~87)	215	90	138.9	1,259	1,134	11.0	169	838.9	6	50.0	8	33.3	11	▲ 79.6	1	0.0	2	▲ 33.3	4	33.3	14	1300.0	
R サービス業(他に分類されないもの) (88~96)	1,281	1,192	7.5	8,233	8,256	▲ 0.3	424	▲ 13.3	270	52.5	226	48.7	188	154.1	30	▲ 23.1	30	50.0	57	▲ 69.0	56	▲ 1.8	
91 職業紹介・労働者派遣業	554	591	▲ 6.3	3,508	4,272	▲ 17.9	154	▲ 35.6	183	40.8	48	71.4	99	1000.0	0	-	0	-	43	▲ 72.1	27	▲ 12.9	
92 その他の事業サービス業	473	397	19.1	2,990	2,575	16.1	186	25.7	65	80.6	140	30.8	41	▲ 21.2	20	▲ 28.6	1	▲ 66.7	8	▲ 38.5	12	20.0	
S, T 公 務 ・ そ の 他 (97,98,99)	201	158	27.2	1,188	1,051	13.0	59	40.5	14	600.0	5	66.7	35	9.4	26	30.0	10	400.0	31	▲ 16.2	21	5.0	
合 計	9,835	8,902	10.5	65,838	58,139	13.2	3,832	15.2	1,302	27.3	1,266	6.2	1,368	24.0	369	▲ 13.2	422	▲ 3.7	635	▲ 29.8	641	30.3	
事業所規模	29人以下	5,580	5,220	6.9	39,895	35,265	13.1	1,986	5.9	860	24.5	841	10.4	806	27.1	240	▲ 6.6	177	▲ 23.0	350	▲ 31.5	320	23.1
	30~99人	2,523	2,298	9.8	16,322	14,344	13.8	1,024	18.1	265	10.0	257	▲ 16.6	402	22.9	97	15.5	134	▲ 2.2	152	▲ 23.2	192	41.2
	100~299人	1,014	942	7.6	6,102	5,570	9.6	461	15.3	80	23.1	81	15.7	128	24.3	28	▲ 60.0	82	39.0	52	▲ 35.0	102	7.4
	300~499人	469	270	73.7	2,005	1,491	34.5	264	207.0	75	368.8	17	41.7	15	▲ 46.4	3	▲ 76.9	4	-	81	▲ 28.9	10	900.0
	500~999人	154	95	62.1	1,029	986	4.4	52	20.9	22	120.0	36	100.0	17	70.0	1	0.0	25	108.3	0	-	1	-
1,000人以上	95	77	23.4	485	483	0.4	45	▲ 16.7	0	-	34	54.5	0	-	0	-	0	-	0	-	16	-	

主要産業別新規求人の動向（新規学卒を除きパートタイムを含む）

対前年同月（年度/期）比 単位：%

令和4年10月分

山形労働局

項目	全産業	建設業	製造業	製造業								運輸業、郵便業	卸・小売	金融、保険業、不動産、物品賃貸業	宿泊業、飲食サービス業	医療・福祉	医療業		社会保険福祉介護事業	サービス業	職業紹介・労働者派遣業	その他の事業
				食料品等	繊維関係	金属製品	生産用機械器具	電子部品	電気機械	情報通信	輸送機械						医療業	社会保険福祉介護事業				
平成31年度	10,000.0	1,130.2	1,417.4	371.9	136.0	80.3	119.7	88.5	99.0	49.9	75.7	409.8	1,503.2	154.4	651.3	1,903.2	651.4	1,233.2	1,108.2	459.2	428.6	
令和2年度	10,000.0	1,401.7	1,330.8	359.1	126.5	93.1	88.8	87.5	87.2	43.8	52.1	380.0	1,449.9	147.5	549.9	2,034.6	693.0	1,327.5	1,086.0	420.3	430.6	
令和3年度	10,000.0	1,290.7	1,770.0	404.0	118.5	137.9	134.9	120.2	132.1	66.6	101.7	395.1	1,300.0	149.6	516.7	1,823.5	647.8	1,160.4	1,367.7	683.2	430.1	
令和4年度	10,000.0	1,148.4	1,791.4	446.7	127.1	131.7	141.1	117.4	136.2	68.2	94.0	418.1	1,486.2	158.6	591.6	1,804.6	644.3	1,150.2	1,250.5	532.8	454.1	
平成31年度	▲ 7.9	0.2	▲ 21.1	▲ 1.8	▲ 20.9	▲ 31.9	▲ 28.5	▲ 20.1	▲ 31.2	▲ 37.1	▲ 20.9	▲ 9.5	▲ 11.4	▲ 7.2	▲ 14.0	4.5	8.8	2.2	▲ 11.7	▲ 14.9	▲ 10.0	
令和2年度	▲ 21.3	▲ 2.4	▲ 26.1	▲ 24.0	▲ 26.8	▲ 8.8	▲ 41.6	▲ 22.1	▲ 30.7	▲ 31.0	▲ 45.8	▲ 27.0	▲ 24.1	▲ 24.8	▲ 33.6	▲ 15.9	▲ 16.3	▲ 15.3	▲ 22.9	▲ 28.0	▲ 20.9	
令和3年度	15.0	5.9	52.9	29.4	7.7	70.4	74.7	57.8	74.2	74.8	124.4	19.5	3.1	16.6	8.0	3.0	7.5	0.5	44.8	86.9	14.8	
令和4年10月	▲ 8.0	1.9	▲ 12.0	16.6	▲ 22.3	▲ 39.1	▲ 45.0	64.0	▲ 43.5	▲ 42.7	▲ 37.2	▲ 18.2	▲ 18.3	▲ 10.3	▲ 11.4	▲ 4.0	▲ 1.5	▲ 5.2	0.2	34.4	▲ 26.4	
11月	▲ 7.4	▲ 14.8	▲ 29.2	8.3	▲ 10.2	▲ 22.8	▲ 6.3	▲ 48.2	▲ 41.2	▲ 44.1	▲ 40.5	▲ 21.0	6.5	▲ 4.2	2.3	2.3	3.6	▲ 0.2	▲ 14.7	▲ 25.2	▲ 7.9	
12月	▲ 4.0	▲ 11.9	▲ 21.4	0.3	▲ 34.1	▲ 20.2	▲ 13.2	▲ 20.7	▲ 40.4	▲ 5.1	▲ 39.2	4.8	▲ 15.5	0.5	▲ 15.8	13.6	17.3	12.4	12.5	15.6	3.4	
令和2年1月	▲ 18.3	▲ 12.8	▲ 19.1	9.2	▲ 24.6	▲ 16.5	▲ 71.6	48.5	▲ 27.4	▲ 15.3	▲ 45.7	▲ 17.8	▲ 28.5	▲ 40.2	▲ 20.5	▲ 9.2	▲ 17.8	▲ 4.8	▲ 31.6	▲ 42.7	▲ 26.8	
2月	▲ 7.4	▲ 16.3	▲ 28.4	▲ 23.3	6.8	▲ 30.4	▲ 40.9	▲ 38.7	▲ 53.8	▲ 80.3	3.7	▲ 21.4	▲ 2.4	▲ 2.9	▲ 30.1	20.7	59.9	▲ 0.8	▲ 21.6	▲ 30.2	▲ 12.7	
3月	▲ 13.3	▲ 4.2	▲ 18.2	▲ 14.9	▲ 35.6	▲ 45.7	▲ 15.5	▲ 31.4	2.9	▲ 25.5	▲ 19.4	▲ 11.5	▲ 23.0	▲ 19.7	▲ 43.0	▲ 1.1	10.8	▲ 6.7	▲ 1.8	19.6	▲ 15.2	
4月	▲ 33.4	▲ 18.0	▲ 43.4	▲ 39.3	▲ 35.8	48.2	▲ 74.7	14.1	▲ 38.3	▲ 60.7	▲ 80.0	▲ 44.4	▲ 39.4	▲ 45.5	▲ 51.6	▲ 24.5	▲ 28.0	▲ 22.8	▲ 42.7	▲ 62.5	▲ 21.1	
5月	▲ 32.5	▲ 13.4	▲ 45.3	▲ 41.7	▲ 30.4	▲ 64.1	▲ 57.8	▲ 55.1	▲ 63.8	▲ 71.2	▲ 51.6	▲ 29.0	▲ 21.4	▲ 12.8	▲ 57.0	▲ 17.6	▲ 9.0	▲ 21.2	▲ 40.7	▲ 45.5	▲ 44.3	
6月	▲ 19.0	▲ 5.2	▲ 33.9	▲ 30.6	▲ 30.8	▲ 36.6	▲ 28.2	▲ 49.2	▲ 42.5	▲ 53.3	▲ 84.9	▲ 30.4	▲ 25.8	▲ 38.8	▲ 34.1	▲ 3.4	▲ 3.0	▲ 4.0	▲ 34.3	▲ 66.2	▲ 15.9	
7月	▲ 32.7	▲ 11.4	▲ 40.8	▲ 28.4	▲ 5.3	▲ 30.8	▲ 65.7	▲ 29.6	▲ 53.5	▲ 55.6	▲ 79.2	▲ 31.3	▲ 38.8	▲ 17.8	▲ 47.0	▲ 25.5	▲ 27.6	▲ 24.9	▲ 49.4	▲ 73.5	▲ 28.5	
8月	▲ 25.8	▲ 2.4	▲ 38.0	▲ 19.5	▲ 35.6	▲ 48.7	▲ 77.9	▲ 12.8	▲ 52.6	▲ 61.7	▲ 57.1	▲ 36.1	▲ 13.4	▲ 38.5	▲ 50.0	▲ 20.8	▲ 21.9	▲ 18.8	▲ 35.3	▲ 45.1	▲ 26.3	
9月	▲ 23.1	▲ 3.2	▲ 30.6	▲ 38.2	▲ 21.0	▲ 20.5	▲ 33.0	▲ 37.5	▲ 10.0	▲ 48.1	▲ 57.1	▲ 34.0	▲ 32.4	▲ 36.8	▲ 18.4	▲ 8.4	▲ 3.2	▲ 10.5	▲ 29.7	▲ 40.7	▲ 24.2	
令和3年10月	▲ 26.3	▲ 8.8	▲ 28.1	▲ 27.2	▲ 39.7	▲ 9.0	▲ 21.7	▲ 29.8	▲ 36.5	▲ 12.8	▲ 25.4	▲ 31.2	▲ 33.2	▲ 23.6	▲ 29.0	▲ 7.6	0.7	▲ 10.5	▲ 50.6	▲ 69.0	▲ 25.9	
11月	▲ 12.9	12.9	▲ 11.3	24.6	▲ 37.1	▲ 34.6	▲ 60.6	▲ 20.3	▲ 28.7	21.1	11.4	▲ 25.2	▲ 10.1	▲ 9.6	▲ 31.1	▲ 19.4	▲ 15.3	▲ 20.6	▲ 0.7	12.4	▲ 10.4	
12月	▲ 24.6	▲ 5.1	▲ 32.0	▲ 35.0	▲ 24.5	▲ 33.3	▲ 46.6	▲ 54.2	▲ 18.8	▲ 28.6	▲ 63.0	▲ 27.6	▲ 28.8	▲ 33.7	▲ 20.9	▲ 24.6	▲ 22.6	▲ 25.8	▲ 15.6	▲ 7.8	▲ 26.5	
令和3年1月	▲ 5.6	2.5	▲ 7.7	▲ 13.6	▲ 1.9	14.5	71.9	▲ 41.2	▲ 17.1	▲ 9.8	4.0	0.9	▲ 18.4	62.0	▲ 26.1	5.9	26.3	▲ 2.9	22.3	75.3	▲ 7.3	
2月	▲ 14.5	25.5	15.1	1.0	▲ 19.1	66.3	16.9	134.2	23.0	▲ 9.1	1.8	▲ 19.4	▲ 17.2	▲ 22.4	▲ 31.1	▲ 30.5	▲ 46.0	▲ 15.2	13.5	42.5	▲ 16.6	
3月	0.6	11.9	3.6	▲ 8.7	▲ 31.0	109.8	4.1	18.6	0.9	53.7	6.7	▲ 5.3	▲ 2.5	▲ 23.8	25.4	▲ 10.8	▲ 14.2	▲ 8.6	13.9	34.1	2.9	
4月	21.5	11.9	50.4	21.4	28.4	8.4	133.3	▲ 15.0	79.3	150.0	466.7	65.3	8.0	54.4	6.1	29.4	63.2	15.2	66.7	184.7	14.3	
5月	17.9	24.6	66.6	14.2	1.1	239.4	69.8	245.5	74.5	220.0	83.3	▲ 6.1	▲ 9.8	▲ 15.5	1.3	▲ 10.5	▲ 26.0	▲ 0.9	98.7	254.9	25.1	
6月	9.3	8.9	50.8	29.7	▲ 38.4	125.0	67.6	121.9	104.3	90.5	584.6	13.5	▲ 0.5	9.2	▲ 0.2	▲ 13.5	▲ 3.7	▲ 17.9	85.2	343.3	9.3	
7月	23.8	3.3	65.6	12.5	▲ 9.3	125.9	148.9	▲ 4.9	190.0	129.2	404.8	27.1	▲ 5.0	43.3	▲ 2.4	28.3	42.8	22.0	117.8	404.8	36.0	
8月	17.1	11.2	86.4	41.9	▲ 1.1	165.0	164.7	151.2	100.0	100.0	277.8	9.2	▲ 5.9	21.7	18.5	3.1	6.8	0.2	61.9	137.2	11.7	
9月	16.8	7.5	65.9	37.0	▲ 3.2	97.0	72.6	118.0	132.1	17.9	102.2	13.3	23.0	18.1	10.2	▲ 18.1	▲ 24.2	▲ 15.6	68.9	176.5	13.9	
令和3年10月	15.8	1.4	37.2	21.6	9.8	122.5	34.4	▲ 21.2	65.6	141.5	101.9	24.0	7.8	5.3	0.0	9.5	22.9	3.0	83.7	146.3	57.5	
11月	12.2	7.5	72.2	23.6	24.1	105.9	165.9	242.6	32.3	32.6	22.4	35.0	▲ 1.5	16.3	4.8	4.8	▲ 4.3	9.6	5.0	15.9	▲ 6.8	
12月	14.8	6.6	52.0	16.4	30.1	106.0	123.8	115.9	75.6	30.0	214.8	19.1	21.2	15.6	14.5	▲ 2.9	4.3	▲ 6.6	23.0	30.1	6.6	
令和4年1月	17.4	5.2	62.7	58.5	24.8	71.3	42.9	60.0	75.0	101.8	150.0	▲ 5.2	7.2	22.7	9.3	3.0	4.8	3.3	22.7	19.9	36.9	
2月	7.3	▲ 4.9	37.2	86.4	▲ 14.0	▲ 12.0	44.7	16.9	44.0	93.8	40.4	24.5	▲ 4.5	▲ 1.9	14.1	▲ 2.0	6.7	▲ 8.4	1.4	▲ 5.5	8.0	
3月	9.1	▲ 5.5	14.8	2.2	62.5	▲ 6.5	62.9	10.1	▲ 6.3	▲ 17.5	25.3	12.7	6.4	25.9	19.3	11.6	13.5	9.0	8.0	9.7	▲ 6.4	
4月	13.6	▲ 2.7	27.3	32.0	▲ 5.3	50.0	41.1	44.8	7.7	61.8	▲ 27.5	▲ 14.9	11.9	45.1	50.7	2.3	▲ 6.6	7.3	37.6	56.7	26.8	
5月	22.0	▲ 5.6	39.4	98.8	9.5	▲ 4.5	58.9	28.9	48.3	33.3	56.4	43.9	68.9	26.5	52.0	12.5	33.1	4.0	▲ 16.7	▲ 40.7	11.9	
6月	14.2	4.0	18.8	6.6	116.4	▲ 3.4	8.1	47.9	39.4	35.0	▲ 5.6	30.2	34.8	1.5	42.0	18.8	17.9	18.5	▲ 14.0	▲ 36.4	▲ 1.0	
7月	12.3	▲ 7.4	13.9	25.1	29.6	4.9	19.7	103.9	6.0	30.9	▲ 30.2	7.4	26.6	9.4	44.1	5.0	2.1	6.1	22.8	12.1	34.1	
8月	16.6	▲ 2.4	23.4	28.8	24.7	29.2	45.6	▲ 4.9	32.6	119.4	51.5	22.5	50.6	37.6	32.5	7.6	10.1	7.3	▲ 16.6	▲ 44.0	14.6	
9月	5.5	▲ 3.8	1.7	13.8	36.3	▲ 1.5	▲ 2.4	▲ 40.4	▲ 6.9	39.4	31.9	16.4	16.9	28.0	15.7	14.8	32.8	7.5	▲ 16.4	▲ 43.4	9.2	
10月	10.5	▲ 9.1	3.7	8.9	41.1	▲ 24.7	5.0	42.3	1.0	▲ 54.5	▲ 27.1	48.6	1.8	6.7	25.3	10.5	2.7	14.6	7.5	▲ 6.3	19.1	
4月～10月計	13.2	▲ 3.7	17.2	26.9	30.6	3.8	21.8	26.7	14.4	22.7	0.2	19.7	29.6	21.4	35.6	9.8	10.4	9.5	▲ 0.3	▲ 17.9	16.1	

注) 求人ウェイトは、当該年度における新規求人数の累計を10,000として各産業別新規求人数を指数化

一般職業紹介状況 常用（パートタイムを含む）

令和4年10月分 山形労働局

項目 年月	新規求職申込件数		月間有効求職者数		新規求人数		有効求人数		新規求人倍率		有効求人倍率		紹介件数		就職件数		就職率%		充足率%		
		前年同月比		前年同月比		前年同月比		前年同月比		前年同月差		前年同月差		前年同月比		前年同月比		前年同月差		前年同月差	
平成29年度平均	4,709	▲ 4.8	16,894	▲ 6.8	8,871	6.3	24,290	8.8	1.88	0.19	1.44	0.21	5,737	▲ 12.7	1,915	▲ 4.1	40.7	0.4	21.1	▲ 2.1	
平成30年度平均	4,618	▲ 1.9	16,830	▲ 0.4	9,140	3.0	25,253	4.0	1.98	0.10	1.50	0.06	5,462	▲ 4.8	1,866	▲ 2.5	40.4	▲ 0.3	20.0	▲ 1.1	
平成31年度平均	4,585	▲ 0.7	17,322	2.9	8,624	▲ 5.6	23,898	▲ 5.4	1.88	▲ 0.10	1.38	▲ 0.12	5,413	▲ 0.9	1,803	▲ 3.4	39.3	▲ 1.1	20.4	0.4	
令和2年度平均	4,216	▲ 8.0	17,756	2.5	6,768	▲ 21.5	18,504	▲ 22.6	1.61	▲ 0.27	1.04	▲ 0.34	4,692	▲ 13.3	1,450	▲ 19.6	34.4	▲ 4.9	21.0	0.6	
令和3年度平均	4,049	▲ 4.0	16,894	▲ 4.9	7,675	13.4	21,095	14.0	1.90	0.29	1.25	0.21	4,104	▲ 12.5	1,438	▲ 0.8	35.5	1.1	18.4	▲ 2.6	
令和3年度累計	28,999	▲ 3.3	121,941	▲ 2.3	52,131	13.3	142,198	12.4	1.80	0.27	1.17	0.16	29,273	▲ 9.3	10,101	2.3	34.8	1.9	19.0	▲ 1.9	
令和4年度累計	28,082	▲ 3.2	116,470	▲ 4.5	60,326	15.7	167,810	18.0	2.15	0.35	1.44	0.27	25,564	▲ 12.7	9,989	▲ 1.1	35.6	0.8	16.3	▲ 2.7	
前々年同月	4,333	-	18,454	-	7,084	-	18,948	-	1.63	-	1.03	-	4,795	-	1,471	-	33.9	-	20.3	-	
令和3年 9月	4,017	▲ 4.3	16,626	▲ 8.2	7,880	10.6	21,325	16.5	1.96	0.26	1.28	0.27	4,260	▲ 14.8	1,431	▲ 3.4	35.6	0.3	18.0	▲ 2.5	
10月	4,154	▲ 4.1	16,914	▲ 8.3	8,116	14.6	21,693	14.5	1.95	0.32	1.28	0.25	4,261	▲ 11.1	1,401	▲ 4.8	33.7	▲ 0.2	17.1	▲ 3.2	
11月	3,736	1.1	16,711	▲ 8.2	7,330	16.8	21,646	18.1	1.96	0.26	1.30	0.29	3,747	▲ 5.6	1,365	2.2	36.5	0.4	18.5	▲ 2.3	
12月	3,165	4.0	15,640	▲ 7.7	7,292	15.0	21,223	17.0	2.30	0.22	1.36	0.29	2,863	▲ 17.1	1,203	▲ 3.5	38.0	▲ 2.9	16.1	▲ 3.2	
令和4年 1月	4,104	▲ 1.2	15,602	▲ 6.7	8,649	17.8	22,116	18.4	2.11	0.34	1.42	0.30	3,622	▲ 11.2	1,007	1.5	24.5	0.6	11.5	▲ 1.9	
2月	3,900	▲ 13.5	15,844	▲ 9.6	7,880	7.7	22,501	14.9	2.02	0.40	1.42	0.30	4,576	▲ 20.8	1,290	▲ 11.2	33.1	0.9	16.3	▲ 3.0	
3月	4,689	▲ 9.8	16,992	▲ 9.8	8,814	10.9	23,453	12.6	1.88	0.35	1.38	0.27	5,166	▲ 23.5	2,289	▲ 8.6	48.8	0.7	25.2	▲ 6.3	
4月	5,668	▲ 1.8	17,822	▲ 7.6	8,570	12.5	22,822	13.4	1.51	0.19	1.28	0.24	4,242	▲ 14.9	1,648	▲ 4.9	29.1	▲ 0.9	19.0	▲ 3.3	
5月	4,096	5.9	17,864	▲ 3.0	8,076	26.0	23,333	19.8	1.97	0.31	1.31	0.25	3,740	▲ 7.2	1,465	2.6	35.8	▲ 1.1	17.6	▲ 4.3	
6月	3,652	▲ 6.3	17,219	▲ 2.9	8,712	18.2	23,815	21.8	2.39	0.50	1.38	0.28	3,622	▲ 16.0	1,588	2.1	43.5	3.6	17.9	▲ 2.9	
7月	3,502	▲ 3.3	16,084	▲ 2.8	8,452	12.6	23,598	20.1	2.41	0.34	1.47	0.28	3,380	▲ 10.2	1,276	▲ 4.6	36.4	▲ 0.6	14.5	▲ 2.8	
8月	3,582	▲ 2.4	15,809	▲ 3.8	8,706	20.3	24,505	20.3	2.43	0.46	1.55	0.31	3,521	▲ 3.9	1,243	2.4	34.7	1.6	14.1	▲ 2.2	
9月	3,811	▲ 5.1	15,813	▲ 4.9	8,809	11.8	24,669	15.7	2.31	0.35	1.56	0.28	3,672	▲ 13.8	1,426	▲ 0.3	37.4	1.8	16.2	▲ 1.8	
10月	3,771	▲ 9.2	15,859	▲ 6.2	9,001	10.9	25,068	15.6	2.39	0.44	1.58	0.30	3,387	▲ 20.5	1,343	▲ 4.1	35.6	1.9	14.7	▲ 2.4	
内 訳	山形	1,328	▲ 15.8	5,837	▲ 7.7	3,491	15.8	9,671	24.3	2.63	0.72	1.66	0.43	1,320	▲ 23.4	418	▲ 6.1	31.5	3.3	13.2	▲ 2.5
	米沢	505	▲ 1.8	2,080	▲ 9.6	1,240	28.8	3,197	19.7	2.46	0.59	1.54	0.38	465	▲ 16.4	198	▲ 1.5	39.2	0.1	14.7	▲ 6.8
	酒田	498	▲ 9.1	1,952	▲ 4.6	1,155	3.1	3,482	8.8	2.32	0.28	1.78	0.22	395	▲ 25.6	159	▲ 21.3	31.9	▲ 5.0	14.6	▲ 4.0
	鶴岡	519	▲ 0.6	1,972	6.3	1,184	18.2	3,237	10.7	2.28	0.36	1.64	0.06	427	▲ 11.2	201	7.5	38.7	2.9	16.1	▲ 1.3
	新庄	220	▲ 0.9	903	▲ 13.5	346	▲ 9.9	1,190	▲ 0.8	1.57	▲ 0.16	1.32	0.17	195	▲ 2.0	103	8.4	46.8	4.0	25.1	4.8
	長井	166	▲ 2.9	753	0.7	397	▲ 7.7	1,270	21.0	2.39	▲ 0.12	1.69	0.29	148	▲ 5.7	75	17.2	45.2	7.8	16.9	4.6
	村山	307	▲ 7.0	1,374	▲ 0.4	603	▲ 19.5	1,579	▲ 5.2	1.96	▲ 0.31	1.15	▲ 0.06	254	▲ 17.5	105	4.0	34.2	3.6	14.4	1.4
	寒河江	228	▲ 15.2	988	▲ 18.5	585	29.1	1,442	20.2	2.57	0.89	1.46	0.47	183	▲ 40.2	84	▲ 20.8	36.8	▲ 2.6	13.7	▲ 7.7

産業別・事業所規模別・新規求人数 常用（パートタイムを含む）

令和4年10月分

山形労働局

産業・規模別	項目	局計			局計			山形		米沢		酒田		鶴岡		新庄		長井		村山		寒河江	
		4.10	3.10	前年比	4年度累計	3年度累計	前年比	4.10	前年比	4.10	前年比	4.10	前年比	4.10	前年比	4.10	前年比	4.10	前年比	4.10	前年比	4.10	前年比
A, B	農 林 漁 業 (01~04)	86	81	▲ 6.2	683	637	▲ 7.2	15	▲ 6.3	7	▲ 66.7	14	100.0	13	18.2	8	▲ 46.7	6	200.0	4	▲ 33.3	19	533.3
C	鉱業、採石業、砂利採取業 (05)	8	18	▲ 55.6	68	75	▲ 9.3	2	0.0	0	-	0	-	6	0.0	0	-	0	-	0	-	0	-
D	建設業 (06~08)	962	1,060	▲ 9.2	7,476	7,752	▲ 3.6	269	3.9	132	▲ 13.7	185	▲ 8.0	167	4.4	55	▲ 38.9	59	1.7	49	▲ 53.3	46	35.3
E	製造業 (09~32)	1,555	1,483	4.9	11,242	9,545	17.8	385	17.0	277	74.2	160	▲ 17.5	142	▲ 11.8	53	▲ 13.1	163	▲ 27.6	152	▲ 36.9	223	97.3
	09,10 食料品、飲料・たばこ・飼料製造業	407	352	15.6	2,643	2,052	28.8	132	65.0	46	53.3	73	▲ 11.0	19	▲ 32.1	12	33.3	5	▲ 44.4	56	▲ 27.3	64	73.0
	11 織 維 工 業	127	90	41.1	832	636	30.8	10	66.7	18	125.0	13	▲ 13.3	22	0.0	13	116.7	2	0.0	11	0.0	38	90.0
	12,13 木材・家具関係	83	54	53.7	387	322	20.2	8	▲ 50.0	4	100.0	2	▲ 66.7	7	600.0	11	57.1	14	0.0	2	▲ 33.3	35	600.0
	14,15 紙・印刷関係	34	35	▲ 2.9	299	202	48.0	5	▲ 73.7	11	120.0	14	100.0	1	-	1	-	0	-	1	▲ 66.7	1	-
	16~19 化学・プラスチック関係	94	112	▲ 16.1	781	885	▲ 11.8	50	177.8	16	300.0	5	66.7	6	100.0	3	0.0	0	-	13	0.0	1	▲ 88.9
	21 窯業・土石製品製造業	48	36	33.3	426	325	31.1	22	10.0	0	-	0	-	2	▲ 33.3	2	0.0	20	566.7	0	-	2	-
	22,23 鉄鋼・非鉄金属製造業	44	26	69.2	285	243	17.3	2	▲ 33.3	0	-	6	▲ 14.3	0	-	0	-	30	500.0	3	▲ 62.5	3	50.0
	24 金属製品製造業	119	154	▲ 22.7	865	824	5.0	27	▲ 27.0	28	16.7	15	7.1	12	▲ 20.0	1	▲ 75.0	14	▲ 54.8	5	▲ 81.5	17	750.0
	25 はん用機械器具製造業	99	73	35.6	644	592	8.8	40	29.0	20	185.7	3	50.0	6	▲ 45.5	1	0.0	13	8.3	9	12.5	7	600.0
	26 生産用機械器具製造業	124	118	5.1	892	741	20.4	37	12.1	21	31.3	15	7.1	5	150.0	0	-	16	▲ 15.8	11	▲ 63.3	19	375.0
	27 業務用機械器具製造業	34	30	13.3	225	168	33.9	4	-	1	-	0	-	5	-	0	-	10	▲ 47.4	2	▲ 50.0	12	71.4
	28 電子部品・デバイス・電子回路製造業	109	75	45.3	752	581	29.4	0	-	50	127.3	9	200.0	24	▲ 14.3	0	-	6	500.0	12	100.0	8	14.3
	29 電気機械器具製造業	99	101	▲ 2.0	874	763	14.5	19	35.7	40	100.0	1	▲ 96.6	18	38.5	1	▲ 66.7	5	▲ 16.7	11	▲ 31.3	4	-
	30 情報通信機械器具製造業	45	97	▲ 53.6	399	329	21.3	6	▲ 78.6	10	11.1	4	▲ 33.3	8	▲ 20.0	2	▲ 71.4	3	▲ 50.0	7	▲ 69.6	5	▲ 37.5
	31 輸送用機械器具製造業	65	107	▲ 39.3	598	601	▲ 0.5	17	▲ 5.6	6	50.0	0	-	7	▲ 72.0	6	200.0	25	▲ 30.6	1	▲ 90.9	3	▲ 66.7
	20,32 その他の製造業	24	23	4.3	340	281	21.0	6	20.0	6	50.0	0	-	0	-	0	-	0	-	8	700.0	4	100.0
F	電気・ガス・熱供給・水道業 (33~36)	19	20	▲ 5.0	90	102	▲ 11.8	8	60.0	2	▲ 33.3	4	33.3	0	-	0	-	0	-	4	0.0	1	▲ 66.7
G	情報通信業 (37~41)	88	58	51.7	591	418	41.4	42	75.0	11	▲ 15.4	22	214.3	7	40.0	0	-	0	-	0	-	6	▲ 14.3
H	運輸業、郵便業 (42~49)	466	314	48.4	2,568	2,096	22.5	150	15.4	46	109.1	57	32.6	61	22.0	25	257.1	5	▲ 50.0	98	308.3	24	▲ 14.3
I	卸売業、小売業 (50~61)	1,103	1,070	3.1	9,323	7,024	32.7	514	1.0	110	▲ 14.7	125	▲ 18.8	185	50.4	21	▲ 44.7	70	159.3	36	▲ 16.3	42	▲ 10.6
	56~61 小 売 業	844	816	3.4	7,536	5,534	36.2	368	▲ 1.3	83	▲ 20.2	90	▲ 17.4	158	69.9	19	▲ 47.2	63	162.5	28	▲ 34.9	35	2.9
J, K	金融、保険業、不動産、物品賃貸業 (62~70)	123	116	6.0	1,010	826	22.3	77	14.9	6	▲ 14.3	13	44.4	19	▲ 24.0	0	-	0	-	2	100.0	6	50.0
	67 保 険 業	20	24	▲ 16.7	206	216	▲ 4.6	14	▲ 6.7	1	0.0	5	0.0	0	-	0	-	0	-	0	-	0	-
L	学術研究、専門・技術サービス業 (71~74)	157	117	34.2	946	814	16.2	92	58.6	4	33.3	7	▲ 12.5	41	7.9	3	-	2	0.0	3	▲ 50.0	5	150.0
M	宿泊業、飲食サービス業 (75~77)	609	474	28.5	3,801	2,820	34.8	249	36.8	66	65.0	60	▲ 10.4	148	34.5	11	22.2	11	▲ 26.7	49	8.9	15	150.0
	76 飲 食 店	266	201	32.3	1,678	1,400	19.9	110	48.6	33	175.0	33	▲ 29.8	54	17.4	5	-	0	-	20	53.8	11	175.0
N	生活関連サービス業、娯楽業 (78~80)	326	180	81.1	2,283	1,633	39.8	156	110.8	23	360.0	88	83.3	40	53.8	7	▲ 22.2	0	-	8	300.0	4	▲ 42.9
O	教育、学習支援業 (81~82)	145	162	▲ 10.5	965	906	6.5	85	4.9	23	4.5	13	▲ 27.8	12	9.1	1	▲ 83.3	5	▲ 70.6	3	▲ 25.0	3	0.0
P	医療、福祉 (83~85)	2,182	1,978	10.3	11,727	10,578	10.9	1,023	10.5	275	16.5	240	6.2	222	49.0	127	21.0	38	2.7	126	▲ 20.3	131	▲ 7.1
	83 医 療 業	748	733	2.0	4,184	3,777	10.8	367	5.5	56	3.7	84	▲ 5.6	93	82.4	32	▲ 55.6	7	▲ 36.4	69	▲ 10.4	40	29.0
	85 社会保険・社会福祉・介護事業	1,425	1,242	14.7	7,478	6,736	11.0	648	12.7	218	19.8	156	13.9	129	31.6	95	187.9	31	19.2	57	▲ 29.6	91	▲ 17.3
Q	複合サービス事業 (86~87)	55	80	▲ 31.3	711	830	▲ 14.3	14	40.0	6	50.0	8	33.3	9	▲ 83.3	1	0.0	0	-	3	0.0	14	1300.0
R	サービス業(他に分類されないもの) (88~96)	977	810	20.6	5,910	5,274	12.1	365	15.9	245	75.0	154	20.3	99	39.4	20	▲ 25.9	30	50.0	35	▲ 52.7	29	▲ 17.1
	91 職業紹介・労働者派遣業	316	247	27.9	1,417	1,487	▲ 4.7	107	35.4	158	68.1	15	25.0	10	11.1	0	-	0	-	26	▲ 40.9	0	-
	92 その他の事業サービス業	421	376	12.0	2,816	2,424	16.2	180	28.6	65	80.6	101	2.0	41	▲ 16.3	18	▲ 30.8	1	▲ 66.7	3	▲ 76.9	12	20.0
S, T	公務・その他 (97,98,99)	140	95	47.4	932	801	16.4	45	60.7	7	250.0	5	400.0	13	550.0	14	16.7	8	300.0	31	0.0	17	0.0
	合 計	9,001	8,116	10.9	60,326	52,131	15.7	3,491	15.8	1,240	28.8	1,155	3.1	1,184	18.2	346	▲ 9.9	397	▲ 7.7	603	▲ 19.5	585	29.1
事業所規模	29人以下	5,116	4,757	7.5	36,199	31,097	16.4	1,875	9.8	822	27.2	774	6.5	667	15.0	218	▲ 9.5	164	▲ 28.4	324	▲ 19.4	272	21.4
	30~99人	2,389	2,118	12.8	15,475	13,307	16.3	966	20.3	250	10.1	247	▲ 13.9	366	26.2	97	44.8	132	1.5	146	▲ 19.3	185	39.1
	100~299人	950	845	12.4	5,579	5,058	10.3	437	27.4	72	10.8	62	12.7	124	22.8	28	▲ 59.4	74	25.4	52	▲ 10.3	101	6.3
	300~499人	319	255	25.1	1,680	1,357	23.8	119	38.4	75	400.0	17	41.7	13	▲ 53.6	2	▲ 66.7	2	-	81	▲ 24.3	10	900.0
	500~999人	137	83	65.1	933	900	3.7	49	25.6	21	110.0	26	44.4	14	600.0	1	0.0	25	108.3	0	-	1	-
	1,000人以上	90	58	55.2	460	412	11.7	45	25.0	0	-	29	38.1	0	-	0	-	0	-	0	-	16	-

一般職業紹介状況 常用（パートタイムを除く）

令和4年10月分 山形労働局

項目 年月	新規求職申込件数		月間有効求職者数		新規求人数		有効求人数		新規求人倍率		有効求人倍率		紹介件数		就職件数		就職率%		充足率%		
		前年同月比		前年同月比		前年同月比		前年同月比		前年同月差		前年同月差		前年同月比		前年同月比		前年同月差		前年同月差	
平成29年度平均	3,405	▲ 4.9	11,843	▲ 7.4	5,753	6.4	15,757	9.3	1.69	0.18	1.33	0.20	4,324	▲ 12.7	1,331	▲ 3.1	39.1	0.8	22.6	▲ 2.1	
平成30年度平均	3,260	▲ 4.3	11,525	▲ 2.7	6,076	5.6	16,828	6.8	1.86	0.17	1.46	0.13	4,023	▲ 7.0	1,274	▲ 4.3	39.1	0.0	20.5	▲ 2.1	
平成31年度平均	3,179	▲ 2.5	11,555	0.3	5,734	▲ 5.6	16,008	▲ 4.9	1.80	▲ 0.06	1.39	▲ 0.07	3,887	▲ 3.4	1,182	▲ 7.2	37.2	▲ 1.9	20.0	▲ 0.5	
令和2年度平均	2,889	▲ 9.1	11,834	2.4	4,632	▲ 19.2	12,818	▲ 19.9	1.60	▲ 0.20	1.08	▲ 0.31	3,187	▲ 18.0	897	▲ 24.1	31.1	▲ 6.1	18.9	▲ 1.1	
令和3年度平均	2,748	▲ 4.9	10,934	▲ 7.6	5,340	15.3	14,931	16.5	1.94	0.34	1.37	0.29	2,774	▲ 13.0	909	1.3	33.1	2.0	16.7	▲ 2.2	
令和3年度累計	19,419	▲ 4.9	78,234	▲ 5.9	36,680	17.2	101,257	17.0	1.89	0.36	1.29	0.25	20,029	▲ 9.4	6,389	5.6	32.9	3.3	17.1	▲ 1.7	
令和4年度累計	18,685	▲ 3.8	73,906	▲ 5.5	41,580	13.4	116,933	15.5	2.23	0.34	1.58	0.29	17,320	▲ 13.5	6,237	▲ 2.4	33.4	0.5	14.8	▲ 2.3	
前々年同月	2,980	-	12,322	-	4,990	-	13,368	-	1.67	-	1.08	-	3,254	-	914	-	30.7	-	17.8	-	
令和3年 9月	2,775	▲ 3.6	10,787	▲ 11.4	5,597	12.8	15,073	18.4	2.02	0.30	1.40	0.35	2,912	▲ 13.4	913	2.1	32.9	1.9	16.1	▲ 1.7	
10月	2,878	▲ 3.4	10,996	▲ 10.8	5,707	14.4	15,301	14.5	1.98	0.31	1.39	0.31	3,025	▲ 7.0	938	2.6	32.6	1.9	16.4	▲ 1.4	
11月	2,552	▲ 0.6	10,845	▲ 10.5	4,962	15.3	15,257	18.2	1.94	0.26	1.41	0.35	2,596	▲ 9.5	880	1.5	34.5	0.7	17.5	▲ 2.1	
12月	2,196	1.8	10,179	▲ 10.1	5,331	16.1	15,092	16.9	2.43	0.30	1.48	0.34	2,069	▲ 22.5	783	▲ 10.4	35.7	▲ 4.8	14.4	▲ 4.4	
令和4年 1月	2,925	1.1	10,312	▲ 7.6	6,159	16.5	15,791	17.8	2.11	0.28	1.53	0.33	2,663	▲ 10.3	734	3.7	25.1	0.6	11.6	▲ 1.8	
2月	2,709	▲ 13.3	10,476	▲ 10.6	5,049	8.6	15,650	15.4	1.86	0.37	1.49	0.33	2,698	▲ 23.3	830	▲ 11.7	30.6	0.5	16.7	▲ 2.8	
3月	3,180	▲ 9.2	11,167	▲ 10.8	5,899	8.1	16,126	11.4	1.86	0.30	1.44	0.28	3,231	▲ 21.5	1,295	▲ 2.6	40.7	2.7	21.4	▲ 2.9	
4月	3,438	▲ 2.1	11,195	▲ 9.2	5,944	10.5	15,833	11.6	1.73	0.20	1.41	0.26	2,766	▲ 16.3	986	▲ 8.4	28.7	▲ 2.0	16.5	▲ 2.9	
5月	2,741	6.9	11,203	▲ 3.4	5,333	21.3	16,063	16.0	1.95	0.23	1.43	0.24	2,528	▲ 6.6	886	3.0	32.3	▲ 1.3	16.3	▲ 2.9	
6月	2,454	▲ 7.6	10,748	▲ 3.8	6,175	16.2	16,632	17.9	2.52	0.52	1.55	0.29	2,445	▲ 15.3	944	0.1	38.5	3.0	15.0	▲ 2.7	
7月	2,430	▲ 3.1	10,240	▲ 4.3	5,823	6.1	16,427	14.9	2.40	0.21	1.60	0.26	2,308	▲ 10.9	843	▲ 0.5	34.7	0.9	13.9	▲ 0.9	
8月	2,545	0.6	10,184	▲ 4.3	6,042	26.0	17,212	19.2	2.37	0.47	1.69	0.33	2,447	▲ 6.0	779	▲ 4.1	30.6	▲ 1.5	12.6	▲ 3.9	
9月	2,570	▲ 7.4	10,197	▲ 5.5	6,143	9.8	17,253	14.5	2.39	0.37	1.69	0.29	2,491	▲ 14.5	927	1.5	36.1	3.2	15.2	▲ 0.9	
10月	2,507	▲ 12.9	10,139	▲ 7.8	6,120	7.2	17,513	14.5	2.44	0.46	1.73	0.34	2,335	▲ 22.8	872	▲ 7.0	34.8	2.2	14.2	▲ 2.2	
内 訳	山形	899	▲ 16.9	3,831	▲ 9.8	2,212	10.5	6,420	26.7	2.46	0.61	1.68	0.49	923	▲ 24.2	266	▲ 8.6	29.6	2.7	13.3	▲ 1.7
	米沢	323	▲ 9.0	1,302	▲ 11.5	928	24.1	2,504	16.8	2.87	0.76	1.92	0.46	328	▲ 17.6	129	▲ 5.8	39.9	1.3	13.7	▲ 5.3
	酒田	311	▲ 20.7	1,229	▲ 7.2	763	▲ 1.0	2,348	6.4	2.45	0.48	1.91	0.25	272	▲ 28.4	105	▲ 18.0	33.8	1.1	14.8	▲ 3.2
	鶴岡	328	▲ 4.7	1,206	4.3	756	15.2	2,113	6.4	2.30	0.39	1.75	0.03	267	▲ 19.8	122	▲ 0.8	37.2	1.4	15.3	▲ 1.8
	新庄	162	0.6	562	▲ 14.8	247	▲ 7.8	884	3.3	1.52	▲ 0.14	1.57	0.27	143	5.1	71	16.4	43.8	5.9	22.7	2.6
	長井	112	▲ 5.9	468	▲ 0.4	328	▲ 10.4	1,010	19.0	2.93	▲ 0.15	2.16	0.35	107	▲ 7.0	56	3.7	50.0	4.6	14.6	2.9
	村山	208	▲ 10.0	883	▲ 1.3	453	▲ 20.5	1,157	▲ 10.3	2.18	▲ 0.29	1.31	▲ 0.13	178	▲ 17.6	64	▲ 4.5	30.8	1.8	12.4	▲ 0.2
	寒河江	164	▲ 15.5	658	▲ 15.0	433	32.4	1,077	19.5	2.64	0.95	1.64	0.48	117	▲ 48.9	59	▲ 23.4	36.0	▲ 3.7	12.7	▲ 9.9

産業別・事業所規模別・新規求人数 常用（パートタイムを除く）

令和4年10月分

山形労働局

産業・規模別	項目	局計			局計			山形		米沢		酒田		鶴岡		新庄		長井		村山		寒河江	
		4.10	3.10	前年比	4年度累計	3年度累計	前年比	4.10	前年比	4.10	前年比	4.10	前年比	4.10	前年比	4.10	前年比	4.10	前年比	4.10	前年比	4.10	前年比
A, B	農 林 漁 業 (01~04)	48	58	▲ 17.2	390	424	▲ 8.0	1	▲ 85.7	1	▲ 94.7	11	175.0	7	▲ 36.4	5	▲ 44.4	4	300.0	4	0.0	15	400.0
C	鉱業、採石業、砂利採取業 (05)	8	18	▲ 55.6	68	75	▲ 9.3	2	0.0	0	-	0	-	6	0.0	0	-	0	-	0	-	0	-
D	建設業 (06~08)	926	1,039	▲ 10.9	7,250	7,618	▲ 4.8	248	0.8	128	▲ 15.2	182	▲ 8.5	166	3.8	53	▲ 39.1	56	▲ 1.8	48	▲ 54.3	45	32.4
E	製造業 (09~32)	1,266	1,216	4.1	9,072	7,812	16.1	297	10.0	226	66.2	109	▲ 21.6	125	▲ 9.4	39	▲ 20.4	157	▲ 25.6	117	▲ 36.8	196	122.7
	09,10 食料品、飲料・たばこ・飼料製造業	257	223	15.2	1,554	1,223	27.1	79	46.3	28	55.6	33	▲ 17.5	12	▲ 47.8	5	66.7	5	▲ 37.5	44	▲ 13.7	51	96.2
	11 繊維工業	96	75	28.0	666	527	26.4	5	▲ 16.7	13	116.7	8	▲ 27.3	17	▲ 15.0	13	225.0	1	0.0	9	▲ 18.2	30	87.5
	12,13 木材・家具関係	79	52	51.9	361	311	16.1	6	▲ 62.5	3	50.0	2	▲ 66.7	7	600.0	11	57.1	14	7.7	1	▲ 50.0	35	600.0
	14,15 紙・印刷関係	31	32	▲ 3.1	254	175	45.1	5	▲ 72.2	10	233.3	13	85.7	1	-	0	-	0	-	1	▲ 66.7	1	-
	16~19 化学・プラスチック関係	74	105	▲ 29.5	683	784	▲ 12.9	41	156.3	15	275.0	2	▲ 33.3	3	50.0	1	▲ 66.7	0	-	12	9.1	0	-
	21 窯業・土石製品製造業	48	33	45.5	396	294	34.7	22	22.2	0	-	0	-	2	▲ 33.3	2	0.0	20	566.7	0	-	2	-
	22,23 鉄鋼・非鉄金属製造業	44	26	69.2	276	224	23.2	2	▲ 33.3	0	-	6	▲ 14.3	0	-	0	-	30	500.0	3	▲ 62.5	3	50.0
	24 金属製品製造業	108	129	▲ 16.3	789	715	10.3	22	▲ 8.3	25	4.2	14	7.7	12	9.1	1	▲ 75.0	14	▲ 54.8	3	▲ 85.0	17	750.0
	25 はん用機械器具製造業	91	66	37.9	582	528	10.2	37	42.3	19	171.4	3	50.0	6	▲ 45.5	1	0.0	11	▲ 8.3	7	16.7	7	600.0
	26 生産用機械器具製造業	111	107	3.7	832	690	20.6	33	17.9	13	▲ 7.1	15	7.1	5	150.0	0	-	16	▲ 5.9	10	▲ 64.3	19	375.0
	27 業務用機械器具製造業	28	20	40.0	175	127	37.8	3	-	1	-	0	-	4	-	0	-	8	▲ 27.3	0	-	12	71.4
	28 電子部品・デバイス・電子回路製造業	101	60	68.3	680	503	35.2	0	-	48	140.0	9	200.0	24	14.3	0	-	6	500.0	8	166.7	6	20.0
	29 電気機械器具製造業	83	91	▲ 8.8	742	684	8.5	15	15.4	34	70.0	1	▲ 96.3	18	63.6	1	▲ 50.0	4	▲ 33.3	6	▲ 50.0	4	-
	30 情報通信機械器具製造業	37	75	▲ 50.7	312	271	15.1	6	▲ 77.8	10	11.1	3	-	7	▲ 12.5	1	▲ 83.3	3	▲ 50.0	5	▲ 72.2	2	100.0
	31 輸送用機械器具製造業	59	102	▲ 42.2	543	556	▲ 2.3	15	▲ 11.8	6	200.0	0	-	7	▲ 72.0	3	50.0	25	▲ 30.6	0	-	3	▲ 66.7
	20,32 その他の製造業	19	20	▲ 5.0	227	200	13.5	6	50.0	1	▲ 75.0	0	-	0	-	0	-	0	-	8	700.0	4	100.0
F	電気・ガス・熱供給・水道業 (33~36)	18	19	▲ 5.3	86	95	▲ 9.5	7	40.0	2	0.0	4	33.3	0	-	0	-	0	-	4	0.0	1	▲ 66.7
G	情報通信業 (37~41)	69	47	46.8	502	348	44.3	38	65.2	7	▲ 22.2	14	180.0	4	33.3	0	-	0	-	0	-	6	▲ 14.3
H	運輸業、郵便業 (42~49)	391	260	50.4	2,143	1,795	19.4	122	7.0	37	117.6	53	39.5	43	16.2	20	185.7	5	▲ 50.0	91	435.3	20	0.0
I	卸売業、小売業 (50~61)	593	517	14.7	5,442	3,550	53.3	295	15.2	66	▲ 13.2	64	▲ 4.5	72	44.0	17	0.0	49	308.3	17	▲ 37.0	13	8.3
	56~61 小売業	386	329	17.3	4,020	2,468	62.9	172	13.9	47	▲ 17.5	35	25.0	56	75.0	15	▲ 6.3	42	320.0	9	▲ 66.7	10	25.0
J, K	金融、保険業、不動産、物品賃貸業 (62~70)	81	73	11.0	682	590	15.6	51	37.8	5	0.0	9	28.6	11	▲ 38.9	0	-	0	-	0	-	5	66.7
	67 保険業	20	23	▲ 13.0	201	211	▲ 4.7	14	0.0	1	0.0	5	0.0	0	-	0	-	0	-	0	-	0	-
L	学術研究、専門・技術サービス業 (71~74)	128	94	36.2	705	626	12.6	71	51.1	3	50.0	6	20.0	36	16.1	3	-	2	0.0	3	▲ 40.0	4	100.0
M	宿泊業、飲食サービス業 (75~77)	164	135	21.5	1,270	994	27.8	52	▲ 1.9	18	80.0	19	26.7	51	41.7	4	0.0	4	100.0	12	▲ 7.7	4	100.0
	76 飲食店	78	58	34.5	470	440	6.8	35	52.2	7	75.0	8	▲ 38.5	14	27.3	1	-	0	-	10	150.0	3	50.0
N	生活関連サービス業、娯楽業 (78~80)	103	60	71.7	802	674	19.0	54	145.5	9	350.0	19	46.2	14	27.3	3	▲ 25.0	0	-	4	-	0	-
O	教育、学習支援業 (81~82)	73	100	▲ 27.0	510	467	9.2	54	3.8	11	▲ 15.4	3	▲ 66.7	2	0.0	0	-	0	-	0	-	3	0.0
P	医療、福祉 (83~85)	1,474	1,421	3.7	7,829	7,113	10.1	699	6.4	203	12.2	152	▲ 13.6	131	40.9	83	40.7	25	▲ 3.8	95	▲ 22.8	86	▲ 18.9
	83 医療業	513	518	▲ 1.0	2,841	2,470	15.0	251	3.7	34	9.7	55	▲ 24.7	65	66.7	24	▲ 36.8	7	0.0	47	▲ 21.7	30	7.1
	85 社会保険・社会福祉・介護事業	953	900	5.9	4,945	4,601	7.5	440	6.8	169	12.7	97	▲ 5.8	66	22.2	59	181.0	18	▲ 5.3	48	▲ 23.8	56	▲ 28.2
Q	複合サービス事業 (86~87)	38	31	22.6	327	281	16.4	9	28.6	4	100.0	5	66.7	8	▲ 46.7	0	-	0	-	2	0.0	10	900.0
R	サービス業(他に分類されないもの) (88~96)	679	563	20.6	4,252	3,979	6.9	196	0.0	204	71.4	113	29.9	75	66.7	15	7.1	24	33.3	31	▲ 45.6	21	▲ 22.2
	91 職業紹介・労働者派遣業	258	218	18.3	1,139	1,345	▲ 15.3	56	1.8	151	65.9	15	25.0	10	11.1	0	-	0	-	26	▲ 38.1	0	-
	92 その他の事業サービス業	222	197	12.7	1,724	1,502	14.8	86	19.4	33	83.3	65	10.2	20	▲ 13.0	13	0.0	0	-	0	-	5	0.0
S, T	公務・その他 (97,98,99)	61	56	8.9	250	239	4.6	16	128.6	4	-	0	-	5	-	5	▲ 50.0	2	100.0	25	0.0	4	▲ 66.7
	合 計	6,120	5,707	7.2	41,580	36,680	13.4	2,212	10.5	928	24.1	763	▲ 1.0	756	15.2	247	▲ 7.8	328	▲ 10.4	453	▲ 20.5	433	32.4
事業所規模	29人以下	3,368	3,216	4.7	24,626	21,423	15.0	1,177	10.9	604	20.8	481	▲ 1.8	419	11.7	144	▲ 4.6	128	▲ 32.3	235	▲ 20.3	180	16.1
	30~99人	1,686	1,526	10.5	10,565	9,393	12.5	630	11.3	198	11.9	177	▲ 9.7	235	33.5	79	46.3	104	▲ 4.6	114	▲ 26.9	149	62.0
	100~299人	649	654	▲ 0.8	4,214	4,008	5.1	251	1.6	47	▲ 11.3	46	17.9	81	5.2	23	▲ 59.6	71	26.8	45	▲ 2.2	85	7.6
	300~499人	248	204	21.6	1,143	991	15.3	92	16.5	70	438.5	10	42.9	13	▲ 50.0	1	▲ 83.3	0	-	59	▲ 18.1	3	200.0
	500~999人	115	70	64.3	757	709	6.8	47	46.9	9	80.0	26	44.4	8	300.0	0	-	25	108.3	0	-	0	-
	1,000人以上	54	37	45.9	275	156	76.3	15	▲ 6.3	0	-	23	9.5	0	-	0	-	0	-	0	-	16	-

一般職業紹介状況 全数（パートタイム）

令和4年10月分 山形労働局

項目 年月	新規求職申込件数		月間有効求職者数		新規求人数		有効求人数		新規求人倍率		有効求人倍率		紹介件数		就職件数		就職率%		充足率%		
		前年同月比		前年同月比		前年同月比		前年同月比		前年同月差		前年同月差		前年同月比		前年同月比		前年同月差		前年同月差	
平成29年度平均	1,317	▲ 4.4	5,084	▲ 5.5	3,692	7.1	9,897	8.1	2.80	0.30	1.95	0.25	1,672	▲ 12.3	713	▲ 4.6	54.1	▲ 0.2	18.7	▲ 2.1	
平成30年度平均	1,371	4.1	5,339	5.0	3,589	▲ 2.8	9,756	▲ 1.4	2.62	▲ 0.18	1.83	▲ 0.12	1,676	0.3	715	0.3	52.2	▲ 1.9	19.3	0.6	
平成31年度平均	1,420	3.6	5,811	8.8	3,301	▲ 8.0	8,905	▲ 8.7	2.32	▲ 0.30	1.53	▲ 0.30	1,750	4.4	735	2.8	51.7	▲ 0.5	21.6	2.3	
令和2年度平均	1,345	▲ 5.3	5,984	3.0	2,485	▲ 24.7	6,460	▲ 27.5	1.85	▲ 0.47	1.08	▲ 0.45	1,773	1.3	675	▲ 8.1	50.2	▲ 1.5	26.5	4.9	
令和3年度平均	1,320	▲ 1.9	6,026	0.7	2,694	8.4	6,992	8.3	2.04	0.19	1.16	0.08	1,557	▲ 12.2	646	▲ 4.3	48.9	▲ 1.3	23.2	▲ 3.3	
令和3年度累計	9,708	0.2	44,152	4.8	17,875	5.8	46,555	3.7	1.84	0.10	1.05	▲ 0.02	10,774	▲ 8.2	4,552	▲ 0.2	46.9	▲ 0.2	24.8	▲ 1.4	
令和4年度累計	9,502	▲ 2.1	42,973	▲ 2.7	21,369	19.5	57,224	22.9	2.25	0.41	1.33	0.28	9,500	▲ 11.8	4,438	▲ 2.5	46.7	▲ 0.2	20.2	▲ 4.6	
前々年同月	1,367	-	6,184	-	2,434	-	6,260	-	1.78	-	1.01	-	1,832	-	691	-	50.5	-	27.4	-	
令和3年 9月	1,258	▲ 5.7	5,900	▲ 1.6	2,648	7.0	7,089	14.2	2.10	0.24	1.20	0.16	1,552	▲ 15.9	654	▲ 7.0	52.0	▲ 0.7	24.1	▲ 3.4	
10月	1,295	▲ 5.3	5,980	▲ 3.3	2,707	11.2	7,166	14.5	2.09	0.31	1.20	0.19	1,447	▲ 21.0	574	▲ 16.9	44.3	▲ 6.2	20.5	▲ 6.9	
11月	1,213	6.8	5,941	▲ 3.1	2,878	10.1	7,366	13.6	2.37	0.07	1.24	0.18	1,491	▲ 1.1	565	▲ 4.1	46.6	▲ 5.2	19.4	▲ 2.8	
12月	990	8.7	5,538	▲ 2.3	2,290	9.0	7,053	11.8	2.31	0.00	1.27	0.16	1,051	▲ 9.4	595	7.6	60.1	▲ 0.6	24.8	▲ 0.9	
令和4年 1月	1,198	▲ 6.5	5,364	▲ 4.6	2,842	21.7	7,110	18.8	2.37	0.55	1.33	0.27	1,180	▲ 16.6	374	▲ 21.3	31.2	▲ 5.9	12.9	▲ 6.7	
2月	1,203	▲ 14.5	5,433	▲ 7.4	3,101	5.3	7,626	14.0	2.58	0.49	1.40	0.26	2,068	▲ 18.0	578	▲ 4.9	48.0	4.8	17.5	▲ 2.7	
3月	1,524	▲ 11.3	5,887	▲ 7.8	3,337	14.1	8,199	14.4	2.19	0.49	1.39	0.27	2,114	▲ 27.9	1,084	▲ 17.5	71.1	▲ 5.3	31.3	▲ 13.1	
4月	2,248	▲ 1.5	6,690	▲ 4.8	2,934	15.4	7,733	17.2	1.31	0.20	1.16	0.22	1,673	▲ 12.7	753	▲ 2.2	33.5	▲ 0.2	25.0	▲ 4.8	
5月	1,375	3.9	6,730	▲ 2.3	3,240	37.9	8,221	29.5	2.36	0.59	1.22	0.30	1,397	▲ 11.7	661	▲ 3.2	48.1	▲ 3.5	19.7	▲ 8.9	
6月	1,211	▲ 3.8	6,535	▲ 1.2	3,007	19.4	8,299	30.6	2.48	0.48	1.27	0.31	1,365	▲ 18.5	787	0.4	65.0	2.7	25.7	▲ 4.2	
7月	1,082	▲ 4.8	5,896	▲ 0.2	2,955	26.2	8,181	30.7	2.73	0.67	1.39	0.33	1,286	▲ 5.2	534	▲ 9.3	49.4	▲ 2.4	17.2	▲ 7.7	
8月	1,057	▲ 8.3	5,679	▲ 2.7	2,916	5.3	8,176	21.4	2.76	0.36	1.44	0.29	1,215	▲ 2.6	578	16.1	54.7	11.5	19.6	2.7	
9月	1,249	▲ 0.7	5,668	▲ 3.9	3,009	13.6	8,197	15.6	2.41	0.31	1.45	0.25	1,341	▲ 13.6	586	▲ 10.4	46.9	▲ 5.1	19.1	▲ 5.0	
10月	1,280	▲ 1.2	5,775	▲ 3.4	3,308	22.2	8,417	17.5	2.58	0.49	1.46	0.26	1,223	▲ 15.5	539	▲ 6.1	42.1	▲ 2.2	15.7	▲ 4.8	
内 訳	山形	438	▲ 13.1	2,027	▲ 3.6	1,527	37.0	3,650	22.4	3.49	1.28	1.80	0.38	469	▲ 17.9	172	▲ 6.5	39.3	2.8	11.8	▲ 6.4
	米沢	183	14.4	782	▲ 6.3	339	44.3	747	30.6	1.85	0.38	0.96	0.27	145	▲ 16.7	71	7.6	38.8	▲ 2.5	16.8	▲ 11.7
	酒田	188	20.5	727	0.3	432	11.6	1,240	11.2	2.30	▲ 0.18	1.71	0.17	149	▲ 18.1	69	▲ 19.8	36.7	▲ 18.4	14.8	▲ 6.1
	鶴岡	191	5.5	770	8.3	496	20.1	1,281	16.6	2.60	0.32	1.66	0.11	187	▲ 3.6	98	4.3	51.3	▲ 0.6	20.6	0.0
	新庄	61	▲ 3.2	348	▲ 10.5	111	▲ 15.9	353	▲ 11.8	1.82	▲ 0.28	1.01	▲ 0.02	68	▲ 15.0	37	▲ 26.0	60.7	▲ 18.7	31.5	2.0
	長井	54	3.8	288	2.5	85	19.7	289	37.0	1.57	0.20	1.00	0.25	46	▲ 6.1	19	11.8	35.2	2.5	22.4	▲ 0.1
	村山	101	▲ 1.0	501	1.6	152	▲ 28.0	457	0.7	1.50	▲ 0.57	0.91	▲ 0.01	83	▲ 22.4	44	▲ 2.2	43.6	▲ 0.5	21.1	4.0
	寒河江	64	▲ 16.9	332	▲ 25.1	166	16.1	400	19.8	2.59	0.73	1.20	0.45	76	▲ 15.6	29	▲ 9.4	45.3	3.7	18.7	▲ 0.2

産業別・事業所規模別・新規求人数 全数 (パートタイム)

令和4年10月分

山形労働局

産業・規模別	項目	局計			局計			山形		米沢		酒田		鶴岡		新庄		長井		村山		寒河江	
		4.10	3.10	前年比	4年度累計	3年度累計	前年比	4.10	前年比	4.10	前年比	4.10	前年比	4.10	前年比	4.10	前年比	4.10	前年比	4.10	前年比	4.10	前年比
A, B	農 林 漁 業 (01~04)	56	32	75.0	774	670	15.5	25	108.3	6	50.0	6	50.0	8	700.0	3	▲ 50.0	2	100.0	0	-	6	-
C	鉱業、採石業、砂利採取業 (05)	0	0	-	0	0	-	0	-	0	-	0	-	0	-	0	-	0	-	0	-	0	-
D	建設業 (06~08)	51	33	54.5	270	171	57.9	33	106.3	4	100.0	3	50.0	1	▲ 85.7	2	▲ 60.0	3	200.0	1	-	4	-
E	製造業 (09~32)	344	316	8.9	2,456	1,989	23.5	105	56.7	65	140.7	61	▲ 9.0	26	▲ 25.7	14	7.7	8	▲ 42.9	37	▲ 45.6	28	12.0
	09,10 食料品、飲料・たばこ・飼料製造業	181	165	9.7	1,256	980	28.2	67	139.3	25	56.3	43	▲ 20.4	13	▲ 18.8	7	16.7	0	-	12	▲ 63.6	14	27.3
	11 繊維工業	31	15	106.7	167	113	47.8	5	-	5	150.0	5	25.0	5	150.0	0	-	1	0.0	2	-	8	100.0
	12,13 木材・家具関係	4	2	100.0	26	11	136.4	2	-	1	-	0	-	0	-	0	-	0	-	1	0.0	0	-
	14,15 紙・印刷関係	3	3	0.0	55	36	52.8	0	-	1	▲ 50.0	1	-	0	-	1	-	0	-	0	-	0	-
	16~19 化学・プラスチック関係	20	7	185.7	108	102	5.9	9	350.0	1	-	3	-	3	200.0	2	-	0	-	1	▲ 50.0	1	0.0
	21 窯業・土石製品製造業	2	9	▲ 77.8	34	55	▲ 38.2	2	▲ 75.0	0	-	0	-	0	-	0	-	0	-	0	-	0	-
	22,23 鉄鋼・非鉄金属製造業	2	0	-	11	23	▲ 52.2	0	-	0	-	0	-	0	-	0	-	2	-	0	-	0	-
	24 金属製品製造業	11	29	▲ 62.1	77	120	▲ 35.8	5	▲ 61.5	3	-	1	0.0	0	-	0	-	0	-	2	▲ 81.8	0	-
	25 はたけ用機械器具製造業	8	7	14.3	66	64	3.1	3	▲ 40.0	1	-	0	-	0	-	0	-	2	-	2	0.0	0	-
	26 生産用機械器具製造業	13	11	18.2	74	55	34.5	4	▲ 20.0	8	300.0	0	-	0	-	0	-	0	-	1	▲ 50.0	0	-
	27 業務用機械器具製造業	9	11	▲ 18.2	59	44	34.1	2	-	0	-	0	-	1	-	0	-	2	▲ 75.0	4	100.0	0	-
	28 電子部品・デバイス・電子回路製造業	8	16	▲ 50.0	85	100	▲ 15.0	0	-	2	0.0	0	-	0	-	0	-	0	-	4	33.3	2	0.0
	29 電気機械器具製造業	19	10	90.0	150	88	70.5	4	300.0	6	-	0	-	3	50.0	0	-	1	-	5	25.0	0	-
	30 情報通信機械器具製造業	8	23	▲ 65.2	91	68	33.8	0	-	0	-	1	▲ 83.3	1	▲ 50.0	1	0.0	0	-	2	▲ 66.7	3	▲ 57.1
	31 輸送用機械器具製造業	13	5	160.0	62	47	31.9	2	100.0	7	250.0	0	-	0	-	3	-	0	-	1	▲ 50.0	0	-
	20,32 その他の製造業	12	3	300.0	135	83	62.7	0	-	5	-	7	-	0	-	0	-	0	-	0	-	0	-
F	電気・ガス・熱供給・水道業 (33~36)	7	10	▲ 30.0	30	52	▲ 42.3	4	▲ 42.9	1	0.0	0	-	1	▲ 50.0	0	-	1	-	0	-	0	-
G	情報通信業 (37~41)	29	22	31.8	123	113	8.8	4	300.0	4	0.0	8	166.7	3	50.0	0	-	10	-	0	-	0	-
H	運輸業、郵便業 (42~49)	85	59	44.1	530	414	28.0	32	77.8	9	80.0	4	▲ 20.0	24	84.6	5	150.0	0	-	7	0.0	4	▲ 50.0
I	卸売業、小売業 (50~61)	558	616	▲ 9.4	4,268	3,922	8.8	244	▲ 10.0	48	▲ 27.3	65	▲ 31.6	126	35.5	5	▲ 77.3	21	16.7	19	18.8	30	▲ 14.3
	56~61 小売業	488	536	▲ 9.0	3,723	3,372	10.4	211	▲ 8.7	36	▲ 37.9	56	▲ 37.1	115	42.0	5	▲ 76.2	21	50.0	19	18.8	25	▲ 3.8
J, K	金融、保険業、不動産、物品賃貸業 (62~70)	46	46	0.0	347	254	36.6	30	▲ 9.1	1	▲ 50.0	4	100.0	8	14.3	0	-	0	-	2	-	1	0.0
	67 保険業	4	4	0.0	17	14	21.4	4	0.0	0	-	0	-	0	-	0	-	0	-	0	-	0	-
L	学術研究、専門・技術サービス業 (71~74)	29	23	26.1	293	200	46.5	21	90.9	1	0.0	1	▲ 66.7	5	▲ 28.6	0	-	0	-	0	-	1	-
M	宿泊業、飲食サービス業 (75~77)	452	353	28.0	2,600	1,866	39.3	198	46.7	48	60.0	41	▲ 21.2	99	33.8	7	40.0	7	▲ 46.2	37	▲ 7.5	15	275.0
	76 飲食店	189	148	27.7	1,236	975	26.8	75	33.9	26	225.0	25	▲ 26.5	41	17.1	4	-	0	-	10	11.1	8	300.0
N	生活関連サービス業、娯楽業 (78~80)	226	120	88.3	1,534	1,003	52.9	102	96.2	14	366.7	72	105.7	26	73.3	4	▲ 20.0	0	-	4	100.0	4	▲ 20.0
O	教育、学習支援業 (81~82)	74	71	4.2	481	465	3.4	32	10.3	12	33.3	10	▲ 23.1	11	22.2	1	▲ 75.0	5	66.7	3	50.0	0	-
P	医療、福祉 (83~85)	747	577	29.5	4,009	3,633	10.3	333	18.5	73	32.7	94	70.9	114	100.0	44	▲ 4.3	13	8.3	31	▲ 13.9	45	28.6
	83 医療業	245	218	12.4	1,377	1,353	1.8	118	10.3	23	0.0	35	94.4	29	141.7	8	▲ 76.5	0	-	22	29.4	10	233.3
	85 社会保険・社会福祉・介護事業	501	359	39.6	2,609	2,257	15.6	215	23.6	49	53.1	59	59.5	85	88.9	36	200.0	13	62.5	9	▲ 52.6	35	9.4
Q	複合サービス事業 (86~87)	152	51	198.0	774	722	7.2	138	4500.0	2	0.0	3	0.0	1	▲ 97.4	1	0.0	2	0.0	1	0.0	4	-
R	サービス業(他に分類されないもの) (88~96)	333	287	16.0	1,995	1,639	21.7	190	31.9	41	86.4	55	19.6	24	▲ 17.2	5	▲ 61.5	6	200.0	4	▲ 80.0	8	▲ 27.3
	91 職業紹介・労働者派遣業	70	49	42.9	496	379	30.9	61	74.3	7	133.3	2	▲ 33.3	0	-	0	-	0	-	0	-	0	-
	92 その他の事業サービス業	217	192	13.0	1,172	1,002	17.0	100	31.6	32	77.8	48	14.3	21	▲ 27.6	5	▲ 61.5	1	-	3	▲ 66.7	7	40.0
S, T	公務・その他 (97,98,99)	119	91	30.8	885	762	16.1	36	2.9	10	400.0	5	150.0	19	▲ 17.4	20	122.2	7	600.0	6	▲ 50.0	16	128.6
	合計	3,308	2,707	22.2	21,369	17,875	19.5	1,527	37.0	339	44.3	432	11.6	496	20.1	111	▲ 15.9	85	19.7	152	▲ 28.0	166	16.1
事業所規模	29人以下	1,910	1,676	14.0	13,182	11,203	17.7	766	11.7	225	42.4	307	21.3	289	19.9	85	▲ 8.6	48	17.1	89	▲ 25.8	101	20.2
	30~99人	783	698	12.2	5,423	4,471	21.3	368	30.5	65	12.1	73	▲ 28.4	154	14.1	18	▲ 5.3	30	11.1	34	6.3	41	▲ 4.7
	100~299人	330	212	55.7	1,528	1,164	31.3	198	98.0	31	158.3	24	▲ 7.7	44	69.2	5	▲ 58.3	5	66.7	7	▲ 58.8	16	0.0
	300~499人	205	65	215.4	765	466	64.2	160	2185.7	5	150.0	7	40.0	0	-	2	▲ 71.4	2	-	22	▲ 47.6	7	-
	500~999人	39	21	85.7	261	265	▲ 1.5	5	▲ 28.6	13	160.0	10	-	9	12.5	1	0.0	0	-	0	-	1	-
	1,000人以上	41	35	17.1	210	306	▲ 31.4	30	▲ 9.1	0	-	11	1000.0	0	-	0	-	0	-	0	-	0	-

雇用保険受給者職業紹介状況 (パートタイムを含む)

令和4年10月分

山形労働局

項目 年月	新規求職申込件数		月間有効求職者数		紹介件数		就職件数		紹介率		就職率		
	(受給者)	前年同月比	(受給者)	前年同月比	(受給者)	前年同月比	(受給者)	前年同月比	(受給者)	前年同月差	(受給者)	前年同月差	
平成29年度平均	1,127	▲ 8.9	5,777	▲ 10.8	1,321	▲ 15.5	519	▲ 4.4	22.9	▲ 1.3	46.0	2.2	
平成30年度平均	1,089	▲ 3.3	5,654	▲ 2.1	1,233	▲ 6.6	510	▲ 1.6	21.8	▲ 1.1	46.8	0.8	
平成31年度平均	1,133	4.0	5,910	4.5	1,350	9.4	525	2.9	22.8	1.0	46.4	▲ 0.4	
令和2年度平均	1,066	▲ 5.9	6,878	16.4	1,275	▲ 5.6	456	▲ 13.2	18.5	▲ 4.3	42.8	▲ 3.6	
令和3年度平均	974	▲ 8.6	5,691	▲ 17.2	1,049	▲ 17.7	437	▲ 4.1	18.4	▲ 0.1	44.9	2.1	
令和3年度累計	7,603	▲ 8.6	42,948	▲ 14.2	7,833	▲ 14.6	3,204	0.2	18.2	▲ 0.1	42.1	3.7	
令和4年度累計	7,093	▲ 6.7	39,741	▲ 7.5	6,817	▲ 13.0	3,124	▲ 2.5	17.2	▲ 1.0	44.0	1.9	
前々年同月	1,138	-	7,721	-	1,518	-	523	-	19.7	-	46.0	-	
令和3年 9月	926	▲ 2.0	5,948	▲ 23.1	1,122	▲ 18.9	464	4.0	18.9	1.0	50.1	2.9	
10月	989	▲ 13.1	5,671	▲ 26.6	1,147	▲ 24.4	465	▲ 11.1	20.2	0.5	47.0	1.0	
11月	842	▲ 12.7	5,296	▲ 29.7	1,030	▲ 26.1	448	▲ 10.2	19.4	0.9	53.2	1.5	
12月	684	▲ 6.6	4,979	▲ 27.3	746	▲ 32.2	367	▲ 20.7	15.0	▲ 1.1	53.7	▲ 9.6	
令和4年 1月	962	▲ 1.9	5,128	▲ 19.8	903	▲ 7.1	342	▲ 1.4	17.6	2.4	35.6	0.2	
2月	709	▲ 7.1	4,961	▲ 16.3	995	▲ 21.3	362	▲ 14.0	20.1	▲ 1.3	51.1	▲ 4.1	
3月	892	▲ 12.8	4,985	▲ 13.5	1,077	▲ 22.7	525	▲ 3.8	21.6	▲ 2.6	58.9	5.5	
4月	1,750	▲ 7.1	5,534	▲ 10.1	1,054	▲ 12.1	440	▲ 9.1	19.0	▲ 0.5	25.1	▲ 0.6	
5月	1,067	0.7	5,893	▲ 7.1	985	▲ 11.2	468	4.2	16.7	▲ 0.8	43.9	1.5	
6月	813	▲ 14.6	5,880	▲ 9.4	954	▲ 24.2	489	▲ 4.3	16.2	▲ 3.2	60.1	6.4	
7月	830	▲ 10.0	5,776	▲ 7.6	969	▲ 6.6	432	▲ 4.0	16.8	0.2	52.0	3.2	
8月	846	▲ 2.8	5,741	▲ 5.7	917	▲ 4.5	431	13.1	16.0	0.2	50.9	7.1	
9月	817	▲ 11.8	5,531	▲ 7.0	997	▲ 11.1	437	▲ 5.8	18.0	▲ 0.9	53.5	3.4	
10月	970	▲ 1.9	5,386	▲ 5.0	941	▲ 18.0	427	▲ 8.2	17.5	▲ 2.7	44.0	▲ 3.0	
内 訳	山形	356	▲ 5.3	2,026	▲ 8.9	369	▲ 20.0	131	▲ 12.7	18.2	▲ 2.5	36.8	▲ 3.1
	米沢	129	24.0	593	▲ 14.3	127	▲ 15.3	58	▲ 13.4	21.4	▲ 0.3	45.0	▲ 19.4
	酒田	147	▲ 3.9	734	▲ 2.9	97	▲ 42.9	56	▲ 30.0	13.2	▲ 9.3	38.1	▲ 14.2
	鶴岡	119	▲ 2.5	698	10.1	123	1.7	73	35.2	17.6	▲ 1.5	61.3	17.0
	新庄	57	7.5	325	3.8	50	▲ 18.0	33	10.0	15.4	▲ 4.1	57.9	1.3
	長井	45	15.4	206	▲ 4.2	33	▲ 10.8	20	0.0	16.0	▲ 1.2	44.4	▲ 6.9
	村山	64	▲ 17.9	480	2.6	95	35.7	40	21.2	19.8	4.8	62.5	20.2
	寒河江	53	▲ 17.2	324	▲ 12.2	47	▲ 39.0	16	▲ 48.4	14.5	▲ 6.4	30.2	▲ 18.2

注) 1. 「紹介率」は「紹介件数」÷「有効求職者」×100

安定所別雇用保険受給者職業紹介状況（パートタイムを含む）

[10月]

[10月・累計]

令和4年10月分

山形労働局

		山形	米沢	酒田	鶴岡	新庄	長井	村山	寒河江	県計	山形	米沢	酒田	鶴岡	新庄	長井	村山	寒河江	県計
新規求人	4年度	3,832	1,302	1,266	1,368	369	422	635	641	9,835	24,452	7,690	9,041	9,132	3,195	3,768	4,626	3,934	65,838
	3年度	3,325	1,023	1,192	1,103	425	438	904	492	8,902	20,421	6,745	8,611	7,946	3,316	2,626	5,364	3,110	58,139
	増減数	507	279	74	265	▲ 56	▲ 16	▲ 269	149	933	4,031	945	430	1,186	▲ 121	1,142	▲ 738	824	7,699
	増減率	15.2	27.3	6.2	24.0	▲ 13.2	▲ 3.7	▲ 29.8	30.3	10.5	19.7	14.0	5.0	14.9	▲ 3.6	43.5	▲ 13.8	26.5	13.2
有効求人	4年度	10,351	3,318	3,735	3,552	1,264	1,328	1,740	1,593	26,881	66,922	21,441	25,001	24,925	9,024	10,343	13,307	10,829	181,792
	3年度	8,544	2,806	3,487	3,213	1,308	1,076	2,129	1,299	23,862	54,408	18,229	23,554	21,527	9,028	7,275	14,034	8,103	156,158
	増減数	1,807	512	248	339	▲ 44	252	▲ 389	294	3,019	12,514	3,212	1,447	3,398	▲ 4	3,068	▲ 727	2,726	25,634
	増減率	21.1	18.2	7.1	10.6	▲ 3.4	23.4	▲ 18.3	22.6	12.7	23.0	17.6	6.1	15.8	▲ 0.0	42.2	▲ 5.2	33.6	16.4
新規求職	4年度	1,340	506	506	530	232	167	309	228	3,818	10,449	3,610	3,670	3,587	1,844	1,232	2,339	1,800	28,531
	3年度	1,587	518	557	537	228	171	337	274	4,209	11,038	3,738	3,769	3,532	1,931	1,248	2,383	1,850	29,489
	増減数	▲ 247	▲ 12	▲ 51	▲ 7	4	▲ 4	▲ 28	▲ 46	▲ 391	▲ 589	▲ 128	▲ 99	55	▲ 87	▲ 16	▲ 44	▲ 50	▲ 958
	増減率	▲ 15.6	▲ 2.3	▲ 9.2	▲ 1.3	1.8	▲ 2.3	▲ 8.3	▲ 16.8	▲ 9.3	▲ 5.3	▲ 3.4	▲ 2.6	1.6	▲ 4.5	▲ 1.3	▲ 1.8	▲ 2.7	▲ 3.2
保	4年度	356	129	147	119	57	45	64	53	970	2,653	818	957	895	425	309	627	409	7,093
	3年度	376	104	153	122	53	39	78	64	989	2,870	947	1,091	899	430	309	572	485	7,603
	増減数	▲ 20	25	▲ 6	▲ 3	4	6	▲ 14	▲ 11	▲ 19	▲ 217	▲ 129	▲ 134	▲ 4	▲ 5	0	55	▲ 76	▲ 510
	増減率	▲ 5.3	24.0	▲ 3.9	▲ 2.5	7.5	15.4	▲ 17.9	▲ 17.2	▲ 1.9	▲ 7.6	▲ 13.6	▲ 12.3	▲ 0.4	▲ 1.2	0.0	9.6	▲ 15.7	▲ 6.7
有効求職	4年度	5,870	2,090	1,967	1,993	922	759	1,391	992	15,984	43,274	15,069	14,311	13,765	7,411	5,495	10,225	8,360	117,910
	3年度	6,358	2,311	2,063	1,886	1,059	753	1,402	1,221	17,053	45,470	16,813	15,001	13,414	8,217	5,559	10,194	8,726	123,394
	増減数	▲ 488	▲ 221	▲ 96	107	▲ 137	6	▲ 11	▲ 229	▲ 1,069	▲ 2,196	▲ 1,744	▲ 690	351	▲ 806	▲ 64	31	▲ 366	▲ 5,484
	増減率	▲ 7.7	▲ 9.6	▲ 4.7	5.7	▲ 12.9	0.8	▲ 0.8	▲ 18.8	▲ 6.3	▲ 4.8	▲ 10.4	▲ 4.6	2.6	▲ 9.8	▲ 1.2	0.3	▲ 4.2	▲ 4.4
保	4年度	2,026	593	734	698	325	206	480	324	5,386	14,671	4,355	5,446	4,986	2,491	1,653	3,684	2,455	39,741
	3年度	2,224	692	756	634	313	215	468	369	5,671	16,247	5,500	5,715	4,806	2,487	1,847	3,438	2,908	42,948
	増減数	▲ 198	▲ 99	▲ 22	64	12	▲ 9	12	▲ 45	▲ 285	▲ 1,576	▲ 1,145	▲ 269	180	4	▲ 194	246	▲ 453	▲ 3,207
	増減率	▲ 8.9	▲ 14.3	▲ 2.9	10.1	3.8	▲ 4.2	2.6	▲ 12.2	▲ 5.0	▲ 9.7	▲ 20.8	▲ 4.7	3.7	0.2	▲ 10.5	7.2	▲ 15.6	▲ 7.5
紹介件数	4年度	1,414	482	432	473	216	155	268	202	3,642	10,504	3,745	3,406	3,497	1,514	1,143	2,083	1,616	27,508
	3年度	1,821	587	584	553	236	167	333	326	4,607	12,382	4,116	4,013	3,690	1,759	1,294	2,312	2,057	31,623
	増減数	▲ 407	▲ 105	▲ 152	▲ 80	▲ 20	▲ 12	▲ 65	▲ 124	▲ 965	▲ 1,878	▲ 371	▲ 607	▲ 193	▲ 245	▲ 151	▲ 229	▲ 441	▲ 4,115
	増減率	▲ 22.4	▲ 17.9	▲ 26.0	▲ 14.5	▲ 8.5	▲ 7.2	▲ 19.5	▲ 38.0	▲ 20.9	▲ 15.2	▲ 9.0	▲ 15.1	▲ 5.2	▲ 13.9	▲ 11.7	▲ 9.9	▲ 21.4	▲ 13.0
保	4年度	369	127	97	123	50	33	95	47	941	2,531	887	852	941	325	277	617	387	6,817
	3年度	461	150	170	121	61	37	70	77	1,147	3,067	1,054	1,084	918	361	318	541	490	7,833
	増減数	▲ 92	▲ 23	▲ 73	2	▲ 11	▲ 4	25	▲ 30	▲ 206	▲ 536	▲ 167	▲ 232	23	▲ 36	▲ 41	76	▲ 103	▲ 1,016
	増減率	▲ 20.0	▲ 15.3	▲ 42.9	1.7	▲ 18.0	▲ 10.8	35.7	▲ 39.0	▲ 18.0	▲ 17.5	▲ 15.8	▲ 21.4	2.5	▲ 10.0	▲ 12.9	14.0	▲ 21.0	▲ 13.0
就職件数	4年度	451	206	180	229	111	77	112	95	1,461	3,448	1,498	1,446	1,545	869	529	917	724	10,976
	3年度	483	207	219	229	119	72	119	112	1,560	3,479	1,562	1,506	1,593	929	583	890	716	11,258
	増減数	▲ 32	▲ 1	▲ 39	0	▲ 8	5	▲ 7	▲ 17	▲ 99	▲ 31	▲ 64	▲ 60	▲ 48	▲ 60	▲ 54	27	8	▲ 282
	増減率	▲ 6.6	▲ 0.5	▲ 17.8	0.0	▲ 6.7	6.9	▲ 5.9	▲ 15.2	▲ 6.3	▲ 0.9	▲ 4.1	▲ 4.0	▲ 3.0	▲ 6.5	▲ 9.3	3.0	1.1	▲ 2.5
保	4年度	131	58	56	73	33	20	40	16	427	935	403	444	491	200	147	290	214	3,124
	3年度	150	67	80	54	30	20	33	31	465	996	454	471	477	198	184	234	190	3,204
	増減数	▲ 19	▲ 9	▲ 24	19	3	0	7	▲ 15	▲ 38	▲ 61	▲ 51	▲ 27	14	2	▲ 37	56	24	▲ 80
	増減率	▲ 12.7	▲ 13.4	▲ 30.0	35.2	10.0	0.0	21.2	▲ 48.4	▲ 8.2	▲ 6.1	▲ 11.2	▲ 5.7	2.9	1.0	▲ 20.1	23.9	12.6	▲ 2.5

求人倍率

求人倍率増減P（対前年同月比）

新規求人倍率	2.86	2.57	2.50	2.58	1.59	2.53	2.06	2.81	2.58
有効求人倍率	1.76	1.59	1.90	1.78	1.37	1.75	1.25	1.61	1.68

0.76	0.60	0.36	0.53	▲ 0.27	▲ 0.03	▲ 0.62	1.01	0.47
0.42	0.38	0.21	0.08	0.13	0.32	▲ 0.27	0.55	0.28

若年者・中高年齢者の職業紹介状況 常用（パートを含む）

令和4年10月分

山形労働局

項 目 年 月	新規求職申込件数				月間有効求職者数				紹介件数				就職件数				就職率				
	35歳未満		45歳以上		35歳未満		45歳以上		35歳未満		45歳以上		35歳未満		45歳以上		35歳未満		45歳以上		
		前年同月比		前年同月比		前年同月比		前年同月比		前年同月比		前年同月比		前年同月比		前年同月比		前年同月比		前年同月比	
平成29年度平均	1,713	▲ 7.2	1,963	▲ 1.3	5,724	▲ 8.4	7,640	▲ 4.6	2,128	▲ 15.3	2,266	▲ 8.0	725	▲ 6.9	751	1.1	42.4	0.2	38.2	0.8	
平成30年度平均	1,615	▲ 5.7	2,028	3.3	5,554	▲ 3.0	7,866	2.9	1,925	▲ 9.5	2,300	1.5	663	▲ 8.6	782	4.2	41.1	▲ 1.3	38.6	0.4	
平成31年度平均	1,473	▲ 8.8	2,159	6.5	5,329	▲ 4.0	8,591	9.2	1,766	▲ 8.3	2,450	6.5	591	▲ 10.9	811	3.7	40.1	▲ 1.0	37.6	▲ 1.0	
令和2年度平均	1,278	▲ 13.3	2,109	▲ 2.4	4,974	▲ 6.7	9,418	9.6	1,503	▲ 14.9	2,126	▲ 13.2	470	▲ 20.4	653	▲ 19.5	36.8	▲ 3.3	31.0	▲ 6.6	
令和3年度平均	1,221	▲ 4.4	2,044	▲ 3.1	4,734	▲ 4.8	9,064	▲ 3.8	1,301	▲ 13.4	1,939	▲ 8.8	466	▲ 1.0	657	0.6	38.1	1.3	32.1	1.1	
令和3年度累計	8,710	▲ 5.0	14,731	▲ 1.7	33,765	▲ 4.0	66,117	▲ 0.1	9,233	▲ 12.2	13,618	▲ 5.5	3,272	0.6	4,591	3.0	37.6	2.1	31.2	1.5	
令和4年度累計	8,485	▲ 2.6	14,238	▲ 3.3	33,029	▲ 2.2	62,054	▲ 6.1	8,090	▲ 12.4	12,262	▲ 10.0	3,182	▲ 2.8	4,708	2.5	37.5	▲ 0.1	33.1	1.9	
前々年同月	1,349	-	2,100	-	5,291	-	9,629	-	1,535	-	2,147	-	479	-	672	-	35.5	-	32.0	-	
令和3年 9月	1,275	▲ 7.5	1,957	▲ 1.9	4,747	▲ 10.2	8,776	▲ 6.4	1,304	▲ 19.2	2,014	▲ 10.6	483	▲ 1.2	601	▲ 8.1	37.9	2.4	30.7	▲ 2.1	
10月	1,319	▲ 2.2	2,038	▲ 3.0	4,807	▲ 9.1	8,975	▲ 6.8	1,382	▲ 10.0	1,959	▲ 8.8	453	▲ 5.4	645	▲ 4.0	34.3	▲ 1.2	31.6	▲ 0.4	
11月	1,121	▲ 4.0	1,882	4.1	4,779	▲ 8.0	8,883	▲ 6.8	1,179	▲ 11.1	1,819	4.6	451	3.9	653	7.9	40.2	3.0	34.7	1.2	
12月	993	11.8	1,579	2.1	4,471	▲ 5.2	8,303	▲ 7.5	994	▲ 17.2	1,316	▲ 7.6	383	▲ 15.8	538	11.4	38.6	▲ 12.6	34.1	2.9	
令和4年 1月	1,245	▲ 2.0	2,017	0.4	4,469	▲ 2.7	8,210	▲ 8.2	1,267	▲ 5.4	1,615	▲ 8.8	351	2.0	428	3.9	28.2	1.1	21.2	0.7	
2月	1,199	▲ 7.7	1,892	▲ 17.7	4,533	▲ 5.3	8,291	▲ 11.6	1,388	▲ 17.6	2,292	▲ 17.5	442	▲ 2.0	560	▲ 15.3	36.9	2.2	29.6	0.8	
3月	1,385	▲ 9.7	2,425	▲ 8.5	4,791	▲ 8.2	8,966	▲ 10.6	1,552	▲ 21.5	2,611	▲ 23.0	689	▲ 2.8	1,110	▲ 8.5	49.7	3.5	45.8	0.0	
4月	1,493	5.2	3,242	▲ 2.3	4,823	▲ 5.1	9,851	▲ 8.2	1,320	▲ 14.0	2,087	▲ 13.1	508	▲ 5.2	824	0.4	34.0	▲ 3.8	25.4	0.7	
5月	1,258	8.3	2,030	4.1	4,946	0.6	9,730	▲ 5.2	1,186	▲ 3.8	1,763	▲ 8.5	436	▲ 4.6	711	6.3	34.7	▲ 4.6	35.0	0.7	
6月	1,133	▲ 8.6	1,809	▲ 6.2	4,822	0.3	9,298	▲ 4.9	1,154	▲ 14.5	1,712	▲ 16.1	514	9.8	711	▲ 2.9	45.4	7.6	39.3	1.3	
7月	1,095	▲ 3.8	1,749	▲ 1.6	4,615	▲ 1.9	8,490	▲ 4.2	1,136	▲ 8.2	1,551	▲ 7.6	447	▲ 3.2	561	▲ 5.6	40.8	0.2	32.1	▲ 1.3	
8月	1,148	▲ 0.9	1,715	▲ 2.6	4,580	▲ 2.5	8,271	▲ 5.2	1,127	▲ 5.6	1,673	4.6	396	▲ 4.1	575	8.7	34.5	▲ 1.2	33.5	3.5	
9月	1,209	▲ 5.2	1,834	▲ 6.3	4,631	▲ 2.4	8,219	▲ 6.3	1,116	▲ 14.4	1,845	▲ 8.4	464	▲ 3.9	682	13.5	38.4	0.5	37.2	6.5	
10月	1,149	▲ 12.9	1,859	▲ 8.8	4,612	▲ 4.1	8,195	▲ 8.7	1,051	▲ 24.0	1,631	▲ 16.7	417	▲ 7.9	644	▲ 0.2	36.3	2.0	34.6	3.0	
内 訳	山 形	403	▲ 20.0	659	▲ 13.3	1,779	▲ 5.3	2,897	▲ 9.5	402	▲ 28.3	653	▲ 15.7	136	2.3	196	▲ 3.4	33.7	7.3	29.7	3.0
	米 沢	144	▲ 15.3	255	2.4	551	▲ 11.7	1,166	▲ 6.3	138	▲ 25.8	226	▲ 10.7	60	▲ 10.4	104	14.3	41.7	2.3	40.8	4.3
	酒 田	147	▲ 19.7	248	▲ 3.5	582	▲ 4.9	1,000	▲ 8.3	121	▲ 31.6	180	▲ 22.7	58	▲ 23.7	67	▲ 22.1	39.5	▲ 2.0	27.0	▲ 6.5
	鶴 岡	151	▲ 7.4	261	▲ 0.8	564	14.9	1,043	1.2	134	▲ 5.0	218	▲ 10.7	55	▲ 8.3	103	12.0	36.4	▲ 0.4	39.5	4.5
	新 庄	68	▲ 1.4	115	0.0	237	▲ 18.8	502	▲ 13.9	68	4.6	91	▲ 6.2	27	▲ 6.9	54	12.5	39.7	▲ 2.3	47.0	5.3
	長 井	54	0.0	81	▲ 12.9	194	▲ 3.5	429	▲ 2.1	42	▲ 26.3	85	6.3	19	▲ 13.6	39	25.8	35.2	▲ 5.5	48.1	14.8
	村 山	103	13.2	142	▲ 16.0	401	13.3	678	▲ 10.2	79	▲ 1.3	110	▲ 22.0	31	▲ 3.1	45	▲ 2.2	30.1	▲ 5.1	31.7	4.5
	寒河江	79	▲ 7.1	98	▲ 25.8	304	▲ 14.4	480	▲ 23.9	67	▲ 41.7	68	▲ 50.0	31	▲ 8.8	36	▲ 25.0	39.2	▲ 0.8	36.7	0.3

正社員に係る職業紹介状況

令和4年10月分 山形労働局

項目	新規求職申込件数		月間有効求職者数		新規求人数						月間有効求人数		有効求人倍率		就職件数		就職率%		充足率%		
	パートを除く常用		パートを除く常用		正社員	非正社員	正社員	非正社員	正社員		正社員		正社員		正社員		正社員				
	年	月	前年同月比	前年同月比	前年同月比	前年同月比	構成比	前年同月差	前年同月比	前年同月差	前年同月比	前年同月差	前年同月比	前年同月差	前年同月比	前年同月差					
平成29年度平均	3,405	▲ 4.9	11,843	▲ 7.4	4,274	5,803	9.4	5.7	42.4	0.8	11,826	12.3	1.00	0.18	946	▲ 0.8	27.8	1.2	21.7	▲ 2.0	
平成30年度平均	3,260	▲ 4.3	11,525	▲ 2.7	4,604	5,615	7.7	▲ 3.2	45.1	2.7	12,854	8.7	1.12	0.12	925	▲ 2.2	28.4	0.6	19.7	▲ 2.0	
平成31年度平均	3,179	▲ 2.5	11,555	0.3	4,348	5,063	▲ 5.6	▲ 9.8	46.2	1.1	12,280	▲ 4.5	1.06	▲ 0.06	860	▲ 7.1	27.0	▲ 1.4	19.2	▲ 0.5	
令和2年度平均	2,889	▲ 9.1	11,834	2.4	3,634	3,772	▲ 16.4	▲ 25.5	49.1	2.9	10,126	▲ 17.5	0.86	▲ 0.20	675	▲ 21.5	23.4	▲ 3.6	18.2	▲ 1.0	
令和3年度平均	2,748	▲ 4.9	10,934	▲ 7.6	4,234	4,280	16.5	13.5	49.7	0.6	11,940	17.9	1.09	0.23	693	2.6	25.2	1.8	16.3	▲ 1.9	
令和3年度累計	19,419	▲ 4.9	78,234	▲ 5.9	29,135	29,004	17.6	17.0	50.1	0.1	81,067	18.0	1.04	0.21	4,894	7.8	25.2	3.0	16.6	▲ 1.2	
令和4年度累計	18,685	▲ 3.8	73,906	▲ 5.5	33,330	32,508	14.4	12.1	50.6	0.5	94,255	16.3	1.28	0.24	4,897	0.1	26.2	1.0	14.5	▲ 2.1	
前々年同月	2,980	-	12,322	-	4,073	3,616	-	-	53.0	-	10,582	-	0.86	-	692	-	23.2	-	16.5	-	
令和3年	9月	2,775	▲ 3.6	10,787	▲ 11.4	4,495	4,468	12.5	21.5	50.2	▲ 1.9	12,052	20.4	1.12	0.30	710	4.4	25.6	2.0	15.6	▲ 1.1
	10月	2,878	▲ 3.4	10,996	▲ 10.8	4,486	4,416	10.1	22.1	50.4	▲ 2.6	12,205	15.3	1.11	0.25	730	5.5	25.4	2.2	16.4	▲ 0.1
	11月	2,552	▲ 0.6	10,845	▲ 10.5	3,972	4,257	25.4	2.1	48.3	5.1	12,249	19.7	1.13	0.29	687	0.3	26.9	0.2	17.1	▲ 4.1
	12月	2,196	1.8	10,179	▲ 10.1	4,280	3,827	16.1	13.5	52.8	0.6	12,079	18.7	1.19	0.29	621	▲ 12.0	28.3	▲ 4.4	16.2	▲ 2.6
令和4年	1月	2,925	1.1	10,312	▲ 7.6	4,871	4,645	17.8	17.1	51.2	0.2	12,658	21.4	1.23	0.30	592	5.3	20.2	0.8	11.9	▲ 1.7
	2月	2,709	▲ 13.3	10,476	▲ 10.6	3,951	4,596	13.8	2.2	46.2	2.6	12,456	17.6	1.19	0.29	633	▲ 8.1	23.4	1.4	16.5	▲ 2.9
	3月	3,180	▲ 9.2	11,167	▲ 10.8	4,604	5,034	5.5	12.6	47.8	▲ 1.6	12,768	12.2	1.14	0.23	887	▲ 3.6	27.9	1.6	18.6	▲ 2.5
	4月	3,438	▲ 2.1	11,195	▲ 9.2	4,741	4,706	11.8	15.4	50.2	▲ 0.8	12,679	12.3	1.13	0.22	740	▲ 8.2	21.5	▲ 1.5	15.7	▲ 2.8
	5月	2,741	6.9	11,203	▲ 3.4	4,289	4,683	22.6	21.5	47.8	0.2	12,923	15.8	1.15	0.19	674	5.3	24.6	▲ 0.4	15.6	▲ 2.5
	6月	2,454	▲ 7.6	10,748	▲ 3.8	5,065	4,399	19.5	8.6	53.5	2.4	13,550	20.1	1.26	0.25	736	1.0	30.0	2.5	14.4	▲ 2.9
	7月	2,430	▲ 3.1	10,240	▲ 4.3	4,744	4,584	9.5	15.3	50.9	▲ 1.3	13,545	18.2	1.32	0.25	687	5.0	28.3	2.2	14.0	▲ 0.5
	8月	2,545	0.6	10,184	▲ 4.3	4,586	4,746	19.3	14.1	49.1	1.1	13,797	18.6	1.35	0.26	618	▲ 1.1	24.3	▲ 0.4	13.1	▲ 2.8
	9月	2,570	▲ 7.4	10,197	▲ 5.5	5,041	4,419	12.1	▲ 1.1	53.3	3.1	13,796	14.5	1.35	0.23	737	3.8	28.7	3.1	14.7	▲ 0.9
	10月	2,507	▲ 12.9	10,139	▲ 7.8	4,864	4,971	8.4	12.6	49.5	▲ 0.9	13,965	14.4	1.38	0.27	705	▲ 3.4	28.1	2.7	14.3	▲ 2.1
内訳	山形	899	▲ 16.9	3,831	▲ 9.8	1,749	2,083	13.3	17.0	45.6	▲ 0.8	4,781	19.2	1.25	0.30	206	▲ 5.9	22.9	2.7	13.0	▲ 2.0
	米沢	323	▲ 9.0	1,302	▲ 11.5	663	639	20.5	35.1	50.9	▲ 2.9	1,939	21.9	1.49	0.41	102	▲ 4.7	31.6	1.5	15.2	▲ 5.3
	酒田	311	▲ 20.7	1,229	▲ 7.2	657	609	4.1	8.6	51.9	▲ 1.0	1,989	9.2	1.62	0.25	83	▲ 12.6	26.7	2.5	13.5	▲ 3.6
	鶴岡	328	▲ 4.7	1,206	4.3	625	743	18.4	29.2	45.7	▲ 2.2	1,768	13.9	1.47	0.13	95	▲ 5.9	29.0	▲ 0.4	15.2	▲ 1.7
	新庄	162	0.6	562	▲ 14.8	203	166	▲ 12.9	▲ 13.5	55.0	0.2	739	0.5	1.31	0.20	63	37.0	38.9	10.3	24.6	5.7
	長井	112	▲ 5.9	468	▲ 0.4	269	153	▲ 12.1	15.9	63.7	▲ 6.2	890	19.5	1.90	0.31	50	2.0	44.6	3.4	16.4	3.3
	村山	208	▲ 10.0	883	▲ 1.3	340	295	▲ 19.8	▲ 38.5	53.5	6.6	950	▲ 5.8	1.08	▲ 0.05	57	1.8	27.4	3.2	13.8	▲ 0.1
	寒河江	164	▲ 15.5	658	▲ 15.0	358	283	32.6	27.5	55.9	1.0	909	22.7	1.38	0.42	49	▲ 14.0	29.9	0.5	12.3	▲ 5.8

- ① 正社員の有効求人倍率は、正社員の月間有効求人数をパートタイムを除く常用の月間有効求職者数で除して算出しているが、パートタイムを除く常用の月間有効求職者数には、派遣労働者や契約社員を希望する者も含まれるため、厳密な意味での正社員有効求人倍率より低い値となる。
 ② 平成29年4月分より、充足率＝充足数／新規求人数×100。それ以前の平成29年3月分までは、充足率＝就職件数／新規求人数×100。

地域別一般職業紹介状況（パートタイムを含む）

令和4年10月分

[10月]

[10月・累計]

山形労働局

		村山	置賜	庄内	最上	県計	村山	置賜	庄内	最上	県計
新規求人	4年度	5,108	1,724	2,634	369	9,835	33,012	11,458	18,173	3,195	65,838
	3年度	4,721	1,461	2,295	425	8,902	28,895	9,371	16,557	3,316	58,139
	増減数	387	263	339	▲ 56	933	4,117	2,087	1,616	▲ 121	7,699
	増減率	8.2	18.0	14.8	▲ 13.2	10.5	14.2	22.3	9.8	▲ 3.6	13.2
有効求人	4年度	13,684	4,646	7,287	1,264	26,881	91,058	31,784	49,926	9,024	181,792
	3年度	11,972	3,882	6,700	1,308	23,862	76,545	25,504	45,081	9,028	156,158
	増減数	1,712	764	587	▲ 44	3,019	14,513	6,280	4,845	▲ 4	25,634
	増減率	14.3	19.7	8.8	▲ 3.4	12.7	19.0	24.6	10.7	▲ 0.0	16.4
新規求職	4年度	1,877	673	1,036	232	3,818	14,588	4,842	7,257	1,844	28,531
	3年度	2,198	689	1,094	228	4,209	15,271	4,986	7,301	1,931	29,489
	増減数	▲ 321	▲ 16	▲ 58	4	▲ 391	▲ 683	▲ 144	▲ 44	▲ 87	▲ 958
	増減率	▲ 14.6	▲ 2.3	▲ 5.3	1.8	▲ 9.3	▲ 4.5	▲ 2.9	▲ 0.6	▲ 4.5	▲ 3.2
保	4年度	473	174	266	57	970	3,689	1,127	1,852	425	7,093
	3年度	518	143	275	53	989	3,927	1,256	1,990	430	7,603
	増減数	▲ 45	31	▲ 9	4	▲ 19	▲ 238	▲ 129	▲ 138	▲ 5	▲ 510
	増減率	▲ 8.7	21.7	▲ 3.3	7.5	▲ 1.9	▲ 6.1	▲ 10.3	▲ 6.9	▲ 1.2	▲ 6.7
有効求職	4年度	8,253	2,849	3,960	922	15,984	61,859	20,564	28,076	7,411	117,910
	3年度	8,981	3,064	3,949	1,059	17,053	64,390	22,372	28,415	8,217	123,394
	増減数	▲ 728	▲ 215	11	▲ 137	▲ 1,069	▲ 2,531	▲ 1,808	▲ 339	▲ 806	▲ 5,484
	増減率	▲ 8.1	▲ 7.0	0.3	▲ 12.9	▲ 6.3	▲ 3.9	▲ 8.1	▲ 1.2	▲ 9.8	▲ 4.4
保	4年度	2,830	799	1,432	325	5,386	20,810	6,008	10,432	2,491	39,741
	3年度	3,061	907	1,390	313	5,671	22,593	7,347	10,521	2,487	42,948
	増減数	▲ 231	▲ 108	42	12	▲ 285	▲ 1,783	▲ 1,339	▲ 89	4	▲ 3,207
	増減率	▲ 7.5	▲ 11.9	3.0	3.8	▲ 5.0	▲ 7.9	▲ 18.2	▲ 0.8	0.2	▲ 7.5
紹介件数	4年度	1,884	637	905	216	3,642	14,203	4,888	6,903	1,514	27,508
	3年度	2,480	754	1,137	236	4,607	16,751	5,410	7,703	1,759	31,623
	増減数	▲ 596	▲ 117	▲ 232	▲ 20	▲ 965	▲ 2,548	▲ 522	▲ 800	▲ 245	▲ 4,115
	増減率	▲ 24.0	▲ 15.5	▲ 20.4	▲ 8.5	▲ 20.9	▲ 15.2	▲ 9.6	▲ 10.4	▲ 13.9	▲ 13.0
保	4年度	511	160	220	50	941	3,535	1,164	1,793	325	6,817
	3年度	608	187	291	61	1,147	4,098	1,372	2,002	361	7,833
	増減数	▲ 97	▲ 27	▲ 71	▲ 11	▲ 206	▲ 563	▲ 208	▲ 209	▲ 36	▲ 1,016
	増減率	▲ 16.0	▲ 14.4	▲ 24.4	▲ 18.0	▲ 18.0	▲ 13.7	▲ 15.2	▲ 10.4	▲ 10.0	▲ 13.0
就職件数	4年度	658	283	409	111	1,461	5,089	2,027	2,991	869	10,976
	3年度	714	279	448	119	1,560	5,085	2,145	3,099	929	11,258
	増減数	▲ 56	4	▲ 39	▲ 8	▲ 99	4	▲ 118	▲ 108	▲ 60	▲ 282
	増減率	▲ 7.8	1.4	▲ 8.7	▲ 6.7	▲ 6.3	0.1	▲ 5.5	▲ 3.5	▲ 6.5	▲ 2.5
保	4年度	187	78	129	33	427	1,439	550	935	200	3,124
	3年度	214	87	134	30	465	1,420	638	948	198	3,204
	増減数	▲ 27	▲ 9	▲ 5	3	▲ 38	19	▲ 88	▲ 13	2	▲ 80
	増減率	▲ 12.6	▲ 10.3	▲ 3.7	10.0	▲ 8.2	1.3	▲ 13.8	▲ 1.4	1.0	▲ 2.5

求人倍率

求人倍率増減P（対前年同月比）

新規求人倍率	2.72	2.56	2.54	1.59	2.58	0.57	0.44	0.44	▲ 0.27	0.47
有効求人倍率	1.66	1.63	1.84	1.37	1.68	0.33	0.36	0.14	0.13	0.28

雇用保険業務状況 1

令和4年10月分 山形労働局

項目	適用事業所数		被保険者数		資格喪失者数		離職票交付枚数		基本手当 基本分								高齢者給付金		特例一時金		
									受給資格決定件数		初回受給者数		受給者実人員		給付額		受給者数		受給者数		
	年月	対前年比	前年同月比	前年同月比	前年同月比	前年同月比	前年同月比	前年同月比	前年同月比	前年同月比	前年同月比	前年同月比	前年同月比	(千円)	前年同月比	前年同月比	前年同月比	前年同月比			
平成29年度	20,045	0.3	324,055	1.0	48,942	▲0.8	37,280	▲0.9	12,398	▲7.0	9,344	▲11.5	38,800	▲14.1	4,369,594	▲13.2	2,100	2.2	1,427	▲3.7	
平成30年度	20,022	▲0.1	325,484	0.4	50,005	2.2	38,077	2.4	12,248	▲1.2	9,184	▲1.7	38,728	▲0.2	4,440,059	1.6	2,478	18.0	1,289	▲9.7	
平成31年度	19,894	▲0.6	324,456	▲0.3	50,643	1.3	39,139	2.8	13,135	7.2	10,146	10.5	41,810	8.0	4,839,816	9.0	2,855	15.2	1,180	▲8.5	
令和2年度	19,999	0.5	322,945	▲0.5	45,650	▲9.9	35,633	▲9.0	12,781	▲2.7	11,328	11.6	49,598	18.6	5,936,454	22.7	3,536	23.9	1,062	▲10.0	
令和3年度	19,995	▲0.0	320,977	▲0.6	45,787	0.3	35,356	▲0.8	11,491	▲10.1	9,517	▲16.0	41,548	▲16.2	4,889,628	▲17.6	3,396	▲4.0	975	▲8.2	
令和2年 10月	19,938	0.1	324,489	▲0.7	3,656	▲6.9	2,752	▲7.6	1,122	0.4	950	15.4	4,773	32.9	593,221	28.8	240	24.4	41	▲29.3	
11月	19,946	0.1	324,376	▲0.7	2,832	▲14.9	2,281	▲12.7	846	▲5.3	885	32.1	4,493	36.3	506,571	35.8	225	25.7	29	45.0	
12月	19,963	0.1	324,109	▲0.7	2,942	▲14.7	2,332	▲13.5	662	▲16.4	845	29.0	4,242	31.5	518,726	53.3	227	11.3	118	▲36.9	
令和3年 1月	19,977	0.2	323,178	▲0.6	3,768	▲12.1	2,957	▲12.2	875	▲21.4	647	▲24.8	3,852	14.4	460,234	4.5	231	14.9	291	▲2.0	
2月	19,997	0.4	323,534	▲0.4	2,610	▲11.4	2,049	▲8.2	779	▲21.6	666	▲24.9	3,535	6.1	384,637	6.3	297	24.3	177	1.1	
3月	19,999	0.5	322,945	▲0.5	3,636	▲5.7	2,824	▲6.2	1,022	7.7	850	12.0	3,630	3.7	447,443	5.6	243	6.1	41	41.4	
4月	19,998	0.4	322,450	▲0.4	10,036	▲1.9	8,021	▲1.8	1,809	9.4	1,050	20.0	3,480	7.8	394,960	2.1	569	29.0	65	27.5	
5月	20,003	0.3	324,417	▲0.4	3,419	▲6.9	2,523	▲9.2	1,360	▲17.2	1,364	2.1	3,765	0.8	404,228	▲5.0	566	1.3	131	▲32.8	
6月	19,999	0.1	324,900	▲0.3	2,876	▲13.7	2,124	▲15.6	923	▲29.7	1,209	20.1	4,295	1.8	537,821	5.2	272	▲21.2	94	1.1	
7月	20,019	0.2	324,581	▲0.2	3,256	1.0	2,475	▲0.4	851	▲17.9	790	▲23.9	4,166	▲5.9	521,526	▲6.0	221	▲28.9	22	10.0	
8月	20,025	0.1	324,293	▲0.2	2,984	8.1	2,289	6.8	794	▲12.8	605	▲39.1	4,013	▲12.3	481,360	▲5.2	184	▲11.1	5	25.0	
9月	19,917	0.0	323,958	▲0.3	3,180	6.6	2,449	4.6	878	▲4.4	601	▲51.4	3,634	▲25.6	448,617	▲29.8	216	2.9	2	0.0	
10月	19,941	0.0	323,441	▲0.3	3,593	▲1.7	2,731	▲0.8	918	▲18.2	591	▲37.8	3,234	▲32.2	363,238	▲38.8	250	4.2	31	▲24.4	
11月	19,966	0.1	323,184	▲0.4	3,166	11.8	2,473	8.4	811	▲4.1	769	▲13.1	3,169	▲29.5	352,365	▲30.4	246	9.3	15	▲48.3	
12月	19,984	0.1	322,664	▲0.4	3,137	6.6	2,441	4.7	692	4.5	715	▲15.4	3,012	▲29.0	344,383	▲33.6	234	3.1	150	27.1	
令和4年 1月	19,982	0.0	321,508	▲0.5	3,881	3.0	3,019	2.1	868	▲0.8	561	▲13.3	3,003	▲22.0	348,698	▲24.2	200	▲13.4	262	▲10.0	
2月	19,984	▲0.1	321,935	▲0.5	2,573	▲1.4	1,991	▲2.8	705	▲9.5	651	▲2.3	2,892	▲18.2	312,569	▲18.7	248	▲16.5	172	▲2.8	
3月	19,995	▲0.0	320,977	▲0.6	3,686	1.4	2,820	▲0.1	882	▲13.7	611	▲28.1	2,885	▲20.5	379,863	▲15.1	190	▲21.8	26	▲36.6	
4月	20,009	0.1	320,564	▲0.6	9,831	▲2.0	7,744	▲3.5	1,678	▲7.2	794	▲24.4	2,777	▲20.2	304,178	▲23.0	447	▲21.4	34	▲47.7	
5月	19,994	▲0.0	322,096	▲0.7	3,521	3.0	2,601	3.1	1,242	▲8.7	1,123	▲17.7	3,174	▲15.7	350,912	▲13.2	670	18.4	177	35.1	
6月	19,998	▲0.0	322,825	▲0.6	3,036	5.6	2,266	6.7	876	▲5.1	863	▲28.6	3,366	▲21.6	407,976	▲24.1	299	9.9	85	▲9.6	
7月	20,000	▲0.1	322,706	▲0.6	3,408	4.7	2,464	▲0.4	789	▲7.3	896	13.4	3,565	▲14.4	398,683	▲23.6	273	23.5	33	50.0	
8月	20,006	▲0.1	322,426	▲0.6	3,058	2.5	2,340	2.2	808	1.8	766	26.6	3,756	▲6.4	464,498	▲3.5	216	17.4	3	▲40.0	
9月	19,908	▲0.0	322,194	▲0.5	3,193	0.4	2,441	▲0.3	793	▲9.7	646	7.5	3,437	▲5.4	416,464	▲7.2	216	0.0	0	-	
10月	19,916	▲0.1	321,454	▲0.6	4,181	16.4	3,082	12.9	970	5.7	635	7.4	3,176	▲1.8	355,061,688	▲2.3	234	▲6.4	21	▲32.3	
内	山形	6,914	0.6	122,254	▲0.0	1,629	14.6	1,164	10.3	309	5.8	230	24.3	1,066	2.3	124,184,950	▲0.0	80	29.0	2	0.0
	米沢	2,778	▲0.8	41,837	▲0.7	671	44.0	524	58.8	146	33.9	92	0.0	382	▲20.1	41,833,362	▲23.7	23	▲14.8	0	-
	酒田	2,428	▲0.5	39,504	▲2.0	454	▲7.7	364	▲11.4	140	▲4.8	75	10.3	428	▲0.9	47,131,908	1.3	31	▲41.5	7	▲30.0
	鶴岡	2,487	▲0.8	40,072	▲0.9	481	29.6	375	21.4	124	0.8	84	6.3	425	8.1	46,177,834	11.3	45	36.4	4	▲50.0
	新庄	1,401	▲1.3	17,661	▲2.0	243	48.2	167	27.5	59	0.0	36	24.1	220	3.8	22,972,729	5.2	9	▲35.7	0	-
	長井	1,036	▲0.1	15,944	▲1.2	217	14.8	148	14.7	50	19.0	17	▲51.4	129	▲16.2	14,743,702	▲12.5	13	30.0	0	-
	村山	1,520	▲0.1	24,614	0.4	265	▲11.1	193	▲17.2	85	11.8	62	26.5	313	5.7	33,788,101	0.3	19	▲26.9	8	▲20.0
局	1,352	0.7	19,568	▲0.3	221	15.7	147	10.5	57	▲18.6	39	▲27.8	213	▲6.2	24,229,102	1.5	14	▲44.0	0	-	

注) 年度の適用事業所数・被保険者数は年度末(3月末)の数値、他の項目は各月の数値を積み上げたものである。
 被保険者数・資格喪失者数・離職票交付枚数は短期特例を含む全被保険者である。
 基本手当の給付額の当該月の欄(県・安定所別)は円単位である。

雇用保険業務状況 2

令和4年10月分

山形労働局

項目	高齢雇用継続基本給付金						育児休業基本給付金						介護休業給付金				教育訓練給付金				
	受給要件確認数		受給者数		支給金額 (円)		受給要件確認数		受給者数		支給金額 (円)		受給者数		支給金額 (円)		受給者数		支給金額 (円)		
	年 月	前年同月比	前年同月比	前年同月比	前年同月比	前年同月比	前年同月比	前年同月比	前年同月比	前年同月比	前年同月比	前年同月比	前年同月比	前年同月比	前年同月比	前年同月比	前年同月比	前年同月比	前年同月比	前年同月比	
平成29年度	3,651	▲2.4	30,686	0.2	1,291,133,519	2.9	3,018	2.0	12,361	6.3	2,837,540,568	4.4	134	14.5	32,224,247	45.4	838	▲25.6	26,729,725	▲23.3	
平成30年度	3,983	9.1	31,234	1.8	1,336,307,878	3.5	3,073	1.8	13,533	9.5	3,062,020,497	7.9	161	20.1	41,566,255	29.0	825	▲1.6	26,153,223	▲2.2	
平成31年度	3,999	0.4	31,319	0.3	1,363,788,052	2.1	3,036	▲1.2	13,817	2.1	3,112,143,217	1.6	136	▲15.5	35,176,579	▲15.4	776	▲5.9	25,784,883	▲1.4	
令和2年度	3,902	▲2.4	31,347	0.1	1,363,231,937	▲0.0	3,133	3.2	14,609	5.7	3,315,839,340	6.5	170	25.0	38,902,114	10.6	811	4.5	24,762,308	▲4.0	
令和3年度	4,074	4.4	30,490	▲2.7	1,315,233,344	▲3.5	3,174	1.3	14,293	▲2.2	3,226,071,995	▲2.7	192	12.9	45,258,127	16.3	760	▲6.3	23,580,661	▲4.8	
令和2年 10月	325	7.3	2,333	2.9	100,791,921	0.8	289	5.5	1,208	14.6	280,219,436	18.0	13	▲31.6	3,084,852	▲45.4	105	11.7	3,172,514	21.5	
11月	228	▲21.1	2,937	1.0	128,626,833	▲0.2	267	4.3	1,088	▲0.5	248,110,273	▲0.7	9	▲43.8	1,824,052	▲60.7	76	▲9.5	2,310,161	▲20.1	
12月	267	1.5	2,267	▲0.1	100,392,867	0.5	271	3.8	1,211	14.5	284,304,489	18.2	21	162.5	5,857,059	289.2	64	▲26.4	1,732,203	▲44.6	
令和3年 1月	301	▲2.6	2,853	0.7	125,726,399	▲1.0	252	▲17.1	1,243	▲4.0	286,763,393	▲4.3	15	114.3	3,596,919	110.2	44	▲33.3	1,092,717	▲41.2	
2月	369	▲3.9	2,167	▲3.1	94,908,576	▲3.0	235	0.4	1,175	7.0	264,359,351	5.6	14	100.0	3,671,562	89.9	43	▲4.4	1,084,957	▲21.4	
3月	446	▲7.9	2,911	▲0.1	126,103,343	0.3	286	8.7	1,429	5.5	327,522,792	5.5	22	100.0	4,135,878	24.5	35	▲16.7	1,131,917	▲12.5	
4月	381	56.8	2,275	4.0	95,344,860	1.9	209	0.0	1,436	6.4	306,388,136	6.9	13	62.5	3,867,604	56.6	56	▲8.2	1,755,688	▲12.2	
5月	371	▲4.1	2,864	▲1.2	119,125,183	▲3.3	267	15.6	1,365	0.2	291,508,510	▲3.7	19	58.3	3,842,668	17.1	67	91.4	2,057,690	92.5	
6月	403	▲5.6	2,292	▲2.6	97,069,615	▲3.6	284	▲12.3	1,091	▲9.9	240,942,104	▲11.6	18	0.0	4,883,130	80.4	69	27.8	2,361,182	27.8	
7月	267	▲21.0	2,948	▲5.1	129,850,137	▲5.0	250	▲4.2	1,027	▲11.1	231,367,538	▲11.9	11	▲8.3	2,147,306	▲28.2	86	▲8.5	3,012,710	▲13.1	
8月	324	22.7	2,243	▲4.2	96,666,287	▲5.4	271	8.0	1,105	3.4	249,995,478	1.7	15	36.4	3,053,329	89.9	66	▲29.8	2,169,576	▲24.3	
9月	323	5.2	2,881	▲3.7	126,859,237	▲2.7	252	▲1.9	1,050	▲5.3	237,194,611	▲6.7	18	20.0	4,013,375	9.1	74	▲30.2	2,115,907	▲29.2	
10月	355	9.2	2,274	▲2.5	97,756,944	▲3.0	284	▲1.7	1,099	▲9.0	256,024,239	▲8.6	14	7.7	3,881,180	25.8	69	▲34.3	2,150,247	▲32.2	
11月	273	19.7	2,833	▲3.5	123,735,518	▲3.8	289	8.2	1,107	1.7	255,295,677	2.9	19	111.1	5,140,186	181.8	87	14.5	2,521,208	9.1	
12月	240	▲10.1	2,124	▲6.3	92,342,771	▲8.0	286	5.5	1,176	▲2.9	274,844,097	▲3.3	13	▲38.1	2,546,243	▲56.5	62	▲3.1	2,227,062	28.6	
令和4年 1月	301	0.0	2,785	▲2.4	123,926,604	▲1.4	243	▲3.6	1,233	▲0.8	284,992,643	▲0.6	12	▲20.0	2,797,574	▲22.2	54	22.7	1,645,874	50.6	
2月	360	▲2.4	2,137	▲1.4	89,630,803	▲5.6	278	18.3	1,205	2.6	269,223,734	1.8	17	21.4	3,693,636	0.6	20	▲53.5	513,873	▲52.6	
3月	476	6.7	2,834	▲2.6	122,925,385	▲2.5	261	▲8.7	1,399	▲2.1	328,295,228	0.2	23	4.5	5,391,896	30.4	50	42.9	1,049,644	▲7.3	
4月	318	▲16.5	2,090	▲8.1	87,130,657	▲8.6	262	25.4	1,432	▲0.3	316,324,334	3.2	14	7.7	3,079,621	▲20.4	50	▲10.7	1,074,289	▲38.8	
5月	484	30.5	2,922	2.0	123,134,227	3.4	248	▲7.1	1,440	5.5	313,430,956	7.5	18	▲5.3	3,122,505	▲18.7	55	▲17.9	2,193,061	6.6	
6月	364	▲9.7	2,333	1.8	96,329,601	▲0.8	290	2.1	1,175	7.7	267,352,424	11.0	20	11.1	3,927,804	▲19.6	62	▲10.1	2,029,162	▲14.1	
7月	287	7.5	2,940	▲0.3	129,272,267	▲0.4	247	▲1.2	1,042	1.5	244,808,559	5.8	22	100.0	4,091,560	90.5	79	▲8.1	2,629,737	▲12.7	
8月	303	▲6.5	2,224	▲0.8	94,612,540	▲2.1	295	8.9	1,154	4.4	268,018,453	7.2	17	13.3	3,732,400	22.2	82	24.2	2,535,563	16.9	
9月	288	▲10.8	2,829	▲1.8	127,744,823	0.7	262	4.0	1,070	1.9	244,022,445	2.9	14	▲22.2	2,895,281	▲27.9	63	▲14.9	1,852,136	▲12.5	
10月	260	▲26.8	2,346	3.2	101,112,296	3.4	276	▲2.8	1,193	8.6	274,965,908	7.4	23	64.3	4,318,975	11.3	78	13.0	2,712,292	26.1	
内 訳	山形	73	▲42.5	1,211	1.9	55,907,574	4.1	113	▲11.7	506	13.2	128,172,424	14.5	8	700.0	1,117,125	218.7	33	50.0	1,238,478	38.6
	米沢	50	▲12.3	17	0.0	436,289	11.0	48	33.3	125	6.8	27,346,416	1.0	2	▲50.0	329,361	▲69.1	7	▲12.5	220,149	21.9
	酒田	33	▲2.9	249	▲1.2	9,156,278	▲14.5	31	34.8	162	21.8	36,955,586	26.9	3	0.0	812,917	▲36.5	9	▲18.2	290,013	41.8
	鶴岡	33	▲8.3	295	2.1	12,164,055	3.2	27	▲34.1	159	3.2	32,731,792	▲8.9	4	100.0	1,283,983	134.2	14	27.3	461,298	45.5
	新庄	12	▲55.6	3	▲40.0	71,933	▲67.4	8	▲27.3	50	38.9	8,901,169	10.6	1	▲50.0	128,680	▲40.1	4	▲33.3	88,374	▲34.8
	長井	16	▲36.0	148	▲2.6	5,446,527	5.6	13	30.0	43	▲2.3	9,114,052	▲1.5	1	-	294,021	-	1	▲66.7	35,860	▲74.2
	村山	27	▲15.6	293	26.3	12,850,144	22.4	23	35.3	77	▲14.4	16,732,684	▲15.6	3	200.0	243,253	▲34.5	7	75.0	241,820	288.0
	寒河江	16	▲5.9	130	▲5.8	5,079,496	▲4.3	13	▲27.8	71	▲9.0	15,011,785	1.3	1	0.0	109,635	117.2	3	▲25.0	136,300	▲37.4

注) 年度の数値は、各月の数値を積み上げたものである。

月別・公共職業安定所別 有効求人倍率推移（新規学卒を除きパートタイムを含む）

令和4年10月分

山形労働局

安定所 年月	県		山形		米沢		酒田		鶴岡		新庄		長井		村山		寒河江	
	一般	常用	一般	常用	一般	常用	一般	常用	一般	常用	一般	常用	一般	常用	一般	常用	一般	常用
平成29年度	1.59	1.44	1.54	1.38	1.34	1.20	1.82	1.66	1.99	1.89	1.32	1.31	1.56	1.49	1.87	1.54	1.20	1.10
平成30年度	1.64	1.50	1.63	1.48	1.38	1.26	1.83	1.67	2.02	1.94	1.31	1.29	1.82	1.72	1.85	1.50	1.25	1.15
平成31年度	1.47	1.38	1.58	1.48	1.16	1.09	1.66	1.56	1.61	1.54	1.17	1.17	1.43	1.40	1.53	1.29	1.14	1.10
令和2年度	1.11	1.04	1.13	1.06	0.86	0.83	1.35	1.27	1.37	1.29	1.05	1.05	1.13	1.11	1.00	0.88	0.77	0.75
令和3年度	1.35	1.25	1.30	1.20	1.18	1.14	1.64	1.51	1.68	1.57	1.10	1.10	1.42	1.41	1.41	1.15	1.02	0.96
令和2年 10月	1.09	1.03	1.10	1.03	0.84	0.82	1.32	1.26	1.40	1.31	1.08	1.01	1.13	1.11	0.91	0.84	0.75	0.74
11月	1.10	1.01	1.10	0.99	0.90	0.84	1.38	1.30	1.40	1.29	1.03	0.96	1.15	1.09	1.01	0.87	0.68	0.65
12月	1.16	1.07	1.17	1.05	0.92	0.87	1.49	1.40	1.41	1.34	1.03	1.01	1.21	1.20	1.13	0.98	0.74	0.72
令和3年 1月	1.19	1.12	1.16	1.09	1.01	0.95	1.53	1.42	1.48	1.39	1.07	1.10	1.22	1.19	1.21	1.06	0.77	0.77
2月	1.18	1.12	1.13	1.05	1.07	1.03	1.58	1.46	1.44	1.38	1.01	1.03	1.21	1.22	1.19	1.04	0.81	0.81
3月	1.19	1.11	1.12	1.03	1.05	1.01	1.57	1.42	1.43	1.38	1.08	1.06	1.28	1.27	1.17	0.98	0.85	0.83
4月	1.11	1.04	1.05	0.98	0.97	0.94	1.46	1.36	1.32	1.26	0.93	0.94	1.22	1.19	1.21	0.99	0.78	0.75
5月	1.15	1.06	1.05	0.98	0.98	0.94	1.43	1.33	1.40	1.32	0.98	1.02	1.20	1.15	1.41	1.04	0.88	0.82
6月	1.20	1.10	1.11	1.04	1.04	1.00	1.44	1.34	1.57	1.38	1.02	1.07	1.21	1.16	1.32	1.04	0.94	0.87
7月	1.29	1.19	1.22	1.13	1.07	1.01	1.56	1.44	1.76	1.54	1.09	1.11	1.35	1.33	1.39	1.15	0.95	0.90
8月	1.35	1.24	1.30	1.20	1.13	1.08	1.64	1.51	1.78	1.58	1.23	1.18	1.39	1.37	1.40	1.14	0.91	0.86
9月	1.41	1.28	1.33	1.22	1.22	1.16	1.81	1.65	1.78	1.62	1.29	1.20	1.40	1.37	1.42	1.12	1.00	0.93
10月	1.40	1.28	1.34	1.23	1.21	1.16	1.69	1.56	1.70	1.58	1.24	1.15	1.43	1.40	1.52	1.21	1.06	0.99
11月	1.42	1.30	1.40	1.27	1.20	1.13	1.73	1.58	1.71	1.56	1.22	1.14	1.57	1.52	1.42	1.20	1.08	0.99
12月	1.45	1.36	1.48	1.37	1.23	1.18	1.75	1.61	1.79	1.69	1.14	1.13	1.61	1.64	1.38	1.17	1.07	1.00
令和4年 1月	1.50	1.42	1.51	1.41	1.36	1.32	1.81	1.68	1.82	1.76	1.09	1.13	1.65	1.69	1.41	1.19	1.15	1.09
2月	1.50	1.42	1.45	1.36	1.47	1.44	1.79	1.65	1.87	1.84	1.01	1.03	1.57	1.62	1.51	1.23	1.23	1.16
3月	1.47	1.38	1.41	1.31	1.46	1.41	1.65	1.50	1.77	1.78	1.12	1.11	1.53	1.56	1.59	1.31	1.22	1.13
4月	1.37	1.28	1.35	1.26	1.28	1.25	1.55	1.44	1.67	1.57	0.99	1.02	1.55	1.53	1.33	1.10	1.09	1.01
5月	1.40	1.31	1.38	1.28	1.28	1.24	1.60	1.47	1.66	1.53	1.03	1.09	1.96	1.93	1.29	1.05	1.14	1.01
6月	1.48	1.38	1.47	1.38	1.32	1.27	1.61	1.53	1.80	1.63	1.14	1.16	2.09	2.05	1.29	1.06	1.27	1.12
7月	1.58	1.47	1.53	1.44	1.48	1.42	1.80	1.64	1.97	1.78	1.29	1.27	2.10	2.07	1.33	1.09	1.27	1.14
8月	1.66	1.55	1.69	1.60	1.51	1.46	1.87	1.72	1.97	1.78	1.47	1.37	1.91	1.87	1.32	1.13	1.34	1.22
9月	1.66	1.56	1.69	1.61	1.55	1.50	1.95	1.80	1.87	1.72	1.36	1.27	1.81	1.77	1.30	1.11	1.48	1.35
10月	1.68	1.58	1.76	1.66	1.59	1.54	1.90	1.78	1.78	1.64	1.37	1.32	1.75	1.69	1.25	1.15	1.61	1.46

労働市場月報

令和４年１１月２９日発行

編集発行 山形労働局職業安定部職業安定課

所在地 山形市香澄町３－２－１ 山交ビル３Ｆ
 電話 ０２３（６２６）６１０９
 FAX ０２３（６３５）０５８０

山形労働局の職業安定行政機関及び関係機関の所在地一覧

ハローワーク やまがた (山形公共職業安定所) ハローワークプラザやまがた 天童ワークプラザ	〒990-0813 山形市桜町２-６-１３ ０２３（６８４）１５２１ 〒990-0828 山形市双葉町１-２-３ 山形テルサ１Ｆ ０２３（６４６）７３６０ 〒994-0034 天童市本町１-１-２ パルテ１Ｆ ０２３（６５４）５８４８	山形労働局職業安定部 職業安定課 需給調整事業室 職業対策課 訓練室	〒990-8567 山形市香澄町３-２-１ 山交ビル３Ｆ ０２３（６２６）６１０９ ０２３（６７６）４６１８ ０２３（６２６）６１０１ ０２３（６２６）６１０６
ハローワーク 米 沢 (米沢公共職業安定所)	〒992-0012 米沢市金池３-１-３９ 米沢地方合同庁舎内 ０２３８（２２）８１５５	(独)高齢・障害・求職者 雇用支援機構山形支部 山形職業能力開発促進センター	〒990-2161 山形市漆山１９５４ ０２３（６８６）２２２５
ハローワーク 酒 田 (酒田公共職業安定所) ジョブプラザさかた	〒998-8555 酒田市上安町１-６-６ ０２３４（２７）３１１１ 〒998-0044 酒田市中町１-４-１０ 酒田市役所中町庁舎２Ｆ ０２３４（２４）６６１１	(独)高齢・障害・求職者 雇用支援機構山形支部 山形障害者職業センター	〒990-0021 山形市小白川町２-３-６８ ０２３（６２４）２１０２
ハローワーク 鶴 岡 (鶴岡公共職業安定所)	〒997-0035 鶴岡市馬場町２-１-２ 鶴岡第２地方合同庁舎１Ｆ ０２３５（２５）２５０１	(独)高齢・障害・求職者 雇用支援機構山形支部 高齢・障害者業務課	〒990-2161 山形市漆山１９５４ ０２３（６７４）９５６７
ハローワーク 新 庄 (新庄公共職業安定所)	〒996-0011 新庄市東谷地町６-４ 新庄合同庁舎内 ０２３３（２２）８６０９	(公財)産業雇用安定 センター山形事務所	〒990-0034 山形市東原町２-1-20山形ロイヤルセンチュリービル４Ｆ ０２３（６２４）８４０４
ハローワーク 長 井 (長井公共職業安定所)	〒993-0051 長井市幸町１５-５ ０２３８（８４）８６０９	(公財)介護労働安定 センター山形支所	〒990-0041 山形市緑町１-９-３０ 緑町会館１Ｆ ０２３（６３４）９３０１
ハローワーク むらやま (村山公共職業安定所)	〒995-0034 村山市楯岡五日町１４-３０ ０２３７（５５）８６０９	(公社)山形県シルバー 人材センター連合会	〒990-0041 山形市緑町１-９-３０ 緑町会館３Ｆ ０２３（６２６）３５６６
ハローワーク さがえ (寒河江公共職業安定所)	〒991-8505 寒河江市大字西根字石川西３４０ ０２３７（８６）４２２１	山形県Ｕターン 情報センター	〒102-0093 東京都千代田区平河町２-６-３ 都道府県会館１３Ｆ 山形県東京事務所内 ０３（５２１２）８９９６