



報道発表資料

報道関係者 各位

令和4年10月28日

【照会先】

山形労働局職業安定部職業安定課

職業安定課長 秋葉 信悦

職業安定課長補佐 卯野 登志光

雇用情報係長 伊藤 秀人

電話 023-626-6109

最近の雇用情勢について

(令和4年9月内容) <新規学卒者を除く>

概況 (P3参照)

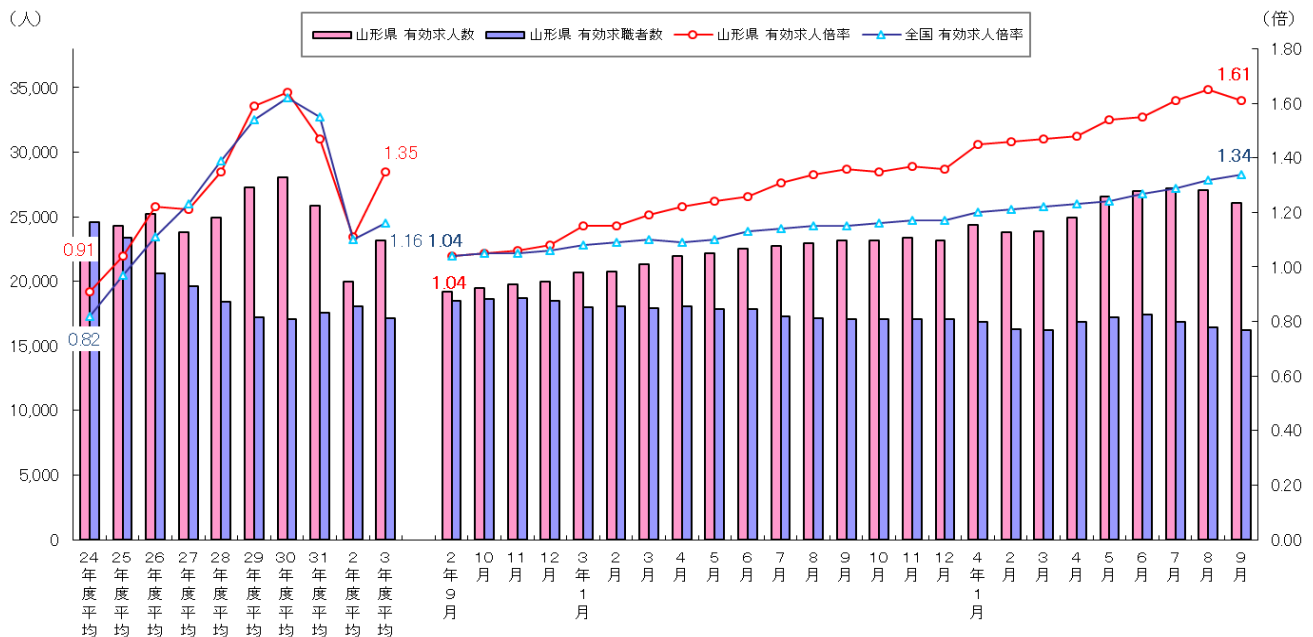
有効求人倍率(季節調整値)は1.61倍となり、前月を0.04ポイント下回った。

新規求人倍率(季節調整値)は2.29倍となり、前月を0.09ポイント下回った。

正社員有効求人倍率(原数値)は1.35倍となり、前年同月を0.23ポイント上回った。

山形県内の雇用情勢は、改善している。

【有効求人、有効求職及び有効求人倍率の推移(季節調整値)】



(注) 年度平均は原数値である。なお、令和3年12月以前の数値は、令和4年1月分公表時に新季節指数により改定されている。

【全国の完全失業率・有効求人倍率等】(完全失業率は総務省統計局資料による)

全国の完全失業率〔季節調整値〕は2.6%となり、前月を0.1ポイント上回った。

全国の有効求人倍率〔季節調整値〕は1.34倍となり、前月を0.02ポイント上回った。

また、正社員に係る有効求人倍率(原数値)は1.02倍となり、前年同月を0.13ポイント上回った。

【県内の求人】 P1. 3. 4. 5. 6

- ① 9月の新規求人数[パートタイムを含む全数(原数値)]は、9,460人で前年同月と比較すると5.5%増と19か月連続の増加となった。
- ② 主な産業別では、建設業(1,292人、前年同月比3.8%減)、サービス業(1,084人、同16.4%減)で減少したが、製造業(1,659人、同1.7%増)、運輸業・郵便業(397人、同16.4%増)、卸売業・小売業(1,393人、同16.9%増)、宿泊業・飲食サービス業(589人、同15.7%増)、医療・福祉(1,622人、同14.8%増)で増加した。
- ③ 製造業の内訳では、16業種中9業種で前年同月を上回り、製造業全体では20か月連続の増加となった。特に、業務用機械器具製造業(61人、同84.8%増)、紙・印刷関係(58人、同81.3%増)において増加率が大きくなった。
- ④ 正社員に係る新規求人数は、5,041人で前年同月と比較すると12.1%増となり、新規求人数に占める割合は、53.3%で前年同月と比較すると3.1ポイント上回った。
- ⑤ 有効求人数[季節調整値]は、26,097人で前月に比べ3.6%減となり、2か月連続の減少となった。
- ⑥ 原数値[パートタイムを含む全数]は、26,501人で前年同月と比較すると12.6%増となり、18か月連続で増加した。

【県内の求職】 P1. 3. 6

- ① 9月の新規求職申込件数[パートタイムを含む全数](原数値)は、3,848件(うちハローワーク利用登録件数3,770件)で前年同月と比較すると5.4%減となり、4か月連続の減少となった。態様別[パートタイムを含む常用]にみると、離職者(2,010人、前年同月比4.9%減)は4か月連続の減少となり、離職者のうち、事業主都合離職者(412人、同18.7%減)は8か月連続の減少となった。また、在職者(1,418人、同0.4%減)は6か月ぶりの減少となり、無業者(383人、同20.2%減)は16か月連続の減少となった。
- ② 有効求職者数[季節調整値]は、16,219人で前月に比べ1.4%減となり、3か月連続の減少となった。
- ③ 原数値[パートタイムを含む全数]は、15,935人(うちハローワーク利用登録者数15,720人)で前年同月比と比較すると4.9%減となり、15か月連続の減少となった。

【県内の有効求人倍率】 P1. 2. 3. 6. 7

- ① 9月の有効求人倍率[季節調整値]は、1.61倍で前月を0.04ポイント下回った。
- ② 原数値[パートタイムを含む全数]は1.66倍となり、前年同月を0.25ポイント上回った。
- ③ 正社員に係る有効求人倍率(原数値)は、1.35倍で前年同月を0.23ポイント上回った。

【雇用保険】 P2

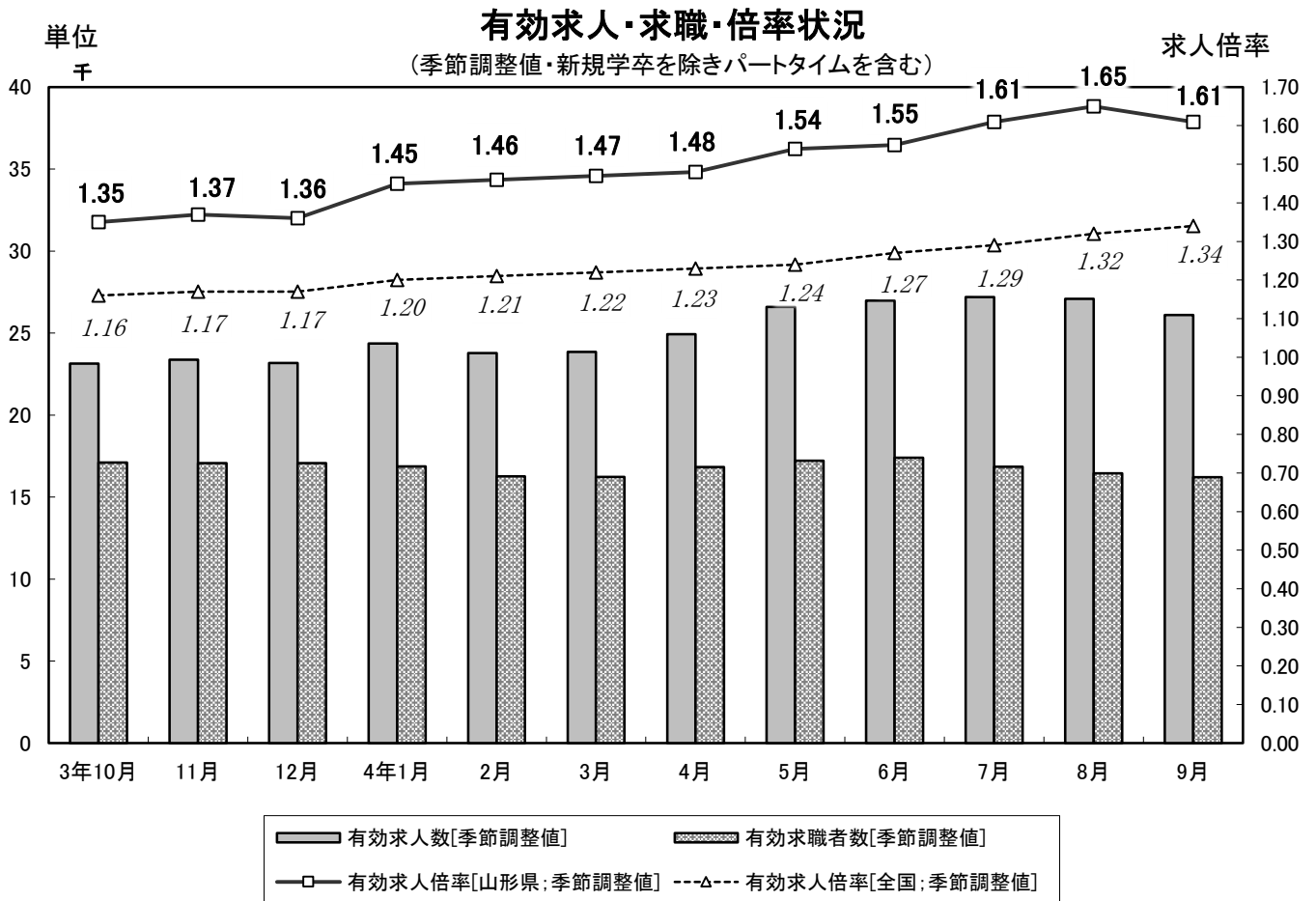
- ① 9月の受給者実人員は、3,437人で前年同月と比較すると5.4%減となり、15か月連続で減少した。

【一般職業紹介状況】 P3. 6

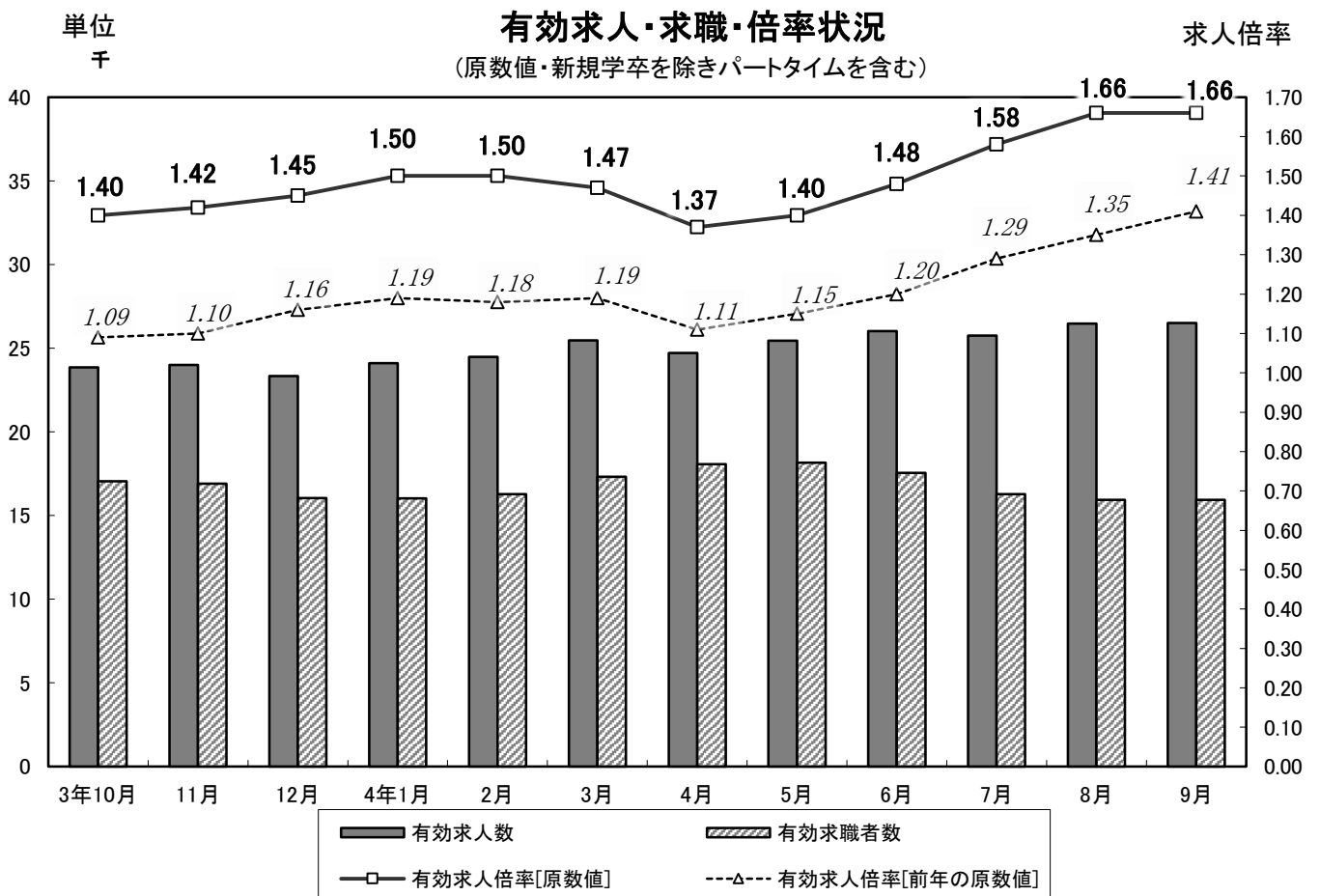
- ① 9月の県内のハローワークにおける紹介件数[パートタイムを含む全数]は、3,922件で前年同月と比較すると14.2%減となり、16か月連続で減少した。
- ② 就職件数[同]は1,565件で、前年同月と比較すると3.9%減となり、2か月ぶりに減少した。

(注) ハローワークインターネットサービスの機能拡充に伴い、令和3年9月以降の数値には、ハローワークに来所せず、オンライン上で「求職者マイページ」を開設した求職者数やハローワークインターネットサービスで探した求人に直接応募する「オンライン自主応募」による就職件数等が含まれている。

また、「ハローワーク利用登録者数(件数)」とは、ハローワークに来所し求職申込みをした者(件数)をいい、オンライン登録者が来所等し、職業相談の結果、「来所登録者」に変更された場合を含む。



(注) 季節調整法は、センサス局法Ⅱ(X-12-ARIMA)による。なお、令和3年12月以前の数値は新季節指数により改定されている。



雇用指数

令和4年9月分

山形労働局

項目 年月	求人倍率 [季節調整値] (新規学卒を除きパートタイムを含む)									雇用保険 受給者 実人員
	全 国		山 形 県		青森県	岩手県	宮城県	秋田県	福島県	
	新規	有効	新規	有効	有効	有効	有効	有効	有効	
平成29年(暦年)	* 2.24 倍	* 1.50 倍	* 2.03 倍	* 1.54 倍	* 1.24 倍	* 1.40 倍	* 1.59 倍	* 1.35 倍	* 1.45 倍	3,326 人
平成30年(暦年)	* 2.39 倍	* 1.61 倍	* 2.16 倍	* 1.64 倍	* 1.30 倍	* 1.46 倍	* 1.69 倍	* 1.52 倍	* 1.51 倍	3,210 人
平成31年(暦年)	* 2.42 倍	* 1.60 倍	* 2.07 倍	* 1.54 倍	* 1.24 倍	* 1.39 倍	* 1.63 倍	* 1.48 倍	* 1.51 倍	3,370 人
令和2年(暦年)	* 1.95 倍	* 1.18 倍	* 1.71 倍	* 1.15 倍	* 0.99 倍	* 1.09 倍	* 1.26 倍	* 1.29 倍	* 1.25 倍	4,065 人
令和3年(暦年)	* 2.02 倍	* 1.13 倍	* 1.95 倍	* 1.27 倍	* 1.05 倍	* 1.19 倍	* 1.30 倍	* 1.44 倍	* 1.28 倍	3,649 人
令和2年 9月	1.93	1.04	1.65	1.04	0.91	1.02	1.13	1.21	1.16	4,887
10月	1.80	1.05	1.64	1.05	0.93	1.04	1.14	1.22	1.18	4,773
11月	1.99	1.05	1.84	1.06	0.95	1.05	1.18	1.25	1.18	4,493
12月	2.02	1.06	1.85	1.08	0.99	1.05	1.18	1.27	1.20	4,242
令和3年 1月	1.99	1.08	1.87	1.15	0.99	1.08	1.21	1.34	1.22	3,852
2月	1.93	1.09	1.84	1.15	0.95	1.10	1.23	1.33	1.23	3,535
3月	1.97	1.10	1.84	1.19	0.99	1.14	1.24	1.35	1.25	3,630
4月	1.90	1.09	1.85	1.22	1.02	1.16	1.26	1.38	1.24	3,480
5月	2.15	1.10	1.95	1.24	1.03	1.18	1.27	1.44	1.25	3,765
6月	2.10	1.13	1.98	1.26	1.05	1.21	1.30	1.48	1.28	4,295
7月	2.03	1.14	2.07	1.31	1.07	1.23	1.33	1.53	1.32	4,166
8月	2.00	1.15	2.02	1.34	1.08	1.25	1.35	1.53	1.30	4,013
9月	2.05	1.15	2.01	1.36	1.09	1.24	1.36	1.53	1.31	3,634
10月	2.03	1.16	2.00	1.35	1.10	1.25	1.35	1.51	1.30	3,234
11月	2.08	1.17	2.07	1.37	1.11	1.25	1.33	1.47	1.32	3,169
12月	2.19	1.17	2.03	1.36	1.12	1.28	1.31	1.47	1.35	3,012
令和4年 1月	2.16	1.20	2.24	1.45	1.16	1.32	1.34	1.54	1.38	3,003
2月	2.21	1.21	2.35	1.46	1.13	1.37	1.36	1.53	1.41	2,892
3月	2.16	1.22	2.16	1.47	1.14	1.35	1.37	1.51	1.38	2,885
4月	2.19	1.23	2.07	1.48	1.15	1.34	1.35	1.53	1.38	2,777
5月	2.27	1.24	2.38	1.54	1.15	1.29	1.35	1.52	1.40	3,174
6月	2.24	1.27	2.38	1.55	1.17	1.31	1.37	1.50	1.39	3,366
7月	2.40	1.29	2.46	1.61	1.17	1.31	1.38	1.49	1.40	3,565
8月	2.32	1.32	2.38	1.65	1.17	1.30	1.40	1.50	1.49	3,756
9月	2.27	1.34	2.29	1.61	1.18	1.34	1.39	1.48	1.50	3,437
前月比(P)	▲ 0.05	0.02	▲ 0.09	▲ 0.04	0.01	0.04	▲ 0.01	▲ 0.02	0.01	—
前年同月比(P)	—	—	—	—	—	—	—	—	—	▲ 5.4 %

注) (P)はポイントである。

雇用保険受給者実人員は、雇用保険基本手当基本分の受給者実人員である。

季節調整値は、原数値から季節的な動き(季節要素)を取り除いた数値のことで、一暦年終了ごとに2月発行(1月分)で過去に遡って再調整を行っている。

*の求人倍率は、原数値である。

季節調整法は、センサス局法Ⅱ(X-12-ARIMA)による。なお、令和3年12月以前の数値は新季節指数により改定されている。

職業紹介状況（新規学卒を除きパートタイムを含む）

項目		年月	令和4年 9月	令和4年 8月	令和3年 9月	対前月 増減率、差	対前年同月 増減率、差
全 数	1 新規求人数 (人)		9,460	9,332	8,963	—	5.5 %
	※ 季節調整値 (人)		8,952	9,654	8,464	▲ 7.3 %	—
	2 月間有効求人数 (人)		26,501	26,465	23,542	—	12.6 %
	※ 季節調整値 (人)		26,097	27,080	23,189	▲ 3.6 %	—
	3 新規求職申込件数 (件)		3,848	3,618	4,066	—	▲ 5.4 %
	※ 季節調整値 (件)		3,909	4,056	4,202	▲ 3.6 %	—
	4 月間有効求職者数 (人)		15,935	15,935	16,754	—	▲ 4.9 %
	※ 季節調整値 (人)		16,219	16,457	17,056	▲ 1.4 %	—
常 用 計	5 紹介件数 (件)		3,922	3,773	4,572	—	▲ 14.2 %
	6 就職件数 (件)		1,565	1,391	1,628	—	▲ 3.9 %
	7 新規求人倍率 (1/3) (倍)		2.46	2.58	2.20	—	0.26 P
	※ 季節調整値 (倍)		2.29	2.38	2.01	▲ 0.09 P	—
	8 有効求人倍率 (2/4) (倍)		1.66	1.66	1.41	—	0.25 P
	※ 季節調整値 (倍)		1.61	1.65	1.36	▲ 0.04 P	—
	9 新規求人数 (人)		8,809	8,706	7,880	—	11.8 %
	10 月間有効求人数 (人)		24,669	24,505	21,325	—	15.7 %
※うち 正社員	11 新規求職申込件数 (件)		3,811	3,582	4,017	—	▲ 5.1 %
	12 月間有効求職者数 (人)		15,813	15,809	16,626	—	▲ 4.9 %
	13 紹介件数 (件)		3,672	3,521	4,260	—	▲ 13.8 %
	14 就職件数 (件)		1,426	1,243	1,431	—	▲ 0.3 %
	15 新規求人倍率 (9/11) (倍)		2.31	2.43	1.96	—	0.35 P
	16 有効求人倍率 (10/12) (倍)		1.56	1.55	1.28	—	0.28 P
	17 新規求人数 (人)		5,041	4,586	4,495	—	12.1 %
	18 新規求人全数に占める構成比 (17/1×100) (%)		53.3	49.1	50.2	—	3.1 P
19 月間有効求人数 (人)		13,796	13,797	12,052	—	14.5 %	
20 新規求職申込件数 (パートタイムを除く常用) (件)		2,570	2,545	2,775	—	▲ 7.4 %	
21 月間有効求職者数 (パートタイムを除く常用) (人)		10,197	10,184	10,787	—	▲ 5.5 %	
22 就職件数 (件)		737	618	710	—	3.8 %	
23 ※ 有効求人倍率 (19/21) (倍)		1.35	1.35	1.12	—	0.23 P	

※季節調整法はセンサス局法Ⅱ(X-12-ARIMA)による。なお、令和3年12月以前の数値は新季節指数により改定されている。

※正社員の有効求人倍率は、正社員の月間有効求人数をパートタイムを除く常用の月間有効求職者数で除して算出しているが、パートタイムを除く常用の月間有効求職者数には、派遣労働者や契約社員を希望する者も含まれているため、厳密な意味での正社員有効求人倍率よりも低い値となる。

対前年同月比の推移

項目		年月	4年4月	4年5月	4年6月	4年7月	4年8月	4年9月
全 数	1 新規求人数		13.6 %	22.0 %	14.2 %	12.3 %	16.6 %	5.5 %
	2 月間有効求人数		13.5 %	18.7 %	20.6 %	19.0 %	18.6 %	12.6 %
	3 新規求職申込件数		▲ 1.7 %	5.1 %	▲ 6.3 %	▲ 3.5 %	▲ 2.1 %	▲ 5.4 %
	4 月間有効求職者数		▲ 7.5 %	▲ 3.0 %	▲ 2.7 %	▲ 2.8 %	▲ 3.7 %	▲ 4.9 %
	7 新規求人倍率		0.22 P	0.30 P	0.46 P	0.37 P	0.41 P	0.26 P
	8 有効求人倍率		0.26 P	0.25 P	0.28 P	0.29 P	0.31 P	0.25 P
	9 新規求人数		12.5 %	26.0 %	18.2 %	12.6 %	20.3 %	11.8 %
	10 月間有効求人数		13.4 %	19.8 %	21.8 %	20.1 %	20.3 %	15.7 %
常 用 計	11 新規求職申込件数		▲ 1.8 %	5.9 %	▲ 6.3 %	▲ 3.3 %	▲ 2.4 %	▲ 5.1 %
	12 月間有効求職者数		▲ 7.6 %	▲ 3.0 %	▲ 2.9 %	▲ 2.8 %	▲ 3.8 %	▲ 4.9 %
	15 新規求人倍率		0.19 P	0.31 P	0.50 P	0.34 P	0.46 P	0.35 P
	16 有効求人倍率		0.24 P	0.25 P	0.28 P	0.28 P	0.31 P	0.28 P
	17 新規求人数		11.8 %	22.6 %	19.5 %	9.5 %	19.3 %	12.1 %
	18 1の新規求人全数に占める構成比		▲ 0.8 P	0.2 P	2.4 P	▲ 1.3 P	1.1 P	3.1 P
	19 月間有効求人数		12.3 %	15.8 %	20.1 %	18.2 %	18.6 %	14.5 %
	20 新規求職申込件数 (パートタイムを除く常用)		▲ 2.1 %	6.9 %	▲ 7.6 %	▲ 3.1 %	0.6 %	▲ 7.4 %
21 月間有効求職者数 (パートタイムを除く常用)		▲ 9.2 %	▲ 3.4 %	▲ 3.8 %	▲ 4.3 %	▲ 4.3 %	▲ 5.5 %	
23 有効求人倍率		0.22 P	0.19 P	0.25 P	0.25 P	0.26 P	0.23 P	

態様別新規求職状況（新規学卒を除きパートタイムを含む常用）

項目	年月・区分		令和4年9月		前年同月増減率			
	44歳以下	45歳以上	計	構成比率%	44歳以下	45歳以上	計	構成比率
新規求職者	1,977	1,834	3,811	100.0	▲ 4.0 %	▲ 6.3 %	▲ 5.1 %	—
在職者	854	564	1,418	37.2	▲ 4.2 %	5.8 %	▲ 0.4 %	1.8 P
離職者	903	1,107	2,010	52.7	2.5 %	▲ 10.1 %	▲ 4.9 %	0.1 P
事業主都合	138	274	412	10.8	▲ 7.4 %	▲ 23.5 %	▲ 18.7 %	▲ 1.8 P
自己都合	743	693	1,436	37.7	4.4 %	▲ 5.3 %	▲ 0.6 %	1.8 P
無業者等	220	163	383	10.0	▲ 23.6 %	▲ 15.1 %	▲ 20.2 %	▲ 1.9 P

産業別・事業所規模別・新規求人数（新規学卒を除きパートタイムを含む）

項目 産業・規模別	一 般			常 用			
	令和4年9月	令和3年9月	増減率	令和4年9月	令和3年9月	増減率	
1 農, 林, 漁 業	131	155	▲ 15.5	78	85	▲ 8.2	
2 鉱業, 採石業, 砂利採取業	9	11	▲ 18.2	9	11	▲ 18.2	
3 建 設 業	1,292	1,343	▲ 3.8	1,270	1,319	▲ 3.7	
4 製 造 業	1,659	1,631	1.7	1,589	1,556	2.1	
食料品, 飲料・たばこ・飼料製造業	396	348	13.8	357	318	12.3	
繊維工業	124	91	36.3	124	88	40.9	
木材・家具関係	42	41	2.4	42	41	2.4	
紙・印刷関係	58	32	81.3	58	32	81.3	
化学・プラスチック関係	98	133	▲ 26.3	98	132	▲ 25.8	
窯業・土石製品製造業	69	68	1.5	64	68	▲ 5.9	
鉄鋼・非鉄金属製造業	40	38	5.3	40	38	5.3	
金属製品製造業	128	130	▲ 1.5	128	129	▲ 0.8	
はん用機械器具製造業	82	107	▲ 23.4	82	107	▲ 23.4	
生産用機械器具製造業	123	126	▲ 2.4	118	125	▲ 5.6	
業務用機械器具製造業	61	33	84.8	57	31	83.9	
電子部品・デバイス・電子回路製造業	65	109	▲ 40.4	64	104	▲ 38.5	
電気機械器具製造業	175	188	▲ 6.9	169	174	▲ 2.9	
情報通信機械器具製造業	46	33	39.4	36	27	33.3	
輸送用機械器具製造業	120	91	31.9	120	89	34.8	
その他の製造業	32	63	▲ 49.2	32	53	▲ 39.6	
5 電気・ガス・熱供給・水道業	17	17	0.0	8	8	0.0	
6 情報通信業	100	86	16.3	97	82	18.3	
7 運輸業, 郵便業	397	341	16.4	381	307	24.1	
8 卸売業, 小売業	1,393	1,192	16.9	1,288	1,086	18.6	
9 金融, 保険業, 不動産, 物品賃貸業	192	150	28.0	188	142	32.4	
10 学術研究, 専門・技術サービス業	144	123	17.1	141	118	19.5	
11 宿泊業, 飲食サービス業	589	509	15.7	569	505	12.7	
12 生活関連サービス業, 娯楽業	356	251	41.8	336	245	37.1	
13 教育, 学習支援業	154	134	14.9	148	133	11.3	
14 医療, 福祉	1,622	1,413	14.8	1,612	1,367	17.9	
15 複合サービス事業	149	182	▲ 18.1	57	87	▲ 34.5	
16 サービス業	1,084	1,297	▲ 16.4	892	732	21.9	
職業紹介・労働者派遣業	399	705	▲ 43.4	225	189	19.0	
その他の事業サービス業	429	393	9.2	418	349	19.8	
17 公務・その他	172	128	34.4	146	97	50.5	
合 計	9,460	8,963	5.5	8,809	7,880	11.8	
事業所規模	29人以下	5,766	5,462	5.6	5,394	4,690	15.0
	30～99人	2,506	2,204	13.7	2,349	2,019	16.3
	100～299人	767	847	▲ 9.4	712	781	▲ 8.8
	300～499人	228	238	▲ 4.2	171	186	▲ 8.1
	500～999人	106	130	▲ 18.5	100	125	▲ 20.0
	1,000人以上	87	82	6.1	83	79	5.1

主要産業における対前年同月比の推移

		令和4年4月	令和4年5月	令和4年6月	令和4年7月	令和4年8月	令和4年9月
一 般	産 業 計	13.6	22.0	14.2	12.3	16.6	5.5
	3 建 設 業	▲ 2.7	▲ 5.6	4.0	▲ 7.4	▲ 2.4	▲ 3.8
	4 製 造 業	27.3	39.4	18.8	13.9	23.4	1.7
	7 運輸業, 郵便業	▲ 14.9	43.9	30.2	7.4	22.5	16.4
	8 卸売業, 小売業	11.9	68.9	34.8	26.6	50.6	16.9
	11 宿泊業, 飲食サービス業	50.7	52.0	42.0	44.1	32.5	15.7
	14 医療, 福祉	2.3	12.5	18.8	5.0	7.6	14.8
16 サービス業	37.6	▲ 16.7	▲ 14.0	22.8	▲ 16.6	▲ 16.4	
常 用	産 業 計	12.5	26.0	18.2	12.6	20.3	11.8
	3 建 設 業	▲ 1.8	▲ 5.9	3.5	▲ 7.0	▲ 2.2	▲ 3.7
	4 製 造 業	28.3	38.5	19.4	12.9	25.7	2.1
	7 運輸業, 郵便業	▲ 13.6	46.4	38.4	0.9	32.6	24.1
	8 卸売業, 小売業	16.3	77.4	36.8	33.3	49.7	18.6
	11 宿泊業, 飲食サービス業	49.6	48.3	40.0	46.4	30.3	12.7
	14 医療, 福祉	3.1	13.7	23.5	4.2	8.4	17.9
16 サービス業	19.8	4.7	0.6	22.6	▲ 6.6	21.9	

主要産業別新規求人の動向（新規学卒を除きパートタイムを含む）（令和4年9月分）

山形労働局職業安定部

対前年同月（年度/期）比 単位：%

項目	製造業											運輸業、 郵便業	卸・小売	金融、保険業、 不動産、 物品賃貸業	宿泊業、 飲食サービス業	医療・福祉	医療業		社会保険福祉 介護事業	サービス業	職業紹介・ 労働者派遣業
	全産業	建設業	製造業	食料品等	繊維関係	金属製品	生産用 機械器具	電子部品	電気機械	情報通信	輸送機械						医療業	社会保険福祉 介護事業			
平成31年度	求人ウェイト	1,130.2	1,417.4	371.9	136.0	80.3	119.7	88.5	99.0	49.9	75.7	409.8	1,503.2	154.4	651.3	1,903.2	651.4	1,233.2	1,108.2	-	
令和2年度	10,000.0	1,401.7	1,330.8	359.1	126.5	93.1	88.8	87.5	87.2	43.8	52.1	380.0	1,449.9	147.5	549.9	2,034.6	693.0	1,327.5	1,086.0	-	
令和3年度	10,000.0	1,290.7	1,770.0	404.0	118.5	137.9	134.9	120.2	132.1	66.6	101.7	395.1	1,300.0	149.6	516.7	1,823.5	647.8	1,160.4	1,367.7	-	
令和4年度	10,000.0	1,173.3	1,813.1	444.3	126.8	133.6	143.2	118.2	142.0	72.1	96.6	405.3	1,539.9	163.7	584.1	1,724.0	621.6	1,092.3	1,241.4	-	
平成31年度	▲ 7.9	0.2	▲ 21.1	▲ 1.8	▲ 20.9	▲ 31.9	▲ 28.5	▲ 20.1	▲ 31.2	▲ 37.1	▲ 20.9	▲ 9.5	▲ 11.4	▲ 7.2	▲ 14.0	4.5	8.8	2.2	▲ 11.7	▲ 14.9	
令和2年度	▲ 21.3	▲ 2.4	▲ 26.1	▲ 24.0	▲ 26.8	▲ 8.8	▲ 41.6	▲ 22.1	▲ 30.7	▲ 31.0	▲ 45.8	▲ 27.0	▲ 24.1	▲ 24.8	▲ 33.6	▲ 15.9	▲ 16.3	▲ 15.3	▲ 22.9	▲ 28.0	
令和3年度	15.0	5.9	52.9	29.4	7.7	70.4	74.7	57.8	74.2	74.8	124.4	19.5	3.1	16.6	8.0	3.0	7.5	0.5	44.8	86.9	
令和1年	9月	▲ 0.4	11.4	▲ 21.3	3.3	▲ 35.0	▲ 19.4	▲ 28.3	▲ 16.7	▲ 37.1	▲ 31.6	▲ 18.0	4.8	▲ 11.9	11.7	▲ 22.0	26.5	14.0	32.5	▲ 3.7	▲ 19.5
10月	▲ 8.0	1.9	▲ 12.0	16.6	▲ 22.3	▲ 39.1	▲ 45.0	64.0	▲ 43.5	▲ 42.7	▲ 37.2	▲ 18.2	▲ 18.3	▲ 10.3	▲ 11.4	▲ 4.0	▲ 1.5	▲ 5.2	0.2	34.4	
11月	▲ 7.4	▲ 14.8	▲ 29.2	8.3	▲ 10.2	▲ 22.8	▲ 6.3	▲ 48.2	▲ 41.2	▲ 44.1	▲ 40.5	▲ 21.0	6.5	▲ 4.2	2.3	2.3	3.6	▲ 0.2	▲ 14.7	▲ 25.2	
12月	▲ 4.0	▲ 11.9	▲ 21.4	0.3	▲ 34.1	▲ 20.2	▲ 13.2	▲ 20.7	▲ 40.4	▲ 5.1	▲ 39.2	4.8	▲ 15.5	0.5	▲ 15.8	13.6	17.3	12.4	12.5	15.6	
令和2年	1月	▲ 18.3	▲ 12.8	▲ 19.1	9.2	▲ 24.6	▲ 16.5	▲ 71.6	48.5	▲ 27.4	▲ 15.3	▲ 45.7	▲ 17.8	▲ 28.5	▲ 40.2	▲ 20.5	▲ 9.2	▲ 17.8	▲ 4.8	▲ 31.6	▲ 42.7
2月	▲ 7.4	▲ 16.3	▲ 28.4	▲ 23.3	6.8	▲ 30.4	▲ 40.9	▲ 38.7	▲ 53.8	▲ 80.3	3.7	▲ 21.4	▲ 2.4	▲ 2.9	▲ 30.1	20.7	59.9	▲ 0.8	▲ 21.6	▲ 30.2	
3月	▲ 13.3	▲ 4.2	▲ 18.2	▲ 14.9	▲ 35.6	▲ 45.7	▲ 15.5	▲ 31.4	2.9	▲ 25.5	▲ 19.4	▲ 11.5	▲ 23.0	▲ 19.7	▲ 43.0	▲ 1.1	10.8	▲ 6.7	▲ 1.8	19.6	
4月	▲ 33.4	▲ 18.0	▲ 43.4	▲ 39.3	▲ 35.8	48.2	▲ 74.7	14.1	▲ 38.3	▲ 60.7	▲ 80.0	▲ 44.4	▲ 39.4	▲ 45.5	▲ 51.6	▲ 24.5	▲ 28.0	▲ 22.8	▲ 42.7	▲ 62.5	
5月	▲ 32.5	▲ 13.4	▲ 45.3	▲ 41.7	▲ 30.4	▲ 64.1	▲ 57.8	▲ 55.1	▲ 63.8	▲ 71.2	▲ 51.6	▲ 29.0	▲ 21.4	▲ 12.8	▲ 57.0	▲ 17.6	▲ 9.0	▲ 21.2	▲ 40.7	▲ 45.5	
6月	▲ 19.0	▲ 5.2	▲ 33.9	▲ 30.6	▲ 30.8	▲ 36.6	▲ 28.2	▲ 49.2	▲ 42.5	▲ 53.3	▲ 84.9	▲ 30.4	▲ 25.8	▲ 38.8	▲ 34.1	▲ 3.4	▲ 3.0	▲ 4.0	▲ 34.3	▲ 66.2	
7月	▲ 32.7	▲ 11.4	▲ 40.8	▲ 28.4	▲ 5.3	▲ 30.8	▲ 65.7	▲ 29.6	▲ 53.5	▲ 55.6	▲ 79.2	▲ 31.3	▲ 38.8	▲ 17.8	▲ 47.0	▲ 25.5	▲ 27.6	▲ 24.9	▲ 49.4	▲ 73.5	
8月	▲ 25.8	▲ 2.4	▲ 38.0	▲ 19.5	▲ 35.6	▲ 48.7	▲ 77.9	▲ 12.8	▲ 52.6	▲ 61.7	▲ 57.1	▲ 36.1	▲ 13.4	▲ 38.5	▲ 50.0	▲ 20.8	▲ 21.9	▲ 18.8	▲ 35.3	▲ 45.1	
9月	▲ 23.1	▲ 3.2	▲ 30.6	▲ 38.2	▲ 21.0	▲ 20.5	▲ 33.0	▲ 37.5	▲ 10.0	▲ 48.1	▲ 57.1	▲ 34.0	▲ 32.4	▲ 36.8	▲ 18.4	▲ 8.4	▲ 3.2	▲ 10.5	▲ 29.7	▲ 40.7	
10月	▲ 26.3	▲ 8.8	▲ 28.1	▲ 27.2	▲ 39.7	▲ 9.0	▲ 21.7	▲ 29.8	▲ 36.5	▲ 12.8	▲ 25.4	▲ 31.2	▲ 33.2	▲ 23.6	▲ 29.0	▲ 7.6	0.7	▲ 10.5	▲ 50.6	▲ 69.0	
11月	▲ 12.9	12.9	▲ 11.3	24.6	▲ 37.1	▲ 34.6	▲ 60.6	▲ 20.3	▲ 28.7	21.1	11.4	▲ 25.2	▲ 10.1	▲ 9.6	▲ 31.1	▲ 19.4	▲ 15.3	▲ 20.6	▲ 0.7	12.4	
12月	▲ 24.6	▲ 5.1	▲ 32.0	▲ 35.0	▲ 24.5	▲ 33.3	▲ 46.6	▲ 54.2	▲ 18.8	▲ 28.6	▲ 63.0	▲ 27.6	▲ 28.8	▲ 33.7	▲ 20.9	▲ 24.6	▲ 22.6	▲ 25.8	▲ 15.6	▲ 7.8	
令和3年	1月	▲ 5.6	2.5	▲ 7.7	▲ 13.6	▲ 1.9	14.5	71.9	▲ 41.2	▲ 17.1	▲ 9.8	4.0	0.9	▲ 18.4	62.0	▲ 26.1	5.9	26.3	▲ 2.9	22.3	75.3
2月	▲ 14.5	25.5	15.1	1.0	▲ 19.1	66.3	16.9	134.2	23.0	23.1	1.8	▲ 19.4	▲ 17.2	▲ 22.4	▲ 31.1	▲ 30.5	▲ 46.0	▲ 15.2	13.5	42.5	
3月	0.6	11.9	3.6	▲ 8.7	▲ 31.0	109.8	4.1	18.6	0.9	53.7	6.7	▲ 5.3	▲ 2.5	▲ 23.8	25.4	▲ 10.8	▲ 14.2	▲ 8.6	13.9	34.1	
4月	21.5	11.9	50.4	21.4	28.4	8.4	133.3	▲ 15.0	79.3	150.0	466.7	65.3	8.0	54.4	6.1	29.4	63.2	15.2	66.7	184.7	
5月	17.9	24.6	66.6	14.2	1.1	239.4	69.8	245.5	74.5	220.0	83.3	▲ 6.1	▲ 9.8	▲ 15.5	1.3	▲ 10.5	▲ 26.0	▲ 0.9	98.7	254.9	
6月	9.3	8.9	50.8	29.7	▲ 38.4	125.0	67.6	121.9	104.3	90.5	584.6	13.5	▲ 0.5	9.2	▲ 0.2	▲ 13.5	▲ 3.7	▲ 17.9	85.2	343.3	
7月	23.8	3.3	65.6	12.5	▲ 9.3	125.9	148.9	▲ 4.9	190.0	129.2	404.8	27.1	▲ 5.0	43.3	▲ 2.4	28.3	42.8	22.0	117.8	404.8	
8月	17.1	11.2	86.4	41.9	▲ 1.1	165.0	164.7	151.2	100.0	100.0	277.8	9.2	▲ 5.9	21.7	18.5	3.1	6.8	0.2	61.9	137.2	
9月	16.8	7.5	65.9	37.0	▲ 3.2	97.0	72.6	118.0	132.1	17.9	102.2	13.3	23.0	18.1	10.2	▲ 18.1	▲ 24.2	▲ 15.6	68.9	176.5	
10月	15.8	1.4	37.2	21.6	9.8	122.5	34.4	▲ 21.2	65.6	141.5	101.9	24.0	7.8	5.3	0.0	9.5	22.9	3.0	83.7	146.3	
11月	12.2	7.5	72.2	23.6	24.1	105.9	165.9	242.6	32.3	32.6	22.4	35.0	▲ 1.5	16.3	4.8	4.8	▲ 4.3	9.6	5.0	15.9	
12月	14.8	6.6	52.0	16.4	30.1	106.0	123.8	115.9	75.6	30.0	214.8	19.1	21.2	15.6	14.5	▲ 2.9	4.3	▲ 6.6	23.0	30.1	
令和4年	1月	17.4	5.2	62.7	58.5	24.8	71.3	42.9	60.0	75.0	101.8	150.0	▲ 5.2	7.2	22.7	9.3	3.0	4.8	3.3	22.7	19.9
2月	7.3	▲ 4.9	37.2	86.4	▲ 14.0	▲ 12.0	44.7	16.9	44.0	93.8	40.4	24.5	▲ 4.5	▲ 1.9	14.1	▲ 2.0	6.7	▲ 8.4	1.4	▲ 5.5	
3月	9.1	▲ 5.5	14.8	2.2	62.5	▲ 6.5	12.7	62.9	10.1	▲ 6.3	▲ 17.5	25.3	6.4	25.9	19.3	11.6	13.5	9.0	8.0	9.7	
4月	13.6	▲ 2.7	27.3	32.0	▲ 5.3	50.0	41.1	44.8	7.7	61.8	▲ 27.5	▲ 14.9	11.9	45.1	50.7	2.3	▲ 6.6	7.3	37.6	56.7	
5月	22.0	▲ 5.6	39.4	98.8	9.5	▲ 4.5	58.9	28.9	48.3	33.3	56.4	43.9	68.9	26.5	52.0	12.5	33.1	4.0	▲ 16.7	▲ 40.7	
6月	14.2	4.0	18.8	6.6	116.4	▲ 3.4	8.1	47.9	39.4	35.0	▲ 5.6	30.2	34.8	1.5	42.0	18.8	17.9	18.5	▲ 14.0	▲ 36.4	
7月	12.3	▲ 7.4	13.9	25.1	29.6	4.9	19.7	103.9	6.0	30.9	▲ 30.2	7.4	26.6	9.4	44.1	5.0	2.1	6.1	22.8	12.1	
8月	16.6	▲ 2.4	23.4	28.8	24.7	29.2	45.6	▲ 4.9	32.6	119.4	51.5	22.5	50.6	37.6	32.5	7.6	10.1	7.3	▲ 16.6	▲ 44.0	
9月	5.5	▲ 3.8	1.7	13.8	36.3	▲ 1.5	▲ 2.4	▲ 40.4	▲ 6.9	39.4	31.9	16.4	16.9	28.0	15.7	14.8	32.8	7.5	▲ 16.4	▲ 43.4	
4月～9月計	13.7	▲ 2.8	19.7	30.9	28.9	10.5	24.9	24.4	16.4	51.3	5.9	15.0	34.6	23.8	37.8	9.6	12.2	8.3	▲ 1.6	▲ 19.8	

注) 求人ウェイトは、当該年度における新規求人数の累計を10,000として各産業別新規求人数を指数化

一般職業紹介状況（新規学卒を除きパートタイムを含む）

時系列

令和4年9月分

項目 年月	新規求職申込件数		月間有効求職者数		新規求人数		月間有効求人数		紹介件数		就職件数		充足数		新規求人倍率		有効求人倍率		就職率%		充足率%	
		常用計		常用計		常用計		常用計		常用計		常用計		常用計		常用計		常用計		常用計		常用計
平成29年度平均	4,850	4,709	17,192	16,894	10,077	8,871	27,303	24,290	6,220	5,737	2,133	1,915	2,072	1,871	2.08	1.88	1.59	1.44	43.98	40.66	20.57	21.09
平成30年度平均	4,741	4,618	17,088	16,830	10,219	9,140	28,023	25,253	5,894	5,462	2,065	1,866	2,009	1,825	2.16	1.98	1.64	1.50	43.56	40.41	19.66	19.96
平成31年度平均	4,709	4,585	17,587	17,322	9,411	8,624	25,822	23,898	5,797	5,413	1,979	1,803	1,916	1,756	2.00	1.88	1.47	1.38	42.03	39.32	20.36	20.37
令和2年度平均	4,317	4,216	18,039	17,756	7,406	6,768	19,965	18,504	5,104	4,692	1,625	1,450	1,582	1,422	1.72	1.61	1.11	1.04	37.65	34.39	21.36	21.01
令和3年度平均	4,148	4,049	17,165	16,894	8,515	7,675	23,127	21,095	4,453	4,104	1,604	1,438	1,565	1,412	2.05	1.90	1.35	1.25	38.66	35.51	18.38	18.40
令和2年 9月	4,254	4,198	18,239	18,107	7,672	7,125	19,462	18,311	5,348	4,998	1,640	1,482	1,602	1,459	1.80	1.70	1.07	1.01	38.55	35.30	20.88	20.48
10月	4,409	4,333	18,610	18,454	7,689	7,084	20,219	18,948	5,278	4,795	1,667	1,471	1,607	1,438	1.74	1.63	1.09	1.03	37.81	33.95	20.90	20.30
11月	3,759	3,696	18,382	18,202	7,336	6,276	20,197	18,329	4,532	3,970	1,532	1,336	1,492	1,307	1.95	1.70	1.10	1.01	40.76	36.15	20.34	20.83
12月	3,329	3,043	17,342	16,936	7,061	6,342	20,105	18,144	3,997	3,453	1,497	1,246	1,474	1,227	2.12	2.08	1.16	1.07	44.97	40.95	20.88	19.35
令和3年 1月	4,348	4,152	17,128	16,718	8,104	7,339	20,407	18,678	4,515	4,078	1,230	992	1,213	986	1.86	1.77	1.19	1.12	28.29	23.89	14.97	13.44
2月	4,574	4,511	17,988	17,520	7,967	7,316	21,295	19,591	6,228	5,779	1,600	1,453	1,549	1,412	1.74	1.62	1.18	1.12	34.98	32.21	19.44	19.30
3月	5,268	5,201	19,165	18,829	8,833	7,946	22,716	20,825	7,231	6,750	2,707	2,504	2,677	2,503	1.68	1.53	1.19	1.11	51.39	48.14	30.31	31.50
4月	5,907	5,773	19,546	19,286	8,318	7,620	21,782	20,131	5,348	4,985	1,880	1,733	1,831	1,698	1.41	1.32	1.11	1.04	31.83	30.02	22.01	22.28
5月	4,009	3,868	18,709	18,417	7,352	6,408	21,440	19,479	4,405	4,030	1,577	1,428	1,548	1,402	1.83	1.66	1.15	1.06	39.34	36.92	21.06	21.88
6月	3,945	3,897	18,039	17,728	8,288	7,368	21,575	19,550	4,701	4,311	1,790	1,556	1,762	1,534	2.10	1.89	1.20	1.10	45.37	39.93	21.26	20.82
7月	3,658	3,620	16,747	16,543	8,310	7,504	21,635	19,656	4,048	3,763	1,481	1,338	1,436	1,299	2.27	2.07	1.29	1.19	40.49	36.96	17.28	17.31
8月	3,695	3,670	16,546	16,427	8,006	7,235	22,322	20,364	3,942	3,663	1,342	1,214	1,289	1,180	2.17	1.97	1.35	1.24	36.32	33.08	16.10	16.31
9月	4,066	4,017	16,754	16,626	8,963	7,880	23,542	21,325	4,572	4,260	1,628	1,431	1,595	1,418	2.20	1.96	1.41	1.28	40.04	35.62	17.80	17.99
10月	4,209	4,154	17,053	16,914	8,902	8,116	23,862	21,693	4,607	4,261	1,560	1,401	1,536	1,387	2.11	1.95	1.40	1.28	37.06	33.73	17.25	17.09
11月	3,827	3,736	16,908	16,711	8,229	7,330	23,995	21,646	4,284	3,747	1,519	1,365	1,497	1,359	2.15	1.96	1.42	1.30	39.69	36.54	18.19	18.54
12月	3,459	3,165	16,052	15,640	8,107	7,292	23,327	21,223	3,237	2,863	1,447	1,203	1,401	1,173	2.34	2.30	1.45	1.36	41.83	38.01	17.28	16.09
令和4年 1月	4,301	4,104	16,027	15,602	9,516	8,649	24,099	22,116	3,968	3,622	1,159	1,007	1,135	991	2.21	2.11	1.50	1.42	26.95	24.54	11.93	11.46
2月	3,942	3,900	16,283	15,844	8,547	7,880	24,480	22,501	4,850	4,576	1,437	1,290	1,409	1,284	2.17	2.02	1.50	1.42	36.45	33.08	16.49	16.29
3月	4,762	4,689	17,316	16,992	9,638	8,814	25,464	23,453	5,476	5,166	2,423	2,289	2,341	2,222	2.02	1.88	1.47	1.38	50.88	48.82	24.29	25.21
4月	5,807	5,668	18,076	17,822	9,447	8,570	24,721	22,822	4,538	4,242	1,778	1,648	1,750	1,630	1.63	1.51	1.37	1.28	30.62	29.08	18.52	19.02
5月	4,213	4,096	18,155	17,864	8,972	8,076	25,454	23,333	4,037	3,740	1,592	1,465	1,545	1,423	2.13	1.97	1.40	1.31	37.79	35.77	17.22	17.62
6月	3,698	3,652	17,544	17,219	9,464	8,712	26,014	23,815	3,897	3,622	1,772	1,588	1,735	1,563	2.56	2.39	1.48	1.38	47.92	43.48	18.33	17.94
7月	3,529	3,502	16,281	16,084	9,328	8,452	25,756	23,598	3,699	3,380	1,417	1,276	1,351	1,223	2.64	2.41	1.58	1.47	40.15	36.44	14.48	14.47
8月	3,618	3,582	15,935	15,809	9,332	8,706	26,465	24,505	3,773	3,521	1,391	1,243	1,362	1,226	2.58	2.43	1.66	1.55	38.45	34.70	14.59	14.08
9月	3,848	3,811	15,935	15,813	9,460	8,809	26,501	24,669	3,922	3,672	1,565	1,426	1,552	1,425	2.46	2.31	1.66	1.56	40.67	37.42	16.41	16.18

前年同月増減率

令和3年 9月	▲ 4.42	▲ 4.31	▲ 8.14	▲ 8.18	16.83	10.60	20.96	16.46	▲14.51	▲14.77	▲ 0.73	▲ 3.44	▲ 0.44	▲ 2.81	0.40	0.26	0.34	0.27	1.49	0.32	▲ 3.08	▲ 2.49
10月	▲ 4.54	▲ 4.13	▲ 8.37	▲ 8.35	15.78	14.57	18.02	14.49	▲12.71	▲11.14	▲ 6.42	▲ 4.76	▲ 4.42	▲ 3.55	0.37	0.32	0.31	0.25	▲ 0.75	▲ 0.22	▲ 3.65	▲ 3.21
11月	1.81	1.08	▲ 8.02	▲ 8.19	12.17	16.79	18.80	18.10	▲ 5.47	▲ 5.62	▲ 0.85	2.17	0.34	3.98	0.20	0.26	0.32	0.29	▲ 1.07	0.39	▲ 2.15	▲ 2.29
12月	3.91	4.01	▲ 7.44	▲ 7.65	14.81	14.98	16.03	16.97	▲19.01	▲17.09	▲ 3.34	▲ 3.45	▲ 4.95	▲ 4.40	0.22	0.22	0.29	0.29	▲ 3.14	▲ 2.94	▲ 3.60	▲ 3.26
令和4年 1月	▲ 1.08	▲ 1.16	▲ 6.43	▲ 6.68	17.42	17.85	18.09	18.41	▲12.12	▲11.18	▲ 5.77	▲ 1.51	▲ 6.43	0.51	0.35	0.34	0.31	0.30	▲ 1.34	0.65	▲ 3.04	▲ 1.98
2月	▲13.82	▲13.54	▲ 9.48	▲ 9.57	7.28	7.71	14.96	14.85	▲22.13	▲20.82	▲10.19	▲11.22	▲ 9.04	▲ 9.07	0.43	0.40	0.32	0.30	1.47	0.87	▲ 2.95	▲ 3.01
3月	▲ 9.61	▲ 9.84	▲ 9.65	▲ 9.76	9.11	10.92	12.10	12.62	▲24.27	▲23.47	▲10.49	▲ 8.59	▲12.55	▲11.23	0.34	0.35	0.28	0.27	▲ 0.51	0.68	▲ 6.02	▲ 6.29
4月	▲ 1.69	▲ 1.82	▲ 7.52	▲ 7.59	13.57	12.47	13.49	13.37	▲15.15	▲14.90	▲ 5.43	▲ 4.90	▲ 4.42	▲ 4.00	0.22	0.19	0.26	0.24	▲ 1.21	▲ 0.94	▲ 3.49	▲ 3.26
5月	5.09	5.89	▲ 2.96	▲ 3.00	22.03	26.03	18.72	19.79	▲ 8.35	▲ 7.20	0.95	2.59	▲ 0.19	1.50	0.30	0.31	0.25	0.25	▲ 1.55	▲ 1.15	▲ 3.84	▲ 4.26
6月	▲ 6.26	▲ 6.29	▲ 2.74	▲ 2.87	14.19	18.24	20.57	21.82	▲17.10	▲15.98	▲ 1.01	2.06	▲ 1.53	1.89	0.46	0.50	0.28	0.28	2.55	3.55	▲ 2.93	▲ 2.88
7月	▲ 3.53	▲ 3.26	▲ 2.78	▲ 2.77	12.25	12.63	19.05	20.05	▲ 8.62	▲10.18	▲ 4.32	▲ 4.63	▲ 5.92	▲ 5.85	0.37	0.34	0.29	0.28	▲ 0.34	▲ 0.52	▲ 2.80	▲ 2.84
8月	▲ 2.08	▲ 2.40	▲ 3.69	▲ 3.76	16.56	20.33	18.56	20.33	▲ 4.29	▲ 3.88	3.65	2.39	5.66	3.90	0.41	0.46	0.31	0.31	2.13	1.62	▲ 1.51	▲ 2.23
9月	▲ 5.36	▲ 5.13	▲ 4.89	▲ 4.89	5.55	11.79	12.57	15.68	▲14.22	▲13.80	▲ 3.87	▲ 0.35	▲ 2.70	0.49	0.26	0.35	0.25	0.28	0.63	1.80	▲ 1.39	▲ 1.81

注) 常用計とは、一般の常用と常勤のパートタイムとの合計。

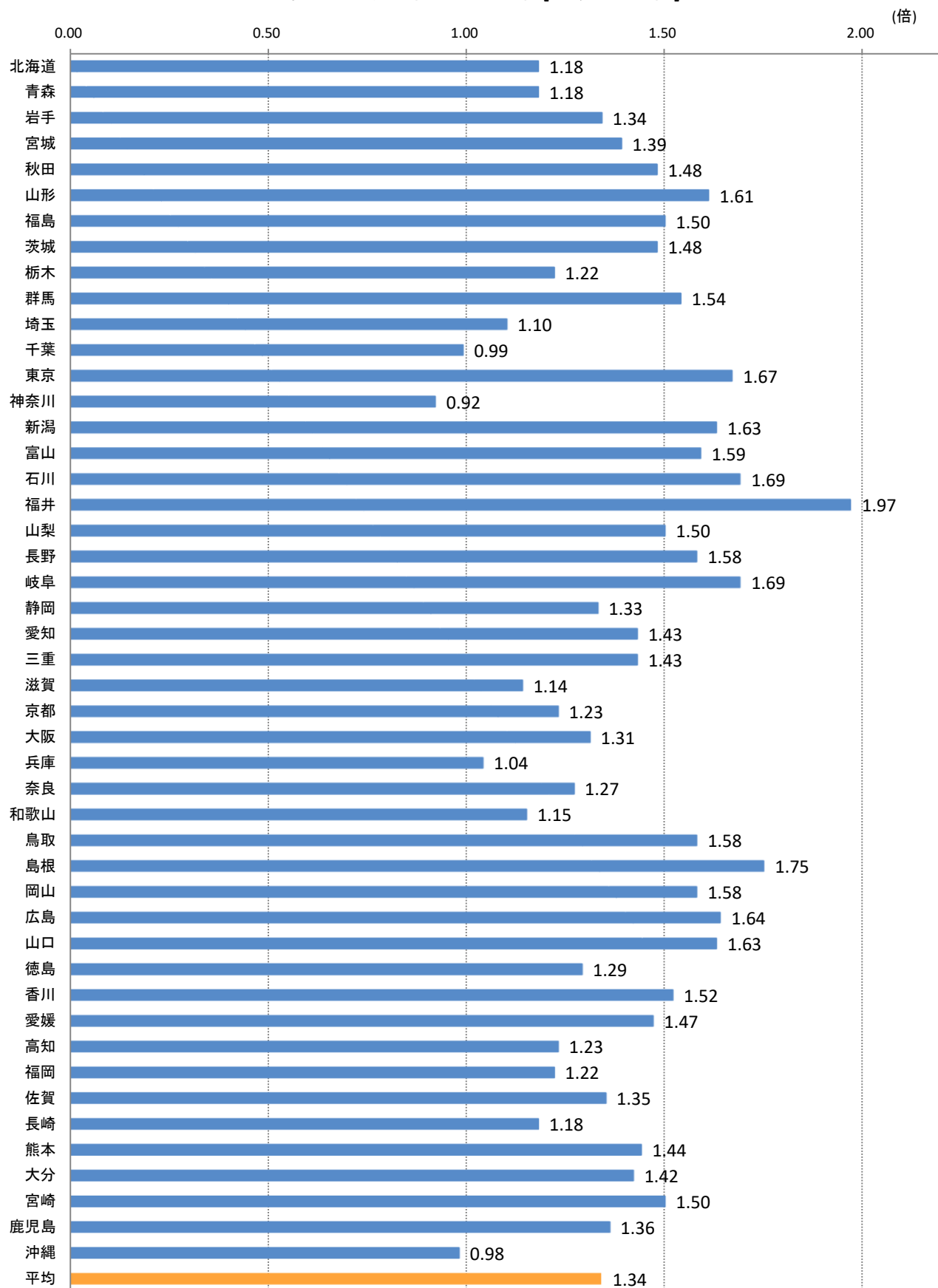
月別・公共職業安定所別 有効求人倍率推移（新規学卒を除きパートタイムを含む）

令和4年9月分

山形労働局

安定所 年月	県		山形		米沢		酒田		鶴岡		新庄		長井		村山		寒河江	
	一般	常用	一般	常用	一般	常用	一般	常用	一般	常用	一般	常用	一般	常用	一般	常用	一般	常用
平成29年度	1.59	1.44	1.54	1.38	1.34	1.20	1.82	1.66	1.99	1.89	1.32	1.31	1.56	1.49	1.87	1.54	1.20	1.10
平成30年度	1.64	1.50	1.63	1.48	1.38	1.26	1.83	1.67	2.02	1.94	1.31	1.29	1.82	1.72	1.85	1.50	1.25	1.15
平成31年度	1.47	1.38	1.58	1.48	1.16	1.09	1.66	1.56	1.61	1.54	1.17	1.17	1.43	1.40	1.53	1.29	1.14	1.10
令和2年度	1.11	1.04	1.13	1.06	0.86	0.83	1.35	1.27	1.37	1.29	1.05	1.05	1.13	1.11	1.00	0.88	0.77	0.75
令和3年度	1.35	1.25	1.30	1.20	1.18	1.14	1.64	1.51	1.68	1.57	1.10	1.10	1.42	1.41	1.41	1.15	1.02	0.96
令和2年 9月	1.07	1.01	1.09	1.03	0.82	0.80	1.30	1.24	1.36	1.26	1.16	1.10	1.09	1.06	0.84	0.78	0.74	0.71
10月	1.09	1.03	1.10	1.03	0.84	0.82	1.32	1.26	1.40	1.31	1.08	1.01	1.13	1.11	0.91	0.84	0.75	0.74
11月	1.10	1.01	1.10	0.99	0.90	0.84	1.38	1.30	1.40	1.29	1.03	0.96	1.15	1.09	1.01	0.87	0.68	0.65
12月	1.16	1.07	1.17	1.05	0.92	0.87	1.49	1.40	1.41	1.34	1.03	1.01	1.21	1.20	1.13	0.98	0.74	0.72
令和3年 1月	1.19	1.12	1.16	1.09	1.01	0.95	1.53	1.42	1.48	1.39	1.07	1.10	1.22	1.19	1.21	1.06	0.77	0.77
2月	1.18	1.12	1.13	1.05	1.07	1.03	1.58	1.46	1.44	1.38	1.01	1.03	1.21	1.22	1.19	1.04	0.81	0.81
3月	1.19	1.11	1.12	1.03	1.05	1.01	1.57	1.42	1.43	1.38	1.08	1.06	1.28	1.27	1.17	0.98	0.85	0.83
4月	1.11	1.04	1.05	0.98	0.97	0.94	1.46	1.36	1.32	1.26	0.93	0.94	1.22	1.19	1.21	0.99	0.78	0.75
5月	1.15	1.06	1.05	0.98	0.98	0.94	1.43	1.33	1.40	1.32	0.98	1.02	1.20	1.15	1.41	1.04	0.88	0.82
6月	1.20	1.10	1.11	1.04	1.04	1.00	1.44	1.34	1.57	1.38	1.02	1.07	1.21	1.16	1.32	1.04	0.94	0.87
7月	1.29	1.19	1.22	1.13	1.07	1.01	1.56	1.44	1.76	1.54	1.09	1.11	1.35	1.33	1.39	1.15	0.95	0.90
8月	1.35	1.24	1.30	1.20	1.13	1.08	1.64	1.51	1.78	1.58	1.23	1.18	1.39	1.37	1.40	1.14	0.91	0.86
9月	1.41	1.28	1.33	1.22	1.22	1.16	1.81	1.65	1.78	1.62	1.29	1.20	1.40	1.37	1.42	1.12	1.00	0.93
10月	1.40	1.28	1.34	1.23	1.21	1.16	1.69	1.56	1.70	1.58	1.24	1.15	1.43	1.40	1.52	1.21	1.06	0.99
11月	1.42	1.30	1.40	1.27	1.20	1.13	1.73	1.58	1.71	1.56	1.22	1.14	1.57	1.52	1.42	1.20	1.08	0.99
12月	1.45	1.36	1.48	1.37	1.23	1.18	1.75	1.61	1.79	1.69	1.14	1.13	1.61	1.64	1.38	1.17	1.07	1.00
令和4年 1月	1.50	1.42	1.51	1.41	1.36	1.32	1.81	1.68	1.82	1.76	1.09	1.13	1.65	1.69	1.41	1.19	1.15	1.09
2月	1.50	1.42	1.45	1.36	1.47	1.44	1.79	1.65	1.87	1.84	1.01	1.03	1.57	1.62	1.51	1.23	1.23	1.16
3月	1.47	1.38	1.41	1.31	1.46	1.41	1.65	1.50	1.77	1.78	1.12	1.11	1.53	1.56	1.59	1.31	1.22	1.13
4月	1.37	1.28	1.35	1.26	1.28	1.25	1.55	1.44	1.67	1.57	0.99	1.02	1.55	1.53	1.33	1.10	1.09	1.01
5月	1.40	1.31	1.38	1.28	1.28	1.24	1.60	1.47	1.66	1.53	1.03	1.09	1.96	1.93	1.29	1.05	1.14	1.01
6月	1.48	1.38	1.47	1.38	1.32	1.27	1.61	1.53	1.80	1.63	1.14	1.16	2.09	2.05	1.29	1.06	1.27	1.12
7月	1.58	1.47	1.53	1.44	1.48	1.42	1.80	1.64	1.97	1.78	1.29	1.27	2.10	2.07	1.33	1.09	1.27	1.14
8月	1.66	1.55	1.69	1.60	1.51	1.46	1.87	1.72	1.97	1.78	1.47	1.37	1.91	1.87	1.32	1.13	1.34	1.22
9月	1.66	1.56	1.69	1.61	1.55	1.50	1.95	1.80	1.87	1.72	1.36	1.27	1.81	1.77	1.30	1.11	1.48	1.35

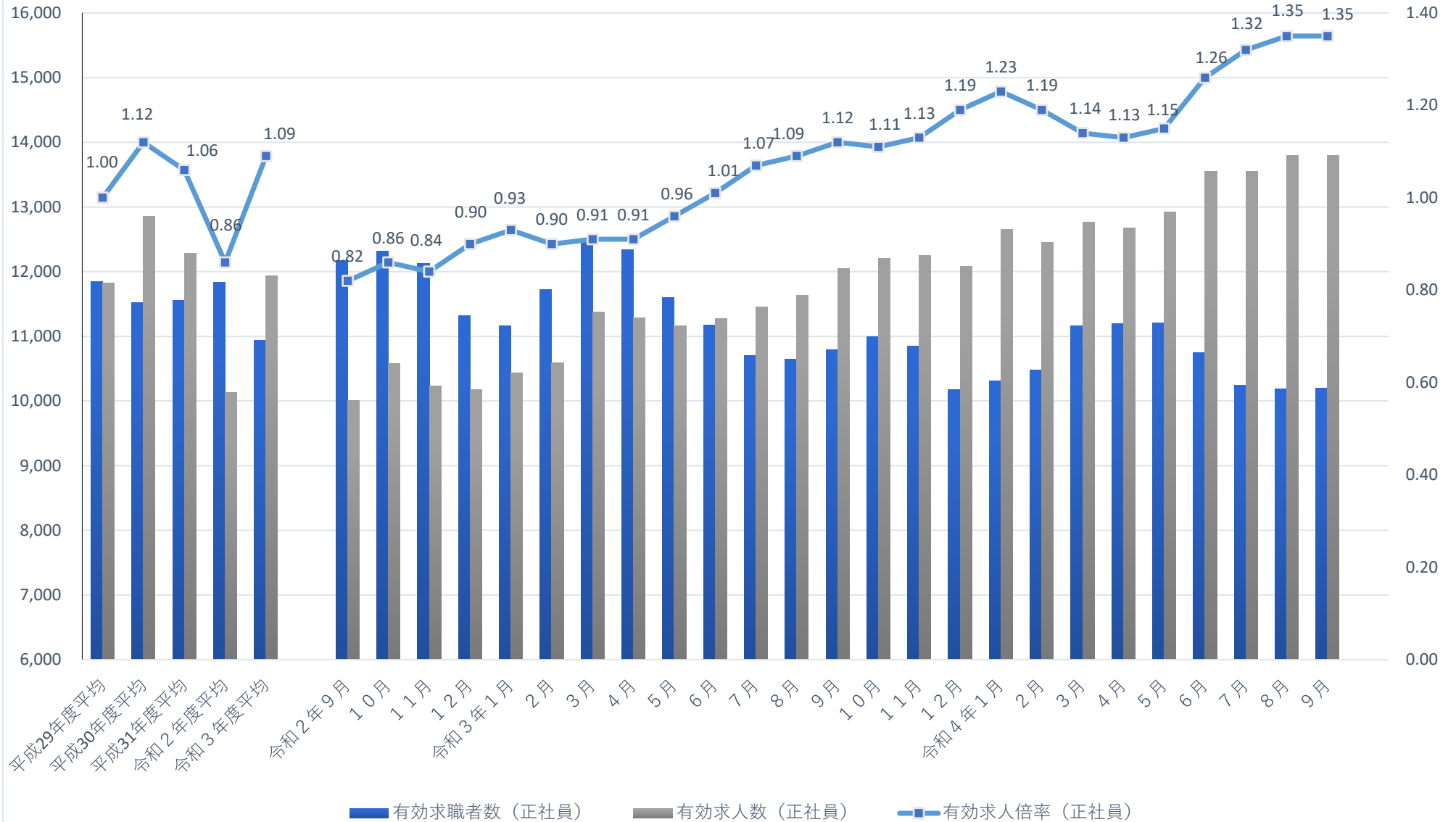
都道府県別有効求人倍率:季節調整値
 (新規学卒者を除きパートタイムを含む)
 令和4年9月全国平均 1.34倍[原数値1.32倍]



(注)季節調整値計算(季節調整値替え)は、毎年過去1年分のデータが揃う年初に行われ、季節調整値済系列が改定される。
 (資料出所)厚生労働省「職業安定業務統計」

正社員求人倍率の推移（原数値）

山形労働局



※用語の定義

★一般

常用及び臨時・季節を併せたものをいう。

☆常用

雇用契約において、雇用期間の定めがないか、又は4か月以上の雇用期間が定められているものをいう。（季節的労働を除く）

☆臨時・季節

臨時とは、雇用契約において1か月以上4か月未満の雇用期間が定められている仕事（労働）をいい、季節とは、季節的な労働需要に対し、又は季節的な余暇を利用して一定の期間を定めて就労（労働）するものをいう。

★パートタイム

1日、1週間又は1か月の所定労働時間が同一事業所に雇用されている通常の労働者の所定労働時間に比し相当程度短いものをいう。

☆常用的パートタイム

パートタイムのうち、雇用期間の定めがないか、又は4か月以上の雇用期間が定められているものをいう。

☆臨時的パートタイム

パートタイムのうち、1か月以上4か月未満の雇用期間が定められているか、又は季節的に一定期間を定めて就労するものをいう。

★常用計

一般の常用と常用的パートタイムとの合計。

★正社員

雇用形態が、非正社員（臨時、パートタイム、派遣、契約社員、準社員、嘱託など）以外のもの。

★新規求人数

期間中に新たに受理した求人数をいう。

★月間有効求人数

「前月から繰越された有効求人数」と当月の「新規求人数」の合計数をいう。

★紹介件数

求職者と求人の結合を図るため、自安定所で行った紹介の件数（他安定所受理求人への紹介も含む。）をいう。

★就職件数

自安定所の求職者が、安定所の紹介により就職した件数をいう。

★県外への就職件数

就職先事業所の所在地が、自都道府県の管轄区域外にある場合の就職件数をいう。就職した求職者の住所の如何を問わない。

★充足数

自安定所の有効求人が、安定所（他安定所も含む）の紹介により求職者と結合した件数をいう。

★雇用保険受給者

雇用保険の受給資格決定後、所定給付日数分の基本手当の支給（広域・訓練の各延長給付等を含む）を終了するまでの者をいい、この数には、高年齢等受給資格者及び短期特例受給資格者は含まない。

★受給者実人員

雇用保険の基本手当を実際に受けた受給資格者の実数をいう。

求人・求職バランスシート[有効分]

(学卒を除きパートを含む常用)

2022年 9月度

山形労働局職業安定部

職種別		2022年9月	2021年9月	増減率
		月間有効	月間有効	
合 計	求人倍率	1.56	1.28	0.28 P
	求人数	24,669	21,325	15.7
	求職者数	15,813	16,626	▲ 4.9
管理的職業	求人倍率	1.10	1.17	▲ 0.07 P
	求人数	67	54	24.1
	求職者数	61	46	32.6
専門的・技術的職業	求人倍率	2.26	2.29	▲ 0.03 P
	求人数	3,941	3,525	11.8
	求職者数	1,741	1,536	13.3
事務的職業	求人倍率	0.64	0.52	0.12 P
	求人数	2,470	1,841	34.2
	求職者数	3,834	3,567	7.5
販売の職業	求人倍率	2.90	2.38	0.52 P
	求人数	3,174	2,598	22.2
	求職者数	1,094	1,091	0.3
サービスの職業	求人倍率	2.66	2.36	0.30 P
	求人数	4,511	3,867	16.7
	求職者数	1,697	1,639	3.5
保安の職業	求人倍率	6.48	6.06	0.42 P
	求人数	538	424	26.9
	求職者数	83	70	18.6
農林漁業の職業	求人倍率	1.50	1.20	0.30 P
	求人数	270	224	20.5
	求職者数	180	186	▲ 3.2
生産工程の職業	求人倍率	2.19	2.14	0.05 P
	求人数	4,433	4,176	6.2
	求職者数	2,025	1,949	3.9
輸送・機械運転の職業	求人倍率	2.27	2.10	0.17 P
	求人数	1,202	1,081	11.2
	求職者数	530	515	2.9
建設・採掘の職業	求人倍率	7.99	8.39	▲ 0.40 P
	求人数	1,741	1,854	▲ 6.1
	求職者数	218	221	▲ 1.4
運搬・清掃等の職業	求人倍率	0.85	0.67	0.18 P
	求人数	2,322	1,681	38.1
	求職者数	2,731	2,509	8.8
その他	求人倍率	-	-	-
	求人数	0	0	-
	求職者数	1,619	3,297	▲ 50.9

安定所別一般職業紹介状況（新規学卒を除きパートタイムを含む）

令和4年9月分

項目	新規求職申込件数		月間有効求職者数		新規求人数		月間有効求人数		紹介件数		就職件数		充足数		新規求人倍率		有効求人倍率	
	常用計	パート計	常用計	パート計	常用計	パート計	常用計	パート計	常用計	パート計	常用計	パート計	常用計	パート計	常用計	パート計	常用計	パート計
安定所																		
県	3,848	3,811	15,935	15,813	9,460	8,809	26,501	24,669	3,922	3,672	1,565	1,426	1,552	1,425	2.46	2.31	1.66	1.56
山形	1,445	1,436	5,896	5,863	3,483	3,255	9,955	9,421	1,502	1,416	492	464	525	499	2.41	2.27	1.69	1.61
米沢	492	491	2,076	2,061	1,124	1,087	3,212	3,101	555	534	233	222	218	209	2.28	2.21	1.55	1.50
酒田	494	486	1,960	1,945	1,377	1,267	3,818	3,510	459	417	205	181	209	187	2.79	2.61	1.95	1.80
鶴岡	496	490	1,918	1,899	1,337	1,238	3,586	3,266	528	478	205	172	194	164	2.70	2.53	1.87	1.72
新庄	207	205	922	913	464	442	1,252	1,162	183	166	120	96	106	84	2.24	2.16	1.36	1.27
長井	170	170	755	749	406	388	1,365	1,323	177	172	73	70	77	74	2.39	2.28	1.81	1.77
村山	317	308	1,388	1,369	729	630	1,802	1,514	309	290	128	120	106	96	2.30	2.05	1.30	1.11
寒河江	227	225	1,020	1,014	540	502	1,511	1,372	209	199	109	101	117	112	2.38	2.23	1.48	1.35

注) 常用計とは、一般の常用と常用的パートタイムとの合計。