



報道発表資料

報道関係者 各位

令和4年8月30日

【照会先】

山形労働局職業安定部職業安定課

職業安定課長 秋葉 信悦

職業安定課長補佐 卯野 登志光

雇用情報係長 伊藤 秀人

電話 023-626-6109

FAX 023-635-0580

最近の雇用情勢について

(令和4年7月内容) <新規学卒者を除く>

概況 (P3 参照)

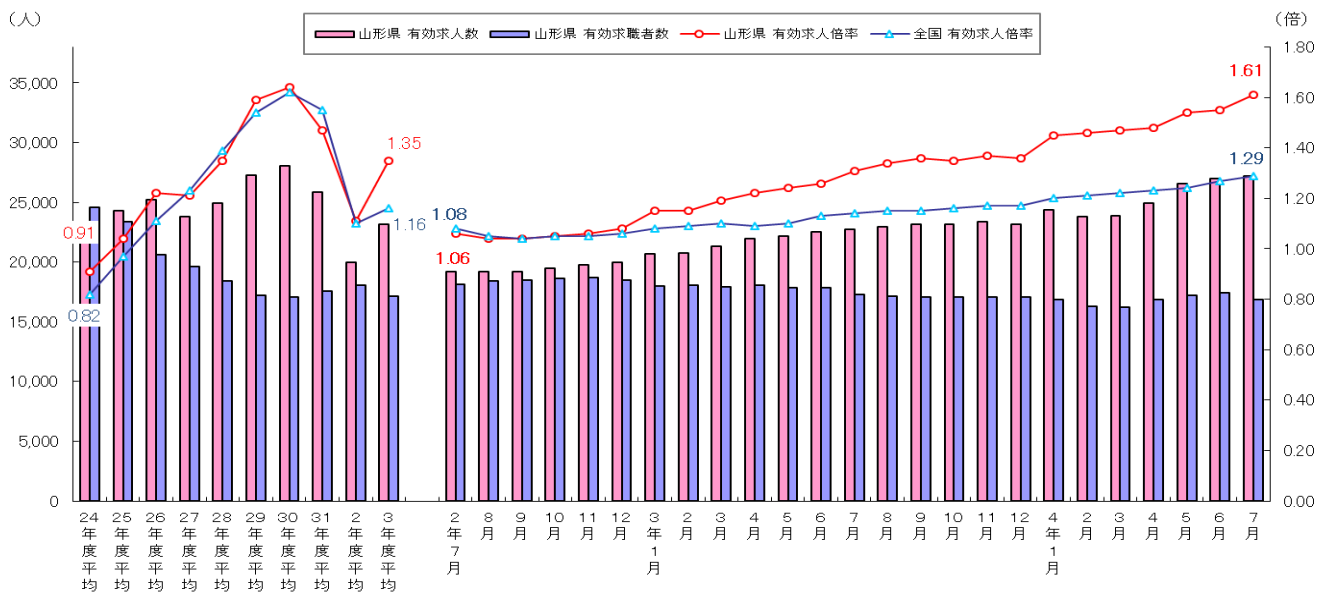
有効求人倍率(季節調整値)は1.61倍となり、前月を0.06ポイント上回った。

新規求人倍率(季節調整値)は2.46倍となり、前月を0.08ポイント上回った。

正社員有効求人倍率(原数値)は1.32倍となり、前年同月を0.25ポイント上回った。

山形県内の雇用情勢は、改善が進んでいる。

【有効求人、有効求職及び有効求人倍率の推移(季節調整値)】



(注) 年度平均は原数値である。なお、令和3年12月以前の数値は、令和4年1月分公表時に新季節指数により改訂されている。

【全国の完全失業率・有効求人倍率等】 (完全失業率は総務省統計局資料による)

全国の完全失業率〔季節調整値〕は2.6%となり、前月と同水準となった。

全国の有効求人倍率〔季節調整値〕は1.29倍となり、前月を0.02ポイント上回った。

また、正社員に係る有効求人倍率(原数値)は0.98倍となり、前年同月を0.10ポイント上回った。

【県内の求人】 P1. 3. 4. 5. 6

- ① 7月の新規求人数[パートタイムを含む全数(原数値)]は、9,328人で前年同月と比較すると12.3%増と17か月連続の増加となった。
- ② 主な産業別では、建設業(1,021人、前年同月比7.4%減)で減少したが、製造業(1,671人、同13.9%増)、運輸業・郵便業(408人、同7.4%増)、卸売業・小売業(1,205人、同26.6%増)、宿泊業・飲食サービス業(536人、同44.1%増)、医療・福祉(1,840人、同5.0%増)、サービス業(1,460人、同22.8%増)で増加した。
- ③ 製造業の内訳では、16業種中12業種で前年同月を上回り、製造業全体では18か月連続の増加となった。特に、紙・印刷関係(48人、同140.0%増)、電子部品・デバイス・電子回路製造業(157人、同103.9%増)において増加率が大きくなった。
- ④ 正社員に係る新規求人数は、4,744人で前年同月と比較すると9.5%増となり、新規求人数に占める割合は、50.9%で前年同月と比較すると1.3ポイント下回った。
- ⑤ 有効求人数[季節調整値]は、27,200人で前月に比べ0.8%増と5か月連続の増加となった。
- ⑥ 原数値[パートタイムを含む全数]は、25,756人で前年同月と比較すると19.0%増となり、16か月連続で増加した。

【県内の求職】 P1. 3. 6

- ① 7月の新規求職申込件数[パートタイムを含む全数](原数値)は、3,529件(うちハローワーク利用登録件数3,462件)で前年同月と比較すると3.5%減となり、2か月連続の減少となった。態様別[パートタイムを含む常用]にみると、離職者(1,900人、前年同月比5.0%減)は2か月連続の減少となり、離職者のうち、事業主都合離職者(434人、同24.7%減)は6か月連続の減少となった。また、在職者(1,319人、同8.9%増)は4か月連続の増加となり、無業者(283人、同30.8%減)は14か月連続の減少となった。
- ② 有効求職者数[季節調整値]は、16,851人で前月に比べ3.1%減となり、4か月ぶりの減少となった。
- ③ 原数値[パートタイムを含む全数]は、16,281人(うちハローワーク利用登録者数16,056人)で前年同月比と比較すると2.8%減となり、13か月連続の減少となった。

【県内の有効求人倍率】 P1. 2. 3. 6. 7

- ① 7月の有効求人倍率[季節調整値]は、1.61倍で前月を0.06ポイント上回った。
- ② 原数値[パートタイムを含む全数]は1.58倍となり、前年同月を0.29ポイント上回った。
- ③ 正社員に係る有効求人倍率(原数値)は、1.32倍で前年同月を0.25ポイント上回った。

【雇用保険】 P2

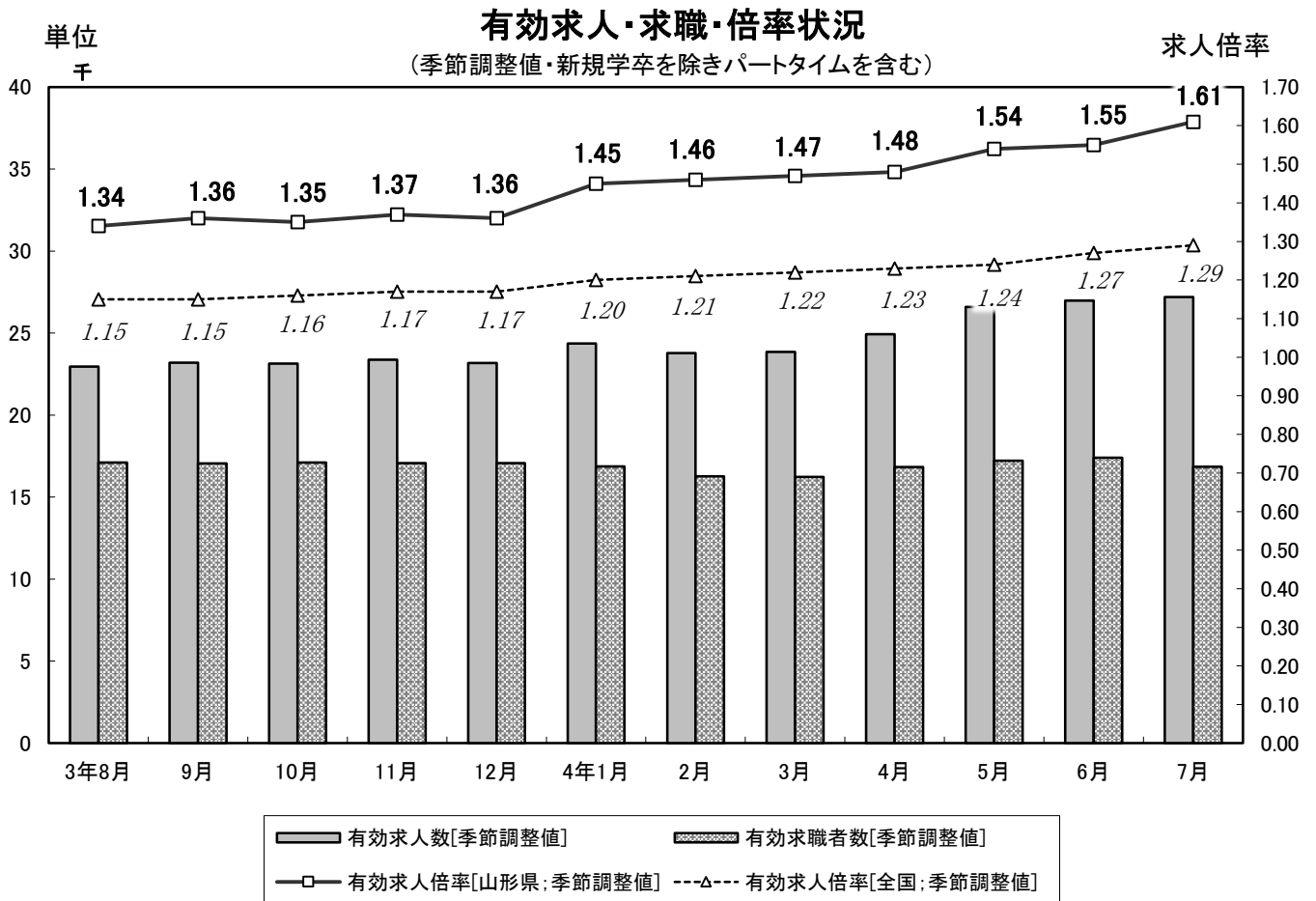
- ① 7月の受給者実人員は、3,565人で前年同月と比較すると14.4%減となり、13か月連続で減少した。

【一般職業紹介状況】 P3. 6

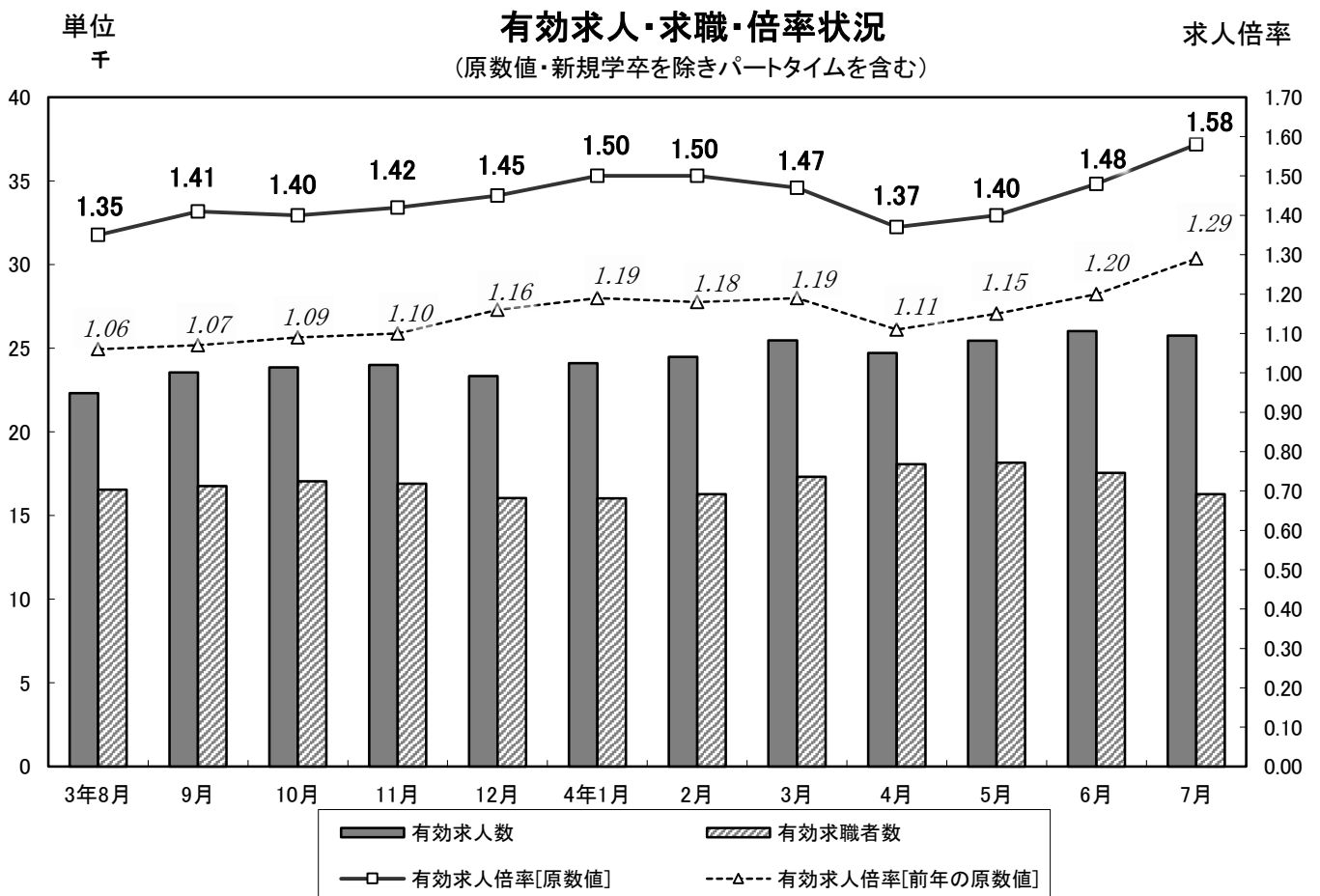
- ① 7月の県内のハローワークにおける紹介件数[パートタイムを含む全数]は、3,699件で前年同月と比較すると8.6%減となり、14か月連続で減少した。
- ② 就職件数[同]は1,417件で、前年同月と比較すると4.3%減となり、2か月連続で減少した。

(注) ハローワークインターネットサービスの機能拡充に伴い、令和3年9月以降の数値には、ハローワークに来所せず、オンライン上で「求職者マイページ」を開設した求職者数やハローワークインターネットサービスで探した求人に直接応募する「オンライン自主応募」による就職件数等が含まれている。

また、「ハローワーク利用登録者数(件数)」とは、ハローワークに来所し求職申込みをした者(件数)をいい、オンライン登録者が来所等し、職業相談の結果、「来所登録者」に変更された場合を含む。



(注) 季節調整法は、センサス局法Ⅱ(X-12-ARIMA)による。なお、令和3年12月以前の数値は新季節指数により改訂されている。



雇用指数

令和4年7月分

山形労働局

項目 年月	求人倍率 [季節調整値] (新規学卒を除きパートタイムを含む)									雇用保険 受給者 実人員	
	全 国		山 形 県		青森県	岩手県	宮城県	秋田県	福島県		
	新規	有効	新規	有効	有効	有効	有効	有効	有効		
平成29年(暦年)	* 2.24 倍	* 1.50 倍	* 2.03 倍	* 1.54 倍	* 1.24 倍	* 1.40 倍	* 1.59 倍	* 1.35 倍	* 1.45 倍	3,326 人	
平成30年(暦年)	* 2.39 倍	* 1.61 倍	* 2.16 倍	* 1.64 倍	* 1.30 倍	* 1.46 倍	* 1.69 倍	* 1.52 倍	* 1.51 倍	3,210 人	
平成31年(暦年)	* 2.42 倍	* 1.60 倍	* 2.07 倍	* 1.54 倍	* 1.24 倍	* 1.39 倍	* 1.63 倍	* 1.48 倍	* 1.51 倍	3,370 人	
令和2年(暦年)	* 1.95 倍	* 1.18 倍	* 1.71 倍	* 1.15 倍	* 0.99 倍	* 1.09 倍	* 1.26 倍	* 1.29 倍	* 1.25 倍	4,065 人	
令和3年(暦年)	* 2.02 倍	* 1.13 倍	* 1.95 倍	* 1.27 倍	* 1.05 倍	* 1.19 倍	* 1.30 倍	* 1.44 倍	* 1.28 倍	3,649 人	
令和2年	7月	1.73	1.08	1.46	1.06	0.92	1.00	1.16	1.22	1.18	4,428
	8月	1.85	1.05	1.65	1.04	0.91	1.00	1.13	1.21	1.18	4,574
	9月	1.93	1.04	1.65	1.04	0.91	1.02	1.13	1.21	1.16	4,887
	10月	1.80	1.05	1.64	1.05	0.93	1.04	1.14	1.22	1.18	4,773
	11月	1.99	1.05	1.84	1.06	0.95	1.05	1.18	1.25	1.18	4,493
	12月	2.02	1.06	1.85	1.08	0.99	1.05	1.18	1.27	1.20	4,242
令和3年	1月	1.99	1.08	1.87	1.15	0.99	1.08	1.21	1.34	1.22	3,852
	2月	1.93	1.09	1.84	1.15	0.95	1.10	1.23	1.33	1.23	3,535
	3月	1.97	1.10	1.84	1.19	0.99	1.14	1.24	1.35	1.25	3,630
	4月	1.90	1.09	1.85	1.22	1.02	1.16	1.26	1.38	1.24	3,480
	5月	2.15	1.10	1.95	1.24	1.03	1.18	1.27	1.44	1.25	3,765
	6月	2.10	1.13	1.98	1.26	1.05	1.21	1.30	1.48	1.28	4,295
	7月	2.03	1.14	2.07	1.31	1.07	1.23	1.33	1.53	1.32	4,166
	8月	2.00	1.15	2.02	1.34	1.08	1.25	1.35	1.53	1.30	4,013
	9月	2.05	1.15	2.01	1.36	1.09	1.24	1.36	1.53	1.31	3,634
	10月	2.03	1.16	2.00	1.35	1.10	1.25	1.35	1.51	1.30	3,234
	11月	2.08	1.17	2.07	1.37	1.11	1.25	1.33	1.47	1.32	3,169
	12月	2.19	1.17	2.03	1.36	1.12	1.28	1.31	1.47	1.35	3,012
令和4年	1月	2.16	1.20	2.24	1.45	1.16	1.32	1.34	1.54	1.38	3,003
	2月	2.21	1.21	2.35	1.46	1.13	1.37	1.36	1.53	1.41	2,892
	3月	2.16	1.22	2.16	1.47	1.14	1.35	1.37	1.51	1.38	2,885
	4月	2.19	1.23	2.07	1.48	1.15	1.34	1.35	1.53	1.38	2,777
	5月	2.27	1.24	2.38	1.54	1.15	1.29	1.35	1.52	1.40	3,174
	6月	2.24	1.27	2.38	1.55	1.17	1.31	1.37	1.50	1.39	3,366
	7月	2.40	1.29	2.46	1.61	1.17	1.31	1.38	1.49	1.40	3,565
前月比(P)	0.16	0.02	0.08	0.06	0.00	0.00	0.01	▲ 0.01	0.01	—	
前年同月比(P)	—	—	—	—	—	—	—	—	—	▲14.4 %	

注) (P)はポイントである。

雇用保険受給者実人員は、雇用保険基本手当基本分の受給者実人員である。

季節調整値は、原数値から季節的な動き(季節要素)を取り除いた数値のことで、一暦年終了ごとに2月発行(1月分)で過去に遡って再調整を行っている。

*の求人倍率は、原数値である。

季節調整法は、センサス局法Ⅱ(X-12-ARIMA)による。なお、令和3年12月以前の数値は新季節指数により改訂されている。

職業紹介状況（新規学卒を除きパートタイムを含む）

項目		年月	令和4年 7月	令和4年 6月	令和3年 7月	対前月 増減率、差	対前年同月 増減率、差
全 数	1 新規求人数 (人)		9,328	9,464	8,310	—	12.3 %
	※ 季節調整値 (人)		9,689	9,380	8,467	3.3 %	—
	2 月間有効求人数 (人)		25,756	26,014	21,635	—	19.0 %
	※ 季節調整値 (人)		27,200	26,983	22,745	0.8 %	—
	3 新規求職申込件数 (件)		3,529	3,698	3,658	—	▲ 3.5 %
	※ 季節調整値 (件)		3,943	3,947	4,094	▲ 0.1 %	—
	4 月間有効求職者数 (人)		16,281	17,544	16,747	—	▲ 2.8 %
	※ 季節調整値 (人)		16,851	17,398	17,319	▲ 3.1 %	—
常 用 計	5 紹介件数 (件)		3,699	3,897	4,048	—	▲ 8.6 %
	6 就職件数 (件)		1,417	1,772	1,481	—	▲ 4.3 %
	7 新規求人倍率 (1/3) (倍)		2.64	2.56	2.27	—	0.37 P
	※ 季節調整値 (倍)		2.46	2.38	2.07	0.08 P	—
	8 有効求人倍率 (2/4) (倍)		1.58	1.48	1.29	—	0.29 P
	※ 季節調整値 (倍)		1.61	1.55	1.31	0.06 P	—
	9 新規求人数 (人)		8,452	8,712	7,504	—	12.6 %
	10 月間有効求人数 (人)		23,598	23,815	19,656	—	20.1 %
※うち 正社員	11 新規求職申込件数 (件)		3,502	3,652	3,620	—	▲ 3.3 %
	12 月間有効求職者数 (人)		16,084	17,219	16,543	—	▲ 2.8 %
	13 紹介件数 (件)		3,380	3,622	3,763	—	▲ 10.2 %
	14 就職件数 (件)		1,276	1,588	1,338	—	▲ 4.6 %
	15 新規求人倍率 (9/11) (倍)		2.41	2.39	2.07	—	0.34 P
	16 有効求人倍率 (10/12) (倍)		1.47	1.38	1.19	—	0.28 P
	17 新規求人数 (人)		4,744	5,065	4,334	—	9.5 %
	18 新規求人全数に占める構成比 (17/1×100) (%)		50.9	53.5	52.2	—	▲ 1.3 P
19 月間有効求人数 (人)		13,545	13,550	11,457	—	18.2 %	
20 新規求職申込件数 (パートタイムを除く常用) (件)		2,430	2,454	2,508	—	▲ 3.1 %	
21 月間有効求職者数 (パートタイムを除く常用) (人)		10,240	10,748	10,701	—	▲ 4.3 %	
22 就職件数 (件)		687	736	654	—	5.0 %	
23 ※ 有効求人倍率 (19/21) (倍)		1.32	1.26	1.07	—	0.25 P	

※季節調整法はセンサス局法Ⅱ(X-12-ARIMA)による。なお、令和3年12月以前の数値は新季節指数により改訂されている。

※正社員の有効求人倍率は、正社員の月間有効求人数をパートタイムを除く常用の月間有効求職者数で除して算出しているが、パートタイムを除く常用の月間有効求職者数には、派遣労働者や契約社員を希望する者も含まれているため、厳密な意味での正社員有効求人倍率よりも低い値となる。

対前年同月比の推移

項目		年月	4年2月	4年3月	4年4月	4年5月	4年6月	4年7月
全 数	1 新規求人数		7.3 %	9.1 %	13.6 %	22.0 %	14.2 %	12.3 %
	2 月間有効求人数		15.0 %	12.1 %	13.5 %	18.7 %	20.6 %	19.0 %
	3 新規求職申込件数		▲ 13.8 %	▲ 9.6 %	▲ 1.7 %	5.1 %	▲ 6.3 %	▲ 3.5 %
	4 月間有効求職者数		▲ 9.5 %	▲ 9.6 %	▲ 7.5 %	▲ 3.0 %	▲ 2.7 %	▲ 2.8 %
	7 新規求人倍率		0.43 P	0.34 P	0.22 P	0.30 P	0.46 P	0.37 P
	8 有効求人倍率		0.32 P	0.28 P	0.26 P	0.25 P	0.28 P	0.29 P
	9 新規求人数		7.7 %	10.9 %	12.5 %	26.0 %	18.2 %	12.6 %
	10 月間有効求人数		14.9 %	12.6 %	13.4 %	19.8 %	21.8 %	20.1 %
常 用 計	11 新規求職申込件数		▲ 13.5 %	▲ 9.8 %	▲ 1.8 %	5.9 %	▲ 6.3 %	▲ 3.3 %
	12 月間有効求職者数		▲ 9.6 %	▲ 9.8 %	▲ 7.6 %	▲ 3.0 %	▲ 2.9 %	▲ 2.8 %
	15 新規求人倍率		0.40 P	0.35 P	0.19 P	0.31 P	0.50 P	0.34 P
	16 有効求人倍率		0.30 P	0.27 P	0.24 P	0.25 P	0.28 P	0.28 P
	17 新規求人数		13.8 %	5.5 %	11.8 %	22.6 %	19.5 %	9.5 %
	18 1の新規求人全数に占める構成比		2.7 P	▲ 1.6 P	▲ 0.8 P	0.2 P	2.4 P	▲ 1.3 P
	19 月間有効求人数		17.6 %	12.2 %	12.3 %	15.8 %	20.1 %	18.2 %
	20 新規求職申込件数 (パートタイムを除く常用)		▲ 13.3 %	▲ 9.2 %	▲ 2.1 %	6.9 %	▲ 7.6 %	▲ 3.1 %
21 月間有効求職者数 (パートタイムを除く常用)		▲ 10.6 %	▲ 10.8 %	▲ 9.2 %	▲ 3.4 %	▲ 3.8 %	▲ 4.3 %	
23 有効求人倍率		0.29 P	0.23 P	0.22 P	0.19 P	0.25 P	0.25 P	

態様別新規求職状況（新規学卒を除きパートタイムを含む常用）

項目	年月・区分	令和4年7月				前年同月増減率			
		44歳以下	45歳以上	計	構成比率%	44歳以下	45歳以上	計	構成比率
新 規 求 職 者	在職者	1,753	1,749	3,502	100.0	▲ 4.8 %	▲ 1.6 %	▲ 3.3 %	—
	離職者	790	529	1,319	37.7	3.4 %	18.3 %	8.9 %	4.2 P
	事業主都合	787	1,113	1,900	54.3	▲ 6.5 %	▲ 3.9 %	▲ 5.0 %	▲ 0.9 P
	自己都合	113	321	434	12.4	▲ 32.7 %	▲ 21.3 %	▲ 24.7 %	▲ 3.5 P
	無業者等	653	670	1,323	37.8	▲ 1.5 %	12.8 %	5.3 %	3.1 P
		176	107	283	8.1	▲ 25.4 %	▲ 38.2 %	▲ 30.8 %	▲ 3.2 P

産業別・事業所規模別・新規求人数（新規学卒を除きパートタイムを含む）

項目 産業・規模別	一 般			常 用			
	令和4年7月	令和3年7月	増減率	令和4年7月	令和3年7月	増減率	
1 農, 林, 漁 業	174	197	▲ 11.7	102	98	4.1	
2 鉱業, 採石業, 砂利採取業	8	11	▲ 27.3	8	11	▲ 27.3	
3 建設業	1,021	1,103	▲ 7.4	1,017	1,094	▲ 7.0	
4 製造業	1,671	1,467	13.9	1,598	1,416	12.9	
食料品, 飲料・たばこ・飼料製造業	394	315	25.1	354	299	18.4	
繊維工業	127	98	29.6	126	98	28.6	
木材・家具関係	55	44	25.0	53	43	23.3	
紙・印刷関係	48	20	140.0	48	19	152.6	
化学・プラスチック関係	86	168	▲ 48.8	85	155	▲ 45.2	
窯業・土石製品製造業	59	54	9.3	59	53	11.3	
鉄鋼・非鉄金属製造業	24	43	▲ 44.2	24	43	▲ 44.2	
金属製品製造業	128	122	4.9	127	117	8.5	
はん用機械器具製造業	92	64	43.8	90	64	40.6	
生産用機械器具製造業	140	117	19.7	138	115	20.0	
業務用機械器具製造業	21	35	▲ 40.0	19	32	▲ 40.6	
電子部品・デバイス・電子回路製造業	157	77	103.9	145	77	88.3	
電気機械器具製造業	123	116	6.0	123	115	7.0	
情報通信機械器具製造業	72	55	30.9	69	52	32.7	
輸送用機械器具製造業	74	106	▲ 30.2	74	101	▲ 26.7	
その他の製造業	71	33	115.2	64	33	93.9	
5 電気・ガス・熱供給・水道業	25	23	8.7	20	15	33.3	
6 情報通信業	94	58	62.1	84	53	58.5	
7 運輸業, 郵便業	408	380	7.4	349	346	0.9	
8 卸売業, 小売業	1,205	952	26.6	1,144	858	33.3	
9 金融, 保険業, 不動産, 物品賃貸業	152	139	9.4	144	134	7.5	
10 学術研究, 専門・技術サービス業	121	117	3.4	120	115	4.3	
11 宿泊業, 飲食サービス業	536	372	44.1	530	362	46.4	
12 生活関連サービス業, 娯楽業	279	223	25.1	272	208	30.8	
13 教育, 学習支援業	126	128	▲ 1.6	124	119	4.2	
14 医療, 福祉	1,840	1,752	5.0	1,805	1,732	4.2	
15 複合サービス事業	107	114	▲ 6.1	91	94	▲ 3.2	
16 サービス業	1,460	1,189	22.8	961	784	22.6	
職業紹介・労働者派遣業	702	626	12.1	243	236	3.0	
その他の事業サービス業	476	355	34.1	451	342	31.9	
17 公務・その他	101	85	18.8	83	65	27.7	
合 計	9,328	8,310	12.3	8,452	7,504	12.6	
事業所規模	29人以下	5,684	4,925	15.4	5,020	4,367	15.0
	30～99人	2,197	2,089	5.2	2,082	1,920	8.4
	100～299人	912	885	3.1	843	821	2.7
	300～499人	346	243	42.4	324	238	36.1
	500～999人	134	100	34.0	129	96	34.4
	1,000人以上	55	68	▲ 19.1	54	62	▲ 12.9

主要産業における対前年同月比の推移

	令和4年2月	令和4年3月	令和4年4月	令和4年5月	令和4年6月	令和4年7月	
一 般	産 業 計	7.3	9.1	13.6	22.0	14.2	12.3
	3 建設業	▲ 4.9	▲ 5.5	▲ 2.7	▲ 5.6	4.0	▲ 7.4
	4 製造業	37.2	14.8	27.3	39.4	18.8	13.9
	7 運輸業, 郵便業	24.5	25.3	▲ 14.9	43.9	30.2	7.4
	8 卸売業, 小売業	▲ 4.5	6.4	11.9	68.9	34.8	26.6
	11 宿泊業, 飲食サービス業	14.1	19.3	50.7	52.0	42.0	44.1
	14 医療, 福祉	▲ 2.0	11.6	2.3	12.5	18.8	5.0
16 サービス業	1.4	8.0	37.6	▲ 16.7	▲ 14.0	22.8	
常 用	産 業 計	7.7	10.9	12.5	26.0	18.2	12.6
	3 建設業	▲ 4.3	▲ 5.1	▲ 1.8	▲ 5.9	3.5	▲ 7.0
	4 製造業	35.1	13.9	28.3	38.5	19.4	12.9
	7 運輸業, 郵便業	20.8	27.4	▲ 13.6	46.4	38.4	0.9
	8 卸売業, 小売業	▲ 3.7	8.0	16.3	77.4	36.8	33.3
	11 宿泊業, 飲食サービス業	16.8	18.6	49.6	48.3	40.0	46.4
	14 医療, 福祉	1.4	14.8	3.1	13.7	23.5	4.2
16 サービス業	1.6	10.1	19.8	4.7	0.6	22.6	

主要産業別新規求人の動向（新規学卒を除きパートタイムを含む）（令和4年7月分）

山形労働局職業安定部

対前年同月（年度/期）比 単位：%

項目	製造業											運輸業、郵便業	卸・小売	金融、保険業、不動産、物品賃貸業	宿泊業、飲食サービス業	医療・福祉	医療業	社会保険福祉介護事業	サービス業	職業紹介・労働者派遣業
	全産業	建設業	製造業	食料品等	繊維関係	金属製品	生産用機械器具	電子部品	電気機械	情報通信	輸送機械									
平成31年度	求人ウェイト																			
令和2年度	10,000.0	1,130.2	1,417.4	371.9	136.0	80.3	119.7	88.5	99.0	49.9	75.7	409.8	1,503.2	154.4	651.3	1,903.2	651.4	1,233.2	1,108.2	-
令和3年度	10,000.0	1,401.7	1,330.8	359.1	126.5	93.1	88.8	87.5	87.2	43.8	52.1	380.0	1,449.9	147.5	549.9	2,034.6	693.0	1,327.5	1,086.0	-
令和4年度	10,000.0	1,290.7	1,770.0	404.0	118.5	137.9	134.9	120.2	132.1	66.6	101.7	395.1	1,300.0	149.6	516.7	1,823.5	647.8	1,160.4	1,367.7	-
	10,000.0	1,168.2	1,793.3	426.2	126.3	129.8	147.3	134.1	133.8	75.0	85.5	409.8	1,412.2	157.5	583.7	1,757.8	638.0	1,108.0	1,330.5	-
平成31年度	▲ 7.9	0.2	▲ 21.1	▲ 1.8	▲ 20.9	▲ 31.9	▲ 28.5	▲ 20.1	▲ 31.2	▲ 37.1	▲ 20.9	▲ 9.5	▲ 11.4	▲ 7.2	▲ 14.0	4.5	8.8	2.2	▲ 11.7	▲ 14.9
令和2年度	▲ 21.3	▲ 2.4	▲ 26.1	▲ 24.0	▲ 26.8	▲ 8.8	▲ 41.6	▲ 22.1	▲ 30.7	▲ 31.0	▲ 45.8	▲ 27.0	▲ 24.1	▲ 24.8	▲ 33.6	▲ 15.9	▲ 16.3	▲ 15.3	▲ 22.9	▲ 28.0
令和3年度	15.0	5.9	52.9	29.4	7.7	70.4	74.7	57.8	74.2	74.8	124.4	19.5	3.1	16.6	8.0	3.0	7.5	0.5	44.8	86.9
令和4年	▲ 7.0	14.6	▲ 15.2	▲ 8.2	▲ 23.0	▲ 36.1	▲ 37.2	43.8	▲ 25.9	▲ 26.0	23.2	▲ 9.9	▲ 8.9	▲ 31.8	▲ 6.3	7.5	20.0	1.9	▲ 17.0	▲ 17.0
7月	▲ 8.6	▲ 11.8	▲ 26.1	4.2	▲ 11.5	▲ 36.1	37.5	▲ 65.9	▲ 31.7	▲ 53.9	▲ 56.7	▲ 18.1	▲ 0.2	7.1	▲ 1.8	▲ 4.4	▲ 6.9	▲ 5.2	▲ 18.0	▲ 30.6
8月	▲ 0.4	11.4	▲ 21.3	3.3	▲ 35.0	▲ 19.4	▲ 28.3	▲ 16.7	▲ 37.1	▲ 31.6	▲ 18.0	4.8	▲ 11.9	11.7	▲ 22.0	26.5	14.0	32.5	▲ 3.7	▲ 19.5
9月	▲ 8.0	1.9	▲ 12.0	16.6	▲ 22.3	▲ 39.1	▲ 45.0	64.0	▲ 43.5	▲ 42.7	▲ 37.2	▲ 18.2	▲ 18.3	▲ 10.3	▲ 11.4	▲ 4.0	▲ 1.5	▲ 5.2	0.2	34.4
10月	▲ 7.4	▲ 14.8	▲ 29.2	8.3	▲ 10.2	▲ 22.8	▲ 6.3	▲ 48.2	▲ 41.2	▲ 44.1	▲ 40.5	▲ 21.0	6.5	▲ 4.2	2.3	2.3	3.6	▲ 0.2	▲ 14.7	▲ 25.2
11月	▲ 4.0	11.9	▲ 21.4	0.3	▲ 34.1	▲ 20.2	▲ 13.2	▲ 20.7	▲ 40.4	▲ 5.1	▲ 39.2	4.8	▲ 15.5	0.5	▲ 15.8	13.6	17.3	12.4	12.5	15.6
12月	▲ 18.3	▲ 12.8	▲ 19.1	9.2	▲ 24.6	▲ 16.5	▲ 71.6	48.5	▲ 27.4	▲ 15.3	▲ 45.7	▲ 17.8	▲ 28.5	▲ 40.2	▲ 20.5	▲ 9.2	▲ 17.8	▲ 4.8	▲ 31.6	▲ 42.7
令和2年	▲ 7.4	▲ 16.3	▲ 28.4	▲ 23.3	6.8	▲ 30.4	▲ 40.9	▲ 38.7	▲ 53.8	▲ 80.3	3.7	▲ 21.4	▲ 2.4	▲ 2.9	▲ 30.1	20.7	59.9	▲ 0.8	▲ 21.6	▲ 30.2
1月	▲ 13.3	▲ 4.2	▲ 18.2	▲ 14.9	▲ 35.6	▲ 45.7	▲ 15.5	▲ 31.4	2.9	▲ 25.5	▲ 19.4	▲ 11.5	▲ 23.0	▲ 19.7	▲ 43.0	▲ 1.1	10.8	▲ 6.7	▲ 1.8	19.6
2月	▲ 33.4	▲ 18.0	▲ 43.4	▲ 39.3	▲ 35.8	48.2	▲ 74.7	14.1	▲ 38.3	▲ 60.7	▲ 80.0	▲ 44.4	▲ 39.4	▲ 45.5	▲ 51.6	▲ 24.5	▲ 28.0	▲ 22.8	▲ 42.7	▲ 62.5
3月	▲ 32.5	▲ 13.4	▲ 45.3	▲ 41.7	▲ 30.4	▲ 64.1	▲ 57.8	▲ 55.1	▲ 63.8	▲ 71.2	▲ 51.6	▲ 29.0	▲ 21.4	▲ 12.8	▲ 57.0	▲ 17.6	▲ 9.0	▲ 21.2	▲ 40.7	▲ 45.5
4月	▲ 19.0	▲ 5.2	▲ 33.9	▲ 30.6	▲ 30.8	▲ 36.6	▲ 28.2	▲ 49.2	▲ 42.5	▲ 53.3	▲ 84.9	▲ 30.4	▲ 25.8	▲ 38.8	▲ 34.1	▲ 3.4	▲ 3.0	▲ 4.0	▲ 34.3	▲ 66.2
5月	▲ 32.7	▲ 11.4	▲ 40.8	▲ 28.4	▲ 5.3	▲ 30.8	▲ 65.7	▲ 29.6	▲ 53.5	▲ 55.6	▲ 79.2	▲ 31.3	▲ 38.8	▲ 17.8	▲ 47.0	▲ 25.5	▲ 27.6	▲ 24.9	▲ 49.4	▲ 73.5
6月	▲ 25.8	▲ 2.4	▲ 38.0	▲ 19.5	▲ 35.6	▲ 48.7	▲ 77.9	▲ 12.8	▲ 52.6	▲ 61.7	▲ 57.1	▲ 36.1	▲ 13.4	▲ 38.5	▲ 50.0	▲ 20.8	▲ 21.9	▲ 18.8	▲ 35.3	▲ 45.1
7月	▲ 23.1	▲ 3.2	▲ 30.6	▲ 38.2	▲ 21.0	▲ 20.5	▲ 33.0	▲ 37.5	▲ 10.0	▲ 48.1	▲ 57.1	▲ 34.0	▲ 32.4	▲ 36.8	▲ 18.4	▲ 8.4	▲ 3.2	▲ 10.5	▲ 29.7	▲ 40.7
8月	▲ 26.3	▲ 8.8	▲ 28.1	▲ 27.2	▲ 39.7	▲ 9.0	▲ 21.7	▲ 29.8	▲ 36.5	▲ 12.8	▲ 25.4	▲ 31.2	▲ 33.2	▲ 23.6	▲ 29.0	▲ 7.6	0.7	▲ 10.5	▲ 50.6	▲ 69.0
9月	▲ 12.9	12.9	▲ 11.3	24.6	▲ 37.1	▲ 34.6	▲ 60.6	▲ 20.3	▲ 28.7	21.1	11.4	▲ 25.2	▲ 10.1	▲ 9.6	▲ 31.1	▲ 19.4	▲ 15.3	▲ 20.6	▲ 0.7	12.4
10月	▲ 24.6	▲ 5.1	▲ 32.0	▲ 35.0	▲ 24.5	▲ 33.3	▲ 46.6	▲ 54.2	▲ 18.8	▲ 28.6	▲ 63.0	▲ 27.6	▲ 28.8	▲ 33.7	▲ 20.9	▲ 24.6	▲ 22.6	▲ 25.8	▲ 15.6	▲ 7.8
令和3年	▲ 5.6	2.5	▲ 7.7	▲ 13.6	▲ 1.9	14.5	71.9	▲ 41.2	▲ 17.1	▲ 9.8	4.0	0.9	▲ 18.4	62.0	▲ 26.1	5.9	26.3	▲ 2.9	22.3	75.3
1月	▲ 14.5	25.5	15.1	1.0	▲ 19.1	66.3	16.9	134.2	23.0	23.1	1.8	▲ 19.4	▲ 17.2	▲ 22.4	▲ 31.1	▲ 30.5	▲ 46.0	▲ 15.2	13.5	42.5
2月	0.6	11.9	3.6	▲ 8.7	▲ 31.0	109.8	4.1	18.6	0.9	53.7	6.7	▲ 5.3	▲ 2.5	▲ 23.8	25.4	▲ 10.8	▲ 14.2	▲ 8.6	13.9	34.1
3月	21.5	11.9	50.4	21.4	28.4	8.4	133.3	▲ 15.0	79.3	150.0	466.7	65.3	8.0	54.4	6.1	29.4	63.2	15.2	66.7	184.7
4月	17.9	24.6	66.6	14.2	1.1	239.4	69.8	245.5	74.5	220.0	83.3	▲ 6.1	▲ 9.8	▲ 15.5	1.3	▲ 10.5	▲ 26.0	▲ 0.9	98.7	254.9
5月	9.3	8.9	50.8	29.7	▲ 38.4	125.0	67.6	121.9	104.3	90.5	584.6	13.5	▲ 0.5	9.2	▲ 0.2	▲ 13.5	▲ 3.7	▲ 17.9	85.2	343.3
6月	23.8	3.3	65.6	12.5	▲ 9.3	125.9	148.9	▲ 4.9	190.0	129.2	404.8	27.1	▲ 5.0	43.3	▲ 2.4	28.3	42.8	22.0	117.8	404.8
7月	17.1	11.2	86.4	41.9	▲ 1.1	165.0	164.7	151.2	100.0	100.0	277.8	9.2	▲ 5.9	21.7	18.5	3.1	6.8	0.2	61.9	137.2
8月	16.8	7.5	65.9	37.0	▲ 3.2	97.0	72.6	118.0	132.1	17.9	102.2	13.3	23.0	18.1	10.2	▲ 18.1	▲ 24.2	▲ 15.6	68.9	176.5
9月	15.8	1.4	37.2	21.6	9.8	122.5	34.4	▲ 21.2	65.6	141.5	101.9	24.0	7.8	5.3	0.0	9.5	22.9	3.0	83.7	146.3
10月	12.2	7.5	72.2	23.6	24.1	105.9	165.9	242.6	32.3	32.6	22.4	35.0	▲ 1.5	16.3	4.8	4.8	▲ 4.3	9.6	5.0	15.9
11月	14.8	6.6	52.0	16.4	30.1	106.0	123.8	115.9	75.6	30.0	214.8	19.1	21.2	15.6	14.5	▲ 2.9	4.3	▲ 6.6	23.0	30.1
12月	17.4	5.2	62.7	58.5	24.8	71.3	42.9	60.0	75.0	101.8	150.0	▲ 5.2	7.2	22.7	9.3	3.0	4.8	3.3	22.7	19.9
令和4年	7.3	▲ 4.9	37.2	86.4	▲ 14.0	▲ 12.0	44.7	16.9	44.0	93.8	40.4	24.5	▲ 4.5	▲ 1.9	14.1	▲ 2.0	6.7	▲ 8.4	1.4	▲ 5.5
1月	9.1	▲ 5.5	14.8	2.2	62.5	▲ 6.5	12.7	62.9	10.1	▲ 6.3	▲ 17.5	25.3	6.4	25.9	19.3	11.6	13.5	9.0	8.0	9.7
2月	13.6	▲ 2.7	27.3	32.0	▲ 5.3	50.0	41.1	44.8	7.7	61.8	▲ 27.5	▲ 14.9	11.9	45.1	50.7	2.3	▲ 6.6	7.3	37.6	56.7
3月	22.0	▲ 5.6	39.4	98.8	9.5	▲ 4.5	58.9	28.9	48.3	33.3	56.4	43.9	68.9	26.5	52.0	12.5	33.1	4.0	▲ 16.7	▲ 40.7
4月	14.2	4.0	18.8	6.6	116.4	▲ 3.4	8.1	47.9	39.4	35.0	▲ 5.6	30.2	34.8	1.5	42.0	18.8	17.9	18.5	▲ 14.0	▲ 36.4
5月	12.3	▲ 7.4	13.9	25.1	29.6	4.9	19.7	103.9	6.0	30.9	▲ 30.2	7.4	26.6	9.4	44.1	5.0	2.1	6.1	22.8	12.1
6月	15.3	▲ 2.6	24.2	36.7	28.1	9.5	28.6	55.9	23.6	40.9	▲ 9.7	13.0	34.6	19.6	46.8	8.8	8.6	8.8	6.1	▲ 7.6
7月	15.3	▲ 2.6	24.2	36.7	28.1	9.5	28.6	55.9	23.6	40.9	▲ 9.7	13.0	34.6	19.6	46.8	8.8	8.6	8.8	6.1	▲ 7.6

注) 求人ウェイトは、当該年度における新規求人数の累計を10,000として各産業別新規求人数を指数化

一般職業紹介状況（新規学卒を除きパートタイムを含む）

時系列

令和4年7月分

項目 年月	新規求職申込件数		月間有効求職者数		新規求人数		月間有効求人数		紹介件数		就職件数		充足数		新規求人倍率		有効求人倍率		就職率%		充足率%	
	常用計	非常用計	常用計	非常用計	常用計	非常用計	常用計	非常用計	常用計	非常用計	常用計	非常用計	常用計	非常用計	常用計	非常用計	常用計	非常用計	常用計	非常用計	常用計	非常用計
平成29年度平均	4,850	4,709	17,192	16,894	10,077	8,871	27,303	24,290	6,220	5,737	2,133	1,915	2,072	1,871	2.08	1.88	1.59	1.44	43.98	40.66	20.57	21.09
平成30年度平均	4,741	4,618	17,088	16,830	10,219	9,140	28,023	25,253	5,894	5,462	2,065	1,866	2,009	1,825	2.16	1.98	1.64	1.50	43.56	40.41	19.66	19.96
平成31年度平均	4,709	4,585	17,587	17,322	9,411	8,624	25,822	23,898	5,797	5,413	1,979	1,803	1,916	1,756	2.00	1.88	1.47	1.38	42.03	39.32	20.36	20.37
令和2年度平均	4,317	4,216	18,039	17,756	7,406	6,768	19,965	18,504	5,104	4,692	1,625	1,450	1,582	1,422	1.72	1.61	1.11	1.04	37.65	34.39	21.36	21.01
令和3年度平均	4,148	4,049	17,165	16,894	8,515	7,675	23,127	21,095	4,453	4,104	1,604	1,438	1,565	1,412	2.05	1.90	1.35	1.25	38.66	35.51	18.38	18.40
令和2年7月	4,237	4,208	17,687	17,485	6,710	6,210	18,422	17,317	5,099	4,740	1,598	1,436	1,551	1,404	1.58	1.48	1.04	0.99	37.72	34.13	23.11	22.61
8月	3,698	3,674	17,683	17,556	6,836	6,402	18,739	17,689	4,628	4,310	1,376	1,240	1,339	1,212	1.85	1.74	1.06	1.01	37.21	33.75	19.59	18.93
9月	4,254	4,198	18,239	18,107	7,672	7,125	19,462	18,311	5,348	4,998	1,640	1,482	1,602	1,459	1.80	1.70	1.07	1.01	38.55	35.30	20.88	20.48
10月	4,409	4,333	18,610	18,454	7,689	7,084	20,219	18,948	5,278	4,795	1,667	1,471	1,607	1,438	1.74	1.63	1.09	1.03	37.81	33.95	20.90	20.30
11月	3,759	3,696	18,382	18,202	7,336	6,276	20,197	18,329	4,532	3,970	1,532	1,336	1,492	1,307	1.95	1.70	1.10	1.01	40.76	36.15	20.34	20.83
12月	3,329	3,043	17,342	16,936	7,061	6,342	20,105	18,144	3,997	3,453	1,497	1,246	1,474	1,227	2.12	2.08	1.16	1.07	44.97	40.95	20.88	19.35
令和3年1月	4,348	4,152	17,128	16,718	8,104	7,339	20,407	18,678	4,515	4,078	1,230	992	1,213	986	1.86	1.77	1.19	1.12	28.29	23.89	14.97	13.44
2月	4,574	4,511	17,988	17,520	7,967	7,316	21,295	19,591	6,228	5,779	1,600	1,453	1,549	1,412	1.74	1.62	1.18	1.12	34.98	32.21	19.44	19.30
3月	5,268	5,201	19,165	18,829	8,833	7,946	22,716	20,825	7,231	6,750	2,707	2,504	2,677	2,503	1.68	1.53	1.19	1.11	51.39	48.14	30.31	31.50
4月	5,907	5,773	19,546	19,286	8,318	7,620	21,782	20,131	5,348	4,985	1,880	1,733	1,831	1,698	1.41	1.32	1.11	1.04	31.83	30.02	22.01	22.28
5月	4,009	3,868	18,709	18,417	7,352	6,408	21,440	19,479	4,405	4,030	1,577	1,428	1,548	1,402	1.83	1.66	1.15	1.06	39.34	36.92	21.06	21.88
6月	3,945	3,897	18,039	17,728	8,288	7,368	21,575	19,550	4,701	4,311	1,790	1,556	1,762	1,534	2.10	1.89	1.20	1.10	45.37	39.93	21.26	20.82
7月	3,658	3,620	16,747	16,543	8,310	7,504	21,635	19,656	4,048	3,763	1,481	1,338	1,436	1,299	2.27	2.07	1.29	1.19	40.49	36.96	17.28	17.31
8月	3,695	3,670	16,546	16,427	8,006	7,235	22,322	20,364	3,942	3,663	1,342	1,214	1,289	1,180	2.17	1.97	1.35	1.24	36.32	33.08	16.10	16.31
9月	4,066	4,017	16,754	16,626	8,963	7,880	23,542	21,325	4,572	4,260	1,628	1,431	1,595	1,418	2.20	1.96	1.41	1.28	40.04	35.62	17.80	17.99
10月	4,209	4,154	17,053	16,914	8,902	8,116	23,862	21,693	4,607	4,261	1,560	1,401	1,536	1,387	2.11	1.95	1.40	1.28	37.06	33.73	17.25	17.09
11月	3,827	3,736	16,908	16,711	8,229	7,330	23,995	21,646	4,284	3,747	1,519	1,365	1,497	1,359	2.15	1.96	1.42	1.30	39.69	36.54	18.19	18.54
12月	3,459	3,165	16,052	15,640	8,107	7,292	23,327	21,223	3,237	2,863	1,447	1,203	1,401	1,173	2.34	2.30	1.45	1.36	41.83	38.01	17.28	16.09
令和4年1月	4,301	4,104	16,027	15,602	9,516	8,649	24,099	22,116	3,968	3,622	1,159	1,007	1,135	991	2.21	2.11	1.50	1.42	26.95	24.54	11.93	11.46
2月	3,942	3,900	16,283	15,844	8,547	7,880	24,480	22,501	4,850	4,576	1,437	1,290	1,409	1,284	2.17	2.02	1.50	1.42	36.45	33.08	16.49	16.29
3月	4,762	4,689	17,316	16,992	9,638	8,814	25,464	23,453	5,476	5,166	2,423	2,289	2,341	2,222	2.02	1.88	1.47	1.38	50.88	48.82	24.29	25.21
4月	5,807	5,668	18,076	17,822	9,447	8,570	24,721	22,822	4,538	4,242	1,778	1,648	1,750	1,630	1.63	1.51	1.37	1.28	30.62	29.08	18.52	19.02
5月	4,213	4,096	18,155	17,864	8,972	8,076	25,454	23,333	4,037	3,740	1,592	1,465	1,545	1,423	2.13	1.97	1.40	1.31	37.79	35.77	17.22	17.62
6月	3,698	3,652	17,544	17,219	9,464	8,712	26,014	23,815	3,897	3,622	1,772	1,588	1,735	1,563	2.56	2.39	1.48	1.38	47.92	43.48	18.33	17.94
7月	3,529	3,502	16,281	16,084	9,328	8,452	25,756	23,598	3,699	3,380	1,417	1,276	1,351	1,223	2.64	2.41	1.58	1.47	40.15	36.44	14.48	14.47

前年同月増減率

令和3年7月	▲13.67	▲13.97	▲5.31	▲5.39	23.85	20.84	17.44	13.51	▲20.61	▲20.61	▲7.32	▲6.82	▲7.41	▲7.48	0.69	0.59	0.25	0.20	2.77	2.83	▲5.83	▲5.30
8月	▲0.08	▲0.11	▲6.43	▲6.43	17.12	13.01	19.12	15.12	▲14.82	▲15.01	▲2.47	▲2.10	▲3.73	▲2.64	0.32	0.23	0.29	0.23	▲0.89	▲0.67	▲3.49	▲2.62
9月	▲4.42	▲4.31	▲8.14	▲8.18	16.83	10.60	20.96	16.46	▲14.51	▲14.77	▲0.73	▲3.44	▲0.44	▲2.81	0.40	0.26	0.34	0.27	1.49	0.32	▲3.08	▲2.49
10月	▲4.54	▲4.13	▲8.37	▲8.35	15.78	14.57	18.02	14.49	▲12.71	▲11.14	▲6.42	▲4.76	▲4.42	▲3.55	0.37	0.32	0.31	0.25	▲0.75	▲0.22	▲3.65	▲3.21
11月	1.81	1.08	▲8.02	▲8.19	12.17	16.79	18.80	18.10	▲5.47	▲5.62	▲0.85	2.17	0.34	3.98	0.20	0.26	0.32	0.29	▲1.07	0.39	▲2.15	▲2.29
12月	3.91	4.01	▲7.44	▲7.65	14.81	14.98	16.03	16.97	▲19.01	▲17.09	▲3.34	▲3.45	▲4.95	▲4.40	0.22	0.22	0.29	0.29	▲3.14	▲2.94	▲3.60	▲3.26
令和4年1月	▲1.08	▲1.16	▲6.43	▲6.68	17.42	17.85	18.09	18.41	▲12.12	▲11.18	▲5.77	1.51	▲6.43	0.51	0.35	0.34	0.31	0.30	▲1.34	0.65	▲3.04	▲1.98
2月	▲13.82	▲13.54	▲9.48	▲9.57	7.28	7.71	14.96	14.85	▲22.13	▲20.82	▲10.19	▲11.22	▲9.04	▲9.07	0.43	0.40	0.32	0.30	1.47	0.87	▲2.95	▲3.01
3月	▲9.61	▲9.84	▲9.65	▲9.76	9.11	10.92	12.10	12.62	▲24.27	▲23.47	▲10.49	▲8.59	▲12.55	▲11.23	0.34	0.35	0.28	0.27	▲0.51	0.68	▲6.02	▲6.29
4月	▲1.69	▲1.82	▲7.52	▲7.59	13.57	12.47	13.49	13.37	▲15.15	▲14.90	▲5.43	▲4.90	▲4.42	▲4.00	0.22	0.19	0.26	0.24	▲1.21	▲0.94	▲3.49	▲3.26
5月	5.09	5.89	▲2.96	▲3.00	22.03	26.03	18.72	19.79	▲8.35	▲7.20	0.95	2.59	▲0.19	1.50	0.30	0.31	0.25	0.25	▲1.55	▲1.15	▲3.84	▲4.26
6月	▲6.26	▲6.29	▲2.74	▲2.87	14.19	18.24	20.57	21.82	▲17.10	▲15.98	▲1.01	2.06	▲1.53	1.89	0.46	0.50	0.28	0.28	2.55	3.55	▲2.93	▲2.88
7月	▲3.53	▲3.26	▲2.78	▲2.77	12.25	12.63	19.05	20.05	▲8.62	▲10.18	▲4.32	▲4.63	▲5.92	▲5.85	0.37	0.34	0.29	0.28	▲0.34	▲0.52	▲2.80	▲2.84

注) 常用計とは、一般の常用と常用的パートタイムとの合計。

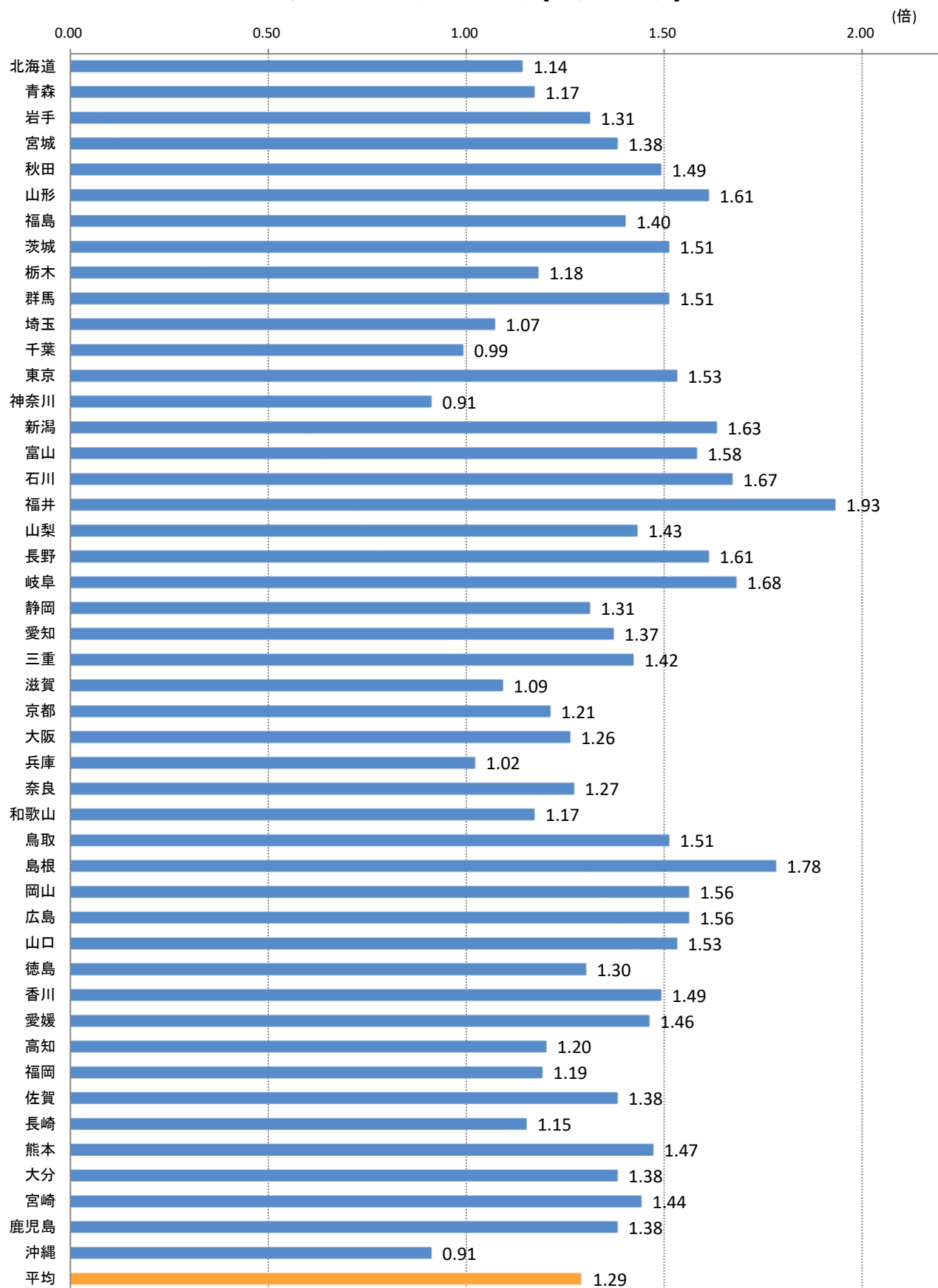
月別・公共職業安定所別 有効求人倍率推移（新規学卒を除きパートタイムを含む）

令和4年7月分

山形労働局

安定所 年月	県		山形		米沢		酒田		鶴岡		新庄		長井		村山		寒河江		
	一般	常用	一般	常用	一般	常用	一般	常用	一般	常用	一般	常用	一般	常用	一般	常用	一般	常用	
平成29年度	1.59	1.44	1.54	1.38	1.34	1.20	1.82	1.66	1.99	1.89	1.32	1.31	1.56	1.49	1.87	1.54	1.20	1.10	
平成30年度	1.64	1.50	1.63	1.48	1.38	1.26	1.83	1.67	2.02	1.94	1.31	1.29	1.82	1.72	1.85	1.50	1.25	1.15	
平成31年度	1.47	1.38	1.58	1.48	1.16	1.09	1.66	1.56	1.61	1.54	1.17	1.17	1.43	1.40	1.53	1.29	1.14	1.10	
令和2年度	1.11	1.04	1.13	1.06	0.86	0.83	1.35	1.27	1.37	1.29	1.05	1.05	1.13	1.11	1.00	0.88	0.77	0.75	
令和3年度	1.35	1.25	1.30	1.20	1.18	1.14	1.64	1.51	1.68	1.57	1.10	1.10	1.42	1.41	1.41	1.15	1.02	0.96	
令和2年	7月	1.04	0.99	1.11	1.06	0.74	0.71	1.21	1.14	1.33	1.19	1.06	1.09	1.05	1.02	0.82	0.75	0.80	0.79
	8月	1.06	1.01	1.12	1.07	0.75	0.73	1.25	1.19	1.36	1.23	1.15	1.10	1.03	1.01	0.83	0.78	0.76	0.74
	9月	1.07	1.01	1.09	1.03	0.82	0.80	1.30	1.24	1.36	1.26	1.16	1.10	1.09	1.06	0.84	0.78	0.74	0.71
10月	1.09	1.03	1.10	1.03	0.84	0.82	1.32	1.26	1.40	1.31	1.08	1.01	1.13	1.11	0.91	0.84	0.75	0.74	
11月	1.10	1.01	1.10	0.99	0.90	0.84	1.38	1.30	1.40	1.29	1.03	0.96	1.15	1.09	1.01	0.87	0.68	0.65	
12月	1.16	1.07	1.17	1.05	0.92	0.87	1.49	1.40	1.41	1.34	1.03	1.01	1.21	1.20	1.13	0.98	0.74	0.72	
令和3年	1月	1.19	1.12	1.16	1.09	1.01	0.95	1.53	1.42	1.48	1.39	1.07	1.10	1.22	1.19	1.21	1.06	0.77	0.77
	2月	1.18	1.12	1.13	1.05	1.07	1.03	1.58	1.46	1.44	1.38	1.01	1.03	1.21	1.22	1.19	1.04	0.81	0.81
	3月	1.19	1.11	1.12	1.03	1.05	1.01	1.57	1.42	1.43	1.38	1.08	1.06	1.28	1.27	1.17	0.98	0.85	0.83
4月	1.11	1.04	1.05	0.98	0.97	0.94	1.46	1.36	1.32	1.26	0.93	0.94	1.22	1.19	1.21	0.99	0.78	0.75	
5月	1.15	1.06	1.05	0.98	0.98	0.94	1.43	1.33	1.40	1.32	0.98	1.02	1.20	1.15	1.41	1.04	0.88	0.82	
6月	1.20	1.10	1.11	1.04	1.04	1.00	1.44	1.34	1.57	1.38	1.02	1.07	1.21	1.16	1.32	1.04	0.94	0.87	
7月	1.29	1.19	1.22	1.13	1.07	1.01	1.56	1.44	1.76	1.54	1.09	1.11	1.35	1.33	1.39	1.15	0.95	0.90	
8月	1.35	1.24	1.30	1.20	1.13	1.08	1.64	1.51	1.78	1.58	1.23	1.18	1.39	1.37	1.40	1.14	0.91	0.86	
9月	1.41	1.28	1.33	1.22	1.22	1.16	1.81	1.65	1.78	1.62	1.29	1.20	1.40	1.37	1.42	1.12	1.00	0.93	
10月	1.40	1.28	1.34	1.23	1.21	1.16	1.69	1.56	1.70	1.58	1.24	1.15	1.43	1.40	1.52	1.21	1.06	0.99	
11月	1.42	1.30	1.40	1.27	1.20	1.13	1.73	1.58	1.71	1.56	1.22	1.14	1.57	1.52	1.42	1.20	1.08	0.99	
12月	1.45	1.36	1.48	1.37	1.23	1.18	1.75	1.61	1.79	1.69	1.14	1.13	1.61	1.64	1.38	1.17	1.07	1.00	
令和4年	1月	1.50	1.42	1.51	1.41	1.36	1.32	1.81	1.68	1.82	1.76	1.09	1.13	1.65	1.69	1.41	1.19	1.15	1.09
	2月	1.50	1.42	1.45	1.36	1.47	1.44	1.79	1.65	1.87	1.84	1.01	1.03	1.57	1.62	1.51	1.23	1.23	1.16
	3月	1.47	1.38	1.41	1.31	1.46	1.41	1.65	1.50	1.77	1.78	1.12	1.11	1.53	1.56	1.59	1.31	1.22	1.13
4月	1.37	1.28	1.35	1.26	1.28	1.25	1.55	1.44	1.67	1.57	0.99	1.02	1.55	1.53	1.33	1.10	1.09	1.01	
5月	1.40	1.31	1.38	1.28	1.28	1.24	1.60	1.47	1.66	1.53	1.03	1.09	1.96	1.93	1.29	1.05	1.14	1.01	
6月	1.48	1.38	1.47	1.38	1.32	1.27	1.61	1.53	1.80	1.63	1.14	1.16	2.09	2.05	1.29	1.06	1.27	1.12	
7月	1.58	1.47	1.53	1.44	1.48	1.42	1.80	1.64	1.97	1.78	1.29	1.27	2.10	2.07	1.33	1.09	1.27	1.14	

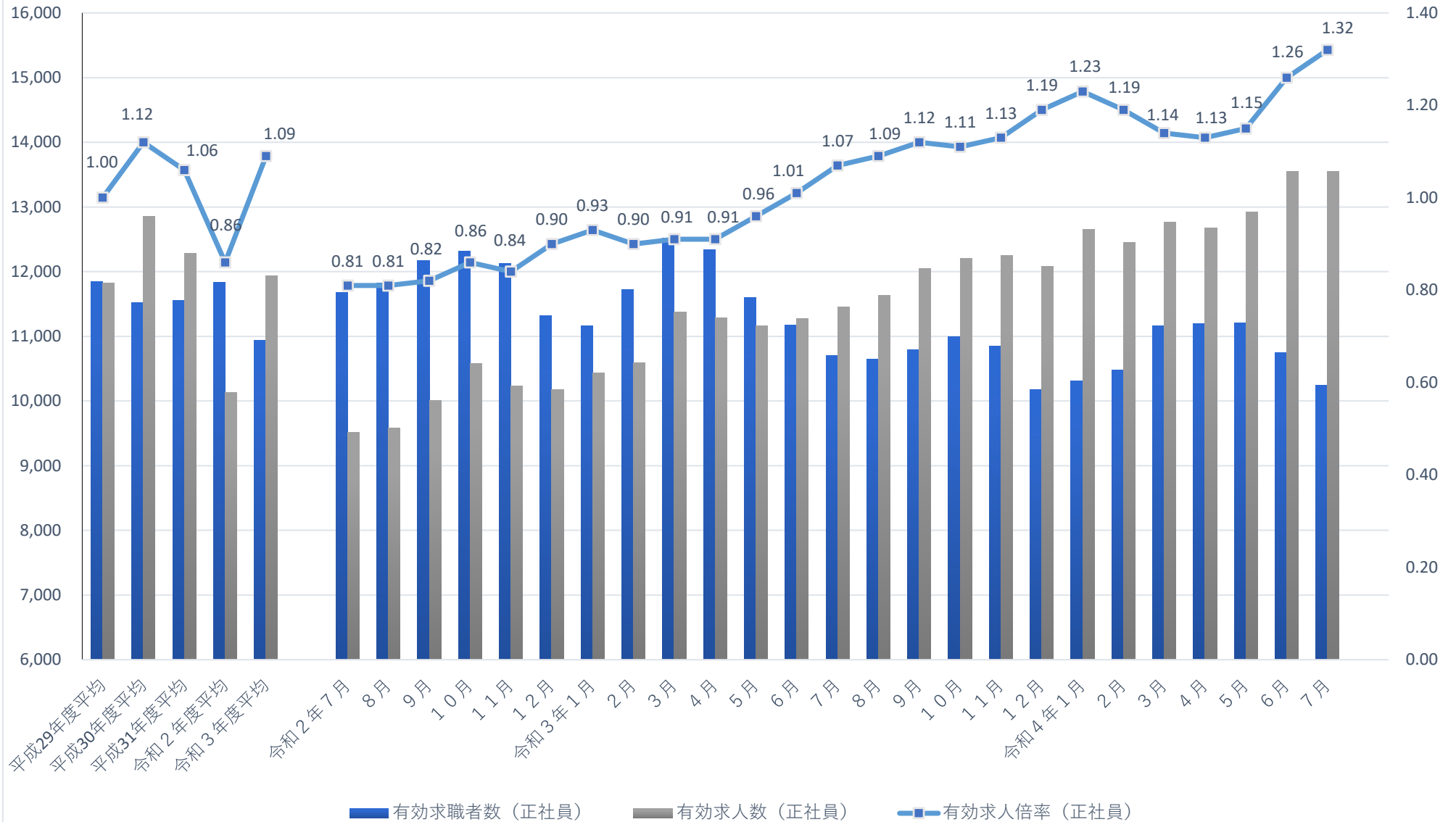
都道府県別有効求人倍率:季節調整値
 (新規学卒者を除きパートタイムを含む)
 令和4年7月全国平均 1.29倍[原数値1.26倍]



(注)季節調整値計算(季節調整値替え)は、毎年過去1年分のデータが揃う年初に行われ、季節調整値済系列が改定される。
 (資料出所)厚生労働省「職業安定業務統計」

正社員求人倍率の推移（原数値）

山形労働局



※用語の定義

★一般

常用及び臨時・季節を併せたものをいう。

☆常用

雇用契約において、雇用期間の定めがないか、又は4か月以上の雇用期間が定められているものをいう。（季節的労働を除く）

☆臨時・季節

臨時とは、雇用契約において1か月以上4か月未満の雇用期間が定められている仕事（労働）をいい、季節とは、季節的な労働需要に対し、又は季節的な余暇を利用して一定の期間を定めて就労（労働）するものをいう。

★パートタイム

1日、1週間又は1か月の所定労働時間が同一事業所に雇用されている通常の労働者の所定労働時間に比し相当程度短いものをいう。

☆常用的パートタイム

パートタイムのうち、雇用期間の定めがないか、又は4か月以上の雇用期間が定められているものをいう。

☆臨時的パートタイム

パートタイムのうち、1か月以上4か月未満の雇用期間が定められているか、又は季節的に一定期間を定めて就労するものをいう。

★常用計

一般の常用と常用的パートタイムとの合計。

★正社員

雇用形態が、非正社員（臨時、パートタイム、派遣、契約社員、準社員、嘱託など）以外のもの。

★新規求人数

期間中に新たに受理した求人数をいう。

★月間有効求人数

「前月から繰越された有効求人数」と当月の「新規求人数」の合計数をいう。

★紹介件数

求職者と求人の結合を図るため、自安定所で行った紹介の件数（他安定所受理求人への紹介も含む。）をいう。

★就職件数

自安定所の求職者が、安定所の紹介により就職した件数をいう。

★県外への就職件数

就職先事業所の所在地が、自都道府県の管轄区域外にある場合の就職件数をいう。就職した求職者の住所の如何を問わない。

★充足数

自安定所の有効求人が、安定所（他安定所も含む）の紹介により求職者と結合した件数をいう。

★雇用保険受給者

雇用保険の受給資格決定後、所定給付日数分の基本手当の支給（広域・訓練の各延長給付等を含む）を終了するまでの者をいい、この数には、高年齢等受給資格者及び短期特例受給資格者は含まない。

★受給者実人員

雇用保険の基本手当を実際に受けた受給資格者の実数をいう。

求人・求職バランスシート[有効分]

(学卒を除きパートを含む常用)

2022年 7月度

山形労働局職業安定部

職種別		2022年7月	2021年7月	増減率
		月間有効	月間有効	
合 計	求人倍率	1.47	1.19	0.28 P
	求人数	23,598	19,656	20.1
	求職者数	16,084	16,543	▲ 2.8
管理的職業	求人倍率	1.62	1.10	0.52 P
	求人数	60	53	13.2
	求職者数	37	48	▲22.9
専門的・技術的職業	求人倍率	2.23	2.27	▲ 0.04 P
	求人数	3,832	3,399	12.7
	求職者数	1,720	1,495	15.1
事務的職業	求人倍率	0.58	0.47	0.11 P
	求人数	2,152	1,640	31.2
	求職者数	3,722	3,456	7.7
販売の職業	求人倍率	2.91	1.91	1.00 P
	求人数	2,942	2,018	45.8
	求職者数	1,012	1,058	▲ 4.3
サービスの職業	求人倍率	2.60	2.23	0.37 P
	求人数	4,285	3,573	19.9
	求職者数	1,647	1,600	2.9
保安の職業	求人倍率	6.35	5.61	0.74 P
	求人数	546	376	45.2
	求職者数	86	67	28.4
農林漁業の職業	求人倍率	1.75	1.41	0.34 P
	求人数	306	278	10.1
	求職者数	175	197	▲11.2
生産工程の職業	求人倍率	2.10	1.98	0.12 P
	求人数	4,298	3,769	14.0
	求職者数	2,043	1,904	7.3
輸送・機械運転の職業	求人倍率	2.22	1.91	0.31 P
	求人数	1,204	1,076	11.9
	求職者数	543	562	▲ 3.4
建設・採掘の職業	求人倍率	6.80	8.02	▲ 1.22 P
	求人数	1,775	1,836	▲ 3.3
	求職者数	261	229	14.0
運搬・清掃等の職業	求人倍率	0.76	0.63	0.13 P
	求人数	2,198	1,638	34.2
	求職者数	2,905	2,601	11.7
その他	求人倍率	-	-	-
	求人数	0	0	-
	求職者数	1,933	3,326	▲41.9

安定所別一般職業紹介状況（新規学卒を除きパートタイムを含む）

令和4年7月分

項目	新規求職申込件数		月間有効求職者数		新規求人数		月間有効求人数		紹介件数		就職件数		充足数		新規求人倍率		有効求人倍率	
	常用計	常用計	常用計	常用計	常用計	常用計	常用計	常用計	常用計	常用計	常用計	常用計	常用計	常用計	常用計	常用計	常用計	
安定所																		
県	3,529	3,502	16,281	16,084	9,328	8,452	25,756	23,598	3,699	3,380	1,417	1,276	1,351	1,223	2.64	2.41	1.58	1.47
山形	1,296	1,288	6,030	5,988	3,317	3,115	9,250	8,609	1,395	1,326	441	418	452	434	2.56	2.42	1.53	1.44
米沢	443	439	2,044	2,030	1,177	1,121	3,021	2,888	490	460	210	196	189	177	2.66	2.55	1.48	1.42
酒田	446	445	1,969	1,954	1,367	1,156	3,544	3,213	468	408	202	171	165	153	3.07	2.60	1.80	1.64
鶴岡	433	428	1,855	1,835	1,382	1,192	3,650	3,259	495	418	210	163	221	160	3.19	2.79	1.97	1.78
新庄	209	206	1,000	956	395	389	1,288	1,217	205	168	84	78	73	69	1.89	1.89	1.29	1.27
長井	154	153	757	748	485	471	1,591	1,548	145	141	62	58	55	52	3.15	3.08	2.10	2.07
村山	280	279	1,423	1,379	683	536	1,887	1,502	283	259	119	110	98	90	2.44	1.92	1.33	1.09
寒河江	268	264	1,203	1,194	522	472	1,525	1,362	218	200	89	82	98	88	1.95	1.79	1.27	1.14

注) 常用計とは、一般の常用と常用的パートタイムとの合計。