

労働市場月報

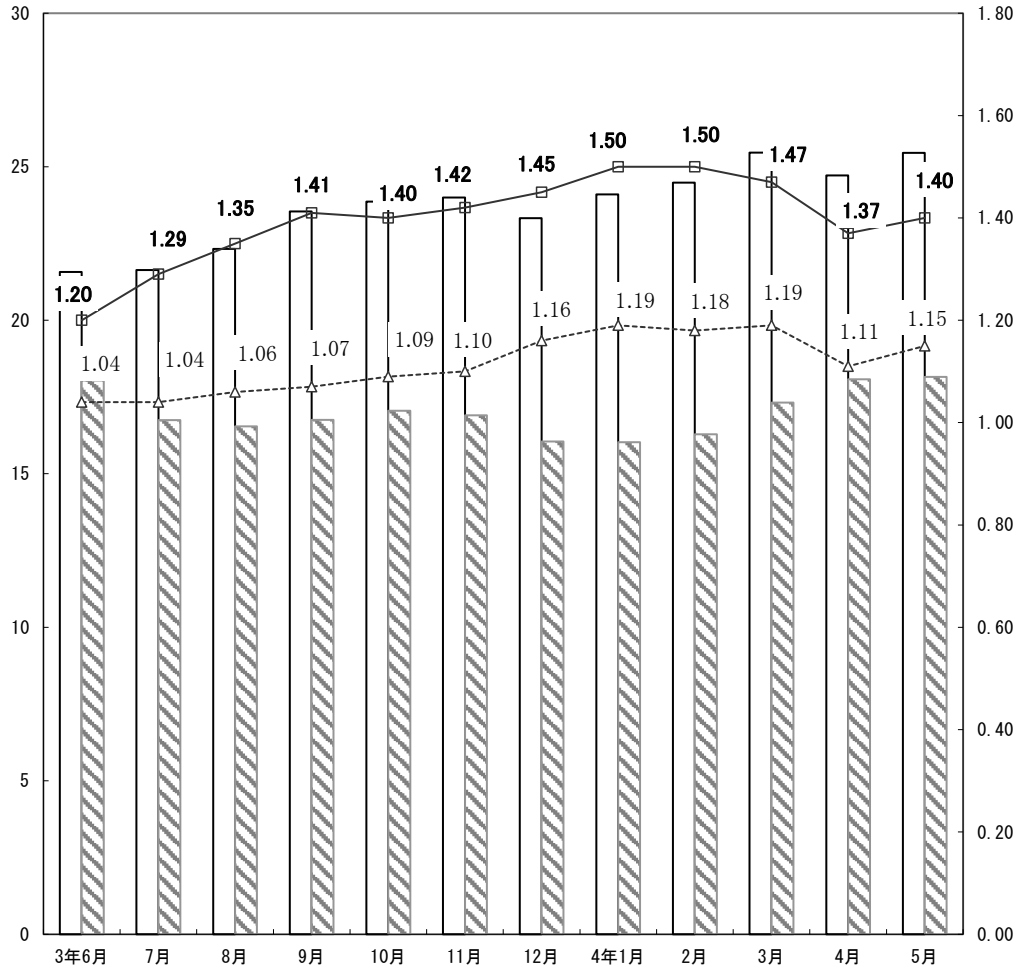
令和4年5月



単位
千

有効求人・求職・倍率状況 (新規学卒を除きパートタイムを含む)

求人倍率

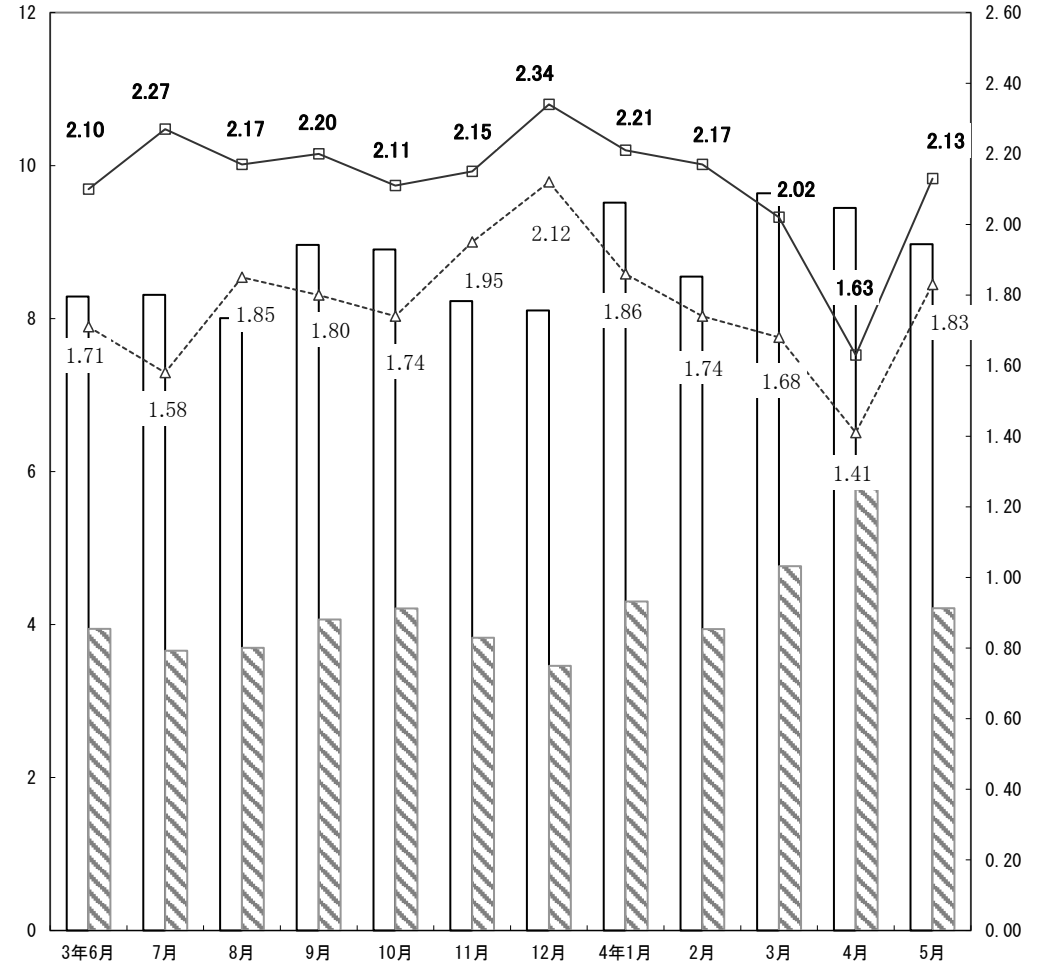


有効求人人数
 有効求職者数
 有効求人倍率 [原数値]
 有効求人倍率 [前年の原数値]

単位
千

新規求人・求職・倍率状況 (新規学卒を除きパートタイムを含む)

求人倍率



新規求人人数
 新規求職者数
 新規求人倍率 [原数値]
 新規求人倍率 [前年の原数値]

労働市場の動向

概況

【県内】

- 基調判断 「雇用情勢は、改善の動きが続いている」
- 有効求人倍率<季節調整値> 1.54 倍（前月比 0.06 ポイント上昇）
- 正社員有効求人倍率<原数値> 1.15 倍（前年同月比 0.19 ポイント上昇）

【全国】

- 有効求人倍率<季節調整値> 1.24 倍（前月比 0.01 ポイント上昇）
- 正社員有効求人倍率<原数値> 0.91 倍（前年同月比 0.09 ポイント上昇）
- 求人数<季節調整値> 有効：前月比 1.9%増、新規：0.5%増
- 産業別新規求人<パートタイムを含む原数値>
「建設業」前年同月比 4.4%増、「製造業」23.9%増、「運輸業、郵便業」17.6%増、「卸売業、小売業」17.5%増、「宿泊業、飲食サービス業」54.3%増、「医療・福祉」11.7%増、「サービス業」18.4%増
- 求職者数<季節調整値> 有効：前月比 1.1%増、新規：3.2%減
- 完全失業者数<原数値>（注） 191 万人（前年同月差 22 万人減）
離職理由別：非自発的理由 51 万人（16 万人減）、自発的理由 79 万人（1 万人減）
- 雇用者数<原数値>（注） 6,036 万人（前年同月差 42 万人増）
産業別：「建設業」380 万人（16 万人減）、「製造業」993 万人（5 万人減）、「運輸業、郵便業」336 万人（1 万人増）、「卸売業、小売業」943 万人（36 万人減）、「宿泊業、飲食サービス業」316 万人（5 万人減）、「医療、福祉」912 万人（49 万人増）、「サービス業」442 万人（15 万人増）
（注）完全失業者数、雇用者数は総務省統計局資料による。

求人動向〔パートタイムを含む全数；原数値〕

- 新規求人数 8,972 人〔前年同月比 22.0%増〕
- 有効求人数 25,454 人〔前年同月比 18.7%増〕
- 産業別新規求人数
「建設業」前年同月比 5.6%減、「製造業」39.4%増、「運輸業・郵便業」43.9%増、「卸売業・小売業」68.9%増、「宿泊業・飲食サービス業」52.0%増、「医療・福祉」12.5%増、「サービス業」16.7%増
- 職業別新規求人<パートタイムを含む常用>
「専門的・技術的職業」1,162 人（前年同月比 4.0%増）、「事務的職業」814 人（31.3%増）、「販売の職業」1,102 人（72.5%増）、「サービスの職業」1,390 人（21.7%増）、「生産工程の職業」1,535 人（24.8%増）、「運搬・清掃等の職業」928 人（48.0%増）

求職動向〔パートタイムを含む全数；原数値〕

- 新規求職申込件数：4,213 件（前年同月比 5.1%増）
- 有効求職者数：18,155 人（前年同月比 3.0%減）
- 態様別新規求職申込状況<パートを含む常用>
「在職者」1,306 人（前年同月比 17.7%増）、「離職者」2,397 人（5.4%増）、「無業者」393 人（18.6%減）、「離職者<前職自営を除く>のうち「事業主都合」25.4%を占める 597 人（6.6%減）、「自己都合」1,593 人（7.9%増）

- 希望職業別新規求職<パートタイムを含む常用>
「専門的・技術的職業」480 人（前年同月比 27.3%増）、「事務的職業」903 人（15.8%増）、「販売の職業」255 人（12.8%増）、「サービスの職業」456 人（19.4%増）、「生産工程の職業」506 人（11.7%増）、「運搬・清掃等の職業」639 人（18.3%増）

紹介・就職状況〔パートタイムを含む全数；原数値〕

- 紹介件数 4,037 件（前年同月比 8.4%減）
- 就職件数 1,592 件（前年同月比 1.0%増）
- 就職率<新規求職者ベース> 37.8%（前年同月比 1.5 ポイント低下）

雇用保険の概況

- 一般受給資格決定件数 1,242 件（前年同月比 8.7%減）
- 基本手当受給者実人員<基本分> 3,174 人（前年同月比 15.7%減）
- 雇用保険受給者の職業紹介状況<パートタイムを含む全数>
紹介件数 985 件（前年同月比 11.2%減）、就職件数 468 件（4.2%増）
- 雇用保険被保険者<一般（高年齢継続、短期特例被保険者を除く）> の資格喪失の状況：喪失件数 3,049 件（前年同月比 3.1%増）、うち事業主都合 124 件（33.3%減）
※「一般受給資格決定件数は速報値であり、修正があり得る」

山形県経済動向月例報告（令和 4 年 4 月の経済指標を中心として）（令和 4 年 6 月 15 日）

- 総括判断 「本県経済は、総じてみれば緩やかに持ち直しているものの、一部に弱い動きがみられる」
- 個人消費 「一部に弱含んでいるものの、総じてみれば持ち直しの動きがみられる」
- 住宅建設 「前年の水準を下回った」
- 鉱工業生産 「持ち直しているものの、一進一退の動きもみられる」
- 雇用情勢 「新型コロナウイルス感染症の影響が残るものの、総じてみれば改善が進んでいる」
- 企業倒産 「件数及び負債総額ともに前年の水準を上回った」

内閣府月例経済報告（令和 4 年 6 月 20 日）

- 基調判断 「景気は、持ち直しの動きがみられる」
- 個人消費 「持ち直しの動きがみられる」
- 設備投資 「持ち直しの動きがみられる」
- 生産 「持ち直しの動きに足踏みがみられる」
- 企業収益 「一部に弱さがみられるものの、総じてみれば改善している」
- 企業の業況判断 「持ち直しの動きに足踏みがみられる」
- 雇用情勢 「持ち直しの動きがみられる」

雇用指数

令和4年5月分

山形労働局

項目 年月	求人倍率 [季節調整値] (新規学卒を除きパートタイムを含む)									雇用保険 受給者 実人員
	全 国		山 形 県		青森県	岩手県	宮城県	秋田県	福島県	
	新規	有効	新規	有効	有効	有効	有効	有効	有効	
平成29年(暦年)	* 2.24 倍	* 1.50 倍	* 2.03 倍	* 1.54 倍	* 1.24 倍	* 1.40 倍	* 1.59 倍	* 1.35 倍	* 1.45 倍	3,326 人
平成30年(暦年)	* 2.39 倍	* 1.61 倍	* 2.16 倍	* 1.64 倍	* 1.30 倍	* 1.46 倍	* 1.69 倍	* 1.52 倍	* 1.51 倍	3,210 人
平成31年(暦年)	* 2.42 倍	* 1.60 倍	* 2.07 倍	* 1.54 倍	* 1.24 倍	* 1.39 倍	* 1.63 倍	* 1.48 倍	* 1.51 倍	3,370 人
令和2年(暦年)	* 1.95 倍	* 1.18 倍	* 1.71 倍	* 1.15 倍	* 0.99 倍	* 1.09 倍	* 1.26 倍	* 1.29 倍	* 1.25 倍	4,065 人
令和3年(暦年)	* 2.02 倍	* 1.13 倍	* 1.95 倍	* 1.27 倍	* 1.05 倍	* 1.19 倍	* 1.30 倍	* 1.44 倍	* 1.28 倍	3,649 人
令和2年 5月	1.95	1.18	1.69	1.11	0.92	1.01	1.28	1.27	1.23	3,736
6月	1.73	1.12	1.65	1.09	0.91	1.01	1.22	1.25	1.21	4,219
7月	1.73	1.08	1.46	1.06	0.92	1.00	1.16	1.22	1.18	4,428
8月	1.85	1.05	1.65	1.04	0.91	1.00	1.13	1.21	1.18	4,574
9月	1.93	1.04	1.65	1.04	0.91	1.02	1.13	1.21	1.16	4,887
10月	1.80	1.05	1.64	1.05	0.93	1.04	1.14	1.22	1.18	4,773
11月	1.99	1.05	1.84	1.06	0.95	1.05	1.18	1.25	1.18	4,493
12月	2.02	1.06	1.85	1.08	0.99	1.05	1.18	1.27	1.20	4,242
令和3年 1月	1.99	1.08	1.87	1.15	0.99	1.08	1.21	1.34	1.22	3,852
2月	1.93	1.09	1.84	1.15	0.95	1.10	1.23	1.33	1.23	3,535
3月	1.97	1.10	1.84	1.19	0.99	1.14	1.24	1.35	1.25	3,630
4月	1.90	1.09	1.85	1.22	1.02	1.16	1.26	1.38	1.24	3,480
5月	2.15	1.10	1.95	1.24	1.03	1.18	1.27	1.44	1.25	3,765
6月	2.10	1.13	1.98	1.26	1.05	1.21	1.30	1.48	1.28	4,295
7月	2.03	1.14	2.07	1.31	1.07	1.23	1.33	1.53	1.32	4,166
8月	2.00	1.15	2.02	1.34	1.08	1.25	1.35	1.53	1.30	4,013
9月	2.05	1.15	2.01	1.36	1.09	1.24	1.36	1.53	1.31	3,634
10月	2.03	1.16	2.00	1.35	1.10	1.25	1.35	1.51	1.30	3,234
11月	2.08	1.17	2.07	1.37	1.11	1.25	1.33	1.47	1.32	3,169
12月	2.19	1.17	2.03	1.36	1.12	1.28	1.31	1.47	1.35	3,012
令和4年 1月	2.16	1.20	2.24	1.45	1.16	1.32	1.34	1.54	1.38	3,003
2月	2.21	1.21	2.35	1.46	1.13	1.37	1.36	1.53	1.41	2,892
3月	2.16	1.22	2.16	1.47	1.14	1.35	1.37	1.51	1.38	2,885
4月	2.19	1.23	2.07	1.48	1.15	1.34	1.35	1.53	1.38	2,777
5月	2.27	1.24	2.38	1.54	1.15	1.29	1.35	1.52	1.40	3,174
前月比(P)	0.08	0.01	0.31	0.06	0.00	▲ 0.05	0.00	▲ 0.01	0.02	—
前年同月比(P)	—	—	—	—	—	—	—	—	—	▲15.7 %

注) (P)はポイントである。

雇用保険受給者実人員は、雇用保険基本手当基本分の受給者実人員である。

季節調整値は、原数値から季節的な動き(季節要素)を取り除いた数値のことで、一暦年終了ごとに2月発行(1月分)で過去に遡って再調整を行っている。

*の求人倍率は、原数値である。

季節調整法は、センサス局法Ⅱ(X-12-ARIMA)による。なお、令和3年12月以前の数値は新季節指数により改訂されている。

一般職業紹介状況 全数（パートタイムを含む）

令和4年5月分 山形労働局

項目 年月	新規求職申込件数		月間有効求職者数		新規求人数		有効求人数		新規求人倍率		有効求人倍率		紹介件数		就職件数		就職率%		充足率%		
		前年同月比		前年同月比		前年同月比		前年同月比		前年同月差		前年同月差		前年同月比		前年同月比		前年同月差		前年同月差	
平成29年度平均	4,850	▲ 4.9	17,192	▲ 6.8	10,077	7.2	27,303	9.6	2.08	0.24	1.59	0.24	6,220	▲ 12.9	2,133	▲ 3.9	44.0	0.5	20.6	▲ 2.2	
平成30年度平均	4,741	▲ 2.3	17,088	▲ 0.6	10,219	1.4	28,023	2.6	2.16	0.08	1.64	0.05	5,894	▲ 5.2	2,065	▲ 3.2	43.6	▲ 0.4	19.7	▲ 0.9	
平成31年度平均	4,709	▲ 0.7	17,587	2.9	9,411	▲ 7.9	25,822	▲ 7.9	2.00	▲ 0.16	1.47	▲ 0.17	5,797	▲ 1.6	1,979	▲ 4.2	42.0	▲ 1.6	20.4	0.7	
令和2年度平均	4,317	▲ 8.3	18,039	2.6	7,406	▲ 21.3	19,965	▲ 22.7	1.72	▲ 0.28	1.11	▲ 0.36	5,104	▲ 12.0	1,625	▲ 17.9	37.7	▲ 4.3	21.4	1.0	
令和3年度平均	4,148	▲ 3.9	17,165	▲ 4.8	8,515	15.0	23,127	15.8	2.05	0.33	1.35	0.24	4,453	▲ 12.7	1,604	▲ 1.3	38.7	1.0	18.4	▲ 3.0	
令和3年度累計	9,916	4.5	38,255	5.0	15,670	19.8	43,222	9.3	1.58	0.20	1.13	0.04	9,753	6.2	3,457	14.6	34.9	3.1	21.6	▲ 0.7	
令和4年度累計	10,020	1.0	36,231	▲ 5.3	18,419	17.5	50,175	16.1	1.84	0.26	1.38	0.25	8,575	▲ 12.1	3,370	▲ 2.5	33.6	▲ 1.3	17.9	▲ 3.7	
前々年同月	3,964	-	18,000	-	6,238	-	18,461	-	1.57	-	1.03	-	4,197	-	1,379	-	34.8	-	21.2	-	
令和3年	4月	5,907	6.9	19,546	6.0	8,318	21.5	21,782	3.3	1.41	0.17	1.11	▲ 0.03	5,348	7.2	1,880	14.8	31.8	2.2	22.0	▲ 1.2
	5月	4,009	1.1	18,709	3.9	7,352	17.9	21,440	16.1	1.83	0.26	1.15	0.12	4,405	5.0	1,577	14.4	39.3	4.5	21.1	▲ 0.1
	6月	3,945	▲ 11.1	18,039	1.3	8,288	9.3	21,575	16.8	2.10	0.39	1.20	0.16	4,701	▲ 9.6	1,790	9.0	45.4	8.4	21.3	0.7
	7月	3,658	▲ 13.7	16,747	▲ 5.3	8,310	23.8	21,635	17.4	2.27	0.69	1.29	0.25	4,048	▲ 20.6	1,481	▲ 7.3	40.5	2.8	17.3	▲ 5.8
	8月	3,695	▲ 0.1	16,546	▲ 6.4	8,006	17.1	22,322	19.1	2.17	0.32	1.35	0.29	3,942	▲ 14.8	1,342	▲ 2.5	36.3	▲ 0.9	16.1	▲ 3.5
	9月	4,066	▲ 4.4	16,754	▲ 8.1	8,963	16.8	23,542	21.0	2.20	0.40	1.41	0.34	4,572	▲ 14.5	1,628	▲ 0.7	40.0	1.4	17.8	▲ 3.1
	10月	4,209	▲ 4.5	17,053	▲ 8.4	8,902	15.8	23,862	18.0	2.11	0.37	1.40	0.31	4,607	▲ 12.7	1,560	▲ 6.4	37.1	▲ 0.7	17.3	▲ 3.6
	11月	3,827	1.8	16,908	▲ 8.0	8,229	12.2	23,995	18.8	2.15	0.20	1.42	0.32	4,284	▲ 5.5	1,519	▲ 0.8	39.7	▲ 1.1	18.2	▲ 2.1
	12月	3,459	3.9	16,052	▲ 7.4	8,107	14.8	23,327	16.0	2.34	0.22	1.45	0.29	3,237	▲ 19.0	1,447	▲ 3.3	41.8	▲ 3.2	17.3	▲ 3.6
令和4年	1月	4,301	▲ 1.1	16,027	▲ 6.4	9,516	17.4	24,099	18.1	2.21	0.35	1.50	0.31	3,968	▲ 12.1	1,159	▲ 5.8	26.9	▲ 1.4	11.9	▲ 3.1
	2月	3,942	▲ 13.8	16,283	▲ 9.5	8,547	7.3	24,480	15.0	2.17	0.43	1.50	0.32	4,850	▲ 22.1	1,437	▲ 10.2	36.5	1.5	16.5	▲ 2.9
	3月	4,762	▲ 9.6	17,316	▲ 9.6	9,638	9.1	25,464	12.1	2.02	0.34	1.47	0.28	5,476	▲ 24.3	2,423	▲ 10.5	50.9	▲ 0.5	24.3	▲ 6.0
	4月	5,807	▲ 1.7	18,076	▲ 7.5	9,447	13.6	24,721	13.5	1.63	0.22	1.37	0.26	4,538	▲ 15.1	1,778	▲ 5.4	30.6	▲ 1.2	18.5	▲ 3.5
	5月	4,213	5.1	18,155	▲ 3.0	8,972	22.0	25,454	18.7	2.13	0.30	1.40	0.25	4,037	▲ 8.4	1,592	1.0	37.8	▲ 1.5	17.2	▲ 3.9
内 訳	山形	1,552	0.1	6,629	▲ 4.2	3,186	26.5	9,142	25.3	2.05	0.43	1.38	0.33	1,509	▲ 15.1	543	5.6	35.0	1.8	17.1	▲ 3.9
	米沢	496	5.8	2,285	▲ 10.3	970	16.2	2,917	16.7	1.96	0.18	1.28	0.30	576	2.9	197	▲ 9.2	39.7	▲ 6.6	18.4	▲ 4.0
	酒田	519	▲ 3.9	2,159	▲ 4.9	1,148	13.6	3,446	5.9	2.21	0.34	1.60	0.17	493	▲ 14.9	184	▲ 2.6	35.5	0.5	15.9	▲ 4.0
	鶴岡	500	15.2	2,096	3.6	1,157	17.5	3,474	23.0	2.31	0.04	1.66	0.26	495	▲ 5.4	228	0.4	45.6	▲ 6.7	19.4	▲ 4.2
	新庄	328	6.1	1,222	▲ 6.1	485	4.3	1,263	▲ 1.3	1.48	▲ 0.02	1.03	0.05	254	9.5	116	2.7	35.4	▲ 1.2	21.9	0.4
	長井	178	17.1	828	▲ 1.3	792	154.7	1,627	62.2	4.45	2.40	1.96	0.76	173	▲ 2.3	79	▲ 12.2	44.4	▲ 14.8	10.7	▲ 15.7
	村山	395	21.9	1,602	4.7	695	▲ 12.4	2,069	▲ 3.9	1.76	▲ 0.69	1.29	▲ 0.12	302	▲ 4.4	135	0.7	34.2	▲ 7.2	16.3	0.4
寒河江	245	6.1	1,334	4.4	539	24.2	1,516	34.0	2.20	0.32	1.14	0.26	235	▲ 2.5	110	18.3	44.9	4.6	20.6	▲ 0.6	

安定所別一般職業紹介状況 (新規学卒を除きパートタイムを含む)

令和4年5月分
山形労働局

項目	諸比率											
	求人倍率(倍)				就職率(%)		充足率(%)		就職率(%)		充足率(%)	
	新規		有効						(有効ベース)		(有効ベース)	
安定所	常用計	常用計	常用計	常用計	常用計	常用計	常用計	「参考」	常用計	「参考」	常用計	
前月値	1.63	1.51	1.37	1.28	30.62	29.08	18.52	19.02	9.84	9.25	7.08	7.14
増減率(%)	-	-	-	-	-	-	-	-	-	-	-	-
前年同月値	1.83	1.66	1.15	1.06	39.34	36.92	21.06	21.88	8.43	7.75	7.22	7.20
増減率(%)	0.30	0.31	0.25	0.25	▲ 1.55	▲ 1.15	▲ 3.84	▲ 4.26	0.34	0.45	▲ 1.15	▲ 1.10
県	2.13	1.97	1.40	1.31	37.79	35.77	17.22	17.62	8.77	8.20	6.07	6.10
山形	2.05	1.91	1.38	1.28	34.99	32.88	17.11	17.36	8.19	7.65	5.96	6.00
米沢	1.96	1.89	1.28	1.24	39.72	36.03	18.35	17.41	8.62	7.85	6.10	5.78
酒田	2.21	2.04	1.60	1.47	35.45	32.61	15.85	15.35	8.52	7.76	5.28	5.05
鶴岡	2.31	2.12	1.66	1.53	45.60	42.89	19.45	20.37	10.88	10.23	6.48	6.73
新庄	1.48	1.64	1.03	1.09	35.37	36.77	21.86	21.13	9.49	9.35	8.39	8.11
長井	4.45	4.43	1.96	1.93	44.38	44.25	10.73	10.52	9.54	9.45	5.22	5.14
村山	1.76	1.30	1.29	1.05	34.18	34.16	16.26	21.23	8.43	8.06	5.46	6.18
寒河江	2.20	1.77	1.14	1.01	44.90	40.74	20.59	23.54	8.25	7.49	7.32	7.55

※諸比率の算出方法

新規求人倍率[倍] 就職率[%]
 新規求人数÷新規求職申込件数 就職件数÷新規求職申込件数(有効求職者数)×100

有効求人倍率[倍] 充足率[%]
 月間有効求人数÷月間有効求職者数 充足数÷新規求人数(有効求人数)×100

(注) ハローワークインターネットサービスの機能拡充に伴い、令和3年9月以降の数値には、ハローワークに来所せず、オンライン上で「求職者マイページ」を開設した求職者数やハローワークインターネットサービスで探した求人に直接応募する「オンライン自主応募」による就職件数等が含まれている。

※用語の定義

- ★一般
常用及び臨時・季節を併せたものをいう。
- ☆常用
雇用契約において、雇用期間の定めのない、又は4か月以上の雇用期間が定められているものをいう。(季節的労働を除く)
- ☆臨時・季節
臨時とは、雇用契約において1か月以上4か月未満の雇用期間が定められているものをいい、季節とは、季節的な労働需要に対し就労するもの、又は季節的な余暇を利用して一定の期間を定めて就労するものをいう。
- ★パートタイム
1日、1週間又は1か月の所定労働時間が同一事業所に雇用されている通常の労働者の所定労働時間に比し相当程度短いものをいう。
- ☆常用的パートタイム
パートタイムのうち、雇用期間の定めがないか、又は4か月以上の雇用期間が定められているものをいう。
- ☆臨時的パートタイム
パートタイムのうち、1か月以上4か月未満の雇用期間が定められているか、又は季節的に一定期間を定めて就労するものをいう。
- ★新規求職申込件数
期間中新たに受理した求職申込み件数をいう。
- ★月間有効求職者数
前月より繰越された有効求職者と当月の新規求職申込件数の合計数をいう。
- ★新規求人数
期間中に新たに受理した求人数をいう。
- ★月間有効求人数
前月より繰越された有効求人数と当月の新規求人数の合計数をいう。
- ★紹介件数
求職者と求人の結合をはかるため、自安定所で行った紹介の件数(他安定所受理求人への紹介も含む。)をいう。
- ★就職件数
自安定所の求職者が、安定所の紹介により就職した件数をいう。
- ★県外への就職件数
就職先事業所の所在地が、自都道府県の管轄区域外にある場合の就職件数をいう。就職した求職者の住所の如何を問わない。
- ★充足数
自安定所の有効求人が、安定所(他安定所も含む)の紹介斡旋により求職者と結合した件数をいう。
- ★保険受給者
雇用保険の受給資格決定後、所定給付日数分の基本手当の支給(広域・訓練・全国の各延長給付を含む)を終了するまでの者をいい、この数には、高年齢受給資格者及び短期特例受給資格者は含まない。
- ★受給者実人員
雇用保険の基本手当を実際に受けた受給資格者の実数をいう。

一般職業紹介状況 常用（パートタイムを含む）

令和4年5月分 山形労働局

項目 年月	新規求職申込件数		月間有効求職者数		新規求人数		有効求人数		新規求人倍率		有効求人倍率		紹介件数		就職件数		就職率%		充足率%		
		前年同月比		前年同月比		前年同月比		前年同月比		前年同月差		前年同月差		前年同月比		前年同月比		前年同月差		前年同月差	
平成29年度平均	4,709	▲ 4.8	16,894	▲ 6.8	8,871	6.3	24,290	8.8	1.88	0.19	1.44	0.21	5,737	▲ 12.7	1,915	▲ 4.1	40.7	0.4	21.1	▲ 2.1	
平成30年度平均	4,618	▲ 1.9	16,830	▲ 0.4	9,140	3.0	25,253	4.0	1.98	0.10	1.50	0.06	5,462	▲ 4.8	1,866	▲ 2.5	40.4	▲ 0.3	20.0	▲ 1.1	
平成31年度平均	4,585	▲ 0.7	17,322	2.9	8,624	▲ 5.6	23,898	▲ 5.4	1.88	▲ 0.10	1.38	▲ 0.12	5,413	▲ 0.9	1,803	▲ 3.4	39.3	▲ 1.1	20.4	0.4	
令和2年度平均	4,216	▲ 8.0	17,756	2.5	6,768	▲ 21.5	18,504	▲ 22.6	1.61	▲ 0.27	1.04	▲ 0.34	4,692	▲ 13.3	1,450	▲ 19.6	34.4	▲ 4.9	21.0	0.6	
令和3年度平均	4,049	▲ 4.0	16,894	▲ 4.9	7,675	13.4	21,095	14.0	1.90	0.29	1.25	0.21	4,104	▲ 12.5	1,438	▲ 0.8	35.5	1.1	18.4	▲ 2.6	
令和3年度累計	9,641	4.9	37,703	5.2	14,028	16.5	39,610	7.3	1.46	0.15	1.05	0.02	9,015	5.5	3,161	14.4	32.8	2.8	22.1	▲ 0.3	
令和4年度累計	9,764	1.3	35,686	▲ 5.3	16,646	18.7	46,155	16.5	1.70	0.24	1.29	0.24	7,982	▲ 11.5	3,113	▲ 1.5	31.9	▲ 0.9	18.3	▲ 3.8	
前々年同月	3,856	-	17,666	-	5,783	-	17,221	-	1.50	-	0.97	-	3,858	-	1,223	-	31.7	-	20.5	-	
令和3年	4月	5,773	8.1	19,286	6.2	7,620	21.7	20,131	2.3	1.32	0.15	1.04	▲ 0.04	4,985	6.3	1,733	12.6	30.0	1.2	22.3	▲ 1.8
	5月	3,868	0.3	18,417	4.3	6,408	10.8	19,479	13.1	1.66	0.16	1.06	0.09	4,030	4.5	1,428	16.8	36.9	5.2	21.9	1.4
	6月	3,897	▲ 11.1	17,728	1.7	7,368	3.3	19,550	13.0	1.89	0.26	1.10	0.11	4,311	▲ 11.6	1,556	5.2	39.9	6.2	20.8	0.9
	7月	3,620	▲ 14.0	16,543	▲ 5.4	7,504	20.8	19,656	13.5	2.07	0.59	1.19	0.20	3,763	▲ 20.6	1,338	▲ 6.8	37.0	2.9	17.3	▲ 5.3
	8月	3,670	▲ 0.1	16,427	▲ 6.4	7,235	13.0	20,364	15.1	1.97	0.23	1.24	0.23	3,663	▲ 15.0	1,214	▲ 2.1	33.1	▲ 0.7	16.3	▲ 2.6
	9月	4,017	▲ 4.3	16,626	▲ 8.2	7,880	10.6	21,325	16.5	1.96	0.26	1.28	0.27	4,260	▲ 14.8	1,431	▲ 3.4	35.6	0.3	18.0	▲ 2.5
	10月	4,154	▲ 4.1	16,914	▲ 8.3	8,116	14.6	21,693	14.5	1.95	0.32	1.28	0.25	4,261	▲ 11.1	1,401	▲ 4.8	33.7	▲ 0.2	17.1	▲ 3.2
	11月	3,736	1.1	16,711	▲ 8.2	7,330	16.8	21,646	18.1	1.96	0.26	1.30	0.29	3,747	▲ 5.6	1,365	2.2	36.5	0.4	18.5	▲ 2.3
	12月	3,165	4.0	15,640	▲ 7.7	7,292	15.0	21,223	17.0	2.30	0.22	1.36	0.29	2,863	▲ 17.1	1,203	▲ 3.5	38.0	▲ 2.9	16.1	▲ 3.2
令和4年	1月	4,104	▲ 1.2	15,602	▲ 6.7	8,649	17.8	22,116	18.4	2.11	0.34	1.42	0.30	3,622	▲ 11.2	1,007	1.5	24.5	0.6	11.5	▲ 1.9
	2月	3,900	▲ 13.5	15,844	▲ 9.6	7,880	7.7	22,501	14.9	2.02	0.40	1.42	0.30	4,576	▲ 20.8	1,290	▲ 11.2	33.1	0.9	16.3	▲ 3.0
	3月	4,689	▲ 9.8	16,992	▲ 9.8	8,814	10.9	23,453	12.6	1.88	0.35	1.38	0.27	5,166	▲ 23.5	2,289	▲ 8.6	48.8	0.7	25.2	▲ 6.3
	4月	5,668	▲ 1.8	17,822	▲ 7.6	8,570	12.5	22,822	13.4	1.51	0.19	1.28	0.24	4,242	▲ 14.9	1,648	▲ 4.9	29.1	▲ 0.9	19.0	▲ 3.3
	5月	4,096	5.9	17,864	▲ 3.0	8,076	26.0	23,333	19.8	1.97	0.31	1.31	0.25	3,740	▲ 7.2	1,465	2.6	35.8	▲ 1.1	17.6	▲ 4.3
内 訳	山形	1,530	0.1	6,575	▲ 4.3	2,915	28.9	8,438	25.7	1.91	0.43	1.28	0.30	1,423	▲ 11.9	503	6.1	32.9	1.9	17.4	▲ 4.1
	米沢	494	5.3	2,268	▲ 10.5	936	23.5	2,818	18.2	1.89	0.27	1.24	0.30	544	4.2	178	▲ 11.4	36.0	▲ 6.9	17.4	▲ 5.7
	酒田	509	▲ 4.3	2,139	▲ 4.9	1,036	12.7	3,147	5.0	2.04	0.31	1.47	0.14	456	▲ 15.9	166	▲ 4.0	32.6	0.1	15.3	▲ 4.3
	鶴岡	492	17.4	2,063	4.0	1,041	20.8	3,152	20.4	2.12	0.06	1.53	0.21	434	▲ 5.9	211	12.8	42.9	▲ 1.7	20.4	▲ 2.2
	新庄	291	17.3	1,144	▲ 6.4	478	4.1	1,245	▲ 0.3	1.64	▲ 0.21	1.09	0.07	239	5.8	107	2.9	36.8	▲ 5.1	21.1	0.8
	長井	174	18.4	815	▲ 1.8	770	163.7	1,577	64.6	4.43	2.44	1.93	0.78	156	▲ 2.5	77	▲ 10.5	44.3	▲ 14.2	10.5	▲ 15.2
	村山	363	23.1	1,539	5.1	471	▲ 2.7	1,618	6.2	1.30	▲ 0.34	1.05	0.01	271	▲ 4.9	124	1.6	34.2	▲ 7.2	21.2	▲ 2.1
寒河江	243	5.7	1,321	4.6	429	15.3	1,338	29.0	1.77	0.15	1.01	0.19	217	▲ 0.5	99	22.2	40.7	5.5	23.5	0.9	

一般職業紹介状況 常用（パートタイムを除く）

令和4年5月分 山形労働局

項目	新規求職申込件数		月間有効求職者数		新規求人数		有効求人数		新規求人倍率		有効求人倍率		紹介件数		就職件数		就職率%		充足率%		
	年 月	前年同月比	前年同月比	前年同月比	前年同月比	前年同月比	前年同月比	前年同月比	前年同月差	前年同月差	前年同月比	前年同月比	前年同月比	前年同月比	前年同月比	前年同月比	前年同月比	前年同月比	前年同月比	前年同月比	
平成29年度平均	3,405	▲ 4.9	11,843	▲ 7.4	5,753	6.4	15,757	9.3	1.69	0.18	1.33	0.20	4,324	▲ 12.7	1,331	▲ 3.1	39.1	0.8	22.6	▲ 2.1	
平成30年度平均	3,260	▲ 4.3	11,525	▲ 2.7	6,076	5.6	16,828	6.8	1.86	0.17	1.46	0.13	4,023	▲ 7.0	1,274	▲ 4.3	39.1	0.0	20.5	▲ 2.1	
平成31年度平均	3,179	▲ 2.5	11,555	0.3	5,734	▲ 5.6	16,008	▲ 4.9	1.80	▲ 0.06	1.39	▲ 0.07	3,887	▲ 3.4	1,182	▲ 7.2	37.2	▲ 1.9	20.0	▲ 0.5	
令和2年度平均	2,889	▲ 9.1	11,834	2.4	4,632	▲ 19.2	12,818	▲ 19.9	1.60	▲ 0.20	1.08	▲ 0.31	3,187	▲ 18.0	897	▲ 24.1	31.1	▲ 6.1	18.9	▲ 1.1	
令和3年度平均	2,748	▲ 4.9	10,934	▲ 7.6	5,340	15.3	14,931	16.5	1.94	0.34	1.37	0.29	2,774	▲ 13.0	909	1.3	33.1	2.0	16.7	▲ 2.2	
令和3年度累計	6,073	0.3	23,930	1.0	9,776	21.2	28,040	12.9	1.61	0.28	1.17	0.12	6,011	2.7	1,936	11.8	31.9	3.3	19.3	▲ 1.4	
令和4年度累計	6,179	1.7	22,398	▲ 6.4	11,277	15.4	31,896	13.8	1.83	0.22	1.42	0.25	5,294	▲ 11.9	1,872	▲ 3.3	30.3	▲ 1.6	16.4	▲ 2.9	
前々年同月	2,585	-	11,598	-	3,816	-	11,802	-	1.48	-	1.02	-	2,687	-	765	-	29.6	-	19.3	-	
令和3年 4月	3,510	1.1	12,335	1.9	5,379	26.5	14,193	8.9	1.53	0.30	1.15	0.07	3,305	4.4	1,076	11.4	30.7	2.9	19.4	▲ 2.5	
5月	2,563	▲ 0.9	11,595	▲ 0.0	4,397	15.2	13,847	17.3	1.72	0.24	1.19	0.17	2,706	0.7	860	12.4	33.6	4.0	19.2	▲ 0.1	
6月	2,655	▲ 11.6	11,175	▲ 2.7	5,316	14.7	14,104	20.3	2.00	0.46	1.26	0.24	2,887	▲ 14.6	943	6.4	35.5	6.0	17.7	▲ 0.6	
7月	2,508	▲ 14.5	10,701	▲ 8.3	5,489	28.4	14,294	21.7	2.19	0.73	1.34	0.33	2,591	▲ 20.7	847	▲ 0.5	33.8	4.8	14.8	▲ 4.6	
8月	2,530	▲ 1.7	10,645	▲ 9.9	4,795	9.9	14,445	18.8	1.90	0.20	1.36	0.33	2,603	▲ 12.7	812	5.2	32.1	2.1	16.5	▲ 0.6	
9月	2,775	▲ 3.6	10,787	▲ 11.4	5,597	12.8	15,073	18.4	2.02	0.30	1.40	0.35	2,912	▲ 13.4	913	2.1	32.9	1.9	16.1	▲ 1.7	
10月	2,878	▲ 3.4	10,996	▲ 10.8	5,707	14.4	15,301	14.5	1.98	0.31	1.39	0.31	3,025	▲ 7.0	938	2.6	32.6	1.9	16.4	▲ 1.4	
11月	2,552	▲ 0.6	10,845	▲ 10.5	4,962	15.3	15,257	18.2	1.94	0.26	1.41	0.35	2,596	▲ 9.5	880	1.5	34.5	0.7	17.5	▲ 2.1	
12月	2,196	1.8	10,179	▲ 10.1	5,331	16.1	15,092	16.9	2.43	0.30	1.48	0.34	2,069	▲ 22.5	783	▲ 10.4	35.7	▲ 4.8	14.4	▲ 4.4	
令和4年 1月	2,925	1.1	10,312	▲ 7.6	6,159	16.5	15,791	17.8	2.11	0.28	1.53	0.33	2,663	▲ 10.3	734	3.7	25.1	0.6	11.6	▲ 1.8	
2月	2,709	▲ 13.3	10,476	▲ 10.6	5,049	8.6	15,650	15.4	1.86	0.37	1.49	0.33	2,698	▲ 23.3	830	▲ 11.7	30.6	0.5	16.7	▲ 2.8	
3月	3,180	▲ 9.2	11,167	▲ 10.8	5,899	8.1	16,126	11.4	1.86	0.30	1.44	0.28	3,231	▲ 21.5	1,295	▲ 2.6	40.7	2.7	21.4	▲ 2.9	
4月	3,438	▲ 2.1	11,195	▲ 9.2	5,944	10.5	15,833	11.6	1.73	0.20	1.41	0.26	2,766	▲ 16.3	986	▲ 8.4	28.7	▲ 2.0	16.5	▲ 2.9	
5月	2,741	6.9	11,203	▲ 3.4	5,333	21.3	16,063	16.0	1.95	0.23	1.43	0.24	2,528	▲ 6.6	886	3.0	32.3	▲ 1.3	16.3	▲ 2.9	
内 訳	山形	1,013	▲ 1.2	4,219	▲ 6.8	1,816	20.3	5,550	21.3	1.79	0.32	1.32	0.31	964	▲ 15.1	293	2.8	28.9	1.1	16.5	▲ 2.9
	米沢	310	0.0	1,386	▲ 12.4	736	26.5	2,196	17.1	2.37	0.49	1.58	0.39	400	13.6	117	▲ 7.9	37.7	▲ 3.3	15.2	▲ 4.9
	酒田	341	▲ 5.0	1,366	▲ 0.2	685	6.2	2,088	0.4	2.01	0.21	1.53	0.01	313	▲ 7.1	101	2.0	29.6	2.0	14.6	▲ 1.4
	鶴岡	333	26.6	1,270	10.5	666	21.5	2,107	23.1	2.00	▲ 0.08	1.66	0.17	280	▲ 6.0	132	26.9	39.6	0.1	19.2	▲ 0.7
	新庄	193	17.7	696	▲ 5.8	248	▲ 1.6	786	▲ 6.3	1.28	▲ 0.26	1.13	▲ 0.01	137	26.9	61	32.6	31.6	3.6	23.8	8.3
	長井	128	42.2	480	▲ 4.2	597	149.8	1,246	51.8	4.66	2.00	2.60	0.96	104	▲ 15.4	47	▲ 26.6	36.7	▲ 34.4	7.9	▲ 15.1
	村山	253	30.4	992	5.6	322	▲ 9.8	1,153	▲ 2.9	1.27	▲ 0.57	1.16	▲ 0.10	190	▲ 7.8	77	▲ 9.4	30.4	▲ 13.4	19.9	▲ 2.5
	寒河江	170	7.6	794	0.8	263	▲ 0.8	937	23.6	1.55	▲ 0.13	1.18	0.22	140	▲ 4.8	58	16.0	34.1	2.5	21.7	2.8

一般職業紹介状況 全数（パートタイム）

令和4年5月分 山形労働局

項目 年月	新規求職申込件数		月間有効求職者数		新規求人数		有効求人数		新規求人倍率		有効求人倍率		紹介件数		就職件数		就職率%		充足率%		
		前年同月比		前年同月比		前年同月比		前年同月比		前年同月差		前年同月差		前年同月比		前年同月比		前年同月差		前年同月差	
平成29年度平均	1,317	▲ 4.4	5,084	▲ 5.5	3,692	7.1	9,897	8.1	2.80	0.30	1.95	0.25	1,672	▲ 12.3	713	▲ 4.6	54.1	▲ 0.2	18.7	▲ 2.1	
平成30年度平均	1,371	4.1	5,339	5.0	3,589	▲ 2.8	9,756	▲ 1.4	2.62	▲ 0.18	1.83	▲ 0.12	1,676	0.3	715	0.3	52.2	▲ 1.9	19.3	0.6	
平成31年度平均	1,420	3.6	5,811	8.8	3,301	▲ 8.0	8,905	▲ 8.7	2.32	▲ 0.30	1.53	▲ 0.30	1,750	4.4	735	2.8	51.7	▲ 0.5	21.6	2.3	
令和2年度平均	1,345	▲ 5.3	5,984	3.0	2,485	▲ 24.7	6,460	▲ 27.5	1.85	▲ 0.47	1.08	▲ 0.45	1,773	1.3	675	▲ 8.1	50.2	▲ 1.5	26.5	4.9	
令和3年度平均	1,320	▲ 1.9	6,026	0.7	2,694	8.4	6,992	8.3	2.04	0.19	1.16	0.08	1,557	▲ 12.2	646	▲ 4.3	48.9	▲ 1.3	23.2	▲ 3.3	
令和3年度累計	3,606	12.9	13,915	13.4	4,892	4.5	12,948	▲ 4.9	1.36	▲ 0.11	0.93	▲ 0.18	3,498	13.0	1,453	21.9	40.3	3.0	29.2	4.1	
令和4年度累計	3,623	0.5	13,420	▲ 3.6	6,174	26.2	15,954	23.2	1.70	0.34	1.19	0.26	3,070	▲ 12.2	1,414	▲ 2.7	39.0	▲ 1.3	22.2	▲ 7.0	
前々年同月	1,288	-	6,146	-	2,247	-	6,200	-	1.74	-	1.01	-	1,374	-	562	-	43.6	-	24.6	-	
令和3年 4月	2,282	19.8	7,024	14.6	2,542	4.5	6,598	▲ 11.0	1.11	▲ 0.17	0.94	▲ 0.27	1,916	11.3	770	22.2	33.7	0.6	29.8	4.1	
5月	1,324	2.8	6,891	12.1	2,350	4.6	6,350	2.4	1.77	0.03	0.92	▲ 0.09	1,582	15.1	683	21.5	51.6	8.0	28.6	4.0	
6月	1,259	▲ 10.0	6,613	9.9	2,519	▲ 10.0	6,355	▲ 0.4	2.00	0.00	0.96	▲ 0.10	1,674	▲ 2.4	784	10.1	62.3	11.4	29.9	5.7	
7月	1,137	▲ 11.8	5,907	0.7	2,341	3.7	6,260	▲ 0.3	2.06	0.31	1.06	▲ 0.01	1,356	▲ 21.2	589	▲ 16.6	51.8	▲ 3.0	24.9	▲ 5.3	
8月	1,153	4.0	5,837	0.8	2,768	22.6	6,737	9.7	2.40	0.36	1.15	0.09	1,247	▲ 18.4	498	▲ 10.6	43.2	▲ 7.0	16.9	▲ 7.5	
9月	1,258	▲ 5.7	5,900	▲ 1.6	2,648	7.0	7,089	14.2	2.10	0.24	1.20	0.16	1,552	▲ 15.9	654	▲ 7.0	52.0	▲ 0.7	24.1	▲ 3.4	
10月	1,295	▲ 5.3	5,980	▲ 3.3	2,707	11.2	7,166	14.5	2.09	0.31	1.20	0.19	1,447	▲ 21.0	574	▲ 16.9	44.3	▲ 6.2	20.5	▲ 6.9	
11月	1,213	6.8	5,941	▲ 3.1	2,878	10.1	7,366	13.6	2.37	0.07	1.24	0.18	1,491	▲ 1.1	565	▲ 4.1	46.6	▲ 5.2	19.4	▲ 2.8	
12月	990	8.7	5,538	▲ 2.3	2,290	9.0	7,053	11.8	2.31	0.00	1.27	0.16	1,051	▲ 9.4	595	7.6	60.1	▲ 0.6	24.8	▲ 0.9	
令和4年 1月	1,198	▲ 6.5	5,364	▲ 4.6	2,842	21.7	7,110	18.8	2.37	0.55	1.33	0.27	1,180	▲ 16.6	374	▲ 21.3	31.2	▲ 5.9	12.9	▲ 6.7	
2月	1,203	▲ 14.5	5,433	▲ 7.4	3,101	5.3	7,626	14.0	2.58	0.49	1.40	0.26	2,068	▲ 18.0	578	▲ 4.9	48.0	4.8	17.5	▲ 2.7	
3月	1,524	▲ 11.3	5,887	▲ 7.8	3,337	14.1	8,199	14.4	2.19	0.49	1.39	0.27	2,114	▲ 27.9	1,084	▲ 17.5	71.1	▲ 5.3	31.3	▲ 13.1	
4月	2,248	▲ 1.5	6,690	▲ 4.8	2,934	15.4	7,733	17.2	1.31	0.20	1.16	0.22	1,673	▲ 12.7	753	▲ 2.2	33.5	▲ 0.2	25.0	▲ 4.8	
5月	1,375	3.9	6,730	▲ 2.3	3,240	37.9	8,221	29.5	2.36	0.59	1.22	0.30	1,397	▲ 11.7	661	▲ 3.2	48.1	▲ 3.5	19.7	▲ 8.9	
内 訳	山形	523	2.3	2,378	0.5	1,251	47.5	3,222	36.2	2.39	0.73	1.35	0.35	507	▲ 13.8	235	6.8	44.9	1.8	18.6	▲ 8.1
	米沢	185	16.4	887	▲ 7.3	213	▲ 4.5	664	16.7	1.15	▲ 0.25	0.75	0.16	165	▲ 16.7	78	▲ 11.4	42.2	▲ 13.1	30.5	▲ 0.4
	酒田	170	▲ 2.9	778	▲ 12.3	388	24.4	1,184	16.0	2.28	0.50	1.52	0.37	165	▲ 26.7	77	▲ 9.4	45.3	▲ 3.3	18.6	▲ 11.2
	鶴岡	162	0.0	803	▲ 5.1	468	25.5	1,205	18.3	2.89	0.59	1.50	0.30	197	▲ 8.4	88	▲ 26.1	54.3	▲ 19.2	20.1	▲ 11.8
	新庄	101	20.2	455	▲ 6.8	237	14.5	471	12.4	2.35	▲ 0.11	1.04	0.18	110	▲ 9.1	49	▲ 19.7	48.5	▲ 24.1	19.0	▲ 8.1
	長井	48	▲ 18.6	343	2.7	195	182.6	369	122.3	4.06	2.89	1.08	0.58	66	24.5	32	23.1	66.7	22.6	19.0	▲ 18.7
	村山	113	10.8	554	3.7	254	46.8	628	41.8	2.25	0.55	1.13	0.30	97	1.0	52	13.0	46.0	0.9	15.0	▲ 9.3
寒河江	73	1.4	532	11.1	234	61.4	478	37.4	3.21	1.20	0.90	0.17	90	4.7	50	31.6	68.5	15.7	22.6	▲ 5.7	

雇用保険受給者職業紹介状況 (パートタイムを含む)

令和4年5月分

山形労働局

項目 年月	新規求職申込件数		月間有効求職者数		紹介件数		就職件数		紹介率		就職率		
	(受給者)	前年同月比	(受給者)	前年同月比	(受給者)	前年同月比	(受給者)	前年同月比	(受給者)	前年同月差	(受給者)	前年同月差	
平成29年度平均	1,127	▲ 8.9	5,777	▲ 10.8	1,321	▲ 15.5	519	▲ 4.4	22.9	▲ 1.3	46.0	2.2	
平成30年度平均	1,089	▲ 3.3	5,654	▲ 2.1	1,233	▲ 6.6	510	▲ 1.6	21.8	▲ 1.1	46.8	0.8	
平成31年度平均	1,133	4.0	5,910	4.5	1,350	9.4	525	2.9	22.8	1.0	46.4	▲ 0.4	
令和2年度平均	1,066	▲ 5.9	6,878	16.4	1,275	▲ 5.6	456	▲ 13.2	18.5	▲ 4.3	42.8	▲ 3.6	
令和3年度平均	974	▲ 8.6	5,691	▲ 17.2	1,049	▲ 17.7	437	▲ 4.1	18.4	▲ 0.1	44.9	2.1	
令和3年度累計	2,944	▲ 3.6	12,501	▲ 1.7	2,308	3.1	933	16.8	18.5	0.9	31.7	5.5	
令和4年度累計	2,817	▲ 4.3	11,427	▲ 8.6	2,039	▲ 11.7	908	▲ 2.7	17.8	▲ 0.7	32.2	0.5	
前々年同月	1,163	-	6,653	-	1,136	-	394	-	17.1	-	33.9	-	
令和3年	4月	1,884	▲ 0.3	6,155	1.5	1,199	8.7	484	19.5	19.5	1.3	25.7	4.3
	5月	1,060	▲ 8.9	6,346	▲ 4.6	1,109	▲ 2.4	449	14.0	17.5	0.4	42.4	8.5
	6月	952	▲ 15.9	6,488	▲ 8.3	1,258	▲ 13.7	511	▲ 1.0	19.4	▲ 1.2	53.7	8.1
	7月	922	▲ 17.5	6,250	▲ 14.3	1,038	▲ 22.3	450	▲ 6.4	16.6	▲ 1.7	48.8	5.7
	8月	870	▲ 7.2	6,090	▲ 19.1	960	▲ 22.3	381	▲ 12.0	15.8	▲ 0.6	43.8	▲ 2.4
	9月	926	▲ 2.0	5,948	▲ 23.1	1,122	▲ 18.9	464	4.0	18.9	1.0	50.1	2.9
	10月	989	▲ 13.1	5,671	▲ 26.6	1,147	▲ 24.4	465	▲ 11.1	20.2	0.5	47.0	1.0
	11月	842	▲ 12.7	5,296	▲ 29.7	1,030	▲ 26.1	448	▲ 10.2	19.4	0.9	53.2	1.5
	12月	684	▲ 6.6	4,979	▲ 27.3	746	▲ 32.2	367	▲ 20.7	15.0	▲ 1.1	53.7	▲ 9.6
	令和4年	1月	962	▲ 1.9	5,128	▲ 19.8	903	▲ 7.1	342	▲ 1.4	17.6	2.4	35.6
2月		709	▲ 7.1	4,961	▲ 16.3	995	▲ 21.3	362	▲ 14.0	20.1	▲ 1.3	51.1	▲ 4.1
3月		892	▲ 12.8	4,985	▲ 13.5	1,077	▲ 22.7	525	▲ 3.8	21.6	▲ 2.6	58.9	5.5
4月		1,750	▲ 7.1	5,534	▲ 10.1	1,054	▲ 12.1	440	▲ 9.1	19.1	▲ 0.4	25.1	▲ 0.6
5月		1,067	0.7	5,893	▲ 7.1	985	▲ 11.2	468	4.2	16.7	▲ 0.8	43.9	1.5
内 訳	山形	406	▲ 7.1	2,153	▲ 7.6	365	▲ 11.2	140	6.1	17.0	▲ 0.6	34.5	4.3
	米沢	111	▲ 9.0	660	▲ 22.4	127	▲ 16.4	59	▲ 6.3	19.2	1.3	53.2	1.6
	酒田	158	▲ 1.9	825	▲ 3.2	131	▲ 21.6	63	8.6	15.9	▲ 3.7	39.9	3.9
	鶴岡	115	13.9	706	1.4	128	▲ 3.0	71	▲ 1.4	18.1	▲ 0.9	61.7	▲ 9.6
	新庄	75	33.9	382	0.5	48	▲ 9.4	28	0.0	12.6	▲ 1.3	37.3	▲ 12.7
	長井	42	▲ 2.3	249	▲ 20.7	33	▲ 34.0	19	▲ 44.1	13.3	▲ 2.6	45.2	▲ 33.9
	村山	105	34.6	556	10.8	100	14.9	42	20.0	18.0	0.7	40.0	▲ 4.9
	寒河江	55	▲ 11.3	362	▲ 14.2	53	▲ 7.0	46	70.4	14.6	1.1	83.6	40.1

注) 1. 「紹介率」は「紹介件数」÷「有効求職者」×100

安定所別雇用保険受給者職業紹介状況（パートタイムを含む）

[5月]

[5月・累計]

令和4年5月分

山形労働局

		[5月]									[5月・累計]								
		山形	米沢	酒田	鶴岡	新庄	長井	村山	寒河江	県計	山形	米沢	酒田	鶴岡	新庄	長井	村山	寒河江	県計
新規求人	4年度	3,186	970	1,148	1,157	485	792	695	539	8,972	6,579	2,025	2,498	2,534	892	1,440	1,412	1,039	18,419
	3年度	2,518	835	1,011	985	465	311	793	434	7,352	5,406	1,818	2,239	2,057	950	696	1,644	860	15,670
	増減数	668	135	137	172	20	481	▲ 98	105	1,620	1,173	207	259	477	▲ 58	744	▲ 232	179	2,749
	増減率	26.5	16.2	13.6	17.5	4.3	154.7	▲ 12.4	24.2	22.0	21.7	11.4	11.6	23.2	▲ 6.1	106.9	▲ 14.1	20.8	17.5
有効求人	4年度	9,142	2,917	3,446	3,474	1,263	1,627	2,069	1,516	25,454	18,053	5,880	6,824	6,934	2,460	2,900	4,134	2,990	50,175
	3年度	7,297	2,499	3,253	2,825	1,279	1,003	2,153	1,131	21,440	14,815	5,083	6,660	5,710	2,525	2,121	4,115	2,193	43,222
	増減数	1,845	418	193	649	▲ 16	624	▲ 84	385	4,014	3,238	797	164	1,224	▲ 65	779	19	797	6,953
	増減率	25.3	16.7	5.9	23.0	▲ 1.3	62.2	▲ 3.9	34.0	18.7	21.9	15.7	2.5	21.4	▲ 2.6	36.7	0.5	36.3	16.1
新規求職	4年度	1,552	496	519	500	328	178	395	245	4,213	3,604	1,207	1,259	1,225	741	446	890	648	10,020
	3年度	1,550	469	540	434	309	152	324	231	4,009	3,623	1,268	1,298	1,137	766	427	804	593	9,916
	増減数	2	27	▲ 21	66	19	26	71	14	204	▲ 19	▲ 61	▲ 39	88	▲ 25	19	86	55	104
	増減率	0.1	5.8	▲ 3.9	15.2	6.1	17.1	21.9	6.1	5.1	▲ 0.5	▲ 4.8	▲ 3.0	7.7	▲ 3.3	4.4	10.7	9.3	1.0
保	4年度	406	111	158	115	75	42	105	55	1,067	1,016	321	391	337	191	127	265	169	2,817
	3年度	437	122	161	101	56	43	78	62	1,060	1,040	408	432	357	176	133	214	184	2,944
	増減数	▲ 31	▲ 11	▲ 3	14	19	▲ 1	27	▲ 7	7	▲ 24	▲ 87	▲ 41	▲ 20	15	▲ 6	51	▲ 15	▲ 127
	増減率	▲ 7.1	▲ 9.0	▲ 1.9	13.9	33.9	▲ 2.3	34.6	▲ 11.3	0.7	▲ 2.3	▲ 21.3	▲ 9.5	▲ 5.6	8.5	▲ 4.5	23.8	▲ 8.2	▲ 4.3
有効求職	4年度	6,629	2,285	2,159	2,096	1,222	828	1,602	1,334	18,155	13,213	4,597	4,340	4,165	2,429	1,650	3,152	2,685	36,231
	3年度	6,921	2,546	2,270	2,023	1,302	839	1,530	1,278	18,709	14,052	5,222	4,598	4,202	2,636	1,753	3,148	2,644	38,255
	増減数	▲ 292	▲ 261	▲ 111	73	▲ 80	▲ 11	72	56	▲ 554	▲ 839	▲ 625	▲ 258	▲ 37	▲ 207	▲ 103	4	41	▲ 2,024
	増減率	▲ 4.2	▲ 10.3	▲ 4.9	3.6	▲ 6.1	▲ 1.3	4.7	4.4	▲ 3.0	▲ 6.0	▲ 12.0	▲ 5.6	▲ 0.9	▲ 7.9	▲ 5.9	0.1	1.6	▲ 5.3
保	4年度	2,153	660	825	706	382	249	556	362	5,893	4,158	1,283	1,579	1,403	735	486	1,068	715	11,427
	3年度	2,330	850	852	696	380	314	502	422	6,346	4,557	1,660	1,683	1,426	749	593	1,010	823	12,501
	増減数	▲ 177	▲ 190	▲ 27	10	2	▲ 65	54	▲ 60	▲ 453	▲ 399	▲ 377	▲ 104	▲ 23	▲ 14	▲ 107	58	▲ 108	▲ 1,074
	増減率	▲ 7.6	▲ 22.4	▲ 3.2	1.4	0.5	▲ 20.7	10.8	▲ 14.2	▲ 7.1	▲ 8.8	▲ 22.7	▲ 6.2	▲ 1.6	▲ 1.9	▲ 18.0	5.7	▲ 13.1	▲ 8.6
紹介件数	4年度	1,509	576	493	495	254	173	302	235	4,037	3,224	1,165	1,103	1,059	502	353	633	536	8,575
	3年度	1,777	560	579	523	232	177	316	241	4,405	3,907	1,258	1,236	1,083	580	439	693	557	9,753
	増減数	▲ 268	16	▲ 86	▲ 28	22	▲ 4	▲ 14	▲ 6	▲ 368	▲ 683	▲ 93	▲ 133	▲ 24	▲ 78	▲ 86	▲ 60	▲ 21	▲ 1,178
	増減率	▲ 15.1	2.9	▲ 14.9	▲ 5.4	9.5	▲ 2.3	▲ 4.4	▲ 2.5	▲ 8.4	▲ 17.5	▲ 7.4	▲ 10.8	▲ 2.2	▲ 13.4	▲ 19.6	▲ 8.7	▲ 3.8	▲ 12.1
保	4年度	365	127	131	128	48	33	100	53	985	748	273	265	293	89	74	174	123	2,039
	3年度	411	152	167	132	53	50	87	57	1,109	901	303	326	268	107	111	166	126	2,308
	増減数	▲ 46	▲ 25	▲ 36	▲ 4	▲ 5	▲ 17	13	▲ 4	▲ 124	▲ 153	▲ 30	▲ 61	25	▲ 18	▲ 37	8	▲ 3	▲ 269
	増減率	▲ 11.2	▲ 16.4	▲ 21.6	▲ 3.0	▲ 9.4	▲ 34.0	14.9	▲ 7.0	▲ 11.2	▲ 17.0	▲ 9.9	▲ 18.7	9.3	▲ 16.8	▲ 33.3	4.8	▲ 2.4	▲ 11.7
就職件数	4年度	543	197	184	228	116	79	135	110	1,592	1,096	430	451	462	247	162	300	222	3,370
	3年度	514	217	189	227	113	90	134	93	1,577	1,061	495	431	477	307	216	285	185	3,457
	増減数	29	▲ 20	▲ 5	1	3	▲ 11	1	17	15	35	▲ 65	20	▲ 15	▲ 60	▲ 54	15	37	▲ 87
	増減率	5.6	▲ 9.2	▲ 2.6	0.4	2.7	▲ 12.2	0.7	18.3	1.0	3.3	▲ 13.1	4.6	▲ 3.1	▲ 19.5	▲ 25.0	5.3	20.0	▲ 2.5
保	4年度	140	59	63	71	28	19	42	46	468	274	113	130	143	52	41	83	72	908
	3年度	132	63	58	72	28	34	35	27	449	288	133	122	144	55	76	73	42	933
	増減数	8	▲ 4	5	▲ 1	0	▲ 15	7	19	19	▲ 14	▲ 20	8	▲ 1	▲ 3	▲ 35	10	30	▲ 25
	増減率	6.1	▲ 6.3	8.6	▲ 1.4	0.0	▲ 44.1	20.0	70.4	4.2	▲ 4.9	▲ 15.0	6.6	▲ 0.7	▲ 5.5	▲ 46.1	13.7	71.4	▲ 2.7

求人倍率

求人倍率増減P（対前年同月比）

新規求人倍率	2.05	1.96	2.21	2.31	1.48	4.45	1.76	2.20	2.13
有効求人倍率	1.38	1.28	1.60	1.66	1.03	1.96	1.29	1.14	1.40

0.43	0.18	0.34	0.04	▲ 0.02	2.40	▲ 0.69	0.32	0.30
0.33	0.30	0.17	0.26	0.05	0.76	▲ 0.12	0.26	0.25

若年者・中高年齢者の職業紹介状況 常用（パートを含む）

令和4年5月分

山形労働局

項 目	新規求職申込件数				月間有効求職者数				紹介件数				就職件数				就職率				
	35歳未満		45歳以上		35歳未満		45歳以上		35歳未満		45歳以上		35歳未満		45歳以上		35歳未満		45歳以上		
	前年同月比	前年同月比	前年同月比	前年同月比	前年同月比	前年同月比	前年同月比	前年同月比	前年同月比	前年同月比	前年同月比	前年同月比	前年同月比	前年同月比	前年同月比	前年同月比	前年同月比	前年同月比	前年同月比		
平成29年度平均	1,713	▲ 7.2	1,963	▲ 1.3	5,724	▲ 8.4	7,640	▲ 4.6	2,128	▲ 15.3	2,266	▲ 8.0	725	▲ 6.9	751	1.1	42.4	0.2	38.2	0.8	
平成30年度平均	1,615	▲ 5.7	2,028	3.3	5,554	▲ 3.0	7,866	2.9	1,925	▲ 9.5	2,300	1.5	663	▲ 8.6	782	4.2	41.1	▲ 1.3	38.6	0.4	
平成31年度平均	1,473	▲ 8.8	2,159	6.5	5,329	▲ 4.0	8,591	9.2	1,766	▲ 8.3	2,450	6.5	591	▲ 10.9	811	3.7	40.1	▲ 1.0	37.6	▲ 1.0	
令和2年度平均	1,278	▲ 13.3	2,109	▲ 2.4	4,974	▲ 6.7	9,418	9.6	1,503	▲ 14.9	2,126	▲ 13.2	470	▲ 20.4	653	▲ 19.5	36.8	▲ 3.3	31.0	▲ 6.6	
令和3年度平均	1,221	▲ 4.4	2,044	▲ 3.1	4,734	▲ 4.8	9,064	▲ 3.8	1,301	▲ 13.4	1,939	▲ 8.8	466	▲ 1.0	657	0.6	38.1	1.3	32.1	1.1	
令和3年度累計	2,581	2.1	5,269	4.2	10,002	1.4	21,001	8.4	2,767	0.4	4,328	12.4	993	9.0	1,490	19.4	38.5	2.5	28.3	3.6	
令和4年度累計	2,751	6.6	5,272	0.1	9,769	▲ 2.3	19,581	▲ 6.8	2,506	▲ 9.4	3,850	▲ 11.0	944	▲ 4.9	1,535	3.0	34.3	▲ 4.2	29.1	0.8	
前々年同月	1,108	-	1,975	-	4,835	-	9,613	-	1,268	-	1,689	-	404	-	546	-	36.5	-	27.6	-	
令和3年	4月	1,419	▲ 0.1	3,319	7.7	5,084	1.2	10,734	10.0	1,534	3.2	2,401	11.1	536	5.7	821	17.0	37.8	2.1	24.7	1.9
	5月	1,162	4.9	1,950	▲ 1.3	4,918	1.7	10,267	6.8	1,233	▲ 2.8	1,927	14.1	457	13.1	669	22.5	39.3	2.8	34.3	6.7
	6月	1,239	▲ 8.2	1,928	▲ 9.9	4,807	0.7	9,781	3.6	1,349	▲ 12.6	2,040	▲ 6.8	468	▲ 5.1	732	9.1	37.8	1.3	38.0	6.6
	7月	1,138	▲ 15.8	1,778	▲ 11.1	4,705	▲ 4.3	8,861	▲ 3.7	1,237	▲ 23.5	1,678	▲ 19.3	462	▲ 1.1	594	▲ 7.9	40.6	6.1	33.4	1.2
	8月	1,158	▲ 4.7	1,761	3.7	4,697	▲ 7.1	8,723	▲ 4.6	1,194	▲ 17.6	1,599	▲ 15.6	413	0.0	529	▲ 6.7	35.7	1.7	30.0	▲ 3.4
	9月	1,275	▲ 7.5	1,957	▲ 1.9	4,747	▲ 10.2	8,776	▲ 6.4	1,304	▲ 19.2	2,014	▲ 10.6	483	▲ 1.2	601	▲ 8.1	37.9	2.4	30.7	▲ 2.1
	10月	1,319	▲ 2.2	2,038	▲ 3.0	4,807	▲ 9.1	8,975	▲ 6.8	1,382	▲ 10.0	1,959	▲ 8.8	453	▲ 5.4	645	▲ 4.0	34.3	▲ 1.2	31.6	▲ 0.4
	11月	1,121	▲ 4.0	1,882	4.1	4,779	▲ 8.0	8,883	▲ 6.8	1,179	▲ 11.1	1,819	4.6	451	3.9	653	7.9	40.2	3.0	34.7	1.2
	12月	993	11.8	1,579	2.1	4,471	▲ 5.2	8,303	▲ 7.5	994	▲ 17.2	1,316	▲ 7.6	383	▲ 15.8	538	11.4	38.6	▲ 12.6	34.1	2.9
令和4年	1月	1,245	▲ 2.0	2,017	0.4	4,469	▲ 2.7	8,210	▲ 8.2	1,267	▲ 5.4	1,615	▲ 8.8	351	2.0	428	3.9	28.2	1.1	21.2	0.7
	2月	1,199	▲ 7.7	1,892	▲ 17.7	4,533	▲ 5.3	8,291	▲ 11.6	1,388	▲ 17.6	2,292	▲ 17.5	442	▲ 2.0	560	▲ 15.3	36.9	2.2	29.6	0.8
	3月	1,385	▲ 9.7	2,425	▲ 8.5	4,791	▲ 8.2	8,966	▲ 10.6	1,552	▲ 21.5	2,611	▲ 23.0	689	▲ 2.8	1,110	▲ 8.5	49.7	3.5	45.8	0.0
	4月	1,493	5.2	3,242	▲ 2.3	4,823	▲ 5.1	9,851	▲ 8.2	1,320	▲ 14.0	2,087	▲ 13.1	508	▲ 5.2	824	0.4	34.0	▲ 3.8	25.4	0.7
	5月	1,258	8.3	2,030	4.1	4,946	0.6	9,730	▲ 5.2	1,186	▲ 3.8	1,763	▲ 8.5	436	▲ 4.6	711	6.3	34.7	▲ 4.6	35.0	0.7
内 訳	山形	465	▲ 5.1	750	4.3	1,905	▲ 7.3	3,407	▲ 3.1	431	▲ 14.3	678	▲ 7.0	135	▲ 17.2	252	26.6	29.0	▲ 4.3	33.6	5.9
	米沢	155	8.4	254	2.8	610	▲ 2.2	1,313	▲ 11.6	196	8.9	241	▲ 9.1	57	▲ 10.9	89	▲ 11.9	36.8	▲ 8.0	35.0	▲ 5.9
	酒田	153	▲ 12.1	245	▲ 2.4	581	0.7	1,167	▲ 10.5	141	▲ 6.0	201	▲ 23.3	48	2.1	80	▲ 4.8	31.4	4.4	32.7	▲ 0.8
	鶴岡	145	39.4	246	4.7	543	14.1	1,150	▲ 3.4	119	2.6	219	▲ 11.7	69	23.2	102	3.0	47.6	▲ 6.2	41.5	▲ 0.6
	新庄	89	56.1	160	2.6	296	▲ 0.3	675	▲ 7.8	77	37.5	130	3.2	37	27.6	51	▲ 5.6	41.6	▲ 9.3	31.9	▲ 2.7
	長井	61	60.5	76	▲ 10.6	211	12.2	484	▲ 5.7	60	0.0	67	▲ 9.5	27	3.8	36	▲ 16.3	44.3	▲ 24.1	47.4	▲ 3.2
	村山	118	34.1	177	18.8	437	18.8	808	▲ 0.9	96	▲ 4.0	120	▲ 3.2	32	▲ 27.3	58	11.5	27.1	▲ 22.9	32.8	▲ 2.1
	寒河江	72	5.9	122	13.0	363	9.3	726	2.3	66	▲ 2.9	107	8.1	31	10.7	43	16.2	43.1	1.9	35.2	0.9

正社員に係る職業紹介状況

令和4年5月分 山形労働局

項目	新規求職申込件数		月間有効求職者数		新規求人数						月間有効求人数		有効求人倍率		就職件数		就職率%		充足率%		
	パートを除く常用		パートを除く常用		正社員	非正社員	正社員	非正社員	正社員		正社員		正社員		正社員		正社員				
	年	月	前年同月比	前年同月比	前年同月比	前年同月比	構成比	前年同月差	前年同月比	前年同月比	前年同月比	前年同月比	前年同月比	前年同月比	前年同月比	前年同月比	前年同月比	前年同月比			
平成29年度平均	3,405	▲ 4.9	11,843	▲ 7.4	4,274	5,803	9.4	5.7	42.4	0.8	11,826	12.3	1.00	0.18	946	▲ 0.8	27.8	1.2	21.7	▲ 2.0	
平成30年度平均	3,260	▲ 4.3	11,525	▲ 2.7	4,604	5,615	7.7	▲ 3.2	45.1	2.7	12,854	8.7	1.12	0.12	925	▲ 2.2	28.4	0.6	19.7	▲ 2.0	
平成31年度平均	3,179	▲ 2.5	11,555	0.3	4,348	5,063	▲ 5.6	▲ 9.8	46.2	1.1	12,280	▲ 4.5	1.06	▲ 0.06	860	▲ 7.1	27.0	▲ 1.4	19.2	▲ 0.5	
令和2年度平均	2,889	▲ 9.1	11,834	2.4	3,634	3,772	▲ 16.4	▲ 25.5	49.1	2.9	10,126	▲ 17.5	0.86	▲ 0.20	675	▲ 21.5	23.4	▲ 3.6	18.2	▲ 1.0	
令和3年度平均	2,748	▲ 4.9	10,934	▲ 7.6	4,234	4,280	16.5	13.5	49.7	0.6	11,940	17.9	1.09	0.23	693	2.6	25.2	1.8	16.3	▲ 1.9	
令和3年度累計	6,073	0.3	23,930	1.0	7,738	7,932	22.6	17.2	49.4	1.2	22,443	14.8	0.94	0.12	1,446	13.0	23.8	2.7	18.3	▲ 1.3	
令和4年度累計	6,179	1.7	22,398	▲ 6.4	9,030	9,389	16.7	18.4	49.0	▲ 0.4	25,602	14.1	1.14	0.20	1,414	▲ 2.2	22.9	▲ 0.9	15.6	▲ 2.7	
前々年同月	2,585	-	11,598	-	2,943	3,295	-	-	47.2	-	9,322	-	0.80	-	577	-	22.3	-	18.8	-	
令和3年	4月	3,510	1.1	12,335	1.9	4,240	4,078	25.9	17.4	51.0	1.8	11,286	10.4	0.91	0.07	806	14.7	23.0	2.7	18.5	▲ 1.9
	5月	2,563	▲ 0.9	11,595	▲ 0.0	3,498	3,854	18.9	17.0	47.6	0.4	11,157	19.7	0.96	0.16	640	10.9	25.0	2.7	18.1	▲ 0.7
令和3年	6月	2,655	▲ 11.6	11,175	▲ 2.7	4,237	4,051	11.7	6.9	51.1	1.1	11,279	19.3	1.01	0.19	729	13.6	27.5	6.1	17.3	1.0
	7月	2,508	▲ 14.5	10,701	▲ 8.3	4,334	3,976	24.5	23.1	52.2	0.3	11,457	20.4	1.07	0.26	654	▲ 2.1	26.1	3.3	14.5	▲ 4.2
令和3年	8月	2,530	▲ 1.7	10,645	▲ 9.9	3,845	4,161	22.9	12.2	48.0	2.2	11,631	21.3	1.09	0.28	625	8.3	24.7	2.3	15.9	▲ 2.2
	9月	2,775	▲ 3.6	10,787	▲ 11.4	4,495	4,468	12.5	21.5	50.2	▲ 1.9	12,052	20.4	1.12	0.30	710	4.4	25.6	2.0	15.6	▲ 1.1
令和3年	10月	2,878	▲ 3.4	10,996	▲ 10.8	4,486	4,416	10.1	22.1	50.4	▲ 2.6	12,205	15.3	1.11	0.25	730	5.5	25.4	2.2	16.4	▲ 0.1
	11月	2,552	▲ 0.6	10,845	▲ 10.5	3,972	4,257	25.4	2.1	48.3	5.1	12,249	19.7	1.13	0.29	687	0.3	26.9	0.2	17.1	▲ 4.1
令和3年	12月	2,196	1.8	10,179	▲ 10.1	4,280	3,827	16.1	13.5	52.8	0.6	12,079	18.7	1.19	0.29	621	▲ 12.0	28.3	▲ 4.4	16.2	▲ 2.6
令和4年	1月	2,925	1.1	10,312	▲ 7.6	4,871	4,645	17.8	17.1	51.2	0.2	12,658	21.4	1.23	0.30	592	5.3	20.2	0.8	11.9	▲ 1.7
	2月	2,709	▲ 13.3	10,476	▲ 10.6	3,951	4,596	13.8	2.2	46.2	2.6	12,456	17.6	1.19	0.29	633	▲ 8.1	23.4	1.4	16.5	▲ 2.9
令和4年	3月	3,180	▲ 9.2	11,167	▲ 10.8	4,604	5,034	5.5	12.6	47.8	▲ 1.6	12,768	12.2	1.14	0.23	887	▲ 3.6	27.9	1.6	18.6	▲ 2.5
	4月	3,438	▲ 2.1	11,195	▲ 9.2	4,741	4,706	11.8	15.4	50.2	▲ 0.8	12,679	12.3	1.13	0.22	740	▲ 8.2	21.5	▲ 1.5	15.7	▲ 2.8
令和4年	5月	2,741	6.9	11,203	▲ 3.4	4,289	4,683	22.6	21.5	47.8	0.2	12,923	15.8	1.15	0.19	674	5.3	24.6	▲ 0.4	15.6	▲ 2.5
内訳	山形	1,013	▲ 1.2	4,219	▲ 6.8	1,437	1,749	20.7	31.8	45.1	▲ 2.2	4,357	18.8	1.03	0.22	228	11.8	22.5	2.6	16.1	▲ 1.6
	米沢	310	0.0	1,386	▲ 12.4	588	382	36.4	▲ 5.4	60.6	9.0	1,699	19.4	1.23	0.33	98	4.3	31.6	1.3	16.2	▲ 3.5
	酒田	341	▲ 5.0	1,366	▲ 0.2	557	591	1.6	27.6	48.5	▲ 5.7	1,706	▲ 5.3	1.25	▲ 0.07	72	▲ 8.9	21.1	▲ 0.9	12.9	▲ 2.2
	鶴岡	333	26.6	1,270	10.5	530	627	25.3	11.6	45.8	2.9	1,677	25.6	1.32	0.16	103	35.5	30.9	2.0	18.7	0.5
	新庄	193	17.7	696	▲ 5.8	207	278	▲ 2.4	9.9	42.7	▲ 2.9	664	▲ 8.4	0.95	▲ 0.03	37	15.6	19.2	▲ 0.3	18.8	6.1
	長井	128	42.2	480	▲ 4.2	485	307	129.9	207.0	61.2	▲ 6.6	1,074	56.1	2.24	0.87	32	▲ 36.0	25.0	▲ 30.6	7.8	▲ 14.9
	村山	253	30.4	992	5.6	269	426	3.1	▲ 19.9	38.7	5.8	963	6.4	0.97	0.01	61	▲ 10.3	24.1	▲ 11.0	18.2	▲ 5.9
内訳	寒河江	170	7.6	794	0.8	216	323	▲ 2.3	51.6	40.1	▲ 10.8	783	27.7	0.99	0.21	43	16.2	25.3	1.9	20.4	2.8

- ① 正社員の有効求人倍率は、正社員の月間有効求人数をパートタイムを除く常用の月間有効求職者数で除して算出しているが、パートタイムを除く常用の月間有効求職者数には、派遣労働者や契約社員を希望する者も含まれるため、厳密な意味での正社員有効求人倍率より低い値となる。
 ② 平成29年4月分より、充足率＝充足数／新規求人数×100。それ以前の平成29年3月分までは、充足率＝就職件数／新規求人数×100。

地域別一般職業紹介状況（パートタイムを含む）

令和4年5月分

[5月]

[5月・累計]

山形労働局

		村山	置賜	庄内	最上	県計	村山	置賜	庄内	最上	県計
新規求人	4年度	4,420	1,762	2,305	485	8,972	9,030	3,465	5,032	892	18,419
	3年度	3,745	1,146	1,996	465	7,352	7,910	2,514	4,296	950	15,670
	増減数	675	616	309	20	1,620	1,120	951	736	▲ 58	2,749
	増減率	18.0	53.8	15.5	4.3	22.0	14.2	37.8	17.1	▲ 6.1	17.5
有効求人	4年度	12,727	4,544	6,920	1,263	25,454	25,177	8,780	13,758	2,460	50,175
	3年度	10,581	3,502	6,078	1,279	21,440	21,123	7,204	12,370	2,525	43,222
	増減数	2,146	1,042	842	▲ 16	4,014	4,054	1,576	1,388	▲ 65	6,953
	増減率	20.3	29.8	13.9	▲ 1.3	18.7	19.2	21.9	11.2	▲ 2.6	16.1
新規求職	4年度	2,192	674	1,019	328	4,213	5,142	1,653	2,484	741	10,020
	3年度	2,105	621	974	309	4,009	5,020	1,695	2,435	766	9,916
	増減数	87	53	45	19	204	122	▲ 42	49	▲ 25	104
	増減率	4.1	8.5	4.6	6.1	5.1	2.4	▲ 2.5	2.0	▲ 3.3	1.0
③	4年度	566	153	273	75	1,067	1,450	448	728	191	2,817
	3年度	577	165	262	56	1,060	1,438	541	789	176	2,944
	増減数	▲ 11	▲ 12	11	19	7	12	▲ 93	▲ 61	15	▲ 127
	増減率	▲ 1.9	▲ 7.3	4.2	33.9	0.7	0.8	▲ 17.2	▲ 7.7	8.5	▲ 4.3
有効求職	4年度	9,565	3,113	4,255	1,222	18,155	19,050	6,247	8,505	2,429	36,231
	3年度	9,729	3,385	4,293	1,302	18,709	19,844	6,975	8,800	2,636	38,255
	増減数	▲ 164	▲ 272	▲ 38	▲ 80	▲ 554	▲ 794	▲ 728	▲ 295	▲ 207	▲ 2,024
	増減率	▲ 1.7	▲ 8.0	▲ 0.9	▲ 6.1	▲ 3.0	▲ 4.0	▲ 10.4	▲ 3.4	▲ 7.9	▲ 5.3
③	4年度	3,071	909	1,531	382	5,893	5,941	1,769	2,982	735	11,427
	3年度	3,254	1,164	1,548	380	6,346	6,390	2,253	3,109	749	12,501
	増減数	▲ 183	▲ 255	▲ 17	2	▲ 453	▲ 449	▲ 484	▲ 127	▲ 14	▲ 1,074
	増減率	▲ 5.6	▲ 21.9	▲ 1.1	0.5	▲ 7.1	▲ 7.0	▲ 21.5	▲ 4.1	▲ 1.9	▲ 8.6
紹介件数	4年度	2,046	749	988	254	4,037	4,393	1,518	2,162	502	8,575
	3年度	2,334	737	1,102	232	4,405	5,157	1,697	2,319	580	9,753
	増減数	▲ 288	12	▲ 114	22	▲ 368	▲ 764	▲ 179	▲ 157	▲ 78	▲ 1,178
	増減率	▲ 12.3	1.6	▲ 10.3	9.5	▲ 8.4	▲ 14.8	▲ 10.5	▲ 6.8	▲ 13.4	▲ 12.1
③	4年度	518	160	259	48	985	1,045	347	558	89	2,039
	3年度	555	202	299	53	1,109	1,193	414	594	107	2,308
	増減数	▲ 37	▲ 42	▲ 40	▲ 5	▲ 124	▲ 148	▲ 67	▲ 36	▲ 18	▲ 269
	増減率	▲ 6.7	▲ 20.8	▲ 13.4	▲ 9.4	▲ 11.2	▲ 12.4	▲ 16.2	▲ 6.1	▲ 16.8	▲ 11.7
就職件数	4年度	788	276	412	116	1,592	1,618	592	913	247	3,370
	3年度	741	307	416	113	1,577	1,531	711	908	307	3,457
	増減数	47	▲ 31	▲ 4	3	15	87	▲ 119	5	▲ 60	▲ 87
	増減率	6.3	▲ 10.1	▲ 1.0	2.7	1.0	5.7	▲ 16.7	0.6	▲ 19.5	▲ 2.5
③	4年度	228	78	134	28	468	429	154	273	52	908
	3年度	194	97	130	28	449	403	209	266	55	933
	増減数	34	▲ 19	4	0	19	26	▲ 55	7	▲ 3	▲ 25
	増減率	17.5	▲ 19.6	3.1	0.0	4.2	6.5	▲ 26.3	2.6	▲ 5.5	▲ 2.7

求人倍率

求人倍率増減P（対前年同月比）

新規求人倍率	2.02	2.61	2.26	1.48	2.13	0.24	0.76	0.21	▲ 0.02	0.30
有効求人倍率	1.33	1.46	1.63	1.03	1.40	0.24	0.43	0.21	0.05	0.25

雇用保険業務状況 1

令和4年5月分

山形労働局

項目	適用事業所数		被保険者数		資格喪失者数		離職票交付枚数		基本手当 基本分						高齢者給付金		特例一時金				
		対前年比		前年同月比		前年同月比		前年同月比	受給資格決定件数		初回受給者数		受給者実人員		給付額 (千円)		受給者数		受給者数		
年月										前年同月比		前年同月比		前年同月比		前年同月比		前年同月比		前年同月比	
平成29年度	20,045	0.3	324,055	1.0	48,942	▲0.8	37,280	▲0.9	12,398	▲7.0	9,344	▲11.5	38,800	▲14.1	4,369,594	▲13.2	2,100	2.2	1,427	▲3.7	
平成30年度	20,022	▲0.1	325,484	0.4	50,005	2.2	38,077	2.4	12,248	▲1.2	9,184	▲1.7	38,728	▲0.2	4,440,059	1.6	2,478	18.0	1,289	▲9.7	
平成31年度	19,894	▲0.6	324,456	▲0.3	50,643	1.3	39,139	2.8	13,135	7.2	10,146	10.5	41,810	8.0	4,839,816	9.0	2,855	15.2	1,180	▲8.5	
令和2年度	19,999	0.5	322,945	▲0.5	45,650	▲9.9	35,633	▲9.0	12,781	▲2.7	11,328	11.6	49,598	18.6	5,936,454	22.7	3,536	23.9	1,062	▲10.0	
令和3年度	19,995	▲0.0	320,977	▲0.6	45,787	0.3	35,356	▲0.8	11,491	▲10.1	9,517	▲16.0	41,548	▲16.2	4,889,628	▲17.6	3,396	▲4.0	975	▲8.2	
令和2年	5月	19,951	▲0.2	325,748	▲0.6	3,673	▲7.0	2,779	▲6.3	1,643	17.5	1,336	5.5	3,736	4.8	425,545	5.2	559	53.2	195	▲2.5
	6月	19,974	▲0.1	325,741	▲0.6	3,334	▲3.9	2,518	▲5.6	1,313	35.8	1,007	34.1	4,219	20.6	511,456	31.7	345	57.5	93	▲19.1
	7月	19,989	▲0.1	325,308	▲0.7	3,224	▲19.0	2,486	▲18.2	1,037	▲20.8	1,038	5.5	4,428	16.3	554,532	21.0	311	25.4	20	▲48.7
	8月	20,003	▲0.0	325,048	▲0.7	2,760	▲22.2	2,143	▲18.0	911	5.2	993	8.1	4,574	20.4	507,838	10.4	207	27.0	4	▲20.0
	9月	19,913	0.0	324,800	▲0.7	2,982	▲13.6	2,342	▲12.4	918	2.1	1,236	81.0	4,887	33.3	639,254	61.4	210	5.0	2	▲60.0
	10月	19,938	0.1	324,489	▲0.7	3,656	▲6.9	2,752	▲7.6	1,122	0.4	950	15.4	4,773	32.9	593,221	28.8	240	24.4	41	▲29.3
	11月	19,946	0.1	324,376	▲0.7	2,832	▲14.9	2,281	▲12.7	846	▲5.3	885	32.1	4,493	36.3	506,571	35.8	225	25.7	29	45.0
	12月	19,963	0.1	324,109	▲0.7	2,942	▲14.7	2,332	▲13.5	662	▲16.4	845	29.0	4,242	31.5	518,726	53.3	227	11.3	118	▲36.9
令和3年	1月	19,977	0.2	323,178	▲0.6	3,768	▲12.1	2,957	▲12.2	875	▲21.4	647	▲24.8	3,852	14.4	460,234	4.5	231	14.9	291	▲2.0
	2月	19,997	0.4	323,534	▲0.4	2,610	▲11.4	2,049	▲8.2	779	▲21.6	666	▲24.9	3,535	6.1	384,637	6.3	297	24.3	177	1.1
	3月	19,999	0.5	322,945	▲0.5	3,636	▲5.7	2,824	▲6.2	1,022	7.7	850	12.0	3,630	3.7	447,443	5.6	243	6.1	41	41.4
	4月	19,998	0.4	322,450	▲0.4	10,036	▲1.9	8,021	▲1.8	1,809	9.4	1,050	20.0	3,480	7.8	394,960	2.1	569	29.0	65	27.5
	5月	20,003	0.3	324,417	▲0.4	3,419	▲6.9	2,523	▲9.2	1,360	▲17.2	1,364	2.1	3,765	0.8	404,228	▲5.0	566	1.3	131	▲32.8
	6月	19,999	0.1	324,900	▲0.3	2,876	▲13.7	2,124	▲15.6	923	▲29.7	1,209	20.1	4,295	1.8	537,821	5.2	272	▲21.2	94	1.1
	7月	20,019	0.2	324,581	▲0.2	3,256	1.0	2,475	▲0.4	851	▲17.9	790	▲23.9	4,166	▲5.9	521,526	▲6.0	221	▲28.9	22	10.0
	8月	20,025	0.1	324,293	▲0.2	2,984	8.1	2,289	6.8	794	▲12.8	605	▲39.1	4,013	▲12.3	481,360	▲5.2	184	▲11.1	5	25.0
	9月	19,917	0.0	323,958	▲0.3	3,180	6.6	2,449	4.6	878	▲4.4	601	▲51.4	3,634	▲25.6	448,617	▲29.8	216	2.9	2	0.0
	10月	19,941	0.0	323,441	▲0.3	3,593	▲1.7	2,731	▲0.8	918	▲18.2	591	▲37.8	3,234	▲32.2	363,238	▲38.8	250	4.2	31	▲24.4
	11月	19,966	0.1	323,184	▲0.4	3,166	11.8	2,473	8.4	811	▲4.1	769	▲13.1	3,169	▲29.5	352,365	▲30.4	246	9.3	15	▲48.3
	12月	19,984	0.1	322,664	▲0.4	3,137	6.6	2,441	4.7	692	4.5	715	▲15.4	3,012	▲29.0	344,383	▲33.6	234	3.1	150	27.1
令和4年	1月	19,982	0.0	321,508	▲0.5	3,881	3.0	3,019	2.1	868	▲0.8	561	▲13.3	3,003	▲22.0	348,698	▲24.2	200	▲13.4	262	▲10.0
	2月	19,984	▲0.1	321,935	▲0.5	2,573	▲1.4	1,991	▲2.8	705	▲9.5	651	▲2.3	2,892	▲18.2	312,569	▲18.7	248	▲16.5	172	▲2.8
	3月	19,995	▲0.0	320,977	▲0.6	3,686	1.4	2,820	▲0.1	882	▲13.7	611	▲28.1	2,885	▲20.5	379,863	▲15.1	190	▲21.8	26	▲36.6
	4月	20,009	0.1	320,564	▲0.6	9,831	▲2.0	7,744	▲3.5	1,678	▲7.2	794	▲24.4	2,777	▲20.2	304,178	▲23.0	447	▲21.4	34	▲47.7
	5月	19,994	▲0.0	322,096	▲0.7	3,521	3.0	2,601	3.1	1,242	▲8.7	1,123	▲17.7	3,174	▲15.7	350,912,192	▲13.2	670	18.4	177	35.1
内	山形	6,917	0.8	122,385	0.1	1,468	9.1	1,065	10.0	441	▲22.5	382	▲14.7	1,027	▲16.6	117,932,718	▲14.8	275	15.5	37	48.0
	米沢	2,784	▲0.6	42,009	▲0.4	392	▲4.2	282	▲6.0	140	▲35.5	140	▲44.2	408	▲33.2	44,082,833	▲28.1	66	15.8	18	50.0
	酒田	2,435	▲0.8	39,679	▲2.6	401	14.2	314	8.3	174	19.2	177	3.5	473	▲2.5	53,383,417	0.2	86	22.9	22	22.2
	鶴岡	2,511	▲1.2	40,259	▲0.8	390	14.0	283	10.5	133	9.9	129	▲12.8	375	▲2.1	40,052,747	▲0.2	71	9.2	16	77.8
	新庄	1,416	▲1.4	17,614	▲2.1	212	▲4.1	160	0.0	90	25.0	91	8.3	252	▲2.3	28,006,321	10.0	27	▲22.9	42	20.0
	長井	1,040	0.5	16,019	▲1.8	155	▲4.9	125	▲0.8	51	21.4	40	▲7.0	118	▲33.7	10,595,888	▲41.3	29	3.6	2	▲50.0
	村山	1,527	0.1	24,547	▲0.4	271	▲4.2	211	▲2.3	131	28.4	90	▲25.0	301	▲8.8	31,388,295	▲16.8	60	62.2	33	65.0
局	1,364	1.4	19,584	▲0.7	232	▲23.7	161	▲22.2	82	▲9.9	74	▲25.3	219	▲24.0	25,271,285	▲15.5	55	52.8	7	▲12.5	
									0			0		1		198,688		1		0	

注) 年度の適用事業所数・被保険者数は年度末(3月末)の数値、他の項目は各月の数値を積み上げたものである。
 被保険者数・資格喪失者数・離職票交付枚数は短期特例を含む全被保険者である。
 基本手当の給付額の当該月の欄(県・安定所別)は円単位である。

雇用保険業務状況 2

令和4年5月分

山形労働局

項目	高齢雇用継続基本給付金						育児休業基本給付金						介護休業給付金				教育訓練給付金				
	受給要件確認数		受給者数		支給金額 (円)		受給要件確認数		受給者数		支給金額 (円)		受給者数		支給金額 (円)		受給者数		支給金額 (円)		
	前年同月比	前年同月比	前年同月比	前年同月比	前年同月比	前年同月比	前年同月比	前年同月比	前年同月比	前年同月比	前年同月比	前年同月比	前年同月比	前年同月比	前年同月比	前年同月比	前年同月比	前年同月比	前年同月比	前年同月比	
平成29年度	3,651	▲ 2.4	30,686	0.2	1,291,133,519	2.9	3,018	2.0	12,361	6.3	2,837,540,568	4.4	134	14.5	32,224,247	45.4	838	▲ 25.6	26,729,725	▲ 23.3	
平成30年度	3,983	9.1	31,234	1.8	1,336,307,878	3.5	3,073	1.8	13,533	9.5	3,062,020,497	7.9	161	20.1	41,566,255	29.0	825	▲ 1.6	26,153,223	▲ 2.2	
平成31年度	3,999	0.4	31,319	0.3	1,363,788,052	2.1	3,036	▲ 1.2	13,817	2.1	3,112,143,217	1.6	136	▲ 15.5	35,176,579	▲ 15.4	776	▲ 5.9	25,784,883	▲ 1.4	
令和2年度	3,902	▲ 2.4	31,347	0.1	1,363,231,937	▲ 0.0	3,133	3.2	14,609	5.7	3,315,839,340	6.5	170	25.0	38,902,114	10.6	811	4.5	24,762,308	▲ 4.0	
令和3年度	4,074	4.4	30,490	▲ 2.7	1,315,233,344	▲ 3.5	3,174	1.3	14,293	▲ 2.2	3,226,071,995	▲ 2.7	192	12.9	45,258,127	16.3	760	▲ 6.3	23,580,661	▲ 4.8	
令和2年	5月	387	▲ 0.8	2,899	▲ 2.8	123,192,525	▲ 0.6	231	▲ 23.0	1,362	▲ 5.8	302,685,052	▲ 2.6	12	▲ 33.3	3,281,868	▲ 21.4	35	▲ 22.2	1,069,067	▲ 38.4
	6月	427	36.4	2,354	1.2	100,686,681	2.1	324	48.6	1,211	21.6	272,590,123	25.5	18	100.0	2,706,246	14.9	54	1.9	1,847,566	7.4
	7月	338	0.9	3,106	0.6	136,731,051	1.6	261	8.7	1,155	11.6	262,564,823	11.6	12	50.0	2,990,017	41.2	94	30.6	3,467,441	20.5
	8月	264	▲ 8.7	2,341	2.0	102,150,300	0.9	251	4.1	1,069	8.1	245,776,211	8.7	11	▲ 26.7	1,607,553	▲ 53.7	94	42.4	2,866,333	25.5
	9月	307	14.1	2,992	2.4	130,358,063	0.4	257	2.8	1,109	10.9	254,346,169	10.1	15	66.7	3,676,981	55.6	106	63.1	2,987,169	34.2
	10月	325	7.3	2,333	2.9	100,791,921	0.8	289	5.5	1,208	14.6	280,219,436	18.0	13	▲ 31.6	3,084,852	▲ 45.4	105	11.7	3,172,514	21.5
	11月	228	▲ 21.1	2,937	1.0	128,626,833	▲ 0.2	267	4.3	1,088	▲ 0.5	248,110,273	▲ 0.7	9	▲ 43.8	1,824,052	▲ 60.7	76	▲ 9.5	2,310,161	▲ 20.1
	12月	267	1.5	2,267	▲ 0.1	100,392,867	0.5	271	3.8	1,211	14.5	284,304,489	18.2	21	162.5	5,857,059	289.2	64	▲ 26.4	1,732,203	▲ 44.6
令和3年	1月	301	▲ 2.6	2,853	0.7	125,726,399	▲ 1.0	252	▲ 17.1	1,243	▲ 4.0	286,763,393	▲ 4.3	15	114.3	3,596,919	110.2	44	▲ 33.3	1,092,717	▲ 41.2
	2月	369	▲ 3.9	2,167	▲ 3.1	94,908,576	▲ 3.0	235	0.4	1,175	7.0	264,359,351	5.6	14	100.0	3,671,562	89.9	43	▲ 4.4	1,084,957	▲ 21.4
	3月	446	▲ 7.9	2,911	▲ 0.1	126,103,343	0.3	286	8.7	1,429	5.5	327,522,792	5.5	22	100.0	4,135,878	24.5	35	▲ 16.7	1,131,917	▲ 12.5
	4月	381	56.8	2,275	4.0	95,344,860	1.9	209	0.0	1,436	6.4	306,388,136	6.9	13	62.5	3,867,604	56.6	56	▲ 8.2	1,755,688	▲ 12.2
	5月	371	▲ 4.1	2,864	▲ 1.2	119,125,183	▲ 3.3	267	15.6	1,365	0.2	291,508,510	▲ 3.7	19	58.3	3,842,668	17.1	67	91.4	2,057,690	92.5
	6月	403	▲ 5.6	2,292	▲ 2.6	97,069,615	▲ 3.6	284	▲ 12.3	1,091	▲ 9.9	240,942,104	▲ 11.6	18	0.0	4,883,130	80.4	69	27.8	2,361,182	27.8
	7月	267	▲ 21.0	2,948	▲ 5.1	129,850,137	▲ 5.0	250	▲ 4.2	1,027	▲ 11.1	231,367,538	▲ 11.9	11	▲ 8.3	2,147,306	▲ 28.2	86	▲ 8.5	3,012,710	▲ 13.1
	8月	324	22.7	2,243	▲ 4.2	96,666,287	▲ 5.4	271	8.0	1,105	3.4	249,995,478	1.7	15	36.4	3,053,329	89.9	66	▲ 29.8	2,169,576	▲ 24.3
	9月	323	5.2	2,881	▲ 3.7	126,859,237	▲ 2.7	252	▲ 1.9	1,050	▲ 5.3	237,194,611	▲ 6.7	18	20.0	4,013,375	9.1	74	▲ 30.2	2,115,907	▲ 29.2
	10月	355	9.2	2,274	▲ 2.5	97,756,944	▲ 3.0	284	▲ 1.7	1,099	▲ 9.0	256,024,239	▲ 8.6	14	7.7	3,881,180	25.8	69	▲ 34.3	2,150,247	▲ 32.2
	11月	273	19.7	2,833	▲ 3.5	123,735,518	▲ 3.8	289	8.2	1,107	1.7	255,295,677	2.9	19	111.1	5,140,186	181.8	87	14.5	2,521,208	9.1
	12月	240	▲ 10.1	2,124	▲ 6.3	92,342,771	▲ 8.0	286	5.5	1,176	▲ 2.9	274,844,097	▲ 3.3	13	▲ 38.1	2,546,243	▲ 56.5	62	▲ 3.1	2,227,062	28.6
令和4年	1月	301	0.0	2,785	▲ 2.4	123,926,604	▲ 1.4	243	▲ 3.6	1,233	▲ 0.8	284,992,643	▲ 0.6	12	▲ 20.0	2,797,574	▲ 22.2	54	22.7	1,645,874	50.6
	2月	360	▲ 2.4	2,137	▲ 1.4	89,630,803	▲ 5.6	278	18.3	1,205	2.6	269,223,734	1.8	17	21.4	3,693,636	0.6	20	▲ 53.5	513,873	▲ 52.6
	3月	476	6.7	2,834	▲ 2.6	122,925,385	▲ 2.5	261	▲ 8.7	1,399	▲ 2.1	328,295,228	0.2	23	4.5	5,391,896	30.4	50	42.9	1,049,644	▲ 7.3
	4月	318	▲ 16.5	2,090	▲ 8.1	87,130,657	▲ 8.6	262	25.4	1,432	▲ 0.3	316,324,334	3.2	14	7.7	3,079,621	▲ 20.4	50	▲ 10.7	1,074,289	▲ 38.8
	5月	484	30.5	2,922	2.0	123,134,227	3.4	248	▲ 7.1	1,440	5.5	313,430,956	7.5	18	▲ 5.3	3,122,505	▲ 18.7	55	▲ 17.9	2,193,061	6.6
内 訳	山形	187	29.9	1,102	3.5	50,688,923	6.0	93	▲ 26.2	624	6.7	138,603,102	5.7	4	▲ 33.3	339,492	▲ 75.7	13	0.0	509,840	9.6
	米沢	72	18.0	618	1.8	23,691,264	▲ 1.3	29	▲ 14.7	191	2.7	39,957,599	7.3	4	100.0	748,836	32.7	6	▲ 40.0	179,594	▲ 31.6
	酒田	55	44.7	183	▲ 4.7	7,946,305	▲ 1.3	29	20.8	131	▲ 3.7	29,890,243	6.1	1	0.0	563,670	44.8	13	30.0	453,199	50.5
	鶴岡	65	51.2	421	5.5	17,297,711	5.6	41	17.1	197	31.3	45,236,809	30.4	3	▲ 40.0	357,704	▲ 36.0	6	▲ 45.5	285,450	▲ 10.9
	新庄	26	52.9	198	8.2	7,883,277	9.0	13	18.2	57	▲ 10.9	11,897,778	▲ 12.2	1	-	168,050	-	4	▲ 33.3	111,532	▲ 18.1
	長井	23	▲ 11.5	142	▲ 13.4	5,188,177	▲ 13.4	10	25.0	48	▲ 15.8	8,317,761	▲ 26.5	1	-	303,691	-	5	25.0	339,514	73.0
	村山	33	26.9	145	21.8	6,223,639	30.9	12	▲ 20.0	102	5.2	22,436,874	15.2	3	0.0	614,527	▲ 28.4	6	50.0	258,820	75.2
	寒河江	23	43.8	113	▲ 16.3	4,214,931	▲ 14.2	21	50.0	90	0.0	17,090,790	7.3	1	▲ 50.0	26,535	▲ 64.8	2	▲ 77.8	55,112	▲ 75.9
	局																				

注) 年度の数値は、各月の数値を積み上げたものである。

月別・公共職業安定所別 有効求人倍率推移（新規学卒を除きパートタイムを含む）

令和4年5月分

山形労働局

安定所 年月	県		山形		米沢		酒田		鶴岡		新庄		長井		村山		寒河江			
	一般	常用	一般	常用	一般	常用	一般	常用	一般	常用	一般	常用	一般	常用	一般	常用	一般	常用		
平成29年度	1.59	1.44	1.54	1.38	1.34	1.20	1.82	1.66	1.99	1.89	1.32	1.31	1.56	1.49	1.87	1.54	1.20	1.10		
平成30年度	1.64	1.50	1.63	1.48	1.38	1.26	1.83	1.67	2.02	1.94	1.31	1.29	1.82	1.72	1.85	1.50	1.25	1.15		
平成31年度	1.47	1.38	1.58	1.48	1.16	1.09	1.66	1.56	1.61	1.54	1.17	1.17	1.43	1.40	1.53	1.29	1.14	1.10		
令和2年度	1.11	1.04	1.13	1.06	0.86	0.83	1.35	1.27	1.37	1.29	1.05	1.05	1.13	1.11	1.00	0.88	0.77	0.75		
令和3年度	1.35	1.25	1.30	1.20	1.18	1.14	1.64	1.51	1.68	1.57	1.10	1.10	1.42	1.41	1.41	1.15	1.02	0.96		
令和2年	5月	1.03	0.97	1.10	1.04	0.76	0.72	1.11	1.07	1.22	1.18	0.98	1.06	1.05	1.04	0.97	0.84	0.73	0.68	
	6月	1.04	0.99	1.16	1.10	0.71	0.68	1.11	1.08	1.29	1.20	1.00	1.08	0.98	0.97	0.85	0.77	0.80	0.78	
	7月	1.04	0.99	1.11	1.06	0.74	0.71	1.21	1.14	1.33	1.19	1.06	1.09	1.05	1.02	0.82	0.75	0.80	0.79	
	8月	1.06	1.01	1.12	1.07	0.75	0.73	1.25	1.19	1.36	1.23	1.15	1.10	1.03	1.01	0.83	0.78	0.76	0.74	
	9月	1.07	1.01	1.09	1.03	0.82	0.80	1.30	1.24	1.36	1.26	1.16	1.10	1.09	1.06	0.84	0.78	0.74	0.71	
	10月	1.09	1.03	1.10	1.03	0.84	0.82	1.32	1.26	1.40	1.31	1.08	1.01	1.13	1.11	0.91	0.84	0.75	0.74	
	11月	1.10	1.01	1.10	0.99	0.90	0.84	1.38	1.30	1.40	1.29	1.03	0.96	1.15	1.09	1.01	0.87	0.68	0.65	
	12月	1.16	1.07	1.17	1.05	0.92	0.87	1.49	1.40	1.41	1.34	1.03	1.01	1.21	1.20	1.13	0.98	0.74	0.72	
	令和3年	1月	1.19	1.12	1.16	1.09	1.01	0.95	1.53	1.42	1.48	1.39	1.07	1.10	1.22	1.19	1.21	1.06	0.77	0.77
		2月	1.18	1.12	1.13	1.05	1.07	1.03	1.58	1.46	1.44	1.38	1.01	1.03	1.21	1.22	1.19	1.04	0.81	0.81
		3月	1.19	1.11	1.12	1.03	1.05	1.01	1.57	1.42	1.43	1.38	1.08	1.06	1.28	1.27	1.17	0.98	0.85	0.83
	令和3年	4月	1.11	1.04	1.05	0.98	0.97	0.94	1.46	1.36	1.32	1.26	0.93	0.94	1.22	1.19	1.21	0.99	0.78	0.75
5月		1.15	1.06	1.05	0.98	0.98	0.94	1.43	1.33	1.40	1.32	0.98	1.02	1.20	1.15	1.41	1.04	0.88	0.82	
6月		1.20	1.10	1.11	1.04	1.04	1.00	1.44	1.34	1.57	1.38	1.02	1.07	1.21	1.16	1.32	1.04	0.94	0.87	
7月		1.29	1.19	1.22	1.13	1.07	1.01	1.56	1.44	1.76	1.54	1.09	1.11	1.35	1.33	1.39	1.15	0.95	0.90	
8月		1.35	1.24	1.30	1.20	1.13	1.08	1.64	1.51	1.78	1.58	1.23	1.18	1.39	1.37	1.40	1.14	0.91	0.86	
9月		1.41	1.28	1.33	1.22	1.22	1.16	1.81	1.65	1.78	1.62	1.29	1.20	1.40	1.37	1.42	1.12	1.00	0.93	
10月		1.40	1.28	1.34	1.23	1.21	1.16	1.69	1.56	1.70	1.58	1.24	1.15	1.43	1.40	1.52	1.21	1.06	0.99	
11月		1.42	1.30	1.40	1.27	1.20	1.13	1.73	1.58	1.71	1.56	1.22	1.14	1.57	1.52	1.42	1.20	1.08	0.99	
12月		1.45	1.36	1.48	1.37	1.23	1.18	1.75	1.61	1.79	1.69	1.14	1.13	1.61	1.64	1.38	1.17	1.07	1.00	
令和4年	1月	1.50	1.42	1.51	1.41	1.36	1.32	1.81	1.68	1.82	1.76	1.09	1.13	1.65	1.69	1.41	1.19	1.15	1.09	
	2月	1.50	1.42	1.45	1.36	1.47	1.44	1.79	1.65	1.87	1.84	1.01	1.03	1.57	1.62	1.51	1.23	1.23	1.16	
	3月	1.47	1.38	1.41	1.31	1.46	1.41	1.65	1.50	1.77	1.78	1.12	1.11	1.53	1.56	1.59	1.31	1.22	1.13	
令和4年	4月	1.37	1.28	1.35	1.26	1.28	1.25	1.55	1.44	1.67	1.57	0.99	1.02	1.55	1.53	1.33	1.10	1.09	1.01	
	5月	1.40	1.31	1.38	1.28	1.28	1.24	1.60	1.47	1.66	1.53	1.03	1.09	1.96	1.93	1.29	1.05	1.14	1.01	

労働市場月報

令和4年7月1日発行

編集発行 山形労働局職業安定部職業安定課

所在地 山形市香澄町3-2-1 山交ビル3F
 電話 023(626)6109
 FAX 023(635)0580

山形労働局の職業安定行政機関及び関係機関の所在地一覧

ハローワーク やまがた (山形公共職業安定所) ハローワークプラザやまがた 天童ワークプラザ	〒990-0813 山形市桜町2-6-13 023(684)1521	山形労働局職業安定部 職業安定課 需給調整事業室 職業対策課 訓練室	〒990-8567 山形市香澄町3-2-1 山交ビル3F
	〒990-0828 山形市双葉町1-2-3 山形テルサ1F 023(646)7360		023(626)6109
	〒994-0034 天童市本町1-1-2 パルテ1F 023(654)5848		023(676)4618
ハローワーク 米 沢 (米沢公共職業安定所)	〒992-0012 米沢市金池3-1-39 米沢地方合同庁舎内 0238(22)8155	(独)高齢・障害・求職者 雇用支援機構山形支部 山形職業能力開発促進センター (独)高齢・障害・求職者 雇用支援機構山形支部 山形障害者職業センター	〒990-2161 山形市漆山1954
ハローワーク 酒 田 (酒田公共職業安定所) ジョブプラザさかた	〒998-8555 酒田市上安町1-6-6 0234(27)3111 〒998-0044 酒田市中町1-4-10 酒田市役所中町庁舎2F 0234(24)6611		〒990-0021 山形市小白川町2-3-68
ハローワーク 鶴 岡 (鶴岡公共職業安定所)	〒997-0013 鶴岡市道形町1-13 0235(25)2501		〒990-2161 山形市漆山1954
ハローワーク 新 庄 (新庄公共職業安定所)	〒996-0011 新庄市東谷地田町6-4 新庄合同庁舎内 0233(22)8609	高齢・障害者業務課 (公財)産業雇用安定 センター山形事務所	〒990-0034 山形市東原町2-1-20山形ロイヤルセンチュリービル4F 023(624)8404
ハローワーク 長 井 (長井公共職業安定所)	〒993-0051 長井市幸町15-5 0238(84)8609	(公財)介護労働安定 センター山形支所	〒990-0041 山形市緑町1-9-30 緑町会館1F
ハローワーク むらやま (村山公共職業安定所)	〒995-0034 村山市楯岡五日町14-30 0237(55)8609		023(634)9301
ハローワーク さがえ (寒河江公共職業安定所)	〒991-8505 寒河江市大字西根字石川西340 0237(86)4221	(公社)山形県シルバー 人材センター連合会 山形県Uターン 情報センター	〒990-0041 山形市緑町1-9-30 緑町会館3F 023(626)3566 〒102-0093 東京都千代田区平河町2-6-3 都道府県会館13F 山形県東京事務所内 03(5212)8996