



報道発表資料

報道関係者 各位

令和4年5月31日

【照会先】

山形労働局職業安定部職業安定課

職業安定課長 秋葉 信悦

職業安定課長補佐 卯野 登志光

雇用情報係長 伊藤 秀人

電話 023-626-6109

F A X 023-635-0580

最近の雇用情勢について

(令和4年4月内容) <新規学卒者を除く>

概況 (P3参照)

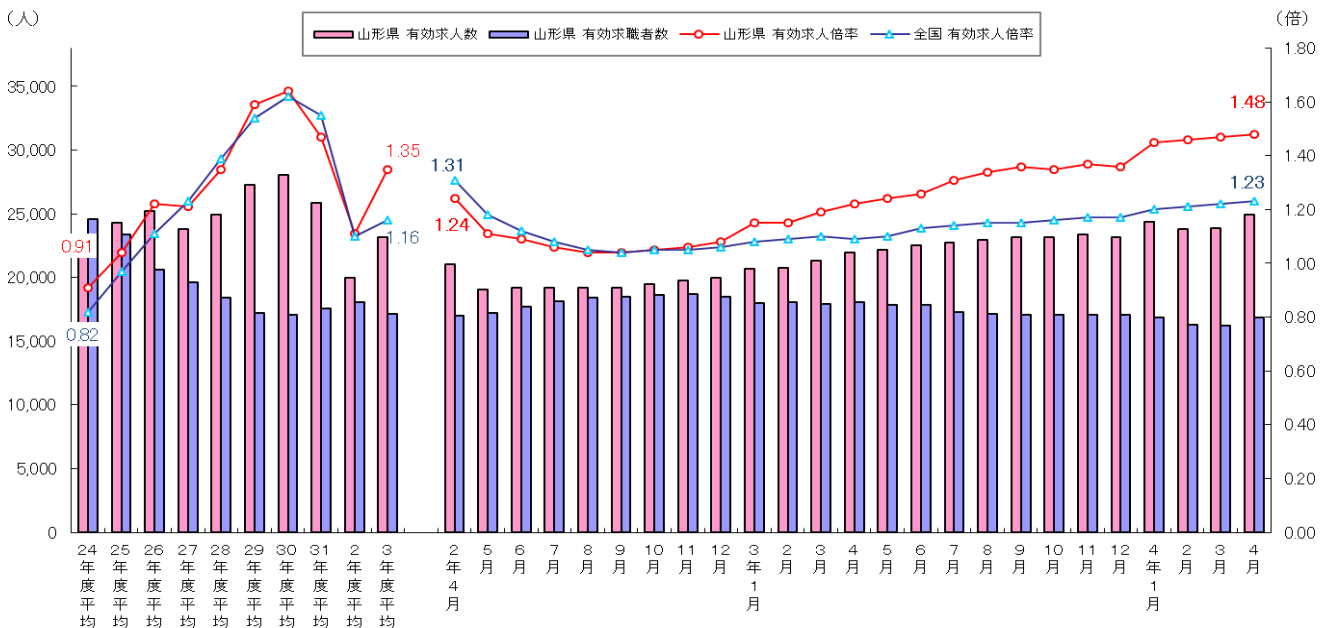
有効求人倍率(季節調整値)は1.48倍となり、前月を0.01ポイント上回った。

新規求人倍率(季節調整値)は2.07倍となり、前月を0.09ポイント下回った。

正社員有効求人倍率(原数値)は1.13倍となり、前年同月を0.22ポイント上回った。

山形県内の雇用情勢は、新型コロナウイルス感染症が雇用に与える影響は残るものの、改善の動きが続いている。

【有効求人、有効求職及び有効求人倍率の推移(季節調整値)】



(注) 年度平均は原数値である。なお、令和3年12月以前の数値は、令和4年1月分公表時に新季節指数により改訂されている。

【全国の完全失業率・有効求人倍率等】(完全失業率は総務省統計局資料による)

全国の完全失業率〔季節調整値〕は2.5%となり、前月を0.1ポイント下回った。

全国の有効求人倍率〔季節調整値〕は1.23倍となり、前月を0.01ポイント上回った。

また、正社員に係る有効求人倍率(原数値)は0.92倍となり、前年同月を0.11ポイント上回った。

【県内の求人】 P1. 3. 4. 5. 6

- ① 4月の新規求人数[パートタイムを含む全数(原数値)]は、9,447人で前年同月と比較すると13.6%増と14か月連続の増加となった。
- ② 主な産業別では、建設業(1,054人、前年同月比2.7%減)、運輸業・郵便業(336人、同14.9%減)で減少したが、製造業(1,712人、同27.3%増)、卸売業・小売業(1,177人、同11.9%増)、宿泊業・飲食サービス業(523人、同50.7%増)、医療・福祉(1,754人、同2.3%増)、サービス業(1,420人、同37.6%増)で増加した。
- ③ 製造業の内訳では、16業種中13業種で前年同月を上回り、製造業全体では15か月連続の増加となった。特に、情報通信機械器具製造業(89人、同61.8%増)、窯業・土石製品製造業(61人、同60.5%増)において増加率が大きくなった。
- ④ 正社員に係る新規求人数は、4,471人で前年同月と比較すると11.8%増となり、新規求人数に占める割合は、50.2%で前年同月と比較すると0.8ポイント下回った。
- ⑤ 有効求人数[季節調整値]は、24,940人で前月に比べ4.5%増と2か月連続の増加となった。
- ⑥ 原数値[パートタイムを含む全数]は、24,721人で前年同月と比較すると13.5%増となり、13か月連続で増加した。

【県内の求職】 P1. 3. 6

- ① 4月の新規求職申込件数[パートタイムを含む全数](原数値)は、5,807件(うちハローワーク利用登録件数5,708件)で前年同月と比較すると1.7%減となり、4か月連続の減少となった。態様別[パートタイムを含む常用]にみると、離職者(3,802人、前年同月比4.0%減)は3か月連続の減少となり、離職者のうち、事業主都合離職者(1,219人、同17.0%減)は3か月連続の減少となった。また、在職者(1,404人、同16.0%増)は3か月ぶりの増加となり、無業者(462人、同23.4%減)は11か月連続の減少となった。
- ② 有効求職者数[季節調整値]は、16,835人で前月に比べ3.7%増となり、6か月ぶりの増加となった。
- ③ 原数値[パートタイムを含む全数]は、18,076人(うちハローワーク利用登録者数17,824人)で前年同月比と比較すると7.5%減となり、10か月連続の減少となった。

【県内の有効求人倍率】 P1. 2. 3. 6. 7

- ① 4月の有効求人倍率[季節調整値]は、1.48倍で前月を0.01ポイント上回った。
- ② 原数値[パートタイムを含む全数]は1.37倍となり、前年同月を0.26ポイント上回った。
- ③ 正社員に係る有効求人倍率(原数値)は、1.13倍で前年同月を0.22ポイント上回った。

【雇用保険】 P2

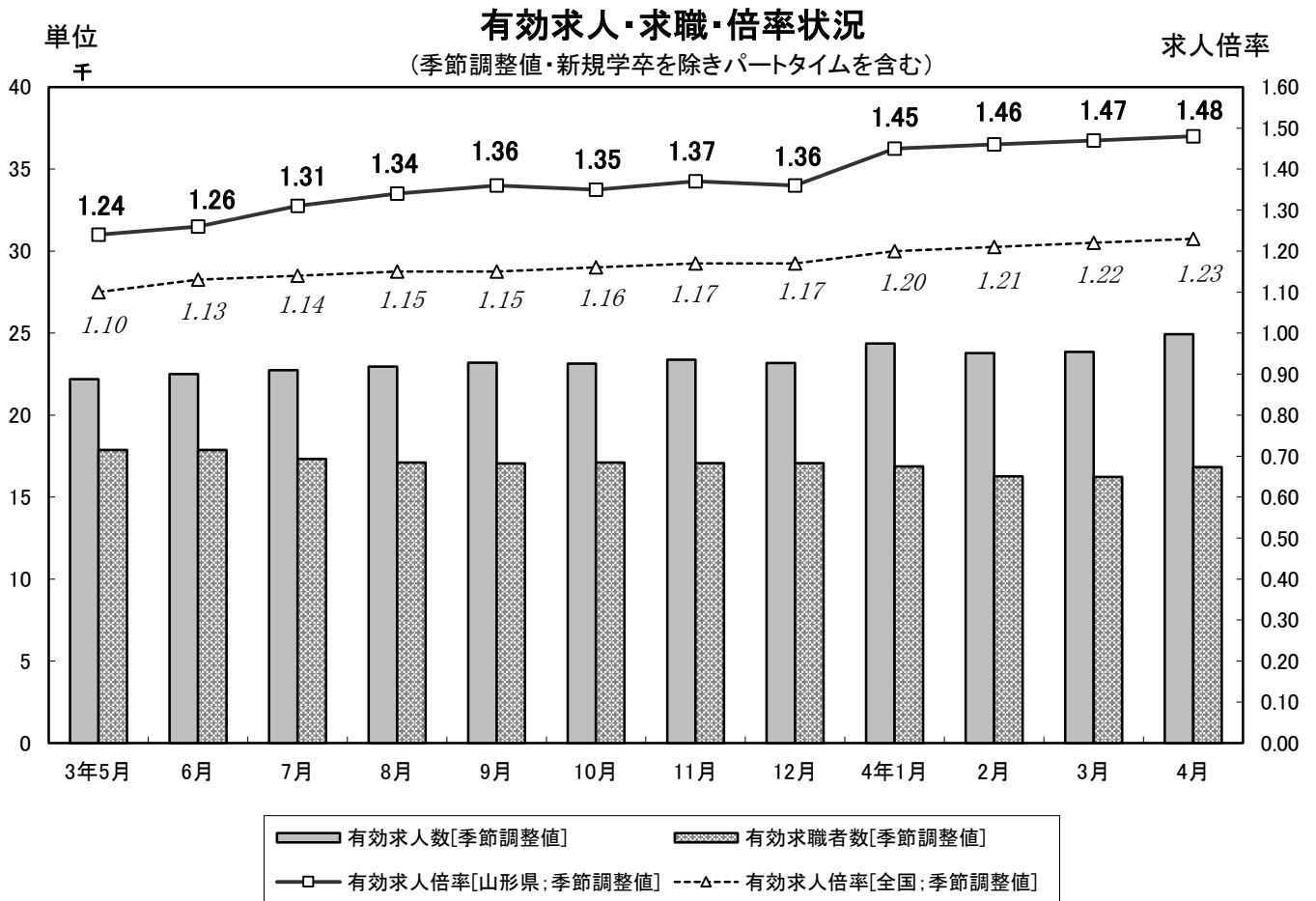
- ① 4月の受給者実人員は、2,777人で前年同月と比較すると20.2%減となり、10か月連続で減少した。

【一般職業紹介状況】 P3. 6

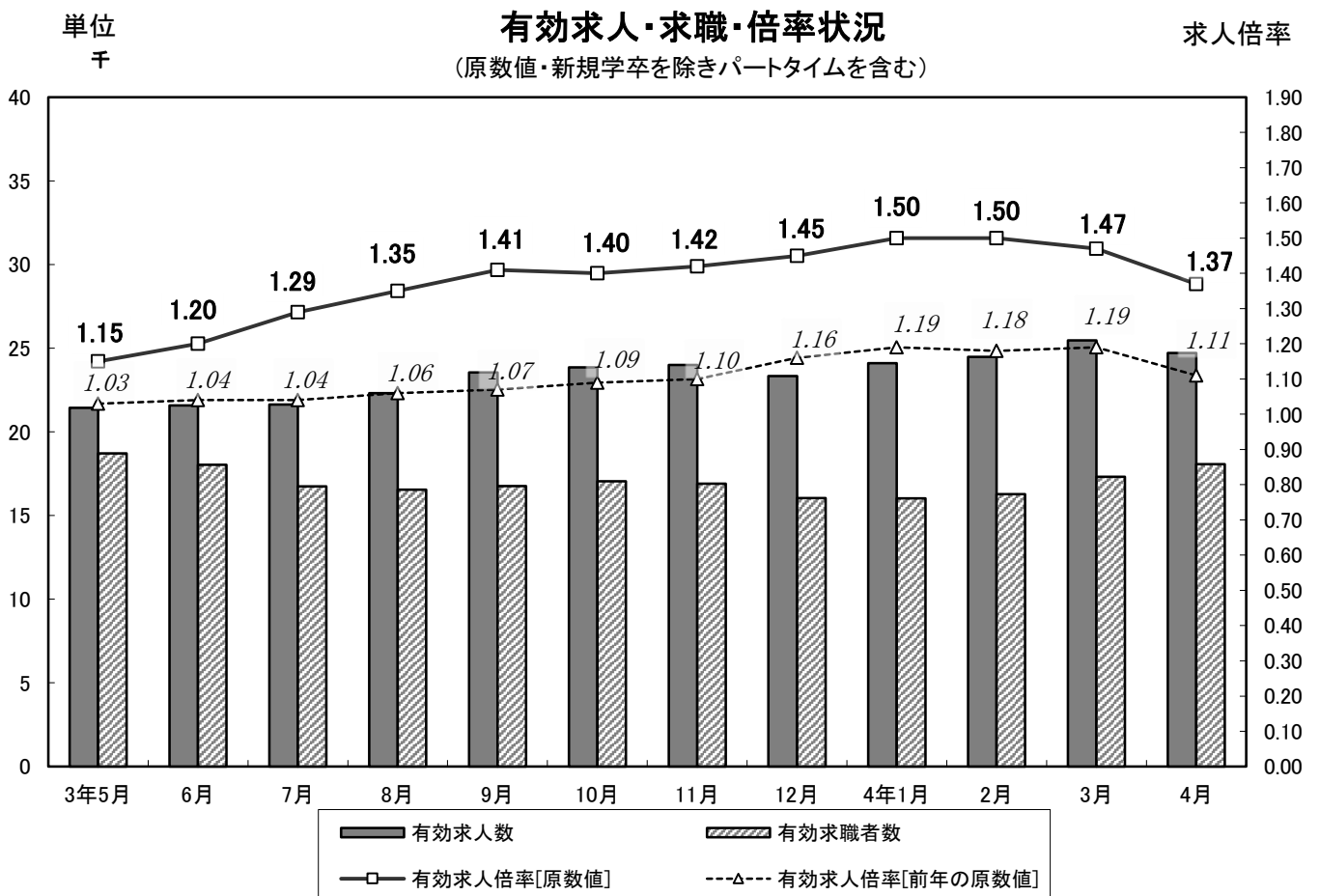
- ① 4月の県内のハローワークにおける紹介件数[パートタイムを含む全数]は、4,538件で前年同月と比較すると15.1%減となり、11か月連続で減少した。
- ② 就職件数[同]は1,778件で、前年同月と比較すると5.4%減となり、10か月連続で減少した。

(注) ハローワークインターネットサービスの機能拡充に伴い、令和3年9月以降の数値には、ハローワークに来所せず、オンライン上で「求職者マイページ」を開設した求職者数やハローワークインターネットサービスで探した求人に直接応募する「オンライン自主応募」による就職件数等が含まれている。

また、「ハローワーク利用登録者数(件数)」とは、ハローワークに来所し求職申込みをした者(件数)をいい、オンライン登録者が来所等し、職業相談の結果、「来所登録者」に変更された場合を含む。



(注) 季節調整法は、センサス局法Ⅱ(X-12-ARIMA)による。なお、令和3年12月以前の数値は新季節指数により改訂されている。



雇用指数

令和4年4月分

山形労働局

項目 年月	求人倍率 [季節調整値] (新規学卒を除きパートタイムを含む)									雇用保険 受給者 実人員
	全 国		山 形 県		青森県	岩手県	宮城県	秋田県	福島県	
	新規	有効	新規	有効	有効	有効	有効	有効	有効	
平成29年(暦年)	* 2.24 倍	* 1.50 倍	* 2.03 倍	* 1.54 倍	* 1.24 倍	* 1.40 倍	* 1.59 倍	* 1.35 倍	* 1.45 倍	3,326 人
平成30年(暦年)	* 2.39 倍	* 1.61 倍	* 2.16 倍	* 1.64 倍	* 1.30 倍	* 1.46 倍	* 1.69 倍	* 1.52 倍	* 1.51 倍	3,210 人
平成31年(暦年)	* 2.42 倍	* 1.60 倍	* 2.07 倍	* 1.54 倍	* 1.24 倍	* 1.39 倍	* 1.63 倍	* 1.48 倍	* 1.51 倍	3,370 人
令和2年(暦年)	* 1.95 倍	* 1.18 倍	* 1.71 倍	* 1.15 倍	* 0.99 倍	* 1.09 倍	* 1.26 倍	* 1.29 倍	* 1.25 倍	4,065 人
令和3年(暦年)	* 2.02 倍	* 1.13 倍	* 1.95 倍	* 1.27 倍	* 1.05 倍	* 1.19 倍	* 1.30 倍	* 1.44 倍	* 1.28 倍	3,649 人
令和2年 4月	1.87	1.31	1.58	1.24	1.00	1.12	1.33	1.35	1.32	3,229
5月	1.95	1.18	1.69	1.11	0.92	1.01	1.28	1.27	1.23	3,736
6月	1.73	1.12	1.65	1.09	0.91	1.01	1.22	1.25	1.21	4,219
7月	1.73	1.08	1.46	1.06	0.92	1.00	1.16	1.22	1.18	4,428
8月	1.85	1.05	1.65	1.04	0.91	1.00	1.13	1.21	1.18	4,574
9月	1.93	1.04	1.65	1.04	0.91	1.02	1.13	1.21	1.16	4,887
10月	1.80	1.05	1.64	1.05	0.93	1.04	1.14	1.22	1.18	4,773
11月	1.99	1.05	1.84	1.06	0.95	1.05	1.18	1.25	1.18	4,493
12月	2.02	1.06	1.85	1.08	0.99	1.05	1.18	1.27	1.20	4,242
令和3年 1月	1.99	1.08	1.87	1.15	0.99	1.08	1.21	1.34	1.22	3,852
2月	1.93	1.09	1.84	1.15	0.95	1.10	1.23	1.33	1.23	3,535
3月	1.97	1.10	1.84	1.19	0.99	1.14	1.24	1.35	1.25	3,630
4月	1.90	1.09	1.85	1.22	1.02	1.16	1.26	1.38	1.24	3,480
5月	2.15	1.10	1.95	1.24	1.03	1.18	1.27	1.44	1.25	3,765
6月	2.10	1.13	1.98	1.26	1.05	1.21	1.30	1.48	1.28	4,295
7月	2.03	1.14	2.07	1.31	1.07	1.23	1.33	1.53	1.32	4,166
8月	2.00	1.15	2.02	1.34	1.08	1.25	1.35	1.53	1.30	4,013
9月	2.05	1.15	2.01	1.36	1.09	1.24	1.36	1.53	1.31	3,634
10月	2.03	1.16	2.00	1.35	1.10	1.25	1.35	1.51	1.30	3,234
11月	2.08	1.17	2.07	1.37	1.11	1.25	1.33	1.47	1.32	3,169
12月	2.19	1.17	2.03	1.36	1.12	1.28	1.31	1.47	1.35	3,012
令和4年 1月	2.16	1.20	2.24	1.45	1.16	1.32	1.34	1.54	1.38	3,003
2月	2.21	1.21	2.35	1.46	1.13	1.37	1.36	1.53	1.41	2,892
3月	2.16	1.22	2.16	1.47	1.14	1.35	1.37	1.51	1.38	2,885
4月	2.19	1.23	2.07	1.48	1.15	1.34	1.35	1.53	1.38	2,777
前月比(P)	0.03	0.01	▲ 0.09	0.01	0.01	▲ 0.01	▲ 0.02	0.02	0.00	—
前年同月比(P)	—	—	—	—	—	—	—	—	—	▲20.2 %

注) (P)はポイントである。

雇用保険受給者実人員は、雇用保険基本手当基本分の受給者実人員である。

季節調整値は、原数値から季節的な動き(季節要素)を取り除いた数値のことで、一暦年終了ごとに2月発行(1月分)で過去に遡って再調整を行っている。

*の求人倍率は、原数値である。

季節調整法は、センサス局法Ⅱ(X-12-ARIMA)による。なお、令和3年12月以前の数値は新季節指数により改訂されている。

職業紹介状況（新規学卒を除きパートタイムを含む）

項目		年月	令和4年 4月	令和4年 3月	令和3年 4月	対前月 増減率、差	対前年同月 増減率、差
全 数	1 新規求人数 (人)		9,447	9,638	8,318	—	13.6 %
	※ 季節調整値 (人)		9,442	8,787	8,176	7.5 %	—
	2 月間有効求人数 (人)		24,721	25,464	21,782	—	13.5 %
	※ 季節調整値 (人)		24,940	23,858	21,950	4.5 %	—
	3 新規求職申込件数 (件)		5,807	4,762	5,907	—	▲ 1.7 %
	※ 季節調整値 (件)		4,571	4,068	4,421	12.4 %	—
	4 月間有効求職者数 (人)		18,076	17,316	19,546	—	▲ 7.5 %
	※ 季節調整値 (人)		16,835	16,236	18,043	3.7 %	—
常 用 計	5 紹介件数 (件)		4,538	5,476	5,348	—	▲ 15.1 %
	6 就職件数 (件)		1,778	2,423	1,880	—	▲ 5.4 %
	7 新規求人倍率 (1/3) (倍)		1.63	2.02	1.41	—	0.22 P
	※ 季節調整値 (倍)		2.07	2.16	1.85	▲ 0.09 P	—
	8 有効求人倍率 (2/4) (倍)		1.37	1.47	1.11	—	0.26 P
	※ 季節調整値 (倍)		1.48	1.47	1.22	0.01 P	—
	9 新規求人数 (人)		8,570	8,814	7,620	—	12.5 %
	10 月間有効求人数 (人)		22,822	23,453	20,131	—	13.4 %
※うち 正社員	11 新規求職申込件数 (件)		5,668	4,689	5,773	—	▲ 1.8 %
	12 月間有効求職者数 (人)		17,822	16,992	19,286	—	▲ 7.6 %
	13 紹介件数 (件)		4,242	5,166	4,985	—	▲ 14.9 %
	14 就職件数 (件)		1,648	2,289	1,733	—	▲ 4.9 %
	15 新規求人倍率 (9/11) (倍)		1.51	1.88	1.32	—	0.19 P
	16 有効求人倍率 (10/12) (倍)		1.28	1.38	1.04	—	0.24 P
	17 新規求人数 (人)		4,741	4,604	4,240	—	11.8 %
	18 新規求人全数に占める構成比 (17/1×100) (%)		50.2	47.8	51.0	—	▲ 0.8 P
19 月間有効求人数 (人)		12,679	12,768	11,286	—	12.3 %	
20 新規求職申込件数 (パートタイムを除く常用) (件)		3,438	3,180	3,510	—	▲ 2.1 %	
21 月間有効求職者数 (パートタイムを除く常用) (人)		11,195	11,167	12,335	—	▲ 9.2 %	
22 就職件数 (件)		740	887	806	—	▲ 8.2 %	
23 ※ 有効求人倍率 (19/21) (倍)		1.13	1.14	0.91	—	0.22 P	

※季節調整法はセンサス局法Ⅱ(X-12-ARIMA)による。なお、令和3年12月以前の数値は新季節指数により改訂されている。

※正社員の有効求人倍率は、正社員の月間有効求人数をパートタイムを除く常用の月間有効求職者数で除して算出しているが、パートタイムを除く常用の月間有効求職者数には、派遣労働者や契約社員を希望する者も含まれているため、厳密な意味での正社員有効求人倍率よりも低い値となる。

対前年同月比の推移

項目		年月	3年11月	3年12月	4年1月	4年2月	4年3月	4年4月
全 数	1 新規求人数		12.2 %	14.8 %	17.4 %	7.3 %	9.1 %	13.6 %
	2 月間有効求人数		18.8 %	16.0 %	18.1 %	15.0 %	12.1 %	13.5 %
	3 新規求職申込件数		1.8 %	3.9 %	▲ 1.1 %	▲ 13.8 %	▲ 9.6 %	▲ 1.7 %
	4 月間有効求職者数		▲ 8.0 %	▲ 7.4 %	▲ 6.4 %	▲ 9.5 %	▲ 9.6 %	▲ 7.5 %
	7 新規求人倍率		0.20 P	0.22 P	0.35 P	0.43 P	0.34 P	0.22 P
	8 有効求人倍率		0.32 P	0.29 P	0.31 P	0.32 P	0.28 P	0.26 P
	9 新規求人数		16.8 %	15.0 %	17.8 %	7.7 %	10.9 %	12.5 %
	10 月間有効求人数		18.1 %	17.0 %	18.4 %	14.9 %	12.6 %	13.4 %
常 用 計	11 新規求職申込件数		1.1 %	4.0 %	▲ 1.2 %	▲ 13.5 %	▲ 9.8 %	▲ 1.8 %
	12 月間有効求職者数		▲ 8.2 %	▲ 7.7 %	▲ 6.7 %	▲ 9.6 %	▲ 9.8 %	▲ 7.6 %
	15 新規求人倍率		0.26 P	0.22 P	0.34 P	0.40 P	0.35 P	0.19 P
	16 有効求人倍率		0.29 P	0.29 P	0.30 P	0.30 P	0.27 P	0.24 P
	17 新規求人数		25.4 %	16.1 %	17.8 %	13.8 %	5.5 %	11.8 %
	18 1の新規求人全数に占める構成比		5.1 P	0.6 P	0.1 P	2.7 P	▲ 1.6 P	▲ 0.8 P
	19 月間有効求人数		19.7 %	18.7 %	21.4 %	17.6 %	12.2 %	12.3 %
	20 新規求職申込件数 (パートタイムを除く常用)		▲ 0.6 %	1.8 %	1.1 %	▲ 13.3 %	▲ 9.2 %	▲ 2.1 %
21 月間有効求職者数 (パートタイムを除く常用)		▲ 10.5 %	▲ 10.1 %	▲ 7.6 %	▲ 10.6 %	▲ 10.8 %	▲ 9.2 %	
23 有効求人倍率		0.29 P	0.29 P	0.30 P	0.29 P	0.23 P	0.22 P	

態様別新規求職状況（新規学卒を除きパートタイムを含む常用）

項目	年月・区分	令和4年4月				前年同月増減率			
		44歳以下	45歳以上	計	構成比率%	44歳以下	45歳以上	計	構成比率
新 規 求 職 者	在職者	2,426	3,242	5,668	100.0	▲ 1.1 %	▲ 2.3 %	▲ 1.8 %	—
	離職者	856	548	1,404	24.8	14.1 %	19.1 %	16.0 %	3.8 P
	事業主都合	1,289	2,513	3,802	67.1	▲ 5.4 %	▲ 3.3 %	▲ 4.0 %	▲ 1.5 P
	自己都合	252	967	1,219	21.5	▲ 23.6 %	▲ 15.0 %	▲ 17.0 %	▲ 3.9 P
	無業者等	1,011	1,101	2,112	37.3	0.2 %	8.6 %	4.4 %	2.3 P
		281	181	462	8.2	▲ 17.8 %	▲ 30.7 %	▲ 23.4 %	▲ 2.2 P

産業別・事業所規模別・新規求人数（新規学卒を除きパートタイムを含む）

項目 産業・規模別	一 般			常 用			
	令和4年4月	令和3年4月	増減率	令和4年4月	令和3年4月	増減率	
1 農, 林, 漁 業	188	212	▲ 11.3	98	125	▲ 21.6	
2 鉱業, 採石業, 砂利採取業	13	9	44.4	13	9	44.4	
3 建 設 業	1,054	1,083	▲ 2.7	1,049	1,068	▲ 1.8	
4 製 造 業	1,712	1,345	27.3	1,640	1,278	28.3	
食料品, 飲料・たばこ・飼料製造業	359	272	32.0	331	253	30.8	
繊維工業	107	113	▲ 5.3	107	113	▲ 5.3	
木材・家具関係	47	37	27.0	47	36	30.6	
紙・印刷関係	39	27	44.4	39	27	44.4	
化学・プラスチック関係	174	109	59.6	160	101	58.4	
窯業・土石製品製造業	61	38	60.5	61	37	64.9	
鉄鋼・非鉄金属製造業	29	35	▲ 17.1	29	35	▲ 17.1	
金属製品製造業	135	90	50.0	135	89	51.7	
はん用機械器具製造業	107	100	7.0	107	100	7.0	
生産用機械器具製造業	158	112	41.1	156	110	41.8	
業務用機械器具製造業	35	22	59.1	33	21	57.1	
電子部品・デバイス・電子回路製造業	139	96	44.8	137	88	55.7	
電気機械器具製造業	112	104	7.7	111	98	13.3	
情報通信機械器具製造業	89	55	61.8	74	40	85.0	
輸送用機械器具製造業	74	102	▲ 27.5	74	97	▲ 23.7	
その他の製造業	47	33	42.4	39	33	18.2	
5 電気・ガス・熱供給・水道業	21	24	▲ 12.5	20	18	11.1	
6 情報通信業	88	78	12.8	84	71	18.3	
7 運輸業, 郵便業	336	395	▲ 14.9	323	374	▲ 13.6	
8 卸売業, 小売業	1,177	1,052	11.9	1,141	981	16.3	
9 金融, 保険業, 不動産, 物品賃貸業	177	122	45.1	176	119	47.9	
10 学術研究, 専門・技術サービス業	222	139	59.7	197	139	41.7	
11 宿泊業, 飲食サービス業	523	347	50.7	510	341	49.6	
12 生活関連サービス業, 娯楽業	293	261	12.3	281	242	16.1	
13 教育, 学習支援業	145	138	5.1	138	132	4.5	
14 医療, 福祉	1,754	1,715	2.3	1,734	1,682	3.1	
15 複合サービス事業	127	159	▲ 20.1	111	123	▲ 9.8	
16 サービス業	1,420	1,032	37.6	891	744	19.8	
職業紹介・労働者派遣業	727	464	56.7	219	179	22.3	
その他の事業サービス業	445	351	26.8	431	350	23.1	
17 公務・その他	197	207	▲ 4.8	164	174	▲ 5.7	
合 計	9,447	8,318	13.6	8,570	7,620	12.5	
事業所規模	29人以下	5,796	4,908	18.1	5,190	4,393	18.1
	30～99人	2,240	2,077	7.8	2,129	1,991	6.9
	100～299人	966	909	6.3	842	831	1.3
	300～499人	276	225	22.7	267	224	19.2
	500～999人	125	129	▲ 3.1	107	118	▲ 9.3
	1,000人以上	44	70	▲ 37.1	35	63	▲ 44.4

主要産業における対前年同月比の推移

		令和3年11月	令和3年12月	令和4年1月	令和4年2月	令和4年3月	令和4年4月
一 般	産 業 計	12.2	14.8	17.4	7.3	9.1	13.6
	3 建 設 業	7.5	6.6	5.2	▲ 4.9	▲ 5.5	▲ 2.7
	4 製 造 業	72.2	52.0	62.7	37.2	14.8	27.3
	7 運輸業, 郵便業	35.0	19.1	▲ 5.2	24.5	25.3	▲ 14.9
	8 卸売業, 小売業	▲ 1.5	21.2	7.2	▲ 4.5	6.4	11.9
	11 宿泊業, 飲食サービス業	4.8	14.5	9.3	14.1	19.3	50.7
	14 医療, 福祉	4.8	▲ 2.9	3.0	▲ 2.0	11.6	2.3
16 サービス業	5.0	23.0	22.7	1.4	8.0	37.6	
常 用	産 業 計	16.8	15.0	17.8	7.7	10.9	12.5
	3 建 設 業	7.9	6.9	6.1	▲ 4.3	▲ 5.1	▲ 1.8
	4 製 造 業	83.0	56.1	65.7	35.1	13.9	28.3
	7 運輸業, 郵便業	41.4	17.8	▲ 2.0	20.8	27.4	▲ 13.6
	8 卸売業, 小売業	1.9	21.2	8.4	▲ 3.7	8.0	16.3
	11 宿泊業, 飲食サービス業	7.7	15.9	7.9	16.8	18.6	49.6
	14 医療, 福祉	3.5	▲ 1.7	2.6	1.4	14.8	3.1
16 サービス業	3.1	11.3	22.8	1.6	10.1	19.8	

主要産業別新規求人の動向（新規学卒を除きパートタイムを含む）（令和4年4月分）

山形労働局職業安定部

対前年同月（年度/期）比 単位：％

項目	製造業											運輸業、郵便業	卸・小売	金融、保険業、不動産、物品賃貸業	宿泊業、飲食サービス業	医療・福祉	医療業	社会保険福祉介護事業業	サービス業	職業紹介・労働者派遣業	
	全産業	建設業	製造業	食料品等	繊維関係	金属製品	生産用機械器具	電子部品	電気機械	情報通信	輸送機械										
平成31年度	求人ウェイト	10,000.0	1,130.2	1,417.4	371.9	136.0	80.3	119.7	88.5	99.0	49.9	75.7	409.8	1,503.2	154.4	651.3	1,903.2	651.4	1,233.2	1,108.2	-
令和2年度		10,000.0	1,401.7	1,330.8	359.1	126.5	93.1	88.8	87.5	87.2	43.8	52.1	380.0	1,449.9	147.5	549.9	2,034.6	693.0	1,327.5	1,086.0	-
令和3年度		10,000.0	1,290.7	1,770.0	404.0	118.5	137.9	134.9	120.2	132.1	66.6	101.7	395.1	1,300.0	149.6	516.7	1,823.5	647.8	1,160.4	1,367.7	-
令和4年度		10,000.0	1,115.7	1,812.2	380.0	113.3	142.9	167.2	147.1	118.6	94.2	78.3	355.7	1,245.9	187.4	553.6	1,856.7	643.6	1,206.7	1,503.1	-
平成31年度		▲ 7.9	0.2	▲ 21.1	▲ 1.8	▲ 20.9	▲ 31.9	▲ 28.5	▲ 20.1	▲ 31.2	▲ 37.1	▲ 20.9	▲ 9.5	▲ 11.4	▲ 7.2	▲ 14.0	4.5	8.8	2.2	▲ 11.7	▲ 14.9
令和2年度		▲ 21.3	▲ 2.4	▲ 26.1	▲ 24.0	▲ 26.8	▲ 8.8	▲ 41.6	▲ 22.1	▲ 30.7	▲ 31.0	▲ 45.8	▲ 27.0	▲ 24.1	▲ 24.8	▲ 33.6	▲ 15.9	▲ 16.3	▲ 15.3	▲ 22.9	▲ 28.0
令和3年度		15.0	5.9	52.9	29.4	7.7	70.4	74.7	57.8	74.2	74.8	124.4	19.5	3.1	16.6	8.0	3.0	7.5	0.5	44.8	86.9
平成31年	4月	▲ 7.1	12.1	▲ 16.9	▲ 17.6	▲ 9.3	▲ 60.8	▲ 18.1	▲ 33.1	▲ 13.0	1.8	26.8	▲ 9.9	▲ 4.2	▲ 18.5	▲ 15.0	▲ 1.3	3.2	▲ 2.6	▲ 7.1	▲ 5.0
令和1年	5月	▲ 7.5	▲ 1.5	▲ 27.6	0.6	▲ 22.9	▲ 9.8	▲ 30.6	▲ 60.2	▲ 7.2	▲ 57.0	▲ 21.5	▲ 5.9	▲ 16.7	17.7	12.3	2.2	3.3	▲ 0.5	▲ 15.5	▲ 26.2
	6月	▲ 5.2	6.2	▲ 20.5	4.2	▲ 19.7	▲ 29.3	▲ 30.4	▲ 33.0	▲ 41.2	▲ 30.8	10.3	15.0	▲ 9.7	9.5	▲ 11.0	8.5	▲ 3.8	15.4	▲ 17.8	▲ 33.9
	7月	▲ 7.0	14.6	▲ 15.2	▲ 8.2	▲ 23.0	▲ 36.1	▲ 37.2	43.8	▲ 25.9	▲ 26.0	23.2	▲ 9.9	▲ 8.9	▲ 31.8	▲ 6.3	7.5	20.0	1.9	▲ 17.0	▲ 17.0
	8月	▲ 8.6	▲ 11.8	▲ 26.1	4.2	▲ 11.5	▲ 36.1	37.5	▲ 65.9	▲ 31.7	▲ 53.9	▲ 56.7	▲ 18.1	▲ 0.2	7.1	▲ 1.8	▲ 4.4	▲ 6.9	▲ 5.2	▲ 18.0	▲ 30.6
	9月	▲ 0.4	11.4	▲ 21.3	3.3	▲ 35.0	▲ 19.4	▲ 28.3	▲ 16.7	▲ 37.1	▲ 31.6	▲ 18.0	4.8	▲ 11.9	11.7	▲ 22.0	26.5	14.0	32.5	▲ 3.7	▲ 19.5
	10月	▲ 8.0	1.9	▲ 12.0	16.6	▲ 22.3	▲ 39.1	▲ 45.0	64.0	▲ 43.5	▲ 42.7	▲ 37.2	▲ 18.2	▲ 18.3	▲ 10.3	▲ 11.4	▲ 4.0	▲ 1.5	▲ 5.2	0.2	34.4
	11月	▲ 7.4	▲ 14.8	▲ 29.2	8.3	▲ 10.2	▲ 22.8	▲ 6.3	▲ 48.2	▲ 41.2	▲ 44.1	▲ 40.5	▲ 21.0	6.5	▲ 4.2	2.3	2.3	3.6	▲ 0.2	▲ 14.7	▲ 25.2
	12月	▲ 4.0	11.9	▲ 21.4	0.3	▲ 34.1	▲ 20.2	▲ 13.2	▲ 20.7	▲ 40.4	▲ 5.1	▲ 39.2	4.8	▲ 15.5	0.5	▲ 15.8	13.6	17.3	12.4	12.5	15.6
令和2年	1月	▲ 18.3	▲ 12.8	▲ 19.1	9.2	▲ 24.6	▲ 16.5	▲ 71.6	48.5	▲ 27.4	▲ 15.3	▲ 45.7	▲ 17.8	▲ 28.5	▲ 40.2	▲ 20.5	▲ 9.2	▲ 17.8	▲ 4.8	▲ 31.6	▲ 42.7
	2月	▲ 7.4	▲ 16.3	▲ 28.4	▲ 23.3	6.8	▲ 30.4	▲ 40.9	▲ 38.7	▲ 53.8	▲ 80.3	3.7	▲ 21.4	▲ 2.4	▲ 2.9	▲ 30.1	20.7	59.9	▲ 0.8	▲ 21.6	▲ 30.2
	3月	▲ 13.3	▲ 4.2	▲ 18.2	▲ 14.9	▲ 35.6	▲ 45.7	▲ 15.5	▲ 31.4	2.9	▲ 25.5	▲ 19.4	▲ 11.5	▲ 23.0	▲ 19.7	▲ 43.0	▲ 1.1	10.8	▲ 6.7	▲ 1.8	19.6
	4月	▲ 33.4	▲ 18.0	▲ 43.4	▲ 39.3	▲ 35.8	48.2	▲ 74.7	14.1	▲ 38.3	▲ 60.7	▲ 80.0	▲ 44.4	▲ 39.4	▲ 45.5	▲ 51.6	▲ 24.5	▲ 28.0	▲ 22.8	▲ 42.7	▲ 62.5
	5月	▲ 32.5	▲ 13.4	▲ 45.3	▲ 41.7	▲ 30.4	▲ 64.1	▲ 57.8	▲ 55.1	▲ 63.8	▲ 71.2	▲ 51.6	▲ 29.0	▲ 21.4	▲ 12.8	▲ 57.0	▲ 17.6	▲ 9.0	▲ 21.2	▲ 40.7	▲ 45.5
	6月	▲ 19.0	▲ 5.2	▲ 33.9	▲ 30.6	▲ 30.8	▲ 36.6	▲ 28.2	▲ 49.2	▲ 42.5	▲ 53.3	▲ 84.9	▲ 30.4	▲ 25.8	▲ 38.8	▲ 34.1	▲ 3.4	▲ 3.0	▲ 4.0	▲ 34.3	▲ 66.2
	7月	▲ 32.7	▲ 11.4	▲ 40.8	▲ 28.4	▲ 5.3	▲ 30.8	▲ 65.7	▲ 29.6	▲ 53.5	▲ 55.6	▲ 79.2	▲ 31.3	▲ 38.8	▲ 17.8	▲ 47.0	▲ 25.5	▲ 27.6	▲ 24.9	▲ 49.4	▲ 73.5
	8月	▲ 25.8	▲ 2.4	▲ 38.0	▲ 19.5	▲ 35.6	▲ 48.7	▲ 77.9	▲ 12.8	▲ 52.6	▲ 61.7	▲ 57.1	▲ 36.1	▲ 13.4	▲ 38.5	▲ 50.0	▲ 20.8	▲ 21.9	▲ 18.8	▲ 35.3	▲ 45.1
	9月	▲ 23.1	▲ 3.2	▲ 30.6	▲ 38.2	▲ 21.0	▲ 20.5	▲ 33.0	▲ 37.5	▲ 10.0	▲ 48.1	▲ 57.1	▲ 34.0	▲ 32.4	▲ 36.8	▲ 18.4	▲ 8.4	▲ 3.2	▲ 10.5	▲ 29.7	▲ 40.7
	10月	▲ 26.3	▲ 8.8	▲ 28.1	▲ 27.2	▲ 39.7	▲ 9.0	▲ 21.7	▲ 29.8	▲ 36.5	▲ 12.8	▲ 25.4	▲ 31.2	▲ 33.2	▲ 23.6	▲ 29.0	▲ 7.6	0.7	▲ 10.5	▲ 50.6	▲ 69.0
	11月	▲ 12.9	12.9	▲ 11.3	24.6	▲ 37.1	▲ 34.6	▲ 60.6	▲ 20.3	▲ 28.7	21.1	11.4	▲ 25.2	▲ 10.1	▲ 9.6	▲ 31.1	▲ 19.4	▲ 15.3	▲ 20.6	▲ 0.7	12.4
	12月	▲ 24.6	▲ 5.1	▲ 32.0	▲ 35.0	▲ 24.5	▲ 33.3	▲ 46.6	▲ 54.2	▲ 18.8	▲ 28.6	▲ 63.0	▲ 27.6	▲ 28.8	▲ 33.7	▲ 20.9	▲ 24.6	▲ 22.6	▲ 25.8	▲ 15.6	▲ 7.8
令和3年	1月	▲ 5.6	2.5	▲ 7.7	▲ 13.6	▲ 1.9	14.5	71.9	▲ 41.2	▲ 17.1	▲ 9.8	4.0	0.9	▲ 18.4	62.0	▲ 26.1	5.9	26.3	▲ 2.9	22.3	75.3
	2月	▲ 14.5	25.5	15.1	1.0	▲ 19.1	66.3	16.9	134.2	23.0	23.1	1.8	▲ 19.4	▲ 17.2	▲ 22.4	▲ 31.1	▲ 30.5	▲ 46.0	▲ 15.2	13.5	42.5
	3月	0.6	11.9	3.6	▲ 8.7	▲ 31.0	109.8	4.1	18.6	0.9	53.7	6.7	▲ 5.3	▲ 2.5	▲ 23.8	25.4	▲ 10.8	▲ 14.2	▲ 8.6	13.9	34.1
	4月	21.5	11.9	50.4	21.4	28.4	8.4	133.3	▲ 15.0	79.3	150.0	466.7	65.3	8.0	54.4	6.1	29.4	63.2	15.2	66.7	184.7
	5月	17.9	24.6	66.6	14.2	1.1	239.4	69.8	245.5	74.5	220.0	83.3	▲ 6.1	▲ 9.8	▲ 15.5	1.3	▲ 10.5	▲ 26.0	▲ 0.9	98.7	254.9
	6月	9.3	8.9	50.8	29.7	▲ 38.4	125.0	67.6	121.9	104.3	90.5	584.6	13.5	▲ 0.5	9.2	▲ 0.2	▲ 13.5	▲ 3.7	▲ 17.9	85.2	343.3
	7月	23.8	3.3	65.6	12.5	▲ 9.3	125.9	148.9	▲ 4.9	190.0	129.2	404.8	27.1	▲ 5.0	43.3	▲ 2.4	28.3	42.8	22.0	117.8	404.8
	8月	17.1	11.2	66.4	41.9	▲ 1.1	165.0	164.7	151.2	100.0	100.0	277.8	9.2	▲ 5.9	21.7	18.5	3.1	6.8	0.2	61.9	137.2
	9月	16.8	7.5	65.9	37.0	▲ 3.2	97.0	72.6	118.0	132.1	17.9	102.2	13.3	23.0	18.1	10.2	▲ 18.1	▲ 24.2	▲ 15.6	68.9	176.5
	10月	15.8	1.4	37.2	21.6	9.8	122.5	34.4	▲ 21.2	65.6	141.5	101.9	24.0	7.8	5.3	0.0	9.5	22.9	3.0	83.7	146.3
	11月	12.2	7.5	72.2	23.6	24.1	105.9	165.9	242.6	32.3	32.6	22.4	35.0	▲ 1.5	16.3	4.8	4.8	▲ 4.3	9.6	5.0	15.9
	12月	14.8	6.6	52.0	16.4	30.1	106.0	123.8	115.9	75.6	30.0	214.8	19.1	21.2	15.6	14.5	▲ 2.9	▲ 4.3	▲ 6.6	23.0	30.1
令和4年	1月	17.4	5.2	62.7	58.5	24.8	71.3	42.9	60.0	75.0	101.8	150.0	▲ 5.2	7.2	22.7	9.3	3.0	4.8	3.3	22.7	19.9
	2月	7.3	▲ 4.9	37.2	86.4	▲ 14.0	▲ 12.0	44.7	16.9	44.0	93.8	40.4	24.5	▲ 4.5	▲ 1.9	14.1	▲ 2.0	6.7	▲ 8.4	1.4	▲ 5.5
	3月	9.1	▲ 5.5	14.8	2.2	62.5	▲ 6.5	12.7	62.9	10.1	▲ 6.3	▲ 17.5	25.3	6.4	25.9	19.3	11.6	13.5	9.0	8.0	9.7
	4月	13.6	▲ 2.7	27.3	32.0	▲ 5.3	50.0	41.1	44.8	7.7	61.8	▲ 27.5	▲ 14.9	11.9	45.1	50.7	2.3	▲ 6.6	7.3	37.6	56.7
	4月～4月計	13.6	▲ 2.7	27.3	32.0	▲ 5.3	50.0	41.1	44.8	7.7	61.8	▲ 27.5	▲ 14.9	11.9	45.1	50.7	2.3	▲ 6.6	7.3	37.6	56.7

注）求人ウェイトは、当該年度における新規求人数の累計を10,000として各産業別新規求人数を指数化

一般職業紹介状況（新規学卒を除きパートタイムを含む）

時系列

令和4年4月分

項目 年月	新規求職申込件数		月間有効求職者数		新規求人数		月間有効求人数		紹介件数		就職件数		充足数		新規求人倍率		有効求人倍率		就職率%		充足率%	
	常用計		常用計		常用計		常用計		常用計		常用計		常用計		常用計		常用計		常用計		常用計	
平成29年度平均	4,850	4,709	17,192	16,894	10,077	8,871	27,303	24,290	6,220	5,737	2,133	1,915	2,072	1,871	2.08	1.88	1.59	1.44	43.98	40.66	20.57	21.09
平成30年度平均	4,741	4,618	17,088	16,830	10,219	9,140	28,023	25,253	5,894	5,462	2,065	1,866	2,009	1,825	2.16	1.98	1.64	1.50	43.56	40.41	19.66	19.96
平成31年度平均	4,709	4,585	17,587	17,322	9,411	8,624	25,822	23,898	5,797	5,413	1,979	1,803	1,916	1,756	2.00	1.88	1.47	1.38	42.03	39.32	20.36	20.37
令和2年度平均	4,317	4,216	18,039	17,756	7,406	6,768	19,965	18,504	5,104	4,692	1,625	1,450	1,582	1,422	1.72	1.61	1.11	1.04	37.65	34.39	21.36	21.01
令和3年度平均	4,148	4,049	17,165	16,894	8,515	7,675	23,127	21,095	4,453	4,104	1,604	1,438	1,565	1,412	2.05	1.90	1.35	1.25	38.66	35.51	18.38	18.40
令和2年 4月	5,525	5,338	18,435	18,162	6,844	6,261	21,088	19,685	4,990	4,690	1,637	1,539	1,591	1,507	1.24	1.17	1.14	1.08	29.63	28.83	23.25	24.07
5月	3,964	3,856	18,000	17,666	6,238	5,783	18,461	17,221	4,197	3,858	1,379	1,223	1,325	1,188	1.57	1.50	1.03	0.97	34.79	31.72	21.24	20.54
6月	4,440	4,386	17,803	17,431	7,581	7,130	18,465	17,305	5,200	4,879	1,642	1,479	1,565	1,419	1.71	1.63	1.04	0.99	36.98	33.72	20.64	19.90
7月	4,237	4,208	17,687	17,485	6,710	6,210	18,422	17,317	5,099	4,740	1,598	1,436	1,551	1,404	1.58	1.48	1.04	0.99	37.72	34.13	23.11	22.61
8月	3,698	3,674	17,683	17,556	6,836	6,402	18,739	17,689	4,628	4,310	1,376	1,240	1,339	1,212	1.85	1.74	1.06	1.01	37.21	33.75	19.59	18.93
9月	4,254	4,198	18,239	18,107	7,672	7,125	19,462	18,311	5,348	4,998	1,640	1,482	1,602	1,459	1.80	1.70	1.07	1.01	38.55	35.30	20.88	20.48
10月	4,409	4,333	18,610	18,454	7,689	7,084	20,219	18,948	5,278	4,795	1,667	1,471	1,607	1,438	1.74	1.63	1.09	1.03	37.81	33.95	20.90	20.30
11月	3,759	3,696	18,382	18,202	7,336	6,276	20,197	18,329	4,532	3,970	1,532	1,336	1,492	1,307	1.95	1.70	1.10	1.01	40.76	36.15	20.34	20.83
12月	3,329	3,043	17,342	16,936	7,061	6,342	20,105	18,144	3,997	3,453	1,497	1,246	1,474	1,227	2.12	2.08	1.16	1.07	44.97	40.95	20.88	19.35
令和3年 1月	4,348	4,152	17,128	16,718	8,104	7,339	20,407	18,678	4,515	4,078	1,230	992	1,213	986	1.86	1.77	1.19	1.12	28.29	23.89	14.97	13.44
2月	4,574	4,511	17,988	17,520	7,967	7,316	21,295	19,591	6,228	5,779	1,600	1,453	1,549	1,412	1.74	1.62	1.18	1.12	34.98	32.21	19.44	19.30
3月	5,268	5,201	19,165	18,829	8,833	7,946	22,716	20,825	7,231	6,750	2,707	2,504	2,677	2,503	1.68	1.53	1.19	1.11	51.39	48.14	30.31	31.50
4月	5,907	5,773	19,546	19,286	8,318	7,620	21,782	20,131	5,348	4,985	1,880	1,733	1,831	1,698	1.41	1.32	1.11	1.04	31.83	30.02	22.01	22.28
5月	4,009	3,868	18,709	18,417	7,352	6,408	21,440	19,479	4,405	4,030	1,577	1,428	1,548	1,402	1.83	1.66	1.15	1.06	39.34	36.92	21.06	21.88
6月	3,945	3,897	18,039	17,728	8,288	7,368	21,575	19,550	4,701	4,311	1,790	1,556	1,762	1,534	2.10	1.89	1.20	1.10	45.37	39.93	21.26	20.82
7月	3,658	3,620	16,747	16,543	8,310	7,504	21,635	19,656	4,048	3,763	1,481	1,338	1,436	1,299	2.27	2.07	1.29	1.19	40.49	36.96	17.28	17.31
8月	3,695	3,670	16,546	16,427	8,006	7,235	22,322	20,364	3,942	3,663	1,342	1,214	1,289	1,180	2.17	1.97	1.35	1.24	36.32	33.08	16.10	16.31
9月	4,066	4,017	16,754	16,626	8,963	7,880	23,542	21,325	4,572	4,260	1,628	1,431	1,595	1,418	2.20	1.96	1.41	1.28	40.04	35.62	17.80	17.99
10月	4,209	4,154	17,053	16,914	8,902	8,116	23,862	21,693	4,607	4,261	1,560	1,401	1,536	1,387	2.11	1.95	1.40	1.28	37.06	33.73	17.25	17.09
11月	3,827	3,736	16,908	16,711	8,229	7,330	23,995	21,646	4,284	3,747	1,519	1,365	1,497	1,359	2.15	1.96	1.42	1.30	39.69	36.54	18.19	18.54
12月	3,459	3,165	16,052	15,640	8,107	7,292	23,327	21,223	3,237	2,863	1,447	1,203	1,401	1,173	2.34	2.30	1.45	1.36	41.83	38.01	17.28	16.09
令和4年 1月	4,301	4,104	16,027	15,602	9,516	8,649	24,099	22,116	3,968	3,622	1,159	1,007	1,135	991	2.21	2.11	1.50	1.42	26.95	24.54	11.93	11.46
2月	3,942	3,900	16,283	15,844	8,547	7,880	24,480	22,501	4,850	4,576	1,437	1,290	1,409	1,284	2.17	2.02	1.50	1.42	36.45	33.08	16.49	16.29
3月	4,762	4,689	17,316	16,992	9,638	8,814	25,464	23,453	5,476	5,166	2,423	2,289	2,341	2,222	2.02	1.88	1.47	1.38	50.88	48.82	24.29	25.21
4月	5,807	5,668	18,076	17,822	9,447	8,570	24,721	22,822	4,538	4,242	1,778	1,648	1,750	1,630	1.63	1.51	1.37	1.28	30.62	29.08	18.52	19.02

前年同月増減率

令和3年 4月	6.91	8.15	6.03	6.19	21.54	21.71	3.29	2.27	7.17	6.29	14.84	12.61	15.08	12.67	0.17	0.15	▲0.03	▲0.04	2.20	1.19	▲1.24	▲1.79
5月	1.14	0.31	3.94	4.25	17.86	10.81	16.14	13.11	4.96	4.46	14.36	16.76	16.83	18.01	0.26	0.16	0.12	0.09	4.55	5.20	▲0.18	1.34
6月	▲11.15	▲11.15	1.33	1.70	9.33	3.34	16.84	12.97	▲9.60	▲11.64	9.01	5.21	12.59	8.10	0.39	0.26	0.16	0.11	8.39	6.21	0.62	0.92
7月	▲13.67	▲13.97	▲5.31	▲5.39	23.85	20.84	17.44	13.51	▲20.61	▲20.61	▲7.32	▲6.82	▲7.41	▲7.48	0.69	0.59	0.25	0.20	2.77	2.83	▲5.83	▲5.30
8月	▲0.08	▲0.11	▲6.43	▲6.43	17.12	13.01	19.12	15.12	▲14.82	▲15.01	▲2.47	▲2.10	▲3.73	▲2.64	0.32	0.23	0.29	0.23	▲0.89	▲0.67	▲3.49	▲2.62
9月	▲4.42	▲4.31	▲8.14	▲8.18	16.83	10.60	20.96	16.46	▲14.51	▲14.77	▲0.73	▲3.44	▲0.44	▲2.81	0.40	0.26	0.34	0.27	1.49	0.32	▲3.08	▲2.49
10月	▲4.54	▲4.13	▲8.37	▲8.35	15.78	14.57	18.02	14.49	▲12.71	▲11.14	▲6.42	▲4.76	▲4.42	▲3.55	0.37	0.32	0.31	0.25	▲0.75	▲0.22	▲3.65	▲3.21
11月	1.81	1.08	▲8.02	▲8.19	12.17	16.79	18.80	18.10	▲5.47	▲5.62	▲0.85	2.17	0.34	3.98	0.20	0.26	0.32	0.29	▲1.07	0.39	▲2.15	▲2.29
12月	3.91	4.01	▲7.44	▲7.65	14.81	14.98	16.03	16.97	▲19.01	▲17.09	▲3.34	▲3.45	▲4.95	▲4.40	0.22	0.22	0.29	0.29	▲3.14	▲2.94	▲3.60	▲3.26
令和4年 1月	▲1.08	▲1.16	▲6.43	▲6.68	17.42	17.85	18.09	18.41	▲12.12	▲11.18	▲5.77	1.51	▲6.43	0.51	0.35	0.34	0.31	0.30	▲1.34	0.65	▲3.04	▲1.98
2月	▲13.82	▲13.54	▲9.48	▲9.57	7.28	7.71	14.96	14.85	▲22.13	▲20.82	▲10.19	▲11.22	▲9.04	▲9.07	0.43	0.40	0.32	0.30	1.47	0.87	▲2.95	▲3.01
3月	▲9.61	▲9.84	▲9.65	▲9.76	9.11	10.92	12.10	12.62	▲24.27	▲23.47	▲10.49	▲8.59	▲12.55	▲11.23	0.34	0.35	0.28	0.27	▲0.51	0.68	▲6.02	▲6.29
4月	▲1.69	▲1.82	▲7.52	▲7.59	13.57	12.47	13.49	13.37	▲15.15	▲14.90	▲5.43	▲4.90	▲4.42	▲4.00	0.22	0.19	0.26	0.24	▲1.21	▲0.94	▲3.49	▲3.26

注) 常用計とは、一般の常用と常用的パートタイムとの合計。

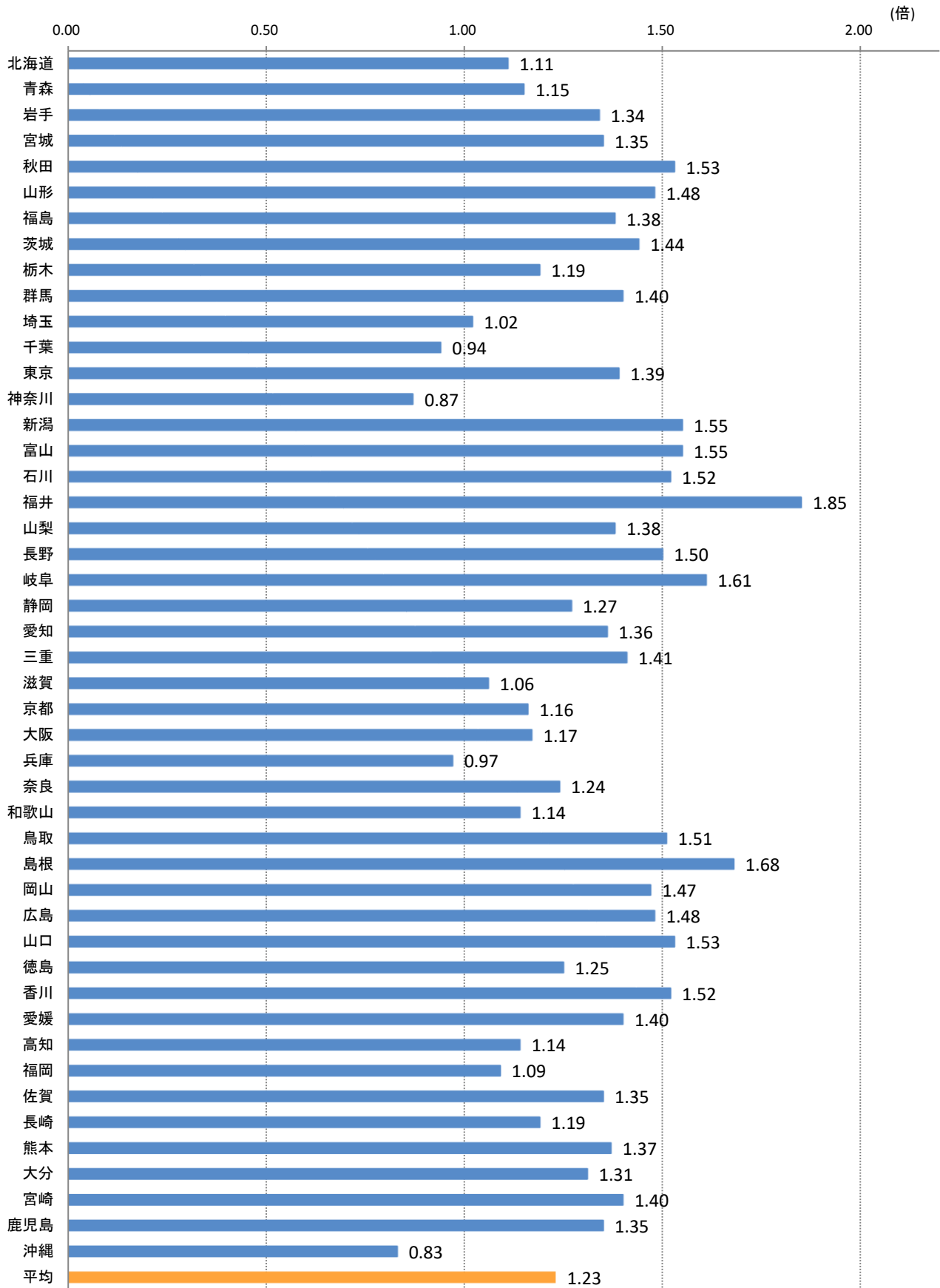
月別・公共職業安定所別 有効求人倍率推移（新規学卒を除きパートタイムを含む）

令和4年4月分

山形労働局

安定所 年月	県		山形		米沢		酒田		鶴岡		新庄		長井		村山		寒河江		
	一般	常用	一般	常用	一般	常用	一般	常用	一般	常用	一般	常用	一般	常用	一般	常用	一般	常用	
平成29年度	1.59	1.44	1.54	1.38	1.34	1.20	1.82	1.66	1.99	1.89	1.32	1.31	1.56	1.49	1.87	1.54	1.20	1.10	
平成30年度	1.64	1.50	1.63	1.48	1.38	1.26	1.83	1.67	2.02	1.94	1.31	1.29	1.82	1.72	1.85	1.50	1.25	1.15	
平成31年度	1.47	1.38	1.58	1.48	1.16	1.09	1.66	1.56	1.61	1.54	1.17	1.17	1.43	1.40	1.53	1.29	1.14	1.10	
令和2年度	1.11	1.04	1.13	1.06	0.86	0.83	1.35	1.27	1.37	1.29	1.05	1.05	1.13	1.11	1.00	0.88	0.77	0.75	
令和3年度	1.35	1.25	1.30	1.20	1.18	1.14	1.64	1.51	1.68	1.57	1.10	1.10	1.42	1.41	1.41	1.15	1.02	0.96	
令和2年	4月	1.14	1.08	1.21	1.14	0.81	0.77	1.39	1.34	1.37	1.34	1.00	1.04	1.16	1.15	1.10	0.89	0.78	0.73
	5月	1.03	0.97	1.10	1.04	0.76	0.72	1.11	1.07	1.22	1.18	0.98	1.06	1.05	1.04	0.97	0.84	0.73	0.68
	6月	1.04	0.99	1.16	1.10	0.71	0.68	1.11	1.08	1.29	1.20	1.00	1.08	0.98	0.97	0.85	0.77	0.80	0.78
	7月	1.04	0.99	1.11	1.06	0.74	0.71	1.21	1.14	1.33	1.19	1.06	1.09	1.05	1.02	0.82	0.75	0.80	0.79
	8月	1.06	1.01	1.12	1.07	0.75	0.73	1.25	1.19	1.36	1.23	1.15	1.10	1.03	1.01	0.83	0.78	0.76	0.74
	9月	1.07	1.01	1.09	1.03	0.82	0.80	1.30	1.24	1.36	1.26	1.16	1.10	1.09	1.06	0.84	0.78	0.74	0.71
	10月	1.09	1.03	1.10	1.03	0.84	0.82	1.32	1.26	1.40	1.31	1.08	1.01	1.13	1.11	0.91	0.84	0.75	0.74
	11月	1.10	1.01	1.10	0.99	0.90	0.84	1.38	1.30	1.40	1.29	1.03	0.96	1.15	1.09	1.01	0.87	0.68	0.65
	12月	1.16	1.07	1.17	1.05	0.92	0.87	1.49	1.40	1.41	1.34	1.03	1.01	1.21	1.20	1.13	0.98	0.74	0.72
令和3年	1月	1.19	1.12	1.16	1.09	1.01	0.95	1.53	1.42	1.48	1.39	1.07	1.10	1.22	1.19	1.21	1.06	0.77	0.77
	2月	1.18	1.12	1.13	1.05	1.07	1.03	1.58	1.46	1.44	1.38	1.01	1.03	1.21	1.22	1.19	1.04	0.81	0.81
	3月	1.19	1.11	1.12	1.03	1.05	1.01	1.57	1.42	1.43	1.38	1.08	1.06	1.28	1.27	1.17	0.98	0.85	0.83
	4月	1.11	1.04	1.05	0.98	0.97	0.94	1.46	1.36	1.32	1.26	0.93	0.94	1.22	1.19	1.21	0.99	0.78	0.75
	5月	1.15	1.06	1.05	0.98	0.98	0.94	1.43	1.33	1.40	1.32	0.98	1.02	1.20	1.15	1.41	1.04	0.88	0.82
	6月	1.20	1.10	1.11	1.04	1.04	1.00	1.44	1.34	1.57	1.38	1.02	1.07	1.21	1.16	1.32	1.04	0.94	0.87
	7月	1.29	1.19	1.22	1.13	1.07	1.01	1.56	1.44	1.76	1.54	1.09	1.11	1.35	1.33	1.39	1.15	0.95	0.90
	8月	1.35	1.24	1.30	1.20	1.13	1.08	1.64	1.51	1.78	1.58	1.23	1.18	1.39	1.37	1.40	1.14	0.91	0.86
	9月	1.41	1.28	1.33	1.22	1.22	1.16	1.81	1.65	1.78	1.62	1.29	1.20	1.40	1.37	1.42	1.12	1.00	0.93
	10月	1.40	1.28	1.34	1.23	1.21	1.16	1.69	1.56	1.70	1.58	1.24	1.15	1.43	1.40	1.52	1.21	1.06	0.99
	11月	1.42	1.30	1.40	1.27	1.20	1.13	1.73	1.58	1.71	1.56	1.22	1.14	1.57	1.52	1.42	1.20	1.08	0.99
	12月	1.45	1.36	1.48	1.37	1.23	1.18	1.75	1.61	1.79	1.69	1.14	1.13	1.61	1.64	1.38	1.17	1.07	1.00
令和4年	1月	1.50	1.42	1.51	1.41	1.36	1.32	1.81	1.68	1.82	1.76	1.09	1.13	1.65	1.69	1.41	1.19	1.15	1.09
	2月	1.50	1.42	1.45	1.36	1.47	1.44	1.79	1.65	1.87	1.84	1.01	1.03	1.57	1.62	1.51	1.23	1.23	1.16
	3月	1.47	1.38	1.41	1.31	1.46	1.41	1.65	1.50	1.77	1.78	1.12	1.11	1.53	1.56	1.59	1.31	1.22	1.13
4月	1.37	1.28	1.35	1.26	1.28	1.25	1.55	1.44	1.67	1.57	0.99	1.02	1.55	1.53	1.33	1.10	1.09	1.01	

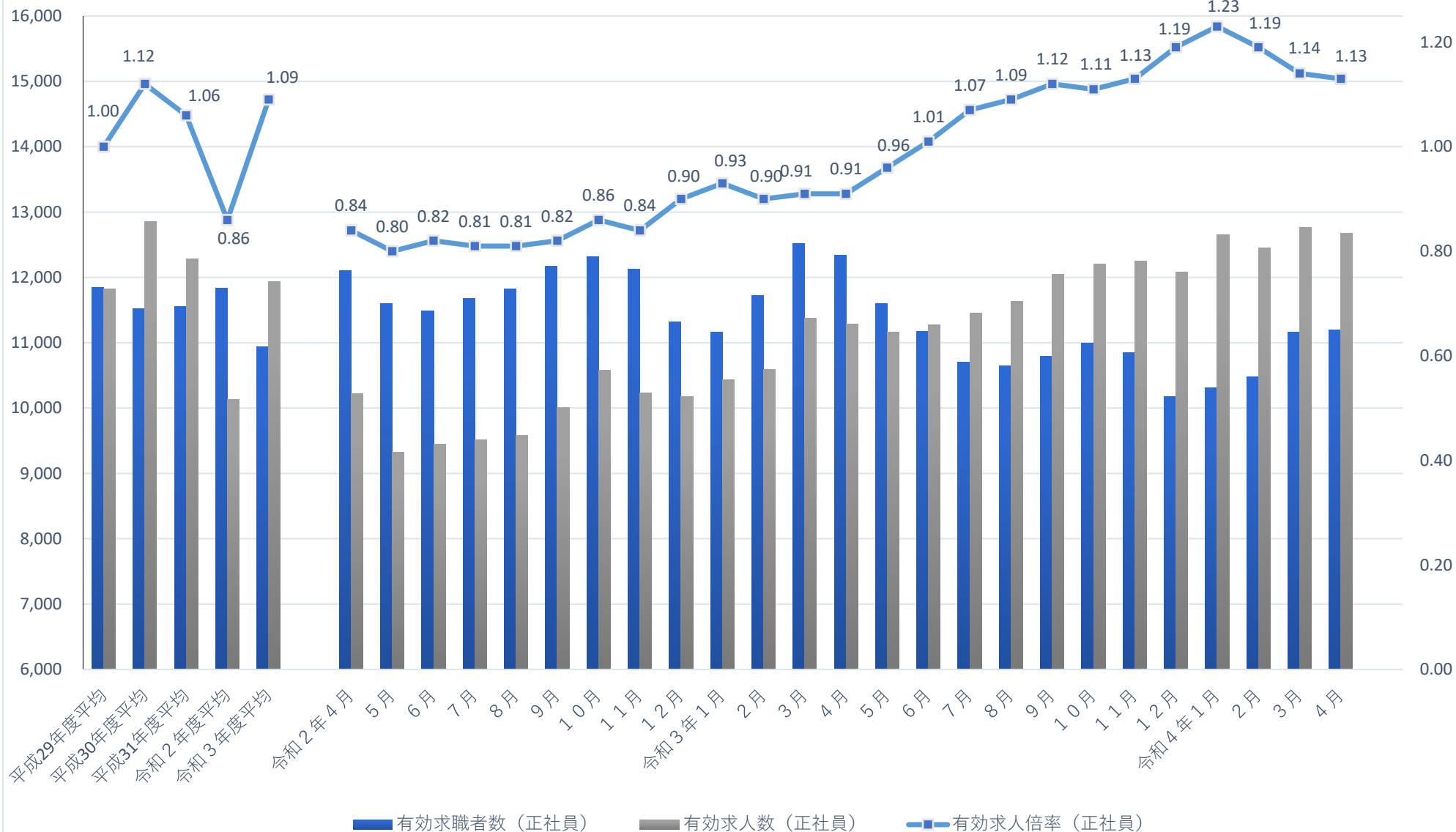
都道府県別有効求人倍率:季節調整値
 (新規学卒者を除きパートタイムを含む)
 令和4年4月全国平均 1.23倍[原数値1.17倍]



(注)季節調整値計算(季節調整値替え)は、毎年過去1年分のデータが揃う年初に行われ、季節調整値済系列が改定される。
 (資料出所)厚生労働省「職業安定業務統計」

正社員求人倍率の推移（原数値）

山形労働局



※用語の定義

★一般

常用及び臨時・季節を併せたものをいう。

☆常用

雇用契約において、雇用期間の定めがないか、又は4か月以上の雇用期間が定められているものをいう。（季節的労働を除く）

☆臨時・季節

臨時とは、雇用契約において1か月以上4か月未満の雇用期間が定められている仕事（労働）をいい、季節とは、季節的な労働需要に対し、又は季節的な余暇を利用して一定の期間を定めて就労（労働）するものをいう。

★パートタイム

1日、1週間又は1か月の所定労働時間が同一事業所に雇用されている通常の労働者の所定労働時間に比し相当程度短いものをいう。

☆常用的パートタイム

パートタイムのうち、雇用期間の定めがないか、又は4か月以上の雇用期間が定められているものをいう。

☆臨時的パートタイム

パートタイムのうち、1か月以上4か月未満の雇用期間が定められているか、又は季節的に一定期間を定めて就労するものをいう。

★常用計

一般の常用と常用的パートタイムとの合計。

★正社員

雇用形態が、非正社員（臨時、パートタイム、派遣、契約社員、準社員、嘱託など）以外のもの。

★新規求人数

期間中に新たに受理した求人数をいう。

★月間有効求人数

「前月から繰越された有効求人数」と当月の「新規求人数」の合計数をいう。

★紹介件数

求職者と求人の結合を図るため、自安定所で行った紹介の件数（他安定所受理求人への紹介も含む。）をいう。

★就職件数

自安定所の求職者が、安定所の紹介により就職した件数をいう。

★県外への就職件数

就職先事業所の所在地が、自都道府県の管轄区域外にある場合の就職件数をいう。就職した求職者の住所の如何を問わない。

★充足数

自安定所の有効求人が、安定所（他安定所も含む）の紹介により求職者と結合した件数をいう。

★雇用保険受給者

雇用保険の受給資格決定後、所定給付日数分の基本手当の支給（広域・訓練の各延長給付等を含む）を終了するまでの者をいい、この数には、高年齢等受給資格者及び短期特例受給資格者は含まない。

★受給者実人員

雇用保険の基本手当を実際に受けた受給資格者の実数をいう。

求人・求職バランスシート[有効分]

(学卒を除きパートを含む常用)

2022年 4月度

山形労働局職業安定部

職種別		2022年04月	2021年04月	増減率
		月間有効	月間有効	
合 計	求人倍率	1.28	1.04	0.24 P
	求人数	22,822	20,131	13.4
	求職者数	17,822	19,286	▲ 7.6
管理的職業	求人倍率	1.17	1.56	▲ 0.39 P
	求人数	69	56	23.2
	求職者数	59	36	63.9
専門的・技術的職業	求人倍率	2.03	1.94	0.09 P
	求人数	3,676	3,429	7.2
	求職者数	1,811	1,767	2.5
事務的職業	求人倍率	0.51	0.46	0.05 P
	求人数	2,071	1,848	12.1
	求職者数	4,081	3,999	2.1
販売の職業	求人倍率	2.28	1.96	0.32 P
	求人数	2,512	2,245	11.9
	求職者数	1,104	1,143	▲ 3.4
サービスの職業	求人倍率	2.39	1.98	0.41 P
	求人数	4,277	3,685	16.1
	求職者数	1,793	1,857	▲ 3.4
保安の職業	求人倍率	4.95	5.93	▲ 0.98 P
	求人数	515	427	20.6
	求職者数	104	72	44.4
農林漁業の職業	求人倍率	2.17	1.60	0.57 P
	求人数	454	385	17.9
	求職者数	209	240	▲ 12.9
生産工程の職業	求人倍率	2.00	1.56	0.44 P
	求人数	4,235	3,396	24.7
	求職者数	2,122	2,172	▲ 2.3
輸送・機械運転の職業	求人倍率	2.14	1.88	0.26 P
	求人数	1,184	1,096	8.0
	求職者数	552	582	▲ 5.2
建設・採掘の職業	求人倍率	6.35	6.12	0.23 P
	求人数	1,745	1,880	▲ 7.2
	求職者数	275	307	▲ 10.4
運搬・清掃等の職業	求人倍率	0.67	0.56	0.11 P
	求人数	2,084	1,684	23.8
	求職者数	3,089	3,013	2.5
その他	求人倍率	-	-	-
	求人数	0	0	-
	求職者数	2,623	4,098	▲ 36.0

安定所別一般職業紹介状況（新規学卒を除きパートタイムを含む）

令和4年4月分

項目	新規求職申込件数		月間有効求職者数		新規求人数		月間有効求人数		紹介件数		就職件数		充足数		新規求人倍率		有効求人倍率	
	常用計	常用計	常用計	常用計	常用計	常用計	常用計	常用計	常用計	常用計	常用計	常用計	常用計	常用計	常用計	常用計	常用計	
安定所																		
県	5,807	5,668	18,076	17,822	9,447	8,570	24,721	22,822	4,538	4,242	1,778	1,648	1,750	1,630	1.63	1.51	1.37	1.28
山形	2,052	2,021	6,584	6,522	3,393	3,120	8,911	8,234	1,715	1,610	553	520	590	544	1.65	1.54	1.35	1.26
米沢	711	703	2,312	2,294	1,055	1,004	2,963	2,859	589	561	233	229	221	218	1.48	1.43	1.28	1.25
酒田	740	718	2,181	2,145	1,350	1,231	3,378	3,086	610	547	267	221	246	212	1.82	1.71	1.55	1.44
鶴岡	725	707	2,069	2,039	1,377	1,184	3,460	3,202	564	513	234	206	236	220	1.90	1.67	1.67	1.57
新庄	413	384	1,207	1,159	407	396	1,197	1,177	248	238	131	127	128	125	0.99	1.03	0.99	1.02
長井	268	266	822	812	648	625	1,273	1,244	180	176	83	82	75	74	2.42	2.35	1.55	1.53
村山	495	471	1,550	1,513	717	547	2,065	1,671	331	311	165	156	136	123	1.45	1.16	1.33	1.10
寒河江	403	398	1,351	1,338	500	463	1,474	1,349	301	286	112	107	118	114	1.24	1.16	1.09	1.01

注) 常用計とは、一般の常用と常用的パートタイムとの合計。