



報道発表資料

報道関係者 各位

令和4年4月26日

【照会先】

山形労働局職業安定部職業安定課

職業安定課長 秋葉 信悦

職業安定課長補佐 卯野 登志光

雇用情報係長 伊藤 秀人

電話 023-626-6109

FAX 023-635-0580

最近の雇用情勢について

(令和4年3月内容及び令和3年度内容) <新規学卒者を除く>

概況 (P3参照)

有効求人倍率(季節調整値)は1.47倍となり、前月を0.01ポイント上回った。

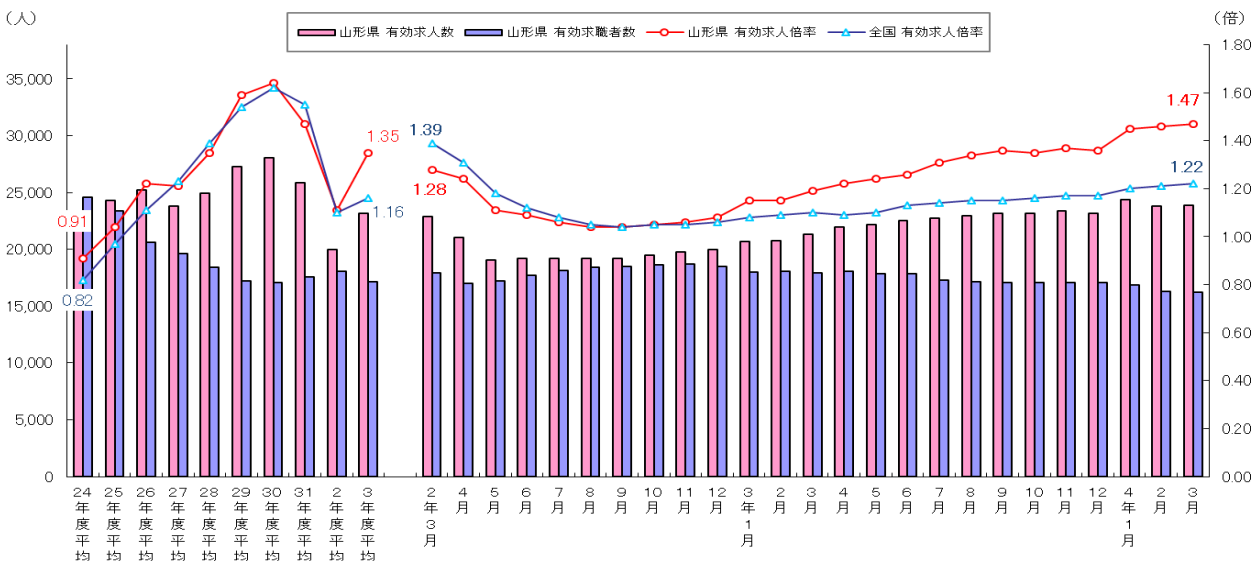
新規求人倍率(季節調整値)は2.16倍となり、前月を0.19ポイント下回った。

正社員有効求人倍率(原数値)は1.14倍となり、前年同月を0.23ポイント上回った。

山形県内の雇用情勢は、新型コロナウイルス感染症が雇用に与える影響は弱まり、改善の動きが続いているが、引き続き感染状況に注意していく必要がある。

令和3年度平均の有効求人倍率(原数値)は1.35倍となり、前年度を0.24ポイント上回った。

【有効求人、有効求職及び有効求人倍率の推移(季節調整値)】



(注) 年度平均は原数値である。なお、令和3年12月以前の数値は、令和4年1月分公表時に新季節指数により改訂されている。

【全国の完全失業率・有効求人倍率等】(完全失業率は総務省統計局資料による)

全国の完全失業率〔季節調整値〕は2.6%となり、前月を0.1ポイント下回った。

全国の有効求人倍率〔季節調整値〕は1.22倍となり、前月を0.01ポイント上回った。

また、正社員に係る有効求人倍率(原数値)は0.95倍となり、前年同月を0.10ポイント上回った。

【県内の求人】 P1. 3. 4. 5. 6

- ① 3月の新規求人数[パートタイムを含む全数(原数値)]は、9,638人で前年同月と比較すると9.1%増と13か月連続の増加となった。
- ② 主な産業別では、建設業(1,219人、前年同月比5.5%減)で減少したが、製造業(1,501人、同14.8%増)、運輸業・郵便業(446人、同25.3%増)、卸売業・小売業(1,140人、同6.4%増)、宿泊業・飲食サービス業(637人、同19.3%増)、医療・福祉(1,693人、同11.6%増)、サービス業(1,251人、同8.0%増)で増加した。
- ③ 製造業の内訳では、16業種中12業種で前年同月を上回り、製造業全体では14か月連続の増加となった。特に、繊維工業(130人、同62.5%増)、鉄鋼・非鉄金属製造業(39人、同56.0%増)、電子部品・デバイス・電子回路製造業(114人、同62.9%増)において増加率が大きくなった。
- ④ 正社員に係る新規求人数は、4,604人で前年同月と比較すると5.5%増となり、新規求人数に占める割合は、47.8%で前年同月と比較すると1.6ポイント下回った。
- ⑤ 有効求人数[季節調整値]は、23,858人で前月に比べ0.4%増と2か月ぶりの増加となった。
- ⑥ 原数値[パートタイムを含む全数]は、25,464人で前年同月と比較すると12.1%増となり、12か月連続で増加した。

【県内の求職】 P1. 3. 6

- ① 3月の新規求職申込件数[パートタイムを含む全数](原数値)は、4,762件(うちハローワーク利用登録件数4,678件)で前年同月と比較すると9.6%減となり、3か月連続の減少となった。態様別[パートタイムを含む常用]にみると、離職者(2,283人、前年同月比8.6%減)は2か月連続の減少となり、離職者のうち、事業主都合離職者(542人、同19.0%減)は2か月連続の減少となった。また、在職者(1,911人、同5.0%減)は2か月連続の減少となり、無業者(495人、同28.3%減)は10か月連続の減少となった。
- ② 有効求職者数[季節調整値]は、16,236人で前月に比べ0.2%減となり、5か月連続の減少となった。
- ③ 原数値[パートタイムを含む全数]は、17,316人(うちハローワーク利用登録者数17,093人)で前年同月比と比較すると9.6%減となり、9か月連続の減少となった。

【県内の有効求人倍率】 P1. 2. 3. 6. 7

- ① 3月の有効求人倍率[季節調整値]は、1.47倍で前月を0.01ポイント上回った。
- ② 原数値[パートタイムを含む全数]は1.47倍となり、前年同月を0.28ポイント上回った。
- ③ 正社員に係る有効求人倍率(原数値)は、1.14倍で前年同月を0.23ポイント上回った。

【雇用保険】 P2

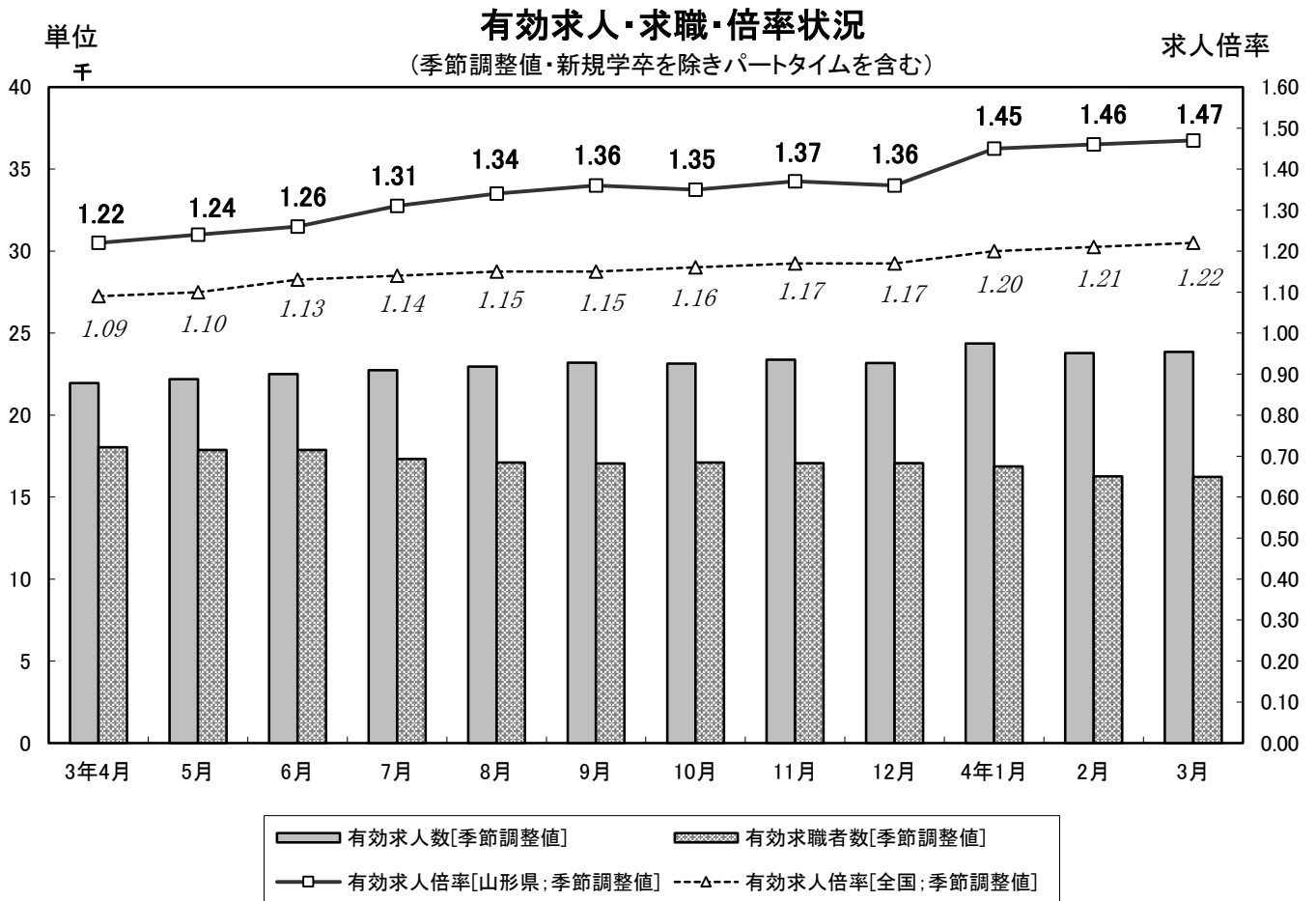
- ① 3月の受給者実人員は、2,885人で前年同月と比較すると20.5%減となり、9か月連続で減少した。

【一般職業紹介状況】 P3. 6

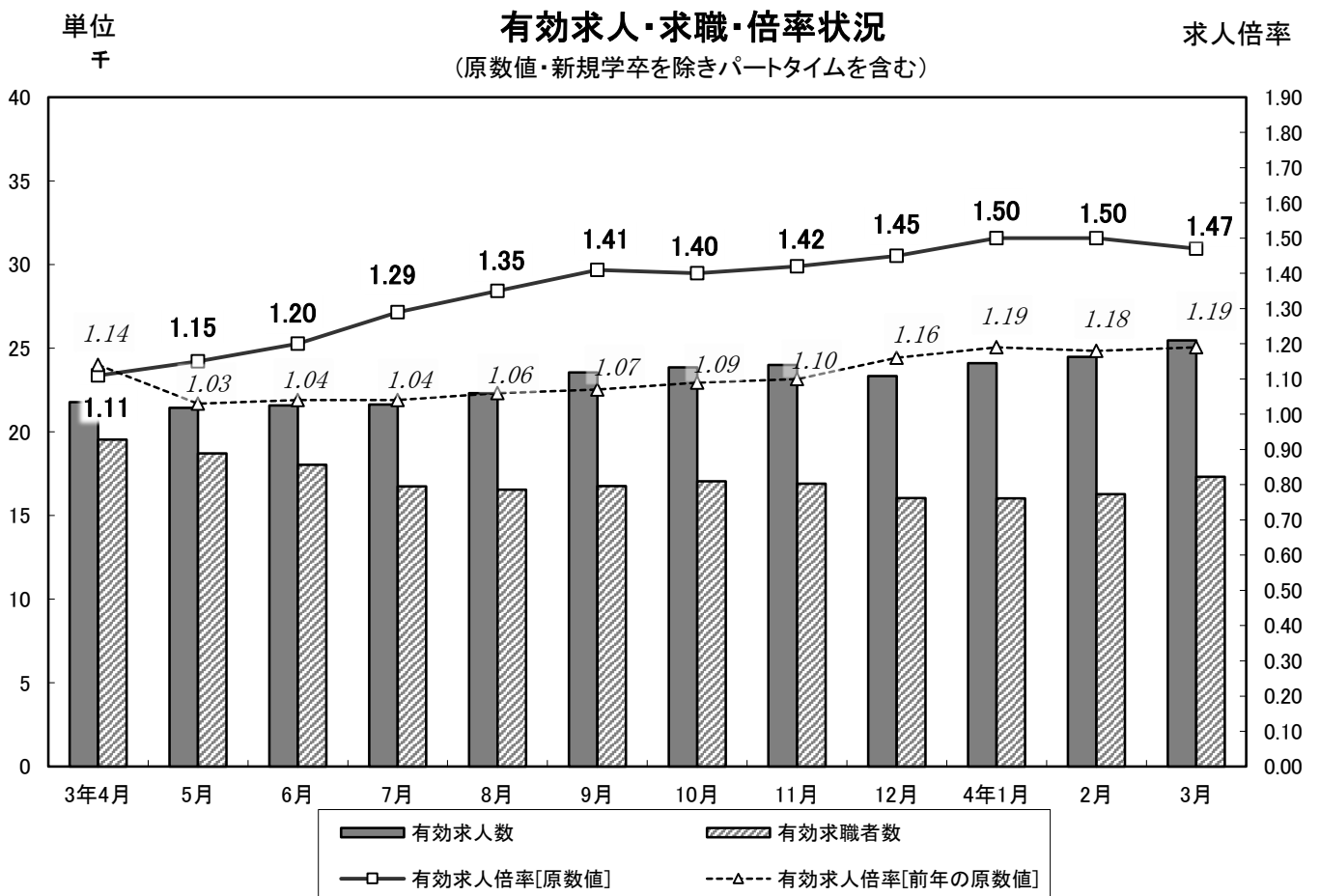
- ① 3月の県内のハローワークにおける紹介件数[パートタイムを含む全数]は、5,476件で前年同月と比較すると24.3%減となり、10か月連続で減少した。
- ② 就職件数[同]は2,423件で、前年同月と比較すると10.5%減となり、9か月連続で減少した。

(注) ハローワークインターネットサービスの機能拡充に伴い、令和3年9月以降の数値には、ハローワークに来所せず、オンライン上で「求職者マイページ」を開設した求職者数やハローワークインターネットサービスで探した求人に直接応募する「オンライン自主応募」による就職件数等が含まれている。

また、「ハローワーク利用登録者数(件数)」とは、ハローワークに来所し求職申込みをした者(件数)をいい、オンライン登録者が来所等し、職業相談の結果、「来所登録者」に変更された場合を含む。



(注) 季節調整法は、センサス局法Ⅱ(X-12-ARIMA)による。なお、令和3年12月以前の数値は新季節指数により改訂されている。



雇用指数

令和4年3月分

山形労働局

項目 年月	求人倍率 [季節調整値] (新規学卒を除きパートタイムを含む)									雇用保険 受給者 実人員
	全 国		山 形 県		青森県	岩手県	宮城県	秋田県	福島県	
	新規	有効	新規	有効	有効	有効	有効	有効	有効	
平成29年(暦年)	* 2.24 倍	* 1.50 倍	* 2.03 倍	* 1.54 倍	* 1.24 倍	* 1.40 倍	* 1.59 倍	* 1.35 倍	* 1.45 倍	3,326 人
平成30年(暦年)	* 2.39 倍	* 1.61 倍	* 2.16 倍	* 1.64 倍	* 1.30 倍	* 1.46 倍	* 1.69 倍	* 1.52 倍	* 1.51 倍	3,210 人
平成31年(暦年)	* 2.42 倍	* 1.60 倍	* 2.07 倍	* 1.54 倍	* 1.24 倍	* 1.39 倍	* 1.63 倍	* 1.48 倍	* 1.51 倍	3,370 人
令和2年(暦年)	* 1.95 倍	* 1.18 倍	* 1.71 倍	* 1.15 倍	* 0.99 倍	* 1.09 倍	* 1.26 倍	* 1.29 倍	* 1.25 倍	4,065 人
令和3年(暦年)	* 2.02 倍	* 1.13 倍	* 1.95 倍	* 1.27 倍	* 1.05 倍	* 1.19 倍	* 1.30 倍	* 1.44 倍	* 1.28 倍	3,649 人
令和2年 3月	2.23	1.39	1.91	1.28	1.11	1.19	1.37	1.38	1.37	3,500
4月	1.87	1.31	1.58	1.24	1.00	1.12	1.33	1.35	1.32	3,229
5月	1.95	1.18	1.69	1.11	0.92	1.01	1.28	1.27	1.23	3,736
6月	1.73	1.12	1.65	1.09	0.91	1.01	1.22	1.25	1.21	4,219
7月	1.73	1.08	1.46	1.06	0.92	1.00	1.16	1.22	1.18	4,428
8月	1.85	1.05	1.65	1.04	0.91	1.00	1.13	1.21	1.18	4,574
9月	1.93	1.04	1.65	1.04	0.91	1.02	1.13	1.21	1.16	4,887
10月	1.80	1.05	1.64	1.05	0.93	1.04	1.14	1.22	1.18	4,773
11月	1.99	1.05	1.84	1.06	0.95	1.05	1.18	1.25	1.18	4,493
12月	2.02	1.06	1.85	1.08	0.99	1.05	1.18	1.27	1.20	4,242
令和3年 1月	1.99	1.08	1.87	1.15	0.99	1.08	1.21	1.34	1.22	3,852
2月	1.93	1.09	1.84	1.15	0.95	1.10	1.23	1.33	1.23	3,535
3月	1.97	1.10	1.84	1.19	0.99	1.14	1.24	1.35	1.25	3,630
4月	1.90	1.09	1.85	1.22	1.02	1.16	1.26	1.38	1.24	3,480
5月	2.15	1.10	1.95	1.24	1.03	1.18	1.27	1.44	1.25	3,765
6月	2.10	1.13	1.98	1.26	1.05	1.21	1.30	1.48	1.28	4,295
7月	2.03	1.14	2.07	1.31	1.07	1.23	1.33	1.53	1.32	4,166
8月	2.00	1.15	2.02	1.34	1.08	1.25	1.35	1.53	1.30	4,013
9月	2.05	1.15	2.01	1.36	1.09	1.24	1.36	1.53	1.31	3,634
10月	2.03	1.16	2.00	1.35	1.10	1.25	1.35	1.51	1.30	3,234
11月	2.08	1.17	2.07	1.37	1.11	1.25	1.33	1.47	1.32	3,169
12月	2.19	1.17	2.03	1.36	1.12	1.28	1.31	1.47	1.35	3,012
令和4年 1月	2.16	1.20	2.24	1.45	1.16	1.32	1.34	1.54	1.38	3,003
2月	2.21	1.21	2.35	1.46	1.13	1.37	1.36	1.53	1.41	2,892
3月	2.16	1.22	2.16	1.47	1.14	1.35	1.37	1.51	1.38	2,885
前月比(P)	▲ 0.05	0.01	▲ 0.19	0.01	0.01	▲ 0.02	0.01	▲ 0.02	▲ 0.03	—
前年同月比(P)	—	—	—	—	—	—	—	—	—	▲20.5 %

注) (P)はポイントである。

雇用保険受給者実人員は、雇用保険基本手当基本分の受給者実人員である。

季節調整値は、原数値から季節的な動き(季節要素)を取り除いた数値のことで、一暦年終了ごとに2月発行(1月分)で過去に遡って再調整を行っている。

*の求人倍率は、原数値である。

季節調整法は、センサス局法Ⅱ(X-12-ARIMA)による。なお、令和3年12月以前の数値は新季節指数により改訂されている。

職業紹介状況（新規学卒を除きパートタイムを含む）

項目		年月	令和4年 3月	令和4年 2月	令和3年 3月	対前月 増減率、差	対前年同月 増減率、差	
全 数	1 新規求人	数(人)	9,638	8,547	8,833	—	9.1%	
	※ 季節調整	値(人)	8,787	8,388	7,945	4.8%	—	
	2 月間有効求人	数(人)	25,464	24,480	22,716	—	12.1%	
	※ 季節調整	値(人)	23,858	23,772	21,336	0.4%	—	
	3 新規求職申込件数	(件)	4,762	3,942	5,268	—	▲ 9.6%	
	※ 季節調整	値(件)	4,068	3,571	4,327	13.9%	—	
	4 月間有効求職者数	(人)	17,316	16,283	19,165	—	▲ 9.6%	
	※ 季節調整	値(人)	16,236	16,270	17,908	▲ 0.2%	—	
5 紹介件数	(件)	5,476	4,850	7,231	—	▲ 24.3%		
6 就職件数	(件)	2,423	1,437	2,707	—	▲ 10.5%		
7 新規求人倍率	(1/3)	2.02	2.17	1.68	—	0.34 P		
※ 季節調整	値(倍)	2.16	2.35	1.84	▲ 0.19 P	—		
8 有効求人倍率	(2/4)	1.47	1.50	1.19	—	0.28 P		
※ 季節調整	値(倍)	1.47	1.46	1.19	0.01 P	—		
常 用 計	9 新規求人	数(人)	8,814	7,880	7,946	—	10.9%	
	10 月間有効求人	数(人)	23,453	22,501	20,825	—	12.6%	
	11 新規求職申込件数	(件)	4,689	3,900	5,201	—	▲ 9.8%	
	12 月間有効求職者数	(人)	16,992	15,844	18,829	—	▲ 9.8%	
	13 紹介件数	(件)	5,166	4,576	6,750	—	▲ 23.5%	
	14 就職件数	(件)	2,289	1,290	2,504	—	▲ 8.6%	
	15 新規求人倍率	(9/11)	1.88	2.02	1.53	—	0.35 P	
16 有効求人倍率	(10/12)	1.38	1.42	1.11	—	0.27 P		
※うち 正社員	17 新規求人	数(人)	4,604	3,951	4,363	—	5.5%	
	18 新規求人全数に占める構成比	(17/1×100) (%)	47.8	46.2	49.4	—	▲ 1.6 P	
	19 月間有効求人	数(人)	12,768	12,456	11,379	—	12.2%	
	20 新規求職申込件数	(パートタイムを除く常用)	(件)	3,180	2,709	3,501	—	▲ 9.2%
	21 月間有効求職者数	(パートタイムを除く常用)	(人)	11,167	10,476	12,515	—	▲ 10.8%
	22 就職件数	(件)	887	633	920	—	▲ 3.6%	
	23 有効求人倍率	(19/21)	1.14	1.19	0.91	—	0.23 P	

※季節調整法はセンサス局法Ⅱ(X-12-ARIMA)による。なお、令和3年12月以前の数値は新季節指数により改訂されている。

※正社員の有効求人倍率は、正社員の月間有効求人数をパートタイムを除く常用の月間有効求職者数で除して算出しているが、パートタイムを除く常用の月間有効求職者数には、派遣労働者や契約社員を希望する者も含まれているため、厳密な意味での正社員有効求人倍率よりも低い値となる。

対前年同月比の推移

項目		年月	3年10月	3年11月	3年12月	4年1月	4年2月	4年3月	
全 数	1 新規求人	数	15.8%	12.2%	14.8%	17.4%	7.3%	9.1%	
	2 月間有効求人	数	18.0%	18.8%	16.0%	18.1%	15.0%	12.1%	
	3 新規求職申込件数		▲ 4.5%	1.8%	3.9%	▲ 1.1%	▲ 13.8%	▲ 9.6%	
	4 月間有効求職者数		▲ 8.4%	▲ 8.0%	▲ 7.4%	▲ 6.4%	▲ 9.5%	▲ 9.6%	
	7 新規求人倍率		0.37 P	0.20 P	0.22 P	0.35 P	0.43 P	0.34 P	
	8 有効求人倍率		0.31 P	0.32 P	0.29 P	0.31 P	0.32 P	0.28 P	
	9 新規求人	数	14.6%	16.8%	15.0%	17.8%	7.7%	10.9%	
	10 月間有効求人	数	14.5%	18.1%	17.0%	18.4%	14.9%	12.6%	
11 新規求職申込件数		▲ 4.1%	1.1%	4.0%	▲ 1.2%	▲ 13.5%	▲ 9.8%		
12 月間有効求職者数		▲ 8.3%	▲ 8.2%	▲ 7.7%	▲ 6.7%	▲ 9.6%	▲ 9.8%		
15 新規求人倍率		0.32 P	0.26 P	0.22 P	0.34 P	0.40 P	0.35 P		
16 有効求人倍率		0.25 P	0.29 P	0.29 P	0.30 P	0.30 P	0.27 P		
※うち 正社員	17 新規求人	数	10.1%	25.4%	16.1%	17.8%	13.8%	5.5%	
	18 1の新規求人全数に占める構成比		▲ 2.6 P	5.1 P	0.6 P	0.1 P	2.7 P	▲ 1.6 P	
	19 月間有効求人	数	15.3%	19.7%	18.7%	21.4%	17.6%	12.2%	
	20 新規求職申込件数	(パートタイムを除く常用)		▲ 3.4%	▲ 0.6%	1.8%	1.1%	▲ 13.3%	▲ 9.2%
	21 月間有効求職者数	(パートタイムを除く常用)		▲ 10.8%	▲ 10.5%	▲ 10.1%	▲ 7.6%	▲ 10.6%	▲ 10.8%
	23 有効求人倍率		0.25 P	0.29 P	0.29 P	0.30 P	0.29 P	0.23 P	

態様別新規求職状況（新規学卒を除きパートタイムを含む常用）

項目	年月・区分		令和4年3月		前年同月増減率			
	44歳以下	45歳以上	計	構成比率%	44歳以下	45歳以上	計	構成比率
新規求職者	2,264	2,425	4,689	100.0	▲ 11.3%	▲ 8.5%	▲ 9.8%	—
在職者	1,005	906	1,911	40.8	▲ 9.0%	▲ 0.1%	▲ 5.0%	2.1 P
離職者	940	1,343	2,283	48.7	▲ 9.7%	▲ 7.9%	▲ 8.6%	0.7 P
事業主都合	143	399	542	11.6	▲ 23.5%	▲ 17.2%	▲ 19.0%	▲ 1.3 P
自己都合	772	795	1,567	33.4	▲ 6.8%	0.0%	▲ 3.5%	2.2 P
無業者等	319	176	495	10.6	▲ 21.2%	▲ 38.2%	▲ 28.3%	▲ 2.7 P

産業別・事業所規模別・新規求人数（新規学卒を除きパートタイムを含む）

項目 産業・規模別	一 般			常 用			
	令和4年3月	令和3年3月	増減率	令和4年3月	令和3年3月	増減率	
1 農, 林, 漁 業	248	228	8.8	173	140	23.6	
2 鉱業, 採石業, 砂利採取業	3	7	▲ 57.1	3	7	▲ 57.1	
3 建 設 業	1,219	1,290	▲ 5.5	1,216	1,282	▲ 5.1	
4 製 造 業	1,501	1,307	14.8	1,443	1,267	13.9	
食料品, 飲料・たばこ・飼料製造業	320	313	2.2	292	306	▲ 4.6	
繊維工業	130	80	62.5	130	79	64.6	
木材・家具関係	45	34	32.4	45	34	32.4	
紙・印刷関係	33	32	3.1	33	32	3.1	
化学・プラスチック関係	117	94	24.5	114	88	29.5	
窯業・土石製品製造業	68	53	28.3	66	49	34.7	
鉄鋼・非鉄金属製造業	39	25	56.0	39	25	56.0	
金属製品製造業	100	107	▲ 6.5	99	107	▲ 7.5	
はん用機械器具製造業	103	78	32.1	102	78	30.8	
生産用機械器具製造業	115	102	12.7	110	101	8.9	
業務用機械器具製造業	30	45	▲ 33.3	30	43	▲ 30.2	
電子部品・デバイス・電子回路製造業	114	70	62.9	107	60	78.3	
電気機械器具製造業	120	109	10.1	115	108	6.5	
情報通信機械器具製造業	59	63	▲ 6.3	54	63	▲ 14.3	
輸送用機械器具製造業	66	80	▲ 17.5	65	75	▲ 13.3	
その他の製造業	42	22	90.9	42	19	121.1	
5 電気・ガス・熱供給・水道業	18	27	▲ 33.3	7	18	▲ 61.1	
6 情報通信業	66	80	▲ 17.5	65	62	4.8	
7 運輸業, 郵便業	446	356	25.3	428	336	27.4	
8 卸売業, 小売業	1,140	1,071	6.4	1,092	1,011	8.0	
9 金融, 保険業, 不動産, 物品賃貸業	141	112	25.9	137	109	25.7	
10 学術研究, 専門・技術サービス業	116	143	▲ 18.9	113	142	▲ 20.4	
11 宿泊業, 飲食サービス業	637	534	19.3	631	532	18.6	
12 生活関連サービス業, 娯楽業	371	327	13.5	303	306	▲ 1.0	
13 教育, 学習支援業	212	150	41.3	206	147	40.1	
14 医療, 福祉	1,693	1,517	11.6	1,625	1,415	14.8	
15 複合サービス事業	180	125	44.0	173	110	57.3	
16 サービス業	1,251	1,158	8.0	893	811	10.1	
職業紹介・労働者派遣業	556	507	9.7	226	173	30.6	
その他の事業サービス業	398	425	▲ 6.4	378	417	▲ 9.4	
17 公務・その他	396	401	▲ 1.2	306	251	21.9	
合 計	9,638	8,833	9.1	8,814	7,946	10.9	
事業所規模	29人以下	5,717	5,629	1.6	5,227	4,989	4.8
	30～99人	2,621	1,977	32.6	2,439	1,847	32.1
	100～299人	856	789	8.5	745	709	5.1
	300～499人	205	203	1.0	186	192	▲ 3.1
	500～999人	156	159	▲ 1.9	137	150	▲ 8.7
	1,000人以上	83	76	9.2	80	59	35.6

主要産業における対前年同月比の推移

		令和3年10月	令和3年11月	令和3年12月	令和4年1月	令和4年2月	令和4年3月
一 般	産 業 計	15.8	12.2	14.8	17.4	7.3	9.1
	3 建 設 業	1.4	7.5	6.6	5.2	▲ 4.9	▲ 5.5
	4 製 造 業	37.2	72.2	52.0	62.7	37.2	14.8
	7 運輸業, 郵便業	24.0	35.0	19.1	▲ 5.2	24.5	25.3
	8 卸売業, 小売業	7.8	▲ 1.5	21.2	7.2	▲ 4.5	6.4
	11 宿泊業, 飲食サービス業	0.0	4.8	14.5	9.3	14.1	19.3
	14 医療, 福祉	9.5	4.8	▲ 2.9	3.0	▲ 2.0	11.6
16 サービス業	83.7	5.0	23.0	22.7	1.4	8.0	
常 用	産 業 計	14.6	16.8	15.0	17.8	7.7	10.9
	3 建 設 業	0.4	7.9	6.9	6.1	▲ 4.3	▲ 5.1
	4 製 造 業	40.6	83.0	56.1	65.7	35.1	13.9
	7 運輸業, 郵便業	31.9	41.4	17.8	▲ 2.0	20.8	27.4
	8 卸売業, 小売業	10.3	1.9	21.2	8.4	▲ 3.7	8.0
	11 宿泊業, 飲食サービス業	▲ 0.6	7.7	15.9	7.9	16.8	18.6
	14 医療, 福祉	8.9	3.5	▲ 1.7	2.6	1.4	14.8
16 サービス業	67.7	3.1	11.3	22.8	1.6	10.1	

主要産業別新規求人の動向（新規学卒を除きパートタイムを含む）（令和4年3月分）

山形労働局職業安定部

対前年同月（年度/期）比 単位：%

項目	製造業											運輸業、郵便業	卸・小売	金融・保険業、不動産、物品賃貸業	宿泊業、飲食サービス業	医療・福祉	医療業	社会保険福祉介護事業	サービス業	職業紹介・労働者派遣業
	全産業	建設業	製造業	食料品等	繊維関係	金属製品	生産用機械器具	電子部品	電気機械	情報通信	輸送機械									
平成30年度	求人ウェイト	1,038.9	1,654.4	348.8	158.5	108.5	154.3	102.0	132.6	73.2	88.2	417.0	1,562.3	153.2	697.6	1,676.6	551.6	1,111.4	1,156.3	-
平成31年度	10,000.0	1,130.2	1,417.4	371.9	136.0	80.3	119.7	88.5	99.0	49.9	75.7	409.8	1,503.2	154.4	651.3	1,903.2	651.4	1,233.2	1,108.2	-
令和2年度	10,000.0	1,401.7	1,330.8	359.1	126.5	93.1	88.8	87.5	87.2	43.8	52.1	380.0	1,449.9	147.5	549.9	2,034.6	693.0	1,327.5	1,086.0	-
令和3年度	10,000.0	1,290.7	1,770.0	404.0	118.5	137.9	134.9	120.2	132.1	66.6	101.7	395.1	1,300.0	149.6	516.7	1,823.5	647.8	1,160.4	1,367.7	-
平成30年度	1.4	7.6	0.7	▲10.1	8.4	9.5	3.0	▲8.8	2.8	▲3.0	40.8	▲2.3	▲3.5	▲4.5	▲1.5	3.2	▲0.5	5.1	6.0	▲0.2
平成31年度	▲7.9	0.2	▲21.1	▲1.8	▲20.9	▲31.9	▲28.5	▲20.1	▲31.2	▲37.1	▲20.9	▲9.5	▲11.4	▲7.2	▲14.0	4.5	8.8	2.2	▲11.7	▲14.9
令和2年度	▲21.3	▲2.4	▲26.1	▲24.0	▲26.8	▲8.8	▲41.6	▲22.1	▲30.7	▲31.0	▲45.8	▲27.0	▲24.1	▲24.8	▲33.6	▲15.9	▲16.3	▲15.3	▲22.9	▲28.0
平成31年 3月	▲6.8	1.5	▲17.1	7.5	7.8	▲15.3	▲22.7	▲33.8	▲36.0	▲47.6	38.8	▲3.6	▲18.1	7.0	2.9	▲2.5	▲11.9	3.6	▲11.8	▲38.0
令和1年 4月	▲7.1	12.1	▲16.9	▲17.6	▲9.3	▲60.8	▲18.1	▲33.1	▲13.0	1.8	26.8	▲9.9	▲4.2	▲18.5	▲15.0	▲1.3	3.2	▲2.6	▲7.1	▲5.0
5月	▲7.5	▲1.5	▲27.6	0.6	▲22.9	▲9.8	▲30.6	▲60.2	▲7.2	▲57.0	▲21.5	▲5.9	▲16.7	17.7	12.3	2.2	3.3	▲0.5	▲15.5	▲26.2
6月	▲5.2	6.2	▲20.5	4.2	▲19.7	▲29.3	▲30.4	▲33.0	▲41.2	▲30.8	10.3	15.0	▲9.7	9.5	▲11.0	8.5	▲3.8	15.4	▲17.8	▲33.9
7月	▲7.0	14.6	▲15.2	▲8.2	▲23.0	▲36.1	▲37.2	43.8	▲25.9	▲26.0	23.2	▲9.9	▲8.9	▲31.8	▲6.3	7.5	20.0	1.9	▲17.0	▲17.0
8月	▲8.6	▲11.8	▲26.1	4.2	▲11.5	▲36.1	37.5	▲65.9	▲31.7	▲53.9	▲56.7	▲18.1	▲0.2	7.1	▲1.8	▲4.4	▲6.9	▲5.2	▲18.0	▲30.6
9月	▲0.4	11.4	▲21.3	3.3	▲35.0	▲19.4	▲28.3	▲16.7	▲37.1	▲31.6	▲18.0	4.8	▲11.9	11.7	▲22.0	26.5	14.0	32.5	▲3.7	▲19.5
10月	▲8.0	1.9	▲12.0	16.6	▲22.3	▲39.1	▲45.0	64.0	▲43.5	▲42.7	▲37.2	▲18.2	▲18.3	▲10.3	▲11.4	▲4.0	▲1.5	▲5.2	0.2	34.4
11月	▲7.4	▲14.8	▲29.2	8.3	▲10.2	▲22.8	▲6.3	▲48.2	▲41.2	▲44.1	▲40.5	▲21.0	6.5	▲4.2	2.3	2.3	3.6	▲0.2	▲14.7	▲25.2
12月	▲4.0	11.9	▲21.4	0.3	▲34.1	▲20.2	▲13.2	▲20.7	▲40.4	▲5.1	▲39.2	4.8	▲15.5	0.5	▲15.8	13.6	17.3	12.4	12.5	15.6
令和2年 1月	▲18.3	▲12.8	▲19.1	9.2	▲24.6	▲16.5	▲71.6	48.5	▲27.4	▲15.3	▲45.7	▲17.8	▲28.5	▲40.2	▲20.5	▲9.2	▲17.8	▲4.8	▲31.6	▲42.7
2月	▲7.4	▲16.3	▲28.4	▲23.3	6.8	▲30.4	▲40.9	▲38.7	▲53.8	▲80.3	3.7	▲21.4	▲2.4	▲2.9	▲30.1	20.7	59.9	▲0.8	▲21.6	▲30.2
3月	▲13.3	▲4.2	▲18.2	▲14.9	▲35.6	▲45.7	▲15.5	▲31.4	2.9	▲25.5	▲19.4	▲11.5	▲23.0	▲19.7	▲43.0	▲1.1	10.8	▲6.7	▲1.8	19.6
4月	▲33.4	▲18.0	▲43.4	▲39.3	▲35.8	48.2	▲74.7	14.1	▲38.3	▲60.7	▲80.0	▲44.4	▲39.4	▲45.5	▲51.6	▲24.5	▲28.0	▲22.8	▲42.7	▲62.5
5月	▲32.5	▲13.4	▲45.3	▲41.7	▲30.4	▲64.1	▲57.8	▲55.1	▲63.8	▲71.2	▲51.6	▲29.0	▲21.4	▲12.8	▲57.0	▲17.6	▲9.0	▲21.2	▲40.7	▲45.5
6月	▲19.0	▲5.2	▲33.9	▲30.6	▲30.8	▲36.6	▲28.2	▲49.2	▲42.5	▲53.3	▲84.9	▲30.4	▲25.8	▲38.8	▲34.1	▲3.4	▲3.0	▲4.0	▲34.3	▲66.2
7月	▲32.7	▲11.4	▲40.8	▲28.4	▲5.3	▲30.8	▲65.7	▲29.6	▲53.5	▲55.6	▲79.2	▲31.3	▲38.8	▲17.8	▲47.0	▲25.5	▲27.6	▲24.9	▲49.4	▲73.5
8月	▲25.8	▲2.4	▲38.0	▲19.5	▲35.6	▲48.7	▲77.9	▲12.8	▲52.6	▲61.7	▲57.1	▲36.1	▲13.4	▲38.5	▲50.0	▲20.8	▲21.9	▲18.8	▲35.3	▲45.1
9月	▲23.1	▲3.2	▲30.6	▲38.2	▲21.0	▲20.5	▲33.0	▲37.5	▲10.0	▲48.1	▲57.1	▲34.0	▲32.4	▲36.8	▲18.4	▲8.4	▲3.2	▲10.5	▲29.7	▲40.7
10月	▲26.3	▲8.8	▲28.1	▲27.2	▲39.7	▲9.0	▲21.7	▲29.8	▲36.5	▲12.8	▲25.4	▲31.2	▲33.2	▲23.6	▲29.0	▲7.6	0.7	▲10.5	▲50.6	▲69.0
11月	▲12.9	12.9	▲11.3	24.6	▲37.1	▲34.6	▲60.6	▲20.3	▲28.7	21.1	11.4	▲25.2	▲10.1	▲9.6	▲31.1	▲19.4	▲15.3	▲20.6	▲0.7	12.4
12月	▲24.6	▲5.1	▲32.0	▲35.0	▲24.5	▲33.3	▲46.6	▲54.2	▲18.8	▲28.6	▲63.0	▲27.6	▲28.8	▲33.7	▲20.9	▲24.6	▲22.6	▲25.8	▲15.6	▲7.8
令和3年 1月	▲5.6	2.5	▲7.7	▲13.6	▲1.9	14.5	71.9	▲41.2	▲17.1	▲9.8	4.0	0.9	▲18.4	62.0	▲26.1	5.9	26.3	▲2.9	22.3	75.3
2月	▲14.5	25.5	15.1	1.0	▲19.1	66.3	16.9	134.2	23.0	23.1	1.8	▲19.4	▲17.2	▲22.4	▲31.1	▲30.5	▲46.0	▲15.2	13.5	42.5
3月	0.6	11.9	3.6	▲8.7	▲31.0	109.8	4.1	18.6	0.9	53.7	6.7	▲5.3	▲2.5	▲23.8	25.4	▲10.8	▲14.2	▲8.6	13.9	34.1
4月	21.5	11.9	50.4	21.4	28.4	8.4	133.3	▲15.0	79.3	150.0	466.7	65.3	8.0	54.4	6.1	29.4	63.2	15.2	66.7	184.7
5月	17.9	24.6	66.6	14.2	1.1	239.4	69.8	245.5	74.5	220.0	83.3	▲6.1	▲9.8	▲15.5	1.3	▲10.5	▲26.0	▲0.9	98.7	254.9
6月	9.3	8.9	50.8	29.7	▲38.4	125.0	67.6	121.9	104.3	90.5	584.6	13.5	▲0.5	9.2	▲0.2	▲13.5	▲3.7	▲17.9	85.2	343.3
7月	23.8	3.3	65.6	12.5	▲9.3	125.9	148.9	▲4.9	190.0	129.2	404.8	27.1	▲5.0	43.3	▲2.4	28.3	42.8	22.0	117.8	404.8
8月	17.1	11.2	86.4	41.9	▲1.1	165.0	164.7	151.2	100.0	100.0	277.8	9.2	▲5.9	21.7	18.5	3.1	6.8	0.2	61.9	137.2
9月	16.8	7.5	65.9	37.0	▲3.2	97.0	72.6	118.0	132.1	17.9	102.2	13.3	23.0	18.1	10.2	▲18.1	▲24.2	▲15.6	68.9	176.5
10月	15.8	1.4	37.2	21.6	9.8	122.5	34.4	▲21.2	65.6	141.5	101.9	24.0	7.8	5.3	0.0	9.5	22.9	3.0	83.7	146.3
11月	12.2	7.5	72.2	23.6	24.1	105.9	165.9	242.6	32.3	32.6	22.4	35.0	▲1.5	16.3	4.8	4.8	▲4.3	9.6	5.0	15.9
12月	14.8	6.6	52.0	16.4	30.1	106.0	123.8	115.9	75.6	30.0	214.8	19.1	21.2	15.6	14.5	▲2.9	4.3	▲6.6	23.0	30.1
令和4年 1月	17.4	5.2	62.7	58.5	24.8	71.3	42.9	60.0	75.0	101.8	150.0	▲5.2	7.2	22.7	9.3	3.0	4.8	3.3	22.7	19.9
2月	7.3	▲4.9	37.2	86.4	▲14.0	▲12.0	44.7	16.9	44.0	93.8	40.4	24.5	▲4.5	▲1.9	14.1	▲2.0	6.7	▲8.4	1.4	▲5.5
3月	9.1	▲5.5	14.8	2.2	62.5	▲6.5	12.7	62.9	10.1	▲6.3	▲17.5	25.3	6.4	25.9	19.3	11.6	13.5	9.0	8.0	9.7
4月～3月計	15.0	5.9	52.9	29.4	7.7	70.4	74.7	57.8	74.2	74.8	124.4	19.5	3.1	16.6	8.0	3.0	7.5	0.5	44.8	86.9

注）求人ウェイトは、当該年度における新規求人数の累計を10,000として各産業別新規求人数を指数化

一般職業紹介状況（新規学卒を除きパートタイムを含む）

時系列

令和4年3月分

項目 年月	新規求職申込件数		月間有効求職者数		新規求人数		月間有効求人数		紹介件数		就職件数		充足数		新規求人倍率		有効求人倍率		就職率%		充足率%	
	常用計		常用計		常用計		常用計		常用計		常用計		常用計		常用計		常用計		常用計		常用計	
平成28年度平均	5,100	4,948	18,449	18,128	9,397	8,347	24,915	22,318	7,145	6,571	2,219	1,996	2,143	1,937	1.84	1.69	1.35	1.23	43.52	40.35	22.80	23.20
平成29年度平均	4,850	4,709	17,192	16,894	10,077	8,871	27,303	24,290	6,220	5,737	2,133	1,915	2,072	1,871	2.08	1.88	1.59	1.44	43.98	40.66	20.57	21.09
平成30年度平均	4,741	4,618	17,088	16,830	10,219	9,140	28,023	25,253	5,894	5,462	2,065	1,866	2,009	1,825	2.16	1.98	1.64	1.50	43.56	40.41	19.66	19.96
平成31年度平均	4,709	4,585	17,587	17,322	9,411	8,624	25,822	23,898	5,797	5,413	1,979	1,803	1,916	1,756	2.00	1.88	1.47	1.38	42.03	39.32	20.36	20.37
令和2年度平均	4,317	4,216	18,039	17,756	7,406	6,768	19,965	18,504	5,104	4,692	1,625	1,450	1,582	1,422	1.72	1.61	1.11	1.04	37.65	34.39	21.36	21.01
令和2年 3月	5,024	4,955	19,070	18,912	8,779	8,200	24,280	22,878	7,447	7,102	3,278	3,134	3,224	3,086	1.75	1.65	1.27	1.21	65.25	63.25	36.72	37.63
4月	5,525	5,338	18,435	18,162	6,844	6,261	21,088	19,685	4,990	4,690	1,637	1,539	1,591	1,507	1.24	1.17	1.14	1.08	29.63	28.83	23.25	24.07
5月	3,964	3,856	18,000	17,666	6,238	5,783	18,461	17,221	4,197	3,858	1,379	1,223	1,325	1,188	1.57	1.50	1.03	0.97	34.79	31.72	21.24	20.54
6月	4,440	4,386	17,803	17,431	7,581	7,130	18,465	17,305	5,200	4,879	1,642	1,479	1,565	1,419	1.71	1.63	1.04	0.99	36.98	33.72	20.64	19.90
7月	4,237	4,208	17,687	17,485	6,710	6,210	18,422	17,317	5,099	4,740	1,598	1,436	1,551	1,404	1.58	1.48	1.04	0.99	37.72	34.13	23.11	22.61
8月	3,698	3,674	17,683	17,556	6,836	6,402	18,739	17,689	4,628	4,310	1,376	1,240	1,339	1,212	1.85	1.74	1.06	1.01	37.21	33.75	19.59	18.93
9月	4,254	4,198	18,239	18,107	7,672	7,125	19,462	18,311	5,348	4,998	1,640	1,482	1,602	1,459	1.80	1.70	1.07	1.01	38.55	35.30	20.88	20.48
10月	4,409	4,333	18,610	18,454	7,689	7,084	20,219	18,948	5,278	4,795	1,667	1,471	1,607	1,438	1.74	1.63	1.09	1.03	37.81	33.95	20.90	20.30
11月	3,759	3,696	18,382	18,202	7,336	6,276	20,197	18,329	4,532	3,970	1,532	1,336	1,492	1,307	1.95	1.70	1.10	1.01	40.76	36.15	20.34	20.83
12月	3,329	3,043	17,342	16,936	7,061	6,342	20,105	18,144	3,997	3,453	1,497	1,246	1,474	1,227	2.12	2.08	1.16	1.07	44.97	40.95	20.88	19.35
令和3年 1月	4,348	4,152	17,128	16,718	8,104	7,339	20,407	18,678	4,515	4,078	1,230	992	1,213	986	1.86	1.77	1.19	1.12	28.29	23.89	14.97	13.44
2月	4,574	4,511	17,988	17,520	7,967	7,316	21,295	19,591	6,228	5,779	1,600	1,453	1,549	1,412	1.74	1.62	1.18	1.12	34.98	32.21	19.44	19.30
3月	5,268	5,201	19,165	18,829	8,833	7,946	22,716	20,825	7,231	6,750	2,707	2,504	2,677	2,503	1.68	1.53	1.19	1.11	51.39	48.14	30.31	31.50
4月	5,907	5,773	19,546	19,286	8,318	7,620	21,782	20,131	5,348	4,985	1,880	1,733	1,831	1,698	1.41	1.32	1.11	1.04	31.83	30.02	22.01	22.28
5月	4,009	3,868	18,709	18,417	7,352	6,408	21,440	19,479	4,405	4,030	1,577	1,428	1,548	1,402	1.83	1.66	1.15	1.06	39.34	36.92	21.06	21.88
6月	3,945	3,897	18,039	17,728	8,288	7,368	21,575	19,550	4,701	4,311	1,790	1,556	1,762	1,534	2.10	1.89	1.20	1.10	45.37	39.93	21.26	20.82
7月	3,658	3,620	16,747	16,543	8,310	7,504	21,635	19,656	4,048	3,763	1,481	1,338	1,436	1,299	2.27	2.07	1.29	1.19	40.49	36.96	17.28	17.31
8月	3,695	3,670	16,546	16,427	8,006	7,235	22,322	20,364	3,942	3,663	1,342	1,214	1,289	1,180	2.17	1.97	1.35	1.24	36.32	33.08	16.10	16.31
9月	4,066	4,017	16,754	16,626	8,963	7,880	23,542	21,325	4,572	4,260	1,628	1,431	1,595	1,418	2.20	1.96	1.41	1.28	40.04	35.62	17.80	17.99
10月	4,209	4,154	17,053	16,914	8,902	8,116	23,862	21,693	4,607	4,261	1,560	1,401	1,536	1,387	2.11	1.95	1.40	1.28	37.06	33.73	17.25	17.09
11月	3,827	3,736	16,908	16,711	8,229	7,330	23,995	21,646	4,284	3,747	1,519	1,365	1,497	1,359	2.15	1.96	1.42	1.30	39.69	36.54	18.19	18.54
12月	3,459	3,165	16,052	15,640	8,107	7,292	23,327	21,223	3,237	2,863	1,447	1,203	1,401	1,173	2.34	2.30	1.45	1.36	41.83	38.01	17.28	16.09
令和4年 1月	4,301	4,104	16,027	15,602	9,516	8,649	24,099	22,116	3,968	3,622	1,159	1,007	1,135	991	2.21	2.11	1.50	1.42	26.95	24.54	11.93	11.46
2月	3,942	3,900	16,283	15,844	8,547	7,880	24,480	22,501	4,850	4,576	1,437	1,290	1,409	1,284	2.17	2.02	1.50	1.42	36.45	33.08	16.49	16.29
3月	4,762	4,689	17,316	16,992	9,638	8,814	25,464	23,453	5,476	5,166	2,423	2,289	2,341	2,222	2.02	1.88	1.47	1.38	50.88	48.82	24.29	25.21

前年同月増減率

令和3年 3月	4.86	4.96	0.50	▲ 0.44	0.62	▲ 3.10	▲ 6.44	▲ 8.97	▲ 2.90	▲ 4.96	▲ 17.42	▲ 20.10	▲ 16.97	▲ 18.89	▲ 0.07	▲ 0.12	▲ 0.08	▲ 0.10	▲ 13.86	▲ 15.11	▲ 6.41	▲ 6.13
4月	6.91	8.15	6.03	6.19	21.54	21.71	3.29	2.27	7.17	6.29	14.84	12.61	15.08	12.67	0.17	0.15	▲ 0.03	▲ 0.04	2.20	1.19	▲ 1.24	▲ 1.79
5月	1.14	0.31	3.94	4.25	17.86	10.81	16.14	13.11	4.96	4.46	14.36	16.76	16.83	18.01	0.26	0.16	0.12	0.09	4.55	5.20	▲ 0.18	1.34
6月	▲ 11.15	▲ 11.15	1.33	1.70	9.33	3.34	16.84	12.97	▲ 9.60	▲ 11.64	9.01	5.21	12.59	8.10	0.39	0.26	0.16	0.11	8.39	6.21	0.62	0.92
7月	▲ 13.67	▲ 13.97	▲ 5.31	▲ 5.39	23.85	20.84	17.44	13.51	▲ 20.61	▲ 20.61	▲ 7.32	▲ 6.82	▲ 7.41	▲ 7.48	0.69	0.59	0.25	0.20	2.77	2.83	▲ 5.83	▲ 5.30
8月	▲ 0.08	▲ 0.11	▲ 6.43	▲ 6.43	17.12	13.01	19.12	15.12	▲ 14.82	▲ 15.01	▲ 2.47	▲ 2.10	▲ 3.73	▲ 2.64	0.32	0.23	0.29	0.23	▲ 0.89	▲ 0.67	▲ 3.49	▲ 2.62
9月	▲ 4.42	▲ 4.31	▲ 8.14	▲ 8.18	16.83	10.60	20.96	16.46	▲ 14.51	▲ 14.77	▲ 0.73	▲ 3.44	▲ 0.44	▲ 2.81	0.40	0.26	0.34	0.27	1.49	0.32	▲ 3.08	▲ 2.49
10月	▲ 4.54	▲ 4.13	▲ 8.37	▲ 8.35	15.78	14.57	18.02	14.49	▲ 12.71	▲ 11.14	▲ 6.42	▲ 4.76	▲ 4.42	▲ 3.55	0.37	0.32	0.31	0.25	▲ 0.75	▲ 0.22	▲ 3.65	▲ 3.21
11月	1.81	1.08	▲ 8.02	▲ 8.19	12.17	16.79	18.80	18.10	▲ 5.47	▲ 5.62	▲ 0.85	2.17	0.34	3.98	0.20	0.26	0.32	0.29	▲ 1.07	0.39	▲ 2.15	▲ 2.29
12月	3.91	4.01	▲ 7.44	▲ 7.65	14.81	14.98	16.03	16.97	▲ 19.01	▲ 17.09	▲ 3.34	▲ 3.45	▲ 4.95	▲ 4.40	0.22	0.22	0.29	0.29	▲ 3.14	▲ 2.94	▲ 3.60	▲ 3.26
令和4年 1月	▲ 1.08	▲ 1.16	▲ 6.43	▲ 6.68	17.42	17.85	18.09	18.41	▲ 12.12	▲ 11.18	▲ 5.77	1.51	▲ 6.43	0.51	0.35	0.34	0.31	0.30	▲ 1.34	0.65	▲ 3.04	▲ 1.98
2月	▲ 13.82	▲ 13.54	▲ 9.48	▲ 9.57	7.28	7.71	14.96	14.85	▲ 22.13	▲ 20.82	▲ 10.19	▲ 11.22	▲ 9.04	▲ 9.07	0.43	0.40	0.32	0.30	1.47	0.87	▲ 2.95	▲ 3.01
3月	▲ 9.61	▲ 9.84	▲ 9.65	▲ 9.76	9.11	10.92	12.10	12.62	▲ 24.27	▲ 23.47	▲ 10.49	▲ 8.59	▲ 12.55	▲ 11.23	0.34	0.35	0.28	0.27	▲ 0.51	0.68	▲ 6.02	▲ 6.29

注) 常用計とは、一般の常用と常用的パートタイムとの合計。

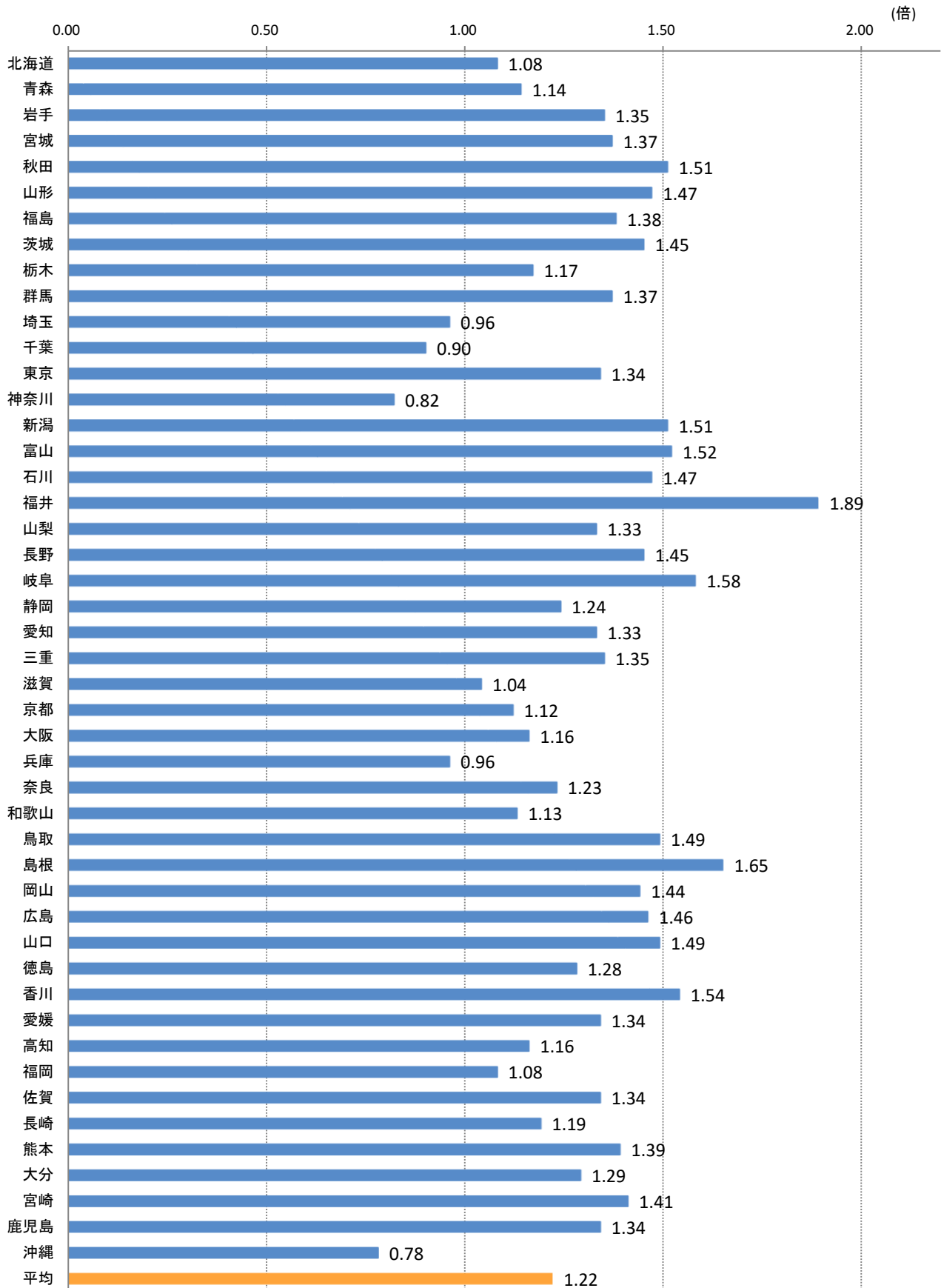
月別・公共職業安定所別 有効求人倍率推移（新規学卒を除きパートタイムを含む）

令和4年3月分

山形労働局

安定所 年月	県		山形		米沢		酒田		鶴岡		新庄		長井		村山		寒河江	
	一般	常用	一般	常用	一般	常用	一般	常用	一般	常用	一般	常用	一般	常用	一般	常用	一般	常用
平成28年度	1.35	1.23	1.36	1.21	1.26	1.13	1.41	1.33	1.46	1.39	1.28	1.28	1.25	1.18	1.58	1.35	1.02	0.95
平成29年度	1.59	1.44	1.54	1.38	1.34	1.20	1.82	1.66	1.99	1.89	1.32	1.31	1.56	1.49	1.87	1.54	1.20	1.10
平成30年度	1.64	1.50	1.63	1.48	1.38	1.26	1.83	1.67	2.02	1.94	1.31	1.29	1.82	1.72	1.85	1.50	1.25	1.15
平成31年度	1.47	1.38	1.58	1.48	1.16	1.09	1.66	1.56	1.61	1.54	1.17	1.17	1.43	1.40	1.53	1.29	1.14	1.10
令和2年度	1.11	1.04	1.13	1.06	0.86	0.83	1.35	1.27	1.37	1.29	1.05	1.05	1.13	1.11	1.00	0.88	0.77	0.75
令和2年 3月	1.27	1.21	1.32	1.26	0.96	0.91	1.60	1.53	1.50	1.47	1.00	1.00	1.35	1.34	1.29	1.04	0.94	0.90
4月	1.14	1.08	1.21	1.14	0.81	0.77	1.39	1.34	1.37	1.34	1.00	1.04	1.16	1.15	1.10	0.89	0.78	0.73
5月	1.03	0.97	1.10	1.04	0.76	0.72	1.11	1.07	1.22	1.18	0.98	1.06	1.05	1.04	0.97	0.84	0.73	0.68
6月	1.04	0.99	1.16	1.10	0.71	0.68	1.11	1.08	1.29	1.20	1.00	1.08	0.98	0.97	0.85	0.77	0.80	0.78
7月	1.04	0.99	1.11	1.06	0.74	0.71	1.21	1.14	1.33	1.19	1.06	1.09	1.05	1.02	0.82	0.75	0.80	0.79
8月	1.06	1.01	1.12	1.07	0.75	0.73	1.25	1.19	1.36	1.23	1.15	1.10	1.03	1.01	0.83	0.78	0.76	0.74
9月	1.07	1.01	1.09	1.03	0.82	0.80	1.30	1.24	1.36	1.26	1.16	1.10	1.09	1.06	0.84	0.78	0.74	0.71
10月	1.09	1.03	1.10	1.03	0.84	0.82	1.32	1.26	1.40	1.31	1.08	1.01	1.13	1.11	0.91	0.84	0.75	0.74
11月	1.10	1.01	1.10	0.99	0.90	0.84	1.38	1.30	1.40	1.29	1.03	0.96	1.15	1.09	1.01	0.87	0.68	0.65
12月	1.16	1.07	1.17	1.05	0.92	0.87	1.49	1.40	1.41	1.34	1.03	1.01	1.21	1.20	1.13	0.98	0.74	0.72
令和3年 1月	1.19	1.12	1.16	1.09	1.01	0.95	1.53	1.42	1.48	1.39	1.07	1.10	1.22	1.19	1.21	1.06	0.77	0.77
2月	1.18	1.12	1.13	1.05	1.07	1.03	1.58	1.46	1.44	1.38	1.01	1.03	1.21	1.22	1.19	1.04	0.81	0.81
3月	1.19	1.11	1.12	1.03	1.05	1.01	1.57	1.42	1.43	1.38	1.08	1.06	1.28	1.27	1.17	0.98	0.85	0.83
4月	1.11	1.04	1.05	0.98	0.97	0.94	1.46	1.36	1.32	1.26	0.93	0.94	1.22	1.19	1.21	0.99	0.78	0.75
5月	1.15	1.06	1.05	0.98	0.98	0.94	1.43	1.33	1.40	1.32	0.98	1.02	1.20	1.15	1.41	1.04	0.88	0.82
6月	1.20	1.10	1.11	1.04	1.04	1.00	1.44	1.34	1.57	1.38	1.02	1.07	1.21	1.16	1.32	1.04	0.94	0.87
7月	1.29	1.19	1.22	1.13	1.07	1.01	1.56	1.44	1.76	1.54	1.09	1.11	1.35	1.33	1.39	1.15	0.95	0.90
8月	1.35	1.24	1.30	1.20	1.13	1.08	1.64	1.51	1.78	1.58	1.23	1.18	1.39	1.37	1.40	1.14	0.91	0.86
9月	1.41	1.28	1.33	1.22	1.22	1.16	1.81	1.65	1.78	1.62	1.29	1.20	1.40	1.37	1.42	1.12	1.00	0.93
10月	1.40	1.28	1.34	1.23	1.21	1.16	1.69	1.56	1.70	1.58	1.24	1.15	1.43	1.40	1.52	1.21	1.06	0.99
11月	1.42	1.30	1.40	1.27	1.20	1.13	1.73	1.58	1.71	1.56	1.22	1.14	1.57	1.52	1.42	1.20	1.08	0.99
12月	1.45	1.36	1.48	1.37	1.23	1.18	1.75	1.61	1.79	1.69	1.14	1.13	1.61	1.64	1.38	1.17	1.07	1.00
令和4年 1月	1.50	1.42	1.51	1.41	1.36	1.32	1.81	1.68	1.82	1.76	1.09	1.13	1.65	1.69	1.41	1.19	1.15	1.09
2月	1.50	1.42	1.45	1.36	1.47	1.44	1.79	1.65	1.87	1.84	1.01	1.03	1.57	1.62	1.51	1.23	1.23	1.16
3月	1.47	1.38	1.41	1.31	1.46	1.41	1.65	1.50	1.77	1.78	1.12	1.11	1.53	1.56	1.59	1.31	1.22	1.13

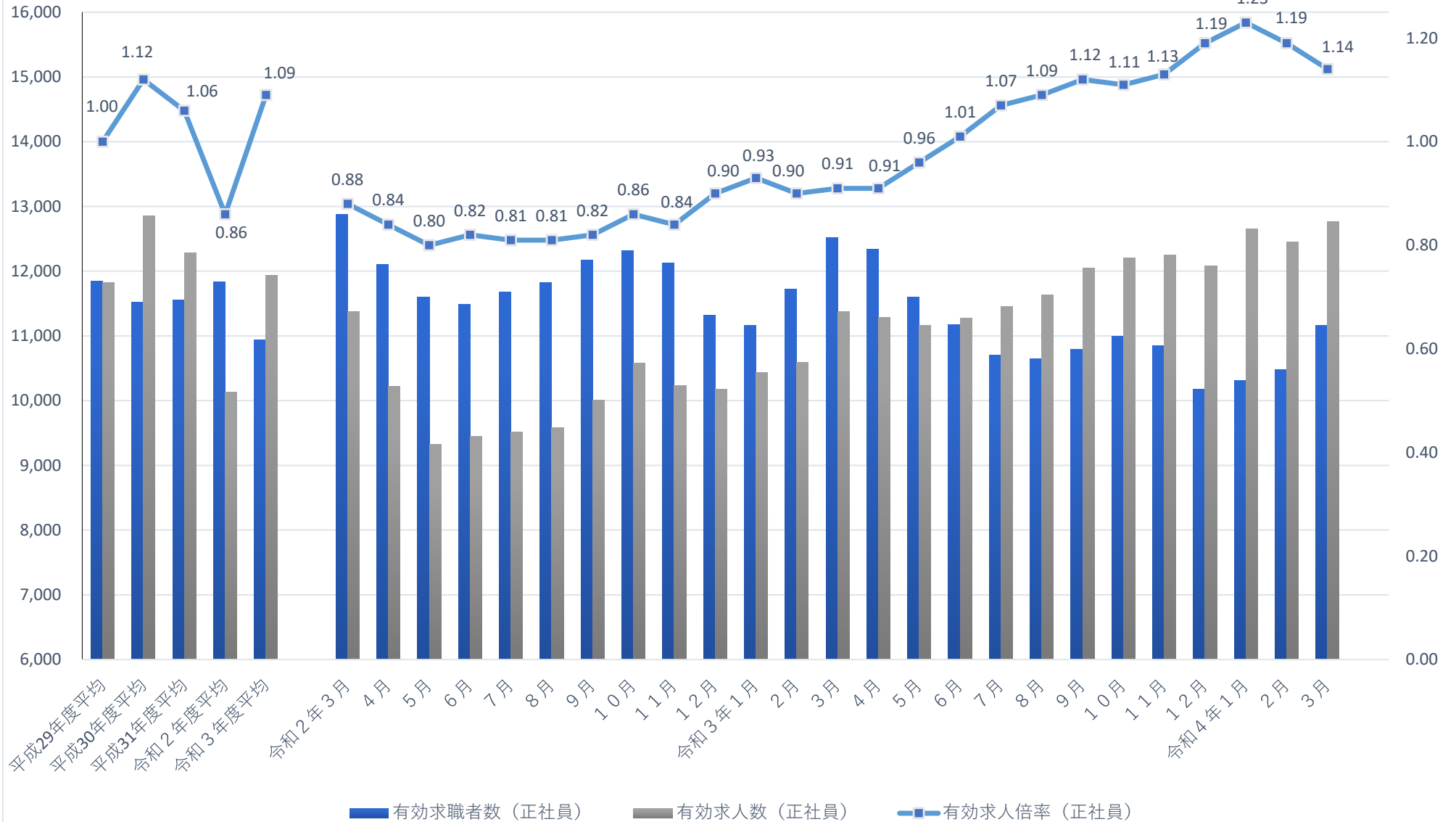
都道府県別有効求人倍率:季節調整値
 (新規学卒者を除きパートタイムを含む)
 令和4年3月全国平均 1.22倍[原数値1.25倍]



(注)季節調整値計算(季節調整値替え)は、毎年過去1年分のデータが揃う年初に行われ、季節調整値済系列が改定される。
 (資料出所)厚生労働省「職業安定業務統計」

正社員求人倍率の推移（原数値）

山形労働局



一般職業紹介状況(新規学卒者を除きパートタイムを含む)(平均値)

山形労働局

	月間有効求職者数		月間有効求人数		有効求人 倍率	新規求職申込件数		新規求人数		新規求人倍率	就職件数		就職率	充足率
	人	対前年同期比	人	対前年同期比		件数	対前年同期比	人	対前年同期比		件数	対前年同期比		
平成29年度	17,192	▲ 6.8	27,303	9.6	1.59	4,850	▲ 4.9	10,077	7.2	2.08	2,133	▲ 3.9	44.0	20.6
平成30年度	17,088	▲ 0.6	28,023	2.6	1.64	4,741	▲ 2.3	10,219	1.4	2.16	2,065	▲ 3.2	43.6	19.7
令和元年度	17,587	2.9	25,822	▲ 7.9	1.47	4,709	▲ 0.7	9,411	▲ 7.9	2.00	1,979	▲ 4.2	42.0	20.4
令和2年度	18,039	2.6	19,965	▲ 22.7	1.11	4,317	▲ 8.3	7,406	▲ 21.3	1.72	1,625	▲ 17.9	37.7	21.4
令和3年度	17,165	▲ 4.8	23,127	15.8	1.35	4,148	▲ 3.9	8,515	15.0	2.05	1,604	▲ 1.3	38.7	18.4
2年 4～6月	18,079	▲ 0.2	19,338	▲ 27.2	1.07	4,643	▲ 7.1	6,888	▲ 28.5	1.48	1,553	▲ 25.7	33.4	21.7
7～9月	17,870	3.8	18,874	▲ 27.8	1.06	4,063	▲ 8.5	7,073	▲ 27.2	1.74	1,538	▲ 17.8	37.9	21.2
10～12月	18,111	7.3	20,174	▲ 22.8	1.11	3,832	▲ 10.0	7,362	▲ 21.7	1.92	1,565	▲ 14.5	40.8	20.7
3年 1～3月	18,094	▲ 0.2	21,473	▲ 12.2	1.19	4,730	▲ 8.0	8,301	▲ 6.6	1.76	1,846	▲ 13.1	39.0	21.8
3年 4～6月	18,765	3.8	21,599	11.7	1.15	4,620	▲ 0.5	7,986	15.9	1.73	1,749	12.6	37.9	21.5
7～9月	16,682	▲ 6.6	22,500	19.2	1.35	3,806	▲ 6.3	8,426	19.1	2.21	1,484	▲ 3.5	39.0	17.1
10～12月	16,671	▲ 8.0	23,728	17.6	1.42	3,832	0.0	8,413	14.3	2.20	1,509	▲ 3.6	39.4	17.6
4年 1～3月	16,542	▲ 8.6	24,681	14.9	1.49	4,335	▲ 8.4	9,234	11.2	2.13	1,673	▲ 9.4	38.6	17.6

1. 数値は、原数値の月平均値である。
2. 就職率=就職件数/新規求職申込件数。 充足率=充足数/新規求人数。
3. ▲は減少である。
4. 有効求人倍率=月間有効求人数÷月間有効求職者数。 新規求人倍率=新規求人数÷新規求職申込件数

※用語の定義

★一般

常用及び臨時・季節を併せたものをいう。

☆常用

雇用契約において、雇用期間の定めがないか、又は4か月以上の雇用期間が定められているものをいう。（季節的労働を除く）

☆臨時・季節

臨時とは、雇用契約において1か月以上4か月未満の雇用期間が定められている仕事（労働）をいい、季節とは、季節的な労働需要に対し、又は季節的な余暇を利用して一定の期間を定めて就労（労働）するものをいう。

★パートタイム

1日、1週間又は1か月の所定労働時間が同一事業所に雇用されている通常の労働者の所定労働時間に比し相当程度短いものをいう。

☆常用的パートタイム

パートタイムのうち、雇用期間の定めがないか、又は4か月以上の雇用期間が定められているものをいう。

☆臨時的パートタイム

パートタイムのうち、1か月以上4か月未満の雇用期間が定められているか、又は季節的に一定期間を定めて就労するものをいう。

★常用計

一般の常用と常用的パートタイムとの合計。

★正社員

雇用形態が、非正社員（臨時、パートタイム、派遣、契約社員、準社員、嘱託など）以外のもの。

★新規求人数

期間中に新たに受理した求人数をいう。

★月間有効求人数

「前月から繰越された有効求人数」と当月の「新規求人数」の合計数をいう。

★紹介件数

求職者と求人の結合を図るため、自安定所で行った紹介の件数（他安定所受理求人への紹介も含む。）をいう。

★就職件数

自安定所の求職者が、安定所の紹介により就職した件数をいう。

★県外への就職件数

就職先事業所の所在地が、自都道府県の管轄区域外にある場合の就職件数をいう。就職した求職者の住所の如何を問わない。

★充足数

自安定所の有効求人が、安定所（他安定所も含む）の紹介により求職者と結合した件数をいう。

★雇用保険受給者

雇用保険の受給資格決定後、所定給付日数分の基本手当の支給（広域・訓練の各延長給付等を含む）を終了するまでの者をいい、この数には、高年齢等受給資格者及び短期特例受給資格者は含まない。

★受給者実人員

雇用保険の基本手当を実際に受けた受給資格者の実数をいう。

求人・求職バランスシート[有効分]

(学卒を除きパートを含む常用)

2022年 3月度

山形労働局職業安定部

職種別		2022年03月	2021年03月	増減率
		月間有効	月間有効	
合 計	求人倍率	1.38	1.11	0.27 P
	求人数	23,453	20,825	12.6
	求職者数	16,992	18,829	▲ 9.8
管理的職業	求人倍率	0.98	1.84	▲ 0.86 P
	求人数	61	68	▲ 10.3
	求職者数	62	37	67.6
専門的・技術的職業	求人倍率	2.30	2.20	0.10 P
	求人数	3,940	3,756	4.9
	求職者数	1,712	1,704	0.5
事務的職業	求人倍率	0.58	0.52	0.06 P
	求人数	2,442	2,150	13.6
	求職者数	4,194	4,159	0.8
販売の職業	求人倍率	2.30	2.02	0.28 P
	求人数	2,354	2,292	2.7
	求職者数	1,025	1,135	▲ 9.7
サービスの職業	求人倍率	2.66	2.20	0.46 P
	求人数	4,379	3,900	12.3
	求職者数	1,647	1,775	▲ 7.2
保安の職業	求人倍率	4.56	6.21	▲ 1.65 P
	求人数	470	453	3.8
	求職者数	103	73	41.1
農林漁業の職業	求人倍率	2.01	1.78	0.23 P
	求人数	392	379	3.4
	求職者数	195	213	▲ 8.5
生産工程の職業	求人倍率	2.10	1.57	0.53 P
	求人数	4,311	3,314	30.1
	求職者数	2,049	2,107	▲ 2.8
輸送・機械運転の職業	求人倍率	2.38	2.00	0.38 P
	求人数	1,214	1,093	11.1
	求職者数	510	547	▲ 6.8
建設・採掘の職業	求人倍率	6.90	6.55	0.35 P
	求人数	1,740	1,840	▲ 5.4
	求職者数	252	281	▲ 10.3
運搬・清掃等の職業	求人倍率	0.76	0.56	0.20 P
	求人数	2,150	1,580	36.1
	求職者数	2,816	2,831	▲ 0.5
その他	求人倍率	-	-	-
	求人数	0	0	-
	求職者数	2,427	3,967	▲ 38.8

安定所別一般職業紹介状況（新規学卒を除きパートタイムを含む）

令和4年3月分

項目	新規求職申込件数		月間有効求職者数		新規求人数		月間有効求人数		紹介件数		就職件数		充足数		新規求人倍率		有効求人倍率	
	常用計	常用計	常用計	常用計	常用計	常用計	常用計	常用計	常用計	常用計	常用計	常用計	常用計	常用計	常用計	常用計	常用計	
安定所																		
県	4,762	4,689	17,316	16,992	9,638	8,814	25,464	23,453	5,476	5,166	2,423	2,289	2,341	2,222	2.02	1.88	1.47	1.38
山形	1,759	1,744	6,538	6,464	3,411	3,098	9,212	8,445	2,090	1,961	875	824	859	810	1.94	1.78	1.41	1.31
米沢	625	618	2,178	2,164	1,158	1,100	3,175	3,060	687	678	292	288	292	290	1.85	1.78	1.46	1.41
酒田	617	612	2,065	2,014	1,327	1,127	3,406	3,021	814	745	322	292	286	257	2.15	1.84	1.65	1.50
鶴岡	586	568	1,902	1,824	1,336	1,273	3,368	3,243	628	589	253	232	261	245	2.28	2.24	1.77	1.78
新庄	280	267	1,139	1,102	569	549	1,271	1,226	303	283	191	181	189	181	2.03	2.06	1.12	1.11
長井	186	184	798	771	354	341	1,221	1,202	212	201	142	135	134	127	1.90	1.85	1.53	1.56
村山	391	384	1,437	1,411	840	726	2,280	1,847	401	384	156	149	127	121	2.15	1.89	1.59	1.31
寒河江	318	312	1,259	1,242	643	600	1,531	1,409	341	325	192	188	193	191	2.02	1.92	1.22	1.13

注) 常用計とは、一般の常用と常用的パートタイムとの合計。