



報道発表資料

報道関係者 各位

令和4年4月25日(月)

【照会先】

山形労働局職業安定部職業安定課

職業安定課長 秋葉 信悦

職業安定課長補佐 卯野 登志光

職業紹介係 美濃谷 孝明

電話 023-626-6109

FAX 023-635-0580

令和4年3月新規学校卒業者の職業紹介状況(3月末)について

一 概 要

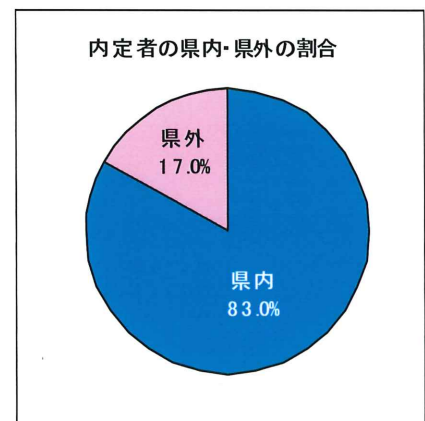
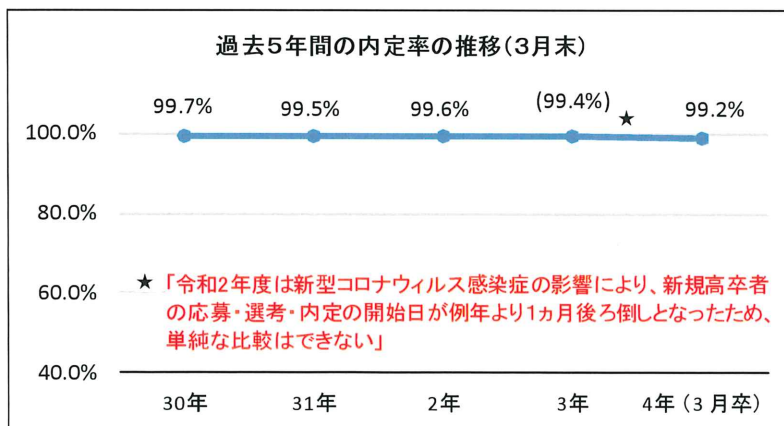
【高等学校】

1 求人数(県内)	5,651人	前年同期比	7.2%(380人)増加
2 求職者数	2,059人①	前年同期比	12.6%(298人)減少
うち県内求職者数は	1,709人②	同	10.8%(206人)減少 県外求職者数は同20.8%減少
3 求人倍率(県内)	3.31倍	同	0.56ポイント上昇
4 就職内定者数	2,043人③		
うち県内就職内定者数は	1,695人④		

※ 内定者の県内割合は 83.0%(④/③)

5 就職内定率 99.2%(③/①)

うち県内内定率は99.2%(④/②)

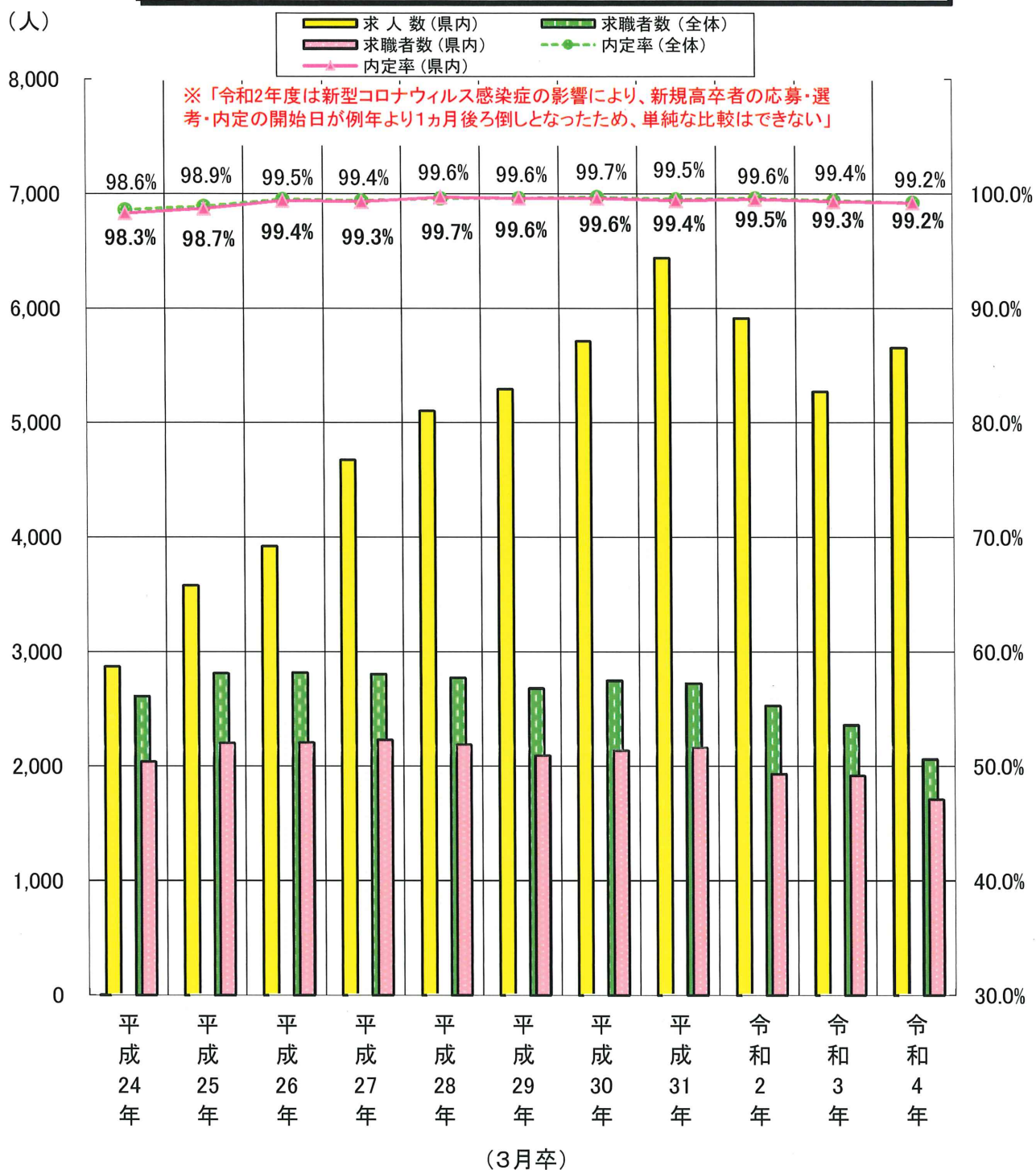


【大学等】

1 就職内定率

学校種別	就職内定率	前年同期	ポイント
大学	97.0%	96.7%	0.3ポイント上昇
短期大学	96.6%	96.5%	0.1ポイント上昇
高等専門学校	99.0%	98.8%	0.2ポイント上昇
専修学校	97.2%	97.8%	0.6ポイント低下

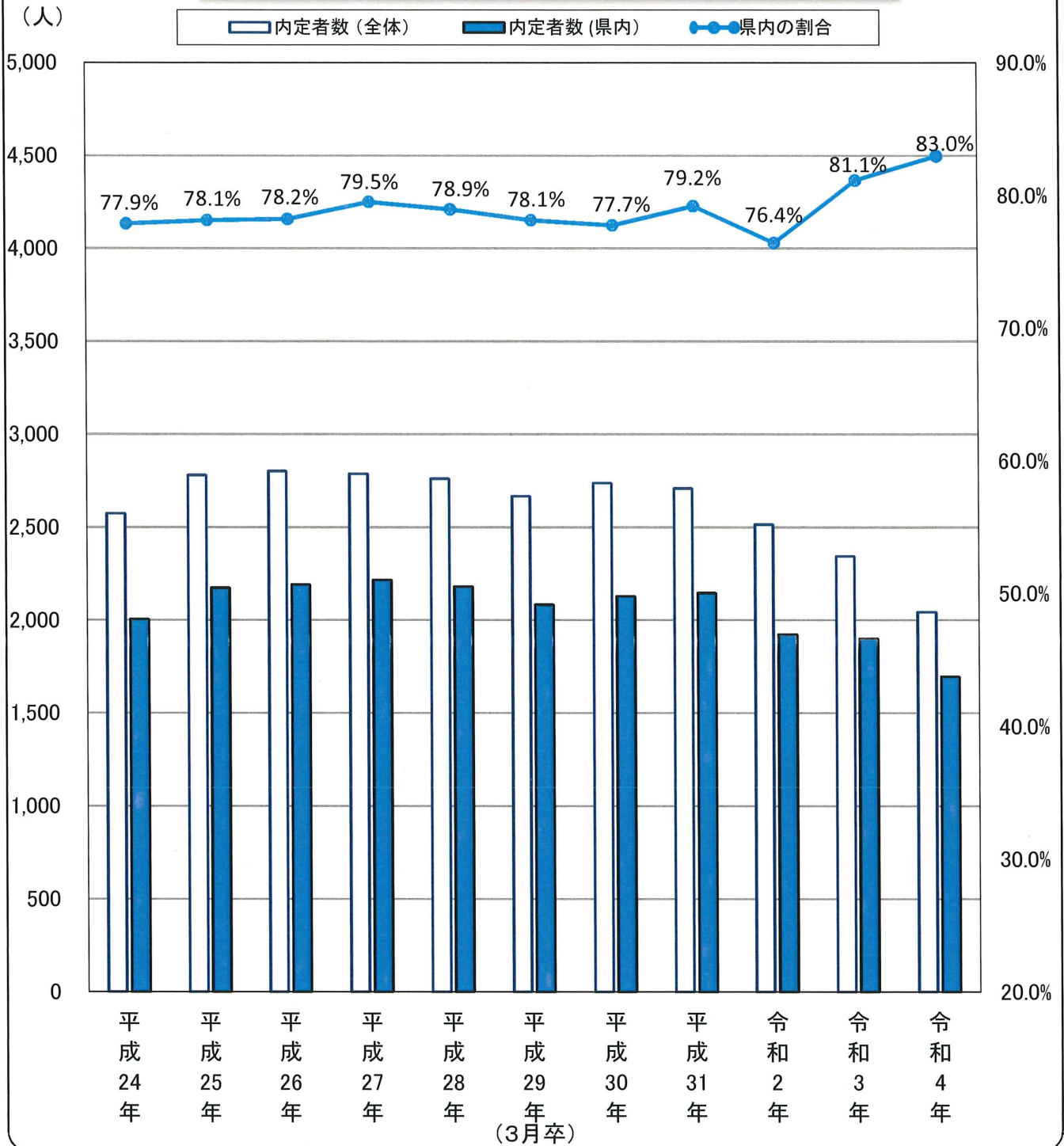
新規高等学校卒業生 求職者数・求人数・内定率の推移(3月末)



高等学校〔3月末現在〕

		平成24年	平成25年	平成26年	平成27年	平成28年	平成29年	平成30年	平成31年	令和2年	令和3年	令和4年
求職者数	(全体)	2,609	2,810	2,815	2,802	2,770	2,677	2,745	2,722	2,526	2,357	2,059
	(県内)	2,038	2,200	2,204	2,230	2,186	2,092	2,136	2,159	1,932	1,915	1,709
求人数	(県内)	2,869	3,577	3,919	4,673	5,101	5,292	5,711	6,438	5,911	5,271	5,651
内定率	(全体)	98.6%	98.9%	99.5%	99.4%	99.6%	99.6%	99.7%	99.5%	99.6%	99.4%	99.2%
	(県内)	98.3%	98.7%	99.4%	99.3%	99.7%	99.6%	99.6%	99.4%	99.5%	99.3%	99.2%

新規高等学校卒業生 内定者のうち県内就職者の割合
・県内企業への内定割合の推移(3月末)



		平成24年	平成25年	平成26年	平成27年	平成28年	平成29年	平成30年	平成31年	令和2年	令和3年	令和4年
内定者数	(全体)	2,573	2,780	2,801	2,786	2,760	2,666	2,737	2,708	2,515	2,343	2,043
	(県内)	2,004	2,172	2,191	2,215	2,179	2,083	2,128	2,145	1,922	1,901	1,695
県内の割合		77.9%	78.1%	78.2%	79.5%	78.9%	78.1%	77.7%	79.2%	76.4%	81.1%	83.0%

新規学校卒業者の求職・求人・就職状況

令和4年3月末現在

山形労働局職業安定部職業安定課

卒業年月		令和4年3月卒業者			令和3年3月卒業者			対前年増 減比率(%)
		計	男	女	計	男	女	
中学校	求職者数							-
	うち県内							-
	うち県外							-
	求人数(県内)							-
	就職内定者数							-
	うち県内							-
	うち県外							-
	高等学校	求職者数	2,059	1,154	905	2,357	1,399	958
	うち県内	1,709	946	763	1,915	1,116	799	▲ 10.8
	うち県外	350	208	142	442	283	159	▲ 20.8
	求人数(県内)	5,651			5,271			7.2
	就職内定者数	2,043	1,143	900	2,343	1,392	951	▲ 12.8
	うち県内	1,695	936	759	1,901	1,109	792	▲ 10.8
	うち県外	348	207	141	442	283	159	▲ 21.3
専修学校関係	求職者数	544	302	242	490	264	226	11.0
	うち県内	457	256	201	408	225	183	12.0
	就職内定者数	529	290	239	479	255	224	10.4
	うち県内	445	247	198	398	217	181	11.8
高等専門学校	求職者数	101	78	23	86	71	15	17.4
	うち県内	31	23	8	32	29	3	▲ 3.1
	就職内定者数	100	78	22	85	70	15	17.6
	うち県内	30	23	7	32	29	3	▲ 6.3
短期大学	求職者数	387	33	354	426	26	400	▲ 9.2
	うち県内	268	29	239	272	24	248	▲ 1.5
	就職内定者数	374	32	342	411	26	385	▲ 9.0
	うち県内	264	28	236	267	24	243	▲ 1.1
大学	求職者数	1,777	958	819	1,702	895	807	4.4
	うち県内	393	193	200	380	151	229	3.4
	就職内定者数	1,723	933	790	1,645	865	780	4.7
	うち県内	375	182	193	365	145	220	2.7

新規学校卒業者の産業別・規模別新規求人受理状況

(令和4年3月卒)

令和4年3月末現在

山形労働局職業安定部職業安定課

産業・規模別	区分	中学校卒業予定者対象			高等学校卒業予定者対象		
		3年度累計	前年同期	増減比(%)	3年度累計	前年同期	増減比(%)
A, B 農, 林, 漁業 (01~04)				-	40	57	▲ 29.8
C 鉱業, 採石業, 砂利採取業 (05)				-	1	3	▲ 66.7
D 建設業 (06~08)				-	1,310	1,196	9.5
E 製造業 (09~32)				-	1,895	1,662	14.0
	09, 10 食料品, 飲料・たばこ・飼料製造業			-	286	279	2.5
	11 繊維工業			-	119	188	▲ 36.7
	12, 13 木材・家具関係			-	49	51	▲ 3.9
	14, 15 紙・印刷関係			-	46	40	15.0
	16~19 化学・プラスチック関係			-	158	129	22.5
	21 窯業・土石製品製造業			-	86	79	8.9
	22, 23 鉄鋼・非鉄金属製造業			-	36	36	0.0
	24 金属製品製造業			-	186	147	26.5
	25 はん用機械器具製造業			-	114	84	35.7
	26 生産用機械器具製造業			-	175	154	13.6
	27 業務用機械器具製造業			-	31	31	0.0
	28 電子部品・デバイス・電子回路製造業			-	189	131	44.3
	29 電気機械器具製造業			-	127	114	11.4
	30 情報通信機械器具製造業			-	110	89	23.6
	31 輸送用機械器具製造業			-	138	86	60.5
	20, 32 その他の製造業			-	45	24	87.5
F 電気・ガス・熱供給・水道業 (33~36)				-	16	17	▲ 5.9
G 情報通信業 (37~41)				-	44	42	4.8
H 運輸業, 郵便業 (42~49)				-	459	416	10.3
I 卸売業, 小売業 (50~61)				-	626	602	4.0
	56~61 小売業			-	473	447	5.8
J, K 金融, 保険業, 不動産, 物品賃貸業 (62~70)				-	49	44	11.4
L 学術研究, 専門・技術サービス業 (71~74)				-	50	43	16.3
M 宿泊業, 飲食サービス業 (75~77)				-	201	210	▲ 4.3
N 生活関連サービス業, 娯楽業 (78~80)				-	119	101	17.8
O 教育, 学習支援業 (81~82)				-	14	12	16.7
P 医療, 福祉 (83~85)				-	465	501	▲ 7.2
Q 複合サービス事業 (86~87)				-	64	71	▲ 9.9
R サービス業(他に分類されないもの) (88~96)				-	296	294	0.7
S, T 公務・その他 (97, 98, 99)				-	2		-
	合計			-	5,651	5,271	7.2
事業所規模	29人以下			-	1,883	1,833	2.7
	30~99人			-	1,937	1,744	11.1
	100~299人			-	924	899	2.8
	300~499人			-	288	289	▲ 0.3
	500~999人			-	184	188	▲ 2.1
	1,000人以上			-	435	318	36.8

新規学卒者の職業紹介状況推移(3月末)

1 中学校

山形労働局職業安定部職業安定課

	30年3月卒	31年3月卒	2年3月卒	3年3月卒	4年3月卒	前年比	前前年比
求職者数	2	1	2	0	0	-	▲ 100.0
うち県内	2	1	1	0	0	-	▲ 100.0
求人数(県内)	1	1	1	0	0	-	▲ 100.0
求人倍率(県内)	0.50	1.00	1.00	-	-	-	-
内定者数	1	1	2	0	0	-	▲ 100.0
うち県内	1	1	1	0	0	-	▲ 100.0
内定率	50.0	100.0	100.0	-	-	-	-
うち県内	50.0	100.0	100.0	-	-	-	-

2 高等学校

	30年3月卒	31年3月卒	2年3月卒	3年3月卒	4年3月卒	前年比	前前年比
求職者数	2,745	2,722	2,526	2,357	2,059	▲ 12.6	▲ 18.5
うち県内	2,136	2,159	1,932	1,915	1,709	▲ 10.8	▲ 11.5
求人数(県内)	5,711	6,438	5,911	5,271	5,651	7.2	▲ 4.4
求人倍率(県内)	2.67	2.98	3.06	2.75	3.31	0.56	0.25
内定者数	2,737	2,708	2,515	2,343	2,043	▲ 12.8	▲ 18.8
うち県内	2,128	2,145	1,922	1,901	1,695	▲ 10.8	▲ 11.8
内定率	99.7	99.5	99.6	99.4	99.2	▲ 0.2	▲ 0.4
うち県内	99.6	99.4	99.5	99.3	99.2	▲ 0.1	▲ 0.3

3 専修学校

	30年3月卒	31年3月卒	2年3月卒	3年3月卒	4年3月卒	前年比	前前年比
求職者数	447	554	519	490	544	11.0	4.8
うち県内	352	446	429	408	457	12.0	6.5
内定者数	440	547	507	479	529	10.4	4.3
うち県内	346	440	417	398	445	11.8	6.7
内定率	98.4	98.7	97.7	97.8	97.2	▲ 0.6	▲ 0.5
うち県内	98.3	98.7	97.2	97.5	97.4	▲ 0.1	0.2

4 高等専門学校

	30年3月卒	31年3月卒	2年3月卒	3年3月卒	4年3月卒	前年比	前前年比
求職者数	105	97	94	86	101	17.4	7.4
うち県内	28	23	23	32	31	▲ 3.1	34.8
内定者数	104	96	94	85	100	17.6	6.4
うち県内	28	22	23	32	30	▲ 6.3	30.4
内定率	99.0	99.0	100.0	98.8	99.0	0.2	▲ 1.0
うち県内	100.0	95.7	100.0	100.0	96.8	▲ 3.2	▲ 3.2

5 短期大学

	30年3月卒	31年3月卒	2年3月卒	3年3月卒	4年3月卒	前年比	前前年比
求職者数	464	435	420	426	387	▲ 9.2	▲ 7.9
うち県内	310	285	249	272	268	▲ 1.5	7.6
内定者数	456	427	411	411	374	▲ 9.0	▲ 9.0
うち県内	304	281	245	267	264	▲ 1.1	7.8
内定率	98.3	98.2	97.9	96.5	96.6	0.1	▲ 1.3
うち県内	98.1	98.6	98.4	98.2	98.5	0.3	0.1

6 大学

	30年3月卒	31年3月卒	2年3月卒	3年3月卒	4年3月卒	前年比	前前年比
求職者数	1,700	1,739	1,826	1,702	1,777	4.4	▲ 2.7
うち県内	371	359	311	380	393	3.4	26.4
内定者数	1,682	1,712	1,787	1,645	1,723	4.7	▲ 3.6
うち県内	364	352	304	365	375	2.7	23.4
内定率	98.9	98.4	97.9	96.7	97.0	0.3	▲ 0.9
うち県内	98.1	98.1	97.7	96.1	95.4	▲ 0.7	▲ 2.3

この調査は、山形労働局管内の大学等が、各月末時点で学生からの報告等により把握している内定状況等を取りまとめたものです。本調査は大学等の協力により可能な範囲で把握した数字を取りまとめており、報告のない学生や連絡の取れない学生などは未内定として計上している場合があります。なお、厚生労働省及び文部科学省が公表している「大学等卒業予定者の就職内定状況調査」は抽出調査として実施しており、調査時点ごとに、電話・面接等の方法により抽出した学生全員に対して学校を通じて内定状況を確認した結果であり、調査方法等が異なることから、この調査と直接数値を比較できるものではありません。

新規高等学校卒業者の地域別職業紹介状況(3月末現在)

令和4年3月卒業者

山形労働局職業安定部職業安定課

		① 求人数	② 求職者数			③ 就職内定者数			④ (①÷②) 求人倍率	⑤ 就職内定率 (③÷②×100)			
			計	男	女	計	男	女		計	男	女	
県	計	3年度 前年度 前年比	/	2,059 2,357 ▲ 12.6	1,154 1,399 ▲ 17.5	905 958 ▲ 5.5	2,043 2,343 ▲ 12.8	1,143 1,392 ▲ 17.9	900 951 ▲ 5.4	/	99.2 99.4 ▲ 0.2	99.0 99.5 ▲ 0.5	99.4 99.3 0.1
	内	3年度 前年度 前年比	5,651 5,271 7.2	1,709 1,915 ▲ 10.8	946 1,116 ▲ 15.2	763 799 ▲ 4.5	1,695 1,901 ▲ 10.8	936 1,109 ▲ 15.6	759 792 ▲ 4.2	3.31 2.75 0.56	99.2 99.3 ▲ 0.1	98.9 99.4 ▲ 0.5	99.5 99.1 0.4
	外	3年度 前年度 前年比	/	350 442 ▲ 20.8	208 283 ▲ 26.5	142 159 ▲ 10.7	348 442 ▲ 21.3	207 283 ▲ 26.9	141 159 ▲ 11.3	/	99.4 100.0 ▲ 0.6	99.5 100.0 ▲ 0.5	99.3 100.0 ▲ 0.7
山	計	3年度 前年度 前年比	/	940 1,044 ▲ 10.0	499 577 ▲ 13.5	441 467 ▲ 5.6	932 1,034 ▲ 9.9	495 573 ▲ 13.6	437 461 ▲ 5.2	/	99.1 99.0 0.1	99.2 99.3 ▲ 0.1	99.1 98.7 0.4
	内	3年度 前年度 前年比	2,658 2,488 6.8	845 950 ▲ 11.1	442 528 ▲ 16.3	403 422 ▲ 4.5	838 940 ▲ 10.9	438 524 ▲ 16.4	400 416 ▲ 3.8	3.15 2.62 0.53	99.2 98.9 0.3	99.1 99.2 ▲ 0.1	99.3 98.6 0.7
	外	3年度 前年度 前年比	/	95 94 1.1	57 49 16.3	38 45 ▲ 15.6	94 94 0.0	57 49 16.3	37 45 ▲ 17.8	/	98.9 100.0 ▲ 1.1	100.0 100.0 0.0	97.4 100.0 ▲ 2.6
最	計	3年度 前年度 前年比	/	113 152 ▲ 25.7	74 93 ▲ 20.4	39 59 ▲ 33.9	113 152 ▲ 25.7	74 93 ▲ 20.4	39 59 ▲ 33.9	/	100.0 100.0 0.0	100.0 100.0 0.0	100.0 100.0 0.0
	内	3年度 前年度 前年比	344 335 2.7	96 125 ▲ 23.2	66 79 ▲ 16.5	30 46 ▲ 34.8	96 125 ▲ 23.2	66 79 ▲ 16.5	30 46 ▲ 34.8	3.58 2.68 0.90	100.0 100.0 0.0	100.0 100.0 0.0	100.0 100.0 0.0
	外	3年度 前年度 前年比	/	17 27 ▲ 37.0	8 14 ▲ 42.9	9 13 ▲ 30.8	17 27 ▲ 37.0	8 14 ▲ 42.9	9 13 ▲ 30.8	/	100.0 100.0 0.0	100.0 100.0 0.0	100.0 100.0 0.0
庄	計	3年度 前年度 前年比	/	610 729 ▲ 16.3	361 487 ▲ 25.9	249 242 2.9	604 726 ▲ 16.8	356 485 ▲ 26.6	248 241 2.9	/	99.0 99.6 ▲ 0.6	98.6 99.6 ▲ 1.0	99.6 99.6 0.0
	内	3年度 前年度 前年比	1,511 1,421 6.3	445 520 ▲ 14.4	254 330 ▲ 23.0	191 190 0.5	440 517 ▲ 14.9	250 328 ▲ 23.8	190 189 0.5	3.40 2.73 0.67	98.9 99.4 ▲ 0.5	98.4 99.4 ▲ 1.0	99.5 99.5 0.0
	外	3年度 前年度 前年比	/	165 209 ▲ 21.1	107 157 ▲ 31.8	58 52 11.5	164 209 ▲ 21.5	106 157 ▲ 32.5	58 52 11.5	/	99.4 100.0 ▲ 0.6	99.1 100.0 ▲ 0.9	100.0 100.0 0.0
置	計	3年度 前年度 前年比	/	396 432 ▲ 8.3	220 242 ▲ 9.1	176 190 ▲ 7.4	394 431 ▲ 8.6	218 241 ▲ 9.5	176 190 ▲ 7.4	/	99.5 99.8 ▲ 0.3	99.1 99.6 ▲ 0.5	100.0 100.0 0.0
	内	3年度 前年度 前年比	1,138 1,027 10.8	323 320 0.9	184 179 2.8	139 141 ▲ 1.4	321 319 0.6	182 178 2.2	139 141 ▲ 1.4	3.52 3.21 0.31	99.4 99.7 ▲ 0.3	98.9 99.4 ▲ 0.5	100.0 100.0 0.0
	外	3年度 前年度 前年比	/	73 112 ▲ 34.8	36 63 ▲ 42.9	37 49 ▲ 24.5	73 112 ▲ 34.8	36 63 ▲ 42.9	37 49 ▲ 24.5	/	100.0 100.0 0.0	100.0 100.0 0.0	100.0 100.0 0.0

新規高等学校卒業生の職業安定所別紹介状況(3月末現在)

令和4年3月卒業生

山形労働局職業安定部職業安定課

		① 求人数	② 求職者数			③ 就職内定者数			④ (①÷②)	⑤ 就職内定率 (③÷②×100)			
			計	男	女	計	男	女	求人倍率	計	男	女	
県	計	3年度 前年度 前年比	2,059 2,357 ▲ 12.6	1,154 1,399 ▲ 17.5	905 958 ▲ 5.5	2,043 2,343 ▲ 12.8	1,143 1,392 ▲ 17.9	900 951 ▲ 5.4	▲	99.2 99.4 ▲ 0.2	99.0 99.5 ▲ 0.5	99.4 99.3 ▲ 0.1	
	県	3年度 前年度 前年比	5,651 5,271 7.2	1,709 1,915 ▲ 10.8	946 1,116 ▲ 15.2	763 799 ▲ 4.5	1,695 1,901 ▲ 10.8	936 1,109 ▲ 15.6	759 792 ▲ 4.2	3.31 2.75 0.56	99.2 99.3 ▲ 0.1	98.9 99.4 ▲ 0.5	99.5 99.1 ▲ 0.4
	内	3年度 前年度 前年比	350 442 ▲ 20.8	208 283 ▲ 26.5	142 159 ▲ 10.7	348 442 ▲ 21.3	207 283 ▲ 26.9	141 159 ▲ 11.3	▲	99.4 100.0 ▲ 0.6	99.5 100.0 ▲ 0.5	99.3 100.0 ▲ 0.7	
山形	計	3年度 前年度 前年比	746 809 ▲ 7.8	395 422 ▲ 6.4	351 387 ▲ 9.3	740 799 ▲ 7.4	393 418 ▲ 6.0	347 381 ▲ 8.9	▲	99.2 98.8 ▲ 0.4	99.5 99.1 ▲ 0.4	98.9 98.4 ▲ 0.5	
	県	3年度 前年度 前年比	1,874 1,751 7.0	669 726 ▲ 7.9	350 380 ▲ 7.9	319 346 ▲ 7.8	664 716 ▲ 7.3	348 376 ▲ 7.4	316 340 ▲ 7.1	2.80 2.41 0.39	99.3 98.6 ▲ 0.7	99.4 98.9 ▲ 0.5	99.1 98.3 ▲ 0.8
	内	3年度 前年度 前年比	77 83 7.2	45 42 ▲ 7.1	32 41 ▲ 22.0	76 83 ▲ 8.4	45 42 ▲ 7.1	31 41 ▲ 24.4	▲	98.7 100.0 ▲ 1.3	100.0 100.0 ▲ 0.0	96.9 100.0 ▲ 3.1	
米沢	計	3年度 前年度 前年比	315 350 ▲ 10.0	159 189 ▲ 15.9	156 161 ▲ 3.1	313 350 ▲ 10.6	157 189 ▲ 16.9	156 161 ▲ 3.1	▲	99.4 100.0 ▲ 0.6	98.7 100.0 ▲ 1.3	100.0 100.0 ▲ 0.0	
	県	3年度 前年度 前年比	809 711 13.8	253 254 ▲ 0.4	130 137 ▲ 5.1	123 117 ▲ 1.2	251 254 ▲ 6.6	128 137 ▲ 5.1	123 117 ▲ 5.1	3.20 2.80 0.40	99.2 100.0 ▲ 0.8	98.5 100.0 ▲ 1.5	100.0 100.0 ▲ 0.0
	内	3年度 前年度 前年比	62 96 ▲ 35.4	29 52 ▲ 44.2	33 44 ▲ 25.0	62 96 ▲ 35.4	29 52 ▲ 44.2	33 44 ▲ 25.0	▲	100.0 100.0 ▲ 0.0	100.0 100.0 ▲ 0.0	100.0 100.0 ▲ 0.0	
酒田	計	3年度 前年度 前年比	272 336 ▲ 19.0	161 216 ▲ 25.5	111 120 ▲ 7.5	270 334 ▲ 19.2	159 215 ▲ 26.0	111 119 ▲ 6.7	▲	99.3 99.4 ▲ 0.1	98.8 99.5 ▲ 0.7	100.0 99.2 ▲ 0.8	
	県	3年度 前年度 前年比	748 701 6.7	187 227 ▲ 17.6	105 133 ▲ 21.1	82 94 ▲ 12.8	186 225 ▲ 17.3	104 93 ▲ 21.2	82 93 ▲ 11.8	4.00 3.09 0.91	99.5 99.1 ▲ 0.4	99.0 99.2 ▲ 0.2	100.0 98.9 ▲ 1.1
	内	3年度 前年度 前年比	85 109 ▲ 22.0	56 83 ▲ 32.5	29 26 ▲ 11.5	84 109 ▲ 22.9	55 83 ▲ 33.7	29 26 ▲ 11.5	▲	98.8 100.0 ▲ 1.2	98.2 100.0 ▲ 1.8	100.0 100.0 ▲ 0.0	
鶴岡	計	3年度 前年度 前年比	338 393 ▲ 14.0	200 271 ▲ 26.2	138 122 ▲ 13.1	334 392 ▲ 14.8	197 270 ▲ 27.0	137 122 ▲ 12.3	▲	98.8 99.7 ▲ 0.9	98.5 99.6 ▲ 1.1	99.3 100.0 ▲ 0.7	
	県	3年度 前年度 前年比	763 720 6.0	258 293 ▲ 11.9	149 197 ▲ 24.4	109 96 ▲ 13.5	254 292 ▲ 13.0	146 196 ▲ 25.5	108 96 ▲ 12.5	2.96 2.46 0.50	98.4 99.7 ▲ 1.3	98.0 99.5 ▲ 1.5	99.1 100.0 ▲ 0.9
	内	3年度 前年度 前年比	80 100 ▲ 20.0	51 74 ▲ 31.1	29 26 ▲ 11.5	80 100 ▲ 20.0	51 74 ▲ 31.1	29 26 ▲ 11.5	▲	100.0 100.0 ▲ 0.0	100.0 100.0 ▲ 0.0	100.0 100.0 ▲ 0.0	
新庄	計	3年度 前年度 前年比	113 152 ▲ 25.7	74 93 ▲ 20.4	39 59 ▲ 33.9	113 152 ▲ 25.7	74 93 ▲ 20.4	39 59 ▲ 33.9	▲	100.0 100.0 ▲ 0.0	100.0 100.0 ▲ 0.0	100.0 100.0 ▲ 0.0	
	県	3年度 前年度 前年比	344 335 2.7	96 125 ▲ 23.2	66 79 ▲ 16.5	30 46 ▲ 34.8	96 125 ▲ 23.2	66 79 ▲ 16.5	30 46 ▲ 34.8	3.58 2.68 0.90	100.0 100.0 ▲ 0.0	100.0 100.0 ▲ 0.0	100.0 100.0 ▲ 0.0
	内	3年度 前年度 前年比	17 27 ▲ 37.0	8 14 ▲ 42.9	9 13 ▲ 30.8	17 27 ▲ 37.0	8 14 ▲ 42.9	9 13 ▲ 30.8	▲	100.0 100.0 ▲ 0.0	100.0 100.0 ▲ 0.0	100.0 100.0 ▲ 0.0	
長井	計	3年度 前年度 前年比	81 82 ▲ 1.2	61 53 ▲ 15.1	20 29 ▲ 31.0	81 81 0.0	61 52 ▲ 17.3	20 29 ▲ 31.0	▲	100.0 98.8 ▲ 1.2	100.0 98.1 ▲ 1.9	100.0 100.0 ▲ 0.0	
	県	3年度 前年度 前年比	329 316 4.1	70 66 6.1	54 42 ▲ 28.6	16 24 ▲ 33.3	70 65 7.7	54 41 ▲ 31.7	16 24 ▲ 33.3	4.70 4.79 ▲ 0.09	100.0 98.5 ▲ 1.5	100.0 97.6 ▲ 2.4	100.0 100.0 ▲ 0.0
	内	3年度 前年度 前年比	11 16 ▲ 31.3	7 11 ▲ 36.4	4 5 ▲ 20.0	11 16 ▲ 31.3	7 11 ▲ 36.4	4 5 ▲ 20.0	▲	100.0 100.0 ▲ 0.0	100.0 100.0 ▲ 0.0	100.0 100.0 ▲ 0.0	
村山	計	3年度 前年度 前年比	106 124 ▲ 14.5	44 73 ▲ 39.7	62 51 ▲ 21.6	106 124 ▲ 14.5	44 73 ▲ 39.7	62 51 ▲ 21.6	▲	100.0 100.0 ▲ 0.0	100.0 100.0 ▲ 0.0	100.0 100.0 ▲ 0.0	
	県	3年度 前年度 前年比	481 455 5.7	96 119 ▲ 19.3	39 70 ▲ 44.3	57 49 ▲ 16.3	96 119 ▲ 19.3	39 70 ▲ 44.3	57 49 ▲ 16.3	5.01 3.82 1.19	100.0 100.0 ▲ 0.0	100.0 100.0 ▲ 0.0	100.0 100.0 ▲ 0.0
	内	3年度 前年度 前年比	10 5 100.0	5 3 66.7	5 2 150.0	10 5 100.0	5 3 66.7	5 2 150.0	▲	100.0 100.0 ▲ 0.0	100.0 100.0 ▲ 0.0	100.0 100.0 ▲ 0.0	
寒河江	計	3年度 前年度 前年比	88 111 ▲ 20.7	60 82 ▲ 26.8	28 29 ▲ 3.4	86 111 ▲ 22.5	58 82 ▲ 29.3	28 29 ▲ 3.4	▲	97.7 100.0 ▲ 2.3	96.7 100.0 ▲ 3.3	100.0 100.0 ▲ 0.0	
	県	3年度 前年度 前年比	303 282 7.4	80 105 ▲ 23.8	53 78 ▲ 32.1	27 27 0.0	78 105 ▲ 25.7	51 78 ▲ 34.6	27 27 0.0	3.79 2.69 1.10	97.5 100.0 ▲ 2.5	96.2 100.0 ▲ 3.8	100.0 100.0 ▲ 0.0
	内	3年度 前年度 前年比	8 6 33.3	7 4 75.0	1 2 ▲ 50.0	8 6 33.3	7 4 75.0	1 2 ▲ 50.0	▲	100.0 100.0 ▲ 0.0	100.0 100.0 ▲ 0.0	100.0 100.0 ▲ 0.0	