



報道発表資料

報道関係者 各位

令和4年3月4日

【照会先】

山形労働局職業安定部職業安定課

職業安定課長 秋葉 信悦

職業安定課長補佐 卯野 登志光

雇用情報主任 田中 弘幸

電話 023-626-6109

F A X 023-635-0580

最近の雇用情勢について

(令和4年1月内容) <新規学卒者を除く>

概況 (P3参照)

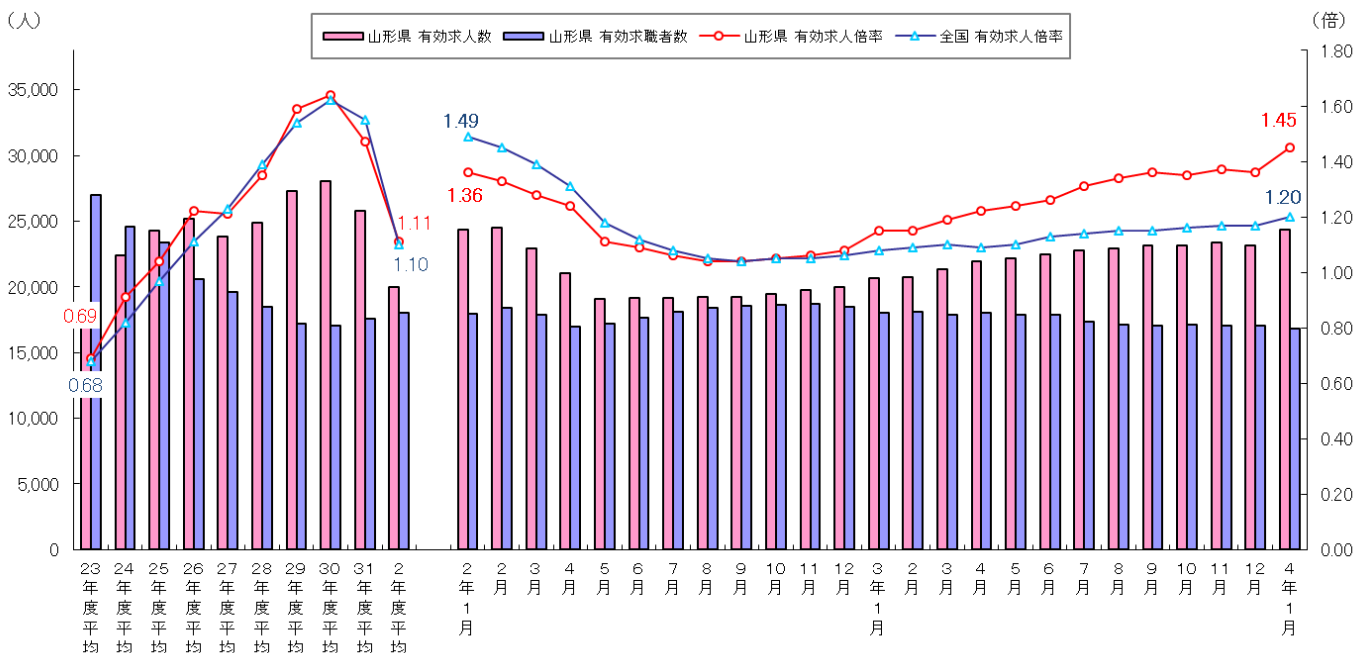
有効求人倍率(季節調整値)は1.45倍となり、前月を0.09ポイント上回った。

新規求人倍率(季節調整値)は2.24倍となり、前月を0.21ポイント上回った。

正社員有効求人倍率(原数値)は1.23倍となり、前年同月を0.30ポイント上回った。

山形県内の雇用情勢は、新型コロナウイルス感染症が雇用に与える影響は弱まり、改善の傾向がみられるが、引き続き感染状況に注意していく必要がある。

【有効求人、有効求職及び有効求人倍率の推移(季節調整値)】



【県内の求人】 P1. 3. 4. 5. 6

- ① 1月の新規求人数[パートタイムを含む全数(原数値)]は、9,516人で前年同月と比較すると17.4%増と11か月連続の増加となった。
- ② 主な産業別では、運輸業・郵便業(310人、前年同月比5.2%減)で減少したが、建設業(1,052人、同5.2%増)、製造業(1,949人、同62.7%増)、卸売業・小売業(1,117人、同7.2%増)、宿泊業・飲食サービス業(436人、同9.3%増)、医療・福祉(1,964人、同3.0%増)、サービス業(1,218人、同22.7%増)で増加した。
- ③ 製造業の内訳では、16業種中15業種で前年同月を上回り、製造業全体では12か月連続の増加となった。特に、紙・印刷関係(38人、同111.1%増)、情報通信機械器具製造業(111人、同101.8%増)、輸送用機械器具製造業(130人、同150.0%増)において増加率が大きくなった。
- ④ 正社員に係る新規求人数は、4,871人で前年同月と比較すると17.8%増となり、新規求人数に占める割合は、51.2%で前年同月と比較すると0.2ポイント上回った。
- ⑤ 有効求人数[季節調整値]は、24,370人で前月に比べ5.1%増と2か月ぶりに増加した。
- ⑥ 原数値[パートタイムを含む全数]は、24,099人で前年同月と比較すると18.1%増となり、10か月連続で増加した。

【県内の求職】 P1. 3. 6

- ① 1月の新規求職申込件数[パートタイムを含む全数](原数値)は、4,301件(うちハローワーク利用登録件数4,225件)で前年同月と比較すると1.1%減となり、3か月ぶりの減少となった。態様別[パートタイムを含む常用]にみると、離職者(2,209人、前年同月比1.7%増)は9か月ぶりに増加し、離職者のうち、事業主都合離職者(598人、同6.2%増)は9か月ぶりの増加となった。また、在職者(1,640人、同4.9%増)は6か月連続の増加となり、無業者(255人、同38.8%減)は8か月連続の減少となった。
- ② 有効求職者数[季節調整値]は、16,863人で前月に比べ1.2%減となり、3か月連続の減少となった。
- ③ 原数値[パートタイムを含む全数]は、16,027人(うちハローワーク利用登録者数15,863人)で前年同月比と比較すると6.4%減となり、7か月連続の減少となった。

【県内の有効求人倍率】 P1. 2. 3. 6. 7

- ① 1月の有効求人倍率[季節調整値]は、1.45倍で前月を0.09ポイント上回った。
- ② 原数値[パートタイムを含む全数]は1.50倍となり、前年同月を0.31ポイント上回った。
- ③ 正社員に係る有効求人倍率(原数値)は、1.23倍で前年同月を0.30ポイント上回った。

【雇用保険】 P2

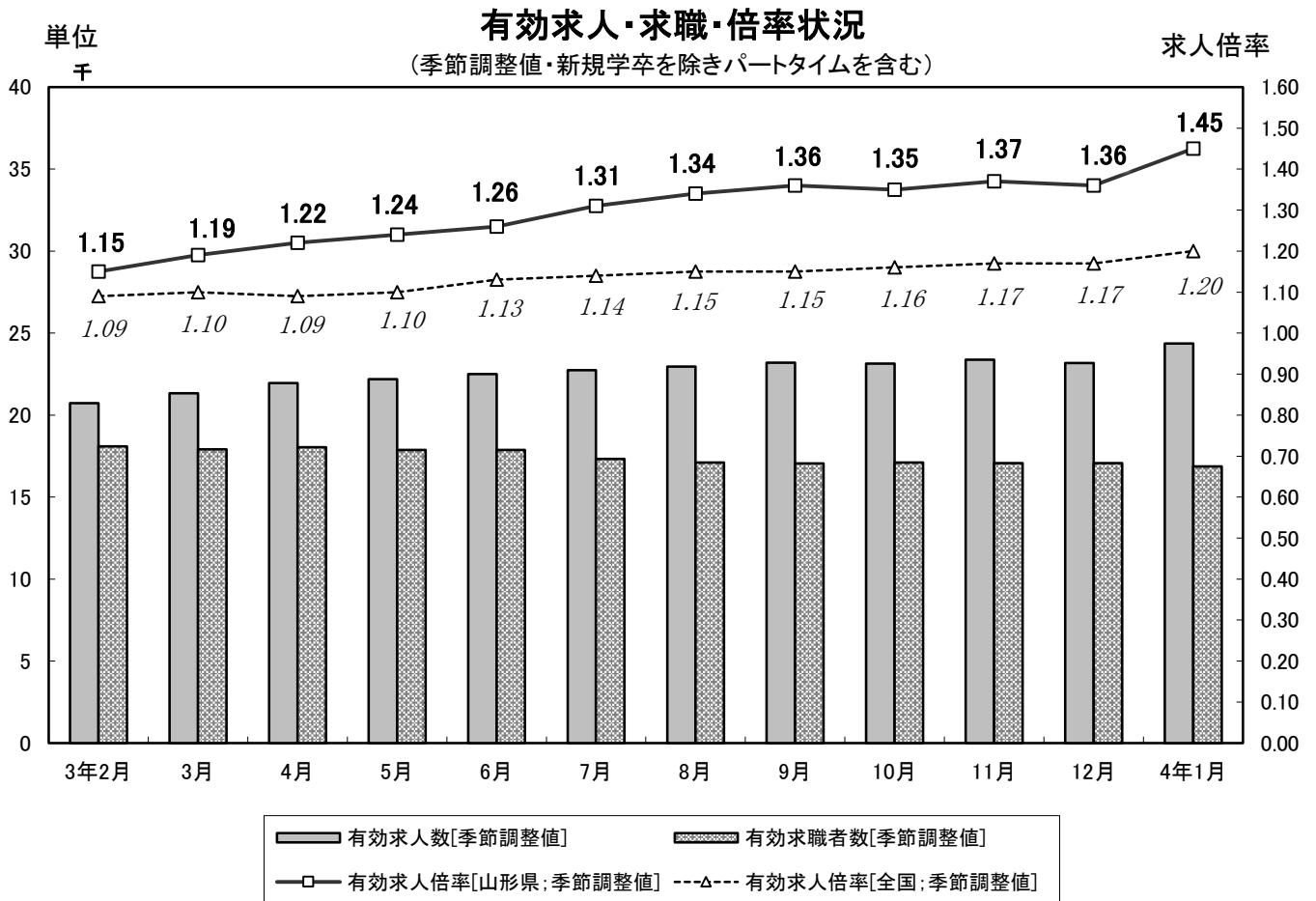
- ① 1月の受給者実人員は、3,003人で前年同月と比較すると22.0%減となり、7か月連続で減少した。

【一般職業紹介状況】 P3. 6

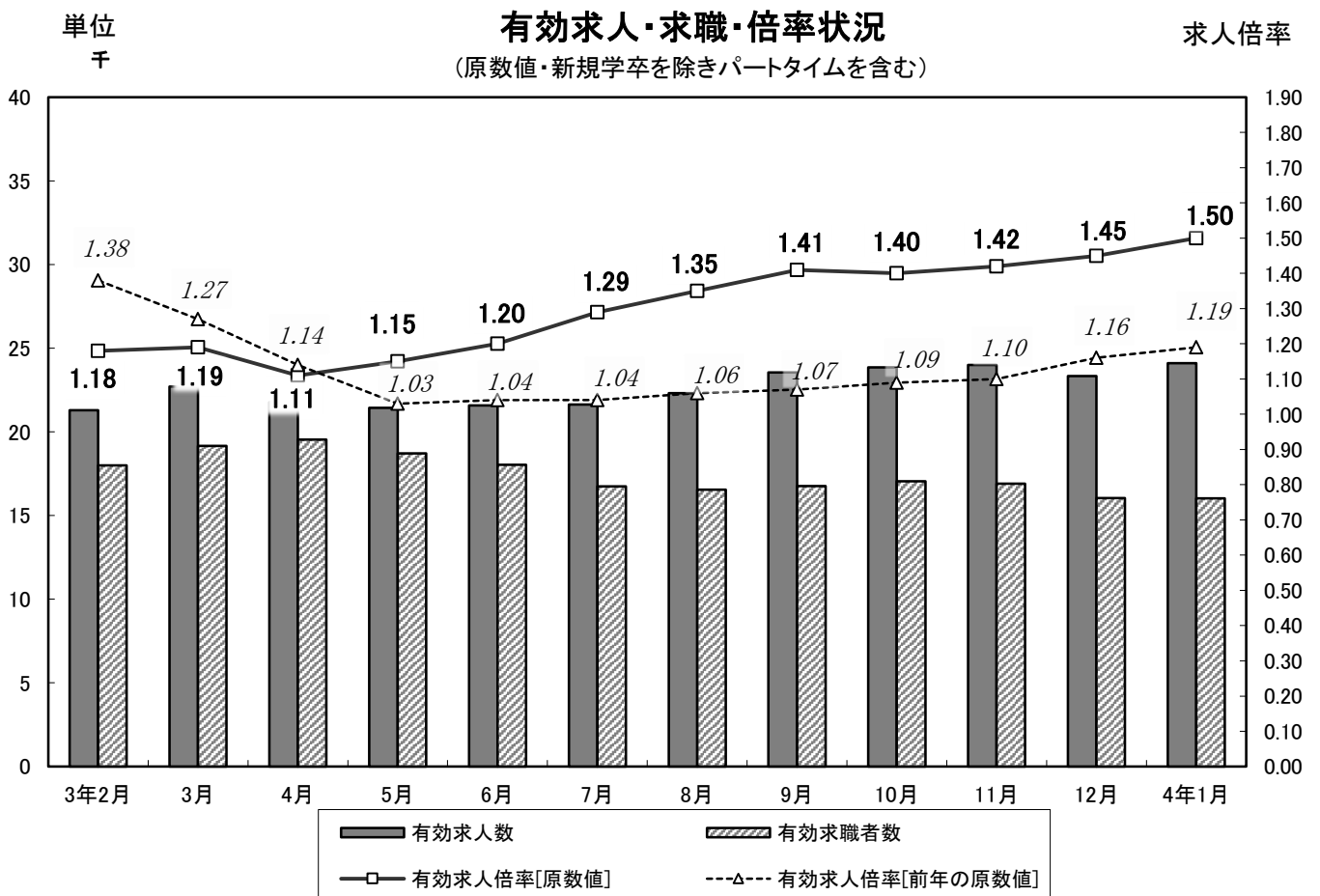
- ① 1月の県内のハローワークにおける紹介件数[パートタイムを含む全数]は、3,968件で前年同月と比較すると12.1%減となり、8か月連続で減少した。
- ② 就職件数[同]は1,159件で、前年同月と比較すると5.8%減となり、7か月連続で減少した。

(注) ハローワークインターネットサービスの機能拡充に伴い、令和3年9月以降の数値には、ハローワークに来所せず、オンライン上で「求職者マイページ」を開設した求職者数やハローワークインターネットサービスで探した求人に直接応募する「オンライン自主応募」による就職件数等が含まれている。

また、「ハローワーク利用登録者数(件数)」とは、ハローワークに来所し求職申込みをした者(件数)をいい、オンライン登録者が来所等し、職業相談の結果、「来所登録者」に変更された場合を含む。



(注) 季節調整法は、センサス局法Ⅱ(X-12-ARIMA)による。なお、令和3年12月以前の数値は新季節指数により改訂されている。



雇用指数

令和4年1月分

山形労働局

項目 年月	求人倍率 [季節調整値] (新規学卒を除きパートタイムを含む)									雇用保険 受給者 実人員
	全 国		山 形 県		青森県	岩手県	宮城県	秋田県	福島県	
	新規	有効	新規	有効	有効	有効	有効	有効	有効	
平成29年(暦年)	* 2.24 倍	* 1.50 倍	* 2.03 倍	* 1.54 倍	* 1.24 倍	* 1.40 倍	* 1.59 倍	* 1.35 倍	* 1.45 倍	3,326 人
平成30年(暦年)	* 2.39 倍	* 1.61 倍	* 2.16 倍	* 1.64 倍	* 1.30 倍	* 1.46 倍	* 1.69 倍	* 1.52 倍	* 1.51 倍	3,210 人
平成31年(暦年)	* 2.42 倍	* 1.60 倍	* 2.07 倍	* 1.54 倍	* 1.24 倍	* 1.39 倍	* 1.63 倍	* 1.48 倍	* 1.51 倍	3,370 人
令和2年(暦年)	* 1.95 倍	* 1.18 倍	* 1.71 倍	* 1.15 倍	* 0.99 倍	* 1.09 倍	* 1.26 倍	* 1.29 倍	* 1.25 倍	4,065 人
令和3年(暦年)	* 2.02 倍	* 1.13 倍	* 1.95 倍	* 1.27 倍	* 1.05 倍	* 1.19 倍	* 1.30 倍	* 1.44 倍	* 1.28 倍	3,649 人
令和2年 1月	2.07	1.49	1.68	1.36	1.14	1.23	1.50	1.43	1.45	3,366
2月	2.24	1.45	1.82	1.33	1.15	1.26	1.46	1.39	1.38	3,333
3月	2.23	1.39	1.91	1.28	1.11	1.19	1.37	1.38	1.37	3,500
4月	1.87	1.31	1.58	1.24	1.00	1.12	1.33	1.35	1.32	3,229
5月	1.95	1.18	1.69	1.11	0.92	1.01	1.28	1.27	1.23	3,736
6月	1.73	1.12	1.65	1.09	0.91	1.01	1.22	1.25	1.21	4,219
7月	1.73	1.08	1.46	1.06	0.92	1.00	1.16	1.22	1.18	4,428
8月	1.85	1.05	1.65	1.04	0.91	1.00	1.13	1.21	1.18	4,574
9月	1.93	1.04	1.65	1.04	0.91	1.02	1.13	1.21	1.16	4,887
10月	1.80	1.05	1.64	1.05	0.93	1.04	1.14	1.22	1.18	4,773
11月	1.99	1.05	1.84	1.06	0.95	1.05	1.18	1.25	1.18	4,493
12月	2.02	1.06	1.85	1.08	0.99	1.05	1.18	1.27	1.20	4,242
令和3年 1月	1.99	1.08	1.87	1.15	0.99	1.08	1.21	1.34	1.22	3,852
2月	1.93	1.09	1.84	1.15	0.95	1.10	1.23	1.33	1.23	3,535
3月	1.97	1.10	1.84	1.19	0.99	1.14	1.24	1.35	1.25	3,630
4月	1.90	1.09	1.85	1.22	1.02	1.16	1.26	1.38	1.24	3,480
5月	2.15	1.10	1.95	1.24	1.03	1.18	1.27	1.44	1.25	3,765
6月	2.10	1.13	1.98	1.26	1.05	1.21	1.30	1.48	1.28	4,295
7月	2.03	1.14	2.07	1.31	1.07	1.23	1.33	1.53	1.32	4,166
8月	2.00	1.15	2.02	1.34	1.08	1.25	1.35	1.53	1.30	4,013
9月	2.05	1.15	2.01	1.36	1.09	1.24	1.36	1.53	1.31	3,634
10月	2.03	1.16	2.00	1.35	1.10	1.25	1.35	1.51	1.30	3,234
11月	2.08	1.17	2.07	1.37	1.11	1.25	1.33	1.47	1.32	3,169
12月	2.19	1.17	2.03	1.36	1.12	1.28	1.31	1.47	1.35	3,012
令和4年 1月	2.16	1.20	2.24	1.45	1.16	1.32	1.34	1.54	1.38	3,003
前月比(P)	▲ 0.03	0.03	0.21	0.09	0.04	0.04	0.03	0.07	0.03	—
前年同月比(P)	—	—	—	—	—	—	—	—	—	▲22.0 %

注) (P)はポイントである。

雇用保険受給者実人員は、雇用保険基本手当基本分の受給者実人員である。

季節調整値は、原数値から季節的な動き(季節要素)を取り除いた数値のことで、一暦年終了ごとに2月発行(1月分)で過去に遡って再調整を行っている。

*の求人倍率は、原数値である。

季節調整法は、センサス局法Ⅱ(X-12-ARIMA)による。なお、令和3年12月以前の数値は新季節指数により改訂されている。

職業紹介状況（新規学卒を除きパートタイムを含む）

項目		年月	令和4年 1月	令和3年 12月	令和3年 1月	対前月 増減率、差	対前年同月 増減率、差
全 数	1 新規求人数 (人)		9,516	8,107	8,104	—	17.4 %
	※ 季節調整値 (人)		9,177	8,425	7,752	8.9 %	—
	2 月間有効求人数 (人)		24,099	23,327	20,407	—	18.1 %
	※ 季節調整値 (人)		24,370	23,180	20,706	5.1 %	—
	3 新規求職申込件数 (件)		4,301	3,459	4,348	—	▲ 1.1 %
	※ 季節調整値 (件)		4,103	4,157	4,140	▲ 1.3 %	—
	4 月間有効求職者数 (人)		16,027	16,052	17,128	—	▲ 6.4 %
	※ 季節調整値 (人)		16,863	17,062	18,013	▲ 1.2 %	—
常 用 計	5 紹介件数 (件)		3,968	3,237	4,515	—	▲ 12.1 %
	6 就職件数 (件)		1,159	1,447	1,230	—	▲ 5.8 %
	7 新規求人倍率 (1/3) (倍)		2.21	2.34	1.86	—	0.35 P
	※ 季節調整値 (倍)		2.24	2.03	1.87	0.21 P	—
	8 有効求人倍率 (2/4) (倍)		1.50	1.45	1.19	—	0.31 P
	※ 季節調整値 (倍)		1.45	1.36	1.15	0.09 P	—
	9 新規求人数 (人)		8,649	7,292	7,339	—	17.8 %
	10 月間有効求人数 (人)		22,116	21,223	18,678	—	18.4 %
※うち 正社員	11 新規求職申込件数 (件)		4,104	3,165	4,152	—	▲ 1.2 %
	12 月間有効求職者数 (人)		15,602	15,640	16,718	—	▲ 6.7 %
	13 紹介件数 (件)		3,622	2,863	4,078	—	▲ 11.2 %
	14 就職件数 (件)		1,007	1,203	992	—	1.5 %
	15 新規求人倍率 (9/11) (倍)		2.11	2.30	1.77	—	0.34 P
	16 有効求人倍率 (10/12) (倍)		1.42	1.36	1.12	—	0.30 P
	17 新規求人数 (人)		4,871	4,280	4,136	—	17.8 %
	18 新規求人全数に占める構成比 (17/1×100) (%)		51.2	52.8	51.0	—	0.2 P
19 月間有効求人数 (人)		12,658	12,079	10,429	—	21.4 %	
20 新規求職申込件数 (パートタイムを除く常用) (件)		2,925	2,196	2,894	—	1.1 %	
21 月間有効求職者数 (パートタイムを除く常用) (人)		10,312	10,179	11,157	—	▲ 7.6 %	
22 就職件数 (件)		592	621	562	—	5.3 %	
23 ※有効求人倍率 (19/21) (倍)		1.23	1.19	0.93	—	0.30 P	

※季節調整法はセンサス局法Ⅱ(X-12-ARIMA)による。なお、令和3年12月以前の数値は新季節指数により改訂されている。

※正社員の有効求人倍率は、正社員の月間有効求人数をパートタイムを除く常用の月間有効求職者数で除して算出しているが、パートタイムを除く常用の月間有効求職者数には、派遣労働者や契約社員を希望する者も含まれているため、厳密な意味での正社員有効求人倍率よりも低い値となる。

対前年同月比の推移

項目		年月	3年8月	3年9月	3年10月	3年11月	3年12月	4年1月
全 数	1 新規求人数		17.1 %	16.8 %	15.8 %	12.2 %	14.8 %	17.4 %
	2 月間有効求人数		19.1 %	21.0 %	18.0 %	18.8 %	16.0 %	18.1 %
	3 新規求職申込件数		▲ 0.1 %	▲ 4.4 %	▲ 4.5 %	1.8 %	3.9 %	▲ 1.1 %
	4 月間有効求職者数		▲ 6.4 %	▲ 8.1 %	▲ 8.4 %	▲ 8.0 %	▲ 7.4 %	▲ 6.4 %
	7 新規求人倍率		0.32 P	0.40 P	0.37 P	0.20 P	0.22 P	0.35 P
	8 有効求人倍率		0.29 P	0.34 P	0.31 P	0.32 P	0.29 P	0.31 P
	9 新規求人数		13.0 %	10.6 %	14.6 %	16.8 %	15.0 %	17.8 %
	10 月間有効求人数		15.1 %	16.5 %	14.5 %	18.1 %	17.0 %	18.4 %
常 用 計	11 新規求職申込件数		▲ 0.1 %	▲ 4.3 %	▲ 4.1 %	1.1 %	4.0 %	▲ 1.2 %
	12 月間有効求職者数		▲ 6.4 %	▲ 8.2 %	▲ 8.3 %	▲ 8.2 %	▲ 7.7 %	▲ 6.7 %
	15 新規求人倍率		0.23 P	0.26 P	0.32 P	0.26 P	0.22 P	0.34 P
	16 有効求人倍率		0.23 P	0.27 P	0.25 P	0.29 P	0.29 P	0.30 P
	17 新規求人数		22.9 %	12.5 %	10.1 %	25.4 %	16.1 %	17.8 %
	18 1の新規求人全数に占める構成比		2.3 P	▲ 1.9 P	▲ 2.6 P	5.1 P	0.6 P	0.1 P
	19 月間有効求人数		21.3 %	20.4 %	15.3 %	19.7 %	18.7 %	21.4 %
	20 新規求職申込件数 (パートタイムを除く常用)		▲ 1.7 %	▲ 3.6 %	▲ 3.4 %	▲ 0.6 %	1.8 %	1.1 %
21 月間有効求職者数 (パートタイムを除く常用)		▲ 9.9 %	▲ 11.4 %	▲ 10.8 %	▲ 10.5 %	▲ 10.1 %	▲ 7.6 %	
23 有効求人倍率		0.28 P	0.30 P	0.25 P	0.29 P	0.29 P	0.30 P	

態様別新規求職状況（新規学卒を除きパートタイムを含む常用）

項目	年月・区分		令和4年1月		前年同月増減率			
	44歳以下	45歳以上	計	構成比率%	44歳以下	45歳以上	計	構成比率
新規求職者	2,087	2,017	4,104	100.0	▲ 2.7 %	0.4 %	▲ 1.2 %	—
在職者	1,023	617	1,640	40.0	6.5 %	2.5 %	4.9 %	2.4 P
離職者	905	1,304	2,209	53.8	▲ 3.2 %	5.4 %	1.7 %	1.5 P
事業主都合	160	438	598	14.6	▲ 14.4 %	16.5 %	6.2 %	1.0 P
自己都合	734	722	1,456	35.5	0.0 %	4.2 %	2.0 %	1.1 P
無業者等	159	96	255	6.2	▲ 35.9 %	▲ 43.2 %	▲ 38.8 %	▲ 3.8 P

産業別・事業所規模別・新規求人数（新規学卒を除きパートタイムを含む）

項目 産業・規模別	一 般			常 用			
	令和4年1月	令和3年1月	増減率	令和4年1月	令和3年1月	増減率	
1 農, 林, 漁 業	65	88	▲ 26.1	58	83	▲ 30.1	
2 鉱業, 採石業, 砂利採取業	12	18	▲ 33.3	12	18	▲ 33.3	
3 建 設 業	1,052	1,000	5.2	1,051	991	6.1	
4 製 造 業	1,949	1,198	62.7	1,839	1,110	65.7	
食料品, 飲料・たばこ・飼料製造業	455	287	58.5	378	253	49.4	
繊維工業	131	105	24.8	131	100	31.0	
木材・家具関係	50	31	61.3	49	28	75.0	
紙・印刷関係	38	18	111.1	38	17	123.5	
化学・プラスチック関係	223	117	90.6	212	107	98.1	
窯業・土石製品製造業	47	33	42.4	45	33	36.4	
鉄鋼・非鉄金属製造業	26	38	▲ 31.6	26	37	▲ 29.7	
金属製品製造業	149	87	71.3	149	85	75.3	
はん用機械器具製造業	109	76	43.4	108	76	42.1	
生産用機械器具製造業	140	98	42.9	137	95	44.2	
業務用機械器具製造業	36	22	63.6	34	22	54.5	
電子部品・デバイス・電子回路製造業	144	90	60.0	144	90	60.0	
電気機械器具製造業	119	68	75.0	119	62	91.9	
情報通信機械器具製造業	111	55	101.8	108	33	227.3	
輸送用機械器具製造業	130	52	150.0	130	52	150.0	
その他の製造業	41	21	95.2	31	20	55.0	
5 電気・ガス・熱供給・水道業	25	23	8.7	22	21	4.8	
6 情報通信業	82	98	▲ 16.3	74	72	2.8	
7 運輸業, 郵便業	310	327	▲ 5.2	300	306	▲ 2.0	
8 卸売業, 小売業	1,117	1,042	7.2	1,068	985	8.4	
9 金融, 保険業, 不動産, 物品賃貸業	157	128	22.7	154	126	22.2	
10 学術研究, 専門・技術サービス業	132	96	37.5	127	96	32.3	
11 宿泊業, 飲食サービス業	436	399	9.3	424	393	7.9	
12 生活関連サービス業, 娯楽業	340	265	28.3	322	261	23.4	
13 教育, 学習支援業	150	123	22.0	138	111	24.3	
14 医療, 福祉	1,964	1,907	3.0	1,844	1,798	2.6	
15 複合サービス事業	148	88	68.2	106	73	45.2	
16 サービス業	1,218	993	22.7	823	670	22.8	
職業紹介・労働者派遣業	620	517	19.9	251	203	23.6	
その他の事業サービス業	382	279	36.9	356	275	29.5	
17 公務・その他	359	311	15.4	287	225	27.6	
合 計	9,516	8,104	17.4	8,649	7,339	17.8	
事業所規模	29人以下	5,345	4,439	20.4	4,895	4,044	21.0
	30～99人	2,480	2,264	9.5	2,299	2,087	10.2
	100～299人	1,062	897	18.4	940	800	17.5
	300～499人	384	252	52.4	305	218	39.9
	500～999人	167	208	▲ 19.7	156	164	▲ 4.9
	1,000人以上	78	44	77.3	54	26	107.7

主要産業における対前年同月比の推移

		令和3年8月	令和3年9月	令和3年10月	令和3年11月	令和3年12月	令和4年1月
一 般	産 業 計	17.1	16.8	15.8	12.2	14.8	17.4
	3 建 設 業	11.2	7.5	1.4	7.5	6.6	5.2
	4 製 造 業	86.4	65.9	37.2	72.2	52.0	62.7
	7 運輸業, 郵便業	9.2	13.3	24.0	35.0	19.1	▲ 5.2
	8 卸売業, 小売業	▲ 5.9	23.0	7.8	▲ 1.5	21.2	7.2
	11 宿泊業, 飲食サービス業	18.5	10.2	0.0	4.8	14.5	9.3
	14 医療, 福祉	3.1	▲ 18.1	9.5	4.8	▲ 2.9	3.0
16 サービス業	61.9	68.9	83.7	5.0	23.0	22.7	
常 用	産 業 計	13.0	10.6	14.6	16.8	15.0	17.8
	3 建 設 業	11.0	7.7	0.4	7.9	6.9	6.1
	4 製 造 業	81.0	71.7	40.6	83.0	56.1	65.7
	7 運輸業, 郵便業	2.2	6.6	31.9	41.4	17.8	▲ 2.0
	8 卸売業, 小売業	▲ 6.1	23.3	10.3	1.9	21.2	8.4
	11 宿泊業, 飲食サービス業	17.3	10.3	▲ 0.6	7.7	15.9	7.9
	14 医療, 福祉	2.3	▲ 19.2	8.9	3.5	▲ 1.7	2.6
16 サービス業	34.1	21.6	67.7	3.1	11.3	22.8	

主要産業別新規求人の動向（新規学卒を除きパートタイムを含む）（令和4年1月分）

山形労働局職業安定部

対前年同月（年度/期）比 単位：%

項目	製造業											運輸業、郵便業	卸・小売	金融、保険業、不動産、物品賃貸業	宿泊業、飲食サービス業	医療・福祉	医療業	社会保険福祉介護事業	サービス業	職業紹介・労働者派遣業
	全産業	建設業	製造業	食料品等	繊維関係	金属製品	生産用機械器具	電子部品	電気機械	情報通信	輸送機械									
平成30年度	求人ウェイト	1,038.9	1,654.4	348.8	158.5	108.5	154.3	102.0	132.6	73.2	88.2	417.0	1,562.3	153.2	697.6	1,676.6	551.6	1,111.4	1,156.3	-
平成31年度		1,130.2	1,417.4	371.9	136.0	80.3	119.7	88.5	99.0	49.9	75.7	409.8	1,503.2	154.4	651.3	1,903.2	651.4	1,233.2	1,108.2	-
令和2年度		1,401.7	1,330.8	359.1	126.5	93.1	88.8	87.5	87.2	43.8	52.1	380.0	1,449.9	147.5	549.9	2,034.6	693.0	1,327.5	1,086.0	-
令和3年度		1,317.9	1,790.5	407.7	117.0	141.9	137.3	120.3	133.6	70.2	106.3	390.6	1,313.0	153.1	503.6	1,837.6	645.9	1,181.4	1,386.3	-
平成30年度		1.4	7.6	▲ 10.1	8.4	9.5	3.0	▲ 8.8	2.8	▲ 3.0	40.8	▲ 2.3	▲ 3.5	▲ 4.5	▲ 1.5	3.2	▲ 0.5	5.1	6.0	▲ 0.2
平成31年度		7.9	0.2	▲ 21.1	▲ 1.8	▲ 20.9	▲ 31.9	▲ 28.5	▲ 20.1	▲ 31.2	▲ 37.1	▲ 20.9	▲ 9.5	▲ 11.4	▲ 7.2	▲ 14.0	4.5	8.8	2.2	▲ 11.7
令和2年度		21.3	▲ 2.4	▲ 26.1	▲ 24.0	▲ 26.8	▲ 8.8	▲ 41.6	▲ 22.1	▲ 30.7	▲ 31.0	▲ 45.8	▲ 27.0	▲ 24.1	▲ 24.8	▲ 33.6	▲ 15.9	▲ 16.3	▲ 15.3	▲ 22.9
平成31年	1月	▲ 1.1	19.8	▲ 17.4	▲ 33.5	0.7	▲ 28.9	▲ 0.5	▲ 17.6	▲ 28.5	▲ 11.1	2.2	▲ 4.4	12.5	▲ 26.3	▲ 9.2	2.1	▲ 0.7	3.5	▲ 5.0
	2月	▲ 0.8	4.0	▲ 18.1	▲ 19.6	▲ 26.7	21.1	▲ 3.5	▲ 51.9	▲ 13.2	▲ 32.7	▲ 31.6	2.3	1.3	16.9	11.1	▲ 1.8	▲ 0.5	▲ 4.5	7.3
	3月	▲ 6.8	1.5	▲ 17.1	7.5	7.8	▲ 15.3	▲ 22.7	▲ 33.8	▲ 36.0	▲ 47.6	38.8	▲ 3.6	▲ 18.1	7.0	2.9	▲ 2.5	▲ 11.9	3.6	▲ 11.8
	4月	▲ 7.1	12.1	▲ 16.9	▲ 17.6	▲ 9.3	▲ 60.8	▲ 18.1	▲ 33.1	▲ 13.0	1.8	26.8	▲ 9.9	▲ 4.2	▲ 18.5	▲ 15.0	▲ 1.3	3.2	▲ 2.6	▲ 7.1
令和1年	5月	▲ 7.5	▲ 1.5	▲ 27.6	0.6	▲ 22.9	▲ 9.8	▲ 30.6	▲ 60.2	▲ 7.2	▲ 57.0	▲ 21.5	▲ 5.9	▲ 16.7	17.7	12.3	2.2	3.3	▲ 0.5	▲ 15.5
	6月	▲ 5.2	6.2	▲ 20.5	4.2	▲ 19.7	▲ 29.3	▲ 30.4	▲ 33.0	▲ 41.2	▲ 30.8	10.3	15.0	▲ 9.7	9.5	▲ 11.0	8.5	▲ 3.8	15.4	▲ 17.8
	7月	▲ 7.0	14.6	▲ 15.2	▲ 8.2	▲ 23.0	▲ 36.1	▲ 37.2	43.8	▲ 25.9	▲ 26.0	23.2	▲ 9.9	▲ 8.9	▲ 31.8	▲ 6.3	7.5	20.0	1.9	▲ 17.0
	8月	▲ 8.6	▲ 11.8	▲ 26.1	4.2	▲ 11.5	▲ 36.1	37.5	▲ 65.9	▲ 31.7	▲ 53.9	▲ 56.7	▲ 18.1	▲ 0.2	7.1	▲ 1.8	▲ 4.4	▲ 6.9	▲ 5.2	▲ 30.6
	9月	▲ 0.4	11.4	▲ 21.3	3.3	▲ 35.0	▲ 19.4	▲ 28.3	▲ 16.7	▲ 37.1	▲ 31.6	▲ 18.0	4.8	▲ 11.9	11.7	▲ 22.0	26.5	14.0	32.5	▲ 3.7
	10月	▲ 8.0	1.9	▲ 12.0	16.6	▲ 22.3	▲ 39.1	▲ 45.0	64.0	▲ 43.5	▲ 42.7	▲ 37.2	▲ 18.2	▲ 18.3	▲ 10.3	▲ 11.4	▲ 4.0	▲ 1.5	▲ 5.2	0.2
	11月	▲ 7.4	▲ 14.8	▲ 29.2	8.3	▲ 10.2	▲ 22.8	▲ 6.3	▲ 48.2	▲ 41.2	▲ 44.1	▲ 40.5	▲ 21.0	6.5	▲ 4.2	2.3	2.3	3.6	▲ 0.2	▲ 14.7
	12月	▲ 4.0	11.9	▲ 21.4	0.3	▲ 34.1	▲ 20.2	▲ 13.2	▲ 20.7	▲ 40.4	▲ 5.1	▲ 39.2	4.8	▲ 15.5	0.5	▲ 15.8	13.6	17.3	12.4	12.5
令和2年	1月	▲ 18.3	▲ 12.8	▲ 19.1	9.2	▲ 24.6	▲ 16.5	▲ 71.6	48.5	▲ 27.4	▲ 15.3	▲ 45.7	▲ 17.8	▲ 28.5	▲ 40.2	▲ 20.5	▲ 9.2	▲ 17.8	▲ 4.8	▲ 31.6
	2月	▲ 7.4	▲ 16.3	▲ 28.4	▲ 23.3	6.8	▲ 30.4	▲ 40.9	▲ 38.7	▲ 53.8	▲ 80.3	3.7	▲ 21.4	▲ 2.4	▲ 30.1	20.7	59.9	▲ 0.8	▲ 21.6	▲ 30.2
	3月	▲ 13.3	▲ 4.2	▲ 18.2	▲ 14.9	▲ 35.6	▲ 45.7	▲ 15.5	▲ 31.4	2.9	▲ 25.5	▲ 19.4	▲ 11.5	▲ 23.0	▲ 19.7	▲ 43.0	▲ 1.1	10.8	▲ 6.7	▲ 1.8
	4月	▲ 33.4	▲ 18.0	▲ 43.4	▲ 39.3	▲ 35.8	48.2	▲ 74.7	14.1	▲ 38.3	▲ 60.7	▲ 80.0	▲ 44.4	▲ 39.4	▲ 45.5	▲ 51.6	▲ 24.5	▲ 28.0	▲ 22.8	▲ 42.7
	5月	▲ 32.5	▲ 13.4	▲ 45.3	▲ 41.7	▲ 30.4	▲ 64.1	▲ 57.8	▲ 55.1	▲ 63.8	▲ 71.2	▲ 51.6	▲ 29.0	▲ 21.4	▲ 12.8	▲ 57.0	▲ 17.6	▲ 9.0	▲ 21.2	▲ 40.7
	6月	▲ 19.0	▲ 5.2	▲ 33.9	▲ 30.6	▲ 30.8	▲ 36.6	▲ 28.2	▲ 49.2	▲ 42.5	▲ 53.3	▲ 84.9	▲ 30.4	▲ 25.8	▲ 38.8	▲ 34.1	▲ 3.4	▲ 3.0	▲ 4.0	▲ 34.3
	7月	▲ 32.7	▲ 11.4	▲ 40.8	▲ 28.4	▲ 5.3	▲ 30.8	▲ 65.7	▲ 29.6	▲ 53.5	▲ 55.6	▲ 79.2	▲ 31.3	▲ 38.8	▲ 17.8	▲ 47.0	▲ 25.5	▲ 27.6	▲ 24.9	▲ 49.4
	8月	▲ 25.8	▲ 2.4	▲ 38.0	▲ 19.5	▲ 35.6	▲ 48.7	▲ 77.9	▲ 12.8	▲ 52.6	▲ 61.7	▲ 57.1	▲ 36.1	▲ 13.4	▲ 38.5	▲ 50.0	▲ 20.8	▲ 21.9	▲ 18.8	▲ 35.3
	9月	▲ 23.1	▲ 3.2	▲ 30.6	▲ 38.2	▲ 21.0	▲ 20.5	▲ 33.0	▲ 37.5	▲ 10.0	▲ 48.1	▲ 57.1	▲ 34.0	▲ 32.4	▲ 36.8	▲ 18.4	▲ 8.4	▲ 3.2	▲ 10.5	▲ 29.7
	10月	▲ 26.3	▲ 8.8	▲ 28.1	▲ 27.2	▲ 39.7	▲ 9.0	▲ 21.7	▲ 29.8	▲ 36.5	▲ 12.8	▲ 25.4	▲ 31.2	▲ 33.2	▲ 23.6	▲ 29.0	▲ 7.6	0.7	▲ 10.5	▲ 50.6
	11月	▲ 12.9	12.9	▲ 11.3	24.6	▲ 37.1	▲ 34.6	▲ 60.6	▲ 20.3	▲ 28.7	21.1	11.4	▲ 25.2	▲ 10.1	▲ 9.6	▲ 31.1	▲ 19.4	▲ 15.3	▲ 20.6	▲ 0.7
	12月	▲ 24.6	▲ 5.1	▲ 32.0	▲ 35.0	▲ 24.5	▲ 33.3	▲ 46.6	▲ 54.2	▲ 18.8	▲ 28.6	▲ 63.0	▲ 27.6	▲ 28.8	▲ 33.7	▲ 20.9	▲ 24.6	▲ 22.6	▲ 25.8	▲ 15.6
令和3年	1月	▲ 5.6	2.5	▲ 7.7	▲ 13.6	▲ 1.9	14.5	71.9	▲ 41.2	▲ 17.1	▲ 9.8	4.0	0.9	▲ 18.4	62.0	▲ 26.1	5.9	26.3	▲ 2.9	22.3
	2月	▲ 14.5	25.5	15.1	1.0	▲ 19.1	66.3	16.9	134.2	23.0	23.1	1.8	▲ 19.4	▲ 17.2	▲ 22.4	▲ 31.1	▲ 30.5	▲ 46.0	▲ 15.2	13.5
	3月	0.6	11.9	3.6	▲ 8.7	▲ 31.0	109.8	4.1	18.6	0.9	53.7	6.7	▲ 5.3	▲ 2.5	▲ 23.8	25.4	▲ 10.8	▲ 14.2	▲ 8.6	13.9
	4月	21.5	11.9	50.4	21.4	28.4	8.4	133.3	▲ 15.0	79.3	150.0	466.7	65.3	8.0	54.4	6.1	29.4	63.2	15.2	66.7
	5月	17.9	24.6	66.6	14.2	1.1	239.4	69.8	245.5	74.5	220.0	83.3	▲ 6.1	▲ 9.8	▲ 15.5	1.3	▲ 10.5	▲ 26.0	▲ 0.9	98.7
	6月	9.3	8.9	50.8	29.7	▲ 38.4	125.0	67.6	121.9	104.3	90.5	584.6	13.5	▲ 0.5	9.2	▲ 0.2	▲ 13.5	▲ 3.7	▲ 17.9	85.2
	7月	23.8	3.3	65.6	12.5	▲ 9.3	125.9	148.9	▲ 4.9	190.0	129.2	404.8	27.1	▲ 5.0	43.3	▲ 2.4	28.3	42.8	22.0	117.8
	8月	17.1	11.2	86.4	41.9	▲ 1.1	165.0	164.7	151.2	100.0	100.0	277.8	9.2	▲ 5.9	21.7	18.5	3.1	6.8	0.2	61.9
	9月	16.8	7.5	65.9	37.0	▲ 3.2	97.0	72.6	118.0	132.1	17.9	102.2	13.3	23.0	18.1	10.2	▲ 18.1	▲ 24.2	▲ 15.6	68.9
	10月	15.8	1.4	37.2	21.6	9.8	122.5	34.4	▲ 21.2	65.6	141.5	101.9	24.0	7.8	5.3	0.0	9.5	22.9	3.0	83.7
	11月	12.2	7.5	72.2	23.6	24.1	105.9	165.9	242.6	32.3	32.6	22.4	35.0	▲ 1.5	16.3	4.8	4.8	▲ 4.3	9.6	5.0
	12月	14.8	6.6	52.0	16.4	30.1	106.0	123.8	115.9	75.6	30.0	214.8	19.1	21.2	15.6	14.5	▲ 2.9	4.3	▲ 6.6	23.0
令和4年	1月	17.4	5.2	62.7	58.5	24.8	71.3	42.9	60.0	75.0	101.8	150.0	▲ 5.2	7.2	22.7	9.3	3.0	4.8	3.3	22.7
	4月～1月計	16.5	8.3	60.1	28.1	5.7	103.1	88.7	63.2	89.8	90.3	173.9	18.4	3.6	17.4	6.0	2.7	6.9	0.5	56.8

注）求人ウェイトは、当該年度における新規求人数の累計を10,000として各産業別新規求人数を指数化

一般職業紹介状況（新規学卒を除きパートタイムを含む）

時系列

令和4年1月分

項目 年月	新規求職申込件数		月間有効求職者数		新規求人数		月間有効求人数		紹介件数		就職件数		充足数		新規求人倍率		有効求人倍率		就職率%		充足率%	
	常用計		常用計		常用計		常用計		常用計		常用計		常用計		常用計		常用計		常用計		常用計	
平成28年度平均	5,100	4,948	18,449	18,128	9,397	8,347	24,915	22,318	7,145	6,571	2,219	1,996	2,143	1,937	1.84	1.69	1.35	1.23	43.52	40.35	22.80	23.20
平成29年度平均	4,850	4,709	17,192	16,894	10,077	8,871	27,303	24,290	6,220	5,737	2,133	1,915	2,072	1,871	2.08	1.88	1.59	1.44	43.98	40.66	20.57	21.09
平成30年度平均	4,741	4,618	17,088	16,830	10,219	9,140	28,023	25,253	5,894	5,462	2,065	1,866	2,009	1,825	2.16	1.98	1.64	1.50	43.56	40.41	19.66	19.96
平成31年度平均	4,709	4,585	17,587	17,322	9,411	8,624	25,822	23,898	5,797	5,413	1,979	1,803	1,916	1,756	2.00	1.88	1.47	1.38	42.03	39.32	20.36	20.37
令和2年度平均	4,317	4,216	18,039	17,756	7,406	6,768	19,965	18,504	5,104	4,692	1,625	1,450	1,582	1,422	1.72	1.61	1.11	1.04	37.65	34.39	21.36	21.01
令和2年 1月	5,181	4,915	17,122	16,459	8,584	8,034	23,952	22,370	5,120	4,734	1,440	1,246	1,369	1,199	1.66	1.63	1.40	1.36	27.79	25.35	15.95	14.92
2月	5,219	5,164	18,190	17,847	9,313	8,761	25,128	23,586	7,005	6,688	1,657	1,498	1,591	1,454	1.78	1.70	1.38	1.32	31.75	29.01	17.08	16.60
3月	5,024	4,955	19,070	18,912	8,779	8,200	24,280	22,878	7,447	7,102	3,278	3,134	3,224	3,086	1.75	1.65	1.27	1.21	65.25	63.25	36.72	37.63
4月	5,525	5,338	18,435	18,162	6,844	6,261	21,088	19,685	4,990	4,690	1,637	1,539	1,591	1,507	1.24	1.17	1.14	1.08	29.63	28.83	23.25	24.07
5月	3,964	3,856	18,000	17,666	6,238	5,783	18,461	17,221	4,197	3,858	1,379	1,223	1,325	1,188	1.57	1.50	1.03	0.97	34.79	31.72	21.24	20.54
6月	4,440	4,386	17,803	17,431	7,581	7,130	18,465	17,305	5,200	4,879	1,642	1,479	1,565	1,419	1.71	1.63	1.04	0.99	36.98	33.72	20.64	19.90
7月	4,237	4,208	17,687	17,485	6,710	6,210	18,422	17,317	5,099	4,740	1,598	1,436	1,551	1,404	1.58	1.48	1.04	0.99	37.72	34.13	23.11	22.61
8月	3,698	3,674	17,683	17,556	6,836	6,402	18,739	17,689	4,628	4,310	1,376	1,240	1,339	1,212	1.85	1.74	1.06	1.01	37.21	33.75	19.59	18.93
9月	4,254	4,198	18,239	18,107	7,672	7,125	19,462	18,311	5,348	4,998	1,640	1,482	1,602	1,459	1.80	1.70	1.07	1.01	38.55	35.30	20.88	20.48
10月	4,409	4,333	18,610	18,454	7,689	7,084	20,219	18,948	5,278	4,795	1,667	1,471	1,607	1,438	1.74	1.63	1.09	1.03	37.81	33.95	20.90	20.30
11月	3,759	3,696	18,382	18,202	7,336	6,276	20,197	18,329	4,532	3,970	1,532	1,336	1,492	1,307	1.95	1.70	1.10	1.01	40.76	36.15	20.34	20.83
12月	3,329	3,043	17,342	16,936	7,061	6,342	20,105	18,144	3,997	3,453	1,497	1,246	1,474	1,227	2.12	2.08	1.16	1.07	44.97	40.95	20.88	19.35
令和3年 1月	4,348	4,152	17,128	16,718	8,104	7,339	20,407	18,678	4,515	4,078	1,230	992	1,213	986	1.86	1.77	1.19	1.12	28.29	23.89	14.97	13.44
2月	4,574	4,511	17,988	17,520	7,967	7,316	21,295	19,591	6,228	5,779	1,600	1,453	1,549	1,412	1.74	1.62	1.18	1.12	34.98	32.21	19.44	19.30
3月	5,268	5,201	19,165	18,829	8,833	7,946	22,716	20,825	7,231	6,750	2,707	2,504	2,677	2,503	1.68	1.53	1.19	1.11	51.39	48.14	30.31	31.50
4月	5,907	5,773	19,546	19,286	8,318	7,620	21,782	20,131	5,348	4,985	1,880	1,733	1,831	1,698	1.41	1.32	1.11	1.04	31.83	30.02	22.01	22.28
5月	4,009	3,868	18,709	18,417	7,352	6,408	21,440	19,479	4,405	4,030	1,577	1,428	1,548	1,402	1.83	1.66	1.15	1.06	39.34	36.92	21.06	21.88
6月	3,945	3,897	18,039	17,728	8,288	7,368	21,575	19,550	4,701	4,311	1,790	1,556	1,762	1,534	2.10	1.89	1.20	1.10	45.37	39.93	21.26	20.82
7月	3,658	3,620	16,747	16,543	8,310	7,504	21,635	19,656	4,048	3,763	1,481	1,338	1,436	1,299	2.27	2.07	1.29	1.19	40.49	36.96	17.28	17.31
8月	3,695	3,670	16,546	16,427	8,006	7,235	22,322	20,364	3,942	3,663	1,342	1,214	1,289	1,180	2.17	1.97	1.35	1.24	36.32	33.08	16.10	16.31
9月	4,066	4,017	16,754	16,626	8,963	7,880	23,542	21,325	4,572	4,260	1,628	1,431	1,595	1,418	2.20	1.96	1.41	1.28	40.04	35.62	17.80	17.99
10月	4,209	4,154	17,053	16,914	8,902	8,116	23,862	21,693	4,607	4,261	1,560	1,401	1,536	1,387	2.11	1.95	1.40	1.28	37.06	33.73	17.25	17.09
11月	3,827	3,736	16,908	16,711	8,229	7,330	23,995	21,646	4,284	3,747	1,519	1,365	1,497	1,359	2.15	1.96	1.42	1.30	39.69	36.54	18.19	18.54
12月	3,459	3,165	16,052	15,640	8,107	7,292	23,327	21,223	3,237	2,863	1,447	1,203	1,401	1,173	2.34	2.30	1.45	1.36	41.83	38.01	17.28	16.09
令和4年 1月	4,301	4,104	16,027	15,602	9,516	8,649	24,099	22,116	3,968	3,622	1,159	1,007	1,135	991	2.21	2.11	1.50	1.42	26.95	24.54	11.93	11.46

前年同月増減率

令和3年 1月	▲16.08	▲15.52	0.04	1.57	▲ 5.59	▲ 8.65	▲14.80	▲16.50	▲11.82	▲13.86	▲14.58	▲20.39	▲11.40	▲17.76	0.20	0.14	▲ 0.21	▲ 0.24	0.50	▲ 1.46	▲ 0.98	▲ 1.48
2月	▲12.36	▲12.65	▲ 1.11	▲ 1.83	▲14.45	▲16.49	▲15.25	▲16.94	▲11.09	▲13.59	▲ 3.44	▲ 3.00	▲ 2.64	▲ 2.89	▲ 0.04	▲ 0.08	▲ 0.20	▲ 0.20	3.23	3.20	2.36	2.70
3月	4.86	4.96	0.50	▲ 0.44	0.62	▲ 3.10	▲ 6.44	▲ 8.97	▲ 2.90	▲ 4.96	▲17.42	▲20.10	▲16.97	▲18.89	▲ 0.07	▲ 0.12	▲ 0.08	▲ 0.10	▲13.86	▲15.11	▲ 6.41	▲ 6.13
4月	6.91	8.15	6.03	6.19	21.54	21.71	3.29	2.27	7.17	6.29	14.84	12.61	15.08	12.67	0.17	0.15	▲ 0.03	▲ 0.04	2.20	1.19	▲ 1.24	▲ 1.79
5月	1.14	0.31	3.94	4.25	17.86	10.81	16.14	13.11	4.96	4.46	14.36	16.76	16.83	18.01	0.26	0.16	▲ 0.12	▲ 0.09	4.55	5.20	▲ 0.18	1.34
6月	▲11.15	▲11.15	1.33	1.70	9.33	3.34	16.84	12.97	▲ 9.60	▲11.64	9.01	5.21	12.59	8.10	0.39	0.26	0.16	0.11	8.39	6.21	0.62	0.92
7月	▲13.67	▲13.97	▲ 5.31	▲ 5.39	23.85	20.84	17.44	13.51	▲20.61	▲20.61	▲ 7.32	▲ 6.82	▲ 7.41	▲ 7.48	0.69	0.59	0.25	0.20	2.77	2.83	▲ 5.83	▲ 5.30
8月	▲ 0.08	▲ 0.11	▲ 6.43	▲ 6.43	17.12	13.01	19.12	15.12	▲14.82	▲15.01	▲ 2.47	▲ 2.10	▲ 3.73	▲ 2.64	0.32	0.23	0.29	0.23	▲ 0.89	▲ 0.67	▲ 3.49	▲ 2.62
9月	▲ 4.42	▲ 4.31	▲ 8.14	▲ 8.18	16.83	10.60	20.96	16.46	▲14.51	▲14.77	▲ 0.73	▲ 3.44	▲ 0.44	▲ 2.81	0.40	0.26	0.34	0.27	1.49	0.32	▲ 3.08	▲ 2.49
10月	▲ 4.54	▲ 4.13	▲ 8.37	▲ 8.35	15.78	14.57	18.02	14.49	▲12.71	▲11.14	▲ 6.42	▲ 4.76	▲ 4.42	▲ 3.55	0.37	0.32	0.31	0.25	▲ 0.75	▲ 0.22	▲ 3.65	▲ 3.21
11月	1.81	1.08	▲ 8.02	▲ 8.19	12.17	16.79	18.80	18.10	▲ 5.47	▲ 5.62	▲ 0.85	2.17	0.34	3.98	0.20	0.26	0.32	0.29	▲ 1.07	0.39	▲ 2.15	▲ 2.29
12月	3.91	4.01	▲ 7.44	▲ 7.65	14.81	14.98	16.03	16.97	▲19.01	▲17.09	▲ 3.34	▲ 3.45	▲ 4.95	▲ 4.40	0.22	0.22	0.29	0.29	▲ 3.14	▲ 2.94	▲ 3.60	▲ 3.26
令和4年 1月	▲ 1.08	▲ 1.16	▲ 6.43	▲ 6.68	17.42	17.85	18.09	18.41	▲12.12	▲11.18	▲ 5.77	1.51	▲ 6.43	0.51	0.35	0.34	0.31	0.30	▲ 1.34	0.65	▲ 3.04	▲ 1.98

注) 常用計とは、一般の常用と常用的パートタイムとの合計。

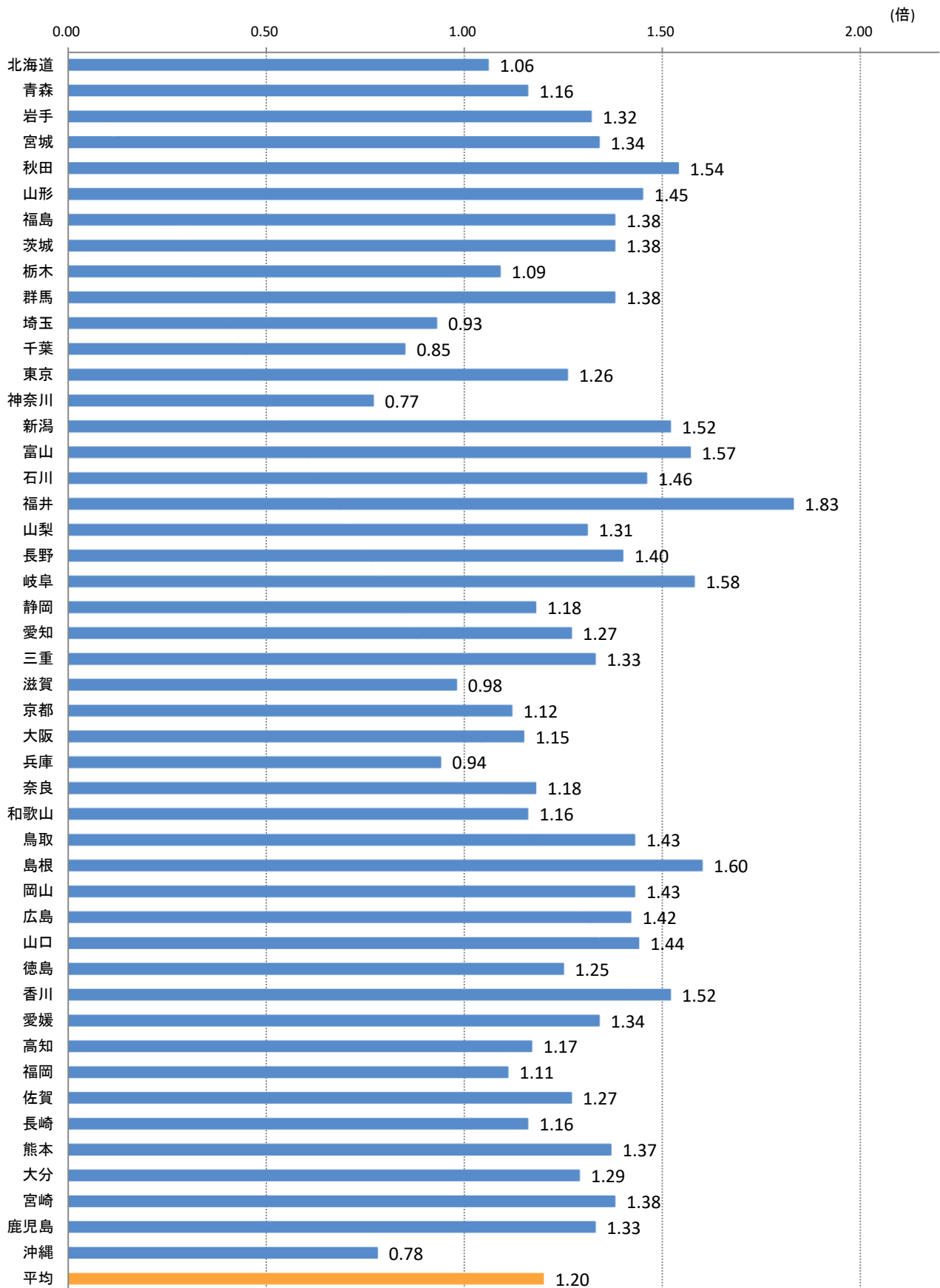
月別・公共職業安定所別 有効求人倍率推移（新規学卒を除きパートタイムを含む）

令和4年1月分

山形労働局

安定所 年月	県		山形		米沢		酒田		鶴岡		新庄		長井		村山		寒河江		
	一般	常用	一般	常用	一般	常用	一般	常用	一般	常用	一般	常用	一般	常用	一般	常用	一般	常用	
平成28年度	1.35	1.23	1.36	1.21	1.26	1.13	1.41	1.33	1.46	1.39	1.28	1.28	1.25	1.18	1.58	1.35	1.02	0.95	
平成29年度	1.59	1.44	1.54	1.38	1.34	1.20	1.82	1.66	1.99	1.89	1.32	1.31	1.56	1.49	1.87	1.54	1.20	1.10	
平成30年度	1.64	1.50	1.63	1.48	1.38	1.26	1.83	1.67	2.02	1.94	1.31	1.29	1.82	1.72	1.85	1.50	1.25	1.15	
平成31年度	1.47	1.38	1.58	1.48	1.16	1.09	1.66	1.56	1.61	1.54	1.17	1.17	1.43	1.40	1.53	1.29	1.14	1.10	
令和2年度	1.11	1.04	1.13	1.06	0.86	0.83	1.35	1.27	1.37	1.29	1.05	1.05	1.13	1.11	1.00	0.88	0.77	0.75	
令和2年	1月	1.40	1.36	1.55	1.48	1.06	1.00	1.60	1.57	1.52	1.54	1.03	1.06	1.30	1.36	1.40	1.24	1.12	1.15
	2月	1.38	1.32	1.47	1.41	1.05	0.98	1.68	1.64	1.56	1.56	1.08	1.07	1.36	1.36	1.34	1.11	1.10	1.08
	3月	1.27	1.21	1.32	1.26	0.96	0.91	1.60	1.53	1.50	1.47	1.00	1.00	1.35	1.34	1.29	1.04	0.94	0.90
	4月	1.14	1.08	1.21	1.14	0.81	0.77	1.39	1.34	1.37	1.34	1.00	1.04	1.16	1.15	1.10	0.89	0.78	0.73
	5月	1.03	0.97	1.10	1.04	0.76	0.72	1.11	1.07	1.22	1.18	0.98	1.06	1.05	1.04	0.97	0.84	0.73	0.68
	6月	1.04	0.99	1.16	1.10	0.71	0.68	1.11	1.08	1.29	1.20	1.00	1.08	0.98	0.97	0.85	0.77	0.80	0.78
	7月	1.04	0.99	1.11	1.06	0.74	0.71	1.21	1.14	1.33	1.19	1.06	1.09	1.05	1.02	0.82	0.75	0.80	0.79
	8月	1.06	1.01	1.12	1.07	0.75	0.73	1.25	1.19	1.36	1.23	1.15	1.10	1.03	1.01	0.83	0.78	0.76	0.74
	9月	1.07	1.01	1.09	1.03	0.82	0.80	1.30	1.24	1.36	1.26	1.16	1.10	1.09	1.06	0.84	0.78	0.74	0.71
	10月	1.09	1.03	1.10	1.03	0.84	0.82	1.32	1.26	1.40	1.31	1.08	1.01	1.13	1.11	0.91	0.84	0.75	0.74
	11月	1.10	1.01	1.10	0.99	0.90	0.84	1.38	1.30	1.40	1.29	1.03	0.96	1.15	1.09	1.01	0.87	0.68	0.65
	12月	1.16	1.07	1.17	1.05	0.92	0.87	1.49	1.40	1.41	1.34	1.03	1.01	1.21	1.20	1.13	0.98	0.74	0.72
令和3年	1月	1.19	1.12	1.16	1.09	1.01	0.95	1.53	1.42	1.48	1.39	1.07	1.10	1.22	1.19	1.21	1.06	0.77	0.77
	2月	1.18	1.12	1.13	1.05	1.07	1.03	1.58	1.46	1.44	1.38	1.01	1.03	1.21	1.22	1.19	1.04	0.81	0.81
	3月	1.19	1.11	1.12	1.03	1.05	1.01	1.57	1.42	1.43	1.38	1.08	1.06	1.28	1.27	1.17	0.98	0.85	0.83
	4月	1.11	1.04	1.05	0.98	0.97	0.94	1.46	1.36	1.32	1.26	0.93	0.94	1.22	1.19	1.21	0.99	0.78	0.75
	5月	1.15	1.06	1.05	0.98	0.98	0.94	1.43	1.33	1.40	1.32	0.98	1.02	1.20	1.15	1.41	1.04	0.88	0.82
	6月	1.20	1.10	1.11	1.04	1.04	1.00	1.44	1.34	1.57	1.38	1.02	1.07	1.21	1.16	1.32	1.04	0.94	0.87
	7月	1.29	1.19	1.22	1.13	1.07	1.01	1.56	1.44	1.76	1.54	1.09	1.11	1.35	1.33	1.39	1.15	0.95	0.90
	8月	1.35	1.24	1.30	1.20	1.13	1.08	1.64	1.51	1.78	1.58	1.23	1.18	1.39	1.37	1.40	1.14	0.91	0.86
	9月	1.41	1.28	1.33	1.22	1.22	1.16	1.81	1.65	1.78	1.62	1.29	1.20	1.40	1.37	1.42	1.12	1.00	0.93
	10月	1.40	1.28	1.34	1.23	1.21	1.16	1.69	1.56	1.70	1.58	1.24	1.15	1.43	1.40	1.52	1.21	1.06	0.99
	11月	1.42	1.30	1.40	1.27	1.20	1.13	1.73	1.58	1.71	1.56	1.22	1.14	1.57	1.52	1.42	1.20	1.08	0.99
	12月	1.45	1.36	1.48	1.37	1.23	1.18	1.75	1.61	1.79	1.69	1.14	1.13	1.61	1.64	1.38	1.17	1.07	1.00
令和4年	1月	1.50	1.42	1.51	1.41	1.36	1.32	1.81	1.68	1.82	1.76	1.09	1.13	1.65	1.69	1.41	1.19	1.15	1.09

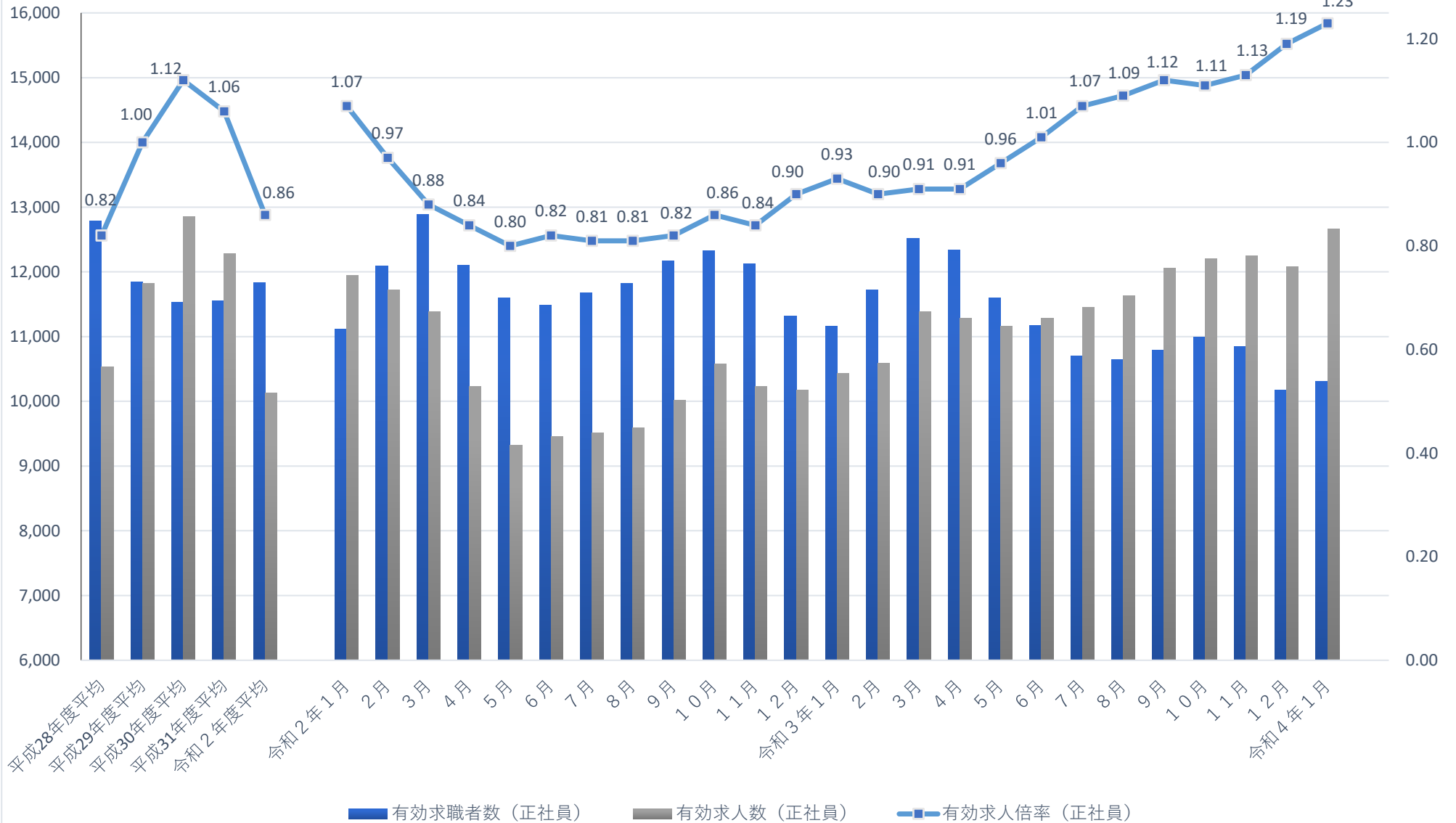
都道府県別有効求人倍率:季節調整値
 (新規学卒者を除きパートタイムを含む)
 令和4年1月全国平均 1.20倍[原数値1.27倍]



(注)季節調整値計算(季節調整値替え)は、毎年過去1年分のデータが揃う年初に行われ、季節調整値済系列が改定される。
 (資料出所)厚生労働省「職業安定業務統計」

正社員求人倍率の推移（原数値）

山形労働局



※用語の定義

★一般

常用及び臨時・季節を併せたものをいう。

☆常用

雇用契約において、雇用期間の定めがないか、又は4か月以上の雇用期間が定められているものをいう。（季節的労働を除く）

☆臨時・季節

臨時とは、雇用契約において1か月以上4か月未満の雇用期間が定められている仕事（労働）をいい、季節とは、季節的な労働需要に対し、又は季節的な余暇を利用して一定の期間を定めて就労（労働）するものをいう。

★パートタイム

1日、1週間又は1か月の所定労働時間が同一事業所に雇用されている通常の労働者の所定労働時間に比し相当程度短いものをいう。

☆常用的パートタイム

パートタイムのうち、雇用期間の定めがないか、又は4か月以上の雇用期間が定められているものをいう。

☆臨時的パートタイム

パートタイムのうち、1か月以上4か月未満の雇用期間が定められているか、又は季節的に一定期間を定めて就労するものをいう。

★常用計

一般の常用と常用的パートタイムとの合計。

★正社員

雇用形態が、非正社員（臨時、パートタイム、派遣、契約社員、準社員、嘱託など）以外のもの。

★新規求人数

期間中に新たに受理した求人数をいう。

★月間有効求人数

「前月から繰越された有効求人数」と当月の「新規求人数」の合計数をいう。

★紹介件数

求職者と求人の結合を図るため、自安定所で行った紹介の件数（他安定所受理求人への紹介も含む。）をいう。

★就職件数

自安定所の求職者が、安定所の紹介により就職した件数をいう。

★県外への就職件数

就職先事業所の所在地が、自都道府県の管轄区域外にある場合の就職件数をいう。就職した求職者の住所の如何を問わない。

★充足数

自安定所の有効求人が、安定所（他安定所も含む）の紹介により求職者と結合した件数をいう。

★雇用保険受給者

雇用保険の受給資格決定後、所定給付日数分の基本手当の支給（広域・訓練の各延長給付等を含む）を終了するまでの者をいい、この数には、高年齢等受給資格者及び短期特例受給資格者は含まない。

★受給者実人員

雇用保険の基本手当を実際に受けた受給資格者の実数をいう。

求人・求職バランスシート[有効分]

(学卒を除きパートを含む常用)

2022年 1月度

山形労働局職業安定部

職種別		2022年01月	2021年01月	増減率
		月間有効	月間有効	
合 計	求人倍率	1.42	1.12	0.30 P
	求人数	22,116	18,678	18.4
	求職者数	15,602	16,718	▲ 6.7
管理的職業	求人倍率	1.14	1.41	▲ 0.27 P
	求人数	64	48	33.3
	求職者数	56	34	64.7
専門的・技術的職業	求人倍率	2.43	2.41	0.02 P
	求人数	3,734	3,485	7.1
	求職者数	1,534	1,446	6.1
事務的職業	求人倍率	0.55	0.47	0.08 P
	求人数	1,999	1,644	21.6
	求職者数	3,602	3,492	3.2
販売の職業	求人倍率	2.80	2.30	0.50 P
	求人数	2,611	2,310	13.0
	求職者数	934	1,004	▲ 7.0
サービスの職業	求人倍率	2.69	2.36	0.33 P
	求人数	4,059	3,692	9.9
	求職者数	1,510	1,563	▲ 3.4
保安の職業	求人倍率	5.75	8.51	▲ 2.76 P
	求人数	431	383	12.5
	求職者数	75	45	66.7
農林漁業の職業	求人倍率	0.89	1.03	▲ 0.14 P
	求人数	164	189	▲ 13.2
	求職者数	185	183	1.1
生産工程の職業	求人倍率	2.21	1.36	0.85 P
	求人数	4,263	2,831	50.6
	求職者数	1,927	2,076	▲ 7.2
輸送・機械運転の職業	求人倍率	2.25	1.99	0.26 P
	求人数	1,099	990	11.0
	求職者数	488	498	▲ 2.0
建設・採掘の職業	求人倍率	7.35	6.68	0.67 P
	求人数	1,794	1,703	5.3
	求職者数	244	255	▲ 4.3
運搬・清掃等の職業	求人倍率	0.71	0.56	0.15 P
	求人数	1,898	1,403	35.3
	求職者数	2,691	2,518	6.9
その他	求人倍率	-	-	-
	求人数	0	0	-
	求職者数	2,356	3,604	▲ 34.6

安定所別一般職業紹介状況（新規学卒を除きパートタイムを含む）

令和4年1月分

項目	新規求職申込件数		月間有効求職者数		新規求人数		月間有効求人数		紹介件数		就職件数		充足数		新規求人倍率		有効求人倍率		
	常用計		常用計		常用計		常用計		常用計		常用計		常用計		常用計		常用計		
安定所																			
県	4,301	4,104	16,027	15,602	9,516	8,649	24,099	22,116	3,968	3,622	1,159	1,007	1,135	991	2.21	2.11	1.50	1.42	
山形	1,675	1,634	5,904	5,816	3,494	3,138	8,925	8,186	1,673	1,521	368	325	391	351	2.09	1.92	1.51	1.41	
米沢	476	473	2,098	2,082	1,178	1,130	2,856	2,738	430	416	148	137	137	128	2.47	2.39	1.36	1.32	
酒田	523	485	1,862	1,813	1,286	1,139	3,376	3,037	485	438	155	125	152	123	2.46	2.35	1.81	1.68	
鶴岡	539	484	1,764	1,684	1,167	1,121	3,205	2,971	502	444	188	149	186	150	2.17	2.32	1.82	1.76	
新庄	245	228	1,062	995	362	348	1,161	1,120	192	176	87	79	72	64	1.48	1.53	1.09	1.13	
長井	233	212	747	713	543	529	1,236	1,205	139	129	48	45	49	46	2.33	2.50	1.65	1.69	
村山	357	342	1,380	1,328	911	725	1,943	1,583	271	245	79	69	72	61	2.55	2.12	1.41	1.19	
寒河江	253	246	1,210	1,171	575	519	1,397	1,276	276	253	86	78	76	68	2.27	2.11	1.15	1.09	

注) 常用計とは、一般の常用と常用的パートタイムとの合計。