



報道発表資料

報道関係者 各位

令和4年3月3日(木)

【照会先】

山形労働局職業安定部職業安定課

職業安定課長 秋葉 信悦

職業安定課長補佐 卯野 登志光

職業紹介主任 伊藤 秀人

電話 023-626-6109

FAX 023-635-0580

令和4年3月新規学校卒業予定者の職業紹介状況(1月末)について

— 概要 —

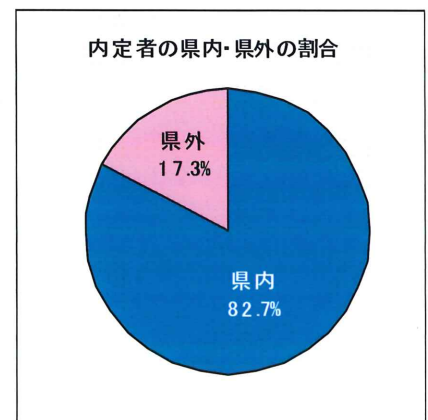
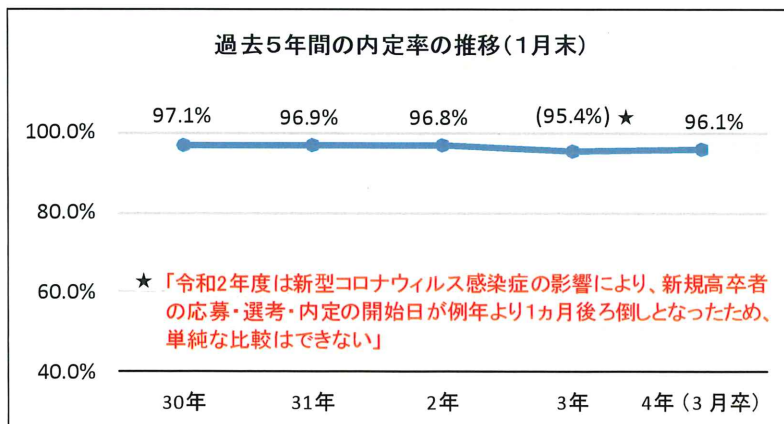
【高等学校】

1 求人数(県内)	5,629人	前年同期比	7.1%(373人)増加
2 求職者数	2,069人①	前年同期比	12.6%(298人)減少
うち県内求職者数は	1,723人②	同	10.4%(199人)減少 県外求職者数は同22.2%減少
3 求人倍率(県内)	3.27倍	同	0.54ポイント上昇
4 就職内定者数	1,988人③		
うち県内就職内定者数は	1,644人④		

※ 内定者の県内割合は 82.7%(④/③)

5 就職内定率 96.1%(③/①)

うち県内内定率は95.4%(④/②)

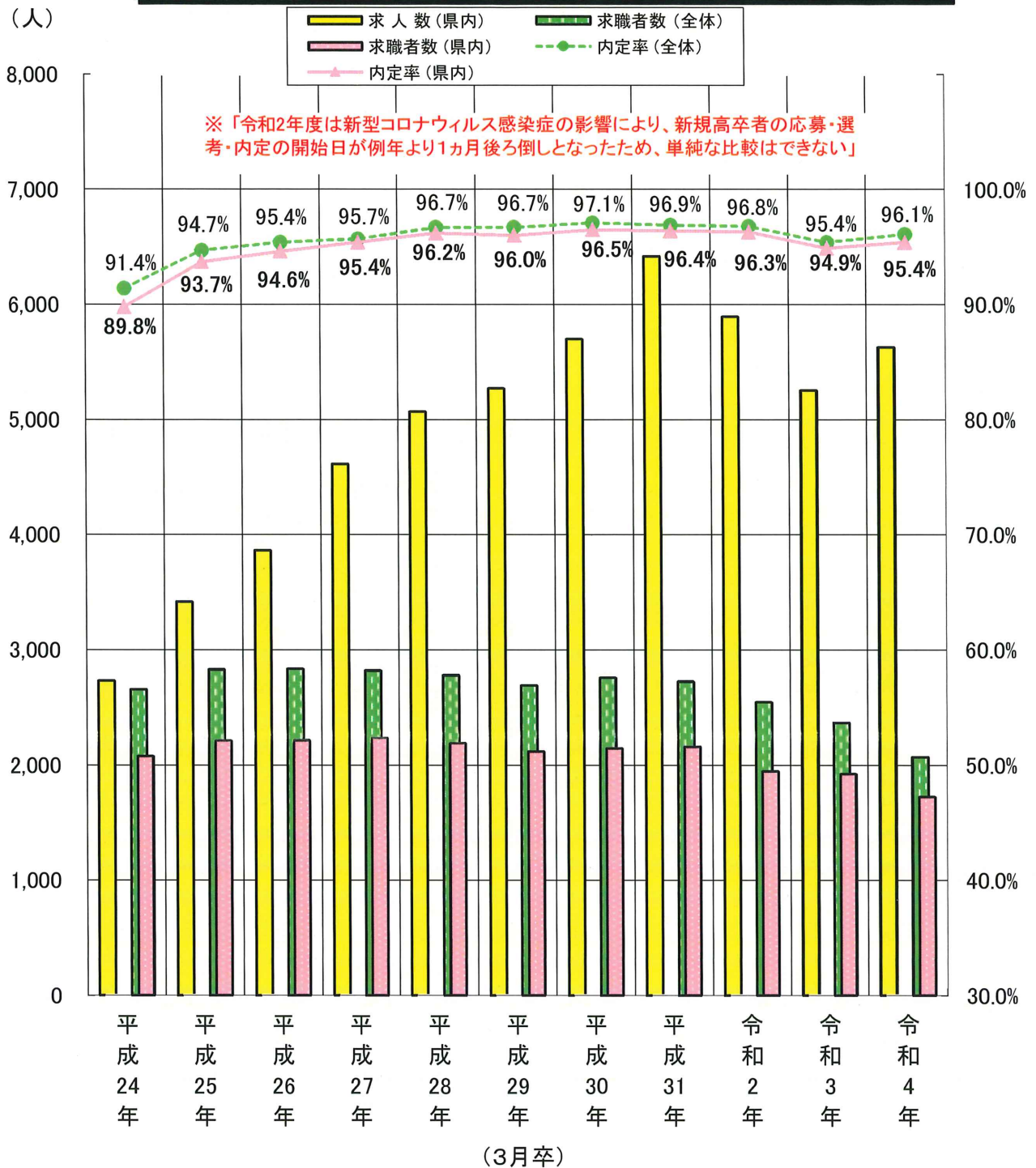


【大学等】

1 就職内定率

学校種別	就職内定率	前年同期	変動
大学	92.8%	90.1%	2.7ポイント上昇
短期大学	86.6%	86.9%	0.3ポイント低下
高等専門学校	97.0%	97.7%	0.7ポイント低下
専修学校	88.2%	87.8%	0.4ポイント上昇

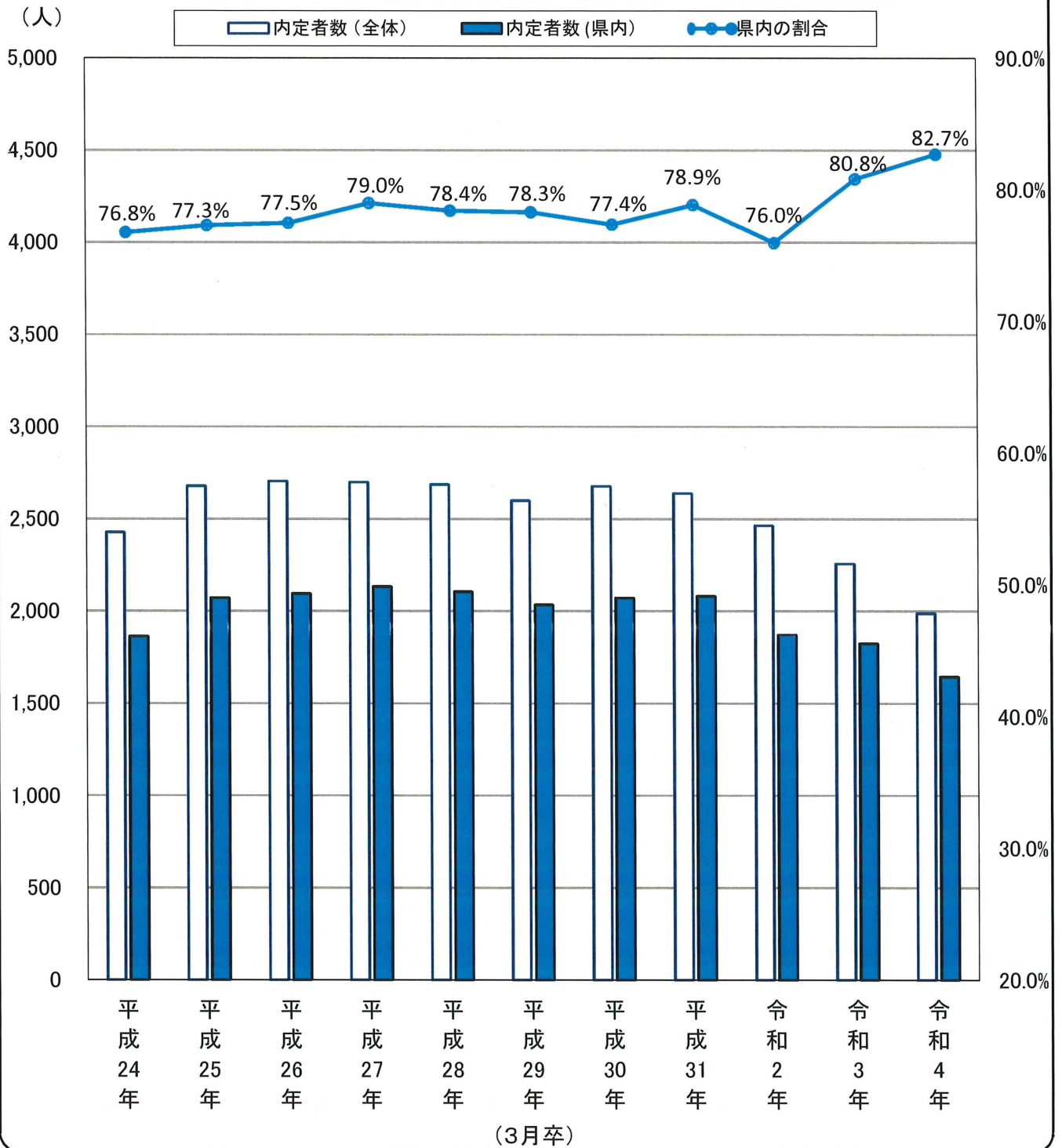
新規高等学校卒業者 求職者数・求人数・内定率の推移(1月末)



高等学校〔1月末現在〕

		平成24年	平成25年	平成26年	平成27年	平成28年	平成29年	平成30年	平成31年	令和2年	令和3年	令和4年
求職者数	(全体)	2,655	2,828	2,834	2,819	2,778	2,689	2,757	2,724	2,545	2,367	2,069
	(県内)	2,075	2,211	2,214	2,235	2,189	2,119	2,146	2,159	1,944	1,922	1,723
求人数	(県内)	2,730	3,419	3,865	4,615	5,068	5,270	5,700	6,420	5,894	5,256	5,629
内定率	(全体)	91.4%	94.7%	95.4%	95.7%	96.7%	96.7%	97.1%	96.9%	96.8%	95.4%	96.1%
	(県内)	89.8%	93.7%	94.6%	95.4%	96.2%	96.0%	96.5%	96.4%	96.3%	94.9%	95.4%

新規高等学校卒業生 内定者のうち県内就職者の割合
・県内企業への内定割合の推移(1月末)



		平成24年	平成25年	平成26年	平成27年	平成28年	平成29年	平成30年	平成31年	令和2年	令和3年	令和4年
内定者数	(全体)	2,427	2,679	2,704	2,699	2,686	2,599	2,677	2,639	2,464	2,257	1,988
	(県内)	1,863	2,071	2,095	2,132	2,106	2,035	2,071	2,081	1,872	1,824	1,644
県内の割合		76.8%	77.3%	77.5%	79.0%	78.4%	78.3%	77.4%	78.9%	76.0%	80.8%	82.7%

新規学校卒業者の求職・求人・就職状況

令和4年1月末現在

山形労働局職業安定部職業安定課

卒業年月		令和4年3月卒業者			令和3年3月卒業者			対前年増	
		計	男	女	計	男	女	減比率(%)	
中学校	求職者数							-	
	うち県内							-	
	うち県外							-	
	求人数(県内)							-	
	就職内定者数							-	
	うち県内							-	
	うち県外							-	
	高等学校	求職者数	2,069	1,163	906	2,367	1,404	963	▲
	うち県内	1,723	958	765	1,922	1,119	803	▲	10.4
	うち県外	346	205	141	445	285	160	▲	22.2
	求人数(県内)	5,629			5,256			7.1	
	就職内定者数	1,988	1,105	883	2,257	1,337	920	▲	11.9
	うち県内	1,644	901	743	1,824	1,058	766	▲	9.9
	うち県外	344	204	140	433	279	154	▲	20.6
専修学校関係	求職者数	533	291	242	484	259	225	10.1	
	うち県内	415	233	182	401	220	181	3.5	
	就職内定者数	470	254	216	425	231	194	10.6	
	うち県内	363	201	162	354	197	157	2.5	
高等専門学校	求職者数	101	78	23	88	72	16	14.8	
	うち県内	31	23	8	32	29	3	▲	3.1
	就職内定者数	98	76	22	86	70	16	14.0	
	うち県内	29	22	7	32	29	3	▲	9.4
短期大学	求職者数	395	33	362	429	27	402	▲	7.9
	うち県内	272	30	242	274	25	249	▲	0.7
	就職内定者数	342	25	317	373	24	349	▲	8.3
	うち県内	245	24	221	242	23	219	1.2	
大学	求職者数	1,839	994	845	1,774	936	838	3.7	
	うち県内	410	208	202	373	157	216	9.9	
	就職内定者数	1,707	918	789	1,598	848	750	6.8	
	うち県内	363	175	188	333	135	198	9.0	

新規学校卒業者の産業別・規模別新規求人受理状況

(令和4年3月卒)

令和4年1月末現在

山形労働局職業安定部職業安定課

産業・規模別	区分	中学校卒業予定者対象			高等学校卒業予定者対象		
		3年度累計	前年同期	増減比(%)	3年度累計	前年同期	増減比(%)
A, B 農, 林, 漁業 (01~04)				-	40	56	▲ 28.6
C 鉱業, 採石業, 砂利採取業 (05)				-	1	3	▲ 66.7
D 建設業 (06~08)				-	1,307	1,194	9.5
E 製造業 (09~32)				-	1,893	1,656	14.3
	09, 10 食料品, 飲料・たばこ・飼料製造業			-	286	278	2.9
	11 繊維工業			-	119	188	▲ 36.7
	12, 13 木材・家具関係			-	48	51	▲ 5.9
	14, 15 紙・印刷関係			-	46	39	17.9
	16~19 化学・プラスチック関係			-	158	125	26.4
	21 窯業・土石製品製造業			-	86	79	8.9
	22, 23 鉄鋼・非鉄金属製造業			-	36	36	0.0
	24 金属製品製造業			-	186	147	26.5
	25 はん用機械器具製造業			-	114	84	35.7
	26 生産用機械器具製造業			-	175	154	13.6
	27 業務用機械器具製造業			-	31	31	0.0
	28 電子部品・デバイス・電子回路製造業			-	189	131	44.3
	29 電気機械器具製造業			-	127	114	11.4
	30 情報通信機械器具製造業			-	110	89	23.6
	31 輸送用機械器具製造業			-	138	86	60.5
	20, 32 その他の製造業			-	44	24	83.3
F 電気・ガス・熱供給・水道業 (33~36)				-	16	17	▲ 5.9
G 情報通信業 (37~41)				-	43	42	2.4
H 運輸業, 郵便業 (42~49)				-	459	416	10.3
I 卸売業, 小売業 (50~61)				-	613	598	2.5
	56~61 小売業			-	464	445	4.3
J, K 金融, 保険業, 不動産, 物品賃貸業 (62~70)				-	49	44	11.4
L 学術研究, 専門・技術サービス業 (71~74)				-	50	43	16.3
M 宿泊業, 飲食サービス業 (75~77)				-	201	209	▲ 3.8
N 生活関連サービス業, 娯楽業 (78~80)				-	119	101	17.8
O 教育, 学習支援業 (81~82)				-	14	12	16.7
P 医療, 福祉 (83~85)				-	464	499	▲ 7.0
Q 複合サービス事業 (86~87)				-	64	71	▲ 9.9
R サービス業(他に分類されないもの) (88~96)				-	294	293	0.3
S, T 公務・その他 (97, 98, 99)				-	2	2	0.0
	合計			-	5,629	5,256	7.1
事業所規模	29人以下			-	1,870	1,826	2.4
	30~99人			-	1,932	1,741	11.0
	100~299人			-	921	898	2.6
	300~499人			-	287	289	▲ 0.7
	500~999人			-	184	184	0.0
	1,000人以上			-	435	318	36.8

新規学卒者の職業紹介状況推移(1月末)

1 中学校

山形労働局職業安定部職業安定課

	30年3月卒	31年3月卒	2年3月卒	3年3月卒	4年3月卒	前年比	前前年比
求職者数	1	1	1	0	0	-	▲ 100.0
うち県内	1	1	1	0	0	-	▲ 100.0
求人数(県内)	0	0	0	0	0	-	-
求人倍率(県内)	0.00	0.00	0.00	-	-	-	-
内定者数	0	0	0	0	0	-	-
うち県内	0	0	0	0	0	-	-
内定率	0.0	0.0	0.0	-	-	-	-
うち県内	0.0	0.0	0.0	-	-	-	-

2 高等学校

	30年3月卒	31年3月卒	2年3月卒	3年3月卒	4年3月卒	前年比	前前年比
求職者数	2,757	2,724	2,545	2,367	2,069	▲ 12.6	▲ 18.7
うち県内	2,146	2,159	1,944	1,922	1,723	▲ 10.4	▲ 11.4
求人数(県内)	5,700	6,420	5,894	5,256	5,629	7.1	▲ 4.5
求人倍率(県内)	2.66	2.97	3.03	2.73	3.27	0.54	0.24
内定者数	2,677	2,639	2,464	2,257	1,988	▲ 11.9	▲ 19.3
うち県内	2,071	2,081	1,872	1,824	1,644	▲ 9.9	▲ 12.2
内定率	97.1	96.9	96.8	95.4	96.1	0.7	▲ 0.7
うち県内	96.5	96.4	96.3	94.9	95.4	0.5	▲ 0.9

3 専修学校

	30年3月卒	31年3月卒	2年3月卒	3年3月卒	4年3月卒	前年比	前前年比
求職者数	453	549	510	484	533	10.1	4.5
うち県内	356	451	415	401	415	3.5	0.0
内定者数	403	506	457	425	470	10.6	2.8
うち県内	312	413	374	354	363	2.5	▲ 2.9
内定率	89.0	92.2	89.6	87.8	88.2	0.4	▲ 1.4
うち県内	87.6	91.6	90.1	88.3	87.5	▲ 0.8	▲ 2.6

4 高等専門学校

	30年3月卒	31年3月卒	2年3月卒	3年3月卒	4年3月卒	前年比	前前年比
求職者数	105	98	97	88	101	14.8	4.1
うち県内	28	23	23	32	31	▲ 3.1	34.8
内定者数	103	98	95	86	98	14.0	3.2
うち県内	28	23	23	32	29	▲ 9.4	26.1
内定率	98.1	100.0	97.9	97.7	97.0	▲ 0.7	▲ 0.9
うち県内	100.0	100.0	100.0	100.0	93.5	▲ 6.5	▲ 6.5

5 短期大学

	30年3月卒	31年3月卒	2年3月卒	3年3月卒	4年3月卒	前年比	前前年比
求職者数	468	431	419	429	395	▲ 7.9	▲ 5.7
うち県内	304	278	248	274	272	▲ 0.7	9.7
内定者数	431	383	372	373	342	▲ 8.3	▲ 8.1
うち県内	286	249	225	242	245	1.2	8.9
内定率	92.1	88.9	88.8	86.9	86.6	▲ 0.3	▲ 2.2
うち県内	94.1	89.6	90.7	88.3	90.1	1.8	▲ 0.6

6 大学

	30年3月卒	31年3月卒	2年3月卒	3年3月卒	4年3月卒	前年比	前前年比
求職者数	1,741	1,764	1,836	1,774	1,839	3.7	0.2
うち県内	358	351	309	373	410	9.9	32.7
内定者数	1,655	1,686	1,769	1,598	1,707	6.8	▲ 3.5
うち県内	334	329	289	333	363	9.0	25.6
内定率	95.1	95.6	96.4	90.1	92.8	2.7	▲ 3.6
うち県内	93.3	93.7	93.5	89.3	88.5	▲ 0.8	▲ 5.0

この調査は、山形労働局管内の大学等が、各月末時点で学生からの報告等により把握している内定状況等を取りまとめたものです。本調査は大学等の協力により可能な範囲で把握した数字を取りまとめており、報告のない学生や連絡の取れない学生などは未内定として計上している場合があります。なお、厚生労働省及び文部科学省が公表している「大学等卒業予定者の就職内定状況調査」は抽出調査として実施しており、調査時点ごとに、電話・面接等の方法により抽出した学生全員に対して学校を通じて内定状況を確認した結果であり、調査方法等が異なることから、この調査と直接数値を比較できるものではありません。

新規高等学校卒業者の地域別職業紹介状況(1月末現在)

令和4年3月卒業者

山形労働局職業安定部職業安定課

		① 求人数	② 求職者数			③ 就職内定者数			④ (①÷②) 求人倍率	⑤ 就職内定率 (③÷②×100)			
			計	男	女	計	男	女		計	男	女	
県	計	3年度 前年度 前年比	/	2,069 2,367 ▲ 12.6	1,163 1,404 ▲ 17.2	906 963 ▲ 5.9	1,988 2,257 ▲ 11.9	1,105 1,337 ▲ 17.4	883 920 ▲ 4.0	/	96.1 95.4 0.7	95.0 95.2 ▲ 0.2	97.5 95.5 2.0
	内	3年度 前年度 前年比	5,629 5,256 7.1	1,723 1,922 ▲ 10.4	958 1,119 ▲ 14.4	765 803 ▲ 4.7	1,644 1,824 ▲ 9.9	901 1,058 ▲ 14.8	743 766 ▲ 3.0	3.27 2.73 0.54	95.4 94.9 0.5	94.1 94.5 ▲ 0.4	97.1 95.4 1.7
	外	3年度 前年度 前年比	/	346 445 ▲ 22.2	205 285 ▲ 28.1	141 160 ▲ 11.9	344 433 ▲ 20.6	204 279 ▲ 26.9	140 154 ▲ 9.1	/	99.4 97.3 2.1	99.5 97.9 1.6	99.3 96.3 3.0
	山	3年度 前年度 前年比	/	945 1,047 ▲ 9.7	505 578 ▲ 12.6	440 469 ▲ 6.2	900 981 ▲ 8.3	475 540 ▲ 12.0	425 441 ▲ 3.6	/	95.2 93.7 1.5	94.1 93.4 0.7	96.6 94.0 2.6
	地	3年度 前年度 前年比	2,640 2,475 6.7	853 951 ▲ 10.3	451 527 ▲ 14.4	402 424 ▲ 5.2	809 891 ▲ 9.2	421 491 ▲ 14.3	388 400 ▲ 3.0	3.09 2.60 0.49	94.8 93.7 1.1	93.3 93.2 0.1	96.5 94.3 2.2
	域	3年度 前年度 前年比	/	92 96 ▲ 4.2	54 51 5.9	38 45 ▲ 15.6	91 90 1.1	54 49 10.2	37 41 ▲ 9.8	/	98.9 93.8 5.1	100.0 96.1 3.9	97.4 91.1 6.3
最上地域	計	3年度 前年度 前年比	/	115 152 ▲ 24.3	76 93 ▲ 18.3	39 59 ▲ 33.9	110 147 ▲ 25.2	72 89 ▲ 19.1	38 58 ▲ 34.5	/	95.7 96.7 ▲ 1.0	94.7 95.7 ▲ 1.0	97.4 98.3 ▲ 0.9
	内	3年度 前年度 前年比	343 334 2.7	98 125 ▲ 21.6	68 79 ▲ 13.9	30 46 ▲ 34.8	93 120 ▲ 22.5	64 75 ▲ 14.7	29 45 ▲ 35.6	3.50 2.67 0.83	94.9 96.0 ▲ 1.1	94.1 94.9 ▲ 0.8	96.7 97.8 ▲ 1.1
	外	3年度 前年度 前年比	/	17 27 ▲ 37.0	8 14 ▲ 42.9	9 13 ▲ 30.8	17 27 ▲ 37.0	8 14 ▲ 42.9	9 13 ▲ 30.8	/	100.0 100.0 0.0	100.0 100.0 0.0	100.0 100.0 0.0
	庄	3年度 前年度 前年比	/	614 734 ▲ 16.3	363 490 ▲ 25.9	251 244 2.9	598 707 ▲ 15.4	351 471 ▲ 25.5	247 236 4.7	/	97.4 96.3 1.1	96.7 96.1 0.6	98.4 96.7 1.7
	内	3年度 前年度 前年比	1,510 1,420 6.3	450 525 ▲ 14.3	256 333 ▲ 23.1	194 192 1.0	435 503 ▲ 13.5	245 318 ▲ 23.0	190 185 2.7	3.36 2.70 0.66	96.7 95.8 0.9	95.7 95.5 0.2	97.9 96.4 1.5
	域	3年度 前年度 前年比	/	164 209 ▲ 21.5	107 157 ▲ 31.8	57 52 9.6	163 204 ▲ 20.1	106 153 ▲ 30.7	57 51 11.8	/	99.4 97.6 1.8	99.1 97.5 1.6	100.0 98.1 1.9
賜置地域	計	3年度 前年度 前年比	/	395 434 ▲ 9.0	219 243 ▲ 9.9	176 191 ▲ 7.9	380 422 ▲ 10.0	207 237 ▲ 12.7	173 185 ▲ 6.5	/	96.2 97.2 ▲ 1.0	94.5 97.5 ▲ 3.0	98.3 96.9 1.4
	内	3年度 前年度 前年比	1,136 1,027 10.6	322 321 0.3	183 180 1.7	139 141 ▲ 1.4	307 310 ▲ 1.0	171 174 ▲ 1.7	136 136 0.0	3.53 3.20 0.33	95.3 96.6 ▲ 1.3	93.4 96.7 ▲ 3.3	97.8 96.5 1.3
	外	3年度 前年度 前年比	/	73 113 ▲ 35.4	36 63 ▲ 42.9	37 50 ▲ 26.0	73 112 ▲ 34.8	36 63 ▲ 42.9	37 49 ▲ 24.5	/	100.0 99.1 0.9	100.0 100.0 0.0	100.0 98.0 2.0

新規高等学校卒業者の職業安定所別紹介状況(1月末現在)

令和4年3月卒業者

山形労働局職業安定部職業安定課

		① 求人数	② 求職者数			③ 就職内定者数			④ (①÷②) 求人倍率	⑤ 就職内定率 (③÷②×100)				
			計	男	女	計	男	女		計	男	女		
県	計	3年度		2,069	1,163	906	1,988	1,105	883		96.1	95.0	97.5	
		前年度		2,367	1,404	963	2,257	1,337	920		95.4	95.2	95.5	
	前年度	前年比		▲ 12.6	▲ 17.2	▲ 5.9	▲ 11.9	▲ 17.4	▲ 4.0		▲ 0.7	▲ 0.2	▲ 2.0	
		3年度	5,629	1,723	958	765	1,644	901	743	3.27	95.4	94.1	97.1	
	内	県	前年度	5,256	1,922	1,119	803	1,824	1,058	766	2.73	94.9	94.5	95.4
			前年比	7.1	▲ 10.4	▲ 14.4	▲ 4.7	▲ 9.9	▲ 14.8	▲ 3.0	0.54	▲ 0.5	▲ 0.4	▲ 1.7
外	計	3年度		346	205	141	344	204	140		99.4	99.5	99.3	
		前年度		445	285	160	433	279	154		97.3	97.9	96.3	
前年度	前年比	前年比		▲ 22.2	▲ 28.1	▲ 11.9	▲ 20.6	▲ 26.9	▲ 9.1		▲ 2.1	▲ 1.6	▲ 3.0	
		3年度		751	401	350	711	375	336		94.7	93.5	96.0	
山形	計	3年度		811	423	388	756	393	363		93.2	92.9	93.6	
		前年度		74	401	350	711	375	336		94.7	93.5	96.0	
	前年度	前年比		▲ 7.4	▲ 5.2	▲ 9.8	▲ 6.0	▲ 4.6	▲ 7.4		▲ 1.5	▲ 0.6	▲ 2.4	
		3年度	1,857	677	359	318	638	333	305	2.74	94.2	92.8	95.9	
	内	県	前年度	1,740	726	379	347	677	351	326	2.40	93.3	92.6	93.9
			前年比	6.7	▲ 6.7	▲ 5.3	▲ 8.4	▲ 5.8	▲ 5.1	▲ 6.4	0.34	▲ 0.9	▲ 0.2	▲ 2.0
外	計	3年度		74	42	32	73	42	31		98.6	100.0	96.9	
		前年度		85	44	41	79	42	37		92.9	95.5	90.2	
前年度	前年比	前年比		▲ 12.9	▲ 4.5	▲ 22.0	▲ 7.6	▲ 0.0	▲ 16.2		▲ 5.7	▲ 4.5	▲ 6.7	
		3年度		315	159	156	303	149	154		96.2	93.7	98.7	
米沢	計	3年度		350	189	161	342	185	157		97.7	97.9	97.5	
		前年度		10.0	▲ 15.9	▲ 3.1	▲ 11.4	▲ 19.5	▲ 1.9		▲ 1.5	▲ 4.2	▲ 1.2	
	内	県	3年度	807	253	130	123	241	120	121	3.19	95.3	92.3	98.4
			前年度	709	254	137	117	246	133	113	2.79	96.9	97.1	96.6
	外	計	前年比	13.8	▲ 0.4	▲ 5.1	▲ 5.1	▲ 2.0	▲ 9.8	▲ 7.1	0.40	▲ 1.6	▲ 4.8	▲ 1.8
			3年度		62	29	33	62	29	33		100.0	100.0	100.0
前年度	前年比	前年比		▲ 35.4	▲ 44.2	▲ 25.0	▲ 35.4	▲ 44.2	▲ 25.0		▲ 0.0	▲ 0.0	▲ 0.0	
		3年度		277	164	113	266	156	110		96.0	95.1	97.3	
酒田	計	3年度		337	217	120	326	209	117		96.7	96.3	97.5	
		前年度		▲ 17.8	▲ 24.4	▲ 5.8	▲ 18.4	▲ 25.4	▲ 6.0		▲ 0.7	▲ 1.2	▲ 0.2	
	内	県	3年度	748	192	108	84	182	101	81	3.90	94.8	93.5	96.4
			前年度	700	228	134	94	219	128	91	3.07	96.1	95.5	96.8
	外	計	前年比	6.9	▲ 15.8	▲ 19.4	▲ 10.6	▲ 16.9	▲ 21.1	▲ 11.0	0.83	▲ 1.3	▲ 2.0	▲ 0.4
			3年度		85	56	29	84	55	29		98.8	98.2	100.0
前年度	前年比	前年比		▲ 109	▲ 83	▲ 26	▲ 107	▲ 81	▲ 26		▲ 98.2	▲ 97.6	▲ 100.0	
		3年度		22.0	▲ 32.5	▲ 11.5	▲ 21.5	▲ 32.1	▲ 11.5		▲ 0.6	▲ 0.6	▲ 0.0	
鶴岡	計	3年度		337	199	138	332	195	137		98.5	98.0	99.3	
		前年度		▲ 15.1	▲ 27.1	▲ 11.3	▲ 12.9	▲ 25.6	▲ 15.1		▲ 2.5	▲ 2.0	▲ 3.3	
	内	県	3年度	762	258	148	110	253	144	109	2.95	98.1	97.3	99.1
			前年度	720	297	199	98	284	190	94	2.42	95.6	95.5	95.9
	外	計	前年比	5.8	▲ 13.1	▲ 25.6	▲ 12.2	▲ 10.9	▲ 24.2	▲ 16.0	0.53	▲ 2.5	▲ 1.8	▲ 3.2
			3年度		79	51	28	79	51	28		100.0	100.0	100.0
前年度	前年比	前年比		▲ 100	▲ 74	▲ 26	▲ 97	▲ 72	▲ 25		▲ 97.0	▲ 97.3	▲ 96.2	
		3年度		21.0	▲ 31.1	▲ 7.7	▲ 18.6	▲ 29.2	▲ 12.0		▲ 3.0	▲ 2.7	▲ 3.8	
新庄	計	3年度		115	76	39	110	72	38		95.7	94.7	97.4	
		前年度		▲ 24.3	▲ 18.3	▲ 33.9	▲ 25.2	▲ 19.1	▲ 34.5		▲ 1.0	▲ 1.0	▲ 0.9	
	内	県	3年度	343	98	68	30	93	64	29	3.50	94.9	94.1	96.7
			前年度	334	125	79	46	120	75	45	2.67	96.0	94.9	97.8
	外	計	前年比	2.7	▲ 21.6	▲ 13.9	▲ 34.8	▲ 22.5	▲ 14.7	▲ 35.6	0.83	▲ 1.1	▲ 0.8	▲ 1.1
			3年度		17	8	9	17	8	9		100.0	100.0	100.0
前年度	前年比	前年比		▲ 27	▲ 14	▲ 13	▲ 27	▲ 14	▲ 13		▲ 100.0	▲ 100.0	▲ 100.0	
		3年度		37.0	▲ 42.9	▲ 30.8	▲ 37.0	▲ 42.9	▲ 30.8		▲ 0.0	▲ 0.0	▲ 0.0	
長井	計	3年度		80	60	20	77	58	19		96.3	96.7	95.0	
		前年度		▲ 4.8	▲ 11.1	▲ 33.3	▲ 3.8	▲ 11.5	▲ 32.1		▲ 1.1	▲ 0.4	▲ 1.7	
	内	県	3年度	329	69	53	16	66	51	15	4.77	95.7	96.2	93.8
			前年度	318	67	43	24	64	41	23	4.75	95.5	95.3	95.8
	外	計	前年比	3.5	▲ 3.0	▲ 23.3	▲ 33.3	▲ 3.1	▲ 24.4	▲ 34.8	0.02	▲ 0.2	▲ 0.9	▲ 2.0
			3年度		11	7	4	11	7	4		100.0	100.0	100.0
前年度	前年比	前年比		▲ 17	▲ 11	▲ 6	▲ 16	▲ 11	▲ 5		▲ 94.1	▲ 100.0	▲ 83.3	
		3年度		35.3	▲ 36.4	▲ 33.3	▲ 31.3	▲ 36.4	▲ 20.0		▲ 5.9	▲ 0.0	▲ 16.7	
村山	計	3年度		106	44	62	105	44	61		99.1	100.0	98.4	
		前年度		▲ 13.8	▲ 38.9	▲ 21.6	▲ 9.5	▲ 33.3	▲ 22.0		▲ 4.8	▲ 8.3	▲ 0.4	
	内	県	3年度	481	96	39	57	95	39	56	5.01	99.0	100.0	98.2
			前年度	453	118	69	49	111	63	48	3.84	94.1	91.3	98.0
	外	計	前年比	6.2	▲ 18.6	▲ 43.5	▲ 16.3	▲ 14.4	▲ 38.1	▲ 16.7	1.17	▲ 4.9	▲ 8.7	▲ 0.2
			3年度		10	5	5	10	5	5		100.0	100.0	100.0
前年度	前年比	前年比		▲ 5	▲ 3	▲ 2	▲ 5	▲ 3	▲ 2		▲ 100.0	▲ 100.0	▲ 100.0	
		3年度		100.0	66.7	150.0	100.0	66.7	150.0		▲ 0.0	▲ 0.0	▲ 0.0	
寒河江	計	3年度		88	60	28	84	56	28		95.5	93.3	100.0	
		前年度		▲ 22.1	▲ 27.7	▲ 6.7	▲ 22.9	▲ 30.9	▲ 0.0		▲ 1.0	▲ 4.3	▲ 6.7	
	内	県	3年度	302	80	53	27	76	49	27	3.78	95.0	92.5	100.0
			前年度	282	107	79	28	103	77	26	2.64	96.3	97.5	92.9
	外	計	前年比	7.1	▲ 25.2	▲ 32.9	▲ 3.6	▲ 26.2	▲ 36.4	▲ 3.8	1.14	▲ 1.3	▲ 5.0	▲ 7.1
			3年度		8	7	1	8	7	1		100.0	100.0	100.0
前年度	前年比	前年比		▲ 6	▲ 4	▲ 2	▲ 6	▲ 4	▲ 2		▲ 100.0	▲ 100.0	▲ 100.0	
		3年度		33.3	75.0	▲ 50.0	33.3	75.0	▲ 50.0		▲ 0.0	▲ 0.0	▲ 0.0	