



報道発表資料

報道関係者 各位

令和4年2月1日

【照会先】

山形労働局職業安定部職業安定課

職業安定課長 秋葉 信悦

職業安定課長補佐 卯野 登志光

雇用情報主任 田中 弘幸

電話 023-626-6109

F A X 023-635-0580

最近の雇用情勢について

(令和3年12月内容及び令和3年内容) <新規学卒者を除く>

概況 (P3参照)

有効求人倍率(季節調整値)は1.30倍となり、前月を0.04ポイント下回った。

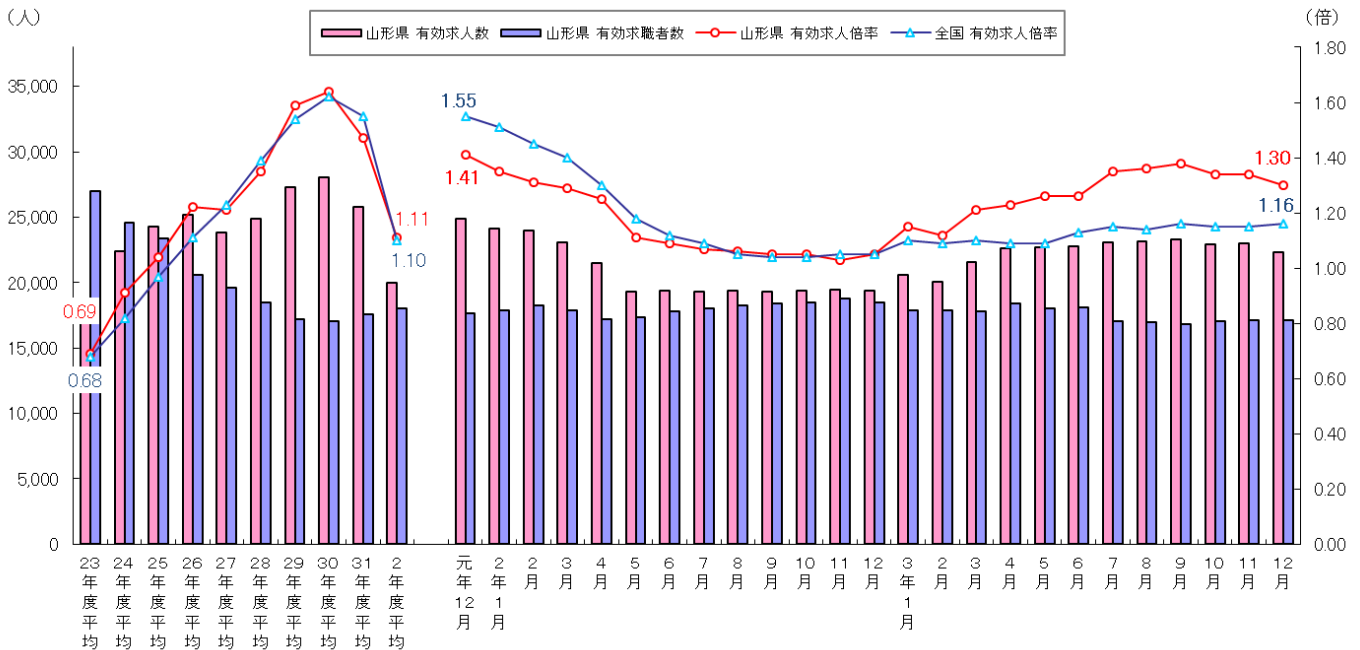
新規求人倍率(季節調整値)は1.90倍となり、前月を0.10ポイント下回った。

正社員有効求人倍率(原数値)は1.19倍となり、前年同月を0.29ポイント上回った。

令和3年平均の有効求人倍率(原数値)は1.27倍となり、前年を0.12ポイント上回った。

山形県内の雇用情勢は、新型コロナウイルス感染症が雇用に与える影響は弱まり、着実に持ち直している状態にあるが、今後の感染状況に注意していく必要がある。

【有効求人、有効求職及び有効求人倍率の推移(季節調整値)】



(注) 年度平均は原数値である。なお、令和2年12月以前の数値は、令和3年1月分公表時に新季節指数により改訂されている。

【全国の完全失業率・有効求人倍率等】(完全失業率は総務省統計局資料による)

全国の完全失業率〔季節調整値〕は2.7%となり、前月を0.1ポイント下回った。

全国の有効求人倍率〔季節調整値〕は1.16倍となり、前月を0.01ポイント上回った。

また、正社員に係る有効求人倍率(原数値)は0.97倍となり、前年同月を0.11ポイント上回った。

【県内の求人】 P1. 3. 4. 5. 6

- ① 12月の新規求人数[パートタイムを含む全数(原数値)]は、8,107人で前年同月と比較すると14.8%増と10か月連続の増加となった。
- ② 主な産業別では、医療・福祉(1,381人、前年同月比2.9%減)で減少したが、建設業(1,210人、同6.6%増)、製造業(1,380人、同52.0%増)、運輸業・郵便業(356人、同19.1%増)、卸売業・小売業(1,028人、同21.2%増)、宿泊業・飲食サービス業(467人、同14.5%増)、サービス業(1,216人、同23.0%増)で増加した。
- ③ 製造業の内訳では、16業種中14業種で前年同月を上回り、製造業全体では11か月連続の増加となった。特に、紙・印刷関係(28人、同115.4%増)、金属製品製造業(103人、同106.0%増)、生産用機械器具製造業(141人、同123.8%増)、電子部品・デバイス・電子回路製造業(95人、同115.9%増)、輸送用機械器具製造業(85人、同214.8%増)、その他の製造業(44人、同158.8%増)において増加率が大きくなった。
- ④ 正社員に係る新規求人数は、4,280人で前年同月と比較すると16.1%増となり、新規求人数に占める割合は、52.8%で前年同月と比較すると0.6ポイント上回った。
- ⑤ 有効求人数[季節調整値]は、22,295人で前月に比べ3.0%減と2か月ぶりに減少した。
- ⑥ 原数値[パートタイムを含む全数]は、23,327人で前年同月と比較すると16.0%増となり、9か月連続で増加した。

【県内の求職】 P1. 3. 6

- ① 12月の新規求職申込件数[パートタイムを含む全数](原数値)は、3,459件(うちハローワーク利用登録件数3,422件)で前年同月と比較すると3.9%増となり、2か月連続の増加となった。態様別[パートタイムを含む常用]にみると、離職者(1,658人、前年同月比3.7%減)は8か月連続で減少し、離職者のうち、事業主都合離職者(437人、同18.8%減)は8か月連続の減少となった。また、在職者(1,217人、同21.3%増)は5か月連続の増加となり、無業者(290人、同8.8%減)は7か月連続の減少となった。
- ② 有効求職者数[季節調整値]は、17,135人で前月に比べ0.1%増となり、3か月連続の増加となった。
- ③ 原数値[パートタイムを含む全数]は、16,052人(うちハローワーク利用登録者数15,924人)で前年同月比と比較すると7.4%減となり、6か月連続の減少となった。

【県内の有効求人倍率】 P1. 2. 3. 6. 7

- ① 12月の有効求人倍率[季節調整値]は、1.30倍で前月を0.04ポイント下回った。
- ② 原数値[パートタイムを含む全数]は1.45倍となり、前年同月を0.29ポイント上回った。
- ③ 正社員に係る有効求人倍率(原数値)は、1.19倍で前年同月を0.29ポイント上回った。

【雇用保険】 P2

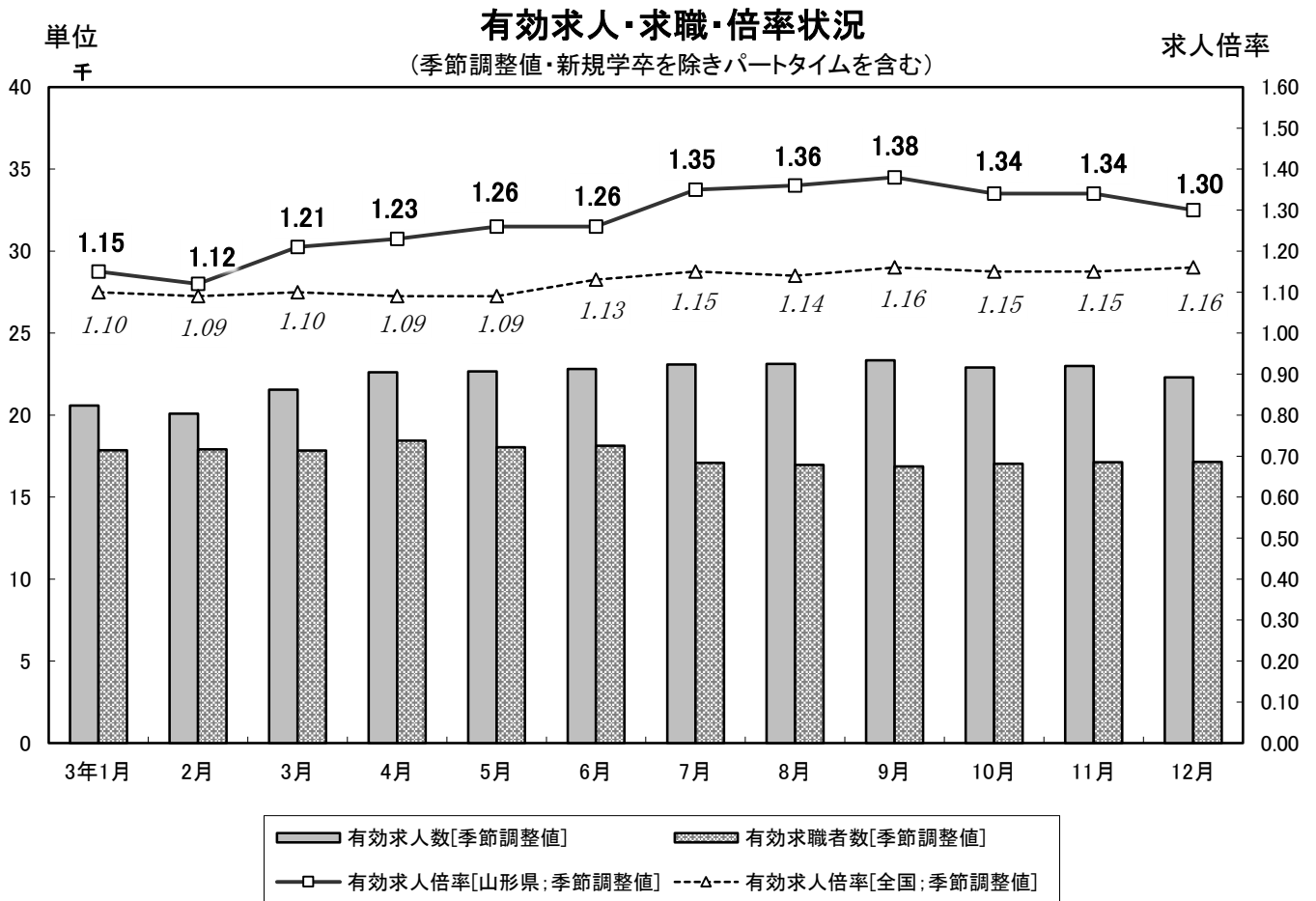
- ① 12月の受給者実人員は、3,012人で前年同月と比較すると29.0%減となり、6か月連続で減少した。

【一般職業紹介状況】 P3. 6

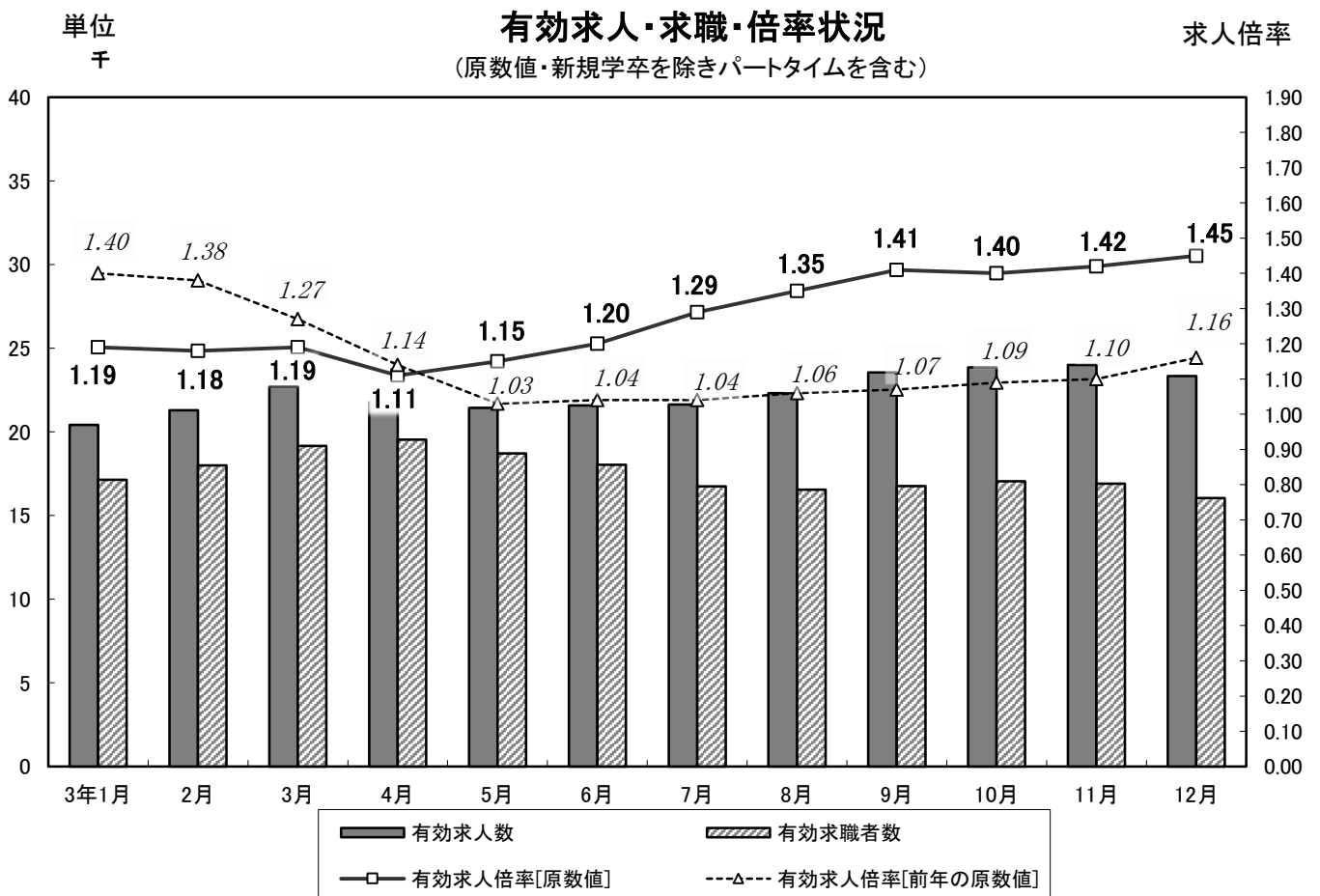
- ① 12月の県内のハローワークにおける紹介件数[パートタイムを含む全数]は、3,237件で前年同月と比較すると19.0%減となり、7か月連続で減少した。
- ② 就職件数[同]は1,447件で、前年同月と比較すると3.3%減となり、6か月連続で減少した。

(注) ハローワークインターネットサービスの機能拡充に伴い、令和3年9月以降の数値には、ハローワークに来所せず、オンライン上で「求職者マイページ」を開設した求職者数やハローワークインターネットサービスで探した求人に直接応募する「オンライン自主応募」による就職件数等が含まれている。

また、「ハローワーク利用登録者数(件数)」とは、ハローワークに来所し求職申込みをした者(件数)をいい、オンライン登録者が来所等し、職業相談の結果、「来所登録者」に変更された場合を含む。



(注) 季節調整法は、センサス局法Ⅱ(X-12-ARIMA)による。なお、令和2年12月以前の数値は新季節指数により改訂されている。



雇用指数

令和3年12月分

山形労働局

項目 年月	求人倍率 [季節調整値] (新規学卒を除きパートタイムを含む)									雇用保険 受給者 実人員
	全 国		山 形 県		青森県	岩手県	宮城県	秋田県	福島県	
	新規	有効	新規	有効	有効	有効	有効	有効	有効	
平成28年(暦年)	* 2.04 倍	* 1.36 倍	* 1.77 倍	* 1.30 倍	* 1.05 倍	* 1.28 倍	* 1.46 倍	* 1.16 倍	* 1.42 倍	3,847 人
平成29年(暦年)	* 2.24 倍	* 1.50 倍	* 2.03 倍	* 1.54 倍	* 1.24 倍	* 1.40 倍	* 1.59 倍	* 1.35 倍	* 1.45 倍	3,326 人
平成30年(暦年)	* 2.39 倍	* 1.61 倍	* 2.16 倍	* 1.65 倍	* 1.30 倍	* 1.47 倍	* 1.70 倍	* 1.53 倍	* 1.52 倍	3,210 人
平成31年(暦年)	* 2.42 倍	* 1.60 倍	* 2.07 倍	* 1.54 倍	* 1.24 倍	* 1.39 倍	* 1.63 倍	* 1.48 倍	* 1.51 倍	3,370 人
令和2年(暦年)	* 1.95 倍	* 1.18 倍	* 1.71 倍	* 1.15 倍	* 0.99 倍	* 1.09 倍	* 1.26 倍	* 1.29 倍	* 1.25 倍	4,065 人
令和1年 12月	2.49	1.55	1.90	1.41	1.21	1.24	1.56	1.44	1.46	3,227
令和2年 1月	2.10	1.51	1.75	1.35	1.12	1.21	1.49	1.41	1.44	3,366
2月	2.21	1.45	1.82	1.31	1.10	1.27	1.45	1.37	1.38	3,333
3月	2.24	1.40	1.88	1.29	1.09	1.20	1.37	1.36	1.38	3,500
4月	1.81	1.30	1.61	1.25	1.00	1.13	1.34	1.34	1.32	3,229
5月	1.91	1.18	1.72	1.11	0.91	1.03	1.29	1.30	1.22	3,736
6月	1.71	1.12	1.63	1.09	0.91	1.02	1.24	1.27	1.22	4,219
7月	1.70	1.09	1.53	1.07	0.93	1.02	1.18	1.26	1.19	4,428
8月	1.83	1.05	1.68	1.06	0.93	1.01	1.14	1.25	1.17	4,574
9月	1.97	1.04	1.66	1.05	0.92	1.02	1.13	1.24	1.16	4,887
10月	1.84	1.04	1.64	1.05	0.95	1.03	1.14	1.23	1.17	4,773
11月	2.04	1.05	1.79	1.03	0.97	1.03	1.15	1.23	1.17	4,493
12月	2.11	1.05	1.73	1.05	0.99	1.04	1.14	1.23	1.20	4,242
令和3年 1月	2.03	1.10	2.01	1.15	0.96	1.07	1.22	1.31	1.21	3,852
2月	1.88	1.09	1.77	1.12	0.89	1.12	1.22	1.31	1.24	3,535
3月	1.99	1.10	1.79	1.21	0.97	1.15	1.25	1.33	1.26	3,630
4月	1.82	1.09	1.86	1.23	1.01	1.16	1.27	1.35	1.24	3,480
5月	2.09	1.09	2.04	1.26	1.01	1.21	1.29	1.48	1.23	3,765
6月	2.08	1.13	1.96	1.26	1.06	1.22	1.34	1.50	1.30	4,295
7月	1.98	1.15	2.27	1.35	1.09	1.27	1.36	1.62	1.34	4,166
8月	1.97	1.14	2.00	1.36	1.12	1.26	1.37	1.59	1.29	4,013
9月	2.10	1.16	2.02	1.38	1.11	1.24	1.36	1.57	1.31	3,634
10月	2.08	1.15	1.97	1.34	1.12	1.23	1.35	1.51	1.29	3,234
11月	2.13	1.15	2.00	1.34	1.14	1.22	1.28	1.43	1.31	3,169
12月	2.30	1.16	1.90	1.30	1.13	1.25	1.26	1.40	1.35	3,012
前月比(P)	0.17	0.01	▲ 0.10	▲ 0.04	▲ 0.01	0.03	▲ 0.02	▲ 0.03	0.04	—
前年同月比(P)	—	—	—	—	—	—	—	—	—	▲29.0 %

注) (P)はポイントである。

雇用保険受給者実人員は、雇用保険基本手当基本分の受給者実人員である。

季節調整値は、原数値から季節的な動き(季節要素)を取り除いた数値のことで、一暦年終了ごとに2月発行(1月分)で過去に遡って再調整を行っている。

*の求人倍率は、原数値である。

季節調整法は、センサス局法Ⅱ(X-12-ARIMA)による。なお、令和2年12月以前の数値は新季節指数により改訂されている。

職業紹介状況（新規学卒を除きパートタイムを含む）

項目		年月	令和3年 12月	令和3年 11月	令和2年 12月	対前月 増減率、差	対前年同月 増減率、差
全 数	1 新規求人	数(人)	8,107	8,229	7,061	—	14.8 %
	※ 季節調整	値(人)	7,742	8,211	6,738	▲ 5.7 %	—
	2 月間有効求人	数(人)	23,327	23,995	20,105	—	16.0 %
	※ 季節調整	値(人)	22,295	22,995	19,378	▲ 3.0 %	—
	3 新規求職申込件	数(件)	3,459	3,827	3,329	—	3.9 %
	※ 季節調整	値(件)	4,067	4,097	3,898	▲ 0.7 %	—
	4 月間有効求職者	数(人)	16,052	16,908	17,342	—	▲ 7.4 %
	※ 季節調整	値(人)	17,135	17,117	18,518	0.1 %	—
常 用 計	5 紹介件	数(件)	3,237	4,284	3,997	—	▲ 19.0 %
	6 就職件	数(件)	1,447	1,519	1,497	—	▲ 3.3 %
	7 新規求人倍率	(1/3)(倍)	2.34	2.15	2.12	—	0.22 P
	※ 季節調整	値(倍)	1.90	2.00	1.73	▲ 0.10 P	—
	8 有効求人倍率	(2/4)(倍)	1.45	1.42	1.16	—	0.29 P
	※ 季節調整	値(倍)	1.30	1.34	1.05	▲ 0.04 P	—
	9 新規求人	数(人)	7,292	7,330	6,342	—	15.0 %
	10 月間有効求人	数(人)	21,223	21,646	18,144	—	17.0 %
※うち 正社員	11 新規求職申込件	数(件)	3,165	3,736	3,043	—	4.0 %
	12 月間有効求職者	数(人)	15,640	16,711	16,936	—	▲ 7.7 %
	13 紹介件	数(件)	2,863	3,747	3,453	—	▲ 17.1 %
	14 就職件	数(件)	1,203	1,365	1,246	—	▲ 3.5 %
	15 新規求人倍率	(9/11)(倍)	2.30	1.96	2.08	—	0.22 P
	16 有効求人倍率	(10/12)(倍)	1.36	1.30	1.07	—	0.29 P
	17 新規求人	数(人)	4,280	3,972	3,688	—	16.1 %
	18 新規求人全数に占める構成比	(17/1×100)(%)	52.8	48.3	52.2	—	0.6 P
19 月間有効求人	数(人)	12,079	12,249	10,179	—	18.7 %	
20 新規求職申込件数	(パートタイムを除く常用)(件)	2,196	2,552	2,157	—	1.8 %	
21 月間有効求職者数	(パートタイムを除く常用)(人)	10,179	10,845	11,322	—	▲ 10.1 %	
22 就職件	数(件)	621	687	706	—	▲ 12.0 %	
23 ※有効求人倍率	(19/21)(倍)	1.19	1.13	0.90	—	0.29 P	

※季節調整法はセンサス局法Ⅱ(X-12-ARIMA)による。なお、令和2年12月以前の数値は新季節指数により改訂されている。

※正社員の有効求人倍率は、正社員の月間有効求人数をパートタイムを除く常用の月間有効求職者数で除して算出しているが、パートタイムを除く常用の月間有効求職者数には、派遣労働者や契約社員を希望する者も含まれているため、厳密な意味での正社員有効求人倍率よりも低い値となる。

対前年同月比の推移

項目		年月	3年7月	3年8月	3年9月	3年10月	3年11月	3年12月
全 数	1 新規求人	数	23.8 %	17.1 %	16.8 %	15.8 %	12.2 %	14.8 %
	2 月間有効求人	数	17.4 %	19.1 %	21.0 %	18.0 %	18.8 %	16.0 %
	3 新規求職申込件	数	▲ 13.7 %	▲ 0.1 %	▲ 4.4 %	▲ 4.5 %	1.8 %	3.9 %
	4 月間有効求職者	数	▲ 5.3 %	▲ 6.4 %	▲ 8.1 %	▲ 8.4 %	▲ 8.0 %	▲ 7.4 %
	7 新規求人倍率		0.69 P	0.32 P	0.40 P	0.37 P	0.20 P	0.22 P
	8 有効求人倍率		0.25 P	0.29 P	0.34 P	0.31 P	0.32 P	0.29 P
	9 新規求人	数	20.8 %	13.0 %	10.6 %	14.6 %	16.8 %	15.0 %
	10 月間有効求人	数	13.5 %	15.1 %	16.5 %	14.5 %	18.1 %	17.0 %
常 用 計	11 新規求職申込件	数	▲ 14.0 %	▲ 0.1 %	▲ 4.3 %	▲ 4.1 %	1.1 %	4.0 %
	12 月間有効求職者	数	▲ 5.4 %	▲ 6.4 %	▲ 8.2 %	▲ 8.3 %	▲ 8.2 %	▲ 7.7 %
	15 新規求人倍率		0.59 P	0.23 P	0.26 P	0.32 P	0.26 P	0.22 P
	16 有効求人倍率		0.20 P	0.23 P	0.27 P	0.25 P	0.29 P	0.29 P
	17 新規求人	数	24.5 %	22.9 %	12.5 %	10.1 %	25.4 %	16.1 %
	18 1の新規求人全数に占める構成比		0.3 P	2.3 P	▲ 1.9 P	▲ 2.6 P	5.1 P	0.6 P
	19 月間有効求人	数	20.4 %	21.3 %	20.4 %	15.3 %	19.7 %	18.7 %
	20 新規求職申込件数	(パートタイムを除く常用)	▲ 14.5 %	▲ 1.7 %	▲ 3.6 %	▲ 3.4 %	▲ 0.6 %	1.8 %
21 月間有効求職者数	(パートタイムを除く常用)	▲ 8.3 %	▲ 9.9 %	▲ 11.4 %	▲ 10.8 %	▲ 10.5 %	▲ 10.1 %	
23 有効求人倍率		0.26 P	0.28 P	0.30 P	0.25 P	0.29 P	0.29 P	

態様別新規求職状況（新規学卒を除きパートタイムを含む常用）

項目	年月・区分		令和3年12月				前年同月増減率			
	44歳以下	45歳以上	計	構成比率%	44歳以下	45歳以上	計	構成比率%		
新規求職者	1,586	1,579	3,165	100.0	6.0 %	2.1 %	4.0 %	—		
在職者	773	444	1,217	38.5	24.7 %	15.9 %	21.3 %	5.5 P		
離職者	645	1,013	1,658	52.4	▲ 5.7 %	▲ 2.4 %	▲ 3.7 %	▲ 4.2 P		
事業主都合	111	326	437	13.8	▲ 27.5 %	▲ 15.3 %	▲ 18.8 %	▲ 3.9 P		
自己都合	521	576	1,097	34.7	0.4 %	8.5 %	4.5 %	0.2 P		
無業者等	168	122	290	9.2	▲ 12.5 %	▲ 3.2 %	▲ 8.8 %	▲ 1.3 P		

産業別・事業所規模別・新規求人数（新規学卒を除きパートタイムを含む）

項目 産業・規模別	一 般			常 用			
	令和3年12月	令和2年12月	増減率	令和3年12月	令和2年12月	増減率	
1 農, 林, 漁 業	62	62	0.0	62	62	0.0	
2 鉱業, 採石業, 砂利採取業	14	3	366.7	13	2	550.0	
3 建設業	1,210	1,135	6.6	1,185	1,109	6.9	
4 製造業	1,380	908	52.0	1,347	863	56.1	
食料品, 飲料・たばこ・飼料製造業	270	232	16.4	249	216	15.3	
繊維工業	108	83	30.1	107	83	28.9	
木材・家具関係	33	26	26.9	33	26	26.9	
紙・印刷関係	28	13	115.4	28	13	115.4	
化学・プラスチック関係	119	82	45.1	119	79	50.6	
窯業・土石製品製造業	41	50	▲ 18.0	40	45	▲ 11.1	
鉄鋼・非鉄金属製造業	22	26	▲ 15.4	22	26	▲ 15.4	
金属製品製造業	103	50	106.0	102	49	108.2	
はん用機械器具製造業	75	62	21.0	73	62	17.7	
生産用機械器具製造業	141	63	123.8	141	63	123.8	
業務用機械器具製造業	27	15	80.0	27	13	107.7	
電子部品・デバイス・電子回路製造業	95	44	115.9	91	34	167.6	
電気機械器具製造業	137	78	75.6	137	74	85.1	
情報通信機械器具製造業	52	40	30.0	51	40	27.5	
輸送用機械器具製造業	85	27	214.8	85	23	269.6	
その他の製造業	44	17	158.8	42	17	147.1	
5 電気・ガス・熱供給・水道業	14	16	▲ 12.5	4	9	▲ 55.6	
6 情報通信業	64	69	▲ 7.2	62	56	10.7	
7 運輸業, 郵便業	356	299	19.1	344	292	17.8	
8 卸売業, 小売業	1,028	848	21.2	961	793	21.2	
9 金融, 保険業, 不動産, 物品賃貸業	148	128	15.6	135	107	26.2	
10 学術研究, 専門・技術サービス業	96	118	▲ 18.6	95	111	▲ 14.4	
11 宿泊業, 飲食サービス業	467	408	14.5	458	395	15.9	
12 生活関連サービス業, 娯楽業	266	248	7.3	261	247	5.7	
13 教育, 学習支援業	121	143	▲ 15.4	102	127	▲ 19.7	
14 医療, 福祉	1,381	1,422	▲ 2.9	1,293	1,316	▲ 1.7	
15 複合サービス事業	95	102	▲ 6.9	85	87	▲ 2.3	
16 サービス業	1,216	989	23.0	791	711	11.3	
職業紹介・労働者派遣業	614	472	30.1	224	216	3.7	
その他の事業サービス業	357	335	6.6	331	328	0.9	
17 公務・その他	189	163	16.0	94	55	70.9	
合 計	8,107	7,061	14.8	7,292	6,342	15.0	
事業所規模	29人以下	4,845	4,317	12.2	4,351	3,921	11.0
	30～99人	2,053	1,771	15.9	1,880	1,588	18.4
	100～299人	764	600	27.3	696	549	26.8
	300～499人	194	161	20.5	185	142	30.3
	500～999人	148	98	51.0	109	79	38.0
	1,000人以上	103	114	▲ 9.6	71	63	12.7

主要産業における対前年同月比の推移

		令和3年7月	令和3年8月	令和3年9月	令和3年10月	令和3年11月	令和3年12月
一 般	産 業 計	23.8	17.1	16.8	15.8	12.2	14.8
	3 建設業	3.3	11.2	7.5	1.4	7.5	6.6
	4 製造業	65.6	86.4	65.9	37.2	72.2	52.0
	7 運輸業, 郵便業	27.1	9.2	13.3	24.0	35.0	19.1
	8 卸売業, 小売業	▲ 5.0	▲ 5.9	23.0	7.8	▲ 1.5	21.2
	11 宿泊業, 飲食サービス業	▲ 2.4	18.5	10.2	0.0	4.8	14.5
	14 医療, 福祉	28.3	3.1	▲ 18.1	9.5	4.8	▲ 2.9
16 サービス業	117.8	61.9	68.9	83.7	5.0	23.0	
常 用	産 業 計	20.8	13.0	10.6	14.6	16.8	15.0
	3 建設業	3.0	11.0	7.7	0.4	7.9	6.9
	4 製造業	66.8	81.0	71.7	40.6	83.0	56.1
	7 運輸業, 郵便業	52.4	2.2	6.6	31.9	41.4	17.8
	8 卸売業, 小売業	▲ 3.9	▲ 6.1	23.3	10.3	1.9	21.2
	11 宿泊業, 飲食サービス業	▲ 2.2	17.3	10.3	▲ 0.6	7.7	15.9
	14 医療, 福祉	28.0	2.3	▲ 19.2	8.9	3.5	▲ 1.7
16 サービス業	65.1	34.1	21.6	67.7	3.1	11.3	

主要産業別新規求人の動向（新規学卒を除きパートタイムを含む）（令和3年12月分）

山形労働局職業安定部

対前年同月（年度/期）比 単位：%

項目	製造業											運輸業、郵便業	卸・小売	金融、保険業、不動産、物品賃貸業	宿泊業、飲食サービス業	医療・福祉	医療業	社会保険福祉介護事業	サービス業	職業紹介・労働者派遣業
	全産業	建設業	製造業	食料品等	繊維関係	金属製品	生産用機械器具	電子部品	電気機械	情報通信	輸送機械									
平成30年度	求人ウェイト	1,038.9	1,654.4	348.8	158.5	108.5	154.3	102.0	132.6	73.2	88.2	417.0	1,562.3	153.2	697.6	1,676.6	551.6	1,111.4	1,156.3	-
平成31年度	10,000.0	1,130.2	1,417.4	371.9	136.0	80.3	119.7	88.5	99.0	49.9	75.7	409.8	1,503.2	154.4	651.3	1,903.2	651.4	1,233.2	1,108.2	-
令和2年度	10,000.0	1,401.7	1,330.8	359.1	126.5	93.1	88.8	87.5	87.2	43.8	52.1	380.0	1,449.9	147.5	549.9	2,034.6	693.0	1,327.5	1,086.0	-
令和3年度	10,000.0	1,345.0	1,757.6	398.7	114.4	140.0	136.0	116.3	134.7	64.3	102.5	398.9	1,330.8	151.6	509.4	1,808.7	639.9	1,157.8	1,399.9	-
平成30年度	1.4	7.6	0.7	▲ 10.1	8.4	9.5	3.0	▲ 8.8	2.8	▲ 3.0	40.8	▲ 2.3	▲ 3.5	▲ 4.5	▲ 1.5	3.2	▲ 0.5	5.1	6.0	▲ 0.2
平成31年度	▲ 7.9	0.2	▲ 21.1	▲ 1.8	▲ 20.9	▲ 31.9	▲ 28.5	▲ 20.1	▲ 31.2	▲ 37.1	▲ 20.9	▲ 9.5	▲ 11.4	▲ 7.2	▲ 14.0	4.5	8.8	2.2	▲ 11.7	▲ 14.9
令和2年度	▲ 21.3	▲ 2.4	▲ 26.1	▲ 24.0	▲ 26.8	▲ 8.8	▲ 41.6	▲ 22.1	▲ 30.7	▲ 31.0	▲ 45.8	▲ 27.0	▲ 24.1	▲ 24.8	▲ 33.6	▲ 15.9	▲ 16.3	▲ 15.3	▲ 22.9	▲ 28.0
平成30年12月	0.5	2.4	5.9	3.2	18.4	▲ 6.9	▲ 17.1	19.8	40.0	▲ 21.3	69.0	▲ 2.0	▲ 15.3	18.5	▲ 4.2	6.2	▲ 0.6	10.5	▲ 10.9	▲ 32.1
平成31年																				
1月	▲ 1.1	19.8	▲ 17.4	▲ 33.5	0.7	▲ 28.9	▲ 0.5	▲ 17.6	▲ 28.5	▲ 11.1	2.2	▲ 4.4	12.5	▲ 26.3	▲ 9.2	2.1	▲ 0.7	3.5	▲ 5.0	▲ 15.4
2月	▲ 0.8	4.0	▲ 18.1	▲ 19.6	▲ 26.7	21.1	▲ 3.5	▲ 51.9	▲ 13.2	▲ 32.7	▲ 31.6	2.3	1.3	16.9	11.1	▲ 1.8	▲ 0.5	▲ 4.5	7.3	14.0
3月	▲ 6.8	1.5	▲ 17.1	7.5	7.8	▲ 15.3	▲ 22.7	▲ 33.8	▲ 36.0	▲ 47.6	38.8	▲ 3.6	▲ 18.1	7.0	2.9	▲ 2.5	▲ 11.9	3.6	▲ 11.8	▲ 38.0
令和1年																				
4月	▲ 7.1	12.1	▲ 16.9	▲ 17.6	▲ 9.3	▲ 60.8	▲ 18.1	▲ 33.1	▲ 13.0	1.8	26.8	▲ 9.9	▲ 4.2	▲ 18.5	▲ 15.0	▲ 1.3	3.2	▲ 2.6	▲ 7.1	▲ 5.0
5月	▲ 7.5	▲ 1.5	▲ 27.6	0.6	▲ 22.9	▲ 9.8	▲ 30.6	▲ 60.2	▲ 7.2	▲ 57.0	▲ 21.5	▲ 5.9	▲ 16.7	17.7	12.3	2.2	3.3	▲ 0.5	▲ 15.5	▲ 26.2
6月	▲ 5.2	6.2	▲ 20.5	4.2	▲ 19.7	▲ 29.3	▲ 30.4	▲ 33.0	▲ 41.2	▲ 30.8	10.3	15.0	▲ 9.7	9.5	▲ 11.0	8.5	▲ 3.8	15.4	▲ 17.8	▲ 33.9
7月	▲ 7.0	14.6	▲ 15.2	▲ 8.2	▲ 23.0	▲ 36.1	▲ 37.2	43.8	▲ 25.9	▲ 26.0	23.2	▲ 9.9	▲ 8.9	▲ 31.8	▲ 6.3	7.5	20.0	1.9	▲ 17.0	▲ 17.0
8月	▲ 8.6	▲ 11.8	▲ 26.1	4.2	▲ 11.5	▲ 36.1	37.5	▲ 65.9	▲ 31.7	▲ 53.9	▲ 56.7	▲ 18.1	▲ 0.2	7.1	▲ 1.8	▲ 4.4	▲ 6.9	▲ 5.2	▲ 18.0	▲ 30.6
9月	▲ 0.4	11.4	▲ 21.3	3.3	▲ 35.0	▲ 19.4	▲ 28.3	16.7	▲ 37.1	▲ 31.6	18.0	4.8	▲ 11.9	11.7	▲ 22.0	26.5	14.0	32.5	▲ 3.7	▲ 19.5
10月	▲ 8.0	1.9	▲ 12.0	16.6	▲ 22.3	▲ 39.1	▲ 45.0	64.0	▲ 43.5	▲ 42.7	▲ 37.2	▲ 18.2	▲ 18.3	▲ 10.3	▲ 11.4	▲ 4.0	▲ 1.5	▲ 5.2	0.2	34.4
11月	▲ 7.4	▲ 14.8	▲ 29.2	8.3	▲ 10.2	▲ 22.8	▲ 6.3	▲ 48.2	▲ 41.2	▲ 44.1	▲ 40.5	▲ 21.0	6.5	▲ 4.2	2.3	2.3	3.6	▲ 0.2	▲ 14.7	▲ 25.2
12月	▲ 4.0	11.9	▲ 21.4	0.3	▲ 34.1	▲ 20.2	▲ 13.2	▲ 20.7	▲ 40.4	▲ 5.1	▲ 39.2	4.8	▲ 15.5	0.5	▲ 15.8	13.6	17.3	12.4	12.5	15.6
令和2年																				
1月	▲ 18.3	▲ 12.8	▲ 19.1	9.2	▲ 24.6	▲ 16.5	▲ 71.6	48.5	▲ 27.4	▲ 15.3	▲ 45.7	▲ 17.8	▲ 28.5	▲ 40.2	▲ 20.5	▲ 9.2	▲ 17.8	▲ 4.8	▲ 31.6	▲ 42.7
2月	▲ 7.4	▲ 16.3	▲ 28.4	▲ 23.3	6.8	▲ 30.4	▲ 40.9	▲ 38.7	▲ 53.8	▲ 80.3	3.7	▲ 21.4	▲ 2.4	▲ 2.9	▲ 30.1	20.7	59.9	▲ 0.8	▲ 21.6	▲ 30.2
3月	▲ 13.3	▲ 4.2	▲ 18.2	▲ 14.9	▲ 35.6	▲ 45.7	▲ 15.5	▲ 31.4	2.9	▲ 25.5	▲ 19.4	▲ 11.5	▲ 23.0	▲ 19.7	▲ 43.0	▲ 1.1	10.8	▲ 6.7	▲ 1.8	19.6
4月	▲ 33.4	▲ 18.0	▲ 43.4	▲ 39.3	▲ 35.8	48.2	▲ 74.7	14.1	▲ 38.3	▲ 60.7	▲ 80.0	▲ 44.4	▲ 39.4	▲ 45.5	▲ 51.6	▲ 24.5	▲ 28.0	▲ 22.8	▲ 42.7	▲ 62.5
5月	▲ 32.5	▲ 13.4	▲ 45.3	▲ 41.7	▲ 30.4	▲ 64.1	▲ 57.8	▲ 55.1	▲ 63.8	▲ 71.2	▲ 51.6	▲ 29.0	▲ 21.4	▲ 12.8	▲ 57.0	▲ 17.6	▲ 9.0	▲ 21.2	▲ 40.7	▲ 45.5
6月	▲ 19.0	▲ 5.2	▲ 33.9	▲ 30.6	▲ 30.8	▲ 36.6	▲ 28.2	▲ 49.2	▲ 42.5	▲ 53.3	▲ 84.9	▲ 30.4	▲ 25.8	▲ 38.8	▲ 34.1	▲ 3.4	▲ 3.0	▲ 4.0	▲ 34.3	▲ 66.2
7月	▲ 32.7	▲ 11.4	▲ 40.8	▲ 28.4	▲ 5.3	▲ 30.8	▲ 65.7	▲ 29.6	▲ 53.5	▲ 55.6	▲ 79.2	▲ 31.3	▲ 38.8	▲ 17.8	▲ 47.0	▲ 25.5	▲ 27.6	▲ 24.9	▲ 49.4	▲ 73.5
8月	▲ 25.8	▲ 2.4	▲ 38.0	▲ 19.5	▲ 35.6	▲ 48.7	▲ 77.9	12.8	▲ 52.6	▲ 61.7	▲ 57.1	▲ 36.1	▲ 13.4	▲ 38.5	▲ 50.0	▲ 20.8	▲ 21.9	▲ 18.8	▲ 35.3	▲ 45.1
9月	▲ 23.1	▲ 3.2	▲ 30.6	▲ 38.2	▲ 21.0	▲ 20.5	▲ 33.0	▲ 37.5	▲ 10.0	▲ 48.1	▲ 57.1	▲ 34.0	▲ 32.4	▲ 36.8	▲ 18.4	▲ 8.4	▲ 3.2	▲ 10.5	▲ 29.7	▲ 40.7
10月	▲ 26.3	▲ 8.8	▲ 28.1	▲ 27.2	▲ 39.7	▲ 9.0	▲ 21.7	▲ 29.8	▲ 36.5	▲ 12.8	▲ 25.4	▲ 31.2	▲ 33.2	▲ 23.6	▲ 29.0	▲ 7.6	0.7	▲ 10.5	▲ 50.6	▲ 69.0
11月	▲ 12.9	12.9	▲ 11.3	24.6	▲ 37.1	▲ 34.6	▲ 60.6	▲ 20.3	▲ 28.7	21.1	11.4	▲ 25.2	▲ 10.1	▲ 9.6	▲ 31.1	▲ 19.4	▲ 15.3	▲ 20.6	▲ 0.7	12.4
12月	▲ 24.6	▲ 5.1	▲ 32.0	▲ 35.0	▲ 24.5	▲ 33.3	▲ 46.6	▲ 54.2	▲ 18.8	▲ 28.6	▲ 63.0	▲ 27.6	▲ 28.8	▲ 33.7	▲ 20.9	▲ 24.6	▲ 22.6	▲ 25.8	▲ 15.6	▲ 7.8
令和3年																				
1月	▲ 5.6	2.5	▲ 7.7	▲ 13.6	▲ 1.9	14.5	71.9	▲ 41.2	▲ 17.1	▲ 9.8	4.0	0.9	▲ 18.4	62.0	▲ 26.1	5.9	26.3	▲ 2.9	22.3	75.3
2月	▲ 14.5	25.5	15.1	1.0	▲ 19.1	66.3	16.9	134.2	23.0	23.1	1.8	▲ 19.4	▲ 17.2	▲ 22.4	▲ 31.1	▲ 30.5	▲ 46.0	▲ 15.2	13.5	42.5
3月	0.6	11.9	3.6	▲ 8.7	▲ 31.0	109.8	4.1	18.6	0.9	53.7	6.7	▲ 5.3	▲ 2.5	▲ 23.8	25.4	▲ 10.8	▲ 14.2	▲ 8.6	13.9	34.1
4月	21.5	11.9	50.4	21.4	28.4	8.4	133.3	▲ 15.0	79.3	150.0	466.7	65.3	8.0	54.4	6.1	29.4	63.2	15.2	66.7	184.7
5月	17.9	24.6	66.6	14.2	1.1	239.4	69.8	245.5	74.5	220.0	83.3	▲ 6.1	▲ 9.8	▲ 15.5	1.3	▲ 10.5	▲ 26.0	▲ 0.9	98.7	254.9
6月	9.3	8.9	50.8	29.7	▲ 38.4	125.0	67.6	121.9	104.3	90.5	584.6	13.5	▲ 0.5	9.2	▲ 0.2	▲ 13.5	▲ 3.7	▲ 17.9	85.2	343.3
7月	23.8	3.3	65.6	12.5	▲ 9.3	125.9	148.9	▲ 4.9	190.0	129.2	404.8	27.1	▲ 5.0	43.3	▲ 2.4	28.3	42.8	22.0	117.8	404.8
8月	17.1	11.2	86.4	41.9	▲ 1.1	165.0	164.7	151.2	100.0	100.0	277.8	9.2	▲ 5.9	21.7	18.5	3.1	6.8	0.2	61.9	137.2
9月	16.8	7.5	65.9	37.0	▲ 3.2	97.0	72.6	118.0	132.1	17.9	102.2	13.3	23.0	18.1	10.2	▲ 18.1	▲ 24.2	▲ 15.6	68.9	176.5
10月	15.8	1.4	37.2	21.6	9.8	122.5	34.4	▲ 21.2	65.6	141.5	101.9	24.0	7.8	5.3	0.0	9.5	22.9	3.0	83.7	146.3
11月	12.2	7.5	72.2	23.6	24.1	105.9	165.9	242.6	32.3	32.6	22.4	35.0	▲ 1.5	16.3	4.8	4.8	▲ 4.3	9.6	5.0	15.9
12月	14.8	6.6	52.0	16.4	30.1	106.0	123.8	115.9	75.6	30.0	214.8	19.1	21.2	15.6	14.5	▲ 2.9	4.3	▲ 6.6	23.0	30.1
4月～12月計	16.4	8.6	59.7	24.5	3.3	108.6	97.5	63.7	91.8	87.8	178.5	21.5	3.2	16.8	5.6	2.6	7.2	0.1	62.0	140.7

注）求人ウェイトは、当該年度における新規求人数の累計を10,000として各産業別新規求人数を指数化

一般職業紹介状況（新規学卒を除きパートタイムを含む）

時系列

令和3年12月分

項目 年月	新規求職申込件数		月間有効求職者数		新規求人数		月間有効求人数		紹介件数		就職件数		充足数		新規求人倍率		有効求人倍率		就職率%		充足率%	
	常用計		常用計		常用計		常用計		常用計		常用計		常用計		常用計		常用計		常用計		常用計	
平成28年度平均	5,100	4,948	18,449	18,128	9,397	8,347	24,915	22,318	7,145	6,571	2,219	1,996	2,143	1,937	1.84	1.69	1.35	1.23	43.52	40.35	22.80	23.20
平成29年度平均	4,850	4,709	17,192	16,894	10,077	8,871	27,303	24,290	6,220	5,737	2,133	1,915	2,072	1,871	2.08	1.88	1.59	1.44	43.98	40.66	20.57	21.09
平成30年度平均	4,741	4,618	17,088	16,830	10,219	9,140	28,023	25,253	5,894	5,462	2,065	1,866	2,009	1,825	2.16	1.98	1.64	1.50	43.56	40.41	19.66	19.96
平成31年度平均	4,709	4,585	17,587	17,322	9,411	8,624	25,822	23,898	5,797	5,413	1,979	1,803	1,916	1,756	2.00	1.88	1.47	1.38	42.03	39.32	20.36	20.37
令和2年度平均	4,317	4,216	18,039	17,756	7,406	6,768	19,965	18,504	5,104	4,692	1,625	1,450	1,582	1,422	1.72	1.61	1.11	1.04	37.65	34.39	21.36	21.01
令和1年 1 2月	4,132	3,742	16,501	15,984	9,364	8,511	25,444	23,353	4,514	4,038	1,724	1,490	1,671	1,450	2.27	2.27	1.54	1.46	41.72	39.82	17.84	17.04
令和2年 1月	5,181	4,915	17,122	16,459	8,584	8,034	23,952	22,370	5,120	4,734	1,440	1,246	1,369	1,199	1.66	1.63	1.40	1.36	27.79	25.35	15.95	14.92
2月	5,219	5,164	18,190	17,847	9,313	8,761	25,128	23,586	7,005	6,688	1,657	1,498	1,591	1,454	1.78	1.70	1.38	1.32	31.75	29.01	17.08	16.60
3月	5,024	4,955	19,070	18,912	8,779	8,200	24,280	22,878	7,447	7,102	3,278	3,134	3,224	3,086	1.75	1.65	1.27	1.21	65.25	63.25	36.72	37.63
4月	5,525	5,338	18,435	18,162	6,844	6,261	21,088	19,685	4,990	4,690	1,637	1,539	1,591	1,507	1.24	1.17	1.14	1.08	29.63	28.83	23.25	24.07
5月	3,964	3,856	18,000	17,666	6,238	5,783	18,461	17,221	4,197	3,858	1,379	1,223	1,325	1,188	1.57	1.50	1.03	0.97	34.79	31.72	21.24	20.54
6月	4,440	4,386	17,803	17,431	7,581	7,130	18,465	17,305	5,200	4,879	1,642	1,479	1,565	1,419	1.71	1.63	1.04	0.99	36.98	33.72	20.64	19.90
7月	4,237	4,208	17,687	17,485	6,710	6,210	18,422	17,317	5,099	4,740	1,598	1,436	1,551	1,404	1.58	1.48	1.04	0.99	37.72	34.13	23.11	22.61
8月	3,698	3,674	17,683	17,556	6,836	6,402	18,739	17,689	4,628	4,310	1,376	1,240	1,339	1,212	1.85	1.74	1.06	1.01	37.21	33.75	19.59	18.93
9月	4,254	4,198	18,239	18,107	7,672	7,125	19,462	18,311	5,348	4,998	1,640	1,482	1,602	1,459	1.80	1.70	1.07	1.01	38.55	35.30	20.88	20.48
10月	4,409	4,333	18,610	18,454	7,689	7,084	20,219	18,948	5,278	4,795	1,667	1,471	1,607	1,438	1.74	1.63	1.09	1.03	37.81	33.95	20.90	20.30
11月	3,759	3,696	18,382	18,202	7,336	6,276	20,197	18,329	4,532	3,970	1,532	1,336	1,492	1,307	1.95	1.70	1.10	1.01	40.76	36.15	20.34	20.83
12月	3,329	3,043	17,342	16,936	7,061	6,342	20,105	18,144	3,997	3,453	1,497	1,246	1,474	1,227	2.12	2.08	1.16	1.07	44.97	40.95	20.88	19.35
令和3年 1月	4,348	4,152	17,128	16,718	8,104	7,339	20,407	18,678	4,515	4,078	1,230	992	1,213	986	1.86	1.77	1.19	1.12	28.29	23.89	14.97	13.44
2月	4,574	4,511	17,988	17,520	7,967	7,316	21,295	19,591	6,228	5,779	1,600	1,453	1,549	1,412	1.74	1.62	1.18	1.12	34.98	32.21	19.44	19.30
3月	5,268	5,201	19,165	18,829	8,833	7,946	22,716	20,825	7,231	6,750	2,707	2,504	2,677	2,503	1.68	1.53	1.19	1.11	51.39	48.14	30.31	31.50
4月	5,907	5,773	19,546	19,286	8,318	7,620	21,782	20,131	5,348	4,985	1,880	1,733	1,831	1,698	1.41	1.32	1.11	1.04	31.83	30.02	22.01	22.28
5月	4,009	3,868	18,709	18,417	7,352	6,408	21,440	19,479	4,405	4,030	1,577	1,428	1,548	1,402	1.83	1.66	1.15	1.06	39.34	36.92	21.06	21.88
6月	3,945	3,897	18,039	17,728	8,288	7,368	21,575	19,550	4,701	4,311	1,790	1,556	1,762	1,534	2.10	1.89	1.20	1.10	45.37	39.93	21.26	20.82
7月	3,658	3,620	16,747	16,543	8,310	7,504	21,635	19,656	4,048	3,763	1,481	1,338	1,436	1,299	2.27	2.07	1.29	1.19	40.49	36.96	17.28	17.31
8月	3,695	3,670	16,546	16,427	8,006	7,235	22,322	20,364	3,942	3,663	1,342	1,214	1,289	1,180	2.17	1.97	1.35	1.24	36.32	33.08	16.10	16.31
9月	4,066	4,017	16,754	16,626	8,963	7,880	23,542	21,325	4,572	4,260	1,628	1,431	1,595	1,418	2.20	1.96	1.41	1.28	40.04	35.62	17.80	17.99
10月	4,209	4,154	17,053	16,914	8,902	8,116	23,862	21,693	4,607	4,261	1,560	1,401	1,536	1,387	2.11	1.95	1.40	1.28	37.06	33.73	17.25	17.09
11月	3,827	3,736	16,908	16,711	8,229	7,330	23,995	21,646	4,284	3,747	1,519	1,365	1,497	1,359	2.15	1.96	1.42	1.30	39.69	36.54	18.19	18.54
12月	3,459	3,165	16,052	15,640	8,107	7,292	23,327	21,223	3,237	2,863	1,447	1,203	1,401	1,173	2.34	2.30	1.45	1.36	41.83	38.01	17.28	16.09

前年同月増減率

令和2年 1 2月	▲19.43	▲18.68	5.10	5.96	▲24.59	▲25.48	▲20.98	▲22.31	▲11.45	▲14.49	▲13.17	▲16.38	▲11.79	▲15.38	▲0.15	▲0.19	▲0.38	▲0.39	3.25	1.13	3.04	2.31
令和3年 1月	▲16.08	▲15.52	0.04	1.57	▲5.59	▲8.65	▲14.80	▲16.50	▲11.82	▲13.86	▲14.58	▲20.39	▲11.40	▲17.76	0.20	0.14	▲0.21	▲0.24	0.50	▲1.46	▲0.98	▲1.48
2月	▲12.36	▲12.65	▲1.11	▲1.83	▲14.45	▲16.49	▲15.25	▲16.94	▲11.09	▲13.59	▲3.44	▲3.00	▲2.64	▲2.89	▲0.04	▲0.08	▲0.20	▲0.20	3.23	3.20	2.36	2.70
3月	4.86	4.96	0.50	0.44	0.62	▲3.10	▲6.44	▲8.97	▲2.90	▲4.96	▲17.42	▲20.10	▲16.97	▲18.89	▲0.07	▲0.12	▲0.08	▲0.10	▲13.86	▲15.11	▲6.41	▲6.13
4月	6.91	8.15	6.03	6.19	21.54	21.71	3.29	2.27	7.17	6.29	14.84	12.61	15.08	12.67	0.17	0.15	▲0.03	▲0.04	2.20	1.19	▲1.24	▲1.79
5月	1.14	0.31	3.94	4.25	17.86	10.81	16.14	13.11	4.96	4.46	14.36	16.76	16.83	18.01	0.26	0.16	0.12	0.09	4.55	5.20	▲0.18	1.34
6月	▲11.15	▲11.15	1.33	1.70	9.33	3.34	16.84	12.97	▲9.60	▲11.64	9.01	5.21	12.59	8.10	0.39	0.26	0.16	0.11	8.39	6.21	0.62	0.92
7月	▲13.67	▲13.97	▲5.31	▲5.39	23.85	20.84	17.44	13.51	▲20.61	▲20.61	▲7.32	▲6.82	▲7.41	▲7.48	0.69	0.59	0.25	0.20	2.77	2.83	▲5.83	▲5.30
8月	▲0.08	▲0.11	▲6.43	▲6.43	17.12	13.01	19.12	15.12	▲14.82	▲15.01	▲2.47	▲2.10	▲3.73	▲2.64	0.32	0.23	0.29	0.23	▲0.89	▲0.67	▲3.49	▲2.62
9月	▲4.42	▲4.31	▲8.14	▲8.18	16.83	10.60	20.96	16.46	▲14.51	▲14.77	▲0.73	▲3.44	▲0.44	▲2.81	0.40	0.26	0.34	0.27	1.49	0.32	▲3.08	▲2.49
10月	▲4.54	▲4.13	▲8.37	▲8.35	15.78	14.57	18.02	14.49	▲12.71	▲11.14	▲6.42	▲4.76	▲4.42	▲3.55	0.37	0.32	0.31	0.25	▲0.75	▲0.22	▲3.65	▲3.21
11月	1.81	1.08	▲8.02	▲8.19	12.17	16.79	18.80	18.10	▲5.47	▲5.62	0.85	2.17	0.34	3.98	0.20	0.26	0.32	0.29	▲1.07	0.39	▲2.15	▲2.29
12月	3.91	4.01	▲7.44	▲7.65	14.81	14.98	16.03	16.97	▲19.01	▲17.09	▲3.34	▲3.45	▲4.95	▲4.40	0.22	0.22	0.29	0.29	▲3.14	▲2.94	▲3.60	▲3.26

注) 常用計とは、一般の常用と常用的パートタイムとの合計。

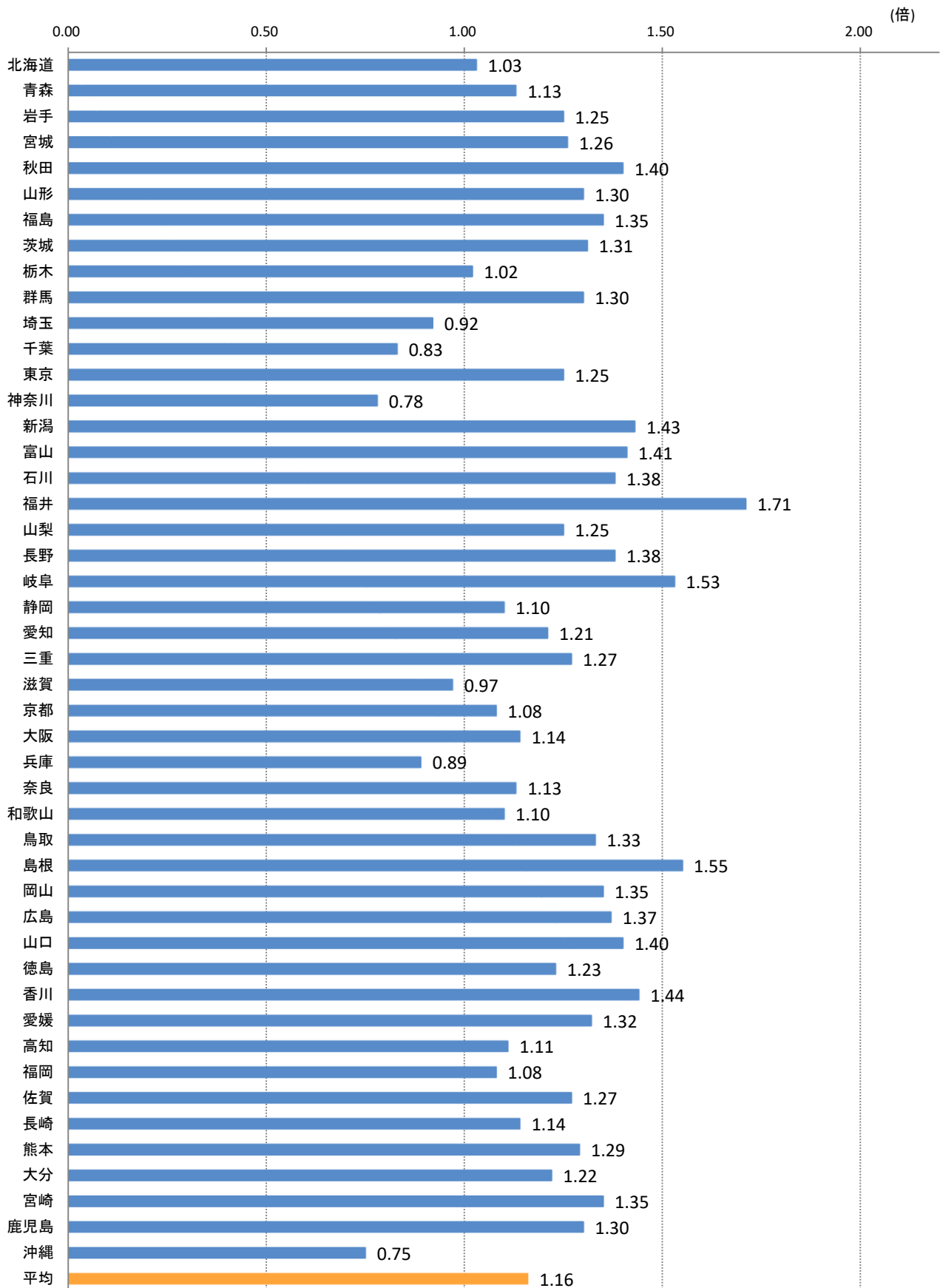
月別・公共職業安定所別 有効求人倍率推移（新規学卒を除きパートタイムを含む）

令和3年12月分

山形労働局

安定所 年月	県		山形		米沢		酒田		鶴岡		新庄		長井		村山		寒河江		
	一般	常用	一般	常用	一般	常用	一般	常用	一般	常用	一般	常用	一般	常用	一般	常用	一般	常用	
平成28年度	1.35	1.23	1.36	1.21	1.26	1.13	1.41	1.33	1.46	1.39	1.28	1.28	1.25	1.18	1.58	1.35	1.02	0.95	
平成29年度	1.59	1.44	1.54	1.38	1.34	1.20	1.82	1.66	1.99	1.89	1.32	1.31	1.56	1.49	1.87	1.54	1.20	1.10	
平成30年度	1.64	1.50	1.63	1.48	1.38	1.26	1.83	1.67	2.02	1.94	1.31	1.29	1.82	1.72	1.85	1.50	1.25	1.15	
平成31年度	1.47	1.38	1.58	1.48	1.16	1.09	1.66	1.56	1.61	1.54	1.17	1.17	1.43	1.40	1.53	1.29	1.14	1.10	
令和2年度	1.11	1.04	1.13	1.06	0.86	0.83	1.35	1.27	1.37	1.29	1.05	1.05	1.13	1.11	1.00	0.88	0.77	0.75	
令和1年 12月	1.54	1.46	1.76	1.63	1.21	1.14	1.72	1.64	1.57	1.56	1.09	1.10	1.42	1.44	1.56	1.33	1.20	1.21	
令和2年	1月	1.40	1.36	1.55	1.48	1.06	1.00	1.60	1.57	1.52	1.54	1.03	1.06	1.30	1.36	1.40	1.24	1.12	1.15
	2月	1.38	1.32	1.47	1.41	1.05	0.98	1.68	1.64	1.56	1.56	1.08	1.07	1.36	1.36	1.34	1.11	1.10	1.08
	3月	1.27	1.21	1.32	1.26	0.96	0.91	1.60	1.53	1.50	1.47	1.00	1.00	1.35	1.34	1.29	1.04	0.94	0.90
4月	1.14	1.08	1.21	1.14	0.81	0.77	1.39	1.34	1.37	1.34	1.00	1.04	1.16	1.15	1.10	0.89	0.78	0.73	
	5月	1.03	0.97	1.10	1.04	0.76	0.72	1.11	1.07	1.22	1.18	0.98	1.06	1.05	1.04	0.97	0.84	0.73	0.68
	6月	1.04	0.99	1.16	1.10	0.71	0.68	1.11	1.08	1.29	1.20	1.00	1.08	0.98	0.97	0.85	0.77	0.80	0.78
7月	1.04	0.99	1.11	1.06	0.74	0.71	1.21	1.14	1.33	1.19	1.06	1.09	1.05	1.02	0.82	0.75	0.80	0.79	
	8月	1.06	1.01	1.12	1.07	0.75	0.73	1.25	1.19	1.36	1.23	1.15	1.10	1.03	1.01	0.83	0.78	0.76	0.74
	9月	1.07	1.01	1.09	1.03	0.82	0.80	1.30	1.24	1.36	1.26	1.16	1.10	1.09	1.06	0.84	0.78	0.74	0.71
10月	1.09	1.03	1.10	1.03	0.84	0.82	1.32	1.26	1.40	1.31	1.08	1.01	1.13	1.11	0.91	0.84	0.75	0.74	
	11月	1.10	1.01	1.10	0.99	0.90	0.84	1.38	1.30	1.40	1.29	1.03	0.96	1.15	1.09	1.01	0.87	0.68	0.65
	12月	1.16	1.07	1.17	1.05	0.92	0.87	1.49	1.40	1.41	1.34	1.03	1.01	1.21	1.20	1.13	0.98	0.74	0.72
令和3年	1月	1.19	1.12	1.16	1.09	1.01	0.95	1.53	1.42	1.48	1.39	1.07	1.10	1.22	1.19	1.21	1.06	0.77	0.77
	2月	1.18	1.12	1.13	1.05	1.07	1.03	1.58	1.46	1.44	1.38	1.01	1.03	1.21	1.22	1.19	1.04	0.81	0.81
	3月	1.19	1.11	1.12	1.03	1.05	1.01	1.57	1.42	1.43	1.38	1.08	1.06	1.28	1.27	1.17	0.98	0.85	0.83
4月	1.11	1.04	1.05	0.98	0.97	0.94	1.46	1.36	1.32	1.26	0.93	0.94	1.22	1.19	1.21	0.99	0.78	0.75	
	5月	1.15	1.06	1.05	0.98	0.98	0.94	1.43	1.33	1.40	1.32	0.98	1.02	1.20	1.15	1.41	1.04	0.88	0.82
	6月	1.20	1.10	1.11	1.04	1.04	1.00	1.44	1.34	1.57	1.38	1.02	1.07	1.21	1.16	1.32	1.04	0.94	0.87
7月	1.29	1.19	1.22	1.13	1.07	1.01	1.56	1.44	1.76	1.54	1.09	1.11	1.35	1.33	1.39	1.15	0.95	0.90	
	8月	1.35	1.24	1.30	1.20	1.13	1.08	1.64	1.51	1.78	1.58	1.23	1.18	1.39	1.37	1.40	1.14	0.91	0.86
	9月	1.41	1.28	1.33	1.22	1.22	1.16	1.81	1.65	1.78	1.62	1.29	1.20	1.40	1.37	1.42	1.12	1.00	0.93
10月	1.40	1.28	1.34	1.23	1.21	1.16	1.69	1.56	1.70	1.58	1.24	1.15	1.43	1.40	1.52	1.21	1.06	0.99	
	11月	1.42	1.30	1.40	1.27	1.20	1.13	1.73	1.58	1.71	1.56	1.22	1.14	1.57	1.52	1.42	1.20	1.08	0.99
	12月	1.45	1.36	1.48	1.37	1.23	1.18	1.75	1.61	1.79	1.69	1.14	1.13	1.61	1.64	1.38	1.17	1.07	1.00

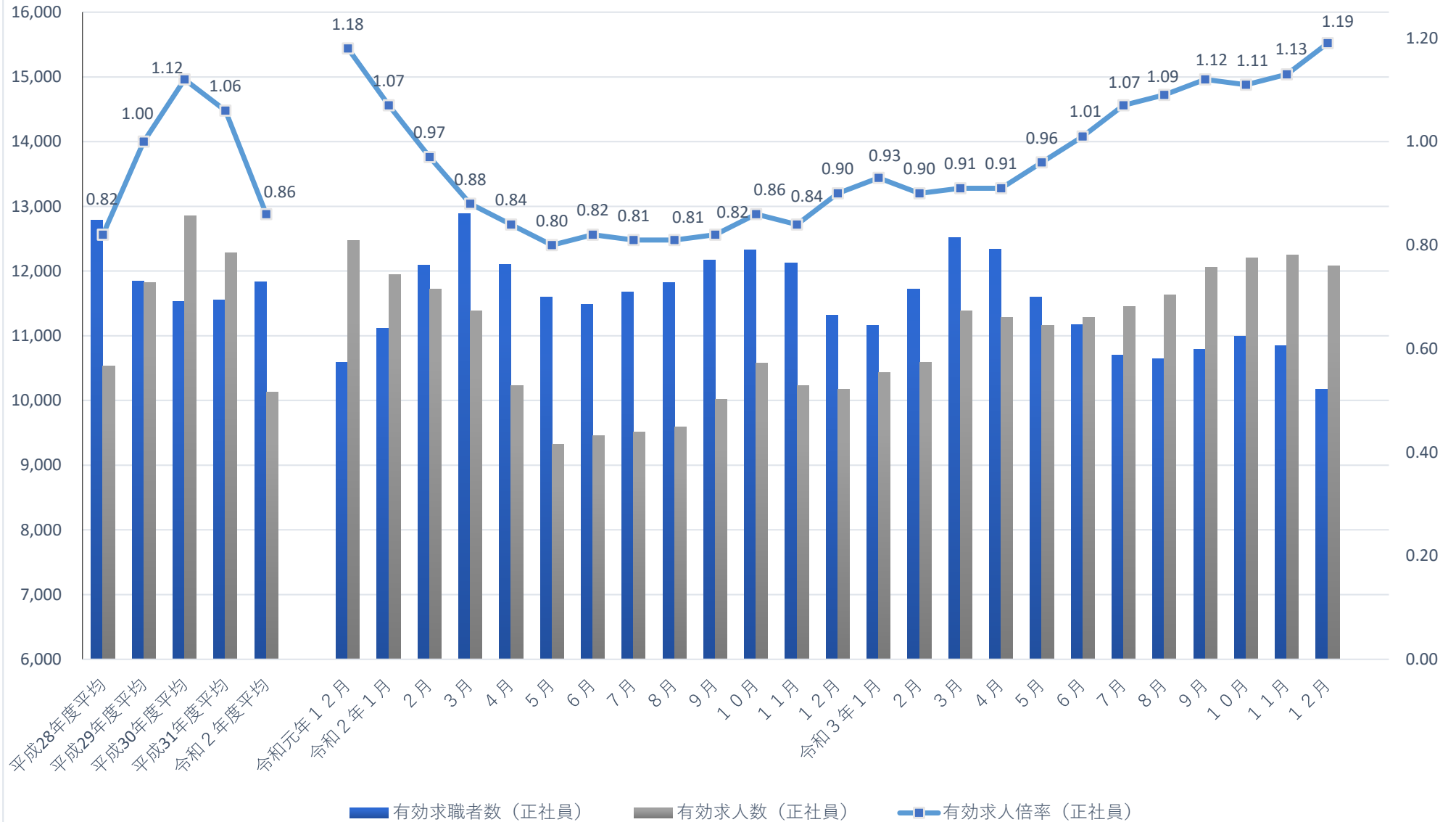
都道府県別有効求人倍率:季節調整値
 (新規学卒者を除きパートタイムを含む)
 令和3年12月全国平均 1.16倍[原数値1.26倍]



(注)季節調整値計算(季節調整値替え)は、毎年過去1年分のデータが揃う年初に行われ、季節調整値済系列が改定される。
 (資料出所)厚生労働省「職業安定業務統計」

正社員求人倍率の推移（原数値）

山形労働局



一般職業紹介状況(新規学卒者を除きパートタイムを含む)(平均値)

山形労働局

	月間有効求職者数		月間有効求人数		有効求人 倍率	新規求職申込件数		新規求人数		新規求人倍率	就職件数		就職率	充足率
	人	対前年同期比	人	対前年同期比		件数	対前年同期比	人	対前年同期比		件数	対前年同期比		
平成29年(暦年)	17,436	▲ 7.2	26,768	9.5	1.54	4,908	▲ 5.7	9,951	6.9	2.03	2,162	▲ 3.2	44.1	21.1
平成30年(暦年)	17,089	▲ 2.0	28,103	5.0	1.64	4,777	▲ 2.7	10,297	3.5	2.16	2,088	▲ 3.4	43.7	19.7
令和元年(暦年)	17,316	1.3	26,621	▲ 5.3	1.54	4,702	▲ 1.6	9,746	▲ 5.4	2.07	1,986	▲ 4.9	42.2	19.8
令和2年(暦年)	18,047	4.2	20,710	▲ 22.2	1.15	4,420	▲ 6.0	7,554	▲ 22.5	1.71	1,695	▲ 14.7	38.4	21.8
令和3年(暦年)	17,553	▲ 2.7	22,325	7.8	1.27	4,247	▲ 3.9	8,282	9.6	1.95	1,647	▲ 2.8	38.8	19.5
2年 1~3月	18,127	6.4	24,453	▲ 11.6	1.35	5,141	0.5	8,892	▲ 13.1	1.73	2,125	▲ 1.2	41.3	23.2
4~6月	18,079	▲ 0.2	19,338	▲ 27.2	1.07	4,643	▲ 7.1	6,888	▲ 28.5	1.48	1,553	▲ 25.7	33.4	21.7
7~9月	17,870	3.8	18,874	▲ 27.8	1.06	4,063	▲ 8.5	7,073	▲ 27.2	1.74	1,538	▲ 17.8	37.9	21.2
10~12月	18,111	7.3	20,174	▲ 22.8	1.11	3,832	▲ 10.0	7,362	▲ 21.7	1.92	1,565	▲ 14.5	40.8	20.7
3年 1~3月	18,094	▲ 0.2	21,473	▲ 12.2	1.19	4,730	▲ 8.0	8,301	▲ 6.6	1.76	1,846	▲ 13.1	39.0	21.8
4~6月	18,765	3.8	21,599	11.7	1.15	4,620	▲ 0.5	7,986	15.9	1.73	1,749	12.6	37.9	21.5
7~9月	16,682	▲ 6.6	22,500	19.2	1.35	3,806	▲ 6.3	8,426	19.1	2.21	1,484	▲ 3.5	39.0	17.1
10~12月	16,671	▲ 8.0	23,728	17.6	1.42	3,832	0.0	8,413	14.3	2.20	1,509	▲ 3.6	39.4	17.6

1. 数値は、原数値の月平均値である。
2. 就職率=就職件数/新規求職申込件数。 充足率=充足数/新規求人数。
3. ▲は減少である。
4. 有効求人倍率=月間有効求人数÷月間有効求職者数。 新規求人倍率=新規求人数÷新規求職申込件数

※用語の定義

★一般

常用及び臨時・季節を併せたものをいう。

☆常用

雇用契約において、雇用期間の定めがないか、又は4か月以上の雇用期間が定められているものをいう。（季節的労働を除く）

☆臨時・季節

臨時とは、雇用契約において1か月以上4か月未満の雇用期間が定められている仕事（労働）をいい、季節とは、季節的な労働需要に対し、又は季節的な余暇を利用して一定の期間を定めて就労（労働）するものをいう。

★パートタイム

1日、1週間又は1か月の所定労働時間が同一事業所に雇用されている通常の労働者の所定労働時間に比し相当程度短いものをいう。

☆常用的パートタイム

パートタイムのうち、雇用期間の定めがないか、又は4か月以上の雇用期間が定められているものをいう。

☆臨時的パートタイム

パートタイムのうち、1か月以上4か月未満の雇用期間が定められているか、又は季節的に一定期間を定めて就労するものをいう。

★常用計

一般の常用と常用的パートタイムとの合計。

★正社員

雇用形態が、非正社員（臨時、パートタイム、派遣、契約社員、準社員、嘱託など）以外のもの。

★新規求人数

期間中に新たに受理した求人数をいう。

★月間有効求人数

「前月から繰越された有効求人数」と当月の「新規求人数」の合計数をいう。

★紹介件数

求職者と求人の結合を図るため、自安定所で行った紹介の件数（他安定所受理求人への紹介も含む。）をいう。

★就職件数

自安定所の求職者が、安定所の紹介により就職した件数をいう。

★県外への就職件数

就職先事業所の所在地が、自都道府県の管轄区域外にある場合の就職件数をいう。就職した求職者の住所の如何を問わない。

★充足数

自安定所の有効求人が、安定所（他安定所も含む）の紹介により求職者と結合した件数をいう。

★雇用保険受給者

雇用保険の受給資格決定後、所定給付日数分の基本手当の支給（広域・訓練の各延長給付等を含む）を終了するまでの者をいい、この数には、高年齢等受給資格者及び短期特例受給資格者は含まない。

★受給者実人員

雇用保険の基本手当を実際に受けた受給資格者の実数をいう。

求人・求職バランスシート[有効分]

(学卒を除きパートを含む常用)

2021年12月度

山形労働局職業安定部

職種別		2021年12月	2020年12月	増減率
		月間有効	月間有効	
合 計	求人倍率	1.36	1.07	0.29 P
	求人数	21,223	18,144	17.0
	求職者数	15,640	16,936	▲ 7.7
管理的職業	求人倍率	1.24	1.18	0.06 P
	求人数	57	40	42.5
	求職者数	46	34	35.3
専門的・技術的職業	求人倍率	2.46	2.29	0.17 P
	求人数	3,641	3,406	6.9
	求職者数	1,480	1,490	▲ 0.7
事務的職業	求人倍率	0.49	0.46	0.03 P
	求人数	1,730	1,522	13.7
	求職者数	3,518	3,299	6.6
販売の職業	求人倍率	2.68	2.31	0.37 P
	求人数	2,565	2,332	10.0
	求職者数	956	1,011	▲ 5.4
サービスの職業	求人倍率	2.50	2.32	0.18 P
	求人数	3,944	3,680	7.2
	求職者数	1,575	1,583	▲ 0.5
保安の職業	求人倍率	5.89	6.49	▲ 0.60 P
	求人数	424	370	14.6
	求職者数	72	57	26.3
農林漁業の職業	求人倍率	0.98	1.28	▲ 0.30 P
	求人数	187	204	▲ 8.3
	求職者数	190	159	19.5
生産工程の職業	求人倍率	2.19	1.22	0.97 P
	求人数	3,948	2,601	51.8
	求職者数	1,800	2,124	▲ 15.3
輸送・機械運転の職業	求人倍率	2.41	1.89	0.52 P
	求人数	1,115	966	15.4
	求職者数	463	512	▲ 9.6
建設・採掘の職業	求人倍率	8.08	7.58	0.50 P
	求人数	1,794	1,713	4.7
	求職者数	222	226	▲ 1.8
運搬・清掃等の職業	求人倍率	0.71	0.51	0.20 P
	求人数	1,818	1,310	38.8
	求職者数	2,568	2,550	0.7
その他	求人倍率	-	-	-
	求人数	0	0	-
	求職者数	2,750	3,891	▲ 29.3

安定所別一般職業紹介状況（新規学卒を除きパートタイムを含む）

令和3年12月分

項目	新規求職申込件数		月間有効求職者数		新規求人数		月間有効求人数		紹介件数		就職件数		充足数		新規求人倍率		有効求人倍率		
	常用計		常用計		常用計		常用計		常用計		常用計		常用計		常用計		常用計		
安定所																			
県	3,459	3,165	16,052	15,640	8,107	7,292	23,327	21,223	3,237	2,863	1,447	1,203	1,401	1,173	2.34	2.30	1.45	1.36	
山形	1,228	1,156	5,858	5,762	2,899	2,677	8,650	7,877	1,211	1,089	455	402	483	422	2.36	2.32	1.48	1.37	
米沢	416	411	2,185	2,170	900	870	2,682	2,560	414	389	196	173	174	152	2.16	2.12	1.23	1.18	
酒田	459	426	1,885	1,842	1,271	1,075	3,299	2,965	400	349	168	135	155	135	2.77	2.52	1.75	1.61	
鶴岡	427	376	1,773	1,692	1,191	1,051	3,170	2,861	396	343	200	150	201	152	2.79	2.80	1.79	1.69	
新庄	232	187	1,051	995	443	417	1,193	1,120	198	156	122	86	112	78	1.91	2.23	1.14	1.13	
長井	156	123	711	671	305	296	1,143	1,100	122	108	69	59	69	62	1.96	2.41	1.61	1.64	
村山	301	274	1,374	1,329	620	470	1,893	1,561	270	229	128	112	104	86	2.06	1.72	1.38	1.17	
寒河江	240	212	1,215	1,179	478	436	1,297	1,179	226	200	109	86	103	86	1.99	2.06	1.07	1.00	

注) 常用計とは、一般の常用と常用的パートタイムとの合計。