



報道発表資料

報道関係者 各位

令和3年11月30日

【照会先】

山形労働局職業安定部職業安定課

職業安定課長 秋葉 信悦

職業安定課長補佐 卯野 登志光

電話 023-626-6109

FAX 023-635-0580

最近の雇用情勢について

(令和3年10月内容) <新規学卒者を除く>

概況 (P3 参照)

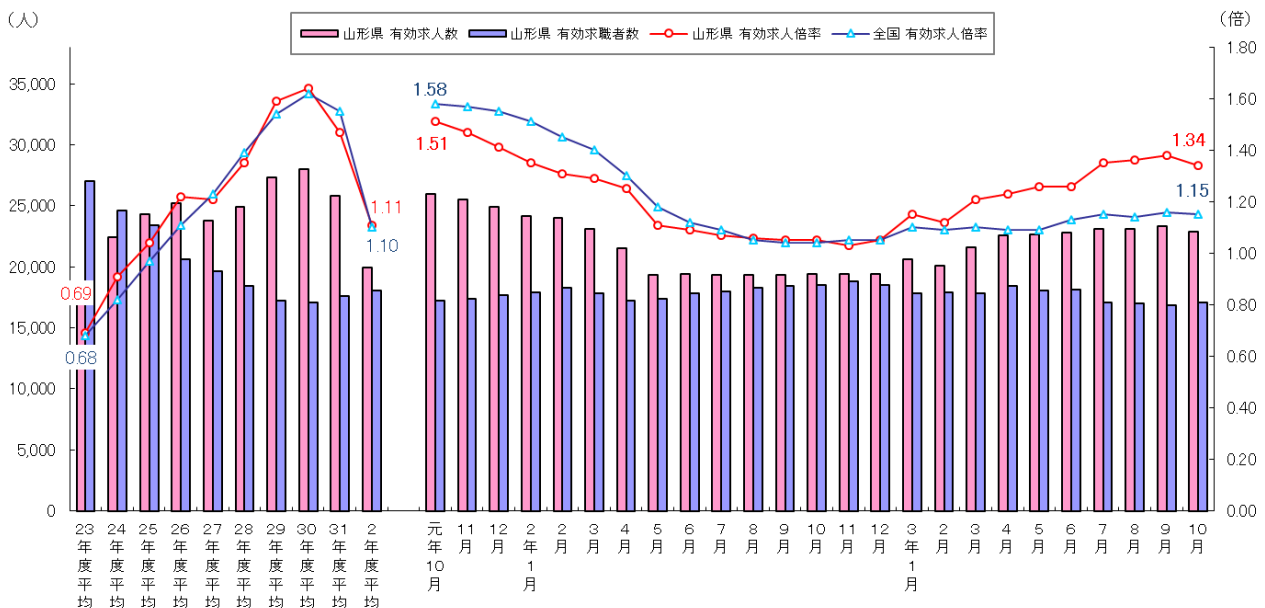
有効求人倍率(季節調整値)は1.34倍となり、前月を0.04ポイント下回った。

新規求人倍率(季節調整値)は1.97倍となり、前月を0.05ポイント下回った。

正社員有効求人倍率(原数値)は1.11倍となり、前年同月を0.25ポイント上回った。

山形県内の雇用情勢は、新型コロナウイルス感染症が雇用に与える影響は弱まりつつあり、着実に持ち直している状態にある。

【有効求人、有効求職及び有効求人倍率の推移(季節調整値)】



(注) 年度平均は原数値である。なお、令和2年12月以前の数値は、令和3年1月分公表時に新季節指数により改訂されている。

【全国の完全失業率・有効求人倍率等】(完全失業率は総務省統計局資料による)

全国の完全失業率〔季節調整値〕は2.7%となり、前月を0.1ポイント下回った。

全国の有効求人倍率〔季節調整値〕は1.15倍となり、前月を0.01ポイント下回った。

また、正社員に係る有効求人倍率(原数値)は0.91倍となり、前年同月を0.11ポイント上回った。

【県内の求人】 P1. 3. 4. 5. 6

- ① 10月の新規求人数[パートタイムを含む全数(原数値)]は、8,902人で前年同月と比較すると15.8%増と8か月連続の増加となった。
- ② 主な産業別では、宿泊業・飲食サービス業(498人、同±0)で増減がなかったが、建設業(1,089人、同1.4%増)、製造業(1,582人、同37.2%増)、運輸業・郵便業(325人、同24.0%増)、卸売業・小売業(1,140人、同7.8%増)、医療・福祉(2,014人、前年同月比9.5%増)、サービス業(1,192人、同83.7%増)で増加した。
- ③ 製造業の内訳では、16業種中、15業種において前年同月を上回り、製造業全体では9か月連続の増加となった。特に、金属製品製造業(158人、同122.5%増)、情報通信機械器具製造業(99人、同141.5%増)、輸送用機械器具製造業(107人、同101.9%増)において増加率が大きくなった。
- ④ 正社員に係る新規求人数は、4,486人で前年同月と比較すると10.1%増となり、新規求人数に占める割合は、50.4%で前年同月と比較すると2.6ポイント下回った。
- ⑤ 有効求人数[季節調整値]は、22,905人で前月に比べ1.9%減と8か月ぶりに減少した。
- ⑥ 原数値[パートタイムを含む全数]は、23,862人で前年同月と比較すると18.0%増となり、7か月連続で増加した。

【県内の求職】 P1. 3. 6

- ① 10月の新規求職申込件数[パートタイムを含む全数](原数値)は、4,209件(うちハローワーク利用登録件数4,168件)で前年同月と比較すると4.5%減となり、5か月連続の減少となった。態様別[パートタイムを含む常用]にみると、離職者(2,246人、前年同月比8.1%減)は6か月連続で減少し、離職者のうち、事業主都合離職者(575人、同23.6%減)は6か月連続の減少となった。また、在職者(1,455人、同8.5%増)は3か月連続の増加となり、無業者(453人、同17.3%減)は5か月連続の減少となった。
- ② 有効求職者数[季節調整値]は、17,041人で前月に比べ1.0%増となり、4か月ぶりに増加となった。
- ③ 原数値[パートタイムを含む全数]は、17,053人(うちハローワーク利用登録者数16,974人)で前年同月比と比較すると8.4%減となり、4か月連続の減少となった。

【県内の有効求人倍率】 P1. 2. 3. 6. 7

- ① 10月の有効求人倍率[季節調整値]は、1.34倍で前月を0.04ポイント下回った。
- ② 原数値[パートタイムを含む全数]は1.40倍となり、前年同月を0.31ポイント上回った。
- ③ 正社員に係る有効求人倍率(原数値)は、1.11倍で前年同月を0.25ポイント上回った。

【雇用保険】 P2

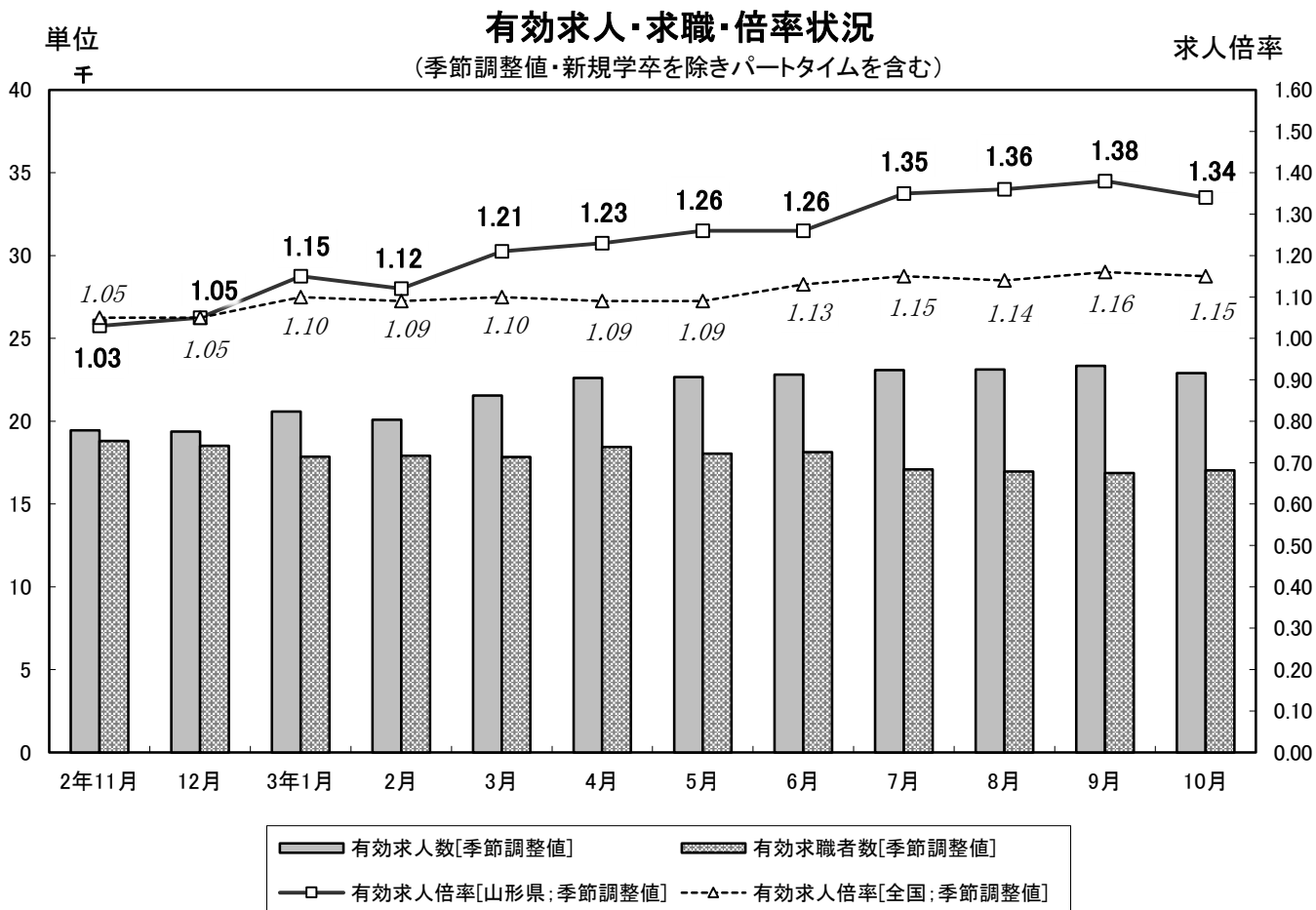
- ① 10月の受給者実人員は、3,234人で前年同月と比較すると32.2%減となり、4か月連続で減少した。

【一般職業紹介状況】 P3. 6

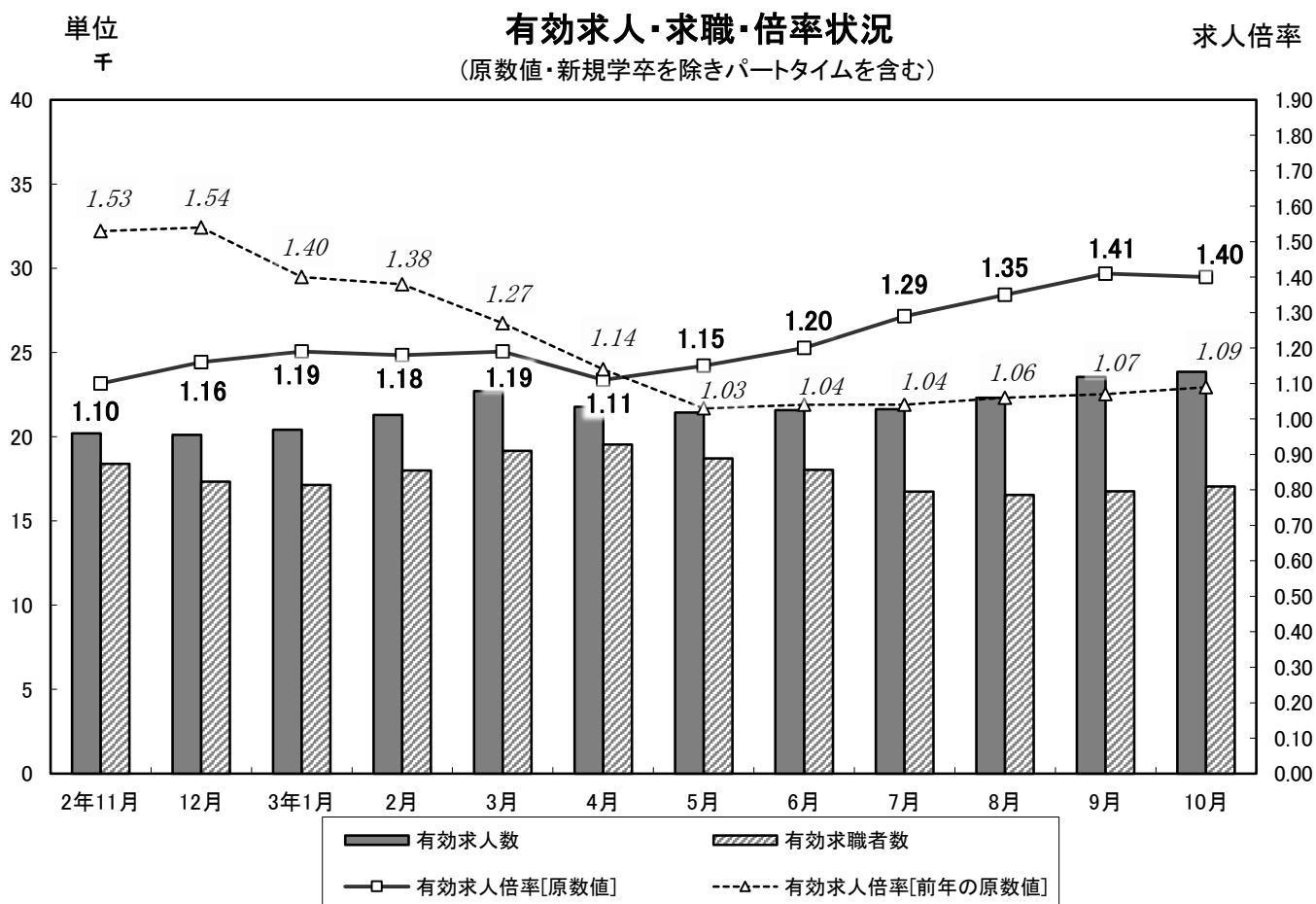
- ① 10月の県内のハローワークにおける紹介件数[パートタイムを含む全数]は、4,607件で前年同月と比較すると12.7%減となり、5か月連続で減少した。
- ② 就職件数[同]は1,560件で、前年同月と比較すると6.4%減となり、4か月連続で減少した。

(注) ハローワークインターネットサービスの機能拡充に伴い、令和3年9月以降の数値には、ハローワークに来所せず、オンライン上で「求職者マイページ」を開設した求職者数やハローワークインターネットサービスで探した求人に直接応募する「オンライン自主応募」による就職件数等が含まれている。

また、「ハローワーク利用登録者数(件数)」とは、ハローワークに来所し求職申込みをした者(件数)をいい、オンライン登録者が来所等し、職業相談の結果、「来所登録者」に変更された場合を含む。



(注) 季節調整法は、センサス局法Ⅱ(X-12-ARIMA)による。なお、令和2年12月以前の数値は新季節指数により改訂されている。



雇 用 指 数

令和3年10月分

山形労働局

項 目 年月	求人倍率 [季節調整値] (新規学卒を除きパートタイムを含む)									雇用保険 受給者 実人員	
	全 国		山 形 県		青森県	岩手県	宮城県	秋田県	福島県		
	新規	有効	新規	有効	有効	有効	有効	有効	有効		
平成28年(暦年)	* 2.04 倍	* 1.36 倍	* 1.77 倍	* 1.30 倍	* 1.05 倍	* 1.28 倍	* 1.46 倍	* 1.16 倍	* 1.42 倍	3,847 人	
平成29年(暦年)	* 2.24 倍	* 1.50 倍	* 2.03 倍	* 1.54 倍	* 1.24 倍	* 1.40 倍	* 1.59 倍	* 1.35 倍	* 1.45 倍	3,326 人	
平成30年(暦年)	* 2.39 倍	* 1.61 倍	* 2.16 倍	* 1.65 倍	* 1.30 倍	* 1.47 倍	* 1.70 倍	* 1.53 倍	* 1.52 倍	3,210 人	
平成31年(暦年)	* 2.42 倍	* 1.60 倍	* 2.07 倍	* 1.54 倍	* 1.24 倍	* 1.39 倍	* 1.63 倍	* 1.48 倍	* 1.51 倍	3,370 人	
令和2年(暦年)	* 1.95 倍	* 1.18 倍	* 1.71 倍	* 1.15 倍	* 0.99 倍	* 1.09 倍	* 1.26 倍	* 1.29 倍	* 1.25 倍	4,065 人	
令和1年	10月	2.44	1.58	2.05	1.51	1.23	1.35	1.58	1.49	1.48	3,591
	11月	2.40	1.57	1.96	1.47	1.23	1.31	1.57	1.45	1.50	3,297
	12月	2.49	1.55	1.90	1.41	1.21	1.24	1.56	1.44	1.46	3,227
令和2年	1月	2.10	1.51	1.75	1.35	1.12	1.21	1.49	1.41	1.44	3,366
	2月	2.21	1.45	1.82	1.31	1.10	1.27	1.45	1.37	1.38	3,333
	3月	2.24	1.40	1.88	1.29	1.09	1.20	1.37	1.36	1.38	3,500
	4月	1.81	1.30	1.61	1.25	1.00	1.13	1.34	1.34	1.32	3,229
	5月	1.91	1.18	1.72	1.11	0.91	1.03	1.29	1.30	1.22	3,736
	6月	1.71	1.12	1.63	1.09	0.91	1.02	1.24	1.27	1.22	4,219
	7月	1.70	1.09	1.53	1.07	0.93	1.02	1.18	1.26	1.19	4,428
	8月	1.83	1.05	1.68	1.06	0.93	1.01	1.14	1.25	1.17	4,574
	9月	1.97	1.04	1.66	1.05	0.92	1.02	1.13	1.24	1.16	4,887
	10月	1.84	1.04	1.64	1.05	0.95	1.03	1.14	1.23	1.17	4,773
	11月	2.04	1.05	1.79	1.03	0.97	1.03	1.15	1.23	1.17	4,493
	12月	2.11	1.05	1.73	1.05	0.99	1.04	1.14	1.23	1.20	4,242
令和3年	1月	2.03	1.10	2.01	1.15	0.96	1.07	1.22	1.31	1.21	3,852
	2月	1.88	1.09	1.77	1.12	0.89	1.12	1.22	1.31	1.24	3,535
	3月	1.99	1.10	1.79	1.21	0.97	1.15	1.25	1.33	1.26	3,630
	4月	1.82	1.09	1.86	1.23	1.01	1.16	1.27	1.35	1.24	3,480
	5月	2.09	1.09	2.04	1.26	1.01	1.21	1.29	1.48	1.23	3,765
	6月	2.08	1.13	1.96	1.26	1.06	1.22	1.34	1.50	1.30	4,295
	7月	1.98	1.15	2.27	1.35	1.09	1.27	1.36	1.62	1.34	4,166
	8月	1.97	1.14	2.00	1.36	1.12	1.26	1.37	1.59	1.29	4,013
	9月	2.10	1.16	2.02	1.38	1.11	1.24	1.36	1.57	1.31	3,634
	10月	2.08	1.15	1.97	1.34	1.12	1.23	1.35	1.51	1.29	3,234
前月比(P)	▲ 0.02	▲ 0.01	▲ 0.05	▲ 0.04	0.01	▲ 0.01	▲ 0.01	▲ 0.01	▲ 0.06	▲ 0.02	—
前年同月比(P)	—	—	—	—	—	—	—	—	—	—	▲32.2 %

注) (P)はポイントである。

雇用保険受給者実人員は、雇用保険基本手当基本分の受給者実人員である。

季節調整値は、原数値から季節的な動き(季節要素)を取り除いた数値のことで、一暦年終了ごとに2月発行(1月分)で過去に遡って再調整を行っている。

*の求人倍率は、原数値である。

季節調整法は、センサス局法Ⅱ(X-12-ARIMA)による。なお、令和2年12月以前の数値は新季節指数により改訂されている。

職業紹介状況（新規学卒を除きパートタイムを含む）

項目		年月	令和3年 10月	令和3年 9月	令和2年 10月	対前月 増減率、差	対前年同月 増減率、差
全 数	1 新規求人	数(人)	8,902	8,963	7,689	—	15.8%
	※ 季節調整	値(人)	8,303	8,340	6,995	▲ 0.4%	—
	2 月間有効求人	数(人)	23,862	23,542	20,219	—	18.0%
	※ 季節調整	値(人)	22,905	23,339	19,406	▲ 1.9%	—
	3 新規求職申込件数	(件)	4,209	4,066	4,409	—	▲ 4.5%
	※ 季節調整	値(件)	4,212	4,126	4,259	2.1%	—
	4 月間有効求職者数	(人)	17,053	16,754	18,610	—	▲ 8.4%
	※ 季節調整	値(人)	17,041	16,864	18,485	1.0%	—
常 用 計	5 紹介件数	(件)	4,607	4,572	5,278	—	▲ 12.7%
	6 就職件数	(件)	1,560	1,628	1,667	—	▲ 6.4%
	7 新規求人倍率(1/3)	(倍)	2.11	2.20	1.74	—	0.37 P
	※ 季節調整	値(倍)	1.97	2.02	1.64	▲ 0.05 P	—
	8 有効求人倍率(2/4)	(倍)	1.40	1.41	1.09	—	0.31 P
	※ 季節調整	値(倍)	1.34	1.38	1.05	▲ 0.04 P	—
	9 新規求人	数(人)	8,116	7,880	7,084	—	14.6%
	10 月間有効求人	数(人)	21,693	21,325	18,948	—	14.5%
※うち 正社員	11 新規求職申込件数	(件)	4,154	4,017	4,333	—	▲ 4.1%
	12 月間有効求職者数	(人)	16,914	16,626	18,454	—	▲ 8.3%
	13 紹介件数	(件)	4,261	4,260	4,795	—	▲ 11.1%
	14 就職件数	(件)	1,401	1,431	1,471	—	▲ 4.8%
	15 新規求人倍率(9/11)	(倍)	1.95	1.96	1.63	—	0.32 P
	16 有効求人倍率(10/12)	(倍)	1.28	1.28	1.03	—	0.25 P
	17 新規求人	数(人)	4,486	4,495	4,073	—	10.1%
	18 新規求人全数に占める構成比(17/1×100)	(%)	50.4	50.2	53.0	—	▲ 2.6 P
19 月間有効求人	数(人)	12,205	12,052	10,582	—	15.3%	
20 新規求職申込件数(パートタイムを除く常用)	(件)	2,878	2,775	2,980	—	▲ 3.4%	
21 月間有効求職者数(パートタイムを除く常用)	(人)	10,996	10,787	12,322	—	▲ 10.8%	
22 就職件数	(件)	730	710	692	—	5.5%	
23 ※有効求人倍率(19/21)	(倍)	1.11	1.12	0.86	—	0.25 P	

※季節調整法はセンサス局法Ⅱ(X-12-ARIMA)による。なお、令和2年12月以前の数値は新季節指数により改訂されている。

※正社員の有効求人倍率は、正社員の月間有効求人数をパートタイムを除く常用の月間有効求職者数で除して算出しているが、パートタイムを除く常用の月間有効求職者数には、派遣労働者や契約社員を希望する者も含まれているため、厳密な意味での正社員有効求人倍率よりも低い値となる。

対前年同月比の推移

項目		年月	3年5月	3年6月	3年7月	3年8月	3年9月	3年10月	
全 数	1 新規求人	数	17.9%	9.3%	23.8%	17.1%	16.8%	15.8%	
	2 月間有効求人	数	16.1%	16.8%	17.4%	19.1%	21.0%	18.0%	
	3 新規求職申込件数		1.1%	▲ 11.1%	▲ 13.7%	▲ 0.1%	▲ 4.4%	▲ 4.5%	
	4 月間有効求職者数		3.9%	1.3%	▲ 5.3%	▲ 6.4%	▲ 8.1%	▲ 8.4%	
	7 新規求人倍率		0.26 P	0.39 P	0.69 P	0.32 P	0.40 P	0.37 P	
	8 有効求人倍率		0.12 P	0.16 P	0.25 P	0.29 P	0.34 P	0.31 P	
	常 用 計	9 新規求人	数	10.8%	3.3%	20.8%	13.0%	10.6%	14.6%
		10 月間有効求人	数	13.1%	13.0%	13.5%	15.1%	16.5%	14.5%
11 新規求職申込件数			0.3%	▲ 11.1%	▲ 14.0%	▲ 0.1%	▲ 4.3%	▲ 4.1%	
12 月間有効求職者数			4.3%	1.7%	▲ 5.4%	▲ 6.4%	▲ 8.2%	▲ 8.3%	
15 新規求人倍率			0.16 P	0.26 P	0.59 P	0.23 P	0.26 P	0.32 P	
16 有効求人倍率			0.09 P	0.11 P	0.20 P	0.23 P	0.27 P	0.25 P	
※うち 正社員		17 新規求人	数	18.9%	11.7%	24.5%	22.9%	12.5%	10.1%
		18 1の新規求人全数に占める構成比		0.4 P	1.1 P	0.3 P	2.3 P	▲ 1.9 P	▲ 2.6 P
	19 月間有効求人	数	19.7%	19.3%	20.4%	21.3%	20.4%	15.3%	
	20 新規求職申込件数(パートタイムを除く常用)		▲ 0.9%	▲ 11.6%	▲ 14.5%	▲ 1.7%	▲ 3.6%	▲ 3.4%	
	21 月間有効求職者数(パートタイムを除く常用)		▲ 0.0%	▲ 2.7%	▲ 8.3%	▲ 9.9%	▲ 11.4%	▲ 10.8%	
	23 有効求人倍率		0.16 P	0.19 P	0.26 P	0.28 P	0.30 P	0.25 P	

態様別新規求職状況（新規学卒を除きパートタイムを含む常用）

項目	年月・区分	令和3年10月				前年同月増減率			
		44歳以下	45歳以上	計	構成比率%	44歳以下	45歳以上	計	構成比率
新 規 求 職 者	在職者	2,116	2,038	4,154	100.0	▲ 5.2%	▲ 3.0%	▲ 4.1%	—
	離職者	893	562	1,455	35.0	7.9%	9.6%	8.5%	4.1 P
	事業主都合	939	1,307	2,246	54.1	▲ 12.1%	▲ 5.0%	▲ 8.1%	▲ 2.3 P
	自己都合	167	408	575	13.8	▲ 29.8%	▲ 20.8%	▲ 23.6%	▲ 3.6 P
	無業者等	756	739	1,495	36.0	▲ 6.0%	5.1%	▲ 0.8%	1.2 P
		284	169	453	10.9	▲ 15.7%	▲ 19.9%	▲ 17.3%	▲ 1.7 P

産業別・事業所規模別・新規求人数（新規学卒を除きパートタイムを含む）

項目 産業・規模別	一 般			常 用			
	令和3年10月	令和2年10月	増減率	令和3年10月	令和2年10月	増減率	
1 農, 林, 漁 業	92	93	▲ 1.1	81	77	5.2	
2 鉱業, 採石業, 砂利採取業	18	15	20.0	18	15	20.0	
3 建 設 業	1,089	1,074	1.4	1,060	1,056	0.4	
4 製 造 業	1,582	1,153	37.2	1,483	1,055	40.6	
食料品, 飲料・たばこ・飼料製造業	416	342	21.6	352	269	30.9	
繊維工業	90	82	9.8	90	81	11.1	
木材・家具関係	54	33	63.6	54	32	68.8	
紙・印刷関係	35	19	84.2	35	19	84.2	
化学・プラスチック関係	124	104	19.2	112	97	15.5	
窯業・土石製品製造業	45	26	73.1	36	25	44.0	
鉄鋼・非鉄金属製造業	26	25	4.0	26	25	4.0	
金属製品製造業	158	71	122.5	154	69	123.2	
はん用機械器具製造業	73	62	17.7	73	62	17.7	
生産用機械器具製造業	121	90	34.4	118	88	34.1	
業務用機械器具製造業	32	26	23.1	30	23	30.4	
電子部品・デバイス・電子回路製造業	78	99	▲ 21.2	75	98	▲ 23.5	
電気機械器具製造業	101	61	65.6	101	61	65.6	
情報通信機械器具製造業	99	41	141.5	97	39	148.7	
輸送用機械器具製造業	107	53	101.9	107	48	122.9	
その他の製造業	23	19	21.1	23	19	21.1	
5 電気・ガス・熱供給・水道業	33	38	▲ 13.2	20	26	▲ 23.1	
6 情報通信業	69	76	▲ 9.2	58	74	▲ 21.6	
7 運輸業, 郵便業	325	262	24.0	314	238	31.9	
8 卸売業, 小売業	1,140	1,058	7.8	1,070	970	10.3	
9 金融, 保険業, 不動産, 物品賃貸業	119	113	5.3	116	111	4.5	
10 学術研究, 専門・技術サービス業	122	113	8.0	117	108	8.3	
11 宿泊業, 飲食サービス業	498	498	0.0	474	477	▲ 0.6	
12 生活関連サービス業, 娯楽業	184	265	▲ 30.6	180	261	▲ 31.0	
13 教育, 学習支援業	177	124	42.7	162	122	32.8	
14 医療, 福祉	2,014	1,840	9.5	1,978	1,816	8.9	
15 複合サービス事業	90	136	▲ 33.8	80	93	▲ 14.0	
16 サービス業	1,192	649	83.7	810	483	67.7	
職業紹介・労働者派遣業	591	240	146.3	247	95	160.0	
その他の事業サービス業	397	252	57.5	376	237	58.6	
17 公務・その他	158	182	▲ 13.2	95	102	▲ 6.9	
合 計	8,902	7,689	15.8	8,116	7,084	14.6	
事業所規模	29人以下	5,220	4,470	16.8	4,757	4,165	14.2
	30～99人	2,298	2,017	13.9	2,118	1,851	14.4
	100～299人	942	718	31.2	845	663	27.5
	300～499人	270	290	▲ 6.9	255	243	4.9
	500～999人	95	149	▲ 36.2	83	137	▲ 39.4
	1,000人以上	77	45	71.1	58	25	132.0

主要産業における対前年同月比の推移

	令和3年5月	令和3年6月	令和3年7月	令和3年8月	令和3年9月	令和3年10月	
一 般	産 業 計	17.9	9.3	23.8	17.1	16.8	15.8
	3 建 設 業	24.6	8.9	3.3	11.2	7.5	1.4
	4 製 造 業	66.6	50.8	65.6	86.4	65.9	37.2
	7 運輸業, 郵便業	▲ 6.1	13.5	27.1	9.2	13.3	24.0
	8 卸売業, 小売業	▲ 9.8	▲ 0.5	▲ 5.0	▲ 5.9	23.0	7.8
	11 宿泊業, 飲食サービス業	1.3	▲ 0.2	▲ 2.4	18.5	10.2	0.0
	14 医療, 福祉	▲ 10.5	▲ 13.5	28.3	3.1	▲ 18.1	9.5
16 サービス業	98.7	85.2	117.8	61.9	68.9	83.7	
常 用	産 業 計	10.8	3.3	20.8	13.0	10.6	14.6
	3 建 設 業	24.8	9.4	3.0	11.0	7.7	0.4
	4 製 造 業	66.2	53.3	66.8	81.0	71.7	40.6
	7 運輸業, 郵便業	▲ 10.9	5.2	52.4	2.2	6.6	31.9
	8 卸売業, 小売業	▲ 10.2	▲ 2.1	▲ 3.9	▲ 6.1	23.3	10.3
	11 宿泊業, 飲食サービス業	1.6	0.9	▲ 2.2	17.3	10.3	▲ 0.6
	14 医療, 福祉	▲ 11.8	▲ 14.9	28.0	2.3	▲ 19.2	8.9
16 サービス業	25.8	30.4	65.1	34.1	21.6	67.7	

主要産業別新規求人の動向（新規学卒を除きパートタイムを含む）（令和3年10月分）

山形労働局職業安定部

対前年同月（年度/期）比 単位：%

項目	製造業											運輸業、郵便業	卸・小売	金融、保険業、不動産、物品賃貸業	宿泊業、飲食サービス業	医療・福祉	医療業	社会保険福祉介護事業	サービス業	職業紹介・労働者派遣業
	全産業	建設業	製造業	食料品等	繊維関係	金属製品	生産用機械器具	電子部品	電気機械	情報通信	輸送機械									
平成30年度	求人ウェイト																			
平成30年度	10,000.0	1,038.9	1,654.4	348.8	158.5	108.5	154.3	102.0	132.6	73.2	88.2	417.0	1,562.3	153.2	697.6	1,676.6	551.6	1,111.4	1,156.3	-
平成31年度	10,000.0	1,130.2	1,417.4	371.9	136.0	80.3	119.7	88.5	99.0	49.9	75.7	409.8	1,503.2	154.4	651.3	1,903.2	651.4	1,233.2	1,108.2	-
令和2年度	10,000.0	1,401.7	1,330.8	359.1	126.5	93.1	88.8	87.5	87.2	43.8	52.1	380.0	1,449.9	147.5	549.9	2,034.6	693.0	1,327.5	1,086.0	-
令和3年度	10,000.0	1,349.9	1,730.7	398.5	110.3	143.6	131.2	104.9	134.8	63.0	106.3	395.4	1,298.3	147.9	494.0	1,861.9	661.0	1,189.7	1,420.0	-
平成30年度	1.4	7.6	0.7	▲10.1	8.4	9.5	3.0	▲8.8	2.8	▲3.0	40.8	▲2.3	▲3.5	▲4.5	▲1.5	3.2	▲0.5	5.1	6.0	▲0.2
平成31年度	▲7.9	0.2	▲21.1	▲1.8	▲20.9	▲31.9	▲28.5	▲20.1	▲31.2	▲37.1	▲20.9	▲9.5	▲11.4	▲7.2	▲14.0	4.5	8.8	2.2	▲11.7	▲14.9
令和2年度	▲21.3	▲2.4	▲26.1	▲24.0	▲26.8	▲8.8	▲41.6	▲22.1	▲30.7	▲31.0	▲45.8	▲27.0	▲24.1	▲24.8	▲33.6	▲15.9	▲16.3	▲15.3	▲22.9	▲28.0
平成30年10月	7.5	14.8	▲3.8	▲20.0	3.6	2.4	27.4	▲36.3	30.8	36.7	31.4	▲10.9	19.8	▲14.5	7.2	12.7	▲2.3	19.6	6.7	▲11.2
11月	▲3.7	8.2	▲1.4	▲45.1	8.1	13.5	▲21.3	34.1	33.3	▲17.1	45.1	▲4.6	▲12.4	▲9.1	▲3.9	▲4.1	▲6.7	▲2.1	▲0.4	▲1.5
12月	0.5	2.4	5.9	3.2	18.4	▲6.9	▲17.1	19.8	40.0	▲21.3	69.0	▲2.0	▲15.3	18.5	▲4.2	6.2	▲0.6	10.5	▲10.9	▲32.1
平成31年	▲1.1	19.8	▲17.4	▲33.5	0.7	▲28.9	▲0.5	▲17.6	▲28.5	▲11.1	2.2	▲4.4	12.5	▲26.3	▲9.2	2.1	▲0.7	3.5	▲5.0	▲15.4
1月	▲0.8	4.0	▲18.1	▲19.6	▲26.7	21.1	▲3.5	▲51.9	▲13.2	▲32.7	▲31.6	2.3	1.3	16.9	11.1	▲1.8	▲0.5	▲4.5	7.3	14.0
2月	▲6.8	1.5	▲17.1	7.5	7.8	▲15.3	▲22.7	▲33.8	▲36.0	▲47.6	38.8	▲3.6	▲18.1	7.0	2.9	▲2.5	▲11.9	3.6	▲11.8	▲38.0
3月	▲7.1	12.1	▲16.9	▲17.6	▲9.3	▲60.8	▲18.1	▲33.1	▲13.0	1.8	26.8	▲9.9	▲4.2	▲18.5	▲15.0	▲1.3	3.2	▲2.6	▲7.1	▲5.0
4月	▲7.5	▲1.5	▲27.6	0.6	▲22.9	▲9.8	▲30.6	▲60.2	▲7.2	▲57.0	▲21.5	▲5.9	▲16.7	17.7	12.3	2.2	3.3	▲0.5	▲15.5	▲26.2
5月	▲5.2	6.2	▲20.5	4.2	▲19.7	▲29.3	▲30.4	▲33.0	▲41.2	▲30.8	10.3	15.0	▲9.7	9.5	▲11.0	8.5	▲3.8	15.4	▲17.8	▲33.9
6月	▲7.0	14.6	▲15.2	▲8.2	▲23.0	▲36.1	▲37.2	43.8	▲25.9	▲26.0	23.2	▲9.9	▲8.9	▲31.8	▲6.3	7.5	20.0	1.9	▲17.0	▲17.0
7月	▲8.6	▲11.8	▲26.1	4.2	▲11.5	▲36.1	37.5	▲65.9	▲31.7	▲53.9	▲56.7	▲18.1	▲0.2	7.1	▲1.8	▲4.4	▲6.9	▲5.2	▲18.0	▲30.6
8月	▲0.4	11.4	▲21.3	3.3	▲35.0	▲19.4	▲28.3	▲16.7	▲37.1	▲31.6	▲18.0	4.8	▲11.9	11.7	▲22.0	26.5	14.0	32.5	▲3.7	▲19.5
9月	▲8.0	1.9	▲12.0	16.6	▲22.3	▲39.1	▲45.0	64.0	▲43.5	▲42.7	▲37.2	▲18.2	▲18.3	▲10.3	▲11.4	▲4.0	▲1.5	▲5.2	0.2	34.4
10月	▲7.4	▲14.8	▲29.2	8.3	▲10.2	▲22.8	▲6.3	▲48.2	▲41.2	▲44.1	▲40.5	▲21.0	6.5	▲4.2	2.3	2.3	3.6	▲0.2	▲14.7	▲25.2
11月	▲4.0	11.9	▲21.4	0.3	▲34.1	▲20.2	▲13.2	▲20.7	▲40.4	▲5.1	▲39.2	4.8	▲15.5	0.5	▲15.8	13.6	17.3	12.4	12.5	15.6
12月	▲18.3	▲12.8	▲19.1	9.2	▲24.6	▲16.5	▲71.6	48.5	▲27.4	▲15.3	▲45.7	▲17.8	▲28.5	▲40.2	▲20.5	▲9.2	▲17.8	▲4.8	▲31.6	▲42.7
令和2年	▲7.4	▲16.3	▲28.4	▲23.3	6.8	▲30.4	▲40.9	▲38.7	▲53.8	▲80.3	3.7	▲21.4	▲2.4	▲2.9	▲30.1	20.7	59.9	▲0.8	▲21.6	▲30.2
1月	▲13.3	▲4.2	▲18.2	▲14.9	▲35.6	▲45.7	▲15.5	▲31.4	2.9	▲25.5	▲19.4	▲11.5	▲23.0	▲19.7	▲43.0	▲1.1	10.8	▲6.7	▲1.8	19.6
2月	▲33.4	▲18.0	▲43.4	▲39.3	▲35.8	48.2	▲74.7	14.1	▲38.3	▲60.7	▲80.0	▲44.4	▲39.4	▲45.5	▲51.6	▲24.5	▲28.0	▲22.8	▲42.7	▲62.5
3月	▲32.5	▲13.4	▲45.3	▲41.7	▲30.4	▲64.1	▲57.8	▲55.1	▲63.8	▲71.2	▲51.6	▲29.0	▲21.4	▲12.8	▲57.0	▲17.6	▲9.0	▲21.2	▲40.7	▲45.5
4月	▲19.0	▲5.2	▲33.9	▲30.6	▲30.8	▲36.6	▲28.2	▲49.2	▲42.5	▲53.3	▲84.9	▲30.4	▲25.8	▲38.8	▲34.1	▲3.4	▲3.0	▲4.0	▲34.3	▲66.2
5月	▲32.7	▲11.4	▲40.8	▲28.4	▲5.3	▲30.8	▲65.7	▲29.6	▲53.5	▲55.6	▲79.2	▲31.3	▲38.8	▲17.8	▲47.0	▲25.5	▲27.6	▲24.9	▲49.4	▲73.5
6月	▲25.8	▲2.4	▲38.0	▲19.5	▲35.6	▲48.7	▲77.9	▲12.8	▲52.6	▲61.7	▲57.1	▲36.1	▲13.4	▲38.5	▲50.0	▲20.8	▲21.9	▲18.8	▲35.3	▲45.1
7月	▲23.1	▲3.2	▲30.6	▲38.2	▲21.0	▲20.5	▲33.0	▲37.5	▲10.0	▲48.1	▲57.1	▲34.0	▲32.4	▲36.8	▲18.4	▲8.4	▲3.2	▲10.5	▲29.7	▲40.7
8月	▲26.3	▲8.8	▲28.1	▲27.2	▲39.7	▲9.0	▲21.7	▲29.8	▲36.5	▲12.8	▲25.4	▲31.2	▲33.2	▲23.6	▲29.0	▲7.6	0.7	▲10.5	▲50.6	▲69.0
9月	▲12.9	12.9	▲11.3	24.6	▲37.1	▲34.6	▲60.6	▲20.3	▲28.7	21.1	11.4	▲25.2	▲10.1	▲9.6	▲31.1	▲19.4	▲15.3	▲20.6	▲0.7	12.4
10月	▲24.6	▲5.1	▲32.0	▲35.0	▲24.5	▲33.3	▲46.6	▲54.2	▲18.8	▲28.6	▲63.0	▲27.6	▲28.8	▲33.7	▲20.9	▲24.6	▲22.6	▲25.8	▲15.6	▲7.8
令和3年	▲5.6	2.5	▲7.7	▲13.6	▲1.9	14.5	71.9	▲41.2	▲17.1	▲9.8	4.0	0.9	▲18.4	62.0	▲26.1	5.9	26.3	▲2.9	22.3	75.3
1月	▲14.5	25.5	15.1	1.0	▲19.1	66.3	16.9	134.2	23.0	23.1	1.8	▲19.4	▲17.2	▲22.4	▲31.1	▲30.5	▲46.0	▲15.2	13.5	42.5
2月	0.6	11.9	3.6	▲8.7	▲31.0	109.8	4.1	18.6	0.9	53.7	6.7	▲5.3	▲2.5	▲23.8	25.4	▲10.8	▲14.2	▲8.6	13.9	34.1
3月	21.5	11.9	50.4	21.4	28.4	8.4	133.3	▲15.0	79.3	150.0	466.7	65.3	8.0	54.4	6.1	29.4	63.2	15.2	66.7	184.7
4月	17.9	24.6	66.6	14.2	1.1	239.4	69.8	245.5	74.5	220.0	83.3	▲6.1	▲9.8	▲15.5	1.3	▲10.5	▲26.0	▲0.9	98.7	254.9
5月	9.3	8.9	50.8	29.7	▲38.4	125.0	67.6	121.9	104.3	90.5	584.6	13.5	▲0.5	9.2	▲0.2	▲13.5	▲3.7	▲17.9	85.2	343.3
6月	23.8	3.3	65.6	12.5	▲9.3	125.9	148.9	▲4.9	190.0	129.2	404.8	27.1	▲5.0	43.3	▲2.4	28.3	42.8	22.0	117.8	404.8
7月	17.1	11.2	86.4	41.9	▲1.1	165.0	164.7	151.2	100.0	100.0	277.8	9.2	▲5.9	21.7	18.5	3.1	6.8	0.2	61.9	137.2
8月	16.8	7.5	65.9	37.0	▲3.2	97.0	72.6	118.0	132.1	17.9	102.2	13.3	23.0	18.1	10.2	▲18.1	▲24.2	▲15.6	68.9	176.5
9月	15.8	1.4	37.2	21.6	9.8	122.5	34.4	▲21.2	65.6	141.5	101.9	24.0	7.8	5.3	0.0	9.5	22.9	3.0	83.7	146.3
10月	17.3	9.1	58.9	25.7	▲2.7	109.3	86.6	39.3	104.7	116.6	212.1	20.2	2.0	17.0	4.4	3.1	9.1	0.0	82.0	215.3

注) 求人ウェイトは、当該年度における新規求人数の累計を10,000として各産業別新規求人数を指数化

一般職業紹介状況（新規学卒を除きパートタイムを含む）

時系列

令和3年10月分

項目 年月	新規求職申込件数		月間有効求職者数		新規求人数		月間有効求人数		紹介件数		就職件数		充足数		新規求人倍率		有効求人倍率		就職率%		充足率%	
	常用計	非常用計	常用計	非常用計	常用計	非常用計	常用計	非常用計	常用計	非常用計	常用計	非常用計	常用計	非常用計	常用計	非常用計	常用計	非常用計	常用計	非常用計	常用計	非常用計
平成28年度平均	5,100	4,948	18,449	18,128	9,397	8,347	24,915	22,318	7,145	6,571	2,219	1,996	2,143	1,937	1.84	1.69	1.35	1.23	43.52	40.35	22.80	23.20
平成29年度平均	4,850	4,709	17,192	16,894	10,077	8,871	27,303	24,290	6,220	5,737	2,133	1,915	2,072	1,871	2.08	1.88	1.59	1.44	43.98	40.66	20.57	21.09
平成30年度平均	4,741	4,618	17,088	16,830	10,219	9,140	28,023	25,253	5,894	5,462	2,065	1,866	2,009	1,825	2.16	1.98	1.64	1.50	43.56	40.41	19.66	19.96
平成31年度平均	4,709	4,585	17,587	17,322	9,411	8,624	25,822	23,898	5,797	5,413	1,979	1,803	1,916	1,756	2.00	1.88	1.47	1.38	42.03	39.32	20.36	20.37
令和2年度平均	4,317	4,216	18,039	17,756	7,406	6,768	19,965	18,504	5,104	4,692	1,625	1,450	1,582	1,422	1.72	1.61	1.11	1.04	37.65	34.39	21.36	21.01
令和1年 10月	4,592	4,535	17,235	17,090	10,427	9,402	27,052	24,850	5,775	5,345	1,983	1,792	1,931	1,751	2.27	2.07	1.57	1.45	43.18	39.51	18.52	18.62
11月	4,053	3,931	16,894	16,695	8,423	7,544	25,854	23,828	5,331	4,867	1,786	1,618	1,726	1,576	2.08	1.92	1.53	1.43	44.07	41.16	20.49	20.89
12月	4,132	3,742	16,501	15,984	9,364	8,511	25,444	23,353	4,514	4,038	1,724	1,490	1,671	1,450	2.27	2.27	1.54	1.46	41.72	39.82	17.84	17.04
令和2年 1月	5,181	4,915	17,122	16,459	8,584	8,034	23,952	22,370	5,120	4,734	1,440	1,246	1,369	1,199	1.66	1.63	1.40	1.36	27.79	25.35	15.95	14.92
2月	5,219	5,164	18,190	17,847	9,313	8,761	25,128	23,586	7,005	6,688	1,657	1,498	1,591	1,454	1.78	1.70	1.38	1.32	31.75	29.01	17.08	16.60
3月	5,024	4,955	19,070	18,912	8,779	8,200	24,280	22,878	7,447	7,102	3,278	3,134	3,224	3,086	1.75	1.65	1.27	1.21	65.25	63.25	36.72	37.63
4月	5,525	5,338	18,435	18,162	6,844	6,261	21,088	19,685	4,990	4,690	1,637	1,539	1,591	1,507	1.24	1.17	1.14	1.08	29.63	28.83	23.25	24.07
5月	3,964	3,856	18,000	17,666	6,238	5,783	18,461	17,221	4,197	3,858	1,379	1,223	1,325	1,188	1.57	1.50	1.03	0.97	34.79	31.72	21.24	20.54
6月	4,440	4,386	17,803	17,431	7,581	7,130	18,465	17,305	5,200	4,879	1,642	1,479	1,565	1,419	1.71	1.63	1.04	0.99	36.98	33.72	20.64	19.90
7月	4,237	4,208	17,687	17,485	6,710	6,210	18,422	17,317	5,099	4,740	1,598	1,436	1,551	1,404	1.58	1.48	1.04	0.99	37.72	34.13	23.11	22.61
8月	3,698	3,674	17,683	17,556	6,836	6,402	18,739	17,689	4,628	4,310	1,376	1,240	1,339	1,212	1.85	1.74	1.06	1.01	37.21	33.75	19.59	18.93
9月	4,254	4,198	18,239	18,107	7,672	7,125	19,462	18,311	5,348	4,998	1,640	1,482	1,602	1,459	1.80	1.70	1.07	1.01	38.55	35.30	20.88	20.48
10月	4,409	4,333	18,610	18,454	7,689	7,084	20,219	18,948	5,278	4,795	1,667	1,471	1,607	1,438	1.74	1.63	1.09	1.03	37.81	33.95	20.90	20.30
11月	3,759	3,696	18,382	18,202	7,336	6,276	20,197	18,329	4,532	3,970	1,532	1,336	1,492	1,307	1.95	1.70	1.10	1.01	40.76	36.15	20.34	20.83
12月	3,329	3,043	17,342	16,936	7,061	6,342	20,105	18,144	3,997	3,453	1,497	1,246	1,474	1,227	2.12	2.08	1.16	1.07	44.97	40.95	20.88	19.35
令和3年 1月	4,348	4,152	17,128	16,718	8,104	7,339	20,407	18,678	4,515	4,078	1,230	992	1,213	986	1.86	1.77	1.19	1.12	28.29	23.89	14.97	13.44
2月	4,574	4,511	17,988	17,520	7,967	7,316	21,295	19,591	6,228	5,779	1,600	1,453	1,549	1,412	1.74	1.62	1.18	1.12	34.98	32.21	19.44	19.30
3月	5,268	5,201	19,165	18,829	8,833	7,946	22,716	20,825	7,231	6,750	2,707	2,504	2,677	2,503	1.68	1.53	1.19	1.11	51.39	48.14	30.31	31.50
4月	5,907	5,773	19,546	19,286	8,318	7,620	21,782	20,131	5,348	4,985	1,880	1,733	1,831	1,698	1.41	1.32	1.11	1.04	31.83	30.02	22.01	22.28
5月	4,009	3,868	18,709	18,417	7,352	6,408	21,440	19,479	4,405	4,030	1,577	1,428	1,548	1,402	1.83	1.66	1.15	1.06	39.34	36.92	21.06	21.88
6月	3,945	3,897	18,039	17,728	8,288	7,368	21,575	19,550	4,701	4,311	1,790	1,556	1,762	1,534	2.10	1.89	1.20	1.10	45.37	39.93	21.26	20.82
7月	3,658	3,620	16,747	16,543	8,310	7,504	21,635	19,656	4,048	3,763	1,481	1,338	1,436	1,299	2.27	2.07	1.29	1.19	40.49	36.96	17.28	17.31
8月	3,695	3,670	16,546	16,427	8,006	7,235	22,322	20,364	3,942	3,663	1,342	1,214	1,289	1,180	2.17	1.97	1.35	1.24	36.32	33.08	16.10	16.31
9月	4,066	4,017	16,754	16,626	8,963	7,880	23,542	21,325	4,572	4,260	1,628	1,431	1,595	1,418	2.20	1.96	1.41	1.28	40.04	35.62	17.80	17.99
10月	4,209	4,154	17,053	16,914	8,902	8,116	23,862	21,693	4,607	4,261	1,560	1,401	1,536	1,387	2.11	1.95	1.40	1.28	37.06	33.73	17.25	17.09

前年同月増減率

令和2年 10月	▲ 3.99	▲ 4.45	7.98	7.98	▲26.26	▲24.65	▲25.26	▲23.75	▲ 8.61	▲10.29	▲15.94	▲17.91	▲16.78	▲17.88	▲ 0.53	▲ 0.44	▲ 0.48	▲ 0.42	▲ 5.37	▲ 5.56	2.38	1.68
11月	▲ 7.25	▲ 5.98	8.81	9.03	▲12.91	▲16.81	▲21.88	▲23.08	▲14.99	▲18.43	▲14.22	▲17.43	▲13.56	▲17.07	▲ 0.13	▲ 0.22	▲ 0.43	▲ 0.42	▲ 3.31	▲ 5.01	▲ 0.15	▲ 0.06
12月	▲19.43	▲18.68	5.10	5.96	▲24.59	▲25.48	▲20.98	▲22.31	▲11.45	▲14.49	▲13.17	▲16.38	▲11.79	▲15.38	▲ 0.15	▲ 0.19	▲ 0.38	▲ 0.39	3.25	1.13	3.04	2.31
令和3年 1月	▲16.08	▲15.52	0.04	1.57	▲ 5.59	▲ 8.65	▲14.80	▲16.50	▲11.82	▲13.86	▲14.58	▲20.39	▲11.40	▲17.76	0.20	0.14	▲ 0.21	▲ 0.24	0.50	▲ 1.46	▲ 0.98	▲ 1.48
2月	▲12.36	▲12.65	▲ 1.11	▲ 1.83	▲14.45	▲16.49	▲15.25	▲16.94	▲11.09	▲13.59	▲ 3.44	▲ 3.00	▲ 2.64	▲ 2.89	▲ 0.04	▲ 0.08	▲ 0.20	▲ 0.20	3.23	3.20	2.36	2.70
3月	4.86	4.96	0.50	▲ 0.44	0.62	▲ 3.10	▲ 6.44	▲ 8.97	▲ 2.90	▲ 4.96	▲17.42	▲20.10	▲16.97	▲18.89	▲ 0.07	▲ 0.12	▲ 0.08	▲ 0.10	▲13.86	▲15.11	▲ 6.41	▲ 6.13
4月	6.91	8.15	6.03	6.19	21.54	21.71	3.29	2.27	7.17	6.29	14.84	12.61	15.08	12.67	0.17	0.15	▲ 0.03	▲ 0.04	2.20	1.19	▲ 1.24	▲ 1.79
5月	1.14	0.31	3.94	4.25	17.86	10.81	16.14	13.11	4.96	4.46	14.36	16.76	16.83	18.01	0.26	0.16	0.12	0.09	4.55	5.20	▲ 0.18	1.34
6月	▲11.15	▲11.15	1.33	1.70	9.33	3.34	16.84	12.97	▲ 9.60	▲11.64	9.01	5.21	12.59	8.10	0.39	0.26	0.16	0.11	8.39	6.21	0.62	0.92
7月	▲13.67	▲13.97	▲ 5.31	▲ 5.39	23.85	20.84	17.44	13.51	▲20.61	▲20.61	▲ 7.32	▲ 6.82	▲ 7.41	▲ 7.48	0.69	0.59	0.25	0.20	2.77	2.83	▲ 5.83	▲ 5.30
8月	▲ 0.08	▲ 0.11	▲ 6.43	▲ 6.43	17.12	13.01	19.12	15.12	▲14.82	▲15.01	▲ 2.47	▲ 2.10	▲ 3.73	▲ 2.64	0.32	0.23	0.29	0.23	▲ 0.89	▲ 0.67	▲ 3.49	▲ 2.62
9月	▲ 4.42	▲ 4.31	▲ 8.14	▲ 8.18	16.83	10.60	20.96	16.46	▲14.51	▲14.77	▲ 0.73	▲ 3.44	▲ 0.44	▲ 2.81	0.40	0.26	0.34	0.27	1.49	0.32	▲ 3.08	▲ 2.49
10月	▲ 4.54	▲ 4.13	▲ 8.37	▲ 8.35	15.78	14.57	18.02	14.49	▲12.71	▲11.14	▲ 6.42	▲ 4.76	▲ 4.42	▲ 3.55	0.37	0.32	0.31	0.25	▲ 0.75	▲ 0.22	▲ 3.65	▲ 3.21

注) 常用計とは、一般の常用と常用的パートタイムとの合計。

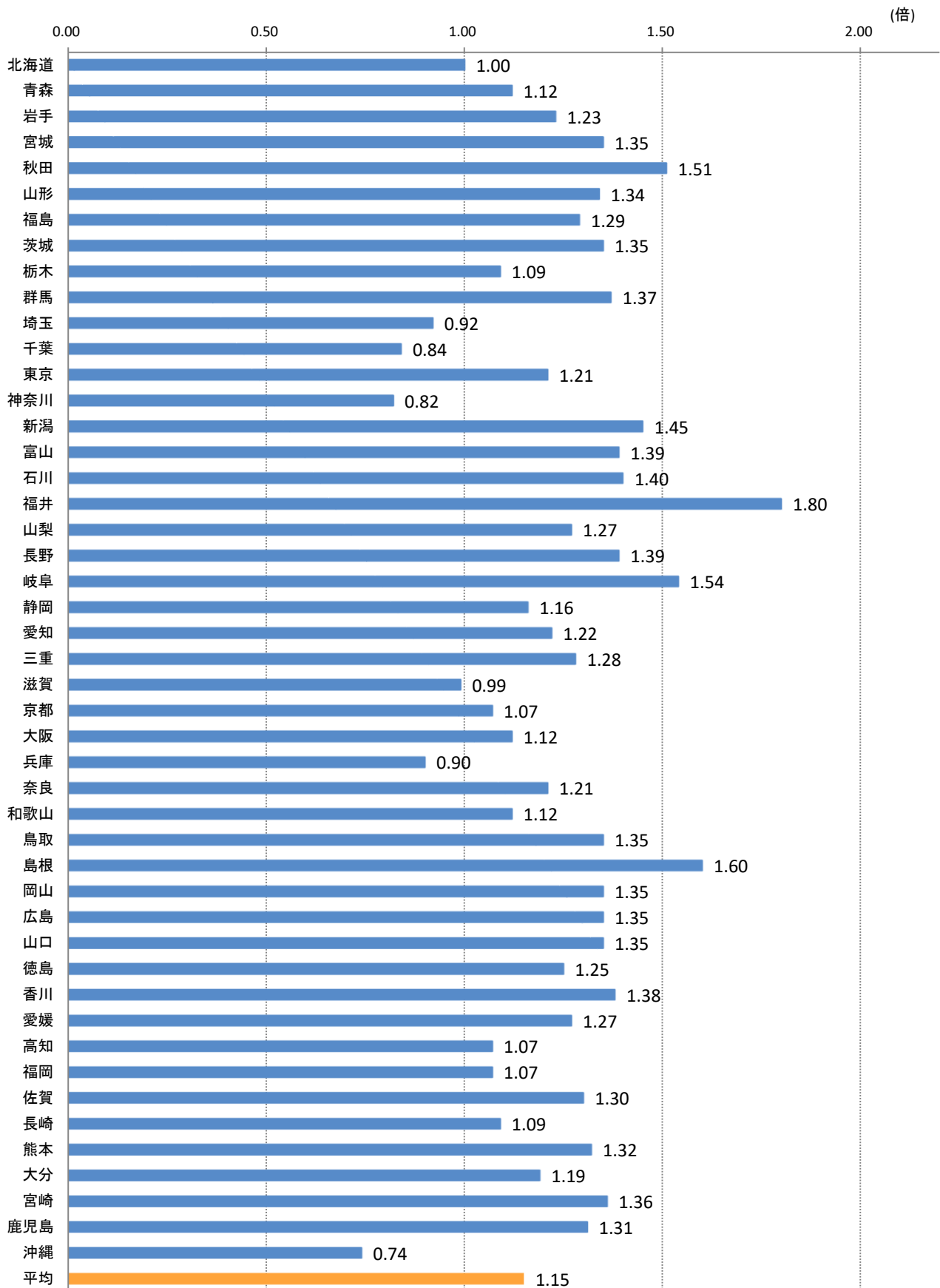
月別・公共職業安定所別 有効求人倍率推移（新規学卒を除きパートタイムを含む）

令和3年10月分

山形労働局

安定所 年月	県		山形		米沢		酒田		鶴岡		新庄		長井		村山		寒河江	
	一般	常用	一般	常用	一般	常用	一般	常用	一般	常用	一般	常用	一般	常用	一般	常用	一般	常用
平成28年度	1.35	1.23	1.36	1.21	1.26	1.13	1.41	1.33	1.46	1.39	1.28	1.28	1.25	1.18	1.58	1.35	1.02	0.95
平成29年度	1.59	1.44	1.54	1.38	1.34	1.20	1.82	1.66	1.99	1.89	1.32	1.31	1.56	1.49	1.87	1.54	1.20	1.10
平成30年度	1.64	1.50	1.63	1.48	1.38	1.26	1.83	1.67	2.02	1.94	1.31	1.29	1.82	1.72	1.85	1.50	1.25	1.15
平成31年度	1.47	1.38	1.58	1.48	1.16	1.09	1.66	1.56	1.61	1.54	1.17	1.17	1.43	1.40	1.53	1.29	1.14	1.10
令和2年度	1.11	1.04	1.13	1.06	0.86	0.83	1.35	1.27	1.37	1.29	1.05	1.05	1.13	1.11	1.00	0.88	0.77	0.75
令和1年 10月	1.57	1.45	1.67	1.57	1.21	1.16	1.73	1.57	1.60	1.52	1.44	1.35	1.62	1.58	1.73	1.36	1.26	1.22
11月	1.53	1.43	1.71	1.58	1.20	1.13	1.71	1.60	1.56	1.53	1.17	1.12	1.55	1.51	1.49	1.27	1.19	1.14
12月	1.54	1.46	1.76	1.63	1.21	1.14	1.72	1.64	1.57	1.56	1.09	1.10	1.42	1.44	1.56	1.33	1.20	1.21
令和2年 1月	1.40	1.36	1.55	1.48	1.06	1.00	1.60	1.57	1.52	1.54	1.03	1.06	1.30	1.36	1.40	1.24	1.12	1.15
2月	1.38	1.32	1.47	1.41	1.05	0.98	1.68	1.64	1.56	1.56	1.08	1.07	1.36	1.36	1.34	1.11	1.10	1.08
3月	1.27	1.21	1.32	1.26	0.96	0.91	1.60	1.53	1.50	1.47	1.00	1.00	1.35	1.34	1.29	1.04	0.94	0.90
4月	1.14	1.08	1.21	1.14	0.81	0.77	1.39	1.34	1.37	1.34	1.00	1.04	1.16	1.15	1.10	0.89	0.78	0.73
5月	1.03	0.97	1.10	1.04	0.76	0.72	1.11	1.07	1.22	1.18	0.98	1.06	1.05	1.04	0.97	0.84	0.73	0.68
6月	1.04	0.99	1.16	1.10	0.71	0.68	1.11	1.08	1.29	1.20	1.00	1.08	0.98	0.97	0.85	0.77	0.80	0.78
7月	1.04	0.99	1.11	1.06	0.74	0.71	1.21	1.14	1.33	1.19	1.06	1.09	1.05	1.02	0.82	0.75	0.80	0.79
8月	1.06	1.01	1.12	1.07	0.75	0.73	1.25	1.19	1.36	1.23	1.15	1.10	1.03	1.01	0.83	0.78	0.76	0.74
9月	1.07	1.01	1.09	1.03	0.82	0.80	1.30	1.24	1.36	1.26	1.16	1.10	1.09	1.06	0.84	0.78	0.74	0.71
10月	1.09	1.03	1.10	1.03	0.84	0.82	1.32	1.26	1.40	1.31	1.08	1.01	1.13	1.11	0.91	0.84	0.75	0.74
11月	1.10	1.01	1.10	0.99	0.90	0.84	1.38	1.30	1.40	1.29	1.03	0.96	1.15	1.09	1.01	0.87	0.68	0.65
12月	1.16	1.07	1.17	1.05	0.92	0.87	1.49	1.40	1.41	1.34	1.03	1.01	1.21	1.20	1.13	0.98	0.74	0.72
令和3年 1月	1.19	1.12	1.16	1.09	1.01	0.95	1.53	1.42	1.48	1.39	1.07	1.10	1.22	1.19	1.21	1.06	0.77	0.77
2月	1.18	1.12	1.13	1.05	1.07	1.03	1.58	1.46	1.44	1.38	1.01	1.03	1.21	1.22	1.19	1.04	0.81	0.81
3月	1.19	1.11	1.12	1.03	1.05	1.01	1.57	1.42	1.43	1.38	1.08	1.06	1.28	1.27	1.17	0.98	0.85	0.83
4月	1.11	1.04	1.05	0.98	0.97	0.94	1.46	1.36	1.32	1.26	0.93	0.94	1.22	1.19	1.21	0.99	0.78	0.75
5月	1.15	1.06	1.05	0.98	0.98	0.94	1.43	1.33	1.40	1.32	0.98	1.02	1.20	1.15	1.41	1.04	0.88	0.82
6月	1.20	1.10	1.11	1.04	1.04	1.00	1.44	1.34	1.57	1.38	1.02	1.07	1.21	1.16	1.32	1.04	0.94	0.87
7月	1.29	1.19	1.22	1.13	1.07	1.01	1.56	1.44	1.76	1.54	1.09	1.11	1.35	1.33	1.39	1.15	0.95	0.90
8月	1.35	1.24	1.30	1.20	1.13	1.08	1.64	1.51	1.78	1.58	1.23	1.18	1.39	1.37	1.40	1.14	0.91	0.86
9月	1.41	1.28	1.33	1.22	1.22	1.16	1.81	1.65	1.78	1.62	1.29	1.20	1.40	1.37	1.42	1.12	1.00	0.93
10月	1.40	1.28	1.34	1.23	1.21	1.16	1.69	1.56	1.70	1.58	1.24	1.15	1.43	1.40	1.52	1.21	1.06	0.99

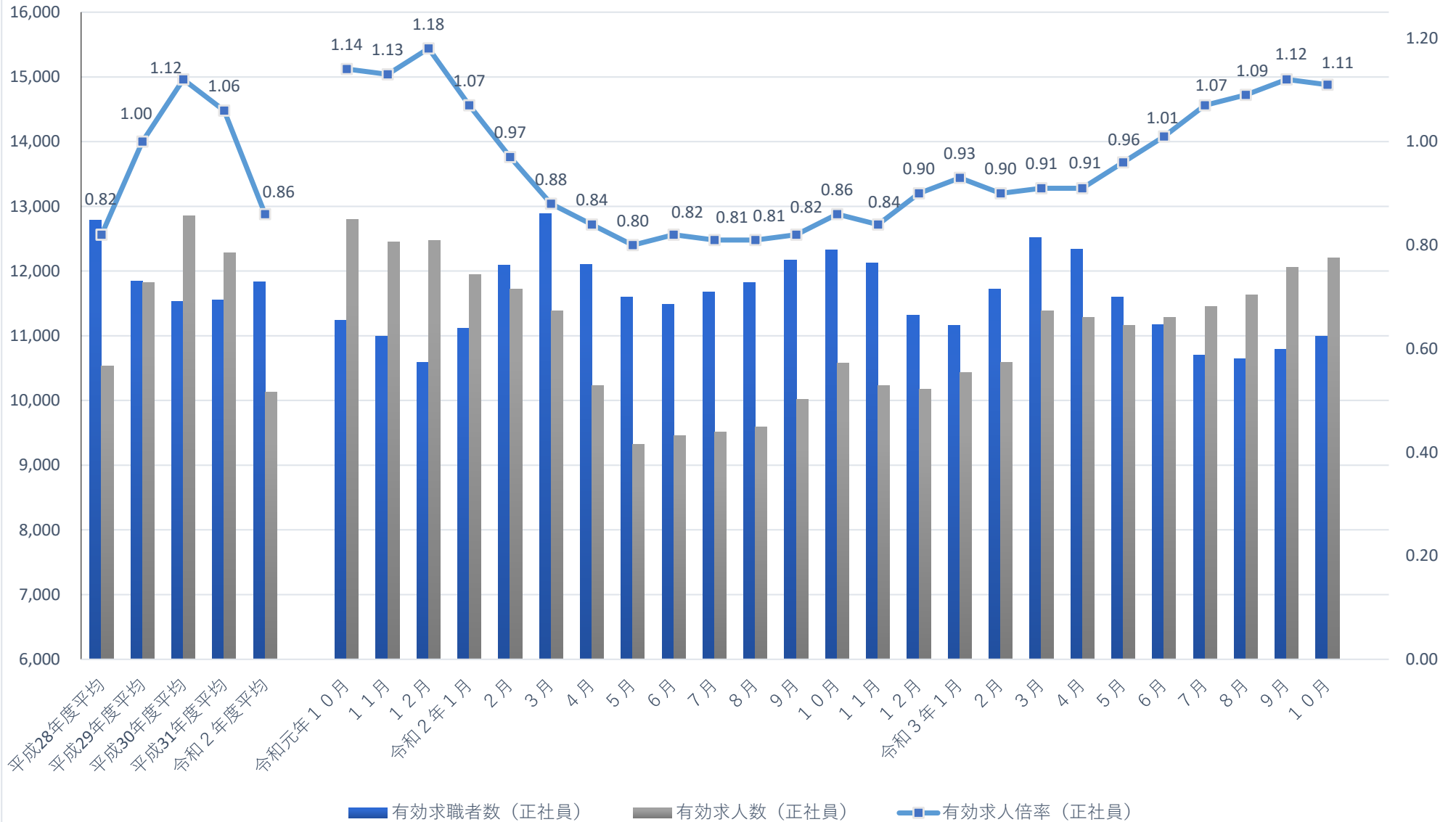
都道府県別有効求人倍率:季節調整値
 (新規学卒者を除きパートタイムを含む)
 令和3年10月全国平均 1.15倍[原数値1.16倍]



(注)季節調整値計算(季節調整値替え)は、毎年過去1年分のデータが揃う年初に行われ、季節調整値済系列が改定される。
 (資料出所)厚生労働省「職業安定業務統計」

正社員求人倍率の推移（原数値）

山形労働局



※用語の定義

★一般

常用及び臨時・季節を併せたものをいう。

☆常用

雇用契約において、雇用期間の定めがないか、又は4か月以上の雇用期間が定められているものをいう。（季節的労働を除く）

☆臨時・季節

臨時とは、雇用契約において1か月以上4か月未満の雇用期間が定められている仕事（労働）をいい、季節とは、季節的な労働需要に対し、又は季節的な余暇を利用して一定の期間を定めて就労（労働）するものをいう。

★パートタイム

1日、1週間又は1か月の所定労働時間が同一事業所に雇用されている通常の労働者の所定労働時間に比し相当程度短いものをいう。

☆常用的パートタイム

パートタイムのうち、雇用期間の定めがないか、又は4か月以上の雇用期間が定められているものをいう。

☆臨時的パートタイム

パートタイムのうち、1か月以上4か月未満の雇用期間が定められているか、又は季節的に一定期間を定めて就労するものをいう。

★常用計

一般の常用と常用的パートタイムとの合計。

★正社員

雇用形態が、非正社員（臨時、パートタイム、派遣、契約社員、準社員、嘱託など）以外のもの。

★新規求人数

期間中に新たに受理した求人数をいう。

★月間有効求人数

「前月から繰越された有効求人数」と当月の「新規求人数」の合計数をいう。

★紹介件数

求職者と求人の結合を図るため、自安定所で行った紹介の件数（他安定所受理求人への紹介も含む。）をいう。

★就職件数

自安定所の求職者が、安定所の紹介により就職した件数をいう。

★県外への就職件数

就職先事業所の所在地が、自都道府県の管轄区域外にある場合の就職件数をいう。就職した求職者の住所の如何を問わない。

★充足数

自安定所の有効求人が、安定所（他安定所も含む）の紹介により求職者と結合した件数をいう。

★雇用保険受給者

雇用保険の受給資格決定後、所定給付日数分の基本手当の支給（広域・訓練の各延長給付等を含む）を終了するまでの者をいい、この数には、高年齢等受給資格者及び短期特例受給資格者は含まない。

★受給者実人員

雇用保険の基本手当を実際に受けた受給資格者の実数をいう。

求人・求職バランスシート[有効分]

(学卒を除きパートを含む常用)

2021年10月度

山形労働局職業安定部

職種別		2021年10月	2020年10月	増減率
		月間有効	月間有効	
合 計	求人倍率	1.28	1.03	0.25 P
	求人数	21,693	18,948	14.5
	求職者数	16,914	18,454	▲ 8.3
管理的職業	求人倍率	1.13	1.60	▲ 0.47 P
	求人数	54	56	▲ 3.6
	求職者数	48	35	37.1
専門的・技術的職業	求人倍率	2.36	2.30	0.06 P
	求人数	3,716	3,699	0.5
	求職者数	1,572	1,607	▲ 2.2
事務的職業	求人倍率	0.49	0.44	0.05 P
	求人数	1,797	1,532	17.3
	求職者数	3,648	3,511	3.9
販売の職業	求人倍率	2.40	2.29	0.11 P
	求人数	2,639	2,478	6.5
	求職者数	1,100	1,082	1.7
サービスの職業	求人倍率	2.37	2.44	▲ 0.07 P
	求人数	4,018	4,014	0.1
	求職者数	1,693	1,646	2.9
保安の職業	求人倍率	5.34	6.03	▲ 0.69 P
	求人数	443	458	▲ 3.3
	求職者数	83	76	9.2
農林漁業の職業	求人倍率	1.24	1.59	▲ 0.35 P
	求人数	231	228	1.3
	求職者数	187	143	30.8
生産工程の職業	求人倍率	2.14	1.13	1.01 P
	求人数	4,110	2,562	60.4
	求職者数	1,921	2,263	▲ 15.1
輸送・機械運転の職業	求人倍率	2.19	1.64	0.55 P
	求人数	1,079	918	17.5
	求職者数	493	561	▲ 12.1
建設・採掘の職業	求人倍率	7.93	6.88	1.05 P
	求人数	1,832	1,734	5.7
	求職者数	231	252	▲ 8.3
運搬・清掃等の職業	求人倍率	0.67	0.47	0.20 P
	求人数	1,774	1,269	39.8
	求職者数	2,648	2,676	▲ 1.0
その他	求人倍率	-	-	-
	求人数	0	0	-
	求職者数	3,290	4,602	▲ 28.5

安定所別一般職業紹介状況（新規学卒を除きパートタイムを含む）

令和3年10月分

項目	新規求職申込件数		月間有効求職者数		新規求人数		月間有効求人数		紹介件数		就職件数		充足数		新規求人倍率		有効求人倍率		
	常用計		常用計		常用計		常用計		常用計		常用計		常用計		常用計		常用計		
安定所																			
県	4,209	4,154	17,053	16,914	8,902	8,116	23,862	21,693	4,607	4,261	1,560	1,401	1,536	1,387	2.11	1.95	1.40	1.28	
山形	1,587	1,578	6,358	6,326	3,325	3,015	8,544	7,783	1,821	1,723	483	445	513	473	2.10	1.91	1.34	1.23	
米沢	518	514	2,311	2,301	1,023	963	2,806	2,671	587	556	207	201	212	207	1.97	1.87	1.21	1.16	
酒田	557	548	2,063	2,047	1,192	1,120	3,487	3,199	584	531	219	202	226	208	2.14	2.04	1.69	1.56	
鶴岡	537	522	1,886	1,855	1,103	1,002	3,213	2,924	553	481	229	187	209	174	2.05	1.92	1.70	1.58	
新庄	228	222	1,059	1,044	425	384	1,308	1,200	236	199	119	95	99	78	1.86	1.73	1.24	1.15	
長井	171	171	753	748	438	430	1,076	1,050	167	157	72	64	60	53	2.56	2.51	1.43	1.40	
村山	337	330	1,402	1,380	904	749	2,129	1,666	333	308	119	101	114	97	2.68	2.27	1.52	1.21	
寒河江	274	269	1,221	1,213	492	453	1,299	1,200	326	306	112	106	103	97	1.80	1.68	1.06	0.99	

注) 常用計とは、一般の常用と常用的パートタイムとの合計。