

労働市場月報

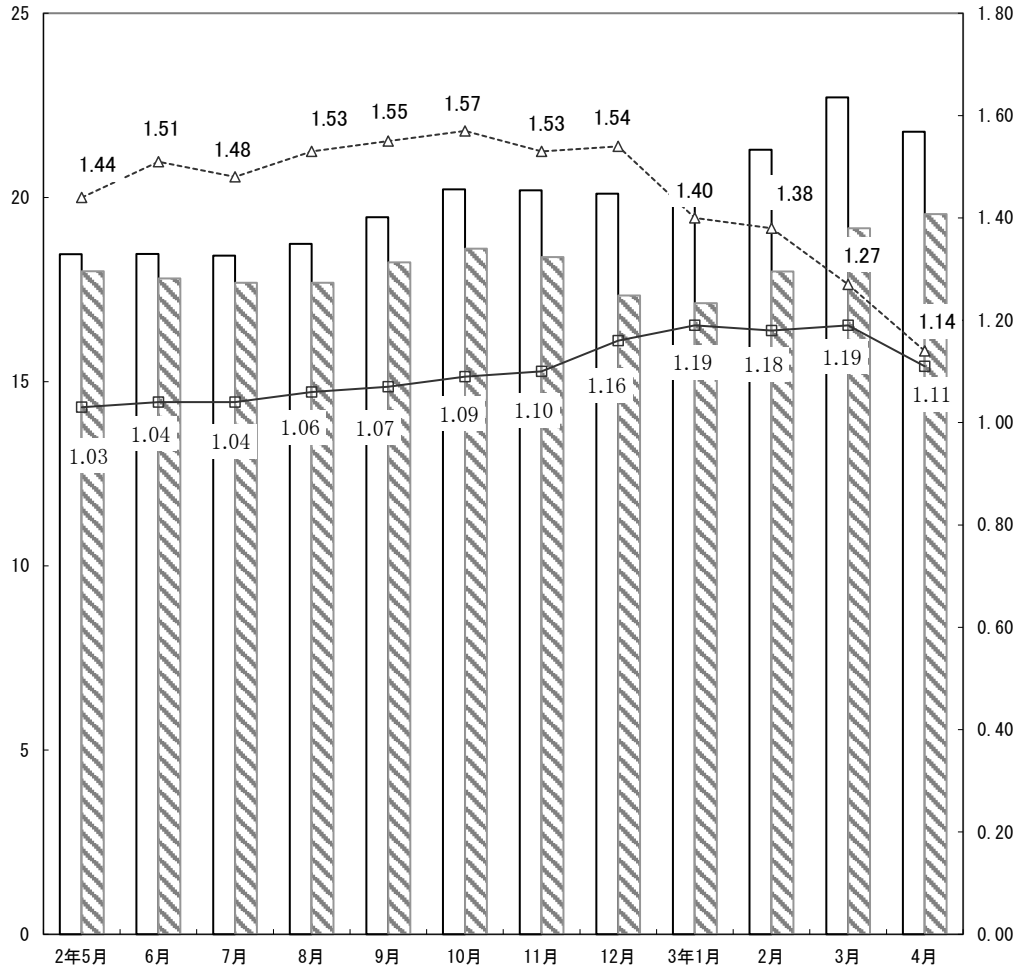
令和3年4月



単位
千

有効求人・求職・倍率状況 (新規学卒を除きパートタイムを含む)

求人倍率

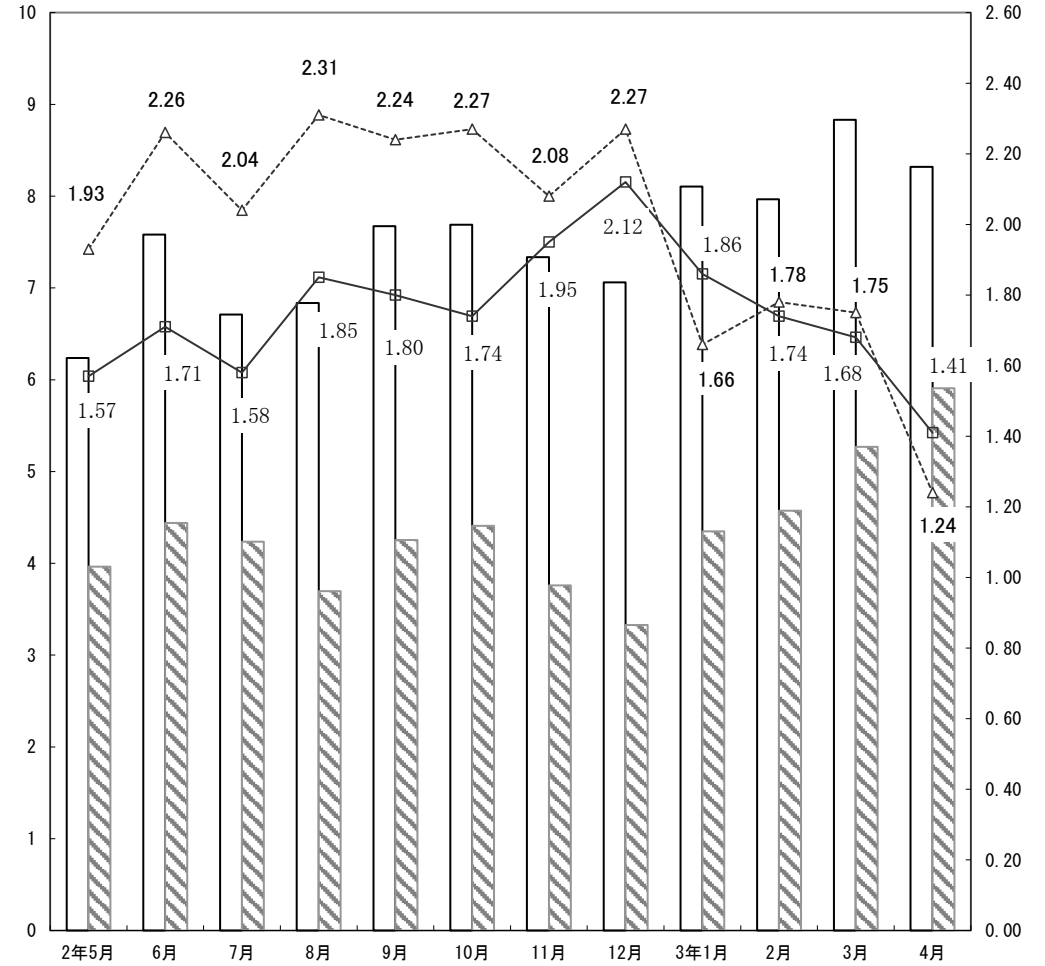


有効求人人数
 有効求職者数
 有効求人倍率[原数値]
 有効求人倍率[前年の原数値]

単位
千

新規求人・求職・倍率状況 (新規学卒を除きパートタイムを含む)

求人倍率



新規求人人数
 新規求職者数
 新規求人倍率[原数値]
 新規求人倍率[前年の原数値]

労働市場の動向

★概況 【県内】

雇用情勢は、一部に持ち直しの動きがみられるものの、新型コロナウイルス感染症が雇用に与える影響に注意を要する状態にある。

○4月の有効求人倍率<季節調整値>は1.23倍となり、前月を0.02ポイント上回った。

○4月の有効求人倍率<パートタイムを含む全数;原数値>は1.11倍となり、前年同月を0.03ポイント下回った。

○4月の正社員有効求人倍率は0.91倍となり、前年同月を0.07ポイント上回った。

【全国】

4月の有効求人倍率<季節調整値>は1.09倍となり、前月を0.01ポイント下回った。正社員有効求人倍率<原数値>は0.81倍となり、前年同月を0.11ポイント下回った。

4月の求人数<パートタイムを含む原数値>は、前年同月比で有効1.4%減(前月比〔季節調整値〕1.4%増)、新規は前年同月比15.2%増(同〔同〕4.3%減)となった。

産業別新規求人<パートタイムを含む原数値>を前年同月比で見ると、建設業は17.9%増、製造業32.8%増、情報通信業14.7%増、運輸業、郵便業8.3%増、卸売業、小売業8.5%増、宿泊業、飲食サービス業2.9%増、教育、学習支援業43.6%増、医療・福祉12.9%増、サービス業19.0%増となった。

4月の求職者<パートタイムを含む原数値>は、前年同月比で有効17.5%増(前月比〔季節調整値〕2.6%増)、新規14.5%増(同〔同〕4.9%増)となった。

完全失業者数<原数値>(注)は209万人[前年同月差20万人増]で、離職理由別では非自発的理由65万人[同16万人増]、自発的理由75万人[同4万人増]となった。

雇用者数<原数値>(注)は、5,945万人[前年同月差22万人増]、産業別では、建設業400万人[同1万人減]、製造業1,000万人[同7万人増]、情報通信業244万人[同14万人増]、運輸業、郵便業328万人[同12万人減]、卸売業、小売業983万人[同3万人増]、宿泊業、飲食サービス業305万人[同16万人減]、教育、学習支援業308万人[同14万人増]、医療、福祉860万人[同33万人増]、サービス業400万人[同0万人]となっている。(注)：完全失業者数、雇用者数は総務省統計局資料による。

山形県経済動向月例報告(令和3年3月の経済指標を中心として)(令和3年5月18日)

本県経済は、新型コロナウイルス感染症の影響により、依然、厳しい状況にあるものの、持ち直しつつある。

○個人消費・・・感染症の影響により、サービス消費は厳しい状況が続いているものの、総じてみれば着実に持ち直している。

○住宅建設・・・前年の水準を下回った。

○鉱工業生産・・・着実に持ち直している。

○雇用情勢・・・感染症の影響により、一部で弱い動きが続いているものの、総じてみれば緩やかに改善している。

○企業倒産・・・件数及び負債総額ともに前年の水準を上回った。

○物価・・・前年の水準を上回った。

〈内閣府 月例経済報告〉(令和3年5月26日)

景気は、新型コロナウイルス感染症の影響により、依然として厳しい状況にあるなか、持ち直しの動きが続いているものの、一部に弱さが増している。

・個人消費は、このところサービス支出を中心に弱い動きとなっている。

・設備投資は、持ち直している。

・生産は、持ち直している。

・企業収益は、感染症の影響により、非製造業では弱さがみられるものの、総じてみれば持ち直している。企業の業況判断は、厳しさが残るなかで、持ち直しの動きに足踏みがみられる。

・雇用情勢は、感染症の影響により、弱い動きとなっているなかで、雇用者数等の動きに底堅さもみられる。

・消費者物価は、横ばいとなっている。

★求人動向〔パートタイムを含む全数；原数値〕

4月の新規求人数は8,318人で、前年同月比21.5%増となり、有効求人数は21,782人で3.3%増となった。

産業別新規求人は、建設業は11.9%増、製造業は50.4%増、運輸業・郵便業は65.3%増、卸売業・小売業は8.0%増、金融・保険業・不動産・物品賃貸業は54.4%増、宿泊業・飲食サービス業は6.1%増、医療・福祉は29.4%増、サービス業は66.7%増となっている。職業別新規求人〔パートタイムを含む常用〕では、専門的・技術的職業は1,265人(前年同月比15.6%増)、事務的職業は753人(16.0%増)、販売の職業は785人(4.1%増)、サービスの職業は1,423人(14.3%増)、保安の職業は105人(25.0%減)、生産工程の職業は1,290人(55.0%増)、運搬・清掃等の職業は716人(38.2%増)となった。

★求職動向〔パートタイムを含む全数；原数値〕

4月の新規求職申込件数は5,907件(うち中高年齢者は3,428件)で、前年同月比6.9%増。有効求職者数は19,546人で、同6.0%増、うち中高年齢者は10,927人で、求職者全体に占める中高年齢者の割合は、55.9%となった。

新規求職者(パートを含む常用)を態様別にみると、在職者は1,210人で、前年同月比11.7%増[うち中高年齢者460人(前年同月比0.7%増)]、離職者は3,960人で、4.2%増[同2,598人(6.3%増)]、無業者は603人で、33.1%増[同261人(44.2%増)]となった。離職者(前職自営を除く)のうち事業主都合は、37.6%を占める1,468人で、2.1%増[同1,138人(4.3%増)]、自己都合は2,023人で、5.1%増[同1,014人(8.8%増)]となった。

希望職業別新規求職〔パートタイムを含む常用〕では、専門的・技術的職業は636人(前年同月比14.2%増)、事務的職業1,219人(20.5%増)、販売の職業は314人(14.2%増)、サービスの職業は596人(15.5%増)、保安の職業は20人(44.4%減)、生産工程の職業は588人(12.0%増)、運搬・清掃等の職業は785人(27.2%増)となった。

★紹介・就職状況〔パートタイムを含む全数；原数値〕

4月の紹介件数は5,348件で、前年同月比7.2%増。就職件数は1,880件で、前年同月比14.8%増、うち中高年齢者は910件で、前年同月比21.0%増となった。

新規求職者ベースでの就職率は31.8%となっている。年齢別の状況〔パートタイムを含む常用〕では、新規求職申込件数は5,773件[うち35歳未満1,419件、うち中高年齢者3,319件]、就職件数は1,733件[うち35歳未満536件、うち中高年齢者821件]となっている。新規求職申込に占める割合は、35歳未満が24.6%、中高年齢者が57.5%。就職率は、35歳未満が37.8%、中高年齢者が24.7%となっている。

★雇用保険の概況

4月の一般受給資格決定件数は1,809件で、前年同月比9.4%増。基本手当受給者実人員<基本分>は3,480人で、7.8%増。雇用保険受給者の紹介件数は1,199件で、前年同月比8.7%増、就職件数は484件で、前年同月比19.5%増となった。

雇用保険被保険者<一般(高年齢継続・短期特例被保険者を除く)>の資格喪失の状況は、喪失件数7,819件(前年同月比3.2%減)、うち事業主都合は616件(同14.3%増)となった。産業別喪失の状況〔うち事業主都合〕は、建設業は464件、2.9%減[59件、84.4%増]、製造業は1,062件、12.6%増[194件、162.2%増]、運輸業・郵便業は147件、5.2%減[7件、41.7%減]、卸売業・小売業は582件、12.9%減[34件、55.3%減]、金融・保険業・不動産・物品賃貸業は289件、2.1%増[20件、66.7%増]、宿泊業・飲食サービス業は159件、35.9%減[10件、85.3%減]、医療・福祉は1,635件、0.2%減[76件、35.7%増]、サービス業は820件、25.6%減[36件、59.1%減]となっている。

※「一般受給資格決定件数は速報値であり、修正があり得る」

雇用指数

令和3年4月分

山形労働局

項目 年月	求人倍率〔季節調整値〕 (新規学卒を除きパートタイムを含む)									雇用保険 受給者 実人員
	全 国		山 形 県		青森県	岩手県	宮城県	秋田県	福島県	
	新規	有効	新規	有効	有効	有効	有効	有効	有効	
平成28年(暦年)	* 2.04 倍	* 1.36 倍	* 1.77 倍	* 1.30 倍	* 1.05 倍	* 1.28 倍	* 1.46 倍	* 1.16 倍	* 1.42 倍	3,847 人
平成29年(暦年)	* 2.24 倍	* 1.50 倍	* 2.03 倍	* 1.54 倍	* 1.24 倍	* 1.40 倍	* 1.59 倍	* 1.35 倍	* 1.45 倍	3,326 人
平成30年(暦年)	* 2.39 倍	* 1.61 倍	* 2.16 倍	* 1.65 倍	* 1.30 倍	* 1.47 倍	* 1.70 倍	* 1.53 倍	* 1.52 倍	3,210 人
平成31年(暦年)	* 2.42 倍	* 1.60 倍	* 2.07 倍	* 1.54 倍	* 1.24 倍	* 1.39 倍	* 1.63 倍	* 1.48 倍	* 1.51 倍	3,370 人
令和2年(暦年)	* 1.95 倍	* 1.18 倍	* 1.71 倍	* 1.15 倍	* 0.99 倍	* 1.09 倍	* 1.26 倍	* 1.29 倍	* 1.25 倍	4,065 人
平成31年 4月	2.41	1.62	2.10	1.57	1.27	1.44	1.68	1.51	1.54	3,164
令和1年 5月	2.42	1.61	2.09	1.55	1.24	1.42	1.70	1.51	1.53	3,565
6月	2.37	1.61	2.07	1.56	1.24	1.40	1.66	1.51	1.52	3,497
7月	2.36	1.60	1.96	1.52	1.23	1.39	1.64	1.47	1.50	3,806
8月	2.42	1.60	2.12	1.52	1.24	1.40	1.61	1.46	1.49	3,799
9月	2.32	1.59	2.10	1.52	1.24	1.38	1.61	1.45	1.50	3,665
10月	2.44	1.58	2.05	1.51	1.23	1.35	1.58	1.49	1.48	3,591
11月	2.40	1.57	1.96	1.47	1.23	1.31	1.57	1.45	1.50	3,297
12月	2.49	1.55	1.90	1.41	1.21	1.24	1.56	1.44	1.46	3,227
令和2年 1月	2.10	1.51	1.75	1.35	1.12	1.21	1.49	1.41	1.44	3,366
2月	2.21	1.45	1.82	1.31	1.10	1.27	1.45	1.37	1.38	3,333
3月	2.24	1.40	1.88	1.29	1.09	1.20	1.37	1.36	1.38	3,500
4月	1.81	1.30	1.61	1.25	1.00	1.13	1.34	1.34	1.32	3,229
5月	1.91	1.18	1.72	1.11	0.91	1.03	1.29	1.30	1.22	3,736
6月	1.71	1.12	1.63	1.09	0.91	1.02	1.24	1.27	1.22	4,219
7月	1.70	1.09	1.53	1.07	0.93	1.02	1.18	1.26	1.19	4,428
8月	1.83	1.05	1.68	1.06	0.93	1.01	1.14	1.25	1.17	4,574
9月	1.97	1.04	1.66	1.05	0.92	1.02	1.13	1.24	1.16	4,887
10月	1.84	1.04	1.64	1.05	0.95	1.03	1.14	1.23	1.17	4,773
11月	2.04	1.05	1.79	1.03	0.97	1.03	1.15	1.23	1.17	4,493
12月	2.11	1.05	1.73	1.05	0.99	1.04	1.14	1.23	1.20	4,242
令和3年 1月	2.03	1.10	2.01	1.15	0.96	1.07	1.22	1.31	1.21	3,852
2月	1.88	1.09	1.77	1.12	0.89	1.12	1.22	1.31	1.24	3,535
3月	1.99	1.10	1.79	1.21	0.97	1.15	1.25	1.33	1.26	3,630
4月	1.82	1.09	1.86	1.23	1.01	1.16	1.27	1.35	1.24	3,480
前月比(P)	▲ 0.17	▲ 0.01	0.07	0.02	0.04	0.01	0.02	0.02	▲ 0.02	—
前年同月比(P)	—	—	—	—	—	—	—	—	—	7.8 %

注) (P)はポイントである。

雇用保険受給者実人員は、雇用保険基本手当基本分の受給者実人員である。

季節調整値は、原数値から季節的な動き(季節要素)を取り除いた数値のことで、一暦年終了ごとに2月発行(1月分)で過去に遡って再調整を行っている。

*の求人倍率は、原数値である。

季節調整法は、センサス局法Ⅱ(X-12-ARIMA)による。なお、令和2年12月以前の数値は新季節指数により改訂されている。

一般職業紹介状況 全数（パートタイムを含む）

令和3年4月分 山形労働局

項目 年月	新規求職申込件数		月間有効求職者数		新規求人数		有効求人数		新規求人倍率		有効求人倍率		紹介件数		就職件数		就職率%		充足率%		
		前年同月比		前年同月比		前年同月比		前年同月比		前年同月差		前年同月差		前年同月比		前年同月比		前年同月差		前年同月差	
平成28年度平均	5,100	▲ 6.0	18,449	▲ 5.9	9,397	3.7	24,915	4.6	1.84	0.17	1.35	0.14	7,145	▲ 9.9	2,219	▲ 5.2	43.5	0.3	22.8	▲ 2.1	
平成29年度平均	4,850	▲ 4.9	17,192	▲ 6.8	10,077	7.2	27,303	9.6	2.08	0.24	1.59	0.24	6,220	▲ 12.9	2,133	▲ 3.9	44.0	0.5	20.6	▲ 2.2	
平成30年度平均	4,741	▲ 2.3	17,088	▲ 0.6	10,219	1.4	28,023	2.6	2.16	0.08	1.64	0.05	5,894	▲ 5.2	2,065	▲ 3.2	43.6	▲ 0.4	19.7	▲ 0.9	
平成31年度平均	4,709	▲ 0.7	17,587	2.9	9,411	▲ 7.9	25,822	▲ 7.9	2.00	▲ 0.16	1.47	▲ 0.17	5,797	▲ 1.6	1,979	▲ 4.2	42.0	▲ 1.6	20.4	0.7	
令和2年度平均	4,317	▲ 8.3	18,039	2.6	7,406	▲ 21.3	19,965	▲ 22.7	1.72	▲ 0.28	1.11	▲ 0.36	5,104	▲ 12.0	1,625	▲ 17.9	37.7	▲ 4.3	21.4	1.0	
令和2年度累計	5,525	▲ 8.9	18,435	▲ 1.0	6,844	▲ 33.4	21,088	▲ 22.0	1.24	▲ 0.46	1.14	▲ 0.31	4,990	▲ 21.1	1,637	▲ 22.4	29.6	▲ 5.2	23.2	3.3	
令和3年度累計	5,907	6.9	19,546	6.0	8,318	21.5	21,782	3.3	1.41	0.17	1.11	▲ 0.03	5,348	7.2	1,880	14.8	31.8	2.2	22.0	▲ 1.2	
前々年同月	6,063	-	18,615	-	10,277	-	27,021	-	1.70	-	1.45	-	6,325	-	2,110	-	34.8	-	19.9	-	
令和2年 3月	5,024	▲ 3.4	19,070	6.2	8,779	▲ 13.3	24,280	▲ 13.3	1.75	▲ 0.20	1.27	▲ 0.29	7,447	▲ 6.3	3,278	11.1	65.2	8.5	36.7	8.2	
4月	5,525	▲ 8.9	18,435	▲ 1.0	6,844	▲ 33.4	21,088	▲ 22.0	1.24	▲ 0.46	1.14	▲ 0.31	4,990	▲ 21.1	1,637	▲ 22.4	29.6	▲ 5.2	23.2	3.3	
5月	3,964	▲ 17.0	18,000	▲ 2.3	6,238	▲ 32.5	18,461	▲ 30.4	1.57	▲ 0.36	1.03	▲ 0.41	4,197	▲ 26.6	1,379	▲ 36.1	34.8	▲ 10.4	21.2	▲ 1.3	
6月	4,440	7.0	17,803	2.7	7,581	▲ 19.0	18,465	▲ 29.5	1.71	▲ 0.55	1.04	▲ 0.47	5,200	▲ 6.2	1,642	▲ 18.1	37.0	▲ 11.3	20.6	▲ 0.1	
7月	4,237	▲ 13.2	17,687	1.3	6,710	▲ 32.7	18,422	▲ 28.8	1.58	▲ 0.46	1.04	▲ 0.44	5,099	▲ 15.6	1,598	▲ 19.4	37.7	▲ 2.9	23.1	3.6	
8月	3,698	▲ 7.2	17,683	4.1	6,836	▲ 25.8	18,739	▲ 27.8	1.85	▲ 0.46	1.06	▲ 0.47	4,628	▲ 10.5	1,376	▲ 18.7	37.2	▲ 5.3	19.6	1.9	
9月	4,254	▲ 4.4	18,239	5.9	7,672	▲ 23.1	19,462	▲ 27.0	1.80	▲ 0.44	1.07	▲ 0.48	5,348	▲ 4.2	1,640	▲ 15.2	38.6	▲ 4.8	20.9	2.4	
10月	4,409	▲ 4.0	18,610	8.0	7,689	▲ 26.3	20,219	▲ 25.3	1.74	▲ 0.53	1.09	▲ 0.48	5,278	▲ 8.6	1,667	▲ 15.9	37.8	▲ 5.4	20.9	2.4	
11月	3,759	▲ 7.3	18,382	8.8	7,336	▲ 12.9	20,197	▲ 21.9	1.95	▲ 0.13	1.10	▲ 0.43	4,532	▲ 15.0	1,532	▲ 14.2	40.8	▲ 3.3	20.3	▲ 0.2	
12月	3,329	▲ 19.4	17,342	5.1	7,061	▲ 24.6	20,105	▲ 21.0	2.12	▲ 0.15	1.16	▲ 0.38	3,997	▲ 11.5	1,497	▲ 13.2	45.0	3.3	20.9	3.1	
令和3年 1月	4,348	▲ 16.1	17,128	0.0	8,104	▲ 5.6	20,407	▲ 14.8	1.86	0.20	1.19	▲ 0.21	4,515	▲ 11.8	1,230	▲ 14.6	28.3	0.5	15.0	▲ 0.9	
2月	4,574	▲ 12.4	17,988	▲ 1.1	7,967	▲ 14.5	21,295	▲ 15.3	1.74	▲ 0.04	1.18	▲ 0.20	6,228	▲ 11.1	1,600	▲ 3.4	35.0	3.3	19.4	2.3	
3月	5,268	4.9	19,165	0.5	8,833	0.6	22,716	▲ 6.4	1.68	▲ 0.07	1.19	▲ 0.08	7,231	▲ 2.9	2,707	▲ 17.4	51.4	▲ 13.8	30.3	▲ 6.4	
4月	5,907	6.9	19,546	6.0	8,318	21.5	21,782	3.3	1.41	0.17	1.11	▲ 0.03	5,348	7.2	1,880	14.8	31.8	2.2	22.0	▲ 1.2	
内 訳	山形	2,073	8.3	7,131	3.1	2,888	11.3	7,518	▲ 10.5	1.39	0.04	1.05	▲ 0.16	2,130	7.0	547	3.4	26.4	▲ 1.2	18.6	▲ 3.0
	米沢	799	15.6	2,676	7.6	983	55.3	2,584	27.7	1.23	0.31	0.97	0.16	698	8.0	278	28.7	34.8	3.5	26.4	▲ 4.9
	酒田	758	2.6	2,328	5.8	1,228	34.4	3,407	11.1	1.62	0.38	1.46	0.07	657	15.7	242	22.8	31.9	5.2	20.7	0.1
	鶴岡	703	0.3	2,179	5.0	1,072	8.7	2,885	1.4	1.52	0.11	1.32	▲ 0.05	560	▲ 1.8	250	21.4	35.6	6.2	22.4	0.1
	新庄	457	8.0	1,334	8.0	485	▲ 1.8	1,246	1.4	1.06	▲ 0.11	0.93	▲ 0.07	348	13.4	194	7.8	42.5	▲ 0.1	32.4	1.8
	長井	275	19.0	914	15.0	385	7.8	1,118	21.3	1.40	▲ 0.15	1.22	0.06	262	29.7	126	59.5	45.8	11.6	32.7	13.1
	村山	480	9.3	1,618	9.0	851	81.4	1,962	20.4	1.77	0.70	1.21	0.11	377	▲ 6.5	151	9.4	31.5	0.1	16.9	▲ 7.2
寒河江	362	▲ 6.2	1,366	9.9	426	7.3	1,062	9.1	1.18	0.15	0.78	0.00	316	4.3	92	0.0	25.4	1.6	26.8	3.9	

安定所別一般職業紹介状況 (新規学卒を除きパートタイムを含む)

令和3年4月分
山形労働局

項目	諸比率											
	求人倍率(倍)				就職率(%)		充足率(%)		就職率(%)		充足率(%)	
	新規		有効						(有効ベース)		(有効ベース)	
安定所	常用計	常用計	常用計	常用計	常用計	常用計	常用計	「参考」	常用計	「参考」	常用計	
前月値	1.68	1.53	1.19	1.11	51.39	48.14	30.31	31.50	14.12	13.30	11.78	12.02
増減率(%)	-	-	-	-	-	-	-	-	-	-	-	-
前年同月値	1.24	1.17	1.14	1.08	29.63	28.83	23.25	24.07	8.88	8.47	7.54	7.66
増減率(%)	0.17	0.15	▲0.03	▲0.04	2.20	1.19	▲1.24	▲1.79	0.74	0.52	0.87	0.77
県	1.41	1.32	1.11	1.04	31.83	30.02	22.01	22.28	9.62	8.99	8.41	8.43
山形	1.39	1.31	1.05	0.98	26.39	25.01	18.56	18.75	7.67	7.24	7.13	7.26
米沢	1.23	1.20	0.97	0.94	34.79	33.75	26.45	26.66	10.39	10.04	10.06	10.08
酒田	1.62	1.51	1.46	1.36	31.93	28.18	20.68	19.68	10.40	9.08	7.46	7.05
鶴岡	1.52	1.45	1.32	1.26	35.56	30.54	22.39	20.64	11.47	9.83	8.32	7.66
新庄	1.06	1.11	0.93	0.94	42.45	44.34	32.37	32.13	14.54	14.63	12.60	12.53
長井	1.40	1.30	1.22	1.19	45.82	44.65	32.73	34.66	13.79	13.36	11.27	11.33
村山	1.77	1.42	1.21	0.99	31.46	30.62	16.92	20.62	9.33	8.81	7.34	8.55
寒河江	1.18	1.11	0.78	0.75	25.41	24.37	26.76	27.34	6.73	6.45	10.73	10.65

※諸比率の算出方法

新規求人倍率[倍]

新規求人数÷新規求職申込件数

就職率[%]

就職件数÷新規求職申込件数(有効求職者数)×100

有効求人倍率[倍]

月間有効求人数÷月間有効求職者数

充足率[%]

充足数÷新規求人数(有効求人数)×100

※用語の定義

★一般

常用及び臨時・季節を併せたものをいう。

☆常用

雇用契約において、雇用期間の定めのない、又は4か月以上の雇用期間が定められているものをいう。(季節的労働を除く)

☆臨時・季節

臨時とは、雇用契約において1か月以上4か月未満の雇用期間が定められているものをいい、季節とは、季節的な労働需要に対し就労するもの、又は季節的な余暇を利用して一定の期間を定めて就労するものをいう。

★パートタイム

1日、1週間又は1か月の所定労働時間が同一事業所に雇用されている通常の労働者の所定労働時間に比し相当程度短いものをいう。

☆常用的パートタイム

パートタイムのうち、雇用期間の定めがないか、又は4か月以上の雇用期間が定められているものをいう。

☆臨時的パートタイム

パートタイムのうち、1か月以上4か月未満の雇用期間が定められているか、又は季節的に一定期間を定めて就労するものをいう。

★新規求職申込件数

期間中新たに受理した求職申込み件数をいう。

★月間有効求職者数

前月より繰越された有効求職者と当月の新規求職申込件数の合計数をいう。

★新規求人数

期間中に新たに受理した求人数をいう。

★月間有効求人数

前月より繰越された有効求人数と当月の新規求人数の合計数をいう。

★紹介件数

求職者と求人の結合をはかるため、自安定所で行った紹介の件数(他安定所受理求人への紹介も含む。)をいう。

★就職件数

自安定所の求職者が、安定所の紹介により就職した件数をいう。

★県外への就職件数

就職先事業所の所在地が、自都道府県の管轄区域外にある場合の就職件数をいう。就職した求職者の住所の如何を問わない。

★充足数

自安定所の有効求人が、安定所(他安定所も含む)の紹介斡旋により求職者と結合した件数をいう。

★保険受給者

雇用保険の受給資格決定後、所定給付日数分の基本手当の支給(広域・訓練・全国の各延長給付を含む)を終了するまでの者をいい、この数には、高齢受給資格者及び短期特例受給資格者は含まない。

★受給者実人員

雇用保険の基本手当を実際に受けた受給資格者の実数をいう。

産業別・事業所規模別・新規求人数 全数（パートタイムを含む）

令和3年4月分 山形労働局

項目	局計			局計			山形		米沢		酒田		鶴岡		新庄		長井		村山		寒河江	
	3.4	2.4	前年比	3年度累計	2年度累計	前年比	3.4	前年比	3.4	前年比	3.4	前年比	3.4	前年比	3.4	前年比	3.4	前年比	3.4	前年比	3.4	前年比
A, B 農 林 漁 業 (01~04)	212	157	35.0	212	157	35.0	39	95.0	17	▲ 10.5	11	▲ 8.3	38	▲ 11.6	28	100.0	11	175.0	58	41.5	10	150.0
C 鉱業、採石業、砂利採取業 (05)	9	14	▲ 35.7	9	14	▲ 35.7	2	-	0	-	0	-	6	▲ 25.0	0	-	1	-	0	-	0	-
D 建設業 (06~08)	1,083	968	11.9	1,083	968	11.9	245	▲ 5.8	170	102.4	216	41.2	154	▲ 4.3	113	▲ 22.6	62	▲ 17.3	91	68.5	32	▲ 8.6
E 製造業 (09~32)	1,345	894	50.4	1,345	894	50.4	255	28.1	237	224.7	180	93.5	147	1.4	79	71.7	155	29.2	214	48.6	78	5.4
09,10 食料品、飲料・たばこ・飼料製造業	272	224	21.4	272	224	21.4	67	21.8	38	533.3	64	60.0	7	▲ 22.2	14	27.3	5	▲ 37.5	65	20.4	12	▲ 70.7
11 織 維 工 業	113	88	28.4	113	88	28.4	4	▲ 66.7	19	26.7	14	75.0	28	3.7	20	400.0	6	50.0	2	▲ 60.0	20	53.8
12,13 木 材 ・ 家 具 関 係	37	36	2.8	37	36	2.8	7	0.0	2	-	6	0.0	2	0.0	3	▲ 50.0	11	22.2	1	-	5	▲ 16.7
14,15 紙 ・ 印 刷 関 係	27	9	200.0	27	9	200.0	8	60.0	5	150.0	8	700.0	0	0	1	0.0	0	-	3	-	2	-
16~19 化学・プラスチック関係	109	62	75.8	109	62	75.8	17	▲ 22.7	16	220.0	2	-	3	-	0	-	25	47.1	39	225.0	7	600.0
21 窯業・土石製品製造業	38	22	72.7	38	22	72.7	16	60.0	2	100.0	6	500.0	4	100.0	2	▲ 33.3	5	0.0	1	-	2	-
22,23 鉄鋼・非鉄金属製造業	35	19	84.2	35	19	84.2	7	0.0	0	-	6	0.0	1	-	2	-	18	350.0	1	▲ 50.0	0	-
24 金 属 製 品 製 造 業	90	83	8.4	90	83	8.4	17	21.4	17	112.5	16	14.3	7	▲ 36.4	10	42.9	12	▲ 40.0	8	14.3	3	50.0
25 は ん 用 機 械 器 具 製 造 業	100	57	75.4	100	57	75.4	29	38.1	48	1100.0	4	-	10	▲ 41.2	0	-	2	▲ 77.8	7	250.0	0	-
26 生 産 用 機 械 器 具 製 造 業	112	48	133.3	112	48	133.3	28	133.3	18	200.0	14	7.7	2	▲ 71.4	0	-	1	▲ 80.0	44	1366.7	5	150.0
27 業 務 用 機 械 器 具 製 造 業	22	6	266.7	22	6	266.7	2	-	0	-	0	-	0	-	1	▲ 50.0	15	-	3	50.0	1	▲ 50.0
28 電子部品・デバイス・電子回路製造業	96	113	▲ 15.0	96	113	▲ 15.0	1	-	20	17.6	9	-	36	▲ 35.7	8	166.7	4	▲ 60.0	5	▲ 80.0	13	550.0
29 電 気 機 械 器 具 製 造 業	104	58	79.3	104	58	79.3	14	▲ 17.6	26	550.0	25	1150.0	16	45.5	4	-	2	▲ 50.0	17	▲ 15.0	0	-
30 情 報 通 信 機 械 器 具 製 造 業	55	22	150.0	55	22	150.0	4	100.0	12	300.0	3	-	6	500.0	3	-	21	61.5	6	100.0	0	-
31 輸 送 用 機 械 器 具 製 造 業	102	18	466.7	102	18	466.7	28	600.0	7	-	3	200.0	25	1150.0	4	-	28	211.1	7	250.0	0	-
20,32 そ の 他 の 製 造 業	33	29	13.8	33	29	13.8	6	▲ 45.5	7	250.0	0	-	0	-	7	75.0	0	-	5	▲ 28.6	8	700.0
F 電 気 ・ ガ ス ・ 熱 供 給 ・ 水 道 業 (33~36)	24	21	14.3	24	21	14.3	5	66.7	1	-	6	50.0	1	-	3	▲ 25.0	2	0.0	4	▲ 50.0	2	-
G 情 報 通 信 業 (37~41)	78	57	36.8	78	57	36.8	30	▲ 3.2	7	250.0	16	128.6	11	266.7	2	0.0	2	▲ 71.4	2	▲ 33.3	8	300.0
H 運 輸 業 ・ 郵 便 業 (42~49)	395	239	65.3	395	239	65.3	173	74.7	26	73.3	41	5.1	44	238.5	17	41.7	9	▲ 10.0	65	132.1	20	▲ 13.0
I 卸 売 業 ・ 小 売 業 (50~61)	1,052	974	8.0	1,052	974	8.0	487	▲ 3.0	102	56.9	136	0.7	151	18.9	40	▲ 4.8	19	18.8	69	23.2	48	54.8
56~61 小 売 業	824	773	6.6	824	773	6.6	367	▲ 5.2	82	74.5	110	▲ 2.7	112	6.7	39	5.4	15	36.4	62	24.0	37	60.9
J, K 金融、保険業、不動産、物品買受業 (62~70)	122	79	54.4	122	79	54.4	62	121.4	14	600.0	15	25.0	24	▲ 17.2	2	-	2	0.0	0	-	3	▲ 40.0
67 保 険 業	45	26	73.1	45	26	73.1	26	136.4	2	-	5	0.0	9	12.5	1	-	2	0.0	0	-	0	-
L 学術研究、専門・技術サービス業 (71~74)	139	106	31.1	139	106	31.1	81	44.6	4	▲ 33.3	4	300.0	40	21.2	0	-	5	0.0	4	100.0	1	0.0
M 宿 泊 業 ・ 飲 食 サ ー ビ ス 業 (75~77)	347	327	6.1	347	327	6.1	144	▲ 4.6	29	26.1	60	252.9	67	▲ 19.3	13	225.0	7	-	21	5.0	6	▲ 79.3
76 飲 食 店	159	155	2.6	159	155	2.6	51	▲ 20.3	7	▲ 63.2	44	388.9	26	▲ 3.7	6	-	4	-	15	▲ 16.7	6	▲ 66.7
N 生 活 関 連 サ ー ビ ス 業 ・ 娯 楽 業 (78~80)	261	318	▲ 17.9	261	318	▲ 17.9	91	12.3	18	80.0	102	▲ 34.2	22	▲ 50.0	10	25.0	9	80.0	4	▲ 42.9	5	▲ 37.5
O 教 育 ・ 学 習 支 援 業 (81~82)	138	91	51.6	138	91	51.6	49	8.9	17	112.5	34	100.0	9	350.0	3	▲ 40.0	15	1400.0	6	▲ 33.3	5	25.0
P 医 療 ・ 福 祉 (83~85)	1,715	1,325	29.4	1,715	1,325	29.4	799	65.1	210	▲ 16.3	196	32.4	170	17.2	91	▲ 1.1	43	▲ 12.2	114	128.0	92	▲ 13.2
83 医 療 業	651	399	63.2	651	399	63.2	342	111.1	57	▲ 13.6	77	87.8	46	2.2	39	39.3	14	▲ 12.5	51	200.0	25	4.2
85 社 会 保 険 ・ 社 会 福 祉 ・ 介 護 事 業	1,062	922	15.2	1,062	922	15.2	456	41.6	153	▲ 15.5	118	10.3	124	24.0	52	▲ 18.8	29	▲ 12.1	63	90.9	67	▲ 18.3
Q 複 合 サ ー ビ ス 事 業 (86~87)	159	412	▲ 61.4	159	412	▲ 61.4	23	▲ 90.1	16	6.7	7	40.0	38	▲ 24.0	53	▲ 43.0	1	0.0	3	▲ 40.0	18	63.6
R サ ー ビ ス 業 (他 に 分 類 さ れ な い も の) (88~96)	1,032	619	66.7	1,032	619	66.7	336	11.3	109	202.8	200	88.7	78	21.9	21	40.0	19	▲ 42.4	188	437.1	81	189.3
91 職 業 紹 介 ・ 労 働 者 派 遣 業	464	163	184.7	464	163	184.7	96	▲ 5.9	56	250.0	72	278.9	24	-	0	-	0	-	165	1078.6	51	325.0
92 そ の 他 の 事 業 サ ー ビ ス 業	351	307	14.3	351	307	14.3	147	▲ 5.2	33	371.4	107	52.9	38	▲ 24.0	14	75.0	0	-	2	▲ 60.0	10	▲ 16.7
S, T 公 務 ・ そ の 他 (97,98,99)	207	243	▲ 14.8	207	243	▲ 14.8	67	▲ 33.7	6	▲ 72.7	4	▲ 50.0	72	100.0	10	11.1	23	▲ 14.8	8	100.0	17	▲ 52.8
合 計	8,318	6,844	21.5	8,318	6,844	21.5	2,888	11.3	983	55.3	1,228	34.4	1,072	8.7	485	▲ 1.8	385	7.8	851	81.4	426	7.3
事業所規模																						
29人以下	4,908	4,080	20.3	4,908	4,080	20.3	1,654	9.0	610	66.2	797	25.7	572	7.3	247	▲ 16.8	205	0.5	584	107.8	239	▲ 2.8
30~99人	2,077	1,723	20.5	2,077	1,723	20.5	707	10.6	236	47.5	290	56.8	341	14.4	148	▲ 14.7	93	▲ 17.0	144	60.0	118	7.3
100~299人	909	535	69.9	909	535	69.9	349	100.6	103	41.1	54	▲ 1.8	119	48.8	79	27.4	76	145.2	64	100.0	65	132.1
300~499人	225	312	▲ 27.9	225	312	▲ 27.9	83	▲ 59.9	15	15.4	23	475.0	21	▲ 8.7	9	350.0	11	10.0	59	40.5	4	▲ 63.6
500~999人	129	162	▲ 20.4	129	162	▲ 20.4	40	▲ 2.4	18	▲ 5.3	50	127.3	19	▲ 63.5	2	▲ 50.0	0	-	0	-	0	-
1,000人以上	70	32	118.8	70	32	118.8	55	266.7	1	0.0	14	0.0	0	-	0	-	0	-	0	-	0	-

一般職業紹介状況 常用（パートタイムを含む）

令和3年4月分 山形労働局

項目 年月	新規求職申込件数		月間有効求職者数		新規求人数		有効求人数		新規求人倍率		有効求人倍率		紹介件数		就職件数		就職率%		充足率%		
		前年同月比		前年同月比		前年同月比		前年同月比		前年同月差		前年同月差		前年同月比		前年同月比		前年同月差		前年同月差	
平成28年度平均	4,948	▲ 5.8	18,128	▲ 5.7	8,347	3.7	22,318	4.7	1.69	0.16	1.23	0.12	6,571	▲ 10.2	1,996	▲ 5.0	40.3	0.3	23.2	▲ 2.2	
平成29年度平均	4,709	▲ 4.8	16,894	▲ 6.8	8,871	6.3	24,290	8.8	1.88	0.19	1.44	0.21	5,737	▲ 12.7	1,915	▲ 4.1	40.7	0.4	21.1	▲ 2.1	
平成30年度平均	4,618	▲ 1.9	16,830	▲ 0.4	9,140	3.0	25,253	4.0	1.98	0.10	1.50	0.06	5,462	▲ 4.8	1,866	▲ 2.5	40.4	▲ 0.3	20.0	▲ 1.1	
平成31年度平均	4,585	▲ 0.7	17,322	2.9	8,624	▲ 5.6	23,898	▲ 5.4	1.88	▲ 0.10	1.38	▲ 0.12	5,413	▲ 0.9	1,803	▲ 3.4	39.3	▲ 1.1	20.4	0.4	
令和2年度平均	4,216	▲ 8.0	17,756	2.5	6,768	▲ 21.5	18,504	▲ 22.6	1.61	▲ 0.27	1.04	▲ 0.34	4,692	▲ 13.3	1,450	▲ 19.6	34.4	▲ 4.9	21.0	0.6	
令和2年度累計	5,338	▲ 8.6	18,162	▲ 0.9	6,261	▲ 32.4	19,685	▲ 20.8	1.17	▲ 0.42	1.08	▲ 0.28	4,690	▲ 21.7	1,539	▲ 22.0	28.8	▲ 5.0	24.1	3.3	
令和3年度累計	5,773	8.1	19,286	6.2	7,620	21.7	20,131	2.3	1.32	0.15	1.04	▲ 0.04	4,985	6.3	1,733	12.6	30.0	1.2	22.3	▲ 1.8	
前々年同月	5,843	-	18,319	-	9,268	-	24,859	-	1.59	-	1.36	-	5,993	-	1,973	-	33.8	-	20.8	-	
令和2年 3月	4,955	▲ 3.7	18,912	6.0	8,200	▲ 13.3	22,878	▲ 11.5	1.65	▲ 0.19	1.21	▲ 0.24	7,102	▲ 5.1	3,134	13.0	63.2	9.3	37.6	8.9	
4月	5,338	▲ 8.6	18,162	▲ 0.9	6,261	▲ 32.4	19,685	▲ 20.8	1.17	▲ 0.42	1.08	▲ 0.28	4,690	▲ 21.7	1,539	▲ 22.0	28.8	▲ 5.0	24.1	3.3	
5月	3,856	▲ 16.6	17,666	▲ 2.1	5,783	▲ 30.8	17,221	▲ 29.0	1.50	▲ 0.31	0.97	▲ 0.37	3,858	▲ 27.8	1,223	▲ 37.9	31.7	▲ 10.9	20.5	▲ 2.4	
6月	4,386	7.0	17,431	1.9	7,130	▲ 17.3	17,305	▲ 27.7	1.63	▲ 0.47	0.99	▲ 0.41	4,879	▲ 6.0	1,479	▲ 18.3	33.7	▲ 10.5	19.9	▲ 0.4	
7月	4,208	▲ 13.5	17,485	0.7	6,210	▲ 33.0	17,317	▲ 27.9	1.48	▲ 0.43	0.99	▲ 0.39	4,740	▲ 16.0	1,436	▲ 20.6	34.1	▲ 3.1	22.6	3.4	
8月	3,674	▲ 7.2	17,556	3.8	6,402	▲ 24.2	17,689	▲ 26.7	1.74	▲ 0.39	1.01	▲ 0.42	4,310	▲ 10.7	1,240	▲ 20.1	33.8	▲ 5.4	18.9	1.1	
9月	4,198	▲ 4.4	18,107	5.8	7,125	▲ 21.5	18,311	▲ 25.9	1.70	▲ 0.37	1.01	▲ 0.43	4,998	▲ 3.8	1,482	▲ 14.8	35.3	▲ 4.3	20.5	2.0	
10月	4,333	▲ 4.5	18,454	8.0	7,084	▲ 24.7	18,948	▲ 23.8	1.63	▲ 0.44	1.03	▲ 0.42	4,795	▲ 10.3	1,471	▲ 17.9	33.9	▲ 5.6	20.3	1.7	
11月	3,696	▲ 6.0	18,202	9.0	6,276	▲ 16.8	18,329	▲ 23.1	1.70	▲ 0.22	1.01	▲ 0.42	3,970	▲ 18.4	1,336	▲ 17.4	36.1	▲ 5.1	20.8	▲ 0.1	
12月	3,043	▲ 18.7	16,936	6.0	6,342	▲ 25.5	18,144	▲ 22.3	2.08	▲ 0.19	1.07	▲ 0.39	3,453	▲ 14.5	1,246	▲ 16.4	40.9	1.1	19.3	2.3	
令和3年 1月	4,152	▲ 15.5	16,718	1.6	7,339	▲ 8.7	18,678	▲ 16.5	1.77	0.14	1.12	▲ 0.24	4,078	▲ 13.9	992	▲ 20.4	23.9	▲ 1.5	13.4	▲ 1.5	
2月	4,511	▲ 12.6	17,520	▲ 1.8	7,316	▲ 16.5	19,591	▲ 16.9	1.62	▲ 0.08	1.12	▲ 0.20	5,779	▲ 13.6	1,453	▲ 3.0	32.2	3.2	19.3	2.7	
3月	5,201	5.0	18,829	▲ 0.4	7,946	▲ 3.1	20,825	▲ 9.0	1.53	▲ 0.12	1.11	▲ 0.10	6,750	▲ 5.0	2,504	▲ 20.1	48.1	▲ 15.1	31.5	▲ 6.1	
4月	5,773	8.1	19,286	6.2	7,620	21.7	20,131	2.3	1.32	0.15	1.04	▲ 0.04	4,985	6.3	1,733	12.6	30.0	1.2	22.3	▲ 1.8	
内 訳	山形	2,047	8.4	7,070	2.8	2,688	19.4	6,946	▲ 11.5	1.31	0.12	0.98	▲ 0.16	2,009	7.0	512	2.2	25.0	▲ 1.5	18.8	▲ 4.8
	米沢	791	15.5	2,659	7.3	949	60.3	2,511	31.4	1.20	0.34	0.94	0.17	675	12.9	267	34.2	33.8	4.7	26.7	▲ 4.9
	酒田	738	4.7	2,292	6.3	1,118	30.2	3,121	7.7	1.51	0.29	1.36	0.02	593	12.5	208	13.0	28.2	2.1	19.7	▲ 1.0
	鶴岡	691	1.9	2,147	5.4	1,003	8.0	2,702	▲ 0.8	1.45	0.08	1.26	▲ 0.08	501	▲ 5.6	211	9.3	30.5	2.0	20.6	▲ 1.6
	新庄	424	14.3	1,285	9.5	470	▲ 3.9	1,205	▲ 1.0	1.11	▲ 0.21	0.94	▲ 0.10	318	7.1	188	6.8	44.3	▲ 3.1	32.1	1.4
	長井	271	17.8	906	14.8	352	0.0	1,077	18.4	1.30	▲ 0.23	1.19	0.04	253	29.1	121	61.3	44.6	12.0	34.7	15.7
	村山	454	13.2	1,578	10.7	645	56.6	1,555	22.2	1.42	0.39	0.99	0.10	339	▲ 10.3	139	11.2	30.6	▲ 0.6	20.6	▲ 3.4
寒河江	357	▲ 5.8	1,349	9.9	395	4.8	1,014	12.4	1.11	0.12	0.75	0.02	297	3.8	87	1.2	24.4	1.7	27.3	4.0	

産業別・事業所規模別・新規求人数 常用（パートタイムを含む）

令和3年4月分

山形労働局

産業・規模別	項目	局計			局計			山形		米沢		酒田		鶴岡		新庄		長井		村山		寒河江	
		3.4	2.4	前年比	3年度累計	2年度累計	前年比	3.4	前年比	3.4	前年比	3.4	前年比	3.4	前年比	3.4	前年比	3.4	前年比	3.4	前年比	3.4	前年比
A, B	農 林 漁 業 (01~04)	125	71	76.1	125	71	76.1	22	340.0	17	▲ 10.5	3	▲ 50.0	25	78.6	28	100.0	10	150.0	16	220.0	4	0.0
C	鉱業、採石業、砂利採取業 (05)	9	14	▲ 35.7	9	14	▲ 35.7	2	-	0	-	0	-	6	▲ 25.0	0	-	1	-	0	-	0	-
D	建設業 (06~08)	1,068	966	10.6	1,068	966	10.6	239	▲ 8.1	169	101.2	211	39.7	154	▲ 4.3	111	▲ 24.0	61	▲ 18.7	91	68.5	32	▲ 8.6
E	製造業 (09~32)	1,278	862	48.3	1,278	862	48.3	240	26.3	229	241.8	169	83.7	139	▲ 2.1	79	79.5	142	19.3	206	45.1	74	12.1
	09,10 食料品、飲料・たばこ・飼料製造業	253	206	22.8	253	206	22.8	62	31.9	31	416.7	60	50.0	7	▲ 22.2	14	27.3	5	▲ 37.5	65	25.0	9	▲ 72.7
	11 繊維工業	113	87	29.9	113	87	29.9	4	▲ 66.7	19	35.7	14	75.0	28	3.7	20	400.0	6	50.0	2	▲ 60.0	20	53.8
	12,13 木材・家具関係	36	36	0.0	36	36	0.0	6	▲ 14.3	2	-	6	0.0	2	0.0	3	▲ 50.0	11	22.2	1	-	5	▲ 16.7
	14,15 紙・印刷関係	27	9	200.0	27	9	200.0	8	60.0	5	150.0	8	700.0	0	-	1	0.0	0	-	3	-	2	-
	16~19 化学・プラスチック関係	101	62	62.9	101	62	62.9	17	▲ 22.7	16	220.0	2	-	3	-	0	-	25	47.1	31	158.3	7	600.0
	21 窯業・土石製品製造業	37	21	76.2	37	21	76.2	16	60.0	2	-	6	500.0	3	50.0	2	▲ 33.3	5	0.0	1	-	2	-
	22,23 鉄鋼・非鉄金属製造業	35	19	84.2	35	19	84.2	7	0.0	0	-	6	0.0	1	-	2	-	18	350.0	1	▲ 50.0	0	-
	24 金属製品製造業	89	83	7.2	89	83	7.2	16	14.3	17	112.5	16	14.3	7	▲ 36.4	10	42.9	12	▲ 40.0	8	14.3	3	50.0
	25 はん用機械器具製造業	100	54	85.2	100	54	85.2	29	38.1	48	1100.0	4	-	10	▲ 28.6	0	-	2	▲ 77.8	7	250.0	0	-
	26 生産用機械器具製造業	110	47	134.0	110	47	134.0	26	136.4	18	200.0	14	7.7	2	▲ 71.4	0	-	1	▲ 80.0	44	1366.7	5	150.0
	27 業務用機械器具製造業	21	4	425.0	21	4	425.0	2	-	0	-	0	-	0	-	1	-	15	-	3	50.0	0	-
	28 電子部品・デバイス・電子回路製造業	88	109	▲ 19.3	88	109	▲ 19.3	1	-	20	53.8	2	-	35	▲ 37.5	8	166.7	4	▲ 60.0	5	▲ 80.0	13	550.0
	29 電気機械器具製造業	98	57	71.9	98	57	71.9	13	▲ 23.5	26	550.0	25	1150.0	11	0.0	4	-	2	▲ 33.3	17	▲ 15.0	0	-
	30 情報通信機械器具製造業	40	22	81.8	40	22	81.8	4	100.0	11	266.7	3	-	5	400.0	3	-	8	▲ 38.5	6	100.0	0	-
	31 輸送用機械器具製造業	97	18	438.9	97	18	438.9	23	475.0	7	-	3	200.0	25	1150.0	4	-	28	211.1	7	250.0	0	-
	30,32 その他の製造業	33	28	17.9	33	28	17.9	6	▲ 45.5	7	250.0	0	-	0	-	7	75.0	0	-	5	▲ 28.6	8	700.0
F	電気・ガス・熱供給・水道業 (33~36)	18	21	▲ 14.3	18	21	▲ 14.3	4	33.3	1	-	4	0.0	1	-	2	▲ 50.0	0	-	4	▲ 50.0	2	-
G	情報通信業 (37~41)	71	55	29.1	71	55	29.1	30	▲ 3.2	7	250.0	11	57.1	11	266.7	0	-	2	▲ 71.4	2	▲ 33.3	8	300.0
H	運輸業、郵便業 (42~49)	374	220	70.0	374	220	70.0	159	72.8	21	61.5	41	7.9	44	238.5	15	25.0	9	▲ 10.0	65	182.6	20	5.3
I	卸売業、小売業 (50~61)	981	925	6.1	981	925	6.1	456	▲ 6.4	99	52.3	136	17.2	139	18.8	37	▲ 11.9	13	0.0	56	0.0	45	55.2
	56~61 小売業	769	735	4.6	769	735	4.6	347	▲ 8.2	79	68.1	110	17.0	100	5.3	36	▲ 2.7	9	▲ 18.2	51	2.0	37	60.9
J, K	金融、保険業、不動産、物品賃貸業 (62~70)	119	77	54.5	119	77	54.5	60	130.8	14	600.0	14	16.7	24	▲ 17.2	2	-	2	0.0	0	-	3	▲ 40.0
	67 保険業	43	24	79.2	43	24	79.2	24	166.7	2	-	5	0.0	9	12.5	1	-	2	0.0	0	-	0	-
L	学術研究、専門・技術サービス業 (71~74)	139	106	31.1	139	106	31.1	81	44.6	4	▲ 33.3	4	300.0	40	21.2	0	-	5	0.0	4	100.0	1	0.0
M	宿泊業、飲食サービス業 (75~77)	341	325	4.9	341	325	4.9	144	▲ 4.0	29	26.1	59	247.1	64	▲ 22.0	13	225.0	7	-	19	▲ 5.0	6	▲ 79.3
	76 飲食店	154	154	0.0	154	154	0.0	51	▲ 19.0	7	▲ 63.2	43	377.8	24	▲ 11.1	6	-	4	-	13	▲ 27.8	6	▲ 66.7
N	生活関連サービス業、娯楽業 (78~80)	242	316	▲ 23.4	242	316	▲ 23.4	89	12.7	18	80.0	87	▲ 43.9	20	▲ 54.5	10	25.0	9	80.0	4	▲ 42.9	5	▲ 37.5
O	教育、学習支援業 (81~82)	132	87	51.7	132	87	51.7	49	11.4	17	112.5	30	114.3	9	350.0	3	▲ 40.0	13	1200.0	6	▲ 33.3	5	25.0
P	医療、福祉 (83~85)	1,682	1,304	29.0	1,682	1,304	29.0	789	64.7	207	▲ 14.8	189	33.1	163	12.4	89	▲ 3.3	43	▲ 12.2	111	131.3	91	▲ 14.2
	83 医療業	641	395	62.3	641	395	62.3	338	109.9	57	▲ 12.3	73	78.0	45	0.0	39	39.3	14	▲ 12.5	51	240.0	24	0.0
	85 社会保険・社会福祉・介護事業	1,039	905	14.8	1,039	905	14.8	450	41.5	150	▲ 13.8	115	13.9	118	18.0	50	▲ 21.9	29	▲ 12.1	60	81.8	67	▲ 18.3
Q	複合サービス事業 (86~87)	123	172	▲ 28.5	123	172	▲ 28.5	5	▲ 16.7	16	6.7	7	40.0	37	▲ 19.6	52	▲ 44.1	1	0.0	3	200.0	2	▲ 60.0
R	サービス業(他に分類されないもの) (88~96)	744	529	40.6	744	529	40.6	261	2.8	95	352.4	150	68.5	63	1.6	21	40.0	19	▲ 42.4	54	100.0	81	189.3
	91 職業紹介・労働者派遣業	179	82	118.3	179	82	118.3	22	▲ 60.0	44	4300.0	22	175.0	9	-	0	-	0	-	31	416.7	51	325.0
	92 その他の事業サービス業	350	300	16.7	350	300	16.7	146	▲ 5.2	33	371.4	107	62.1	38	▲ 20.8	14	75.0	0	-	2	▲ 60.0	10	▲ 16.7
S, T	公務・その他 (97,98,99)	174	211	▲ 17.5	174	211	▲ 17.5	58	▲ 34.8	6	▲ 50.0	3	▲ 62.5	64	128.6	8	0.0	15	▲ 42.3	4	0.0	16	▲ 55.6
	合 計	7,620	6,261	21.7	7,620	6,261	21.7	2,688	19.4	949	60.3	1,118	30.2	1,003	8.0	470	▲ 3.9	352	0.0	645	56.6	395	4.8
事業所規模	29人以下	4,393	3,792	15.8	4,393	3,792	15.8	1,532	9.7	589	73.7	720	19.4	524	8.3	239	▲ 18.7	189	▲ 7.4	387	60.6	213	▲ 7.8
	30~99人	1,991	1,661	19.9	1,991	1,661	19.9	681	8.4	223	43.9	269	61.1	333	12.9	144	13.4	89	▲ 18.3	138	84.0	114	8.6
	100~299人	831	476	74.6	831	476	74.6	306	135.4	103	56.1	45	▲ 11.8	112	41.8	76	22.6	63	110.0	61	103.3	65	132.1
	300~499人	224	149	50.3	224	149	50.3	83	80.4	15	15.4	23	475.0	21	▲ 4.5	9	350.0	11	22.2	59	40.5	3	▲ 72.7
	500~999人	118	151	▲ 21.9	118	151	▲ 21.9	35	▲ 2.8	18	0.0	50	150.0	13	▲ 73.5	2	▲ 50.0	0	-	0	-	0	-
	1,000人以上	63	32	96.9	63	32	96.9	51	240.0	1	0.0	11	▲ 21.4	0	-	0	-	0	-	0	-	0	-

一般職業紹介状況 常用（パートタイムを除く）

令和3年4月分 山形労働局

項目 年月	新規求職申込件数		月間有効求職者数		新規求人数		有効求人数		新規求人倍率		有効求人倍率		紹介件数		就職件数		就職率%		充足率%		
		前年同月比		前年同月比		前年同月比		前年同月比		前年同月差		前年同月差		前年同月比		前年同月比		前年同月差		前年同月差	
平成28年度平均	3,582	▲ 6.5	12,785	▲ 6.9	5,408	5.2	14,417	6.5	1.51	0.17	1.13	0.14	4,951	▲ 11.1	1,374	▲ 6.2	38.3	0.1	24.7	▲ 2.9	
平成29年度平均	3,405	▲ 4.9	11,843	▲ 7.4	5,753	6.4	15,757	9.3	1.69	0.18	1.33	0.20	4,324	▲ 12.7	1,331	▲ 3.1	39.1	0.8	22.6	▲ 2.1	
平成30年度平均	3,260	▲ 4.3	11,525	▲ 2.7	6,076	5.6	16,828	6.8	1.86	0.17	1.46	0.13	4,023	▲ 7.0	1,274	▲ 4.3	39.1	0.0	20.5	▲ 2.1	
平成31年度平均	3,179	▲ 2.5	11,555	0.3	5,734	▲ 5.6	16,008	▲ 4.9	1.80	▲ 0.06	1.39	▲ 0.07	3,887	▲ 3.4	1,182	▲ 7.2	37.2	▲ 1.9	20.0	▲ 0.5	
令和2年度平均	2,889	▲ 9.1	11,834	2.4	4,632	▲ 19.2	12,818	▲ 19.9	1.60	▲ 0.20	1.08	▲ 0.31	3,187	▲ 18.0	897	▲ 24.1	31.1	▲ 6.1	18.9	▲ 1.1	
令和2年度累計	3,471	▲ 7.5	12,102	▲ 1.0	4,253	▲ 31.3	13,034	▲ 20.5	1.23	▲ 0.42	1.08	▲ 0.26	3,166	▲ 27.0	966	▲ 24.8	27.8	▲ 6.4	21.9	1.7	
令和3年度累計	3,510	1.1	12,335	1.9	5,379	26.5	14,193	8.9	1.53	0.30	1.15	0.07	3,305	4.4	1,076	11.4	30.7	2.9	19.4	▲ 2.5	
前々年同月	3,751	-	12,226	-	6,188	-	16,387	-	1.65	-	1.34	-	4,338	-	1,284	-	34.2	-	20.2	-	
令和2年 3月	3,484	▲ 4.4	12,882	4.7	5,383	▲ 14.2	15,010	▲ 11.9	1.55	▲ 0.17	1.17	▲ 0.22	4,664	▲ 11.4	1,829	3.3	52.5	3.9	33.4	5.6	
4月	3,471	▲ 7.5	12,102	▲ 1.0	4,253	▲ 31.3	13,034	▲ 20.5	1.23	▲ 0.42	1.08	▲ 0.26	3,166	▲ 27.0	966	▲ 24.8	27.8	▲ 6.4	21.9	1.7	
5月	2,585	▲ 17.0	11,598	▲ 2.4	3,816	▲ 26.2	11,802	▲ 25.5	1.48	▲ 0.18	1.02	▲ 0.31	2,687	▲ 28.8	765	▲ 39.1	29.6	▲ 10.7	19.3	▲ 4.3	
6月	3,003	3.1	11,488	2.0	4,634	▲ 20.1	11,728	▲ 25.6	1.54	▲ 0.45	1.02	▲ 0.38	3,381	▲ 10.7	886	▲ 25.7	29.5	▲ 11.4	18.3	▲ 1.5	
7月	2,934	▲ 14.4	11,673	0.9	4,276	▲ 31.5	11,741	▲ 26.5	1.46	▲ 0.36	1.01	▲ 0.37	3,268	▲ 21.1	851	▲ 29.4	29.0	▲ 6.2	19.4	0.5	
8月	2,574	▲ 8.6	11,820	3.9	4,364	▲ 21.9	12,154	▲ 24.7	1.70	▲ 0.28	1.03	▲ 0.39	2,982	▲ 16.3	772	▲ 23.9	30.0	▲ 6.0	17.1	▲ 0.3	
9月	2,880	▲ 5.6	12,170	6.3	4,961	▲ 20.8	12,735	▲ 24.3	1.72	▲ 0.33	1.05	▲ 0.42	3,362	▲ 11.4	894	▲ 24.5	31.0	▲ 7.8	17.8	▲ 0.5	
10月	2,980	▲ 1.7	12,322	9.7	4,990	▲ 22.4	13,368	▲ 20.9	1.67	▲ 0.45	1.08	▲ 0.42	3,254	▲ 16.2	914	▲ 25.2	30.7	▲ 9.6	17.8	▲ 0.8	
11月	2,568	▲ 8.6	12,124	10.3	4,303	▲ 13.2	12,905	▲ 20.3	1.68	▲ 0.08	1.06	▲ 0.41	2,870	▲ 21.5	867	▲ 20.5	33.8	▲ 5.0	19.6	▲ 1.8	
12月	2,157	▲ 18.8	11,322	6.9	4,590	▲ 23.7	12,912	▲ 19.5	2.13	▲ 0.13	1.14	▲ 0.37	2,669	▲ 10.0	874	▲ 15.0	40.5	1.8	18.8	2.3	
令和3年 1月	2,894	▲ 17.1	11,157	0.4	5,285	▲ 6.6	13,401	▲ 13.3	1.83	0.21	1.20	▲ 0.19	2,970	▲ 17.1	708	▲ 20.8	24.5	▲ 1.1	13.4	▲ 1.8	
2月	3,125	▲ 13.2	11,719	▲ 3.0	4,649	▲ 9.3	13,565	▲ 13.0	1.49	0.07	1.16	▲ 0.13	3,519	▲ 21.7	940	▲ 4.5	30.1	2.8	19.5	1.1	
3月	3,501	0.5	12,515	▲ 2.8	5,457	1.4	14,475	▲ 3.6	1.56	0.01	1.16	▲ 0.01	4,115	▲ 11.8	1,329	▲ 27.3	38.0	▲ 14.5	24.3	▲ 9.1	
4月	3,510	1.1	12,335	1.9	5,379	26.5	14,193	8.9	1.53	0.30	1.15	0.07	3,305	4.4	1,076	11.4	30.7	2.9	19.4	▲ 2.5	
内 訳	山形	1,270	2.3	4,727	▲ 2.2	1,843	19.9	4,745	▲ 4.1	1.45	0.21	1.00	▲ 0.02	1,410	5.9	335	4.0	26.4	0.5	17.6	▲ 4.1
	米沢	509	13.6	1,688	4.8	765	73.5	1,905	34.2	1.50	0.52	1.13	0.25	443	7.5	164	23.3	32.2	2.5	20.4	▲ 7.7
	酒田	421	▲ 5.2	1,409	3.9	722	33.5	2,111	16.5	1.71	0.49	1.50	0.16	355	4.7	121	▲ 3.2	28.7	0.5	18.0	▲ 3.1
	鶴岡	397	▲ 5.0	1,267	▲ 1.4	651	6.4	1,708	▲ 2.9	1.64	0.18	1.35	▲ 0.02	300	▲ 8.0	132	15.8	33.2	5.9	19.4	▲ 0.9
	新庄	253	▲ 7.7	791	▲ 3.1	304	0.7	843	3.1	1.20	0.10	1.07	0.07	172	▲ 1.7	94	▲ 2.1	37.2	2.2	21.4	▲ 2.4
	長井	153	15.9	562	18.1	292	▲ 2.3	909	23.8	1.91	▲ 0.36	1.62	0.08	174	45.0	81	125.0	52.9	25.6	28.1	16.1
	村山	284	0.4	1,035	8.8	507	84.4	1,235	34.2	1.79	0.82	1.19	0.22	248	▲ 8.1	95	15.9	33.5	4.5	18.3	▲ 6.8
寒河江	223	▲ 3.0	856	10.6	295	19.9	737	18.1	1.32	0.25	0.86	0.05	203	5.7	54	▲ 6.9	24.2	▲ 1.0	22.4	▲ 2.0	

産業別・事業所規模別・新規求人数 常用（パートタイムを除く）

令和3年4月分

山形労働局

産業・規模別	項目	局計			局計			山形		米沢		酒田		鶴岡		新庄		長井		村山		寒河江	
		3.4	2.4	前年比	3年度累計	2年度累計	前年比	3.4	前年比	3.4	前年比	3.4	前年比	3.4	前年比	3.4	前年比	3.4	前年比	3.4	前年比	3.4	前年比
A, B	農 林 漁 業 (01~04)	85	60	▲11.7	85	60	▲11.7	11	450.0	17	▲10.5	1	▲83.3	15	114.3	24	71.4	5	25.0	10	100.0	2	▲33.3
C	鉱業、採石業、砂利採取業 (05)	9	14	▲35.7	9	14	▲35.7	2	-	0	-	0	-	6	▲25.0	0	-	1	-	0	-	0	-
D	建設業 (06~08)	1,052	942	11.7	1,052	942	11.7	233	▲8.6	168	107.4	210	45.8	152	▲4.4	111	▲22.9	57	▲21.9	90	73.1	31	▲8.8
E	製造業 (09~32)	1,066	704	51.4	1,066	704	51.4	198	31.1	189	209.8	131	95.5	121	▲4.7	52	67.7	135	17.4	172	84.9	68	15.3
	09,10 食料品、飲料・たばこ・飼料製造業	159	123	29.3	159	123	29.3	38	35.7	17	466.7	32	88.2	4	0.0	4	▲33.3	5	▲16.7	50	66.7	9	▲69.0
	11 繊維工業	90	70	28.6	90	70	28.6	4	▲55.6	15	7.1	10	66.7	24	26.3	13	225.0	6	100.0	2	▲60.0	16	60.0
	12,13 木材・家具関係	34	32	6.3	34	32	6.3	6	0.0	2	-	5	▲16.7	1	▲50.0	3	0.0	11	22.2	1	-	5	▲16.7
	14,15 紙・印刷関係	21	7	200.0	21	7	200.0	6	50.0	3	200.0	7	600.0	0	-	0	-	0	-	3	-	2	-
	16~19 化学・プラスチック関係	94	52	80.8	94	52	80.8	15	▲21.1	15	200.0	2	-	3	-	0	-	23	35.3	29	190.0	7	600.0
	21 窯業・土石製品製造業	35	21	66.7	35	21	66.7	16	60.0	0	-	6	500.0	3	50.0	2	▲33.3	5	0.0	1	-	2	-
	22,23 鉄鋼・非鉄金属製造業	32	19	68.4	32	19	68.4	4	▲42.9	0	-	6	0.0	1	-	2	-	18	350.0	1	▲50.0	0	-
	24 金属製品製造業	70	78	▲10.3	70	78	▲10.3	13	8.3	12	71.4	14	0.0	5	▲54.5	8	14.3	11	▲42.1	4	▲33.3	3	50.0
	25 はん用機械器具製造業	91	47	93.6	91	47	93.6	26	85.7	48	1100.0	2	-	9	▲35.7	0	-	2	▲77.8	4	100.0	0	-
	26 生産用機械器具製造業	109	47	131.9	109	47	131.9	26	136.4	17	183.3	14	7.7	2	▲71.4	0	-	1	▲80.0	44	1366.7	5	150.0
	27 業務用機械器具製造業	14	3	366.7	14	3	366.7	2	-	0	-	0	-	0	-	0	-	11	-	1	0.0	0	-
	28 電子部品・デバイス・電子回路製造業	75	85	▲11.8	75	85	▲11.8	1	-	17	41.7	2	-	30	▲46.4	6	100.0	4	▲60.0	2	0.0	13	550.0
	29 電気機械器具製造業	89	53	67.9	89	53	67.9	10	▲33.3	25	525.0	25	1150.0	10	11.1	3	-	2	▲33.3	14	▲30.0	0	-
	30 情報通信機械器具製造業	36	22	63.6	36	22	63.6	4	100.0	11	266.7	3	-	4	300.0	2	-	8	▲38.5	4	33.3	0	-
	31 輸送用機械器具製造業	89	17	423.5	89	17	423.5	21	600.0	1	-	3	200.0	25	1150.0	4	-	28	211.1	7	250.0	0	-
	30,32 その他の製造業	28	28	0.0	28	28	0.0	6	▲45.5	6	200.0	0	-	0	-	5	25.0	0	-	5	▲28.6	6	500.0
F	電気・ガス・熱供給・水道業 (33~36)	17	21	▲19.0	17	21	▲19.0	4	33.3	0	-	4	0.0	1	-	2	▲50.0	0	-	4	▲50.0	2	-
G	情報通信業 (37~41)	51	48	6.3	51	48	6.3	25	▲10.7	3	50.0	10	66.7	9	200.0	0	-	0	-	0	-	4	100.0
H	運輸業、郵便業 (42~49)	315	198	59.1	315	198	59.1	146	73.8	21	75.0	34	9.7	33	200.0	9	▲10.0	9	▲10.0	47	104.3	16	▲5.9
I	卸売業、小売業 (50~61)	526	436	20.6	526	436	20.6	275	6.6	61	90.6	46	2.2	63	65.8	11	▲31.3	12	50.0	37	27.6	21	110.0
	56~61 小売業	358	299	19.7	358	299	19.7	185	9.5	43	104.8	25	▲10.7	40	37.9	10	▲28.6	9	50.0	32	23.1	14	133.3
J, K	金融、保険業、不動産、物品賃貸業 (62~70)	103	64	60.9	103	64	60.9	48	140.0	13	550.0	13	85.7	23	▲14.8	1	-	2	0.0	0	-	3	▲40.0
	67 保険業	41	24	70.8	41	24	70.8	22	144.4	2	-	5	0.0	9	12.5	1	-	2	0.0	0	-	0	-
L	学術研究、専門・技術サービス業 (71~74)	96	76	26.3	96	76	26.3	52	33.3	4	▲33.3	3	-	27	22.7	0	-	5	0.0	4	100.0	1	0.0
M	宿泊業、飲食サービス業 (75~77)	138	122	13.1	138	122	13.1	82	18.8	7	40.0	11	57.1	25	▲16.7	3	-	3	-	4	0.0	3	▲57.1
	76 飲食店	53	33	60.6	53	33	60.6	27	68.8	2	▲60.0	10	150.0	7	40.0	0	-	2	-	2	▲33.3	3	-
N	生活関連サービス業、娯楽業 (78~80)	87	116	▲25.0	87	116	▲25.0	31	10.7	15	114.3	18	▲62.5	9	▲52.6	7	600.0	4	▲20.0	3	0.0	0	-
O	教育、学習支援業 (81~82)	63	42	50.0	63	42	50.0	27	50.0	10	100.0	10	66.7	0	-	1	0.0	11	1000.0	1	▲87.5	3	50.0
P	医療、福祉 (83~85)	1,172	929	26.2	1,172	929	26.2	534	47.9	157	▲10.8	134	41.1	105	16.7	59	▲9.2	29	▲9.4	85	157.6	69	▲10.4
	83 医療業	411	279	47.3	411	279	47.3	207	78.4	31	▲31.1	49	96.0	31	▲3.1	20	5.3	12	9.1	43	290.9	18	▲10.0
	85 社会保険・社会福祉・介護事業	761	647	17.6	761	647	17.6	327	33.5	126	▲1.6	85	21.4	74	27.6	39	▲15.2	17	▲19.0	42	90.9	51	▲10.5
Q	複合サービス事業 (86~87)	47	37	27.0	47	37	27.0	5	0.0	16	23.1	7	75.0	12	71.4	2	▲33.3	1	0.0	2	100.0	2	▲33.3
R	サービス業(他に分類されないもの) (88~96)	521	402	29.6	521	402	29.6	154	▲20.2	81	376.5	90	30.4	49	▲15.5	17	70.0	18	▲41.9	45	350.0	67	378.6
	91 職業紹介・労働者派遣業	173	77	124.7	173	77	124.7	20	▲63.6	44	4300.0	22	175.0	9	-	0	-	0	-	27	440.0	51	537.5
	92 その他の事業サービス業	175	205	▲14.6	175	205	▲14.6	65	▲35.0	22	340.0	50	4.2	25	▲44.4	10	233.3	0	-	2	100.0	1	▲66.7
S, T	公務・その他 (97,98,99)	31	42	▲26.2	31	42	▲26.2	16	▲30.4	3	200.0	0	-	1	▲80.0	5	150.0	0	-	3	200.0	3	▲57.1
	合計	5,379	4,253	26.5	5,379	4,253	26.5	1,843	19.9	765	73.5	722	33.5	651	6.4	304	0.7	292	▲2.3	507	84.4	295	19.9
事業所規模	29人以下	3,084	2,580	19.5	3,084	2,580	19.5	1,030	5.0	471	82.6	481	33.6	349	8.4	170	▲6.6	142	▲16.0	289	78.4	152	4.1
	30~99人	1,357	1,111	22.1	1,357	1,111	22.1	466	14.8	179	67.3	161	34.2	200	7.0	69	1.5	82	▲11.8	109	70.3	91	37.9
	100~299人	678	335	102.4	678	335	102.4	246	196.4	98	75.0	40	14.3	72	100.0	56	7.7	57	▲103.6	59	156.5	50	127.3
	300~499人	192	112	71.4	192	112	71.4	71	108.8	11	10.0	17	750.0	21	▲4.5	9	-	11	22.2	50	100.0	2	▲80.0
	500~999人	61	102	▲40.2	61	102	▲40.2	26	0.0	6	▲40.0	20	0.0	9	▲80.0	0	-	0	-	0	-	0	-
1,000人以上	7	13	▲46.2	7	13	▲46.2	4	▲42.9	0	-	3	▲25.0	0	-	0	-	0	-	0	-	0	-	

一般職業紹介状況 全数（パートタイム）

令和3年4月分 山形労働局

項目 年月	新規求職申込件数		月間有効求職者数		新規求人数		有効求人数		新規求人倍率		有効求人倍率		紹介件数		就職件数		就職率%		充足率%		
		前年同月比		前年同月比		前年同月比		前年同月比		前年同月差		前年同月差		前年同月比		前年同月比		前年同月差		前年同月差	
平成28年度平均	1,377	▲ 4.1	5,380	▲ 3.0	3,446	1.1	9,153	2.2	2.50	0.13	1.70	0.09	1,907	▲ 7.3	747	▲ 3.5	54.3	0.4	20.8	▲ 1.0	
平成29年度平均	1,317	▲ 4.4	5,084	▲ 5.5	3,692	7.1	9,897	8.1	2.80	0.30	1.95	0.25	1,672	▲ 12.3	713	▲ 4.6	54.1	▲ 0.2	18.7	▲ 2.1	
平成30年度平均	1,371	4.1	5,339	5.0	3,589	▲ 2.8	9,756	▲ 1.4	2.62	▲ 0.18	1.83	▲ 0.12	1,676	0.3	715	0.3	52.2	▲ 1.9	19.3	0.6	
平成31年度平均	1,420	3.6	5,811	8.8	3,301	▲ 8.0	8,905	▲ 8.7	2.32	▲ 0.30	1.53	▲ 0.30	1,750	4.4	735	2.8	51.7	▲ 0.5	21.6	2.3	
令和2年度平均	1,345	▲ 5.3	5,984	3.0	2,485	▲ 24.7	6,460	▲ 27.5	1.85	▲ 0.47	1.08	▲ 0.45	1,773	1.3	675	▲ 8.1	50.2	▲ 1.5	26.5	4.9	
令和2年度累計	1,905	▲ 10.1	6,129	▲ 0.2	2,433	▲ 34.9	7,410	▲ 24.3	1.28	▲ 0.48	1.21	▲ 0.38	1,721	▲ 7.5	630	▲ 19.4	33.1	▲ 3.8	25.7	5.4	
令和3年度累計	2,282	19.8	7,024	14.6	2,542	4.5	6,598	▲ 11.0	1.11	▲ 0.17	0.94	▲ 0.27	1,916	11.3	770	22.2	33.7	0.6	29.8	4.1	
前々年同月	2,120	-	6,142	-	3,736	-	9,791	-	1.76	-	1.59	-	1,860	-	782	-	36.9	-	20.3	-	
令和2年 3月	1,487	▲ 1.8	6,088	9.4	3,098	▲ 12.2	8,467	▲ 14.2	2.08	▲ 0.25	1.39	▲ 0.38	2,622	6.3	1,388	26.9	93.3	21.0	44.1	14.0	
4月	1,905	▲ 10.1	6,129	▲ 0.2	2,433	▲ 34.9	7,410	▲ 24.3	1.28	▲ 0.48	1.21	▲ 0.38	1,721	▲ 7.5	630	▲ 19.4	33.1	▲ 3.8	25.7	5.4	
5月	1,288	▲ 15.2	6,146	▲ 1.2	2,247	▲ 38.6	6,200	▲ 36.3	1.74	▲ 0.67	1.01	▲ 0.55	1,374	▲ 24.3	562	▲ 33.8	43.6	▲ 12.3	24.6	2.4	
6月	1,399	17.4	6,020	2.2	2,798	▲ 13.0	6,383	▲ 32.6	2.00	▲ 0.70	1.06	▲ 0.55	1,716	6.3	712	▲ 5.4	50.9	▲ 12.3	24.2	1.5	
7月	1,289	▲ 10.7	5,868	0.9	2,258	▲ 33.6	6,281	▲ 30.2	1.75	▲ 0.60	1.07	▲ 0.48	1,721	▲ 2.3	706	▲ 2.9	54.8	4.5	30.2	9.1	
8月	1,109	▲ 3.6	5,792	3.8	2,257	▲ 29.8	6,140	▲ 31.1	2.04	▲ 0.75	1.06	▲ 0.54	1,529	4.4	557	▲ 10.9	50.2	▲ 4.1	24.4	5.6	
9月	1,334	▲ 1.0	5,995	5.2	2,475	▲ 26.3	6,208	▲ 30.6	1.86	▲ 0.63	1.04	▲ 0.53	1,846	13.3	703	3.8	52.7	2.4	27.5	8.3	
10月	1,367	▲ 9.6	6,184	5.0	2,434	▲ 28.1	6,260	▲ 30.5	1.78	▲ 0.46	1.01	▲ 0.52	1,832	7.4	691	0.4	50.5	5.0	27.4	7.7	
11月	1,136	0.1	6,131	6.8	2,615	▲ 17.0	6,483	▲ 25.9	2.30	▲ 0.47	1.06	▲ 0.46	1,507	2.9	589	▲ 5.0	51.8	▲ 2.8	22.2	3.3	
12月	911	▲ 18.1	5,670	4.1	2,101	▲ 28.2	6,310	▲ 25.5	2.31	▲ 0.32	1.11	▲ 0.44	1,160	▲ 14.3	553	▲ 8.9	60.7	6.1	25.7	5.3	
令和3年 1月	1,281	▲ 11.7	5,622	4.1	2,336	▲ 10.5	5,986	▲ 21.9	1.82	0.02	1.06	▲ 0.36	1,415	3.7	475	▲ 3.3	37.1	3.3	19.6	2.1	
2月	1,407	▲ 10.7	5,868	0.8	2,944	▲ 23.7	6,687	▲ 22.8	2.09	▲ 0.36	1.14	▲ 0.35	2,523	7.5	608	▲ 0.5	43.2	4.4	20.2	4.8	
3月	1,719	15.6	6,383	4.8	2,924	▲ 5.6	7,166	▲ 15.4	1.70	▲ 0.38	1.12	▲ 0.27	2,933	11.9	1,314	▲ 5.3	76.4	▲ 16.9	44.4	0.3	
4月	2,282	19.8	7,024	14.6	2,542	4.5	6,598	▲ 11.0	1.11	▲ 0.17	0.94	▲ 0.27	1,916	11.3	770	22.2	33.7	0.6	29.8	4.1	
内 訳	山形	785	18.0	2,369	14.7	943	▲ 4.6	2,438	▲ 25.4	1.20	▲ 0.29	1.03	▲ 0.55	673	8.2	202	2.5	25.7	▲ 3.9	21.6	▲ 0.1
	米沢	284	18.8	976	12.1	199	21.3	628	20.5	0.70	0.01	0.64	0.04	251	18.4	110	48.6	38.7	7.7	51.3	8.6
	酒田	318	20.0	893	10.7	450	26.8	1,148	▲ 1.3	1.42	0.08	1.29	▲ 0.15	286	30.0	114	67.6	35.8	10.1	26.7	6.4
	鶴岡	296	10.4	889	16.2	394	7.4	1,100	3.2	1.33	▲ 0.04	1.24	▲ 0.15	245	4.7	111	26.1	37.5	4.7	26.4	1.6
	新庄	173	76.5	500	38.1	174	▲ 8.4	382	▲ 5.2	1.01	▲ 0.93	0.76	▲ 0.35	158	27.4	100	25.0	57.8	▲ 23.8	52.9	11.8
	長井	118	20.4	346	10.2	77	42.6	193	7.2	0.65	0.10	0.56	▲ 0.01	86	8.9	43	7.5	36.4	▲ 4.4	55.8	▲ 3.5
	村山	173	43.0	551	13.1	176	4.8	397	▲ 19.8	1.02	▲ 0.37	0.72	▲ 0.30	111	▲ 9.0	54	8.0	31.2	▲ 10.1	26.7	3.5
	寒河江	135	▲ 10.6	500	9.2	129	▲ 12.2	312	▲ 1.3	0.96	▲ 0.01	0.62	▲ 0.07	106	▲ 1.9	36	9.1	26.7	4.8	35.7	16.0

産業別・事業所規模別・新規求人数 全数 (パートタイム)

令和3年4月分

山形労働局

産業・規模別	項目	局計			局計			山形		米沢		酒田		鶴岡		新庄		長井		村山		寒河江	
		3.4	2.4	前年比	3年度累計	2年度累計	前年比	3.4	前年比	3.4	前年比	3.4	前年比	3.4	前年比	3.4	前年比	3.4	前年比	3.4	前年比	3.4	前年比
A, B	農 林 漁 業 (01~04)	101	78	29.5	101	78	29.5	28	55.6	0	-	10	66.7	23	▲ 28.1	4	-	6	-	22	4.8	8	700.0
C	鉱業、採石業、砂利採取業 (05)	0	0	-	0	0	-	0	-	0	-	0	-	0	-	0	-	0	-	0	-	0	-
D	建設業 (06~08)	21	24	▲ 12.5	21	24	▲ 12.5	11	120.0	1	▲ 66.7	1	▲ 85.7	2	0.0	0	-	4	100.0	1	▲ 50.0	1	0.0
E	製造業 (09~32)	241	178	35.4	241	178	35.4	46	9.5	47	571.4	47	80.8	24	33.3	27	80.0	7	75.0	34	▲ 33.3	9	▲ 40.0
	09,10 食料品、飲料・たばこ・飼料製造業	108	95	13.7	108	95	13.7	26	23.8	21	600.0	30	30.4	3	▲ 40.0	10	100.0	0	-	15	▲ 37.5	3	▲ 75.0
	11 繊維工業	23	18	27.8	23	18	27.8	0	-	4	300.0	4	100.0	4	▲ 50.0	7	-	0	-	0	-	4	33.3
	12,13 木材・家具関係	2	4	▲ 50.0	2	4	▲ 50.0	0	-	0	-	1	-	1	-	0	-	0	-	0	-	0	-
	14,15 紙・印刷関係	6	2	200.0	6	2	200.0	2	100.0	2	100.0	1	-	0	-	1	-	0	-	0	-	0	-
	16~19 化学・プラスチック関係	7	10	▲ 30.0	7	10	▲ 30.0	2	▲ 33.3	1	-	0	-	0	-	0	-	2	-	2	0.0	0	-
	21 窯業・土石製品製造業	2	0	-	2	0	-	0	-	2	-	0	-	0	-	0	-	0	-	0	-	0	-
	22,23 鉄鋼・非鉄金属製造業	3	0	-	3	0	-	3	-	0	-	0	-	0	-	0	-	0	-	0	-	0	-
	24 金属製品製造業	20	5	300.0	20	5	300.0	4	100.0	5	400.0	2	-	2	-	2	-	1	0.0	4	300.0	0	-
	25 はん用機械器具製造業	9	10	▲ 10.0	9	10	▲ 10.0	3	▲ 57.1	0	-	2	-	1	▲ 66.7	0	-	0	-	3	-	0	-
	26 生産用機械器具製造業	1	1	0.0	1	1	0.0	0	-	1	-	0	-	0	-	0	-	0	-	0	-	0	-
	27 業務用機械器具製造業	7	3	133.3	7	3	133.3	0	-	0	-	0	-	0	-	1	▲ 50.0	4	-	2	100.0	0	-
	28 電子部品・デバイス・電子回路製造業	21	24	▲ 12.5	21	24	▲ 12.5	0	-	3	200.0	7	-	6	-	2	-	0	-	3	▲ 87.0	0	-
	29 電気機械器具製造業	14	4	250.0	14	4	250.0	3	50.0	1	-	0	-	6	200.0	1	-	0	-	3	-	0	-
	30 情報通信機械器具製造業	4	0	-	4	0	-	0	-	0	-	0	-	1	-	1	-	0	-	2	-	0	-
	31 輸送用機械器具製造業	9	1	800.0	9	1	800.0	3	200.0	6	-	0	-	0	-	0	-	0	-	0	-	0	-
	20,32 その他の製造業	5	1	400.0	5	1	400.0	0	-	1	-	0	-	0	-	2	-	0	-	0	-	2	-
F	電気・ガス・熱供給・水道業 (33~36)	7	0	-	7	0	-	1	-	1	-	2	-	0	-	1	-	2	-	0	-	0	-
G	情報通信業 (37~41)	26	7	271.4	26	7	271.4	5	66.7	4	-	6	500.0	2	-	1	-	2	-	2	▲ 33.3	4	-
H	運輸業、郵便業 (42~49)	66	27	144.4	66	27	144.4	18	125.0	0	-	7	0.0	11	450.0	8	300.0	0	-	18	260.0	4	100.0
I	卸売業、小売業 (50~61)	518	534	▲ 3.0	518	534	▲ 3.0	207	▲ 14.8	41	24.2	90	0.0	86	▲ 3.4	28	7.7	7	40.0	32	18.5	27	28.6
	56~61 小売業	458	473	▲ 3.2	458	473	▲ 3.2	177	▲ 18.4	39	50.0	85	0.0	70	▲ 7.9	28	21.7	6	20.0	30	25.0	23	35.3
J, K	金融、保険業、不動産、物品賃貸業 (62~70)	19	15	26.7	19	15	26.7	14	75.0	1	-	2	▲ 60.0	1	▲ 50.0	1	-	0	-	0	-	0	-
	67 保険業	4	2	100.0	4	2	100.0	4	100.0	0	-	0	-	0	-	0	-	0	-	0	-	0	-
L	学術研究、専門・技術サービス業 (71~74)	43	30	43.3	43	30	43.3	29	70.6	0	-	1	0.0	13	18.2	0	-	0	-	0	-	0	-
M	宿泊業、飲食サービス業 (75~77)	209	205	2.0	209	205	2.0	62	▲ 24.4	22	22.2	49	390.0	42	▲ 20.8	10	150.0	4	-	17	6.3	3	▲ 86.4
	76 飲食店	106	122	▲ 13.1	106	122	▲ 13.1	24	▲ 50.0	5	▲ 64.3	34	580.0	19	▲ 13.6	6	-	2	-	13	▲ 13.3	3	▲ 83.3
N	生活関連サービス業、娯楽業 (78~80)	172	202	▲ 14.9	172	202	▲ 14.9	60	13.2	3	0.0	84	▲ 21.5	11	▲ 56.0	3	▲ 57.1	5	-	1	▲ 75.0	5	66.7
O	教育、学習支援業 (81~82)	71	48	47.9	71	48	47.9	22	▲ 15.4	7	133.3	22	100.0	9	800.0	2	▲ 50.0	2	-	5	400.0	2	0.0
P	医療、福祉 (83~85)	526	382	37.7	526	382	37.7	260	118.5	53	▲ 23.2	60	20.0	59	7.3	30	11.1	14	▲ 17.6	28	75.0	22	▲ 24.1
	83 医療業	235	119	97.5	235	119	97.5	132	187.0	26	23.8	27	68.8	15	15.4	19	111.1	2	▲ 60.0	8	60.0	6	50.0
	85 社会保険・社会福祉・介護事業	289	262	10.3	289	262	10.3	127	74.0	27	▲ 42.6	32	▲ 5.9	44	4.8	11	▲ 38.9	12	0.0	20	81.8	16	▲ 36.0
Q	複合サービス事業 (86~87)	100	363	▲ 72.5	100	363	▲ 72.5	6	▲ 97.2	0	-	0	-	26	▲ 39.5	51	▲ 43.3	0	-	1	▲ 50.0	16	100.0
R	サービス業(他に分類されないもの) (88~96)	248	144	72.2	248	144	72.2	124	74.6	16	300.0	65	160.0	14	133.3	4	▲ 20.0	1	▲ 50.0	10	▲ 41.2	14	0.0
	91 職業紹介・労働者派遣業	29	17	70.6	29	17	70.6	19	111.1	0	-	5	66.7	0	-	0	-	0	-	5	400.0	0	-
	92 その他の事業サービス業	175	98	78.6	175	98	78.6	81	47.3	11	450.0	57	216.7	13	160.0	4	▲ 20.0	0	-	0	-	9	0.0
S, T	公務・その他 (97,98,99)	174	196	▲ 11.2	174	196	▲ 11.2	50	▲ 34.2	3	▲ 85.7	4	▲ 50.0	71	153.6	4	▲ 42.9	23	▲ 4.2	5	66.7	14	▲ 51.7
	合 計	2,542	2,433	4.5	2,542	2,433	4.5	943	▲ 4.6	199	21.3	450	26.8	394	7.4	174	▲ 8.4	77	42.6	176	4.8	129	▲ 12.2
事業所規模	29人以下	1,530	1,398	9.4	1,530	1,398	9.4	562	14.0	127	38.0	280	7.3	203	▲ 1.5	73	▲ 35.4	62	77.1	136	33.3	87	▲ 9.4
	30~99人	687	587	17.0	687	587	17.0	236	5.8	50	2.0	118	81.5	141	27.0	78	27.9	9	▲ 43.8	29	61.1	26	▲ 40.9
	100~299人	165	172	▲ 4.1	165	172	▲ 4.1	71	▲ 6.6	5	▲ 50.0	5	▲ 70.6	40	▲ 7.0	21	110.0	6	200.0	2	▲ 75.0	15	150.0
	300~499人	32	199	▲ 83.9	32	199	▲ 83.9	12	▲ 93.1	4	33.3	6	200.0	0	-	0	-	0	-	9	▲ 47.1	1	0.0
	500~999人	68	58	17.2	68	58	17.2	14	▲ 6.7	12	33.3	30	-	10	42.9	2	▲ 50.0	0	-	0	-	0	-
	1,000人以上	60	19	215.8	60	19	215.8	48	500.0	1	0.0	11	10.0	0	-	0	-	0	-	0	-	0	-

雇用保険受給者職業紹介状況 (パートタイムを含む)

令和3年4月分

山形労働局

項目 年月	新規求職申込件数		月間有効求職者数		紹介件数		就職件数		紹介率		就職率		
	(受給者)	前年同月比	(受給者)	前年同月比	(受給者)	前年同月比	(受給者)	前年同月比	(受給者)	前年同月差	(受給者)	前年同月差	
平成28年度平均	1,237	▲ 5.4	6,473	▲ 3.8	1,563	▲ 3.6	543	▲ 3.3	24.2	0.1	43.8	0.9	
平成29年度平均	1,127	▲ 8.9	5,777	▲ 10.8	1,321	▲ 15.5	519	▲ 4.4	22.9	▲ 1.3	46.0	2.2	
平成30年度平均	1,089	▲ 3.3	5,654	▲ 2.1	1,233	▲ 6.6	510	▲ 1.6	21.8	▲ 1.1	46.8	0.8	
平成31年度平均	1,133	4.0	5,910	4.5	1,350	9.4	525	2.9	22.8	1.0	46.4	▲ 0.4	
令和2年度平均	1,066	▲ 5.9	6,878	16.4	1,275	▲ 5.6	456	▲ 13.2	18.5	▲ 4.3	42.8	▲ 3.6	
令和2年度累計	1,890	▲ 5.5	6,067	2.1	1,103	▲ 22.7	405	▲ 14.6	18.2	▲ 5.8	21.4	▲ 2.3	
令和3年度累計	1,884	▲ 0.3	6,155	1.5	1,199	8.7	484	19.5	19.5	1.3	25.7	4.3	
前々年同月	2,001	-	5,945	-	1,427	-	474	-	24.0	-	23.7	-	
令和2年 3月	992	4.9	5,618	9.4	1,381	▲ 4.3	647	11.6	24.6	▲ 3.5	65.2	3.9	
4月	1,890	▲ 5.5	6,067	2.1	1,103	▲ 22.7	405	▲ 14.6	18.2	▲ 5.8	21.4	▲ 2.3	
5月	1,163	▲ 4.3	6,653	5.9	1,136	▲ 19.5	394	▲ 34.4	17.1	▲ 5.4	33.9	▲ 15.6	
6月	1,132	19.9	7,075	14.6	1,458	4.3	516	▲ 9.9	20.6	▲ 2.0	45.6	▲ 15.1	
7月	1,117	▲ 15.1	7,297	13.8	1,336	▲ 11.5	481	▲ 15.2	18.3	▲ 5.2	43.1	0.0	
8月	937	5.2	7,525	21.4	1,236	▲ 9.2	433	▲ 14.4	16.4	▲ 5.6	46.2	▲ 10.6	
9月	945	▲ 9.7	7,731	27.5	1,383	▲ 2.1	446	▲ 20.2	17.9	▲ 5.4	47.2	▲ 6.2	
10月	1,138	2.1	7,721	29.3	1,518	0.5	523	▲ 8.1	19.7	▲ 5.6	46.0	▲ 5.0	
11月	965	1.5	7,531	31.3	1,393	7.6	499	▲ 5.8	18.5	▲ 4.1	51.7	▲ 4.0	
12月	732	▲ 22.0	6,846	24.1	1,101	8.3	463	▲ 1.7	16.1	▲ 2.3	63.3	13.1	
令和3年 1月	981	▲ 17.1	6,396	15.5	972	▲ 11.7	347	▲ 10.1	15.2	▲ 4.7	35.4	2.8	
2月	763	▲ 23.8	5,924	8.6	1,265	▲ 7.9	421	0.2	21.4	▲ 3.8	55.2	13.2	
3月	1,023	3.1	5,764	2.6	1,394	0.9	546	▲ 15.6	24.2	▲ 0.4	53.4	▲ 11.8	
4月	1,884	▲ 0.3	6,155	1.5	1,199	8.7	484	19.5	19.5	1.3	25.7	4.3	
内 訳	山形	603	1.3	2,227	▲ 1.1	490	10.6	156	18.2	22.0	2.3	25.9	3.7
	米沢	286	21.2	810	▲ 0.5	151	▲ 3.8	70	22.8	18.6	▲ 0.7	24.5	0.3
	酒田	271	▲ 3.6	831	6.7	159	16.9	64	10.3	19.1	1.6	23.6	3.0
	鶴岡	256	▲ 10.5	730	1.4	136	27.1	72	50.0	18.6	3.7	28.1	11.3
	新庄	120	▲ 11.8	369	▲ 8.9	54	▲ 6.9	27	▲ 32.5	14.6	0.3	22.5	▲ 6.9
	長井	90	2.3	279	15.3	61	41.9	42	133.3	21.9	4.1	46.7	26.2
	村山	136	▲ 6.2	508	3.0	79	▲ 17.7	38	11.8	15.6	▲ 3.9	27.9	4.5
	寒河江	122	▲ 0.8	401	10.5	69	9.5	15	▲ 16.7	17.2	▲ 0.2	12.3	▲ 2.3

注) 1. 「紹介率」は「紹介件数」÷「有効求職者」×100

安定所別雇用保険受給者職業紹介状況（パートタイムを含む）

[4月]

[4月・累計]

令和3年4月分

山形労働局

		山形	米沢	酒田	鶴岡	新庄	長井	村山	寒河江	県計																			
		山形	米沢	酒田	鶴岡	新庄	長井	村山	寒河江	県計	山形	米沢	酒田	鶴岡	新庄	長井	村山	寒河江	県計										
新規求人	3年度	2,888	983	1,228	1,072	485	385	851	426	8,318	2,888	983	1,228	1,072	485	385	851	426	8,318										
	2年度	2,594	633	914	986	494	357	469	397	6,844	2,594	633	914	986	494	357	469	397	6,844										
	増減数	294	350	314	86	▲ 9	28	382	29	1,474	294	350	314	86	▲ 9	28	382	29	1,474										
	増減率	11.3	55.3	34.4	8.7	▲ 1.8	7.8	81.4	7.3	21.5	11.3	55.3	34.4	8.7	▲ 1.8	7.8	81.4	7.3	21.5										
有効求人	3年度	7,518	2,584	3,407	2,885	1,246	1,118	1,962	1,062	21,782	7,518	2,584	3,407	2,885	1,246	1,118	1,962	1,062	21,782										
	2年度	8,399	2,023	3,067	2,845	1,229	922	1,630	973	21,088	8,399	2,023	3,067	2,845	1,229	922	1,630	973	21,088										
	増減数	▲ 881	561	340	40	17	196	332	89	694	▲ 881	561	340	40	17	196	332	89	694										
	増減率	▲ 10.5	27.7	11.1	1.4	1.4	21.3	20.4	9.1	3.3	▲ 10.5	27.7	11.1	1.4	1.4	21.3	20.4	9.1	3.3										
新規求職	3年度	2,073	799	758	703	457	275	480	362	5,907	2,073	799	758	703	457	275	480	362	5,907										
	2年度	1,915	691	739	701	423	231	439	386	5,525	1,915	691	739	701	423	231	439	386	5,525										
	増減数	158	108	19	2	34	44	41	▲ 24	382	158	108	19	2	34	44	41	▲ 24	382										
	増減率	8.3	15.6	2.6	0.3	8.0	19.0	9.3	▲ 6.2	6.9	8.3	15.6	2.6	0.3	8.0	19.0	9.3	▲ 6.2	6.9										
保	3年度	603	286	271	256	120	90	136	122	1,884	603	286	271	256	120	90	136	122	1,884										
	2年度	595	236	281	286	136	88	145	123	1,890	595	236	281	286	136	88	145	123	1,890										
	増減数	8	50	▲ 10	▲ 30	▲ 16	2	▲ 9	▲ 1	▲ 6	8	50	▲ 10	▲ 30	▲ 16	2	▲ 9	▲ 1	▲ 6										
	増減率	1.3	21.2	▲ 3.6	▲ 10.5	▲ 11.8	2.3	▲ 6.2	▲ 0.8	▲ 0.3	1.3	21.2	▲ 3.6	▲ 10.5	▲ 11.8	2.3	▲ 6.2	▲ 0.8	▲ 0.3										
有効求職	3年度	7,131	2,676	2,328	2,179	1,334	914	1,618	1,366	19,546	7,131	2,676	2,328	2,179	1,334	914	1,618	1,366	19,546										
	2年度	6,915	2,486	2,201	2,075	1,235	795	1,485	1,243	18,435	6,915	2,486	2,201	2,075	1,235	795	1,485	1,243	18,435										
	増減数	216	190	127	104	99	119	133	123	1,111	216	190	127	104	99	119	133	123	1,111										
	増減率	3.1	7.6	5.8	5.0	8.0	15.0	9.0	9.9	6.0	3.1	7.6	5.8	5.0	8.0	15.0	9.0	9.9	6.0										
保	3年度	2,227	810	831	730	369	279	508	401	6,155	2,227	810	831	730	369	279	508	401	6,155										
	2年度	2,251	814	779	720	405	242	493	363	6,067	2,251	814	779	720	405	242	493	363	6,067										
	増減数	▲ 24	▲ 4	52	10	▲ 36	37	15	38	88	▲ 24	▲ 4	52	10	▲ 36	37	15	38	88										
	増減率	▲ 1.1	▲ 0.5	6.7	1.4	▲ 8.9	15.3	3.0	10.5	1.5	▲ 1.1	▲ 0.5	6.7	1.4	▲ 8.9	15.3	3.0	10.5	1.5										
紹介件数	3年度	2,130	698	657	560	348	262	377	316	5,348	2,130	698	657	560	348	262	377	316	5,348										
	2年度	1,991	646	568	570	307	202	403	303	4,990	1,991	646	568	570	307	202	403	303	4,990										
	増減数	139	52	89	▲ 10	41	60	▲ 26	13	358	139	52	89	▲ 10	41	60	▲ 26	13	358										
	増減率	7.0	8.0	15.7	▲ 1.8	13.4	29.7	▲ 6.5	4.3	7.2	7.0	8.0	15.7	▲ 1.8	13.4	29.7	▲ 6.5	4.3	7.2										
保	3年度	490	151	159	136	54	61	79	69	1,199	490	151	159	136	54	61	79	69	1,199										
	2年度	443	157	136	107	58	43	96	63	1,103	443	157	136	107	58	43	96	63	1,103										
	増減数	47	▲ 6	23	29	▲ 4	18	▲ 17	6	96	47	▲ 6	23	29	▲ 4	18	▲ 17	6	96										
	増減率	10.6	▲ 3.8	16.9	27.1	▲ 6.9	41.9	▲ 17.7	9.5	8.7	10.6	▲ 3.8	16.9	27.1	▲ 6.9	41.9	▲ 17.7	9.5	8.7										
就職件数	3年度	547	278	242	250	194	126	151	92	1,880	547	278	242	250	194	126	151	92	1,880										
	2年度	529	216	197	206	180	79	138	92	1,637	529	216	197	206	180	79	138	92	1,637										
	増減数	18	62	45	44	14	47	13	0	243	18	62	45	44	14	47	13	0	243										
	増減率	3.4	28.7	22.8	21.4	7.8	59.5	9.4	0.0	14.8	3.4	28.7	22.8	21.4	7.8	59.5	9.4	0.0	14.8										
保	3年度	156	70	64	72	27	42	38	15	484	156	70	64	72	27	42	38	15	484										
	2年度	132	57	58	48	40	18	34	18	405	132	57	58	48	40	18	34	18	405										
	増減数	24	13	6	24	▲ 13	24	4	▲ 3	79	24	13	6	24	▲ 13	24	4	▲ 3	79										
	増減率	18.2	22.8	10.3	50.0	▲ 32.5	133.3	11.8	▲ 16.7	19.5	18.2	22.8	10.3	50.0	▲ 32.5	133.3	11.8	▲ 16.7	19.5										

求人倍率

求人倍率増減P（対前年同月比）

新規求人倍率	1.39	1.23	1.62	1.52	1.06	1.40	1.77	1.18	1.41
有効求人倍率	1.05	0.97	1.46	1.32	0.93	1.22	1.21	0.78	1.11

0.04	0.31	0.38	0.11	▲ 0.11	▲ 0.15	0.70	0.15	0.17
▲ 0.16	0.16	0.07	▲ 0.05	▲ 0.07	0.06	0.11	0.00	▲ 0.03

若年者・中高年齢者の職業紹介状況 常用（パートを含む）

令和3年4月分

山形労働局

項 目	新規求職申込件数				月間有効求職者数				紹介件数				就職件数				就職率				
	35歳未満		45歳以上		35歳未満		45歳以上		35歳未満		45歳以上		35歳未満		45歳以上		35歳未満		45歳以上		
	前年同月比	前年同月比	前年同月比	前年同月比	前年同月比	前年同月比	前年同月比	前年同月比	前年同月比	前年同月比	前年同月比	前年同月比	前年同月比	前年同月比	前年同月比	前年同月比	前年同月比	前年同月比	前年同月比	前年同月比	
平成28年度平均	1,845	▲ 7.6	1,988	▲ 3.7	6,250	▲ 7.7	8,010	▲ 3.9	2,512	▲ 12.3	2,465	▲ 7.8	779	▲ 6.8	743	▲ 3.0	42.2	0.4	37.4	0.3	
平成29年度平均	1,713	▲ 7.2	1,963	▲ 1.3	5,724	▲ 8.4	7,640	▲ 4.6	2,128	▲ 15.3	2,266	▲ 8.0	725	▲ 6.9	751	1.1	42.4	0.2	38.2	0.8	
平成30年度平均	1,615	▲ 5.7	2,028	3.3	5,554	▲ 3.0	7,866	2.9	1,925	▲ 9.5	2,300	1.5	663	▲ 8.6	782	4.2	41.1	▲ 1.3	38.6	0.4	
平成31年度平均	1,473	▲ 8.8	2,159	6.5	5,329	▲ 4.0	8,591	9.2	1,766	▲ 8.3	2,450	6.5	591	▲ 10.9	811	3.7	40.1	▲ 1.0	37.6	▲ 1.0	
令和2年度平均	1,278	▲ 13.3	2,109	▲ 2.4	4,974	▲ 6.7	9,418	9.6	1,503	▲ 14.9	2,126	▲ 13.2	470	▲ 20.4	653	▲ 19.5	36.8	▲ 3.3	31.0	▲ 6.6	
令和2年度累計	1,421	▲ 15.1	3,082	1.2	5,025	▲ 10.6	9,756	7.1	1,487	▲ 26.3	2,161	▲ 17.4	507	▲ 26.8	702	▲ 16.8	35.7	▲ 5.7	22.8	▲ 4.9	
令和3年度累計	1,419	▲ 0.1	3,319	7.7	5,084	1.2	10,734	10.0	1,534	3.2	2,401	11.1	536	5.7	821	17.0	37.8	2.1	24.7	1.9	
前々年同月	1,673	-	3,045	-	5,619	-	9,109	-	2,019	-	2,615	-	693	-	844	-	41.4	-	27.7	-	
令和2年 3月	1,479	▲ 14.2	2,442	3.8	5,434	▲ 6.3	9,718	15.0	2,126	▲ 13.6	3,414	▲ 2.1	865	▲ 2.3	1,576	21.2	58.5	7.1	64.5	9.2	
4月	1,421	▲ 15.1	3,082	1.2	5,025	▲ 10.6	9,756	7.1	1,487	▲ 26.3	2,161	▲ 17.4	507	▲ 26.8	702	▲ 16.8	35.7	▲ 5.7	22.8	▲ 4.9	
5月	1,108	▲ 29.2	1,975	▲ 6.8	4,835	▲ 13.7	9,613	7.1	1,268	▲ 26.7	1,689	▲ 28.9	404	▲ 41.3	546	▲ 35.2	36.5	▲ 7.5	27.6	▲ 12.2	
6月	1,349	▲ 3.8	2,139	18.4	4,773	▲ 9.1	9,443	11.1	1,544	▲ 13.1	2,189	▲ 1.9	493	▲ 17.8	671	▲ 18.4	36.5	▲ 6.3	31.4	▲ 14.1	
7月	1,352	▲ 14.8	2,001	▲ 12.9	4,917	▲ 8.7	9,202	7.5	1,616	▲ 14.5	2,079	▲ 17.3	467	▲ 21.0	645	▲ 20.5	34.5	▲ 2.7	32.2	▲ 3.1	
8月	1,215	▲ 9.9	1,698	▲ 1.7	5,054	▲ 5.0	9,142	10.9	1,449	▲ 6.4	1,895	▲ 13.6	413	▲ 17.7	567	▲ 18.2	34.0	▲ 3.2	33.4	▲ 6.7	
9月	1,379	▲ 11.0	1,995	6.2	5,288	▲ 2.7	9,380	13.1	1,614	▲ 8.0	2,252	▲ 3.9	489	▲ 14.1	654	▲ 13.9	35.5	▲ 1.2	32.8	▲ 7.6	
10月	1,349	▲ 12.7	2,100	2.9	5,291	▲ 2.6	9,629	16.7	1,535	▲ 15.4	2,147	▲ 9.2	479	▲ 25.0	672	▲ 12.0	35.5	▲ 5.9	32.0	▲ 5.5	
11月	1,168	▲ 13.4	1,808	0.2	5,197	▲ 1.3	9,536	17.2	1,326	▲ 21.0	1,739	▲ 21.2	434	▲ 17.5	605	▲ 18.6	37.2	▲ 1.8	33.5	▲ 7.7	
12月	888	▲ 26.6	1,547	▲ 13.6	4,715	▲ 5.5	8,974	13.3	1,201	▲ 10.2	1,425	▲ 21.2	455	▲ 11.7	483	▲ 25.1	51.2	8.6	31.2	▲ 4.8	
令和3年 1月	1,270	▲ 18.2	2,008	▲ 13.1	4,592	▲ 8.8	8,939	8.4	1,339	▲ 13.4	1,771	▲ 14.3	344	▲ 15.5	412	▲ 27.5	27.1	0.9	20.5	▲ 4.1	
2月	1,299	▲ 8.4	2,299	▲ 13.3	4,789	▲ 7.6	9,378	2.7	1,684	▲ 14.8	2,779	▲ 14.8	451	▲ 9.1	661	▲ 0.2	34.7	▲ 0.3	28.8	3.8	
3月	1,534	3.7	2,650	8.5	5,217	▲ 4.0	10,027	3.2	1,976	▲ 7.1	3,391	▲ 0.7	709	▲ 18.0	1,213	▲ 23.0	46.2	▲ 12.3	45.8	▲ 18.7	
4月	1,419	▲ 0.1	3,319	7.7	5,084	1.2	10,734	10.0	1,534	3.2	2,401	11.1	536	5.7	821	17.0	37.8	2.1	24.7	1.9	
内 訳	山 形	589	13.5	1,098	6.5	2,051	2.1	3,653	5.6	651	9.8	941	17.5	176	10.0	222	3.7	29.9	▲ 0.9	20.2	▲ 0.6
	米 沢	176	▲ 2.8	454	8.6	642	3.5	1,556	8.2	196	7.7	341	4.9	79	11.3	131	39.4	44.9	5.7	28.9	6.4
	酒 田	167	▲ 5.1	437	2.3	576	3.0	1,352	11.3	172	30.3	295	11.3	69	19.0	101	12.2	41.3	8.3	23.1	2.0
	鶴 岡	140	▲ 18.6	429	3.6	510	▲ 7.8	1,279	12.6	136	▲ 23.2	256	▲ 1.9	52	▲ 17.5	111	24.7	37.1	0.5	25.9	4.4
	新 庄	87	▲ 2.2	269	13.5	319	5.6	760	13.4	83	▲ 14.4	167	17.6	47	▲ 11.3	103	10.8	54.0	▲ 5.6	38.3	▲ 0.9
	長 井	58	▲ 4.9	169	15.8	204	0.5	548	15.9	78	23.8	134	34.0	36	71.4	61	60.5	62.1	27.7	36.1	10.1
	村 山	105	▲ 12.5	256	27.4	419	2.9	831	13.1	113	▲ 8.1	135	▲ 18.2	47	▲ 2.1	53	1.9	44.8	4.8	20.7	▲ 5.2
	寒河江	97	▲ 5.8	207	▲ 0.5	363	▲ 2.7	755	19.8	105	▲ 12.5	132	29.4	30	▲ 9.1	39	21.9	30.9	▲ 1.1	18.8	3.4

正社員に係る職業紹介状況

令和3年4月分 山形労働局

項目	新規求職申込件数		月間有効求職者数		新規求人数						月間有効求人数		有効求人倍率		就職件数		就職率%		充足率%		
	パートを除く常用		パートを除く常用		正社員	非正社員	正社員	非正社員	正社員		正社員	正社員	正社員	正社員	正社員	正社員	正社員	正社員			
	前年同月比	前年同月比	前年同月比	前年同月比					構成比	前年同月差									前年同月比	前年同月差	前年同月比
平成28年度平均	3,582	▲ 6.5	12,785	▲ 6.9	3,907	5,491	8.9	0.2	41.6	2.0	10,529	10.0	0.82	0.12	954	▲ 0.6	26.6	1.5	24.4	▲ 2.4	
平成29年度平均	3,405	▲ 4.9	11,843	▲ 7.4	4,274	5,803	9.4	5.7	42.4	0.8	11,826	12.3	1.00	0.18	946	▲ 0.8	27.8	1.2	21.7	▲ 2.0	
平成30年度平均	3,260	▲ 4.3	11,525	▲ 2.7	4,604	5,615	7.7	▲ 3.2	45.1	2.7	12,854	8.7	1.12	0.12	925	▲ 2.2	28.4	0.6	19.7	▲ 2.0	
平成31年度平均	3,179	▲ 2.5	11,555	0.3	4,348	5,063	▲ 5.6	▲ 9.8	46.2	1.1	12,280	▲ 4.5	1.06	▲ 0.06	860	▲ 7.1	27.0	▲ 1.4	19.2	▲ 0.5	
令和2年度平均	2,889	▲ 9.1	11,834	2.4	3,634	3,772	▲ 16.4	▲ 25.5	49.1	2.9	10,126	▲ 17.5	0.86	▲ 0.20	675	▲ 21.5	23.4	▲ 3.6	18.2	▲ 1.0	
令和2年度累計	3,471	▲ 7.5	12,102	▲ 1.0	3,369	3,475	▲ 30.5	▲ 36.0	49.2	2.0	10,226	▲ 19.9	0.84	▲ 0.20	703	▲ 22.7	20.3	▲ 4.0	20.4	2.3	
令和3年度累計	3,510	1.1	12,335	1.9	4,240	4,078	25.9	17.4	51.0	1.8	11,286	10.4	0.91	0.07	806	14.7	23.0	2.7	18.5	▲ 1.9	
前々年同月	3,751	-	12,226	-	4,847	5,430	-	-	47.2	-	12,763	-	1.04	-	910	-	24.3	-	18.1	-	
令和2年 3月	3,484	▲ 4.4	12,882	4.7	4,127	4,652	▲ 12.0	▲ 14.3	47.0	0.7	11,381	▲ 11.4	0.88	▲ 0.16	1,094	▲ 0.5	31.4	1.2	26.1	2.9	
4月	3,471	▲ 7.5	12,102	▲ 1.0	3,369	3,475	▲ 30.5	▲ 36.0	49.2	2.0	10,226	▲ 19.9	0.84	▲ 0.20	703	▲ 22.7	20.3	▲ 4.0	20.4	2.3	
5月	2,585	▲ 17.0	11,598	▲ 2.4	2,943	3,295	▲ 25.5	▲ 37.7	47.2	4.4	9,322	▲ 24.5	0.80	▲ 0.24	577	▲ 37.1	22.3	▲ 7.1	18.8	▲ 3.7	
6月	3,003	3.1	11,488	2.0	3,792	3,789	▲ 15.0	▲ 22.7	50.0	2.4	9,453	▲ 23.2	0.82	▲ 0.27	642	▲ 28.3	21.4	▲ 9.3	16.3	▲ 3.0	
7月	2,934	▲ 14.4	11,673	0.9	3,480	3,230	▲ 25.9	▲ 38.8	51.9	4.8	9,513	▲ 22.6	0.81	▲ 0.25	668	▲ 25.9	22.8	▲ 3.5	18.7	▲ 0.2	
8月	2,574	▲ 8.6	11,820	3.9	3,129	3,707	▲ 22.9	▲ 28.1	45.8	1.8	9,586	▲ 21.4	0.81	▲ 0.26	577	▲ 23.3	22.4	▲ 4.3	18.1	0.4	
9月	2,880	▲ 5.6	12,170	6.3	3,994	3,678	▲ 17.3	▲ 28.6	52.1	3.7	10,013	▲ 21.0	0.82	▲ 0.29	680	▲ 22.6	23.6	▲ 5.2	16.7	▲ 0.9	
10月	2,980	▲ 1.7	12,322	9.7	4,073	3,616	▲ 16.0	▲ 35.2	53.0	6.5	10,582	▲ 17.3	0.86	▲ 0.28	692	▲ 22.6	23.2	▲ 6.3	16.5	▲ 1.6	
11月	2,568	▲ 8.6	12,124	10.3	3,168	4,168	▲ 15.3	▲ 11.0	43.2	▲ 1.2	10,235	▲ 17.8	0.84	▲ 0.29	685	▲ 18.5	26.7	▲ 3.2	21.2	▲ 0.5	
12月	2,157	▲ 18.8	11,322	6.9	3,688	3,373	▲ 22.7	▲ 26.6	52.2	1.3	10,179	▲ 18.4	0.90	▲ 0.28	706	▲ 10.7	32.7	2.9	18.8	2.7	
令和3年 1月	2,894	▲ 17.1	11,157	0.4	4,136	3,968	▲ 3.8	▲ 7.4	51.0	0.9	10,429	▲ 12.7	0.93	▲ 0.14	562	▲ 21.3	19.4	▲ 1.0	13.6	▲ 2.4	
2月	3,125	▲ 13.2	11,719	▲ 3.0	3,471	4,496	▲ 2.2	▲ 22.0	43.6	5.5	10,593	▲ 9.6	0.90	▲ 0.07	689	▲ 5.5	22.0	1.7	19.4	▲ 0.4	
3月	3,501	0.5	12,515	▲ 2.8	4,363	4,470	5.7	▲ 3.9	49.4	2.4	11,379	▲ 0.0	0.91	0.03	920	▲ 15.9	26.3	▲ 5.1	21.1	▲ 5.0	
4月	3,510	1.1	12,335	1.9	4,240	4,078	25.9	17.4	51.0	1.8	11,286	10.4	0.91	0.07	806	14.7	23.0	2.7	18.5	▲ 1.9	
内訳	山形	1,270	2.3	4,727	▲ 2.2	1,444	1,444	26.3	▲ 0.5	50.0	5.9	3,677	▲ 0.4	0.78	0.02	253	7.7	19.9	1.0	16.9	▲ 4.0
	米沢	509	13.6	1,688	4.8	584	399	65.0	43.0	59.4	3.5	1,466	29.5	0.87	0.17	127	25.7	25.0	2.5	21.2	▲ 5.9
	酒田	421	▲ 5.2	1,409	3.9	613	615	43.2	26.5	49.9	3.1	1,800	22.4	1.28	0.20	87	▲ 9.4	20.7	▲ 0.9	15.0	▲ 4.6
	鶴岡	397	▲ 5.0	1,267	▲ 1.4	527	545	▲ 0.4	19.3	49.2	▲ 4.5	1,328	▲ 8.6	1.05	▲ 0.08	97	29.3	24.4	6.5	17.3	1.6
	新庄	253	▲ 7.7	791	▲ 3.1	261	224	▲ 4.0	0.9	53.8	▲ 1.3	724	2.1	0.92	0.05	71	2.9	28.1	2.9	18.4	▲ 1.5
	長井	153	15.9	562	18.1	223	162	▲ 7.1	38.5	57.9	▲ 9.3	753	25.5	1.34	0.08	62	106.7	40.5	17.8	30.0	16.7
	村山	284	0.4	1,035	8.8	368	483	76.9	85.1	43.2	▲ 1.1	947	38.5	0.91	0.19	68	15.3	23.9	3.1	18.8	▲ 6.2
	寒河江	223	▲ 3.0	856	10.6	220	206	12.8	2.0	51.6	2.5	591	21.9	0.69	0.06	41	7.9	18.4	1.9	22.3	▲ 1.3

- ① 正社員の有効求人倍率は、正社員の月間有効求人数をパートタイムを除く常用の月間有効求職者数で除して算出しているが、パートタイムを除く常用の月間有効求職者数には、派遣労働者や契約社員を希望する者も含まれるため、厳密な意味での正社員有効求人倍率より低い値となる。
 ② 平成29年4月分より、充足率＝充足数／新規求人数×100。それ以前の平成29年3月分までは、充足率＝就職件数／新規求人数×100。

地域別一般職業紹介状況（パートタイムを含む）

令和3年4月分

[4月]

[4月・累計]

山形労働局

		村山	置賜	庄内	最上	県計	村山	置賜	庄内	最上	県計
新規求人	3年度	4,165	1,368	2,300	485	8,318	4,165	1,368	2,300	485	8,318
	2年度	3,460	990	1,900	494	6,844	3,460	990	1,900	494	6,844
	増減数	705	378	400	▲ 9	1,474	705	378	400	▲ 9	1,474
	増減率	20.4	38.2	21.1	▲ 1.8	21.5	20.4	38.2	21.1	▲ 1.8	21.5
有効求人	3年度	10,542	3,702	6,292	1,246	21,782	10,542	3,702	6,292	1,246	21,782
	2年度	11,002	2,945	5,912	1,229	21,088	11,002	2,945	5,912	1,229	21,088
	増減数	▲ 460	757	380	17	694	▲ 460	757	380	17	694
	増減率	▲ 4.2	25.7	6.4	1.4	3.3	▲ 4.2	25.7	6.4	1.4	3.3
新規求職	3年度	2,915	1,074	1,461	457	5,907	2,915	1,074	1,461	457	5,907
	2年度	2,740	922	1,440	423	5,525	2,740	922	1,440	423	5,525
	増減数	175	152	21	34	382	175	152	21	34	382
	増減率	6.4	16.5	1.5	8.0	6.9	6.4	16.5	1.5	8.0	6.9
保	3年度	861	376	527	120	1,884	861	376	527	120	1,884
	2年度	863	324	567	136	1,890	863	324	567	136	1,890
	増減数	▲ 2	52	▲ 40	▲ 16	▲ 6	▲ 2	52	▲ 40	▲ 16	▲ 6
	増減率	▲ 0.2	16.0	▲ 7.1	▲ 11.8	▲ 0.3	▲ 0.2	16.0	▲ 7.1	▲ 11.8	▲ 0.3
有効求職	3年度	10,115	3,590	4,507	1,334	19,546	10,115	3,590	4,507	1,334	19,546
	2年度	9,643	3,281	4,276	1,235	18,435	9,643	3,281	4,276	1,235	18,435
	増減数	472	309	231	99	1,111	472	309	231	99	1,111
	増減率	4.9	9.4	5.4	8.0	6.0	4.9	9.4	5.4	8.0	6.0
保	3年度	3,136	1,089	1,561	369	6,155	3,136	1,089	1,561	369	6,155
	2年度	3,107	1,056	1,499	405	6,067	3,107	1,056	1,499	405	6,067
	増減数	29	33	62	▲ 36	88	29	33	62	▲ 36	88
	増減率	0.9	3.1	4.1	▲ 8.9	1.5	0.9	3.1	4.1	▲ 8.9	1.5
紹介件数	3年度	2,823	960	1,217	348	5,348	2,823	960	1,217	348	5,348
	2年度	2,697	848	1,138	307	4,990	2,697	848	1,138	307	4,990
	増減数	126	112	79	41	358	126	112	79	41	358
	増減率	4.7	13.2	6.9	13.4	7.2	4.7	13.2	6.9	13.4	7.2
保	3年度	638	212	295	54	1,199	638	212	295	54	1,199
	2年度	602	200	243	58	1,103	602	200	243	58	1,103
	増減数	36	12	52	▲ 4	96	36	12	52	▲ 4	96
	増減率	6.0	6.0	21.4	▲ 6.9	8.7	6.0	6.0	21.4	▲ 6.9	8.7
就職件数	3年度	790	404	492	194	1,880	790	404	492	194	1,880
	2年度	759	295	403	180	1,637	759	295	403	180	1,637
	増減数	31	109	89	14	243	31	109	89	14	243
	増減率	4.1	36.9	22.1	7.8	14.8	4.1	36.9	22.1	7.8	14.8
保	3年度	209	112	136	27	484	209	112	136	27	484
	2年度	184	75	106	40	405	184	75	106	40	405
	増減数	25	37	30	▲ 13	79	25	37	30	▲ 13	79
	増減率	13.6	49.3	28.3	▲ 32.5	19.5	13.6	49.3	28.3	▲ 32.5	19.5

求人倍率

求人倍率増減P（対前年同月比）

新規求人倍率	1.43	1.27	1.57	1.06	1.41	0.17	0.20	0.25	▲ 0.11	0.17
有効求人倍率	1.04	1.03	1.40	0.93	1.11	▲ 0.10	0.13	0.02	▲ 0.07	▲ 0.03

雇用保険業務状況 1

令和3年4月分 山形労働局

項目	適用事業所数		被保険者数		資格喪失者数		離職票交付枚数		基本手当 基本分								高齢者給付金		特例一時金		
									受給資格決定件数		初回受給者数		受給者実人員		給付額		受給者数		受給者数		
	年月	対前年比	前年同月比	前年同月比	前年同月比	前年同月比	前年同月比	前年同月比	前年同月比	前年同月比	前年同月比	前年同月比	前年同月比	(千円)	前年同月比	前年同月比	前年同月比	前年同月比			
平成28年度	19,982	0.4	320,726	1.4	49,347	▲ 3.3	37,611	▲ 3.2	13,336	▲ 5.9	10,559	▲ 6.3	45,173	▲ 5.7	5,034,395	▲ 6.2	2,054	8.7	1,482	▲ 8.0	
平成29年度	20,045	0.3	324,055	1.0	48,942	▲ 0.8	37,280	▲ 0.9	12,398	▲ 7.0	9,344	▲ 11.5	38,800	▲ 14.1	4,369,594	▲ 13.2	2,100	2.2	1,427	▲ 3.7	
平成30年度	20,022	▲ 0.1	325,484	0.4	50,005	2.2	38,077	2.4	12,248	▲ 1.2	9,184	▲ 1.7	38,728	▲ 0.2	4,440,059	1.6	2,478	18.0	1,289	▲ 9.7	
平成31年度	19,894	▲ 0.6	324,456	▲ 0.3	50,643	1.3	39,139	2.8	13,135	7.2	10,146	10.5	41,810	8.0	4,839,816	9.0	2,855	15.2	1,180	▲ 8.5	
令和2年度	19,999	0.5	322,945	▲ 0.5	45,650	▲ 9.9	35,633	▲ 9.0	12,781	▲ 2.7	11,328	11.6	49,598	18.6	5,936,454	22.7	3,536	23.9	1,062	▲ 10.0	
平成31年 4月	20,013	▲ 0.2	324,610	0.1	10,460	1.1	8,290	1.8	1,838	▲ 0.1	889	20.5	3,164	9.4	334,994	15.7	415	17.2	50	▲ 3.8	
令和1年 5月	19,998	▲ 0.2	327,551	0.2	3,950	1.9	2,966	▲ 0.6	1,398	9.6	1,266	▲ 12.1	3,565	▲ 2.8	404,340	▲ 6.2	365	▲ 20.7	200	▲ 9.1	
6月	19,990	▲ 0.4	327,736	0.1	3,468	6.6	2,668	10.1	967	8.5	751	12.6	3,497	2.2	388,237	2.6	219	31.1	115	▲ 19.6	
7月	20,006	▲ 0.3	327,644	0.2	3,978	10.1	3,038	15.7	1,309	41.8	984	28.3	3,806	7.5	458,301	13.5	248	39.3	39	39.3	
8月	20,006	▲ 0.4	327,350	0.1	3,547	4.0	2,612	0.1	866	▲ 13.6	919	10.6	3,799	7.6	459,823	7.9	163	10.1	5	▲ 44.4	
9月	19,913	▲ 0.4	327,048	0.0	3,450	4.0	2,672	4.9	899	▲ 0.7	683	▲ 5.8	3,665	8.1	395,951	6.5	200	77.0	5	25.0	
10月	19,927	▲ 0.5	326,672	▲ 0.0	3,927	▲ 7.3	2,977	▲ 4.2	1,117	8.3	823	14.9	3,591	4.3	460,512	10.1	193	▲ 4.0	58	0.0	
11月	19,935	▲ 0.5	326,718	▲ 0.1	3,326	▲ 2.1	2,614	▲ 2.4	893	6.6	670	4.4	3,297	5.7	373,122	▲ 0.7	179	23.4	20	▲ 57.4	
12月	19,936	▲ 0.6	326,234	▲ 0.2	3,451	0.5	2,695	3.5	792	13.0	655	15.1	3,227	11.7	338,436	13.1	204	60.6	187	10.7	
令和2年 1月	19,936	▲ 0.6	325,154	▲ 0.3	4,286	7.1	3,366	9.5	1,113	2.2	860	29.1	3,366	13.4	440,570	12.7	201	13.6	297	▲ 10.5	
2月	19,911	▲ 0.6	324,885	▲ 0.4	2,946	▲ 5.8	2,231	▲ 7.7	994	14.5	887	15.9	3,333	13.8	361,960	11.8	239	14.4	175	▲ 9.3	
3月	19,894	▲ 0.6	324,456	▲ 0.3	3,854	▲ 3.7	3,010	2.0	949	7.2	759	15.5	3,500	19.4	423,570	27.8	229	15.1	29	▲ 14.7	
4月	19,925	▲ 0.4	323,655	▲ 0.3	10,233	▲ 2.2	8,170	▲ 1.4	1,653	▲ 10.1	875	▲ 1.6	3,229	2.1	386,996	15.5	441	6.3	51	2.0	
5月	19,951	▲ 0.2	325,748	▲ 0.6	3,673	▲ 7.0	2,779	▲ 6.3	1,643	17.5	1,336	5.5	3,736	4.8	425,545	5.2	559	53.2	195	▲ 2.5	
6月	19,974	▲ 0.1	325,741	▲ 0.6	3,334	▲ 3.9	2,518	▲ 5.6	1,313	35.8	1,007	34.1	4,219	20.6	511,456	31.7	345	57.5	93	▲ 19.1	
7月	19,989	▲ 0.1	325,308	▲ 0.7	3,224	▲ 19.0	2,486	▲ 18.2	1,037	▲ 20.8	1,038	5.5	4,428	16.3	554,532	21.0	311	25.4	20	▲ 48.7	
8月	20,003	▲ 0.0	325,048	▲ 0.7	2,760	▲ 22.2	2,143	▲ 18.0	911	5.2	993	8.1	4,574	20.4	507,838	10.4	207	27.0	4	▲ 20.0	
9月	19,913	0.0	324,800	▲ 0.7	2,982	▲ 13.6	2,342	▲ 12.4	918	2.1	1,236	81.0	4,887	33.3	639,254	61.4	210	5.0	2	▲ 60.0	
10月	19,938	0.1	324,489	▲ 0.7	3,656	▲ 6.9	2,752	▲ 7.6	1,122	0.4	950	15.4	4,773	32.9	593,221	28.8	240	24.4	41	▲ 29.3	
11月	19,946	0.1	324,376	▲ 0.7	2,832	▲ 14.9	2,281	▲ 12.7	846	▲ 5.3	885	32.1	4,493	36.3	506,571	35.8	225	25.7	29	45.0	
12月	19,963	0.1	324,109	▲ 0.7	2,942	▲ 14.7	2,332	▲ 13.5	662	▲ 16.4	845	29.0	4,242	31.5	518,726	53.3	227	11.3	118	▲ 36.9	
令和3年 1月	19,977	0.2	323,178	▲ 0.6	3,768	▲ 12.1	2,957	▲ 12.2	875	▲ 21.4	647	▲ 24.8	3,852	14.4	460,234	4.5	231	14.9	291	▲ 2.0	
2月	19,997	0.4	323,534	▲ 0.4	2,610	▲ 11.4	2,049	▲ 8.2	779	▲ 21.6	666	▲ 24.9	3,535	6.1	384,637	6.3	297	24.3	177	1.1	
3月	19,999	0.5	322,945	▲ 0.5	3,636	▲ 5.7	2,824	▲ 6.2	1,022	7.7	850	12.0	3,630	3.7	447,443	5.6	243	6.1	41	41.4	
4月	19,998	0.4	322,450	▲ 0.4	10,036	▲ 1.9	8,021	▲ 1.8	1,809	9.4	1,050	20.0	3,480	7.8	394,959,740	2.1	569	29.0	65	27.5	
内 局	山形	6,858	1.3	121,437	0.0	3,860	▲ 7.1	3,136	▲ 8.2	458	19.3	321	15.1	1,149	3.3	138,731,793	▲ 1.8	104	▲ 6.3	2	-
	米沢	2,802	0.7	42,008	▲ 0.2	1,257	0.8	916	▲ 2.6	286	24.3	129	4.9	488	▲ 7.8	54,208,090	▲ 12.4	81	3.8	6	▲ 25.0
	酒田	2,451	0.3	40,626	▲ 1.1	1,009	▲ 6.1	845	▲ 3.5	257	▲ 7.9	94	11.9	420	14.8	46,414,744	6.0	96	77.8	5	25.0
	鶴岡	2,538	▲ 1.4	40,281	▲ 0.8	1,337	3.5	1,067	1.3	282	▲ 7.5	166	22.1	439	23.7	49,805,009	22.5	102	20.0	13	▲ 31.6
	新庄	1,439	▲ 0.7	17,897	▲ 0.3	709	▲ 7.2	573	▲ 0.5	123	▲ 6.1	77	▲ 2.5	231	▲ 7.6	23,623,871	▲ 15.7	52	33.3	20	81.8
	長井	1,037	▲ 0.5	16,234	▲ 0.7	664	28.9	550	51.9	124	31.9	103	119.1	227	57.6	22,040,260	34.3	40	42.9	0	-
	村山	1,528	0.3	24,197	▲ 0.6	579	▲ 11.5	459	▲ 8.9	151	5.6	79	19.7	294	8.9	34,256,314	6.4	52	85.7	16	300.0
寒河江	1,345	0.2	19,770	▲ 0.4	621	16.3	475	7.0	128	47.1	81	32.8	231	14.4	25,778,798	14.0	42	147.1	3	0.0	
局													1		100,861						

注) 年度の適用事業所数・被保険者数は年度末(3月末)の数値、他の項目は各月の数値を積み上げたものである。
 被保険者数・資格喪失者数・離職票交付枚数は短期特例を含む全被保険者である。
 基本手当の給付額の当該月の欄(県・安定所別)は円単位である。

雇用保険業務状況 2

令和3年4月分

山形労働局

項目	高齢雇用継続基本給付金						育児休業基本給付金						介護休業給付金				教育訓練給付金				
	受給要件確認数		受給者数		支給金額 (円)		受給要件確認数		受給者数		支給金額 (円)		受給者数		支給金額 (円)		受給者数		支給金額 (円)		
	年 月	前年同月比	前年同月比	前年同月比	前年同月比	前年同月比	前年同月比	前年同月比	前年同月比	前年同月比	前年同月比	前年同月比	前年同月比	前年同月比	前年同月比	前年同月比	前年同月比	前年同月比	前年同月比	前年同月比	
平成28年度	3,742	▲ 1.8	30,617	2.4	1,254,422,152	4.8	2,959	5.3	11,629	12.4	2,718,382,460	11.3	117	14.7	22,157,577	25.3	1,126	14.0	34,849,204	13.5	
平成29年度	3,651	▲ 2.4	30,686	0.2	1,291,133,519	2.9	3,018	2.0	12,361	6.3	2,837,540,568	4.4	134	14.5	32,224,247	45.4	838	▲25.6	26,729,725	▲23.3	
平成30年度	3,983	9.1	31,234	1.8	1,336,307,878	3.5	3,073	1.8	13,533	9.5	3,062,020,497	7.9	161	20.1	41,566,255	29.0	825	▲ 1.6	26,153,223	▲ 2.2	
平成31年度	3,999	0.4	31,319	0.3	1,363,788,052	2.1	3,036	▲ 1.2	13,817	2.1	3,112,143,217	1.6	136	▲15.5	35,176,579	▲15.4	776	▲ 5.9	25,784,883	▲ 1.4	
令和2年度	3,902	▲ 2.4	31,347	0.1	1,363,231,937	▲ 0.0	3,133	3.2	14,609	5.7	3,315,839,340	6.5	170	25.0	38,902,114	10.6	811	4.5	24,762,308	▲ 4.0	
平成31年 4月	372	35.8	2,281	3.7	96,581,928	5.2	195	2.6	1,399	11.7	303,297,854	9.5	9	▲35.7	1,927,061	▲45.3	57	1.8	1,780,852	▲ 7.9	
令和1年 5月	390	▲ 4.6	2,981	1.5	123,948,638	3.5	300	14.5	1,446	10.0	310,673,652	5.9	18	28.6	4,176,619	▲16.9	45	▲15.1	1,734,889	9.1	
6月	313	▲ 6.3	2,324	2.7	98,579,668	4.5	218	▲13.1	996	▲ 1.4	217,165,861	▲ 5.6	9	▲25.0	2,356,178	▲ 0.7	53	▲ 3.6	1,721,052	▲ 1.2	
7月	335	▲ 0.9	3,089	0.7	134,579,314	1.5	240	▲12.4	1,035	3.4	235,364,551	2.9	8	▲46.7	2,116,895	▲52.3	72	▲ 1.4	2,877,613	17.0	
8月	288	▲ 2.7	2,292	2.2	100,867,973	3.6	241	5.2	989	0.4	226,130,348	0.5	15	7.1	3,470,957	▲ 7.1	66	▲17.5	2,283,250	▲ 8.0	
9月	269	17.5	2,923	▲ 1.8	129,877,861	▲ 0.6	250	▲ 4.9	1,000	5.8	230,911,397	6.4	9	▲10.0	2,363,106	13.4	65	▲ 7.1	2,225,084	11.1	
10月	303	▲ 1.0	2,268	3.0	100,026,410	5.4	274	3.4	1,054	▲ 9.7	237,456,867	▲ 9.9	19	▲34.5	5,654,920	▲14.8	94	▲10.5	2,611,885	▲24.1	
11月	289	1.4	2,909	▲ 2.4	128,857,630	▲ 0.0	256	▲16.1	1,093	2.6	249,924,929	4.1	16	60.0	4,639,547	103.5	84	▲20.0	2,892,548	▲14.5	
12月	263	▲ 6.4	2,270	2.4	99,861,211	4.1	261	1.2	1,058	▲ 9.6	240,613,286	▲10.1	8	0.0	1,505,016	▲31.5	87	▲ 1.1	3,125,025	5.2	
令和2年 1月	309	▲ 4.0	2,832	▲ 2.4	127,056,265	0.5	304	25.6	1,295	11.1	299,793,152	13.3	7	▲22.2	1,711,404	▲29.0	66	15.8	1,859,094	2.4	
2月	384	▲17.9	2,237	0.1	97,853,931	0.9	234	▲22.0	1,098	▲ 9.0	250,309,081	▲ 9.2	7	▲41.7	1,933,160	▲35.5	45	15.4	1,380,423	36.7	
3月	484	10.0	2,913	▲ 3.2	125,697,223	▲ 0.2	263	12.4	1,354	8.2	310,502,239	11.1	11	▲21.4	3,321,716	▲13.9	42	▲ 4.5	1,293,168	▲ 2.2	
4月	243	▲34.7	2,187	▲ 4.2	93,563,378	▲ 3.2	209	7.2	1,349	▲ 3.6	286,597,228	▲ 5.5	8	▲11.1	2,469,127	28.1	61	7.0	2,000,263	12.3	
5月	387	▲ 0.8	2,899	▲ 2.8	123,192,525	▲ 0.6	231	▲23.0	1,362	▲ 5.8	302,685,052	▲ 2.6	12	▲33.3	3,281,868	▲21.4	35	▲22.2	1,069,067	▲38.4	
6月	427	36.4	2,354	1.2	100,686,681	2.1	324	48.6	1,211	21.6	272,590,123	25.5	18	100.0	2,706,246	14.9	54	1.9	1,847,566	7.4	
7月	338	0.9	3,106	0.6	136,731,051	1.6	261	8.7	1,155	11.6	262,564,823	11.6	12	50.0	2,990,017	41.2	94	30.6	3,467,441	20.5	
8月	264	▲ 8.7	2,341	2.0	102,150,300	0.9	251	4.1	1,069	8.1	245,776,211	8.7	11	▲26.7	1,607,553	▲53.7	94	42.4	2,866,333	25.5	
9月	307	14.1	2,992	2.4	130,358,063	0.4	257	2.8	1,109	10.9	254,346,169	10.1	15	66.7	3,676,981	55.6	106	63.1	2,987,169	34.2	
10月	325	7.3	2,333	2.9	100,791,921	0.8	289	5.5	1,208	14.6	280,219,436	18.0	13	▲31.6	3,084,852	▲45.4	105	11.7	3,172,514	21.5	
11月	228	▲21.1	2,937	1.0	128,626,833	▲ 0.2	267	4.3	1,088	▲ 0.5	248,110,273	▲ 0.7	9	▲43.8	1,824,052	▲60.7	76	▲ 9.5	2,310,161	▲20.1	
12月	267	1.5	2,267	▲ 0.1	100,392,867	0.5	271	3.8	1,211	14.5	284,304,489	18.2	21	162.5	5,857,059	289.2	64	▲26.4	1,732,203	▲44.6	
令和3年 1月	301	▲ 2.6	2,853	0.7	125,726,399	▲ 1.0	252	▲17.1	1,243	▲ 4.0	286,763,393	▲ 4.3	15	114.3	3,596,919	110.2	44	▲33.3	1,092,717	▲41.2	
2月	369	▲ 3.9	2,167	▲ 3.1	94,908,576	▲ 3.0	235	0.4	1,175	7.0	264,359,351	5.6	14	100.0	3,671,562	89.9	43	▲ 4.4	1,084,957	▲21.4	
3月	446	▲ 7.9	2,911	▲ 0.1	126,103,343	0.3	286	8.7	1,429	5.5	327,522,792	5.5	22	100.0	4,135,878	24.5	35	▲16.7	1,131,917	▲12.5	
4月	381	56.8	2,275	4.0	95,344,860	1.9	209	0.0	1,436	6.4	306,388,136	6.9	13	62.5	3,867,604	56.6	56	▲ 8.2	1,755,688	▲12.2	
内 訳	山形	103	178.4	1,194	11.2	52,927,653	12.7	75	▲ 6.3	598	6.8	137,220,596	12.0	3	200.0	1,040,804	141.9	21	61.5	784,536	35.1
	米沢	53	23.3	34	112.5	1,082,027	144.4	35	6.1	206	7.9	43,422,843	4.4	2	100.0	643,545	519.3	4	▲71.4	124,600	▲79.3
	酒田	54	14.9	272	5.0	10,803,934	▲ 3.5	26	8.3	152	▲ 0.7	31,873,304	7.7	1	▲50.0	440,381	▲59.6	12	0.0	230,474	45.6
	鶴岡	38	26.7	270	▲ 4.3	11,458,614	▲ 3.6	23	▲20.7	145	0.0	30,215,692	▲ 7.9	1	-	601,224	-	7	▲36.4	122,334	▲67.6
	新庄	28	40.0	12	▲25.0	238,828	▲51.1	11	10.0	64	16.4	12,140,833	13.6	1	-	113,336	-	0	-	0	-
	長井	35	34.6	153	▲17.7	4,988,704	▲30.3	12	50.0	60	22.4	11,034,671	3.6	3	-	678,203	-	1	▲50.0	52,470	105.9
	村山	33	94.1	194	▲ 1.5	8,109,667	▲ 9.0	13	▲13.3	113	▲ 0.9	21,859,942	▲ 2.1	0	-	0	-	8	33.3	235,180	65.5
寒河江	37	60.9	146	▲ 7.0	5,735,433	▲11.8	14	40.0	98	19.5	18,620,255	13.1	2	100.0	350,111	17.1	3	200.0	206,094	1204.4	
局																					

注) 年度の数値は、各月の数値を積み上げたものである。

月別・公共職業安定所別 有効求人倍率推移（新規学卒を除きパートタイムを含む）

令和3年4月分

山形労働局

安定所 年月	県		山形		米沢		酒田		鶴岡		新庄		長井		村山		寒河江	
	一般	常用	一般	常用	一般	常用	一般	常用	一般	常用	一般	常用	一般	常用	一般	常用	一般	常用
平成28年度	1.35	1.23	1.36	1.21	1.26	1.13	1.41	1.33	1.46	1.39	1.28	1.28	1.25	1.18	1.58	1.35	1.02	0.95
平成29年度	1.59	1.44	1.54	1.38	1.34	1.20	1.82	1.66	1.99	1.89	1.32	1.31	1.56	1.49	1.87	1.54	1.20	1.10
平成30年度	1.64	1.50	1.63	1.48	1.38	1.26	1.83	1.67	2.02	1.94	1.31	1.29	1.82	1.72	1.85	1.50	1.25	1.15
平成31年度	1.47	1.38	1.58	1.48	1.16	1.09	1.66	1.56	1.61	1.54	1.17	1.17	1.43	1.40	1.53	1.29	1.14	1.10
令和2年度	1.11	1.04	1.13	1.06	0.86	0.83	1.35	1.27	1.37	1.29	1.05	1.05	1.13	1.11	1.00	0.88	0.77	0.75
平成31年 4月	1.45	1.36	1.50	1.38	1.24	1.19	1.59	1.49	1.58	1.55	1.09	1.14	1.39	1.30	1.65	1.39	1.23	1.15
令和1年 5月	1.44	1.34	1.54	1.41	1.18	1.13	1.57	1.48	1.50	1.45	1.10	1.19	1.40	1.33	1.65	1.40	1.16	1.08
6月	1.51	1.40	1.62	1.49	1.18	1.11	1.65	1.54	1.64	1.51	1.19	1.23	1.38	1.31	1.80	1.49	1.18	1.12
7月	1.48	1.38	1.59	1.50	1.17	1.10	1.60	1.49	1.70	1.53	1.24	1.25	1.47	1.42	1.54	1.32	1.08	1.05
8月	1.53	1.43	1.64	1.56	1.21	1.14	1.65	1.54	1.82	1.63	1.34	1.27	1.44	1.39	1.45	1.24	1.14	1.11
9月	1.55	1.44	1.66	1.57	1.21	1.15	1.82	1.63	1.75	1.61	1.38	1.29	1.50	1.46	1.45	1.29	1.07	1.04
10月	1.57	1.45	1.67	1.57	1.21	1.16	1.73	1.57	1.60	1.52	1.44	1.35	1.62	1.58	1.73	1.36	1.26	1.22
11月	1.53	1.43	1.71	1.58	1.20	1.13	1.71	1.60	1.56	1.53	1.17	1.12	1.55	1.51	1.49	1.27	1.19	1.14
12月	1.54	1.46	1.76	1.63	1.21	1.14	1.72	1.64	1.57	1.56	1.09	1.10	1.42	1.44	1.56	1.33	1.20	1.21
令和2年 1月	1.40	1.36	1.55	1.48	1.06	1.00	1.60	1.57	1.52	1.54	1.03	1.06	1.30	1.36	1.40	1.24	1.12	1.15
2月	1.38	1.32	1.47	1.41	1.05	0.98	1.68	1.64	1.56	1.56	1.08	1.07	1.36	1.36	1.34	1.11	1.10	1.08
3月	1.27	1.21	1.32	1.26	0.96	0.91	1.60	1.53	1.50	1.47	1.00	1.00	1.35	1.34	1.29	1.04	0.94	0.90
4月	1.14	1.08	1.21	1.14	0.81	0.77	1.39	1.34	1.37	1.34	1.00	1.04	1.16	1.15	1.10	0.89	0.78	0.73
5月	1.03	0.97	1.10	1.04	0.76	0.72	1.11	1.07	1.22	1.18	0.98	1.06	1.05	1.04	0.97	0.84	0.73	0.68
6月	1.04	0.99	1.16	1.10	0.71	0.68	1.11	1.08	1.29	1.20	1.00	1.08	0.98	0.97	0.85	0.77	0.80	0.78
7月	1.04	0.99	1.11	1.06	0.74	0.71	1.21	1.14	1.33	1.19	1.06	1.09	1.05	1.02	0.82	0.75	0.80	0.79
8月	1.06	1.01	1.12	1.07	0.75	0.73	1.25	1.19	1.36	1.23	1.15	1.10	1.03	1.01	0.83	0.78	0.76	0.74
9月	1.07	1.01	1.09	1.03	0.82	0.80	1.30	1.24	1.36	1.26	1.16	1.10	1.09	1.06	0.84	0.78	0.74	0.71
10月	1.09	1.03	1.10	1.03	0.84	0.82	1.32	1.26	1.40	1.31	1.08	1.01	1.13	1.11	0.91	0.84	0.75	0.74
11月	1.10	1.01	1.10	0.99	0.90	0.84	1.38	1.30	1.40	1.29	1.03	0.96	1.15	1.09	1.01	0.87	0.68	0.65
12月	1.16	1.07	1.17	1.05	0.92	0.87	1.49	1.40	1.41	1.34	1.03	1.01	1.21	1.20	1.13	0.98	0.74	0.72
令和3年 1月	1.19	1.12	1.16	1.09	1.01	0.95	1.53	1.42	1.48	1.39	1.07	1.10	1.22	1.19	1.21	1.06	0.77	0.77
2月	1.18	1.12	1.13	1.05	1.07	1.03	1.58	1.46	1.44	1.38	1.01	1.03	1.21	1.22	1.19	1.04	0.81	0.81
3月	1.19	1.11	1.12	1.03	1.05	1.01	1.57	1.42	1.43	1.38	1.08	1.06	1.28	1.27	1.17	0.98	0.85	0.83
4月	1.11	1.04	1.05	0.98	0.97	0.94	1.46	1.36	1.32	1.26	0.93	0.94	1.22	1.19	1.21	0.99	0.78	0.75

労働市場月報

令和3年5月28日発行

編集発行 山形労働局職業安定部職業安定課

所在地 山形市香澄町3-2-1 山交ビル3F
 電話 023(626)6109
 FAX 023(635)0580

山形労働局の職業安定行政機関及び関係機関の所在地一覧

ハローワーク やまがた (山形公共職業安定所) ハローワークプラザやまがた 天童ワークプラザ	〒990-0813 山形市桜町2-6-13 023(684)1521	山形労働局職業安定部 職業安定課 需給調整事業室 職業対策課 訓練室	〒990-8567 山形市香澄町3-2-1 山交ビル3F	
	〒990-0828 山形市双葉町1-2-3 山形テルサ1F 023(646)7360		023(626)6109	
	〒994-0034 天童市本町1-1-2 パルテ1F 023(654)5848		023(626)6109	
ハローワーク 米 沢 (米沢公共職業安定所)	〒992-0012 米沢市金池3-1-39 米沢地方合同庁舎内 0238(22)8155	(独)高齢・障害・求職者 雇用支援機構山形支部 山形職業能力開発促進センター (独)高齢・障害・求職者 雇用支援機構山形支部 山形障害者職業センター	〒990-2161 山形市漆山1954	
ハローワーク 酒 田 (酒田公共職業安定所) ジョブプラザさかた	〒998-8555 酒田市上安町1-6-6 0234(27)3111 〒998-0044 酒田市中町1-4-10 酒田市役所中町庁舎2F 0234(24)6611		023(686)2225	〒990-0021 山形市小白川町2-3-68
ハローワーク 鶴 岡 (鶴岡公共職業安定所)	〒997-0013 鶴岡市道形町1-13 0235(25)2501		023(624)2102	
ハローワーク 新 庄 (新庄公共職業安定所)	〒996-0011 新庄市東谷地田町6-4 新庄合同庁舎内 0233(22)8609	(独)高齢・障害・求職者 雇用支援機構山形支部 高齢・障害者業務課 (公財)産業雇用安定 センター山形事務所 (公財)介護労働安定 センター山形支所 (公社)山形県シルバー 人材センター連合会 山形県Uターン 情報センター	〒990-2161 山形市漆山1954	
ハローワーク 長 井 (長井公共職業安定所)	〒993-0051 長井市幸町15-5 0238(84)8609		023(674)9567	〒990-0034 山形市東原町2-1-20山形ロイヤルセンチュリービル4F 023(624)8404
ハローワーク むらやま (村山公共職業安定所)	〒995-0034 村山市楯岡五日町14-30 0237(55)8609		023(634)9301	〒990-0041 山形市緑町1-9-30 緑町会館1F
ハローワーク さがえ (寒河江公共職業安定所)	〒991-8505 寒河江市大字西根字石川西340 0237(86)4221	023(626)3566	〒990-0041 山形市緑町1-9-30 緑町会館3F	
		023(626)6106	〒102-0093 東京都千代田区平河町2-6-3 都道府県会館13F 山形県東京事務所内 03(5212)8996	