



# 報道発表資料

報道関係者 各位

令和3年4月30日

【照会先】

山形労働局職業安定部職業安定課

職業安定課長 秋葉 信悦

職業安定課長補佐 卯野 登志光

雇用情報主任 田中 弘幸

電話 023-626-6109 F A X 023-635-0580

## 最近の雇用情勢について

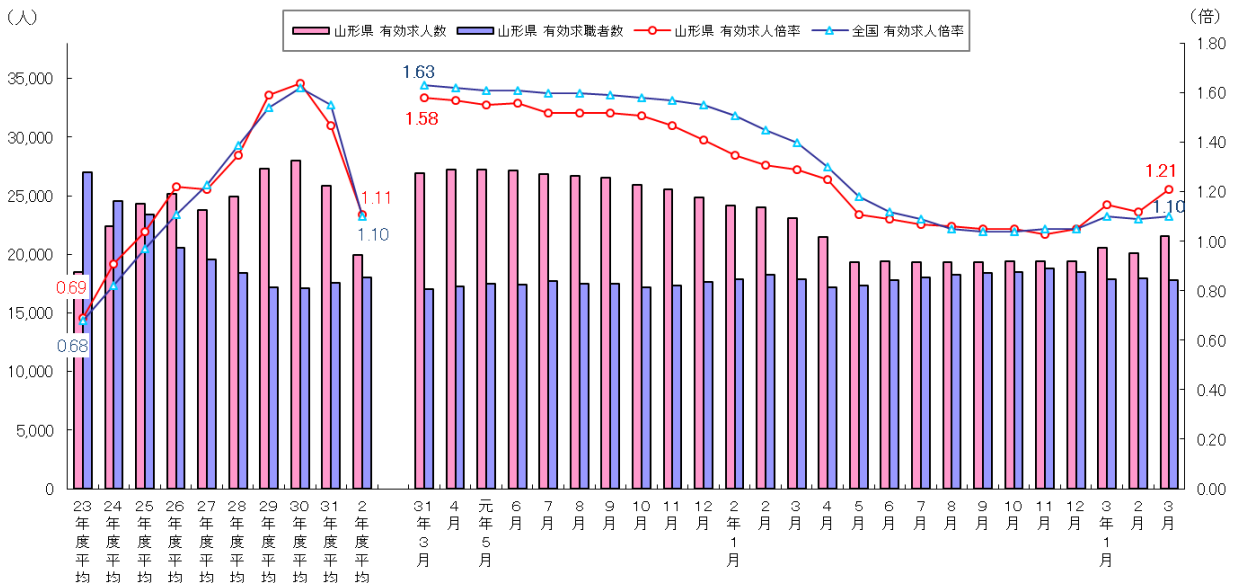
(令和3年3月内容及び令和2年度内容) <新規学卒者を除く>

### 概況

有効求人倍率(季節調整値)は1.21倍となり、前月を0.09ポイント上回った。  
新規求人倍率(季節調整値)は1.79倍となり、前月を0.02ポイント上回った。  
正社員有効求人倍率(原数値)は0.91倍となり、前年同月を0.03ポイント上回った。  
令和2年度平均の有効求人倍率(原数値)は1.11倍となり、前年度を0.36ポイント下回った。

山形県内の雇用情勢は、一部に持ち直しの動きがみられるものの、新型コロナウイルス感染症が雇用に与える影響に注意を要する状態にある。

### 【有効求人、有効求職及び有効求人倍率の推移(季節調整値)】



(注) 年度平均は原数値である。なお、令和2年12月以前の数値は、令和3年1月分公表時に新季節指数により改訂されている。

### 【全国の完全失業率・有効求人倍率等】(完全失業率は総務省統計局資料による)

全国の完全失業率〔季節調整値〕は2.6%となり、前月を0.3ポイント下回った。  
全国の有効求人倍率〔季節調整値〕は1.10倍となり、前月を0.01ポイント上回った。  
また、正社員に係る有効求人倍率(原数値)は0.85倍となり、前年同月を0.17ポイント下回った。

#### 【県内の求人】 P1. 3. 4. 5. 6

- ① 3月の新規求人数[パートタイムを含む全数(原数値)]は、8,833人で前年同月と比較すると0.6%増と27か月ぶりの増加となった。
- ② 主な産業別では、建設業(1,290人、前年同月比11.9%増)、製造業(1,307人、同3.6%増)、宿泊業・飲食サービス業(534人、同25.4%増)、サービス業(1,158人、同13.9%増)で増加し、運輸業・郵便業(356人、同5.3%減)、卸売業・小売業(1,071人、同2.5%減)、医療・福祉(1,517人、同10.8%減)で減少した。
- ③ 製造業の内訳については、繊維工業(80人、同31.0%減)、鉄鋼・非鉄金属製造業(25人、同21.9%減)、その他の製造業(22人、同24.1%減)で減少したが、金属製品製造業(107人、同109.8%増)、業務用機械器具製造業(45人、136.8%増)、情報通信機械器具製造業(63人、同53.7%増)で増加したため、製造業全体では、2か月連続の増加となった。
- ④ 正社員に係る新規求人数は、4,363人で前年同月と比較すると5.7%増加となり、新規求人数に占める割合は、49.4%で前年同月と比較すると2.4ポイント上回った。
- ⑤ 有効求人数[季節調整値]は、21,556人で前月に比べ7.3%増と2か月ぶりに増加した。
- ⑥ 原数値[パートタイムを含む全数]は、22,716人で前年同月と比較すると6.4%減となり、25か月連続で減少した。

#### 【県内の求職】 P1. 3. 6

- ① 3月の新規求職申込件数[パートタイムを含む全数](原数値)は、5,268件で前年同月と比較すると4.9%増となり、9か月ぶりに増加となった。態様別[パートタイムを含む常用]にみると、離職者(2,499人、前年同月比8.1%増)は4か月ぶりに増加し、離職者のうち、事業主都合離職者(669人、同3.2%減)は4か月連続の減少となった。また、在職者(2,012人、同1.1%増)は15か月ぶりの増加となり、無業者(690人、同5.8%増)は4か月ぶりの増加となった。
- ② 有効求職者数[季節調整値]は、17,838人で前月に比べ0.4%減となり、2か月ぶりに減少となった。
- ③ 原数値[パートタイムを含む全数]は、19,165人で前年同月比と比較すると0.5%増となり、2か月ぶりの増加となった。

#### 【県内の有効求人倍率】 P1. 2. 3. 6. 7

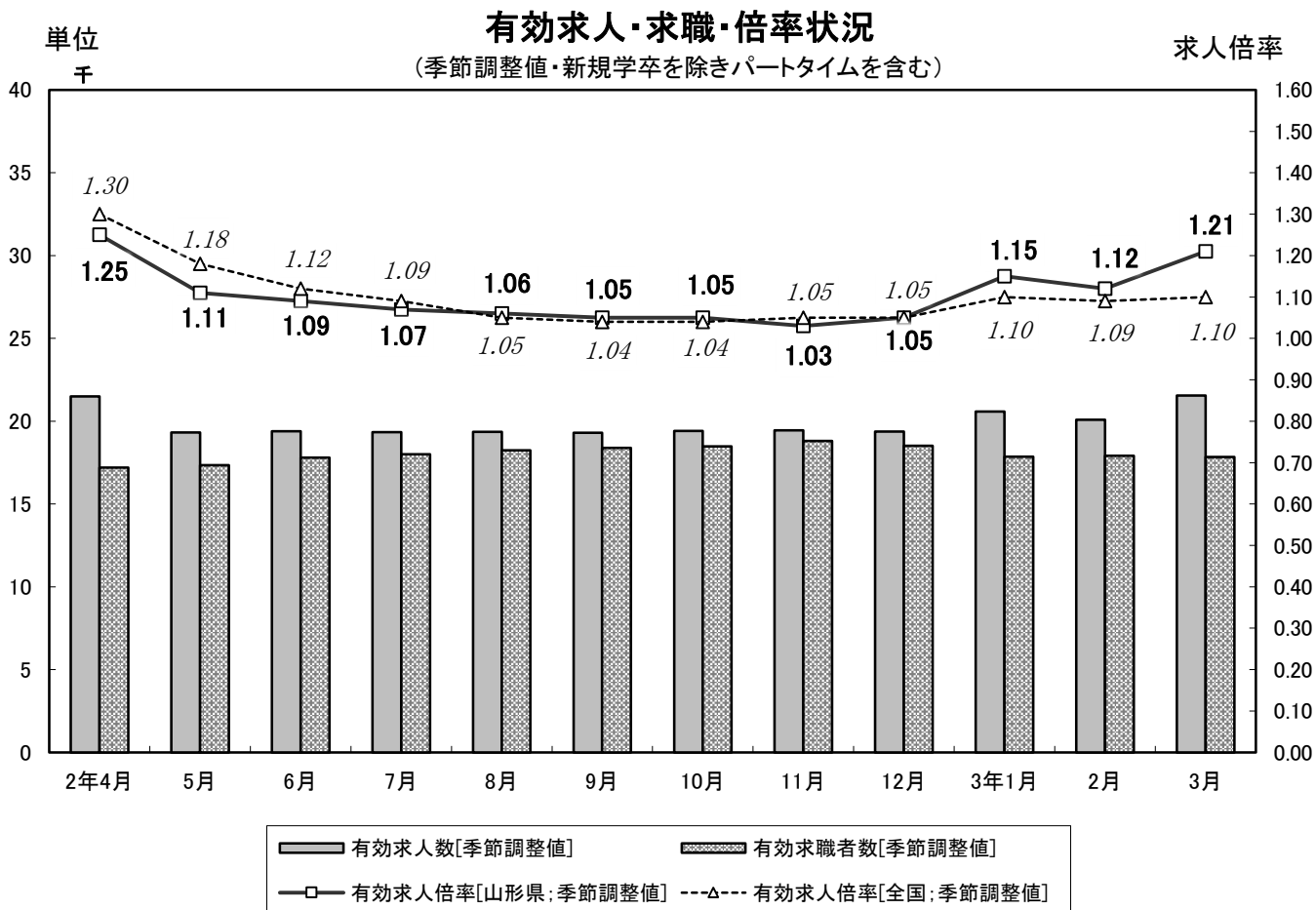
- ① 3月の有効求人倍率[季節調整値]は、1.21倍で前月を0.09ポイント上回った。
- ② 原数値は[パートタイムを含む全数]は1.19倍となり、前年同月を0.08ポイント下回った。
- ③ 正社員に係る有効求人倍率(原数値)は、0.91倍で前年同月を0.03ポイント上回った。

#### 【雇用保険】 P2

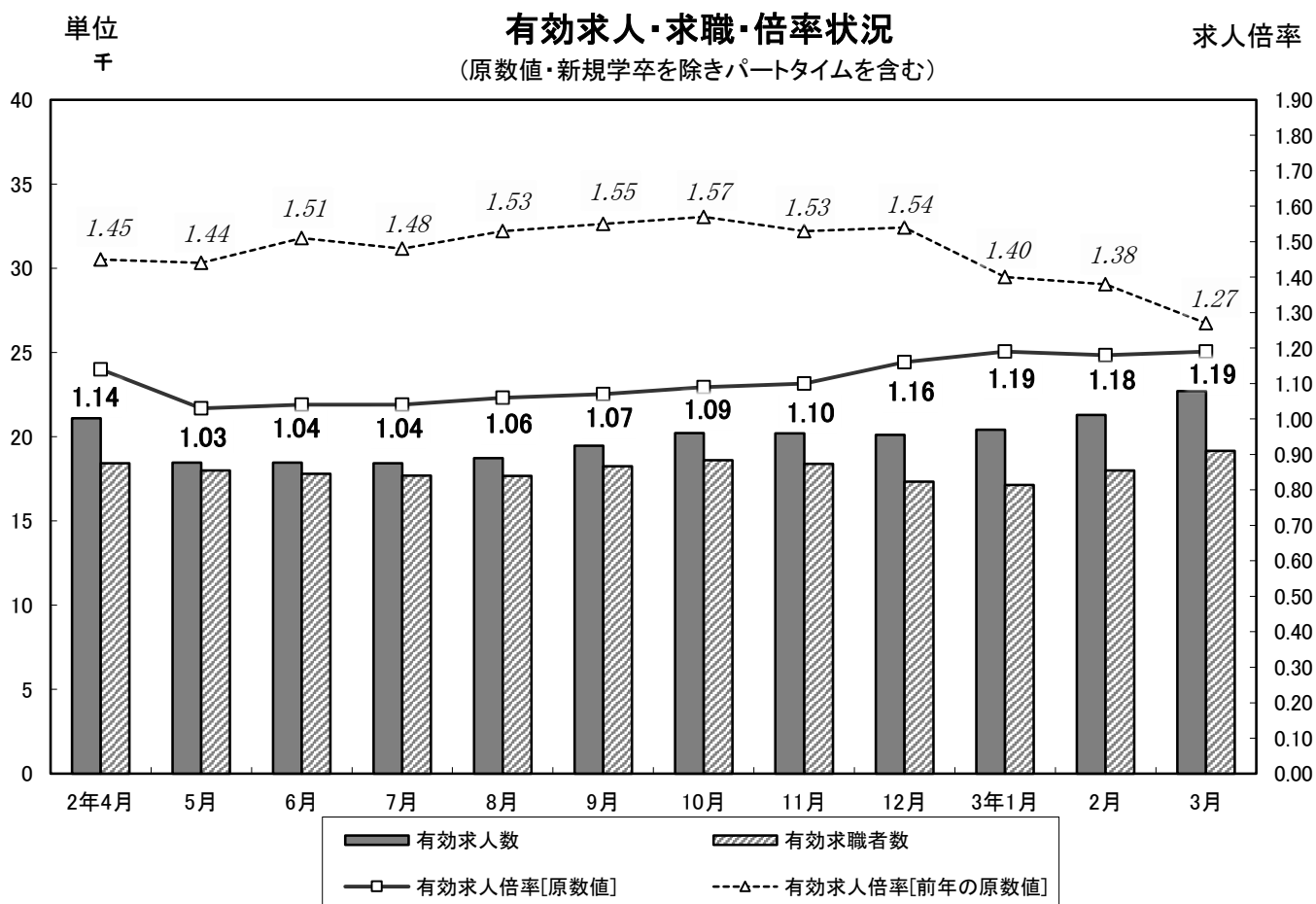
- ① 3月の受給者実人員は、3,630人で前年同月と比較すると3.7%増となり、22か月連続で増加した。

#### 【一般職業紹介状況】 P3. 6

- ① 3月の県内のハローワークにおける紹介件数[パートタイムを含む全数]は、7,231件で前年同月と比較すると2.9%減となり、15か月連続で減少した。
- ② 就職件数[同]は2,707件で、前年同月と比較すると17.4%減となり、12か月連続で減少した。



(注) 季節調整法は、センサス局法Ⅱ(X-12-ARIMA)による。なお、令和2年12月以前の数値は新季節指数により改訂されている。



# 雇用指数

令和3年3月分

山形労働局

項目 年月	求人倍率 [季節調整値] (新規学卒を除きパートタイムを含む)									雇用保険 受給者 実人員
	全 国		山 形 県		青森県	岩手県	宮城県	秋田県	福島県	
	新規	有効	新規	有効	有効	有効	有効	有効	有効	
平成28年(暦年)	* 2.04 倍	* 1.36 倍	* 1.77 倍	* 1.30 倍	* 1.05 倍	* 1.28 倍	* 1.46 倍	* 1.16 倍	* 1.42 倍	3,847 人
平成29年(暦年)	* 2.24 倍	* 1.50 倍	* 2.03 倍	* 1.54 倍	* 1.24 倍	* 1.40 倍	* 1.59 倍	* 1.35 倍	* 1.45 倍	3,326 人
平成30年(暦年)	* 2.39 倍	* 1.61 倍	* 2.16 倍	* 1.65 倍	* 1.30 倍	* 1.47 倍	* 1.70 倍	* 1.53 倍	* 1.52 倍	3,210 人
平成31年(暦年)	* 2.42 倍	* 1.60 倍	* 2.07 倍	* 1.54 倍	* 1.24 倍	* 1.39 倍	* 1.63 倍	* 1.48 倍	* 1.51 倍	3,370 人
令和2年(暦年)	* 1.95 倍	* 1.18 倍	* 1.71 倍	* 1.15 倍	* 0.99 倍	* 1.09 倍	* 1.26 倍	* 1.29 倍	* 1.25 倍	4,065 人
平成31年 3月	2.42	1.63	2.03	1.58	1.26	1.44	1.67	1.51	1.56	2,932
4月	2.41	1.62	2.10	1.57	1.27	1.44	1.68	1.51	1.54	3,164
令和1年 5月	2.42	1.61	2.09	1.55	1.24	1.42	1.70	1.51	1.53	3,565
6月	2.37	1.61	2.07	1.56	1.24	1.40	1.66	1.51	1.52	3,497
7月	2.36	1.60	1.96	1.52	1.23	1.39	1.64	1.47	1.50	3,806
8月	2.42	1.60	2.12	1.52	1.24	1.40	1.61	1.46	1.49	3,799
9月	2.32	1.59	2.10	1.52	1.24	1.38	1.61	1.45	1.50	3,665
10月	2.44	1.58	2.05	1.51	1.23	1.35	1.58	1.49	1.48	3,591
11月	2.40	1.57	1.96	1.47	1.23	1.31	1.57	1.45	1.50	3,297
12月	2.49	1.55	1.90	1.41	1.21	1.24	1.56	1.44	1.46	3,227
令和2年 1月	2.10	1.51	1.75	1.35	1.12	1.21	1.49	1.41	1.44	3,366
2月	2.21	1.45	1.82	1.31	1.10	1.27	1.45	1.37	1.38	3,333
3月	2.24	1.40	1.88	1.29	1.09	1.20	1.37	1.36	1.38	3,500
4月	1.81	1.30	1.61	1.25	1.00	1.13	1.34	1.34	1.32	3,229
5月	1.91	1.18	1.72	1.11	0.91	1.03	1.29	1.30	1.22	3,736
6月	1.71	1.12	1.63	1.09	0.91	1.02	1.24	1.27	1.22	4,219
7月	1.70	1.09	1.53	1.07	0.93	1.02	1.18	1.26	1.19	4,428
8月	1.83	1.05	1.68	1.06	0.93	1.01	1.14	1.25	1.17	4,574
9月	1.97	1.04	1.66	1.05	0.92	1.02	1.13	1.24	1.16	4,887
10月	1.84	1.04	1.64	1.05	0.95	1.03	1.14	1.23	1.17	4,773
11月	2.04	1.05	1.79	1.03	0.97	1.03	1.15	1.23	1.17	4,493
12月	2.11	1.05	1.73	1.05	0.99	1.04	1.14	1.23	1.20	4,242
令和3年 1月	2.03	1.10	2.01	1.15	0.96	1.07	1.22	1.31	1.21	3,852
2月	1.88	1.09	1.77	1.12	0.89	1.12	1.22	1.31	1.24	3,535
3月	1.99	1.10	1.79	1.21	0.97	1.15	1.25	1.33	1.26	3,630
前月比(P)	0.11	0.01	0.02	0.09	0.08	0.03	0.03	0.02	0.02	—
前年同月比(P)	—	—	—	—	—	—	—	—	—	3.7 %

注) (P)はポイントである。

雇用保険受給者実人員は、雇用保険基本手当基本分の受給者実人員である。

季節調整値は、原数値から季節的な動き(季節要素)を取り除いた数値のことで、一暦年終了ごとに2月発行(1月分)で過去に遡って再調整を行っている。

\*の求人倍率は、原数値である。

季節調整法は、センサス局法Ⅱ(X-12-ARIMA)による。なお、令和2年12月以前の数値は新季節指数により改訂されている。

## 職業紹介状況（新規学卒を除きパートタイムを含む）

項目		年月	令和3年 3月	令和3年 2月	令和2年 3月	対前月 増減率、差	対前年同月 増減率、差
全 数	1 新規求人数 (人)		8,833	7,967	8,779	—	0.6 %
	※ 季節調整値 (人)		8,021	7,466	8,290	7.4 %	—
	2 月間有効求人数 (人)		22,716	21,295	24,280	—	▲ 6.4 %
	※ 季節調整値 (人)		21,556	20,092	23,074	7.3 %	—
	3 新規求職申込件数 (件)		5,268	4,574	5,024	—	4.9 %
	※ 季節調整値 (件)		4,489	4,221	4,419	6.3 %	—
	4 月間有効求職者数 (人)		19,165	17,988	19,070	—	0.5 %
	※ 季節調整値 (人)		17,838	17,916	17,850	▲ 0.4 %	—
常 用 計	5 紹介件数 (件)		7,231	6,228	7,447	—	▲ 2.9 %
	6 就職件数 (件)		2,707	1,600	3,278	—	▲ 17.4 %
	7 新規求人倍率 (1/3) (倍)		1.68	1.74	1.75	—	▲ 0.07 P
	※ 季節調整値 (倍)		1.79	1.77	1.88	0.02 P	—
	8 有効求人倍率 (2/4) (倍)		1.19	1.18	1.27	—	▲ 0.08 P
	※ 季節調整値 (倍)		1.21	1.12	1.29	0.09 P	—
	9 新規求人数 (人)		7,946	7,316	8,200	—	▲ 3.1 %
	10 月間有効求人数 (人)		20,825	19,591	22,878	—	▲ 9.0 %
※うち 正社員	11 新規求職申込件数 (件)		5,201	4,511	4,955	—	5.0 %
	12 月間有効求職者数 (人)		18,829	17,520	18,912	—	▲ 0.4 %
	13 紹介件数 (件)		6,750	5,779	7,102	—	▲ 5.0 %
	14 就職件数 (件)		2,504	1,453	3,134	—	▲ 20.1 %
	15 新規求人倍率 (9/11) (倍)		1.53	1.62	1.65	—	▲ 0.12 P
	16 有効求人倍率 (10/12) (倍)		1.11	1.12	1.21	—	▲ 0.10 P
	17 新規求人数 (人)		4,363	3,471	4,127	—	5.7 %
	18 新規求人全数に占める構成比 (17/1×100) (%)		49.4	43.6	47.0	—	2.4 P
19 月間有効求人数 (人)		11,379	10,593	11,381	—	▲ 0.0 %	
20 新規求職申込件数 (パートタイムを除く常用) (件)		3,501	3,125	3,484	—	0.5 %	
21 月間有効求職者数 (パートタイムを除く常用) (人)		12,515	11,719	12,882	—	▲ 2.8 %	
22 就職件数 (件)		920	689	1,094	—	▲ 15.9 %	
23 ※有効求人倍率 (19/21) (倍)		0.91	0.90	0.88	—	0.03 P	

※季節調整法はセンサス局法Ⅱ(X-12-ARIMA)による。なお、令和2年12月以前の数値は新季節指数により改訂されている。

※正社員の有効求人倍率は、正社員の月間有効求人数をパートタイムを除く常用の月間有効求職者数で除して算出しているが、パートタイムを除く常用の月間有効求職者数には、派遣労働者や契約社員を希望する者も含まれているため、厳密な意味での正社員有効求人倍率よりも低い値となる。

## 対前年同月比の推移

項目		年月	2年10月	2年11月	2年12月	3年1月	3年2月	3年3月
全 数	1 新規求人数		▲ 26.3 %	▲ 12.9 %	▲ 24.6 %	▲ 5.6 %	▲ 14.5 %	0.6 %
	2 月間有効求人数		▲ 25.3 %	▲ 21.9 %	▲ 21.0 %	▲ 14.8 %	▲ 15.3 %	▲ 6.4 %
	3 新規求職申込件数		▲ 4.0 %	▲ 7.3 %	▲ 19.4 %	▲ 16.1 %	▲ 12.4 %	4.9 %
	4 月間有効求職者数		8.0 %	8.8 %	5.1 %	0.0 %	▲ 1.1 %	0.5 %
	7 新規求人倍率		▲ 0.53 P	▲ 0.13 P	▲ 0.15 P	0.20 P	▲ 0.04 P	▲ 0.07 P
	8 有効求人倍率		▲ 0.48 P	▲ 0.43 P	▲ 0.38 P	▲ 0.21 P	▲ 0.20 P	▲ 0.08 P
	9 新規求人数		▲ 24.7 %	▲ 16.8 %	▲ 25.5 %	▲ 8.7 %	▲ 16.5 %	▲ 3.1 %
	10 月間有効求人数		▲ 23.8 %	▲ 23.1 %	▲ 22.3 %	▲ 16.5 %	▲ 16.9 %	▲ 9.0 %
常 用 計	11 新規求職申込件数		▲ 4.5 %	▲ 6.0 %	▲ 18.7 %	▲ 15.5 %	▲ 12.6 %	5.0 %
	12 月間有効求職者数		8.0 %	9.0 %	6.0 %	1.6 %	▲ 1.8 %	▲ 0.4 %
	15 新規求人倍率		▲ 0.44 P	▲ 0.22 P	▲ 0.19 P	0.14 P	▲ 0.08 P	▲ 0.12 P
	16 有効求人倍率		▲ 0.42 P	▲ 0.42 P	▲ 0.39 P	▲ 0.24 P	▲ 0.20 P	▲ 0.10 P
	17 新規求人数		▲ 16.0 %	▲ 15.3 %	▲ 22.7 %	▲ 3.8 %	▲ 2.2 %	5.7 %
	18 1の新規求人全数に占める構成比		6.5 P	▲ 1.3 P	1.3 P	1.0 P	5.5 P	2.4 P
	19 月間有効求人数		▲ 17.3 %	▲ 17.8 %	▲ 18.4 %	▲ 12.7 %	▲ 9.6 %	▲ 0.0 %
	20 新規求職申込件数 (パートタイムを除く常用)		▲ 1.7 %	▲ 8.6 %	▲ 18.8 %	▲ 17.1 %	▲ 13.2 %	0.5 %
21 月間有効求職者数 (パートタイムを除く常用)		9.7 %	10.3 %	6.9 %	0.4 %	▲ 3.0 %	▲ 2.8 %	
23 有効求人倍率		▲ 0.28 P	▲ 0.29 P	▲ 0.28 P	▲ 0.14 P	▲ 0.07 P	0.03 P	

## 態様別新規求職状況（新規学卒を除きパートタイムを含む常用）

項目	年月・区分		令和3年3月		前年同月増減率			
	44歳以下	45歳以上	計	構成比率%	44歳以下	45歳以上	計	構成比率
新規求職者	2,551	2,650	5,201	100.0	1.5 %	8.5 %	5.0 %	—
在職者	1,105	907	2,012	38.7	▲ 2.2 %	5.3 %	1.1 %	▲ 1.5 P
離職者	1,041	1,458	2,499	48.0	5.4 %	10.1 %	8.1 %	1.3 P
事業主都合	187	482	669	12.9	▲ 22.1 %	6.9 %	▲ 3.2 %	▲ 1.0 P
自己都合	828	795	1,623	31.2	13.1 %	12.0 %	12.6 %	2.1 P
無業者等	405	285	690	13.3	2.5 %	10.9 %	5.8 %	0.1 P

産業別・事業所規模別・新規求人数（新規学卒を除きパートタイムを含む）

項目 産業・規模別	一 般			常 用			
	令和3年3月	令和2年3月	増減率	令和3年3月	令和2年3月	増減率	
1 農, 林, 漁 業	228	205	11.2	140	141	▲ 0.7	
2 鉱業, 採石業, 砂利採取業	7	15	▲ 53.3	7	15	▲ 53.3	
3 建設業	1,290	1,153	11.9	1,282	1,141	12.4	
4 製造業	1,307	1,261	3.6	1,267	1,201	5.5	
食料品, 飲料・たばこ・飼料製造業	313	343	▲ 8.7	306	305	0.3	
繊維工業	80	116	▲ 31.0	79	116	▲ 31.9	
木材・家具関係	34	35	▲ 2.9	34	35	▲ 2.9	
紙・印刷関係	32	28	14.3	32	28	14.3	
化学・プラスチック関係	94	97	▲ 3.1	88	96	▲ 8.3	
窯業・土石製品製造業	53	46	15.2	49	44	11.4	
鉄鋼・非鉄金属製造業	25	32	▲ 21.9	25	32	▲ 21.9	
金属製品製造業	107	51	109.8	107	50	114.0	
はん用機械器具製造業	78	84	▲ 7.1	78	84	▲ 7.1	
生産用機械器具製造業	102	98	4.1	101	97	4.1	
業務用機械器具製造業	45	19	136.8	43	19	126.3	
電子部品・デバイス・電子回路製造業	70	59	18.6	60	51	17.6	
電気機械器具製造業	109	108	0.9	108	108	0.0	
情報通信機械器具製造業	63	41	53.7	63	41	53.7	
輸送用機械器具製造業	80	75	6.7	75	69	8.7	
その他の製造業	22	29	▲ 24.1	19	26	▲ 26.9	
5 電気・ガス・熱供給・水道業	27	15	80.0	18	7	157.1	
6 情報通信業	80	52	53.8	62	49	26.5	
7 運輸業, 郵便業	356	376	▲ 5.3	336	365	▲ 7.9	
8 卸売業, 小売業	1,071	1,099	▲ 2.5	1,011	1,057	▲ 4.4	
9 金融, 保険業, 不動産, 物品賃貸業	112	147	▲ 23.8	109	146	▲ 25.3	
10 学術研究, 専門・技術サービス業	143	121	18.2	142	120	18.3	
11 宿泊業, 飲食サービス業	534	426	25.4	532	409	30.1	
12 生活関連サービス業, 娯楽業	327	481	▲ 32.0	306	475	▲ 35.6	
13 教育, 学習支援業	150	182	▲ 17.6	147	173	▲ 15.0	
14 医療, 福祉	1,517	1,701	▲ 10.8	1,415	1,650	▲ 14.2	
15 複合サービス事業	125	155	▲ 19.4	110	136	▲ 19.1	
16 サービス業	1,158	1,017	13.9	811	776	4.5	
職業紹介・労働者派遣業	507	378	34.1	173	146	18.5	
その他の事業サービス業	425	413	2.9	417	413	1.0	
17 公務・その他	401	373	7.5	251	339	▲ 26.0	
合 計	8,833	8,779	0.6	7,946	8,200	▲ 3.1	
事業所規模	29人以下	5,629	5,062	11.2	4,989	4,645	7.4
	30～99人	1,977	2,454	▲ 19.4	1,847	2,383	▲ 22.5
	100～299人	789	756	4.4	709	711	▲ 0.3
	300～499人	203	278	▲ 27.0	192	239	▲ 19.7
	500～999人	159	100	59.0	150	97	54.6
	1,000人以上	76	129	▲ 41.1	59	125	▲ 52.8

主要産業における対前年同月比の推移

		令和2年10月	令和2年11月	令和2年12月	令和3年1月	令和3年2月	令和3年3月
一 般	産 業 計	▲ 26.3	▲ 12.9	▲ 24.6	▲ 5.6	▲ 14.5	0.6
	3 建設業	▲ 8.8	12.9	▲ 5.1	2.5	25.5	11.9
	4 製造業	▲ 28.1	▲ 11.3	▲ 32.0	▲ 7.7	15.1	3.6
	7 運輸業, 郵便業	▲ 31.2	▲ 25.2	▲ 27.6	0.9	▲ 19.4	▲ 5.3
	8 卸売業, 小売業	▲ 33.2	▲ 10.1	▲ 28.8	▲ 18.4	▲ 17.2	▲ 2.5
	11 宿泊業, 飲食サービス業	▲ 29.0	▲ 31.1	▲ 20.9	▲ 26.1	▲ 31.1	25.4
	14 医療, 福祉	▲ 7.6	▲ 19.4	▲ 24.6	5.9	▲ 30.5	▲ 10.8
16 サービス業	▲ 50.6	▲ 0.7	▲ 15.6	22.3	13.5	13.9	
常 用	産 業 計	▲ 24.7	▲ 16.8	▲ 25.5	▲ 8.7	▲ 16.5	▲ 3.1
	3 建設業	▲ 9.0	14.4	▲ 5.7	2.5	25.7	12.4
	4 製造業	▲ 29.6	▲ 16.8	▲ 31.5	▲ 8.0	15.7	5.5
	7 運輸業, 郵便業	▲ 31.4	▲ 28.1	▲ 24.7	▲ 0.6	▲ 19.5	▲ 7.9
	8 卸売業, 小売業	▲ 35.9	▲ 14.2	▲ 30.6	▲ 19.9	▲ 19.1	▲ 4.4
	11 宿泊業, 飲食サービス業	▲ 30.6	▲ 32.8	▲ 21.8	▲ 27.1	▲ 32.2	30.1
	14 医療, 福祉	▲ 6.7	▲ 18.4	▲ 27.8	3.9	▲ 33.4	▲ 14.2
16 サービス業	▲ 39.2	▲ 8.9	▲ 10.0	2.4	9.9	4.5	

主要産業別新規求人への動向（新規学卒を除きパートタイムを含む）（令和3年3月分）

山形労働局職業安定部

対前年同月（年度/期）比 単位：％

項目	製造業											運輸業、郵便業	卸・小売	金融・保険業、不動産、物品賃貸業	宿泊業、飲食サービス業	医療・福祉	社会保険福祉		サービス業	職業紹介・労働者派遣業	
	全産業	建設業	製造業	食料品等	繊維関係	金属製品	生産用機械器具	電子部品	電気機械	情報通信	輸送機械						医療業	社会保険福祉 介護事業			
平成29年度	求人ウェイト																				
平成29年度	10,000.0	979.4	1,666.5	393.6	148.2	100.5	151.9	113.4	130.8	76.5	63.5	432.8	1,642.4	162.7	717.8	1,648.2	562.4	1,072.6	1,106.1	-	
平成30年度	10,000.0	1,038.9	1,654.4	348.8	158.5	108.5	154.3	102.0	132.6	73.2	88.2	417.0	1,562.3	153.2	697.6	1,676.6	551.6	1,111.4	1,156.3	-	
平成31年度	10,000.0	1,130.2	1,417.4	371.9	136.0	80.3	119.7	88.5	99.0	49.9	75.7	409.8	1,503.2	154.4	651.3	1,903.2	651.4	1,233.2	1,108.2	-	
令和2年度	10,000.0	1,401.7	1,330.8	359.1	126.5	93.1	88.8	87.5	87.2	43.8	52.1	380.0	1,449.9	147.5	549.9	2,034.6	693.0	1,327.5	1,086.0	-	
平成29年度	7.2	7.9	18.5	1.7	▲ 4.7	27.6	43.6	33.4	30.6	49.4	28.2	7.3	7.3	13.6	▲ 2.9	2.5	1.8	2.5	7.3	7.2	
平成30年度	1.4	7.6	0.7	▲ 10.1	8.4	9.5	3.0	▲ 8.8	2.8	▲ 3.0	40.8	▲ 2.3	▲ 3.5	▲ 4.5	▲ 1.5	3.2	▲ 0.5	5.1	6.0	▲ 0.2	
平成31年度	▲ 7.9	0.2	▲ 21.1	▲ 1.8	▲ 20.9	▲ 31.9	▲ 28.5	▲ 20.1	▲ 31.2	▲ 37.1	▲ 20.9	▲ 9.5	▲ 11.4	▲ 7.2	▲ 14.0	4.5	8.8	2.2	▲ 11.7	▲ 14.9	
平成30年 3月	▲ 2.3	6.8	7.8	▲ 13.0	▲ 14.8	50.0	▲ 17.1	78.1	19.7	34.6	86.1	3.5	2.0	41.3	▲ 16.7	▲ 5.1	▲ 7.5	▲ 3.6	▲ 11.1	▲ 16.0	
4月	10.6	6.1	24.1	4.7	0.7	78.8	45.9	49.5	40.3	5.8	2.9	6.0	3.0	▲ 18.3	9.1	11.6	6.5	13.2	26.4	20.2	
5月	8.5	7.7	23.7	7.5	19.0	6.3	50.0	9.8	23.6	45.8	146.9	▲ 14.0	2.4	▲ 20.4	▲ 3.8	12.2	7.6	14.8	17.8	29.3	
6月	▲ 5.9	0.8	3.6	▲ 11.3	31.9	78.5	▲ 19.1	▲ 19.0	▲ 11.7	54.8	47.2	▲ 6.2	▲ 18.0	25.2	▲ 1.6	▲ 6.5	▲ 4.5	▲ 7.4	▲ 3.6	5.4	
7月	10.3	11.3	8.6	4.2	6.5	16.2	38.0	▲ 24.5	▲ 17.7	43.1	30.2	▲ 4.9	6.1	▲ 15.2	3.4	7.4	7.3	6.6	32.1	19.2	
8月	6.9	20.2	5.8	▲ 19.1	8.6	15.1	▲ 2.6	25.5	20.3	▲ 10.5	148.7	15.9	▲ 1.3	▲ 21.3	▲ 5.4	13.3	4.3	19.1	30.7	59.7	
9月	▲ 6.7	0.3	4.7	13.1	35.6	▲ 9.6	▲ 19.6	▲ 22.0	2.9	▲ 3.7	88.2	1.6	▲ 16.1	24.1	▲ 18.9	▲ 10.9	▲ 2.3	▲ 13.7	▲ 2.5	▲ 6.6	
10月	7.5	14.8	▲ 3.8	▲ 20.0	3.6	2.4	27.4	▲ 36.3	30.8	36.7	31.4	▲ 10.9	19.8	▲ 14.5	7.2	12.7	▲ 2.3	19.6	6.7	▲ 11.2	
11月	▲ 3.7	8.2	▲ 1.4	▲ 45.1	8.1	13.5	▲ 21.3	34.1	33.3	▲ 17.1	45.1	▲ 4.6	▲ 12.4	▲ 9.1	▲ 3.9	▲ 4.1	▲ 6.7	▲ 2.1	▲ 0.4	▲ 1.5	
12月	0.5	2.4	5.9	3.2	18.4	▲ 6.9	▲ 17.1	19.8	40.0	▲ 21.3	69.0	▲ 2.0	▲ 15.3	18.5	▲ 4.2	6.2	▲ 0.6	10.5	▲ 10.9	▲ 32.1	
平成31年 1月	▲ 1.1	19.8	▲ 17.4	▲ 33.5	0.7	▲ 28.9	▲ 0.5	▲ 17.6	▲ 28.5	▲ 11.1	2.2	▲ 4.4	12.5	▲ 26.3	▲ 9.2	2.1	▲ 0.7	3.5	▲ 5.0	▲ 15.4	
2月	▲ 0.8	4.0	▲ 18.1	▲ 19.6	▲ 26.7	21.1	▲ 3.5	▲ 51.9	▲ 13.2	▲ 32.7	▲ 31.6	2.3	1.3	16.9	11.1	▲ 1.8	▲ 0.5	▲ 4.5	7.3	14.0	
3月	▲ 6.8	1.5	▲ 17.1	7.5	7.8	▲ 15.3	▲ 22.7	▲ 33.8	▲ 36.0	▲ 47.6	38.8	▲ 3.6	▲ 18.1	7.0	2.9	▲ 2.5	▲ 11.9	3.6	▲ 11.8	▲ 38.0	
令和1年 4月	▲ 7.1	12.1	▲ 16.9	▲ 17.6	▲ 9.3	▲ 60.8	▲ 18.1	▲ 33.1	▲ 13.0	1.8	26.8	▲ 9.9	▲ 4.2	▲ 18.5	▲ 15.0	▲ 1.3	3.2	▲ 2.6	▲ 7.1	▲ 5.0	
5月	▲ 7.5	▲ 1.5	▲ 27.6	0.6	▲ 22.9	▲ 9.8	▲ 30.6	▲ 60.2	▲ 7.2	▲ 57.0	▲ 21.5	▲ 5.9	▲ 16.7	17.7	12.3	2.2	3.3	▲ 0.5	▲ 15.5	▲ 26.2	
6月	▲ 5.2	6.2	▲ 20.5	4.2	▲ 19.7	▲ 29.3	▲ 30.4	▲ 33.0	▲ 41.2	▲ 30.8	10.3	15.0	▲ 9.7	9.5	▲ 11.0	8.5	▲ 3.8	15.4	▲ 17.8	▲ 33.9	
7月	▲ 7.0	14.6	▲ 15.2	▲ 8.2	▲ 23.0	▲ 36.1	▲ 37.2	43.8	▲ 25.9	▲ 26.0	23.2	▲ 9.9	▲ 8.9	▲ 31.8	▲ 6.3	7.5	20.0	1.9	▲ 17.0	▲ 17.0	
8月	▲ 8.6	▲ 11.8	▲ 26.1	4.2	▲ 11.5	▲ 36.1	37.5	▲ 65.9	▲ 31.7	▲ 53.9	▲ 56.7	▲ 18.1	0.2	7.1	▲ 1.8	▲ 4.4	▲ 6.9	▲ 5.2	▲ 18.0	▲ 30.6	
9月	▲ 0.4	11.4	▲ 21.3	3.3	▲ 35.0	▲ 19.4	▲ 28.3	16.7	▲ 37.1	▲ 31.6	▲ 18.0	4.8	▲ 11.9	11.7	▲ 22.0	26.5	14.0	32.5	▲ 3.7	▲ 19.5	
10月	▲ 8.0	1.9	▲ 12.0	16.6	▲ 22.3	▲ 39.1	▲ 45.0	64.0	▲ 43.5	▲ 42.7	▲ 37.2	▲ 18.2	▲ 18.3	▲ 10.3	▲ 11.4	▲ 4.0	▲ 1.5	▲ 5.2	0.2	34.4	
11月	▲ 7.4	▲ 14.8	▲ 29.2	8.3	▲ 10.2	▲ 22.8	▲ 6.3	▲ 48.2	▲ 41.2	▲ 44.1	▲ 40.5	▲ 21.0	6.5	▲ 4.2	2.3	2.3	3.6	▲ 0.2	▲ 14.7	▲ 25.2	
12月	▲ 4.0	11.9	▲ 21.4	0.3	▲ 34.1	▲ 20.2	▲ 13.2	▲ 20.7	▲ 40.4	▲ 5.1	▲ 39.2	4.8	▲ 15.5	0.5	▲ 15.8	13.6	17.3	12.4	12.5	15.6	
令和2年 1月	▲ 18.3	▲ 12.8	▲ 19.1	9.2	▲ 24.6	▲ 16.5	▲ 71.6	48.5	▲ 27.4	▲ 15.3	▲ 45.7	▲ 17.8	▲ 28.5	▲ 40.2	▲ 20.5	▲ 9.2	▲ 17.8	▲ 4.8	▲ 31.6	▲ 42.7	
2月	▲ 7.4	▲ 16.3	▲ 28.4	▲ 23.3	6.8	▲ 30.4	▲ 40.9	▲ 38.7	▲ 53.8	▲ 80.3	3.7	▲ 21.4	▲ 2.4	▲ 2.9	▲ 30.1	20.7	59.9	▲ 0.8	▲ 21.6	▲ 30.2	
3月	▲ 13.3	▲ 4.2	▲ 18.2	▲ 14.9	▲ 35.6	▲ 45.7	▲ 15.5	▲ 31.4	2.9	▲ 25.5	▲ 19.4	▲ 11.5	▲ 23.0	▲ 19.7	▲ 43.0	▲ 1.1	10.8	▲ 6.7	▲ 1.8	19.6	
4月	▲ 33.4	▲ 18.0	▲ 43.4	▲ 39.3	▲ 35.8	48.2	▲ 74.7	14.1	▲ 38.3	▲ 60.7	▲ 80.0	▲ 44.4	▲ 39.4	▲ 45.5	▲ 51.6	▲ 24.5	▲ 28.0	▲ 22.8	▲ 42.7	▲ 62.5	
5月	▲ 32.5	▲ 13.4	▲ 45.3	▲ 41.7	▲ 30.4	▲ 64.1	▲ 57.8	▲ 55.1	▲ 63.8	▲ 71.2	▲ 51.6	▲ 29.0	▲ 21.4	▲ 12.8	▲ 57.0	▲ 17.6	▲ 9.0	▲ 21.2	▲ 40.7	▲ 45.5	
6月	▲ 19.0	▲ 5.2	▲ 33.9	▲ 30.6	▲ 30.8	▲ 36.6	▲ 28.2	▲ 49.2	▲ 42.5	▲ 53.3	▲ 84.9	▲ 30.4	▲ 25.8	▲ 38.8	▲ 34.1	▲ 3.4	▲ 3.0	▲ 4.0	▲ 34.3	▲ 66.2	
7月	▲ 32.7	▲ 11.4	▲ 40.8	▲ 28.4	▲ 5.3	▲ 30.8	▲ 65.7	▲ 29.6	▲ 53.5	▲ 55.6	▲ 79.2	▲ 31.3	▲ 38.8	▲ 17.8	▲ 47.0	▲ 25.5	▲ 27.6	▲ 24.9	▲ 49.4	▲ 73.5	
8月	▲ 25.8	▲ 2.4	▲ 38.0	▲ 19.5	▲ 35.6	▲ 48.7	▲ 77.9	▲ 12.8	▲ 52.6	▲ 61.7	▲ 57.1	▲ 36.1	▲ 13.4	▲ 38.5	▲ 50.0	▲ 20.8	▲ 21.9	▲ 18.8	▲ 35.3	▲ 45.1	
9月	▲ 23.1	▲ 3.2	▲ 30.6	▲ 38.2	▲ 21.0	▲ 20.5	▲ 33.0	▲ 37.5	▲ 10.0	▲ 48.1	▲ 57.1	▲ 34.0	▲ 32.4	▲ 36.8	▲ 18.4	▲ 8.4	▲ 3.2	▲ 10.5	▲ 29.7	▲ 40.7	
10月	▲ 26.3	▲ 8.8	▲ 28.1	▲ 27.2	▲ 39.7	▲ 9.0	▲ 21.7	▲ 29.8	▲ 36.5	▲ 12.8	▲ 25.4	▲ 31.2	▲ 33.2	▲ 23.6	▲ 29.0	▲ 7.6	0.7	▲ 10.5	▲ 50.6	▲ 69.0	
11月	▲ 12.9	12.9	▲ 11.3	24.6	▲ 37.1	▲ 34.6	▲ 60.6	▲ 20.3	▲ 28.7	21.1	11.4	▲ 25.2	▲ 10.1	▲ 9.6	▲ 31.1	▲ 19.4	▲ 15.3	▲ 20.6	▲ 0.7	12.4	
12月	▲ 24.6	▲ 5.1	▲ 32.0	▲ 35.0	▲ 24.5	▲ 33.3	▲ 46.6	▲ 54.2	▲ 18.8	▲ 28.6	▲ 63.0	▲ 27.6	▲ 28.8	▲ 33.7	▲ 20.9	▲ 24.6	▲ 22.6	▲ 25.8	▲ 15.6	▲ 7.8	
令和3年 1月	▲ 5.6	2.5	▲ 7.7	▲ 13.6	▲ 1.9	14.5	71.9	▲ 41.2	▲ 17.1	▲ 9.8	4.0	0.9	▲ 18.4	62.0	▲ 26.1	5.9	26.3	▲ 2.9	22.3	75.3	
2月	▲ 14.5	25.5	15.1	1.0	▲ 19.1	66.3	16.9	134.2	23.0	23.1	1.8	▲ 19.4	▲ 17.2	▲ 22.4	▲ 31.1	▲ 30.5	▲ 46.0	▲ 15.2	13.5	42.5	
3月	0.6	11.9	3.6	▲ 8.7	▲ 31.0	109.8	4.1	18.6	0.9	53.7	6.7	▲ 5.3	▲ 2.5	▲ 23.8	25.4	▲ 10.8	▲ 14.2	▲ 8.6	13.9	34.1	
4月～3月計	▲ 21.3	▲ 2.4	▲ 26.1	▲ 24.0	▲ 26.8	▲ 8.8	▲ 41.6	▲ 22.1	▲ 30.7	▲ 31.0	▲ 45.8	▲ 27.0	▲ 24.1	▲ 24.8	▲ 33.6	▲ 15.9	▲ 16.3	▲ 15.3	▲ 22.9	▲ 28.0	

注) 求人ウェイトは、当該年度における新規求人数の累計を10,000として各産業別新規求人数を指数化

# 一般職業紹介状況（新規学卒を除きパートタイムを含む）

時系列

令和3年3月分

項目 年月	新規求職申込件数		月間有効求職者数		新規求人数		月間有効求人数		紹介件数		就職件数		充足数		新規求人倍率		有効求人倍率		就職率%		充足率%		
	常用計		常用計		常用計		常用計		常用計		常用計		常用計		常用計		常用計		常用計		常用計		
平成27年度平均	5,424	5,250	19,600	19,232	9,065	8,048	23,811	21,317	7,933	7,320	2,341	2,101	2,258	2,041	1.67	1.53	1.21	1.11	43.16	40.03	24.90	25.35	
平成28年度平均	5,100	4,948	18,449	18,128	9,397	8,347	24,915	22,318	7,145	6,571	2,219	1,996	2,143	1,937	1.84	1.69	1.35	1.23	43.52	40.35	22.80	23.20	
平成29年度平均	4,850	4,709	17,192	16,894	10,077	8,871	27,303	24,290	6,220	5,737	2,133	1,915	2,072	1,871	2.08	1.88	1.59	1.44	43.98	40.66	20.57	21.09	
平成30年度平均	4,741	4,618	17,088	16,830	10,219	9,140	28,023	25,253	5,894	5,462	2,065	1,866	2,009	1,825	2.16	1.98	1.64	1.50	43.56	40.41	19.66	19.96	
平成31年度平均	4,709	4,585	17,587	17,322	9,411	8,624	25,822	23,898	5,797	5,413	1,979	1,803	1,916	1,756	2.00	1.88	1.47	1.38	42.03	39.32	20.36	20.37	
令和31年 3月	5,202	5,146	17,957	17,834	10,123	9,462	28,007	25,864	7,946	7,487	2,951	2,773	2,886	2,720	1.95	1.84	1.56	1.45	56.73	53.89	28.51	28.75	
令和1年	4月	6,063	5,843	18,615	18,319	10,277	9,268	27,021	24,859	6,325	5,993	2,110	1,973	2,046	1,927	1.70	1.59	1.45	1.36	34.80	33.77	19.91	20.79
	5月	4,775	4,623	18,422	18,052	9,239	8,357	26,506	24,255	5,715	5,340	2,158	1,970	2,076	1,912	1.93	1.81	1.44	1.34	45.19	42.61	22.47	22.88
	6月	4,151	4,098	17,335	17,112	9,365	8,618	26,178	23,935	5,541	5,188	2,005	1,810	1,934	1,753	2.26	2.10	1.51	1.40	48.30	44.17	20.65	20.34
令和2年	7月	4,882	4,862	17,452	17,355	9,971	9,270	25,856	24,010	6,043	5,642	1,983	1,809	1,946	1,782	2.04	1.91	1.48	1.38	40.62	37.21	19.52	19.22
	8月	3,986	3,958	16,989	16,919	9,214	8,447	25,937	24,148	5,171	4,827	1,693	1,552	1,628	1,504	2.31	2.13	1.53	1.43	42.47	39.21	17.67	17.81
	9月	4,452	4,390	17,224	17,116	9,980	9,076	26,659	24,709	5,582	5,196	1,934	1,739	1,850	1,682	2.24	2.07	1.55	1.44	43.44	39.61	18.54	18.53
	10月	4,592	4,535	17,235	17,090	10,427	9,402	27,052	24,850	5,775	5,345	1,983	1,792	1,931	1,751	2.27	2.07	1.57	1.45	43.18	39.51	18.52	18.62
	11月	4,053	3,931	16,894	16,695	8,423	7,544	25,854	23,828	5,331	4,867	1,786	1,618	1,726	1,576	2.08	1.92	1.53	1.43	44.07	41.16	20.49	20.89
令和3年	12月	4,132	3,742	16,501	15,984	9,364	8,511	25,444	23,353	4,514	4,038	1,724	1,490	1,671	1,450	2.27	2.27	1.54	1.46	41.72	39.82	17.84	17.04
	1月	5,181	4,915	17,122	16,459	8,584	8,034	23,952	22,370	5,120	4,734	1,440	1,246	1,369	1,199	1.66	1.63	1.40	1.36	27.79	25.35	15.95	14.92
	2月	5,219	5,164	18,190	17,847	9,313	8,761	25,128	23,586	7,005	6,688	1,657	1,498	1,591	1,454	1.78	1.70	1.38	1.32	31.75	29.01	17.08	16.60
	3月	5,024	4,955	19,070	18,912	8,779	8,200	24,280	22,878	7,447	7,102	3,278	3,134	3,224	3,086	1.75	1.65	1.27	1.21	65.25	63.25	36.72	37.63
	4月	5,525	5,338	18,435	18,162	6,844	6,261	21,088	19,685	4,990	4,690	1,637	1,539	1,591	1,507	1.24	1.17	1.14	1.08	29.63	28.83	23.25	24.07
令和3年	5月	3,964	3,856	18,000	17,666	6,238	5,783	18,461	17,221	4,197	3,858	1,379	1,223	1,325	1,188	1.57	1.50	1.03	0.97	34.79	31.72	21.24	20.54
	6月	4,440	4,386	17,803	17,431	7,581	7,130	18,465	17,305	5,200	4,879	1,642	1,479	1,565	1,419	1.71	1.63	1.04	0.99	36.98	33.72	20.64	19.90
	7月	4,237	4,208	17,687	17,485	6,710	6,210	18,422	17,317	5,099	4,740	1,598	1,436	1,551	1,404	1.58	1.48	1.04	0.99	37.72	34.13	23.11	22.61
	8月	3,698	3,674	17,683	17,556	6,836	6,402	18,739	17,689	4,628	4,310	1,376	1,240	1,339	1,212	1.85	1.74	1.06	1.01	37.21	33.75	19.59	18.93
	9月	4,254	4,198	18,239	18,107	7,672	7,125	19,462	18,311	5,348	4,998	1,640	1,482	1,602	1,459	1.80	1.70	1.07	1.01	38.55	35.30	20.88	20.48
	10月	4,409	4,333	18,610	18,454	7,689	7,084	20,219	18,948	5,278	4,795	1,667	1,471	1,607	1,438	1.74	1.63	1.09	1.03	37.81	33.95	20.90	20.30
	11月	3,759	3,696	18,382	18,202	7,336	6,276	20,197	18,329	4,532	3,970	1,532	1,336	1,492	1,307	1.95	1.70	1.10	1.01	40.76	36.15	20.34	20.83
	12月	3,329	3,043	17,342	16,936	7,061	6,342	20,105	18,144	3,997	3,453	1,497	1,246	1,474	1,227	2.12	2.08	1.16	1.07	44.97	40.95	20.88	19.35
	1月	4,348	4,152	17,128	16,718	8,104	7,339	20,407	18,678	4,515	4,078	1,230	992	1,213	986	1.86	1.77	1.19	1.12	28.29	23.89	14.97	13.44
	2月	4,574	4,511	17,988	17,520	7,967	7,316	21,295	19,591	6,228	5,779	1,600	1,453	1,549	1,412	1.74	1.62	1.18	1.12	34.98	32.21	19.44	19.30
3月	5,268	5,201	19,165	18,829	8,833	7,946	22,716	20,825	7,231	6,750	2,707	2,504	2,677	2,503	1.68	1.53	1.19	1.11	51.39	48.14	30.31	31.50	

## 前年同月増減率

令和2年 3月	▲ 3.42	▲ 3.71	6.20	6.04	▲ 13.28	▲ 13.34	▲ 13.31	▲ 11.55	▲ 6.28	▲ 5.14	11.08	13.02	11.71	13.46	▲ 0.20	▲ 0.19	▲ 0.29	▲ 0.24	8.52	9.36	8.21	8.88
令和3年	4月	▲ 8.87	▲ 8.64	▲ 0.97	▲ 0.86	▲ 33.40	▲ 32.44	▲ 21.96	▲ 20.81	▲ 21.11	▲ 21.74	▲ 22.42	▲ 22.24	▲ 21.80	▲ 0.46	▲ 0.42	▲ 0.31	▲ 0.28	▲ 5.17	▲ 4.94	3.34	3.28
	5月	▲ 16.98	▲ 16.59	▲ 2.29	▲ 2.14	▲ 32.48	▲ 30.80	▲ 30.35	▲ 29.00	▲ 26.56	▲ 27.75	▲ 36.10	▲ 37.92	▲ 36.18	▲ 0.36	▲ 0.31	▲ 0.41	▲ 0.37	▲ 10.40	▲ 10.89	▲ 1.23	▲ 2.34
	6月	6.96	7.03	2.70	1.86	▲ 19.05	▲ 17.27	▲ 29.46	▲ 27.70	▲ 6.15	▲ 5.96	▲ 18.10	▲ 18.29	▲ 19.08	▲ 0.55	▲ 0.47	▲ 0.41	▲ 0.41	▲ 11.32	▲ 10.45	▲ 0.01	▲ 0.44
7月	▲ 13.21	▲ 13.45	1.35	0.75	▲ 32.70	▲ 33.01	▲ 28.75	▲ 27.88	▲ 15.62	▲ 15.99	▲ 19.42	▲ 20.62	▲ 20.30	▲ 21.21	▲ 0.46	▲ 0.43	▲ 0.44	▲ 0.39	▲ 2.90	▲ 3.08	3.59	3.39
8月	▲ 7.23	▲ 7.18	4.08	3.76	▲ 25.81	▲ 24.21	▲ 27.75	▲ 26.75	▲ 10.50	▲ 10.71	▲ 18.72	▲ 20.10	▲ 17.75	▲ 19.41	▲ 0.46	▲ 0.39	▲ 0.47	▲ 0.42	▲ 5.26	▲ 5.46	1.92	1.12
9月	▲ 4.45	▲ 4.37	5.89	5.79	▲ 23.13	▲ 21.50	▲ 27.00	▲ 25.89	▲ 4.19	▲ 3.81	▲ 15.20	▲ 14.78	▲ 13.41	▲ 13.26	▲ 0.44	▲ 0.37	▲ 0.48	▲ 0.43	▲ 4.89	▲ 4.31	2.34	1.95
10月	▲ 3.99	▲ 4.45	7.98	7.98	▲ 26.26	▲ 24.65	▲ 25.26	▲ 23.75	▲ 8.61	▲ 10.29	▲ 15.94	▲ 17.91	▲ 16.78	▲ 17.88	▲ 0.53	▲ 0.44	▲ 0.48	▲ 0.42	▲ 5.37	▲ 5.56	2.38	1.68
11月	▲ 7.25	▲ 5.98	8.81	9.03	▲ 12.91	▲ 16.81	▲ 21.88	▲ 23.08	▲ 14.99	▲ 18.43	▲ 14.22	▲ 17.43	▲ 13.56	▲ 17.07	▲ 0.13	▲ 0.22	▲ 0.43	▲ 0.42	▲ 3.31	▲ 5.01	▲ 0.15	▲ 0.06
12月	▲ 19.43	▲ 18.68	5.10	5.96	▲ 24.59	▲ 25.48	▲ 20.98	▲ 22.31	▲ 11.45	▲ 14.49	▲ 13.17	▲ 16.38	▲ 11.79	▲ 15.38	▲ 0.15	▲ 0.19	▲ 0.38	▲ 0.39	3.25	1.13	3.04	2.31
令和3年 1月	▲ 16.08	▲ 15.52	0.04	1.57	▲ 5.59	▲ 8.65	▲ 14.80	▲ 16.50	▲ 11.82	▲ 13.86	▲ 14.58	▲ 20.39	▲ 11.40	▲ 17.76	0.20	0.14	▲ 0.21	▲ 0.24	0.50	▲ 1.46	▲ 0.98	▲ 1.48
2月	▲ 12.36	▲ 12.65	▲ 1.11	▲ 1.83	▲ 14.45	▲ 16.49	▲ 15.25	▲ 16.94	▲ 11.09	▲ 13.59	▲ 3.44	▲ 3.00	▲ 2.64	▲ 2.89	▲ 0.04	▲ 0.08	▲ 0.20	▲ 0.20	3.23	3.20	2.36	2.70
3月	4.86	4.96	0.50	▲ 0.44	0.62	▲ 3.10	▲ 6.44	▲ 8.97	▲ 2.90	▲ 4.96	▲ 17.42	▲ 20.10	▲ 16.97	▲ 18.89	▲ 0.07	▲ 0.12	▲ 0.08	▲ 0.10	▲ 13.86	▲ 15.11	▲ 6.41	▲ 6.13

注) 常用計とは、一般の常用と常用的パートタイムとの合計。



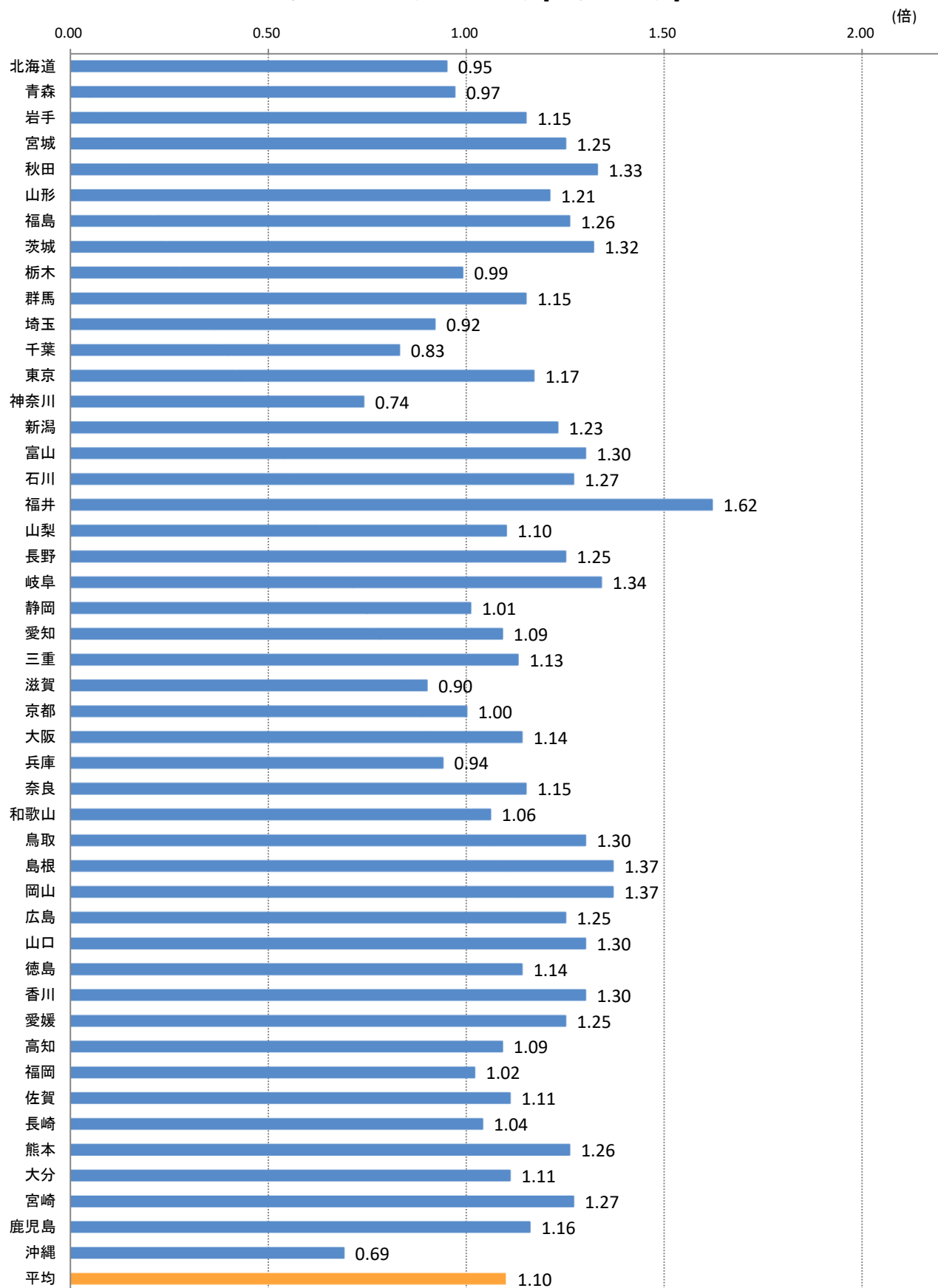
月別・公共職業安定所別 有効求人倍率推移（新規学卒を除きパートタイムを含む）

令和3年3月分

山形労働局

安定所 年月	県		山形		米沢		酒田		鶴岡		新庄		長井		村山		寒河江		
	一般	常用	一般	常用	一般	常用	一般	常用	一般	常用	一般	常用	一般	常用	一般	常用	一般	常用	
平成27年度	1.21	1.11	1.26	1.10	1.10	1.01	1.28	1.23	1.25	1.15	1.10	1.10	1.09	1.04	1.49	1.30	0.93	0.88	
平成28年度	1.35	1.23	1.36	1.21	1.26	1.13	1.41	1.33	1.46	1.39	1.28	1.28	1.25	1.18	1.58	1.35	1.02	0.95	
平成29年度	1.59	1.44	1.54	1.38	1.34	1.20	1.82	1.66	1.99	1.89	1.32	1.31	1.56	1.49	1.87	1.54	1.20	1.10	
平成30年度	1.64	1.50	1.63	1.48	1.38	1.26	1.83	1.67	2.02	1.94	1.31	1.29	1.82	1.72	1.85	1.50	1.25	1.15	
平成31年度	1.47	1.38	1.58	1.48	1.16	1.09	1.66	1.56	1.61	1.54	1.17	1.17	1.43	1.40	1.53	1.29	1.14	1.10	
平成31年 3月	1.56	1.45	1.60	1.48	1.35	1.28	1.73	1.60	1.74	1.70	1.29	1.29	1.62	1.47	1.67	1.40	1.20	1.11	
令和1年	4月	1.45	1.36	1.50	1.38	1.24	1.19	1.59	1.49	1.58	1.55	1.09	1.14	1.39	1.30	1.65	1.39	1.23	1.15
	5月	1.44	1.34	1.54	1.41	1.18	1.13	1.57	1.48	1.50	1.45	1.10	1.19	1.40	1.33	1.65	1.40	1.16	1.08
	6月	1.51	1.40	1.62	1.49	1.18	1.11	1.65	1.54	1.64	1.51	1.19	1.23	1.38	1.31	1.80	1.49	1.18	1.12
	7月	1.48	1.38	1.59	1.50	1.17	1.10	1.60	1.49	1.70	1.53	1.24	1.25	1.47	1.42	1.54	1.32	1.08	1.05
	8月	1.53	1.43	1.64	1.56	1.21	1.14	1.65	1.54	1.82	1.63	1.34	1.27	1.44	1.39	1.45	1.24	1.14	1.11
	9月	1.55	1.44	1.66	1.57	1.21	1.15	1.82	1.63	1.75	1.61	1.38	1.29	1.50	1.46	1.45	1.29	1.07	1.04
	10月	1.57	1.45	1.67	1.57	1.21	1.16	1.73	1.57	1.60	1.52	1.44	1.35	1.62	1.58	1.73	1.36	1.26	1.22
	11月	1.53	1.43	1.71	1.58	1.20	1.13	1.71	1.60	1.56	1.53	1.17	1.12	1.55	1.51	1.49	1.27	1.19	1.14
	12月	1.54	1.46	1.76	1.63	1.21	1.14	1.72	1.64	1.57	1.56	1.09	1.10	1.42	1.44	1.56	1.33	1.20	1.21
令和2年	1月	1.40	1.36	1.55	1.48	1.06	1.00	1.60	1.57	1.52	1.54	1.03	1.06	1.30	1.36	1.40	1.24	1.12	1.15
	2月	1.38	1.32	1.47	1.41	1.05	0.98	1.68	1.64	1.56	1.56	1.08	1.07	1.36	1.36	1.34	1.11	1.10	1.08
	3月	1.27	1.21	1.32	1.26	0.96	0.91	1.60	1.53	1.50	1.47	1.00	1.00	1.35	1.34	1.29	1.04	0.94	0.90
	4月	1.14	1.08	1.21	1.14	0.81	0.77	1.39	1.34	1.37	1.34	1.00	1.04	1.16	1.15	1.10	0.89	0.78	0.73
	5月	1.03	0.97	1.10	1.04	0.76	0.72	1.11	1.07	1.22	1.18	0.98	1.06	1.05	1.04	0.97	0.84	0.73	0.68
	6月	1.04	0.99	1.16	1.10	0.71	0.68	1.11	1.08	1.29	1.20	1.00	1.08	0.98	0.97	0.85	0.77	0.80	0.78
	7月	1.04	0.99	1.11	1.06	0.74	0.71	1.21	1.14	1.33	1.19	1.06	1.09	1.05	1.02	0.82	0.75	0.80	0.79
	8月	1.06	1.01	1.12	1.07	0.75	0.73	1.25	1.19	1.36	1.23	1.15	1.10	1.03	1.01	0.83	0.78	0.76	0.74
	9月	1.07	1.01	1.09	1.03	0.82	0.80	1.30	1.24	1.36	1.26	1.16	1.10	1.09	1.06	0.84	0.78	0.74	0.71
	10月	1.09	1.03	1.10	1.03	0.84	0.82	1.32	1.26	1.40	1.31	1.08	1.01	1.13	1.11	0.91	0.84	0.75	0.74
	11月	1.10	1.01	1.10	0.99	0.90	0.84	1.38	1.30	1.40	1.29	1.03	0.96	1.15	1.09	1.01	0.87	0.68	0.65
	12月	1.16	1.07	1.17	1.05	0.92	0.87	1.49	1.40	1.41	1.34	1.03	1.01	1.21	1.20	1.13	0.98	0.74	0.72
令和3年	1月	1.19	1.12	1.16	1.09	1.01	0.95	1.53	1.42	1.48	1.39	1.07	1.10	1.22	1.19	1.21	1.06	0.77	0.77
	2月	1.18	1.12	1.13	1.05	1.07	1.03	1.58	1.46	1.44	1.38	1.01	1.03	1.21	1.22	1.19	1.04	0.81	0.81
	3月	1.19	1.11	1.12	1.03	1.05	1.01	1.57	1.42	1.43	1.38	1.08	1.06	1.28	1.27	1.17	0.98	0.85	0.83

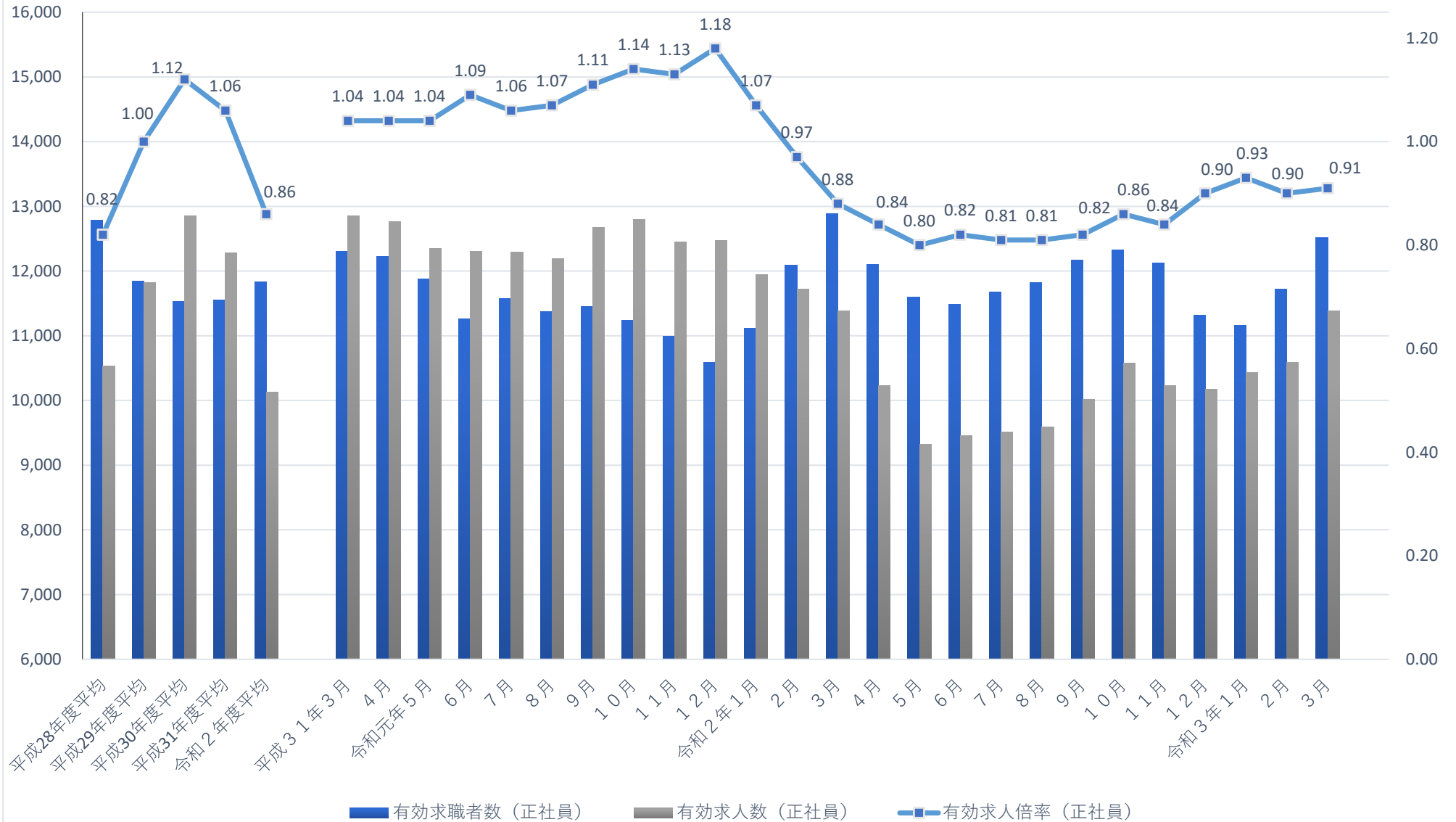
都道府県別有効求人倍率:季節調整値  
 (新規学卒者を除きパートタイムを含む)  
 令和3年3月全国平均 1.10倍[原数値1.12倍]



(注)季節調整値計算(季節調整値替え)は、毎年過去1年分のデータが揃う年初に行われ、季節調整値済系列が改定される。  
 (資料出所)厚生労働省「職業安定業務統計」

# 正社員求人倍率の推移（原数値）

山形労働局



一般職業紹介状況(新規学卒者を除きパートタイムを含む)(平均値)

山形労働局

	月間有効求職者数		月間有効求人数		有効求人 倍率	新規求職申込件数		新規求人数		新規求人倍率	就職件数		就職率	充足率
	人	%	人	%		件数	%	人	%		件数	%		
		対前年同期比		対前年同期比			対前年同期比		対前年同期比			対前年同期比		
平成28年度	18,449	▲ 5.9	24,915	4.6	1.35	5,100	▲ 6.0	9,397	3.7	1.84	2,219	▲ 5.2	43.5	22.8
平成29年度	17,192	▲ 6.8	27,303	9.6	1.59	4,850	▲ 4.9	10,077	7.2	2.08	2,133	▲ 3.9	44.0	20.6
平成30年度	17,088	▲ 0.6	28,023	2.6	1.64	4,741	▲ 2.3	10,219	1.4	2.16	2,065	▲ 3.2	43.6	19.7
令和元年度	17,587	2.9	25,822	▲ 7.9	1.47	4,709	▲ 0.7	9,411	▲ 7.9	2.00	1,979	▲ 4.2	42.0	20.4
令和2年度	18,039	2.6	19,965	▲ 22.7	1.11	4,317	▲ 8.3	7,406	▲ 21.3	1.72	1,625	▲ 17.9	37.7	21.4
31年4月～元年6月	18,124	▲ 0.3	26,568	▲ 5.8	1.47	4,996	▲ 2.6	9,627	▲ 6.6	1.93	2,091	▲ 5.2	41.9	21.0
7～9月	17,222	3.6	26,151	▲ 7.1	1.52	4,440	0.5	9,722	▲ 5.4	2.19	1,870	▲ 3.7	42.1	18.6
10～12月	16,877	2.1	26,117	▲ 7.1	1.55	4,259	▲ 0.9	9,405	▲ 6.5	2.21	1,831	▲ 6.7	43.0	18.9
2年 1～3月	18,127	6.4	24,453	▲ 11.6	1.35	5,141	0.5	8,892	▲ 13.1	1.73	2,125	▲ 1.2	41.3	23.2
2年 4～6月	18,079	▲ 0.2	19,338	▲ 27.2	1.07	4,643	▲ 7.1	6,888	▲ 28.5	1.48	1,553	▲ 25.7	33.4	21.7
7～9月	17,870	3.8	18,874	▲ 27.8	1.06	4,063	▲ 8.5	7,073	▲ 27.2	1.74	1,538	▲ 17.8	37.9	21.2
10～12月	18,111	7.3	20,174	▲ 22.8	1.11	3,832	▲ 10.0	7,362	▲ 21.7	1.92	1,565	▲ 14.5	40.8	20.7
3年 1～3月	18,094	▲ 0.2	21,473	▲ 12.2	1.19	4,730	▲ 8.0	8,301	▲ 6.6	1.76	1,846	▲ 13.1	39.0	21.8

1. 数値は、原数値の月平均値である。
2. 就職率＝就職件数/新規求職申込件数。 充足率＝充足数/新規求人数。
3. ▲は減少である。
4. 有効求人倍率＝月間有効求人数÷月間有効求職者数。 新規求人倍率＝新規求人数÷新規求職申込件数

## ※用語の定義

### ★一般

常用及び臨時・季節を併せたものをいう。

#### ☆常用

雇用契約において、雇用期間の定めがないか、又は4か月以上の雇用期間が定められているものをいう。（季節的労働を除く）

#### ☆臨時・季節

臨時とは、雇用契約において1か月以上4か月未満の雇用期間が定められている仕事（労働）をいい、季節とは、季節的な労働需要に対し、又は季節的な余暇を利用して一定の期間を定めて就労（労働）するものをいう。

### ★パートタイム

1日、1週間又は1か月の所定労働時間が同一事業所に雇用されている通常の労働者の所定労働時間に比し相当程度短いものをいう。

#### ☆常用的パートタイム

パートタイムのうち、雇用期間の定めがないか、又は4か月以上の雇用期間が定められているものをいう。

#### ☆臨時的パートタイム

パートタイムのうち、1か月以上4か月未満の雇用期間が定められているか、又は季節的に一定期間を定めて就労するものをいう。

### ★常用計

一般の常用と常用的パートタイムとの合計。

### ★正社員

雇用形態が、非正社員（臨時、パートタイム、派遣、契約社員、準社員、嘱託など）以外のもの。

### ★新規求人数

期間中に新たに受理した求人数をいう。

### ★月間有効求人数

「前月から繰越された有効求人数」と当月の「新規求人数」の合計数をいう。

### ★紹介件数

求職者と求人の結合を図るため、自安定所で行った紹介の件数（他安定所受理求人への紹介も含む。）をいう。

### ★就職件数

自安定所の求職者が、安定所の紹介により就職した件数をいう。

### ★県外への就職件数

就職先事業所の所在地が、自都道府県の管轄区域外にある場合の就職件数をいう。就職した求職者の住所の如何を問わない。

### ★充足数

自安定所の有効求人が、安定所（他安定所も含む）の紹介により求職者と結合した件数をいう。

### ★雇用保険受給者

雇用保険の受給資格決定後、所定給付日数分の基本手当の支給（広域・訓練の各延長給付等を含む）を終了するまでの者をいい、この数には、高年齢等受給資格者及び短期特例受給資格者は含まない。

### ★受給者実人員

雇用保険の基本手当を実際に受けた受給資格者の実数をいう。

# 求人・求職バランスシート[有効分]

(学卒を除きパートを含む常用)

2021年 3月度

山形労働局職業安定部

職種別		2021年03月	2020年03月	増減率
		月間有効	月間有効	
合 計	求人倍率	1.11	1.21	▲ 0.10 P
	求人数	20,825	22,878	▲ 9.0
	求職者数	18,829	18,912	▲ 0.4
管理的職業	求人倍率	1.84	1.00	0.84 P
	求人数	68	54	25.9
	求職者数	37	54	▲31.5
専門的・技術的職業	求人倍率	2.20	2.13	0.07 P
	求人数	3,756	3,953	▲ 5.0
	求職者数	1,704	1,856	▲ 8.2
事務的職業	求人倍率	0.52	0.62	▲ 0.10 P
	求人数	2,150	2,741	▲21.6
	求職者数	4,159	4,430	▲ 6.1
販売の職業	求人倍率	2.02	2.52	▲ 0.50 P
	求人数	2,292	2,905	▲21.1
	求職者数	1,135	1,153	▲ 1.6
サービスの職業	求人倍率	2.20	2.78	▲ 0.58 P
	求人数	3,900	4,874	▲20.0
	求職者数	1,775	1,751	1.4
保安の職業	求人倍率	6.21	3.71	2.50 P
	求人数	453	538	▲15.8
	求職者数	73	145	▲49.7
農林漁業の職業	求人倍率	1.78	2.16	▲ 0.38 P
	求人数	379	397	▲ 4.5
	求職者数	213	184	15.8
生産工程の職業	求人倍率	1.57	1.42	0.15 P
	求人数	3,314	3,098	7.0
	求職者数	2,107	2,187	▲ 3.7
輸送・機械運転の職業	求人倍率	2.00	1.93	0.07 P
	求人数	1,093	1,089	0.4
	求職者数	547	563	▲ 2.8
建設・採掘の職業	求人倍率	6.55	5.58	0.97 P
	求人数	1,840	1,540	19.5
	求職者数	281	276	1.8
運搬・清掃等の職業	求人倍率	0.56	0.55	0.01 P
	求人数	1,580	1,689	▲ 6.5
	求職者数	2,831	3,078	▲ 8.0
その他	求人倍率	-	-	-
	求人数	0	0	-
	求職者数	3,967	3,235	22.6

## 安定所別一般職業紹介状況（新規学卒を除きパートタイムを含む）

令和3年3月分

項目	新規求職申込件数		月間有効求職者数		新規求人数		月間有効求人数		紹介件数		就職件数		充足数		新規求人倍率		有効求人倍率		
	常用計		常用計		常用計		常用計		常用計		常用計		常用計		常用計		常用計		
安定所																			
県	5,268	5,201	19,165	18,829	8,833	7,946	22,716	20,825	7,231	6,750	2,707	2,504	2,677	2,503	1.68	1.53	1.19	1.11	
山形	1,919	1,908	7,161	7,077	2,969	2,659	8,024	7,316	2,791	2,616	854	793	890	831	1.55	1.39	1.12	1.03	
米沢	731	728	2,589	2,575	1,021	972	2,713	2,612	1,002	951	425	402	410	395	1.40	1.34	1.05	1.01	
酒田	602	596	2,213	2,162	1,414	1,229	3,468	3,063	809	717	332	277	322	270	2.35	2.06	1.57	1.42	
鶴岡	650	629	2,129	2,050	1,213	1,111	3,042	2,827	885	815	338	314	345	328	1.87	1.77	1.43	1.38	
新庄	361	351	1,216	1,188	568	539	1,313	1,265	440	420	205	194	189	182	1.57	1.54	1.08	1.06	
長井	222	222	873	848	448	440	1,115	1,076	323	313	141	134	120	117	2.02	1.98	1.28	1.27	
村山	411	404	1,544	1,514	728	551	1,813	1,488	539	498	190	174	163	146	1.77	1.36	1.17	0.98	
寒河江	372	363	1,440	1,415	472	445	1,228	1,178	442	420	222	216	238	234	1.27	1.23	0.85	0.83	

注) 常用計とは、一般の常用と常用的パートタイムとの合計。