



# 報道発表資料

報道関係者 各位

令和2年12月1日

【照会先】

山形労働局職業安定部職業安定課

職業安定課長 菅井 潤一

職業安定課長補佐 今埜 孝

雇用情報主任 田中 弘幸

電話 023-626-6109

F A X 023-635-0580

## 最近の雇用情勢について

(令和2年10月内容) <新規学卒者を除く>

### 概況

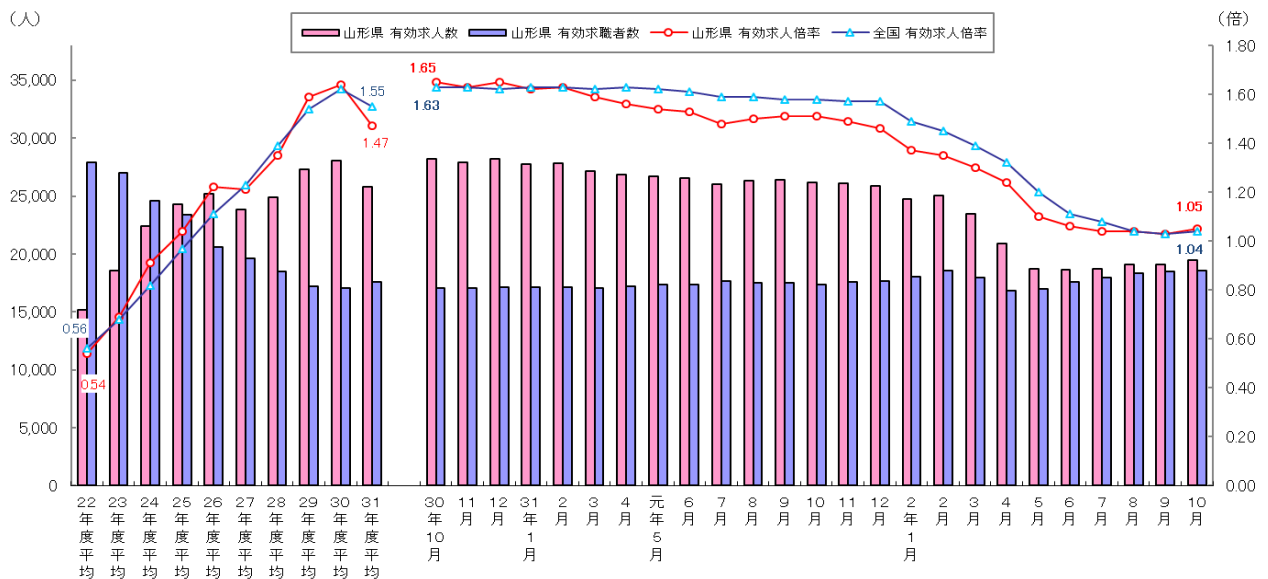
有効求人倍率(季節調整値)は1.05倍となり、前月を0.02ポイント上回った。

新規求人倍率(季節調整値)は1.59倍となり、前月を0.07ポイント下回った。

正社員有効求人倍率(原数値)は0.86倍となり、前年同月を0.28ポイント下回った。

山形県内の雇用情勢は、新型コロナウイルス感染症が雇用に与える影響に注意を要する状態にある。

### 【有効求人、有効求職及び有効求人倍率の推移(季節調整値)】



(注) 年度平均は原数値である。なお、令和元年12月以前の数値は、令和2年1月分公表時に新季節指数により改訂されている。

### 【全国の完全失業率・有効求人倍率等】(完全失業率は総務省統計局資料による)

全国の完全失業率〔季節調整値〕は3.1%となり、前月より0.1ポイント上回った。

全国の有効求人倍率〔季節調整値〕は1.04倍となり、前月を0.01ポイント上回った。

また、正社員に係る有効求人倍率(原数値)は0.80倍となり、前年同月を0.35ポイント下回った。

#### 【県内の求人】 P1. 3. 4. 5. 6

- ① 10月の新規求人数[パートタイムを含む全数(原数値)]は、7,689人で前年同月と比較すると26.3%減と22か月連続の減少となった。
- ② 主な産業別では、建設業(1,074人、前年同月比8.8%減)、製造業(1,153人、同28.1%減)、運輸業・郵便業(262人、同31.2%減)、卸売業・小売業(1,058人、同33.2%減)、宿泊業・飲食サービス業(498人、同29.0%減)、医療・福祉(1,840人、同7.6%減)、サービス業(649人、同50.6%減)で減少した。
- ③ 製造業の内訳については、食料品・飲料・たばこ・飼料製造業(342人、前年同月比27.2%減)、繊維工業(82人、同39.7%減)、木材・家具関係(33人、同45.9%減)、紙・印刷関係(19人、38.7%減)、化学・プラスチック関係(104人、同35.0%減)、窯業・土石製品製造業(26人、同29.7%減)、鉄鋼・非鉄金属製造業(25人、同45.5%減)、金属製品製造業(71人、同9.0%減)、はん用機械器具製造業(62人、同1.6%増)、生産用機械器具製造業(90人、同21.7%減)、業務用機械器具製造業(26人、3.7%減)、電子部品・デバイス・電子回路製造業(99人、29.8%減)、電気機械器具製造業(61人、36.5%減)、情報通信機械器具製造業(41人、同12.8%減)、輸送用機械器具製造業(53人、同25.4%減)、その他の製造業(19人、同38.7%減)で製造業全体では、22か月連続の減少となった。
- ④ 正社員に係る新規求人数は、4,073人で前年同月と比較すると16.0%減少となり、新規求人数に占める割合は、53.0%で前年同月と比較すると6.5ポイント上回った。
- ⑤ 有効求人数[季節調整値]は、19,492人で前月に比べ2.3%増と2か月ぶりに増加した。
- ⑥ 原数値[パートタイムを含む全数]は、20,219人で、前年同月と比較すると25.3%減となり、20か月連続で減少した。

#### 【県内の求職】 P1. 3. 6

- ① 10月の新規求職申込件数[パートタイムを含む全数](原数値)は、4,409件で前年同月と比較すると4.0%減となり、4か月連続の減少となった。態様別[パートタイムを含む常用]にみると、離職者(2,444人、前年同月比0.9%減)は2か月連続で減少し、離職者のうち、事業主都合離職者(753人、同26.1%増)は、3か月連続の増加となった。また、在職者(1,341人、同15.3%減)は10か月連続で減少となり、無業者(548人、同13.2%増)は5か月連続で増加となった。
- ② 有効求職者数[季節調整値]は、18,578人で前月に比べ0.7%増となり、6か月連続で増加となった。
- ③ 原数値[パートタイムを含む全数]では、18,610人で前年同月と比較すると8.0%増と5か月連続で増加となった。

#### 【県内の有効求人倍率】 P1. 2. 3. 6. 7

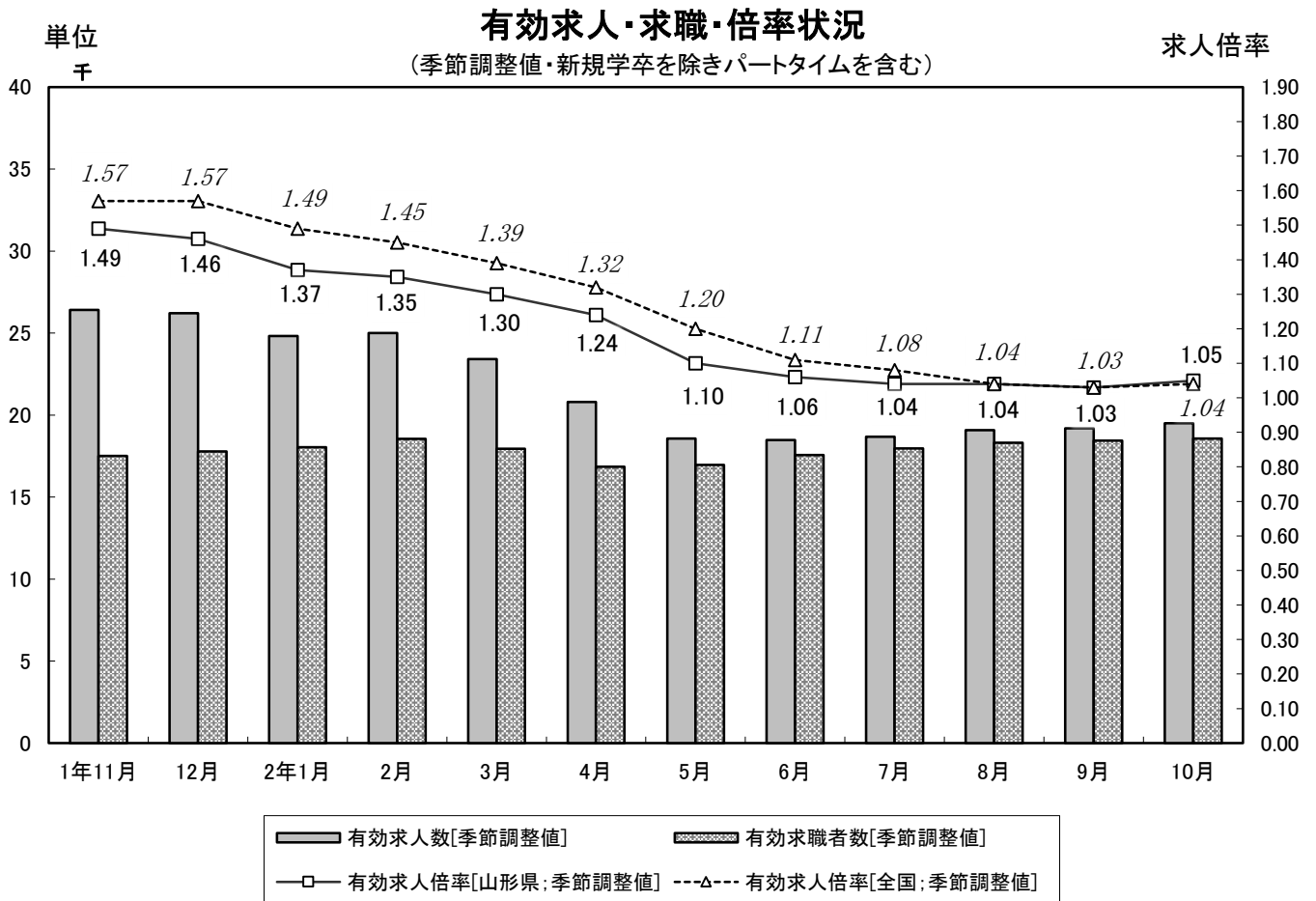
- ① 10月の有効求人倍率[季節調整値]は、1.05倍で前月を0.02ポイント上回った。
- ② 原数値は[パートタイムを含む全数]は1.09倍となり、前年同月を0.48ポイント下回った。
- ③ 正社員に係る有効求人倍率(原数値)は、0.86倍で前年同月を0.28ポイント下回った。

#### 【雇用保険】 P2

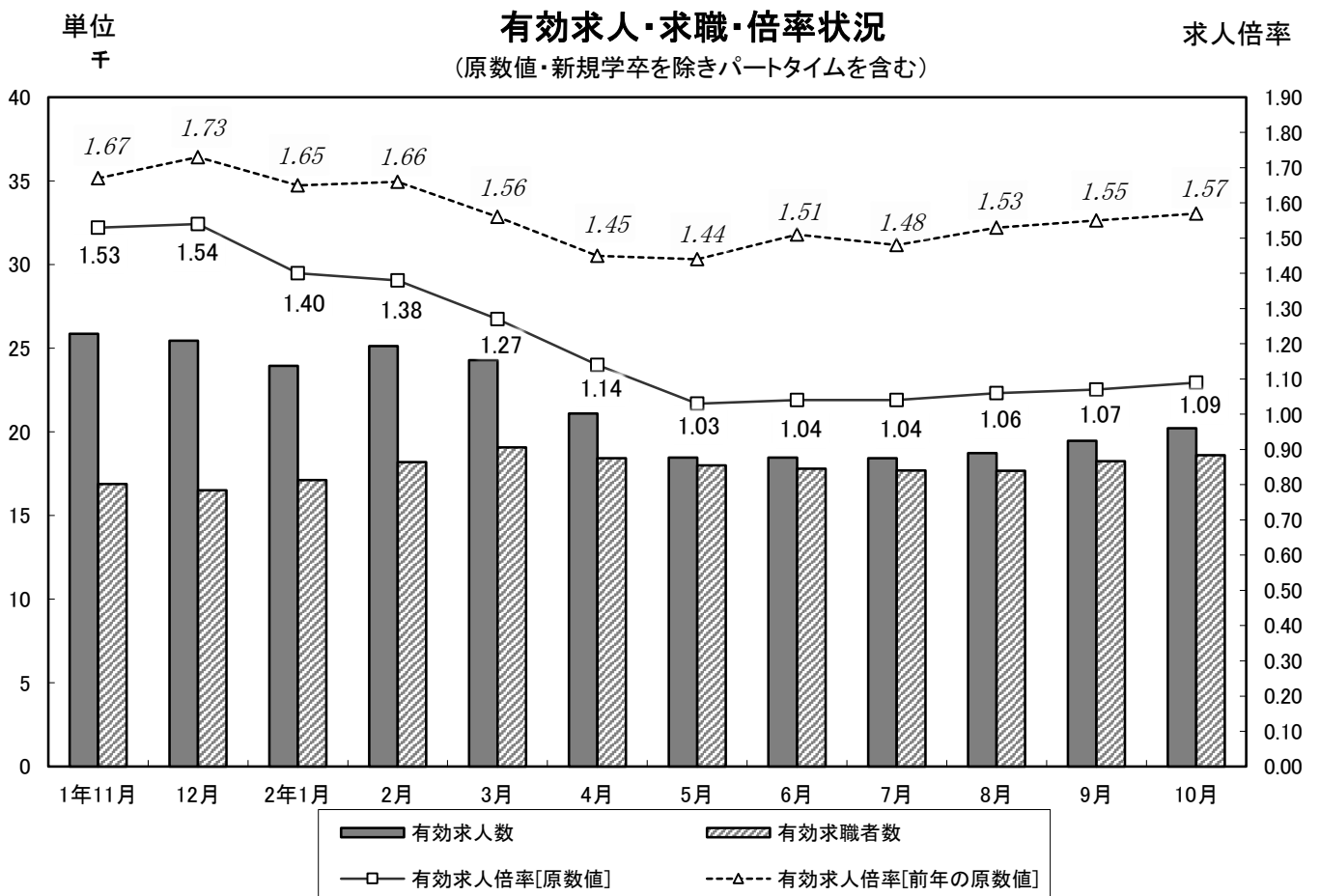
- ① 10月の受給者実人員は、4,773人で前年同月と比較すると32.9%増となり、17か月連続で増加した。

#### 【一般職業紹介状況】 P3. 6

- ① 10月の県内のハローワークにおける紹介件数[パートタイムを含む全数]は、5,278件で前年同月と比較すると8.6%減となり、10か月連続で減少した。
- ② 就職件数[同]は1,667件で、前年同月と比較すると15.9%減となり、7か月連続で減少した。



(注) 季節調整法は、センサス局法Ⅱ(X-12-ARIMA)による。なお、令和元年12月以前の数値は新季節指数により改訂されている。



# 雇 用 指 数

令和2年10月分

山形労働局

項 目 年月	求人倍率 [季節調整値] (新規学卒を除きパートタイムを含む)									雇用保険 受給者 実人員
	全 国		山 形 県		青森県	岩手県	宮城県	秋田県	福島県	
	新規	有効	新規	有効	有効	有効	有効	有効	有効	
平成27年(暦年)	* 1.80 倍	* 1.20 倍	* 1.65 倍	* 1.21 倍	* 0.91 倍	* 1.19 倍	* 1.33 倍	* 1.05 倍	* 1.46 倍	4,021 人
平成28年(暦年)	* 2.04 倍	* 1.36 倍	* 1.77 倍	* 1.30 倍	* 1.05 倍	* 1.28 倍	* 1.46 倍	* 1.16 倍	* 1.42 倍	3,847 人
平成29年(暦年)	* 2.24 倍	* 1.50 倍	* 2.03 倍	* 1.54 倍	* 1.24 倍	* 1.40 倍	* 1.59 倍	* 1.35 倍	* 1.45 倍	3,326 人
平成30年(暦年)	* 2.39 倍	* 1.61 倍	* 2.16 倍	* 1.65 倍	* 1.30 倍	* 1.47 倍	* 1.70 倍	* 1.53 倍	* 1.52 倍	3,210 人
平成31年(暦年)	* 2.42 倍	* 1.60 倍	* 2.07 倍	* 1.54 倍	* 1.24 倍	* 1.39 倍	* 1.63 倍	* 1.48 倍	* 1.51 倍	3,370 人
平成30年 10月	2.40	1.63	2.18	1.65	1.31	1.45	1.67	1.54	1.52	3,443
11月	2.43	1.63	2.19	1.63	1.33	1.46	1.69	1.54	1.52	3,119
12月	2.42	1.62	2.21	1.65	1.30	1.46	1.69	1.53	1.52	2,890
平成31年 1月	2.44	1.63	2.13	1.62	1.32	1.46	1.68	1.53	1.51	2,968
2月	2.45	1.63	2.12	1.63	1.28	1.44	1.68	1.53	1.52	2,928
3月	2.43	1.62	2.09	1.59	1.27	1.44	1.66	1.52	1.54	2,932
令和1年 4月	2.44	1.63	2.04	1.56	1.27	1.43	1.67	1.52	1.54	3,164
5月	2.40	1.62	2.03	1.54	1.24	1.42	1.65	1.50	1.53	3,565
6月	2.38	1.61	2.06	1.53	1.23	1.38	1.64	1.49	1.52	3,497
7月	2.37	1.59	1.89	1.48	1.22	1.37	1.63	1.46	1.50	3,806
8月	2.43	1.59	2.12	1.50	1.22	1.37	1.61	1.45	1.50	3,799
9月	2.35	1.58	2.11	1.51	1.22	1.36	1.61	1.44	1.50	3,665
10月	2.43	1.58	2.06	1.51	1.22	1.35	1.60	1.48	1.47	3,591
11月	2.38	1.57	2.02	1.49	1.22	1.31	1.60	1.46	1.49	3,297
12月	2.44	1.57	2.02	1.46	1.23	1.26	1.60	1.47	1.48	3,227
令和2年 1月	2.04	1.49	1.70	1.37	1.12	1.26	1.48	1.43	1.44	3,366
2月	2.22	1.45	1.88	1.35	1.13	1.28	1.46	1.39	1.37	3,333
3月	2.26	1.39	1.98	1.30	1.10	1.20	1.35	1.37	1.36	3,500
4月	1.85	1.32	1.51	1.24	1.00	1.12	1.33	1.34	1.32	3,229
5月	1.88	1.20	1.64	1.10	0.93	1.01	1.26	1.28	1.23	3,736
6月	1.72	1.11	1.59	1.06	0.91	1.01	1.21	1.24	1.22	4,219
7月	1.72	1.08	1.47	1.04	0.92	1.00	1.17	1.25	1.19	4,428
8月	1.82	1.04	1.73	1.04	0.91	0.99	1.14	1.23	1.18	4,574
9月	2.02	1.03	1.66	1.03	0.89	1.00	1.14	1.23	1.15	4,887
10月	1.82	1.04	1.59	1.05	0.95	1.03	1.16	1.21	1.18	4,773
前 月 比(P)	▲ 0.20	0.01	▲ 0.07	0.02	0.06	0.03	0.02	▲ 0.02	0.03	—
前年同月比(P)	—	—	—	—	—	—	—	—	—	32.9 %

注) (P)はポイントである。

雇用保険受給者実人員は、雇用保険基本手当基本分の受給者実人員である。

季節調整値は、原数値から季節的な動き(季節要素)を取り除いた数値のことで、一暦年終了ごとに2月発行(1月分)で過去に遡って再調整を行っている。

\*の求人倍率は、原数値である。

季節調整法は、センサス局法Ⅱ(X-12-ARIMA)による。なお、令和元年12月以前の数値は新季節指数により改訂されている。

## 職業紹介状況（新規学卒を除きパートタイムを含む）

項目		年月	令和2年 10月	令和2年 9月	令和1年 10月	対前月 増減率、差	対前年同月 増減率、差
全 数	1 新規求人数 (人)		7,689	7,672	10,427	—	▲ 26.3 %
	※ 季節調整値 (人)		6,913	7,273	9,714	▲ 4.9 %	—
	2 月間有効求人数 (人)		20,219	19,462	27,052	—	▲ 25.3 %
	※ 季節調整値 (人)		19,492	19,056	26,159	2.3 %	—
	3 新規求職申込件数 (件)		4,409	4,254	4,592	—	▲ 4.0 %
	※ 季節調整値 (件)		4,358	4,391	4,727	▲ 0.8 %	—
	4 月間有効求職者数 (人)		18,610	18,239	17,235	—	8.0 %
	※ 季節調整値 (人)		18,578	18,449	17,366	0.7 %	—
常 用 計	5 紹介件数 (件)		5,278	5,348	5,775	—	▲ 8.6 %
	6 就職件数 (件)		1,667	1,640	1,983	—	▲ 15.9 %
	7 新規求人倍率 (1/3) (倍)		1.74	1.80	2.27	—	▲ 0.53 P
	※ 季節調整値 (倍)		1.59	1.66	2.06	▲ 0.07 P	—
	8 有効求人倍率 (2/4) (倍)		1.09	1.07	1.57	—	▲ 0.48 P
	※ 季節調整値 (倍)		1.05	1.03	1.51	0.02 P	—
	9 新規求人数 (人)		7,084	7,125	9,402	—	▲ 24.7 %
	10 月間有効求人数 (人)		18,948	18,311	24,850	—	▲ 23.8 %
※うち 正社員	11 新規求職申込件数 (件)		4,333	4,198	4,535	—	▲ 4.5 %
	12 月間有効求職者数 (人)		18,454	18,107	17,090	—	8.0 %
	13 紹介件数 (件)		4,795	4,998	5,345	—	▲ 10.3 %
	14 就職件数 (件)		1,471	1,482	1,792	—	▲ 17.9 %
	15 新規求人倍率 (9/11) (倍)		1.63	1.70	2.07	—	▲ 0.44 P
	16 有効求人倍率 (10/12) (倍)		1.03	1.01	1.45	—	▲ 0.42 P
	17 新規求人数 (人)		4,073	3,994	4,847	—	▲ 16.0 %
	18 新規求人全数に占める構成比 (17/1×100) (%)		53.0	52.1	46.5	—	6.5 P
19 月間有効求人数 (人)		10,582	10,013	12,801	—	▲ 17.3 %	
20 新規求職申込件数 (パートタイムを除く常用) (件)		2,980	2,880	3,033	—	▲ 1.7 %	
21 月間有効求職者数 (パートタイムを除く常用) (人)		12,322	12,170	11,234	—	9.7 %	
22 就職件数 (件)		692	680	894	—	▲ 22.6 %	
23 ※有効求人倍率 (19/21) (倍)		0.86	0.82	1.14	—	▲ 0.28 P	

※季節調整法はセンサス局法Ⅱ(X-12-ARIMA)による。なお、令和元年12月以前の数値は新季節指数により改訂されている。

※正社員の有効求人倍率は、正社員の月間有効求人数をパートタイムを除く常用の月間有効求職者数で除して算出しているが、パートタイムを除く常用の月間有効求職者数には、派遣労働者や契約社員を希望する者も含まれているため、厳密な意味での正社員有効求人倍率よりも低い値となる。

## 対前年同月比の推移

項目		年月	2年5月	2年6月	2年7月	2年8月	2年9月	2年10月	
全 数	1 新規求人数		▲ 32.5 %	▲ 19.0 %	▲ 32.7 %	▲ 25.8 %	▲ 23.1 %	▲ 26.3 %	
	2 月間有効求人数		▲ 30.4 %	▲ 29.5 %	▲ 28.8 %	▲ 27.8 %	▲ 27.0 %	▲ 25.3 %	
	3 新規求職申込件数		▲ 17.0 %	7.0 %	▲ 13.2 %	▲ 7.2 %	▲ 4.4 %	▲ 4.0 %	
	4 月間有効求職者数		▲ 2.3 %	2.7 %	1.3 %	4.1 %	5.9 %	8.0 %	
	7 新規求人倍率		▲ 0.36 P	▲ 0.55 P	▲ 0.46 P	▲ 0.46 P	▲ 0.44 P	▲ 0.53 P	
	8 有効求人倍率		▲ 0.41 P	▲ 0.47 P	▲ 0.44 P	▲ 0.47 P	▲ 0.48 P	▲ 0.48 P	
	常 用 計	9 新規求人数		▲ 30.8 %	▲ 17.3 %	▲ 33.0 %	▲ 24.2 %	▲ 21.5 %	▲ 24.7 %
		10 月間有効求人数		▲ 29.0 %	▲ 27.7 %	▲ 27.9 %	▲ 26.7 %	▲ 25.9 %	▲ 23.8 %
11 新規求職申込件数			▲ 16.6 %	7.0 %	▲ 13.5 %	▲ 7.2 %	▲ 4.4 %	▲ 4.5 %	
12 月間有効求職者数			▲ 2.1 %	1.9 %	0.7 %	3.8 %	5.8 %	8.0 %	
15 新規求人倍率			▲ 0.31 P	▲ 0.47 P	▲ 0.43 P	▲ 0.39 P	▲ 0.37 P	▲ 0.44 P	
16 有効求人倍率			▲ 0.37 P	▲ 0.41 P	▲ 0.39 P	▲ 0.42 P	▲ 0.43 P	▲ 0.42 P	
※うち 正社員		17 新規求人数		▲ 25.5 %	▲ 15.0 %	▲ 25.9 %	▲ 22.9 %	▲ 17.3 %	▲ 16.0 %
		18 1の新規求人全数に占める構成比		4.4 P	2.4 P	4.8 P	1.8 P	3.7 P	6.5 P
	19 月間有効求人数		▲ 24.5 %	▲ 23.2 %	▲ 22.6 %	▲ 21.4 %	▲ 21.0 %	▲ 17.3 %	
	20 新規求職申込件数 (パートタイムを除く常用)		▲ 17.0 %	3.1 %	▲ 14.4 %	▲ 8.6 %	▲ 5.6 %	▲ 1.7 %	
	21 月間有効求職者数 (パートタイムを除く常用)		▲ 2.4 %	2.0 %	0.9 %	3.9 %	6.3 %	9.7 %	
	23 有効求人倍率		▲ 0.24 P	▲ 0.27 P	▲ 0.25 P	▲ 0.26 P	▲ 0.29 P	▲ 0.28 P	

## 態様別新規求職状況（新規学卒を除きパートタイムを含む常用）

項目	年月・区分		令和2年10月		前年同月増減率			
	44歳以下	45歳以上	計	構成比率%	44歳以下	45歳以上	計	構成比率
新規求職者	2,233	2,100	4,333	100.0	▲ 10.5 %	2.9 %	▲ 4.5 %	—
在職者	828	513	1,341	30.9	▲ 18.2 %	▲ 10.3 %	▲ 15.3 %	▲ 4.0 P
離職者	1,068	1,376	2,444	56.4	▲ 7.0 %	4.3 %	▲ 0.9 %	2.0 P
事業主都合	238	515	753	17.4	21.4 %	28.4 %	26.1 %	4.2 P
自己都合	804	703	1,507	34.8	▲ 12.7 %	▲ 8.0 %	▲ 10.6 %	▲ 2.4 P
無業者等	337	211	548	12.6	0.6 %	41.6 %	13.2 %	1.9 P

産業別・事業所規模別・新規求人数（新規学卒を除きパートタイムを含む）

項目 産業・規模別	一 般			常 用			
	令和2年10月	令和1年10月	増減率	令和2年10月	令和1年10月	増減率	
1 農, 林, 漁 業	93	107	▲ 13.1	77	87	▲ 11.5	
2 鉱業, 採石業, 砂利採取業	15	9	▲ 66.7	15	9	▲ 66.7	
3 建 設 業	1,074	1,177	▲ 8.8	1,056	1,160	▲ 9.0	
4 製 造 業	1,153	1,604	▲ 28.1	1,055	1,499	▲ 29.6	
食料品, 飲料・たばこ・飼料製造業	342	470	▲ 27.2	269	418	▲ 35.6	
繊維工業	82	136	▲ 39.7	81	136	▲ 40.4	
木材・家具関係	33	61	▲ 45.9	32	61	▲ 47.5	
紙・印刷関係	19	31	▲ 38.7	19	30	▲ 36.7	
化学・プラスチック関係	104	160	▲ 35.0	97	140	▲ 30.7	
窯業・土石製品製造業	26	37	▲ 29.7	25	37	▲ 32.4	
鉄鋼・非鉄金属製造業	25	42	▲ 40.5	25	42	▲ 40.5	
金属製品製造業	71	78	▲ 9.0	69	78	▲ 11.5	
はん用機械器具製造業	62	61	▲ 1.6	62	61	▲ 1.6	
生産用機械器具製造業	90	115	▲ 21.7	88	112	▲ 21.4	
業務用機械器具製造業	26	27	▲ 3.7	23	26	▲ 11.5	
電子部品・デバイス・電子回路製造業	99	141	▲ 29.8	98	129	▲ 24.0	
電気機械器具製造業	61	96	▲ 36.5	61	95	▲ 35.8	
情報通信機械器具製造業	41	47	▲ 12.8	39	42	▲ 7.1	
輸送用機械器具製造業	53	71	▲ 25.4	48	62	▲ 22.6	
その他の製造業	19	31	▲ 38.7	19	30	▲ 36.7	
5 電気・ガス・熱供給・水道業	38	19	100.0	26	16	▲ 62.5	
6 情報通信業	76	147	▲ 48.3	74	103	▲ 28.2	
7 運輸業, 郵便業	262	381	▲ 31.2	238	347	▲ 31.4	
8 卸売業, 小売業	1,058	1,583	▲ 33.2	970	1,514	▲ 35.9	
9 金融, 保険業, 不動産, 物品賃貸業	113	148	▲ 23.6	111	148	▲ 25.0	
10 学術研究, 専門・技術サービス業	113	178	▲ 36.5	108	174	▲ 37.9	
11 宿泊業, 飲食サービス業	498	701	▲ 29.0	477	687	▲ 30.6	
12 生活関連サービス業, 娯楽業	265	515	▲ 48.5	261	506	▲ 48.4	
13 教育, 学習支援業	124	203	▲ 38.9	122	193	▲ 36.8	
14 医療, 福祉	1,840	1,992	▲ 7.6	1,816	1,946	▲ 6.7	
15 複合サービス事業	136	183	▲ 25.7	93	95	▲ 2.1	
16 サービス業	649	1,313	▲ 50.6	483	795	▲ 39.2	
職業紹介・労働者派遣業	240	774	▲ 69.0	95	292	▲ 67.5	
その他の事業サービス業	252	340	▲ 25.9	237	321	▲ 26.2	
17 公務・その他	182	167	▲ 9.0	102	123	▲ 17.1	
合 計	7,689	10,427	▲ 26.3	7,084	9,402	▲ 24.7	
事業所規模	29人以下	4,470	6,433	▲ 30.5	4,165	5,716	▲ 27.1
	30～99人	2,017	2,583	▲ 21.9	1,851	2,450	▲ 24.4
	100～299人	718	823	▲ 12.8	663	778	▲ 14.8
	300～499人	290	335	▲ 13.4	243	255	▲ 4.7
	500～999人	149	170	▲ 12.4	137	126	▲ 8.7
	1,000人以上	45	83	▲ 45.8	25	77	▲ 67.5

主要産業における対前年同月比の推移

		令和2年5月	令和2年6月	令和2年7月	令和2年8月	令和2年9月	令和2年10月
一 般	産 業 計	▲ 32.5	▲ 19.0	▲ 32.7	▲ 25.8	▲ 23.1	▲ 26.3
	3 建 設 業	▲ 13.4	▲ 5.2	▲ 11.4	▲ 2.4	▲ 3.2	▲ 8.8
	4 製 造 業	▲ 45.3	▲ 33.9	▲ 40.8	▲ 38.0	▲ 30.6	▲ 28.1
	7 運輸業, 郵便業	▲ 29.0	▲ 30.4	▲ 31.3	▲ 36.1	▲ 34.0	▲ 31.2
	8 卸売業, 小売業	▲ 21.4	▲ 25.8	▲ 38.8	▲ 13.4	▲ 32.4	▲ 33.2
	11 宿泊業, 飲食サービス業	▲ 57.0	▲ 34.1	▲ 47.0	▲ 50.0	▲ 18.4	▲ 29.0
	14 医療, 福祉	▲ 17.6	▲ 3.4	▲ 25.5	▲ 20.8	▲ 8.4	▲ 7.6
16 サービス業	▲ 40.7	▲ 34.3	▲ 49.4	▲ 35.3	▲ 29.7	▲ 50.6	
常 用	産 業 計	▲ 30.8	▲ 17.3	▲ 33.0	▲ 24.2	▲ 21.5	▲ 24.7
	3 建 設 業	▲ 13.3	▲ 4.9	▲ 11.9	▲ 2.0	▲ 2.9	▲ 9.0
	4 製 造 業	▲ 45.1	▲ 35.2	▲ 39.1	▲ 37.2	▲ 33.1	▲ 29.6
	7 運輸業, 郵便業	▲ 28.8	▲ 24.9	▲ 40.3	▲ 34.5	▲ 31.4	▲ 31.4
	8 卸売業, 小売業	▲ 21.5	▲ 26.1	▲ 42.7	▲ 12.1	▲ 33.3	▲ 35.9
	11 宿泊業, 飲食サービス業	▲ 55.9	▲ 35.0	▲ 46.3	▲ 49.5	▲ 18.5	▲ 30.6
14 医療, 福祉	▲ 17.1	▲ 5.1	▲ 24.8	▲ 20.1	▲ 8.9	▲ 6.7	
16 サービス業	▲ 30.4	▲ 19.3	▲ 43.2	▲ 26.6	▲ 28.2	▲ 39.2	

主要産業別新規求人の動向（新規学卒を除きパートタイムを含む） 〈令和2年10月分〉

対前年同月（年度/期）比 単位：％

山形労働局職業安定部

項目	製造業											運輸業、郵便業	卸・小売	金融、保険業、不動産業、物品賃貸業	宿泊業、飲食サービス業	医療・福祉	社会保険福祉介護事業		サービス業	職業紹介・労働者派遣業
	全産業	建設業	製造業	食料品等	繊維関係	金属製品	生産用機械器具	電子部品	電気機械	情報通信	輸送機械						医療業	社会保険福祉介護事業		
平成29年度	求人ウェイト																			
平成29年度	10,000.0	979.4	1,666.5	393.6	148.2	100.5	151.9	113.4	130.8	76.5	63.5	432.8	1,642.4	162.7	717.8	1,648.2	562.4	1,072.6	1,106.1	-
平成30年度	10,000.0	1,038.9	1,654.4	348.8	158.5	108.5	154.3	102.0	132.6	73.2	88.2	417.0	1,562.3	153.2	697.6	1,676.6	551.6	1,111.4	1,156.3	-
平成31年度	10,000.0	1,130.2	1,417.4	371.9	136.0	80.3	119.7	88.5	99.0	49.9	75.7	409.8	1,503.2	154.4	651.3	1,903.2	651.4	1,233.2	1,108.2	-
令和2年度	10,000.0	1,451.3	1,277.2	372.0	132.9	80.5	82.5	88.4	77.3	34.1	39.9	385.7	1,493.0	148.3	555.0	2,117.2	710.3	1,395.2	915.3	-
平成29年度	7.2	7.9	18.5	1.7	▲ 4.7	27.6	43.6	33.4	30.6	49.4	28.2	7.3	7.3	13.6	▲ 2.9	2.5	1.8	2.5	7.3	7.2
平成30年度	1.4	7.6	0.7	▲ 10.1	8.4	9.5	3.0	▲ 8.8	2.8	▲ 3.0	40.8	▲ 2.3	▲ 3.5	▲ 4.5	▲ 1.5	3.2	▲ 0.5	5.1	6.0	▲ 0.2
平成31年度	▲ 7.9	0.2	▲ 21.1	▲ 1.8	▲ 20.9	▲ 31.9	▲ 28.5	▲ 20.1	▲ 31.2	▲ 37.1	▲ 20.9	▲ 9.5	▲ 11.4	▲ 7.2	▲ 14.0	4.5	8.8	2.2	▲ 11.7	▲ 14.9
平成29年10月	6.5	▲ 1.9	12.9	▲ 9.8	▲ 12.0	28.9	56.2	31.1	46.1	▲ 9.1	30.3	30.1	2.7	19.1	▲ 8.0	5.5	10.1	3.1	24.7	42.3
11月	15.9	18.4	33.3	52.2	38.8	30.9	93.2	3.7	18.1	121.6	▲ 31.1	1.0	2.3	▲ 2.9	3.1	13.1	19.5	9.6	31.0	36.8
12月	6.7	1.7	13.4	▲ 6.8	2.2	68.3	5.1	94.2	▲ 14.2	38.9	153.6	13.6	17.8	47.3	▲ 4.6	▲ 8.5	▲ 12.9	▲ 7.3	23.9	94.0
平成30年1月	14.2	▲ 0.1	32.3	10.4	▲ 14.5	40.7	137.6	37.4	58.0	30.6	30.4	10.8	5.9	11.2	11.0	12.0	10.1	12.0	28.8	19.6
2月	4.6	4.5	20.4	15.3	29.5	▲ 9.5	25.3	25.2	33.3	78.2	21.5	▲ 6.8	▲ 14.8	▲ 36.9	▲ 1.6	10.9	20.3	6.0	8.6	4.6
3月	▲ 2.3	6.8	7.8	▲ 13.0	▲ 14.8	50.0	▲ 17.1	78.1	19.7	34.6	86.1	3.5	2.0	41.3	▲ 16.7	▲ 5.1	▲ 7.5	▲ 3.6	▲ 11.1	▲ 16.0
4月	10.6	6.1	24.1	4.7	0.7	78.8	45.9	49.5	40.3	5.8	2.9	6.0	3.0	▲ 18.3	9.1	11.6	6.5	13.2	26.4	20.2
5月	8.5	7.7	23.7	7.5	19.0	6.3	50.0	9.8	23.6	45.8	146.9	▲ 14.0	2.4	▲ 20.4	▲ 3.8	12.2	7.6	14.8	17.8	29.3
6月	▲ 5.9	0.8	3.6	▲ 11.3	31.9	78.5	▲ 19.1	▲ 19.0	▲ 11.7	54.8	47.2	▲ 6.2	▲ 18.0	25.2	▲ 1.6	▲ 6.5	▲ 4.5	▲ 7.4	▲ 3.6	5.4
7月	10.3	11.3	8.6	4.2	6.5	16.2	38.0	▲ 24.5	▲ 17.7	43.1	30.2	▲ 4.9	6.1	▲ 15.2	3.4	7.4	7.3	6.6	32.1	19.2
8月	6.9	20.2	5.8	▲ 19.1	8.6	15.1	▲ 2.6	25.5	20.3	▲ 10.5	148.7	15.9	▲ 1.3	▲ 21.3	▲ 5.4	13.3	4.3	19.1	30.7	59.7
9月	▲ 6.7	0.3	4.7	13.1	35.6	▲ 9.6	▲ 19.6	▲ 22.0	2.9	▲ 3.7	88.2	1.6	▲ 16.1	24.1	▲ 18.9	▲ 10.9	▲ 2.3	▲ 13.7	▲ 2.5	▲ 6.6
10月	7.5	14.8	▲ 3.8	▲ 20.0	3.6	2.4	27.4	▲ 36.3	30.8	36.7	31.4	▲ 10.9	19.8	▲ 14.5	7.2	12.7	▲ 2.3	19.6	6.7	▲ 11.2
11月	▲ 3.7	8.2	▲ 1.4	▲ 45.1	8.1	13.5	▲ 21.3	34.1	33.3	▲ 17.1	45.1	▲ 4.6	▲ 12.4	▲ 9.1	▲ 3.9	▲ 4.1	▲ 6.7	▲ 2.1	▲ 0.4	▲ 1.5
12月	0.5	2.4	5.9	3.2	18.4	▲ 6.9	▲ 17.1	19.8	40.0	▲ 21.3	69.0	▲ 2.0	▲ 15.3	18.5	▲ 4.2	6.2	▲ 0.6	10.5	▲ 10.9	▲ 32.1
平成31年1月	▲ 1.1	19.8	▲ 17.4	▲ 33.5	0.7	▲ 28.9	▲ 0.5	▲ 17.6	▲ 28.5	▲ 11.1	2.2	▲ 4.4	12.5	▲ 26.3	▲ 9.2	2.1	▲ 0.7	3.5	▲ 5.0	▲ 15.4
2月	▲ 0.8	4.0	▲ 18.1	▲ 19.6	▲ 26.7	21.1	▲ 3.5	▲ 51.9	▲ 13.2	▲ 32.7	▲ 31.6	2.3	1.3	16.9	11.1	▲ 1.8	▲ 0.5	▲ 4.5	7.3	14.0
3月	▲ 6.8	1.5	▲ 17.1	7.5	7.8	▲ 15.3	▲ 22.7	▲ 33.8	▲ 36.0	▲ 47.6	38.8	▲ 3.6	▲ 18.1	7.0	2.9	▲ 2.5	▲ 11.9	3.6	▲ 11.8	▲ 38.0
令和1年4月	▲ 7.1	12.1	▲ 16.9	▲ 17.6	▲ 9.3	▲ 60.8	▲ 18.1	▲ 33.1	▲ 13.0	1.8	26.8	▲ 9.9	▲ 4.2	▲ 18.5	▲ 15.0	▲ 1.3	3.2	▲ 2.6	▲ 7.1	▲ 5.0
5月	▲ 7.5	▲ 1.5	▲ 27.6	0.6	▲ 22.9	▲ 9.8	▲ 30.6	▲ 60.2	▲ 7.2	▲ 57.0	▲ 21.5	▲ 5.9	▲ 16.7	17.7	12.3	2.2	3.3	▲ 0.5	▲ 15.5	▲ 26.2
6月	▲ 5.2	6.2	▲ 20.5	4.2	▲ 19.7	▲ 29.3	▲ 30.4	▲ 33.0	▲ 41.2	▲ 30.8	10.3	15.0	▲ 9.7	9.5	▲ 11.0	8.5	▲ 3.8	15.4	▲ 17.8	▲ 33.9
7月	▲ 7.0	14.6	▲ 15.2	▲ 8.2	▲ 23.0	▲ 36.1	▲ 37.2	43.8	▲ 25.9	▲ 26.0	23.2	▲ 9.9	▲ 8.9	▲ 31.8	▲ 6.3	7.5	20.0	1.9	▲ 17.0	▲ 17.0
8月	▲ 8.6	▲ 11.8	▲ 26.1	4.2	▲ 11.5	▲ 36.1	37.5	▲ 65.9	▲ 31.7	▲ 53.9	▲ 56.7	▲ 18.1	▲ 0.2	7.1	▲ 1.8	▲ 4.4	▲ 6.9	▲ 5.2	▲ 18.0	▲ 30.6
9月	▲ 0.4	11.4	▲ 21.3	3.3	▲ 35.0	▲ 19.4	▲ 28.3	▲ 16.7	▲ 37.1	▲ 31.6	▲ 18.0	4.8	▲ 11.9	11.7	▲ 22.0	26.5	14.0	32.5	▲ 3.7	▲ 19.5
10月	▲ 8.0	1.9	▲ 12.0	16.6	▲ 22.3	▲ 39.1	▲ 45.0	64.0	▲ 43.5	▲ 42.7	▲ 37.2	▲ 18.2	▲ 18.3	▲ 10.3	▲ 11.4	▲ 4.0	▲ 1.5	▲ 5.2	0.2	34.4
11月	▲ 7.4	▲ 14.8	▲ 29.2	8.3	▲ 10.2	▲ 22.8	▲ 6.3	▲ 48.2	▲ 41.2	▲ 44.1	▲ 40.5	▲ 21.0	6.5	▲ 4.2	2.3	2.3	3.6	▲ 0.2	▲ 14.7	▲ 25.2
12月	▲ 4.0	11.9	▲ 21.4	0.3	▲ 34.1	▲ 20.2	▲ 13.2	▲ 20.7	▲ 40.4	▲ 5.1	▲ 39.2	4.8	▲ 15.5	0.5	▲ 15.8	13.6	17.3	12.4	12.5	15.6
令和2年1月	▲ 18.3	▲ 12.8	▲ 19.1	9.2	▲ 24.6	▲ 16.5	▲ 71.6	48.5	▲ 27.4	▲ 15.3	▲ 45.7	▲ 17.8	▲ 28.5	▲ 40.2	▲ 20.5	▲ 9.2	▲ 17.8	▲ 4.8	▲ 31.6	▲ 42.7
2月	▲ 7.4	▲ 16.3	▲ 28.4	▲ 23.3	6.8	▲ 30.4	▲ 40.9	▲ 38.7	▲ 53.8	▲ 80.3	3.7	▲ 21.4	▲ 2.4	▲ 2.9	▲ 30.1	20.7	59.9	▲ 0.8	▲ 21.6	▲ 30.2
3月	▲ 13.3	▲ 4.2	▲ 18.2	▲ 14.9	▲ 35.6	▲ 45.7	▲ 15.5	▲ 31.4	2.9	▲ 25.5	▲ 19.4	▲ 11.5	▲ 23.0	▲ 19.7	▲ 43.0	▲ 1.1	10.8	▲ 6.7	▲ 1.8	19.6
4月	▲ 33.4	▲ 18.0	▲ 43.4	▲ 39.3	▲ 35.8	48.2	▲ 74.7	14.1	▲ 38.3	▲ 60.7	▲ 80.0	▲ 44.4	▲ 39.4	▲ 45.5	▲ 51.6	▲ 24.5	▲ 28.0	▲ 22.8	▲ 42.7	▲ 62.5
5月	▲ 32.5	▲ 13.4	▲ 45.3	▲ 41.7	▲ 30.4	▲ 64.1	▲ 57.8	▲ 55.1	▲ 63.8	▲ 71.2	▲ 51.6	▲ 29.0	▲ 21.4	▲ 12.8	▲ 57.0	▲ 17.6	▲ 9.0	▲ 21.2	▲ 40.7	▲ 45.5
6月	▲ 19.0	▲ 5.2	▲ 33.9	▲ 30.6	▲ 30.8	▲ 36.6	▲ 28.2	▲ 49.2	▲ 42.5	▲ 53.3	▲ 84.9	▲ 30.4	▲ 25.8	▲ 38.8	▲ 34.1	▲ 3.4	▲ 3.0	▲ 4.0	▲ 34.3	▲ 66.2
7月	▲ 32.7	▲ 11.4	▲ 40.8	▲ 28.4	▲ 5.3	▲ 30.8	▲ 65.7	▲ 29.6	▲ 53.5	▲ 55.6	▲ 79.2	▲ 31.3	▲ 38.8	▲ 17.8	▲ 47.0	▲ 25.5	▲ 27.6	▲ 24.9	▲ 49.4	▲ 73.5
8月	▲ 25.8	▲ 2.4	▲ 38.0	▲ 19.5	▲ 35.6	▲ 48.7	▲ 77.9	▲ 12.8	▲ 52.6	▲ 61.7	▲ 57.1	▲ 36.1	▲ 13.4	▲ 38.5	▲ 50.0	▲ 20.8	▲ 21.9	▲ 18.8	▲ 35.3	▲ 45.1
9月	▲ 23.1	▲ 3.2	▲ 30.6	▲ 38.2	▲ 21.0	▲ 20.5	▲ 33.0	▲ 37.5	▲ 10.0	▲ 48.1	▲ 57.1	▲ 34.0	▲ 32.4	▲ 36.8	▲ 18.4	▲ 8.4	▲ 3.2	▲ 10.5	▲ 29.7	▲ 40.7
10月	▲ 26.3	▲ 8.8	▲ 28.1	▲ 27.2	▲ 39.7	▲ 9.0	▲ 21.7	▲ 29.8	▲ 36.5	▲ 12.8	▲ 25.4	▲ 31.2	▲ 33.2	▲ 23.6	▲ 29.0	▲ 7.6	0.7	▲ 10.5	▲ 50.6	▲ 69.0
4月～10月計	▲ 27.6	▲ 8.9	▲ 37.0	▲ 32.1	▲ 29.1	▲ 27.1	▲ 55.1	▲ 26.3	▲ 44.0	▲ 52.4	▲ 64.5	▲ 33.9	▲ 29.5	▲ 31.7	▲ 41.7	▲ 15.4	▲ 13.3	▲ 15.9	▲ 40.8	▲ 59.0

注) 求人ウェイトは、当該年度における新規求人数の累計を10,000として各産業別新規求人数を指数化した

# 一般職業紹介状況（新規学卒を除きパートタイムを含む）

時系列

令和2年10月分

項目	新規求職申込件数		月間有効求職者数		新規求人数		月間有効求人人数		紹介件数		就職件数		充足数		新規求人倍率		有効求人倍率		就職率%		充足率%	
	常用計	パート	常用計	パート	常用計	パート	常用計	パート	常用計	パート	常用計	パート	常用計	パート	常用計	パート	常用計	パート	常用計	パート	常用計	パート
平成27年度平均	5,424	5,250	19,600	19,232	9,065	8,048	23,811	21,317	7,933	7,320	2,341	2,101	2,258	2,041	1.67	1.53	1.21	1.11	43.16	40.03	24.90	25.35
平成28年度平均	5,100	4,948	18,449	18,128	9,397	8,347	24,915	22,318	7,145	6,571	2,219	1,996	2,143	1,937	1.84	1.69	1.35	1.23	43.52	40.35	22.80	23.20
平成29年度平均	4,850	4,709	17,192	16,894	10,077	8,871	27,303	24,290	6,220	5,737	2,133	1,915	2,072	1,871	2.08	1.88	1.59	1.44	43.98	40.66	20.57	21.09
平成30年度平均	4,741	4,618	17,088	16,830	10,219	9,140	28,023	25,253	5,894	5,462	2,065	1,866	2,009	1,825	2.16	1.98	1.64	1.50	43.56	40.41	19.66	19.96
平成31年度平均	4,709	4,585	17,587	17,322	9,411	8,624	25,822	23,898	5,797	5,413	1,979	1,803	1,916	1,756	2.00	1.88	1.47	1.38	42.03	39.32	20.36	20.37
平成30年 1 0月	4,795	4,723	17,130	17,003	11,337	10,217	29,222	26,419	5,998	5,560	2,183	1,990	2,142	1,958	2.36	2.16	1.71	1.55	45.53	42.13	18.89	19.16
1 1月	4,267	4,121	16,633	16,409	9,096	8,030	27,745	24,972	5,409	4,896	1,991	1,789	1,902	1,713	2.13	1.95	1.67	1.52	46.66	43.41	20.91	21.33
1 2月	3,836	3,472	15,808	15,299	9,752	8,632	27,354	24,591	4,300	3,770	1,715	1,439	1,653	1,388	2.54	2.49	1.73	1.61	44.71	41.45	16.95	16.08
平成31年 1月	5,033	4,797	16,230	15,610	10,506	9,576	26,814	24,466	5,559	5,092	1,552	1,356	1,531	1,349	2.09	2.00	1.65	1.57	30.84	28.27	14.57	14.09
2月	5,108	5,048	16,935	16,632	10,058	9,078	28,123	25,694	7,408	7,053	1,948	1,814	1,913	1,794	1.97	1.80	1.66	1.54	38.14	35.94	19.02	19.76
3月	5,202	5,146	17,957	17,834	10,123	9,462	28,007	25,864	7,946	7,487	2,951	2,773	2,886	2,720	1.95	1.84	1.56	1.45	56.73	53.89	28.51	28.75
令和1年 4月	6,063	5,843	18,615	18,319	10,277	9,268	27,021	24,859	6,325	5,993	2,110	1,973	2,046	1,927	1.70	1.59	1.45	1.36	34.80	33.77	19.91	20.79
5月	4,775	4,623	18,422	18,052	9,239	8,357	26,506	24,255	5,715	5,340	2,158	1,970	2,076	1,912	1.93	1.81	1.44	1.34	45.19	42.61	22.47	22.88
6月	4,151	4,098	17,335	17,112	9,365	8,618	26,178	23,935	5,541	5,188	2,005	1,810	1,934	1,753	2.26	2.10	1.51	1.40	48.30	44.17	20.65	20.34
7月	4,882	4,862	17,452	17,355	9,971	9,270	25,856	24,010	6,043	5,642	1,983	1,809	1,946	1,782	2.04	1.91	1.48	1.38	40.62	37.21	19.52	19.22
8月	3,986	3,958	16,989	16,919	9,214	8,447	25,937	24,148	5,171	4,827	1,693	1,552	1,628	1,504	2.31	2.13	1.53	1.43	42.47	39.21	17.67	17.81
9月	4,452	4,390	17,224	17,116	9,980	9,076	26,659	24,709	5,582	5,196	1,934	1,739	1,850	1,682	2.24	2.07	1.55	1.44	43.44	39.61	18.54	18.53
1 0月	4,592	4,535	17,235	17,090	10,427	9,402	27,052	24,850	5,775	5,345	1,983	1,792	1,931	1,751	2.27	2.07	1.57	1.45	43.18	39.51	18.52	18.62
1 1月	4,053	3,931	16,894	16,695	8,423	7,544	25,854	23,828	5,331	4,867	1,786	1,618	1,726	1,576	2.08	1.92	1.53	1.43	44.07	41.16	20.49	20.89
1 2月	4,132	3,742	16,501	15,984	9,364	8,511	25,444	23,353	4,514	4,038	1,724	1,490	1,671	1,450	2.27	2.27	1.54	1.46	41.72	39.82	17.84	17.04
令和2年 1月	5,181	4,915	17,122	16,459	8,584	8,034	23,952	22,370	5,120	4,734	1,440	1,246	1,369	1,199	1.66	1.63	1.40	1.36	27.79	25.35	15.95	14.92
2月	5,219	5,164	18,190	17,847	9,313	8,761	25,128	23,586	7,005	6,688	1,657	1,498	1,591	1,454	1.78	1.70	1.38	1.32	31.75	29.01	17.08	16.60
3月	5,024	4,955	19,070	18,912	8,779	8,200	24,280	22,878	7,447	7,102	3,278	3,134	3,224	3,086	1.75	1.65	1.27	1.21	65.25	63.25	36.72	37.63
4月	5,525	5,338	18,435	18,162	6,844	6,261	21,088	19,685	4,990	4,690	1,637	1,539	1,591	1,507	1.24	1.17	1.14	1.08	29.63	28.83	23.25	24.07
5月	3,964	3,856	18,000	17,666	6,238	5,783	18,461	17,221	4,197	3,858	1,379	1,223	1,325	1,188	1.57	1.50	1.03	0.97	34.79	31.72	21.24	20.54
6月	4,440	4,386	17,803	17,431	7,581	7,130	18,465	17,305	5,200	4,879	1,642	1,479	1,565	1,419	1.71	1.63	1.04	0.99	36.98	33.72	20.64	19.90
7月	4,237	4,208	17,687	17,485	6,710	6,210	18,422	17,317	5,099	4,740	1,598	1,436	1,551	1,404	1.58	1.48	1.04	0.99	37.72	34.13	23.11	22.61
8月	3,698	3,674	17,683	17,556	6,836	6,402	18,739	17,689	4,628	4,310	1,376	1,240	1,339	1,212	1.85	1.74	1.06	1.01	37.21	33.75	19.59	18.93
9月	4,254	4,198	18,239	18,107	7,672	7,125	19,462	18,311	5,348	4,998	1,640	1,482	1,602	1,459	1.80	1.70	1.07	1.01	38.55	35.30	20.88	20.48
1 0月	4,409	4,333	18,610	18,454	7,689	7,084	20,219	18,948	5,278	4,795	1,667	1,471	1,607	1,438	1.74	1.63	1.09	1.03	37.81	33.95	20.90	20.30

前年同月増減率

令和1年 1 0月	▲ 4.23	▲ 3.98	0.61	0.51	▲ 8.03	▲ 7.98	▲ 7.43	▲ 5.94	▲ 3.72	▲ 3.87	▲ 9.16	▲ 9.95	▲ 9.85	▲10.57	▲ 0.09	▲ 0.09	▲ 0.14	▲ 0.10	▲ 2.35	▲ 2.62	▲ 0.37	▲ 0.54
1 1月	▲ 5.02	▲ 4.61	1.57	1.74	▲ 7.40	▲ 6.05	▲ 6.82	▲ 4.58	▲ 1.44	▲ 0.59	▲10.30	▲ 9.56	▲ 9.25	▲ 8.00	▲ 0.05	▲ 0.03	▲ 0.14	▲ 0.09	▲ 2.59	▲ 2.25	▲ 0.42	▲ 0.44
1 2月	7.72	7.78	4.38	4.48	▲ 3.98	▲ 1.40	▲ 6.98	▲ 5.03	4.98	7.11	0.52	3.54	1.09	4.47	▲ 0.27	▲ 0.22	▲ 0.19	▲ 0.15	▲ 2.99	▲ 1.63	0.89	0.96
令和2年 1月	2.94	2.46	5.50	5.44	▲18.29	▲16.10	▲10.67	▲ 8.57	▲ 7.90	▲ 7.03	▲ 7.22	▲ 8.11	▲10.58	▲11.12	▲ 0.43	▲ 0.37	▲ 0.25	▲ 0.21	▲ 3.05	▲ 2.92	1.38	0.83
2月	2.17	2.30	7.41	7.31	▲ 7.41	▲ 3.49	▲10.65	▲ 8.20	▲ 5.44	▲ 5.18	▲14.94	▲17.42	▲16.83	▲18.95	▲ 0.19	▲ 0.10	▲ 0.28	▲ 0.22	▲ 6.39	▲ 6.93	▲ 1.94	▲ 3.16
3月	▲ 3.42	▲ 3.71	6.20	6.04	▲13.28	▲13.34	▲13.31	▲11.55	▲ 6.28	▲ 5.14	11.08	13.02	11.71	13.46	▲ 0.20	▲ 0.19	▲ 0.29	▲ 0.24	8.52	9.36	8.21	8.88
4月	▲ 8.87	▲ 8.64	▲ 0.97	▲ 0.86	▲33.40	▲32.44	▲21.96	▲20.81	▲21.11	▲21.74	▲22.42	▲22.00	▲22.24	▲21.80	▲ 0.46	▲ 0.42	▲ 0.31	▲ 0.28	▲ 5.17	▲ 4.94	3.34	3.28
5月	▲16.98	▲16.59	▲ 2.29	▲ 2.14	▲32.48	▲30.80	▲30.35	▲29.00	▲26.56	▲27.75	▲36.10	▲37.92	▲36.18	▲37.87	▲ 0.36	▲ 0.31	▲ 0.41	▲ 0.37	▲10.40	▲10.89	▲ 1.23	▲ 2.34
6月	6.96	7.03	2.70	1.86	▲19.05	▲17.27	▲29.46	▲27.70	▲ 6.15	▲ 5.96	▲18.10	▲18.29	▲19.08	▲19.05	▲ 0.55	▲ 0.47	▲ 0.47	▲ 0.41	▲11.32	▲10.45	▲ 0.01	▲ 0.44
7月	▲13.21	▲13.45	1.35	0.75	▲32.70	▲33.01	▲28.75	▲27.88	▲15.62	▲15.99	▲19.42	▲20.62	▲20.30	▲21.21	▲ 0.46	▲ 0.43	▲ 0.44	▲ 0.39	▲ 2.90	▲ 3.08	3.59	3.39
8月	▲ 7.23	▲ 7.18	4.08	3.76	▲25.81	▲24.21	▲27.75	▲26.75	▲10.50	▲10.71	▲18.72	▲20.10	▲17.75	▲19.41	▲ 0.46	▲ 0.39	▲ 0.47	▲ 0.42	▲ 5.26	▲ 5.46	1.92	1.12
9月	4.45	▲ 4.37	5.89	5.79	▲23.13	▲21.50	▲27.00	▲25.89	▲ 4.19	▲ 3.81	▲15.20	▲14.78	▲13.41	▲13.26	▲ 0.44	▲ 0.37	▲ 0.48	▲ 0.43	▲ 4.89	▲ 4.31	2.34	1.95
1 0月	▲ 3.99	▲ 4.45	7.98	7.98	▲26.26	▲24.65	▲25.26	▲23.75	▲ 8.61	▲10.29	▲15.94	▲17.91	▲16.78	▲17.88	▲ 0.53	▲ 0.44	▲ 0.48	▲ 0.42	▲ 5.37	▲ 5.56	2.38	1.68

注) 常用計とは、一般の常用と常用的パートタイムとの合計。



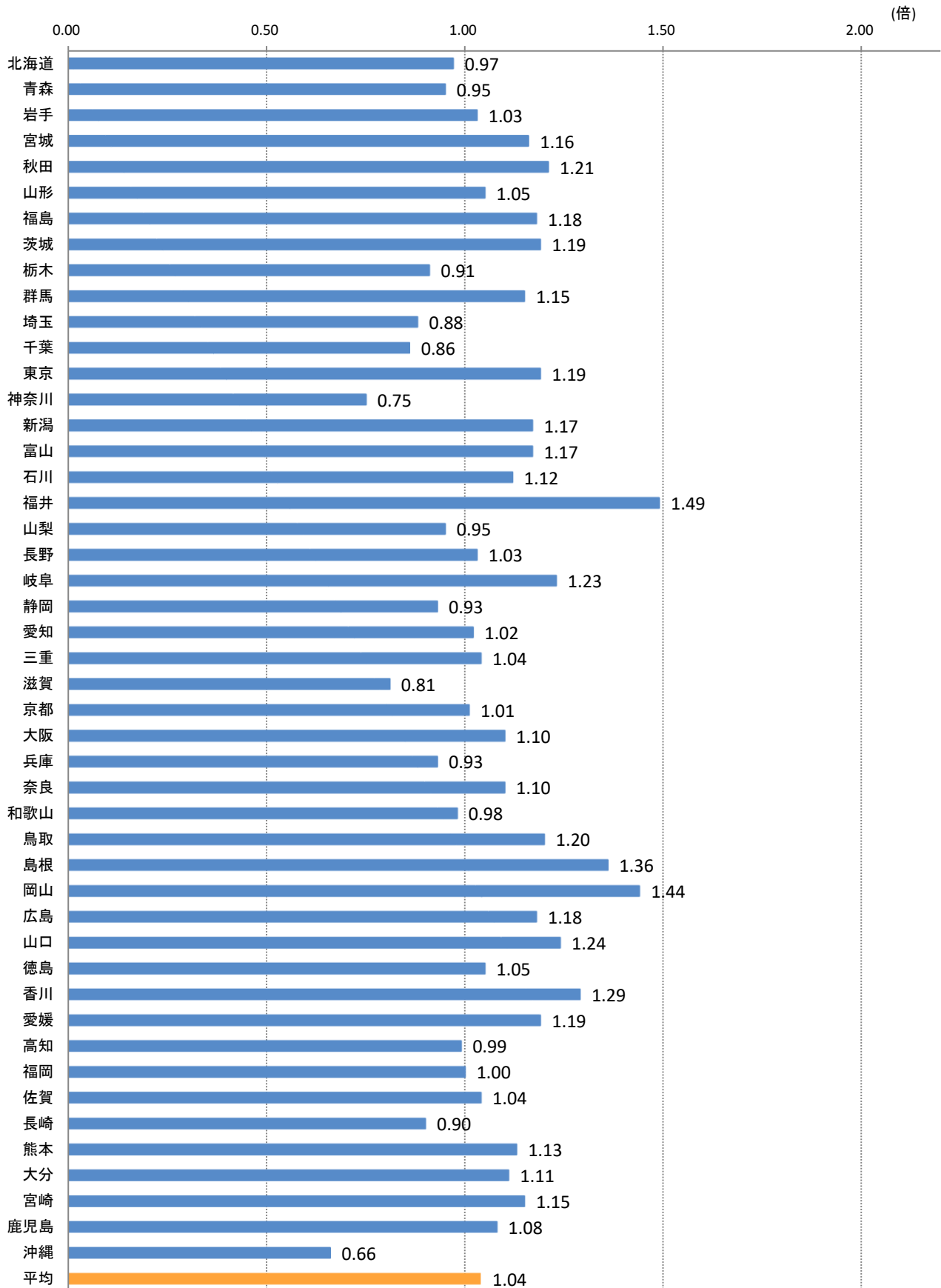
月別・公共職業安定所別 有効求人倍率推移（新規学卒を除きパートタイムを含む）

令和2年10月分

山形労働局

安定所 年月	県		山形		米沢		酒田		鶴岡		新庄		長井		村山		寒河江	
	一般	常用	一般	常用	一般	常用	一般	常用	一般	常用	一般	常用	一般	常用	一般	常用	一般	常用
平成27年度	1.21	1.11	1.26	1.10	1.10	1.01	1.28	1.23	1.25	1.15	1.10	1.10	1.09	1.04	1.49	1.30	0.93	0.88
平成28年度	1.35	1.23	1.36	1.21	1.26	1.13	1.41	1.33	1.46	1.39	1.28	1.28	1.25	1.18	1.58	1.35	1.02	0.95
平成29年度	1.59	1.44	1.54	1.38	1.34	1.20	1.82	1.66	1.99	1.89	1.32	1.31	1.56	1.49	1.87	1.54	1.20	1.10
平成30年度	1.64	1.50	1.63	1.48	1.38	1.26	1.83	1.67	2.02	1.94	1.31	1.29	1.82	1.72	1.85	1.50	1.25	1.15
平成31年度	1.47	1.38	1.58	1.48	1.16	1.09	1.66	1.56	1.61	1.54	1.17	1.17	1.43	1.40	1.53	1.29	1.14	1.10
平成30年10月	1.71	1.55	1.69	1.54	1.38	1.28	2.02	1.78	1.98	1.90	1.52	1.41	2.10	2.02	1.82	1.51	1.26	1.16
11月	1.67	1.52	1.67	1.51	1.36	1.24	2.03	1.81	1.99	1.94	1.28	1.26	2.03	1.92	1.74	1.46	1.21	1.11
12月	1.73	1.61	1.84	1.68	1.41	1.27	2.00	1.84	1.97	1.93	1.24	1.31	1.95	1.92	1.77	1.48	1.25	1.20
平成31年1月	1.65	1.57	1.69	1.59	1.49	1.37	1.89	1.80	1.90	1.95	1.25	1.33	1.68	1.61	1.69	1.41	1.25	1.20
2月	1.66	1.54	1.67	1.54	1.42	1.32	1.89	1.77	1.89	1.88	1.37	1.38	1.69	1.54	1.79	1.48	1.33	1.24
3月	1.56	1.45	1.60	1.48	1.35	1.28	1.73	1.60	1.74	1.70	1.29	1.29	1.62	1.47	1.67	1.40	1.20	1.11
令和1年4月	1.45	1.36	1.50	1.38	1.24	1.19	1.59	1.49	1.58	1.55	1.09	1.14	1.39	1.30	1.65	1.39	1.23	1.15
5月	1.44	1.34	1.54	1.41	1.18	1.13	1.57	1.48	1.50	1.45	1.10	1.19	1.40	1.33	1.65	1.40	1.16	1.08
6月	1.51	1.40	1.62	1.49	1.18	1.11	1.65	1.54	1.64	1.51	1.19	1.23	1.38	1.31	1.80	1.49	1.18	1.12
7月	1.48	1.38	1.59	1.50	1.17	1.10	1.60	1.49	1.70	1.53	1.24	1.25	1.47	1.42	1.54	1.32	1.08	1.05
8月	1.53	1.43	1.64	1.56	1.21	1.14	1.65	1.54	1.82	1.63	1.34	1.27	1.44	1.39	1.45	1.24	1.14	1.11
9月	1.55	1.44	1.66	1.57	1.21	1.15	1.82	1.63	1.75	1.61	1.38	1.29	1.50	1.46	1.45	1.29	1.07	1.04
10月	1.57	1.45	1.67	1.57	1.21	1.16	1.73	1.57	1.60	1.52	1.44	1.35	1.62	1.58	1.73	1.36	1.26	1.22
11月	1.53	1.43	1.71	1.58	1.20	1.13	1.71	1.60	1.56	1.53	1.17	1.12	1.55	1.51	1.49	1.27	1.19	1.14
12月	1.54	1.46	1.76	1.63	1.21	1.14	1.72	1.64	1.57	1.56	1.09	1.10	1.42	1.44	1.56	1.33	1.20	1.21
令和2年1月	1.40	1.36	1.55	1.48	1.06	1.00	1.60	1.57	1.52	1.54	1.03	1.06	1.30	1.36	1.40	1.24	1.12	1.15
2月	1.38	1.32	1.47	1.41	1.05	0.98	1.68	1.64	1.56	1.56	1.08	1.07	1.36	1.36	1.34	1.11	1.10	1.08
3月	1.27	1.21	1.32	1.26	0.96	0.91	1.60	1.53	1.50	1.47	1.00	1.00	1.35	1.34	1.29	1.04	0.94	0.90
4月	1.14	1.08	1.21	1.14	0.81	0.77	1.39	1.34	1.37	1.34	1.00	1.04	1.16	1.15	1.10	0.89	0.78	0.73
5月	1.03	0.97	1.10	1.04	0.76	0.72	1.11	1.07	1.22	1.18	0.98	1.06	1.05	1.04	0.97	0.84	0.73	0.68
6月	1.04	0.99	1.16	1.10	0.71	0.68	1.11	1.08	1.29	1.20	1.00	1.08	0.98	0.97	0.85	0.77	0.80	0.78
7月	1.04	0.99	1.11	1.06	0.74	0.71	1.21	1.14	1.33	1.19	1.06	1.09	1.05	1.02	0.82	0.75	0.80	0.79
8月	1.06	1.01	1.12	1.07	0.75	0.73	1.25	1.19	1.36	1.23	1.15	1.10	1.03	1.01	0.83	0.78	0.76	0.74
9月	1.07	1.01	1.09	1.03	0.82	0.80	1.30	1.24	1.36	1.26	1.16	1.10	1.09	1.06	0.84	0.78	0.74	0.71
10月	1.09	1.03	1.10	1.03	0.84	0.82	1.32	1.26	1.40	1.31	1.08	1.01	1.13	1.11	0.91	0.84	0.75	0.74

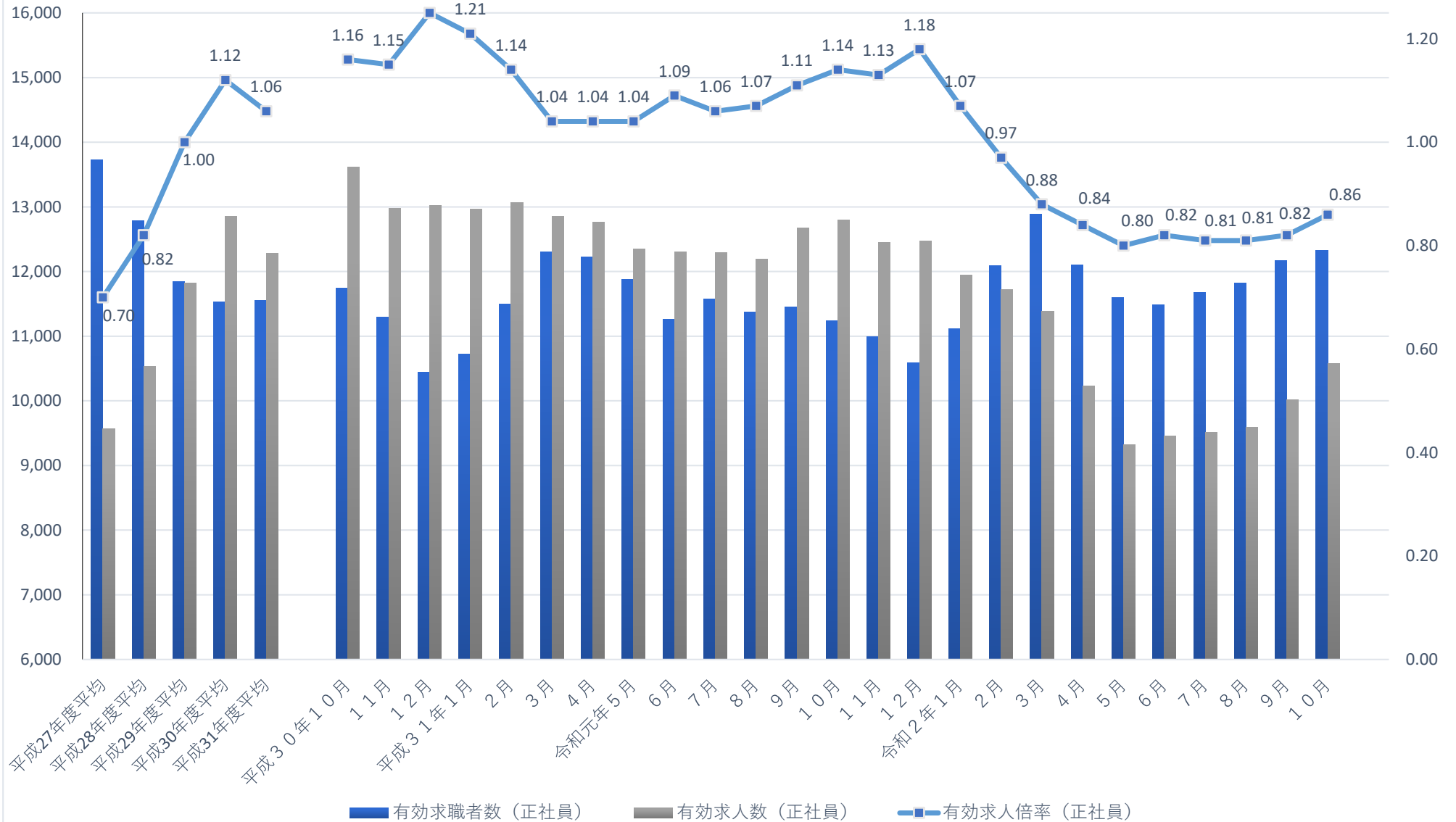
都道府県別有効求人倍率:季節調整値  
 (新規学卒者を除きパートタイムを含む)  
 令和2年10月全国平均 **1.04倍**[原数値**1.06倍**]



(注)季節調整値計算(季節調整値替え)は、毎年過去1年分のデータが揃う年初に行われ、季節調整値済系列が改定される。  
 (資料出所)厚生労働省「職業安定業務統計」

# 正社員求人倍率の推移（原数値）

山形労働局



## ※用語の定義

### ★一般

常用及び臨時・季節を併せたものをいう。

#### ☆常用

雇用契約において、雇用期間の定めがないか、又は4か月以上の雇用期間が定められているものをいう。（季節的労働を除く）

#### ☆臨時・季節

臨時とは、雇用契約において1か月以上4か月未満の雇用期間が定められている仕事（労働）をいい、季節とは、季節的な労働需要に対し、又は季節的な余暇を利用して一定の期間を定めて就労（労働）するものをいう。

### ★パートタイム

1日、1週間又は1か月の所定労働時間が同一事業所に雇用されている通常の労働者の所定労働時間に比し相当程度短いものをいう。

#### ☆常用的パートタイム

パートタイムのうち、雇用期間の定めがないか、又は4か月以上の雇用期間が定められているものをいう。

#### ☆臨時的パートタイム

パートタイムのうち、1か月以上4か月未満の雇用期間が定められているか、又は季節的に一定期間を定めて就労するものをいう。

### ★常用計

一般の常用と常用的パートタイムとの合計。

### ★正社員

雇用形態が、非正社員（臨時、パートタイム、派遣、契約社員、準社員、嘱託など）以外のもの。

### ★新規求人数

期間中に新たに受理した求人数をいう。

### ★月間有効求人数

「前月から繰越された有効求人数」と当月の「新規求人数」の合計数をいう。

### ★紹介件数

求職者と求人の結合を図るため、自安定所で行った紹介の件数（他安定所受理求人への紹介も含む。）をいう。

### ★就職件数

自安定所の求職者が、安定所の紹介により就職した件数をいう。

### ★県外への就職件数

就職先事業所の所在地が、自都道府県の管轄区域外にある場合の就職件数をいう。就職した求職者の住所の如何を問わない。

### ★充足数

自安定所の有効求人が、安定所（他安定所も含む）の紹介により求職者と結合した件数をいう。

### ★雇用保険受給者

雇用保険の受給資格決定後、所定給付日数分の基本手当の支給（広域・訓練の各延長給付等を含む）を終了するまでの者をいい、この数には、高年齢等受給資格者及び短期特例受給資格者は含まない。

### ★受給者実人員

雇用保険の基本手当を実際に受けた受給資格者の実数をいう。

# 求人・求職バランスシート[有効分]

(学卒を除きパートを含む常用)

2020年10月度

山形労働局職業安定部

職種別		2020年10月	2019年10月	増減率
		月間有効	月間有効	
合 計	求人倍率	1.03	1.45	▲ 0.42 P
	求人数	18,948	24,850	▲23.8
	求職者数	18,454	17,090	8.0
管理的職業	求人倍率	1.60	1.14	0.46 P
	求人数	56	64	▲12.5
	求職者数	35	56	▲37.5
専門的・技術的職業	求人倍率	2.30	2.16	0.14 P
	求人数	3,699	3,816	▲ 3.1
	求職者数	1,607	1,764	▲ 8.9
事務的職業	求人倍率	0.44	0.56	▲ 0.12 P
	求人数	1,532	2,320	▲34.0
	求職者数	3,511	4,165	▲15.7
販売の職業	求人倍率	2.29	2.97	▲ 0.68 P
	求人数	2,478	3,456	▲28.3
	求職者数	1,082	1,163	▲ 7.0
サービスの職業	求人倍率	2.44	3.23	▲ 0.79 P
	求人数	4,014	5,522	▲27.3
	求職者数	1,646	1,709	▲ 3.7
保安の職業	求人倍率	6.03	5.53	0.50 P
	求人数	458	498	▲ 8.0
	求職者数	76	90	▲15.6
農林漁業の職業	求人倍率	1.59	1.91	▲ 0.32 P
	求人数	228	227	0.4
	求職者数	143	119	20.2
生産工程の職業	求人倍率	1.13	1.45	▲ 0.32 P
	求人数	2,562	3,762	▲31.9
	求職者数	2,263	2,593	▲12.7
輸送・機械運転の職業	求人倍率	1.64	2.25	▲ 0.61 P
	求人数	918	1,261	▲27.2
	求職者数	561	560	0.2
建設・採掘の職業	求人倍率	6.88	7.72	▲ 0.84 P
	求人数	1,734	1,792	▲ 3.2
	求職者数	252	232	8.6
運搬・清掃等の職業	求人倍率	0.47	0.53	▲ 0.06 P
	求人数	1,269	2,132	▲40.5
	求職者数	2,676	4,030	▲33.6
その他	求人倍率	-	-	-
	求人数	0	0	-
	求職者数	4,602	609	655.7

## 安定所別一般職業紹介状況（新規学卒を除きパートタイムを含む）

令和2年10月分

項目	新規求職申込件数		月間有効求職者数		新規求人数		月間有効求人数		紹介件数		就職件数		充足数		新規求人倍率		有効求人倍率	
	常用計	常用計	常用計	常用計	常用計	常用計	常用計	常用計	常用計	常用計	常用計	常用計	常用計	常用計	常用計	常用計	常用計	
安定所																		
県	4,409	4,333	18,610	18,454	7,689	7,084	20,219	18,948	5,278	4,795	1,667	1,471	1,607	1,438	1.74	1.63	1.09	1.03
山形	1,670	1,659	7,017	6,992	2,798	2,540	7,747	7,227	2,146	1,953	532	468	549	485	1.68	1.53	1.10	1.03
米沢	562	558	2,489	2,479	819	784	2,089	2,028	648	622	229	216	184	179	1.46	1.41	0.84	0.82
酒田	584	578	2,274	2,260	1,132	1,038	3,001	2,838	654	593	235	207	229	205	1.94	1.80	1.32	1.26
鶴岡	544	512	2,061	2,019	1,114	1,018	2,876	2,640	609	530	241	198	252	209	2.05	1.99	1.40	1.31
新庄	285	278	1,141	1,126	446	405	1,228	1,137	341	295	120	107	107	96	1.56	1.46	1.08	1.01
長井	159	157	777	771	360	351	875	852	173	162	84	75	92	85	2.26	2.24	1.13	1.11
村山	351	343	1,614	1,580	620	561	1,472	1,324	422	383	132	114	102	94	1.77	1.64	0.91	0.84
寒河江	254	248	1,237	1,227	400	387	931	902	285	257	94	86	92	85	1.57	1.56	0.75	0.74

注) 常用計とは、一般の常用と常用的パートタイムとの合計。