

労働市場月報

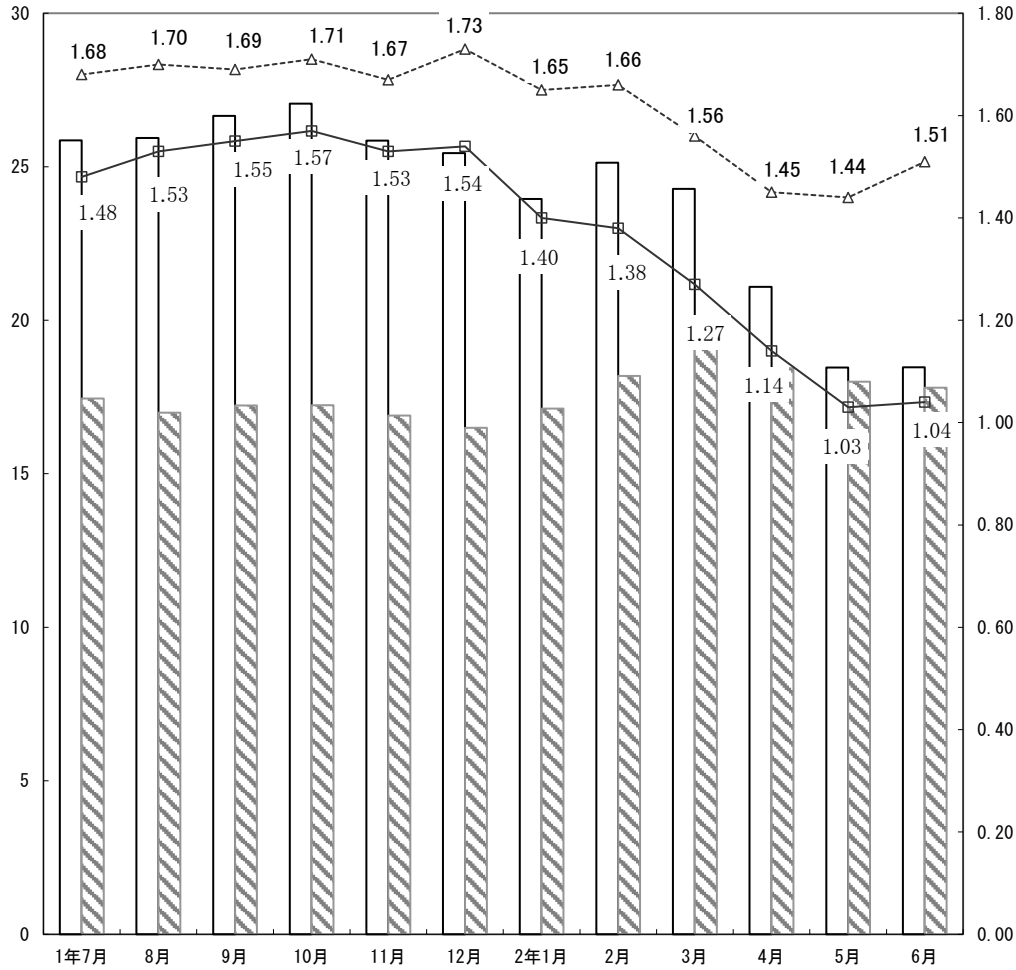
令和2年6月



単位
千

有効求人・求職・倍率状況 (新規学卒を除きパートタイムを含む)

求人倍率

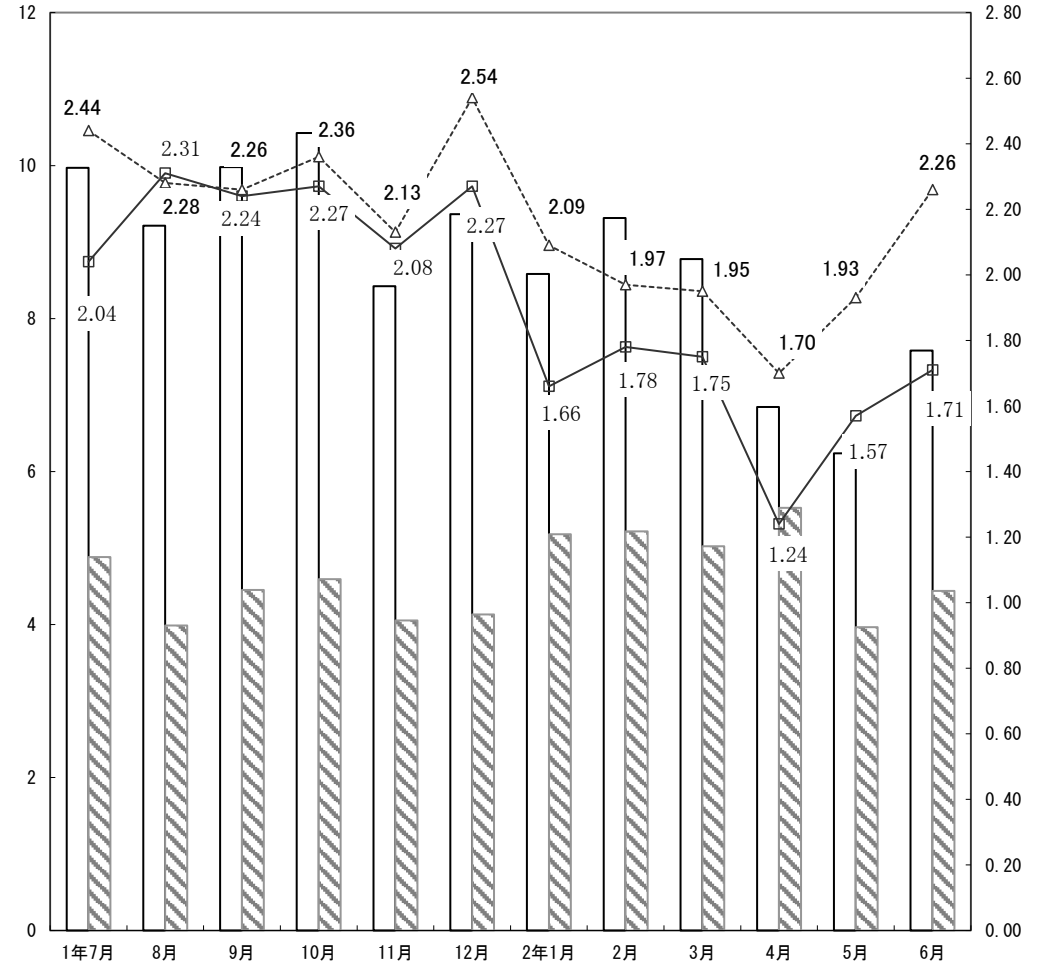


有効求人人数
 有効求職者数
 有効求人倍率[原数値]
 有効求人倍率[前年の原数値]

単位
千

新規求人・求職・倍率状況 (新規学卒を除きパートタイムを含む)

求人倍率



新規求人人数
 新規求職者数
 新規求人倍率[原数値]
 新規求人倍率[前年の原数値]

労働市場の動向

★概況

【県内】

雇用情勢は、新型コロナウイルス感染症が雇用に与える影響に注意を要する状態にある。

○6月の有効求人倍率<季節調整値>は1.06倍となり、前月を0.04ポイント下回った。

○6月の有効求人倍率<パートタイムを含む全数;原数値>は1.04倍となり、前年同月を0.47ポイント下回った。

○5月の正社員有効求人倍率は0.82倍となり、前年同月を0.27ポイント下回った。

【全国】

6月の有効求人倍率<季節調整値>は1.11倍となり、前月を0.09ポイント下回った。正社員有効求人倍率<原数値>は0.81倍となり、前年同月を0.29ポイント下回った。

6月の求人数<パートタイムを含む原数値>は、前年同月比で有効28.1%減(前月比〔季節調整値〕1.9%減)、新規は前年同月比18.3%減(同〔同〕8.2%増)となった。

産業別新規求人<パートタイムを含む原数値>を前年同月比で見ると、建設業は2.6%増、製造業34.2%減、情報通信業19.7%減、運輸業、郵便業26.8%減、卸売業、小売業26.9%減、宿泊業、飲食サービス業29.4%減、教育、学習支援業14.7%減、医療・福祉9.0%減、サービス業22.6%減となった。

6月の求職者<パートタイムを含む原数値>は、前年同月比で有効3.5%増(前月比〔季節調整値〕5.4%増)、新規16.5%増(同〔同〕18.2%増)となった。

完全失業者数<原数値>(注)は195万人[前年同月差33万人増]で、離職理由別では非自発的理由61万人[同24万人増]、自発的理由72万人[同6万人増]となった。

雇用者数<原数値>(注)は、5,929万人[前年同月差94万人減]、産業別では、建設業388万人[同23万人減]、製造業1,013万人[同8万人減]、情報通信業215万人[同1万人増]、運輸業、郵便業338万人[12万人減]、卸売業、小売業947万人[同24万人減]、宿泊業、飲食サービス業320万人[同35万人減]、教育、学習支援業330万人[同17万人増]、医療、福祉826万人[同4万人増]、サービス業411万人[同12万人増]となっている。

(注)：完全失業者数、雇用者数は総務省統計局資料による。

山形県経済動向月例報告(令和2年5月の経済指標を中心として)(令和2年7月13日)

本県経済は、一部に持ち直しの兆しがみられるものの、新型コロナウイルス感染症の影響により、依然、厳しい状況にある。

○個人消費・・・持ち直しの動きがみられるものの、感染症の影響により、厳しい状況が続いている。

○住宅建設・・・前年の水準を下回った。

○鉱工業生産・・・感染症の影響により、弱い動きが続いている。

○雇用情勢・・・感染症の影響により、弱い動きが続いている。

○企業倒産・・・件数及び負債総額ともに前年の水準を下回った。

○物価・・・前年の水準を下回った。

〈内閣府 月例経済報告〉(令和2年7月22日)

景気は、新型コロナウイルス感染症の影響により、依然として厳しい状況にあるが、このところ持ち直しの動きがみられる。

・個人消費は、このところ持ち直している。

・設備投資は、このところ弱含んでいる。

・生産は、総じてみれば、減少しているものの、このところ一部に持ち直しの兆しもみられる。

・企業収益は、感染症の影響により、急速に減少している。企業の業況判断は、厳しさは残るものの、改善の動きがみられる。

・雇用情勢は、感染症の影響により、弱い動きとなっている。

・消費者物価は、横ばいとなっている。

★求人動向〔パートタイムを含む全数；原数値〕

6月の新規求人数は7,581人で、前年同月比19.0%減となり、有効求人数は18,465人で29.5%減となった。

産業別新規求人は、建設業は5.2%減、製造業は33.9%減、運輸業・郵便業は30.4%減、卸売業・小売業は25.8%減、金融・保険業・不動産・物品賃貸業は38.8%減、宿泊業・飲食サービス業は34.1%減、医療・福祉は3.4%減、サービス業は34.3%減となっている。職業別新規求人〔パートタイムを含む常用〕では、専門的・技術的職業は1,356人(前年同月比11.4%増)、事務的職業は664人(25.2%減)、販売の職業は820人(25.5%減)、サービスの職業は1,447人(22.9%減)、保安の職業は208人(17.5%増)、生産工程の職業は897人(34.2%減)、運搬・清掃等の職業は533人(24.0%減)となった。

★求職動向〔パートタイムを含む全数；原数値〕

6月の新規求職申込件数は4,440件(うち中高年齢者は2,181件)で、前年同月比7.0%増。有効求職者数は17,803人で、同2.7%増、うち中高年齢者は9,735人で、求職者全体に占める中高年齢者の割合は、54.7%となった。

新規求職者(パートを含む常用)を態様別にみると、在職者は1,344人で、前年同月比16.3%減[うち中高年齢者541人(前年同月比1.5%減)]、離職者は2,442人で、18.0%増[同1,352人(21.1%増)]、無業者は600人で、41.8%減[同246人(73.2%増)]となった。離職者(前職自営を除く)のうち事業主都合は、18.1%を占める796人で、60.2%増[同530人(73.8%増)]、自己都合は1,478人で、8.7%増[同681人(9.7%増)]となった。

希望職業別新規求職〔パートタイムを含む常用〕では、専門的・技術的職業は384人(前年同月比4.7%減)、事務的職業842人(17.1%減)、販売の職業は243人(7.6%減)、サービスの職業は407人(6.0%減)、保安の職業は22人(37.5%増)、生産工程の職業は547人(13.4%減)、運搬・清掃等の職業は577人(36.0%減)となった。

★紹介・就職状況〔パートタイムを含む全数；原数値〕

6月の紹介件数は5,200件で、前年同月比6.2%減。就職件数は1,642件で、前年同月比18.1%減、うち中高年齢者は757件で、前年同月比18.8%減となった。

新規求職者ベースでの就職率は37.0%となっている。年齢別の状況〔パートタイムを含む常用〕では、新規求職申込件数は4,386件[うち35歳未満1,349件、うち中高年齢者2,139件]、就職件数は1,479件[うち35歳未満493件、うち中高年齢者671件]となっている。新規求職申込に占める割合は、35歳未満が30.8%、中高年齢者が48.8%。就職率は、35歳未満が36.5%、中高年齢者が31.4%となっている。

★雇用保険の概況

6月の一般受給資格決定件数は1,313件で、前年同月比35.8%増。基本手当受給者実人員<基本分>は4,219人で、20.6%増。雇用保険受給者の紹介件数は1,458件で、前年同月比4.3%増、就職件数は516件で、前年同月比9.9%減となった。

雇用保険被保険者<一般(高年齢継続、短期特例被保険者を除く)>の資格喪失の状況は、喪失件数2,910件(前年同月比7.0%減)、うち事業主都合は267件(同37.5%減)となった。産業別喪失の状況〔うち事業主都合〕は、建設業は239件、8.8%減[14件、0.0%]、製造業は546件、34.5%減[77件、76.3%減]、運輸業・郵便業は92件、13.2%減[17件、54.5%増]、卸売業・小売業は354件、2.7%減[44件、46.7%増]、金融・保険業・不動産・物品賃貸業は53件、29.3%減[3件、50.0%増]、宿泊業、飲食サービス業は111件、14.0%減[25件、400.0%増]、医療・福祉は343件、13.6%減[31件、55.0%増]、サービス業は665件、37.1%増[25件、257.1%増]となっている。

※「一般受給資格決定件数は速報値であり、修正があり得る」

雇用指数

令和2年6月分

山形労働局

項目 年月	求人倍率 [季節調整値] (新規学卒を除きパートタイムを含む)									雇用保険 受給者 実人員
	全 国		山 形 県		青森県	岩手県	宮城県	秋田県	福島県	
	新規	有効	新規	有効	有効	有効	有効	有効	有効	
平成27年(暦年)	* 1.80 倍	* 1.20 倍	* 1.65 倍	* 1.21 倍	* 0.91 倍	* 1.19 倍	* 1.33 倍	* 1.05 倍	* 1.46 倍	4,021 人
平成28年(暦年)	* 2.04 倍	* 1.36 倍	* 1.77 倍	* 1.30 倍	* 1.05 倍	* 1.28 倍	* 1.46 倍	* 1.16 倍	* 1.42 倍	3,847 人
平成29年(暦年)	* 2.24 倍	* 1.50 倍	* 2.03 倍	* 1.54 倍	* 1.24 倍	* 1.40 倍	* 1.59 倍	* 1.35 倍	* 1.45 倍	3,326 人
平成30年(暦年)	* 2.39 倍	* 1.61 倍	* 2.16 倍	* 1.65 倍	* 1.30 倍	* 1.47 倍	* 1.70 倍	* 1.53 倍	* 1.52 倍	3,210 人
平成31年(暦年)	* 2.42 倍	* 1.60 倍	* 2.07 倍	* 1.54 倍	* 1.24 倍	* 1.39 倍	* 1.63 倍	* 1.48 倍	* 1.51 倍	3,370 人
平成30年 6月	2.44	1.61	2.10	1.64	1.30	1.46	1.71	1.52	1.49	3,423
7月	2.44	1.62	2.28	1.67	1.31	1.45	1.69	1.54	1.51	3,541
8月	2.39	1.63	2.16	1.68	1.31	1.46	1.68	1.55	1.52	3,531
9月	2.49	1.63	2.08	1.65	1.29	1.45	1.68	1.54	1.52	3,391
10月	2.40	1.63	2.18	1.65	1.31	1.45	1.67	1.54	1.52	3,443
11月	2.43	1.63	2.19	1.63	1.33	1.46	1.69	1.54	1.52	3,119
12月	2.42	1.62	2.21	1.65	1.30	1.46	1.69	1.53	1.52	2,890
平成31年 1月	2.44	1.63	2.13	1.62	1.32	1.46	1.68	1.53	1.51	2,968
2月	2.45	1.63	2.12	1.63	1.28	1.44	1.68	1.53	1.52	2,928
3月	2.43	1.62	2.09	1.59	1.27	1.44	1.66	1.52	1.54	2,932
令和1年 4月	2.44	1.63	2.04	1.56	1.27	1.43	1.67	1.52	1.54	3,164
5月	2.40	1.62	2.03	1.54	1.24	1.42	1.65	1.50	1.53	3,565
6月	2.38	1.61	2.06	1.53	1.23	1.38	1.64	1.49	1.52	3,497
7月	2.37	1.59	1.89	1.48	1.22	1.37	1.63	1.46	1.50	3,806
8月	2.43	1.59	2.12	1.50	1.22	1.37	1.61	1.45	1.50	3,799
9月	2.35	1.58	2.11	1.51	1.22	1.36	1.61	1.44	1.50	3,665
10月	2.43	1.58	2.06	1.51	1.22	1.35	1.60	1.48	1.47	3,591
11月	2.38	1.57	2.02	1.49	1.22	1.31	1.60	1.46	1.49	3,297
12月	2.44	1.57	2.02	1.46	1.23	1.26	1.60	1.47	1.48	3,227
令和2年 1月	2.04	1.49	1.70	1.37	1.12	1.26	1.48	1.43	1.44	3,366
2月	2.22	1.45	1.88	1.35	1.13	1.28	1.46	1.39	1.37	3,333
3月	2.26	1.39	1.98	1.30	1.10	1.20	1.35	1.37	1.36	3,500
4月	1.85	1.32	1.51	1.24	1.00	1.12	1.33	1.34	1.32	3,229
5月	1.88	1.20	1.64	1.10	0.93	1.01	1.26	1.28	1.23	3,736
6月	1.72	1.11	1.59	1.06	0.91	1.01	1.21	1.24	1.22	4,219
前月比(P)	▲ 0.16	▲ 0.09	▲ 0.05	▲ 0.04	▲ 0.02	0.00	▲ 0.05	▲ 0.04	▲ 0.01	—
前年同月比(P)	—	—	—	—	—	—	—	—	—	20.6 %

注) (P)はポイントである。

雇用保険受給者実人員は、雇用保険基本手当基本分の受給者実人員である。

季節調整値は、原数値から季節的な動き(季節要素)を取り除いた数値のことで、一暦年終了ごとに2月発行(1月分)で過去に遡って再調整を行っている。

*の求人倍率は、原数値である。

季節調整法は、センサス局法Ⅱ(X-12-ARIMA)による。なお、令和元年12月以前の数値は新季節指数により改訂されている。

一般職業紹介状況 全数（パートタイムを含む）

令和2年6月分 山形労働局

項目 年月	新規求職申込件数		月間有効求職者数		新規求人数		有効求人数		新規求人倍率		有効求人倍率		紹介件数		就職件数		就職率%		充足率%		
		前年同月比		前年同月比		前年同月比		前年同月比		前年同月差		前年同月差		前年同月比		前年同月比		前年同月差		前年同月差	
平成27年度平均	5,424	▲ 2.6	19,600	▲ 4.8	9,065	▲ 4.9	23,811	▲ 5.5	1.67	▲ 0.04	1.21	▲ 0.01	7,933	▲ 6.5	2,341	▲ 3.1	43.2	▲ 0.2	24.9	0.2	
平成28年度平均	5,100	▲ 6.0	18,449	▲ 5.9	9,397	3.7	24,915	4.6	1.84	0.17	1.35	0.14	7,145	▲ 9.9	2,219	▲ 5.2	43.5	0.3	22.8	▲ 2.1	
平成29年度平均	4,850	▲ 4.9	17,192	▲ 6.8	10,077	7.2	27,303	9.6	2.08	0.24	1.59	0.24	6,220	▲ 12.9	2,133	▲ 3.9	44.0	0.5	20.6	▲ 2.2	
平成30年度平均	4,741	▲ 2.3	17,088	▲ 0.6	10,219	1.4	28,023	2.6	2.16	0.08	1.64	0.05	5,894	▲ 5.2	2,065	▲ 3.2	43.6	▲ 0.4	19.7	▲ 0.9	
平成31年度平均	4,709	▲ 0.7	17,587	2.9	9,411	▲ 7.9	25,822	▲ 7.9	2.00	▲ 0.16	1.47	▲ 0.17	5,797	▲ 1.6	1,979	▲ 4.2	42.0	▲ 1.6	20.4	0.7	
平成31年度累計	14,989	▲ 2.6	54,372	▲ 0.3	28,881	▲ 6.6	79,705	▲ 5.8	1.93	▲ 0.08	1.47	▲ 0.08	17,581	▲ 0.8	6,273	▲ 5.2	41.9	▲ 1.1	21.0	0.1	
令和2年度累計	13,929	▲ 7.1	54,238	▲ 0.2	20,663	▲ 28.5	58,014	▲ 27.2	1.48	▲ 0.45	1.07	▲ 0.40	14,387	▲ 18.2	4,658	▲ 25.7	33.4	▲ 8.5	21.7	0.7	
前々年同月	4,201	-	17,204	-	9,878	-	27,922	-	2.35	-	1.62	-	5,379	-	2,041	-	48.6	-	20.3	-	
令和1年	5月	4,775	▲ 4.5	18,422	▲ 1.4	9,239	▲ 7.5	26,506	▲ 6.5	1.93	▲ 0.07	1.44	▲ 0.08	5,715	▲ 2.8	2,158	▲ 5.6	45.2	▲ 0.5	22.5	0.3
	6月	4,151	▲ 1.2	17,335	0.8	9,365	▲ 5.2	26,178	▲ 6.2	2.26	▲ 0.09	1.51	▲ 0.11	5,541	3.0	2,005	▲ 1.8	48.3	▲ 0.3	20.7	0.4
	7月	4,882	10.9	17,452	4.9	9,971	▲ 7.0	25,856	▲ 7.7	2.04	▲ 0.40	1.48	▲ 0.20	6,043	11.1	1,983	▲ 0.6	40.6	▲ 4.7	19.5	1.5
	8月	3,986	▲ 9.9	16,989	2.7	9,214	▲ 8.6	25,937	▲ 8.0	2.31	0.03	1.53	▲ 0.17	5,171	▲ 4.8	1,693	▲ 12.2	42.5	▲ 1.1	17.7	▲ 0.7
	9月	4,452	0.6	17,224	3.4	9,980	▲ 0.4	26,659	▲ 5.5	2.24	▲ 0.02	1.55	▲ 0.14	5,582	1.2	1,934	1.7	43.4	0.4	18.5	0.1
	10月	4,592	▲ 4.2	17,235	0.6	10,427	▲ 8.0	27,052	▲ 7.4	2.27	▲ 0.09	1.57	▲ 0.14	5,775	▲ 3.7	1,983	▲ 9.2	43.2	▲ 2.3	18.5	▲ 0.4
	11月	4,053	▲ 5.0	16,894	1.6	8,423	▲ 7.4	25,854	▲ 6.8	2.08	▲ 0.05	1.53	▲ 0.14	5,331	▲ 1.4	1,786	▲ 10.3	44.1	▲ 2.6	20.5	▲ 0.4
	12月	4,132	7.7	16,501	4.4	9,364	▲ 4.0	25,444	▲ 7.0	2.27	▲ 0.27	1.54	▲ 0.19	4,514	5.0	1,724	0.5	41.7	▲ 3.0	17.8	0.8
令和2年	1月	5,181	2.9	17,122	5.5	8,584	▲ 18.3	23,952	▲ 10.7	1.66	▲ 0.43	1.40	▲ 0.25	5,120	▲ 7.9	1,440	▲ 7.2	27.8	▲ 3.0	15.9	1.3
	2月	5,219	2.2	18,190	7.4	9,313	▲ 7.4	25,128	▲ 10.6	1.78	▲ 0.19	1.38	▲ 0.28	7,005	▲ 5.4	1,657	▲ 14.9	31.7	▲ 6.4	17.1	▲ 1.9
	3月	5,024	▲ 3.4	19,070	6.2	8,779	▲ 13.3	24,280	▲ 13.3	1.75	▲ 0.20	1.27	▲ 0.29	7,447	▲ 6.3	3,278	11.1	65.2	8.5	36.7	8.2
	4月	5,525	▲ 8.9	18,435	▲ 1.0	6,844	▲ 33.4	21,088	▲ 22.0	1.24	▲ 0.46	1.14	▲ 0.31	4,990	▲ 21.1	1,637	▲ 22.4	29.6	▲ 5.2	23.2	3.3
	5月	3,964	▲ 17.0	18,000	▲ 2.3	6,238	▲ 32.5	18,461	▲ 30.4	1.57	▲ 0.36	1.03	▲ 0.41	4,197	▲ 26.6	1,379	▲ 36.1	34.8	▲ 10.4	21.2	▲ 1.3
	6月	4,440	7.0	17,803	2.7	7,581	▲ 19.0	18,465	▲ 29.5	1.71	▲ 0.55	1.04	▲ 0.47	5,200	▲ 6.2	1,642	▲ 18.1	37.0	▲ 11.3	20.6	▲ 0.1
内 訳	山形	1,618	0.6	6,315	▲ 0.2	3,044	▲ 19.3	7,321	▲ 28.6	1.88	▲ 0.47	1.16	▲ 0.46	2,010	▲ 4.4	486	▲ 22.1	30.0	▲ 8.8	16.9	0.2
	米沢	664	26.0	2,514	5.0	728	▲ 30.9	1,794	▲ 36.4	1.10	▲ 0.90	0.71	▲ 0.47	779	▲ 2.7	224	▲ 26.1	33.7	▲ 23.8	26.6	0.3
	酒田	554	▲ 1.6	2,237	1.5	1,028	▲ 24.9	2,493	▲ 31.3	1.86	▲ 0.57	1.11	▲ 0.54	654	▲ 9.5	218	▲ 8.0	39.4	▲ 2.7	20.3	3.3
	鶴岡	559	16.9	2,071	2.6	1,173	▲ 7.1	2,663	▲ 19.3	2.10	▲ 0.54	1.29	▲ 0.35	621	▲ 4.9	241	▲ 7.3	43.1	▲ 11.3	19.0	▲ 1.0
	新庄	288	15.2	1,252	13.3	452	16.8	1,249	▲ 5.3	1.57	0.02	1.00	▲ 0.19	309	10.4	174	3.0	60.4	▲ 7.2	32.7	▲ 5.0
	長井	186	18.5	777	4.6	241	▲ 17.7	762	▲ 25.7	1.30	▲ 0.57	0.98	▲ 0.40	225	▲ 5.9	65	▲ 41.4	34.9	▲ 35.8	24.9	▲ 9.9
	村山	329	7.9	1,502	9.6	531	▲ 32.6	1,280	▲ 48.0	1.61	▲ 0.97	0.85	▲ 0.95	371	8.5	132	▲ 14.8	40.1	▲ 10.7	24.3	6.8
	寒河江	242	▲ 7.6	1,135	▲ 3.0	384	▲ 12.7	903	▲ 34.5	1.59	▲ 0.09	0.80	▲ 0.38	231	▲ 42.4	102	▲ 30.1	42.1	▲ 13.6	23.2	▲ 11.8

安定所別一般職業紹介状況 (新規学卒を除きパートタイムを含む)

令和2年6月分
山形労働局

項目	諸比率											
	求人倍率(倍)				就職率(%)		充足率(%)		就職率(%)		充足率(%)	
	新規		有効						(有効ベース)		(有効ベース)	
安定所	常用計	常用計	常用計	常用計	常用計	常用計	常用計	「参考」	常用計	「参考」	常用計	
前月値	1.57	1.50	1.03	0.97	34.79	31.72	21.24	20.54	7.66	6.92	7.18	6.90
増減率(%)	-	-	-	-	-	-	-	-	-	-	-	-
前年同月値	2.26	2.10	1.51	1.40	48.30	44.17	20.65	20.34	11.57	10.58	7.39	7.32
増減率(%)	▲ 0.55	▲ 0.47	▲ 0.47	▲ 0.41	▲ 11.32	▲ 10.45	▲ 0.01	▲ 0.44	▲ 2.35	▲ 2.10	1.09	0.88
県	1.71	1.63	1.04	0.99	36.98	33.72	20.64	19.90	9.22	8.48	8.48	8.20
山形	1.88	1.81	1.16	1.10	30.04	27.50	16.85	16.25	7.70	7.09	7.01	6.91
米沢	1.10	1.04	0.71	0.68	33.73	30.76	26.65	25.98	8.91	8.11	10.81	10.54
酒田	1.86	1.79	1.11	1.08	39.35	33.88	20.33	18.74	9.75	8.50	8.38	7.79
鶴岡	2.10	1.86	1.29	1.20	43.11	37.82	19.01	18.81	11.64	10.25	8.37	7.88
新庄	1.57	1.61	1.00	1.08	60.42	60.87	32.74	32.81	13.90	14.57	11.85	11.77
長井	1.30	1.24	0.98	0.97	34.95	33.15	24.90	23.14	8.37	7.95	7.87	7.10
村山	1.61	1.47	0.85	0.77	40.12	36.39	24.29	22.89	8.79	8.10	10.08	9.73
寒河江	1.59	1.60	0.80	0.78	42.15	39.58	23.18	22.14	8.99	8.47	9.86	9.70

※諸比率の算出方法

新規求人倍率[倍]
新規求人数÷新規求職申込件数

就職率[%]
就職件数÷新規求職申込件数(有効求職者数)×100

有効求人倍率[倍]
月間有効求人数÷月間有効求職者数

充足率[%]
充足数÷新規求人数(有効求人数)×100

※用語の定義

- ★一般
常用及び臨時・季節を併せたものをいう。
- ☆常用
雇用契約において、雇用期間の定めのない、又は4か月以上の雇用期間が定められているものをいう。(季節的労働を除く)
- ☆臨時・季節
臨時とは、雇用契約において1か月以上4か月未満の雇用期間が定められているものをいい、季節とは、季節的な労働需要に対し就労するもの、又は季節的な余暇を利用して一定の期間を定めて就労するものをいう。
- ★パートタイム
1日、1週間又は1か月の所定労働時間が同一事業所に雇用されている通常の労働者の所定労働時間に比し相当程度短いものをいう。
- ☆常用的パートタイム
パートタイムのうち、雇用期間の定めがないか、又は4か月以上の雇用期間が定められているものをいう。
- ☆臨時的パートタイム
パートタイムのうち、1か月以上4か月未満の雇用期間が定められているか、又は季節的に一定期間を定めて就労するものをいう。
- ★新規求職申込件数
期間中新たに受理した求職申込み件数をいう。
- ★月間有効求職者数
前月より繰越された有効求職者と当月の新規求職申込件数の合計数をいう。
- ★新規求人数
期間中に新たに受理した求人数をいう。
- ★月間有効求人数
前月より繰越された有効求人数と当月の新規求人数の合計数をいう。
- ★紹介件数
求職者と求人の結合をはかるため、自安定所で行った紹介の件数(他安定所受理求人への紹介も含む。)をいう。
- ★就職件数
自安定所の求職者が、安定所の紹介により就職した件数をいう。
- ★県外への就職件数
就職先事業所の所在地が、自都道府県の管轄区域外にある場合の就職件数をいう。就職した求職者の住所の如何を問わない。
- ★充足数
自安定所の有効求人が、安定所(他安定所も含む)の紹介斡旋により求職者と結合した件数をいう。
- ★保険受給者
雇用保険の受給資格決定後、所定給付日数分の基本手当の支給(広域・訓練・全国の各延長給付を含む)を終了するまでの者をいい、この数には、高年齢受給資格者及び短期特例受給資格者は含まない。
- ★受給者実人員
雇用保険の基本手当を実際に受けた受給資格者の実数をいう。

一般職業紹介状況 常用（パートタイムを含む）

令和2年6月分 山形労働局

項目 年月	新規求職申込件数		月間有効求職者数		新規求人数		有効求人数		新規求人倍率		有効求人倍率		紹介件数		就職件数		就職率%		充足率%		
		前年同月比		前年同月比		前年同月比		前年同月比		前年同月差		前年同月差		前年同月比		前年同月比		前年同月差		前年同月差	
平成27年度平均	5,250	▲ 3.0	19,232	▲ 5.0	8,048	▲ 0.4	21,317	▲ 0.6	1.53	0.04	1.11	0.05	7,320	▲ 5.1	2,101	▲ 1.4	40.0	0.6	25.4	▲ 0.4	
平成28年度平均	4,948	▲ 5.8	18,128	▲ 5.7	8,347	3.7	22,318	4.7	1.69	0.16	1.23	0.12	6,571	▲ 10.2	1,996	▲ 5.0	40.3	0.3	23.2	▲ 2.2	
平成29年度平均	4,709	▲ 4.8	16,894	▲ 6.8	8,871	6.3	24,290	8.8	1.88	0.19	1.44	0.21	5,737	▲ 12.7	1,915	▲ 4.1	40.7	0.4	21.1	▲ 2.1	
平成30年度平均	4,618	▲ 1.9	16,830	▲ 0.4	9,140	3.0	25,253	4.0	1.98	0.10	1.50	0.06	5,462	▲ 4.8	1,866	▲ 2.5	40.4	▲ 0.3	20.0	▲ 1.1	
平成31年度平均	4,585	▲ 0.7	17,322	2.9	8,624	▲ 5.6	23,898	▲ 5.4	1.88	▲ 0.10	1.38	▲ 0.12	5,413	▲ 0.9	1,803	▲ 3.4	39.3	▲ 1.1	20.4	0.4	
平成31年度累計	14,564	▲ 2.5	53,483	▲ 0.1	26,243	▲ 3.6	73,049	▲ 2.8	1.80	▲ 0.02	1.37	▲ 0.03	16,521	0.6	5,753	▲ 3.9	39.5	▲ 0.6	21.3	▲ 0.3	
令和2年度累計	13,580	▲ 6.8	53,259	▲ 0.4	19,174	▲ 26.9	54,211	▲ 25.8	1.41	▲ 0.39	1.02	▲ 0.35	13,427	▲ 18.7	4,241	▲ 26.3	31.2	▲ 8.3	21.5	0.2	
前々年同月	4,153	-	16,943	-	8,785	-	24,826	-	2.12	-	1.47	-	4,979	-	1,830	-	44.1	-	20.5	-	
令和1年																					
5月	4,623	▲ 3.6	18,052	▲ 1.2	8,357	▲ 4.3	24,255	▲ 3.4	1.81	▲ 0.01	1.34	▲ 0.03	5,340	▲ 1.3	1,970	▲ 3.0	42.6	0.3	22.9	0.2	
6月	4,098	▲ 1.3	17,112	1.0	8,618	▲ 1.9	23,935	▲ 3.6	2.10	▲ 0.02	1.40	▲ 0.07	5,188	4.2	1,810	▲ 1.1	44.2	0.1	20.3	▲ 0.2	
7月	4,862	11.1	17,355	4.9	9,270	▲ 1.7	24,010	▲ 3.9	1.91	▲ 0.24	1.38	▲ 0.13	5,642	12.4	1,809	0.6	37.2	▲ 3.9	19.2	0.6	
8月	3,958	▲ 10.1	16,919	2.6	8,447	▲ 7.6	24,148	▲ 5.1	2.13	0.05	1.43	▲ 0.11	4,827	▲ 4.5	1,552	▲ 9.5	39.2	0.3	17.8	▲ 0.3	
9月	4,390	0.0	17,116	3.2	9,076	2.0	24,709	▲ 2.8	2.07	0.04	1.44	▲ 0.09	5,196	0.4	1,739	0.2	39.6	0.0	18.5	▲ 0.5	
10月	4,535	▲ 4.0	17,090	0.5	9,402	▲ 8.0	24,850	▲ 5.9	2.07	▲ 0.09	1.45	▲ 0.10	5,345	▲ 3.9	1,792	▲ 9.9	39.5	▲ 2.6	18.6	▲ 0.6	
11月	3,931	▲ 4.6	16,695	1.7	7,544	▲ 6.1	23,828	▲ 4.6	1.92	▲ 0.03	1.43	▲ 0.09	4,867	▲ 0.6	1,618	▲ 9.6	41.2	▲ 2.2	20.9	▲ 0.4	
12月	3,742	7.8	15,984	4.5	8,511	▲ 1.4	23,353	▲ 5.0	2.27	▲ 0.22	1.46	▲ 0.15	4,038	7.1	1,490	3.5	39.8	▲ 1.6	17.0	0.9	
令和2年																					
1月	4,915	2.5	16,459	5.4	8,034	▲ 16.1	22,370	▲ 8.6	1.63	▲ 0.37	1.36	▲ 0.21	4,734	▲ 7.0	1,246	▲ 8.1	25.4	▲ 2.9	14.9	0.8	
2月	5,164	2.3	17,847	7.3	8,761	▲ 3.5	23,586	▲ 8.2	1.70	▲ 0.10	1.32	▲ 0.22	6,688	▲ 5.2	1,498	▲ 17.4	29.0	▲ 6.9	16.6	▲ 3.2	
3月	4,955	▲ 3.7	18,912	6.0	8,200	▲ 13.3	22,878	▲ 11.5	1.65	▲ 0.19	1.21	▲ 0.24	7,102	▲ 5.1	3,134	13.0	63.2	9.3	37.6	8.9	
4月	5,338	▲ 8.6	18,162	▲ 0.9	6,261	▲ 32.4	19,685	▲ 20.8	1.17	▲ 0.42	1.08	▲ 0.28	4,690	▲ 21.7	1,539	▲ 22.0	28.8	▲ 5.0	24.1	3.3	
5月	3,856	▲ 16.6	17,666	▲ 2.1	5,783	▲ 30.8	17,221	▲ 29.0	1.50	▲ 0.31	0.97	▲ 0.37	3,858	▲ 27.8	1,223	▲ 37.9	31.7	▲ 10.9	20.5	▲ 2.4	
6月	4,386	7.0	17,431	1.9	7,130	▲ 17.3	17,305	▲ 27.7	1.63	▲ 0.47	0.99	▲ 0.41	4,879	▲ 6.0	1,479	▲ 18.3	33.7	▲ 10.5	19.9	▲ 0.4	
内 訳	山形	1,611	0.4	6,251	▲ 0.7	2,917	▲ 18.0	6,858	▲ 27.0	1.81	▲ 0.41	1.10	▲ 0.39	1,917	▲ 4.0	443	▲ 23.0	27.5	▲ 8.3	16.2	▲ 0.2
	米沢	660	25.7	2,502	4.9	689	▲ 29.7	1,699	▲ 36.1	1.04	▲ 0.83	0.68	▲ 0.43	740	▲ 1.3	203	▲ 27.0	30.8	▲ 22.2	26.0	▲ 0.2
	酒田	549	▲ 2.1	2,187	▲ 0.0	982	▲ 22.2	2,361	▲ 30.1	1.79	▲ 0.46	1.08	▲ 0.46	589	▲ 10.6	186	▲ 9.7	33.9	▲ 2.8	18.7	2.7
	鶴岡	550	16.8	2,030	1.8	1,021	▲ 6.5	2,436	▲ 18.9	1.86	▲ 0.46	1.20	▲ 0.31	561	▲ 5.6	208	▲ 9.2	37.8	▲ 10.8	18.8	▲ 1.7
	新庄	276	19.5	1,153	9.6	445	18.7	1,240	▲ 4.5	1.61	▲ 0.01	1.08	▲ 0.15	302	14.8	168	5.0	60.9	▲ 8.4	32.8	▲ 4.5
	長井	184	19.5	767	4.8	229	▲ 14.6	746	▲ 22.0	1.24	▲ 0.50	0.97	▲ 0.34	211	▲ 6.2	61	▲ 27.4	33.2	▲ 21.3	23.1	▲ 6.4
	村山	316	8.2	1,420	8.9	463	▲ 28.9	1,089	▲ 44.0	1.47	▲ 0.76	0.77	▲ 0.72	338	8.3	115	▲ 17.9	36.4	▲ 11.5	22.9	4.5
	寒河江	240	▲ 7.7	1,121	▲ 3.4	384	▲ 11.3	876	▲ 32.7	1.60	▲ 0.07	0.78	▲ 0.34	221	▲ 43.2	95	▲ 31.2	39.6	▲ 13.5	22.1	▲ 12.3

一般職業紹介状況 常用（パートタイムを除く）

令和2年6月分 山形労働局

項目	新規求職申込件数		月間有効求職者数		新規求人数		有効求人数		新規求人倍率		有効求人倍率		紹介件数		就職件数		就職率%		充足率%		
	年 月	前年同月比	前年同月比	前年同月比	前年同月比	前年同月比	前年同月比	前年同月比	前年同月差	前年同月差	前年同月比	前年同月比	前年同月比	前年同月比	前年同月差	前年同月差	前年同月差	前年同月差			
平成27年度平均	3,832	▲ 3.7	13,733	▲ 6.0	5,141	0.1	13,537	▲ 0.4	1.34	0.05	0.99	0.06	5,570	▲ 5.2	1,465	▲ 1.8	38.2	0.7	27.6	▲ 0.8	
平成28年度平均	3,582	▲ 6.5	12,785	▲ 6.9	5,408	5.2	14,417	6.5	1.51	0.17	1.13	0.14	4,951	▲ 11.1	1,374	▲ 6.2	38.3	0.1	24.7	▲ 2.9	
平成29年度平均	3,405	▲ 4.9	11,843	▲ 7.4	5,753	6.4	15,757	9.3	1.69	0.18	1.33	0.20	4,324	▲ 12.7	1,331	▲ 3.1	39.1	0.8	22.6	▲ 2.1	
平成30年度平均	3,260	▲ 4.3	11,525	▲ 2.7	6,076	5.6	16,828	6.8	1.86	0.17	1.46	0.13	4,023	▲ 7.0	1,274	▲ 4.3	39.1	0.0	20.5	▲ 2.1	
平成31年度平均	3,179	▲ 2.5	11,555	0.3	5,734	▲ 5.6	16,008	▲ 4.9	1.80	▲ 0.06	1.39	▲ 0.07	3,887	▲ 3.4	1,182	▲ 7.2	37.2	▲ 1.9	20.0	▲ 0.5	
平成31年度累計	9,779	▲ 3.7	35,364	▲ 2.3	17,161	▲ 3.0	47,979	▲ 1.8	1.75	0.01	1.36	0.01	11,901	▲ 1.7	3,733	▲ 7.3	38.2	▲ 1.5	21.1	▲ 1.3	
令和2年度累計	9,059	▲ 7.4	35,188	▲ 0.5	12,703	▲ 26.0	36,564	▲ 23.8	1.40	▲ 0.35	1.04	▲ 0.32	9,234	▲ 22.4	2,617	▲ 29.9	28.9	▲ 9.3	19.8	▲ 1.3	
前々年同月	2,953	-	11,415	-	5,756	-	16,217	-	1.95	-	1.42	-	3,684	-	1,237	-	41.9	-	21.1	-	
令和1年	5月	3,116	▲ 6.4	11,879	▲ 3.3	5,171	▲ 7.7	15,833	▲ 2.6	1.66	▲ 0.02	1.33	0.01	3,775	▲ 5.8	1,257	▲ 8.2	40.3	▲ 0.8	23.6	▲ 0.3
	6月	2,912	▲ 1.4	11,259	▲ 1.4	5,802	0.8	15,759	▲ 2.8	1.99	0.04	1.40	▲ 0.02	3,788	2.8	1,192	▲ 3.6	40.9	▲ 1.0	19.8	▲ 1.3
	7月	3,428	9.3	11,571	2.5	6,242	▲ 3.2	15,965	▲ 3.4	1.82	▲ 0.24	1.38	▲ 0.08	4,142	8.9	1,205	▲ 2.4	35.2	▲ 4.2	18.9	0.1
	8月	2,817	▲ 12.0	11,371	▲ 0.0	5,585	▲ 8.2	16,143	▲ 4.9	1.98	0.08	1.42	▲ 0.07	3,562	▲ 7.6	1,015	▲ 16.5	36.0	▲ 2.0	17.4	▲ 2.1
	9月	3,050	▲ 2.6	11,452	0.1	6,263	6.3	16,820	▲ 1.3	2.05	0.17	1.47	▲ 0.02	3,794	1.1	1,184	0.2	38.8	1.1	18.3	▲ 1.3
	10月	3,033	▲ 9.9	11,234	▲ 4.3	6,429	▲ 9.4	16,893	▲ 5.8	2.12	0.01	1.50	▲ 0.03	3,881	▲ 8.4	1,222	▲ 13.2	40.3	▲ 1.5	18.6	▲ 0.9
	11月	2,809	▲ 4.7	10,987	▲ 2.7	4,955	▲ 6.3	16,194	▲ 4.2	1.76	▲ 0.03	1.47	▲ 0.03	3,655	▲ 0.8	1,090	▲ 13.2	38.8	▲ 3.8	21.4	▲ 1.4
	12月	2,656	6.5	10,592	1.4	6,014	1.1	16,040	▲ 4.6	2.26	▲ 0.13	1.51	▲ 0.10	2,967	6.3	1,028	2.0	38.7	▲ 1.7	16.5	0.2
令和2年	1月	3,493	2.0	11,118	3.7	5,656	▲ 14.2	15,461	▲ 7.3	1.62	▲ 0.30	1.39	▲ 0.17	3,583	▲ 6.0	894	▲ 5.8	25.6	▲ 2.1	15.2	0.9
	2月	3,600	▲ 0.3	12,087	5.1	5,123	▲ 8.5	15,591	▲ 9.0	1.42	▲ 0.13	1.29	▲ 0.20	4,492	▲ 9.8	984	▲ 20.1	27.3	▲ 6.8	18.4	▲ 3.3
	3月	3,484	▲ 4.4	12,882	4.7	5,383	▲ 14.2	15,010	▲ 11.9	1.55	▲ 0.17	1.17	▲ 0.22	4,664	▲ 11.4	1,829	3.3	52.5	3.9	33.4	5.6
	4月	3,471	▲ 7.5	12,102	▲ 1.0	4,253	▲ 31.3	13,034	▲ 20.5	1.23	▲ 0.42	1.08	▲ 0.26	3,166	▲ 27.0	966	▲ 24.8	27.8	▲ 6.4	21.9	1.7
	5月	2,585	▲ 17.0	11,598	▲ 2.4	3,816	▲ 26.2	11,802	▲ 25.5	1.48	▲ 0.18	1.02	▲ 0.31	2,687	▲ 28.8	765	▲ 39.1	29.6	▲ 10.7	19.3	▲ 4.3
	6月	3,003	3.1	11,488	2.0	4,634	▲ 20.1	11,728	▲ 25.6	1.54	▲ 0.45	1.02	▲ 0.38	3,381	▲ 10.7	886	▲ 25.7	29.5	▲ 11.4	18.3	▲ 1.5
内 訳	山形	1,128	▲ 0.9	4,343	1.0	1,839	▲ 19.7	4,519	▲ 23.9	1.63	▲ 0.38	1.04	▲ 0.34	1,353	▲ 10.8	262	▲ 33.0	23.2	▲ 11.2	15.8	▲ 1.4
	米沢	445	19.6	1,645	7.0	532	▲ 25.3	1,325	▲ 29.4	1.20	▲ 0.71	0.81	▲ 0.41	534	▲ 0.9	137	▲ 28.6	30.8	▲ 20.8	22.2	▲ 2.8
	酒田	364	▲ 1.9	1,378	▲ 0.6	637	▲ 25.2	1,584	▲ 27.1	1.75	▲ 0.55	1.15	▲ 0.42	399	▲ 12.9	118	▲ 15.7	32.4	▲ 5.3	19.2	3.5
	鶴岡	349	4.8	1,248	▲ 1.2	630	▲ 12.3	1,554	▲ 17.2	1.81	▲ 0.35	1.25	▲ 0.24	370	▲ 5.6	120	▲ 16.1	34.4	▲ 8.5	17.6	▲ 1.6
	新庄	186	12.0	760	9.0	260	▲ 4.8	766	▲ 13.0	1.40	▲ 0.24	1.01	▲ 0.25	173	1.2	64	▲ 16.9	34.4	▲ 12.0	20.0	▲ 2.3
	長井	132	12.8	478	3.5	188	▲ 16.1	620	▲ 20.0	1.42	▲ 0.49	1.30	▲ 0.38	163	▲ 5.2	45	▲ 26.2	34.1	▲ 18.0	20.2	▲ 7.0
	村山	232	9.4	950	11.6	331	▲ 20.6	785	▲ 39.3	1.43	▲ 0.54	0.83	▲ 0.69	239	1.7	74	▲ 25.3	31.9	▲ 14.8	19.3	▲ 0.6
	寒河江	167	▲ 17.7	686	▲ 10.1	217	▲ 31.3	575	▲ 39.3	1.30	▲ 0.26	0.84	▲ 0.40	150	▲ 50.8	66	▲ 25.8	39.5	▲ 4.3	24.4	▲ 6.9

産業別・事業所規模別・新規求人数 常用（パートタイムを除く）

令和2年6月分

山形労働局

産業・規模別	項目	局計			局計			山形		米沢		酒田		鶴岡		新庄		長井		村山		寒河江	
		2.6	1.6	前年比	2年度累計	1年度累計	前年比	2.6	前年比	2.6	前年比	2.6	前年比	2.6	前年比	2.6	前年比	2.6	前年比	2.6	前年比	2.6	前年比
A, B	農 業 (01~04)	64	64	0.0	181	209	▲13.4	4	33.3	9	125.0	4	▲42.9	10	▲41.2	21	23.5	3	200.0	4	▲63.6	9	125.0
C	鉱業、採石業、砂利採取業 (05)	26	11	136.4	47	25	88.0	23	666.7	0	-	1	0.0	0	-	0	-	2	▲33.3	0	-	0	-
D	建設業 (06~08)	1,152	1,208	▲4.6	2,860	3,207	▲10.8	308	3.0	114	▲7.3	216	▲6.1	189	▲16.0	104	1.0	52	▲8.8	113	▲5.8	56	9.8
E	製造業 (09~32)	657	1,003	▲34.5	1,918	3,140	▲38.9	204	▲34.2	87	▲48.8	72	▲43.3	79	▲23.3	47	4.4	57	▲39.4	63	▲37.6	48	▲9.4
	09,10 食料品、飲料・たばこ・飼料製造業	119	188	▲36.7	364	513	▲29.0	46	▲29.2	11	▲50.0	27	▲20.6	7	▲66.7	4	▲66.7	1	▲66.7	10	▲52.4	13	30.0
	11 繊維工業	88	107	▲17.8	232	324	▲28.4	4	▲20.0	8	▲38.5	5	▲82.1	28	▲3.4	19	171.4	9	▲10.0	0	-	15	0.0
	12,13 木材・家具関係	39	23	69.6	102	125	▲18.4	8	60.0	1	0.0	3	▲25.0	10	150.0	9	125.0	1	▲66.7	5	-	2	0.0
	14,15 紙・印刷関係	9	31	▲71.0	40	95	▲57.9	2	▲81.8	3	▲80.0	1	▲80.0	0	-	1	-	1	-	1	-	0	-
	16~19 化学・プラスチック関係	70	93	▲24.7	184	283	▲35.0	35	25.0	1	▲90.9	1	▲50.0	3	-	5	▲50.0	16	▲40.7	4	▲66.7	5	66.7
	21 窯業・土石製品製造業	41	45	▲8.9	93	108	▲13.9	17	13.3	4	▲60.0	1	-	6	50.0	2	-	8	100.0	3	▲75.0	0	-
	22,23 鉄鋼・非鉄金属製造業	10	20	▲50.0	40	64	▲37.5	1	▲91.7	0	-	1	0.0	1	-	1	0.0	0	-	6	20.0	0	-
	24 金属製品製造業	47	77	▲39.0	156	210	▲25.7	10	▲47.4	16	▲15.8	7	▲68.2	1	▲90.9	0	-	2	0.0	8	-	3	▲25.0
	25 はん用機械器具製造業	55	78	▲29.5	126	194	▲35.1	28	▲30.0	13	▲13.3	3	▲40.0	3	0.0	0	-	4	0.0	2	▲77.8	2	100.0
	26 生産用機械器具製造業	71	97	▲26.8	159	330	▲51.8	33	▲34.0	6	▲57.1	7	▲22.2	5	▲28.6	0	-	6	▲14.3	9	12.5	5	150.0
	27 業務用機械器具製造業	13	21	▲38.1	20	57	▲64.9	1	▲66.7	0	-	0	-	2	100.0	1	▲50.0	4	-	5	▲64.3	0	-
	28 電子部品・デバイス・電子回路製造業	18	41	▲56.1	117	176	▲33.5	4	▲50.0	1	▲85.7	1	0.0	8	▲42.9	0	-	1	0.0	0	-	3	▲62.5
	29 電気機械器具製造業	38	71	▲46.5	132	268	▲50.7	10	▲16.7	11	▲59.3	10	-	1	▲87.5	1	0.0	0	-	5	▲44.4	0	-
	30 情報通信機械器具製造業	16	24	▲33.3	53	120	▲55.8	1	▲91.7	8	33.3	3	200.0	0	-	4	33.3	0	-	0	-	0	-
	31 輸送用機械器具製造業	8	64	▲87.5	49	202	▲75.7	1	▲94.7	0	-	0	-	4	300.0	0	-	3	▲81.3	0	-	0	-
	20,32 その他の製造業	15	23	▲34.8	51	71	▲28.2	3	▲50.0	4	▲50.0	2	100.0	0	-	0	-	1	▲66.7	5	-	0	-
F	電気・ガス・熱供給・水道業 (33~36)	7	6	16.7	32	43	▲25.6	0	-	0	-	0	-	4	300.0	2	-	0	-	0	-	1	▲75.0
G	情報通信業 (37~41)	61	63	▲3.2	140	195	▲28.2	27	▲28.9	5	▲68.8	19	216.7	3	200.0	0	-	1	▲50.0	6	-	0	-
H	運輸業、郵便業 (42~49)	252	321	▲21.5	656	940	▲30.2	113	▲13.1	18	▲30.8	51	▲15.0	18	▲30.8	4	▲69.2	9	50.0	30	▲14.3	9	▲64.0
I	卸売業、小売業 (50~61)	477	682	▲30.1	1,383	1,962	▲29.5	242	▲28.6	61	▲33.0	62	▲31.9	50	▲23.1	10	11.1	9	▲52.6	19	▲47.2	24	▲25.0
	56~61 小売業	342	476	▲28.2	969	1,335	▲27.4	165	▲26.3	42	▲36.4	39	▲27.8	36	▲36.8	10	25.0	9	▲30.8	18	▲37.9	23	▲8.0
J, K	金融、保険業、不動産、物品賃貸業 (62~70)	86	115	▲25.2	224	289	▲22.5	53	▲23.2	5	▲72.2	10	233.3	8	▲52.9	2	-	0	-	7	40.0	1	▲66.7
	67 保険業	36	48	▲25.0	83	110	▲24.5	29	7.4	5	▲54.5	0	-	0	-	0	-	0	-	2	▲33.3	0	-
L	学術研究、専門・技術サービス業 (71~74)	81	102	▲20.6	220	310	▲29.0	48	11.6	3	▲76.9	7	133.3	12	▲60.0	0	-	3	▲40.0	7	133.3	1	0.0
M	宿泊業、飲食サービス業 (75~77)	128	228	▲43.9	350	685	▲48.9	62	▲52.3	10	▲28.6	12	▲45.5	30	▲23.1	2	▲33.3	1	▲50.0	9	▲25.0	2	▲66.7
	76 飲食店	56	97	▲42.3	141	281	▲49.8	32	▲37.3	4	100.0	5	▲72.2	7	▲53.3	1	▲50.0	1	-	4	▲33.3	2	▲33.3
N	生活関連サービス業、娯楽業 (78~80)	83	227	▲63.4	289	648	▲55.4	46	▲42.5	3	▲85.0	15	▲84.7	11	▲38.9	2	▲33.3	1	0.0	1	▲83.3	4	300.0
O	教育、学習支援業 (81~82)	77	61	26.2	178	191	▲6.8	35	9.4	8	▲11.1	3	0.0	9	▲25.0	6	100.0	6	200.0	4	-	6	-
P	医療、福祉 (83~85)	946	1,026	▲7.8	2,727	3,206	▲14.9	403	▲9.6	133	▲13.1	131	20.2	122	6.1	34	▲35.8	32	100.0	56	16.7	35	▲59.3
	83 医療業	325	365	▲11.0	943	1,149	▲17.9	171	8.2	32	▲48.4	53	26.2	34	▲27.7	14	7.7	4	100.0	8	▲61.9	9	▲55.0
	85 社会保険・社会福祉・介護事業	614	659	▲6.8	1,770	2,038	▲13.2	230	▲19.6	98	7.7	76	13.4	88	29.4	20	▲50.0	28	100.0	48	77.8	26	▲60.6
Q	複合サービス事業 (86~87)	62	68	▲8.8	149	228	▲34.6	12	▲29.4	17	-	1	▲91.7	18	28.6	6	500.0	2	▲60.0	0	-	6	▲53.8
R	サービス業(他に分類されないもの) (88~96)	433	547	▲20.8	1,237	1,660	▲25.5	244	▲21.3	58	20.8	33	▲56.6	53	71.0	15	15.4	10	11.1	7	▲75.0	13	▲59.4
	91 職業紹介・労働者派遣業	44	157	▲72.0	230	472	▲51.3	24	▲66.2	5	▲70.6	4	▲78.9	5	▲16.7	0	-	0	-	3	▲85.7	3	▲87.0
	92 その他の事業サービス業	252	256	▲1.6	636	725	▲12.3	162	▲10.0	36	111.8	18	▲52.6	20	122.2	5	0.0	4	33.3	4	33.3	3	200.0
S, T	公務・その他 (97,98,99)	42	70	▲40.0	112	223	▲49.8	15	▲62.5	1	▲80.0	0	-	14	250.0	5	▲16.7	0	-	5	25.0	2	▲60.0
	合計	4,634	5,802	▲20.1	12,703	17,161	▲26.0	1,839	▲19.7	532	▲25.3	637	▲25.2	630	▲12.3	260	▲4.8	188	▲16.1	331	▲20.6	217	▲31.3
事業所規模	29人以下	2,769	3,495	▲20.8	7,677	10,486	▲26.8	1,051	▲20.6	322	▲29.7	391	▲22.7	379	▲20.0	163	3.2	124	▲10.1	202	▲20.8	137	▲24.7
	30~99人	1,250	1,586	▲21.2	3,250	4,359	▲25.4	482	▲29.3	166	▲6.7	162	▲29.6	176	11.4	63	▲30.0	44	▲17.0	97	▲19.2	60	▲20.0
	100~299人	403	485	▲16.9	1,057	1,494	▲29.3	187	▲5.6	18	▲50.0	53	▲1.9	54	▲11.5	30	42.9	20	▲39.4	24	▲11.1	17	▲69.1
	300~499人	140	151	▲7.3	379	528	▲28.2	69	43.8	7	▲36.4	29	▲50.0	21	23.5	4	-	0	-	8	▲38.5	2	▲50.0
	500~999人	53	61	▲13.1	280	198	41.4	34	88.9	19	▲34.5	0	-	0	-	0	-	0	-	0	-	0	-
	1,000人以上	19	24	▲20.8	60	96	▲37.5	16	▲20.0	0	-	2	▲50.0	0	-	0	-	0	-	0	-	1	-

一般職業紹介状況 全数（パートタイム）

令和2年6月分 山形労働局

項目 年月	新規求職申込件数		月間有効求職者数		新規求人数		有効求人数		新規求人倍率		有効求人倍率		紹介件数		就職件数		就職率%		充足率%		
		前年同月比		前年同月比		前年同月比		前年同月比		前年同月差		前年同月差		前年同月比		前年同月比		前年同月差		前年同月差	
平成27年度平均	1,436	▲ 0.9	5,547	▲ 2.5	3,409	▲ 1.8	8,957	▲ 1.7	2.37	▲ 0.03	1.61	0.01	2,057	▲ 6.7	774	▲ 1.7	53.9	▲ 0.5	21.8	▲ 0.2	
平成28年度平均	1,377	▲ 4.1	5,380	▲ 3.0	3,446	1.1	9,153	2.2	2.50	0.13	1.70	0.09	1,907	▲ 7.3	747	▲ 3.5	54.3	0.4	20.8	▲ 1.0	
平成29年度平均	1,317	▲ 4.4	5,084	▲ 5.5	3,692	7.1	9,897	8.1	2.80	0.30	1.95	0.25	1,672	▲ 12.3	713	▲ 4.6	54.1	▲ 0.2	18.7	▲ 2.1	
平成30年度平均	1,371	4.1	5,339	5.0	3,589	▲ 2.8	9,756	▲ 1.4	2.62	▲ 0.18	1.83	▲ 0.12	1,676	0.3	715	0.3	52.2	▲ 1.9	19.3	0.6	
平成31年度平均	1,420	3.6	5,811	8.8	3,301	▲ 8.0	8,905	▲ 8.7	2.32	▲ 0.30	1.53	▲ 0.30	1,750	4.4	735	2.8	51.7	▲ 0.5	21.6	2.3	
平成31年度累計	4,830	0.3	18,256	4.7	10,614	▲ 8.2	28,993	▲ 7.8	2.20	▲ 0.20	1.59	▲ 0.21	5,289	4.0	2,384	0.6	49.4	0.2	21.7	1.7	
令和2年度累計	4,592	▲ 4.9	18,295	0.2	7,478	▲ 29.5	19,993	▲ 31.0	1.63	▲ 0.57	1.09	▲ 0.50	4,811	▲ 9.0	1,904	▲ 20.1	41.5	▲ 7.9	24.8	3.1	
前々年同月	1,211	-	5,560	-	3,600	-	10,253	-	2.97	-	1.84	-	1,551	-	744	-	61.4	-	20.3	-	
令和1年	5月	1,518	2.4	6,222	3.4	3,662	▲ 4.4	9,730	▲ 8.9	2.41	▲ 0.17	1.56	▲ 0.22	1,814	7.9	849	3.4	55.9	0.5	22.2	1.4
	6月	1,192	▲ 1.6	5,892	6.0	3,216	▲ 10.7	9,472	▲ 7.6	2.70	▲ 0.27	1.61	▲ 0.23	1,615	4.1	753	1.2	63.2	1.8	22.7	2.4
	7月	1,444	15.6	5,813	9.9	3,399	▲ 6.6	9,001	▲ 10.0	2.35	▲ 0.57	1.55	▲ 0.34	1,761	17.1	727	4.5	50.3	▲ 5.4	21.1	2.8
	8月	1,151	▲ 5.5	5,581	8.4	3,217	▲ 4.4	8,906	▲ 8.2	2.79	0.03	1.60	▲ 0.28	1,464	5.2	625	▲ 2.8	54.3	1.5	18.8	0.6
	9月	1,347	6.4	5,697	10.0	3,356	▲ 6.4	8,939	▲ 7.1	2.49	▲ 0.34	1.57	▲ 0.29	1,630	2.1	677	4.8	50.3	▲ 0.7	19.2	1.8
	10月	1,512	10.9	5,889	11.3	3,384	▲ 3.7	9,013	▲ 6.4	2.24	▲ 0.34	1.53	▲ 0.29	1,705	8.9	688	▲ 2.3	45.5	▲ 6.1	19.7	0.1
	11月	1,135	▲ 4.8	5,742	11.4	3,149	▲ 4.3	8,745	▲ 6.2	2.77	0.01	1.52	▲ 0.29	1,465	▲ 0.2	620	▲ 1.4	54.6	1.8	18.9	0.8
	12月	1,112	11.6	5,446	11.1	2,927	▲ 10.0	8,465	▲ 7.0	2.63	▲ 0.63	1.55	▲ 0.31	1,354	5.5	607	▲ 3.0	54.6	▲ 8.3	20.4	1.9
令和2年	1月	1,451	5.0	5,403	9.4	2,609	▲ 21.5	7,660	▲ 12.4	1.80	▲ 0.60	1.42	▲ 0.35	1,365	▲ 8.8	491	▲ 5.8	33.8	▲ 3.9	17.5	2.1
	2月	1,575	8.5	5,819	12.6	3,860	▲ 3.6	8,667	▲ 9.9	2.45	▲ 0.31	1.49	▲ 0.37	2,347	4.3	611	▲ 6.3	38.8	▲ 6.1	15.4	▲ 0.6
	3月	1,487	▲ 1.8	6,088	9.4	3,098	▲ 12.2	8,467	▲ 14.2	2.08	▲ 0.25	1.39	▲ 0.38	2,622	6.3	1,388	26.9	93.3	21.0	44.1	14.0
	4月	1,905	▲ 10.1	6,129	▲ 0.2	2,433	▲ 34.9	7,410	▲ 24.3	1.28	▲ 0.48	1.21	▲ 0.38	1,721	▲ 7.5	630	▲ 19.4	33.1	▲ 3.8	25.7	5.4
	5月	1,288	▲ 15.2	6,146	▲ 1.2	2,247	▲ 38.6	6,200	▲ 36.3	1.74	▲ 0.67	1.01	▲ 0.55	1,374	▲ 24.3	562	▲ 33.8	43.6	▲ 12.3	24.6	2.4
	6月	1,399	17.4	6,020	2.2	2,798	▲ 13.0	6,383	▲ 32.6	2.00	▲ 0.70	1.06	▲ 0.55	1,716	6.3	712	▲ 5.4	50.9	▲ 12.3	24.2	1.5
内 訳	山形	487	4.3	1,933	▲ 3.4	1,157	▲ 16.6	2,690	▲ 32.2	2.38	▲ 0.59	1.39	▲ 0.59	626	15.1	214	▲ 0.9	43.9	▲ 2.4	18.4	2.6
	米沢	216	40.3	863	0.9	177	▲ 40.4	433	▲ 49.7	0.82	▲ 1.11	0.50	▲ 0.51	237	3.9	82	▲ 14.6	38.0	▲ 24.3	41.2	11.9
	酒田	188	▲ 1.1	820	1.9	382	▲ 19.6	857	▲ 37.0	2.03	▲ 0.47	1.05	▲ 0.64	245	▲ 3.9	99	5.3	52.7	3.2	22.3	2.1
	鶴岡	202	44.3	796	8.4	514	2.4	1,065	▲ 19.6	2.54	▲ 1.05	1.34	▲ 0.47	232	▲ 3.7	111	3.7	55.0	▲ 21.4	20.2	▲ 0.9
	新庄	92	39.4	398	11.2	186	72.2	475	11.0	2.02	0.38	1.19	▲ 0.01	131	31.0	107	21.6	116.3	▲ 17.0	51.1	▲ 24.8
	長井	53	39.5	291	7.0	46	▲ 9.8	131	▲ 40.7	0.87	▲ 0.47	0.45	▲ 0.36	58	▲ 3.3	19	▲ 57.8	35.8	▲ 82.6	41.3	▲ 31.2
	村山	88	10.0	482	2.8	169	▲ 39.0	406	▲ 55.2	1.92	▲ 1.54	0.84	▲ 1.09	110	13.4	47	▲ 7.8	53.4	▲ 10.4	31.4	14.1
	寒河江	73	28.1	437	9.8	167	41.5	326	▲ 18.5	2.29	0.22	0.75	▲ 0.26	77	▲ 14.4	33	▲ 41.1	45.2	▲ 53.0	21.0	▲ 24.8

産業別・事業所規模別・新規求人数 全数 (パートタイム)

令和2年6月分

山形労働局

産業・規模別	項目	局計			局計			山形		米沢		酒田		鶴岡		新庄		長井		村山		寒河江	
		2.6	1.6	前年比	2年度累計	1年度累計	前年比	2.6	前年比	2.6	前年比	2.6	前年比	2.6	前年比	2.6	前年比	2.6	前年比	2.6	前年比	2.6	前年比
A, B	農 林 漁 業 (01~04)	146	147	▲ 0.7	336	339	▲ 0.9	6	200.0	6	200.0	10	▲ 16.7	91	▲ 18.8	19	1800.0	4	0.0	8	▲ 38.5	2	100.0
C	鉱業、採石業、砂利採取業 (05)	0	0	-	0	0	-	0	-	0	-	0	-	0	-	0	-	0	-	0	-	0	-
D	建設業 (06~08)	31	37	▲ 16.2	70	113	▲ 38.1	8	▲ 52.9	1	-	4	▲ 42.9	0	-	10	150.0	3	50.0	3	50.0	2	100.0
E	製造業 (09~32)	214	310	▲ 31.0	547	1,002	▲ 45.4	82	▲ 34.9	17	▲ 45.2	38	▲ 20.8	22	100.0	8	▲ 57.9	1	▲ 87.5	35	▲ 23.9	11	▲ 47.6
	09,10 食料品、飲料・たばこ・飼料製造業	113	168	▲ 32.7	297	561	▲ 47.1	45	▲ 47.1	12	▲ 42.9	29	▲ 9.4	9	350.0	4	▲ 63.6	0	-	11	▲ 8.3	3	▲ 40.0
	11 織 維 工 業	11	34	▲ 67.6	49	89	▲ 44.9	3	▲ 25.0	1	▲ 83.3	2	▲ 83.3	0	-	1	-	1	0.0	0	-	3	▲ 57.1
	12,13 木材・家具関係	1	1	0.0	8	11	▲ 27.3	1	-	0	-	0	-	0	-	0	-	0	-	0	-	0	-
	14,15 紙・印刷関係	1	2	▲ 50.0	3	15	▲ 80.0	0	-	1	0.0	0	-	0	-	0	-	0	-	0	-	0	-
	16~19 化学・プラスチック関係	20	11	81.8	35	52	▲ 32.7	10	11.1	0	-	2	-	0	-	3	-	0	-	5	400.0	0	-
	21 窯業・土石製品製造業	11	4	175.0	12	16	▲ 25.0	9	-	0	-	0	-	2	0.0	0	-	0	-	0	-	0	-
	22,23 鉄鋼・非鉄金属製造業	1	3	▲ 66.7	2	4	▲ 50.0	1	0.0	0	-	0	-	0	-	0	-	0	-	0	-	0	-
	24 金属製品製造業	5	5	0.0	12	18	▲ 33.3	5	66.7	0	-	0	-	0	-	0	-	0	-	0	-	0	-
	25 はん用機械器具製造業	1	5	▲ 80.0	11	26	▲ 57.7	1	▲ 66.7	0	-	0	-	0	-	0	-	0	-	0	-	0	-
	26 生産用機械器具製造業	1	6	▲ 83.3	4	36	▲ 88.9	0	-	0	-	0	-	0	-	0	-	0	-	1	0.0	0	-
	27 業務用機械器具製造業	4	4	0.0	7	15	▲ 53.3	4	0.0	0	-	0	-	0	-	0	-	0	-	0	-	0	-
	28 電子部品・デバイス・電子回路製造業	13	15	▲ 13.3	45	25	80.0	0	-	1	-	0	-	10	-	0	-	0	-	2	▲ 86.7	0	-
	29 電気機械器具製造業	8	4	100.0	21	38	▲ 44.7	2	-	0	-	0	-	0	-	0	-	0	-	6	200.0	0	-
	30 情報通信機械器具製造業	5	7	▲ 28.6	5	18	▲ 72.2	0	-	0	-	5	-	0	-	0	-	0	-	0	-	0	-
	31 輸送用機械器具製造業	1	16	▲ 93.8	6	28	▲ 78.6	1	▲ 90.9	0	-	0	-	0	-	0	-	0	-	0	-	0	-
	20,32 その他の製造業	18	25	▲ 28.0	30	50	▲ 40.0	0	-	2	-	0	-	1	0.0	0	-	0	-	10	▲ 16.7	5	▲ 37.5
F	電気・ガス・熱供給・水道業 (33~36)	6	5	20.0	16	19	▲ 15.8	5	0.0	0	-	1	-	0	-	0	-	0	-	0	-	0	-
G	情報通信業 (37~41)	8	12	▲ 33.3	15	31	▲ 51.6	3	▲ 50.0	3	200.0	1	▲ 50.0	0	-	0	-	0	-	1	▲ 66.7	0	-
H	運輸業、郵便業 (42~49)	37	80	▲ 53.8	117	247	▲ 52.6	19	▲ 20.8	1	▲ 94.4	3	▲ 72.7	5	▲ 28.6	0	-	0	-	5	25.0	4	▲ 42.9
I	卸売業、小売業 (50~61)	509	644	▲ 21.0	1,585	2,246	▲ 29.4	208	▲ 36.4	27	▲ 58.5	42	▲ 54.3	72	41.2	17	21.4	9	50.0	34	▲ 49.3	100	354.5
	56~61 小 売 業	430	557	▲ 22.8	1,368	1,954	▲ 30.0	162	▲ 37.9	22	▲ 61.4	39	▲ 54.7	56	14.3	17	21.4	8	33.3	28	▲ 56.3	98	390.0
J, K	金融、保険業、不動産、物品賃貸業 (62~70)	31	81	▲ 61.7	81	167	▲ 51.5	23	▲ 56.6	0	-	0	-	6	▲ 72.7	0	-	0	-	1	-	1	-
	67 保 険 業	4	4	0.0	9	8	12.5	4	0.0	0	-	0	-	0	-	0	-	0	-	0	-	0	-
L	学術研究、専門・技術サービス業 (71~74)	42	36	16.7	94	134	▲ 29.9	29	11.5	1	-	0	-	10	150.0	1	-	0	-	1	▲ 75.0	0	-
M	宿泊業、飲食サービス業 (75~77)	309	438	▲ 29.5	733	1,391	▲ 47.3	128	▲ 36.0	38	▲ 9.5	34	▲ 22.7	66	▲ 30.5	18	157.1	0	-	16	▲ 50.0	9	▲ 18.2
	76 飲 食 店	191	247	▲ 22.7	446	795	▲ 43.9	70	▲ 27.8	31	6.9	27	▲ 20.6	31	▲ 31.1	12	300.0	0	-	11	▲ 54.2	9	0.0
N	生活関連サービス業、娯楽業 (78~80)	212	314	▲ 32.5	555	1,042	▲ 46.7	71	▲ 38.3	9	▲ 52.6	95	▲ 19.5	28	21.7	1	▲ 83.3	0	-	3	▲ 88.9	5	66.7
O	教育、学習支援業 (81~82)	87	86	1.2	196	240	▲ 18.3	55	10.0	6	▲ 45.5	6	▲ 40.0	5	▲ 54.5	2	100.0	2	100.0	3	200.0	8	700.0
P	医療、福祉 (83~85)	590	567	4.1	1,464	1,753	▲ 16.5	265	11.8	40	▲ 44.4	73	65.9	119	32.2	28	▲ 28.2	20	81.8	30	▲ 16.7	15	▲ 60.5
	83 医 療 業	166	140	18.6	489	502	▲ 2.6	93	43.1	12	▲ 45.5	19	0.0	15	7.1	7	40.0	10	-	7	0.0	3	▲ 62.5
	85 社会保険・社会福祉・介護事業	421	422	▲ 0.2	960	1,218	▲ 21.2	172	0.6	28	▲ 39.1	54	116.0	104	36.8	18	▲ 47.1	10	▲ 9.1	23	▲ 20.7	12	▲ 60.0
Q	複合サービス事業 (86~87)	156	117	33.3	641	772	▲ 17.0	2	▲ 88.2	5	150.0	13	▲ 38.1	56	9.8	75	-	0	-	3	▲ 88.0	2	100.0
R	サービス業(他に分類されないもの) (88~96)	184	259	▲ 29.0	466	841	▲ 44.6	83	▲ 48.8	13	▲ 35.0	54	25.6	6	▲ 14.3	3	▲ 40.0	0	-	21	40.0	4	▲ 42.9
	91 職業紹介・労働者派遣業	54	58	▲ 6.9	93	160	▲ 41.9	10	▲ 69.7	0	-	25	150.0	0	-	0	-	0	-	19	46.2	0	-
	92 その他の事業サービス業	101	161	▲ 37.3	283	539	▲ 47.5	58	▲ 47.7	8	▲ 57.9	26	62.5	4	▲ 42.9	3	0.0	0	-	1	-	1	▲ 80.0
S, T	公務・その他 (97,98,99)	236	83	184.3	562	277	102.9	170	709.5	10	0.0	8	▲ 60.0	28	100.0	4	▲ 42.9	7	75.0	5	150.0	4	▲ 20.0
	合 計	2,798	3,216	▲ 13.0	7,478	10,614	▲ 29.5	1,157	▲ 16.6	177	▲ 40.4	382	▲ 19.6	514	2.4	186	72.2	46	▲ 9.8	169	▲ 39.0	167	41.5
事業所規模	29人以下	1,631	1,969	▲ 17.2	4,346	6,515	▲ 33.3	526	▲ 33.3	132	▲ 34.0	290	▲ 15.5	317	2.9	139	98.6	28	▲ 28.2	86	▲ 43.4	113	66.2
	30~99人	697	880	▲ 20.8	1,906	2,755	▲ 30.8	312	▲ 21.0	34	▲ 58.5	52	▲ 47.5	157	9.0	28	12.0	12	0.0	53	▲ 37.6	49	28.9
	100~299人	166	235	▲ 29.4	489	829	▲ 41.0	89	▲ 29.4	1	▲ 83.3	11	▲ 26.7	25	▲ 43.2	9	0.0	6	-	20	▲ 28.6	5	▲ 28.6
	300~499人	97	63	54.0	322	361	▲ 10.8	55	52.8	2	▲ 33.3	23	76.9	1	▲ 83.3	6	-	0	-	10	-	0	-
	500~999人	117	33	254.5	277	82	237.8	91	727.3	8	33.3	0	-	14	-	4	0.0	0	-	0	-	0	-
	1,000人以上	90	36	150.0	138	72	91.7	84	171.0	0	-	6	20.0	0	-	0	-	0	-	0	-	0	-

雇用保険受給者職業紹介状況 (パートタイムを含む)

令和2年6月分

山形労働局

項目 年月	新規求職申込件数		月間有効求職者数		紹介件数		就職件数		紹介率		就職率		
	(受給者)	前年同月比	(受給者)	前年同月比	(受給者)	前年同月比	(受給者)	前年同月比	(受給者)	前年同月差	(受給者)	前年同月差	
平成27年度平均	1,309	▲ 0.9	6,727	▲ 5.7	1,622	▲ 3.1	561	6.0	24.1	0.6	42.9	2.8	
平成28年度平均	1,237	▲ 5.4	6,473	▲ 3.8	1,563	▲ 3.6	543	▲ 3.3	24.2	0.1	43.8	0.9	
平成29年度平均	1,127	▲ 8.9	5,777	▲ 10.8	1,321	▲ 15.5	519	▲ 4.4	22.9	▲ 1.3	46.0	2.2	
平成30年度平均	1,089	▲ 3.3	5,654	▲ 2.1	1,233	▲ 6.6	510	▲ 1.6	21.8	▲ 1.1	46.8	0.8	
平成31年度平均	1,133	4.0	5,910	4.5	1,350	9.4	525	2.9	22.8	1.0	46.4	▲ 0.4	
平成31年度累計	4,160	1.6	18,403	1.3	4,236	11.1	1,648	0.3	23.0	2.0	39.6	▲ 0.5	
令和2年度累計	4,185	0.6	19,795	7.6	3,697	▲ 12.7	1,315	▲ 20.2	18.7	▲ 4.3	31.4	▲ 8.2	
前々年同月	930	-	6,063	-	1,208	-	537	-	19.9	-	57.7	-	
令和1年													
5月	1,215	0.9	6,283	0.4	1,411	4.8	601	0.5	22.5	1.0	49.5	▲ 0.2	
6月	944	1.5	6,175	1.8	1,398	15.7	573	6.7	22.6	2.7	60.7	3.0	
7月	1,315	26.3	6,413	7.3	1,509	27.6	567	14.5	23.5	3.7	43.1	▲ 4.5	
8月	891	▲ 16.8	6,200	3.5	1,361	14.2	506	2.0	22.0	2.1	56.8	10.5	
9月	1,046	11.8	6,065	5.5	1,412	18.0	559	8.3	23.3	2.5	53.4	▲ 1.7	
10月	1,115	0.5	5,971	3.3	1,510	17.6	569	▲ 3.1	25.3	3.1	51.0	▲ 1.9	
11月	951	▲ 1.7	5,734	4.1	1,295	3.2	530	5.8	22.6	▲ 0.2	55.7	3.9	
12月	939	23.6	5,518	9.6	1,017	10.9	471	13.5	18.4	0.2	50.2	▲ 4.4	
令和2年													
1月	1,183	▲ 3.7	5,540	4.3	1,101	▲ 5.7	386	▲ 6.1	19.9	▲ 2.1	32.6	▲ 0.8	
2月	1,001	8.8	5,456	5.1	1,374	2.1	420	▲ 12.3	25.2	▲ 0.7	42.0	▲ 10.1	
3月	992	4.9	5,618	9.4	1,381	▲ 4.3	647	11.6	24.6	▲ 3.5	65.2	3.9	
4月	1,890	▲ 5.5	6,067	2.1	1,103	▲ 22.7	405	▲ 14.6	18.2	▲ 5.8	21.4	▲ 2.3	
5月	1,163	▲ 4.3	6,653	5.9	1,136	▲ 19.5	394	▲ 34.4	17.1	▲ 5.4	33.9	▲ 15.6	
6月	1,132	19.9	7,075	14.6	1,458	4.3	516	▲ 9.9	20.6	▲ 2.0	45.6	▲ 15.1	
内 訳	山形	408	5.7	2,649	18.3	540	6.3	145	▲ 20.3	20.4	▲ 2.3	35.5	▲ 11.7
	米沢	175	66.7	957	16.1	247	28.0	77	▲ 6.1	25.8	2.4	44.0	▲ 34.1
	酒田	162	13.3	948	8.7	212	9.8	80	2.6	22.4	0.3	49.4	▲ 5.1
	鶴岡	136	46.2	861	19.6	186	1.6	90	36.4	21.6	▲ 3.8	66.2	▲ 4.8
	新庄	56	▲ 12.5	424	14.9	68	6.3	44	29.4	16.0	▲ 1.3	78.6	25.5
	長井	51	54.5	281	11.1	51	▲ 31.1	15	▲ 61.5	18.1	▲ 11.1	29.4	▲ 88.8
	村山	85	23.2	559	17.4	92	▲ 1.1	34	▲ 12.8	16.5	▲ 3.0	40.0	▲ 16.5
	寒河江	59	15.7	396	▲ 6.2	62	▲ 31.1	31	▲ 41.5	15.7	▲ 5.6	52.5	▲ 51.4

注) 1. 「紹介率」は「紹介件数」÷「有効求職者」×100

安定所別雇用保険受給者職業紹介状況（パートタイムを含む）

[6月]

[6月・累計]

令和2年6月分

山形労働局

		[6月]									[6月・累計]								
		山形	米沢	酒田	鶴岡	新庄	長井	村山	寒河江	県計	山形	米沢	酒田	鶴岡	新庄	長井	村山	寒河江	県計
新規求人	2年度	3,044	728	1,028	1,173	452	241	531	384	7,581	8,148	1,969	2,842	2,912	1,443	871	1,396	1,082	20,663
	31年度	3,774	1,053	1,368	1,262	387	293	788	440	9,365	11,280	3,191	4,016	3,656	1,512	1,150	2,592	1,484	28,881
	増減数	▲ 730	▲ 325	▲ 340	▲ 89	65	▲ 52	▲ 257	▲ 56	▲ 1,784	▲ 3,132	▲ 1,222	▲ 1,174	▲ 744	▲ 69	▲ 279	▲ 1,196	▲ 402	▲ 8,218
	増減率	▲ 19.3	▲ 30.9	▲ 24.9	▲ 7.1	16.8	▲ 17.7	▲ 32.6	▲ 12.7	▲ 19.0	▲ 27.8	▲ 38.3	▲ 29.2	▲ 20.4	▲ 4.6	▲ 24.3	▲ 46.1	▲ 27.1	▲ 28.5
有効求人	2年度	7,321	1,794	2,493	2,663	1,249	762	1,280	903	18,465	23,088	5,643	8,005	8,009	3,698	2,492	4,334	2,745	58,014
	31年度	10,247	2,821	3,627	3,300	1,319	1,025	2,461	1,378	26,178	31,240	8,765	11,007	9,865	4,029	3,210	7,339	4,250	79,705
	増減数	▲ 2,926	▲ 1,027	▲ 1,134	▲ 637	▲ 70	▲ 263	▲ 1,181	▲ 475	▲ 7,713	▲ 8,152	▲ 3,122	▲ 3,002	▲ 1,856	▲ 331	▲ 718	▲ 3,005	▲ 1,505	▲ 21,691
	増減率	▲ 28.6	▲ 36.4	▲ 31.3	▲ 19.3	▲ 5.3	▲ 25.7	▲ 48.0	▲ 34.5	▲ 29.5	▲ 26.1	▲ 35.6	▲ 27.3	▲ 18.8	▲ 8.2	▲ 22.4	▲ 40.9	▲ 35.4	▲ 27.2
新規求職	2年度	1,618	664	554	559	288	186	329	242	4,440	4,941	1,861	1,826	1,742	1,022	575	1,116	846	13,929
	31年度	1,609	527	563	478	250	157	305	262	4,151	5,639	1,937	1,901	1,818	1,057	609	1,120	908	14,989
	増減数	9	137	▲ 9	81	38	29	24	▲ 20	289	▲ 698	▲ 76	▲ 75	▲ 76	▲ 35	▲ 34	▲ 4	▲ 62	▲ 1,060
	増減率	0.6	26.0	▲ 1.6	16.9	15.2	18.5	7.9	▲ 7.6	7.0	▲ 12.4	▲ 3.9	▲ 3.9	▲ 4.2	▲ 3.3	▲ 5.6	▲ 0.4	▲ 6.8	▲ 7.1
保	2年度	408	175	162	136	56	51	85	59	1,132	1,442	553	615	561	268	182	322	242	4,185
	31年度	386	105	143	93	64	33	69	51	944	1,558	530	586	502	268	178	304	234	4,160
	増減数	22	70	19	43	▲ 8	18	16	8	188	▲ 116	23	29	59	0	4	18	8	25
	増減率	5.7	66.7	13.3	46.2	▲ 12.5	54.5	23.2	15.7	19.9	▲ 7.4	4.3	4.9	11.8	0.0	2.2	5.9	3.4	0.6
有効求職	2年度	6,315	2,514	2,237	2,071	1,252	777	1,502	1,135	17,803	19,900	7,402	6,635	6,204	3,727	2,345	4,462	3,563	54,238
	31年度	6,330	2,394	2,204	2,018	1,105	743	1,371	1,170	17,335	20,136	7,303	6,862	6,280	3,580	2,310	4,327	3,574	54,372
	増減数	▲ 15	120	33	53	147	34	131	▲ 35	468	▲ 236	99	▲ 227	▲ 76	147	35	135	▲ 11	▲ 134
	増減率	▲ 0.2	5.0	1.5	2.6	13.3	4.6	9.6	▲ 3.0	2.7	▲ 1.2	1.4	▲ 3.3	▲ 1.2	4.1	1.5	3.1	▲ 0.3	▲ 0.2
保	2年度	2,649	957	948	861	424	281	559	396	7,075	7,383	2,634	2,605	2,406	1,250	788	1,575	1,154	19,795
	31年度	2,239	824	872	720	369	253	476	422	6,175	6,734	2,446	2,600	2,134	1,075	752	1,407	1,255	18,403
	増減数	410	133	76	141	55	28	83	▲ 26	900	649	188	5	272	175	36	168	▲ 101	1,392
	増減率	18.3	16.1	8.7	19.6	14.9	11.1	17.4	▲ 6.2	14.6	9.6	7.7	0.2	12.7	16.3	4.8	11.9	▲ 8.0	7.6
紹介件数	2年度	2,010	779	654	621	309	225	371	231	5,200	5,634	1,963	1,768	1,655	872	606	1,079	810	14,387
	31年度	2,102	801	723	653	280	239	342	401	5,541	6,748	2,557	2,291	2,086	929	740	1,208	1,022	17,581
	増減数	▲ 92	▲ 22	▲ 69	▲ 32	29	▲ 14	29	▲ 170	▲ 341	▲ 1,114	▲ 594	▲ 523	▲ 431	▲ 57	▲ 134	▲ 129	▲ 212	▲ 3,194
	増減率	▲ 4.4	▲ 2.7	▲ 9.5	▲ 4.9	10.4	▲ 5.9	8.5	▲ 42.4	▲ 6.2	▲ 16.5	▲ 23.2	▲ 22.8	▲ 20.7	▲ 6.1	▲ 18.1	▲ 10.7	▲ 20.7	▲ 18.2
保	2年度	540	247	212	186	68	51	92	62	1,458	1,388	590	513	426	190	137	260	193	3,697
	31年度	508	193	193	183	64	74	93	90	1,398	1,562	622	612	504	183	194	336	223	4,236
	増減数	32	54	19	3	4	▲ 23	▲ 1	▲ 28	60	▲ 174	▲ 32	▲ 99	▲ 78	7	▲ 57	▲ 76	▲ 30	▲ 539
	増減率	6.3	28.0	9.8	1.6	6.3	▲ 31.1	▲ 1.1	▲ 31.1	4.3	▲ 11.1	▲ 5.1	▲ 16.2	▲ 15.5	3.8	▲ 29.4	▲ 22.6	▲ 13.5	▲ 12.7
就職件数	2年度	486	224	218	241	174	65	132	102	1,642	1,467	609	606	615	478	207	373	303	4,658
	31年度	624	303	237	260	169	111	155	146	2,005	1,963	949	829	824	510	311	480	407	6,273
	増減数	▲ 138	▲ 79	▲ 19	▲ 19	5	▲ 46	▲ 23	▲ 44	▲ 363	▲ 496	▲ 340	▲ 223	▲ 209	▲ 32	▲ 104	▲ 107	▲ 104	▲ 1,615
	増減率	▲ 22.1	▲ 26.1	▲ 8.0	▲ 7.3	3.0	▲ 41.4	▲ 14.8	▲ 30.1	▲ 18.1	▲ 25.3	▲ 35.8	▲ 26.9	▲ 25.4	▲ 6.3	▲ 33.4	▲ 22.3	▲ 25.6	▲ 25.7
保	2年度	145	77	80	90	44	15	34	31	516	412	188	184	182	117	54	96	82	1,315
	31年度	182	82	78	66	34	39	39	53	573	494	261	250	213	111	83	134	102	1,648
	増減数	▲ 37	▲ 5	2	24	10	▲ 24	▲ 5	▲ 22	▲ 57	▲ 82	▲ 73	▲ 66	▲ 31	6	▲ 29	▲ 38	▲ 20	▲ 333
	増減率	▲ 20.3	▲ 6.1	2.6	36.4	29.4	▲ 61.5	▲ 12.8	▲ 41.5	▲ 9.9	▲ 16.6	▲ 28.0	▲ 26.4	▲ 14.6	5.4	▲ 34.9	▲ 28.4	▲ 19.6	▲ 20.2

求人倍率

求人倍率増減P（対前年同月比）

新規求人倍率	1.88	1.10	1.86	2.10	1.57	1.30	1.61	1.59	1.71
有効求人倍率	1.16	0.71	1.11	1.29	1.00	0.98	0.85	0.80	1.04

▲ 0.47	▲ 0.90	▲ 0.57	▲ 0.54	0.02	▲ 0.57	▲ 0.97	▲ 0.09	▲ 0.55
▲ 0.46	▲ 0.47	▲ 0.54	▲ 0.35	▲ 0.19	▲ 0.40	▲ 0.95	▲ 0.38	▲ 0.47

若年者・中高年齢者の職業紹介状況 常用（パートを含む）

令和2年6月分

山形労働局

項 目	新規求職申込件数				月間有効求職者数				紹介件数				就職件数				就職率				
	35歳未満		45歳以上		35歳未満		45歳以上		35歳未満		45歳以上		35歳未満		45歳以上		35歳未満		45歳以上		
		前年同月比		前年同月比		前年同月比		前年同月比		前年同月比		前年同月比		前年同月比		前年同月比		前年同月差		前年同月差	
年 月																					
平成27年度平均	1,998	▲ 7.1	2,065	1.5	6,768	▲ 8.2	8,333	▲ 2.2	2,865	▲ 8.9	2,672	0.6	835	▲ 6.5	766	6.6	41.8	0.3	37.1	1.8	
平成28年度平均	1,845	▲ 7.6	1,988	▲ 3.7	6,250	▲ 7.7	8,010	▲ 3.9	2,512	▲ 12.3	2,465	▲ 7.8	779	▲ 6.8	743	▲ 3.0	42.2	0.4	37.4	0.3	
平成29年度平均	1,713	▲ 7.2	1,963	▲ 1.3	5,724	▲ 8.4	7,640	▲ 4.6	2,128	▲ 15.3	2,266	▲ 8.0	725	▲ 6.9	751	1.1	42.4	0.2	38.2	0.8	
平成30年度平均	1,615	▲ 5.7	2,028	3.3	5,554	▲ 3.0	7,866	2.9	1,925	▲ 9.5	2,300	1.5	663	▲ 8.6	782	4.2	41.1	▲ 1.3	38.6	0.4	
平成31年度平均	1,473	▲ 8.8	2,159	6.5	5,329	▲ 4.0	8,591	9.2	1,766	▲ 8.3	2,450	6.5	591	▲ 10.9	811	3.7	40.1	▲ 1.0	37.6	▲ 1.0	
平成31年度累計	4,639	▲ 8.4	6,970	2.6	16,470	▲ 5.4	26,589	5.2	5,525	▲ 6.5	7,223	7.2	1,981	▲ 7.2	2,509	1.5	42.7	0.5	36.0	▲ 0.4	
令和2年度累計	3,878	▲ 16.4	7,196	3.2	14,633	▲ 11.2	28,812	8.4	4,299	▲ 22.2	6,039	▲ 16.4	1,404	▲ 29.1	1,919	▲ 23.5	36.2	▲ 6.5	26.7	▲ 9.3	
前々年同月	1,504	-	1,759	-	5,530	-	7,961	-	1,816	-	2,029	-	660	-	753	-	43.9	-	42.8	-	
令和1年																					
5月	1,564	▲ 9.8	2,118	5.2	5,601	▲ 6.6	8,977	4.1	1,730	▲ 10.5	2,376	6.6	688	▲ 4.3	843	▲ 1.9	44.0	2.5	39.8	▲ 2.9	
6月	1,402	▲ 6.8	1,807	2.7	5,250	▲ 5.1	8,503	6.8	1,776	▲ 2.2	2,232	10.0	600	▲ 9.1	822	9.2	42.8	▲ 1.1	45.5	2.7	
7月	1,587	▲ 1.8	2,297	26.1	5,386	▲ 0.9	8,559	11.0	1,891	4.2	2,514	26.5	591	▲ 7.7	811	10.9	37.2	▲ 2.4	35.3	▲ 4.8	
8月	1,348	▲ 14.0	1,727	▲ 9.4	5,319	▲ 2.5	8,244	7.6	1,548	▲ 15.4	2,193	8.8	502	▲ 20.3	693	0.4	37.2	▲ 3.0	40.1	3.9	
9月	1,550	▲ 7.2	1,879	4.4	5,436	▲ 2.6	8,293	8.4	1,754	▲ 5.3	2,343	5.3	569	▲ 8.8	760	5.4	36.7	▲ 0.7	40.4	0.3	
10月	1,545	▲ 12.1	2,040	5.6	5,430	▲ 7.0	8,254	6.4	1,814	▲ 11.0	2,365	2.8	639	▲ 12.0	764	▲ 9.8	41.4	0.1	37.5	▲ 6.3	
11月	1,348	▲ 6.5	1,804	2.0	5,265	▲ 5.3	8,137	9.1	1,678	▲ 4.6	2,207	9.4	526	▲ 18.6	743	0.1	39.0	▲ 5.8	41.2	▲ 0.7	
12月	1,210	3.8	1,791	12.7	4,988	▲ 1.4	7,920	10.5	1,337	0.7	1,809	18.1	515	▲ 6.2	645	11.0	42.6	▲ 4.5	36.0	▲ 0.6	
令和2年																					
1月	1,552	▲ 6.6	2,311	9.9	5,033	▲ 1.2	8,243	11.8	1,546	▲ 15.4	2,067	▲ 1.9	407	▲ 17.1	568	3.3	26.2	▲ 3.3	24.6	▲ 1.6	
2月	1,418	▲ 17.0	2,652	17.0	5,185	▲ 4.1	9,131	15.8	1,976	▲ 13.6	3,260	2.1	496	▲ 21.5	662	▲ 11.5	35.0	▲ 2.0	25.0	▲ 8.0	
3月	1,479	▲ 14.2	2,442	3.8	5,434	▲ 6.3	9,718	15.0	2,126	▲ 13.6	3,414	▲ 2.1	865	▲ 2.3	1,576	21.2	58.5	7.1	64.5	9.2	
4月	1,421	▲ 15.1	3,082	1.2	5,025	▲ 10.6	9,756	7.1	1,487	▲ 26.3	2,161	▲ 17.4	507	▲ 26.8	702	▲ 16.8	35.7	▲ 5.7	22.8	▲ 4.9	
5月	1,108	▲ 29.2	1,975	▲ 6.8	4,835	▲ 13.7	9,613	7.1	1,268	▲ 26.7	1,689	▲ 28.9	404	▲ 41.3	546	▲ 35.2	36.5	▲ 7.5	27.6	▲ 12.2	
6月	1,349	▲ 3.8	2,139	18.4	4,773	▲ 9.1	9,443	11.1	1,544	▲ 13.1	2,189	▲ 1.9	493	▲ 17.8	671	▲ 18.4	36.5	▲ 6.3	31.4	▲ 14.1	
内 訳	山 形	519	▲ 8.8	736	13.6	1,847	▲ 13.3	3,113	11.5	603	▲ 10.8	842	▲ 0.4	137	▲ 30.1	199	▲ 23.5	26.4	▲ 8.0	27.0	▲ 13.1
	米 沢	187	3.3	328	33.9	627	▲ 10.2	1,441	14.5	218	▲ 11.4	367	5.2	74	▲ 22.1	92	▲ 28.1	39.6	▲ 12.9	28.0	▲ 24.2
	酒 田	168	▲ 4.5	270	0.7	568	▲ 6.0	1,246	7.3	194	▲ 11.0	252	▲ 11.0	69	4.5	83	▲ 7.8	41.1	3.6	30.7	▲ 2.9
	鶴 岡	152	▲ 5.6	287	42.1	545	▲ 4.6	1,136	11.0	185	▲ 1.6	238	▲ 4.4	70	▲ 9.1	87	▲ 7.4	46.1	▲ 1.7	30.3	▲ 16.2
	新 庄	101	32.9	133	15.7	315	0.0	667	16.4	114	11.8	142	25.7	50	19.0	95	▲ 3.1	49.5	▲ 5.8	71.4	▲ 13.8
	長 井	41	▲ 19.6	113	59.2	188	4.4	469	8.3	56	▲ 18.8	112	0.9	23	4.5	30	▲ 26.8	56.1	13.0	26.5	▲ 31.2
	村 山	102	7.4	155	6.2	373	▲ 3.1	765	12.2	101	▲ 10.6	144	11.6	33	▲ 31.3	49	▲ 10.9	32.4	▲ 18.1	31.6	▲ 6.1
	寒 河 江	79	▲ 15.1	117	4.5	310	▲ 15.3	606	4.7	73	▲ 55.5	92	▲ 39.9	37	▲ 31.5	36	▲ 35.7	46.8	▲ 11.3	30.8	▲ 19.2

正社員に係る職業紹介状況

令和2年6月分 山形労働局

項目	新規求職申込件数		月間有効求職者数		新規求人数						月間有効求人数		有効求人倍率		就職件数		就職率%		充足率%		
	パートを除く常用		パートを除く常用		正社員	非正社員	正社員		正社員		正社員	正社員	正社員	正社員	正社員	正社員	正社員	正社員			
	前年同月比	前年同月比	前年同月比	前年同月比			構成比	前年同月差	前年同月比	前年同月差									前年同月比	前年同月差	
平成27年度平均	3,832	▲ 3.7	13,733	▲ 6.0	3,587	5,478	6.4	▲ 11.0	39.6	4.2	9,572	5.5	0.70	0.08	960	0.2	25.1	1.0	26.8	▲ 1.6	
平成28年度平均	3,582	▲ 6.5	12,785	▲ 6.9	3,907	5,491	8.9	0.2	41.6	2.0	10,529	10.0	0.82	0.12	954	▲ 0.6	26.6	1.5	24.4	▲ 2.4	
平成29年度平均	3,405	▲ 4.9	11,843	▲ 7.4	4,274	5,803	9.4	5.7	42.4	0.8	11,826	12.3	1.00	0.18	946	▲ 0.8	27.8	1.2	21.7	▲ 2.0	
平成30年度平均	3,260	▲ 4.3	11,525	▲ 2.7	4,604	5,615	7.7	▲ 3.2	45.1	2.7	12,854	8.7	1.12	0.12	925	▲ 2.2	28.4	0.6	19.7	▲ 2.0	
平成31年度平均	3,179	▲ 2.5	11,555	0.3	4,348	5,063	▲ 5.6	▲ 9.8	46.2	1.1	12,280	▲ 4.5	1.06	▲ 0.06	860	▲ 7.1	27.0	▲ 1.4	19.2	▲ 0.5	
平成31年度累計	9,779	▲ 3.7	35,364	▲ 2.3	13,259	15,622	▲ 1.2	▲ 10.8	45.9	2.5	37,417	0.2	1.06	0.03	2,722	▲ 6.5	27.8	▲ 0.9	19.8	▲ 1.5	
令和2年度累計	9,059	▲ 7.4	35,188	▲ 0.5	10,104	10,559	▲ 23.8	▲ 32.4	48.9	3.0	29,001	▲ 22.5	0.82	▲ 0.24	1,922	▲ 29.4	21.2	▲ 6.6	18.4	▲ 1.4	
前々年同月	2,953	-	11,415	-	4,299	5,579	-	-	43.5	-	12,429	-	1.09	-	917	-	31.1	-	21.1	-	
令和1年	5月	3,116	▲ 6.4	11,879	▲ 3.3	3,951	5,288	▲ 6.2	▲ 8.4	42.8	0.6	12,347	▲ 0.8	1.04	0.03	917	▲ 7.5	29.4	▲ 0.4	22.5	▲ 0.6
	6月	2,912	▲ 1.4	11,259	▲ 1.4	4,461	4,904	3.8	▲ 12.1	47.6	4.1	12,307	▲ 1.0	1.09	0.00	895	▲ 2.4	30.7	▲ 0.4	19.3	▲ 1.8
	7月	3,428	9.3	11,571	2.5	4,697	5,274	▲ 3.3	▲ 10.1	47.1	1.8	12,297	▲ 2.1	1.06	▲ 0.05	901	0.8	26.3	▲ 2.2	18.9	0.6
	8月	2,817	▲ 12.0	11,371	▲ 0.0	4,056	5,158	▲ 12.1	▲ 5.7	44.0	▲ 1.8	12,192	▲ 5.4	1.07	▲ 0.06	752	▲ 16.1	26.7	▲ 1.3	17.7	▲ 1.2
	9月	3,050	▲ 2.6	11,452	0.1	4,830	5,150	7.8	▲ 7.0	48.4	3.7	12,677	▲ 2.1	1.11	▲ 0.02	878	0.2	28.8	0.8	17.6	▲ 1.2
	10月	3,033	▲ 9.9	11,234	▲ 4.3	4,847	5,580	▲ 7.9	▲ 8.1	46.5	0.1	12,801	▲ 6.0	1.14	▲ 0.02	894	▲ 17.4	29.5	▲ 2.6	18.1	▲ 1.9
	11月	2,809	▲ 4.7	10,987	▲ 2.7	3,742	4,681	▲ 9.7	▲ 5.4	44.4	▲ 1.2	12,453	▲ 4.1	1.13	▲ 0.02	841	▲ 8.4	29.9	▲ 1.3	21.7	0.6
	12月	2,656	6.5	10,592	1.4	4,770	4,594	2.6	▲ 10.0	50.9	3.2	12,467	▲ 4.3	1.18	▲ 0.07	791	1.4	29.8	▲ 1.5	16.1	0.0
令和2年	1月	3,493	2.0	11,118	3.7	4,298	4,286	▲ 13.7	▲ 22.4	50.1	2.7	11,948	▲ 7.8	1.07	▲ 0.14	714	▲ 2.2	20.4	▲ 0.9	16.0	1.2
	2月	3,600	▲ 0.3	12,087	5.1	3,550	5,763	▲ 14.4	▲ 2.5	38.1	▲ 3.1	11,721	▲ 10.3	0.97	▲ 0.17	729	▲ 20.5	20.3	▲ 5.1	19.8	▲ 2.1
	3月	3,484	▲ 4.4	12,882	4.7	4,127	4,652	▲ 12.0	▲ 14.3	47.0	0.7	11,381	▲ 11.4	0.88	▲ 0.16	1,094	▲ 0.5	31.4	1.2	26.1	2.9
	4月	3,471	▲ 7.5	12,102	▲ 1.0	3,369	3,475	▲ 30.5	▲ 36.0	49.2	2.0	10,226	▲ 19.9	0.84	▲ 0.20	703	▲ 22.7	20.3	▲ 4.0	20.4	2.3
	5月	2,585	▲ 17.0	11,598	▲ 2.4	2,943	3,295	▲ 25.5	▲ 37.7	47.2	4.4	9,322	▲ 24.5	0.80	▲ 0.24	577	▲ 37.1	22.3	▲ 7.1	18.8	▲ 3.7
	6月	3,003	3.1	11,488	2.0	3,792	3,789	▲ 15.0	▲ 22.7	50.0	2.4	9,453	▲ 23.2	0.82	▲ 0.27	642	▲ 28.3	21.4	▲ 9.3	16.3	▲ 3.0
内訳	山形	1,128	▲ 0.9	4,343	1.0	1,467	1,577	▲ 15.9	▲ 22.3	48.2	2.0	3,489	▲ 23.5	0.80	▲ 0.26	192	▲ 34.2	17.0	▲ 8.7	14.5	▲ 2.0
	米沢	445	19.6	1,645	7.0	437	291	▲ 20.0	▲ 42.6	60.0	8.1	1,080	▲ 26.4	0.66	▲ 0.29	100	▲ 29.6	22.5	▲ 15.7	20.1	▲ 3.7
	酒田	364	▲ 1.9	1,378	▲ 0.6	534	494	▲ 19.5	▲ 29.9	51.9	3.4	1,330	▲ 21.8	0.97	▲ 0.26	94	▲ 16.1	25.8	▲ 4.4	17.6	1.8
	鶴岡	349	4.8	1,248	▲ 1.2	493	680	▲ 14.9	▲ 0.4	42.0	▲ 3.9	1,273	▲ 15.1	1.02	▲ 0.17	81	▲ 21.4	23.2	▲ 7.7	16.0	▲ 1.3
	新庄	186	12.0	760	9.0	226	226	14.7	18.9	50.0	▲ 0.9	659	▲ 8.5	0.87	▲ 0.16	45	▲ 11.8	24.2	▲ 6.5	16.8	▲ 5.0
	長井	132	12.8	478	3.5	165	76	▲ 15.4	▲ 22.4	68.5	1.9	520	▲ 22.6	1.09	▲ 0.36	29	▲ 42.0	22.0	▲ 20.7	16.4	▲ 12.3
	村山	232	9.4	950	11.6	294	237	▲ 6.4	▲ 50.0	55.4	15.6	636	▲ 32.8	0.67	▲ 0.44	53	▲ 29.3	22.8	▲ 12.6	13.6	▲ 6.8
	寒河江	167	▲ 17.7	686	▲ 10.1	176	208	▲ 21.1	▲ 4.1	45.8	▲ 4.9	466	▲ 37.0	0.68	▲ 0.29	48	▲ 31.4	28.7	▲ 5.8	21.6	▲ 12.9

- ① 正社員の有効求人倍率は、正社員の月間有効求人数をパートタイムを除く常用の月間有効求職者数で除して算出しているが、パートタイムを除く常用の月間有効求職者数には、派遣労働者や契約社員を希望する者も含まれるため、厳密な意味での正社員有効求人倍率より低い値となる。
 ② 平成29年4月分より、充足率＝充足数／新規求人数×100。それ以前の平成29年3月分までは、充足率＝就職件数／新規求人数×100。

地域別一般職業紹介状況（パートタイムを含む）

令和2年6月分

[6月]

[6月・累計]

山形労働局

		村山	置賜	庄内	最上	県計	村山	置賜	庄内	最上	県計
新規求人	2年度	3,959	969	2,201	452	7,581	10,626	2,840	5,754	1,443	20,663
	31年度	5,002	1,346	2,630	387	9,365	15,356	4,341	7,672	1,512	28,881
	増減数	▲1,043	▲377	▲429	65	▲1,784	▲4,730	▲1,501	▲1,918	▲69	▲8,218
	増減率	▲20.9	▲28.0	▲16.3	16.8	▲19.0	▲30.8	▲34.6	▲25.0	▲4.6	▲28.5
有効求人	2年度	9,504	2,556	5,156	1,249	18,465	30,167	8,135	16,014	3,698	58,014
	31年度	14,086	3,846	6,927	1,319	26,178	42,829	11,975	20,872	4,029	79,705
	増減数	▲4,582	▲1,290	▲1,771	▲70	▲7,713	▲12,662	▲3,840	▲4,858	▲331	▲21,691
	増減率	▲32.5	▲33.5	▲25.6	▲5.3	▲29.5	▲29.6	▲32.1	▲23.3	▲8.2	▲27.2
新規求職	2年度	2,189	850	1,113	288	4,440	6,903	2,436	3,568	1,022	13,929
	31年度	2,176	684	1,041	250	4,151	7,667	2,546	3,719	1,057	14,989
	増減数	13	166	72	38	289	▲764	▲110	▲151	▲35	▲1,060
	増減率	0.6	24.3	6.9	15.2	7.0	▲10.0	▲4.3	▲4.1	▲3.3	▲7.1
<div style="border: 1px solid black; border-radius: 50%; width: 20px; height: 20px; display: flex; align-items: center; justify-content: center; margin: 0 auto;">保</div>	2年度	552	226	298	56	1,132	2,006	735	1,176	268	4,185
	31年度	506	138	236	64	944	2,096	708	1,088	268	4,160
	増減数	46	88	62	▲8	188	▲90	27	88	0	25
	増減率	9.1	63.8	26.3	▲12.5	19.9	▲4.3	3.8	8.1	0.0	0.6
有効求職	2年度	8,952	3,291	4,308	1,252	17,803	27,925	9,747	12,839	3,727	54,238
	31年度	8,871	3,137	4,222	1,105	17,335	28,037	9,613	13,142	3,580	54,372
	増減数	81	154	86	147	468	▲112	134	▲303	147	▲134
	増減率	0.9	4.9	2.0	13.3	2.7	▲0.4	1.4	▲2.3	4.1	▲0.2
<div style="border: 1px solid black; border-radius: 50%; width: 20px; height: 20px; display: flex; align-items: center; justify-content: center; margin: 0 auto;">保</div>	2年度	3,604	1,238	1,809	424	7,075	10,112	3,422	5,011	1,250	19,795
	31年度	3,137	1,077	1,592	369	6,175	9,396	3,198	4,734	1,075	18,403
	増減数	467	161	217	55	900	716	224	277	175	1,392
	増減率	14.9	14.9	13.6	14.9	14.6	7.6	7.0	5.9	16.3	7.6
紹介件数	2年度	2,612	1,004	1,275	309	5,200	7,523	2,569	3,423	872	14,387
	31年度	2,845	1,040	1,376	280	5,541	8,978	3,297	4,377	929	17,581
	増減数	▲233	▲36	▲101	29	▲341	▲1,455	▲728	▲954	▲57	▲3,194
	増減率	▲8.2	▲3.5	▲7.3	10.4	▲6.2	▲16.2	▲22.1	▲21.8	▲6.1	▲18.2
<div style="border: 1px solid black; border-radius: 50%; width: 20px; height: 20px; display: flex; align-items: center; justify-content: center; margin: 0 auto;">保</div>	2年度	694	298	398	68	1,458	1,841	727	939	190	3,697
	31年度	691	267	376	64	1,398	2,121	816	1,116	183	4,236
	増減数	3	31	22	4	60	▲280	▲89	▲177	7	▲539
	増減率	0.4	11.6	5.9	6.3	4.3	▲13.2	▲10.9	▲15.9	3.8	▲12.7
就職件数	2年度	720	289	459	174	1,642	2,143	816	1,221	478	4,658
	31年度	925	414	497	169	2,005	2,850	1,260	1,653	510	6,273
	増減数	▲205	▲125	▲38	5	▲363	▲707	▲444	▲432	▲32	▲1,615
	増減率	▲22.2	▲30.2	▲7.6	3.0	▲18.1	▲24.8	▲35.2	▲26.1	▲6.3	▲25.7
<div style="border: 1px solid black; border-radius: 50%; width: 20px; height: 20px; display: flex; align-items: center; justify-content: center; margin: 0 auto;">保</div>	2年度	210	92	170	44	516	590	242	366	117	1,315
	31年度	274	121	144	34	573	730	344	463	111	1,648
	増減数	▲64	▲29	26	10	▲57	▲140	▲102	▲97	6	▲333
	増減率	▲23.4	▲24.0	18.1	29.4	▲9.9	▲19.2	▲29.7	▲21.0	5.4	▲20.2

求人倍率

求人倍率増減P（対前年同月比）

新規求人倍率	1.81	1.14	1.98	1.57	1.71	▲0.49	▲0.83	▲0.55	0.02	▲0.55
有効求人倍率	1.06	0.78	1.20	1.00	1.04	▲0.53	▲0.45	▲0.44	▲0.19	▲0.47

雇用保険業務状況 1

令和2年6月分 山形労働局

項目	適用事業所数		被保険者数		資格喪失者数		離職票交付枚数		基本手当 基本分								高齢者給付金		特例一時金		
									受給資格決定件数		初回受給者数		受給者実人員		給付額		受給者数		受給者数		
	年月	対前年比	前年同月比	前年同月比	前年同月比	前年同月比	前年同月比	前年同月比	前年同月比	前年同月比	前年同月比	前年同月比	前年同月比	(千円)	前年同月比	前年同月比	前年同月比	前年同月比			
平成27年度	19,911	0.3	316,212	0.4	51,051	▲0.4	38,869	1.3	14,169	1.6	11,266	▲0.2	47,928	▲5.5	5,369,022	▲5.1	1,890	20.9	1,610	▲8.5	
平成28年度	19,982	0.4	320,726	1.4	49,347	▲3.3	37,611	▲3.2	13,336	▲5.9	10,559	▲6.3	45,173	▲5.7	5,034,395	▲6.2	2,054	8.7	1,482	▲8.0	
平成29年度	20,045	0.3	324,055	1.0	48,942	▲0.8	37,280	▲0.9	12,398	▲7.0	9,344	▲11.5	38,800	▲14.1	4,369,594	▲13.2	2,100	2.2	1,427	▲3.7	
平成30年度	20,022	▲0.1	325,484	0.4	50,005	2.2	38,077	2.4	12,248	▲1.2	9,184	▲1.7	38,728	▲0.2	4,440,059	1.6	2,478	18.0	1,289	▲9.7	
平成31年度	19,894	▲0.6	324,456	▲0.3	50,643	1.3	38,077	2.5	13,135	7.2	10,146	10.5	41,810	8.0	4,839,816	9.0	2,855	15.2	1,180	▲8.5	
平成30年 6月	20,061	0.1	327,390	0.7	3,253	▲4.5	2,423	▲2.7	891	▲11.3	667	▲18.0	3,423	▲5.1	378,314	▲7.0	167	13.6	143	▲14.4	
7月	20,076	0.1	327,026	0.5	3,614	4.9	2,625	3.0	923	4.6	767	11.5	3,541	0.1	403,724	6.3	178	14.8	28	0.0	
8月	20,087	0.0	327,031	0.5	3,409	5.9	2,609	9.2	1,002	25.7	831	▲11.6	3,531	▲5.5	426,100	▲8.6	148	18.4	9	125.0	
9月	20,003	▲0.0	326,987	0.5	3,316	▲4.1	2,546	▲4.2	905	3.2	725	15.3	3,391	▲2.2	371,893	▲4.3	113	▲7.4	4	0.0	
10月	20,021	▲0.0	326,680	0.4	4,234	12.1	3,108	8.6	1,031	▲3.0	716	3.3	3,443	1.7	418,116	7.5	201	38.6	58	0.0	
11月	20,037	▲0.1	327,033	0.5	3,397	2.2	2,679	5.3	838	▲6.2	642	▲1.2	3,119	1.5	375,730	5.5	145	▲12.1	47	20.5	
12月	20,065	▲0.1	326,799	0.4	3,434	▲0.3	2,603	▲3.3	701	▲5.5	569	1.1	2,890	1.9	299,285	0.9	127	1.6	169	▲5.6	
平成31年 1月	20,066	▲0.1	326,159	0.5	4,003	2.4	3,074	1.5	1,089	21.8	666	▲2.2	2,968	2.6	391,075	8.3	177	22.9	332	0.9	
2月	20,032	▲0.3	326,185	0.5	3,126	0.8	2,417	0.5	868	▲6.2	765	13.2	2,928	4.7	323,669	9.7	209	10.6	193	▲19.6	
3月	20,022	▲0.1	325,484	0.4	4,002	2.5	2,951	0.9	885	▲12.3	657	▲15.7	2,932	▲0.1	331,351	▲1.5	199	35.4	34	▲44.3	
令和1年 4月	20,013	▲0.2	324,610	0.1	10,460	1.1	8,290	1.8	1,838	▲0.1	889	20.5	3,164	9.4	334,994	15.7	415	17.2	50	▲3.8	
5月	19,998	▲0.2	327,551	0.2	3,950	1.9	2,966	▲0.6	1,398	9.6	1,266	▲12.1	3,565	▲2.8	404,340	▲6.2	365	▲20.7	200	▲9.1	
6月	19,990	▲0.4	327,736	0.1	3,468	6.6	2,668	10.1	967	8.5	751	12.6	3,497	2.2	388,237	2.6	219	31.1	115	▲19.6	
7月	20,006	▲0.3	327,644	0.2	3,978	10.1	3,038	15.7	1,309	41.8	984	28.3	3,806	7.5	458,301	13.5	248	39.3	39	39.3	
8月	20,006	▲0.4	327,350	0.1	3,547	4.0	2,612	0.1	866	▲13.6	919	10.6	3,799	7.6	459,823	7.9	163	10.1	5	▲44.4	
9月	19,913	▲0.4	327,048	0.0	3,450	4.0	2,672	4.9	899	▲0.7	683	▲5.8	3,665	8.1	395,951	6.5	200	77.0	5	25.0	
10月	19,927	▲0.5	326,672	▲0.0	3,927	▲7.3	2,977	▲4.2	1,117	8.3	823	14.9	3,591	4.3	460,512	10.1	193	▲4.0	58	0.0	
11月	19,935	▲0.5	326,718	▲0.1	3,326	▲2.1	2,614	▲2.4	893	6.6	670	4.4	3,297	5.7	373,122	▲0.7	179	23.4	20	▲57.4	
12月	19,936	▲0.6	326,234	▲0.2	3,451	0.5	2,695	3.5	792	13.0	655	15.1	3,227	11.7	338,436	13.1	204	60.6	187	10.7	
令和2年 1月	19,936	▲0.6	325,154	▲0.3	4,286	7.1	3,366	9.5	1,113	2.2	860	29.1	3,366	13.4	440,570	12.7	201	13.6	297	▲10.5	
2月	19,911	▲0.6	324,885	▲0.4	2,946	▲5.8	2,231	▲7.7	994	14.5	887	15.9	3,333	13.8	361,960	11.8	239	14.4	175	▲9.3	
3月	19,894	▲0.6	324,456	▲0.3	3,854	▲3.7	3,010	2.0	949	7.2	759	15.5	3,500	19.4	423,570	27.8	229	15.1	29	▲14.7	
4月	19,925	▲0.4	323,655	▲0.3	10,233	▲2.2	8,170	▲1.4	1,653	▲10.1	875	▲1.6	3,229	2.1	386,996	15.5	441	6.3	51	2.0	
5月	19,951	▲0.2	325,748	▲0.6	3,673	▲7.0	2,779	▲6.3	1,643	17.5	1,336	5.5	3,736	4.8	425,545	5.2	559	53.2	195	▲2.5	
6月	19,974	▲0.1	325,741	▲0.6	3,334	▲3.9	2,518	▲5.6	1,313	35.8	1,007	34.1	4,219	20.6	511,456,273	31.7	345	57.5	93	▲19.1	
内	山形	6,813	1.0	122,569	▲0.4	1,395	▲11.8	1,047	▲16.2	544	42.8	364	33.3	1,483	28.2	185,644,889	40.9	136	61.9	10	▲56.5
	米沢	2,797	0.1	42,272	▲0.8	383	0.8	302	12.3	199	40.1	154	62.1	638	18.4	75,434,533	22.9	40	135.3	0	-
	酒田	2,435	▲1.4	41,234	▲0.6	443	5.2	348	7.7	165	27.9	137	29.2	520	9.7	60,763,453	18.4	38	18.8	4	▲50.0
	鶴岡	2,579	▲0.7	40,771	▲1.5	372	2.8	271	▲1.1	135	46.7	110	35.8	527	27.9	66,823,144	48.7	45	104.5	10	25.0
	新庄	1,449	▲1.0	18,098	▲0.8	183	28.0	132	20.0	61	▲1.6	59	25.5	293	27.9	34,696,616	48.1	19	5.6	38	18.8
	長井	1,045	▲1.8	16,459	▲0.0	115	▲1.7	89	8.5	49	32.4	44	69.2	177	9.3	21,669,540	19.1	23	283.3	4	0.0
	村山	1,523	0.3	24,433	▲0.7	256	▲5.9	202	▲6.0	101	40.3	87	27.9	340	21.0	38,958,095	26.0	28	12.0	24	▲31.4
局	寒河江	1,333	▲0.4	19,905	▲0.0	187	▲2.6	127	▲12.4	59	13.5	52	▲5.5	241	▲0.4	27,466,003	5.2	16	6.7	3	▲40.0

注) 年度の適用事業所数・被保険者数は年度末(3月末)の数値、他の項目は各月の数値を積み上げたものである。
 被保険者数・資格喪失者数・離職票交付枚数は短期特例を含む全被保険者である。
 基本手当の給付額の当該月の欄(県・安定所別)は円単位である。

雇用保険業務状況 2

令和2年6月分

山形労働局

項 目	高年齢雇用継続基本給付金						育児休業基本給付金						介護休業給付金				教育訓練給付金				
	受給要件確認数		受給者数		支給金額 (円)		受給要件確認数		受給者数		支給金額 (円)		受給者数		支給金額 (円)		受給者数		支給金額 (円)		
	前年同月比		前年同月比		前年同月比		前年同月比		前年同月比		前年同月比		前年同月比		前年同月比		前年同月比		前年同月比		
平成27年度	3,811	0.1	29,910	3.2	1,196,952,037	3.1	2,809	11.9	10,350	12.4	2,442,092,169	20.4	102	7.4	17,676,626	▲ 0.6	988	▲ 1.2	30,691,974	▲ 10.3	
平成28年度	3,742	▲ 1.8	30,617	2.4	1,254,422,152	4.8	2,959	5.3	11,629	12.4	2,718,382,460	11.3	117	14.7	22,157,577	25.3	1,126	14.0	34,849,204	13.5	
平成29年度	3,651	▲ 2.4	30,686	0.2	1,291,133,519	2.9	3,018	2.0	12,361	6.3	2,837,540,568	4.4	134	14.5	32,224,247	45.4	838	▲ 25.6	26,729,725	▲ 23.3	
平成30年度	3,983	9.1	31,234	1.8	1,336,307,878	3.5	3,073	1.8	13,533	9.5	3,062,020,497	7.9	161	20.1	41,566,255	29.0	825	▲ 1.6	26,153,223	▲ 2.2	
平成31年度	4,000	0.4	31,323	0.3	1,364,232,205	2.1	3,036	▲ 1.2	13,817	2.1	3,112,143,217	1.6	136	▲ 15.5	35,176,579	▲ 15.4	776	▲ 5.9	25,784,883	▲ 1.4	
平成30年 6月	334	16.0	2,263	3.3	94,400,732	5.0	251	▲ 0.4	1,010	2.5	230,021,210	3.6	12	▲ 20.0	2,372,314	▲ 27.0	55	▲ 32.9	1,742,747	▲ 35.4	
7月	338	29.0	3,068	0.4	132,553,690	2.8	274	19.7	1,001	19.9	228,820,666	18.7	15	150.0	4,439,295	313.6	73	1.4	2,459,911	▲ 1.9	
8月	297	16.0	2,245	5.3	97,725,596	8.1	229	▲ 4.2	985	5.2	225,103,409	1.5	14	75.0	3,738,200	109.9	80	15.9	2,482,235	8.6	
9月	229	▲ 21.6	2,977	▲ 0.7	130,726,799	3.0	263	▲ 0.8	945	4.0	216,935,473	2.6	10	▲ 41.2	2,083,900	▲ 40.9	70	▲ 1.4	2,003,541	▲ 6.8	
10月	306	7.0	2,203	3.5	94,899,611	2.5	265	7.7	1,167	16.6	263,460,175	10.2	29	31.8	6,639,398	19.7	105	▲ 5.4	3,440,644	9.5	
11月	285	25.6	2,981	▲ 0.0	128,910,671	1.9	305	17.8	1,065	9.3	239,978,426	7.3	10	▲ 16.7	2,279,708	▲ 2.3	105	▲ 7.1	3,381,448	▲ 1.7	
12月	281	▲ 2.1	2,217	5.3	95,939,633	5.9	258	▲ 9.8	1,171	9.8	267,631,476	9.7	8	▲ 42.9	2,196,349	▲ 48.5	88	▲ 2.2	2,971,645	20.8	
平成31年 1月	322	17.1	2,901	0.2	126,464,536	0.1	242	▲ 7.6	1,166	11.4	264,593,941	6.9	9	50.0	2,411,252	▲ 1.5	57	▲ 3.4	1,816,151	6.7	
2月	468	15.6	2,234	6.4	97,000,852	10.3	300	7.9	1,206	10.3	275,638,619	9.5	12	50.0	2,998,988	76.0	39	62.5	1,009,530	99.7	
3月	440	▲ 1.3	3,008	0.7	125,978,120	0.1	234	▲ 11.4	1,251	4.9	279,362,326	1.8	14	7.7	3,857,848	32.2	44	2.3	1,321,849	▲ 27.7	
令和1年 4月	372	35.8	2,282	3.7	96,634,158	5.2	195	2.6	1,399	11.7	303,297,854	9.5	9	▲ 35.7	1,927,061	▲ 45.3	57	1.8	1,780,852	▲ 7.9	
5月	390	▲ 4.6	2,981	1.5	123,948,638	3.5	300	14.5	1,446	10.0	310,673,652	5.9	18	28.6	4,176,619	▲ 16.9	45	▲ 15.1	1,734,889	9.1	
6月	313	▲ 6.3	2,325	2.7	98,612,080	4.5	218	▲ 13.1	996	▲ 1.4	217,165,861	▲ 5.6	9	▲ 25.0	2,356,178	▲ 0.7	53	▲ 3.6	1,721,052	▲ 1.2	
7月	335	▲ 0.9	3,089	0.7	134,579,314	1.5	240	▲ 12.4	1,035	3.4	235,364,551	2.9	8	▲ 46.7	2,116,895	▲ 52.3	72	▲ 1.4	2,877,613	17.0	
8月	289	▲ 2.7	2,294	2.2	101,213,824	3.6	241	5.2	989	0.4	226,130,348	0.5	15	7.1	3,470,957	▲ 7.1	66	▲ 17.5	2,283,250	▲ 8.0	
9月	269	17.5	2,923	▲ 1.8	129,877,861	▲ 0.6	250	▲ 4.9	1,000	5.8	230,911,397	6.4	9	▲ 10.0	2,363,106	13.4	65	▲ 7.1	2,225,084	11.1	
10月	303	▲ 1.0	2,268	3.0	100,026,410	5.4	274	3.4	1,054	▲ 9.7	237,456,867	▲ 9.9	19	▲ 34.5	5,654,920	▲ 14.8	94	▲ 10.5	2,611,885	▲ 24.1	
11月	289	1.4	2,909	▲ 2.4	128,857,630	▲ 0.0	256	▲ 16.1	1,093	2.6	249,924,929	4.1	16	60.0	4,639,547	103.5	84	▲ 20.0	2,892,548	▲ 14.5	
12月	263	▲ 6.4	2,270	2.4	99,861,211	4.1	261	1.2	1,058	▲ 9.6	240,613,286	▲ 10.1	8	0.0	1,505,016	▲ 31.5	87	▲ 1.1	3,125,025	5.2	
令和2年 1月	309	▲ 4.0	2,832	▲ 2.4	127,069,925	0.5	304	25.6	1,295	11.1	299,793,152	13.3	7	▲ 22.2	1,711,404	▲ 29.0	66	15.8	1,859,094	2.4	
2月	384	▲ 17.9	2,237	0.1	97,853,931	0.9	234	▲ 22.0	1,098	▲ 9.0	250,309,081	▲ 9.2	7	▲ 41.7	1,933,160	▲ 35.5	45	15.4	1,380,423	36.7	
3月	484	10.0	2,913	▲ 3.2	125,697,223	▲ 0.2	263	12.4	1,354	8.2	310,502,239	11.1	11	▲ 21.4	3,321,716	▲ 13.9	42	▲ 4.5	1,293,168	▲ 2.2	
4月	243	▲ 34.7	2,187	▲ 4.2	93,563,378	▲ 3.2	209	7.2	1,349	▲ 3.6	286,597,228	▲ 5.5	8	▲ 11.1	2,469,127	28.1	61	7.0	2,000,263	12.3	
5月	387	▲ 0.8	2,899	▲ 2.8	123,192,525	▲ 0.6	231	▲ 23.0	1,362	▲ 5.8	302,685,052	▲ 2.6	12	▲ 33.3	3,281,868	▲ 21.4	35	▲ 22.2	1,069,067	▲ 38.4	
6月	427	36.4	2,354	1.2	100,686,681	2.1	324	48.6	1,211	21.6	272,590,123	25.5	18	100.0	2,706,246	14.9	54	1.9	1,847,566	7.4	
内 訳	山形	179	92.5	1,221	6.1	53,600,531	6.6	136	28.3	521	20.0	122,858,360	25.2	9	125.0	1,190,747	33.0	7	▲ 50.0	128,496	▲ 69.0
	米沢	52	13.0	18	▲ 25.0	460,936	▲ 35.3	41	24.2	174	79.4	38,321,115	85.8	1	-	193,804	-	6	0.0	261,104	32.8
	酒田	42	0.0	275	▲ 6.1	12,218,404	▲ 2.3	26	36.8	126	▲ 7.4	25,802,795	▲ 10.5	1	▲ 50.0	187,989	▲ 17.4	13	0.0	408,381	▲ 7.4
	鶴岡	55	12.2	297	▲ 4.8	12,462,296	0.6	53	178.9	148	17.5	35,980,891	27.9	4	100.0	589,988	▲ 38.6	15	25.0	499,291	30.5
	新庄	28	86.7	15	400.0	262,968	146.3	9	▲ 10.0	35	▲ 5.4	6,630,469	▲ 16.2	1	-	157,484	-	2	▲ 33.3	63,680	76.9
	長井	21	0.0	164	2.5	6,231,636	0.2	12	33.3	45	21.6	10,201,804	29.2	1	-	86,325	-	2	0.0	82,520	▲ 12.8
	村山	32	45.5	212	▲ 4.1	8,988,575	▲ 7.9	25	78.6	95	17.3	19,178,874	16.0	0	-	0	-	4	100.0	171,820	206.4
寒河江	18	▲ 28.0	152	▲ 5.6	6,461,335	▲ 3.0	22	175.0	67	39.6	13,615,815	49.0	1	-	299,909	-	5	400.0	232,274	132.3	
局																					

注) 年度の数値は、各月の数値を積み上げたものである。

月別・公共職業安定所別 有効求人倍率推移（新規学卒を除きパートタイムを含む）

令和2年6月分

山形労働局

安定所 年月	県		山形		米沢		酒田		鶴岡		新庄		長井		村山		寒河江	
	一般	常用	一般	常用	一般	常用	一般	常用	一般	常用	一般	常用	一般	常用	一般	常用	一般	常用
平成27年度	1.21	1.11	1.26	1.10	1.10	1.01	1.28	1.23	1.25	1.15	1.10	1.10	1.09	1.04	1.49	1.30	0.93	0.88
平成28年度	1.35	1.23	1.36	1.21	1.26	1.13	1.41	1.33	1.46	1.39	1.28	1.28	1.25	1.18	1.58	1.35	1.02	0.95
平成29年度	1.59	1.44	1.54	1.38	1.34	1.20	1.82	1.66	1.99	1.89	1.32	1.31	1.56	1.49	1.87	1.54	1.20	1.10
平成30年度	1.64	1.50	1.63	1.48	1.38	1.26	1.83	1.67	2.02	1.94	1.31	1.29	1.82	1.72	1.85	1.50	1.25	1.15
平成31年度	1.47	1.38	1.58	1.48	1.16	1.09	1.66	1.56	1.61	1.54	1.17	1.17	1.43	1.40	1.53	1.29	1.14	1.10
平成30年 6月	1.62	1.47	1.58	1.41	1.40	1.28	1.63	1.47	2.18	2.03	1.22	1.24	1.89	1.79	1.91	1.54	1.31	1.18
7月	1.68	1.51	1.62	1.46	1.41	1.30	1.79	1.61	2.25	2.03	1.41	1.29	1.93	1.84	1.93	1.53	1.30	1.16
8月	1.70	1.54	1.69	1.54	1.44	1.32	1.92	1.75	2.19	1.99	1.43	1.26	1.89	1.83	1.82	1.46	1.18	1.10
9月	1.69	1.53	1.61	1.48	1.43	1.30	2.00	1.77	2.16	2.00	1.38	1.26	1.80	1.74	1.88	1.51	1.37	1.27
10月	1.71	1.55	1.69	1.54	1.38	1.28	2.02	1.78	1.98	1.90	1.52	1.41	2.10	2.02	1.82	1.51	1.26	1.16
11月	1.67	1.52	1.67	1.51	1.36	1.24	2.03	1.81	1.99	1.94	1.28	1.26	2.03	1.92	1.74	1.46	1.21	1.11
12月	1.73	1.61	1.84	1.68	1.41	1.27	2.00	1.84	1.97	1.93	1.24	1.31	1.95	1.92	1.77	1.48	1.25	1.20
平成31年 1月	1.65	1.57	1.69	1.59	1.49	1.37	1.89	1.80	1.90	1.95	1.25	1.33	1.68	1.61	1.69	1.41	1.25	1.20
2月	1.66	1.54	1.67	1.54	1.42	1.32	1.89	1.77	1.89	1.88	1.37	1.38	1.69	1.54	1.79	1.48	1.33	1.24
3月	1.56	1.45	1.60	1.48	1.35	1.28	1.73	1.60	1.74	1.70	1.29	1.29	1.62	1.47	1.67	1.40	1.20	1.11
令和1年 4月	1.45	1.36	1.50	1.38	1.24	1.19	1.59	1.49	1.58	1.55	1.09	1.14	1.39	1.30	1.65	1.39	1.23	1.15
5月	1.44	1.34	1.54	1.41	1.18	1.13	1.57	1.48	1.50	1.45	1.10	1.19	1.40	1.33	1.65	1.40	1.16	1.08
6月	1.51	1.40	1.62	1.49	1.18	1.11	1.65	1.54	1.64	1.51	1.19	1.23	1.38	1.31	1.80	1.49	1.18	1.12
7月	1.48	1.38	1.59	1.50	1.17	1.10	1.60	1.49	1.70	1.53	1.24	1.25	1.47	1.42	1.54	1.32	1.08	1.05
8月	1.53	1.43	1.64	1.56	1.21	1.14	1.65	1.54	1.82	1.63	1.34	1.27	1.44	1.39	1.45	1.24	1.14	1.11
9月	1.55	1.44	1.66	1.57	1.21	1.15	1.82	1.63	1.75	1.61	1.38	1.29	1.50	1.46	1.45	1.29	1.07	1.04
10月	1.57	1.45	1.67	1.57	1.21	1.16	1.73	1.57	1.60	1.52	1.44	1.35	1.62	1.58	1.73	1.36	1.26	1.22
11月	1.53	1.43	1.71	1.58	1.20	1.13	1.71	1.60	1.56	1.53	1.17	1.12	1.55	1.51	1.49	1.27	1.19	1.14
12月	1.54	1.46	1.76	1.63	1.21	1.14	1.72	1.64	1.57	1.56	1.09	1.10	1.42	1.44	1.56	1.33	1.20	1.21
令和2年 1月	1.40	1.36	1.55	1.48	1.06	1.00	1.60	1.57	1.52	1.54	1.03	1.06	1.30	1.36	1.40	1.24	1.12	1.15
2月	1.38	1.32	1.47	1.41	1.05	0.98	1.68	1.64	1.56	1.56	1.08	1.07	1.36	1.36	1.34	1.11	1.10	1.08
3月	1.27	1.21	1.32	1.26	0.96	0.91	1.60	1.53	1.50	1.47	1.00	1.00	1.35	1.34	1.29	1.04	0.94	0.90
4月	1.14	1.08	1.21	1.14	0.81	0.77	1.39	1.34	1.37	1.34	1.00	1.04	1.16	1.15	1.10	0.89	0.78	0.73
5月	1.03	0.97	1.10	1.04	0.76	0.72	1.11	1.07	1.22	1.18	0.98	1.06	1.05	1.04	0.97	0.84	0.73	0.68
6月	1.04	0.99	1.16	1.10	0.71	0.68	1.11	1.08	1.29	1.20	1.00	1.08	0.98	0.97	0.85	0.77	0.80	0.78

労働市場月報

令和 2 年 7 月 3 1 日 発 行

編集発行 山形労働局職業安定部職業安定課

所在地 山形市香澄町 3 - 2 - 1 山交ビル 3 F
電 話 0 2 3 (6 2 6) 6 1 0 9
F A X 0 2 3 (6 3 5) 0 5 8 0

山形労働局の職業安定行政機関及び関係機関の所在地一覧

ハローワーク やまがた (山形公共職業安定所) ハローワークプラザやまがた 天童ワークプラザ	〒990-0813 山形市桜町 2-6-13 0 2 3 (6 8 4) 1 5 2 1	山形労働局職業安定部 職 業 安 定 課 需 給 調 整 事 業 室 職 業 対 策 課 訓 練 室	〒990-8567 山形市香澄町 3-2-1 山交ビル 3 F
	〒990-0828 山形市双葉町 1-2-3 山形テルサ 1 F 0 2 3 (6 4 6) 7 3 6 0		0 2 3 (6 2 6) 6 1 0 9
	〒994-0034 天童市本町 1-1-2 パルテ 1 F 0 2 3 (6 5 4) 5 8 4 8		0 2 3 (6 2 6) 6 1 0 9
ハローワーク 米 沢 (米沢公共職業安定所)	〒992-0012 米沢市金池 3-1-39 米沢地方合同庁舎内 0 2 3 8 (2 2) 8 1 5 5	(独)高齢・障害・求職者 雇用支援機構山形支部 山形職業能力開発促進センター	〒990-2161 山形市漆山 1 9 5 4
ハローワーク 酒 田 (酒田公共職業安定所) ジョブプラザさかた	〒998-8555 酒田市上安町 1-6-6 0 2 3 4 (2 7) 3 1 1 1 〒998-0044 酒田市中町 1-4-10 酒田市役所中町庁舎 2 F 0 2 3 4 (2 4) 6 6 1 1		(独)高齢・障害・求職者 雇用支援機構山形支部 山形障害者職業センター
ハローワーク 鶴 岡 (鶴岡公共職業安定所)	〒997-0013 鶴岡市道形町 1-1-3 0 2 3 5 (2 5) 2 5 0 1	(独)高齢・障害・求職者 雇用支援機構山形支部 高齢・障害者業務課	〒990-2161 山形市漆山 1 9 5 4
ハローワーク 新 庄 (新庄公共職業安定所)	〒996-0011 新庄市東谷地田町 6-4 新庄合同庁舎内 0 2 3 3 (2 2) 8 6 0 9		(公財)産業雇用安定 センター山形事務所
ハローワーク 長 井 (長井公共職業安定所)	〒993-0051 長井市幸町 1 5-5 0 2 3 8 (8 4) 8 6 0 9	(公財)介護労働安定 センター山形支所	〒990-0041 山形市緑町 1-9-30 緑町会館 1 F 0 2 3 (6 3 4) 9 3 0 1
ハローワーク むらやま (村山公共職業安定所)	〒995-0034 村山市楯岡五日町 1 4-3 0 0 2 3 7 (5 5) 8 6 0 9		(公社)山形県シルバー 人材センター連合会
ハローワーク さがえ (寒河江公共職業安定所)	〒991-8505 寒河江市大字西根字石川西 3 4 0 0 2 3 7 (8 6) 4 2 2 1	山 形 県 U タ ー ン 情 報 セ ン タ ー	〒102-0093 東京都千代田区平河町 2-6-3 都道府県会館 1 3 F 山形県東京事務所内 0 3 (5 2 1 2) 8 9 9 6