

# 労働市場月報

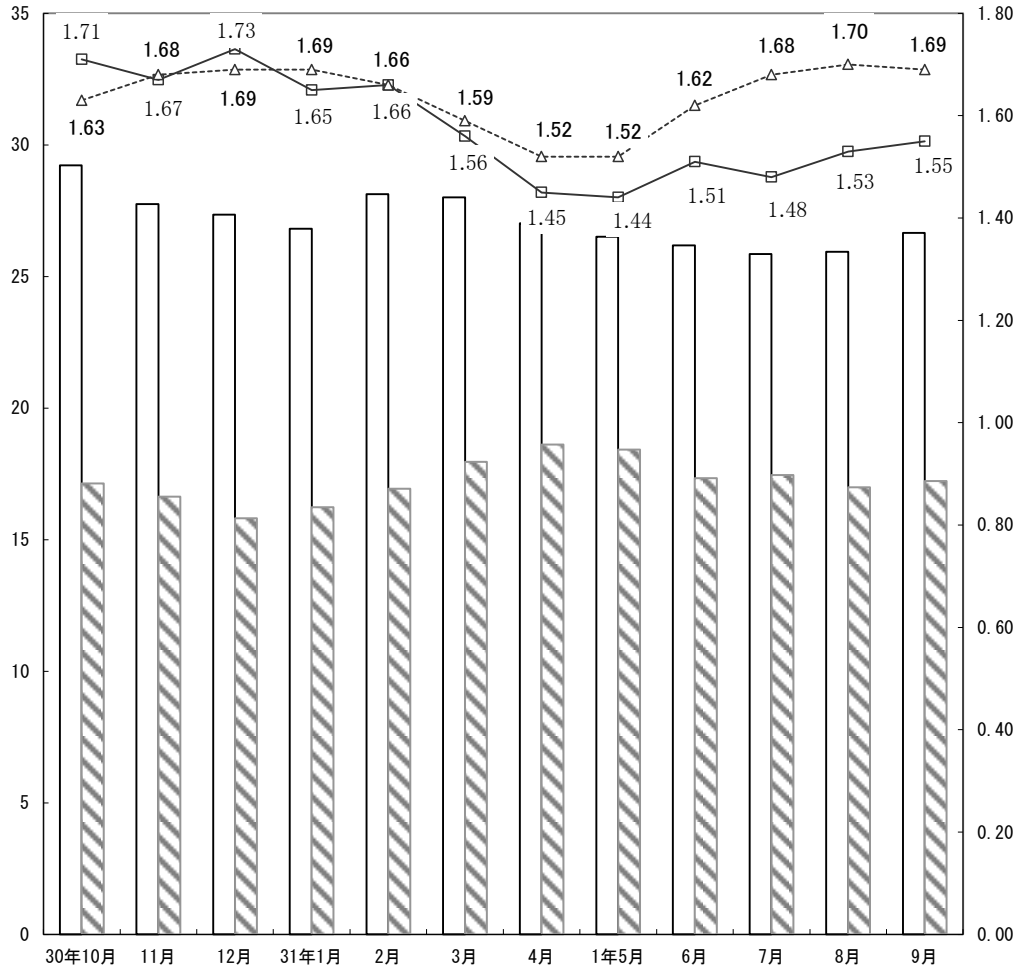
令和元年9月



単位  
千

### 有効求人・求職・倍率状況 (新規学卒を除きパートタイムを含む)

求人倍率

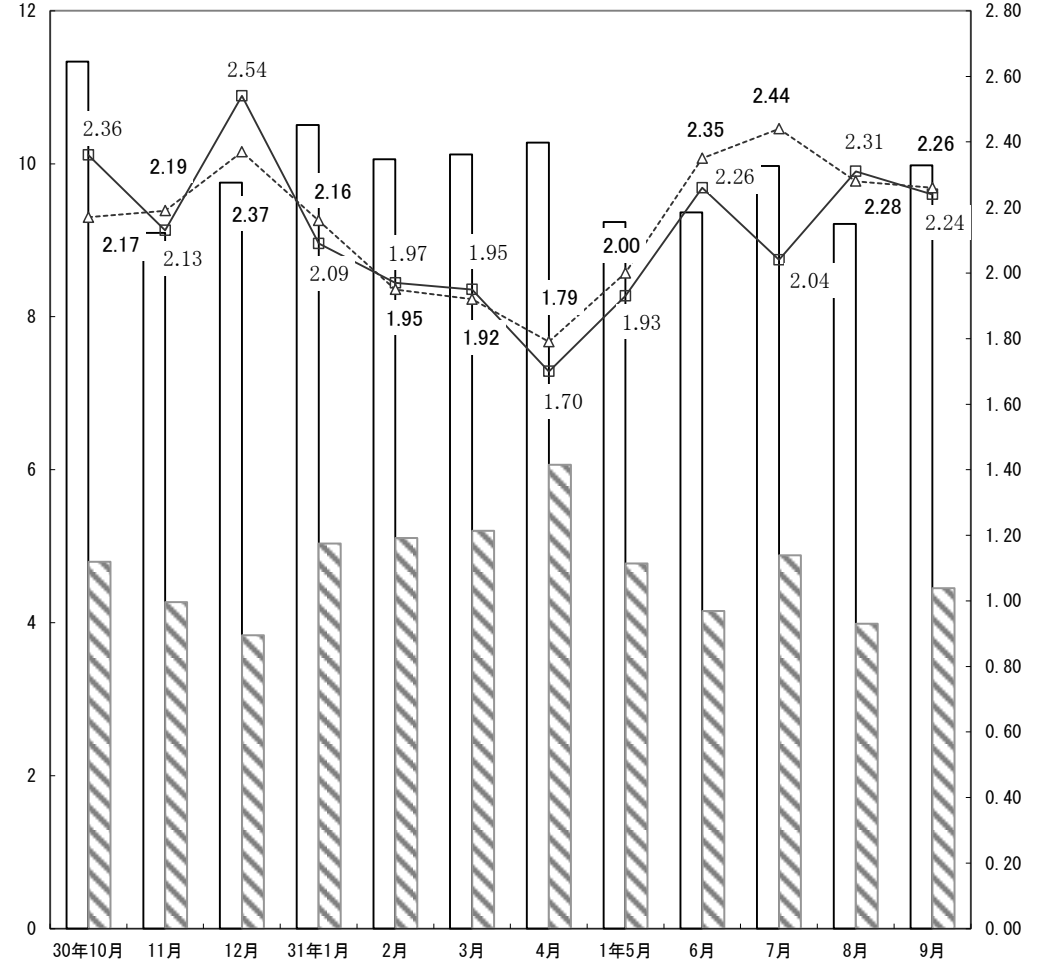


有効求人人数  
 有効求職者数  
 有効求人倍率[原数値]  
 有効求人倍率[前年の原数値]

単位  
千

### 新規求人・求職・倍率状況 (新規学卒を除きパートタイムを含む)

求人倍率



新規求人人数  
 新規求職者数  
 新規求人倍率[原数値]  
 新規求人倍率[前年の原数値]

## 労働市場の動向

### ★概況 【県内】

雇用情勢は、引き続き改善している。

- 9月の有効求人倍率<季節調整値>は1.52倍となり、前月を0.02ポイント上回った。
- 9月の有効求人倍率<パートタイムを含む全数;原数値>は1.55倍となり、前年同月を0.14ポイント下回った。
- 9月の正社員有効求人倍率は1.11倍となり、前年同月を0.02ポイント下回った。

### 【全国】

9月の有効求人倍率<季節調整値>は1.57倍となり、前月を0.02ポイント下回った。正社員有効求人倍率<原数値>は1.14倍となり、前年同月を0.01ポイント下回った。9月の求人<パートタイムを含む原数値>は、前年同月比で有効1.3%減(前月比〔季節調整値〕0.8%減)、新規は前年同月比1.5%減(同〔同〕3.6%減)となった。

産業別新規求人<パートタイムを含む原数値>を前年同月比でみると、建設業は0.4%増、製造業11.0%減、情報通信業1.6%増、運輸業、郵便業0.2%増、卸売業、小売業3.2%減、宿泊業、飲食サービス業2.8%減、教育、学習支援業3.1%増、医療・福祉4.5%増、サービス業6.0%減となった。

9月の求職者<パートタイムを含む原数値>は、前年同月比で有効2.1%増(前月比〔季節調整値〕0.1%増)、新規7.2%増(同〔同〕3.6%増)となった。

完全失業者数<原数値>(注)は168万人〔前年同月差6万人増〕で、離職理由別では非自発的理由37万人〔同3万人減〕、自発的理由73万人〔同2万人減〕となった。

雇用者数<原数値>(注)は、6,017万人〔前年同月差51万人増〕、産業別では、建設業412万人〔同9万人減〕、製造業1,026万人〔同9万人増〕、情報通信業208万人〔同3万人増〕、運輸業、郵便業334万人〔同6万人増〕、卸売業、小売業980万人〔同36万人減〕、宿泊業、飲食サービス業388万人〔同29万人増〕、教育、学習支援業294万人〔同2万人増〕、医療、福祉819万人〔同19万人増〕、サービス業401万人〔同3万人減〕となっている。

(注)：完全失業者数、雇用者数は総務省統計局資料による

### 山形県経済動向月例報告(令和元年8月の経済指標を中心として)(令和元年10月15日)

本県経済は、緩やかな回復の動きがみられる。

- 個人消費・・・力強さには欠けるものの、持ち直している。
- 住宅建設・・・前年の水準を下回った。
- 鉱工業生産・・・このところ足踏みをしている。
- 雇用情勢・・・引き続き改善している。
- 企業倒産・・・件数は前年と同数で、負債総額は前年を下回った。
- 物価・・・前年の水準を上回った。

### 〈内閣府 月例経済報告〉(令和元年9月19日)

景気は、輸出を中心に弱さが続いているものの、緩やかに回復している。

- ・個人消費は、持ち直している。
- ・設備投資は、機械投資に弱さもみられるが、緩やかな増加傾向にある。
- ・生産は、横ばいとなっているものの、一部に弱さが続いている。
- ・企業収益は、高い水準で底堅く推移している。企業の業況判断は、製造業を中心に慎重さが増している。
- ・雇用情勢は、着実に改善している。
- ・消費者物価は、このところ緩やかに上昇している。

### ★求人動向〔パートタイムを含む全数；原数値〕

9月の新規求人数は9,980人で、前年同月比0.4%減となり、有効求人数は26,659人で5.5%減となった。

産業別新規求人は、建設業は11.4%増、製造業は21.3%減、運輸業、郵便業は4.8%増、卸売業、小売業は11.9%減、金融、保険業、不動産、物品賃貸業は11.7%増、宿泊業、飲食サービス業は22.0%減、医療、福祉は26.5%増、サービス業は3.7%減となっている。

職業別新規求人〔パートタイムを含む常用〕では、専門的・技術的職業は1,291人(前年同月比4.5%増)、事務的職業は966人(8.3%増)、販売の職業は1,112人(3.6%減)、サービスの職業は1,971人(8.4%増)、保安の職業は191人(11.7%増)、生産工程の職業は1,373人(16.7%減)、運搬・清掃等の職業は785人(1.6%減)となった。

### ★求職動向〔パートタイムを含む全数；原数値〕

9月の新規求職申込件数は4,452件(うち中高年齢者は1,931件)で、前年同月比0.6%増。有効求職者数は、17,224人で、同3.4%増、うち中高年齢者は8,370人で、求職者全体に占める中高年齢者の割合は、48.6%となった。

新規求職者(パートを含む常用)を態様別にみると、在職者は1,577人で、前年同月比8.2%減〔うち中高年齢者535人(前年同月比2.7%減)〕、離職者は2,345人で、7.8%増〔同1,178人(8.7%増)〕、無業者は468人で、5.5%減〔同166人(0.6%増)〕となった。離職者(前職自営を除く)のうち事業主都合は、22.9%を占める537人で、19.6%増〔同314人(13.4%増)〕、自己都合は1,655人で、5.7%増〔同729人(10.3%増)〕となった。

希望職業別新規求職〔パートタイムを含む常用〕では、専門的・技術的職業は467人(前年同月比2.3%減)、事務的職業は993人(5.0%減)、販売の職業は333人(3.7%増)、サービスの職業は527人(10.7%増)、保安の職業は35人(45.8%増)、生産工程の職業は680人(9.1%減)、運搬・清掃等の職業は904人(1.8%減)となった。

### ★紹介・就職状況〔パートタイムを含む全数；原数値〕

9月の紹介件数は5,582件で、前年同月比1.2%増。就職件数は1,934件で、前年同月比1.76%増、うち中高年齢者は862件で、前年同月比6.4%増となった。

新規求職者ベースでの就職率は43.4%となっている。

年齢別の状況〔パートタイムを含む常用〕では、新規求職申込件数は4,390件〔うち35歳未満1,550件、うち中高年齢者1,879件〕、就職件数は1,739件〔うち35歳未満569件、うち中高年齢者760件〕となっている。新規求職申込に占める割合は、35歳未満が35.3%、中高年齢者が42.8%。就職率は、35歳未満が36.7%、中高年齢者が40.4%となっている。

### ★雇用保険の概況

9月の一般受給資格決定件数は899件で、前年同月比0.7%減。基本手当受給者実人員<基本分>は3,665人で、8.1%増。雇用保険受給者の紹介件数は1,412件で、前年同月比18.0%増、就職件数は559件で、前年同月比8.3%増となった。

雇用保険被保険者<一般(高年齢継続、短期特例被保険者を除く)>の資格喪失の状況は、喪失件数3,098件(前年同月比3.6%増)、うち事業主都合は205件(同75.2%増)となった。産業別喪失の状況〔うち事業主都合〕は、建設業は244件、7.6%減〔19件、46.2%増〕、製造業は704件、5.5%減〔45件、21.6%増〕、運輸業、郵便業は94件、2.1%減〔7件、75.0%増〕、卸売業、小売業は457件、13.4%増〔68件、257.9%増〕、金融、保険業、不動産、物品賃貸業は70件、12.9%増〔1件、66.7%減〕、宿泊業、飲食サービス業は135件、5.6%減〔10件、28.6%減〕、医療、福祉は426件、18.1%増〔19件、46.2%増〕、サービス業は483件、15.6%増〔10件、42.9%増〕となっている。

# 雇用指数

令和1年9月分

山形労働局

項目 年月	求人倍率 [季節調整値] (新規学卒を除きパートタイムを含む)									雇用保険 受給者 実人員
	全 国		山 形 県		青森県	岩手県	宮城県	秋田県	福島県	
	新規	有効	新規	有効	有効	有効	有効	有効	有効	
平成26年(暦年)	* 1.66 倍	* 1.09 倍	* 1.70 倍	* 1.20 倍	* 0.80 倍	* 1.09 倍	* 1.26 倍	* 0.90 倍	* 1.41 倍	4,409 人
平成27年(暦年)	* 1.80 倍	* 1.20 倍	* 1.65 倍	* 1.21 倍	* 0.91 倍	* 1.19 倍	* 1.33 倍	* 1.05 倍	* 1.46 倍	4,021 人
平成28年(暦年)	* 2.04 倍	* 1.36 倍	* 1.77 倍	* 1.30 倍	* 1.05 倍	* 1.28 倍	* 1.46 倍	* 1.16 倍	* 1.42 倍	3,847 人
平成29年(暦年)	* 2.24 倍	* 1.50 倍	* 2.03 倍	* 1.54 倍	* 1.24 倍	* 1.40 倍	* 1.59 倍	* 1.35 倍	* 1.45 倍	3,326 人
平成30年(暦年)	* 2.39 倍	* 1.61 倍	* 2.16 倍	* 1.65 倍	* 1.30 倍	* 1.47 倍	* 1.70 倍	* 1.53 倍	* 1.52 倍	3,210 人
平成29年 9月	2.24	1.52	2.15	1.59	1.26	1.40	1.60	1.39	1.45	3,466
10月	2.35	1.55	2.06	1.60	1.26	1.41	1.63	1.41	1.48	3,387
11月	2.32	1.56	2.22	1.64	1.26	1.43	1.63	1.45	1.47	3,074
12月	2.38	1.58	2.17	1.64	1.31	1.44	1.66	1.46	1.49	2,836
平成30年 1月	2.37	1.59	2.21	1.67	1.31	1.44	1.67	1.48	1.50	2,893
2月	2.35	1.59	2.10	1.64	1.31	1.44	1.67	1.49	1.50	2,796
3月	2.38	1.59	2.06	1.63	1.31	1.45	1.69	1.55	1.51	2,934
4月	2.37	1.60	2.15	1.62	1.30	1.45	1.71	1.55	1.52	2,893
5月	2.38	1.61	2.09	1.60	1.29	1.45	1.72	1.52	1.51	3,669
6月	2.42	1.61	2.13	1.63	1.29	1.45	1.71	1.51	1.49	3,423
7月	2.41	1.62	2.21	1.65	1.29	1.44	1.69	1.51	1.51	3,541
8月	2.39	1.63	2.17	1.67	1.30	1.47	1.68	1.52	1.52	3,531
9月	2.44	1.63	2.14	1.66	1.29	1.46	1.68	1.53	1.52	3,391
10月	2.40	1.62	2.20	1.66	1.30	1.46	1.66	1.53	1.51	3,443
11月	2.40	1.63	2.20	1.65	1.32	1.47	1.69	1.53	1.51	3,119
12月	2.40	1.63	2.27	1.66	1.31	1.47	1.70	1.54	1.51	2,890
平成31年 1月	2.48	1.63	2.14	1.63	1.35	1.43	1.67	1.52	1.50	2,968
2月	2.50	1.63	2.11	1.64	1.29	1.43	1.69	1.56	1.51	2,928
3月	2.42	1.63	2.04	1.59	1.26	1.45	1.65	1.52	1.55	2,932
4月	2.48	1.63	2.02	1.55	1.29	1.43	1.67	1.53	1.54	3,164
令和1年 5月	2.43	1.62	1.99	1.54	1.23	1.43	1.66	1.50	1.53	3,565
6月	2.36	1.61	2.08	1.52	1.21	1.37	1.64	1.49	1.52	3,497
7月	2.34	1.59	1.82	1.45	1.20	1.36	1.63	1.42	1.50	3,806
8月	2.45	1.59	2.17	1.50	1.20	1.39	1.61	1.42	1.50	3,799
9月	2.28	1.57	2.17	1.52	1.22	1.37	1.61	1.41	1.50	3,665
前月比(P)	▲ 0.17	▲ 0.02	0.00	0.02	0.02	▲ 0.02	0.00	▲ 0.01	0.00	—
前年同月比(P)	—	—	—	—	—	—	—	—	—	8.1 %

注) (P)はポイントである。

雇用保険受給者実人員は、雇用保険基本手当基本分の受給者実人員である。

季節調整値は、原数値から季節的な動き(季節要素)を取り除いた数値のことで、一暦年終了ごとに2月発行(1月分)で過去に遡って再調整を行っている。

\*の求人倍率は、原数値である。

季節調整法は、センサス局法Ⅱ(X-12-ARIMA)による。なお、平成30年12月以前の数値は新季節指数により改訂されている。

一般職業紹介状況 全数（パートタイムを含む）

令和1年9月分 山形労働局

項目 年月	新規求職申込件数		月間有効求職者数		新規求人数		有効求人数		新規求人倍率		有効求人倍率		紹介件数		就職件数		就職率%		充足率%		
		前年同月比		前年同月比		前年同月比		前年同月比		前年同月差		前年同月差		前年同月比		前年同月比		前年同月差		前年同月差	
平成26年度平均	5,568	▲ 8.5	20,594	▲ 11.9	9,528	1.8	25,197	3.6	1.71	0.17	1.22	0.18	8,484	▲ 15.8	2,415	▲ 5.1	43.4	1.6	24.7	▲ 1.6	
平成27年度平均	5,424	▲ 2.6	19,600	▲ 4.8	9,065	▲ 4.9	23,811	▲ 5.5	1.67	▲ 0.04	1.21	▲ 0.01	7,933	▲ 6.5	2,341	▲ 3.1	43.2	▲ 0.2	24.9	0.2	
平成28年度平均	5,100	▲ 6.0	18,449	▲ 5.9	9,397	3.7	24,915	4.6	1.84	0.17	1.35	0.14	7,145	▲ 9.9	2,219	▲ 5.2	43.5	0.3	22.8	▲ 2.1	
平成29年度平均	4,850	▲ 4.9	17,192	▲ 6.8	10,077	7.2	27,303	9.6	2.08	0.24	1.59	0.24	6,220	▲ 12.9	2,133	▲ 3.9	44.0	0.5	20.6	▲ 2.2	
平成30年度平均	4,741	▲ 2.3	17,088	▲ 0.6	10,219	1.4	28,023	2.6	2.16	0.08	1.64	0.05	5,894	▲ 5.2	2,065	▲ 3.2	43.6	▲ 0.4	19.7	▲ 0.9	
平成30年度累計	28,649	▲ 1.8	104,363	▲ 1.2	61,752	3.6	169,008	4.9	2.16	0.12	1.62	0.10	34,106	▲ 7.7	12,442	▲ 2.4	43.4	▲ 0.3	19.6	▲ 1.1	
平成31年度累計	28,309	▲ 1.2	106,037	1.6	58,046	▲ 6.0	158,157	▲ 6.4	2.05	▲ 0.11	1.49	▲ 0.13	34,377	0.8	11,883	▲ 4.5	42.0	▲ 1.4	19.8	0.2	
前々年同月	4,691	-	17,015	-	10,732	-	27,437	-	2.29	-	1.61	-	6,137	-	2,136	-	45.5	-	19.2	-	
平成30年 8月	4,426	▲ 0.9	16,549	▲ 2.2	10,082	6.9	28,196	5.1	2.28	0.17	1.70	0.11	5,434	▲ 10.1	1,929	▲ 1.8	43.6	▲ 0.4	18.4	▲ 1.6	
9月	4,425	▲ 5.7	16,660	▲ 2.1	10,016	▲ 6.7	28,197	2.8	2.26	▲ 0.03	1.69	0.08	5,514	▲ 10.2	1,902	▲ 11.0	43.0	▲ 2.5	18.4	▲ 0.8	
10月	4,795	▲ 1.5	17,130	0.0	11,337	7.5	29,222	4.5	2.36	0.19	1.71	0.08	5,998	▲ 4.3	2,183	▲ 1.0	45.5	0.2	18.9	▲ 1.3	
11月	4,267	▲ 1.0	16,633	0.5	9,096	▲ 3.7	27,745	▲ 0.5	2.13	▲ 0.06	1.67	▲ 0.01	5,409	▲ 3.3	1,991	▲ 3.2	46.7	▲ 1.0	20.9	▲ 0.1	
12月	3,836	▲ 6.3	15,808	▲ 0.2	9,752	0.5	27,354	2.2	2.54	0.17	1.73	0.04	4,300	▲ 8.5	1,715	▲ 7.9	44.7	▲ 0.8	17.0	▲ 1.6	
平成31年 1月	5,033	2.1	16,230	1.4	10,506	▲ 1.1	26,814	▲ 0.8	2.09	▲ 0.07	1.65	▲ 0.04	5,559	2.1	1,552	▲ 0.6	30.8	▲ 0.9	14.6	0.1	
2月	5,108	▲ 1.7	16,935	0.4	10,058	▲ 0.8	28,123	0.7	1.97	0.02	1.66	0.00	7,408	2.0	1,948	▲ 1.3	38.1	0.1	19.0	0.2	
3月	5,202	▲ 7.9	17,957	▲ 1.7	10,123	▲ 6.8	28,007	▲ 3.3	1.95	0.03	1.56	▲ 0.03	7,946	▲ 5.6	2,951	▲ 7.6	56.7	0.2	28.5	▲ 0.5	
令和1年 4月	6,063	▲ 2.1	18,615	▲ 0.0	10,277	▲ 7.1	27,021	▲ 4.7	1.70	▲ 0.09	1.45	▲ 0.07	6,325	▲ 2.1	2,110	▲ 7.8	34.8	▲ 2.2	19.9	▲ 0.3	
5月	4,775	▲ 4.5	18,422	▲ 1.4	9,239	▲ 7.5	26,506	▲ 6.5	1.93	▲ 0.07	1.44	▲ 0.08	5,715	▲ 2.8	2,158	▲ 5.6	45.2	▲ 0.5	22.5	0.3	
6月	4,151	▲ 1.2	17,335	0.8	9,365	▲ 5.2	26,178	▲ 6.2	2.26	▲ 0.09	1.51	▲ 0.11	5,541	3.0	2,005	▲ 1.8	48.3	▲ 0.3	20.7	0.4	
7月	4,882	10.9	17,452	4.9	9,971	▲ 7.0	25,856	▲ 7.7	2.04	▲ 0.40	1.48	▲ 0.20	6,043	11.1	1,983	▲ 0.6	40.6	▲ 4.7	19.5	1.5	
8月	3,986	▲ 9.9	16,989	2.7	9,214	▲ 8.6	25,937	▲ 8.0	2.31	0.03	1.53	▲ 0.17	5,171	▲ 4.8	1,693	▲ 12.2	42.5	▲ 1.1	17.7	▲ 0.7	
9月	4,452	0.6	17,224	3.4	9,980	▲ 0.4	26,659	▲ 5.5	2.24	▲ 0.02	1.55	▲ 0.14	5,582	1.2	1,934	1.7	43.4	0.4	18.5	0.1	
内 訳	山形	1,676	▲ 7.1	6,393	▲ 1.8	4,014	17.0	10,616	1.0	2.39	0.49	1.66	0.05	2,245	▲ 2.3	619	▲ 5.4	36.9	0.6	16.2	▲ 2.9
	米沢	605	7.3	2,370	6.7	1,108	▲ 11.9	2,866	▲ 9.5	1.83	▲ 0.40	1.21	▲ 0.22	724	4.9	252	8.6	41.7	0.6	20.4	2.4
	酒田	566	5.2	2,205	10.7	1,730	15.3	4,008	0.5	3.06	0.27	1.82	▲ 0.18	698	14.6	286	15.3	50.5	4.4	15.1	▲ 0.9
	鶴岡	525	8.9	1,911	5.3	1,236	▲ 13.5	3,342	▲ 14.9	2.35	▲ 0.61	1.75	▲ 0.41	606	▲ 1.8	268	16.5	51.0	3.3	21.7	4.7
	新庄	274	0.7	1,037	0.5	483	▲ 4.4	1,429	0.5	1.76	▲ 0.10	1.38	0.00	285	▲ 11.5	133	▲ 4.3	48.5	▲ 2.6	21.7	1.5
	長井	164	▲ 2.4	687	1.8	298	▲ 19.2	1,032	▲ 14.9	1.82	▲ 0.38	1.50	▲ 0.30	196	▲ 7.5	92	▲ 8.0	56.1	▲ 3.4	26.8	4.6
	村山	337	0.3	1,453	12.7	734	▲ 11.7	2,112	▲ 12.7	2.18	▲ 0.29	1.45	▲ 0.43	432	3.8	160	▲ 1.8	47.5	▲ 1.0	19.6	1.5
	寒河江	305	16.9	1,168	3.8	377	▲ 45.6	1,254	▲ 18.8	1.24	▲ 1.42	1.07	▲ 0.30	396	13.5	124	▲ 8.8	40.7	▲ 11.4	30.0	9.5

# 安定所別一般職業紹介状況 (新規学卒を除きパートタイムを含む)

令和1年9月分  
山形労働局

項目	諸比率											
	求人倍率(倍)				就職率(%)		充足率(%)		就職率(%)		充足率(%)	
	新規		有効						(有効ベース)		(有効ベース)	
安定所	常用計	常用計	常用計	常用計	常用計	常用計	常用計	「参考」	常用計	「参考」	常用計	
前月値	2.31	2.13	1.53	1.43	42.47	39.21	17.67	17.81	9.97	9.17	6.28	6.23
増減率(%)	-	-	-	-	-	-	-	-	-	-	-	-
前年同月値	2.26	2.03	1.69	1.53	42.98	39.55	18.38	19.00	11.42	10.46	6.53	6.65
増減率(%)	▲ 0.02	0.04	▲ 0.14	▲ 0.09	0.46	0.06	0.16	▲ 0.47	▲ 0.19	▲ 0.30	0.41	0.16
県	2.24	2.07	1.55	1.44	43.44	39.61	18.54	18.53	11.23	10.16	6.94	6.81
山形	2.39	2.25	1.66	1.57	36.93	34.17	16.24	16.15	9.68	8.93	6.14	6.05
米沢	1.83	1.75	1.21	1.15	41.65	37.91	20.40	19.39	10.63	9.69	7.89	7.53
酒田	3.06	2.56	1.82	1.63	50.53	45.89	15.14	16.29	12.97	11.52	6.54	6.41
鶴岡	2.35	2.19	1.75	1.61	51.05	43.13	21.68	20.07	14.02	11.75	8.02	7.45
新庄	1.76	1.68	1.38	1.29	48.54	45.63	21.74	21.54	12.83	11.74	7.35	7.21
長井	1.82	1.71	1.50	1.46	56.10	53.37	26.85	27.96	13.39	12.74	7.75	7.83
村山	2.18	2.01	1.45	1.29	47.48	44.44	19.62	20.43	11.01	10.09	6.82	7.24
寒河江	1.24	1.20	1.07	1.04	40.66	37.83	29.97	30.14	10.62	9.88	9.01	9.06

※諸比率の算出方法

新規求人倍率[倍]  
新規求人数÷新規求職申込件数

就職率[%]  
就職件数÷新規求職申込件数(有効求職者数)×100

有効求人倍率[倍]  
月間有効求人数÷月間有効求職者数

充足率[%]  
充足数÷新規求人数(有効求人数)×100

※用語の定義

- ★一般  
常用及び臨時・季節を併せたものをいう。
- ☆常用  
雇用契約において、雇用期間の定めのない、又は4か月以上の雇用期間が定められているものをいう。(季節的労働を除く)
- ☆臨時・季節  
臨時とは、雇用契約において1か月以上4か月未満の雇用期間が定められているものをいい、季節とは、季節的な労働需要に対し就労するもの、又は季節的な余暇を利用して一定の期間を定めて就労するものをいう。
- ★パートタイム  
1日、1週間又は1か月の所定労働時間が同一事業所に雇用されている通常の労働者の所定労働時間に比し相当程度短いものをいう。
- ☆常用的パートタイム  
パートタイムのうち、雇用期間の定めがないか、又は4か月以上の雇用期間が定められているものをいう。
- ☆臨時的パートタイム  
パートタイムのうち、1か月以上4か月未満の雇用期間が定められているか、又は季節的に一定期間を定めて就労するものをいう。
- ★新規求職申込件数  
期間中新たに受理した求職申込み件数をいう。
- ★月間有効求職者数  
前月より繰越された有効求職者と当月の新規求職申込件数の合計数をいう。
- ★新規求人数  
期間中に新たに受理した求人数をいう。
- ★月間有効求人数  
前月より繰越された有効求人数と当月の新規求人数の合計数をいう。
- ★紹介件数  
求職者と求人の結合をはかるため、自安定所で行った紹介の件数(他安定所受理求人への紹介も含む。)をいう。
- ★就職件数  
自安定所の求職者が、安定所の紹介により就職した件数をいう。
- ★県外への就職件数  
就職先事業所の所在地が、自都道府県の管轄区域外にある場合の就職件数をいう。就職した求職者の住所の如何を問わない。
- ★充足数  
自安定所の有効求人が、安定所(他安定所も含む)の紹介斡旋により求職者と結合した件数をいう。
- ★保険受給者  
雇用保険の受給資格決定後、所定給付日数分の基本手当の支給(広域・訓練・全国の各延長給付を含む)を終了するまでの者をいい、この数には、高年齢受給資格者及び短期特例受給資格者は含まない。
- ★受給者実人員  
雇用保険の基本手当を実際に受けた受給資格者の実数をいう。

産業別・事業所規模別・新規求人数 全数（パートタイムを含む）

令和1年9月分 山形労働局

項目	局計			局計			山形		米沢		酒田		鶴岡		新庄		長井		村山		寒河江		
	1.9	30.9	前年比	1年度累計	30年度累計	前年比	1.9	前年比	1.9	前年比	1.9	前年比	1.9	前年比	1.9	前年比	1.9	前年比	1.9	前年比	1.9	前年比	
産業・規模別																							
A, B 農 林 漁 業 (01~04)	147	133	10.5	1,048	1,065	▲ 1.6	21	▲ 4.5	5	▲ 37.5	20	100.0	64	73.0	19	▲ 29.6	8	166.7	9	▲ 35.7	1	▲ 91.7	
C 鉱業, 採石業, 砂利採取業 (05)	10	8	25.0	49	50	▲ 2.0	5	-	0	-	1	0.0	0	-	0	-	2	▲ 33.3	2	0.0	0	-	
D 建設業 (06~08)	1,290	1,158	11.4	6,718	6,364	▲ 5.6	326	19.0	112	6.7	272	52.0	219	▲ 3.9	125	11.6	45	▲ 19.6	129	2.4	62	▲ 20.5	
E 製造業 (09~32)	1,416	1,800	▲ 21.3	8,452	10,730	▲ 21.2	462	29.1	214	▲ 34.0	208	▲ 1.4	135	▲ 39.5	103	21.2	107	▲ 27.7	120	▲ 54.2	67	▲ 64.6	
09, 10 食料品, 飲料・たばこ・飼料製造業	411	398	3.3	2,246	2,316	▲ 3.0	180	78.2	30	▲ 52.4	101	18.8	22	▲ 26.7	31	55.0	2	0.0	34	3.0	11	▲ 82.8	
11 織 維 工 業	119	183	▲ 35.0	794	1,000	▲ 20.6	5	0.0	18	▲ 59.1	31	▲ 26.2	28	▲ 12.5	9	▲ 59.1	9	12.5	0	-	19	▲ 32.1	
12, 13 木 材 ・ 家 具 関 係	34	34	0.0	280	294	▲ 4.8	11	▲ 15.4	4	100.0	3	▲ 25.0	3	50.0	7	-	1	▲ 90.0	1	-	4	33.3	
14, 15 紙 ・ 印 刷 関 係	34	35	▲ 2.9	223	258	▲ 13.6	9	▲ 30.8	17	88.9	3	▲ 50.0	3	-	2	-	0	-	0	-	0	-	
16~19 化学・プラスチック関係	109	164	▲ 33.5	649	753	▲ 13.8	43	▲ 8.5	6	▲ 64.7	6	50.0	1	▲ 80.0	27	1250.0	11	▲ 70.3	9	▲ 76.3	6	▲ 57.1	
21 窯業・土石製品製造業	43	40	7.5	242	387	▲ 37.5	18	63.6	5	25.0	0	-	4	0.0	1	▲ 75.0	3	50.0	12	20.0	0	-	
22, 23 鉄鋼・非鉄金属製造業	18	18	0.0	134	192	▲ 30.2	8	▲ 27.3	0	-	0	-	0	-	3	-	0	-	7	75.0	0	-	
24 金属製品製造業	83	103	▲ 19.4	469	708	▲ 33.8	17	▲ 15.0	25	31.6	16	60.0	9	▲ 10.0	3	0.0	4	▲ 83.3	2	▲ 85.7	7	133.3	
25 はん用機械器具製造業	84	110	▲ 23.6	432	656	▲ 34.1	47	95.8	13	▲ 67.5	6	▲ 25.0	9	▲ 10.0	0	-	4	▲ 55.6	5	▲ 68.8	0	-	
26 生産用機械器具製造業	109	152	▲ 28.3	795	1,009	▲ 21.2	45	60.7	10	▲ 63.0	9	▲ 40.0	12	▲ 58.6	1	-	7	0.0	19	▲ 48.6	6	▲ 33.3	
27 業務用機械器具製造業	19	69	▲ 72.5	144	294	▲ 51.0	7	133.3	0	-	0	-	1	▲ 91.7	2	100.0	0	-	9	▲ 57.1	0	-	
28 電子部品・デバイス・電子回路製造業	80	96	▲ 16.7	453	679	▲ 33.3	8	▲ 11.1	13	▲ 18.8	9	800.0	23	▲ 4.2	4	100.0	4	▲ 66.7	13	▲ 13.3	6	▲ 64.7	
29 電気機械器具製造業	90	143	▲ 37.1	588	797	▲ 26.2	10	11.1	46	15.0	3	▲ 66.7	14	▲ 60.0	3	▲ 40.0	12	100.0	2	▲ 94.7	0	-	
30 情報通信機械器具製造業	54	79	▲ 31.6	308	495	▲ 37.8	11	▲ 56.0	14	40.0	8	-	2	▲ 71.4	8	▲ 46.7	5	▲ 58.3	6	20.0	0	-	
31 輸送用機械器具製造業	105	128	▲ 18.0	486	535	▲ 9.2	36	16.1	7	▲ 65.0	13	▲ 18.8	4	▲ 81.0	0	-	39	333.3	1	▲ 95.0	5	▲ 37.5	
20, 32 その他の製造業	24	48	▲ 50.0	209	357	▲ 41.5	7	▲ 12.5	6	▲ 50.0	0	-	0	-	4	▲ 33.3	4	300.0	0	-	3	50.0	
F 電気・ガス・熱供給・水道業 (33~36)	23	29	▲ 20.7	125	120	4.2	12	50.0	2	0.0	2	▲ 71.4	1	▲ 66.7	3	-	2	0.0	0	-	1	▲ 80.0	
G 情報通信業 (37~41)	159	57	178.9	539	500	7.8	126	293.8	18	50.0	10	150.0	1	▲ 80.0	0	-	2	-	2	0.0	0	-	
H 運輸業, 郵便業 (42~49)	456	435	4.8	2,512	2,645	▲ 5.0	162	19.1	53	0.0	94	8.0	48	▲ 22.6	21	40.0	11	0.0	32	▲ 17.9	35	9.4	
I 卸売業, 小売業 (50~61)	1,433	1,626	▲ 11.9	8,909	9,738	▲ 8.5	674	▲ 9.4	185	13.5	196	▲ 15.5	152	▲ 13.6	53	▲ 15.9	46	▲ 35.2	87	2.4	40	▲ 56.5	
56~61 小 売 業	1,132	1,251	▲ 9.5	7,167	7,749	▲ 7.5	495	▲ 10.0	146	49.0	162	▲ 9.5	132	▲ 15.9	51	▲ 19.0	40	▲ 31.0	77	▲ 4.9	29	▲ 55.4	
J, K 金融, 保険業, 不動産, 物品賃貸業 (62~70)	201	180	11.7	928	949	▲ 2.2	131	63.8	15	▲ 34.8	5	▲ 58.3	34	▲ 37.0	1	-	0	-	12	-	3	▲ 72.7	
67 保 険 業	57	44	29.5	271	308	▲ 12.0	38	171.4	9	▲ 30.8	2	▲ 75.0	6	▲ 33.3	0	-	0	-	2	-	0	-	
L 学術研究, 専門・技術サービス業 (71~74)	134	130	3.1	842	892	▲ 5.6	87	31.8	11	▲ 8.3	7	▲ 12.5	18	▲ 48.6	3	▲ 25.0	3	200.0	5	150.0	0	-	
M 宿泊業, 飲食サービス業 (75~77)	566	726	▲ 22.0	4,018	4,358	▲ 7.8	244	▲ 19.5	53	▲ 41.1	67	39.6	124	▲ 24.4	8	▲ 71.4	5	▲ 58.3	50	▲ 5.7	15	▲ 46.4	
76 飲 食 店	313	431	▲ 27.4	2,077	2,317	▲ 10.4	136	▲ 27.7	28	▲ 41.7	48	41.2	50	▲ 42.5	3	▲ 70.0	4	▲ 42.9	34	▲ 8.1	10	▲ 50.0	
N 生活関連サービス業, 娯楽業 (78~80)	677	586	15.5	3,471	3,601	▲ 3.6	166	2.5	28	▲ 49.1	374	38.5	58	5.5	6	▲ 66.7	1	▲ 75.0	39	160.0	5	▲ 28.6	
O 教育, 学習支援業 (81~82)	159	143	11.2	928	935	▲ 0.7	89	1.1	27	35.0	6	50.0	19	5.6	5	▲ 28.6	4	-	4	0.0	5	150.0	
P 医 療 , 福 祉 (83~85)	1,883	1,489	26.5	10,410	9,829	5.9	832	62.5	274	15.6	226	29.9	223	5.2	71	▲ 25.3	43	4.9	146	97.3	68	▲ 52.8	
83 医 療 業	586	514	14.0	3,464	3,313	4.6	275	34.8	71	0.0	97	16.9	63	6.8	14	▲ 57.6	5	▲ 58.3	44	57.1	17	▲ 29.2	
85 社会保険・社会福祉・介護事業	1,291	974	32.5	6,846	6,459	6.0	554	80.5	200	20.5	129	41.8	160	4.6	57	▲ 8.1	38	31.0	102	121.7	51	▲ 57.5	
Q 複合サービス事業 (86~87)	166	246	▲ 32.5	1,748	1,813	▲ 3.6	58	▲ 27.5	9	▲ 65.4	16	▲ 55.6	61	▲ 15.3	5	▲ 72.2	3	50.0	6	50.0	8	0.0	
R サービス業(他に分類されないもの) (88~96)	1,093	1,135	▲ 3.7	6,349	7,333	▲ 13.4	556	10.3	89	▲ 23.3	212	3.9	67	▲ 1.5	20	▲ 13.0	12	33.3	84	▲ 41.7	53	▲ 20.9	
91 職業紹介・労働者派遣業	430	534	▲ 19.5	2,533	3,281	▲ 22.8	213	17.7	23	▲ 52.1	69	▲ 40.5	15	36.4	0	-	0	-	74	▲ 42.6	36	▲ 18.2	
92 その他の事業サービス業	455	433	5.1	2,543	2,700	▲ 5.8	263	1.9	46	▲ 9.8	94	38.2	32	18.5	8	▲ 27.3	4	300.0	4	0.0	4	▲ 69.2	
S, T 公 務 ・ そ の 他 (97, 98, 99)	167	135	23.7	1,000	830	20.5	63	1.6	13	44.4	14	0.0	12	▲ 29.4	40	400.0	4	▲ 33.3	7	133.3	14	▲ 12.5	
事業所規模																							
合計	9,980	10,016	▲ 0.4	58,046	61,752	▲ 6.0	4,014	17.0	1,108	▲ 11.9	1,730	15.3	1,236	▲ 13.5	483	▲ 4.4	298	▲ 19.2	734	▲ 11.7	377	▲ 45.6	
29人以下	5,943	6,059	▲ 1.9	35,829	37,571	▲ 4.6	2,232	10.7	699	▲ 15.6	1,083	12.5	744	▲ 12.1	311	▲ 6.0	178	▲ 9.2	437	▲ 10.8	259	▲ 33.4	
30~99人	2,647	2,652	▲ 0.2	14,535	15,597	▲ 6.8	1,147	19.0	307	2.7	403	19.2	329	▲ 10.8	130	26.2	56	▲ 58.5	202	▲ 14.8	73	▲ 64.7	
100~299人	807	851	▲ 5.2	4,894	5,679	▲ 13.8	326	19.4	51	▲ 29.2	119	22.7	123	▲ 23.6	37	▲ 26.0	28	▲ 26.3	84	▲ 2.3	39	▲ 47.3	
300~499人	330	308	7.1	1,765	2,000	▲ 11.8	101	▲ 2.9	23	27.8	118	22.9	35	▲ 7.9	0	-	36	-	11	▲ 26.7	6	▲ 72.7	
500~999人	167	92	81.5	648	644	0.6	129	344.8	28	▲ 28.2	0	-	5	▲ 66.7	5	▲ 16.7	0	-	0	-	0	-	
1,000人以上	86	54	59.3	375	261	43.7	79	75.6	0	-	7	0.0	0	-	0	-	0	-	0	-	0	-	

### 主要産業別新規求人動向（新規学卒を除きパートタイムを含む）

対前年同月（年度/期）比 単位：%

令和1年9月分

山形労働局

項目	全産業	建設業	製造業	製造業								運輸業、郵便業	卸・小売	金融、保険業、不動産、物品賃貸業	宿泊業、飲食サービス業	医療・福祉	医療業	社会保険福祉介護事業	サービス業	職業紹介・労働者派遣業	その他の事業
				食料品等	繊維関係	金属製品	生産用機械器具	電子部品	電気機械	情報通信	輸送機械										
平成28年度	10,000.0	973.3	1,508.5	415.0	166.7	84.4	113.4	91.2	107.4	54.9	53.1	432.7	1,641.1	153.6	792.4	1,724.2	592.2	1,122.6	1,105.6	504.8	423.0
平成29年度	10,000.0	979.4	1,666.5	393.6	148.2	100.5	151.9	113.4	130.8	76.5	63.5	432.8	1,642.4	162.7	717.8	1,648.2	562.4	1,072.6	1,106.1	504.9	395.3
平成30年度	10,000.0	1,038.9	1,654.4	348.8	158.5	108.5	154.3	102.0	132.6	73.2	88.2	417.0	1,562.3	153.2	697.6	1,676.6	551.6	1,111.4	1,156.3	496.8	438.7
平成31年度	10,000.0	1,157.4	1,456.1	386.9	136.8	80.8	137.0	78.0	101.3	53.1	83.7	432.8	1,534.8	159.9	692.2	1,793.4	596.8	1,179.4	1,093.8	436.4	438.1
平成28年度	3.7	10.4	7.9	2.5	▲ 3.1	11.3	21.6	23.9	1.9	6.9	18.4	5.8	2.2	5.4	2.4	10.5	10.0	11.2	▲ 5.9	▲ 12.3	▲ 1.3
平成29年度	7.2	7.9	18.5	1.7	▲ 4.7	27.6	43.6	33.4	30.6	49.4	28.2	7.3	7.3	13.6	▲ 2.9	2.5	1.8	2.5	7.3	7.2	0.2
平成30年度	1.4	7.6	0.7	▲ 10.1	8.4	9.5	3.0	▲ 8.8	2.8	▲ 3.0	40.8	▲ 2.3	▲ 3.5	▲ 4.5	▲ 1.5	3.2	▲ 0.5	5.1	6.0	▲ 0.2	12.5
平成28年 9月	5.7	12.7	0.5	1.3	1.3	▲ 41.1	84.7	▲ 26.9	8.2	▲ 7.1	54.5	9.4	▲ 5.6	▲ 3.4	5.5	24.9	37.1	19.6	▲ 7.8	▲ 12.1	2.3
10月	▲ 1.9	11.8	8.4	16.2	7.3	29.3	8.2	47.1	▲ 20.5	29.4	26.9	▲ 8.8	▲ 10.0	29.6	4.4	▲ 6.6	▲ 11.7	▲ 4.0	▲ 14.8	▲ 22.7	▲ 13.4
11月	11.4	13.7	5.5	▲ 29.9	10.1	25.9	9.0	46.4	▲ 42.2	▲ 42.2	45.1	32.6	18.3	7.9	▲ 8.3	15.4	9.8	18.2	11.4	▲ 0.6	21.6
12月	19.6	28.7	21.2	25.0	▲ 2.1	▲ 13.0	35.7	▲ 24.6	119.7	14.9	3.7	4.1	27.2	▲ 22.0	7.5	29.8	36.4	27.0	24.4	50.7	22.6
平成29年 1月	▲ 2.7	6.0	4.6	0.2	▲ 10.3	1.1	▲ 22.7	106.8	12.4	29.2	60.5	0.5	▲ 3.8	9.5	▲ 6.9	▲ 6.8	▲ 16.1	▲ 2.0	▲ 10.8	5.8	▲ 29.7
2月	0.7	5.9	23.8	▲ 4.0	▲ 3.5	64.1	11.0	114.6	32.6	25.0	38.3	8.4	4.8	33.6	▲ 14.5	▲ 3.8	▲ 2.8	▲ 4.3	▲ 5.7	▲ 19.2	▲ 3.6
3月	13.0	8.2	32.5	24.6	47.4	▲ 2.6	72.4	▲ 34.2	59.3	122.9	20.0	▲ 19.2	22.8	▲ 21.4	4.7	27.1	29.3	27.0	15.8	26.2	3.9
4月	2.6	9.5	12.9	10.9	▲ 15.3	▲ 5.9	63.9	43.5	▲ 7.2	▲ 13.3	76.9	▲ 4.3	1.3	77.2	▲ 12.9	4.0	▲ 9.7	11.5	▲ 19.1	▲ 33.6	▲ 6.6
5月	2.1	14.5	12.1	▲ 3.7	▲ 16.9	23.1	14.0	8.7	86.4	56.6	▲ 20.0	9.6	▲ 4.3	▲ 2.7	▲ 1.7	▲ 7.5	8.9	▲ 15.5	1.3	0.0	▲ 4.4
6月	13.9	18.8	26.3	5.8	▲ 20.6	▲ 16.7	69.4	19.6	100.0	75.0	29.3	0.8	39.8	▲ 5.3	▲ 7.5	0.4	▲ 10.4	7.1	15.2	22.3	▲ 0.9
7月	6.3	4.0	15.8	▲ 6.6	▲ 15.2	41.9	119.4	34.2	24.8	27.5	31.3	38.4	12.8	43.7	▲ 8.1	6.8	▲ 1.0	11.0	▲ 16.2	▲ 31.7	▲ 2.8
8月	7.2	21.0	17.3	1.0	43.4	34.2	25.0	▲ 7.6	63.9	123.5	▲ 7.1	▲ 4.5	1.1	7.4	9.0	▲ 1.4	11.5	▲ 8.3	6.2	▲ 14.7	24.6
9月	12.2	5.9	22.3	▲ 10.2	▲ 14.6	81.0	42.1	115.8	5.3	110.3	33.3	2.4	32.4	0.7	11.5	2.0	▲ 8.7	6.3	12.9	28.5	▲ 17.8
10月	6.5	▲ 1.9	12.9	▲ 9.8	▲ 12.0	28.9	56.2	31.1	46.1	▲ 9.1	30.3	30.1	2.7	19.1	▲ 8.0	5.5	10.1	3.1	24.7	42.3	4.6
11月	15.9	18.4	33.3	52.2	38.8	30.9	93.2	3.7	18.1	121.6	▲ 31.1	1.0	2.3	▲ 2.9	3.1	13.1	19.5	9.6	31.0	36.8	25.2
12月	6.7	1.7	13.4	▲ 6.8	2.2	68.3	5.1	94.2	▲ 14.2	38.9	153.6	13.6	17.8	▲ 4.6	▲ 8.5	▲ 12.9	▲ 7.3	23.9	94.0	▲ 26.8	
平成30年 1月	14.2	▲ 0.1	32.3	10.4	▲ 14.5	40.7	137.6	37.4	58.0	30.6	30.4	10.8	5.9	11.2	11.0	12.0	10.1	12.0	28.8	19.6	34.4
2月	4.6	4.5	20.4	15.3	29.5	▲ 9.5	25.3	25.2	33.3	78.2	21.5	▲ 6.8	▲ 14.8	▲ 36.9	▲ 1.6	10.9	20.3	6.0	8.6	4.6	16.3
3月	▲ 2.3	6.8	7.8	▲ 13.0	▲ 14.8	50.0	▲ 17.1	78.1	19.7	34.6	86.1	3.5	2.0	41.3	▲ 16.7	▲ 5.1	▲ 7.5	▲ 3.6	▲ 11.1	▲ 16.0	▲ 16.8
4月	10.6	6.1	24.1	4.7	0.7	78.8	45.9	49.5	40.3	5.8	2.9	6.0	3.0	▲ 18.3	9.1	11.6	6.5	13.2	26.4	20.2	24.3
5月	8.5	7.7	23.7	7.5	19.0	6.3	50.0	9.8	23.6	45.8	146.9	▲ 14.0	2.4	▲ 20.4	▲ 3.8	12.2	7.6	14.8	17.8	29.3	6.2
6月	▲ 5.9	0.8	3.6	▲ 11.3	31.9	78.5	▲ 19.1	▲ 19.0	▲ 11.7	54.8	47.2	▲ 6.2	▲ 18.0	25.2	▲ 1.6	▲ 6.5	▲ 4.5	▲ 7.4	▲ 3.6	5.4	▲ 1.1
7月	10.3	11.3	8.6	4.2	6.5	16.2	38.0	▲ 24.5	▲ 17.7	43.1	30.2	▲ 4.9	6.1	▲ 15.2	3.4	7.4	7.3	6.6	32.1	19.2	43.8
8月	6.9	20.2	5.8	▲ 19.1	8.6	15.1	▲ 2.6	25.5	20.3	▲ 10.5	148.7	15.9	▲ 1.3	▲ 21.3	▲ 5.4	13.3	4.3	19.1	30.7	59.7	▲ 2.5
9月	▲ 6.7	0.3	4.7	13.1	35.6	▲ 9.6	▲ 19.6	▲ 22.0	2.9	▲ 3.7	88.2	1.6	▲ 16.1	24.1	▲ 18.9	▲ 10.9	▲ 2.3	▲ 13.7	▲ 2.5	▲ 6.6	17.3
10月	7.5	14.8	▲ 3.8	▲ 20.0	3.6	2.4	27.4	▲ 36.3	30.8	36.7	31.4	▲ 10.9	19.8	▲ 14.5	7.2	12.7	▲ 2.3	19.6	6.7	▲ 11.2	20.3
11月	▲ 3.7	8.2	▲ 1.4	▲ 45.1	8.1	13.5	▲ 21.3	34.1	33.3	▲ 17.1	45.1	▲ 4.6	▲ 12.4	▲ 9.1	▲ 3.9	▲ 4.1	▲ 6.7	▲ 2.1	▲ 0.4	▲ 1.5	▲ 1.6
12月	0.5	2.4	5.9	3.2	18.4	▲ 6.9	▲ 17.1	19.8	40.0	▲ 21.3	69.0	▲ 2.0	▲ 15.3	18.5	▲ 4.2	6.2	▲ 0.6	10.5	▲ 10.9	▲ 32.1	29.3
平成31年 1月	▲ 1.1	19.8	▲ 17.4	▲ 33.5	0.7	▲ 28.9	▲ 0.5	▲ 17.6	▲ 28.5	▲ 11.1	2.2	▲ 4.4	12.5	▲ 26.3	▲ 9.2	2.1	▲ 0.7	3.5	▲ 5.0	▲ 15.4	5.1
2月	▲ 0.8	4.0	▲ 18.1	▲ 19.6	▲ 26.7	21.1	▲ 3.5	▲ 51.9	▲ 13.2	▲ 32.7	▲ 31.6	2.3	1.3	16.9	11.1	▲ 1.8	▲ 0.5	▲ 4.5	7.3	14.0	1.4
3月	▲ 6.8	1.5	▲ 17.1	7.5	7.8	▲ 15.3	▲ 22.7	▲ 33.8	▲ 36.0	▲ 47.6	38.8	▲ 3.6	▲ 18.1	7.0	2.9	▲ 2.5	▲ 11.9	3.6	▲ 11.8	▲ 38.0	23.3
令和1年 4月	▲ 7.1	12.1	▲ 16.9	▲ 17.6	▲ 9.3	▲ 60.8	▲ 18.1	▲ 33.1	▲ 13.0	1.8	26.8	▲ 9.9	▲ 4.2	▲ 18.5	▲ 15.0	▲ 1.3	3.2	▲ 2.6	▲ 7.1	▲ 5.0	▲ 8.5
5月	▲ 7.5	▲ 1.5	▲ 27.6	0.6	▲ 22.9	▲ 9.8	▲ 30.6	▲ 60.2	▲ 7.2	▲ 57.0	▲ 21.5	▲ 5.9	▲ 16.7	17.7	12.3	2.2	3.3	▲ 0.5	▲ 15.5	▲ 26.2	▲ 2.1
6月	▲ 5.2	6.2	▲ 20.5	4.2	▲ 19.7	▲ 29.3	▲ 30.4	▲ 33.0	▲ 41.2	▲ 30.8	10.3	15.0	▲ 9.7	9.5	▲ 11.0	8.5	▲ 3.8	15.4	▲ 17.8	▲ 33.9	▲ 3.0
7月	▲ 7.0	14.6	▲ 15.2	▲ 8.2	▲ 23.0	▲ 36.1	▲ 37.2	43.8	▲ 25.9	▲ 26.0	23.2	▲ 9.9	▲ 8.9	▲ 31.8	▲ 6.3	7.5	20.0	1.9	▲ 17.0	▲ 17.0	▲ 26.4
8月	▲ 8.6	▲ 11.8	▲ 26.1	4.2	▲ 11.5	▲ 36.1	37.5	▲ 65.9	▲ 31.7	▲ 53.9	▲ 56.7	▲ 18.1	▲ 0.2	7.1	▲ 1.8	▲ 4.4	▲ 6.9	▲ 5.2	▲ 18.0	▲ 30.6	2.6
9月	▲ 0.4	11.4	▲ 21.3	3.3	▲ 35.0	▲ 19.4	▲ 28.3	▲ 16.7	▲ 37.1	▲ 31.6	▲ 18.0	4.8	▲ 11.9	11.7	▲ 22.0	26.5	14.0	32.5	▲ 3.7	▲ 19.5	5.1
4月～9月計	▲ 6.0	5.6	▲ 21.2	▲ 3.0	▲ 20.6	▲ 33.8	▲ 21.2	▲ 33.3	▲ 26.2	▲ 37.8	▲ 9.2	▲ 5.0	▲ 8.5	▲ 2.2	▲ 7.8	5.9	4.6	6.0	▲ 13.4	▲ 22.8	▲ 5.8

注) 求人ウェイトは、当該年度における新規求人数の累計を10,000として各産業別新規求人数を指数化



# 一般職業紹介状況 常用（パートタイムを含む）

令和1年9月分 山形労働局

項目 年月	新規求職申込件数		月間有効求職者数		新規求人数		有効求人数		新規求人倍率		有効求人倍率		紹介件数		就職件数		就職率%		充足率%		
		前年同月比		前年同月比		前年同月比		前年同月比		前年同月差		前年同月差		前年同月比		前年同月比		前年同月差		前年同月差	
平成26年度平均	5,415	▲ 8.5	20,254	▲ 12.1	8,079	2.9	21,441	3.6	1.49	0.16	1.06	0.16	7,716	▲ 14.9	2,131	▲ 3.1	39.4	2.2	25.8	▲ 1.5	
平成27年度平均	5,250	▲ 3.0	19,232	▲ 5.0	8,048	▲ 0.4	21,317	▲ 0.6	1.53	0.04	1.11	0.05	7,320	▲ 5.1	2,101	▲ 1.4	40.0	0.6	25.4	▲ 0.4	
平成28年度平均	4,948	▲ 5.8	18,128	▲ 5.7	8,347	3.7	22,318	4.7	1.69	0.16	1.23	0.12	6,571	▲ 10.2	1,996	▲ 5.0	40.3	0.3	23.2	▲ 2.2	
平成29年度平均	4,709	▲ 4.8	16,894	▲ 6.8	8,871	6.3	24,290	8.8	1.88	0.19	1.44	0.21	5,737	▲ 12.7	1,915	▲ 4.1	40.7	0.4	21.1	▲ 2.1	
平成30年度平均	4,618	▲ 1.9	16,830	▲ 0.4	9,140	3.0	25,253	4.0	1.98	0.10	1.50	0.06	5,462	▲ 4.8	1,866	▲ 2.5	40.4	▲ 0.3	20.0	▲ 1.1	
平成30年度累計	28,106	▲ 1.4	103,171	▲ 1.1	54,689	4.2	151,027	5.4	1.95	0.11	1.46	0.09	31,681	▲ 7.0	11,234	▲ 1.9	40.0	▲ 0.2	20.1	▲ 1.2	
平成31年度累計	27,774	▲ 1.2	104,873	1.6	53,036	▲ 3.0	145,916	▲ 3.4	1.91	▲ 0.04	1.39	▲ 0.07	32,186	1.6	10,853	▲ 3.4	39.1	▲ 0.9	19.9	▲ 0.2	
前々年同月	4,628	-	16,913	-	9,557	-	24,617	-	2.07	-	1.46	-	5,632	-	1,924	-	41.6	-	19.6	-	
平成30年 8月	4,403	▲ 0.7	16,488	▲ 2.1	9,145	8.7	25,434	5.6	2.08	0.18	1.54	0.11	5,056	▲ 10.1	1,714	▲ 3.5	38.9	▲ 1.1	18.1	▲ 2.3	
9月	4,389	▲ 5.2	16,589	▲ 1.9	8,902	▲ 6.9	25,429	3.3	2.03	▲ 0.04	1.53	0.07	5,176	▲ 8.1	1,736	▲ 9.8	39.6	▲ 2.0	19.0	▲ 0.6	
10月	4,723	▲ 1.6	17,003	0.1	10,217	9.9	26,419	5.2	2.16	0.22	1.55	0.07	5,560	▲ 3.6	1,990	2.3	42.1	1.6	19.2	▲ 1.2	
11月	4,121	▲ 1.3	16,409	0.4	8,030	▲ 1.8	24,972	0.6	1.95	▲ 0.01	1.52	0.00	4,896	▲ 3.8	1,789	▲ 3.3	43.4	▲ 0.9	21.3	▲ 0.6	
12月	3,472	▲ 5.0	15,299	0.3	8,632	4.8	24,591	5.0	2.49	0.23	1.61	0.07	3,770	▲ 10.3	1,439	▲ 10.4	41.4	▲ 2.6	16.1	▲ 2.8	
平成31年 1月	4,797	3.4	15,610	2.3	9,576	1.2	24,466	1.8	2.00	▲ 0.04	1.57	0.00	5,092	1.8	1,356	▲ 0.1	28.3	▲ 1.0	14.1	▲ 0.2	
2月	5,048	▲ 1.7	16,632	0.9	9,078	1.5	25,694	3.9	1.80	0.06	1.54	0.04	7,053	3.1	1,814	0.7	35.9	0.8	19.8	0.2	
3月	5,146	▲ 7.9	17,834	▲ 1.6	9,462	▲ 3.8	25,864	▲ 0.7	1.84	0.08	1.45	0.01	7,487	▲ 5.0	2,773	▲ 6.2	53.9	1.0	28.7	▲ 1.2	
令和1年 4月	5,843	▲ 2.4	18,319	▲ 0.0	9,268	▲ 4.4	24,859	▲ 1.5	1.59	▲ 0.03	1.36	▲ 0.02	5,993	▲ 0.8	1,973	▲ 7.1	33.8	▲ 1.7	20.8	▲ 0.7	
5月	4,623	▲ 3.6	18,052	▲ 1.2	8,357	▲ 4.3	24,255	▲ 3.4	1.81	▲ 0.01	1.34	▲ 0.03	5,340	▲ 1.3	1,970	▲ 3.0	42.6	0.3	22.9	0.2	
6月	4,098	▲ 1.3	17,112	1.0	8,618	▲ 1.9	23,935	▲ 3.6	2.10	▲ 0.02	1.40	▲ 0.07	5,188	4.2	1,810	▲ 1.1	44.2	0.1	20.3	▲ 0.2	
7月	4,862	11.1	17,355	4.9	9,270	▲ 1.7	24,010	▲ 3.9	1.91	▲ 0.24	1.38	▲ 0.13	5,642	12.4	1,809	0.6	37.2	▲ 3.9	19.2	0.6	
8月	3,958	▲ 10.1	16,919	2.6	8,447	▲ 7.6	24,148	▲ 5.1	2.13	0.05	1.43	▲ 0.11	4,827	▲ 4.5	1,552	▲ 9.5	39.2	0.3	17.8	▲ 0.3	
9月	4,390	0.0	17,116	3.2	9,076	2.0	24,709	▲ 2.8	2.07	0.04	1.44	▲ 0.09	5,196	0.4	1,739	0.2	39.6	0.0	18.5	▲ 0.5	
内 訳	山形	1,668	▲ 7.1	6,380	▲ 1.7	3,752	23.3	10,018	4.3	2.25	0.56	1.57	0.09	2,100	▲ 4.4	570	▲ 7.6	34.2	▲ 0.2	16.2	▲ 4.1
	米沢	604	7.7	2,364	6.7	1,057	▲ 8.8	2,723	▲ 5.6	1.75	▲ 0.32	1.15	▲ 0.15	682	6.9	229	15.7	37.9	2.6	19.4	2.2
	酒田	547	1.9	2,178	9.8	1,400	14.3	3,556	1.1	2.56	0.28	1.63	▲ 0.14	630	11.5	251	14.6	45.9	5.1	16.3	▲ 1.1
	鶴岡	517	8.4	1,898	5.2	1,131	▲ 13.7	3,048	▲ 15.6	2.19	▲ 0.56	1.61	▲ 0.39	564	▲ 1.1	223	7.2	43.1	▲ 0.5	20.1	3.2
	新庄	263	▲ 2.6	1,022	▲ 0.5	441	▲ 11.3	1,318	1.7	1.68	▲ 0.16	1.29	0.03	244	▲ 17.0	120	▲ 2.4	45.6	0.0	21.5	3.6
	長井	163	▲ 1.2	683	1.9	279	▲ 21.0	996	▲ 14.8	1.71	▲ 0.43	1.46	▲ 0.28	192	▲ 3.0	87	▲ 5.4	53.4	▲ 2.4	28.0	6.5
	村山	324	0.6	1,427	12.3	651	▲ 5.4	1,836	▲ 4.1	2.01	▲ 0.13	1.29	▲ 0.22	403	6.9	144	▲ 6.5	44.4	▲ 3.4	20.4	0.2
	寒河江	304	16.5	1,164	3.5	365	▲ 41.7	1,214	▲ 14.9	1.20	▲ 1.20	1.04	▲ 0.23	381	13.1	115	▲ 8.0	37.8	▲ 10.1	30.1	8.5

産業別・事業所規模別・新規求人数 常用（パートタイムを含む）

令和1年9月分

山形労働局

産業・規模別	項目	局計			局計			山形		米沢		酒田		鶴岡		新庄		長井		村山		寒河江	
		1.9	30.9	前年比	1年度累計	30年度累計	前年比	1.9	前年比	1.9	前年比	1.9	前年比	1.9	前年比	1.9	前年比	1.9	前年比	1.9	前年比	1.9	前年比
A, B	農 林 漁 業 (01~04)	83	74	12.2	536	472	13.6	13	8.3	5	▲ 16.7	10	42.9	20	150.0	19	▲ 20.8	8	166.7	7	75.0	1	▲ 90.0
C	鉱業・採石業・砂利採取業 (05)	10	8	25.0	49	50	▲ 2.0	5	-	0	-	1	0.0	0	-	0	-	2	▲ 33.3	2	0.0	0	-
D	建設業 (06~08)	1,262	1,111	13.6	6,654	6,222	6.9	317	20.5	110	5.8	269	68.1	212	▲ 7.0	122	8.9	45	▲ 18.2	128	2.4	59	▲ 7.8
E	製造業 (09~32)	1,354	1,702	▲ 20.4	8,014	9,969	▲ 19.6	445	30.1	206	▲ 31.1	185	▲ 5.6	133	▲ 33.8	101	18.8	103	▲ 30.4	114	▲ 53.1	67	▲ 64.4
	09,10 食料品・飲料・たばこ・飼料製造業	388	360	7.8	2,074	2,066	0.4	176	79.6	30	▲ 30.2	86	10.3	21	▲ 16.0	31	55.0	2	0.0	31	0.0	11	▲ 82.5
	11 繊維工業	117	183	▲ 36.1	788	993	▲ 20.6	5	0.0	16	▲ 63.6	31	▲ 26.2	28	▲ 12.5	9	▲ 59.1	9	12.5	0	-	19	▲ 32.1
	12,13 木材・家具関係	34	34	0.0	273	288	▲ 5.2	11	▲ 15.4	4	100.0	3	▲ 25.0	3	50.0	7	1	▲ 90.0	1	-	4	33.3	
	14,15 紙・印刷関係	32	35	▲ 8.6	215	227	▲ 5.3	9	▲ 30.8	15	66.7	3	▲ 50.0	3	-	0	-	2	-	0	-	0	-
	16~19 化学・プラスチック関係	108	150	▲ 28.0	619	695	▲ 10.9	43	2.4	6	▲ 64.7	6	50.0	1	▲ 80.0	27	1250.0	11	▲ 70.3	8	▲ 72.4	6	▲ 57.1
	21 窯業・土石製品製造業	42	39	7.7	225	348	▲ 35.3	17	54.5	5	66.7	0	-	4	0.0	1	▲ 75.0	3	50.0	12	20.0	0	-
	22,23 鉄鋼・非鉄金属製造業	18	18	0.0	134	192	▲ 30.2	8	▲ 27.3	0	-	0	-	0	-	3	-	0	-	7	75.0	0	-
	24 金属製品製造業	80	101	▲ 20.8	464	694	▲ 33.1	17	▲ 15.0	22	29.4	16	60.0	9	▲ 10.0	3	0.0	4	▲ 83.3	2	▲ 85.7	7	133.3
	25 はん用機械器具製造業	83	110	▲ 24.5	429	641	▲ 33.1	47	95.8	13	▲ 67.5	6	▲ 25.0	8	▲ 20.0	0	-	4	▲ 55.6	5	▲ 68.8	0	-
	26 生産用機械器具製造業	109	142	▲ 23.2	724	876	▲ 17.4	45	60.7	10	▲ 63.0	9	▲ 40.0	12	▲ 36.8	1	-	7	0.0	19	▲ 48.6	6	▲ 33.3
	27 業務用機械器具製造業	17	69	▲ 75.4	138	279	▲ 50.5	7	133.3	0	-	0	-	1	▲ 91.7	0	-	0	-	9	▲ 57.1	0	-
	28 電子部品・デバイス・電子回路製造業	65	90	▲ 27.8	427	655	▲ 34.8	8	14.3	12	▲ 14.3	1	0.0	23	▲ 4.2	4	100.0	0	-	11	▲ 15.4	6	▲ 64.7
	29 電気機械器具製造業	90	138	▲ 34.8	573	784	▲ 26.9	10	11.1	46	15.0	3	▲ 66.7	14	▲ 60.0	3	▲ 40.0	12	100.0	2	▲ 93.9	0	-
	30 情報通信機械器具製造業	54	71	▲ 23.9	273	432	▲ 36.8	11	▲ 52.2	14	40.0	8	-	2	0.0	8	▲ 46.7	5	▲ 58.3	6	50.0	0	-
	31 輸送用機械器具製造業	95	122	▲ 22.1	458	501	▲ 8.6	26	▲ 3.7	7	▲ 65.0	13	▲ 18.8	4	▲ 78.9	0	-	39	333.3	1	▲ 95.0	5	▲ 37.5
	30,32 その他の製造業	22	40	▲ 45.0	200	298	▲ 32.9	5	▲ 37.5	6	▲ 50.0	0	-	0	-	4	▲ 33.3	4	300.0	0	-	3	50.0
F	電気・ガス・熱供給・水道業 (33~36)	11	20	▲ 45.0	91	89	2.2	5	20.0	1	0.0	0	-	0	-	3	-	0	-	0	-	1	▲ 80.0
G	情報通信業 (37~41)	156	57	173.7	535	432	23.8	126	293.8	15	25.0	10	150.0	1	▲ 80.0	0	-	2	-	2	0.0	0	-
H	運輸業・郵便業 (42~49)	420	410	2.4	2,263	2,335	▲ 3.1	146	12.3	37	▲ 11.9	93	6.9	45	▲ 22.4	21	50.0	11	0.0	32	▲ 11.1	35	9.4
I	卸売業・小売業 (50~61)	1,321	1,443	▲ 8.5	8,385	8,990	▲ 6.7	650	▲ 2.3	179	17.0	153	▲ 16.8	137	▲ 13.3	50	▲ 16.7	34	▲ 44.3	81	▲ 2.4	37	▲ 53.2
	56~61 小売業	1,037	1,154	▲ 10.1	6,759	7,287	▲ 7.2	480	▲ 8.4	141	50.0	120	▲ 9.1	118	▲ 16.9	48	▲ 20.0	28	▲ 51.7	73	▲ 7.6	29	▲ 55.4
J, K	金融・保険業・不動産・物品賃貸業 (62~70)	197	171	15.2	883	888	▲ 0.6	129	63.3	15	▲ 31.8	5	▲ 58.3	32	▲ 31.9	1	-	0	-	12	-	3	▲ 72.7
	67 保険業	55	44	25.0	239	269	▲ 11.2	36	157.1	9	▲ 30.8	2	▲ 75.0	6	▲ 33.3	0	-	0	-	2	-	0	-
L	学術研究・専門・技術サービス業 (71~74)	124	130	▲ 4.6	805	866	▲ 7.0	80	21.2	11	▲ 8.3	7	▲ 12.5	15	▲ 57.1	3	▲ 25.0	3	200.0	5	150.0	0	-
M	宿泊業・飲食サービス業 (75~77)	562	701	▲ 19.8	3,936	4,255	▲ 7.5	241	▲ 13.6	53	▲ 41.1	67	39.6	123	▲ 25.0	8	▲ 71.4	5	▲ 54.5	50	▲ 5.7	15	▲ 46.4
	76 飲食店	310	411	▲ 24.6	2,023	2,263	▲ 10.6	133	▲ 20.8	28	▲ 41.7	48	41.2	50	▲ 42.5	3	▲ 70.0	4	▲ 42.9	34	▲ 8.1	10	▲ 50.0
N	生活関連サービス業・娯楽業 (78~80)	513	515	▲ 0.4	3,217	3,395	▲ 5.2	165	3.1	28	▲ 47.2	213	0.9	58	9.4	6	▲ 64.7	1	▲ 75.0	37	236.4	5	▲ 16.7
O	教育・学習支援業 (81~82)	155	134	15.7	854	824	3.6	87	3.6	26	36.8	6	100.0	18	0.0	5	▲ 28.6	4	-	4	100.0	5	400.0
P	医療・福祉 (83~85)	1,856	1,471	26.2	10,247	9,633	6.4	816	61.6	272	16.7	224	29.5	221	5.2	70	▲ 26.3	42	7.7	144	100.0	67	▲ 53.5
	83 医療業	581	511	13.7	3,433	3,263	5.2	272	34.0	71	2.9	96	15.7	62	5.1	14	▲ 57.6	5	▲ 58.3	44	57.1	17	▲ 29.2
	85 社会保険・社会福祉・介護事業	1,269	959	32.3	6,714	6,313	6.4	541	79.7	198	20.7	128	42.2	159	5.3	56	▲ 9.7	37	37.0	100	127.3	50	▲ 58.3
Q	複合サービス事業 (86~87)	104	140	▲ 25.7	1,047	830	26.1	21	110.0	9	▲ 65.4	4	▲ 60.0	50	▲ 19.4	5	▲ 72.2	3	50.0	4	0.0	8	0.0
R	サービス業(他に分類されないもの) (88~96)	838	695	20.6	4,759	4,749	0.2	460	29.2	80	0.0	140	37.3	56	16.7	20	▲ 13.0	12	33.3	22	▲ 50.0	48	45.5
	91 職業紹介・労働者派遣業	238	136	75.0	1,234	1,018	21.2	146	147.5	14	▲ 6.7	26	73.3	9	200.0	0	-	0	-	12	▲ 58.6	31	210.0
	92 その他の事業サービス業	418	392	6.6	2,369	2,433	▲ 2.6	239	3.0	46	▲ 6.1	85	26.9	28	86.7	8	▲ 27.3	4	300.0	4	0.0	4	▲ 69.2
S, T	公務・その他 (97,98,99)	110	120	▲ 8.3	761	690	10.3	45	▲ 19.6	10	100.0	13	▲ 7.1	10	▲ 28.6	7	▲ 12.5	4	▲ 20.0	7	133.3	14	▲ 6.7
	合計	9,076	8,902	2.0	53,036	54,689	▲ 3.0	3,752	23.3	1,057	▲ 8.8	1,400	14.3	1,131	▲ 13.7	441	▲ 11.3	279	▲ 21.0	651	▲ 5.4	365	▲ 41.7
事業所規模	29人以下	5,338	5,345	▲ 0.1	32,575	33,209	▲ 1.9	2,076	15.3	672	▲ 9.7	843	5.9	667	▲ 12.7	282	▲ 13.2	166	▲ 14.0	378	0.8	254	▲ 26.8
	30~99人	2,494	2,429	2.7	13,677	14,267	▲ 4.1	1,111	27.3	283	▲ 2.4	352	23.1	318	▲ 11.4	127	25.7	53	▲ 56.6	181	▲ 15.0	69	▲ 62.7
	100~299人	741	797	▲ 7.0	4,403	4,881	▲ 9.8	304	16.0	51	▲ 28.2	101	29.5	117	▲ 19.3	27	▲ 46.0	24	▲ 36.8	81	▲ 1.2	36	▲ 49.3
	300~499人	264	193	36.8	1,456	1,508	▲ 3.4	67	71.8	23	35.3	97	67.2	24	▲ 11.1	0	-	36	-	11	▲ 26.7	6	▲ 72.7
	500~999人	161	86	87.2	596	583	2.2	123	392.0	28	▲ 24.3	0	-	5	▲ 66.7	5	▲ 16.7	0	-	0	-	0	-
	1,000人以上	78	52	50.0	329	241	36.5	71	61.4	0	-	7	0.0	0	-	0	-	0	-	0	-	0	-

一般職業紹介状況 常用（パートタイムを除く）

令和1年9月分 山形労働局

項目 年月	新規求職申込件数		月間有効求職者数		新規求人数		有効求人数		新規求人倍率		有効求人倍率		紹介件数		就職件数		就職率%		充足率%		
		前年同月比		前年同月比		前年同月比		前年同月比		前年同月差		前年同月差		前年同月比		前年同月比		前年同月差		前年同月差	
平成26年度平均	3,981	▲ 9.9	14,606	▲ 14.1	5,137	3.1	13,592	4.5	1.29	0.16	0.93	0.17	5,873	▲ 14.7	1,492	▲ 1.8	37.5	3.1	28.4	▲ 1.3	
平成27年度平均	3,832	▲ 3.7	13,733	▲ 6.0	5,141	0.1	13,537	▲ 0.4	1.34	0.05	0.99	0.06	5,570	▲ 5.2	1,465	▲ 1.8	38.2	0.7	27.6	▲ 0.8	
平成28年度平均	3,582	▲ 6.5	12,785	▲ 6.9	5,408	5.2	14,417	6.5	1.51	0.17	1.13	0.14	4,951	▲ 11.1	1,374	▲ 6.2	38.3	0.1	24.7	▲ 2.9	
平成29年度平均	3,405	▲ 4.9	11,843	▲ 7.4	5,753	6.4	15,757	9.3	1.69	0.18	1.33	0.20	4,324	▲ 12.7	1,331	▲ 3.1	39.1	0.8	22.6	▲ 2.1	
平成30年度平均	3,260	▲ 4.3	11,525	▲ 2.7	6,076	5.6	16,828	6.8	1.86	0.17	1.46	0.13	4,023	▲ 7.0	1,274	▲ 4.3	39.1	0.0	20.5	▲ 2.1	
平成30年度累計	19,625	▲ 3.9	70,296	▲ 3.3	36,112	6.4	99,410	7.6	1.84	0.18	1.41	0.14	23,513	▲ 8.7	7,662	▲ 2.8	39.0	0.4	20.8	▲ 1.7	
平成31年度累計	19,074	▲ 2.8	69,758	▲ 0.8	35,251	▲ 2.4	96,907	▲ 2.5	1.85	0.01	1.39	▲ 0.02	23,399	▲ 0.5	7,137	▲ 6.9	37.4	▲ 1.6	19.6	▲ 1.2	
前々年同月	3,337	-	11,883	-	6,368	-	16,013	-	1.91	-	1.35	-	4,337	-	1,366	-	40.9	-	20.9	-	
平成30年 8月	3,200	▲ 3.3	11,373	▲ 4.1	6,081	12.4	16,971	8.8	1.90	0.27	1.49	0.17	3,856	▲ 11.7	1,216	▲ 3.9	38.0	▲ 0.3	19.5	▲ 3.0	
9月	3,133	▲ 6.1	11,441	▲ 3.7	5,894	▲ 7.4	17,046	6.5	1.88	▲ 0.03	1.49	0.14	3,753	▲ 13.5	1,182	▲ 13.5	37.7	▲ 3.2	19.6	▲ 1.3	
10月	3,368	▲ 2.0	11,742	▲ 1.3	7,097	18.6	17,933	9.9	2.11	0.37	1.53	0.16	4,235	▲ 4.6	1,408	▲ 0.2	41.8	0.7	19.5	▲ 3.7	
11月	2,947	▲ 2.9	11,293	▲ 0.9	5,287	0.6	16,906	4.8	1.79	0.06	1.50	0.09	3,683	▲ 4.3	1,256	▲ 4.0	42.6	▲ 0.5	22.8	▲ 1.1	
12月	2,494	▲ 8.3	10,447	▲ 2.6	5,951	6.8	16,821	9.6	2.39	0.34	1.61	0.18	2,790	▲ 14.8	1,008	▲ 11.5	40.4	▲ 1.5	16.3	▲ 3.6	
平成31年 1月	3,425	▲ 0.3	10,719	▲ 0.7	6,591	6.4	16,681	5.4	1.92	0.12	1.56	0.09	3,810	1.0	949	▲ 6.1	27.7	▲ 1.7	14.3	▲ 2.0	
2月	3,611	▲ 5.1	11,496	▲ 2.3	5,597	▲ 2.3	17,140	6.5	1.55	0.05	1.49	0.12	4,978	▲ 1.7	1,231	0.5	34.1	1.9	21.7	0.9	
3月	3,644	▲ 8.8	12,301	▲ 4.3	6,276	▲ 1.5	17,046	0.7	1.72	0.12	1.39	0.07	5,262	▲ 8.2	1,771	▲ 11.1	48.6	▲ 1.3	27.8	▲ 3.5	
令和1年 4月	3,751	▲ 3.2	12,226	▲ 2.1	6,188	▲ 2.2	16,387	▲ 0.0	1.65	0.02	1.34	0.03	4,338	▲ 1.7	1,284	▲ 9.8	34.2	▲ 2.5	20.2	▲ 1.9	
5月	3,116	▲ 6.4	11,879	▲ 3.3	5,171	▲ 7.7	15,833	▲ 2.6	1.66	▲ 0.02	1.33	0.01	3,775	▲ 5.8	1,257	▲ 8.2	40.3	▲ 0.8	23.6	▲ 0.3	
6月	2,912	▲ 1.4	11,259	▲ 1.4	5,802	0.8	15,759	▲ 2.8	1.99	0.04	1.40	▲ 0.02	3,788	2.8	1,192	▲ 3.6	40.9	▲ 1.0	19.8	▲ 1.3	
7月	3,428	9.3	11,571	2.5	6,242	▲ 3.2	15,965	▲ 3.4	1.82	▲ 0.24	1.38	▲ 0.08	4,142	8.9	1,205	▲ 2.4	35.2	▲ 4.2	18.9	0.1	
8月	2,817	▲ 12.0	11,371	▲ 0.0	5,585	▲ 8.2	16,143	▲ 4.9	1.98	0.08	1.42	▲ 0.07	3,562	▲ 7.6	1,015	▲ 16.5	36.0	▲ 2.0	17.4	▲ 2.1	
9月	3,050	▲ 2.6	11,452	0.1	6,263	6.3	16,820	▲ 1.3	2.05	0.17	1.47	▲ 0.02	3,794	1.1	1,184	0.2	38.8	1.1	18.3	▲ 1.3	
内 訳	山形	1,189	▲ 7.7	4,442	▲ 2.8	2,501	35.3	6,701	8.2	2.10	0.66	1.51	0.15	1,629	▲ 1.0	406	▲ 3.6	34.1	1.4	17.0	▲ 6.0
	米沢	405	▲ 2.6	1,552	0.3	767	▲ 12.9	1,924	▲ 7.7	1.89	▲ 0.23	1.24	▲ 0.11	487	8.7	160	14.3	39.5	5.8	18.5	2.2
	酒田	359	▲ 0.8	1,383	6.1	970	27.8	2,348	7.5	2.70	0.60	1.70	0.02	390	1.6	152	9.4	42.3	3.9	15.2	▲ 2.3
	鶴岡	336	1.2	1,204	▲ 1.4	748	▲ 8.4	1,942	▲ 13.7	2.23	▲ 0.23	1.61	▲ 0.23	388	0.8	144	▲ 1.4	42.9	▲ 1.1	18.3	▲ 0.4
	新庄	208	2.5	691	▲ 3.1	343	▲ 4.7	931	▲ 4.9	1.65	▲ 0.12	1.35	▲ 0.02	162	▲ 25.3	82	▲ 9.9	39.4	▲ 5.4	19.2	1.1
	長井	109	▲ 9.2	446	▲ 2.2	231	▲ 11.8	818	▲ 10.2	2.12	▲ 0.06	1.83	▲ 0.17	154	3.4	68	7.9	62.4	9.9	27.3	8.2
	村山	216	1.9	958	12.4	427	▲ 11.4	1,295	▲ 4.1	1.98	▲ 0.29	1.35	▲ 0.23	280	10.7	89	▲ 11.9	41.2	▲ 6.4	19.9	1.2
寒河江	228	14.0	776	▲ 0.5	276	▲ 43.0	861	▲ 21.1	1.21	▲ 1.21	1.11	▲ 0.29	304	11.8	83	2.5	36.4	▲ 4.1	29.3	10.3	

産業別・事業所規模別・新規求人数 常用（パートタイムを除く）

令和1年9月分

山形労働局

産業・規模別	項目	局計			局計			山形		米沢		酒田		鶴岡		新庄		長井		村山		寒河江	
		1.9	30.9	前年比	1年度累計	30年度累計	前年比	1.9	前年比	1.9	前年比	1.9	前年比	1.9	前年比	1.9	前年比	1.9	前年比	1.9	前年比	1.9	前年比
A, B	農 林 漁 業 (01~04)	64	56	▲ 14.3	391	342	▲ 14.3	7	▲ 22.2	5	▲ 16.7	7	16.7	15	200.0	18	12.5	5	150.0	6	100.0	1	▲ 88.9
C	鉱業、採石業、砂利採取業 (05)	10	8	25.0	49	47	4.3	5	-	0	-	1	0.0	0	-	0	-	2	▲ 33.3	2	0.0	0	-
D	建設業 (06~08)	1,218	1,066	▲ 14.3	6,418	5,978	▲ 7.4	292	15.4	108	8.0	264	73.7	209	▲ 5.0	120	11.1	43	▲ 17.3	125	5.9	57	▲ 9.5
E	製造業 (09~32)	1,058	1,375	▲ 23.1	6,247	7,915	▲ 21.1	309	22.6	172	▲ 34.1	135	2.3	124	▲ 24.8	71	9.2	96	▲ 29.9	97	▲ 50.0	54	▲ 68.0
	09,10 食料品、飲料・たばこ・飼料製造業	194	213	▲ 8.9	1,061	1,138	▲ 6.8	68	54.5	18	▲ 40.0	50	13.6	17	54.5	16	60.0	1	▲ 50.0	20	17.6	4	▲ 92.7
	11 繊維工業	88	139	▲ 36.7	621	782	▲ 20.6	4	0.0	9	▲ 75.0	20	11.1	23	▲ 4.2	9	▲ 57.1	9	12.5	0	-	14	▲ 46.2
	12,13 木材・家具関係	32	34	▲ 5.9	257	269	▲ 4.5	10	▲ 23.1	4	100.0	3	▲ 25.0	3	50.0	6	-	1	▲ 90.0	1	-	4	33.3
	14,15 紙・印刷関係	32	31	3.2	196	208	▲ 5.8	9	▲ 10.0	15	87.5	3	▲ 50.0	3	-	0	-	2	-	0	-	0	-
	16~19 化学・プラスチック関係	91	131	▲ 30.5	529	584	▲ 9.4	36	▲ 7.7	6	▲ 64.7	6	500.0	1	▲ 80.0	19	850.0	10	▲ 73.0	8	▲ 57.9	5	▲ 54.5
	21 窯業・土石製品製造業	42	37	13.5	209	332	▲ 37.0	17	88.9	5	66.7	0	-	4	0.0	1	▲ 75.0	3	50.0	12	20.0	0	-
	22,23 鉄鋼・非鉄金属製造業	17	16	6.3	125	173	▲ 27.7	7	▲ 30.0	0	-	0	-	0	-	3	-	0	-	7	75.0	0	-
	24 金属製品製造業	73	86	▲ 15.1	430	565	▲ 23.9	11	▲ 35.3	21	23.5	16	60.0	9	0.0	3	0.0	4	▲ 76.5	2	▲ 83.3	7	600.0
	25 はん用機械器具製造業	80	94	▲ 14.9	386	567	▲ 31.9	45	221.4	13	▲ 67.5	6	▲ 25.0	8	▲ 20.0	0	-	4	▲ 50.0	4	▲ 63.6	0	-
	26 生産用機械器具製造業	105	134	▲ 21.6	681	847	▲ 19.6	43	72.0	9	▲ 66.7	9	▲ 40.0	12	▲ 33.3	1	-	6	▲ 14.3	19	▲ 44.1	6	▲ 25.0
	27 業務用機械器具製造業	13	64	▲ 79.7	109	228	▲ 52.2	3	50.0	0	-	0	-	1	▲ 91.7	0	-	0	-	9	▲ 47.1	0	-
	28 電子部品・デバイス・電子回路製造業	58	83	▲ 30.1	357	572	▲ 37.6	8	14.3	10	▲ 28.6	1	0.0	23	0.0	2	0.0	0	-	8	▲ 11.1	6	▲ 64.7
	29 電気機械器具製造業	86	119	▲ 27.7	511	644	▲ 20.7	9	12.5	44	18.9	3	▲ 57.1	14	▲ 46.2	2	▲ 33.3	12	140.0	2	▲ 93.8	0	-
	30 情報通信機械器具製造業	43	60	▲ 28.3	233	376	▲ 38.0	11	▲ 52.2	11	22.2	5	-	2	0.0	5	▲ 37.5	5	▲ 58.3	4	0.0	0	-
	31 輸送用機械器具製造業	86	101	▲ 14.9	413	431	▲ 4.2	23	4.5	2	▲ 80.0	13	▲ 18.8	4	▲ 78.9	0	-	38	322.2	1	▲ 92.9	5	▲ 37.5
	30,32 その他の製造業	18	33	▲ 45.5	129	199	▲ 35.2	5	0.0	5	50.0	0	-	0	-	4	▲ 33.3	1	0.0	0	-	3	50.0
F	電気・ガス・熱供給・水道業 (33~36)	11	15	▲ 26.7	84	75	12.0	6	20.0	1	0.0	0	-	0	-	3	-	0	-	0	-	1	▲ 50.0
G	情報通信業 (37~41)	150	47	219.1	477	369	29.3	122	351.9	14	27.3	9	800.0	1	▲ 80.0	0	-	2	-	2	100.0	0	-
H	運輸業、郵便業 (42~49)	362	350	3.4	1,897	1,959	▲ 3.2	129	6.6	30	▲ 6.3	83	16.9	37	▲ 9.8	18	63.6	9	▲ 18.2	30	▲ 11.8	26	▲ 10.3
I	卸売業、小売業 (50~61)	695	667	4.2	4,331	4,241	2.1	332	16.1	96	0.0	79	▲ 15.1	72	4.3	33	10.0	27	145.5	30	▲ 28.6	26	▲ 35.0
	56~61 小売業	494	448	10.3	3,144	3,052	3.0	220	24.3	68	38.8	55	▲ 11.3	57	1.8	31	3.3	21	162.5	23	▲ 39.5	19	▲ 32.1
J, K	金融、保険業、不動産、物品賃貸業 (62~70)	120	117	2.6	579	590	▲ 1.9	80	53.8	13	▲ 23.5	5	▲ 54.5	16	▲ 40.7	1	-	0	-	5	-	0	-
	67 保険業	54	41	31.7	227	243	▲ 6.6	35	169.2	9	▲ 25.0	2	▲ 71.4	6	▲ 33.3	0	-	0	-	2	-	0	-
L	学術研究、専門・技術サービス業 (71~74)	81	100	▲ 19.0	588	660	▲ 10.9	48	20.0	9	▲ 10.0	5	▲ 37.5	11	▲ 67.6	2	▲ 50.0	2	-	4	100.0	0	-
M	宿泊業、飲食サービス業 (75~77)	195	232	▲ 15.9	1,342	1,452	▲ 7.6	93	▲ 8.8	16	▲ 46.7	26	18.2	38	▲ 17.4	5	0.0	0	-	12	33.3	5	▲ 64.3
	76 飲食店	94	132	▲ 28.8	556	658	▲ 15.5	55	▲ 23.6	3	▲ 70.0	20	42.9	8	▲ 50.0	1	▲ 50.0	0	-	5	▲ 28.6	2	▲ 77.8
N	生活関連サービス業、娯楽業 (78~80)	219	203	7.9	1,323	1,271	4.1	71	9.2	13	▲ 51.9	91	33.8	28	27.3	1	▲ 90.9	1	▲ 75.0	11	-	3	▲ 50.0
O	教育、学習支援業 (81~82)	78	60	30.0	407	420	▲ 3.1	36	5.9	15	15.4	3	-	11	37.5	4	▲ 20.0	4	▲ 20.0	4	-	2	-
P	医療、福祉 (83~85)	1,219	920	32.5	6,750	6,441	4.8	556	86.0	198	7.6	150	47.1	126	8.6	43	▲ 30.6	25	8.7	76	145.2	45	▲ 56.3
	83 医療業	396	340	16.5	2,371	2,310	2.6	180	33.3	56	16.7	70	45.8	47	0.0	10	▲ 52.4	5	▲ 50.0	21	90.9	7	▲ 65.0
	85 社会保険・社会福祉・介護事業	818	579	41.3	4,336	4,099	5.8	373	128.8	140	2.9	80	48.1	79	14.5	33	▲ 19.5	20	53.8	55	175.0	38	▲ 54.2
Q	複合サービス事業 (86~87)	51	81	▲ 37.0	412	457	▲ 9.8	19	137.5	6	▲ 76.9	4	▲ 60.0	8	▲ 11.1	3	▲ 82.4	3	50.0	1	▲ 75.0	7	40.0
R	サービス業(他に分類されないもの) (88~96)	666	509	30.8	3,527	3,452	2.2	362	41.4	64	4.9	105	50.0	47	20.5	18	0.0	11	57.1	19	▲ 51.3	40	110.5
	91 職業紹介・労働者派遣業	204	118	72.9	1,078	879	22.6	122	171.1	14	▲ 6.7	21	40.0	9	200.0	0	-	0	-	12	▲ 55.6	26	225.0
	92 その他の事業サービス業	314	255	23.1	1,505	1,531	▲ 1.7	179	11.9	33	0.0	64	52.4	22	100.0	6	0.0	4	300.0	4	300.0	2	100.0
S, T	公務・その他 (97,98,99)	66	88	▲ 25.0	429	443	▲ 3.2	34	▲ 15.0	7	75.0	3	▲ 57.1	5	▲ 50.0	3	▲ 50.0	1	▲ 80.0	5	66.7	8	▲ 38.5
	合計	6,263	5,894	6.3	35,251	36,112	▲ 2.4	2,501	35.3	767	▲ 12.9	970	27.8	748	▲ 8.4	343	▲ 4.7	231	▲ 11.8	427	▲ 11.4	276	▲ 43.0
事業所規模	29人以下	3,638	3,526	3.2	21,533	21,614	▲ 0.4	1,427	22.2	465	▲ 11.9	524	17.5	444	▲ 7.3	213	▲ 6.6	127	▲ 22.6	250	▲ 6.7	188	▲ 23.3
	30~99人	1,726	1,594	8.3	8,884	9,380	▲ 5.3	697	47.7	221	▲ 9.8	273	34.5	196	▲ 3.9	107	33.8	45	▲ 35.7	130	▲ 19.8	57	▲ 63.9
	100~299人	502	513	▲ 2.1	3,043	3,335	▲ 8.8	195	42.3	33	▲ 47.6	83	40.7	79	▲ 16.8	21	▲ 40.0	24	▲ 14.3	36	▲ 2.7	31	▲ 47.5
	300~499人	222	166	33.7	1,136	1,190	▲ 4.5	41	64.0	23	53.3	88	76.0	24	▲ 7.7	0	-	35	-	11	▲ 21.4	0	-
	500~999人	150	70	114.3	467	445	4.9	118	391.7	25	▲ 16.7	0	-	5	▲ 61.5	2	0.0	0	-	0	-	0	-
	1,000人以上	25	25	0.0	188	148	27.0	23	0.0	0	-	2	100.0	0	-	0	-	0	-	0	-	0	-

一般職業紹介状況 全数（パートタイム）

令和1年9月分 山形労働局

項目	新規求職申込件数		月間有効求職者数		新規求人数		有効求人数		新規求人倍率		有効求人倍率		紹介件数		就職件数		就職率%		充足率%		
	年 月	前年同月比	前年同月比	前年同月比	前年同月比	前年同月比	前年同月比	前年同月比	前年同月差	前年同月差	前年同月比	前年同月比	前年同月比	前年同月比	前年同月差	前年同月差	前年同月差	前年同月差			
平成26年度平均	1,449	▲ 4.2	5,688	▲ 6.2	3,472	1.7	9,117	1.5	2.40	0.14	1.60	0.12	2,204	▲ 16.5	788	▲ 7.1	54.4	▲ 1.6	22.0	▲ 1.8	
平成27年度平均	1,436	▲ 0.9	5,547	▲ 2.5	3,409	▲ 1.8	8,957	▲ 1.7	2.37	▲ 0.03	1.61	0.01	2,057	▲ 6.7	774	▲ 1.7	53.9	▲ 0.5	21.8	▲ 0.2	
平成28年度平均	1,377	▲ 4.1	5,380	▲ 3.0	3,446	1.1	9,153	2.2	2.50	0.13	1.70	0.09	1,907	▲ 7.3	747	▲ 3.5	54.3	0.4	20.8	▲ 1.0	
平成29年度平均	1,317	▲ 4.4	5,084	▲ 5.5	3,692	7.1	9,897	8.1	2.80	0.30	1.95	0.25	1,672	▲ 12.3	713	▲ 4.6	54.1	▲ 0.2	18.7	▲ 2.1	
平成30年度平均	1,371	4.1	5,339	5.0	3,589	▲ 2.8	9,756	▲ 1.4	2.62	▲ 0.18	1.83	▲ 0.12	1,676	0.3	715	0.3	52.2	▲ 1.9	19.3	0.6	
平成30年度累計	8,549	4.7	33,053	3.9	22,157	0.4	60,773	2.5	2.59	▲ 0.11	1.84	▲ 0.02	9,580	▲ 3.1	4,354	▲ 0.2	50.9	▲ 2.5	19.0	▲ 0.2	
平成31年度累計	8,772	2.6	35,347	6.9	20,586	▲ 7.1	55,839	▲ 8.1	2.35	▲ 0.24	1.58	▲ 0.26	10,144	5.9	4,413	1.4	50.3	▲ 0.6	20.7	1.7	
前々年同月	1,305	-	5,060	-	3,720	-	9,746	-	2.85	-	1.93	-	1,550	-	668	-	51.2	-	17.2	-	
平成30年 8月	1,218	6.8	5,148	2.6	3,364	▲ 0.2	9,703	1.5	2.76	▲ 0.20	1.88	▲ 0.03	1,391	▲ 5.9	643	2.7	52.8	▲ 2.1	18.2	0.3	
9月	1,266	▲ 3.0	5,177	2.3	3,587	▲ 3.6	9,624	▲ 1.3	2.83	▲ 0.02	1.86	▲ 0.07	1,597	3.0	646	▲ 3.3	51.0	▲ 0.2	17.4	0.2	
10月	1,364	▲ 0.4	5,292	3.3	3,513	▲ 8.5	9,634	▲ 2.9	2.58	▲ 0.22	1.82	▲ 0.12	1,566	▲ 1.3	704	2.8	51.6	1.6	19.6	2.7	
11月	1,192	3.5	5,154	3.8	3,289	▲ 8.6	9,327	▲ 8.3	2.76	▲ 0.36	1.81	▲ 0.24	1,468	▲ 1.4	629	▲ 3.7	52.8	▲ 3.9	18.1	0.3	
12月	996	4.1	4,901	7.5	3,251	1.1	9,099	▲ 4.8	3.26	▲ 0.10	1.86	▲ 0.24	1,284	5.8	626	0.6	62.9	▲ 2.1	18.5	0.0	
平成31年 1月	1,382	13.6	4,938	9.6	3,322	▲ 10.4	8,747	▲ 6.3	2.40	▲ 0.65	1.77	▲ 0.30	1,497	4.1	521	11.1	37.7	▲ 0.8	15.4	3.2	
2月	1,451	8.4	5,170	8.8	4,005	3.9	9,624	▲ 3.3	2.76	▲ 0.12	1.86	▲ 0.23	2,251	13.5	652	▲ 0.6	44.9	▲ 4.1	16.0	▲ 0.4	
3月	1,514	▲ 5.4	5,564	5.0	3,528	▲ 12.3	9,863	▲ 6.1	2.33	▲ 0.18	1.77	▲ 0.21	2,467	▲ 0.0	1,094	▲ 1.4	72.3	3.0	30.1	3.4	
令和1年 4月	2,120	▲ 0.1	6,142	4.8	3,736	▲ 9.7	9,791	▲ 6.9	1.76	▲ 0.19	1.59	▲ 0.20	1,860	0.2	782	▲ 2.7	36.9	▲ 1.0	20.3	1.2	
5月	1,518	2.4	6,222	3.4	3,662	▲ 4.4	9,730	▲ 8.9	2.41	▲ 0.17	1.56	▲ 0.22	1,814	7.9	849	3.4	55.9	0.5	22.2	1.4	
6月	1,192	▲ 1.6	5,892	6.0	3,216	▲ 10.7	9,472	▲ 7.6	2.70	▲ 0.27	1.61	▲ 0.23	1,615	4.1	753	1.2	63.2	1.8	22.7	2.4	
7月	1,444	15.6	5,813	9.9	3,399	▲ 6.6	9,001	▲ 10.0	2.35	▲ 0.57	1.55	▲ 0.34	1,761	17.1	727	4.5	50.3	▲ 5.4	21.1	2.8	
8月	1,151	▲ 5.5	5,581	8.4	3,217	▲ 4.4	8,906	▲ 8.2	2.79	0.03	1.60	▲ 0.28	1,464	5.2	625	▲ 2.8	54.3	1.5	18.8	0.6	
9月	1,347	6.4	5,697	10.0	3,356	▲ 6.4	8,939	▲ 7.1	2.49	▲ 0.34	1.57	▲ 0.29	1,630	2.1	677	4.8	50.3	▲ 0.7	19.2	1.8	
内 訳	山形	481	▲ 5.9	1,942	0.6	1,383	▲ 2.0	3,587	▲ 5.5	2.88	0.12	1.85	▲ 0.12	564	▲ 5.5	194	▲ 8.5	40.3	▲ 1.2	15.0	0.1
	米沢	199	37.2	814	21.7	320	0.9	877	▲ 4.9	1.61	▲ 0.58	1.08	▲ 0.30	228	7.5	85	9.0	42.7	▲ 11.1	24.1	1.4
	酒田	188	6.8	800	16.1	693	10.9	1,518	▲ 3.3	3.69	0.14	1.90	▲ 0.38	282	36.2	122	24.5	64.9	9.2	15.0	▲ 0.7
	鶴岡	184	25.2	699	18.7	454	▲ 21.3	1,319	▲ 16.0	2.47	▲ 1.46	1.89	▲ 0.78	204	▲ 6.4	119	52.6	64.7	11.6	28.2	13.5
	新庄	57	▲ 16.2	336	6.0	101	▲ 28.9	430	9.4	1.77	▲ 0.32	1.28	0.04	86	▲ 1.1	40	11.1	70.2	17.3	29.7	10.7
	長井	54	14.9	238	10.2	62	▲ 33.3	196	▲ 28.5	1.15	▲ 0.83	0.82	▲ 0.45	40	▲ 28.6	20	▲ 37.5	37.0	▲ 31.1	25.8	▲ 4.3
	村山	108	▲ 2.7	478	13.5	247	▲ 1.2	637	▲ 11.3	2.29	0.04	1.33	▲ 0.38	143	▲ 1.4	63	3.3	58.3	3.3	21.1	▲ 0.5
	寒河江	76	24.6	390	13.0	96	▲ 44.2	375	▲ 1.3	1.26	▲ 1.56	0.96	▲ 0.14	83	10.7	34	▲ 33.3	44.7	▲ 38.9	31.3	2.2

産業別・事業所規模別・新規求人数 全数 (パートタイム)

令和1年9月分

山形労働局

産業・規模別	項目	局計			局計			山形		米沢		酒田		鶴岡		新庄		長井		村山		寒河江	
		1.9	30.9	前年比	1年度累計	30年度累計	前年比	1.9	前年比	1.9	前年比	1.9	前年比	1.9	前年比	1.9	前年比	1.9	前年比	1.9	前年比	1.9	前年比
A, B	農 林 漁 業 (01~04)	59	64	▲ 7.8	541	571	▲ 5.3	6	100.0	0	-	8	100.0	40	25.0	1	▲ 90.9	3	200.0	1	▲ 87.5	0	-
C	鉱業、採石業、砂利採取業 (05)	0	0	-	0	3	-	0	-	0	-	0	-	0	-	0	-	0	-	0	-	0	-
D	建設業 (06~08)	51	67	▲ 23.9	248	279	▲ 11.1	25	78.6	2	▲ 50.0	5	▲ 58.3	3	▲ 62.5	5	25.0	2	▲ 33.3	4	▲ 50.0	5	▲ 64.3
E	製造業 (09~32)	324	393	▲ 17.6	1,958	2,437	▲ 19.7	147	47.0	36	▲ 39.0	63	▲ 17.1	9	▲ 78.0	30	50.0	7	▲ 36.4	19	▲ 71.2	13	▲ 35.0
	09,10 食料品、飲料・たばこ・飼料製造業	211	178	18.5	1,120	1,076	4.1	112	103.6	12	▲ 63.6	49	28.9	4	▲ 78.9	15	50.0	1	-	11	▲ 21.4	7	▲ 22.2
	11 繊維工業	29	44	▲ 34.1	167	213	▲ 21.6	1	0.0	7	▲ 12.5	11	▲ 54.2	5	▲ 37.5	0	-	0	-	0	-	5	150.0
	12,13 木材・家具関係	2	0	-	19	19	0.0	1	-	0	-	0	-	0	-	1	-	0	-	0	-	0	-
	14,15 紙・印刷関係	2	4	▲ 50.0	26	45	▲ 42.2	0	-	2	100.0	0	-	0	-	0	-	0	-	0	-	0	-
	16~19 化学・プラスチック関係	17	33	▲ 48.5	107	161	▲ 33.5	7	▲ 12.5	0	-	0	-	0	-	8	-	1	-	0	-	1	▲ 66.7
	21 窯業・土石製品製造業	1	3	▲ 66.7	22	20	10.0	1	▲ 50.0	0	-	0	-	0	-	0	-	0	-	0	-	0	-
	22,23 鉄鋼・非鉄金属製造業	1	2	▲ 50.0	9	19	▲ 52.6	1	0.0	0	-	0	-	0	-	0	-	0	-	0	-	0	-
	24 金属製品製造業	7	15	▲ 53.3	34	138	▲ 75.4	6	100.0	1	-	0	-	0	-	0	-	0	-	0	-	0	-
	25 はん用機械器具製造業	3	16	▲ 81.3	45	74	▲ 39.2	2	▲ 80.0	0	-	0	-	0	-	0	-	0	-	1	▲ 80.0	0	-
	26 生産用機械器具製造業	4	8	▲ 50.0	65	77	▲ 15.6	2	▲ 33.3	1	-	0	-	0	-	0	-	1	-	0	-	0	-
	27 業務用機械器具製造業	4	5	▲ 20.0	31	62	▲ 50.0	4	300.0	0	-	0	-	0	-	0	-	0	-	0	-	0	-
	28 電子部品・デバイス・電子回路製造業	9	9	0.0	73	92	▲ 20.7	0	-	2	-	0	-	0	-	2	-	0	-	5	▲ 16.7	0	-
	29 電気機械器具製造業	4	24	▲ 83.3	63	150	▲ 58.0	1	0.0	2	▲ 33.3	0	-	0	-	1	▲ 50.0	0	-	0	-	0	-
	30 情報通信機械器具製造業	11	12	▲ 8.3	41	76	▲ 46.1	0	-	3	200.0	3	-	0	-	3	▲ 57.1	0	-	2	100.0	0	-
	31 輸送用機械器具製造業	13	25	▲ 48.0	57	79	▲ 27.8	7	▲ 22.2	5	▲ 50.0	0	-	0	-	0	-	1	-	0	-	0	-
	20,32 その他の製造業	6	15	▲ 60.0	79	136	▲ 41.9	2	▲ 33.3	1	▲ 50.0	0	-	0	-	0	-	3	-	0	-	0	-
F	電気・ガス・熱供給・水道業 (33~36)	12	11	9.1	41	42	▲ 2.4	6	500.0	1	-	2	0.0	1	▲ 50.0	0	-	2	100.0	0	-	0	-
G	情報通信業 (37~41)	9	10	▲ 10.0	61	84	▲ 27.4	4	▲ 20.0	4	300.0	1	▲ 66.7	0	-	0	-	0	-	0	-	0	-
H	運輸業、郵便業 (42~49)	82	69	18.8	517	565	▲ 8.5	24	84.6	22	83.3	11	▲ 31.3	9	▲ 47.1	3	0.0	2	-	2	▲ 60.0	9	200.0
I	卸売業、小売業 (50~61)	717	916	▲ 21.7	4,497	5,324	▲ 15.5	328	▲ 25.3	89	43.5	115	▲ 16.7	79	▲ 23.3	17	▲ 45.2	19	▲ 62.0	56	36.6	14	▲ 73.1
	56~61 小売業	627	780	▲ 19.6	3,981	4,599	▲ 13.4	269	▲ 25.5	78	69.6	106	▲ 8.6	75	▲ 23.5	17	▲ 45.2	19	▲ 62.0	53	29.3	10	▲ 73.0
J, K	金融、保険業、不動産、物品賃貸業 (62~70)	81	63	28.6	323	323	0.0	51	82.1	2	▲ 66.7	0	-	18	▲ 33.3	0	-	0	-	7	-	3	200.0
	67 保険業	3	3	0.0	20	30	▲ 33.3	3	200.0	0	-	0	-	0	-	0	-	0	-	0	-	0	-
L	学術研究、専門・技術サービス業 (71~74)	50	30	66.7	244	229	6.6	39	50.0	2	0.0	2	-	4	300.0	1	-	1	0.0	1	-	0	-
M	宿泊業、飲食サービス業 (75~77)	371	494	▲ 24.9	2,664	2,901	▲ 8.2	151	▲ 24.9	37	▲ 38.3	41	57.7	86	▲ 27.1	3	▲ 87.0	5	▲ 37.5	38	▲ 13.6	10	▲ 28.6
	76 飲食店	219	299	▲ 26.8	1,509	1,656	▲ 8.9	81	▲ 30.2	25	▲ 34.2	28	40.0	42	▲ 40.8	2	▲ 75.0	4	▲ 20.0	29	▲ 3.3	8	▲ 27.3
N	生活関連サービス業、娯楽業 (78~80)	456	375	21.6	2,138	2,312	▲ 7.5	94	▲ 1.1	15	▲ 42.3	283	40.1	30	▲ 3.2	5	▲ 28.6	0	-	27	107.7	2	100.0
O	教育、学習支援業 (81~82)	78	80	▲ 2.5	487	447	8.9	51	▲ 5.6	12	100.0	3	▲ 25.0	7	▲ 30.0	1	▲ 50.0	0	-	2	▲ 33.3	2	100.0
P	医療、福祉 (83~85)	651	559	16.5	3,577	3,284	8.9	268	28.2	76	49.0	75	5.6	95	▲ 1.0	27	▲ 18.2	17	6.3	70	66.7	23	▲ 43.9
	83 医療業	185	172	7.6	1,069	962	11.1	92	33.3	15	▲ 28.6	26	▲ 25.7	15	25.0	4	▲ 66.7	0	-	23	35.3	10	150.0
	85 社会保険・社会福祉・介護事業	465	387	20.2	2,451	2,297	6.7	176	25.7	60	100.0	49	36.1	80	▲ 4.8	23	9.5	17	21.4	47	88.0	13	▲ 64.9
Q	複合サービス事業 (86~87)	106	158	▲ 32.9	1,171	1,191	▲ 1.7	32	▲ 50.8	3	-	12	▲ 53.8	53	▲ 15.9	2	100.0	0	-	3	-	1	▲ 66.7
R	サービス業(他に分類されないもの) (88~96)	257	262	▲ 1.9	1,669	1,856	▲ 10.1	140	▲ 1.4	16	▲ 33.3	61	64.9	14	▲ 33.3	2	▲ 60.0	1	▲ 50.0	15	▲ 11.8	8	▲ 42.9
	91 職業紹介・労働者派遣業	63	52	21.2	361	415	▲ 13.0	40	33.3	0	-	6	50.0	0	-	0	-	0	-	12	▲ 14.3	5	150.0
	92 その他の事業サービス業	137	178	▲ 23.0	1,008	1,151	▲ 12.4	84	▲ 14.3	13	▲ 27.8	26	0.0	10	▲ 37.5	2	▲ 60.0	0	-	0	-	2	▲ 83.3
S, T	公務・その他 (97,98,99)	52	36	44.4	450	309	45.6	17	6.3	3	50.0	11	57.1	6	▲ 14.3	4	100.0	3	-	2	-	6	200.0
	合計	3,356	3,587	▲ 6.4	20,586	22,157	▲ 7.1	1,383	▲ 2.0	320	0.9	693	10.9	454	▲ 21.3	101	▲ 28.9	62	▲ 33.3	247	▲ 1.2	96	▲ 44.2
事業所規模	29人以下	2,074	2,125	▲ 2.4	12,829	13,617	▲ 5.8	725	3.4	220	▲ 12.4	519	16.1	274	▲ 22.8	72	▲ 28.7	51	70.0	147	11.4	66	▲ 38.9
	30~99人	862	1,012	▲ 14.8	5,299	5,709	▲ 7.2	426	▲ 11.1	79	61.2	125	▲ 6.7	131	▲ 17.6	20	▲ 9.1	10	▲ 81.1	55	▲ 19.1	16	▲ 66.7
	100~299人	262	298	▲ 12.1	1,573	1,890	▲ 16.8	117	▲ 10.7	18	125.0	30	36.4	38	▲ 24.0	6	▲ 60.0	0	-	45	▲ 4.3	8	▲ 46.7
	300~499人	92	107	▲ 14.0	585	680	▲ 14.0	60	▲ 21.1	0	-	14	▲ 12.5	11	0.0	0	-	1	-	0	-	6	500.0
	500~999人	11	18	▲ 38.9	141	164	▲ 14.0	5	66.7	3	▲ 57.1	0	-	0	-	3	▲ 25.0	0	-	0	-	0	-
	1,000人以上	55	27	103.7	159	97	63.9	50	138.1	0	-	5	▲ 16.7	0	-	0	-	0	-	0	-	0	-

## 雇用保険受給者職業紹介状況 (パートタイムを含む)

令和1年9月分

山形労働局

年 月	新規求職申込件数		月間有効求職者数		紹介件数		就職件数		紹介率		就職率		
	(受給者)	前年同月比	(受給者)	前年同月比	(受給者)	前年同月比	(受給者)	前年同月比	(受給者)	前年同月差	(受給者)	前年同月差	
平成26年度平均	1,320	▲ 12.4	7,130	▲ 17.3	1,674	▲ 24.1	529	▲ 10.7	23.5	▲ 2.1	40.1	0.8	
平成27年度平均	1,309	▲ 0.9	6,727	▲ 5.7	1,622	▲ 3.1	561	6.0	24.1	0.6	42.9	2.8	
平成28年度平均	1,237	▲ 5.4	6,473	▲ 3.8	1,563	▲ 3.6	543	▲ 3.3	24.2	0.1	43.8	0.9	
平成29年度平均	1,127	▲ 8.9	5,777	▲ 10.8	1,321	▲ 15.5	519	▲ 4.4	22.9	▲ 1.3	46.0	2.2	
平成30年度平均	1,089	▲ 3.3	5,654	▲ 2.1	1,233	▲ 6.6	510	▲ 1.6	21.8	▲ 1.1	46.8	0.8	
平成30年度累計	7,141	▲ 3.8	35,885	▲ 4.2	7,386	▲ 10.8	3,150	▲ 0.2	20.6	▲ 1.5	44.1	1.6	
平成31年度累計	7,412	3.8	37,081	3.3	8,518	15.3	3,280	4.1	23.0	2.4	44.3	0.2	
前々年同月	1,011	-	5,872	-	1,339	-	514	-	22.8	-	50.8	-	
平成30年	8月	1,071	19.3	5,992	▲ 2.0	1,192	▲ 7.5	496	9.5	19.9	▲ 1.2	46.3	▲ 4.1
	9月	936	▲ 7.4	5,750	▲ 2.1	1,197	▲ 10.6	516	0.4	20.8	▲ 2.0	55.1	4.3
平成31年	10月	1,110	▲ 1.0	5,782	0.5	1,284	▲ 5.8	587	3.7	22.2	▲ 1.5	52.9	2.4
	11月	967	▲ 0.1	5,508	▲ 0.0	1,255	1.7	501	▲ 0.8	22.8	0.4	51.8	▲ 0.4
	12月	760	▲ 14.1	5,036	▲ 2.4	917	▲ 11.1	415	▲ 12.1	18.2	▲ 1.8	54.6	1.3
	1月	1,229	21.8	5,311	4.2	1,168	6.0	411	5.7	22.0	0.4	33.4	▲ 5.2
令和1年	2月	920	▲ 9.7	5,189	1.8	1,346	▲ 1.0	479	▲ 0.6	25.9	▲ 0.8	52.1	4.8
	3月	946	▲ 13.9	5,136	▲ 2.2	1,443	▲ 2.5	580	▲ 11.3	28.1	▲ 0.1	61.3	1.8
	4月	2,001	2.1	5,945	1.6	1,427	13.3	474	▲ 6.7	24.0	2.5	23.7	▲ 2.2
	5月	1,215	0.9	6,283	0.4	1,411	4.8	601	0.5	22.5	1.0	49.5	▲ 0.2
	6月	944	1.5	6,175	1.8	1,398	15.7	573	6.7	22.6	2.7	60.7	3.0
	7月	1,315	26.3	6,413	7.3	1,509	27.6	567	14.5	23.5	3.7	43.1	▲ 4.5
	8月	891	▲ 16.8	6,200	3.5	1,361	14.2	506	2.0	22.0	2.1	56.8	10.5
	9月	1,046	11.8	6,065	5.5	1,412	18.0	559	8.3	23.3	2.5	53.4	▲ 1.7
	内 訳	山形	408	7.1	2,217	1.1	555	24.7	169	3.7	25.0	4.7	41.4
米沢		157	27.6	835	11.2	212	32.5	82	17.1	25.4	4.1	52.2	▲ 4.7
酒田		140	19.7	799	8.6	178	22.8	74	21.3	22.3	2.6	52.9	0.8
鶴岡		130	39.8	679	2.4	152	1.3	79	▲ 1.3	22.4	▲ 0.2	60.8	▲ 25.2
新庄		52	▲ 1.9	370	12.1	76	28.8	44	10.0	20.5	2.6	84.6	9.1
長井		36	0.0	230	9.5	43	0.0	28	27.3	18.7	▲ 1.8	77.8	16.7
村山		66	▲ 4.3	523	26.0	113	0.9	41	▲ 6.8	21.6	▲ 5.4	62.1	▲ 1.7
寒河江		57	▲ 10.9	412	▲ 9.1	83	0.0	42	16.7	20.1	1.8	73.7	17.4

注) 1. 「紹介率」は「紹介件数」÷「有効求職者」×100

## 安定所別雇用保険受給者職業紹介状況（パートタイムを含む）

[9月]

[9月・累計]

令和1年9月分

山形労働局

		山形	米沢	酒田	鶴岡	新庄	長井	村山	寒河江	県計	山形	米沢	酒田	鶴岡	新庄	長井	村山	寒河江	県計
新規求人	元年度	4,014	1,108	1,730	1,236	483	298	734	377	9,980	22,878	6,321	8,388	7,344	3,093	2,270	4,865	2,887	58,046
	30年度	3,431	1,257	1,501	1,429	505	369	831	693	10,016	22,904	6,839	8,695	8,665	3,190	2,688	5,458	3,313	61,752
	増減数	583	▲ 149	229	▲ 193	▲ 22	▲ 71	▲ 97	▲ 316	▲ 36	▲ 26	▲ 518	▲ 307	▲ 1,321	▲ 97	▲ 418	▲ 593	▲ 426	▲ 3,706
	増減率	17.0	▲ 11.9	15.3	▲ 13.5	▲ 4.4	▲ 19.2	▲ 11.7	▲ 45.6	▲ 0.4	▲ 0.1	▲ 7.6	▲ 3.5	▲ 15.2	▲ 3.0	▲ 15.6	▲ 10.9	▲ 12.9	▲ 6.0
有効求人	元年度	10,616	2,866	4,008	3,342	1,429	1,032	2,112	1,254	26,659	62,488	17,170	22,228	19,968	8,172	6,276	13,737	8,118	158,157
	30年度	10,516	3,168	3,989	3,926	1,422	1,212	2,420	1,544	28,197	62,972	18,940	23,028	23,991	8,555	7,443	15,306	8,773	169,008
	増減数	100	▲ 302	19	▲ 584	7	▲ 180	▲ 308	▲ 290	▲ 1,538	▲ 484	▲ 1,770	▲ 800	▲ 4,023	▲ 383	▲ 1,167	▲ 1,569	▲ 655	▲ 10,851
	増減率	1.0	▲ 9.5	0.5	▲ 14.9	0.5	▲ 14.9	▲ 12.7	▲ 18.8	▲ 5.5	▲ 0.8	▲ 9.3	▲ 3.5	▲ 16.8	▲ 4.5	▲ 15.7	▲ 10.3	▲ 7.5	▲ 6.4
新規求職	元年度	1,676	605	566	525	274	164	337	305	4,452	10,818	3,640	3,616	3,338	1,852	1,081	2,211	1,753	28,309
	30年度	1,804	564	538	482	272	168	336	261	4,425	11,168	3,559	3,733	3,261	1,872	1,112	2,065	1,879	28,649
	増減数	▲ 128	41	28	43	2	▲ 4	1	44	27	▲ 350	81	▲ 117	77	▲ 20	▲ 31	146	▲ 126	▲ 340
	増減率	▲ 7.1	7.3	5.2	8.9	0.7	▲ 2.4	0.3	16.9	0.6	▲ 3.1	2.3	▲ 3.1	2.4	▲ 1.1	▲ 2.8	7.1	▲ 6.7	▲ 1.2
保	元年度	408	157	140	130	52	36	66	57	1,046	2,846	951	1,007	851	463	286	574	434	7,412
	30年度	381	123	117	93	53	36	69	64	936	2,860	879	934	790	432	255	489	502	7,141
	増減数	27	34	23	37	▲ 1	0	▲ 3	▲ 7	110	▲ 14	72	73	61	31	31	85	▲ 68	271
	増減率	7.1	27.6	19.7	39.8	▲ 1.9	0.0	▲ 4.3	▲ 10.9	11.8	▲ 0.5	8.2	7.8	7.7	7.2	12.2	17.4	▲ 13.5	3.8
有効求職	元年度	6,393	2,370	2,205	1,911	1,037	687	1,453	1,168	17,224	39,298	14,336	13,506	12,039	6,726	4,392	8,642	7,098	106,037
	30年度	6,512	2,221	1,992	1,814	1,032	675	1,289	1,125	16,660	40,280	13,977	13,212	11,244	6,645	4,143	7,816	7,046	104,363
	増減数	▲ 119	149	213	97	5	12	164	43	564	▲ 982	359	294	795	81	249	826	52	1,674
	増減率	▲ 1.8	6.7	10.7	5.3	0.5	1.8	12.7	3.8	3.4	▲ 2.4	2.6	2.2	7.1	1.2	6.0	10.6	0.7	1.6
保	元年度	2,217	835	799	679	370	230	523	412	6,065	13,591	4,949	5,082	4,234	2,232	1,438	3,028	2,527	37,081
	30年度	2,192	751	736	663	330	210	415	453	5,750	13,587	4,652	4,718	4,094	2,187	1,292	2,576	2,779	35,885
	増減数	25	84	63	16	40	20	108	▲ 41	315	4	297	364	140	45	146	452	▲ 252	1,196
	増減率	1.1	11.2	8.6	2.4	12.1	9.5	26.0	▲ 9.1	5.5	0.0	6.4	7.7	3.4	2.1	11.3	17.5	▲ 9.1	3.3
紹介件数	元年度	2,245	724	698	606	285	196	432	396	5,582	13,410	4,780	4,376	4,066	1,770	1,334	2,543	2,098	34,377
	30年度	2,299	690	609	617	322	212	416	349	5,514	13,811	4,418	4,196	3,916	1,939	1,352	2,385	2,089	34,106
	増減数	▲ 54	34	89	▲ 11	▲ 37	▲ 16	16	47	68	▲ 401	362	180	150	▲ 169	▲ 18	158	9	271
	増減率	▲ 2.3	4.9	14.6	▲ 1.8	▲ 11.5	▲ 7.5	3.8	13.5	1.2	▲ 2.9	8.2	4.3	3.8	▲ 8.7	▲ 1.3	6.6	0.4	0.8
保	元年度	555	212	178	152	76	43	113	83	1,412	3,218	1,262	1,140	1,010	416	336	659	477	8,518
	30年度	445	160	145	150	59	43	112	83	1,197	2,879	1,046	1,000	847	372	222	535	485	7,386
	増減数	110	52	33	2	17	0	1	0	215	339	216	140	163	44	114	124	▲ 8	1,132
	増減率	24.7	32.5	22.8	1.3	28.8	0.0	0.9	0.0	18.0	11.8	20.7	14.0	19.2	11.8	51.4	23.2	▲ 1.6	15.3
就職件数	元年度	619	252	286	268	133	92	160	124	1,934	3,729	1,706	1,641	1,597	936	566	944	764	11,883
	30年度	654	232	248	230	139	100	163	136	1,902	4,119	1,623	1,724	1,618	928	652	947	831	12,442
	増減数	▲ 35	20	38	38	▲ 6	▲ 8	▲ 3	▲ 12	32	▲ 390	83	▲ 83	▲ 21	8	▲ 86	▲ 3	▲ 67	▲ 559
	増減率	▲ 5.4	8.6	15.3	16.5	▲ 4.3	▲ 8.0	▲ 1.8	▲ 8.8	1.7	▲ 9.5	5.1	▲ 4.8	▲ 1.3	0.9	▲ 13.2	▲ 0.3	▲ 8.1	▲ 4.5
保	元年度	169	82	74	79	44	28	41	42	559	988	499	482	436	247	155	263	210	3,280
	30年度	163	70	61	80	40	22	44	36	516	1,009	461	471	416	210	131	224	228	3,150
	増減数	6	12	13	▲ 1	4	6	▲ 3	6	43	▲ 21	38	11	20	37	24	39	▲ 18	130
	増減率	3.7	17.1	21.3	▲ 1.3	10.0	27.3	▲ 6.8	16.7	8.3	▲ 2.1	8.2	2.3	4.8	17.6	18.3	17.4	▲ 7.9	4.1

求人倍率

求人倍率増減P（対前年同月比）

新規求人倍率	2.39	1.83	3.06	2.35	1.76	1.82	2.18	1.24	2.24
有効求人倍率	1.66	1.21	1.82	1.75	1.38	1.50	1.45	1.07	1.55

0.49	▲ 0.40	0.27	▲ 0.61	▲ 0.10	▲ 0.38	▲ 0.29	▲ 1.42	▲ 0.02
0.05	▲ 0.22	▲ 0.18	▲ 0.41	0.00	▲ 0.30	▲ 0.43	▲ 0.30	▲ 0.14



若年者・中高年齢者の職業紹介状況 常用（パートを含む）

令和1年9月分

山形労働局

項 目	新規求職申込件数				月間有効求職者数				紹介件数				就職件数				就職率				
	35歳未満		45歳以上		35歳未満		45歳以上		35歳未満		45歳以上		35歳未満		45歳以上		35歳未満		45歳以上		
	前年同月比	前年同月比	前年同月比	前年同月比	前年同月比	前年同月比	前年同月比	前年同月比	前年同月比	前年同月比	前年同月比	前年同月比	前年同月比	前年同月比	前年同月比	前年同月比	前年同月比	前年同月比	前年同月比	前年同月比	
平成26年度平均	2,151	▲ 11.8	2,034	▲ 5.2	7,372	▲ 13.0	8,519	▲ 11.8	3,145	▲ 18.5	2,657	▲ 10.3	894	▲ 6.6	718	▲ 0.1	41.5	2.3	35.3	1.8	
平成27年度平均	1,998	▲ 7.1	2,065	1.5	6,768	▲ 8.2	8,333	▲ 2.2	2,865	▲ 8.9	2,672	0.6	835	▲ 6.5	766	6.6	41.8	0.3	37.1	1.8	
平成28年度平均	1,845	▲ 7.6	1,988	▲ 3.7	6,250	▲ 7.7	8,010	▲ 3.9	2,512	▲ 12.3	2,465	▲ 7.8	779	▲ 6.8	743	▲ 3.0	42.2	0.4	37.4	0.3	
平成29年度平均	1,713	▲ 7.2	1,963	▲ 1.3	5,724	▲ 8.4	7,640	▲ 4.6	2,128	▲ 15.3	2,266	▲ 8.0	725	▲ 6.9	751	1.1	42.4	0.2	38.2	0.8	
平成30年度平均	1,615	▲ 5.7	2,028	3.3	5,554	▲ 3.0	7,866	2.9	1,925	▲ 9.5	2,300	1.5	663	▲ 8.6	782	4.2	41.1	▲ 1.3	38.6	0.4	
平成30年度累計	9,918	▲ 4.1	12,323	2.7	33,881	▲ 3.4	48,295	1.1	11,406	▲ 11.2	12,963	▲ 1.9	4,029	▲ 6.9	4,614	1.7	40.6	▲ 1.2	37.4	▲ 0.4	
平成31年度累計	9,124	▲ 8.0	12,873	4.5	32,611	▲ 3.7	51,685	7.0	10,718	▲ 6.0	14,273	10.1	3,643	▲ 9.6	4,773	3.4	39.9	▲ 0.7	37.1	▲ 0.3	
前々年同月	1,752	-	1,835	-	5,861	-	7,490	-	2,169	-	2,124	-	729	-	777	-	41.6	-	42.3	-	
平成30年	8月	1,568	▲ 6.2	1,907	8.5	5,455	▲ 6.0	7,664	1.0	1,830	▲ 13.6	2,015	▲ 7.4	630	▲ 7.5	690	▲ 3.5	40.2	▲ 0.5	36.2	▲ 4.5
	9月	1,670	▲ 4.7	1,799	▲ 2.0	5,580	▲ 4.8	7,652	2.2	1,853	▲ 14.6	2,226	4.8	624	▲ 14.4	721	▲ 7.2	37.4	▲ 4.2	40.1	▲ 2.2
	10月	1,757	▲ 6.3	1,932	2.5	5,841	▲ 1.6	7,755	4.1	2,038	▲ 9.9	2,301	6.7	726	▲ 5.1	847	22.4	41.3	0.5	43.8	7.1
	11月	1,442	▲ 5.1	1,769	2.8	5,561	▲ 1.6	7,459	2.7	1,758	▲ 9.2	2,017	0.2	646	▲ 9.0	742	3.8	44.8	▲ 1.9	41.9	0.4
	12月	1,166	▲ 9.5	1,589	2.4	5,059	▲ 2.8	7,167	4.5	1,328	▲ 14.4	1,532	▲ 7.8	549	▲ 12.6	581	▲ 3.5	47.1	▲ 1.6	36.6	▲ 2.2
平成31年	1月	1,662	▲ 2.4	2,102	9.1	5,093	▲ 0.6	7,375	6.4	1,827	▲ 0.5	2,107	8.4	491	▲ 9.6	550	7.0	29.5	▲ 2.4	26.2	▲ 0.5
	2月	1,709	▲ 6.6	2,267	8.3	5,407	▲ 3.0	7,887	7.8	2,286	▲ 4.9	3,192	13.7	632	▲ 10.6	748	12.5	37.0	▲ 1.7	33.0	1.2
	3月	1,723	▲ 13.4	2,352	▲ 1.0	5,800	▲ 5.1	8,448	4.5	2,460	▲ 8.8	3,488	2.7	885	▲ 13.6	1,300	1.6	51.4	▲ 0.1	55.3	1.4
令和1年	4月	1,673	▲ 8.4	3,045	0.7	5,619	▲ 4.5	9,109	4.9	2,019	▲ 6.4	2,615	5.5	693	▲ 8.3	844	▲ 1.9	41.4	0.0	27.7	▲ 0.7
	5月	1,564	▲ 9.8	2,118	5.2	5,601	▲ 6.6	8,977	4.1	1,730	▲ 10.5	2,376	6.6	688	▲ 4.3	843	▲ 1.9	44.0	2.5	39.8	▲ 2.9
	6月	1,402	▲ 6.8	1,807	2.7	5,250	▲ 5.1	8,503	6.8	1,776	▲ 2.2	2,232	10.0	600	▲ 9.1	822	9.2	42.8	▲ 1.1	45.5	2.7
	7月	1,587	▲ 1.8	2,297	26.1	5,386	▲ 0.9	8,559	11.0	1,891	4.2	2,514	26.5	591	▲ 7.7	811	10.9	37.2	▲ 2.4	35.3	▲ 4.8
	8月	1,348	▲ 14.0	1,727	▲ 9.4	5,319	▲ 2.5	8,244	7.6	1,548	▲ 15.4	2,193	8.8	502	▲ 20.3	693	0.4	37.2	▲ 3.0	40.1	3.9
9月	1,550	▲ 7.2	1,879	4.4	5,436	▲ 2.6	8,293	8.4	1,754	▲ 5.3	2,343	5.3	569	▲ 8.8	760	5.4	36.7	▲ 0.7	40.4	0.3	
内 訳	山形	624	▲ 6.6	622	▲ 12.9	2,202	▲ 1.8	2,799	▲ 0.7	771	▲ 2.5	862	▲ 4.0	204	▲ 5.6	224	▲ 11.5	32.7	0.4	36.0	0.6
	米沢	195	▲ 1.5	312	31.1	679	1.3	1,252	15.9	200	▲ 4.3	353	25.6	66	▲ 2.9	109	41.6	33.8	▲ 0.5	34.9	2.5
	酒田	200	▲ 1.5	227	7.1	666	4.7	1,087	13.2	178	▲ 1.1	307	14.1	74	▲ 8.6	110	20.9	37.0	▲ 2.9	48.5	5.6
	鶴岡	170	▲ 16.7	238	21.4	587	▲ 12.3	952	15.5	198	▲ 11.2	267	1.5	73	▲ 16.1	103	22.6	42.9	0.3	43.3	0.4
	新庄	86	▲ 25.9	127	12.4	298	▲ 16.1	541	11.1	82	▲ 37.4	111	▲ 9.0	43	▲ 6.5	54	5.9	50.0	10.3	42.5	▲ 2.6
	長井	52	▲ 20.0	81	0.0	195	▲ 6.3	361	3.4	57	▲ 24.0	89	0.0	29	▲ 3.3	40	▲ 7.0	55.8	9.6	49.4	▲ 3.7
	村山	115	▲ 4.2	145	5.8	449	0.9	716	23.9	131	▲ 5.1	186	20.0	45	▲ 18.2	58	▲ 4.9	39.1	▲ 6.7	40.0	▲ 4.5
寒河江	108	12.5	127	17.6	360	1.4	585	5.4	137	29.2	168	12.8	35	▲ 14.6	62	1.6	32.4	▲ 10.3	48.8	▲ 7.7	

# 正社員に係る職業紹介状況

令和1年9月分 山形労働局

項目 年月	新規求職申込件数 パートを除く常用		月間有効求職者数 パートを除く常用		新規求人数						月間有効求人数		有効求人倍率		就職件数		就職率%		充足率%		
	前年同月比	前年同月比	前年同月比	前年同月比	前年同月比	前年同月比	前年同月比	正社員		前年同月比	前年同月比	前年同月比	前年同月比	前年同月比	前年同月比	前年同月比	前年同月比	前年同月比	前年同月比	前年同月比	
								正社員	非正社員												構成比
平成26年度平均	3,981	▲ 9.9	14,606	▲ 14.1	3,371	6,156	3.3	1.0	35.4	0.5	9,072	3.2	0.62	0.10	959	2.3	24.1	2.9	28.4	▲ 0.3	
平成27年度平均	3,832	▲ 3.7	13,733	▲ 6.0	3,587	5,478	6.4	▲ 11.0	39.6	4.2	9,572	5.5	0.70	0.08	960	0.2	25.1	1.0	26.8	▲ 1.6	
平成28年度平均	3,582	▲ 6.5	12,785	▲ 6.9	3,907	5,491	8.9	0.2	41.6	2.0	10,529	10.0	0.82	0.12	954	▲ 0.6	26.6	1.5	24.4	▲ 2.4	
平成29年度平均	3,405	▲ 4.9	11,843	▲ 7.4	4,274	5,803	9.4	5.7	42.4	0.8	11,826	12.3	1.00	0.18	946	▲ 0.8	27.8	1.2	21.7	▲ 2.0	
平成30年度平均	3,260	▲ 4.3	11,525	▲ 2.7	4,604	5,615	7.7	▲ 3.2	45.1	2.7	12,854	8.7	1.12	0.12	925	▲ 2.2	28.4	0.6	19.7	▲ 2.0	
平成30年度累計	19,625	▲ 3.9	70,296	▲ 3.3	27,367	34,385	8.9	▲ 0.3	44.3	2.2	75,750	9.7	1.08	0.13	5,576	▲ 1.2	28.4	0.8	20.0	▲ 1.8	
平成31年度累計	19,074	▲ 2.8	69,758	▲ 0.8	26,842	31,204	▲ 1.9	▲ 9.3	46.2	1.9	74,583	▲ 1.5	1.07	▲ 0.01	5,253	▲ 5.8	27.5	▲ 0.9	18.9	▲ 1.1	
前々年同月	3,337	-	11,883	-	4,639	6,093	-	-	43.2	-	12,019	-	1.01	-	981	-	29.4	-	20.6	-	
平成30年	8月	3,200	▲ 3.3	11,373	▲ 4.1	4,615	5,467	14.5	1.2	45.8	3.1	12,890	10.5	1.13	0.15	896	▲ 4.0	28.0	▲ 0.2	18.9	▲ 3.4
	9月	3,133	▲ 6.1	11,441	▲ 3.7	4,480	5,536	▲ 3.4	▲ 9.1	44.7	1.5	12,950	7.7	1.13	0.12	876	▲ 10.7	28.0	▲ 1.4	18.8	▲ 1.8
平成31年	10月	3,368	▲ 2.0	11,742	▲ 1.3	5,263	6,074	15.4	1.4	46.4	3.2	13,621	11.1	1.16	0.13	1,082	5.4	32.1	2.2	20.0	▲ 2.0
	11月	2,947	▲ 2.9	11,293	▲ 0.9	4,146	4,950	3.8	▲ 9.2	45.6	3.3	12,981	6.6	1.15	0.08	918	▲ 4.6	31.2	▲ 0.5	21.1	▲ 2.1
	12月	2,494	▲ 8.3	10,447	▲ 2.6	4,647	5,105	8.5	▲ 5.8	47.7	3.6	13,024	10.3	1.25	0.15	780	▲ 10.4	31.3	▲ 0.7	16.1	▲ 3.7
	1月	3,425	▲ 0.3	10,719	▲ 0.7	4,981	5,525	6.3	▲ 7.0	47.4	3.3	12,964	7.0	1.21	0.09	730	▲ 5.1	21.3	▲ 1.1	14.8	▲ 1.8
令和1年	2月	3,611	▲ 5.1	11,496	▲ 2.3	4,147	5,911	1.8	▲ 2.6	41.2	1.0	13,062	8.7	1.14	0.12	917	1.1	25.4	1.6	21.9	0.1
	3月	3,644	▲ 8.8	12,301	▲ 4.3	4,692	5,431	2.6	▲ 13.5	46.3	4.2	12,850	3.2	1.04	0.07	1,100	▲ 6.7	30.2	0.7	23.2	▲ 2.7
	4月	3,751	▲ 3.2	12,226	▲ 2.1	4,847	5,430	▲ 1.2	▲ 11.9	47.2	2.9	12,763	2.3	1.04	0.04	910	▲ 9.2	24.3	▲ 1.6	18.1	▲ 2.0
	5月	3,116	▲ 6.4	11,879	▲ 3.3	3,951	5,288	▲ 6.2	▲ 8.4	42.8	0.6	12,347	▲ 0.8	1.04	0.03	917	▲ 7.5	29.4	▲ 0.4	22.5	▲ 0.6
	6月	2,912	▲ 1.4	11,259	▲ 1.4	4,461	4,904	3.8	▲ 12.1	47.6	4.1	12,307	▲ 1.0	1.09	0.00	895	▲ 2.4	30.7	▲ 0.4	19.3	▲ 1.8
	7月	3,428	9.3	11,571	2.5	4,697	5,274	▲ 3.3	▲ 10.1	47.1	1.8	12,297	▲ 2.1	1.06	▲ 0.05	901	0.8	26.3	▲ 2.2	18.9	0.6
	8月	2,817	▲ 12.0	11,371	▲ 0.0	4,056	5,158	▲ 12.1	▲ 5.7	44.0	▲ 1.8	12,192	▲ 5.4	1.07	▲ 0.06	752	▲ 16.1	26.7	▲ 1.3	17.7	▲ 1.2
9月	3,050	▲ 2.6	11,452	0.1	4,830	5,150	7.8	▲ 7.0	48.4	3.7	12,677	▲ 2.1	1.11	▲ 0.02	878	0.2	28.8	0.8	17.6	▲ 1.2	
内訳	山形	1,189	▲ 7.7	4,442	▲ 2.8	1,880	2,134	39.6	2.4	46.8	7.5	4,784	7.0	1.08	0.10	304	2.7	25.6	2.6	16.5	▲ 5.3
	米沢	405	▲ 2.6	1,552	0.3	571	537	▲ 14.4	▲ 9.0	51.5	▲ 1.6	1,451	▲ 9.2	0.93	▲ 0.10	124	10.7	30.6	3.7	19.4	2.5
	酒田	359	▲ 0.8	1,383	6.1	776	954	27.2	7.1	44.9	4.3	1,842	8.5	1.33	0.03	110	3.8	30.6	1.3	13.8	▲ 3.1
	鶴岡	336	1.2	1,204	▲ 1.4	589	647	▲ 8.4	▲ 17.7	47.7	2.7	1,545	▲ 11.4	1.28	▲ 0.15	110	4.8	32.7	1.1	17.8	1.0
	新庄	208	2.5	691	▲ 3.1	256	227	▲ 10.5	3.7	53.0	▲ 3.6	758	▲ 6.2	1.10	▲ 0.03	56	▲ 15.2	26.9	▲ 5.6	18.0	1.9
	長井	109	▲ 9.2	446	▲ 2.2	198	100	▲ 10.4	▲ 32.4	66.4	6.5	704	▲ 10.7	1.58	▲ 0.15	52	2.0	47.7	5.2	27.3	9.2
	村山	216	1.9	958	12.4	354	380	0.9	▲ 20.8	48.2	6.0	945	▲ 5.6	0.99	▲ 0.18	66	▲ 17.5	30.6	▲ 7.1	17.5	▲ 2.2
	寒河江	228	14.0	776	▲ 0.5	206	171	▲ 42.0	▲ 49.4	54.6	3.4	648	▲ 23.3	0.84	▲ 0.24	56	▲ 6.7	24.6	▲ 5.4	25.7	5.7

- ㊦ 1. 正社員の有効求人倍率は、正社員の月間有効求人数をパートタイムを除く常用の月間有効求職者数で除して算出しているが、パートタイムを除く常用の月間有効求職者数には、派遣労働者や契約社員を希望する者も含まれるため、厳密な意味での正社員有効求人倍率より低い値となる。  
 2. 平成29年4月分より、充足率＝充足数／新規求人数×100。それ以前の平成29年3月分までは、充足率＝就職件数／新規求人数×100。

# 地域別一般職業紹介状況（パートタイムを含む）

令和1年9月分

[9月]

[9月・累計]

山形労働局

		村山	置賜	庄内	最上	県計	村山	置賜	庄内	最上	県計
新規求人	元年度	5,125	1,406	2,966	483	9,980	30,630	8,591	15,732	3,093	58,046
	30年度	4,955	1,626	2,930	505	10,016	31,675	9,527	17,360	3,190	61,752
	増減数	170	▲ 220	36	▲ 22	▲ 36	▲ 1,045	▲ 936	▲ 1,628	▲ 97	▲ 3,706
	増減率	3.4	▲ 13.5	1.2	▲ 4.4	▲ 0.4	▲ 3.3	▲ 9.8	▲ 9.4	▲ 3.0	▲ 6.0
有効求人	元年度	13,982	3,898	7,350	1,429	26,659	84,343	23,446	42,196	8,172	158,157
	30年度	14,480	4,380	7,915	1,422	28,197	87,051	26,383	47,019	8,555	169,008
	増減数	▲ 498	▲ 482	▲ 565	7	▲ 1,538	▲ 2,708	▲ 2,937	▲ 4,823	▲ 383	▲ 10,851
	増減率	▲ 3.4	▲ 11.0	▲ 7.1	0.5	▲ 5.5	▲ 3.1	▲ 11.1	▲ 10.3	▲ 4.5	▲ 6.4
新規求職	元年度	2,318	769	1,091	274	4,452	14,782	4,721	6,954	1,852	28,309
	30年度	2,401	732	1,020	272	4,425	15,112	4,671	6,994	1,872	28,649
	増減数	▲ 83	37	71	2	27	▲ 330	50	▲ 40	▲ 20	▲ 340
	増減率	▲ 3.5	5.1	7.0	0.7	0.6	▲ 2.2	1.1	▲ 0.6	▲ 1.1	▲ 1.2
<div style="border: 1px solid black; border-radius: 50%; width: 20px; height: 20px; display: flex; align-items: center; justify-content: center; margin: 0 auto;">保</div>	元年度	531	193	270	52	1,046	3,854	1,237	1,858	463	7,412
	30年度	514	159	210	53	936	3,851	1,134	1,724	432	7,141
	増減数	17	34	60	▲ 1	110	3	103	134	31	271
	増減率	3.3	21.4	28.6	▲ 1.9	11.8	0.1	9.1	7.8	7.2	3.8
有効求職	元年度	9,014	3,057	4,116	1,037	17,224	55,038	18,728	25,545	6,726	106,037
	30年度	8,926	2,896	3,806	1,032	16,660	55,142	18,120	24,456	6,645	104,363
	増減数	88	161	310	5	564	▲ 104	608	1,089	81	1,674
	増減率	1.0	5.6	8.1	0.5	3.4	▲ 0.2	3.4	4.5	1.2	1.6
<div style="border: 1px solid black; border-radius: 50%; width: 20px; height: 20px; display: flex; align-items: center; justify-content: center; margin: 0 auto;">保</div>	元年度	3,152	1,065	1,478	370	6,065	19,146	6,387	9,316	2,232	37,081
	30年度	3,060	961	1,399	330	5,750	18,942	5,944	8,812	2,187	35,885
	増減数	92	104	79	40	315	204	443	504	45	1,196
	増減率	3.0	10.8	5.6	12.1	5.5	1.1	7.5	5.7	2.1	3.3
紹介件数	元年度	3,073	920	1,304	285	5,582	18,051	6,114	8,442	1,770	34,377
	30年度	3,064	902	1,226	322	5,514	18,285	5,770	8,112	1,939	34,106
	増減数	9	18	78	▲ 37	68	▲ 234	344	330	▲ 169	271
	増減率	0.3	2.0	6.4	▲ 11.5	1.2	▲ 1.3	6.0	4.1	▲ 8.7	0.8
<div style="border: 1px solid black; border-radius: 50%; width: 20px; height: 20px; display: flex; align-items: center; justify-content: center; margin: 0 auto;">保</div>	元年度	751	255	330	76	1,412	4,354	1,598	2,150	416	8,518
	30年度	640	203	295	59	1,197	3,899	1,268	1,847	372	7,386
	増減数	111	52	35	17	215	455	330	303	44	1,132
	増減率	17.3	25.6	11.9	28.8	18.0	11.7	26.0	16.4	11.8	15.3
就職件数	元年度	903	344	554	133	1,934	5,437	2,272	3,238	936	11,883
	30年度	953	332	478	139	1,902	5,897	2,275	3,342	928	12,442
	増減数	▲ 50	12	76	▲ 6	32	▲ 460	▲ 3	▲ 104	8	▲ 559
	増減率	▲ 5.2	3.6	15.9	▲ 4.3	1.7	▲ 7.8	▲ 0.1	▲ 3.1	0.9	▲ 4.5
<div style="border: 1px solid black; border-radius: 50%; width: 20px; height: 20px; display: flex; align-items: center; justify-content: center; margin: 0 auto;">保</div>	元年度	252	110	153	44	559	1,461	654	918	247	3,280
	30年度	243	92	141	40	516	1,461	592	887	210	3,150
	増減数	9	18	12	4	43	0	62	31	37	130
	増減率	3.7	19.6	8.5	10.0	8.3	0.0	10.5	3.5	17.6	4.1

求人倍率

求人倍率増減P（対前年同月比）

新規求人倍率	2.21	1.83	2.72	1.76	2.24	0.15	▲ 0.39	▲ 0.15	▲ 0.10	▲ 0.02
有効求人倍率	1.55	1.28	1.79	1.38	1.55	▲ 0.07	▲ 0.23	▲ 0.29	0.00	▲ 0.14

# 雇用保険業務状況 1

令和1年9月分 山形労働局

項目	適用事業所数		被保険者数		資格喪失者数		離職票交付枚数		基本手当 基本分								高齢者給付金		特例一時金		
	年月	対前年比	前年同月比	前年同月比	前年同月比	前年同月比	受給資格決定件数		初回受給者数		受給者実人員		給付額		受給者数		受給者数				
							前年同月比	前年同月比	前年同月比	前年同月比	前年同月比	前年同月比	(千円)	前年同月比	前年同月比	前年同月比	前年同月比				
平成26年度	19,860	0.1	314,802	1.1	51,257	▲1.9	38,386	▲4.8	13,945	▲11.3	11,294	▲14.3	50,716	▲20.2	5,658,148	▲20.5	1,563	12.4	1,760	▲1.9	
平成27年度	19,911	0.3	316,212	0.4	51,051	▲0.4	38,869	1.3	14,169	1.6	11,266	▲0.2	47,928	▲5.5	5,369,022	▲5.1	1,890	20.9	1,610	▲8.5	
平成28年度	19,982	0.4	320,726	1.4	49,347	▲3.3	37,611	▲3.2	13,336	▲5.9	10,559	▲6.3	45,173	▲5.7	5,034,395	▲6.2	2,054	8.7	1,482	▲8.0	
平成29年度	20,045	0.3	324,055	1.0	48,942	▲0.8	37,280	▲0.9	12,398	▲7.0	9,344	▲11.5	38,800	▲14.1	4,369,594	▲13.2	2,100	2.2	1,427	▲3.7	
平成30年度	20,022	▲0.1	325,484	0.4	50,005	2.2	38,167	2.4	12,248	▲1.2	9,184	▲1.7	38,728	▲0.2	4,440,059	1.6	2,478	18.0	1,289	▲9.7	
平成29年 9月	20,013	0.3	325,431	1.8	3,456	▲2.0	2,657	▲1.6	877	▲10.9	629	▲21.0	3,466	▲15.9	388,407	▲16.2	122	8.0	4	▲33.3	
10月	20,025	0.3	325,261	1.8	3,778	▲0.1	2,862	2.8	1,063	▲5.8	693	▲5.7	3,387	▲11.4	388,876	▲7.7	145	▲1.4	58	▲15.9	
11月	20,054	0.4	325,553	1.9	3,323	1.2	2,545	▲1.6	893	▲5.4	650	▲24.0	3,074	▲15.5	356,286	▲15.2	165	37.5	39	116.7	
12月	20,081	0.5	325,406	1.9	3,444	5.3	2,693	6.4	742	7.1	563	▲14.7	2,836	▲19.3	296,679	▲18.3	125	15.7	179	▲13.5	
平成30年 1月	20,090	0.5	324,604	1.6	3,909	1.8	3,029	2.7	894	▲11.5	681	▲4.4	2,893	▲15.6	361,131	▲13.0	144	10.8	329	▲1.2	
2月	20,101	0.6	324,495	1.3	3,101	3.4	2,405	6.7	925	5.1	676	▲4.5	2,796	▲12.3	294,946	▲11.0	189	18.9	240	▲8.0	
3月	20,045	0.3	324,055	1.0	3,903	▲3.9	2,924	▲5.0	1,009	5.9	779	13.6	2,934	▲5.8	336,298	▲9.2	147	16.7	61	17.3	
4月	20,052	0.1	324,418	1.0	10,342	1.3	8,147	2.0	1,840	▲3.8	738	2.6	2,893	1.0	289,661	0.4	354	43.9	52	▲14.8	
5月	20,044	0.0	326,770	0.7	3,875	3.5	2,985	8.7	1,275	▲8.9	1,441	▲4.8	3,669	0.1	431,142	6.3	460	17.9	220	▲14.4	
6月	20,061	0.1	327,390	0.7	3,253	▲4.5	2,423	▲2.7	891	▲11.3	667	▲18.0	3,423	▲5.1	378,314	▲7.0	167	13.6	143	▲14.4	
7月	20,076	0.1	327,026	0.5	3,614	4.9	2,625	3.0	923	4.6	767	11.5	3,541	0.1	403,724	6.3	178	14.8	28	0.0	
8月	20,087	0.0	327,031	0.5	3,409	5.9	2,609	9.2	1,002	25.7	831	▲11.6	3,531	▲5.5	426,100	▲8.6	148	18.4	9	125.0	
9月	20,003	▲0.0	326,987	0.5	3,316	▲4.1	2,546	▲4.2	905	3.2	725	15.3	3,391	▲2.2	371,893	▲4.3	113	▲7.4	4	0.0	
10月	20,021	▲0.0	326,680	0.4	4,234	12.1	3,108	8.6	1,031	▲3.0	716	3.3	3,443	1.7	418,116	7.5	201	38.6	58	0.0	
11月	20,037	▲0.1	327,033	0.5	3,397	2.2	2,679	5.3	838	▲6.2	642	▲1.2	3,119	1.5	375,730	5.5	145	▲12.1	47	20.5	
12月	20,065	▲0.1	326,799	0.4	3,434	▲0.3	2,603	▲3.3	701	▲5.5	569	1.1	2,890	1.9	299,285	0.9	127	1.6	169	▲5.6	
平成31年 1月	20,066	▲0.1	326,159	0.5	4,003	2.4	3,074	1.5	1,089	21.8	666	▲2.2	2,968	2.6	391,075	8.3	177	22.9	332	0.9	
2月	20,032	▲0.3	326,185	0.5	3,126	0.8	2,417	0.5	868	▲6.2	765	13.2	2,928	4.7	323,669	9.7	209	10.6	193	▲19.6	
3月	20,022	▲0.1	325,484	0.4	4,002	2.5	2,951	0.9	885	▲12.3	657	▲15.7	2,932	▲0.1	331,351	▲1.5	199	35.4	34	▲44.3	
令和1年 4月	20,013	▲0.2	324,610	0.1	10,460	1.1	8,290	1.8	1,838	▲0.1	889	20.5	3,164	9.4	334,994	15.7	415	17.2	50	▲3.8	
5月	19,998	▲0.2	327,551	0.2	3,950	1.9	2,966	▲0.6	1,398	9.6	1,266	▲12.1	3,565	▲2.8	404,340	▲6.2	365	▲20.7	200	▲9.1	
6月	19,990	▲0.4	327,736	0.1	3,468	6.6	2,668	10.1	967	8.5	751	12.6	3,497	2.2	388,237	2.6	219	31.1	115	▲19.6	
7月	20,006	▲0.3	327,644	0.2	3,978	10.1	3,038	15.7	1,309	41.8	984	28.3	3,806	7.5	458,301	13.5	248	39.3	39	39.3	
8月	20,006	▲0.4	327,350	0.1	3,547	4.0	2,612	0.1	866	▲13.6	919	10.6	3,799	7.6	459,823	7.9	163	10.1	5	▲44.4	
9月	19,913	▲0.4	327,048	0.0	3,450	4.0	2,672	4.9	899	▲0.7	683	▲5.8	3,665	8.1	395,950,761	6.5	200	77.0	5	25.0	
内 訳	山形	6,725	▲0.1	122,616	0.2	1,379	13.5	1,081	14.6	308	2.7	242	▲5.5	1,224	3.5	136,520,286	1.9	57	111.1	0	-
	米沢	2,794	▲0.2	42,468	0.2	449	▲7.2	303	▲15.1	171	20.4	102	▲27.7	560	8.5	59,019,802	7.2	32	190.9	0	-
	酒田	2,466	▲0.6	41,448	▲0.2	472	10.8	367	7.6	117	9.3	80	▲3.6	478	12.5	50,399,065	11.4	23	91.7	0	-
	鶴岡	2,571	▲0.5	41,234	▲0.8	413	▲3.7	332	7.1	110	2.8	74	▲1.3	410	5.1	44,827,837	4.8	35	66.7	1	-
	新庄	1,455	▲1.4	18,334	0.2	198	▲2.0	163	11.6	45	▲22.4	34	3.0	221	3.3	21,369,329	▲5.2	17	41.7	4	100.0
	長井	1,057	▲1.1	16,505	1.0	130	2.4	101	▲1.0	37	▲15.9	34	3.0	154	19.4	15,887,214	16.2	13	160.0	0	-
	村山	1,513	▲0.1	24,545	▲0.8	264	3.9	204	3.0	66	▲18.5	73	30.4	354	35.6	38,369,974	35.3	11	▲15.4	0	-
寒河江	1,332	▲1.1	19,898	0.6	145	▲19.0	121	▲18.8	45	▲31.8	44	▲8.3	264	▲3.3	29,557,254	▲2.2	12	9.1	0	-	
局																					

注) 年度の適用事業所数・被保険者数は年度末(3月末)の数値、他の項目は各月の数値を積み上げたものである。  
 被保険者数・資格喪失者数・離職票交付枚数は短期特例を含む全被保険者である。  
 基本手当の給付額の当該月の欄(県・安定所別)は円単位である。

# 雇用保険業務状況 2

令和1年9月分

山形労働局

項 目	高年齢雇用継続基本給付金						育児休業基本給付金						介護休業給付金				教育訓練給付金				
	受給要件確認数		受給者数		支給金額 (円)		受給要件確認数		受給者数		支給金額 (円)		受給者数		支給金額 (円)		受給者数		支給金額 (円)		
	前年同月比		前年同月比		前年同月比		前年同月比		前年同月比		前年同月比		前年同月比		前年同月比		前年同月比		前年同月比		
平成26年度	3,807	5.8	28,991	1.0	1,161,409,263	2.1	2,510	2.0	9,209	6.5	2,027,929,037	21.9	95	▲18.8	17,776,286	▲3.9	1,000	▲16.5	34,228,130	▲6.4	
平成27年度	3,811	0.1	29,910	3.2	1,196,952,037	3.1	2,809	11.9	10,350	12.4	2,442,092,169	20.4	102	7.4	17,676,626	▲0.6	988	▲1.2	30,691,974	▲10.3	
平成28年度	3,742	▲1.8	30,617	2.4	1,254,422,152	4.8	2,959	5.3	11,629	12.4	2,718,382,460	11.3	117	14.7	22,157,577	25.3	1,126	14.0	34,849,204	13.5	
平成29年度	3,651	▲2.4	30,686	0.2	1,291,133,519	2.9	3,018	2.0	12,361	6.3	2,837,540,568	4.4	134	14.5	32,224,247	45.4	838	▲25.6	26,729,725	▲23.3	
平成30年度	3,983	9.1	31,233	1.8	1,336,266,059	3.5	3,073	1.8	13,533	9.5	3,062,020,497	7.9	161	20.1	41,566,255	29.0	825	▲1.6	26,153,223	▲2.2	
平成29年 9月	292	10.2	2,999	▲1.4	126,900,276	▲0.2	265	7.3	909	0.0	211,335,880	▲2.2	17	88.9	3,524,545	105.1	71	▲33.0	2,150,225	▲15.7	
10月	286	▲12.8	2,129	1.7	92,621,542	8.5	246	▲13.4	1,001	5.6	239,173,415	6.9	22	69.2	5,546,677	97.1	111	▲24.5	3,141,731	▲29.9	
11月	227	▲14.7	2,982	▲1.9	126,568,774	1.2	259	4.4	974	3.0	223,615,860	▲0.7	12	20.0	2,333,721	16.7	113	▲14.4	3,440,524	▲11.7	
12月	287	25.9	2,106	2.6	90,604,038	6.6	286	26.5	1,066	10.4	243,955,128	8.1	14	133.3	4,266,624	153.6	90	▲25.6	2,460,416	▲27.7	
平成30年 1月	275	▲8.3	2,894	▲2.2	126,284,108	1.1	262	0.8	1,047	2.3	247,540,437	1.7	6	0.0	2,447,392	67.4	59	▲33.0	1,701,712	▲21.9	
2月	405	3.1	2,100	1.0	87,939,002	3.3	278	10.8	1,093	4.3	251,807,049	6.2	8	▲52.9	1,704,369	▲58.5	24	▲51.0	505,515	▲61.8	
3月	446	▲0.4	2,988	▲3.3	125,883,488	0.1	264	1.5	1,192	2.9	274,456,486	1.2	13	0.0	2,917,174	27.8	43	▲50.6	1,827,603	▲54.4	
4月	274	▲2.5	2,200	4.2	91,901,134	7.6	190	11.1	1,252	6.7	277,070,614	8.8	14	600.0	3,520,020	448.5	56	1.8	1,932,833	▲11.5	
5月	409	18.2	2,936	▲2.1	119,764,685	0.1	262	▲1.9	1,314	14.3	293,404,162	15.3	14	27.3	5,028,983	83.8	53	8.2	1,590,689	▲12.9	
6月	334	16.0	2,263	3.3	94,400,732	5.0	251	▲0.4	1,010	2.5	230,021,210	3.6	12	▲20.0	2,372,314	▲27.0	55	▲32.9	1,742,747	▲35.4	
7月	338	29.0	3,068	0.4	132,553,690	2.8	274	19.7	1,001	19.9	228,820,666	18.7	15	150.0	4,439,295	313.6	73	1.4	2,459,911	▲1.9	
8月	297	16.0	2,245	5.3	97,725,596	8.1	229	▲4.2	985	5.2	225,103,409	1.5	14	75.0	3,738,200	109.9	80	15.9	2,482,235	8.6	
9月	229	▲21.6	2,977	▲0.7	130,726,799	3.0	263	▲0.8	945	4.0	216,935,473	2.6	10	▲41.2	2,083,900	▲40.9	70	▲1.4	2,003,541	▲6.8	
10月	306	7.0	2,203	3.5	94,899,611	2.5	265	7.7	1,167	16.6	263,460,175	10.2	29	31.8	6,639,398	19.7	105	▲5.4	3,440,644	9.5	
11月	285	25.6	2,981	▲0.0	128,910,671	1.9	305	17.8	1,065	9.3	239,978,426	7.3	10	▲16.7	2,279,708	▲2.3	105	▲7.1	3,381,448	▲1.7	
12月	281	▲2.1	2,217	5.3	95,939,633	5.9	258	▲9.8	1,171	9.8	267,631,476	9.7	8	▲42.9	2,196,349	▲48.5	88	▲2.2	2,971,645	20.8	
平成31年 1月	322	17.1	2,901	0.2	126,464,536	0.1	242	▲7.6	1,166	11.4	264,593,941	6.9	9	50.0	2,411,252	▲1.5	57	▲3.4	1,816,151	6.7	
2月	468	15.6	2,234	6.4	97,000,852	10.3	300	7.9	1,206	10.3	275,638,619	9.5	12	50.0	2,998,988	76.0	39	62.5	1,009,530	99.7	
3月	440	▲1.3	3,008	0.7	125,978,120	0.1	234	▲11.4	1,251	4.9	279,362,326	1.8	14	7.7	3,857,848	32.2	44	2.3	1,321,849	▲27.7	
令和1年 4月	372	35.8	2,282	3.7	96,634,158	5.2	195	2.6	1,399	11.7	303,297,854	9.5	9	▲35.7	1,927,061	▲45.3	57	1.8	1,780,852	▲7.9	
5月	390	▲4.6	2,981	1.5	123,948,638	3.5	300	14.5	1,446	10.0	310,673,652	5.9	18	28.6	4,176,619	▲16.9	45	▲15.1	1,734,889	9.1	
6月	313	▲6.3	2,325	2.7	98,612,080	4.5	218	▲13.1	996	▲1.4	217,165,861	▲5.6	9	▲25.0	2,356,178	▲0.7	53	▲3.6	1,721,052	▲1.2	
7月	335	▲0.9	3,089	0.7	134,579,314	1.5	240	▲12.4	1,035	3.4	235,364,551	2.9	8	▲46.7	2,116,895	▲52.3	72	▲1.4	2,877,613	17.0	
8月	289	▲2.7	2,294	2.2	101,213,824	3.6	241	5.2	989	0.4	226,130,348	0.5	15	7.1	3,470,957	▲7.1	66	▲17.5	2,283,250	▲8.0	
9月	269	17.5	2,923	▲1.8	129,877,861	▲0.6	250	▲4.9	1,000	5.8	230,911,397	6.4	9	▲10.0	2,363,106	13.4	65	▲7.1	2,225,084	11.1	
内 訳	山形	74	60.9	1,083	▲7.0	52,484,413	▲2.7	96	▲17.2	410	11.1	102,245,018	11.7	2	▲50.0	683,594	13.0	20	▲9.1	679,446	11.6
	米沢	44	▲6.4	610	2.9	25,072,317	1.7	44	15.8	143	6.7	32,893,859	8.3	0	-	0	-	7	▲46.2	167,392	▲53.0
	酒田	40	42.9	198	3.1	8,439,320	1.7	22	▲18.5	122	6.1	28,432,659	7.8	1	0.0	380,390	299.9	17	70.0	723,145	162.3
	鶴岡	31	▲8.8	394	▲2.0	17,719,519	▲2.6	40	25.0	126	3.3	27,186,897	▲0.9	2	-	425,689	-	12	0.0	317,398	▲17.2
	新庄	26	36.8	187	14.0	7,942,950	12.6	6	▲14.3	37	▲24.5	6,754,412	▲35.9	0	-	0	-	0	-	0	-
	長井	18	▲33.3	206	3.0	7,866,105	1.1	13	▲13.3	37	▲7.5	7,501,757	▲9.1	1	-	530,193	-	2	0.0	71,647	▲17.7
	村山	15	7.1	116	▲13.4	5,027,084	▲10.1	18	12.5	62	▲6.1	13,359,857	6.1	2	100.0	200,094	▲72.4	5	25.0	165,143	8.2
	寒河江	21	50.0	129	0.8	5,326,153	2.3	11	▲8.3	63	26.0	12,536,938	27.8	1	0.0	143,146	226.1	2	▲60.0	100,913	▲8.5

注) 年度の数値は、各月の数値を積み上げたものである。

月別・公共職業安定所別 有効求人倍率推移（新規学卒を除きパートタイムを含む）

令和1年9月分

山形労働局

安定所 年月	県		山形		米沢		酒田		鶴岡		新庄		長井		村山		寒河江	
	一般	常用	一般	常用	一般	常用	一般	常用	一般	常用	一般	常用	一般	常用	一般	常用	一般	常用
平成26年度	1.22	1.06	1.30	1.05	1.06	0.95	1.39	1.31	1.15	1.05	0.97	0.92	1.08	1.01	1.42	1.18	1.05	0.92
平成27年度	1.21	1.11	1.26	1.10	1.10	1.01	1.28	1.23	1.25	1.15	1.10	1.10	1.09	1.04	1.49	1.30	0.93	0.88
平成28年度	1.35	1.23	1.36	1.21	1.26	1.13	1.41	1.33	1.46	1.39	1.28	1.28	1.25	1.18	1.58	1.35	1.02	0.95
平成29年度	1.59	1.44	1.54	1.38	1.34	1.20	1.82	1.66	1.99	1.89	1.32	1.31	1.56	1.49	1.87	1.54	1.20	1.10
平成30年度	1.64	1.50	1.63	1.48	1.38	1.26	1.83	1.67	2.02	1.94	1.31	1.29	1.82	1.72	1.85	1.50	1.25	1.15
平成29年 9月	1.61	1.46	1.56	1.42	1.40	1.26	1.92	1.69	2.12	1.93	1.37	1.26	1.63	1.55	1.67	1.43	1.11	1.02
10月	1.63	1.48	1.57	1.42	1.41	1.26	1.91	1.69	2.01	1.90	1.44	1.33	1.76	1.71	1.76	1.47	1.26	1.15
11月	1.68	1.52	1.63	1.46	1.42	1.28	2.02	1.77	2.13	2.05	1.36	1.31	1.76	1.69	1.78	1.49	1.29	1.15
12月	1.69	1.54	1.68	1.47	1.45	1.30	1.93	1.76	2.16	2.11	1.25	1.27	1.73	1.68	1.81	1.52	1.30	1.22
平成30年 1月	1.69	1.57	1.70	1.53	1.43	1.30	1.86	1.79	2.13	2.20	1.35	1.39	1.51	1.46	1.92	1.63	1.28	1.22
2月	1.66	1.50	1.59	1.38	1.37	1.24	1.88	1.74	2.02	2.04	1.57	1.53	1.61	1.52	2.01	1.65	1.32	1.23
3月	1.59	1.44	1.45	1.30	1.34	1.24	1.78	1.63	2.09	2.03	1.40	1.37	1.57	1.43	2.17	1.74	1.27	1.17
4月	1.52	1.38	1.48	1.30	1.23	1.11	1.59	1.46	1.96	1.93	1.21	1.26	1.60	1.48	2.13	1.69	1.12	1.02
5月	1.52	1.37	1.42	1.28	1.25	1.13	1.60	1.48	2.07	2.00	1.13	1.21	1.73	1.62	2.07	1.58	1.22	1.08
6月	1.62	1.47	1.58	1.41	1.40	1.28	1.63	1.47	2.18	2.03	1.22	1.24	1.89	1.79	1.91	1.54	1.31	1.18
7月	1.68	1.51	1.62	1.46	1.41	1.30	1.79	1.61	2.25	2.03	1.41	1.29	1.93	1.84	1.93	1.53	1.30	1.16
8月	1.70	1.54	1.69	1.54	1.44	1.32	1.92	1.75	2.19	1.99	1.43	1.26	1.89	1.83	1.82	1.46	1.18	1.10
9月	1.69	1.53	1.61	1.48	1.43	1.30	2.00	1.77	2.16	2.00	1.38	1.26	1.80	1.74	1.88	1.51	1.37	1.27
10月	1.71	1.55	1.69	1.54	1.38	1.28	2.02	1.78	1.98	1.90	1.52	1.41	2.10	2.02	1.82	1.51	1.26	1.16
11月	1.67	1.52	1.67	1.51	1.36	1.24	2.03	1.81	1.99	1.94	1.28	1.26	2.03	1.92	1.74	1.46	1.21	1.11
12月	1.73	1.61	1.84	1.68	1.41	1.27	2.00	1.84	1.97	1.93	1.24	1.31	1.95	1.92	1.77	1.48	1.25	1.20
平成31年 1月	1.65	1.57	1.69	1.59	1.49	1.37	1.89	1.80	1.90	1.95	1.25	1.33	1.68	1.61	1.69	1.41	1.25	1.20
2月	1.66	1.54	1.67	1.54	1.42	1.32	1.89	1.77	1.89	1.88	1.37	1.38	1.69	1.54	1.79	1.48	1.33	1.24
3月	1.56	1.45	1.60	1.48	1.35	1.28	1.73	1.60	1.74	1.70	1.29	1.29	1.62	1.47	1.67	1.40	1.20	1.11
令和1年 4月	1.45	1.36	1.50	1.38	1.24	1.19	1.59	1.49	1.58	1.55	1.09	1.14	1.39	1.30	1.65	1.39	1.23	1.15
5月	1.44	1.34	1.54	1.41	1.18	1.13	1.57	1.48	1.50	1.45	1.10	1.19	1.40	1.33	1.65	1.40	1.16	1.08
6月	1.51	1.40	1.62	1.49	1.18	1.11	1.65	1.54	1.64	1.51	1.19	1.23	1.38	1.31	1.80	1.49	1.18	1.12
7月	1.48	1.38	1.59	1.50	1.17	1.10	1.60	1.49	1.70	1.53	1.24	1.25	1.47	1.42	1.54	1.32	1.08	1.05
8月	1.53	1.43	1.64	1.56	1.21	1.14	1.65	1.54	1.82	1.63	1.34	1.27	1.44	1.39	1.45	1.24	1.14	1.11
9月	1.55	1.44	1.66	1.57	1.21	1.15	1.82	1.63	1.75	1.61	1.38	1.29	1.50	1.46	1.45	1.29	1.07	1.04

# 労働市場月報

令和元年11月1日発行

編集発行 山形労働局職業安定部職業安定課

所在地 山形市香澄町3-2-1 山交ビル3F  
 電話 023(626)6109  
 FAX 023(635)0580

## 山形労働局の職業安定行政機関及び関係機関の所在地一覧

<b>ハローワーク やまがた</b> (山形公共職業安定所)  ハローワークプラザやまがた  天童ワークプラザ	〒990-0813 山形市桜町2-6-13 023(684)1521	山形労働局職業安定部  職業安定課  需給調整事業室  職業対策課  訓練室	〒990-8567 山形市香澄町3-2-1 山交ビル3F	
	〒990-0828 山形市双葉町1-2-3 山形テルサ1F 023(646)7360		023(626)6109	
	〒994-0034 天童市本町1-1-2 パルテ1F 023(654)5848		023(626)6109	
<b>ハローワーク 米 沢</b> (米沢公共職業安定所)	〒992-0012 米沢市金池3-1-39 米沢地方合同庁舎内 0238(22)8155	(独)高齢・障害・求職者 雇用支援機構山形支部 山形職業能力開発促進センター  (独)高齢・障害・求職者 雇用支援機構山形支部 山形障害者職業センター	〒990-2161 山形市漆山1954	
<b>ハローワーク 酒 田</b> (酒田公共職業安定所)  ジョブプラザさかた	〒998-8555 酒田市上安町1-6-6 0234(27)3111  〒998-0044 酒田市中町1-4-10 酒田市役所中町庁舎2F 0234(24)6611		023(686)2225	〒990-0021 山形市小白川町2-3-68
<b>ハローワーク 鶴 岡</b> (鶴岡公共職業安定所)	〒997-0013 鶴岡市道形町1-13 0235(25)2501		023(624)2102	
<b>ハローワーク 新 庄</b> (新庄公共職業安定所)	〒996-0011 新庄市東谷地田町6-4 新庄合同庁舎内 0233(22)8609	(独)高齢・障害・求職者 雇用支援機構山形支部 高齢・障害者業務課  (公財)産業雇用安定 センター山形事務所  (公財)介護労働安定 センター山形支所  (公社)山形県シルバー 人材センター連合会 山形県Uターン 情報センター	〒990-2161 山形市漆山1954	
<b>ハローワーク 長 井</b> (長井公共職業安定所)	〒993-0051 長井市幸町15-5 0238(84)8609		023(674)9567	〒990-0034 山形市東原町2-1-20 山形ロイヤルセンチュリービル4F 023(624)8404
<b>ハローワーク むらやま</b> (村山公共職業安定所)	〒995-0034 村山市楯岡五日町14-30 0237(55)8609		023(634)9301	〒990-0041 山形市緑町1-9-30 緑町会館1F
<b>ハローワーク さがえ</b> (寒河江公共職業安定所)	〒991-8505 寒河江市大字西根字石川西340 0237(86)4221	023(626)3566	〒990-0041 山形市緑町1-9-30 緑町会館3F	
		023(626)6106	〒102-0093 東京都千代田区平河町2-6-3 都道府県会館13F 山形県東京事務所内 03(5212)8996	