

# 労働市場月報

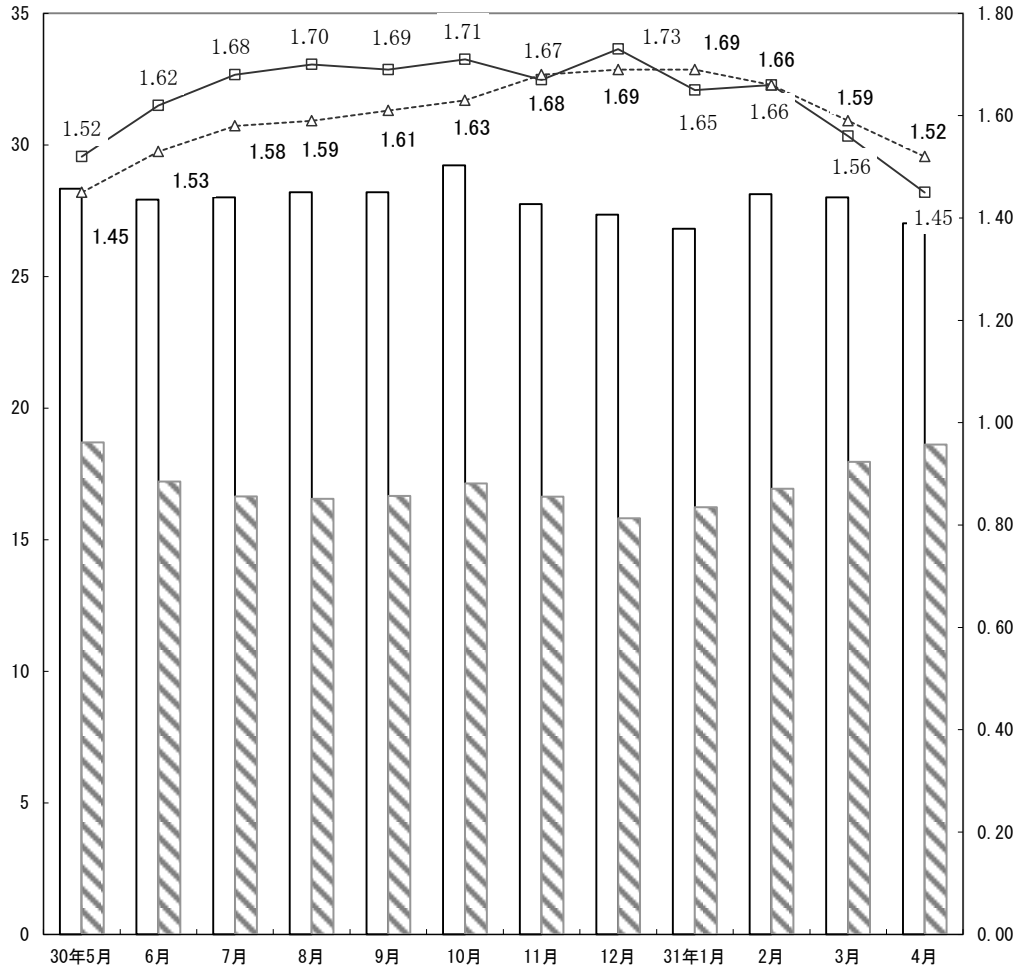
平成31年4月



単位  
千

### 有効求人・求職・倍率状況 (新規学卒を除きパートタイムを含む)

求人倍率

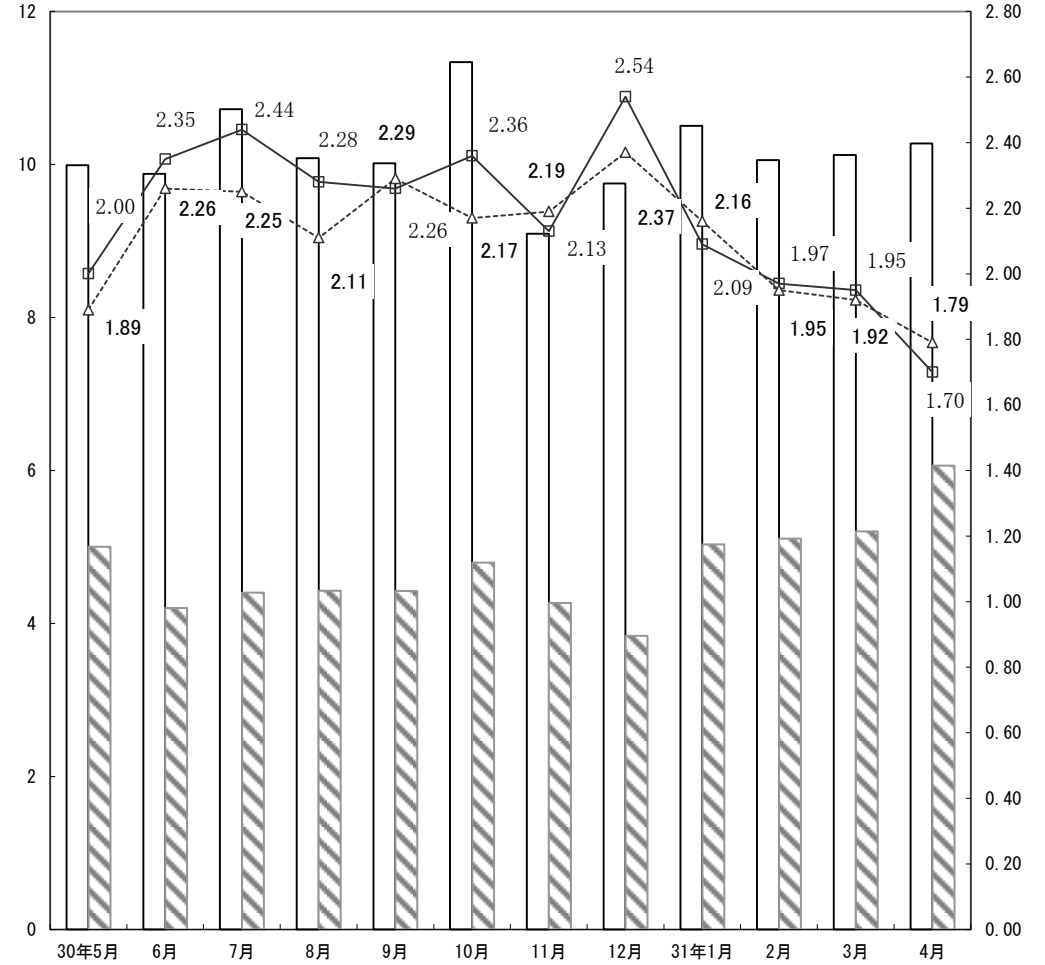


有効求人人数  
 有効求職者数  
 有効求人倍率[原数値]  
 有効求人倍率[前年の原数値]

単位  
千

### 新規求人・求職・倍率状況 (新規学卒を除きパートタイムを含む)

求人倍率



新規求人人数  
 新規求職者数  
 新規求人倍率[原数値]  
 新規求人倍率[前年の原数値]

## 労働市場の動向

### ★概況 【県内】

雇用情勢は、着実に改善が進んでいる。

○4月の有効求人倍率<季節調整値>は1.55倍となり、前月を0.04ポイント下回った。

○4月の有効求人倍率<パートタイムを含む全数;原数値>は1.45倍となり、前年同月を0.07ポイント下回った。

○4月の正社員有効求人倍率は1.04倍となり、前年同月を0.04ポイント上回った。

### 【全国】

4月の有効求人倍率<季節調整値>は1.63倍となり、前月と同水準となった。

正社員有効求人倍率<原数値>は1.08倍となり、前年同月を0.06ポイント上回った。

4月の求人<パートタイムを含む原数値>は、前年同月比で有効0.6%減(前月比〔季節調整値〕0.6%減)、新規は前年同月比0.3%減(同〔同〕1.3%増)となった。

産業別新規求人<パートタイムを含む原数値>を前年同月比でみると、建設業は5.9%増、製造業4.6%減、情報通信業2.0%減、運輸業、郵便業2.1%増、卸売業、小売業4.2%減、宿泊業、飲食サービス業1.1%増、教育、学習支援業7.2%減、医療・福祉4.8%増、サービス業2.9%減となった。

4月の求職者<パートタイムを含む原数値>は、前年同月比で有効2.4%減(前月比〔季節調整値〕0.7%減)、新規4.2%減(同〔同〕1.2%減)となった。

完全失業者数<原数値>(注)は176万人[前年同月差4万人減]で、離職理由別では非自発的理由41万人[同5万人減]、自発的理由75万人[同2万人増]となった。

雇用者数<原数値>(注)は、5,959万人[前年同月差43万人増]、産業別では、建設業417万人[同10万人増]、製造業1,004万人[同±0人]、情報通信業212万人[同6万人減]、運輸業、郵便業324万人[同5万人増]、卸売業、小売業1,006万人[同5万人増]、宿泊業、飲食サービス業357万人[同2万人増]、教育、学習支援業299万人[同17万人増]、医療、福祉809万人[同14万人増]、サービス業404万人[同15万人増]となっている。

(注)：完全失業者数、雇用者数は総務省統計局資料による

### ＜山形県経済動向月例報告(平成31年3月の経済指標を中心として)＞(平成31年5月27日)

本県経済は、緩やかな回復の動きがみられる。

- 個人消費・・・力強さには欠けるものの、持ち直している。
- 住宅建設・・・前年の水準を上回った。
- 鉱工業生産・・・緩やかな増加傾向にあるがこのところ足踏みをしている。
- 雇用情勢・・・着実に改善が進んでいる。
- 企業倒産・・・件数は前年と同数となり、負債総額は前年を上回った。
- 物価・・・前年の水準を上回った。

### ＜内閣府 月例経済報告＞(平成31年4月18日)

景気は、このところ輸出や生産の一部に弱さもみられるが、緩やかに回復している。

- ・個人消費は、持ち直している。
- ・設備投資は、増加している。
- ・生産は、一部に弱さがみられ、おおむね横ばいとなっている。
- ・企業収益は、高い水準にあるものの、改善に足踏みがみられる。

### ★求人動向〔パートタイムを含む全数；原数値〕

4月の新規求人数は10,277人で、前年同月比7.1%減となり、有効求人数は27,021人で4.7%減となった。

産業別新規求人は、建設業は12.1%増、製造業は16.9%減、運輸業、郵便業は9.9%減、卸売業、小売業は4.2%減、金融、保険業、不動産、物品賃貸業は18.5%減、宿泊業、飲食サービス業は15.0%減、医療、福祉は1.3%減、サービス業は7.1%減となっている。

職業別新規求人〔パートタイムを含む常用〕では、専門的・技術的職業は1,357人(前年同月比3.3%減)、事務的職業は989人(1.8%減)、販売の職業は1,263人(7.3%減)、サービスの職業は1,972人(3.1%減)、保安の職業は169人(14.6%減)、生産工程の職業は1,457人(9.7%減)、運搬・清掃等の職業は841人(11.1%減)となった。

### ★求職動向〔パートタイムを含む全数；原数値〕

4月の新規求職申込件数は6,063件(うち中高年齢者は3,215件)で、前年同月比2.1%減。有効求職者数は、18,615人で、同0.0%減、うち中高年齢者は9,326人で、求職者全体に占める中高年齢者の割合は、50.0%となった。

新規求職者(パートを含む常用)を態様別にみると、在職者は1,406人で、前年同月比3.7%減[うち中高年齢者483人(前年同月比0.6%減)]、離職者は3,940人で、0.2%減[2,401人(0.7%増)]、無業者は497人で、14.2%減[161人(5.2%増)]となった。離職者(前職自営を除く)のうち事業主都合は、32.9%を占める1,280人で、3.1%減[889人(7.1%減)]、自己都合は2,140人で、0.2%減[1,020人(0.2%減)]となった。

希望職業別新規求職〔パートタイムを含む常用〕では、専門的・技術的職業は663人(前年同月比8.0%減)、事務的職業は1,513人(3.1%減)、販売の職業は423人(0.2%増)、サービスの職業は631人(4.7%減)、保安の職業は33人(17.9%増)、生産工程の職業は760人(0.8%増)、運搬・清掃等の職業は1,216人(3.5%減)となった。

### ★紹介・就職状況〔パートタイムを含む全数；原数値〕

4月の紹介件数は6,325件で、前年同月比2.1%減。就職件数は2,110件で、前年同月比7.8%減、うち中高年齢者は912件で、前年同月比2.4%減となった。

新規求職者ベースでの就職率は34.8%となっている。

年齢別の状況〔パートタイムを含む常用〕では、新規求職申込件数は5,843件[うち35歳未満1,673件、うち中高年齢者3,045件]、就職件数は1,973件[うち35歳未満693件、うち中高年齢者844件]となっている。新規求職申込に占める割合は、35歳未満が28.6%、中高年齢者が52.1%。就職率は、35歳未満が41.4%、中高年齢者が27.7%となっている。

### ★雇用保険の概況

4月の一般受給資格決定件数は1,838件で、前年同月比0.1%減。基本手当受給者実人員<基本分>は3,164人で、9.4%増。雇用保険受給者の紹介件数は1,427件で、前年同月比13.3%増、就職件数は474件で、前年同月比6.7%減となった。

雇用保険被保険者<一般(高年齢継続、短期特例被保険者を除く)>の資格喪失の状況は、喪失件数8,671件(前年同月比1.1%増)、うち事業主都合は547件(同17.6%増)となった。産業別喪失の状況〔うち事業主都合〕は、建設業は466件、1.3%減[32件、6.7%増]、製造業は1,167件、8.6%増[114件、93.2%増]、運輸業、郵便業は151件、13.2%減[11件、38.9%減]、卸売業、小売業は687件、0.9%減[71件、12.7%増]、金融、保険業、不動産、物品賃貸業は264件、10.5%減[10件、47.4%減]、宿泊業、飲食サービス業は236件、31.1%増[43件、258.3%増]、医療、福祉は1,817件、5.9%増[74件、15.9%減]、サービス業は1,028件、7.2%増[32件、6.7%増]となっている。

# 雇 用 指 数

平成31年4月分

山形労働局

項 目 年月	求人倍率〔季節調整値〕 (新規学卒を除きパートタイムを含む)									雇用保険 受給者 実人員
	全 国		山 形 県		青森県	岩手県	宮城県	秋田県	福島県	
	新規	有効	新規	有効	有効	有効	有効	有効	有効	
平成26年(暦年)	* 1.66 倍	* 1.09 倍	* 1.70 倍	* 1.20 倍	* 0.80 倍	* 1.09 倍	* 1.26 倍	* 0.90 倍	* 1.41 倍	4,409 人
平成27年(暦年)	* 1.80 倍	* 1.20 倍	* 1.65 倍	* 1.21 倍	* 0.91 倍	* 1.19 倍	* 1.33 倍	* 1.05 倍	* 1.46 倍	4,021 人
平成28年(暦年)	* 2.04 倍	* 1.36 倍	* 1.77 倍	* 1.30 倍	* 1.05 倍	* 1.28 倍	* 1.46 倍	* 1.16 倍	* 1.42 倍	3,847 人
平成29年(暦年)	* 2.24 倍	* 1.50 倍	* 2.03 倍	* 1.54 倍	* 1.24 倍	* 1.40 倍	* 1.59 倍	* 1.35 倍	* 1.45 倍	3,326 人
平成30年(暦年)	* 2.39 倍	* 1.61 倍	* 2.16 倍	* 1.65 倍	* 1.30 倍	* 1.47 倍	* 1.70 倍	* 1.53 倍	* 1.52 倍	3,210 人
平成29年 4月	2.18	1.48	1.93	1.51	1.20	1.40	1.55	1.30	1.45	2,865
5月	2.28	1.49	1.96	1.53	1.24	1.40	1.58	1.35	1.45	3,667
6月	2.22	1.50	2.11	1.53	1.25	1.40	1.57	1.35	1.44	3,608
7月	2.24	1.51	1.99	1.55	1.25	1.41	1.61	1.36	1.44	3,539
8月	2.24	1.52	2.05	1.55	1.28	1.40	1.61	1.36	1.45	3,735
9月	2.24	1.52	2.15	1.59	1.26	1.40	1.60	1.39	1.45	3,466
10月	2.35	1.55	2.06	1.60	1.26	1.41	1.63	1.41	1.48	3,387
11月	2.32	1.56	2.22	1.64	1.26	1.43	1.63	1.45	1.47	3,074
12月	2.38	1.58	2.17	1.64	1.31	1.44	1.66	1.46	1.49	2,836
平成30年 1月	2.37	1.59	2.21	1.67	1.31	1.44	1.67	1.48	1.50	2,893
2月	2.35	1.59	2.10	1.64	1.31	1.44	1.67	1.49	1.50	2,796
3月	2.38	1.59	2.06	1.63	1.31	1.45	1.69	1.55	1.51	2,934
4月	2.37	1.60	2.15	1.62	1.30	1.45	1.71	1.55	1.52	2,893
5月	2.38	1.61	2.09	1.60	1.29	1.45	1.72	1.52	1.51	3,669
6月	2.42	1.61	2.13	1.63	1.29	1.45	1.71	1.51	1.49	3,423
7月	2.41	1.62	2.21	1.65	1.29	1.44	1.69	1.51	1.51	3,541
8月	2.39	1.63	2.17	1.67	1.30	1.47	1.68	1.52	1.52	3,531
9月	2.44	1.63	2.14	1.66	1.29	1.46	1.68	1.53	1.52	3,391
10月	2.40	1.62	2.20	1.66	1.30	1.46	1.66	1.53	1.51	3,443
11月	2.40	1.63	2.20	1.65	1.32	1.47	1.69	1.53	1.51	3,119
12月	2.40	1.63	2.27	1.66	1.31	1.47	1.70	1.54	1.51	2,890
平成31年 1月	2.48	1.63	2.14	1.63	1.35	1.43	1.67	1.52	1.50	2,968
2月	2.50	1.63	2.11	1.64	1.29	1.43	1.69	1.56	1.51	2,928
3月	2.42	1.63	2.04	1.59	1.26	1.45	1.65	1.52	1.55	2,932
4月	2.48	1.63	2.02	1.55	1.29	1.43	1.67	1.53	1.54	3,164
前 月 比(P)	0.06	0.00	▲ 0.02	▲ 0.04	0.03	▲ 0.02	0.02	0.01	▲ 0.01	—
前年同月比(P)	—	—	—	—	—	—	—	—	—	9.4 %

注) (P)はポイントである。

雇用保険受給者実人員は、雇用保険基本手当基本分の受給者実人員である。

季節調整値は、原数値から季節的な動き(季節要素)を取り除いた数値のことで、一暦年終了ごとに2月発行(1月分)で過去に遡って再調整を行っている。

\*の求人倍率は、原数値である。

季節調整法は、センサス局法Ⅱ(X-12-ARIMA)による。なお、平成30年12月以前の数値は新季節指数により改訂されている。

一般職業紹介状況 全数（パートタイムを含む）

平成31年4月分 山形労働局

項目 年月	新規求職申込件数		月間有効求職者数		新規求人数		有効求人数		新規求人倍率		有効求人倍率		紹介件数		就職件数		就職率%		充足率%		
		前年同月比		前年同月比		前年同月比		前年同月比		前年同月差		前年同月差		前年同月比		前年同月比		前年同月差		前年同月差	
平成26年度平均	5,568	▲ 8.5	20,594	▲ 11.9	9,528	1.8	25,197	3.6	1.71	0.17	1.22	0.18	8,484	▲ 15.8	2,415	▲ 5.1	43.4	1.6	24.7	▲ 1.6	
平成27年度平均	5,424	▲ 2.6	19,600	▲ 4.8	9,065	▲ 4.9	23,811	▲ 5.5	1.67	▲ 0.04	1.21	▲ 0.01	7,933	▲ 6.5	2,341	▲ 3.1	43.2	▲ 0.2	24.9	0.2	
平成28年度平均	5,100	▲ 6.0	18,449	▲ 5.9	9,397	3.7	24,915	4.6	1.84	0.17	1.35	0.14	7,145	▲ 9.9	2,219	▲ 5.2	43.5	0.3	22.8	▲ 2.1	
平成29年度平均	4,850	▲ 4.9	17,192	▲ 6.8	10,077	7.2	27,303	9.6	2.08	0.24	1.59	0.24	6,220	▲ 12.9	2,133	▲ 3.9	44.0	0.5	20.6	▲ 2.2	
平成30年度平均	4,741	▲ 2.3	17,088	▲ 0.6	10,219	1.4	28,023	2.6	2.16	0.08	1.64	0.05	5,894	▲ 5.2	2,065	▲ 3.2	43.6	▲ 0.4	19.7	▲ 0.9	
平成30年度累計	6,192	0.7	18,618	▲ 2.3	11,065	10.6	28,348	5.6	1.79	0.16	1.52	0.11	6,461	▲ 1.6	2,289	▲ 3.3	37.0	▲ 1.5	20.2	▲ 2.9	
平成31年度累計	6,063	▲ 2.1	18,615	▲ 0.0	10,277	▲ 7.1	27,021	▲ 4.7	1.70	▲ 0.09	1.45	▲ 0.07	6,325	▲ 2.1	2,110	▲ 7.8	34.8	▲ 2.2	19.9	▲ 0.3	
前々年同月	6,151	-	19,058	-	10,007	-	26,850	-	1.63	-	1.41	-	6,566	-	2,366	-	38.5	-	23.1	-	
平成30年 3月	5,648	1.3	18,263	▲ 3.4	10,856	▲ 2.3	28,952	5.7	1.92	▲ 0.07	1.59	0.14	8,413	▲ 10.6	3,193	0.5	56.5	▲ 0.5	29.0	1.0	
4月	6,192	0.7	18,618	▲ 2.3	11,065	10.6	28,348	5.6	1.79	0.16	1.52	0.11	6,461	▲ 1.6	2,289	▲ 3.3	37.0	▲ 1.5	20.2	▲ 2.9	
5月	5,002	2.5	18,693	1.6	9,989	8.5	28,334	6.0	2.00	0.11	1.52	0.07	5,881	▲ 2.2	2,287	4.5	45.7	0.9	22.2	▲ 0.7	
6月	4,201	▲ 9.8	17,204	▲ 1.7	9,878	▲ 5.9	27,922	4.4	2.35	0.09	1.62	0.09	5,379	▲ 15.2	2,041	▲ 9.7	48.6	0.0	20.3	▲ 0.7	
7月	4,403	2.0	16,639	▲ 0.8	10,722	10.3	28,011	5.7	2.44	0.19	1.68	0.10	5,437	▲ 7.1	1,994	8.8	45.3	2.8	18.0	▲ 0.3	
8月	4,426	▲ 0.9	16,549	▲ 2.2	10,082	6.9	28,196	5.1	2.28	0.17	1.70	0.11	5,434	▲ 10.1	1,929	▲ 1.8	43.6	▲ 0.4	18.4	▲ 1.6	
9月	4,425	▲ 5.7	16,660	▲ 2.1	10,016	▲ 6.7	28,197	2.8	2.26	▲ 0.03	1.69	0.08	5,514	▲ 10.2	1,902	▲ 11.0	43.0	▲ 2.5	18.4	▲ 0.8	
10月	4,795	▲ 1.5	17,130	0.0	11,337	7.5	29,222	4.5	2.36	0.19	1.71	0.08	5,998	▲ 4.3	2,183	▲ 1.0	45.5	0.2	18.9	▲ 1.3	
11月	4,267	▲ 1.0	16,633	0.5	9,096	▲ 3.7	27,745	▲ 0.5	2.13	▲ 0.06	1.67	▲ 0.01	5,409	▲ 3.3	1,991	▲ 3.2	46.7	▲ 1.0	20.9	▲ 0.1	
12月	3,836	▲ 6.3	15,808	▲ 0.2	9,752	0.5	27,354	2.2	2.54	0.17	1.73	0.04	4,300	▲ 8.5	1,715	▲ 7.9	44.7	▲ 0.8	17.0	▲ 1.6	
平成31年 1月	5,033	2.1	16,230	1.4	10,506	▲ 1.1	26,814	▲ 0.8	2.09	▲ 0.07	1.65	▲ 0.04	5,559	2.1	1,552	▲ 0.6	30.8	▲ 0.9	14.6	0.1	
2月	5,108	▲ 1.7	16,935	0.4	10,058	▲ 0.8	28,123	0.7	1.97	0.02	1.66	0.00	7,408	2.0	1,948	▲ 1.3	38.1	0.1	19.0	0.2	
3月	5,202	▲ 7.9	17,957	▲ 1.7	10,123	▲ 6.8	28,007	▲ 3.3	1.95	0.03	1.56	▲ 0.03	7,946	▲ 5.6	2,951	▲ 7.6	56.7	0.2	28.5	▲ 0.5	
4月	6,063	▲ 2.1	18,615	▲ 0.0	10,277	▲ 7.1	27,021	▲ 4.7	1.70	▲ 0.09	1.45	▲ 0.07	6,325	▲ 2.1	2,110	▲ 7.8	34.8	▲ 2.2	19.9	▲ 0.3	
内 訳	山形	2,214	▲ 1.9	7,001	▲ 2.3	3,929	▲ 9.2	10,529	▲ 0.9	1.77	▲ 0.15	1.50	0.02	2,429	▲ 6.4	659	▲ 8.9	29.8	▲ 2.2	17.8	0.5
	米沢	783	▲ 1.0	2,426	▲ 4.5	1,141	0.2	3,014	▲ 3.3	1.46	0.02	1.24	0.01	885	▲ 2.4	314	0.3	40.1	0.5	24.6	▲ 1.6
	酒田	767	▲ 10.7	2,354	▲ 1.9	1,256	▲ 2.8	3,754	▲ 1.6	1.64	0.14	1.59	0.00	851	3.9	278	▲ 9.2	36.2	0.6	22.1	▲ 0.4
	鶴岡	746	6.7	2,145	7.7	1,275	▲ 16.6	3,385	▲ 13.4	1.71	▲ 0.48	1.58	▲ 0.38	746	3.5	294	▲ 3.9	39.4	▲ 4.4	22.5	2.7
	新庄	460	▲ 3.2	1,210	3.2	556	▲ 0.7	1,315	▲ 7.5	1.21	0.03	1.09	▲ 0.12	337	▲ 4.0	174	▲ 1.1	37.8	0.7	27.2	▲ 1.6
	長井	276	6.6	790	2.3	481	▲ 15.5	1,099	▲ 10.9	1.74	▲ 0.46	1.39	▲ 0.21	285	9.2	98	▲ 23.4	35.5	▲ 13.9	21.0	1.0
	村山	453	8.4	1,470	10.4	978	▲ 15.7	2,428	▲ 14.5	2.16	▲ 0.62	1.65	▲ 0.48	447	14.0	163	▲ 9.4	36.0	▲ 7.1	14.2	▲ 1.7
寒河江	364	▲ 16.3	1,219	▲ 1.9	661	34.9	1,497	7.9	1.82	0.69	1.23	0.11	345	▲ 16.7	130	▲ 17.2	35.7	▲ 0.4	16.8	▲ 11.4	

# 安定所別一般職業紹介状況 (新規学卒を除きパートタイムを含む)

平成31年4月分  
山形労働局

項目	諸比率											
	求人倍率(倍)				就職率(%)		充足率(%)		就職率(%)		充足率(%)	
	新規		有効						(有効ベース)		(有効ベース)	
安定所	常用計	常用計	常用計	常用計	常用計	常用計	常用計	「参考」	常用計	「参考」	常用計	
前月値	1.95	1.84	1.56	1.45	56.73	53.89	28.51	28.75	16.43	15.55	10.30	10.52
増減率(%)	-	-	-	-	-	-	-	-	-	-	-	-
前年同月値	1.79	1.62	1.52	1.38	36.97	35.49	20.21	21.51	12.29	11.59	7.89	8.26
増減率(%)	▲ 0.09	▲ 0.03	▲ 0.07	▲ 0.02	▲ 2.17	▲ 1.72	▲ 0.30	▲ 0.72	▲ 0.96	▲ 0.82	▲ 0.32	▲ 0.51
県	1.70	1.59	1.45	1.36	34.80	33.77	19.91	20.79	11.33	10.77	7.57	7.75
山形	1.77	1.60	1.50	1.38	29.77	28.58	17.79	18.95	9.41	8.99	6.64	6.88
米沢	1.46	1.38	1.24	1.19	40.10	38.48	24.63	25.35	12.94	12.23	9.32	9.38
酒田	1.64	1.54	1.59	1.49	36.25	33.56	22.05	22.20	11.81	10.80	7.38	7.41
鶴岡	1.71	1.67	1.58	1.55	39.41	37.93	22.51	22.38	13.71	13.08	8.48	8.33
新庄	1.21	1.40	1.09	1.14	37.83	41.98	27.16	26.68	14.38	14.52	11.48	11.33
長井	1.74	1.69	1.39	1.30	35.51	34.44	21.00	21.01	12.41	11.92	9.19	9.45
村山	2.16	1.85	1.65	1.39	35.98	37.19	14.21	16.58	11.09	10.54	5.72	6.25
寒河江	1.82	1.70	1.23	1.15	35.71	34.08	16.79	17.22	10.66	10.02	7.41	7.46

※諸比率の算出方法

新規求人倍率[倍]  
新規求人数÷新規求職申込件数

就職率[%]  
就職件数÷新規求職申込件数(有効求職者数)×100

有効求人倍率[倍]  
月間有効求人数÷月間有効求職者数

充足率[%]  
充足数÷新規求人数(有効求人数)×100

※用語の定義

★一般

常用及び臨時・季節を併せたものをいう。

☆常用

雇用契約において、雇用期間の定めのない、又は4か月以上の雇用期間が定められているものをいう。(季節的労働を除く)

☆臨時・季節

臨時とは、雇用契約において1か月以上4か月未満の雇用期間が定められているものをいい、季節とは、季節的な労働需要に対し就労するもの、又は季節的な余暇を利用して一定の期間を定めて就労するものをいう。

★パートタイム

1日、1週間又は1か月の所定労働時間が同一事業所に雇用されている通常の労働者の所定労働時間に比し相当程度短いものをいう。

☆常用的パートタイム

パートタイムのうち、雇用期間の定めがないか、又は4か月以上の雇用期間が定められているものをいう。

☆臨時的パートタイム

パートタイムのうち、1か月以上4か月未満の雇用期間が定められているか、又は季節的に一定期間を定めて就労するものをいう。

★新規求職申込件数

期間中新たに受理した求職申込み件数をいう。

★月間有効求職者数

前月より繰越された有効求職者と当月の新規求職申込件数の合計数をいう。

★新規求人数

期間中に新たに受理した求人数をいう。

★月間有効求人数

前月より繰越された有効求人数と当月の新規求人数の合計数をいう。

★紹介件数

求職者と求人の結合をはかるため、自安定所で行った紹介の件数(他安定所受理求人への紹介も含む。)をいう。

★就職件数

自安定所の求職者が、安定所の紹介により就職した件数をいう。

★県外への就職件数

就職先事業所の所在地が、自都道府県の管轄区域外にある場合の就職件数をいう。就職した求職者の住所の如何を問わない。

★充足数

自安定所の有効求人が、安定所(他安定所も含む)の紹介斡旋により求職者と結合した件数をいう。

★保険受給者

雇用保険の受給資格決定後、所定給付日数分の基本手当の支給(広域・訓練・全国の各延長給付を含む)を終了するまでの者をいい、この数には、高齢受給資格者及び短期特例受給資格者は含まない。

★受給者実人員

雇用保険の基本手当を実際に受けた受給資格者の実数をいう。







一般職業紹介状況 常用（パートタイムを含む）

平成31年4月分 山形労働局

項目 年月	新規求職申込件数		月間有効求職者数		新規求人数		有効求人数		新規求人倍率		有効求人倍率		紹介件数		就職件数		就職率%		充足率%		
		前年同月比		前年同月比		前年同月比		前年同月比		前年同月差		前年同月差		前年同月比		前年同月比		前年同月差		前年同月差	
平成26年度平均	5,415	▲ 8.5	20,254	▲ 12.1	8,079	2.9	21,441	3.6	1.49	0.16	1.06	0.16	7,716	▲ 14.9	2,131	▲ 3.1	39.4	2.2	25.8	▲ 1.5	
平成27年度平均	5,250	▲ 3.0	19,232	▲ 5.0	8,048	▲ 0.4	21,317	▲ 0.6	1.53	0.04	1.11	0.05	7,320	▲ 5.1	2,101	▲ 1.4	40.0	0.6	25.4	▲ 0.4	
平成28年度平均	4,948	▲ 5.8	18,128	▲ 5.7	8,347	3.7	22,318	4.7	1.69	0.16	1.23	0.12	6,571	▲ 10.2	1,996	▲ 5.0	40.3	0.3	23.2	▲ 2.2	
平成29年度平均	4,709	▲ 4.8	16,894	▲ 6.8	8,871	6.3	24,290	8.8	1.88	0.19	1.44	0.21	5,737	▲ 12.7	1,915	▲ 4.1	40.7	0.4	21.1	▲ 2.1	
平成30年度平均	4,618	▲ 1.9	16,830	▲ 0.4	9,140	3.0	25,253	4.0	1.98	0.10	1.50	0.06	5,462	▲ 4.8	1,866	▲ 2.5	40.4	▲ 0.3	20.0	▲ 1.1	
平成30年度累計	5,985	1.6	18,324	▲ 2.0	9,696	12.8	25,247	5.8	1.62	0.16	1.38	0.10	6,043	▲ 1.1	2,124	▲ 2.7	35.5	▲ 1.6	21.5	▲ 3.4	
平成31年度累計	5,843	▲ 2.4	18,319	▲ 0.0	9,268	▲ 4.4	24,859	▲ 1.5	1.59	▲ 0.03	1.36	▲ 0.02	5,993	▲ 0.8	1,973	▲ 7.1	33.8	▲ 1.7	20.8	▲ 0.7	
前々年同月	5,891	-	18,703	-	8,593	-	23,858	-	1.46	-	1.28	-	6,113	-	2,184	-	37.1	-	24.9	-	
平成30年 3月	5,585	1.6	18,117	▲ 3.3	9,836	▲ 1.3	26,056	5.6	1.76	▲ 0.05	1.44	0.12	7,884	▲ 10.8	2,956	▲ 0.8	52.9	▲ 1.3	29.9	0.3	
4月	5,985	1.6	18,324	▲ 2.0	9,696	12.8	25,247	5.8	1.62	0.16	1.38	0.10	6,043	▲ 1.1	2,124	▲ 2.7	35.5	▲ 1.6	21.5	▲ 3.4	
5月	4,798	2.1	18,276	1.9	8,734	7.7	25,116	6.8	1.82	0.09	1.37	0.06	5,408	▲ 1.5	2,031	3.4	42.3	0.5	22.7	▲ 0.7	
6月	4,153	▲ 9.4	16,943	▲ 1.7	8,785	▲ 5.6	24,826	5.2	2.12	0.09	1.47	0.10	4,979	▲ 14.4	1,830	▲ 8.3	44.1	0.6	20.5	▲ 0.5	
7月	4,378	2.2	16,551	▲ 0.6	9,427	10.8	24,975	5.7	2.15	0.16	1.51	0.09	5,019	▲ 6.7	1,799	11.6	41.1	3.5	18.6	0.1	
8月	4,403	▲ 0.7	16,488	▲ 2.1	9,145	8.7	25,434	5.6	2.08	0.18	1.54	0.11	5,056	▲ 10.1	1,714	▲ 3.5	38.9	▲ 1.1	18.1	▲ 2.3	
9月	4,389	▲ 5.2	16,589	▲ 1.9	8,902	▲ 6.9	25,429	3.3	2.03	▲ 0.04	1.53	0.07	5,176	▲ 8.1	1,736	▲ 9.8	39.6	▲ 2.0	19.0	▲ 0.6	
10月	4,723	▲ 1.6	17,003	0.1	10,217	9.9	26,419	5.2	2.16	0.22	1.55	0.07	5,560	▲ 3.6	1,990	2.3	42.1	1.6	19.2	▲ 1.2	
11月	4,121	▲ 1.3	16,409	0.4	8,030	▲ 1.8	24,972	0.6	1.95	▲ 0.01	1.52	0.00	4,896	▲ 3.8	1,789	▲ 3.3	43.4	▲ 0.9	21.3	▲ 0.6	
12月	3,472	▲ 5.0	15,299	0.3	8,632	4.8	24,591	5.0	2.49	0.23	1.61	0.07	3,770	▲ 10.3	1,439	▲ 10.4	41.4	▲ 2.6	16.1	▲ 2.8	
平成31年 1月	4,797	3.4	15,610	2.3	9,576	1.2	24,466	1.8	2.00	▲ 0.04	1.57	0.00	5,092	1.8	1,356	▲ 0.1	28.3	▲ 1.0	14.1	▲ 0.2	
2月	5,048	▲ 1.7	16,632	0.9	9,078	1.5	25,694	3.9	1.80	0.06	1.54	0.04	7,053	3.1	1,814	0.7	35.9	0.8	19.8	0.2	
3月	5,146	▲ 7.9	17,834	▲ 1.6	9,462	▲ 3.8	25,864	▲ 0.7	1.84	0.08	1.45	0.01	7,487	▲ 5.0	2,773	▲ 6.2	53.9	1.0	28.7	▲ 1.2	
4月	5,843	▲ 2.4	18,319	▲ 0.0	9,268	▲ 4.4	24,859	▲ 1.5	1.59	▲ 0.03	1.36	▲ 0.02	5,993	▲ 0.8	1,973	▲ 7.1	33.8	▲ 1.7	20.8	▲ 0.7	
内 訳	山形	2,190	▲ 1.9	6,962	▲ 2.4	3,499	▲ 8.1	9,636	3.6	1.60	▲ 0.11	1.38	0.08	2,321	▲ 3.9	626	▲ 7.5	28.6	▲ 1.7	18.9	0.6
	米沢	764	▲ 1.7	2,403	▲ 4.4	1,057	7.2	2,856	2.1	1.38	0.11	1.19	0.08	830	▲ 1.1	294	2.8	38.5	1.7	25.4	▲ 2.3
	酒田	748	▲ 9.8	2,324	▲ 1.1	1,153	▲ 1.2	3,455	0.5	1.54	0.13	1.49	0.03	799	3.2	251	▲ 8.4	33.6	0.5	22.2	▲ 0.7
	鶴岡	725	8.0	2,102	8.3	1,211	▲ 17.2	3,253	▲ 13.3	1.67	▲ 0.51	1.55	▲ 0.38	701	1.9	275	▲ 3.8	37.9	▲ 4.7	22.4	3.0
	新庄	393	▲ 3.9	1,136	3.2	551	1.3	1,297	▲ 6.7	1.40	0.07	1.14	▲ 0.12	320	▲ 6.2	165	▲ 2.9	42.0	0.4	26.7	▲ 2.3
	長井	270	7.1	780	2.5	457	▲ 12.6	1,016	▲ 9.9	1.69	▲ 0.39	1.30	▲ 0.18	263	15.9	93	▲ 18.4	34.4	▲ 10.8	21.0	0.9
	村山	398	3.4	1,404	8.8	736	▲ 2.6	1,951	▲ 10.3	1.85	▲ 0.11	1.39	▲ 0.30	426	18.3	148	▲ 10.3	37.2	▲ 5.7	16.6	▲ 5.9
寒河江	355	▲ 17.2	1,208	▲ 2.3	604	34.2	1,395	10.6	1.70	0.65	1.15	0.13	333	▲ 16.8	121	▲ 20.4	34.1	▲ 1.3	17.2	▲ 12.1	



一般職業紹介状況 常用（パートタイムを除く）

平成31年4月分 山形労働局

項目 年月	新規求職申込件数		月間有効求職者数		新規求人数		有効求人数		新規求人倍率		有効求人倍率		紹介件数		就職件数		就職率%		充足率%		
		前年同月比		前年同月比		前年同月比		前年同月比		前年同月差		前年同月差		前年同月比		前年同月比		前年同月差		前年同月差	
平成26年度平均	3,981	▲ 9.9	14,606	▲ 14.1	5,137	3.1	13,592	4.5	1.29	0.16	0.93	0.17	5,873	▲ 14.7	1,492	▲ 1.8	37.5	3.1	28.4	▲ 1.3	
平成27年度平均	3,832	▲ 3.7	13,733	▲ 6.0	5,141	0.1	13,537	▲ 0.4	1.34	0.05	0.99	0.06	5,570	▲ 5.2	1,465	▲ 1.8	38.2	0.7	27.6	▲ 0.8	
平成28年度平均	3,582	▲ 6.5	12,785	▲ 6.9	5,408	5.2	14,417	6.5	1.51	0.17	1.13	0.14	4,951	▲ 11.1	1,374	▲ 6.2	38.3	0.1	24.7	▲ 2.9	
平成29年度平均	3,405	▲ 4.9	11,843	▲ 7.4	5,753	6.4	15,757	9.3	1.69	0.18	1.33	0.20	4,324	▲ 12.7	1,331	▲ 3.1	39.1	0.8	22.6	▲ 2.1	
平成30年度平均	3,260	▲ 4.3	11,525	▲ 2.7	6,076	5.6	16,828	6.8	1.86	0.17	1.46	0.13	4,023	▲ 7.0	1,274	▲ 4.3	39.1	0.0	20.5	▲ 2.1	
平成30年度累計	3,875	▲ 1.8	12,492	▲ 3.6	6,327	16.1	16,392	7.7	1.63	0.25	1.31	0.14	4,411	0.9	1,423	▲ 1.8	36.7	0.0	22.1	▲ 4.0	
平成31年度累計	3,751	▲ 3.2	12,226	▲ 2.1	6,188	▲ 2.2	16,387	▲ 0.0	1.65	0.02	1.34	0.03	4,338	▲ 1.7	1,284	▲ 9.8	34.2	▲ 2.5	20.2	▲ 1.9	
前々年同月	3,947	-	12,960	-	5,448	-	15,225	-	1.38	-	1.17	-	4,373	-	1,449	-	36.7	-	26.1	-	
平成30年 3月	3,994	0.2	12,849	▲ 4.0	6,372	▲ 1.5	16,927	6.6	1.60	▲ 0.02	1.32	0.13	5,729	▲ 12.9	1,993	▲ 0.3	49.9	▲ 0.2	31.3	0.7	
4月	3,875	▲ 1.8	12,492	▲ 3.6	6,327	16.1	16,392	7.7	1.63	0.25	1.31	0.14	4,411	0.9	1,423	▲ 1.8	36.7	0.0	22.1	▲ 4.0	
5月	3,328	▲ 0.4	12,287	▲ 0.5	5,604	9.2	16,249	7.9	1.68	0.14	1.32	0.10	4,006	▲ 2.0	1,369	6.6	41.1	2.7	23.9	▲ 0.2	
6月	2,953	▲ 12.5	11,415	▲ 5.0	5,756	▲ 6.8	16,217	5.9	1.95	0.12	1.42	0.15	3,684	▲ 16.9	1,237	▲ 11.5	41.9	0.5	21.1	▲ 1.0	
7月	3,136	0.4	11,288	▲ 2.8	6,450	19.6	16,535	8.6	2.06	0.33	1.46	0.15	3,803	▲ 8.5	1,235	10.3	39.4	3.5	18.8	▲ 1.3	
8月	3,200	▲ 3.3	11,373	▲ 4.1	6,081	12.4	16,971	8.8	1.90	0.27	1.49	0.17	3,856	▲ 11.7	1,216	▲ 3.9	38.0	▲ 0.3	19.5	▲ 3.0	
9月	3,133	▲ 6.1	11,441	▲ 3.7	5,894	▲ 7.4	17,046	6.5	1.88	▲ 0.03	1.49	0.14	3,753	▲ 13.5	1,182	▲ 13.5	37.7	▲ 3.2	19.6	▲ 1.3	
10月	3,368	▲ 2.0	11,742	▲ 1.3	7,097	18.6	17,933	9.9	2.11	0.37	1.53	0.16	4,235	▲ 4.6	1,408	▲ 0.2	41.8	0.7	19.5	▲ 3.7	
11月	2,947	▲ 2.9	11,293	▲ 0.9	5,287	0.6	16,906	4.8	1.79	0.06	1.50	0.09	3,683	▲ 4.3	1,256	▲ 4.0	42.6	▲ 0.5	22.8	▲ 1.1	
12月	2,494	▲ 8.3	10,447	▲ 2.6	5,951	6.8	16,821	9.6	2.39	0.34	1.61	0.18	2,790	▲ 14.8	1,008	▲ 11.5	40.4	▲ 1.5	16.3	▲ 3.6	
平成31年 1月	3,425	▲ 0.3	10,719	▲ 0.7	6,591	6.4	16,681	5.4	1.92	0.12	1.56	0.09	3,810	1.0	949	▲ 6.1	27.7	▲ 1.7	14.3	▲ 2.0	
2月	3,611	▲ 5.1	11,496	▲ 2.3	5,597	▲ 2.3	17,140	6.5	1.55	0.05	1.49	0.12	4,978	▲ 1.7	1,231	0.5	34.1	1.9	21.7	0.9	
3月	3,644	▲ 8.8	12,301	▲ 4.3	6,276	▲ 1.5	17,046	0.7	1.72	0.12	1.39	0.07	5,262	▲ 8.2	1,771	▲ 11.1	48.6	▲ 1.3	27.8	▲ 3.5	
4月	3,751	▲ 3.2	12,226	▲ 2.1	6,188	▲ 2.2	16,387	▲ 0.0	1.65	0.02	1.34	0.03	4,338	▲ 1.7	1,284	▲ 9.8	34.2	▲ 2.5	20.2	▲ 1.9	
内 訳	山形	1,444	▲ 0.7	4,810	▲ 2.5	2,298	▲ 5.8	6,110	3.4	1.59	▲ 0.09	1.27	0.07	1,790	▲ 0.5	434	▲ 5.9	30.1	▲ 1.6	19.8	0.3
	米沢	478	▲ 5.7	1,607	▲ 5.6	758	5.1	1,989	1.5	1.59	0.17	1.24	0.09	602	▲ 3.2	184	0.0	38.5	2.2	22.8	▲ 1.7
	酒田	458	▲ 11.4	1,481	▲ 6.0	712	0.1	2,176	5.8	1.55	0.17	1.47	0.16	547	1.7	165	▲ 8.3	36.0	1.2	24.6	0.1
	鶴岡	434	▲ 4.8	1,307	▲ 2.0	747	▲ 15.9	2,012	▲ 14.5	1.72	▲ 0.23	1.54	▲ 0.22	467	▲ 4.3	169	▲ 10.1	38.9	▲ 2.3	20.6	▲ 0.2
	新庄	278	0.7	794	5.0	373	8.4	892	▲ 1.1	1.34	0.09	1.12	▲ 0.07	190	▲ 13.2	89	▲ 8.2	32.0	▲ 3.1	20.6	▲ 4.4
	長井	163	9.4	500	▲ 1.0	362	1.4	810	▲ 0.2	2.22	▲ 0.18	1.62	0.01	191	13.7	61	▲ 29.1	37.4	▲ 20.3	15.5	▲ 6.9
	村山	255	3.7	940	8.7	492	▲ 10.9	1,392	▲ 9.3	1.93	▲ 0.31	1.48	▲ 0.29	323	20.5	115	0.9	45.1	▲ 1.2	19.7	▲ 1.9
寒河江	241	▲ 10.7	787	▲ 4.5	446	42.0	1,006	16.2	1.85	0.69	1.28	0.23	228	▲ 26.2	67	▲ 40.7	27.8	▲ 14.1	13.7	▲ 18.5	



一般職業紹介状況 全数（パートタイム）

平成31年4月分 山形労働局

項目 年月	新規求職申込件数		月間有効求職者数		新規求人数		有効求人数		新規求人倍率		有効求人倍率		紹介件数		就職件数		就職率%		充足率%		
		前年同月比		前年同月比		前年同月比		前年同月比		前年同月差		前年同月差		前年同月比		前年同月比		前年同月差		前年同月差	
平成26年度平均	1,449	▲ 4.2	5,688	▲ 6.2	3,472	1.7	9,117	1.5	2.40	0.14	1.60	0.12	2,204	▲ 16.5	788	▲ 7.1	54.4	▲ 1.6	22.0	▲ 1.8	
平成27年度平均	1,436	▲ 0.9	5,547	▲ 2.5	3,409	▲ 1.8	8,957	▲ 1.7	2.37	▲ 0.03	1.61	0.01	2,057	▲ 6.7	774	▲ 1.7	53.9	▲ 0.5	21.8	▲ 0.2	
平成28年度平均	1,377	▲ 4.1	5,380	▲ 3.0	3,446	1.1	9,153	2.2	2.50	0.13	1.70	0.09	1,907	▲ 7.3	747	▲ 3.5	54.3	0.4	20.8	▲ 1.0	
平成29年度平均	1,317	▲ 4.4	5,084	▲ 5.5	3,692	7.1	9,897	8.1	2.80	0.30	1.95	0.25	1,672	▲ 12.3	713	▲ 4.6	54.1	▲ 0.2	18.7	▲ 2.1	
平成30年度平均	1,371	4.1	5,339	5.0	3,589	▲ 2.8	9,756	▲ 1.4	2.62	▲ 0.18	1.83	▲ 0.12	1,676	0.3	715	0.3	52.2	▲ 1.9	19.3	0.6	
平成30年度累計	2,122	8.4	5,858	1.4	4,136	0.2	10,513	2.5	1.95	▲ 0.16	1.79	0.01	1,856	▲ 6.8	804	▲ 5.2	37.9	▲ 5.4	19.1	▲ 0.9	
平成31年度累計	2,120	▲ 0.1	6,142	4.8	3,736	▲ 9.7	9,791	▲ 6.9	1.76	▲ 0.19	1.59	▲ 0.20	1,860	0.2	782	▲ 2.7	36.9	▲ 1.0	20.3	1.2	
前々年同月	1,957	-	5,776	-	4,126	-	10,256	-	2.11	-	1.78	-	1,991	-	848	-	43.3	-	20.0	-	
平成30年 3月	1,600	5.4	5,297	▲ 1.7	4,022	0.2	10,504	5.1	2.51	▲ 0.13	1.98	0.13	2,468	▲ 3.9	1,109	1.4	69.3	▲ 2.8	26.7	0.3	
4月	2,122	8.4	5,858	1.4	4,136	0.2	10,513	2.5	1.95	▲ 0.16	1.79	0.01	1,856	▲ 6.8	804	▲ 5.2	37.9	▲ 5.4	19.1	▲ 0.9	
5月	1,483	8.3	6,019	7.0	3,829	10.5	10,684	4.7	2.58	0.05	1.78	▲ 0.03	1,681	0.5	821	2.0	55.4	▲ 3.4	20.8	▲ 1.9	
6月	1,211	▲ 0.7	5,560	5.9	3,600	▲ 2.1	10,253	3.5	2.97	▲ 0.05	1.84	▲ 0.05	1,551	▲ 7.9	744	▲ 3.8	61.4	▲ 2.0	20.3	▲ 0.3	
7月	1,249	5.9	5,291	4.1	3,641	▲ 1.7	9,996	3.6	2.92	▲ 0.22	1.89	▲ 0.01	1,504	▲ 0.1	696	8.6	55.7	1.3	18.3	1.3	
8月	1,218	6.8	5,148	2.6	3,364	▲ 0.2	9,703	1.5	2.76	▲ 0.20	1.88	▲ 0.03	1,391	▲ 5.9	643	2.7	52.8	▲ 2.1	18.2	0.3	
9月	1,266	▲ 3.0	5,177	2.3	3,587	▲ 3.6	9,624	▲ 1.3	2.83	▲ 0.02	1.86	▲ 0.07	1,597	3.0	646	▲ 3.3	51.0	▲ 0.2	17.4	0.2	
10月	1,364	▲ 0.4	5,292	3.3	3,513	▲ 8.5	9,634	▲ 2.9	2.58	▲ 0.22	1.82	▲ 0.12	1,566	▲ 1.3	704	2.8	51.6	1.6	19.6	2.7	
11月	1,192	3.5	5,154	3.8	3,289	▲ 8.6	9,327	▲ 8.3	2.76	▲ 0.36	1.81	▲ 0.24	1,468	▲ 1.4	629	▲ 3.7	52.8	▲ 3.9	18.1	0.3	
12月	996	4.1	4,901	7.5	3,251	1.1	9,099	▲ 4.8	3.26	▲ 0.10	1.86	▲ 0.24	1,284	5.8	626	0.6	62.9	▲ 2.1	18.5	0.0	
平成31年 1月	1,382	13.6	4,938	9.6	3,322	▲ 10.4	8,747	▲ 6.3	2.40	▲ 0.65	1.77	▲ 0.30	1,497	4.1	521	11.1	37.7	▲ 0.8	15.4	3.2	
2月	1,451	8.4	5,170	8.8	4,005	3.9	9,624	▲ 3.3	2.76	▲ 0.12	1.86	▲ 0.23	2,251	13.5	652	▲ 0.6	44.9	▲ 4.1	16.0	▲ 0.4	
3月	1,514	▲ 5.4	5,564	5.0	3,528	▲ 12.3	9,863	▲ 6.1	2.33	▲ 0.18	1.77	▲ 0.21	2,467	▲ 0.0	1,094	▲ 1.4	72.3	3.0	30.1	3.4	
4月	2,120	▲ 0.1	6,142	4.8	3,736	▲ 9.7	9,791	▲ 6.9	1.76	▲ 0.19	1.59	▲ 0.20	1,860	0.2	782	▲ 2.7	36.9	▲ 1.0	20.3	1.2	
内 訳	山形	748	▲ 4.2	2,159	▲ 2.1	1,514	▲ 12.1	4,180	▲ 1.5	2.02	▲ 0.19	1.94	0.01	591	▲ 15.8	212	▲ 12.0	28.3	▲ 2.6	15.1	0.4
	米沢	290	6.6	801	▲ 1.8	338	6.0	942	▲ 0.8	1.17	0.00	1.18	0.02	262	4.4	124	7.8	42.8	0.5	30.5	▲ 4.6
	酒田	292	▲ 6.4	848	9.0	483	▲ 3.0	1,435	▲ 9.3	1.65	0.05	1.69	▲ 0.34	286	10.4	106	▲ 8.6	36.3	▲ 0.9	20.5	▲ 1.8
	鶴岡	291	33.5	802	30.4	513	▲ 14.8	1,330	▲ 9.1	1.76	▲ 1.00	1.66	▲ 0.72	262	21.3	120	7.1	41.2	▲ 10.2	25.3	6.9
	新庄	116	▲ 14.1	344	▲ 1.1	179	▲ 13.9	410	▲ 18.7	1.54	0.00	1.19	▲ 0.26	141	11.0	83	9.2	71.6	15.3	40.2	4.6
	長井	108	3.8	282	9.7	118	▲ 41.9	257	▲ 30.9	1.09	▲ 0.86	0.91	▲ 0.54	92	13.6	36	▲ 2.7	33.3	▲ 2.3	37.3	23.0
	村山	158	12.9	481	12.9	397	▲ 7.9	805	▲ 17.0	2.51	▲ 0.57	1.67	▲ 0.61	114	▲ 3.4	42	▲ 34.4	26.6	▲ 19.1	9.6	▲ 4.8
寒河江	117	▲ 26.9	425	2.9	194	27.6	432	1.2	1.66	0.71	1.02	▲ 0.01	112	9.8	59	37.2	50.4	23.5	23.7	0.7	



## 雇用保険受給者職業紹介状況 (パートタイムを含む)

平成31年4月分

山形労働局

項目 年月	新規求職申込件数		月間有効求職者数		紹介件数		就職件数		紹介率		就職率		
	(受給者)	前年同月比	(受給者)	前年同月比	(受給者)	前年同月比	(受給者)	前年同月比	(受給者)	前年同月差	(受給者)	前年同月差	
平成26年度平均	1,320	▲ 12.4	7,130	▲ 17.3	1,674	▲ 24.1	529	▲ 10.7	23.5	▲ 2.1	40.1	0.8	
平成27年度平均	1,309	▲ 0.9	6,727	▲ 5.7	1,622	▲ 3.1	561	6.0	24.1	0.6	42.9	2.8	
平成28年度平均	1,237	▲ 5.4	6,473	▲ 3.8	1,563	▲ 3.6	543	▲ 3.3	24.2	0.1	43.8	0.9	
平成29年度平均	1,127	▲ 8.9	5,777	▲ 10.8	1,321	▲ 15.5	519	▲ 4.4	22.9	▲ 1.3	46.0	2.2	
平成30年度平均	1,089	▲ 3.3	5,654	▲ 2.1	1,233	▲ 6.6	510	▲ 1.6	21.8	▲ 1.1	46.8	0.8	
平成30年度累計	1,959	▲ 6.4	5,849	▲ 5.4	1,259	▲ 6.6	508	▲ 4.3	21.5	▲ 0.3	25.9	0.5	
平成31年度累計	2,001	2.1	5,945	1.6	1,427	13.3	474	▲ 6.7	24.0	2.5	23.7	▲ 2.2	
前々年同月	2,094	-	6,182	-	1,348	-	531	-	21.8	-	25.4	-	
平成30年 3月	1,099	1.9	5,252	▲ 5.7	1,480	▲ 13.7	654	0.3	28.2	▲ 2.6	59.5	▲ 0.9	
4月	1,959	▲ 6.4	5,849	▲ 5.4	1,259	▲ 6.6	508	▲ 4.3	21.5	▲ 0.3	25.9	0.5	
5月	1,204	▲ 4.7	6,255	▲ 3.8	1,347	▲ 6.4	598	5.1	21.5	▲ 0.6	49.7	4.7	
6月	930	▲ 16.4	6,063	▲ 6.3	1,208	▲ 23.1	537	▲ 13.0	19.9	▲ 4.4	57.7	2.2	
7月	1,041	▲ 0.4	5,976	▲ 5.3	1,183	▲ 8.6	495	4.9	19.8	▲ 0.7	47.6	2.4	
8月	1,071	19.3	5,992	▲ 2.0	1,192	▲ 7.5	496	9.5	19.9	▲ 1.2	46.3	▲ 4.1	
9月	936	▲ 7.4	5,750	▲ 2.1	1,197	▲ 10.6	516	0.4	20.8	▲ 2.0	55.1	4.3	
10月	1,110	▲ 1.0	5,782	0.5	1,284	▲ 5.8	587	3.7	22.2	▲ 1.5	52.9	2.4	
11月	967	▲ 0.1	5,508	▲ 0.0	1,255	1.7	501	▲ 0.8	22.8	0.4	51.8	▲ 0.4	
12月	760	▲ 14.1	5,036	▲ 2.4	917	▲ 11.1	415	▲ 12.1	18.2	▲ 1.8	54.6	1.3	
平成31年 1月	1,229	21.8	5,311	4.2	1,168	6.0	411	5.7	22.0	0.4	33.4	▲ 5.2	
2月	920	▲ 9.7	5,189	1.8	1,346	▲ 1.0	479	▲ 0.6	25.9	▲ 0.8	52.1	4.8	
3月	946	▲ 13.9	5,136	▲ 2.2	1,443	▲ 2.5	580	▲ 11.3	28.1	▲ 0.1	61.3	1.8	
4月	2,001	2.1	5,945	1.6	1,427	13.3	474	▲ 6.7	24.0	2.5	23.7	▲ 2.2	
内 訳	山形	711	▲ 2.2	2,179	▲ 0.1	548	14.6	128	▲ 16.9	25.1	3.2	18.0	▲ 3.2
	米沢	282	11.0	777	▲ 1.1	214	12.6	77	▲ 9.4	27.5	3.3	27.3	▲ 6.2
	酒田	275	6.6	863	9.2	213	16.4	85	41.7	24.7	1.5	30.9	7.6
	鶴岡	258	11.2	684	1.9	151	15.3	64	▲ 8.6	22.1	2.6	24.8	▲ 5.4
	新庄	129	▲ 3.7	341	▲ 0.6	65	8.3	40	14.3	19.1	1.6	31.0	4.9
	長井	92	26.0	236	7.8	47	▲ 13.0	19	▲ 36.7	19.9	▲ 4.8	20.7	▲ 20.4
	村山	138	7.8	450	9.0	127	71.6	36	▲ 2.7	28.2	10.3	26.1	▲ 2.8
	寒河江	116	▲ 24.2	415	▲ 7.0	62	▲ 30.3	25	▲ 32.4	14.9	▲ 5.1	21.6	▲ 2.6

注) 1. 「紹介率」は「紹介件数」÷「有効求職者」×100

## 安定所別雇用保険受給者職業紹介状況（パートタイムを含む）

[4月]

[4月・累計]

平成31年4月分

山形労働局

		山形	米沢	酒田	鶴岡	新庄	長井	村山	寒河江	県計	山形	米沢	酒田	鶴岡	新庄	長井	村山	寒河江	県計
新規求人	31年度	3,929	1,141	1,256	1,275	556	481	978	661	10,277	3,929	1,141	1,256	1,275	556	481	978	661	10,277
	30年度	4,327	1,139	1,292	1,528	560	569	1,160	490	11,065	4,327	1,139	1,292	1,528	560	569	1,160	490	11,065
	増減数	▲ 398	2	▲ 36	▲ 253	▲ 4	▲ 88	▲ 182	171	▲ 788	▲ 398	2	▲ 36	▲ 253	▲ 4	▲ 88	▲ 182	171	▲ 788
	増減率	▲ 9.2	0.2	▲ 2.8	▲ 16.6	▲ 0.7	▲ 15.5	▲ 15.7	34.9	▲ 7.1	▲ 9.2	0.2	▲ 2.8	▲ 16.6	▲ 0.7	▲ 15.5	▲ 15.7	34.9	▲ 7.1
有効求人	31年度	10,529	3,014	3,754	3,385	1,315	1,099	2,428	1,497	27,021	10,529	3,014	3,754	3,385	1,315	1,099	2,428	1,497	27,021
	30年度	10,627	3,118	3,815	3,907	1,422	1,233	2,839	1,387	28,348	10,627	3,118	3,815	3,907	1,422	1,233	2,839	1,387	28,348
	増減数	▲ 98	▲ 104	▲ 61	▲ 522	▲ 107	▲ 134	▲ 411	110	▲ 1,327	▲ 98	▲ 104	▲ 61	▲ 522	▲ 107	▲ 134	▲ 411	110	▲ 1,327
	増減率	▲ 0.9	▲ 3.3	▲ 1.6	▲ 13.4	▲ 7.5	▲ 10.9	▲ 14.5	7.9	▲ 4.7	▲ 0.9	▲ 3.3	▲ 1.6	▲ 13.4	▲ 7.5	▲ 10.9	▲ 14.5	7.9	▲ 4.7
新規求職	31年度	2,214	783	767	746	460	276	453	364	6,063	2,214	783	767	746	460	276	453	364	6,063
	30年度	2,256	791	859	699	475	259	418	435	6,192	2,256	791	859	699	475	259	418	435	6,192
	増減数	▲ 42	▲ 8	▲ 92	47	▲ 15	17	35	▲ 71	▲ 129	▲ 42	▲ 8	▲ 92	47	▲ 15	17	35	▲ 71	▲ 129
	増減率	▲ 1.9	▲ 1.0	▲ 10.7	6.7	▲ 3.2	6.6	8.4	▲ 16.3	▲ 2.1	▲ 1.9	▲ 1.0	▲ 10.7	6.7	▲ 3.2	6.6	8.4	▲ 16.3	▲ 2.1
保	31年度	711	282	275	258	129	92	138	116	2,001	711	282	275	258	129	92	138	116	2,001
	30年度	727	254	258	232	134	73	128	153	1,959	727	254	258	232	134	73	128	153	1,959
	増減数	▲ 16	28	17	26	▲ 5	19	10	▲ 37	42	▲ 16	28	17	26	▲ 5	19	10	▲ 37	42
	増減率	▲ 2.2	11.0	6.6	11.2	▲ 3.7	26.0	7.8	▲ 24.2	2.1	▲ 2.2	11.0	6.6	11.2	▲ 3.7	26.0	7.8	▲ 24.2	2.1
有効求職	31年度	7,001	2,426	2,354	2,145	1,210	790	1,470	1,219	18,615	7,001	2,426	2,354	2,145	1,210	790	1,470	1,219	18,615
	30年度	7,168	2,540	2,400	1,991	1,173	772	1,331	1,243	18,618	7,168	2,540	2,400	1,991	1,173	772	1,331	1,243	18,618
	増減数	▲ 167	▲ 114	▲ 46	154	37	18	139	▲ 24	▲ 3	▲ 167	▲ 114	▲ 46	154	37	18	139	▲ 24	▲ 3
	増減率	▲ 2.3	▲ 4.5	▲ 1.9	7.7	3.2	2.3	10.4	▲ 1.9	▲ 0.0	▲ 2.3	▲ 4.5	▲ 1.9	7.7	3.2	2.3	10.4	▲ 1.9	▲ 0.0
保	31年度	2,179	777	863	684	341	236	450	415	5,945	2,179	777	863	684	341	236	450	415	5,945
	30年度	2,181	786	790	671	343	219	413	446	5,849	2,181	786	790	671	343	219	413	446	5,849
	増減数	▲ 2	▲ 9	73	13	▲ 2	17	37	▲ 31	96	▲ 2	▲ 9	73	13	▲ 2	17	37	▲ 31	96
	増減率	▲ 0.1	▲ 1.1	9.2	1.9	▲ 0.6	7.8	9.0	▲ 7.0	1.6	▲ 0.1	▲ 1.1	9.2	1.9	▲ 0.6	7.8	9.0	▲ 7.0	1.6
紹介件数	31年度	2,429	885	851	746	337	285	447	345	6,325	2,429	885	851	746	337	285	447	345	6,325
	30年度	2,596	907	819	721	351	261	392	414	6,461	2,596	907	819	721	351	261	392	414	6,461
	増減数	▲ 167	▲ 22	32	25	▲ 14	24	55	▲ 69	▲ 136	▲ 167	▲ 22	32	25	▲ 14	24	55	▲ 69	▲ 136
	増減率	▲ 6.4	▲ 2.4	3.9	3.5	▲ 4.0	9.2	14.0	▲ 16.7	▲ 2.1	▲ 6.4	▲ 2.4	3.9	3.5	▲ 4.0	9.2	14.0	▲ 16.7	▲ 2.1
保	31年度	548	214	213	151	65	47	127	62	1,427	548	214	213	151	65	47	127	62	1,427
	30年度	478	190	183	131	60	54	74	89	1,259	478	190	183	131	60	54	74	89	1,259
	増減数	70	24	30	20	5	▲ 7	53	▲ 27	168	70	24	30	20	5	▲ 7	53	▲ 27	168
	増減率	14.6	12.6	16.4	15.3	8.3	▲ 13.0	71.6	▲ 30.3	13.3	14.6	12.6	16.4	15.3	8.3	▲ 13.0	71.6	▲ 30.3	13.3
就職件数	31年度	659	314	278	294	174	98	163	130	2,110	659	314	278	294	174	98	163	130	2,110
	30年度	723	313	306	306	176	128	180	157	2,289	723	313	306	306	176	128	180	157	2,289
	増減数	▲ 64	1	▲ 28	▲ 12	▲ 2	▲ 30	▲ 17	▲ 27	▲ 179	▲ 64	1	▲ 28	▲ 12	▲ 2	▲ 30	▲ 17	▲ 27	▲ 179
	増減率	▲ 8.9	0.3	▲ 9.2	▲ 3.9	▲ 1.1	▲ 23.4	▲ 9.4	▲ 17.2	▲ 7.8	▲ 8.9	0.3	▲ 9.2	▲ 3.9	▲ 1.1	▲ 23.4	▲ 9.4	▲ 17.2	▲ 7.8
保	31年度	128	77	85	64	40	19	36	25	474	128	77	85	64	40	19	36	25	474
	30年度	154	85	60	70	35	30	37	37	508	154	85	60	70	35	30	37	37	508
	増減数	▲ 26	▲ 8	25	▲ 6	5	▲ 11	▲ 1	▲ 12	▲ 34	▲ 26	▲ 8	25	▲ 6	5	▲ 11	▲ 1	▲ 12	▲ 34
	増減率	▲ 16.9	▲ 9.4	41.7	▲ 8.6	14.3	▲ 36.7	▲ 2.7	▲ 32.4	▲ 6.7	▲ 16.9	▲ 9.4	41.7	▲ 8.6	14.3	▲ 36.7	▲ 2.7	▲ 32.4	▲ 6.7

求人倍率

新規求人倍率	1.77	1.46	1.64	1.71	1.21	1.74	2.16	1.82	1.70
有効求人倍率	1.50	1.24	1.59	1.58	1.09	1.39	1.65	1.23	1.45

求人倍率増減P（対前年同月比）

▲ 0.15	0.02	0.14	▲ 0.48	0.03	▲ 0.46	▲ 0.62	0.69	▲ 0.09
0.02	0.01	0.00	▲ 0.38	▲ 0.12	▲ 0.21	▲ 0.48	0.11	▲ 0.07



若年者・中高年齢者の職業紹介状況 常用（パートを含む）

平成31年4月分

山形労働局

項 目	新規求職申込件数				月間有効求職者数				紹介件数				就職件数				就職率				
	35歳未満		45歳以上		35歳未満		45歳以上		35歳未満		45歳以上		35歳未満		45歳以上		35歳未満		45歳以上		
	前年同月比	前年同月比	前年同月比	前年同月比	前年同月比	前年同月比	前年同月比	前年同月比	前年同月比	前年同月比	前年同月比	前年同月比	前年同月比	前年同月比	前年同月比	前年同月比	前年同月比	前年同月比	前年同月比		
年 月																					
平成26年度平均	2,151	▲ 11.8	2,034	▲ 5.2	7,372	▲ 13.0	8,519	▲ 11.8	3,145	▲ 18.5	2,657	▲ 10.3	894	▲ 6.6	718	▲ 0.1	41.5	2.3	35.3	1.8	
平成27年度平均	1,998	▲ 7.1	2,065	1.5	6,768	▲ 8.2	8,333	▲ 2.2	2,865	▲ 8.9	2,672	0.6	835	▲ 6.5	766	6.6	41.8	0.3	37.1	1.8	
平成28年度平均	1,845	▲ 7.6	1,988	▲ 3.7	6,250	▲ 7.7	8,010	▲ 3.9	2,512	▲ 12.3	2,465	▲ 7.8	779	▲ 6.8	743	▲ 3.0	42.2	0.4	37.4	0.3	
平成29年度平均	1,713	▲ 7.2	1,963	▲ 1.3	5,724	▲ 8.4	7,640	▲ 4.6	2,128	▲ 15.3	2,266	▲ 8.0	725	▲ 6.9	751	1.1	42.4	0.2	38.2	0.8	
平成30年度平均	1,615	▲ 5.7	2,028	3.3	5,554	▲ 3.0	7,866	2.9	1,925	▲ 9.5	2,300	1.5	663	▲ 8.6	782	4.2	41.1	▲ 1.3	38.6	0.4	
平成30年度累計	1,826	▲ 2.5	3,023	5.5	5,881	▲ 4.0	8,684	▲ 0.3	2,158	▲ 4.0	2,478	0.9	756	▲ 7.7	860	0.9	41.4	▲ 2.3	28.5	▲ 1.3	
平成31年度累計	1,673	▲ 8.4	3,045	0.7	5,619	▲ 4.5	9,109	4.9	2,019	▲ 6.4	2,615	5.5	693	▲ 8.3	844	▲ 1.9	41.4	0.0	27.7	▲ 0.7	
前々年同月	1,873	-	2,866	-	6,123	-	8,710	-	2,249	-	2,457	-	819	-	852	-	43.7	-	29.7	-	
平成30年 3月	1,990	1.0	2,375	3.8	6,114	▲ 5.2	8,082	▲ 1.9	2,698	▲ 10.5	3,396	▲ 7.0	1,024	▲ 1.0	1,280	1.5	51.5	▲ 1.0	53.9	▲ 1.2	
4月	1,826	▲ 2.5	3,023	5.5	5,881	▲ 4.0	8,684	▲ 0.3	2,158	▲ 4.0	2,478	0.9	756	▲ 7.7	860	0.9	41.4	▲ 2.3	28.4	▲ 1.3	
5月	1,734	3.7	2,014	1.6	5,998	1.4	8,626	2.6	1,934	▲ 5.5	2,228	2.8	719	▲ 3.4	859	12.9	41.5	▲ 3.0	42.7	4.3	
6月	1,504	▲ 12.9	1,759	▲ 3.6	5,530	▲ 3.4	7,961	▲ 0.1	1,816	▲ 16.0	2,029	▲ 10.9	660	▲ 12.9	753	▲ 4.4	43.9	0.0	42.8	▲ 0.4	
7月	1,616	▲ 2.1	1,821	5.2	5,437	▲ 3.8	7,708	1.1	1,815	▲ 13.8	1,987	▲ 1.5	640	7.4	731	13.3	39.6	3.5	40.1	2.8	
8月	1,568	▲ 6.2	1,907	8.5	5,455	▲ 6.0	7,664	1.0	1,830	▲ 13.6	2,015	▲ 7.4	630	▲ 7.5	690	▲ 3.5	40.2	▲ 0.5	36.2	▲ 4.5	
9月	1,670	▲ 4.7	1,799	▲ 2.0	5,580	▲ 4.8	7,652	2.2	1,853	▲ 14.6	2,226	4.8	624	▲ 14.4	721	▲ 7.2	37.4	▲ 4.2	40.1	▲ 2.2	
10月	1,757	▲ 6.3	1,932	2.5	5,841	▲ 1.6	7,755	4.1	2,038	▲ 9.9	2,301	6.7	726	▲ 5.1	847	22.4	41.3	0.5	43.8	7.1	
11月	1,442	▲ 5.1	1,769	2.8	5,561	▲ 1.6	7,459	2.7	1,758	▲ 9.2	2,017	0.2	646	▲ 9.0	742	3.8	44.8	▲ 1.9	41.9	0.4	
12月	1,166	▲ 9.5	1,589	2.4	5,059	▲ 2.8	7,167	4.5	1,328	▲ 14.4	1,532	▲ 7.8	549	▲ 12.6	581	▲ 3.5	47.1	▲ 1.6	36.6	▲ 2.2	
平成31年 1月	1,662	▲ 2.4	2,102	9.1	5,093	▲ 0.6	7,375	6.4	1,827	▲ 0.5	2,107	8.4	491	▲ 9.6	550	7.0	29.5	▲ 2.4	26.2	▲ 0.5	
2月	1,709	▲ 6.6	2,267	8.3	5,407	▲ 3.0	7,887	7.8	2,286	▲ 4.9	3,192	13.7	632	▲ 10.6	748	12.5	37.0	▲ 1.7	33.0	1.2	
3月	1,723	▲ 13.4	2,352	▲ 1.0	5,800	▲ 5.1	8,448	4.5	2,460	▲ 8.8	3,488	2.7	885	▲ 13.6	1,300	1.6	51.4	▲ 0.1	55.3	1.4	
4月	1,673	▲ 8.4	3,045	0.7	5,619	▲ 4.5	9,109	4.9	2,019	▲ 6.4	2,615	5.5	693	▲ 8.3	844	▲ 1.9	41.4	0.0	27.7	▲ 0.7	
内 訳	山 形	700	▲ 2.8	1,040	▲ 2.9	2,337	▲ 4.0	3,176	1.1	859	▲ 1.3	941	▲ 1.8	236	▲ 2.9	260	▲ 7.5	33.7	▲ 0.1	25.0	▲ 1.2
	米 沢	217	1.4	401	▲ 2.0	698	▲ 3.7	1,244	▲ 1.3	282	1.8	366	▲ 0.5	113	14.1	115	1.8	52.1	5.8	28.7	1.1
	酒 田	189	▲ 25.0	410	▲ 3.1	648	▲ 8.7	1,244	4.7	203	▲ 21.3	407	24.8	80	▲ 14.0	121	2.5	42.3	5.4	29.5	1.6
	鶴 岡	182	▲ 14.2	415	26.9	615	▲ 4.2	1,087	16.6	240	▲ 8.0	307	12.5	102	4.1	115	2.7	56.0	9.8	27.7	▲ 6.6
	新 庄	110	▲ 1.8	215	▲ 2.7	331	0.3	599	7.7	99	▲ 10.8	159	6.0	37	▲ 31.5	87	10.1	33.6	▲ 14.6	40.5	4.8
	長 井	52	▲ 24.6	170	14.9	181	▲ 17.4	471	14.0	65	▲ 23.5	135	32.4	26	▲ 43.5	51	8.5	50.0	▲ 16.7	30.0	▲ 1.8
	村 山	109	▲ 14.2	219	19.0	427	2.4	700	19.0	146	8.1	166	24.8	61	▲ 1.6	45	▲ 15.1	56.0	7.2	20.5	▲ 8.3
	寒河江	114	▲ 5.0	175	▲ 27.1	382	▲ 5.4	588	▲ 2.8	125	▲ 22.4	134	▲ 20.2	38	▲ 37.7	50	▲ 12.3	33.3	▲ 17.5	28.6	4.8

# 正社員に係る職業紹介状況

平成31年4月分 山形労働局

項目 年月	新規求職申込件数 パートを除く常用		月間有効求職者数 パートを除く常用		新規求人数						月間有効求人数		有効求人倍率		就職件数		就職率%		充足率%		
	前年同月比	前年同月比	前年同月比	前年同月比	前年同月比	前年同月比	正社員		前年同月比	前年同月比	前年同月比	前年同月比	前年同月比	前年同月比	前年同月比	前年同月比	前年同月比	前年同月比	前年同月比	前年同月比	
							正社員	非正社員													構成比
平成26年度平均	3,981	▲ 9.9	14,606	▲ 14.1	3,371	6,156	3.3	1.0	35.4	0.5	9,072	3.2	0.62	0.10	959	2.3	24.1	2.9	28.4	▲ 0.3	
平成27年度平均	3,832	▲ 3.7	13,733	▲ 6.0	3,587	5,478	6.4	▲ 11.0	39.6	4.2	9,572	5.5	0.70	0.08	960	0.2	25.1	1.0	26.8	▲ 1.6	
平成28年度平均	3,582	▲ 6.5	12,785	▲ 6.9	3,907	5,491	8.9	0.2	41.6	2.0	10,529	10.0	0.82	0.12	954	▲ 0.6	26.6	1.5	24.4	▲ 2.4	
平成29年度平均	3,405	▲ 4.9	11,843	▲ 7.4	4,274	5,803	9.4	5.7	42.4	0.8	11,826	12.3	1.00	0.18	946	▲ 0.8	27.8	1.2	21.7	▲ 2.0	
平成30年度平均	3,260	▲ 4.3	11,525	▲ 2.7	4,604	5,615	7.7	▲ 3.2	45.1	2.7	12,854	8.7	1.12	0.12	925	▲ 2.2	28.4	0.6	19.7	▲ 2.0	
平成30年度累計	3,875	▲ 1.8	12,492	▲ 3.6	4,904	6,161	20.0	4.0	44.3	3.5	12,474	10.6	1.00	0.13	1,002	1.9	25.9	1.0	20.1	▲ 3.7	
平成31年度累計	3,751	▲ 3.2	12,226	▲ 2.1	4,847	5,430	▲ 1.2	▲ 11.9	47.2	2.9	12,763	2.3	1.04	0.04	910	▲ 9.2	24.3	▲ 1.6	18.1	▲ 2.0	
前々年同月	3,947	-	12,960	-	4,085	5,922	-	-	40.8	-	11,282	-	0.87	-	983	-	24.9	-	23.8	-	
平成30年 3月	3,994	0.2	12,849	▲ 4.0	4,575	6,281	0.2	▲ 4.1	42.1	1.0	12,452	8.8	0.97	0.11	1,179	▲ 0.5	29.5	▲ 0.2	25.9	0.1	
4月	3,875	▲ 1.8	12,492	▲ 3.6	4,904	6,161	20.0	4.0	44.3	3.5	12,474	10.6	1.00	0.13	1,002	1.9	25.9	1.0	20.1	▲ 3.7	
5月	3,328	▲ 0.4	12,287	▲ 0.5	4,214	5,775	10.3	7.3	42.2	0.7	12,443	10.1	1.01	0.09	991	9.4	29.8	2.7	23.1	0.4	
6月	2,953	▲ 12.5	11,415	▲ 5.0	4,299	5,579	▲ 3.1	▲ 8.0	43.5	1.3	12,429	8.7	1.09	0.14	917	▲ 12.2	31.1	0.1	21.1	▲ 1.7	
7月	3,136	0.4	11,288	▲ 2.8	4,855	5,867	18.3	4.5	45.3	3.1	12,564	10.5	1.11	0.13	894	12.6	28.5	3.1	18.3	▲ 0.6	
8月	3,200	▲ 3.3	11,373	▲ 4.1	4,615	5,467	14.5	1.2	45.8	3.1	12,890	10.5	1.13	0.15	896	▲ 4.0	28.0	▲ 0.2	18.9	▲ 3.4	
9月	3,133	▲ 6.1	11,441	▲ 3.7	4,480	5,536	▲ 3.4	▲ 9.1	44.7	1.5	12,950	7.7	1.13	0.12	876	▲ 10.7	28.0	▲ 1.4	18.8	▲ 1.8	
10月	3,368	▲ 2.0	11,742	▲ 1.3	5,263	6,074	15.4	1.4	46.4	3.2	13,621	11.1	1.16	0.13	1,082	5.4	32.1	2.2	20.0	▲ 2.0	
11月	2,947	▲ 2.9	11,293	▲ 0.9	4,146	4,950	3.8	▲ 9.2	45.6	3.3	12,981	6.6	1.15	0.08	918	▲ 4.6	31.2	▲ 0.5	21.1	▲ 2.1	
12月	2,494	▲ 8.3	10,447	▲ 2.6	4,647	5,105	8.5	▲ 5.8	47.7	3.6	13,024	10.3	1.25	0.15	780	▲ 10.4	31.3	▲ 0.7	16.1	▲ 3.7	
平成31年 1月	3,425	▲ 0.3	10,719	▲ 0.7	4,981	5,525	6.3	▲ 7.0	47.4	3.3	12,964	7.0	1.21	0.09	730	▲ 5.1	21.3	▲ 1.1	14.8	▲ 1.8	
2月	3,611	▲ 5.1	11,496	▲ 2.3	4,147	5,911	1.8	▲ 2.6	41.2	1.0	13,062	8.7	1.14	0.12	917	1.1	25.4	1.6	21.9	0.1	
3月	3,644	▲ 8.8	12,301	▲ 4.3	4,692	5,431	2.6	▲ 13.5	46.3	4.2	12,850	3.2	1.04	0.07	1,100	▲ 6.7	30.2	0.7	23.2	▲ 2.7	
4月	3,751	▲ 3.2	12,226	▲ 2.1	4,847	5,430	▲ 1.2	▲ 11.9	47.2	2.9	12,763	2.3	1.04	0.04	910	▲ 9.2	24.3	▲ 1.6	18.1	▲ 2.0	
内 訳	山形	1,444	▲ 0.7	4,810	▲ 2.5	1,794	2,135	▲ 6.6	▲ 11.3	45.7	1.3	4,728	5.2	0.98	0.07	297	▲ 7.5	20.6	▲ 1.5	17.1	0.3
	米沢	478	▲ 5.7	1,607	▲ 5.6	595	546	8.4	▲ 7.5	52.1	3.9	1,512	1.3	0.94	0.06	144	5.1	30.1	3.1	22.2	▲ 2.4
	酒田	458	▲ 11.4	1,481	▲ 6.0	560	696	0.7	▲ 5.4	44.6	1.6	1,708	6.1	1.15	0.13	118	▲ 15.7	25.8	▲ 1.3	23.4	▲ 1.6
	鶴岡	434	▲ 4.8	1,307	▲ 2.0	576	699	▲ 11.7	▲ 20.2	45.2	2.5	1,587	▲ 7.4	1.21	▲ 0.08	117	▲ 8.6	27.0	▲ 1.1	17.0	▲ 2.0
	新庄	278	0.7	794	5.0	308	248	9.2	▲ 10.8	55.4	5.0	729	▲ 1.2	0.92	▲ 0.06	64	3.2	23.0	0.5	17.9	▲ 1.6
	長井	163	9.4	500	▲ 1.0	313	168	5.7	▲ 38.5	65.1	13.1	700	3.1	1.40	0.06	46	▲ 19.3	28.2	▲ 10.1	15.7	▲ 3.2
	村山	255	3.7	940	8.7	346	632	▲ 12.4	▲ 17.4	35.4	1.3	1,010	▲ 5.8	1.07	▲ 0.17	77	▲ 1.3	30.2	▲ 1.5	18.8	▲ 3.2
	寒河江	241	▲ 10.7	787	▲ 4.5	355	306	40.3	29.1	53.7	2.1	789	16.9	1.00	0.18	47	▲ 40.5	19.5	▲ 9.8	11.5	▲ 15.4

- ① 正社員の有効求人倍率は、正社員の月間有効求人数をパートタイムを除く常用の月間有効求職者数で除して算出しているが、パートタイムを除く常用の月間有効求職者数には、派遣労働者や契約社員を希望する者も含まれるため、厳密な意味での正社員有効求人倍率より低い値となる。  
 ② 平成29年4月分より、充足率＝充足数／新規求人数×100。それ以前の平成29年3月分までは、充足率＝就職件数／新規求人数×100。

# 地域別一般職業紹介状況(パートタイムを含む)

平成31年4月分

山形労働局

[4月]

[4月・累計]

		村山	置賜	庄内	最上	県計	村山	置賜	庄内	最上	県計
新規求人	31年度	5,568	1,622	2,531	556	10,277	5,568	1,622	2,531	556	10,277
	30年度	5,977	1,708	2,820	560	11,065	5,977	1,708	2,820	560	11,065
	増減数	▲ 409	▲ 86	▲ 289	▲ 4	▲ 788	▲ 409	▲ 86	▲ 289	▲ 4	▲ 788
	増減率	▲ 6.8	▲ 5.0	▲ 10.2	▲ 0.7	▲ 7.1	▲ 6.8	▲ 5.0	▲ 10.2	▲ 0.7	▲ 7.1
有効求人	31年度	14,454	4,113	7,139	1,315	27,021	14,454	4,113	7,139	1,315	27,021
	30年度	14,853	4,351	7,722	1,422	28,348	14,853	4,351	7,722	1,422	28,348
	増減数	▲ 399	▲ 238	▲ 583	▲ 107	▲ 1,327	▲ 399	▲ 238	▲ 583	▲ 107	▲ 1,327
	増減率	▲ 2.7	▲ 5.5	▲ 7.5	▲ 7.5	▲ 4.7	▲ 2.7	▲ 5.5	▲ 7.5	▲ 7.5	▲ 4.7
新規求職	31年度	3,031	1,059	1,513	460	6,063	3,031	1,059	1,513	460	6,063
	30年度	3,109	1,050	1,558	475	6,192	3,109	1,050	1,558	475	6,192
	増減数	▲ 78	9	▲ 45	▲ 15	▲ 129	▲ 78	9	▲ 45	▲ 15	▲ 129
	増減率	▲ 2.5	0.9	▲ 2.9	▲ 3.2	▲ 2.1	▲ 2.5	0.9	▲ 2.9	▲ 3.2	▲ 2.1
保	31年度	965	374	533	129	2,001	965	374	533	129	2,001
	30年度	1,008	327	490	134	1,959	1,008	327	490	134	1,959
	増減数	▲ 43	47	43	▲ 5	42	▲ 43	47	43	▲ 5	42
	増減率	▲ 4.3	14.4	8.8	▲ 3.7	2.1	▲ 4.3	14.4	8.8	▲ 3.7	2.1
有効求職	31年度	9,690	3,216	4,499	1,210	18,615	9,690	3,216	4,499	1,210	18,615
	30年度	9,742	3,312	4,391	1,173	18,618	9,742	3,312	4,391	1,173	18,618
	増減数	▲ 52	▲ 96	108	37	▲ 3	▲ 52	▲ 96	108	37	▲ 3
	増減率	▲ 0.5	▲ 2.9	2.5	3.2	▲ 0.0	▲ 0.5	▲ 2.9	2.5	3.2	▲ 0.0
保	31年度	3,044	1,013	1,547	341	5,945	3,044	1,013	1,547	341	5,945
	30年度	3,040	1,005	1,461	343	5,849	3,040	1,005	1,461	343	5,849
	増減数	4	8	86	▲ 2	96	4	8	86	▲ 2	96
	増減率	0.1	0.8	5.9	▲ 0.6	1.6	0.1	0.8	5.9	▲ 0.6	1.6
紹介件数	31年度	3,221	1,170	1,597	337	6,325	3,221	1,170	1,597	337	6,325
	30年度	3,402	1,168	1,540	351	6,461	3,402	1,168	1,540	351	6,461
	増減数	▲ 181	2	57	▲ 14	▲ 136	▲ 181	2	57	▲ 14	▲ 136
	増減率	▲ 5.3	0.2	3.7	▲ 4.0	▲ 2.1	▲ 5.3	0.2	3.7	▲ 4.0	▲ 2.1
保	31年度	737	261	364	65	1,427	737	261	364	65	1,427
	30年度	641	244	314	60	1,259	641	244	314	60	1,259
	増減数	96	17	50	5	168	96	17	50	5	168
	増減率	15.0	7.0	15.9	8.3	13.3	15.0	7.0	15.9	8.3	13.3
就職件数	31年度	952	412	572	174	2,110	952	412	572	174	2,110
	30年度	1,060	441	612	176	2,289	1,060	441	612	176	2,289
	増減数	▲ 108	▲ 29	▲ 40	▲ 2	▲ 179	▲ 108	▲ 29	▲ 40	▲ 2	▲ 179
	増減率	▲ 10.2	▲ 6.6	▲ 6.5	▲ 1.1	▲ 7.8	▲ 10.2	▲ 6.6	▲ 6.5	▲ 1.1	▲ 7.8
保	31年度	189	96	149	40	474	189	96	149	40	474
	30年度	228	115	130	35	508	228	115	130	35	508
	増減数	▲ 39	▲ 19	19	5	▲ 34	▲ 39	▲ 19	19	5	▲ 34
	増減率	▲ 17.1	▲ 16.5	14.6	14.3	▲ 6.7	▲ 17.1	▲ 16.5	14.6	14.3	▲ 6.7

求人倍率

求人倍率増減P(対前年同月比)

新規求人倍率	1.84	1.53	1.67	1.21	1.70	▲ 0.08	▲ 0.10	▲ 0.14	0.03	▲ 0.09
有効求人倍率	1.49	1.28	1.59	1.09	1.45	▲ 0.03	▲ 0.03	▲ 0.17	▲ 0.12	▲ 0.07

# 雇用保険業務状況 1

平成31年4月分

山形労働局

項目	適用事業所数		被保険者数		資格喪失者数		離職票交付枚数		基本手当 基本分								高齢者給付金		特例一時金		
									受給資格決定件数		初回受給者数		受給者実人員		給付額		受給者数		受給者数		
	年月	対前年比	前年同月比	前年同月比	前年同月比	前年同月比	前年同月比	前年同月比	前年同月比	前年同月比	前年同月比	前年同月比	前年同月比	(千円)	前年同月比	前年同月比	前年同月比	前年同月比			
平成26年度	19,860	0.1	314,802	1.1	51,257	▲1.9	38,386	▲4.8	13,945	▲11.3	11,294	▲14.3	50,716	▲20.2	5,658,148	▲20.5	1,563	12.4	1,760	▲1.9	
平成27年度	19,911	0.3	316,212	0.4	51,051	▲0.4	38,869	1.3	14,169	1.6	11,266	▲0.2	47,928	▲5.5	5,369,022	▲5.1	1,890	20.9	1,610	▲8.5	
平成28年度	19,982	0.4	320,726	1.4	49,347	▲3.3	37,611	▲3.2	13,336	▲5.9	10,559	▲6.3	45,173	▲5.7	5,034,395	▲6.2	2,054	8.7	1,482	▲8.0	
平成29年度	20,045	0.3	324,055	1.0	48,942	▲0.8	37,280	▲0.9	12,398	▲7.0	9,344	▲11.5	38,800	▲14.1	4,369,594	▲13.2	2,100	2.2	1,427	▲3.7	
平成30年度	20,022	▲0.1	325,484	0.4	50,005	2.2	38,167	2.4	12,248	▲1.2	9,184	▲1.7	38,728	▲0.2	4,440,059	1.6	2,478	18.0	1,289	▲9.7	
平成29年 4月	20,038	0.4	321,125	1.5	10,212	▲2.5	7,991	▲3.6	1,912	▲13.8	719	▲38.5	2,865	▲20.1	288,602	▲22.0	246	▲18.3	61	0.0	
5月	20,035	0.4	324,398	1.7	3,743	0.3	2,746	▲2.6	1,399	0.9	1,513	6.6	3,667	▲6.6	405,683	▲1.7	390	▲7.4	257	▲8.5	
6月	20,041	0.2	325,211	1.7	3,407	4.8	2,490	6.2	1,005	▲5.1	813	▲12.6	3,608	▲14.4	406,758	▲18.3	147	▲17.4	167	12.8	
7月	20,058	0.2	325,379	1.8	3,446	▲12.8	2,548	▲13.1	882	▲22.7	688	▲15.8	3,539	▲14.5	379,645	▲15.9	155	26.0	28	▲28.2	
8月	20,086	0.3	325,523	1.8	3,220	1.3	2,390	2.2	797	▲15.1	940	▲12.2	3,735	▲16.7	466,284	▲10.0	125	▲2.3	4	▲42.9	
9月	20,013	0.3	325,431	1.8	3,456	▲2.0	2,657	▲1.6	877	▲10.9	629	▲21.0	3,466	▲15.9	388,407	▲16.2	122	8.0	4	▲33.3	
10月	20,025	0.3	325,261	1.8	3,778	▲0.1	2,862	2.8	1,063	▲5.8	693	▲5.7	3,387	▲11.4	388,876	▲7.7	145	▲1.4	58	▲15.9	
11月	20,054	0.4	325,553	1.9	3,323	1.2	2,545	▲1.6	893	▲5.4	650	▲24.0	3,074	▲15.5	356,286	▲15.2	165	37.5	39	116.7	
12月	20,081	0.5	325,406	1.9	3,444	5.3	2,693	6.4	742	7.1	563	▲14.7	2,836	▲19.3	296,679	▲18.3	125	15.7	179	▲13.5	
平成30年 1月	20,090	0.5	324,604	1.6	3,909	1.8	3,029	2.7	894	▲11.5	681	▲4.4	2,893	▲15.6	361,131	▲13.0	144	10.8	329	▲1.2	
2月	20,101	0.6	324,495	1.3	3,101	3.4	2,405	6.7	925	5.1	676	▲4.5	2,796	▲12.3	294,946	▲11.0	189	18.9	240	▲8.0	
3月	20,045	0.3	324,055	1.0	3,903	▲3.9	2,924	▲5.0	1,009	5.9	779	13.6	2,934	▲5.8	336,298	▲9.2	147	16.7	61	17.3	
4月	20,052	0.1	324,418	1.0	10,342	1.3	8,147	2.0	1,840	▲3.8	738	2.6	2,893	1.0	289,661	0.4	354	43.9	52	▲14.8	
5月	20,044	0.0	326,770	0.7	3,875	3.5	2,985	8.7	1,275	▲8.9	1,441	▲4.8	3,669	0.1	431,142	6.3	460	17.9	220	▲14.4	
6月	20,061	0.1	327,390	0.7	3,253	▲4.5	2,423	▲2.7	891	▲11.3	667	▲18.0	3,423	▲5.1	378,314	▲7.0	167	13.6	143	▲14.4	
7月	20,076	0.1	327,026	0.5	3,614	4.9	2,625	3.0	923	4.6	767	11.5	3,541	0.1	403,724	6.3	178	14.8	28	0.0	
8月	20,087	0.0	327,031	0.5	3,409	5.9	2,609	9.2	1,002	25.7	831	▲11.6	3,531	▲5.5	426,100	▲8.6	148	18.4	9	125.0	
9月	20,003	▲0.0	326,987	0.5	3,316	▲4.1	2,546	▲4.2	905	3.2	725	15.3	3,391	▲2.2	371,893	▲4.3	113	▲7.4	4	0.0	
10月	20,021	▲0.0	326,680	0.4	4,234	12.1	3,108	8.6	1,031	▲3.0	716	3.3	3,443	1.7	418,116	7.5	201	38.6	58	0.0	
11月	20,037	▲0.1	327,033	0.5	3,397	2.2	2,679	5.3	838	▲6.2	642	▲1.2	3,119	1.5	375,730	5.5	145	▲12.1	47	20.5	
12月	20,065	▲0.1	326,799	0.4	3,434	▲0.3	2,603	▲3.3	701	▲5.5	569	1.1	2,890	1.9	299,285	0.9	127	1.6	169	▲5.6	
平成31年 1月	20,066	▲0.1	326,159	0.5	4,003	2.4	3,074	1.5	1,089	21.8	666	▲2.2	2,968	2.6	391,075	8.3	177	22.9	332	0.9	
2月	20,032	▲0.3	326,185	0.5	3,126	0.8	2,417	0.5	868	▲6.2	765	13.2	2,928	4.7	323,669	9.7	209	10.6	193	▲19.6	
3月	20,022	▲0.1	325,484	0.4	4,002	2.5	2,951	0.9	885	▲12.3	657	▲15.7	2,932	▲0.1	331,351	▲1.5	199	35.4	34	▲44.3	
4月	20,013	▲0.2	324,610	0.1	10,460	1.1	8,290	1.8	1,838	▲0.1	889	20.5	3,164	9.4	334,994,298	15.7	415	17.2	50	▲3.8	
内	山形	6,749	▲0.1	121,367	0.4	4,298	0.2	3,513	0.2	526	▲9.8	200	▲27.8	945	▲4.9	100,911,955	▲1.6	132	46.7	2	▲33.3
	米沢	2,801	0.2	42,249	▲0.2	1,255	2.6	916	5.3	289	6.6	196	53.1	533	14.9	51,962,705	12.8	54	3.8	2	▲71.4
	酒田	2,479	▲0.4	41,253	▲0.8	1,165	2.5	907	0.2	275	13.2	126	68.0	472	36.0	50,714,094	43.9	56	▲11.1	7	75.0
	鶴岡	2,592	▲0.1	41,096	▲0.6	1,368	7.5	1,059	2.5	263	2.7	116	41.5	372	18.1	40,091,173	26.8	67	28.8	18	▲10.0
	新庄	1,471	▲0.3	18,032	▲0.2	646	▲1.8	522	1.8	135	1.5	71	16.4	207	0.0	19,794,456	6.7	24	▲7.7	10	100.0
	長井	1,061	▲0.7	16,225	1.1	554	4.9	409	12.4	93	9.4	60	275.0	156	28.9	16,407,853	26.2	20	0.0	2	▲50.0
沢	村山	1,516	▲0.9	24,493	▲0.4	712	13.2	574	20.1	143	13.5	54	10.2	245	3.4	29,103,649	29.4	39	56.0	7	▲12.5
	寒河江	1,344	▲0.3	19,895	1.7	462	▲23.4	390	▲18.4	114	▲20.3	66	32.0	234	12.5	26,008,413	28.9	23	▲11.5	2	100.0
	局																				

注) 年度の適用事業所数・被保険者数は年度末(3月末)の数値、他の項目は各月の数値を積み上げたものである。  
 被保険者数・資格喪失者数・離職票交付枚数は短期特例を含む全被保険者である。  
 基本手当の給付額の当該月の欄(県・安定所別)は円単位である。

# 雇用保険業務状況 2

平成31年4月分

山形労働局

項 目	高年齢雇用継続基本給付金						育児休業基本給付金						介護休業給付金				教育訓練給付金				
	受給要件確認数		受給者数		支給金額 (円)		受給要件確認数		受給者数		支給金額 (円)		受給者数		支給金額 (円)		受給者数		支給金額 (円)		
	前年同月比	前年同月比	前年同月比	前年同月比	前年同月比	前年同月比	前年同月比	前年同月比	前年同月比	前年同月比	前年同月比	前年同月比	前年同月比	前年同月比	前年同月比	前年同月比	前年同月比	前年同月比	前年同月比	前年同月比	
平成26年度	3,807	5.8	28,991	1.0	1,161,409,263	2.1	2,510	2.0	9,209	6.5	2,027,929,037	21.9	95	▲18.8	17,776,286	▲3.9	1,000	▲16.5	34,228,130	▲6.4	
平成27年度	3,811	0.1	29,910	3.2	1,196,952,037	3.1	2,809	11.9	10,350	12.4	2,442,092,169	20.4	102	7.4	17,676,626	▲0.6	988	▲1.2	30,691,974	▲10.3	
平成28年度	3,742	▲1.8	30,617	2.4	1,254,422,152	4.8	2,959	5.3	11,629	12.4	2,718,382,460	11.3	117	14.7	22,157,577	25.3	1,126	14.0	34,849,204	13.5	
平成29年度	3,651	▲2.4	30,686	0.2	1,291,133,519	2.9	3,018	2.0	12,361	6.3	2,837,540,568	4.4	134	14.5	32,224,247	45.4	838	▲25.6	26,729,725	▲23.3	
平成30年度	3,983	9.1	31,233	1.8	1,336,266,059	3.5	3,073	1.8	13,533	9.5	3,062,020,497	7.9	161	20.1	41,566,255	29.0	825	▲1.6	26,153,223	▲2.2	
平成29年 4月	281	▲10.2	2,112	5.5	85,416,730	6.6	171	▲14.1	1,173	13.2	254,660,117	9.6	2	▲80.0	641,723	▲57.4	55	▲37.5	2,182,798	▲30.7	
5月	346	6.8	2,998	2.8	119,649,960	4.0	267	18.1	1,150	14.2	254,433,949	8.9	11	37.5	2,736,571	129.2	49	▲38.8	1,826,850	▲27.2	
6月	288	▲12.2	2,190	3.8	89,897,638	5.5	252	0.8	985	11.8	221,996,548	9.6	15	87.5	3,250,991	142.8	82	24.2	2,697,372	36.0	
7月	262	▲5.1	3,056	▲3.3	128,960,901	▲0.6	229	2.2	835	▲1.9	192,716,493	▲5.2	6	▲25.0	1,073,438	15.0	72	▲7.7	2,508,820	▲1.3	
8月	256	▲6.2	2,132	2.9	90,407,062	5.4	239	▲15.8	936	9.3	221,849,206	8.7	8	▲11.1	1,781,022	59.7	69	▲17.9	2,286,159	▲19.2	
9月	292	10.2	2,999	▲1.4	126,900,276	▲0.2	265	7.3	909	0.0	211,335,880	▲2.2	17	88.9	3,524,545	105.1	71	▲33.0	2,150,225	▲15.7	
10月	286	▲12.8	2,129	1.7	92,621,542	8.5	246	▲13.4	1,001	5.6	239,173,415	6.9	22	69.2	5,546,677	97.1	111	▲24.5	3,141,731	▲29.9	
11月	227	▲14.7	2,982	▲1.9	126,568,774	1.2	259	4.4	974	3.0	223,615,860	▲0.7	12	20.0	2,333,721	16.7	113	▲14.4	3,440,524	▲11.7	
12月	287	25.9	2,106	2.6	90,604,038	6.6	286	26.5	1,066	10.4	243,955,128	8.1	14	133.3	4,266,624	153.6	90	▲25.6	2,460,416	▲27.7	
平成30年 1月	275	▲8.3	2,894	▲2.2	126,284,108	1.1	262	0.8	1,047	2.3	247,540,437	1.7	6	0.0	2,447,392	67.4	59	▲33.0	1,701,712	▲21.9	
2月	405	3.1	2,100	1.0	87,939,002	3.3	278	10.8	1,093	4.3	251,807,049	6.2	8	▲52.9	1,704,369	▲58.5	24	▲51.0	505,515	▲61.8	
3月	446	▲0.4	2,988	▲3.3	125,883,488	0.1	264	1.5	1,192	2.9	274,456,486	1.2	13	0.0	2,917,174	27.8	43	▲50.6	1,827,603	▲54.4	
4月	274	▲2.5	2,200	4.2	91,901,134	7.6	190	11.1	1,252	6.7	277,070,614	8.8	14	600.0	3,520,020	448.5	56	1.8	1,932,833	▲11.5	
5月	409	18.2	2,936	▲2.1	119,764,685	0.1	262	▲1.9	1,314	14.3	293,404,162	15.3	14	27.3	5,028,983	83.8	53	8.2	1,590,689	▲12.9	
6月	334	16.0	2,263	3.3	94,400,732	5.0	251	▲0.4	1,010	2.5	230,021,210	3.6	12	▲20.0	2,372,314	▲27.0	55	▲32.9	1,742,747	▲35.4	
7月	338	29.0	3,068	0.4	132,553,690	2.8	274	19.7	1,001	19.9	228,820,666	18.7	15	150.0	4,439,295	313.6	73	1.4	2,459,911	▲1.9	
8月	297	16.0	2,245	5.3	97,725,596	8.1	229	▲4.2	985	5.2	225,103,409	1.5	14	75.0	3,738,200	109.9	80	15.9	2,482,235	8.6	
9月	229	▲21.6	2,977	▲0.7	130,726,799	3.0	263	▲0.8	945	4.0	216,935,473	2.6	10	▲41.2	2,083,900	▲40.9	70	▲1.4	2,003,541	▲6.8	
10月	306	7.0	2,203	3.5	94,899,611	2.5	265	7.7	1,167	16.6	263,460,175	10.2	29	31.8	6,639,398	19.7	105	▲5.4	3,440,644	9.5	
11月	285	25.6	2,981	▲0.0	128,910,671	1.9	305	17.8	1,065	9.3	239,978,426	7.3	10	▲16.7	2,279,708	▲2.3	105	▲7.1	3,381,448	▲1.7	
12月	281	▲2.1	2,217	5.3	95,939,633	5.9	258	▲9.8	1,171	9.8	267,631,476	9.7	8	▲42.9	2,196,349	▲48.5	88	▲2.2	2,971,645	20.8	
平成31年 1月	322	17.1	2,901	0.2	126,464,536	0.1	242	▲7.6	1,166	11.4	264,593,941	6.9	9	50.0	2,411,252	▲1.5	57	▲3.4	1,816,151	6.7	
2月	468	15.6	2,234	6.4	97,000,852	10.3	300	7.9	1,206	10.3	275,638,619	9.5	12	50.0	2,998,988	76.0	39	62.5	1,009,530	99.7	
3月	440	▲1.3	3,008	0.7	125,978,120	0.1	234	▲11.4	1,251	4.9	279,362,326	1.8	14	7.7	3,857,848	32.2	44	2.3	1,321,849	▲27.7	
4月	372	35.8	2,282	3.7	96,634,158	5.2	195	2.6	1,399	11.7	303,297,854	9.5	9	▲35.7	1,927,061	▲45.3	57	1.8	1,780,852	▲7.9	
内 訳	山形	94	123.8	1,146	1.4	49,719,391	2.3	68	9.7	611	23.4	139,636,763	19.7	2	▲50.0	483,534	1.3	19	0.0	786,223	1.5
	米沢	48	▲4.0	42	50.0	1,452,968	68.1	29	16.0	171	11.8	36,143,731	9.6	2	▲60.0	456,829	▲72.2	6	20.0	173,782	▲14.9
	酒田	69	228.6	272	▲7.5	11,768,901	▲3.9	31	47.6	142	7.6	31,965,683	12.6	2	0.0	104,892	▲79.0	13	▲7.1	329,961	▲22.7
	鶴岡	46	▲4.2	278	5.7	11,439,976	18.1	25	4.2	156	0.0	32,129,913	▲6.1	1	-	56,642	-	7	16.7	140,462	9.3
	新庄	24	9.1	6	20.0	167,627	69.6	9	▲18.2	62	47.6	10,239,555	29.8	0	-	0	-	2	▲50.0	70,632	▲15.5
	長井	37	37.0	155	6.9	6,018,479	10.4	12	0.0	71	22.4	15,477,732	16.3	2	0.0	825,164	28.6	4	33.3	103,402	▲20.8
	村山	31	▲20.5	202	4.1	9,115,560	2.4	11	▲59.3	114	▲1.7	24,361,705	0.8	0	-	0	-	2	▲33.3	65,908	▲24.8
寒河江	23	▲8.0	181	28.4	6,951,256	14.9	10	25.0	72	▲28.0	13,342,772	▲31.5	0	-	0	-	4	100.0	110,482	13.6	
局																					

注) 年度の数値は、各月の数値を積み上げたものである。

月別・公共職業安定所別 有効求人倍率推移（新規学卒を除きパートタイムを含む）

平成31年4月分

山形労働局

安定所 年月	県		山形		米沢		酒田		鶴岡		新庄		長井		村山		寒河江	
	一般	常用	一般	常用	一般	常用	一般	常用	一般	常用	一般	常用	一般	常用	一般	常用	一般	常用
平成26年度	1.22	1.06	1.30	1.05	1.06	0.95	1.39	1.31	1.15	1.05	0.97	0.92	1.08	1.01	1.42	1.18	1.05	0.92
平成27年度	1.21	1.11	1.26	1.10	1.10	1.01	1.28	1.23	1.25	1.15	1.10	1.10	1.09	1.04	1.49	1.30	0.93	0.88
平成28年度	1.35	1.23	1.36	1.21	1.26	1.13	1.41	1.33	1.46	1.39	1.28	1.28	1.25	1.18	1.58	1.35	1.02	0.95
平成29年度	1.59	1.44	1.54	1.38	1.34	1.20	1.82	1.66	1.99	1.89	1.32	1.31	1.56	1.49	1.87	1.54	1.20	1.10
平成30年度	1.64	1.50	1.63	1.48	1.38	1.26	1.83	1.67	2.02	1.94	1.31	1.29	1.82	1.72	1.85	1.50	1.25	1.15
平成29年 4月	1.41	1.28	1.41	1.24	1.17	1.03	1.62	1.51	1.58	1.55	1.12	1.18	1.29	1.23	1.86	1.45	1.07	1.02
5月	1.45	1.31	1.41	1.23	1.21	1.07	1.67	1.58	1.72	1.65	1.15	1.26	1.38	1.32	1.96	1.52	1.12	1.02
6月	1.53	1.37	1.50	1.32	1.32	1.15	1.72	1.59	1.91	1.77	1.20	1.26	1.43	1.40	1.88	1.50	1.13	1.01
7月	1.58	1.42	1.52	1.38	1.31	1.17	1.78	1.59	2.06	1.82	1.33	1.31	1.61	1.56	1.90	1.59	1.14	1.03
8月	1.59	1.43	1.55	1.41	1.31	1.17	1.85	1.63	2.06	1.86	1.38	1.31	1.47	1.42	1.77	1.50	1.11	1.02
9月	1.61	1.46	1.56	1.42	1.40	1.26	1.92	1.69	2.12	1.93	1.37	1.26	1.63	1.55	1.67	1.43	1.11	1.02
10月	1.63	1.48	1.57	1.42	1.41	1.26	1.91	1.69	2.01	1.90	1.44	1.33	1.76	1.71	1.76	1.47	1.26	1.15
11月	1.68	1.52	1.63	1.46	1.42	1.28	2.02	1.77	2.13	2.05	1.36	1.31	1.76	1.69	1.78	1.49	1.29	1.15
12月	1.69	1.54	1.68	1.47	1.45	1.30	1.93	1.76	2.16	2.11	1.25	1.27	1.73	1.68	1.81	1.52	1.30	1.22
平成30年 1月	1.69	1.57	1.70	1.53	1.43	1.30	1.86	1.79	2.13	2.20	1.35	1.39	1.51	1.46	1.92	1.63	1.28	1.22
2月	1.66	1.50	1.59	1.38	1.37	1.24	1.88	1.74	2.02	2.04	1.57	1.53	1.61	1.52	2.01	1.65	1.32	1.23
3月	1.59	1.44	1.45	1.30	1.34	1.24	1.78	1.63	2.09	2.03	1.40	1.37	1.57	1.43	2.17	1.74	1.27	1.17
4月	1.52	1.38	1.48	1.30	1.23	1.11	1.59	1.46	1.96	1.93	1.21	1.26	1.60	1.48	2.13	1.69	1.12	1.02
5月	1.52	1.37	1.42	1.28	1.25	1.13	1.60	1.48	2.07	2.00	1.13	1.21	1.73	1.62	2.07	1.58	1.22	1.08
6月	1.62	1.47	1.58	1.41	1.40	1.28	1.63	1.47	2.18	2.03	1.22	1.24	1.89	1.79	1.91	1.54	1.31	1.18
7月	1.68	1.51	1.62	1.46	1.41	1.30	1.79	1.61	2.25	2.03	1.41	1.29	1.93	1.84	1.93	1.53	1.30	1.16
8月	1.70	1.54	1.69	1.54	1.44	1.32	1.92	1.75	2.19	1.99	1.43	1.26	1.89	1.83	1.82	1.46	1.18	1.10
9月	1.69	1.53	1.61	1.48	1.43	1.30	2.00	1.77	2.16	2.00	1.38	1.26	1.80	1.74	1.88	1.51	1.37	1.27
10月	1.71	1.55	1.69	1.54	1.38	1.28	2.02	1.78	1.98	1.90	1.52	1.41	2.10	2.02	1.82	1.51	1.26	1.16
11月	1.67	1.52	1.67	1.51	1.36	1.24	2.03	1.81	1.99	1.94	1.28	1.26	2.03	1.92	1.74	1.46	1.21	1.11
12月	1.73	1.61	1.84	1.68	1.41	1.27	2.00	1.84	1.97	1.93	1.24	1.31	1.95	1.92	1.77	1.48	1.25	1.20
平成31年 1月	1.65	1.57	1.69	1.59	1.49	1.37	1.89	1.80	1.90	1.95	1.25	1.33	1.68	1.61	1.69	1.41	1.25	1.20
2月	1.66	1.54	1.67	1.54	1.42	1.32	1.89	1.77	1.89	1.88	1.37	1.38	1.69	1.54	1.79	1.48	1.33	1.24
3月	1.56	1.45	1.60	1.48	1.35	1.28	1.73	1.60	1.74	1.70	1.29	1.29	1.62	1.47	1.67	1.40	1.20	1.11
4月	1.45	1.36	1.50	1.38	1.24	1.19	1.59	1.49	1.58	1.55	1.09	1.14	1.39	1.30	1.65	1.39	1.23	1.15

# 労働市場月報

令和元年5月31日発行

編集発行 山形労働局職業安定部職業安定課

所在地 山形市香澄町3-2-1 山交ビル3F  
 電話 023(626)6109  
 FAX 023(635)0580

## 山形労働局の職業安定行政機関及び関係機関の所在地一覧

<b>ハローワーク やまがた</b> (山形公共職業安定所)  ハローワークプラザやまがた  天童ワークプラザ	〒990-0813 山形市桜町2-6-13 023(684)1521	山形労働局職業安定部  職業安定課 需給調整事業室 職業対策課 訓練室	〒990-8567 山形市香澄町3-2-1 山交ビル3F	
	〒990-0828 山形市双葉町1-2-3 山形テルサ1F 023(646)7360		023(626)6109	
	〒994-0034 天童市本町1-1-2 パルテ1F 023(654)5848		023(626)6109	
<b>ハローワーク 米 沢</b> (米沢公共職業安定所)	〒992-0012 米沢市金池3-1-39 米沢地方合同庁舎内 0238(22)8155	(独)高齢・障害・求職者 雇用支援機構山形支部 山形職業能力開発促進センター  (独)高齢・障害・求職者 雇用支援機構山形支部 山形障害者職業センター	〒990-2161 山形市漆山1954	
<b>ハローワーク 酒 田</b> (酒田公共職業安定所)  ジョブプラザさかた	〒998-8555 酒田市上安町1-6-6 0234(27)3111  〒998-0044 酒田市中町1-4-10 酒田市役所中町庁舎2F 0234(24)6611		023(686)2225	〒990-0021 山形市小白川町2-3-68
<b>ハローワーク 鶴 岡</b> (鶴岡公共職業安定所)	〒997-0013 鶴岡市道形町1-13 0235(25)2501		023(624)2102	
<b>ハローワーク 新 庄</b> (新庄公共職業安定所)	〒996-0011 新庄市東谷地田町6-4 新庄合同庁舎内 0233(22)8609	(公財)産業雇用安定 センター山形事務所  (公財)介護労働安定 センター山形支所  (公社)山形県シルバー 人材センター連合会 山形県Uターン 情報センター	〒990-2161 山形市漆山1954	
<b>ハローワーク 長 井</b> (長井公共職業安定所)	〒993-0051 長井市幸町15-5 0238(84)8609		023(674)9567	〒990-0034 山形市東原町2-1-20山形ロイヤルセンチュリービル4F 023(624)8404
<b>ハローワーク むらやま</b> (村山公共職業安定所)	〒995-0034 村山市楯岡五日町14-30 0237(55)8609		023(634)9301	〒990-0041 山形市緑町1-9-30 緑町会館1F
<b>ハローワーク さがえ</b> (寒河江公共職業安定所)	〒991-8505 寒河江市大字西根字石川西340 0237(86)4221	023(626)3566	〒990-0041 山形市緑町1-9-30 緑町会館3F	
		023(626)6106	〒102-0093 東京都千代田区平河町2-6-3 都道府県会館13F 山形県東京事務所内 03(5212)8996	