

労働市場月報

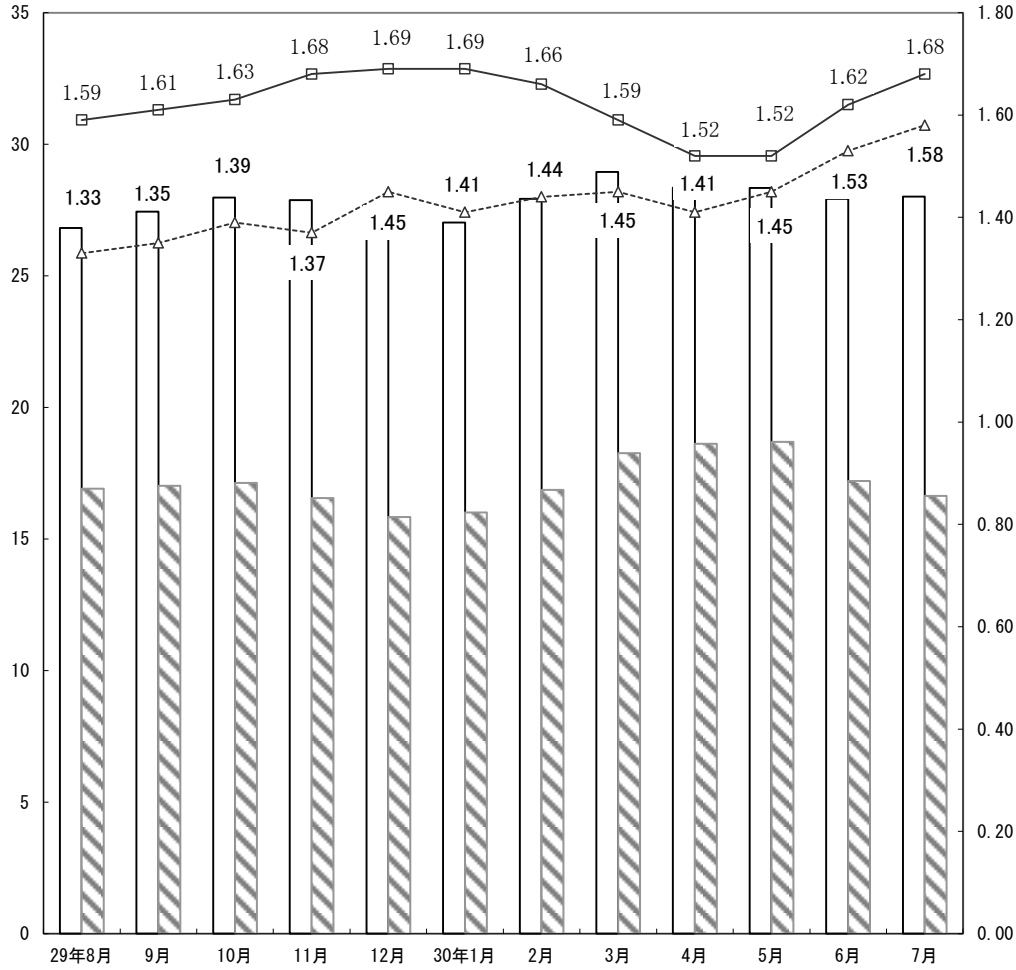
平成30年7月



単位
千

有効求人・求職・倍率状況 (新規学卒を除きパートタイムを含む)

求人倍率

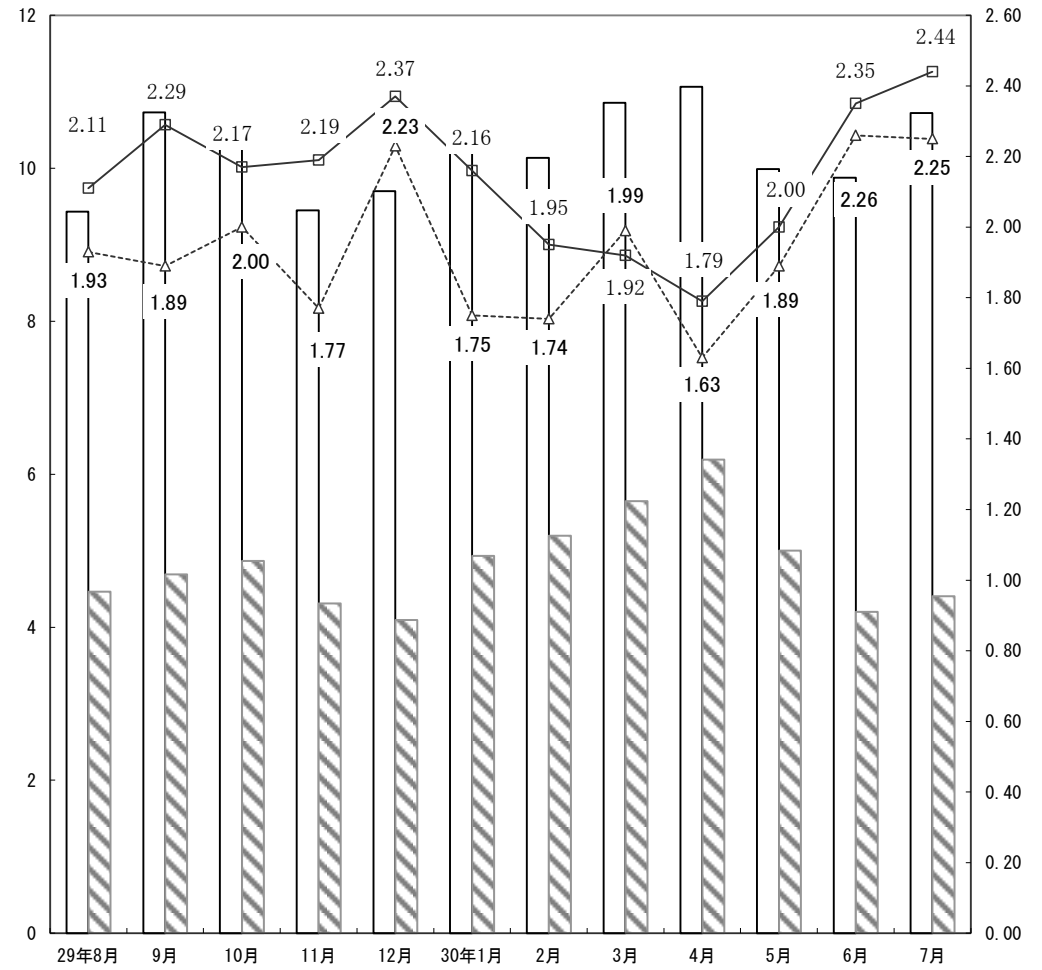


有効求人人数
 有効求職者数
 有効求人倍率[原数値]
 有効求人倍率[前年の原数値]

単位
千

新規求人・求職・倍率状況 (新規学卒を除きパートタイムを含む)

求人倍率



新規求人人数
 新規求職者数
 新規求人倍率[原数値]
 新規求人倍率[前年の原数値]

労働市場の動向

★概況 【県内】

雇用情勢は、着実に改善が進んでいる。

- 7月の有効求人倍率<季節調整値>は1.65倍となり、前月を0.01ポイント上回った。
- 7月の有効求人倍率<パートタイムを含む全数;原数値>は1.68倍となり、前年同月を0.10ポイント上回った。
- 7月の正社員有効求人倍率は1.11倍となり、前年同月を0.13ポイント上回った。

【全国】

7月の有効求人倍率<季節調整値>は1.63倍となり、前月を0.01ポイント上回った。正社員有効求人倍率<原数値>は1.11倍となり、前年同月を0.13ポイント上回った。7月の求人<パートタイムを含む原数値>は、前年同月比で有効4.1%増(前月比〔季節調整値〕0.6%減)、新規は前年同月比3.7%増(同〔同〕2.0%減)となった。

産業別新規求人<パートタイムを含む原数値>を前年同月比でみると、建設業は6.6%増、製造業6.6%増、情報通信業0.4%増、運輸業、郵便業5.2%増、卸売業、小売業0.5%増、宿泊業、飲食サービス業4.3%減、教育、学習支援業0.7%増、医療・福祉6.3%増、サービス業6.5%増となった。

7月の求職者<パートタイムを含む原数値>は、前年同月比で有効3.5%減(前月比〔季節調整値〕1.2%減)、新規2.4%減(同〔同〕0.1%増)となった。

完全失業者数<原数値>(注)は172万人〔前年同月差19万人減〕で、離職理由別では非自発的理由43万人〔同7万人減〕、自発的理由72万人〔同15万人減〕となった。

雇用者数<原数値>(注)は、5,953万人〔前年同月差114万人増〕、産業別では、建設業416万人〔同3万人減〕、製造業1,002万人〔同2万人増〕、情報通信業211万人〔同15万人増〕、運輸業、郵便業326万人〔同3万人減〕、卸売業、小売業992万人〔同2万人増〕、宿泊業、飲食サービス業367万人〔同13万人増〕、教育、学習支援業300万人〔同15万人増〕、医療、福祉831万人〔同26万人増〕、サービス業387万人〔同5万人増〕となっている。

(注)：完全失業者数、雇用者数は総務省統計局資料による

〈山形県経済動向月例報告(平成30年6月の経済指標を中心として)〉(平成30年8月13日)

本県経済は、緩やかな回復の動きがみられる。

- 個人消費・・・力強さには欠けるものの、持ち直している。
- 住宅建設・・・前年の水準を上回った。
- 鉱工業生産・・・緩やかな増加傾向にある。
- 雇用情勢・・・着実に改善が進んでいる。
- 企業倒産・・・件数及び負債総額ともに前年を上回ったものの、低い水準が続いている。
- 物価・・・前年の水準を上回った。

〈内閣府 月例経済報告〉(平成30年8月29日)

景気は、緩やかに回復している。

- ・個人消費は、持ち直している。
- ・設備投資は、緩やかに増加している。
- ・生産は、緩やかに増加している。
- ・企業収益は、改善している。

★求人動向〔パートタイムを含む全数；原数値〕

7月の新規求人数は10,722人で、前年同月比10.3%増となり、有効求人数は28,011人で5.7%増となった。

産業別新規求人は、建設業は11.3%増、製造業は8.6%増、運輸業、郵便業は4.9%減、卸売業、小売業は6.1%増、金融、保険業、不動産、物品賃貸業は15.2%減、宿泊業、飲食サービス業は3.4%増、医療、福祉は7.4%増、サービス業は32.1%増となっている。

職業別新規求人〔パートタイムを含む常用〕では、専門的・技術的職業は1,282人(前年同月比5.8%減)、事務的職業は1,051人(24.8%増)、販売の職業は1,417人(9.2%増)、サービスの職業は2,074人(14.8%増)、保安の職業は208人(55.2%増)、生産工程の職業は1,491人(9.1%増)、運搬・清掃等の職業は771人(8.3%増)となった。

★求職動向〔パートタイムを含む全数；原数値〕

7月の新規求職申込件数は4,403件(うち中高年齢者は1,836件)で、前年同月比2.0%増。有効求職者数は、16,639人で、同0.8%減、うち中高年齢者は7,763人で、求職者全体に占める中高年齢者の割合は、46.7%となった。

新規求職者(パートを含む常用)を態様別にみると、在職者は1,621人で、前年同月比1.9%増〔うち中高年齢者506人(前年同月比17.1%増)〕、離職者は2,311人で、1.8%増〔1,167人(3.5%増)〕、無業者は446人で、6.2%増〔148人(13.5%減)〕となった。離職者(前職自営を除く)のうち事業主都合は、22.0%を占める496人で、8.8%減〔327人(1.2%減)〕、自己都合は1,632人で、4.7%増〔678人(4.5%増)〕となった。

希望職業別新規求職〔パートタイムを含む常用〕では、専門的・技術的職業は476人(前年同月比2.6%増)、事務的職業は1,069人(1.4%増)、販売の職業は321人(8.3%減)、サービスの職業は474人(5.6%減)、保安の職業は34人(209.1%増)、生産工程の職業は672人(2.5%減)、運搬・清掃等の職業は941人(14.2%増)となった。

★紹介・就職状況〔パートタイムを含む全数；原数値〕

7月の紹介件数は5,437件で、前年同月比7.1%減。就職件数は1,994件で、前年同月比8.8%増、うち中高年齢者は832件で、前年同月比11.2%増となった。

新規求職者ベースでの就職率は45.3%となっている。

年齢別の状況〔パートタイムを含む常用〕では、新規求職申込件数は4,378件〔うち35歳未満1,616件、うち中高年齢者1,821件〕、就職件数は1,799件〔うち35歳未満640件、うち中高年齢者731件〕となっている。新規求職申込に占める割合は、35歳未満が36.9%、中高年齢者が41.6%。就職率は、35歳未満が39.6%、中高年齢者が40.1%となっている。

★雇用保険の概況

7月の一般受給資格決定件数は923件で、前年同月比4.6%増。基本手当受給者実人員<基本分>は3,541人で、0.1%増。雇用保険受給者の紹介件数は1,183件で、前年同月比8.6%減、就職件数は495件で、前年同月比4.9%増となった。

雇用保険被保険者<一般(高年齢継続、短期特例被保険者を除く)>の資格喪失の状況は、喪失件数3,350件(前年同月比5.5%増)、うち事業主都合は132件(同10.8%減)となった。産業別喪失の状況〔うち事業主都合〕は、建設業は269件、18.5%増〔13件、27.8%減〕、製造業は685件、5.1%増〔46件、21.1%増〕、運輸業、郵便業は131件、26.0%増〔4件、33.3%増〕、卸売業、小売業は382件、14.3%減〔19件、36.7%減〕、金融、保険業、不動産、物品賃貸業は124件、14.8%増〔4件、300.0%増〕、宿泊業、飲食サービス業は115件、5.0%減〔3件、78.6%減〕、医療、福祉は412件、6.4%減〔15件、87.5%増〕、サービス業は551件、10.2%増〔9件、18.2%減〕となっている。

雇用指数

平成30年7月分

山形労働局

項目 年月	求人倍率〔季節調整値〕 (新規学卒を除きパートタイムを含む)									雇用保険 受給者 実人員
	全 国		山 形 県		青森県	岩手県	宮城県	秋田県	福島県	
	新規	有効	新規	有効	有効	有効	有効	有効	有効	
平成25年(暦年)	* 1.46 倍	* 0.93 倍	* 1.48 倍	* 0.99 倍	* 0.69 倍	* 1.03 倍	* 1.26 倍	* 0.72 倍	* 1.24 倍	5,549 人
平成26年(暦年)	* 1.66 倍	* 1.09 倍	* 1.70 倍	* 1.20 倍	* 0.80 倍	* 1.09 倍	* 1.26 倍	* 0.90 倍	* 1.41 倍	4,409 人
平成27年(暦年)	* 1.80 倍	* 1.20 倍	* 1.65 倍	* 1.21 倍	* 0.91 倍	* 1.19 倍	* 1.33 倍	* 1.05 倍	* 1.46 倍	4,021 人
平成28年(暦年)	* 2.04 倍	* 1.36 倍	* 1.77 倍	* 1.30 倍	* 1.05 倍	* 1.28 倍	* 1.46 倍	* 1.16 倍	* 1.42 倍	3,847 人
平成29年(暦年)	* 2.24 倍	* 1.50 倍	* 2.03 倍	* 1.54 倍	* 1.24 倍	* 1.40 倍	* 1.59 倍	* 1.35 倍	* 1.45 倍	3,326 人
平成28年 7月	2.02	1.36	1.67	1.30	1.10	1.29	1.46	1.20	1.41	4,141
8月	2.06	1.37	1.84	1.31	1.11	1.29	1.48	1.19	1.40	4,482
9月	2.10	1.39	1.78	1.32	1.13	1.30	1.49	1.20	1.39	4,120
10月	2.10	1.40	1.86	1.35	1.14	1.32	1.50	1.20	1.42	3,821
11月	2.12	1.41	1.79	1.34	1.16	1.31	1.50	1.22	1.47	3,638
12月	2.16	1.43	2.10	1.42	1.18	1.34	1.55	1.25	1.44	3,513
平成29年 1月	2.14	1.43	1.82	1.43	1.20	1.37	1.55	1.28	1.44	3,429
2月	2.13	1.44	1.90	1.44	1.18	1.37	1.53	1.27	1.44	3,187
3月	2.14	1.45	2.09	1.46	1.19	1.38	1.54	1.30	1.45	3,114
4月	2.17	1.47	1.96	1.50	1.20	1.41	1.57	1.33	1.45	2,865
5月	2.28	1.49	1.94	1.51	1.22	1.40	1.59	1.34	1.45	3,667
6月	2.24	1.50	2.08	1.53	1.24	1.40	1.58	1.35	1.44	3,608
7月	2.26	1.51	2.00	1.55	1.24	1.41	1.61	1.35	1.44	3,539
8月	2.22	1.52	2.03	1.56	1.27	1.40	1.60	1.36	1.45	3,735
9月	2.27	1.53	2.12	1.59	1.25	1.40	1.59	1.38	1.46	3,466
10月	2.35	1.55	2.06	1.59	1.26	1.41	1.61	1.39	1.47	3,387
11月	2.34	1.56	2.19	1.63	1.28	1.44	1.62	1.43	1.48	3,074
12月	2.38	1.59	2.22	1.63	1.31	1.44	1.64	1.43	1.50	2,836
平成30年 1月	2.34	1.59	2.25	1.73	1.32	1.46	1.67	1.50	1.51	2,893
2月	2.30	1.58	2.10	1.65	1.32	1.42	1.66	1.48	1.49	2,796
3月	2.41	1.59	2.03	1.60	1.33	1.45	1.69	1.59	1.51	2,934
4月	2.37	1.59	2.20	1.61	1.30	1.45	1.73	1.60	1.53	2,893
5月	2.34	1.60	2.05	1.57	1.27	1.44	1.74	1.51	1.51	3,669
6月	2.47	1.62	2.12	1.64	1.27	1.45	1.73	1.51	1.48	3,423
7月	2.42	1.63	2.22	1.65	1.28	1.43	1.69	1.50	1.52	3,541
前月比(P)	▲ 0.05	0.01	0.10	0.01	0.01	▲ 0.02	▲ 0.04	▲ 0.01	0.04	—
前年同月比(P)	—	—	—	—	—	—	—	—	—	0.1 %

注) (P)はポイントである。

雇用保険受給者実人員は、雇用保険基本手当基本分の受給者実人員である。

季節調整値は、原数値から季節的な動き(季節要素)を取り除いた数値のことで、一暦年終了ごとに2月発行(1月分)で過去に遡って再調整を行っている。

*の求人倍率は、原数値である。

季節調整法は、センサス局法Ⅱ(X-12-ARIMA)による。なお、平成29年12月以前の数値は新季節指数により改訂されている。

一般職業紹介状況 全数（パートタイムを含む）

平成30年7月分 山形労働局

項目 年月	新規求職申込件数		月間有効求職者数		新規求人数		有効求人数		新規求人倍率		有効求人倍率		紹介件数		就職件数		就職率%		充足率%		
		前年同月比		前年同月比		前年同月比		前年同月比		前年同月差		前年同月差		前年同月比		前年同月比		前年同月差		前年同月差	
平成25年度平均	6,088	▲ 5.4	23,384	▲ 4.9	9,361	5.7	24,318	8.5	1.54	0.16	1.04	0.13	10,076	▲ 8.6	2,545	▲ 3.7	41.8	0.7	26.3	▲ 2.7	
平成26年度平均	5,568	▲ 8.5	20,594	▲ 11.9	9,528	1.8	25,197	3.6	1.71	0.17	1.22	0.18	8,484	▲ 15.8	2,415	▲ 5.1	43.4	1.6	24.7	▲ 1.6	
平成27年度平均	5,424	▲ 2.6	19,600	▲ 4.8	9,065	▲ 4.9	23,811	▲ 5.5	1.67	▲ 0.04	1.21	▲ 0.01	7,933	▲ 6.5	2,341	▲ 3.1	43.2	▲ 0.2	24.9	0.2	
平成28年度平均	5,100	▲ 6.0	18,449	▲ 5.9	9,397	3.7	24,915	4.6	1.84	0.17	1.35	0.14	7,145	▲ 9.9	2,219	▲ 5.2	43.5	0.3	22.8	▲ 2.1	
平成29年度平均	4,850	▲ 4.9	17,192	▲ 6.8	10,077	7.2	27,303	9.6	2.08	0.24	1.59	0.24	6,220	▲ 12.9	2,133	▲ 3.9	44.0	0.5	20.6	▲ 2.2	
平成29年度累計	20,006	▲ 6.7	71,725	▲ 8.0	39,436	6.2	106,842	8.7	1.97	0.24	1.49	0.23	24,777	▲ 14.5	8,648	▲ 6.2	43.2	0.2	21.3	▲ 2.5	
平成30年度累計	19,798	▲ 1.0	71,154	▲ 0.8	41,654	5.6	112,615	5.4	2.10	0.13	1.58	0.09	23,158	▲ 6.5	8,611	▲ 0.4	43.5	0.3	20.1	▲ 1.2	
前々年同月	4,794	-	18,290	-	9,146	-	24,197	-	1.91	-	1.32	-	6,747	-	2,077	-	43.3	-	21.8	-	
平成29年 6月	4,657	▲ 4.7	17,504	▲ 7.6	10,502	13.9	26,757	8.9	2.26	0.37	1.53	0.23	6,346	▲ 12.6	2,261	▲ 4.5	48.6	0.2	21.0	▲ 3.4	
7月	4,316	▲ 10.0	16,767	▲ 8.3	9,721	6.3	26,510	9.6	2.25	0.34	1.58	0.26	5,852	▲ 13.3	1,833	▲ 11.7	42.5	▲ 0.8	18.3	▲ 3.5	
8月	4,464	▲ 2.2	16,913	▲ 6.7	9,434	7.2	26,819	11.0	2.11	0.18	1.59	0.26	6,046	▲ 6.2	1,965	▲ 2.4	44.0	▲ 0.1	20.0	▲ 2.1	
9月	4,691	▲ 7.4	17,015	▲ 6.7	10,732	12.2	27,437	11.0	2.29	0.40	1.61	0.26	6,137	▲ 16.2	2,136	▲ 4.9	45.5	1.2	19.2	▲ 3.4	
10月	4,866	▲ 2.0	17,129	▲ 6.3	10,549	6.5	27,976	10.2	2.17	0.17	1.63	0.24	6,268	▲ 6.3	2,204	0.0	45.3	0.9	20.2	▲ 1.7	
11月	4,310	▲ 6.6	16,555	▲ 7.4	9,449	15.9	27,874	13.4	2.19	0.42	1.68	0.31	5,595	▲ 17.0	2,056	4.0	47.7	4.9	21.0	▲ 2.2	
12月	4,094	0.5	15,833	▲ 6.0	9,699	6.7	26,778	9.9	2.37	0.14	1.69	0.24	4,698	▲ 12.2	1,863	▲ 1.8	45.5	▲ 1.1	18.6	▲ 1.4	
平成30年 1月	4,931	▲ 7.1	16,010	▲ 7.0	10,628	14.2	27,030	11.6	2.16	0.41	1.69	0.28	5,446	▲ 12.3	1,562	▲ 10.7	31.7	▲ 1.3	14.5	▲ 3.9	
2月	5,195	▲ 6.9	16,864	▲ 6.0	10,138	4.6	27,927	7.9	1.95	0.21	1.66	0.22	7,263	▲ 15.3	1,974	▲ 8.0	38.0	▲ 0.4	18.8	▲ 2.7	
3月	5,648	1.3	18,263	▲ 3.4	10,856	▲ 2.3	28,952	5.7	1.92	▲ 0.07	1.59	0.14	8,413	▲ 10.6	3,193	0.5	56.5	▲ 0.5	29.0	1.0	
4月	6,192	0.7	18,618	▲ 2.3	11,065	10.6	28,348	5.6	1.79	0.16	1.52	0.11	6,461	▲ 1.6	2,289	▲ 3.3	37.0	▲ 1.5	20.2	▲ 2.9	
5月	5,002	2.5	18,693	1.6	9,989	8.5	28,334	6.0	2.00	0.11	1.52	0.07	5,881	▲ 2.2	2,287	4.5	45.7	0.9	22.2	▲ 0.7	
6月	4,201	▲ 9.8	17,204	▲ 1.7	9,878	▲ 5.9	27,922	4.4	2.35	0.09	1.62	0.09	5,379	▲ 15.2	2,041	▲ 9.7	48.6	0.0	20.3	▲ 0.7	
7月	4,403	2.0	16,639	▲ 0.8	10,722	10.3	28,011	5.7	2.44	0.19	1.68	0.10	5,437	▲ 7.1	1,994	8.8	45.3	2.8	18.0	▲ 0.3	
内 訳	山形	1,750	7.2	6,450	1.5	4,316	22.9	10,433	7.9	2.47	0.32	1.62	0.10	2,189	▲ 1.8	662	16.3	37.8	2.9	16.0	0.3
	米沢	529	▲ 12.1	2,187	▲ 6.5	969	▲ 6.6	3,090	0.4	1.83	0.11	1.41	0.10	700	▲ 6.4	249	▲ 3.1	47.1	4.4	22.4	▲ 2.0
	酒田	566	6.2	2,112	1.5	1,405	7.8	3,773	1.8	2.48	0.04	1.79	0.01	642	▲ 10.5	296	4.2	52.3	▲ 1.0	19.5	▲ 0.2
	鶴岡	514	5.5	1,840	▲ 2.3	1,548	2.3	4,145	6.6	3.01	▲ 0.10	2.25	0.19	638	▲ 13.9	287	4.0	55.8	▲ 0.9	18.5	▲ 0.7
	新庄	260	9.7	1,025	2.7	593	10.4	1,447	8.9	2.28	0.01	1.41	0.08	289	▲ 2.0	144	26.3	55.4	7.3	21.1	1.9
	長井	168	3.1	645	▲ 3.6	510	21.4	1,244	15.2	3.04	0.46	1.93	0.32	235	▲ 6.4	87	▲ 14.7	51.8	▲ 10.8	15.5	▲ 4.5
	村山	310	▲ 12.2	1,245	▲ 3.1	899	▲ 1.3	2,405	▲ 1.4	2.90	0.32	1.93	0.03	417	▲ 13.5	146	5.0	47.1	7.7	16.4	0.7
寒河江	306	▲ 1.0	1,135	▲ 1.9	482	▲ 1.2	1,474	11.6	1.58	0.00	1.30	0.16	327	▲ 15.7	123	33.7	40.2	10.4	23.4	3.1	

安定所別一般職業紹介状況 (新規学卒を除きパートタイムを含む)

平成30年7月分
山形労働局

項目	諸比率											
	求人倍率(倍)				就職率(%)		充足率(%)		就職率(%)		充足率(%)	
	新規		有効						(有効ベース)		(有効ベース)	
安定所	常用計	常用計	常用計	常用計	常用計	常用計	常用計	「参考」	常用計	「参考」	常用計	
前月値	2.35	2.12	1.62	1.47	48.58	44.06	20.26	20.48	11.86	10.80	7.17	7.25
増減率(%)	-	-	-	-	-	-	-	-	-	-	-	-
前年同月値	2.25	1.99	1.58	1.42	42.47	37.65	18.32	18.50	10.93	9.68	6.72	6.66
増減率(%)	0.19	0.16	0.10	0.09	2.82	3.44	▲0.31	0.11	1.05	1.19	0.17	0.36
県	2.44	2.15	1.68	1.51	45.29	41.09	18.01	18.61	11.98	10.87	6.89	7.02
山形	2.47	2.26	1.62	1.46	37.83	34.69	15.96	16.23	10.26	9.41	6.60	6.81
米沢	1.83	1.65	1.41	1.30	47.07	44.32	22.39	23.59	11.39	10.71	7.02	7.25
酒田	2.48	2.14	1.79	1.61	52.30	43.44	19.50	19.12	14.02	11.65	7.26	6.83
鶴岡	3.01	2.63	2.25	2.03	55.84	47.64	18.54	18.01	15.60	13.22	6.92	6.50
新庄	2.28	1.79	1.41	1.29	55.38	53.15	21.08	25.93	14.05	13.41	8.64	9.11
長井	3.04	2.88	1.93	1.84	51.79	49.40	15.49	15.94	13.49	12.99	6.35	6.54
村山	2.90	2.26	1.93	1.53	47.10	45.60	16.35	19.86	11.73	11.38	6.11	7.33
寒河江	1.58	1.45	1.30	1.16	40.20	37.70	23.44	23.81	10.84	10.17	7.67	7.98

※諸比率の算出方法

新規求人倍率[倍]

新規求人数÷新規求職申込件数

就職率[%]

就職件数÷新規求職申込件数(有効求職者数)×100

有効求人倍率[倍]

月間有効求人数÷月間有効求職者数

充足率[%]

充足数÷新規求人数(有効求人数)×100

※用語の定義

★一般

常用及び臨時・季節を併せたものをいう。

☆常用

雇用契約において、雇用期間の定めのない、又は4か月以上の雇用期間が定められているものをいう。(季節的労働を除く)

☆臨時・季節

臨時とは、雇用契約において1か月以上4か月未満の雇用期間が定められているものをいい、季節とは、季節的な労働需要に対し就労するもの、又は季節的な余暇を利用して一定の期間を定めて就労するものをいう。

★パートタイム

1日、1週間又は1か月の所定労働時間が同一事業所に雇用されている通常の労働者の所定労働時間に比し相当程度短いものをいう。

☆常用的パートタイム

パートタイムのうち、雇用期間の定めがないか、又は4か月以上の雇用期間が定められているものをいう。

☆臨時的パートタイム

パートタイムのうち、1か月以上4か月未満の雇用期間が定められているか、又は季節的に一定期間を定めて就労するものをいう。

★新規求職申込件数

期間中新たに受理した求職申込み件数をいう。

★月間有効求職者数

前月より繰越された有効求職者と当月の新規求職申込件数の合計数をいう。

★新規求人数

期間中に新たに受理した求人数をいう。

★月間有効求人数

前月より繰越された有効求人数と当月の新規求人数の合計数をいう。

★紹介件数

求職者と求人の結合をはかるため、自安定所で行った紹介の件数(他安定所受理求人への紹介も含む。)をいう。

★就職件数

自安定所の求職者が、安定所の紹介により就職した件数をいう。

★県外への就職件数

就職先事業所の所在地が、自都道府県の管轄区域外にある場合の就職件数をいう。就職した求職者の住所の如何を問わない。

★充足数

自安定所の有効求人が、安定所(他安定所も含む)の紹介斡旋により求職者と結合した件数をいう。

★保険受給者

雇用保険の受給資格決定後、所定給付日数分の基本手当の支給(広域・訓練・全国の各延長給付を含む)を終了するまでの者をいい、この数には、高年齢受給資格者及び短期特例受給資格者は含まない。

★受給者実人員

雇用保険の基本手当を実際に受けた受給資格者の実数をいう。

産業別・事業所規模別・新規求人数 全数（パートタイムを含む）

平成30年7月分 山形労働局

項目	局計			局計			山形		米沢		酒田		鶴岡		新庄		長井		村山		寒河江	
	30.7	29.7	前年比	30年度累計	29年度累計	前年比	30.7	前年比	30.7	前年比	30.7	前年比	30.7	前年比	30.7	前年比	30.7	前年比	30.7	前年比	30.7	前年比
A, B 農 林 漁 業 (01~04)	176	169	4.1	827	831	▲ 0.5	9	12.5	0	-	13	44.4	101	14.8	18	▲ 10.0	13	0.0	16	23.1	6	100.0
C 鉱業、採石業、砂利採取業 (05)	16	8	100.0	41	28	46.4	0	-	0	-	0	-	6	50.0	0	-	0	-	2	-	8	-
D 建設業 (06~08)	1,052	945	11.3	4,208	3,965	6.1	306	4.1	100	▲ 9.1	181	24.0	150	14.5	84	21.7	81	14.1	84	0.0	66	65.0
E 製造業 (09~32)	1,765	1,625	8.6	7,201	6,285	14.6	542	40.4	204	▲ 20.6	165	16.2	206	▲ 3.7	107	▲ 2.7	181	47.2	266	0.0	94	▲ 26.0
09,10 食料品、飲料・たばこ・飼料製造業	426	409	4.2	1,588	1,571	1.1	204	124.2	45	▲ 10.0	32	▲ 30.4	33	▲ 50.0	22	▲ 29.0	5	150.0	52	▲ 41.6	33	▲ 2.9
11 繊維・縫工業	148	139	6.5	652	571	14.2	16	433.3	13	▲ 43.5	26	23.8	51	96.2	27	▲ 22.9	1	▲ 66.7	3	50.0	11	▲ 57.7
12,13 木材・家具関係	58	43	34.9	210	205	2.4	12	50.0	7	75.0	6	0.0	2	0.0	6	0.0	15	66.7	4	33.3	6	20.0
14,15 紙・印刷関係	37	42	▲ 11.9	158	137	15.3	14	▲ 36.4	11	22.2	3	-	4	33.3	1	▲ 50.0	0	-	2	▲ 60.0	2	100.0
16~19 化学・プラスチック関係	101	89	13.5	490	372	31.7	27	▲ 15.6	2	▲ 81.8	5	66.7	13	160.0	4	100.0	15	▲ 31.8	31	138.5	4	300.0
21 窯業・土石製品製造業	83	63	31.7	271	221	22.6	31	29.2	15	▲ 28.6	5	-	5	0.0	0	-	26	136.4	0	-	1	▲ 50.0
22,23 鉄鋼・非鉄金属製造業	50	48	4.2	140	157	▲ 10.8	16	23.1	0	-	5	150.0	0	-	4	-	9	▲ 47.1	16	23.1	0	-
24 金属製品製造業	122	105	16.2	483	346	39.6	29	31.8	32	60.0	19	58.3	5	25.0	7	40.0	27	22.7	1	▲ 88.9	2	▲ 81.8
25 はん用機械器具製造業	84	98	▲ 14.3	450	416	8.2	41	▲ 8.9	8	▲ 63.6	3	▲ 25.0	4	▲ 33.3	3	-	9	50.0	13	▲ 13.3	3	-
26 生産用機械器具製造業	218	158	38.0	745	598	24.6	97	21.3	16	▲ 20.0	8	0.0	13	116.7	2	0.0	21	61.5	57	159.1	4	▲ 42.9
27 業務用機械器具製造業	25	24	4.2	166	137	21.2	7	40.0	0	-	0	-	1	▲ 87.5	1	▲ 75.0	6	-	4	▲ 33.3	6	500.0
28 電子部品・デバイス・電子回路製造業	80	106	▲ 24.5	445	433	2.8	1	0.0	13	▲ 59.4	2	▲ 33.3	18	▲ 33.3	11	10.0	4	▲ 33.3	16	100.0	15	▲ 21.1
29 電気機械器具製造業	116	141	▲ 17.7	512	495	3.4	11	10.0	18	28.6	10	▲ 37.5	37	12.1	0	-	12	100.0	27	▲ 54.2	1	-
30 情報通信機械器具製造業	73	51	43.1	314	228	37.7	8	300.0	15	7.1	25	19.0	0	-	3	200.0	4	100.0	14	250.0	4	-
31 輸送用機械器具製造業	82	63	30.2	310	217	42.9	23	27.8	2	▲ 60.0	0	-	20	33.3	2	▲ 60.0	22	2100.0	13	333.3	0	-
30,32 その他の製造業	62	46	34.8	267	181	47.5	5	▲ 50.0	7	▲ 30.0	16	-	0	-	14	250.0	5	66.7	13	▲ 13.3	2	▲ 50.0
F 電気・ガス・熱供給・水道業 (33~36)	17	14	21.4	72	84	▲ 14.3	5	25.0	1	-	2	▲ 77.8	0	-	3	200.0	1	-	4	-	1	-
G 情報通信業 (37~41)	74	51	45.1	321	343	▲ 6.4	44	51.7	17	54.5	3	0.0	6	0.0	0	-	2	-	1	0.0	1	0.0
H 運輸業、郵便業 (42~49)	483	508	▲ 4.9	1,713	1,799	▲ 4.8	197	27.9	48	100.0	49	▲ 65.7	79	36.2	10	25.0	16	60.0	44	▲ 48.2	40	53.8
I 卸売業、小売業 (50~61)	1,799	1,696	6.1	6,500	6,634	▲ 2.0	950	10.6	167	▲ 4.0	234	10.9	231	8.5	63	▲ 16.0	65	71.1	55	12.2	34	▲ 55.8
56~61 小売業	1,490	1,372	8.6	5,204	5,417	▲ 3.9	787	14.7	150	11.1	173	11.6	198	6.5	58	▲ 20.5	55	103.7	48	6.7	21	▲ 67.7
J, K 金融、保険業、不動産、物品賃貸業 (62~70)	173	204	▲ 15.2	643	707	▲ 9.1	83	▲ 12.6	6	▲ 62.5	5	▲ 61.5	53	▲ 8.6	8	100.0	2	▲ 50.0	7	250.0	9	▲ 25.0
67 保険業	70	83	▲ 15.7	231	216	6.9	41	▲ 19.6	0	-	3	0.0	20	33.3	4	0.0	2	▲ 50.0	0	-	0	-
L 学術研究、専門・技術サービス業 (71~74)	200	169	18.3	649	646	0.5	129	79.2	10	0.0	5	66.7	35	▲ 45.3	2	▲ 75.0	8	100.0	6	50.0	5	25.0
M 宿泊業、飲食サービス業 (75~77)	767	742	3.4	2,970	2,917	1.8	347	28.0	73	▲ 1.4	78	14.7	151	▲ 31.1	24	▲ 4.0	17	▲ 54.1	68	70.9	9	12.5
76 飲食店	410	334	22.8	1,567	1,455	7.7	190	48.4	33	94.1	57	26.7	69	▲ 13.8	5	▲ 54.5	8	▲ 52.9	43	38.7	5	0.0
N 生活関連サービス業、娯楽業 (78~80)	600	564	6.4	2,389	2,373	0.7	222	4.2	30	▲ 30.2	224	11.4	61	▲ 4.7	11	▲ 26.7	9	80.0	33	175.0	10	▲ 9.1
O 教育、学習支援業 (81~82)	142	153	▲ 7.2	664	679	▲ 2.2	82	10.8	16	▲ 23.8	11	0.0	5	▲ 16.7	6	▲ 57.1	4	▲ 50.0	11	▲ 8.3	7	0.0
P 医療、福祉 (83~85)	1,706	1,589	7.4	6,563	6,189	6.0	732	22.6	194	11.5	181	11.0	218	▲ 9.9	68	▲ 26.9	93	22.4	116	▲ 20.5	104	6.1
83 医療	529	493	7.3	2,172	2,087	4.1	276	19.5	39	▲ 4.9	43	4.9	69	9.5	20	25.0	36	0.0	21	▲ 40.0	25	▲ 16.7
85 社会保険・社会福祉・介護事業	1,166	1,094	6.6	4,342	4,072	6.6	454	24.0	153	15.0	131	9.2	149	▲ 16.8	48	▲ 37.7	57	42.5	95	▲ 14.4	79	16.2
Q 複合サービス事業 (86~87)	307	187	64.2	1,379	1,176	17.3	55	25.0	14	100.0	21	320.0	66	26.9	132	109.5	3	200.0	7	▲ 41.7	9	200.0
R サービス業(他に分類されないもの) (88~96)	1,301	985	32.1	4,918	4,216	16.7	558	58.5	75	▲ 21.1	227	35.9	151	79.8	46	100.0	14	▲ 12.5	175	▲ 4.4	55	▲ 15.4
91 職業紹介・労働者派遣業	564	473	19.2	2,153	1,834	17.4	192	31.5	19	▲ 34.5	142	102.9	11	▲ 64.5	0	-	0	-	162	▲ 1.8	38	18.8
92 その他の事業サービス業	496	345	43.8	1,837	1,580	16.3	259	75.0	34	▲ 29.2	64	0.0	90	172.7	36	157.1	0	-	3	▲ 72.7	10	▲ 54.5
S, T 公務・その他 (97,98,99)	144	112	28.6	596	564	5.7	55	▲ 6.8	14	250.0	6	▲ 33.3	29	190.0	11	22.2	1	▲ 92.3	4	100.0	24	300.0
事業所規模	10,722	9,721	10.3	41,654	39,436	5.6	4,316	22.9	969	▲ 6.6	1,405	7.8	1,548	2.3	593	10.4	510	21.4	899	▲ 1.3	482	▲ 1.2
29人以下	6,549	5,778	13.3	25,375	24,223	4.8	2,506	23.3	656	▲ 2.2	989	13.8	925	4.4	405	37.3	285	11.3	508	4.1	275	▲ 2.1
30~99人	2,702	2,563	5.4	10,408	9,915	5.0	1,088	10.8	237	▲ 6.0	270	▲ 12.9	402	▲ 8.8	135	▲ 14.6	148	51.0	280	48.1	142	6.8
100~299人	1,057	1,068	▲ 1.0	3,960	3,651	8.5	492	38.2	51	▲ 45.2	106	29.3	161	10.3	41	▲ 45.3	72	10.8	79	▲ 58.4	55	▲ 9.8
300~499人	278	235	18.3	1,313	1,275	3.0	154	65.6	16	33.3	35	▲ 2.8	38	5.6	4	0.0	0	-	23	▲ 42.5	8	▲ 38.5
500~999人	104	51	103.9	458	257	78.2	55	89.7	5	▲ 44.4	0	-	22	450.0	8	60.0	5	-	9	125.0	0	-
1,000人以上	32	26	23.1	140	115	21.7	21	10.5	4	300.0	5	▲ 16.7	0	-	0	-	0	-	0	-	2	-

主要産業別新規求人の動向（新規学卒を除きパートタイムを含む）

対前年同月（年度/期）比 単位：％

平成30年7月分

山形労働局

項目	製造業											運輸業、郵便業	卸・小売	金融、保険業、不動産、物品賃貸業	宿泊業、飲食サービス業	医療・福祉		サービス業	職業紹介・労働者派遣業	その他の事業	
	全産業	建設業	食料品等	繊維関係	金属製品	生産用機械器具	電子部品	電気機械	情報通信	輸送機械	医療業					社会保険福祉介護事業					
	求人ウェイト																				
平成27年度	10,000.0	913.7	1,448.9	419.9	178.3	78.6	96.7	76.3	109.2	53.2	46.5	423.8	1,664.1	151.1	802.1	1,617.3	557.9	1,046.8	1,218.1	596.9	444.2
平成28年度	10,000.0	973.3	1,508.5	415.0	166.7	84.4	113.4	91.2	107.4	54.9	53.1	432.7	1,641.1	153.6	792.4	1,724.2	592.2	1,122.6	1,105.6	504.8	423.0
平成29年度	10,000.0	979.4	1,666.5	393.6	148.2	100.5	151.9	113.4	130.8	76.5	63.5	432.8	1,642.4	162.7	717.8	1,648.2	562.4	1,072.6	1,106.1	504.9	395.3
平成30年度	10,000.0	1,010.2	1,728.8	381.2	156.5	116.0	178.9	106.8	122.9	75.4	74.4	411.2	1,560.5	154.4	713.0	1,575.6	521.4	1,042.4	1,180.7	516.9	441.0
平成27年度	▲ 4.9	2.2	3.7	6.6	14.3	▲ 0.9	21.3	▲ 18.1	▲ 3.4	▲ 1.9	7.4	▲ 6.0	▲ 4.4	▲ 12.4	5.8	2.7	3.4	2.7	▲ 33.0	▲ 49.4	▲ 4.5
平成28年度	3.7	10.4	7.9	2.5	▲ 3.1	11.3	21.6	23.9	1.9	6.9	18.4	5.8	2.2	5.4	2.4	10.5	10.0	11.2	▲ 5.9	▲ 12.3	▲ 1.3
平成29年度	7.2	7.9	18.5	1.7	▲ 4.7	27.6	43.6	33.4	30.6	49.4	28.2	7.3	7.3	13.6	▲ 2.9	2.5	1.8	2.5	7.3	7.2	0.2
平成27年 7月	▲ 1.9	▲ 2.5	20.4	18.7	113.1	0.0	67.1	▲ 22.9	22.7	9.5	12.0	4.0	19.2	▲ 22.3	▲ 2.9	2.0	0.0	3.2	▲ 39.9	▲ 60.5	▲ 9.5
8月	▲ 10.3	▲ 10.1	▲ 7.6	0.0	18.4	▲ 30.1	▲ 42.4	▲ 27.6	2.2	▲ 16.2	104.0	▲ 19.6	▲ 12.8	0.0	1.5	5.4	▲ 4.3	12.1	▲ 43.2	▲ 54.5	▲ 20.0
9月	▲ 10.1	17.9	13.5	32.1	▲ 0.6	69.8	35.8	▲ 17.9	18.4	▲ 4.5	▲ 19.5	▲ 14.7	▲ 18.1	▲ 18.1	5.8	▲ 11.9	▲ 18.3	▲ 8.6	▲ 39.4	▲ 55.8	▲ 16.5
10月	▲ 2.3	▲ 5.1	10.6	8.8	24.3	▲ 12.8	24.4	▲ 5.4	53.4	▲ 20.3	15.6	5.3	11.0	▲ 35.9	0.4	7.8	20.1	2.7	▲ 18.8	▲ 34.3	7.1
11月	▲ 10.9	▲ 6.6	▲ 4.5	4.8	▲ 29.9	▲ 43.8	▲ 13.0	33.3	▲ 20.2	68.4	2.0	▲ 10.1	▲ 11.3	▲ 14.3	11.0	14.1	23.6	10.3	▲ 54.1	▲ 67.1	▲ 31.8
12月	▲ 4.8	31.3	17.5	17.5	25.9	46.8	161.4	▲ 38.9	▲ 35.1	213.3	▲ 6.9	14.1	▲ 24.1	▲ 7.2	19.3	1.8	▲ 4.6	5.0	▲ 45.7	▲ 73.5	▲ 3.8
平成28年 1月	▲ 3.1	7.4	▲ 4.1	20.8	5.1	36.4	18.3	▲ 50.0	▲ 33.1	▲ 31.4	▲ 14.0	▲ 1.3	0.7	20.5	1.4	8.9	17.9	4.7	▲ 30.9	▲ 55.9	22.8
2月	9.4	21.0	▲ 0.6	▲ 12.3	33.3	▲ 24.7	13.9	14.3	▲ 23.9	0.0	27.0	19.1	▲ 0.4	0.7	31.7	30.0	15.8	40.2	▲ 23.9	▲ 40.5	6.5
3月	4.6	31.2	4.0	▲ 0.6	▲ 7.0	20.6	41.9	12.1	▲ 26.5	▲ 16.7	36.4	31.8	▲ 4.7	10.0	22.0	▲ 5.7	6.6	▲ 12.3	▲ 13.2	▲ 28.1	5.5
4月	▲ 1.9	10.6	▲ 0.9	4.3	18.8	21.4	1.0	▲ 13.8	▲ 38.1	76.5	▲ 20.4	11.4	▲ 4.0	▲ 3.9	7.7	3.4	3.5	4.3	▲ 10.7	▲ 16.8	▲ 7.8
5月	8.9	19.8	23.0	▲ 4.4	82.5	34.5	11.7	128.9	▲ 19.5	89.3	17.6	37.7	6.6	21.7	29.4	34.6	21.1	44.2	▲ 32.4	▲ 59.5	17.6
6月	▲ 1.2	13.5	▲ 3.6	1.6	4.9	25.8	66.2	▲ 3.0	▲ 35.3	▲ 60.0	24.2	2.1	▲ 14.8	10.2	7.5	21.4	40.9	12.0	▲ 18.1	▲ 31.4	▲ 7.9
7月	▲ 9.5	▲ 1.5	▲ 17.9	▲ 1.4	▲ 49.7	2.8	▲ 38.5	6.8	▲ 16.3	▲ 42.0	▲ 14.3	▲ 12.2	▲ 17.2	▲ 2.7	▲ 4.5	▲ 5.3	▲ 14.1	0.4	9.5	42.6	▲ 11.3
8月	9.5	▲ 1.0	14.4	▲ 0.5	▲ 41.1	36.2	87.8	116.4	▲ 20.9	▲ 10.5	▲ 17.6	30.5	21.9	13.7	5.4	17.1	21.9	15.3	▲ 2.0	▲ 9.7	▲ 0.3
9月	5.7	12.7	0.5	1.3	1.3	▲ 41.1	84.7	▲ 26.9	8.2	▲ 7.1	54.5	9.4	▲ 5.6	▲ 3.4	5.5	24.9	37.1	19.6	▲ 7.8	▲ 12.1	2.3
10月	▲ 1.9	11.8	8.4	16.2	7.3	29.3	8.2	47.1	▲ 20.5	29.4	26.9	▲ 8.8	▲ 10.0	29.6	4.4	▲ 6.6	▲ 11.7	▲ 4.0	▲ 14.8	▲ 22.7	▲ 13.4
11月	11.4	13.7	5.5	▲ 29.9	10.1	25.9	9.0	46.4	32.4	▲ 42.2	45.1	32.6	18.3	7.9	▲ 8.3	15.4	9.8	18.2	11.4	▲ 0.6	21.6
12月	19.6	28.7	21.2	25.0	▲ 2.1	▲ 13.0	35.7	▲ 24.6	119.7	14.9	3.7	4.1	27.2	▲ 22.0	7.5	29.8	36.4	27.0	24.4	50.7	22.6
平成29年 1月	▲ 2.7	6.0	4.6	0.2	▲ 10.3	1.1	▲ 22.7	106.8	12.4	29.2	60.5	0.5	▲ 3.8	9.5	▲ 6.9	▲ 6.8	▲ 16.1	▲ 2.0	▲ 10.8	5.8	▲ 29.7
2月	0.7	5.9	23.8	▲ 4.0	▲ 3.5	64.1	11.0	114.6	32.6	25.0	38.3	8.4	4.8	33.6	▲ 14.5	▲ 3.8	▲ 2.8	▲ 4.3	▲ 5.7	▲ 19.2	▲ 3.6
3月	13.0	8.2	32.5	24.6	47.4	▲ 2.6	72.4	▲ 34.2	59.3	122.9	20.0	▲ 19.2	22.8	▲ 21.4	4.7	27.1	29.3	27.0	15.8	26.2	3.9
4月	2.6	9.5	12.9	10.9	▲ 15.3	▲ 5.9	63.9	43.5	▲ 7.2	▲ 13.3	76.9	▲ 4.3	1.3	77.2	▲ 12.9	4.0	▲ 9.7	11.5	▲ 19.1	▲ 33.6	▲ 6.6
5月	2.1	14.5	12.1	▲ 3.7	▲ 16.9	23.1	14.0	8.7	86.4	56.6	▲ 20.0	9.6	▲ 4.3	▲ 2.7	▲ 1.7	▲ 7.5	8.9	▲ 15.5	1.3	0.0	▲ 4.4
6月	13.9	18.8	26.3	5.8	▲ 20.6	▲ 16.7	69.4	19.6	100.0	75.0	29.3	0.8	39.8	▲ 5.3	▲ 7.5	0.4	▲ 10.4	7.1	15.2	22.3	▲ 0.9
7月	6.3	4.0	15.8	▲ 6.6	▲ 15.2	41.9	119.4	34.2	24.8	27.5	31.3	38.4	12.8	43.7	▲ 8.1	6.8	▲ 1.0	11.0	▲ 16.2	▲ 31.7	▲ 2.8
8月	7.2	21.0	17.3	1.0	43.4	34.2	25.0	▲ 7.6	63.9	123.5	▲ 7.1	▲ 4.5	1.1	7.4	9.0	▲ 1.4	11.5	▲ 8.3	6.2	▲ 14.7	24.6
9月	12.2	5.9	22.3	▲ 10.2	▲ 14.6	81.0	42.1	115.8	5.3	110.3	33.3	2.4	32.4	0.7	11.5	2.0	▲ 8.7	6.3	12.9	28.5	▲ 17.8
10月	6.5	▲ 1.9	12.9	▲ 9.8	▲ 12.0	28.9	56.2	31.1	46.1	▲ 9.1	30.3	30.1	2.7	19.1	▲ 8.0	5.5	10.1	3.1	24.7	42.3	4.6
11月	15.9	18.4	33.3	52.2	38.8	30.9	93.2	3.7	18.1	121.6	▲ 31.1	1.0	2.3	▲ 2.9	3.1	13.1	19.5	9.6	31.0	36.8	25.2
12月	6.7	1.7	13.4	▲ 6.8	2.2	68.3	5.1	94.2	▲ 14.2	38.9	153.6	13.6	17.8	47.3	▲ 4.6	▲ 8.5	▲ 12.9	▲ 7.3	23.9	94.0	▲ 26.8
平成30年 1月	14.2	▲ 0.1	32.3	10.4	▲ 14.5	40.7	137.6	37.4	58.0	30.6	30.4	10.8	5.9	11.2	11.0	12.0	10.1	12.0	28.8	19.6	34.4
2月	4.6	4.5	20.4	15.3	29.5	▲ 9.5	25.3	25.2	33.3	78.2	21.5	▲ 6.8	▲ 14.8	▲ 36.9	▲ 1.6	10.9	20.3	6.0	8.6	4.6	16.3
3月	▲ 2.3	6.8	7.8	▲ 13.0	▲ 14.8	50.0	▲ 17.1	78.1	19.7	34.6	86.1	3.5	2.0	41.3	▲ 16.7	▲ 5.1	▲ 7.5	▲ 3.6	▲ 11.1	▲ 16.0	▲ 16.8
4月	10.6	6.1	24.1	4.7	0.7	78.8	45.9	49.5	40.3	5.8	2.9	6.0	3.0	▲ 18.3	9.1	11.6	6.5	13.2	26.4	20.2	24.3
5月	8.5	7.7	23.7	7.5	19.0	6.3	50.0	9.8	23.6	45.8	146.9	▲ 14.0	2.4	▲ 20.4	▲ 3.8	12.2	7.6	14.8	17.8	29.3	6.2
6月	▲ 5.9	0.8	3.6	▲ 11.3	31.9	78.5	▲ 19.1	▲ 19.0	▲ 11.7	54.8	47.2	▲ 6.2	▲ 18.0	25.2	▲ 1.6	▲ 6.5	▲ 4.5	▲ 7.4	▲ 3.6	5.4	▲ 1.1
7月	10.3	11.3	8.6	4.2	6.5	16.2	38.0	▲ 24.5	▲ 17.7	43.1	30.2	▲ 4.9	6.1	▲ 15.2	3.4	7.4	7.3	6.6	32.1	19.2	43.8
4月～7月計	5.6	6.1	14.6	1.1	14.2	39.6	24.6	2.8	3.4	37.7	42.9	▲ 4.8	▲ 2.0	▲ 9.1	1.8	6.0	4.1	6.6	16.7	17.4	16.3

注) 求人ウェイトは、当該年度における新規求人数の累計を10,000として各産業別新規求人数を指数化
 平成21年3月までのデータは旧産業分類で対比しています。注) 一般機械 [一般機械+精密機械] で対比
 平成21年4月からのデータは新産業分類で対比しています。注) 一般機械 [はん用+生産用+輸送用機械] で対比

一般職業紹介状況 常用（パートタイムを含む）

平成30年7月分 山形労働局

項目 年月	新規求職申込件数		月間有効求職者数		新規求人数		有効求人数		新規求人倍率		有効求人倍率		紹介件数		就職件数		就職率%		充足率%		
		前年同月比		前年同月比		前年同月比		前年同月比		前年同月差		前年同月差		前年同月比		前年同月比		前年同月差		前年同月差	
平成25年度平均	5,917	▲ 5.1	23,035	▲ 4.8	7,850	4.0	20,697	6.9	1.33	0.12	0.90	0.10	9,068	▲ 8.3	2,199	▲ 3.4	37.2	0.7	27.3	▲ 2.1	
平成26年度平均	5,415	▲ 8.5	20,254	▲ 12.1	8,079	2.9	21,441	3.6	1.49	0.16	1.06	0.16	7,716	▲ 14.9	2,131	▲ 3.1	39.4	2.2	25.8	▲ 1.5	
平成27年度平均	5,250	▲ 3.0	19,232	▲ 5.0	8,048	▲ 0.4	21,317	▲ 0.6	1.53	0.04	1.11	0.05	7,320	▲ 5.1	2,101	▲ 1.4	40.0	0.6	25.4	▲ 0.4	
平成28年度平均	4,948	▲ 5.8	18,128	▲ 5.7	8,347	3.7	22,318	4.7	1.69	0.16	1.23	0.12	6,571	▲ 10.2	1,996	▲ 5.0	40.3	0.3	23.2	▲ 2.2	
平成29年度平均	4,709	▲ 4.8	16,894	▲ 6.8	8,871	6.3	24,290	8.8	1.88	0.19	1.44	0.21	5,737	▲ 12.7	1,915	▲ 4.1	40.7	0.4	21.1	▲ 2.1	
平成29年度累計	19,456	▲ 6.7	70,538	▲ 8.0	34,522	6.1	94,601	8.5	1.77	0.21	1.34	0.20	22,796	▲ 15.0	7,756	▲ 7.2	39.9	▲ 0.2	21.9	▲ 2.7	
平成30年度累計	19,314	▲ 0.7	70,094	▲ 0.6	36,642	6.1	100,164	5.9	1.90	0.13	1.43	0.09	21,449	▲ 5.9	7,784	0.4	40.3	0.4	20.8	▲ 1.1	
前々年同月	4,751	-	18,153	-	8,048	-	21,574	-	1.69	-	1.19	-	6,240	-	1,868	-	39.3	-	22.4	-	
平成29年 6月	4,584	▲ 4.6	17,233	▲ 7.6	9,307	15.5	23,588	8.4	2.03	0.35	1.37	0.20	5,814	▲ 13.0	1,996	▲ 5.5	43.5	▲ 0.5	21.0	▲ 4.0	
7月	4,282	▲ 9.9	16,659	▲ 8.2	8,509	5.7	23,637	9.6	1.99	0.30	1.42	0.23	5,378	▲ 13.8	1,612	▲ 13.7	37.6	▲ 1.7	18.5	▲ 3.9	
8月	4,435	▲ 1.9	16,838	▲ 6.5	8,412	7.6	24,084	11.7	1.90	0.17	1.43	0.23	5,625	▲ 4.5	1,776	▲ 0.3	40.0	0.6	20.4	▲ 1.9	
9月	4,628	▲ 7.2	16,913	▲ 6.6	9,557	12.1	24,617	11.0	2.07	0.36	1.46	0.23	5,632	▲ 16.6	1,924	▲ 4.5	41.6	1.2	19.6	▲ 3.4	
10月	4,801	▲ 2.1	16,990	▲ 6.2	9,297	5.9	25,119	10.2	1.94	0.15	1.48	0.22	5,766	▲ 6.4	1,946	▲ 1.1	40.5	0.4	20.4	▲ 1.8	
11月	4,174	▲ 6.8	16,338	▲ 7.5	8,176	11.6	24,832	12.4	1.96	0.32	1.52	0.27	5,089	▲ 15.7	1,851	4.2	44.3	4.6	21.9	▲ 1.3	
12月	3,653	0.0	15,250	▲ 6.2	8,239	0.4	23,423	6.5	2.26	0.01	1.54	0.19	4,204	▲ 10.0	1,606	▲ 3.4	44.0	▲ 1.5	18.9	▲ 0.5	
平成30年 1月	4,641	▲ 6.6	15,259	▲ 7.3	9,463	16.1	24,028	9.9	2.04	0.40	1.57	0.24	5,001	▲ 11.3	1,358	▲ 8.1	29.3	▲ 0.5	14.3	▲ 3.5	
2月	5,136	▲ 6.8	16,481	▲ 5.9	8,946	1.1	24,718	5.5	1.74	0.13	1.50	0.16	6,841	▲ 15.0	1,802	▲ 6.8	35.1	0.0	19.6	▲ 1.7	
3月	5,585	1.6	18,117	▲ 3.3	9,836	▲ 1.3	26,056	5.6	1.76	▲ 0.05	1.44	0.12	7,884	▲ 10.8	2,956	▲ 0.8	52.9	▲ 1.3	29.9	0.3	
4月	5,985	1.6	18,324	▲ 2.0	9,696	12.8	25,247	5.8	1.62	0.16	1.38	0.10	6,043	▲ 1.1	2,124	▲ 2.7	35.5	▲ 1.6	21.5	▲ 3.4	
5月	4,798	2.1	18,276	1.9	8,734	7.7	25,116	6.8	1.82	0.09	1.37	0.06	5,408	▲ 1.5	2,031	3.4	42.3	0.5	22.7	▲ 0.7	
6月	4,153	▲ 9.4	16,943	▲ 1.7	8,785	▲ 5.6	24,826	5.2	2.12	0.09	1.47	0.10	4,979	▲ 14.4	1,830	▲ 8.3	44.1	0.6	20.5	▲ 0.5	
7月	4,378	2.2	16,551	▲ 0.6	9,427	10.8	24,975	5.7	2.15	0.16	1.51	0.09	5,019	▲ 6.7	1,799	11.6	41.1	3.5	18.6	0.1	
内 訳	山形	1,744	7.2	6,427	1.4	3,938	23.4	9,387	7.6	2.26	0.30	1.46	0.08	2,070	▲ 1.4	605	15.5	34.7	2.5	16.2	0.3
	米沢	528	▲ 11.9	2,184	▲ 6.3	869	▲ 7.6	2,829	3.9	1.65	0.08	1.30	0.13	654	▲ 5.2	234	3.1	44.3	6.4	23.6	0.0
	酒田	564	6.2	2,103	1.4	1,208	13.5	3,380	2.4	2.14	0.14	1.61	0.02	562	▲ 8.0	245	6.1	43.4	▲ 0.1	19.1	▲ 1.1
	鶴岡	508	6.5	1,830	▲ 1.8	1,338	7.1	3,708	9.4	2.63	0.01	2.03	0.21	561	▲ 12.9	242	14.2	47.6	3.2	18.0	0.1
	新庄	254	10.9	1,007	3.0	455	▲ 9.0	1,295	0.9	1.79	▲ 0.39	1.29	▲ 0.02	250	▲ 13.2	135	21.6	53.1	4.6	25.9	5.5
	長井	168	3.7	639	▲ 3.9	483	21.1	1,178	13.5	2.88	0.42	1.84	0.28	223	▲ 5.5	83	▲ 9.8	49.4	▲ 7.4	15.9	▲ 4.4
	村山	307	▲ 11.8	1,230	▲ 2.1	695	▲ 3.2	1,883	▲ 5.6	2.26	0.20	1.53	▲ 0.06	386	▲ 12.7	140	9.4	45.6	8.8	19.9	2.1
	寒河江	305	▲ 1.3	1,131	▲ 1.9	441	▲ 1.8	1,315	10.6	1.45	0.00	1.16	0.13	313	▲ 14.9	115	32.2	37.7	9.5	23.8	2.4

産業別・事業所規模別・新規求人数 常用（パートタイムを含む）

平成30年7月分

山形労働局

産業・規模別	項目	局計			局計			山形		米沢		酒田		鶴岡		新庄		長井		村山		寒河江	
		30.7	29.7	前年比	30年度累計	29年度累計	前年比	30.7	前年比	30.7	前年比	30.7	前年比	30.7	前年比	30.7	前年比	30.7	前年比	30.7	前年比	30.7	前年比
A, B	農 林 漁 業 (01~04)	72	69	4.3	335	333	0.6	7	▲12.5	0	-	10	100.0	9	80.0	18	80.0	11	▲15.4	11	0.0	6	100.0
C	鉱業、採石業、砂利採取業 (05)	16	8	100.0	41	28	46.4	0	-	0	-	0	-	6	50.0	0	-	0	-	2	-	8	-
D	建設業 (06~08)	1,048	896	17.0	4,148	3,842	8.0	305	6.6	100	▲9.1	179	54.3	150	25.0	84	21.7	80	12.7	84	0.0	66	65.0
E	製造業 (09~32)	1,609	1,447	11.2	6,641	5,677	17.0	491	38.3	167	▲20.9	146	11.5	189	1.6	100	▲2.0	181	47.2	244	8.9	91	▲20.9
	09,10 食料品、飲料・たばこ・飼料製造業	372	336	10.7	1,402	1,326	5.7	199	142.7	25	▲45.7	28	▲24.3	18	▲70.5	19	▲32.1	5	150.0	48	▲5.9	30	3.4
	11 繊維工業	146	136	7.4	646	551	17.2	16	433.3	11	▲52.2	26	23.8	51	96.2	27	▲22.9	1	▲66.7	3	50.0	11	▲52.2
	12,13 木材・家具関係	56	40	40.0	204	201	1.5	12	50.0	7	75.0	6	20.0	2	0.0	4	0.0	15	66.7	4	33.3	6	20.0
	14,15 紙・印刷関係	34	38	▲10.5	133	127	4.7	14	▲36.4	8	60.0	3	-	4	33.3	1	▲50.0	0	-	2	▲60.0	2	100.0
	16~19 化学・プラスチック関係	92	88	4.5	454	341	33.1	25	▲21.9	2	▲81.8	5	150.0	13	160.0	4	100.0	15	▲31.8	24	84.6	4	300.0
	21 窯業・土石製品製造業	72	44	63.6	238	169	40.8	31	34.8	4	33.3	5	-	5	0.0	0	-	26	136.4	0	-	1	▲50.0
	22,23 鉄鋼・非鉄金属製造業	50	48	4.2	140	157	▲10.8	16	23.1	0	-	5	150.0	0	-	4	-	9	▲47.1	16	23.1	0	-
	24 金属製品製造業	122	102	19.6	471	336	40.2	29	31.8	32	77.8	19	58.3	5	25.0	7	75.0	27	22.7	1	▲88.9	2	▲81.8
	25 はん用機械器具製造業	84	88	▲4.5	436	388	12.4	41	▲8.9	8	▲42.9	3	▲25.0	4	▲33.3	3	-	9	50.0	13	0.0	3	-
	26 生産用機械器具製造業	173	133	30.0	640	519	23.3	56	▲6.7	16	▲5.9	8	0.0	11	83.3	2	0.0	21	61.5	55	175.0	4	▲42.9
	27 業務用機械器具製造業	24	21	14.3	154	131	17.6	7	40.0	0	-	0	-	1	▲80.0	0	-	6	-	4	▲33.3	6	500.0
	28 電子部品・デバイス・電子回路製造業	79	97	▲18.6	436	389	12.1	1	0.0	12	▲55.6	2	▲33.3	18	▲33.3	11	37.5	4	▲33.3	16	100.0	15	▲11.8
	29 電気機械器具製造業	116	130	▲10.8	509	464	9.7	11	10.0	18	28.6	10	▲37.5	37	68.2	0	-	12	100.0	27	▲54.2	1	-
	30 情報通信機械器具製造業	64	50	28.0	270	207	30.4	8	700.0	15	7.1	25	19.0	0	-	3	200.0	4	100.0	5	25.0	4	-
	31 輸送用機械器具製造業	79	52	51.9	292	195	49.7	20	11.1	2	▲60.0	0	-	20	233.3	2	▲60.0	22	2100.0	13	333.3	0	-
	30,32 その他の製造業	46	44	4.5	216	176	22.7	5	▲50.0	7	▲12.5	1	-	0	-	13	225.0	5	66.7	13	▲13.3	2	▲50.0
F	電気・ガス・熱供給・水道業 (33~36)	12	11	9.1	54	59	▲8.5	2	▲33.3	1	-	1	▲85.7	0	-	3	200.0	0	-	4	-	1	-
G	情報通信業 (37~41)	67	50	34.0	281	257	9.3	42	50.0	12	9.1	3	0.0	6	0.0	0	-	2	-	1	0.0	1	0.0
H	運輸業、郵便業 (42~49)	420	388	8.2	1,525	1,484	2.8	187	33.6	41	115.8	49	▲19.7	58	0.0	10	25.0	14	40.0	30	▲57.7	31	47.6
I	卸売業、小売業 (50~61)	1,637	1,494	9.6	6,035	5,983	0.9	902	14.6	145	▲12.7	200	19.8	188	31.5	61	▲18.7	55	61.8	53	10.4	33	▲55.4
	56~61 小売業	1,355	1,227	10.4	4,909	4,917	▲0.2	758	15.2	129	0.0	145	21.8	155	30.3	57	▲21.9	45	95.7	46	4.5	20	▲67.7
J, K	金融、保険業、不動産、物品賃貸業 (62~70)	167	192	▲13.0	603	655	▲7.9	78	▲11.4	5	68.8	5	▲61.5	53	▲8.6	8	700.0	2	0.0	7	250.0	9	▲25.0
	67 保険業	65	71	▲8.5	203	174	16.7	36	▲18.2	0	-	3	0.0	20	33.3	4	300.0	2	0.0	0	-	0	-
L	学術研究、専門・技術サービス業 (71~74)	194	169	14.8	625	643	▲2.8	129	79.2	10	0.0	3	0.0	31	▲51.6	2	▲75.0	8	100.0	6	50.0	5	25.0
M	宿泊業、飲食サービス業 (75~77)	761	702	8.4	2,906	2,808	3.5	347	33.0	73	▲1.4	78	14.7	145	▲25.6	24	▲4.0	17	▲45.2	68	70.0	9	12.5
	76 飲食店	408	318	28.3	1,537	1,391	10.5	190	61.0	33	94.1	57	26.7	67	▲16.3	5	▲54.5	8	▲27.3	43	38.7	5	0.0
N	生活関連サービス業、娯楽業 (78~80)	588	551	6.7	2,264	2,311	▲2.0	215	1.9	30	▲25.0	219	12.3	61	▲1.6	11	▲26.7	9	80.0	33	175.0	10	▲9.1
O	教育、学習支援業 (81~82)	125	128	▲2.3	573	581	▲1.4	75	11.9	16	▲5.9	9	12.5	5	▲16.7	4	▲50.0	2	▲66.7	8	▲11.1	6	▲14.3
P	医療、福祉 (83~85)	1,662	1,547	7.4	6,419	6,069	5.8	724	21.9	183	13.0	179	12.6	211	▲10.2	68	▲24.4	86	21.1	107	▲22.5	104	6.1
	83 医療業	521	486	7.2	2,135	2,053	4.0	274	18.6	38	▲7.3	43	7.5	69	9.5	20	42.9	31	▲6.1	21	▲38.2	25	▲16.7
	85 社会保険・社会福祉・介護事業	1,130	1,059	6.7	4,235	3,986	6.2	448	23.4	143	18.2	129	10.3	142	▲17.4	48	▲36.8	55	44.7	86	▲17.3	79	16.2
Q	複合サービス事業 (86~87)	127	149	▲14.8	574	572	0.3	15	50.0	8	33.3	13	160.0	65	25.0	7	▲88.3	3	200.0	7	▲41.7	9	200.0
R	サービス業(他に分類されないもの) (88~96)	801	615	30.2	3,135	2,781	12.7	375	64.5	65	▲15.6	108	▲9.2	139	195.7	46	130.0	12	▲25.0	27	▲55.7	29	▲38.3
	91 職業紹介・労働者派遣業	121	127	▲4.7	617	611	1.0	51	75.9	10	▲23.1	27	8.0	5	400.0	0	-	0	-	16	▲64.4	12	▲14.3
	92 その他の事業サービス業	447	327	36.7	1,634	1,420	15.1	217	52.8	33	▲29.8	64	1.6	84	223.1	36	227.3	0	-	3	▲72.7	10	▲54.5
S, T	公務・その他 (97,98,99)	121	93	30.1	483	439	10.0	44	▲15.4	13	225.0	6	50.0	22	175.0	9	12.5	1	▲90.9	3	200.0	23	360.0
	合計	9,427	8,509	10.8	36,642	34,522	6.1	3,938	23.4	869	▲7.6	1,208	13.5	1,338	7.1	455	▲9.0	483	21.1	695	▲3.2	441	▲1.8
事業所規模	29人以下	5,755	5,070	13.5	22,332	21,375	4.5	2,327	24.9	612	▲2.2	861	18.3	784	11.2	269	▲0.7	268	11.7	382	2.7	252	▲4.9
	30~99人	2,405	2,294	4.8	9,504	8,873	7.1	994	11.6	191	▲15.5	257	5.8	353	▲11.1	134	▲9.5	143	49.0	203	18.7	130	6.6
	100~299人	902	893	1.0	3,291	3,080	6.9	420	27.3	42	▲36.4	65	25.0	141	31.8	40	▲45.9	67	8.1	78	▲48.3	49	▲3.9
	300~499人	250	182	37.4	983	882	11.5	141	127.4	16	33.3	20	▲44.4	38	5.6	4	0.0	0	-	23	15.0	8	▲27.3
	500~999人	83	45	84.4	408	204	100.0	35	40.0	4	▲55.6	0	-	22	450.0	8	166.7	5	-	9	125.0	0	-
	1,000人以上	32	25	28.0	124	108	14.8	21	10.5	4	300.0	5	0.0	0	-	0	-	0	-	0	-	2	-

一般職業紹介状況 常用（パートタイムを除く）

平成30年7月分 山形労働局

項目 年月	新規求職申込件数		月間有効求職者数		新規求人数		有効求人数		新規求人倍率		有効求人倍率		紹介件数		就職件数		就職率%		充足率%		
		前年同月比		前年同月比		前年同月比		前年同月比		前年同月差		前年同月差		前年同月比		前年同月比		前年同月差		前年同月差	
平成25年度平均	4,420	▲ 5.6	17,013	▲ 5.8	4,982	7.3	13,004	9.9	1.13	0.14	0.76	0.11	6,882	▲ 7.5	1,520	▲ 2.7	34.4	1.0	29.7	▲ 3.1	
平成26年度平均	3,981	▲ 9.9	14,606	▲ 14.1	5,137	3.1	13,592	4.5	1.29	0.16	0.93	0.17	5,873	▲ 14.7	1,492	▲ 1.8	37.5	3.1	28.4	▲ 1.3	
平成27年度平均	3,832	▲ 3.7	13,733	▲ 6.0	5,141	0.1	13,537	▲ 0.4	1.34	0.05	0.99	0.06	5,570	▲ 5.2	1,465	▲ 1.8	38.2	0.7	27.6	▲ 0.8	
平成28年度平均	3,582	▲ 6.5	12,785	▲ 6.9	5,408	5.2	14,417	6.5	1.51	0.17	1.13	0.14	4,951	▲ 11.1	1,374	▲ 6.2	38.3	0.1	24.7	▲ 2.9	
平成29年度平均	3,405	▲ 4.9	11,843	▲ 7.4	5,753	6.4	15,757	9.3	1.69	0.18	1.33	0.20	4,324	▲ 12.7	1,331	▲ 3.1	39.1	0.8	22.6	▲ 2.1	
平成29年度累計	13,783	▲ 6.7	48,936	▲ 8.8	22,152	6.0	60,823	9.3	1.61	0.20	1.24	0.20	17,052	▲ 15.0	5,250	▲ 7.8	38.1	▲ 0.4	23.0	▲ 3.2	
平成30年度累計	13,292	▲ 3.6	47,482	▲ 3.0	24,137	9.0	65,393	7.5	1.82	0.21	1.38	0.14	15,904	▲ 6.7	5,264	0.3	39.6	1.5	21.4	▲ 1.6	
前々年同月	3,455	-	12,700	-	5,153	-	13,908	-	1.49	-	1.10	-	4,721	-	1,289	-	37.3	-	24.2	-	
平成29年 6月	3,373	▲ 2.7	12,015	▲ 7.4	6,176	18.0	15,313	9.9	1.83	0.32	1.27	0.20	4,433	▲ 12.1	1,397	▲ 2.4	41.4	0.1	22.1	▲ 3.8	
7月	3,123	▲ 9.6	11,612	▲ 8.6	5,394	4.7	15,231	9.5	1.73	0.24	1.31	0.21	4,157	▲ 11.9	1,120	▲ 13.1	35.9	▲ 1.4	20.1	▲ 4.1	
8月	3,309	▲ 2.1	11,856	▲ 7.1	5,410	4.1	15,595	11.2	1.63	0.09	1.32	0.22	4,367	▲ 4.8	1,266	0.7	38.3	1.1	22.5	▲ 1.0	
9月	3,337	▲ 8.1	11,883	▲ 7.5	6,368	14.9	16,013	11.4	1.91	0.38	1.35	0.23	4,337	▲ 14.9	1,366	▲ 2.6	40.9	2.3	20.9	▲ 3.6	
10月	3,436	▲ 1.9	11,892	▲ 6.8	5,983	3.6	16,320	9.4	1.74	0.09	1.37	0.20	4,438	▲ 5.2	1,411	3.7	41.1	2.2	23.2	0.0	
11月	3,036	▲ 7.2	11,401	▲ 8.2	5,255	12.0	16,127	12.4	1.73	0.30	1.41	0.25	3,849	▲ 16.4	1,308	4.2	43.1	4.8	23.9	▲ 2.1	
12月	2,719	1.5	10,731	▲ 6.0	5,571	2.3	15,348	7.4	2.05	0.02	1.43	0.18	3,274	▲ 9.7	1,139	▲ 2.6	41.9	▲ 1.8	19.9	▲ 0.6	
平成30年 1月	3,436	▲ 6.9	10,794	▲ 7.5	6,195	15.1	15,833	10.4	1.80	0.34	1.47	0.24	3,773	▲ 13.4	1,011	▲ 4.2	29.4	0.8	16.3	▲ 2.9	
2月	3,807	▲ 6.3	11,769	▲ 5.9	5,728	4.1	16,101	6.1	1.50	0.15	1.37	0.16	5,066	▲ 12.9	1,225	▲ 5.3	32.2	0.4	20.8	▲ 2.0	
3月	3,994	0.2	12,849	▲ 4.0	6,372	▲ 1.5	16,927	6.6	1.60	▲ 0.02	1.32	0.13	5,729	▲ 12.9	1,993	▲ 0.3	49.9	▲ 0.2	31.3	0.7	
4月	3,875	▲ 1.8	12,492	▲ 3.6	6,327	16.1	16,392	7.7	1.63	0.25	1.31	0.14	4,411	0.9	1,423	▲ 1.8	36.7	0.0	22.1	▲ 4.0	
5月	3,328	▲ 0.4	12,287	▲ 0.5	5,604	9.2	16,249	7.9	1.68	0.14	1.32	0.10	4,006	▲ 2.0	1,369	6.6	41.1	2.7	23.9	▲ 0.2	
6月	2,953	▲ 12.5	11,415	▲ 5.0	5,756	▲ 6.8	16,217	5.9	1.95	0.12	1.42	0.15	3,684	▲ 16.9	1,237	▲ 11.5	41.9	0.5	21.1	▲ 1.0	
7月	3,136	0.4	11,288	▲ 2.8	6,450	19.6	16,535	8.6	2.06	0.33	1.46	0.15	3,803	▲ 8.5	1,235	10.3	39.4	3.5	18.8	▲ 1.3	
内 訳	山形	1,263	4.9	4,463	▲ 1.3	2,637	33.0	5,956	9.6	2.09	0.44	1.33	0.13	1,626	▲ 6.5	433	15.5	34.3	3.2	16.8	▲ 0.9
	米沢	396	▲ 10.0	1,511	▲ 7.0	626	▲ 0.6	2,005	5.6	1.58	0.15	1.33	0.16	488	▲ 2.4	163	10.9	41.2	7.8	23.6	0.3
	酒田	380	▲ 0.8	1,411	▲ 0.1	764	18.3	2,089	9.1	2.01	0.32	1.48	0.12	413	▲ 3.3	173	16.1	45.5	6.6	21.7	0.6
	鶴岡	352	3.5	1,219	▲ 3.9	833	16.2	2,347	14.7	2.37	0.26	1.93	0.32	392	▲ 17.8	156	8.3	44.3	1.9	19.7	▲ 0.7
	新庄	192	18.5	695	6.9	348	16.4	923	11.1	1.81	▲ 0.04	1.33	0.05	188	3.3	82	28.1	42.7	3.2	21.3	2.2
	長井	118	▲ 4.8	430	▲ 7.1	384	22.3	918	15.9	3.25	0.72	2.13	0.42	160	▲ 9.6	52	▲ 26.8	44.1	▲ 13.2	12.5	▲ 7.9
	村山	222	▲ 12.3	816	▲ 7.5	512	0.2	1,345	▲ 7.8	2.31	0.29	1.65	0.00	297	▲ 15.9	95	▲ 3.1	42.8	4.1	18.6	▲ 1.4
	寒河江	213	▲ 1.8	743	▲ 5.7	346	17.7	952	11.3	1.62	0.27	1.28	0.19	239	▲ 20.9	81	12.5	38.0	4.8	21.7	▲ 6.2

産業別・事業所規模別・新規求人数 常用（パートタイムを除く）

平成30年7月分

山形労働局

産業・規模別	項目	局計			局計			山形		米沢		酒田		鶴岡		新庄		長井		村山		寒河江	
		30.7	29.7	前年比	30年度累計	29年度累計	前年比	30.7	前年比	30.7	前年比	30.7	前年比	30.7	前年比	30.7	前年比	30.7	前年比	30.7	前年比	30.7	前年比
A, B	農 林 漁 業 (01~04)	60	49	22.4	240	217	10.6	6	▲ 25.0	0	-	7	600.0	8	300.0	15	87.5	7	▲ 12.5	11	83.3	6	100.0
C	鉱業、採石業、砂利採取業 (05)	15	8	87.5	38	28	35.7	0	-	0	-	0	-	6	50.0	0	-	0	-	2	-	7	-
D	建設業 (06~08)	997	858	16.2	3,978	3,707	7.3	272	4.6	95	▲ 9.5	174	50.0	146	21.7	84	23.5	80	15.9	82	1.2	64	64.1
E	製造業 (09~32)	1,302	1,135	14.7	5,240	4,452	17.7	347	15.3	143	▲ 10.6	116	9.4	165	27.9	87	24.3	163	48.2	205	25.8	76	▲ 20.8
	09,10 食料品、飲料・たばこ・飼料製造業	207	197	5.1	756	719	5.1	86	79.2	18	▲ 28.0	16	▲ 36.0	11	▲ 54.2	17	240.0	3	50.0	33	▲ 31.3	23	15.0
	11 繊維工業	115	115	0.0	507	448	13.2	14	600.0	7	▲ 61.1	19	46.2	39	69.6	23	▲ 30.3	1	▲ 66.7	3	50.0	9	▲ 57.1
	12,13 木材・家具関係	53	37	43.2	192	183	4.9	11	37.5	6	50.0	6	20.0	2	0.0	4	100.0	15	66.7	3	50.0	6	20.0
	14,15 紙・印刷関係	30	36	▲ 16.7	121	121	0.0	12	▲ 42.9	8	60.0	3	-	2	▲ 33.3	1	0.0	0	-	2	▲ 60.0	2	100.0
	16~19 化学・プラスチック関係	81	80	1.3	375	296	26.7	20	▲ 25.9	2	▲ 81.8	5	400.0	12	140.0	4	100.0	15	▲ 31.8	19	72.7	4	300.0
	21 窯業・土石製品製造業	70	41	70.7	226	161	40.4	31	47.6	4	33.3	5	-	3	▲ 40.0	0	-	26	160.0	0	-	1	▲ 50.0
	22,23 鉄鋼・非鉄金属製造業	46	47	▲ 2.1	124	152	▲ 18.4	14	7.7	0	-	3	50.0	0	-	4	-	9	▲ 47.1	16	33.3	0	-
	24 金属製品製造業	102	82	24.4	373	289	29.1	25	25.0	27	145.5	15	25.0	5	25.0	7	75.0	20	53.8	1	▲ 88.9	2	▲ 77.8
	25 はん用機械器具製造業	75	75	0.0	384	339	13.3	35	▲ 5.4	6	▲ 57.1	3	▲ 25.0	4	▲ 33.3	3	-	8	33.3	13	62.5	3	-
	26 生産用機械器具製造業	172	129	33.3	626	492	27.2	56	▲ 6.7	15	▲ 11.8	8	0.0	11	83.3	2	0.0	21	75.0	55	223.5	4	▲ 42.9
	27 業務用機械器具製造業	21	21	0.0	123	88	39.8	6	20.0	0	-	0	-	1	▲ 80.0	0	-	6	-	2	▲ 66.7	6	500.0
	28 電子部品・デバイス・電子回路製造業	66	77	▲ 14.3	369	339	8.8	0	-	12	▲ 50.0	2	▲ 33.3	18	▲ 14.3	8	0.0	4	0.0	10	100.0	12	9.1
	29 電気機械器具製造業	113	93	21.5	433	374	15.8	11	10.0	18	50.0	8	▲ 50.0	37	164.3	0	-	11	83.3	27	▲ 20.6	1	-
	30 情報通信機械器具製造業	54	33	63.6	236	169	39.6	6	500.0	15	150.0	22	29.4	0	-	3	200.0	4	100.0	3	50.0	1	-
	31 輸送用機械器具製造業	70	47	48.9	251	164	53.0	17	▲ 5.6	1	0.0	0	-	20	233.3	1	▲ 80.0	20	1900.0	11	450.0	0	-
	30,32 その他の製造業	27	25	8.0	144	118	22.0	3	▲ 66.7	4	▲ 42.9	1	-	0	-	10	400.0	0	-	7	-	2	▲ 50.0
F	電気・ガス・熱供給・水道業 (33~36)	12	10	20.0	47	57	▲ 17.5	2	▲ 33.3	1	-	1	▲ 85.7	0	-	3	-	0	-	4	-	1	-
G	情報通信業 (37~41)	65	48	35.4	241	224	7.6	42	50.0	12	9.1	2	▲ 33.3	6	0.0	0	-	2	-	0	-	1	-
H	運輸業、郵便業 (42~49)	358	320	11.9	1,292	1,266	2.1	158	28.5	35	169.2	43	▲ 2.3	45	0.0	10	25.0	12	33.3	28	▲ 54.1	27	58.8
I	卸売業、小売業 (50~61)	894	638	40.1	2,850	2,806	1.6	541	79.7	84	▲ 6.7	100	25.0	70	14.8	33	▲ 5.7	23	35.3	25	19.0	18	▲ 45.5
	56~61 小売業	699	455	53.6	2,066	2,063	0.1	433	106.2	74	13.8	60	30.4	53	17.8	32	▲ 5.9	19	58.3	19	11.8	9	▲ 65.4
J, K	金融、保険業、不動産、物品賃貸業 (62~70)	120	137	▲ 12.4	407	423	▲ 3.8	60	▲ 10.4	4	▲ 73.3	5	▲ 37.5	32	0.0	5	400.0	2	0.0	6	200.0	6	▲ 40.0
	67 保険業	58	69	▲ 15.9	182	167	9.0	36	▲ 18.2	0	-	3	0.0	15	15.4	2	100.0	2	0.0	0	-	0	-
L	学術研究、専門・技術サービス業 (71~74)	147	125	17.6	475	440	8.0	91	89.6	10	100.0	3	50.0	22	▲ 56.0	2	▲ 75.0	8	100.0	6	50.0	5	25.0
M	宿泊業、飲食サービス業 (75~77)	245	227	7.9	990	942	5.1	126	15.6	17	▲ 10.5	28	27.3	38	▲ 26.9	10	66.7	8	▲ 27.3	14	133.3	4	100.0
	76 飲食店	108	75	44.0	442	354	24.9	54	45.9	10	900.0	18	28.6	13	0.0	2	0.0	4	100.0	6	20.0	1	0.0
N	生活関連サービス業、娯楽業 (78~80)	239	164	45.7	834	826	1.0	97	47.0	21	40.0	65	97.0	23	▲ 14.8	8	▲ 20.0	5	66.7	10	66.7	10	150.0
O	教育、学習支援業 (81~82)	71	60	18.3	286	258	10.9	44	51.7	8	▲ 33.3	4	100.0	3	200.0	3	0.0	2	▲ 50.0	4	▲ 42.9	3	50.0
P	医療、福祉 (83~85)	1,170	1,060	10.4	4,324	4,016	7.7	534	27.4	131	23.6	118	▲ 0.8	122	▲ 17.6	44	▲ 29.0	59	7.3	82	▲ 6.8	80	27.0
	83 医療業	397	357	11.2	1,532	1,469	4.3	217	20.6	27	3.8	32	28.0	45	4.7	12	20.0	28	▲ 6.7	16	▲ 23.8	20	▲ 9.1
	85 社会保険・社会福祉・介護事業	769	701	9.7	2,765	2,534	9.1	316	32.2	102	27.5	85	▲ 7.6	77	▲ 26.7	32	▲ 38.5	31	24.0	66	▲ 1.5	60	46.3
Q	複合サービス事業 (86~87)	69	30	130.0	305	179	70.4	11	37.5	6	20.0	9	350.0	19	280.0	7	-	2	100.0	7	16.7	8	166.7
R	サービス業(他に分類されないもの) (88~96)	599	459	30.5	2,290	2,033	12.6	269	59.2	49	▲ 14.0	87	▲ 13.9	113	289.7	32	128.6	11	▲ 31.3	23	▲ 61.0	15	7.1
	91 職業紹介・労働者派遣業	104	114	▲ 8.8	541	542	▲ 0.2	39	56.0	9	▲ 30.8	27	8.0	5	400.0	0	-	0	-	16	▲ 64.4	8	60.0
	92 その他の事業サービス業	297	215	38.1	1,042	912	14.3	141	38.2	18	▲ 37.9	49	▲ 2.0	64	481.8	23	228.6	0	-	2	▲ 80.0	0	-
S, T	公務・その他 (97,98,99)	87	66	31.8	300	278	7.9	37	▲ 15.9	10	900.0	2	-	15	150.0	5	▲ 16.7	0	-	3	200.0	15	275.0
	合 計	6,450	5,394	19.6	24,137	22,152	9.0	2,637	33.0	626	▲ 0.6	764	18.3	833	16.2	348	16.4	384	22.3	512	0.2	346	17.7
事業所規模	29人以下	3,879	3,123	24.2	14,485	13,432	7.8	1,576	36.7	430	5.4	526	37.3	481	23.3	218	23.9	204	6.8	260	▲ 0.4	184	14.3
	30~99人	1,633	1,467	11.3	6,223	5,775	7.8	637	16.5	153	▲ 3.2	171	▲ 3.9	194	▲ 14.5	87	▲ 2.2	118	71.0	167	36.9	106	37.7
	100~299人	656	617	6.3	2,256	2,042	10.5	278	29.9	29	▲ 42.0	43	▲ 10.4	98	46.3	40	25.0	57	7.5	65	▲ 38.7	46	▲ 2.1
	300~499人	193	135	43.0	775	694	11.7	101	188.6	10	42.9	20	▲ 37.5	38	22.6	1	0.0	0	-	15	▲ 21.1	8	▲ 11.1
	500~999人	66	36	83.3	325	150	116.7	30	30.4	2	▲ 71.4	0	-	22	1000.0	2	100.0	5	-	5	66.7	0	-
1,000人以上	23	16	43.8	73	59	23.7	15	36.4	2	-	4	▲ 20.0	0	-	0	-	0	-	0	-	2	-	

一般職業紹介状況 全数（パートタイム）

平成30年7月分 山形労働局

項目 年月	新規求職申込件数		月間有効求職者数		新規求人数		有効求人数		新規求人倍率		有効求人倍率		紹介件数		就職件数		就職率%		充足率%		
		前年同月比		前年同月比		前年同月比		前年同月比		前年同月差		前年同月差		前年同月比		前年同月比		前年同月差		前年同月差	
平成25年度平均	1,513	▲ 3.3	6,066	▲ 1.6	3,414	▲ 1.8	8,981	1.4	2.26	0.04	1.48	0.04	2,640	▲ 10.0	848	▲ 3.5	56.0	▲ 0.1	23.8	▲ 0.7	
平成26年度平均	1,449	▲ 4.2	5,688	▲ 6.2	3,472	1.7	9,117	1.5	2.40	0.14	1.60	0.12	2,204	▲ 16.5	788	▲ 7.1	54.4	▲ 1.6	22.0	▲ 1.8	
平成27年度平均	1,436	▲ 0.9	5,547	▲ 2.5	3,409	▲ 1.8	8,957	▲ 1.7	2.37	▲ 0.03	1.61	0.01	2,057	▲ 6.7	774	▲ 1.7	53.9	▲ 0.5	21.8	▲ 0.2	
平成28年度平均	1,377	▲ 4.1	5,380	▲ 3.0	3,446	1.1	9,153	2.2	2.50	0.13	1.70	0.09	1,907	▲ 7.3	747	▲ 3.5	54.3	0.4	20.8	▲ 1.0	
平成29年度平均	1,317	▲ 4.4	5,084	▲ 5.5	3,692	7.1	9,897	8.1	2.80	0.30	1.95	0.25	1,672	▲ 12.3	713	▲ 4.6	54.1	▲ 0.2	18.7	▲ 2.1	
平成29年度累計	5,724	▲ 6.6	21,734	▲ 6.1	14,970	6.6	40,010	6.9	2.62	0.33	1.84	0.22	6,854	▲ 12.8	3,067	▲ 2.8	53.6	2.1	20.0	▲ 1.3	
平成30年度累計	6,065	6.0	22,728	4.6	15,206	1.6	41,446	3.6	2.51	▲ 0.11	1.82	▲ 0.02	6,592	▲ 3.8	3,065	▲ 0.1	50.5	▲ 3.1	19.6	▲ 0.4	
前々年同月	1,316	-	5,494	-	3,346	-	8,891	-	2.54	-	1.62	-	1,768	-	708	-	53.8	-	20.2	-	
平成29年 6月	1,219	▲ 9.5	5,249	▲ 8.2	3,676	7.2	9,903	5.9	3.02	0.47	1.89	0.25	1,684	▲ 13.1	773	▲ 6.8	63.4	1.9	20.6	▲ 2.5	
7月	1,179	▲ 10.4	5,083	▲ 7.5	3,704	10.7	9,650	8.5	3.14	0.60	1.90	0.28	1,506	▲ 14.8	641	▲ 9.5	54.4	0.6	17.0	▲ 3.2	
8月	1,140	▲ 1.6	5,018	▲ 5.4	3,372	14.2	9,562	11.3	2.96	0.41	1.91	0.29	1,479	▲ 6.6	626	▲ 4.1	54.9	▲ 1.4	17.9	▲ 3.3	
9月	1,305	▲ 4.3	5,060	▲ 4.5	3,720	6.3	9,746	10.1	2.85	0.28	1.93	0.26	1,550	▲ 19.3	668	▲ 9.0	51.2	▲ 2.7	17.2	▲ 2.9	
10月	1,370	▲ 2.8	5,121	▲ 4.8	3,839	7.1	9,923	9.5	2.80	0.26	1.94	0.25	1,586	▲ 7.7	685	▲ 5.4	50.0	▲ 1.3	16.9	▲ 2.9	
11月	1,152	▲ 5.2	4,966	▲ 5.8	3,599	16.4	10,167	12.4	3.12	0.57	2.05	0.33	1,489	▲ 16.5	653	3.5	56.7	4.8	17.8	▲ 1.1	
12月	957	▲ 3.1	4,560	▲ 6.7	3,216	1.5	9,559	7.3	3.36	0.15	2.10	0.28	1,214	▲ 12.7	622	0.5	65.0	2.3	18.5	▲ 0.3	
平成30年 1月	1,217	▲ 5.5	4,506	▲ 6.7	3,706	12.6	9,339	8.4	3.05	0.49	2.07	0.29	1,438	▲ 6.6	469	▲ 20.9	38.5	▲ 7.5	12.2	▲ 5.3	
2月	1,339	▲ 8.1	4,751	▲ 5.9	3,854	3.8	9,953	6.7	2.88	0.33	2.09	0.24	1,984	▲ 21.2	656	▲ 14.1	49.0	▲ 3.4	16.4	▲ 3.4	
3月	1,600	5.4	5,297	▲ 1.7	4,022	0.2	10,504	5.1	2.51	▲ 0.13	1.98	0.13	2,468	▲ 3.9	1,109	1.4	69.3	▲ 2.8	26.7	0.3	
4月	2,122	8.4	5,858	1.4	4,136	0.2	10,513	2.5	1.95	▲ 0.16	1.79	0.01	1,856	▲ 6.8	804	▲ 5.2	37.9	▲ 5.4	19.1	▲ 0.9	
5月	1,483	8.3	6,019	7.0	3,829	10.5	10,684	4.7	2.58	0.05	1.78	▲ 0.03	1,681	0.5	821	2.0	55.4	▲ 3.4	20.8	▲ 1.9	
6月	1,211	▲ 0.7	5,560	5.9	3,600	▲ 2.1	10,253	3.5	2.97	▲ 0.05	1.84	▲ 0.05	1,551	▲ 7.9	744	▲ 3.8	61.4	▲ 2.0	20.3	▲ 0.3	
7月	1,249	5.9	5,291	4.1	3,641	▲ 1.7	9,996	3.6	2.92	▲ 0.22	1.89	▲ 0.01	1,504	▲ 0.1	696	8.6	55.7	1.3	18.3	1.3	
内 訳	山形	484	13.6	1,973	8.1	1,432	3.8	3,904	6.6	2.96	▲ 0.28	1.98	▲ 0.03	523	21.3	206	17.7	42.6	1.5	16.0	2.9
	米沢	132	▲ 17.5	674	▲ 4.9	293	▲ 11.7	939	2.8	2.22	0.14	1.39	0.10	179	▲ 16.4	76	▲ 20.8	57.6	▲ 2.4	21.5	▲ 6.5
	酒田	185	23.3	699	5.0	534	2.9	1,498	▲ 4.9	2.89	▲ 0.57	2.14	▲ 0.23	218	▲ 13.1	114	▲ 6.6	61.6	▲ 19.7	19.3	▲ 2.7
	鶴岡	158	9.0	614	1.5	678	▲ 6.4	1,694	2.5	4.29	▲ 0.70	2.76	0.03	226	▲ 6.2	117	0.9	74.1	▲ 5.9	16.4	▲ 1.0
	新庄	63	▲ 13.7	315	▲ 6.0	234	4.5	512	7.1	3.71	0.64	1.63	0.20	93	▲ 15.5	60	22.4	95.2	28.1	21.4	0.9
	長井	50	31.6	211	4.5	115	18.6	300	11.9	2.30	▲ 0.25	1.42	0.09	70	7.7	34	25.9	68.0	▲ 3.1	27.0	7.4
	村山	85	▲ 10.5	417	11.2	248	▲ 4.6	722	3.7	2.92	0.18	1.73	▲ 0.13	110	▲ 4.3	49	28.9	57.6	17.6	19.4	5.9
	寒河江	92	0.0	388	6.0	107	▲ 36.3	427	5.4	1.16	▲ 0.67	1.10	▲ 0.01	85	7.6	40	122.2	43.5	23.9	30.8	21.9

産業別・事業所規模別・新規求人数 全数 (パートタイム)

平成30年7月分

山形労働局

産業・規模別	項目	局計			局計			山形		米沢		酒田		鶴岡		新庄		長井		村山		寒河江	
		30.7	29.7	前年比	30年度累計	29年度累計	前年比	30.7	前年比	30.7	前年比	30.7	前年比	30.7	前年比	30.7	前年比	30.7	前年比	30.7	前年比	30.7	前年比
A, B	農 林 漁 業 (01~04)	102	116	▲ 12.1	460	498	▲ 7.6	1	-	0	-	6	▲ 25.0	85	3.7	3	▲ 75.0	5	0.0	2	▲ 71.4	0	-
C	鉱業、採石業、砂利採取業 (05)	1	0	-	3	0	-	0	-	0	-	0	-	0	-	0	-	0	-	0	-	1	-
D	建設業 (06~08)	52	66	▲ 21.2	179	177	1.1	34	9.7	5	0.0	5	▲ 78.3	4	-	0	-	0	-	2	▲ 33.3	2	100.0
E	製造業 (09~32)	385	397	▲ 3.0	1,679	1,457	15.2	170	102.4	38	▲ 35.6	47	42.4	27	▲ 60.9	13	▲ 62.9	18	38.5	57	▲ 28.8	15	▲ 37.5
	09,10 食料品、飲料・たばこ・飼料製造業	189	183	3.3	746	711	4.9	118	174.4	17	▲ 29.2	14	▲ 26.3	10	▲ 76.2	2	▲ 92.3	2	-	19	▲ 5.0	7	▲ 22.2
	11 繊維工業	31	24	29.2	141	117	20.5	2	100.0	4	▲ 20.0	7	▲ 12.5	12	300.0	4	100.0	0	-	0	-	2	▲ 60.0
	12,13 木材・家具関係	3	4	▲ 25.0	12	20	▲ 40.0	1	-	1	-	0	-	0	-	0	-	0	-	1	0.0	0	-
	14,15 紙・印刷関係	7	4	75.0	34	9	277.8	2	100.0	3	50.0	0	-	2	-	0	-	0	-	0	-	0	-
	16~19 化学・プラスチック関係	16	8	100.0	107	60	78.3	5	0.0	0	-	0	-	1	-	0	-	0	-	10	400.0	0	-
	21 窯業・土石製品製造業	2	4	▲ 50.0	15	11	36.4	0	-	0	-	0	-	2	-	0	-	0	-	0	-	0	-
	22,23 鉄鋼・非鉄金属製造業	4	1	300.0	16	5	220.0	2	-	0	-	2	-	0	-	0	-	0	-	0	-	0	-
	24 金属製品製造業	20	20	0.0	107	49	118.4	4	100.0	5	▲ 28.6	4	-	0	-	0	-	7	▲ 22.2	0	-	0	-
	25 はん用機械器具製造業	9	13	▲ 30.8	52	51	2.0	6	▲ 25.0	2	-	0	-	0	-	0	-	1	-	0	-	0	-
	26 生産用機械器具製造業	21	27	▲ 22.2	59	72	▲ 18.1	20	0.0	1	0.0	0	-	0	-	0	-	0	-	0	-	0	-
	27 業務用機械器具製造業	3	3	0.0	40	47	▲ 14.9	1	-	0	-	0	-	0	-	0	-	0	-	2	-	0	-
	28 電子部品・デバイス・電子回路製造業	14	22	▲ 36.4	71	66	7.6	1	-	1	▲ 66.7	0	-	0	-	3	-	0	-	6	100.0	3	▲ 62.5
	29 電気機械器具製造業	3	41	▲ 92.7	79	102	▲ 22.5	0	-	0	-	2	-	0	-	0	-	1	-	0	-	0	-
	30 情報通信機械器具製造業	19	17	11.8	53	41	29.3	2	-	0	-	3	▲ 25.0	0	-	0	-	0	-	11	450.0	3	-
	31 輸送用機械器具製造業	10	5	100.0	46	34	35.3	4	-	1	▲ 75.0	0	-	0	-	0	-	2	-	2	100.0	0	-
	20,32 その他の製造業	34	21	61.9	101	62	62.9	2	100.0	3	0.0	15	-	0	-	3	50.0	5	-	6	▲ 60.0	0	-
F	電気・ガス・熱供給・水道業 (33~36)	5	3	66.7	25	25	0.0	3	200.0	0	-	1	0.0	0	-	0	-	1	-	0	-	0	-
G	情報通信業 (37~41)	5	3	66.7	59	51	15.7	0	-	3	-	1	-	0	-	0	-	0	-	1	0.0	0	-
H	運輸業、郵便業 (42~49)	115	104	10.6	377	423	▲ 10.9	32	39.1	11	57.1	6	▲ 77.8	34	161.5	0	-	4	300.0	15	▲ 37.5	13	44.4
I	卸売業、小売業 (50~61)	865	1,041	▲ 16.9	3,568	3,760	▲ 5.1	381	▲ 30.9	82	1.2	127	2.4	159	4.6	28	▲ 30.0	42	100.0	30	7.1	16	▲ 63.6
	56~61 小売業	760	913	▲ 16.8	3,090	3,325	▲ 7.1	328	▲ 30.9	76	13.4	111	1.8	143	1.4	25	▲ 35.9	36	140.0	29	3.6	12	▲ 69.2
J, K	金融、保険業、不動産、物品賃貸業 (62~70)	48	56	▲ 14.3	210	246	▲ 14.6	18	▲ 18.2	2	100.0	0	-	21	▲ 19.2	3	-	0	-	1	-	3	50.0
	67 保険業	7	3	133.3	24	11	118.2	0	-	0	-	0	-	5	150.0	2	-	0	-	0	-	0	-
L	学術研究、専門・技術サービス業 (71~74)	51	44	15.9	171	206	▲ 17.0	38	58.3	0	-	2	100.0	11	▲ 21.4	0	-	0	-	0	-	0	-
M	宿泊業、飲食サービス業 (75~77)	521	515	1.2	1,976	1,972	0.2	221	36.4	56	1.8	50	8.7	112	▲ 32.9	14	▲ 26.3	9	▲ 65.4	54	58.8	5	▲ 16.7
	76 飲食店	301	259	16.2	1,122	1,101	1.9	136	49.5	23	43.8	39	25.8	55	▲ 17.9	3	▲ 66.7	4	▲ 73.3	37	42.3	4	0.0
N	生活関連サービス業、娯楽業 (78~80)	360	396	▲ 9.1	1,546	1,531	1.0	124	▲ 15.6	9	▲ 65.4	159	▲ 4.2	38	2.7	3	▲ 40.0	4	100.0	23	283.3	0	-
O	教育、学習支援業 (81~82)	59	82	▲ 28.0	319	356	▲ 10.4	31	▲ 29.5	8	60.0	7	▲ 22.2	2	▲ 60.0	3	▲ 70.0	0	-	4	100.0	4	▲ 20.0
P	医療、福祉 (83~85)	520	508	2.4	2,169	2,109	2.8	194	9.6	56	▲ 5.1	63	46.5	96	4.3	24	▲ 20.0	29	61.1	34	▲ 37.0	24	▲ 31.4
	83 医療業	124	133	▲ 6.8	610	596	2.3	57	11.8	11	▲ 26.7	11	▲ 31.3	24	20.0	8	33.3	3	0.0	5	▲ 64.3	5	▲ 37.5
	85 社会保険・社会福祉・介護事業	389	375	3.7	1,537	1,496	2.7	136	7.9	45	2.3	46	70.4	72	0.0	16	▲ 33.3	26	73.3	29	▲ 27.5	19	▲ 29.6
Q	複合サービス事業 (86~87)	198	143	38.5	967	920	5.1	14	▲ 39.1	3	200.0	7	133.3	47	0.0	125	98.4	1	-	0	-	1	-
R	サービス業(他に分類されないもの) (88~96)	307	196	56.6	1,259	1,006	25.1	155	96.2	17	▲ 26.1	49	113.0	32	77.8	14	133.3	1	-	24	71.4	15	▲ 54.5
	91 職業紹介・労働者派遣業	70	45	55.6	274	171	60.2	20	0.0	1	▲ 50.0	24	1100.0	0	-	0	-	0	-	20	66.7	5	▲ 44.4
	92 その他の事業サービス業	198	116	70.7	779	635	22.7	117	172.1	16	▲ 11.1	15	7.1	26	73.3	13	225.0	0	-	1	0.0	10	▲ 52.4
S, T	公務・その他 (97,98,99)	47	34	38.2	239	233	2.6	16	45.5	3	0.0	4	▲ 42.9	10	400.0	4	100.0	1	▲ 85.7	1	0.0	8	700.0
	合計	3,641	3,704	▲ 1.7	15,206	14,970	1.6	1,432	3.8	293	▲ 11.7	534	2.9	678	▲ 6.4	234	4.5	115	18.6	248	▲ 4.6	107	▲ 36.3
事業所規模	29人以下	2,278	2,265	0.6	9,370	9,292	0.8	787	3.4	212	▲ 10.5	397	▲ 3.9	416	▲ 7.8	178	63.3	77	26.2	140	12.0	71	▲ 34.3
	30~99人	963	984	▲ 2.1	3,859	3,754	2.8	417	▲ 1.7	58	▲ 17.1	99	10.0	199	1.5	47	▲ 28.8	28	3.7	82	36.7	33	▲ 35.3
	100~299人	291	356	▲ 18.3	1,349	1,333	1.2	166	21.2	13	▲ 23.5	22	100.0	63	▲ 10.0	0	-	10	11.1	14	▲ 77.8	3	▲ 57.1
	300~499人	73	76	▲ 3.9	467	459	1.7	41	▲ 10.9	6	20.0	15	275.0	0	-	3	0.0	0	-	8	▲ 27.3	0	-
	500~999人	27	13	107.7	106	78	35.9	15	275.0	2	0.0	0	-	0	-	6	50.0	0	-	4	300.0	0	-
	1,000人以上	9	10	▲ 10.0	55	54	1.9	6	▲ 25.0	2	100.0	1	0.0	0	-	0	-	0	-	0	-	0	-

雇用保険受給者職業紹介状況 (パートタイムを含む)

平成30年7月分

山形労働局

項目 年月	新規求職申込件数		月間有効求職者数		紹介件数		就職件数		紹介率		就職率		
	(受給者)	前年同月比	(受給者)	前年同月比	(受給者)	前年同月比	(受給者)	前年同月比	(受給者)	前年同月差	(受給者)	前年同月差	
平成25年度平均	1,507	▲ 9.2	8,622	▲ 5.2	2,205	▲ 6.2	593	0.2	25.6	▲ 0.2	39.3	3.7	
平成26年度平均	1,320	▲ 12.4	7,130	▲ 17.3	1,674	▲ 24.1	529	▲ 10.7	23.5	▲ 2.1	40.1	0.8	
平成27年度平均	1,309	▲ 0.9	6,727	▲ 5.7	1,622	▲ 3.1	561	6.0	24.1	0.6	42.9	2.8	
平成28年度平均	1,237	▲ 5.4	6,473	▲ 3.8	1,563	▲ 3.6	543	▲ 3.3	24.2	0.1	43.8	0.9	
平成29年度平均	1,127	▲ 8.9	5,777	▲ 10.8	1,321	▲ 15.5	519	▲ 4.4	22.9	▲ 1.3	46.0	2.2	
平成29年度累計	5,515	▲ 10.2	25,460	▲ 9.7	5,652	▲ 14.1	2,189	▲ 3.9	22.2	▲ 1.2	39.7	2.6	
平成30年度累計	5,134	▲ 6.9	24,143	▲ 5.2	4,997	▲ 11.6	2,138	▲ 2.3	20.7	▲ 1.5	41.6	1.9	
前々年同月	1,281	-	7,153	-	1,602	-	537	-	22.4	-	41.9	-	
平成29年 6月	1,112	▲ 5.1	6,468	▲ 9.6	1,570	▲ 8.3	617	1.6	24.3	0.4	55.5	3.7	
7月	1,045	▲ 18.4	6,311	▲ 11.8	1,295	▲ 19.2	472	▲ 12.1	20.5	▲ 1.9	45.2	3.3	
8月	898	▲ 22.0	6,114	▲ 13.7	1,289	▲ 16.6	453	▲ 16.1	21.1	▲ 0.7	50.4	3.5	
9月	1,011	▲ 10.9	5,872	▲ 13.1	1,339	▲ 19.3	514	▲ 10.3	22.8	▲ 1.8	50.8	0.3	
10月	1,121	▲ 10.5	5,755	▲ 12.6	1,363	▲ 12.5	566	▲ 1.4	23.7	0.1	50.5	4.7	
11月	968	▲ 8.0	5,509	▲ 12.3	1,234	▲ 20.5	505	1.6	22.4	▲ 2.3	52.2	5.0	
12月	885	1.8	5,159	▲ 12.3	1,032	▲ 14.2	472	▲ 2.5	20.0	▲ 0.4	53.3	▲ 2.4	
平成30年 1月	1,009	▲ 13.1	5,098	▲ 11.6	1,102	▲ 14.8	389	▲ 11.0	21.6	▲ 0.8	38.6	1.0	
2月	1,019	1.5	5,099	▲ 8.3	1,360	▲ 17.5	482	1.0	26.7	▲ 2.9	47.3	▲ 0.2	
3月	1,099	1.9	5,252	▲ 5.7	1,480	▲ 13.7	654	0.3	28.2	▲ 2.6	59.5	▲ 0.9	
4月	1,959	▲ 6.4	5,849	▲ 5.4	1,259	▲ 6.6	508	▲ 4.3	21.5	▲ 0.3	25.9	0.5	
5月	1,204	▲ 4.7	6,255	▲ 3.8	1,347	▲ 6.4	598	5.1	21.5	▲ 0.6	49.7	4.7	
6月	930	▲ 16.4	6,063	▲ 6.3	1,208	▲ 23.1	537	▲ 13.0	19.9	▲ 4.4	57.7	2.2	
7月	1,041	▲ 0.4	5,976	▲ 5.3	1,183	▲ 8.6	495	4.9	19.8	▲ 0.7	47.6	2.4	
内 訳	山形	446	7.5	2,267	▲ 5.0	476	▲ 0.6	166	24.8	21.0	0.9	37.2	5.2
	米沢	119	▲ 21.7	753	▲ 7.4	150	▲ 25.4	76	16.9	19.9	▲ 4.8	63.9	21.1
	酒田	137	19.1	786	3.6	152	0.7	72	▲ 1.4	19.3	▲ 0.6	52.6	▲ 10.9
	鶴岡	119	21.4	690	▲ 6.4	142	2.2	68	4.6	20.6	1.7	57.1	▲ 9.2
	新庄	59	9.3	379	5.3	69	0.0	29	▲ 12.1	18.2	▲ 1.0	49.2	▲ 11.9
	長井	27	▲ 25.0	206	▲ 22.0	27	▲ 35.7	13	▲ 59.4	13.1	▲ 2.8	48.1	▲ 40.8
	村山	70	▲ 25.5	431	▲ 11.3	89	▲ 11.0	36	▲ 16.3	20.6	0.0	51.4	5.7
	寒河江	64	▲ 21.0	464	▲ 8.1	78	▲ 31.6	35	25.0	16.8	▲ 5.8	54.7	20.1

注) 1. 「紹介率」は「紹介件数」÷「有効求職者」×100

安定所別雇用保険受給者職業紹介状況（パートタイムを含む）

[7月]

[7月・累計]

平成30年7月分

山形労働局

		山形	米沢	酒田	鶴岡	新庄	長井	村山	寒河江	県計	山形	米沢	酒田	鶴岡	新庄	長井	村山	寒河江	県計
新規求人	30年度	4,316	969	1,405	1,548	593	510	899	482	10,722	15,659	4,481	5,609	5,947	2,167	1,903	3,767	2,121	41,654
	29年度	3,511	1,038	1,303	1,513	537	420	911	488	9,721	14,543	4,572	5,366	5,540	2,083	1,620	3,697	2,015	39,436
	増減数	805	▲ 69	102	35	56	90	▲ 12	▲ 6	1,001	1,116	▲ 91	243	407	84	283	70	106	2,218
	増減率	22.9	▲ 6.6	7.8	2.3	10.4	21.4	▲ 1.3	▲ 1.2	10.3	7.7	▲ 2.0	4.5	7.3	4.0	17.5	1.9	5.3	5.6
有効求人	30年度	10,433	3,090	3,773	4,145	1,447	1,244	2,405	1,474	28,011	41,792	12,556	15,165	16,050	5,668	4,964	10,584	5,836	112,615
	29年度	9,670	3,077	3,706	3,888	1,329	1,080	2,439	1,321	26,510	39,537	12,358	14,884	14,597	5,487	4,247	10,318	5,414	106,842
	増減数	763	13	67	257	118	164	▲ 34	153	1,501	2,255	198	281	1,453	181	717	266	422	5,773
	増減率	7.9	0.4	1.8	6.6	8.9	15.2	▲ 1.4	11.6	5.7	5.7	1.6	1.9	10.0	3.3	16.9	2.6	7.8	5.4
新規求職	30年度	1,750	529	566	514	260	168	310	306	4,403	7,618	2,407	2,652	2,272	1,345	764	1,424	1,316	19,798
	29年度	1,632	602	533	487	237	163	353	309	4,316	7,587	2,629	2,357	2,336	1,295	806	1,623	1,373	20,006
	増減数	118	▲ 73	33	27	23	5	▲ 43	▲ 3	87	31	▲ 222	295	▲ 64	50	▲ 42	▲ 199	▲ 57	▲ 208
	増減率	7.2	▲ 12.1	6.2	5.5	9.7	3.1	▲ 12.2	▲ 1.0	2.0	0.4	▲ 8.4	12.5	▲ 2.7	3.9	▲ 5.2	▲ 12.3	▲ 4.2	▲ 1.0
保	30年度	446	119	137	119	59	27	70	64	1,041	2,035	606	695	583	336	174	352	353	5,134
	29年度	415	152	115	98	54	36	94	81	1,045	2,170	673	674	637	318	239	430	374	5,515
	増減数	31	▲ 33	22	21	5	▲ 9	▲ 24	▲ 17	▲ 4	▲ 135	▲ 67	21	▲ 54	18	▲ 65	▲ 78	▲ 21	▲ 381
	増減率	7.5	▲ 21.7	19.1	21.4	9.3	▲ 25.0	▲ 25.5	▲ 21.0	▲ 0.4	▲ 6.2	▲ 10.0	3.1	▲ 8.5	5.7	▲ 27.2	▲ 18.1	▲ 5.6	▲ 6.9
有効求職	30年度	6,450	2,187	2,112	1,840	1,025	645	1,245	1,135	16,639	27,444	9,524	9,204	7,597	4,588	2,796	5,259	4,742	71,154
	29年度	6,354	2,340	2,081	1,883	998	669	1,285	1,157	16,767	27,098	9,893	8,783	8,070	4,591	2,989	5,431	4,870	71,725
	増減数	96	▲ 153	31	▲ 43	27	▲ 24	▲ 40	▲ 22	▲ 128	346	▲ 369	421	▲ 473	▲ 3	▲ 193	▲ 172	▲ 128	▲ 571
	増減率	1.5	▲ 6.5	1.5	▲ 2.3	2.7	▲ 3.6	▲ 3.1	▲ 1.9	▲ 0.8	1.3	▲ 3.7	4.8	▲ 5.9	▲ 0.1	▲ 6.5	▲ 3.2	▲ 2.6	▲ 0.8
保	30年度	2,267	753	786	690	379	206	431	464	5,976	9,126	3,129	3,209	2,742	1,499	873	1,727	1,838	24,143
	29年度	2,387	813	759	737	360	264	486	505	6,311	9,555	3,184	3,150	3,079	1,542	1,074	1,944	1,932	25,460
	増減数	▲ 120	▲ 60	27	▲ 47	19	▲ 58	▲ 55	▲ 41	▲ 335	▲ 429	▲ 55	59	▲ 337	▲ 43	▲ 201	▲ 217	▲ 94	▲ 1,317
	増減率	▲ 5.0	▲ 7.4	3.6	▲ 6.4	5.3	▲ 22.0	▲ 11.3	▲ 8.1	▲ 5.3	▲ 4.5	▲ 1.7	1.9	▲ 10.9	▲ 2.8	▲ 18.7	▲ 11.2	▲ 4.9	▲ 5.2
紹介件数	30年度	2,189	700	642	638	289	235	417	327	5,437	9,203	3,054	2,969	2,724	1,288	917	1,583	1,420	23,158
	29年度	2,230	748	717	741	295	251	482	388	5,852	9,462	3,509	2,997	3,154	1,375	1,003	1,757	1,520	24,777
	増減数	▲ 41	▲ 48	▲ 75	▲ 103	▲ 6	▲ 16	▲ 65	▲ 61	▲ 415	▲ 259	▲ 455	▲ 28	▲ 430	▲ 87	▲ 86	▲ 174	▲ 100	▲ 1,619
	増減率	▲ 1.8	▲ 6.4	▲ 10.5	▲ 13.9	▲ 2.0	▲ 6.4	▲ 13.5	▲ 15.7	▲ 7.1	▲ 2.7	▲ 13.0	▲ 0.9	▲ 13.6	▲ 6.3	▲ 8.6	▲ 9.9	▲ 6.6	▲ 6.5
保	30年度	476	150	152	142	69	27	89	78	1,183	1,943	735	697	565	238	151	327	341	4,997
	29年度	479	201	151	139	69	42	100	114	1,295	2,010	904	684	681	330	205	422	416	5,652
	増減数	▲ 3	▲ 51	1	3	0	▲ 15	▲ 11	▲ 36	▲ 112	▲ 67	▲ 169	13	▲ 116	▲ 92	▲ 54	▲ 95	▲ 75	▲ 655
	増減率	▲ 0.6	▲ 25.4	0.7	2.2	0.0	▲ 35.7	▲ 11.0	▲ 31.6	▲ 8.6	▲ 3.3	▲ 18.7	1.9	▲ 17.0	▲ 27.9	▲ 26.3	▲ 22.5	▲ 18.0	▲ 11.6
就職件数	30年度	662	249	296	287	144	87	146	123	1,994	2,840	1,122	1,203	1,144	627	448	642	585	8,611
	29年度	569	257	284	276	114	102	139	92	1,833	2,720	1,244	1,219	1,235	622	438	639	531	8,648
	増減数	93	▲ 8	12	11	30	▲ 15	7	31	161	120	▲ 122	▲ 16	▲ 91	5	10	3	54	▲ 37
	増減率	16.3	▲ 3.1	4.2	4.0	26.3	▲ 14.7	5.0	33.7	8.8	4.4	▲ 9.8	▲ 1.3	▲ 7.4	0.8	2.3	0.5	10.2	▲ 0.4
保	30年度	166	76	72	68	29	13	36	35	495	674	324	325	277	133	94	152	159	2,138
	29年度	133	65	73	65	33	32	43	28	472	649	318	314	322	151	106	175	154	2,189
	増減数	33	11	▲ 1	3	▲ 4	▲ 19	▲ 7	7	23	25	6	11	▲ 45	▲ 18	▲ 12	▲ 23	5	▲ 51
	増減率	24.8	16.9	▲ 1.4	4.6	▲ 12.1	▲ 59.4	▲ 16.3	25.0	4.9	3.9	1.9	3.5	▲ 14.0	▲ 11.9	▲ 11.3	▲ 13.1	3.2	▲ 2.3

求人倍率

求人倍率増減P（対前年同月比）

新規求人倍率	2.47	1.83	2.48	3.01	2.28	3.04	2.90	1.58	2.44
有効求人倍率	1.62	1.41	1.79	2.25	1.41	1.93	1.93	1.30	1.68

0.32	0.11	0.04	▲ 0.10	0.01	0.46	0.32	0.00	0.19
0.10	0.10	0.01	0.19	0.08	0.32	0.03	0.16	0.10

若年者・中高年齢者の職業紹介状況 常用（パートを含む）

平成30年7月分

山形労働局

項 目	新規求職申込件数				月間有効求職者数				紹介件数				就職件数				就職率				
	35歳未満		45歳以上		35歳未満		45歳以上		35歳未満		45歳以上		35歳未満		45歳以上		35歳未満		45歳以上		
	前年同月比	前年同月比	前年同月比	前年同月比	前年同月比	前年同月比	前年同月比	前年同月比	前年同月比	前年同月比	前年同月比	前年同月比	前年同月比	前年同月比	前年同月比	前年同月比	前年同月比	前年同月比	前年同月比	前年同月比	
平成25年度平均	2,438	▲ 6.4	2,146	▲ 3.8	8,474	▲ 7.2	9,663	▲ 2.0	3,859	▲ 10.1	2,962	▲ 5.6	957	▲ 5.2	719	▲ 1.0	39.2	0.5	33.5	0.9	
平成26年度平均	2,151	▲ 11.8	2,034	▲ 5.2	7,372	▲ 13.0	8,519	▲ 11.8	3,145	▲ 18.5	2,657	▲ 10.3	894	▲ 6.6	718	▲ 0.1	41.5	2.3	35.3	1.8	
平成27年度平均	1,998	▲ 7.1	2,065	1.5	6,768	▲ 8.2	8,333	▲ 2.2	2,865	▲ 8.9	2,672	0.6	835	▲ 6.5	766	6.6	41.8	0.3	37.1	1.8	
平成28年度平均	1,845	▲ 7.6	1,988	▲ 3.7	6,250	▲ 7.7	8,010	▲ 3.9	2,512	▲ 12.3	2,465	▲ 7.8	779	▲ 6.8	743	▲ 3.0	42.2	0.4	37.4	0.3	
平成29年度平均	1,713	▲ 7.2	1,963	▲ 1.3	5,724	▲ 8.4	7,640	▲ 4.6	2,128	▲ 15.3	2,266	▲ 8.0	725	▲ 6.9	751	1.1	42.4	0.2	38.2	0.8	
平成29年度累計	6,922	▲ 9.7	8,404	▲ 3.2	23,414	▲ 10.2	32,707	▲ 5.4	8,561	▲ 18.0	8,918	▲ 8.9	2,917	▲ 11.7	3,046	▲ 0.6	42.1	▲ 1.0	36.2	0.9	
平成30年度累計	6,680	▲ 3.5	8,617	2.5	22,846	▲ 2.4	32,979	0.8	7,723	▲ 9.8	8,722	▲ 2.2	2,775	▲ 4.9	3,203	5.2	41.5	▲ 0.6	37.2	1.0	
前々年同月	1,814	-	1,880	-	6,246	-	8,090	-	2,478	-	2,264	-	733	-	706	-	40.4	-	37.6	-	
平成29年 6月	1,727	▲ 7.8	1,824	▲ 0.8	5,727	▲ 9.8	7,967	▲ 5.4	2,161	▲ 18.1	2,276	▲ 3.5	758	▲ 7.8	788	4.9	43.9	0.0	43.2	2.4	
7月	1,650	▲ 9.0	1,731	▲ 7.9	5,651	▲ 9.5	7,626	▲ 5.7	2,105	▲ 15.1	2,018	▲ 10.9	596	▲ 18.7	645	▲ 8.6	36.1	▲ 4.3	37.3	▲ 0.3	
8月	1,672	▲ 5.4	1,758	3.7	5,804	▲ 7.0	7,589	▲ 4.1	2,118	▲ 5.5	2,177	▲ 1.4	681	▲ 3.5	715	8.8	40.7	0.8	40.7	2.0	
9月	1,752	▲ 9.5	1,835	▲ 4.7	5,861	▲ 7.0	7,490	▲ 5.3	2,169	▲ 16.6	2,124	▲ 15.9	729	▲ 7.3	777	4.4	41.6	1.0	42.3	3.7	
10月	1,876	▲ 6.1	1,885	5.0	5,938	▲ 7.8	7,446	▲ 4.4	2,262	▲ 10.5	2,156	▲ 3.9	765	▲ 3.0	692	▲ 4.7	40.8	1.3	36.7	▲ 3.7	
11月	1,519	▲ 7.3	1,721	▲ 2.5	5,651	▲ 9.7	7,262	▲ 4.1	1,937	▲ 18.8	2,012	▲ 9.0	710	▲ 3.0	715	17.2	46.7	2.0	41.5	7.0	
12月	1,289	0.6	1,552	2.1	5,204	▲ 6.7	6,859	▲ 4.0	1,552	▲ 10.5	1,661	▲ 3.3	628	▲ 2.8	602	▲ 3.7	48.7	▲ 1.7	38.8	▲ 2.3	
平成30年 1月	1,702	▲ 10.8	1,926	▲ 0.5	5,125	▲ 8.8	6,932	▲ 4.6	1,836	▲ 19.1	1,943	▲ 3.9	543	▲ 7.0	514	0.6	31.9	1.3	26.7	0.3	
2月	1,829	▲ 7.4	2,094	▲ 7.0	5,577	▲ 7.4	7,317	▲ 4.8	2,404	▲ 17.9	2,807	▲ 12.5	707	▲ 7.5	665	▲ 6.7	38.7	0.0	31.8	0.1	
3月	1,990	1.0	2,375	3.8	6,114	▲ 5.2	8,082	▲ 1.9	2,698	▲ 10.5	3,396	▲ 7.0	1,024	▲ 1.0	1,280	1.5	51.5	▲ 1.0	53.9	▲ 1.2	
4月	1,826	▲ 2.5	3,023	5.5	5,881	▲ 4.0	8,684	▲ 0.3	2,158	▲ 4.0	2,478	0.9	756	▲ 7.7	860	0.9	41.4	▲ 2.3	28.4	▲ 1.3	
5月	1,734	3.7	2,014	1.6	5,998	1.4	8,626	2.6	1,934	▲ 5.5	2,228	2.8	719	▲ 3.4	859	12.9	41.5	▲ 3.0	42.7	4.3	
6月	1,504	▲ 12.9	1,759	▲ 3.6	5,530	▲ 3.4	7,961	▲ 0.1	1,816	▲ 16.0	2,029	▲ 10.9	660	▲ 12.9	753	▲ 4.4	43.9	0.0	42.8	▲ 0.4	
7月	1,616	▲ 2.1	1,821	5.2	5,437	▲ 3.8	7,708	1.1	1,815	▲ 13.8	1,987	▲ 1.5	640	7.4	731	13.3	39.6	3.5	40.1	2.8	
内 訳	山形	638	▲ 2.6	709	17.6	2,205	▲ 3.3	2,810	6.0	734	▲ 15.1	767	6.4	214	5.4	233	23.3	33.5	2.5	32.9	1.6
	米沢	201	▲ 7.8	205	▲ 20.5	672	▲ 8.9	1,046	▲ 7.3	213	▲ 16.8	271	5.4	89	20.3	85	▲ 15.8	44.3	10.4	41.5	2.4
	酒田	189	▲ 18.9	257	22.4	660	▲ 2.7	1,020	3.0	201	▲ 15.5	233	▲ 7.5	82	7.9	104	8.3	43.4	10.8	40.5	▲ 5.2
	鶴岡	219	22.3	203	6.3	624	▲ 3.9	866	1.9	212	▲ 14.2	249	2.9	82	6.5	111	29.1	37.4	▲ 5.6	54.7	9.7
	新庄	92	10.8	113	2.7	307	9.6	512	▲ 2.8	102	▲ 1.9	106	▲ 20.9	47	14.6	58	13.7	51.1	1.7	51.3	4.9
	長井	57	▲ 6.6	72	▲ 1.4	191	▲ 11.2	327	▲ 7.4	73	▲ 21.5	96	▲ 11.1	27	▲ 32.5	40	▲ 2.4	47.4	▲ 18.2	55.6	▲ 0.6
	村山	113	▲ 2.6	128	▲ 12.9	413	▲ 1.7	555	▲ 4.1	180	12.5	128	▲ 17.9	56	19.1	50	0.0	49.6	9.1	39.1	5.1
	寒河江	107	1.9	134	▲ 3.6	365	▲ 6.4	572	4.4	100	▲ 29.6	137	▲ 7.4	43	13.2	50	61.3	40.2	4.0	37.3	15.0

正社員に係る職業紹介状況

平成30年7月分

山形労働局

項目 年月	新規求職申込件数 パートを除く常用		月間有効求職者数 パートを除く常用		新規求人数						月間有効求人数		有効求人倍率		就職件数		就職率%		充足率%		
	前年同月比	前年同月比	前年同月比	前年同月比	前年同月比	前年同月比	前年同月比	正社員		前年同月比	前年同月比	正社員		前年同月比	前年同月比	正社員		前年同月比	前年同月比	正社員	
								正社員	非正社員			構成比	前年同月差			正社員	前年同月差			正社員	前年同月差
平成25年度平均	4,420	▲ 5.6	17,013	▲ 5.8	3,263	6,098	7.4	4.8	34.9	0.6	8,792	9.8	0.52	0.08	937	4.0	21.2	2.0	28.7	▲ 1.0	
平成26年度平均	3,981	▲ 9.9	14,606	▲ 14.1	3,371	6,156	3.3	1.0	35.4	0.5	9,072	3.2	0.62	0.10	959	2.3	24.1	2.9	28.4	▲ 0.3	
平成27年度平均	3,832	▲ 3.7	13,733	▲ 6.0	3,587	5,478	6.4	▲ 11.0	39.6	4.2	9,572	5.5	0.70	0.08	960	0.2	25.1	1.0	26.8	▲ 1.6	
平成28年度平均	3,582	▲ 6.5	12,785	▲ 6.9	3,907	5,491	8.9	0.2	41.6	2.0	10,529	10.0	0.82	0.12	954	▲ 0.6	26.6	1.5	24.4	▲ 2.4	
平成29年度平均	3,405	▲ 4.9	11,843	▲ 7.4	4,274	5,803	9.4	5.7	42.4	0.8	11,826	12.3	1.00	0.18	946	▲ 0.8	27.8	1.2	21.7	▲ 2.0	
平成29年度累計	13,783	▲ 6.7	48,936	▲ 8.8	16,448	22,988	8.5	4.6	41.7	0.9	45,393	11.5	0.93	0.17	3,728	▲ 5.6	27.0	0.3	22.0	▲ 3.1	
平成30年度累計	13,292	▲ 3.6	47,482	▲ 3.0	18,272	23,382	11.1	1.7	43.9	2.2	49,910	10.0	1.05	0.12	3,804	2.0	28.6	1.6	20.5	▲ 1.5	
前々年同月	3,455	-	12,700	-	3,641	5,505	-	-	39.8	-	10,220	-	0.80	-	891	-	25.8	-	-	-	
平成29年 6月	3,373	▲ 2.7	12,015	▲ 7.4	4,437	6,065	15.4	12.8	42.2	0.5	11,433	11.3	0.95	0.16	1,045	3.6	31.0	1.9	22.8	▲ 2.1	
7月	3,123	▲ 9.6	11,612	▲ 8.6	4,104	5,617	12.7	2.0	42.2	2.4	11,375	11.3	0.98	0.18	794	▲ 10.9	25.4	▲ 0.4	18.9	▲ 4.6	
8月	3,309	▲ 2.1	11,856	▲ 7.1	4,032	5,402	9.7	5.4	42.7	0.9	11,664	15.6	0.98	0.19	933	2.2	28.2	1.2	22.3	▲ 1.8	
9月	3,337	▲ 8.1	11,883	▲ 7.5	4,639	6,093	15.6	9.6	43.2	1.3	12,019	16.2	1.01	0.20	981	0.7	29.4	2.6	20.6	▲ 2.9	
10月	3,436	▲ 1.9	11,892	▲ 6.8	4,559	5,990	6.8	6.3	43.2	0.1	12,264	12.5	1.03	0.18	1,027	6.4	29.9	2.3	22.0	▲ 0.5	
11月	3,036	▲ 7.2	11,401	▲ 8.2	3,995	5,454	18.3	14.2	42.3	0.9	12,173	14.9	1.07	0.22	962	8.8	31.7	4.7	23.2	▲ 2.3	
12月	2,719	▲ 1.5	10,731	▲ 6.0	4,282	5,417	5.7	7.4	44.1	▲ 0.4	11,808	11.3	1.10	0.17	871	▲ 0.9	32.0	▲ 0.8	19.8	▲ 0.7	
平成30年 1月	3,436	▲ 6.9	10,794	▲ 7.5	4,684	5,944	18.6	10.9	44.1	1.7	12,114	14.4	1.12	0.21	769	▲ 0.3	22.4	1.5	16.6	▲ 2.3	
2月	3,807	▲ 6.3	11,769	▲ 5.9	4,072	6,066	6.7	3.3	40.2	0.8	12,022	8.7	1.02	0.14	907	▲ 2.7	23.8	0.9	21.8	▲ 2.0	
3月	3,994	0.2	12,849	▲ 4.0	4,575	6,281	0.2	▲ 4.1	42.1	1.0	12,452	8.8	0.97	0.11	1,179	▲ 0.5	29.5	▲ 0.2	25.9	0.1	
4月	3,875	▲ 1.8	12,492	▲ 3.6	4,904	6,161	20.0	4.0	44.3	3.5	12,474	10.6	1.00	0.13	1,002	1.9	25.9	1.0	20.1	▲ 3.7	
5月	3,328	▲ 0.4	12,287	▲ 0.5	4,214	5,775	10.3	7.3	42.2	0.7	12,443	10.1	1.01	0.09	991	9.4	29.8	2.7	23.1	0.4	
6月	2,953	▲ 12.5	11,415	▲ 5.0	4,299	5,579	▲ 3.1	▲ 8.0	43.5	1.3	12,429	8.7	1.09	0.14	917	▲ 12.2	31.1	0.1	21.1	▲ 1.7	
7月	3,136	0.4	11,288	▲ 2.8	4,855	5,867	18.3	4.5	45.3	3.1	12,564	10.5	1.11	0.13	894	12.6	28.5	3.1	18.3	▲ 0.6	
内 訳	山形	1,263	4.9	4,463	▲ 1.3	1,875	2,441	23.5	22.5	43.4	0.2	4,358	9.1	0.98	0.10	310	19.2	24.5	2.9	16.6	0.5
	米沢	396	▲ 10.0	1,511	▲ 7.0	476	493	▲ 2.1	▲ 10.7	49.1	2.3	1,538	3.2	1.02	0.10	116	5.5	29.3	4.3	22.7	0.9
	酒田	380	▲ 0.8	1,411	▲ 0.1	601	804	20.7	▲ 0.1	42.8	4.6	1,638	16.1	1.16	0.16	131	36.5	34.5	9.4	21.5	1.8
	鶴岡	352	3.5	1,219	▲ 3.9	624	924	20.5	▲ 7.1	40.3	6.1	1,794	22.5	1.47	0.32	110	14.6	31.3	3.1	18.1	▲ 0.4
	新庄	192	18.5	695	6.9	286	307	16.3	5.5	48.2	2.4	768	14.1	1.11	0.07	60	17.6	31.3	▲ 0.2	19.6	0.1
	長井	118	▲ 4.8	430	▲ 7.1	330	180	25.0	15.4	64.7	1.8	777	15.6	1.81	0.36	37	▲ 32.7	31.4	▲ 13.0	12.1	▲ 9.1
	村山	222	▲ 12.3	816	▲ 7.5	385	514	16.0	▲ 11.2	42.8	6.4	956	▲ 6.0	1.17	0.02	76	2.7	34.2	5.0	19.0	▲ 2.7
	寒河江	213	▲ 1.8	743	▲ 5.7	278	204	14.9	▲ 17.1	57.7	8.1	735	12.7	0.99	0.16	54	3.8	25.4	1.4	21.2	▲ 2.4

1. 正社員の有効求人倍率は、正社員の月間有効求人数をパートタイムを除く常用の月間有効求職者数で算出しているが、パートタイムを除く常用の月間有効求職者数には、派遣労働者や契約社員を希望する者も含まれるため、厳密な意味での正社員有効求人倍率より低い値となる。
 2. 平成29年4月分より、充足率＝充足数／新規求人数×100。それ以前の平成29年3月分までは、充足率＝就職件数／新規求人数×100。

地域別一般職業紹介状況(パートタイムを含む)

平成30年7月分

[7月]

[7月・累計]

山形労働局

		村山	置賜	庄内	最上	県計	村山	置賜	庄内	最上	県計
新規求人	30年度	5,697	1,479	2,953	593	10,722	21,547	6,384	11,556	2,167	41,654
	29年度	4,910	1,458	2,816	537	9,721	20,255	6,192	10,906	2,083	39,436
	増減数	787	21	137	56	1,001	1,292	192	650	84	2,218
	増減率	16.0	1.4	4.9	10.4	10.3	6.4	3.1	6.0	4.0	5.6
有効求人	30年度	14,312	4,334	7,918	1,447	28,011	58,212	17,520	31,215	5,668	112,615
	29年度	13,430	4,157	7,594	1,329	26,510	55,269	16,605	29,481	5,487	106,842
	増減数	882	177	324	118	1,501	2,943	915	1,734	181	5,773
	増減率	6.6	4.3	4.3	8.9	5.7	5.3	5.5	5.9	3.3	5.4
新規求職	30年度	2,366	697	1,080	260	4,403	10,358	3,171	4,924	1,345	19,798
	29年度	2,294	765	1,020	237	4,316	10,583	3,435	4,693	1,295	20,006
	増減数	72	▲ 68	60	23	87	▲ 225	▲ 264	231	50	▲ 208
	増減率	3.1	▲ 8.9	5.9	9.7	2.0	▲ 2.1	▲ 7.7	4.9	3.9	▲ 1.0
保	30年度	580	146	256	59	1,041	2,740	780	1,278	336	5,134
	29年度	590	188	213	54	1,045	2,974	912	1,311	318	5,515
	増減数	▲ 10	▲ 42	43	5	▲ 4	▲ 234	▲ 132	▲ 33	18	▲ 381
	増減率	▲ 1.7	▲ 22.3	20.2	9.3	▲ 0.4	▲ 7.9	▲ 14.5	▲ 2.5	5.7	▲ 6.9
有効求職	30年度	8,830	2,832	3,952	1,025	16,639	37,445	12,320	16,801	4,588	71,154
	29年度	8,796	3,009	3,964	998	16,767	37,399	12,882	16,853	4,591	71,725
	増減数	34	▲ 177	▲ 12	27	▲ 128	46	▲ 562	▲ 52	▲ 3	▲ 571
	増減率	0.4	▲ 5.9	▲ 0.3	2.7	▲ 0.8	0.1	▲ 4.4	▲ 0.3	▲ 0.1	▲ 0.8
保	30年度	3,162	959	1,476	379	5,976	12,691	4,002	5,951	1,499	24,143
	29年度	3,378	1,077	1,496	360	6,311	13,431	4,258	6,229	1,542	25,460
	増減数	▲ 216	▲ 118	▲ 20	19	▲ 335	▲ 740	▲ 256	▲ 278	▲ 43	▲ 1,317
	増減率	▲ 6.4	▲ 11.0	▲ 1.3	5.3	▲ 5.3	▲ 5.5	▲ 6.0	▲ 4.5	▲ 2.8	▲ 5.2
紹介件数	30年度	2,933	935	1,280	289	5,437	12,206	3,971	5,693	1,288	23,158
	29年度	3,100	999	1,458	295	5,852	12,739	4,512	6,151	1,375	24,777
	増減数	▲ 167	▲ 64	▲ 178	▲ 6	▲ 415	▲ 533	▲ 541	▲ 458	▲ 87	▲ 1,619
	増減率	▲ 5.4	▲ 6.4	▲ 12.2	▲ 2.0	▲ 7.1	▲ 4.2	▲ 12.0	▲ 7.4	▲ 6.3	▲ 6.5
保	30年度	643	177	294	69	1,183	2,611	886	1,262	238	4,997
	29年度	693	243	290	69	1,295	2,848	1,109	1,365	330	5,652
	増減数	▲ 50	▲ 66	4	0	▲ 112	▲ 237	▲ 223	▲ 103	▲ 92	▲ 655
	増減率	▲ 7.2	▲ 27.2	1.4	0.0	▲ 8.6	▲ 8.3	▲ 20.1	▲ 7.5	▲ 27.9	▲ 11.6
就職件数	30年度	931	336	583	144	1,994	4,067	1,570	2,347	627	8,611
	29年度	800	359	560	114	1,833	3,890	1,682	2,454	622	8,648
	増減数	131	▲ 23	23	30	161	177	▲ 112	▲ 107	5	▲ 37
	増減率	16.4	▲ 6.4	4.1	26.3	8.8	4.6	▲ 6.7	▲ 4.4	0.8	▲ 0.4
保	30年度	237	89	140	29	495	985	418	602	133	2,138
	29年度	204	97	138	33	472	978	424	636	151	2,189
	増減数	33	▲ 8	2	▲ 4	23	7	▲ 6	▲ 34	▲ 18	▲ 51
	増減率	16.2	▲ 8.2	1.4	▲ 12.1	4.9	0.7	▲ 1.4	▲ 5.3	▲ 11.9	▲ 2.3

求人倍率

求人倍率増減P(対前年同月比)

新規求人倍率	2.41	2.12	2.73	2.28	2.44	0.27	0.21	▲ 0.03	0.01	0.19
有効求人倍率	1.62	1.53	2.00	1.41	1.68	0.09	0.15	0.08	0.08	0.10

雇用保険業務状況 1

平成30年7月分 山形労働局

項目	適用事業所数		被保険者数		資格喪失者数		離職票交付枚数		基本手当 基本分								高齢者給付金		特例一時金		
									受給資格決定件数		初回受給者数		受給者実人員		給付額		受給者数		受給者数		
	年月	対前年比	前年同月比	前年同月比	前年同月比	前年同月比	前年同月比	前年同月比	前年同月比	前年同月比	前年同月比	前年同月比	前年同月比	(千円)	前年同月比	前年同月比	前年同月比	前年同月比			
平成25年度	19,839	▲ 0.1	311,377	1.0	52,259	▲ 3.6	40,337	▲ 2.8	15,721	▲ 9.3	13,181	▲ 9.1	63,523	▲ 1.7	7,116,590	▲ 1.4	1,391	17.1	1,794	▲ 10.8	
平成26年度	19,860	0.1	314,802	1.1	51,257	▲ 1.9	38,386	▲ 4.8	13,945	▲ 11.3	11,294	▲ 14.3	50,716	▲ 20.2	5,658,148	▲ 20.5	1,563	12.4	1,760	▲ 1.9	
平成27年度	19,911	0.3	316,212	0.4	51,051	▲ 0.4	38,869	1.3	14,169	1.6	11,266	▲ 0.2	47,928	▲ 5.5	5,369,022	▲ 5.1	1,890	20.9	1,610	▲ 8.5	
平成28年度	19,982	0.4	320,726	1.4	49,347	▲ 3.3	37,611	▲ 3.2	13,336	▲ 5.9	10,559	▲ 6.3	45,173	▲ 5.7	5,034,395	▲ 6.2	2,054	8.7	1,482	▲ 8.0	
平成29年度	20,045	0.3	324,055	1.0	48,942	▲ 0.8	37,280	▲ 0.9	12,398	▲ 7.0	9,344	▲ 11.5	38,800	▲ 14.1	4,369,594	▲ 13.2	2,100	2.2	1,427	▲ 3.7	
平成28年 7月	20,017	0.4	319,582	0.2	3,953	3.0	2,933	2.3	1,141	▲ 5.7	817	▲ 24.4	4,141	▲ 10.9	451,388	▲ 16.4	123	0.8	39	▲ 17.0	
8月	20,034	0.4	319,814	0.3	3,180	▲ 2.7	2,339	▲ 6.3	939	▲ 6.8	1,071	11.0	4,482	▲ 2.6	518,372	6.1	128	24.3	7	▲ 30.0	
9月	19,955	0.4	319,627	0.3	3,527	7.6	2,699	9.6	984	8.3	796	▲ 5.1	4,120	▲ 6.6	463,320	▲ 12.8	113	▲ 4.2	6	100.0	
10月	19,964	0.5	319,521	0.4	3,781	▲ 8.3	2,784	▲ 7.0	1,128	▲ 6.5	735	0.5	3,821	▲ 4.6	421,296	▲ 7.0	147	21.5	69	▲ 9.2	
11月	19,975	0.5	319,523	0.3	3,283	0.8	2,587	4.6	944	3.7	855	9.3	3,638	▲ 4.6	420,295	5.4	120	▲ 3.2	18	▲ 45.5	
12月	19,981	0.3	319,331	0.4	3,270	▲ 6.9	2,532	▲ 7.3	693	▲ 8.3	660	▲ 12.1	3,513	▲ 3.1	362,990	▲ 4.6	108	9.1	207	8.4	
平成29年 1月	19,984	0.2	319,541	0.7	3,839	▲ 6.1	2,950	▲ 4.9	1,010	▲ 13.5	712	▲ 6.1	3,429	▲ 4.5	415,033	▲ 5.3	130	7.4	333	▲ 10.7	
2月	19,989	0.2	320,264	1.0	2,998	▲ 5.7	2,255	▲ 9.7	880	▲ 11.2	708	▲ 20.4	3,187	▲ 10.7	331,289	▲ 10.7	159	▲ 6.5	261	▲ 8.7	
3月	19,982	0.4	320,726	1.4	4,060	▲ 6.0	3,077	▲ 8.6	953	▲ 14.8	686	▲ 22.3	3,114	▲ 12.5	370,186	▲ 14.9	126	▲ 2.3	52	10.6	
4月	20,038	0.4	321,125	1.5	10,212	▲ 2.5	7,991	▲ 3.6	1,912	▲ 13.8	719	▲ 38.5	2,865	▲ 20.1	288,602	▲ 22.0	246	▲ 18.3	61	0.0	
5月	20,035	0.4	324,398	1.7	3,743	0.3	2,746	▲ 2.6	1,399	0.9	1,513	6.6	3,667	▲ 6.6	405,683	▲ 1.7	390	▲ 7.4	257	▲ 8.5	
6月	20,041	0.2	325,211	1.7	3,407	4.8	2,490	6.2	1,005	▲ 5.1	813	▲ 12.6	3,608	▲ 14.4	406,758	▲ 18.3	147	▲ 17.4	167	12.8	
7月	20,058	0.2	325,379	1.8	3,446	▲ 12.8	2,548	▲ 13.1	882	▲ 22.7	688	▲ 15.8	3,539	▲ 14.5	379,645	▲ 15.9	155	26.0	28	▲ 28.2	
8月	20,086	0.3	325,523	1.8	3,220	1.3	2,390	2.2	797	▲ 15.1	940	▲ 12.2	3,735	▲ 16.7	466,284	▲ 10.0	125	▲ 2.3	4	▲ 42.9	
9月	20,013	0.3	325,431	1.8	3,456	▲ 2.0	2,657	▲ 1.6	877	▲ 10.9	629	▲ 21.0	3,466	▲ 15.9	388,407	▲ 16.2	122	8.0	4	▲ 33.3	
10月	20,025	0.3	325,261	1.8	3,778	▲ 0.1	2,862	2.8	1,063	▲ 5.8	693	▲ 5.7	3,387	▲ 11.4	388,876	▲ 7.7	145	▲ 1.4	58	▲ 15.9	
11月	20,054	0.4	325,553	1.9	3,323	1.2	2,545	▲ 1.6	893	▲ 5.4	650	▲ 24.0	3,074	▲ 15.5	356,286	▲ 15.2	165	37.5	39	116.7	
12月	20,081	0.5	325,406	1.9	3,444	5.3	2,693	6.4	742	7.1	563	▲ 14.7	2,836	▲ 19.3	296,679	▲ 18.3	125	15.7	179	▲ 13.5	
平成30年 1月	20,090	0.5	324,604	1.6	3,909	1.8	3,029	2.7	894	▲ 11.5	681	▲ 4.4	2,893	▲ 15.6	361,131	▲ 13.0	144	10.8	329	▲ 1.2	
2月	20,101	0.6	324,495	1.3	3,101	3.4	2,405	6.7	925	5.1	676	▲ 4.5	2,796	▲ 12.3	294,946	▲ 11.0	189	18.9	240	▲ 8.0	
3月	20,045	0.3	324,055	1.0	3,903	▲ 3.9	2,924	▲ 5.0	1,009	5.9	779	13.6	2,934	▲ 5.8	336,298	▲ 9.2	147	16.7	61	17.3	
4月	20,052	0.1	324,418	1.0	10,342	1.3	8,147	2.0	1,840	▲ 3.8	738	2.6	2,893	1.0	289,661	0.4	354	43.9	52	▲ 14.8	
5月	20,044	0.0	326,770	0.7	3,875	3.5	2,985	8.7	1,275	▲ 8.9	1,441	▲ 4.8	3,669	0.1	431,142	6.3	460	17.9	220	▲ 14.4	
6月	20,061	0.1	327,390	0.7	3,253	▲ 4.5	2,423	▲ 2.7	891	▲ 11.3	667	▲ 18.0	3,423	▲ 5.1	378,314	▲ 7.0	167	13.6	143	▲ 14.4	
7月	20,076	0.1	327,026	0.5	3,614	4.9	2,625	3.0	923	4.6	767	11.5	3,541	0.1	403,724,079	6.3	178	14.8	28	0.0	
内 訳	山形	6,764	0.2	122,202	0.7	1,485	6.0	1,080	7.2	340	16.4	279	17.7	1,246	6.6	140,621,859	8.1	66	3.1	3	200.0
	米沢	2,801	0.0	42,519	▲ 0.2	440	▲ 14.7	310	▲ 20.1	119	▲ 18.5	96	▲ 9.4	499	▲ 4.4	56,734,726	6.3	19	▲ 17.4	0	-
	酒田	2,491	▲ 0.2	41,515	▲ 0.5	457	8.6	351	12.1	124	13.8	99	3.1	432	0.5	49,916,254	9.8	19	18.8	1	0.0
	鶴岡	2,605	0.7	41,566	0.3	509	32.6	336	15.9	128	30.6	91	12.3	410	▲ 6.4	49,090,623	1.7	33	120.0	2	100.0
	新庄	1,473	▲ 1.3	18,281	0.6	153	▲ 17.7	105	▲ 18.6	57	23.9	59	37.2	256	10.3	25,507,121	2.3	13	116.7	11	22.2
	長井	1,069	0.6	16,296	1.2	133	0.0	100	▲ 6.5	25	▲ 21.9	34	41.7	139	▲ 15.8	15,730,214	▲ 7.3	4	0.0	0	-
	村山	1,522	▲ 0.2	24,838	1.4	253	9.5	181	2.8	59	▲ 24.4	63	21.2	268	▲ 5.3	32,281,601	6.6	14	40.0	9	▲ 18.2
寒河江	1,351	0.4	19,809	1.8	184	5.7	162	17.4	71	▲ 12.3	46	▲ 6.1	291	▲ 3.0	33,841,681	11.8	10	▲ 41.2	2	0.0	
局																					

注) 年度の適用事業所数・被保険者数は年度末(3月末)の数値、他の項目は各月の数値を積み上げたものである。
 被保険者数・資格喪失者数・離職票交付枚数は短期特例を含む全被保険者である。
 基本手当の給付額の当該月の欄(県・安定所別)は円単位である。

雇用保険業務状況 2

平成30年7月分

山形労働局

項目	高年齢雇用継続基本給付金						育児休業基本給付金						介護休業給付金				教育訓練給付金				
	受給要件確認数		受給者数		支給金額 (円)		受給要件確認数		受給者数		支給金額 (円)		受給者数		支給金額 (円)		受給者数		支給金額 (円)		
	前年同月比	前年同月比	前年同月比	前年同月比	前年同月比	前年同月比	前年同月比	前年同月比	前年同月比	前年同月比	前年同月比	前年同月比	前年同月比	前年同月比	前年同月比	前年同月比	前年同月比	前年同月比	前年同月比	前年同月比	
平成25年度	3,598	▲6.2	28,712	5.5	1,137,517,639	6.2	2,461	8.9	8,647	10.2	1,663,324,279	12.5	117	18.2	18,494,087	10.9	1,198	21.3	36,563,961	31.4	
平成26年度	3,807	5.8	28,991	1.0	1,161,409,263	2.1	2,510	2.0	9,209	6.5	2,027,929,037	21.9	95	▲18.8	17,776,286	▲3.9	1,000	▲16.5	34,228,130	▲6.4	
平成27年度	3,811	0.1	29,910	3.2	1,196,952,037	3.1	2,809	11.9	10,350	12.4	2,442,092,169	20.4	102	7.4	17,676,626	▲0.6	988	▲1.2	30,691,974	▲10.3	
平成28年度	3,742	▲1.8	30,617	2.4	1,254,422,152	4.8	2,959	5.3	11,629	12.4	2,718,382,460	11.3	117	14.7	22,157,577	25.3	1,126	14.0	34,849,204	13.5	
平成29年度	3,651	▲2.4	30,686	0.2	1,291,133,519	2.9	3,018	2.0	12,361	6.3	2,837,540,568	4.4	134	14.5	32,224,247	45.4	838	▲25.6	26,729,725	▲23.3	
平成28年 7月	276	▲17.1	3,159	3.4	129,793,369	4.9	224	1.4	851	7.2	203,234,671	8.8	8	▲46.7	933,165	▲63.4	78	▲22.8	2,541,261	▲22.5	
8月	273	12.3	2,072	1.2	85,795,061	3.4	284	36.5	856	26.3	204,038,371	27.9	9	200.0	1,115,013	227.0	84	20.0	2,828,924	3.6	
9月	265	3.1	3,041	4.6	127,196,820	6.9	247	10.3	909	12.6	216,141,050	12.4	9	▲18.2	1,718,717	▲11.7	106	20.5	2,549,740	8.4	
10月	328	11.9	2,094	3.2	85,352,992	5.0	284	3.3	948	3.8	223,654,018	2.5	13	116.7	2,814,510	245.0	147	38.7	4,479,086	57.9	
11月	266	▲0.7	3,041	0.5	125,103,647	3.2	248	11.7	946	20.7	225,247,549	20.8	10	25.0	1,999,421	3.2	132	26.9	3,894,532	28.5	
12月	228	▲16.8	2,053	3.6	84,996,216	7.4	226	▲6.2	966	11.0	225,715,318	10.4	6	▲14.3	1,682,249	17.4	121	18.6	3,402,349	39.7	
平成29年 1月	300	3.1	2,958	0.8	124,896,862	5.6	260	7.4	1,023	14.2	243,340,039	11.2	6	20.0	1,462,320	61.7	88	14.3	2,179,747	6.1	
2月	393	▲0.3	2,080	4.7	85,118,334	7.0	251	▲4.9	1,048	10.0	237,057,212	5.2	17	0.0	4,111,141	18.6	49	▲31.0	1,322,845	▲23.2	
3月	448	0.9	3,091	2.8	125,756,994	5.9	260	▲6.5	1,158	14.8	271,310,446	9.1	13	30.0	2,282,440	90.4	87	24.3	4,009,774	58.2	
4月	281	▲10.2	2,112	5.5	85,416,730	6.6	171	▲14.1	1,173	13.2	254,660,117	9.6	2	▲80.0	641,723	▲57.4	55	▲37.5	2,182,798	▲30.7	
5月	346	6.8	2,998	2.8	119,649,960	4.0	267	18.1	1,150	14.2	254,433,949	8.9	11	37.5	2,736,571	129.2	49	▲38.8	1,826,850	▲27.2	
6月	288	▲12.2	2,190	3.8	89,897,638	5.5	252	0.8	985	11.8	221,996,548	9.6	15	87.5	3,250,991	142.8	82	24.2	2,697,372	36.0	
7月	262	▲5.1	3,056	▲3.3	128,960,901	▲0.6	229	2.2	835	▲1.9	192,716,493	▲5.2	6	▲25.0	1,073,438	15.0	72	▲7.7	2,508,820	▲1.3	
8月	256	▲6.2	2,132	2.9	90,407,062	5.4	239	▲15.8	936	9.3	221,849,206	8.7	8	▲11.1	1,781,022	59.7	69	▲17.9	2,286,159	▲19.2	
9月	292	10.2	2,999	▲1.4	126,900,276	▲0.2	265	7.3	909	0.0	211,335,880	▲2.2	17	88.9	3,524,545	105.1	71	▲33.0	2,150,225	▲15.7	
10月	286	▲12.8	2,129	1.7	92,621,542	8.5	246	▲13.4	1,001	5.6	239,173,415	6.9	22	69.2	5,546,677	97.1	111	▲24.5	3,141,731	▲29.9	
11月	227	▲14.7	2,982	▲1.9	126,568,774	1.2	259	4.4	974	3.0	223,615,860	▲0.7	12	20.0	2,333,721	16.7	113	▲14.4	3,440,524	▲11.7	
12月	287	25.9	2,106	2.6	90,604,038	6.6	286	26.5	1,066	10.4	243,955,128	8.1	14	133.3	4,266,624	153.6	90	▲25.6	2,460,416	▲27.7	
平成30年 1月	275	▲8.3	2,894	▲2.2	126,284,108	1.1	262	0.8	1,047	2.3	247,540,437	1.7	6	0.0	2,447,392	67.4	59	▲33.0	1,701,712	▲21.9	
2月	405	3.1	2,100	1.0	87,939,002	3.3	278	10.8	1,093	4.3	251,807,049	6.2	8	▲52.9	1,704,369	▲58.5	24	▲51.0	505,515	▲61.8	
3月	446	▲0.4	2,988	▲3.3	125,883,488	0.1	264	1.5	1,192	2.9	274,456,486	1.2	13	0.0	2,917,174	27.8	43	▲50.6	1,827,603	▲54.4	
4月	274	▲2.5	2,200	4.2	91,901,134	7.6	190	11.1	1,252	6.7	277,070,614	8.8	14	600.0	3,520,020	448.5	56	1.8	1,932,833	▲11.5	
5月	409	18.2	2,936	▲2.1	119,764,685	0.1	262	▲1.9	1,314	14.3	293,404,162	15.3	14	27.3	5,028,983	83.8	53	8.2	1,590,689	▲12.9	
6月	334	16.0	2,263	3.3	94,400,732	5.0	251	▲0.4	1,010	2.5	230,021,210	3.6	12	▲20.0	2,372,314	▲27.0	55	▲32.9	1,742,747	▲35.4	
7月	338	29.0	3,068	0.4	132,553,690	2.8	274	19.7	1,001	19.9	228,820,666	18.7	15	150.0	4,439,295	313.6	73	1.4	2,459,911	▲1.9	
内 訳	山形	106	63.1	1,205	2.0	56,092,711	5.7	113	11.9	366	▲0.3	89,551,676	▲0.1	6	200.0	1,641,239	327.3	16	▲23.8	594,116	▲27.1
	米沢	55	10.0	618	4.9	24,632,456	1.9	38	0.0	138	23.2	32,838,669	26.6	4	33.3	943,720	45.0	12	▲7.7	262,756	▲37.5
	酒田	34	▲17.1	207	▲5.9	8,533,316	▲4.0	28	27.3	134	59.5	30,069,198	51.8	0	-	0	-	9	▲30.8	309,198	▲7.5
	鶴岡	37	19.4	399	▲8.3	17,471,473	▲4.6	38	65.2	131	29.7	30,060,236	26.6	0	-	0	-	14	16.7	546,191	20.4
	新庄	22	▲15.4	180	▲1.1	7,698,519	2.0	16	300.0	52	79.3	11,273,618	88.5	0	-	0	-	3	0.0	147,384	29.3
	長井	32	146.2	200	1.0	7,676,772	5.8	9	▲10.0	37	0.0	7,419,807	▲5.9	1	-	274,059	-	5	150.0	215,503	62.3
	村山	27	22.7	121	7.1	4,811,515	11.1	19	5.6	82	32.3	16,511,385	33.7	0	-	0	-	5	0.0	145,124	▲21.1
	寒河江局	25	78.6	138	0.0	5,636,928	4.7	13	0.0	61	41.9	11,096,077	51.5	4	-	1,580,277	-	9	200.0	239,639	331.7

注) 年度の数値は、各月の数値を積み上げたものである。

月別・公共職業安定所別 有効求人倍率推移（新規学卒を除きパートタイムを含む）

平成30年7月分

山形労働局

安定所 年月	県		山形		米沢		酒田		鶴岡		新庄		長井		村山		寒河江	
	一般	常用	一般	常用	一般	常用	一般	常用	一般	常用	一般	常用	一般	常用	一般	常用	一般	常用
平成25年度	1.04	0.90	1.13	0.93	0.91	0.82	1.15	1.05	0.95	0.86	0.98	0.93	0.85	0.75	1.06	0.83	0.92	0.81
平成26年度	1.22	1.06	1.30	1.05	1.06	0.95	1.39	1.31	1.15	1.05	0.97	0.92	1.08	1.01	1.42	1.18	1.05	0.92
平成27年度	1.21	1.11	1.26	1.10	1.10	1.01	1.28	1.23	1.25	1.15	1.10	1.10	1.09	1.04	1.49	1.30	0.93	0.88
平成28年度	1.35	1.23	1.36	1.21	1.26	1.13	1.41	1.33	1.46	1.39	1.28	1.28	1.25	1.18	1.58	1.35	1.02	0.95
平成29年度	1.59	1.44	1.54	1.38	1.34	1.20	1.82	1.66	1.99	1.89	1.32	1.31	1.56	1.49	1.87	1.54	1.20	1.10
平成28年 7月	1.32	1.19	1.30	1.16	1.27	1.16	1.24	1.18	1.50	1.30	1.39	1.34	1.26	1.19	1.67	1.39	0.95	0.88
8月	1.33	1.20	1.32	1.18	1.23	1.10	1.31	1.21	1.54	1.37	1.40	1.29	1.30	1.19	1.64	1.41	0.94	0.88
9月	1.35	1.23	1.37	1.22	1.30	1.16	1.38	1.29	1.50	1.39	1.39	1.32	1.32	1.21	1.50	1.31	0.90	0.85
10月	1.39	1.26	1.40	1.23	1.32	1.20	1.51	1.39	1.47	1.42	1.45	1.38	1.38	1.29	1.44	1.27	1.00	0.93
11月	1.37	1.25	1.41	1.24	1.29	1.17	1.47	1.36	1.50	1.44	1.32	1.30	1.33	1.25	1.38	1.23	0.99	0.92
12月	1.45	1.35	1.47	1.32	1.32	1.20	1.75	1.65	1.55	1.54	1.26	1.31	1.30	1.26	1.49	1.37	1.08	1.05
平成29年 1月	1.41	1.33	1.39	1.27	1.34	1.20	1.63	1.57	1.54	1.62	1.31	1.36	1.20	1.16	1.57	1.39	1.04	1.01
2月	1.44	1.34	1.41	1.27	1.29	1.14	1.64	1.57	1.64	1.64	1.31	1.30	1.34	1.29	1.65	1.43	1.18	1.13
3月	1.45	1.32	1.37	1.23	1.26	1.11	1.72	1.58	1.66	1.63	1.26	1.26	1.36	1.29	1.89	1.51	1.15	1.10
4月	1.41	1.28	1.41	1.24	1.17	1.03	1.62	1.51	1.58	1.55	1.12	1.18	1.29	1.23	1.86	1.45	1.07	1.02
5月	1.45	1.31	1.41	1.23	1.21	1.07	1.67	1.58	1.72	1.65	1.15	1.26	1.38	1.32	1.96	1.52	1.12	1.02
6月	1.53	1.37	1.50	1.32	1.32	1.15	1.72	1.59	1.91	1.77	1.20	1.26	1.43	1.40	1.88	1.50	1.13	1.01
7月	1.58	1.42	1.52	1.38	1.31	1.17	1.78	1.59	2.06	1.82	1.33	1.31	1.61	1.56	1.90	1.59	1.14	1.03
8月	1.59	1.43	1.55	1.41	1.31	1.17	1.85	1.63	2.06	1.86	1.38	1.31	1.47	1.42	1.77	1.50	1.11	1.02
9月	1.61	1.46	1.56	1.42	1.40	1.26	1.92	1.69	2.12	1.93	1.37	1.26	1.63	1.55	1.67	1.43	1.11	1.02
10月	1.63	1.48	1.57	1.42	1.41	1.26	1.91	1.69	2.01	1.90	1.44	1.33	1.76	1.71	1.76	1.47	1.26	1.15
11月	1.68	1.52	1.63	1.46	1.42	1.28	2.02	1.77	2.13	2.05	1.36	1.31	1.76	1.69	1.78	1.49	1.29	1.15
12月	1.69	1.54	1.68	1.47	1.45	1.30	1.93	1.76	2.16	2.11	1.25	1.27	1.73	1.68	1.81	1.52	1.30	1.22
平成30年 1月	1.69	1.57	1.70	1.53	1.43	1.30	1.86	1.79	2.13	2.20	1.35	1.39	1.51	1.46	1.92	1.63	1.28	1.22
2月	1.66	1.50	1.59	1.38	1.37	1.24	1.88	1.74	2.02	2.04	1.57	1.53	1.61	1.52	2.01	1.65	1.32	1.23
3月	1.59	1.44	1.45	1.30	1.34	1.24	1.78	1.63	2.09	2.03	1.40	1.37	1.57	1.43	2.17	1.74	1.27	1.17
4月	1.52	1.38	1.48	1.30	1.23	1.11	1.59	1.46	1.96	1.93	1.21	1.26	1.60	1.48	2.13	1.69	1.12	1.02
5月	1.52	1.37	1.42	1.28	1.25	1.13	1.60	1.48	2.07	2.00	1.13	1.21	1.73	1.62	2.07	1.58	1.22	1.08
6月	1.62	1.47	1.58	1.41	1.40	1.28	1.63	1.47	2.18	2.03	1.22	1.24	1.89	1.79	1.91	1.54	1.31	1.18
7月	1.68	1.51	1.62	1.46	1.41	1.30	1.79	1.61	2.25	2.03	1.41	1.29	1.93	1.84	1.93	1.53	1.30	1.16

労働市場月報

平成30年8月31日発行

編集発行 山形労働局職業安定部職業安定課

所在地 山形市香澄町3-2-1 山交ビル3F
 電話 023(626)6109
 FAX 023(635)0580

山形労働局の職業安定行政機関及び関係機関の所在地一覧

ハローワーク やまがた (山形公共職業安定所) ハローワークプラザやまがた 天童ワークプラザ	〒990-0813 山形市桜町2-6-13 023(684)1521	山形労働局職業安定部 職業安定課 需給調整事業室 職業対策課 訓練室	〒990-8567 山形市香澄町3-2-1 山交ビル3F
	〒990-0828 山形市双葉町1-2-3 山形テルサ1F 023(646)7360		023(626)6109
	〒994-0034 天童市本町1-1-2 パルテ1F 023(654)5848		023(626)6109
ハローワーク 米 沢 (米沢公共職業安定所) ハローワークプラザ米沢	〒992-0012 米沢市金池3-1-39 米沢地方合同庁舎内 0238(22)8155	(独)高齢・障害・求職者 雇用支援機構山形支部 山形職業能力開発促進センター	〒990-2161 山形市漆山1954 023(686)2225
	〒992-0045 米沢市中央1-3-11 ハートランド1F 0238(22)8103		023(624)2102
ハローワーク 酒 田 (酒田公共職業安定所) ハローワークプラザさかた	〒998-8555 酒田市上安町1-6-6 0234(27)3111	(独)高齢・障害・求職者 雇用支援機構山形支部 山形障害者職業センター	〒990-0021 山形市小白川町2-3-68 023(624)2102
	〒998-0044 酒田市中町1-4-10 酒田市役所中町庁舎2F 0234(24)6611		〒990-2161 山形市漆山1954 023(674)9567
ハローワーク 鶴 岡 (鶴岡公共職業安定所)	〒997-0013 鶴岡市道形町1-13 0235(25)2501	(公財)産業雇用安定 センター山形事務所	〒990-0034 山形市東原町2-1-20山形ロイヤルセンチュリービル4F 023(624)8404
ハローワーク 新 庄 (新庄公共職業安定所)	〒996-0011 新庄市東谷地田町6-4 新庄合同庁舎内 0233(22)8609		(公財)介護労働安定 センター山形支所
ハローワーク 長 井 (長井公共職業安定所)	〒993-0051 長井市幸町15-5 0238(84)8609	(公社)山形県シルバー 人材センター連合会 山形県Uターン 情報センター	〒990-0041 山形市緑町1-9-30 緑町会館3F 023(626)3566
ハローワーク むらやま (村山公共職業安定所)	〒995-0034 村山市楯岡五日町14-30 0237(55)8609		〒102-0093 東京都千代田区平河町2-6-3 都道府県会館13F 山形県東京事務所内 03(5212)8996
ハローワーク さがえ (寒河江公共職業安定所)	〒991-8505 寒河江市大字西根字石川西340 0237(86)4221		