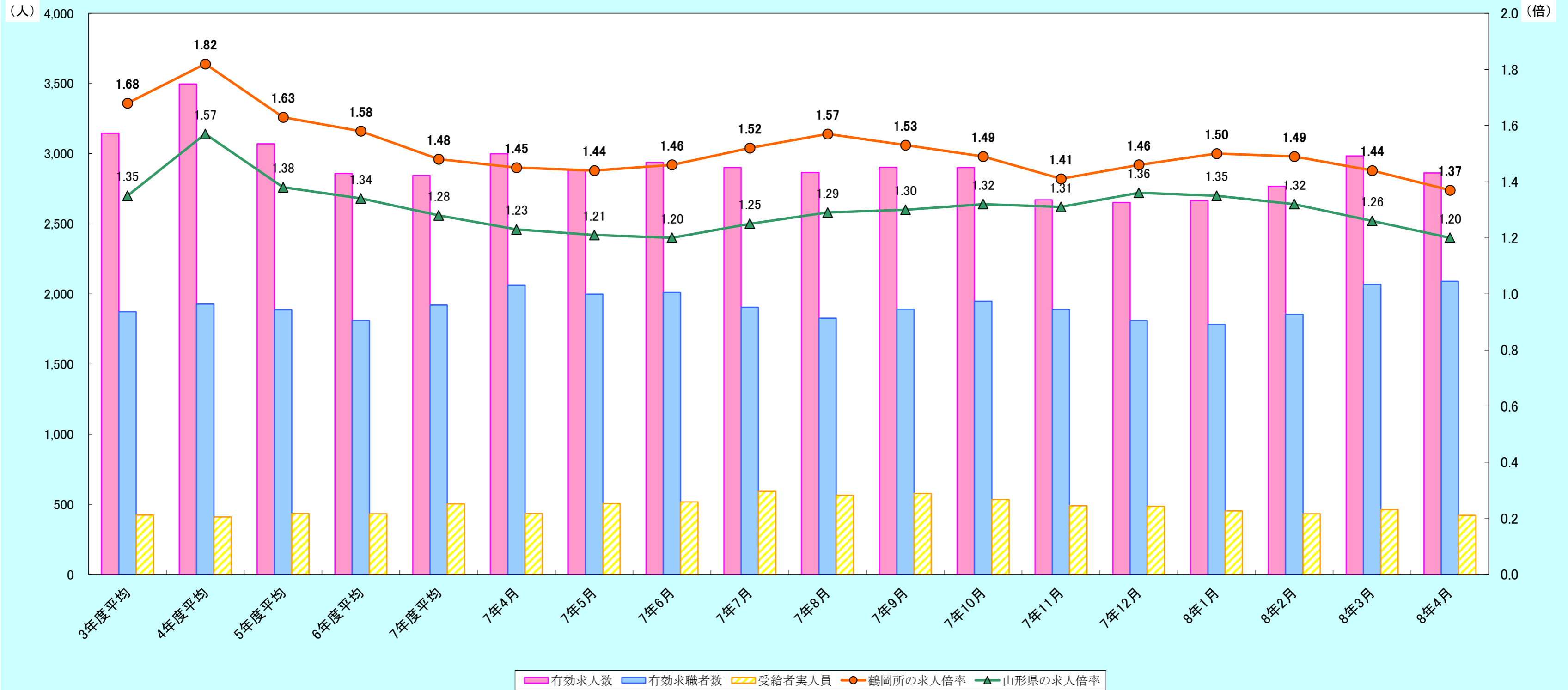
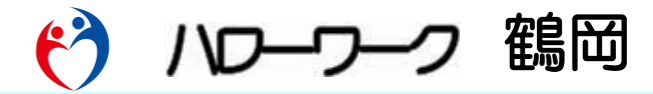


労働市場月報

令和8年4月

公表年月日:
令和8年5月29日(金)以降



区分	3年度平均	4年度平均	5年度平均	6年度平均	7年度平均	7年4月	7年5月	7年6月	7年7月	7年8月	7年9月	7年10月	7年11月	7年12月	8年1月	8年2月	8年3月	8年4月	
鶴岡	月間有効求人人数 [原数値]	3,145	3,497	3,070	2,859	2,844	2,998	2,887	2,936	2,901	2,865	2,902	2,901	2,671	2,651	2,666	2,767	2,983	2,862
	月間有効求職者数 [原数値]	1,873	1,927	1,886	1,811	1,921	2,061	1,998	2,010	1,906	1,828	1,891	1,948	1,888	1,811	1,782	1,856	2,067	2,090
	月間受給者実人員	424	410	433	431	503	433	504	517	592	564	577	533	488	485	453	432	461	422
鶴岡	有効求人倍率 [原数値]	1.68	1.82	1.63	1.58	1.48	1.45	1.44	1.46	1.52	1.57	1.53	1.49	1.41	1.46	1.50	1.49	1.44	1.37
	[季節調整値]	-	-	-	-	-	1.32	1.30	1.28	1.28	1.27	1.26	1.27	1.26	1.29	1.27	1.29	1.28	1.29
山形県	有効求人倍率 [原数値]	1.35	1.57	1.38	1.34	1.28	1.23	1.21	1.20	1.25	1.29	1.30	1.32	1.31	1.36	1.35	1.32	1.26	1.20
	[季節調整値]	-	-	-	-	-	1.32	1.30	1.28	1.28	1.27	1.26	1.27	1.26	1.29	1.27	1.29	1.28	1.29
全国	有効求人倍率 [原数値]	1.16	1.31	1.29	1.25	1.20	1.18	1.14	1.14	1.18	1.18	1.20	1.20	1.23	1.28	1.27	1.26	1.22	1.12
	[季節調整値]	-	-	-	-	-	1.25	1.23	1.22	1.22	1.21	1.20	1.19	1.19	1.20	1.18	1.19	1.18	1.18
全国	完全失業者数(万人) [原数値]	193	179	178	175	180	188	183	176	169	182	184	183	171	166	179	180	194	193
	完全失業率(%) [原数値]	2.8	2.6	2.6	2.5	2.6	2.7	2.6	2.5	2.4	2.6	2.6	2.6	2.4	2.4	2.6	2.6	2.8	2.7
全国	[季節調整値]	-	-	-	-	-	2.5	2.5	2.5	2.4	2.6	2.6	2.6	2.6	2.6	2.7	2.6	2.7	2.5

注) ・「月間有効求人人数」、「月間有効求職者数」及び「有効求人倍率」は、パートタイムを含む全数。
 ・「受給者実人員」は基本手当基本分。
 ・有効求人倍率「季節調整値」については、当該暦年経過後に数値改訂が行われる。なお、令和5年12月以前の数値は、新季節指数により改定されている。

一般職業紹介状況 全数（パートタイムを含む）

令和8年4月分

鶴岡公共職業安定所

項目	新規求職申込件数		月間有効求職者数		新規求人数		有効求人数		新規求人倍率		有効求人倍率		紹介件数		就職件数		就職率%		充足率%		
	年	月	前年同月比	前年同月比	前年同月比	前年同月比	前年同月比	前年同月比	前年同月差	前年同月差	前年同月比	前年同月比	前年同月比	前年同月比	前年同月差	前年同月差	前年同月比	前年同月比	前年同月差	前年同月差	
令和3年度平均	500	▲ 4.1	1,873	▲ 6.1	1,150	14.0	3,145	15.0	2.30	0.36	1.68	0.31	524	▲ 10.0	224	2.2	44.7	2.7	19.2	▲ 2.9	
令和4年度平均	515	3.0	1,927	2.9	1,260	9.6	3,497	11.2	2.45	0.15	1.82	0.14	508	▲ 3.1	226	0.8	43.8	▲ 0.9	17.8	▲ 1.4	
令和5年度平均	500	▲ 3.0	1,886	▲ 2.1	1,092	▲ 13.4	3,070	▲ 12.2	2.18	▲ 0.27	1.63	▲ 0.19	486	▲ 4.5	210	▲ 6.8	42.0	▲ 1.8	19.5	1.7	
令和6年度平均	488	▲ 2.4	1,811	▲ 3.9	1,021	▲ 6.5	2,859	▲ 6.9	2.09	▲ 0.09	1.58	▲ 0.05	465	▲ 4.4	197	▲ 6.4	40.3	▲ 1.7	19.4	▲ 0.1	
令和7年度平均	478	▲ 2.1	1,921	6.0	1,016	▲ 0.5	2,844	▲ 0.5	2.13	0.04	1.48	▲ 0.10	472	1.7	200	1.7	41.8	1.5	19.4	0.0	
令和7年度累計	648	▲ 3.6	2,061	1.5	1,200	▲ 2.0	2,998	▲ 0.3	1.85	0.03	1.45	▲ 0.03	484	▲ 6.9	205	▲ 11.3	31.6	▲ 2.8	17.8	▲ 1.3	
令和8年度累計	606	▲ 6.5	2,090	1.4	1,129	▲ 5.9	2,862	▲ 4.5	1.86	0.01	1.37	▲ 0.08	490	1.2	224	9.3	37.0	5.4	19.4	1.6	
前々年同月	672	-	2,031	-	1,225	-	3,008	-	1.82	-	1.48	-	520	-	231	-	34.4	-	19.1	-	
令和7年	3月	586	5.6	1,958	1.3	1,023	▲ 5.6	3,100	1.8	1.75	▲ 0.20	1.58	0.00	652	▲ 2.5	262	▲ 9.0	44.7	▲ 7.2	26.9	▲ 2.3
	4月	648	▲ 3.6	2,061	1.5	1,200	▲ 2.0	2,998	▲ 0.3	1.85	0.03	1.45	▲ 0.03	484	▲ 6.9	205	▲ 11.3	31.6	▲ 2.8	17.8	▲ 1.3
	5月	441	▲ 15.2	1,998	1.1	911	▲ 0.3	2,887	▲ 1.9	2.07	0.31	1.44	▲ 0.05	457	▲ 5.4	178	▲ 12.7	40.4	1.2	18.8	▲ 3.8
	6月	431	0.2	2,010	13.7	991	1.0	2,936	1.7	2.30	0.02	1.46	▲ 0.17	474	3.5	220	10.0	51.0	4.5	21.0	▲ 0.5
	7月	436	▲ 0.5	1,906	6.2	1,155	▲ 4.0	2,901	▲ 1.0	2.65	▲ 0.10	1.52	▲ 0.11	419	▲ 13.3	211	▲ 0.9	48.4	▲ 0.2	17.4	▲ 0.6
	8月	374	0.5	1,828	7.7	979	19.0	2,865	2.7	2.62	0.41	1.57	▲ 0.07	391	6.5	143	▲ 15.9	38.2	▲ 7.5	15.0	▲ 4.2
	9月	471	1.1	1,891	10.2	995	▲ 2.0	2,902	2.4	2.11	▲ 0.07	1.53	▲ 0.12	429	1.2	195	▲ 4.4	41.4	▲ 2.4	19.8	0.7
	10月	514	1.0	1,948	7.7	1,109	▲ 3.3	2,901	3.1	2.16	▲ 0.09	1.49	▲ 0.07	501	5.3	218	▲ 14.2	42.4	▲ 7.5	19.5	▲ 1.4
	11月	381	▲ 17.7	1,888	8.3	807	▲ 1.3	2,671	▲ 1.4	2.12	0.35	1.41	▲ 0.14	411	▲ 0.2	175	21.5	45.9	14.8	19.1	0.9
	12月	427	8.7	1,811	5.0	877	0.5	2,651	0.4	2.05	▲ 0.17	1.46	▲ 0.07	420	28.4	169	▲ 14.2	39.6	▲ 10.5	20.5	▲ 2.8
令和8年	1月	484	▲ 3.6	1,782	2.5	1,110	▲ 7.2	2,666	▲ 1.2	2.29	▲ 0.09	1.50	▲ 0.05	416	▲ 1.0	187	33.6	38.6	10.7	16.1	3.7
	2月	521	3.2	1,856	4.3	1,033	▲ 0.2	2,767	▲ 6.2	1.98	▲ 0.07	1.49	▲ 0.17	600	8.7	172	22.0	33.0	5.1	15.5	1.8
	3月	605	3.2	2,067	5.6	1,026	0.3	2,983	▲ 3.8	1.70	▲ 0.05	1.44	▲ 0.14	665	2.0	326	24.4	53.9	9.2	33.1	6.2
	4月	606	▲ 6.5	2,090	1.4	1,129	▲ 5.9	2,862	▲ 4.5	1.86	0.01	1.37	▲ 0.08	490	1.2	224	9.3	37.0	5.4	19.4	1.6
内 訳	局計	5,566	▲ 0.1	18,668	1.8	8,875	▲ 0.6	22,490	▲ 0.4	1.59	▲ 0.01	1.20	▲ 0.03	4,026	▲ 3.6	1,645	▲ 9.1	29.6	▲ 2.9	17.8	▲ 1.9
	山形	2,053	3.4	7,359	5.4	3,139	▲ 1.1	8,254	▲ 2.0	1.53	▲ 0.07	1.12	▲ 0.09	1,548	▲ 5.6	531	▲ 2.4	25.9	▲ 1.5	17.6	▲ 1.0
	米沢	715	▲ 4.4	2,372	▲ 0.9	1,251	17.8	2,726	0.3	1.75	0.33	1.15	0.02	530	5.6	211	▲ 27.0	29.5	▲ 9.1	15.3	▲ 8.4
	酒田	705	6.8	2,094	▲ 1.6	1,401	▲ 4.4	3,360	1.7	1.99	▲ 0.23	1.60	0.05	458	▲ 11.9	199	▲ 10.4	28.2	▲ 5.4	12.6	▲ 1.9
	新庄	455	5.1	1,185	▲ 2.2	436	3.8	1,271	▲ 6.1	0.96	▲ 0.01	1.07	▲ 0.05	272	▲ 1.8	171	▲ 15.8	37.6	▲ 9.3	28.7	▲ 15.1
	長井	232	▲ 8.3	771	▲ 0.1	301	17.6	844	▲ 0.1	1.30	0.29	1.09	0.00	168	1.2	83	▲ 6.7	35.8	0.6	29.2	▲ 0.9
	村山	453	▲ 3.4	1,589	3.8	734	▲ 15.3	2,009	11.5	1.62	▲ 0.23	1.26	0.08	288	▲ 13.8	124	▲ 13.9	27.4	▲ 3.3	14.3	1.0
	寒河江	347	▲ 6.7	1,208	▲ 4.0	484	0.8	1,164	1.9	1.39	0.10	0.96	0.05	272	7.5	102	▲ 9.7	29.4	▲ 1.0	24.8	1.0

雇用保険受給者職業紹介状況 (パートを含む)

令和8年4月分

鶴岡公共職業安定所

項目 年月	新規求職申込件数		月間有効求職者数		紹介件数		就職件数		紹介率		就職率		
	(受給者)	前年同月比	(受給者)	前年同月比	(受給者)	前年同月比	(受給者)	前年同月比	(受給者)	前年同月比	(受給者)	前年同月差	
令和3年度平均	116	▲ 11.0	651	▲ 17.5	126	▲ 13.5	64	▲ 0.9	19.4	0.9	55.1	5.6	
令和4年度平均	117	0.2	669	2.8	123	▲ 2.6	66	2.3	18.4	▲ 1.0	56.2	1.1	
令和5年度平均	113	▲ 3.2	663	▲ 0.9	112	▲ 9.0	57	▲ 13.4	16.9	▲ 1.5	50.3	▲ 5.9	
令和6年度平均	113	▲ 0.2	654	▲ 1.3	103	▲ 8.0	53	▲ 6.2	15.8	▲ 1.1	47.3	▲ 3.0	
令和7年度平均	114	1.3	688	5.2	126	22.5	61	13.8	18.4	2.6	53.1	5.8	
令和7年度累計	255	19.7	728	11.7	104	▲ 11.9	47	▲ 26.6	14.3	▲ 3.8	18.4	▲ 11.6	
令和8年度累計	191	▲ 25.1	621	▲ 14.7	127	22.1	57	21.3	20.5	6.2	29.8	11.4	
前々年同月	213	-	652	-	118	-	64	-	18.1	-	30.0	-	
令和7年 3月	93	▲ 1.1	617	10.6	108	▲ 11.5	57	5.6	17.5	▲ 4.4	61.3	3.9	
4月	255	19.7	728	11.7	104	▲ 11.9	47	▲ 26.6	14.3	▲ 3.8	18.4	▲ 11.6	
5月	99	▲ 26.1	748	8.9	133	22.0	53	▲ 13.1	17.8	1.9	53.5	8.0	
6月	82	2.5	744	11.7	131	15.9	73	40.4	17.6	0.6	89.0	24.0	
7月	100	▲ 4.8	749	7.8	122	8.9	69	15.0	16.3	0.2	69.0	11.9	
8月	101	11.0	736	9.5	137	30.5	54	14.9	18.6	3.0	53.5	1.9	
9月	106	5.0	740	9.1	128	60.0	61	▲ 3.2	17.3	5.5	57.5	▲ 4.9	
10月	138	▲ 7.4	746	9.9	159	43.2	84	27.3	21.3	5.0	60.9	16.6	
11月	79	▲ 24.8	656	2.3	120	51.9	61	117.9	18.3	6.0	77.2	50.5	
12月	92	16.5	609	▲ 1.6	124	40.9	52	0.0	20.4	6.2	56.5	▲ 9.3	
令和8年 1月	144	26.3	625	▲ 0.8	111	19.4	64	48.8	17.8	3.0	44.4	6.7	
2月	80	▲ 7.0	590	▲ 3.1	133	9.9	46	0.0	22.5	2.6	57.5	4.0	
3月	92	▲ 1.1	581	▲ 5.8	113	4.6	63	10.5	19.4	1.9	68.5	7.2	
4月	191	▲ 25.1	621	▲ 14.7	127	22.1	57	21.3	20.5	6.2	29.8	11.4	
内 訳	局計	1,662	0.6	5,405	▲ 4.6	894	▲ 2.0	388	▲ 9.3	16.5	0.4	23.3	▲ 2.6
	山形	609	3.4	2,064	0.4	307	▲ 4.4	106	▲ 15.2	14.9	▲ 0.7	17.4	▲ 3.8
	米沢	209	2.5	684	2.2	123	23.0	60	▲ 14.3	18.0	3.1	28.7	▲ 5.6
	酒田	195	▲ 4.9	618	▲ 15.6	95	▲ 37.5	47	▲ 37.3	15.4	▲ 5.4	24.1	▲ 12.5
	新庄	154	49.5	367	▲ 2.1	64	33.3	29	▲ 9.4	17.4	4.6	18.8	▲ 12.3
	長井	77	2.7	246	5.1	32	18.5	24	20.0	13.0	1.5	31.2	4.5
	村山	133	3.9	468	▲ 6.2	76	▲ 24.0	39	5.4	16.2	▲ 3.8	29.3	0.4
	寒河江	94	1.1	337	▲ 9.4	70	16.7	26	18.2	20.8	4.7	27.7	4.0

一般職業紹介状況 常用（パートタイムを含む）

令和8年4月分

鶴岡公共職業安定所

項目 年月	新規求職申込件数		月間有効求職者数		新規求人数		有効求人数		新規求人倍率		有効求人倍率		紹介件数		就職件数		就職率%		充足率%		
		前年同月比		前年同月比		前年同月比		前年同月比		前年同月差		前年同月差		前年同月比		前年同月比		前年同月差		前年同月差	
令和3年度平均	481	▲ 4.1	1,826	▲ 6.1	1,033	14.3	2,859	14.0	2.15	0.35	1.57	0.28	461	▲ 10.7	184	1.1	38.2	1.9	17.7	▲ 3.0	
令和4年度平均	498	3.6	1,887	3.3	1,133	9.7	3,190	11.5	2.27	0.12	1.69	0.12	453	▲ 1.7	191	4.1	38.4	0.2	16.7	▲ 1.0	
令和5年度平均	483	▲ 3.0	1,844	▲ 2.3	1,009	▲ 10.9	2,877	▲ 9.8	2.09	▲ 0.18	1.56	▲ 0.13	435	▲ 3.8	183	▲ 4.6	37.8	▲ 0.6	18.4	1.7	
令和6年度平均	471	▲ 2.5	1,774	▲ 3.8	933	▲ 7.5	2,651	▲ 7.9	1.98	▲ 0.11	1.49	▲ 0.07	412	▲ 5.3	168	▲ 7.9	35.7	▲ 2.1	18.3	▲ 0.1	
令和7年度平均	462	▲ 1.9	1,852	4.4	915	▲ 2.0	2,600	▲ 1.9	1.98	0.00	1.40	▲ 0.09	413	0.1	166	▲ 1.6	35.8	0.1	18.0	▲ 0.3	
令和7年度累計	633	▲ 2.2	2,020	1.7	1,083	▲ 6.2	2,797	▲ 2.6	1.71	▲ 0.07	1.38	▲ 0.07	434	▲ 8.6	191	▲ 12.0	30.2	▲ 3.3	18.6	▲ 0.7	
令和8年度累計	585	▲ 7.6	1,989	▲ 1.5	1,000	▲ 7.7	2,657	▲ 5.0	1.71	0.00	1.34	▲ 0.04	434	0.0	203	6.3	34.7	4.5	20.1	1.5	
前々年同月	647	-	1,986	-	1,154	-	2,871	-	1.78	-	1.45	-	475	-	217	-	33.5	-	19.3	-	
令和7年 3月	561	2.7	1,921	0.9	968	▲ 5.1	2,910	▲ 0.6	1.73	▲ 0.14	1.51	▲ 0.03	618	▲ 1.6	247	▲ 8.5	44.0	▲ 5.5	27.5	▲ 1.5	
4月	633	▲ 2.2	2,020	1.7	1,083	▲ 6.2	2,797	▲ 2.6	1.71	▲ 0.07	1.38	▲ 0.07	434	▲ 8.6	191	▲ 12.0	30.2	▲ 3.3	18.6	▲ 0.7	
5月	424	▲ 16.4	1,943	0.9	833	▲ 2.8	2,659	▲ 4.8	1.96	0.27	1.37	▲ 0.08	402	▲ 8.2	159	▲ 14.1	37.5	1.0	18.8	▲ 3.4	
6月	422	0.0	1,949	12.0	878	4.2	2,655	▲ 0.5	2.08	0.08	1.36	▲ 0.17	396	0.8	162	▲ 7.4	38.4	▲ 3.1	17.2	▲ 4.6	
7月	428	▲ 1.4	1,853	4.2	994	▲ 8.8	2,615	▲ 1.5	2.32	▲ 0.19	1.41	▲ 0.08	362	▲ 14.6	156	▲ 9.3	36.4	▲ 3.2	14.9	▲ 1.1	
8月	367	▲ 0.8	1,775	5.2	865	12.5	2,579	0.4	2.36	0.28	1.45	▲ 0.07	333	0.9	111	▲ 21.8	30.2	▲ 8.2	12.8	▲ 4.4	
9月	460	0.4	1,837	7.9	893	▲ 4.0	2,627	▲ 0.4	1.94	▲ 0.09	1.43	▲ 0.12	384	▲ 0.3	163	▲ 10.4	35.4	▲ 4.3	18.0	▲ 0.7	
10月	499	1.2	1,886	5.8	994	▲ 3.1	2,642	1.3	1.99	▲ 0.09	1.40	▲ 0.06	462	13.0	188	▲ 3.6	37.7	▲ 1.9	18.9	1.1	
11月	361	▲ 16.8	1,812	6.7	752	9.0	2,463	0.5	2.08	0.49	1.36	▲ 0.08	350	11.1	160	37.9	44.3	17.6	19.0	1.9	
12月	389	12.8	1,703	3.0	770	▲ 5.3	2,410	▲ 0.1	1.98	▲ 0.38	1.42	▲ 0.04	332	22.1	128	▲ 8.6	32.9	▲ 7.7	18.3	0.1	
令和8年 1月	462	▲ 4.3	1,688	1.3	957	▲ 12.9	2,403	▲ 3.3	2.07	▲ 0.21	1.42	▲ 0.07	307	▲ 15.2	113	▲ 0.9	24.5	0.9	11.1	▲ 0.3	
2月	514	2.8	1,778	1.5	982	2.6	2,564	▲ 6.8	1.91	0.00	1.44	▲ 0.13	559	6.5	149	12.0	29.0	2.4	14.5	0.3	
3月	589	5.0	1,981	3.1	975	0.7	2,784	▲ 4.3	1.66	▲ 0.07	1.41	▲ 0.10	629	1.8	306	23.9	52.0	8.0	33.5	6.0	
4月	585	▲ 7.6	1,989	▲ 1.5	1,000	▲ 7.7	2,657	▲ 5.0	1.71	0.00	1.34	▲ 0.04	434	0.0	203	6.3	34.7	4.5	20.1	1.5	
内 訳	局計	5,452	▲ 0.5	18,410	1.4	7,822	1.6	20,229	▲ 1.0	1.43	0.03	1.10	▲ 0.03	3,684	▲ 3.8	1,490	▲ 9.9	27.3	▲ 2.9	18.6	▲ 2.4
	山形	2,029	2.3	7,312	5.1	2,768	0.8	7,554	▲ 1.3	1.36	▲ 0.02	1.03	▲ 0.07	1,442	▲ 4.3	495	▲ 0.4	24.4	▲ 0.7	18.9	▲ 0.7
	米沢	711	▲ 4.7	2,368	▲ 0.8	1,153	12.7	2,592	▲ 1.4	1.62	0.25	1.09	▲ 0.01	509	7.6	199	▲ 28.7	28.0	▲ 9.4	16.0	▲ 8.2
	酒田	690	7.5	2,068	▲ 1.5	1,122	▲ 4.8	2,783	▲ 2.0	1.63	▲ 0.21	1.35	0.00	412	▲ 11.0	176	▲ 9.7	25.5	▲ 4.9	13.6	▲ 2.3
	新庄	428	3.9	1,147	▲ 3.3	422	5.8	1,225	▲ 6.9	0.99	0.02	1.07	▲ 0.04	238	▲ 8.8	147	▲ 22.6	34.3	▲ 11.8	28.4	▲ 15.2
	長井	229	▲ 8.8	764	0.0	286	15.8	815	▲ 1.6	1.25	0.27	1.07	▲ 0.01	161	5.2	80	▲ 4.8	34.9	1.4	29.7	▲ 0.7
	村山	436	▲ 2.7	1,560	4.2	621	4.9	1,574	18.5	1.42	0.10	1.01	0.12	256	▲ 14.1	107	▲ 14.4	24.5	▲ 3.4	14.5	▲ 1.2
	寒河江	344	▲ 5.8	1,202	▲ 3.7	450	4.7	1,029	▲ 1.0	1.31	0.13	0.86	0.03	232	▲ 3.3	83	▲ 9.8	24.1	▲ 1.1	21.1	▲ 2.6

一般職業紹介状況 常用（パートタイムを除く）

令和8年4月分

鶴岡公共職業安定所

年 月	新規求職申込件数		月間有効求職者数		新規求人数		有効求人数		新規求人倍率		有効求人倍率		紹介件数		就職件数		就職率%		充足率%		
		前年同月比		前年同月比		前年同月比		前年同月比		前年同月差		前年同月差		前年同月比		前年同月比		前年同月差		前年同月差	
令和3年度平均	312	▲ 2.9	1,126	▲ 7.5	691	23.0	1,935	21.9	2.21	0.46	1.72	0.42	301	▲ 6.5	115	8.6	36.8	3.9	16.5	▲ 2.7	
令和4年度平均	313	0.3	1,149	2.0	737	6.6	2,114	9.3	2.35	0.14	1.84	0.12	292	▲ 2.9	119	3.4	38.0	1.2	15.6	▲ 0.9	
令和5年度平均	300	▲ 4.1	1,105	▲ 3.8	664	▲ 9.8	1,924	▲ 9.0	2.21	▲ 0.14	1.74	▲ 0.10	282	▲ 3.3	114	▲ 4.1	38.0	0.0	16.8	1.2	
令和6年度平均	293	▲ 2.3	1,075	▲ 2.7	622	▲ 6.3	1,803	▲ 6.3	2.12	▲ 0.09	1.68	▲ 0.06	253	▲ 10.4	101	▲ 11.6	34.3	▲ 3.7	16.1	▲ 0.7	
令和7年度平均	280	▲ 4.7	1,094	1.8	618	▲ 0.7	1,785	▲ 1.0	2.21	0.09	1.63	▲ 0.05	252	▲ 0.2	95	▲ 5.3	34.1	▲ 0.2	15.1	▲ 1.0	
令和7年度累計	368	▲ 1.6	1,215	3.2	723	▲ 8.8	1,864	▲ 3.9	1.96	▲ 0.16	1.53	▲ 0.12	261	▲ 11.2	104	▲ 18.1	28.3	▲ 5.7	15.8	▲ 0.5	
令和8年度累計	321	▲ 12.8	1,119	▲ 7.9	695	▲ 3.9	1,856	▲ 0.4	2.17	0.21	1.66	0.13	260	▲ 0.4	110	5.8	34.3	6.0	16.5	0.7	
前々年同月	374	-	1,177	-	793	-	1,940	-	2.12	-	1.65	-	294	-	127	-	34.0	-	16.3	-	
令和7年 3月	357	8.8	1,179	2.8	614	▲ 11.3	1,916	▲ 1.7	1.72	▲ 0.39	1.63	▲ 0.07	321	▲ 1.8	114	▲ 14.3	31.9	▲ 8.6	17.4	▲ 2.7	
4月	368	▲ 1.6	1,215	3.2	723	▲ 8.8	1,864	▲ 3.9	1.96	▲ 0.16	1.53	▲ 0.12	261	▲ 11.2	104	▲ 18.1	28.3	▲ 5.7	15.8	▲ 0.5	
5月	238	▲ 22.7	1,126	▲ 0.8	529	5.8	1,776	▲ 5.3	2.22	0.60	1.58	▲ 0.07	241	▲ 15.1	92	▲ 22.0	38.7	0.4	17.6	▲ 5.2	
6月	243	▲ 6.5	1,093	3.8	608	0.5	1,791	▲ 0.9	2.50	0.17	1.64	▲ 0.08	238	2.6	92	▲ 17.1	37.9	▲ 4.8	12.2	▲ 7.0	
7月	275	0.7	1,080	0.4	697	▲ 5.8	1,816	1.5	2.53	▲ 0.18	1.68	0.02	234	▲ 19.0	98	▲ 3.0	35.6	▲ 1.4	12.3	▲ 1.9	
8月	237	▲ 0.4	1,051	3.0	549	14.6	1,763	1.0	2.32	0.31	1.68	▲ 0.03	210	5.0	64	▲ 28.9	27.0	▲ 10.8	10.9	▲ 5.4	
9月	279	▲ 4.1	1,096	5.7	604	▲ 2.7	1,801	1.8	2.16	0.03	1.64	▲ 0.07	244	14.0	94	▲ 9.6	33.7	▲ 2.0	16.2	0.3	
10月	308	0.7	1,123	4.9	705	▲ 1.9	1,826	3.6	2.29	▲ 0.06	1.63	▲ 0.02	301	13.2	123	7.0	39.9	2.3	17.3	1.9	
11月	236	▲ 9.2	1,071	5.1	524	13.2	1,739	1.3	2.22	0.44	1.62	▲ 0.06	222	16.2	98	44.1	41.5	15.3	16.6	1.9	
12月	245	1.2	1,025	2.1	519	▲ 5.6	1,676	▲ 0.4	2.12	▲ 0.15	1.64	▲ 0.04	228	15.7	81	▲ 5.8	33.1	▲ 2.4	17.3	0.8	
令和8年 1月	305	5.2	1,046	2.1	683	▲ 14.5	1,690	▲ 4.4	2.24	▲ 0.52	1.62	▲ 0.11	226	▲ 10.0	75	▲ 5.1	24.6	▲ 2.6	10.5	▲ 0.5	
2月	288	▲ 9.7	1,062	▲ 3.7	613	4.8	1,802	▲ 3.5	2.13	0.30	1.70	0.01	286	▲ 3.4	96	1.1	33.3	3.5	14.7	▲ 1.5	
3月	332	▲ 7.0	1,144	▲ 3.0	660	7.5	1,879	▲ 1.9	1.99	0.27	1.64	0.01	338	5.3	127	11.4	38.3	6.4	20.6	3.2	
4月	321	▲ 12.8	1,119	▲ 7.9	695	▲ 3.9	1,856	▲ 0.4	2.17	0.21	1.66	0.13	260	▲ 0.4	110	5.8	34.3	6.0	16.5	0.7	
内 訳	局 計	3,042	▲ 2.5	10,850	▲ 1.6	5,542	6.3	14,220	1.8	1.82	0.15	1.31	0.04	2,221	▲ 4.6	827	▲ 7.5	27.2	▲ 1.5	14.4	▲ 2.3
	山 形	1,178	1.9	4,409	2.1	1,911	4.8	5,144	0.1	1.62	0.04	1.17	▲ 0.02	878	▲ 7.9	275	3.8	23.3	0.4	14.9	▲ 0.3
	米 沢	398	▲ 4.8	1,412	0.3	877	16.0	1,953	0.3	2.20	0.39	1.38	0.00	297	1.0	113	▲ 34.3	28.4	▲ 12.7	11.9	▲ 8.5
	酒 田	361	5.2	1,180	▲ 4.1	792	▲ 3.6	1,946	2.6	2.19	▲ 0.21	1.65	0.11	263	▲ 12.6	101	▲ 22.9	28.0	▲ 10.2	11.7	▲ 3.1
	新 庄	218	▲ 2.2	624	▲ 12.0	233	15.9	782	▲ 3.7	1.07	0.17	1.25	0.10	107	3.9	53	▲ 15.9	24.3	▲ 4.0	15.5	▲ 12.4
	長 井	137	▲ 6.2	473	0.6	237	27.4	643	5.4	1.73	0.46	1.36	0.06	111	18.1	54	10.2	39.4	5.8	20.7	▲ 0.3
	村 山	233	▲ 9.3	937	1.4	447	16.1	1,102	21.0	1.92	0.42	1.18	0.19	166	▲ 6.7	76	16.9	32.6	7.3	13.0	▲ 1.3
	寒河江	196	▲ 5.8	696	▲ 7.3	350	9.7	794	0.3	1.79	0.26	1.14	0.09	139	▲ 4.1	45	0.0	23.0	1.4	16.3	▲ 0.9

一般職業紹介状況 全数 (パートタイム)

令和8年4月分

鶴岡公共職業安定所

項目 年月	新規求職申込件数		月間有効求職者数		新規求人数		有効求人数		新規求人倍率		有効求人倍率		紹介件数		就職件数		就職率%		充足率%		
		前年同月比		前年同月比		前年同月比		前年同月比		前年同月差		前年同月差		前年同月比		前年同月比		前年同月差		前年同月差	
令和3年度平均	174	▲ 5.4	712	▲ 3.7	419	0.9	1,104	2.8	2.41	0.15	1.55	0.10	207	▲ 14.3	100	▲ 4.2	57.4	0.7	23.4	▲ 2.5	
令和4年度平均	189	8.7	747	4.9	474	13.1	1,249	13.2	2.51	0.10	1.67	0.12	200	▲ 3.4	98	▲ 2.0	51.8	▲ 5.6	21.6	▲ 1.8	
令和5年度平均	186	▲ 1.2	750	0.4	405	▲ 14.4	1,084	▲ 13.2	2.18	▲ 0.33	1.44	▲ 0.23	192	▲ 4.2	90	▲ 7.4	48.5	▲ 3.3	23.6	2.0	
令和6年度平均	183	▲ 2.0	711	▲ 5.3	364	▲ 10.3	959	▲ 11.5	1.99	▲ 0.19	1.35	▲ 0.09	198	3.1	91	0.2	49.6	1.1	25.6	2.0	
令和7年度平均	187	2.6	769	8.3	360	▲ 0.9	951	▲ 0.9	1.92	▲ 0.07	1.24	▲ 0.11	206	4.2	99	9.7	53.1	3.5	27.7	2.1	
令和7年度累計	268	▲ 3.6	815	▲ 0.7	407	4.1	1,030	3.6	1.52	0.11	1.26	0.05	199	▲ 3.4	98	▲ 2.0	36.6	0.6	23.6	▲ 2.5	
令和8年度累計	272	1.5	882	8.2	370	▲ 9.1	904	▲ 12.2	1.36	▲ 0.16	1.02	▲ 0.24	219	10.1	108	10.2	39.7	3.1	27.0	3.4	
前々年同月	278	-	821	-	391	-	994	-	1.41	-	1.21	-	206	-	100	-	36.0	-	26.1	-	
令和7年 3月	210	▲ 3.7	755	▲ 1.6	393	6.5	1,068	1.2	1.87	0.18	1.41	0.03	319	▲ 3.9	143	▲ 6.5	68.1	▲ 2.1	42.5	▲ 5.2	
4月	268	▲ 3.6	815	▲ 0.7	407	4.1	1,030	3.6	1.52	0.11	1.26	0.05	199	▲ 3.4	98	▲ 2.0	36.6	0.6	23.6	▲ 2.5	
5月	189	▲ 6.0	828	3.6	371	▲ 3.4	1,016	2.8	1.96	0.05	1.23	▲ 0.01	208	14.3	83	6.4	43.9	5.1	20.8	▲ 1.6	
6月	185	11.4	870	24.8	368	2.8	1,050	4.6	1.99	▲ 0.17	1.21	▲ 0.23	221	6.3	120	36.4	64.9	11.9	34.8	9.4	
7月	156	▲ 5.5	782	9.7	405	▲ 3.3	1,001	▲ 4.7	2.60	0.06	1.28	▲ 0.19	178	▲ 2.7	105	1.9	67.3	4.9	26.9	1.8	
8月	136	2.3	736	9.0	376	15.0	988	1.6	2.76	0.30	1.34	▲ 0.10	174	12.3	76	1.3	55.9	▲ 0.5	22.3	▲ 0.9	
9月	184	8.2	752	11.9	360	▲ 0.8	969	▲ 1.0	1.96	▲ 0.18	1.29	▲ 0.17	175	▲ 14.6	99	3.1	53.8	▲ 2.7	26.7	1.6	
10月	195	2.1	773	7.4	333	▲ 7.8	923	▲ 2.2	1.71	▲ 0.18	1.19	▲ 0.12	186	▲ 4.1	89	▲ 31.5	45.6	▲ 22.5	26.7	▲ 6.5	
11月	131	▲ 29.9	754	8.3	266	▲ 19.4	823	▲ 6.4	2.03	0.27	1.09	▲ 0.17	177	▲ 11.9	74	15.6	56.5	22.3	24.8	4.5	
12月	149	40.6	693	4.4	328	11.9	864	0.5	2.20	▲ 0.56	1.25	▲ 0.05	166	43.1	79	▲ 26.9	53.0	▲ 48.9	25.6	▲ 10.9	
令和8年 1月	166	▲ 17.0	657	0.2	359	7.8	874	7.2	2.16	0.49	1.33	0.09	173	13.8	104	79.3	62.7	33.7	28.4	11.3	
2月	228	24.6	726	10.3	405	▲ 1.5	867	▲ 9.7	1.78	▲ 0.47	1.19	▲ 0.27	302	21.3	69	56.8	30.3	6.3	16.0	4.8	
3月	259	23.3	845	11.9	344	▲ 12.5	1,001	▲ 6.3	1.33	▲ 0.54	1.18	▲ 0.23	310	▲ 2.8	196	37.1	75.7	7.6	58.7	16.2	
4月	272	1.5	882	8.2	370	▲ 9.1	904	▲ 12.2	1.36	▲ 0.16	1.02	▲ 0.24	219	10.1	108	10.2	39.7	3.1	27.0	3.4	
内 訳	局計	2,438	2.4	7,620	6.2	2,660	▲ 13.5	6,835	▲ 7.5	1.09	▲ 0.20	0.90	▲ 0.13	1,717	1.4	768	▲ 11.7	31.5	▲ 5.1	27.7	0.3
	山形	861	3.9	2,928	10.5	976	▲ 15.9	2,690	▲ 6.6	1.13	▲ 0.27	0.92	▲ 0.17	634	1.3	242	▲ 8.0	28.1	▲ 3.6	26.0	▲ 0.2
	米沢	315	▲ 4.0	958	▲ 2.2	286	1.1	662	▲ 6.0	0.91	0.05	0.69	▲ 0.03	228	13.4	95	▲ 15.9	30.2	▲ 4.3	30.1	▲ 4.5
	酒田	329	8.2	894	1.9	380	▲ 15.2	951	▲ 13.5	1.16	▲ 0.31	1.06	▲ 0.19	188	▲ 2.6	93	6.9	28.3	▲ 0.3	20.8	1.6
	新庄	214	12.0	528	10.2	191	▲ 4.5	452	▲ 12.9	0.89	▲ 0.16	0.86	▲ 0.22	156	▲ 3.7	111	▲ 16.5	51.9	▲ 17.7	44.5	▲ 16.5
	長井	94	▲ 12.1	293	▲ 1.7	60	▲ 13.0	191	▲ 16.2	0.64	0.00	0.65	▲ 0.12	56	▲ 12.5	29	▲ 25.6	30.9	▲ 5.5	65.0	11.4
	村山	205	5.7	630	9.0	264	▲ 29.0	674	5.0	1.29	▲ 0.63	1.07	▲ 0.04	116	▲ 19.4	42	▲ 42.5	20.5	▲ 17.1	17.0	4.4
寒河江	148	▲ 6.9	507	1.6	133	▲ 2.2	311	9.9	0.90	0.04	0.61	0.04	120	15.4	48	▲ 25.0	32.4	▲ 7.9	36.1	▲ 3.6	

若年者・中高年齢者の職業紹介状況 常用（パートを含む）

令和8年4月分

鶴岡公共職業安定所

項目	新規求職申込件数		月間有効求職者数		紹介件数		就職件数		就職率		
	35歳未満	45歳以上	35歳未満	45歳以上	35歳未満	45歳以上	35歳未満	45歳以上	35歳未満	45歳以上	
	前年同月比	前年同月比	前年同月比	前年同月比	前年同月比	前年同月比	前年同月比	前年同月比	前年同月差	前年同月差	
令和3年度平均	134 ▲ 4.4	258 ▲ 4.6	479 ▲ 8.0	1,029 ▲ 5.6	136 ▲ 16.5	233 ▲ 4.0	56 ▲ 0.6	89 3.5	41.8 1.6	34.5 2.6	
令和4年度平均	140 4.0	265 2.7	515 7.5	1,032 0.2	133 ▲ 1.8	232 ▲ 0.4	59 4.6	93 4.5	42.0 0.2	35.1 0.6	
令和5年度平均	123 ▲ 12.1	269 1.3	469 ▲ 9.0	1,033 0.1	122 ▲ 8.3	228 ▲ 1.7	53 ▲ 10.5	93 0.2	42.8 0.8	34.7 ▲ 0.4	
令和6年度平均	119 ▲ 3.1	266 ▲ 0.9	459 ▲ 2.2	991 ▲ 4.1	105 ▲ 14.2	228 ▲ 0.0	44 ▲ 16.5	89 ▲ 4.6	36.8 ▲ 6.0	33.4 ▲ 1.3	
令和7年度平均	109 ▲ 8.7	271 1.5	419 ▲ 8.8	1,104 11.4	96 ▲ 8.3	235 3.0	41 ▲ 7.0	93 4.9	37.5 0.7	34.5 1.1	
令和7年度累計	129 ▲ 15.1	397 2.3	457 ▲ 3.2	1,224 7.2	113 ▲ 8.9	237 ▲ 10.6	48 ▲ 2.0	103 ▲ 12.0	37.2 5.0	25.9 ▲ 4.3	
令和8年度累計	123 ▲ 4.7	355 ▲ 10.6	413 ▲ 9.6	1,211 ▲ 1.1	101 ▲ 10.6	245 3.4	43 ▲ 10.4	124 20.4	35.0 ▲ 2.2	34.9 9.0	
前々年同月	152 -	388 -	472 -	1,142 -	124 -	265 -	49 -	117 -	32.2 -	30.2 -	
令和7年 3月	126 9.6	335 1.5	447 ▲ 3.0	1,136 6.5	121 ▲ 0.8	367 ▲ 3.4	53 ▲ 7.0	137 ▲ 12.7	42.1 ▲ 7.5	40.9 ▲ 6.7	
4月	129 ▲ 15.1	397 2.3	457 ▲ 3.2	1,224 7.2	113 ▲ 8.9	237 ▲ 10.6	48 ▲ 2.0	103 ▲ 12.0	37.2 5.0	25.9 ▲ 4.3	
5月	100 ▲ 21.3	252 ▲ 13.1	423 ▲ 10.0	1,199 7.8	85 ▲ 17.5	230 ▲ 5.3	44 ▲ 13.7	86 ▲ 10.4	44.0 3.8	34.1 1.0	
6月	109 ▲ 4.4	238 3.5	425 ▲ 8.0	1,205 26.8	113 11.9	202 ▲ 6.9	39 ▲ 13.3	95 4.4	35.8 ▲ 3.7	39.9 0.3	
7月	113 ▲ 12.4	226 ▲ 0.9	432 ▲ 10.7	1,092 12.1	112 2.8	184 ▲ 17.1	54 38.5	78 ▲ 19.6	47.8 17.6	34.5 ▲ 8.0	
8月	92 ▲ 22.0	199 10.6	400 ▲ 16.0	1,037 14.2	79 ▲ 19.4	198 14.5	31 ▲ 20.5	58 ▲ 24.7	33.7 0.6	29.1 ▲ 13.7	
9月	117 ▲ 4.9	257 5.8	417 ▲ 12.8	1,068 18.5	77 ▲ 30.6	228 16.3	37 ▲ 26.0	92 ▲ 9.8	31.6 ▲ 9.1	35.8 ▲ 6.2	
10月	126 ▲ 12.5	287 7.9	439 ▲ 12.2	1,098 13.8	105 ▲ 15.3	267 13.6	39 ▲ 32.8	112 14.3	31.0 ▲ 9.3	39.0 2.2	
11月	94 5.6	200 ▲ 22.8	440 ▲ 1.6	1,045 10.9	109 36.3	183 0.0	42 35.5	90 34.3	44.7 9.9	45.0 19.1	
12月	93 12.0	227 22.0	397 ▲ 7.2	995 8.4	94 20.5	164 26.2	39 ▲ 26.4	66 6.5	41.9 ▲ 22.0	29.1 ▲ 4.2	
令和8年 1月	103 ▲ 9.6	283 3.7	385 ▲ 6.1	990 6.3	72 ▲ 13.3	163 ▲ 18.5	30 25.0	53 ▲ 1.9	29.1 8.0	18.7 ▲ 1.1	
2月	107 ▲ 1.8	327 2.5	395 ▲ 8.1	1,079 6.5	82 ▲ 35.4	384 25.9	34 0.0	85 19.7	31.8 0.6	26.0 3.7	
3月	121 ▲ 4.0	353 5.4	412 ▲ 7.8	1,214 6.9	113 ▲ 6.6	378 3.0	52 ▲ 1.9	203 48.2	43.0 0.9	57.5 16.6	
4月	123 ▲ 4.7	355 ▲ 10.6	413 ▲ 9.6	1,211 ▲ 1.1	101 ▲ 10.6	245 3.4	43 ▲ 10.4	124 20.4	35.0 ▲ 2.2	34.9 9.0	
内訳	局計	1,154 1.2	3,496 0.5	4,123 ▲ 2.0	11,191 3.0	933 ▲ 2.5	2,114 ▲ 3.4	356 ▲ 13.2	869 ▲ 8.3	30.8 ▲ 5.2	24.9 ▲ 2.3
	山形	476 5.5	1,232 3.1	1,732 1.5	4,342 8.8	379 ▲ 2.3	825 ▲ 3.2	128 ▲ 5.9	290 7.8	26.9 ▲ 3.3	23.5 1.0
	米沢	147 ▲ 5.2	481 1.3	508 ▲ 2.7	1,485 0.1	124 11.7	318 10.0	47 ▲ 30.9	115 ▲ 29.4	32.0 ▲ 11.9	23.9 ▲ 10.4
	酒田	117 ▲ 0.8	476 12.0	425 ▲ 11.5	1,294 2.5	98 ▲ 8.4	230 ▲ 13.9	42 ▲ 16.0	94 ▲ 8.7	35.9 ▲ 6.5	19.7 ▲ 4.5
	新庄	82 22.4	296 0.0	236 ▲ 4.5	742 ▲ 4.9	43 ▲ 12.2	160 ▲ 12.1	18 ▲ 48.6	107 ▲ 23.6	22.0 ▲ 30.2	36.1 ▲ 11.2
	長井	32 ▲ 27.3	166 ▲ 3.5	153 ▲ 1.9	501 2.5	48 11.6	91 19.7	21 5.0	45 ▲ 6.3	65.6 20.1	27.1 ▲ 0.8
	村山	104 ▲ 1.9	270 ▲ 4.6	392 1.6	881 2.3	84 ▲ 5.6	121 ▲ 20.4	34 3.0	55 ▲ 15.4	32.7 1.6	20.4 ▲ 2.6
寒河江	73 4.3	220 ▲ 6.8	264 4.3	735 ▲ 5.5	56 ▲ 1.8	124 ▲ 7.5	23 15.0	39 ▲ 31.6	31.5 2.9	17.7 ▲ 6.5	

正社員に係る職業紹介状況

令和8年4月分 鶴岡公共職業安定所

項目	新規求職申込件数		月間有効求職者数		新規求人数					月間有効求人数		有効求人倍率		就職件数		就職率%		充足率%			
	パートを除く常用		パートを除く常用		正社員	非正社員	正社員	非正社員	正社員		正社員		正社員		正社員		正社員				
	前年同月比	前年同月比	前年同月比	前年同月比			前年同月比	前年同月比	構成比	前年同月差	前年同月比	前年同月差	前年同月比	前年同月差	前年同月比	前年同月差	前年同月比	前年同月差			
令和3年度平均	312	▲ 2.9	1,126	▲ 7.5	539	611	18.1	10.6	46.9	1.7	1,519	16.3	1.35	0.28	86	7.7	27.5	2.7	15.7	▲ 2.4	
令和4年度平均	313	0.3	1,149	2.0	602	658	11.6	7.7	47.8	0.9	1,737	14.4	1.51	0.16	89	3.6	28.4	0.9	14.6	▲ 1.1	
令和5年度平均	300	▲ 4.1	1,105	▲ 3.8	549	543	▲ 8.8	▲ 17.5	50.3	2.5	1,590	▲ 8.5	1.44	▲ 0.07	92	3.7	30.7	2.3	16.5	1.9	
令和6年度平均	293	▲ 2.3	1,075	▲ 2.7	519	502	▲ 5.4	▲ 7.5	50.8	0.5	1,510	▲ 5.0	1.40	▲ 0.04	81	▲ 12.0	27.7	▲ 3.0	15.5	▲ 1.0	
令和7年度平均	280	▲ 4.7	1,094	1.8	517	500	▲ 0.4	▲ 0.5	50.8	0.0	1,498	▲ 0.8	1.37	▲ 0.03	78	▲ 4.4	27.8	0.1	14.8	▲ 0.7	
令和7年度累計	368	▲ 1.6	1,215	3.2	636	564	▲ 7.4	4.8	53.0	▲ 3.1	1,583	▲ 3.2	1.30	▲ 0.09	93	▲ 4.1	25.3	▲ 0.6	15.9	1.1	
令和8年度累計	321	▲ 12.8	1,119	▲ 7.9	590	539	▲ 7.2	▲ 4.4	52.3	▲ 0.7	1,577	▲ 0.4	1.41	0.11	88	▲ 5.4	27.4	2.1	15.1	▲ 0.8	
前々年同月	374	-	1,177	-	687	538	-	-	56.1	-	1,635	-	1.39	-	97	-	25.9	-	14.8	-	
令和7年	3月	357	8.8	1,179	2.8	497	526	▲ 10.8	▲ 0.2	48.6	▲ 2.8	1,591	0.4	1.35	▲ 0.03	81	▲ 22.1	22.7	▲ 9.0	15.1	▲ 4.6
	4月	368	▲ 1.6	1,215	3.2	636	564	▲ 7.4	4.8	53.0	▲ 3.1	1,583	▲ 3.2	1.30	▲ 0.09	93	▲ 4.1	25.3	▲ 0.6	15.9	1.1
	5月	238	▲ 22.7	1,126	▲ 0.8	415	496	1.5	▲ 1.8	45.6	0.9	1,489	▲ 5.8	1.32	▲ 0.07	78	▲ 21.2	32.8	0.7	20.0	▲ 3.2
	6月	243	▲ 6.5	1,093	3.8	513	478	▲ 1.3	3.7	51.8	▲ 1.2	1,514	▲ 1.2	1.39	▲ 0.07	79	▲ 15.1	32.5	▲ 3.3	12.1	▲ 7.1
	7月	275	0.7	1,080	0.4	616	539	▲ 2.8	▲ 5.3	53.3	0.6	1,535	1.5	1.42	0.01	82	0.0	29.8	▲ 0.2	12.2	▲ 1.4
	8月	237	▲ 0.4	1,051	3.0	432	547	14.0	23.2	44.1	▲ 2.0	1,485	1.6	1.41	▲ 0.02	58	▲ 19.4	24.5	▲ 5.8	12.5	▲ 2.8
	9月	279	▲ 4.1	1,096	5.7	501	494	▲ 6.4	2.9	50.4	▲ 2.3	1,500	0.4	1.37	▲ 0.07	72	▲ 13.3	25.8	▲ 2.7	15.4	0.6
	10月	308	0.7	1,123	4.9	614	495	1.8	▲ 9.0	55.4	2.8	1,533	3.8	1.37	▲ 0.01	94	0.0	30.5	▲ 0.2	15.8	1.7
	11月	236	▲ 9.2	1,071	5.1	422	385	20.6	▲ 17.7	52.3	9.5	1,469	3.4	1.37	▲ 0.02	84	44.8	35.6	13.3	17.5	1.5
	12月	245	1.2	1,025	2.1	444	433	▲ 4.9	6.7	50.6	▲ 2.9	1,427	2.7	1.39	0.01	68	▲ 5.6	27.8	▲ 2.0	17.3	1.7
令和8年	1月	305	5.2	1,046	2.1	562	548	▲ 16.5	4.8	50.6	▲ 5.7	1,397	▲ 4.2	1.34	▲ 0.08	66	1.5	21.6	▲ 0.8	10.5	▲ 0.8
	2月	288	▲ 9.7	1,062	▲ 3.7	496	537	4.9	▲ 4.4	48.0	2.3	1,500	▲ 4.0	1.41	▲ 0.01	78	0.0	27.1	2.6	14.5	▲ 2.2
	3月	332	▲ 7.0	1,144	▲ 3.0	548	478	10.3	▲ 9.1	53.4	4.8	1,545	▲ 2.9	1.35	0.00	79	▲ 2.5	23.8	1.1	15.7	0.6
	4月	321	▲ 12.8	1,119	▲ 7.9	590	539	▲ 7.2	▲ 4.4	52.3	▲ 0.7	1,577	▲ 0.4	1.41	0.11	88	▲ 5.4	27.4	2.1	15.1	▲ 0.8
内 訳	局計	3,042	▲ 2.5	10,850	▲ 1.6	4,577	4,298	3.6	▲ 4.7	51.6	2.1	11,772	1.1	1.08	0.02	662	▲ 7.5	21.8	▲ 1.2	14.0	▲ 1.9
	山形	1,178	1.9	4,409	2.1	1,541	1,598	0.5	▲ 2.6	49.1	0.8	4,097	▲ 3.0	0.93	▲ 0.05	205	2.0	17.4	0.0	13.9	▲ 0.3
	米沢	398	▲ 4.8	1,412	0.3	706	545	10.8	28.2	56.4	▲ 3.6	1,597	▲ 0.8	1.13	▲ 0.01	97	▲ 30.7	24.4	▲ 9.1	12.6	▲ 7.0
	酒田	361	5.2	1,180	▲ 4.1	660	741	▲ 1.8	▲ 6.7	47.1	1.3	1,605	5.5	1.36	0.12	81	▲ 19.8	22.4	▲ 7.0	12.3	▲ 1.7
	新庄	218	▲ 2.2	624	▲ 12.0	186	250	10.1	▲ 0.4	42.7	2.5	681	▲ 3.7	1.09	0.09	43	▲ 14.0	19.7	▲ 2.7	15.6	▲ 11.6
	長井	137	▲ 6.2	473	0.6	223	78	30.4	▲ 8.2	74.1	7.3	599	8.9	1.27	0.10	45	9.8	32.8	4.7	18.8	0.1
	村山	233	▲ 9.3	937	1.4	367	367	14.0	▲ 32.7	50.0	12.9	947	23.0	1.01	0.18	63	18.9	27.0	6.4	13.4	▲ 0.6
	寒河江	196	▲ 5.8	696	▲ 7.3	304	180	10.5	▲ 12.2	62.8	5.5	669	▲ 1.3	0.96	0.06	40	8.1	20.4	2.6	15.1	▲ 0.5

1. 正社員の有効求人倍率は、正社員の月間有効求人数をパートタイムを除く常用の月間有効求職者数で除して算出しているが、パートタイムを除く常用の月間有効求職者数には、派遣労働者や契約社員を希望する者も含まれるため、厳密な意味での正社員有効求人倍率より低い値となる。
2. 充足率＝充足数／新規求人数×100

雇用保険業務状況 1

令和8年4月分

鶴岡公共職業安定所

項目	適用事業所数		被保険者数		資格喪失者数		離職票交付枚数		基本手当 基本分						高齢者給付金		特例一時金				
									受給資格決定件数		初回受給者数		受給者実人員		給付額		受給者数		受給者数		
	年月	前年同月比	前年同月比	前年同月比	前年同月比	前年同月比	前年同月比	前年同月比	前年同月比	前年同月比	前年同月比	前年同月比	前年同月比	(千円)	前年同月比	前年同月比	前年同月比	前年同月比			
令和3年度	2,511	▲1.1	39,990	▲1.3	5,541	3.2	4,367	3.8	1,478	▲6.3	1,198	▲15.9	5,088	▲14.0	590,091	▲16.8	455	▲2.4	164	▲16.3	
令和4年度	2,477	▲1.4	39,723	▲0.7	5,642	1.8	4,293	▲1.7	1,528	3.4	1,199	0.1	4,921	▲3.3	576,242	▲2.3	531	16.7	144	▲12.2	
令和5年度	2,423	▲2.2	38,804	▲2.3	5,574	▲1.2	4,349	1.3	1,409	▲7.8	1,217	1.5	5,198	5.6	619,364	7.5	523	▲1.5	138	▲4.2	
令和6年度	2,382	▲1.7	38,050	▲1.9	5,269	▲5.5	4,137	▲4.9	1,407	▲0.1	1,155	▲5.1	5,169	▲0.6	630,937	1.9	515	▲1.5	108	▲21.7	
令和7年度	2,335	▲2.0	36,462	▲4.2	5,018	▲4.8	4,038	▲2.4	1,442	2.5	1,365	18.2	6,039	16.8	771,148	22.2	533	3.5	104	▲3.7	
令和6年	4月	2,428	▲1.9	38,693	▲2.5	1,163	▲2.0	902	▲6.0	227	15.8	100	▲18.0	380	▲1.6	44,599	▲2.8	84	31.3	9	▲50.0
	5月	2,431	▲1.7	38,856	▲2.6	359	▲15.3	278	▲13.9	158	▲0.6	144	8.3	420	3.2	53,862	21.1	84	▲18.4	19	0.0
	6月	2,428	▲1.5	38,876	▲2.5	330	▲23.6	263	▲20.5	79	▲36.3	91	▲13.3	425	▲3.2	49,311	▲7.5	27	▲32.5	10	100.0
	7月	2,430	▲1.5	38,920	▲2.2	366	▲23.1	277	▲14.8	107	0.9	118	▲10.6	477	▲1.9	64,106	21.2	43	0.0	4	100.0
	8月	2,426	▲1.6	38,850	▲2.2	382	3.2	299	2.0	103	▲12.7	98	▲29.5	481	▲8.4	63,153	▲12.5	28	12.0	0	-
	9月	2,400	▲1.4	38,790	▲2.3	332	▲6.7	275	▲4.5	94	▲13.8	81	5.2	462	▲4.0	52,220	▲8.5	27	0.0	0	-
	10月	2,401	▲1.6	38,628	▲2.5	450	10.0	364	10.3	172	34.4	90	▲16.7	425	▲14.7	60,272	3.8	34	▲30.6	4	0.0
	11月	2,401	▲1.5	38,651	▲2.4	327	▲7.9	253	▲9.3	96	10.3	118	25.5	424	▲3.4	46,314	▲13.0	24	▲35.1	11	37.5
	12月	2,403	▲1.2	38,613	▲2.3	283	▲12.1	213	▲18.4	81	9.5	110	20.9	441	2.3	50,359	▲5.6	33	▲8.3	1	▲85.7
令和7年	1月	2,389	▲1.3	38,373	▲1.4	514	7.5	397	13.4	105	▲3.7	63	▲20.3	421	9.6	52,494	21.0	46	43.8	39	▲20.4
	2月	2,386	▲1.5	38,249	▲1.7	341	▲1.4	269	▲6.3	67	▲36.2	77	16.7	414	13.4	47,416	7.6	40	8.1	11	▲47.6
	3月	2,382	▲1.7	38,050	▲1.9	422	0.7	347	7.8	118	25.5	65	▲8.5	399	11.8	46,833	13.0	45	50.0	0	-
令和7年	4月	2,381	▲1.9	37,773	▲2.4	1,154	▲0.8	961	6.5	288	26.9	159	59.0	433	13.9	49,418	10.8	89	6.0	19	111.1
	5月	2,388	▲1.8	37,931	▲2.4	390	8.6	283	1.8	124	▲21.5	160	11.1	504	20.0	65,498	21.6	73	▲13.1	11	▲42.1
	6月	2,381	▲1.9	37,117	▲4.5	276	▲16.4	211	▲19.8	95	20.3	96	5.5	517	21.6	63,010	27.8	56	107.4	10	0.0
	7月	2,377	▲2.2	37,076	▲4.7	334	▲8.7	262	▲5.4	98	▲8.4	156	32.2	592	24.1	80,982	26.3	33	▲23.3	2	▲50.0
	8月	2,373	▲2.2	37,031	▲4.7	315	▲17.5	252	▲15.7	93	▲9.7	88	▲10.2	564	17.3	70,998	12.4	20	▲28.6	1	-
	9月	2,353	▲2.0	36,796	▲5.1	297	▲10.5	241	▲12.4	113	20.2	87	7.4	577	24.9	76,141	45.8	35	29.6	0	-
	10月	2,352	▲2.0	36,742	▲4.9	447	▲0.7	374	2.7	151	▲12.2	103	14.4	533	25.4	69,718	15.7	37	8.8	12	200.0
	11月	2,354	▲2.0	36,801	▲4.8	253	▲22.6	211	▲16.6	79	▲17.7	104	▲11.9	488	15.1	59,490	28.5	35	45.8	4	▲63.6
	12月	2,342	▲2.5	36,760	▲4.8	321	13.4	254	19.2	67	▲17.3	120	9.1	485	10.0	61,976	23.1	32	▲3.0	3	200.0
令和8年	1月	2,338	▲2.1	36,603	▲4.6	498	▲3.1	410	3.3	156	48.6	81	28.6	453	7.6	61,134	16.5	38	▲17.4	31	▲20.5
	2月	2,339	▲2.0	36,550	▲4.4	283	▲17.0	236	▲12.3	97	44.8	91	18.2	432	4.3	52,399	10.5	35	▲12.5	11	0.0
	3月	2,335	▲2.0	36,462	▲4.2	450	6.6	343	▲1.2	81	▲31.4	120	84.6	461	15.5	60,385	28.9	50	11.1	0	-
4月	2,339	▲1.8	36,070	▲4.5	1,204	4.3	892	▲7.2	216	▲25.0	121	▲23.9	422	▲2.5	59,899,046	21.2	87	▲2.2	11	▲42.1	
内 訳	山形	6,677	▲2.0	119,281	▲0.7	3,813	1.4	3,152	5.4	494	▲11.6	279	9.0	1,109	12.7	144,054,790	9.8	122	▲20.8	0	-
	米沢	2,637	▲2.0	39,753	▲1.2	1,034	▲5.1	778	▲4.8	237	15.6	123	36.7	453	14.1	56,571,301	12.7	57	▲49.6	0	-
	酒田	2,291	▲1.9	37,271	▲1.4	1,102	20.6	899	17.8	197	▲5.3	84	▲44.0	329	▲14.8	45,276,747	▲7.3	46	▲40.3	2	▲33.3
	新庄	1,300	▲2.5	16,194	▲2.3	725	15.1	578	18.9	174	85.1	122	114.0	259	15.6	25,204,834	▲8.3	36	▲34.5	13	85.7
	長井	988	▲2.7	14,991	▲1.2	478	4.1	382	6.4	88	7.3	43	13.2	161	17.5	19,026,701	12.4	53	89.3	0	-
	村山	1,482	▲0.4	22,854	▲2.2	598	4.4	504	8.6	192	41.2	124	63.2	345	19.0	42,529,850	14.3	58	65.7	3	▲40.0
寒河江	1,319	▲1.6	18,878	▲1.3	614	30.4	471	21.7	118	20.4	91	31.9	241	8.6	26,602,360	▲6.1	23	▲11.5	2	100.0	

注) 年度の適用事業所数・被保険者数は年度末(3月末)の数値、他の項目は各月の数値を積み上げたものである。
 被保険者数・資格喪失者数・離職票交付枚数は短期特例を含む全被保険者である。
 基本手当の給付額の当該月の欄(県・安定所別)は円単位である。
 局の取扱いがあるため、所内訳の合計と一致しない場合がある。

雇用保険業務状況 2

令和8年4月分

鶴岡公共職業安定所

項目	高年齢雇用継続基本給付金						育児休業基本給付金						介護休業給付金				教育訓練給付金				
	受給要件確認数		受給者数		支給金額 (円)		受給要件確認数		受給者数		支給金額 (円)		受給者数		支給金額 (円)		受給者数		支給金額 (円)		
	年 月	前年同月比	前年同月比	前年同月比	前年同月比	前年同月比	前年同月比	前年同月比	前年同月比	前年同月比	前年同月比	前年同月比	前年同月比	前年同月比	前年同月比	前年同月比	前年同月比	前年同月比	前年同月比	前年同月比	
令和3年度	539	4.7	4,022	▲2.9	167,784,251	▲5.9	446	4.9	1,838	1.4	417,776,276	0.2	27	0.0	6,147,447	▲8.6	127	18.7	3,717,979	24.2	
令和4年度	538	▲0.2	4,196	4.3	180,083,875	7.3	440	▲1.3	1,940	5.5	427,773,731	2.4	28	3.7	6,203,262	0.9	117	▲7.9	3,270,420	▲12.0	
令和5年度	487	▲9.5	4,014	▲4.3	175,768,310	▲2.4	477	8.4	1,938	▲0.1	442,005,733	3.3	44	57.1	8,516,527	37.3	83	▲29.1	2,640,642	▲19.3	
令和6年度	469	▲3.7	3,686	▲8.2	165,103,012	▲6.1	441	▲7.5	1,735	▲10.5	408,336,532	▲7.6	33	▲25.0	6,546,497	▲23.1	89	7.2	2,939,182	11.3	
令和7年度	433	▲7.7	3,254	▲11.7	145,956,567	▲11.6	407	▲7.7	1,657	▲4.5	400,787,973	▲1.8	44	33.3	9,114,537	39.2	99	11.2	6,199,101	110.9	
令和6年 4月	39	▲15.2	228	▲22.4	8,820,300	▲28.2	33	▲8.3	157	▲3.1	34,559,427	▲3.7	1	▲50.0	92,979	▲86.0	8	0.0	174,106	▲52.9	
5月	52	8.3	398	▲4.6	18,395,704	0.1	35	▲14.6	174	▲2.2	38,961,543	▲0.0	1	▲80.0	134,986	▲88.1	5	25.0	235,719	174.4	
6月	30	▲53.8	240	▲28.8	9,398,045	▲31.0	29	▲43.1	124	▲21.5	29,795,094	▲16.2	6	100.0	1,001,276	84.6	9	200.0	285,252	393.6	
7月	43	22.9	394	▲4.6	18,704,548	▲3.0	35	▲20.5	142	▲7.8	33,532,492	▲10.2	3	0.0	899,641	12.9	13	30.0	369,136	84.0	
8月	36	38.5	218	▲11.7	8,512,112	▲8.3	38	31.0	144	▲13.3	35,367,801	▲3.8	2	0.0	492,083	173.6	7	▲30.0	155,772	▲61.5	
9月	27	▲32.5	402	▲1.2	18,708,453	▲0.8	32	18.5	120	▲23.1	28,866,245	▲22.2	2	▲71.4	605,875	▲45.7	3	▲66.7	66,080	▲72.8	
10月	36	12.5	213	▲15.1	8,813,761	▲9.5	50	38.9	168	7.7	39,784,006	12.0	3	0.0	219,033	107.8	11	0.0	383,612	43.2	
11月	30	7.1	399	▲2.2	19,238,986	0.4	30	▲44.4	119	▲34.6	27,635,160	▲34.3	4	0.0	787,359	▲3.7	9	0.0	305,072	▲33.2	
12月	27	3.8	210	▲9.5	8,763,261	▲4.7	47	30.6	139	1.5	32,876,557	9.5	4	33.3	758,247	84.0	8	14.3	297,636	22.3	
令和7年 1月	46	27.8	384	2.4	18,519,651	1.9	41	▲10.9	156	▲16.1	38,794,820	▲8.1	1	▲75.0	163,236	▲76.5	7	40.0	375,386	169.5	
2月	58	52.6	209	▲17.4	8,488,092	▲9.4	42	40.0	150	10.3	35,138,051	10.7	2	▲60.0	212,113	▲83.6	4	300.0	103,669	512.0	
3月	45	▲32.8	391	2.9	18,740,099	1.7	29	▲38.3	142	▲15.0	33,025,336	▲15.0	4	33.3	1,179,669	55.1	5	▲16.7	187,742	21.4	
4月	36	▲7.7	180	▲21.1	7,428,392	▲15.8	27	▲18.2	161	2.5	38,532,204	11.5	3	200.0	612,393	558.6	6	▲25.0	296,824	70.5	
5月	69	32.7	426	7.0	19,877,392	8.1	34	▲2.9	158	▲9.2	35,866,657	▲7.9	3	200.0	928,001	587.5	10	100.0	571,640	142.5	
6月	34	13.3	207	▲13.8	8,321,608	▲11.5	36	24.1	146	17.7	35,944,855	20.6	1	▲83.3	190,065	▲81.0	9	0.0	625,196	119.2	
7月	36	▲16.3	356	▲9.6	17,735,335	▲5.2	42	20.0	145	2.1	33,022,845	▲1.5	3	0.0	817,124	▲9.2	15	15.4	935,640	153.5	
8月	15	▲58.3	199	▲8.7	7,814,294	▲8.2	28	▲26.3	134	▲6.9	33,219,061	▲6.1	4	100.0	879,209	78.7	8	14.3	402,623	158.5	
9月	59	118.5	321	▲20.1	16,126,006	▲13.8	37	15.6	136	13.3	32,213,205	11.6	4	100.0	610,341	0.7	7	133.3	443,785	571.6	
10月	34	▲5.6	212	▲0.5	8,237,711	▲6.5	34	▲32.0	138	▲17.9	35,349,514	▲11.1	2	▲33.3	185,045	▲15.5	6	▲45.5	524,460	36.7	
11月	30	0.0	331	▲17.0	14,360,453	▲25.4	28	▲6.7	110	▲7.6	26,930,763	▲2.5	6	50.0	1,251,344	58.9	11	22.2	606,312	98.7	
12月	22	▲18.5	193	▲8.1	7,688,917	▲12.3	38	▲19.1	125	▲10.1	30,170,596	▲8.2	1	▲75.0	543,363	▲28.3	10	25.0	618,029	107.6	
令和8年 1月	41	▲10.9	314	▲18.2	15,313,339	▲17.3	39	▲4.9	150	▲3.8	36,945,714	▲4.8	9	800.0	2,138,105	1209.8	8	14.3	504,458	34.4	
2月	32	▲44.8	197	▲5.7	7,826,439	▲7.8	33	▲21.4	135	▲10.0	32,076,310	▲8.7	2	0.0	209,821	▲1.1	5	25.0	412,107	297.5	
3月	25	▲44.4	318	▲18.7	15,226,681	▲18.7	31	6.9	119	▲16.2	30,516,249	▲7.6	6	50.0	749,726	▲36.4	4	▲20.0	258,027	37.4	
4月	26	▲27.8	174	▲3.3	6,600,984	▲11.1	26	▲3.7	140	▲13.0	35,914,439	▲6.8	2	▲33.3	609,079	▲0.5	5	▲16.7	460,768	55.2	
内訳	山形	70	▲35.8	878	▲14.4	40,039,989	▲13.6	130	20.4	578	▲0.3	143,018,552	5.0	9	50.0	2,652,539	168.9	16	6.7	804,752	15.6
	米沢	30	▲42.3	51	18.6	2,125,753	25.1	32	39.1	164	10.1	40,429,787	12.0	3	▲66.7	541,324	▲81.8	10	11.1	296,578	▲15.1
	酒田	37	15.6	249	9.7	9,176,269	1.1	17	▲29.2	118	0.9	28,568,969	8.8	4	▲33.3	1,188,823	37.9	4	0.0	190,570	70.5
	新庄	20	▲33.3	4	▲33.3	87,329	▲66.6	7	▲30.0	56	19.1	11,568,486	30.7	1	0.0	51,448	▲18.7	3	50.0	143,164	28.9
	長井	18	28.6	115	▲4.2	4,162,367	1.9	14	55.6	61	17.3	13,711,546	29.1	0	-	0	-	1	0.0	17,500	▲79.5
	村山	8	▲69.2	170	▲15.4	7,494,587	▲13.1	18	▲5.3	96	2.1	22,941,948	9.7	2	100.0	604,655	43.1	2	▲33.3	17,720	▲78.7
	寒河江	11	▲26.7	131	24.8	6,230,941	23.9	7	75.0	71	▲15.5	14,013,038	▲23.0	0	-	0	-	1	0.0	62,900	▲11.1

注) 年度の数値は、各月の数値を積み上げたものである。