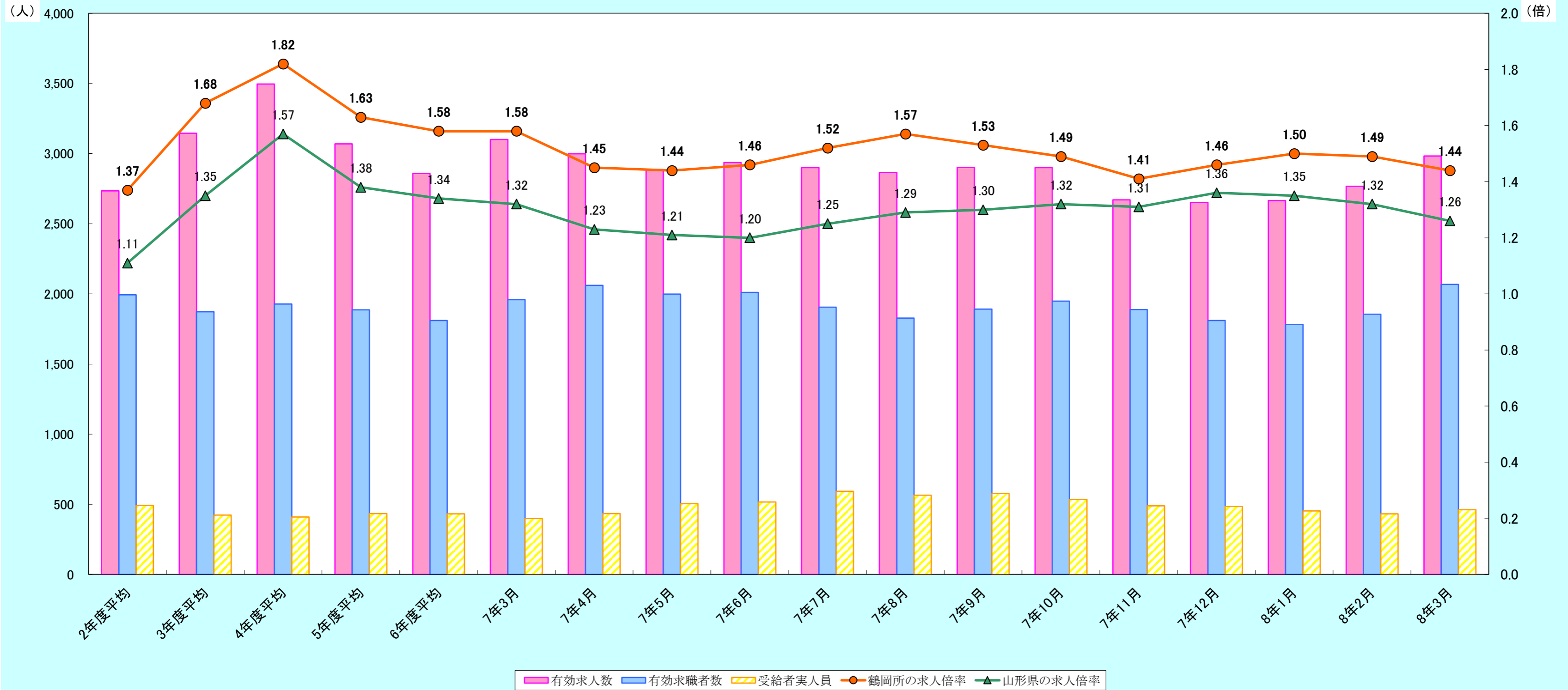
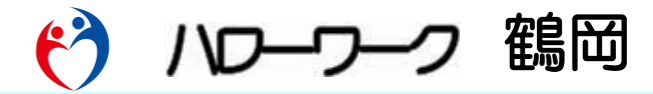


労働市場月報

令和8年3月

公表年月日:
令和8年4月28日(火)以降



区分	2年度平均	3年度平均	4年度平均	5年度平均	6年度平均	7年3月	7年4月	7年5月	7年6月	7年7月	7年8月	7年9月	7年10月	7年11月	7年12月	8年1月	8年2月	8年3月	
鶴岡	月間有効求人人数 [原数値]	2,734	3,145	3,497	3,070	2,859	3,100	2,998	2,887	2,936	2,901	2,865	2,902	2,901	2,671	2,651	2,666	2,767	2,983
	月間有効求職者数 [原数値]	1,994	1,873	1,927	1,886	1,811	1,958	2,061	1,998	2,010	1,906	1,828	1,891	1,948	1,888	1,811	1,782	1,856	2,067
	月間受給者実人員	493	424	410	433	431	399	433	504	517	592	564	577	533	488	485	453	432	461
	有効求人倍率 [原数値]	1.37	1.68	1.82	1.63	1.58	1.58	1.45	1.44	1.46	1.52	1.57	1.53	1.49	1.41	1.46	1.50	1.49	1.44
山形県	有効求人倍率 [原数値]	1.11	1.35	1.57	1.38	1.34	1.32	1.23	1.21	1.20	1.25	1.29	1.30	1.32	1.31	1.36	1.35	1.32	1.26
	[季節調整値]	-	-	-	-	-	1.33	1.32	1.30	1.28	1.28	1.27	1.26	1.27	1.26	1.29	1.27	1.29	1.28
全国	有効求人倍率 [原数値]	1.10	1.16	1.31	1.29	1.25	1.29	1.18	1.14	1.14	1.18	1.18	1.20	1.20	1.23	1.28	1.27	1.26	1.22
	[季節調整値]	-	-	-	-	-	1.25	1.25	1.23	1.22	1.22	1.21	1.20	1.19	1.19	1.20	1.18	1.19	1.18
	完全失業者数(万人) [原数値]	191	193	179	178	175	180	188	183	176	169	182	184	183	171	166	179	180	194
	完全失業率(%) [原数値]	2.8	2.8	2.6	2.6	2.5	2.6	2.7	2.6	2.5	2.4	2.6	2.6	2.6	2.4	2.4	2.6	2.6	2.8
	[季節調整値]	-	-	-	-	-	2.5	2.5	2.5	2.5	2.4	2.6	2.6	2.6	2.6	2.7	2.6	2.7	

注) ・「月間有効求人人数」、「月間有効求職者数」及び「有効求人倍率」は、パートタイムを含む全数。
 ・「受給者実人員」は基本手当基本分。
 ・有効求人倍率「季節調整値」については、当該暦年経過後に数値改訂が行われる。なお、令和5年12月以前の数値は、新季節指数により改定されている。

一般職業紹介状況 全数（パートタイムを含む）

令和8年3月分

鶴岡公共職業安定所

年 月	新規求職申込件数		月間有効求職者数		新規求人数		有効求人数		新規求人倍率		有効求人倍率		紹介件数		就職件数		就職率%		充足率%		
		前年同月比		前年同月比		前年同月比		前年同月比		前年同月差		前年同月差		前年同月比		前年同月比		前年同月差		前年同月差	
令和2年度平均	521	▲ 7.4	1,994	▲ 0.2	1,009	▲ 13.7	2,734	▲ 14.7	1.94	▲ 0.14	1.37	▲ 0.24	582	▲ 12.6	219	▲ 15.8	42.0	▲ 4.2	22.1	0.7	
令和3年度平均	500	▲ 4.1	1,873	▲ 6.1	1,150	14.0	3,145	15.0	2.30	0.36	1.68	0.31	524	▲ 10.0	224	2.2	44.7	2.7	19.2	▲ 2.9	
令和4年度平均	515	3.0	1,927	2.9	1,260	9.6	3,497	11.2	2.45	0.15	1.82	0.14	508	▲ 3.1	226	0.8	43.8	▲ 0.9	17.8	▲ 1.4	
令和5年度平均	500	▲ 3.0	1,886	▲ 2.1	1,092	▲ 13.4	3,070	▲ 12.2	2.18	▲ 0.27	1.63	▲ 0.19	486	▲ 4.5	210	▲ 6.8	42.0	▲ 1.8	19.5	1.7	
令和6年度平均	488	▲ 2.4	1,811	▲ 3.9	1,021	▲ 6.5	2,859	▲ 6.9	2.09	▲ 0.09	1.58	▲ 0.05	465	▲ 4.4	197	▲ 6.4	40.3	▲ 1.7	19.4	▲ 0.1	
令和6年度累計	5,856	▲ 2.4	21,736	▲ 3.9	12,253	▲ 6.5	34,304	▲ 6.9	2.09	▲ 0.09	1.58	▲ 0.05	5,574	▲ 4.4	2,360	▲ 6.4	40.3	▲ 1.7	19.4	▲ 0.1	
令和7年度累計	5,733	▲ 2.1	23,046	6.0	12,193	▲ 0.5	34,128	▲ 0.5	2.13	0.04	1.48	▲ 0.10	5,667	1.7	2,399	1.7	41.8	1.5	19.4	0.0	
前々年同月	555	-	1,932	-	1,084	-	3,046	-	1.95	-	1.58	-	669	-	288	-	51.9	-	29.2	-	
令和7年 2月	505	▲ 10.6	1,780	▲ 3.6	1,035	▲ 1.1	2,951	▲ 2.6	2.05	0.20	1.66	0.02	552	▲ 6.0	141	▲ 30.9	27.9	▲ 8.2	13.7	▲ 6.3	
3月	586	5.6	1,958	1.3	1,023	▲ 5.6	3,100	1.8	1.75	▲ 0.20	1.58	0.00	652	▲ 2.5	262	▲ 9.0	44.7	▲ 7.2	26.9	▲ 2.3	
4月	648	▲ 3.6	2,061	1.5	1,200	▲ 2.0	2,998	▲ 0.3	1.85	0.03	1.45	▲ 0.03	484	▲ 6.9	205	▲ 11.3	31.6	▲ 2.8	17.8	▲ 1.3	
5月	441	▲ 15.2	1,998	1.1	911	▲ 0.3	2,887	▲ 1.9	2.07	0.31	1.44	▲ 0.05	457	▲ 5.4	178	▲ 12.7	40.4	1.2	18.8	▲ 3.8	
6月	431	0.2	2,010	13.7	991	1.0	2,936	1.7	2.30	0.02	1.46	▲ 0.17	474	3.5	220	10.0	51.0	4.5	21.0	▲ 0.5	
7月	436	▲ 0.5	1,906	6.2	1,155	▲ 4.0	2,901	▲ 1.0	2.65	▲ 0.10	1.52	▲ 0.11	419	▲ 13.3	211	▲ 0.9	48.4	▲ 0.2	17.4	▲ 0.6	
8月	374	0.5	1,828	7.7	979	19.0	2,865	2.7	2.62	0.41	1.57	▲ 0.07	391	6.5	143	▲ 15.9	38.2	▲ 7.5	15.0	▲ 4.2	
9月	471	1.1	1,891	10.2	995	▲ 2.0	2,902	2.4	2.11	▲ 0.07	1.53	▲ 0.12	429	1.2	195	▲ 4.4	41.4	▲ 2.4	19.8	0.7	
10月	514	1.0	1,948	7.7	1,109	▲ 3.3	2,901	3.1	2.16	▲ 0.09	1.49	▲ 0.07	501	5.3	218	▲ 14.2	42.4	▲ 7.5	19.5	▲ 1.4	
11月	381	▲ 17.7	1,888	8.3	807	▲ 1.3	2,671	▲ 1.4	2.12	0.35	1.41	▲ 0.14	411	▲ 0.2	175	21.5	45.9	14.8	19.1	0.9	
12月	427	8.7	1,811	5.0	877	0.5	2,651	0.4	2.05	▲ 0.17	1.46	▲ 0.07	420	28.4	169	▲ 14.2	39.6	▲ 10.5	20.5	▲ 2.8	
令和8年 1月	484	▲ 3.6	1,782	2.5	1,110	▲ 7.2	2,666	▲ 1.2	2.29	▲ 0.09	1.50	▲ 0.05	416	▲ 1.0	187	33.6	38.6	10.7	16.1	3.7	
2月	521	3.2	1,856	4.3	1,033	▲ 0.2	2,767	▲ 6.2	1.98	▲ 0.07	1.49	▲ 0.17	600	8.7	172	22.0	33.0	5.1	15.5	1.8	
3月	605	3.2	2,067	5.6	1,026	0.3	2,983	▲ 3.8	1.70	▲ 0.05	1.44	▲ 0.14	665	2.0	326	24.4	53.9	9.2	33.1	6.2	
内 訳	局 計	4,814	2.9	18,770	5.7	8,508	2.6	23,735	1.1	1.77	0.00	1.26	▲ 0.06	5,673	4.0	3,046	24.1	63.3	10.9	35.5	6.3
	山 形	1,723	3.9	7,590	9.4	3,212	▲ 2.3	8,780	0.5	1.86	▲ 0.12	1.16	▲ 0.10	2,196	5.2	1,096	24.8	63.6	10.6	35.8	7.4
	米 沢	588	▲ 3.8	2,285	0.8	970	▲ 8.9	2,747	▲ 4.8	1.65	▲ 0.09	1.20	▲ 0.07	674	▲ 8.2	340	5.3	57.8	4.9	34.2	5.8
	酒 田	544	▲ 13.5	1,982	▲ 3.7	1,300	15.1	3,565	4.7	2.39	0.60	1.80	0.14	586	▲ 14.6	309	12.4	56.8	13.1	21.9	0.5
	新 庄	352	11.7	1,177	5.8	556	0.5	1,433	3.9	1.58	▲ 0.18	1.22	▲ 0.02	399	17.4	344	69.5	97.7	33.3	58.3	22.3
	長 井	224	19.1	781	5.3	263	▲ 8.4	856	▲ 11.5	1.17	▲ 0.36	1.10	▲ 0.20	272	31.4	133	6.4	59.4	▲ 7.1	45.2	7.2
	村 山	427	11.8	1,609	10.1	732	28.0	2,046	14.4	1.71	0.21	1.27	0.05	483	20.4	245	26.9	57.4	6.9	26.0	▲ 0.6
	寒 河 江	351	13.2	1,279	4.3	449	18.8	1,325	8.5	1.28	0.06	1.04	0.04	398	15.4	253	29.7	72.1	9.2	61.7	7.7

雇用保険受給者職業紹介状況 (パートを含む)

令和8年3月分

鶴岡公共職業安定所

項目 年月	新規求職申込件数		月間有効求職者数		紹介件数		就職件数		紹介率		就職率		
	(受給者)	前年同月比	(受給者)	前年同月比	(受給者)	前年同月比	(受給者)	前年同月比	(受給者)	前年同月比	(受給者)	前年同月差	
令和2年度平均	131	1.9	788	16.1	146	▲ 6.4	65	▲ 8.5	18.5	▲ 4.5	49.5	▲ 5.6	
令和3年度平均	116	▲ 11.0	651	▲ 17.5	126	▲ 13.5	64	▲ 0.9	19.4	0.9	55.1	5.6	
令和4年度平均	117	0.2	669	2.8	123	▲ 2.6	66	2.3	18.4	▲ 1.0	56.2	1.1	
令和5年度平均	113	▲ 3.2	663	▲ 0.9	112	▲ 9.0	57	▲ 13.4	16.9	▲ 1.5	50.3	▲ 5.9	
令和6年度平均	113	▲ 0.2	654	▲ 1.3	103	▲ 8.0	53	▲ 6.2	15.8	▲ 1.1	47.3	▲ 3.0	
令和6年度累計	1,350	▲ 0.2	7,845	▲ 1.3	1,237	▲ 8.0	639	▲ 6.2	15.8	▲ 1.1	47.3	▲ 3.0	
令和7年度累計	1,368	1.3	8,252	5.2	1,515	22.5	727	13.8	18.4	2.6	53.1	5.8	
前々年同月	94	-	558	-	122	-	54	-	21.9	-	57.4	-	
令和7年	2月	86	▲ 2.3	609	8.0	121	10.0	46	▲ 6.1	19.9	0.4	53.5	▲ 2.2
	3月	93	▲ 1.1	617	10.6	108	▲ 11.5	57	5.6	17.5	▲ 4.4	61.3	3.9
	4月	255	19.7	728	11.7	104	▲ 11.9	47	▲ 26.6	14.3	▲ 3.8	18.4	▲ 11.6
	5月	99	▲ 26.1	748	8.9	133	22.0	53	▲ 13.1	17.8	1.9	53.5	8.0
	6月	82	2.5	744	11.7	131	15.9	73	40.4	17.6	0.6	89.0	24.0
	7月	100	▲ 4.8	749	7.8	122	8.9	69	15.0	16.3	0.2	69.0	11.9
	8月	101	11.0	736	9.5	137	30.5	54	14.9	18.6	3.0	53.5	1.9
	9月	106	5.0	740	9.1	128	60.0	61	▲ 3.2	17.3	5.5	57.5	▲ 4.9
	10月	138	▲ 7.4	746	9.9	159	43.2	84	27.3	21.3	5.0	60.9	16.6
	11月	79	▲ 24.8	656	2.3	120	51.9	61	117.9	18.3	6.0	77.2	50.5
	12月	92	16.5	609	▲ 1.6	124	40.9	52	0.0	20.4	6.2	56.5	▲ 9.3
令和8年	1月	144	26.3	625	▲ 0.8	111	19.4	64	48.8	17.8	3.0	44.4	6.7
	2月	80	▲ 7.0	590	▲ 3.1	133	9.9	46	0.0	22.5	2.6	57.5	4.0
	3月	92	▲ 1.1	581	▲ 5.8	113	4.6	63	10.5	19.4	1.9	68.5	7.2
内 訳	局計	811	▲ 6.6	4,877	▲ 6.4	1,053	▲ 3.0	497	▲ 6.8	21.6	0.8	61.3	▲ 0.1
	山形	309	1.6	1,897	▲ 2.3	410	▲ 1.7	165	▲ 1.2	21.6	0.1	53.4	▲ 1.5
	米沢	101	14.8	618	▲ 1.7	139	▲ 2.1	66	▲ 23.3	22.5	▲ 0.1	65.3	▲ 32.4
	酒田	88	▲ 45.7	542	▲ 19.2	121	▲ 32.0	72	0.0	22.3	▲ 4.2	81.8	37.4
	新庄	52	▲ 13.3	266	▲ 23.6	60	▲ 11.8	30	▲ 43.4	22.6	3.1	57.7	▲ 30.6
	長井	36	12.5	218	2.8	50	47.1	21	▲ 27.6	22.9	6.9	58.3	▲ 32.3
	村山	67	▲ 5.6	439	▲ 6.2	87	▲ 1.1	47	2.2	19.8	1.0	70.1	5.3
	寒河江	66	13.8	316	▲ 3.1	73	43.1	33	43.5	23.1	7.5	50.0	10.3

一般職業紹介状況 常用（パートタイムを含む）

令和8年3月分

鶴岡公共職業安定所

項目 年月	新規求職申込件数		月間有効求職者数		新規求人数		有効求人数		新規求人倍率		有効求人倍率		紹介件数		就職件数		就職率%		充足率%		
		前年同月比		前年同月比		前年同月比		前年同月比		前年同月差		前年同月差		前年同月比		前年同月比		前年同月差		前年同月差	
令和2年度平均	501	▲ 7.0	1,945	▲ 0.1	903	▲ 16.1	2,507	▲ 16.3	1.80	▲ 0.20	1.29	▲ 0.25	516	▲ 15.8	182	▲ 21.1	36.3	▲ 6.5	20.7	0.0	
令和3年度平均	481	▲ 4.1	1,826	▲ 6.1	1,033	14.3	2,859	14.0	2.15	0.35	1.57	0.28	461	▲ 10.7	184	1.1	38.2	1.9	17.7	▲ 3.0	
令和4年度平均	498	3.6	1,887	3.3	1,133	9.7	3,190	11.5	2.27	0.12	1.69	0.12	453	▲ 1.7	191	4.1	38.4	0.2	16.7	▲ 1.0	
令和5年度平均	483	▲ 3.0	1,844	▲ 2.3	1,009	▲ 10.9	2,877	▲ 9.8	2.09	▲ 0.18	1.56	▲ 0.13	435	▲ 3.8	183	▲ 4.6	37.8	▲ 0.6	18.4	1.7	
令和6年度平均	471	▲ 2.5	1,774	▲ 3.8	933	▲ 7.5	2,651	▲ 7.9	1.98	▲ 0.11	1.49	▲ 0.07	412	▲ 5.3	168	▲ 7.9	35.7	▲ 2.1	18.3	▲ 0.1	
令和6年度累計	5,654	▲ 2.5	21,292	▲ 3.8	11,196	▲ 7.5	31,810	▲ 7.9	1.98	▲ 0.11	1.49	▲ 0.07	4,946	▲ 5.3	2,018	▲ 7.9	35.7	▲ 2.1	18.3	▲ 0.1	
令和7年度累計	5,548	▲ 1.9	22,225	4.4	10,976	▲ 2.0	31,198	▲ 1.9	1.98	0.00	1.40	▲ 0.09	4,950	0.1	1,986	▲ 1.6	35.8	0.1	18.0	▲ 0.3	
前々年同月	546	-	1,904	-	1,020	-	2,928	-	1.87	-	1.54	-	628	-	270	-	49.5	-	29.0	-	
令和7年 2月	500	▲ 10.2	1,752	▲ 2.6	957	▲ 4.9	2,750	▲ 5.9	1.91	0.10	1.57	▲ 0.06	525	▲ 1.9	133	▲ 27.3	26.6	▲ 6.3	14.2	▲ 4.2	
3月	561	2.7	1,921	0.9	968	▲ 5.1	2,910	▲ 0.6	1.73	▲ 0.14	1.51	▲ 0.03	618	▲ 1.6	247	▲ 8.5	44.0	▲ 5.5	27.5	▲ 1.5	
4月	633	▲ 2.2	2,020	1.7	1,083	▲ 6.2	2,797	▲ 2.6	1.71	▲ 0.07	1.38	▲ 0.07	434	▲ 8.6	191	▲ 12.0	30.2	▲ 3.3	18.6	▲ 0.7	
5月	424	▲ 16.4	1,943	0.9	833	▲ 2.8	2,659	▲ 4.8	1.96	0.27	1.37	▲ 0.08	402	▲ 8.2	159	▲ 14.1	37.5	1.0	18.8	▲ 3.4	
6月	422	0.0	1,949	12.0	878	4.2	2,655	▲ 0.5	2.08	0.08	1.36	▲ 0.17	396	0.8	162	▲ 7.4	38.4	▲ 3.1	17.2	▲ 4.6	
7月	428	▲ 1.4	1,853	4.2	994	▲ 8.8	2,615	▲ 1.5	2.32	▲ 0.19	1.41	▲ 0.08	362	▲ 14.6	156	▲ 9.3	36.4	▲ 3.2	14.9	▲ 1.1	
8月	367	▲ 0.8	1,775	5.2	865	12.5	2,579	0.4	2.36	0.28	1.45	▲ 0.07	333	0.9	111	▲ 21.8	30.2	▲ 8.2	12.8	▲ 4.4	
9月	460	0.4	1,837	7.9	893	▲ 4.0	2,627	▲ 0.4	1.94	▲ 0.09	1.43	▲ 0.12	384	▲ 0.3	163	▲ 10.4	35.4	▲ 4.3	18.0	▲ 0.7	
10月	499	1.2	1,886	5.8	994	▲ 3.1	2,642	1.3	1.99	▲ 0.09	1.40	▲ 0.06	462	13.0	188	▲ 3.6	37.7	▲ 1.9	18.9	1.1	
11月	361	▲ 16.8	1,812	6.7	752	9.0	2,463	0.5	2.08	0.49	1.36	▲ 0.08	350	11.1	160	37.9	44.3	17.6	19.0	1.9	
12月	389	12.8	1,703	3.0	770	▲ 5.3	2,410	▲ 0.1	1.98	▲ 0.38	1.42	▲ 0.04	332	22.1	128	▲ 8.6	32.9	▲ 7.7	18.3	0.1	
令和8年 1月	462	▲ 4.3	1,688	1.3	957	▲ 12.9	2,403	▲ 3.3	2.07	▲ 0.21	1.42	▲ 0.07	307	▲ 15.2	113	▲ 0.9	24.5	0.9	11.1	▲ 0.3	
2月	514	2.8	1,778	1.5	982	2.6	2,564	▲ 6.8	1.91	0.00	1.44	▲ 0.13	559	6.5	149	12.0	29.0	2.4	14.5	0.3	
3月	589	5.0	1,981	3.1	975	0.7	2,784	▲ 4.3	1.66	▲ 0.07	1.41	▲ 0.10	629	1.8	306	23.9	52.0	8.0	33.5	6.0	
内 訳	局計	4,771	3.1	18,548	5.5	7,586	0.6	21,652	0.5	1.59	▲ 0.04	1.17	▲ 0.05	5,335	4.4	2,876	23.5	60.3	10.0	37.8	7.2
	山形	1,721	4.0	7,534	9.5	3,007	▲ 1.3	8,160	0.6	1.75	▲ 0.09	1.08	▲ 0.10	2,084	5.1	1,059	25.8	61.5	10.6	36.4	6.7
	米沢	588	▲ 3.3	2,284	1.2	934	▲ 9.4	2,686	▲ 2.4	1.59	▲ 0.11	1.18	▲ 0.04	651	▲ 7.9	330	4.1	56.1	4.0	34.8	6.0
	酒田	540	▲ 13.3	1,958	▲ 3.8	989	14.9	3,015	4.3	1.83	0.45	1.54	0.12	547	▲ 8.7	288	19.0	53.3	14.5	26.7	2.4
	新庄	342	10.7	1,163	5.4	535	▲ 0.4	1,361	1.3	1.56	▲ 0.18	1.17	▲ 0.05	380	22.6	325	75.7	95.0	35.1	57.8	23.0
	長井	224	19.8	771	5.3	258	▲ 9.8	834	▲ 12.4	1.15	▲ 0.38	1.08	▲ 0.22	261	31.2	124	1.6	55.4	▲ 9.8	43.4	6.3
	村山	419	11.7	1,588	10.2	517	12.1	1,598	11.3	1.23	0.00	1.01	0.01	414	10.4	198	10.6	47.3	▲ 0.4	31.3	1.6
	寒河江	348	12.6	1,269	4.4	371	7.2	1,214	6.0	1.07	▲ 0.05	0.96	0.02	369	16.4	246	26.8	70.7	7.9	73.9	15.5

一般職業紹介状況 常用（パートタイムを除く）

令和8年3月分

鶴岡公共職業安定所

項目	新規求職申込件数		月間有効求職者数		新規求人数		有効求人数		新規求人倍率		有効求人倍率		紹介件数		就職件数		就職率%		充足率%		
	年 月	前年同月比	前年同月比	前年同月比	前年同月比	前年同月比	前年同月比	前年同月比	前年同月差	前年同月差	前年同月比	前年同月比	前年同月比	前年同月比	前年同月差	前年同月差	前年同月比	前年同月比	前年同月差	前年同月差	
令和2年度平均	321	▲ 10.0	1,217	▲ 1.6	562	▲ 16.7	1,587	▲ 16.2	1.75	▲ 0.14	1.30	▲ 0.23	322	▲ 21.2	106	▲ 27.0	32.9	▲ 7.7	19.2	▲ 0.9	
令和3年度平均	312	▲ 2.9	1,126	▲ 7.5	691	23.0	1,935	21.9	2.21	0.46	1.72	0.42	301	▲ 6.5	115	8.6	36.8	3.9	16.5	▲ 2.7	
令和4年度平均	313	0.3	1,149	2.0	737	6.6	2,114	9.3	2.35	0.14	1.84	0.12	292	▲ 2.9	119	3.4	38.0	1.2	15.6	▲ 0.9	
令和5年度平均	300	▲ 4.1	1,105	▲ 3.8	664	▲ 9.8	1,924	▲ 9.0	2.21	▲ 0.14	1.74	▲ 0.10	282	▲ 3.3	114	▲ 4.1	38.0	0.0	16.8	1.2	
令和6年度平均	293	▲ 2.3	1,075	▲ 2.7	622	▲ 6.3	1,803	▲ 6.3	2.12	▲ 0.09	1.68	▲ 0.06	253	▲ 10.4	101	▲ 11.6	34.3	▲ 3.7	16.1	▲ 0.7	
令和6年度累計	3,518	▲ 2.3	12,898	▲ 2.7	7,468	▲ 6.3	21,638	▲ 6.3	2.12	▲ 0.09	1.68	▲ 0.06	3,035	▲ 10.4	1,208	▲ 11.6	34.3	▲ 3.7	16.1	▲ 0.7	
令和7年度累計	3,354	▲ 4.7	13,132	1.8	7,414	▲ 0.7	21,423	▲ 1.0	2.21	0.09	1.63	▲ 0.05	3,029	▲ 0.2	1,144	▲ 5.3	34.1	▲ 0.2	15.1	▲ 1.0	
前々年同月	328	-	1,147	-	692	-	1,949	-	2.11	-	1.70	-	327	-	133	-	40.5	-	20.1	-	
令和7年 2月	319	▲ 4.5	1,103	0.7	585	7.9	1,867	▲ 2.7	1.83	0.21	1.69	▲ 0.06	296	▲ 2.0	95	▲ 18.8	29.8	▲ 5.2	16.2	▲ 5.8	
3月	357	8.8	1,179	2.8	614	▲ 11.3	1,916	▲ 1.7	1.72	▲ 0.39	1.63	▲ 0.07	321	▲ 1.8	114	▲ 14.3	31.9	▲ 8.6	17.4	▲ 2.7	
4月	368	▲ 1.6	1,215	3.2	723	▲ 8.8	1,864	▲ 3.9	1.96	▲ 0.16	1.53	▲ 0.12	261	▲ 11.2	104	▲ 18.1	28.3	▲ 5.7	15.8	▲ 0.5	
5月	238	▲ 22.7	1,126	▲ 0.8	529	5.8	1,776	▲ 5.3	2.22	0.60	1.58	▲ 0.07	241	▲ 15.1	92	▲ 22.0	38.7	0.4	17.6	▲ 5.2	
6月	243	▲ 6.5	1,093	3.8	608	0.5	1,791	▲ 0.9	2.50	0.17	1.64	▲ 0.08	238	2.6	92	▲ 17.1	37.9	▲ 4.8	12.2	▲ 7.0	
7月	275	0.7	1,080	0.4	697	▲ 5.8	1,816	1.5	2.53	▲ 0.18	1.68	0.02	234	▲ 19.0	98	▲ 3.0	35.6	▲ 1.4	12.3	▲ 1.9	
8月	237	▲ 0.4	1,051	3.0	549	14.6	1,763	1.0	2.32	0.31	1.68	▲ 0.03	210	5.0	64	▲ 28.9	27.0	▲ 10.8	10.9	▲ 5.4	
9月	279	▲ 4.1	1,096	5.7	604	▲ 2.7	1,801	1.8	2.16	0.03	1.64	▲ 0.07	244	14.0	94	▲ 9.6	33.7	▲ 2.0	16.2	0.3	
10月	308	0.7	1,123	4.9	705	▲ 1.9	1,826	3.6	2.29	▲ 0.06	1.63	▲ 0.02	301	13.2	123	7.0	39.9	2.3	17.3	1.9	
11月	236	▲ 9.2	1,071	5.1	524	13.2	1,739	1.3	2.22	0.44	1.62	▲ 0.06	222	16.2	98	44.1	41.5	15.3	16.6	1.9	
12月	245	1.2	1,025	2.1	519	▲ 5.6	1,676	▲ 0.4	2.12	▲ 0.15	1.64	▲ 0.04	228	15.7	81	▲ 5.8	33.1	▲ 2.4	17.3	0.8	
令和8年 1月	305	5.2	1,046	2.1	683	▲ 14.5	1,690	▲ 4.4	2.24	▲ 0.52	1.62	▲ 0.11	226	▲ 10.0	75	▲ 5.1	24.6	▲ 2.6	10.5	▲ 0.5	
2月	288	▲ 9.7	1,062	▲ 3.7	613	4.8	1,802	▲ 3.5	2.13	0.30	1.70	0.01	286	▲ 3.4	96	1.1	33.3	3.5	14.7	▲ 1.5	
3月	332	▲ 7.0	1,144	▲ 3.0	660	7.5	1,879	▲ 1.9	1.99	0.27	1.64	0.01	338	5.3	127	11.4	38.3	6.4	20.6	3.2	
内 訳	局 計	2,903	▲ 2.8	11,440	2.8	5,118	3.5	14,702	0.4	1.76	0.10	1.29	▲ 0.03	2,862	▲ 2.9	1,182	5.2	40.7	3.1	23.1	0.6
	山 形	1,097	2.2	4,745	6.9	1,981	1.9	5,383	1.7	1.81	0.00	1.13	▲ 0.06	1,124	▲ 2.9	400	2.0	36.5	0.0	20.0	▲ 1.3
	米 沢	369	▲ 7.8	1,432	2.6	687	▲ 8.2	1,999	▲ 0.7	1.86	▲ 0.01	1.40	▲ 0.04	376	▲ 6.5	171	4.3	46.3	5.3	24.3	3.8
	酒 田	318	▲ 16.5	1,215	▲ 2.8	663	26.8	2,040	5.5	2.08	0.71	1.68	0.13	342	▲ 14.3	162	25.6	50.9	17.0	24.3	0.0
	新 庄	198	0.5	680	▲ 5.8	329	▲ 6.8	834	▲ 4.9	1.66	▲ 0.13	1.23	0.02	140	▲ 6.7	91	7.1	46.0	2.9	22.8	▲ 0.7
	長 井	130	9.2	482	3.4	178	▲ 6.3	616	▲ 12.0	1.37	▲ 0.23	1.28	▲ 0.22	140	25.0	59	▲ 9.2	45.4	▲ 9.2	33.1	2.6
	村 山	268	3.9	988	6.9	368	13.6	1,111	3.4	1.37	0.11	1.12	▲ 0.04	243	4.3	102	6.3	38.1	0.9	26.1	0.5
	寒河江	191	▲ 5.0	754	▲ 0.1	252	2.0	840	1.3	1.32	0.09	1.11	0.01	159	▲ 7.0	70	▲ 11.4	36.6	▲ 2.7	35.7	1.3

一般職業紹介状況 全数 (パートタイム)

令和8年3月分

鶴岡公共職業安定所

項目	新規求職申込件数		月間有効求職者数		新規求人数		有効求人数		新規求人倍率		有効求人倍率		紹介件数		就職件数		就職率%		充足率%		
	年	月	前年同月比	前年同月比	前年同月比	前年同月比	前年同月比	前年同月比	前年同月差	前年同月差	前年同月比	前年同月比	前年同月比	前年同月比	前年同月差	前年同月差	前年同月比	前年同月比	前年同月差	前年同月差	
令和2年度平均	183	▲ 0.4	740	3.2	415	▲ 11.0	1,074	▲ 14.0	2.26	▲ 0.27	1.45	▲ 0.29	242	0.8	104	▲ 2.6	56.7	▲ 1.3	25.9	3.1	
令和3年度平均	174	▲ 5.4	712	▲ 3.7	419	0.9	1,104	2.8	2.41	0.15	1.55	0.10	207	▲ 14.3	100	▲ 4.2	57.4	0.7	23.4	▲ 2.5	
令和4年度平均	189	8.7	747	4.9	474	13.1	1,249	13.2	2.51	0.10	1.67	0.12	200	▲ 3.4	98	▲ 2.0	51.8	▲ 5.6	21.6	▲ 1.8	
令和5年度平均	186	▲ 1.2	750	0.4	405	▲ 14.4	1,084	▲ 13.2	2.18	▲ 0.33	1.44	▲ 0.23	192	▲ 4.2	90	▲ 7.4	48.5	▲ 3.3	23.6	2.0	
令和6年度平均	183	▲ 2.0	711	▲ 5.3	364	▲ 10.3	959	▲ 11.5	1.99	▲ 0.19	1.35	▲ 0.09	198	3.1	91	0.2	49.6	1.1	25.6	2.0	
令和6年度累計	2,190	▲ 2.0	8,526	▲ 5.3	4,363	▲ 10.3	11,513	▲ 11.5	1.99	▲ 0.19	1.35	▲ 0.09	2,370	3.1	1,087	0.2	49.6	1.1	25.6	2.0	
令和7年度累計	2,246	2.6	9,231	8.3	4,322	▲ 0.9	11,406	▲ 0.9	1.92	▲ 0.07	1.24	▲ 0.11	2,469	4.2	1,192	9.7	53.1	3.5	27.7	2.1	
前々年同月	218	-	767	-	369	-	1,055	-	1.69	-	1.38	-	332	-	153	-	70.2	-	47.7	-	
令和7年	2月	183	▲ 19.4	658	▲ 8.0	411	▲ 17.5	960	▲ 10.9	2.25	0.06	1.46	▲ 0.05	249	▲ 9.8	44	▲ 48.2	24.0	▲ 13.4	11.2	▲ 6.7
	3月	210	▲ 3.7	755	▲ 1.6	393	6.5	1,068	1.2	1.87	0.18	1.41	0.03	319	▲ 3.9	143	▲ 6.5	68.1	▲ 2.1	42.5	▲ 5.2
	4月	268	▲ 3.6	815	▲ 0.7	407	4.1	1,030	3.6	1.52	0.11	1.26	0.05	199	▲ 3.4	98	▲ 2.0	36.6	0.6	23.6	▲ 2.5
	5月	189	▲ 6.0	828	3.6	371	▲ 3.4	1,016	2.8	1.96	0.05	1.23	▲ 0.01	208	14.3	83	6.4	43.9	5.1	20.8	▲ 1.6
	6月	185	11.4	870	24.8	368	2.8	1,050	4.6	1.99	▲ 0.17	1.21	▲ 0.23	221	6.3	120	36.4	64.9	11.9	34.8	9.4
	7月	156	▲ 5.5	782	9.7	405	▲ 3.3	1,001	▲ 4.7	2.60	0.06	1.28	▲ 0.19	178	▲ 2.7	105	1.9	67.3	4.9	26.9	1.8
	8月	136	2.3	736	9.0	376	15.0	988	1.6	2.76	0.30	1.34	▲ 0.10	174	12.3	76	1.3	55.9	▲ 0.5	22.3	▲ 0.9
	9月	184	8.2	752	11.9	360	▲ 0.8	969	▲ 1.0	1.96	▲ 0.18	1.29	▲ 0.17	175	▲ 14.6	99	3.1	53.8	▲ 2.7	26.7	1.6
	10月	195	2.1	773	7.4	333	▲ 7.8	923	▲ 2.2	1.71	▲ 0.18	1.19	▲ 0.12	186	▲ 4.1	89	▲ 31.5	45.6	▲ 22.5	26.7	▲ 6.5
	11月	131	▲ 29.9	754	8.3	266	▲ 19.4	823	▲ 6.4	2.03	0.27	1.09	▲ 0.17	177	▲ 11.9	74	15.6	56.5	22.3	24.8	4.5
	12月	149	40.6	693	4.4	328	11.9	864	0.5	2.20	▲ 0.56	1.25	▲ 0.05	166	43.1	79	▲ 26.9	53.0	▲ 48.9	25.6	▲ 10.9
令和8年	1月	166	▲ 17.0	657	0.2	359	7.8	874	7.2	2.16	0.49	1.33	0.09	173	13.8	104	79.3	62.7	33.7	28.4	11.3
	2月	228	24.6	726	10.3	405	▲ 1.5	867	▲ 9.7	1.78	▲ 0.47	1.19	▲ 0.27	302	21.3	69	56.8	30.3	6.3	16.0	4.8
	3月	259	23.3	845	11.9	344	▲ 12.5	1,001	▲ 6.3	1.33	▲ 0.54	1.18	▲ 0.23	310	▲ 2.8	196	37.1	75.7	7.6	58.7	16.2
内 訳	局計	1,877	13.6	7,155	10.1	2,817	▲ 1.7	7,693	2.2	1.50	▲ 0.23	1.08	▲ 0.08	2,667	12.2	1,826	42.2	97.3	19.6	64.2	20.0
	山形	625	7.2	2,808	14.4	1,150	▲ 5.1	3,065	1.3	1.84	▲ 0.24	1.09	▲ 0.14	1,021	16.4	688	46.1	110.1	29.3	64.9	23.3
	米沢	219	5.3	852	▲ 1.2	259	▲ 11.0	710	▲ 7.3	1.18	▲ 0.22	0.83	▲ 0.06	289	▲ 9.4	165	5.1	75.3	▲ 0.2	63.3	12.8
	酒田	222	▲ 8.6	752	▲ 4.7	383	▲ 3.0	1,081	▲ 4.0	1.73	0.10	1.44	0.01	231	▲ 14.1	143	2.9	64.4	7.2	31.3	4.2
	新庄	146	29.2	485	26.3	212	12.2	555	13.5	1.45	▲ 0.22	1.14	▲ 0.13	249	44.8	249	130.6	170.5	74.9	116.0	58.3
	長井	94	36.2	289	7.4	80	▲ 17.5	231	▲ 10.8	0.85	▲ 0.56	0.80	▲ 0.16	129	35.8	70	18.6	74.5	▲ 11.0	71.3	19.8
	村山	154	30.5	607	16.3	226	27.0	630	35.2	1.47	▲ 0.04	1.04	0.15	217	35.6	133	44.6	86.4	8.4	38.5	2.5
	寒河江	158	46.3	517	12.1	163	48.2	420	27.7	1.03	0.01	0.81	0.10	221	32.3	182	58.3	115.2	8.7	114.1	5.9

若年者・中高年齢者の職業紹介状況 常用（パートを含む）

令和8年3月分

鶴岡公共職業安定所

項目	新規求職申込件数				月間有効求職者数				紹介件数				就職件数				就職率				
	35歳未満		45歳以上		35歳未満		45歳以上		35歳未満		45歳以上		35歳未満		45歳以上		35歳未満	45歳以上			
	前年同月比	前年同月比	前年同月比	前年同月比	前年同月比	前年同月比	前年同月比	前年同月比	前年同月比	前年同月比	前年同月比	前年同月比	前年同月比	前年同月比	前年同月比	前年同月比	前年同月比	前年同月比			
令和2年度平均	141	▲ 14.8	271	3.2	521	▲ 9.5	1,090	10.6	163	▲ 16.8	243	▲ 12.5	56	▲ 26.2	86	▲ 15.4	40.2	▲ 6.2	31.9	▲ 7.0	
令和3年度平均	134	▲ 4.4	258	▲ 4.6	479	▲ 8.0	1,029	▲ 5.6	136	▲ 16.5	233	▲ 4.0	56	▲ 0.6	89	3.5	41.8	1.6	34.5	2.6	
令和4年度平均	140	4.0	265	2.7	515	7.5	1,032	0.2	133	▲ 1.8	232	▲ 0.4	59	4.6	93	4.5	42.0	0.2	35.1	0.6	
令和5年度平均	123	▲ 12.1	269	1.3	469	▲ 9.0	1,033	0.1	122	▲ 8.3	228	▲ 1.7	53	▲ 10.5	93	0.2	42.8	0.8	34.7	▲ 0.4	
令和6年度平均	119	▲ 3.1	266	▲ 0.9	459	▲ 2.2	991	▲ 4.1	105	▲ 14.2	228	▲ 0.0	44	▲ 16.5	89	▲ 4.6	36.8	▲ 6.0	33.4	▲ 1.3	
令和6年度累計	1,428	▲ 3.1	3,197	▲ 0.9	5,504	▲ 2.2	11,892	▲ 4.1	1,259	▲ 14.2	2,736	▲ 0.0	526	▲ 16.5	1,069	▲ 4.6	36.8	▲ 6.0	33.4	▲ 1.3	
令和7年度累計	1,304	▲ 8.7	3,246	1.5	5,022	▲ 8.8	13,246	11.4	1,154	▲ 8.3	2,818	3.0	489	▲ 7.0	1,121	4.9	37.5	0.7	34.5	1.1	
前々年同月	115	-	330	-	461	-	1,067	-	122	-	380	-	57	-	157	-	49.6	-	47.6	-	
令和7年 2月	109	▲ 12.8	319	▲ 1.2	430	▲ 2.9	1,013	2.0	127	4.1	305	1.0	34	▲ 34.6	71	▲ 28.3	31.2	▲ 10.4	22.3	▲ 8.4	
3月	126	9.6	335	1.5	447	▲ 3.0	1,136	6.5	121	▲ 0.8	367	▲ 3.4	53	▲ 7.0	137	▲ 12.7	42.1	▲ 7.5	40.9	▲ 6.7	
4月	129	▲ 15.1	397	2.3	457	▲ 3.2	1,224	7.2	113	▲ 8.9	237	▲ 10.6	48	▲ 2.0	103	▲ 12.0	37.2	5.0	25.9	▲ 4.3	
5月	100	▲ 21.3	252	▲ 13.1	423	▲ 10.0	1,199	7.8	85	▲ 17.5	230	▲ 5.3	44	▲ 13.7	86	▲ 10.4	44.0	3.8	34.1	1.0	
6月	109	▲ 4.4	238	3.5	425	▲ 8.0	1,205	26.8	113	11.9	202	▲ 6.9	39	▲ 13.3	95	4.4	35.8	▲ 3.7	39.9	0.3	
7月	113	▲ 12.4	226	▲ 0.9	432	▲ 10.7	1,092	12.1	112	2.8	184	▲ 17.1	54	38.5	78	▲ 19.6	47.8	17.6	34.5	▲ 8.0	
8月	92	▲ 22.0	199	10.6	400	▲ 16.0	1,037	14.2	79	▲ 19.4	198	14.5	31	▲ 20.5	58	▲ 24.7	33.7	0.6	29.1	▲ 13.7	
9月	117	▲ 4.9	257	5.8	417	▲ 12.8	1,068	18.5	77	▲ 30.6	228	16.3	37	▲ 26.0	92	▲ 9.8	31.6	▲ 9.1	35.8	▲ 6.2	
10月	126	▲ 12.5	287	7.9	439	▲ 12.2	1,098	13.8	105	▲ 15.3	267	13.6	39	▲ 32.8	112	14.3	31.0	▲ 9.3	39.0	2.2	
11月	94	5.6	200	▲ 22.8	440	▲ 1.6	1,045	10.9	109	36.3	183	0.0	42	35.5	90	34.3	44.7	9.9	45.0	19.1	
12月	93	12.0	227	22.0	397	▲ 7.2	995	8.4	94	20.5	164	26.2	39	▲ 26.4	66	6.5	41.9	▲ 22.0	29.1	▲ 4.2	
令和8年 1月	103	▲ 9.6	283	3.7	385	▲ 6.1	990	6.3	72	▲ 13.3	163	▲ 18.5	30	25.0	53	▲ 1.9	29.1	8.0	18.7	▲ 1.1	
2月	107	▲ 1.8	327	2.5	395	▲ 8.1	1,079	6.5	82	▲ 35.4	384	25.9	34	0.0	85	19.7	31.8	0.6	26.0	3.7	
3月	121	▲ 4.0	353	5.4	412	▲ 7.8	1,214	6.9	113	▲ 6.6	378	3.0	52	▲ 1.9	203	48.2	43.0	0.9	57.5	16.6	
内訳	局計	1,097	▲ 1.9	2,853	6.0	4,151	▲ 0.6	11,106	8.5	1,070	▲ 11.4	3,213	9.4	486	▲ 0.4	1,848	36.1	44.3	0.7	64.8	14.3
	山形	444	2.3	1,002	9.6	1,776	4.8	4,414	14.4	440	▲ 11.5	1,230	9.5	174	7.4	658	34.0	39.2	1.9	65.7	12.0
	米沢	139	▲ 2.8	341	▲ 7.6	492	▲ 3.1	1,373	0.1	123	▲ 21.2	412	▲ 4.0	64	▲ 15.8	196	6.5	46.0	▲ 7.1	57.5	7.6
	酒田	108	▲ 23.4	328	▲ 11.8	432	▲ 13.4	1,176	▲ 0.3	93	▲ 38.8	335	13.2	52	▲ 14.8	188	37.2	48.1	4.8	57.3	20.5
	新庄	70	0.0	220	14.0	221	▲ 6.0	750	7.1	69	▲ 12.7	246	35.9	47	74.1	222	88.1	67.1	28.5	100.9	39.8
	長井	41	▲ 8.9	146	28.1	158	▲ 4.2	495	8.8	53	0.0	169	39.7	22	▲ 26.7	84	16.7	53.7	▲ 13.0	57.5	▲ 5.7
	村山	106	11.6	237	15.6	390	4.6	898	12.3	107	21.6	217	▲ 1.8	35	▲ 16.7	125	21.4	33.0	▲ 11.2	52.7	2.5
寒河江	68	6.3	226	19.6	270	5.9	786	7.1	72	16.1	226	13.0	40	8.1	172	48.3	58.8	1.0	76.1	14.7	

正社員に係る職業紹介状況

令和8年3月分 鶴岡公共職業安定所

項目	新規求職申込件数		月間有効求職者数		新規求人数					月間有効求人数		有効求人倍率		就職件数		就職率%		充足率%			
	パートを除く常用		パートを除く常用		正社員	非正社員	正社員	非正社員	正社員		正社員		正社員		正社員		正社員				
	前年同月比	前年同月比	前年同月比	前年同月比	前年同月比	前年同月比	構成比	前年同月差	前年同月比	前年同月比	前年同月差	前年同月比	前年同月差	前年同月比	前年同月差	前年同月比	前年同月差				
令和2年度平均	321	▲ 10.0	1,217	▲ 1.6	457	553	▲ 14.9	▲ 12.6	45.2	▲ 0.7	1,305	▲ 14.3	1.07	▲ 0.16	80	▲ 26.0	24.8	▲ 5.3	18.1	▲ 0.4	
令和3年度平均	312	▲ 2.9	1,126	▲ 7.5	539	611	18.1	10.6	46.9	1.7	1,519	16.3	1.35	0.28	86	7.7	27.5	2.7	15.7	▲ 2.4	
令和4年度平均	313	0.3	1,149	2.0	602	658	11.6	7.7	47.8	0.9	1,737	14.4	1.51	0.16	89	3.6	28.4	0.9	14.6	▲ 1.1	
令和5年度平均	300	▲ 4.1	1,105	▲ 3.8	549	543	▲ 8.8	▲ 17.5	50.3	2.5	1,590	▲ 8.5	1.44	▲ 0.07	92	3.7	30.7	2.3	16.5	1.9	
令和6年度平均	293	▲ 2.3	1,075	▲ 2.7	519	502	▲ 5.4	▲ 7.5	50.8	0.5	1,510	▲ 5.0	1.40	▲ 0.04	81	▲ 12.0	27.7	▲ 3.0	15.5	▲ 1.0	
令和6年度累計	3,518	▲ 2.3	12,898	▲ 2.7	6,227	6,026	▲ 5.4	▲ 7.5	50.8	0.5	18,116	▲ 5.0	1.40	▲ 0.04	974	▲ 12.0	27.7	▲ 3.0	15.5	▲ 1.0	
令和7年度累計	3,354	▲ 4.7	13,132	1.8	6,199	5,994	▲ 0.4	▲ 0.5	50.8	0.0	17,977	▲ 0.8	1.37	▲ 0.03	931	▲ 4.4	27.8	0.1	14.8	▲ 0.7	
前々年同月	328	-	1,147	-	557	527	-	-	51.4	-	1,585	-	1.38	-	104	-	31.7	-	19.7	-	
令和7年	2月	319	▲ 4.5	1,103	0.7	473	562	7.3	▲ 7.3	45.7	3.6	1,562	▲ 2.6	1.42	▲ 0.04	78	▲ 16.1	24.5	▲ 3.3	16.7	▲ 4.8
	3月	357	8.8	1,179	2.8	497	526	▲ 10.8	▲ 0.2	48.6	▲ 2.8	1,591	0.4	1.35	▲ 0.03	81	▲ 22.1	22.7	▲ 9.0	15.1	▲ 4.6
	4月	368	▲ 1.6	1,215	3.2	636	564	▲ 7.4	4.8	53.0	▲ 3.1	1,583	▲ 3.2	1.30	▲ 0.09	93	▲ 4.1	25.3	▲ 0.6	15.9	1.1
	5月	238	▲ 22.7	1,126	▲ 0.8	415	496	1.5	▲ 1.8	45.6	0.9	1,489	▲ 5.8	1.32	▲ 0.07	78	▲ 21.2	32.8	0.7	20.0	▲ 3.2
	6月	243	▲ 6.5	1,093	3.8	513	478	▲ 1.3	3.7	51.8	▲ 1.2	1,514	▲ 1.2	1.39	▲ 0.07	79	▲ 15.1	32.5	▲ 3.3	12.1	▲ 7.1
	7月	275	0.7	1,080	0.4	616	539	▲ 2.8	▲ 5.3	53.3	0.6	1,535	1.5	1.42	0.01	82	0.0	29.8	▲ 0.2	12.2	▲ 1.4
	8月	237	▲ 0.4	1,051	3.0	432	547	14.0	23.2	44.1	▲ 2.0	1,485	1.6	1.41	▲ 0.02	58	▲ 19.4	24.5	▲ 5.8	12.5	▲ 2.8
	9月	279	▲ 4.1	1,096	5.7	501	494	▲ 6.4	2.9	50.4	▲ 2.3	1,500	0.4	1.37	▲ 0.07	72	▲ 13.3	25.8	▲ 2.7	15.4	0.6
	10月	308	0.7	1,123	4.9	614	495	1.8	▲ 9.0	55.4	2.8	1,533	3.8	1.37	▲ 0.01	94	0.0	30.5	▲ 0.2	15.8	1.7
	11月	236	▲ 9.2	1,071	5.1	422	385	20.6	▲ 17.7	52.3	9.5	1,469	3.4	1.37	▲ 0.02	84	44.8	35.6	13.3	17.5	1.5
	12月	245	1.2	1,025	2.1	444	433	▲ 4.9	6.7	50.6	▲ 2.9	1,427	2.7	1.39	0.01	68	▲ 5.6	27.8	▲ 2.0	17.3	1.7
令和8年	1月	305	5.2	1,046	2.1	562	548	▲ 16.5	4.8	50.6	▲ 5.7	1,397	▲ 4.2	1.34	▲ 0.08	66	1.5	21.6	▲ 0.8	10.5	▲ 0.8
	2月	288	▲ 9.7	1,062	▲ 3.7	496	537	4.9	▲ 4.4	48.0	2.3	1,500	▲ 4.0	1.41	▲ 0.01	78	0.0	27.1	2.6	14.5	▲ 2.2
	3月	332	▲ 7.0	1,144	▲ 3.0	548	478	10.3	▲ 9.1	53.4	4.8	1,545	▲ 2.9	1.35	0.00	79	▲ 2.5	23.8	1.1	15.7	0.6
内 訳	局計	2,903	▲ 2.8	11,440	2.8	4,127	4,381	3.3	1.9	48.5	0.3	11,959	0.3	1.05	▲ 0.02	798	0.4	27.5	0.9	19.5	▲ 0.2
	山形	1,097	2.2	4,745	6.9	1,507	1,705	▲ 0.1	▲ 4.2	46.9	1.0	4,201	▲ 1.2	0.89	▲ 0.07	256	▲ 4.8	23.3	▲ 1.8	17.3	▲ 1.4
	米沢	369	▲ 7.8	1,432	2.6	563	407	▲ 8.0	▲ 10.2	58.0	0.5	1,629	▲ 0.7	1.14	▲ 0.03	125	▲ 4.6	33.9	1.1	22.4	2.5
	酒田	318	▲ 16.5	1,215	▲ 2.8	547	753	24.6	9.1	42.1	3.2	1,668	7.9	1.37	0.13	104	18.2	32.7	9.6	19.9	▲ 1.3
	新庄	198	0.5	680	▲ 5.8	287	269	▲ 2.4	3.9	51.6	▲ 1.6	707	▲ 1.8	1.04	0.04	44	▲ 6.4	22.2	▲ 1.7	10.8	▲ 3.8
	長井	130	9.2	482	3.4	163	100	1.2	▲ 20.6	62.0	5.9	562	▲ 10.2	1.17	▲ 0.17	46	▲ 8.0	35.4	▲ 6.6	27.0	0.9
	村山	268	3.9	988	6.9	318	414	16.1	38.9	43.4	▲ 4.5	936	9.2	0.95	0.02	85	13.3	31.7	2.6	24.2	▲ 1.0
	寒河江	191	▲ 5.0	754	▲ 0.1	194	255	▲ 7.6	51.8	43.2	▲ 12.4	711	2.7	0.94	0.02	59	9.3	30.9	4.0	36.6	7.1

1. 正社員の有効求人倍率は、正社員の月間有効求人数をパートタイムを除く常用の月間有効求職者数で除して算出しているが、パートタイムを除く常用の月間有効求職者数には、派遣労働者や契約社員を希望する者も含まれるため、厳密な意味での正社員有効求人倍率より低い値となる。
2. 充足率＝充足数／新規求人数×100

産業別・事業所規模別・新規求人数 全数 (パートタイムを含む)

令和8年3月分

鶴岡公共職業安定所

項目	鶴岡			鶴岡			局計		山形		米沢		酒田		新庄		長井		村山		寒河江		
	8.3	7.3	前年比	7年度累計	6年度累計	前年比	8.3	前年比	8.3	前年比	8.3	前年比	8.3	前年比	8.3	前年比	8.3	前年比	8.3	前年比	8.3	前年比	
A, B 農, 林, 漁業 (01~04)	29	45	▲ 35.6	402	367	9.5	343	28.9	68	6.3	20	566.7	36	▲ 20.0	31	6.9	6	▲ 14.3	97	59.0	56	366.7	
C 鉱業, 採石業, 砂利採取業 (05)	0	1	-	20	12	66.7	5	66.7	0	-	0	-	0	-	0	-	5	-	0	-	0	-	
D 建設業 (06~08)	147	177	▲ 16.9	1,852	1,918	▲ 3.4	1,049	▲ 2.0	307	1.3	128	▲ 5.9	183	35.6	102	▲ 22.1	55	12.2	61	▲ 22.8	66	10.0	
E 製造業 (09~32)	180	135	33.3	1,730	1,632	6.0	1,350	13.4	467	▲ 0.8	170	▲ 15.0	141	2.2	100	61.3	50	0.0	160	107.8	82	41.4	
09, 10 食料品, 飲料・たばこ・飼料製造業	27	13	107.7	322	229	40.6	291	▲ 13.9	131	▲ 24.7	11	▲ 75.6	65	1.6	6	▲ 25.0	3	▲ 25.0	16	77.8	32	52.4	
11 繊維工業	19	20	▲ 5.0	260	240	8.3	75	▲ 3.8	2	▲ 71.4	16	6.7	8	▲ 52.9	17	88.9	0	-	0	-	13	85.7	
12, 13 木材・家具関係	3	13	▲ 76.9	25	60	▲ 58.3	30	▲ 36.2	13	▲ 31.6	3	50.0	2	0.0	5	▲ 16.7	0	-	1	-	3	50.0	
14, 15 紙・印刷関係	0	0	-	3	5	▲ 40.0	26	18.2	7	▲ 22.2	9	28.6	9	-	1	-	0	-	0	-	0	-	
16~19 化学・プラスチック関係	26	3	766.7	74	78	▲ 5.1	220	109.5	109	47.3	8	▲ 27.3	20	400.0	16	433.3	0	-	41	412.5	0	-	
21 窯業・土石製品製造業	5	5	0.0	79	81	▲ 2.5	42	▲ 4.5	8	▲ 60.0	10	42.9	1	▲ 80.0	3	-	10	233.3	4	300.0	1	▲ 66.7	
22, 23 鉄鋼・非鉄金属製造業	4	2	100.0	10	8	25.0	13	▲ 35.0	2	▲ 66.7	0	-	3	▲ 40.0	1	▲ 66.7	0	-	2	100.0	1	▲ 66.7	
24 金属製品製造業	21	17	23.5	149	150	▲ 0.7	118	15.7	19	▲ 38.7	21	61.5	16	60.0	9	28.6	10	0.0	11	0.0	11	266.7	
25 はん用機械器具製造業	17	9	88.9	118	110	7.3	64	▲ 1.5	19	▲ 13.6	13	85.7	4	▲ 55.6	0	-	3	▲ 50.0	7	▲ 12.5	1	▲ 75.0	
26 生産用機械器具製造業	11	5	120.0	89	79	12.7	122	56.4	60	42.9	17	30.8	3	50.0	0	-	7	16.7	23	187.5	1	-	
27 業務用機械器具製造業	7	7	0.0	58	66	▲ 12.1	31	55.0	7	75.0	5	25.0	0	-	3	-	1	▲ 50.0	7	-	1	▲ 66.7	
28 電子部品・デバイス・電子回路製造業	19	8	137.5	240	209	14.8	84	52.7	0	-	9	▲ 25.0	0	-	18	28.6	0	-	28	300.0	10	100.0	
29 電気機械器具製造業	7	10	▲ 30.0	138	186	▲ 25.8	98	▲ 13.3	35	20.7	32	▲ 30.4	9	▲ 30.8	4	300.0	1	▲ 66.7	9	▲ 18.2	1	-	
30 情報通信機械器具製造業	1	0	-	11	13	▲ 15.4	25	31.6	11	450.0	8	▲ 27.3	0	-	0	-	1	-	3	▲ 25.0	1	-	
31 輸送用機械器具製造業	13	23	▲ 43.5	154	118	30.5	74	17.5	34	36.0	5	0.0	1	-	1	0.0	14	180.0	3	0.0	3	200.0	
20, 32 その他の製造業	0	0	-	0	0	-	37	68.2	10	42.9	3	50.0	0	-	16	166.7	0	-	5	0.0	3	-	
F 電気・ガス・熱供給・水道業 (33~36)	6	2	200.0	36	15	140.0	17	41.7	3	0.0	1	▲ 66.7	2	0.0	5	-	0	-	0	-	0	-	
G 情報通信業 (37~41)	1	3	▲ 66.7	19	35	▲ 45.7	74	15.6	65	124.1	3	▲ 84.2	3	▲ 40.0	0	-	0	-	0	-	2	0.0	
H 運輸業, 郵便業 (42~49)	26	26	0.0	439	454	▲ 3.3	340	3.7	135	15.4	28	3.7	40	▲ 20.0	36	24.1	13	62.5	38	▲ 11.6	24	▲ 14.3	
I 卸売業, 小売業 (50~61)	136	131	3.8	1,490	1,586	▲ 6.1	950	▲ 4.7	450	▲ 5.9	135	▲ 2.2	102	24.4	51	▲ 16.4	40	▲ 14.9	15	▲ 50.0	21	▲ 30.0	
56~61 小売業	120	117	2.6	1,307	1,347	▲ 3.0	686	▲ 9.0	285	▲ 14.7	121	9.0	61	10.9	46	▲ 17.9	33	▲ 19.5	8	▲ 63.6	12	▲ 33.3	
J, K 金融, 保険業, 不動産, 物品賃貸業 (62~70)	18	15	20.0	204	293	▲ 30.4	137	34.3	95	63.8	11	▲ 21.4	5	▲ 28.6	0	-	0	-	4	-	4	▲ 20.0	
67 保険業	3	0	-	55	30	83.3	35	16.7	24	14.3	8	▲ 11.1	0	-	0	-	0	-	0	-	0	-	
L 学術研究, 専門・技術サービス業 (71~74)	8	19	▲ 57.9	191	206	▲ 7.3	118	▲ 18.6	62	▲ 11.4	8	▲ 20.0	21	▲ 12.5	3	▲ 25.0	4	▲ 42.9	10	0.0	2	100.0	
M 宿泊業, 飲食サービス業 (75~77)	72	89	▲ 19.1	1,005	1,155	▲ 13.0	288	▲ 39.5	116	▲ 43.7	29	▲ 39.6	27	▲ 59.7	3	▲ 75.0	4	▲ 66.7	27	▲ 25.0	10	66.7	
76 飲食店	27	17	58.8	255	330	▲ 22.7	140	▲ 36.4	66	▲ 29.0	6	▲ 77.8	14	▲ 69.6	0	-	1	▲ 85.7	16	▲ 30.4	10	66.7	
N 生活関連サービス業, 娯楽業 (78~80)	12	69	▲ 82.6	469	526	▲ 10.8	364	▲ 19.5	165	26.0	16	▲ 65.2	156	▲ 4.3	3	▲ 80.0	4	▲ 20.0	2	▲ 84.6	6	▲ 40.0	
O 教育, 学習支援業 (81~82)	45	28	60.7	196	185	5.9	211	13.4	73	▲ 3.9	35	▲ 2.8	17	88.9	18	260.0	3	▲ 50.0	17	▲ 19.0	3	▲ 40.0	
P 医療, 福祉 (83~85)	206	158	30.4	2,190	2,164	1.2	1,368	3.6	557	0.0	191	▲ 15.1	126	18.9	55	▲ 14.1	36	▲ 12.2	118	22.9	79	8.2	
83 医療業	80	61	31.1	762	710	7.3	462	▲ 0.9	182	▲ 9.0	29	▲ 50.8	42	▲ 6.7	24	▲ 33.3	8	0.0	75	150.0	22	▲ 18.5	
85 社会保険・社会福祉・介護事業	126	97	29.9	1,428	1,454	▲ 1.8	855	1.2	345	▲ 2.8	156	▲ 4.3	71	18.3	29	16.0	28	▲ 15.2	43	▲ 34.8	57	23.9	
Q 複合サービス事業 (86~87)	16	15	6.7	158	166	▲ 4.8	117	13.6	11	▲ 26.7	10	0.0	11	37.5	54	1.9	0	-	10	900.0	5	400.0	
R サービス業(他に分類されないもの) (88~96)	66	60	10.0	1,210	1,140	6.1	1,372	16.9	509	▲ 8.8	159	34.7	415	50.4	27	▲ 10.0	16	45.5	162	97.6	18	▲ 53.8	
91 職業紹介・労働者派遣業	0	6	-	305	291	4.8	618	13.2	102	▲ 35.0	63	▲ 4.5	308	30.5	0	-	0	-	141	116.9	4	▲ 75.0	
92 その他の事業サービス業	32	24	33.3	498	483	3.1	506	32.8	283	3.7	76	230.4	82	228.0	19	0.0	1	▲ 50.0	6	50.0	7	▲ 36.4	
S, T 公務・その他 (97, 98, 99)	58	50	16.0	582	399	45.9	405	▲ 0.2	129	▲ 15.1	26	▲ 18.8	15	25.0	68	23.6	27	▲ 32.5	11	▲ 42.1	71	54.3	
合計	1,026	1,023	0.3	12,193	12,253	▲ 0.5	8,508	2.6	3,212	▲ 2.3	970	▲ 8.9	1,300	15.1	556	0.5	263	▲ 8.4	732	28.0	449	18.8	
事業所規模	29人以下	536	593	▲ 9.6	6,692	6,983	▲ 4.2	5,138	0.3	1,807	▲ 3.9	663	5.6	891	3.6	349	2.9	163	▲ 11.4	453	23.1	276	1.1
	30~99人	349	287	21.6	3,751	3,710	1.1	2,098	4.7	779	▲ 2.5	229	▲ 26.4	246	57.7	134	▲ 4.3	67	▲ 6.9	152	▲ 10.6	142	108.8
	100~299人	108	90	20.0	1,206	1,057	14.1	843	16.0	363	8.0	55	▲ 24.7	132	40.4	59	▲ 3.3	30	20.0	68	195.7	28	12.0
	300~499人	18	26	▲ 30.8	216	237	▲ 8.9	189	▲ 9.1	93	▲ 13.1	19	▲ 54.8	6	50.0	11	83.3	1	-	38	245.5	3	▲ 75.0
	500~999人	12	25	▲ 52.0	304	254	19.7	148	4.2	84	▲ 4.5	4	▲ 63.6	22	340.0	3	▲ 57.1	2	▲ 66.7	21	-	0	-
1,000人以上	3	2	50.0	24	12	100.0	92	2.2	86	10.3	0	-	3	▲ 70.0	0	-	0	-	0	-	0	-	

産業別・事業所規模別・新規求人数 常用（パートタイムを含む）

令和8年3月分

鶴岡公共職業安定所

項目	鶴岡			鶴岡			局計		山形		米沢		酒田		新庄		長井		村山		寒河江		
	8.3	7.3	前年比	7年度累計	6年度累計	前年比	8.3	前年比	8.3	前年比	8.3	前年比	8.3	前年比	8.3	前年比	8.3	前年比	8.3	前年比	8.3	前年比	
A, B 農 林 漁 業 (01~04)	16	21	▲ 23.8	125	156	▲ 19.9	152	10.1	19	▲ 13.6	16	433.3	22	10.0	29	11.5	6	▲ 14.3	33	17.9	11	0.0	
C 鉱業, 採石業, 砂利採取業 (05)	0	1	-	18	12	50.0	5	66.7	0	-	0	-	0	-	0	-	5	-	0	-	0	-	
D 建設業 (06~08)	147	177	▲ 16.9	1,830	1,890	▲ 3.2	1,046	▲ 2.0	305	1.0	127	▲ 5.2	183	35.6	102	▲ 22.1	55	12.2	61	▲ 22.8	66	10.0	
E 製造業 (09~32)	177	135	31.1	1,648	1,564	5.4	1,284	9.6	443	▲ 4.1	170	▲ 14.6	136	▲ 0.7	89	50.8	50	2.0	150	100.0	69	25.5	
09, 10 食料品, 飲料・たばこ・飼料製造業	27	13	107.7	273	192	42.2	266	▲ 18.2	111	▲ 32.7	11	▲ 75.6	60	▲ 4.8	6	0.0	3	0.0	16	77.8	32	52.4	
11 繊維工業	19	20	▲ 5.0	260	240	8.3	62	▲ 20.5	2	▲ 71.4	16	6.7	8	▲ 52.9	17	88.9	0	-	0	-	0	-	
12, 13 木材・家具関係	3	13	▲ 76.9	25	60	▲ 58.3	30	▲ 36.2	13	▲ 31.6	3	50.0	2	0.0	5	▲ 16.7	0	-	1	-	3	50.0	
14, 15 紙・印刷関係	0	0	-	3	5	▲ 40.0	26	18.2	7	▲ 22.2	9	28.6	9	-	1	-	0	-	0	-	0	-	
16~19 化学・プラスチック関係	26	3	766.7	72	78	▲ 7.7	201	93.3	109	47.3	8	▲ 20.0	20	400.0	7	133.3	0	-	31	287.5	0	-	
21 窯業・土石製品製造業	5	5	0.0	79	81	▲ 2.5	42	▲ 4.5	8	▲ 60.0	10	42.9	1	▲ 80.0	3	-	10	233.3	4	300.0	1	▲ 66.7	
22, 23 鉄鋼・非鉄金属製造業	4	2	100.0	10	8	25.0	13	▲ 35.0	2	▲ 66.7	0	-	3	▲ 40.0	1	▲ 66.7	0	-	2	100.0	1	▲ 66.7	
24 金属製品製造業	21	17	23.5	149	150	▲ 0.7	118	15.7	19	▲ 38.7	21	61.5	16	60.0	9	28.6	10	0.0	11	0.0	11	266.7	
25 はん用機械器具製造業	16	9	77.8	116	106	9.4	63	▲ 3.1	19	▲ 13.6	13	85.7	4	▲ 55.6	0	-	3	▲ 50.0	7	▲ 12.5	1	▲ 75.0	
26 生産用機械器具製造業	11	5	120.0	89	77	15.6	122	60.5	60	42.9	17	30.8	3	50.0	0	-	7	16.7	23	283.3	1	-	
27 業務用機械器具製造業	7	7	0.0	58	66	▲ 12.1	30	76.5	6	50.0	5	25.0	0	-	3	-	1	▲ 50.0	7	-	1	-	
28 電子部品・デバイス・電子回路製造業	17	8	112.5	211	189	11.6	82	49.1	0	-	9	▲ 25.0	0	-	18	28.6	0	-	28	300.0	10	100.0	
29 電気機械器具製造業	7	10	▲ 30.0	138	185	▲ 25.4	96	▲ 14.3	35	20.7	32	▲ 30.4	9	▲ 30.8	2	-	1	▲ 66.7	9	▲ 18.2	1	-	
30 情報通信機械器具製造業	1	0	-	11	12	▲ 8.3	22	15.8	8	300.0	8	▲ 27.3	0	-	0	-	1	-	3	▲ 25.0	1	-	
31 輸送用機械器具製造業	13	23	▲ 43.5	154	115	33.9	74	17.5	34	36.0	5	0.0	1	-	1	0.0	14	180.0	3	0.0	3	200.0	
20, 32 その他の製造業	0	0	-	0	0	-	37	68.2	10	42.9	3	50.0	0	-	16	166.7	0	-	5	0.0	3	-	
F 電気・ガス・熱供給・水道業 (33~36)	6	2	200.0	36	15	140.0	17	41.7	3	0.0	1	▲ 66.7	2	0.0	5	-	0	-	0	-	0	-	
G 情報通信業 (37~41)	1	3	▲ 66.7	19	35	▲ 45.7	66	4.8	57	103.6	3	▲ 84.2	3	▲ 40.0	0	-	0	-	0	-	2	0.0	
H 運輸業, 郵便業 (42~49)	26	26	0.0	438	453	▲ 3.3	337	6.3	133	17.7	27	3.8	40	▲ 20.0	36	24.1	13	62.5	38	0.0	24	▲ 11.1	
I 卸売業, 小売業 (50~61)	119	115	3.5	1,373	1,452	▲ 5.4	906	▲ 5.7	431	▲ 7.1	132	▲ 2.9	102	24.4	51	▲ 16.4	40	▲ 14.9	11	▲ 63.3	20	▲ 23.1	
56~61 小売業	104	101	3.0	1,193	1,215	▲ 1.8	652	▲ 10.2	273	▲ 16.0	118	8.3	61	10.9	46	▲ 17.9	33	▲ 19.5	6	▲ 72.7	11	▲ 35.3	
J, K 金融, 保険業, 不動産, 物品賃貸業 (62~70)	18	15	20.0	201	290	▲ 30.7	137	41.2	95	79.2	11	▲ 21.4	5	▲ 28.6	0	-	0	-	4	-	4	▲ 20.0	
67 保険業	3	0	-	55	30	83.3	35	40.0	24	50.0	8	▲ 11.1	0	-	0	-	0	-	0	-	0	-	
L 学術研究, 専門・技術サービス業 (71~74)	8	19	▲ 57.9	185	200	▲ 7.5	118	1.7	62	26.5	8	▲ 20.0	21	31.3	3	▲ 25.0	4	▲ 42.9	10	0.0	2	100.0	
M 宿泊業, 飲食サービス業 (75~77)	70	88	▲ 20.5	940	1,116	▲ 15.8	282	▲ 40.6	113	▲ 45.1	29	▲ 39.6	27	▲ 59.7	3	▲ 75.0	4	▲ 66.7	26	▲ 27.8	10	66.7	
76 飲食店	27	17	58.8	242	322	▲ 24.8	137	▲ 37.7	63	▲ 32.3	6	▲ 77.8	14	▲ 69.6	0	-	1	▲ 85.7	16	▲ 30.4	10	66.7	
N 生活関連サービス業, 娯楽業 (78~80)	12	67	▲ 82.1	466	504	▲ 7.5	347	▲ 20.0	165	26.0	16	▲ 65.2	139	▲ 8.6	3	▲ 80.0	4	▲ 20.0	2	▲ 84.6	6	20.0	
O 教育, 学習支援業 (81~82)	43	28	53.6	183	180	1.7	206	12.0	71	▲ 6.6	35	▲ 2.8	17	112.5	17	325.0	3	▲ 50.0	17	▲ 19.0	3	▲ 40.0	
P 医療, 福祉 (83~85)	199	156	27.6	2,096	2,113	▲ 0.8	1,336	2.7	549	▲ 0.2	188	▲ 16.4	122	19.6	54	▲ 11.5	31	▲ 24.4	116	23.4	77	6.9	
83 医療業	79	59	33.9	726	702	3.4	458	▲ 0.7	182	▲ 8.5	29	▲ 50.8	40	▲ 9.1	23	▲ 34.3	8	0.0	75	150.0	22	▲ 18.5	
85 社会保険・社会福祉・介護事業	120	97	23.7	1,370	1,411	▲ 2.9	828	▲ 0.4	338	▲ 3.2	153	▲ 6.1	69	21.1	29	26.1	23	▲ 30.3	41	▲ 35.9	55	22.2	
Q 複合サービス事業 (86~87)	16	14	14.3	139	135	3.0	114	11.8	11	▲ 26.7	10	0.0	9	12.5	54	1.9	0	-	9	800.0	5	400.0	
R サービス業(他に分類されないもの) (88~96)	65	55	18.2	937	886	5.8	870	20.0	430	▲ 0.2	139	43.3	148	146.7	27	▲ 10.0	16	45.5	31	82.4	14	▲ 41.7	
91 職業紹介・労働者派遣業	0	1	-	46	56	▲ 17.9	133	20.9	30	▲ 16.7	43	▲ 4.4	50	85.2	0	-	0	-	10	-	0	-	
92 その他の事業サービス業	32	24	33.3	489	480	1.9	492	31.2	278	2.2	76	230.4	73	265.0	19	0.0	1	▲ 50.0	6	50.0	7	▲ 36.4	
S, T 公務・その他 (97, 98, 99)	52	46	13.0	342	195	75.4	363	▲ 2.4	120	▲ 16.1	22	▲ 12.0	13	30.0	62	26.5	27	▲ 32.5	9	▲ 40.0	58	31.8	
合計	975	968	0.7	10,976	11,196	▲ 2.0	7,586	0.6	3,007	▲ 1.3	934	▲ 9.4	989	14.9	535	▲ 0.4	258	▲ 9.8	517	12.1	371	7.2	
事業所規模	29人以下	501	552	▲ 9.2	5,922	6,300	▲ 6.0	4,475	▲ 1.6	1,653	▲ 1.8	634	3.6	676	3.4	331	0.9	163	▲ 10.9	302	5.2	215	▲ 13.3
	30~99人	337	278	21.2	3,515	3,482	0.9	1,993	3.5	764	▲ 2.4	222	▲ 27.0	226	60.3	132	▲ 2.9	62	▲ 13.9	125	▲ 16.1	125	101.6
	100~299人	104	90	15.6	1,145	1,011	13.3	731	11.8	346	6.5	55	▲ 11.3	59	11.3	58	▲ 4.9	30	20.0	51	264.3	28	16.7
	300~499人	18	23	▲ 21.7	195	226	▲ 13.7	179	▲ 9.6	84	▲ 16.0	19	▲ 54.8	5	25.0	11	83.3	1	-	38	245.5	3	▲ 75.0
	500~999人	12	23	▲ 47.8	175	165	6.1	118	▲ 13.2	75	▲ 12.8	4	▲ 63.6	21	425.0	3	▲ 50.0	2	▲ 66.7	1	-	0	-
1,000人以上	3	2	50.0	24	12	100.0	90	16.9	85	21.4	0	-	2	▲ 60.0	0	-	0	-	0	-	0	-	

産業別・事業所規模別・新規求人数 常用（パートタイムを除く）

令和8年3月分

鶴岡公共職業安定所

項目	鶴岡			鶴岡			局計		山形		米沢		酒田		新庄		長井		村山		寒河江		
	8.3	7.3	前年比	7年度累計	6年度累計	前年比	8.3	前年比	8.3	前年比	8.3	前年比	8.3	前年比	8.3	前年比	8.3	前年比	8.3	前年比	8.3	前年比	
A, B 農 林 漁 業 (01~04)	11	11	0.0	85	80	6.3	85	4.9	13	18.2	10	233.3	14	▲ 6.7	19	▲ 5.0	5	25.0	8	▲ 11.1	5	▲ 37.5	
C 鉱業, 採石業, 砂利採取業 (05)	0	1	-	18	10	80.0	5	66.7	0	-	0	-	0	-	0	-	5	-	0	-	0	-	
D 建設業 (06~08)	146	176	▲ 17.0	1,779	1,855	▲ 4.1	1,005	▲ 4.7	277	▲ 7.4	127	▲ 4.5	178	35.9	99	▲ 24.4	52	10.6	61	▲ 21.8	65	8.3	
E 製造業 (09~32)	160	123	30.1	1,394	1,352	3.1	1,039	15.3	355	7.6	151	▲ 11.2	95	18.8	72	41.2	43	0.0	107	78.3	56	27.3	
09,10 食料品, 飲料・たばこ・飼料製造業	12	5	140.0	149	120	24.2	129	▲ 10.4	48	▲ 29.4	7	▲ 74.1	27	42.1	1	▲ 66.7	1	▲ 50.0	7	16.7	26	85.7	
11 繊維工業	19	20	▲ 5.0	226	198	14.1	58	▲ 14.7	1	▲ 80.0	16	6.7	8	▲ 42.9	14	75.0	0	-	0	-	0	-	
12,13 木材・家具関係	3	11	▲ 72.7	25	53	▲ 52.8	29	▲ 31.0	13	▲ 31.6	3	50.0	1	0.0	5	25.0	0	-	1	-	3	50.0	
14,15 紙・印刷関係	0	0	-	3	5	▲ 40.0	22	37.5	5	▲ 16.7	7	75.0	9	-	1	-	0	-	0	-	0	-	
16~19 化学・プラスチック関係	26	3	766.7	68	63	7.9	167	81.5	94	40.3	6	▲ 40.0	14	250.0	2	▲ 33.3	0	-	25	733.3	0	-	
21 窯業・土石製品製造業	5	5	0.0	61	65	▲ 6.2	40	▲ 4.8	8	▲ 60.0	9	28.6	1	▲ 66.7	3	-	10	233.3	4	300.0	0	-	
22,23 鉄鋼・非鉄金属製造業	4	2	100.0	10	8	25.0	13	▲ 18.8	2	▲ 60.0	0	-	3	▲ 25.0	1	▲ 66.7	0	-	2	100.0	1	0.0	
24 金属製品製造業	21	17	23.5	130	139	▲ 6.5	112	24.4	19	▲ 13.6	21	61.5	15	50.0	9	28.6	9	12.5	7	▲ 30.0	11	266.7	
25 はん用機械器具製造業	15	9	66.7	114	106	7.5	55	▲ 14.1	17	▲ 22.7	12	71.4	4	▲ 50.0	0	-	2	▲ 66.7	4	▲ 50.0	1	▲ 75.0	
26 生産用機械器具製造業	10	4	150.0	85	75	13.3	117	62.5	59	43.9	16	33.3	3	50.0	0	-	6	0.0	22	340.0	1	-	
27 業務用機械器具製造業	7	7	0.0	51	59	▲ 13.6	25	78.6	5	400.0	5	25.0	0	-	2	-	0	-	5	-	1	-	
28 電子部品・デバイス・電子回路製造業	17	8	112.5	209	185	13.0	67	39.6	0	-	6	▲ 50.0	0	-	18	28.6	0	-	19	216.7	7	40.0	
29 電気機械器具製造業	7	9	▲ 22.2	111	156	▲ 28.8	85	▲ 15.0	33	37.5	28	▲ 33.3	9	▲ 30.8	1	-	1	▲ 66.7	5	▲ 44.4	1	-	
30 情報通信機械器具製造業	1	0	-	5	12	▲ 58.3	18	12.5	8	300.0	8	▲ 20.0	0	-	0	-	1	-	0	-	0	-	
31 輸送用機械器具製造業	13	23	▲ 43.5	147	108	36.1	73	19.7	34	47.8	5	0.0	1	-	1	0.0	13	160.0	3	0.0	3	200.0	
20,32 その他の製造業	0	0	-	0	0	-	29	81.3	9	80.0	2	-	0	-	14	250.0	0	-	3	▲ 40.0	1	-	
F 電気・ガス・熱供給・水道業 (33~36)	6	2	200.0	30	13	130.8	17	112.5	3	200.0	1	▲ 66.7	2	-	5	-	0	-	0	-	0	-	
G 情報通信業 (37~41)	1	3	▲ 66.7	19	35	▲ 45.7	64	33.3	55	111.5	3	▲ 72.7	3	▲ 40.0	0	-	0	-	0	-	2	0.0	
H 運輸業, 郵便業 (42~49)	22	23	▲ 4.3	341	370	▲ 7.8	282	10.2	113	34.5	26	18.2	35	▲ 16.7	21	16.7	11	37.5	30	▲ 9.1	24	▲ 7.7	
I 卸売業, 小売業 (50~61)	43	45	▲ 4.4	593	619	▲ 4.2	524	▲ 3.0	282	6.0	63	▲ 25.9	60	33.3	32	▲ 15.8	23	▲ 20.7	10	▲ 33.3	11	▲ 35.3	
56~61 小売業	35	36	▲ 2.8	456	444	2.7	339	▲ 4.8	164	5.8	51	▲ 22.7	31	14.8	28	▲ 15.2	21	▲ 8.7	5	▲ 28.6	4	▲ 55.6	
J, K 金融, 保険業, 不動産, 物品賃貸業 (62~70)	7	11	▲ 36.4	137	173	▲ 20.8	91	23.0	63	75.0	9	▲ 30.8	5	▲ 16.7	0	-	0	-	3	-	4	▲ 20.0	
67 保険業	3	0	-	55	28	96.4	34	41.7	23	53.3	8	▲ 11.1	0	-	0	-	0	-	0	-	0	-	
L 学術研究, 専門・技術サービス業 (71~74)	0	8	-	111	135	▲ 17.8	75	▲ 13.8	38	2.7	5	▲ 44.4	14	16.7	2	▲ 50.0	4	▲ 42.9	10	11.1	2	100.0	
M 宿泊業, 飲食サービス業 (75~77)	26	30	▲ 13.3	342	407	▲ 16.0	89	▲ 51.6	33	▲ 63.3	11	▲ 45.0	10	▲ 56.5	3	▲ 50.0	1	▲ 75.0	4	▲ 63.6	1	-	
76 飲食店	7	2	250.0	33	51	▲ 35.3	31	▲ 54.4	17	▲ 56.4	1	▲ 80.0	1	▲ 92.9	0	-	1	▲ 50.0	3	▲ 50.0	1	-	
N 生活関連サービス業, 娯楽業 (78~80)	11	19	▲ 42.1	213	203	4.9	134	▲ 24.3	65	14.0	9	▲ 66.7	39	▲ 23.5	0	-	4	▲ 20.0	1	▲ 75.0	5	66.7	
O 教育, 学習支援業 (81~82)	15	13	15.4	112	99	13.1	64	▲ 11.1	20	▲ 9.1	8	▲ 38.5	10	233.3	3	200.0	0	-	8	▲ 42.9	0	-	
P 医療, 福祉 (83~85)	126	87	44.8	1,260	1,293	▲ 2.6	846	3.0	326	▲ 5.0	123	▲ 20.1	76	28.8	41	0.0	14	▲ 44.0	91	40.0	49	4.3	
83 医療業	45	35	28.6	489	498	▲ 1.8	309	▲ 0.3	112	▲ 16.4	21	▲ 48.8	30	▲ 3.2	18	▲ 25.0	3	▲ 40.0	64	178.3	16	▲ 5.9	
85 社会保険・社会福祉・介護事業	81	52	55.8	771	795	▲ 3.0	515	2.0	202	▲ 2.4	99	▲ 10.0	40	48.1	22	29.4	11	▲ 45.0	27	▲ 35.7	33	10.0	
Q 複合サービス事業 (86~87)	12	10	20.0	121	111	9.0	52	23.8	9	▲ 30.8	9	12.5	5	▲ 37.5	3	200.0	0	-	9	800.0	5	400.0	
R サービス業(他に分類されないもの) (88~96)	50	39	28.2	774	687	12.7	643	33.1	284	3.6	127	76.4	112	187.2	22	29.4	14	75.0	24	50.0	10	▲ 44.4	
91 職業紹介・労働者派遣業	0	1	-	46	56	▲ 17.9	121	31.5	30	▲ 9.1	43	7.5	40	135.3	0	-	0	-	8	-	0	-	
92 その他の事業サービス業	22	9	144.4	368	320	15.0	329	62.9	169	15.8	67	509.1	50	354.5	14	0.0	1	▲ 50.0	2	▲ 50.0	4	▲ 20.0	
S, T 公務・その他 (97,98,99)	24	13	84.6	85	26	226.9	103	▲ 7.2	45	▲ 18.2	5	0.0	5	25.0	7	▲ 36.4	2	▲ 60.0	2	▲ 71.4	13	18.2	
合計	660	614	7.5	7,414	7,468	▲ 0.7	5,118	3.5	1,981	1.9	687	▲ 8.2	663	26.8	329	▲ 6.8	178	▲ 6.3	368	13.6	252	2.0	
事業所規模	29人以下	372	351	6.0	4,072	4,205	▲ 3.2	2,973	0.4	1,093	▲ 3.3	466	6.2	427	16.3	177	▲ 13.7	110	▲ 2.7	191	1.6	137	▲ 18.9
	30~99人	206	179	15.1	2,195	2,221	▲ 1.2	1,367	8.1	476	6.5	169	▲ 22.5	173	63.2	102	15.9	44	▲ 24.1	107	▲ 7.0	90	69.8
	100~299人	57	48	18.8	844	755	11.8	516	13.2	250	17.9	41	▲ 22.6	38	▲ 2.6	49	▲ 16.9	22	69.2	37	184.6	22	15.8
	300~499人	14	19	▲ 26.3	154	174	▲ 11.5	96	▲ 19.3	33	▲ 40.0	10	▲ 63.0	4	0.0	0	-	0	-	32	300.0	3	▲ 50.0
	500~999人	8	16	▲ 50.0	125	102	22.5	107	3.9	73	9.0	1	▲ 90.9	21	950.0	1	0.0	2	▲ 66.7	1	-	0	-
1,000人以上	3	1	200.0	24	11	118.2	59	51.3	56	69.7	0	-	0	-	0	-	0	-	0	-	0	-	

産業別・事業所規模別・新規求人数 全数 (パートタイム)

令和8年3月分

鶴岡公共職業安定所

項目	鶴岡			鶴岡			局計		山形		米沢		酒田		新庄		長井		村山		寒河江		
	8.3	7.3	前年比	7年度累計	6年度累計	前年比	8.3	前年比	8.3	前年比	8.3	前年比	8.3	前年比	8.3	前年比	8.3	前年比	8.3	前年比	8.3	前年比	
A, B 農 林 漁 業 (01~04)	8	34	▲ 76.5	274	261	5.0	238	36.8	55	5.8	8	-	22	▲ 26.7	11	83.3	1	▲ 66.7	85	88.9	48	1100.0	
C 鉱業, 採石業, 砂利採取業 (05)	0	0	-	2	2	0.0	0	-	0	-	0	-	0	-	0	-	0	-	0	-	0	-	
D 建設業 (06~08)	1	1	0.0	63	43	46.5	43	258.3	30	900.0	0	-	5	25.0	3	-	3	50.0	0	-	1	-	
E 製造業 (09~32)	19	12	58.3	301	243	23.9	273	▲ 4.9	112	▲ 20.6	19	▲ 34.5	41	▲ 29.3	19	90.0	7	0.0	43	152.9	13	0.0	
09,10 食料品, 飲料・たばこ・飼料製造業	15	8	87.5	163	91	79.1	157	▲ 19.1	83	▲ 21.7	4	▲ 77.8	33	▲ 26.7	5	0.0	2	0.0	9	200.0	6	▲ 14.3	
11 繊維工業	0	0	-	34	42	▲ 19.0	4	▲ 60.0	1	▲ 50.0	0	-	0	-	3	200.0	0	-	0	-	0	-	
12,13 木材・家具関係	0	2	-	0	7	-	1	▲ 80.0	0	-	0	-	1	0.0	0	-	0	-	0	-	0	-	
14,15 紙・印刷関係	0	0	-	0	0	-	4	▲ 33.3	2	▲ 33.3	2	▲ 33.3	0	-	0	-	0	-	0	-	0	-	
16~19 化学・プラスチック関係	0	0	-	6	15	▲ 60.0	36	200.0	15	114.3	2	-	6	-	7	-	0	-	6	20.0	0	-	
21 窯業・土石製品製造業	0	0	-	18	16	12.5	2	0.0	0	-	1	-	0	-	0	-	0	-	0	-	1	-	
22,23 鉄鋼・非鉄金属製造業	0	0	-	0	0	-	0	-	0	-	0	-	0	-	0	-	0	-	0	-	0	-	
24 金属製品製造業	0	0	-	19	11	72.7	6	▲ 50.0	0	-	0	-	1	-	0	-	1	▲ 50.0	4	300.0	0	-	
25 はん用機械器具製造業	2	0	-	4	4	0.0	9	800.0	2	-	1	-	0	-	0	-	1	-	3	-	0	-	
26 生産用機械器具製造業	1	1	0.0	4	4	0.0	5	▲ 16.7	1	0.0	1	0.0	0	-	0	-	1	-	1	▲ 66.7	0	-	
27 業務用機械器具製造業	0	0	-	7	7	0.0	6	20.0	2	▲ 33.3	0	-	0	-	1	-	1	-	2	-	0	-	
28 電子部品・デバイス・電子回路製造業	1	0	-	6	8	▲ 25.0	16	128.6	0	-	3	-	0	-	0	-	0	-	9	800.0	3	-	
29 電気機械器具製造業	0	1	-	27	30	▲ 10.0	11	▲ 8.3	2	▲ 60.0	4	0.0	0	-	1	-	0	-	4	100.0	0	-	
30 情報通信機械器具製造業	0	0	-	6	1	500.0	7	133.3	3	-	0	-	0	-	0	-	0	-	3	50.0	1	-	
31 輸送用機械器具製造業	0	0	-	7	7	0.0	1	▲ 50.0	0	-	0	-	0	-	0	-	1	-	0	-	0	-	
20,32 その他の製造業	0	0	-	0	0	-	8	33.3	1	▲ 50.0	1	▲ 50.0	0	-	2	0.0	0	-	2	-	2	-	
F 電気・ガス・熱供給・水道業 (33~36)	0	0	-	6	2	200.0	0	-	0	-	0	-	0	-	0	-	0	-	0	-	0	-	
G 情報通信業 (37~41)	0	0	-	0	0	-	2	▲ 87.5	2	▲ 33.3	0	-	0	-	0	-	0	-	0	-	0	-	
H 運輸業, 郵便業 (42~49)	4	3	33.3	97	84	15.5	58	▲ 12.1	22	▲ 33.3	2	▲ 50.0	5	▲ 37.5	15	36.4	2	-	8	60.0	0	-	
I 卸売業, 小売業 (50~61)	85	78	9.0	862	931	▲ 7.4	413	▲ 6.3	163	▲ 20.5	72	38.5	42	13.5	19	▲ 17.4	17	▲ 5.6	5	▲ 66.7	10	▲ 23.1	
56~61 小売業	77	73	5.5	816	869	▲ 6.1	339	▲ 11.9	121	▲ 30.9	70	59.1	30	7.1	18	▲ 21.7	12	▲ 33.3	3	▲ 80.0	8	▲ 11.1	
J, K 金融, 保険業, 不動産, 物品賃貸業 (62~70)	11	4	175.0	67	120	▲ 44.2	46	100.0	32	88.2	2	100.0	0	-	0	-	0	-	1	-	0	-	
67 保険業	0	0	-	0	2	-	1	0.0	1	0.0	0	-	0	-	0	-	0	-	0	-	0	-	
L 学術研究, 専門・技術サービス業 (71~74)	8	11	▲ 27.3	76	70	8.6	43	▲ 24.6	24	▲ 25.0	3	200.0	7	▲ 41.7	1	-	0	-	0	-	0	-	
M 宿泊業, 飲食サービス業 (75~77)	46	59	▲ 22.0	641	743	▲ 13.7	198	▲ 32.2	83	▲ 28.4	18	▲ 35.7	17	▲ 61.4	0	-	3	▲ 62.5	22	▲ 12.0	9	50.0	
76 飲食店	20	15	33.3	222	279	▲ 20.4	109	▲ 28.3	49	▲ 9.3	5	▲ 77.3	13	▲ 59.4	0	-	0	-	13	▲ 23.5	9	50.0	
N 生活関連サービス業, 娯楽業 (78~80)	1	50	▲ 98.0	256	323	▲ 20.7	230	▲ 14.8	100	35.1	7	▲ 63.2	117	4.5	3	▲ 25.0	0	-	1	▲ 88.9	1	▲ 50.0	
O 教育, 学習支援業 (81~82)	30	15	100.0	77	83	▲ 7.2	146	30.4	53	▲ 1.9	27	17.4	7	40.0	14	366.7	3	50.0	9	28.6	3	0.0	
P 医療, 福祉 (83~85)	77	71	8.5	919	856	7.4	504	2.0	226	6.6	67	▲ 5.6	48	4.3	13	▲ 38.1	17	6.3	27	▲ 12.9	29	11.5	
83 医療業	34	26	30.8	272	209	30.1	149	▲ 3.2	70	7.7	8	▲ 55.6	10	▲ 28.6	5	▲ 54.5	5	66.7	11	57.1	6	▲ 40.0	
85 社会保険・社会福祉・介護事業	43	45	▲ 4.4	647	647	0.0	327	▲ 3.0	139	▲ 5.4	56	5.7	31	▲ 3.1	7	0.0	12	▲ 7.7	16	▲ 33.3	23	43.8	
Q 複合サービス事業 (86~87)	4	5	▲ 20.0	34	42	▲ 19.0	63	3.3	2	0.0	1	▲ 50.0	5	-	51	▲ 1.9	0	-	0	-	0	-	
R サービス業(他に分類されないもの) (88~96)	16	16	0.0	172	212	▲ 18.9	279	1.8	166	▲ 3.5	12	▲ 52.0	57	96.6	5	▲ 61.5	2	▲ 33.3	17	70.0	4	▲ 33.3	
91 職業紹介・労働者派遣業	0	0	-	0	3	-	59	34.1	18	38.5	0	-	29	70.6	0	-	0	-	12	33.3	0	-	
92 その他の事業サービス業	10	15	▲ 33.3	128	163	▲ 21.5	167	▲ 4.0	111	▲ 11.9	9	▲ 25.0	25	150.0	5	0.0	0	-	4	-	3	▲ 50.0	
S, T 公務・その他 (97,98,99)	34	34	0.0	475	348	36.5	281	▲ 0.4	80	▲ 14.9	21	▲ 22.2	10	42.9	58	45.0	25	▲ 28.6	8	▲ 20.0	45	28.6	
合計	344	393	▲ 12.5	4,322	4,363	▲ 0.9	2,817	▲ 1.7	1,150	▲ 5.1	259	▲ 11.0	383	▲ 3.0	212	12.2	80	▲ 17.5	226	27.0	163	48.2	
事業所規模	29人以下	145	233	▲ 37.8	2,303	2,485	▲ 7.3	1,768	▲ 2.1	647	0.5	173	▲ 0.6	283	▲ 16.0	160	28.0	53	▲ 25.4	185	36.0	122	41.9
	30~99人	141	104	35.6	1,458	1,398	4.3	667	▲ 3.5	299	▲ 11.8	60	▲ 35.5	64	60.0	30	▲ 41.2	18	28.6	20	▲ 47.4	35	191.7
	100~299人	50	42	19.0	332	275	20.7	246	18.8	112	▲ 5.9	14	55.6	32	100.0	9	350.0	8	▲ 33.3	15	1400.0	6	0.0
	300~499人	4	4	0.0	50	52	▲ 3.8	92	7.0	60	15.4	9	▲ 40.0	1	-	11	83.3	1	-	6	100.0	0	-
	500~999人	4	9	▲ 55.6	179	152	17.8	12	▲ 66.7	2	▲ 90.0	3	-	1	▲ 50.0	2	▲ 60.0	0	-	0	-	0	-
1,000人以上	0	1	-	0	1	-	32	▲ 17.9	30	▲ 21.1	0	-	2	-	0	-	0	-	0	-	0	-	

主要産業別新規求人の動向（新規学卒を除きパートタイムを含む）

対前年同月（年度/期）比 単位：％

令和8年3月分

鶴岡公共職業安定所

項目	製造業												運輸業、郵便業	卸・小売	金融、保険業、不動産、物品賃貸業	宿泊業、飲食サービス業	医療・福祉			サービス業	職業紹介・労働者派遣業	その他の事業
	全産業	建設業	食料品等	繊維関係	金属製品	生産用機械器具	電子部品	電気機械	情報通信	輸送機械	医療業	社会保険福祉介護事業										
求人ウェイト	10,000.0	1,341.8	1,512.5	263.9	208.3	116.4	64.8	187.8	201.7	39.7	158.1	314.8	1,536.3	175.9	948.3	1,630.8	626.9	1,003.9	884.2	323.4	273.8	
令和4年度	10,000.0	1,526.7	1,455.7	240.5	245.0	158.0	87.8	207.6	122.9	10.7	127.5	359.5	1,726.7	161.8	892.4	1,687.8	637.4	1,050.4	641.2	37.4	322.9	
令和5年度	10,000.0	1,565.3	1,331.9	186.9	195.9	122.4	64.5	170.6	151.8	10.6	96.3	370.5	1,294.4	239.1	942.6	1,766.1	579.4	1,186.6	930.4	237.5	394.2	
令和6年度	10,000.0	1,518.9	1,418.8	264.1	213.2	122.2	73.0	196.8	113.2	9.0	126.3	360.0	1,222.0	167.3	824.2	1,796.1	624.9	1,171.2	992.4	250.1	408.4	
令和4年度	9.6	1.7	8.9	15.7	14.5	55.8	46.3	▲ 6.6	32.0	▲ 41.2	▲ 25.1	15.5	40.8	35.0	29.9	0.5	35.2	▲ 13.4	11.7	50.0	▲ 9.2	
令和5年度	▲ 13.4	▲ 1.4	▲ 16.6	▲ 21.1	1.9	17.6	17.3	▲ 4.2	▲ 47.2	▲ 76.7	▲ 30.1	▲ 1.1	▲ 2.6	▲ 20.3	▲ 18.5	▲ 10.3	▲ 11.9	▲ 9.4	▲ 37.2	▲ 90.0	2.2	
令和6年度	▲ 6.5	▲ 4.1	▲ 14.4	▲ 27.3	▲ 25.2	▲ 27.5	▲ 31.3	▲ 23.2	15.5	▲ 7.1	▲ 29.3	(▲ 3.6)	(▲ 29.9)	38.2	▲ 1.2	(▲ 2.1)	(▲ 15.0)	(5.7)	(35.7)	493.9	(14.2)	
令和5年 3月	▲ 1.1	▲ 5.4	3.0	▲ 12.1	▲ 11.1	260.0	16.7	43.5	10.5	37.5	6.5	▲ 53.8	115.0	141.7	18.3	▲ 31.5	▲ 3.5	▲ 42.6	58.3	137.5	150.0	
4月	▲ 12.9	▲ 12.7	▲ 6.1	24.0	▲ 46.2	78.6	20.0	▲ 13.3	41.2	▲ 90.0	▲ 76.9	10.9	61.6	▲ 19.2	▲ 16.4	15.4	33.3	6.2	▲ 57.6	▲ 98.6	▲ 9.1	
5月	▲ 26.9	▲ 38.9	▲ 33.9	▲ 23.3	5.6	▲ 11.1	28.6	▲ 88.2	▲ 65.6	▲ 88.9	0.0	10.0	9.8	▲ 13.3	▲ 38.9	▲ 3.6	▲ 18.8	10.3	▲ 34.2	▲ 43.8	▲ 28.0	
6月	▲ 4.9	▲ 3.9	▲ 9.5	▲ 45.7	▲ 16.1	371.4	60.0	16.0	▲ 66.7	-	▲ 9.4	▲ 41.7	58.9	86.7	▲ 12.4	▲ 15.9	▲ 22.5	▲ 12.2	33.7	▲ 50.0	200.0	
7月	▲ 21.7	▲ 19.9	▲ 19.7	▲ 10.7	▲ 26.3	▲ 31.3	100.0	▲ 38.7	71.4	-	▲ 52.6	▲ 1.5	▲ 15.1	▲ 19.0	▲ 14.8	▲ 20.3	▲ 21.6	▲ 19.4	▲ 58.3	▲ 97.7	▲ 22.6	
8月	▲ 19.3	▲ 8.3	▲ 27.9	▲ 25.7	▲ 7.0	▲ 46.2	▲ 36.4	75.0	▲ 76.5	-	42.9	▲ 19.5	▲ 18.5	▲ 42.9	▲ 6.7	▲ 1.3	18.7	▲ 18.8	▲ 45.5	▲ 75.0	▲ 50.0	
9月	8.7	30.3	▲ 19.6	▲ 39.3	25.0	75.0	50.0	15.4	▲ 61.8	-	▲ 50.0	7.7	37.1	▲ 31.6	9.9	1.8	3.0	1.3	24.4	▲ 44.4	129.0	
10月	▲ 18.8	▲ 10.9	10.4	14.3	54.5	16.7	80.0	45.8	▲ 61.9	▲ 75.0	42.9	9.0	▲ 13.1	26.3	▲ 25.3	▲ 23.7	▲ 17.0	▲ 27.8	▲ 56.4	-	▲ 17.1	
11月	▲ 17.2	6.3	▲ 37.6	▲ 24.0	▲ 34.8	▲ 50.0	▲ 9.1	10.0	▲ 78.3	-	14.3	0.0	▲ 23.9	▲ 12.5	▲ 5.5	▲ 17.5	5.6	▲ 29.2	▲ 27.3	-	9.1	
12月	▲ 12.7	14.6	▲ 2.0	▲ 74.3	51.9	38.1	66.7	45.5	▲ 12.0	▲ 66.7	▲ 38.9	▲ 17.6	▲ 16.4	▲ 76.7	▲ 52.3	12.3	27.1	5.1	▲ 50.6	▲ 14.3	▲ 52.0	
令和6年 1月	▲ 12.7	▲ 13.9	▲ 15.7	▲ 5.1	▲ 20.0	▲ 31.3	▲ 12.5	11.1	▲ 24.1	50.0	▲ 33.3	▲ 4.2	▲ 33.5	20.0	10.0	▲ 27.4	▲ 46.5	▲ 13.8	26.0	300.0	▲ 7.5	
2月	▲ 6.6	37.3	▲ 22.1	9.5	5.3	▲ 65.0	▲ 30.8	10.0	▲ 66.7	-	150.0	▲ 3.8	9.5	40.0	9.3	▲ 12.7	▲ 25.6	▲ 4.1	▲ 60.4	▲ 98.8	78.6	
3月	▲ 17.9	4.1	▲ 11.7	▲ 6.9	41.7	22.2	14.3	▲ 27.3	▲ 19.0	▲ 90.9	▲ 48.5	50.0	▲ 22.8	▲ 58.6	▲ 54.4	▲ 12.1	▲ 25.3	▲ 3.2	▲ 53.5	▲ 57.9	▲ 50.0	
4月	2.1	12.3	▲ 8.2	▲ 29.0	92.9	▲ 56.0	▲ 25.0	11.5	▲ 16.7	300.0	▲ 16.7	(▲ 1.6)	(▲ 19.9)	▲ 19.0	23.4	(▲ 2.7)	(▲ 19.3)	(8.0)	(70.2)	1700.0	(27.5)	
5月	8.0	15.6	▲ 28.4	▲ 12.1	▲ 57.9	▲ 25.0	▲ 22.2	300.0	▲ 63.6	0.0	▲ 33.3	(▲ 39.4)	(▲ 5.4)	115.4	92.4	(13.0)	(4.6)	(18.8)	(41.7)	▲ 66.7	(150.0)	
6月	▲ 25.9	▲ 7.0	▲ 13.6	▲ 36.8	▲ 15.4	▲ 39.4	25.0	▲ 37.9	50.0	-	▲ 51.7	(0.0)	(▲ 30.4)	▲ 53.6	▲ 42.5	(▲ 36.9)	(▲ 36.2)	(▲ 37.2)	(▲ 56.8)	-	(▲ 80.0)	
7月	11.2	23.0	24.6	▲ 32.0	71.4	▲ 27.3	▲ 71.4	63.2	125.0	-	▲ 22.2	(▲ 3.1)	(▲ 11.9)	17.6	▲ 17.3	(0.0)	(▲ 30.3)	(20.5)	(116.9)	2000.0	(141.7)	
8月	▲ 9.0	▲ 3.6	▲ 43.8	23.1	▲ 85.0	28.6	0.0	▲ 81.0	▲ 50.0	-	▲ 40.0	(▲ 45.5)	(▲ 38.1)	25.0	45.8	(5.1)	(▲ 41.6)	(65.2)	(113.9)	450.0	(192.9)	
9月	▲ 30.1	▲ 27.5	▲ 10.9	▲ 29.4	24.0	▲ 40.0	▲ 66.7	▲ 50.0	84.6	-	▲ 38.1	(▲ 3.6)	(▲ 51.6)	▲ 65.4	▲ 53.5	(▲ 23.9)	(▲ 14.7)	(▲ 27.8)	(▲ 39.2)	180.0	(▲ 76.1)	
10月	3.2	25.2	▲ 16.5	▲ 34.4	▲ 79.4	▲ 42.9	▲ 55.6	▲ 5.7	162.5	▲ 50.0	10.0	(▲ 12.3)	(▲ 27.9)	145.8	8.9	(3.2)	(▲ 28.2)	(25.7)	(32.9)	-	(44.1)	
11月	▲ 6.2	▲ 31.4	3.1	▲ 36.8	20.0	80.0	0.0	▲ 27.3	60.0	-	▲ 50.0	(56.5)	(▲ 59.0)	▲ 28.6	▲ 6.7	(11.4)	(5.3)	(16.0)	(131.3)	-	(166.7)	
12月	▲ 15.5	▲ 25.8	▲ 36.4	44.4	▲ 82.9	▲ 69.0	▲ 50.0	▲ 87.5	▲ 36.4	-	▲ 36.4	(128.6)	(▲ 40.4)	200.0	5.6	(▲ 1.2)	(▲ 32.8)	(17.5)	(64.3)	233.3	(0.0)	
令和7年 1月	4.5	14.8	4.2	▲ 62.2	100.0	45.5	▲ 28.6	13.3	9.1	▲ 66.7	25.0	(▲ 8.8)	(0.7)	216.7	▲ 19.2	(20.6)	(26.2)	(18.1)	(13.2)	687.5	(▲ 16.3)	
2月	▲ 1.1	▲ 0.7	1.8	▲ 13.0	10.0	128.6	0.0	▲ 18.2	233.3	▲ 66.7	▲ 80.0	(0.0)	(▲ 36.2)	19.0	▲ 12.0	(14.0)	(13.1)	(14.4)	(122.6)	3900.0	(116.0)	
3月	▲ 5.6	▲ 12.4	▲ 25.4	▲ 51.9	▲ 41.2	▲ 22.7	▲ 37.5	▲ 66.7	▲ 41.2	-	35.3	(▲ 3.7)	(▲ 21.1)	25.0	43.5	(▲ 13.2)	(▲ 1.6)	(▲ 19.2)	(13.2)	▲ 25.0	(▲ 4.0)	
4月	▲ 2.0	▲ 13.4	17.3	59.1	25.9	54.5	▲ 55.6	10.3	▲ 10.0	-	80.0	▲ 40.0	11.7	200.0	▲ 18.2	▲ 7.8	▲ 15.5	▲ 4.1	▲ 3.5	50.0	▲ 23.5	
5月	▲ 0.3	46.1	3.8	20.7	▲ 6.3	▲ 16.7	14.3	▲ 50.0	50.0	-	37.5	160.0	▲ 36.5	▲ 39.3	▲ 58.3	▲ 15.4	▲ 25.0	▲ 9.6	41.2	266.7	57.8	
6月	1.0	7.6	▲ 33.9	66.7	9.1	▲ 30.0	▲ 50.0	▲ 38.9	▲ 72.2	-	▲ 78.6	71.4	▲ 26.3	0.0	27.9	20.0	36.4	11.6	50.0	-	120.0	
7月	▲ 4.0	▲ 21.2	10.8	▲ 35.3	29.2	62.5	50.0	▲ 12.9	37.0	-	57.1	▲ 68.3	▲ 15.3	▲ 35.0	25.9	8.0	28.3	0.0	4.3	0.0	▲ 6.9	
8月	19.0	0.0	43.3	37.5	166.7	▲ 44.4	57.1	150.0	▲ 50.0	-	216.7	222.2	▲ 4.0	90.0	▲ 41.3	4.2	0.0	6.1	54.5	345.5	22.0	
9月	▲ 2.0	20.0	▲ 35.5	33.3	▲ 54.8	▲ 38.1	75.0	▲ 13.3	▲ 87.5	-	▲ 84.6	74.1	▲ 1.5	22.2	26.9	▲ 9.7	13.8	▲ 21.4	5.1	▲ 71.4	58.8	
10月	▲ 3.3	▲ 30.9	33.1	28.6	414.3	100.0	75.0	15.2	▲ 23.8	-	▲ 45.5	▲ 65.6	▲ 3.2	▲ 78.0	2.5	14.0	46.4	0.7	39.4	114.3	▲ 8.2	
11月	▲ 1.3	16.0	31.7	150.0	▲ 16.7	▲ 22.2	10.0	175.0	37.5	-	575.0	25.0	41.2	▲ 10.0	▲ 30.9	6.1	▲ 28.3	29.9	▲ 12.6	▲ 35.7	▲ 9.4	
12月	0.5	▲ 1.1	▲ 23.4	▲ 23.1	0.0	55.6	20.0	350.0	▲ 71.4	-	▲ 64.3	▲ 25.0	7.3	▲ 36.7	▲ 21.3	▲ 17.3	17.1	▲ 28.9	▲ 24.6	▲ 85.0	▲ 45.8	
令和8年 1月	▲ 7.2	▲ 0.6	▲ 12.7	107.1	▲ 67.5	18.8	40.0	▲ 47.1	▲ 16.7	-	0.0	▲ 8.1	▲ 16.2	▲ 75.4	0.0	▲ 6.7	14.3	▲ 16.6	▲ 16.8	▲ 12.7	▲ 31.7	
2月	▲ 0.2	▲ 6.7	49.5	10.0	63.6	▲ 68.8	▲ 33.3	166.7	▲ 20.0	500.0	1166.7	▲ 36.0	5.1	▲ 72.0	1.9	0.0	▲ 7.2	3.7	▲ 19.5	▲ 80.0	▲ 11.1	
3月	0.3	▲ 16.9	33.3	107.7	▲ 5.0	23.5	120.0	137.5	▲ 30.0	-	▲ 43.5	0.0	3.8	20.0	▲ 19.1	30.4	31.1	29.9	10.0	-	33.3	
4月～3月計	▲ 0.5	▲ 3.4	6.0	40.6	8.3	▲ 0.7	12.7	14.8	▲ 25.8	▲ 15.4	30.5	▲ 3.3	▲ 6.1	▲ 30.4	▲ 13.0	1.2	7.3	▲ 1.8	6.1	4.8	3.1	

注) 求人ウェイトは、当該年度における新規求人数の累計を10,000として各産業別新規求人数を指数化

注) 令和6年4月以降については令和5年7月改定の「日本標準産業分類」に基づく区分、令和6年3月以前については平成25年10月改定の「日本標準産業分類」に基づく区分により表章したもの。令和6年4月以降の対前年同月比については、産業分類改定による影響のある産業について () で示している。

雇用保険業務状況 1

令和8年3月分

鶴岡公共職業安定所

項目 年月	適用事業所数		被保険者数		資格喪失者数		離職票交付枚数		基本手当 基本分						高齢者給付金		特例一時金				
	前年同月比		前年同月比		前年同月比		前年同月比		受給資格決定件数		初回受給者数		受給者実人員		給付額 (千円)		受給者数		受給者数		
令和2年度	2,540	▲1.2	40,508	▲0.5	5,370	▲13.5	4,206	▲13.3	1,578	▲1.6	1,424	22.1	5,919	22.1	709,370	27.4	466	14.5	196	▲18.3	
令和3年度	2,511	▲1.1	39,990	▲1.3	5,541	3.2	4,367	3.8	1,478	▲6.3	1,198	▲15.9	5,088	▲14.0	590,091	▲16.8	455	▲2.4	164	▲16.3	
令和4年度	2,477	▲1.4	39,723	▲0.7	5,642	1.8	4,293	▲1.7	1,528	3.4	1,199	0.1	4,921	▲3.3	576,242	▲2.3	531	16.7	144	▲12.2	
令和5年度	2,423	▲2.2	38,804	▲2.3	5,574	▲1.2	4,349	1.3	1,409	▲7.8	1,217	1.5	5,198	5.6	619,364	7.5	523	▲1.5	138	▲4.2	
令和6年度	2,382	▲1.7	38,050	▲1.9	5,269	▲5.5	4,137	▲4.9	1,407	▲0.1	1,155	▲5.1	5,169	▲0.6	630,937	1.9	515	▲1.5	108	▲21.7	
令和6年 3月	2,423	▲2.2	38,804	▲2.3	419	▲6.9	322	▲6.4	94	▲26.6	71	▲23.7	357	▲8.0	41,432	▲13.2	30	▲18.9	4	33.3	
4月	2,428	▲1.9	38,693	▲2.5	1,163	▲2.0	902	▲6.0	227	15.8	100	▲18.0	380	▲1.6	44,599	▲2.8	84	31.3	9	▲50.0	
5月	2,431	▲1.7	38,856	▲2.6	359	▲15.3	278	▲13.9	158	▲0.6	144	8.3	420	3.2	53,862	21.1	84	▲18.4	19	0.0	
6月	2,428	▲1.5	38,876	▲2.5	330	▲23.6	263	▲20.5	79	▲36.3	91	▲13.3	425	▲3.2	49,311	▲7.5	27	▲32.5	10	100.0	
7月	2,430	▲1.5	38,920	▲2.2	366	▲23.1	277	▲14.8	107	0.9	118	▲10.6	477	▲1.9	64,106	21.2	43	0.0	4	100.0	
8月	2,426	▲1.6	38,850	▲2.2	382	3.2	299	2.0	103	▲12.7	98	▲29.5	481	▲8.4	63,153	▲12.5	28	12.0	0	-	
9月	2,400	▲1.4	38,790	▲2.3	332	▲6.7	275	▲4.5	94	▲13.8	81	5.2	462	▲4.0	52,220	▲8.5	27	0.0	0	-	
10月	2,401	▲1.6	38,628	▲2.5	450	10.0	364	10.3	172	34.4	90	▲16.7	425	▲14.7	60,272	3.8	34	▲30.6	4	0.0	
11月	2,401	▲1.5	38,651	▲2.4	327	▲7.9	253	▲9.3	96	10.3	118	25.5	424	▲3.4	46,314	▲13.0	24	▲35.1	11	37.5	
12月	2,403	▲1.2	38,613	▲2.3	283	▲12.1	213	▲18.4	81	9.5	110	20.9	441	2.3	50,359	▲5.6	33	▲8.3	1	▲85.7	
令和7年 1月	2,389	▲1.3	38,373	▲1.4	514	7.5	397	13.4	105	▲3.7	63	▲20.3	421	9.6	52,494	21.0	46	43.8	39	▲20.4	
2月	2,386	▲1.5	38,249	▲1.7	341	▲1.4	269	▲6.3	67	▲36.2	77	16.7	414	13.4	47,416	7.6	40	8.1	11	▲47.6	
3月	2,382	▲1.7	38,050	▲1.9	422	0.7	347	7.8	118	25.5	65	▲8.5	399	11.8	46,833	13.0	45	50.0	0	-	
4月	2,381	▲1.9	37,773	▲2.4	1,154	▲0.8	961	6.5	288	26.9	159	59.0	433	13.9	49,418	10.8	89	6.0	19	111.1	
5月	2,388	▲1.8	37,931	▲2.4	390	8.6	283	1.8	124	▲21.5	160	11.1	504	20.0	65,498	21.6	73	▲13.1	11	▲42.1	
6月	2,381	▲1.9	37,117	▲4.5	276	▲16.4	211	▲19.8	95	20.3	96	5.5	517	21.6	63,010	27.8	56	107.4	10	0.0	
7月	2,377	▲2.2	37,076	▲4.7	334	▲8.7	262	▲5.4	98	▲8.4	156	32.2	592	24.1	80,982	26.3	33	▲23.3	2	▲50.0	
8月	2,373	▲2.2	37,031	▲4.7	315	▲17.5	252	▲15.7	93	▲9.7	88	▲10.2	564	17.3	70,998	12.4	20	▲28.6	1	-	
9月	2,353	▲2.0	36,796	▲5.1	297	▲10.5	241	▲12.4	113	20.2	87	7.4	577	24.9	76,141	45.8	35	29.6	0	-	
10月	2,352	▲2.0	36,742	▲4.9	447	▲0.7	374	2.7	151	▲12.2	103	14.4	533	25.4	69,718	15.7	37	8.8	12	200.0	
11月	2,354	▲2.0	36,801	▲4.8	253	▲22.6	211	▲16.6	79	▲17.7	104	▲11.9	488	15.1	59,490	28.5	35	45.8	4	▲63.6	
12月	2,342	▲2.5	36,760	▲4.8	321	13.4	254	19.2	67	▲17.3	120	9.1	485	10.0	61,976	23.1	32	▲3.0	3	200.0	
令和8年 1月	2,338	▲2.1	36,603	▲4.6	498	▲3.1	410	3.3	156	48.6	81	28.6	453	7.6	61,134	16.5	38	▲17.4	31	▲20.5	
2月	2,339	▲2.0	36,550	▲4.4	283	▲17.0	236	▲12.3	97	44.8	91	18.2	432	4.3	52,399	10.5	35	▲12.5	11	0.0	
3月	2,335	▲2.0	36,462	▲4.2	450	6.6	343	▲1.2	81	▲31.4	120	84.6	461	15.5	60,384,529	28.9	50	11.1	0	-	
内 訳	山形	6,679	▲2.1	119,717	▲0.8	1,592	12.1	1,015	▲4.8	280	1.4	298	31.3	1,216	12.1	155,915,205	13.8	124	29.2	5	▲28.6
	米沢	2,652	▲2.0	39,854	▲1.3	495	20.1	320	8.8	126	13.5	116	28.9	494	9.3	61,983,852	13.2	50	6.4	8	33.3
	酒田	2,293	▲1.8	37,423	▲0.9	396	▲33.8	331	▲36.6	97	▲40.9	112	31.8	369	1.1	47,639,525	14.6	37	0.0	1	0.0
	新庄	1,304	▲2.5	16,434	▲1.8	205	46.4	139	32.4	58	▲12.1	47	46.9	196	▲19.7	24,181,612	▲29.9	20	▲28.6	3	50.0
	長井	998	▲2.7	15,079	▲0.9	130	▲6.5	92	▲19.3	41	20.6	41	2.5	168	25.4	21,001,661	40.4	20	42.9	3	▲40.0
	村山	1,481	▲0.7	22,892	▲1.8	234	3.1	185	7.6	72	5.9	82	70.8	322	6.6	44,493,773	14.3	13	▲7.1	1	-
	寒河江	1,324	▲1.7	19,017	▲0.4	239	13.3	169	0.6	59	▲9.2	61	84.8	224	6.2	27,788,582	3.4	20	17.6	0	-

注) 年度の適用事業所数・被保険者数は年度末(3月末)の数値、他の項目は各月の数値を積み上げたものである。
 被保険者数・資格喪失者数・離職票交付枚数は短期特例を含む全被保険者である。
 基本手当の給付額の当該月の欄(県・安定所別)は円単位である。
 局の取扱いがあるため、所内訳の合計と一致しない場合がある。

雇用保険業務状況 2

令和8年3月分

鶴岡公共職業安定所

項目 年月	高年齢雇用継続基本給付金						育児休業基本給付金						介護休業給付金				教育訓練給付金				
	受給要件確認数		受給者数		支給金額 (円)		受給要件確認数		受給者数		支給金額 (円)		受給者数		支給金額 (円)		受給者数		支給金額 (円)		
	前年同月比	前年同月比	前年同月比	前年同月比	前年同月比	前年同月比	前年同月比	前年同月比	前年同月比	前年同月比	前年同月比	前年同月比	前年同月比	前年同月比	前年同月比	前年同月比	前年同月比	前年同月比	前年同月比	前年同月比	
令和2年度	515	4.3	4,144	▲1.8	178,291,928	▲1.0	425	15.2	1,812	10.4	416,770,537	16.4	27	28.6	6,729,056	16.3	107	▲15.7	2,994,712	▲29.5	
令和3年度	539	4.7	4,022	▲2.9	167,784,251	▲5.9	446	4.9	1,838	1.4	417,776,276	0.2	27	0.0	6,147,447	▲8.6	127	18.7	3,717,979	24.2	
令和4年度	538	▲0.2	4,196	4.3	180,083,875	7.3	440	▲1.3	1,940	5.5	427,773,731	2.4	28	3.7	6,203,262	0.9	117	▲7.9	3,270,420	▲12.0	
令和5年度	487	▲9.5	4,014	▲4.3	175,768,310	▲2.4	477	8.4	1,938	▲0.1	442,005,733	3.3	44	57.1	8,516,527	37.3	83	▲29.1	2,640,642	▲19.3	
令和6年度	469	▲3.7	3,686	▲8.2	165,103,012	▲6.1	441	▲7.5	1,735	▲10.5	408,336,532	▲7.6	33	▲25.0	6,546,497	▲23.1	89	7.2	2,939,182	11.3	
令和6年 3月	67	24.1	380	▲6.6	18,425,022	0.1	47	6.8	167	4.4	38,844,688	9.1	3	0.0	760,462	45.1	6	0.0	154,638	18.6	
4月	39	▲15.2	228	▲22.4	8,820,300	▲28.2	33	▲8.3	157	▲3.1	34,559,427	▲3.7	1	▲50.0	92,979	▲86.0	8	0.0	174,106	▲52.9	
5月	52	8.3	398	▲4.6	18,395,704	0.1	35	▲14.6	174	▲2.2	38,961,543	▲0.0	1	▲80.0	134,986	▲88.1	5	25.0	235,719	174.4	
6月	30	▲53.8	240	▲28.8	9,398,045	▲31.0	29	▲43.1	124	▲21.5	29,795,094	▲16.2	6	100.0	1,001,276	84.6	9	200.0	285,252	393.6	
7月	43	22.9	394	▲4.6	18,704,548	▲3.0	35	▲20.5	142	▲7.8	33,532,492	▲10.2	3	0.0	899,641	12.9	13	30.0	369,136	84.0	
8月	36	38.5	218	▲11.7	8,512,112	▲8.3	38	31.0	144	▲13.3	35,367,801	▲3.8	2	0.0	492,083	173.6	7	▲30.0	155,772	▲61.5	
9月	27	▲32.5	402	▲1.2	18,708,453	▲0.8	32	18.5	120	▲23.1	28,866,245	▲22.2	2	▲71.4	605,875	▲45.7	3	▲66.7	66,080	▲72.8	
10月	36	12.5	213	▲15.1	8,813,761	▲9.5	50	38.9	168	7.7	39,784,006	12.0	3	0.0	219,033	107.8	11	0.0	383,612	43.2	
11月	30	7.1	399	▲2.2	19,238,986	0.4	30	▲44.4	119	▲34.6	27,635,160	▲34.3	4	0.0	787,359	▲3.7	9	0.0	305,072	▲33.2	
12月	27	3.8	210	▲9.5	8,763,261	▲4.7	47	30.6	139	1.5	32,876,557	9.5	4	33.3	758,247	84.0	8	14.3	297,636	22.3	
令和7年 1月	46	27.8	384	2.4	18,519,651	1.9	41	▲10.9	156	▲16.1	38,794,820	▲8.1	1	▲75.0	163,236	▲76.5	7	40.0	375,386	169.5	
2月	58	52.6	209	▲17.4	8,488,092	▲9.4	42	40.0	150	10.3	35,138,051	10.7	2	▲60.0	212,113	▲83.6	4	300.0	103,669	512.0	
3月	45	▲32.8	391	2.9	18,740,099	1.7	29	▲38.3	142	▲15.0	33,025,336	▲15.0	4	33.3	1,179,669	55.1	5	▲16.7	187,742	21.4	
4月	36	▲7.7	180	▲21.1	7,428,392	▲15.8	27	▲18.2	161	2.5	38,532,204	11.5	3	200.0	612,393	558.6	6	▲25.0	296,824	70.5	
5月	69	32.7	426	7.0	19,877,392	8.1	34	▲2.9	158	▲9.2	35,866,657	▲7.9	3	200.0	928,001	587.5	10	100.0	571,640	142.5	
6月	34	13.3	207	▲13.8	8,321,608	▲11.5	36	24.1	146	17.7	35,944,855	20.6	1	▲83.3	190,065	▲81.0	9	0.0	625,196	119.2	
7月	36	▲16.3	356	▲9.6	17,735,335	▲5.2	42	20.0	145	2.1	33,022,845	▲1.5	3	0.0	817,124	▲9.2	15	15.4	935,640	153.5	
8月	15	▲58.3	199	▲8.7	7,814,294	▲8.2	28	▲26.3	134	▲6.9	33,219,061	▲6.1	4	100.0	879,209	78.7	8	14.3	402,623	158.5	
9月	59	118.5	321	▲20.1	16,126,006	▲13.8	37	15.6	136	13.3	32,213,205	11.6	4	100.0	610,341	0.7	7	133.3	443,785	571.6	
10月	34	▲5.6	212	▲0.5	8,237,711	▲6.5	34	▲32.0	138	▲17.9	35,349,514	▲11.1	2	▲33.3	185,045	▲15.5	6	▲45.5	524,460	36.7	
11月	30	0.0	331	▲17.0	14,360,453	▲25.4	28	▲6.7	110	▲7.6	26,930,763	▲2.5	6	50.0	1,251,344	58.9	11	22.2	606,312	98.7	
12月	22	▲18.5	193	▲8.1	7,688,917	▲12.3	38	▲19.1	125	▲10.1	30,170,596	▲8.2	1	▲75.0	543,363	▲28.3	10	25.0	618,029	107.6	
令和8年 1月	41	▲10.9	314	▲18.2	15,313,339	▲17.3	39	▲4.9	150	▲3.8	36,945,714	▲4.8	9	800.0	2,138,105	1209.8	8	14.3	504,458	34.4	
2月	32	▲44.8	197	▲5.7	7,826,439	▲7.8	33	▲21.4	135	▲10.0	32,076,310	▲8.7	2	0.0	209,821	▲1.1	5	25.0	412,107	297.5	
3月	25	▲44.4	318	▲18.7	15,226,681	▲18.7	31	6.9	119	▲16.2	30,516,249	▲7.6	6	50.0	749,726	▲36.4	4	▲20.0	258,027	37.4	
内訳	山形	138	▲13.2	764	▲6.3	37,231,750	▲6.8	161	64.3	614	8.3	164,241,936	20.0	16	60.0	3,231,800	82.6	16	6.7	390,862	▲3.1
	米沢	66	10.0	506	▲8.3	19,910,175	▲9.7	26	▲23.5	145	▲4.0	36,299,417	5.3	4	33.3	805,496	47.0	5	▲16.7	103,986	▲56.3
	酒田	39	2.6	194	7.2	8,641,053	▲2.2	34	▲15.0	149	4.2	37,839,014	11.7	2	0.0	348,196	▲43.3	3	50.0	70,312	31.3
	新庄	11	▲62.1	130	▲19.3	5,683,019	▲13.0	11	10.0	62	44.2	13,491,226	49.0	1	-	94,247	-	0	-	0	-
	長井	20	5.3	115	▲16.7	4,266,732	▲24.1	22	83.3	70	16.7	15,832,311	12.6	1	▲66.7	144,512	▲84.2	0	-	0	-
	村山	10	▲66.7	174	▲6.5	8,129,577	▲4.5	20	▲28.6	100	▲3.8	24,724,807	2.9	3	▲50.0	331,545	▲65.1	4	300.0	72,600	23.5
寒河江	17	▲39.3	66	▲4.3	2,835,969	6.5	18	5.9	65	▲20.7	13,130,089	▲29.7	4	0.0	545,394	▲35.7	2	▲33.3	15,356	▲59.9	

注) 年度の数値は、各月の数値を積み上げたものである。