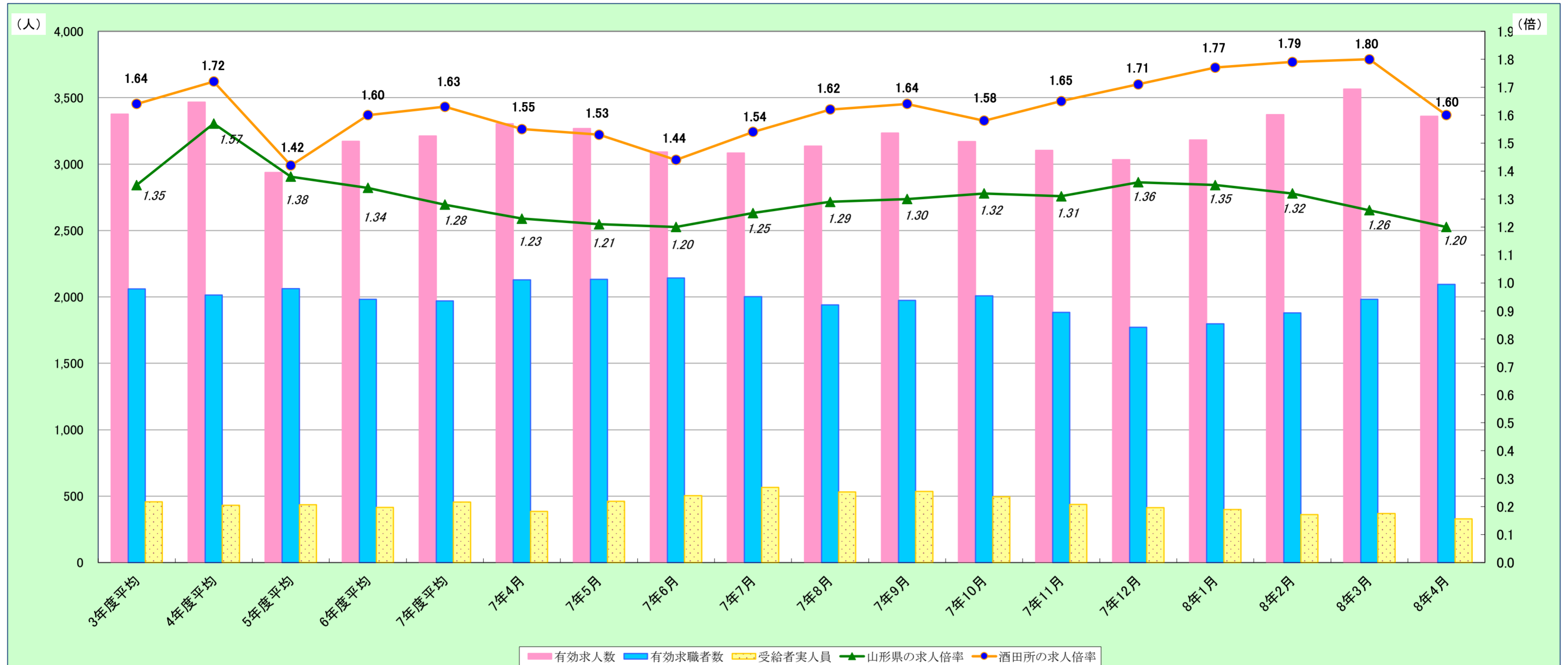
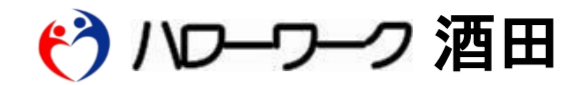


労働市場月報

令和8年4月

(公表年月日:
令和8年5月29日以降)



区分		3年度平均	4年度平均	5年度平均	6年度平均	7年度平均	7年4月	7年5月	7年6月	7年7月	7年8月	7年9月	7年10月	7年11月	7年12月	8年1月	8年2月	8年3月	8年4月
酒田	月間有効求人人数 [原数値]	3,376	3,466	2,937	3,172	3,212	3,305	3,267	3,092	3,084	3,136	3,234	3,169	3,103	3,033	3,181	3,372	3,565	3,360
	月間有効求職者数 [原数値]	2,060	2,015	2,062	1,983	1,970	2,128	2,133	2,143	2,002	1,940	1,975	2,009	1,884	1,771	1,797	1,880	1,982	2,094
	月間受給者実人員	458	432	436	415	455	386	461	504	565	532	536	495	437	413	400	361	369	329
	有効求人倍率 [原数値]	1.64	1.72	1.42	1.60	1.63	1.55	1.53	1.44	1.54	1.62	1.64	1.58	1.65	1.71	1.77	1.79	1.80	1.60
山形県	有効求人倍率 [原数値]	1.35	1.57	1.38	1.34	1.28	1.23	1.21	1.20	1.25	1.29	1.30	1.32	1.31	1.36	1.35	1.32	1.26	1.20
	[季節調整値]	-	-	-	-	-	1.32	1.30	1.28	1.28	1.27	1.26	1.27	1.26	1.29	1.27	1.29	1.29	1.28
全国	有効求人倍率 [原数値]	1.16	1.31	1.29	1.25	1.20	1.18	1.14	1.14	1.18	1.18	1.20	1.20	1.23	1.28	1.27	1.26	1.22	1.22
	[季節調整値]	-	-	-	-	-	1.25	1.23	1.22	1.22	1.21	1.20	1.19	1.19	1.20	1.18	1.19	1.18	1.18
	完全失業者数(万人) [原数値]	193	179	178	175	180	188	183	176	169	182	184	183	171	166	179	180	194	194
	完全失業率(%) [原数値]	2.8	2.6	2.6	2.5	2.6	2.7	2.6	2.5	2.4	2.6	2.6	2.6	2.6	2.4	2.4	2.6	2.6	2.8
	[季節調整値]	-	-	-	-	-	2.5	2.5	2.5	2.4	2.6	2.6	2.6	2.6	2.6	2.7	2.6	2.7	2.7

注) ・「月間有効求人人数」、「月間有効求職者数」及び「有効求人倍率」は、パートタイムを含む全数。
 ・「受給者実人員」は基本手当基本分。
 ・有効求人倍率「季節調整値」については、当該暦年経過後に数値改訂が行われる。なお、令和7年12月以前の数値は、新季節指数により改定されている。

一般職業紹介状況 全数（パートタイムを含む）

令和8年4月分

酒田公共職業安定所

項目 年月	新規求職申込件数		月間有効求職者数		新規求人数		有効求人数		新規求人倍率		有効求人倍率		紹介件数		就職件数		就職率%		充足率%		
		前年同月比		前年同月比		前年同月比		前年同月比		前年同月差		前年同月差		前年同月比		前年同月比		前年同月差		前年同月差	
令和3年度平均	526	▲ 2.3	2,060	▲ 5.5	1,227	11.0	3,376	14.5	2.33	0.28	1.64	0.29	573	▲ 5.6	211	▲ 2.1	40.1	0.0	16.8	▲ 2.1	
令和4年度平均	523	▲ 0.5	2,015	▲ 2.2	1,237	0.8	3,466	2.7	2.36	0.03	1.72	0.08	499	▲ 12.8	205	▲ 2.8	39.2	▲ 0.9	15.8	▲ 1.0	
令和5年度平均	536	2.4	2,062	2.3	1,080	▲ 12.7	2,937	▲ 15.2	2.02	▲ 0.34	1.42	▲ 0.30	519	3.9	211	2.6	39.3	0.1	18.2	2.4	
令和6年度平均	508	▲ 5.2	1,983	▲ 3.9	1,192	10.4	3,172	8.0	2.35	0.33	1.60	0.18	481	▲ 7.3	194	▲ 8.0	38.1	▲ 1.2	15.0	▲ 3.2	
令和7年度平均	482	▲ 5.2	1,970	▲ 0.6	1,211	1.6	3,212	1.3	2.52	0.17	1.63	0.03	444	▲ 7.7	181	▲ 6.5	37.6	▲ 0.5	14.1	▲ 0.9	
令和7年度累計	660	▲ 9.3	2,128	▲ 4.7	1,466	32.1	3,305	8.6	2.22	0.70	1.55	0.19	520	▲ 8.5	222	▲ 5.5	33.6	1.3	14.5	▲ 5.1	
令和8年度累計	705	6.8	2,094	▲ 1.6	1,401	▲ 4.4	3,360	1.7	1.99	▲ 0.23	1.60	0.05	458	▲ 11.9	199	▲ 10.4	28.2	▲ 5.4	12.6	▲ 1.9	
前々年同月	728	-	2,232	-	1,110	-	3,043	-	1.52	-	1.36	-	568	-	235	-	32.3	-	19.6	-	
令和7年 3月	629	5.5	2,058	▲ 4.4	1,129	▲ 6.9	3,406	7.2	1.79	▲ 0.25	1.66	0.18	686	3.3	275	▲ 8.6	43.7	▲ 6.8	21.4	▲ 2.0	
4月	660	▲ 9.3	2,128	▲ 4.7	1,466	32.1	3,305	8.6	2.22	0.70	1.55	0.19	520	▲ 8.5	222	▲ 5.5	33.6	1.3	14.5	▲ 5.1	
5月	506	▲ 7.0	2,133	▲ 5.5	1,178	▲ 4.1	3,267	5.3	2.33	0.07	1.53	0.15	428	▲ 19.2	169	▲ 19.5	33.4	▲ 5.2	15.2	▲ 1.1	
6月	481	8.1	2,143	0.5	1,007	▲ 3.4	3,092	4.2	2.09	▲ 0.25	1.44	0.05	483	5.9	186	▲ 11.4	38.7	▲ 8.5	18.0	0.3	
7月	414	▲ 5.5	2,002	1.5	1,285	7.9	3,084	3.4	3.10	0.38	1.54	0.03	422	▲ 4.1	172	▲ 9.5	41.5	▲ 1.9	13.3	▲ 1.1	
8月	415	▲ 5.5	1,940	2.5	1,153	▲ 7.8	3,136	1.1	2.78	▲ 0.07	1.62	▲ 0.02	389	▲ 1.8	131	▲ 21.1	31.6	▲ 6.2	10.5	▲ 1.9	
9月	475	5.6	1,975	3.2	1,228	4.7	3,234	2.0	2.59	▲ 0.02	1.64	▲ 0.02	477	12.0	199	17.8	41.9	4.3	14.6	1.1	
10月	507	▲ 6.3	2,009	1.7	1,290	3.7	3,169	▲ 3.5	2.54	0.24	1.58	▲ 0.08	401	▲ 15.0	195	▲ 7.6	38.5	▲ 0.5	12.5	▲ 3.5	
11月	366	▲ 12.4	1,884	0.2	1,040	▲ 5.5	3,103	▲ 0.4	2.84	0.21	1.65	▲ 0.01	363	▲ 7.9	135	▲ 15.6	36.9	▲ 1.4	13.3	▲ 0.3	
12月	389	7.5	1,771	0.9	1,069	▲ 2.1	3,033	▲ 3.3	2.75	▲ 0.27	1.71	▲ 0.08	335	▲ 1.2	151	▲ 3.8	38.8	▲ 4.6	10.8	▲ 2.5	
令和8年 1月	501	▲ 13.8	1,797	▲ 1.8	1,357	▲ 14.7	3,181	▲ 8.0	2.71	▲ 0.03	1.77	▲ 0.12	347	▲ 27.1	145	▲ 1.4	28.9	3.6	11.0	2.8	
2月	520	▲ 0.4	1,880	▲ 0.7	1,161	0.2	3,372	2.6	2.23	0.01	1.79	0.05	580	▲ 1.7	160	▲ 17.5	30.8	▲ 6.4	13.9	▲ 2.5	
3月	544	▲ 13.5	1,982	▲ 3.7	1,300	15.1	3,565	4.7	2.39	0.60	1.80	0.14	586	▲ 14.6	309	12.4	56.8	13.1	21.9	0.5	
4月	705	6.8	2,094	▲ 1.6	1,401	▲ 4.4	3,360	1.7	1.99	▲ 0.23	1.60	0.05	458	▲ 11.9	199	▲ 10.4	28.2	▲ 5.4	12.6	▲ 1.9	
内 訳	局計	5,566	▲ 0.1	18,668	1.8	8,875	▲ 0.6	22,490	▲ 0.4	1.59	▲ 0.01	1.20	▲ 0.03	4,026	▲ 3.6	1,645	▲ 9.1	29.6	▲ 2.9	17.8	▲ 1.9
	山形	2,053	3.4	7,359	5.4	3,139	▲ 1.1	8,254	▲ 2.0	1.53	▲ 0.07	1.12	▲ 0.09	1,548	▲ 5.6	531	▲ 2.4	25.9	▲ 1.5	17.6	▲ 1.0
	米沢	715	▲ 4.4	2,372	▲ 0.9	1,251	17.8	2,726	0.3	1.75	0.33	1.15	0.02	530	5.6	211	▲ 27.0	29.5	▲ 9.1	15.3	▲ 8.4
	鶴岡	606	▲ 6.5	2,090	1.4	1,129	▲ 5.9	2,862	▲ 4.5	1.86	0.01	1.37	▲ 0.08	490	1.2	224	9.3	37.0	5.4	19.4	1.6
	新庄	455	5.1	1,185	▲ 2.2	436	3.8	1,271	▲ 6.1	0.96	▲ 0.01	1.07	▲ 0.05	272	▲ 1.8	171	▲ 15.8	37.6	▲ 9.3	28.7	▲ 15.1
	長井	232	▲ 8.3	771	▲ 0.1	301	17.6	844	▲ 0.1	1.30	0.29	1.09	0.00	168	1.2	83	▲ 6.7	35.8	0.6	29.2	▲ 0.9
	村山	453	▲ 3.4	1,589	3.8	734	▲ 15.3	2,009	11.5	1.62	▲ 0.23	1.26	0.08	288	▲ 13.8	124	▲ 13.9	27.4	▲ 3.3	14.3	1.0
	寒河江	347	▲ 6.7	1,208	▲ 4.0	484	0.8	1,164	1.9	1.39	0.10	0.96	0.05	272	7.5	102	▲ 9.7	29.4	▲ 1.0	24.8	1.0

一般職業紹介状況 全数 (パートタイム)

令和8年4月分

酒田公共職業安定所

項目 年月	新規求職申込件数		月間有効求職者数		新規求人数		有効求人数		新規求人倍率		有効求人倍率		紹介件数		就職件数		就職率%		充足率%		
		前年同月比		前年同月比		前年同月比		前年同月比		前年同月差		前年同月差		前年同月比		前年同月比		前年同月差		前年同月差	
令和3年度平均	168	▲ 3.6	733	▲ 4.6	398	1.9	1,066	5.4	2.36	0.12	1.45	0.13	208	▲ 3.6	84	▲ 1.5	50.0	1.1	20.6	▲ 0.1	
令和4年度平均	177	4.9	726	▲ 1.0	423	6.3	1,159	8.7	2.39	0.03	1.60	0.15	175	▲ 16.0	82	▲ 2.8	46.3	▲ 3.7	17.8	▲ 2.8	
令和5年度平均	186	5.3	760	4.8	352	▲ 16.9	945	▲ 18.5	1.89	▲ 0.50	1.24	▲ 0.36	183	4.5	81	▲ 0.5	43.8	▲ 2.5	20.8	3.0	
令和6年度平均	183	▲ 1.7	765	0.7	359	2.1	946	0.1	1.96	0.07	1.24	0.00	172	▲ 5.7	81	▲ 0.9	44.1	0.3	20.2	▲ 0.6	
令和7年度平均	172	▲ 5.8	757	▲ 1.1	358	▲ 0.2	962	1.8	2.08	0.12	1.27	0.03	169	▲ 2.3	74	▲ 8.2	43.0	▲ 1.1	18.7	▲ 1.5	
令和7年度累計	304	▲ 3.2	877	▲ 2.0	448	37.8	1,100	16.4	1.47	0.43	1.25	0.19	193	▲ 15.0	87	▲ 8.4	28.6	▲ 1.7	19.2	▲ 6.6	
令和8年度累計	329	8.2	894	1.9	380	▲ 15.2	951	▲ 13.5	1.16	▲ 0.31	1.06	▲ 0.19	188	▲ 2.6	93	6.9	28.3	▲ 0.3	20.8	1.6	
前々年同月	314	-	895	-	325	-	945	-	1.04	-	1.06	-	227	-	95	-	30.3	-	25.8	-	
令和7年 3月	243	16.3	789	▲ 1.0	395	2.9	1,126	12.9	1.63	▲ 0.21	1.43	0.18	269	3.1	139	20.9	57.2	2.2	27.1	1.1	
4月	304	▲ 3.2	877	▲ 2.0	448	37.8	1,100	16.4	1.47	0.43	1.25	0.19	193	▲ 15.0	87	▲ 8.4	28.6	▲ 1.7	19.2	▲ 6.6	
5月	186	▲ 2.6	896	▲ 2.3	336	▲ 4.3	1,022	13.4	1.81	▲ 0.03	1.14	0.16	157	▲ 9.2	74	▲ 16.9	39.8	▲ 6.8	23.5	▲ 1.0	
6月	174	8.1	883	1.1	301	▲ 7.1	925	7.9	1.73	▲ 0.28	1.05	0.07	186	5.7	83	▲ 10.8	47.7	▲ 10.1	22.6	▲ 4.3	
7月	146	6.6	797	6.3	324	11.3	854	4.1	2.22	0.10	1.07	▲ 0.02	153	3.4	65	▲ 7.1	44.5	▲ 6.6	16.7	▲ 6.0	
8月	137	▲ 9.3	753	4.3	353	▲ 1.1	902	5.4	2.58	0.22	1.20	0.01	118	▲ 14.5	50	▲ 26.5	36.5	▲ 8.5	11.3	▲ 4.7	
9月	165	8.6	745	3.3	414	3.8	1,012	8.1	2.51	▲ 0.12	1.36	0.06	182	11.7	79	19.7	47.9	4.5	16.9	2.9	
10月	169	▲ 10.6	753	1.9	339	▲ 6.4	969	▲ 2.6	2.01	0.09	1.29	▲ 0.06	141	▲ 14.5	69	▲ 5.5	40.8	2.2	16.2	▲ 3.4	
11月	114	▲ 26.9	706	▲ 2.8	309	▲ 6.6	904	▲ 3.3	2.71	0.59	1.28	▲ 0.01	132	3.9	59	▲ 14.5	51.8	7.6	19.7	0.1	
12月	133	18.8	658	▲ 1.2	312	▲ 7.4	857	▲ 12.3	2.35	▲ 0.66	1.30	▲ 0.17	143	17.2	64	▲ 3.0	48.1	▲ 10.8	16.3	▲ 2.1	
令和8年 1月	136	▲ 32.3	608	▲ 10.2	353	▲ 16.9	899	▲ 7.7	2.60	0.49	1.48	0.04	110	▲ 27.2	59	▲ 7.8	43.4	11.6	15.6	2.2	
2月	183	▲ 3.2	654	▲ 7.6	426	3.6	1,024	▲ 0.3	2.33	0.16	1.57	0.12	276	31.4	57	▲ 25.0	31.1	▲ 9.1	14.8	▲ 2.5	
3月	222	▲ 8.6	752	▲ 4.7	383	▲ 3.0	1,081	▲ 4.0	1.73	0.10	1.44	0.01	231	▲ 14.1	143	2.9	64.4	7.2	31.3	4.2	
4月	329	8.2	894	1.9	380	▲ 15.2	951	▲ 13.5	1.16	▲ 0.31	1.06	▲ 0.19	188	▲ 2.6	93	6.9	28.3	▲ 0.3	20.8	1.6	
内 訳	局計	2,438	2.4	7,620	6.2	2,660	▲ 13.5	6,835	▲ 7.5	1.09	▲ 0.20	0.90	▲ 0.13	1,717	1.4	768	▲ 11.7	31.5	▲ 5.1	27.7	0.3
	山形	861	3.9	2,928	10.5	976	▲ 15.9	2,690	▲ 6.6	1.13	▲ 0.27	0.92	▲ 0.17	634	1.3	242	▲ 8.0	28.1	▲ 3.6	26.0	▲ 0.2
	米沢	315	▲ 4.0	958	▲ 2.2	286	1.1	662	▲ 6.0	0.91	0.05	0.69	▲ 0.03	228	13.4	95	▲ 15.9	30.2	▲ 4.3	30.1	▲ 4.5
	鶴岡	272	1.5	882	8.2	370	▲ 9.1	904	▲ 12.2	1.36	▲ 0.16	1.02	▲ 0.24	219	10.1	108	10.2	39.7	3.1	27.0	3.4
	新庄	214	12.0	528	10.2	191	▲ 4.5	452	▲ 12.9	0.89	▲ 0.16	0.86	▲ 0.22	156	▲ 3.7	111	▲ 16.5	51.9	▲ 17.7	44.5	▲ 16.5
	長井	94	▲ 12.1	293	▲ 1.7	60	▲ 13.0	191	▲ 16.2	0.64	0.00	0.65	▲ 0.12	56	▲ 12.5	29	▲ 25.6	30.9	▲ 5.5	65.0	11.4
	村山	205	5.7	630	9.0	264	▲ 29.0	674	5.0	1.29	▲ 0.63	1.07	▲ 0.04	116	▲ 19.4	42	▲ 42.5	20.5	▲ 17.1	17.0	4.4
寒河江	148	▲ 6.9	507	1.6	133	▲ 2.2	311	9.9	0.90	0.04	0.61	0.04	120	15.4	48	▲ 25.0	32.4	▲ 7.9	36.1	▲ 3.6	

一般職業紹介状況 常用（パートタイムを含む）

令和8年4月分

酒田公共職業安定所

項目 年月	新規求職申込件数		月間有効求職者数		新規求人数		有効求人数		新規求人倍率		有効求人倍率		紹介件数		就職件数		就職率%		充足率%		
		前年同月比		前年同月比		前年同月比		前年同月比		前年同月差		前年同月差		前年同月比		前年同月比		前年同月差		前年同月差	
令和3年度平均	514	▲ 1.9	2,028	▲ 5.4	1,082	8.0	3,059	12.2	2.11	0.20	1.51	0.24	515	▲ 4.2	184	▲ 1.3	35.8	0.3	16.9	▲ 1.3	
令和4年度平均	511	▲ 0.5	1,984	▲ 2.2	1,112	2.7	3,179	3.9	2.18	0.07	1.60	0.09	451	▲ 12.4	179	▲ 2.7	35.0	▲ 0.8	15.7	▲ 1.2	
令和5年度平均	524	2.5	2,030	2.4	936	▲ 15.8	2,633	▲ 17.2	1.79	▲ 0.39	1.30	▲ 0.30	467	3.6	186	4.0	35.5	0.5	18.9	3.2	
令和6年度平均	495	▲ 5.4	1,950	▲ 4.0	973	3.9	2,769	5.1	1.96	0.17	1.42	0.12	436	▲ 6.8	171	▲ 7.9	34.5	▲ 1.0	16.3	▲ 2.6	
令和7年度平均	471	▲ 4.9	1,945	▲ 0.2	964	▲ 0.9	2,739	▲ 1.1	2.05	0.09	1.41	▲ 0.01	396	▲ 9.1	159	▲ 7.1	33.8	▲ 0.7	15.6	▲ 0.7	
令和7年度累計	642	▲ 9.4	2,100	▲ 4.6	1,179	23.1	2,841	6.5	1.84	0.49	1.35	0.14	463	▲ 11.8	195	▲ 11.0	30.4	▲ 0.5	15.9	▲ 5.1	
令和8年度累計	690	7.5	2,068	▲ 1.5	1,122	▲ 4.8	2,783	▲ 2.0	1.63	▲ 0.21	1.35	0.00	412	▲ 11.0	176	▲ 9.7	25.5	▲ 4.9	13.6	▲ 2.3	
前々年同月	709	-	2,201	-	958	-	2,667	-	1.35	-	1.21	-	525	-	219	-	30.9	-	21.0	-	
令和7年 3月	623	5.1	2,036	▲ 4.7	861	▲ 10.3	2,890	6.4	1.38	▲ 0.24	1.42	0.15	599	1.7	242	▲ 8.0	38.8	▲ 5.6	24.3	▲ 1.5	
4月	642	▲ 9.4	2,100	▲ 4.6	1,179	23.1	2,841	6.5	1.84	0.49	1.35	0.14	463	▲ 11.8	195	▲ 11.0	30.4	▲ 0.5	15.9	▲ 5.1	
5月	498	▲ 6.0	2,106	▲ 4.9	916	▲ 3.2	2,756	4.2	1.84	0.06	1.31	0.12	391	▲ 20.9	153	▲ 20.7	30.7	▲ 5.7	17.6	▲ 1.9	
6月	478	8.4	2,129	1.4	823	▲ 10.7	2,688	1.8	1.72	▲ 0.37	1.26	0.00	423	7.4	164	▲ 6.8	34.3	▲ 5.6	19.6	3.0	
7月	414	▲ 5.0	1,992	1.8	1,044	14.1	2,677	3.4	2.52	0.42	1.34	0.02	378	▲ 3.8	157	▲ 0.6	37.9	1.7	15.0	▲ 1.4	
8月	411	▲ 6.4	1,934	2.8	864	▲ 10.6	2,607	▲ 2.1	2.10	▲ 0.10	1.35	▲ 0.07	337	▲ 7.7	106	▲ 24.8	25.8	▲ 6.3	11.3	▲ 2.6	
9月	467	6.9	1,964	3.9	907	▲ 9.0	2,682	▲ 2.7	1.94	▲ 0.34	1.37	▲ 0.09	411	6.2	163	9.4	34.9	0.8	16.2	2.1	
10月	495	▲ 7.1	1,990	2.1	1,103	7.1	2,715	▲ 5.2	2.23	0.30	1.36	▲ 0.11	357	▲ 20.0	172	▲ 11.3	34.7	▲ 1.7	13.0	▲ 5.3	
11月	360	▲ 12.2	1,865	0.5	765	▲ 16.8	2,637	▲ 6.8	2.13	▲ 0.11	1.41	▲ 0.12	320	▲ 10.6	117	▲ 20.4	32.5	▲ 3.4	16.1	0.9	
12月	364	10.0	1,735	1.6	882	▲ 2.1	2,603	▲ 6.3	2.42	▲ 0.30	1.50	▲ 0.13	277	▲ 5.1	123	▲ 12.1	33.8	▲ 8.5	9.9	▲ 4.4	
令和8年 1月	471	▲ 13.3	1,738	▲ 1.3	1,139	▲ 12.8	2,739	▲ 10.9	2.42	0.01	1.58	▲ 0.17	320	▲ 25.8	125	8.7	26.5	5.3	11.2	3.6	
2月	510	▲ 0.4	1,833	▲ 0.8	959	1.2	2,911	3.1	1.88	0.03	1.59	0.06	529	▲ 2.4	144	▲ 19.6	28.2	▲ 6.8	15.2	▲ 3.0	
3月	540	▲ 13.3	1,958	▲ 3.8	989	14.9	3,015	4.3	1.83	0.45	1.54	0.12	547	▲ 8.7	288	19.0	53.3	14.5	26.7	2.4	
4月	690	7.5	2,068	▲ 1.5	1,122	▲ 4.8	2,783	▲ 2.0	1.63	▲ 0.21	1.35	0.00	412	▲ 11.0	176	▲ 9.7	25.5	▲ 4.9	13.6	▲ 2.3	
内 訳	局計	5,452	▲ 0.5	18,410	1.4	7,822	1.6	20,229	▲ 1.0	1.43	0.03	1.10	▲ 0.03	3,684	▲ 3.8	1,490	▲ 9.9	27.3	▲ 2.9	18.6	▲ 2.4
	山形	2,029	2.3	7,312	5.1	2,768	0.8	7,554	▲ 1.3	1.36	▲ 0.02	1.03	▲ 0.07	1,442	▲ 4.3	495	▲ 0.4	24.4	▲ 0.7	18.9	▲ 0.7
	米沢	711	▲ 4.7	2,368	▲ 0.8	1,153	12.7	2,592	▲ 1.4	1.62	0.25	1.09	▲ 0.01	509	7.6	199	▲ 28.7	28.0	▲ 9.4	16.0	▲ 8.2
	鶴岡	585	▲ 7.6	1,989	▲ 1.5	1,000	▲ 7.7	2,657	▲ 5.0	1.71	0.00	1.34	▲ 0.04	434	0.0	203	6.3	34.7	4.5	20.1	1.5
	新庄	428	3.9	1,147	▲ 3.3	422	5.8	1,225	▲ 6.9	0.99	0.02	1.07	▲ 0.04	238	▲ 8.8	147	▲ 22.6	34.3	▲ 11.8	28.4	▲ 15.2
	長井	229	▲ 8.8	764	0.0	286	15.8	815	▲ 1.6	1.25	0.27	1.07	▲ 0.01	161	5.2	80	▲ 4.8	34.9	1.4	29.7	▲ 0.7
	村山	436	▲ 2.7	1,560	4.2	621	4.9	1,574	18.5	1.42	0.10	1.01	0.12	256	▲ 14.1	107	▲ 14.4	24.5	▲ 3.4	14.5	▲ 1.2
寒河江	344	▲ 5.8	1,202	▲ 3.7	450	4.7	1,029	▲ 1.0	1.31	0.13	0.86	0.03	232	▲ 3.3	83	▲ 9.8	24.1	▲ 1.1	21.1	▲ 2.6	

一般職業紹介状況 常用（パートタイムを除く）

令和8年4月分 酒田公共職業安定所

項目 年月	新規求職申込件数		月間有効求職者数		新規求人数		有効求人数		新規求人倍率		有効求人倍率		紹介件数		就職件数		就職率%		充足率%		
		前年同月比		前年同月比		前年同月比		前年同月比		前年同月差		前年同月差		前年同月比		前年同月比		前年同月差		前年同月差	
令和3年度平均	347	▲ 1.3	1,302	▲ 5.9	741	10.3	2,127	15.4	2.13	0.22	1.63	0.30	343	▲ 7.5	119	▲ 4.5	34.3	▲ 1.1	15.9	▲ 2.2	
令和4年度平均	336	▲ 3.3	1,263	▲ 3.0	744	0.3	2,151	1.1	2.21	0.08	1.70	0.07	309	▲ 10.0	116	▲ 2.3	34.6	0.3	15.3	▲ 0.6	
令和5年度平均	340	1.1	1,278	1.2	634	▲ 14.7	1,808	▲ 15.9	1.87	▲ 0.34	1.41	▲ 0.29	318	2.8	122	5.0	35.9	1.3	18.5	3.2	
令和6年度平均	314	▲ 7.6	1,191	▲ 6.8	666	5.0	1,937	7.2	2.12	0.25	1.63	0.22	296	▲ 7.0	107	▲ 12.0	34.2	▲ 1.7	15.2	▲ 3.3	
令和7年度平均	301	▲ 4.2	1,195	0.4	663	▲ 0.5	1,904	▲ 1.7	2.21	0.09	1.59	▲ 0.04	258	▲ 12.7	102	▲ 5.2	33.9	▲ 0.3	14.9	▲ 0.3	
令和7年度累計	343	▲ 13.8	1,231	▲ 6.4	822	21.6	1,897	2.5	2.40	0.70	1.54	0.13	301	▲ 9.1	131	▲ 2.2	38.2	4.5	14.8	▲ 4.1	
令和8年度累計	361	5.2	1,180	▲ 4.1	792	▲ 3.6	1,946	2.6	2.19	▲ 0.21	1.65	0.11	263	▲ 12.6	101	▲ 22.9	28.0	▲ 10.2	11.7	▲ 3.1	
前々年同月	398	-	1,315	-	676	-	1,850	-	1.70	-	1.41	-	331	-	134	-	33.7	-	18.9	-	
令和7年 3月	381	▲ 1.0	1,250	▲ 7.1	523	▲ 18.8	1,934	4.4	1.37	▲ 0.30	1.55	0.17	399	6.1	129	▲ 24.6	33.9	▲ 10.5	24.3	▲ 1.9	
4月	343	▲ 13.8	1,231	▲ 6.4	822	21.6	1,897	2.5	2.40	0.70	1.54	0.13	301	▲ 9.1	131	▲ 2.2	38.2	4.5	14.8	▲ 4.1	
5月	313	▲ 7.9	1,217	▲ 6.9	619	▲ 6.4	1,869	0.0	1.98	0.04	1.54	0.11	258	▲ 25.9	92	▲ 20.0	29.4	▲ 4.4	15.5	▲ 1.1	
6月	304	8.2	1,250	1.1	553	▲ 11.7	1,849	▲ 1.2	1.82	▲ 0.41	1.48	▲ 0.03	267	0.4	97	▲ 14.2	31.9	▲ 8.3	19.2	3.9	
7月	268	▲ 10.7	1,196	▲ 1.3	774	14.7	1,909	3.0	2.89	0.64	1.60	0.07	253	▲ 10.6	105	▲ 9.5	39.2	0.5	14.9	▲ 0.2	
8月	276	▲ 4.2	1,184	1.9	603	▲ 10.7	1,859	▲ 3.0	2.18	▲ 0.16	1.57	▲ 0.08	245	▲ 2.4	71	▲ 24.5	25.7	▲ 6.9	11.9	▲ 1.9	
9月	305	5.5	1,223	4.0	604	▲ 10.0	1,886	▲ 4.2	1.98	▲ 0.34	1.54	▲ 0.13	285	12.6	112	14.3	36.7	2.8	16.9	2.6	
10月	329	▲ 4.6	1,243	2.2	801	16.4	1,917	▲ 2.6	2.43	0.44	1.54	▲ 0.08	249	▲ 15.6	120	▲ 9.1	36.5	▲ 1.8	12.9	▲ 5.0	
11月	248	▲ 3.1	1,164	2.5	519	▲ 18.0	1,848	▲ 5.8	2.09	▲ 0.38	1.59	▲ 0.14	217	▲ 13.9	74	▲ 11.9	29.8	▲ 3.0	14.1	1.5	
12月	236	7.8	1,086	3.8	603	▲ 2.0	1,850	▲ 3.0	2.56	▲ 0.25	1.70	▲ 0.12	171	▲ 16.2	81	▲ 2.4	34.3	▲ 3.6	9.3	▲ 3.2	
令和8年 1月	338	▲ 2.0	1,141	4.8	825	▲ 14.9	1,947	▲ 12.0	2.44	▲ 0.37	1.71	▲ 0.32	225	▲ 26.0	80	3.9	23.7	1.4	10.3	3.1	
2月	328	1.2	1,190	4.2	569	▲ 2.4	1,980	2.4	1.73	▲ 0.07	1.66	▲ 0.03	284	▲ 21.1	96	▲ 15.0	29.3	▲ 5.6	16.2	▲ 3.2	
3月	318	▲ 16.5	1,215	▲ 2.8	663	26.8	2,040	5.5	2.08	0.71	1.68	0.13	342	▲ 14.3	162	25.6	50.9	17.0	24.3	0.0	
4月	361	5.2	1,180	▲ 4.1	792	▲ 3.6	1,946	2.6	2.19	▲ 0.21	1.65	0.11	263	▲ 12.6	101	▲ 22.9	28.0	▲ 10.2	11.7	▲ 3.1	
内 訳	局計	3,042	▲ 2.5	10,850	▲ 1.6	5,542	6.3	14,220	1.8	1.82	0.15	1.31	0.04	2,221	▲ 4.6	827	▲ 7.5	27.2	▲ 1.5	14.4	▲ 2.3
	山形	1,178	1.9	4,409	2.1	1,911	4.8	5,144	0.1	1.62	0.04	1.17	▲ 0.02	878	▲ 7.9	275	3.8	23.3	0.4	14.9	▲ 0.3
	米沢	398	▲ 4.8	1,412	0.3	877	16.0	1,953	0.3	2.20	0.39	1.38	0.00	297	1.0	113	▲ 34.3	28.4	▲ 12.7	11.9	▲ 8.5
	鶴岡	321	▲ 12.8	1,119	▲ 7.9	695	▲ 3.9	1,856	▲ 0.4	2.17	0.21	1.66	0.13	260	▲ 0.4	110	5.8	34.3	6.0	16.5	0.7
	新庄	218	▲ 2.2	624	▲ 12.0	233	15.9	782	▲ 3.7	1.07	0.17	1.25	0.10	107	3.9	53	▲ 15.9	24.3	▲ 4.0	15.5	▲ 12.4
	長井	137	▲ 6.2	473	0.6	237	27.4	643	5.4	1.73	0.46	1.36	0.06	111	18.1	54	10.2	39.4	5.8	20.7	▲ 0.3
	村山	233	▲ 9.3	937	1.4	447	16.1	1,102	21.0	1.92	0.42	1.18	0.19	166	▲ 6.7	76	16.9	32.6	7.3	13.0	▲ 1.3
寒河江	196	▲ 5.8	696	▲ 7.3	350	9.7	794	0.3	1.79	0.26	1.14	0.09	139	▲ 4.1	45	0.0	23.0	1.4	16.3	▲ 0.9	

正社員に係る職業紹介状況

令和8年4月分 酒田公共職業安定所

項目	新規求職申込件数		月間有効求職者数		新規求人数						月間有効求人数		有効求人倍率		就職件数		就職率%		充足率%		
	パートを除く常用		パートを除く常用		正社員	非正社員	正社員	非正社員	正社員		正社員	正社員	正社員	正社員	正社員	正社員	正社員	正社員			
	前年同月比	前年同月比	前年同月比	前年同月比	前年同月比	前年同月比	構成比	前年同月差	前年同月比	前年同月比	前年同月比	前年同月比	前年同月比	前年同月比	前年同月比	前年同月比	前年同月比	前年同月比			
令和3年度平均	347	▲ 1.3	1,302	▲ 5.9	611	616	9.8	12.2	49.8	▲ 0.6	1,777	15.5	1.37	0.26	91	▲ 6.0	26.2	▲ 1.3	15.6	▲ 1.5	
令和4年度平均	336	▲ 3.3	1,263	▲ 3.0	620	618	1.3	0.3	50.1	0.3	1,804	1.5	1.43	0.06	92	0.8	27.3	1.1	14.7	▲ 0.9	
令和5年度平均	340	1.1	1,278	1.2	510	570	▲ 17.7	▲ 7.7	47.2	▲ 2.9	1,466	▲ 18.8	1.15	▲ 0.28	98	7.0	28.9	1.6	18.9	4.2	
令和6年度平均	314	▲ 7.6	1,191	▲ 6.8	522	671	2.3	17.7	43.8	▲ 3.4	1,521	3.8	1.28	0.13	85	▲ 13.5	27.0	▲ 1.9	15.6	▲ 3.3	
令和7年度平均	301	▲ 4.2	1,195	0.4	531	681	1.7	1.5	43.8	0.0	1,530	0.6	1.28	0.00	80	▲ 5.5	26.7	▲ 0.3	15.2	▲ 0.4	
令和7年度累計	343	▲ 13.8	1,231	▲ 6.4	672	794	32.8	31.5	45.8	0.2	1,522	3.9	1.24	0.13	101	▲ 11.4	29.4	0.8	14.0	▲ 7.7	
令和8年度累計	361	5.2	1,180	▲ 4.1	660	741	▲ 1.8	▲ 6.7	47.1	1.3	1,605	5.5	1.36	0.12	81	▲ 19.8	22.4	▲ 7.0	12.3	▲ 1.7	
前々年同月	398	-	1,315	-	506	604	-	-	45.6	-	1,465	-	1.11	-	114	-	28.6	-	21.7	-	
令和7年	3月	381	▲ 1.0	1,250	▲ 7.1	439	690	▲ 12.9	▲ 2.7	38.9	▲ 2.6	1,546	2.7	1.24	0.12	88	▲ 34.8	23.1	▲ 12.0	21.2	▲ 6.0
	4月	343	▲ 13.8	1,231	▲ 6.4	672	794	32.8	31.5	45.8	0.2	1,522	3.9	1.24	0.13	101	▲ 11.4	29.4	0.8	14.0	▲ 7.7
	5月	313	▲ 7.9	1,217	▲ 6.9	452	726	▲ 5.0	▲ 3.5	38.4	▲ 0.4	1,494	5.4	1.23	0.15	75	▲ 10.7	24.0	▲ 0.7	18.1	0.9
	6月	304	8.2	1,250	1.1	457	550	▲ 12.1	5.4	45.4	▲ 4.5	1,475	3.0	1.18	0.02	75	▲ 21.1	24.7	▲ 9.1	19.7	4.5
	7月	268	▲ 10.7	1,196	▲ 1.3	635	650	15.7	1.2	49.4	3.3	1,519	4.4	1.27	0.07	82	▲ 11.8	30.6	▲ 0.4	15.0	▲ 0.1
	8月	276	▲ 4.2	1,184	1.9	430	723	▲ 12.2	▲ 4.9	37.3	▲ 1.9	1,477	▲ 1.2	1.25	▲ 0.04	65	▲ 4.4	23.6	0.0	16.0	2.1
	9月	305	5.5	1,223	4.0	500	728	▲ 9.4	17.2	40.7	▲ 6.4	1,515	▲ 2.3	1.24	▲ 0.08	93	16.3	30.5	2.8	16.8	2.1
	10月	329	▲ 4.6	1,243	2.2	667	623	19.5	▲ 9.2	51.7	6.8	1,544	▲ 0.6	1.24	▲ 0.04	98	▲ 15.5	29.8	▲ 3.8	13.3	▲ 7.0
	11月	248	▲ 3.1	1,164	2.5	382	658	▲ 17.7	3.5	36.7	▲ 5.5	1,485	▲ 3.9	1.28	▲ 0.08	59	▲ 19.2	23.8	▲ 4.7	15.4	0.7
	12月	236	7.8	1,086	3.8	486	583	▲ 2.6	▲ 1.7	45.5	▲ 0.2	1,480	▲ 0.7	1.36	▲ 0.07	66	1.5	28.0	▲ 1.7	9.1	▲ 2.7
令和8年	1月	338	▲ 2.0	1,141	4.8	702	655	▲ 11.7	▲ 17.6	51.7	1.7	1,576	▲ 11.1	1.38	▲ 0.25	65	10.2	19.2	2.1	10.5	3.5
	2月	328	1.2	1,190	4.2	437	724	5.8	▲ 2.9	37.6	2.0	1,609	5.5	1.35	0.01	78	▲ 4.9	23.8	▲ 1.5	17.8	▲ 3.0
	3月	318	▲ 16.5	1,215	▲ 2.8	547	753	24.6	9.1	42.1	3.2	1,668	7.9	1.37	0.13	104	18.2	32.7	9.6	19.9	▲ 1.3
	4月	361	5.2	1,180	▲ 4.1	660	741	▲ 1.8	▲ 6.7	47.1	1.3	1,605	5.5	1.36	0.12	81	▲ 19.8	22.4	▲ 7.0	12.3	▲ 1.7
内 訳	局計	3,042	▲ 2.5	10,850	▲ 1.6	4,577	4,298	3.6	▲ 4.7	51.6	2.1	11,772	1.1	1.08	0.02	662	▲ 7.5	21.8	▲ 1.2	14.0	▲ 1.9
	山形	1,178	1.9	4,409	2.1	1,541	1,598	0.5	▲ 2.6	49.1	0.8	4,097	▲ 3.0	0.93	▲ 0.05	205	2.0	17.4	0.0	13.9	▲ 0.3
	米沢	398	▲ 4.8	1,412	0.3	706	545	10.8	28.2	56.4	▲ 3.6	1,597	▲ 0.8	1.13	▲ 0.01	97	▲ 30.7	24.4	▲ 9.1	12.6	▲ 7.0
	鶴岡	321	▲ 12.8	1,119	▲ 7.9	590	539	▲ 7.2	▲ 4.4	52.3	▲ 0.7	1,577	▲ 0.4	1.41	0.11	88	▲ 5.4	27.4	2.1	15.1	▲ 0.8
	新庄	218	▲ 2.2	624	▲ 12.0	186	250	10.1	▲ 0.4	42.7	2.5	681	▲ 3.7	1.09	0.09	43	▲ 14.0	19.7	▲ 2.7	15.6	▲ 11.6
	長井	137	▲ 6.2	473	0.6	223	78	30.4	▲ 8.2	74.1	7.3	599	8.9	1.27	0.10	45	9.8	32.8	4.7	18.8	0.1
	村山	233	▲ 9.3	937	1.4	367	367	14.0	▲ 32.7	50.0	12.9	947	23.0	1.01	0.18	63	18.9	27.0	6.4	13.4	▲ 0.6
	寒河江	196	▲ 5.8	696	▲ 7.3	304	180	10.5	▲ 12.2	62.8	5.5	669	▲ 1.3	0.96	0.06	40	8.1	20.4	2.6	15.1	▲ 0.5

1. 正社員の有効求人倍率は、正社員の月間有効求人数をパートタイムを除く常用の月間有効求職者数で除して算出しているが、パートタイムを除く常用の月間有効求職者数には、派遣労働者や契約社員を希望する者も含まれるため、厳密な意味での正社員有効求人倍率より低い値となる。
2. 充足率＝充足数／新規求人数×100

若年者・中高年齢者の職業紹介状況 常用（パートを含む）

令和8年4月分

酒田公共職業安定所

項目	新規求職申込件数		月間有効求職者数		紹介件数		就職件数		就職率				
	35歳未満	45歳以上	35歳未満	45歳以上	35歳未満	45歳以上	35歳未満	45歳以上	35歳未満	45歳以上			
	前年同月比	前年同月比	前年同月比	前年同月比	前年同月比	前年同月比	前年同月比	前年同月比	前年同月差	前年同月差			
令和3年度平均	155 ▲ 1.1	264 ▲ 1.3	560 ▲ 3.1	1,123 ▲ 5.0	162 ▲ 0.4	248 2.2	62 1.5	82 0.3	39.9	1.0	31.3	0.5	
令和4年度平均	149 ▲ 3.8	267 1.4	555 ▲ 0.9	1,064 ▲ 5.2	137 ▲ 15.5	218 ▲ 12.0	56 ▲ 9.7	85 3.5	37.4 ▲ 2.5	31.9	0.6		
令和5年度平均	145 ▲ 2.9	279 4.5	560 1.0	1,105 3.8	131 ▲ 4.3	238 9.1	52 ▲ 6.0	93 9.1	36.3 ▲ 1.1	33.3	1.4		
令和6年度平均	131 ▲ 9.2	275 ▲ 1.4	508 ▲ 9.4	1,099 ▲ 0.6	113 ▲ 14.0	229 ▲ 4.0	46 ▲ 11.4	90 ▲ 3.0	35.3 ▲ 1.0	32.8	▲ 0.5		
令和7年度平均	114 ▲ 13.0	272 ▲ 1.3	483 ▲ 5.0	1,126 2.5	96 ▲ 14.4	223 ▲ 2.3	41 ▲ 11.3	88 ▲ 2.3	36.0	0.7	32.4	▲ 0.4	
令和7年度累計	118 ▲ 28.9	425 ▲ 3.2	480 ▲ 10.8	1,262 ▲ 1.9	107 ▲ 18.3	267 ▲ 9.2	50 ▲ 23.1	103 ▲ 6.4	42.4	3.2	24.2	▲ 0.9	
令和8年度累計	117 ▲ 0.8	476 12.0	425 ▲ 11.5	1,294 2.5	98 ▲ 8.4	230 ▲ 13.9	42 ▲ 16.0	94 ▲ 8.7	35.9 ▲ 6.5	19.7	▲ 4.5		
前々年同月	166 -	439 -	538 -	1,287 -	131 -	294 -	65 -	110 -	39.2 -	25.1 -	-		
令和7年 3月	141 11.0	372 6.9	499 ▲ 7.4	1,180 ▲ 3.0	152 26.7	296 ▲ 10.3	61 ▲ 3.2	137 ▲ 10.5	43.3 ▲ 6.3	36.8	▲ 7.2		
4月	118 ▲ 28.9	425 ▲ 3.2	480 ▲ 10.8	1,262 ▲ 1.9	107 ▲ 18.3	267 ▲ 9.2	50 ▲ 23.1	103 ▲ 6.4	42.4	3.2	24.2	▲ 0.9	
5月	130 ▲ 20.7	293 6.9	482 ▲ 13.9	1,278 0.1	87 ▲ 31.0	236 ▲ 4.8	38 ▲ 25.5	88 ▲ 16.2	29.2 ▲ 1.9	30.0	▲ 8.3		
6月	134 13.6	257 8.9	510 ▲ 7.4	1,272 5.7	109 13.5	242 11.0	35 ▲ 25.5	96 4.3	26.1 ▲ 13.7	37.4	▲ 1.6		
7月	122 ▲ 7.6	216 ▲ 3.6	526 ▲ 4.4	1,131 5.2	128 13.3	181 ▲ 10.0	48 ▲ 2.0	82 3.8	39.3	2.2	38.0	2.7	
8月	121 ▲ 0.8	219 ▲ 6.8	533 5.5	1,075 3.4	91 ▲ 14.2	185 0.5	38 0.0	55 ▲ 24.7	31.4	0.3	25.1	▲ 6.0	
9月	131 ▲ 3.0	246 13.4	532 2.3	1,092 6.2	119 1.7	208 14.3	47 4.4	82 2.5	35.9	2.6	33.3	▲ 3.6	
10月	135 ▲ 11.2	269 ▲ 5.9	538 0.7	1,111 4.3	90 ▲ 19.6	197 ▲ 21.5	52 ▲ 18.8	90 3.4	38.5 ▲ 3.6	33.5	3.1		
11月	89 ▲ 9.2	185 ▲ 22.3	487 ▲ 1.4	1,026 ▲ 1.0	83 ▲ 6.7	158 ▲ 16.0	34 9.7	57 ▲ 32.1	38.2	6.6	30.8	▲ 4.5	
12月	77 ▲ 4.9	230 29.2	442 1.8	990 3.4	78 6.8	163 4.5	33 ▲ 8.3	69 ▲ 10.4	42.9 ▲ 1.5	30.0	▲ 13.3		
令和8年 1月	108 ▲ 24.5	267 ▲ 14.1	415 ▲ 6.5	999 0.4	93 ▲ 7.9	165 ▲ 32.1	30 11.1	68 ▲ 4.2	27.8	8.9	25.5	2.7	
2月	98 ▲ 21.0	326 10.5	416 ▲ 10.9	1,095 5.4	77 ▲ 42.5	343 21.6	37 ▲ 14.0	80 ▲ 9.1	37.8	3.1	24.5	▲ 5.3	
3月	108 ▲ 23.4	328 ▲ 11.8	432 ▲ 13.4	1,176 ▲ 0.3	93 ▲ 38.8	335 13.2	52 ▲ 14.8	188 37.2	48.1	4.8	57.3	20.5	
4月	117 ▲ 0.8	476 12.0	425 ▲ 11.5	1,294 2.5	98 ▲ 8.4	230 ▲ 13.9	42 ▲ 16.0	94 ▲ 8.7	35.9 ▲ 6.5	19.7	▲ 4.5		
内 訳	局計	1,154 1.2	3,496 0.5	4,123 ▲ 2.0	11,191 3.0	933 ▲ 2.5	2,114 ▲ 3.4	356 ▲ 13.2	869 ▲ 8.3	30.8 ▲ 5.2	24.9	▲ 2.3	
	山形	476 5.5	1,232 3.1	1,732 1.5	4,342 8.8	379 ▲ 2.3	825 ▲ 3.2	128 ▲ 5.9	290 7.8	26.9 ▲ 3.3	23.5	1.0	
	米沢	147 ▲ 5.2	481 1.3	508 ▲ 2.7	1,485 0.1	124 11.7	318 10.0	47 ▲ 30.9	115 ▲ 29.4	32.0 ▲ 11.9	23.9	▲ 10.4	
	鶴岡	123 ▲ 4.7	355 ▲ 10.6	413 ▲ 9.6	1,211 ▲ 1.1	101 ▲ 10.6	245 3.4	43 ▲ 10.4	124 20.4	35.0 ▲ 2.2	34.9	9.0	
	新庄	82 22.4	296 0.0	236 ▲ 4.5	742 ▲ 4.9	43 ▲ 12.2	160 ▲ 12.1	18 ▲ 48.6	107 ▲ 23.6	22.0 ▲ 30.2	36.1	▲ 11.2	
	長井	32 ▲ 27.3	166 ▲ 3.5	153 ▲ 1.9	501 2.5	48 11.6	91 19.7	21 5.0	45 ▲ 6.3	65.6	20.1	27.1	▲ 0.8
	村山	104 ▲ 1.9	270 ▲ 4.6	392 1.6	881 2.3	84 ▲ 5.6	121 ▲ 20.4	34 3.0	55 ▲ 15.4	32.7	1.6	20.4	▲ 2.6
	寒河江	73 4.3	220 ▲ 6.8	264 4.3	735 ▲ 5.5	56 ▲ 1.8	124 ▲ 7.5	23 15.0	39 ▲ 31.6	31.5	2.9	17.7	▲ 6.5

雇用保険受給者職業紹介状況 (パートを含む)

令和8年4月分

酒田公共職業安定所

年 月	新規求職申込件数		月間有効求職者数		紹介件数		就職件数		紹介率		就職率		
	(受給者)	前年同月比	(受給者)	前年同月比	(受給者)	前年同月比	(受給者)	前年同月比	(受給者)	前年同月比	(受給者)	前年同月差	
令和3年度平均	139	▲ 1.9	753	▲ 14.3	148	▲ 13.6	64	▲ 6.3	19.7	0.2	46.3	▲ 2.2	
令和4年度平均	128	▲ 7.5	729	▲ 3.2	119	▲ 19.4	60	▲ 7.3	16.4	▲ 3.3	46.4	0.1	
令和5年度平均	133	3.4	731	0.3	134	12.5	64	8.3	18.4	2.0	48.6	2.2	
令和6年度平均	128	▲ 3.7	704	▲ 3.7	123	▲ 8.8	61	▲ 5.7	17.4	▲ 1.0	47.6	▲ 1.0	
令和7年度平均	120	▲ 6.4	711	0.9	122	▲ 0.2	59	▲ 3.6	17.2	▲ 0.2	49.0	1.4	
令和7年度累計	205	▲ 17.3	732	▲ 5.1	152	24.6	75	10.3	20.8	5.0	36.6	9.2	
令和8年度累計	195	▲ 4.9	618	▲ 15.6	95	▲ 37.5	47	▲ 37.3	15.4	▲ 5.4	24.1	▲ 12.5	
前々年同月	248	-	771	-	122	-	68	-	15.8	-	27.4	-	
令和7年 3月	162	42.1	671	1.8	178	36.9	72	16.1	26.5	6.8	44.4	▲ 10.0	
4月	205	▲ 17.3	732	▲ 5.1	152	24.6	75	10.3	20.8	5.0	36.6	9.2	
5月	176	10.0	828	1.2	151	0.0	60	▲ 14.3	18.2	▲ 0.3	34.1	▲ 9.7	
6月	126	44.8	844	9.3	143	3.6	70	0.0	16.9	▲ 1.0	55.6	▲ 24.9	
7月	127	10.4	840	8.2	127	5.0	60	▲ 9.1	15.1	▲ 0.5	47.2	▲ 10.2	
8月	103	21.2	807	11.8	123	17.1	40	▲ 34.4	15.2	0.7	38.8	▲ 33.0	
9月	99	▲ 9.2	797	12.9	144	30.9	69	32.7	18.1	2.5	69.7	22.0	
10月	124	▲ 16.8	753	3.7	106	▲ 13.1	71	▲ 6.6	14.1	▲ 2.7	57.3	6.3	
11月	79	▲ 10.2	640	1.9	112	5.7	43	▲ 15.7	17.5	0.6	54.4	▲ 3.6	
12月	78	▲ 11.4	585	▲ 4.9	90	13.9	48	17.1	15.4	2.6	61.5	14.9	
令和8年 1月	124	▲ 3.9	598	▲ 2.4	84	▲ 9.7	52	33.3	14.0	▲ 1.2	41.9	11.7	
2月	105	▲ 6.3	560	▲ 10.8	114	▲ 21.4	43	▲ 31.7	20.4	▲ 2.7	41.0	▲ 15.3	
3月	88	▲ 45.7	542	▲ 19.2	121	▲ 32.0	72	0.0	22.3	▲ 4.2	81.8	37.4	
4月	195	▲ 4.9	618	▲ 15.6	95	▲ 37.5	47	▲ 37.3	15.4	▲ 5.4	24.1	▲ 12.5	
内 訳	局 計	1,662	0.6	5,405	▲ 4.6	894	▲ 2.0	388	▲ 9.3	16.5	0.4	23.3	▲ 2.6
	山 形	609	3.4	2,064	0.4	307	▲ 4.4	106	▲ 15.2	14.9	▲ 0.7	17.4	▲ 3.8
	米 沢	209	2.5	684	2.2	123	23.0	60	▲ 14.3	18.0	3.1	28.7	▲ 5.6
	鶴 岡	191	▲ 25.1	621	▲ 14.7	127	22.1	57	21.3	20.5	6.2	29.8	11.4
	新 庄	154	49.5	367	▲ 2.1	64	33.3	29	▲ 9.4	17.4	4.6	18.8	▲ 12.3
	長 井	77	2.7	246	5.1	32	18.5	24	20.0	13.0	1.5	31.2	4.5
	村 山	133	3.9	468	▲ 6.2	76	▲ 24.0	39	5.4	16.2	▲ 3.8	29.3	0.4
	寒河江	94	1.1	337	▲ 9.4	70	16.7	26	18.2	20.8	4.7	27.7	4.0

主要産業別新規求人の動向（新規学卒を除きパートタイムを含む）

対前年同月（年度/期）比 単位：％

令和8年4月分

酒田公共職業安定所

項目	全産業	建設業	製造業	製造業								運輸業、郵便業	卸・小売	金融、保険業、不動産、物品賃貸業	宿泊業、飲食サービス業	医療・福祉	酒田公共職業安定所				
				食料品等	繊維関係	金属製品	生産用機械器具	電子部品	電気機械	情報通信	輸送機械						医療業	社会保険福祉介護事業	サービス業	職業紹介・労働者派遣業	その他の事業
令和5年度	10,000.0	1,224.8	1,288.9	571.1	103.4	107.3	60.2	94.2	49.4	21.6	17.0	414.4	1,075.9	174.4	453.8	1,624.6	549.5	1,061.2	1,651.6	864.4	606.6
令和6年度	10,000.0	1,196.5	1,132.9	462.0	88.8	103.4	70.6	80.4	48.9	21.0	3.5	388.6	963.1	97.8	313.8	1,402.7	455.0	935.1	2,089.0	1,381.0	554.9
令和7年度	10,000.0	1,233.7	1,118.8	408.0	59.9	143.1	53.7	63.3	55.0	4.1	15.8	328.2	896.5	125.2	261.5	1,376.8	474.1	877.9	2,393.0	1,696.7	547.0
令和8年度	10,000.0	1,127.8	1,070.7	371.2	14.3	128.5	85.7	7.1	42.8	21.4	50.0	314.1	863.7	121.3	178.4	1,841.5	742.3	1,035.0	2,469.7	1,791.6	492.5
令和5年度	▲12.7	▲22.0	▲18.0	▲9.6	▲7.6	▲28.4	▲26.4	18.4	▲36.6	▲37.8	69.2	▲16.7	▲20.0	▲28.0	▲24.3	▲12.6	▲12.0	▲13.5	▲12.3	22.1	▲31.9
令和6年度	10.4	7.9	▲2.9	▲10.7	▲5.2	6.5	29.5	▲5.7	9.4	7.1	▲77.3	(3.5)	(▲1.1)	▲38.1	▲23.6	(▲4.7)	(▲8.6)	(▲2.7)	(39.7)	76.4	(1.0)
令和7年度	1.6	4.7	0.3	▲10.3	▲31.5	40.5	▲22.8	▲20.0	14.3	▲80.0	360.0	▲14.2	▲5.4	30.0	▲15.4	▲0.3	5.8	▲4.6	16.4	24.8	0.1
令和5年4月	▲20.8	▲12.9	▲2.8	37.5	30.0	▲48.3	112.5	900.0	▲57.7	-	200.0	▲52.0	▲43.5	▲94.9	▲41.1	▲31.5	▲52.8	▲18.8	▲22.4	▲23.9	▲32.4
5月	▲11.2	▲27.7	8.1	24.3	▲40.0	18.2	▲41.7	-	0.0	▲14.3	100.0	▲65.9	24.3	66.7	▲8.7	▲32.4	▲32.4	▲35.1	▲22.8	▲15.6	▲25.6
6月	▲7.8	▲19.2	▲29.2	▲20.8	▲25.0	▲60.0	▲70.0	700.0	66.7	▲50.0	0.0	▲17.7	▲29.7	328.6	▲20.8	▲9.4	▲20.3	▲6.3	18.6	53.4	28.1
7月	▲24.0	▲45.2	▲30.4	30.7	▲54.5	▲55.9	▲42.9	▲80.0	▲66.7	-	0.0	▲44.6	▲34.2	▲33.3	▲47.9	▲5.5	▲24.2	6.0	▲30.1	▲19.4	▲43.5
8月	▲29.0	▲34.3	▲19.6	▲31.5	▲10.0	▲15.4	▲80.0	-	▲20.0	-	66.7	▲17.4	▲26.4	▲5.9	▲25.0	▲45.8	▲35.8	▲51.4	▲44.0	▲33.9	▲49.1
9月	▲19.2	▲30.7	▲38.9	▲44.9	▲14.3	▲23.5	▲58.3	700.0	▲33.3	0.0	-	40.6	▲19.9	▲70.4	▲32.8	▲5.7	12.1	▲12.2	▲4.5	34.2	▲40.7
10月	▲11.8	▲22.2	▲17.3	▲13.1	0.0	▲40.0	▲40.0	0.0	200.0	▲75.0	-	▲31.0	▲20.6	▲7.7	30.0	▲27.6	▲38.9	▲23.1	▲25.2	25.0	▲36.4
11月	▲24.7	▲42.8	▲26.4	▲7.0	14.3	▲27.3	▲66.7	6.7	▲93.8	-	-	▲5.0	▲35.4	▲50.0	▲10.9	▲9.9	▲14.9	▲7.1	▲28.3	8.5	▲70.1
12月	▲20.4	▲48.0	▲46.9	▲53.2	▲21.4	0.0	▲80.0	-	-	100.0	-	18.3	▲37.3	▲45.5	▲66.7	7.2	47.4	▲10.7	▲1.5	36.2	▲30.6
令和6年1月	16.1	46.3	17.2	44.1	120.0	▲53.8	0.0	-	275.0	700.0	-	▲2.7	26.7	283.3	114.3	▲10.8	15.5	▲20.1	▲31.2	▲4.4	▲48.3
2月	13.2	5.3	8.0	▲29.7	▲66.7	0.0	233.3	113.3	▲69.2	▲33.3	-	▲18.8	▲2.5	▲55.0	▲19.7	32.4	▲11.3	60.2	60.6	260.0	▲5.8
3月	1.5	15.3	▲13.2	▲33.8	111.1	166.7	▲25.0	-	-	-	-	▲10.1	3.5	▲50.0	▲68.6	19.9	91.1	▲8.2	16.6	55.8	20.7
4月	3.8	8.6	▲28.2	▲35.5	▲7.7	▲46.7	23.5	▲90.0	▲18.2	-	-	(58.3)	(28.6)	200.0	▲19.6	(▲4.9)	(19.0)	(▲15.7)	(23.3)	27.8	(53.4)
5月	20.5	0.0	3.0	▲6.5	▲55.6	▲23.1	▲57.1	100.0	▲12.5	-	▲75.0	(133.3)	(▲10.5)	▲64.0	▲34.9	(18.4)	(10.0)	(29.2)	(97.3)	181.5	(31.3)
6月	▲5.9	▲9.0	▲12.3	9.5	▲41.7	75.0	0.0	-	▲40.0	350.0	-	(19.6)	(▲6.9)	▲75.0	▲35.7	(▲20.3)	(19.6)	(▲32.9)	(5.8)	29.2	(▲26.0)
7月	14.6	40.7	▲26.4	▲35.7	▲10.0	▲26.7	50.0	-	66.7	-	-	(▲30.4)	(19.4)	30.0	▲26.5	(13.9)	(▲16.0)	(26.0)	(52.9)	127.6	(18.9)
8月	32.0	▲10.4	▲1.5	▲20.0	33.3	▲18.2	700.0	93.3	37.5	-	-	(73.7)	(▲8.2)	▲50.0	▲45.1	(30.3)	(0.0)	(52.9)	(162.6)	443.2	(0.0)
9月	5.4	35.6	11.9	50.0	▲44.4	7.7	▲20.0	-	▲25.0	-	-	(▲44.4)	(▲19.5)	▲6.3	▲13.3	(▲21.2)	(12.3)	(▲35.1)	(22.0)	17.6	(37.1)
10月	11.5	▲6.9	▲8.1	▲11.0	15.4	88.9	33.3	-	0.0	-	-	(45.0)	(26.0)	25.0	▲43.6	(▲1.7)	(▲9.1)	(3.3)	(86.4)	258.3	(▲3.4)
11月	8.9	14.1	▲19.8	▲60.6	25.0	50.0	350.0	75.0	-	-	-	(▲23.7)	(▲25.6)	15.4	▲52.6	(5.8)	(▲27.0)	(29.7)	(20.9)	17.3	(28.1)
12月	14.2	58.5	67.1	36.1	27.3	▲13.3	300.0	-	-	0.0	-	(▲43.7)	(26.0)	▲50.0	87.5	(▲32.6)	(▲47.6)	(▲21.1)	(11.9)	28.1	(▲20.0)
令和7年1月	38.4	10.1	64.0	38.8	36.4	166.7	25.0	-	-	▲87.5	-	(61.1)	(9.4)	▲43.5	▲51.7	(47.1)	(43.3)	(43.7)	(136.2)	167.7	(123.3)
2月	▲4.9	▲1.7	▲50.0	▲57.8	100.0	40.0	▲20.0	▲93.8	▲25.0	0.0	-	(50.0)	(▲4.3)	33.3	▲26.5	(▲25.0)	(▲21.3)	(▲24.1)	(▲22.1)	5.6	(▲67.9)
3月	▲6.9	▲18.7	10.4	25.5	▲10.5	▲37.5	▲33.3	-	550.0	-	-	(▲19.4)	(▲29.9)	▲66.7	204.5	(▲43.3)	(▲47.7)	(▲40.6)	(0.7)	45.7	(▲74.7)
4月	32.1	4.3	32.7	22.5	▲33.3	200.0	▲57.1	1900.0	▲66.7	-	-	10.5	33.3	111.1	▲26.7	28.4	46.0	14.7	73.6	191.3	11.6
5月	▲4.1	10.7	▲24.8	▲27.9	125.0	10.0	100.0	▲93.3	0.0	-	-	11.4	▲24.2	100.0	▲26.8	▲6.1	▲27.3	6.5	▲4.2	25.7	▲61.9
6月	▲3.4	▲4.7	10.0	▲23.9	42.9	7.1	▲66.7	-	133.3	-	-	▲45.9	▲26.3	▲33.3	96.3	▲36.6	▲39.3	▲40.0	36.3	60.9	0.0
7月	7.9	11.7	35.2	14.3	▲22.2	145.5	▲50.0	-	▲20.0	▲60.0	-	25.0	▲9.4	30.8	▲25.0	14.2	64.3	0.0	▲1.3	▲12.1	26.1
8月	▲7.8	10.7	▲30.1	▲42.5	▲75.0	▲11.1	0.0	-	▲18.2	-	-	▲12.1	▲9.8	137.5	25.0	▲10.7	3.8	▲17.8	▲8.5	▲12.9	3.6
9月	4.7	▲26.3	21.2	▲7.0	30.0	71.4	225.0	-	100.0	-	-	▲10.0	▲6.5	▲53.3	▲20.5	▲9.9	▲5.5	▲17.3	81.4	119.2	2.1
10月	3.7	20.9	18.4	▲10.8	▲60.0	70.6	▲41.7	-	66.7	-	-	▲36.2	19.8	6.7	▲52.3	33.1	66.0	21.0	▲24.4	▲27.9	▲22.1
11月	▲5.5	23.0	▲21.0	15.4	▲20.0	▲50.0	▲66.7	▲85.7	-	-	-	24.1	▲3.4	6.7	▲3.7	▲27.4	▲13.0	▲33.1	31.7	62.4	▲39.0
12月	▲2.1	▲17.9	▲5.6	▲8.2	▲50.0	23.1	25.0	-	▲38.5	-	-	▲20.0	▲45.5	11.1	▲16.7	29.2	36.4	25.6	32.4	14.6	117.5
令和8年1月	▲14.7	2.3	▲32.1	▲42.4	▲53.3	37.5	▲6.7	▲95.0	-	-	-	▲31.0	1.4	46.2	75.9	▲20.8	▲30.2	▲12.9	▲20.4	1.7	▲56.0
2月	0.2	22.2	37.8	36.8	▲50.0	▲28.6	▲62.5	1350.0	▲66.7	▲50.0	-	▲10.3	▲21.4	116.7	▲41.7	11.6	48.6	▲2.0	18.6	10.5	76.9
3月	15.1	35.6	2.2	1.6	▲52.9	60.0	50.0	-	▲30.8	-	-	▲20.0	24.4	▲28.6	▲59.7	18.9	▲6.7	18.3	50.4	30.5	228.0
4月	▲4.4	9.0	▲24.6	▲40.2	▲75.0	▲25.0	33.3	▲95.0	100.0	-	75.0	4.8	▲32.8	▲10.5	▲24.2	29.6	42.5	23.9	▲0.9	24.9	▲44.8
4月～4月計	▲4.4	9.0	▲24.6	▲40.2	▲75.0	▲25.0	33.3	▲95.0	100.0	-	75.0	4.8	▲32.8	▲10.5	▲24.2	29.6	42.5	23.9	▲0.9	24.9	▲44.8

注) 求人ウェイトは、当該年度における新規求人数の累計を10,000として各産業別新規求人数を指数化

注) 令和6年4月以降については令和5年7月改定の「日本標準産業分類」に基づく区分、令和6年3月以前については平成25年10月改定の「日本標準産業分類」に基づく区分により表章したもの。令和6年4月以降の対前年同月比については、産業分類改定による影響のある産業について()で示している。

産業別・事業所規模別・新規求人数 全数（パートタイムを含む）

令和8年4月分

酒田公共職業安定所

項目	酒田			酒田			局計		山形		米沢		鶴岡		新庄		長井		村山		寒河江		
	8.4	7.4	前年比	8年度累計	7年度累計	前年比	8.4	前年比	8.4	前年比	8.4	前年比	8.4	前年比	8.4	前年比	8.4	前年比	8.4	前年比	8.4	前年比	
A, B 農, 林, 漁業 (01~04)	35	21	66.7	35	21	66.7	274	▲ 25.5	58	▲ 9.4	10	▲ 23.1	39	▲ 35.0	11	1000.0	11	22.2	102	▲ 44.3	8	▲ 52.9	
C 鉱業, 採石業, 砂利採取業 (05)	0	0	-	0	0	-	6	100.0	1	-	1	-	4	33.3	0	-	0	-	0	-	0	-	
D 建設業 (06~08)	158	145	9.0	158	145	9.0	997	9.8	267	7.7	124	17.0	194	11.5	84	40.0	54	42.1	52	▲ 17.5	64	▲ 13.5	
E 製造業 (09~32)	150	199	▲ 24.6	150	199	▲ 24.6	1,461	8.2	275	20.1	322	9.5	158	▲ 13.7	96	50.0	122	34.1	184	10.2	154	25.2	
09, 10 食料品, 飲料・たばこ・飼料製造業	52	87	▲ 40.2	52	87	▲ 40.2	290	0.0	79	33.9	36	▲ 12.2	33	▲ 5.7	18	500.0	5	66.7	30	▲ 3.2	37	19.4	
11 繊維工業	2	8	▲ 75.0	2	8	▲ 75.0	82	▲ 33.9	5	0.0	18	▲ 53.8	17	▲ 50.0	10	66.7	5	400.0	2	0.0	23	▲ 20.7	
12, 13 木材・家具関係	11	7	57.1	11	7	57.1	44	4.8	15	36.4	2	▲ 33.3	5	400.0	7	75.0	1	▲ 75.0	1	-	2	▲ 83.3	
14, 15 紙・印刷関係	13	10	30.0	13	10	30.0	42	16.7	5	▲ 44.4	17	54.5	2	-	1	-	0	-	4	33.3	0	-	
16~19 化学・プラスチック関係	11	4	175.0	11	4	175.0	124	44.2	31	342.9	29	45.0	1	▲ 88.9	15	▲ 11.8	5	150.0	28	27.3	4	▲ 20.0	
21 窯業・土石製品製造業	2	0	-	2	0	-	50	8.7	28	21.7	6	20.0	6	▲ 14.3	0	-	4	▲ 55.6	0	-	4	300.0	
22, 23 鉄鋼・非鉄金属製造業	11	17	▲ 35.3	11	17	▲ 35.3	30	▲ 36.2	6	▲ 33.3	8	▲ 20.0	0	-	2	-	0	-	3	0.0	0	-	
24 金属製品製造業	18	24	▲ 25.0	18	24	▲ 25.0	116	11.5	19	72.7	19	11.8	12	▲ 29.4	4	▲ 42.9	21	250.0	10	0.0	13	8.3	
25 はん用機械器具製造業	1	6	▲ 83.3	1	6	▲ 83.3	109	53.5	21	▲ 8.7	30	150.0	14	55.6	6	-	6	▲ 25.0	25	108.3	6	500.0	
26 生産用機械器具製造業	12	9	33.3	12	9	33.3	146	33.9	15	0.0	55	103.7	2	▲ 50.0	0	-	21	50.0	25	▲ 13.8	16	100.0	
27 業務用機械器具製造業	0	0	-	0	0	-	25	▲ 30.6	14	▲ 6.7	0	-	3	▲ 62.5	0	-	0	-	2	▲ 66.7	6	20.0	
28 電子部品・デバイス・電子回路製造業	1	20	▲ 95.0	1	20	▲ 95.0	115	2.7	0	-	40	▲ 2.4	31	▲ 3.1	9	200.0	4	100.0	1	▲ 66.7	29	163.6	
29 電気機械器具製造業	6	3	100.0	6	3	100.0	121	0.8	16	▲ 40.7	27	▲ 34.1	29	61.1	7	▲ 41.7	9	80.0	22	57.1	5	-	
30 情報通信機械器具製造業	3	0	-	3	0	-	86	79.2	1	▲ 80.0	21	90.9	0	-	12	300.0	31	40.9	18	350.0	0	-	
31 輸送用機械器具製造業	7	4	75.0	7	4	75.0	64	45.5	20	233.3	8	60.0	3	▲ 66.7	3	-	10	400.0	6	▲ 64.7	7	600.0	
20, 32 その他の製造業	0	0	-	0	0	-	17	▲ 51.4	0	-	6	▲ 33.3	0	-	2	▲ 66.7	0	-	7	▲ 30.0	2	▲ 33.3	
F 電気・ガス・熱供給・水道業 (33~36)	1	1	0.0	1	1	0.0	5	▲ 68.8	0	-	2	▲ 66.7	1	-	0	-	0	-	0	-	1	▲ 83.3	
G 情報通信業 (37~41)	38	16	137.5	38	16	137.5	68	▲ 28.4	13	▲ 68.3	9	▲ 55.0	1	-	2	-	5	150.0	0	-	0	-	
H 運輸業, 郵便業 (42~49)	44	42	4.8	44	42	4.8	405	▲ 1.2	182	▲ 15.0	41	7.9	61	69.4	8	▲ 63.6	8	166.7	44	29.4	17	▲ 19.0	
I 卸売業, 小売業 (50~61)	121	180	▲ 32.8	121	180	▲ 32.8	950	▲ 11.8	410	▲ 9.3	119	▲ 1.7	135	▲ 16.7	24	▲ 25.0	25	47.1	33	▲ 34.0	83	31.7	
56~61 小売業	96	144	▲ 33.3	96	144	▲ 33.3	648	▲ 17.8	239	▲ 20.9	89	▲ 8.2	122	▲ 6.9	21	▲ 19.2	23	53.3	20	▲ 44.4	38	2.7	
J, K 金融, 保険業, 不動産, 物品賃貸業 (62~70)	17	19	▲ 10.5	17	19	▲ 10.5	124	▲ 27.1	75	2.7	14	▲ 22.2	10	▲ 80.4	0	-	2	-	5	-	1	▲ 87.5	
67 保険業	2	2	0.0	2	2	0.0	49	6.5	30	7.1	11	0.0	4	▲ 20.0	0	-	2	-	0	-	0	-	
L 学術研究, 専門・技術サービス業 (71~74)	28	28	0.0	28	28	0.0	156	16.4	91	15.2	12	200.0	10	▲ 16.7	1	▲ 75.0	8	700.0	3	0.0	3	0.0	
M 宿泊業, 飲食サービス業 (75~77)	25	33	▲ 24.2	25	33	▲ 24.2	378	▲ 21.3	158	▲ 18.6	41	▲ 34.9	104	▲ 3.7	3	▲ 75.0	8	▲ 33.3	26	▲ 36.6	13	▲ 23.5	
76 飲食店	21	20	5.0	21	20	5.0	187	▲ 22.1	95	▲ 31.2	23	▲ 20.7	20	11.1	2	▲ 60.0	4	100.0	14	▲ 30.0	8	0.0	
N 生活関連サービス業, 娯楽業 (78~80)	154	200	▲ 23.0	154	200	▲ 23.0	380	0.3	93	10.7	40	233.3	44	▲ 10.2	28	55.6	2	▲ 33.3	9	12.5	10	100.0	
O 教育, 学習支援業 (81~82)	11	14	▲ 21.4	11	14	▲ 21.4	113	16.5	48	2.1	23	53.3	20	150.0	0	-	7	250.0	4	▲ 50.0	0	-	
P 医療, 福祉 (83~85)	258	199	29.6	258	199	29.6	1,759	7.8	713	4.9	262	13.4	196	▲ 3.0	60	▲ 22.1	27	▲ 40.0	161	29.8	82	12.3	
83 医療業	104	73	42.5	104	73	42.5	717	18.5	284	6.4	109	31.3	64	6.7	25	▲ 10.7	4	▲ 20.0	112	57.7	15	▲ 16.7	
85 社会保険・社会福祉・介護事業	145	117	23.9	145	117	23.9	1,027	1.9	426	3.4	153	7.0	132	▲ 7.0	32	▲ 30.4	23	▲ 42.5	49	▲ 7.5	67	21.8	
Q 複合サービス事業 (86~87)	12	15	▲ 20.0	12	15	▲ 20.0	142	▲ 49.1	9	▲ 93.3	15	7.1	7	0.0	86	▲ 12.2	4	300.0	2	0.0	7	0.0	
R サービス業(他に分類されないもの) (88~96)	346	349	▲ 0.9	346	349	▲ 0.9	1,542	10.4	698	22.5	206	114.6	125	▲ 9.4	25	47.1	14	▲ 44.0	96	▲ 42.5	32	▲ 8.6	
91 職業紹介・労働者派遣業	251	201	24.9	251	201	24.9	806	22.3	315	40.6	132	238.5	63	16.7	3	-	0	-	39	▲ 67.8	3	▲ 85.0	
92 その他の事業サービス業	69	125	▲ 44.8	69	125	▲ 44.8	552	9.1	301	17.6	69	97.1	38	▲ 2.6	9	12.5	5	150.0	45	32.4	16	128.6	
S, T 公務・その他 (97, 98, 99)	3	5	▲ 40.0	3	5	▲ 40.0	115	▲ 12.9	48	▲ 25.0	10	▲ 9.1	20	185.7	8	▲ 38.5	4	▲ 42.9	13	▲ 13.3	9	▲ 10.0	
合計	1,401	1,466	▲ 4.4	1,401	1,466	▲ 4.4	8,875	▲ 0.6	3,139	▲ 1.1	1,251	17.8	1,129	▲ 5.9	436	3.8	301	17.6	734	▲ 15.3	484	0.8	
事業所規模	29人以下	921	908	1.4	921	908	1.4	5,341	▲ 2.2	2,031	5.9	620	8.4	616	▲ 12.4	295	0.3	181	11.0	450	▲ 28.7	227	▲ 16.2
	30~99人	316	315	0.3	316	315	0.3	2,069	▲ 2.3	631	▲ 11.9	330	12.6	369	▲ 1.3	72	0.0	59	▲ 6.3	118	▲ 9.2	174	12.3
	100~299人	116	139	▲ 16.5	116	139	▲ 16.5	913	15.4	296	11.7	143	10.9	111	26.1	53	3.9	61	144.0	73	69.8	60	17.6
	300~499人	26	32	▲ 18.8	26	32	▲ 18.8	349	▲ 0.6	78	▲ 58.9	120	130.8	7	▲ 50.0	8	300.0	0	-	91	59.6	19	1800.0
	500~999人	15	43	▲ 65.1	15	43	▲ 65.1	147	0.7	56	1.8	38	137.5	26	23.8	8	700.0	0	-	2	▲ 66.7	2	0.0
	1,000人以上	7	29	▲ 75.9	7	29	▲ 75.9	56	▲ 6.7	47	51.6	0	-	0	-	0	-	0	-	0	-	2	-

産業別・事業所規模別・新規求人数 全数 (パートタイム)

令和8年4月分

酒田公共職業安定所

項目	酒田			酒田			局計		山形		米沢		鶴岡		新庄		長井		村山		寒河江		
	8.4	7.4	前年比	8年度累計	7年度累計	前年比	8.4	前年比	8.4	前年比	8.4	前年比	8.4	前年比	8.4	前年比	8.4	前年比	8.4	前年比	8.4	前年比	
産業・規模別																							
A, B 農, 林, 漁業 (01~04)	22	10	120.0	22	10	120.0	215	▲ 25.1	52	▲ 13.3	4	▲ 20.0	32	▲ 13.5	1	0.0	5	▲ 28.6	99	▲ 38.1	0	-	
C 鉱業, 採石業, 砂利採取業 (05)	0	0	-	0	0	-	0	-	0	-	0	-	0	-	0	-	0	-	0	-	0	-	
D 建設業 (06~08)	7	6	16.7	7	6	16.7	40	▲ 7.0	17	▲ 10.5	2	0.0	5	▲ 58.3	2	-	0	-	3	200.0	4	300.0	
E 製造業 (09~32)	34	46	▲ 26.1	34	46	▲ 26.1	228	▲ 0.4	44	51.7	45	0.0	17	▲ 41.4	26	85.7	9	28.6	33	▲ 13.2	20	▲ 4.8	
09,10 食料品, 飲料・たばこ・飼料製造業	21	40	▲ 47.5	21	40	▲ 47.5	100	▲ 7.4	29	52.6	11	▲ 31.3	10	0.0	8	300.0	2	100.0	8	▲ 20.0	11	10.0	
11 繊維工業	0	2	-	0	2	-	16	▲ 33.3	0	-	6	▲ 40.0	0	-	4	33.3	2	100.0	0	-	4	▲ 33.3	
12,13 木材・家具関係	4	1	300.0	4	1	300.0	4	33.3	0	-	0	-	0	-	0	-	0	-	0	-	0	-	
14,15 紙・印刷関係	0	0	-	0	0	-	1	▲ 66.7	1	▲ 50.0	0	-	0	-	0	-	0	-	0	-	0	-	
16~19 化学・プラスチック関係	2	0	-	2	0	-	18	20.0	2	▲ 33.3	0	-	0	-	6	100.0	1	-	7	16.7	0	-	
21 窯業・土石製品製造業	2	0	-	2	0	-	4	▲ 20.0	1	-	0	-	0	-	0	-	0	-	0	-	1	0.0	
22,23 鉄鋼・非鉄金属製造業	1	1	0.0	1	1	0.0	3	50.0	1	-	0	-	0	-	1	-	0	-	0	-	0	-	
24 金属製品製造業	0	1	-	0	1	-	4	▲ 55.6	4	300.0	0	-	0	-	0	-	0	-	0	-	0	-	
25 はん用機械器具製造業	1	1	0.0	1	1	0.0	11	0.0	0	-	1	▲ 50.0	0	-	3	-	1	▲ 66.7	5	25.0	0	-	
26 生産用機械器具製造業	0	0	-	0	0	-	31	181.8	2	0.0	23	187.5	0	-	0	-	3	-	1	-	2	100.0	
27 業務用機械器具製造業	0	0	-	0	0	-	0	-	0	-	0	-	0	-	0	-	0	-	0	-	0	-	
28 電子部品・デバイス・電子回路製造業	0	0	-	0	0	-	7	133.3	0	-	0	-	4	-	0	-	0	-	1	-	2	-	
29 電気機械器具製造業	1	0	-	1	0	-	11	83.3	3	-	1	0.0	3	50.0	0	-	0	-	3	0.0	0	-	
30 情報通信機械器具製造業	2	0	-	2	0	-	9	50.0	0	-	0	-	0	-	3	0.0	0	-	4	-	0	-	
31 輸送用機械器具製造業	0	0	-	0	0	-	8	▲ 38.5	1	-	2	▲ 33.3	0	-	1	-	0	-	4	▲ 50.0	0	-	
20,32 その他の製造業	0	0	-	0	0	-	1	▲ 80.0	0	-	1	▲ 50.0	0	-	0	-	0	-	0	-	0	-	
F 電気・ガス・熱供給・水道業 (33~36)	1	1	0.0	1	1	0.0	1	▲ 85.7	0	-	0	-	0	-	0	-	0	-	0	-	0	-	
G 情報通信業 (37~41)	2	3	▲ 33.3	2	3	▲ 33.3	7	0.0	2	0.0	3	-	0	-	0	-	0	-	0	-	0	-	
H 運輸業, 郵便業 (42~49)	3	4	▲ 25.0	3	4	▲ 25.0	69	▲ 4.2	29	20.8	13	62.5	14	▲ 12.5	1	▲ 94.1	0	-	8	300.0	1	0.0	
I 卸売業, 小売業 (50~61)	40	97	▲ 58.8	40	97	▲ 58.8	376	▲ 27.6	123	▲ 34.9	52	▲ 11.9	74	▲ 5.1	8	▲ 20.0	14	100.0	18	▲ 47.1	47	4.4	
56~61 小売業	36	90	▲ 60.0	36	90	▲ 60.0	268	▲ 35.9	81	▲ 42.1	41	▲ 22.6	70	▲ 4.1	7	▲ 30.0	14	100.0	6	▲ 72.7	13	▲ 43.5	
J, K 金融, 保険業, 不動産, 物品賃貸業 (62~70)	3	7	▲ 57.1	3	7	▲ 57.1	30	▲ 43.4	21	▲ 19.2	1	-	2	▲ 89.5	0	-	0	-	3	-	0	-	
67 保険業	0	0	-	0	0	-	5	66.7	5	66.7	0	-	0	-	0	-	0	-	0	-	0	-	
L 学術研究, 専門・技術サービス業 (71~74)	7	5	40.0	7	5	40.0	73	62.2	60	81.8	2	100.0	3	▲ 50.0	0	-	0	-	1	-	0	-	
M 宿泊業, 飲食サービス業 (75~77)	24	23	4.3	24	23	4.3	263	▲ 19.3	101	▲ 19.8	24	▲ 35.1	73	2.8	3	▲ 75.0	8	▲ 20.0	20	▲ 45.9	10	0.0	
76 飲食店	21	17	23.5	21	17	23.5	138	▲ 19.3	58	▲ 34.8	16	▲ 20.0	18	12.5	2	▲ 60.0	4	300.0	11	▲ 35.3	8	33.3	
N 生活関連サービス業, 娯楽業 (78~80)	82	110	▲ 25.5	82	110	▲ 25.5	228	3.2	71	26.8	12	200.0	30	▲ 6.3	25	127.3	0	-	2	▲ 66.7	6	-	
O 教育, 学習支援業 (81~82)	6	12	▲ 50.0	6	12	▲ 50.0	41	▲ 14.6	16	14.3	10	66.7	3	▲ 50.0	0	-	3	50.0	3	▲ 50.0	0	-	
P 医療, 福祉 (83~85)	108	65	66.2	108	65	66.2	627	0.6	254	▲ 3.8	86	▲ 2.3	77	▲ 6.1	23	▲ 20.7	10	▲ 37.5	36	▲ 26.5	33	10.0	
83 医療業	33	27	22.2	33	27	22.2	202	5.2	74	34.5	35	▲ 2.8	24	0.0	10	▲ 28.6	4	300.0	19	▲ 34.5	3	▲ 50.0	
85 社会保険・社会福祉・介護事業	68	33	106.1	68	33	106.1	416	▲ 1.2	180	▲ 13.5	51	0.0	53	▲ 8.6	11	▲ 8.3	6	▲ 60.0	17	▲ 15.0	30	25.0	
Q 複合サービス事業 (86~87)	1	1	0.0	1	1	0.0	88	▲ 59.6	2	▲ 98.4	0	-	1	0.0	80	▲ 11.1	4	-	0	-	0	-	
R サービス業(他に分類されないもの) (88~96)	37	54	▲ 31.5	37	54	▲ 31.5	283	2.9	148	2.8	26	62.5	20	53.8	15	150.0	5	▲ 28.6	26	▲ 7.1	6	▲ 14.3	
91 職業紹介・労働者派遣業	3	15	▲ 80.0	3	15	▲ 80.0	58	▲ 1.7	37	37.0	4	33.3	0	-	2	-	0	-	12	▲ 14.3	0	-	
92 その他の事業サービス業	33	33	0.0	33	33	0.0	185	6.9	87	▲ 13.0	21	200.0	18	80.0	4	0.0	2	-	14	16.7	6	▲ 14.3	
S, T 公務・その他 (97,98,99)	3	4	▲ 25.0	3	4	▲ 25.0	91	▲ 10.8	36	▲ 25.0	6	▲ 33.3	19	280.0	7	▲ 22.2	2	▲ 71.4	12	9.1	6	▲ 33.3	
合計	380	448	▲ 15.2	380	448	▲ 15.2	2,660	▲ 13.5	976	▲ 15.9	286	1.1	370	▲ 9.1	191	▲ 4.5	60	▲ 13.0	264	▲ 29.0	133	▲ 2.2	
事業所規模	29人以下	305	338	▲ 9.8	305	338	▲ 9.8	1,826	▲ 7.2	656	▲ 0.5	165	9.3	211	▲ 8.7	161	3.9	45	0.0	224	▲ 26.1	59	▲ 31.4
	30~99人	54	62	▲ 12.9	54	62	▲ 12.9	587	▲ 17.8	206	▲ 24.0	84	▲ 7.7	127	▲ 18.6	17	▲ 39.3	14	▲ 33.3	20	▲ 55.6	65	62.5
	100~299人	12	35	▲ 65.7	12	35	▲ 65.7	139	▲ 19.7	61	▲ 7.6	29	▲ 9.4	20	81.8	5	▲ 66.7	1	-	6	20.0	5	▲ 44.4
	300~499人	8	10	▲ 20.0	8	10	▲ 20.0	49	▲ 72.8	19	▲ 86.4	3	50.0	0	-	1	▲ 50.0	0	-	14	▲ 26.3	4	300.0
	500~999人	1	0	-	1	0	-	35	94.4	10	100.0	5	▲ 28.6	12	100.0	7	-	0	-	0	-	0	-
	1,000人以上	0	3	-	0	3	-	24	9.1	24	26.3	0	-	0	-	0	-	0	-	0	-	0	-

産業別・事業所規模別・新規求人数 常用（パートタイムを含む）

令和8年4月分

酒田公共職業安定所

産業・規模別	項目	酒田			酒田			局計		山形		米沢		鶴岡		新庄		長井		村山		寒河江	
		8.4	7.4	前年比	8年度累計	7年度累計	前年比	8.4	前年比	8.4	前年比	8.4	前年比	8.4	前年比	8.4	前年比	8.4	前年比	8.4	前年比	8.4	前年比
A, B	農 林 漁 業 (01~04)	20	15	33.3	20	15	33.3	116	4.5	18	▲ 5.3	7	▲ 12.5	14	▲ 12.5	10	900.0	11	37.5	28	▲ 28.2	8	60.0
C	鉱業, 採石業, 砂利採取業 (05)	0	0	-	0	0	-	6	100.0	1	-	1	-	4	33.3	0	-	0	-	0	-	0	-
D	建設業 (06~08)	158	142	11.3	158	142	11.3	973	8.4	257	5.3	123	16.0	192	11.6	77	28.3	50	31.6	52	▲ 16.1	64	▲ 13.5
E	製造業 (09~32)	140	178	▲ 21.3	140	178	▲ 21.3	1,435	11.2	274	22.9	316	9.0	153	▲ 14.0	94	100.0	122	34.1	184	13.6	152	24.6
	09,10 食料品, 飲料・たばこ・飼料製造業	42	66	▲ 36.4	42	66	▲ 36.4	277	6.5	79	49.1	33	▲ 13.2	33	▲ 5.7	18	500.0	5	66.7	30	▲ 3.2	37	19.4
	11 織 維 工 業	2	8	▲ 75.0	2	8	▲ 75.0	82	▲ 33.9	5	0.0	18	▲ 53.8	17	▲ 50.0	10	66.7	5	400.0	2	0.0	23	▲ 20.7
	12,13 木 材 ・ 家 具 関 係	11	7	57.1	11	7	57.1	44	4.8	15	36.4	2	▲ 33.3	5	400.0	7	75.0	1	▲ 75.0	1	-	2	▲ 83.3
	14,15 紙 ・ 印 刷 関 係	13	10	30.0	13	10	30.0	42	16.7	5	▲ 44.4	17	54.5	2	-	1	-	0	-	4	33.3	0	-
	16~19 化学・プラスチック関係	11	4	175.0	11	4	175.0	119	58.7	31	342.9	26	30.0	1	▲ 88.9	13	116.7	5	150.0	28	27.3	4	▲ 20.0
	21 窯業・土石製品製造業	2	0	-	2	0	-	50	8.7	28	21.7	6	20.0	6	▲ 14.3	0	-	4	▲ 55.6	0	-	4	300.0
	22,23 鉄鋼・非鉄金属製造業	11	17	▲ 35.3	11	17	▲ 35.3	30	▲ 36.2	6	▲ 33.3	8	▲ 20.0	0	-	2	-	0	-	3	0.0	0	-
	24 金 属 製 品 製 造 業	18	24	▲ 25.0	18	24	▲ 25.0	115	10.6	18	63.6	19	11.8	12	▲ 29.4	4	▲ 42.9	21	250.0	10	0.0	13	8.3
	25 はん用機械器具製造業	1	6	▲ 83.3	1	6	▲ 83.3	109	53.5	21	▲ 8.7	30	150.0	14	55.6	6	-	6	▲ 25.0	25	108.3	6	500.0
	26 生産用機械器具製造業	12	9	33.3	12	9	33.3	144	34.6	15	0.0	55	103.7	2	▲ 50.0	0	-	21	50.0	25	▲ 10.7	14	100.0
	27 業務用機械器具製造業	0	0	-	0	0	-	25	▲ 21.9	14	▲ 6.7	0	-	3	▲ 62.5	0	-	0	-	2	0.0	6	20.0
	28 電子部品・デバイス・電子回路製造業	1	20	▲ 95.0	1	20	▲ 95.0	110	3.8	0	-	40	0.0	26	▲ 3.7	9	200.0	4	100.0	1	▲ 66.7	29	163.6
	29 電気機械器具製造業	6	3	100.0	6	3	100.0	121	6.1	16	▲ 40.7	27	▲ 34.1	29	61.1	7	16.7	9	80.0	22	57.1	5	-
	30 情報通信機械器具製造業	3	0	-	3	0	-	86	79.2	1	▲ 80.0	21	90.9	0	-	12	300.0	31	40.9	18	350.0	0	-
	31 輸送用機械器具製造業	7	4	75.0	7	4	75.0	64	45.5	20	233.3	8	60.0	3	▲ 66.7	3	-	10	400.0	6	▲ 64.7	7	600.0
	20,32 そ の 他 の 製 造 業	0	0	-	0	0	-	17	▲ 51.4	0	-	6	▲ 33.3	0	-	2	▲ 66.7	0	-	7	▲ 30.0	2	▲ 33.3
F	電気・ガス・熱供給・水道業 (33~36)	1	1	0.0	1	1	0.0	5	▲ 68.8	0	-	2	▲ 66.7	1	-	0	-	0	-	0	-	1	▲ 83.3
G	情報通信業 (37~41)	36	16	125.0	36	16	125.0	64	▲ 29.7	13	▲ 64.9	9	▲ 55.0	1	-	0	-	5	150.0	0	-	0	-
H	運輸業, 郵便業 (42~49)	44	42	4.8	44	42	4.8	381	▲ 0.5	160	▲ 16.2	41	10.8	61	69.4	8	▲ 63.6	8	166.7	43	38.7	16	▲ 23.8
I	卸売業, 小売業 (50~61)	118	170	▲ 30.6	118	170	▲ 30.6	886	▲ 13.5	391	▲ 10.3	119	▲ 0.8	125	▲ 21.4	24	▲ 25.0	25	47.1	29	▲ 35.6	55	22.2
	56~61 小 売 業	93	134	▲ 30.6	93	134	▲ 30.6	625	▲ 18.3	230	▲ 21.2	89	▲ 8.2	112	▲ 12.5	21	▲ 19.2	23	53.3	19	▲ 47.2	38	2.7
J, K	金融, 保険業, 不動産, 物品賃貸業 (62~70)	17	16	6.3	17	16	6.3	121	▲ 26.2	72	2.9	14	▲ 22.2	10	▲ 80.4	0	-	2	-	5	-	1	▲ 87.5
	67 保 険 業	2	2	0.0	2	2	0.0	47	9.3	28	12.0	11	0.0	4	▲ 20.0	0	-	2	-	0	-	0	-
L	学術研究, 専門・技術サービス業 (71~74)	23	25	▲ 8.0	23	25	▲ 8.0	148	13.8	88	12.8	12	200.0	10	▲ 16.7	1	▲ 75.0	8	700.0	3	0.0	3	0.0
M	宿泊業, 飲食サービス業 (75~77)	25	33	▲ 24.2	25	33	▲ 24.2	369	▲ 22.6	158	▲ 18.6	41	▲ 33.9	95	▲ 10.4	3	▲ 75.0	8	▲ 33.3	26	▲ 36.6	13	▲ 23.5
	76 飲 食 店	21	20	5.0	21	20	5.0	181	▲ 24.3	95	▲ 31.2	23	▲ 17.9	14	▲ 22.2	2	▲ 60.0	4	100.0	14	▲ 30.0	8	0.0
N	生活関連サービス業, 娯楽業 (78~80)	146	176	▲ 17.0	146	176	▲ 17.0	366	5.2	87	4.8	40	300.0	44	▲ 10.2	28	55.6	2	100.0	9	50.0	10	100.0
O	教育, 学習支援業 (81~82)	7	6	16.7	7	6	16.7	105	19.3	46	▲ 2.1	22	46.7	20	150.0	0	-	7	600.0	3	▲ 62.5	0	-
P	医療, 福祉 (83~85)	253	193	31.1	253	193	31.1	1,721	6.8	703	4.0	261	14.0	182	▲ 8.1	58	▲ 24.7	24	▲ 45.5	160	31.1	80	9.6
	83 医 療 業	104	72	44.4	104	72	44.4	704	17.5	279	5.3	108	31.7	61	3.4	25	▲ 10.7	2	▲ 60.0	111	58.6	14	▲ 22.2
	85 社会保険・社会福祉・介護事業	140	112	25.0	140	112	25.0	1,002	0.7	421	2.7	153	7.7	121	▲ 12.9	30	▲ 34.8	22	▲ 43.6	49	▲ 5.8	66	20.0
Q	複合サービス事業 (86~87)	9	15	▲ 40.0	9	15	▲ 40.0	133	▲ 10.1	7	40.0	15	7.1	7	16.7	86	▲ 12.2	0	-	2	0.0	7	0.0
R	サービス業(他に分類されないもの) (88~96)	122	147	▲ 17.0	122	147	▲ 17.0	900	11.1	451	16.8	121	63.5	73	▲ 16.1	25	47.1	12	▲ 52.0	64	12.3	32	88.2
	91 職業紹介・労働者派遣業	37	8	362.5	37	8	362.5	206	145.2	97	136.6	47	161.1	12	300.0	3	-	0	-	7	▲ 41.7	3	50.0
	92 その他の事業サービス業	59	116	▲ 49.1	59	116	▲ 49.1	513	3.2	273	6.6	69	97.1	37	▲ 5.1	9	12.5	5	150.0	45	32.4	16	128.6
S, T	公務・その他 (97,98,99)	3	4	▲ 25.0	3	4	▲ 25.0	93	▲ 11.4	42	▲ 25.0	9	▲ 10.0	8	300.0	8	▲ 11.1	2	▲ 33.3	13	8.3	8	▲ 11.1
事業所規模	合 計	1,122	1,179	▲ 4.8	1,122	1,179	▲ 4.8	7,822	1.6	2,768	0.8	1,153	12.7	1,000	▲ 7.7	422	5.8	286	15.8	621	4.9	450	4.7
	29人以下	700	708	▲ 1.1	700	708	▲ 1.1	4,564	▲ 0.4	1,726	3.7	592	8.8	521	▲ 15.0	284	4.0	173	11.6	343	▲ 10.0	225	▲ 7.4
	30~99人	288	288	0.0	288	288	0.0	1,937	▲ 3.2	601	▲ 12.5	319	9.2	350	▲ 2.2	69	▲ 4.2	53	▲ 14.5	113	3.7	144	7.5
	100~299人	88	86	2.3	88	86	2.3	845	20.5	266	8.6	143	15.3	104	28.4	53	3.9	60	140.0	73	87.2	58	16.0
	300~499人	26	32	▲ 18.8	26	32	▲ 18.8	295	30.5	78	13.0	67	39.6	7	▲ 50.0	8	300.0	0	-	90	57.9	19	1800.0
	500~999人	13	42	▲ 69.0	13	42	▲ 69.0	127	▲ 6.6	52	2.0	32	113.3	18	5.9	8	700.0	0	-	2	▲ 66.7	2	0.0
	1,000人以上	7	23	▲ 69.6	7	23	▲ 69.6	54	3.8	45	55.2	0	-	0	-	0	-	0	-	0	-	2	-

産業別・事業所規模別・新規求人数 常用（パートタイムを除く）

令和8年4月分

酒田公共職業安定所

項目	酒田			酒田			局計		山形		米沢		鶴岡		新庄		長井		村山		寒河江		
	8.4	7.4	前年比	8年度累計	7年度累計	前年比	8.4	前年比	8.4	前年比	8.4	前年比	8.4	前年比	8.4	前年比	8.4	前年比	8.4	前年比	8.4	前年比	
A, B 農, 林, 漁業 (01~04)	13	11	18.2	13	11	18.2	57	1.8	4	0.0	6	▲ 25.0	7	▲ 46.2	10	-	6	200.0	3	▲ 78.6	8	100.0	
C 鉱業, 採石業, 砂利採取業 (05)	0	0	-	0	0	-	6	100.0	1	-	1	-	4	33.3	0	-	0	-	0	-	0	-	
D 建設業 (06~08)	151	136	11.0	151	136	11.0	938	9.1	245	7.0	121	16.3	187	16.9	75	25.0	50	38.9	49	▲ 21.0	60	▲ 17.8	
E 製造業 (09~32)	112	142	▲ 21.1	112	142	▲ 21.1	1,219	12.1	231	15.5	274	10.5	136	▲ 8.7	68	100.0	113	34.5	151	18.0	134	31.4	
09, 10 食料品, 飲料・たばこ・飼料製造業	27	36	▲ 25.0	27	36	▲ 25.0	186	8.8	50	25.0	25	0.0	23	▲ 8.0	10	900.0	3	50.0	22	4.8	26	23.8	
11 繊維工業	2	6	▲ 66.7	2	6	▲ 66.7	66	▲ 34.0	5	0.0	12	▲ 58.6	17	▲ 46.9	6	100.0	3	-	2	0.0	19	▲ 17.4	
12, 13 木材・家具関係	7	6	16.7	7	6	16.7	40	2.6	15	36.4	2	0.0	5	400.0	7	75.0	1	▲ 66.7	1	-	2	▲ 83.3	
14, 15 紙・印刷関係	13	10	30.0	13	10	30.0	41	24.2	4	▲ 42.9	17	70.0	2	-	1	-	0	-	4	33.3	0	-	
16~19 化学・プラスチック関係	9	4	125.0	9	4	125.0	101	65.6	29	625.0	26	30.0	1	▲ 83.3	7	75.0	4	100.0	21	31.3	4	▲ 20.0	
21 窯業・土石製品製造業	0	0	-	0	0	-	46	12.2	27	17.4	6	20.0	6	100.0	0	-	4	▲ 55.6	0	-	3	-	
22, 23 鉄鋼・非鉄金属製造業	10	16	▲ 37.5	10	16	▲ 37.5	27	▲ 40.0	5	▲ 44.4	8	▲ 11.1	0	-	1	-	0	-	3	0.0	0	-	
24 金属製品製造業	18	23	▲ 21.7	18	23	▲ 21.7	112	17.9	15	50.0	19	11.8	12	9.1	4	▲ 42.9	21	250.0	10	11.1	13	8.3	
25 はん用機械器具製造業	0	5	-	0	5	-	98	63.3	21	▲ 4.5	29	190.0	14	55.6	3	-	5	0.0	20	150.0	6	500.0	
26 生産用機械器具製造業	12	9	33.3	12	9	33.3	115	18.6	13	0.0	32	68.4	2	▲ 50.0	0	-	18	28.6	24	▲ 14.3	14	100.0	
27 業務用機械器具製造業	0	0	-	0	0	-	25	▲ 19.4	14	0.0	0	-	3	▲ 62.5	0	-	0	-	2	0.0	6	20.0	
28 電子部品・デバイス・電子回路製造業	1	20	▲ 95.0	1	20	▲ 95.0	103	0.0	0	-	40	0.0	22	▲ 18.5	9	800.0	4	300.0	0	-	27	145.5	
29 電気機械器具製造業	5	3	66.7	5	3	66.7	110	1.9	13	▲ 51.9	26	▲ 35.0	26	62.5	7	16.7	9	80.0	19	72.7	5	-	
30 情報通信機械器具製造業	1	0	-	1	0	-	77	83.3	1	▲ 80.0	21	90.9	0	-	9	-	31	40.9	14	250.0	0	-	
31 輸送用機械器具製造業	7	4	75.0	7	4	75.0	56	80.6	19	216.7	6	200.0	3	▲ 57.1	2	-	10	400.0	2	▲ 77.8	7	600.0	
20, 32 その他の製造業	0	0	-	0	0	-	16	▲ 46.7	0	-	5	▲ 28.6	0	-	2	▲ 60.0	0	-	7	▲ 12.5	2	▲ 33.3	
F 電気・ガス・熱供給・水道業 (33~36)	0	0	-	0	0	-	4	▲ 55.6	0	-	2	▲ 50.0	1	-	0	-	0	-	0	-	1	▲ 66.7	
G 情報通信業 (37~41)	34	13	161.5	34	13	161.5	57	▲ 32.1	11	▲ 68.6	6	▲ 70.0	1	-	0	-	5	-	0	-	0	-	
H 運輸業, 郵便業 (42~49)	41	38	7.9	41	38	7.9	315	▲ 1.3	133	▲ 23.6	28	▲ 6.7	47	135.0	7	40.0	8	166.7	35	20.7	16	▲ 20.0	
I 卸売業, 小売業 (50~61)	79	83	▲ 4.8	79	83	▲ 4.8	571	2.5	287	9.1	67	9.8	61	▲ 27.4	16	▲ 27.3	11	10.0	14	▲ 12.5	36	100.0	
56~61 小売業	58	54	7.4	58	54	7.4	377	1.9	158	▲ 2.5	48	9.1	52	▲ 10.3	14	▲ 12.5	9	12.5	13	▲ 7.1	25	78.6	
J, K 金融, 保険業, 不動産, 物品賃貸業 (62~70)	14	12	16.7	14	12	16.7	94	▲ 19.7	54	14.9	13	▲ 27.8	8	▲ 75.0	0	-	2	-	2	-	1	▲ 85.7	
67 保険業	2	2	0.0	2	2	0.0	44	2.3	25	0.0	11	0.0	4	▲ 20.0	0	-	2	-	0	-	0	-	
L 学術研究, 専門・技術サービス業 (71~74)	21	23	▲ 8.7	21	23	▲ 8.7	80	▲ 10.1	28	▲ 39.1	10	233.3	7	16.7	1	▲ 75.0	8	700.0	2	▲ 33.3	3	0.0	
M 宿泊業, 飲食サービス業 (75~77)	1	10	▲ 90.0	1	10	▲ 90.0	115	▲ 25.3	57	▲ 16.2	17	▲ 34.6	31	▲ 16.2	0	-	0	-	6	50.0	3	▲ 57.1	
76 飲食店	0	3	-	0	3	-	49	▲ 29.0	37	▲ 24.5	7	▲ 22.2	2	0.0	0	-	0	-	3	0.0	0	-	
N 生活関連サービス業, 娯楽業 (78~80)	69	90	▲ 23.3	69	90	▲ 23.3	149	▲ 4.5	22	▲ 21.4	28	366.7	14	▲ 17.6	3	▲ 57.1	2	100.0	7	250.0	4	▲ 20.0	
O 教育, 学習支援業 (81~82)	5	2	150.0	5	2	150.0	71	44.9	31	▲ 6.1	13	44.4	17	750.0	0	-	4	-	1	▲ 50.0	0	-	
P 医療, 福祉 (83~85)	147	134	9.7	147	134	9.7	1,120	11.4	456	9.9	176	23.1	114	▲ 5.0	36	▲ 25.0	17	▲ 39.3	125	68.9	49	14.0	
83 医療業	71	46	54.3	71	46	54.3	511	23.7	207	▲ 2.4	74	57.4	39	8.3	15	7.1	0	-	93	121.4	12	0.0	
85 社会保険・社会福祉・介護事業	74	84	▲ 11.9	74	84	▲ 11.9	603	3.3	246	21.2	102	10.9	75	▲ 10.7	20	▲ 41.2	17	▲ 29.2	32	0.0	37	19.4	
Q 複合サービス事業 (86~87)	9	14	▲ 35.7	9	14	▲ 35.7	50	▲ 2.0	5	400.0	15	15.4	6	20.0	6	▲ 25.0	0	-	2	0.0	7	0.0	
R サービス業(他に分類されないもの) (88~96)	96	113	▲ 15.0	96	113	▲ 15.0	678	12.8	339	26.0	96	54.8	53	▲ 28.4	10	▲ 9.1	9	▲ 50.0	49	11.4	26	160.0	
91 職業紹介・労働者派遣業	37	8	362.5	37	8	362.5	198	135.7	95	131.7	44	144.4	12	300.0	1	-	0	-	6	▲ 50.0	3	50.0	
92 その他の事業サービス業	34	88	▲ 61.4	34	88	▲ 61.4	337	2.4	187	19.9	48	71.4	19	▲ 34.5	5	25.0	3	50.0	31	40.9	10	-	
S, T 公務・その他 (97, 98, 99)	0	1	-	0	1	-	18	▲ 5.3	7	▲ 41.7	4	300.0	1	0.0	1	0.0	2	-	1	▲ 66.7	2	-	
合計	792	822	▲ 3.6	792	822	▲ 3.6	5,542	6.3	1,911	4.8	877	16.0	695	▲ 3.9	233	15.9	237	27.4	447	16.1	350	9.7	
事業所規模	29人以下	441	438	0.7	441	438	0.7	3,041	1.2	1,170	6.3	435	6.9	362	▲ 14.2	125	4.2	132	11.9	208	▲ 12.2	168	3.1
	30~99人	234	229	2.2	234	229	2.2	1,402	5.9	408	▲ 3.3	235	16.3	226	11.3	52	18.2	45	9.8	93	32.9	109	▲ 3.5
	100~299人	79	70	12.9	79	70	12.9	716	27.0	208	7.2	114	23.9	86	19.4	48	33.3	60	140.0	67	97.1	54	31.7
	300~499人	18	22	▲ 18.2	18	22	▲ 18.2	248	48.5	59	18.0	65	41.3	7	▲ 36.4	7	-	0	-	77	102.6	15	-
	500~999人	13	42	▲ 69.0	13	42	▲ 69.0	104	▲ 15.4	44	▲ 4.3	28	211.1	14	▲ 6.7	1	0.0	0	-	2	▲ 66.7	2	0.0
	1,000人以上	7	21	▲ 66.7	7	21	▲ 66.7	31	▲ 3.1	22	100.0	0	-	0	-	0	-	0	-	0	-	2	-

雇用保険業務状況 1

令和8年4月分

酒田公共職業安定所

項目 年月	適用事業所数		被保険者数		資格喪失者数		離職票交付枚数		基本手当 基本分						高齢者給付金		特例一時金				
	前年同月比		前年同月比		前年同月比		前年同月比		受給資格決定件数		初回受給者数		受給者実人員		給付額 (千円)		受給者数		受給者数		
令和3年度	2,438	▲0.6	39,882	▲1.4	5,418	▲4.7	4,544	▲1.0	1,539	▲6.9	1,285	▲7.1	5,497	▲9.1	637,321	▲12.8	493	1.4	125	▲10.1	
令和4年度	2,419	▲0.8	39,200	▲1.7	5,663	4.5	4,503	▲0.9	1,528	▲0.7	1,211	▲5.8	5,185	▲5.7	603,609	▲5.3	530	7.5	118	▲5.6	
令和5年度	2,386	▲1.4	38,918	▲0.7	5,467	▲3.5	4,458	▲1.0	1,535	0.5	1,257	3.8	5,233	0.9	637,723	5.7	506	▲4.5	106	▲10.2	
令和6年度	2,334	▲2.2	37,744	▲3.0	5,810	6.3	4,863	9.1	1,490	▲2.9	1,166	▲7.2	4,982	▲4.8	602,013	▲5.6	551	8.9	103	▲2.8	
令和7年度	2,293	▲1.8	37,423	▲0.9	4,948	▲14.8	4,071	▲16.3	1,355	▲9.1	1,312	12.5	5,459	9.6	699,195	16.1	569	3.3	90	▲12.6	
令和6年	4月	2,387	▲0.9	38,783	▲1.0	1,149	14.9	965	17.4	241	21.7	91	▲19.5	390	▲1.3	43,027	1.6	84	9.1	5	66.7
	5月	2,374	▲1.4	38,876	▲1.3	372	▲21.4	293	▲17.9	171	▲5.5	174	8.1	433	▲9.0	52,156	▲13.8	100	26.6	16	▲30.4
	6月	2,372	▲1.3	38,857	▲1.3	352	▲11.6	275	▲9.2	96	▲25.6	94	▲21.0	434	▲10.0	48,395	▲16.7	33	▲31.3	10	150.0
	7月	2,370	▲1.5	38,778	▲1.4	400	2.6	332	7.1	109	▲5.2	143	52.1	515	11.7	63,859	20.2	40	48.1	0	-
	8月	2,364	▲1.8	38,685	▲1.5	391	15.7	311	15.2	76	▲33.3	100	▲9.1	485	3.4	63,672	▲5.3	32	33.3	0	-
	9月	2,360	▲1.7	38,596	▲1.8	387	▲17.7	339	▲13.5	97	▲16.4	62	▲32.6	459	1.1	53,929	▲0.8	41	32.3	0	-
	10月	2,358	▲1.8	38,470	▲2.1	482	13.7	371	7.2	146	0.7	85	▲24.8	421	▲8.5	57,768	7.3	29	0.0	5	▲16.7
	11月	2,360	▲1.6	38,494	▲2.1	326	▲3.0	268	▲6.9	90	▲5.3	92	▲12.4	382	▲13.4	43,923	▲23.6	39	8.3	7	75.0
	12月	2,352	▲1.4	38,445	▲2.1	307	▲13.8	266	▲5.7	75	0.0	73	▲11.0	372	▲7.7	43,344	▲2.2	30	▲11.8	2	▲60.0
令和7年	1月	2,347	▲1.8	38,215	▲2.2	484	0.8	395	▲5.7	113	▲13.1	85	▲13.3	362	▲14.4	48,817	▲8.6	44	29.4	28	▲15.2
	2月	2,343	▲1.9	37,934	▲2.8	562	52.3	526	69.7	112	▲13.2	82	▲8.9	364	▲8.8	41,544	▲14.8	42	▲20.8	29	16.0
	3月	2,334	▲2.2	37,744	▲3.0	598	38.1	522	45.4	164	51.9	85	6.3	365	▲1.4	41,578	▲5.9	37	8.8	1	▲66.7
	4月	2,335	▲2.2	37,816	▲2.5	914	▲20.5	763	▲20.9	208	▲13.7	150	64.8	386	▲1.0	48,866	13.6	77	▲8.3	3	▲40.0
	5月	2,332	▲1.8	37,998	▲2.3	390	4.8	324	10.6	177	3.5	164	▲5.7	461	6.5	56,005	7.4	122	22.0	17	6.3
	6月	2,328	▲1.9	37,984	▲2.2	377	7.1	315	14.5	112	16.7	140	48.9	504	16.1	59,949	23.9	57	72.7	5	▲50.0
	7月	2,322	▲2.0	37,967	▲2.1	361	▲9.8	281	▲15.4	122	11.9	155	8.4	565	9.7	81,215	27.2	37	▲7.5	2	-
	8月	2,318	▲1.9	37,927	▲2.0	325	▲16.9	267	▲14.1	81	6.6	93	▲7.0	532	9.7	65,409	2.7	30	▲6.3	0	-
	9月	2,314	▲1.9	37,830	▲2.0	369	▲4.7	319	▲5.9	89	▲8.2	83	33.9	536	16.8	70,434	30.6	32	▲22.0	0	-
	10月	2,316	▲1.8	37,798	▲1.7	373	▲22.6	291	▲21.6	106	▲27.4	78	▲8.2	495	17.6	69,063	19.6	36	24.1	7	40.0
	11月	2,313	▲2.0	37,806	▲1.8	290	▲11.0	240	▲10.4	78	▲13.3	99	7.6	437	14.4	52,572	19.7	22	▲43.6	3	▲57.1
	12月	2,304	▲2.0	37,720	▲1.9	334	8.8	279	4.9	69	▲8.0	78	6.8	413	11.0	49,797	14.9	36	20.0	3	50.0
令和8年	1月	2,297	▲2.1	37,503	▲1.9	444	▲8.3	364	▲7.8	108	▲4.4	83	▲2.4	400	10.5	55,809	14.3	40	▲9.1	22	▲21.4
	2月	2,295	▲2.0	37,426	▲1.3	375	▲33.3	297	▲43.5	108	▲3.6	77	▲6.1	361	▲0.8	42,437	2.1	43	2.4	27	▲6.9
	3月	2,293	▲1.8	37,423	▲0.9	396	▲33.8	331	▲36.6	97	▲40.9	112	31.8	369	1.1	47,640	14.6	37	0.0	1	0.0
	4月	2,291	▲1.9	37,271	▲1.4	1,102	20.6	899	17.8	197	▲5.3	84	▲44.0	329	▲14.8	45,276,747	▲7.3	46	▲40.3	2	▲33.3
内 訳	山形	6,677	▲2.0	119,281	▲0.7	3,813	1.4	3,152	5.4	494	▲11.6	279	9.0	1,109	12.7	144,054,790	9.8	122	▲20.8	0	-
	米沢	2,637	▲2.0	39,753	▲1.2	1,034	▲5.1	778	▲4.8	237	15.6	123	36.7	453	14.1	56,571,301	12.7	57	▲49.6	0	-
	鶴岡	2,339	▲1.8	36,070	▲4.5	1,204	4.3	892	▲7.2	216	▲25.0	121	▲23.9	422	▲2.5	59,899,046	21.2	87	▲2.2	11	▲42.1
	新庄	1,300	▲2.5	16,194	▲2.3	725	15.1	578	18.9	174	85.1	122	114.0	259	15.6	25,204,834	▲8.3	36	▲34.5	13	85.7
	長井	988	▲2.7	14,991	▲1.2	478	4.1	382	6.4	88	7.3	43	13.2	161	17.5	19,026,701	12.4	53	89.3	0	-
	村山	1,482	▲0.4	22,854	▲2.2	598	4.4	504	8.6	192	41.2	124	63.2	345	19.0	42,529,850	14.3	58	65.7	3	▲40.0
	寒河江	1,319	▲1.6	18,878	▲1.3	614	30.4	471	21.7	118	20.4	91	31.9	241	8.6	26,602,360	▲6.1	23	▲11.5	2	100.0

注) 年度の適用事業所数・被保険者数は年度末(3月末)の数値、他の項目は各月の数値を積み上げたものである。
 被保険者数・資格喪失者数・離職票交付枚数は短期特例を含む全被保険者である。
 基本手当の給付額の当該月の欄(県・安定所別)は円単位である。
 局の取扱いがあるため、所内訳の合計と一致しない場合がある。

雇用保険業務状況 2

令和8年4月分

酒田公共職業安定所

項目 年月	高年齢雇用継続基本給付金						育児休業基本給付金						介護休業給付金				教育訓練給付金				
	受給要件確認数		受給者数		支給金額 (円)		受給要件確認数		受給者数		支給金額 (円)		受給者数		支給金額 (円)		受給者数		支給金額 (円)		
	前年同月比	前年同月比	前年同月比	前年同月比	前年同月比	前年同月比	前年同月比	前年同月比	前年同月比	前年同月比	前年同月比	前年同月比	前年同月比	前年同月比	前年同月比	前年同月比	前年同月比	前年同月比	前年同月比	前年同月比	
令和3年度	480	2.3	2,665	▲3.7	114,030,350	▲5.1	388	9.3	1,638	▲2.4	351,720,406	▲0.7	18	▲5.3	5,774,470	19.8	143	▲1.4	3,776,599	▲4.6	
令和4年度	506	5.4	2,639	▲1.0	107,971,773	▲5.3	390	0.5	1,690	3.2	375,479,866	6.8	20	11.1	5,400,311	▲6.5	108	▲24.5	3,176,995	▲15.9	
令和5年度	491	▲3.0	2,778	5.3	116,399,268	7.8	399	2.3	1,774	5.0	386,344,135	2.9	19	▲5.0	4,223,913	▲21.8	100	▲7.4	3,302,738	4.0	
令和6年度	446	▲9.2	2,597	▲6.5	111,303,384	▲4.4	374	▲6.3	1,623	▲8.5	364,860,636	▲5.6	35	84.2	6,021,382	42.6	98	▲2.0	3,007,524	▲8.9	
令和7年度	467	4.7	2,542	▲2.1	112,888,285	1.4	395	5.6	1,548	▲4.6	383,352,507	5.1	32	▲8.6	5,555,692	▲7.7	87	▲11.2	3,411,242	13.4	
令和6年 4月	42	▲8.7	234	▲6.8	9,416,148	3.9	32	6.7	158	12.1	33,020,484	11.3	0	-	0	-	9	80.0	240,707	34.6	
5月	35	▲28.6	223	9.3	9,363,185	2.6	31	▲24.4	160	0.6	34,730,292	▲1.0	8	166.7	1,630,461	91.5	9	80.0	294,931	52.2	
6月	31	▲38.0	238	▲8.5	9,503,292	▲10.9	22	▲35.3	126	▲11.3	27,290,900	▲12.5	1	0.0	13,796	▲92.0	5	▲50.0	100,780	▲65.2	
7月	26	▲31.6	205	▲1.9	9,721,704	6.4	28	▲22.2	148	0.7	33,009,492	2.4	0	-	0	-	8	▲50.0	193,542	▲59.2	
8月	36	▲7.7	214	▲15.7	8,189,924	▲19.5	31	19.2	131	3.1	29,431,742	7.1	6	200.0	491,918	3.8	11	175.0	312,022	187.1	
9月	28	55.6	220	▲0.9	10,547,416	7.2	25	▲32.4	130	▲15.6	28,752,289	▲13.5	1	▲66.7	442,886	▲8.4	8	60.0	209,058	80.7	
10月	40	42.9	228	▲11.3	9,237,289	▲11.0	42	13.5	136	▲3.5	30,728,085	1.4	2	100.0	126,379	1.5	8	▲52.9	218,290	▲60.5	
11月	42	23.5	196	▲10.5	9,097,084	▲6.4	32	▲17.9	127	▲23.5	28,197,792	▲23.5	3	200.0	669,566	311.7	8	0.0	231,080	▲36.1	
12月	38	22.6	221	▲7.9	9,014,697	▲5.1	31	6.9	119	▲9.2	26,743,506	▲2.6	2	▲50.0	399,709	▲54.8	13	8.3	323,208	▲38.1	
令和7年 1月	40	17.6	184	▲6.1	8,994,618	0.5	38	52.0	137	▲15.4	33,631,438	▲10.8	5	400.0	1,181,254	1443.8	11	57.1	665,188	307.6	
2月	50	▲30.6	253	2.0	9,383,465	▲6.9	22	▲43.6	108	▲30.8	25,451,186	▲23.6	5	400.0	451,040	14.0	6	0.0	165,178	▲9.9	
3月	38	▲26.9	181	▲17.0	8,834,562	▲9.7	40	53.8	143	▲3.4	33,873,430	6.5	2	-	614,373	-	2	▲60.0	53,540	▲66.2	
4月	32	▲23.8	227	▲3.0	9,075,615	▲3.6	24	▲25.0	117	▲25.9	26,269,801	▲20.4	6	-	861,993	-	4	▲55.6	111,800	▲53.6	
5月	45	28.6	209	▲6.3	11,828,932	26.3	39	25.8	149	▲6.9	35,344,265	1.8	4	▲50.0	716,244	▲56.1	9	0.0	217,560	▲26.2	
6月	43	38.7	249	4.6	11,695,633	23.1	28	27.3	118	▲6.3	27,778,568	1.8	3	200.0	424,849	2979.5	10	100.0	346,282	243.6	
7月	32	23.1	145	▲29.3	7,022,737	▲27.8	20	▲28.6	132	▲10.8	34,537,281	4.6	2	-	524,220	-	9	12.5	380,148	96.4	
8月	45	25.0	274	28.0	12,266,270	49.8	33	6.5	112	▲14.5	27,446,680	▲6.7	5	▲16.7	623,827	26.8	10	▲9.1	551,310	76.7	
9月	39	39.3	150	▲31.8	7,100,585	▲32.7	39	56.0	128	▲1.5	32,552,513	13.2	0	-	0	-	13	62.5	387,092	85.2	
10月	46	15.0	271	18.9	11,036,415	19.5	32	▲23.8	139	2.2	33,944,707	10.5	4	100.0	615,093	386.7	6	▲25.0	170,732	▲21.8	
11月	38	▲9.5	190	▲3.1	8,260,405	▲9.2	34	6.3	124	▲2.4	31,564,709	11.9	0	-	0	-	9	12.5	476,788	106.3	
12月	36	▲5.3	236	6.8	9,264,508	2.8	30	▲3.2	105	▲11.8	26,836,881	0.3	1	▲50.0	162,176	▲59.4	7	▲46.2	445,016	37.7	
令和8年 1月	34	▲15.0	174	▲5.4	8,808,517	▲2.1	41	7.9	147	7.3	36,626,696	8.9	3	▲40.0	870,081	▲26.3	4	▲63.6	31,782	▲95.2	
2月	38	▲24.0	223	▲11.9	7,887,615	▲15.9	41	86.4	128	18.5	32,611,392	28.1	2	▲60.0	409,013	▲9.3	3	▲50.0	222,420	34.7	
3月	39	2.6	194	7.2	8,641,053	▲2.2	34	▲15.0	149	4.2	37,839,014	11.7	2	0.0	348,196	▲43.3	3	50.0	70,312	31.3	
4月	37	15.6	249	9.7	9,176,269	1.1	17	▲29.2	118	0.9	28,568,969	8.8	4	▲33.3	1,188,823	37.9	4	0.0	190,570	70.5	
内 訳	山形	70	▲35.8	878	▲14.4	40,039,989	▲13.6	130	20.4	578	▲0.3	143,018,552	5.0	9	50.0	2,652,539	168.9	16	6.7	804,752	15.6
	米沢	30	▲42.3	51	18.6	2,125,753	25.1	32	39.1	164	10.1	40,429,787	12.0	3	▲66.7	541,324	▲81.8	10	11.1	296,578	▲15.1
	鶴岡	26	▲27.8	174	▲3.3	6,600,984	▲11.1	26	▲3.7	140	▲13.0	35,914,439	▲6.8	2	▲33.3	609,079	▲0.5	5	▲16.7	460,768	55.2
	新庄	20	▲33.3	4	▲33.3	87,329	▲66.6	7	▲30.0	56	19.1	11,568,486	30.7	1	0.0	51,448	▲18.7	3	50.0	143,164	28.9
	長井	18	28.6	115	▲4.2	4,162,367	1.9	14	55.6	61	17.3	13,711,546	29.1	0	-	0	-	1	0.0	17,500	▲79.5
	村山	8	▲69.2	170	▲15.4	7,494,587	▲13.1	18	▲5.3	96	2.1	22,941,948	9.7	2	100.0	604,655	43.1	2	▲33.3	17,720	▲78.7
	寒河江	11	▲26.7	131	24.8	6,230,941	23.9	7	75.0	71	▲15.5	14,013,038	▲23.0	0	-	0	-	1	0.0	62,900	▲11.1

注) 年度の数値は、各月の数値を積み上げたものである。