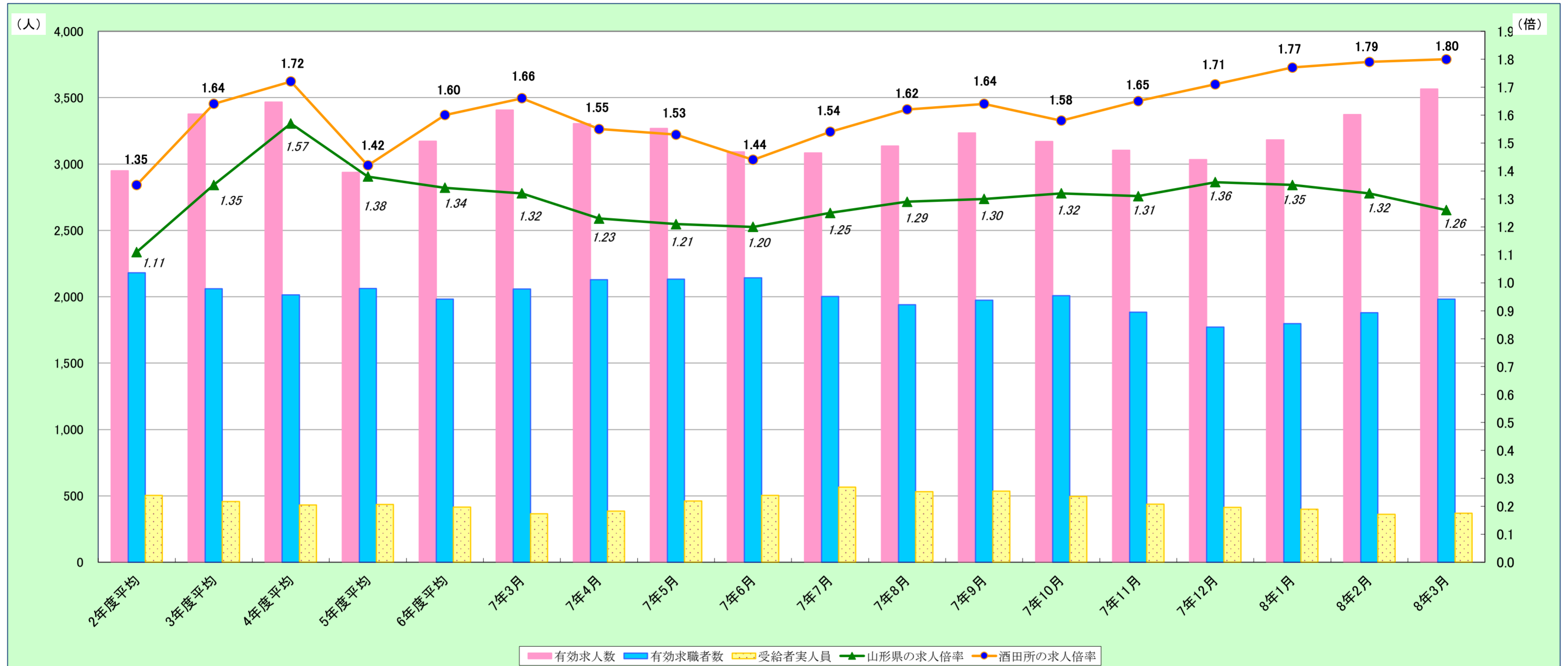
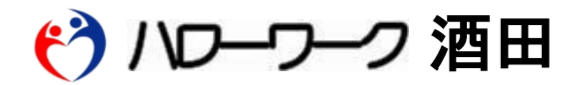


労働市場月報

令和8年3月

(公表年月日:
令和8年4月28日以降)



区分	項目	2年度平均	3年度平均	4年度平均	5年度平均	6年度平均	7年3月	7年4月	7年5月	7年6月	7年7月	7年8月	7年9月	7年10月	7年11月	7年12月	8年1月	8年2月	8年3月
酒田	月間有効求人人数 [原数値]	2,949	3,376	3,466	2,937	3,172	3,406	3,305	3,267	3,092	3,084	3,136	3,234	3,169	3,103	3,033	3,181	3,372	3,565
	月間有効求職者数 [原数値]	2,180	2,060	2,015	2,062	1,983	2,058	2,128	2,133	2,143	2,002	1,940	1,975	2,009	1,884	1,771	1,797	1,880	1,982
	月間受給者実人員 [原数値]	504	458	432	436	415	365	386	461	504	565	532	536	495	437	413	400	361	369
	有効求人倍率 [原数値]	1.35	1.64	1.72	1.42	1.60	1.66	1.55	1.53	1.44	1.54	1.62	1.64	1.58	1.65	1.71	1.77	1.79	1.80
山形県	有効求人倍率 [原数値]	1.11	1.35	1.57	1.38	1.34	1.32	1.23	1.21	1.20	1.25	1.29	1.30	1.32	1.31	1.36	1.35	1.32	1.26
	有効求人倍率 [季節調整値]	-	-	-	-	-	1.33	1.32	1.30	1.28	1.28	1.27	1.26	1.27	1.26	1.27	1.26	1.27	1.28
全国	有効求人倍率 [原数値]	1.10	1.16	1.31	1.29	1.25	1.29	1.18	1.14	1.14	1.18	1.18	1.20	1.20	1.23	1.28	1.27	1.26	1.26
	有効求人倍率 [季節調整値]	-	-	-	-	-	1.25	1.25	1.23	1.22	1.22	1.21	1.20	1.19	1.19	1.20	1.18	1.19	1.19
	完全失業者数(万人) [原数値]	191	193	179	178	175	180	188	183	176	169	182	184	183	171	166	179	180	180
	完全失業率(%) [原数値]	2.8	2.8	2.6	2.6	2.5	2.6	2.7	2.6	2.5	2.4	2.6	2.6	2.6	2.4	2.4	2.6	2.6	2.6
							2.5	2.5	2.5	2.5	2.4	2.6	2.6	2.6	2.6	2.6	2.7	2.6	2.6

注) ・「月間有効求人人数」、「月間有効求職者数」及び「有効求人倍率」は、パートタイムを含む全数。
 ・「受給者実人員」は基本手当基本分。
 ・有効求人倍率「季節調整値」については、当該暦年経過後に数値改訂が行われる。なお、令和7年12月以前の数値は、新季節指数により改定されている。

一般職業紹介状況 全数（パートタイムを含む）

令和8年3月分 酒田公共職業安定所

年 月	新規求職申込件数		月間有効求職者数		新規求人数		有効求人数		新規求人倍率		有効求人倍率		紹介件数		就職件数		就職率%		充足率%		
		前年同月比		前年同月比		前年同月比		前年同月比		前年同月差		前年同月差		前年同月比		前年同月比		前年同月差		前年同月差	
令和2年度平均	538	▲ 9.1	2,180	▲ 0.4	1,106	▲ 17.8	2,949	▲ 18.9	2.05	▲ 0.22	1.35	▲ 0.31	607	▲ 14.5	216	▲ 18.4	40.1	▲ 4.5	18.9	▲ 0.6	
令和3年度平均	526	▲ 2.3	2,060	▲ 5.5	1,227	11.0	3,376	14.5	2.33	0.28	1.64	0.29	573	▲ 5.6	211	▲ 2.1	40.1	0.0	16.8	▲ 2.1	
令和4年度平均	523	▲ 0.5	2,015	▲ 2.2	1,237	0.8	3,466	2.7	2.36	0.03	1.72	0.08	499	▲ 12.8	205	▲ 2.8	39.2	▲ 0.9	15.8	▲ 1.0	
令和5年度平均	536	2.4	2,062	2.3	1,080	▲ 12.7	2,937	▲ 15.2	2.02	▲ 0.34	1.42	▲ 0.30	519	3.9	211	2.6	39.3	0.1	18.2	2.4	
令和6年度平均	508	▲ 5.2	1,983	▲ 3.9	1,192	10.4	3,172	8.0	2.35	0.33	1.60	0.18	481	▲ 7.3	194	▲ 8.0	38.1	▲ 1.2	15.0	▲ 3.2	
令和6年度累計	6,097	▲ 5.2	23,794	▲ 3.9	14,308	10.4	38,058	8.0	2.35	0.33	1.60	0.18	5,773	▲ 7.3	2,324	▲ 8.0	38.1	▲ 1.2	15.0	▲ 3.2	
令和7年度累計	5,778	▲ 5.2	23,644	▲ 0.6	14,534	1.6	38,541	1.3	2.52	0.17	1.63	0.03	5,331	▲ 7.7	2,174	▲ 6.5	37.6	▲ 0.5	14.1	▲ 0.9	
前々年同月	596	-	2,153	-	1,213	-	3,178	-	2.04	-	1.48	-	664	-	301	-	50.5	-	23.4	-	
令和7年 2月	522	▲ 14.8	1,893	▲ 9.0	1,159	▲ 4.9	3,286	4.9	2.22	0.23	1.74	0.23	590	▲ 7.5	194	▲ 14.5	37.2	0.2	16.4	▲ 0.6	
3月	629	5.5	2,058	▲ 4.4	1,129	▲ 6.9	3,406	7.2	1.79	▲ 0.25	1.66	0.18	686	3.3	275	▲ 8.6	43.7	▲ 6.8	21.4	▲ 2.0	
4月	660	▲ 9.3	2,128	▲ 4.7	1,466	32.1	3,305	8.6	2.22	0.70	1.55	0.19	520	▲ 8.5	222	▲ 5.5	33.6	1.3	14.5	▲ 5.1	
5月	506	▲ 7.0	2,133	▲ 5.5	1,178	▲ 4.1	3,267	5.3	2.33	0.07	1.53	0.15	428	▲ 19.2	169	▲ 19.5	33.4	▲ 5.2	15.2	▲ 1.1	
6月	481	8.1	2,143	0.5	1,007	▲ 3.4	3,092	4.2	2.09	▲ 0.25	1.44	0.05	483	5.9	186	▲ 11.4	38.7	▲ 8.5	18.0	0.3	
7月	414	▲ 5.5	2,002	1.5	1,285	7.9	3,084	3.4	3.10	0.38	1.54	0.03	422	▲ 4.1	172	▲ 9.5	41.5	▲ 1.9	13.3	▲ 1.1	
8月	415	▲ 5.5	1,940	2.5	1,153	▲ 7.8	3,136	1.1	2.78	▲ 0.07	1.62	▲ 0.02	389	▲ 1.8	131	▲ 21.1	31.6	▲ 6.2	10.5	▲ 1.9	
9月	475	5.6	1,975	3.2	1,228	4.7	3,234	2.0	2.59	▲ 0.02	1.64	▲ 0.02	477	12.0	199	17.8	41.9	4.3	14.6	1.1	
10月	507	▲ 6.3	2,009	1.7	1,290	3.7	3,169	▲ 3.5	2.54	0.24	1.58	▲ 0.08	401	▲ 15.0	195	▲ 7.6	38.5	▲ 0.5	12.5	▲ 3.5	
11月	366	▲ 12.4	1,884	0.2	1,040	▲ 5.5	3,103	▲ 0.4	2.84	0.21	1.65	▲ 0.01	363	▲ 7.9	135	▲ 15.6	36.9	▲ 1.4	13.3	▲ 0.3	
12月	389	7.5	1,771	0.9	1,069	▲ 2.1	3,033	▲ 3.3	2.75	▲ 0.27	1.71	▲ 0.08	335	▲ 1.2	151	▲ 3.8	38.8	▲ 4.6	10.8	▲ 2.5	
令和8年 1月	501	▲ 13.8	1,797	▲ 1.8	1,357	▲ 14.7	3,181	▲ 8.0	2.71	▲ 0.03	1.77	▲ 0.12	347	▲ 27.1	145	▲ 1.4	28.9	3.6	11.0	2.8	
2月	520	▲ 0.4	1,880	▲ 0.7	1,161	0.2	3,372	2.6	2.23	0.01	1.79	0.05	580	▲ 1.7	160	▲ 17.5	30.8	▲ 6.4	13.9	▲ 2.5	
3月	544	▲ 13.5	1,982	▲ 3.7	1,300	15.1	3,565	4.7	2.39	0.60	1.80	0.14	586	▲ 14.6	309	12.4	56.8	13.1	21.9	0.5	
内 訳	局 計	4,814	2.9	18,770	5.7	8,508	2.6	23,735	1.1	1.77	0.00	1.26	▲ 0.06	5,673	4.0	3,046	24.1	63.3	10.9	35.5	6.3
	山 形	1,723	3.9	7,590	9.4	3,212	▲ 2.3	8,780	0.5	1.86	▲ 0.12	1.16	▲ 0.10	2,196	5.2	1,096	24.8	63.6	10.6	35.8	7.4
	米 沢	588	▲ 3.8	2,285	0.8	970	▲ 8.9	2,747	▲ 4.8	1.65	▲ 0.09	1.20	▲ 0.07	674	▲ 8.2	340	5.3	57.8	4.9	34.2	5.8
	鶴 岡	605	3.2	2,067	5.6	1,026	0.3	2,983	▲ 3.8	1.70	▲ 0.05	1.44	▲ 0.14	665	2.0	326	24.4	53.9	9.2	33.1	6.2
	新 庄	352	11.7	1,177	5.8	556	0.5	1,433	3.9	1.58	▲ 0.18	1.22	▲ 0.02	399	17.4	344	69.5	97.7	33.3	58.3	22.3
	長 井	224	19.1	781	5.3	263	▲ 8.4	856	▲ 11.5	1.17	▲ 0.36	1.10	▲ 0.20	272	31.4	133	6.4	59.4	▲ 7.1	45.2	7.2
	村 山	427	11.8	1,609	10.1	732	28.0	2,046	14.4	1.71	0.21	1.27	0.05	483	20.4	245	26.9	57.4	6.9	26.0	▲ 0.6
	寒 河 江	351	13.2	1,279	4.3	449	18.8	1,325	8.5	1.28	0.06	1.04	0.04	398	15.4	253	29.7	72.1	9.2	61.7	7.7

一般職業紹介状況 全数 (パートタイム)

令和8年3月分

酒田公共職業安定所

項目 年月	新規求職申込件数		月間有効求職者数		新規求人数		有効求人数		新規求人倍率		有効求人倍率		紹介件数		就職件数		就職率%		充足率%		
		前年同月比		前年同月比		前年同月比		前年同月比		前年同月差		前年同月差		前年同月比		前年同月比		前年同月差		前年同月差	
令和2年度平均	175	▲ 11.8	768	▲ 2.8	391	▲ 25.8	1,011	▲ 26.9	2.24	▲ 0.42	1.32	▲ 0.43	216	▲ 13.5	85	▲ 21.2	48.9	▲ 5.8	20.7	0.8	
令和3年度平均	168	▲ 3.6	733	▲ 4.6	398	1.9	1,066	5.4	2.36	0.12	1.45	0.13	208	▲ 3.6	84	▲ 1.5	50.0	1.1	20.6	▲ 0.1	
令和4年度平均	177	4.9	726	▲ 1.0	423	6.3	1,159	8.7	2.39	0.03	1.60	0.15	175	▲ 16.0	82	▲ 2.8	46.3	▲ 3.7	17.8	▲ 2.8	
令和5年度平均	186	5.3	760	4.8	352	▲ 16.9	945	▲ 18.5	1.89	▲ 0.50	1.24	▲ 0.36	183	4.5	81	▲ 0.5	43.8	▲ 2.5	20.8	3.0	
令和6年度平均	183	▲ 1.7	765	0.7	359	2.1	946	0.1	1.96	0.07	1.24	0.00	172	▲ 5.7	81	▲ 0.9	44.1	0.3	20.2	▲ 0.6	
令和6年度累計	2,196	▲ 1.7	9,183	0.7	4,308	2.1	11,349	0.1	1.96	0.07	1.24	0.00	2,069	▲ 5.7	968	▲ 0.9	44.1	0.3	20.2	▲ 0.6	
令和7年度累計	2,069	▲ 5.8	9,082	▲ 1.1	4,298	▲ 0.2	11,549	1.8	2.08	0.12	1.27	0.03	2,022	▲ 2.3	889	▲ 8.2	43.0	▲ 1.1	18.7	▲ 1.5	
前々年同月	209	-	797	-	384	-	997	-	1.84	-	1.25	-	261	-	115	-	55.0	-	26.0	-	
令和7年	2月	189	▲ 12.9	708	▲ 5.0	411	4.1	1,027	6.6	2.17	0.35	1.45	0.16	210	▲ 18.0	76	▲ 14.6	40.2	▲ 0.8	17.3	▲ 2.7
	3月	243	16.3	789	▲ 1.0	395	2.9	1,126	12.9	1.63	▲ 0.21	1.43	0.18	269	3.1	139	20.9	57.2	2.2	27.1	1.1
	4月	304	▲ 3.2	877	▲ 2.0	448	37.8	1,100	16.4	1.47	0.43	1.25	0.19	193	▲ 15.0	87	▲ 8.4	28.6	▲ 1.7	19.2	▲ 6.6
	5月	186	▲ 2.6	896	▲ 2.3	336	▲ 4.3	1,022	13.4	1.81	▲ 0.03	1.14	0.16	157	▲ 9.2	74	▲ 16.9	39.8	▲ 6.8	23.5	▲ 1.0
	6月	174	8.1	883	1.1	301	▲ 7.1	925	7.9	1.73	▲ 0.28	1.05	0.07	186	5.7	83	▲ 10.8	47.7	▲ 10.1	22.6	▲ 4.3
	7月	146	6.6	797	6.3	324	11.3	854	4.1	2.22	0.10	1.07	▲ 0.02	153	3.4	65	▲ 7.1	44.5	▲ 6.6	16.7	▲ 6.0
	8月	137	▲ 9.3	753	4.3	353	▲ 1.1	902	5.4	2.58	0.22	1.20	0.01	118	▲ 14.5	50	▲ 26.5	36.5	▲ 8.5	11.3	▲ 4.7
	9月	165	8.6	745	3.3	414	3.8	1,012	8.1	2.51	▲ 0.12	1.36	0.06	182	11.7	79	19.7	47.9	4.5	16.9	2.9
	10月	169	▲ 10.6	753	1.9	339	▲ 6.4	969	▲ 2.6	2.01	0.09	1.29	▲ 0.06	141	▲ 14.5	69	▲ 5.5	40.8	2.2	16.2	▲ 3.4
	11月	114	▲ 26.9	706	▲ 2.8	309	▲ 6.6	904	▲ 3.3	2.71	0.59	1.28	▲ 0.01	132	3.9	59	▲ 14.5	51.8	7.6	19.7	0.1
	12月	133	18.8	658	▲ 1.2	312	▲ 7.4	857	▲ 12.3	2.35	▲ 0.66	1.30	▲ 0.17	143	17.2	64	▲ 3.0	48.1	▲ 10.8	16.3	▲ 2.1
令和8年	1月	136	▲ 32.3	608	▲ 10.2	353	▲ 16.9	899	▲ 7.7	2.60	0.49	1.48	0.04	110	▲ 27.2	59	▲ 7.8	43.4	11.6	15.6	2.2
	2月	183	▲ 3.2	654	▲ 7.6	426	3.6	1,024	▲ 0.3	2.33	0.16	1.57	0.12	276	31.4	57	▲ 25.0	31.1	▲ 9.1	14.8	▲ 2.5
	3月	222	▲ 8.6	752	▲ 4.7	383	▲ 3.0	1,081	▲ 4.0	1.73	0.10	1.44	0.01	231	▲ 14.1	143	2.9	64.4	7.2	31.3	4.2
内 訳	局計	1,877	13.6	7,155	10.1	2,817	▲ 1.7	7,693	2.2	1.50	▲ 0.23	1.08	▲ 0.08	2,667	12.2	1,826	42.2	97.3	19.6	64.2	20.0
	山形	625	7.2	2,808	14.4	1,150	▲ 5.1	3,065	1.3	1.84	▲ 0.24	1.09	▲ 0.14	1,021	16.4	688	46.1	110.1	29.3	64.9	23.3
	米沢	219	5.3	852	▲ 1.2	259	▲ 11.0	710	▲ 7.3	1.18	▲ 0.22	0.83	▲ 0.06	289	▲ 9.4	165	5.1	75.3	▲ 0.2	63.3	12.8
	鶴岡	259	23.3	845	11.9	344	▲ 12.5	1,001	▲ 6.3	1.33	▲ 0.54	1.18	▲ 0.23	310	▲ 2.8	196	37.1	75.7	7.6	58.7	16.2
	新庄	146	29.2	485	26.3	212	12.2	555	13.5	1.45	▲ 0.22	1.14	▲ 0.13	249	44.8	249	130.6	170.5	74.9	116.0	58.3
	長井	94	36.2	289	7.4	80	▲ 17.5	231	▲ 10.8	0.85	▲ 0.56	0.80	▲ 0.16	129	35.8	70	18.6	74.5	▲ 11.0	71.3	19.8
	村山	154	30.5	607	16.3	226	27.0	630	35.2	1.47	▲ 0.04	1.04	0.15	217	35.6	133	44.6	86.4	8.4	38.5	2.5
	寒河江	158	46.3	517	12.1	163	48.2	420	27.7	1.03	0.01	0.81	0.10	221	32.3	182	58.3	115.2	8.7	114.1	5.9

一般職業紹介状況 常用（パートタイムを含む）

令和8年3月分 酒田公共職業安定所

項目	新規求職申込件数		月間有効求職者数		新規求人数		有効求人数		新規求人倍率		有効求人倍率		紹介件数		就職件数		就職率%		充足率%	
	年	月	前年同月比	前年同月比	前年同月比	前年同月比	前年同月比	前年同月比	前年同月差	前年同月差	前年同月比	前年同月比	前年同月比	前年同月比	前年同月差	前年同月差	前年同月比	前年同月比	前年同月差	前年同月差
令和2年度平均			524 ▲ 9.3	2,143 ▲ 0.6	1,002 ▲ 17.5	2,726 ▲ 18.9	1.91 ▲ 0.19	1.27 ▲ 0.29	537 ▲ 17.5	186 ▲ 20.2	35.5 ▲ 4.9	18.2 ▲ 1.0								
令和3年度平均			514 ▲ 1.9	2,028 ▲ 5.4	1,082 8.0	3,059 12.2	2.11 0.20	1.51 0.24	515 ▲ 4.2	184 ▲ 1.3	35.8 0.3	16.9 ▲ 1.3								
令和4年度平均			511 ▲ 0.5	1,984 ▲ 2.2	1,112 2.7	3,179 3.9	2.18 0.07	1.60 0.09	451 ▲ 12.4	179 ▲ 2.7	35.0 ▲ 0.8	15.7 ▲ 1.2								
令和5年度平均			524 2.5	2,030 2.4	936 ▲ 15.8	2,633 ▲ 17.2	1.79 ▲ 0.39	1.30 ▲ 0.30	467 3.6	186 4.0	35.5 0.5	18.9 3.2								
令和6年度平均			495 ▲ 5.4	1,950 ▲ 4.0	973 3.9	2,769 5.1	1.96 0.17	1.42 0.12	436 ▲ 6.8	171 ▲ 7.9	34.5 ▲ 1.0	16.3 ▲ 2.6								
令和6年度累計			5,944 ▲ 5.4	23,399 ▲ 4.0	11,670 3.9	33,222 5.1	1.96 0.17	1.42 0.12	5,226 ▲ 6.8	2,053 ▲ 7.9	34.5 ▲ 1.0	16.3 ▲ 2.6								
令和7年度累計			5,650 ▲ 4.9	23,344 ▲ 0.2	11,570 ▲ 0.9	32,871 ▲ 1.1	2.05 0.09	1.41 ▲ 0.01	4,753 ▲ 9.1	1,907 ▲ 7.1	33.8 ▲ 0.7	15.6 ▲ 0.7								
前々年同月			593 -	2,136 -	960 -	2,715 -	1.62 -	1.27 -	589 -	263 -	44.4 -	25.8 -								
令和7年	2月		512 ▲ 15.2	1,847 ▲ 7.9	948 ▲ 3.6	2,823 5.1	1.85 0.22	1.53 0.19	542 ▲ 3.9	179 ▲ 8.2	35.0 2.7	18.2 ▲ 0.1								
	3月		623 5.1	2,036 ▲ 4.7	861 ▲ 10.3	2,890 6.4	1.38 ▲ 0.24	1.42 0.15	599 1.7	242 ▲ 8.0	38.8 ▲ 5.6	24.3 ▲ 1.5								
	4月		642 ▲ 9.4	2,100 ▲ 4.6	1,179 23.1	2,841 6.5	1.84 0.49	1.35 0.14	463 ▲ 11.8	195 ▲ 11.0	30.4 ▲ 0.5	15.9 ▲ 5.1								
	5月		498 ▲ 6.0	2,106 ▲ 4.9	916 ▲ 3.2	2,756 4.2	1.84 0.06	1.31 0.12	391 ▲ 20.9	153 ▲ 20.7	30.7 ▲ 5.7	17.6 ▲ 1.9								
	6月		478 8.4	2,129 1.4	823 ▲ 10.7	2,688 1.8	1.72 ▲ 0.37	1.26 0.00	423 7.4	164 ▲ 6.8	34.3 ▲ 5.6	19.6 3.0								
	7月		414 ▲ 5.0	1,992 1.8	1,044 14.1	2,677 3.4	2.52 0.42	1.34 0.02	378 ▲ 3.8	157 ▲ 0.6	37.9 1.7	15.0 ▲ 1.4								
	8月		411 ▲ 6.4	1,934 2.8	864 ▲ 10.6	2,607 ▲ 2.1	2.10 ▲ 0.10	1.35 ▲ 0.07	337 ▲ 7.7	106 ▲ 24.8	25.8 ▲ 6.3	11.3 ▲ 2.6								
	9月		467 6.9	1,964 3.9	907 ▲ 9.0	2,682 ▲ 2.7	1.94 ▲ 0.34	1.37 ▲ 0.09	411 6.2	163 9.4	34.9 0.8	16.2 2.1								
	10月		495 ▲ 7.1	1,990 2.1	1,103 7.1	2,715 ▲ 5.2	2.23 0.30	1.36 ▲ 0.11	357 ▲ 20.0	172 ▲ 11.3	34.7 ▲ 1.7	13.0 ▲ 5.3								
	11月		360 ▲ 12.2	1,865 0.5	765 ▲ 16.8	2,637 ▲ 6.8	2.13 ▲ 0.11	1.41 ▲ 0.12	320 ▲ 10.6	117 ▲ 20.4	32.5 ▲ 3.4	16.1 0.9								
	12月		364 10.0	1,735 1.6	882 ▲ 2.1	2,603 ▲ 6.3	2.42 ▲ 0.30	1.50 ▲ 0.13	277 ▲ 5.1	123 ▲ 12.1	33.8 ▲ 8.5	9.9 ▲ 4.4								
令和8年	1月		471 ▲ 13.3	1,738 ▲ 1.3	1,139 ▲ 12.8	2,739 ▲ 10.9	2.42 0.01	1.58 ▲ 0.17	320 ▲ 25.8	125 8.7	26.5 5.3	11.2 3.6								
	2月		510 ▲ 0.4	1,833 ▲ 0.8	959 1.2	2,911 3.1	1.88 0.03	1.59 0.06	529 ▲ 2.4	144 ▲ 19.6	28.2 ▲ 6.8	15.2 ▲ 3.0								
	3月		540 ▲ 13.3	1,958 ▲ 3.8	989 14.9	3,015 4.3	1.83 0.45	1.54 0.12	547 ▲ 8.7	288 19.0	53.3 14.5	26.7 2.4								
内 訳	局計		4,771 3.1	18,548 5.5	7,586 0.6	21,652 0.5	1.59 ▲ 0.04	1.17 ▲ 0.05	5,335 4.4	2,876 23.5	60.3 10.0	37.8 7.2								
	山形		1,721 4.0	7,534 9.5	3,007 ▲ 1.3	8,160 0.6	1.75 ▲ 0.09	1.08 ▲ 0.10	2,084 5.1	1,059 25.8	61.5 10.6	36.4 6.7								
	米沢		588 ▲ 3.3	2,284 1.2	934 ▲ 9.4	2,686 ▲ 2.4	1.59 ▲ 0.11	1.18 ▲ 0.04	651 ▲ 7.9	330 4.1	56.1 4.0	34.8 6.0								
	鶴岡		589 5.0	1,981 3.1	975 0.7	2,784 ▲ 4.3	1.66 ▲ 0.07	1.41 ▲ 0.10	629 1.8	306 23.9	52.0 8.0	33.5 6.0								
	新庄		342 10.7	1,163 5.4	535 ▲ 0.4	1,361 1.3	1.56 ▲ 0.18	1.17 ▲ 0.05	380 22.6	325 75.7	95.0 35.1	57.8 23.0								
	長井		224 19.8	771 5.3	258 ▲ 9.8	834 ▲ 12.4	1.15 ▲ 0.38	1.08 ▲ 0.22	261 31.2	124 1.6	55.4 ▲ 9.8	43.4 6.3								
	村山		419 11.7	1,588 10.2	517 12.1	1,598 11.3	1.23 0.00	1.01 0.01	414 10.4	198 10.6	47.3 ▲ 0.4	31.3 1.6								
		寒河江		348 12.6	1,269 4.4	371 7.2	1,214 6.0	1.07 ▲ 0.05	0.96 0.02	369 16.4	246 26.8	70.7 7.9	73.9 15.5							

一般職業紹介状況 常用（パートタイムを除く）

令和8年3月分

酒田公共職業安定所

項目	新規求職申込件数		月間有効求職者数		新規求人数		有効求人数		新規求人倍率		有効求人倍率		紹介件数		就職件数		就職率%		充足率%	
	前年同月比	前年同月比	前年同月比	前年同月比	前年同月比	前年同月比	前年同月比	前年同月比	前年同月差	前年同月差	前年同月比	前年同月比	前年同月比	前年同月比	前年同月差	前年同月差	前年同月比	前年同月比	前年同月差	前年同月差
令和2年度平均	352 ▲ 7.7	1,384 0.9	672 ▲ 12.2	1,843 ▲ 14.0	1.91 ▲ 0.10	1.33 ▲ 0.23	371 ▲ 16.0	125 ▲ 16.2	35.4 ▲ 3.6	18.1 ▲ 1.7										
令和3年度平均	347 ▲ 1.3	1,302 ▲ 5.9	741 10.3	2,127 15.4	2.13 0.22	1.63 0.30	343 ▲ 7.5	119 ▲ 4.5	34.3 ▲ 1.1	15.9 ▲ 2.2										
令和4年度平均	336 ▲ 3.3	1,263 ▲ 3.0	744 0.3	2,151 1.1	2.21 0.08	1.70 0.07	309 ▲ 10.0	116 ▲ 2.3	34.6 0.3	15.3 ▲ 0.6										
令和5年度平均	340 1.1	1,278 1.2	634 ▲ 14.7	1,808 ▲ 15.9	1.87 ▲ 0.34	1.41 ▲ 0.29	318 2.8	122 5.0	35.9 1.3	18.5 3.2										
令和6年度平均	314 ▲ 7.6	1,191 ▲ 6.8	666 5.0	1,937 7.2	2.12 0.25	1.63 0.22	296 ▲ 7.0	107 ▲ 12.0	34.2 ▲ 1.7	15.2 ▲ 3.3										
令和6年度累計	3,766 ▲ 7.6	14,287 ▲ 6.8	7,995 5.0	23,246 7.2	2.12 0.25	1.63 0.22	3,546 ▲ 7.0	1,288 ▲ 12.0	34.2 ▲ 1.7	15.2 ▲ 3.3										
令和7年度累計	3,606 ▲ 4.2	14,340 0.4	7,955 ▲ 0.5	22,851 ▲ 1.7	2.21 0.09	1.59 ▲ 0.04	3,097 ▲ 12.7	1,221 ▲ 5.2	33.9 ▲ 0.3	14.9 ▲ 0.3										
前々年同月	385 -	1,345 -	644 -	1,852 -	1.67 -	1.38 -	376 -	171 -	44.4 -	26.2 -										
令和7年 2月	324 ▲ 16.7	1,142 ▲ 10.1	583 ▲ 6.9	1,934 5.7	1.80 0.19	1.69 0.25	360 5.6	113 ▲ 8.1	34.9 3.3	19.4 1.5										
3月	381 ▲ 1.0	1,250 ▲ 7.1	523 ▲ 18.8	1,934 4.4	1.37 ▲ 0.30	1.55 0.17	399 6.1	129 ▲ 24.6	33.9 ▲ 10.5	24.3 ▲ 1.9										
4月	343 ▲ 13.8	1,231 ▲ 6.4	822 21.6	1,897 2.5	2.40 0.70	1.54 0.13	301 ▲ 9.1	131 ▲ 2.2	38.2 4.5	14.8 ▲ 4.1										
5月	313 ▲ 7.9	1,217 ▲ 6.9	619 ▲ 6.4	1,869 0.0	1.98 0.04	1.54 0.11	258 ▲ 25.9	92 ▲ 20.0	29.4 ▲ 4.4	15.5 ▲ 1.1										
6月	304 8.2	1,250 1.1	553 ▲ 11.7	1,849 ▲ 1.2	1.82 ▲ 0.41	1.48 ▲ 0.03	267 0.4	97 ▲ 14.2	31.9 ▲ 8.3	19.2 3.9										
7月	268 ▲ 10.7	1,196 ▲ 1.3	774 14.7	1,909 3.0	2.89 0.64	1.60 0.07	253 ▲ 10.6	105 ▲ 9.5	39.2 0.5	14.9 ▲ 0.2										
8月	276 ▲ 4.2	1,184 1.9	603 ▲ 10.7	1,859 ▲ 3.0	2.18 ▲ 0.16	1.57 ▲ 0.08	245 ▲ 2.4	71 ▲ 24.5	25.7 ▲ 6.9	11.9 ▲ 1.9										
9月	305 5.5	1,223 4.0	604 ▲ 10.0	1,886 ▲ 4.2	1.98 ▲ 0.34	1.54 ▲ 0.13	285 12.6	112 14.3	36.7 2.8	16.9 2.6										
10月	329 ▲ 4.6	1,243 2.2	801 16.4	1,917 ▲ 2.6	2.43 0.44	1.54 ▲ 0.08	249 ▲ 15.6	120 ▲ 9.1	36.5 ▲ 1.8	12.9 ▲ 5.0										
11月	248 ▲ 3.1	1,164 2.5	519 ▲ 18.0	1,848 ▲ 5.8	2.09 ▲ 0.38	1.59 ▲ 0.14	217 ▲ 13.9	74 ▲ 11.9	29.8 ▲ 3.0	14.1 1.5										
12月	236 7.8	1,086 3.8	603 ▲ 2.0	1,850 ▲ 3.0	2.56 ▲ 0.25	1.70 ▲ 0.12	171 ▲ 16.2	81 ▲ 2.4	34.3 ▲ 3.6	9.3 ▲ 3.2										
令和8年 1月	338 ▲ 2.0	1,141 4.8	825 ▲ 14.9	1,947 ▲ 12.0	2.44 ▲ 0.37	1.71 ▲ 0.32	225 ▲ 26.0	80 3.9	23.7 1.4	10.3 3.1										
2月	328 1.2	1,190 4.2	569 ▲ 2.4	1,980 2.4	1.73 ▲ 0.07	1.66 ▲ 0.03	284 ▲ 21.1	96 ▲ 15.0	29.3 ▲ 5.6	16.2 ▲ 3.2										
3月	318 ▲ 16.5	1,215 ▲ 2.8	663 26.8	2,040 5.5	2.08 0.71	1.68 0.13	342 ▲ 14.3	162 25.6	50.9 17.0	24.3 0.0										
内 訳	局 計	2,903 ▲ 2.8	11,440 2.8	5,118 3.5	14,702 0.4	1.76 0.10	1.29 ▲ 0.03	2,862 ▲ 2.9	1,182 5.2	40.7 3.1	23.1 0.6									
	山 形	1,097 2.2	4,745 6.9	1,981 1.9	5,383 1.7	1.81 0.00	1.13 ▲ 0.06	1,124 ▲ 2.9	400 2.0	36.5 0.0	20.0 ▲ 1.3									
	米 沢	369 ▲ 7.8	1,432 2.6	687 ▲ 8.2	1,999 ▲ 0.7	1.86 ▲ 0.01	1.40 ▲ 0.04	376 ▲ 6.5	171 4.3	46.3 5.3	24.3 3.8									
	鶴 岡	332 ▲ 7.0	1,144 ▲ 3.0	660 7.5	1,879 ▲ 1.9	1.99 0.27	1.64 0.01	338 5.3	127 11.4	38.3 6.4	20.6 3.2									
	新 庄	198 0.5	680 ▲ 5.8	329 ▲ 6.8	834 ▲ 4.9	1.66 ▲ 0.13	1.23 0.02	140 ▲ 6.7	91 7.1	46.0 2.9	22.8 ▲ 0.7									
	長 井	130 9.2	482 3.4	178 ▲ 6.3	616 ▲ 12.0	1.37 ▲ 0.23	1.28 ▲ 0.22	140 25.0	59 ▲ 9.2	45.4 ▲ 9.2	33.1 2.6									
	村 山	268 3.9	988 6.9	368 13.6	1,111 3.4	1.37 0.11	1.12 ▲ 0.04	243 4.3	102 6.3	38.1 0.9	26.1 0.5									
	寒河江	191 ▲ 5.0	754 ▲ 0.1	252 2.0	840 1.3	1.32 0.09	1.11 0.01	159 ▲ 7.0	70 ▲ 11.4	36.6 ▲ 2.7	35.7 1.3									

正社員に係る職業紹介状況

令和8年3月分 酒田公共職業安定所

項目	新規求職申込件数		月間有効求職者数		新規求人数					月間有効求人数		有効求人倍率		就職件数		就職率%		充足率%			
	パートを除く常用		パートを除く常用		正社員	非正社員	正社員	非正社員	正社員		正社員		正社員		正社員		正社員				
	前年同月比	前年同月比	前年同月比	前年同月比			前年同月比	前年同月比	構成比	前年同月差	前年同月比	前年同月差	前年同月比	前年同月差	前年同月比	前年同月差	前年同月比	前年同月差			
令和2年度平均	352	▲ 7.7	1,384	0.9	557	549	▲ 6.6	▲ 26.6	50.4	6.0	1,539	▲ 8.6	1.11	▲ 0.12	97	▲ 13.3	27.5	▲ 1.7	17.1	▲ 2.2	
令和3年度平均	347	▲ 1.3	1,302	▲ 5.9	611	616	9.8	12.2	49.8	▲ 0.6	1,777	15.5	1.37	0.26	91	▲ 6.0	26.2	▲ 1.3	15.6	▲ 1.5	
令和4年度平均	336	▲ 3.3	1,263	▲ 3.0	620	618	1.3	0.3	50.1	0.3	1,804	1.5	1.43	0.06	92	0.8	27.3	1.1	14.7	▲ 0.9	
令和5年度平均	340	1.1	1,278	1.2	510	570	▲ 17.7	▲ 7.7	47.2	▲ 2.9	1,466	▲ 18.8	1.15	▲ 0.28	98	7.0	28.9	1.6	18.9	4.2	
令和6年度平均	314	▲ 7.6	1,191	▲ 6.8	522	671	2.3	17.7	43.8	▲ 3.4	1,521	3.8	1.28	0.13	85	▲ 13.5	27.0	▲ 1.9	15.6	▲ 3.3	
令和6年度累計	3,766	▲ 7.6	14,287	▲ 6.8	6,261	8,047	2.3	17.7	43.8	▲ 3.4	18,248	3.8	1.28	0.13	1,017	▲ 13.5	27.0	▲ 1.9	15.6	▲ 3.3	
令和7年度累計	3,606	▲ 4.2	14,340	0.4	6,367	8,167	1.7	1.5	43.8	0.0	18,364	0.6	1.28	0.00	961	▲ 5.5	26.7	▲ 0.3	15.2	▲ 0.4	
前々年同月	385	-	1,345	-	504	709	-	-	41.5	-	1,506	-	1.12	-	135	-	35.1	-	27.2	-	
令和7年	2月	324	▲ 16.7	1,142	▲ 10.1	413	746	▲ 19.2	5.4	35.6	▲ 6.3	1,525	1.5	1.34	0.16	82	▲ 17.2	25.3	▲ 0.1	20.8	3.4
	3月	381	▲ 1.0	1,250	▲ 7.1	439	690	▲ 12.9	▲ 2.7	38.9	▲ 2.6	1,546	2.7	1.24	0.12	88	▲ 34.8	23.1	▲ 12.0	21.2	▲ 6.0
	4月	343	▲ 13.8	1,231	▲ 6.4	672	794	32.8	31.5	45.8	0.2	1,522	3.9	1.24	0.13	101	▲ 11.4	29.4	0.8	14.0	▲ 7.7
	5月	313	▲ 7.9	1,217	▲ 6.9	452	726	▲ 5.0	▲ 3.5	38.4	▲ 0.4	1,494	5.4	1.23	0.15	75	▲ 10.7	24.0	▲ 0.7	18.1	0.9
	6月	304	8.2	1,250	1.1	457	550	▲ 12.1	5.4	45.4	▲ 4.5	1,475	3.0	1.18	0.02	75	▲ 21.1	24.7	▲ 9.1	19.7	4.5
	7月	268	▲ 10.7	1,196	▲ 1.3	635	650	15.7	1.2	49.4	3.3	1,519	4.4	1.27	0.07	82	▲ 11.8	30.6	▲ 0.4	15.0	▲ 0.1
	8月	276	▲ 4.2	1,184	1.9	430	723	▲ 12.2	▲ 4.9	37.3	▲ 1.9	1,477	▲ 1.2	1.25	▲ 0.04	65	▲ 4.4	23.6	0.0	16.0	2.1
	9月	305	5.5	1,223	4.0	500	728	▲ 9.4	17.2	40.7	▲ 6.4	1,515	▲ 2.3	1.24	▲ 0.08	93	16.3	30.5	2.8	16.8	2.1
	10月	329	▲ 4.6	1,243	2.2	667	623	19.5	▲ 9.2	51.7	6.8	1,544	▲ 0.6	1.24	▲ 0.04	98	▲ 15.5	29.8	▲ 3.8	13.3	▲ 7.0
	11月	248	▲ 3.1	1,164	2.5	382	658	▲ 17.7	3.5	36.7	▲ 5.5	1,485	▲ 3.9	1.28	▲ 0.08	59	▲ 19.2	23.8	▲ 4.7	15.4	0.7
	12月	236	7.8	1,086	3.8	486	583	▲ 2.6	▲ 1.7	45.5	▲ 0.2	1,480	▲ 0.7	1.36	▲ 0.07	66	1.5	28.0	▲ 1.7	9.1	▲ 2.7
令和8年	1月	338	▲ 2.0	1,141	4.8	702	655	▲ 11.7	▲ 17.6	51.7	1.7	1,576	▲ 11.1	1.38	▲ 0.25	65	10.2	19.2	2.1	10.5	3.5
	2月	328	1.2	1,190	4.2	437	724	5.8	▲ 2.9	37.6	2.0	1,609	5.5	1.35	0.01	78	▲ 4.9	23.8	▲ 1.5	17.8	▲ 3.0
	3月	318	▲ 16.5	1,215	▲ 2.8	547	753	24.6	9.1	42.1	3.2	1,668	7.9	1.37	0.13	104	18.2	32.7	9.6	19.9	▲ 1.3
内 訳	局計	2,903	▲ 2.8	11,440	2.8	4,127	4,381	3.3	1.9	48.5	0.3	11,959	0.3	1.05	▲ 0.02	798	0.4	27.5	0.9	19.5	▲ 0.2
	山形	1,097	2.2	4,745	6.9	1,507	1,705	▲ 0.1	▲ 4.2	46.9	1.0	4,201	▲ 1.2	0.89	▲ 0.07	256	▲ 4.8	23.3	▲ 1.8	17.3	▲ 1.4
	米沢	369	▲ 7.8	1,432	2.6	563	407	▲ 8.0	▲ 10.2	58.0	0.5	1,629	▲ 0.7	1.14	▲ 0.03	125	▲ 4.6	33.9	1.1	22.4	2.5
	鶴岡	332	▲ 7.0	1,144	▲ 3.0	548	478	10.3	▲ 9.1	53.4	4.8	1,545	▲ 2.9	1.35	0.00	79	▲ 2.5	23.8	1.1	15.7	0.6
	新庄	198	0.5	680	▲ 5.8	287	269	▲ 2.4	3.9	51.6	▲ 1.6	707	▲ 1.8	1.04	0.04	44	▲ 6.4	22.2	▲ 1.7	10.8	▲ 3.8
	長井	130	9.2	482	3.4	163	100	1.2	▲ 20.6	62.0	5.9	562	▲ 10.2	1.17	▲ 0.17	46	▲ 8.0	35.4	▲ 6.6	27.0	0.9
	村山	268	3.9	988	6.9	318	414	16.1	38.9	43.4	▲ 4.5	936	9.2	0.95	0.02	85	13.3	31.7	2.6	24.2	▲ 1.0
	寒河江	191	▲ 5.0	754	▲ 0.1	194	255	▲ 7.6	51.8	43.2	▲ 12.4	711	2.7	0.94	0.02	59	9.3	30.9	4.0	36.6	7.1

1. 正社員の有効求人倍率は、正社員の月間有効求人数をパートタイムを除く常用の月間有効求職者数で除して算出しているが、パートタイムを除く常用の月間有効求職者数には、派遣労働者や契約社員を希望する者も含まれるため、厳密な意味での正社員有効求人倍率より低い値となる。
2. 充足率＝充足数／新規求人数×100

若年者・中高年齢者の職業紹介状況 常用（パートを含む）

令和8年3月分

酒田公共職業安定所

項目	新規求職申込件数		月間有効求職者数		紹介件数		就職件数		就職率		
	35歳未満	45歳以上	35歳未満	45歳以上	35歳未満	45歳以上	35歳未満	45歳以上	35歳未満	45歳以上	
	前年同月比	前年同月比	前年同月比	前年同月比	前年同月比	前年同月比	前年同月比	前年同月比	前年同月差	前年同月差	
令和2年度平均	157 ▲ 11.4	267 ▲ 4.8	578 ▲ 7.4	1,182 5.4	162 ▲ 16.9	242 ▲ 21.3	61 ▲ 16.1	82 ▲ 24.8	38.9 ▲ 2.1	30.8 ▲ 8.2	
令和3年度平均	155 ▲ 1.1	264 ▲ 1.3	560 ▲ 3.1	1,123 ▲ 5.0	162 ▲ 0.4	248 2.2	62 1.5	82 0.3	39.9 1.0	31.3 0.5	
令和4年度平均	149 ▲ 3.8	267 1.4	555 ▲ 0.9	1,064 ▲ 5.2	137 ▲ 15.5	218 ▲ 12.0	56 ▲ 9.7	85 3.5	37.4 ▲ 2.5	31.9 0.6	
令和5年度平均	145 ▲ 2.9	279 4.5	560 1.0	1,105 3.8	131 ▲ 4.3	238 9.1	52 ▲ 6.0	93 9.1	36.3 ▲ 1.1	33.3 1.4	
令和6年度平均	131 ▲ 9.2	275 ▲ 1.4	508 ▲ 9.4	1,099 ▲ 0.6	113 ▲ 14.0	229 ▲ 4.0	46 ▲ 11.4	90 ▲ 3.0	35.3 ▲ 1.0	32.8 ▲ 0.5	
令和6年度累計	1,576 ▲ 9.2	3,305 ▲ 1.4	6,096 ▲ 9.4	13,182 ▲ 0.6	1,350 ▲ 14.0	2,743 ▲ 4.0	557 ▲ 11.4	1,083 ▲ 3.0	35.3 ▲ 1.0	32.8 ▲ 0.5	
令和7年度累計	1,371 ▲ 13.0	3,261 ▲ 1.3	5,793 ▲ 5.0	13,507 2.5	1,155 ▲ 14.4	2,680 ▲ 2.3	494 ▲ 11.3	1,058 ▲ 2.3	36.0 0.7	32.4 ▲ 0.4	
前々年同月	127 -	348 -	539 -	1,217 -	120 -	330 -	63 -	153 -	49.6 -	44.0 -	
令和7年 2月	124 ▲ 24.4	295 ▲ 7.5	467 ▲ 15.7	1,039 ▲ 4.8	134 ▲ 5.6	282 ▲ 7.5	43 ▲ 28.3	88 6.0	34.7 ▲ 1.9	29.8 3.8	
3月	141 11.0	372 6.9	499 ▲ 7.4	1,180 ▲ 3.0	152 26.7	296 ▲ 10.3	61 ▲ 3.2	137 ▲ 10.5	43.3 ▲ 6.3	36.8 ▲ 7.2	
4月	118 ▲ 28.9	425 ▲ 3.2	480 ▲ 10.8	1,262 ▲ 1.9	107 ▲ 18.3	267 ▲ 9.2	50 ▲ 23.1	103 ▲ 6.4	42.4 3.2	24.2 ▲ 0.9	
5月	130 ▲ 20.7	293 6.9	482 ▲ 13.9	1,278 0.1	87 ▲ 31.0	236 ▲ 4.8	38 ▲ 25.5	88 ▲ 16.2	29.2 ▲ 1.9	30.0 ▲ 8.3	
6月	134 13.6	257 8.9	510 ▲ 7.4	1,272 5.7	109 13.5	242 11.0	35 ▲ 25.5	96 4.3	26.1 ▲ 13.7	37.4 ▲ 1.6	
7月	122 ▲ 7.6	216 ▲ 3.6	526 ▲ 4.4	1,131 5.2	128 13.3	181 ▲ 10.0	48 ▲ 2.0	82 3.8	39.3 2.2	38.0 2.7	
8月	121 ▲ 0.8	219 ▲ 6.8	533 5.5	1,075 3.4	91 ▲ 14.2	185 0.5	38 0.0	55 ▲ 24.7	31.4 0.3	25.1 ▲ 6.0	
9月	131 ▲ 3.0	246 13.4	532 2.3	1,092 6.2	119 1.7	208 14.3	47 4.4	82 2.5	35.9 2.6	33.3 ▲ 3.6	
10月	135 ▲ 11.2	269 ▲ 5.9	538 0.7	1,111 4.3	90 ▲ 19.6	197 ▲ 21.5	52 ▲ 18.8	90 3.4	38.5 ▲ 3.6	33.5 3.1	
11月	89 ▲ 9.2	185 ▲ 22.3	487 ▲ 1.4	1,026 ▲ 1.0	83 ▲ 6.7	158 ▲ 16.0	34 9.7	57 ▲ 32.1	38.2 6.6	30.8 ▲ 4.5	
12月	77 ▲ 4.9	230 29.2	442 1.8	990 3.4	78 6.8	163 4.5	33 ▲ 8.3	69 ▲ 10.4	42.9 ▲ 1.5	30.0 ▲ 13.3	
令和8年 1月	108 ▲ 24.5	267 ▲ 14.1	415 ▲ 6.5	999 0.4	93 ▲ 7.9	165 ▲ 32.1	30 11.1	68 ▲ 4.2	27.8 8.9	25.5 2.7	
2月	98 ▲ 21.0	326 10.5	416 ▲ 10.9	1,095 5.4	77 ▲ 42.5	343 21.6	37 ▲ 14.0	80 ▲ 9.1	37.8 3.1	24.5 ▲ 5.3	
3月	108 ▲ 23.4	328 ▲ 11.8	432 ▲ 13.4	1,176 ▲ 0.3	93 ▲ 38.8	335 13.2	52 ▲ 14.8	188 37.2	48.1 4.8	57.3 20.5	
内訳	局計	1,097 ▲ 1.9	2,853 6.0	4,151 ▲ 0.6	11,106 8.5	1,070 ▲ 11.4	3,213 9.4	486 ▲ 0.4	1,848 36.1	44.3 0.7	64.8 14.3
	山形	444 2.3	1,002 9.6	1,776 4.8	4,414 14.4	440 ▲ 11.5	1,230 9.5	174 7.4	658 34.0	39.2 1.9	65.7 12.0
	米沢	139 ▲ 2.8	341 ▲ 7.6	492 ▲ 3.1	1,373 0.1	123 ▲ 21.2	412 ▲ 4.0	64 ▲ 15.8	196 6.5	46.0 ▲ 7.1	57.5 7.6
	鶴岡	121 ▲ 4.0	353 5.4	412 ▲ 7.8	1,214 6.9	113 ▲ 6.6	378 3.0	52 ▲ 1.9	203 48.2	43.0 0.9	57.5 16.6
	新庄	70 0.0	220 14.0	221 ▲ 6.0	750 7.1	69 ▲ 12.7	246 35.9	47 74.1	222 88.1	67.1 28.5	100.9 39.8
	長井	41 ▲ 8.9	146 28.1	158 ▲ 4.2	495 8.8	53 0.0	169 39.7	22 ▲ 26.7	84 16.7	53.7 ▲ 13.0	57.5 ▲ 5.7
	村山	106 11.6	237 15.6	390 4.6	898 12.3	107 21.6	217 ▲ 1.8	35 ▲ 16.7	125 21.4	33.0 ▲ 11.2	52.7 2.5
寒河江	68 6.3	226 19.6	270 5.9	786 7.1	72 16.1	226 13.0	40 8.1	172 48.3	58.8 1.0	76.1 14.7	

雇用保険受給者職業紹介状況 (パートを含む)

令和8年3月分

酒田公共職業安定所

項目 年月	新規求職申込件数		月間有効求職者数		紹介件数		就職件数		紹介率		就職率		
	(受給者)	前年同月比	(受給者)	前年同月比	(受給者)	前年同月比	(受給者)	前年同月比	(受給者)	前年同月比	(受給者)	前年同月差	
令和2年度平均	141	▲ 7.1	879	11.5	172	▲ 5.2	69	▲ 9.1	19.5	▲ 3.5	48.5	▲ 1.0	
令和3年度平均	139	▲ 1.9	753	▲ 14.3	148	▲ 13.6	64	▲ 6.3	19.7	0.2	46.3	▲ 2.2	
令和4年度平均	128	▲ 7.5	729	▲ 3.2	119	▲ 19.4	60	▲ 7.3	16.4	▲ 3.3	46.4	0.1	
令和5年度平均	133	3.4	731	0.3	134	12.5	64	8.3	18.4	2.0	48.6	2.2	
令和6年度平均	128	▲ 3.7	704	▲ 3.7	123	▲ 8.8	61	▲ 5.7	17.4	▲ 1.0	47.6	▲ 1.0	
令和6年度累計	1,532	▲ 3.7	8,446	▲ 3.7	1,470	▲ 8.8	729	▲ 5.7	17.4	▲ 1.0	47.6	▲ 1.0	
令和7年度累計	1,434	▲ 6.4	8,526	0.9	1,467	▲ 0.2	703	▲ 3.6	17.2	▲ 0.2	49.0	1.4	
前々年同月	114	-	659	-	130	-	62	-	19.7	-	54.4	-	
令和7年 2月	112	▲ 15.2	628	▲ 7.4	145	29.5	63	0.0	23.1	6.6	56.3	8.6	
3月	162	42.1	671	1.8	178	36.9	72	16.1	26.5	6.8	44.4	▲10.0	
4月	205	▲ 17.3	732	▲ 5.1	152	24.6	75	10.3	20.8	5.0	36.6	9.2	
5月	176	10.0	828	1.2	151	0.0	60	▲ 14.3	18.2	▲ 0.3	34.1	▲ 9.7	
6月	126	44.8	844	9.3	143	3.6	70	0.0	16.9	▲ 1.0	55.6	▲24.9	
7月	127	10.4	840	8.2	127	5.0	60	▲ 9.1	15.1	▲ 0.5	47.2	▲10.2	
8月	103	21.2	807	11.8	123	17.1	40	▲ 34.4	15.2	0.7	38.8	▲33.0	
9月	99	▲ 9.2	797	12.9	144	30.9	69	32.7	18.1	2.5	69.7	22.0	
10月	124	▲ 16.8	753	3.7	106	▲ 13.1	71	▲ 6.6	14.1	▲ 2.7	57.3	6.3	
11月	79	▲ 10.2	640	1.9	112	5.7	43	▲ 15.7	17.5	0.6	54.4	▲ 3.6	
12月	78	▲ 11.4	585	▲ 4.9	90	13.9	48	17.1	15.4	2.6	61.5	14.9	
令和8年 1月	124	▲ 3.9	598	▲ 2.4	84	▲ 9.7	52	33.3	14.0	▲ 1.2	41.9	11.7	
2月	105	▲ 6.3	560	▲ 10.8	114	▲ 21.4	43	▲ 31.7	20.4	▲ 2.7	41.0	▲15.3	
3月	88	▲ 45.7	542	▲ 19.2	121	▲ 32.0	72	0.0	22.3	▲ 4.2	81.8	37.4	
内 訳	局計	811	▲ 6.6	4,877	▲ 6.4	1,053	▲ 3.0	497	▲ 6.8	21.6	0.8	61.3	▲ 0.1
	山形	309	1.6	1,897	▲ 2.3	410	▲ 1.7	165	▲ 1.2	21.6	0.1	53.4	▲ 1.5
	米沢	101	14.8	618	▲ 1.7	139	▲ 2.1	66	▲ 23.3	22.5	▲ 0.1	65.3	▲32.4
	鶴岡	92	▲ 1.1	581	▲ 5.8	113	4.6	63	10.5	19.4	1.9	68.5	7.2
	新庄	52	▲ 13.3	266	▲ 23.6	60	▲ 11.8	30	▲ 43.4	22.6	3.1	57.7	▲30.6
	長井	36	12.5	218	2.8	50	47.1	21	▲ 27.6	22.9	6.9	58.3	▲32.3
	村山	67	▲ 5.6	439	▲ 6.2	87	▲ 1.1	47	2.2	19.8	1.0	70.1	5.3
	寒河江	66	13.8	316	▲ 3.1	73	43.1	33	43.5	23.1	7.5	50.0	10.3

主要産業別新規求人動向（新規学卒を除きパートタイムを含む）

対前年同月（年度/期）比 単位：％

令和8年3月分

酒田公共職業安定所

項目	製造業											運輸業、郵便業	卸・小売	金融、保険業、不動産、物品賃貸業	宿泊業、飲食サービス業	医療・福祉			酒田公共職業安定所		
	全産業	建設業	食料品等	繊維関係	金属製品	生産用機械器具	電子部品	電気機械	情報通信	輸送機械	医療業					社会保険福祉介護事業	サービス業	職業紹介・労働者派遣業	その他の事業		
令和4年度	10,000.0	1,370.7	1,371.4	551.7	97.7	130.7	71.4	69.4	68.0	30.3	8.8	434.5	1,173.4	211.5	523.4	1,622.0	544.9	1,070.3	1,644.2	617.7	777.3
令和5年度	10,000.0	1,224.8	1,288.9	571.1	103.4	107.3	60.2	94.2	49.4	21.6	17.0	414.4	1,075.9	174.4	453.8	1,624.6	549.5	1,061.2	1,651.6	864.4	606.6
令和6年度	10,000.0	1,196.5	1,132.9	462.0	88.8	103.4	70.6	80.4	48.9	21.0	3.5	388.6	963.1	97.8	313.8	1,402.7	455.0	935.1	2,089.0	1,381.0	554.9
令和7年度	10,000.0	1,233.7	1,118.8	408.0	59.9	143.1	53.7	63.3	55.0	4.1	15.8	328.2	896.5	125.2	261.5	1,376.8	474.1	877.9	2,393.0	1,696.7	547.0
令和4年度	0.8	▲14.0	2.5	▲1.3	13.3	10.9	6.0	347.8	▲43.3	28.6	▲59.4	5.6	0.7	32.5	6.1	▲7.4	▲11.7	▲5.2	▲1.4	▲12.2	▲1.7
令和5年度	▲12.7	▲22.0	▲18.0	▲9.6	▲7.6	▲28.4	▲26.4	18.4	▲36.6	▲37.8	69.2	▲16.7	▲20.0	▲28.0	▲24.3	▲12.6	▲12.0	▲13.5	▲12.3	22.1	▲31.9
令和6年度	10.4	7.9	▲2.9	▲10.7	▲5.2	6.5	29.5	▲5.7	9.4	7.1	▲77.3	(3.5)	(▲1.1)	▲38.1	▲23.6	(▲4.7)	(▲8.6)	(▲2.7)	(39.7)	76.4	(1.0)
令和5年 3月	▲9.9	▲22.6	▲9.4	22.2	50.0	▲76.0	33.3	-	-	-	-	15.0	▲19.3	162.5	4.5	▲40.7	▲47.7	▲36.8	2.6	▲6.3	0.0
4月	▲20.8	▲12.9	▲2.8	37.5	30.0	▲48.3	112.5	900.0	▲57.7	-	200.0	▲52.0	▲43.5	▲94.9	▲41.1	▲31.5	▲52.8	▲18.8	▲22.4	▲23.9	▲32.4
5月	▲11.2	▲27.7	8.1	24.3	▲40.0	18.2	▲41.7	-	0.0	▲14.3	100.0	▲65.9	24.3	66.7	▲8.7	▲32.4	▲32.4	▲35.1	▲22.8	▲15.6	▲25.6
6月	▲7.8	▲19.2	▲29.2	▲20.8	▲25.0	▲60.0	▲70.0	700.0	66.7	▲50.0	0.0	▲17.7	▲29.7	328.6	▲20.8	▲9.4	▲20.3	▲6.3	18.6	53.4	28.1
7月	▲24.0	▲45.2	▲30.4	30.7	▲54.5	▲55.9	▲42.9	▲80.0	▲66.7	-	0.0	▲44.6	▲34.2	▲33.3	▲47.9	▲5.5	▲24.2	6.0	▲30.1	▲19.4	▲43.5
8月	▲29.0	▲34.3	▲19.6	▲31.5	▲10.0	▲15.4	▲80.0	-	▲20.0	-	66.7	▲17.4	▲26.4	▲5.9	▲25.0	▲45.8	▲35.8	▲51.4	▲44.0	▲33.9	▲49.1
9月	▲19.2	▲30.7	▲38.9	▲44.9	▲14.3	▲23.5	▲58.3	700.0	▲33.3	0.0	-	40.6	▲19.9	▲70.4	▲32.8	▲5.7	12.1	▲12.2	▲4.5	34.2	▲40.7
10月	▲11.8	▲22.2	▲17.3	▲13.1	0.0	▲40.0	▲40.0	0.0	200.0	▲75.0	-	▲31.0	▲20.6	▲7.7	30.0	▲27.6	▲38.9	▲23.1	▲25.2	25.0	▲36.4
11月	▲24.7	▲42.8	▲26.4	▲7.0	14.3	▲27.3	▲66.7	6.7	▲93.8	-	-	▲5.0	▲35.4	▲50.0	▲10.9	▲9.9	▲14.9	▲7.1	▲28.3	8.5	▲70.1
12月	▲20.4	▲48.0	▲46.9	▲53.2	▲21.4	0.0	▲80.0	-	-	100.0	-	18.3	▲37.3	▲45.5	▲66.7	7.2	47.4	▲10.7	▲1.5	36.2	▲30.6
令和6年 1月	16.1	46.3	17.2	44.1	120.0	▲53.8	0.0	-	275.0	700.0	-	▲2.7	26.7	283.3	114.3	▲10.8	15.5	▲20.1	▲31.2	▲4.4	▲48.3
2月	13.2	5.3	8.0	▲29.7	▲66.7	0.0	233.3	113.3	▲69.2	▲33.3	-	▲18.8	▲2.5	▲55.0	▲19.7	32.4	▲11.3	60.2	60.6	260.0	▲5.8
3月	1.5	15.3	▲13.2	▲33.8	111.1	166.7	▲25.0	-	-	-	-	▲10.1	3.5	▲50.0	▲68.6	19.9	91.1	▲8.2	16.6	55.8	20.7
4月	3.8	8.6	▲28.2	▲35.5	▲7.7	▲46.7	23.5	▲90.0	▲18.2	-	-	(58.3)	(28.6)	200.0	▲19.6	(▲4.9)	(19.0)	(▲15.7)	(23.3)	27.8	(53.4)
5月	20.5	0.0	3.0	▲6.5	▲55.6	▲23.1	▲57.1	100.0	▲12.5	-	▲75.0	(133.3)	(▲10.5)	▲64.0	▲34.9	(18.4)	(10.0)	(29.2)	(97.3)	181.5	(31.3)
6月	▲5.9	▲9.0	▲12.3	9.5	▲41.7	75.0	0.0	-	▲40.0	350.0	-	(19.6)	(▲6.9)	▲75.0	▲35.7	(▲20.3)	(19.6)	(▲32.9)	(5.8)	29.2	(▲26.0)
7月	14.6	40.7	▲26.4	▲35.7	▲10.0	▲26.7	50.0	-	66.7	-	-	(▲30.4)	(19.4)	30.0	▲26.5	(13.9)	(▲16.0)	(26.0)	(52.9)	127.6	(18.9)
8月	32.0	▲10.4	▲1.5	▲20.0	33.3	▲18.2	700.0	93.3	37.5	-	-	(73.7)	(▲8.2)	▲50.0	▲45.1	(30.3)	(0.0)	(52.9)	(162.6)	443.2	(0.0)
9月	5.4	35.6	11.9	50.0	▲44.4	7.7	▲20.0	-	▲25.0	-	-	(▲44.4)	(▲19.5)	▲6.3	▲13.3	(▲21.2)	(12.3)	(▲35.1)	(22.0)	17.6	(37.1)
10月	11.5	▲6.9	▲8.1	▲11.0	15.4	88.9	33.3	-	0.0	-	-	(45.0)	(26.0)	25.0	▲43.6	(▲1.7)	(▲9.1)	(3.3)	(86.4)	258.3	(▲3.4)
11月	8.9	14.1	▲19.8	▲60.6	25.0	50.0	350.0	75.0	-	-	-	(▲23.7)	(▲25.6)	15.4	▲52.6	(5.8)	(▲27.0)	(29.7)	(20.9)	17.3	(28.1)
12月	14.2	58.5	67.1	36.1	27.3	▲13.3	300.0	-	-	0.0	-	(▲43.7)	(26.0)	▲50.0	87.5	(▲32.6)	(▲47.6)	(▲21.1)	(11.9)	28.1	(▲20.0)
令和7年 1月	38.4	10.1	64.0	38.8	36.4	166.7	25.0	-	-	▲87.5	-	(61.1)	(9.4)	▲43.5	▲51.7	(47.1)	(43.3)	(43.7)	(136.2)	167.7	(123.3)
2月	▲4.9	▲1.7	▲50.0	▲57.8	100.0	40.0	▲20.0	▲93.8	▲25.0	0.0	-	(50.0)	(▲4.3)	33.3	▲26.5	(▲25.0)	(▲21.3)	(▲24.1)	(▲22.1)	5.6	(▲67.9)
3月	▲6.9	▲18.7	10.4	25.5	▲10.5	▲37.5	▲33.3	-	550.0	-	-	(▲19.4)	(▲29.9)	▲66.7	204.5	(▲43.3)	(▲47.7)	(▲40.6)	(0.7)	45.7	(▲74.7)
4月	32.1	4.3	32.7	22.5	▲33.3	200.0	▲57.1	1900.0	▲66.7	-	-	10.5	33.3	111.1	▲26.7	28.4	46.0	14.7	73.6	191.3	11.6
5月	▲4.1	10.7	▲24.8	▲27.9	125.0	10.0	100.0	▲93.3	0.0	-	-	11.4	▲24.2	100.0	▲26.8	▲6.1	▲27.3	6.5	▲4.2	25.7	▲61.9
6月	▲3.4	▲4.7	10.0	▲23.9	42.9	7.1	▲66.7	-	133.3	-	-	▲45.9	▲26.3	▲33.3	96.3	▲36.6	▲39.3	▲40.0	36.3	60.9	0.0
7月	7.9	11.7	35.2	14.3	▲22.2	145.5	▲50.0	-	▲20.0	▲60.0	-	25.0	▲9.4	30.8	▲25.0	14.2	64.3	0.0	▲1.3	▲12.1	26.1
8月	▲7.8	10.7	▲30.1	▲42.5	▲75.0	▲11.1	0.0	-	▲18.2	-	-	▲12.1	▲9.8	137.5	25.0	▲10.7	3.8	▲17.8	▲8.5	▲12.9	3.6
9月	4.7	▲26.3	21.2	▲7.0	30.0	71.4	225.0	-	100.0	-	-	▲10.0	▲6.5	▲53.3	▲20.5	▲9.9	▲5.5	▲17.3	81.4	119.2	2.1
10月	3.7	20.9	18.4	▲10.8	▲60.0	70.6	▲41.7	-	66.7	-	-	▲36.2	19.8	6.7	▲52.3	33.1	66.0	21.0	▲24.4	▲27.9	▲22.1
11月	▲5.5	23.0	▲21.0	15.4	▲20.0	▲50.0	▲66.7	▲85.7	-	-	-	24.1	▲3.4	6.7	▲3.7	▲27.4	▲13.0	▲33.1	31.7	62.4	▲39.0
12月	▲2.1	▲17.9	▲5.6	▲8.2	▲50.0	23.1	25.0	-	▲38.5	-	-	▲20.0	▲45.5	11.1	▲16.7	29.2	36.4	25.6	32.4	14.6	117.5
令和8年 1月	▲14.7	2.3	▲32.1	▲42.4	▲53.3	37.5	▲6.7	▲95.0	-	-	-	▲31.0	1.4	46.2	75.9	▲20.8	▲30.2	▲12.9	▲20.4	1.7	▲56.0
2月	0.2	22.2	37.8	36.8	▲50.0	▲28.6	▲62.5	1350.0	▲66.7	▲50.0	-	▲10.3	▲21.4	116.7	▲41.7	11.6	48.6	▲2.0	18.6	10.5	76.9
3月	15.1	35.6	2.2	1.6	▲52.9	60.0	50.0	-	▲30.8	-	-	▲20.0	24.4	▲28.6	▲59.7	18.9	▲6.7	18.3	50.4	30.5	228.0
4月～3月計	1.6	4.7	0.3	▲10.3	▲31.5	40.5	▲22.8	▲20.0	14.3	▲80.0	360.0	▲14.2	▲5.4	30.0	▲15.4	▲0.3	5.8	▲4.6	16.4	24.8	0.1

注) 求人ウェイトは、当該年度における新規求人数の累計を10,000として各産業別新規求人数を指数化

注) 令和6年4月以降については令和5年7月改定の「日本標準産業分類」に基づく区分、令和6年3月以前については平成25年10月改定の「日本標準産業分類」に基づく区分により表章したもの。令和6年4月以降の対前年同月比については、産業分類改定による影響のある産業について () で示している。

産業別・事業所規模別・新規求人数 全数（パートタイムを含む）

令和8年3月分

酒田公共職業安定所

項目	酒田			酒田			局計		山形		米沢		鶴岡		新庄		長井		村山		寒河江		
	8.3	7.3	前年比	7年度累計	6年度累計	前年比	8.3	前年比	8.3	前年比	8.3	前年比	8.3	前年比	8.3	前年比	8.3	前年比	8.3	前年比	8.3	前年比	
A, B 農, 林, 漁業 (01~04)	36	45	▲ 20.0	189	191	▲ 1.0	343	28.9	68	6.3	20	566.7	29	▲ 35.6	31	6.9	6	▲ 14.3	97	59.0	56	366.7	
C 鉱業, 採石業, 砂利採取業 (05)	0	0	-	0	1	-	5	66.7	0	-	0	-	0	-	0	-	5	-	0	-	0	-	
D 建設業 (06~08)	183	135	35.6	1,793	1,712	4.7	1,049	▲ 2.0	307	1.3	128	▲ 5.9	147	▲ 16.9	102	▲ 22.1	55	12.2	61	▲ 22.8	66	10.0	
E 製造業 (09~32)	141	138	2.2	1,626	1,621	0.3	1,350	13.4	467	▲ 0.8	170	▲ 15.0	180	33.3	100	61.3	50	0.0	160	107.8	82	41.4	
09, 10 食料品, 飲料・たばこ・飼料製造業	65	64	1.6	593	661	▲ 10.3	291	▲ 13.9	131	▲ 24.7	11	▲ 75.6	27	107.7	6	▲ 25.0	3	▲ 25.0	16	77.8	32	52.4	
11 繊維工業	8	17	▲ 52.9	87	127	▲ 31.5	75	▲ 3.8	2	▲ 71.4	16	6.7	19	▲ 5.0	17	88.9	0	-	0	-	13	85.7	
12, 13 木材・家具関係	2	2	0.0	84	68	23.5	30	▲ 36.2	13	▲ 31.6	3	50.0	3	▲ 76.9	5	▲ 16.7	0	-	1	-	3	50.0	
14, 15 紙・印刷関係	9	0	-	88	47	87.2	26	18.2	7	▲ 22.2	9	28.6	0	-	1	-	0	-	0	-	0	-	
16~19 化学・プラスチック関係	20	4	400.0	116	94	23.4	220	109.5	109	47.3	8	▲ 27.3	26	766.7	16	433.3	0	-	41	412.5	0	-	
21 窯業・土石製品製造業	1	5	▲ 80.0	17	21	▲ 19.0	42	▲ 4.5	8	▲ 60.0	10	42.9	5	0.0	3	-	10	233.3	4	300.0	1	▲ 66.7	
22, 23 鉄鋼・非鉄金属製造業	3	5	▲ 40.0	74	67	10.4	13	▲ 35.0	2	▲ 66.7	0	-	4	100.0	1	▲ 66.7	0	-	2	100.0	1	▲ 66.7	
24 金属製品製造業	16	10	60.0	208	148	40.5	118	15.7	19	▲ 38.7	21	61.5	21	23.5	9	28.6	10	0.0	11	0.0	11	266.7	
25 はん用機械器具製造業	4	9	▲ 55.6	57	54	5.6	64	▲ 1.5	19	▲ 13.6	13	85.7	17	88.9	0	-	3	▲ 50.0	7	▲ 12.5	1	▲ 75.0	
26 生産用機械器具製造業	3	2	50.0	78	101	▲ 22.8	122	56.4	60	42.9	17	30.8	11	120.0	0	-	7	16.7	23	187.5	1	-	
27 業務用機械器具製造業	0	0	-	3	1	200.0	31	55.0	7	75.0	5	25.0	7	0.0	3	-	1	▲ 50.0	7	-	1	▲ 66.7	
28 電子部品・デバイス・電子回路製造業	0	5	-	92	115	▲ 20.0	84	52.7	0	-	9	▲ 25.0	19	137.5	18	28.6	0	-	28	300.0	10	100.0	
29 電気機械器具製造業	9	13	▲ 30.8	80	70	14.3	98	▲ 13.3	35	20.7	32	▲ 30.4	7	▲ 30.0	4	300.0	1	▲ 66.7	9	▲ 18.2	1	-	
30 情報通信機械器具製造業	0	0	-	6	30	▲ 80.0	25	31.6	11	450.0	8	▲ 27.3	1	-	0	-	1	-	3	▲ 25.0	1	-	
31 輸送用機械器具製造業	1	0	-	23	5	360.0	74	17.5	34	36.0	5	0.0	13	▲ 43.5	1	0.0	14	180.0	3	0.0	3	200.0	
20, 32 その他の製造業	0	2	-	20	12	66.7	37	68.2	10	42.9	3	50.0	0	-	16	166.7	0	-	5	0.0	3	-	
F 電気・ガス・熱供給・水道業 (33~36)	2	2	0.0	14	5	180.0	17	41.7	3	0.0	1	▲ 66.7	6	200.0	5	-	0	-	0	-	0	-	
G 情報通信業 (37~41)	3	5	▲ 40.0	188	143	31.5	74	15.6	65	124.1	3	▲ 84.2	1	▲ 66.7	0	-	0	-	0	-	2	0.0	
H 運輸業, 郵便業 (42~49)	40	50	▲ 20.0	477	556	▲ 14.2	340	3.7	135	15.4	28	3.7	26	0.0	36	24.1	13	62.5	38	▲ 11.6	24	▲ 14.3	
I 卸売業, 小売業 (50~61)	102	82	24.4	1,303	1,378	▲ 5.4	950	▲ 4.7	450	▲ 5.9	135	▲ 2.2	136	3.8	51	▲ 16.4	40	▲ 14.9	15	▲ 50.0	21	▲ 30.0	
56~61 小売業	61	55	10.9	958	1,048	▲ 8.6	686	▲ 9.0	285	▲ 14.7	121	9.0	120	2.6	46	▲ 17.9	33	▲ 19.5	8	▲ 63.6	12	▲ 33.3	
J, K 金融, 保険業, 不動産, 物品賃貸業 (62~70)	5	7	▲ 28.6	182	140	30.0	137	34.3	95	63.8	11	▲ 21.4	18	20.0	0	-	0	-	4	-	4	▲ 20.0	
67 保険業	0	0	-	11	15	▲ 26.7	35	16.7	24	14.3	8	▲ 11.1	3	-	0	-	0	-	0	-	0	-	
L 学術研究, 専門・技術サービス業 (71~74)	21	24	▲ 12.5	198	151	31.1	118	▲ 18.6	62	▲ 11.4	8	▲ 20.0	8	▲ 57.9	3	▲ 25.0	4	▲ 42.9	10	0.0	2	100.0	
M 宿泊業, 飲食サービス業 (75~77)	27	67	▲ 59.7	380	449	▲ 15.4	288	▲ 39.5	116	▲ 43.7	29	▲ 39.6	72	▲ 19.1	3	▲ 75.0	4	▲ 66.7	27	▲ 25.0	10	66.7	
76 飲食店	14	46	▲ 69.6	223	243	▲ 8.2	140	▲ 36.4	66	▲ 29.0	6	▲ 77.8	27	58.8	0	-	1	▲ 85.7	16	▲ 30.4	10	66.7	
N 生活関連サービス業, 娯楽業 (78~80)	156	163	▲ 4.3	2,243	2,516	▲ 10.9	364	▲ 19.5	165	26.0	16	▲ 65.2	12	▲ 82.6	3	▲ 80.0	4	▲ 20.0	2	▲ 84.6	6	▲ 40.0	
O 教育, 学習支援業 (81~82)	17	9	88.9	145	136	6.6	211	13.4	73	▲ 3.9	35	▲ 2.8	45	60.7	18	260.0	3	▲ 50.0	17	▲ 19.0	3	▲ 40.0	
P 医療, 福祉 (83~85)	126	106	18.9	2,001	2,007	▲ 0.3	1,368	3.6	557	0.0	191	▲ 15.1	206	30.4	55	▲ 14.1	36	▲ 12.2	118	22.9	79	8.2	
83 医療業	42	45	▲ 6.7	689	651	5.8	462	▲ 0.9	182	▲ 9.0	29	▲ 50.8	80	31.1	24	▲ 33.3	8	0.0	75	150.0	22	▲ 18.5	
85 社会保険・社会福祉・介護事業	71	60	18.3	1,276	1,338	▲ 4.6	855	1.2	345	▲ 2.8	156	▲ 4.3	126	29.9	29	16.0	28	▲ 15.2	43	▲ 34.8	57	23.9	
Q 複合サービス事業 (86~87)	11	8	37.5	180	167	7.8	117	13.6	11	▲ 26.7	10	0.0	16	6.7	54	1.9	0	-	10	900.0	5	400.0	
R サービス業(他に分類されないもの) (88~96)	415	276	50.4	3,478	2,989	16.4	1,372	16.9	509	▲ 8.8	159	34.7	66	10.0	27	▲ 10.0	16	45.5	162	97.6	18	▲ 53.8	
91 職業紹介・労働者派遣業	308	236	30.5	2,466	1,976	24.8	618	13.2	102	▲ 35.0	63	▲ 4.5	0	-	0	-	0	-	141	116.9	4	▲ 75.0	
92 その他の事業サービス業	82	25	228.0	795	794	0.1	506	32.8	283	3.7	76	230.4	32	33.3	19	0.0	1	▲ 50.0	6	50.0	7	▲ 36.4	
S, T 公務・その他 (97, 98, 99)	15	12	25.0	137	146	▲ 6.2	405	▲ 0.2	129	▲ 15.1	26	▲ 18.8	58	16.0	68	23.6	27	▲ 32.5	11	▲ 42.1	71	54.3	
合計	1,300	1,129	15.1	14,534	14,308	1.6	8,508	2.6	3,212	▲ 2.3	970	▲ 8.9	1,026	0.3	556	0.5	263	▲ 8.4	732	28.0	449	18.8	
事業所規模	29人以下	891	860	3.6	9,841	9,687	1.6	5,138	0.3	1,807	▲ 3.9	663	5.6	536	▲ 9.6	349	2.9	163	▲ 11.4	453	23.1	276	1.1
	30~99人	246	156	57.7	2,860	2,857	0.1	2,098	4.7	779	▲ 2.5	229	▲ 26.4	349	21.6	134	▲ 4.3	67	▲ 6.9	152	▲ 10.6	142	108.8
	100~299人	132	94	40.4	1,295	1,161	11.5	843	16.0	363	8.0	55	▲ 24.7	108	20.0	59	▲ 3.3	30	20.0	68	195.7	28	12.0
	300~499人	6	4	50.0	170	186	▲ 8.6	189	▲ 9.1	93	▲ 13.1	19	▲ 54.8	18	▲ 30.8	11	83.3	1	-	38	245.5	3	▲ 75.0
	500~999人	22	5	340.0	208	220	▲ 5.5	148	4.2	84	▲ 4.5	4	▲ 63.6	12	▲ 52.0	3	▲ 57.1	2	▲ 66.7	21	-	0	-
1,000人以上	3	10	▲ 70.0	160	197	▲ 18.8	92	2.2	86	10.3	0	-	3	50.0	0	-	0	-	0	-	0	-	

産業別・事業所規模別・新規求人数 全数 (パートタイム)

令和8年3月分

酒田公共職業安定所

項目	酒田			酒田			局計		山形		米沢		鶴岡		新庄		長井		村山		寒河江		
	8.3	7.3	前年比	7年度累計	6年度累計	前年比	8.3	前年比	8.3	前年比	8.3	前年比	8.3	前年比	8.3	前年比	8.3	前年比	8.3	前年比	8.3	前年比	
A, B 農 林 漁 業 (01~04)	22	30	▲ 26.7	76	87	▲ 12.6	238	36.8	55	5.8	8	-	8	▲ 76.5	11	83.3	1	▲ 66.7	85	88.9	48	1100.0	
C 鉱業, 採石業, 砂利採取業 (05)	0	0	-	0	0	-	0	-	0	-	0	-	0	-	0	-	0	-	0	-	0	-	
D 建設業 (06~08)	5	4	25.0	42	56	▲ 25.0	43	258.3	30	900.0	0	-	1	0.0	3	-	3	50.0	0	-	1	-	
E 製造業 (09~32)	41	58	▲ 29.3	427	407	4.9	273	▲ 4.9	112	▲ 20.6	19	▲ 34.5	19	58.3	19	90.0	7	0.0	43	152.9	13	0.0	
09,10 食料品, 飲料・たばこ・飼料製造業	33	45	▲ 26.7	289	296	▲ 2.4	157	▲ 19.1	83	▲ 21.7	4	▲ 77.8	15	87.5	5	0.0	2	0.0	9	200.0	6	▲ 14.3	
11 繊維工業	0	3	-	11	31	▲ 64.5	4	▲ 60.0	1	▲ 50.0	0	-	0	-	3	200.0	0	-	0	-	0	-	
12,13 木材・家具関係	1	1	0.0	25	18	38.9	1	▲ 80.0	0	-	0	-	0	-	0	-	0	-	0	-	0	-	
14,15 紙・印刷関係	0	0	-	6	1	500.0	4	▲ 33.3	2	▲ 33.3	2	▲ 33.3	0	-	0	-	0	-	0	-	0	-	
16~19 化学・プラスチック関係	6	0	-	25	14	78.6	36	200.0	15	114.3	2	-	0	-	7	-	0	-	6	20.0	0	-	
21 窯業・土石製品製造業	0	2	-	4	2	100.0	2	0.0	0	-	1	-	0	-	0	-	0	-	0	-	1	-	
22,23 鉄鋼・非鉄金属製造業	0	1	-	10	7	42.9	0	-	0	-	0	-	0	-	0	-	0	-	0	-	0	-	
24 金属製品製造業	1	0	-	7	7	0.0	6	▲ 50.0	0	-	0	-	0	-	0	-	1	▲ 50.0	4	300.0	0	-	
25 はん用機械器具製造業	0	1	-	10	6	66.7	9	800.0	2	-	1	-	2	-	0	-	1	-	3	-	0	-	
26 生産用機械器具製造業	0	0	-	1	2	▲ 50.0	5	▲ 16.7	1	0.0	1	0.0	1	0.0	0	-	1	-	1	▲ 66.7	0	-	
27 業務用機械器具製造業	0	0	-	3	0	-	6	20.0	2	▲ 33.3	0	-	0	-	1	-	1	-	2	-	0	-	
28 電子部品・デバイス・電子回路製造業	0	5	-	16	5	220.0	16	128.6	0	-	3	-	1	-	0	-	0	-	9	800.0	3	-	
29 電気機械器具製造業	0	0	-	1	0	-	11	▲ 8.3	2	▲ 60.0	4	0.0	0	-	1	-	0	-	4	100.0	0	-	
30 情報通信機械器具製造業	0	0	-	4	17	▲ 76.5	7	133.3	3	-	0	-	0	-	0	-	0	-	3	50.0	1	-	
31 輸送用機械器具製造業	0	0	-	3	0	-	1	▲ 50.0	0	-	0	-	0	-	0	-	1	-	0	-	0	-	
20,32 その他の製造業	0	0	-	12	1	1100.0	8	33.3	1	▲ 50.0	1	▲ 50.0	0	-	2	0.0	0	-	2	-	2	-	
F 電気・ガス・熱供給・水道業 (33~36)	0	2	-	4	5	▲ 20.0	0	-	0	-	0	-	0	-	0	-	0	-	0	-	0	-	
G 情報通信業 (37~41)	0	0	-	9	13	▲ 30.8	2	▲ 87.5	2	▲ 33.3	0	-	0	-	0	-	0	-	0	-	0	-	
H 運輸業, 郵便業 (42~49)	5	8	▲ 37.5	62	87	▲ 28.7	58	▲ 12.1	22	▲ 33.3	2	▲ 50.0	4	33.3	15	36.4	2	-	8	60.0	0	-	
I 卸売業, 小売業 (50~61)	42	37	13.5	587	683	▲ 14.1	413	▲ 6.3	163	▲ 20.5	72	38.5	85	9.0	19	▲ 17.4	17	▲ 5.6	5	▲ 66.7	10	▲ 23.1	
56~61 小売業	30	28	7.1	497	589	▲ 15.6	339	▲ 11.9	121	▲ 30.9	70	59.1	77	5.5	18	▲ 21.7	12	▲ 33.3	3	▲ 80.0	8	▲ 11.1	
J, K 金融, 保険業, 不動産, 物品賃貸業 (62~70)	0	1	-	50	35	42.9	46	100.0	32	88.2	2	100.0	11	175.0	0	-	0	-	1	-	0	-	
67 保険業	0	0	-	0	0	-	1	0.0	1	0.0	0	-	0	-	0	-	0	-	0	-	0	-	
L 学術研究, 専門・技術サービス業 (71~74)	7	12	▲ 41.7	48	51	▲ 5.9	43	▲ 24.6	24	▲ 25.0	3	200.0	8	▲ 27.3	1	-	0	-	0	-	0	-	
M 宿泊業, 飲食サービス業 (75~77)	17	44	▲ 61.4	246	300	▲ 18.0	198	▲ 32.2	83	▲ 28.4	18	▲ 35.7	46	▲ 22.0	0	-	3	▲ 62.5	22	▲ 12.0	9	50.0	
76 飲食店	13	32	▲ 59.4	172	177	▲ 2.8	109	▲ 28.3	49	▲ 9.3	5	▲ 77.3	20	33.3	0	-	0	-	13	▲ 23.5	9	50.0	
N 生活関連サービス業, 娯楽業 (78~80)	117	112	4.5	1,379	1,416	▲ 2.6	230	▲ 14.8	100	35.1	7	▲ 63.2	1	▲ 98.0	3	▲ 25.0	0	-	1	▲ 88.9	1	▲ 50.0	
O 教育, 学習支援業 (81~82)	7	5	40.0	53	60	▲ 11.7	146	30.4	53	▲ 1.9	27	17.4	30	100.0	14	366.7	3	50.0	9	28.6	3	0.0	
P 医療, 福祉 (83~85)	48	46	4.3	652	608	7.2	504	2.0	226	6.6	67	▲ 5.6	77	8.5	13	▲ 38.1	17	6.3	27	▲ 12.9	29	11.5	
83 医療業	10	14	▲ 28.6	211	187	12.8	149	▲ 3.2	70	7.7	8	▲ 55.6	34	30.8	5	▲ 54.5	5	66.7	11	57.1	6	▲ 40.0	
85 社会保険・社会福祉・介護事業	31	32	▲ 3.1	417	415	0.5	327	▲ 3.0	139	▲ 5.4	56	5.7	43	▲ 4.4	7	0.0	12	▲ 7.7	16	▲ 33.3	23	43.8	
Q 複合サービス事業 (86~87)	5	0	-	87	59	47.5	63	3.3	2	0.0	1	▲ 50.0	4	▲ 20.0	51	▲ 1.9	0	-	0	-	0	-	
R サービス業(他に分類されないもの) (88~96)	57	29	96.6	454	318	42.8	279	1.8	166	▲ 3.5	12	▲ 52.0	16	0.0	5	▲ 61.5	2	▲ 33.3	17	70.0	4	▲ 33.3	
91 職業紹介・労働者派遣業	29	17	70.6	179	89	101.1	59	34.1	18	38.5	0	-	0	-	0	-	0	-	12	33.3	0	-	
92 その他の事業サービス業	25	10	150.0	241	170	41.8	167	▲ 4.0	111	▲ 11.9	9	▲ 25.0	10	▲ 33.3	5	0.0	0	-	4	-	3	▲ 50.0	
S, T 公務・その他 (97,98,99)	10	7	42.9	122	123	▲ 0.8	281	▲ 0.4	80	▲ 14.9	21	▲ 22.2	34	0.0	58	45.0	25	▲ 28.6	8	▲ 20.0	45	28.6	
合計	383	395	▲ 3.0	4,298	4,308	▲ 0.2	2,817	▲ 1.7	1,150	▲ 5.1	259	▲ 11.0	344	▲ 12.5	212	12.2	80	▲ 17.5	226	27.0	163	48.2	
事業所規模	29人以下	283	337	▲ 16.0	3,324	3,491	▲ 4.8	1,768	▲ 2.1	647	0.5	173	▲ 0.6	145	▲ 37.8	160	28.0	53	▲ 25.4	185	36.0	122	41.9
	30~99人	64	40	60.0	615	572	7.5	667	▲ 3.5	299	▲ 11.8	60	▲ 35.5	141	35.6	30	▲ 41.2	18	28.6	20	▲ 47.4	35	191.7
	100~299人	32	16	100.0	271	161	68.3	246	18.8	112	▲ 5.9	14	55.6	50	19.0	9	350.0	8	▲ 33.3	15	1400.0	6	0.0
	300~499人	1	0	-	41	54	▲ 24.1	92	7.0	60	15.4	9	▲ 40.0	4	0.0	11	83.3	1	-	6	100.0	0	-
	500~999人	1	2	▲ 50.0	21	8	162.5	12	▲ 66.7	2	▲ 90.0	3	-	4	▲ 55.6	2	▲ 60.0	0	-	0	-	0	-
1,000人以上	2	0	-	26	22	18.2	32	▲ 17.9	30	▲ 21.1	0	-	0	-	0	-	0	-	0	-	0	-	

産業別・事業所規模別・新規求人数 常用（パートタイムを含む）

令和8年3月分

酒田公共職業安定所

項目	酒田			酒田			局計		山形		米沢		鶴岡		新庄		長井		村山		寒河江		
	8.3	7.3	前年比	7年度累計	6年度累計	前年比	8.3	前年比	8.3	前年比	8.3	前年比	8.3	前年比	8.3	前年比	8.3	前年比	8.3	前年比	8.3	前年比	
A, B 農 林 漁 業 (01~04)	22	20	10.0	137	121	13.2	152	10.1	19	▲ 13.6	16	433.3	16	▲ 23.8	29	11.5	6	▲ 14.3	33	17.9	11	0.0	
C 鉱業, 採石業, 砂利採取業 (05)	0	0	-	0	1	-	5	66.7	0	-	0	-	0	-	0	-	5	-	0	-	0	-	
D 建設業 (06~08)	183	135	35.6	1,784	1,698	5.1	1,046	▲ 2.0	305	1.0	127	▲ 5.2	147	▲ 16.9	102	▲ 22.1	55	12.2	61	▲ 22.8	66	10.0	
E 製造業 (09~32)	136	137	▲ 0.7	1,505	1,504	0.1	1,284	9.6	443	▲ 4.1	170	▲ 14.6	177	31.1	89	50.8	50	2.0	150	100.0	69	25.5	
09, 10 食料品, 飲料・たばこ・飼料製造業	60	63	▲ 4.8	510	555	▲ 8.1	266	▲ 18.2	111	▲ 32.7	11	▲ 75.6	27	107.7	6	0.0	3	0.0	16	77.8	32	52.4	
11 繊維工業	8	17	▲ 52.9	87	127	▲ 31.5	62	▲ 20.5	2	▲ 71.4	16	6.7	19	▲ 5.0	17	88.9	0	-	0	-	0	-	
12, 13 木材・家具関係	2	2	0.0	80	68	17.6	30	▲ 36.2	13	▲ 31.6	3	50.0	3	▲ 76.9	5	▲ 16.7	0	-	1	-	3	50.0	
14, 15 紙・印刷関係	9	0	-	84	42	100.0	26	18.2	7	▲ 22.2	9	28.6	0	-	1	-	0	-	0	-	0	-	
16~19 化学・プラスチック関係	20	4	400.0	110	94	17.0	201	93.3	109	47.3	8	▲ 20.0	26	766.7	7	133.3	0	-	31	287.5	0	-	
21 窯業・土石製品製造業	1	5	▲ 80.0	17	19	▲ 10.5	42	▲ 4.5	8	▲ 60.0	10	42.9	5	0.0	3	-	10	233.3	4	300.0	1	▲ 66.7	
22, 23 鉄鋼・非鉄金属製造業	3	5	▲ 40.0	74	67	10.4	13	▲ 35.0	2	▲ 66.7	0	-	4	100.0	1	▲ 66.7	0	-	2	100.0	1	▲ 66.7	
24 金属製品製造業	16	10	60.0	208	148	40.5	118	15.7	19	▲ 38.7	21	61.5	21	23.5	9	28.6	10	0.0	11	0.0	11	266.7	
25 はん用機械器具製造業	4	9	▲ 55.6	57	54	5.6	63	▲ 3.1	19	▲ 13.6	13	85.7	16	77.8	0	-	3	▲ 50.0	7	▲ 12.5	1	▲ 75.0	
26 生産用機械器具製造業	3	2	50.0	78	101	▲ 22.8	122	60.5	60	42.9	17	30.8	11	120.0	0	-	7	16.7	23	283.3	1	-	
27 業務用機械器具製造業	0	0	-	3	1	200.0	30	76.5	6	50.0	5	25.0	7	0.0	3	-	1	▲ 50.0	7	-	1	-	
28 電子部品・デバイス・電子回路製造業	0	5	-	80	115	▲ 30.4	82	49.1	0	-	9	▲ 25.0	17	112.5	18	28.6	0	-	28	300.0	10	100.0	
29 電気機械器具製造業	9	13	▲ 30.8	80	70	14.3	96	▲ 14.3	35	20.7	32	▲ 30.4	7	▲ 30.0	2	-	1	▲ 66.7	9	▲ 18.2	1	-	
30 情報通信機械器具製造業	0	0	-	6	30	▲ 80.0	22	15.8	8	300.0	8	▲ 27.3	1	-	0	-	1	-	3	▲ 25.0	1	-	
31 輸送用機械器具製造業	1	0	-	23	2	1050.0	74	17.5	34	36.0	5	0.0	13	▲ 43.5	1	0.0	14	180.0	3	0.0	3	200.0	
20, 32 その他の製造業	0	2	-	8	11	▲ 27.3	37	68.2	10	42.9	3	50.0	0	-	16	166.7	0	-	5	0.0	3	-	
F 電気・ガス・熱供給・水道業 (33~36)	2	2	0.0	14	5	180.0	17	41.7	3	0.0	1	▲ 66.7	6	200.0	5	-	0	-	0	-	0	-	
G 情報通信業 (37~41)	3	5	▲ 40.0	184	141	30.5	66	4.8	57	103.6	3	▲ 84.2	1	▲ 66.7	0	-	0	-	0	-	2	0.0	
H 運輸業, 郵便業 (42~49)	40	50	▲ 20.0	454	526	▲ 13.7	337	6.3	133	17.7	27	3.8	26	0.0	36	24.1	13	62.5	38	0.0	24	▲ 11.1	
I 卸売業, 小売業 (50~61)	102	82	24.4	1,235	1,325	▲ 6.8	906	▲ 5.7	431	▲ 7.1	132	▲ 2.9	119	3.5	51	▲ 16.4	40	▲ 14.9	11	▲ 63.3	20	▲ 23.1	
56~61 小売業	61	55	10.9	903	1,007	▲ 10.3	652	▲ 10.2	273	▲ 16.0	118	8.3	104	3.0	46	▲ 17.9	33	▲ 19.5	6	▲ 72.7	11	▲ 35.3	
J, K 金融, 保険業, 不動産, 物品賃貸業 (62~70)	5	7	▲ 28.6	169	140	20.7	137	41.2	95	79.2	11	▲ 21.4	18	20.0	0	-	0	-	4	-	4	▲ 20.0	
67 保険業	0	0	-	11	15	▲ 26.7	35	40.0	24	50.0	8	▲ 11.1	3	-	0	-	0	-	0	-	0	-	
L 学術研究, 専門・技術サービス業 (71~74)	21	16	31.3	181	129	40.3	118	1.7	62	26.5	8	▲ 20.0	8	▲ 57.9	3	▲ 25.0	4	▲ 42.9	10	0.0	2	100.0	
M 宿泊業, 飲食サービス業 (75~77)	27	67	▲ 59.7	377	444	▲ 15.1	282	▲ 40.6	113	▲ 45.1	29	▲ 39.6	70	▲ 20.5	3	▲ 75.0	4	▲ 66.7	26	▲ 27.8	10	66.7	
76 飲食店	14	46	▲ 69.6	222	240	▲ 7.5	137	▲ 37.7	63	▲ 32.3	6	▲ 77.8	27	58.8	0	-	1	▲ 85.7	16	▲ 30.4	10	66.7	
N 生活関連サービス業, 娯楽業 (78~80)	139	152	▲ 8.6	2,129	2,389	▲ 10.9	347	▲ 20.0	165	26.0	16	▲ 65.2	12	▲ 82.1	3	▲ 80.0	4	▲ 20.0	2	▲ 84.6	6	20.0	
O 教育, 学習支援業 (81~82)	17	8	112.5	124	120	3.3	206	12.0	71	▲ 6.6	35	▲ 2.8	43	53.6	17	325.0	3	▲ 50.0	17	▲ 19.0	3	▲ 40.0	
P 医療, 福祉 (83~85)	122	102	19.6	1,952	1,897	2.9	1,336	2.7	549	▲ 0.2	188	▲ 16.4	199	27.6	54	▲ 11.5	31	▲ 24.4	116	23.4	77	6.9	
83 医療業	40	44	▲ 9.1	670	612	9.5	458	▲ 0.7	182	▲ 8.5	29	▲ 50.8	79	33.9	23	▲ 34.3	8	0.0	75	150.0	22	▲ 18.5	
85 社会保険・社会福祉・介護事業	69	57	21.1	1,246	1,267	▲ 1.7	828	▲ 0.4	338	▲ 3.2	153	▲ 6.1	120	23.7	29	26.1	23	▲ 30.3	41	▲ 35.9	55	22.2	
Q 複合サービス事業 (86~87)	9	8	12.5	104	112	▲ 7.1	114	11.8	11	▲ 26.7	10	0.0	16	14.3	54	1.9	0	-	9	800.0	5	400.0	
R サービス業(他に分類されないもの) (88~96)	148	60	146.7	1,139	1,048	8.7	870	20.0	430	▲ 0.2	139	43.3	65	18.2	27	▲ 10.0	16	45.5	31	82.4	14	▲ 41.7	
91 職業紹介・労働者派遣業	50	27	85.2	261	218	19.7	133	20.9	30	▲ 16.7	43	▲ 4.4	0	-	0	-	0	-	10	-	0	-	
92 その他の事業サービス業	73	20	265.0	672	633	6.2	492	31.2	278	2.2	76	230.4	32	33.3	19	0.0	1	▲ 50.0	6	50.0	7	▲ 36.4	
S, T 公務・その他 (97, 98, 99)	13	10	30.0	82	70	17.1	363	▲ 2.4	120	▲ 16.1	22	▲ 12.0	52	13.0	62	26.5	27	▲ 32.5	9	▲ 40.0	58	31.8	
合計	989	861	14.9	11,570	11,670	▲ 0.9	7,586	0.6	3,007	▲ 1.3	934	▲ 9.4	975	0.7	535	▲ 0.4	258	▲ 9.8	517	12.1	371	7.2	
事業所規模	29人以下	676	654	3.4	7,677	7,673	0.1	4,475	▲ 1.6	1,653	▲ 1.8	634	3.6	501	▲ 9.2	331	0.9	163	▲ 10.9	302	5.2	215	▲ 13.3
	30~99人	226	141	60.3	2,670	2,653	0.6	1,993	3.5	764	▲ 2.4	222	▲ 27.0	337	21.2	132	▲ 2.9	62	▲ 13.9	125	▲ 16.1	125	101.6
	100~299人	59	53	11.3	738	790	▲ 6.6	731	11.8	346	6.5	55	▲ 11.3	104	15.6	58	▲ 4.9	30	20.0	51	264.3	28	16.7
	300~499人	5	4	25.0	167	175	▲ 4.6	179	▲ 9.6	84	▲ 16.0	19	▲ 54.8	18	▲ 21.7	11	83.3	1	-	38	245.5	3	▲ 75.0
	500~999人	21	4	425.0	183	210	▲ 12.9	118	▲ 13.2	75	▲ 12.8	4	▲ 63.6	12	▲ 47.8	3	▲ 50.0	2	▲ 66.7	1	-	0	-
1,000人以上	2	5	▲ 60.0	135	169	▲ 20.1	90	16.9	85	21.4	0	-	3	50.0	0	-	0	-	0	-	0	-	

産業別・事業所規模別・新規求人数 常用（パートタイムを除く）

令和8年3月分

酒田公共職業安定所

項目	酒田			酒田			局計		山形		米沢		鶴岡		新庄		長井		村山		寒河江		
	8.3	7.3	前年比	7年度累計	6年度累計	前年比	8.3	前年比	8.3	前年比	8.3	前年比	8.3	前年比	8.3	前年比	8.3	前年比	8.3	前年比	8.3	前年比	
A, B 農 林 漁 業 (01~04)	14	15	▲ 6.7	103	100	3.0	85	4.9	13	18.2	10	233.3	11	0.0	19	▲ 5.0	5	25.0	8	▲ 11.1	5	▲ 37.5	
C 鉱業, 採石業, 砂利採取業 (05)	0	0	-	0	1	-	5	66.7	0	-	0	-	0	-	0	-	5	-	0	-	0	-	
D 建設業 (06~08)	178	131	35.9	1,743	1,645	6.0	1,005	▲ 4.7	277	▲ 7.4	127	▲ 4.5	146	▲ 17.0	99	▲ 24.4	52	10.6	61	▲ 21.8	65	8.3	
E 製造業 (09~32)	95	80	18.8	1,150	1,161	▲ 0.9	1,039	15.3	355	7.6	151	▲ 11.2	160	30.1	72	41.2	43	0.0	107	78.3	56	27.3	
09,10 食品, 飲料・たばこ・飼料製造業	27	19	42.1	259	322	▲ 19.6	129	▲ 10.4	48	▲ 29.4	7	▲ 74.1	12	140.0	1	▲ 66.7	1	▲ 50.0	7	16.7	26	85.7	
11 繊維工業	8	14	▲ 42.9	76	96	▲ 20.8	58	▲ 14.7	1	▲ 80.0	16	6.7	19	▲ 5.0	14	75.0	0	-	0	-	0	-	
12,13 木材・家具関係	1	1	0.0	59	50	18.0	29	▲ 31.0	13	▲ 31.6	3	50.0	3	▲ 72.7	5	25.0	0	-	1	-	3	50.0	
14,15 紙・印刷関係	9	0	-	78	41	90.2	22	37.5	5	▲ 16.7	7	75.0	0	-	1	-	0	-	0	-	0	-	
16~19 化学・プラスチック関係	14	4	250.0	91	80	13.8	167	81.5	94	40.3	6	▲ 40.0	26	766.7	2	▲ 33.3	0	-	25	733.3	0	-	
21 窯業・土石製品製造業	1	3	▲ 66.7	13	17	▲ 23.5	40	▲ 4.8	8	▲ 60.0	9	28.6	5	0.0	3	-	10	233.3	4	300.0	0	-	
22,23 鉄鋼・非鉄金属製造業	3	4	▲ 25.0	64	60	6.7	13	▲ 18.8	2	▲ 60.0	0	-	4	100.0	1	▲ 66.7	0	-	2	100.0	1	0.0	
24 金属製品製造業	15	10	50.0	201	141	42.6	112	24.4	19	▲ 13.6	21	61.5	21	23.5	9	28.6	9	12.5	7	▲ 30.0	11	266.7	
25 はん用機械器具製造業	4	8	▲ 50.0	47	48	▲ 2.1	55	▲ 14.1	17	▲ 22.7	12	71.4	15	66.7	0	-	2	▲ 66.7	4	▲ 50.0	1	▲ 75.0	
26 生産用機械器具製造業	3	2	50.0	77	99	▲ 22.2	117	62.5	59	43.9	16	33.3	10	150.0	0	-	6	0.0	22	340.0	1	-	
27 業務用機械器具製造業	0	0	-	0	1	-	25	78.6	5	400.0	5	25.0	7	0.0	2	-	0	-	5	-	1	-	
28 電子部品・デバイス・電子回路製造業	0	0	-	76	110	▲ 30.9	67	39.6	0	-	6	▲ 50.0	17	112.5	18	28.6	0	-	19	216.7	7	40.0	
29 電気機械器具製造業	9	13	▲ 30.8	79	70	12.9	85	▲ 15.0	33	37.5	28	▲ 33.3	7	▲ 22.2	1	-	1	▲ 66.7	5	▲ 44.4	1	-	
30 情報通信機械器具製造業	0	0	-	2	13	▲ 84.6	18	12.5	8	300.0	8	▲ 20.0	1	-	0	-	1	-	0	-	0	-	
31 輸送用機械器具製造業	1	0	-	20	2	900.0	73	19.7	34	47.8	5	0.0	13	▲ 43.5	1	0.0	13	160.0	3	0.0	3	200.0	
20,32 その他の製造業	0	2	-	8	11	▲ 27.3	29	81.3	9	80.0	2	-	0	-	14	250.0	0	-	3	▲ 40.0	1	-	
F 電気・ガス・熱供給・水道業 (33~36)	2	0	-	10	0	-	17	112.5	3	200.0	1	▲ 66.7	6	200.0	5	-	0	-	0	-	0	-	
G 情報通信業 (37~41)	3	5	▲ 40.0	175	130	34.6	64	33.3	55	111.5	3	▲ 72.7	1	▲ 66.7	0	-	0	-	0	-	2	0.0	
H 運輸業, 郵便業 (42~49)	35	42	▲ 16.7	414	467	▲ 11.3	282	10.2	113	34.5	26	18.2	22	▲ 4.3	21	16.7	11	37.5	30	▲ 9.1	24	▲ 7.7	
I 卸売業, 小売業 (50~61)	60	45	33.3	698	691	1.0	524	▲ 3.0	282	6.0	63	▲ 25.9	43	▲ 4.4	32	▲ 15.8	23	▲ 20.7	10	▲ 33.3	11	▲ 35.3	
56~61 小売業	31	27	14.8	443	455	▲ 2.6	339	▲ 4.8	164	5.8	51	▲ 22.7	35	▲ 2.8	28	▲ 15.2	21	▲ 8.7	5	▲ 28.6	4	▲ 55.6	
J, K 金融, 保険業, 不動産, 物品賃貸業 (62~70)	5	6	▲ 16.7	132	105	25.7	91	23.0	63	75.0	9	▲ 30.8	7	▲ 36.4	0	-	0	-	3	-	4	▲ 20.0	
67 保険業	0	0	-	11	15	▲ 26.7	34	41.7	23	53.3	8	▲ 11.1	3	-	0	-	0	-	0	-	0	-	
L 学術研究, 専門・技術サービス業 (71~74)	14	12	16.7	150	100	50.0	75	▲ 13.8	38	2.7	5	▲ 44.4	0	-	2	▲ 50.0	4	▲ 42.9	10	11.1	2	100.0	
M 宿泊業, 飲食サービス業 (75~77)	10	23	▲ 56.5	134	149	▲ 10.1	89	▲ 51.6	33	▲ 63.3	11	▲ 45.0	26	▲ 13.3	3	▲ 50.0	1	▲ 75.0	4	▲ 63.6	1	-	
76 飲食店	1	14	▲ 92.9	51	66	▲ 22.7	31	▲ 54.4	17	▲ 56.4	1	▲ 80.0	7	250.0	0	-	1	▲ 50.0	3	▲ 50.0	1	-	
N 生活関連サービス業, 娯楽業 (78~80)	39	51	▲ 23.5	864	1,100	▲ 21.5	134	▲ 24.3	65	14.0	9	▲ 66.7	11	▲ 42.1	0	-	4	▲ 20.0	1	▲ 75.0	5	66.7	
O 教育, 学習支援業 (81~82)	10	3	233.3	88	74	18.9	64	▲ 11.1	20	▲ 9.1	8	▲ 38.5	15	15.4	3	200.0	0	-	8	▲ 42.9	0	-	
P 医療, 福祉 (83~85)	76	59	28.8	1,331	1,367	▲ 2.6	846	3.0	326	▲ 5.0	123	▲ 20.1	126	44.8	41	0.0	14	▲ 44.0	91	40.0	49	4.3	
83 医療業	30	31	▲ 3.2	471	448	5.1	309	▲ 0.3	112	▲ 16.4	21	▲ 48.8	45	28.6	18	▲ 25.0	3	▲ 40.0	64	178.3	16	▲ 5.9	
85 社会保険・社会福祉・介護事業	40	27	48.1	848	907	▲ 6.5	515	2.0	202	▲ 2.4	99	▲ 10.0	81	55.8	22	29.4	11	▲ 45.0	27	▲ 35.7	33	10.0	
Q 複合サービス事業 (86~87)	5	8	▲ 37.5	85	83	2.4	52	23.8	9	▲ 30.8	9	12.5	12	20.0	3	200.0	0	-	9	800.0	5	400.0	
R サービス業(他に分類されないもの) (88~96)	112	39	187.2	867	801	8.2	643	33.1	284	3.6	127	76.4	50	28.2	22	29.4	14	75.0	24	50.0	10	▲ 44.4	
91 職業紹介・労働者派遣業	40	17	135.3	221	178	24.2	121	31.5	30	▲ 9.1	43	7.5	0	-	0	-	0	-	8	-	0	-	
92 その他の事業サービス業	50	11	354.5	465	466	▲ 0.2	329	62.9	169	15.8	67	509.1	22	144.4	14	0.0	1	▲ 50.0	2	▲ 50.0	4	▲ 20.0	
S, T 公務・その他 (97,98,99)	5	4	25.0	11	21	▲ 47.6	103	▲ 7.2	45	▲ 18.2	5	0.0	24	84.6	7	▲ 36.4	2	▲ 60.0	2	▲ 71.4	13	18.2	
合計	663	523	26.8	7,955	7,995	▲ 0.5	5,118	3.5	1,981	1.9	687	▲ 8.2	660	7.5	329	▲ 6.8	178	▲ 6.3	368	13.6	252	2.0	
事業所規模	29人以下	427	367	16.3	4,833	4,695	2.9	2,973	0.4	1,093	▲ 3.3	466	6.2	372	6.0	177	▲ 13.7	110	▲ 2.7	191	1.6	137	▲ 18.9
	30~99人	173	106	63.2	2,104	2,115	▲ 0.5	1,367	8.1	476	6.5	169	▲ 22.5	206	15.1	102	15.9	44	▲ 24.1	107	▲ 7.0	90	69.8
	100~299人	38	39	▲ 2.6	589	694	▲ 15.1	516	13.2	250	17.9	41	▲ 22.6	57	18.8	49	▲ 16.9	22	69.2	37	184.6	22	15.8
	300~499人	4	4	0.0	126	126	0.0	96	▲ 19.3	33	▲ 40.0	10	▲ 63.0	14	▲ 26.3	0	-	0	-	32	300.0	3	▲ 50.0
	500~999人	21	2	950.0	183	207	▲ 11.6	107	3.9	73	9.0	1	▲ 90.9	8	▲ 50.0	1	0.0	2	▲ 66.7	1	-	0	-
1,000人以上	0	5	-	120	158	▲ 24.1	59	51.3	56	69.7	0	-	3	200.0	0	-	0	-	0	-	0	-	

雇用保険業務状況 1

令和8年3月分

酒田公共職業安定所

項目	適用事業所数		被保険者数		資格喪失者数		離職票交付枚数		基本手当 基本分						高齢者給付金		特例一時金				
									受給資格決定件数		初回受給者数		受給者実人員		給付額		受給者数		受給者数		
	年月	前年同月比	前年同月比	前年同月比	前年同月比	前年同月比	前年同月比	前年同月比	前年同月比	前年同月比	前年同月比	前年同月比	前年同月比	(千円)	前年同月比	前年同月比	前年同月比	前年同月比			
令和2年度	2,452	0.3	40,444	▲1.4	5,684	▲5.1	4,589	▲2.7	1,653	▲0.9	1,383	7.0	6,045	10.1	730,733	18.3	486	18.8	139	▲11.5	
令和3年度	2,438	▲0.6	39,882	▲1.4	5,418	▲4.7	4,544	▲1.0	1,539	▲6.9	1,285	▲7.1	5,497	▲9.1	637,321	▲12.8	493	1.4	125	▲10.1	
令和4年度	2,419	▲0.8	39,200	▲1.7	5,663	4.5	4,503	▲0.9	1,528	▲0.7	1,211	▲5.8	5,185	▲5.7	603,609	▲5.3	530	7.5	118	▲5.6	
令和5年度	2,386	▲1.4	38,918	▲0.7	5,467	▲3.5	4,458	▲1.0	1,535	0.5	1,257	3.8	5,233	0.9	637,723	5.7	506	▲4.5	106	▲10.2	
令和6年度	2,334	▲2.2	37,744	▲3.0	5,810	6.3	4,863	9.1	1,490	▲2.9	1,166	▲7.2	4,982	▲4.8	602,013	▲5.6	551	8.9	103	▲2.8	
令和6年 3月	2,386	▲1.4	38,918	▲0.7	433	▲3.3	359	▲5.3	108	▲15.0	80	▲25.2	370	▲9.8	44,188	▲15.8	34	▲8.1	3	▲50.0	
4月	2,387	▲0.9	38,783	▲1.0	1,149	14.9	965	17.4	241	21.7	91	▲19.5	390	▲1.3	43,027	1.6	84	9.1	5	66.7	
5月	2,374	▲1.4	38,876	▲1.3	372	▲21.4	293	▲17.9	171	▲5.5	174	8.1	433	▲9.0	52,156	▲13.8	100	26.6	16	▲30.4	
6月	2,372	▲1.3	38,857	▲1.3	352	▲11.6	275	▲9.2	96	▲25.6	94	▲21.0	434	▲10.0	48,395	▲16.7	33	▲31.3	10	150.0	
7月	2,370	▲1.5	38,778	▲1.4	400	2.6	332	7.1	109	▲5.2	143	52.1	515	11.7	63,859	20.2	40	48.1	0	-	
8月	2,364	▲1.8	38,685	▲1.5	391	15.7	311	15.2	76	▲33.3	100	▲9.1	485	3.4	63,672	▲5.3	32	33.3	0	-	
9月	2,360	▲1.7	38,596	▲1.8	387	▲17.7	339	▲13.5	97	▲16.4	62	▲32.6	459	1.1	53,929	▲0.8	41	32.3	0	-	
10月	2,358	▲1.8	38,470	▲2.1	482	13.7	371	7.2	146	0.7	85	▲24.8	421	▲8.5	57,768	7.3	29	0.0	5	▲16.7	
11月	2,360	▲1.6	38,494	▲2.1	326	▲3.0	268	▲6.9	90	▲5.3	92	▲12.4	382	▲13.4	43,923	▲23.6	39	8.3	7	75.0	
12月	2,352	▲1.4	38,445	▲2.1	307	▲13.8	266	▲5.7	75	0.0	73	▲11.0	372	▲7.7	43,344	▲2.2	30	▲11.8	2	▲60.0	
令和7年 1月	2,347	▲1.8	38,215	▲2.2	484	0.8	395	▲5.7	113	▲13.1	85	▲13.3	362	▲14.4	48,817	▲8.6	44	29.4	28	▲15.2	
2月	2,343	▲1.9	37,934	▲2.8	562	52.3	526	69.7	112	▲13.2	82	▲8.9	364	▲8.8	41,544	▲14.8	42	▲20.8	29	16.0	
3月	2,334	▲2.2	37,744	▲3.0	598	38.1	522	45.4	164	51.9	85	6.3	365	▲1.4	41,578	▲5.9	37	8.8	1	▲66.7	
4月	2,335	▲2.2	37,816	▲2.5	914	▲20.5	763	▲20.9	208	▲13.7	150	64.8	386	▲1.0	48,866	13.6	77	▲8.3	3	▲40.0	
5月	2,332	▲1.8	37,998	▲2.3	390	4.8	324	10.6	177	3.5	164	▲5.7	461	6.5	56,005	7.4	122	22.0	17	6.3	
6月	2,328	▲1.9	37,984	▲2.2	377	7.1	315	14.5	112	16.7	140	48.9	504	16.1	59,949	23.9	57	72.7	5	▲50.0	
7月	2,322	▲2.0	37,967	▲2.1	361	▲9.8	281	▲15.4	122	11.9	155	8.4	565	9.7	81,215	27.2	37	▲7.5	2	-	
8月	2,318	▲1.9	37,927	▲2.0	325	▲16.9	267	▲14.1	81	6.6	93	▲7.0	532	9.7	65,409	2.7	30	▲6.3	0	-	
9月	2,314	▲1.9	37,830	▲2.0	369	▲4.7	319	▲5.9	89	▲8.2	83	33.9	536	16.8	70,434	30.6	32	▲22.0	0	-	
10月	2,316	▲1.8	37,798	▲1.7	373	▲22.6	291	▲21.6	106	▲27.4	78	▲8.2	495	17.6	69,063	19.6	36	24.1	7	40.0	
11月	2,313	▲2.0	37,806	▲1.8	290	▲11.0	240	▲10.4	78	▲13.3	99	7.6	437	14.4	52,572	19.7	22	▲43.6	3	▲57.1	
12月	2,304	▲2.0	37,720	▲1.9	334	8.8	279	4.9	69	▲8.0	78	6.8	413	11.0	49,797	14.9	36	20.0	3	50.0	
令和8年 1月	2,297	▲2.1	37,503	▲1.9	444	▲8.3	364	▲7.8	108	▲4.4	83	▲2.4	400	10.5	55,809	14.3	40	▲9.1	22	▲21.4	
2月	2,295	▲2.0	37,426	▲1.3	375	▲33.3	297	▲43.5	108	▲3.6	77	▲6.1	361	▲0.8	42,437	2.1	43	2.4	27	▲6.9	
3月	2,293	▲1.8	37,423	▲0.9	396	▲33.8	331	▲36.6	97	▲40.9	112	31.8	369	1.1	47,639,525	14.6	37	0.0	1	0.0	
内 訳	山形	6,679	▲2.1	119,717	▲0.8	1,592	12.1	1,015	▲4.8	280	1.4	298	31.3	1,216	12.1	155,915,205	13.8	124	29.2	5	▲28.6
	米沢	2,652	▲2.0	39,854	▲1.3	495	20.1	320	8.8	126	13.5	116	28.9	494	9.3	61,983,852	13.2	50	6.4	8	33.3
	鶴岡	2,335	▲2.0	36,462	▲4.2	450	6.6	343	▲1.2	81	▲31.4	120	84.6	461	15.5	60,384,529	28.9	50	11.1	0	-
	新庄	1,304	▲2.5	16,434	▲1.8	205	46.4	139	32.4	58	▲12.1	47	46.9	196	▲19.7	24,181,612	▲29.9	20	▲28.6	3	50.0
	長井	998	▲2.7	15,079	▲0.9	130	▲6.5	92	▲19.3	41	20.6	41	2.5	168	25.4	21,001,661	40.4	20	42.9	3	▲40.0
	村山	1,481	▲0.7	22,892	▲1.8	234	3.1	185	7.6	72	5.9	82	70.8	322	6.6	44,493,773	14.3	13	▲7.1	1	-
	寒河江	1,324	▲1.7	19,017	▲0.4	239	13.3	169	0.6	59	▲9.2	61	84.8	224	6.2	27,788,582	3.4	20	17.6	0	-

注) 年度の適用事業所数・被保険者数は年度末(3月末)の数値、他の項目は各月の数値を積み上げたものである。
 被保険者数・資格喪失者数・離職票交付枚数は短期特例を含む全被保険者である。
 基本手当の給付額の当該月の欄(県・安定所別)は円単位である。
 局の取扱いがあるため、所内訳の合計と一致しない場合がある。

雇用保険業務状況 2

令和8年3月分

酒田公共職業安定所

項目 年月	高年齢雇用継続基本給付金						育児休業基本給付金						介護休業給付金				教育訓練給付金				
	受給要件確認数		受給者数		支給金額 (円)		受給要件確認数		受給者数		支給金額 (円)		受給者数		支給金額 (円)		受給者数		支給金額 (円)		
		前年同月比		前年同月比		前年同月比		前年同月比		前年同月比		前年同月比		前年同月比		前年同月比		前年同月比		前年同月比	
令和2年度	469	▲12.0	2,767	▲1.5	120,199,388	▲1.5	355	▲2.2	1,678	3.1	354,169,112	▲3.9	19	▲20.8	4,818,483	▲12.7	145	6.6	3,958,622	▲15.4	
令和3年度	480	2.3	2,665	▲3.7	114,030,350	▲5.1	388	9.3	1,638	▲2.4	351,720,406	▲0.7	18	▲5.3	5,774,470	19.8	143	▲1.4	3,776,599	▲4.6	
令和4年度	506	5.4	2,639	▲1.0	107,971,773	▲5.3	390	0.5	1,690	3.2	375,479,866	6.8	20	11.1	5,400,311	▲6.5	108	▲24.5	3,176,995	▲15.9	
令和5年度	491	▲3.0	2,778	5.3	116,399,268	7.8	399	2.3	1,774	5.0	386,344,135	2.9	19	▲5.0	4,223,913	▲21.8	100	▲7.4	3,302,738	4.0	
令和6年度	446	▲9.2	2,597	▲6.5	111,303,384	▲4.4	374	▲6.3	1,623	▲8.5	364,860,636	▲5.6	35	84.2	6,021,382	42.6	98	▲2.0	3,007,524	▲8.9	
令和6年 3月	52	▲10.3	218	13.5	9,778,552	16.7	26	▲48.0	148	▲5.1	31,808,093	▲9.0	0	-	0	-	5	▲28.6	158,246	▲25.7	
4月	42	▲8.7	234	▲6.8	9,416,148	3.9	32	6.7	158	12.1	33,020,484	11.3	0	-	0	-	9	80.0	240,707	34.6	
5月	35	▲28.6	223	9.3	9,363,185	2.6	31	▲24.4	160	0.6	34,730,292	▲1.0	8	166.7	1,630,461	91.5	9	80.0	294,931	52.2	
6月	31	▲38.0	238	▲8.5	9,503,292	▲10.9	22	▲35.3	126	▲11.3	27,290,900	▲12.5	1	0.0	13,796	▲92.0	5	▲50.0	100,780	▲65.2	
7月	26	▲31.6	205	▲1.9	9,721,704	6.4	28	▲22.2	148	0.7	33,009,492	2.4	0	-	0	-	8	▲50.0	193,542	▲59.2	
8月	36	▲7.7	214	▲15.7	8,189,924	▲19.5	31	19.2	131	3.1	29,431,742	7.1	6	200.0	491,918	3.8	11	175.0	312,022	187.1	
9月	28	55.6	220	▲0.9	10,547,416	7.2	25	▲32.4	130	▲15.6	28,752,289	▲13.5	1	▲66.7	442,886	▲8.4	8	60.0	209,058	80.7	
10月	40	42.9	228	▲11.3	9,237,289	▲11.0	42	13.5	136	▲3.5	30,728,085	1.4	2	100.0	126,379	1.5	8	▲52.9	218,290	▲60.5	
11月	42	23.5	196	▲10.5	9,097,084	▲6.4	32	▲17.9	127	▲23.5	28,197,792	▲23.5	3	200.0	669,566	311.7	8	0.0	231,080	▲36.1	
12月	38	22.6	221	▲7.9	9,014,697	▲5.1	31	6.9	119	▲9.2	26,743,506	▲2.6	2	▲50.0	399,709	▲54.8	13	8.3	323,208	▲38.1	
令和7年 1月	40	17.6	184	▲6.1	8,994,618	0.5	38	52.0	137	▲15.4	33,631,438	▲10.8	5	400.0	1,181,254	1443.8	11	57.1	665,188	307.6	
2月	50	▲30.6	253	2.0	9,383,465	▲6.9	22	▲43.6	108	▲30.8	25,451,186	▲23.6	5	400.0	451,040	14.0	6	0.0	165,178	▲9.9	
3月	38	▲26.9	181	▲17.0	8,834,562	▲9.7	40	53.8	143	▲3.4	33,873,430	6.5	2	-	614,373	-	2	▲60.0	53,540	▲66.2	
4月	32	▲23.8	227	▲3.0	9,075,615	▲3.6	24	▲25.0	117	▲25.9	26,269,801	▲20.4	6	-	861,993	-	4	▲55.6	111,800	▲53.6	
5月	45	28.6	209	▲6.3	11,828,932	26.3	39	25.8	149	▲6.9	35,344,265	1.8	4	▲50.0	716,244	▲56.1	9	0.0	217,560	▲26.2	
6月	43	38.7	249	4.6	11,695,633	23.1	28	27.3	118	▲6.3	27,778,568	1.8	3	200.0	424,849	2979.5	10	100.0	346,282	243.6	
7月	32	23.1	145	▲29.3	7,022,737	▲27.8	20	▲28.6	132	▲10.8	34,537,281	4.6	2	-	524,220	-	9	12.5	380,148	96.4	
8月	45	25.0	274	28.0	12,266,270	49.8	33	6.5	112	▲14.5	27,446,680	▲6.7	5	▲16.7	623,827	26.8	10	▲9.1	551,310	76.7	
9月	39	39.3	150	▲31.8	7,100,585	▲32.7	39	56.0	128	▲1.5	32,552,513	13.2	0	-	0	-	13	62.5	387,092	85.2	
10月	46	15.0	271	18.9	11,036,415	19.5	32	▲23.8	139	2.2	33,944,707	10.5	4	100.0	615,093	386.7	6	▲25.0	170,732	▲21.8	
11月	38	▲9.5	190	▲3.1	8,260,405	▲9.2	34	6.3	124	▲2.4	31,564,709	11.9	0	-	0	-	9	12.5	476,788	106.3	
12月	36	▲5.3	236	6.8	9,264,508	2.8	30	▲3.2	105	▲11.8	26,836,881	0.3	1	▲50.0	162,176	▲59.4	7	▲46.2	445,016	37.7	
令和8年 1月	34	▲15.0	174	▲5.4	8,808,517	▲2.1	41	7.9	147	7.3	36,626,696	8.9	3	▲40.0	870,081	▲26.3	4	▲63.6	31,782	▲95.2	
2月	38	▲24.0	223	▲11.9	7,887,615	▲15.9	41	86.4	128	18.5	32,611,392	28.1	2	▲60.0	409,013	▲9.3	3	▲50.0	222,420	34.7	
3月	39	2.6	194	7.2	8,641,053	▲2.2	34	▲15.0	149	4.2	37,839,014	11.7	2	0.0	348,196	▲43.3	3	50.0	70,312	31.3	
内 訳	山形	138	▲13.2	764	▲6.3	37,231,750	▲6.8	161	64.3	614	8.3	164,241,936	20.0	16	60.0	3,231,800	82.6	16	6.7	390,862	▲3.1
	米沢	66	10.0	506	▲8.3	19,910,175	▲9.7	26	▲23.5	145	▲4.0	36,299,417	5.3	4	33.3	805,496	47.0	5	▲16.7	103,986	▲56.3
	鶴岡	25	▲44.4	318	▲18.7	15,226,681	▲18.7	31	6.9	119	▲16.2	30,516,249	▲7.6	6	50.0	749,726	▲36.4	4	▲20.0	258,027	37.4
	新庄	11	▲62.1	130	▲19.3	5,683,019	▲13.0	11	10.0	62	44.2	13,491,226	49.0	1	-	94,247	-	0	-	0	-
	長井	20	5.3	115	▲16.7	4,266,732	▲24.1	22	83.3	70	16.7	15,832,311	12.6	1	▲66.7	144,512	▲84.2	0	-	0	-
	村山	10	▲66.7	174	▲6.5	8,129,577	▲4.5	20	▲28.6	100	▲3.8	24,724,807	2.9	3	▲50.0	331,545	▲65.1	4	300.0	72,600	23.5
	寒河江	17	▲39.3	66	▲4.3	2,835,969	6.5	18	5.9	65	▲20.7	13,130,089	▲29.7	4	0.0	545,394	▲35.7	2	▲33.3	15,356	▲59.9

注) 年度の数値は、各月の数値を積み上げたものである。