

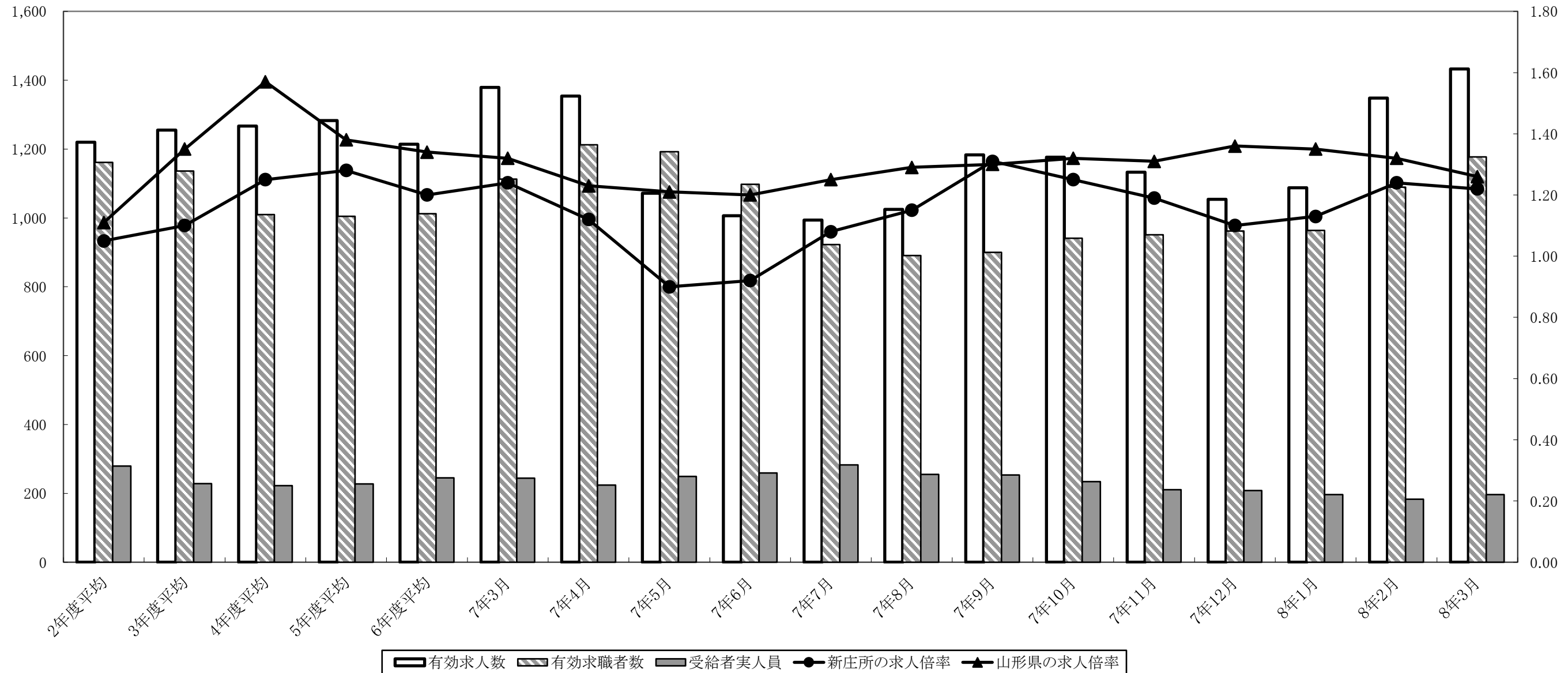
# 労働市場月報

令和8年3月



(人)

(倍)



区 分		2年度平均	3年度平均	4年度平均	5年度平均	6年度平均	7年3月	7年4月	7年5月	7年6月	7年7月	7年8月	7年9月	7年10月	7年11月	7年12月	8年1月	8年2月	8年3月
新庄	月間有効求人数 [原数値]	1,220	1,255	1,267	1,283	1,214	1,379	1,354	1,072	1,006	994	1,025	1,183	1,176	1,133	1,054	1,088	1,348	1,433
	月間有効求職者数 [原数値]	1,161	1,136	1,010	1,005	1,012	1,113	1,212	1,192	1,098	923	891	900	941	951	962	964	1,089	1,177
	月間受給者実人員	279	228	222	227	245	244	224	249	259	283	255	253	234	211	208	196	183	196
	<b>有効求人倍率 [原数値]</b>	1.05	1.10	1.25	1.28	1.20	1.24	1.12	0.90	0.92	1.08	1.15	1.31	1.25	1.19	1.10	1.13	1.24	1.22
山形県	<b>有効求人倍率 [原数値]</b>	1.11	1.35	1.57	1.38	1.34	1.32	1.23	1.21	1.20	1.25	1.29	1.30	1.32	1.31	1.36	1.35	1.32	1.26
	[季節調整値]	-	-	-	-	-	1.33	1.32	1.30	1.28	1.28	1.27	1.26	1.27	1.26	1.29	1.27	1.29	1.28
全国	<b>有効求人倍率 [原数値]</b>	1.10	1.16	1.31	1.29	1.25	1.29	1.18	1.14	1.14	1.18	1.18	1.20	1.20	1.23	1.28	1.27	1.26	1.22
	[季節調整値]	-	-	-	-	-	1.25	1.25	1.23	1.22	1.22	1.21	1.20	1.19	1.19	1.20	1.18	1.19	1.18
	完全失業者数(万人) [原数値]	191	193	179	178	175	180	188	183	176	169	182	184	183	171	166	179	180	194
	完全失業率(%) [原数値]	2.8	2.8	2.6	2.6	2.5	2.6	2.7	2.6	2.5	2.4	2.6	2.6	2.6	2.4	2.4	2.6	2.6	2.8
	[季節調整値]	-	-	-	-	-	2.5	2.5	2.5	2.5	2.4	2.6	2.6	2.6	2.6	2.6	2.7	2.6	2.7

注) ・「月間有効求人数」、「月間有効求職者数」及び「有効求人倍率」は、パートタイムを含む全数。  
 ・「受給者実人員」は基本手当基本分。  
 ・有効求人倍率「季節調整値」については、当該暦年経過後に数値改訂が行われる。なお、令和7年12月以前の数値は、新季節指数により改定されている。