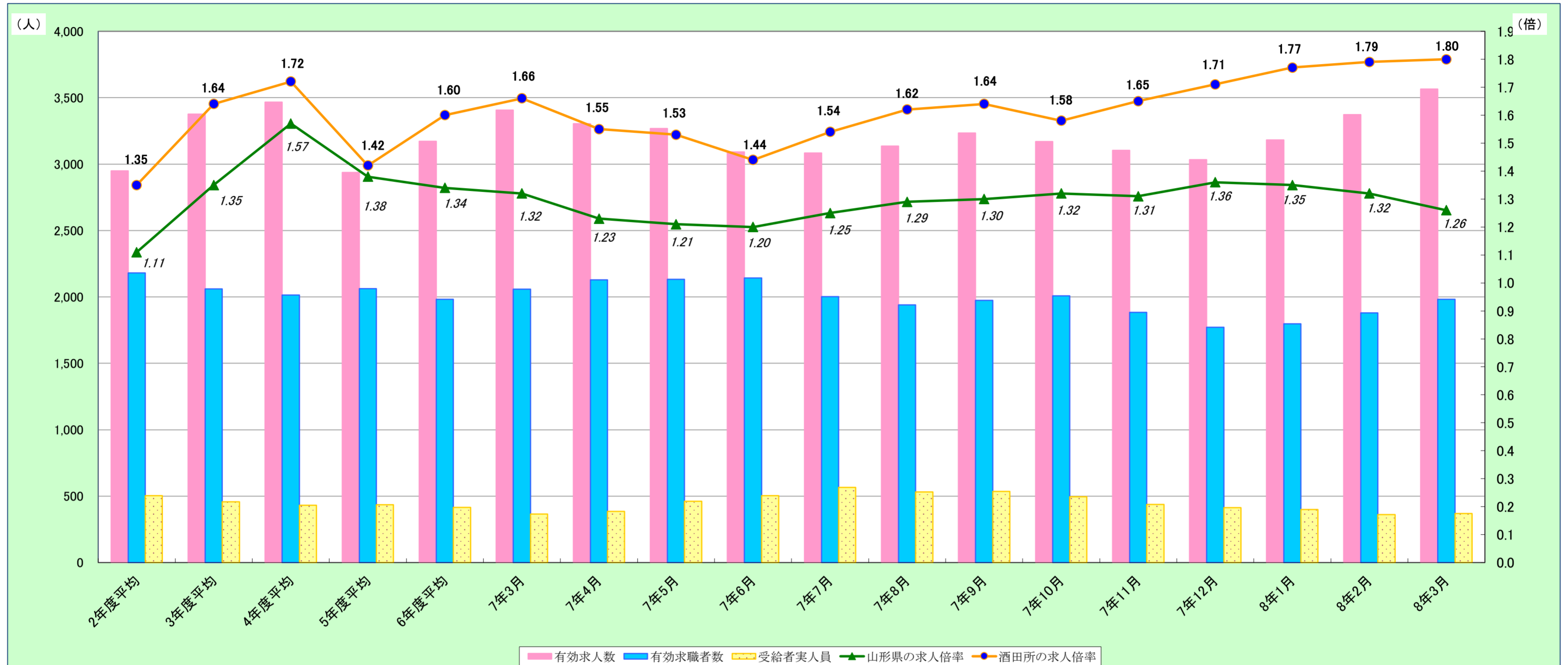
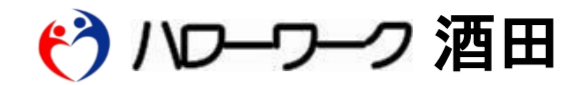


# 労働市場月報

令和8年3月

(公表年月日:  
令和8年4月28日以降)



区分		2年度平均	3年度平均	4年度平均	5年度平均	6年度平均	7年3月	7年4月	7年5月	7年6月	7年7月	7年8月	7年9月	7年10月	7年11月	7年12月	8年1月	8年2月	8年3月
酒田	月間有効求人人数 [原数値]	2,949	3,376	3,466	2,937	3,172	3,406	3,305	3,267	3,092	3,084	3,136	3,234	3,169	3,103	3,033	3,181	3,372	3,565
	月間有効求職者数 [原数値]	2,180	2,060	2,015	2,062	1,983	2,058	2,128	2,133	2,143	2,002	1,940	1,975	2,009	1,884	1,771	1,797	1,880	1,982
	月間受給者実人員 [原数値]	504	458	432	436	415	365	386	461	504	565	532	536	495	437	413	400	361	369
	有効求人倍率 [原数値]	1.35	1.64	1.72	1.42	1.60	1.66	1.55	1.53	1.44	1.54	1.62	1.64	1.58	1.65	1.71	1.77	1.79	1.80
山形県	有効求人倍率 [原数値]	1.11	1.35	1.57	1.38	1.34	1.32	1.23	1.21	1.20	1.25	1.29	1.30	1.32	1.31	1.36	1.35	1.32	1.26
	有効求人倍率 [季節調整値]	-	-	-	-	-	1.33	1.32	1.30	1.28	1.28	1.27	1.26	1.27	1.26	1.27	1.26	1.27	1.28
全国	有効求人倍率 [原数値]	1.10	1.16	1.31	1.29	1.25	1.29	1.18	1.14	1.14	1.18	1.18	1.20	1.20	1.23	1.28	1.27	1.26	1.26
	有効求人倍率 [季節調整値]	-	-	-	-	-	1.25	1.25	1.23	1.22	1.22	1.21	1.20	1.19	1.19	1.20	1.18	1.19	1.19
	完全失業者数(万人) [原数値]	191	193	179	178	175	180	188	183	176	169	182	184	183	171	166	179	180	180
	完全失業率(%) [原数値]	2.8	2.8	2.6	2.6	2.5	2.6	2.7	2.6	2.5	2.4	2.6	2.6	2.6	2.4	2.4	2.6	2.6	2.6
	[季節調整値]	-	-	-	-	-	2.5	2.5	2.5	2.5	2.4	2.6	2.6	2.6	2.6	2.6	2.7	2.6	2.6

注) ・「月間有効求人人数」、「月間有効求職者数」及び「有効求人倍率」は、パートタイムを含む全数。  
 ・「受給者実人員」は基本手当基本分。  
 ・有効求人倍率「季節調整値」については、当該暦年経過後に数値改訂が行われる。なお、令和7年12月以前の数値は、新季節指数により改定されている。