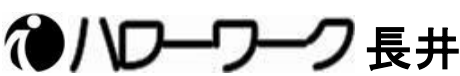
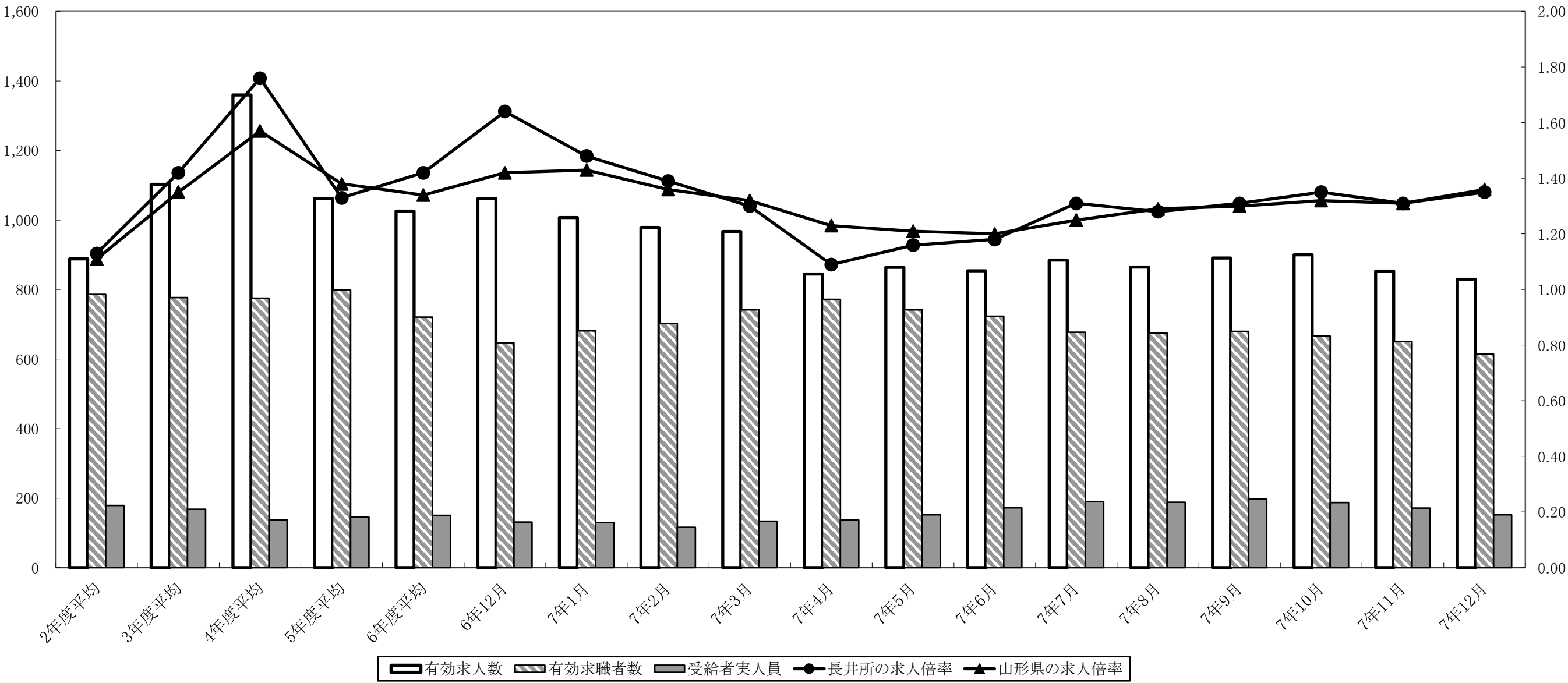


# 労働市場月報

令和7年12月



(人) (倍)



区 分		2年度平均	3年度平均	4年度平均	5年度平均	6年度平均	6年12月	7年1月	7年2月	7年3月	7年4月	7年5月	7年6月	7年7月	7年8月	7年9月	7年10月	7年11月	7年12月
長井	月間有効求人数 [原数値]	888	1,103	1,360	1,062	1,026	1,062	1,007	979	967	845	864	854	885	865	891	900	853	830
	月間有効求職者数 [原数値]	786	777	775	799	721	647	681	702	742	772	742	723	677	675	680	666	650	614
	月間受給者実人員	179	168	137	145	150	131	129	116	134	137	152	172	190	188	197	187	171	152
	有効求人倍率 [原数値]	1.13	1.42	1.76	1.33	1.42	1.64	1.48	1.39	1.30	1.09	1.16	1.18	1.31	1.28	1.31	1.35	1.31	1.35
山形県	有効求人倍率	[原数値]	1.11	1.35	1.57	1.38	1.34	1.42	1.43	1.36	1.32	1.23	1.21	1.20	1.25	1.29	1.30	1.32	1.31
		[季節調整値]	-	-	-	-	-	1.33	1.38	1.33	1.35	1.34	1.31	1.28	1.29	1.25	1.23	1.26	1.24
全国	有効求人倍率	[原数値]	1.10	1.16	1.31	1.29	1.25	1.35	1.34	1.32	1.29	1.18	1.14	1.14	1.18	1.18	1.20	1.20	1.23
		[季節調整値]	-	-	-	-	-	1.25	1.26	1.24	1.26	1.26	1.24	1.22	1.22	1.20	1.20	1.18	1.19
	完全失業者数 (万人) [原数値]	191	193	179	178	175	154	163	165	180	188	183	176	169	182	184	183	171	166
	完全失業率 (%)	[原数値]	2.8	2.8	2.6	2.6	2.5	2.2	2.3	2.4	2.6	2.7	2.6	2.4	2.6	2.6	2.6	2.4	2.4
		[季節調整値]	-	-	-	-	-	2.5	2.5	2.4	2.5	2.5	2.5	2.5	2.3	2.6	2.6	2.6	2.6

注) ・「月間有効求人数」、「月間有効求職者数」及び「有効求人倍率」は、パートタイムを含む全数。  
・「受給者実人員」は基本手当基本分。  
・有効求人倍率「季節調整値」については、当該暦年経過後に数値改訂が行われる。なお、令和6年12月以前の数値は、新季節指数により改定されている。